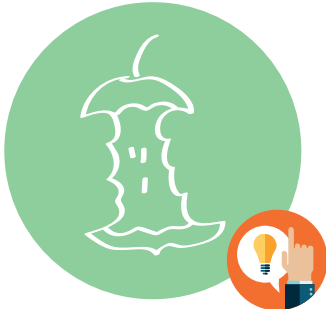


# Näin lajittelet kodin jätteet



## BIOJÄTE

Kaikki maatuvat jätteet, ruuantähteet, suodatinpussit, teepussit, kuihtuneet kukat, talouspaperi ja jähmettynyt rasva kuuluvat biojäteastiaan. Älä laita biojätteeseen eläinten jätöksiä, nestemäistä rasvaa, purkkaa, tupakan tumppeja tai biohajoavia vaippoja, ne kuuluvat sekajätteeseen. Ethän laita ruuantähteitä viemäriin tai wc-pönttöön. **Vinkki!** Biojäteastiaan voi laittaa silputtua munakennoa tai talous- ja wc-paperirullaa imemään biojätteen ylimääräistä kosteutta.



## LASI

Lasipurkit ja -pullot kuuluvat lasinkeräykseen. Kuumennusta kestävä lasi, kuten juomalasit ja lasiesineet kuuluvat sekajätteeseen.



## METALLI

Säilyketölkkit, lasipurkkien kannet, pullonkorit, alumiinivuoat ja -folio ja muut pienet metalliesineet kuuluvat metallinkierräykseen. Tyhjät kahvipaketit kuuluvat muovinkeräykseen. Isot metalliesineet tulee viedä romumetallin keräykseen.



## KARTONKI

Maitotölkit, muut pahvi- ja kartonkipakkaukset, wc- ja talouspaperirullat, muna-kennot sekä ruskea paperi ja paperikassit kuuluu litistää kartonginkeräykseen. Älä laita kartonkikeräykseen styroksia tai kuplamuovia. Styrokki kuuluu energia- tai sekajätteeseen ja kuplamuovi muovinkeräykseen tai energiajätteeseen.



## PAPERI

Kaikki postiluukusta tulleet kirjeet ja lehdet sekä esimerkiksi piirustuspaperit kuuluvat paperinkeräykseen. Laita märkä ja likainen paperi sekä voimakkaasti värjätty paperi kuten lahjapaperi energia- tai sekajätteeseen.



## MUOVI

Vie muovinkeräykseen tuotteiden pakkaamiseen käytetty muovi, esim. jogurtti-purkit, leikkelepakkaukset, muoviset leipäpussit, kahvipaketit, tyhjät shampoo-pullot ja muut muoviset pullot, kanisterit ja korkit (irrota korkit pakkauksista).

**Huom!** Muovinkeräykseen ei kuitenkaan voi laittaa leluja, keittiötarvikkeita tai hammasharjoja. Muovinkeräykseen kelpaamattoman PVC-muovin eli ns. kovan muovin tunnistaa pakkauksessa olevasta kolmiosta, jonka sisällä on numero. PVC-muovi kuuluu sekajätteeseen.

## SEKAJÄTE

Sekajätteeseen kuuluu kaikki kierrätykseen kelpaamaton jäte. Ethän laita sekajätteeseen vaarallista jätettä, sähkölaitteita tai lääkkeitä.

## ENERGIAJÄTE

Mikäli kaupungissasi kerätään energiajätettä, sinne voi laittaa kodin muovipakkaukset, styroksin, vaahtomuovin, kääre- ja lahjapaperit, muovipakkaukset sekä likaisen ja kostean paperin ja pahvin.

## KODIN JÄTEASTIOIHIN EI SAA LAITTA A SEURAAVIA:

**Lääkkeet** > apteekkiin

**Paristot** > kauppojen paristokeräykseen

**Sähkölaitteet, loisteputket** > vaarallisen jätteen keräyspaikkoihin sekä sähkölaiteromun (SER) vastaanottopaikkoihin.

Lajitteluohjeissa saattaa olla kaupunkikohtaisia eroja, joten tarkista ohjeet oman kaupunkisi jätehuollosta. Lisää lajitteluohjeita löydät mm. osoitteesta [www.rinkiin.fi/lajitteluohjeet](http://www.rinkiin.fi/lajitteluohjeet)