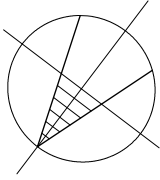


TA.fi

TA-Asumisoikeus Oy

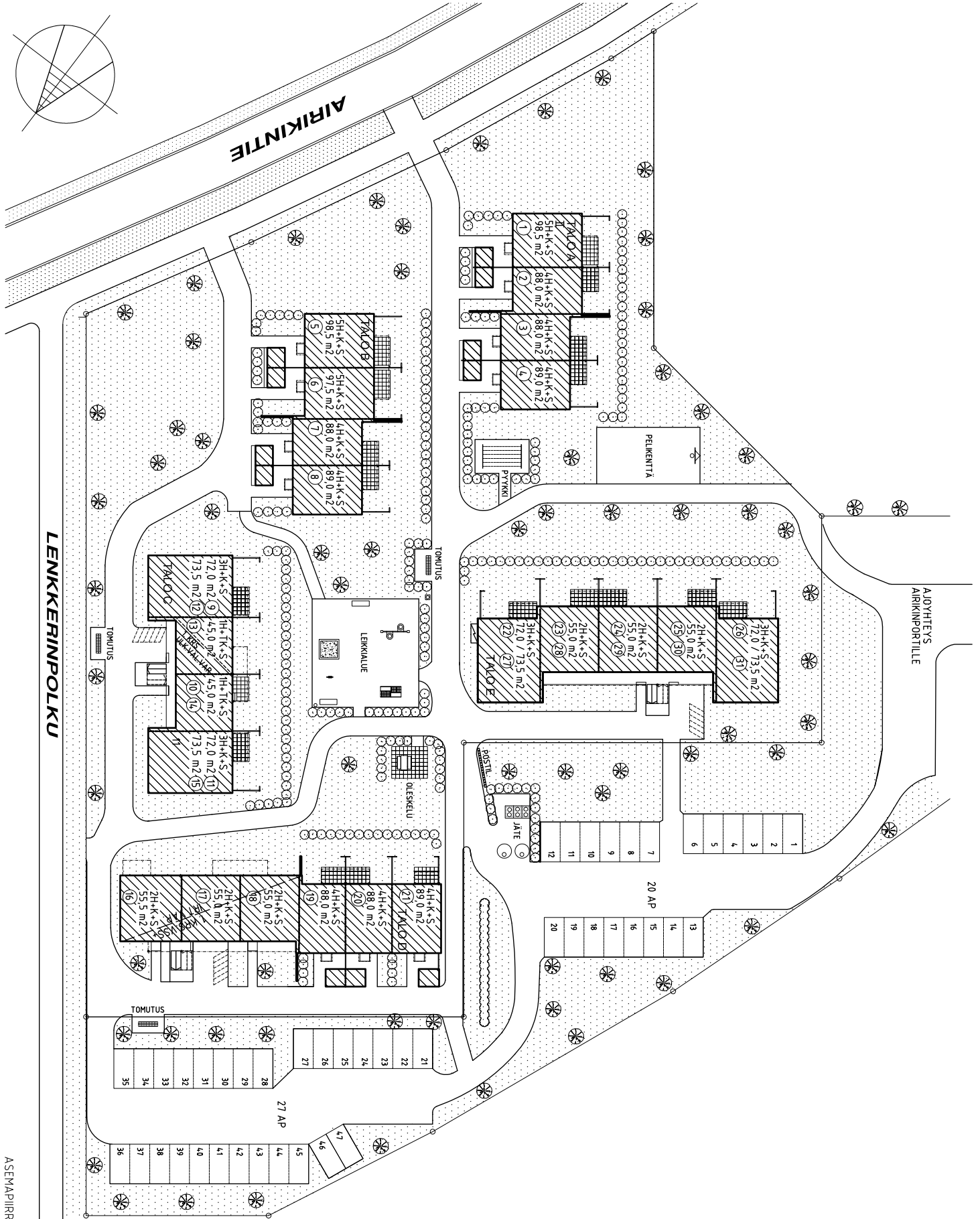


**AIRIKINPORTTI 2
LOUKINAINEN
LIETO**



AIRIKINTIE

LENKERINPOLKU



ASEMAPIIRROS 14.1.2011

RAKENNUSTAPASELOSTUS**23.12.2010****PERUSTAMINEN JA PIHA**

Rakennukset perustetaan pohjatutkijan ohjeiden ja rakennesuunnitelmien mukaan. Autopaikat sijaitsevat LPA-tontilla. Jokaista asuntoa varten on varattu lämmityspistorasiolla varustettu autopaikka. Lisäksi on 16 lämmittämätöntä autopaikkaa. Pihatyöt tehdään arkkitehdin pihasuunnitelman mukaan. Autopaikoitusalueet ja ajotiet asfaltoidaan. Jalankulkutiet tehdään asfalttipintaisina. Lasten leikkialue ja pelikenttä tehdään arkkitehdin pihasuunnitelman mukaan.

ULKOSEINÄT

Ulkoseinät ovat pääosin puurunkoisia seiiniä, ensimmäisten kerrosten päätyseinien sisäkuoret ovat teräsbetonia. Ulkopuolen verhouksena on osin poltettu tiili ja osin hienosahattu ulkoverhouspaneeli. Puurunkoisten ulkoseinien sisäpinnassa on kipsilevy. Ulkoseinän lämmöneristeen paksuus on 175 mm.

VÄLISEINÄT

Huoneistojen väliset seinät ovat 180 mm teräsbetoniseiniä. Kevyet väliseinät ovat pääosin kipsilevyypintaisia teräsrunkoisia 92 mm paksuisia seiiniä tai vastaavia.

YLÄPOHJA

Yläpohjien kantavat rakenteet tehdään tehdasvalmisteisilla ristikoilla. Yläpohjien lämmöneristeenä on 320 mm puhallusvillaa.

VESIKATTO

Vesikatto tehdään rakennesuunnitelmien mukaan. Vesikatteenä on betonikattotiili.

IKKUNAT

Ikkunat ovat 3-lasisia MSELA-ikkunoita selektiivilasilla, U-arvo 1,4 W/m²K. Puuosat ovat pääosin valkoiseksi maalattuja. Karmien ulkopinnat ja uloimmat puitteet ovat poltto-maalattua alumiinia.

OVET

Sisäovet ovat tehdasmaalattuja, huullettuja kovalevyovia. Saunan ovet ovat kokolasiovia. Piha- ja parvekeovet ovat ulosavautuvia lasiaukollisia ovia. Huoneistojen ulko-ovet ovat lämpöeristettyjä, tehdasmaalattuja HDF-levyrakenteisia ovia, U-arvo 1,4 W/m²K.

LATTIAPÄÄLLYSTEET

Olohuoneessa, eteisessä, makuuhuoneissa ja keittiössä/ tupakeittiössä on laminaatti. Tuulikaapissa ja vaatehuoneessa on joustovinyylimuovimatto Upostep 25 tai vastaava. Erillisessä WC:ssä on homogeeninen muovimatto Lami tai vastaava. Pesuhuoneessa ja saunassa on klinkkerilaatoitus. Lisäksi pesuhuoneessa ja osin saunassa on lattialämmitys (mukavuuslämpö).

SEINÄPÄÄLLYSTEET

Olo- ja makuuhuoneiden, keittiön, tupakeittiön, tuulikaapin, vaatehuoneen ja eteisen kaikki seinät ovat maalatut. Pesuhuoneen seinät laatoitetaan. Erillisen WC:n seinät maalataan, altaan taustassa laatoitus. Keittiössä pesupöydän/ työpöydän ja yläkaappien väli laatoitetaan. Käytettävä laatta on mattalasilainen laatta, lajitelma 2. Saunan seinät paneloidaan.

KATTOPINNOITTEET

Katot ovat pääosin ruiskutasoitettuja. Osa katoista tasoitetaan sileäksi ja maalataan. Saunan ja pesuhuoneen alakatot ovat kuusi-paneelia. Muut alaslasketut katot tehdään kipsilevystä.

KALUSTEET JA LAITTEET

Kaikki kalusteet ovat tehdasmaalattuja tai melamiinipintaisia puusepänteollisuuden vakiokalusteita. Keittiökaluksien ovet ovat laminaattipintaisia taivereunoin. Keittotiloissa on laminaattipintaiset työpöydät ja rst-pesupöydät. Keittotiloihin sijoitetaan 4-levyinen 500 mm leveä vakioliesi ja valollinen liesikaappu sekä kylmäkalusteeksi jää-/pakaste-kaappi. Lisäksi 5h+k+s:ssa on toinen jää-/pakaste-kaappi ja 4h+k+s:ssa on tilavaraus toiselle kylmälaitteelle. Eteisessä on naulakkokomero. Jokaisessa asunnossa on lisäksi siivous- ja pyykkikaappi. Saunat varustetaan sähkökiukailla. Pesuhuoneessa on valaisimella varustettu peilikaappi Polaria VPK 700. Erillisessä wc:ssä on peili. Kaikissa asuinhuoneistoissa on tilavaraus pyykinpesukoneelle, mikrolle, kuivausrummulle ja astianpesukoneelle (1h+tk+s:ssa 450 mm, muissa 600 mm).

ULKO-OLESKELUTILAT JA PARVEKKEET

2-kerroksisissa huoneistoissa on alakerrassa laatoitettu ulko-oleskelutila ja yläkerrassa parveke. 1-kerroksisissa huoneistoissa on parveke tai laatoitettu ulko-oleskelutila. Parvekkeiden lattiapintamateriaalina on terassilauta. Parveke- ja luhtikäytävä-kaiteiden runko on kuumasinkittyä teräs-profiilia, ei pintakäsittelyä. Kaiteen verhouksena on laminoitu lasi.

VARASTOT JA YHTEISTILAT

D-talossa on tekniset tilat ja ulkoiluvälinevarasto sekä väestönsuoja, jossa on jokaiselle asunnolle oma irtaimistovarastokomero. Lisäksi c-talossa on ulkoiluvälinevarasto. 2-kerroksisilla huoneistoilla on oma lämmöneristämätön varasto sisäänkäynnin vieressä.

LVI- JA SÄHKÖTYÖT

LVI- ja sähkötyöt tehdään erikoispiirustusten mukaan. Huoneistoissa on lämmöntalteenotolla varustettu huoneistokohtainen ilmanvaihtokone ja se sijoitetaan pesuhuoneeseen. Huoneistojen lämmitys toteutetaan vesikiertoisella patterilämmitysjärjestelmällä. Kohteessa on oma lämpökeskus. Kohteeseen asennetaan CAT 6 –luokan puhelin-/ATK -järjestelmä. Kohteessa on oma yhteisantennijärjestelmä. Huoneistot varustetaan sähköverkkoon kytketyillä palovaroittimilla. Sähkö mitataan huoneistokohtaisesti. Veden kulutus mitataan yhtiökohtaisesti ja laskutetaan asukasluvun mukaan. Astianpesukonetta ja pyykinpesukonetta varten on viemärointi ja hana kaikissa asunnoissa.

Tämän rakennustapaselosteen tiedot perustuvat voimassaoleviin suunnitelmiin joulukuussa 2010. Oikeudet vähäisiin muutoksiin pidätetään.

Alueen kaavoituksesta saa lisätietoa Liedon kunnan kaavoitusosastolta.

RAKENNESUUNNITTELU:

Insinööritoimisto Narmaplan Oy

LVI-SUUNNITTELU:

Insinööritoimisto Wiberg Oy

SÄHKÖSUUNNITTELU:

Sähköinsinööritoimisto Matti Leppä Oy

ARKKITEHTISUUNNITTELU:

Arkkitehtitoimisto Vahtera Arkkitehdit Oy

TA-ASUMISOIKEUS OY / LIEDON AIRIKINPORTTI 2
HSTO-LUETTELO

HSTO	TYYPPI	m2	m2/TALO
A1	5 h+k+s	98,5	
A2	4 h+k+s	88,0	
A3	4 h+k+s	88,0	
A4	4 h+k+s	89,0	363,5
B5	5 h+k+s	98,5	
B6	5 h+k+s	97,5	
B7	4 h+k+s	88,0	
B8	4 h+k+s	89,0	373,0
C9	3 h+k+s	72,0	
C10	1 h+tk+s	45,0	
C11	3 h+k+s	72,0	
C12	3 h+k+s	73,5	
C13	1 h+tk+s	45,0	
C14	1 h+tk+s	45,0	
C15	3 h+k+s	73,5	426,0
D16	2 h+k+s	55,5	
D17	2 h+k+s	55,0	
D18	2 h+k+s	55,0	
D19	4 h+k+s	88,0	
D20	4 h+k+s	88,0	
D21	4 h+k+s	89,0	430,5
E22	3 h+k+s	72,0	
E23	2 h+k+s	55,0	
E24	2 h+k+s	55,0	
E25	2 h+k+s	55,0	
E26	3 h+k+s	72,0	
E27	3 h+k+s	73,5	
E28	2 h+k+s	55,0	
E29	2 h+k+s	55,0	
E30	2 h+k+s	55,0	
E31	3 h+k+s	73,5	621,0
YHT		2214,0	2214,0

04.01.2011
Vahtera Arkkitehdit
Teuvo Virtanen

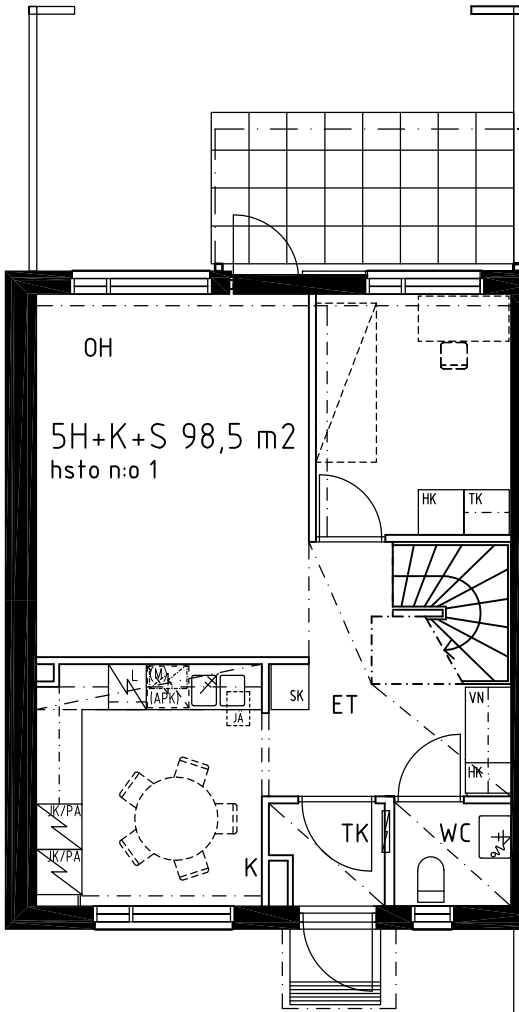
HSTO: 1 ja 5

A-TALO hsto. 1

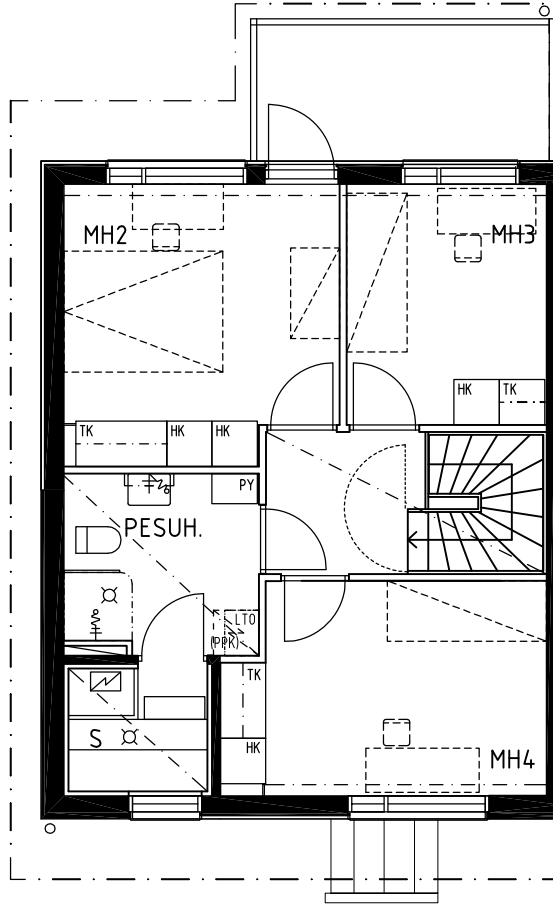
B-TALO hsto. 5

5H + K + S

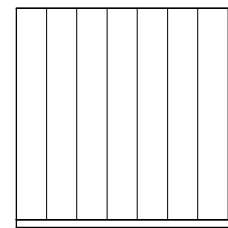
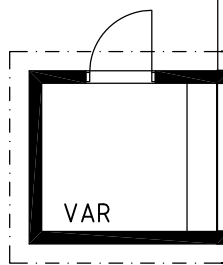
98,5 m²



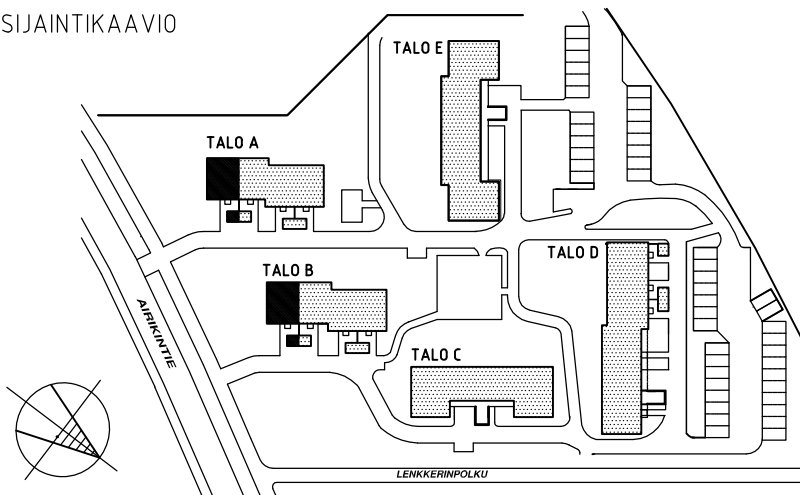
1. krs



2. krs



SIJAINTIKAAVIO



Pitkämäenkatu 11
 FI-20250 TURKU
 Puh. 02-278 1600
 Fax. 02-239 1991

VAAHTEERA
ARKKITEHDIT

31.01.2011

TA - Asumisoikeus Oy /
AIRIKINPORTTI 2

HSTO: 2, 3, 7, 19 ja 20

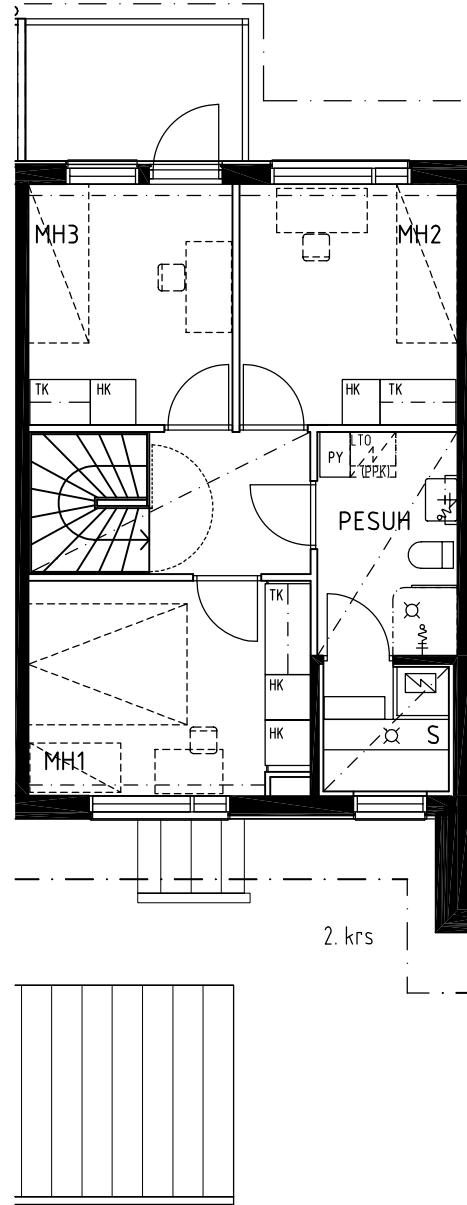
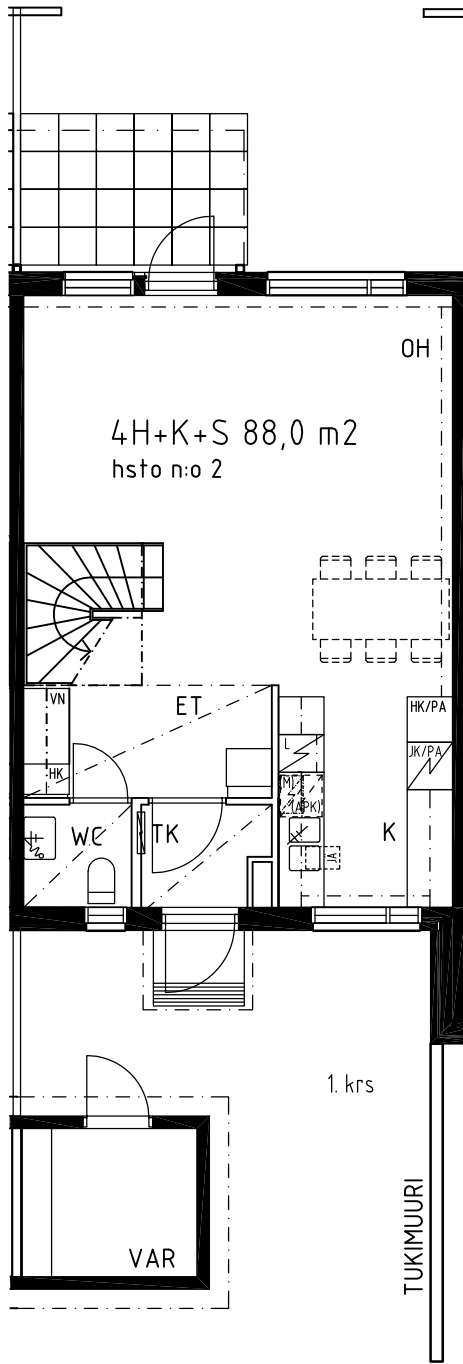
A-TALO hsto 2, peilikuvana hsto 3

B-TALO peilikuvana hsto 7

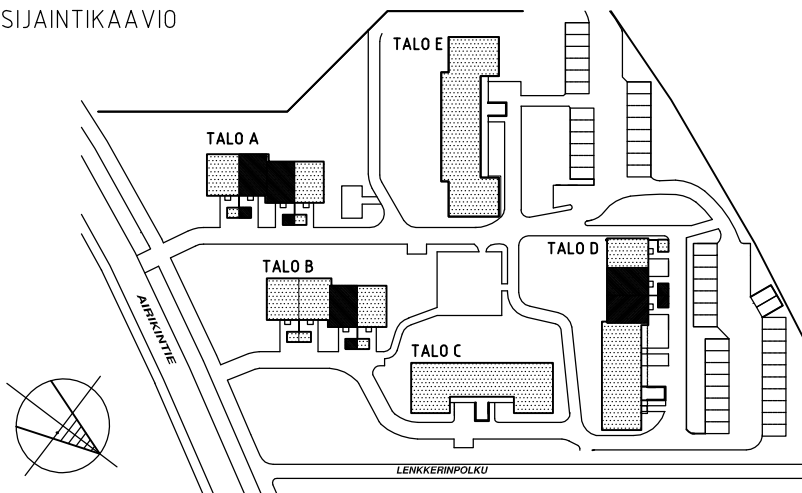
D-TALO hsto 20, peilikuvana hsto 19

4H + K + S

88,0 m²



SIJAINTIKAAVIO



TA - Asumisoikeus Oy /

AIRIKINPORTTI 2

Pitkämäenkatu 11
FI-20250 TURKU
Puh. 02-278 1600
Fax. 02-239 1991

VAAHTEERA
ARKKITEHDIT

31.01.2011

HSTO: 4, 8 ja 21

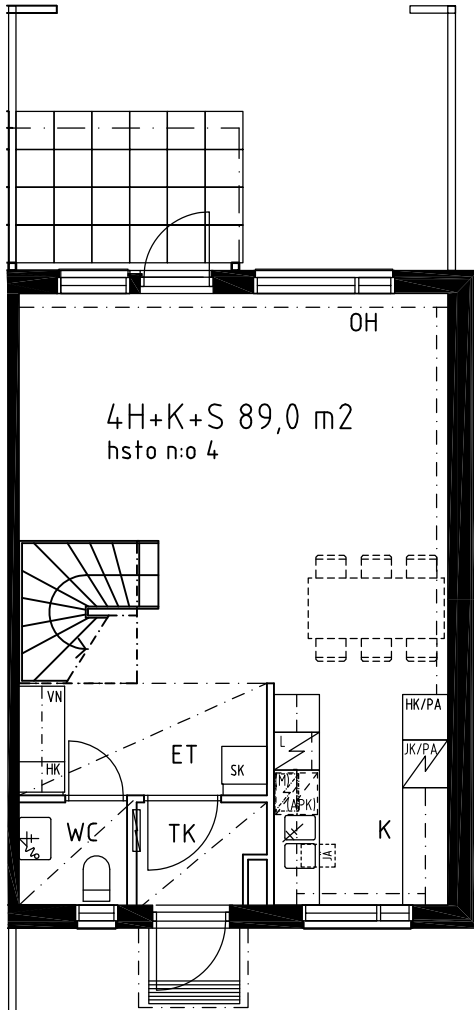
A-TALO hsto 4

B-TALO hsto 8

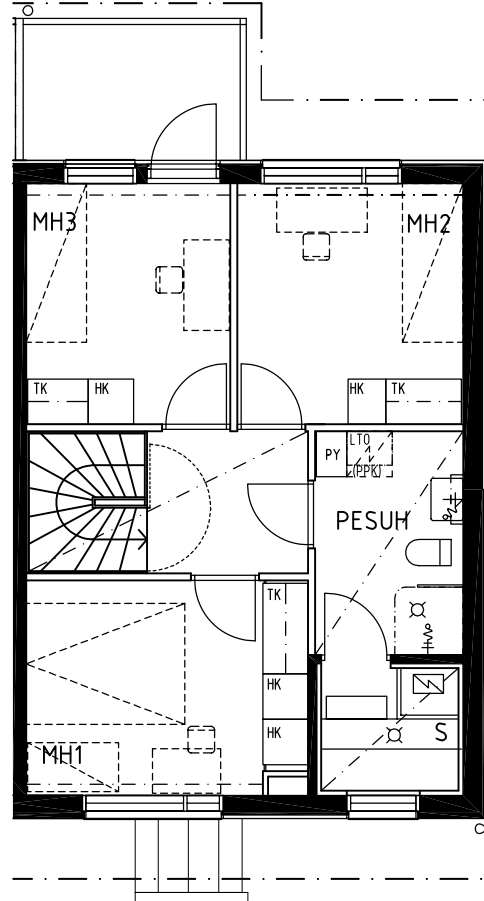
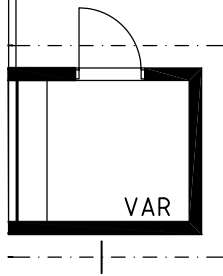
D-TALO peilikuvana hsto 21

4H + K + S

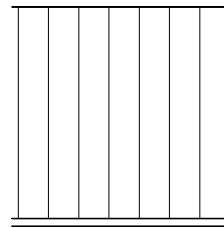
89,0 m²



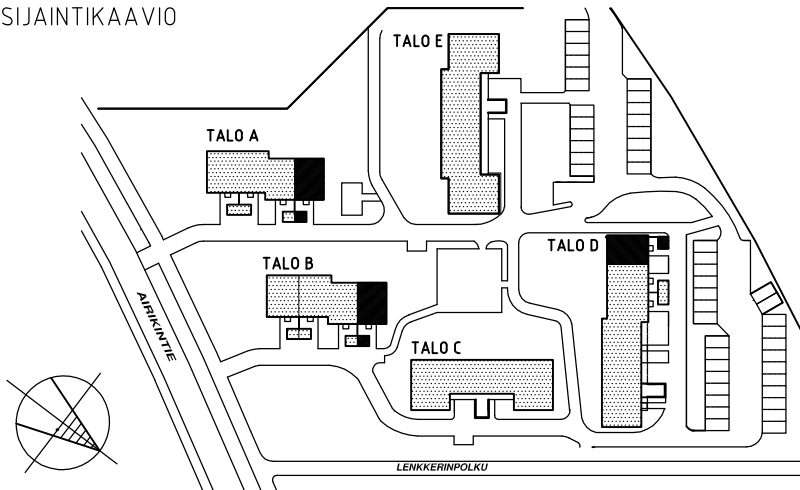
1. krs



2. krs



SIJAINTIKAAVIO



Pitkämäenkatu 11
FI-20250 TURKU
Puh. 02-278 1600
Fax. 02-239 1991

VAAHTEERA
ARKKITEHDIT

TA - Asumisoikeus Oy /
AIRIKINPORTTI 2

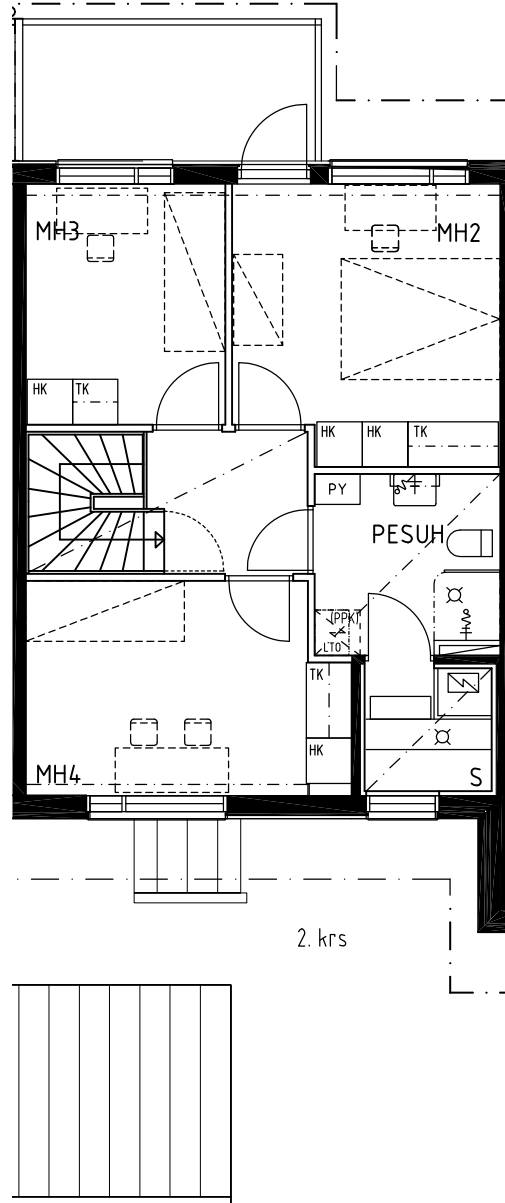
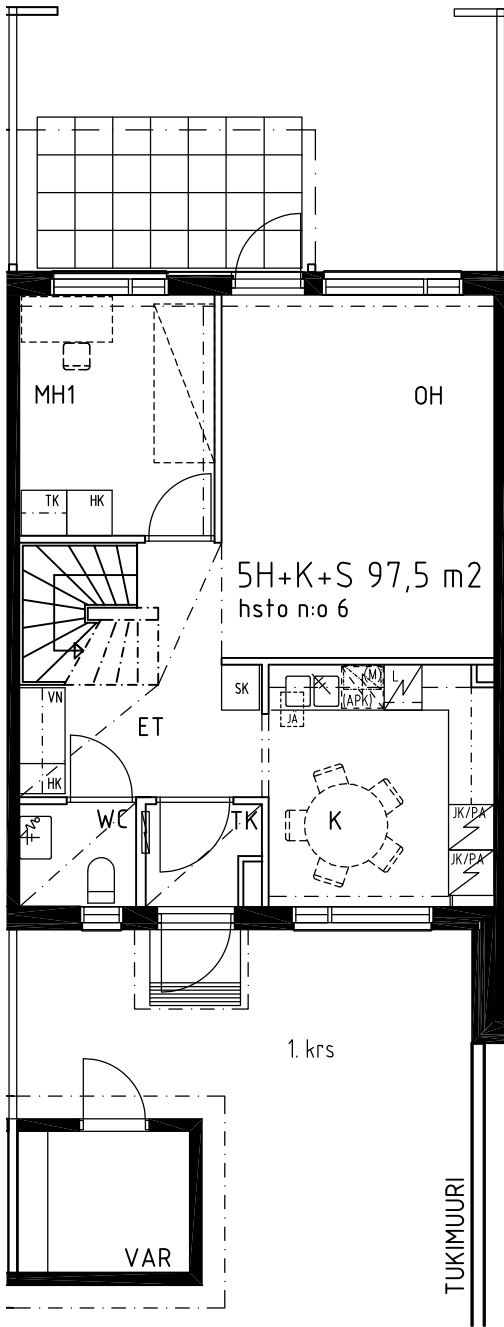
31.01.2011

HSTO: 6

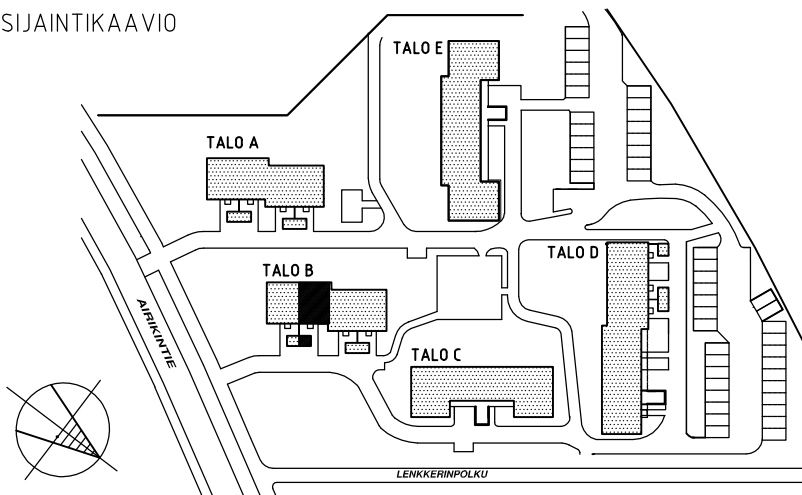
B-TALO hsto. 6

5H + K + S

97,5 m²



SIJAINTIKAAVIO



0 1 2 3 4 5m

TA - Asumisoikeus Oy /

AIRINKINPORTTI 2

Pitkämäenkatu 11
FI-20250 TURKU
Puh. 02-278 1600
Fax. 02-239 1991

VAHTE
RA
ARKKITEHDIT

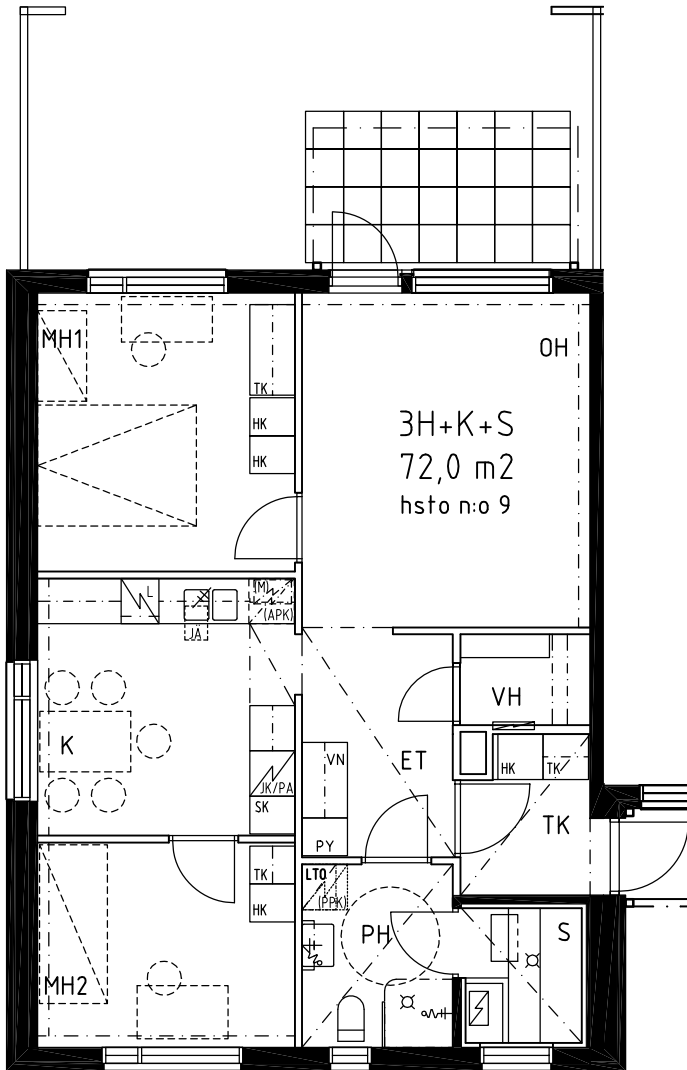
31.01.2011

HSTO: 9, 11

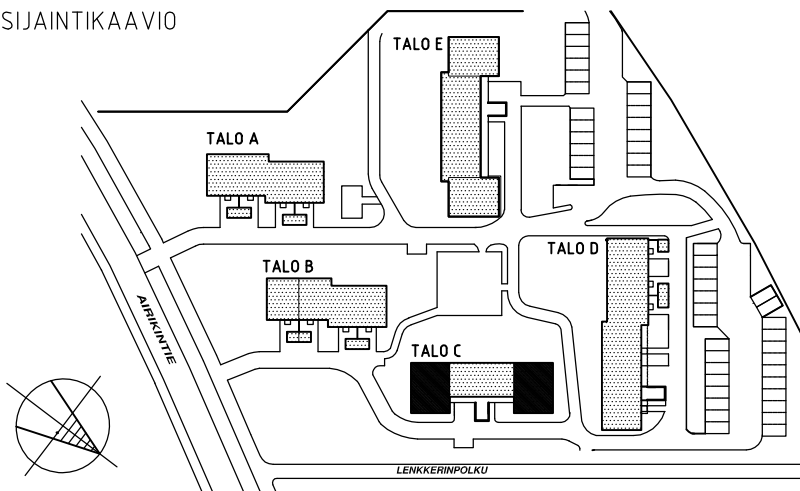
C-TALO 1. krs: hsto 9, peilikuvana hsto 11

3H + K + S

72,0 m²



SIJAINTIKAAVIO



0 1 2 3 4 5m

TA - Asumisoikeus Oy /

AIRIKINPORTTI 2

Pitkämäenkatu 11
FI-20250 TURKU
Puh. 02-278 1600
Fax. 02-239 1991

VAAHTEERA
ARKKITEHDIT

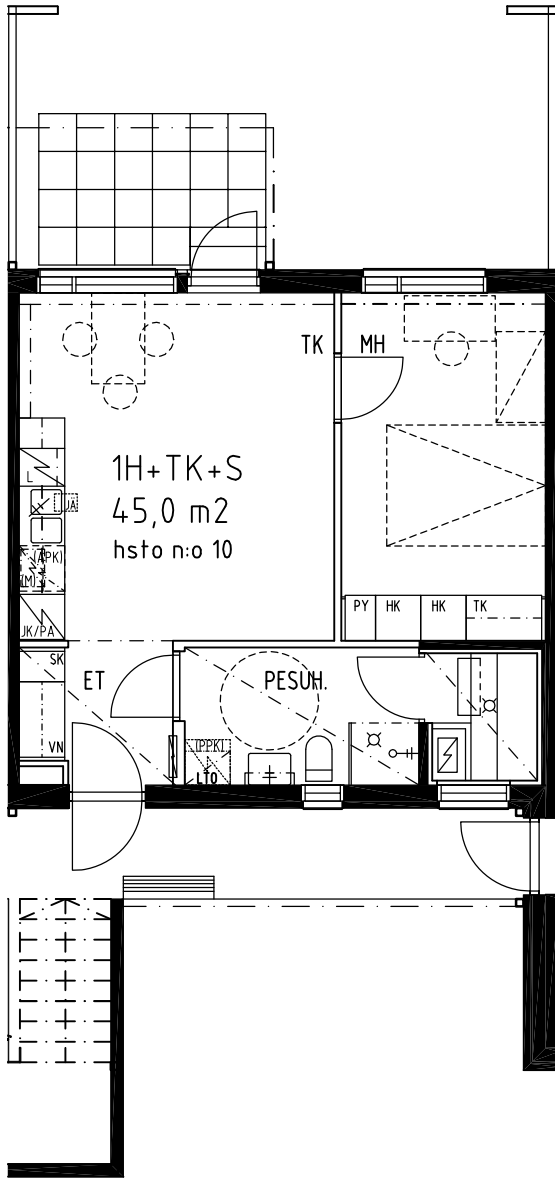
31.01.2011

HSTO: 10

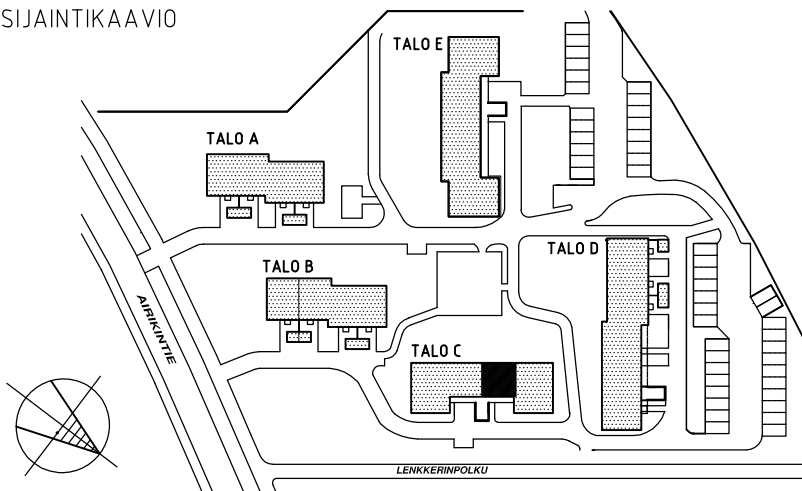
C-TALO 1. krs: hsto 10

1H + K + S

45,0 m²



SIJAINTIKAAVIO



0 1 2 3 4 5m

TA - Asumisoikeus Oy /

AIRIKINPORTTI 2

Pitkämäenkatu 11
FI-20250 TURKU
Puh. 02-278 1600
Fax. 02-239 1991

VAAHTEERA
ARKKITEHDIT

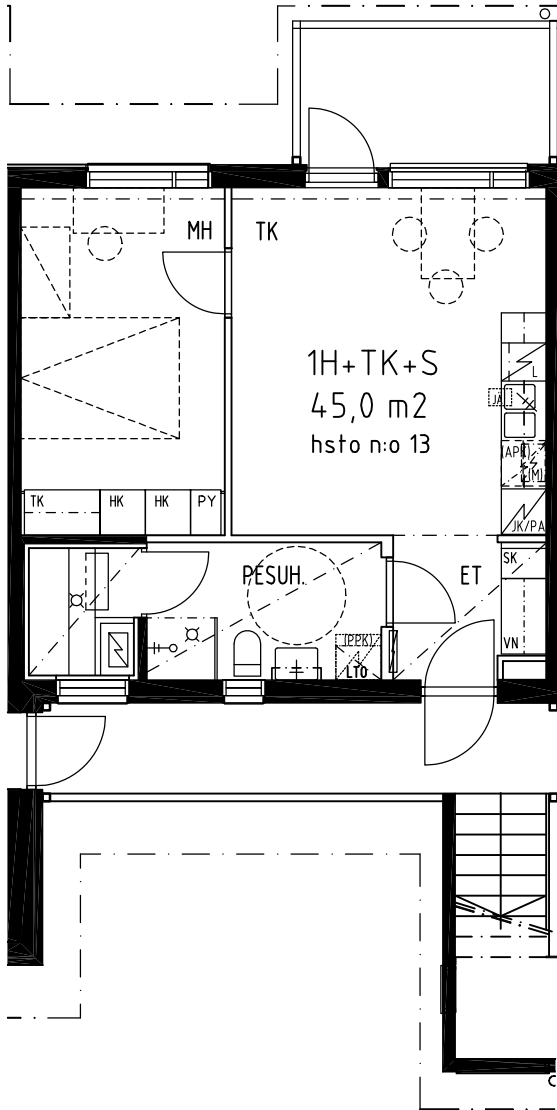
31.01.2011

HSTO: 13 ja 14

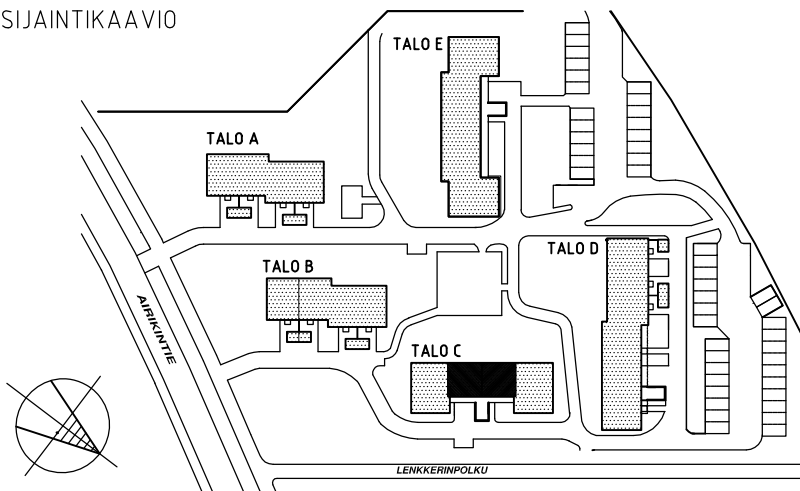
C-TALO 2. krs: hsto 13, peilikuvana hsto 14

1H + K + S

45,0 m²



SIJAINTIKAAVIO



0 1 2 3 4 5m

TA - Asumisoikeus Oy /

AIRIKINPORTTI 2

Pitkämäenkatu 11
FI-20250 TURKU
Puh. 02-278 1600
Fax. 02-239 1991

VAAHTEERA
ARKKITEHDIT

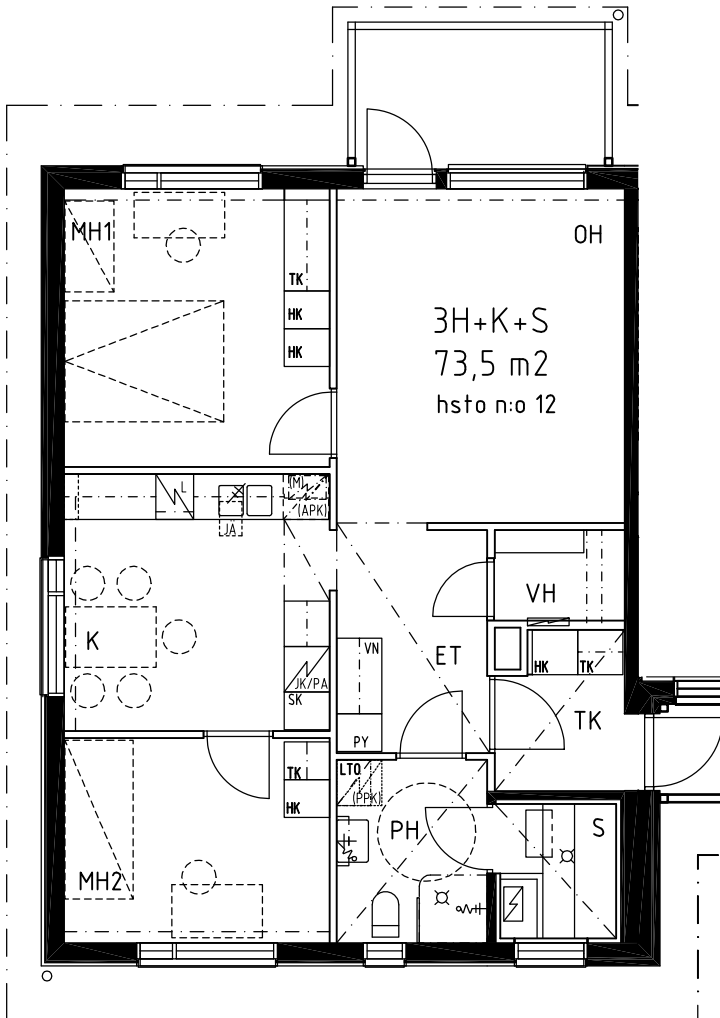
31.01.2011

HSTO: 12, 15

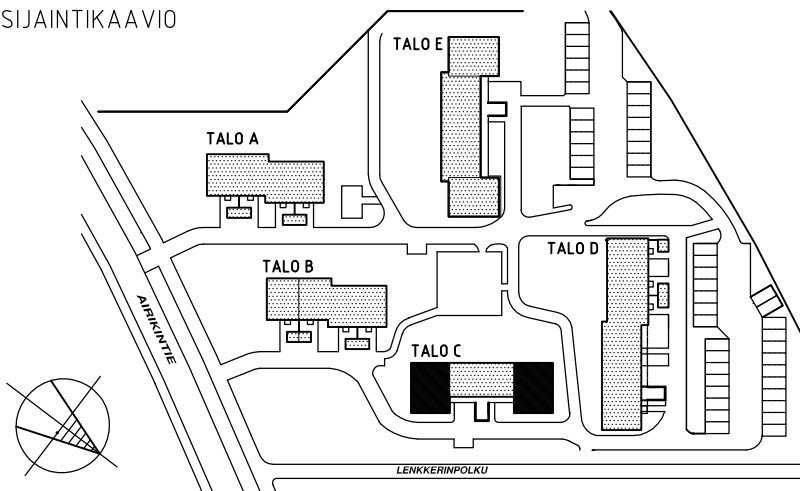
C-TALO 2. krs: hsto 12, peilikuvana hsto 15

3H + K + S

73,5 m²



SIJAINTIKAAVIO



31.01.2011

TA - Asumisoikeus Oy /
AIRIKINPORTTI 2

Pitkämäenkatu 11
FI-20250 TURKU
Puh. 02-278 1600
Fax. 02-239 1991

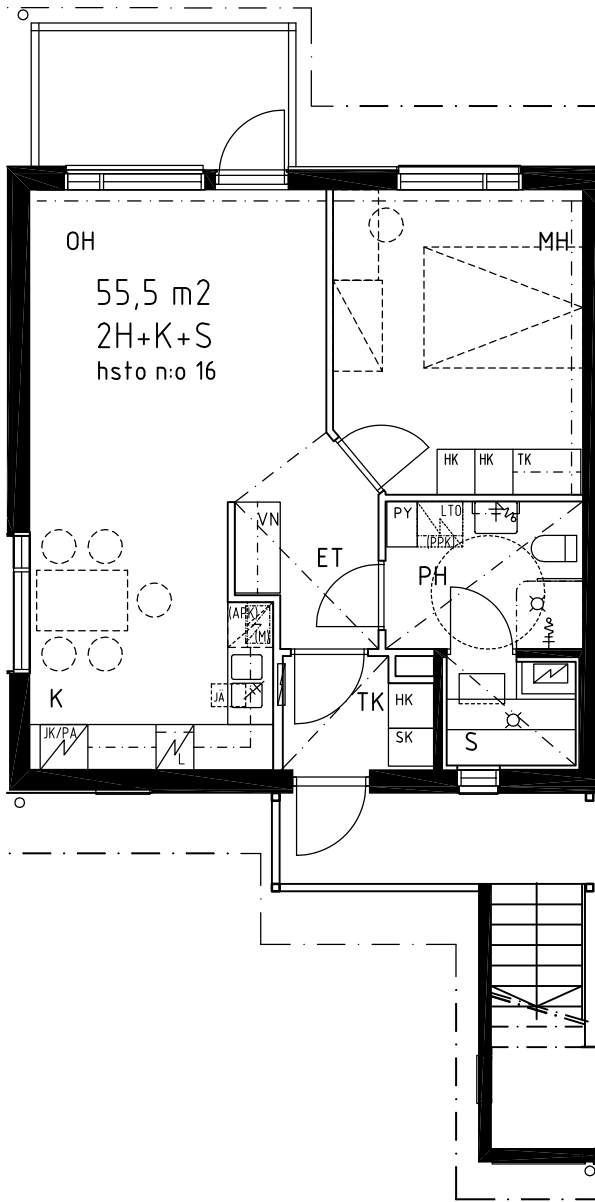
VAAHTEERA
ARKKITEHDIT

HSTO: 16

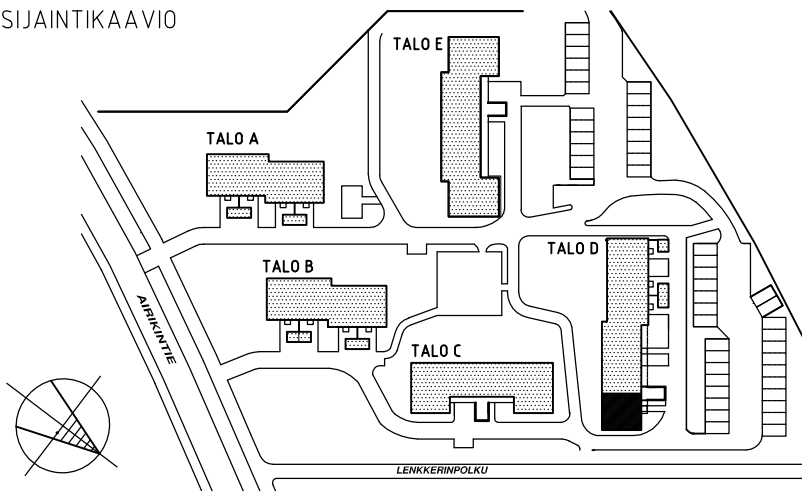
D-TALO 2. krs: hsto 16

2H + K + S

55,5 m²



SIJAINTIKAAVIO



0 1 2 3 4 5m

TA - Asumisoikeus Oy /

AIRIKINPORTTI 2

Pitkämäenkatu 11
FI-20250 TURKU
Puh. 02-278 1600
Fax. 02-239 1991

VAAHTEERA
ARKKITEHDIT

31.01.2011

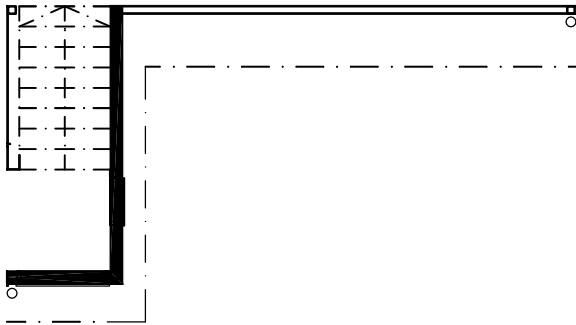
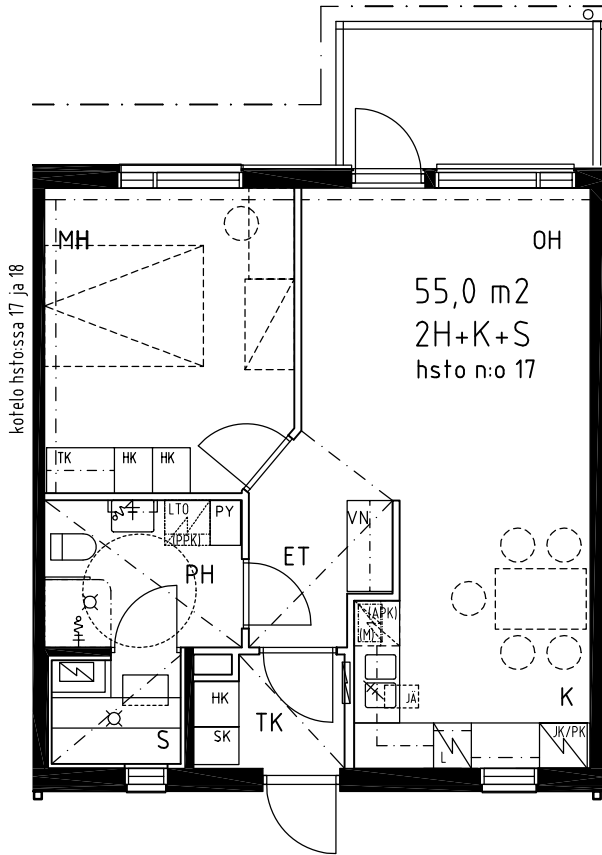
HSTO: 17, 18, 28, 29 ja 30

D-TALO 2. krs: hsto 17, peilikuvana hsto 18

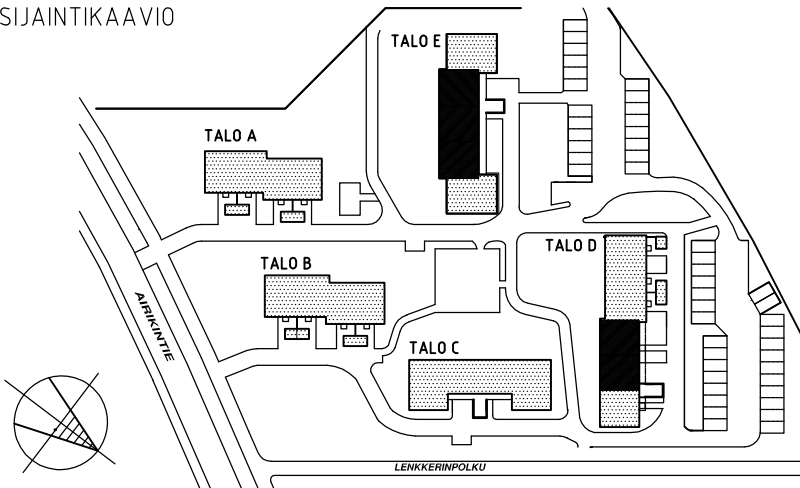
E-TALO 2. krs: hsto 28, 30, peilikuvana hsto 29

2H + K + S

55,0 m²



SIJAINTIKAAVIO



TA - Asumisoikeus Oy /

AIRIKINPORTTI 2

Pitkämäenkatu 11
FI-20250 TURKU
Puh. 02-278 1600
Fax. 02-239 1991

VAAHTEERA
ARKKITEHDIT

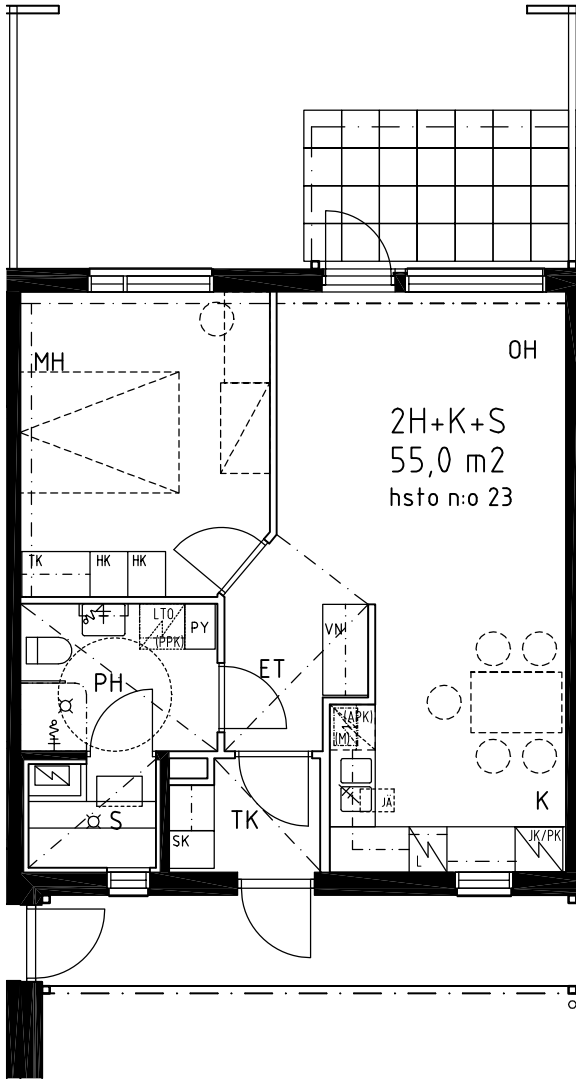
31.01.2011

HSTO: 23, 24 ja 25

E-TALO 1. krs: hsto 23, 25, peilikuvana hsto 24

2H + K + S

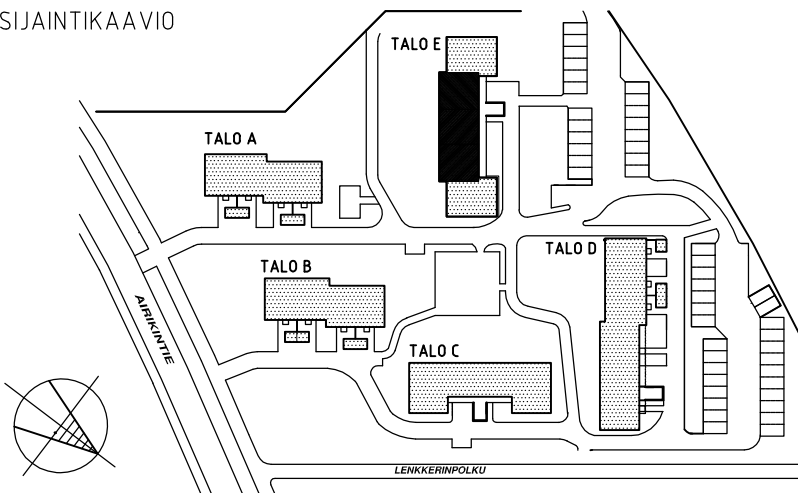
55,0 m²



TA - Asumisoikeus Oy /

AIRIKINPORTTI 2

SIJAINTIKAAVIO



Pitkämäenkatu 11
FI-20250 TURKU
Puh. 02-278 1600
Fax. 02-239 1991

VAAHTEERA
ARKKITEHDIT

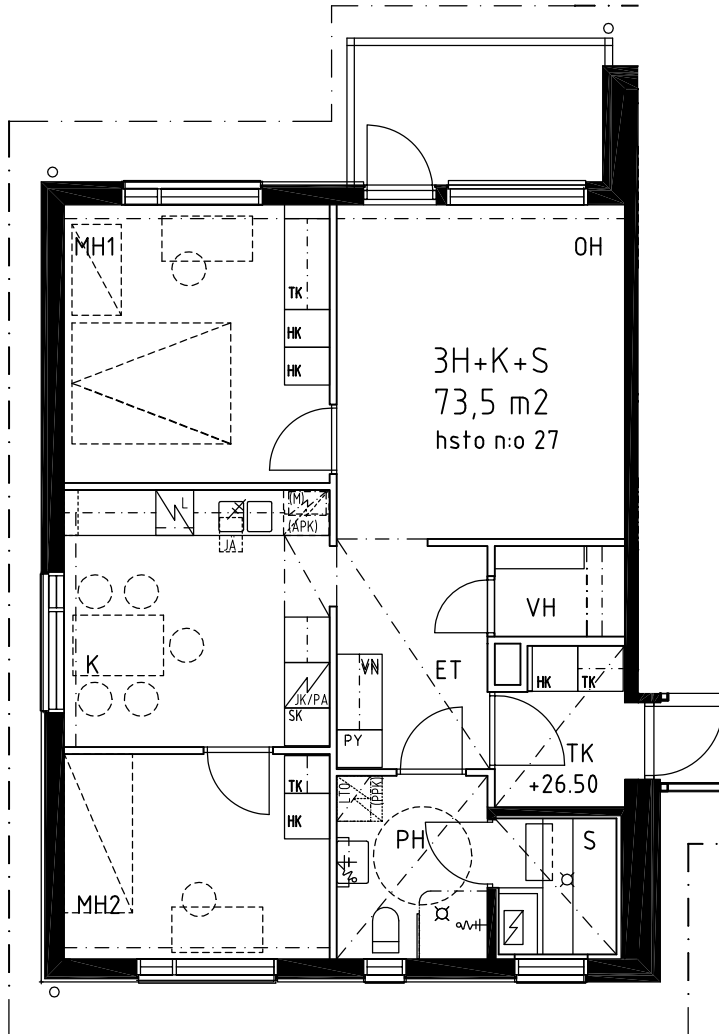
31.01.2011

HSTO: 27, 31

E-TALO 2. krs: hsto 27, peilikuvana hsto 31

3H + K + S

73,5 m²

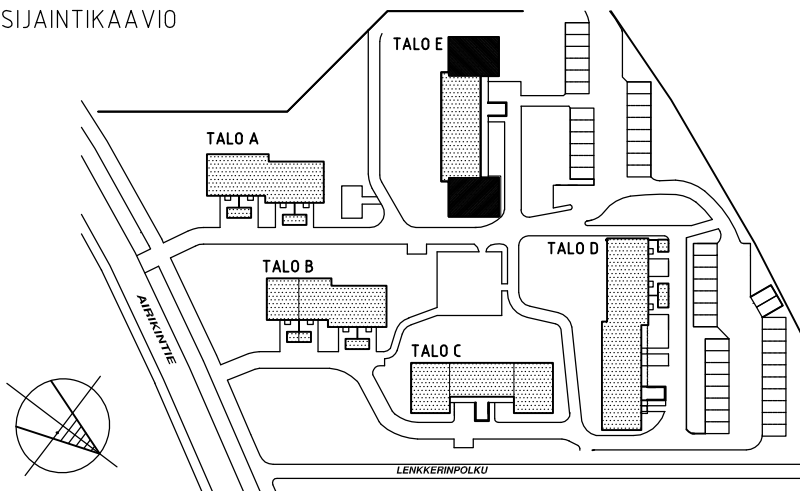


TA - Asumisoikeus Oy /

AIRIKINPORTTI 2

Pitkämäenkatu 11
FI-20250 TURKU
Puh. 02-278 1600
Fax. 02-239 1991

SIJAINTIKAAVIO



0 1 2 3 4 5m

31.01.2011

VAAHTEERA
ARKKITEHDIT

TA.fi

TA-Asumisoikeus Oy

Turun toimisto
Linnankatu 45, piharak. 3. krs
20100 Turku
Puh 02 5120 200
Fax 02 5120 220