

# TA.fi

TA-Asumisoikeus Oy



**AURORANKATU 26  
LÄNSINUMMI  
TURKU**

# TA- ASUMISOIKEUS OY / TURUN AUORANKATU 26

4.11.2009



Aurorankatu



## **Rakennustapaselostus**

### **Perustaminen ja piha**

Rakennukset perustetaan pohjatutkijan ohjeiden ja rakennesuunnitelmien mukaan. Piha-alueella on yhteensä 55 kattamatonta autopaikkaa. Kaikki autopaikat varustetaan lämmityspistorasioilla. Ajojiet, paikoitusalueet ja jalankulkutiet asfaltoidaan. Pihalle rakennetaan leikkialue ja kaksi oleskelualueita. Pihatytöt tehdään arkkitehdin pihasuunnitelman mukaan.

### **Kantava runkorakenne ja ulkoseinät**

Kantavat väliseinät ovat 180 mm paksuisia teräsbetoni-seiniä. Välipohjat ovat 260 mm paksuisia teräsbetoni-laattoja. Välipohjien yläpinnassa on 20 mm kipsitasoite. Ulkoseinät ovat pääosin hienopestyjä valkobetonia sandwich-elementtejä. Osalla julkisivua hienopesty betoni on vaaleankeltaista. Ulkoseinän eristepaksuus on 160 mm.

### **Kevyet väliseinät**

Kevyet väliseinät ovat pääosin 92 mm paksuisia teräsrunkaisia kipsilevyseiniä.

### **Alapohja, yläpohja ja vesikatto**

Alapohjissa on kantava teräsbetoni-laatta. Yläpohjan kantavana rakenteena on teräsbetoni-laatta, jonka päälle asennetaan puukannattajat ja lämmöneristeeksi puhallusvilla 400 mm. Vesikatteenä on betonikattotiili.

### **Parvekkeet**

Asunnoissa on parveke. Parvekelaatat ovat betonielementtejä. Laattojen yläpinnat ovat muottipintaista betonia. Parvekkeissa on sisäpuolinen vedenpoisto. Parvekkeiden kantavat pielseinät ovat valkobetonia teräsbetoni-elementtejä. Parvekekaide on teräsrunkoinen, kuumasinkitty. Verhoilu on laminoitua lasia. Parvekkeet lasitetaan. Parvekkeet ovat lasituksesta huolimatta vapaasti tuuletuvia ja alttiita sääolosuhteille.

### **Portaat, porrastasot ja kaiteet**

Porrassyöksyt ovat vakiotyypisiä teräsbetonielementtejä. Askellankut ovat mosaiikkibetonipintaisia. Porrastasot tehdään teräsbetonista ja päällystetään desibeli-muovimatolla. Porraskaiteet ovat vakiorakenteisia teräspinna-kaiteita. Käsijohde on muovipintainen.

### **Lattiapäällysteet**

Olohuoneen, makuuhuoneiden, eteisen, keittiön, keittokomeron ja avokeittiön lattiat ovat laminaattia. Pesuhuoneen lattiassa on klinkkerilaatta ja sähköinen lattialämmitys (mukavuuslämpö). Saunassa on klinkkerilaatointus. Yhteistiloissa on pääosin maalattu betonilattia. Porrashuoneessa on dB-muovimatto.

### **Seinäpäällysteet**

Olohuoneen ja makuuhuoneiden sekä keittiön, avokeittiön, keittokomeron ja eteisen kaikki seinät maalataan. Pesuhuoneen seinät laatoitetaan. Keittiössä, avokeittiössä ja keittokomerossa pesupöydän / työpöydän ja yläkaappien väli laatoitetaan. Käytävä laatta on kiiltäväläsitteinen laatta, lajitelma 2. Saunan seinät paneloidaan kuusipaneelilla. Yhteistilojen ja porrashuoneen seinät maalataan pääosin.

### **Kattopinnoitteet**

Kattopinnot ovat pääosin ruiskutasoitettuja. Pesuhuoneen ja saunan alakatot tehdään kuusipaneelista. Muut alaslasketut katot tehdään kipsilevystä. Yhteistilojen katot ovat pääosin maalattuja betonikattoja. Porrashuoneessa on alakatto-osilla akustolevyrakenteinen kattoverhous.

### **Ikkunat**

Ikkunat ovat pääosin 3-lasisia MSELA-ikkunoita selektiivilasilla. Puuosat ovat pääosin valkoiseksi maalattuja. Karmien ulkoverhous ja uloimmat puitteet ovat poltto-maalattua alumiinia.

### **Ovet**

Porrastaso-ovet ovat viilupintaisia EI 15 paloluokan ovia. Asuntojen väliovet ovat pääosin tehdasmaalattuja, huullettuja laakaovia. Parvekeovet ovat ulosavautuvia, HDF-rakenteisia, lasiaukollisia ovia. Saunojen ovet ovat kokolasiovia. Kellaritilojen palo-ovet ovat peltipintaisia teräspaliovia. Rakennusten pääsisäänkäyntiovet ovat metallirunkoisia lasiovia.

### **Kalusteet ja laitteet**

Kaikki kalusteet ovat tehdasmaalattuja tai melamiinipintaisia puusepänteollisuuden vakiokalusteita. Keittiökaluisten ovet ovat laminaattipintaisia taivereunoin. Keittotiloissa on laminaattipintaiset työpöydät ja rst-pesupöydät. Keittotiloihin sijoitetaan 4 levyinen vakioliesi ja valollinen liesikaappu sekä kylmäkalusteeksi jää-/pakastekaappi. Eteisessä on naulakkokomero. Saunat varustetaan sähkökiukailla. Pesuhuoneessa on valaisimella varustettu peili-kaappi Polaria VPK 700. Kaikissa asuinhuoneistoissa on tilavarauksena astianpesukoneelle, mikrolle, pyykinpesukoneelle sekä kuivausrummulle. Huoneistot varustetaan palovaroittimilla.

### **Yhteistilat**

A-talon kellarikerroksessa on väestönsuoja, kaksi ulkoiluvälinevarastoa, kuivaushuone, siivouskomero/pesuhuone ja jokaiselle huoneistolle oma irtainvarastokomero. B-talon ensimmäisessä kerroksessa on ulkoiluvälinevarasto ja kuivaushuone.

### **Hissi**

Rakennukset varustetaan 8 hengen hisseillä.

### **Lvi- ja sähkötyöt**

LVI- ja sähkötyöt tehdään erikoispiirustusten mukaan. Rakennukset liitetään kaukolämpöverkostoon. Huoneistojen lämmitys toteutetaan vesikiertoisena patterilämmitysjärjestelmänä. Astianpesukonetta ja pyykinpesukonetta varten on viemärointi ja hana kaikissa asunnoissa. Huoneistoissa on lämmön talteenotolla varustettu huoneistokohtainen ilmanvaihto. LTO-koje sijoitetaan pesuhuoneeseen. Rakennukset varustetaan omalla antennijärjestelmällä. Rakennukset on varustettu CAT6 luokan puhelin/atk-yleiskaapelointijärjestelmällä. Sähkö mitataan huoneistokohtaisesti.

Tämän rakennustapaselosteen tiedot perustuvat voimassaoleviin suunnitelmiin marraskuussa 2009.

Oikeudet vähäisiin muutoksiin pidätetään.

Alueen kaavoituksesta saa lisätietoa Turun kaupungin kaavoitusosastolta.

AURORANKATU 26 / TA-ASUMISOIKEUS OY

HUONEISTOLUETTELO TALO A JA B

**TALO A**

asunto 1	3H+AVOK+S	63.0m2	1.kerros
asunto 2	3H+AVOK+S	67.5m2	1.kerros
asunto 3	2H+KK+S	44.0m2	1.kerros
asunto 4	3H+AVOK+S	57.0m2	1.kerros
asunto 5	2H+K+S	51.0m2	1.kerros
asunto 6	3H+AVOK+S	63.0m2	2.kerros
asunto 7	3H+AVOK+S	67.5m2	2.kerros
asunto 8	2H+KK+S	44.0m2	2.kerros
asunto 9	3H+AVOK+S	57.0m2	2.kerros
asunto 10	2H+K+S	51.0m2	2.kerros
asunto 11	3H+AVOK+S	63.0m2	3.kerros
asunto 12	3H+AVOK+S	67.5m2	3.kerros
asunto 13	2H+KK+S	44.0m2	3.kerros
asunto 14	3H+AVOK+S	57.0m2	3.kerros
asunto 15	2H+K+S	51.0m2	3.kerros
asunto 16	3H+AVOK+S	63.0m2	4.kerros
asunto 17	3H+AVOK+S	67.5m2	4.kerros
asunto 18	2H+KK+S	44.0m2	4.kerros
asunto 19	3H+AVOK+S	57.0m2	4.kerros
asunto 20	2H+K+S	51.0m2	4.kerros
asunto 21	3H+AVOK+S	63.0m2	5.kerros
asunto 22	3H+AVOK+S	67.5m2	5.kerros
asunto 23	2H+KK+S	44.0m2	5.kerros
asunto 24	3H+AVOK+S	57.0m2	5.kerros
asunto 25	2H+K+S	51.0m2	5.kerros
asunto 26	3H+AVOK+S	63.0m2	6.kerros
asunto 27	3H+AVOK+S	67.5m2	6.kerros
asunto 28	2H+KK+S	44.0m2	6.kerros
asunto 29	3H+AVOK+S	57.0m2	6.kerros
asunto 30	2H+K+S	51.0m2	6.kerros

**TALO B**

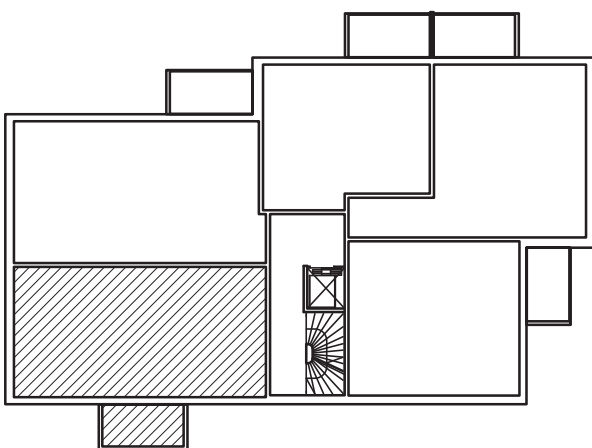
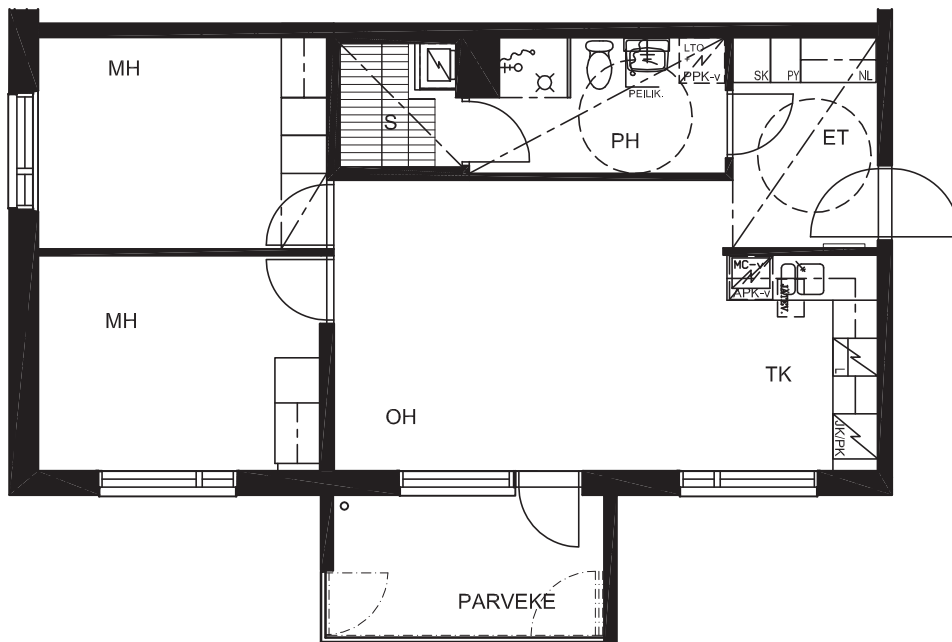
asunto 31	3H+AVOK+S	57.0m2	1.kerros
asunto 32	2H+KK+S	44.0m2	1.kerros
asunto 33	3H+AVOK+S	67.5m2	1.kerros
asunto 34	3H+AVOK+S	63.0m2	1.kerros
asunto 35	2H+K+S	51.0m2	2.kerros
asunto 36	3H+AVOK+S	57.0m2	2.kerros
asunto 37	2H+KK+S	44.0m2	2.kerros
asunto 38	3H+AVOK+S	67.5m2	2.kerros
asunto 39	3H+AVOK+S	63.0m2	2.kerros
asunto 40	2H+K+S	51.0m2	3.kerros
asunto 41	3H+AVOK+S	57.0m2	3.kerros
asunto 42	2H+KK+S	44.0m2	3.kerros
asunto 43	3H+AVOK+S	67.5m2	3.kerros
asunto 44	3H+AVOK+S	63.0m2	3.kerros
asunto 45	2H+K+S	51.0m2	4.kerros
asunto 46	3H+AVOK+S	57.0m2	4.kerros
asunto 47	2H+KK+S	44.0m2	4.kerros
asunto 48	3H+AVOK+S	67.5m2	4.kerros
asunto 49	3H+AVOK+S	63.0m2	4.kerros
asunto 50	2H+K+S	51.0m2	5.kerros
asunto 51	3H+AVOK+S	57.0m2	5.kerros
asunto 52	2H+KK+S	44.0m2	5.kerros
asunto 53	3H+AVOK+S	67.5m2	5.kerros
asunto 54	3H+AVOK+S	63.0m2	5.kerros
asunto 55	2H+K+S	51.0m2	6.kerros
asunto 56	3H+AVOK+S	57.0m2	6.kerros
asunto 57	2H+KK+S	44.0m2	6.kerros
asunto 58	3H+AVOK+S	67.5m2	6.kerros
asunto 59	3H+AVOK+S	63.0m2	6.kerros

# TA- ASUMISOIKEUS OY / TURUN AURORANKATU 26

## TALO A

3H+AVOK+S, 63,0 m<sup>2</sup>

As. 1	1. KERROS
As. 6	2. KERROS
As. 11	3. KERROS
As. 16	4. KERROS
As. 21	5. KERROS
As. 26	6. KERROS



4.11.2009

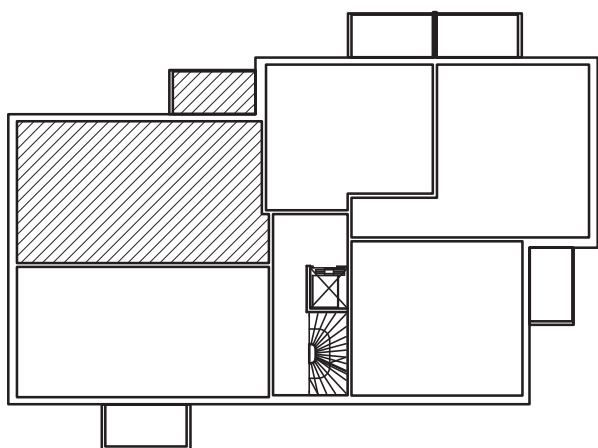
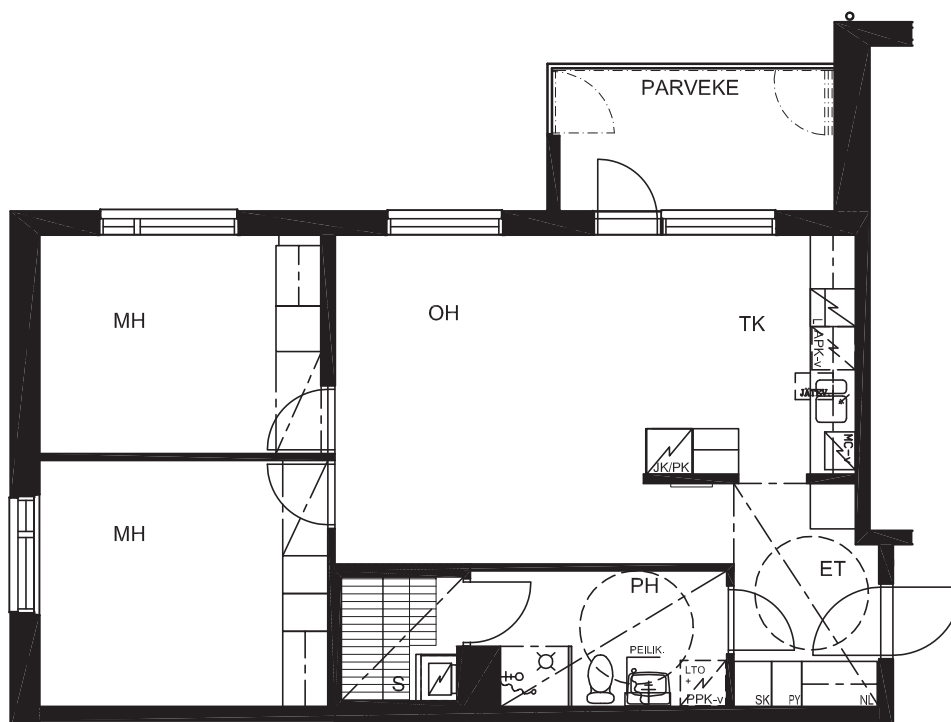
0 5m

# TA- ASUMISOIKEUS OY / TURUN AUORANKATU 26

## TALO A

3H+AVOK+S, 67,5 m<sup>2</sup>

As. 2	1. KERROS
As. 7	2. KERROS
As. 12	3. KERROS
As. 17	4. KERROS
As. 22	5. KERROS
As. 27	6. KERROS



4.11.2009



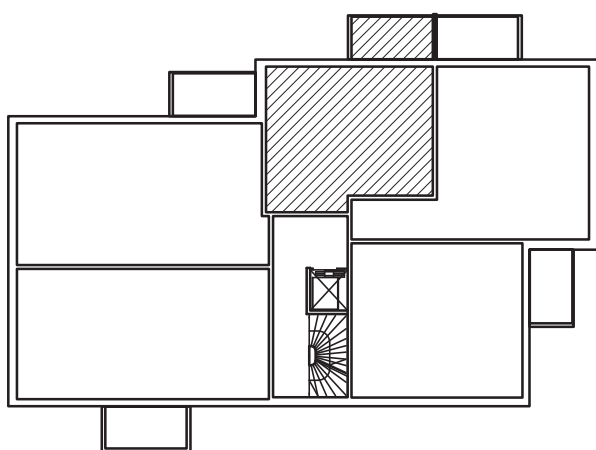
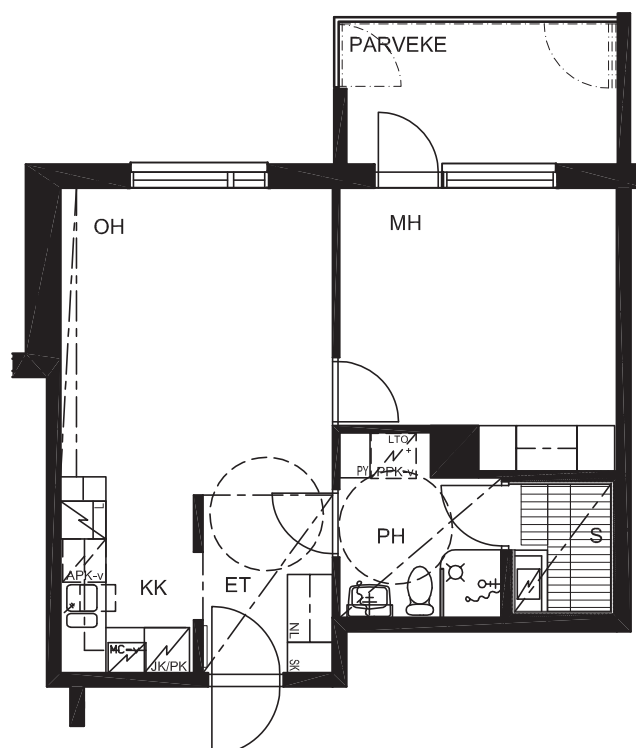
0 5m

# TA- ASUMISOIKEUS OY / TURUN AURORANKATU 26

## TALO A

2 H+KK+S, 44,0 m<sup>2</sup>

As. 3	1. KERROS
As. 8	2. KERROS
As. 13	3. KERROS
As. 18	4. KERROS
As. 23	5. KERROS
As. 28	6. KERROS



4.11.2009

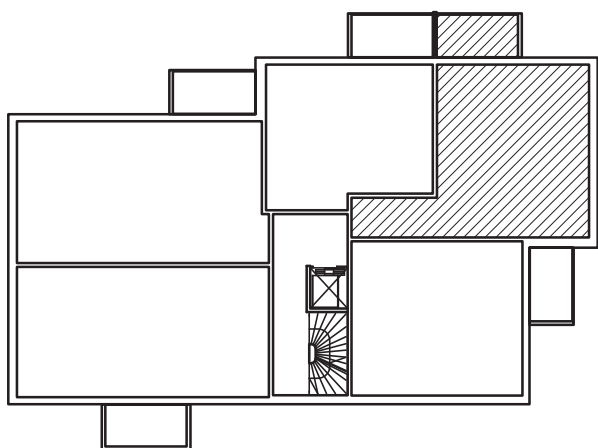
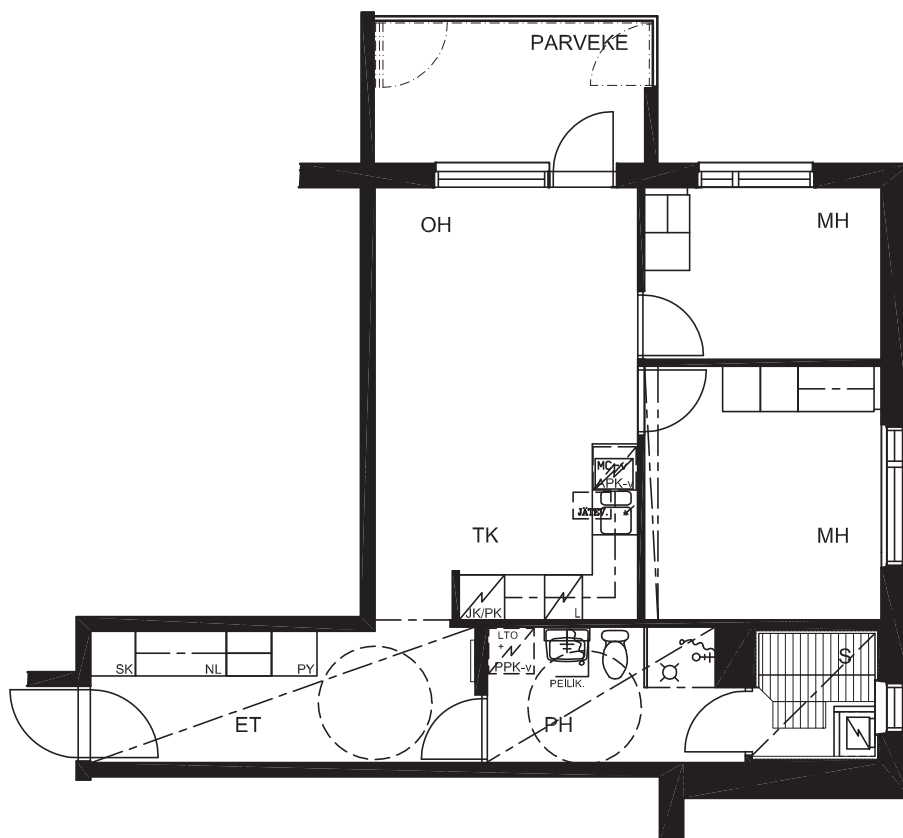
0 5m

# TA- ASUMISOIKEUS OY / TURUN AURORANKATU 26

## TALO A

3H+AVOK+S, 57,0 m<sup>2</sup>

As. 4	1. KERROS
As. 9	2. KERROS
As. 14	3. KERROS
As. 19	4. KERROS
As. 24	5. KERROS
As. 29	6. KERROS



4.11.2009



0 5m

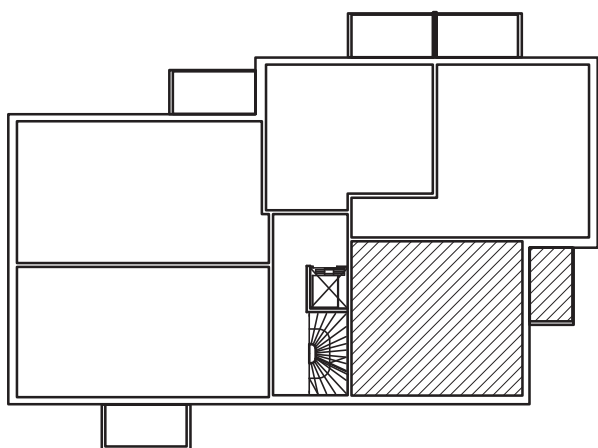
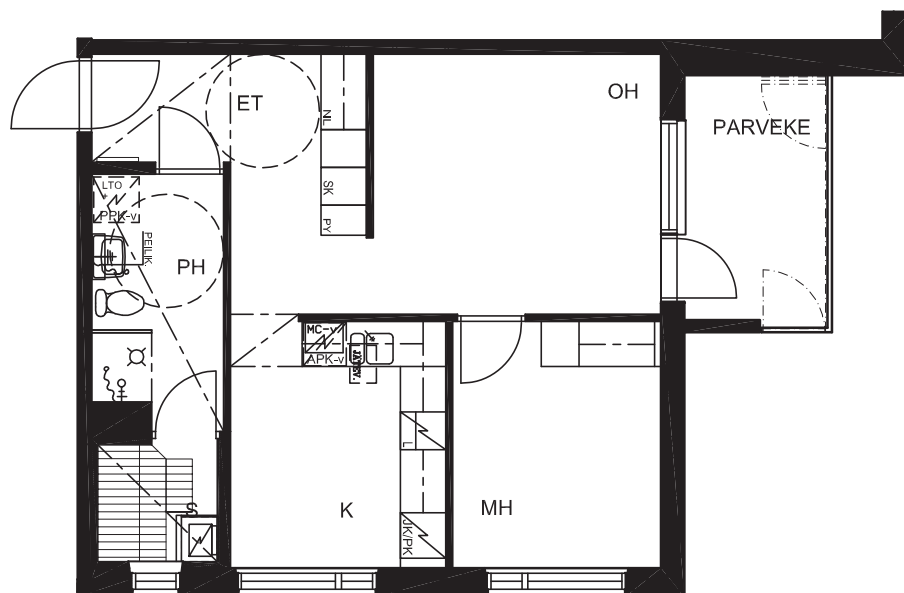


# TA- ASUMISOIKEUS OY / TURUN AUORANKATU 26

## TALO A

2 H+K+S, 51,0 m<sup>2</sup>

As. 5	1. KERROS
As. 10	2. KERROS
As. 15	3. KERROS
As. 20	4. KERROS
As. 25	5. KERROS
As. 30	6. KERROS



4.11.2009



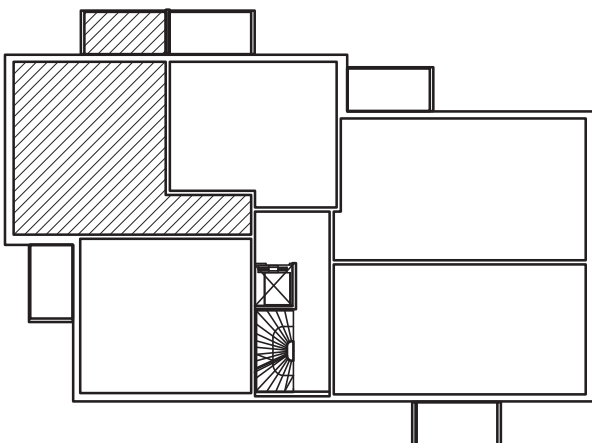
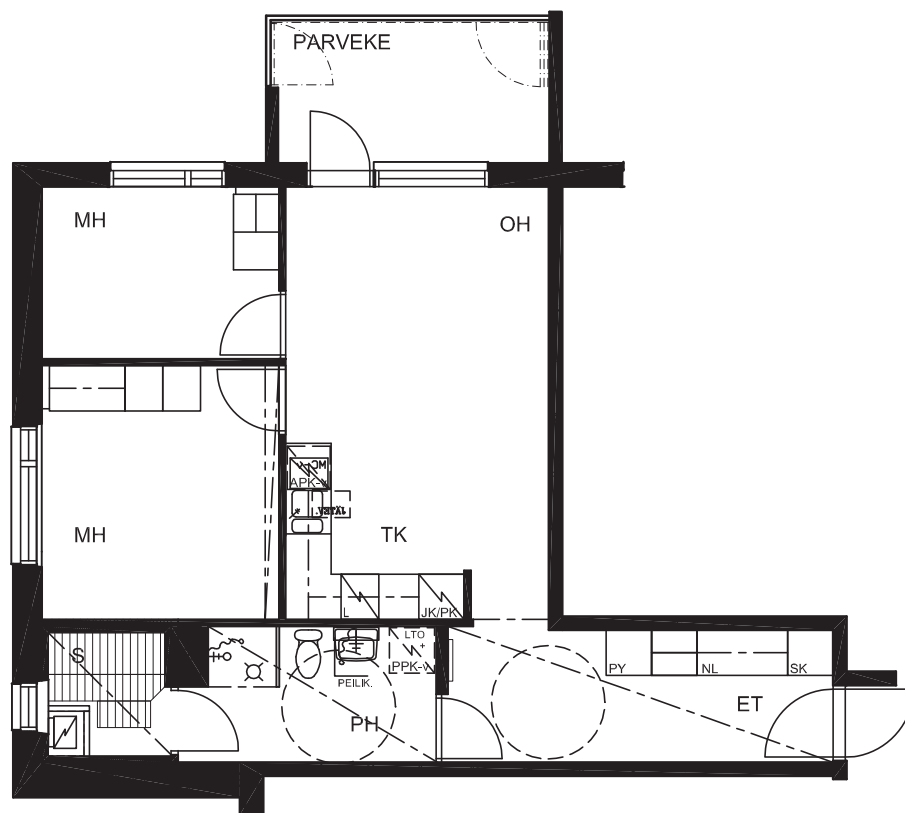
0 5m

# TA- ASUMISOIKEUS OY / TURUN AUORANKATU 26

## TALO B

3H+AVOK+S, 57,0 m<sup>2</sup>

As. 31	1. KERROS
As. 36	2. KERROS
As. 41	3. KERROS
As. 46	4. KERROS
As. 51	5. KERROS
As. 56	6. KERROS



4.11.2009



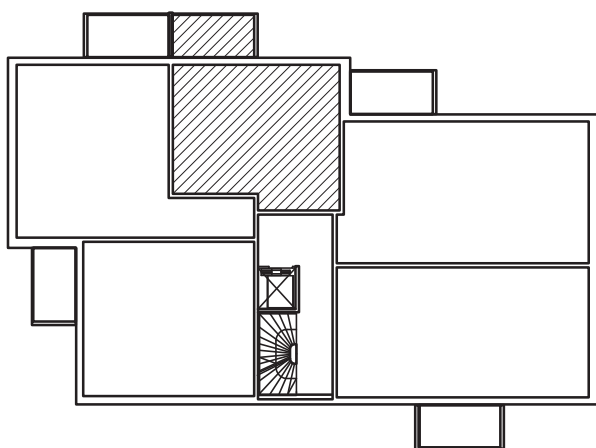
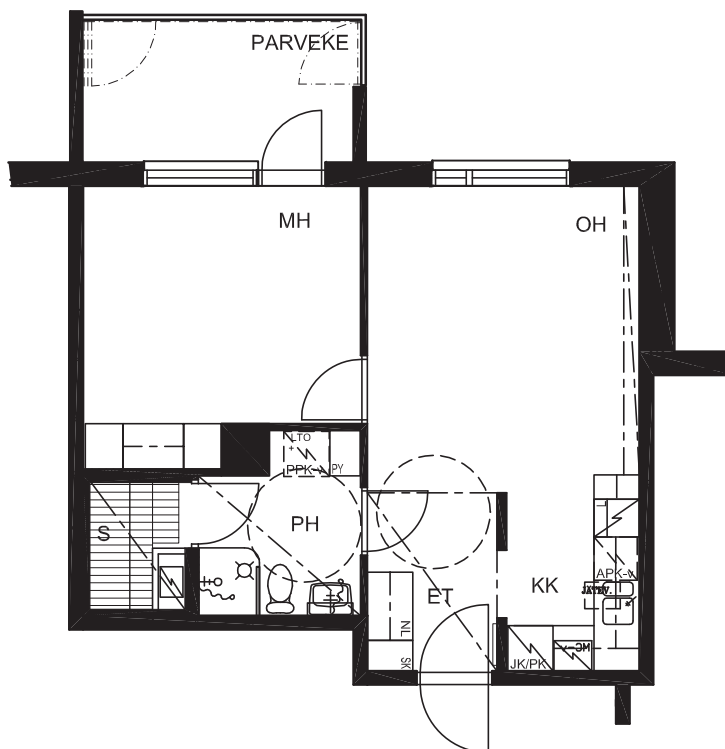
0 5m

# TA- ASUMISOIKEUS OY / TURUN AURORANKATU 26

## TALO B

2 H+KK+S, 44,0 m<sup>2</sup>

As. 32	1. KERROS
As. 37	2. KERROS
As. 42	3. KERROS
As. 47	4. KERROS
As. 52	5. KERROS
As. 57	6. KERROS



4.11.2009



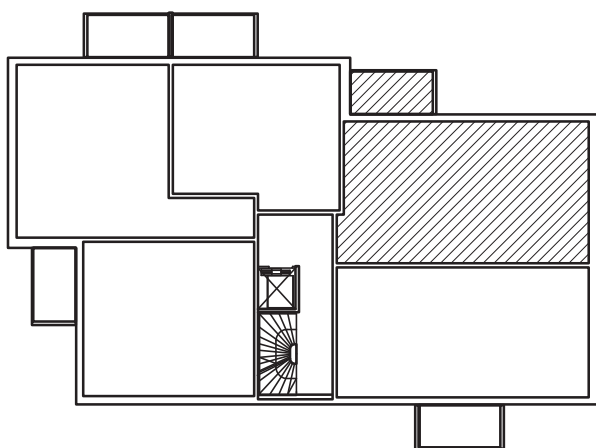
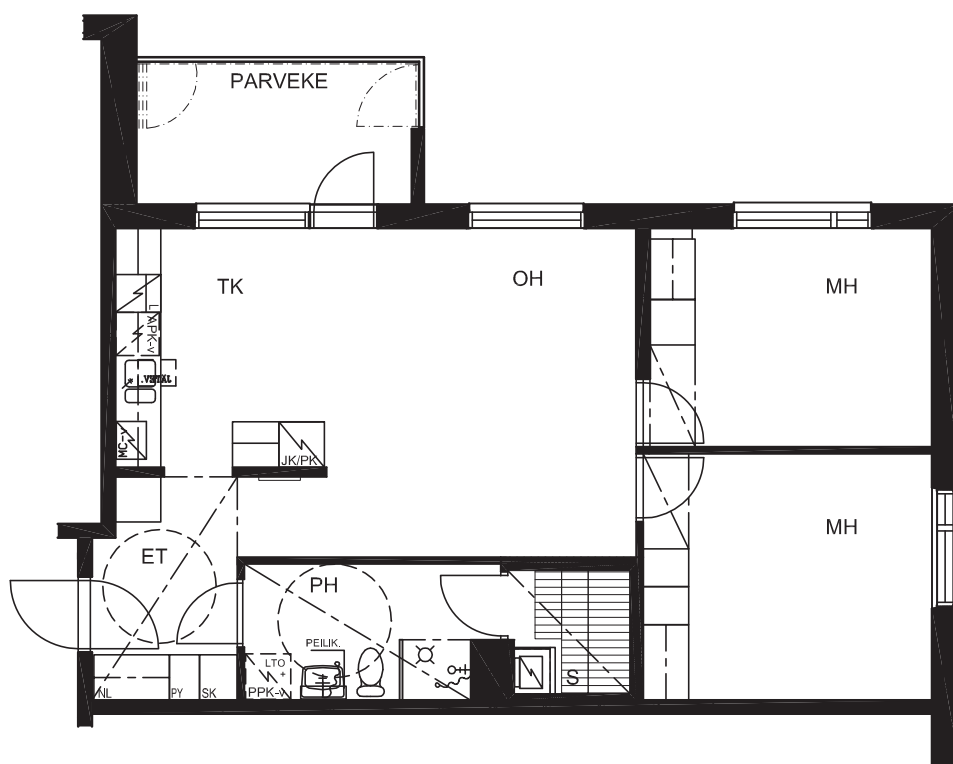
0 5m

# TA- ASUMISOIKEUS OY / TURUN AURORANKATU 26

## TALO B

3H+AVOK+S, 67,5 m<sup>2</sup>

As. 33	1. KERROS
As. 38	2. KERROS
As. 43	3. KERROS
As. 48	4. KERROS
As. 53	5. KERROS
As. 58	6. KERROS



4.11.2009

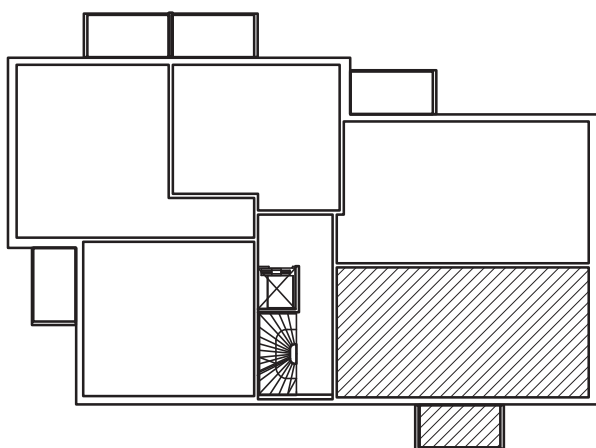
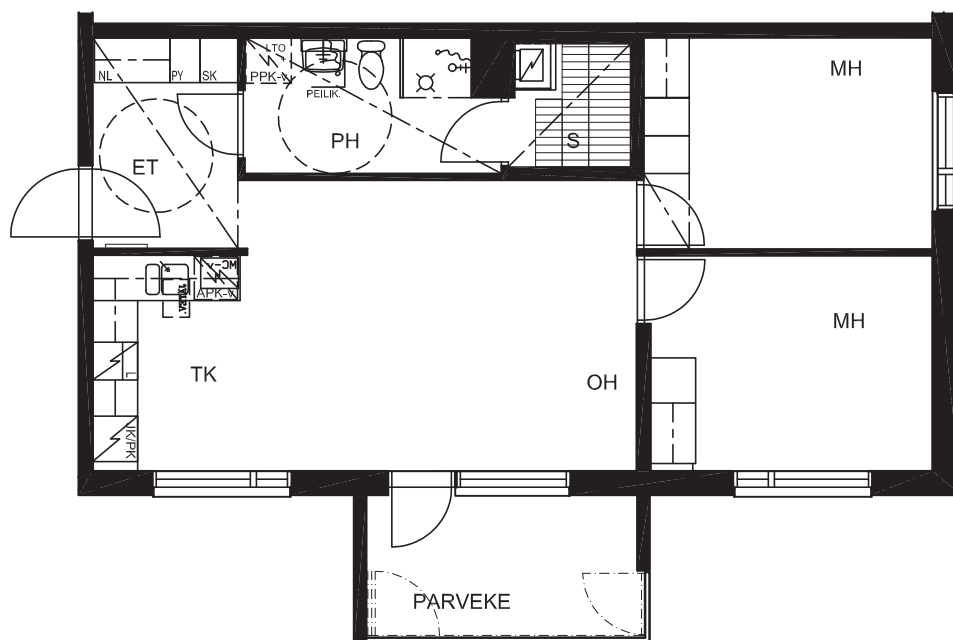
0 5m

# TA- ASUMISOIKEUS OY / TURUN AUORANKATU 26

## TALO B

3H+AVOK+S, 63,0 m<sup>2</sup>

As. 34	1. KERROS
As. 39	2. KERROS
As. 44	3. KERROS
As. 49	4. KERROS
As. 54	5. KERROS
As. 59	6. KERROS



4.11.2009



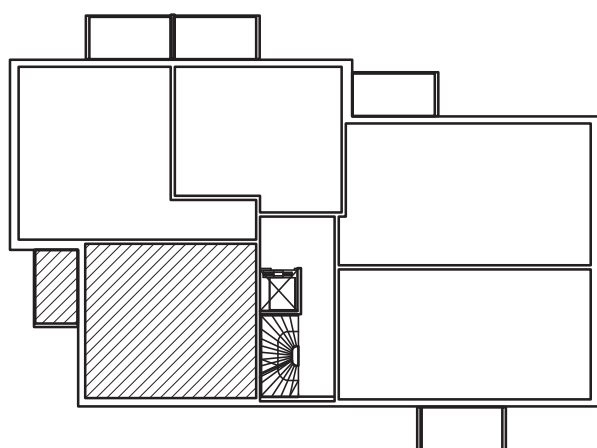
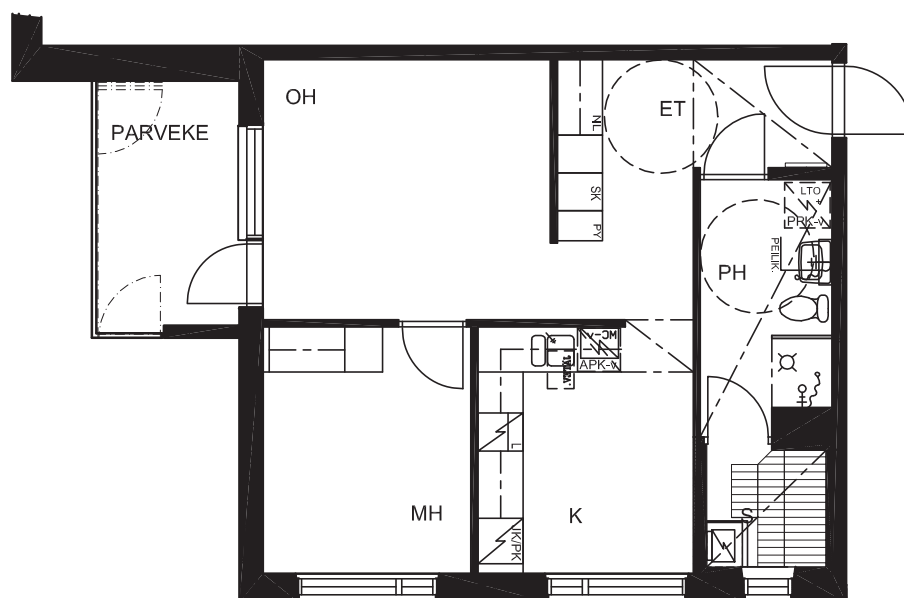
0 5m

# TA- ASUMISOIKEUS OY / TURUN AURORANKATU 26

## TALO B

2 H+K+S, 51,0 m<sup>2</sup>

As. 35 2. KERROS  
As. 40 3. KERROS  
As. 45 4. KERROS  
As. 50 5. KERROS  
As. 55 6. KERROS



4.11.2009



0 5m



**TA.fi**

**TA-Asumisoikeus Oy**

Turun toimisto  
Linnankatu 45, piharak. 3. krs  
20100 Turku  
Puh 02 5120 200  
Fax 02 5120 220