

TA.fi

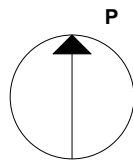
TA-Asumisoikeus Oy



**KASTELLINPOLKU 6
FALLPAKKA
HELSINKI**

TA-ASUMISOIKEUS OY
KASTELLINPOLKU 6

Asemapiirros



KASTEELLINPOLKU 6 - RAKENNUSTAPASELOSTUS

RAKENTEET

Perustukset tehdään rakennepiirustusten mukaan. Rakennukset perustetaan maanvaraisille anturoille. Rakennusten alapohjana on kahden talon osalta maanvarainen laatta ja kahden talon osalta koneellisesti tuuletettu, kantava ontelolaattarakenteinen alapohja.

Julkisivut ovat pääosin kuultorapatut ja osin puhtaaksimuurattua tiiltä. Vesikatteena on konesaumattu pelti.

Huoneistojen väliset seinät ovat betonirakenteiset, huoneistojen sisäiset väliseinät ovat pääosin kipsilevyseiniä (märkätilat osin sementtipohjaisesta levystä).

Väli- ja yläpohjat ovat ontelolaattarakenteiset.

IKKUNAT, OVET, KALUSTEET

Asuntojen ikkunat ovat 3-kertaisia sisään aukeavia tehdasmaalattuja puu-alumiini-ikkunoita. Kerrostalossa kerrostaso-ovet ovat puupintaisia puupalo-ovia. Rivitaloasuntojen sisäänkäyntiovet ovat maalattuja, lämpöeristettyjä vakio ulko-ovia. Asuntojen sisäovet ovat maalattuja laakaovia. Keittiöiden kaapistojen ovet ovat valkoista laminaattia tai mdf-rakenteiset (hintaryhmä 3), rungot valkoiset valmistajan vakio. Tasot ovat taivereunalaminaattia. Komerokalusteiden ovet ovat valkoista matalapainelaminaattia ja rungot valkoiset valmistajan vakio.

SEINÄPINNOITTEET

Asuinhuoneiden seinät maalataan. Keittiöissä ala- ja yläkaappien väli laatoitetaan, samoin pesuhuoneiden ja rivitalojen wc/khh seinät. Löylyhuoneet paneloidaan.

KATOT

Asuinhuoneissa on ruiskutasoitettut, keittiön ja alaslaskujen osalla maalatut katot. Löylyhuoneiden ja pesuhuoneiden katot paneloidaan.

PORTAAT

Rivitaloasuntojen sisäänkäynnit ja kerrostalon pääsisäänkäynnin edusta laatoitetaan betonilaatoilla. Rivitaloasuntojen sisäportaat ovat betonielementtiportaita, päällysteenä neulehuopamatto, portaiden yläpäähän asennetaan lapsiportti.

LATTIAPÄÄLLYSTEET

Asuinhuoneiden lattioissa on laminaatti ja rivitaloasuntojen eteisessä ulko-oven edessä on laatoitettu alue. Wc:n, pesuhuoneen ja löylyhuoneen lattioissa on keraaminen laatta.

KONEET JA LAITTEET

Liedet ovat 4-levyisiä vakioliesiä, lieden päällä liesikupu ja maustehyllykaappi. Kylmäkalusteina asunnoissa on jää-/ pakastekaappi. 2h asunnoissa on yksi kylmäkaluste, 3h asunnoissa yksi kylmäkaluste sekä varaus toiselle ja 4h asunnoissa kaksi kylmäkalustetta. Huoneistoissa on myös astianpesukoneen, mikrouunin sekä pyykinpesukoneen liitosvaraukset, sekä tila kuivausrummulle. Löylyhuoneissa on sähkökiukaat.

SÄILYTYS- JA YHTEISTILAT

Kerrostalon kellarikerroksessa on kaikkien asuntojen verkkoseinäiset irtaimistokomerot. Kerrostalon kellarikerroksessa on yhtiön ulkoiluvälinevarasto,

sauna osasto, pesula ja kuivaushuone. Lisäksi on kylmä ulkoiluvälinevarasto piharakennuksessa.

PIHATYÖT JA PAIKOITUS

Pihatyöt istutus- ja leikkialueineen tehdään erikoissuunnitelmien mukaan. Pihatiet ovat pääosin kivituhkapintaisia. Yhtiön 23 katoksellisesta autopaikasta 4 sijaitsee viereisellä LPA-tontilla ja 19 viereisellä Helsingin kaupungin omistamalla pysäköintitontilla, lisäksi 5 avopaikkaa ovat omalla tontilla. Pysäköintialueet ovat asfalttipintaisia.

Kiinteistön jätehuolto on järjestetty viereiselle Helsingin kaupungin omistamalle pysäköintitontille (syväkeräysjärjestelmä).

KONETEKNISET TYÖT

Yhtiö liitetään kaukolämpöverkkoon. Talossa on vesikiertoinen patterilämmitys, vakiotyypiset vesikalusteet sekä koneellinen asuntokohtainen tulo- poistoilmanvaihtojärjestelmä lämmön talteenotolla. Sähköasennukset käsittävät normaalin määrän valaistus- ja käyttöpisteitä sekä pistorasioita. Kerrostalossa on hissi.

ANTENNIJÄRJESTELMÄ JA LAAJAKAISTAYHTEYS

Kiinteistö liitetään kaapeli-tv verkkoon ja asunnoissa on yleiskaapelointi. Kiinteistössä on valmius laajakaistayhteyksiin.

MUUTOSTYÖT

Asiakkaan toivomista lisä- ja muutostöistä Lemminkäinen Talo Oy Pääkaupunkiseutu antaa kirjallisen tarjouksen. Lisä- ja muutos-työtilaukset tulee tehdä lisä- ja muutostyöaikataulussa ilmoitettuun päivämäärään mennessä, muussa tapauksessa aikataulutussyistä asunnot rakennetaan alkuperäisten suunnitelmien mukaisesti.

HUOMAUTUS

Tämä rakennustapaselostus on lyhennelmä rakennustyöselityksistä.

Rakennuttajan hyväksynnällä kohteen rakenteita ja materiaaleja voidaan vaihtaa toisiin samanarvoisiin. Yksityiskohdissa valmis toteutus voi poiketa myyntiesitteen tiedoista.

Asuin- ym. huoneisiin ja yhteistiloihin voidaan joutua tekemään, suunnitelmissa esitettyjen lisäksi, joitain talotekniikka-asennuksista johtuvia pienikokoisia kotelointeja, jotka ei vaikuta huoneisto aloihin.

Oikeudet piirustuksiin ja mittoihin sekä muiden tietojen muuttamiseen pidätetään.

Rakennustapaselostuksen etusivun päiväyksen 06.05.2010 jälkeen tapahtuneet muutokset, lisäykset ja täsmennykset:

muutos pvm.

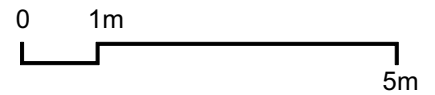
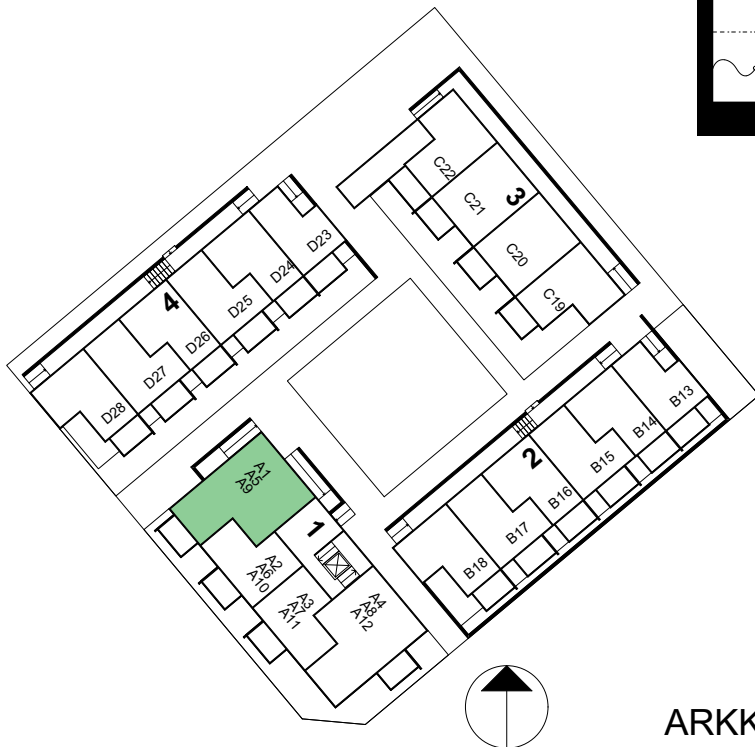
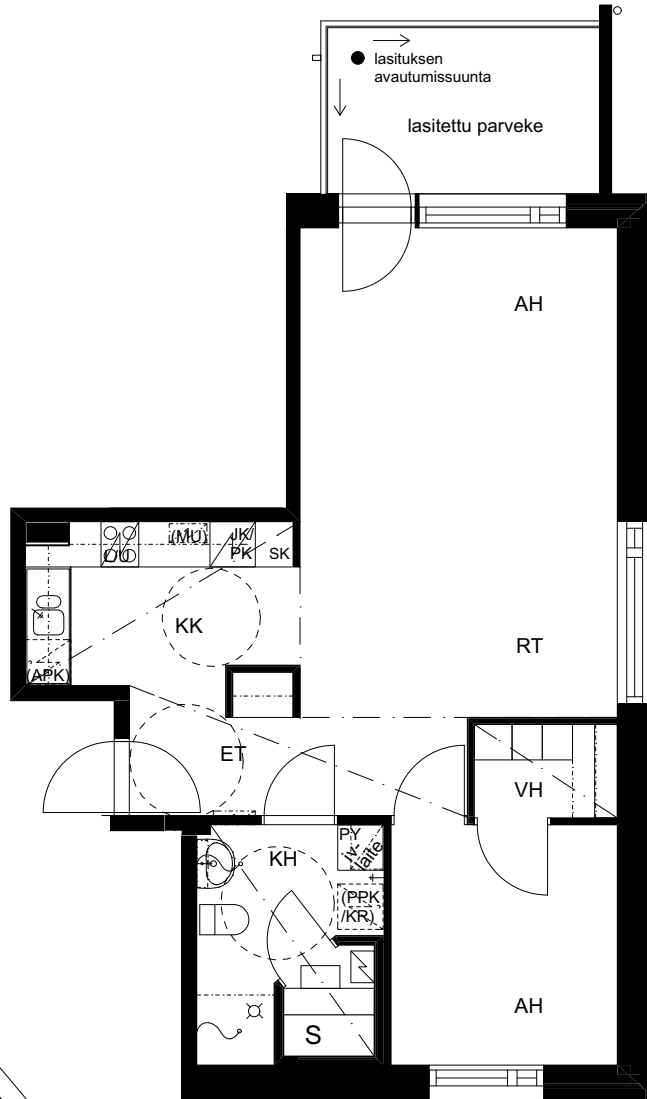
muutoksen / lisäyksen / täsmennyksen laatu

HUONEISTOLUETTELO

A1	62,5 m ²	2H+KK+S
A2	39,0 m ²	2H+TK
A3	39,5 m ²	2H+TK
A4	72,5 m ²	3H+KK+S
A5	72,5 m ²	3H+KK+S
A6	39,0 m ²	2H+TK
A7	39,5 m ²	2H+TK
A8	72,5 m ²	3H+KK+S
A9	72,5 m ²	3H+KK+S
A10	39,0 m ²	2H+TK
A11	39,5 m ²	2H+TK
A12	72,5 m ²	3H+KK+S
B13	62,5 m ²	2H+TK+S
B14	74,0 m ²	3H+K+S
B15	79,0 m ²	3H+K+S
B16	74,0 m ²	3H+K+S
B17	79,0 m ²	3H+K+S
B18	75,0 m ²	3H+KK+S
C19	74,5 m ²	3H+KK+S
C20	94,0 m ²	4H+KK+S
C21	94,0 m ²	4H+KK+S
C22	74,5 m ²	3H+KK+S
D23	62,5 m ²	2H+TK+S
D24	74,0 m ²	3H+K+S
D25	79,0 m ²	3H+K+S
D26	74,0 m ²	3H+K+S
D27	79,0 m ²	3H+K+S
D28	75,0 m ²	3H+KK+S

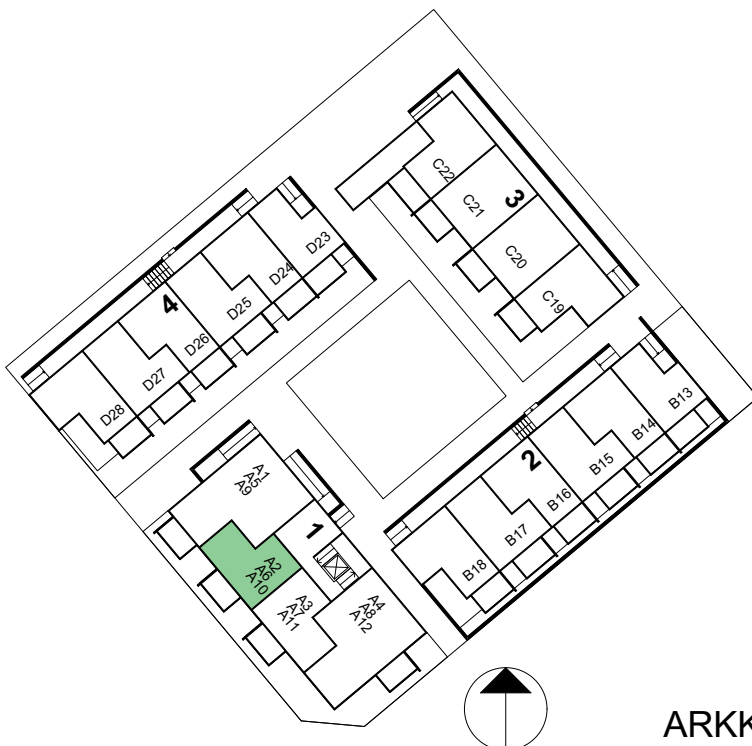
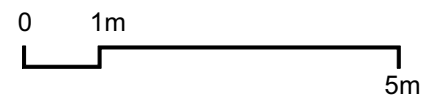
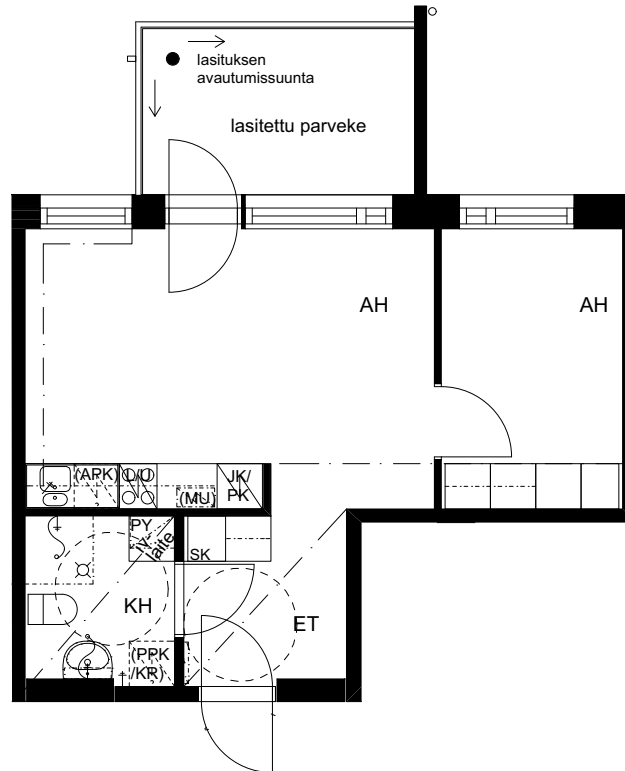
TA-ASUMISOIKEUS OY
KASTELLINPOLKU 6

A1 62,5 m² 2H+KK+S 1. KERROS



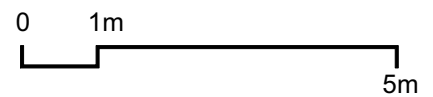
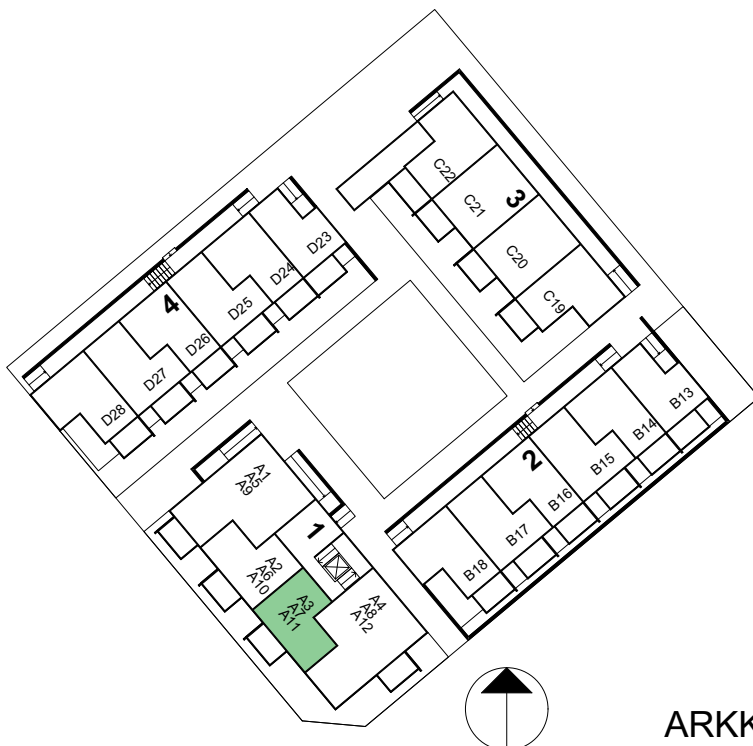
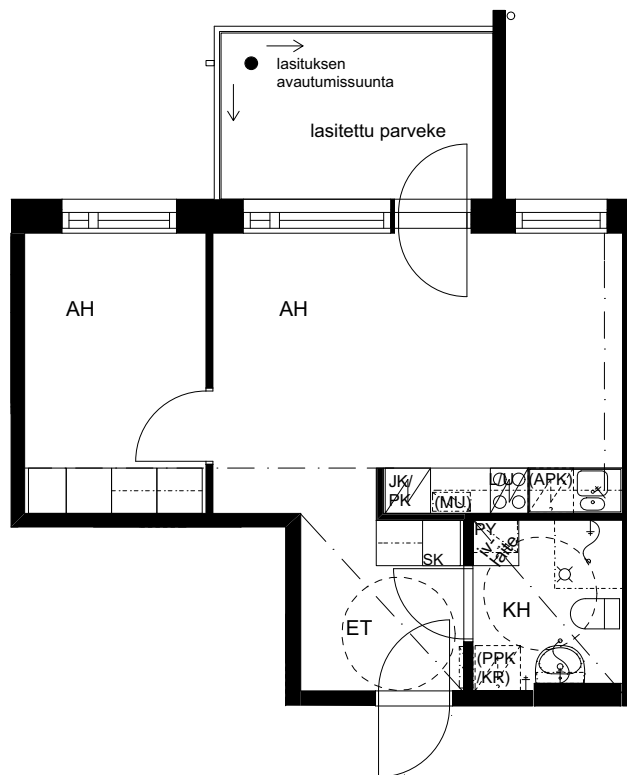
TA-ASUMISOIKEUS OY
KASTELLINPOLKU 6

A2	39,0 m ²	2H+TK	1. KERROS
A6			2. KERROS
A10			3. KERROS



TA-ASUMISOIKEUS OY
KASTELLINPOLKU 6

A3	39,5 m ²	2H+TK	1. KERROS
A7			2. KERROS
A11			3. KERROS



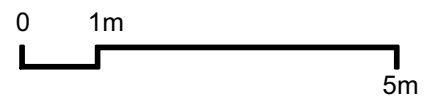
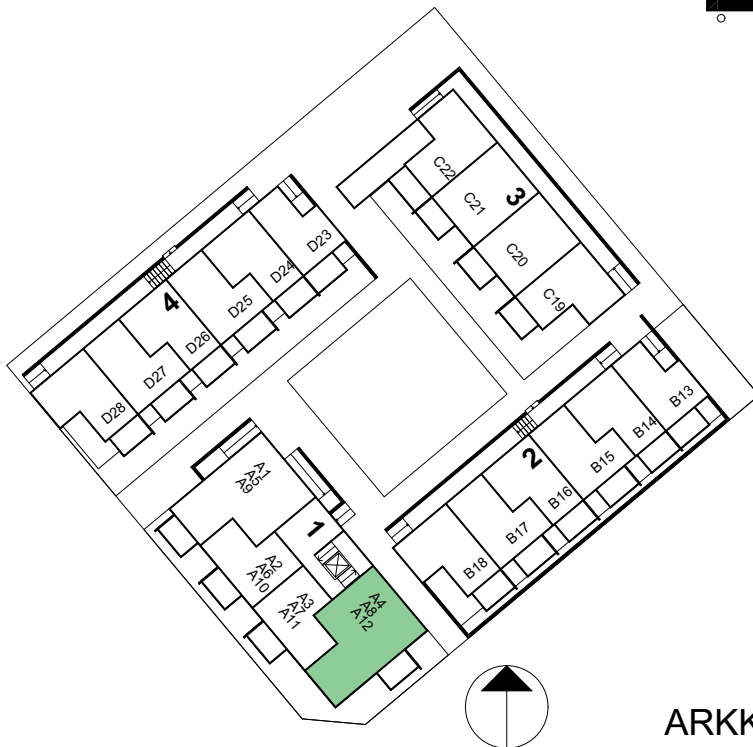
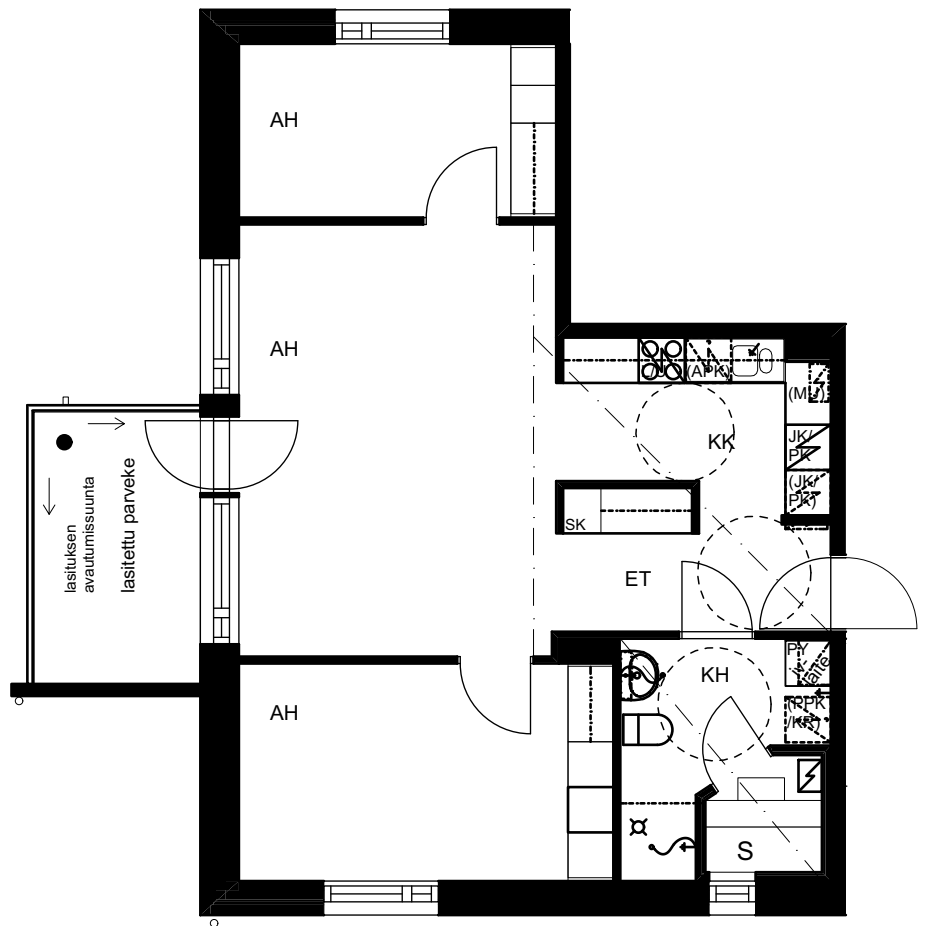
TA-ASUMISOIKEUS OY
KASTELLINPOLKU 6

A12

72,5 m²

3H+KK+S

3. KERROS



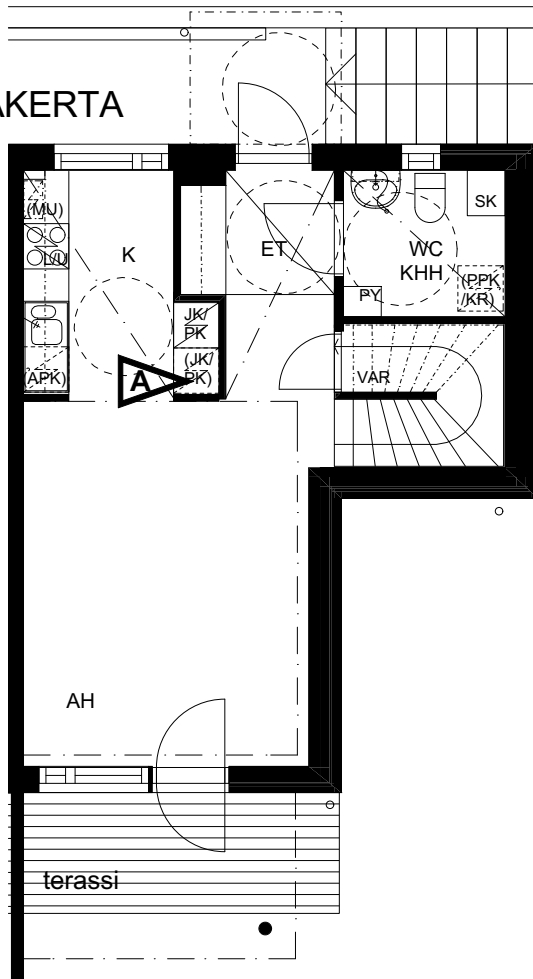
TA-ASUMISOIKEUS OY
KASTELLINPOLKU 6

C19
C22 peilikuvana

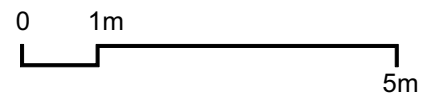
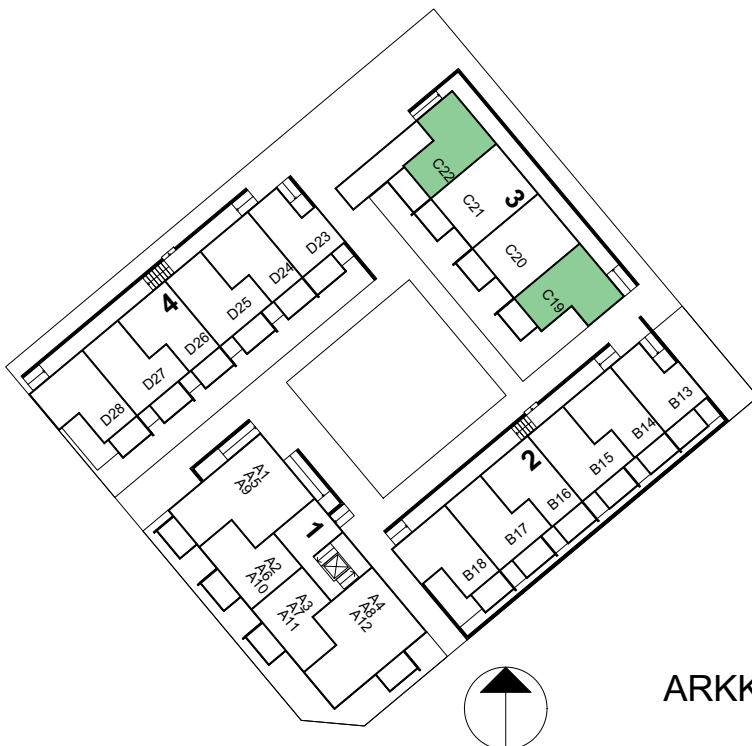
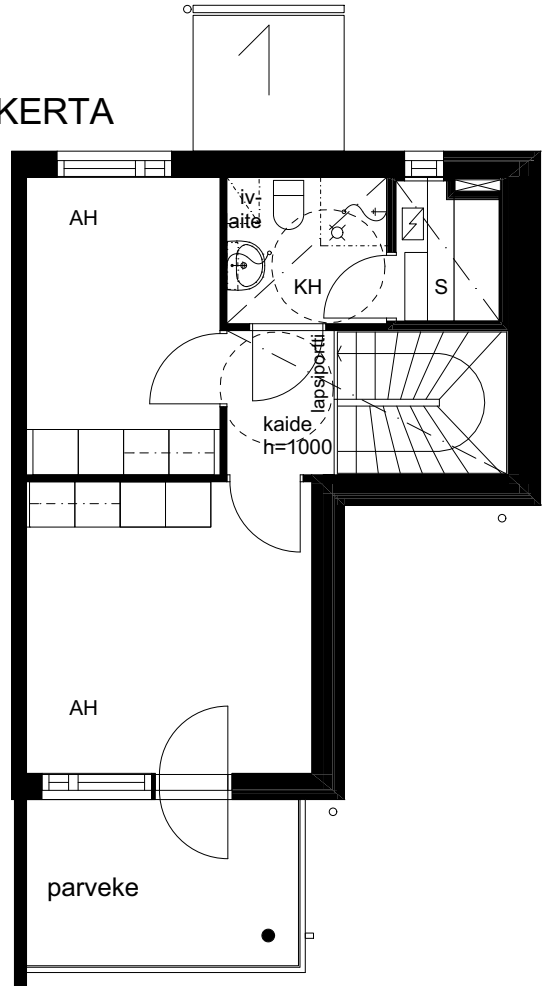
74,5 m²

3H+KK+S

ALAKERTA



YLÄKERTA



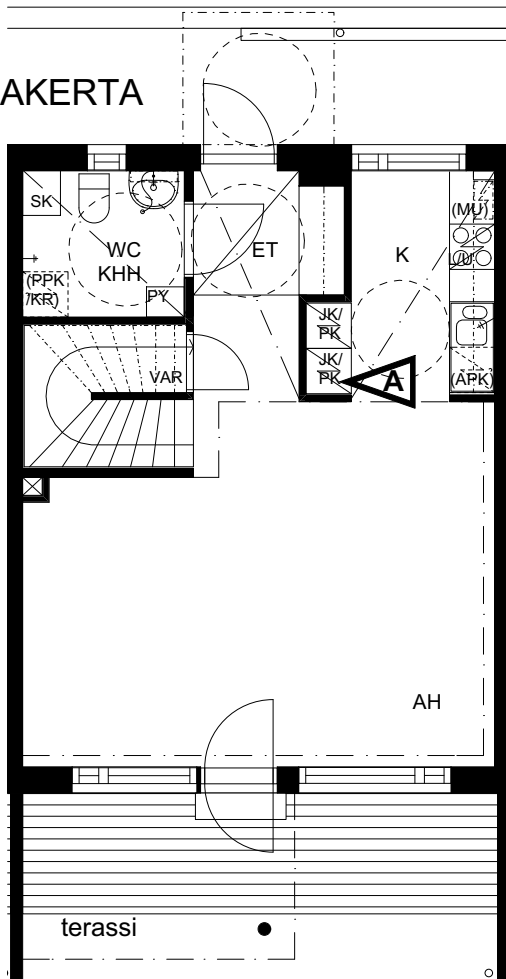
TA-ASUMISOIKEUS OY
KASTELLINPOLKU 6

C20, C21

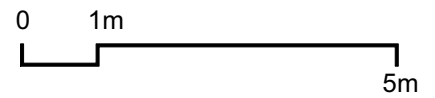
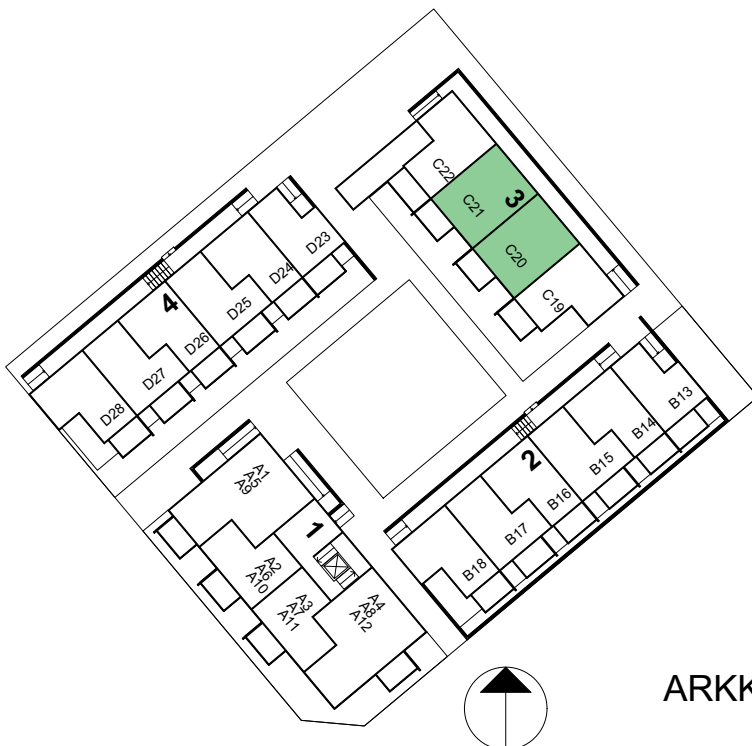
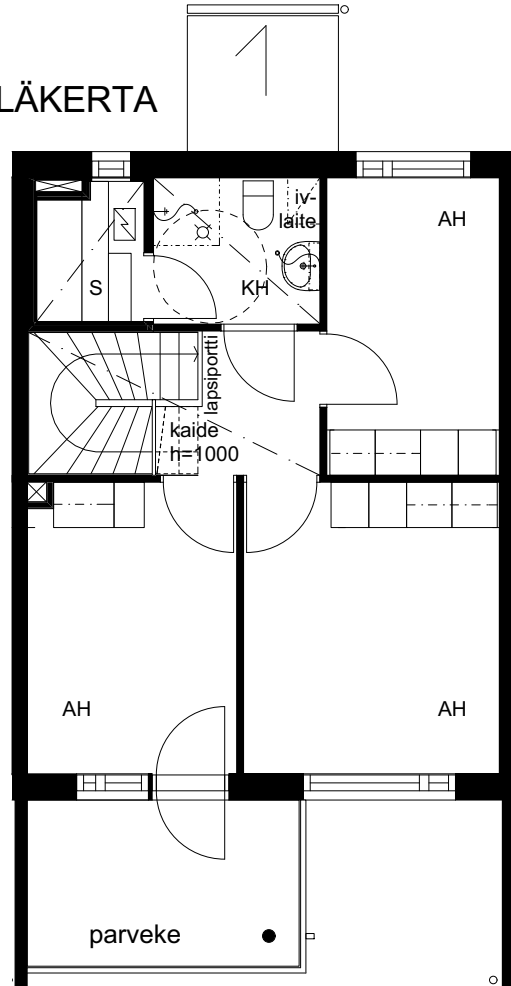
94,0 m²

4H+KK+S

ALAKERTA



YLÄKERTA



TA-ASUMISOIKEUS OY
KASTELLINPOLKU 6

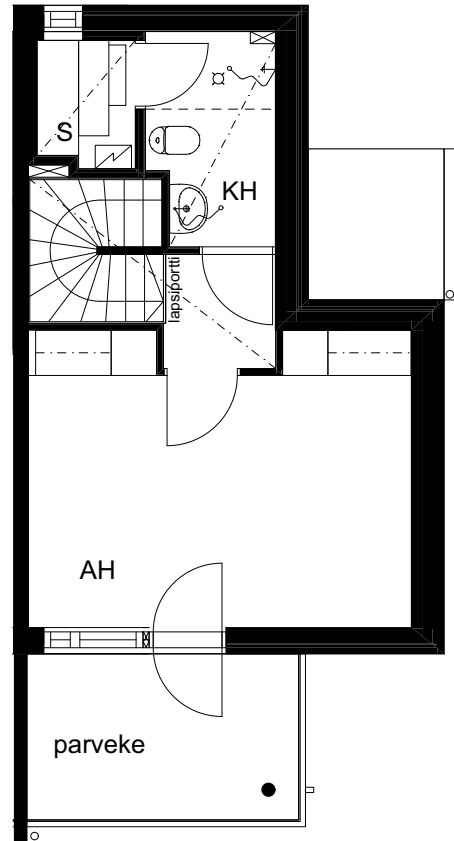
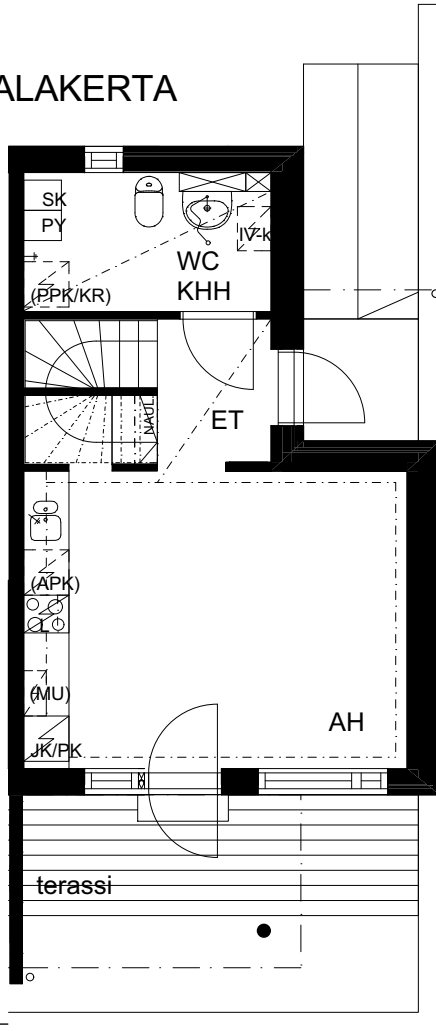
B13,D23

62,5 m²

2H+TK+S

ALAKERTA

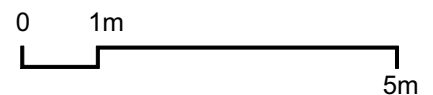
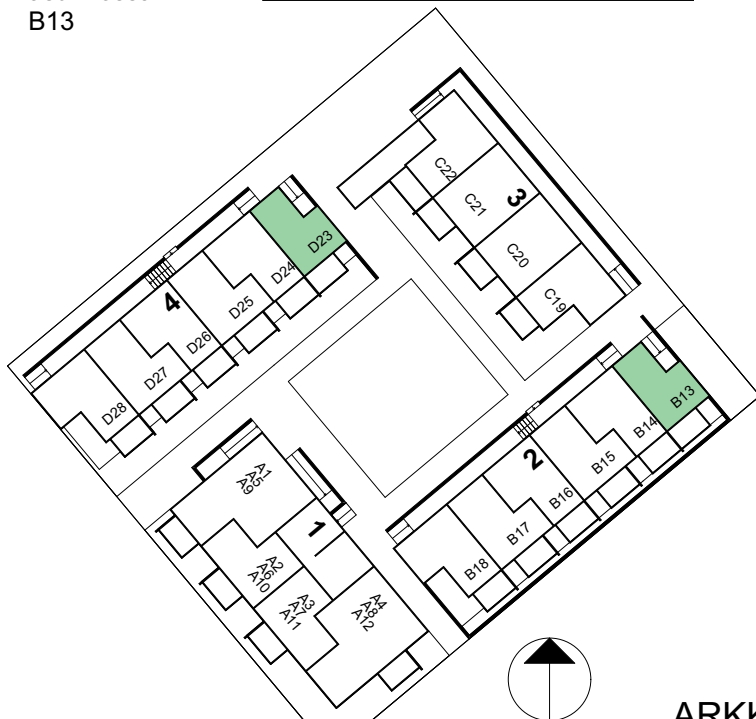
YLÄKERTA



muuri
asunnossa
B13

Alapohjan
tarkastus-
luokku as. B13

parveke



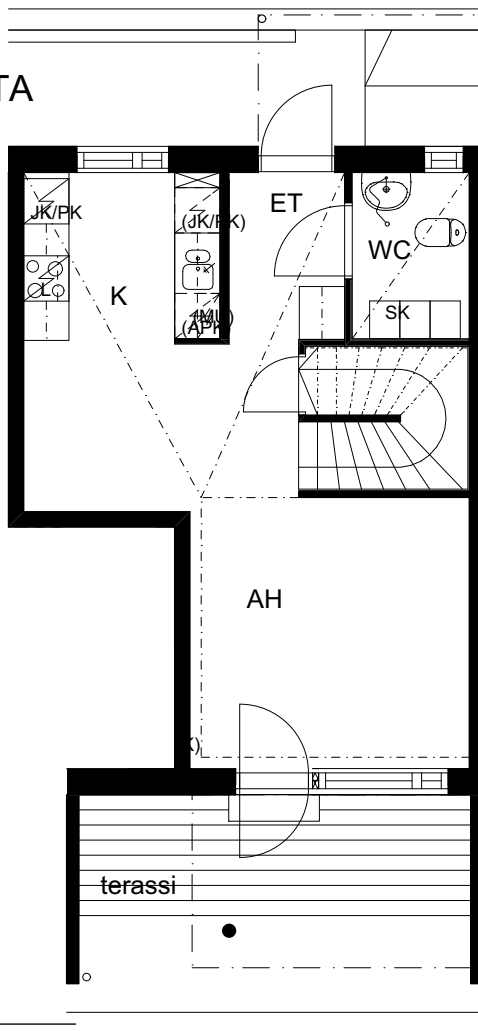
TA-ASUMISOIKEUS OY
KASTELLINPOLKU 6

B14, B16, D24, D26

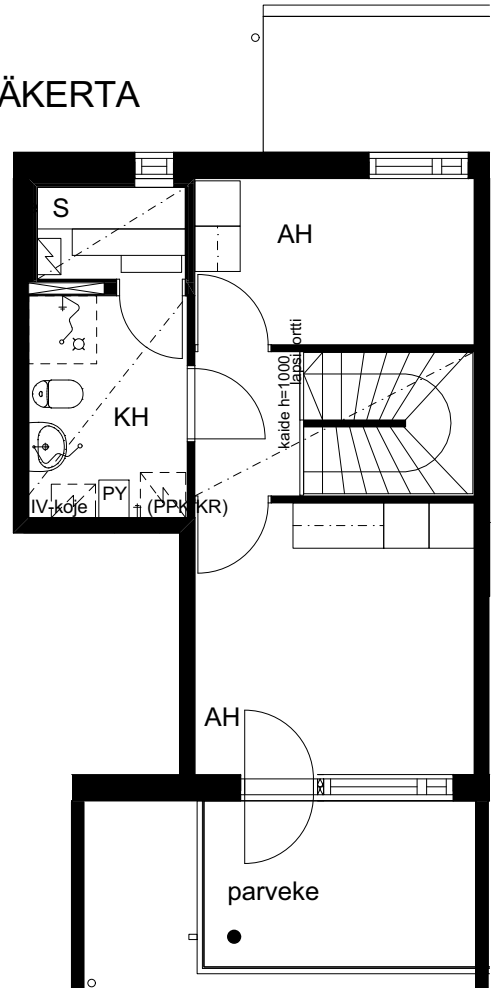
74,0 m²

3H+K+S

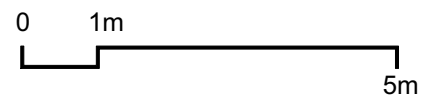
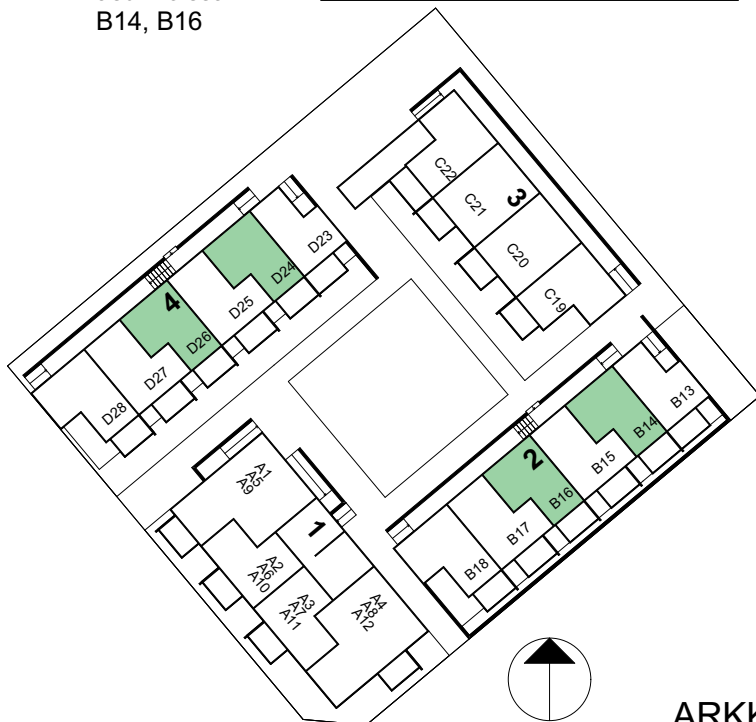
ALAKERTA



YLÄKERTA



muuri
asunnoissa
B14, B16



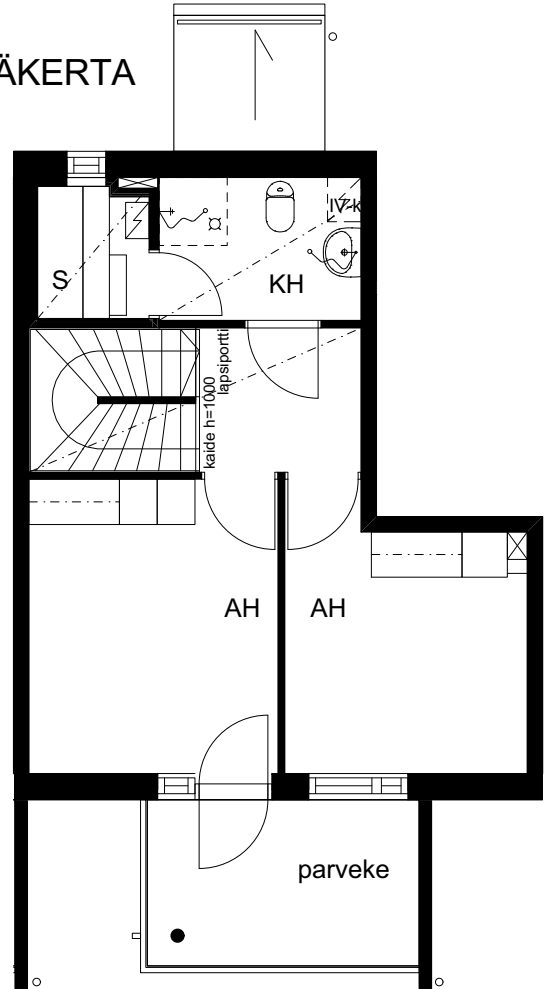
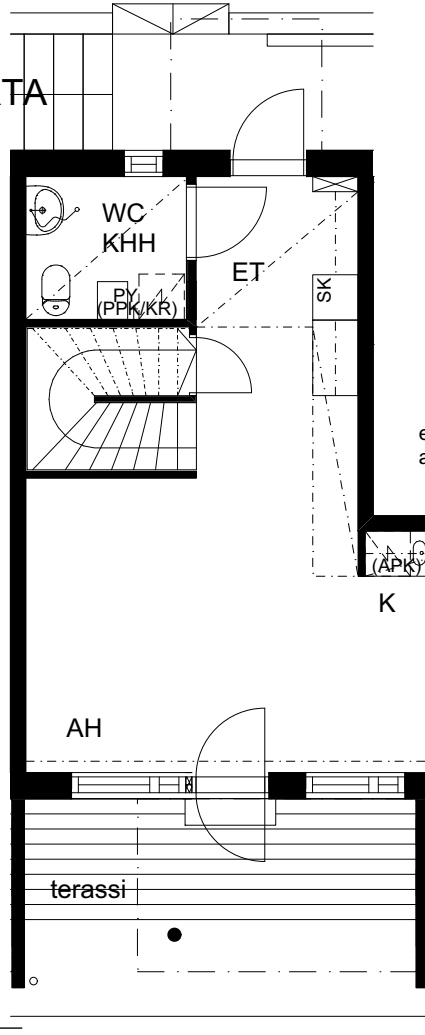
TA-ASUMISOIKEUS OY
KASTELLINPOLKU 6

B15, B17, D25, D27

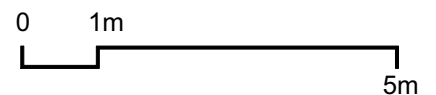
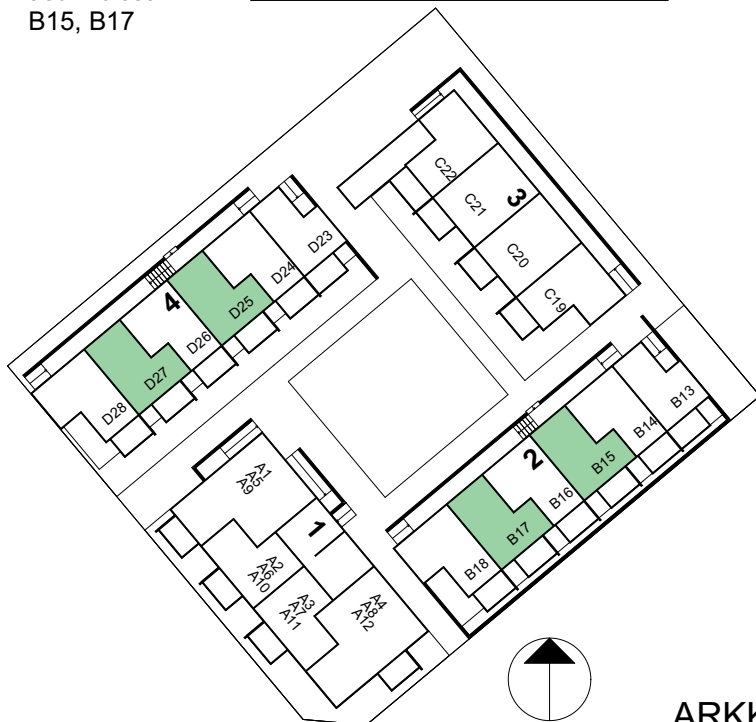
79,0 m² 3H+K+S

ALAKERTA

YLÄKERTA



muuri
asunnoissa
B15, B17



TA-ASUMISOIKEUS OY
KASTELLINPOLKU 6

B18, D28

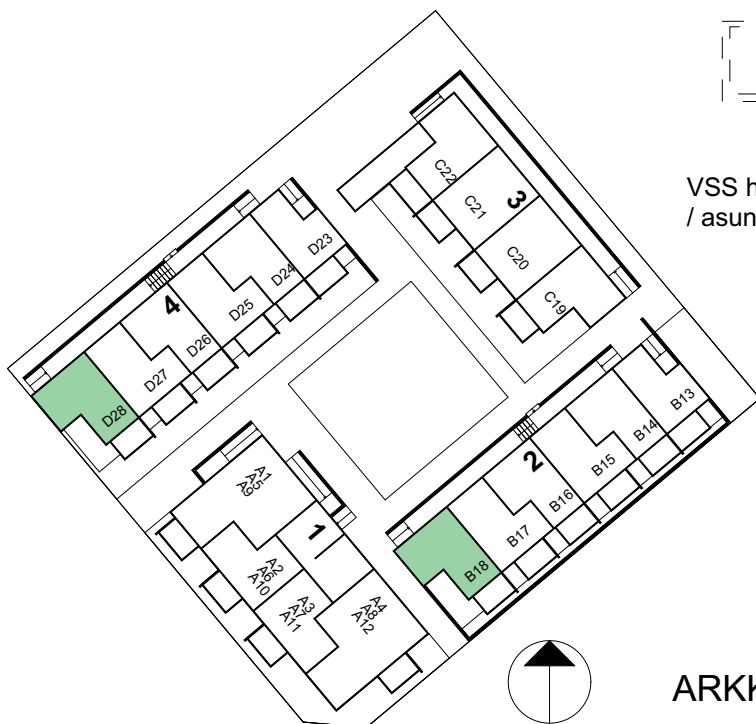
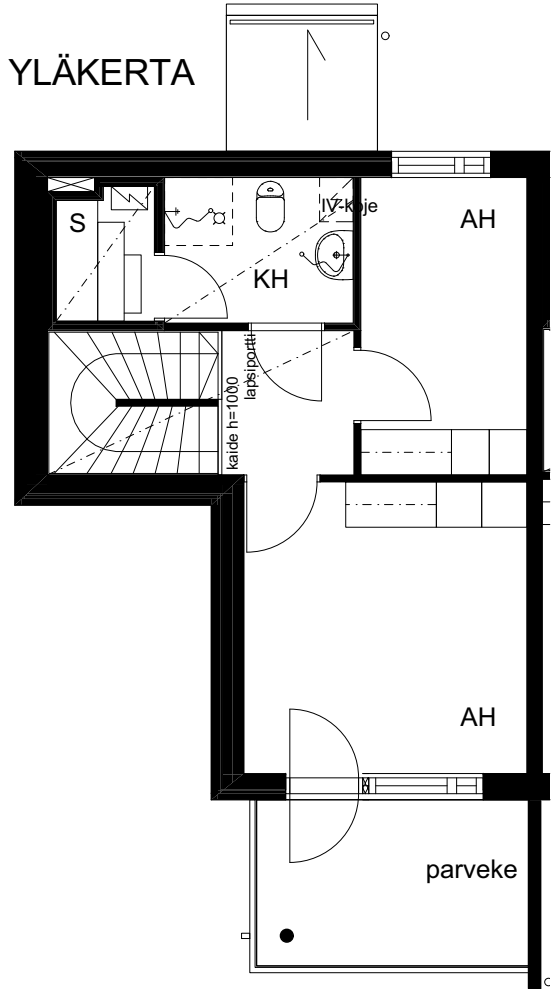
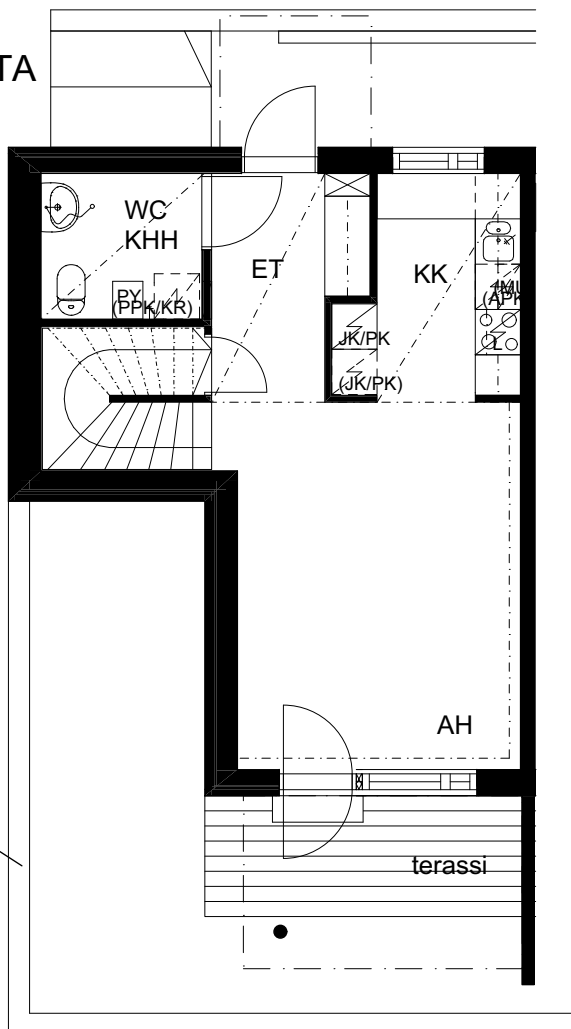
75,0 m²

3H+KK+S

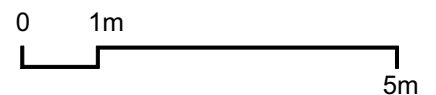
ALAKERTA

YLÄKERTA

muuri
asunnossa B13



VSS hpm
/ asunto D28



ARKKITEHDIT HANNUNKARI & MÄKIPAJA OY

TA.fi

TA-Asumisoikeus Oy

Espoon toimisto
Sinikalliontie 14
02630 Espoo
Puh (09) 5491 911
Fax (09) 5491 9320