

# TA-Asumisoikeus Oy / Korteniityntie 11

## 40740 JYVÄSKYLÄ

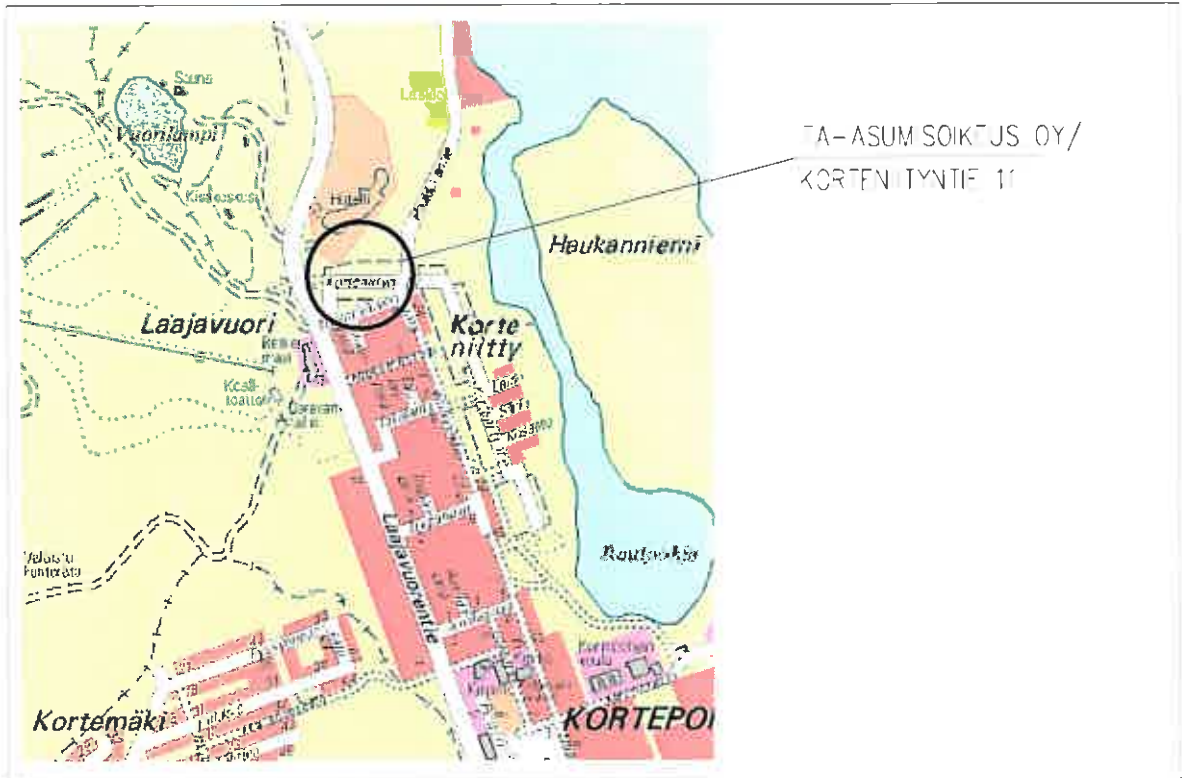


Eisikö asuntoa?

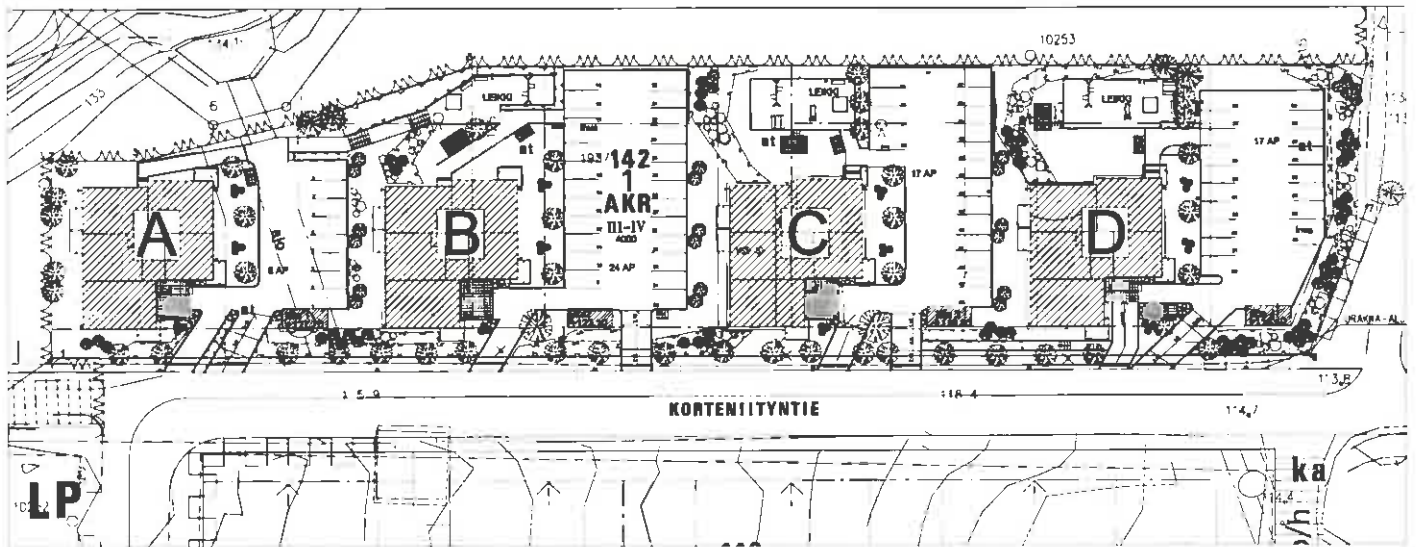
**TA.fi**

TA-Asumisoikeus Oy  
Väinönkatu 15 B, 40100 JYVÄSKYLÄ  
puh. (03) 271 2222, fax 014-449 9999  
[www.ta-asumisoikeus.fi](http://www.ta-asumisoikeus.fi), [jyvaskyla@ta.fi](mailto:jyvaskyla@ta.fi)

**Arvioitu valmistuminen**  
**talot A ja B 30.11.2010**  
**talot C ja D 30.9.2010**



SIJAINTIKARTTA



ASEMAPIIRROS 1/1000

# TA-ASUMISOIKEUS/KORTENIITYNTIE11

## RAKENNUSTAPASELOSTUS 14.10..2009

- TA-Asumisoikeus Oy/ Korteniityntie 11 on Asumisen rahoitus ja kehittämiskeskuksen, ARA, hyväksymällä kirkotukilainalla rakennettava asumisoikeuskerrostalokohde. Tontti on kaupungin vuokratontti. Yhtiöön lulee neljä neljäkerroksista yksiportaista asuinkeuhustaloo. Rakennuksissa on yhteensä 66 asuinhuoneistoa, joiden yhteenlaskettu pinta-ala on 3236,0 m<sup>2</sup>.
- Autopaikat sijaitsevat tontilla.

## TONTTI

- Yhtiö on vuokrannut kaupunginosan 17, korttelin 142 tontin nro 1, joka on pinta-alaltaan 6710.0 m<sup>2</sup>.

## KAAVA

- Asemakaava on vahvistettu ja siitä lisätietoja antaa Jyväskylän kaupungin tonttiosasto.

## ULKOSEINÄT JA VESIKATE

- Ulkoseinät ovat osin lämpörapppauspintaisia betonielementtejä ja osin kuitusementtilevypintaisia betonielementtejä piirustusten mukaan.
- Vesikatteenä on muovipinnoitettu konesaumattu pelti.

## PARVEKKEET

- Parvekelattia betonirakenteinen.
- Parvekekaiteet lasia ja polttomaalattua kuumasinkittyä terästä.

## VÄLISEINÄT

- Huoneistojen väliset seinät ovat teräsbetonia.
- Huoneistojen sisällä olevat seinät ovat yleensä metalli- tai puurunkoisia kipsilevyseinä.
- Pesuhuone ja sauna ovat tehtaalla valmiiksi rakennettuja tilaelementtejä.

## IKKUNAT JA OVET

- Ikkunat ovat kolmilasisia kaksipuitteisia sisäänpäin avautuvia. Ikkunoiden ulkosivut ja ulkopuolel ovat polttomaalattua alumiinia ikkunaselosteen mukaan.
- Ikkunaovet varustettuina umpiolasilla oviselosteen mukaisesti.
- Asuntojen porrashuoneovet ovat viilupintaisia tehdasvalmisteisia ovia.
- Väliovet ovat valkoiseksi maalattuja laakaovia.
- Löylyhuoneiden ovet ovat kokolasiovia.

## KALUSTEET

- Keittiön ja eteiskalusteiden ovet ja laatikostojen etulevyt valkoista taivelaminaattia.
- Komerokalusteiden ovet valkoista melamiinia.
- Työpöydät laminaattia.
- Pesualtaat ruostumatonta terästä tasoon upotettuna.

## KONEET JA LAITTEET

- Huoneistoihin asennetaan 4-levyinen talousliesi ja kylmäkalusteet pohjapiirroksen mukaan. Astianpesukoneelle ja mikroaaltouunille tilavaraukset.
- Löylyhuoneeseen asennetaan sähkökiuas.

- Huoneistokohtainen koneellinen poisto- ja tuloilmajärjestelmä varustettuna lämmöntalteenotolla.
- Vesikiertoinen lattialämmitys.
- Ovipuhelinjärjestelmä.
- Asunnoissa verkkotoimiset palovaroittimet
- Hissi on konehuoneeton hissi.

## HUOLTO

- Talo liitetään kaukolämpöverkkoon.

## SEINÄPINNOITTEET

- Olo- ja makuuhuoneiden seinät maalataan.
- Seinäpinnoista laatoitetaan keittiökalusteiden kalustevälit. Pesuhuoneiden seinät laatoitetaan kokonaan.

## LATTIAPINNOITTEET

- Eteisessä, keittiössä, ruokailutilassa ja olohuoneessa, makuuhuoneissa ja vaatehuoneissa laminaatti.
- Wc-liloissa, löylyhuoneissa ja pesuhuoneissa laattalattia.

## KATTOPINNOITTEET

- Keittiössä, ruokailutilassa, eteisessä, olohuoneessa ja makuuhuoneissa ruiskutusoitettu betoni- tai kipsilevykatto.
- Vaatehuoneissa katon yleensä maalattuja.
- Pesuhuoneen ja saunan kattopinnat teräsohutlevyä.

## ULKOALUEET

- Piha- ja katualueiden päällysteenä asfaltti, betonilaatta ja/tai nurmi piirustusten mukaan.
- Autopaikat asfaltoitu.
- Leikkialueella sora, kulkuteilla asfaltti tai kivituhka.
- Pihan kalustus leikkiä ja oleskelua varten piirustusten mukaan piha-alueella.

## HUONEISTOJEN MARKKINOINTI

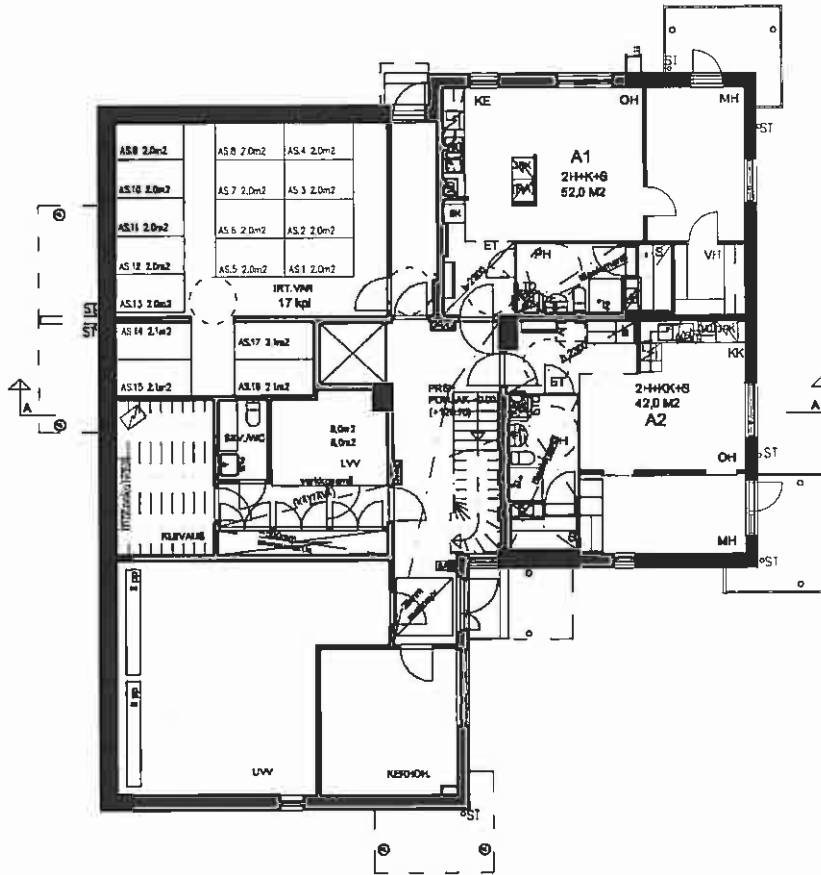
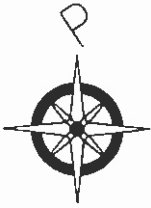
TA-Asumisoikeus Oy  
Väinönkatu 15 B  
40100 JYVÄSKYLÄ  
PUH. 03-2712222  
[jyvaskyla@ta.fi](mailto:jyvaskyla@ta.fi)  
[www.ta.fi](http://www.ta.fi)

Tämä rakennustapaselostus on lyhennelmä työselityksestä. Jos tässä tai mainituissa asiakirjoissa esiintyvät sanonnat tai piirroksot ovat keskenään ristiriitaiset, noudatetaan urakkasopimuksen ja sen liitteenä olevien selitysten ja piirustusten määräyksiä. Mahdolliset koteloinnit ja alasaskut sekä hormit tehdään lvis-tekniikan vaatimassa laajuudessa. Oikeus vähäisiin muutoksiin pidetään.

## HUONEISTOLUETTELO

A1	2H+K+S	52,0	pohjakrs.
A2	2H+KK+S	42,0	pohjakrs.
A3	3H+K+S	61,0	1.krs
A4	2H+KK+S	44,0	1.krs
A5	2H+KK+S	48,0	1.krs
A6	2H+K+S	52,0	1.krs
A7	2H+KK+S	42,0	1.krs
A8	3H+K+S	61,0	2.krs
A9	2H+KK+S	44,0	2.krs
A10	2H+KK+S	48,0	2.krs
A11	2H+K+S	52,0	2.krs
A12	2H+KK+S	42,0	2.krs
A13	3H+K+S	61,0	3.krs
A14	2H+KK+S	44,0	3.krs
A15	2H+KK+S	48,0	3.krs
A16	2H+K+S	52,0	3.krs
A17	2H+KK+S	42,0	3.krs
B18	2H+K+S	52,0	pohjakrs.
B19	2H+KK+S	42,0	pohjakrs.
B20	3H+K+S	61,0	1.krs
B21	2H+KK+S	44,0	1.krs
B22	2H+KK+S	48,0	1.krs
B23	2H+K+S	52,0	1.krs
B24	2H+KK+S	42,0	1.krs
B25	3H+K+S	61,0	2.krs
B26	2H+KK+S	44,0	2.krs
B27	2H+KK+S	48,0	2.krs
B28	2H+K+S	52,0	2.krs
B29	2H+KK+S	42,0	2.krs
B30	3H+K+S	61,0	3.krs
B31	2H+KK+S	44,0	3.krs
B32	2H+KK+S	48,0	3.krs
B33	2H+K+S	52,0	3.krs
B34	2H+KK+S	42,0	3.krs

C35	2H+KK+S	42,0	pohjakrs.
C36	3H+K+S	61,0	1.krs
C37	1H+KK+S	37,0	1.krs
C38	3H+KK+S	55,0	1.krs
C39	2H+K+S	52,0	1.krs
C40	2H+KK+S	42,0	1.krs
C41	3H+K+S	61,0	2.krs
C42	1H+KK+S	37,0	2.krs
C43	3H+KK+S	55,0	2.krs
C44	2H+K+S	52,0	2.krs
C45	2H+KK+S	42,0	2.krs
C46	3H+K+S	61,0	3.krs
C47	1H+KK+S	37,0	3.krs
C48	3H+KK+S	55,0	3.krs
C49	2H+K+S	52,0	3.krs
C50	2H+KK+S	42,0	3.krs
D51	2H+KK+S	42,0	pohjakrs.
D52	3H+K+S	61,0	1.krs
D53	1H+KK+S	37,0	1.krs
D54	3H+KK+S	55,0	1.krs
D55	2H+K+S	52,0	1.krs
D56	2H+KK+S	42,0	1.krs
D57	3H+K+S	61,0	2.krs
D58	1H+KK+S	37,0	2.krs
D59	3H+KK+S	55,0	2.krs
D60	2H+K+S	52,0	2.krs
D61	2H+KK+S	42,0	2.krs
D62	3H+K+S	61,0	3.krs
D63	1H+KK+S	37,0	3.krs
D64	3H+KK+S	55,0	3.krs
D65	2H+K+S	52,0	3.krs
D66	2H+KK+S	42,0	3.krs

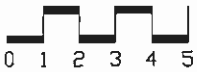
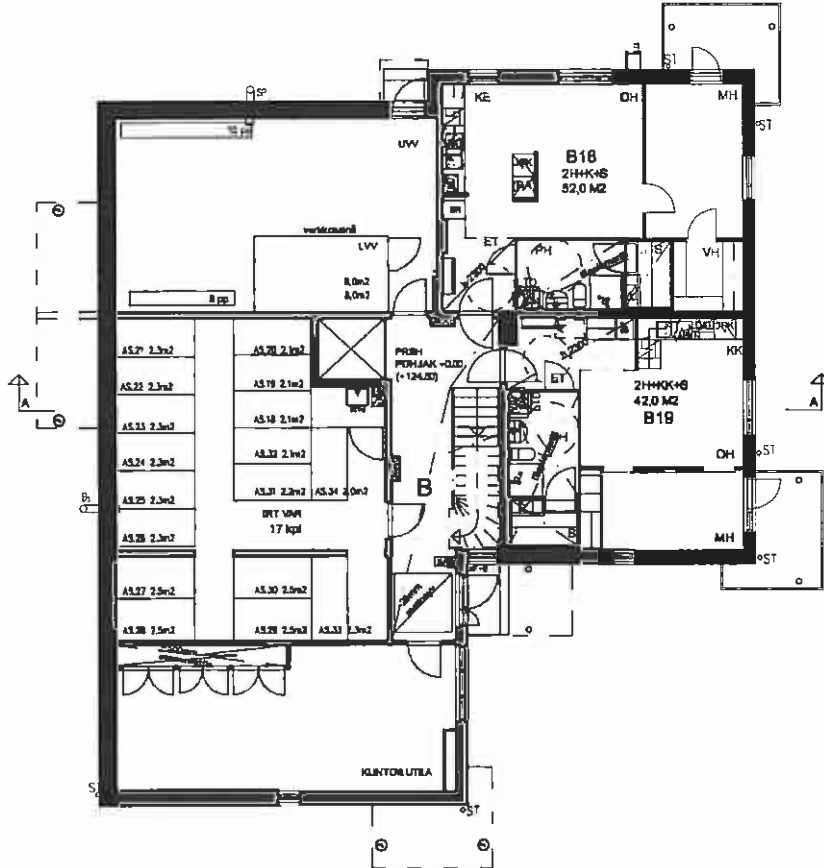
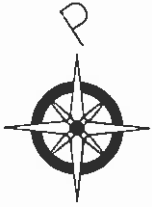


## TA-ASUMISOIKEUS OY/KORTENIITYNTIE 11

KORTENIITYNTIE 11  
40740 JYVÄSKYLÄ

1:200  
5.11.09  
PIIRT: OA / TARK:

### POHJAKERROS TALO A

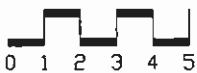
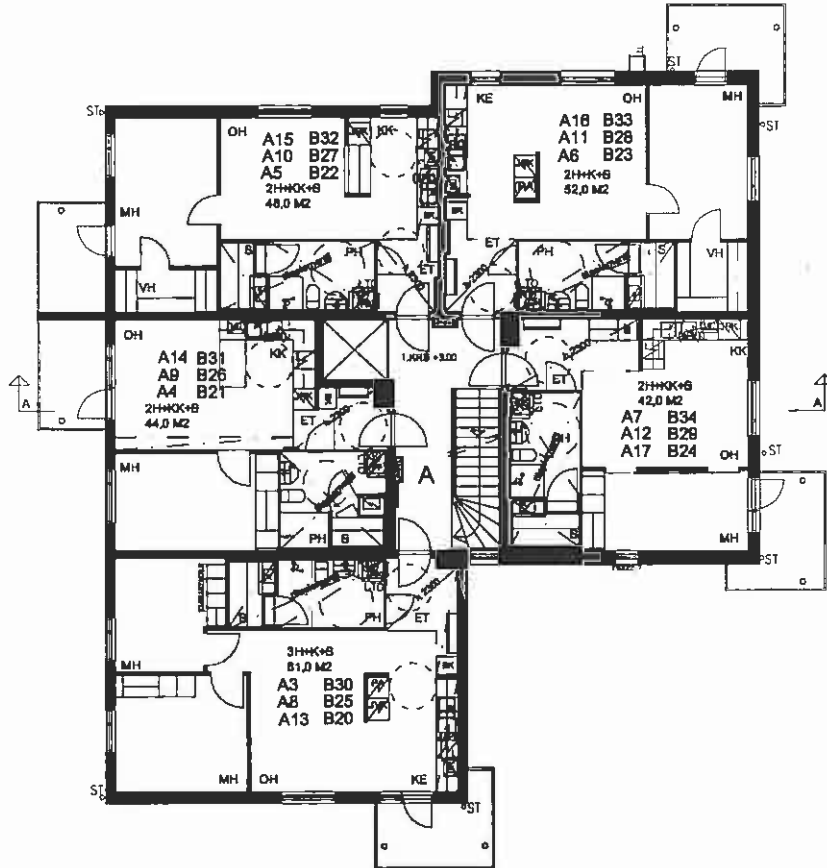
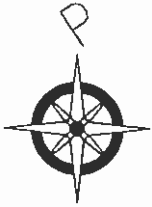


## TA-ASUMISOIKEUS OY/KORTENIITYNTIE 11

KORTENIITYNTIE 11  
40740 JYVÄSKYLÄ

1:200  
5.11.09  
PIIRT: QA TARK:

### POHJAKERROS TALO B



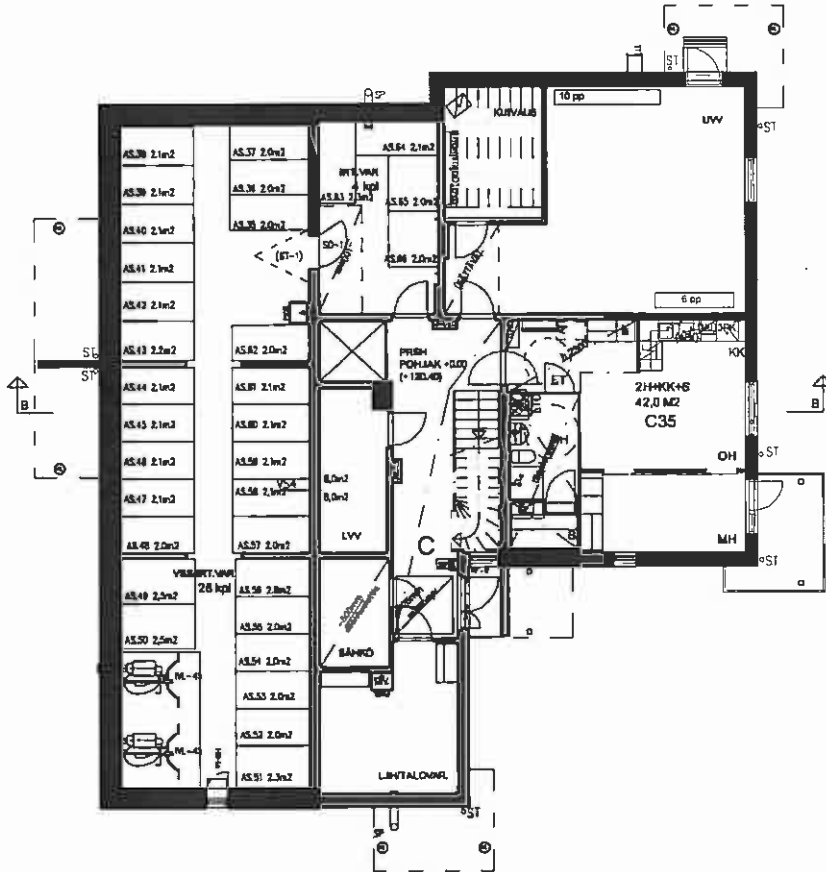
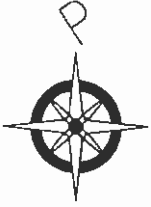
## TA-ASUMISOIKEUS OY/KORTENIITYNTIE 11

KORTENIITYNTIE 11  
40740 JYVÄSKYLÄ

1:200  
5.11.09  
PIIRT: OATARK:

### ASUINKERROS TALOT A JA B



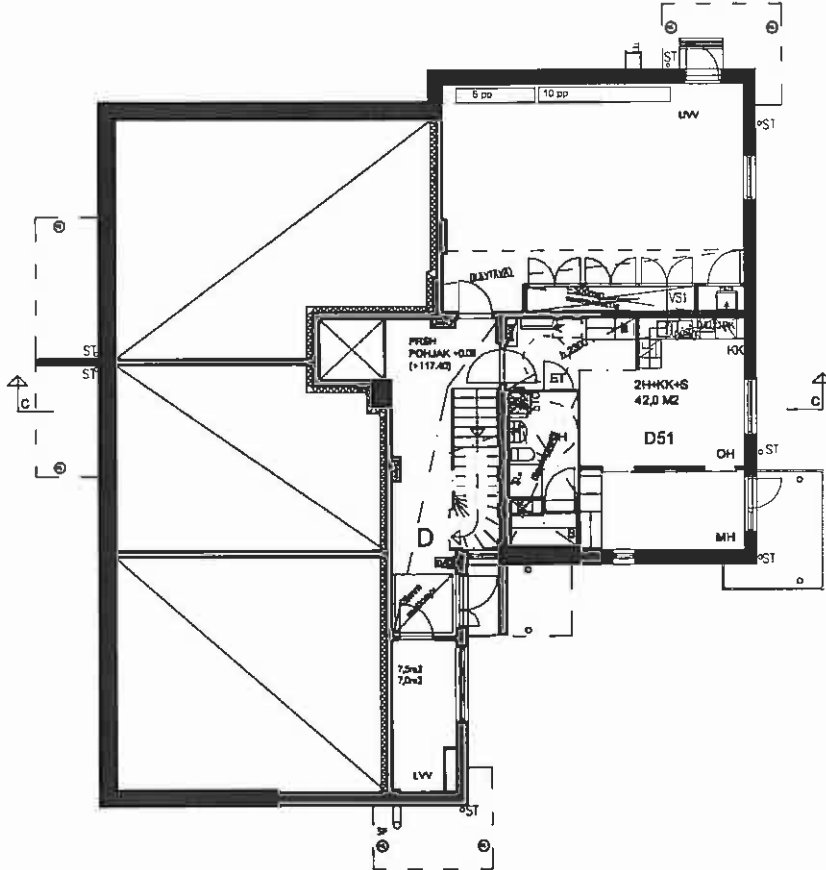
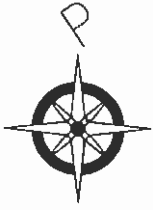


## TA-ASUMISOIKEUS OY/ KORTENIITYNTIE 11

KORTENIITYNTIE 11  
40740 JYVÄSKYLÄ

1:200  
5.11.09  
PIIRI: OATARK

**POHJAKERROS TALO C**

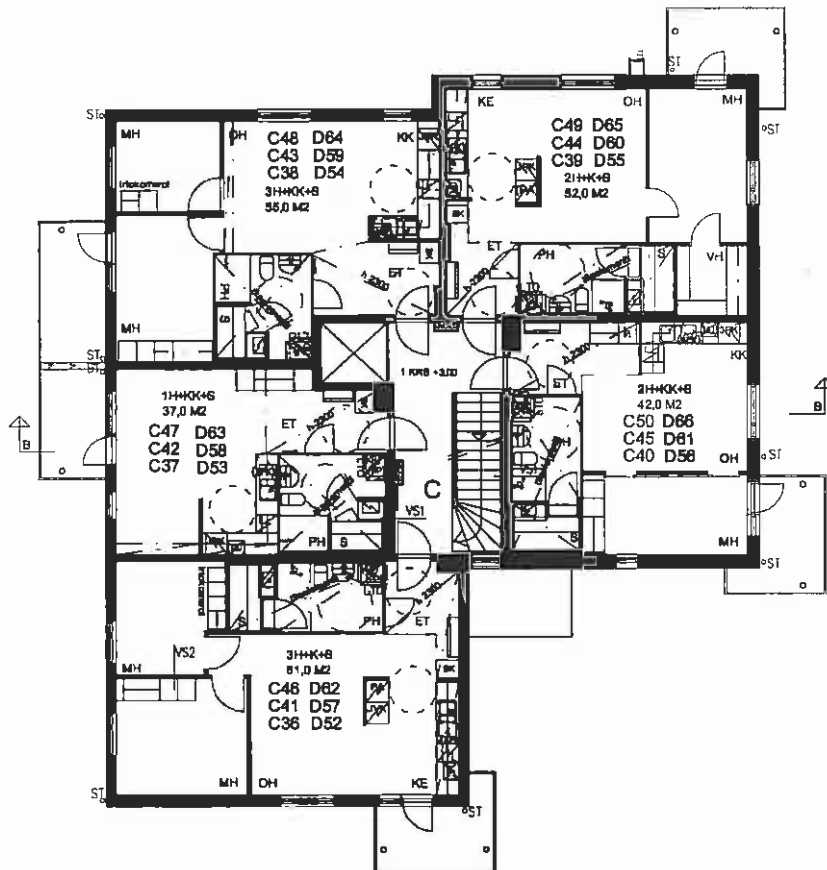
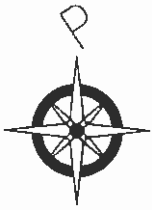


## TA-ASUMISOIKEUS OY/ KORTENIITYNTIE 11

KORTENIITYNTIE 11  
40740 JYVÄSKYLÄ

1:200  
5.11.09  
PIIRIT: OATARK:

### POHJAKERROS TALO D

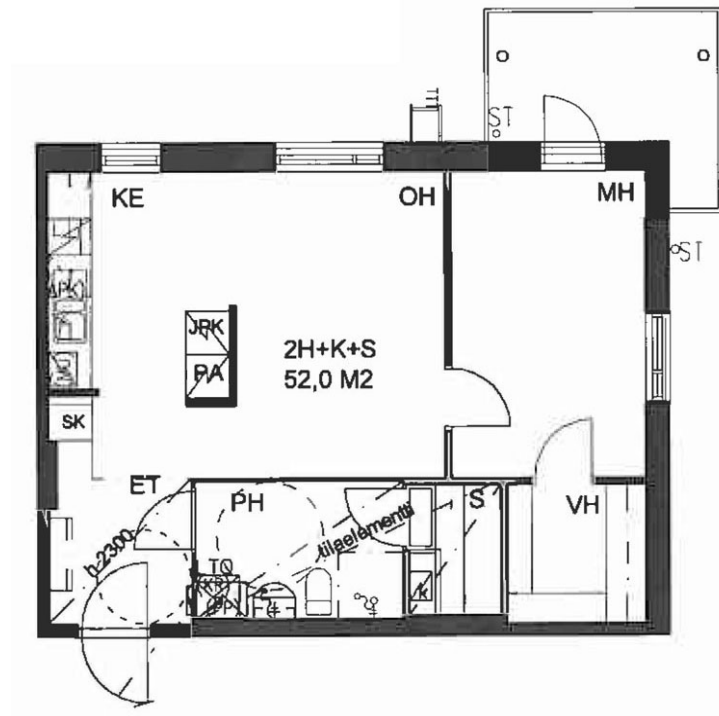
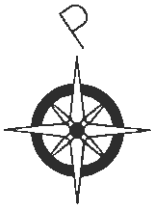


## TA-ASUMISOIKEUS OY/ KORTENIITYNTIE 11

KORTENIITYNTIE 11  
40740 JYVÄSKYLÄ

1:200  
5.11.09  
PIIIRT: OATARK:

### ASUINKERROS TALOT C JA D



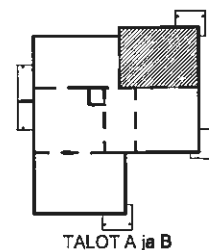
## TA-ASUMISOIKEUS OY/ KORTENIITYNTIE 11

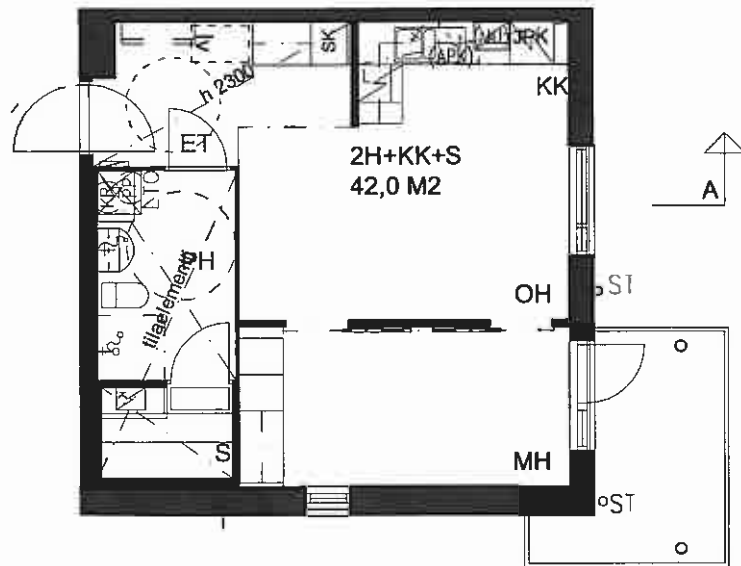
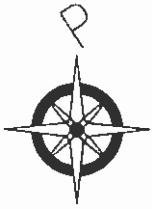
KORTENIITYNTIE 11  
40740 JYVÄSKYLÄ

1:100  
5.11.09  
PIIRT: CA TARK:

**2H+K+S 52,0 M2**

AS A1,A6,A11,A16,B18,B23,B28,B33





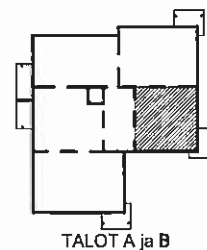
# TA-ASUMISOIKEUS OY/ KORTENIITYNTIE 11

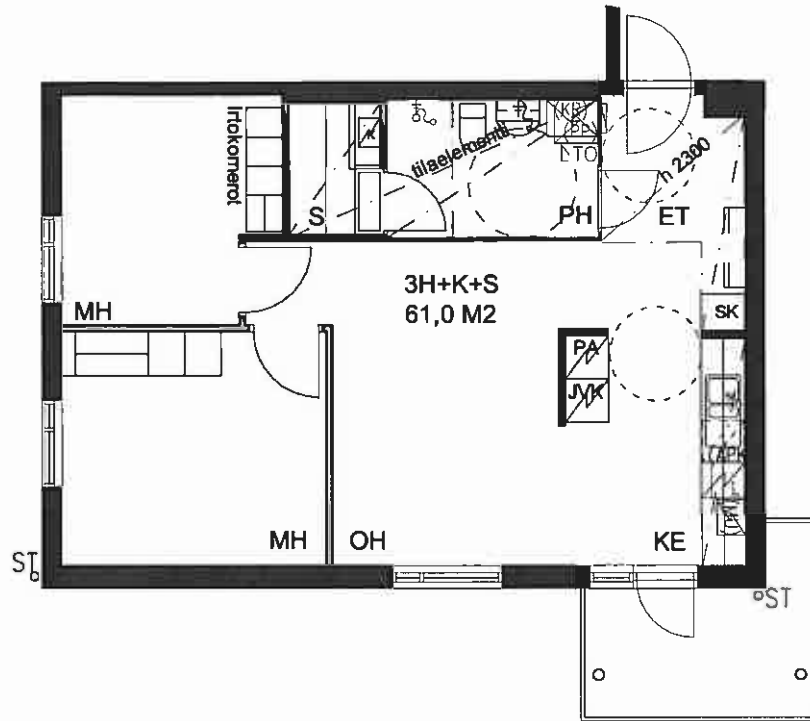
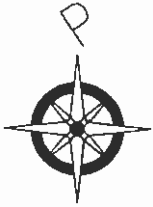
KORTENIITYNTIE 11  
40740 JYVÄSKYLÄ

1:100  
5.11.09  
PIIRT: OATARK:

**2H+KK+S 42,0 M2**

AS A2,A7,A12,A17,B19,B24,B29,B34



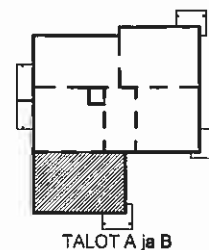


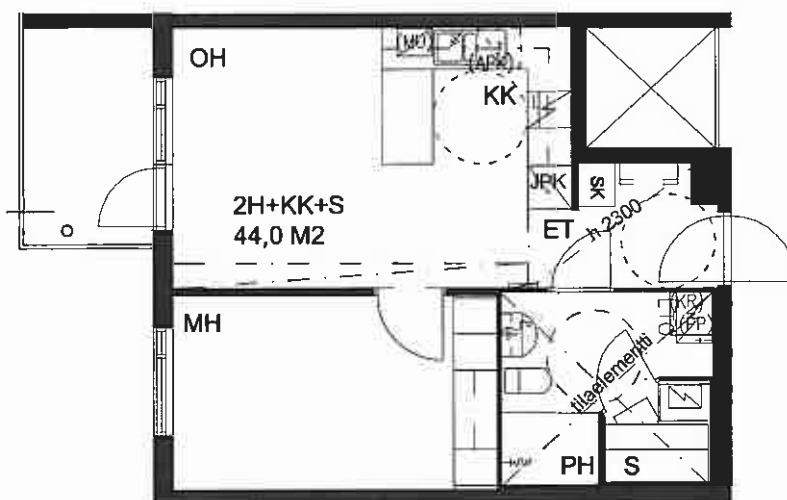
## TA-ASUMISOIKEUS OY/ KORTENIITYNTIE 11

KORTENIITYNTIE 11  
40740 JYVÄSKYLÄ

1:100  
5.11.09  
PIIRI: OATARK:

**3H+K+S 61,0 M2**  
AS A3,A8,A13,B20,B25,B30





## TA-ASUMISOIKEUS OY / KORTENIITYNTIE 11

KORTENIITYNTIE 11  
40740 JYVÄSKYLÄ

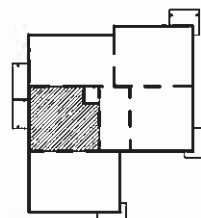
1:100

5.11.09

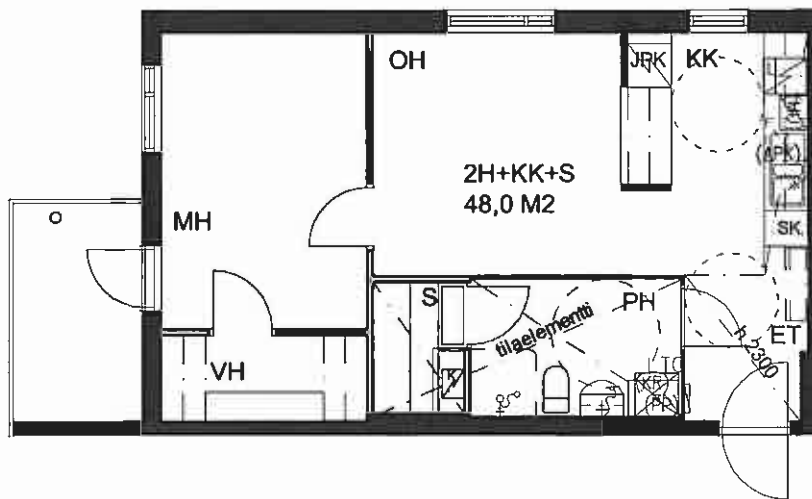
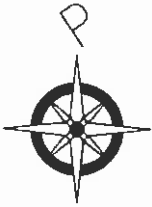
PIIRT: QA TARK:

**2H+KK+S 44 M2**

AS A4,A9,A14,B21,B26,B31



TALOT A ja B



## TA-ASUMISOIKEUS OY/ KORTENIITYNTIE11

KORTENIITYNTIE 11  
40740 JYVÄSKYLÄ

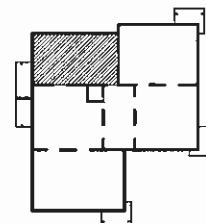
1:100

5.11.09

PIIRT: OA TARK:

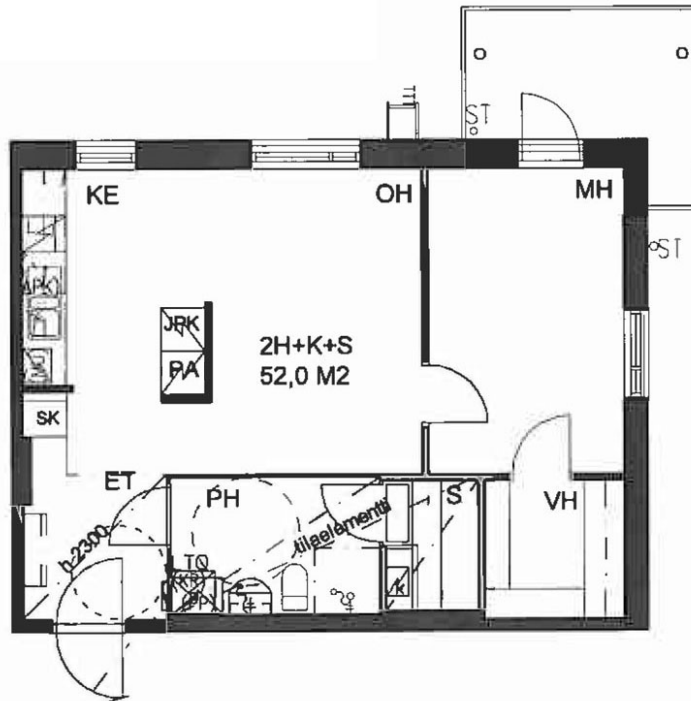
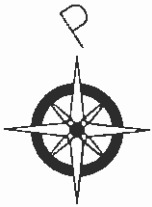
**2H+KK+S 48 M2**

AS A5,A10,A15,B22,B27,B32



TALOT A ja B



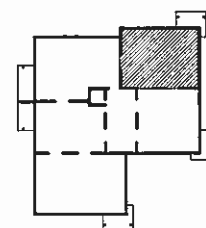


## TA-ASUMISOIKEUS OY/ KORTENIITYNTIE 11

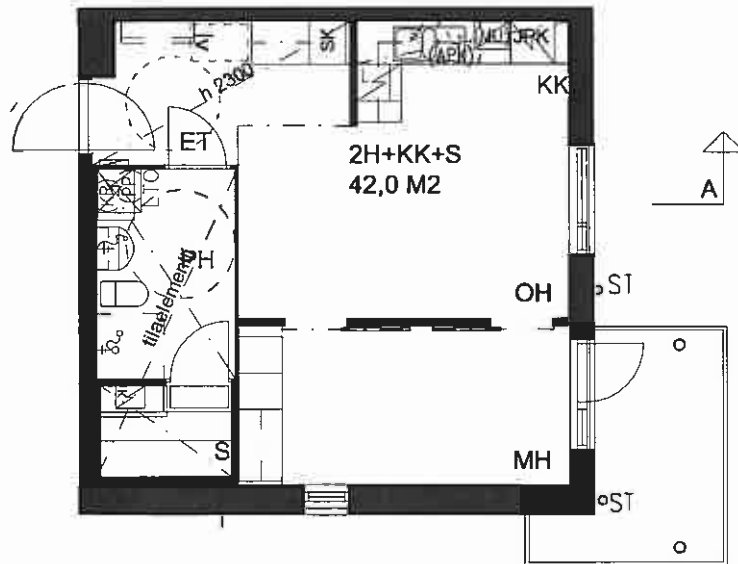
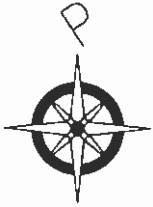
KORTENIITYNTIE 11  
40740 JYVÄSKYLÄ

1:100  
5.11.09  
PIIRIT: OATARK:

**2H+K+S 52,0 M2**  
AS C39,C44,C49,D55,D60,D65



TALOT C ja D



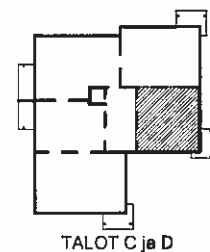
## TA-ASUMISOIKEUS OY/ KORTENIITYNTIE 11

KORTENIITYNTIE 11  
40740 JYVÄSKYLÄ

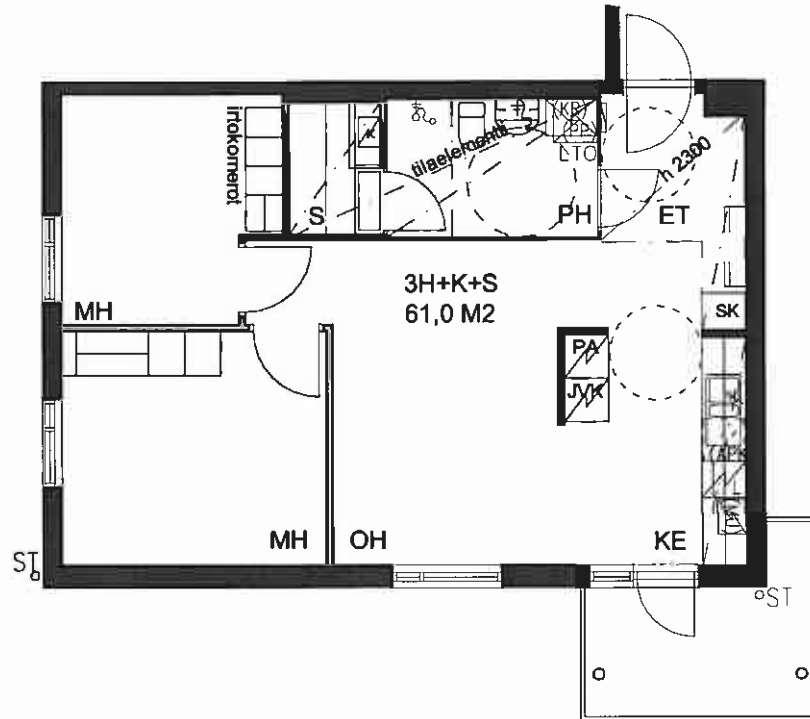
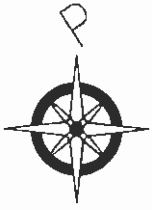
1:100  
5.11.09  
PIIRT: OA TARK:

**2H+KK+S 42,0 M2**

C35,C40,C45,C50,D51,D56,D61,D66



TALOT C ja D

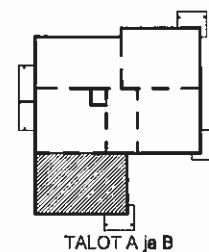


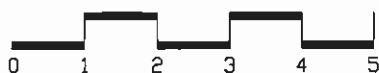
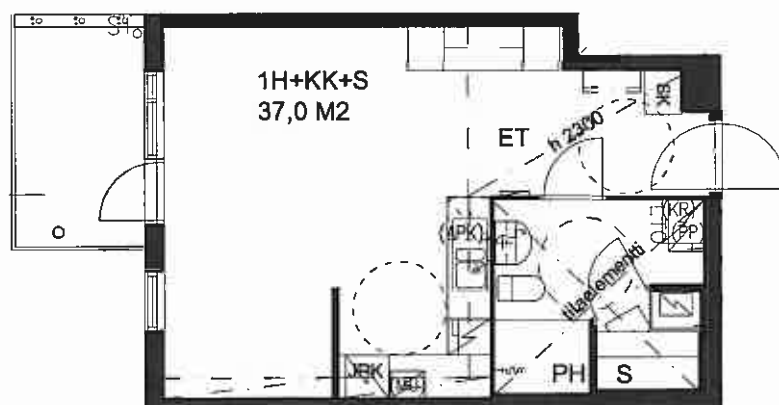
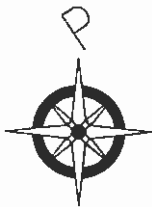
## TA-ASUMISOIKEUS OY/ KORTENIITYNTIE 11

KORTENIITYNTIE 11  
40740 JYVÄSKYLÄ

1:100  
5.11.09  
PIIRT: OATARK:

**3H+K+S 61,0 M2**  
AS C36,C41,C46,D52,D57,D62



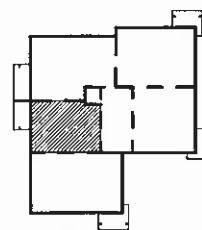


## TA-ASUMISOIKEUS OY/ KORTENIITYNTIE 11

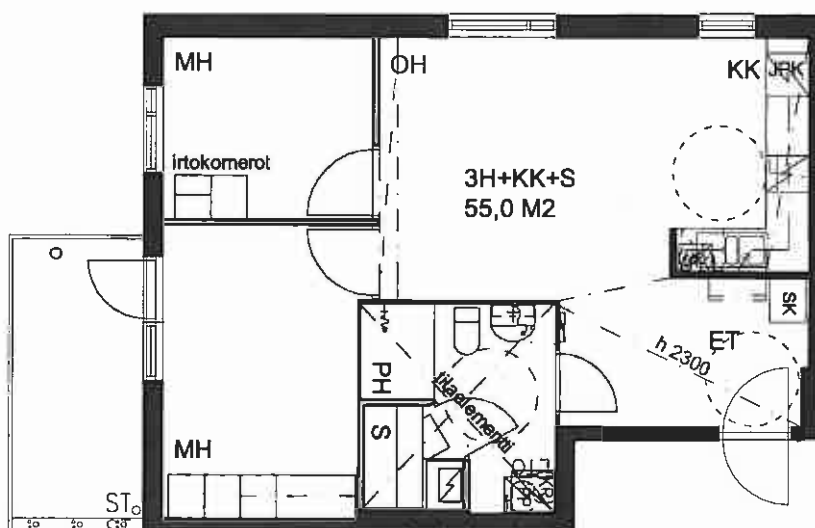
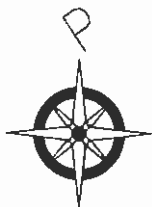
KORTENIITYNTIE 11  
40740 JYVÄSKYLÄ

1:100  
5.11.09  
PIIRT: OA TARK:

**1H+KK+S 37 M2**  
AS C37,C42,C47,D53,D58,D63



TALOT C ja D

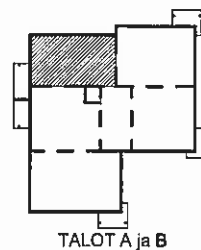


## TA-ASUMISOIKEUS OY/ KORTENIITYNTIE 11

KORTENIITYNTIE 11  
40740 JYVÄSKYLÄ

1:100  
5.11.09  
PIIRIT: OATARK:

**3H+KK+S 55,0 M2**  
AS C38,C43,C48,D54,D59,D64



-  JÄÄ / PAKASTEKAAPPI
-  PAKASTEKAAPPI
-  JÄÄ / VIILEÄKAAPPI  
A1
-  TILAVARAUS PAKASTEKAAPILLE
-  TILAVARAUS ASTIANPESUKONEELLE
-  TILAVARAUS MIKROAALTOUUNILLE
-  TILAVARAUS PYYKINPESUKONEELLE /  
A2  
KUIVAUSRUMMULLE
-  LÄMMÖNTALTEENOTTOKOJE
-  ALAKATTO / KOTELO
-  ALLASKAAPPI
-  SIIVOUSKOMERO
-  TANKOKOMERO
-  HYLLYKOMERO

## TA-ASUMISOIKEUS OY/KORTENIITYNTIE 11

40740 JYVÄSKYLÄ

14.10.09  
PIIRT: OATARK: