



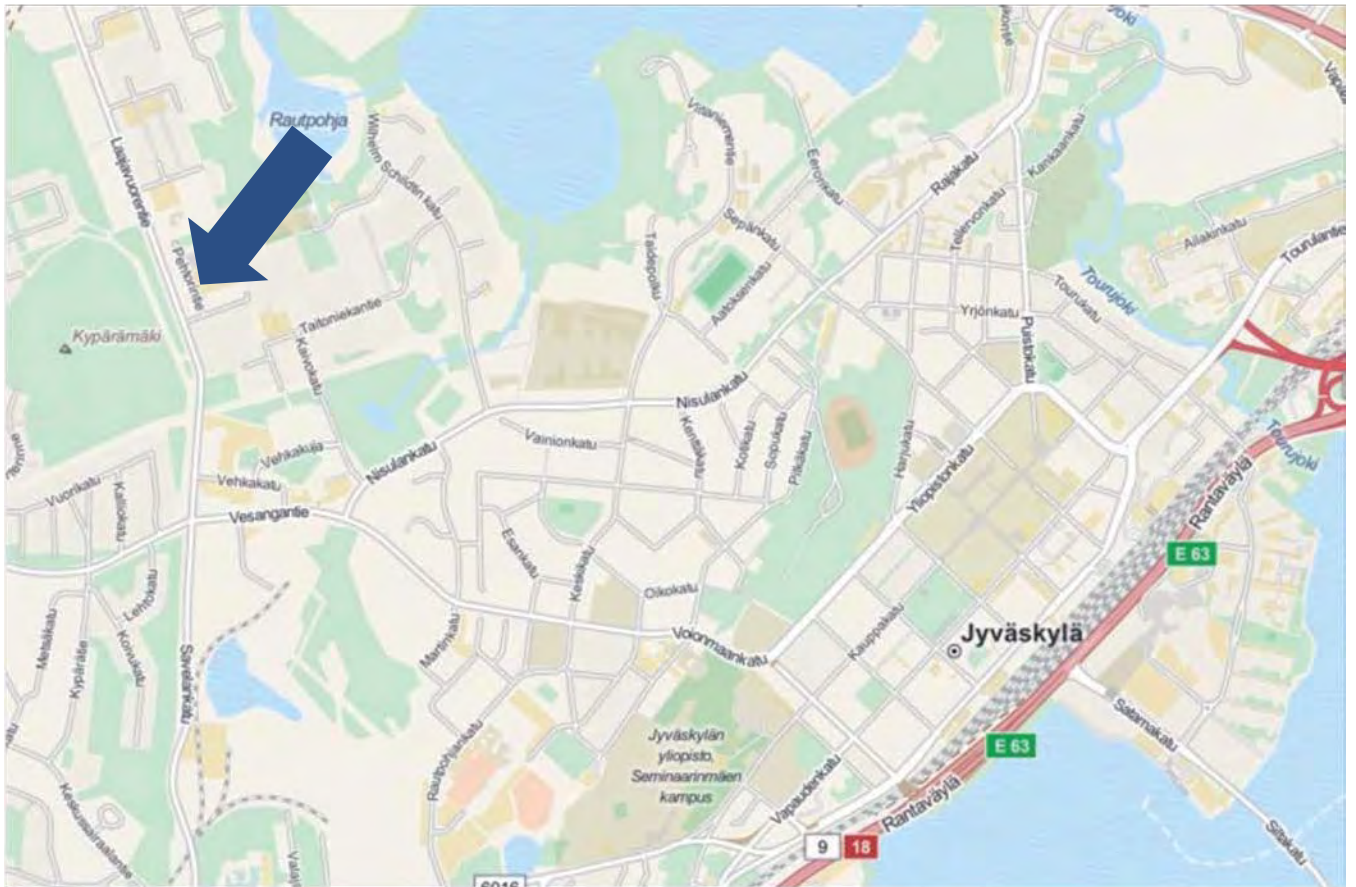
# Pehtorintie 4

Kortepohja, Jyväskylä

TA-Asumisoikeus Oy



# SIJAINTIKARTTA

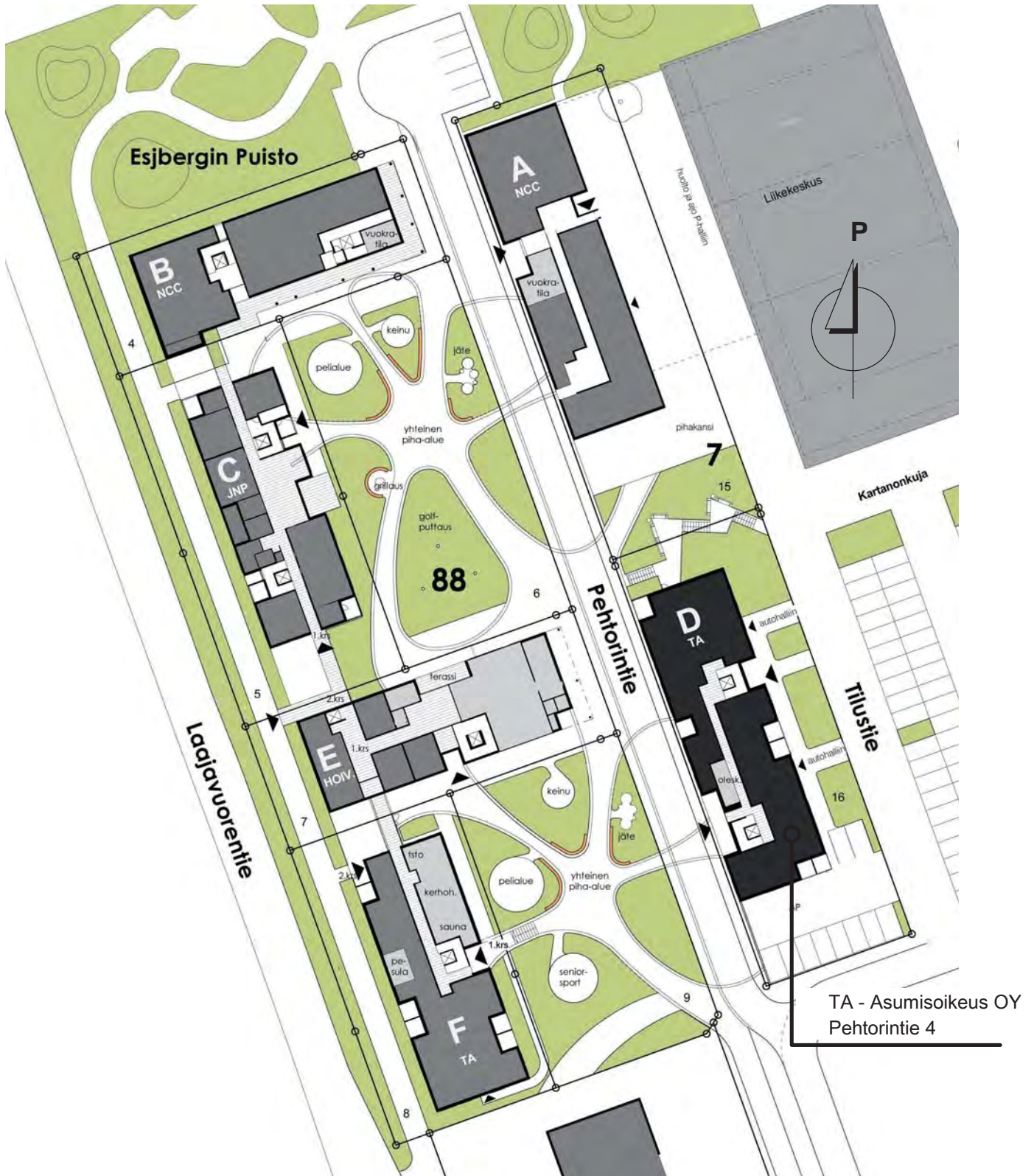


© OpenStreetMapin tekijät, CC-BY-SA

# TA - Asumisoikeus Oy/ Pehtorintie 4

Pehtorintie 2, 40740 Jyväskylä

18.04.2013 asemapiirros



TA - Asumisoikeus OY  
Pehtorintie 4

## TA - Asumisoikeus Oy/ Pehtorintie 4

Pehtorintie 2, 40740 Jyväskylä

18.04.2013 huoneistoluettelo

<u>1.krs</u>		
a 1	2h+k+s+vh	52,5
a 2	2h+k+vh	47,5
a 3	2h+k+s+vh	57,5
<u>2.krs</u>		
a 4	2h+k+s+vh	52,5
a 5	2h+k+vh	47,5
a 6	2h+k+s+vh	57,5
a 7	2h+k+s+vh	50,0
<u>3.krs</u>		
a 8	2h+k+s+vh	52,5
a 9	2h+k+vh	47,5
a 10	2h+k+s+vh	57,5
a 11	2h+k+s+vh	50,0
<u>4.krs</u>		
a 12	2h+k+s+vh	52,5
a 13	2h+k+vh	47,5
a 14	2h+k+s+vh	57,5
a 15	2h+k+s+vh	50,0
<u>1.krs</u>		
b 16	2h+k+s+vh	51,0
b 17	3h+k+s+vh	75,5
<u>2.krs</u>		
b 18	3h+k+s+vh	78,0
b 19	2h+k+s	47,0
b 20	3(-4)h+k+s+vh	79,5
b 21	3h+k+s+vh	75,5
<u>3.krs</u>		
b 22	3h+k+s+vh	78,0
b 23	2h+k+s	47,0
b 24	3(-4)h+k+s+vh	79,5
b 25	3h+k+s+vh	75,5
<u>4.krs</u>		
b 26	3h+k+s+vh	78,0
b 27	2h+k+s	47,0
b 28	3(-4)h+k+s+vh	79,5
b 29	3h+k+s+vh	75,5

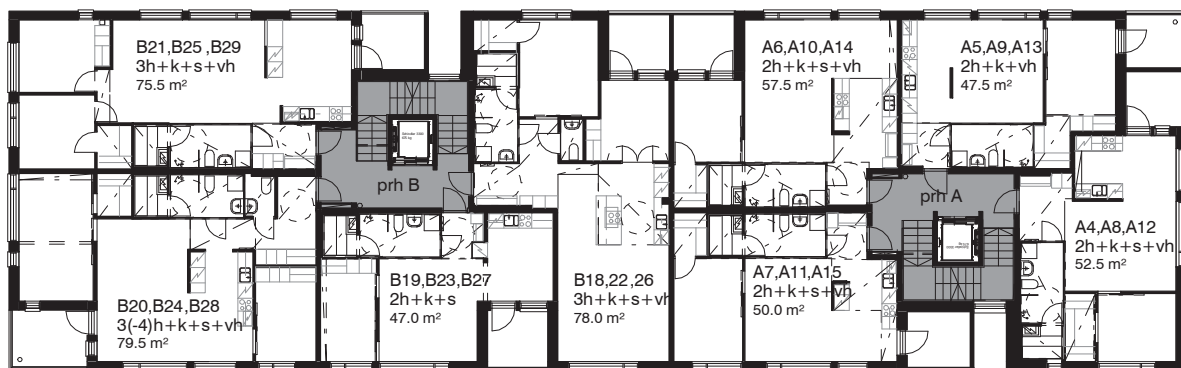
# TA - Asumisoikeus Oy/ Pehdorintie 4

Pehdorintie 2, 40740 Jyväskylä

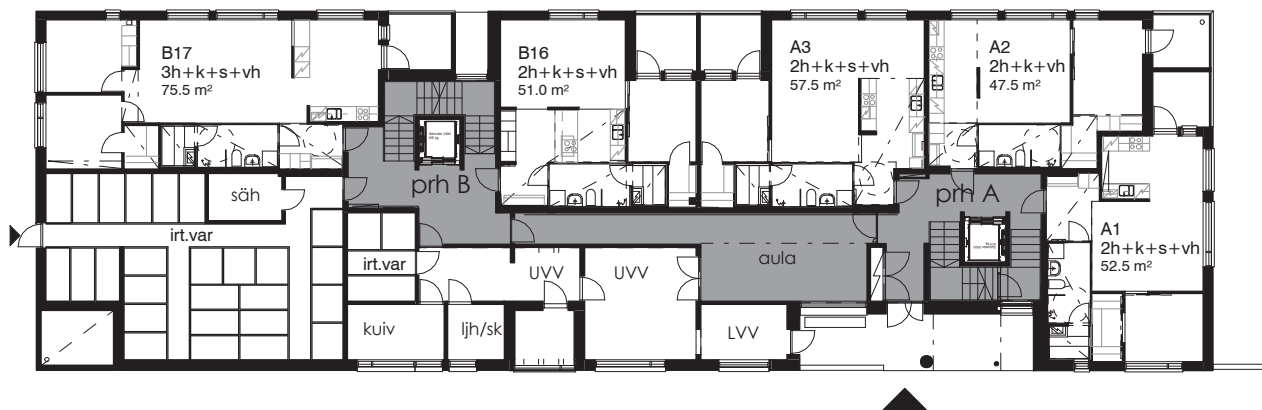
18.04.2013 1/300



## 2-4.kerros



## 1.kerros



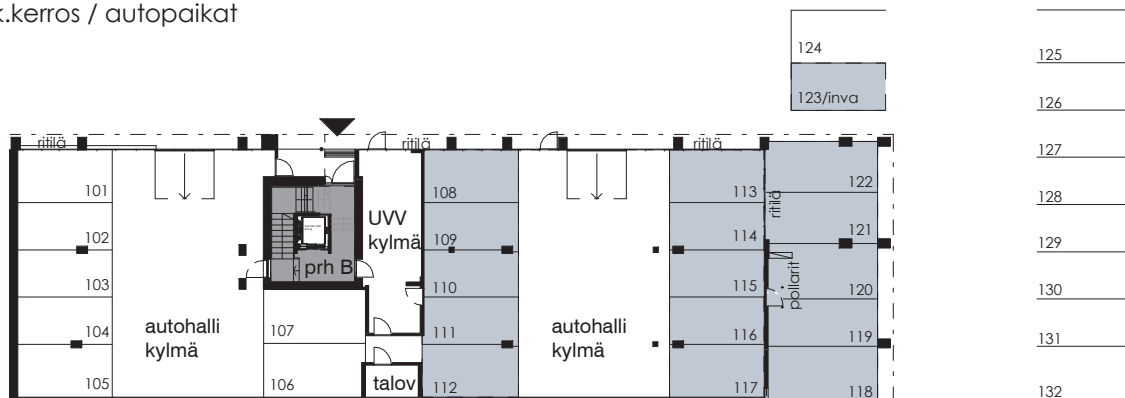
# TA - Asumisoikeus Oy/ Pehtorintie 4

Pehtorintie 2, 40740 Jyväskylä

18.04.2013 1/400



k.kerros / autopaikat



# TA - Asumisoikeus Oy/ Pehdorintie 4

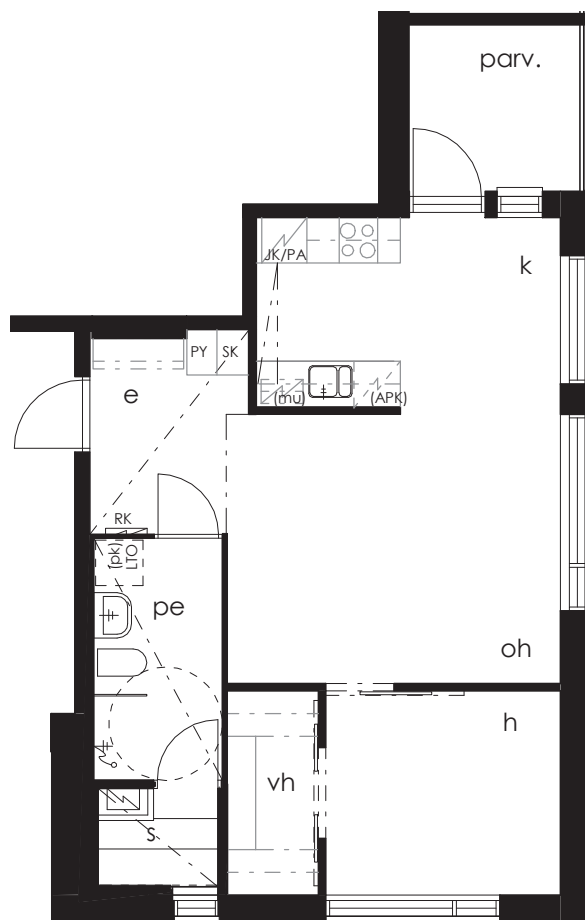
Pehdorintie 2, 40740 Jyväskylä

18.04.2013 1/100

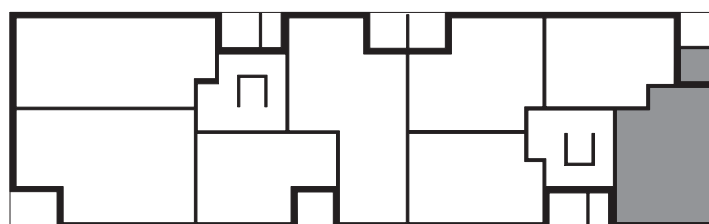
**2h+k+s+vh**  
52.5 m<sup>2</sup>

Asunnot

- A1 1. krs
- A4 2. krs
- A8 3. krs
- A12 4. krs



0 1 2 3 metriä



# TA - Asumisoikeus Oy/ Pehtorintie 4

Pehtorintie 2, 40740 Jyväskylä

18.04.2013 1/100

**2h+k+vh**

47.5 m<sup>2</sup>

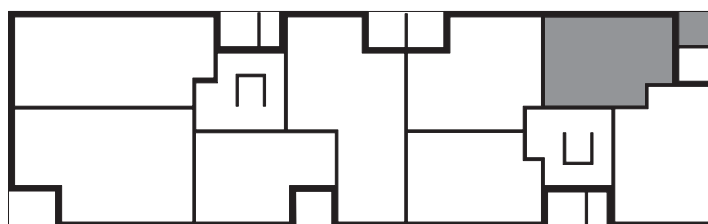
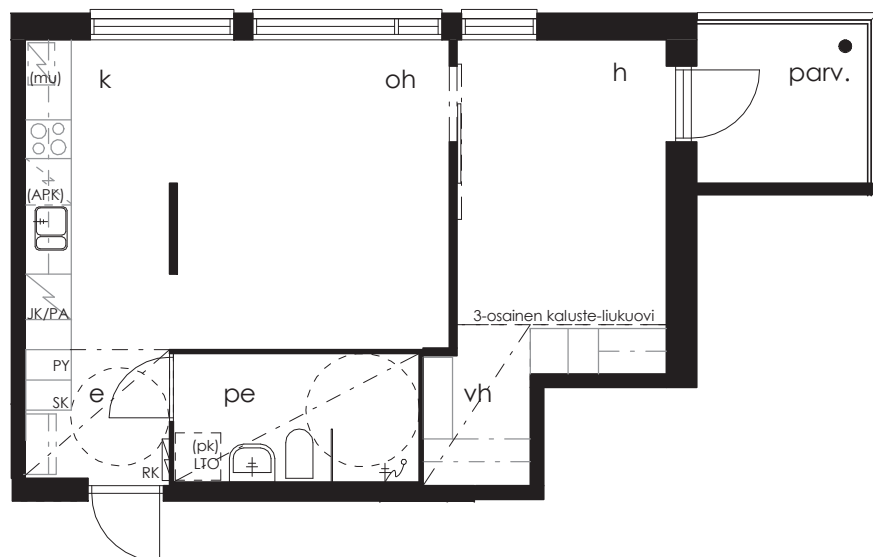
Asunnot

A2 1. krs

A5 2. krs

A9 3. krs

A13 4. krs





# TA - Asumisoikeus Oy/ Pehtorintie 4

Pehtorintie 2, 40740 Jyväskylä

18.04.2013 1/100

**2h+k+s+vh**

57.5 m<sup>2</sup>

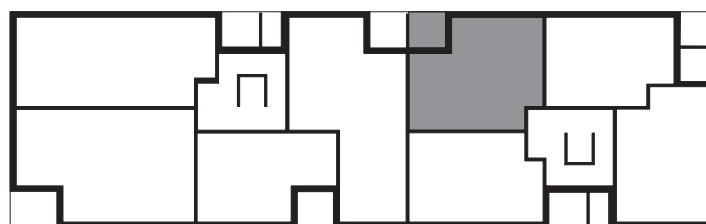
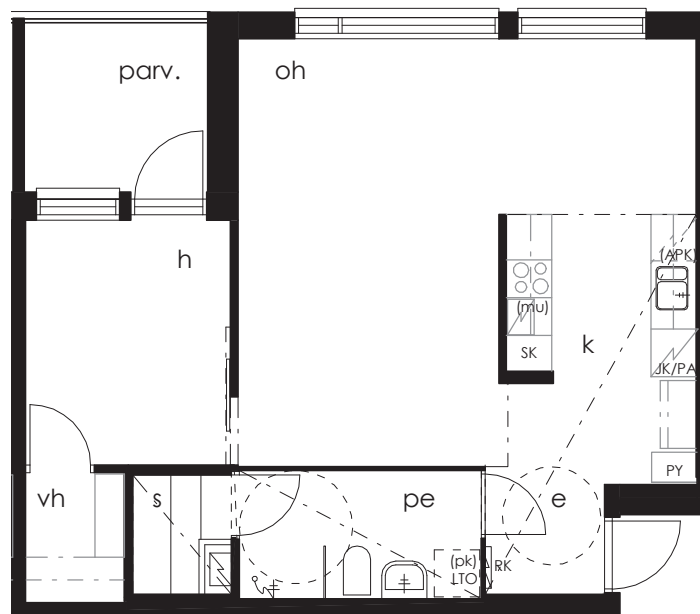
Asunnot

A3 1. krs

A6 2. krs

A10 3. krs

A14 4. krs



# TA - Asumisoikeus Oy/ Pehdorintie 4

Pehdorintie 2, 40740 Jyväskylä

18.04.2013 1/100

**2h+k+s+vh**

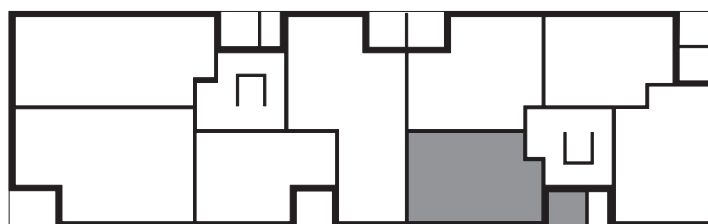
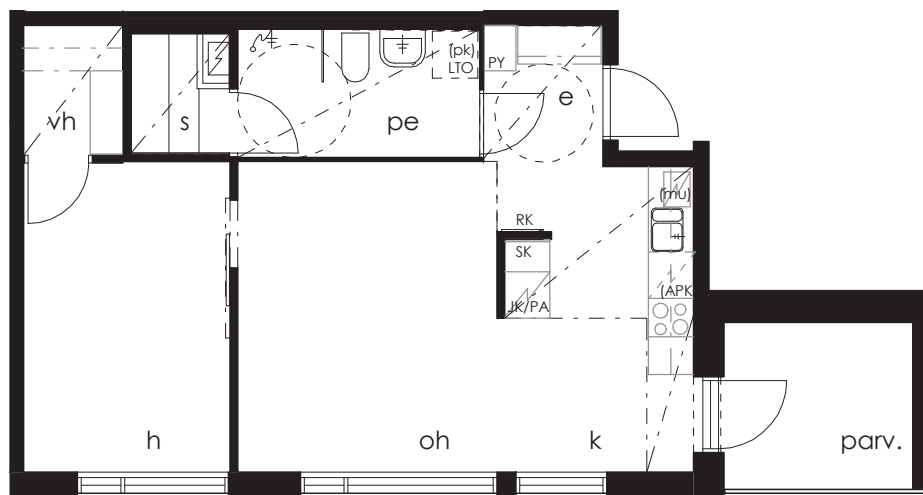
50.0 m<sup>2</sup>

Asunnot

A7 2. krs

A11 3. krs

A15 4. krs



# TA - Asumisoikeus Oy/ Pehtorintie 4

Pehtorintie 2, 40740 Jyväskylä

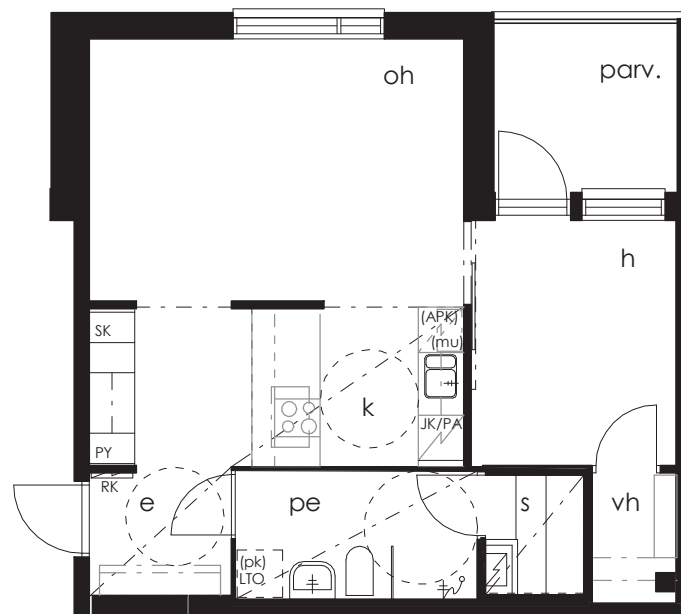
18.04.2013 1/100

**2h+k+s+vh**

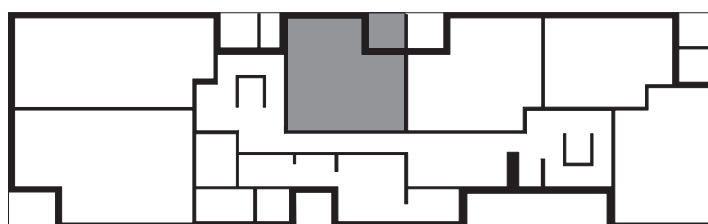
51.0 m<sup>2</sup>

Asunnot

B16 1. krs



0 1 2 3 metriä



# TA - Asumisoikeus Oy/ Pehdorintie 4

Pehdorintie 2, 40740 Jyväskylä

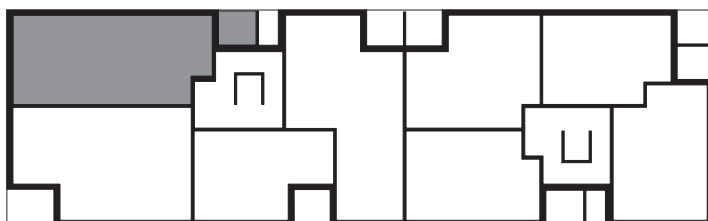
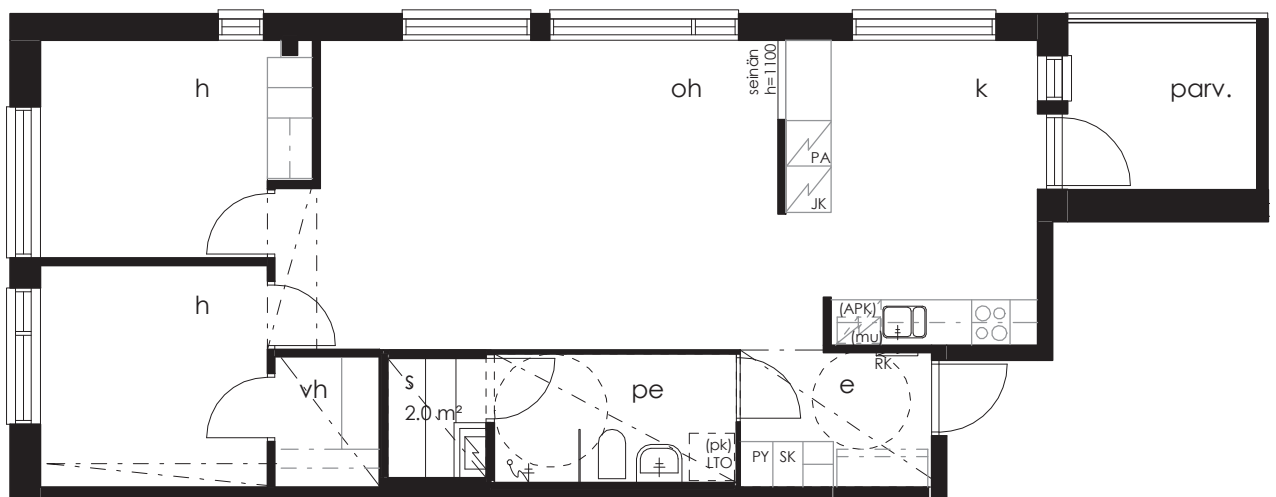
18.04.2013 1/100

**3h+k+s+vh**

75.5 m<sup>2</sup>

Asunnot

- B17 1. krs
- B21 2. krs
- B25 3. krs
- B29 4. krs



# TA - Asumisoikeus Oy/ Pehdorintie 4

Pehdorintie 2, 40740 Jyväskylä

0 1 2 3 metriä



18.04.2013 1/100

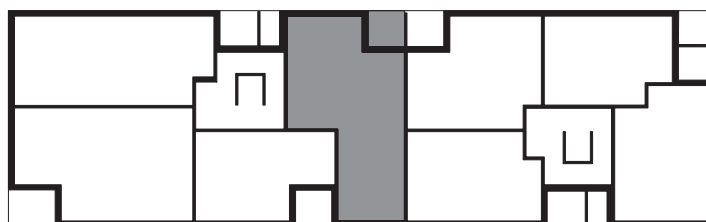
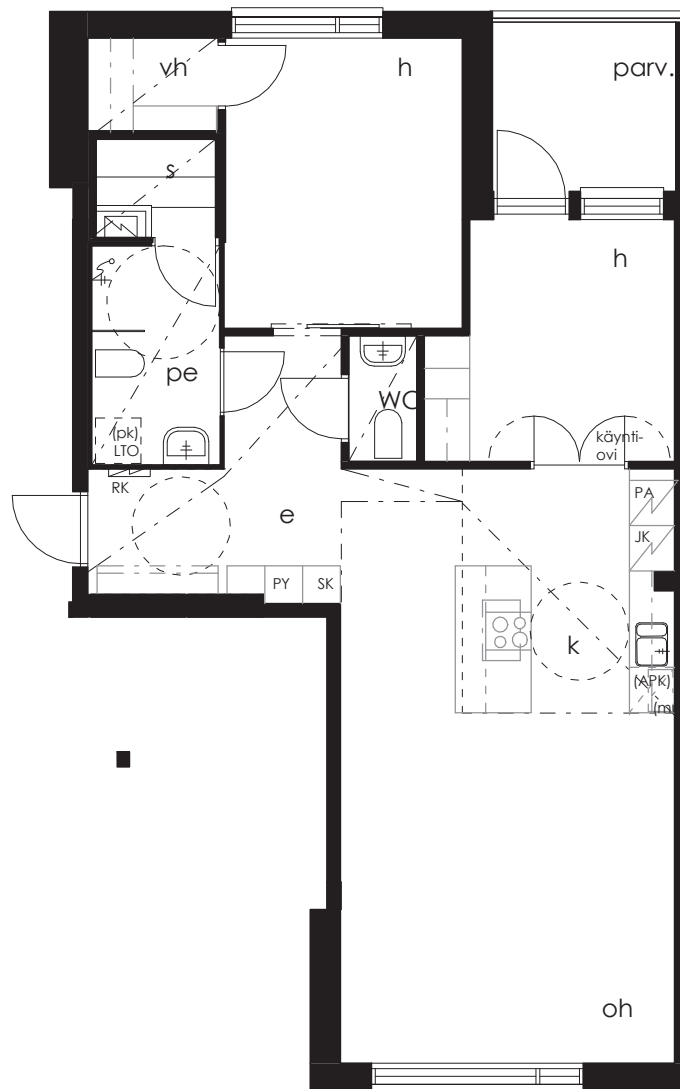
**3h+k+s+vh**  
78.0 m<sup>2</sup>

Asunnot

B18 2. krs

B22 3. krs

B26 4. krs



# TA - Asumisoikeus Oy/ Pehtorintie 4

Pehtorintie 2, 40740 Jyväskylä

18.04.2013 1/100

**2h+k+s**

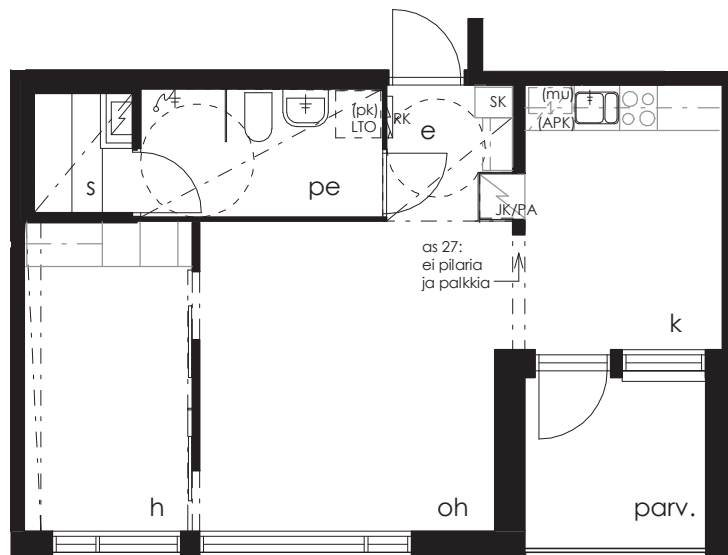
47.0 m<sup>2</sup>

Asunnot

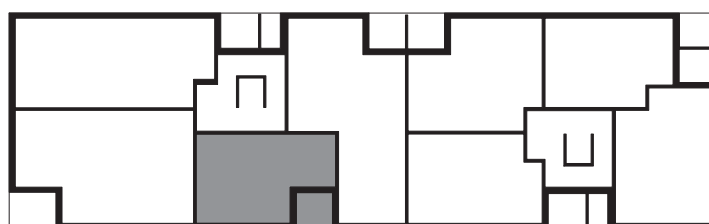
B19 2. krs

B23 3. krs

B27 4. krs



0 1 2 3 metriä



# TA - Asumisoikeus Oy/ Pehtorintie 4

Pehtorintie 2, 40740 Jyväskylä

18.04.2013 1/100

## 3(-4)-h+k+s+vh

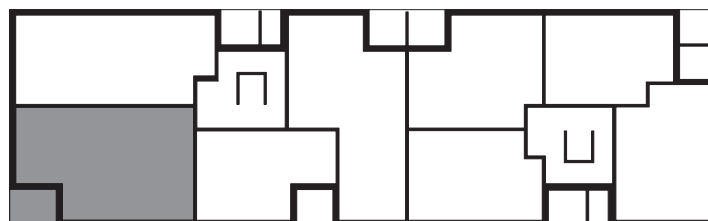
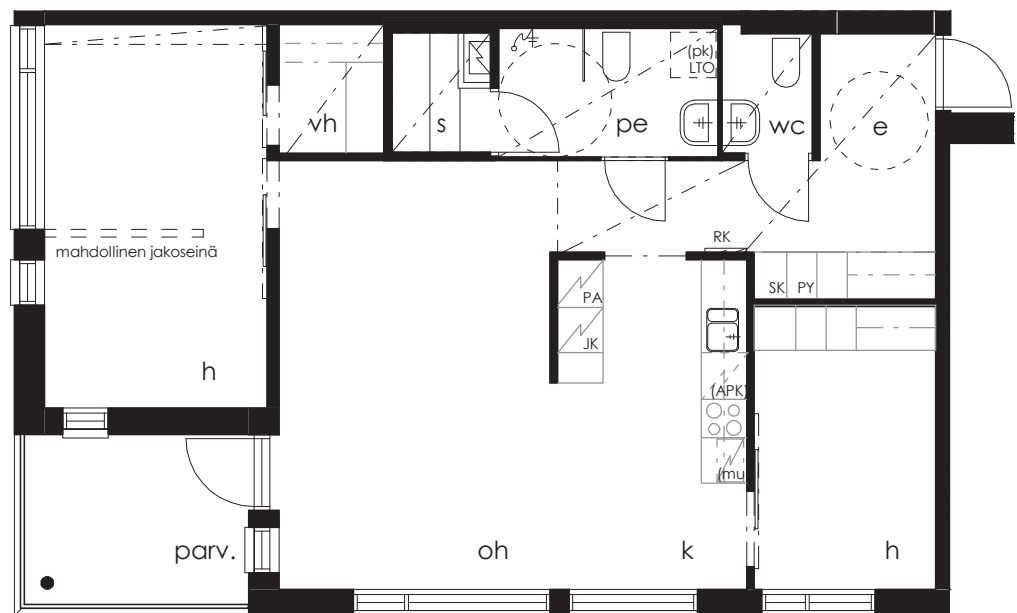
79.5 m<sup>2</sup>

Asunnot

B20 2. krs

B24 3. krs

B28 4. krs



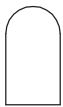
## piirustusmerkkien selitykset



= suihkusekoittaja



= jääpakastinkaappi



= wc-istuin



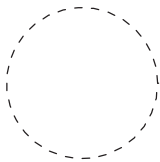
= jääkaappi



= pesuallas



= pakastinkaappi



= pyörätuolin kääntymistila



= hyllykaappi



= keittiöaltaat



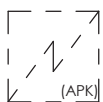
= tankokaappi



= liesi, yläpuolella liesituuletin



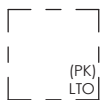
= siivouskomero



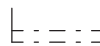
= astianpesukonevaraus



= pyykkikomero



= varaus pyykinpesukoneelle,  
yläpuolella ilmastointilaite  
lämmöntalteenotolla



= avonaulakko



= asunnon sähköpäätaulu



= varaus mikroaaltouunille



= alakatto



## RAKENNUSTAPASELOSTUS 17.4.2013

TA-Asumisoikeus Oy / Pehtorintie 4 on yli 55-vuotiaille suunnattu asumisoikeuskerrostalo, jossa on kaksi porrashuonetta, autohallikerros ja neljä asuinkerrosta. Talossa on 29 asuinhuoneistoa. Hankkeen nimestä poiketen kohteen osoite on Pehtorintie 2.

### KAAVA

Alueella on lainvoimainen asemakaava. Tietoja alueen ja ympäristön kaavoituksesta ja rakentamisesta saa Jyväskylän kaupungin Palvelupiste Hannikaisesta.

### TONTIT

Talo rakennetaan Jyväskylän kaupunginosaan 17 Kortepohja, kortteliin 7 tontille nro 16. Yhtiö on osa seniorikorttelia, jonka yhteiset pihalueet rakennetaan viereisille AH-tonteille 88-6 ja 88-9.

### PIHA-ALUEET

#### Autopaikat

Kohteella yhteensä 16 autopaikkaa, joista 10 autohallissa, 5 talon päädyssä alla katoksessa sekä yksi avopaikka. Osa kiinteistöön rakennettavista autopaikoista seniorikorttelin muiden yhtiöiden käytössä.

#### Jätehuolto

Jätteiden syväkeräysastiat sijaitsevat seniorikorttelin yhteisillä AH-tonteilla 88-6 ja 88-9. Jätepiste on talon välittömässä läheisyydessä.

#### Kasvillisuus

Istutettavat alueet toteutetaan nurmipintaisena sekä pensas ja perennaistutuksilla vihersuunnitelman mukaan.

#### Pintarakenteet

Liikennealueet ja pihatiet toteutetaan asfaltti- ja betonilaattapintaisina asemapiirroksen mukaan.

#### Oleskelu- ja pihavarusteet

Oleskelu- ja pihatoiminnot rakennetaan seniorikorttelin yhteisille AH-tonteille 88-6 ja 88-9 asemapiirroksen mukaisesti.

### RAKENTEET

#### Yläpohja ja vesikatko

Vesikatteena on bitumikermikate.

#### Ulkoseinät ja julkisivut

Julkisivut ovat rapattuja.

#### Väliseinät

Huoneistojen väliset seinät teräsbetonia. Huoneistojen sisäiset väliseinät pääosin puu- tai metallirunkoisia kipsilevyseinä.

#### Porrashuoneet

Portaat mosaiikkibetonipintaisia. Portaat ovat helppokulkuiset, kerrosten välillä on kaksi lepotasannetta ja askelman nousu on normaalia matalampi. Porras varustetaan molemmin puolin käsijohteella.

#### Parvekkeet

Parvekkeiden seinäpinnoista osa rapattuja ja osa samaan väriin maalattuja. Parvekelattia betonirakenteinen ja pinta hienopestyä betonia. Parveke on lasitettu avattavalla parvekelasituksella.

#### Ikkunat

Ikkunat pääosin sisään aukeavia MSE-tyypin kaksipuitteisia ja kolmilasisia puu-alumiini-ikkunoita. Ikkunoiden karmien uloin pinta ja ulkopuite ovat alumiinia. Ikkunoissa sälekaihtimet.

### Ovet

Asuntojen huoneisto-ovet vakio puuvia. Parvekeovet ulosaukeavia puukehyslasioivia, joiden karmit ja kehykset ovat tehdasmaalattuja ja ulkopinnoilla alumiiniverhoiluja. Sisäovet pääosin tehdasmaalattuja laakaovia. Saunojen ovet kokolasioivia.

### TEKNIikka

#### Lvi

Yhtiö liitetään Jyväskylän Energia Oy:n kaukolämpöverkostoon ja varustetaan vesikiertoisella patterilämmityksellä. Asuntojen ilmanvaihto hoidetaan huoneistokohtaisilla lämmöntalteenotolla varustetuilla tulo- ja poistoilmanvaihtokoneilla.

#### Puhelin, TV, ATK

Huoneistot varustetaan kaapeli-TV-antennijärjestelmällä. Asuntoihin asennetaan erillinen tietoliikennekaapelointi. TV- ja ATK:n aktiivilaitteet ja palvelusopimukset asukas tilaa kustannuksellaan erikseen.

#### Muuta tekniikkaa

Talo varustetaan ovipuhelinjärjestelmällä. Pääkulkureittien ulko-ovet varustetaan oviautomaatiikalla. Autohallin ovet avataan kaukosäätimellä.

### HUONEISTOT – VARUSTEET JA PINTAMATERIAALIT

#### Kalusteet

Keittiökaluisten rungot melamiinipintaista lastulevyä. Ovet sekä laatikostojen etusarjat laminaattipintaisia. Keittiöiden työtasot taiveunalaminaattia, RST-pintaistat upotusaltaat.

Muiden tilojen kalusteiden rungot melamiinipintaista lastulevyä ja ovet melamiinipintaisia.

#### Koneet ja laitteet

Keittiöt varustetaan liedellä, liesikuvulla ja kylmäkalusteilla pohjakuivien mukaisesti. Astianpesukoneelle ja mikroaaltouunille tilavaraukset. Saunoissa sähkökiukaat. Asunnot varustetaan palovarointimilla.

#### Seinäpinnoitteet

Seinäpinnat yleensä tasoitettuja ja maalattuja. Pesuhuoneiden seinät ja keittiökaluisten kalusteväli laatoitettuja. Saunojen seinät suojäkäsiteltyä puuta.

#### Lattiapinnoitteet

Lattiapinnat yleensä laminaattia. Pesuhuoneiden, saunojen ja wc-tilojen lattiat laatoitettuja.

#### Kattopinnoitteet

Kattopinnot yleensä ruiskutasoitettuja tai tasoitettuja ja maalattuja. Pesuhuoneiden kattopinta valkoinen teräsohutellevy ja saunojen katot suojäkäsiteltyä puuta.

### HUONEISTOJEN MARKKINOINTI

TA-Asumisoikeus Oy  
Väinönkatu 15 B, 40100 Jyväskylä  
Puh (03) 271 2219, fax 014-449 9999  
jyvaskyla@ta.fi  
www.ta.fi

### RAKENTAJA

Urakoitsija: NCC Rakennus Oy

Tämä rakennustapaselostus on lyhennelmä työselityksestä. Jos tässä tai mainituissa asiakirjoissa esiintyvät sanonnat tai piirroksot ovat keskenään ristiriitaiset, noudatetaan urakkasopimuksen ja sen liitteenä olevien selitysten ja piirustusten määräyksiä. Mahdolliset koteloinnit ja alaslaskut sekä hormit tehdään lvi-tekniikan vaatimassa laajuudessa.

Oikeus vähäisiin muutoksiin pidätetään.  
Alueelle on laadittu yhteisjärjestelysopimus.







Asiakaspalvelu: 016 219 1101 (arkisin klo 8-16) info@ta.fi • [www.ta.fi](http://www.ta.fi)