

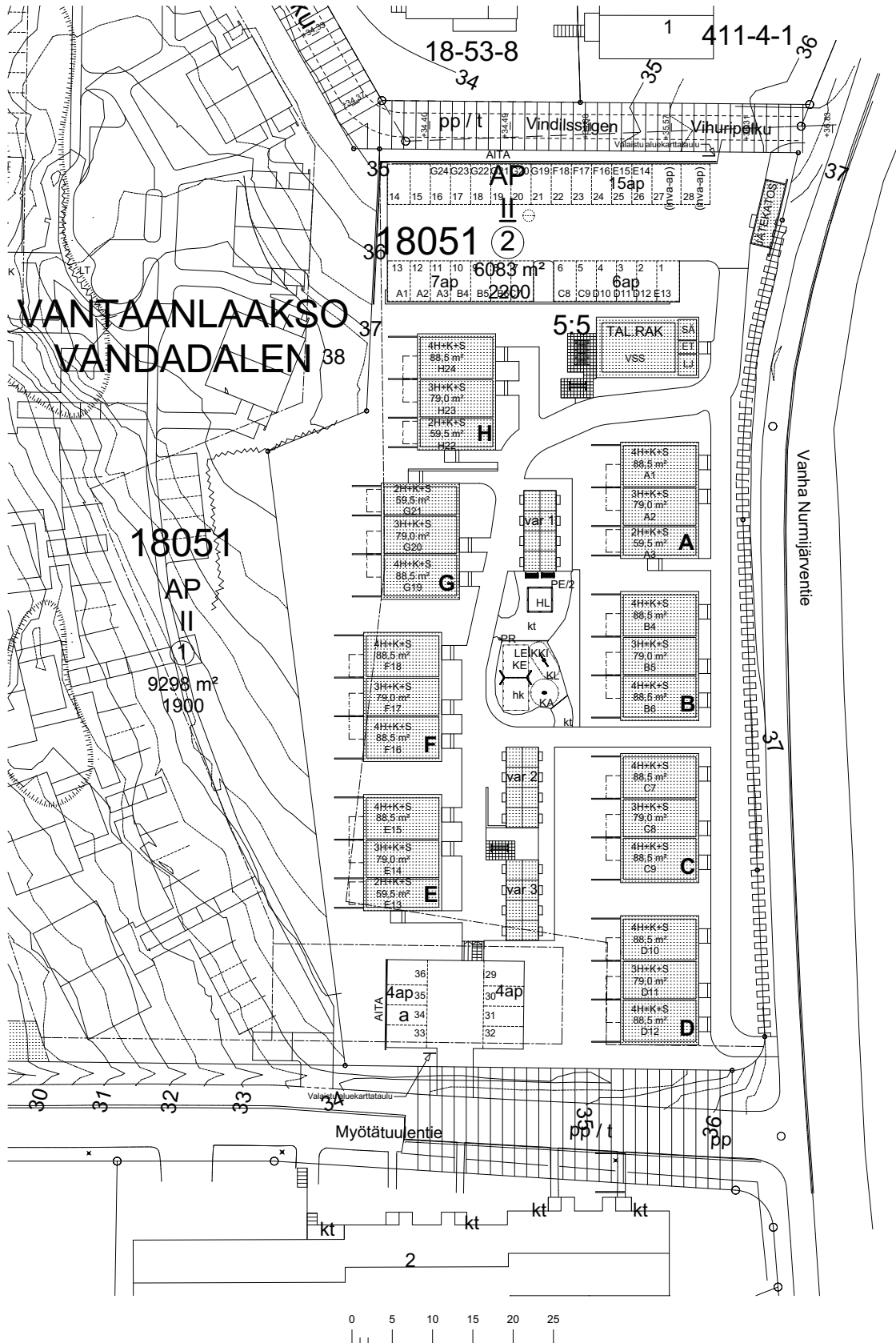
TA.fi

TA-Asumisoikeus Oy



**VIHURIPOLKU 2
VANTAANLAAKSO
VANTAA**

TA-ASUMISOIKEUS OY
 VIHURIPOLKU 2
 asemapiirustus



TA-ASUMISOIKEUS OY / VIHURIPOLKU 2, 01670 VANTAA

RAKENNUSTAPASELOSTE

Yleistä

TA-Asumisoikeus Oy / Vihuripolku 2 rakennetaan yhtiön omistamalle, 18 kaupunginosassa, korttelissa 51 sijaitsevalle tontille 2, osoitteeseen Vihuripolku 2. Rakennettavassa kohteessa on 8 kolmen asunnon rivitaloa, joissa yhteensä 24 asuntoa. Yhtiöllä on 36 kattamatonta autopaikkaa kahdella erillisellä paikoitusalueella.

Rakenteet

Rakennuksen perustus- ja alapohjarakenteet ovat teräsbetonia.

Välipohjat ovat ontelolaattarakenteiset. Ulkoseinät ovat puurakenteiset, julkisivuverhouksena puupaneeli. Vesikatteena asuinrakennuksissa sekä talusrakennuksessa on tiili. Parvekkeiden, sisäänkäyntikatoksien, varastojen ja jätekatoksen vesikatteena on saumapeltikate. Lumiesteet asennetaan tarvittaviin paikkoihin. Sadevesikourut ja syöksytorvet ovat tehdaspinnoitettua peltiä. Huoneistojen väliset seinät ovat ensimmäisessä kerroksessa teräsbetonia ja toisessa kerroksessa puurakenteisia kipsilevyntaiteisia osastoivia seiniä. Huoneistojen kevyet väliseinät ovat pääosin metallirankaisia kipsilevyseiniä, pesuhuoneiden seinät kiviaineista levyä. Asuntojen sisäportaat ovat lakattuja mäntyportaita.

Parvekkeet, terassit ja asuntopihat

Asunnoilla on osittain istutuksin ja rakentein rajattu asuntopiha ja terassi. Parvekkeet ovat puurakenteisia ja terassit betonilaattaa.

Ikkunat ja ovet

Ikkunat ovat kolmilasisia MSE-ikkunoita, ulkopuitteet ja karmin uloin pinta ovat alumiiniverhoiltuja. Pääsisäänkäynnin ulko-ovi on lämpöeristetty ovi. Asuntojen sisäovet ovat valkoisia laakaovia, saunoissa on kokolasiovet. Parveke- ja terassiovet ovat ikkunaovia.

Lattiat

Asuntojen kuivat tilat päällystetään laminaatilla. Pesuhuoneiden ja saunojen lattiassa on keraaminen laatta. Erillisten wc-tilojen lattiat päällystetään muovimatolla. Talusrakennuksen lattiat maalaan. Ulkovarastojen lattiat ovat hierrettyä betonia.

Seinät ja katot

Seinät ovat yleensä maalattuja. Pesuhuoneiden seinät ja wc-tilojen altaan tausta lattiasta peili kaappiin sekä keittiössä kalusteen välitila laatoitetaan. Saunojen seinät ja katot sekä pesuhuoneiden ja erillis-wc:n katot paneloidaan.

Asuntojen kuivien tilojen katot ovat pääosin ruiskutasoitettuja. Alaslasketut katot ja koteloinnit

verhotaan kipsilevyllä, joka tasoitetaan ja maalaan tai ruiskutasoitetaan.

Kalusteet

Komerot ja keittiökaluusteet ovat kalustevalmistajan vakiokalusteita. Keittiökaapin ovet ovat taivellaminaattia, työpöytien kannet ovat taivereunalaminaattia. Astianpesupöydät ovat ruostumatonta kuvioitua teräslevyä. Keittiöissä on sähköliesi, liesikupu, kylmäyksikkö sekä tilanvaraus astianpesukoneelle ja mikroaaltouunille. 4h+k+s asunnoissa on kaksi kylmäyksikköä. Muut komerot ovat melamiiniovilla varustettuja tanko- ja hyllykomeroita. Vaatehuoneissa on hyllyjä ja tanko.

Pesuhuoneissa ja erillisissä WC:ssä on pistorasiallinen valaisinpeilikaappi. Kaikissa asunnoissa on varaus päällekkäin asennettaville pyykinpesukoneelle sekä kuivausrummulle.

Konetekniset työt

Rakennukset liitetään vesi-, viemäri-, kaukolämpö- sekä sähköverkkoon. Sähkönmittaus on asuntokohtainen. Rakennukset varustetaan haravaantennijärjestelmällä ja laajakaistaisella tietoliikennekaapeloinnilla.

Rakennuksissa on vesikiertoinen patterilämmitys, pesuhuoneet ja saunat varustetaan sähköisellä lattialämmityksellä, jonka ohjaus on kiinteistön sähköstä. Asunnot varustetaan lämmöntalteenotolla varustetulla tulo-poistoilmanvaihdoilla. LTO-koneiden sähköistys tulee kiinteistön sähköstä. Asunnoissa on sähköverkkoon kytketyt paristovarmennetut palovaroittimet.

Varasto- ja yhteistilat

Asuntokohtaiset kylmät varastot sijaitsevat yhtiön piha-alueella. Yhteinen ulkoiluvälinevarasto ja tekniset tilat sijaitsevat väestönsuojarakennuksen yhteydessä.

Piha-alue

Piharakenteet, istutukset sekä muut ulkopuoliset työt tehdään erillisen istutussuunnitelman mukaan.

Kulkutiet ovat kivituhkapintaisia ja paikoitusalueet asfalttia. Jätekatos sijaitsee pihatien yhteydessä. Kaikki autopaikat (36 kpl) varustetaan autolämmitystolpilla sähkösuunnitelman mukaisesti.

Huomautus

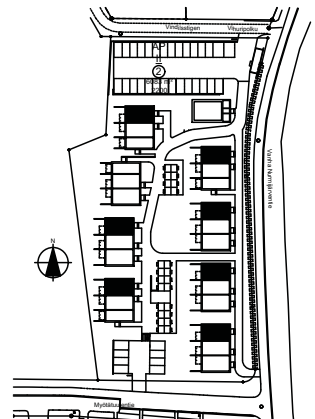
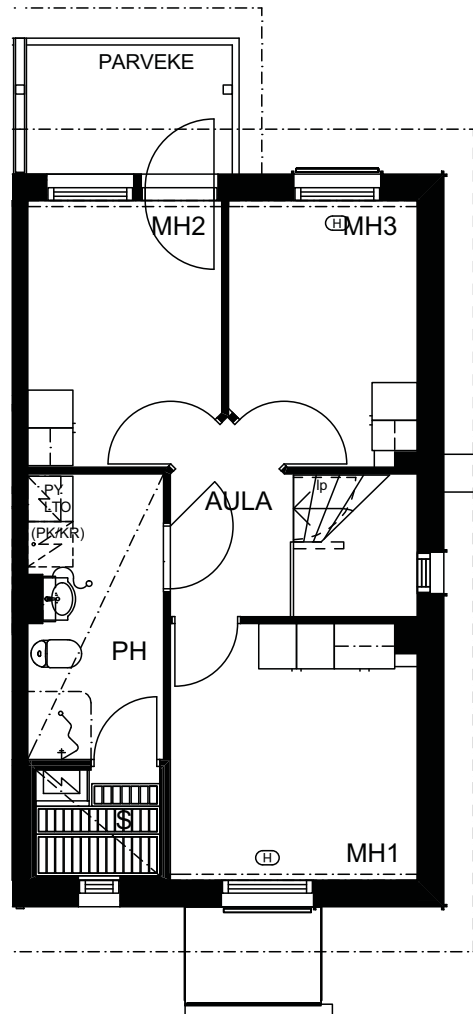
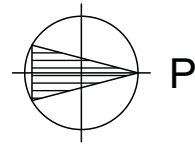
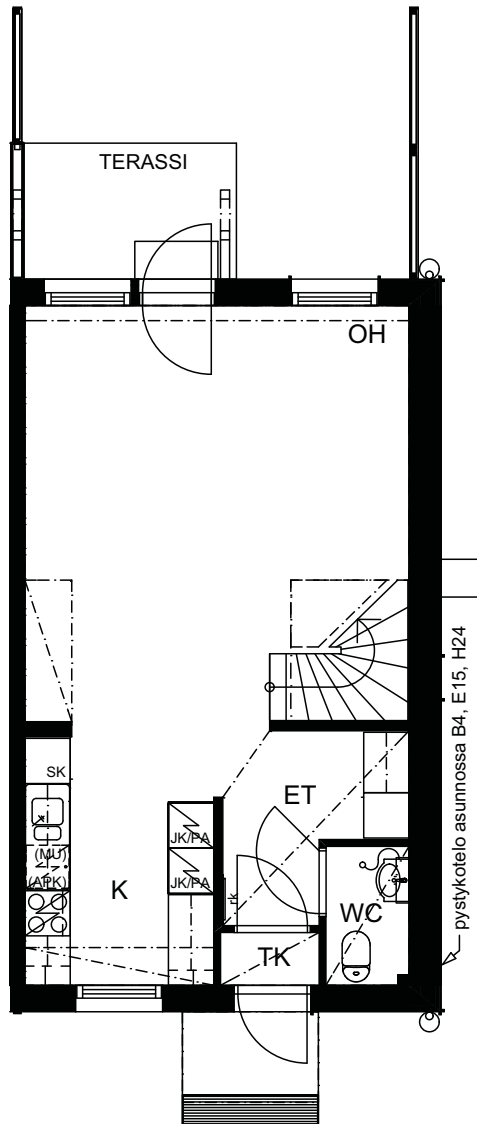
Tämä rakennustapaseloste on lyhennelmä rakennuslupaperusteesta. Kohteen rakenteita ja materiaaleja voidaan vaihtaa toisiin samanarvoisiin. Tässä esitteessä olevat tiedot perustuvat laatimissajakohdan (marraskuu 2009) suunnitelmiin. Oikeudet piirustuksiin sekä tässä esitteessä olevien tietojen muuttamisen pidätetään.

TA-ASUMISOIKEUS OY
 VIHURIPOLKU 2
 huoneistoluettelo

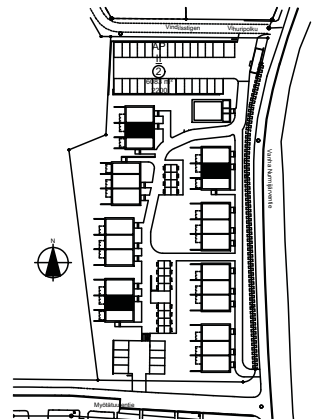
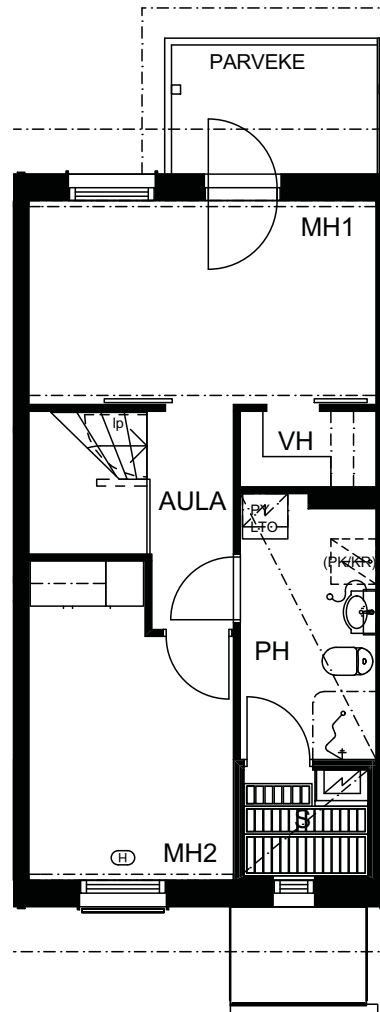
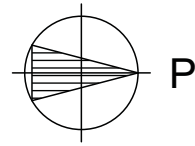
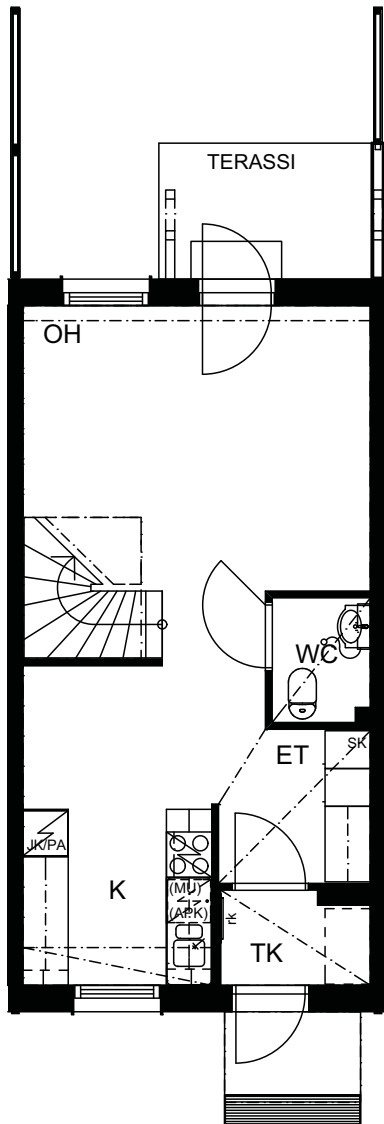
Talo	Huoneiston numero	Huoneiston tyyppi	Pinta-ala m ²
A	A1	4H+K+S	88,5
A	A2	3H+K+S	79,0
A	A3	2H+K+S	59,5
B	B4	4H+K+S	88,5
B	B5	3H+K+S	79,0
B	B6	4H+K+S	88,5
C	C7	4H+K+S	88,5
C	C8	3H+K+S	79,0
C	C9	4H+K+S	88,5
D	D10	4H+K+S	88,5
D	D11	3H+K+S	79,0
D	D12	4H+K+S	88,5
E	E13	2H+K+S	59,5
E	E14	3H+K+S	79,0
E	E15	4H+K+S	88,5
F	F16	4H+K+S	88,5
F	F17	3H+K+S	79,0
F	F18	4H+K+S	88,5
G	G19	4H+K+S	88,5
G	G20	3H+K+S	79,0
G	G21	2H+K+S	59,5
H	H22	2H+K+S	59,5
H	H23	3H+K+S	79,0
H	H24	4H+K+S	88,5
			1932,0

YHTEISTILAT	m ²
asuntojen varastot yht.	120,0
ulkoiluvälinevarasto (VSS)	52,5
talovarasto (VSS)	3,5
lämmönjakuhuone	6,5
sähköpääkeskus	5,5

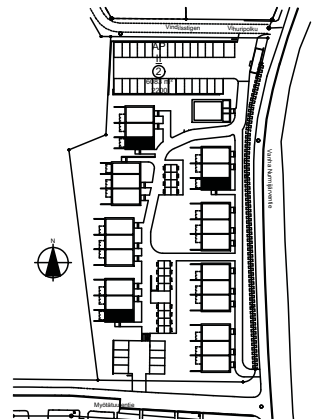
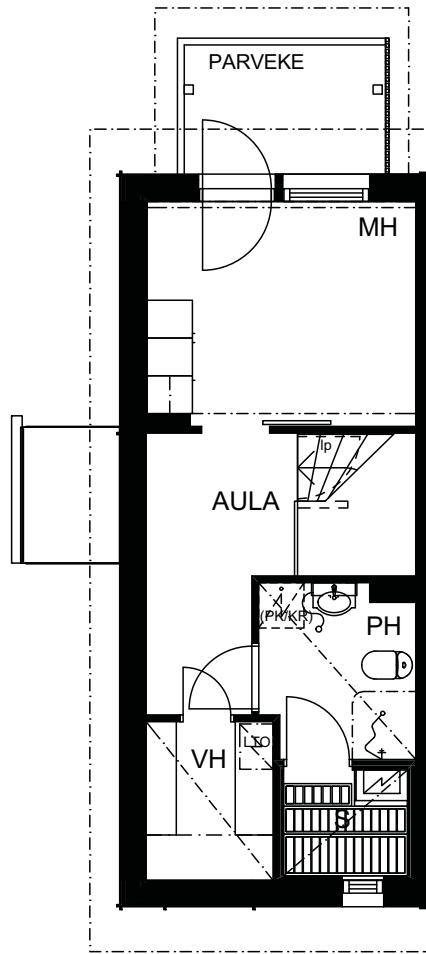
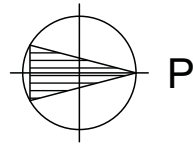
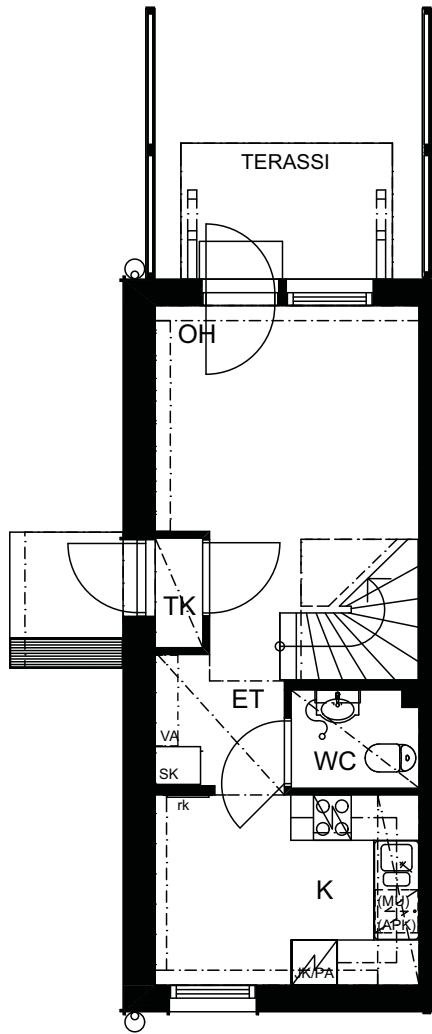
TA-ASUMISOIKEUS OY
 VIHURIPOLKU 2
 asunto A1, B4, C7, D10, E15, F18, H24
 4h+k+s, 88,5 m²



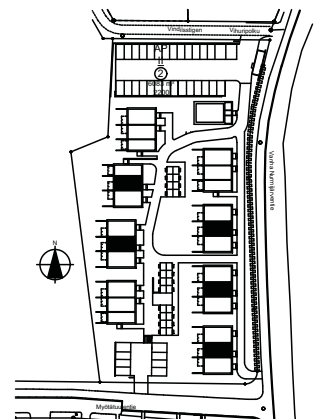
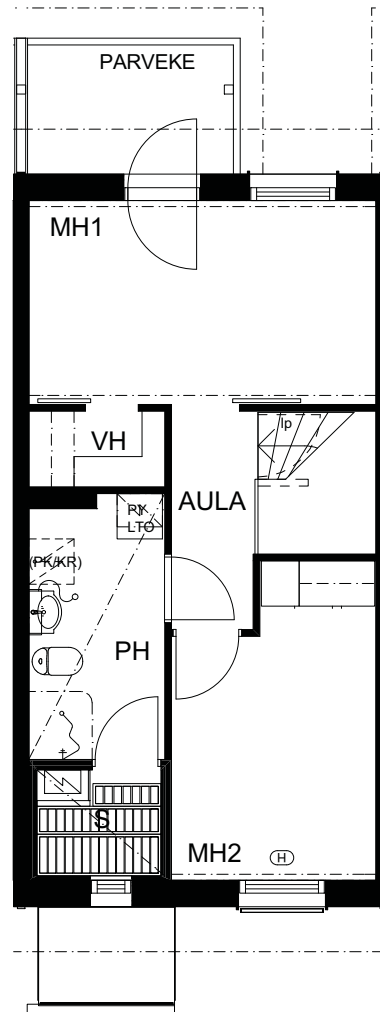
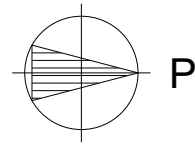
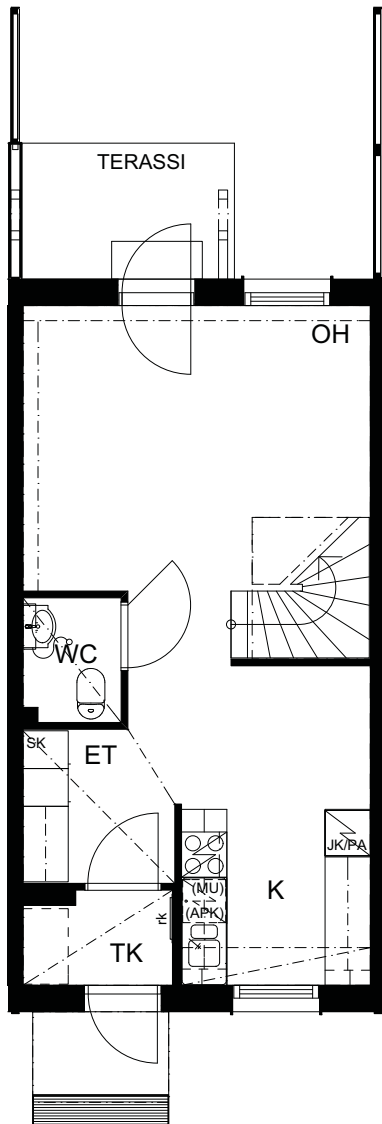
TA-ASUMISOIKEUS OY
VIHURIPOLKU 2
asunto A2, E14, H23
3h+k+s, 79,0 m²



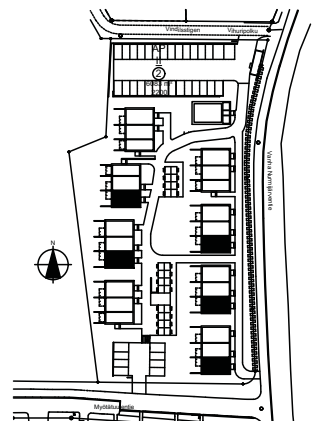
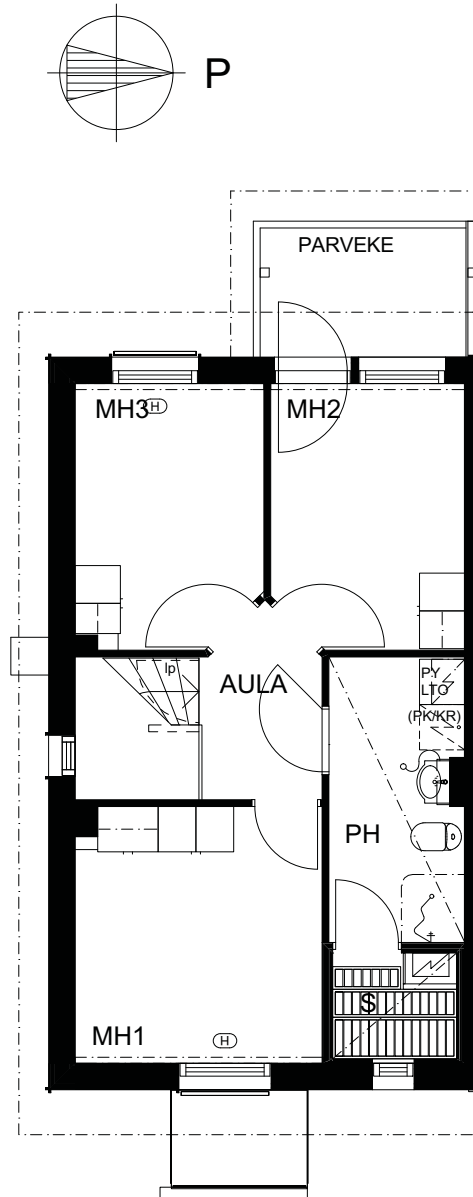
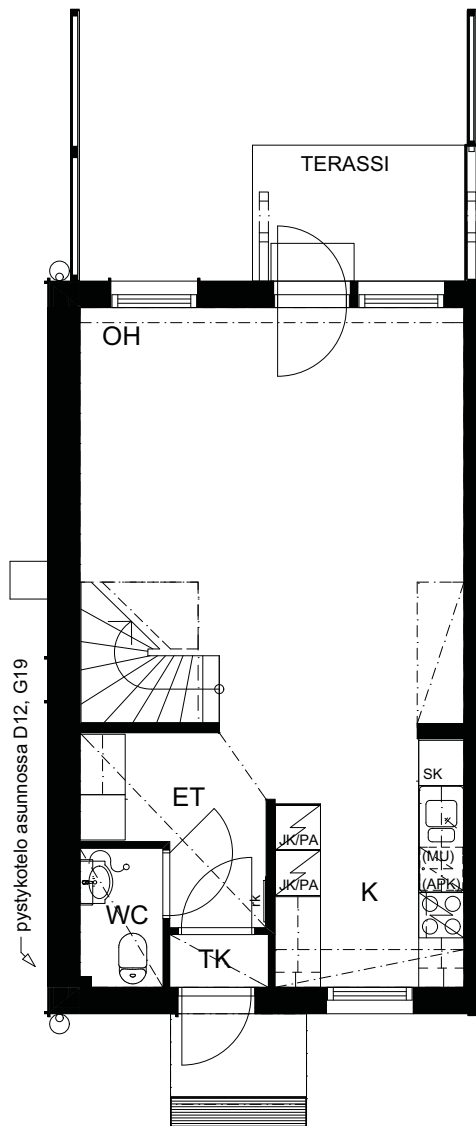
TA-ASUMISOIKEUS OY
VIHURIPOLKU 2
asunto A3, E13, H22
2h+k+s, 59,5 m²



TA-ASUMISOIKEUS OY
VIHURIPOLKU 2
asunto B5, C8, D11, F17, G20
3h+k+s, 79,0 m²



TA-ASUMISOIKEUS OY
 VIHURIPOLKU 2
 asunto B6, C9, D12, F16, G19
 4h+k+s, 88,5 m²



TA.fi

TA-Asumisoikeus Oy

Espoon toimisto
Sinikalliontie 14
02630 Espoo
Puh (09) 5491 911
Fax (09) 5491 9320