



ASUMISOIKEUS

Vahva-Jussin lenkki 9

Lahti, Asemantausta





Vahva-Jussin lenkki 9

15700 Lahti

RAKENNUTTAJA

TA-Asumisoikeus Oy / TA-Rakennuttaja Oy

ARKKITEHTISUUNNITTELU

Arkkitehtitoimisto Ilkka Ridanpää Oy

PÄÄURAKOITSIJA

Hartela Etelä-Suomi Oy

RAHOITUS

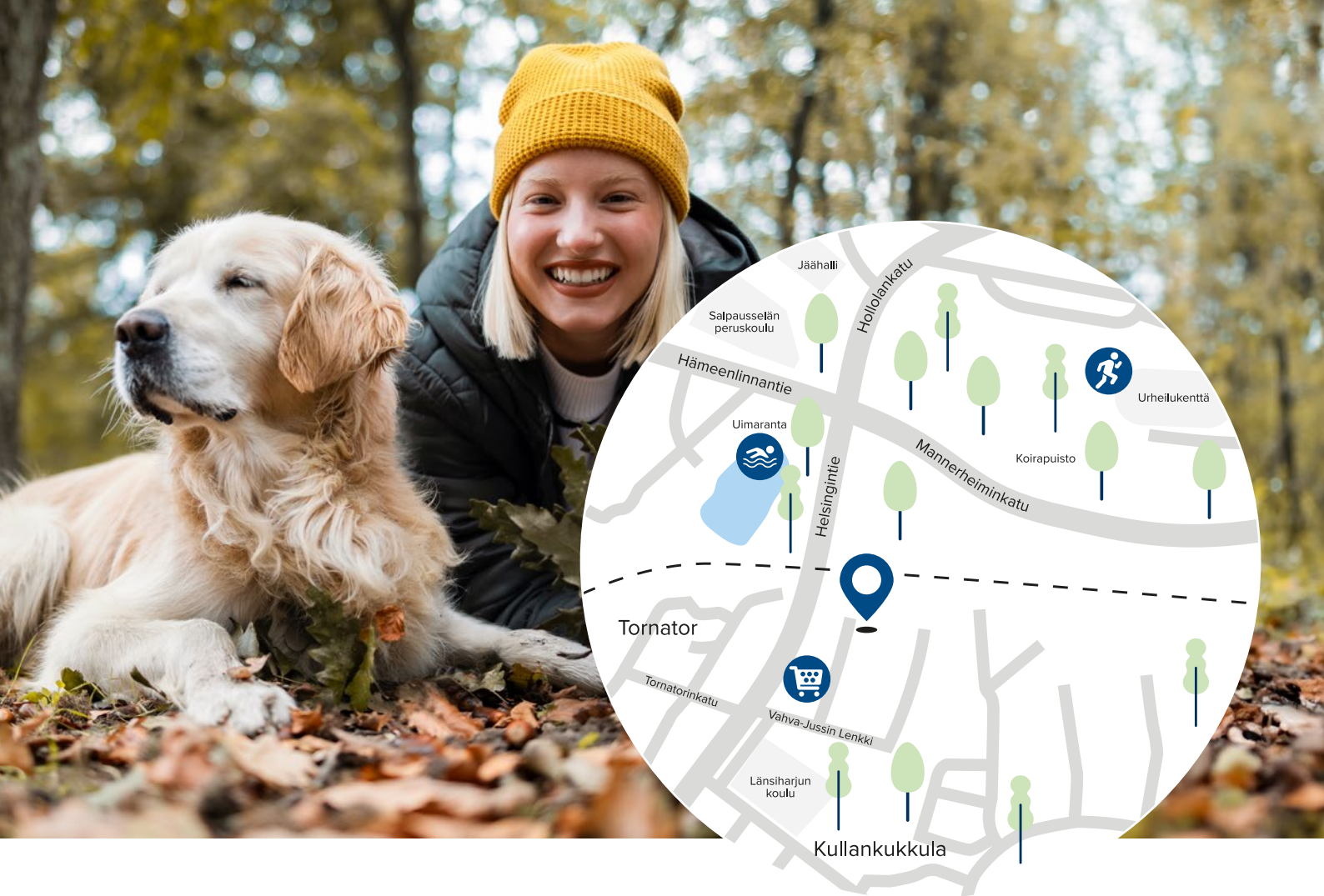
Kuntarahoitus Oyj

MYynti

TA-Asumisoikeus Oy
Erkonkatu 9, 15110 Lahti
Puh 045 7734 3900

SISÄLTÖ

Kohteen esittely
Huoneistoluettelo
Asemapiirros
Julkisivukuvat
Piiustusmerkinnät
Kerroslohjat
Huoneistolohjat
Rakennustapaseloste










Sujuvaa arkea palvelujen ja luonnon läheisyydessä

Vahva-Jussin kehittyvä asuinalue sijoittuu Asemantaustan kaupunginosaan, ydinkeskustan eteläpuolelle.

Asumisoikeusasunnot valmistuvat luonnon, peruskoulun ja palveluiden äärelle. Kaupunkielämä on lähellä, mutta kuitenkin ollaan luonnon tuntu-massa. Lähietäisyydellä on koulun lisäksi päiväkoti sekä päivittäistavara-kauppa. Vahva-Jussista kävelee noin vartissa Matkakeskukselle ja noin 30 minuutissa torille.

Viihtyisiä ulkoilualueita metsineen ja puistoineen on lähes kotikulmilla. Myös Salpausselän urheilukeskus monipuolisine lajivaihtoehtoineen sijaitsee Vahva-Jussin läheisyydessä. Kesäisin urheilukeskuksessa on maauimala, ja talvisin se tarjoaa lukuisia laadukkaita hiihtolatuja.

Radiomäen urheilukenttä sekä Tiirismaan ulkoilumaastot sijaitsevat myös aivan lähellä, kuten myös lähin uimaranta. Erilaisia aktiviteetteja lapsiperheille löytyy läheisestä Launeen perhepuistosta.

-  Päivittäistavara-kauppa
150 m
-  Peruskoulu
300 m
-  Päiväkoti
700 m
-  Matkakeskus Lahti
1,3 km
-  Kauppakeskus Trio
1,8 km
-  Launeen perhepuisto
700 m
-  Launeen marketalue
1,8 km




Vahva-Jussin lenkki 9

Asumisoikeusasunnot valmistuvat moderniin kerrostaloon, uuteen asuinkortteliin.


Vahva-Jussin lenkki 9 on kuusikerroksinen hissillinen kerrostalo, jossa on kaikkiaan 32 viihtyisää asumisoikeusasuntoa. Yhteiset tilat on sijoitettu talon ensimmäiseen kerrokseen. Asukkaiden käytössä on kuivaushuone, ulkoiluvälinevarasto, lastenvaunuvarasto sekä huoneistokohtaiset irtaimistovarastot. Lisäksi polkupyörille on säilytystilaa talon pohjoispuolella, sisäänkäynnin vieressä. Jätepiste sijaitsee erillisessä jätehuoneessa.

Korttelin kaikkien asukkaiden yhteiskäytössä on viereinen puistoalue, Teräsmuurin puisto, jossa on myös leikkipaikka. Autopaikat sijaitsevat erillisessä Vahva-Jussin Parkki -nimisessä paikoitusrakennuksessa kadun toisella puolella. Vahva Jussin lenkki 9:n asukkaiden autoille on varattu 33 autopaikkaa, joista valtaosa on varustettu sähköpistokkein. Osassa on sähköauton latausmahdollisuus.

Kiinteistö on savuton: tupakointi sisällä kiinteistössä, parvekkeilla ja piha-alueilla on kiellettyä.

 Yksi kerrostalo, 6 krs

 32 asumisoikeusasuntoa

 Arvioitu valmistuminen
10/2024

-  Kuivaushuone
-  Lastenvaunuvarasto
-  Ulkoiluvälinevarasto
-  Irtaimistovarastot
-  33 autopaikkaa
-  Savuton kohde



2h+kt+s	54,5 m²
3h+kt+s	59,5–71,0 m²
4h+kt+s	84,5 m²

Viihtyisät kerrostalokodit kutsuvat asumaan

Valittavana on paljon erilaisia asuntovaihtoehtoja monenlaisiin elämäntilanteisiin ja tarpeisiin. Löydä uusi kotisi!

Vahva-Jussin lenkin ASO-asunnot ovat tilavia kaksioita, erikokoisia kolmioita sekä isommallekin perheelle sopivia neljän huoneen asuntoja. Asumisviihtyvyyttä lisäävät lasitetut parvekkeet, jotka tuovat asumiseen lisätilaa keväästä pitkälle syksyyn.

Pohjaratkaisut ovat avaria, ja asuntojen neutraalit pintamateriaalit toimivat hyvänä pohjana omannäköiselle sisustukselle. Seinät on maalattu ja lattiat ovat laminaattia. Kylpyhuoneessa puolestaan on laatoitetut seinät ja lattiat. Kylpyhuoneen varustukseen kuuluu peili-kaappi, allaskaappi sekä pyykkikaappi.

Pyykinpesukoneelle ja kuivausrummulle on tilavaraus ja liitokset. Kaikissa asunnoissa on oma sauna, jonka löylyistä pääsee nauttimaan aina halutessaan.

Keittiötilat yhdistyvät sujuvasti oleskelutiloihin. Keittiön varustukseen kuuluu keraaminen lattialiesi sekä jääkaappipakastin – isoimmissa asunnoissa jääkaappipakastimia on kaksi. Astianpesukoneelle ja mikroaaltouunille on tilavaraukset.

Keittiö

Keraaminen vakioliesi ja liesikupu
Jääkaappipakastin, isoimmissa asunnoissa kaksi
Tilavaraus astianpesukoneelle
Tilavaraus mikroaaltouunille

Kylpyhuone

Peili-kaappi ja allaskaappi
Pyykkikaappi
Suihkuseinäke
Liitos- ja tilavaraukset pyykinpesukoneelle ja pesutornille

Lattiat

Laminaatti / Keraaminen laatta
Ikkunat
Sälekaihtimet

Parvekkeet

Lasitetut parvekkeet

Lämmitys / Ilmanvaihto

Kaukolämpö, vesikiertoinen patterilämmitys
Huoneistokohtainen ilmanvaihto lämmön talteenotolla

Tietoliikenne / Antennijärjestelmä

50 Mbit/s nettiyhteys / Kaapeli-TV

TA-Asumisoikeus Oy

Vahva-Jussin lenkki 9, Lahti



HUONEISTOLUETTELO
30.1.2024

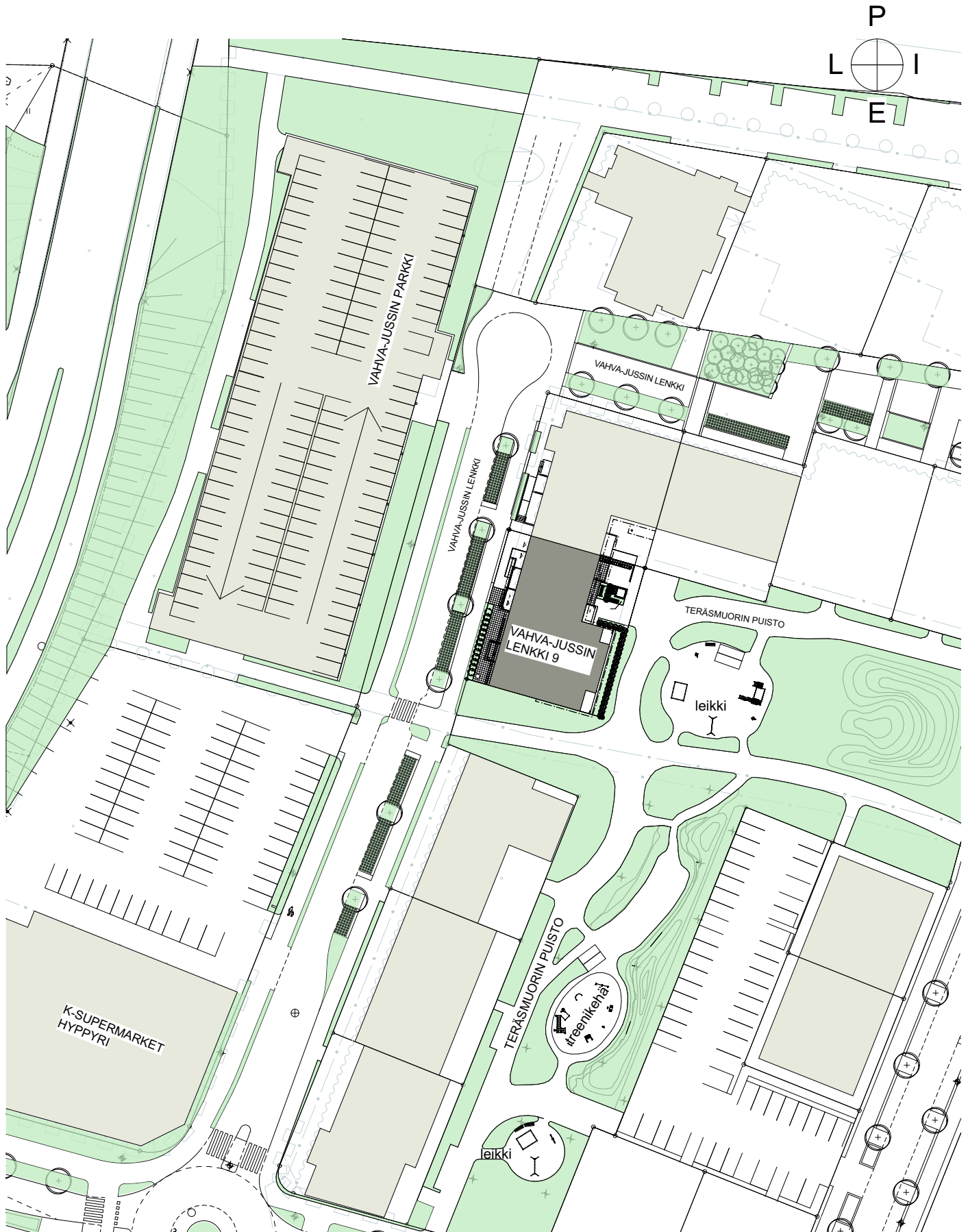
Huoneisto	Kerros	Huoneistotyyppi	Pinta-ala m ²
A1	1	2h+kt+s	54,50
A2		4h+kt+s	84,50
A3	2	2h+kt+s	54,50
A4		4h+kt+s	84,50
A5		3h+kt+s	69,50
A6		3h+kt+s	70,50
A7		3h+kt+s	71,00
A8		3h+kt+s	59,50
A9	3	2h+kt+s	54,50
A10		4h+kt+s	84,50
A11		3h+kt+s	69,50
A12		3h+kt+s	70,50
A13		3h+kt+s	71,00
A14		3h+kt+s	59,50
A15	4	2h+kt+s	54,50
A16		4h+kt+s	84,50
A17		3h+kt+s	69,50
A18		3h+kt+s	70,50
A19		3h+kt+s	71,00
A20		3h+kt+s	59,50
A21	5	2h+kt+s	54,50
A22		4h+kt+s	84,50
A23		3h+kt+s	69,50
A24		3h+kt+s	70,50
A25		3h+kt+s	71,00
A26		3h+kt+s	59,50
A27	6	2h+kt+s	54,50
A28		4h+kt+s	84,50
A29		3h+kt+s	69,50
A30		3h+kt+s	70,50
A31		3h+kt+s	71,00
A32		3h+kt+s	59,50

2h+kt+s	54,5 m ²	6 kpl
3h+kt+s	59,5 m ²	5 kpl
3h+kt+s	69,5 m ²	5 kpl
3h+kt+s	70,5 m ²	5 kpl
3h+kt+s	71,0 m ²	5 kpl
4h+kt+s	84,5 m ²	6 kpl

TA-Asumisoikeus Oy Vahva-Jussin lenkki 9, Lahti



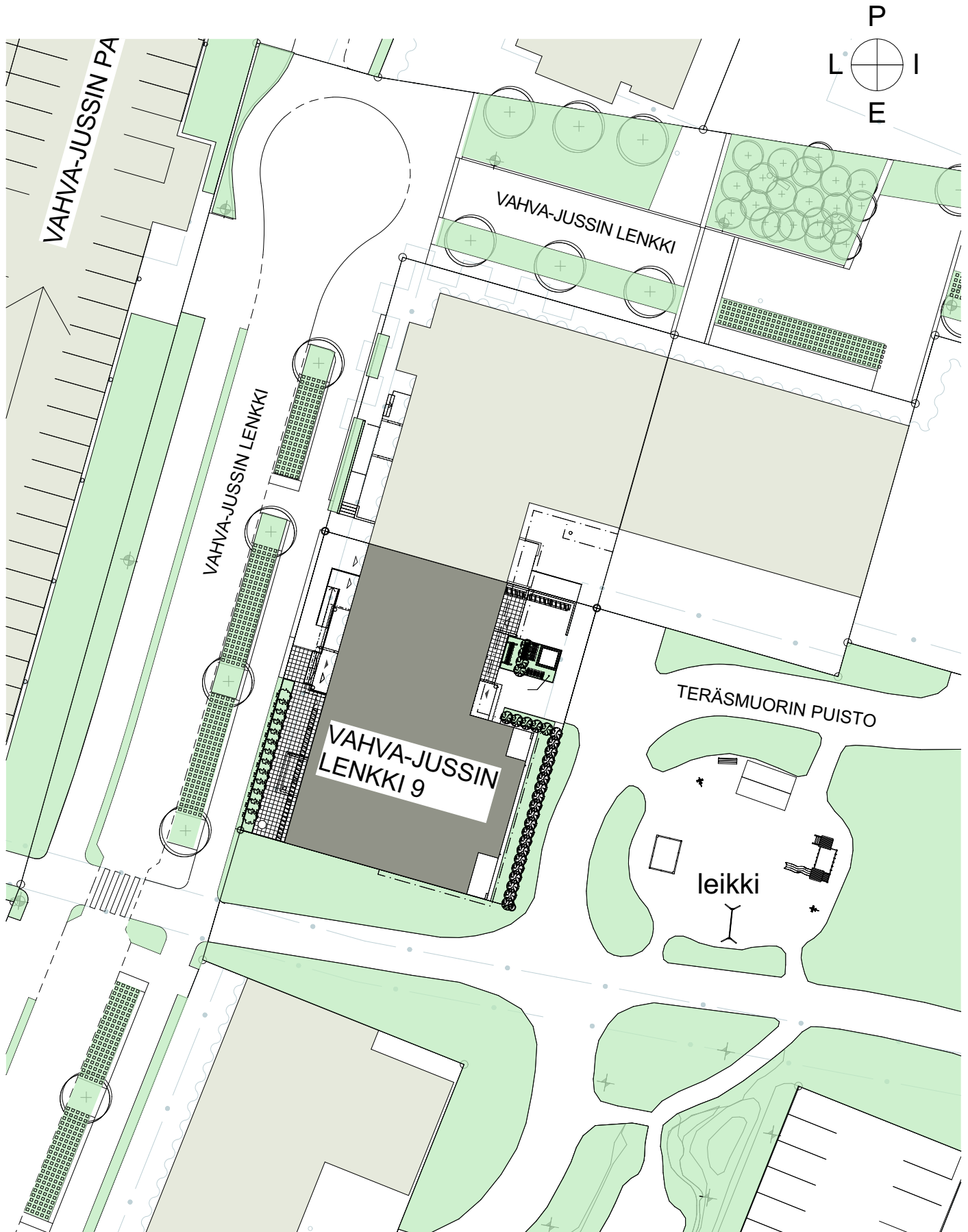
SIJAINTIKARTTA
30.1.2024



TA-Asumisoikeus Oy Vahva-Jussin lenkki 9, Lahti



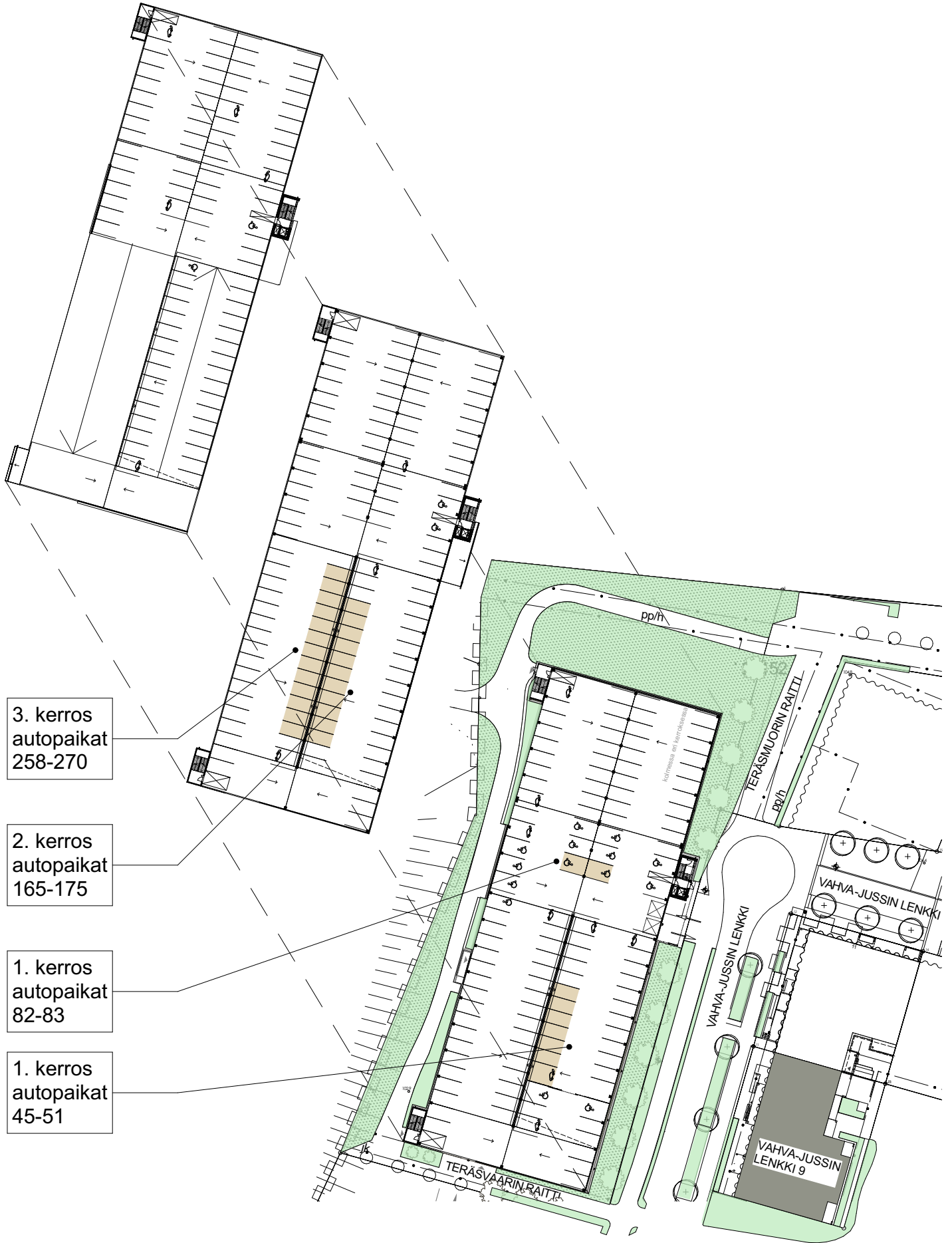
ASEMPIIRROS
30.1.2024



TA-Asumisoikeus Oy Vahva-Jussin lenkki 9, Lahti



AUTOPAIKAIT VAHVA-JUSSIN PARKISSA
30.1.2024



3. kerros
autopaikat
258-270

2. kerros
autopaikat
165-175

1. kerros
autopaikat
82-83

1. kerros
autopaikat
45-51

VAHVA-JUSSIN
LENKKI 9

TA-Asumisoikeus Oy Vahva-Jussin lenkki 9, Lahti

JULKISIVUT
30.1.2024



POHJOISEEN



ITÄÄN



ETELÄÄN



LÄNTEEN

MERKKIEN SELITYKSET
30.1.2024

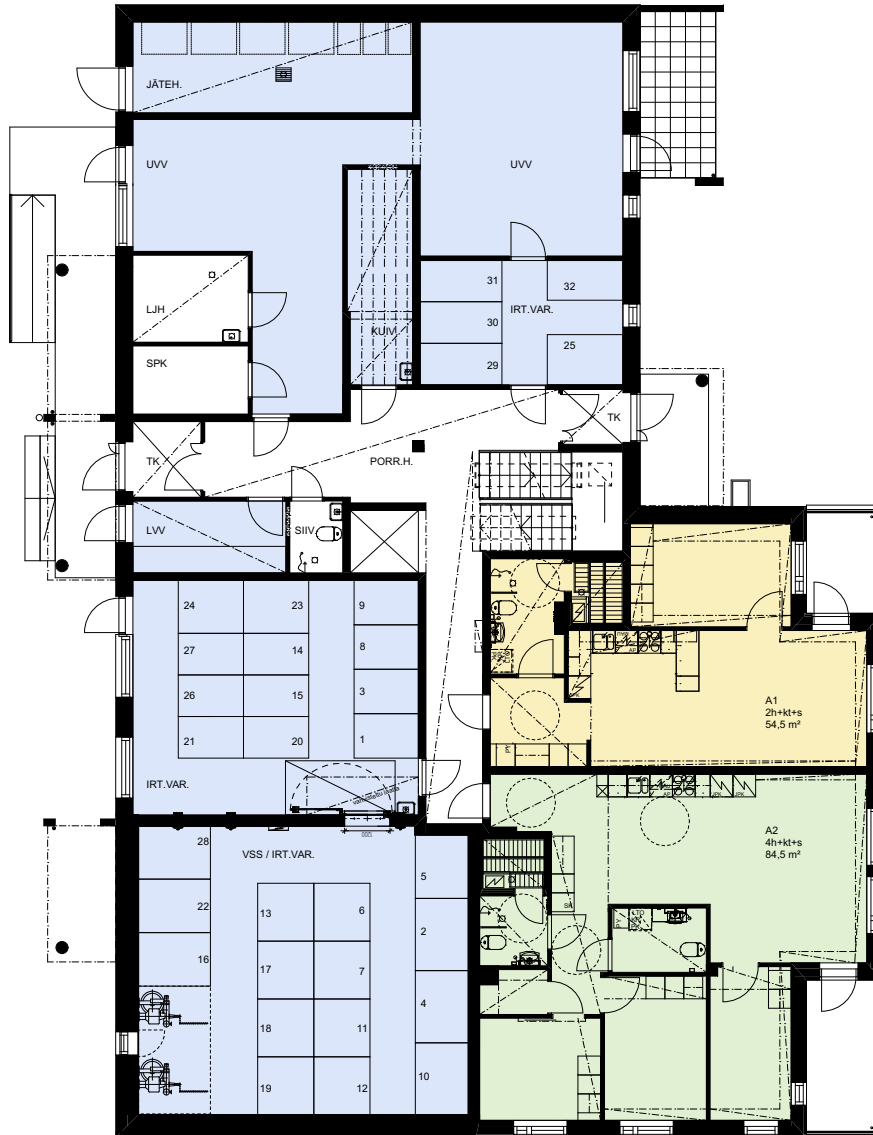
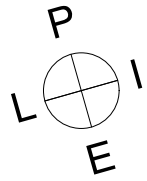
	siivouskomero	HUONELYHENTEET	
	tankokomero	ET	eteinen
	hyllykaappi	KPH	kylpyhuone
	jääkaappipakastin	KT	keittotila
	liesi ja uuni, päällä liesikupu	MH	makuuhuone
	keittiön pesualtaat sekä tilavaraukset astianpesukoneelle ja mikroaaltouunille	OH	olohuone
	pyykkikaappi	S	sauna
	iv-kone lämmöntalteenotolla, tilavaraus pyykinpesukoneelle sekä kuivausrummulle	VH	vaatehuone
	sähköryhmäkeskus	WC	erillis-wc
	pesuallas, hana, bideesuihku ja peilikaappi	IRT.VAR.	irtaimistovarasto
	wc-istuin	LJH	lämmönjakohuone
	suihku, kääntyvä suihkuseinä ja lattiakaivo	LVV	lastenvaunuvarasto
	saunan kiuas	SPK	sähöpääkeskus
	katon alaslasku tai kotelo	UVV	ulkoiluvälinevarasto
	liukuovi	VSS	väestönsuoja
	parvekkeen hätäpostumislukku		



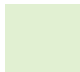
ikkunoiden alareunan korkeus 700 mm,
ellei toisin mainittu

TA-Asumisoikeus Oy Vahva-Jussin lenkki 9, Lahti



1. KERROS
30.1.2024

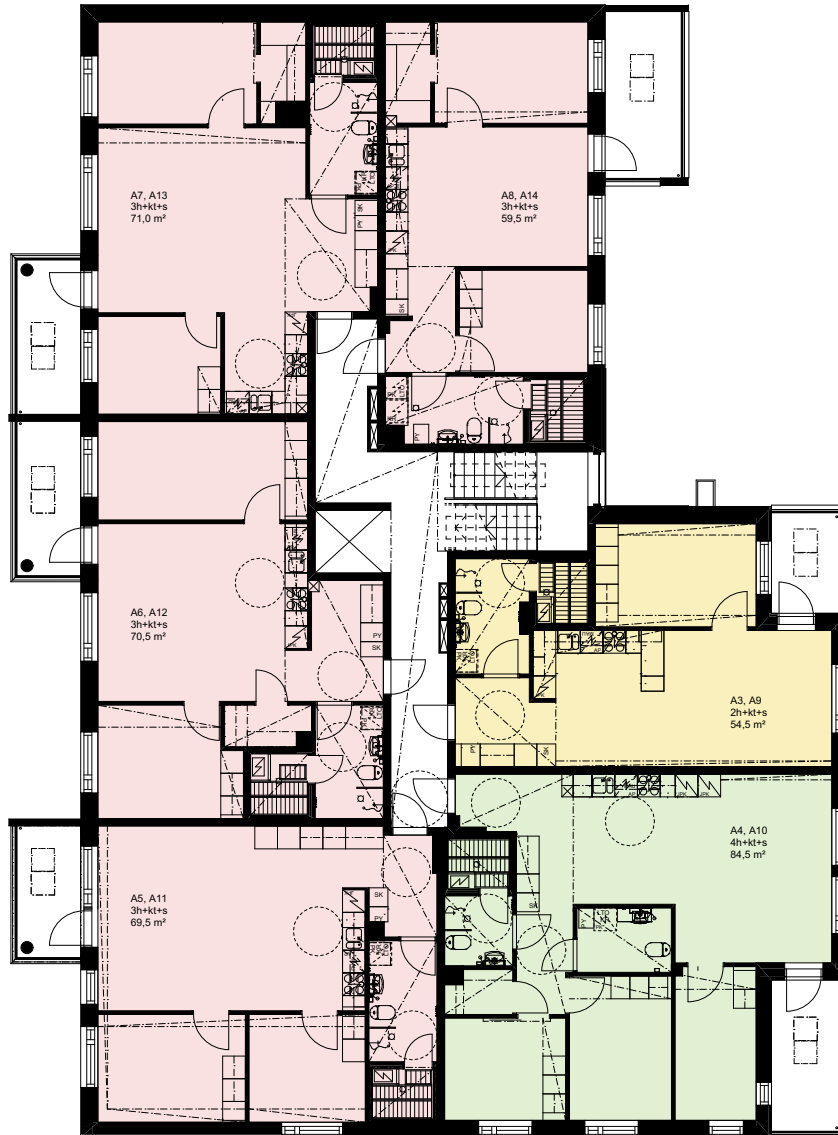
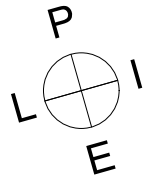


-  yhteistila
-  2h+kt+s
-  4h+kt+s

TA-Asumisoikeus Oy Vahva-Jussin lenkki 9, Lahti



2.-3. KERROS
30.1.2024



2h+kt+s



3h+kt+s

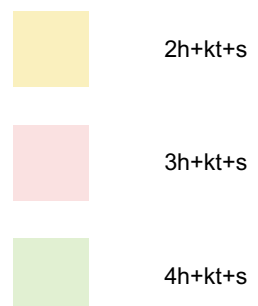
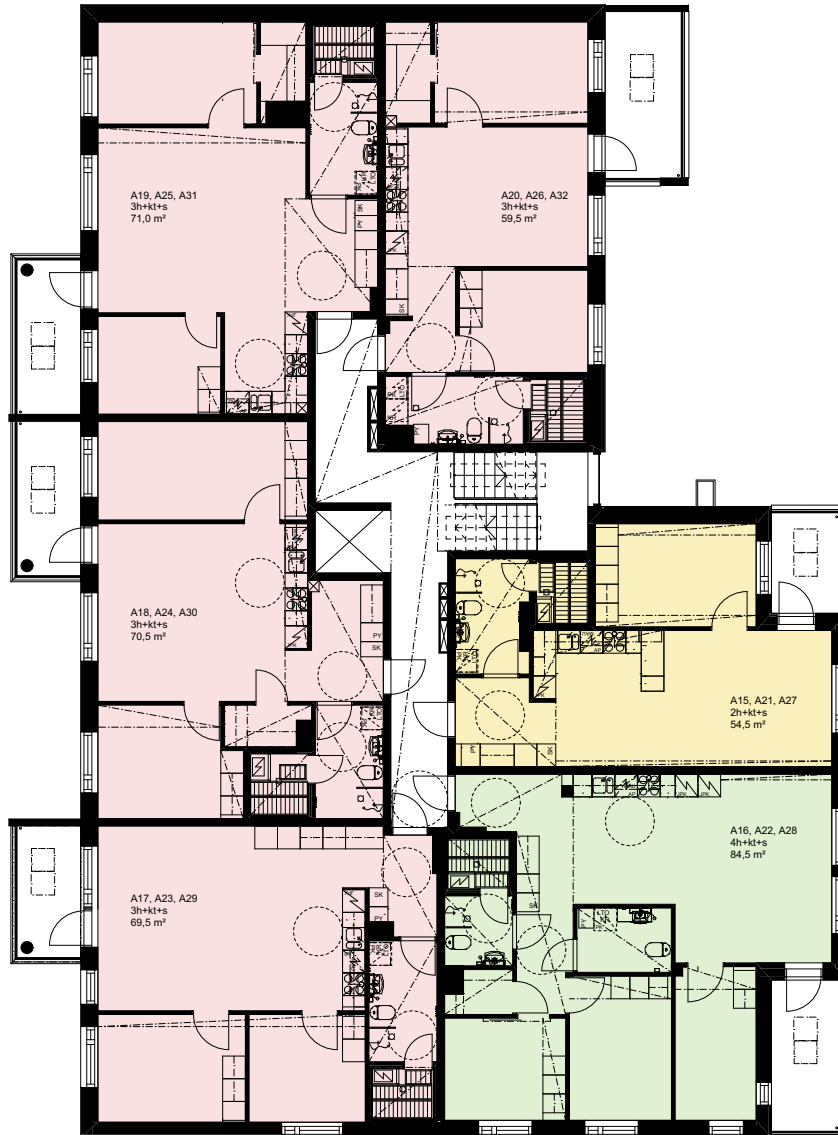
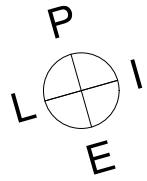


4h+kt+s

TA-Asumisoikeus Oy Vahva-Jussin lenkki 9, Lahti



4.-6. KERROS
30.1.2024



TA-Asumisoikeus Oy Vahva-Jussin lenkki 9, Lahti

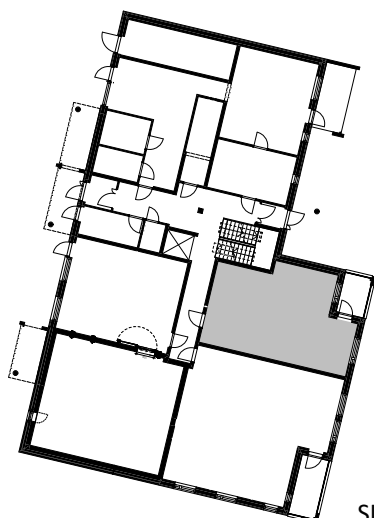
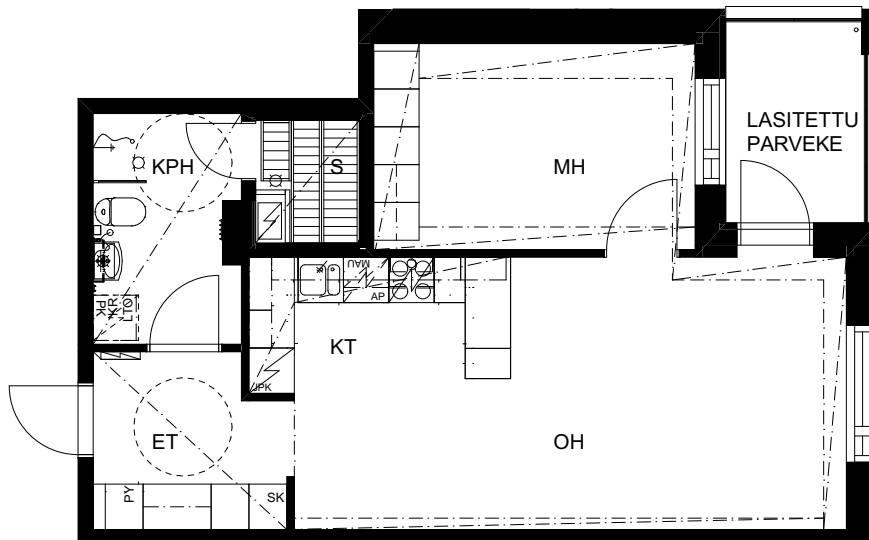
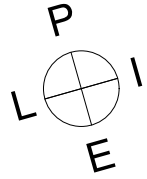


HUONEISTOPOHJA 1:100
30.1.2024

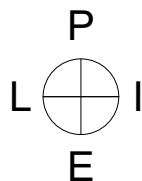
Pidätämme oikeuden muutoksiin.

2h+kt+s
54,5 m²

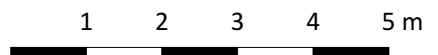
A1 1. krs



SIJAINTIKAAVIO



POHJAPIIRROS 1/100



TA-Asumisoikeus Oy Vahva-Jussin lenkki 9, Lahti

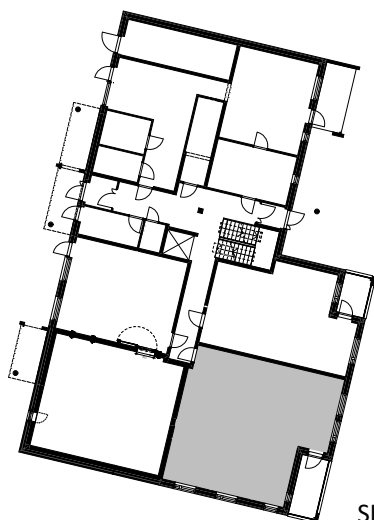
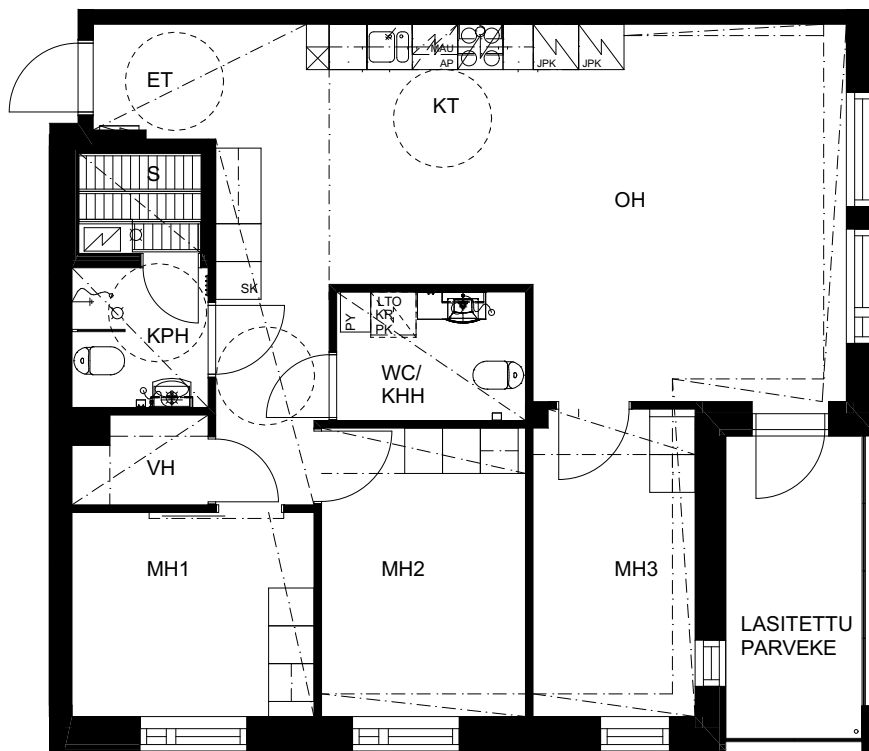
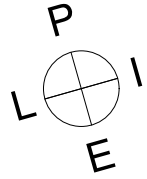


HUONEISTOPOHJA 1:100
30.1.2024

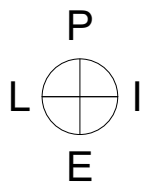
Pidätämme oikeuden muutoksiin.

4h+kt+s
84,5 m²

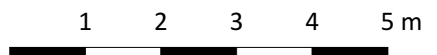
A2 1. krs



SIJAINTIKAAVIO



POHJAPIIRROS 1/100



TA-Asumisoikeus Oy

Vahva-Jussin lenkki 9, Lahti

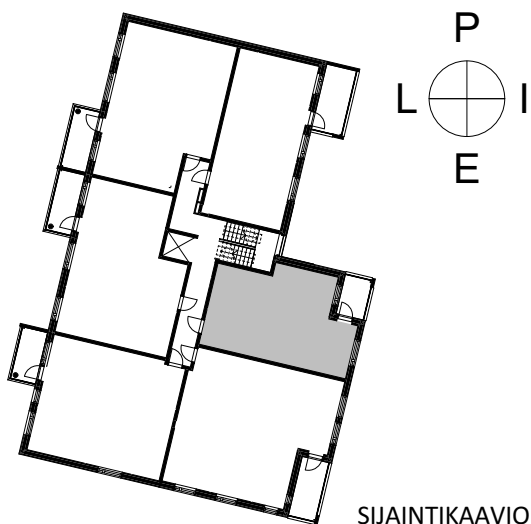
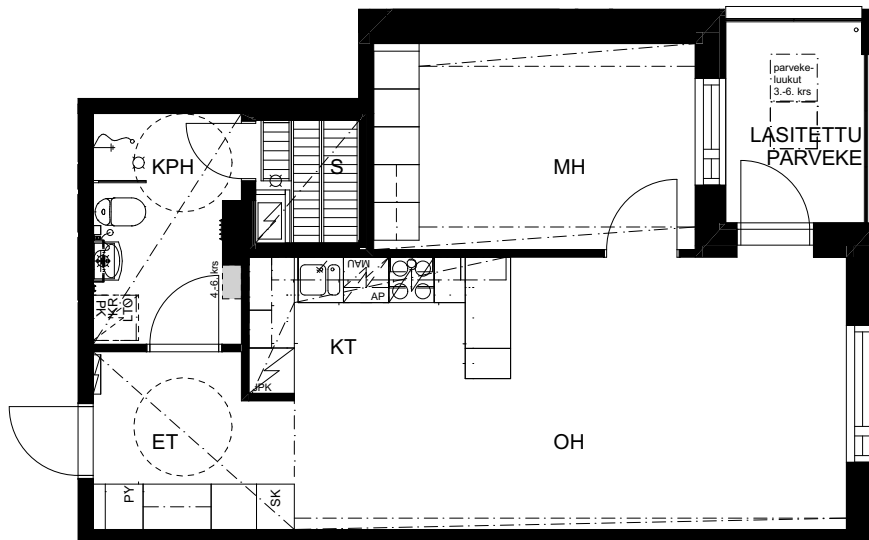
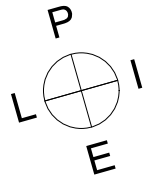


HUONEISTOPOHJA 1:100
30.1.2024

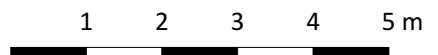
Pidätämme oikeuden muutoksiin.

2h+kt+s
54,5 m²

A3 2. krs
A9 3. krs
A15 4. krs
A21 5. krs
A27 6. krs



POHJAPIIRROS 1/100



TA-Asumisoikeus Oy Vahva-Jussin lenkki 9, Lahti

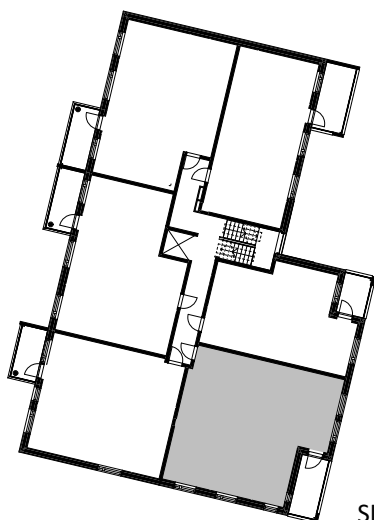
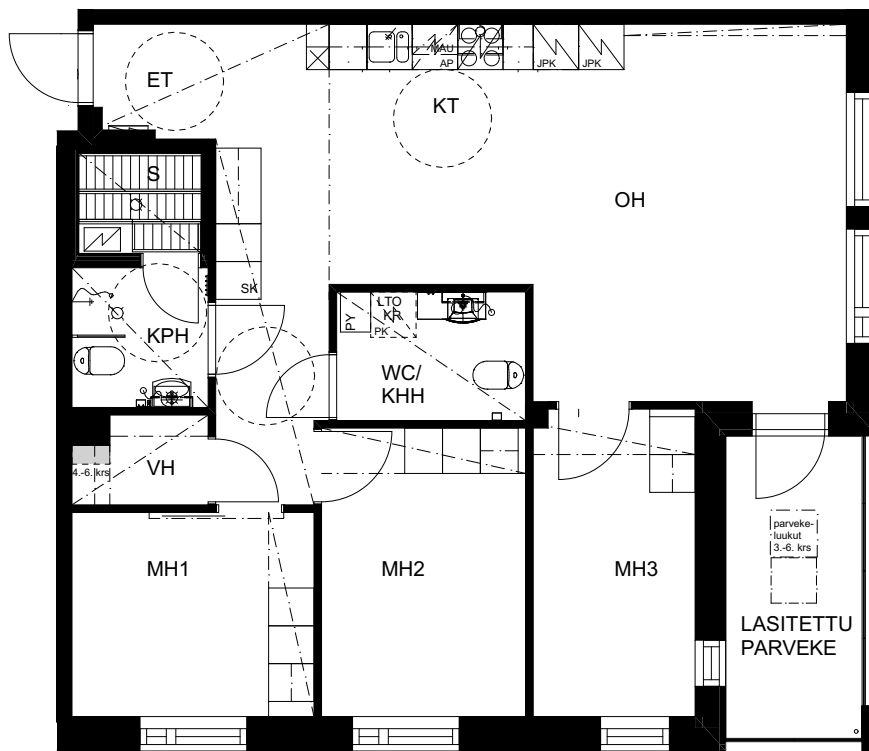
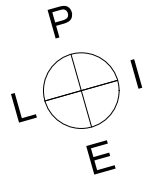


HUONEISTOPOHJA 1:100
30.1.2024

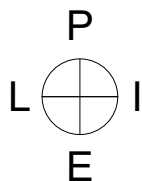
Pidätämme oikeuden muutoksiin.

4h+kt+s
84,5 m²

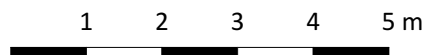
- A4 2. krs
- A10 3. krs
- A16 4. krs
- A22 5. krs
- A28 6. krs



SIJAINTIKAAVIO



POHJAPIIRROS 1/100



TA-Asumisoikeus Oy Vahva-Jussin lenkki 9, Lahti

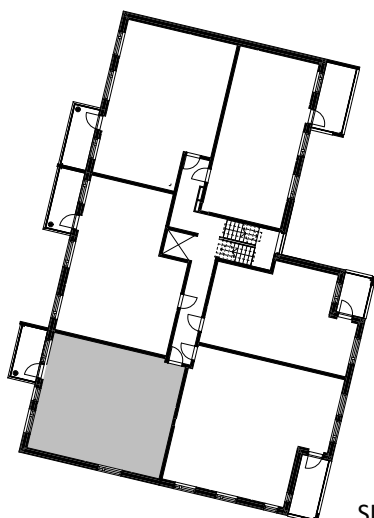
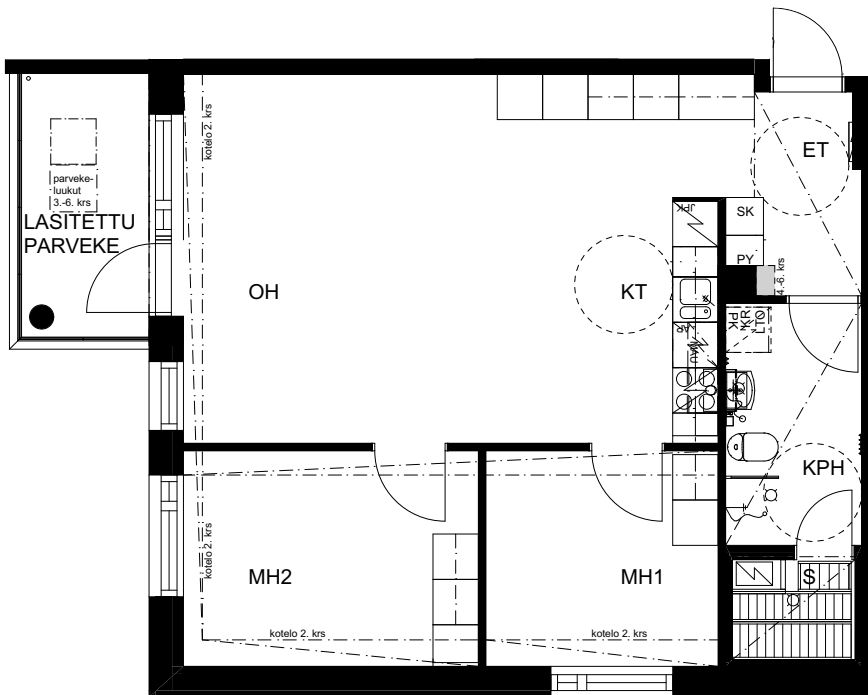
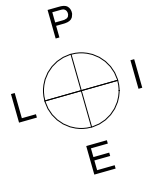


HUONEISTOPOHJA 1:100
30.1.2024

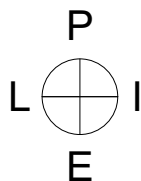
Pidätämme oikeuden muutoksiin.

3h+kt+s
69,5 m²

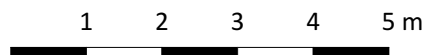
A5	2. krs
A11	3. krs
A17	4. krs
A23	5. krs
A29	6. krs



SIJAINTIKAAVIO



POHJAPIIRROS 1/100



TA-Asumisoikeus Oy Vahva-Jussin lenkki 9, Lahti

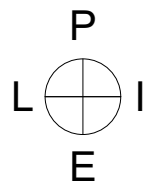
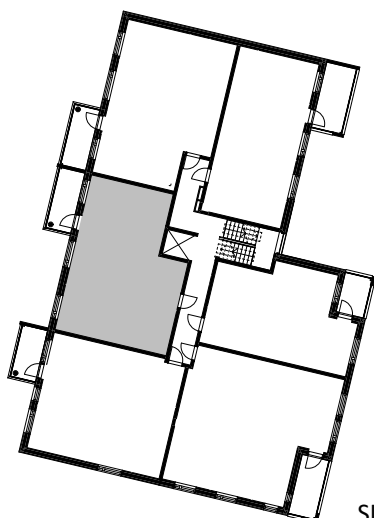
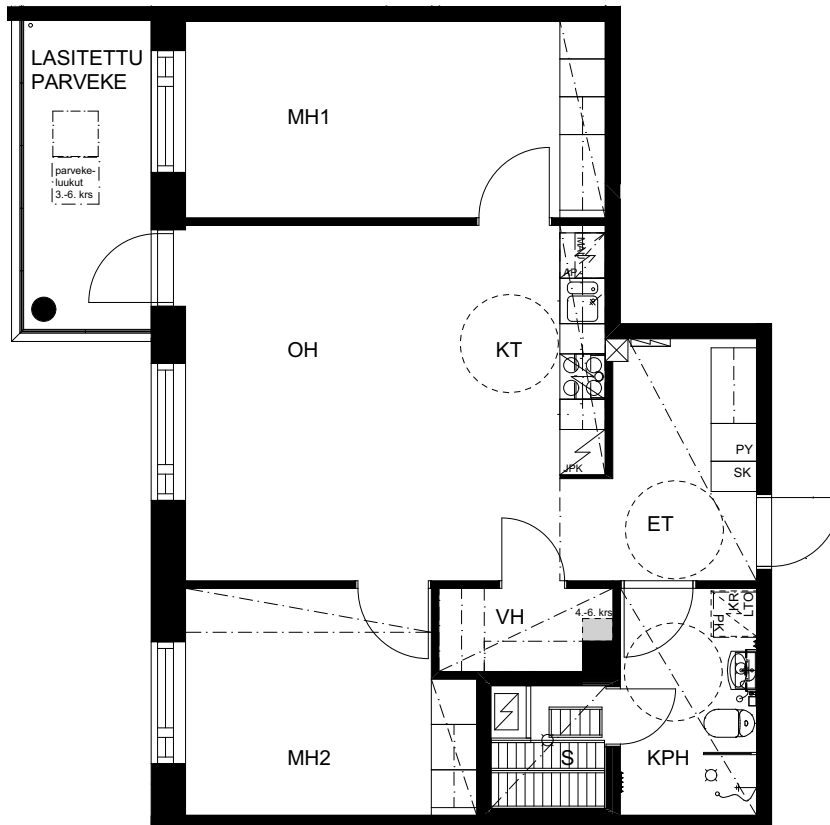
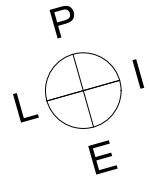


HUONEISTOPOHJA 1:100
30.1.2024

Pidätämme oikeuden muutoksiin.

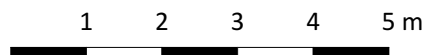
3h+kt+s
70,5 m²

- A6 2. krs
- A12 3. krs
- A18 4. krs
- A24 5. krs
- A30 6. krs



SIJAINTIKAAVIO

POHJAPIIRROS 1/100



TA-Asumisoikeus Oy Vahva-Jussin lenkki 9, Lahti

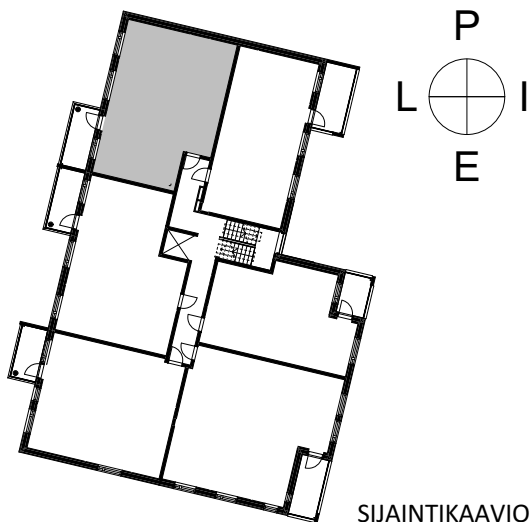
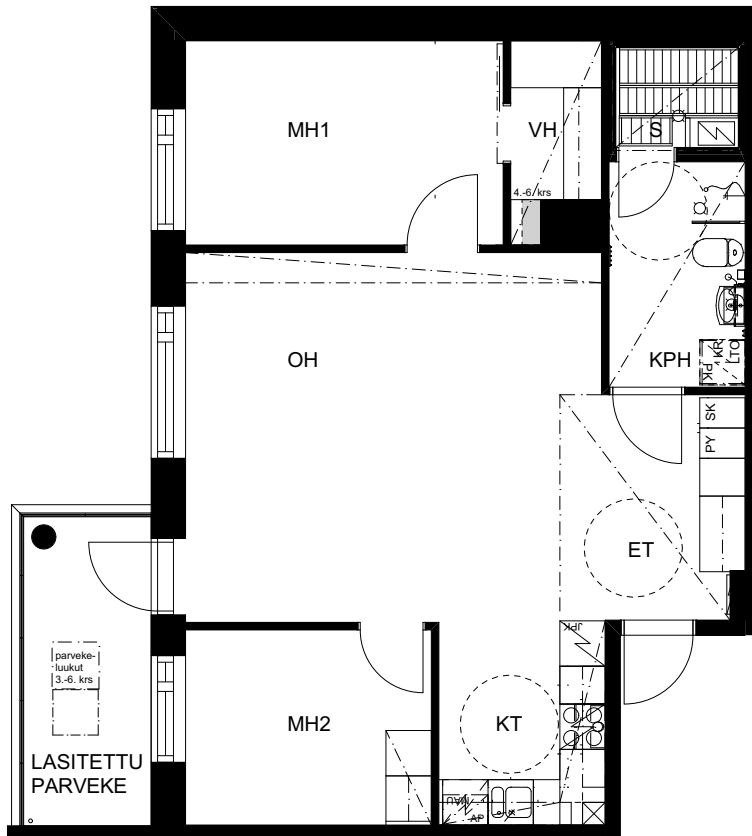
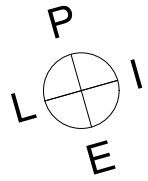


HUONEISTOPOHJA 1:100
30.1.2024

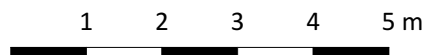
Pidätämme oikeuden muutoksiin.

3h+kt+s
71,0 m²

A7	2. krs
A13	3. krs
A19	4. krs
A25	5. krs
A31	6. krs



POHJAPIIRROS 1/100



TA-Asumisoikeus Oy Vahva-Jussin lenkki 9, Lahti

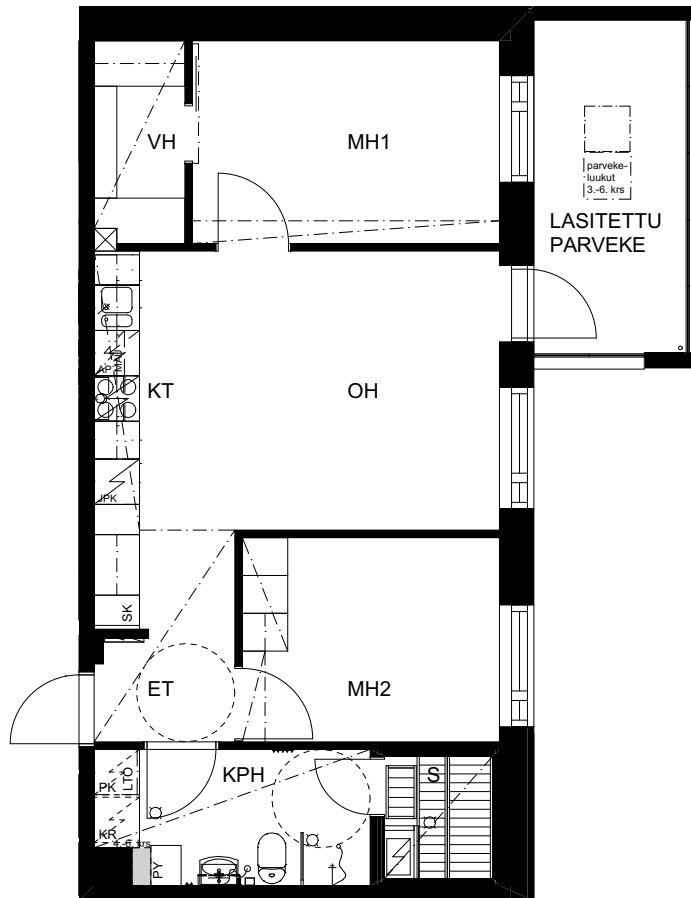
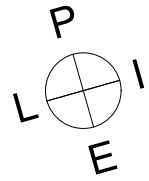


HUONEISTOPOHJA 1:100
30.1.2024

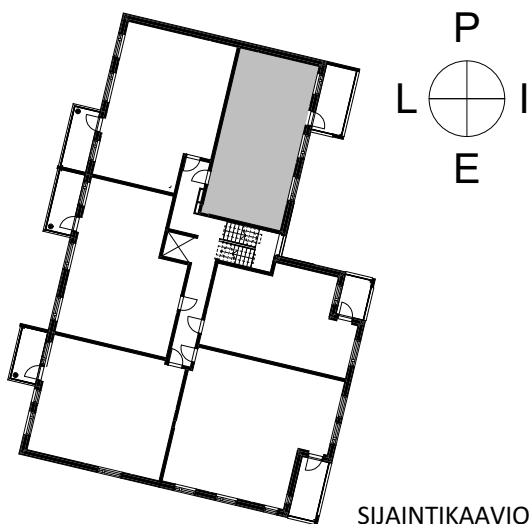
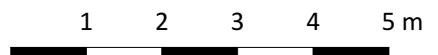
Pidätämme oikeuden muutoksiin.

3h+kt+s
59,5 m²

A8	2. krs
A14	3. krs
A20	4. krs
A26	5. krs
A32	6. krs



POHJAPIIRROS 1/100



SIJAINTIKAAVIO

TA-Asumisoikeus Oy / Vahva-Jussin lenkki 9

RAKENNUSTAPASELOSTUS 7.2.2024

YLEISTÄ

Vahva-Jussin lenkki 9 koostuu yhdestä kuusikerroksisesta kerrostalosta. Kohteessa on 32 asuntoa. Kohde sijaitsee omalla tontilla, Lahden Asemantaustan kaupunginosassa.

RAKENTEET

Talo perustetaan maanvaraisten teräsbetonianturoiden varaan. Alapohja sekä välipohjat ovat ontelolaattoja. Yläpohjan kantavana rakenteena on ontelolaattaelementit ja puurakenteiset kattokannattajat, lämmöneristeenä puhallusvilla.

Vesikaton katemateriaalina huopakate. Asuntojen väliset sekä asuntojen ja porrashuoneen väliset seinät ovat teräsbetonirakenteisia, vahvuus 200 mm.

Asuntojen sisällä kevyet väliseinät ovat metalli- tai puurankaisia kipsilevyseiniä, märkätilojen seinät kivirakenteisia. Ulkoseinät ovat betonielementtejä, pinta pääosin maalattua ja osin valkobetoni.

IKKUNAT JA OVET

Asuntojen ikkunat ovat 3-lasisia vakiorakenteisia MSEA-ikkunoita. Puuosat ovat valkoiseksi maalattuja. Karmien ulkopinnat ja uloimmat puitteet ovat polttomaalattua alumiinia. Parvekeovet ovat ulosavautuvia lasiaukollisia ovia, ulkopinnassa alumiiniverhous. Asuinhuoneiden ikkunat ja ikkunaovet varustetaan valkoisilla sälekaihtimilla. Parvekeovissa sälekaihtimet pinta-asennuksena.

Asuntojen sisäovet ovat maalattuja laakaovia, pesuhuoneiden ovet ovat roiskeveden kestäviä. Saunojen ovet ovat kokolasiovia.

Pääsisäänkäyntien ulko-ovet ovat maalattuja metallirunkoisia lasiovia.

PARVEKKEET

Parvekelaatat ovat betonirakenteisia ja pieliseinät ovat maalattuja ja teräsbetonielementtejä. Parvekekaiteet ovat alumiinirunkoisia lasikaiteita. Parvekkeet ovat lasitettuja ja niiden vedenpoisto on järjestetty sisäpuolisella vedenpoistolla. Parvekkeet ovat lasituksesta huolimatta vapaasti tuulettuvia eivätkä ne ole täysin vesi- eikä ilmatiiviitä.

SEINÄPINNOITTEET

Asuinhuoneiden seinät ovat maalattuja. Maalausta ei uloteta kiintokalusteiden taakse. Keittiöissä ala- ja yläkaappien väliset taustaseinät sekä pesuhuoneiden seinät ovat laatoitettuja. Saunojen seinät ovat paneloituja.

KATOT

Asuinhuoneiden katot ovat ruiskutasoitettuja, lukuun ottamatta alaslaskuja/ kotelointeja, joiden osalta katot ovat tasoitettuja ja maalattuja. Pesuhuoneiden ja saunojen katot ovat paneloituja.

LATTIAPÄÄLLYSTEET

Asuinhuoneiden lattioissa on laminaatti. Kiintokalusteiden alle ei asenneta laminaattia. Pesuhuoneiden ja saunojen lattioissa on keraaminen laatta.

KALUSTEET, KONEET JA LAITTEET

Keittiöiden kaapistojen ovet ovat laminaattiovia. Rungot valkoista melamiinilevyä. Työpöydät ovat laminaattia, tasoon upotetut pesualtaat ovat ruostumatonta terästä.

Eteisten ja makuuhuoneiden komerokalusteiden ovet ja rungot ovat valkoista melamiinia.

Asuntojen pesuhuoneissa on pyykkikomero, allaskaappi ja pistorasialla ja valaisimella varustettu peilikaappi sekä suihkuseinäke.

Liedet ovat valkoisia keraamisella keittotasolla ja uunilla varustettuja vakiomallisia lattialiesiä. Lieden päällä on liesikupu ja ovellinen maustehylly. Asunnoissa on yleensä 1 jääkaappipakastin-yhdistelmä. Kaikissa 4 h niitä on kaksi kappaletta. Asuntojen keittiöissä on tilavaraus astianpesukoneelle ja mikroaaltouunille.

Pesuhuoneissa on liitos- ja tilavaraukset pyykinpesukoneelle ja pesutornille. Saunoissa on sähkökiukaat.

LÄMMITYS, ILMANVAIHTO JA SÄHKÖ

Kiinteistö liitetään kaukolämpöverkkoon. Huoneistoissa on vesikiertoinen patterilämmitys, vakiotyypin vesikalusteet.

Asuntojen pesuhuoneissa on huoneistokohtaiset ilmanvaihtokoneet lämmöntalteenotolla, ohjaus liesikuvulta.

Asuntojen eteisissä sijaitsevissa ryhmäkeskuksissa on erilliset näytöt huoneistokohtaista vedenkulutuksen seurantaa varten.

Sähköasennukset käsittävät normaalin määrän valaistus- ja käyttöpisteitä sekä pistorasioita. Asunnot varustetaan palovaroittimilla. Kerrostaloon tulee ovipuhelinjärjestelmä, joka liitetään pääsisäänkäynnin oveen.

Pesuhuoneissa ja saunoissa on kiinteistön sähkön kytketty mukavuuslattialämmitys.

Talo on suunniteltu energialuokkaan B2018.

PORRAS, PORRASHUONE JA HISSI

Kerrostalon porrashuoneen porrassyöksy on vakiovalmisteinen betonielementtiporras. Kaiteet ovat vakiomallisia maalattuja pinnakaiteita. Porrashuoneessa on hissi.

ANTENNIJÄRJESTELMÄ JA LAAJAKAISTAYHTEYS

Kiinteistön antenniverkko liitetään kaapeli-tv-operaattorin verkkoon. Kiinteistössä on laajakaistayhteydet. Perusnopeudella (50 Mbit/s) oleva nettiliittymä sisältyy asunnon käyttövastikkeeseen. Kiinteistössä ei ole niin sanottua ”perinteistä lankapuhelinta”, koska operaattorit eivät enää toimita lankapuhelimen edellyttämiä kuparikaapeliyhteyksiä uudiskohteisiin.

SÄILYTYS- JA YHTEISTILAT, JÄTEPISTE

Kerrostalon 1. kerroksessa sijaitsevat, kuivaushuone, lasten-vaunuvarasto, ulkoiluvälinevarasto sekä asuntokohtaiset lämpimät irtaimistovarastot. Lisäksi polkupyörille on säilytystilaa talon pohjoispuolella, sisäänkäynnin vieressä. Jätepiste sijaitsee erillisessä jätehuoneessa.

PIHA-ALUEET JA PAIKOITUS

Piha-alue sijoittuu korttelin kaikkien taloyhtiöiden yhteiskäytössä olevalle Teräsmuurin puisto -nimiselle puistoalueelle. Auto-paikkoja on 33 kpl ja ne sijaitsevat erillisessä Vahva-Jussin Parkki-nimisessä paikoitusrakennuksessa. Autopaikoista 27 kpl varustetaan sähköpistokkein ja paikoissa on varaus sähköauton latausta varten. Em. autopaikoista le-mitoituksella kaksi auto-paikkaa. Sähköautonlatauspaikkoja (11 kW) on 6 kpl. Latausjärjestelmän käyttöönotosta ja käytöstä aiheutuvista kustannuksista vastaa paikan käyttäjä.

LISÄ- JA MUUTOSTYÖT

Asiakkaalla on mahdollisuus teettää rakennuttajan ennalta määrittelemiä ja hyväksymiä lisä- ja muutostöitä. Muista, rakennuttajan hyväksymistä, lisä- ja muutostöistä urakoitsija antaa kirjallisen tarjouksen. Lisä- ja muutostyöt ilaukset tulee tehdä kirjallisena lisä- ja muutostyöaikataulussa ilmoitettuun päivämäärään mennessä, muussa tapauksessa asunnot rakennetaan aikataulusyistä johtuen alkuperäisten suunnitelmien mukaisesti.

HUOMAUTUS

Rakennuttajan hyväksynnällä kohteen rakenteita ja materiaaleja voidaan vaihtaa toisiin samanarvoisiin. Asuin- ym. huoneisiin ja yhteistiloihin voidaan joutua tekemään, suunnitelmissa esitettyjen lisäksi, joitain talotekniikka-asennuksista johtuvia pienikokoisia kotelointeja.

Oikeudet piirustuksiin ja mittoihin sekä muiden tietojen muuttamiseen pidätetään.



TA-YHTIÖT
Asiakaspalvelukeskus
Puh. 045 7734 3777
info@ta.fi



ESPOO | HELSINKI | VANTAA
HÄMEENLINNA | JYVÄSKYLÄ | KUOPIO | LAHTI | OULU | TAMPERE | TURKU