



ASUMISOIKEUS

Alppikylänkatu 4

Helsinki, Alppikylä





Alppikylänkatu 4

Alppikylänkatu 4 on vuonna 2010 valmistunut kolmen kerrostalon asumisoikeuskohde Pohjois-Helsingin Alppikylässä.

Alppikylä on uusi asuinalue Tattarisuon teollisuusalueen sekä Puistolan, Jakomäen ja Heikinlaakson asuinalueiden välissä Lahdenväylän välittömässä läheisyydessä. Alppikylään rakennetaan oma päiväkoti. Muut peruspalvelut sijaitsevat alle kilometrin päässä Jakomäessä. Jakomäessä on ala- ja yläkoulut sekä useita kunnallisia ja yksityisiä päiväkotia. Koulujen yhteydessä on myös urheilukenttä. Lähin uimahalli, terveys- asema, apteekki ja kirjasto palvelevat Jakomäessä. Jakomäestä löytyy myös päivittäistavara-kauppa, joitakin erikoistavara-kauppoja ja ravintoloita.

Huoneistovalikoima:

1h+tupak	34,5 m ²	9 kpl
2h+k	45,5–50,0 m ²	10 kpl
2h+k+s	54,0–61,5 m ²	30 kpl
3h+k+s	69,0 m ²	4 kpl
4h+k+s	83,5 m ²	3 kpl



Kerrostalo, 4-5 krs



56 asumisoikeusasuntoa



Valmistunut 2010



Hissi



Kaukolämpö, vesikeskuslämmitys



Huoneistokohtainen tulo- ja poistoilmanvaihto lämmön talteenotolla



20 hallipaikkaa ja 23 autopaikkaa



Kaapeli-TV, Kiinteistölaajakaista



Irtaimisto-, ulkoiluväline- ja lastenvaununvarastot



Talopesula, kuivaushuone ja saunaosasto

2924 Kiinteistö Oy Alppikylänkatu 4

Alppikylänkatu 2/ 4, 00770 Helsinki

Kaupunginosa: 41. Suurmetsä

Kortteli: 41295

Tontti: 1/ 5

3 pistekerrostaloa

Huoneistot

nro	tyyppi	m2	kpl	Muuta
-----	--------	----	-----	-------

TALO A

A PORRAS

1. KERROS

A 1	2h+k+s	56,0	1	Oma parveke, sauna
A 2	1h+tk	34,5	1	Oma parveke
A 3	2h+k+s	56,0	1	Oma parveke, sauna
A 4	2h+k	50,0	1	Oma parveke

2. KERROS

A 5	2h+k+s	56,5	1	Oma parveke, sauna
A 6	2h+k+s	56,0	1	Oma parveke, sauna
A 7	1h+tk	34,5	1	Oma parveke
A 8	2h+k+s	56,0	1	Oma parveke, sauna
A 9	2h+k	50,0	1	Oma parveke

3. KERROS

A 10	2h+k+s	56,5	1	Oma parveke, sauna
A 11	2h+k+s	56,0	1	Oma parveke, sauna
A 12	1h+tk	34,5	1	Oma parveke
A 13	2h+k+s	56,0	1	Oma parveke, sauna
A 14	2h+k	50,0	1	Oma parveke

4. KERROS

A 15	2h+k+s	56,5	1	Oma parveke, sauna
A 16	2h+k+s	56,0	1	Oma parveke, sauna
A 17	1h+tk	34,5	1	Oma parveke
A 18	2h+k+s	56,0	1	Oma parveke, sauna
A 19	2h+k	50,0	1	Oma parveke

5. KERROS

A 20	2h+k+s	56,5	1	Oma parveke, sauna
A 21	2h+k+s	56,0	1	Oma parveke, sauna
A 22	1h+tk	34,5	1	Oma parveke
A 23	2h+k+s	56,0	1	Oma parveke, sauna
A 24	2h+k	50,0	1	Oma parveke

YHTEENSÄ		1 208,5	24	
-----------------	--	----------------	-----------	--

TALO B

B PORRAS

1. KERROS

B 25	2h+k	45,5	1	Oma parveke
B 26	2h+k+s	56,0	1	Oma parveke, sauna
B 27	1h+tk	34,5	1	Oma parveke
B 28	2h+k+s	56,0	1	Oma parveke, sauna
B 29	2h+k	50,0	1	Oma parveke

2. KERROS

B 30	2h+k+s	56,5	1	Oma parveke, sauna
B 31	2h+k+s	56,0	1	Oma parveke, sauna
B 32	1h+tk	34,5	1	Oma parveke
B 33	2h+k+s	56,0	1	Oma parveke, sauna
B 34	2h+k	50,0	1	Oma parveke

3. KERROS

B 35	2h+k+s	56,5	1	Oma parveke, sauna
B 36	2h+k+s	56,0	1	Oma parveke, sauna
B 37	1h+tk	34,5	1	Oma parveke
B 38	2h+k+s	56,0	1	Oma parveke, sauna
B 39	2h+k	50,0	1	Oma parveke

4. KERROS

B 40	2h+k+s	56,5	1	Oma parveke, sauna
B 41	2h+k+s	56,0	1	Oma parveke, sauna
B 42	1h+tk	34,5	1	Oma parveke
B 43	2h+k+s	56,0	1	Oma parveke, sauna
B 44	2h+k	50,0	1	Oma parveke

YHTEENSÄ		1 001,0	20	
-----------------	--	----------------	-----------	--

Huoneistot

nro	tyyppi	m2	kpl	Muuta
-----	--------	----	-----	-------

C PORRAS

1. KERROS

C 45	2h+k+s	61,5	1	Oma parveke, sauna
C 46	2h+k+s	54,0	1	Oma parveke, sauna
C 47	3h+k+s	69,5	1	Oma parveke, sauna

2. KERROS

C 48	4h+k+s	83,5	1	Oma parveke, sauna
C 49	2h+k+s	54,0	1	Oma parveke, sauna
C 50	3h+k+s	69,0	1	Oma parveke, sauna

3. KERROS

C 51	4h+k+s	83,5	1	Oma parveke, sauna
C 52	2h+k+s	54,0	1	Oma parveke, sauna
C 53	3h+k+s	69,0	1	Oma parveke, sauna

4. KERROS

C 54	4h+k+s	83,5	1	Oma parveke, sauna
C 55	2h+k+s	54,0	1	Oma parveke, sauna
C 56	3h+k+s	69,0	1	Oma parveke, sauna

YHTEENSÄ	804,5	12		
-----------------	--------------	-----------	--	--

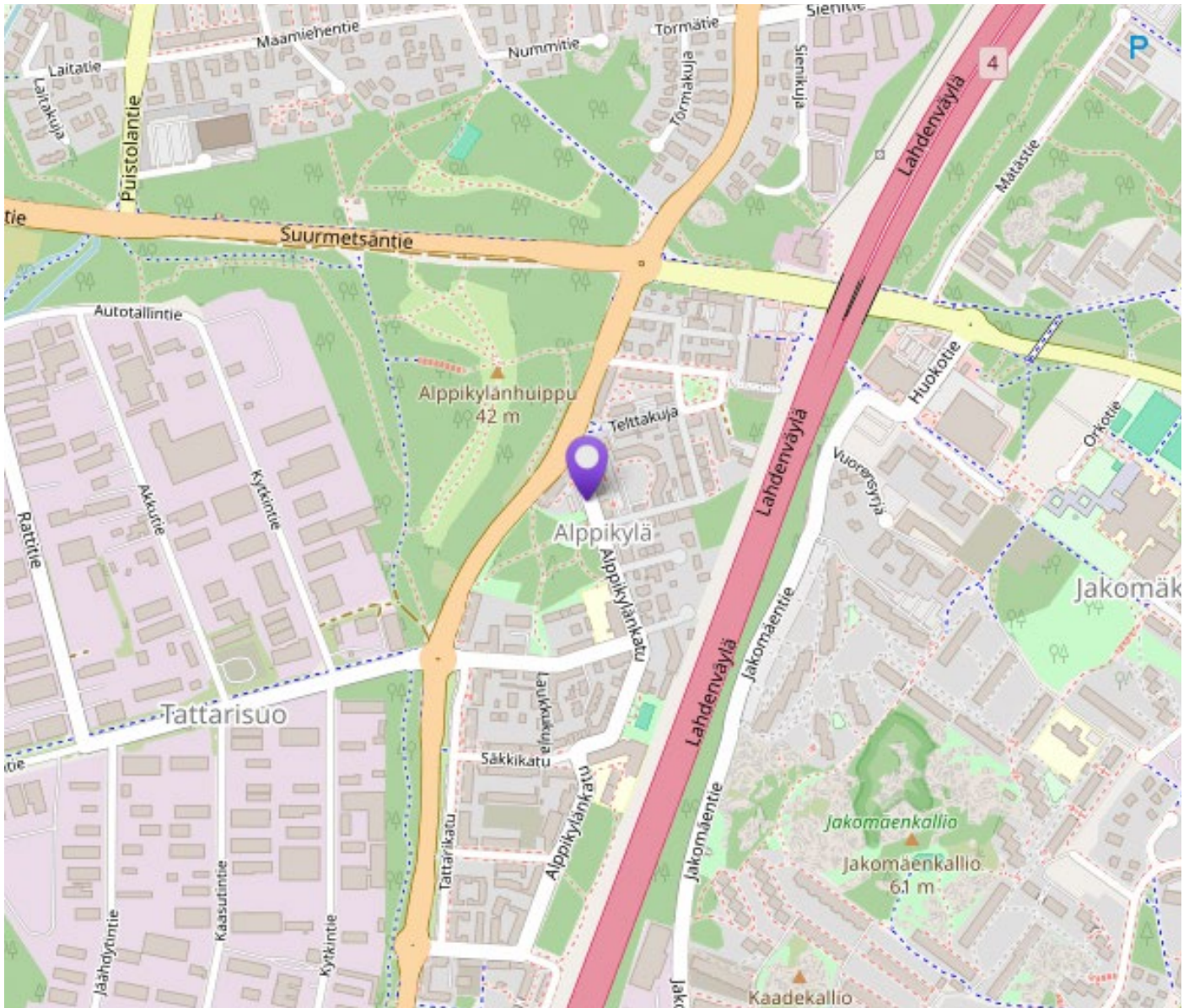
KAIKKI YHTEENSÄ	3 014,0	56		
------------------------	----------------	-----------	--	--

ASUNTOJEN KPA	53,8
---------------	------

ASUNTOSAUNOJA	37
---------------	----

TA-Asumisoikeus Oy

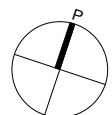
Alppikylänkatu 4, Helsinki



© OpenStreetMap

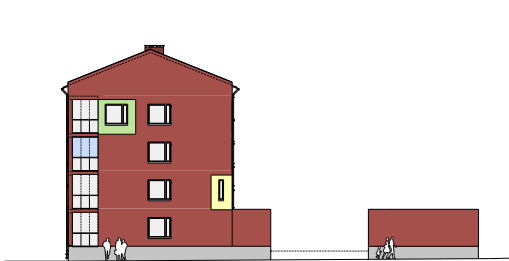
Kiinteistö Oy Alppikylänkatu 4
Alppikylänkatu 2 ja 4
00770 Helsinki

- ASUINRAKENNUKSET
- YHTIÖN JÄTEKATOS

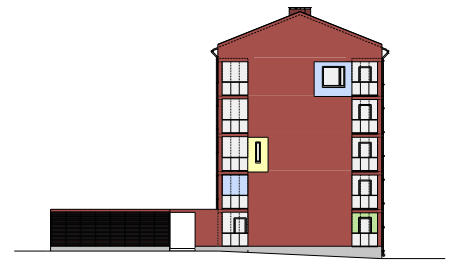




KORTTELIJULKISIVU LÄNTEEN 1:600



KORTTELIJULKISIVU ETELÄÄN 1:600



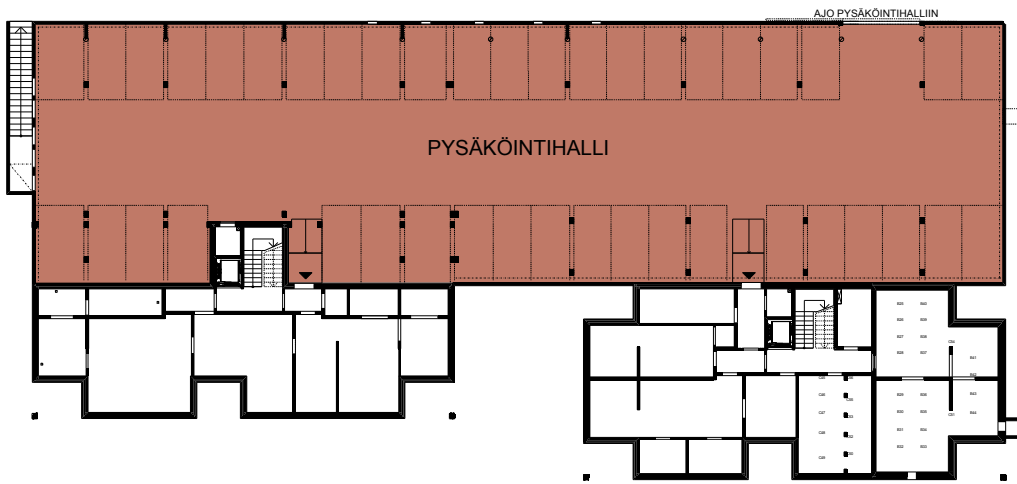
KORTTELIJULKISIVU POHJOISEEN 1:600



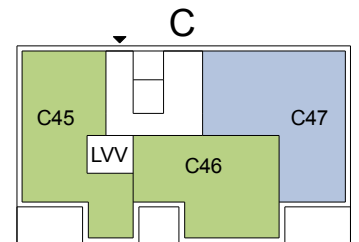
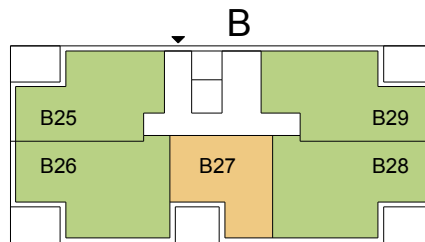
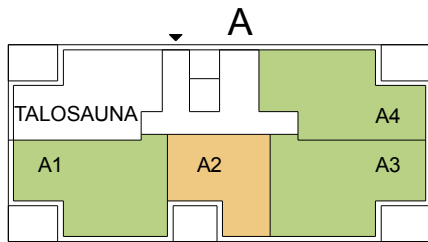
KORTTELIJULKISIVU ITÄÄN 1:600

- 1h+tk 34,5 m²
- 2h+k 45,5 - 61,5 m²
- 3h+k 69,0 - 69,5 m²
- 4h+k 83,5 m²
- Pysäköintihalli
- Yhteistilaa

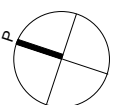
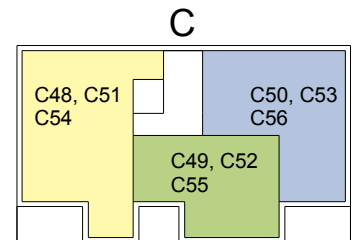
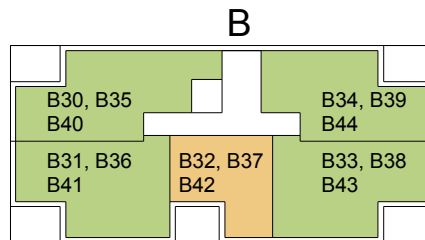
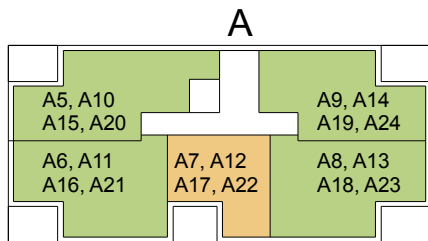
KELLARIKERROS JA PYSÄKÖINTIHALLI



1. KERROS



2-4(5). KERROS



PIIRUSTUSMERKKIEN SELITYKSET

Kiinteistö Oy Alppikylänkatu 4
Alppikylänkatu 2 ja 4
00770 Helsinki



SÄHKÖKIUAS



ALASLASKETTU KATTO



TANKOKAAPPI



HYLLYKAAPPI



SIIVOUSKOMERO



PYYKKIKOMERO



LÄMMÖN TALTEENOTOLLA VARUSTETTU
HUONEISTOKOHTAINEN ILMANVAIHTOLAITE



TILAVARAUS PESUKONEELLE TAI KUIVAUSRUMMULLE



WC-ISTUIN



PESUALLAS + BIDE



BIDE



SUIHKU + SUIHKOVERHOKISKO



ASTIANPESUPÖYTÄ



LIESI JA UUNI + LIESITUULETIN



JÄÄKAAPPIPAKASTIN



JÄÄVIILEÄKAAPPI



PAKASTIN



HYLLYKOMERO/TILAVARAUS KORKEALLE KYLMÄKALUSTEELLE



PÖYTÄKAAPPI/TILAVARAUS ASTIANPESUKONEELLE



MIKROALTOUUNIVARAUS



ASUNNON RYHMÄKESKUS



KOTELOINTI KATOSSA



VAATEHUONEESSA:

-PISTEKATKOVIIVA = VAATETANKO

-EHYT VIIVA = AVOHYLLY

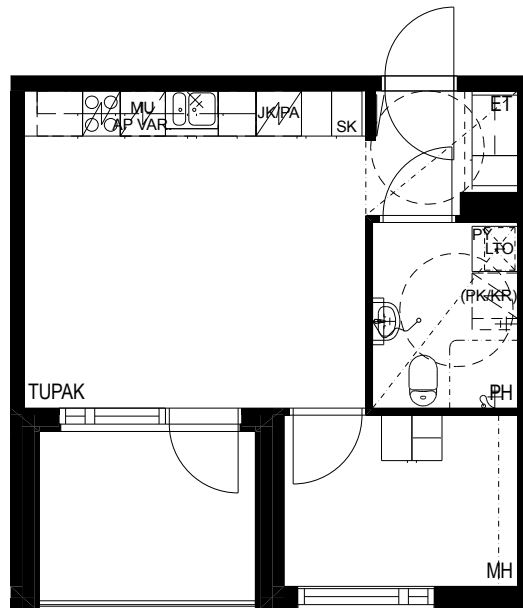


OVI

Kiinteistö Oy Alppikylänkatu 4
Alppikylänkatu 2 ja 4
00770 Helsinki

1h+tk
34,5 m²
as.

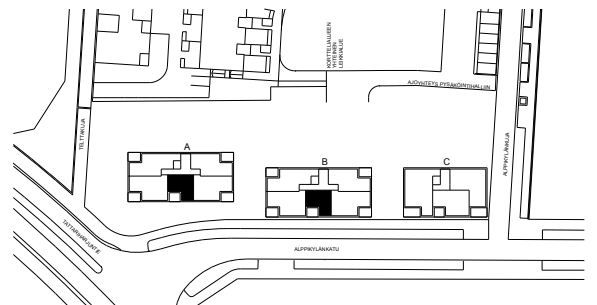
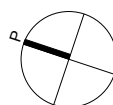
A2	1.krs
A7	2.krs
A12	3.krs
A17	4.krs
A22	5.krs
B27	1.krs
B32	2.krs
B37	3.krs
B42	4.krs



4.9.2009

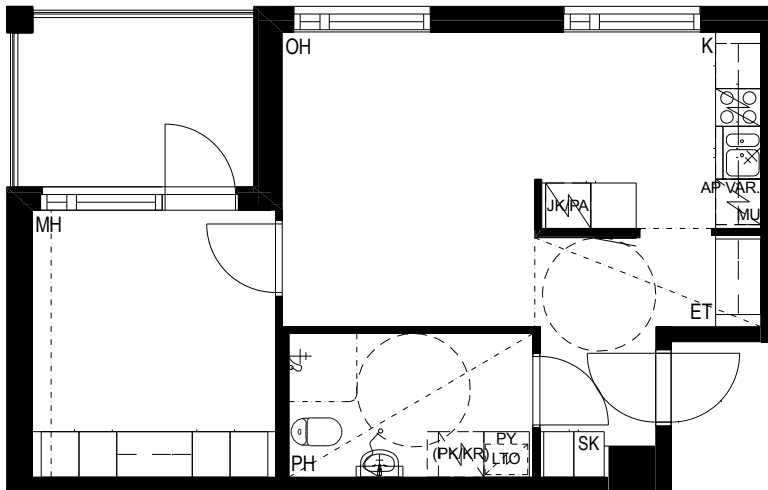
optiplan

SUUNNITTELU KÄYNNISSÄ. RAKENTAJA PIDÄTTÄÄ
OIKEUDEN KAIKKIIN SUUNNITELMAMUUTOKSIIN



Kiinteistö Oy Alppikylänkatu 4
Alppikylänkatu 2 ja 4
00770 Helsinki

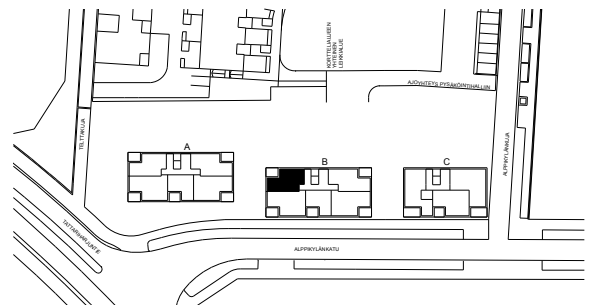
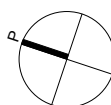
2h+k
45,5 m²
as.
B25 1.krs



4.9.2009

optiplan

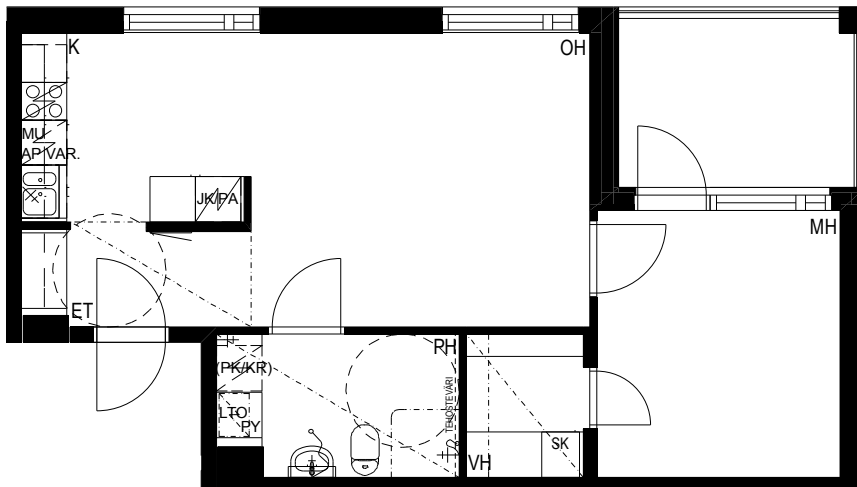
SUUNNITTELU KÄYNNISSÄ. RAKENTAJA PIDÄTTÄÄ
OIKEUDEN KAIKKIIN SUUNNITELMAMUUTOKSIIN



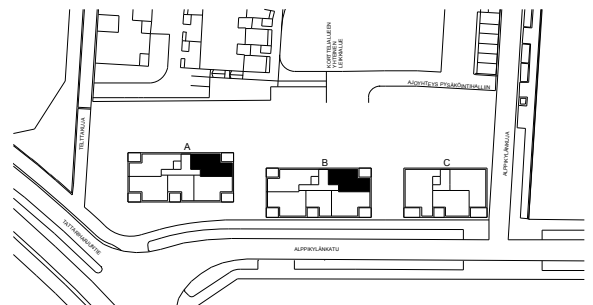
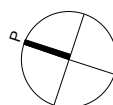
Kiinteistö Oy Alppikylänkatu 4
Alppikylänkatu 2 ja 4
00770 Helsinki

2h+k
50,0 m²
as.

A9 2.krs
A14 3.krs
A19 4.krs
B34 2.krs
B44 4.krs

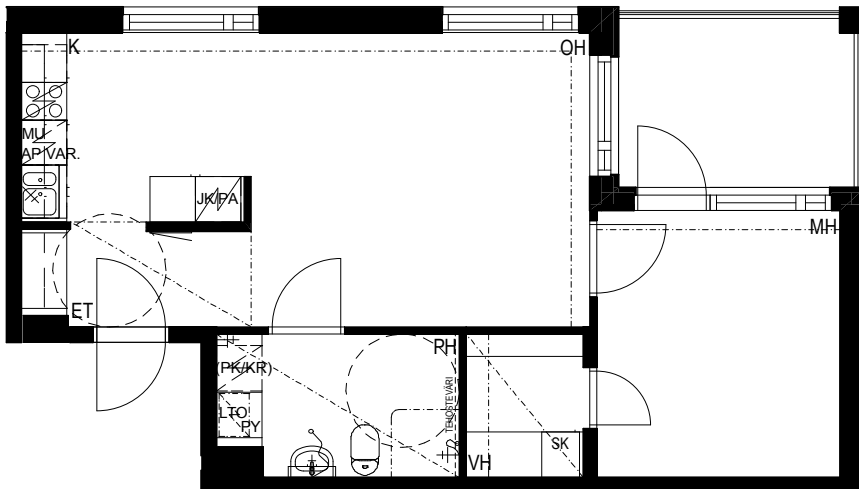


4.11.2010
optiplan

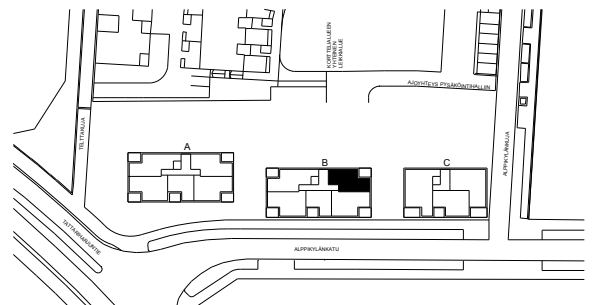
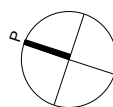


Kiinteistö Oy Alppikylänkatu 4
Alppikylänkatu 2 ja 4
00770 Helsinki

2h+k
50,0 m²
as.
B29 1.krs

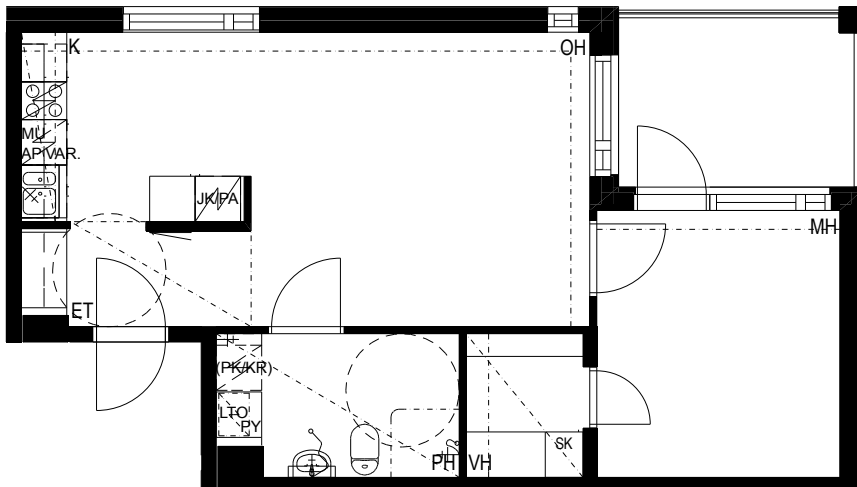


4.11.2010
optiplan



Kiinteistö Oy Alppikylänkatu 4
Alppikylänkatu 2 ja 4
00770 Helsinki

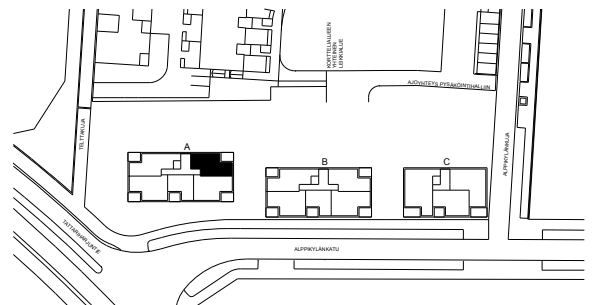
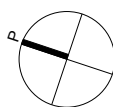
2h+k
50,0 m²
as.
A4 1.krs



4.9.2009

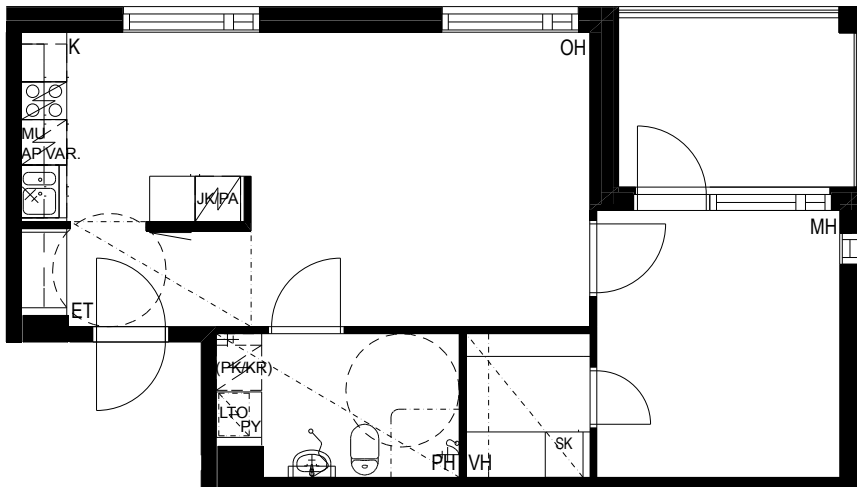
optiplan

SUUNNITTELU KÄYNNISSÄ. RAKENTAJA PIDÄTTÄÄ
OIKEUDEN KAIKKIIN SUUNNITELMAMUUTOKSIIN



Kiinteistö Oy Alppikylänkatu 4
Alppikylänkatu 2 ja 4
00770 Helsinki

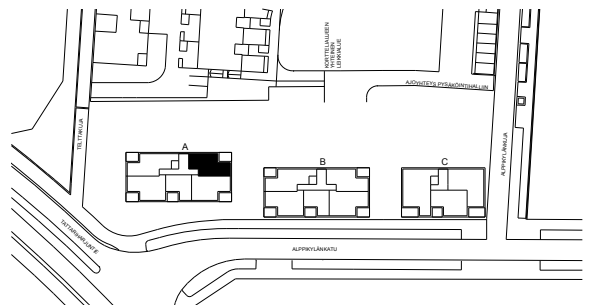
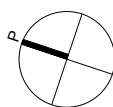
2h+k
50,0 m²
as.
A24 5.krs



4.9.2009

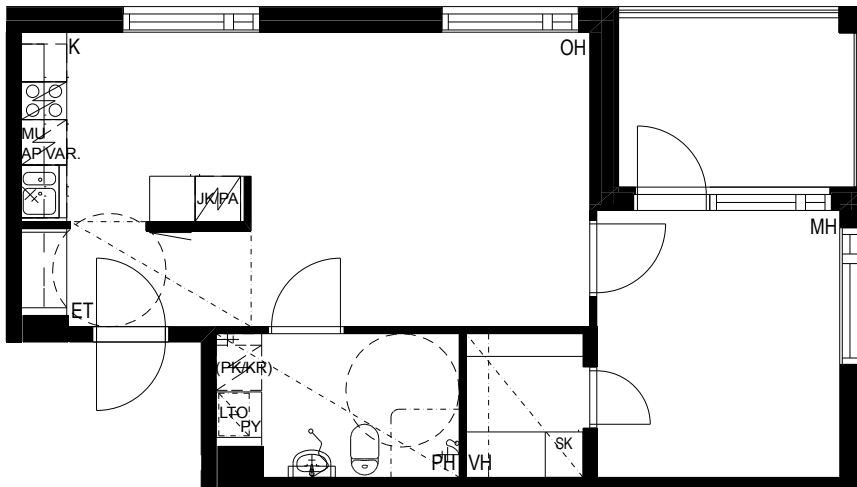
optiplan

SUUNNITTELU KÄYNNISSÄ. RAKENTAJA PIDÄTTÄÄ
OIKEUDEN KAIKKIIN SUUNNITELMAMUUTOKSIIN



Kiinteistö Oy Alppikylänkatu 4
Alppikylänkatu 2 ja 4
00770 Helsinki

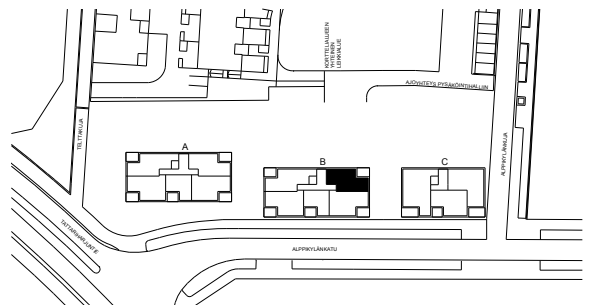
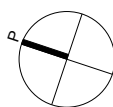
2h+k
50,0 m²
as.
B39 3.krs



4.9.2009

optiplan

SUUNNITTELU KÄYNNISSÄ. RAKENTAJA PIDÄTTÄÄ
OIKEUDEN KAIKKIIN SUUNNITELMAMUUTOKSIIN



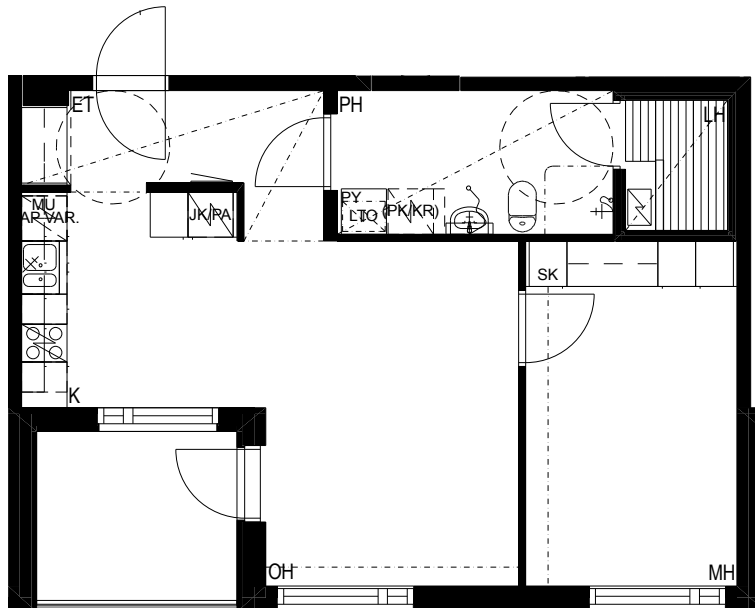
Kiinteistö Oy Alppikylänkatu 4
Alppikylänkatu 2 ja 4
00770 Helsinki

2h+k+sauna

54,0 m²

as.

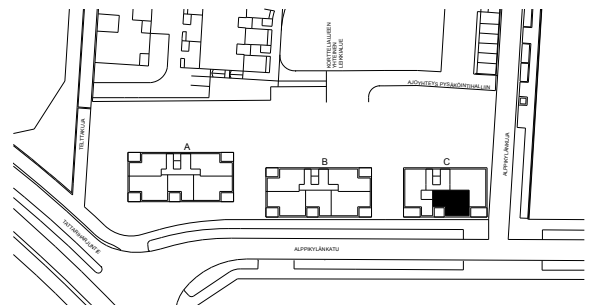
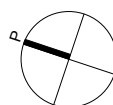
C46 1.krs



4.9.2009

optiplan

SUUNNITTELU KÄYNNISSÄ. RAKENTAJA PIDÄTTÄÄ
OIKEUDEN KAIKKIIN SUUNNITELMAMUUTOKSIIN



Kiinteistö Oy Alppikylänkatu 4
Alppikylänkatu 2 ja 4
00770 Helsinki

2h+k+sauna

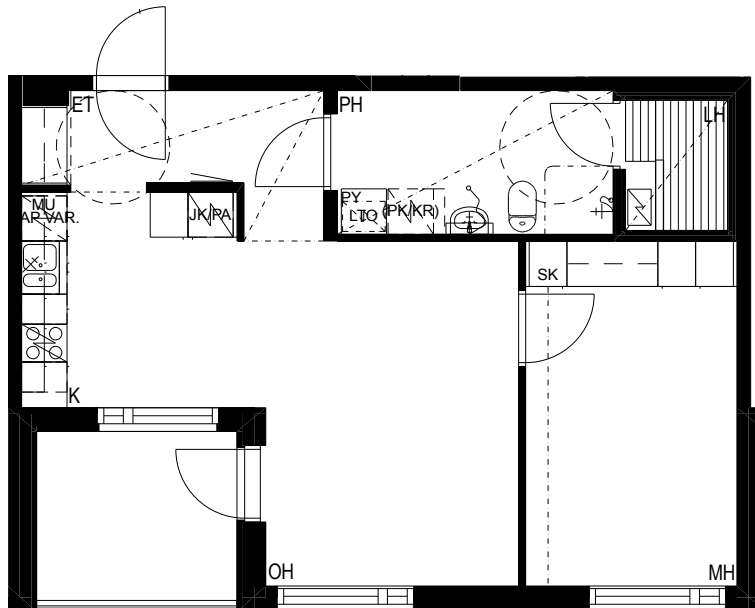
54,0 m²

as.

C49 2.krs

C52 3.krs

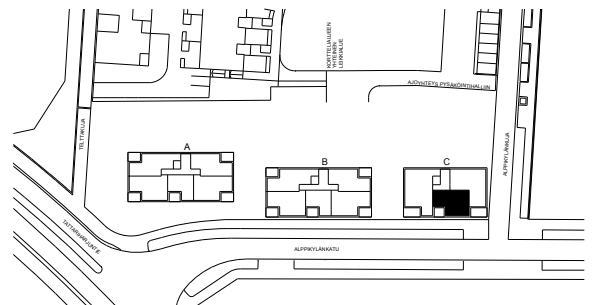
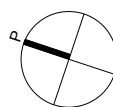
C55 4.krs



4.9.2009

optiplan

SUUNNITTELU KÄYNNISSÄ. RAKENTAJA PIDÄTTÄÄ
OIKEUDEN KAIKKIIN SUUNNITELMAMUUTOKSIIN



Kiinteistö Oy Alppikylänkatu 4
Alppikylänkatu 2 ja 4
00770 Helsinki

2h+k+sauna

56,0 m²

as.

A3 1.krs

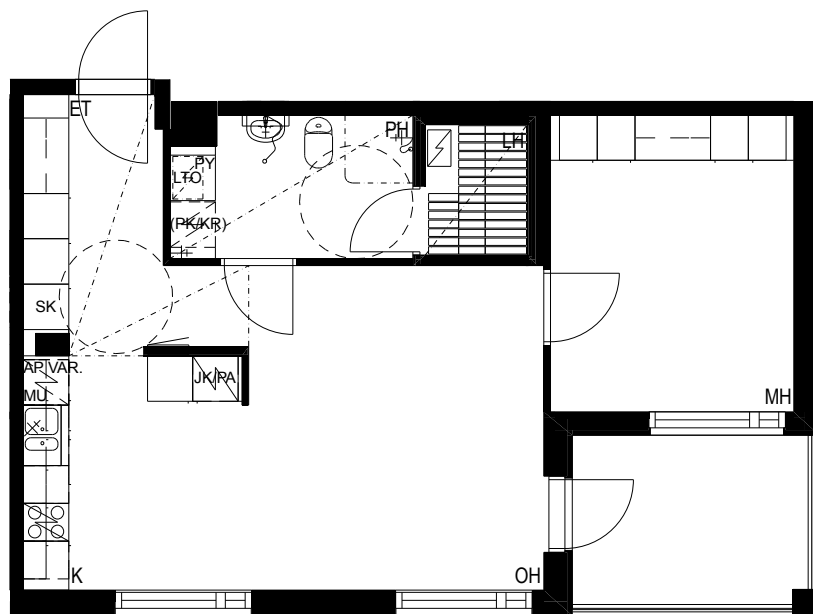
A8 2.krs

A13 3.krs

A23 5.krs

B38 3.krs

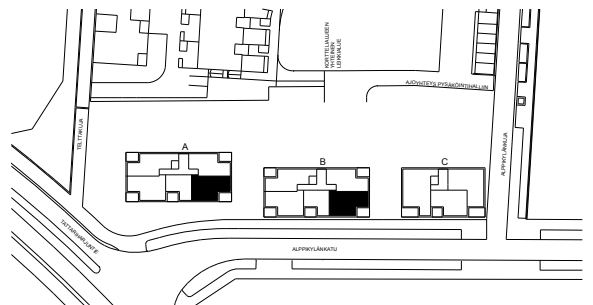
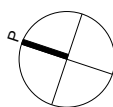
B43 4.krs



4.9.2009

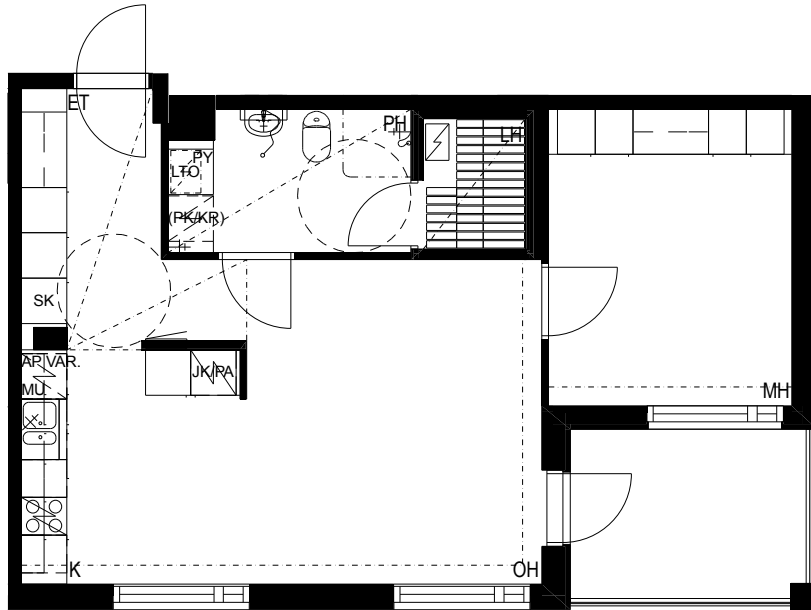
optiplan

SUUNNITTELU KÄYNNISSÄ. RAKENTAJA PIDÄTTÄÄ
OIKEUDEN KAIKKIIN SUUNNITELMAMUUTOKSIIN



Kiinteistö Oy Alppikylänkatu 4
Alppikylänkatu 2 ja 4
00770 Helsinki

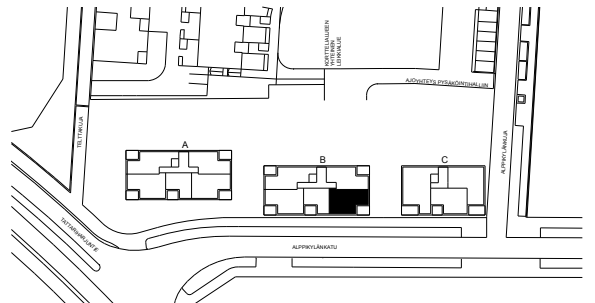
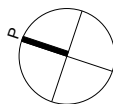
2h+k+sauna
56,0 m²
as.
B28 1.krs



4.9.2009

optiplan

SUUNNITTELU KÄYNNISSÄ. RAKENTAJA PIDÄTTÄÄ
OIKEUDEN KAIKKIIN SUUNNITELMAMUUTOKSIIN



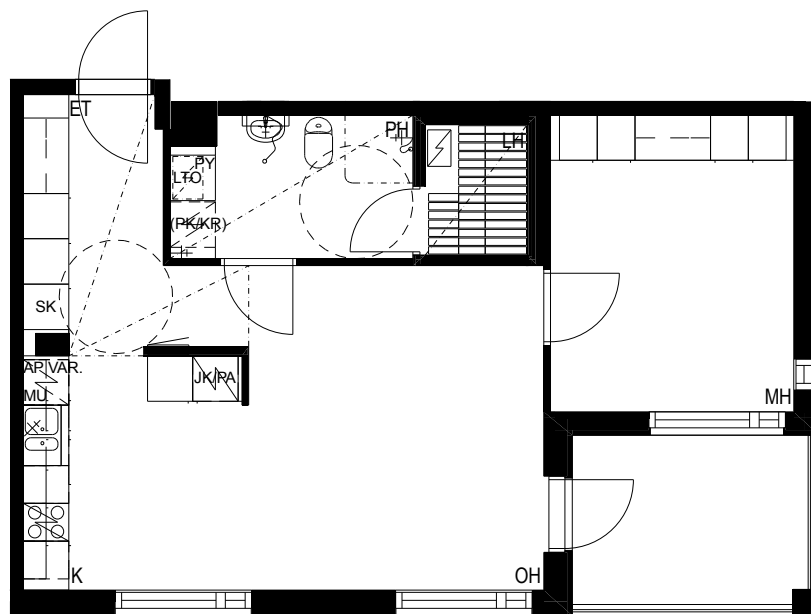
Kiinteistö Oy Alppikylänkatu 4
Alppikylänkatu 2 ja 4
00770 Helsinki

2h+k+sauna

56,0 m²

as.

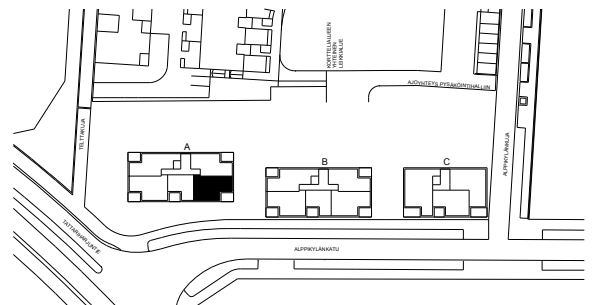
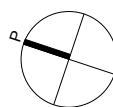
A18 4.krs



4.9.2009

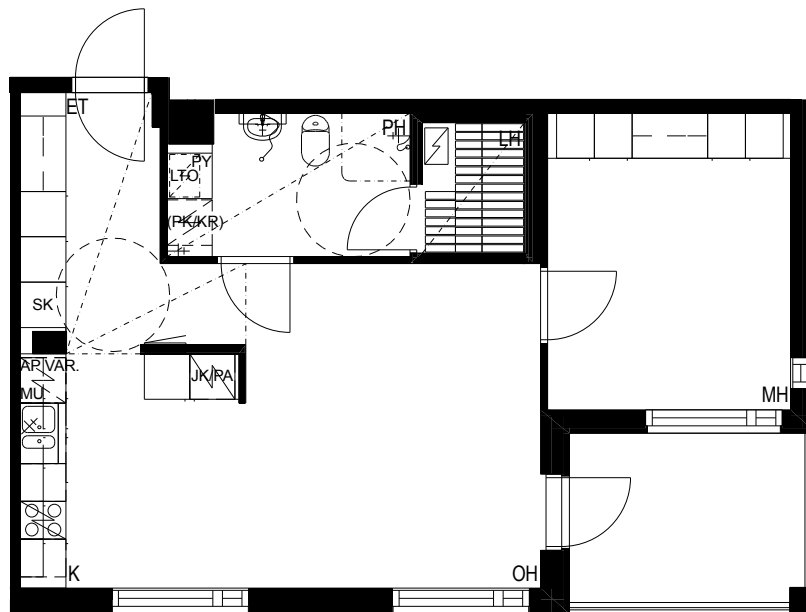
optiplan

SUUNNITTELU KÄYNNISSÄ. RAKENTAJA PIDÄTTÄÄ
OIKEUDEN KAIKKIIN SUUNNITELMAMUUTOKSIIN



Kiinteistö Oy Alppikylänkatu 4
Alppikylänkatu 2 ja 4
00770 Helsinki

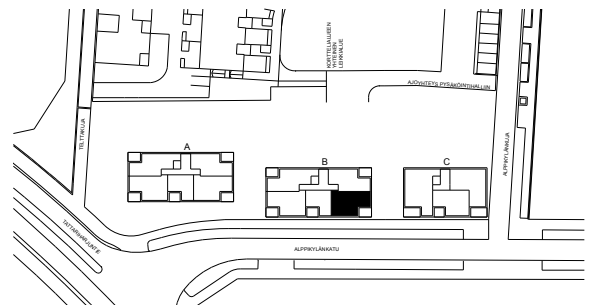
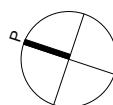
2h+k+sauna
56,0 m²
as.
B33 2.krs



4.9.2009

optiplan

SUUNNITTELU KÄYNNISSÄ. RAKENTAJA PIDÄTTÄÄ
OIKEUDEN KAIKKIIN SUUNNITELMAMUUTOKSIIN



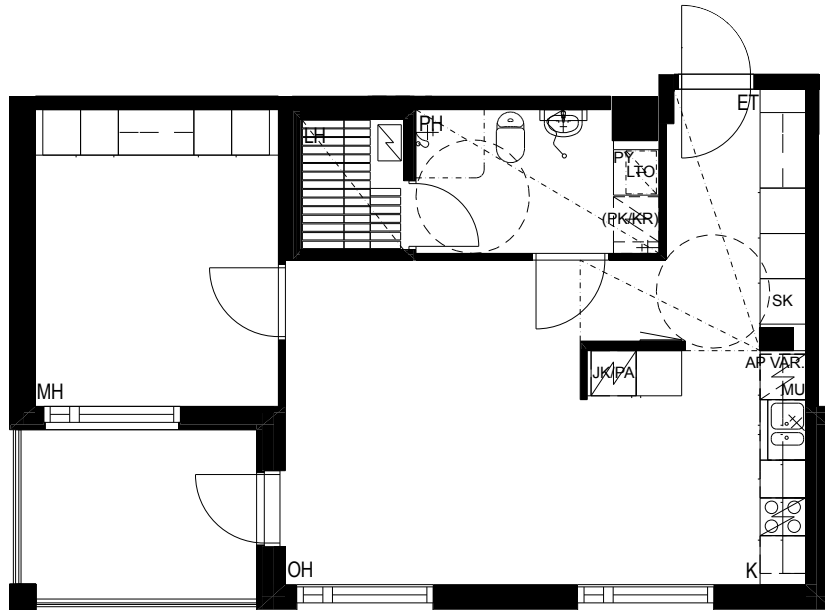
Kiinteistö Oy Alppikylänkatu 4
Alppikylänkatu 2 ja 4
00770 Helsinki

2h+k+sauna

56,0 m²

as.

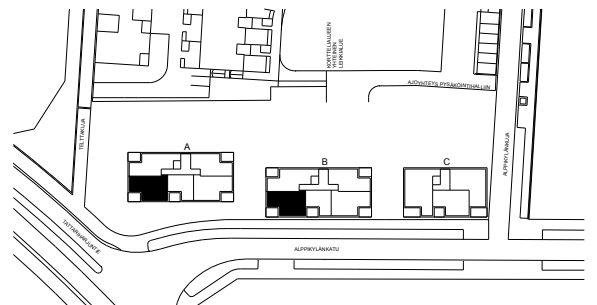
A1	1.krs
A6	2.krs
A11	3.krs
A16	4.krs
B26	1.krs
B31	2.krs
B36	3.krs
B41	4.krs



4.9.2009

optiplan

SUUNNITTELU KÄYNNISSÄ. RAKENTAJA PIDÄTTÄÄ
OIKEUDEN KAIKKIIN SUUNNITELMAMUUTOKSIIN



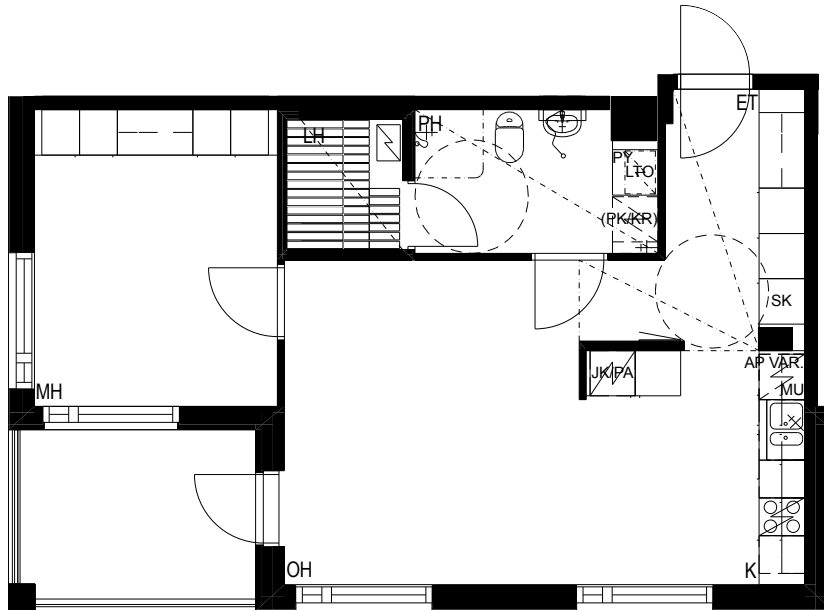
Kiinteistö Oy Alppikylänkatu 4
Alppikylänkatu 2 ja 4
00770 Helsinki

2h+k+sauna

56,0 m²

as.

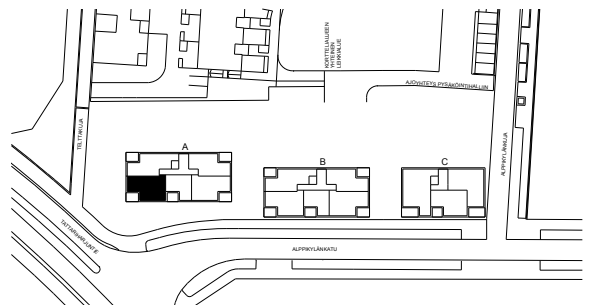
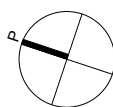
A21 5.krs



4.9.2009

optiplan

SUUNNITTELU KÄYNNISSÄ. RAKENTAJA PIDÄTTÄÄ
OIKEUDEN KAIKKIIN SUUNNITELMAMUUTOKSIIN



Kiinteistö Oy Alppikylänkatu 4
Alppikylänkatu 2 ja 4
00770 Helsinki

2h+k+sauna

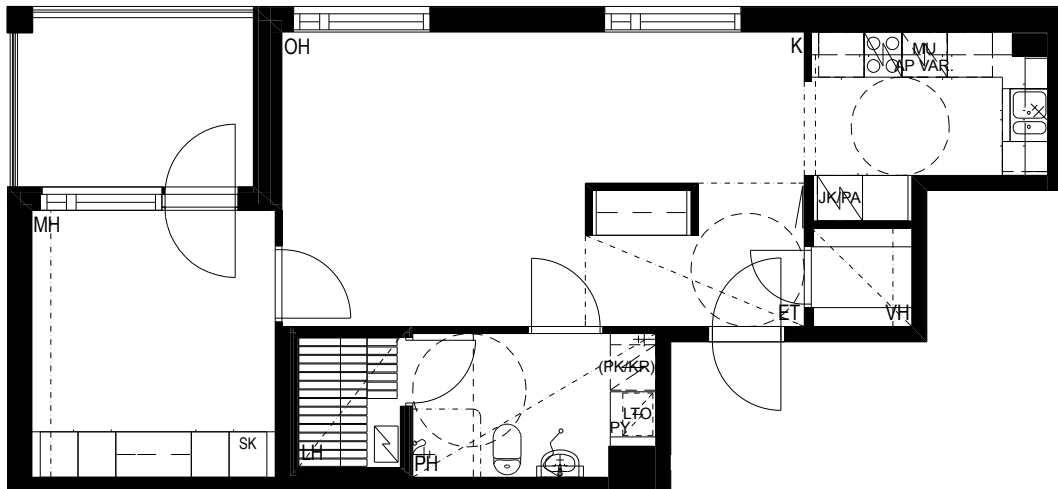
56,5 m²

as.

A5 2.krs

A15 4.krs

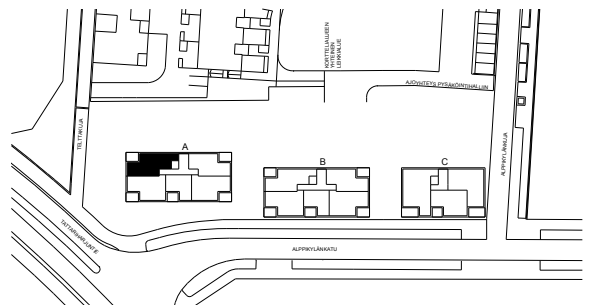
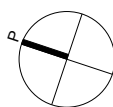
A20 5.krs



4.9.2009

optiplan

SUUNNITTELU KÄYNNISSÄ. RAKENTAJA PIDÄTTÄÄ
OIKEUDEN KAIKKIIN SUUNNITELMAMUUTOKSIIN



Kiinteistö Oy Alppikylänkatu 4
Alppikylänkatu 2 ja 4
00770 Helsinki

2h+k+sauna

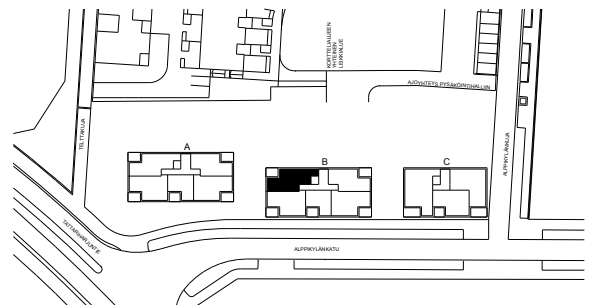
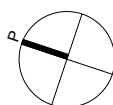
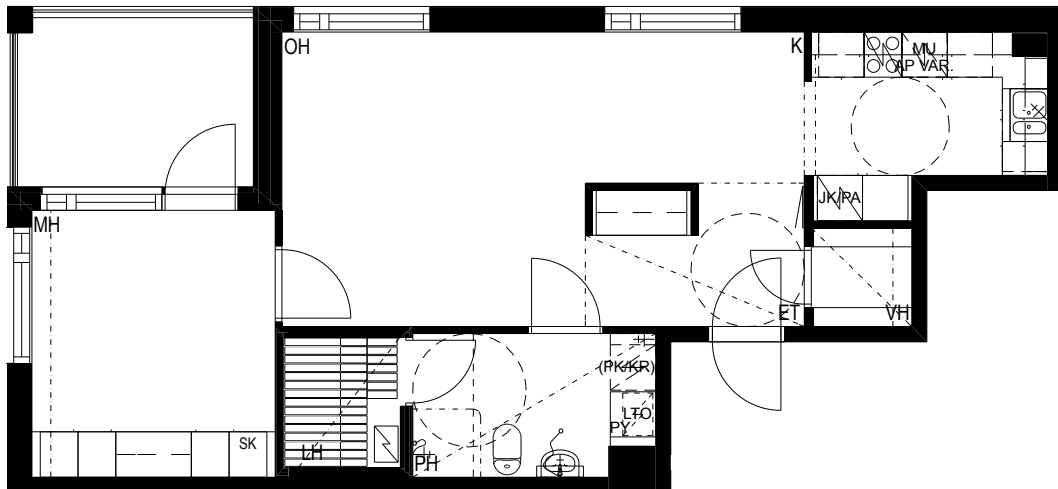
56,5 m²

as.

B30 2.krs

B35 3.krs

B40 4.krs



4.9.2009

optiplan

SUUNNITTELU KÄYNNISSÄ. RAKENTAJA PIDÄTTÄÄ
OIKEUDEN KAIKKIIN SUUNNITELMAMUUTOKSIIN

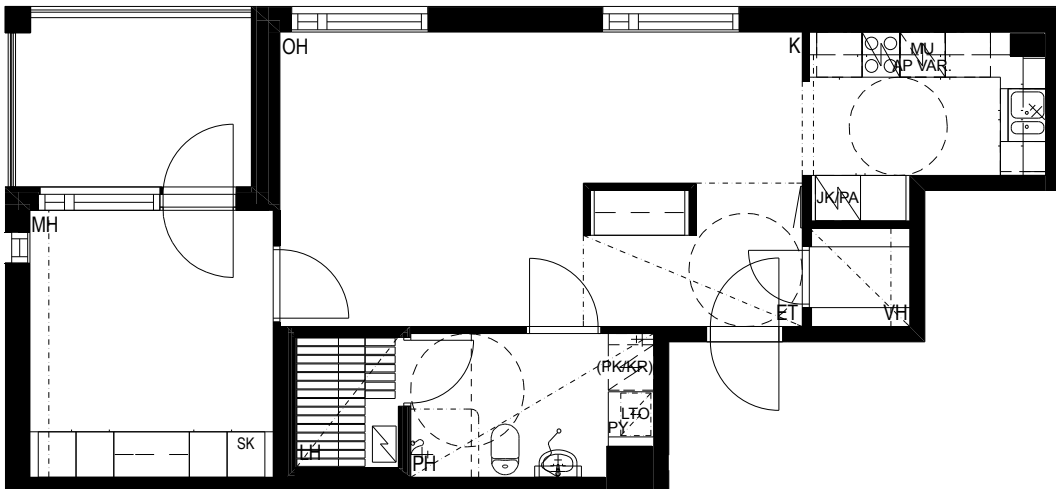
Kiinteistö Oy Alppikylänkatu 4
Alppikylänkatu 2 ja 4
00770 Helsinki

2h+k+sauna

56,5 m²

as.

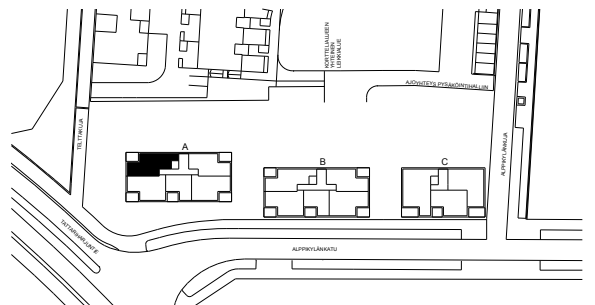
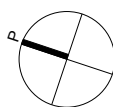
A10 3.krs



4.9.2009

optiplan

SUUNNITTELU KÄYNNISSÄ. RAKENTAJA PIDÄTTÄÄ
OIKEUDEN KAIKKIIN SUUNNITELMAMUUTOKSIIN



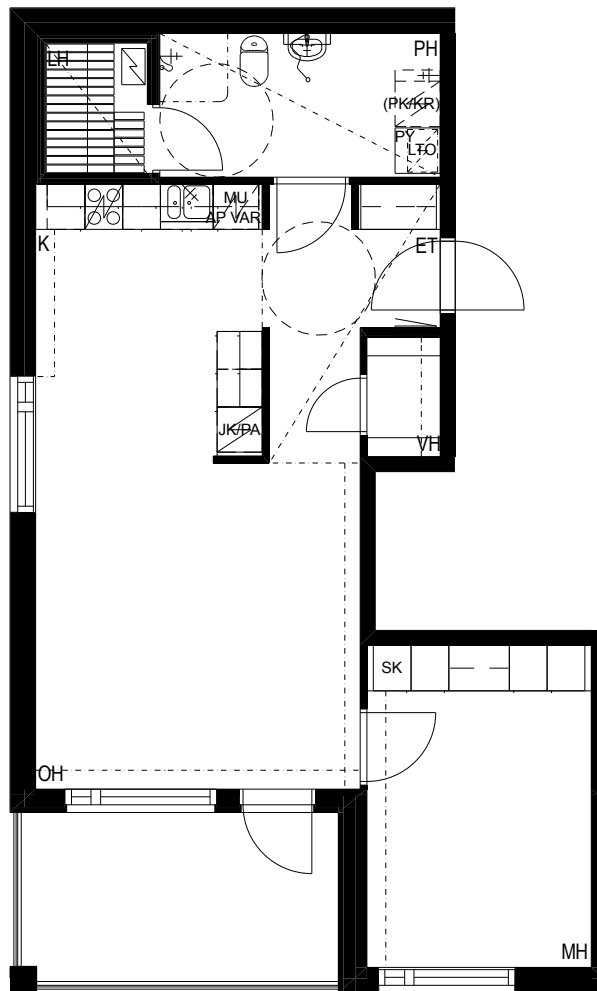
Kiinteistö Oy Alppikylänkatu 4
Alppikylänkatu 2 ja 4
00770 Helsinki

2h+k+sauna

61,5 m²

as.

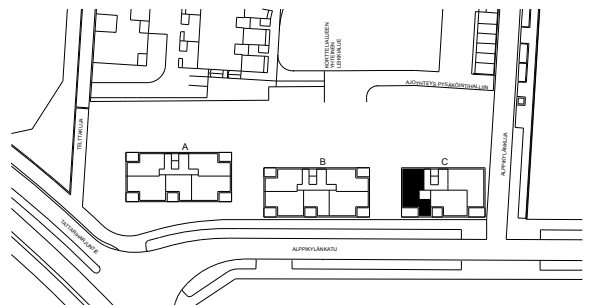
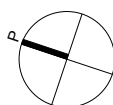
C45 1.krs



4.9.2009

optiplan

SUUNNITTELU KÄYNNISSÄ. RAKENTAJA PIDÄTTÄÄ
OIKEUDEN KAIKKIIN SUUNNITELMAMUUTOKSIIN



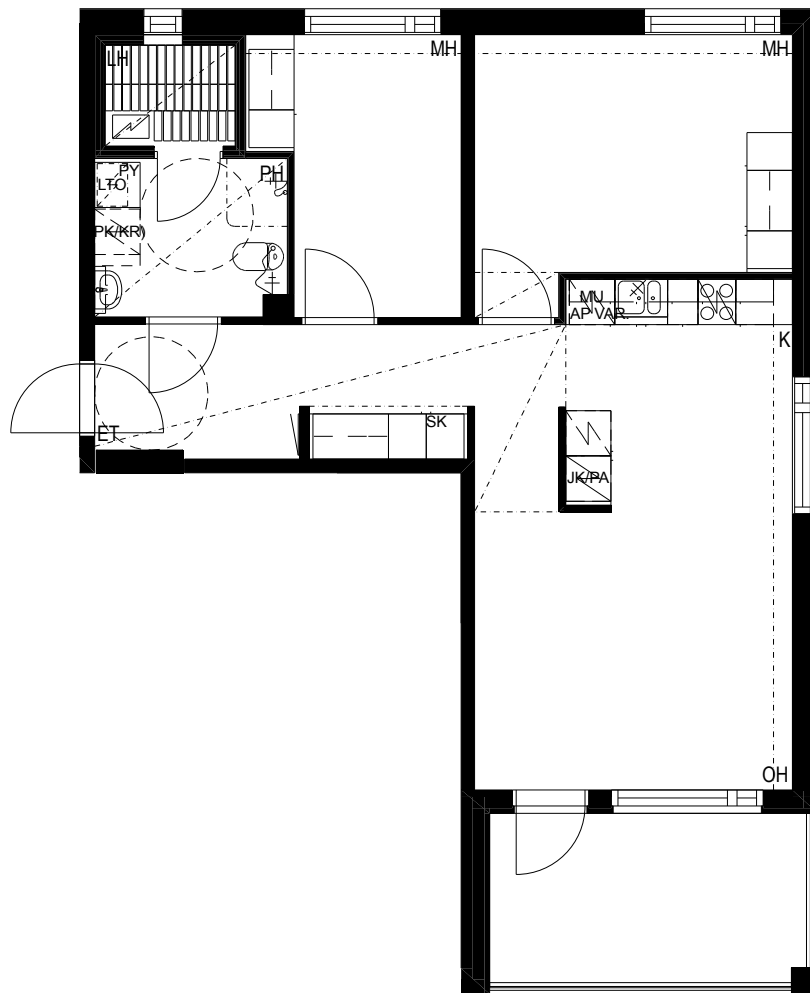
Kiinteistö Oy Alppikylänkatu 4
Alppikylänkatu 2 ja 4
00770 Helsinki

3h+k+sauna

69,5 m²

as.

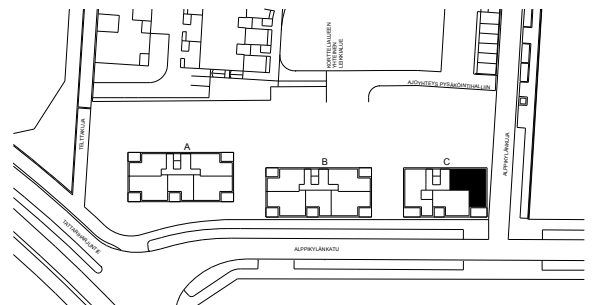
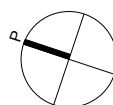
C47 1.krs



4.9.2009

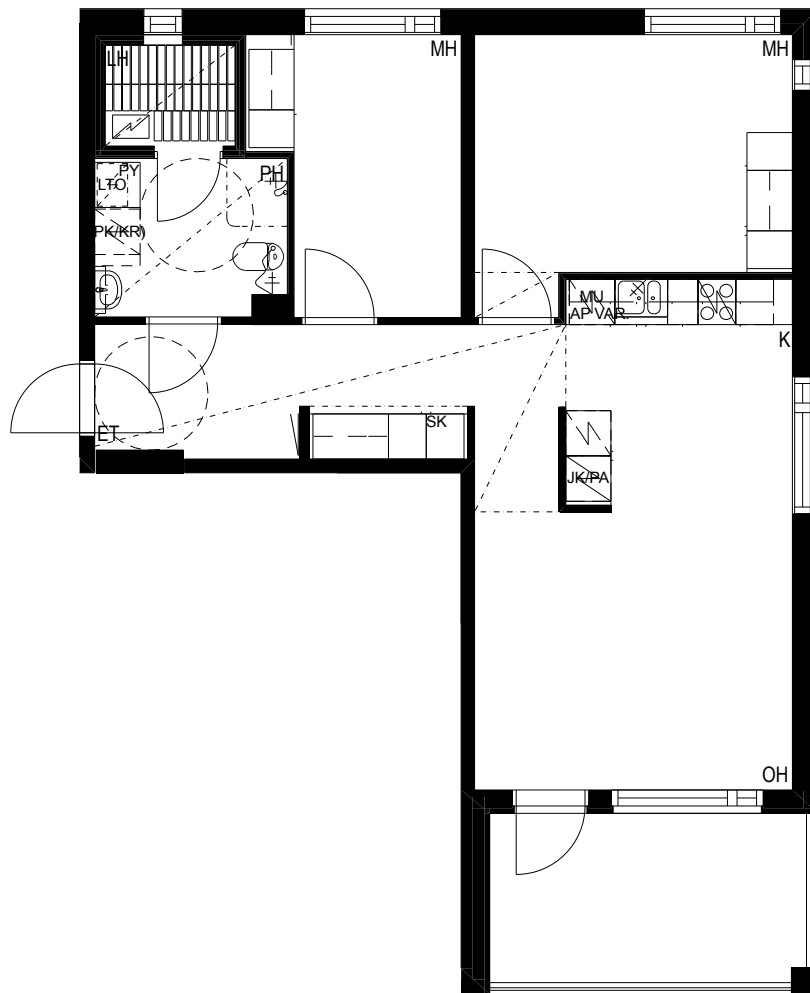
optiplan

SUUNNITTELU KÄYNNISSÄ. RAKENTAJA PIDÄTTÄÄ
OIKEUDEN KAIKKIIN SUUNNITELMAMUUTOKSIIN



Kiinteistö Oy Alppikylänkatu 4
Alppikylänkatu 2 ja 4
00770 Helsinki

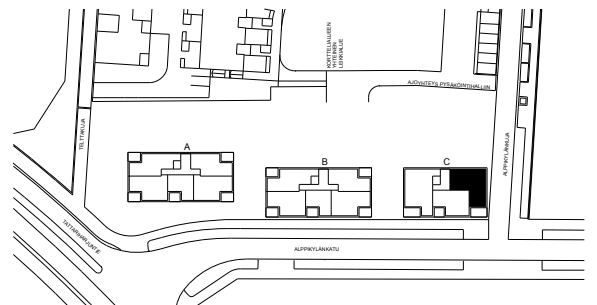
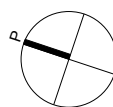
3h+k+sauna
69,0 m²
as.
C50 2.krs



4.9.2009

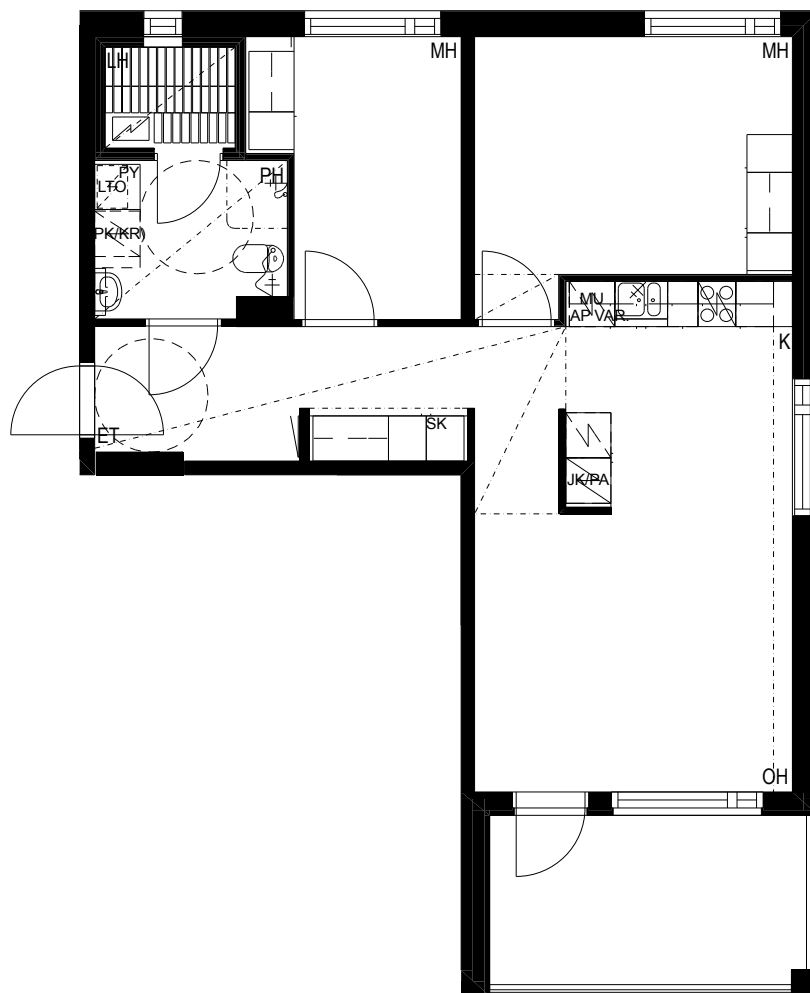
optiplan

SUUNNITTELU KÄYNNISSÄ. RAKENTAJA PIDÄTTÄÄ
OIKEUDEN KAIKKIIN SUUNNITELMAMUUTOKSIIN



Kiinteistö Oy Alppikylänkatu 4
Alppikylänkatu 2 ja 4
00770 Helsinki

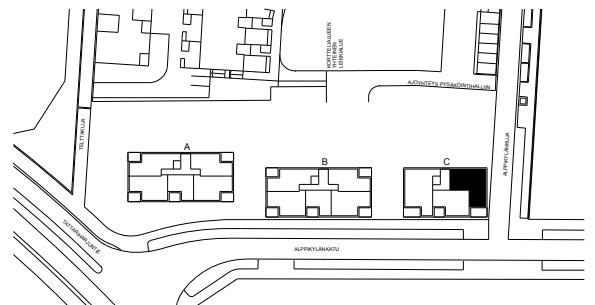
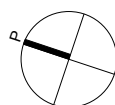
3h+k+sauna
69,0 m²
as.
C53 3.krs



4.9.2009

optiplan

SUUNNITTELU KÄYNNISSÄ. RAKENTAJA PIDÄTTÄÄ
OIKEUDEN KAIKKIIN SUUNNITELMAMUUTOKSIIN



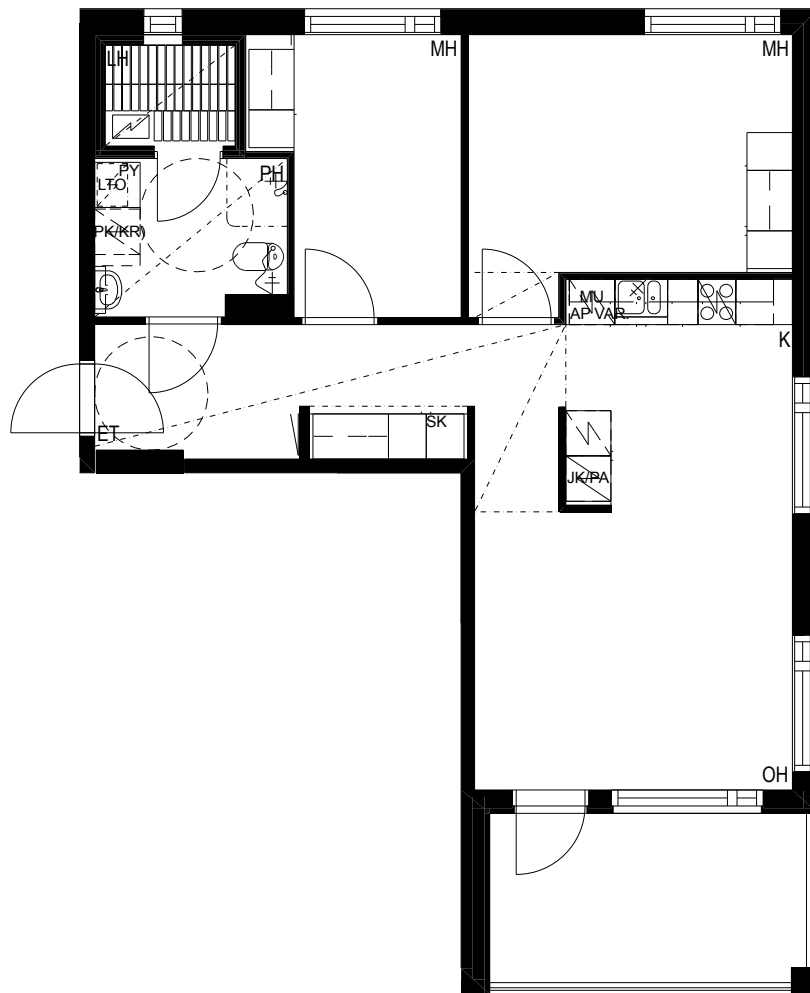
Kiinteistö Oy Alppikylänkatu 4
Alppikylänkatu 2 ja 4
00770 Helsinki

3h+k+sauna

69,0 m²

as.

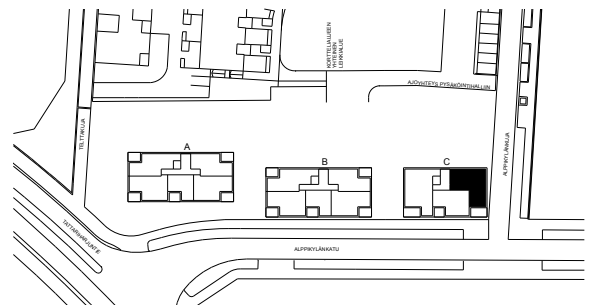
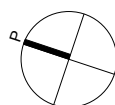
C56 4.krs



4.9.2009

optiplan

SUUNNITTELU KÄYNNISSÄ. RAKENTAJA PIDÄTTÄÄ
OIKEUDEN KAIKKIIN SUUNNITELMAMUUTOKSIIN



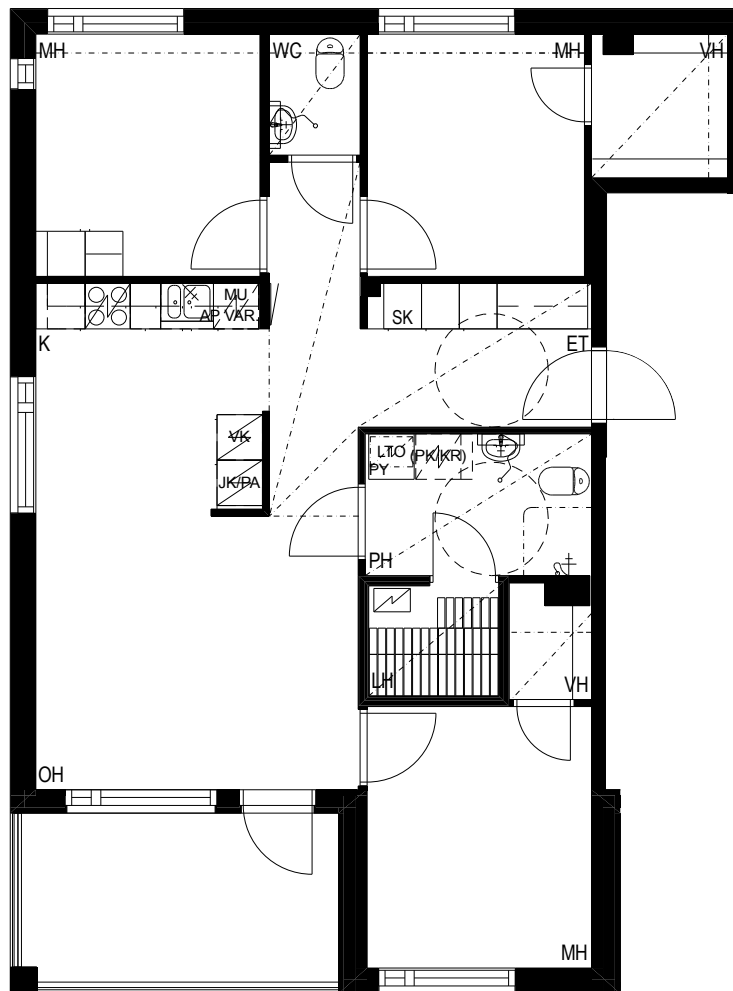
Kiinteistö Oy Alppikylänkatu 4
Alppikylänkatu 2 ja 4
00770 Helsinki

4h+k+sauna

83,5 m²

as.

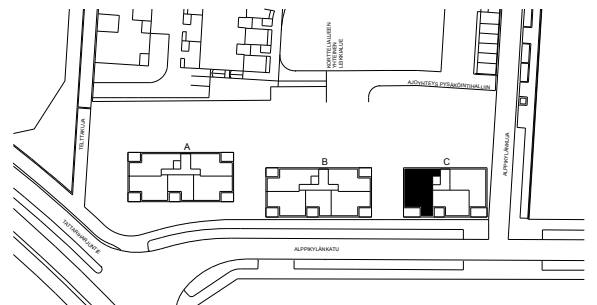
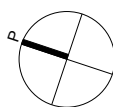
C48 2.krs



4.9.2009

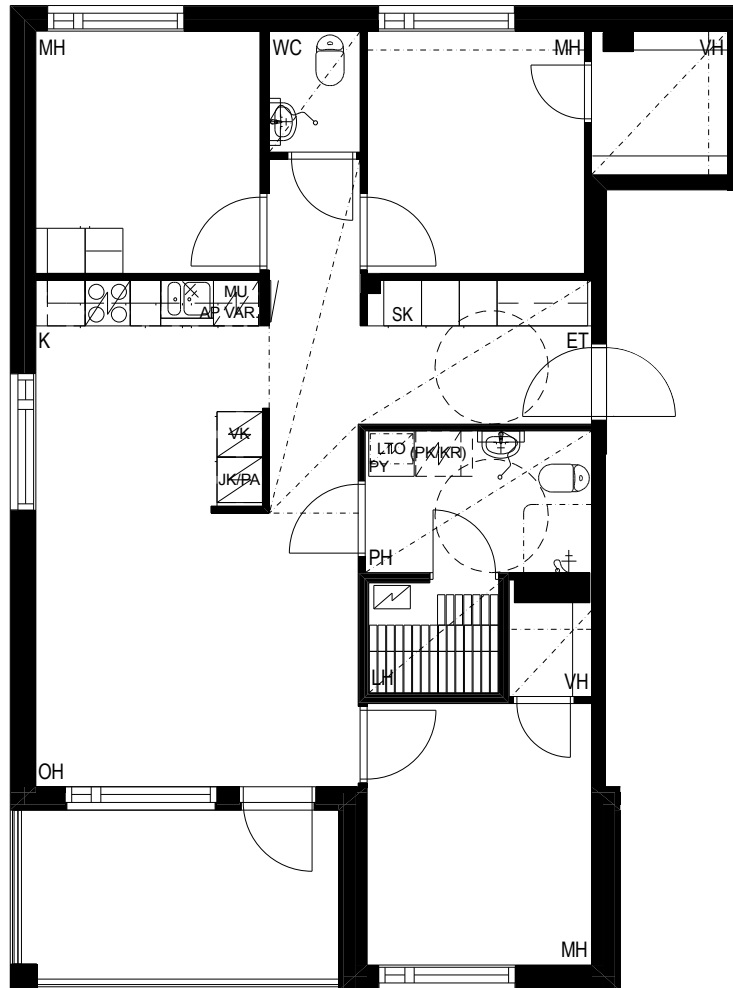
optiplan

SUUNNITTELU KÄYNNISSÄ. RAKENTAJA PIDÄTTÄÄ
OIKEUDEN KAIKKIIN SUUNNITELMAMUUTOKSIIN



Kiinteistö Oy Alppikylänkatu 4
Alppikylänkatu 2 ja 4
00770 Helsinki

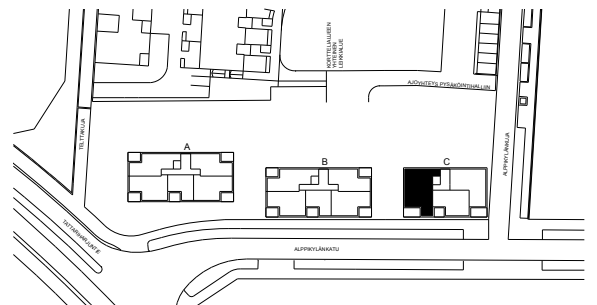
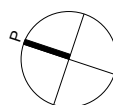
4h+k+sauna
83,5 m²
as.
C54 4.krs



4.9.2009

optiplan

SUUNNITTELU KÄYNNISSÄ. RAKENTAJA PIDÄTTÄÄ
OIKEUDEN KAIKKIIN SUUNNITELMAMUUTOKSIIN



RAKENNUSTAPASELOSTUS

Työmaa TA-Asumisoikeus Oy / Kiinteistö Oy Alppikylänkatu 4

Työnumero 11373

Pvm 23.11.2009

Päiväyksen jälkeen tähän rakennustapaselosteeseen tehdyt muutokset ja täydennykset on merkitty selosteen viimeiselle sivulle. Viimeiselle sivulle merkityt muutokset korvaavat muutospäivästä lähtien vastaavan tekstiosuuden tässä rakennustapaselosteessa.

Katuosoite Alppikylänkatu 2/4, 00770 Helsinki
 Kortteli / tontti 41295/ 1 ja 5
 Tontin pinta-ala: 3422 m²
 Asuntojen lukumäärä: 56 kpl
 Autopaikat 39 kpl sijaitsevat pihalla, paikoituslaitoksessa ja sen kannella

YLEISKUVAUS YHTIÖN RAKENNUKSISTA

Kiinteistö Oy Alppikylänkatu 4:lle on haettu rakennuslupaa maaliskuussa 2009. Se rakennetaan rakennuslupaa haettaessa voimassa olevien rakentamismääräysten mukaisesti. Tietoja rakentamismääräyksistä ja niiden muuttumisesta saa mm. ympäristöministeriöstä (www.ymparisto.fi) tai paikallisesta rakennusvalvonnasta.

Yhtiöön kuuluu kolme asuinkerrostaloa joista kaksi on 4-kerroksisia ja yksi 5-kerroksinen.

Yhtiöllä on osuus tontin 4 yhteispiha-alueeseen.

Kaikissa asunnoissa on joko lasitettu pihaterassi tai lasitettu parveke.

Kellarikerroksessa (maanpinnan alapuolella) ja osin 1. kerroksessa (sisäänkäyntikerros) on vapaa-ajantiloja, teknisiä tiloja, ulkoiluväline- ja talovarastoja, pesulaosato, kuivaushuoneet ja väestönsuoja se toimii irtaimistovarastoina rauhan aikana.

Ympäröivillä tonteilla on asuinpientaloja sekä kerros- ja pientalotonteiksi kaavoitettua rakentamatonta maata. Lisätietoja saa Helsingin kaupunkisuunnitteluvirastosta.

RAKENTEET

Perustukset ja alapohja

Rakennukset perustetaan paikalla valettavilla anturoilla kantavan tiivistetyn maapohjan varaan. Alapohja autohallissa on maanvarainen teräsbetonilaatta asunnoissa eristetty betoniontelolaatta. Asunnon ja autohallin välipohja on betoniontelolaattaa.

Ulkoseinät

Ulkoseinissä on betoninen, osittain kantava, osittain ei-kantava lämmöneristetty sisäkuorielementti. Julkisivupintana on pääosin eristeen päälle tehty ohutrappaus

Väliseinät

Asuntojen väliset seinät ovat 180 mm paksuja teräsbetonielementtejä. Asuntojen ja porrashuoneiden väliset seinät ovat 200 mm paksuja teräsbetonielementtejä tai betonisia hormielementtejä.

Asuntojen kevyet väliseinät ovat teräsrunkaisia kipsilevyseiniä. Kostean tilan seinät ovat sementtipohjaista levyä teräsrangalla.

Välipohjat, yläpohja ja vesikattorakenteet

Välipohjien ja yläpohjan kantavana rakenteena ovat betoniontelolaatat.

Rakennuksen vesikatto on muovipinnoitetusta konesaumatusista pellistä tehty harjakatto lämpöeristeenä puhallusvilla. Autohallin yläpohjana on jännitetty paikalla valettu teräsbetonilaatta.

Ikkunat

Asuntojen ikkunat ovat pääosin sisäänaukeavia kolmilasisia puu-alumiini-ikkunoita, tyypiltään MSE. Ikkunoissa on tehostettu selektiivikalvo, ja niiden ulkopuite ja karmin verhous on polttomaalattua alumiinia. Ikkunoiden puuosat ovat valkoiseksi peittomaalattua mäntyä tai HDF-levyä. Ikkunoiden helat ja painikkeet ovat kromatut.

Myös porrashuoneen ja yhteistilojen ikkunat ovat vastaavanlaisia puu-alumiini-ikkunoita

Ovet

Porrashuoneesta asuntoon johtava ovi on tehdasvalmisteinen puuviilupintainen vakio-ovi. Asunnon väliovet ovat vakio tehdasmaalattuja ja huullettuja laakaovia, saunassa on kokolasiovi. Parvekkeen ja/tai terassin ovi on puu-alumiiniovi, jonka ulko-ovi ja karmin ulkopinnan verhous ovat polttomaalattua alumiinia ja puuosat ovat valkoiseksi peittomaalattua mäntyä.

Porrashuoneiden ovet ovat metallirakenteisia.

Parveke

Parvekelaatan kantava rakenne on teräsbetonia. Lattian pinta on hiekkapesty. Parvekekaiteet ovat alumiinirunkoisia lasikaiteita. Parvekekaiteen yläpuolella on avattava vakiotyyppinen parvekelasitus.

Kokonaan lasitettu parveke on suunniteltu tuulettuvaksi, jolloin se ei ole vesi- eikä lumitiivis. Parvekkeella on sähköpistorasia.

Pihaterassi

Ensimmäisen kerroksen asunnoissa on asuntokohtainen rakenteiltaan ja ominaisuuksiltaan parvekkeita vastaava pihaterassi, joka on myös lasitettu. Parvekkeilla ja pihaterasseilla on pistorasia.

ASUNTOJEN PINTAKÄSITTELY, KALUSTEET JA VARUSTEET

Yleistä

Keittiöiden ja komeroiden kalusteryhmien mitat saattavat muuttua yhden moduulin (10 cm) piirustuksista esitetyistä.

Lattiapäällystettä ei asenneta kiintokalusteiden alle. Kiintokalusteiden taustoja ei käsitellä.

Pohjapiirustuksiin merkityissä kohdissa on alaslasketut katot ja kotelot.

Asuntoihin kuuluvat tilat sekä tilojen sisältämien kalusteiden sijainti ja määrä on esitetty pohjapiirustuksissa ja erillisissä kalustekaavioissa.

Eteinen

Lattia	laminaatti
Jalkalistat	sävytetty mäntylista
Seinät	maalattu
Katto	maalattu
Kalusteet	vakiokalusteet
Varusteet	ovipuhelin, palovaroin

Keittiö

Lattia	laminaatti
Jalkalistat	sävytetty mäntylista
Seinät	maalattu
Kalusteväli	laatoitus
Katto	maalattu ja/tai ruiskutasoitettu
Kalusteet	vakiokalusteet
Varusteet	2-3h+k/kt+s ja 3h+k asunnoissa on 50 cm leveä ja 4 h+k+s asunnoissa on 60 cm leveä vakio lattialiesi, 2-3 h+k/kt+s ja 3h+k asunnoissa on yksi korkea jääkaappipakastin, 4 h+k+s asunnoissa on yksi korkea jääviileäkaappi ja yksi korkea pakastin, pesupöytä on ruostumatonta terästä 1 ½ -altaalla, liesikupu

Olohuone

Lattia	laminaatti
Jalkalistat	sävytetty mäntylista
Seinät	maalattu
Katto	ruiskutasoitettu, alaslasketut ja koteloinnit maalattu
Varusteet	data- ja antennipistorasia

Makuuhuoneet

Lattia	laminaatti
Jalkalistat	sävytetty mäntylista
Seinät	maalattu
Katto	ruiskutasoitettu, alaslasketut ja koteloinnit maalattu
Kalusteet	vakiokalusteet
Varusteet	data- ja antennipistorasia

Vaatehuone

Lattia	laminaatti
Jalkalistat	sävytetty mäntylistä
Seinät	maalattu
Katto	ruiskutasoitettu, alaslaskut maalattu
Kalusteet	vakiohyllyjärjestelmä

Pesuhuone

Lattia	laatoitus; aikakello-ohjattu mukavuuslattia- lämmitys yhtiön sähköstä.
Seinät	laatoitus
Katto	kuusipaneeli
Kalusteet	vakiokalusteet piirustusten osoittamassa laajuudessa
Varusteet	suihkuverhokisko, valaisinpeilikaappi, yleisvalaistuksena kupuvalaisin, pyyhekoukut, wc-paperiteline

Erillinen WC

Lattia	muovimatto
Seinät	altaan taustaseinällä laatoitusta, muutoin maalattu
Katto	maalattu
Varusteet	valaisinpeilikaappi, pyyhekoukut ja wc-paperiteline

Sauna

Lattia	laatoitus osittainen mukavuuslattia- lämmitys kuten pesuhuoneessa.
Seinät	kuusipaneeli
Katto	kuusipaneeli
Kalusteet	haapalauteet, tukirakenteet havupuuta
Varusteet	kiuas

YHTEISTEN TILOJEN PINTAKÄSITTELYT JA VARUSTEET**Porrashuoneet**

Lattia	sisäänkäyntiaulan ja kerrostasanteiden lattiapinnoitteena muovimatto
Jalkalistat	muovilistat
Seinät	maalattu, sisäänkäyntitasolla osittain hiutalelakkaus
Katto	maalattu, osa katoista pinnoitettu äänenvaimennuslevyillä
Portaat	porrasaskelmat ovat mosaiikkibetonia tai luonnonkiveä, kaiteet ovat teräsrakenteisia
Varusteet	automaattiovin varustettu hissi

Vapaa-ajantilat

Lattia	Muovimatto
Jalkalistat	kuullotettu mänty
Seinät	maalattu
Varusteet	I kerroksen tilassa minikeittiö; taus laatoitettu 3:lla rivillä
Yläkaappi	600 mm

Väestönsuoja / irtaimistovarasto

Lattia	maalattu betonilattia
Seinät	maalattu
Katto	maalattu
Varusteet	irtaimistovarasto verkkorakenteinen sisältäen tangon ja hyllyn.

Lastenvaunuvarasto

Lattia	maalattu betonilattia
Seinät	maalattu
Katto	maalattu

Ulkoiluväline- ja talovarasto

Lattia	maalattu betonilattia
Seinät	maalattu
Katto	maalattu

Talopesula

Lattia	Laatoitus
Seinät	Laatoitus 1600 mm korkeuteen muutoin maalaus
Katto	Maalaus

Kuivaushuone

Lattia	muovimatto
Seinät	maalattu
Katto	maalattu
Varusteet	kondensoiva kuivaaja

Yhtiön piha-alueet

Pihat tehdään pihasuunnitelman mukaan. Osa leikkipaikoista sijaitsee viereisellä AH-tontilla.

Pihatiet on päällystetty sekä betonilaatoilla että asfaltilla.

Autopaikoitus

Autopaikkoja tontilla 1 on 30 kpl joista 10 on pihakannella ja 20 paikoitushallissa ja tontilla 5 on 9 maantasoautopaikkaa. Kaikki autopaikat varustetaan autolämmityspistorasialla.

Jätehuolto

Jätekatos sijaitsee yhtiön tontilla. katoksessa on vuokra-astiat

TALOTEKNIikka**Ilmanvaihto**

Asuntojen ilmanvaihtojärjestelmänä on huoneistokohtainen tulo-poistoilmanvaihtojärjestelmä, jossa on poistoilman lämmöntalteenotto (LTO). LTO-koneen käyttämä sähkö on kiinteistön sähkönmittauksessa. Ilmanvaihtoa voidaan säätää keittiön liesikuvussa sijaitsevista käyttökytkimistä. LTO-laite sijaitsee pesuhuoneessa.

Lämmitys

Lämmitysmuoto on kaukolämpöverkostoon kytketty vesipatterilämmitys.

Tietoliikenne

Kiinteistö on varustettu tiedonsiirron mahdollistavalla yleiskaapeloinnilla. Kiinteistössä on liittymismahdollisuus palvelua tarjoavien operaattorien laajakaistaverkkoon.

Antennijärjestelmä

Yhtiö liitetään kaapeli-TV-verkkoon. (Welho)

LISÄ- JA MUUTOSTYÖT

Asunnon haltija voi halutessaan teettää lisä- ja muutostöitä TA-Asumisoikeus Oy:n menettelytapaohjeiden mukaisesti.

HUOMAUTUS

Tämä rakennustapaseloste on lyhennelmä rakennusselityksestä. Kohteen rakenteita ja materiaaleja voidaan vaihtaa toisiin samanarvoisiin. Alakattojen ja koteloiden määrä saattaa muuttua piirustuksissa esitetystä. Tässä esitteessä olevat tiedot perustuvat laatimisajankohdan (marraskuu 2009) suunnitelmiin. Oikeudet piirustuksiin ja mittoihin sekä tässä esitteessä olevien tietojen muuttamiseen pidätetään.

Muutokset/täsmennykset

Pvm

Muutos/täsmennys koskee:

14.4.2010

Kohteessa on saunaosasto A-talon ensimmäisessä kerroksessa.



TA-YHTIÖT
Asiakaspalvelukeskus
Puh. 045 7734 3777
info@ta.fi



ESPOO | HELSINKI | VANTAA
HÄMEENLINNA | JYVÄSKYLÄ | KUOPIO | LAHTI | OULU | TAMPERE | TURKU