



ASUMISOIKEUS

# Betonimiehenkatu 1

Oulu, Alppila







# Betonimiehenkatu 1

***Betonimiehenkatu 1 on hissillinen kerrostalo-  
kohde Alppilassa. Tässä vuonna 2008  
valmistuneessa kohteessa on 58 asuntoa.***

A-rapussa on neljä kerrosta ja B-rapussa kahdeksan kerrosta. Asuntoja on yksiöistä kolmioihin. Kohteesta löytyy talopesula, kuivaushuone sekä parkkihalli.

Alueelta on hyvät kulkuyhteydet esimerkiksi keskustaan ja yliopistolle. Läheisyydestä löytyy linja-autopysäkit sekä kauppa. Alppilan, Vällivainion ja Tuiran monipuoliset palvelut, kaupat, päiväkodit ja koulut ovat kaikki lähistöllä.

## Huoneistovalikoima:

|         |           |        |
|---------|-----------|--------|
| 1h+kk+s | 38,0–39,5 | 8 kpl  |
| 2h+kk+s | 43,0–55,0 | 35 kpl |
| 2h+k+s  | 52,5–56,0 | 7 kpl  |
| 3h+k+s  | 75,5      | 8 kpl  |



Kerrostalo, 4 ja 8 krs



58 asumisoikeusasuntoa



Valmistunut 2008



51 autopaikkaa, sähkölatausmahdollisuus



Kaukolämpö



Antenni-TV, kiinteistölaajakaista



Irtaimistovarastot



Lastenvaunu- ja ulkoiluvälinevarasto



Pesula ja kuivaushuone

## HUONEISTOLUETTELO

Pidätämme oikeuden muutoksiin.

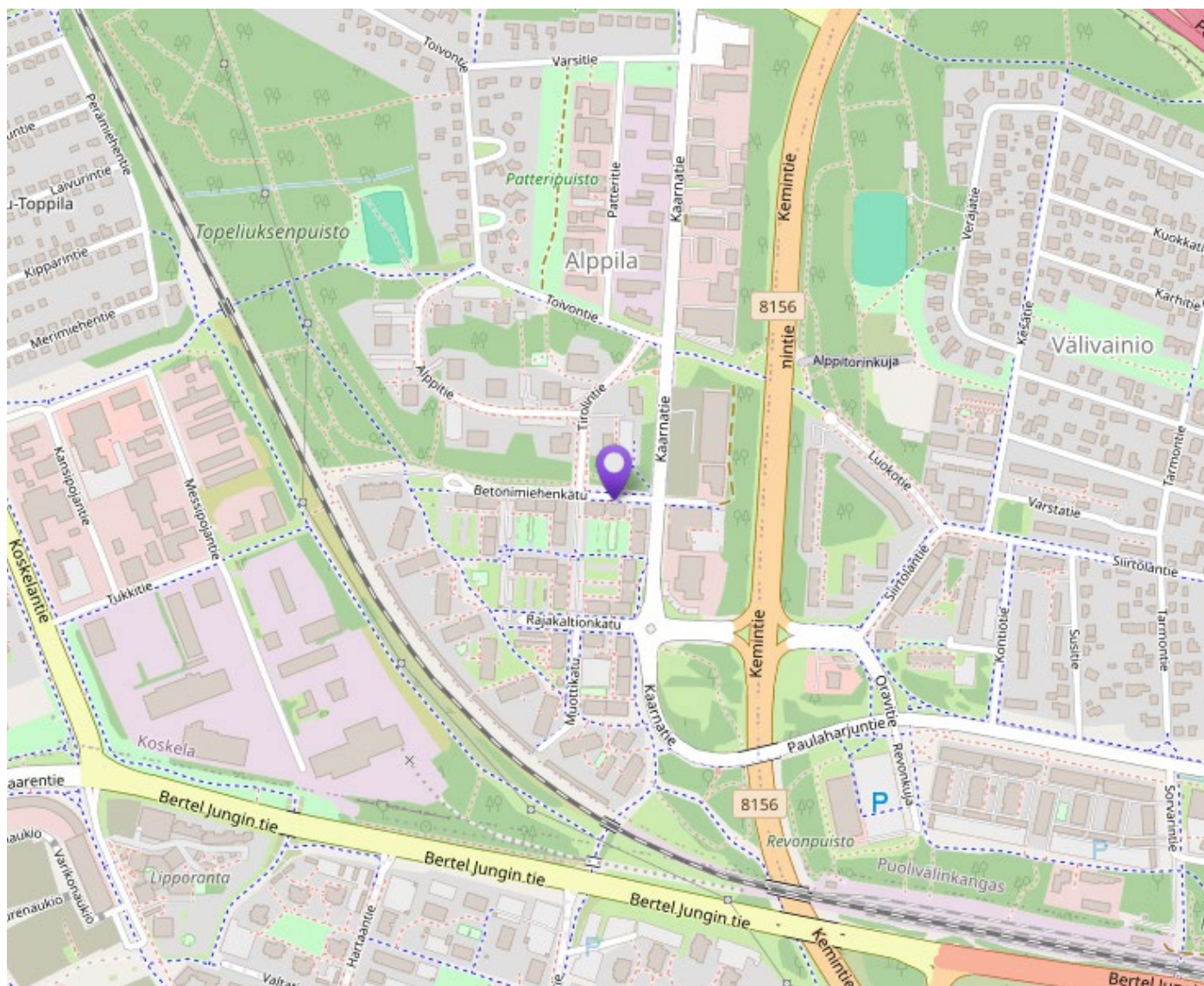
| NRO  | HUONEISTOTYYPPI | PINTA-ALA           | KERROS |
|------|-----------------|---------------------|--------|
| A 1  | 1h+kk+s         | 38,0 m <sup>2</sup> | 1      |
| A 2  | 2h+kk+s         | 48,0 m <sup>2</sup> | 1      |
| A 3  | 2h+kk+s         | 48,0 m <sup>2</sup> | 1      |
| A 4  | 2h+k+s          | 56,0 m <sup>2</sup> | 1      |
| A 5  | 2h+k+s          | 52,5 m <sup>2</sup> | 1      |
| A 6  | 2h+k+s          | 52,5 m <sup>2</sup> | 2      |
| A 7  | 2h+kk+s         | 47,5 m <sup>2</sup> | 2      |
| A 8  | 2h+kk+s         | 48,0 m <sup>2</sup> | 2      |
| A 9  | 2h+kk+s         | 48,0 m <sup>2</sup> | 2      |
| A 10 | 2h+k+s          | 56,0 m <sup>2</sup> | 2      |
| A 11 | 2h+kk+s         | 52,5 m <sup>2</sup> | 3      |
| A 12 | 2h+kk+s         | 47,5 m <sup>2</sup> | 3      |
| A 13 | 2h+kk+s         | 48,0 m <sup>2</sup> | 3      |
| A 14 | 2h+kk+s         | 48,0 m <sup>2</sup> | 3      |
| A 15 | 2h+k+s          | 56,0 m <sup>2</sup> | 3      |
| A 16 | 2h+k+s          | 52,5 m <sup>2</sup> | 4      |
| A 17 | 2h+kk+s         | 47,5 m <sup>2</sup> | 4      |
| A 18 | 2h+kk+s         | 48,0 m <sup>2</sup> | 4      |
| A 19 | 2h+kk+s         | 48,0 m <sup>2</sup> | 4      |
| A 20 | 2h+k+s          | 56,0 m <sup>2</sup> | 4      |

| NRO  | HUONEISTOTYYPPI | PINTA-ALA           | KERROS |
|------|-----------------|---------------------|--------|
| B 21 | 2h+kk+s         | 55,0 m <sup>2</sup> | 1      |
| B 22 | 2h+kk+s         | 44,5 m <sup>2</sup> | 1      |
| B 23 | 3h+k+s          | 75,5 m <sup>2</sup> | 1      |
| B 24 | 2h+kk+s         | 43,5 m <sup>2</sup> | 2      |
| B 25 | 1h+kk+s         | 39,5 m <sup>2</sup> | 2      |
| B 26 | 2h+kk+s         | 44,5 m <sup>2</sup> | 2      |
| B 27 | 2h+kk+s         | 44,5 m <sup>2</sup> | 2      |
| B 28 | 3h+k+s          | 75,5 m <sup>2</sup> | 2      |
| B 29 | 2h+kk+s         | 43,0 m <sup>2</sup> | 3      |
| B 30 | 1h+kk+s         | 39,5 m <sup>2</sup> | 3      |
| B 31 | 2h+kk+s         | 44,5 m <sup>2</sup> | 3      |
| B 32 | 2h+kk+s         | 44,5 m <sup>2</sup> | 3      |
| B 33 | 3h+k+s          | 75,5 m <sup>2</sup> | 3      |
| B 34 | 2h+kk+s         | 43,0 m <sup>2</sup> | 4      |
| B 35 | 1h+kk+s         | 39,5 m <sup>2</sup> | 4      |
| B 36 | 2h+kk+s         | 44,5 m <sup>2</sup> | 4      |
| B 37 | 2h+kk+s         | 44,5 m <sup>2</sup> | 4      |
| B 38 | 3h+k+s          | 75,5 m <sup>2</sup> | 4      |
| B 39 | 2h+kk+s         | 43,0 m <sup>2</sup> | 5      |
| B 40 | 1h+kk+s         | 39,5 m <sup>2</sup> | 5      |
| B 41 | 2h+kk+s         | 44,5 m <sup>2</sup> | 5      |
| B 42 | 2h+kk+s         | 44,5 m <sup>2</sup> | 5      |
| B 43 | 3h+k+s          | 75,5 m <sup>2</sup> | 5      |
| B 44 | 2h+kk+s         | 43,0 m <sup>2</sup> | 6      |
| B 45 | 1h+kk+s         | 39,5 m <sup>2</sup> | 6      |
| B 46 | 2h+kk+s         | 44,5 m <sup>2</sup> | 6      |
| B 47 | 2h+kk+s         | 44,5 m <sup>2</sup> | 6      |
| B 48 | 3h+k+s          | 75,5 m <sup>2</sup> | 6      |
| B 49 | 2h+kk+s         | 43,0 m <sup>2</sup> | 7      |
| B 50 | 1h+kk+s         | 39,5 m <sup>2</sup> | 7      |
| B 51 | 2h+kk+s         | 44,5 m <sup>2</sup> | 7      |
| B 52 | 2h+kk+s         | 44,5 m <sup>2</sup> | 7      |
| B 53 | 3h+k+s          | 75,5 m <sup>2</sup> | 7      |
| B 54 | 2h+kk+s         | 43,5 m <sup>2</sup> | 8      |
| B 55 | 1h+kk+s         | 39,5 m <sup>2</sup> | 8      |
| B 56 | 2h+kk+s         | 44,5 m <sup>2</sup> | 8      |
| B 57 | 2h+kk+s         | 44,5 m <sup>2</sup> | 8      |
| B 58 | 3h+k+s          | 75,5 m <sup>2</sup> | 8      |



# TA-Asumisoikeus Oy

## Betonimiehenkatu 1, Oulu



# TA-Asumisoikeus Oy

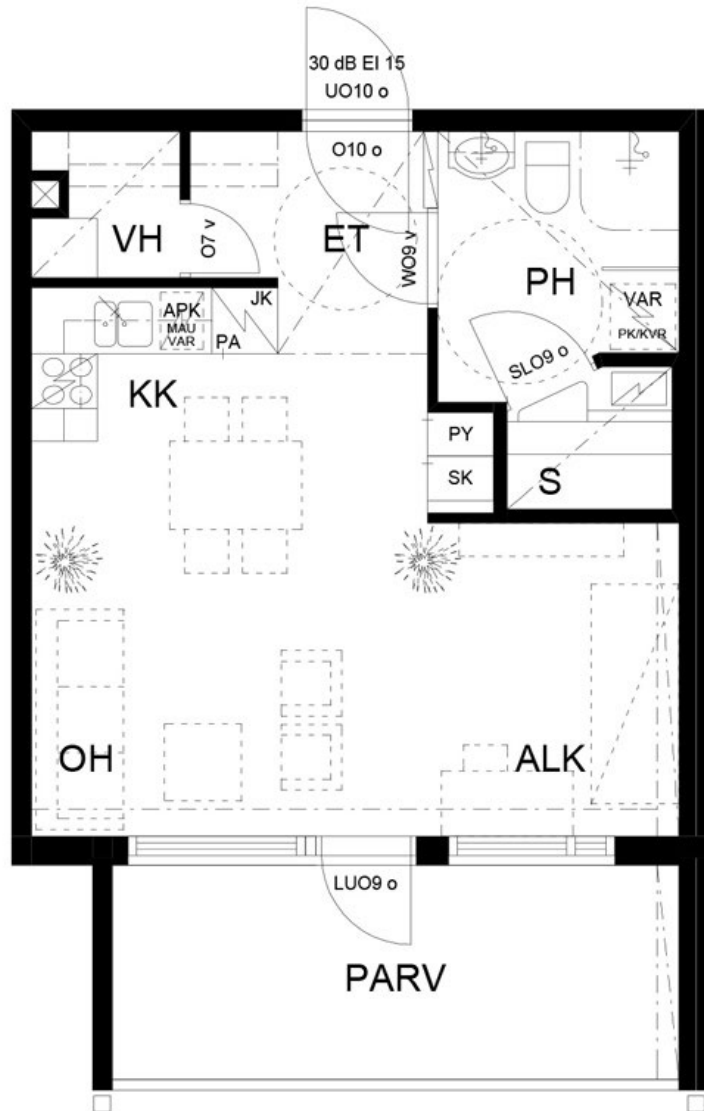
## Betonimiehenkatu 1, Oulu

### POHJAKUVA

Pidätämme oikeuden muutoksiin.

**1h+kk+s**  
**38,0 m<sup>2</sup>**

A1 1. krs



# TA-Asumisoikeus Oy

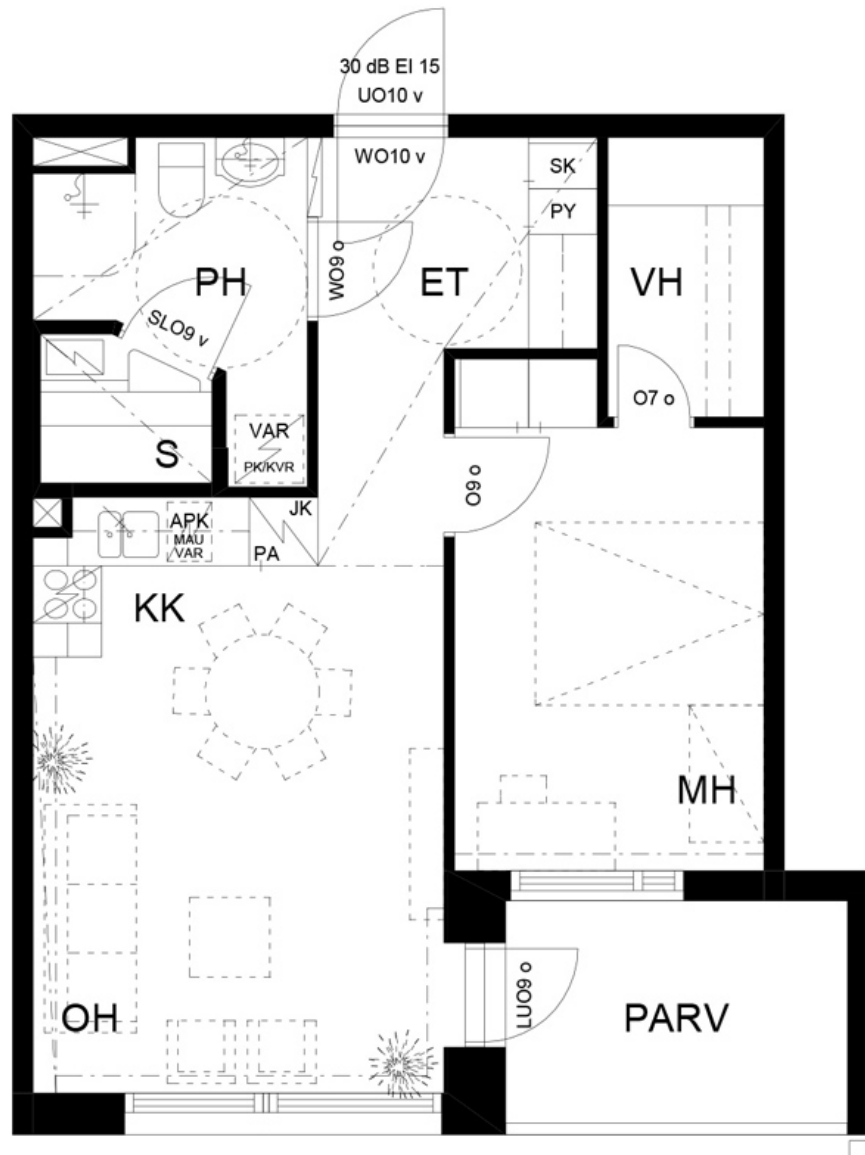
## Betonimiehenkatu 1, Oulu

### POHJAKUVA

Pidätämme oikeuden muutoksiin.

**2h+kk+s**  
**48,0 m<sup>2</sup>**

- A2 1. krs
- A8 2. krs
- A13 3. krs
- A18 4. krs



# TA-Asumisoikeus Oy

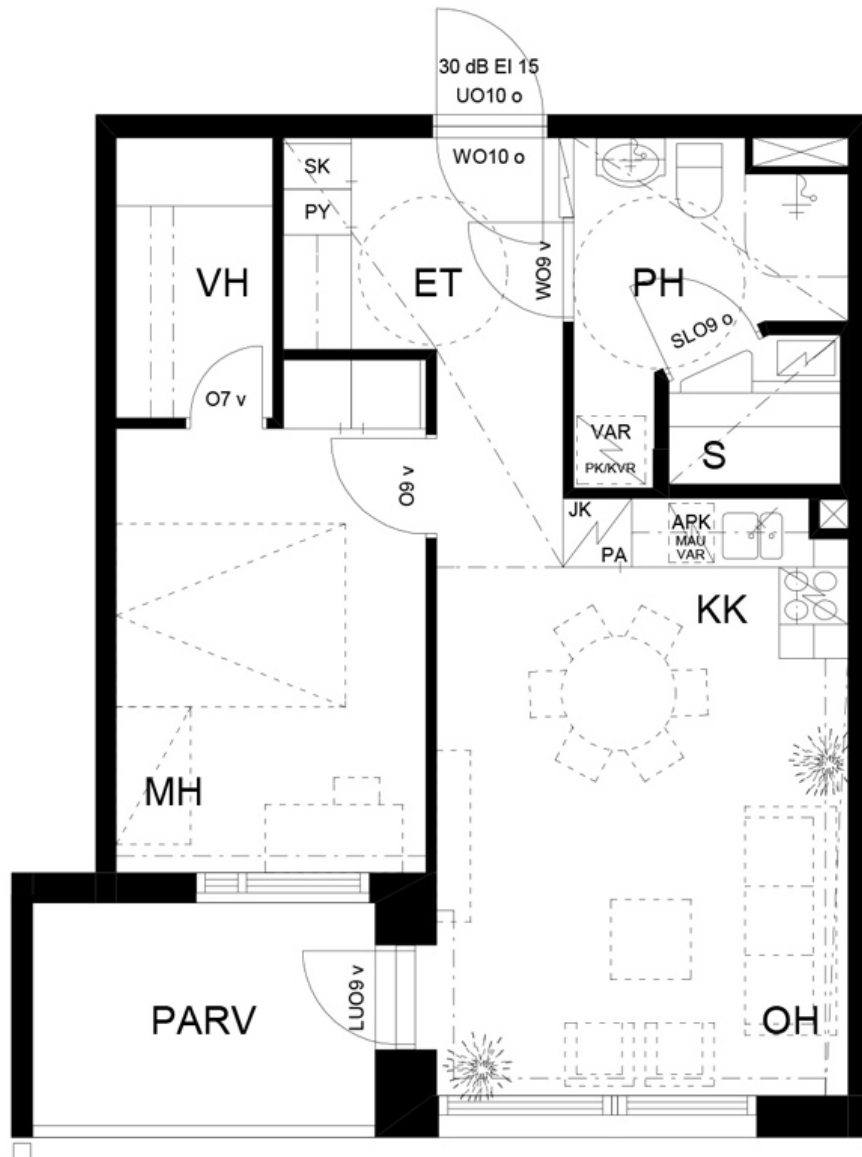
## Betonimiehenkatu 1, Oulu

### POHJAKUVA

Pidätämme oikeuden muutoksiin.

**2h+kk+s**  
**48,0 m<sup>2</sup>**

- A3 1. krs
- A9 2. krs
- A14 3. krs
- A19 4. krs



# TA-Asumisoikeus Oy

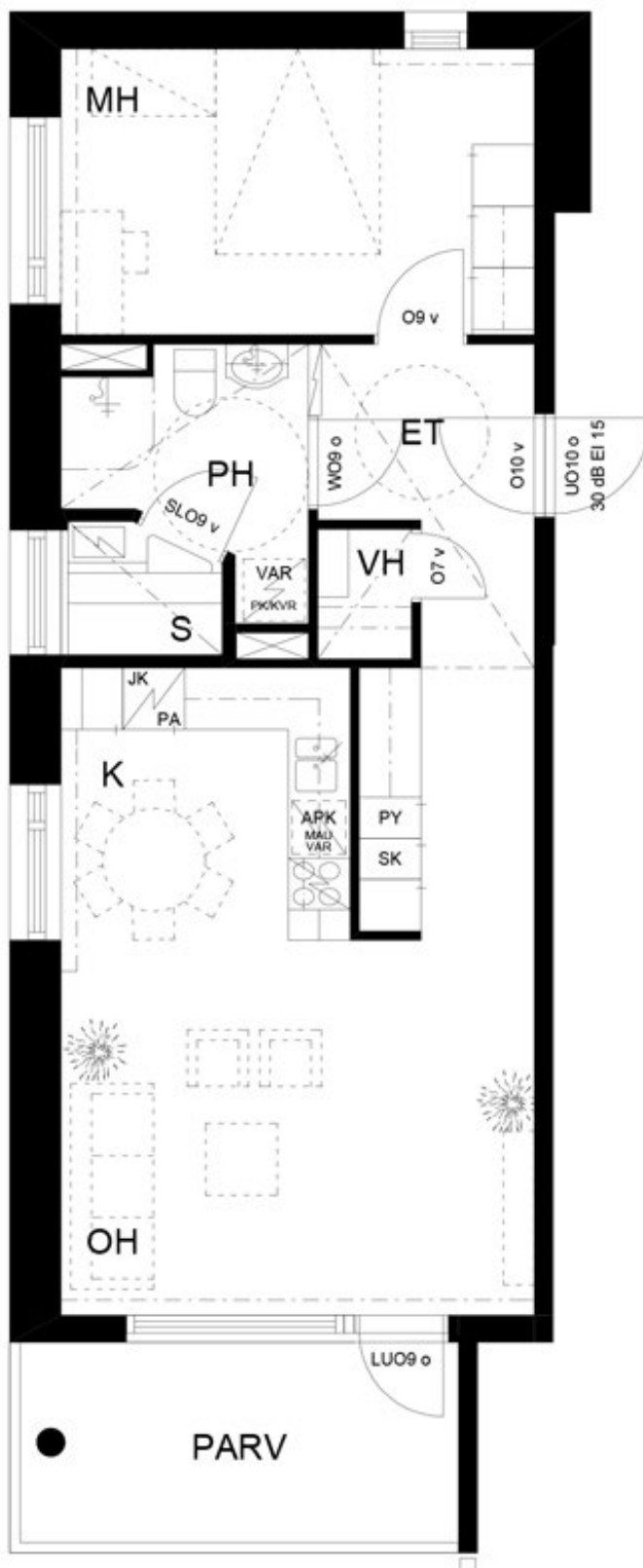
## Betonimiehenkatu 1, Oulu

### POHJAKUVA

Pidätämme oikeuden muutoksiin.

**2h+k+s**  
**56,0 m<sup>2</sup>**

A4 1. krs  
A10 2. krs  
A15 3. krs  
A20 4. krs





# TA-Asumisoikeus Oy

## Betonimiehenkatu 1, Oulu

### POHJAKUVA

Pidätämme oikeuden muutoksiin.

**2h+k+s**  
**52,5 m<sup>2</sup>**

A5 1. krs  
A6 2. krs  
A11 3. krs  
A16 4. krs



# TA-Asumisoikeus Oy

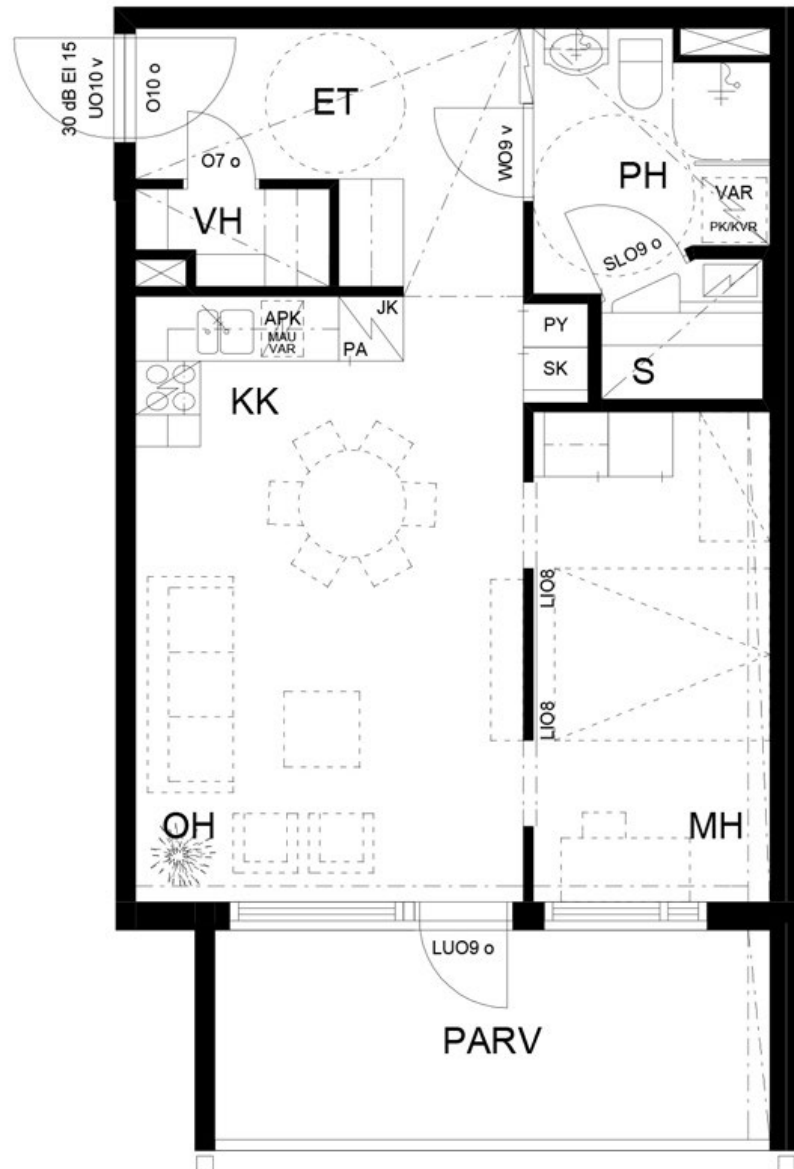
## Betonimiehenkatu 1, Oulu

### POHJAKUVA

Pidätämme oikeuden muutoksiin.

**2h+kk+s**  
**47,5 m<sup>2</sup>**

A7 2. krs  
A12 3. krs  
A17 4. krs



# TA-Asumisoikeus Oy

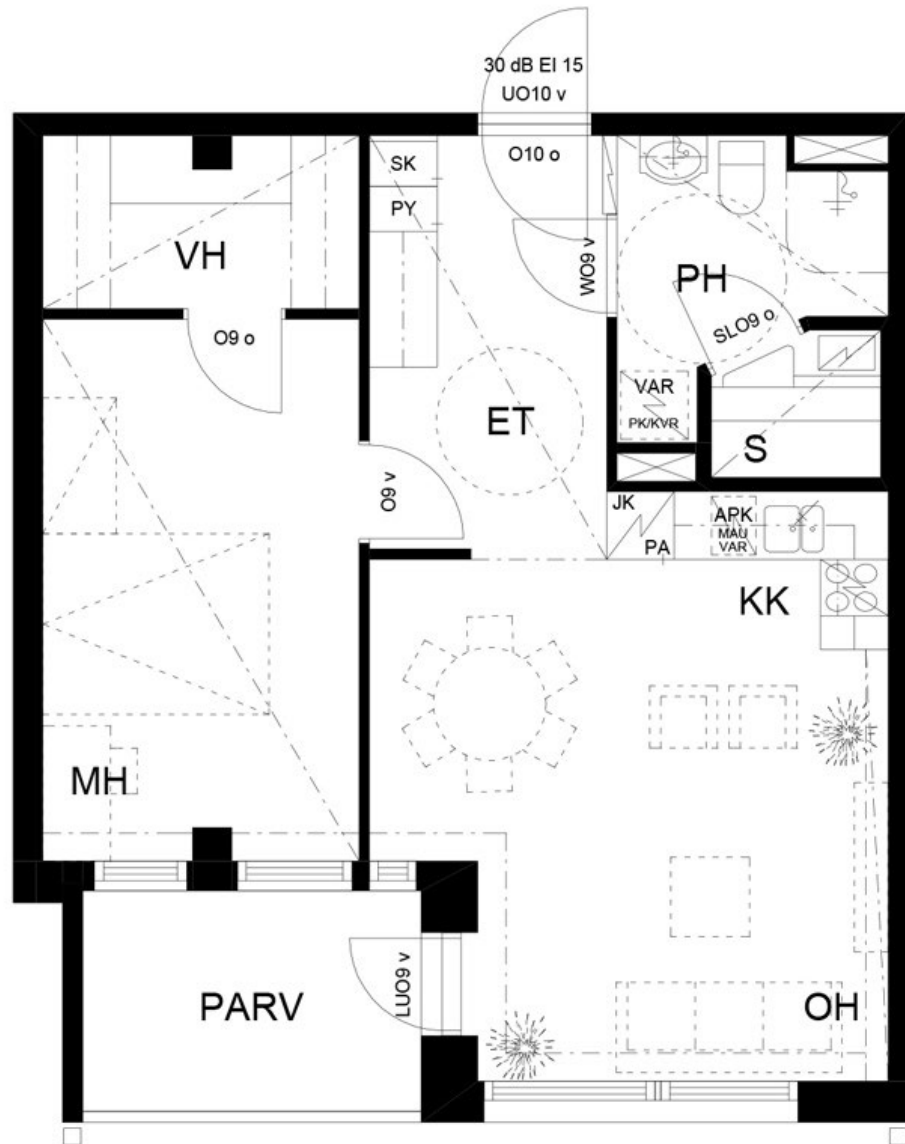
## Betonimiehenkatu 1, Oulu

### POHJAKUVA

Pidätämme oikeuden muutoksiin.

**2h+kk+s**  
**55,0 m<sup>2</sup>**

B21 1. krs





# TA-Asumisoikeus Oy

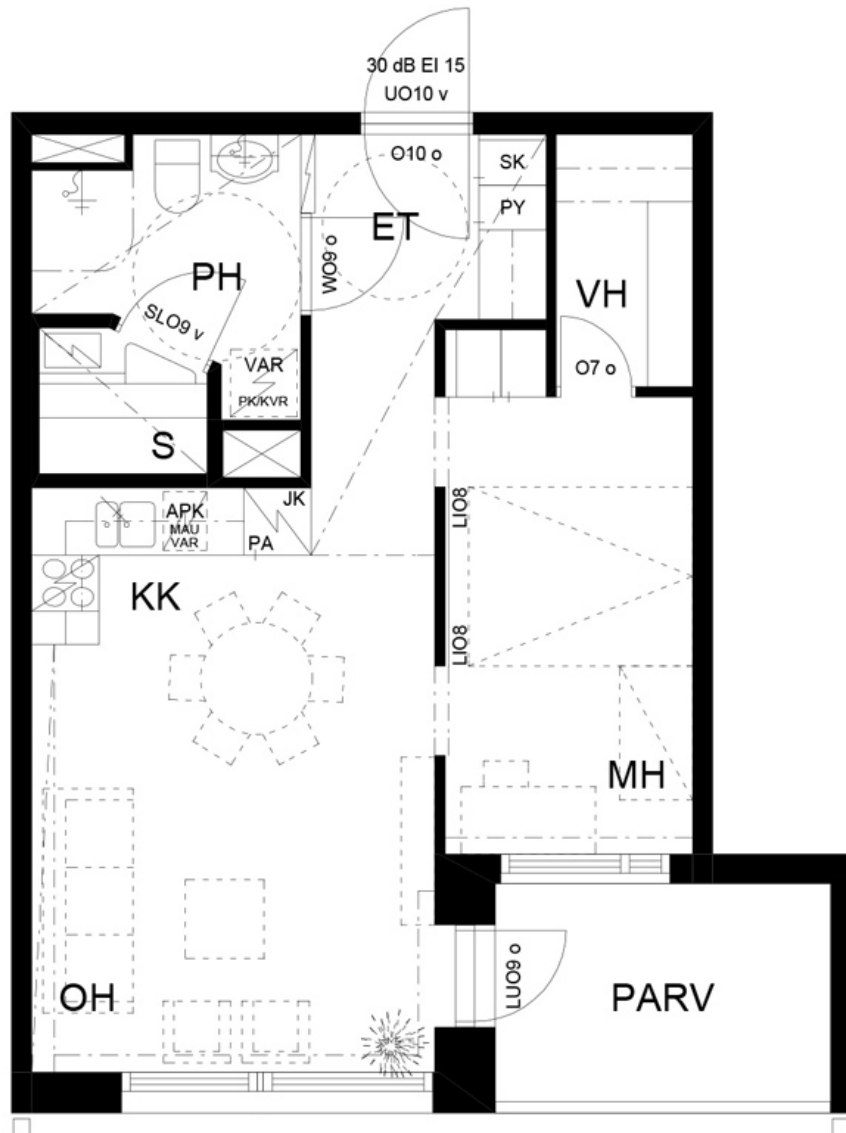
## Betonimiehenkatu 1, Oulu

### POHJAKUVA

Pidätämme oikeuden muutoksiin.

**2h+kk+s**  
**44,5 m<sup>2</sup>**

- B22 1. krs
- B27 2. krs
- B32 3. krs
- B37 4. krs
- B42 5. krs
- B47 6. krs
- B52 7. krs
- B57 8. krs



# TA-Asumisoikeus Oy

## Betonimiehenkatu 1, Oulu

### POHJAKUVA

Pidätämme oikeuden muutoksiin.

**3h+k+s**  
**75,5 m<sup>2</sup>**

- B23 1. krs
- B28 2. krs
- B33 3. krs
- B38 4. krs
- B43 5. krs
- B48 6. krs
- B53 7. krs
- B58 8. krs



# TA-Asumisoikeus Oy

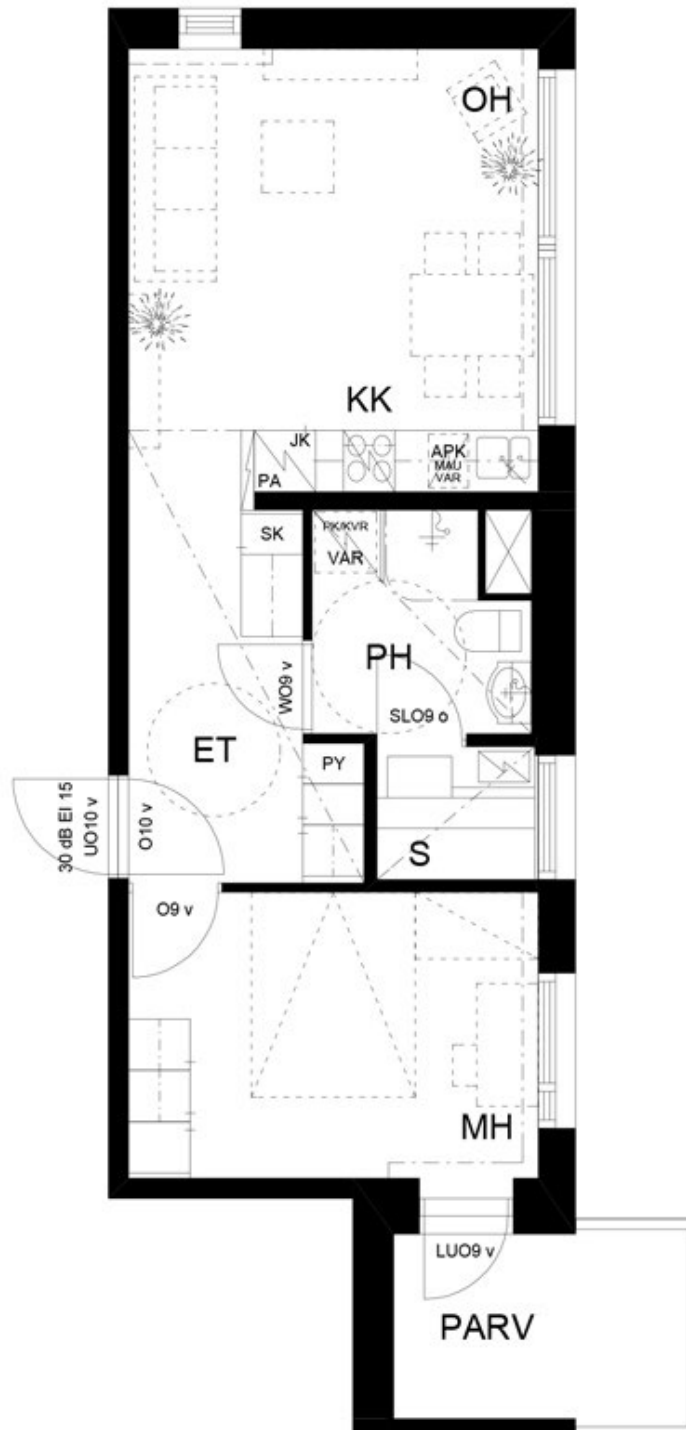
## Betonimiehenkatu 1, Oulu

### POHJAKUVA

Pidätämme oikeuden muutoksiin.

**2h+kk+s**  
**43,5 m<sup>2</sup>**

- B24 2. krs
- B29 3. krs
- B34 4. krs
- B39 5. krs
- B44 6. krs
- B49 7. krs
- B54 8. krs





# TA-Asumisoikeus Oy

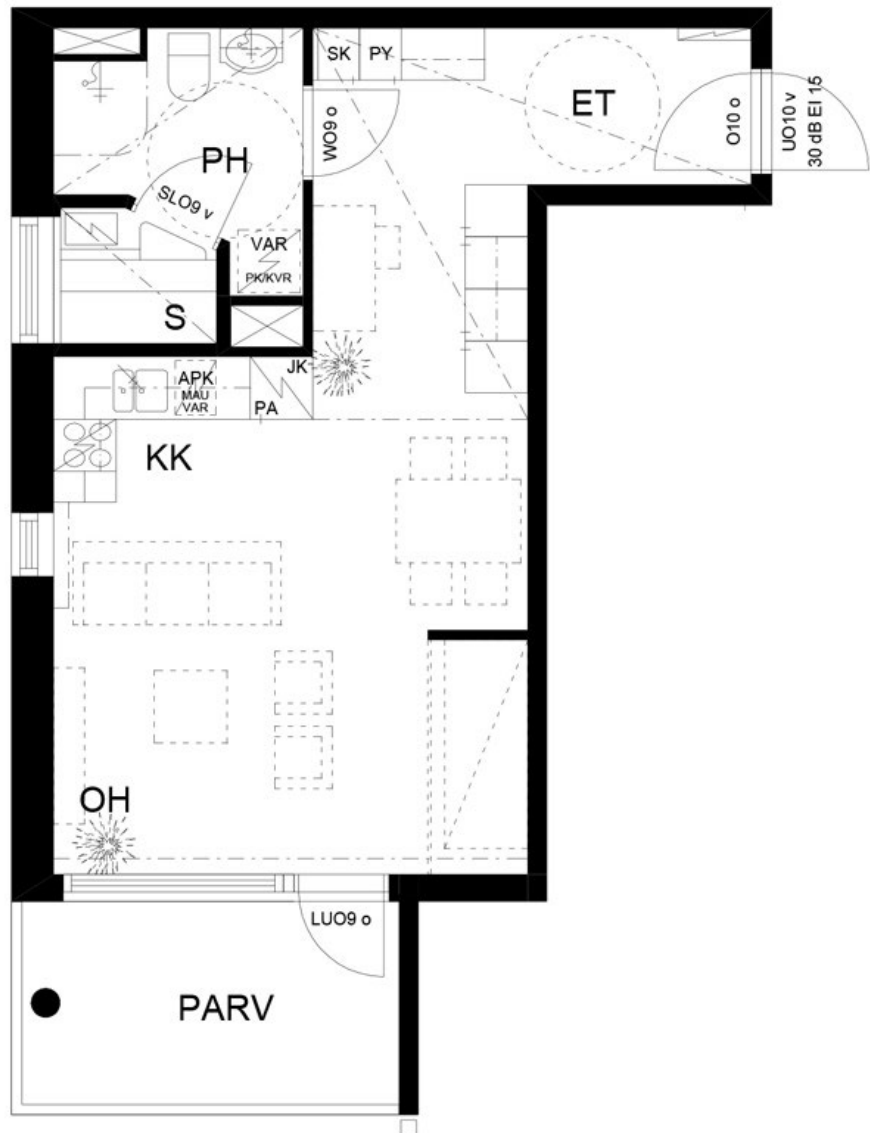
## Betonimiehenkatu 1, Oulu

### POHJAKUVA

Pidätämme oikeuden muutoksiin.

**1h+kk+s**  
**39,5 m<sup>2</sup>**

- B25 2. krs
- B30 3. krs
- B35 4. krs
- B40 5. krs
- B45 6. krs
- B50 7. krs
- B55 8. krs



# TA-Asumisoikeus Oy

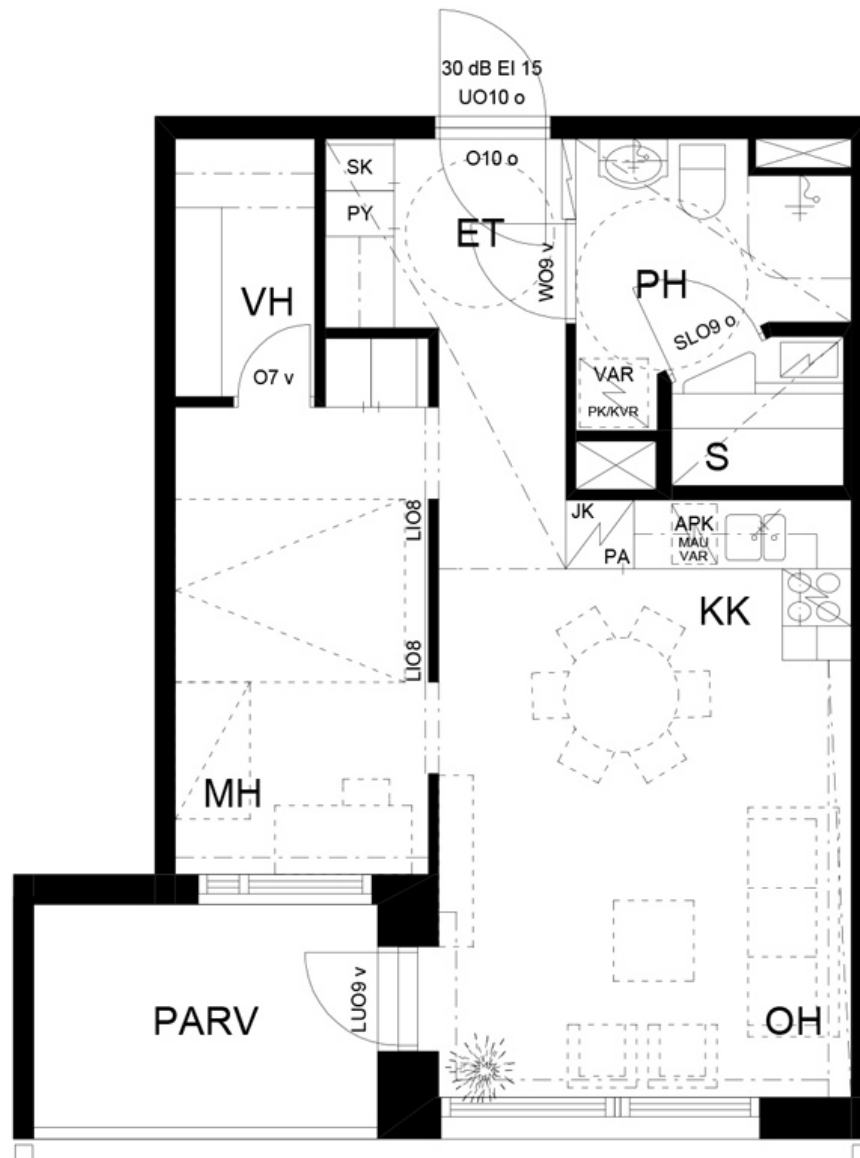
## Betonimiehenkatu 1, Oulu

### POHJAKUVA

Pidätämme oikeuden muutoksiin.

**2h+kk+s**  
**44,5 m<sup>2</sup>**

- B26 2. krs
- B31 3. krs
- B36 4. krs
- B44 5. krs
- B46 6. krs
- B51 7. krs
- B56 8. krs



# TA-Asumisoikeus Oy / Betonimiehenkatu 1, Oulu

RAKENNUSASELOSTUS 30.11.2006

## RAKENNUSKOHDE

Kohde sijaitsee Oulussa Alppilan kaupunginosassa vuokratontilla korttelissa 65 tontilla 5. Rakennushanke käsittää kellarillisen asuinkeuhastalon (58 saunallista asuntoa) ja piha-alueelle sijoittuvan maanalaisen pysäköintihallin.

Piha-alueet, pysäköintialue, autopaikoitushalli ja muut yhteiskäytön järjestelyt toteutetaan hyväksytyjen suunnitelmien ja laadittujen sopimusten mukaisesti. Tontin yhteinen jätehuoltopiste sijoittuu tontin lounaisnurkkaan autopaikoitushallin sisään-/ulosajon yhteyteen ja se varustetaan suunnitelmien mukaisilla jätteenkeräysastioilla. Irtaimistovarastot sijoittuvat kellarisiin ja siellä väestönsuojaan ja sen yhteydessä oleviin tiloihin. Kellarissa ovat myös ulkoiluvälinevarastot, pesula ja kuivaushuone. Lastenvaunuvarasto sijaitsee 1.kerroksessa.

## PERUSTUKSET

Perustukset tehdään betonianturoiden varaan rakennussuunnitelmien mukaisesti.

## ALAPOHJA JA VÄLIPOHJAT

Alapohjat tehdään maanvaraisina rakennussuunnitelmien mukaisesti. Välipohjat ovat pääsääntöisesti teräsbetonisia pintavalettavia ontelolaattoja, osalla rakennusta välipohja toteutetaan paikalla valaen betonista noudattaen rakennussuunnitelmiä.

## JULKISIVUT

Pääosiltaan rakennuksen julkisivut muurataan ja kuultorapataan valkoisiksi. Parvekkeilla on lisäksi lautaverhottuja paneeliseiniä sekä maalattuja betoniseiniä. Muut täydentävät materiaalit tehdään julkisivupiirustusten mukaisesti.

## YLÄPOHJA JA VESIKATE

Yläpohjan kantavana osana on ontelolaatat. Vesikate rakennetaan puurakenteisena ja verhotaan kumibitumikermillä rakennussuunnitelmien mukaisesti.

## VÄLISEINÄT

Huoneistojen väliset seinät ovat betonirakenteisia. Asuntojen sisäseinät ovat puu- tai metallirankaisia kipsilevyseiniä. Pesuhuoneiden seinät ovat vesieristettyjä kipsilevy- ja betoniseiniä.

## IKKUNAT JA PARVEKEOVET

Ikkunat ovat sisään aukeavia kolmilasisia tehdasmaalattuja puualumiini-ikkunoita. Parvekkeiden ikkunaovet ovat ulos aukeavia lämpölaselementillisiä tehdasmaalattuja puualumiini-ikkunoita. Alumiiniosat ovat ikkunoissa ja ikkunaovissa tumman harmaita.

## OVET

Porrashuoneiden ulko-ovet ovat metallirakenteisia lasiovia. Asuntojen porrashuoneeseen avautuvat ovet ovat kytkettyjä ovia, joissa ulko-ovi on viilupintainen paloluokiteltu ovi ja sisäovi valkoinen laakaovi. Puuväliovet ovat valkoisia tehdasmaalattuja laakaovia. Saunan ovet ovat turvalasiovia. Palo-ovet tapauskohtaisesti puu- tai metalliovia oviselosteen mukaisesti.

## PARVEKKEET

Jokaiseen asuntoon liittyy parveke ja niiden varustukseen sisältyy pistorasia. Parvekkeita ei lasiteta, mutta niihin on mahdollista asentaa parvekelasitus.

## LATTIAPÄÄLLYSTEET

Asuntojen normaaleissa asuintiloissa on askeläänivaatimukset täyttävä muovimatto. Saunoissa, pesuhuoneissa ja wc-tiloissa on märäntilan muovimatto. Porrashuoneissa lattianpäällysteenä on muovimatto. Kellarissa betonilattiat on maalattu. Autohallin lattia pölynsidontakäsitellään.

## SISÄSEINÄT

Asuntojen betoni- ja kipsilevyseinät tasoitetaan ja maalataan maalarinvalkoisella. Pesuhuoneiden ja wc:n seinät laatoitetaan, samoin laatoitetaan keittiön työtasojen ja yläkaapistojen kalustovälit. Saunojen seinät verhotaan kuusipaneelilaudoituksella ja saunasuojataan.

## SISÄKATOT

Ontelolaatta ja alaslasketut kipsilevykatot ruiskutasoitetaan valkoisiksi. Saunoissa, pesuhuoneissa ja wc-tiloissa katot verhotaan kuusipaneelilaudoituksella ja saunasuojataan. Porrashuoneiden katot verhotaan akustointilevyillä.

## KALUSTEET

Asuntojen kalusteet toteutetaan erillisen kalustesuunnitelman mukaisesti Topi-Kalustaja Oy:tuotteilla. Keittiö- ja eteiskalusteet ovat hintaryhmä n 3 ja muut kalusteet hintaryhmä n 2 mukaisesti. Pesuhuoneissa ja wc:ssä asennetaan altaiden yläpuolella valaisimella varustettu peilikaappi.



## **VARUSTEET**

Asuntoihin asennetaan verhokiskot, vakiomalliset pesuhuone- ja wc-varusteet ja keittiöihin normaalit koukustot. Irtaimistovarastoihin asennetaan vaatetangot ja hyllystöt.

## **KONEET JA LAITTEET**

Keittiöissä on nelilevyinen uunillinen liesi sekä jää- ja pakastinkaappi pohjapiirrosten mukaisesti. Astianpesukoneelle ja mikroaaltouunille on kalusteissa tilavaraukset ja itse koneet eivät kuulu varustukseen. Jokaisessa asunnossa on tilavaraus pyykinpesukoneelle ja edellisen päälle sijoitettavalle kuivausrummulle. Saunoissa on sähkökiuas.

## **HISSI**

Molemmissa porrashuoneissa on määräysten mukainen hissi, jolla pääsee myös kellarikerrokseen / yhteys autohalliin.

## **PIHA**

Tontin piha-alueet toteutetaan asemapiirroksen ja erillisen vihersuunnitelman mukaisesti.

## **TALOTEKNIikka**

Rakennus liitetään Oulun Energian kaukolämpöverkoston ja yhteisantennijärjestelmään. Rakennuksessa on asuntokohtainen tulo-poistoilmanvahto varustettuna lämmöntalteenotolla. Kohteessa on kiinteistökohtainen vedenmittaus. Asuntojen wc-istuimet ovat vettä säästävää mallistoa. Vesijohtojen nousu linjastot sijoittuvat porrashuoneisiin ja vaakaviemäröinti asennetaan välipohjarakenteisiin. Pesuhuoneisiin ja wc-tiloihin asennetaan sähköinen mukavuuslattialämmitys. Asuntoihin asennetaan porttipuhelinjärjestelmä. Tietoliikennekaapelointiverkko toteutetaan erillissuunnitelman mukaan. Autokellarin ja kellaritilojen kulunhallinta toteutetaan erillissuunnitelman mukaisesti.

## **RAKENTAJA**

Tämä rakennustapaselostus on ohjeellinen. Rakentajalta on oikeus vaihtaa rakenteita tai materiaaleja toisiin samanarvoisiin.

**HUOM.** KALUSTEET, VARUSTEET, KONEET JA LAITTEET SAATTAVAT POIKETA EDELLÄ MAINITUSTA, MIKÄLI ASUKAS ON TEETTÄNYT HUONEISTOON MUUTOSTÖITÄ.



**TA-YHTIÖT**  
**Asiakaspalvelukeskus**  
Puh. 045 7734 3777  
info@ta.fi



ESPOO | HELSINKI | VANTAA  
HÄMEENLINNA | JYVÄSKYLÄ | KUOPIO | LAHTI | OULU | TAMPERE | TURKU