



ASUMISOIKEUS

# Hinkalokatu 4

Turku, Halinen





# Hinkalokatu 4

*Hinkalokatu 4 sijaitsee Halisten perällä, rauhallisella ja luonnonläheisellä Halisten pientaloalueella.*

Kohteesta on vain kivenheiton matka Aurajoelle, jonka rantaa pitkin kulkee suora pyörätie Turun keskustaan. Alueella on hyvät ulkoilumahdollisuudet luontopolkuineen. Kohteen jokaisessa huoneistossa on vaatehuone.

Ulkoiluväline- ja irtainvälinevarastot sijaitsevat molempien talojen kellarikerroksissa. Pesula löytyy B-talon kellarista.

## Huoneistovalikoima:

1h+tupak+s	39,0–41,0	6
2h+kk+s	47,5	7
2h+k+s	58,5	9
3h+k+s	64,0–79,0	12



Kerrostalo, 3-4 krs



34 asumisoikeusasuntoa



Valmistunut 1998



Kaukolämpö



34 autopaikkaa



Kaapeli-TV, kiinteistölaajakaista



Irtaimisto- ja ulkoiluvälinevarastot



Ulkoiluvälinevarasto



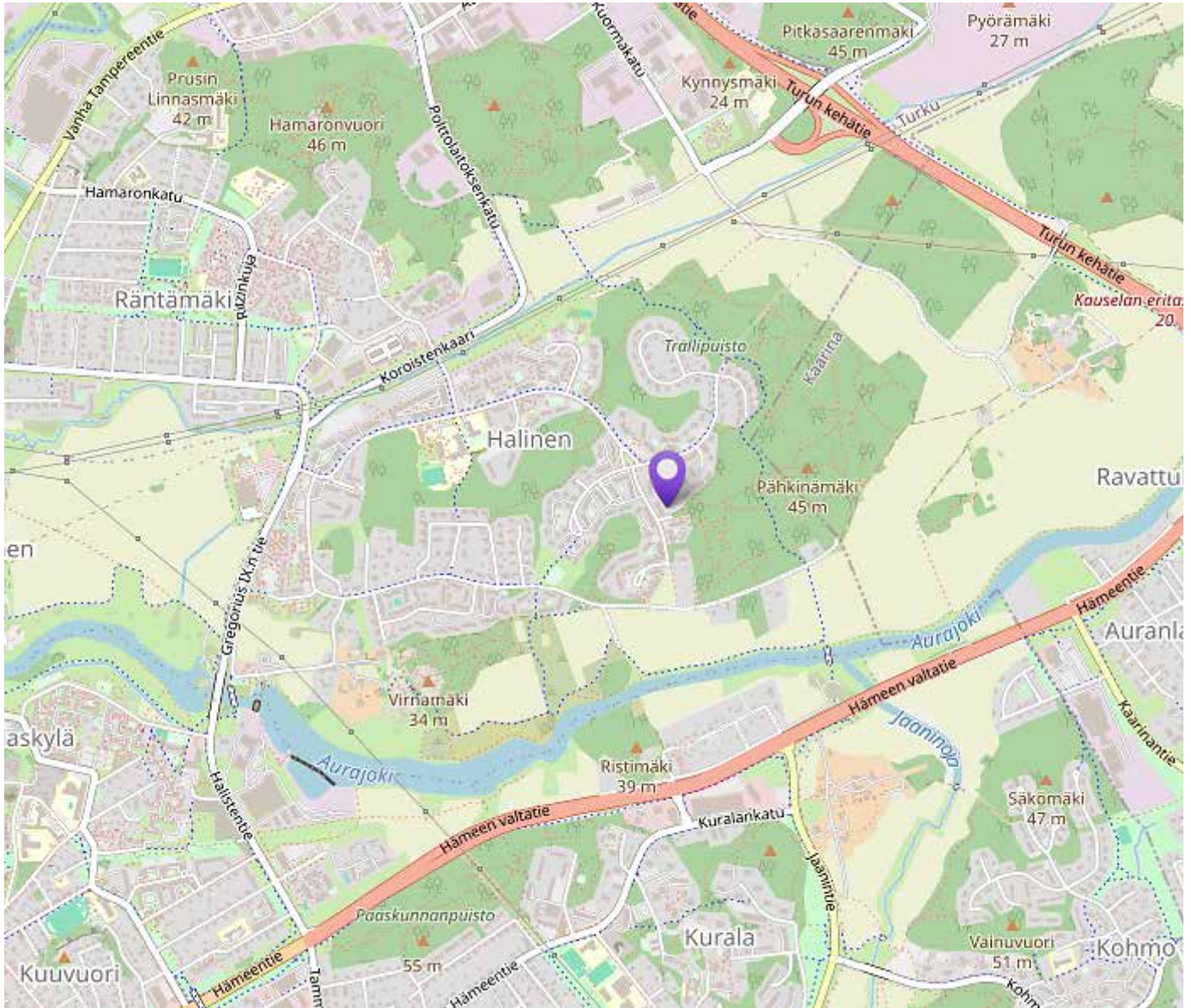
Pesula

### HUONEISTOLUETTELO

Pidätämme oikeuden muutoksiin.

NRO	HUONEISTOTYYPPI	PINTA-ALA	KERROS
A 1	1h+tupak+s	41,00 m <sup>2</sup>	1
A 2	3h+k+s	64,00 m <sup>2</sup>	1
A 3	3h+k+s	79,00 m <sup>2</sup>	2
A 4	2h+kk+s	47,50 m <sup>2</sup>	2
A 5	2h+k+s	58,50 m <sup>2</sup>	2
A 6	3h+k+s	79,00 m <sup>2</sup>	3
A 7	2h+kk+s	47,50 m <sup>2</sup>	3
A 8	2h+k+s	58,50 m <sup>2</sup>	3
B 9	3h+k+s	64,00 m <sup>2</sup>	1
B 10	1h+tupak+s	41,00 m <sup>2</sup>	1
B 11	2h+k+s	58,50 m <sup>2</sup>	2
B 12	2h+kk+s	47,50 m <sup>2</sup>	2
B 13	3h+k+s	79,00 m <sup>2</sup>	2
B 14	2h+k+s	58,50 m <sup>2</sup>	3
B 15	2h+kk+s	47,50 m <sup>2</sup>	3
B 16	3h+k+s	79,00 m <sup>2</sup>	3
C 17	3h+k+s	79,00 m <sup>2</sup>	1
C 18	2h+kk+s	47,50 m <sup>2</sup>	1
C 19	3h+k+s	79,00 m <sup>2</sup>	2
C 20	2h+kk+s	47,50 m <sup>2</sup>	2
C 21	2h+k+s	58,50 m <sup>2</sup>	2
C 22	3h+k+s	79,00 m <sup>2</sup>	3
C 23	2h+kk+s	47,50 m <sup>2</sup>	3
C 24	2h+k+s	58,50 m <sup>2</sup>	3
D 25	2h+k+s	58,50 m <sup>2</sup>	1
D 26	1h+tupak+s	39,00 m <sup>2</sup>	1
D 27	1h+tupak+s	39,00 m <sup>2</sup>	1
D 28	2h+k+s	58,50 m <sup>2</sup>	1
D 29	2h+k+s	58,50 m <sup>2</sup>	2
D 30	1h+tupak+s	39,00 m <sup>2</sup>	2
D 31	1h+tupak+s	39,00 m <sup>2</sup>	2
D 32	3h+k+s	74,00 m <sup>2</sup>	2

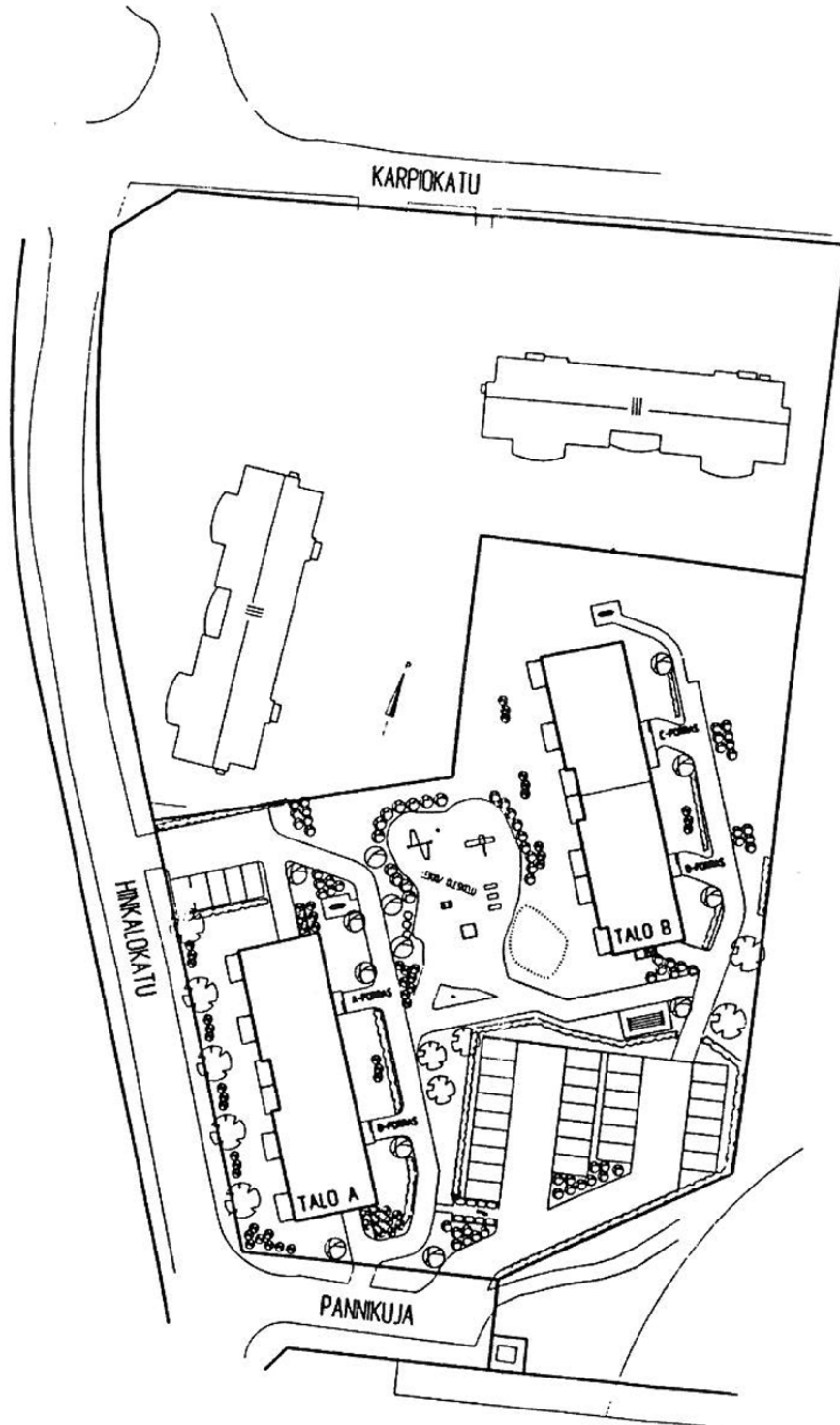
# TA-Asumisoikeus Oy Hinkalokatu 4, Turku



© OpenStreetMap

ASEMAPIIRROS

Pidätämme oikeuden muutoksiin.



# TA-Asumisoikeus Oy

## Hinkalokatu 4, Turku

### POHJAKUVA

Pidätämme oikeuden muutoksiin.

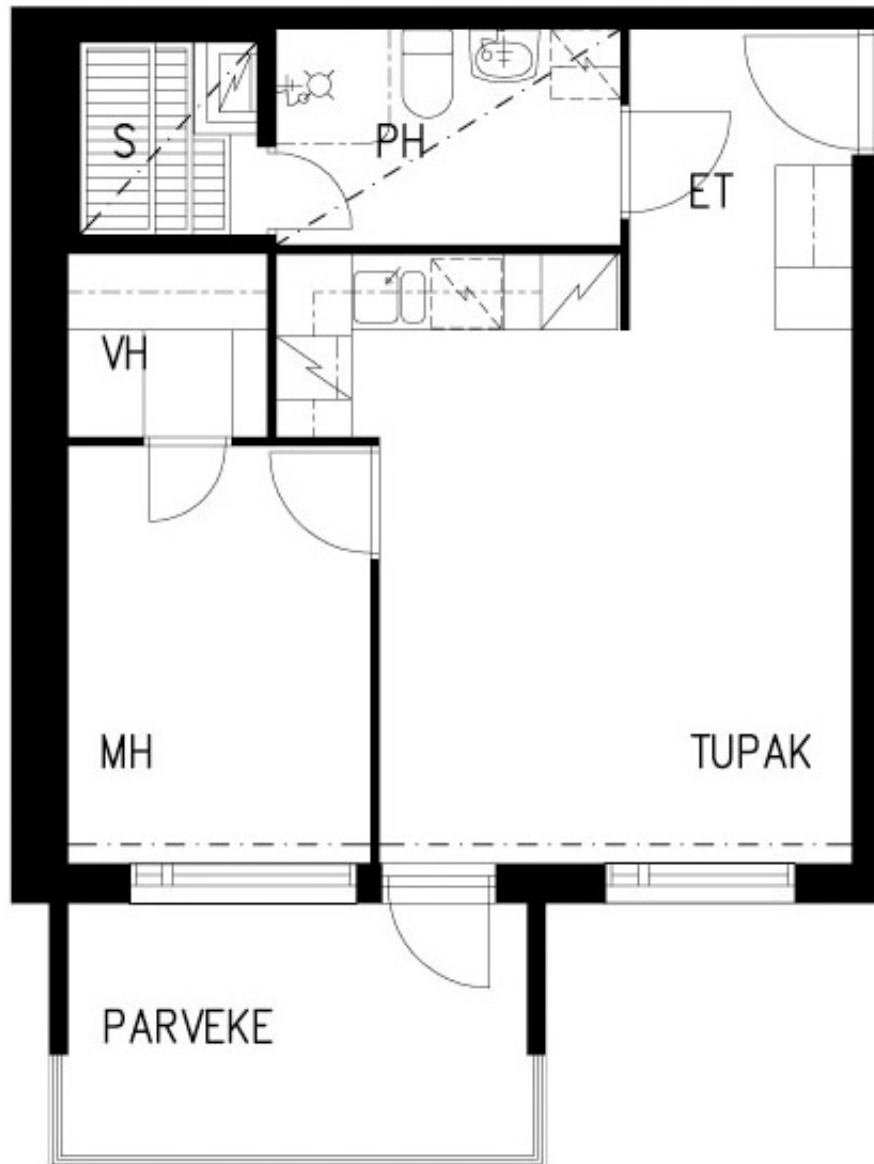
**1h+tk+s**

**41 m<sup>2</sup>**

Asunnot

A1

B10 (peilikuva)



# TA-Asumisoikeus Oy

## Hinkalokatu 4, Turku

### POHJAKUVA

Pidätämme oikeuden muutoksiin.

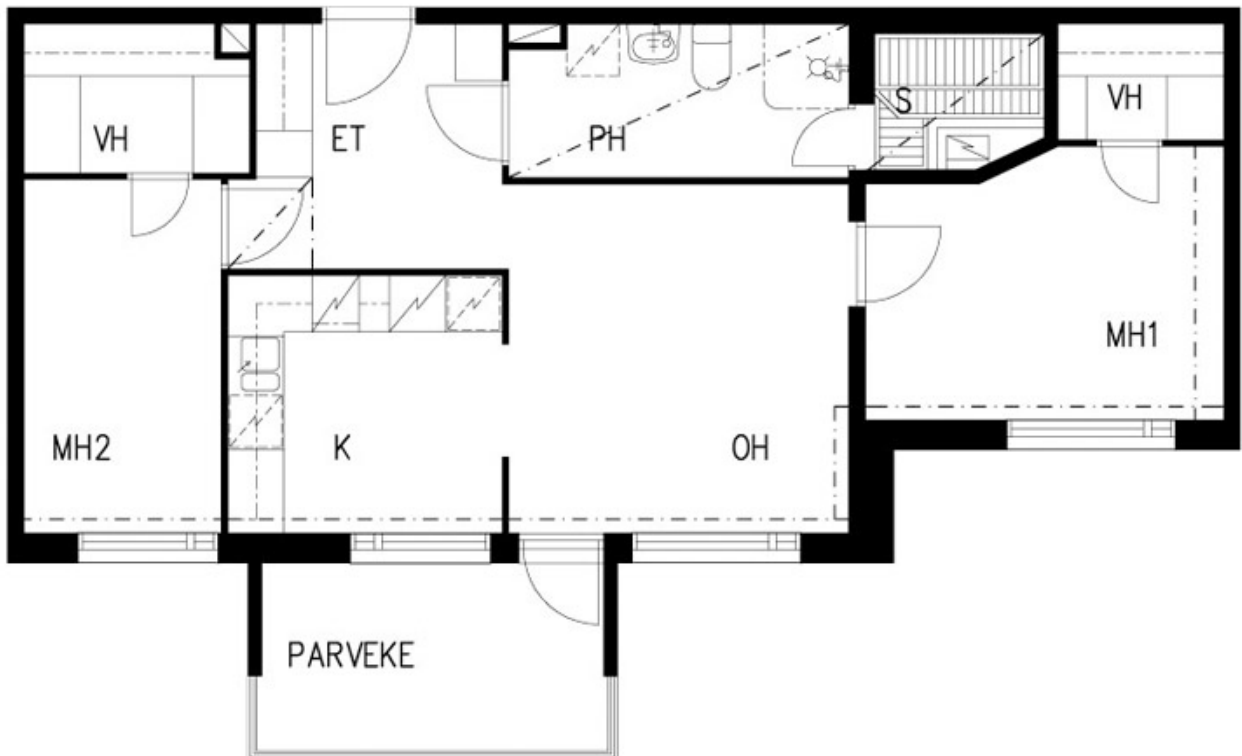
**3h+k+s**

**64 m<sup>2</sup>**

Asunnot

A2

B9 (peilikuva)



# TA-Asumisoikeus Oy

## Hinkalokatu 4, Turku

### POHJAKUVA

Pidätämme oikeuden muutoksiin.

**3h+k+s**  
**79 m<sup>2</sup>**

Asumnot

A3

A6

C17

C19

C22





# TA-Asumisoikeus Oy

## Hinkalokatu 4, Turku

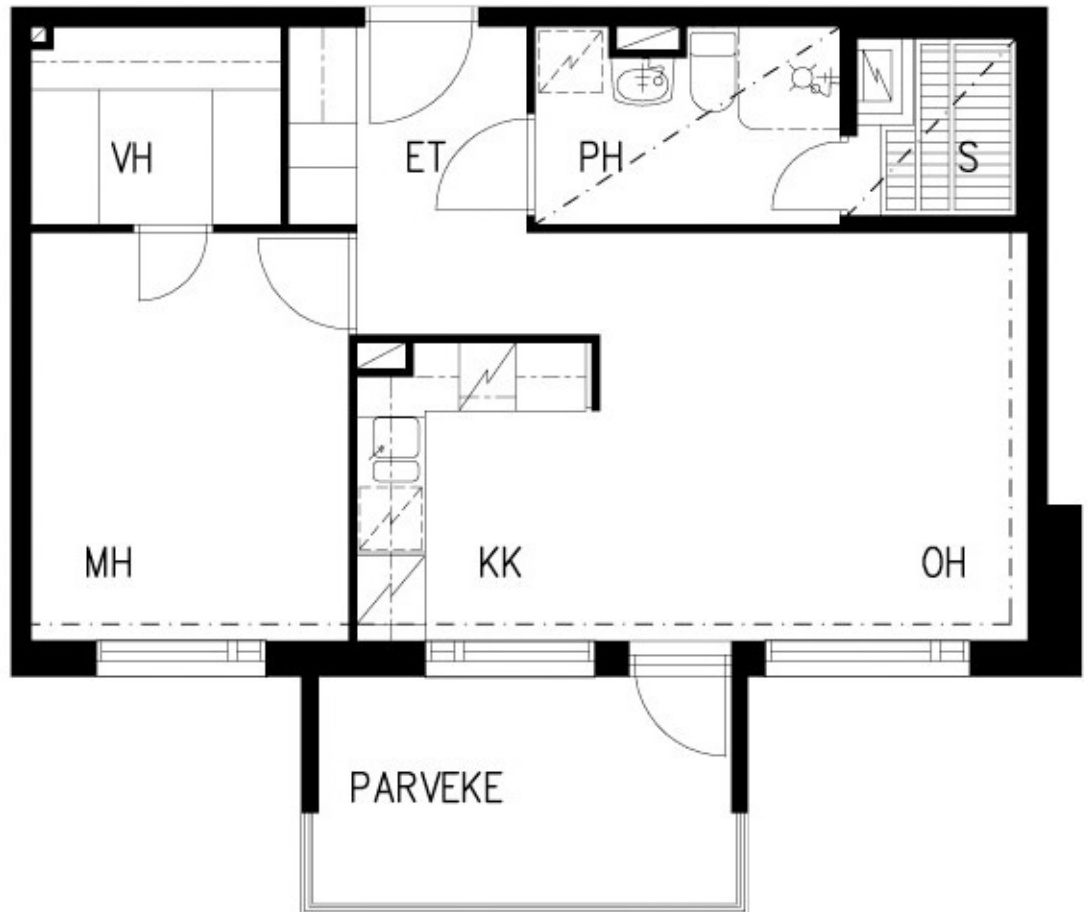
### POHJAKUVA

Pidätämme oikeuden muutoksiin.

**2h+kk+s**  
**47,5 m<sup>2</sup>**

Asunnot

A4  
A7  
C18  
C20  
C23



# TA-Asumisoikeus Oy

## Hinkalokatu 4, Turku

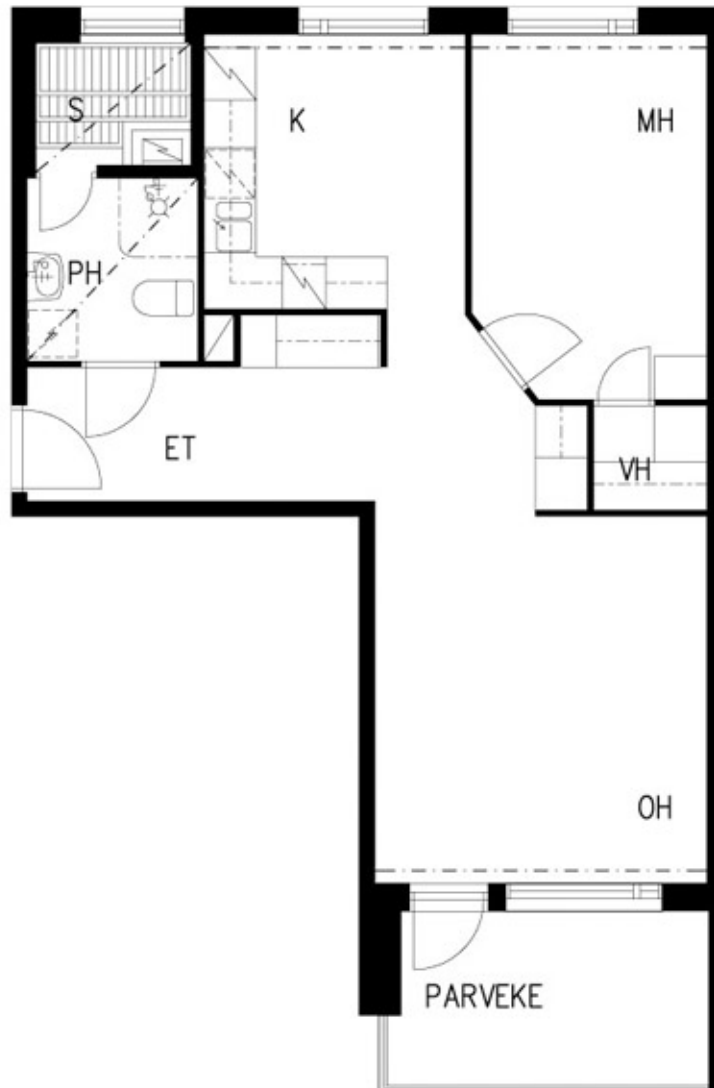
### POHJAKUVA

Pidätämme oikeuden muutoksiin.

**2h+k+s**  
**58,5 m<sup>2</sup>**

Asunnot

A5  
A8  
C21  
C24  
D28



# TA-Asumisoikeus Oy

## Hinkalokatu 4, Turku

### POHJAKUVA

Pidätämme oikeuden muutoksiin.

**2h+k+s**  
**58,5 m<sup>2</sup>**

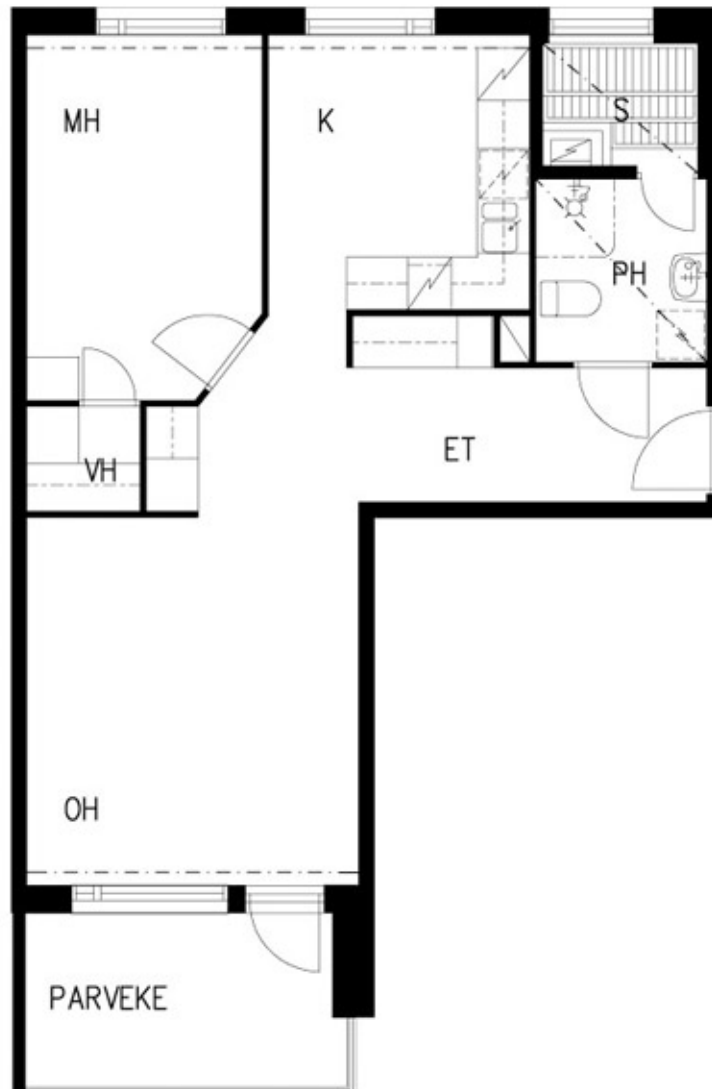
Asunnot

B11

B14

D25

D29



# TA-Asumisoikeus Oy

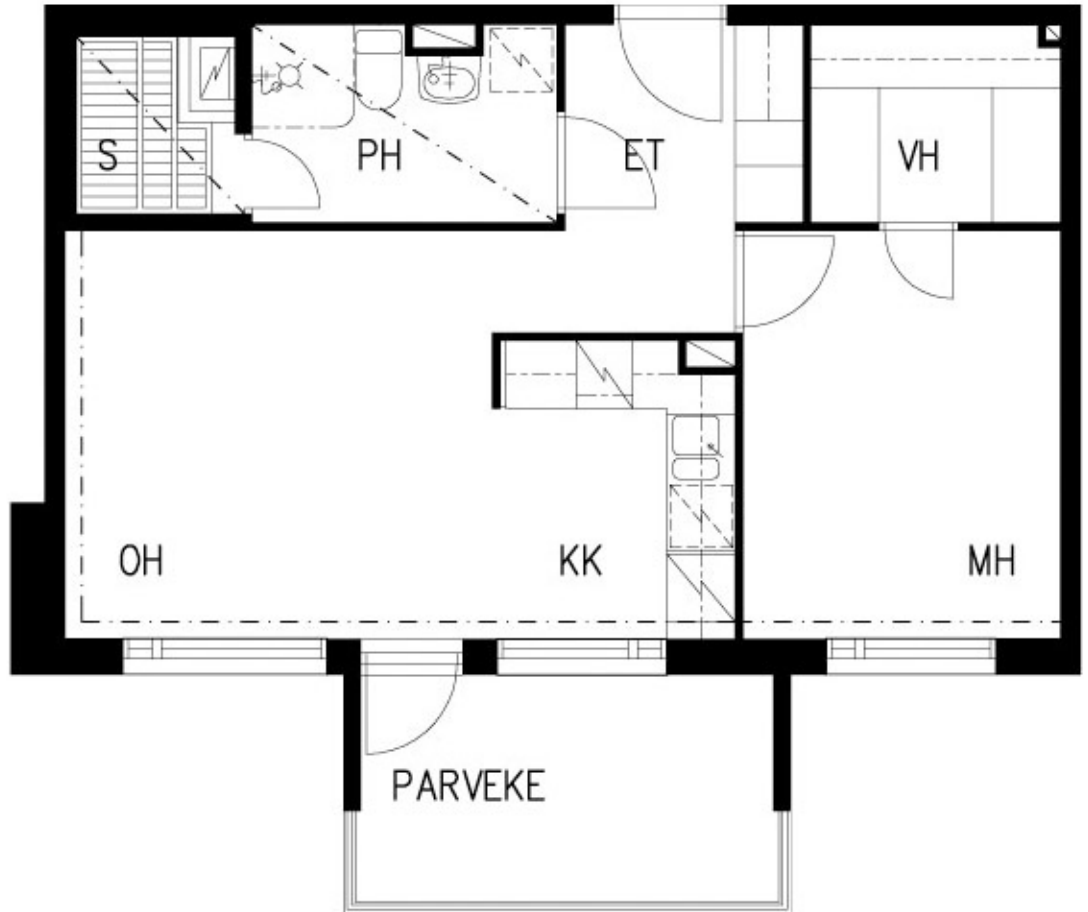
## Hinkalokatu 4, Turku

### POHJAKUVA

Pidätämme oikeuden muutoksiin.

**2h+kk+s**  
**47,5 m<sup>2</sup>**

Asunnot  
B12  
B15



# TA-Asumisoikeus Oy

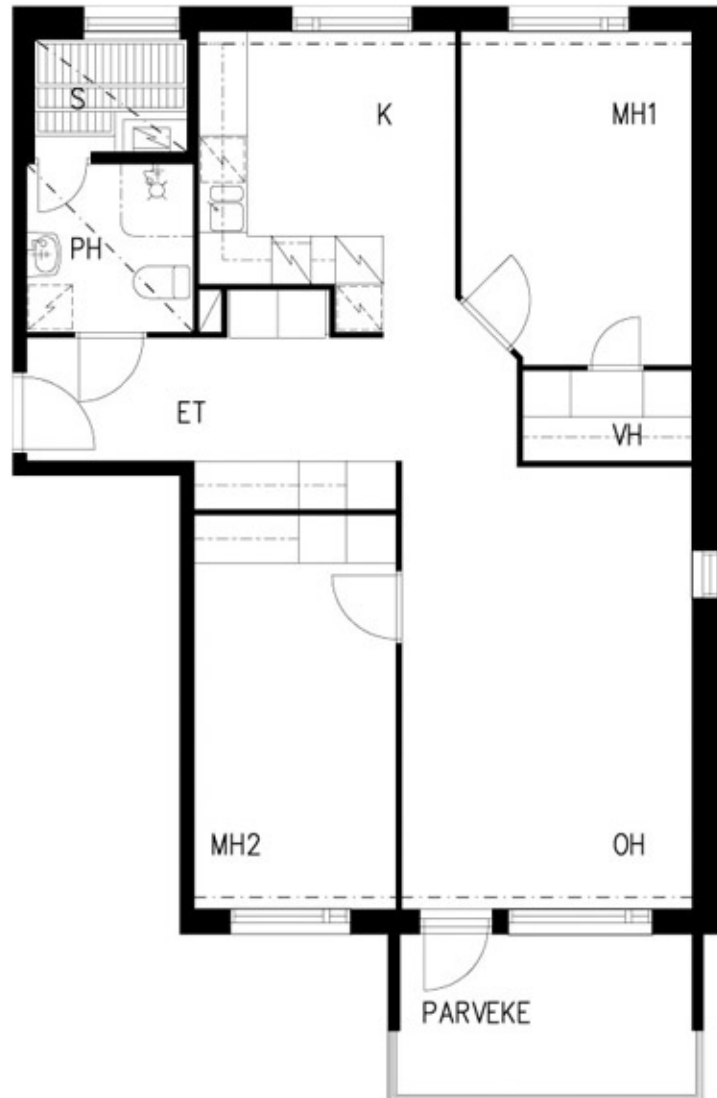
## Hinkalokatu 4, Turku

### POHJAKUVA

Pidätämme oikeuden muutoksiin.

**3h+k+s**  
**79 m<sup>2</sup>**

Asunnot  
B13  
B16



# TA-Asumisoikeus Oy

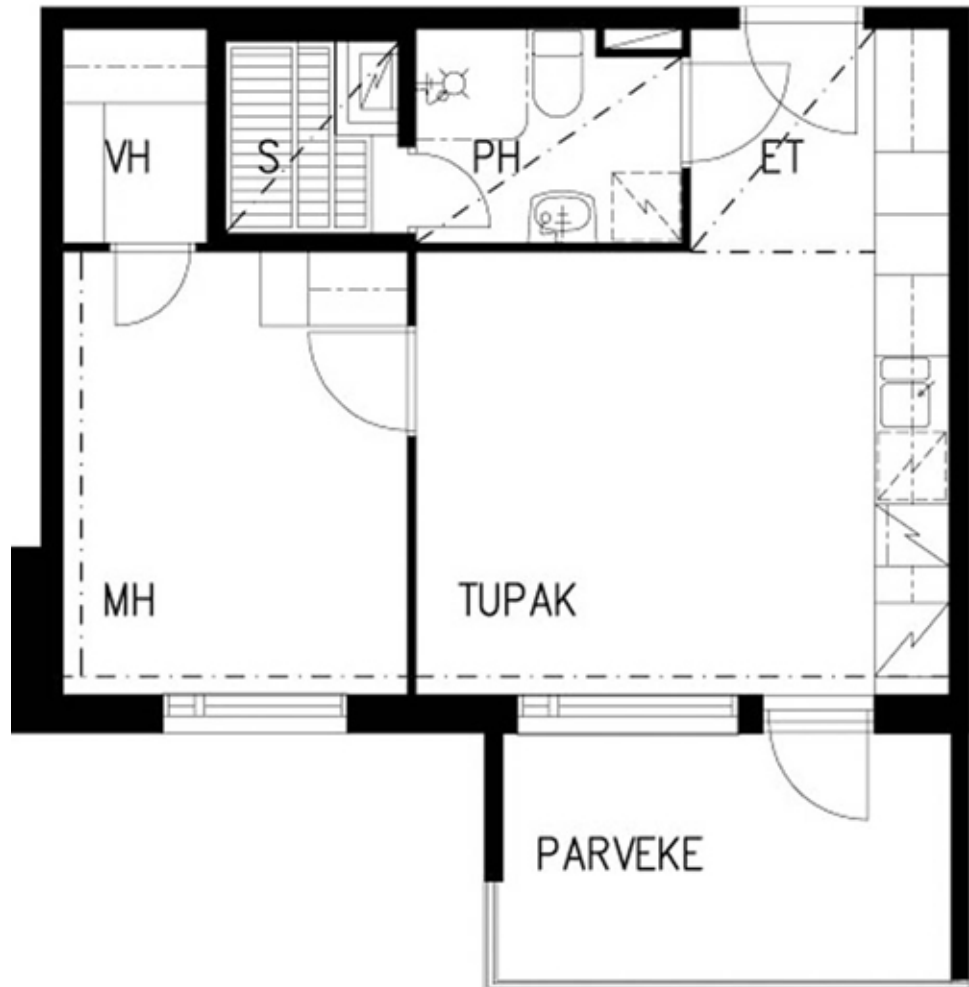
## Hinkalokatu 4, Turku

### POHJAKUVA

Pidätämme oikeuden muutoksiin.

**1h+tupak+s**  
**39 m<sup>2</sup>**

Asunnot  
D26  
D30



# TA-Asumisoikeus Oy

## Hinkalokatu 4, Turku

### POHJAKUVA

Pidätämme oikeuden muutoksiin.

**1h+tupak+s**  
**39 m<sup>2</sup>**

Asunnot  
D27  
D31



# TA-Asumisoikeus Oy

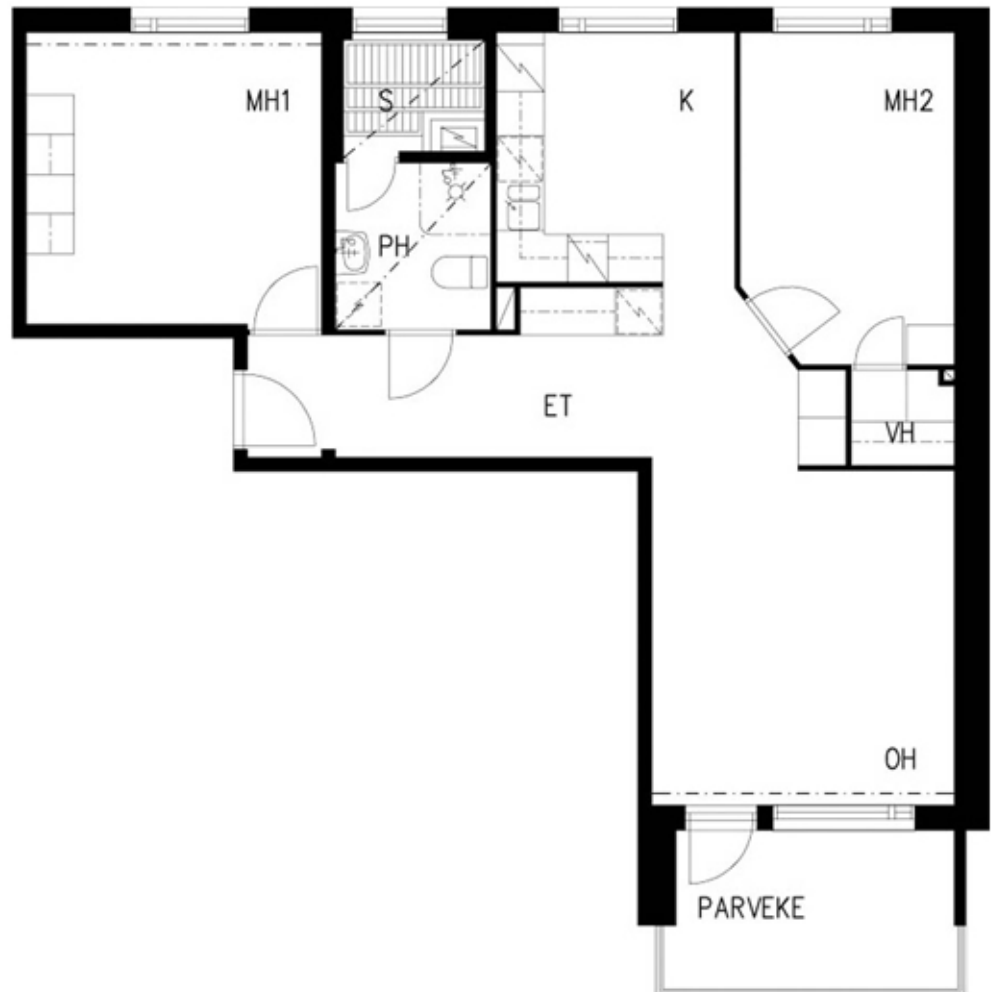
## Hinkalokatu 4, Turku

### POHJAKUVA

Pidätämme oikeuden muutoksiin.

**3h+k+s**  
**74 m<sup>2</sup>**

Asunnot  
D32





# TA-Asumisoikeus Oy / Hinkalokatu 4, Turku

RAKENNUSTAPASELOSTUS 11/1997

## YLEISTÄ

Kohde rakennetaan Turun kaupungin Halisten kaupunginosaan. Yhtiö muodostuu kahdesta 3-kerroksisesta kerrostalosta. Huoneistoja on 32 kappaletta. Jokaisella huoneistolla on pihalla kattamaton autopaikka, jossa on autosähkölämmitysrasia. Asukkaiden autopaikoitusalueet ja ajotiet asfaltoidaan. Pihatyöt tehdään arkkitehdin suunnitelmien mukaisesti.

## RAKENTEET

Perustukset tehdään rakennepiirustusten mukaisesti. Alapohjat ovat teräsbetonirakenteisia.

## JULKISIVUT

Julkisivupinnat ovat pääosin paikallamuurattuja alaosiltaan tiilenpunaista ja yläosiltaan vaaleaa poltettua julkisivutiiltä.

## VÄLISEINÄT

Huoneistojen väliset seinät tehdään teräsbetonielementeistä, paksuus 180 mm. asuinhuoneiden väliset seinät ovat teräsrunkaisia kipsilevyseiniä, paksuus n. 90 mm.

## OLESKELUPARVEKKEET

Kaikissa asunnoissa on parveke. Parvekelaatat ja sivuseinät ovat betonielementtejä.

## PORTAAT, PORRASTASOT JA KAITEET

Porrassyöksyt ovat esivalmistettuja teräsbetonielementtejä, joiden askellankut ovat sementtimosaiikkipintaiset. Porrastasot tehdään teräsbetonista ja päällystetään vinyylilaatoilla. Kaiteet ovat vakiorakenteisia teräspinnakaiteita, käsijohde on muovipintainen.

## VESIKATTO

Vesikatteena on betonikattotiili. Lämpöeristeenä käytetään mineraalivillaa rakennesuunnitelmien mukaisesti.

## IKKUNAT JA OVET

Ikkunat ovat 3-lasisia sisäänaukeavia puu-alumiiniikkunoita. Porrashuoneiden lasiseinät ja ulko-ovet ovat alumiiniprofiilirakenteisia lasitettuna umpiolasielementein. Väliovet ovat huullettuja, tehdasmaalattuja, valkoisia laakaovia. Kerrostaso-ovet ovat hionostuneen harmaita.

## KALUSTEET JA LAITTEET

Kaikki kalusteet ovat maalattuja tai melamiinipintaisia vakio-kalusteita. Keittiökaluusteet ovat puusepänteollisuuden vakio-mallistoa ja niiden ovet ovat valkoisia, melamiinipintaisia puu-tai muovilistoin varustettuja. Kaikissa asunnoissa on pyykinsäilytys-kaappi, jossa on kaksi lankakoria. WC:ssä ja pesuhuoneessa on peilikaappi. Keittiöön sijoitetaan 4-levyinen vakioliesi. Kaikissa asunnoissa on n. 330 litran jää-pakastinkaappiyhdistelmä sekä 3h+k+s ja sitä suuremmissa asunnoissa tilavaraus toiselle kylmälaitteelle. Huoneistoissa on myös astianpesukone- ja pesukonevaraus. Löylyhuoneet varustetaan sähkökiukain.

## SEINÄPINNOITTEET

Ikkunaseinät maalataan. Keittön, eteisen, aulan ja vaatehuoneen kaikki seinät maalataan. Muut asuinhuoneiden seinät kuultomaa-lataan tai tapetoidaan (hintaluokka 1-3). Keittiöissä ala-yläkaappien väli, kylpy- ja pesuhuoneiden seinät sekä WC:ssä pesuallaiden taustat laatoitetaan. Saunat paneloidaan.

## KATTOPINNOITTEET

Katot ovat pääosaltaan ruiskutasoitettuja betonikattoja, osa tasoitetaan ja maalataan. Saunan ja pesuhuoneen alaslasketut katot ovat kuusipaneelia. Muut alaslasketut katot tehdään kipsilevystä. Osa porrashuoneen katoista päällystetään akustolevyllä.

## LATTIAPINNOITTEET

Kaikissa asunnoissa on pehmeäpohjainen muovimatto. Pesuhuoneissa, saunoissa ja erillisissä WC-tiloissa on kostean tilan muovimattoa hitsatuin saumoin.

## SÄILYTYSTILAT

Kaikilla huoneistoilla on oma irtainvarasto ja lisäksi säilytystilaa yhteisessä ulkoiluvälinevarastossa.

## MUUT TILAT

Kohteessa on mm. erillinen kerhohuone ja pesula.

## LVI-JA SÄHKÖTYÖT

LVI- ja sähkötyöt tehdään erikoispiirustusten mukaisesti. Huoneistoissa on koneellinen ilmanpoisto ja korvausilmavettiilit ikkunoiden yhteydessä. Rakennukset kytketään kaukolämpöverkostoon. Kohde liitetään kaapeliTV-verkostoon. Sähkö mitataan huoneistokohtaisesti. Sähköasennukset käsittävät tavanmukaisen määrän valaistus- ja käyttöposteitä sekä pistorasiat radiota, televisiota ja puhelinta varten.

## ARKKITEHTISUUNNITTELU

Arkkitehtitoimisto SIGGE Oy

## URAKOITSIJAT

YIT-Yhtymä Oy

## RAKENNESUUNNITTELU

Narmaplan Oy

## LVI-SUUNNITTELU

Siikon Oy

## SÄHKÖSUUNNITTELU

Sähkösuunnittelutoimisto Matti Leppä Oy

## ISÄNNÖITSIJÄ

TA-Isännöinti Oy

Tämän esitteen tiedot perustuvat marraskuun 1997 tilanteeseen. Oikeudet esitteessä olevien tietojen muuttamisesta pidätetään.



**TA-YHTIÖT**  
**Asiakaspalvelukeskus**  
Puh. 045 7734 3777  
info@ta.fi



ESPOO | HELSINKI | VANTAA  
HÄMEENLINNA | JYVÄSKYLÄ | KUOPIO | LAHTI | OULU | TAMPERE | TURKU