



Jaksonkatu 1 ja 7

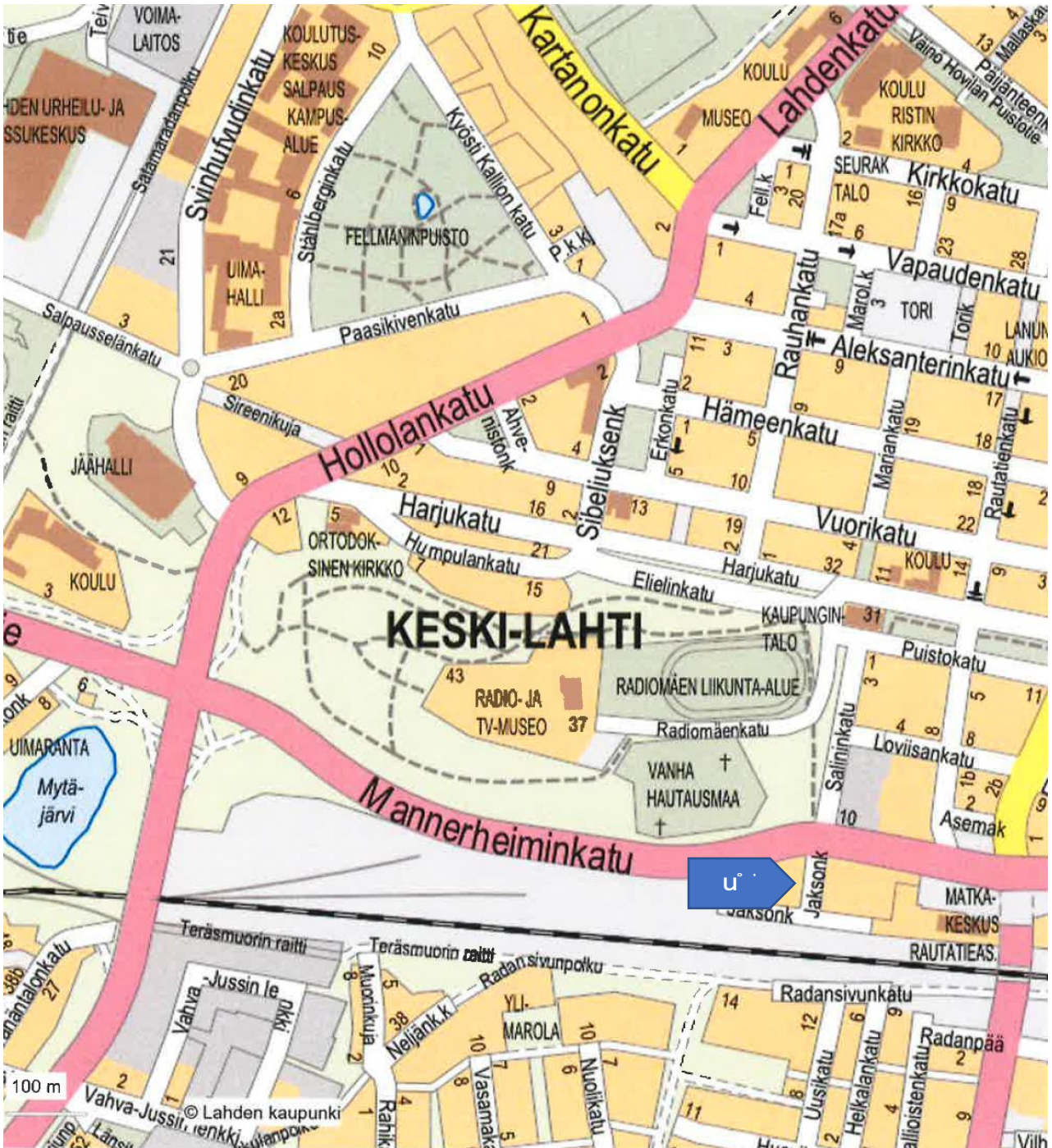
Lahti, Keski-Lahti

Etsitkö asuntoa?



TA-Asumisoikeus Oy

o@u@kuu

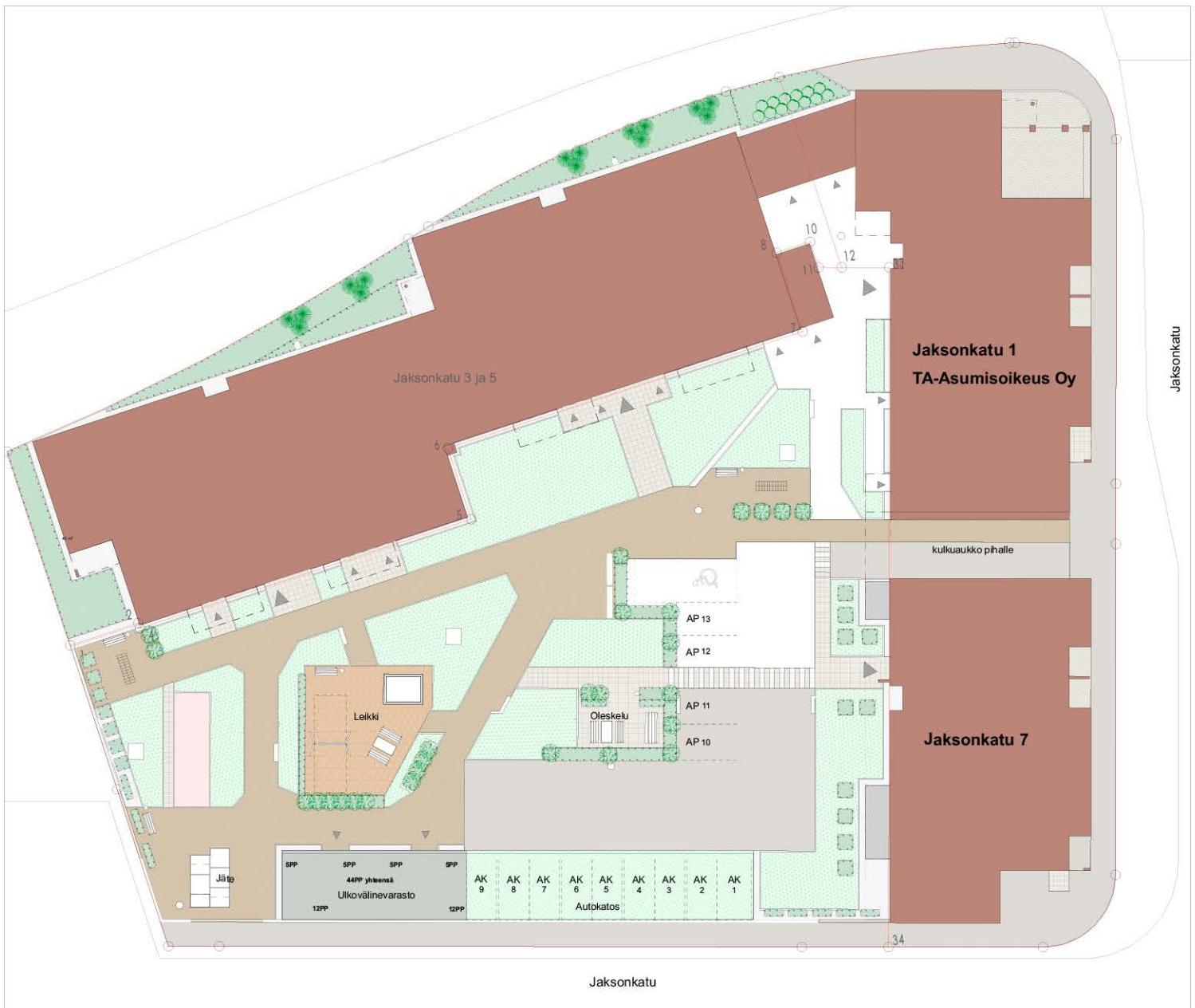
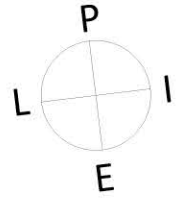


Kohteen sijainti

TA Asumisoikeus Oy Jaksonkatu 1 ja 7 Lahti



Asemapiirustus
29.9.2021



TA Asumisoikeus Oy Jaksonkatu 1 ja 7 Lahti

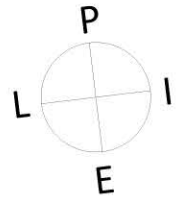


Pihataso
29.9.2021

AP Jaksonkatu 1, 7
13 ap



AP Yhteiskäyttö
1 ap



AK autokatospaikka
AP avopaikka

TA Asumisoikeus Oy Jaksonkatu 1 ja 7 Lahti



Pysäköintitaso
29.9.2021

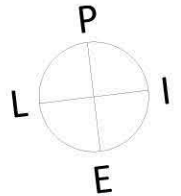
AP Jaksonkatu 1, 7
46 ap



AP Jaksonkatu 3, 5
49 ap



AP Yhteiskäyttö
2 ap (joista toinen osoitetaan
Jaksonkadulle 3, 5 ja toinen
Jaksonkadulle 1, 7)



HUONEISTOLUETTELO 1
29.9.2021

Krs	Huoneisto	Huoneistotyyppi	Pinta-ala m ²
2.	A 1	2h+kt+s	46,0
2.	A 2	3h+kt+s	58,5
2.	A 3	2h+kt+s	49,5
2.	A 4	2h+kt	39,0
2.	A 5	2h+kt+s	46,0
2.	A 6	3h+kt+s	70,5
2.	A 7	2h+kt+s	43,0
2.	A 8	2h+kt+s	43,0
3.	A 9	2h+kt+s	46,0
3.	A 10	3h+kt+s	58,5
3.	A 11	2h+kt	44,5
3.	A 12	2h+kt+s	49,5
3.	A 13	2h+kt	39,0
3.	A 14	2h+kt+s	46,0
3.	A 15	3h+kt+s	70,5
3.	A 16	2h+kt+s	43,0
3.	A 17	2h+kt+s	43,0
4.	A 18	2h+kt+s	46,0
4.	A 19	3h+kt+s	58,5
4.	A 20	2h+kt	44,5
4.	A 21	2h+kt+s	49,5
4.	A 22	2h+kt	39,0
4.	A 23	2h+kt+s	46,0
4.	A 24	3h+kt+s	70,5
4.	A 25	2h+kt+s	43,0
4.	A 26	2h+kt+s	43,0
5.	A 27	2h+kt+s	46,0
5.	A 28	3h+kt+s	58,5
5.	A 29	2h+kt	44,5
5.	A 30	2h+kt+s	49,5
5.	A 31	2h+kt	39,0
5.	A 32	2h+kt+s	46,0
5.	A 33	3h+kt+s	70,5
5.	A 34	2h+kt+s	43,0
5.	A 35	2h+kt+s	43,0
6.	A 36	2h+kt+s	46,0
6.	A 37	3h+kt+s	58,5
6.	A 38	2h+kt	44,5
6.	A 39	2h+kt+s	49,5
6.	A 40	2h+kt	39,0
6.	A 41	2h+kt+s	46,0
6.	A 42	3h+kt+s	70,5
6.	A 43	2h+kt+s	43,0
6.	A 44	2h+kt+s	43,0
7.	A 45	2h+kt+s	46,0
7.	A 46	3h+kt+s	58,5
7.	A 47	2h+kt	44,5

HUONEISTOLUETTELO 2
29.9.2021

7.	A 48	2h+kt+s	49,5
7.	A 49	2h+kt	39,0
7.	A 50	2h+kt+s	46,0
7.	A 51	3h+kt+s	70,5
7.	A 52	2h+kt+s	43,0
7.	A 53	2h+kt+s	43,0
8.	A 54	2h+kt+s	46,0
8.	A 55	3h+kt+s	58,5
8.	A 56	2h+kt	44,5
8.	A 57	2h+kt+s	49,5
8.	A 58	2h+kt	39,0
8.	A 59	2h+kt+s	46,0
8.	A 60	3h+kt+s	70,5
8.	A 61	2h+kt+s	43,0
8.	A 62	2h+kt+s	43,0

7 kpl 2h+kt 39,0 m²

14 kpl 2h+kt+s 43,0 m²

6 kpl 2h+kt+s 44,5 m²

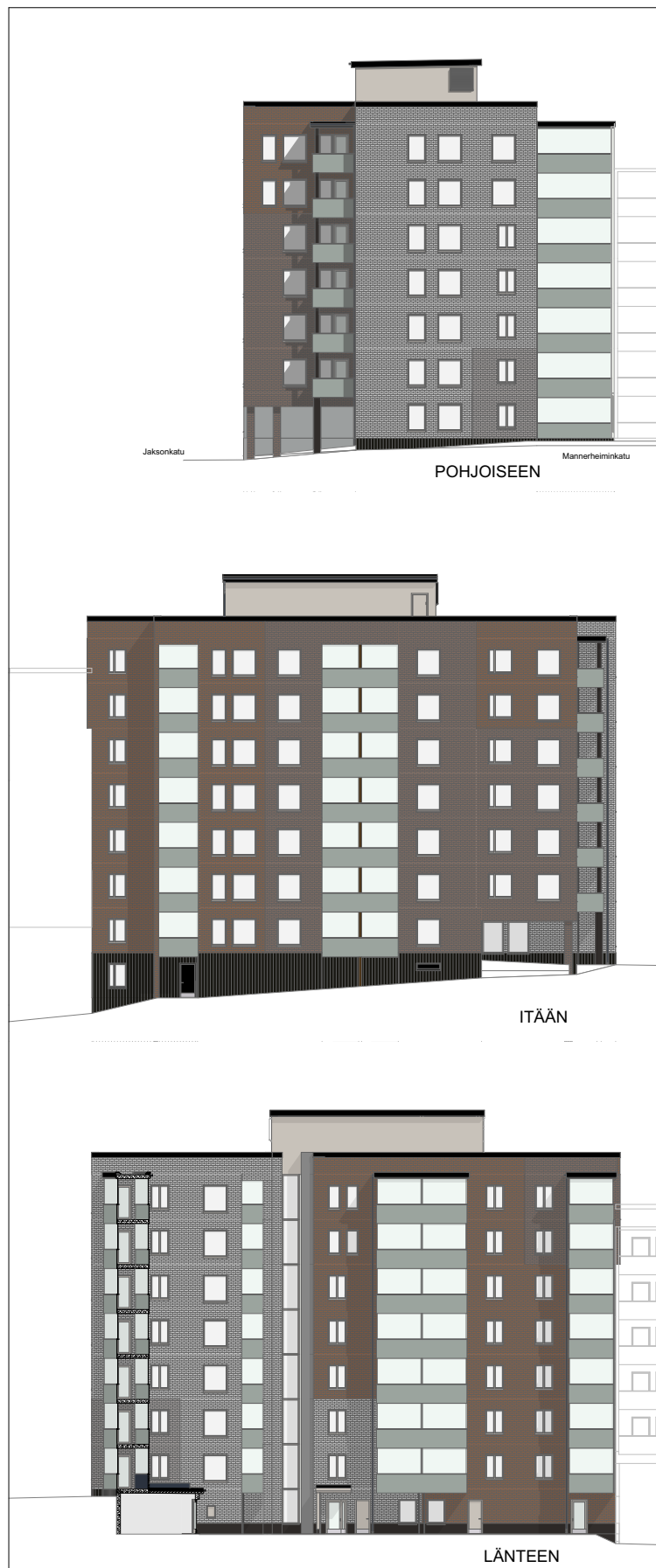
14 kpl 2h+kt+s 46,0 m²

7 kpl 2h+kt+s 49,5 m²

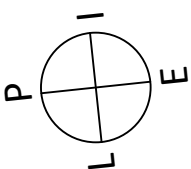
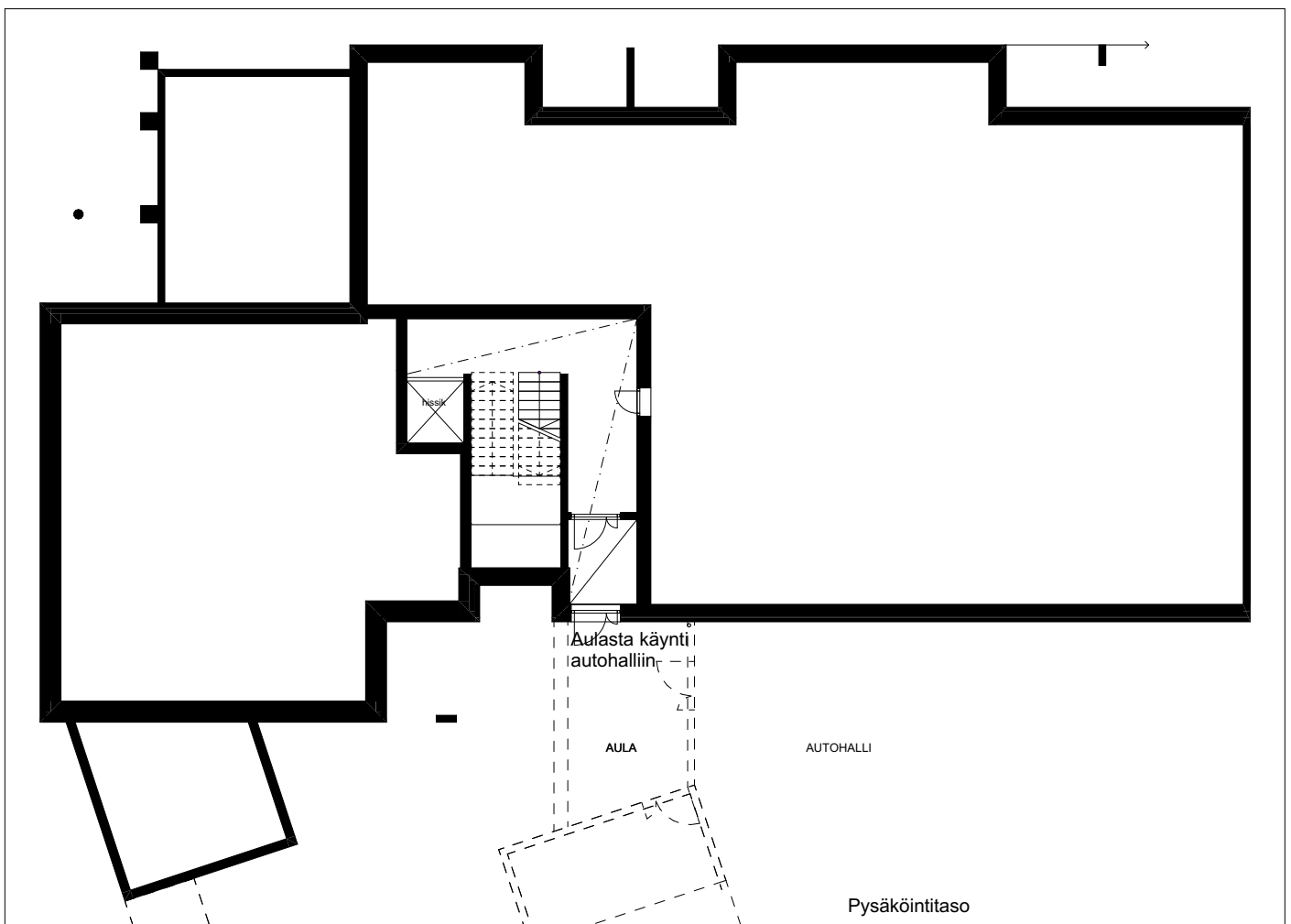
7 kpl 3h+kt+s 58,5 m²

7 kpl 3h+kt+s 70,5 m²

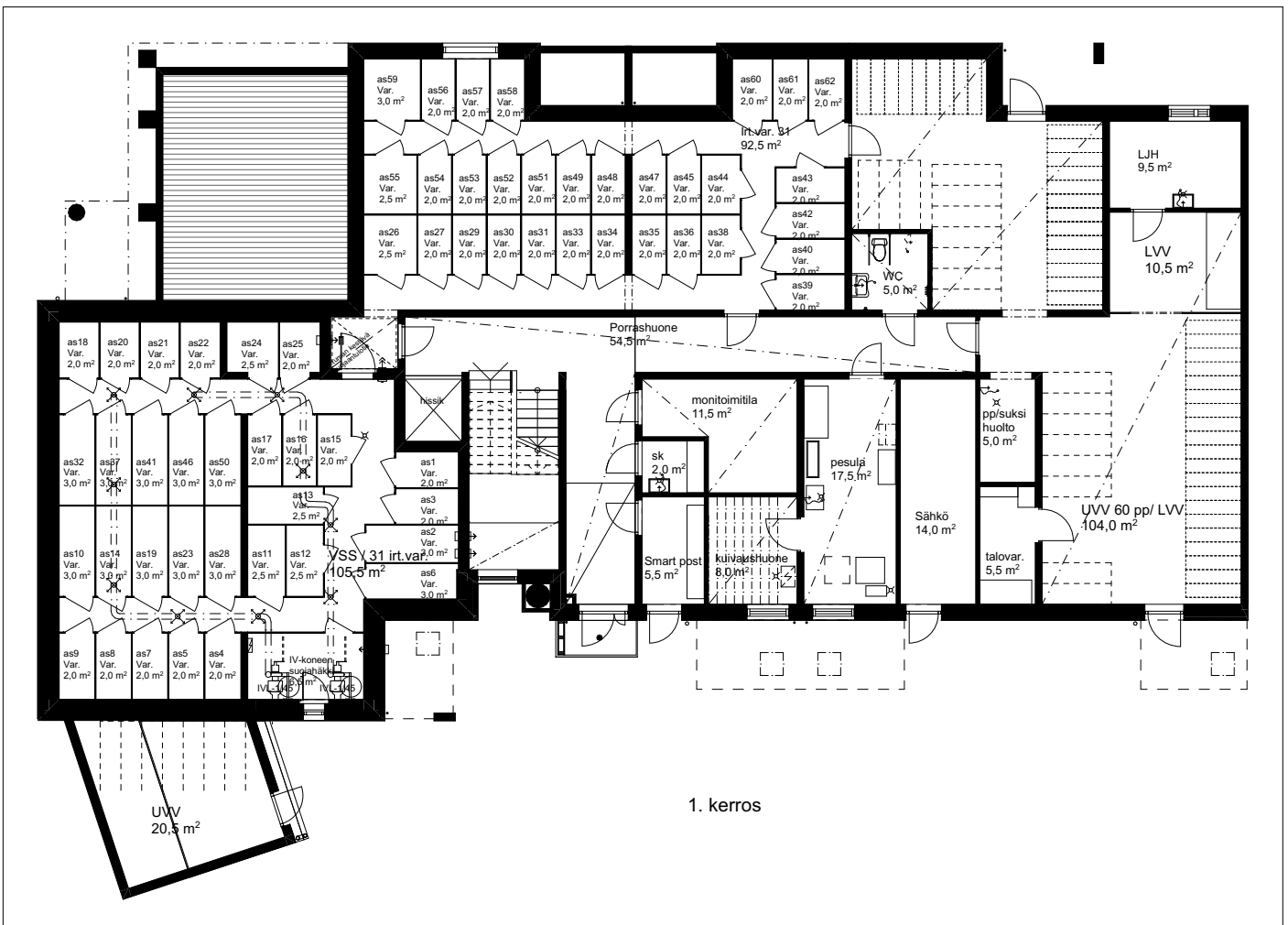
JULKISIVUT
29.9.2021



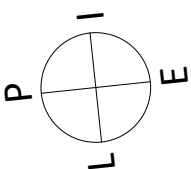
KERROSPOHJA Pysäköintitaso
29.9.2021



KERROSPOHJA 1.krs
 29.9.2021



1. kerros

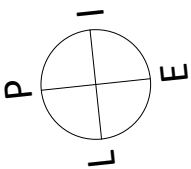


KERROSPOHJA 2.krs
29.9.2021

2H
3H
4H



2. kerros

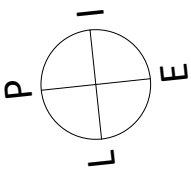


KERROSPOHJA 3.krs
29.9.2021

2H
3H
4H



3. kerros

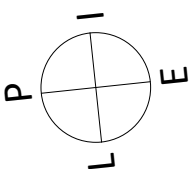


KERROSPOHJA 4.krs
29.9.2021

2H
3H
4H

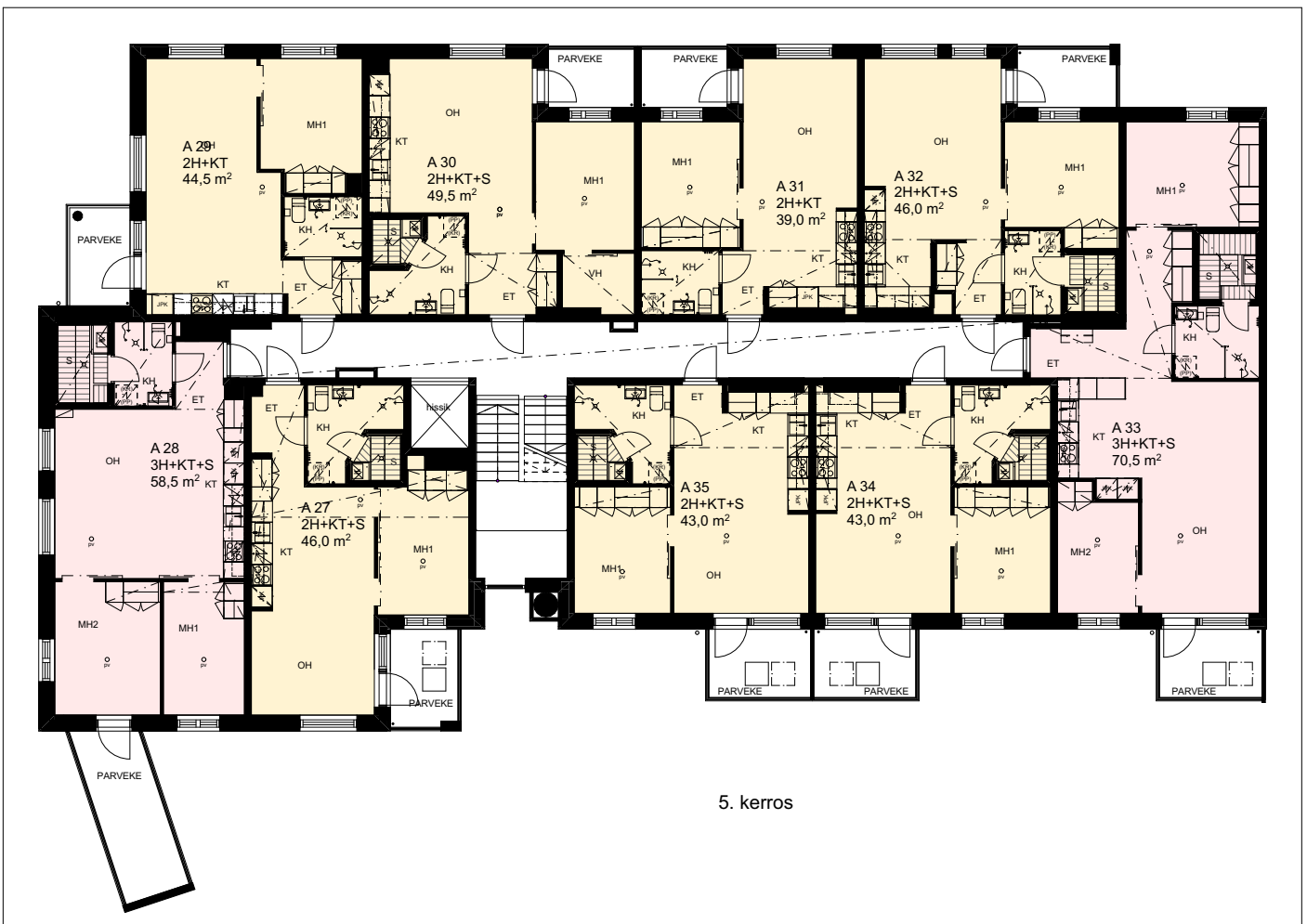


4. kerros

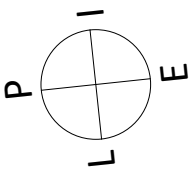


KERROSPOHJA 5.krs
29.9.2021

2H
3H
4H



5. kerros

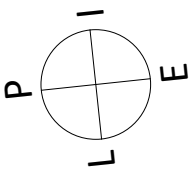


KERROSPOHJA 6.krs
29.9.2021

2H
3H
4H



6. kerros

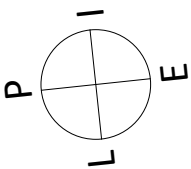


KERROSPOHJA 7.krs
29.9.2021

2H
3H
4H

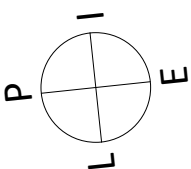


7. kerros



KERROSPOHJA 8.krs
29.9.2021

2H
3H
4H



SYMBOLISELITTEET
29.9.2021

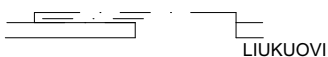
	SUIHKUSEINÄ
	SUIHKUSEKOITTAJA
	WC ISTUIN
	KÄSIENPESUALLAS + ALLASKAAPPI + PEILIKAAPPI
	PYYKINPESUKONE/ KUIVAUSRUMPU (VARAUS)
	SIIVOUSKAAPPI
	PYYKKIKAAPPI
	YHDISTETTY SIIVOUS- JA PYYKKIKAAPPI
	KORKEAKAAPPI (KUIVARUOKAKAAPPI)
	JÄÄKAAPPIPAKASTIN
	LATTIALIESI
	KEITTIÖN ALLAS
	ASTIANPESUKONE / MIKROAALTOUUNI (VARAUS)
	HYLLYKOMERO
	TANKOKOMERO
	ALAKATTO / KOTELOINTI
	SÄHKÖRYHMÄKESKUS
	PALVAROITIN

HUONELYHENTEET:

ET	eteinen
K	keittiö
KT	keittotila
OH	olohuone
MH	makuuhuone
KH	kylpyhuone
S	sauna
VH	vaatehuone
WC	erillis-wc

YHTEISTILAT:

UVV	ulkoiluvälinevarasto
LVV	lastenvaunuvarasto
VSS/irt.var	väestönsuoja / rauhanajan irtainvarasto
IRT.VAR	irtainvälinevarasto
SMART.POST	tilavaraus smart.postille
LJH	lämmönjakuhuone
SK	siivouskeskus



TA-Asumisoikeus Oy

Jaksonkatu 1, Lahti



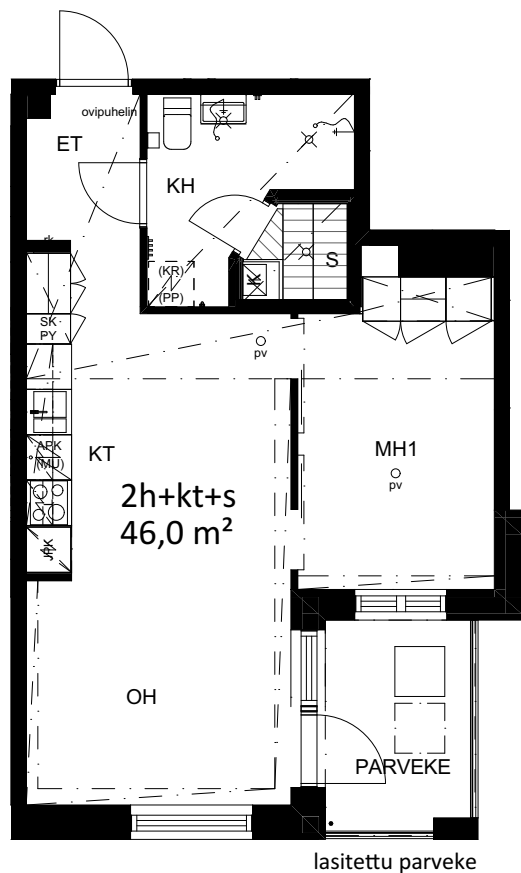
HUONEISTOPOHJA 1:100

29.9.2021

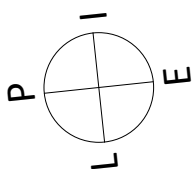
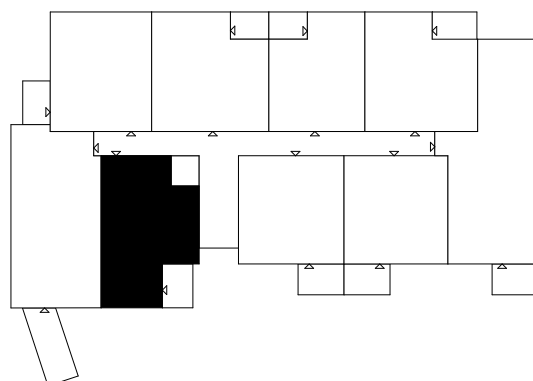
Pidätämme oikeuden muutoksiin

2h+kt+s
46,0 m²

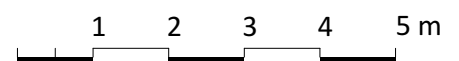
- A 1 2. krs
- A 9 3. krs
- A 18 4. krs
- A 27 5. krs
- A 36 6. krs
- A 45 7. krs
- A 54 8. krs



SIJAINTIKAAVIO



POHJAPIIRROS 1/100



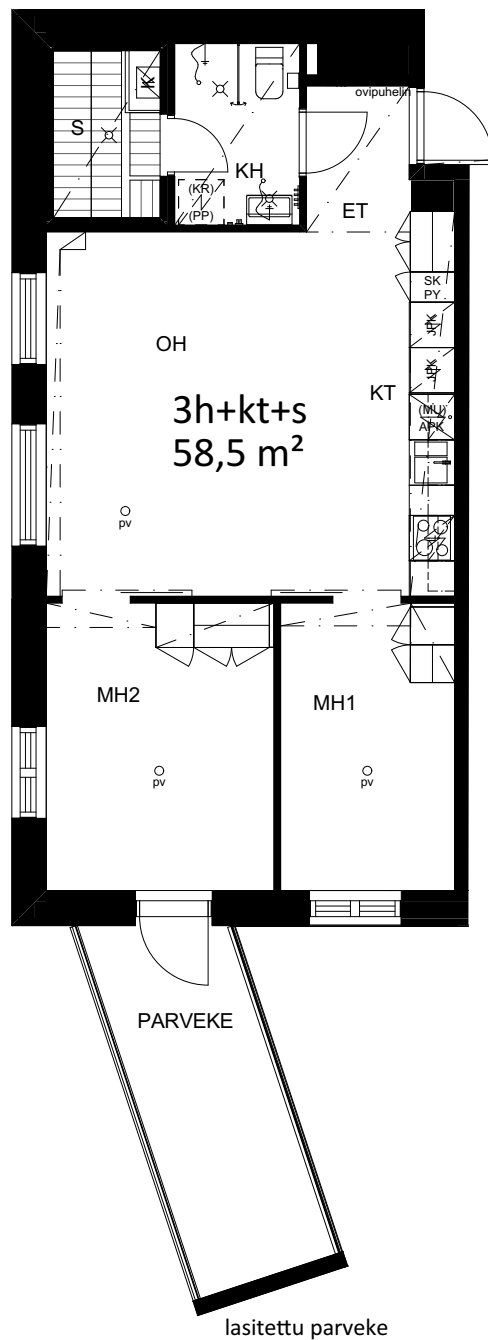
HUONEISTOPOHJA 1:100

29.9.2021

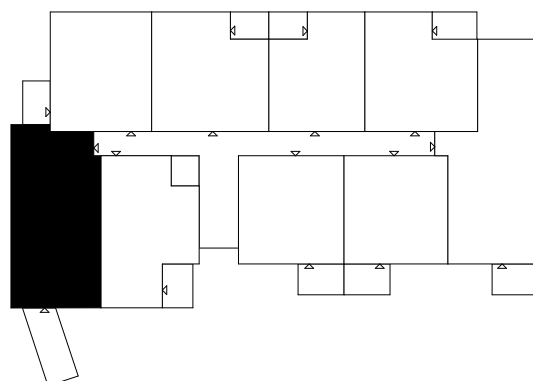
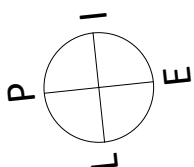
Pidätämme oikeuden muutoksiin

3h+kt+s
58,5 m²

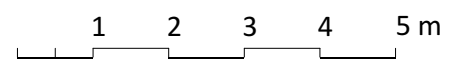
- A 2 2. krs
- A 10 3. krs
- A 19 4. krs
- A 28 5. krs
- A 37 6. krs
- A 46 7. krs
- A 55 8. krs



SIJAINTIKAAVIO



POHJAPIIRROS 1/100



TA-Asumisoikeus Oy

Jaksonkatu 1, Lahti



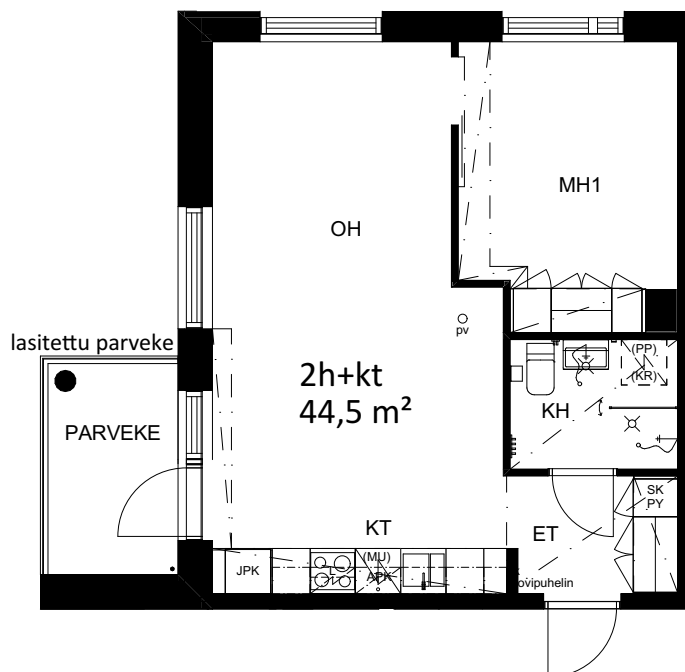
HUONEISTOPOHJA 1:100

29.9.2021

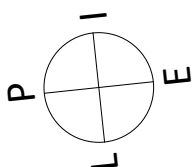
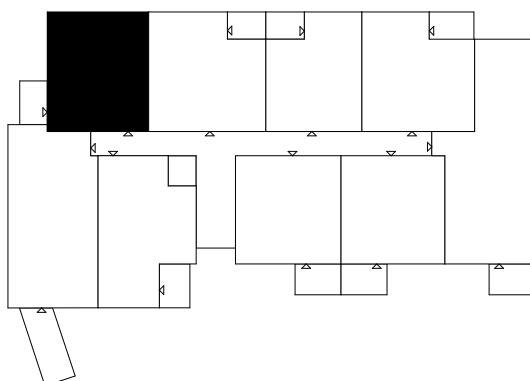
Pidätämme oikeuden muutoksiin

2h+kt
44,5 m²

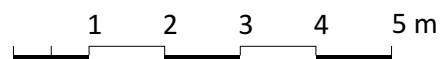
- A 11 3. krs
- A 20 4. krs
- A 29 5. krs
- A 38 6. krs
- A 47 7. krs
- A 56 8. krs



SIJAINTIKAAVIO



POHJAPIIRROS 1/100



TA-Asumisoikeus Oy Jaksonkatu 1, Lahti



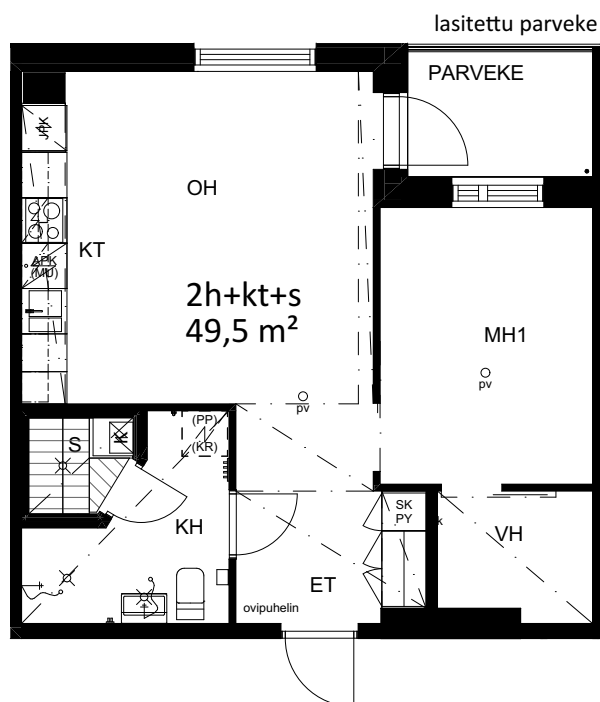
HUONEISTOPOHJA 1:100

29.9.2021

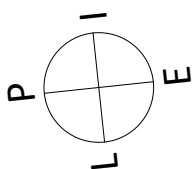
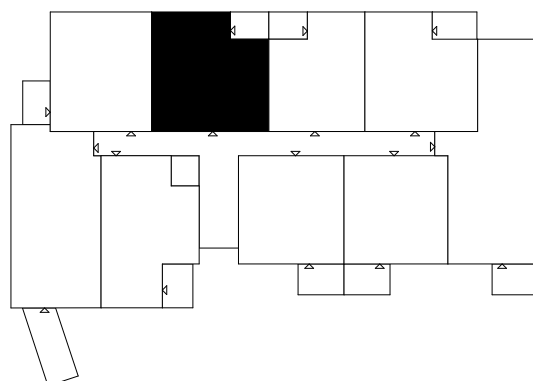
Pidätämme oikeuden muutoksiin

2h+kt+s
49,5 m²

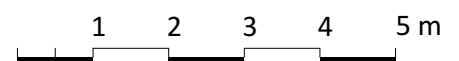
- A 3 2. krs
- A 12 3. krs
- A 21 4. krs
- A 30 5. krs
- A 39 6. krs
- A 48 7. krs
- A 57 8. krs



SIJAINTIKAAVIO



POHJAPIIRROS 1/100



TA-Asumisoikeus Oy

Jaksonkatu 1, Lahti



HUONEISTOPOHJA 1:100

29.9.2021

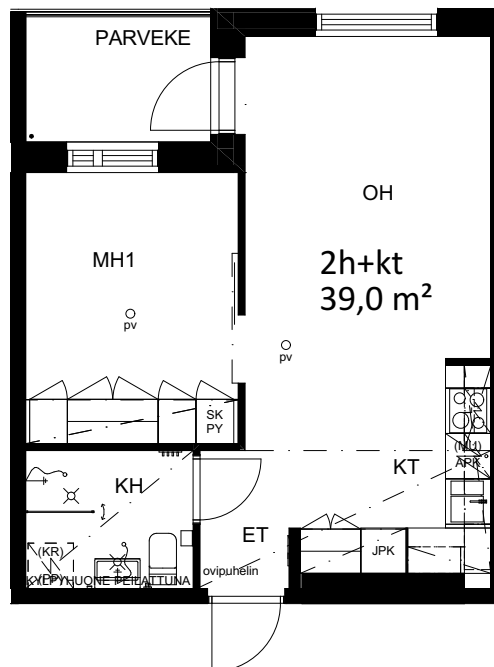
Pidätämme oikeuden muutoksiin

2h+kt

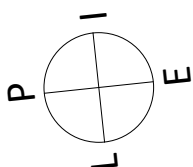
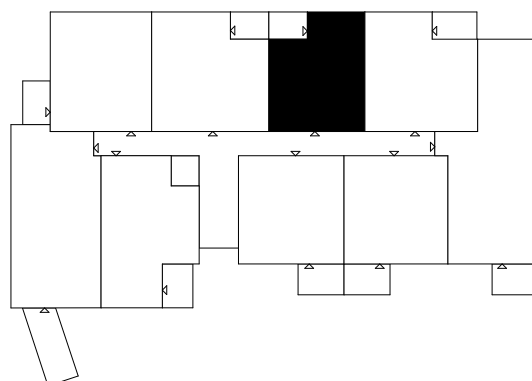
39,0 m²

- A 4 2. krs
- A 13 3. krs
- A 22 4. krs
- A 31 5. krs
- A 40 6. krs
- A 49 7. krs
- A 58 8. krs

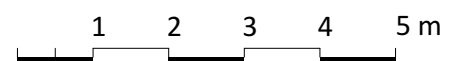
lasitettu parveke



SIJAINTIKAAVIO



POHJAPIIRROS 1/100



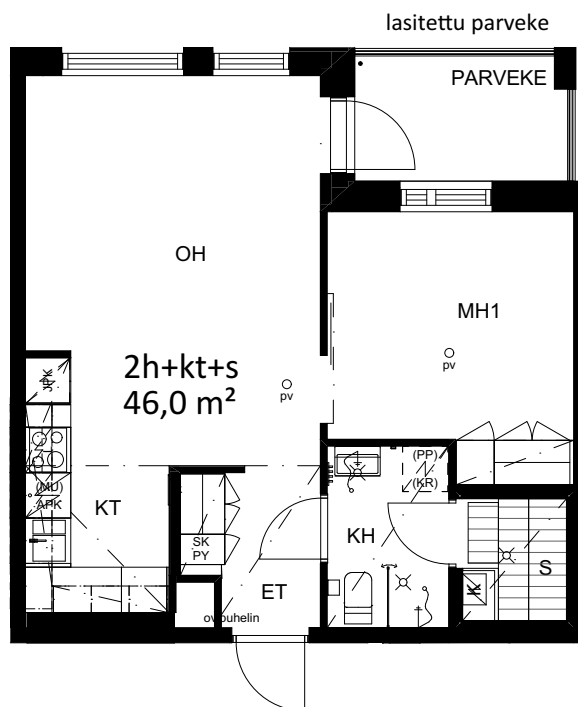
HUONEISTOPOHJA 1:100

29.9.2021

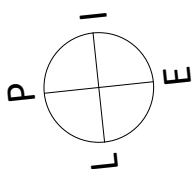
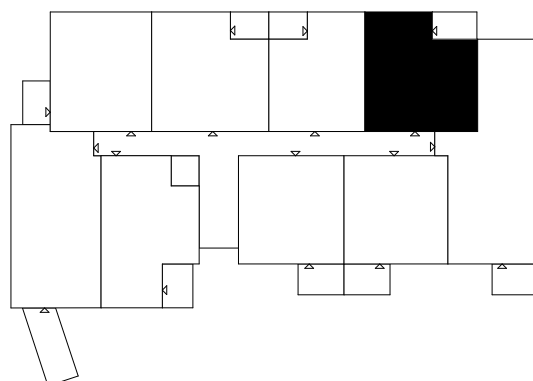
Pidätämme oikeuden muutoksiin

2h+kt+s
46,0 m²

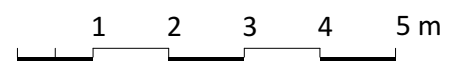
- A 5 2. krs
- A 14 3. krs
- A 23 4. krs
- A 32 5. krs
- A 41 6. krs
- A 50 7. krs
- A 59 8. krs



SIJAINTIKAAVIO



POHJAPIIRROS 1/100



TA-Asumisoikeus Oy
Jaksonkatu 1, Lahti



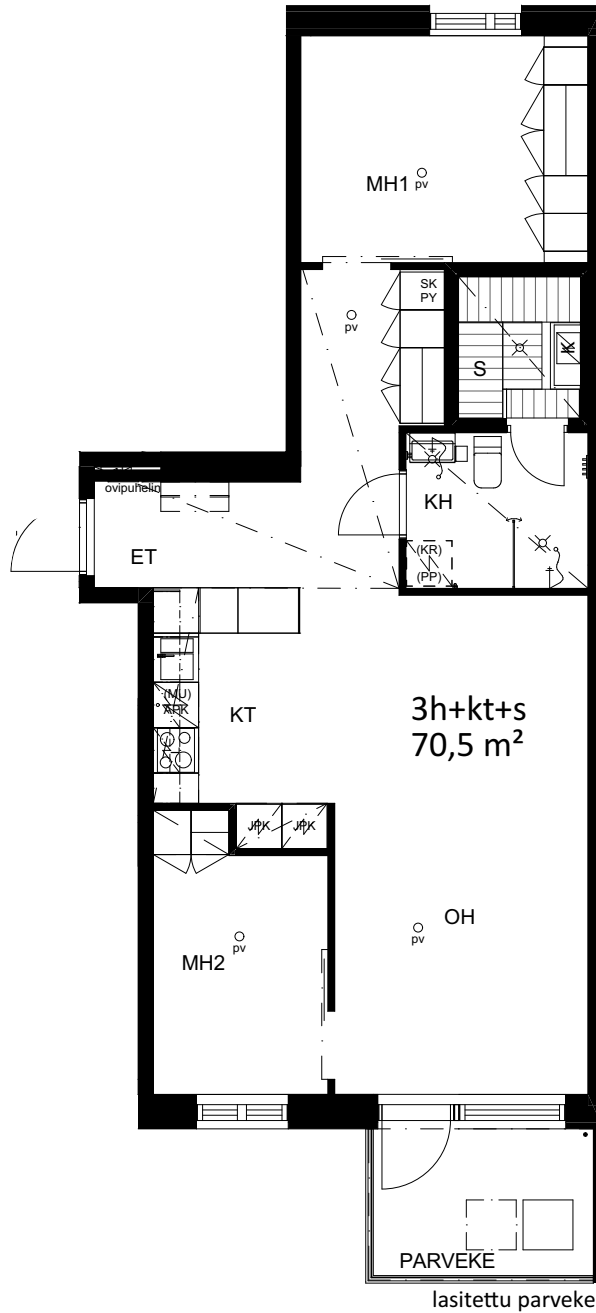
HUONEISTOPOHJA 1:100

29.9.2021

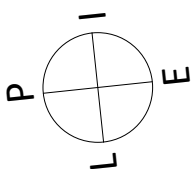
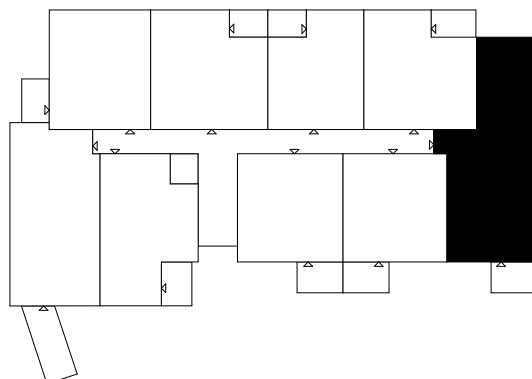
Pidätämme oikeuden muutoksiin

3h+kt+s
70,5 m²

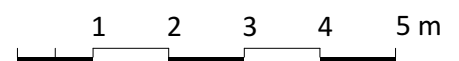
- A 6 2. krs
- A 15 3. krs
- A 24 4. krs
- A 33 5. krs
- A 42 6. krs
- A 51 7. krs
- A 60 8. krs



SIJAINTIKAAVIO



POHJAPIIRROS 1/100



TA-Asumisoikeus Oy Jaksonkatu 1, Lahti



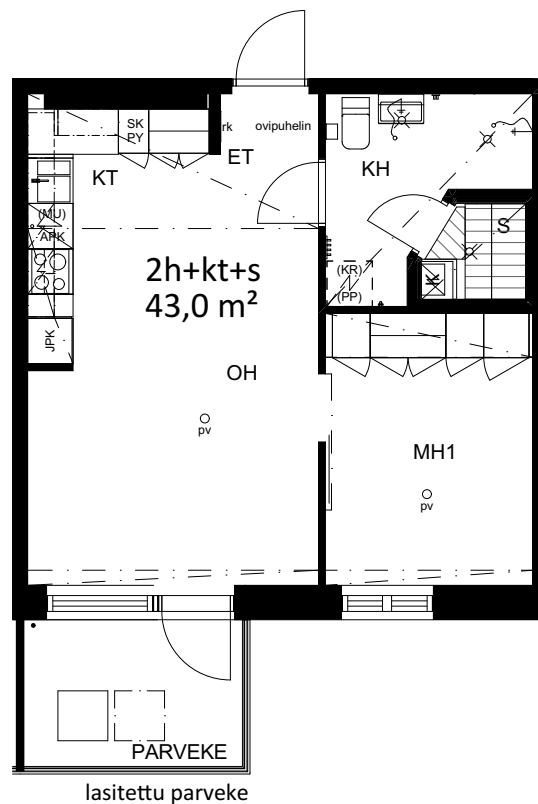
HUONEISTOPOHJA 1:100

29.9.2021

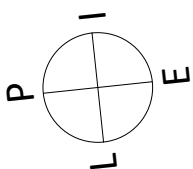
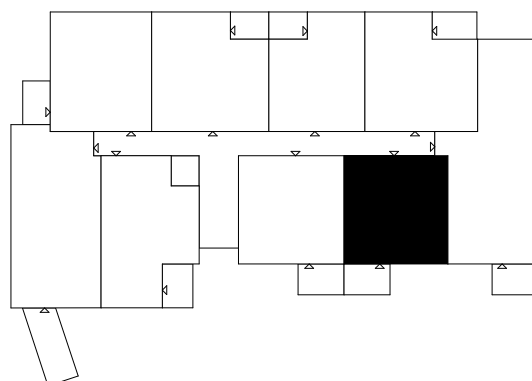
Pidätämme oikeuden muutoksiin

2h+kt+s
43,0 m²

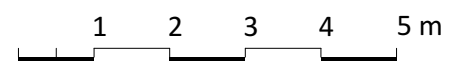
- A 7 2. krs
- A 16 3. krs
- A 25 4. krs
- A 34 5. krs
- A 43 6. krs
- A 52 7. krs
- A 61 8. krs



SIJAINTIKAAVIO



POHJAPIIRROS 1/100



TA-Asumisoikeus Oy Jaksonkatu 1, Lahti



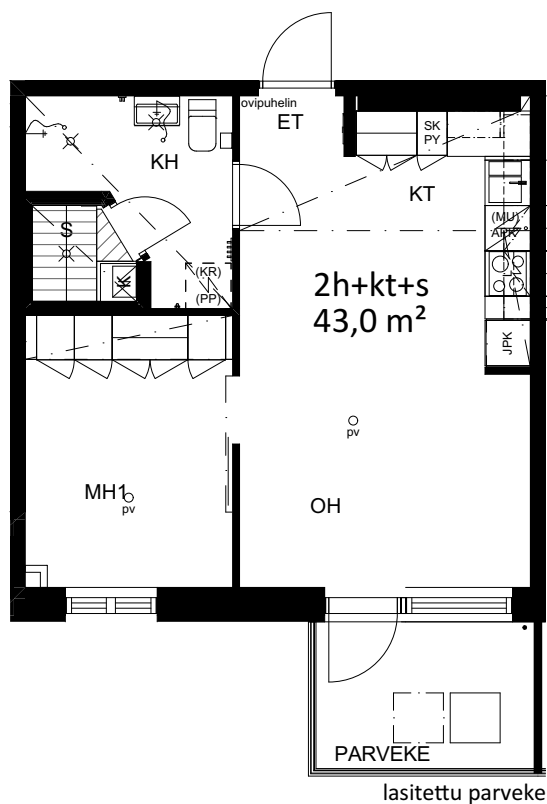
HUONEISTOPOHJA 1:100

29.9.2021

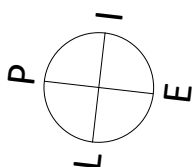
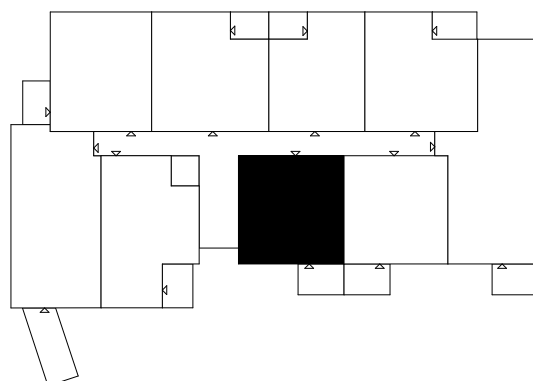
Pidätämme oikeuden muutoksiin

2h+kt+s
43,0 m²

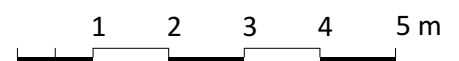
- A 8 2. krs
- A 17 3. krs
- A 26 4. krs
- A 35 5. krs
- A 44 6. krs
- A 53 7. krs
- A 62 8. krs



SIJAINTIKAAVIO



POHJAPIIRROS 1/100

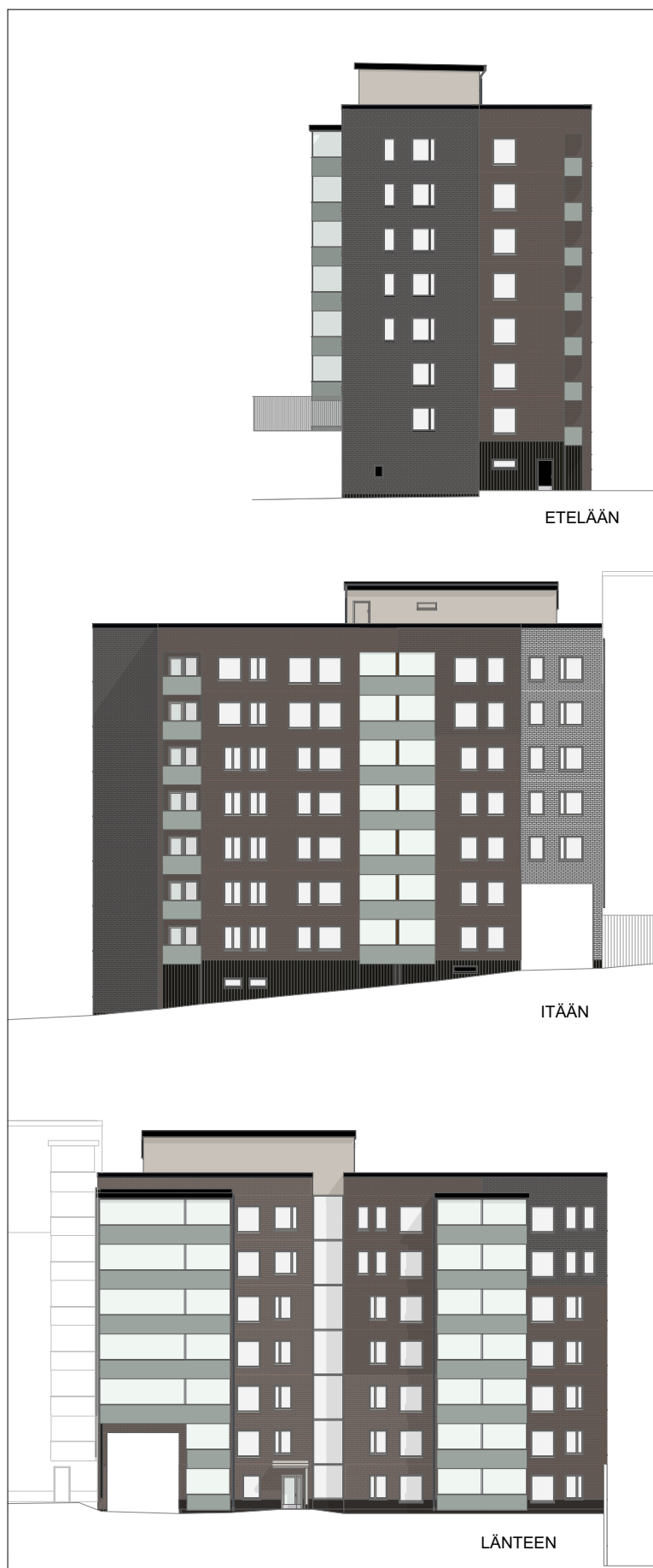


HUONEISTOLUETTELO 1
29.9.2021

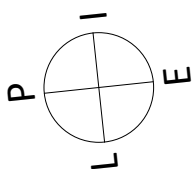
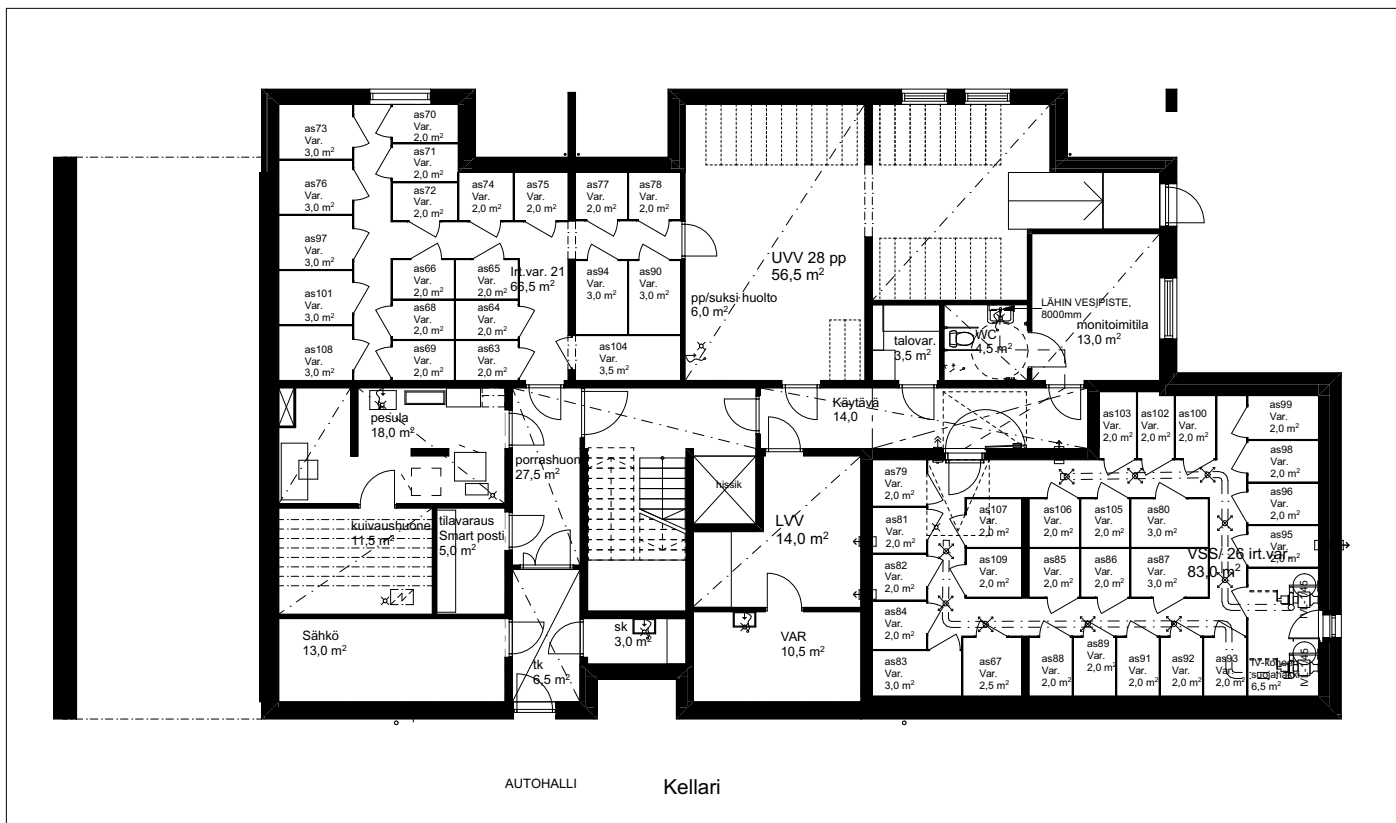
Krs	Huoneisto	Huoneistotyyppi	Pinta-ala m ²
1.	A 63	2h+kt	41,5
1.	A 64	2h+kt+s	50,5
1.	A 65	2h+kt+s	50,0
1.	A 66	2h+kt+s	49,5
1.	A 67	3h+kt+s	66,5
1.	A 68	2h+kt+s	52,0
2.	A 69	2h+kt+s	54,5
2.	A 70	2h+kt+s	50,5
2.	A 71	2h+kt+s	50,0
2.	A 72	2h+kt+s	49,5
2.	A 73	3h+kt+s	66,5
2.	A 74	2h+kt+s	52,0
3.	A 75	2h+kt+s	51,5
3.	A 76	4h+kt+s	80,0
3.	A 77	2h+kt+s	50,5
3.	A 78	2h+kt+s	50,0
3.	A 79	2h+kt+s	49,5
3.	A 80	3h+kt+s	66,5
3.	A 81	2h+kt+s	52,0
4.	A 82	2h+kt+s	51,5
4.	A 83	4h+kt+s	80,0
4.	A 84	2h+kt+s	50,5
4.	A 85	2h+kt+s	50,0
4.	A 86	2h+kt+s	49,5
4.	A 87	3h+kt+s	66,5
4.	A 88	2h+kt+s	52,0
5.	A 89	2h+kt+s	51,5
5.	A 90	4h+kt+s	80,0
5.	A 91	2h+kt+s	50,5
5.	A 92	2h+kt+s	50,0
5.	A 93	2h+kt+s	49,5
5.	A 94	3h+kt+s	66,5
5.	A 95	2h+kt+s	52,0
6.	A 96	2h+kt+s	51,5
6.	A 97	4h+kt+s	80,0
6.	A 98	2h+kt+s	50,5
6.	A 99	2h+kt+s	50,0
6.	A 100	2h+kt+s	49,5
6.	A 101	3h+kt+s	66,5
6.	A 102	2h+kt+s	52,0
7.	A 103	2h+kt+s	51,5
7.	A 104	4h+kt+s	80,0
7.	A 105	2h+kt+s	50,5
7.	A 106	2h+kt+s	50,0
7.	A 107	2h+kt+s	49,5
7.	A 108	3h+kt+s	66,5
7.	A 109	2h+kt+s	52,0

1 kpl 2h+kt 41,5 m²
 7 kpl 2h+kt+s 49,5 m²
 7 kpl 2h+kt+s 50,0 m²
 7 kpl 2h+kt+s 50,5 m²
 5 kpl 2h+kt+s 51,5 m²
 7 kpl 2h+kt+s 52,0 m²
 1 kpl 2h+kt+s 54,5 m²
 7 kpl 3h+kt+s 66,5 m²
 5 kpl 4h+kt+s 80,0 m²

JULKISIVUT
29.9.2021

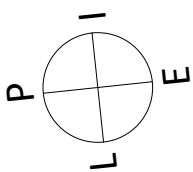
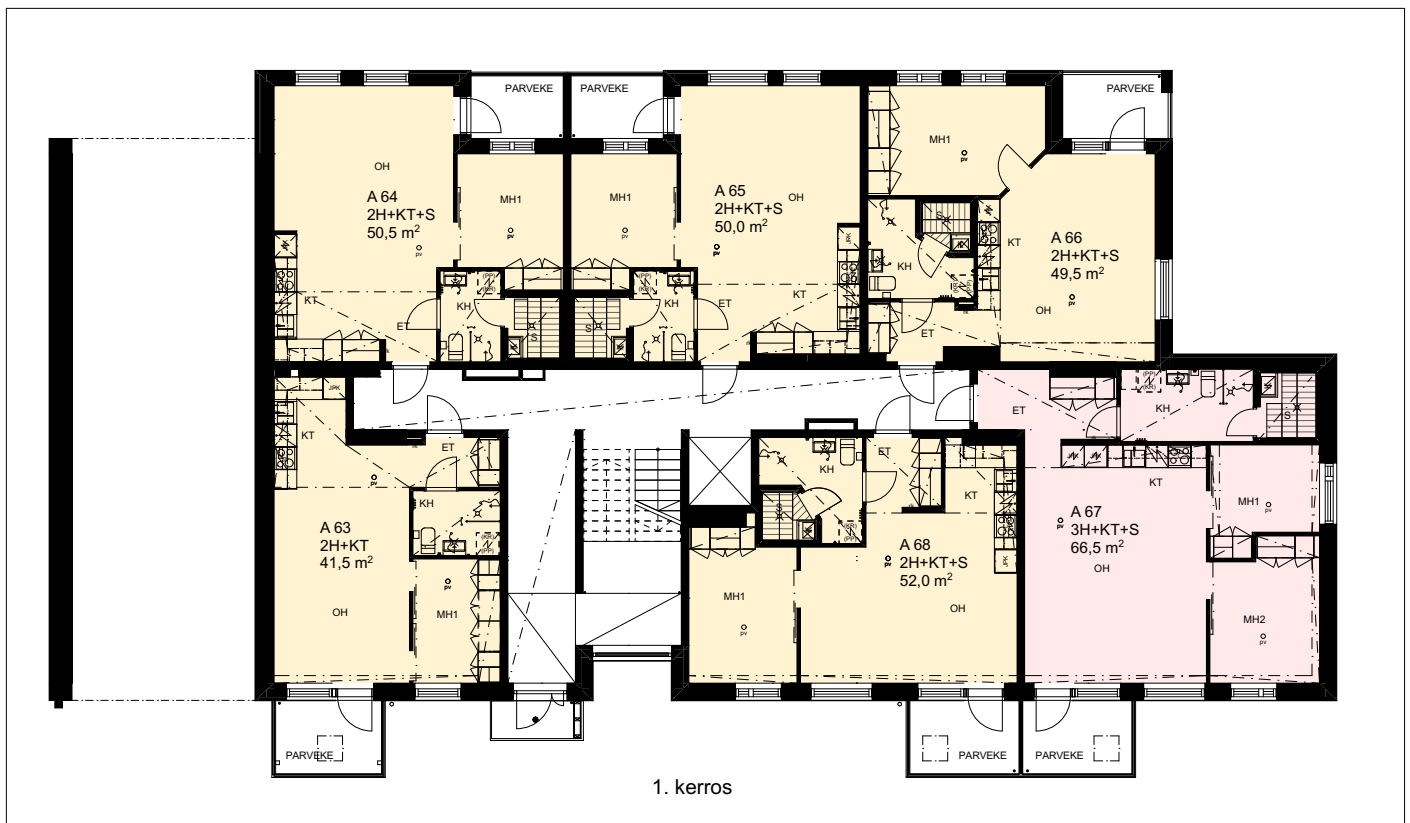


KERROSPOHJA kellari
 29.9.2021



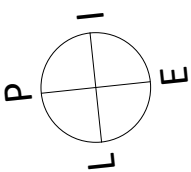
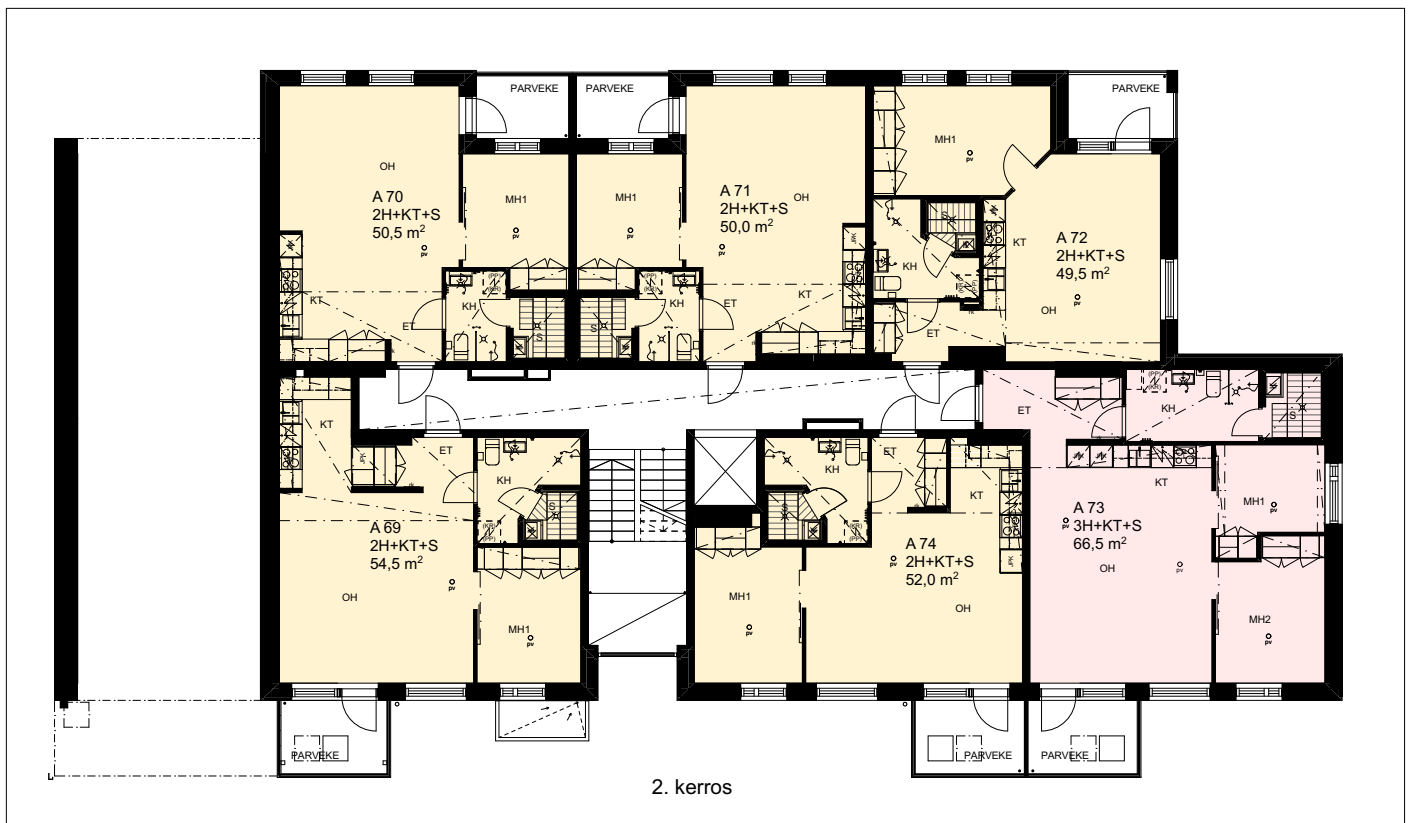
KERROSPOHJA 1.krs
29.9.2021

2H
3H
4H



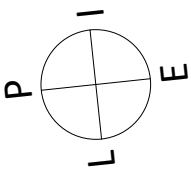
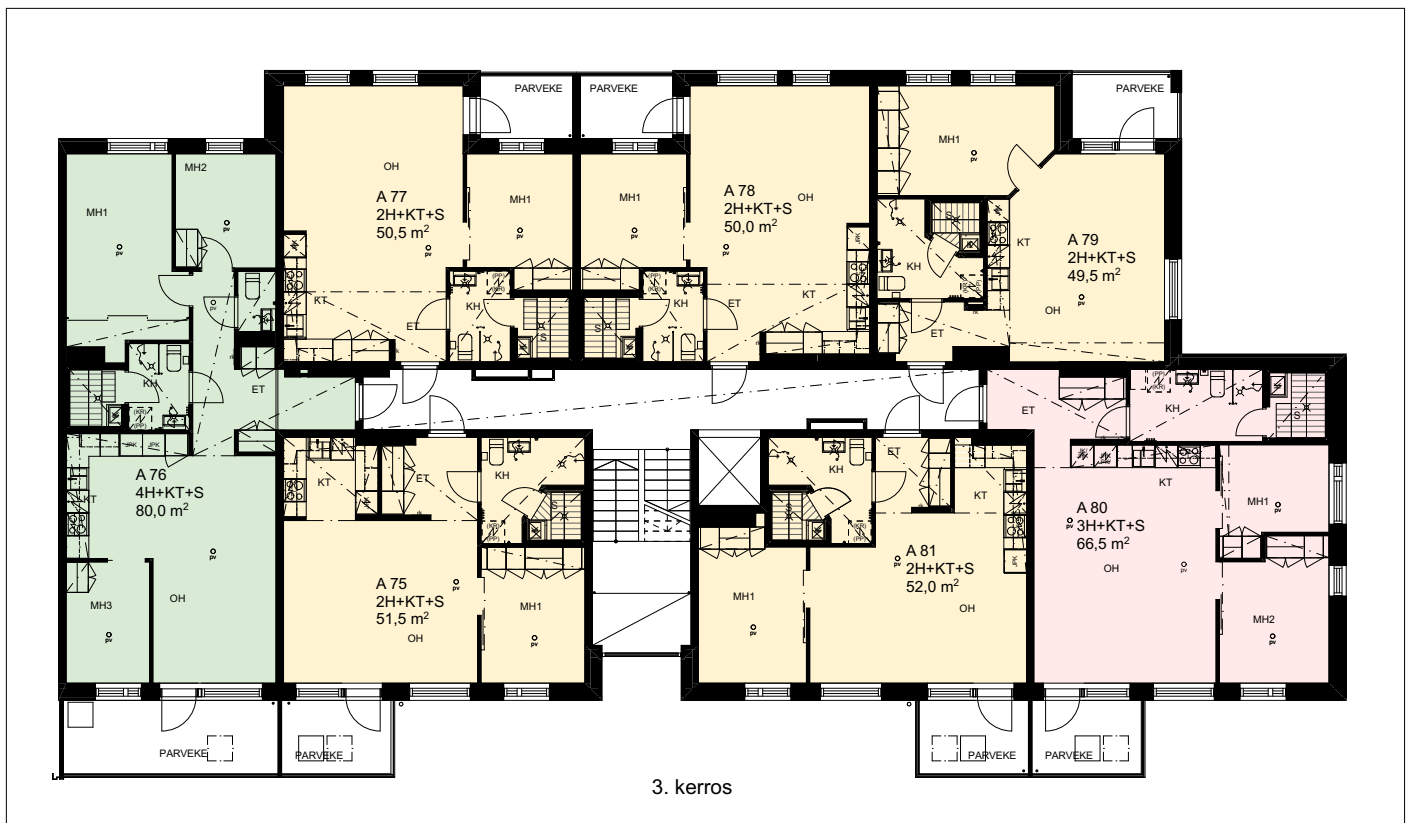
KERROSPOHJA 2.krs
29.9.2021

2H
3H
4H



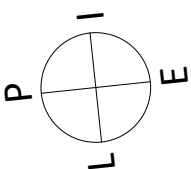
KERROSPOHJA 3.krs
29.9.2021

2H
3H
4H



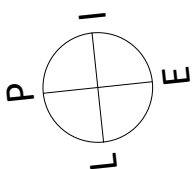
KERROSPOHJA 4.krs
29.9.2021

2H
3H
4H



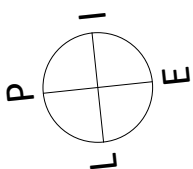
KERROSPOHJA 5.krs
29.9.2021

2H
3H
4H



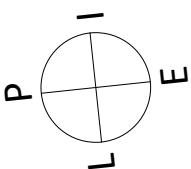
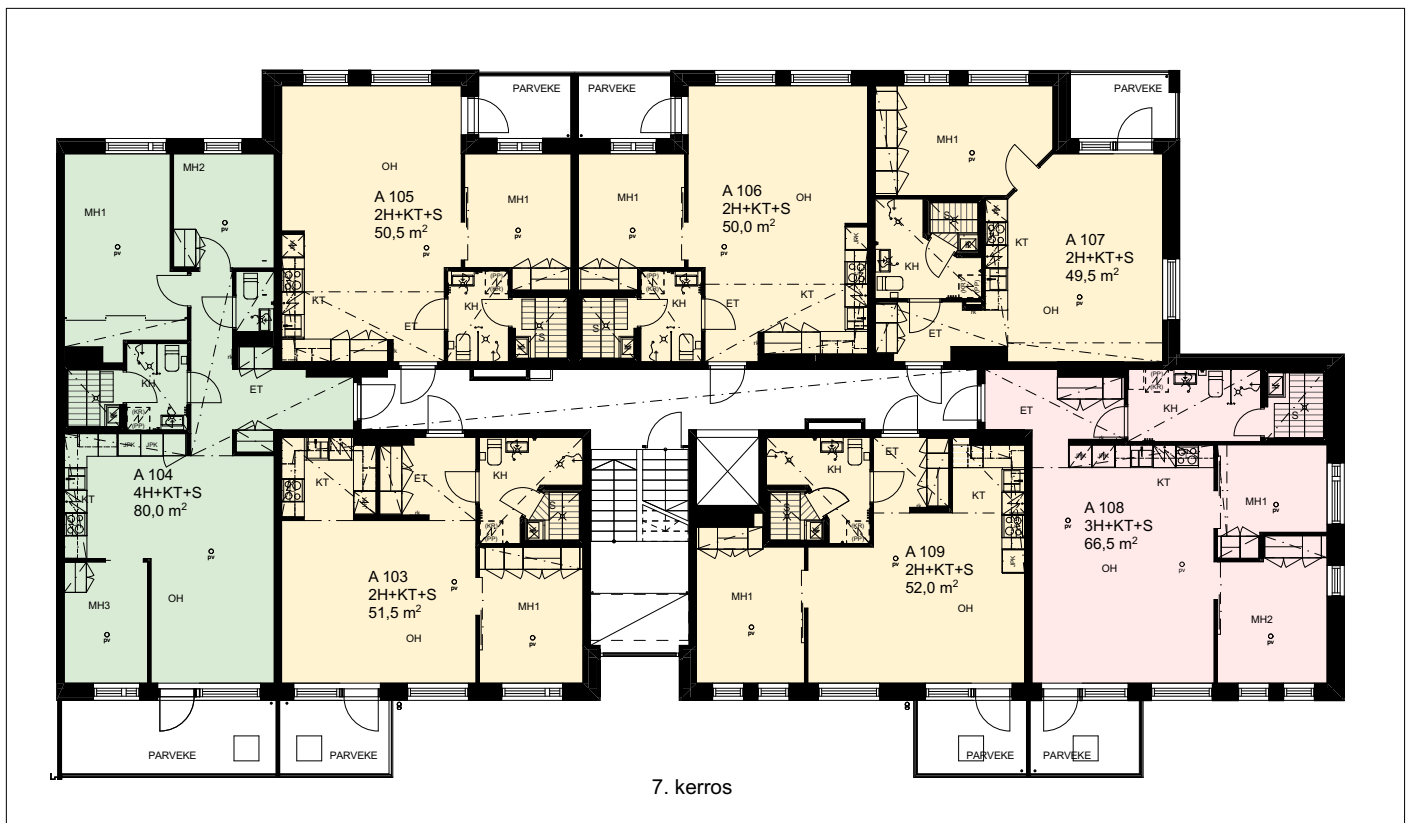
KERROSPOHJA 6.krs
29.9.2021

2H
3H
4H



KERROSPOHJA 7.krs
29.9.2021

2H
3H
4H



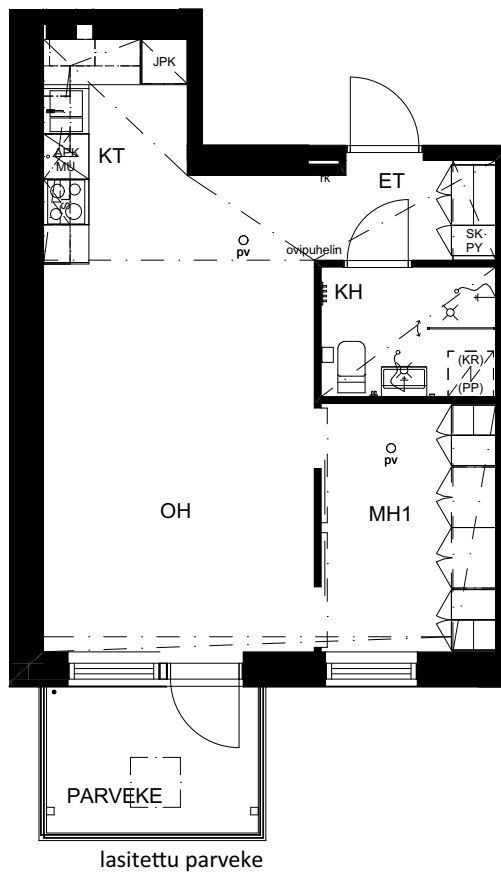
HUONEISTOPOHJA 1:100

29.9.2021

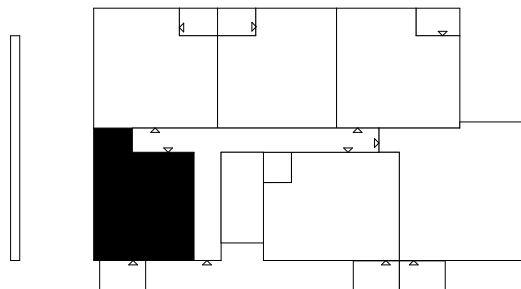
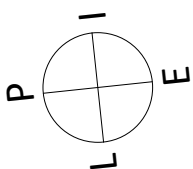
Pidätämme oikeuden muutoksiin

2h+kt
41,5 m²

A 63 1. krs



SIJAINTIKAAVIO



POHJAPIIRROS 1/100



TA-Asumisoikeus Oy Jaksonkatu 7, Lahti



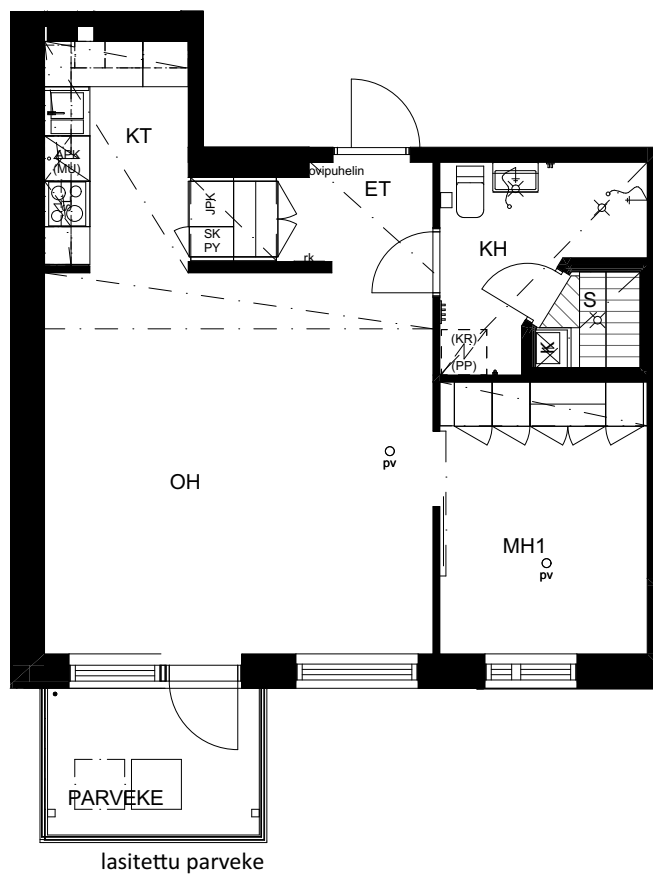
HUONEISTOPOHJA 1:100

29.9.2021

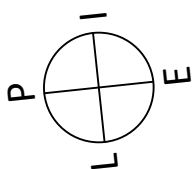
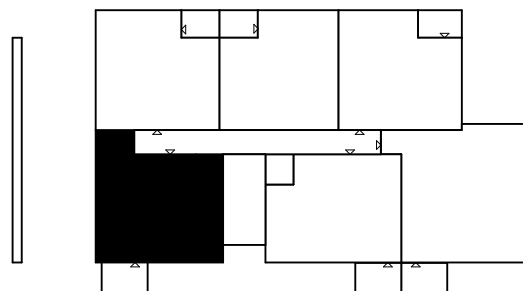
Pidätämme oikeuden muutoksiin

2h+kt+s
54,5 m²

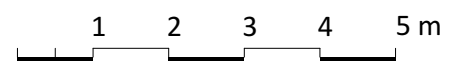
A 69 2. krs



SIJAINTIKAAVIO



POHJAPIIRROS 1/100



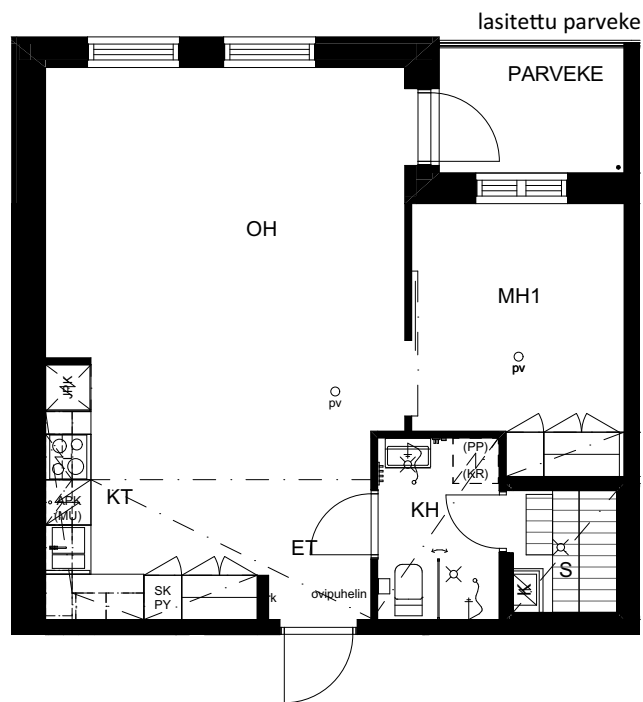
HUONEISTOPOHJA 1:100

29.9.2021

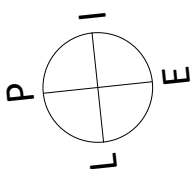
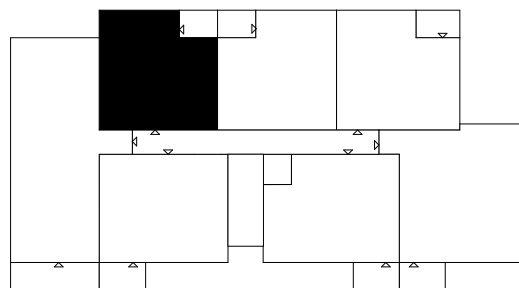
Pidätämme oikeuden muutoksiin

2h+kt+s
50,5 m²

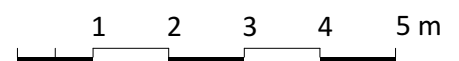
- A 64 1. krs
- A 70 2. krs
- A 77 3. krs
- A 84 4. krs
- A 91 5. krs
- A 98 6. krs
- A 105 7. krs



SIJAINTIKAAVIO



POHJAPIIRROS 1/100



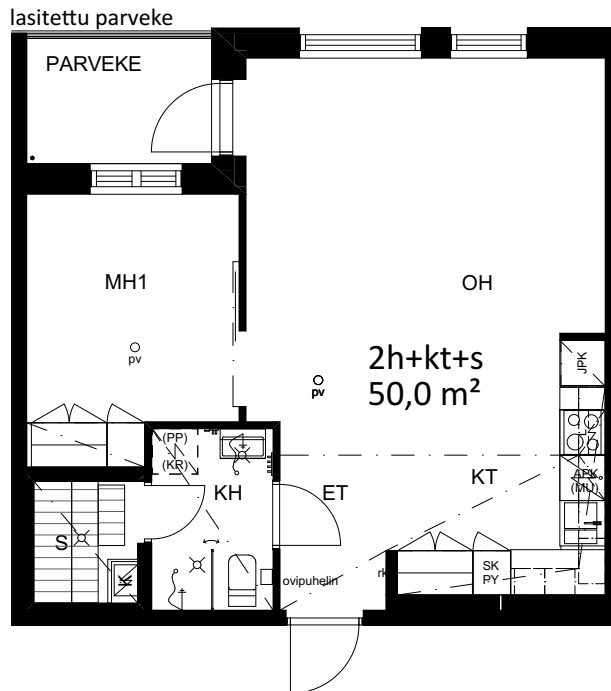
HUONEISTOPOHJA 1:100

29.9.2021

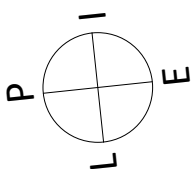
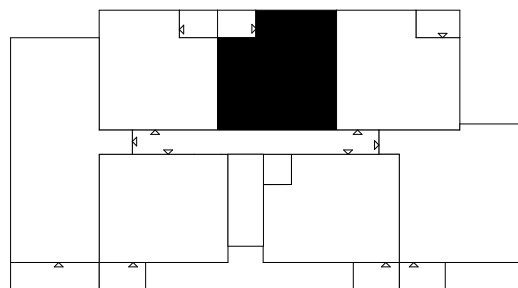
Pidätämme oikeuden muutoksiin

2h+kt+s
50,0 m²

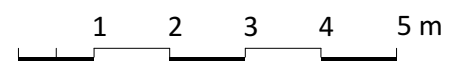
- A 65 1. krs
- A 71 2. krs
- A 78 3. krs
- A 85 4. krs
- A 92 5. krs
- A 99 6. krs
- A 106 7. krs



SIJAINTIKAAVIO



POHJAPIIRROS 1/100



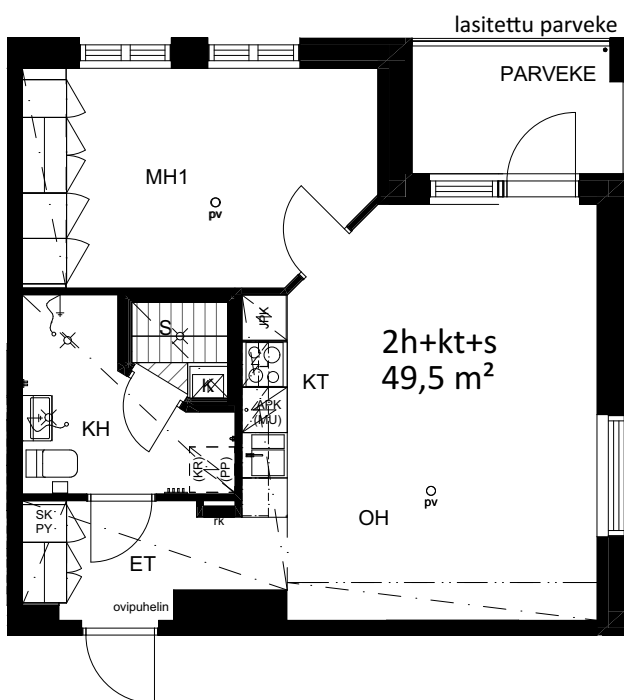
HUONEISTOPOHJA 1:100

29.9.2021

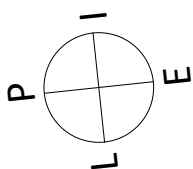
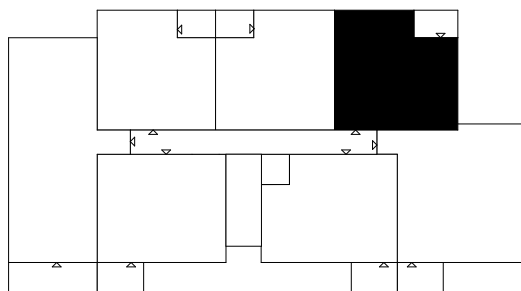
Pidätämme oikeuden muutoksiin

2h+kt+s
49,5 m²

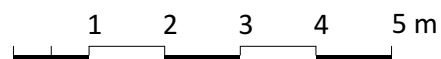
- A 66 1. krs
- A 72 2. krs
- A 79 3. krs
- A 86 4. krs
- A 93 5. krs
- A 100 6. krs
- A 107 7. krs



SIJAINTIKAAVIO



POHJAPIIRROS 1/100



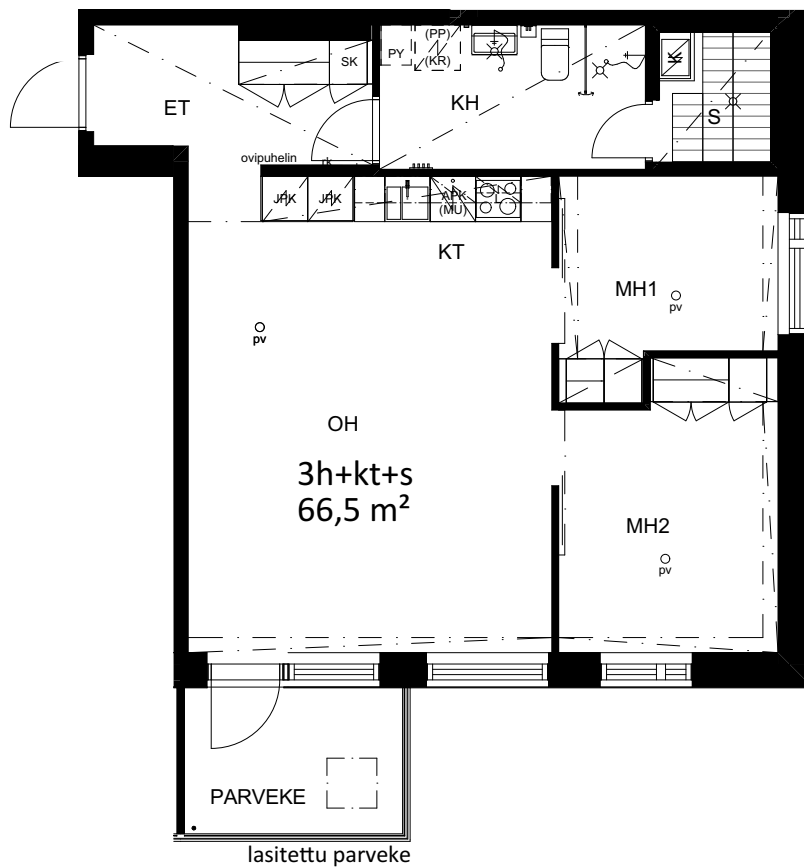
HUONEISTOPOHJA 1:100

29.9.2021

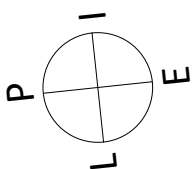
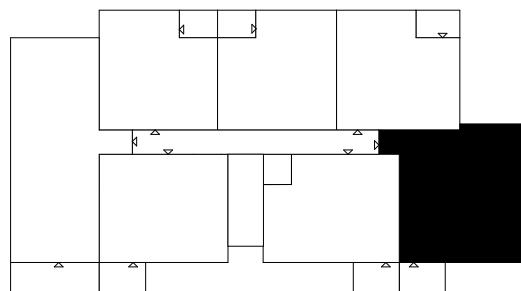
Pidätämme oikeuden muutoksiin

3h+kt+s
66,5 m²

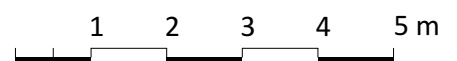
- A 67 1. krs
- A 73 2. krs
- A 80 3. krs
- A 87 4. krs
- A 94 5. krs
- A 101 6. krs
- A 108 7. krs



SIJAINTIKAAVIO



POHJAPIIRROS 1/100



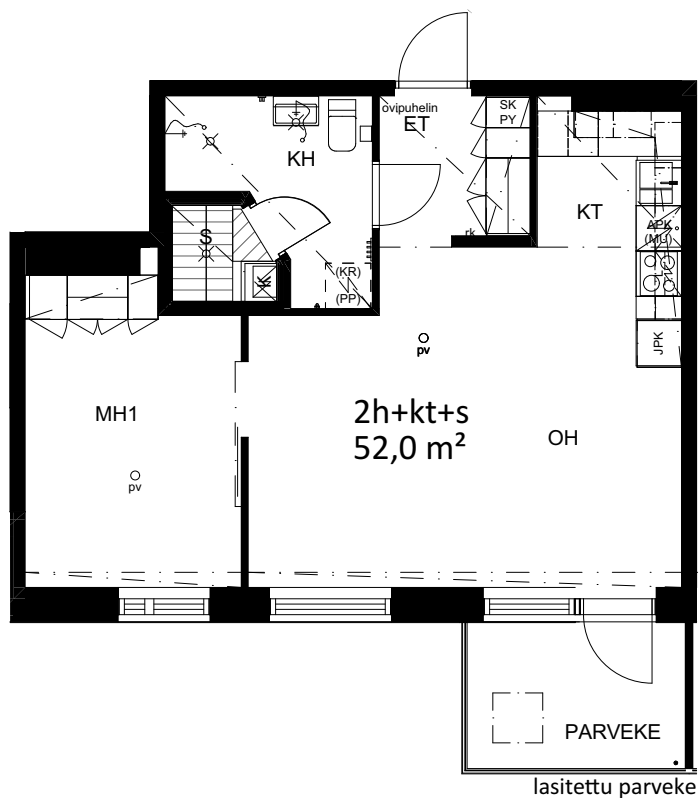
HUONEISTOPOHJA 1:100

29.9.2021

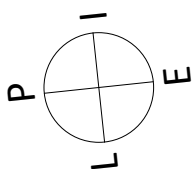
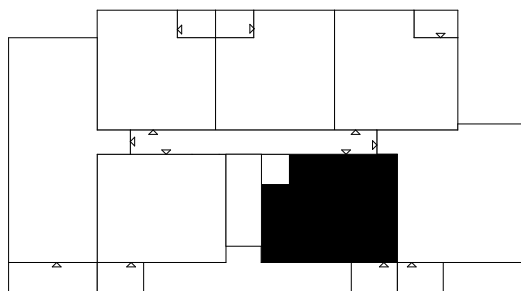
Pidätämme oikeuden muutoksiin

2h+kt+s
52,0 m²

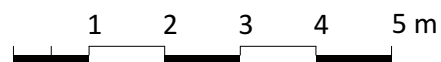
- A 68 1. krs
- A 74 2. krs
- A 81 3. krs
- A 88 4. krs
- A 95 5. krs
- A 102 6. krs
- A 109 7. krs



SIJAINTIKAAVIO



POHJAPIIRROS 1/100



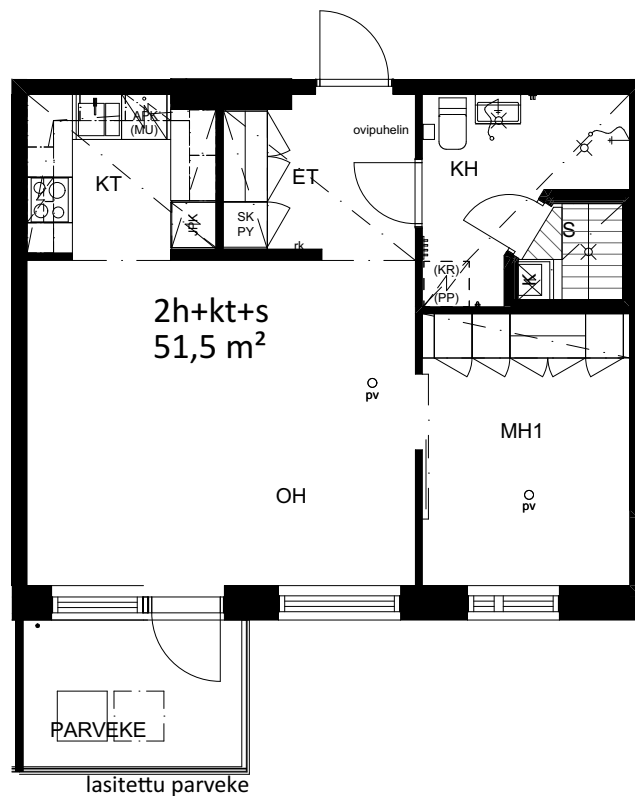
HUONEISTOPOHJA 1:100

29.9.2021

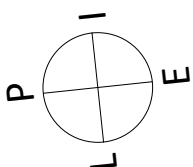
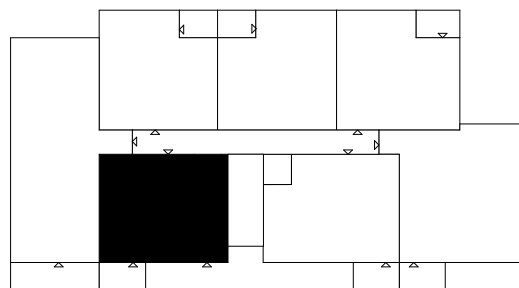
Pidätämme oikeuden muutoksiin

2h+kt+s
51,5 m²

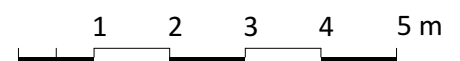
- A 75 3. krs
- A 82 4. krs
- A 89 5. krs
- A 96 6. krs
- A 103 7. krs



SIJAINTIKAAVIO



POHJAPIIRROS 1/100



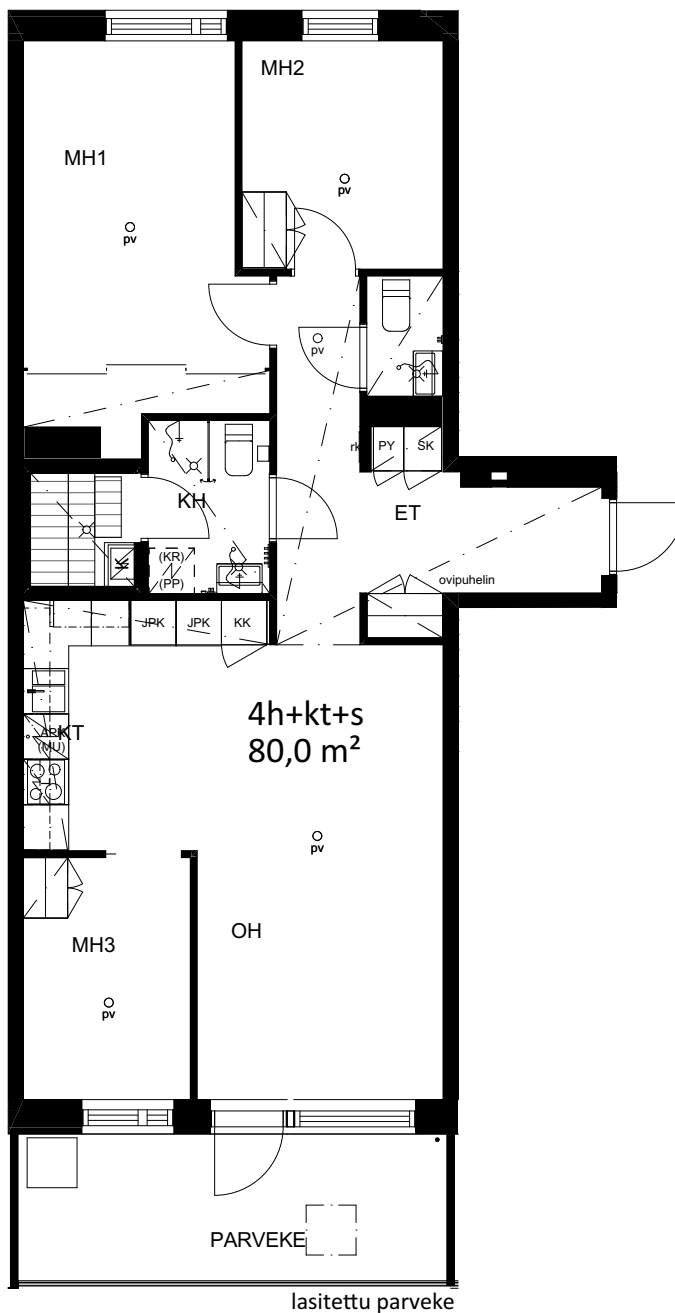
HUONEISTOPOHJA 1:100

29.9.2021

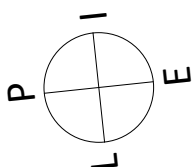
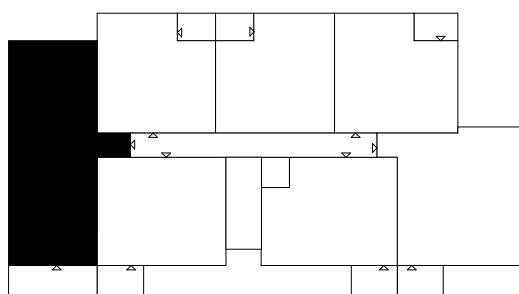
Pidätämme oikeuden muutoksiin

4h+kt+s
80,0 m²

A 76 3. krs



SIJAINTIKAAVIO



POHJAPIIRROS 1/100



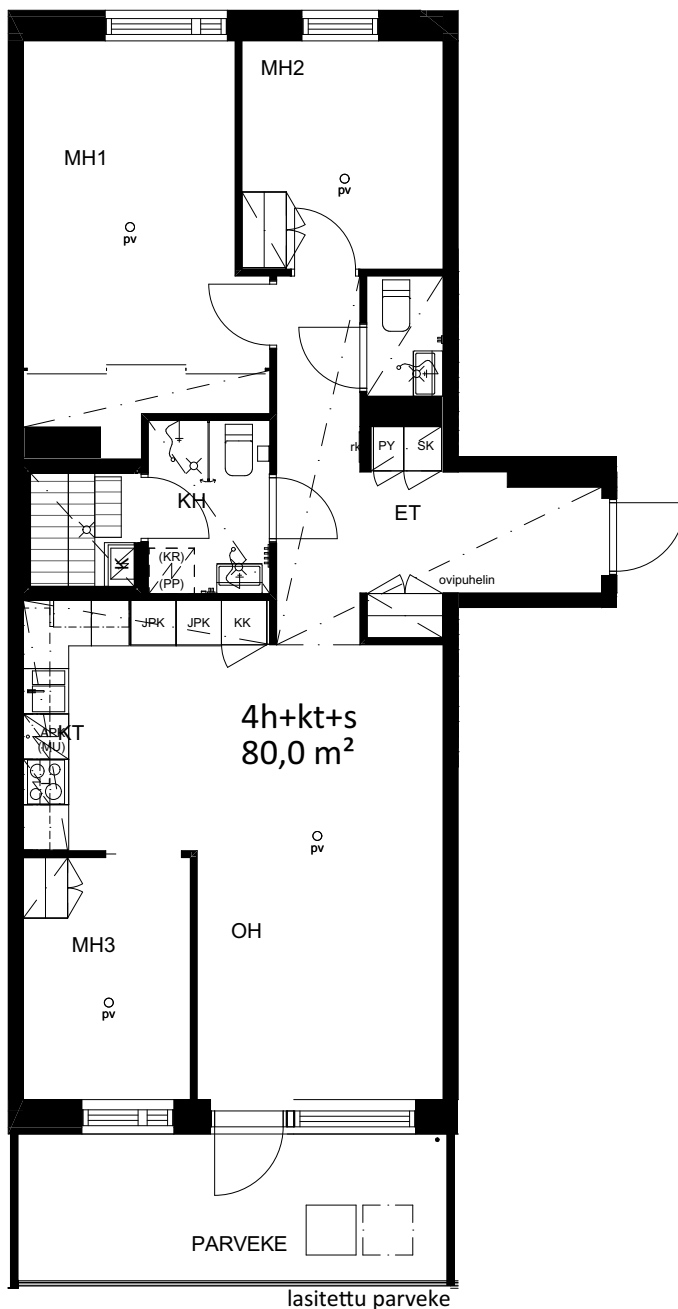
HUONEISTOPOHJA 1:100

29.9.2021

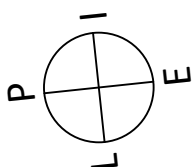
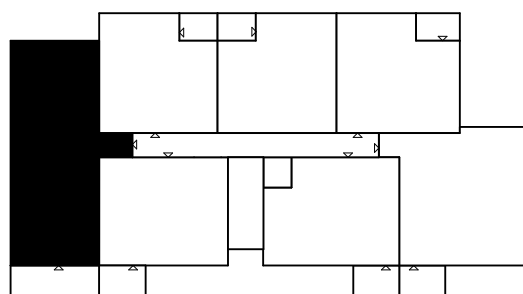
Pidätämme oikeuden muutoksiin

4h+kt+s
80,0 m²

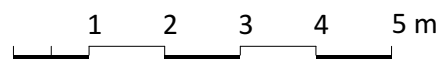
A 83 4. krs
A 90 5. krs
A 97 6. krs
A 104 7. krs



SIJAINTIKAAVIO



POHJAPIIRROS 1/100



Rakennustapaseloste

13.10.2021

YLEISTÄ

Kohde sisältää kaksi kerrostaloa, seitsemän- ja kahdeksankerroksisen. Asuntoja yhteensä 109 kpl.

RAKENTEET

Jaksonkatu 1 perustetaan porapaaluille. Jaksonkatu 7 perustetaan maanvaraisesti. Alapohjat ovat ontelolaattaa. Vss:n alapohja on maanvarainen. Talot ovat pääosin betonilementtirunkoisia. Julkisivut ovat pääosin tiililaattapintaisia. IV konehuoneen runkorakenteet ovat teräksestä ja seinät peltisandwich-elementtejä.

Yläpohjana on ontelolaatat, joiden päällä on kevytsoralämmöneriste, tasausbetoni ja vesieristeenä kermikate.

IKKUNAT JA OVET

Huoneistojen ikkunat ovat pääosin kolmilasisia sisään aukeavia MSE-tyyppisiä tehdasmaalattuja puu-alumiini-ikkunoita. Parvekkeiden ovet ovat yksilehtisiä ulosaukeavia puu-alumiinirakenteisia ikkunaovia. Ikkunat ja ikkunaovat varustetaan sälekaihtimilla.

Asuntojen porrastaso-ovet ovat viilupintaisia puuovia. Asuntojen sisäovet ovat valkoiseksi maalattuja laakaovia. Saunojen ovet ovat kokolasiovia. Pääsisäänkäyntien ulko-ovet ovat maalattuja metallilasiovia.

PARVEKKEET

Parvekelaatat ovat betonielementtejä. Parvekkeiden kaiteet ovat alumiinirunkoisia lasikaiteita. Parvekkeet lasitettuja. Parvekkeiden vedenpoisto on sisäpuolisilla poistoputkilla. Erillisparvekkeiden kattovedenpoistot ulkopuolisin syöksytorvin.

SEINÄPINNOITTEET

Asuinhuoneiden seinät ovat maalattuja. Viimeistelymaalausta ei uloteta kiintokalusteiden taakse. Keittiöissä ala- ja yläkaappien väliset taustaseinät sekä pesuhuoneiden ja erilliset wc-tilojen seinät ovat laatoitettuja. Saunojen seinät ovat puupaneloituja.

KATOT

Asuinhuoneiden katot ovat ruiskutasoitettuja. Alaslasketut katot sekä koteloinnit ovat tasoitettuja ja maalattuja. Pesuhuoneiden, saunojen ja erilliset wc-tilojen katot ovat puupaneloituja.

LATTIAPÄÄLLYSTEET

Asuinhuoneiden lattioissa on laminaatti. Kiintokalusteiden alle ei asenneta laminaattia. Pesuhuoneiden, saunojen ja erilliset wc-tilojen lattioissa on keraaminen laatta.

KALUSTEET, KONEET JA LAITTEET

Keittiöiden kaapistojen ovet ovat laminaattiovia. Rungot valkoista melamiinilevyä. Työpöydät ovat laminaattia, tasoon upotetut pesualtaat ovat ruostumatonta terästä.

Eteisten ja makuuhuoneiden komerokalusteiden ovet ja rungot ovat valkoista melamiinia.

Pesuhuoneissa on erillinen pyykkikomero tai eteisen yksi komero on varustettu siivous- ja pyykkikorivarustein. Pesuhuoneissa ja erilliset wc-tiloissa on allaskaappi ja pistorasiassa ja valaisimella varustettu peiliikaappi. Pesuhuoneiden suhkutilat, jotka eivät rajoitu sivuseiniin, varustetaan käännyvillä suihkuseinäkkeillä.

Liedet ovat valkoisia keraamisella keittotasolla ja uunilla varustettuja vakiolattialiesiä. Lieden päällä on liesikupu ja ovellinen maustehylly. Kylmäkalusteena on jääkaappi-pakastin. 3 ja 4 h asunnoissa on kaksi samanlaista kylmäkalustetta. Huoneistojen keittiöissä on tilavaraus 60 cm astianpesukoneelle ja mikroaaltouunille.

Pesuhuoneissa on liitos- ja tilavaraukset pyykinpesukoneelle/pesutornille. Saunoissa on sähkökiukaat.

LÄMMITYS JA SÄHKÖ

Kiinteistö liitetään kaukolämpöverkkoon. Huoneistoissa on vesikiertoinen patterilämmitys, vakiotyyppiset vesikalusteet sekä keskitetty koneellinen tuloja poistoilmanvaihtojärjestelmä lämmön talteenotolla.

Huoneistojen sähköasennukset käsittävät normaalin määrän valaistus- ja käyttöpisteitä sekä pistorasioita. Huoneistot varustetaan palovaroittimilla. Pesuhuoneissa ja saunoissa on kiinteistön sähköön kytketty mukavuuslattialämmitys. Rakennuksissa on oviuhelinjärjestelmä kuvayhteydellä. Järjestelmä liitetään pääsisäänkäynnin oveen.

Kohde on suunniteltu energialuokkaan B2018.

PORTAAT, PORRASHUONEET JA HISSIT

Porrashuoneiden porrassyöksyt ovat vakiovalmisteisia betonielementtiportaita. Kaiteet ovat vakiomallisia maalattuja pinnakaiteita. Porrashuoneissa on hissit.

ANTENNIJÄRJESTELMÄ JA LAAJAKAISTAYHTEYS

Kiinteistön antenniverkko liitetään kaapelitv-operaattorin verkkoon. Kiinteistöön asennetaan yleiskaapelointijärjestelmä.

Kiinteistössä ei ole niin sanottua perinteistä lankapuhelinta, koska operaattorit eivät enää toimita lankapuhelimen edellyttämiä kuparikaapeliyhteyksiä uudiskohteisiin.

SÄILYTYS- JA YHTEISTILAT

Talojen kellari-/1.krssa sijaitsevat kuivaushuone, talopesula, lastenvaunuvarasto, ulkoiluvälinevarasto, välinehuolto- ja monitoimitila sekä asuntokohtaiset irtaimistovarastot. Postipalveluja varten on tilavaraus.

Lisäksi pihakannella on tälle kiinteistölle oma kylmä ulkoiluvälinevarasto sekä erillinen, kaikkien taloyhtiöiden yhteiskäytössä oleva, ulkoiluvälinevarasto.

PIHA-ALUEET, PAIKOITUS JA JÄTEHUOLTO

Piha-alue on yhteiskansipiha, joka rakentuu autohallikannen päälle. Piha-alue, kulkuväylät ja pihavarusteet ovat viereisen tontin taloyhtiön kanssa yhteiskäytössä.

Pihakannella on tämän yhtiön asukaskäyttöön osoitettu 9 autokatospaikkaa ja 4 avopaikkaa.

Lisäksi pihakannella on yksi yhteiskäyttöinen avopaikka palveluliikennettä varten.

Korttelin yhteiskäyttöisessä autohallissa on tämän yhtiön asukaskäyttöön osoitettu 46 autopaikkaa, joista 2 kpl on mitoitettu liikuntaesteisille soveltuviksi. Lisäksi tämän kiinteistön käyttöön tulevalle yhteiskäyttöautolle on yksi paikka. Autopaikat varustetaan sähköpistokkein. Sähköauton latausta varten kuudelle paikalle asennetaan latauspiste, joka mahdollistaa hidaslatauksen. Latausjärjestelmän käyttöönotosta ja käytöstä aiheutuvista kustannuksista vastaa asukas.

Jätehuolto järjestetään syväkeräyssäiliöin taloyhtiöiden yhteiseen jätepisteeseen.

LISÄ- JA MUUTOSTYÖT

Asiakkaalla on mahdollisuus teettää rakennuttajan ennalta määrittelemiä ja hyväksymiä lisä- ja muutostöitä. Muista hyväksyttävissä olevista lisä- ja muutostöistä pyydetään tarjous urakoitsijalta.

Lisä- ja muutostyötilaukset tulee tehdä kirjallisena lisä- ja muutostyöaikataulussa ilmoitettuun päivämäärään mennessä, muussa tapauksessa asunnot rakennetaan aikataulusyistä johtuen alkuperäisten suunnitelmien mukaisesti.

HUOMAUTUS

Rakennuttajan hyväksynnällä kohteen rakenteita ja materiaaleja voidaan vaihtaa toisiin samanarvoisiin.

Asuin- ym. huoneisiin ja yhteistiloihin voidaan joutua tekemään, suunnitelmissa esitettyjen lisäksi, joitain talotekniikka-asennuksista johtuvia pienikokoisia koteloiteja.

Oikeudet piirustuksiin ja mittoihin sekä muiden tietojen muuttamiseen pidätetään.



Asiakaspalvelukeskus 045 7734 3777 | info@ta.fi | www.ta.fi