



VUOKRA

Jerenpiha 6

Raisio, Kaanaa





Jerenpiha 6

Jerenpiha 6 on puukerrostalokohde viihtyisällä Katteluksen alueella.

Hyvät kulkuyhteydet omalla autolla, esimerkiksi Raision sekä Naantalin keskustaan matkaa noin 5 km ja Turun keskustaan noin 10 km.

Kohteessa yhteiskäytössä kuivaushuone ja ulkoiluvälinevarasto sekä huoneistokohtaiset irtainvälinevarastot. Jokaiselle huoneistolle varattu autopaikka.

Huoneistovalikoima

1h+kk	29,5	1
1h+tupak+s	44,5	3
2h+kk+s	48,0	3
2h+k+s	56,5–57,5	4
3h+k+s	71,0	3



Kerrostalo, 3 krs



14 vuokra-asunota



Valmistunut 1997



Kaukolämpö



14 autopaikkaa



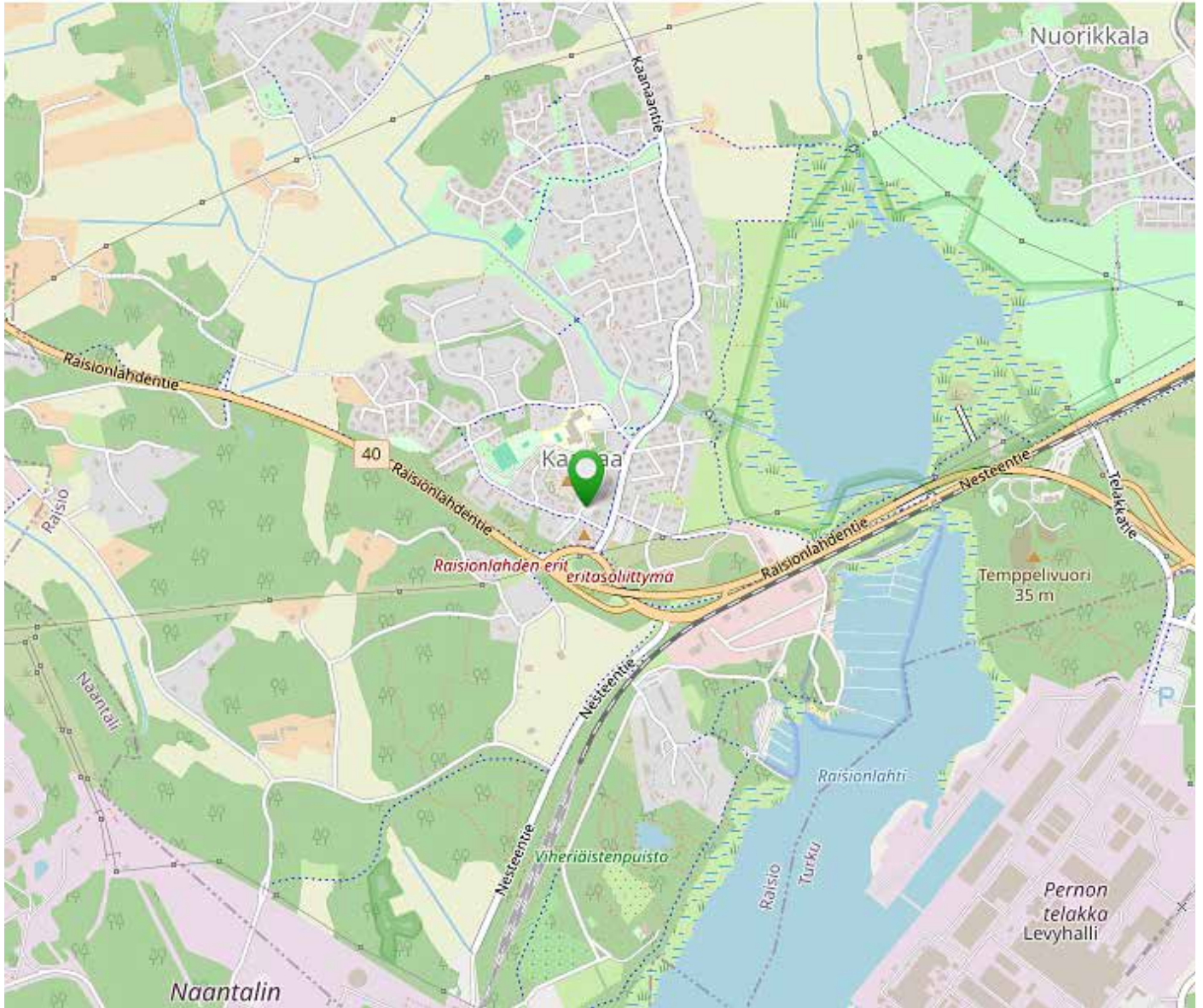
Kaapeli-TV, kiinteistölaajakaista



Irtaimistovarastot, ulkoiluvälinevarasto



Kuivaushuone



HUONEISTOLUETTELO

Pidätämme oikeuden muutoksiin.

NRO	HUONEISTOTYYPPI	PINTA-ALA	KERROS
A 1	1h+kk	29.50 m ²	PK
A 2	2h+k+s	57.50 m ²	PK
A 3	2h+kk+s	48.00 m ²	1
A 4	3h+k+s	71.00 m ²	1
A 5	1h+tupak+s	44.50 m ²	1
A 6	2h+k+s	56.50 m ²	1
A 7	2h+kk+s	48.00 m ²	2
A 8	3h+k+s	71.00 m ²	2
A 9	1h+tupak+s	44.50 m ²	2
A 10	2h+k+s	56.50 m ²	2
A 11	2h+kk+s	48.00 m ²	3
A 12	3h+k+s	71.00 m ²	3
A 13	1h+tupak+s	44.50 m ²	3
A 14	2h+k+s	56.50 m ²	3

Taova Oy

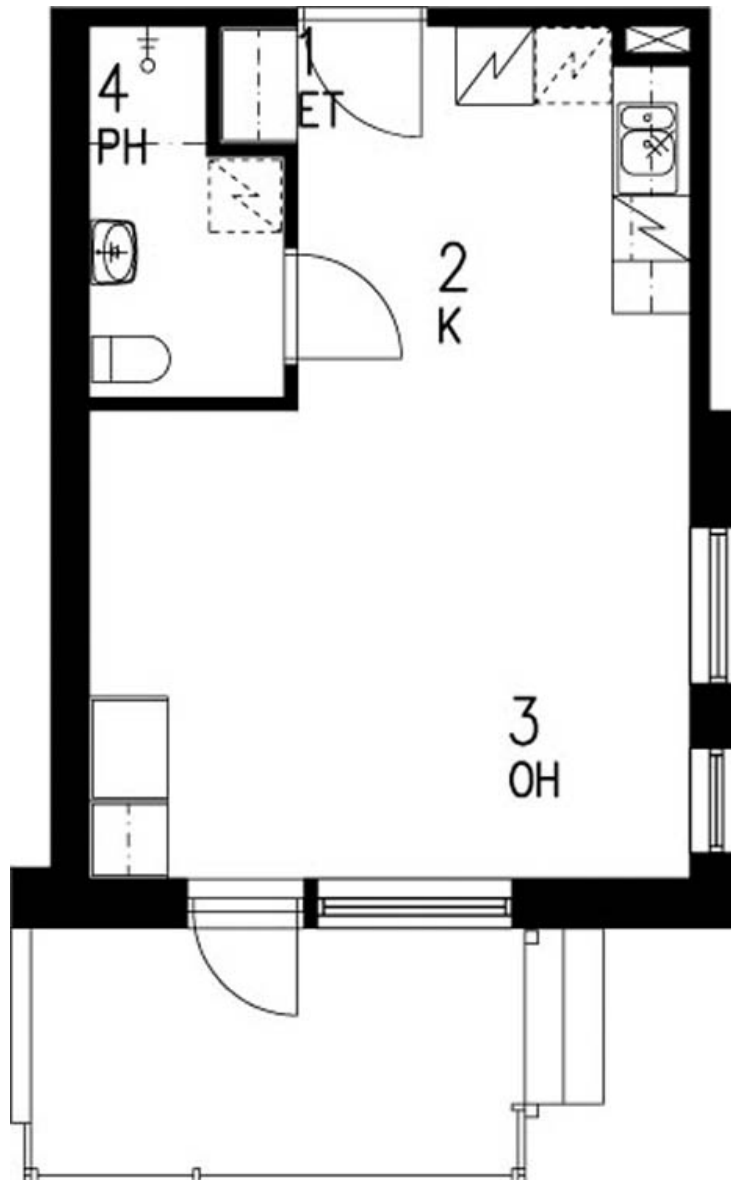
Jerenpiha 6, Raisio

POHJAKUVA

Pidätämme oikeuden muutoksiin.

1h+kk
29,5 m²

A1 PK



Taova Oy

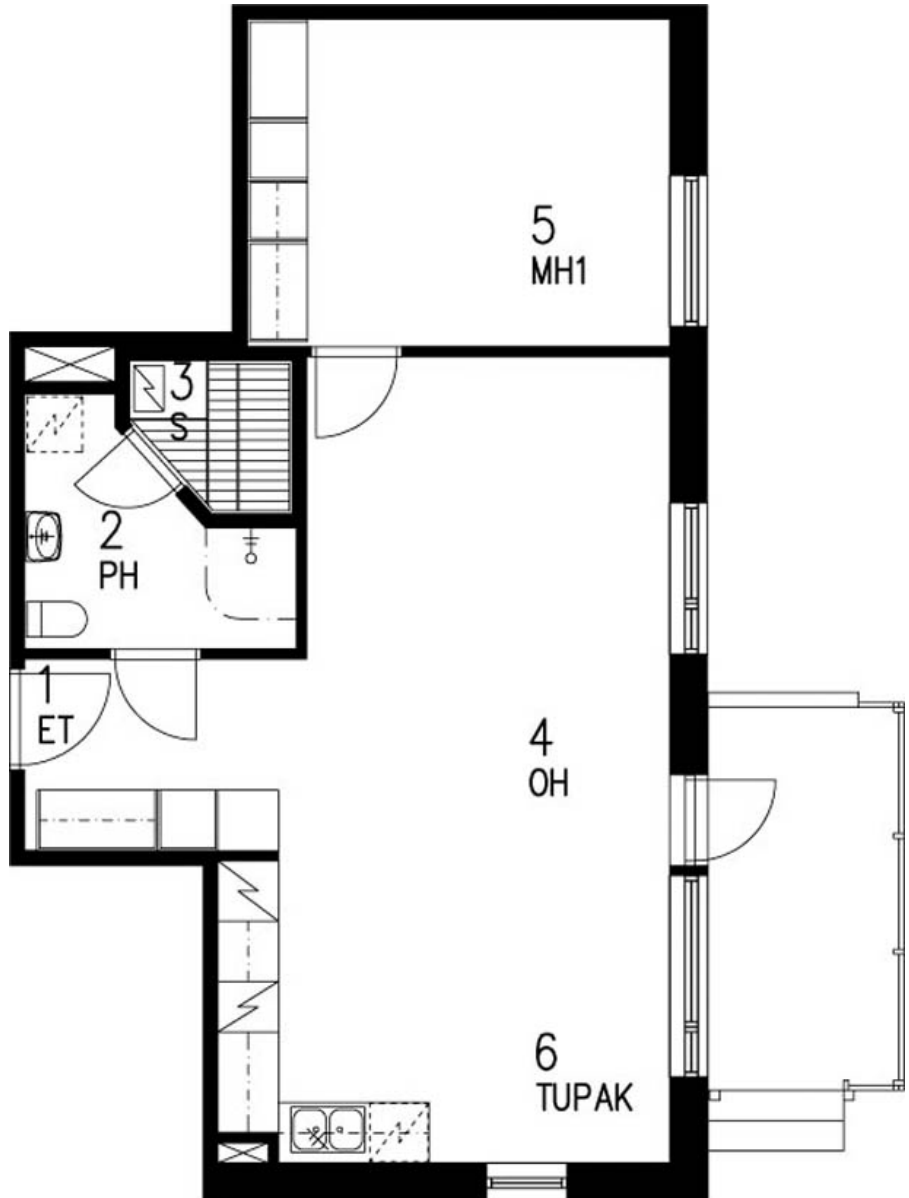
Jerenpiha 6, Raisio

POHJAKUVA

Pidätämme oikeuden muutoksiin.

2h+k+s
57,5 m²

A2 PK



Taova Oy

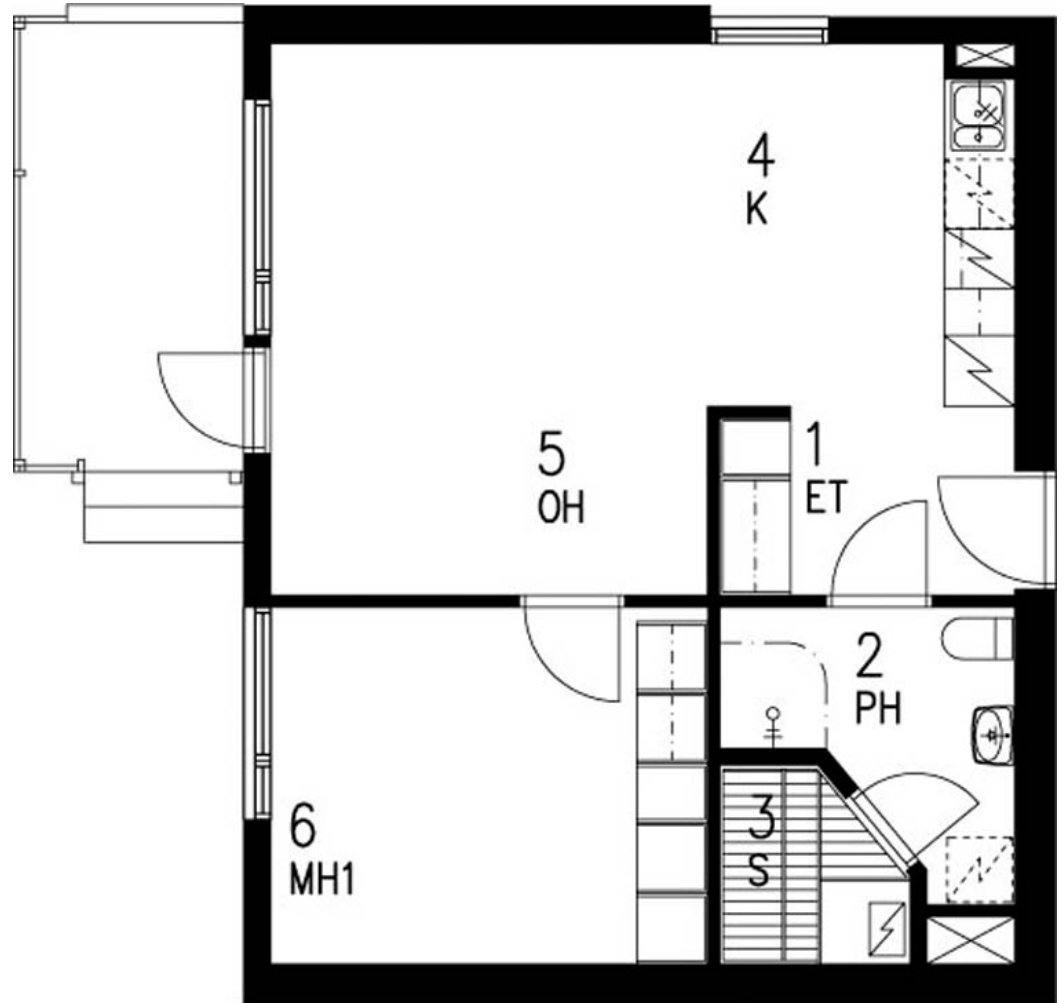
Jerenpiha 6, Raisio

POHJAKUVA

Pidätämme oikeuden muutoksiin.

2h+kk+s
48 m²

A3 1. krs
A7 2. krs
A11 3. krs



Taova Oy

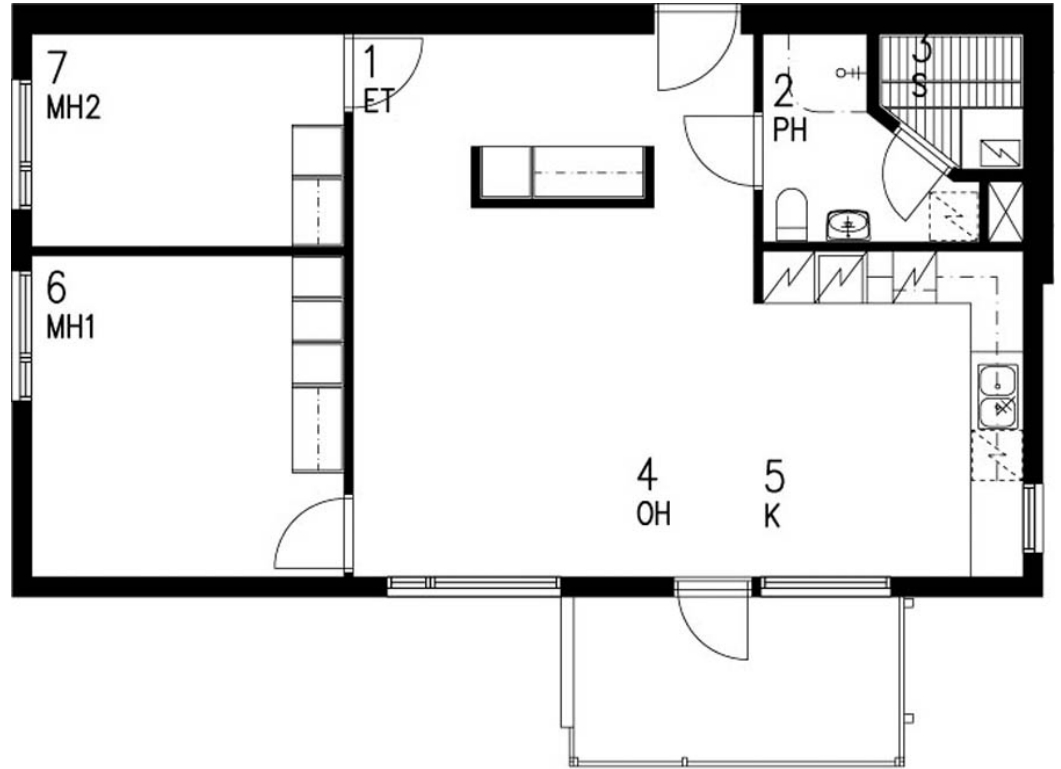
Jerenpiha 6, Raisio

POHJAKUVA

Pidätämme oikeuden muutoksiin.

3h+k+s
71 m²

A4 1. krs
A8 2. krs
A12 3. krs



Taova Oy

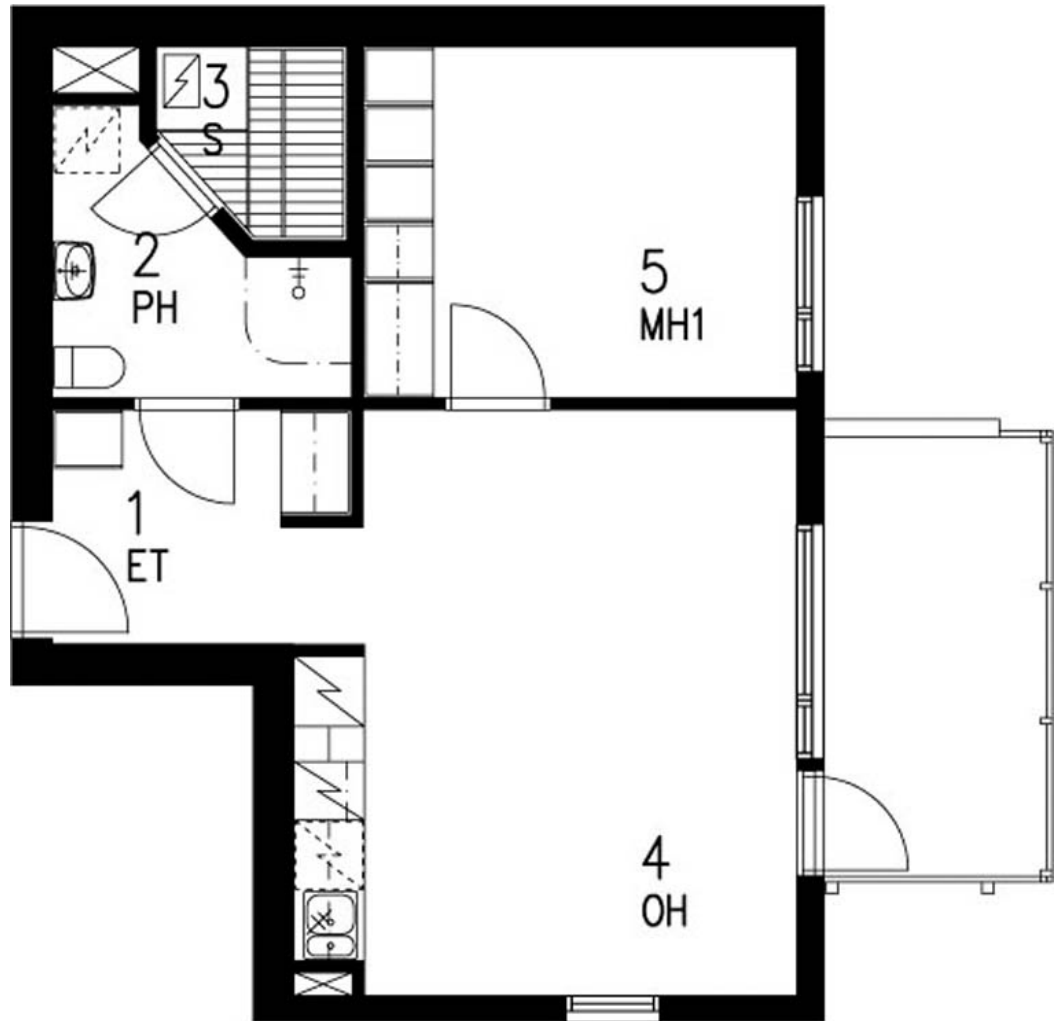
Jerenpiha 6, Raisio

POHJAKUVA

Pidätämme oikeuden muutoksiin.

1h+tupak+s
44,5 m²

A5 1. krs
A9 2. krs
A13 3. krs



Taova Oy

Jerenpiha 6, Raisio

POHJAKUVA

Pidätämme oikeuden muutoksiin.

2h+k+s
56,5 m²

A6 1. krs
A10 2. krs
A14 3. krs



Taova Oy

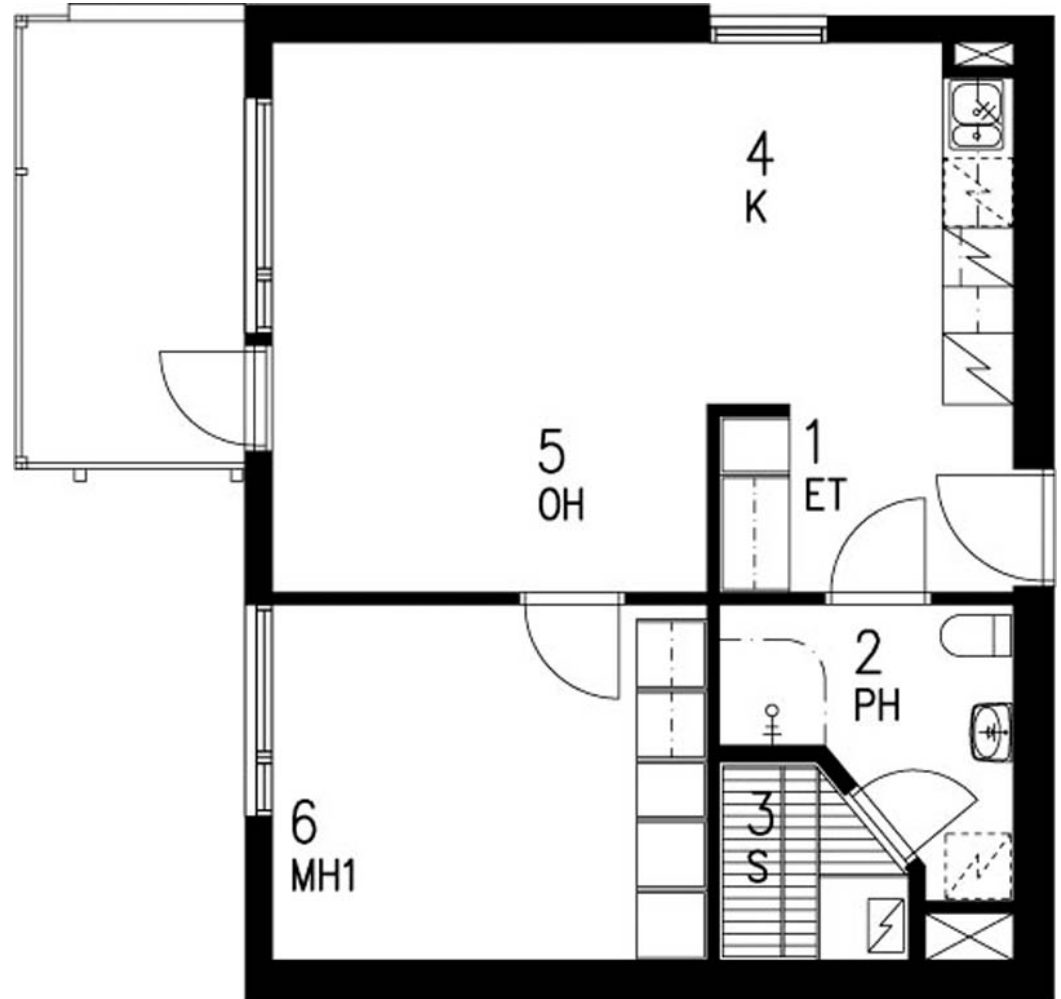
Jerenpiha 6, Raisio

POHJAKUVA

Pidätämme oikeuden muutoksiin.

2h+kk+s
48 m²

A7 2. krs
A11 3. krs



Taova Oy / Jerenpiha 6, Raisio

RAKENNUSTAPASELOSTUS

RAKENNUSPAIKKA

Rakennuspaikka sijaitsee Raision kunnassa, kaupunginosassa nro 14 (Kaanaa), käsittäen korttelin 1441 tontit 1, 2 ja 3.

ULKOPUOLISET TYÖT

Ulkopuoliset työt ja istutukset tehdään pihasuunnitelman mukaisesti. Autopaikat ovat asfalttipintaisia. Yläpihan sisääntuloalueilla on betonikiveys tai –laatoitus, muut pihatiet sekä leikkikenttä-alueet ovat sorapintaiset.

RAKENNUS

Rakennus on puukerrostalo, joissa pohjakerros on betonirakenteinen ja kolme muuta kerrosta puurakenteisia. Tontin 1 asuinrakennuksen pohjakerroksen rakennetaan koko korttelia palveleva väestönsuoja.

Rakennus toteutetaan rinneratkaisuna, jolloin sisääntulokerrokseksi muodostuu 1. kerros kullakin tontilla.

RAKENTEET

Kantavat pystyrakenteet ovat pohjakerroksessa betonia ja 1.-3. kerroksissa puuta. Alapohja on betonirakenteinen, samoin kellarikerroksen ja 1. kerroksen välinen välipohja. Muut välipohjat sekä yläpohja ovat puuta, mineraalivillalla eristettyjä sekä kipsilevyllä verhoiltuja. Puuvälipohjien sekä yläpohjan palonkestoluokka on B 60.

Ulkoseinät ovat puurunkoisia, ulkopuolelta hienosahatulla laudalla verhoiltuja. Osittain käytetään maalattuja levy- sekä puurituläverhouksia. Sisäpinnoissa on kipsilevy.

Vesikattomateriaalina on betonikattotiili. Räystäät ovat puurakenteisia.

Kellarikerroksen väliseinät ovat pääosin betonirakenteisia, kevyet väliseinät ovat levyrakenteisia tai muurattuja. 1.-3. kerroksissa väliseinät ovat puu-/levyrakenteisia. Huoneistojen sekä huoneistojen ja porrashuoneiden välisten seinien palonkestoluokka on B 60.

IKKUNAT JA OVET

Ikkunat ovat 3-lasisia, sisäänaukeavia, peittomaalattuja puuikkunoita. Porrashuoneiden ovet ovat puuviilupintaisia, huullettuja laakaovia, 30dB/B15, tammikynnyksin. Piha- ja parvekeovet ovat sisään-ulos –aukeavia lasiaukollisia puuovia. Väliovet ovat maalattuja laakaovia. Löylyhuoneiden ovet ovat lasiaukollisia puuovia.

VEDENERISTYS

Kosteiden tilojen lattioissa vedeneristys tehdään vulkanoidulla kumimatolla, seinissä eristys tehdään sivelyeristyksenä.

PINTARAKENTEET

Olo- ja makuuhuoneiden, keittiöiden sekä eteisten lattiat ovat koivuparketia.

Kylpy- ja löylyhuoneiden lattiat laatoitetaan.

Asuintiloissa seinät ovat maalattuja kipsilevyseiniä, keittiöissä työpöytätaason sekä yläkaapin välissä laatoitus. Kylpyhuoneissa on laatoitetut seinät, löylyhuoneiden seinissä on havupuupaneli.

Katot ovat yleensä maalattuja kipsilevykattoja, kylpyhuoneiden sekä löylyhuoneiden katossa on havupuupaneli.

PORRASHUONEET JA PARVEKKEET

Portaat ovat puurakenteiset. Kerros-, askel- sekä lepotasojen pintamateriaalina on muovilaatta lukuun ottamatta sisääntulokerroksen (1. krs) porrashuoneen lattiaa, jonka pintamateriaalina on keraaminen lattialaatta. Seinät ja katot ovat maalattuja.

Taloihin ei rakenneta hissejä, mutta porrashuoneiden tilamitoituksessa on varauduttu hissien myöhempään rakentamiseen.

Parvekkeiden runko on liimapuuta, parvekelaattana käytetään Visa Patio –vanerilevyä. Kaiteet sekä parvekeseinämät ovat puuta, käsijohteena on maalattu teräsputki.

KALUSTEET JA KONEET

Kaikki kalusteet ovat tehdasmaalattuja tai melamiinipintaisia vakiokalusteita. Ovet ovat pääosin melamiinipintaisia. Keittiökaappien ja -laatikostojen ovet tai etupinnat ovat maalattua muotoontyöstettyä mdf-levyä. Keittiöiden työtasot ovat laminaattipintaisia.

Keittiöissä on 4-levyinen liesi sekä jää-/pakastekaappi. Kaikissa asunnoissa on varaus astianpesukoneelle sekä mikroaaltouunille.

KONETEKNISET TYÖT

Rakennus liitetään kunnalliseen vesi- ja viemäriverkostoon sekä aluelämpöverkkoon. Rakennukseen tulee sprinkler-laitteisto. Asunnot varustetaan koneellisella ilmanpoistolla huoneistokohdittain säätömahdollisuuksin. Rakennus varustetaan normaalilla televarustuksella.

MUUT RAKENNELMAT

Tontin sisääntulon yhteyteen rakennetaan puurakenteiset jätekatokset.



TA-YHTIÖT
Asiakaspalvelukeskus
Puh. 045 7734 3777
info@ta.fi



ESPOO | HELSINKI | VANTAA
HÄMEENLINNA | JYVÄSKYLÄ | KUOPIO | LAHTI | OULU | TAMPERE | TURKU