



ASUMISOIKEUS

# Ketunkallio 8, Revonkuja 4, Ketunkallio 10

Nurmijärvi, Klaukkala





## Ketunkallio 8, Ketunkallio 10 sekä Revonkuja 4

*Ketunkallio sijaitsee rauhallisella pientaloalueella  
Haikalan kaupunginosassa.*

Ketunkallio 8, Ketunkallio 10 sekä Revonkuja 4 on rivi- ja luhtitaloista muodostuva asumisoikeuskohde Nurmijärvellä Klaukkalan taajamassa. Kaikkiaan tässä vuonna 2002-2003 valmistuneessa kohteessa on 40 asuntoa.

Puolen kilometrin säteellä löytyy lähikauppa sekä useampia kouluja ja päiväkotia, joten alue sopii hyvin lapsiperheille. Ympäristössä on runsaasti hyviä ulkoilumaastoja luonnosta pitävälle ja lenkkeilijöille. Matkaa Klaukkalan keskusta on noin 2 kilometriä.

### Huoneistovalikoima:

2h+k+s	55,0	6
2h+kk+s	55,5–56,5	4
3h+k+s	72,0–76,0	18
4h+k+s	88,5–89,0	12



Rivitalo, 2-taso  
Luhtitalo, 2 krs



40 asumisoikeusasuntoa



Valmistunut 2002–2003



Kaukolämpö



58 autopaikkaa



Kaapeli-TV ja kiinteistölaajakaista



Irtaimistovarastot

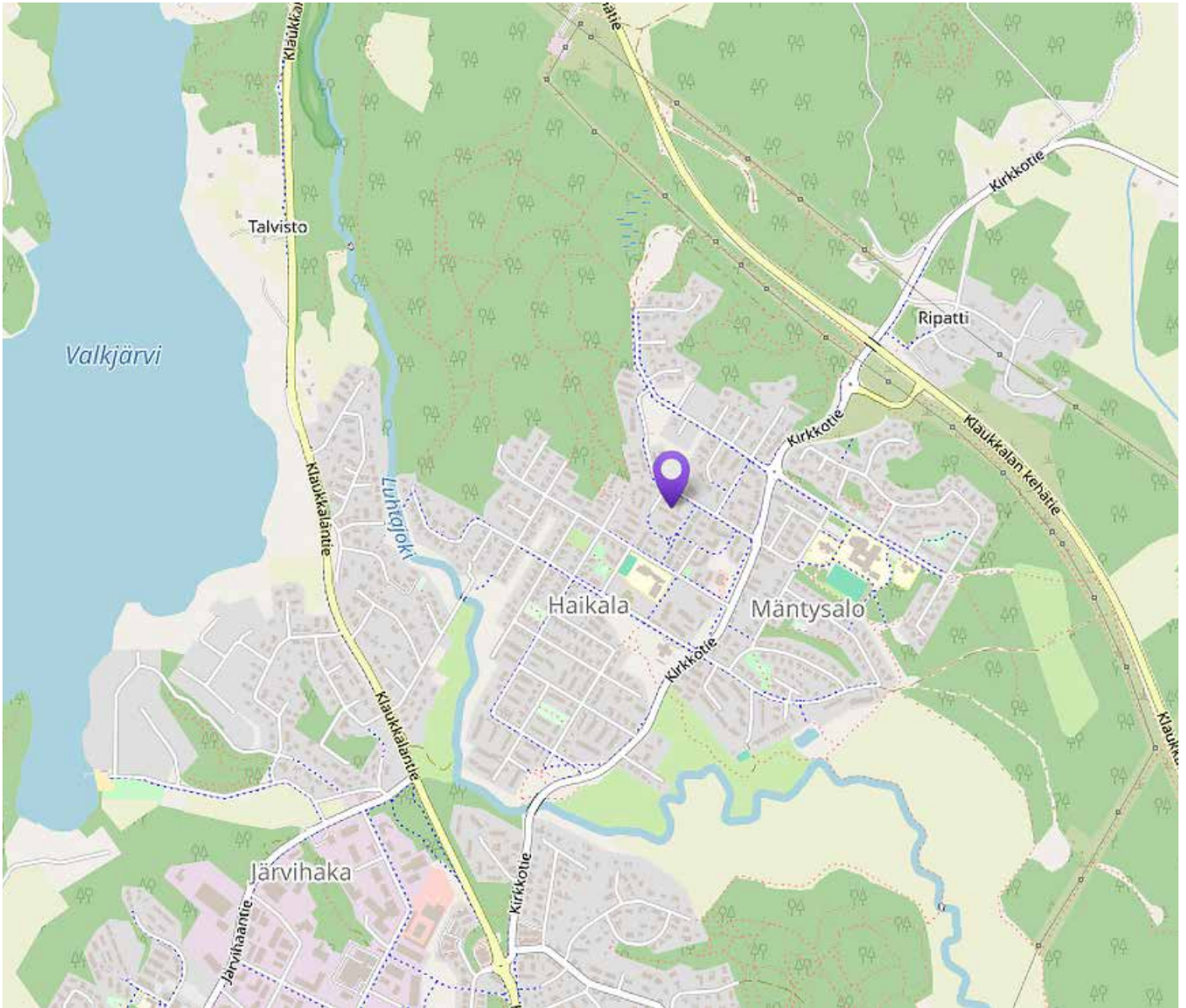


Ulkoiluvälinevarasto



Kuivaushuone

**TA-Asumisoikeus Oy**  
**Ketunkallio 8, Revonkuja 4, Ketunkallio 10**  
**Nurmijärvi**



© OpenStreetMap

# TA-Asumisoikeus Oy

## Ketunkallio 8, Revonkuja 4, Ketunkallio 10

### Nurmijärvi

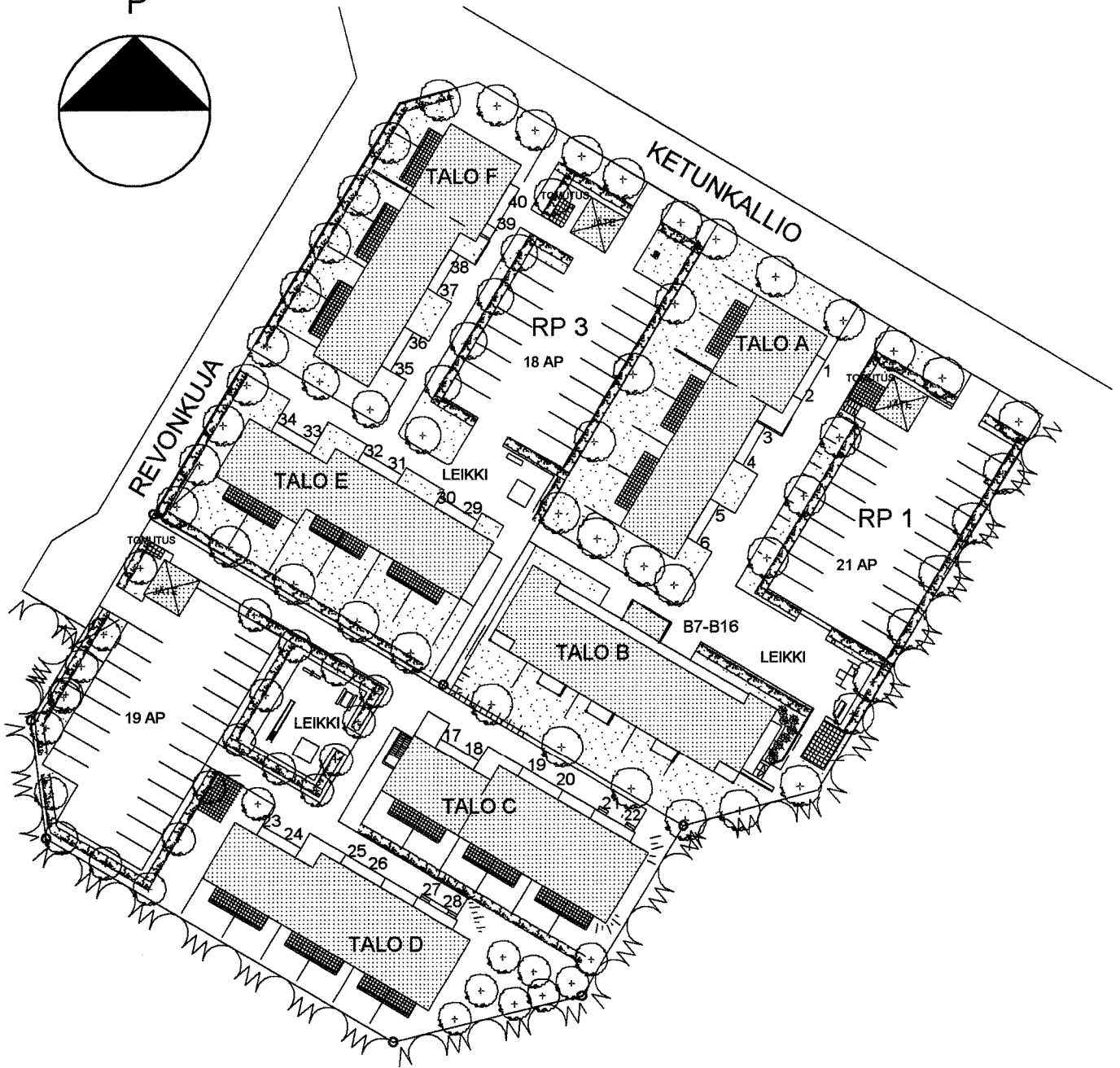
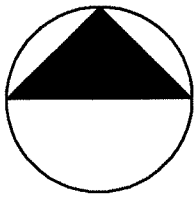


## HUONEISTOLUETTELO

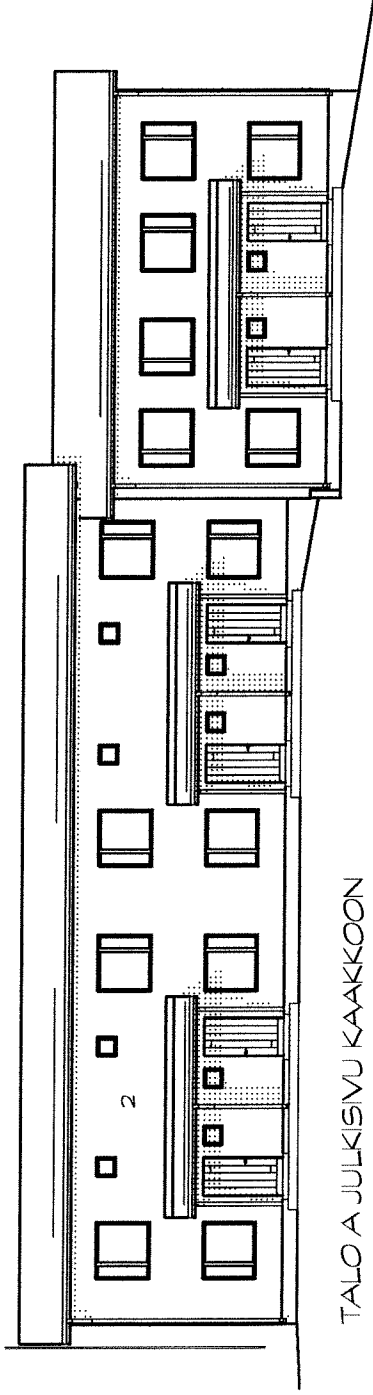
Pidätämme oikeuden muutoksiin.

HUONEISTO	HUONEISTOTYYPPI	PINTA-ALA	KERROS
Ketunkallio 8 A 1	4h+k+s	89.00 m <sup>2</sup>	1-2
Ketunkallio 8 A 2	4h+k+s	89.00 m <sup>2</sup>	1-2
Ketunkallio 8 A 3	3h+k+s	72.00 m <sup>2</sup>	1-2
Ketunkallio 8 A 4	3h+k+s	72.00 m <sup>2</sup>	1-2
Ketunkallio 8 A 5	3h+k+s	72.00 m <sup>2</sup>	1-2
Ketunkallio 8 A 6	3h+k+s	73.00 m <sup>2</sup>	1-2
Ketunkallio 8 B 7	2h+kk+s	55.50 m <sup>2</sup>	1
Ketunkallio 8 B 8	2h+k+s	55.00 m <sup>2</sup>	1
Ketunkallio 8 B 9	2h+k+s	55.00 m <sup>2</sup>	1
Ketunkallio 8 B 10	2h+k+s	55.00 m <sup>2</sup>	1
Ketunkallio 8 B 11	2h+kk+s	55.50 m <sup>2</sup>	1
Ketunkallio 8 B 12	2h+kk+s	56.50 m <sup>2</sup>	2
Ketunkallio 8 B 13	2h+k+s	55.00 m <sup>2</sup>	2
Ketunkallio 8 B 14	2h+k+s	55.00 m <sup>2</sup>	2
Ketunkallio 8 B 15	2h+k+s	55.00 m <sup>2</sup>	2
Ketunkallio 8 B 16	2h+kk+s	56.50 m <sup>2</sup>	2
Revonkuja 4 C 17	3h+k+s	73.00 m <sup>2</sup>	1-2
Revonkuja 4 C 18	3h+k+s	72.00 m <sup>2</sup>	1-2
Revonkuja 4 C 19	4h+k+s	88.50 m <sup>2</sup>	1-2
Revonkuja 4 C 20	4h+k+s	88.50 m <sup>2</sup>	1-2
Revonkuja 4 C 21	4h+k+s	88.50 m <sup>2</sup>	1-2
Revonkuja 4 C 22	4h+k+s	88.50 m <sup>2</sup>	1-2
Revonkuja 4 D 23	3h+k+s	73.00 m <sup>2</sup>	1-2
Revonkuja 4 D 24	3h+k+s	72.00 m <sup>2</sup>	1-2
Revonkuja 4 D 25	4h+k+s	88.50 m <sup>2</sup>	1-2
Revonkuja 4 D 26	4h+k+s	88.50 m <sup>2</sup>	1-2
Revonkuja 4 D 27	4h+k+s	88.50 m <sup>2</sup>	1-2
Revonkuja 4 D 28	4h+k+s	88.50 m <sup>2</sup>	1-2
Ketunkallio 10 E 29	3h+k+s	76.00 m <sup>2</sup>	1-2
Ketunkallio 10 E 30	3h+k+s	75.00 m <sup>2</sup>	1-2
Ketunkallio 10 E 31	3h+k+s	75.00 m <sup>2</sup>	1-2
Ketunkallio 10 E 32	3h+k+s	75.00 m <sup>2</sup>	1-2
Ketunkallio 10 E 33	3h+k+s	75.00 m <sup>2</sup>	1-2
Ketunkallio 10 E 34	3h+k+s	75.00 m <sup>2</sup>	1-2
Ketunkallio 10 F 35	3h+k+s	73.00 m <sup>2</sup>	1-2
Ketunkallio 10 F 36	3h+k+s	72.00 m <sup>2</sup>	1-2
Ketunkallio 10 F 37	3h+k+s	72.00 m <sup>2</sup>	1-2
Ketunkallio 10 F 38	3h+k+s	72.00 m <sup>2</sup>	1-2
Ketunkallio 10 F 39	4h+k+s	89.00 m <sup>2</sup>	1-2
Ketunkallio 10 F 40	4h+k+s	89.00 m <sup>2</sup>	1-2

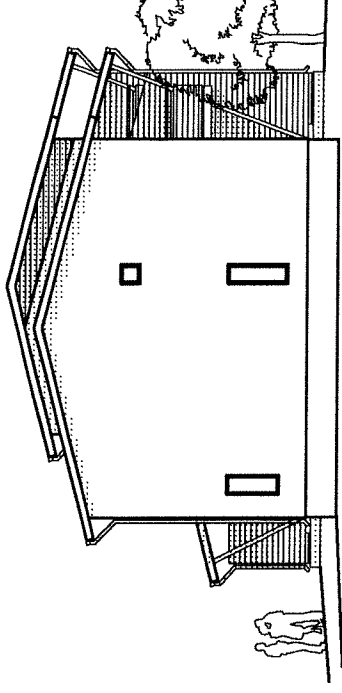
P



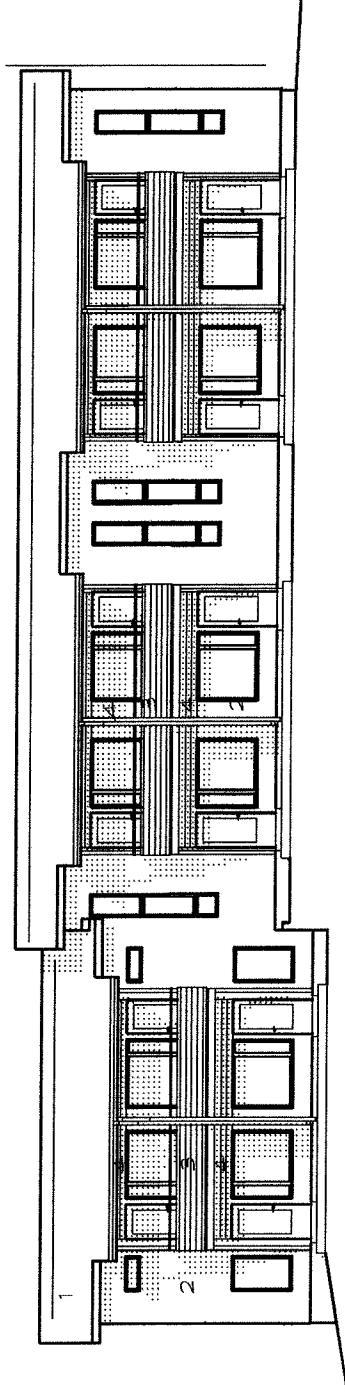
TA-ASUMISOIKEUS OY / KETUNKALLIO  
ASEMAPIIRROS MK 1:750



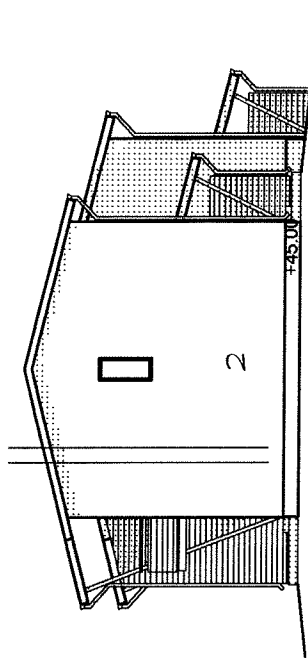
TALO A JULKISIVU KAAKKOON



TALO A PÄÄTY KOILLISEEN



TALO A JULKISIVU LUOTEESEEN



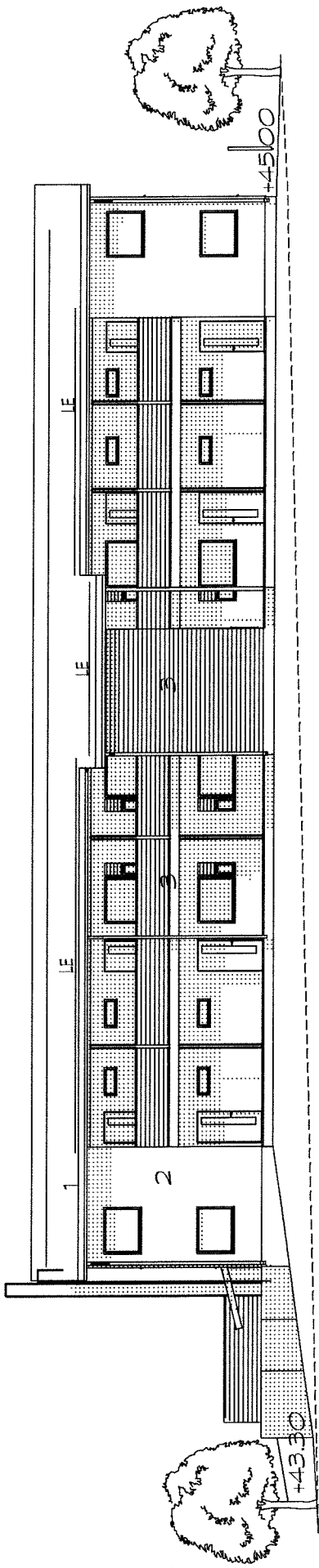
TALO A PÄÄTY LOUNAASEEN

IKKUNAT JA OVET HARMAAT, VESIPELLIT, RÄYSTÄSKOURUT HARMAAT  
KATTEEN LÄRVIENNIIT MUSTAT.

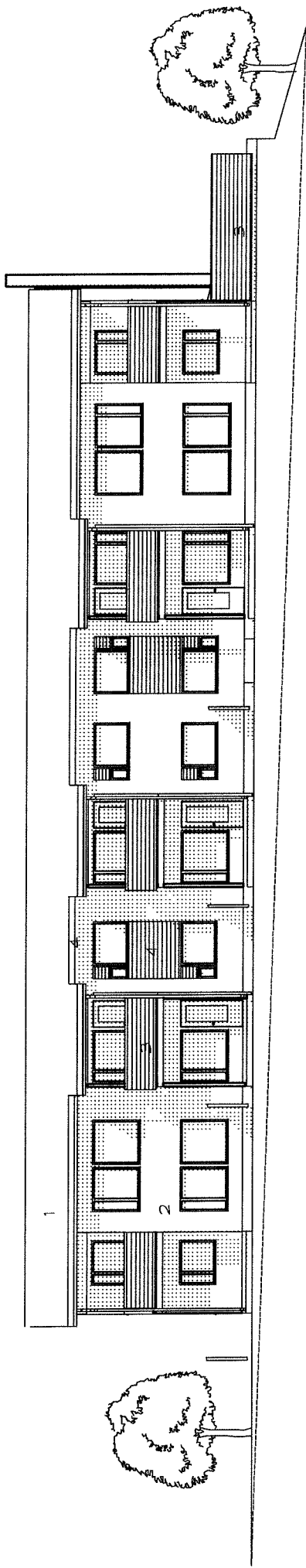
1. TIILIKATE, HARMAA
2. TILI, PUNAINEN
3. VAAKALAUTA, PUNARUSKEA
4. LAUTA, VAALEA HARMAA
5. SOKKELI HARMAA

TA-ASUMISOIKEUS OY / KETUNKALLIO  
JULKISIVUT TALO A  
MK 1:200

JULKISIMU KOILLISEEN



JULKISIMU LOUNAASEEN

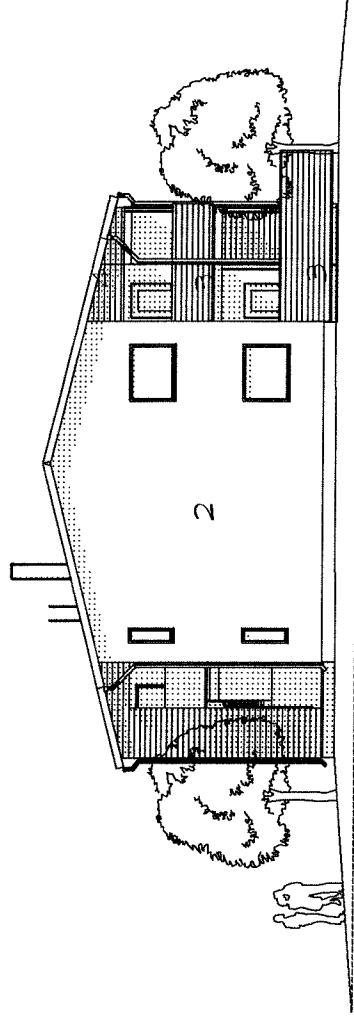


IKKUNAT JA OVET HARMAAT, VESIPELLIT, RÄYSTÄSKOURUT HARMAAT  
KATTEEN LÄPVIENNIT MUSTAT.

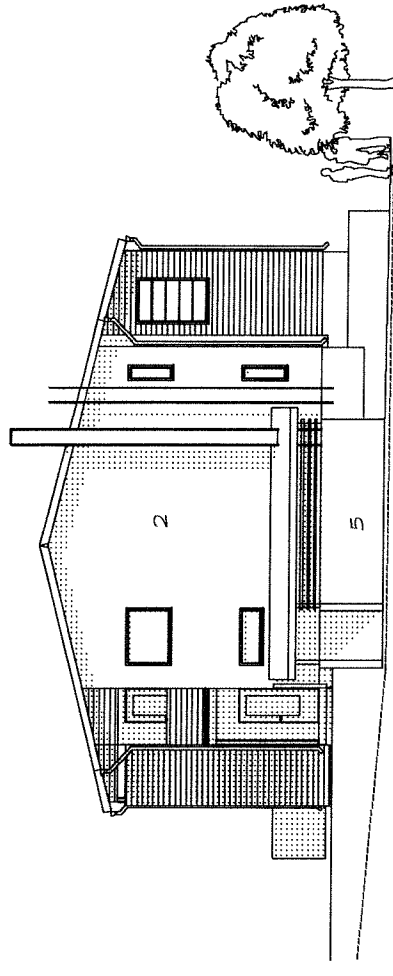
1. TILIKATE, HARMAA
2. TILI, PUNAINEN
3. VAAKALAUTA, PUNARUSKEA
4. LAUTA, VAALEA HARMAA
5. SOKKELI HARMAA
6. RIMA, PUNARUSKEA

TA-ASUMISOIKEUS OY / KETUNKALLIO  
JULKISIMUT TALO B  
MK 1:200

PÄÄTY LUOTEeseen

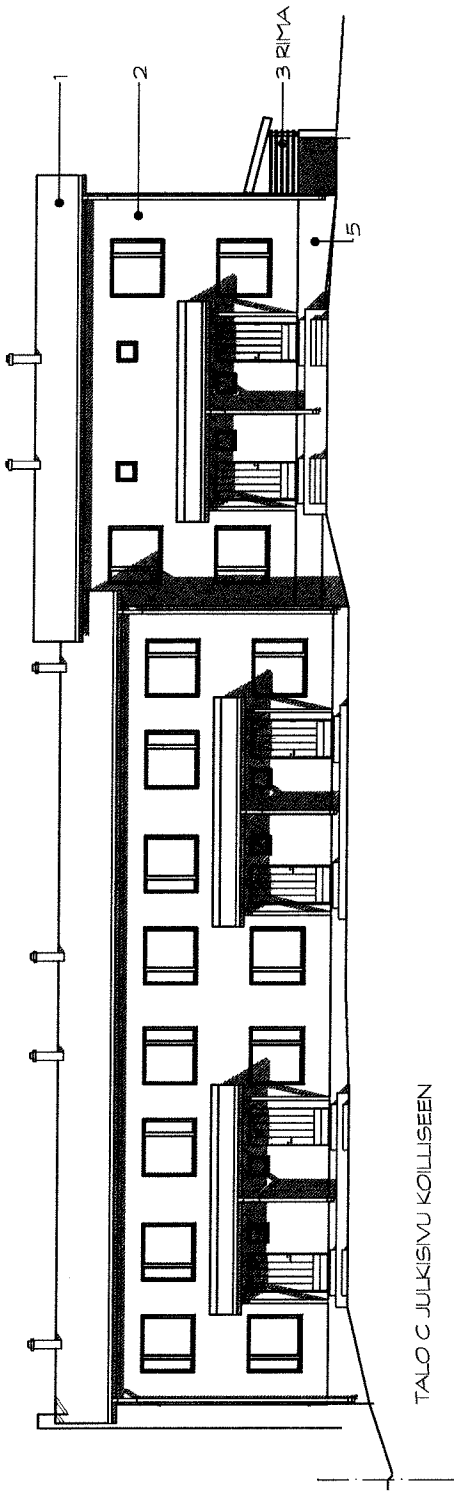


PÄÄTY KAAKKoon

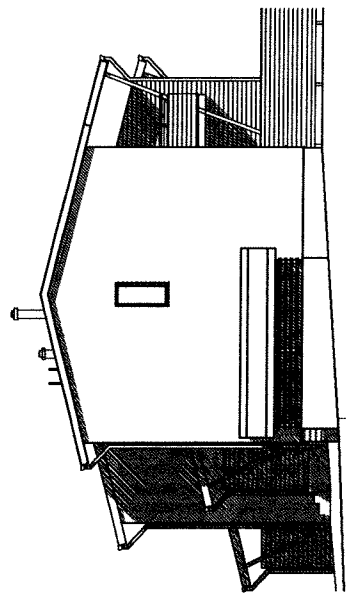


TA-ASUMISOIKEUS OY / KETUNKALLIO  
PÄÄDYT TALO B  
MK 1:200

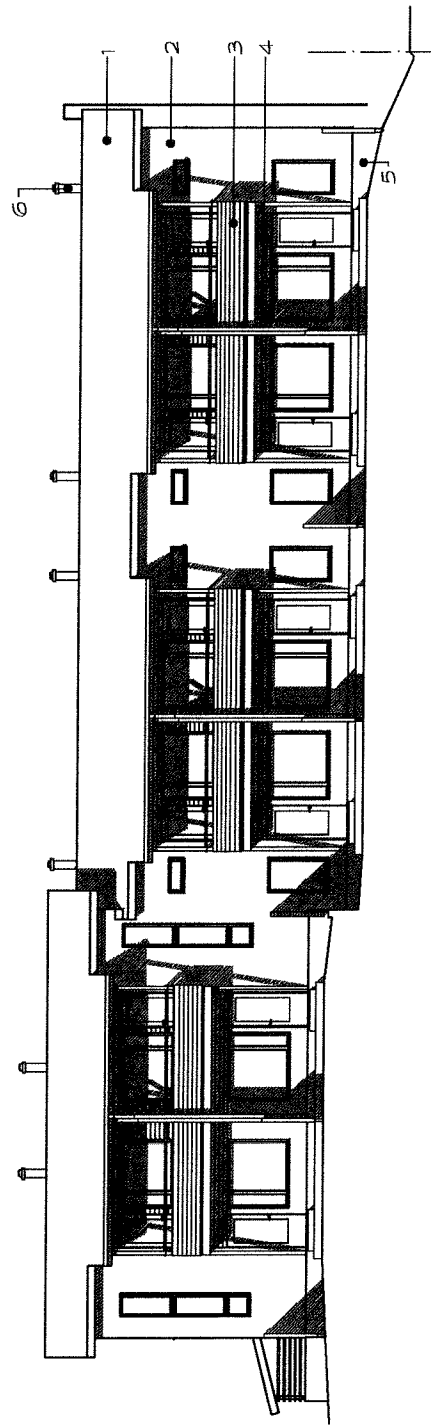




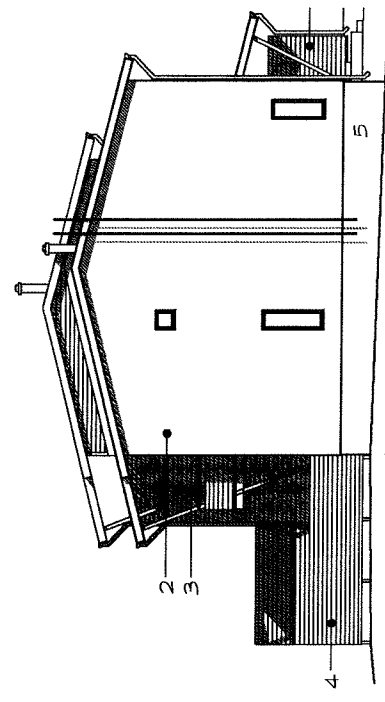
TALO C JULKISIVU KOILLISEEN



TALO C PÄÄTY LUOTEESEEN



TALO C JULKISIVU LOUNAASEEN

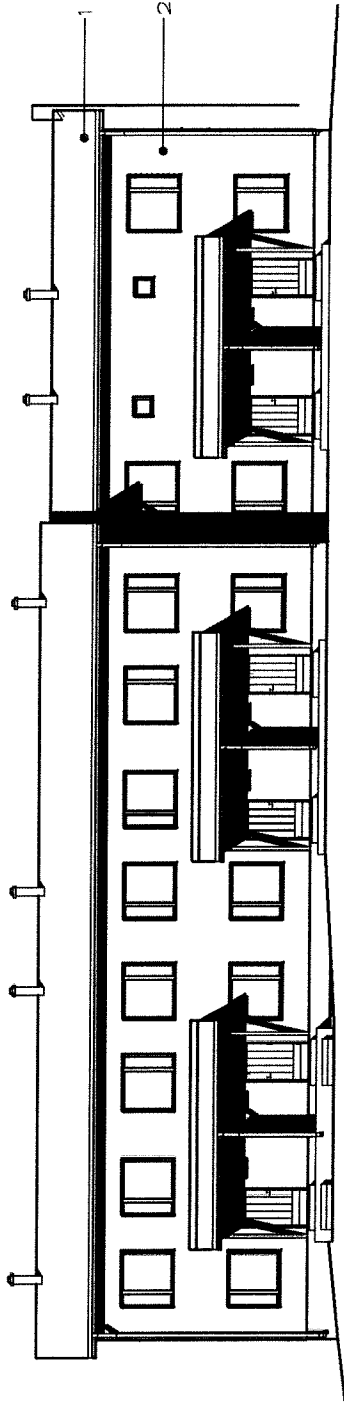


TALO C PÄÄTY KAAKKOON

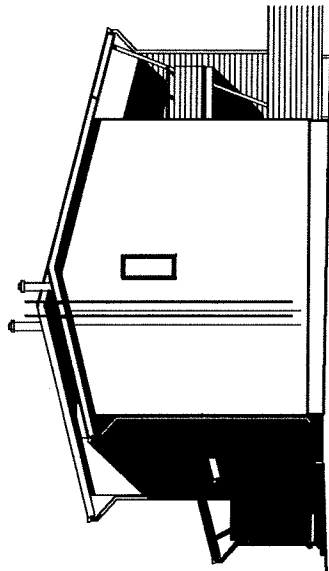
1. TIILIKATE, HARMAA
2. TILIVERHOUS, PUNAINEN
3. VAAKALAUTA / -RIMA, PUNARUSKEA (HONGIKKO 3145)
4. VAAKALAUTA, HARMAA (PAAATSAMA 9673)
5. SOKKELI, HARMAA
6. IV/HORMIT, MUSTA

- IKKUNAT JA OVET HARMAAAT.
- VESIPELLIT, RÄYSTÄSKOURUT JA - SYÖKSYT HARMAAAT
- RÄYSTÄIDEN OTSA- JA ALLSLAUDAT HARMAAAT
- PILARIT JA PALKIT HARMAAAT

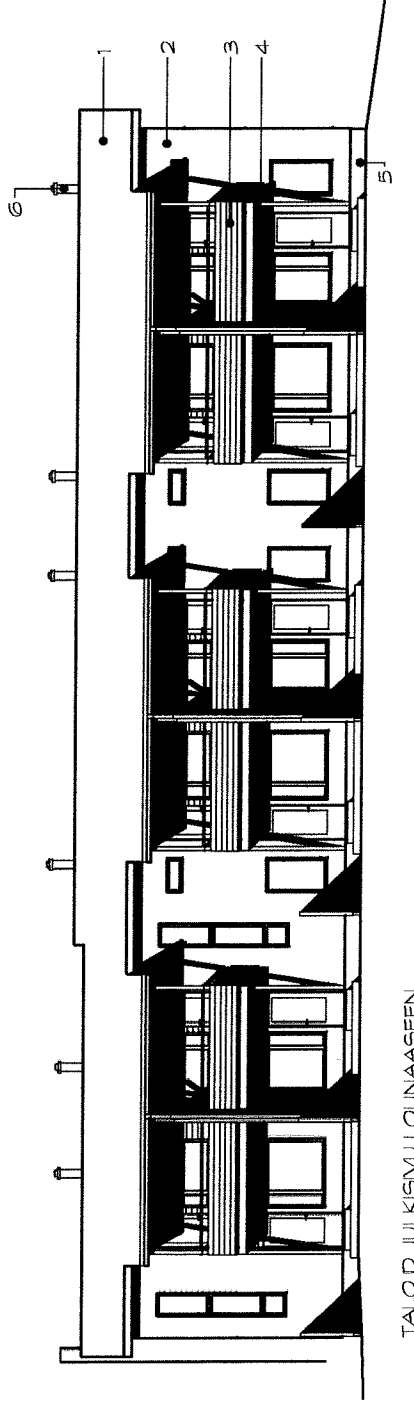
TA-ASUMISOIKEUS OY / KETUNKALLIO  
JULKISIVUT TALO C 1:200



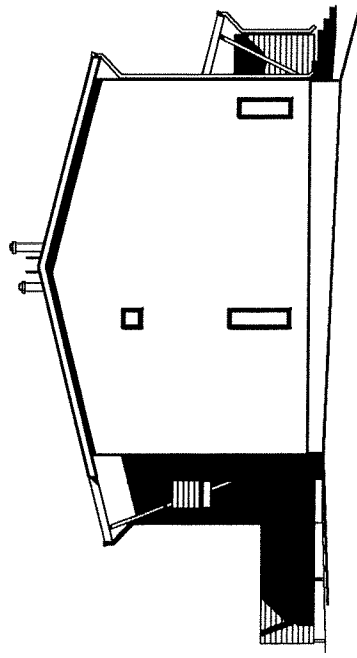
TALO D JULKISIVU KOILLISEEN



TALO D PÄÄTY LUOTEeseen



TALO D JULKISIVU LOUNAASEEN



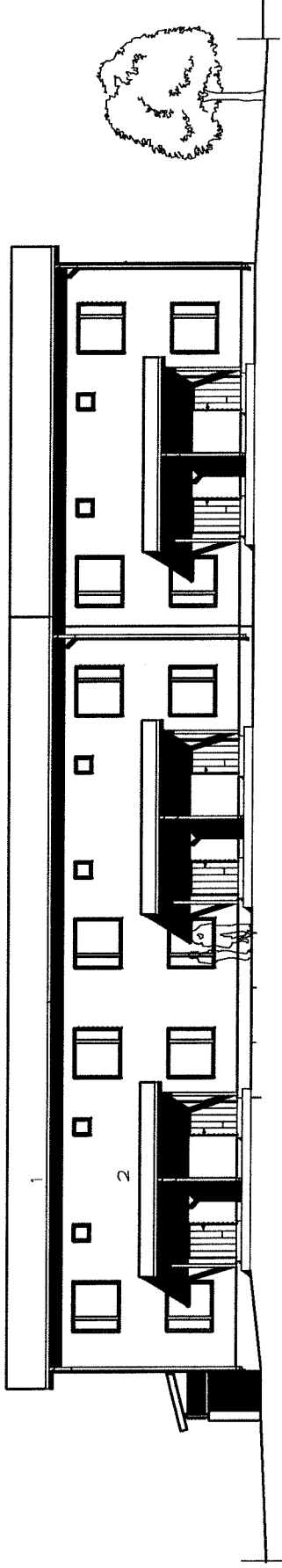
TALO D PÄÄTY KAARKOON

1. TILIKATE, HARMIAA
2. TILIVERHOUS, PUNAINEN
3. VAAKALAUTA / -RIMA, PUNARUSKEA
4. VAAKALAUTA, HARMIAA
5. SOKKELI, HARMIAA
6. IV-HORMIT, MUSTA

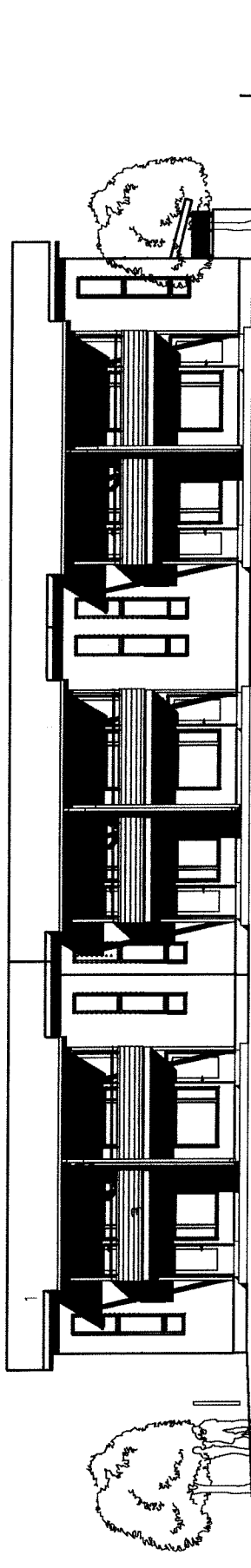
- IKKUNAT JA OVET HARMIAAT,
- VESIPELLIT, RÄYSTÄSKOURUT JA - SYÖKSYT HARMIAAT
- RÄYSTÄIDEN OTSA- JA ALUSLAUDAT HARMIAAT
- PILARIT JA PALKIT HARMIAAT

TA-ASUMISOIKEUS OY / KETUNKALLIO  
JULKISIVUT TALO D 1:200

JULKISIVU KOILLISEEN



JULKISIVU LOUNAASEEN

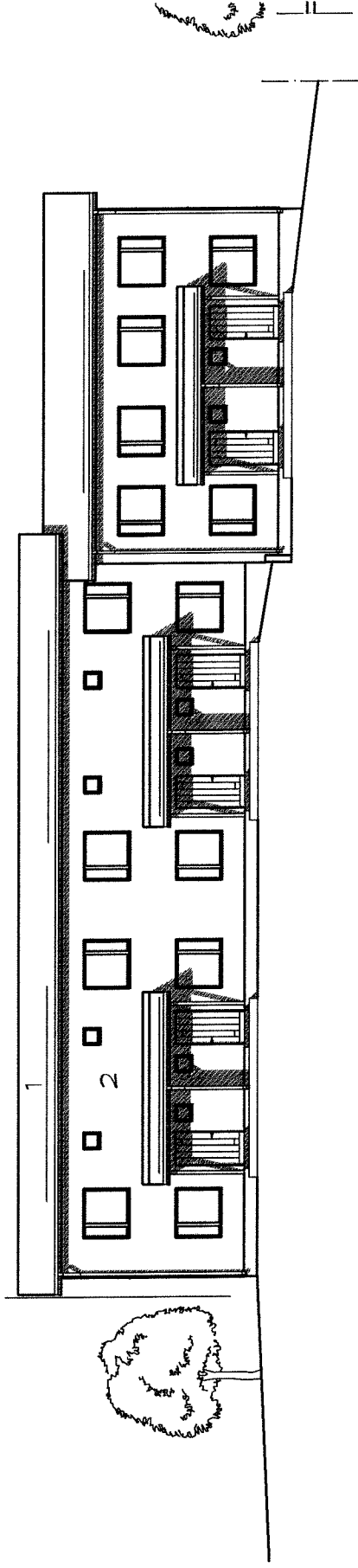


IKKUNAT JA OVET HARMAAT, VESIPELLIT, RÄYSTÄSKOURUT HARMAAT  
KATTEEN LÄPVIENNIT MUSTAT.

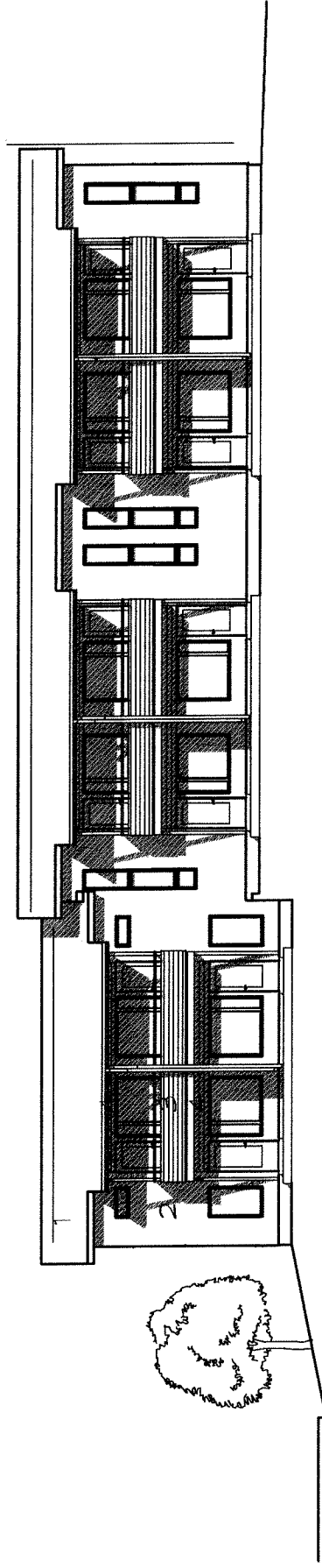
1. TILIKATE, HARMAA
2. TILI, PUNAINEN
3. VAAKALAUTA, PUNARUSKEA
4. LAUTA, VAALEA HARMAA
5. SOKKELI HARMAA

TA-ASUMISOIKEUS OY / KETUNKALLIO  
JULKISIVUT TALO E, KOILLISEEN JA LOUNAASEEN  
MK 1:200

TALO F JULKISIVU KAAKKOON



TALO F JULKISIVU LUOTEeseen

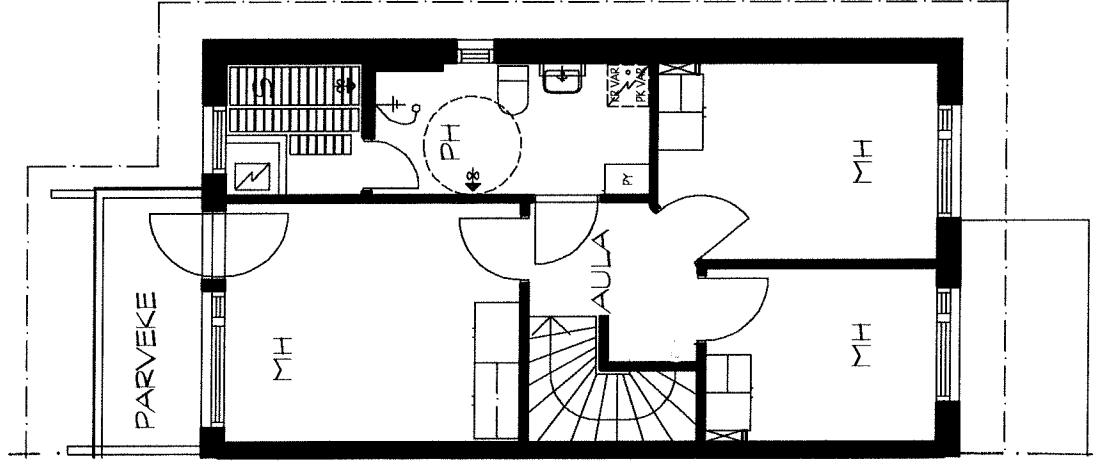


IKKUNAT JA OVIET HARMAAT, VESIPELLIT, RÄYSTÄSKOURUT HARMAAT  
KATTEEN LÄPVIENNIIT MUSTAT.

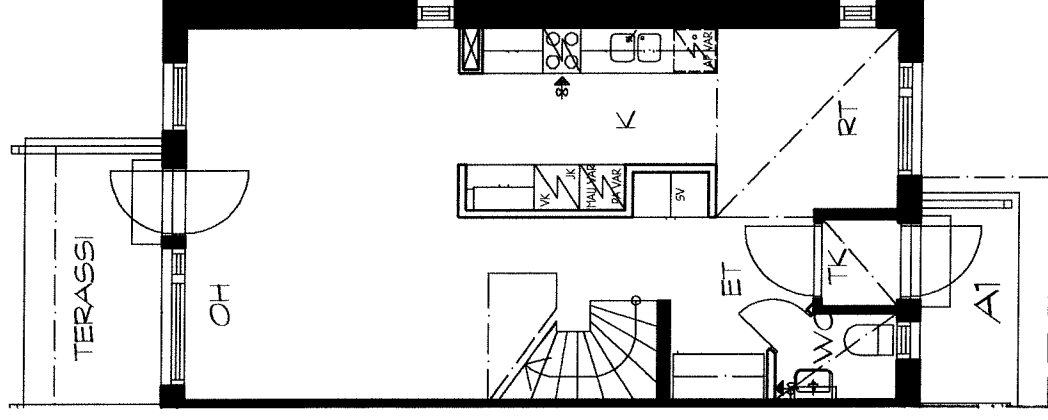
1. TILIKATE, HARMAA
2. TILI, PUNAINEN
3. VAAKALAUTA, PUNARUSKEA
4. LAUTA, VAALEA HARMAA
5. SOKKELI HARMAA

TA-ASUMISOIKEUS OY / KETUNKALLIO  
JULKISIVUT TALO F, KAAKKOON JA LUOTEeseen  
MK 1:200

2 KERROS



1 KERROS

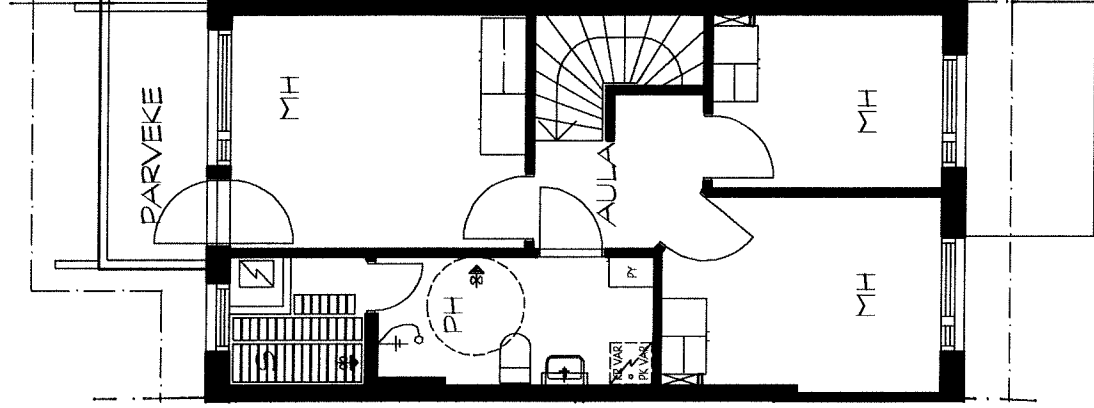


TA-ASUMISOIKEUS OY / KETUNKALLO

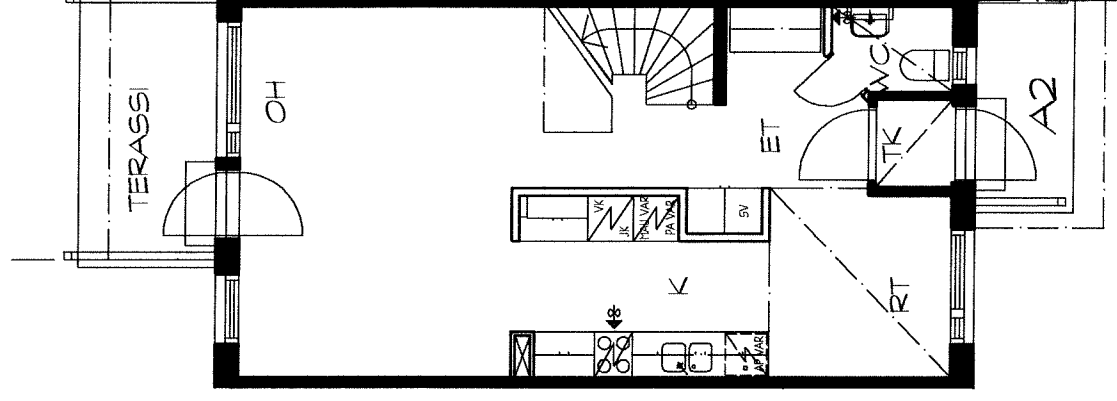
POHJAPIIRUSTUS 1:100

ASUNTO A1 4H+K+S 89 M<sup>2</sup>

2 KERROS



1 KERROS

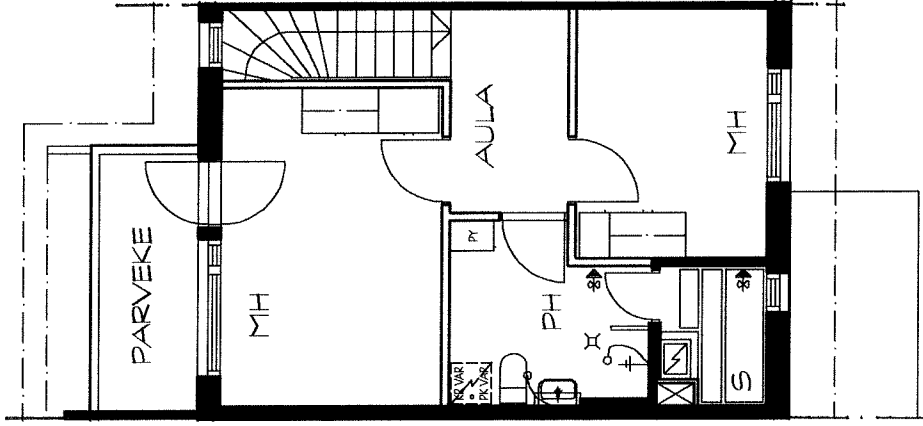


TA-ASUMISOIKEUS OY / KETUNKALLIO

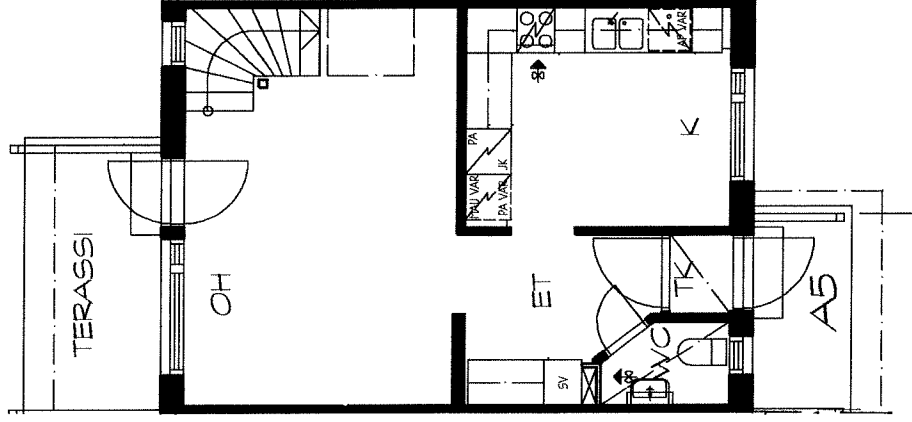
POHJAPIRUSTUS 1:100

ASUNTO A2 4H+K+S 89 M<sup>2</sup>

2 KERROS



1 KERROS

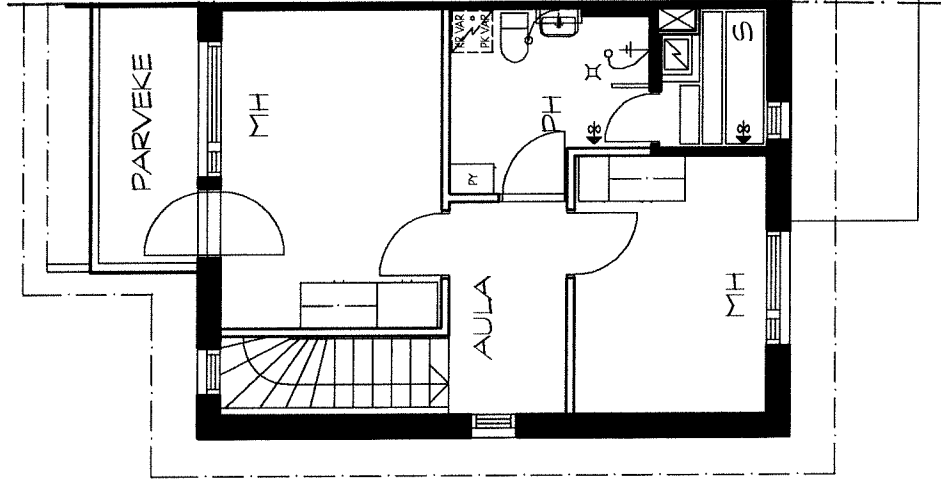


TA-ASUMISOIKEUS OY / KETUNKALLO

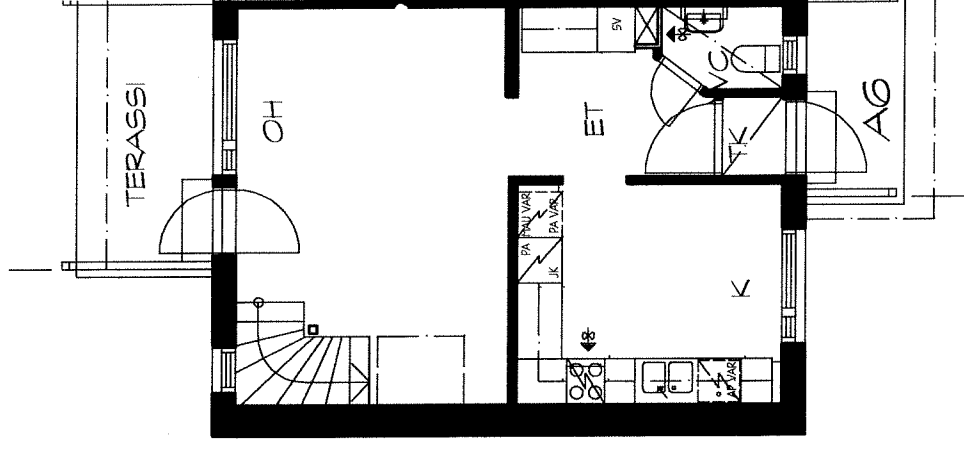
POHJAPIRUSTUS 1:100

ASUNNOT A5, A3 JA A4 PEILIKUVANA 3H+K+S 72 M<sup>2</sup>

2 KERROS

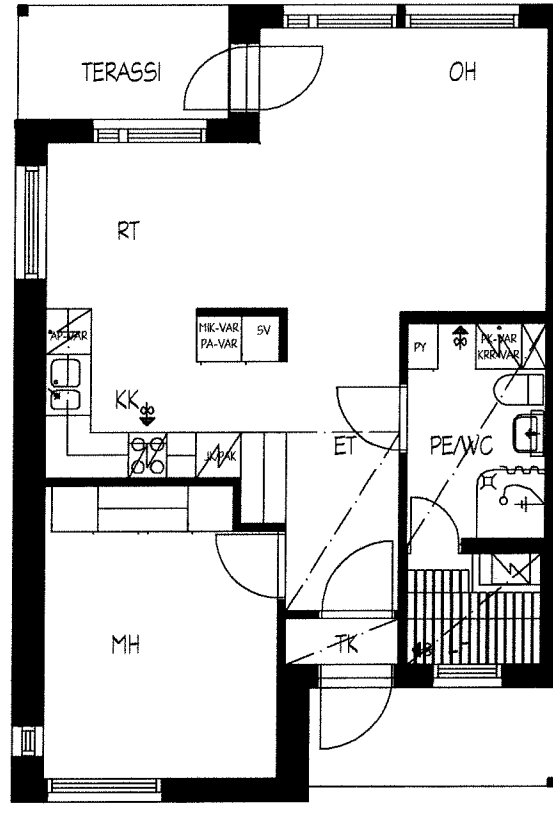


1 KERROS



TA-ASUMISOIKEUS OY / KETUNKALLO  
POHJAPIIRUSTUS 1:100  
ASUNTO A6 3H+K+S 73 M<sup>2</sup>

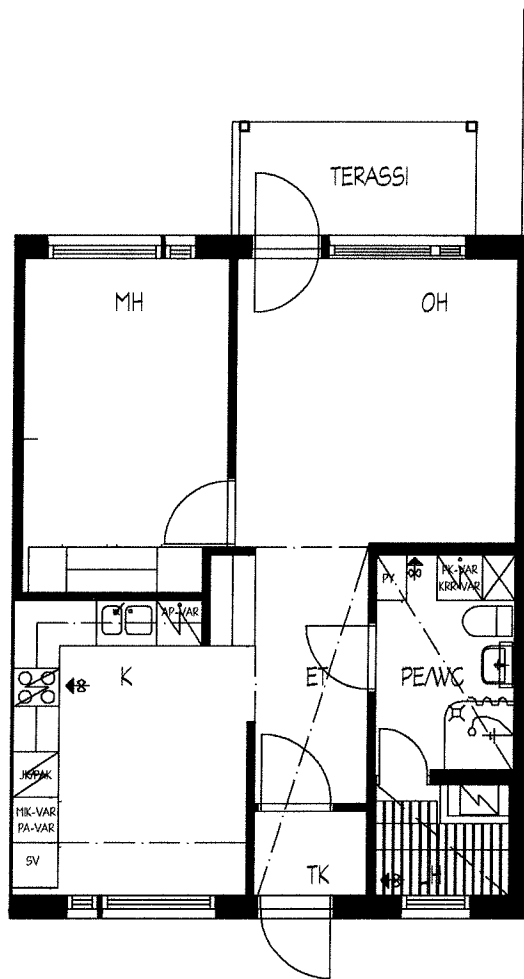




ASUNNOT B7 JA B11 PEILIKUVANA  
2H+KK+S 55.5 M2

TARVEASUNNOT OY / KETUNKALLIO  
POHJAPIIRUSTUS 1:100

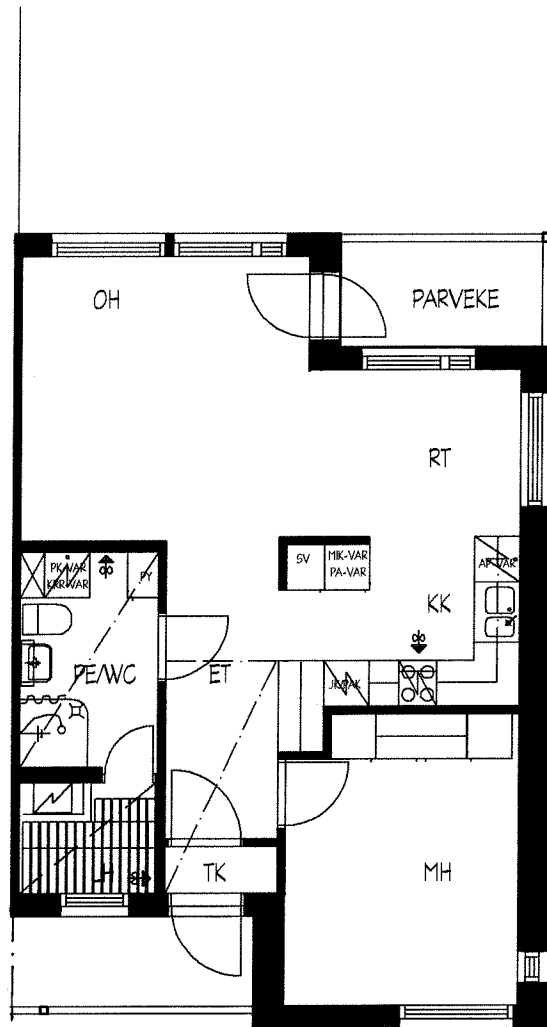
MASTERPLAN OY 18.03.2003



ASUNNOT B8,B9 JA B10 PEILIKUVANA  
2H+K+S 55 M2

TARVEASUNNOT OY / KETUNKALLIO  
POHJAPIIRUSTUS 1:100

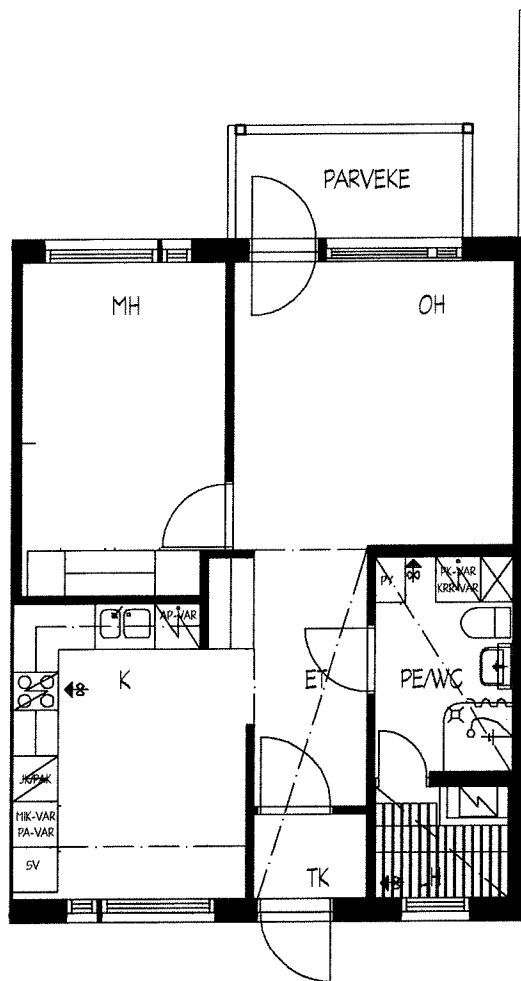
MASTERPLAN OY 18.03.2003



ASUNNOT B12 JA B16 PEILIKUVANA  
2H+KK+S 56,5 M<sup>2</sup>

TARVEASUNNOT OY / KETUNKALLIO  
POHJAPIIRUSTUS 1:100

MASTERPLAN OY 18.03.2003

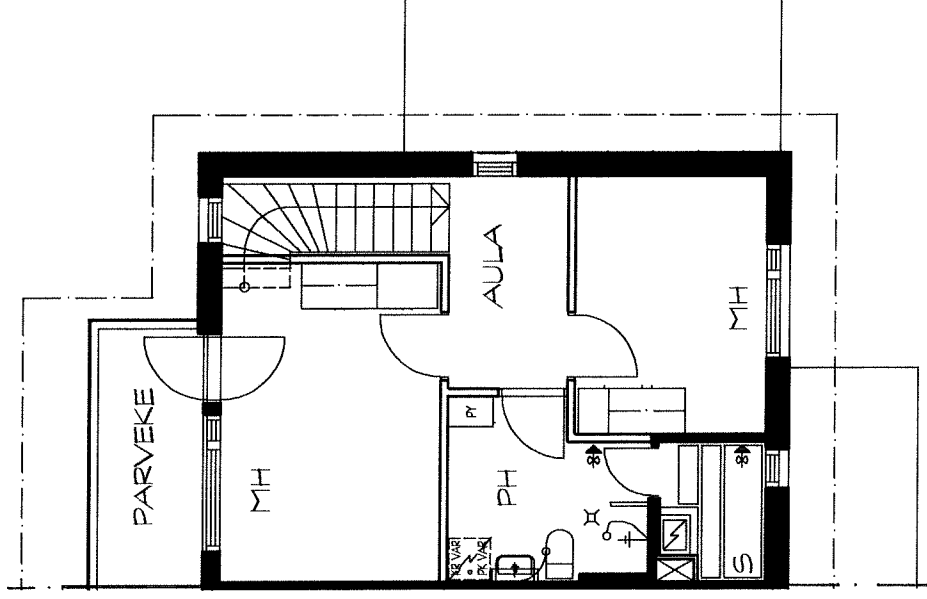


ASUNNOT B13,B14 JA B15 PEILIKUVANA  
2H+K+S 55 M2

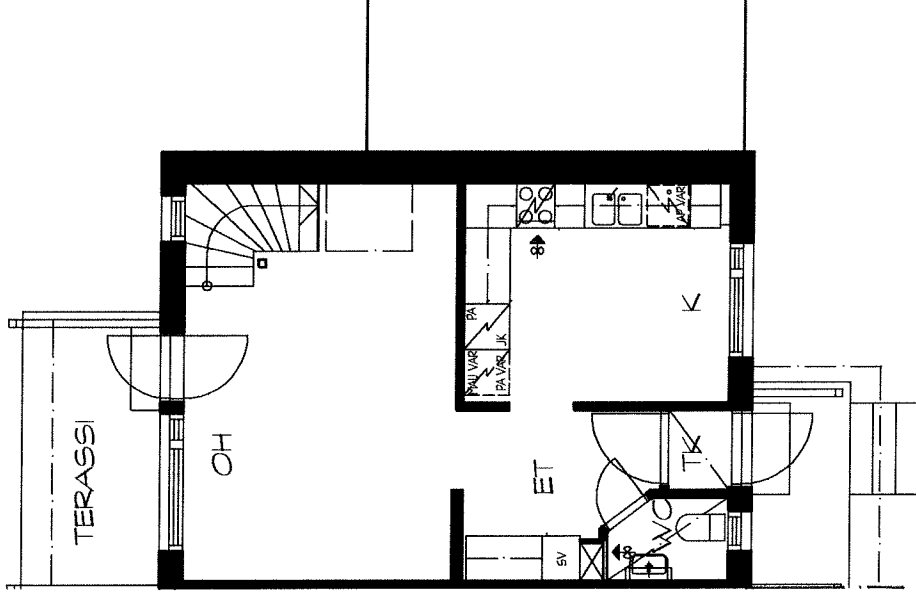
TARVEASUNNOT OY / KETUNKALLIO  
POHJAPIIRUSTUS 1:100

MASTERPLAN OY 18.03.2003

2 KERROS

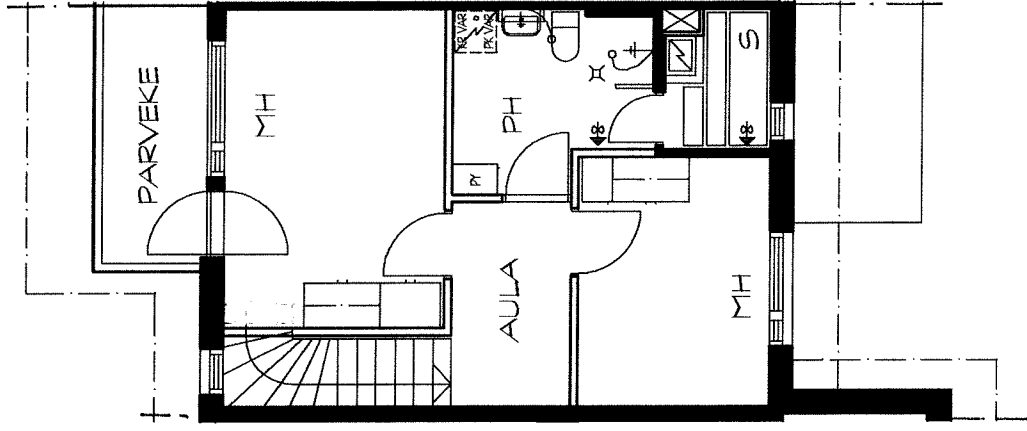


1 KERROS

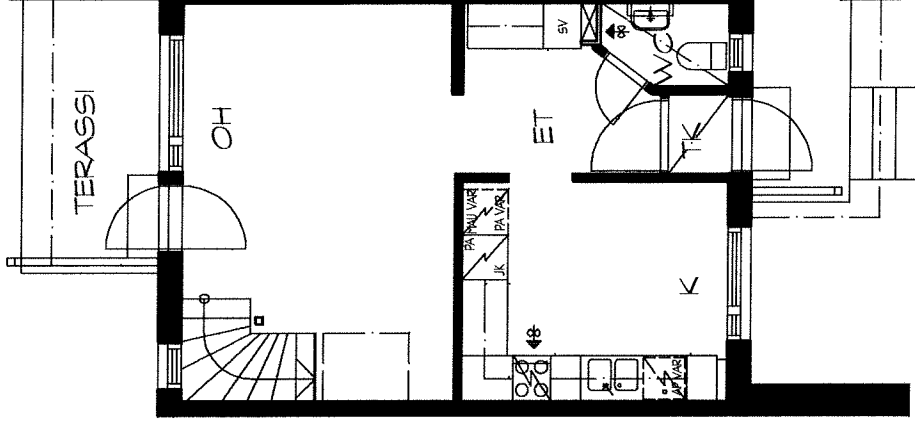


TA-ASUMISOIKEUS OY / KETUNKALLIO  
POHJAPIIRUSTUS 1:100  
ASUNTO C 17 JA D 23 3H+K 73 M<sup>2</sup>

2 KERROS

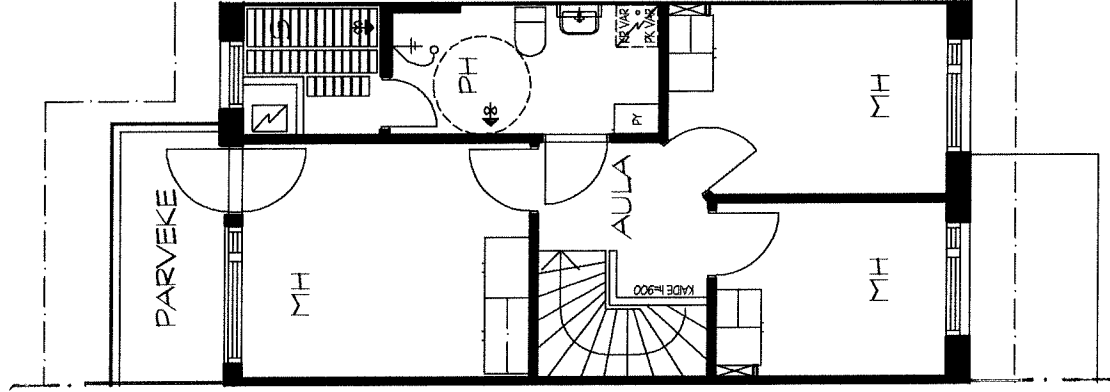


1 KERROS

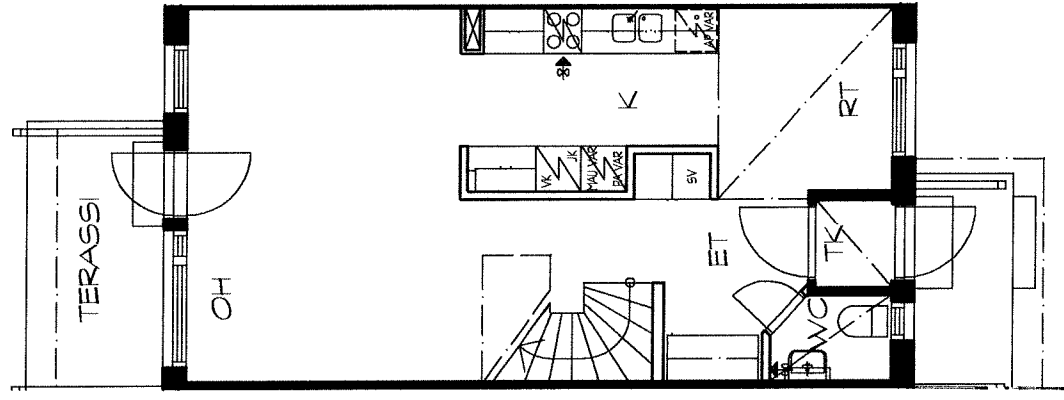


TA-ASUMISOIKEUS OY / KETUNKALLIO  
POHJAPIRUSTUS 1:100  
ASUNTO C 18 JA D 24 3H+K 72 M2

2 KERROS



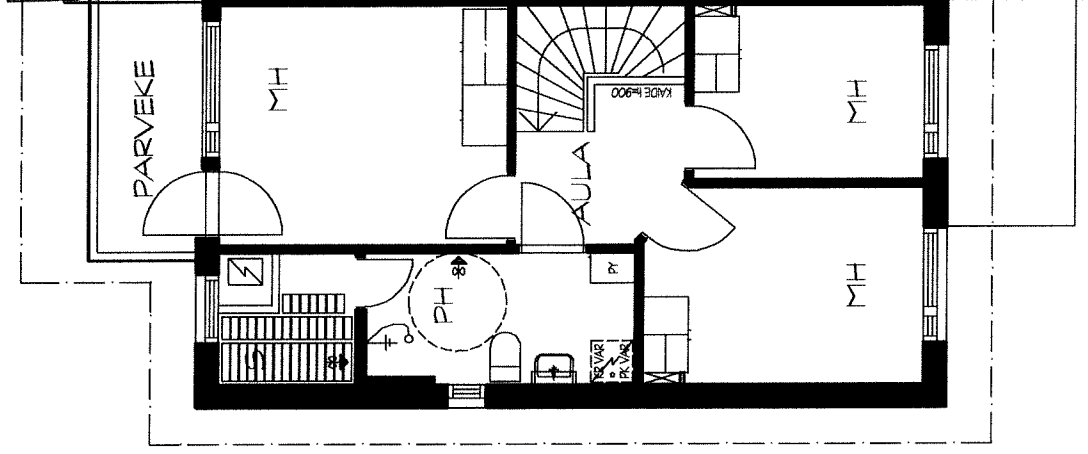
1 KERROS



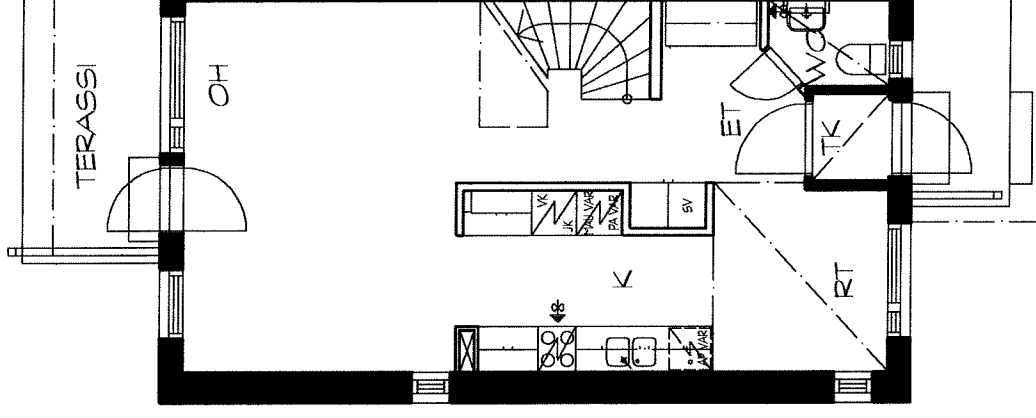
TA-ASUMISOIKEUS OY / KETUNKALLO  
POHJAPIIRUSTUS 1:100

ASUNNOT C19,C21,D25,D27 JA C20,D26 PEILIKUVANA 4H+K 88,5 M2

2 KERROS



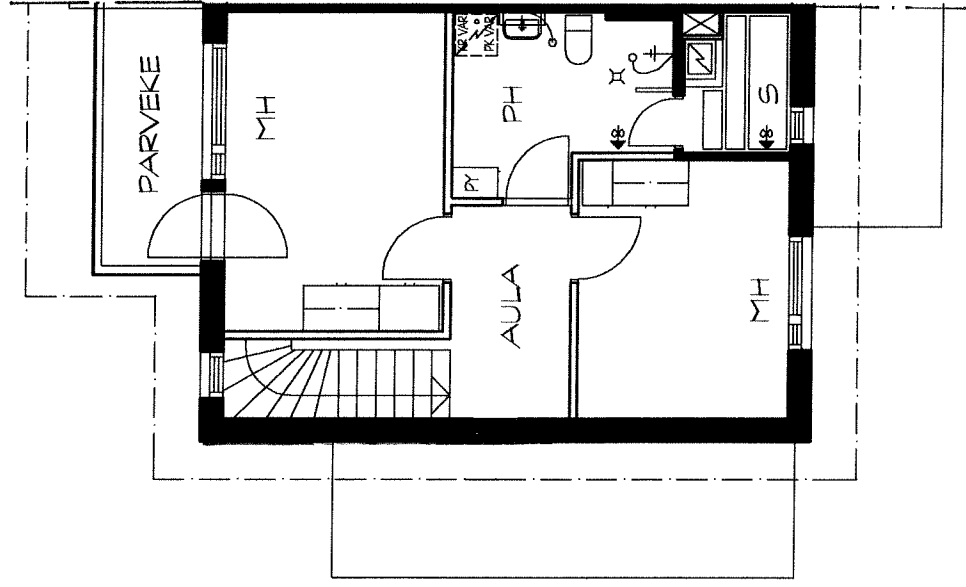
1 KERROS



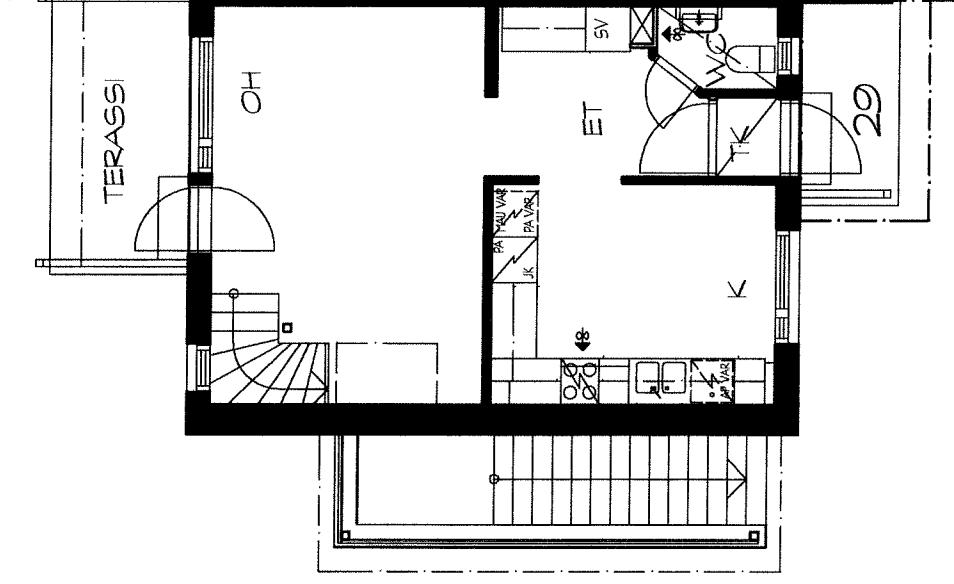
TA-ASUMISOIKEUS OY / KETUNKALLIO  
POHJAPIIRUSTUS 1:100  
ASUNNOT C22 JA D28 4H+K 88,5 M<sup>2</sup>



2 KERROS

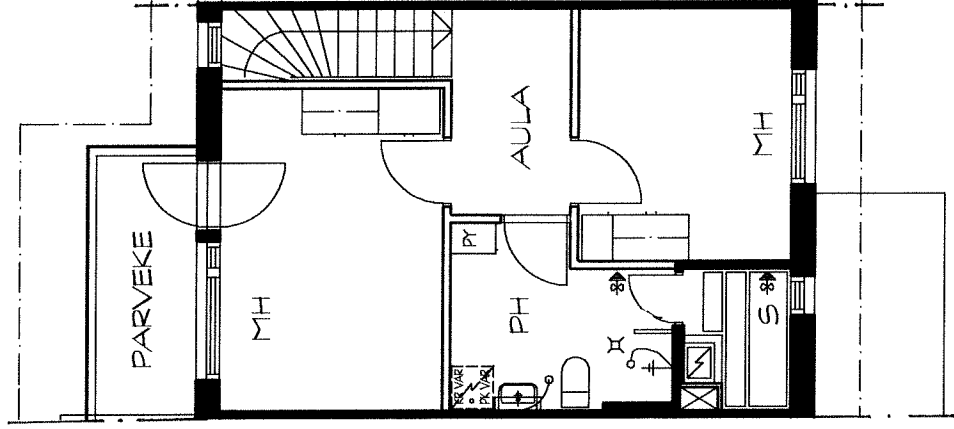


1 KERROS

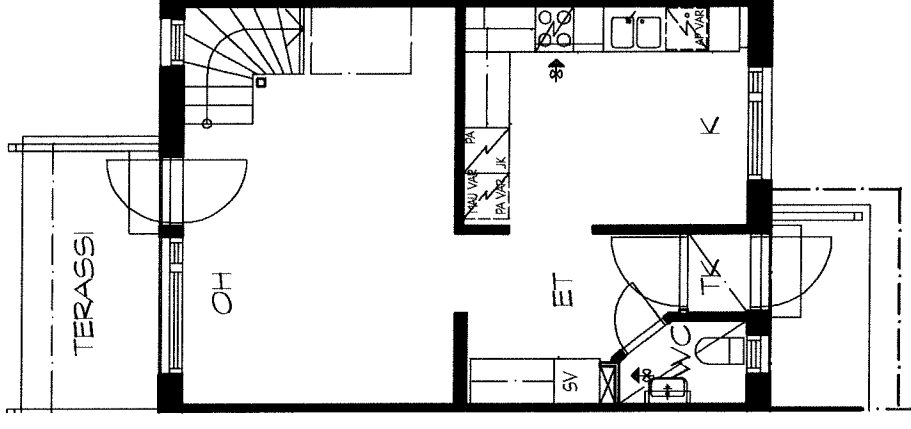


TA-ASUMISOIKEUS OY / KETUNKALLIO  
POHJAPIIRUSTUS 1:100  
ASUNTO E29 3H+K+S 76 M<sup>2</sup>

2 KERROS



1 KERROS

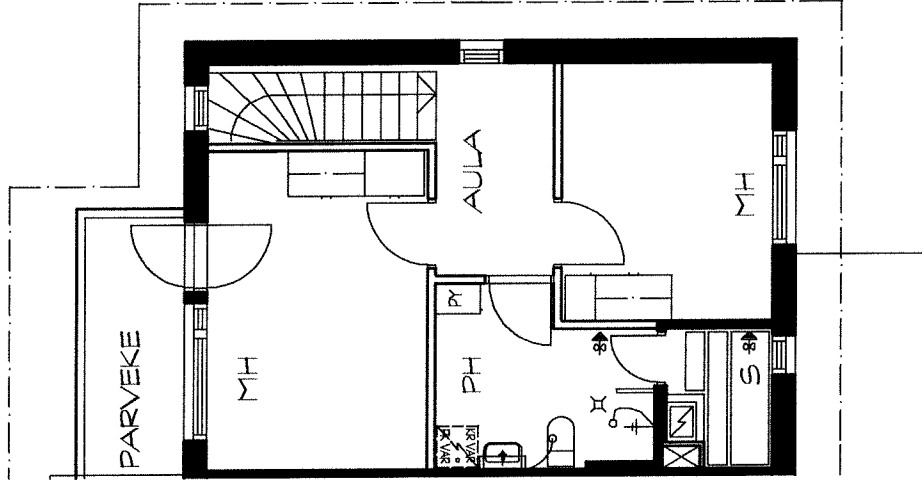


TA-ASUMISOIKEUS OY / KETUNKALLIO

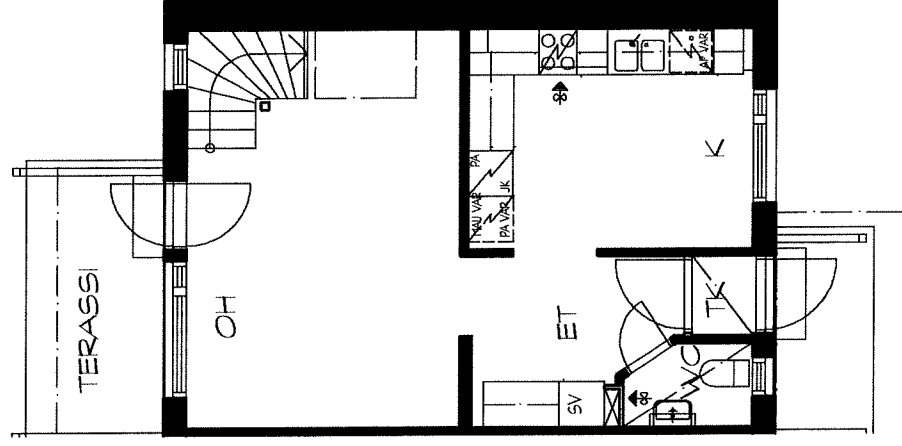
POHJAPIRUSTUS 1:100

ASUNTO E 30, E 32 JA E 31 JA E 33 PEILIKUVANA 3H+K+S 75 M<sup>2</sup>

2 KERROS

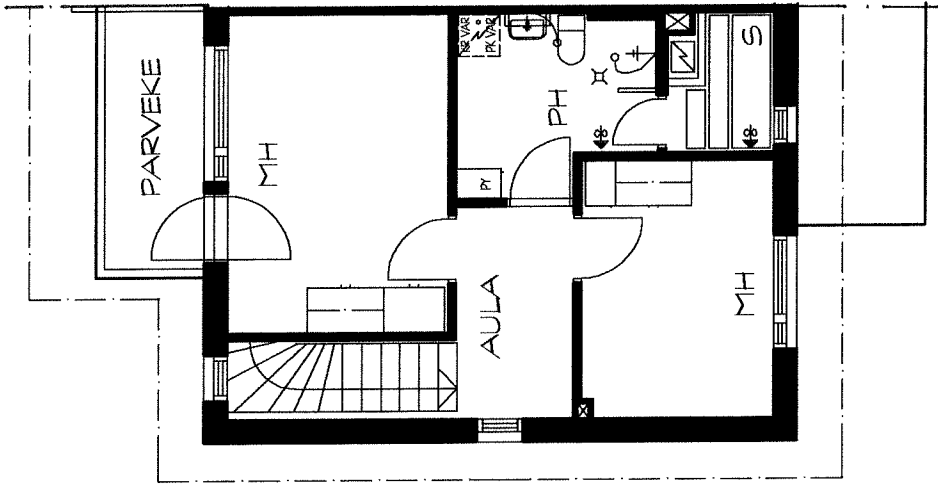


1 KERROS

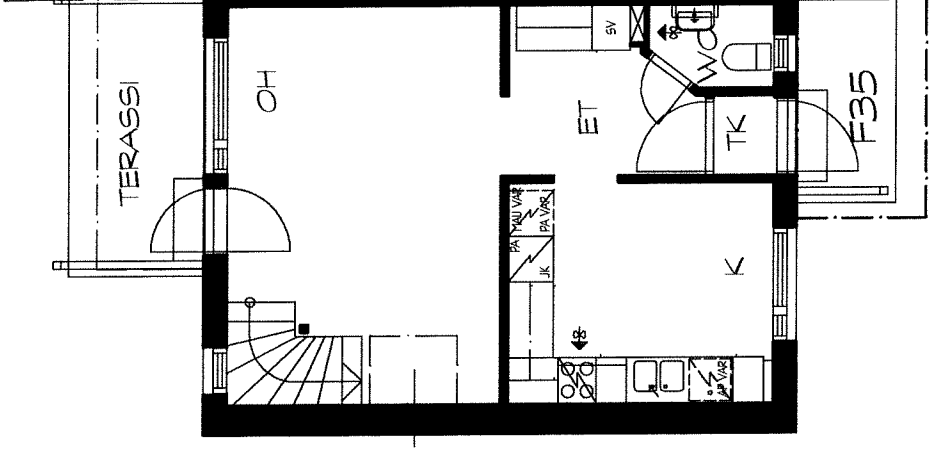


TA-ASUMISOIKEUS OY / KETUNKALLO  
POHJAPIIRUSTUS 1:100  
ASUNTO E34 3H+K+S 75 M2

2 KERROS

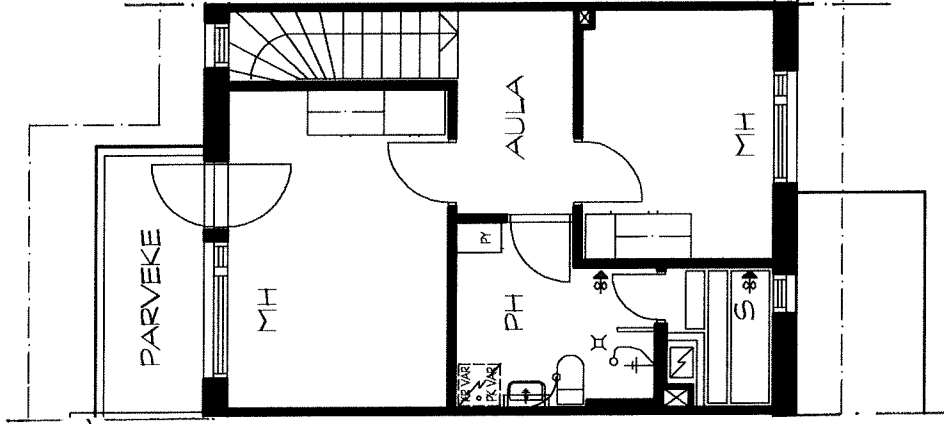


1 KERROS

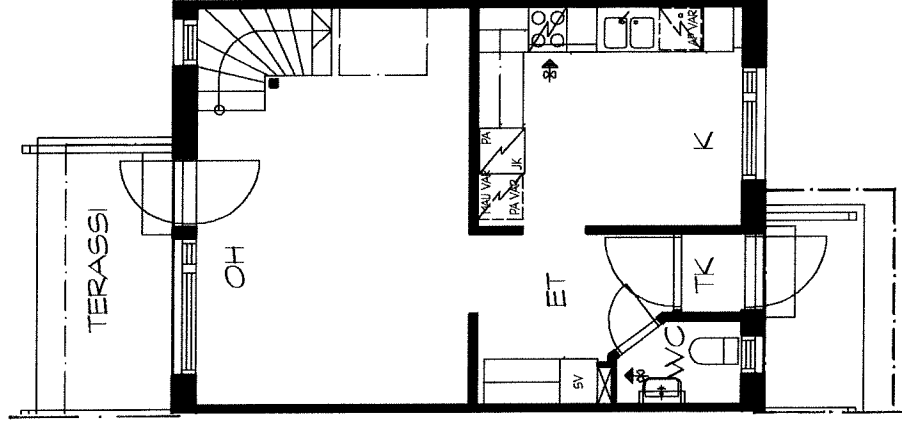


TA-ASUMISOIKEUS OY / KETUNKALLO  
POHJAPIIRUSTUS 1:100  
ASUNTO F 35 PEILIKUVANA 3H+K+S 73 M<sup>2</sup>

2 KERROS



1 KERROS

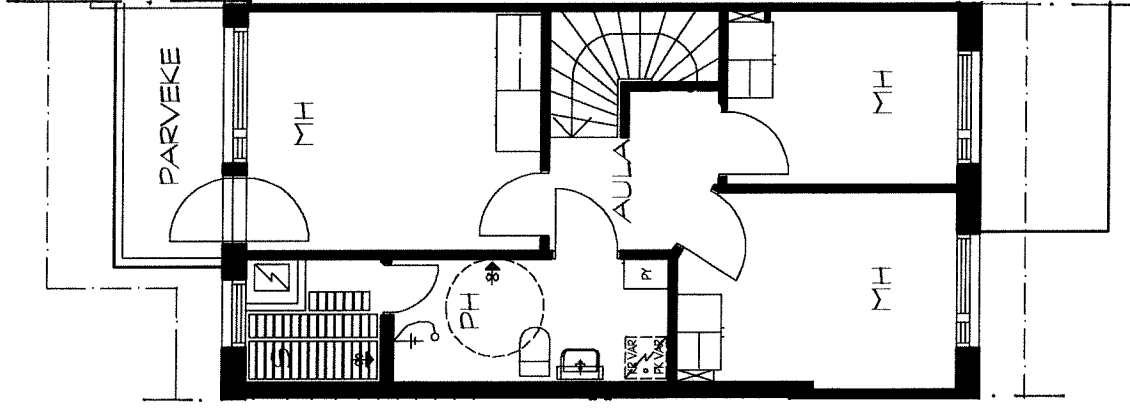


TA-ASUMISOIKEUS OY / KETUNKALLO

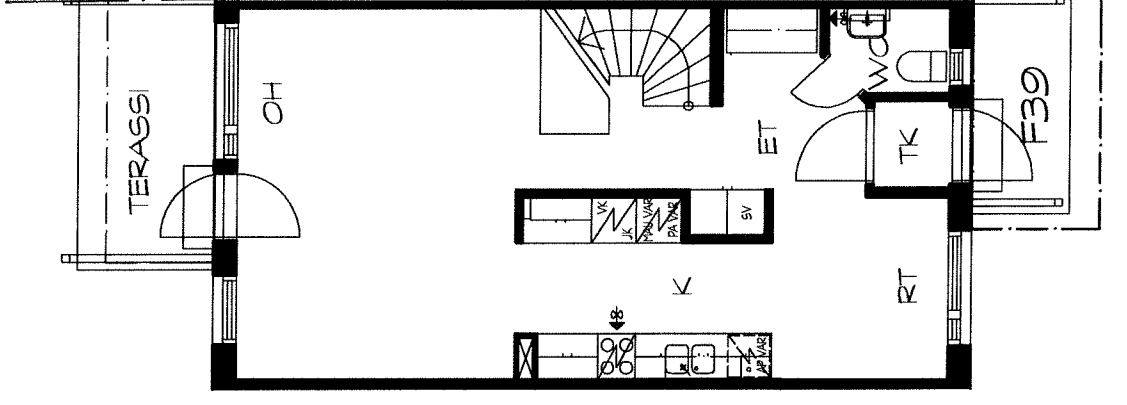
POHJAPIIRUSTUS 1:100

ASUNTO F 36 JA F 38 JA F 37 PEILIKUVANA 3H+K+S 72 M<sup>2</sup>

2 KERROS

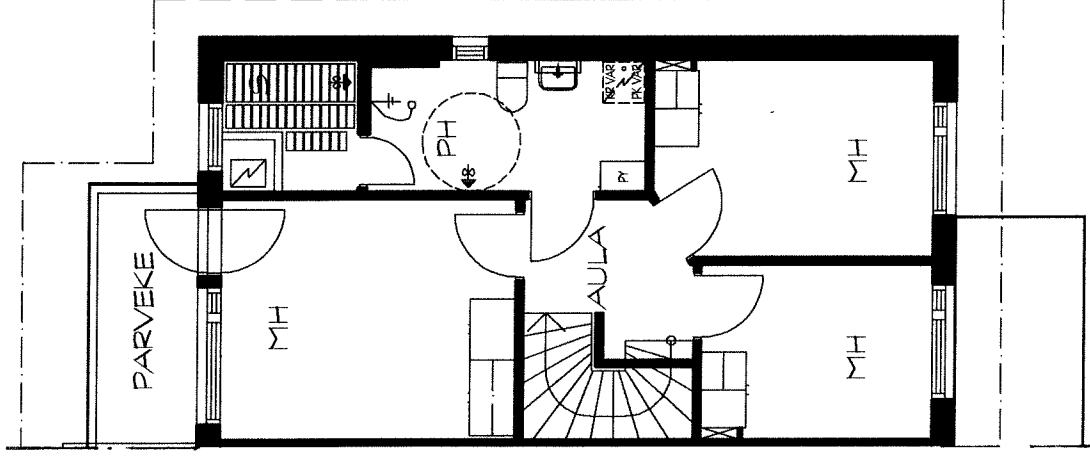


1 KERROS

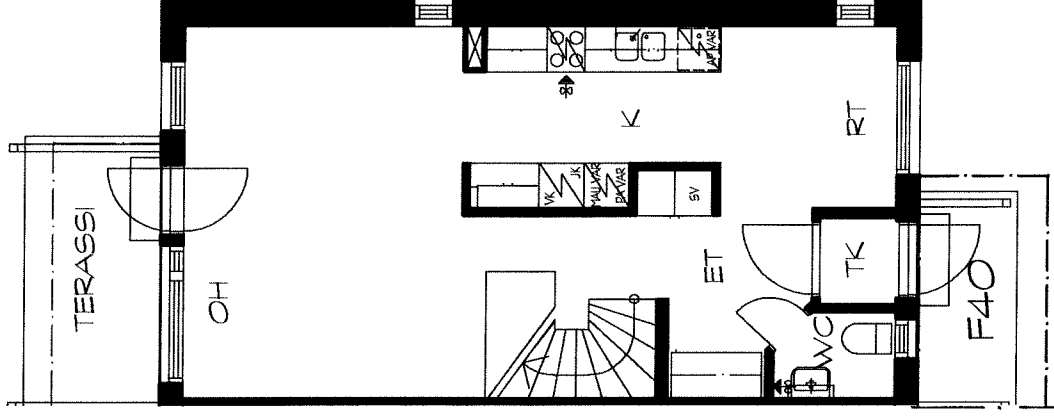


TA-ASUMISOIKEUS OY / KETUNKALLO  
POHJAPIIRUSTUS 1:100  
ASUNTO F39 4H+K+S 89 M<sup>2</sup>

2 KERROS

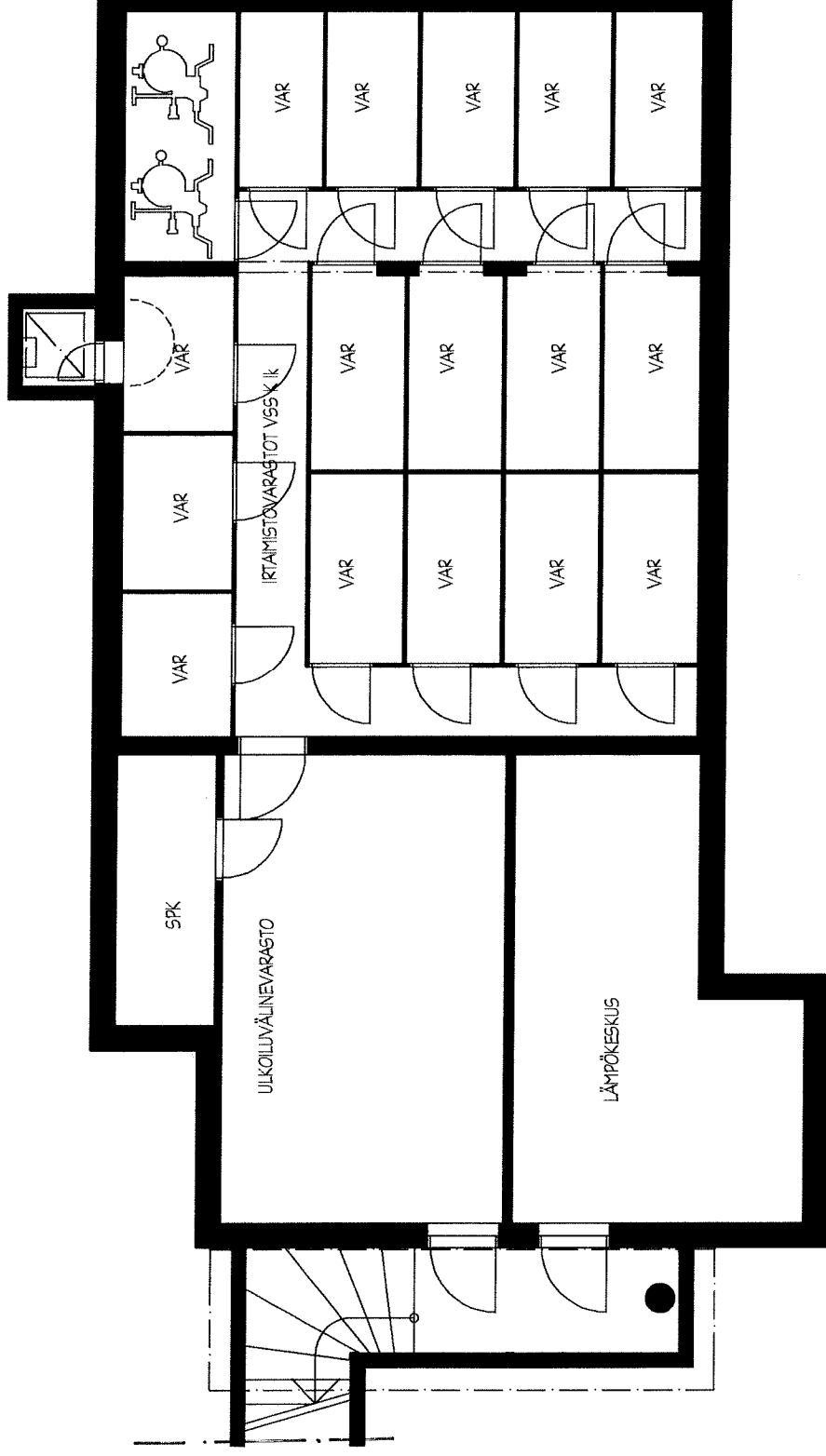


1 KERROS



TA-ASUMISOIKEUS OY / KETUNKALLIO  
POHJAPIIRUSTUS 1:100  
ASUNTO F40 4H+K+S 89 M<sup>2</sup>

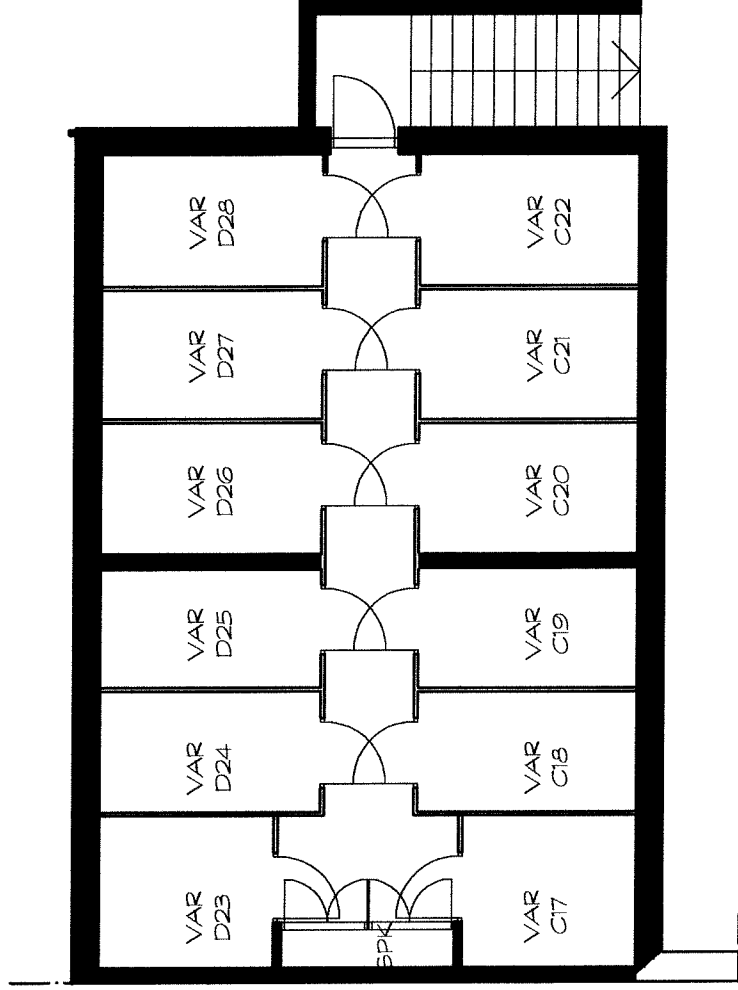
# K KERROS TALO B



TA-ASUMISOIKEUS OY / KETUNKALLIO  
POHJAPIIRUSTUS 1:100  
IRTAIMISTOVARASTOT TALOT A JA B

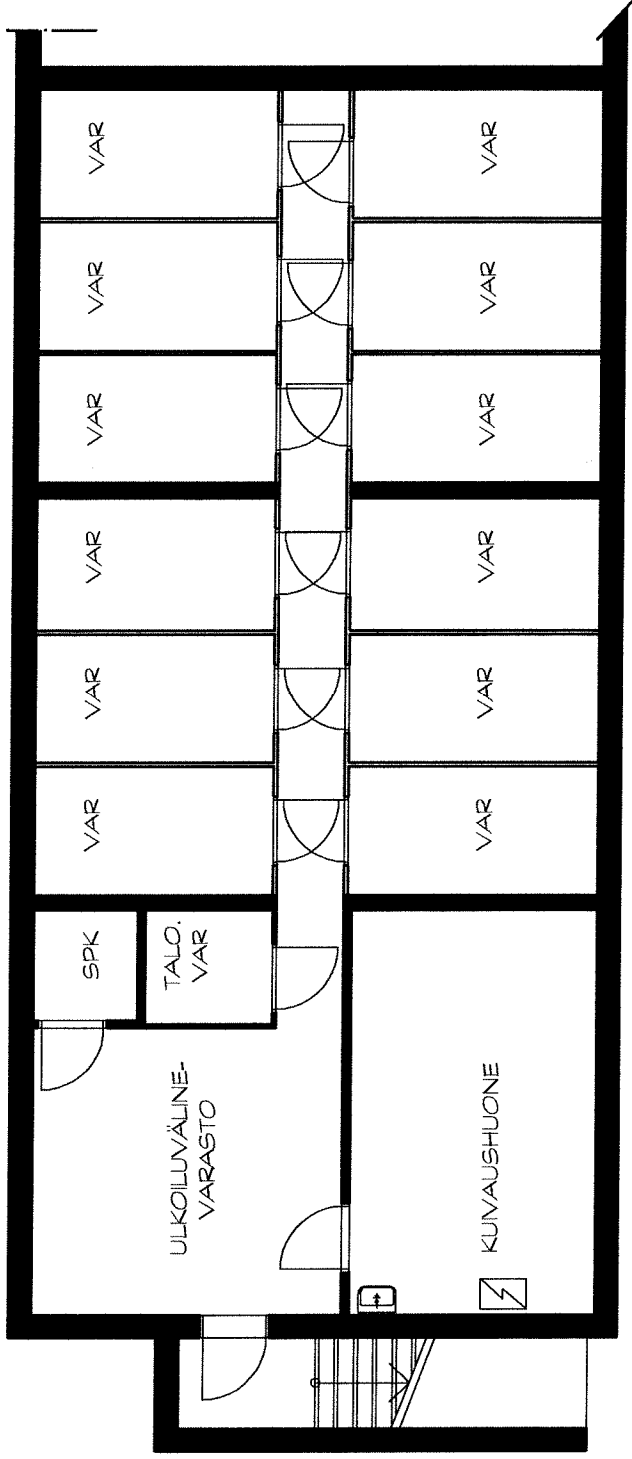


K KERROS



TA-ASUMISOIKEUS OY / KETUNKALLIO  
POHJAPIIRUSTUS 1:100  
IRTAIMISTOVARASTOT TALOT C JA D

KELLARI TALO E



TA-ASUMISOIKEUS OY / KETUNKALLIO  
IRTAIMISTOVARASTOT TALOT E JA F 1:100

# TA-Asumisoikeus Oy / Ketunkallio 8, Revonkuja 4, Ketunkallio 10

RAKENNUSTAPASELOSTUS 2003

## RAKENNUSPAIKKA

Rakennuspaikoille 1-3, kortteliin 3147 Nurmijärven Klaukkalaan rakennetaan yksi kerrostalo ja 5 rivitaloa. Asuntoja yhteensä 40 kappaletta.

## ULKOPUOLISET TYÖT

Autopaikat 58 kappaletta, joista 40 kappaletta varustetaan sähköpistokkein. Piha-alueille rakennetaan leikkipaikat, pyykin-kuivaus- ja tomutuspaikat, erillisen suunnitelman ja rakennus-selityksen mukaan. Pihatiet ja leikkialueet ovat kivituhkapintaisia, autopaikat asfalttipintaisia.

Autopaikat ja pihatiet valaistaan ulkovalaisimin. Tontti nurmetaan ja istutetaan puin ja pensain erillisen suunnitelman mukaan. Huoneistokohtaiset piha-alueet aidataan asemapiirroksessa ja erillissuunnitelmissa esitetyin lauta- ja pensasaidoin.

## RAKENTEET

Talot perustetaan pääosin teräsbetonisin paaluin perusmaan varaan osin maanvaraisesti. Ullkoseinät ovat pääosin tiiliverhotuja, puurakenteisia ja eristeenä mineraalivilla. Välipohjat ovat teräsbetonirakenteisia.

Huoneistojen väliset osastoivat seinät ovat pääosin betonirakenteisia, 2-kerroksen osalla kaksirunkoisia puu- tai metallirakenteisia kipsilevy pintaisia seiniä. Huoneistojen sisäseinät yleensä puurunkoisia tai metallirankaisia kipsilevyseiniä, suihkunurkausten osalla seinät kiviaineisia. Yläpohjat ristikkorakenteisia, eristeenä puhallusvilla. Katemateriaalina betonikattotiili.

## IKKUNAT JA OVET

Ikkunat ovat 3-lasisia ulkopuolelta alumiiniverhottuja polttomaalattuja ja sisäpuolelta maalattuja, sisäänaukeavia MSE-ikkunoita. Ikkunaovet 2-lehtisiä sisään-ulos-aukeavia ovia.

Pääsisäänkäyntien ovet ovat lämpöeristettyjä lasiaukollisia ovia. Asuntojen sisäovet huullettuja kovalevy pintaisia laakaovia.

Löylyhuoneissa lasiaukollinen puukehysovi tai kokolasiovi.

## PINTARAKENTEET

Asuinhuoneiden lattiat päällystetään pehmeäpohjaisella muovimatolla.

Wc, löyly- ja pesuhuoneiden lattioissa kostean tilan muovimatto. Löyly ja pesuhuoneen katot paneeloidaan. Löylyhuoneen seinät paneeloidaan, pesuhuoneen seinät laatoitetaan, erillisten wc-tilojen pesualtaan taustat laatoitetaan.

Keittiön työtasojen taustat laatoitetaan. Katot ovat yleensä ruiskutasoitettuja tai maalattuja, 2-kerroksen osalla levypaneeli verhottuja.

## KALUSTEET, VARUSTEET JA LAITTEET

Asuinhuoneiden kalusteet ovat tehdasvalmisteisia standardikalusteita. Keittiökäkalusteet ovat melamiinipintaisia puulistoin. Työpöytätasot ovat suorareunaisia laminaattipintaisia, astianpesupöytä ruostumatonta terästä. Keittiöissä 4-levyinen uunilinen vakioliesi, liesikupu valaisimella ja jää/ pakastinkaappiyhdistelmä. Asunnoissa on tilavaraus toiselle kylmäkalusteelle ja astianpesukoneelle liitännöin.

Pesuhuoneissa on liitännät pyykinpesukoneelle ja tilavaraus kuivausrumrulle. Kaikki asunnot varustetaan pyykki- ja siivouskomerolla. Saunoissa sähkökiuas.

## KONETEKNISET TYÖT

Rakennukset liitetään yleiseen vesi- ja viemäri verkkoon. Rakennuksissa vesikeskuslämmitys. Rakennukset varustetaan koneellisella poistoilmanvaihtojärjestelmällä, korvausilma raitisilmaventtiilein jotka asennetaan ikkunan karmiin.

Sähköasennukset tehdään sähkösuunnitelmien mukaan ja ne käsittävät tavanomaisen määrän valaistuspisteitä ja sähkörasioita sekä pistorasioita radiota, televisiota ja puhelinta varten.

## YHTEISET TILAT JA VARASTOT

Rakennuksen B kellarissa lämmönjakuhuone, lämpö- ja sähköpääkeskus, ulkoiluvälinevarasto, väestönsuoja ja asuntojen A1–B 16 irtaimistovarastot. Asuntojen C17–D28 huoneistokohtaiset irtaimistovarastot sijaitsevat rakennuksen C kellarissa. Rakennuksen E kellarissa kuivaushuone ja asuntojen E29–F40 irtaimistovarastot.

Lisäksi erillinen pyörä / jätekatos rakennuspaikoittain.

## HUOMAUTUS!

Tämä on lyhennelmä rakennus- ja maalaustyöselityksestä, yksityiskohdissa valmis toteutus voi poiketa esitteen tiedoista. Oikeudet piirustuksiin sekä tässä esitteessä olevien tietojen muuttamiseen pidätetään.



**TA-YHTIÖT**  
**Asiakaspalvelukeskus**  
Puh. 045 7734 3777  
info@ta.fi



ESPOO | HELSINKI | VANTAA  
HÄMEENLINNA | JYVÄSKYLÄ | KUOPIO | LAHTI | OULU | TAMPERE | TURKU