



ASUMISOIKEUS

Krakankuja 3

Vantaa, Pakkala

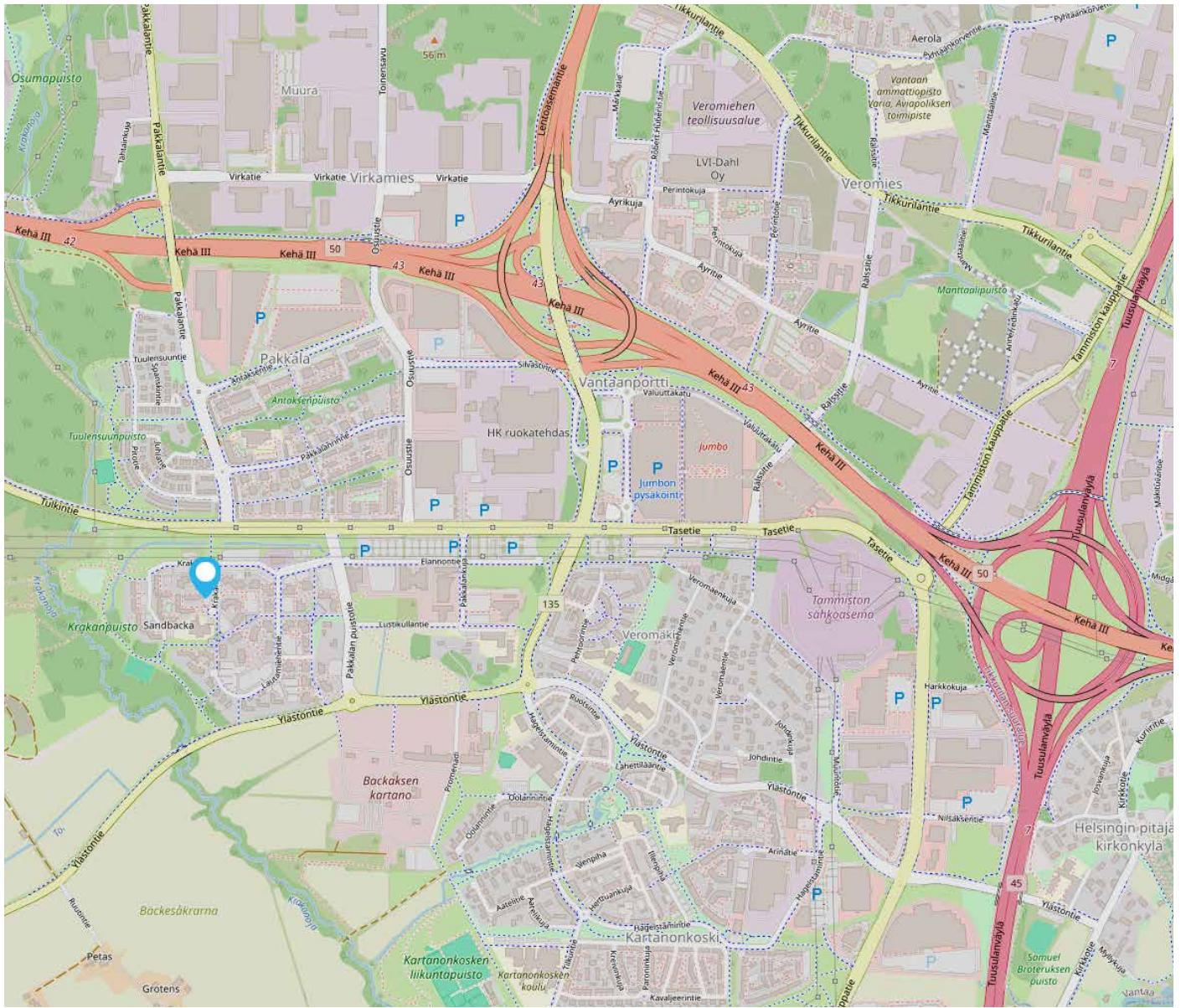


HUONEISTOLUETTELO

Pidätämme oikeuden muutoksiin.

NRO	HUONEISTOTYYPPI	PINTA-ALA	KERROS
A 1	2h+k+s	67.50 m ²	2
A 2	4h+k+s	89.50 m ²	1-2
A 3	4h+k+s	89.00 m ²	1-2
A 4	4h+k+s	89.00 m ²	1-2
A 5	4h+k+s	89.50 m ²	1-2
A 6	3h+k+s	82.50 m ²	1-2
A 7	4h+k+s	89.00 m ²	1-2
A 8	4h+k+s	89.00 m ²	1-2
A 9	4h+k+s	89.00 m ²	1-2
A 10	4h+k+s	89.50 m ²	1-2
B 11	3h+k+s	82.50 m ²	1-2
B 12	3h+k+s	82.00 m ²	1-2
B 13	3h+k+s	82.00 m ²	1-2
B 14	3h+k+s	82.00 m ²	1-2
B 15	3h+k+s	82.00 m ²	1-2
B 16	3h+k+s	82.50 m ²	1-2

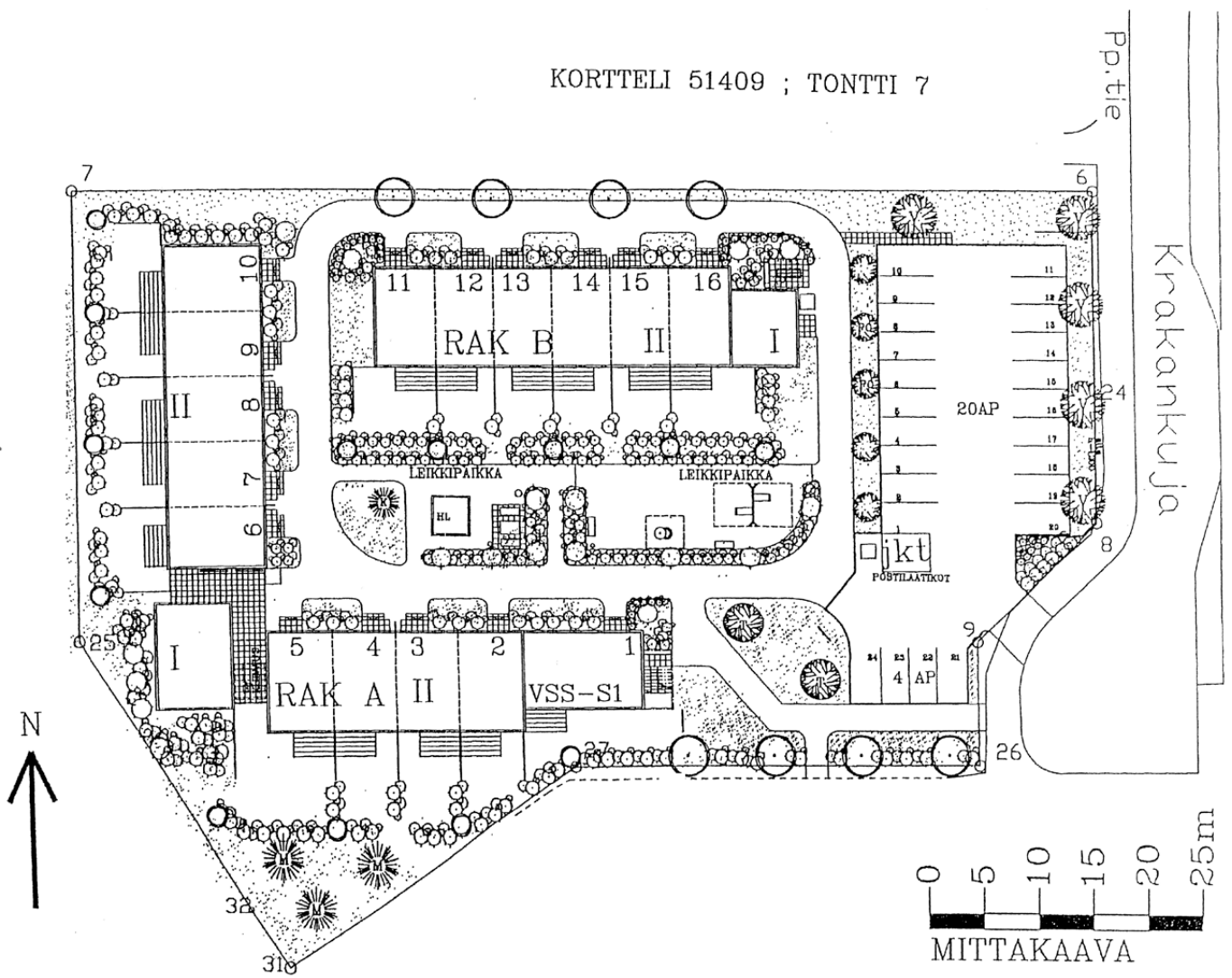
TA-Asumisoikeus Oy Krakankuja 3, Vantaa



© OpenStreetMap

ASEMAPIIRROS

Pidätämme oikeuden muutoksiin.



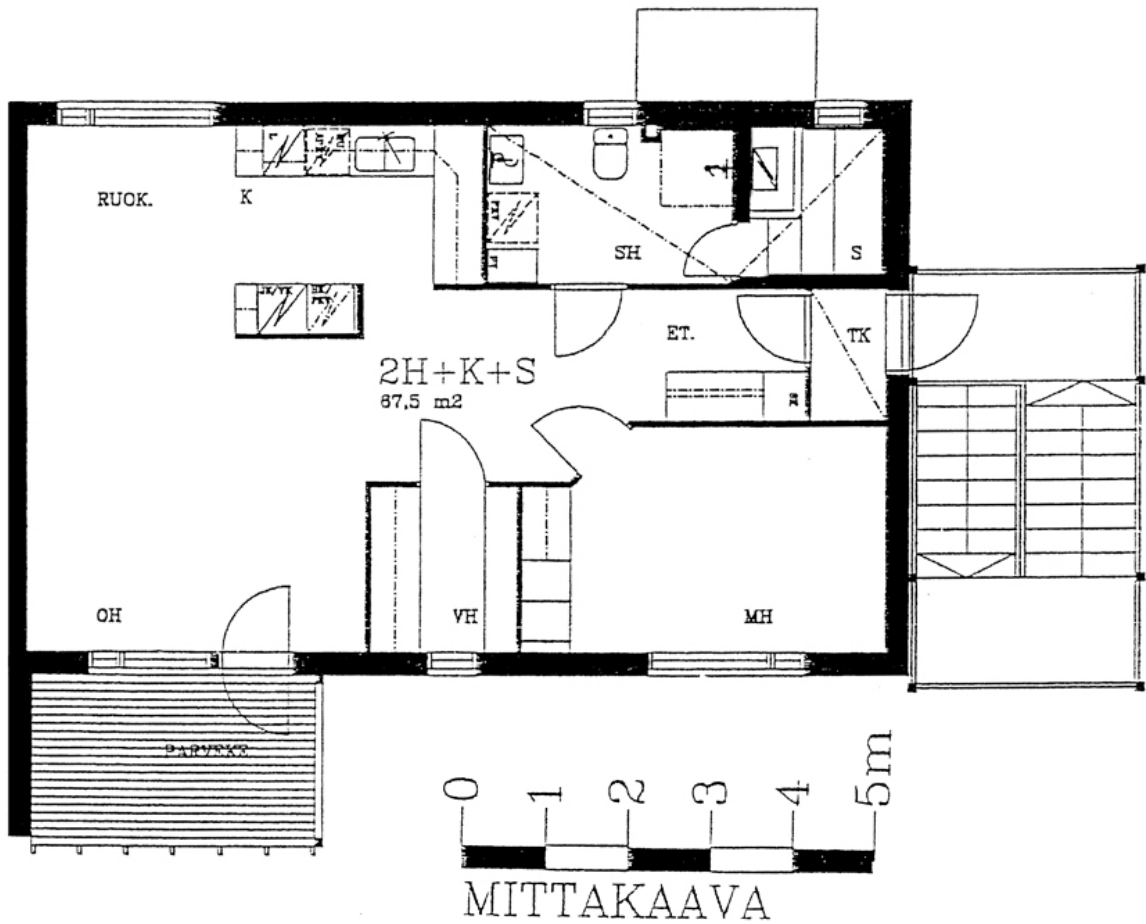
TA-Asumisoikeus Oy Krakankuja 3, Vantaa

POHJAKUVA

Pidätämme oikeuden muutoksiin.

2h+k+s
67,5 m²

A1



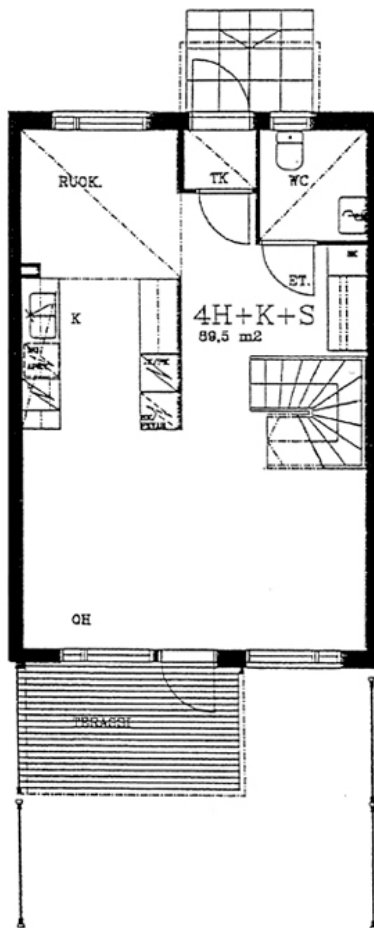
TA-Asumisoikeus Oy Krakankuja 3, Vantaa

POHJAKUVA

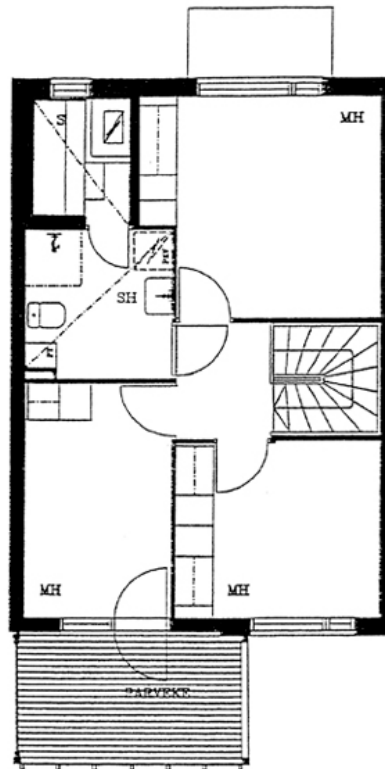
Pidätämme oikeuden muutoksiin.

4h+k+s
89,5 m²

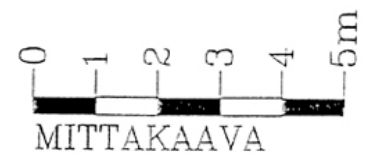
A2



I KERROS



II KERROS



TA-Asumisoikeus Oy Krakankuja 3, Vantaa

POHJAKUVA

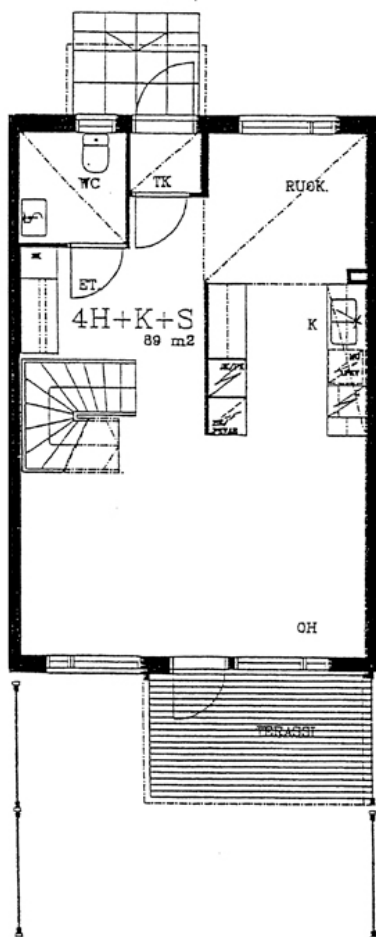
Pidätämme oikeuden muutoksiin.

4h+k+s

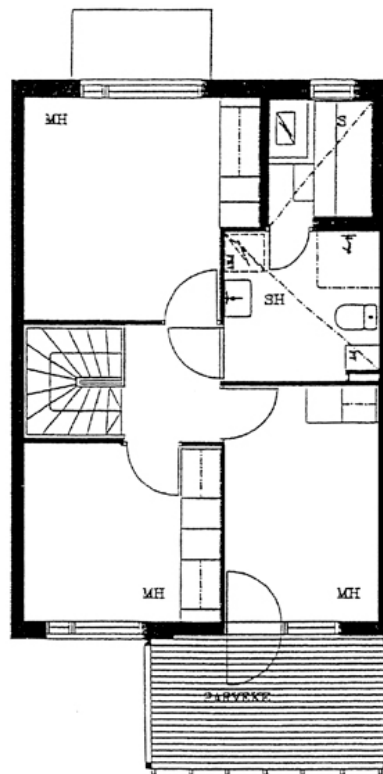
89 m²

A3

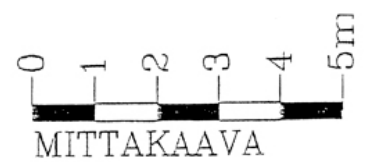
A8



I KERROS



II KERROS



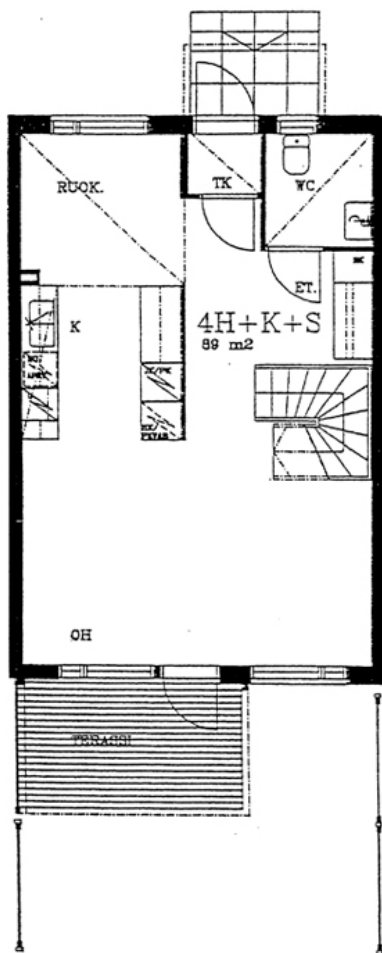
TA-Asumisoikeus Oy Krakankuja 3, Vantaa

POHJAKUVA

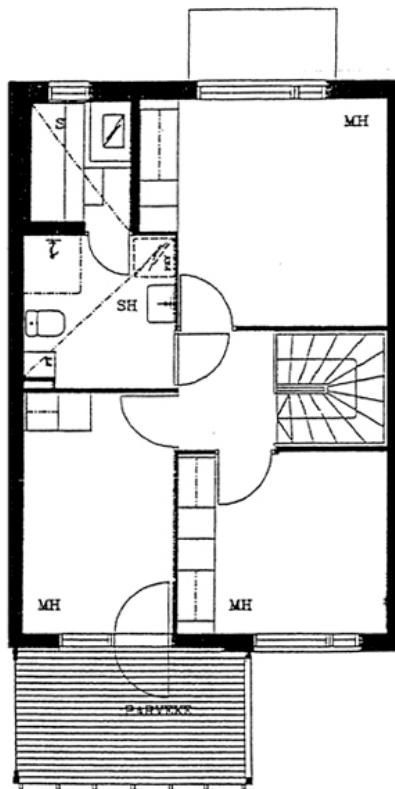
Pidätämme oikeuden muutoksiin.

4h+k+s
89 m²

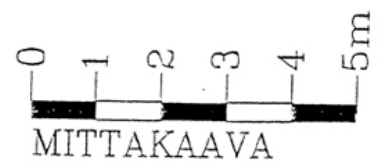
A4
A7
A9



I KERROS



II KERROS



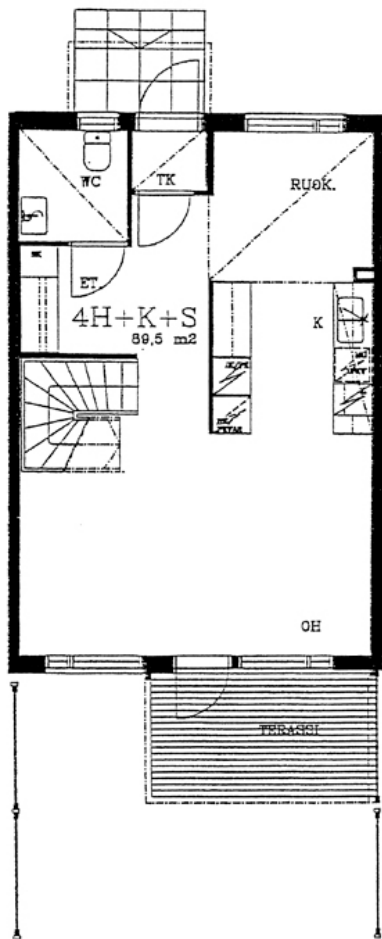
TA-Asumisoikeus Oy Krakankuja 3, Vantaa

POHJAKUVA

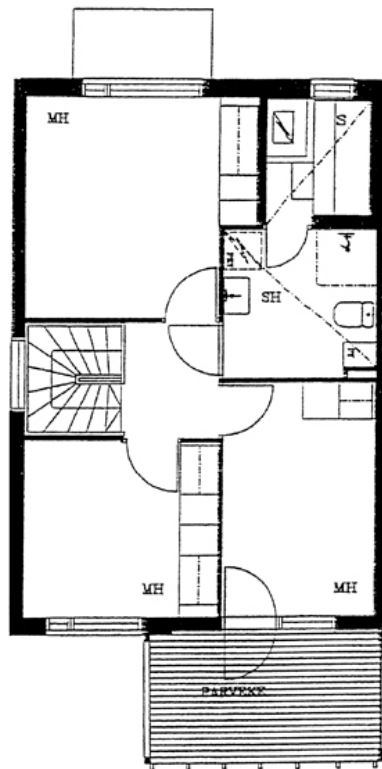
Pidätämme oikeuden muutoksiin.

4h+k+s
89,5 m²

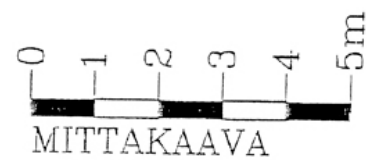
A5
A10



I KERROS



II KERROS



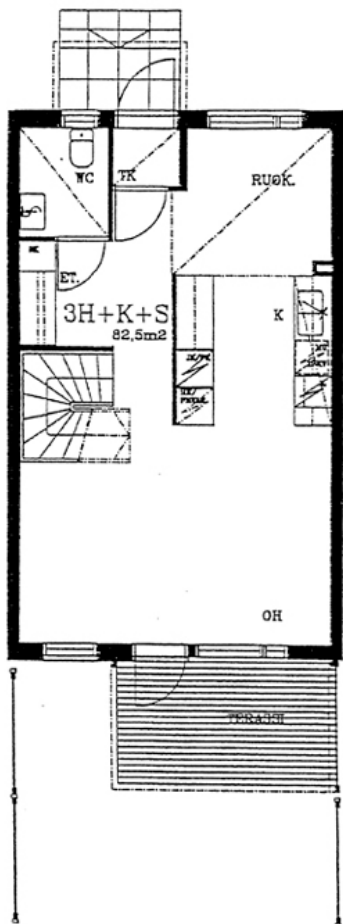
TA-Asumisoikeus Oy Krakankuja 3, Vantaa

POHJAKUVA

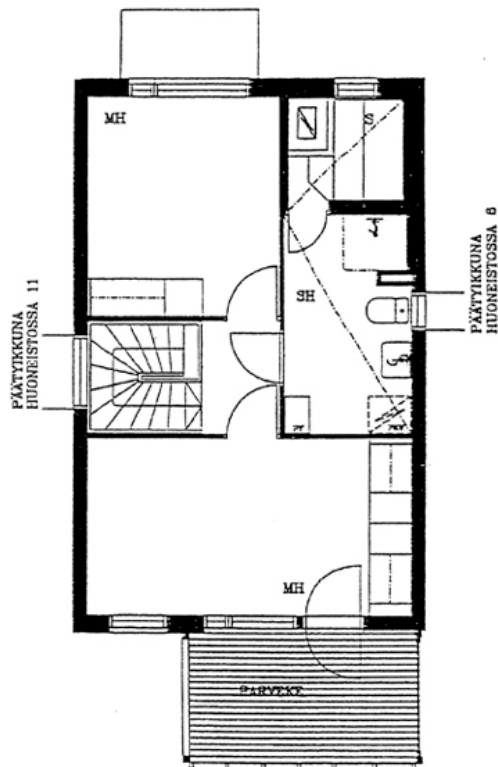
Pidätämme oikeuden muutoksiin.

3h+k+s
82,5 m²

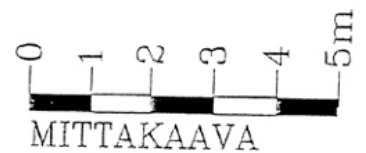
A6
B11



I KERROS



II KERROS



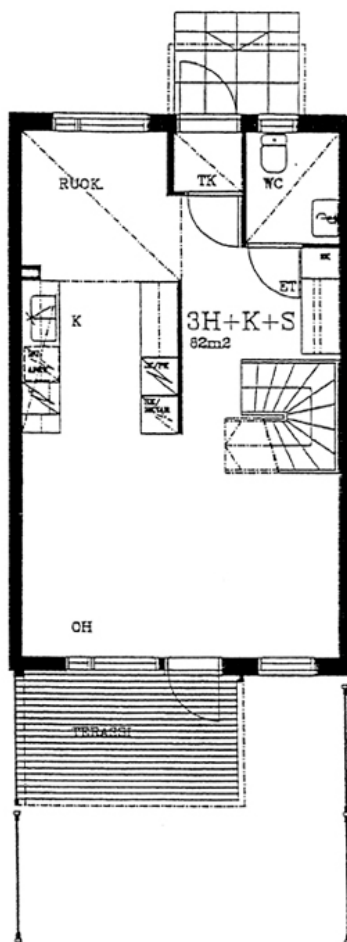
TA-Asumisoikeus Oy Krakankuja 3, Vantaa

POHJAKUVA

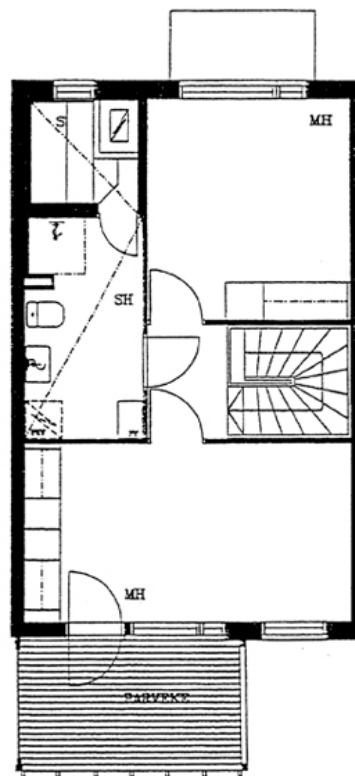
Pidätämme oikeuden muutoksiin.

3h+k+s
82 m²

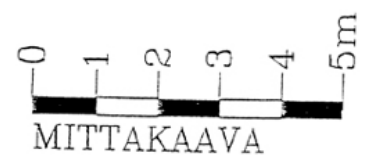
B12
B14



I KERROS



II KERROS



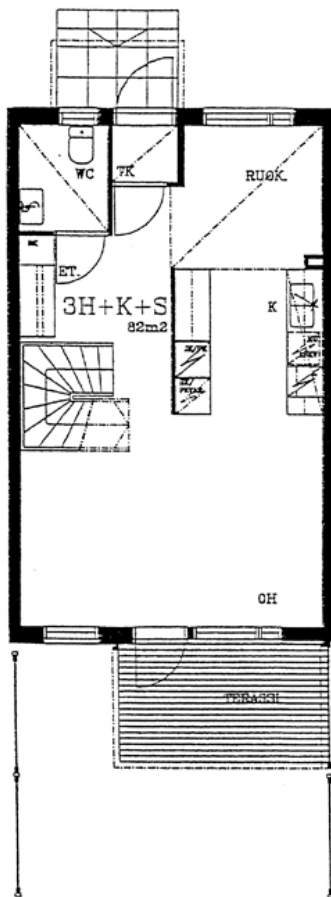
TA-Asumisoikeus Oy Krakankuja 3, Vantaa

POHJAKUVA

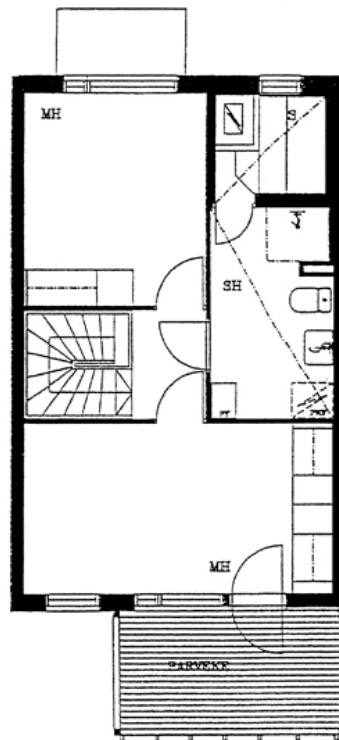
Pidätämme oikeuden muutoksiin.

3h+k+s
82 m²

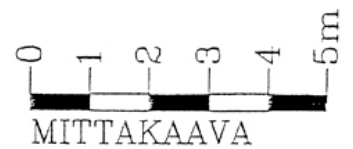
B13
B15



I KERROS



II KERROS



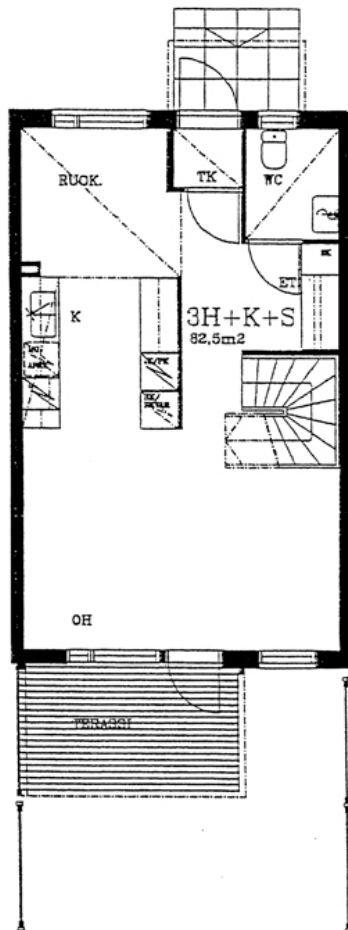
TA-Asumisoikeus Oy Krakankuja 3, Vantaa

POHJAKUVA

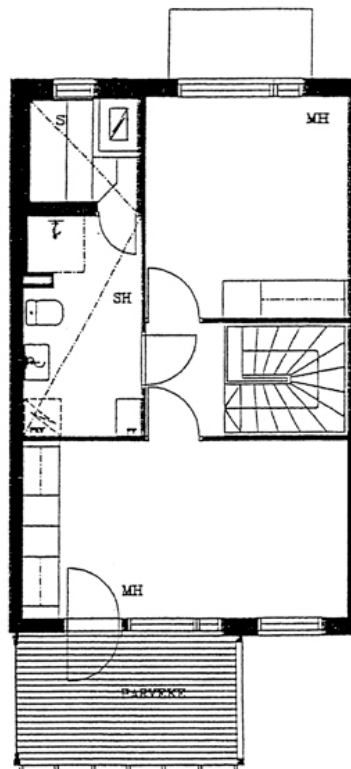
Pidätämme oikeuden muutoksiin.

3h+k+s
82 m²

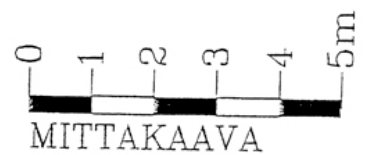
B16



I KERROS



II KERROS



TA-Asumisoikeus Oy / Krakankuja 3, Vantaa

RAKENNUSTAPASELOSTUS 23.01.2002

RAKENTEET

Perustukset tehdään rakennepiirustusten mukaan. Alapohjana on teräsbetoniontelolaatta jonka alla tuuletustila, asuinrakennukset paalutetaan.

Julkisivut ovat pääosin tiilipintaisia ja osittain puuverhoiltuja. Huoneistojen väliset seinät 1. krs:ssa ovat betonirakenteiset ja 2. krs:ssa kaksoisrunkoon tehtyjä puurunkoisia kipsilevyseiniä. Huoneistojen sisäiset väliseinät ovat pääosin kipsilevyseiniä ja suihkunurkkausten seinät kivirakenteisia.

Välipohjat tehdään ontelolaattaelementeistä ja yläpohjat ovat puurakenteisia.

Vesikatteena on betonikattotiili.

IKKUNAT, OVET JA KALUSTEET

Asuntojen ikkunat ovat 3-kertaisia sisäänaukeavia maalattuja puu-alumiini-ikkunoita. Asuntojen sisäänkäyntiovet ovat maalattuja, lämpöeristettyjä puuovia ja sisäovet ovat maalattuja laakaovia. Komero- ja keittiökaluusteet ovat tehdasvalmisteisia vakiokaluusteita.

SEINÄPINNOITTEET

Asuinhuoneiden ja erillisten WC:n seinät maalataan. Keittiöissä ala- ja yläkaappien väli, sekä kylpyhuoneiden seinät laatoitetaan. Löylyhuoneet paneloidaan.

KATOT

Asuinhuoneissa ruiskutasoitettut tai tasoitetut, maalatut katot. Löylyhuoneiden ja pesuhuoneiden katot paneloidaan.

PORTAAT

Asuntojen sisäportaat ovat puurakenteisia tehdasvalmisteisia elementtiportaita. Portaiden yläpäähän asennetaan lapsiportti.

LATTIAPÄÄLLYSTEET

Asuinhuoneissa on pehmeäpohjainen muovimatto. Pesuhuoneissa, löylyhuoneissa ja erillisissä WC:ssä kostean tilan muovimatto.

KONEET JA LAITTEET

Liedet ovat 4-levyisiä vakioliesiä, lieden päällä liesikupu ja maustehyllykaappi. Kylmäkalusteena asunnoissa on jääkaappipakastin, lisäksi varaus toiselle kylmiikalusteelle. Huoneistoissa on myös mikro-, astianpesukone- ja pyykinpesukoneliitosvaraukset. Löylyhuoneet varustetaan sähkökiukain.

SÄILYTYSTILAT

Asuntojen 1-10 huoneistokohtainen kylmä irtaimiston säilytystila sijaitsee asuntojen 5 ja 6 välisessä varastorakennuksessa ja vastaavat tilat asunnoille 11-16 rakennuksen B päädyssä. Rakennuksen A päädyssä sijaitsevassa väestönsuojassa on asukkaiden yhteinen lämmin ulkoiluvälinevarastotila. Lisäksi päädyn ensimmäisessä kerroksessa ovat kiinteistön tekniset tilat sekä talovarasto (asunto 1 sijaitsee toisessa kerroksessa em. tilojen yläpuolella).

PIHATYÖT

Pihatyöt istutus- ja leikkialueineen suoritetaan erikoissuunnitelmien mukaan. Pihatiet ovat kivituhkapintaisia ja paikoitusalueet asfalttipintaisia.

AUTOPAICOITUS

Paikoitusalueella on yhteensä 24 autopaikkaa, joista 16 on sähköpistokkeellista autopaikkaa.

KONETEKNISET TYÖT

Kiinteistö liitetään Vantaan energialaitoksen kaukolämpöverkkoon. Asunnoissa on vesikiertoinen patterilämmitys, vakiotyypiset vesi- ja lämminvesikalusteet sekä koneellinen ilmanpoistojärjestelmä. Sähköasennukset käsittävät tavanmukaisen määrän valaistus- ja käyttöpisteitä sekä pistorasiat radiota, televisiota ja puhelinta varten.

ANTENNIJÄRJESTELMÄ

Kiinteistö liitetään HTV:n kaapelitelevisioverkkoon.

HUOMAUTUS

Tämä selitys on lyhennelmä rakennus- ja maalaustyöselityksestä. Kohteen rakenteita ja materiaaleja voidaan vaihtaa toisiin saman arvoisiin. Tässä esitteessä olevat tiedot perustuvat laatimisajan kohdan tammikuun 2002 suunnitelmiin. Oikeudet piirustuksiin sekä tässä esitteessä olevien tietojen muuttamiseen pidätetään.



TA-YHTIÖT
Asiakaspalvelukeskus
Puh. 045 7734 3777
info@ta.fi



ESPOO | HELSINKI | VANTAA
HÄMEENLINNA | JYVÄSKYLÄ | KUOPIO | LAHTI | OULU | TAMPERE | TURKU