



# Lasimäki 2

Lasilaakso, Espoo

TA-Yhtymä Oy







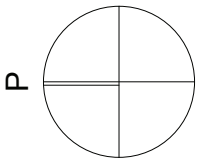
**TA.fi**

KOy Espoon Lasilaaksontie 9

**TA-Asumisoikeus Oy**







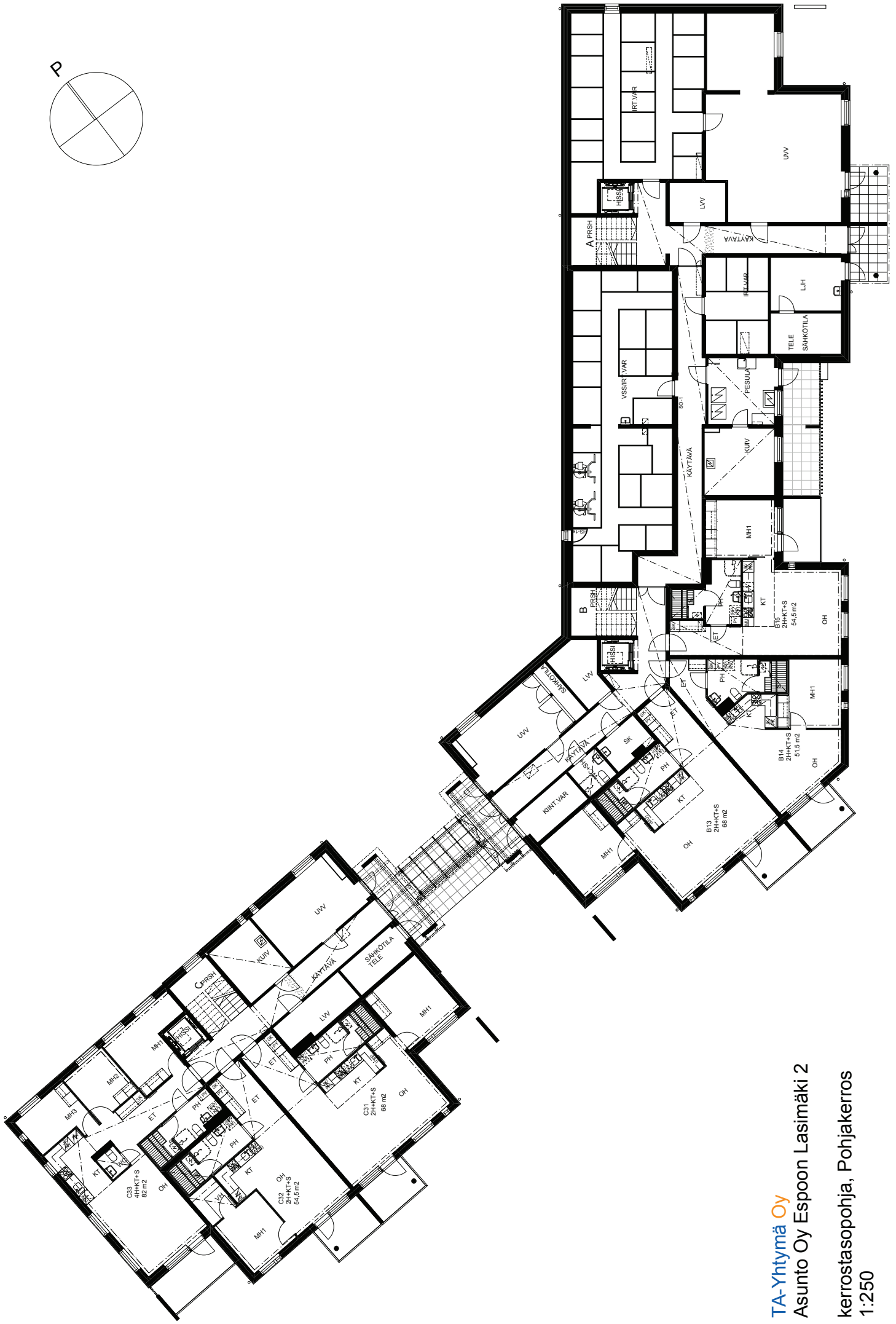
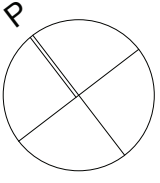
TA-Yhtymä Oy  
Asunto Oy Espoon Lasimäki 2

Asemapiirustus,  
1:500

20.9.2011

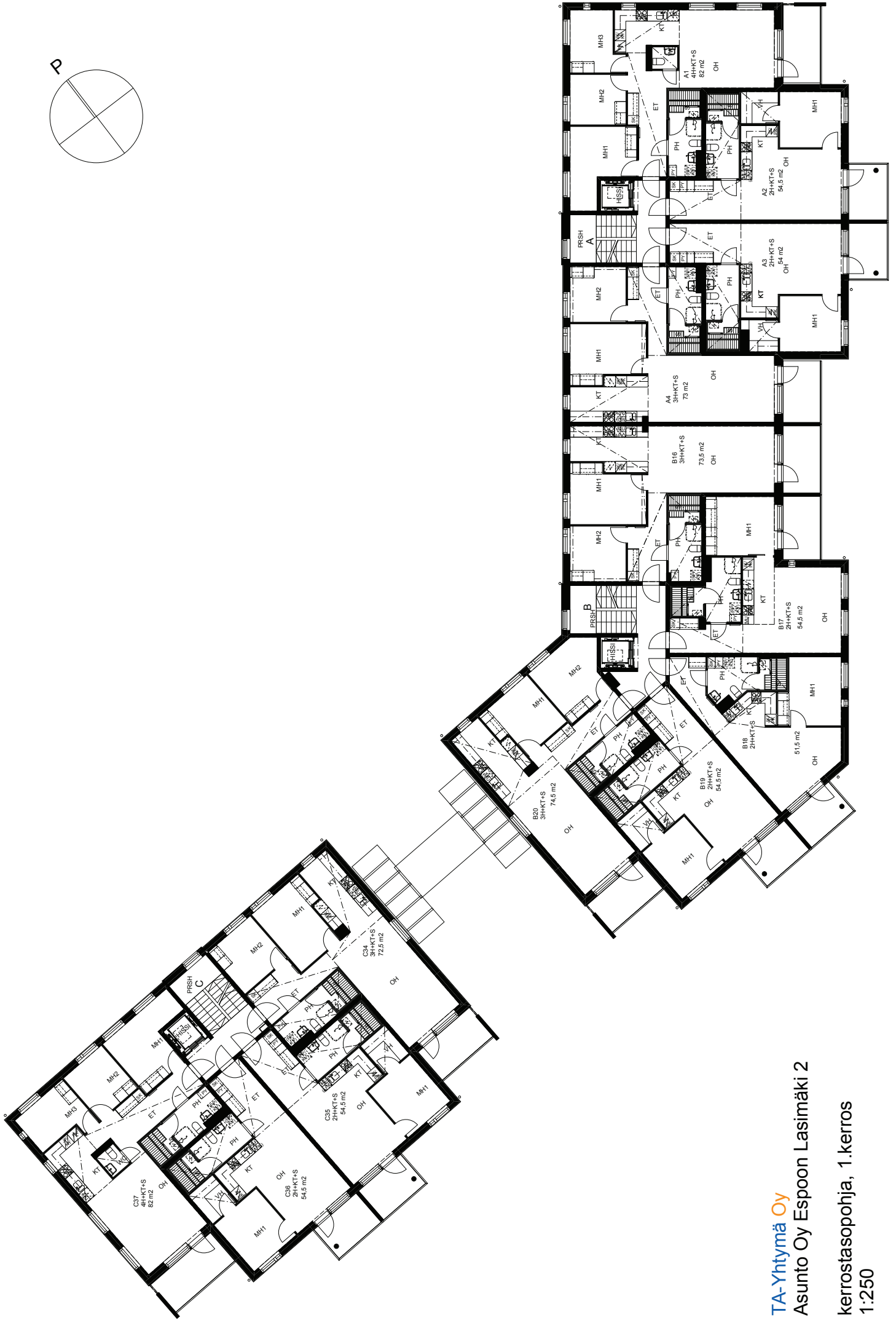
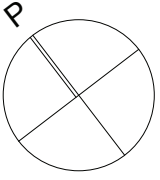
Lasimäentie





**TA-Yhtymä Oy**  
Asunto Oy Espoon Lasimäki 2  
kerrostasopohja, Pohjakerros  
1:250

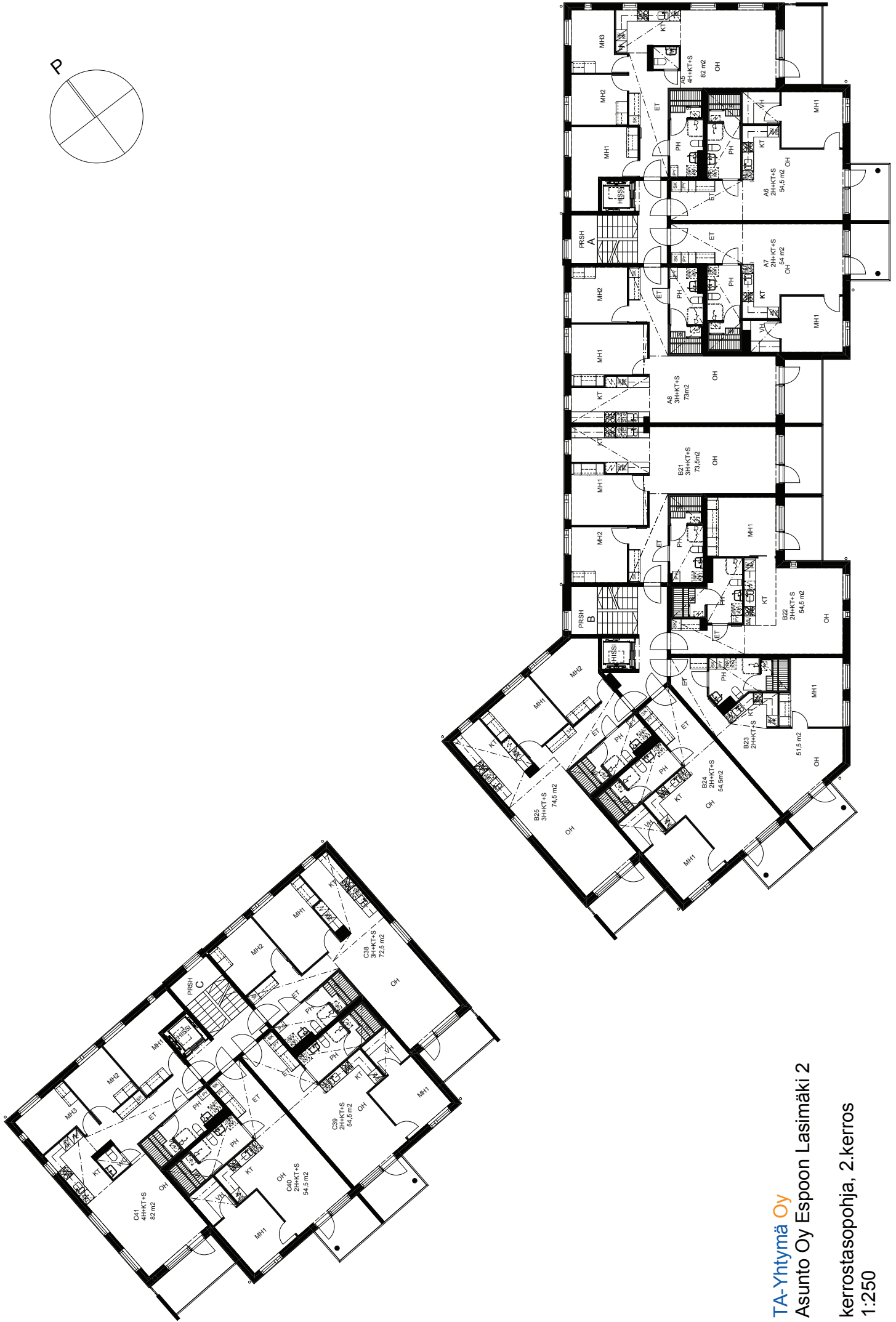
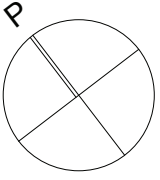
20.9.2011



**TA-Yhtymä Oy**  
Asunto Oy Espoon Lasimäki 2

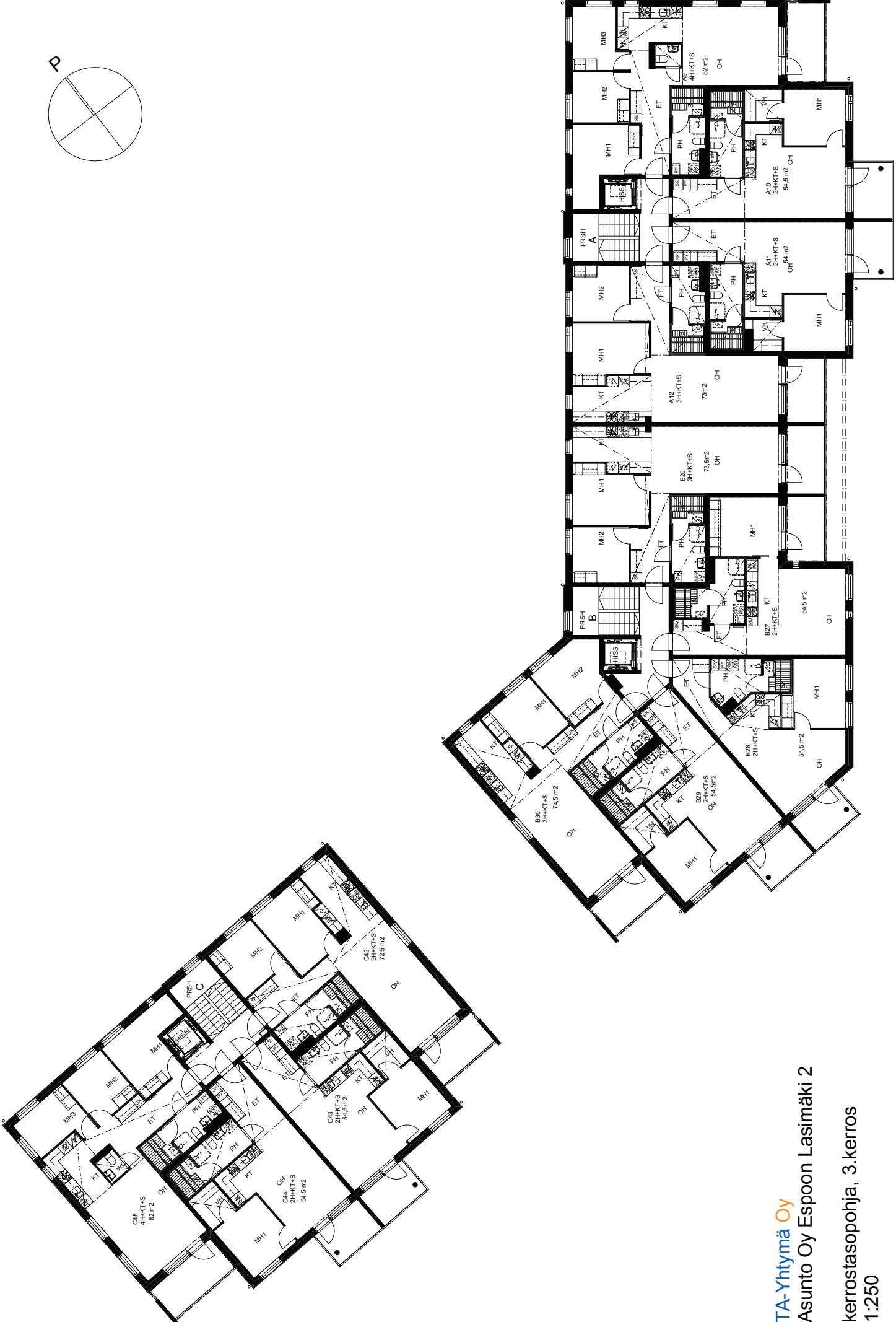
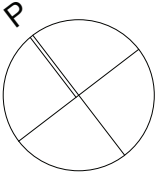
kerrostasopohja, 1.kerros  
1:250

20.9.2011



**TA-Yhtymä Oy**  
Asunto Oy Espoon Lasimäki 2  
kerrostasopohja, 2.kerros  
1:250

20.9.2011



**TA-Yhtymä Oy**  
Asunto Oy Espoon Lasimäki 2

kerrostasopohja, 3.kerros  
1:250

20.9.2011



VINO KULMA

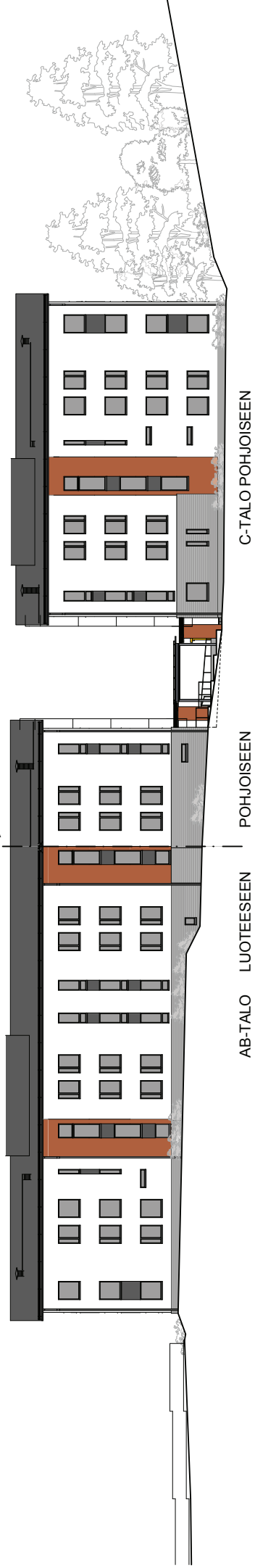


C-TALO ETELÄÄN

AB-TALO ETELÄÄN

KAARKOON

VINO KULMA



AB-TALO LUOTEESEEN

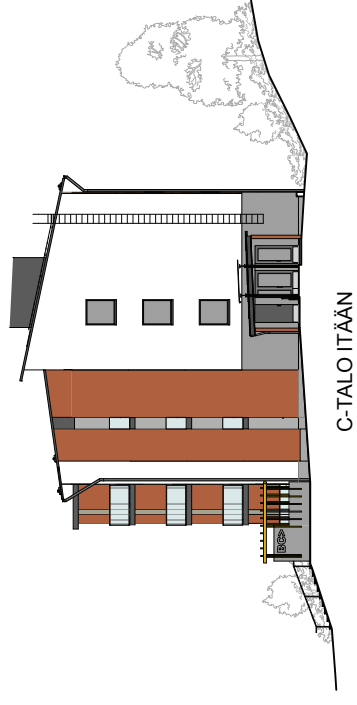
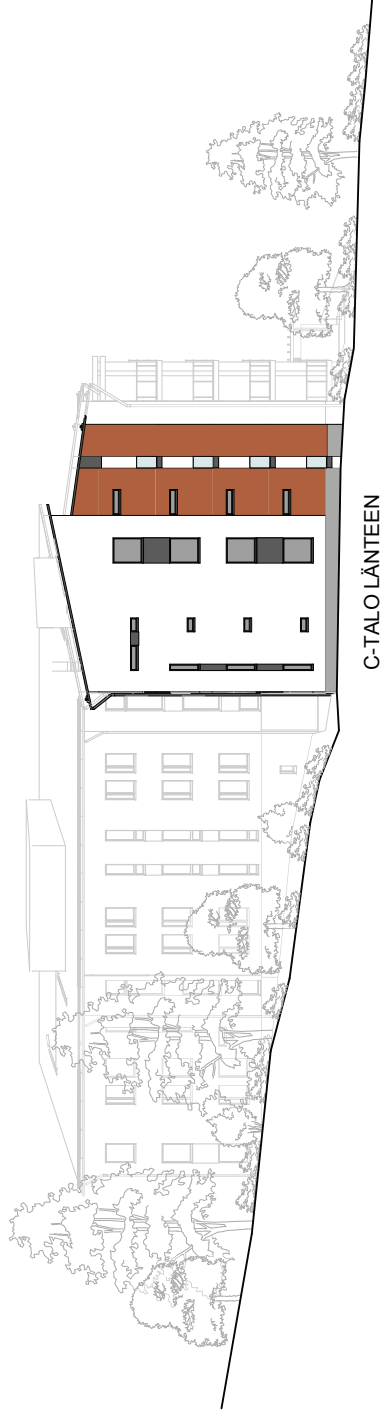
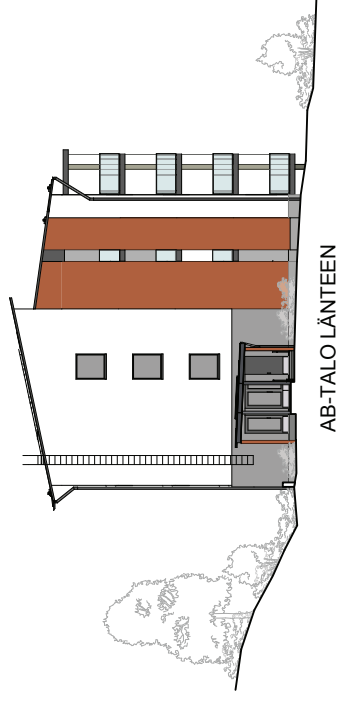
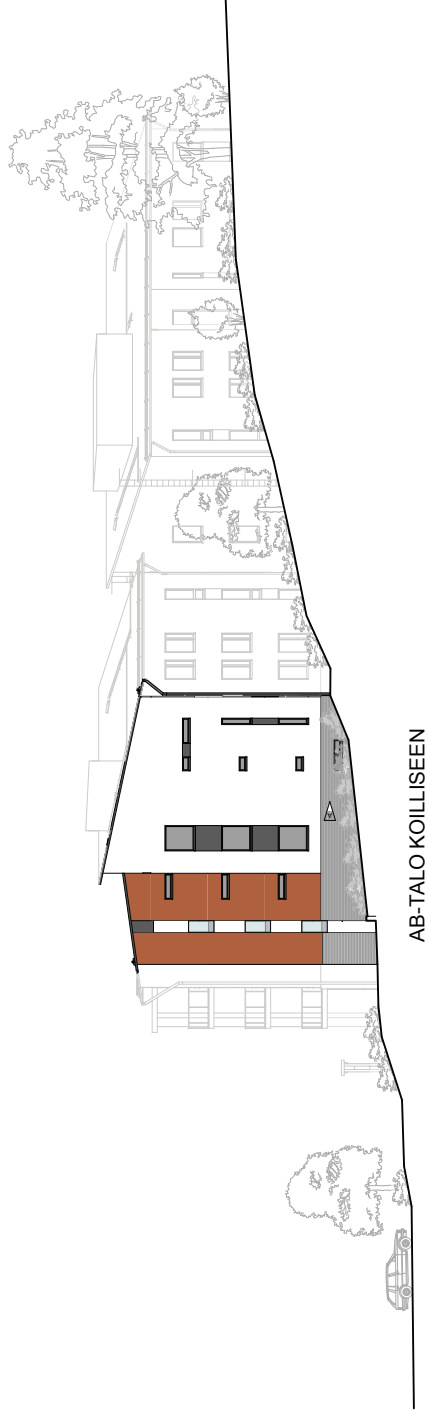
POHJOISEEN

C-TALO POHJOISEEN

TA-Yhtymä Oy  
Asunto Oy Espoon Lasimäki 2

Julkisivut, etelään ja pohjoiseen  
1:400

20.9.2011





# TA-Yhtymä Oy/ Lasimäki 2 Rakennustapaselostus

20.09.2011

## RAKENTEET

Perustukset tehdään rakennepiirustusten mukaan. Rakennukset perustetaan pääosin maanvaraisin perustuksin. Rakennusten alapohjana on osittain tuuletetut, kantavat ontelolaattarakenteiset alapohjat, osittain maanvaraiset betonirakenteiset alapohjat. Väli- ja yläpohjat ovat ontelolaattarakenteiset.

Julkisivut ovat pääosin eristerapattuja elementtejä, osin sandwich-elementtejä. Vesikatteena on maalipinnoitettu pelti.

Huoneistojen väliset seinät ovat betonirakenteiset. Huoneistojen sisäiset väliseinät ovat pääosin kipsilevyseiniä (märkätiloissa märkätilaan soveltuvaa levyä).

## IKKUNAT JA OVET

Asuntojen ikkunat ovat 3-kertaisia sisään aukeavia tehdasmaalattuja puu-alumiini-ikkunoita. Kerrostaso-ovet ovat puuviilupintaisia puupalo-ovia. Asuntojen sisäovet ovat maalattuja laakaovia.

## PARVEKKEET JA TERASSIT

Asuntojen parvekkeet ovat betonirakenteiset. Parvekkeiden kaiteet ovat pääosin lasia/alumiinia. Parvekkeet eivät ole lasitettuja.

## SEINÄPINNOITTEET

Asuinhuoneiden seinät on maalattu. Maalausta ei uloteta kiintokalusteiden taakse. Keittiöissä ala- ja yläkaappien väli sekä kylpyhuonetilojen seinät sekä erillis-wc:n altaan tausta on laatoitettu. Saunojen seinät on paneloitu.

## KATOT

Asuinhuoneiden katot on pääosin ruiskutasoitettu, keittiöiden katto tasoitettu ja maalattu. Saunojen ja kylpyhuoneiden katot on paneloitu.

## LATTIAPÄÄLLYSTEET

Asuinhuoneiden lattioissa on laminaatti. Kiintokalusteiden alle ei asenneta laminaattia. Kylpyhuoneiden ja saunojen lattioissa on keraaminen laatta.

## KALUSTEET, KONEET JA LAITTEET

Keittiöiden kaapistojen ovet ovat valkoista laminaattia tai mdf-rakenteiset (hintaryhmä 3), rungot valkoiset valmistajan vakio. Työpöydät ovat laminaattia, tiskipöytätasot ruostumatonta terästä varustettuna 1 ½ altaalla. Komerokalusteiden ovet ovat valkoista melamiinia ja rungot valkoiset valmistajan vakio, eteisessä avonaulakko.

Liedet ovat 4-levyisiä vakioliesiä, lieden päällä liesikupu ja maustehyllykaappi. Kylmäkalusteena asunnoissa on jää-pakastinkaappi. Pohjapiirustusten mukaan osassa 3h asunnoissa lisäksi varaus toiselle kylmälaitteelle ja 4h asunnoissa kaksi kylmäkalustetta. Huoneistoissa on myös astianpesukoneen, mikrouunin sekä pyykinpesukoneen liitosvaraukset ja tilavaraus kuivausrummulle. Saunoissa on sähkökiukaat.

## **LÄMMITYS, ILMANVAIHTO, SÄHKÖ JA HISSIT**

Kiinteistö liitetään kaukolämpöverkkoon. Taloissa on vesikiertoinen patteriverkosto, vakiotyyppiset vesikalusteet sekä koneellinen keskitetty tulo- ja poistoilmanvaihtojärjestelmä lämmön talteenotolla. Pesuhuoneissa ja saunoissa sähkötoiminen, kello-ohjattu lattialämmitys kiinteistösähköstä.

Sähköasennukset käsittävät normaalin määrän valaistus- ja käyttöpisteitä sekä pistorasioita. Palovaroittimet ovat verkkotoimiset, patterivarmennetut. Kiinteistössä on hissit.

## **ANTENNIJÄRJESTELMÄ JA LAAJAKAISTAYHTEYS**

Kiinteistössä on yhteisharava-antennijärjestelmä ja asunnoissa on datakaapelointi. Kiinteistössä on valmius laajakaistayhteyksiin. Asukkailla on mahdollisuus tehdä kustannuksellaan sopimus kiinteästä internet-liittymästä suoraan operaattorin kanssa.

## **SÄILYTYS- JA YHTEISTILAT**

Rakennusten pohjakerroksissa on asuntojen verkkoseinäiset irtaimistokomerot, ulkoiluvälinevarastot, liikuntavälinevarastot ja kuivaushuoneet. Rakennuksessa AB on lisäksi talopesula.

## **PIHATYÖT JA PAIKOITUS**

Pihatyöt tehdään erikoissuunnitelmien mukaan. Kiinteistössä on 54 kpl autopaikkoja, osa autopaikoista sijaitsee autokatoksissa, loput ovat avopaikkoja. Lämpöpisteellä varustettuja autopaikkoja on 1kpl/asunto (45 kpl). Jätehuolto on järjestetty syväkeräysjärjestelmällä.

## **HUOMAUTUS**

Tämä rakennustapaselostus on lyhennelmä rakennusselostuksesta.

Rakennuttajan hyväksynnällä kohteen rakenteita ja materiaaleja voidaan vaihtaa toisiin samantarvoisiin. Yksityiskohdissa valmis toteutus voi poiketa myyntiesitteen tiedoista.

Asuin- ym. huoneisiin ja yhteistiloihin voidaan joutua tekemään, suunnitelmissa esitettyjen lisäksi, joitain talotekniikka-asennuksista johtuvia pienikokoisia koteloiteja.

Oikeudet piirustuksiin ja mittoihin sekä muiden tietojen muuttamiseen pidätetään.

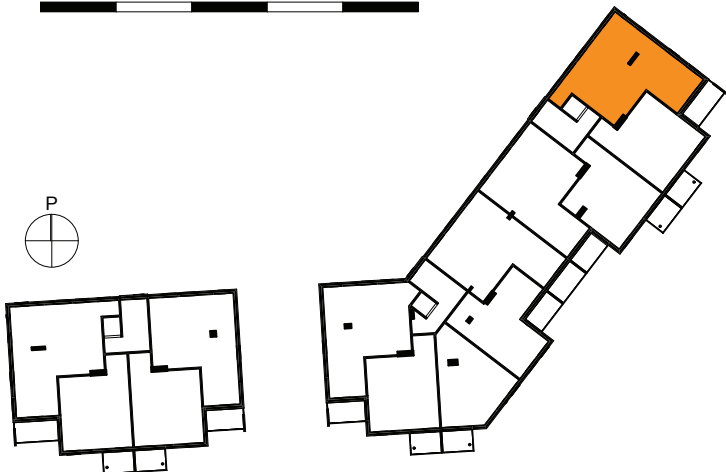
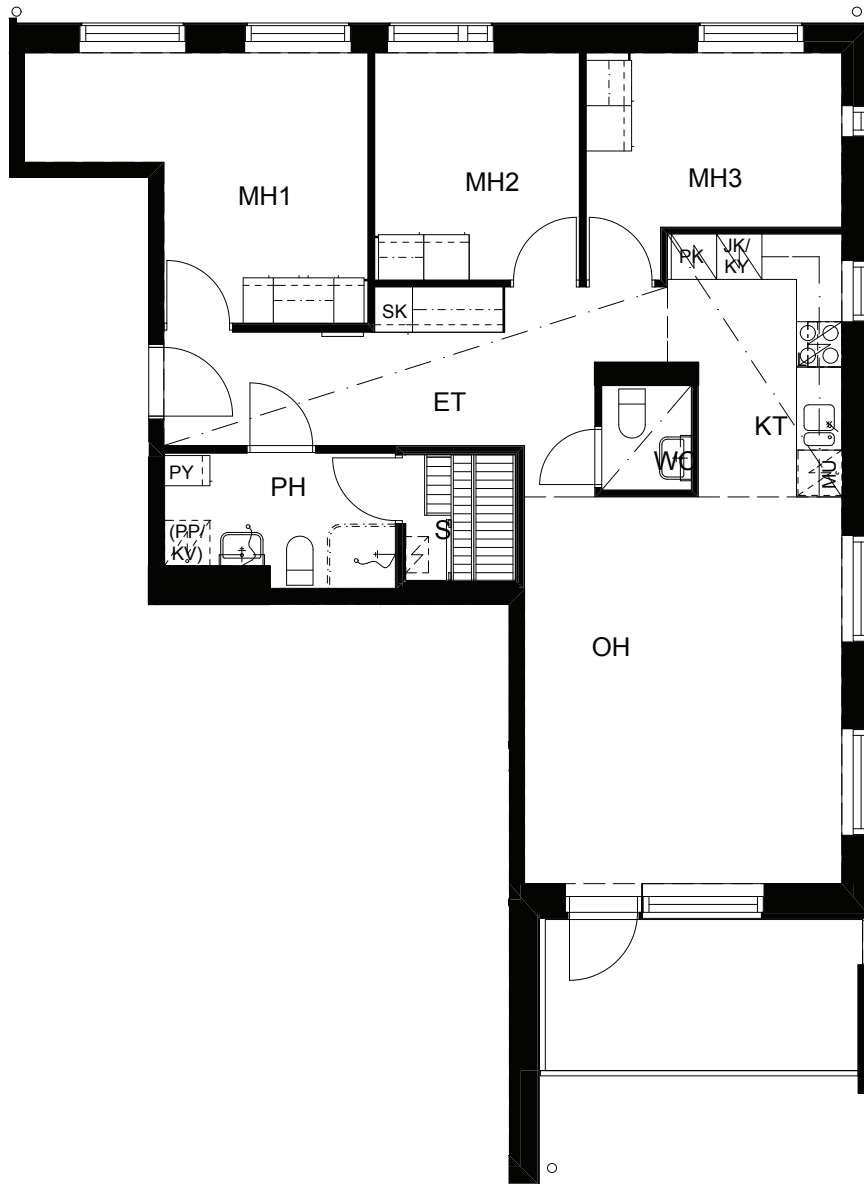


<b>Kerros:</b>	<b>Huoneisto- numero:</b>	<b>Asunto- tyyppi:</b>	<b>Huoneisto- ala (m<sup>2</sup>)</b>
1	A1	4H+KT+S	82,0
1	A2	2H+KT+S	54,5
1	A3	2H+KT+S	54,0
1	A4	3H+KT+S	73,0
2	A5	4H+KT+S	82,0
2	A6	2H+KT+S	54,5
2	A7	2H+KT+S	54,0
2	A8	3H+KT+S	73,0
3	A9	4H+KT+S	82,0
3	A10	2H+KT+S	54,5
3	A11	2H+KT+S	54,0
3	A12	3H+KT+S	73,0
P	B13	2H+KT+S	68,0
P	B14	2H+K+S	51,5
P	B15	2H+KT+S	54,5
1	B16	3H+KT+S	73,5
1	B17	2H+KT+S	54,5
1	B18	2H+KT+S	51,5
1	B19	2H+KT+S	54,5
1	B20	3H+KT+S	74,5
2	B21	3H+KT+S	73,5
2	B22	2H+KT+S	54,5
2	B23	2H+KT+S	51,5
2	B24	2H+KT+S	54,5
2	B25	3H+KT+S	74,5
3	B26	3H+KT+S	73,5
3	B27	2H+KT+S	54,5
3	B28	2H+KT+S	51,5
3	B29	2H+KT+S	54,5
3	B30	3H+KT+S	74,5
P	C31	2H+KT+S	68,0
P	C32	2H+KT+S	54,5
P	C33	4H+KT+S	82,0
1	C34	3H+KT+S	72,5
1	C35	2H+KT+S	54,5
1	C36	2H+KT+S	54,5
1	C37	4H+KT+S	82,0
2	C38	3H+KT+S	72,5
2	C39	2H+KT+S	54,5
2	C40	2H+KT+S	54,5
2	C41	4H+KT+S	82,0
3	C42	3H+KT+S	72,5
3	C43	2H+KT+S	54,5
3	C44	2H+KT+S	54,5
3	C45	4H+KT+S	82,0
yht.			2885,0
	Huoneistoja yhteensä :		45 kpl
	Keskipinta-ala (m <sup>2</sup> ):		64,1

TA-Yhtymä Oy  
Asunto Oy Espoon Lasimäki 2

Huoneistoluettelo,

20.9.2011

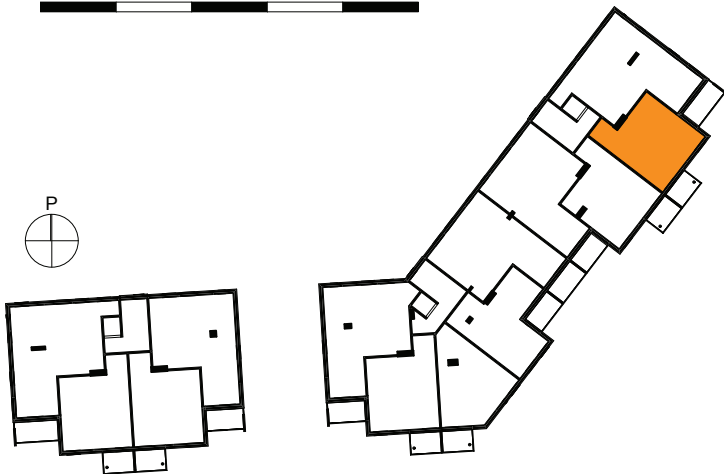
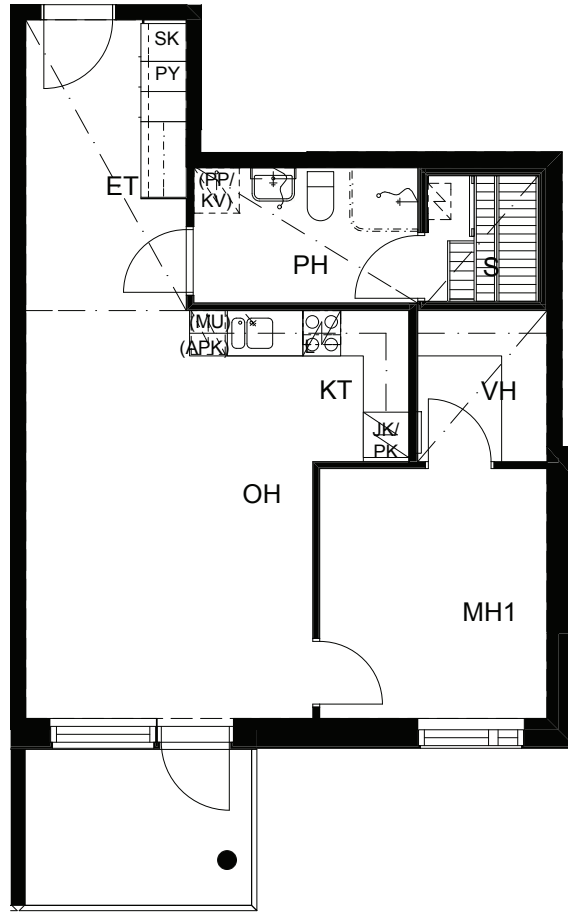


TA-Yhtymä Oy  
Asunto Oy Espoon Lasimäki 2

Asunto A1, 82,0 m<sup>2</sup>  
1. krs 1:100

20.9.2011

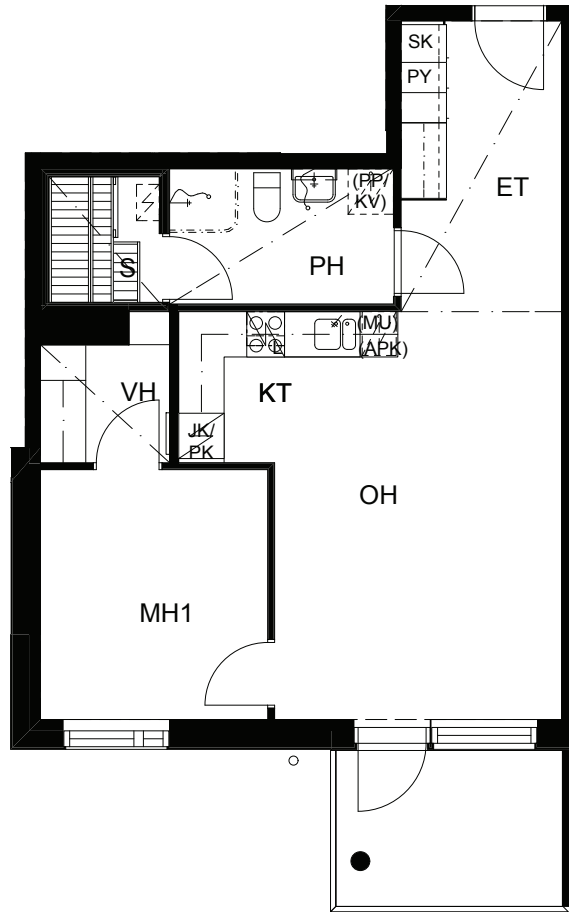




TA-Yhtymä Oy  
Asunto Oy Espoon Lasimäki 2

Asunto A2, 54,5 m<sup>2</sup>  
1. krs 1:100

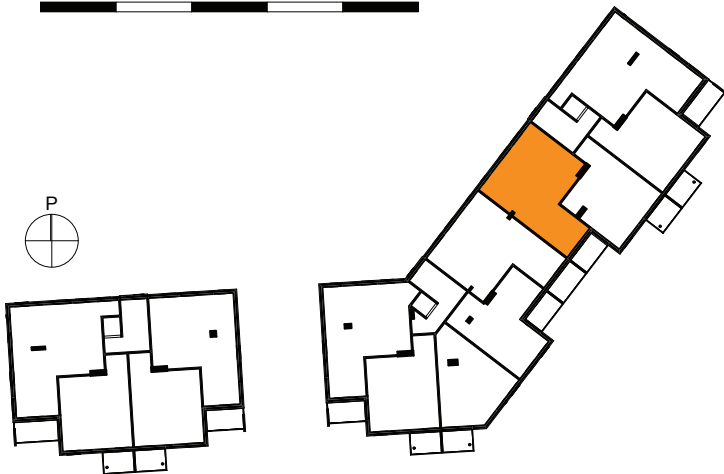
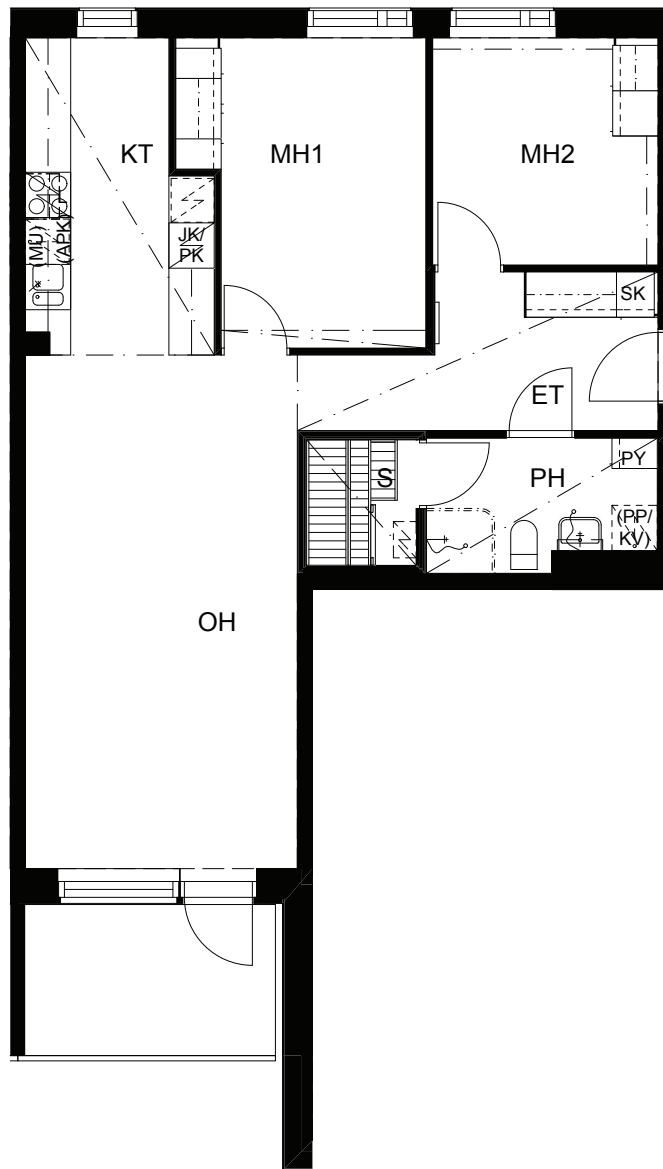
20.9.2011



TA-Yhtymä Oy  
Asunto Oy Espoon Lasimäki 2

Asunto A3, 54,0 m<sup>2</sup>  
1. krs 1:100

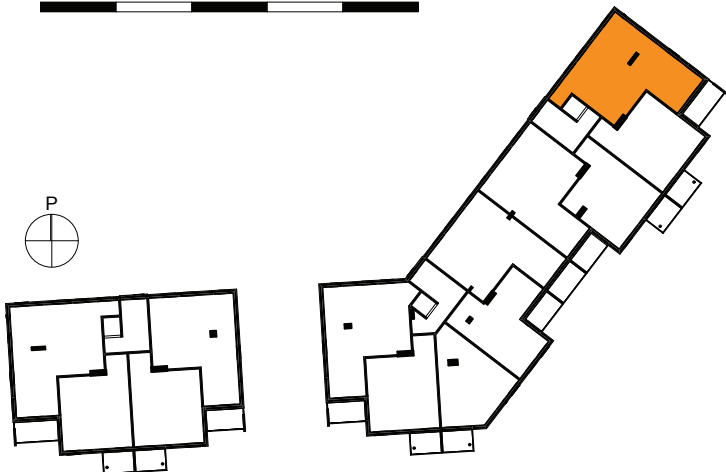
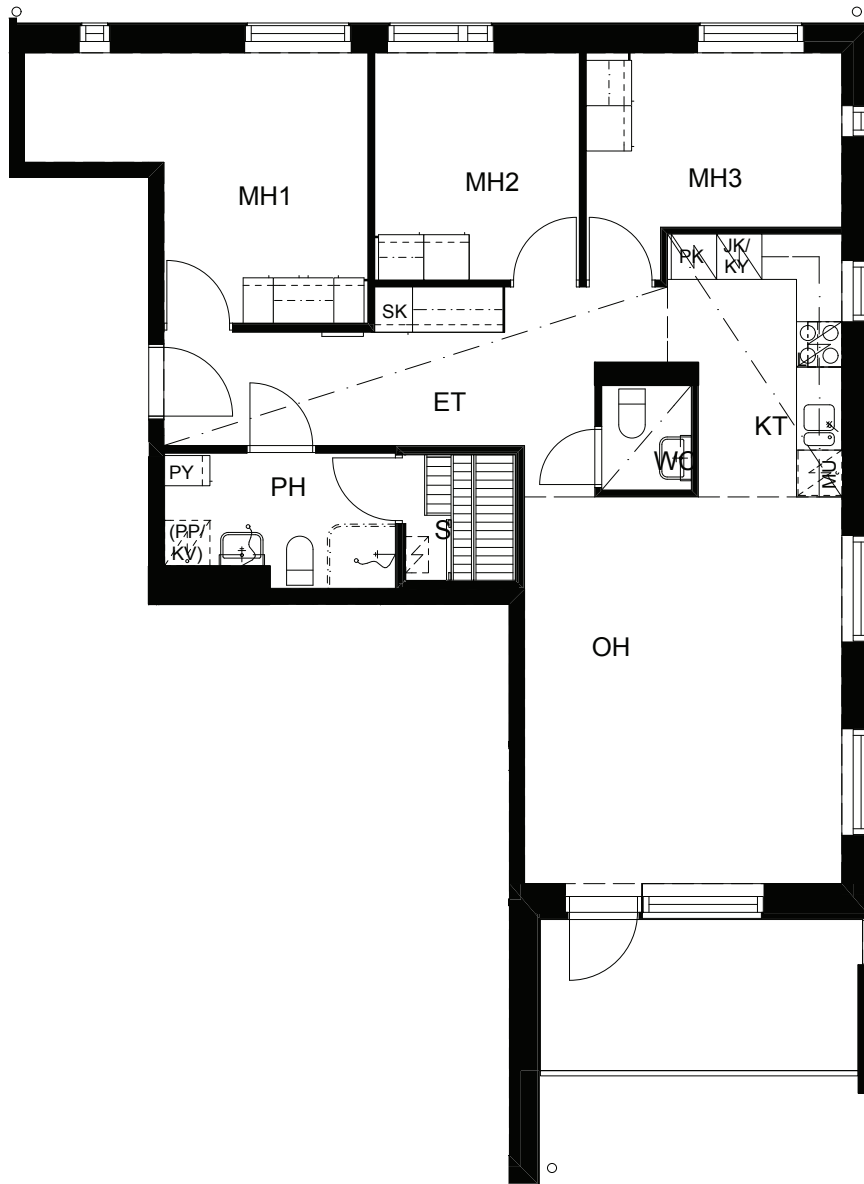
20.9.2011



TA-Yhtymä Oy  
Asunto Oy Espoon Lasimäki 2

Asunto A4, 73,0 m<sup>2</sup>  
1. krs 1:100

20.9.2011

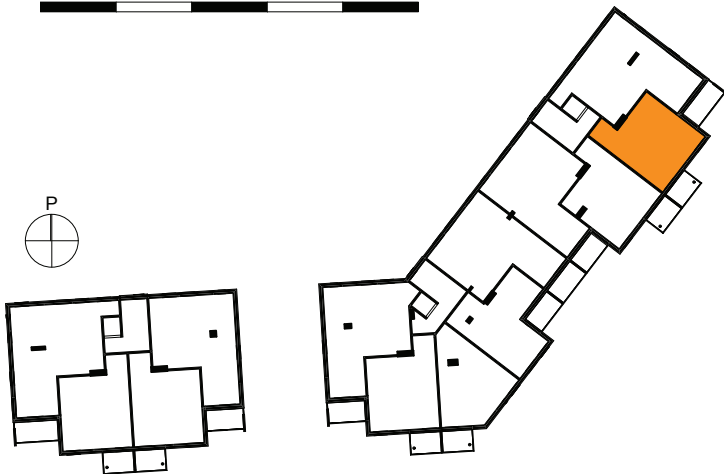
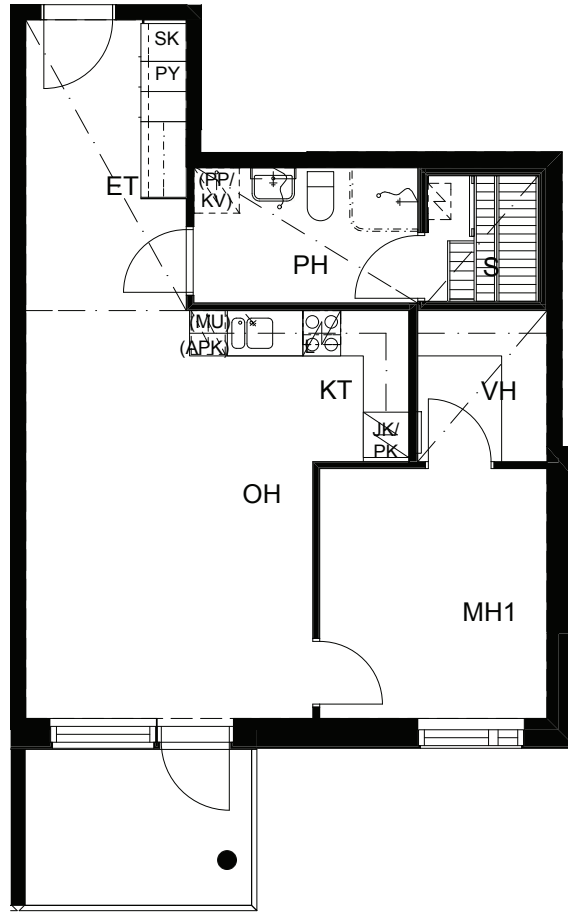


TA-Yhtymä Oy  
Asunto Oy Espoon Lasimäki 2

Asunto A5, 82,0 m<sup>2</sup>  
2. krs 1:100

20.9.2011

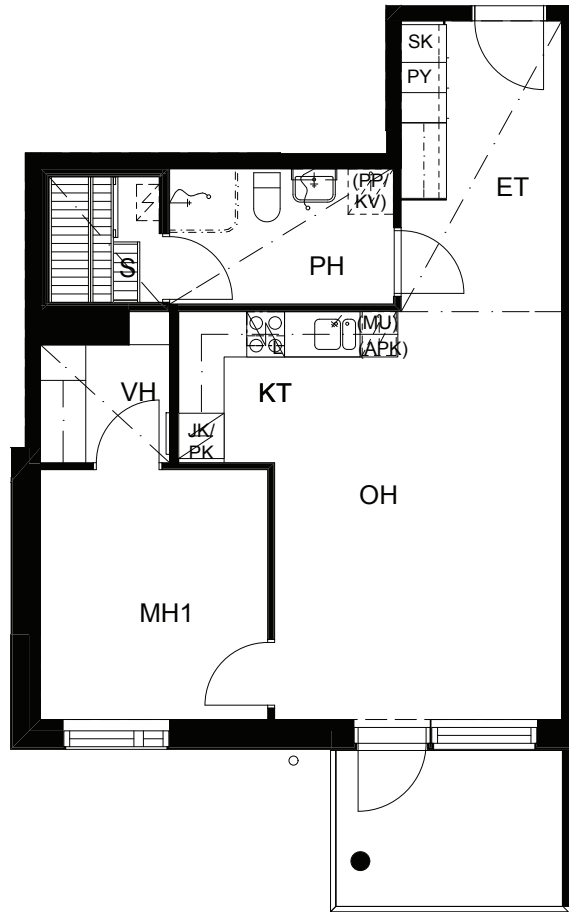




TA-Yhtymä Oy  
Asunto Oy Espoon Lasimäki 2

Asunto A6, 54,5 m<sup>2</sup>  
2. krs 1:100

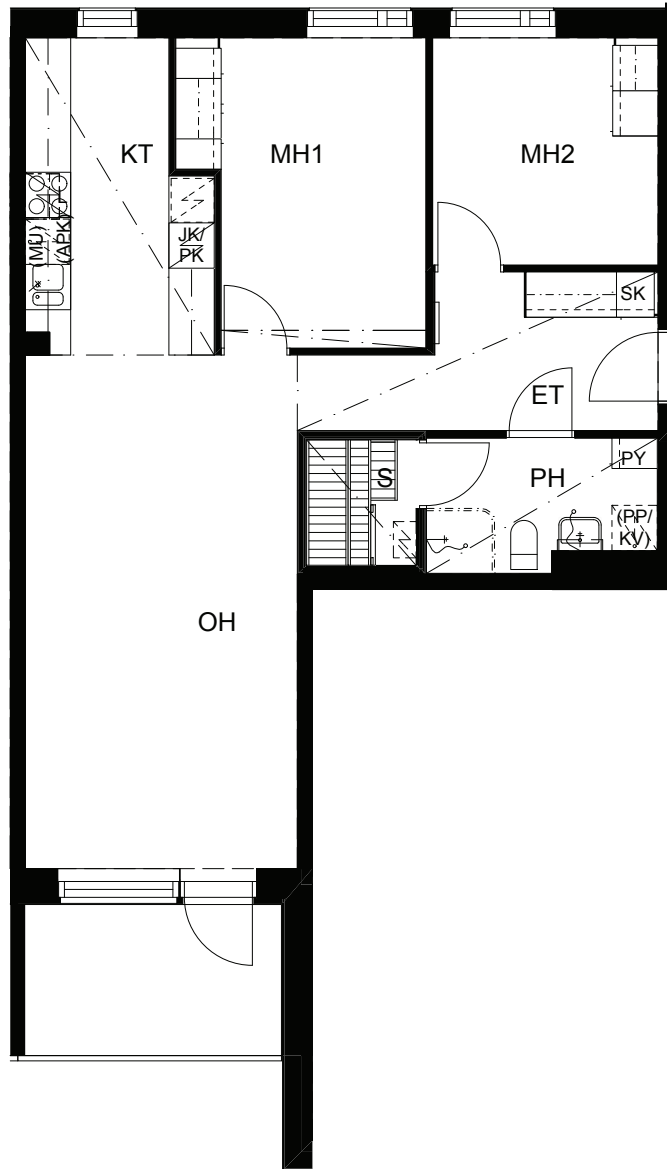
20.9.2011



TA-Yhtymä Oy  
Asunto Oy Espoon Lasimäki 2

Asunto A7, 54,0 m<sup>2</sup>  
2. krs 1:100

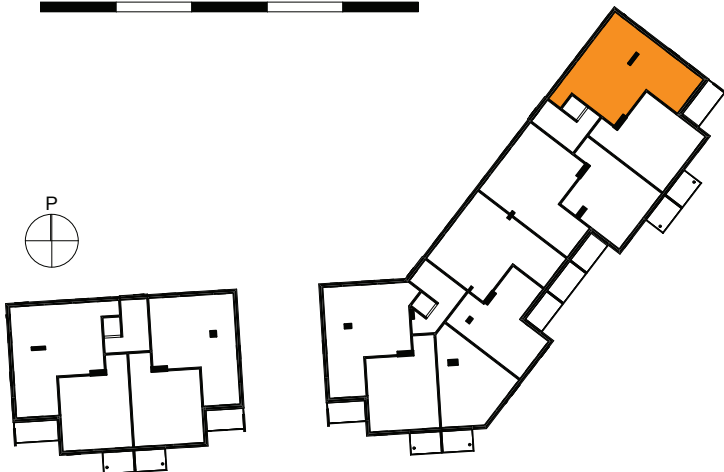
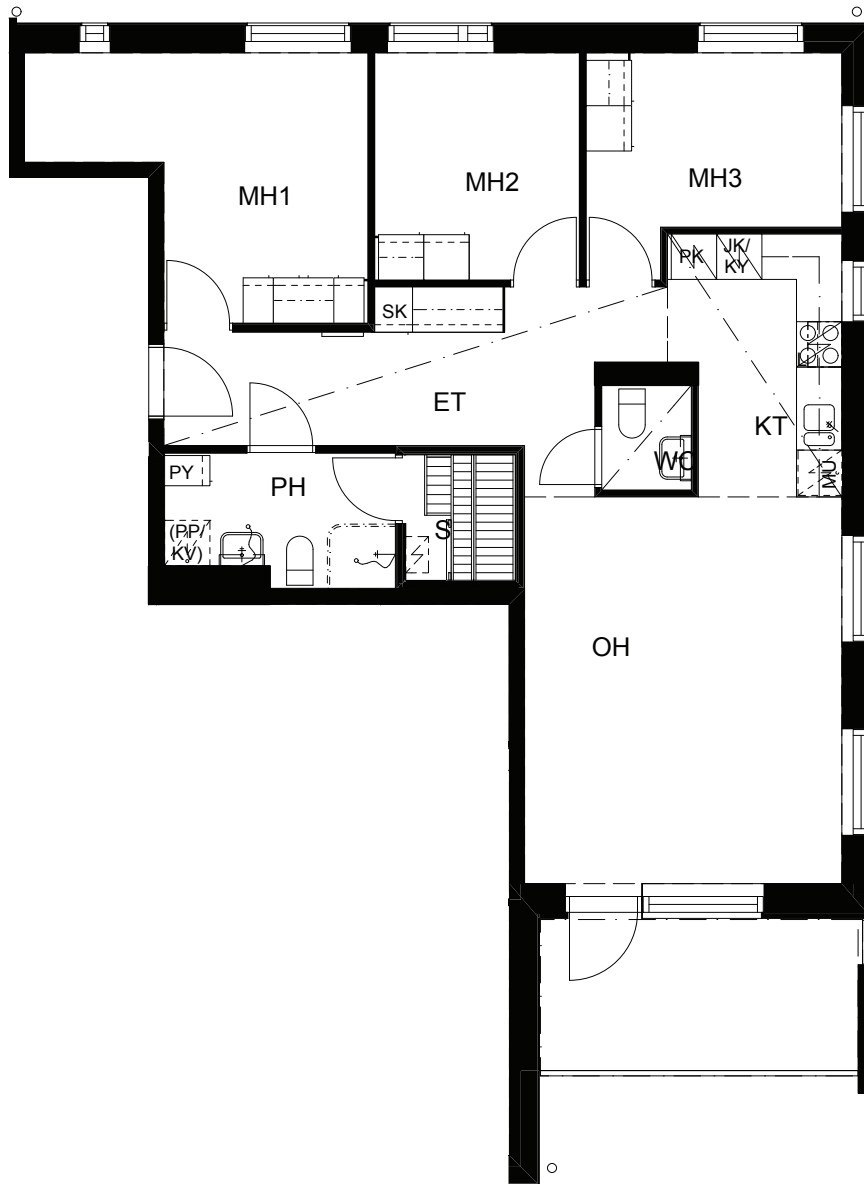
20.9.2011



TA-Yhtymä Oy  
Asunto Oy Espoon Lasimäki 2

Asunto A8, 73,0 m<sup>2</sup>  
2. krs 1:100

20.9.2011

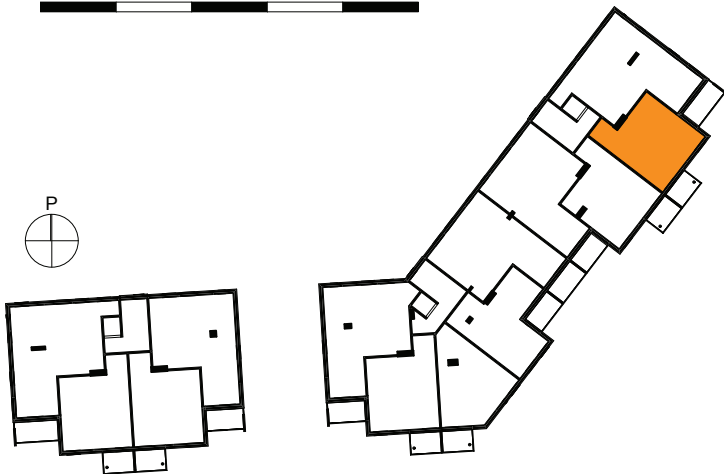
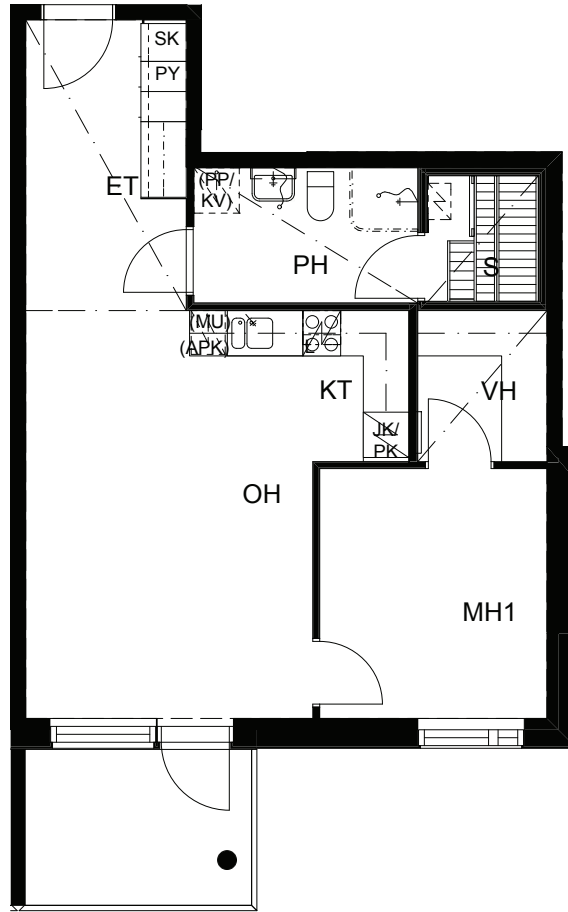


TA-Yhtymä Oy  
Asunto Oy Espoon Lasimäki 2

Asunto A9, 82,0 m<sup>2</sup>  
3. krs 1:100

20.9.2011

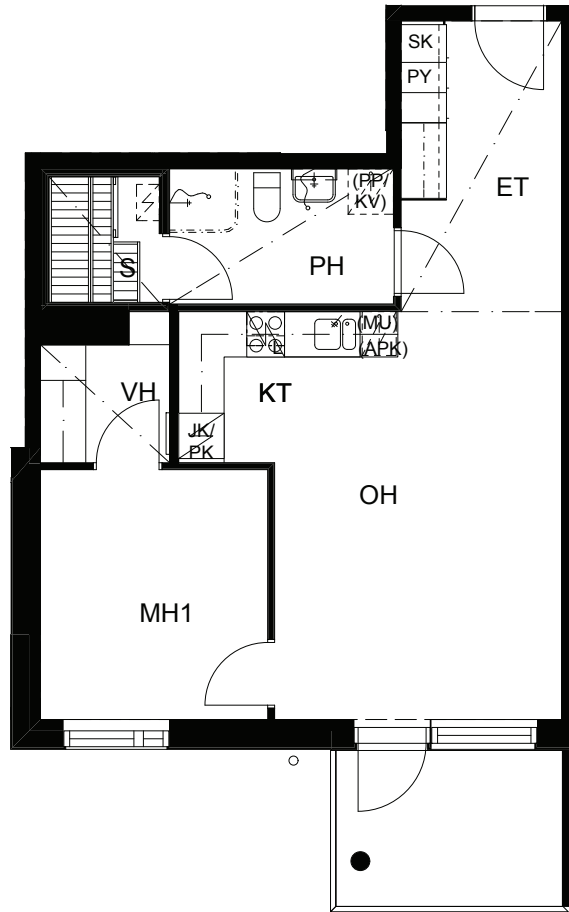




TA-Yhtymä Oy  
Asunto Oy Espoon Lasimäki 2

Asunto A10, 54,5 m<sup>2</sup>  
3. krs 1:100

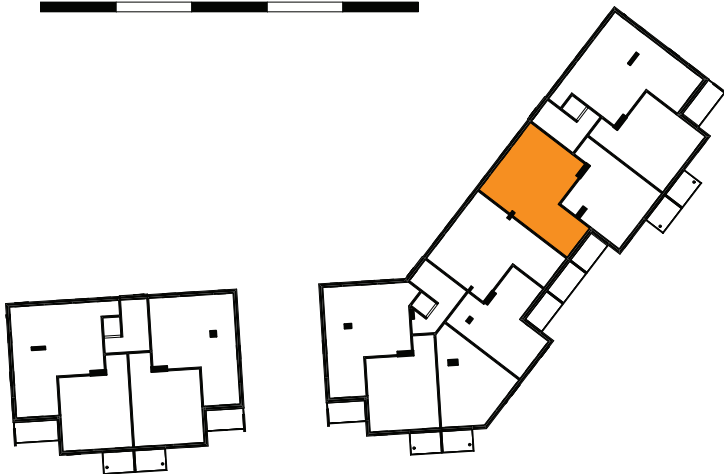
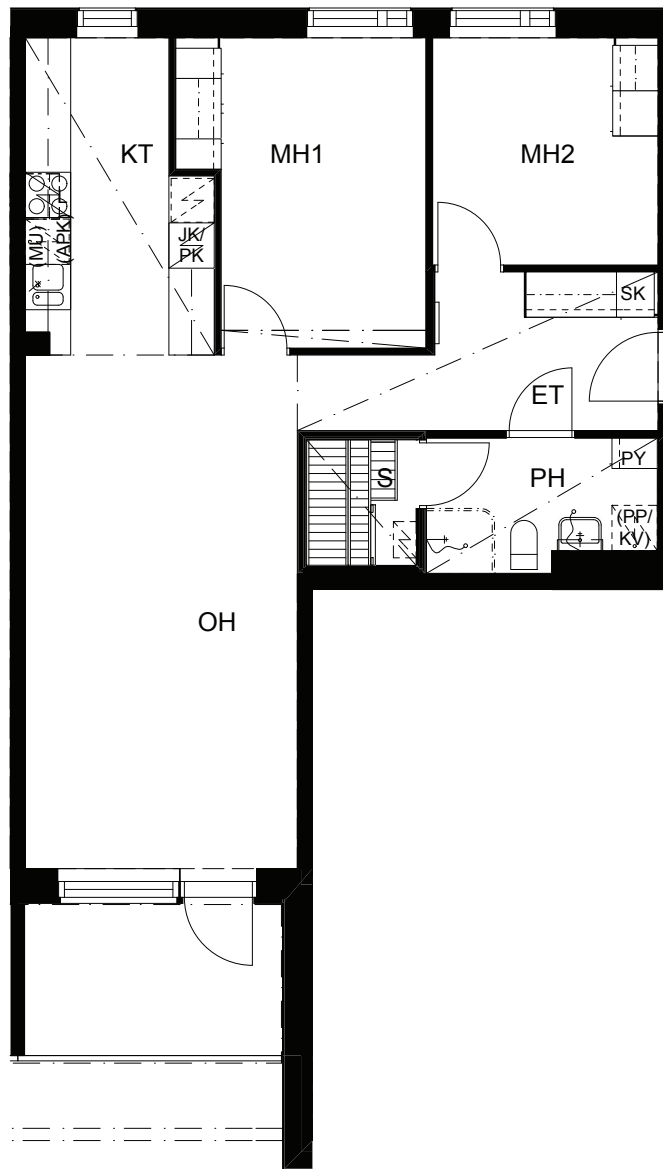
20.9.2011



TA-Yhtymä Oy  
Asunto Oy Espoon Lasimäki 2

Asunto A11, 54,0 m<sup>2</sup>  
3. krs 1:100

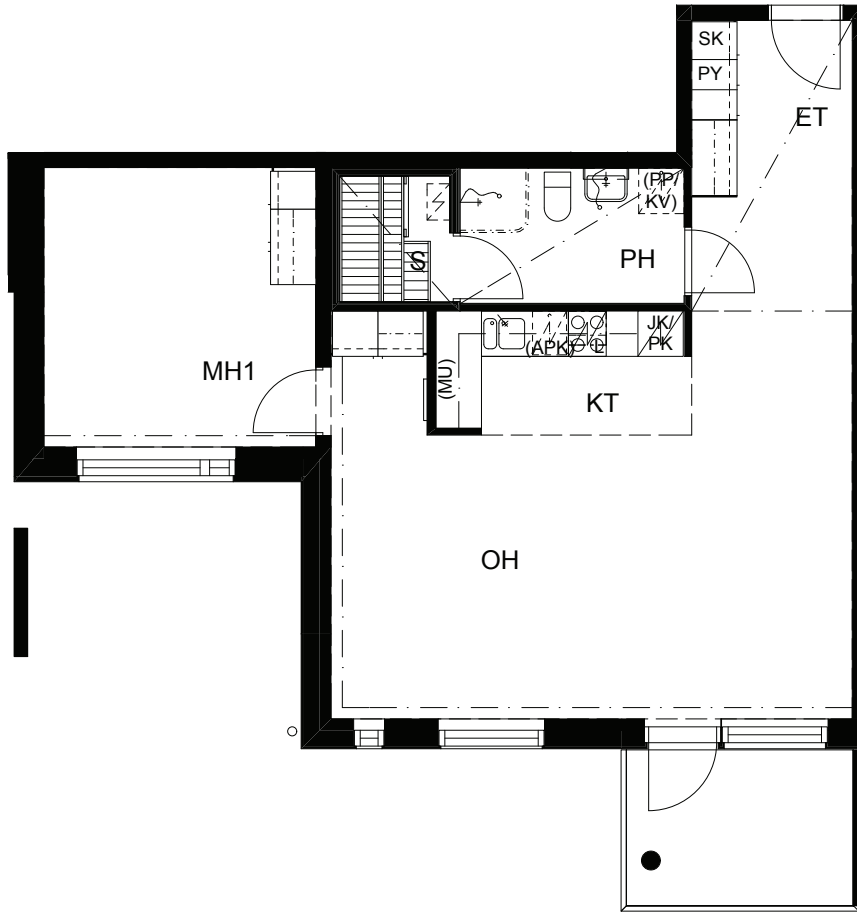
20.9.2011



TA-Yhtymä Oy  
Asunto Oy Espoon Lasimäki 2

Asunto A12, 73,0 m<sup>2</sup>  
3. krs 1:100

20.9.2011

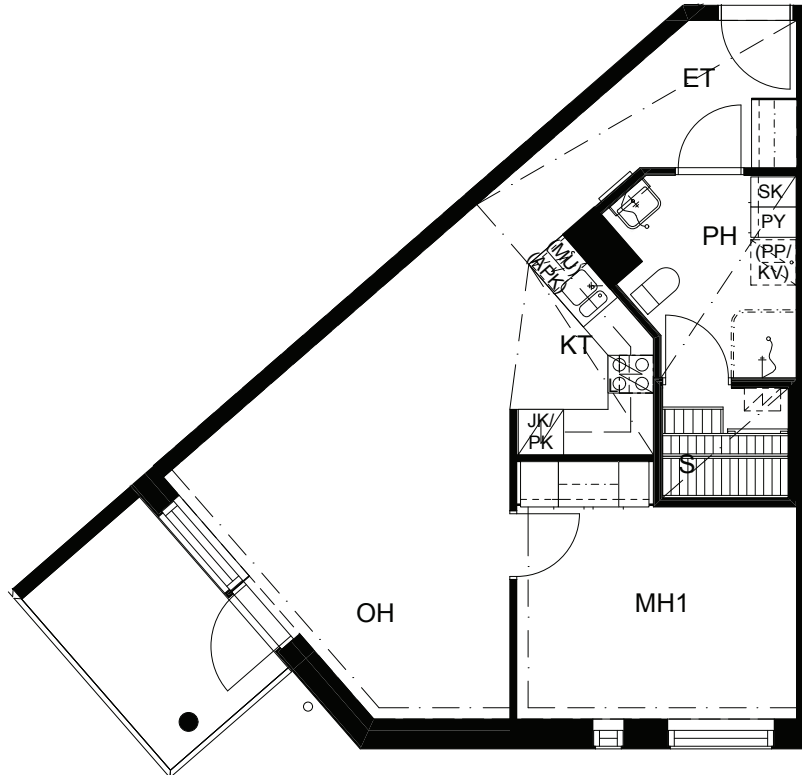


TA-Yhtymä Oy  
Asunto Oy Espoon Lasimäki 2

Asunto B13, 68,0 m<sup>2</sup>  
Pohjakerros 1:100

20.9.2011

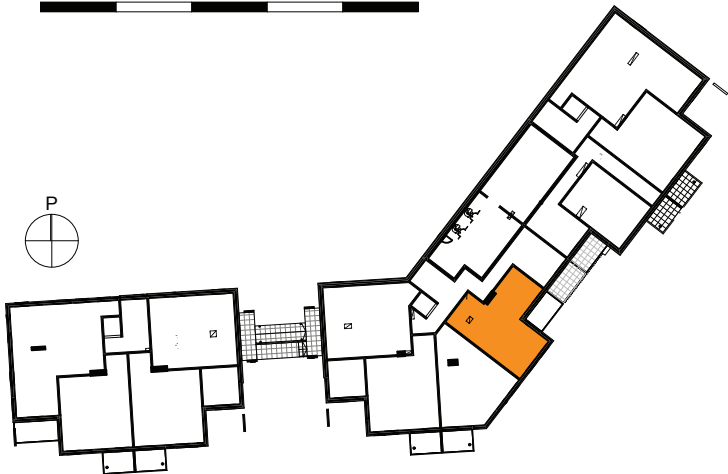
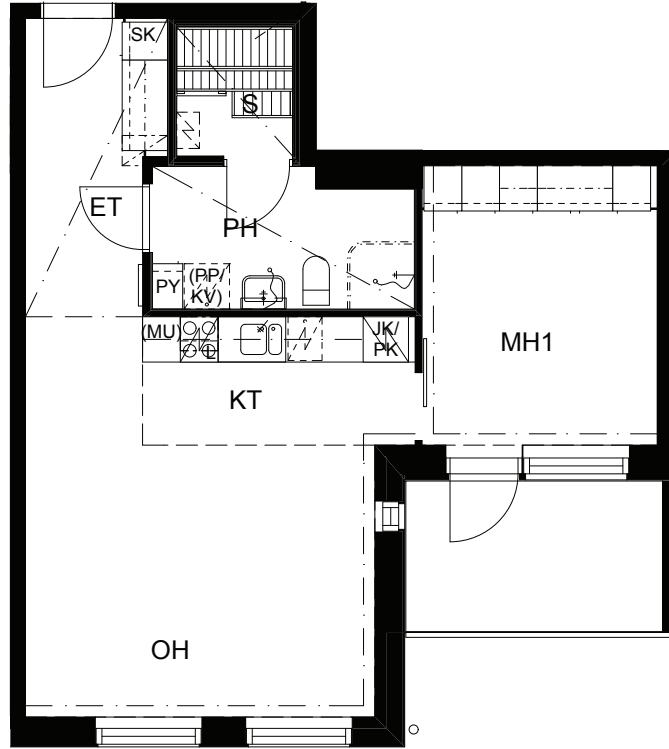




TA-Yhtymä Oy  
Asunto Oy Espoon Lasimäki 2

Asunto B14, 51,5 m<sup>2</sup>  
Pohjakerros 1:100

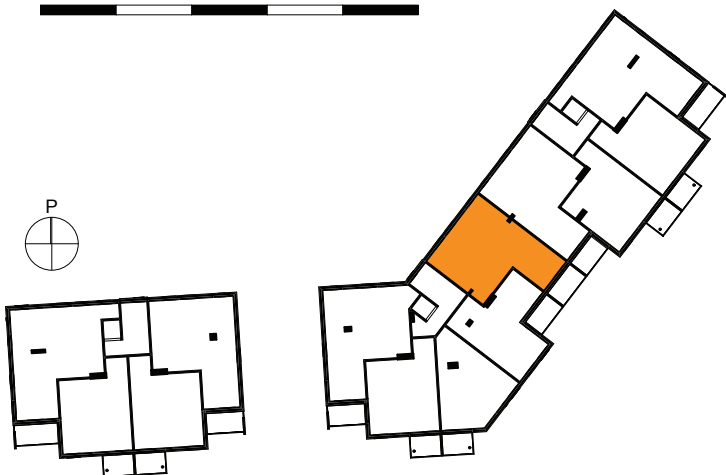
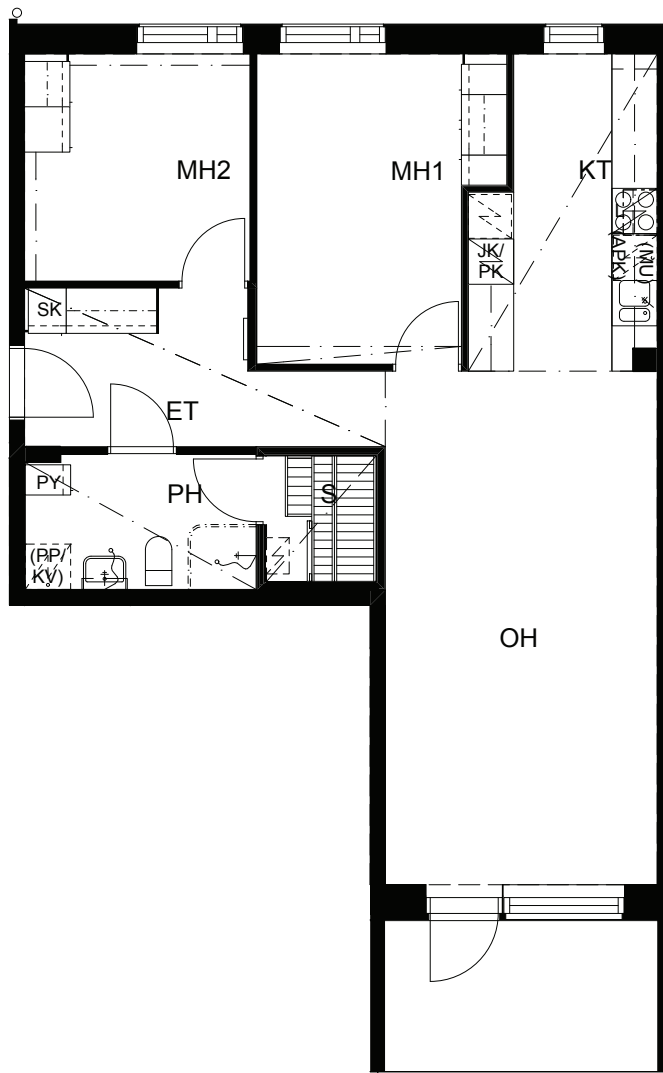
20.9.2011



TA-Yhtymä Oy  
Asunto Oy Espoon Lasimäki 2

Asunto B15, 54,5 m<sup>2</sup>  
Pohjakerros 1:100

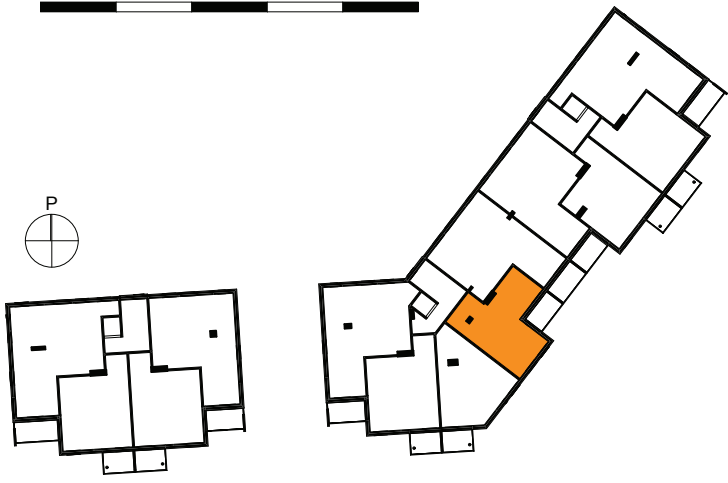
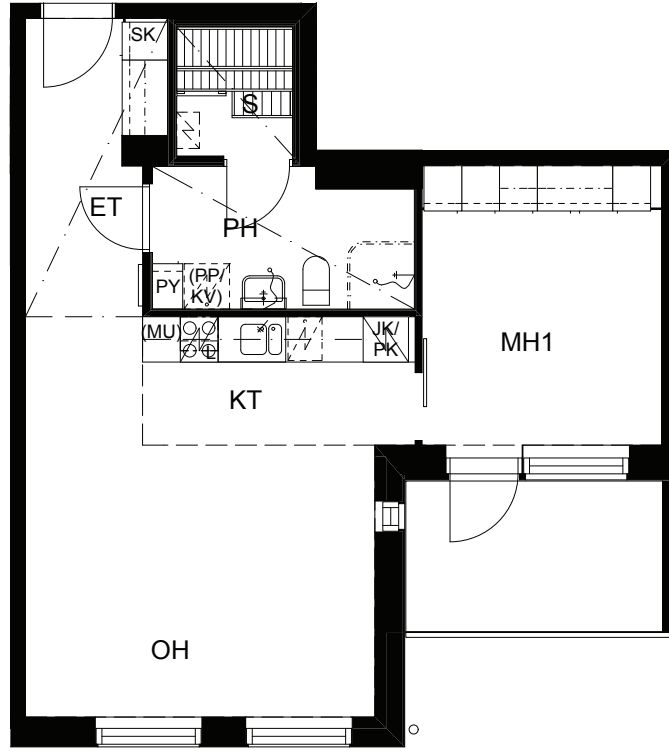
20.9.2011



TA-Yhtymä Oy  
Asunto Oy Espoon Lasimäki 2

Asunto B16, 73,5 m<sup>2</sup>  
1. krs 1:100

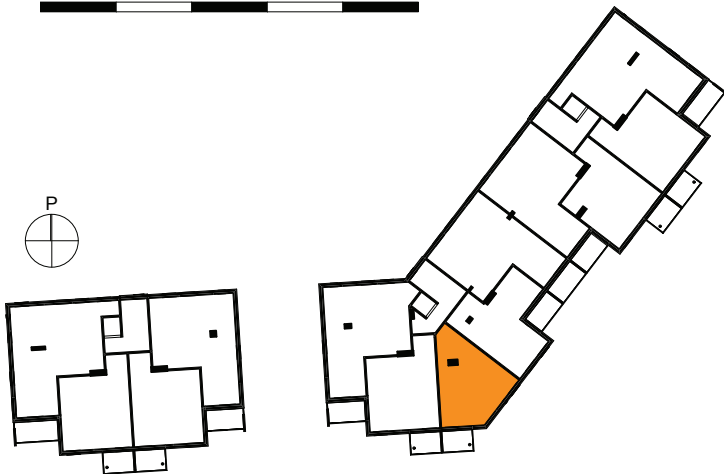
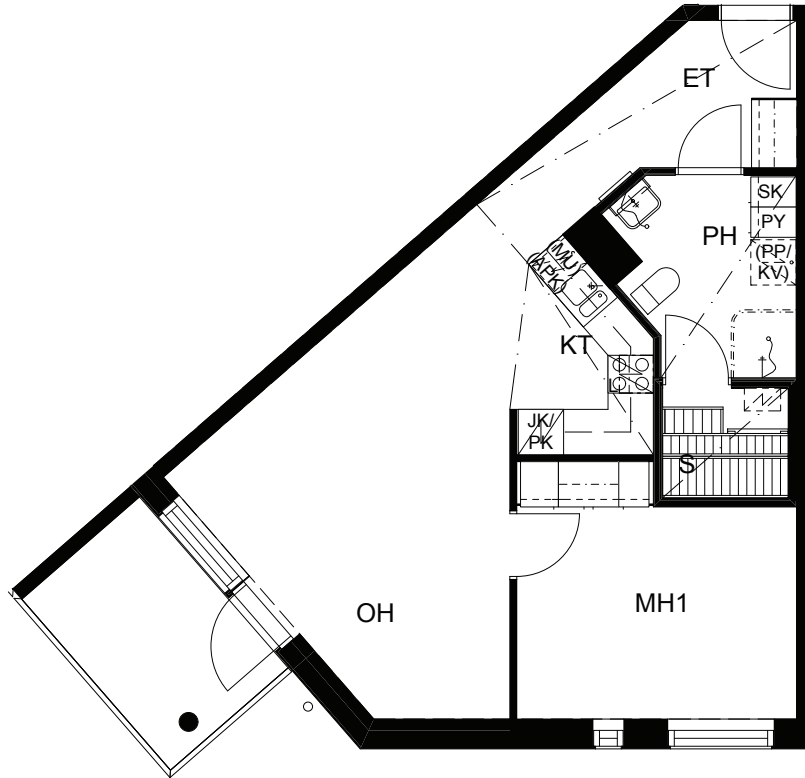
20.9.2011



TA-Yhtymä Oy  
Asunto Oy Espoon Lasimäki 2

Asunto B17, 54,5 m<sup>2</sup>  
1. krs 1:100

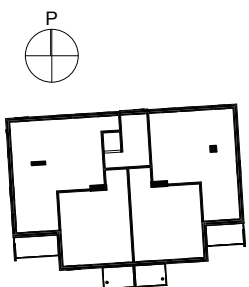
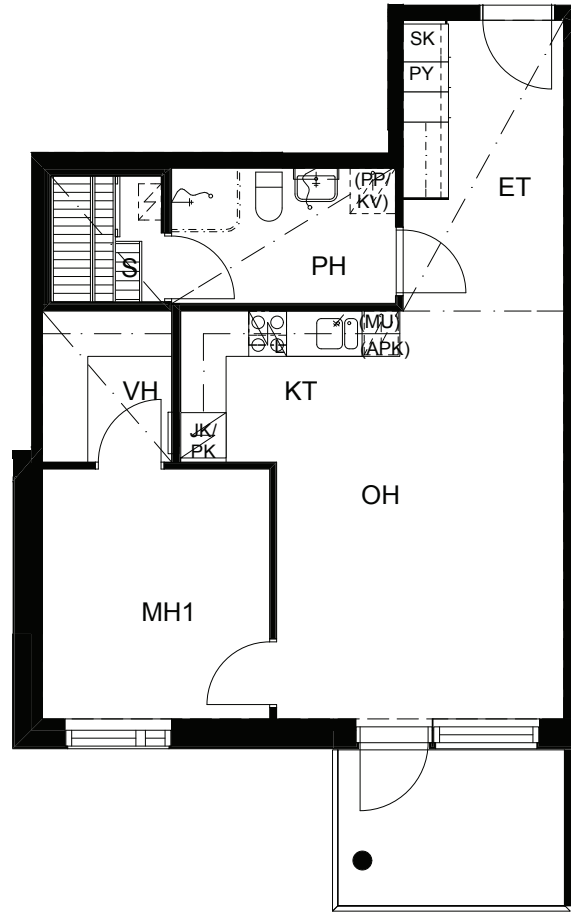
20.9.2011



TA-Yhtymä Oy  
Asunto Oy Espoon Lasimäki 2

Asunto B18, 51,5 m<sup>2</sup>  
1. krs 1:100

20.9.2011

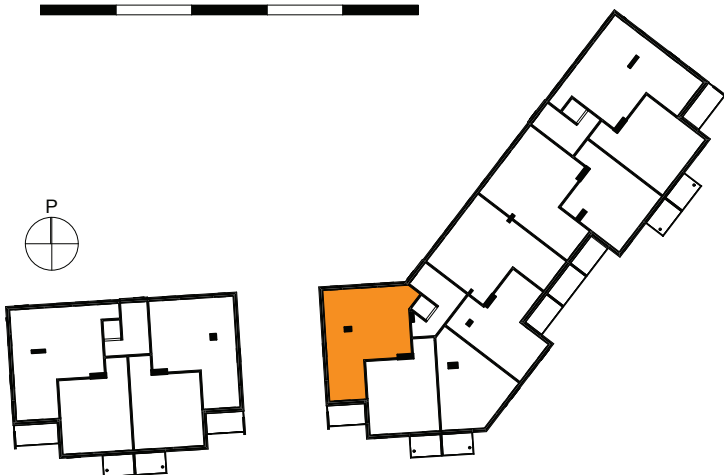
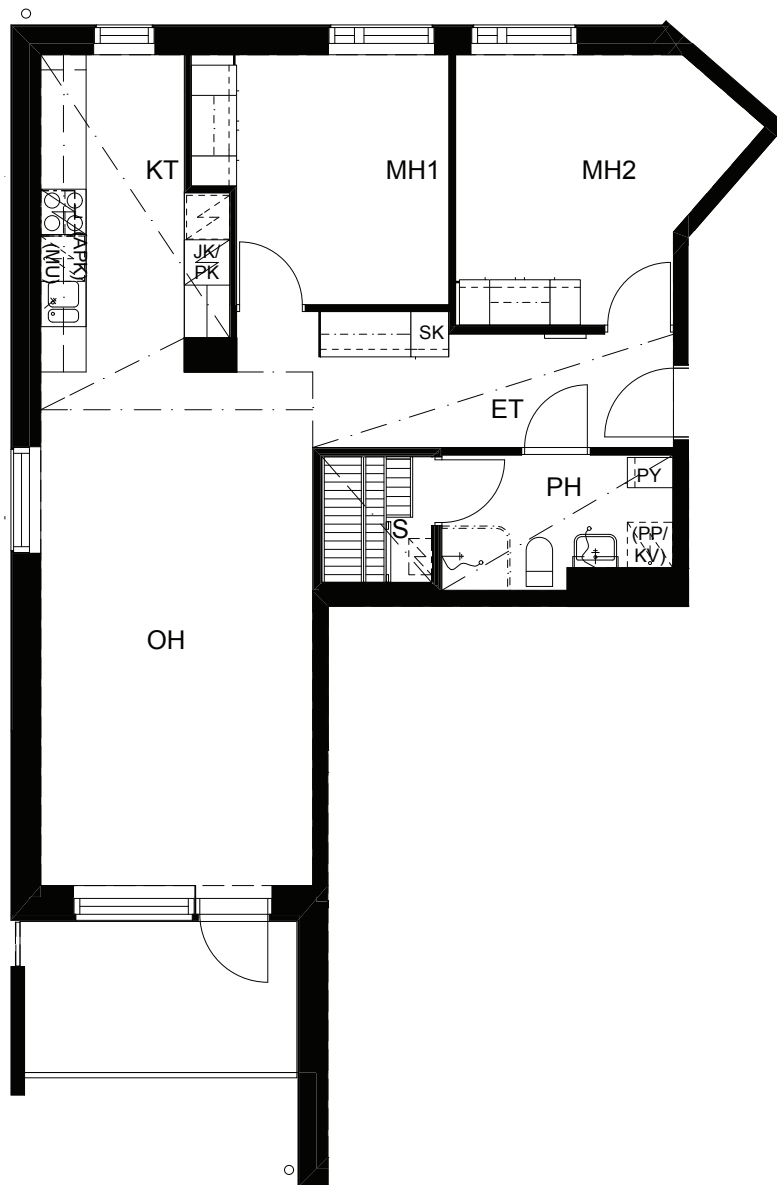


TA-Yhtymä Oy  
Asunto Oy Espoon Lasimäki 2

Asunto B19, 54,5 m<sup>2</sup>  
1. krs 1:100

20.9.2011

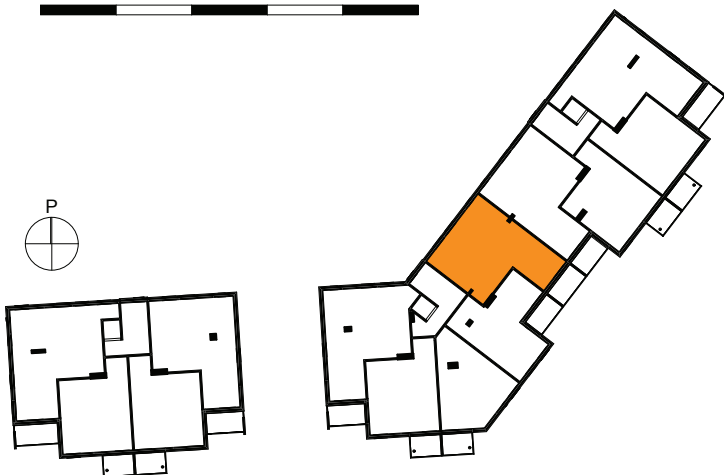
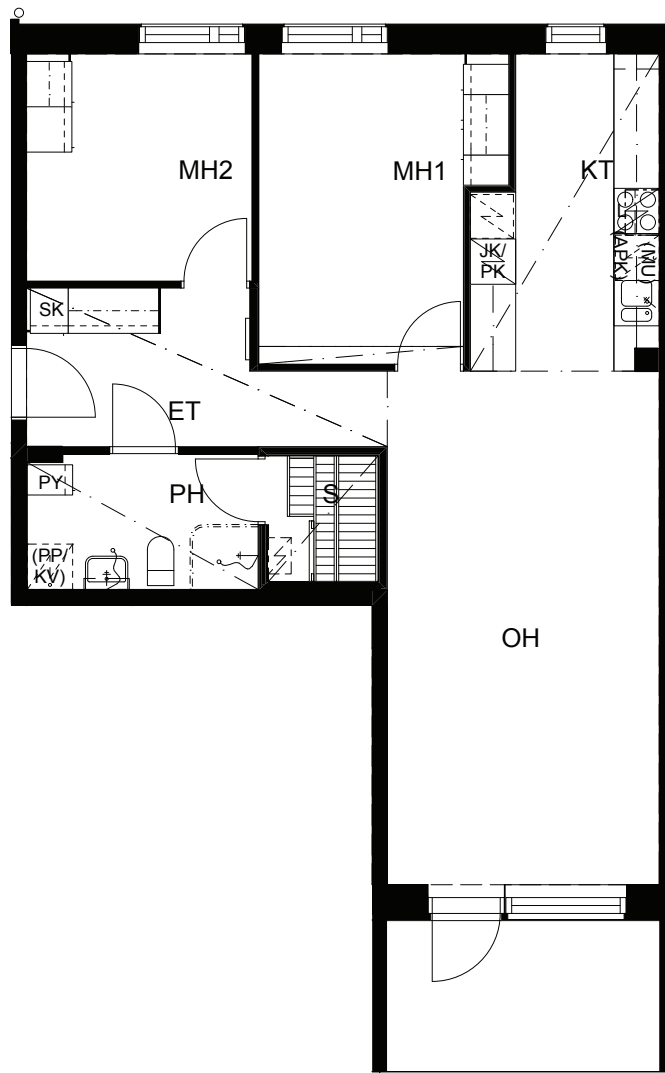




TA-Yhtymä Oy  
Asunto Oy Espoon Lasimäki 2

Asunto B20, 74,5 m<sup>2</sup>  
1. krs 1:100

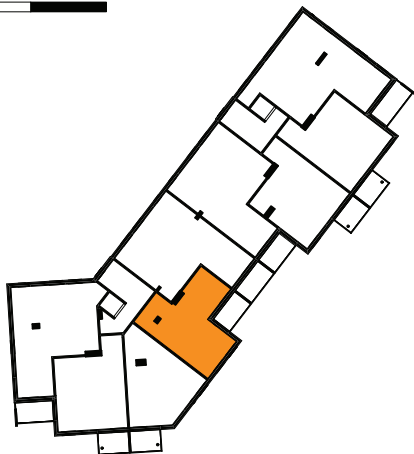
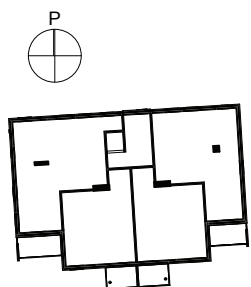
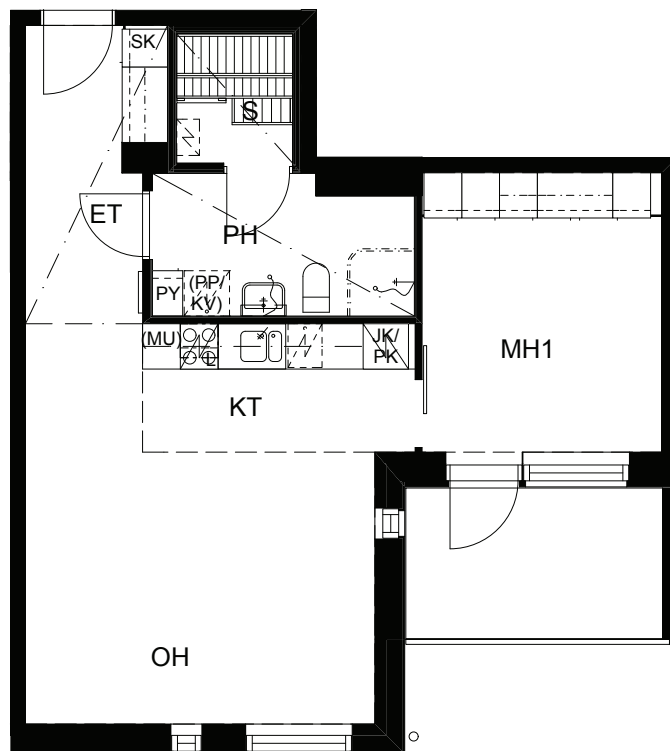
20.9.2011



TA-Yhtymä Oy  
Asunto Oy Espoon Lasimäki 2

Asunto B21, 73,5 m<sup>2</sup>  
2. krs 1:100

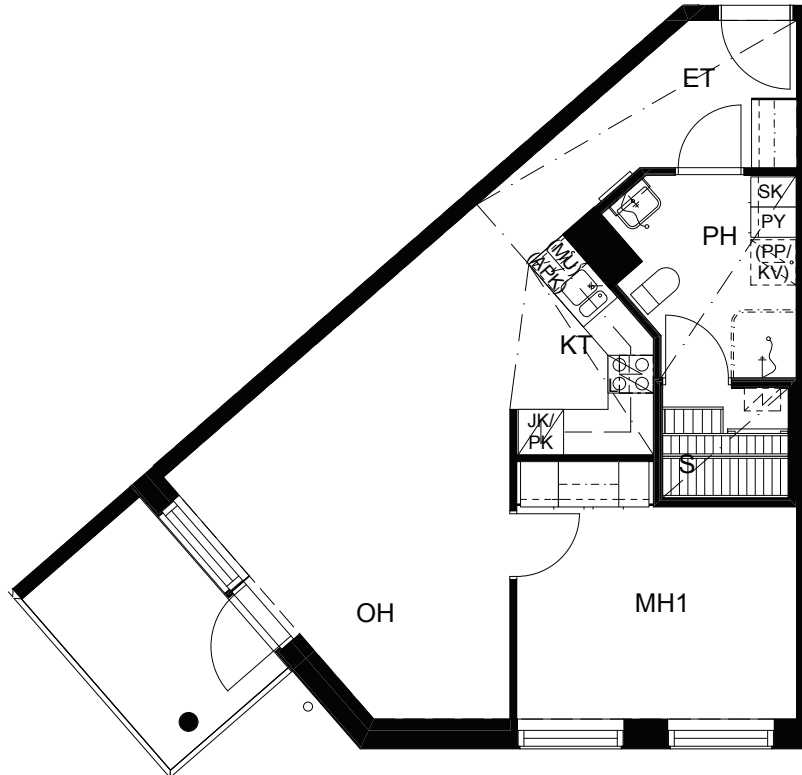
20.9.2011



TA-Yhtymä Oy  
Asunto Oy Espoon Lasimäki 2

Asunto B22, 54,5 m<sup>2</sup>  
2. krs 1:100

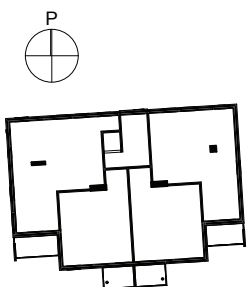
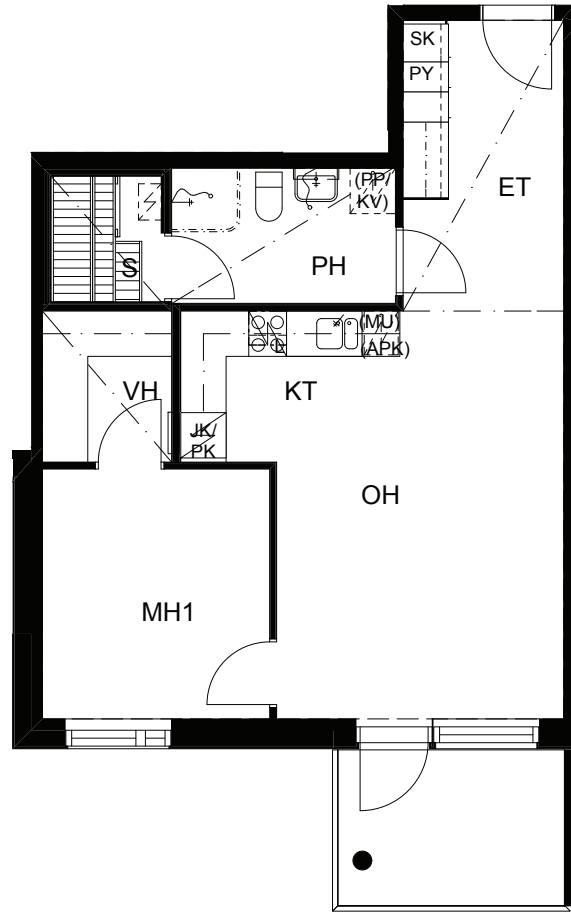
20.9.2011



TA-Yhtymä Oy  
Asunto Oy Espoon Lasimäki 2

Asunto B23, 51,5 m<sup>2</sup>  
2. krs 1:100

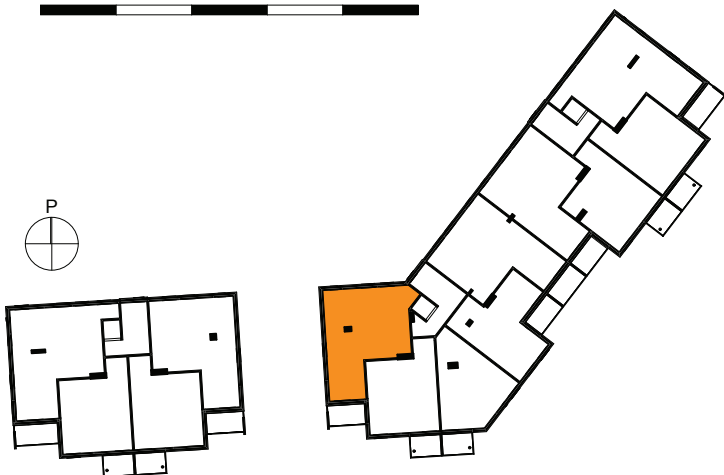
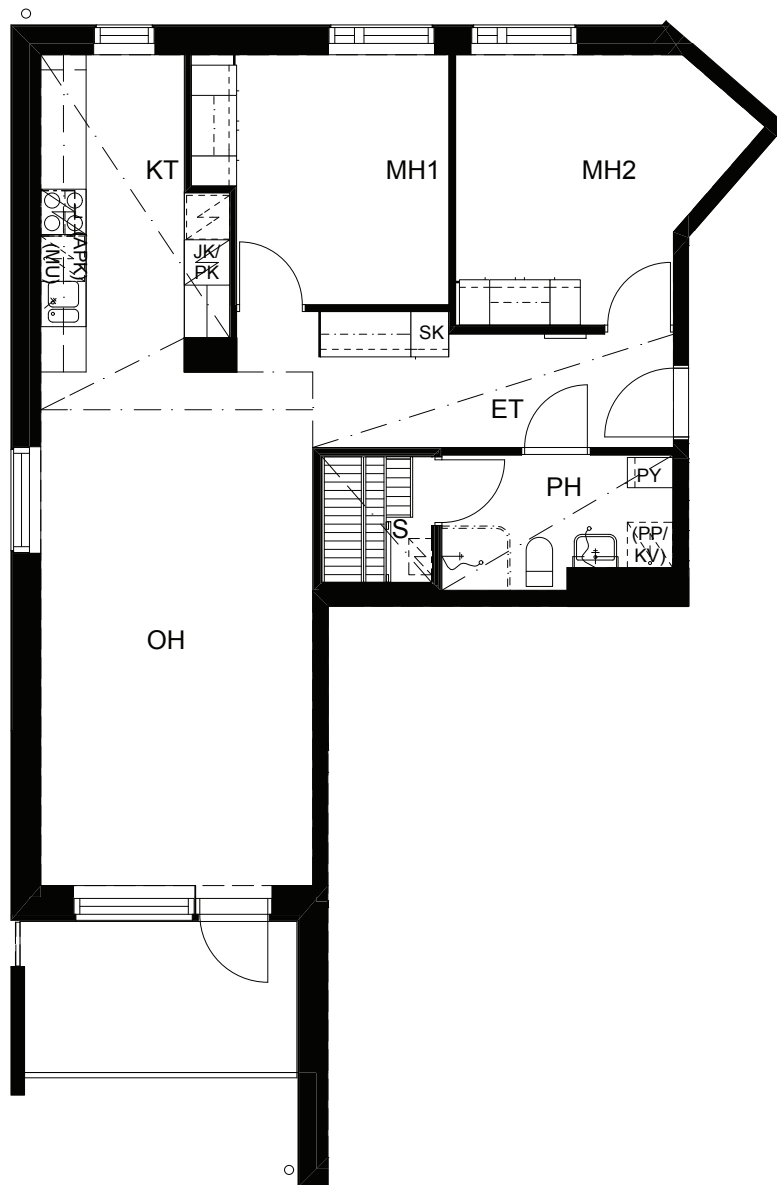
20.9.2011



TA-Yhtymä Oy  
Asunto Oy Espoon Lasimäki 2

Asunto B24, 54,5 m<sup>2</sup>  
2. krs 1:100

20.9.2011

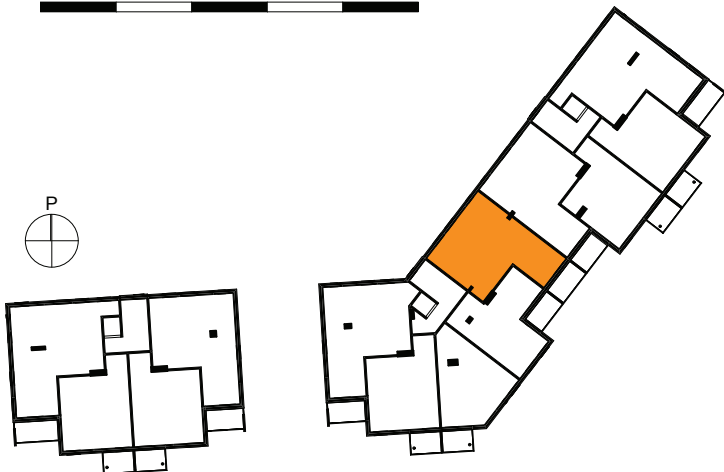
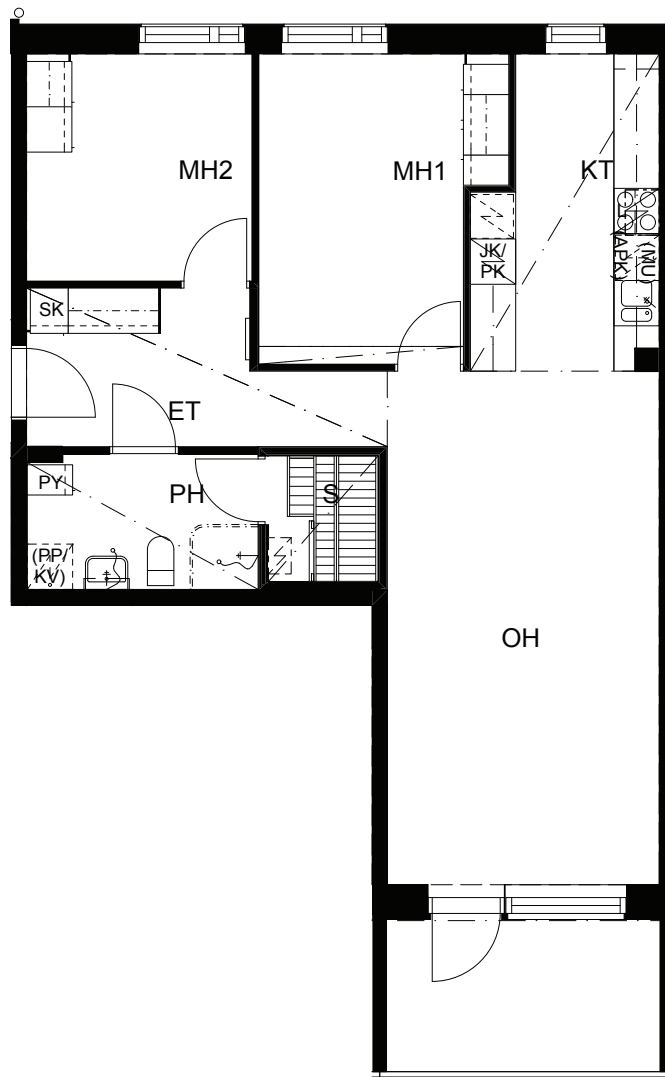


TA-Yhtymä Oy  
Asunto Oy Espoon Lasimäki 2

Asunto B25, 74,5 m<sup>2</sup>  
2. krs 1:100

20.9.2011

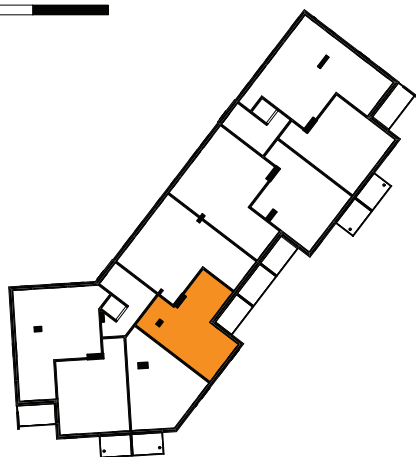
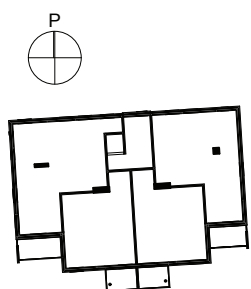
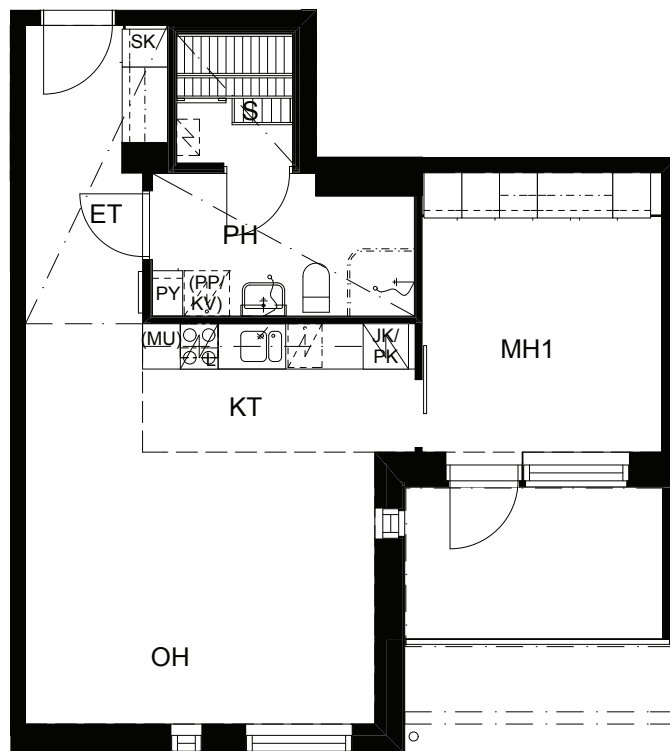




TA-Yhtymä Oy  
Asunto Oy Espoon Lasimäki 2

Asunto B26, 73,5 m<sup>2</sup>  
3. krs 1:100

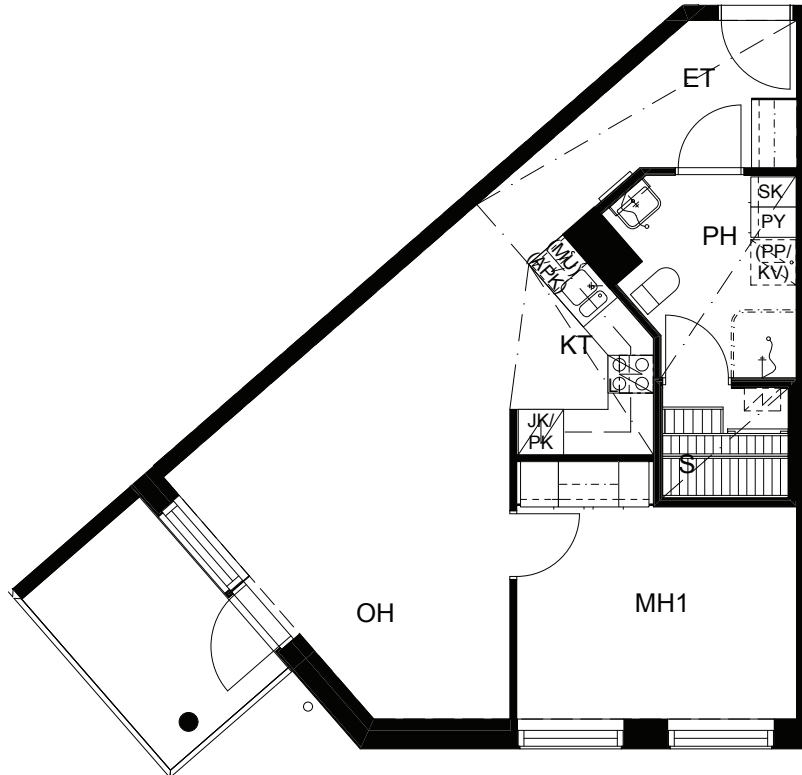
20.9.2011



TA-Yhtymä Oy  
Asunto Oy Espoon Lasimäki 2

Asunto B27, 54,5 m<sup>2</sup>  
3. krs 1:100

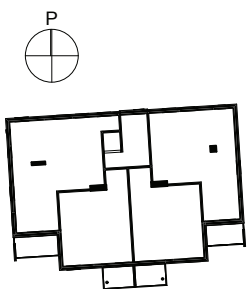
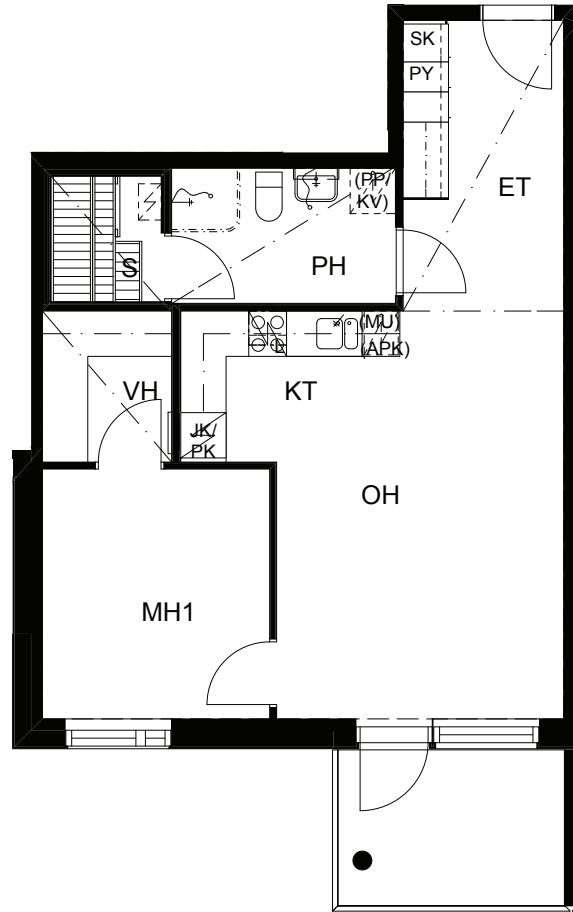
20.9.2011



TA-Yhtymä Oy  
Asunto Oy Espoon Lasimäki 2

Asunto B28, 51,5 m<sup>2</sup>  
3. krs 1:100

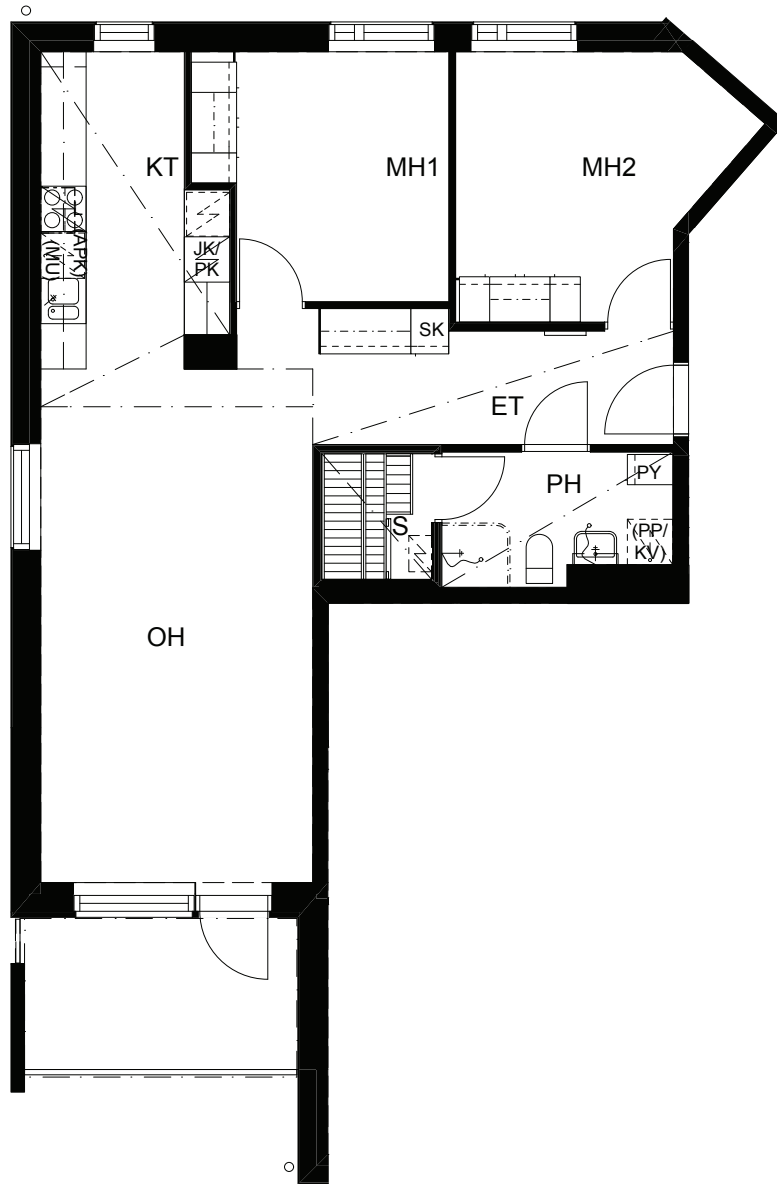
20.9.2011



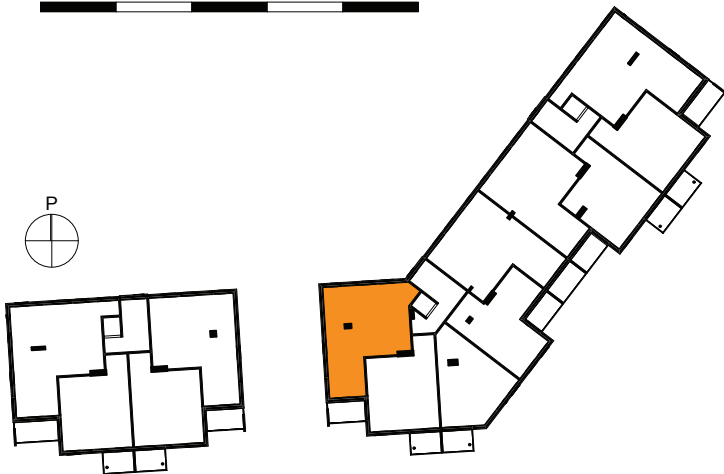
TA-Yhtymä Oy  
Asunto Oy Espoon Lasimäki 2

Asunto B29, 54,5 m<sup>2</sup>  
3. krs 1:100

20.9.2011



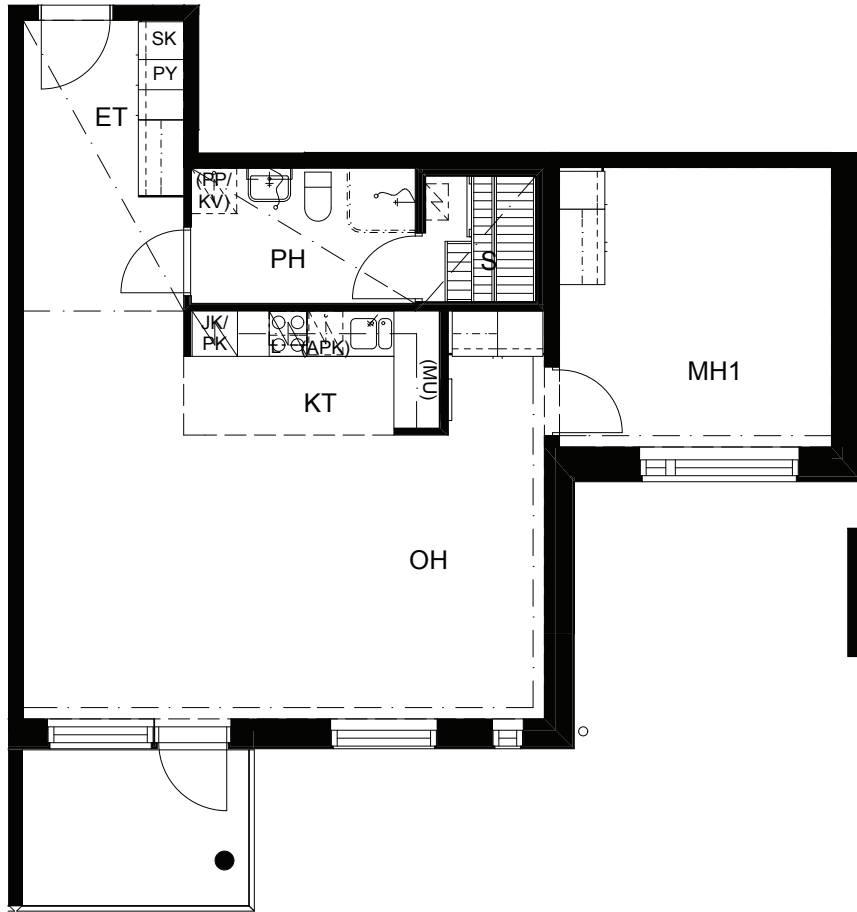
0 5m



TA-Yhtymä Oy  
Asunto Oy Espoon Lasimäki 2

Asunto B30, 74,5 m<sup>2</sup>  
3. krs 1:100

20.9.2011

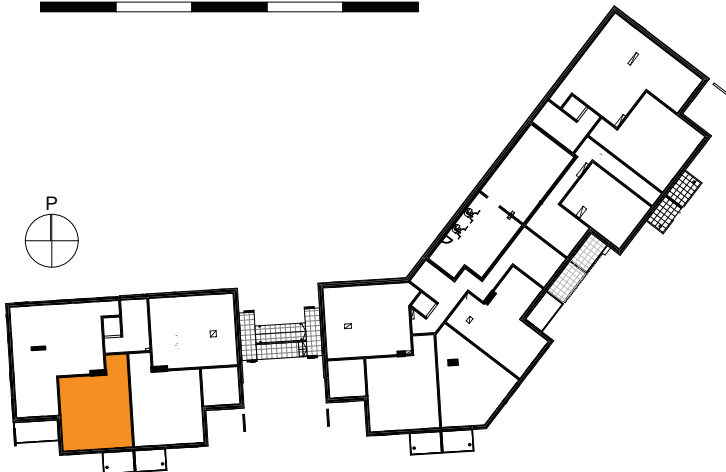
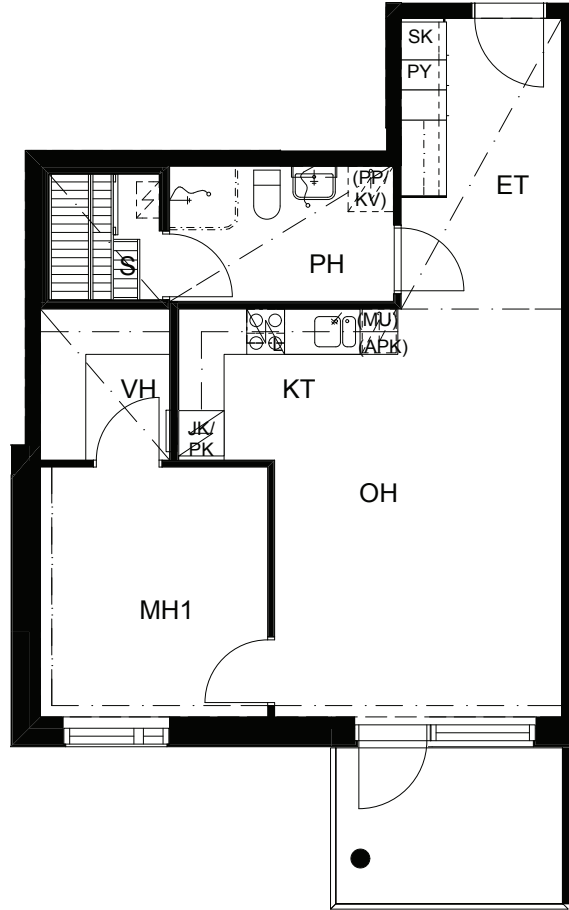


TA-Yhtymä Oy  
Asunto Oy Espoon Lasimäki 2

Asunto C31, 68,0 m<sup>2</sup>  
Pohjakerros 1:100

20.9.2011

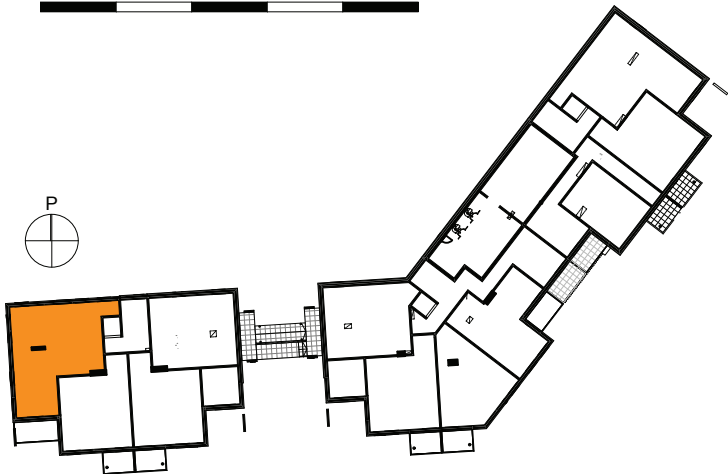
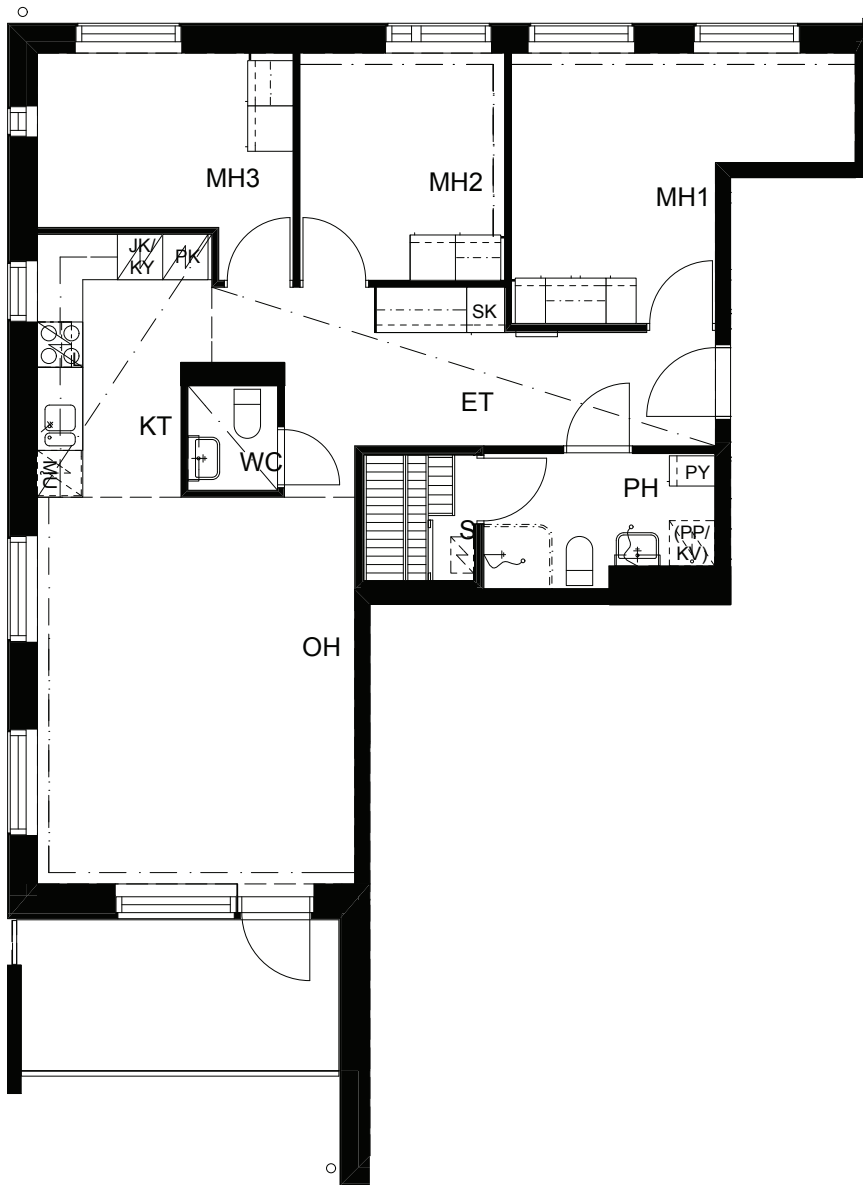




TA-Yhtymä Oy  
Asunto Oy Espoon Lasimäki 2

Asunto C32, 54,5 m<sup>2</sup>  
Pohjakerros 1:100

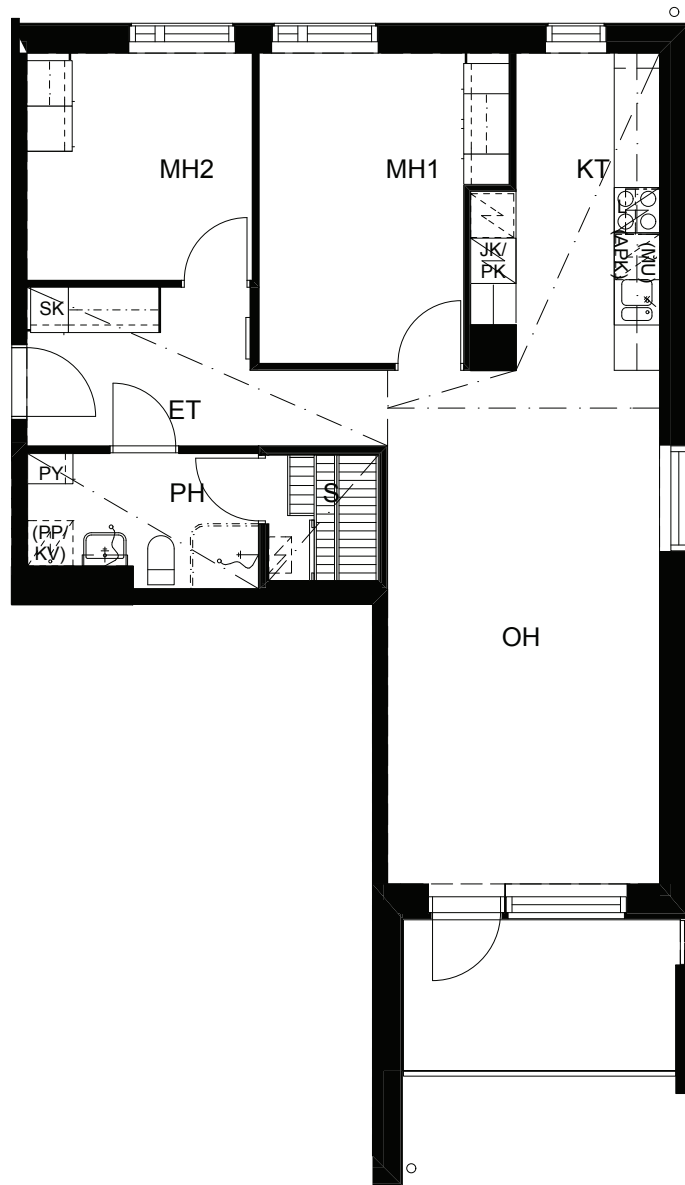
20.9.2011



TA-Yhtymä Oy  
Asunto Oy Espoon Lasimäki 2

Asunto C33, 82,0 m<sup>2</sup>  
Pohjakerros 1:100

20.9.2011

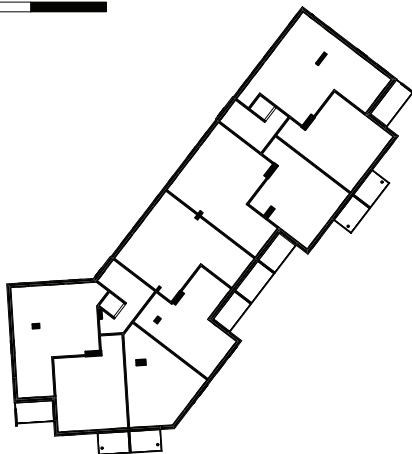
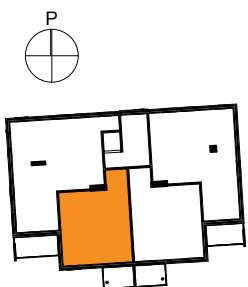
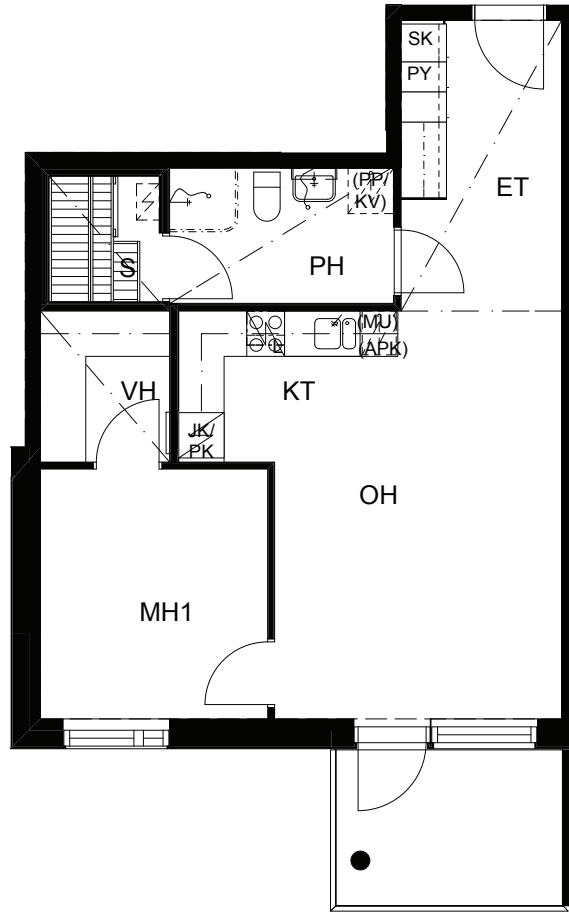


TA-Yhtymä Oy  
Asunto Oy Espoon Lasimäki 2

Asunto C34, 72,5 m<sup>2</sup>  
1. krs 1:100

20.9.2011

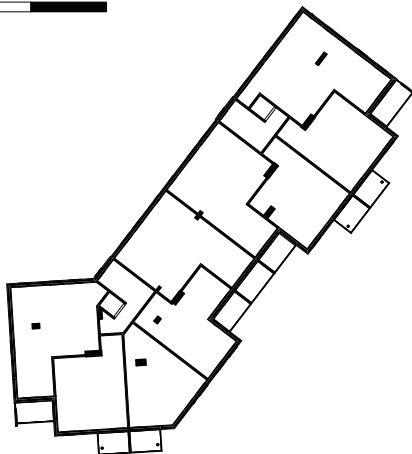
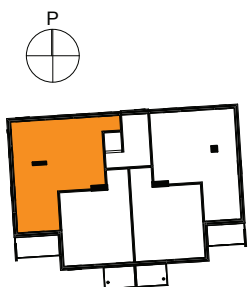
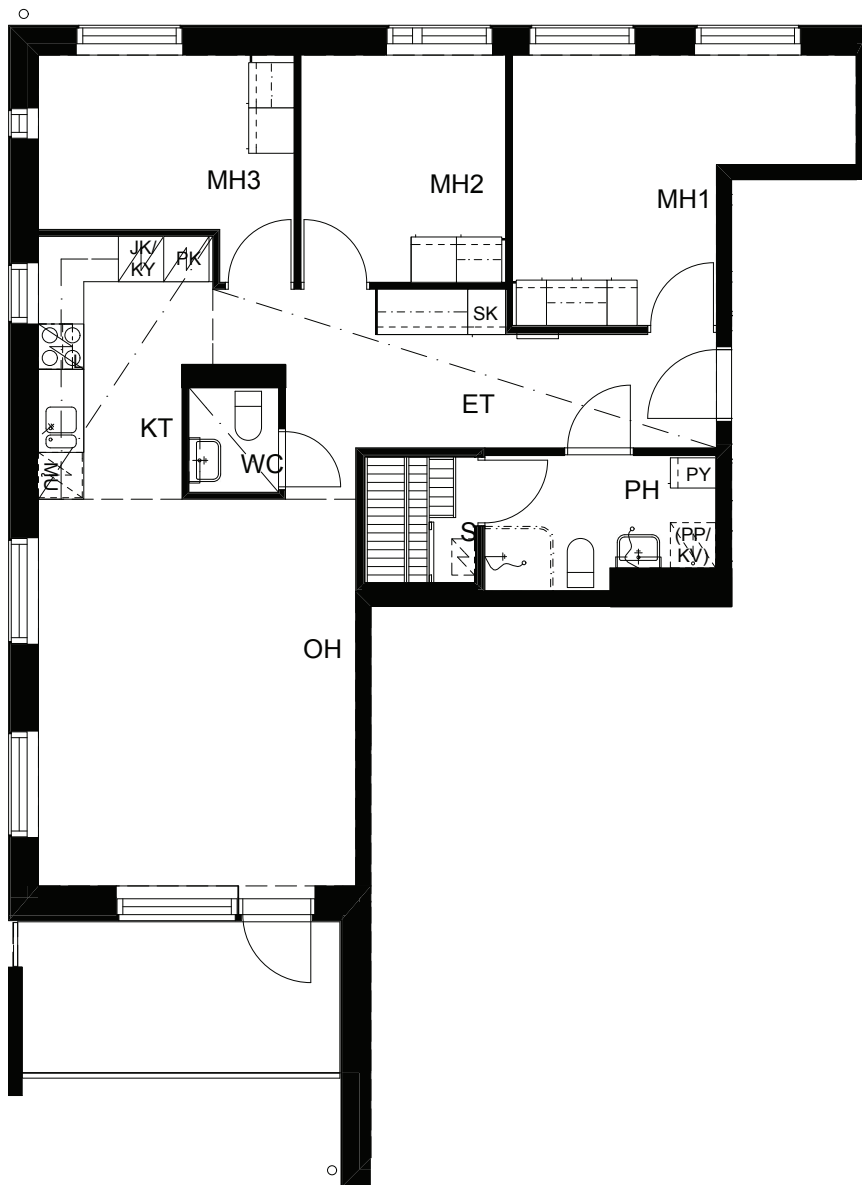




TA-Yhtymä Oy  
Asunto Oy Espoon Lasimäki 2

Asunto C36, 54,5 m<sup>2</sup>  
1. krs 1:100

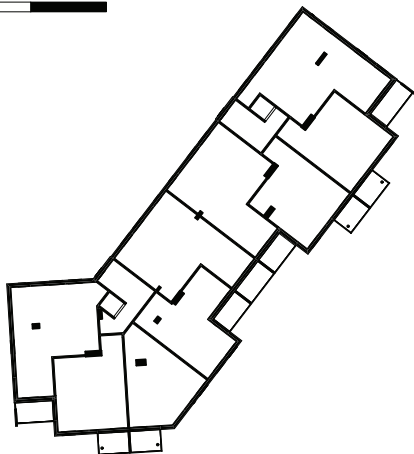
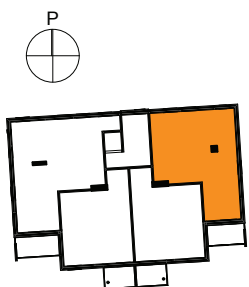
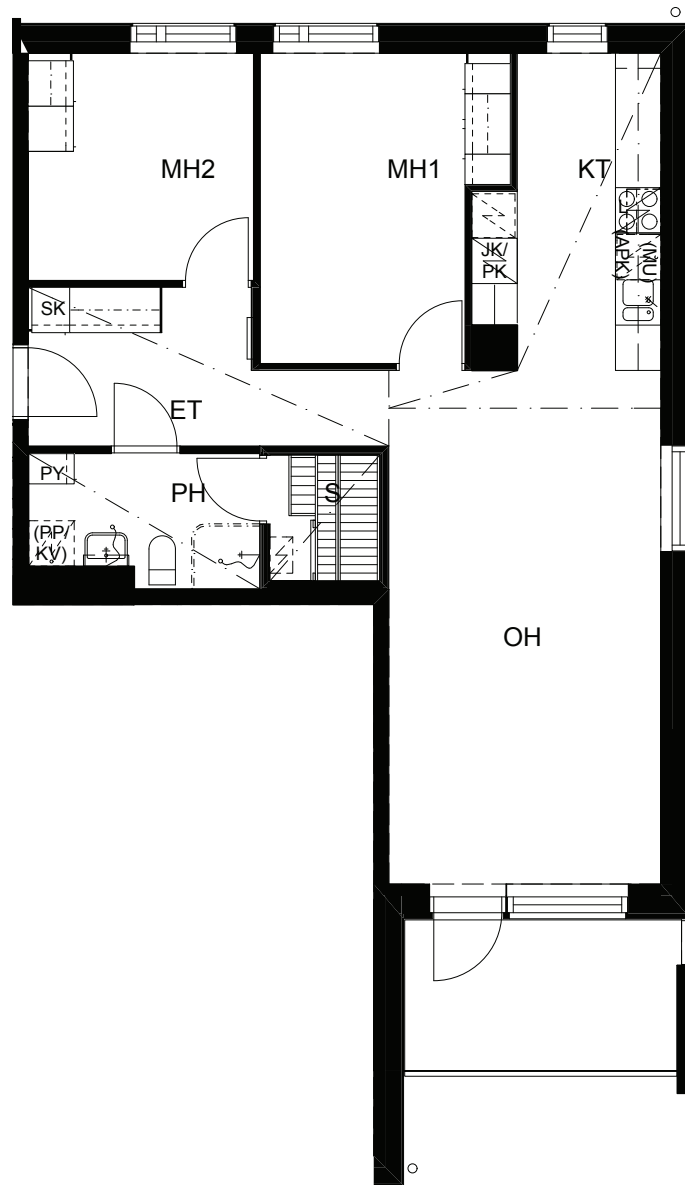
20.9.2011



TA-Yhtymä Oy  
Asunto Oy Espoon Lasimäki 2

Asunto C37, 82,0 m<sup>2</sup>  
1. krs 1:100

20.9.2011

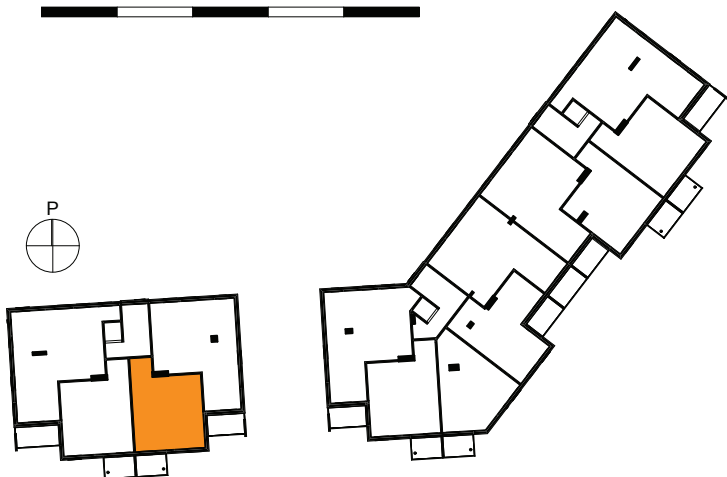
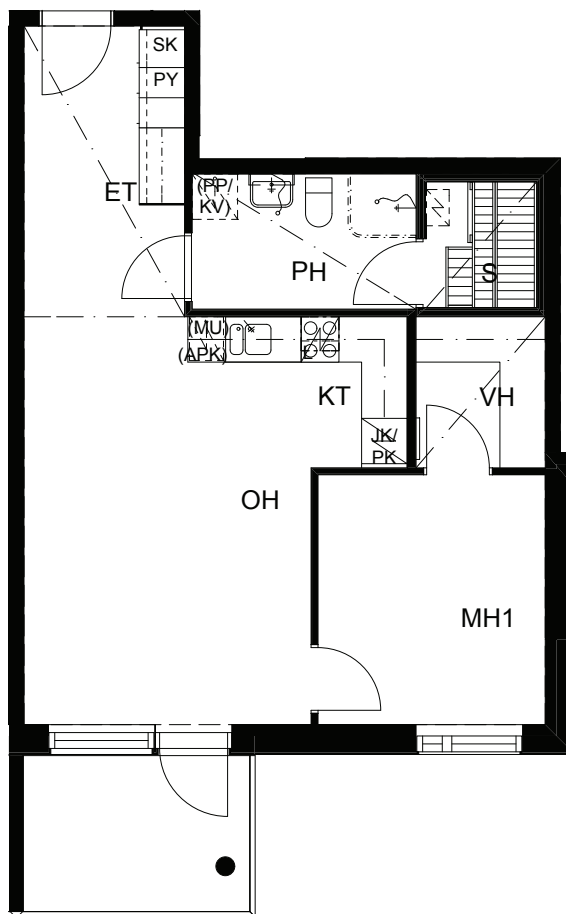


TA-Yhtymä Oy  
Asunto Oy Espoon Lasimäki 2

Asunto C38, 72,5 m<sup>2</sup>  
2. krs 1:100

20.9.2011

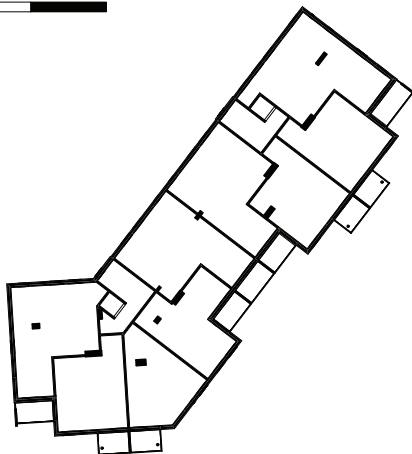
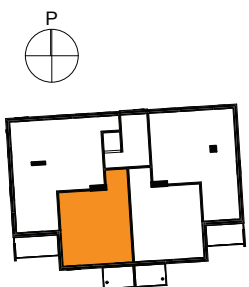
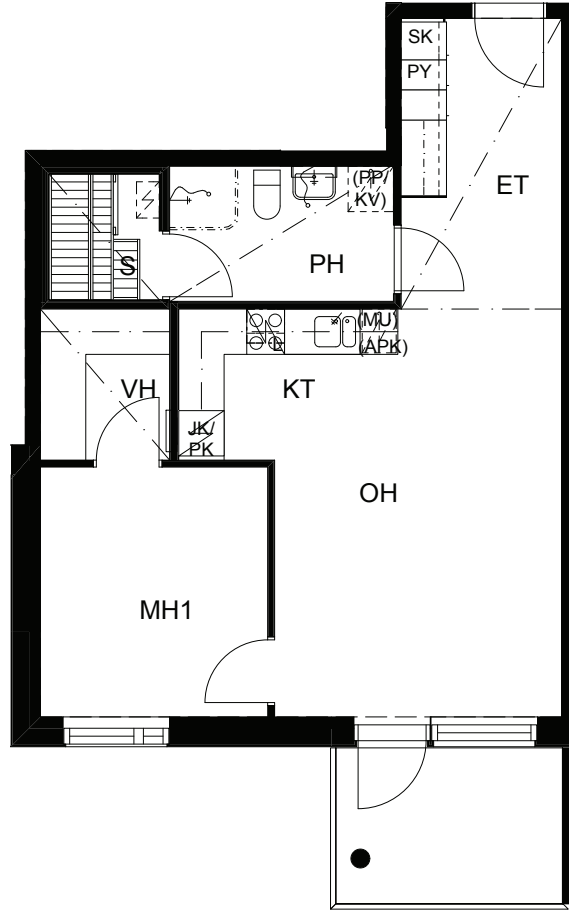




TA-Yhtymä Oy  
Asunto Oy Espoon Lasimäki 2

Asunto C39, 54,5 m<sup>2</sup>  
2. krs 1:100

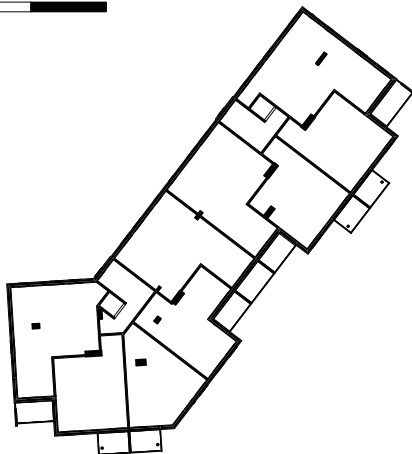
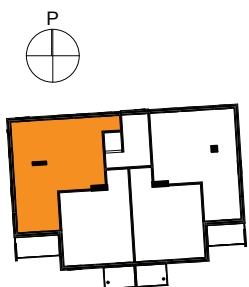
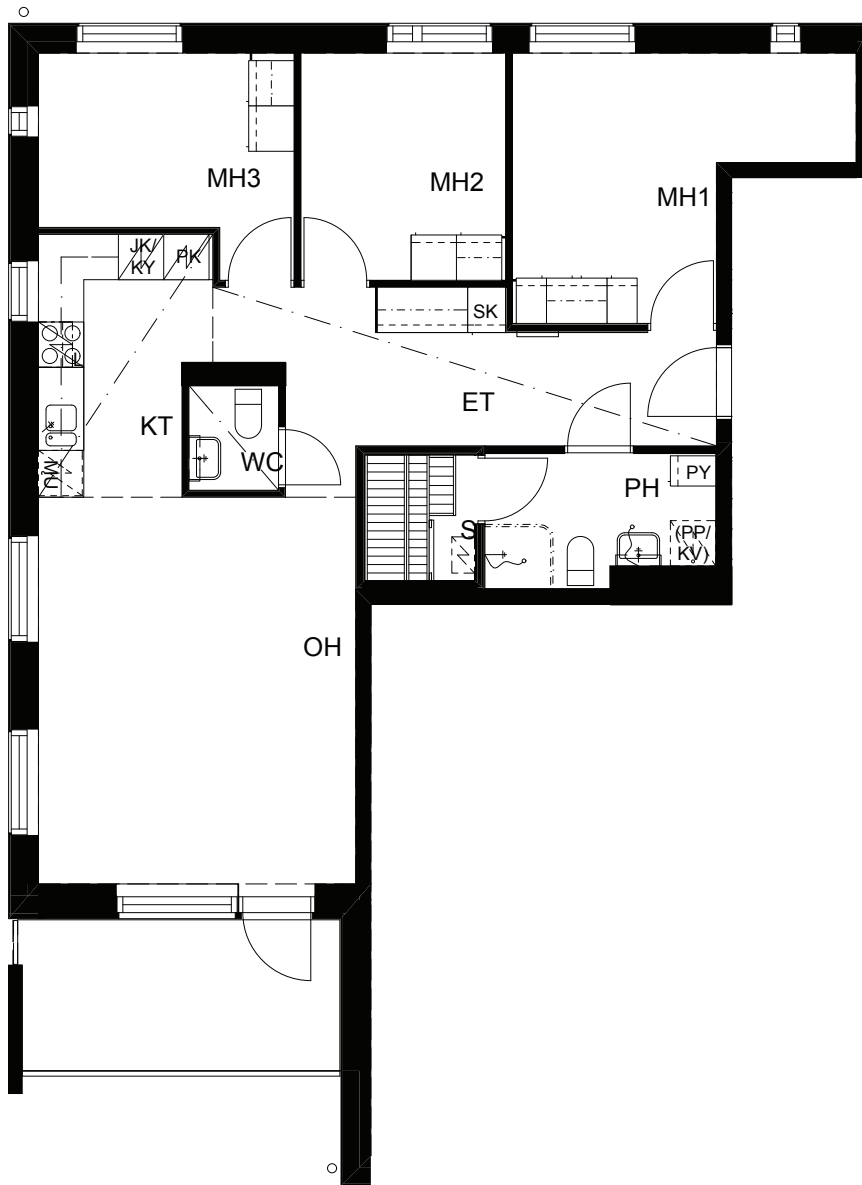
20.9.2011



TA-Yhtymä Oy  
Asunto Oy Espoon Lasimäki 2

Asunto C40, 54,5 m<sup>2</sup>  
2. krs 1:100

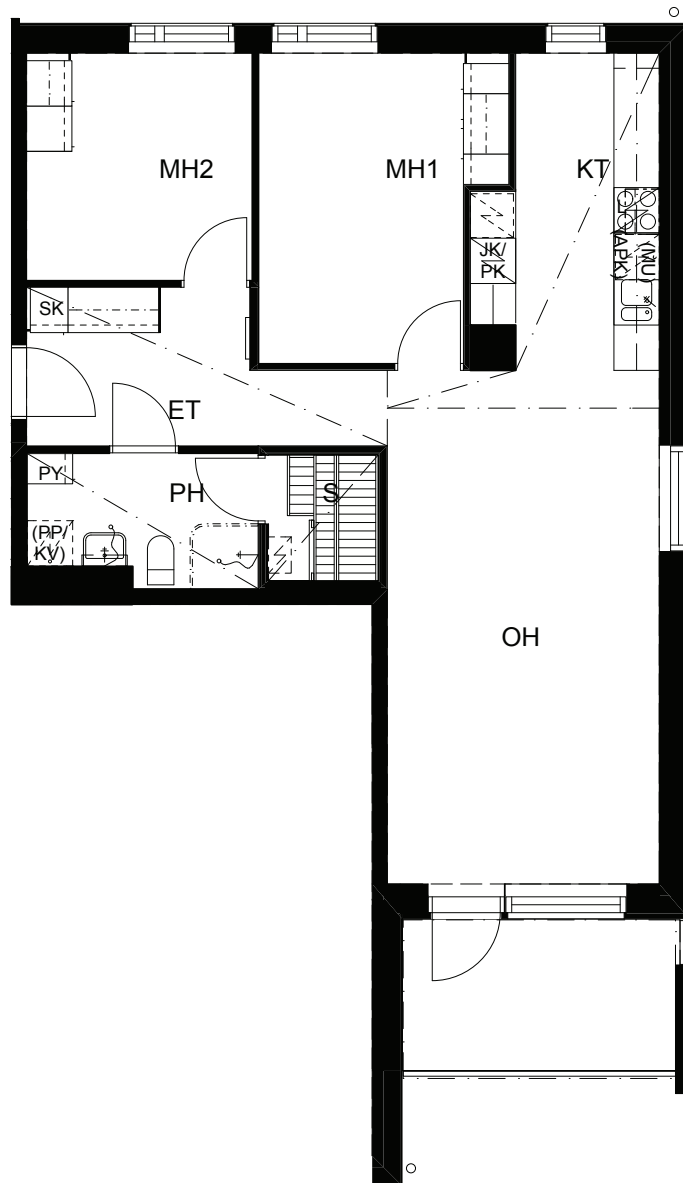
20.9.2011



TA-Yhtymä Oy  
Asunto Oy Espoon Lasimäki 2

Asunto C41, 82,0 m<sup>2</sup>  
2. krs 1:100

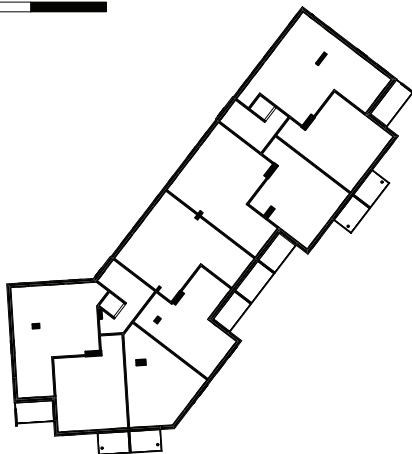
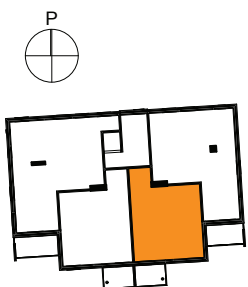
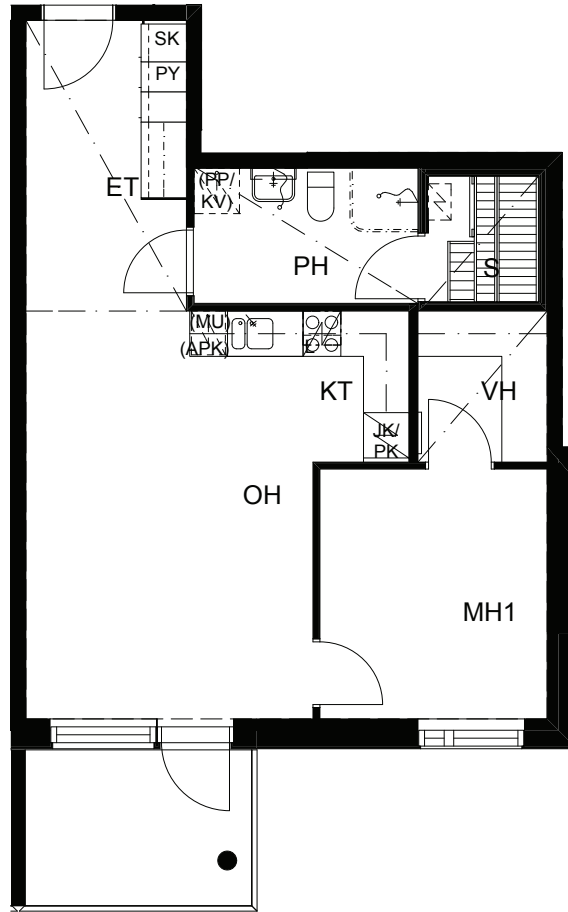
20.9.2011



TA-Yhtymä Oy  
Asunto Oy Espoon Lasimäki 2

Asunto C42, 72,5 m<sup>2</sup>  
3. krs 1:100

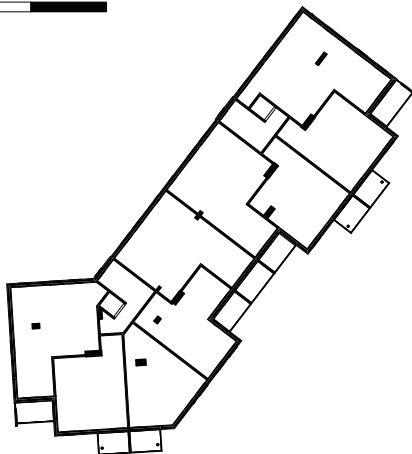
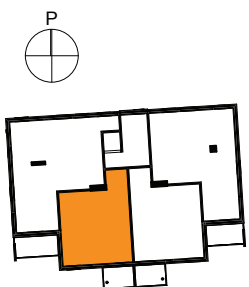
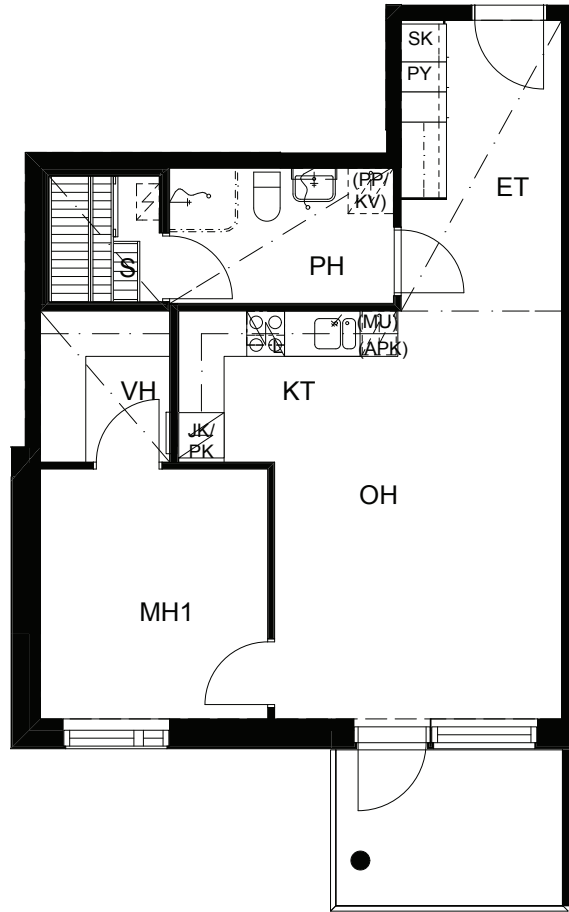
20.9.2011



TA-Yhtymä Oy  
Asunto Oy Espoon Lasimäki 2

Asunto C43, 54,5 m<sup>2</sup>  
3. krs 1:100

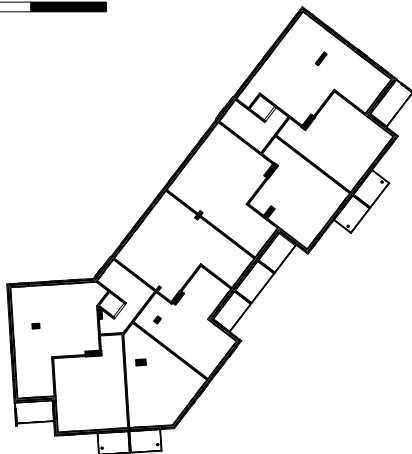
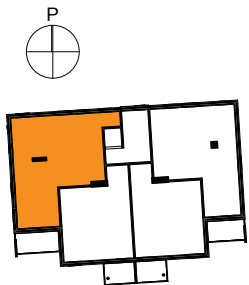
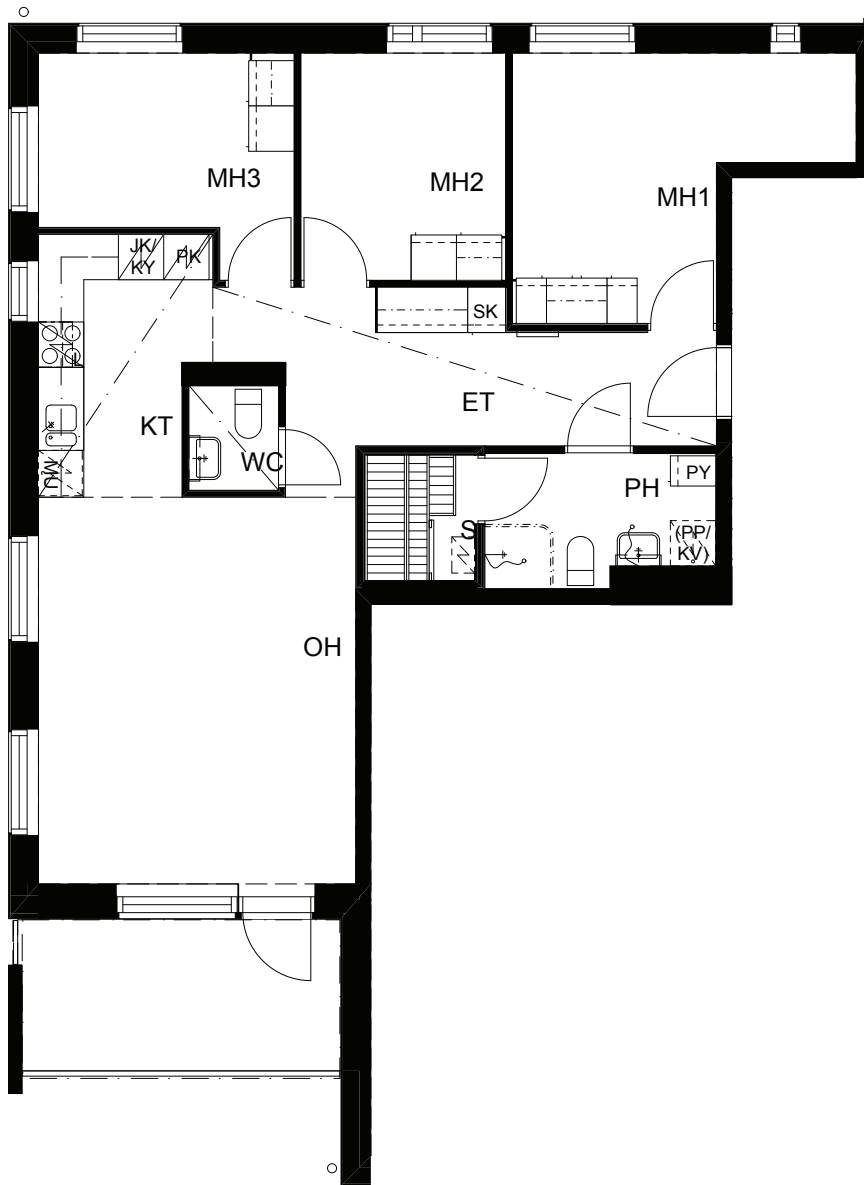
20.9.2011



TA-Yhtymä Oy  
Asunto Oy Espoon Lasimäki 2

Asunto C44, 54,5 m<sup>2</sup>  
3. krs 1:100

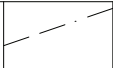
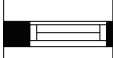
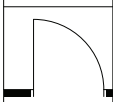
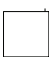


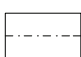




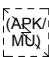


20.9.2011



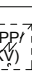





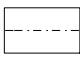


TA-Yhtymä Oy  
Asunto Oy Espoon Lasimäki 2

Asunto C45, 82,0 m<sup>2</sup>  
3. krs 1:100

20.9.2011

		Alaslaskettu katto
		Ikkuna
		Ovi
MH		Hylykomero
		Tankokomero
ET		Siivousvälinekomero
		Naulakkokomero
KT		Jääkaappi-pakastin
		Jää-viileäkaappi
		Pakastin
		Tilavaraus kylmälaitteelle
		Tilavaraus astianpesukoneelle ja mikroaaltouunille
		Pesuallas
		Liesi ja liesituuletin

PH/WC		WC-istuin
		Pesuallas
		Tilavaraus pyykinpesukoneelle ja kuivausrummulle
		Pyykkikomero
		Suihku ja suihkuverhokisko
S		Kiuas
		Lauteet
VH		Avohyllyt
		Hylly ja vaatetanko

**Tilat:**

OH	Olohuone
MH	Makuuhuone
ET	Eteinen
KT	Keittotila
PH	Pesuhuone
WC	Wc
S	Löylyhuone
VH	Vaatehuone





Asiakaspalvelu: 016 219 1101 (arkisin klo 8-16) info@ta.fi • [www.ta.fi](http://www.ta.fi)