



ASUMISOIKEUS

# Leikkitie 3

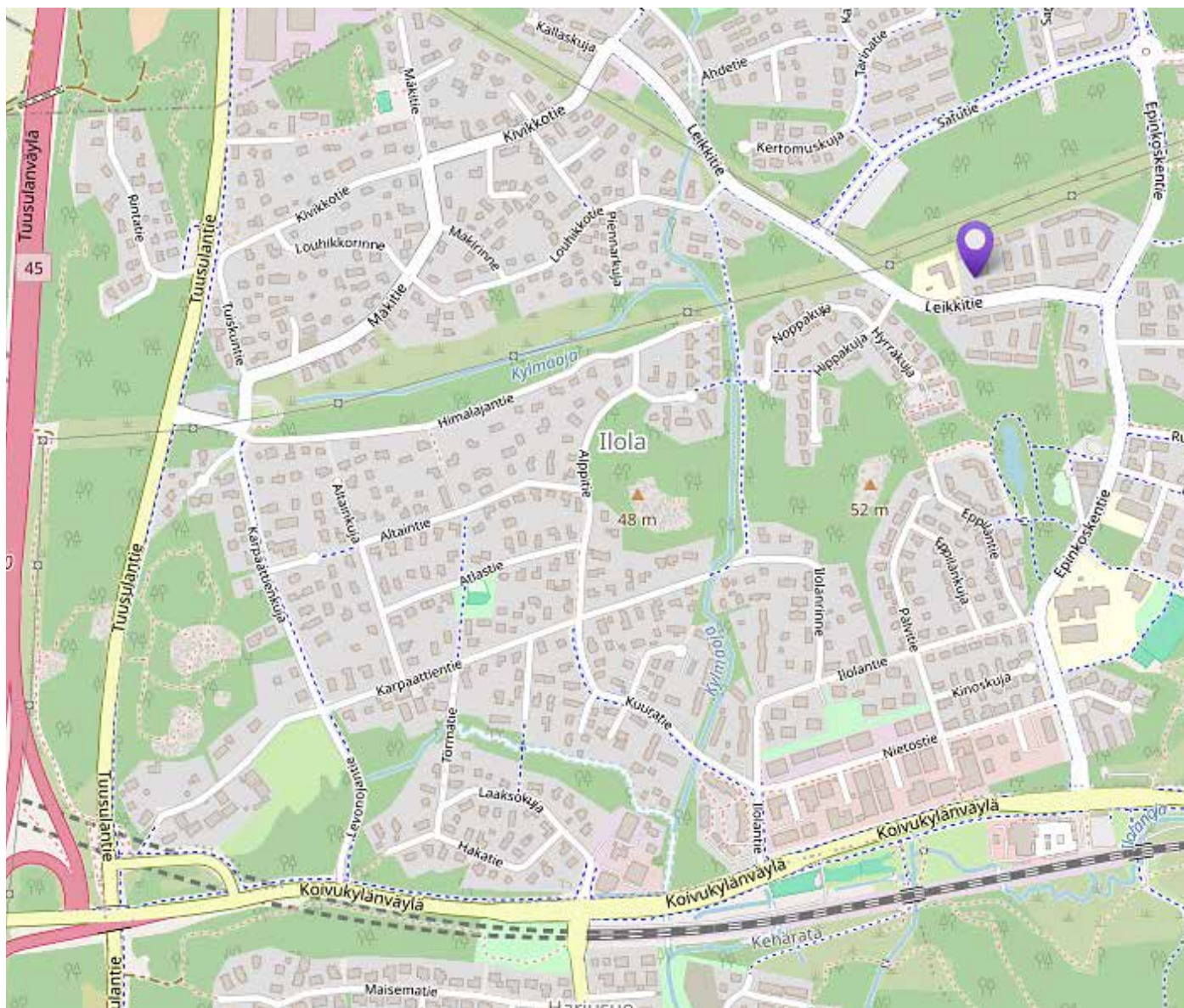
Vantaa, Iloa



## HUONEISTOLUETTELO

Pidätämme oikeuden muutoksiin.

NRO	HUONEISTOTYYPPI	PINTA-ALA	KERROS
A 1	4h+k+s	91,50 m <sup>2</sup>	1
A 2	4h+k+s	91,50 m <sup>2</sup>	1
A 3	4h+k+s	91,50 m <sup>2</sup>	1
B 4	4h+k+s	91,50 m <sup>2</sup>	1
B 5	4h+k+s	91,50 m <sup>2</sup>	1
B 6	4h+k+s	91,50 m <sup>2</sup>	1
C 7	3h+k+s	79,50 m <sup>2</sup>	1
C 8	3h+k+s	79,50 m <sup>2</sup>	1
C 9	3h+k+s	79,50 m <sup>2</sup>	1
D 10	3h+kk+s	68,00 m <sup>2</sup>	1
D 11	3h+kk+s	68,00 m <sup>2</sup>	1
D 12	3h+kk+s	68,00 m <sup>2</sup>	1
E 13	2h+k+s	56,50 m <sup>2</sup>	1
E 14	3h+kk+s	68,00 m <sup>2</sup>	1
E 15	2h+k+s	56,50 m <sup>2</sup>	1
F 16	3h+k+s	79,50 m <sup>2</sup>	1
F 17	3h+k+s	79,50 m <sup>2</sup>	1
F 18	3h+k+s	79,50 m <sup>2</sup>	1
G 19	3h+k+s	79,50 m <sup>2</sup>	1
G 20	3h+k+s	79,50 m <sup>2</sup>	1
G 21	3h+k+s	79,50 m <sup>2</sup>	1
H 22	3h+k+s	79,50 m <sup>2</sup>	1
H 23	3h+k+s	79,50 m <sup>2</sup>	1
H 24	3h+k+s	79,50 m <sup>2</sup>	1



### ASEMAPIIRROS

Pidätämme oikeuden muutoksiin.



# TA-Asumisoikeus Oy

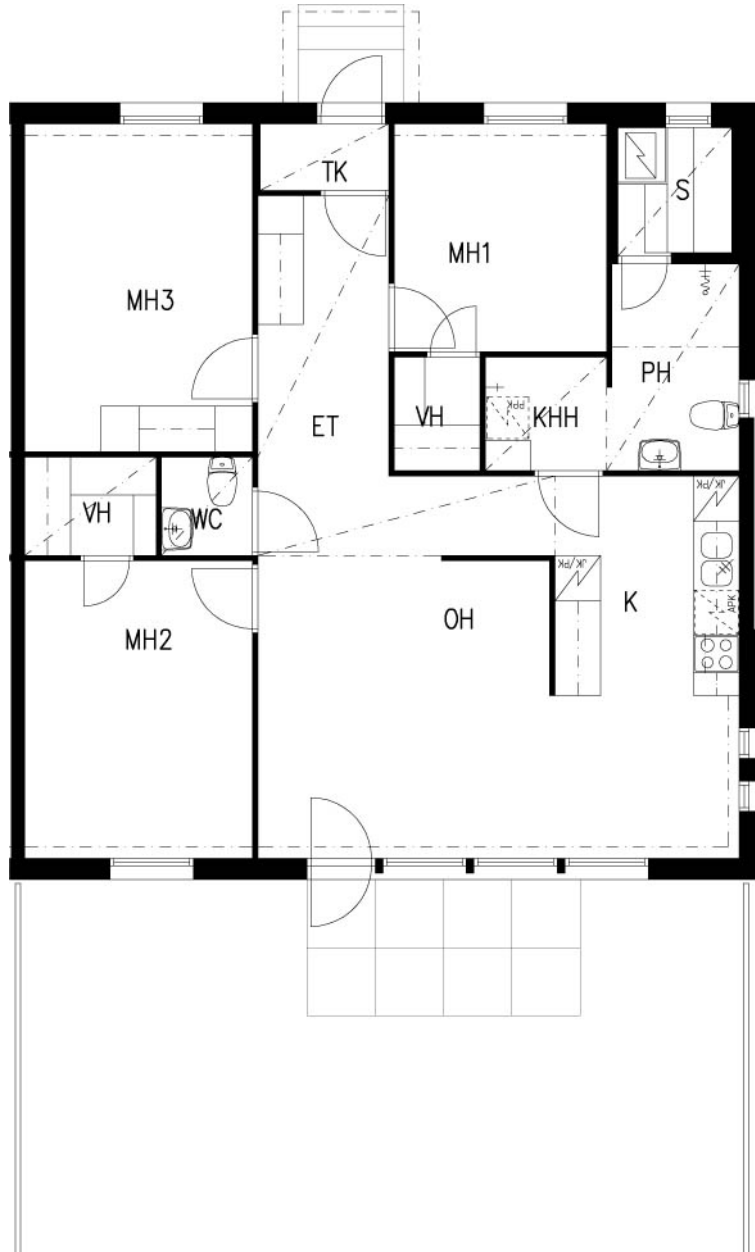
## Leikkitie 3, Vantaa

### POHJAKUVA

Pidätämme oikeuden muutoksiin.

**4h+k+s**  
**91,5 m<sup>2</sup>**

A1



# TA-Asumisoikeus Oy

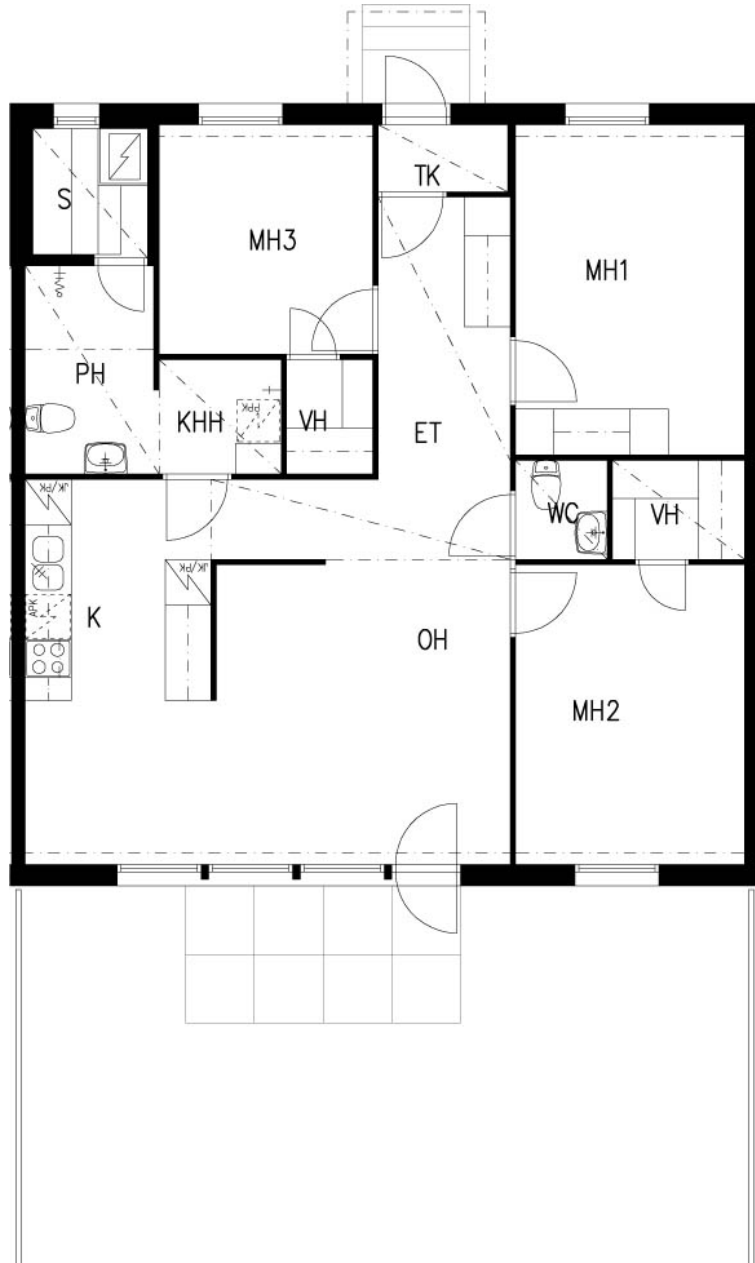
## Leikkitie 3, Vantaa

### POHJAKUVA

Pidätämme oikeuden muutoksiin.

**4h+k+s**  
**91,5 m<sup>2</sup>**

A2



# TA-Asumisoikeus Oy

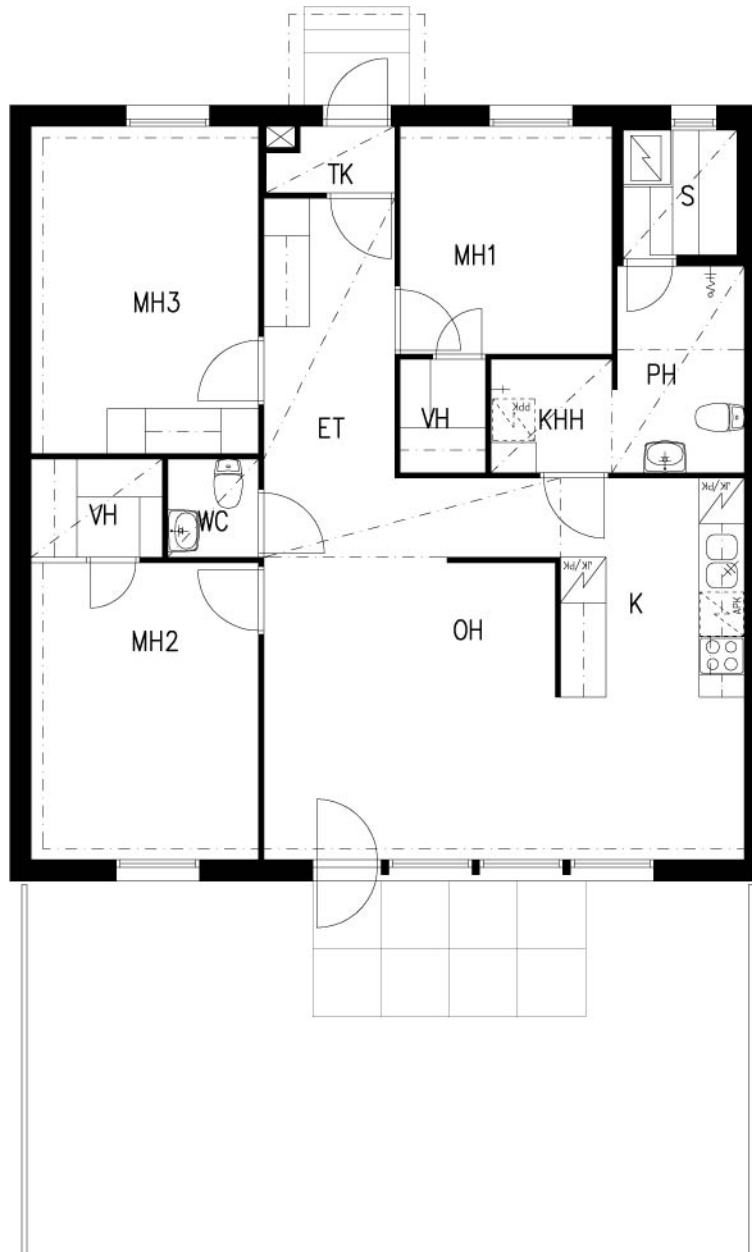
## Leikkitie 3, Vantaa

### POHJAKUVA

Pidätämme oikeuden muutoksiin.

**4h+k+s**  
**91,5 m<sup>2</sup>**

A3



# TA-Asumisoikeus Oy

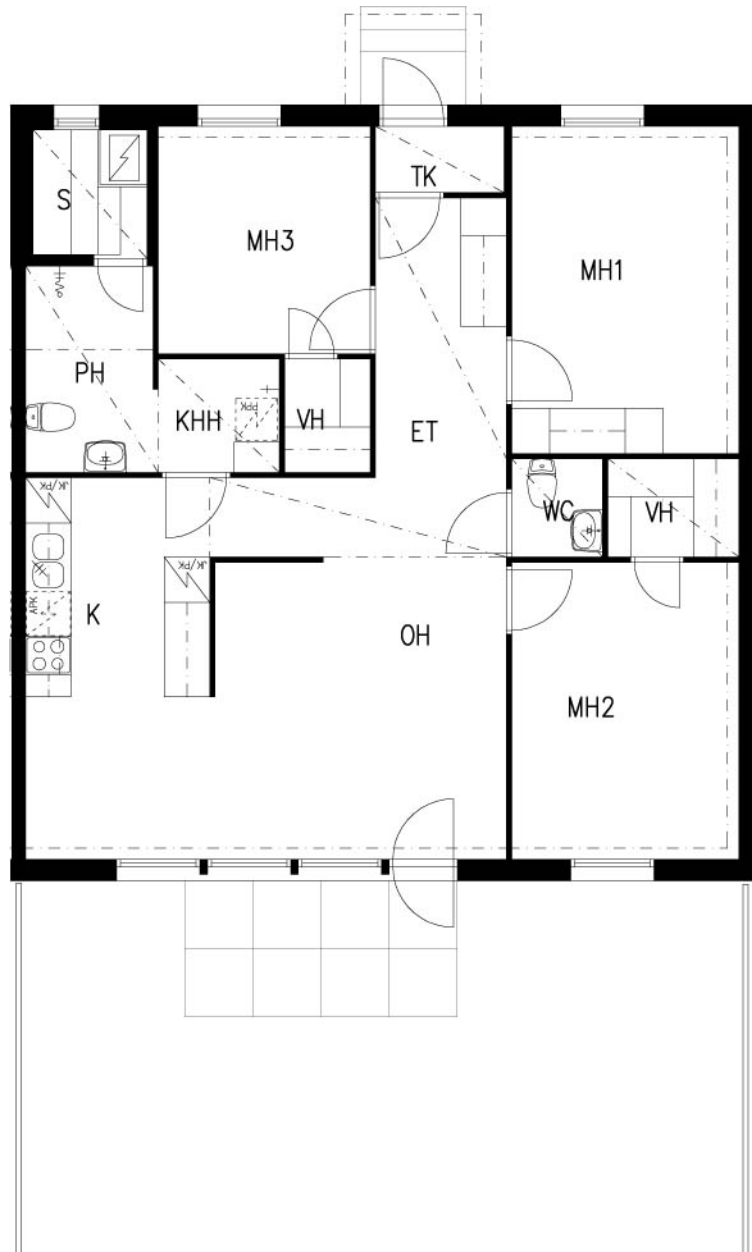
## Leikkitie 3, Vantaa

### POHJAKUVA

Pidätämme oikeuden muutoksiin.

**4h+k+s**  
**91,5 m<sup>2</sup>**

B4





# TA-Asumisoikeus Oy

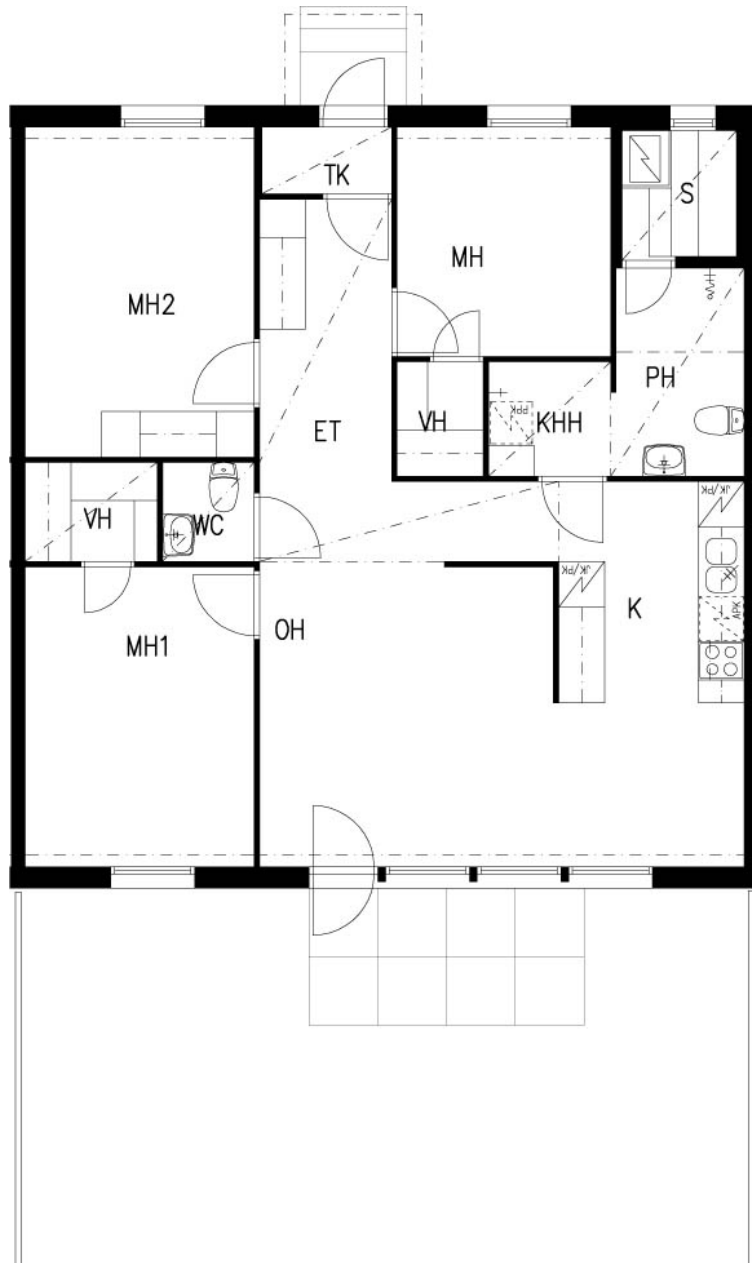
## Leikkitie 3, Vantaa

### POHJAKUVA

Pidätämme oikeuden muutoksiin.

**4h+k+s**  
**91,5 m<sup>2</sup>**

B5



# TA-Asumisoikeus Oy

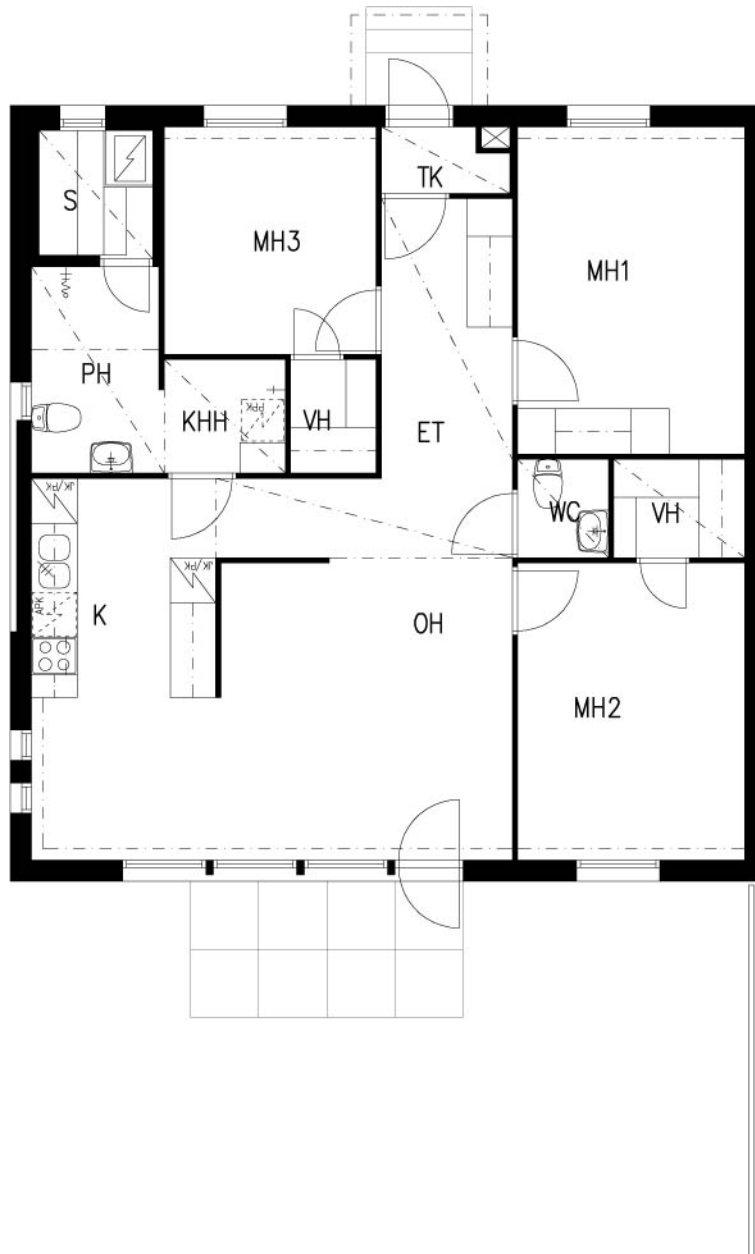
## Leikkitie 3, Vantaa

### POHJAKUVA

Pidätämme oikeuden muutoksiin.

**4h+k+s**  
**91,5 m<sup>2</sup>**

B6



# TA-Asumisoikeus Oy

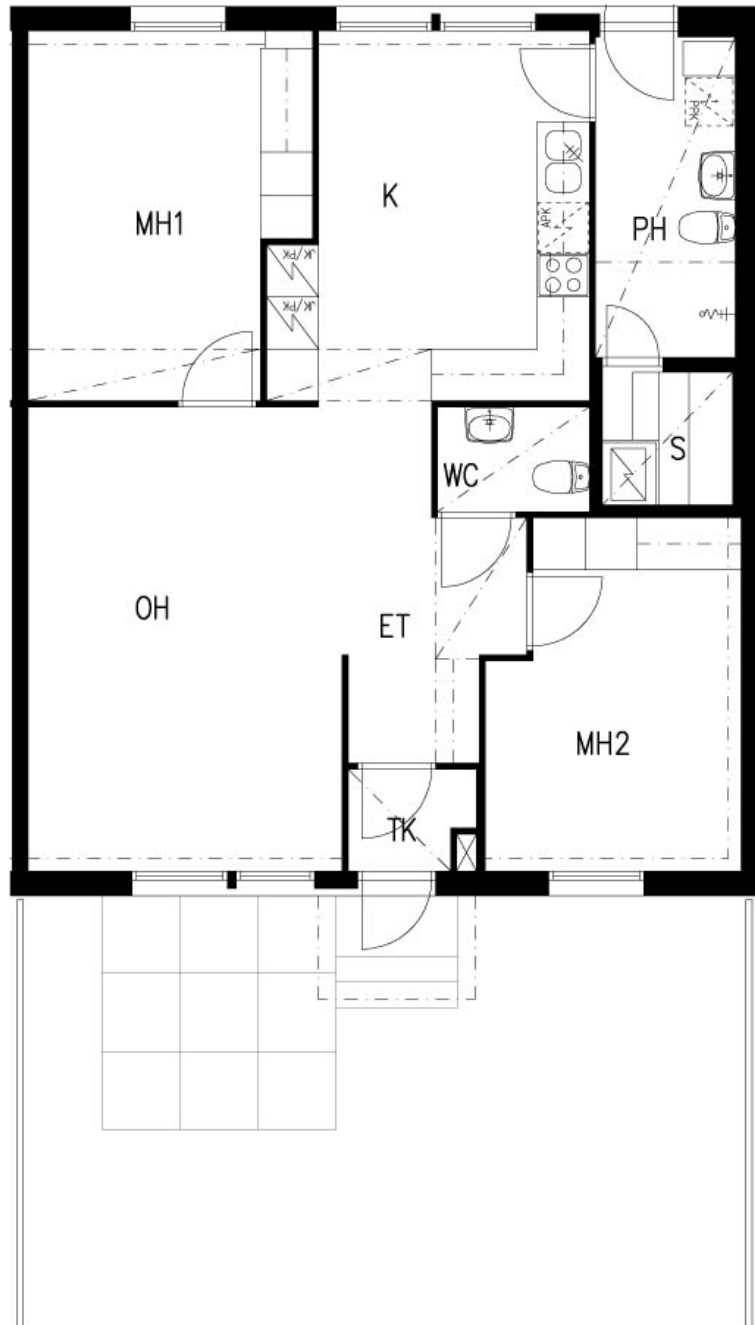
## Leikkitie 3, Vantaa

### POHJAKUVA

Pidätämme oikeuden muutoksiin.

**3h+k+s**  
**79,5 m<sup>2</sup>**

C7



# TA-Asumisoikeus Oy

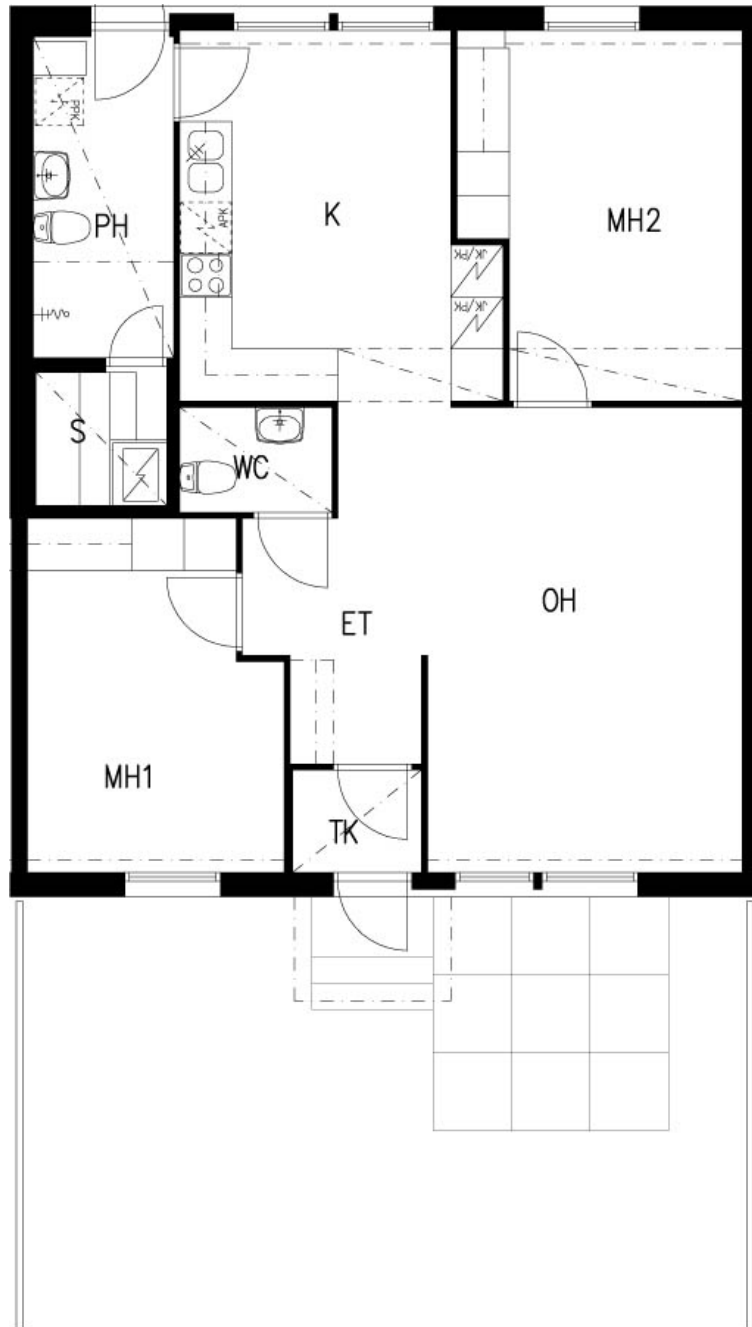
## Leikkitie 3, Vantaa

### POHJAKUVA

Pidätämme oikeuden muutoksiin.

**3h+k+s**  
**79,5 m<sup>2</sup>**

C8  
F17  
G20  
H23



# TA-Asumisoikeus Oy

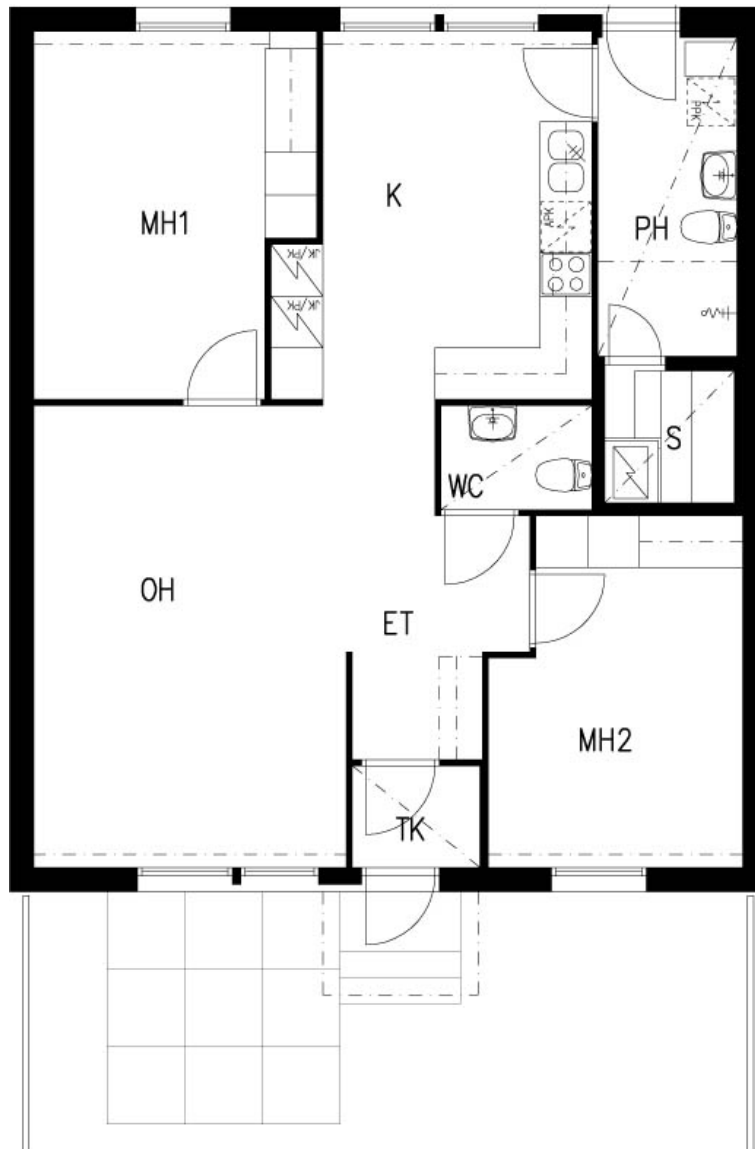
## Leikkitie 3, Vantaa

### POHJAKUVA

Pidätämme oikeuden muutoksiin.

**3h+k+s**  
**79,5 m<sup>2</sup>**

C9



# TA-Asumisoikeus Oy

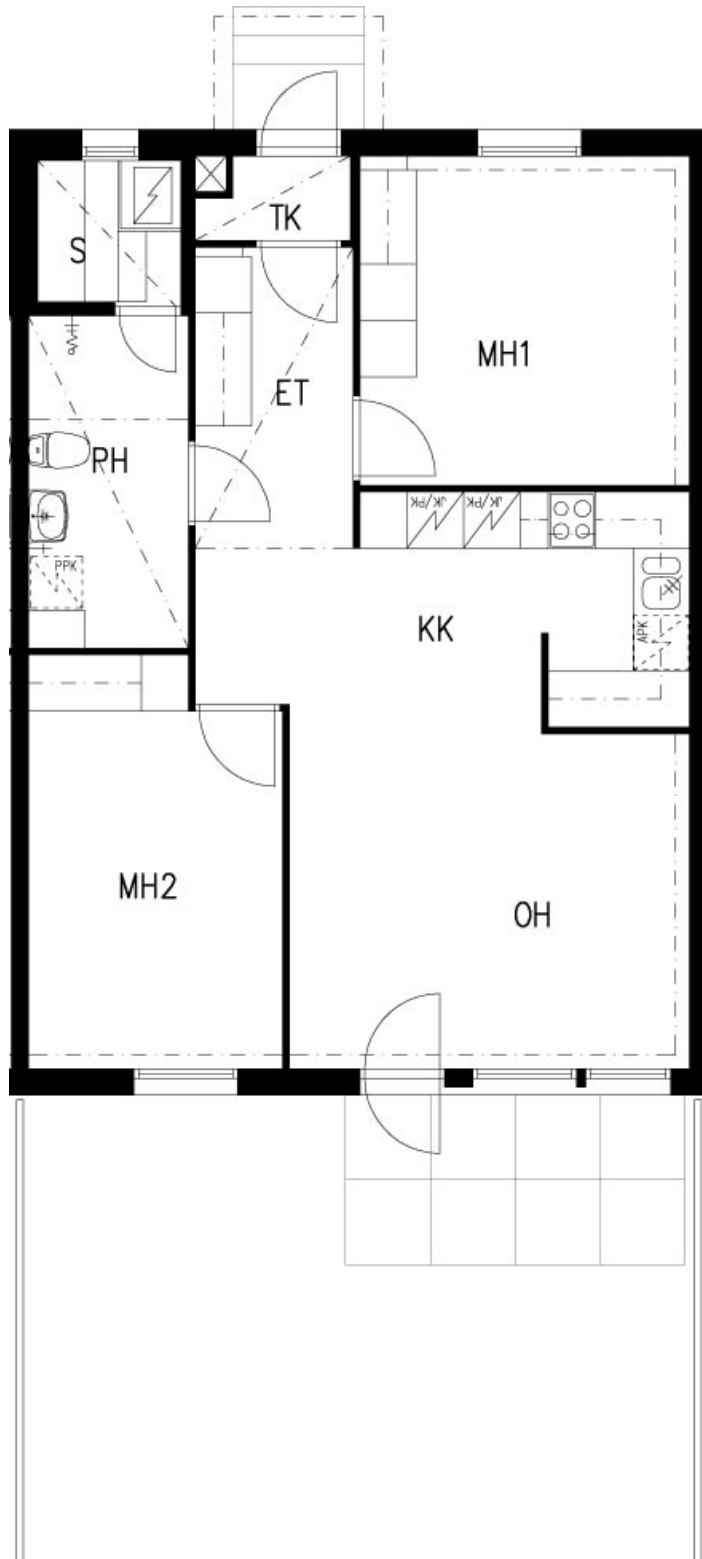
## Leikkitie 3, Vantaa

### POHJAKUVA

Pidätämme oikeuden muutoksiin.

**3h+kk+s**  
**68 m<sup>2</sup>**

D10



# TA-Asumisoikeus Oy

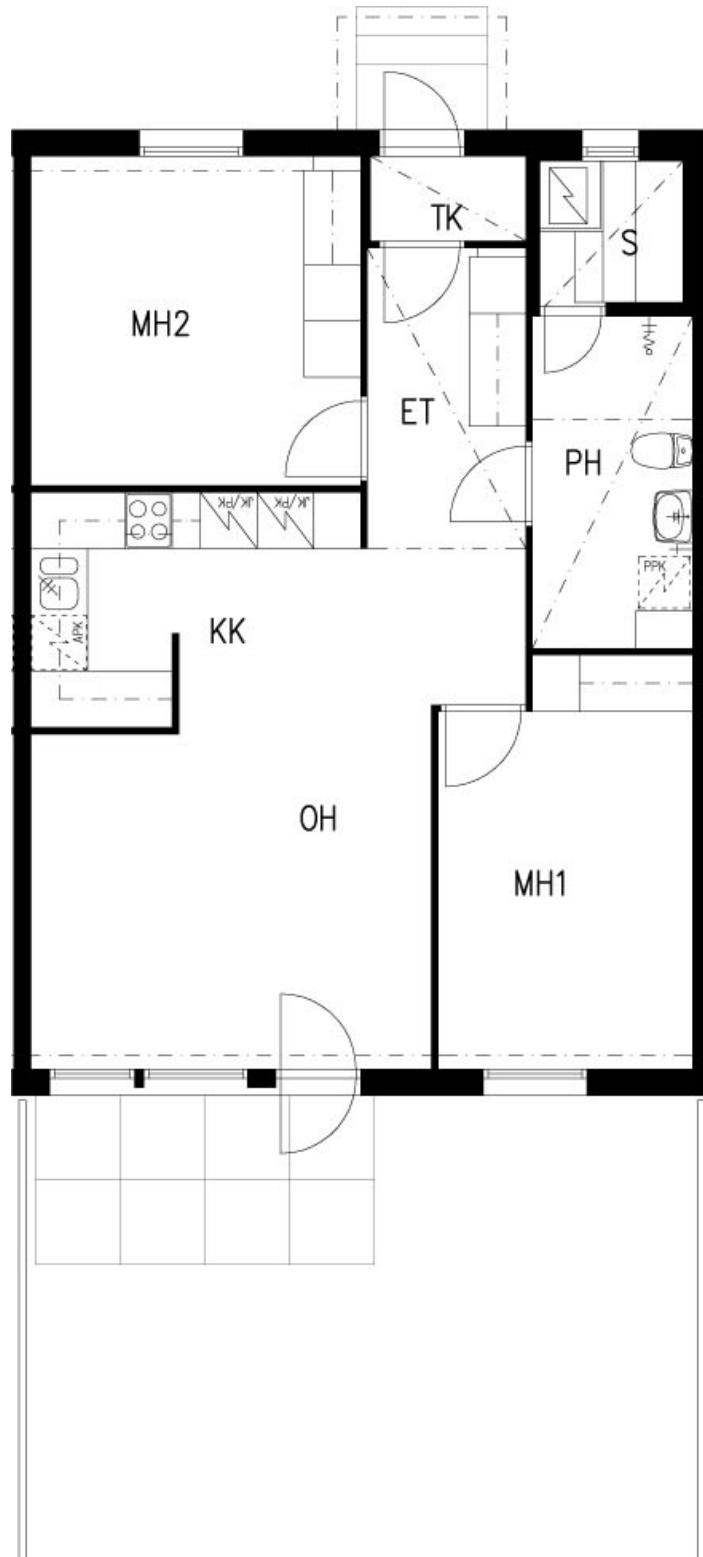
## Leikkitie 3, Vantaa

### POHJAKUVA

Pidätämme oikeuden muutoksiin.

**3h+kk+s**  
**68 m<sup>2</sup>**

D11



# TA-Asumisoikeus Oy

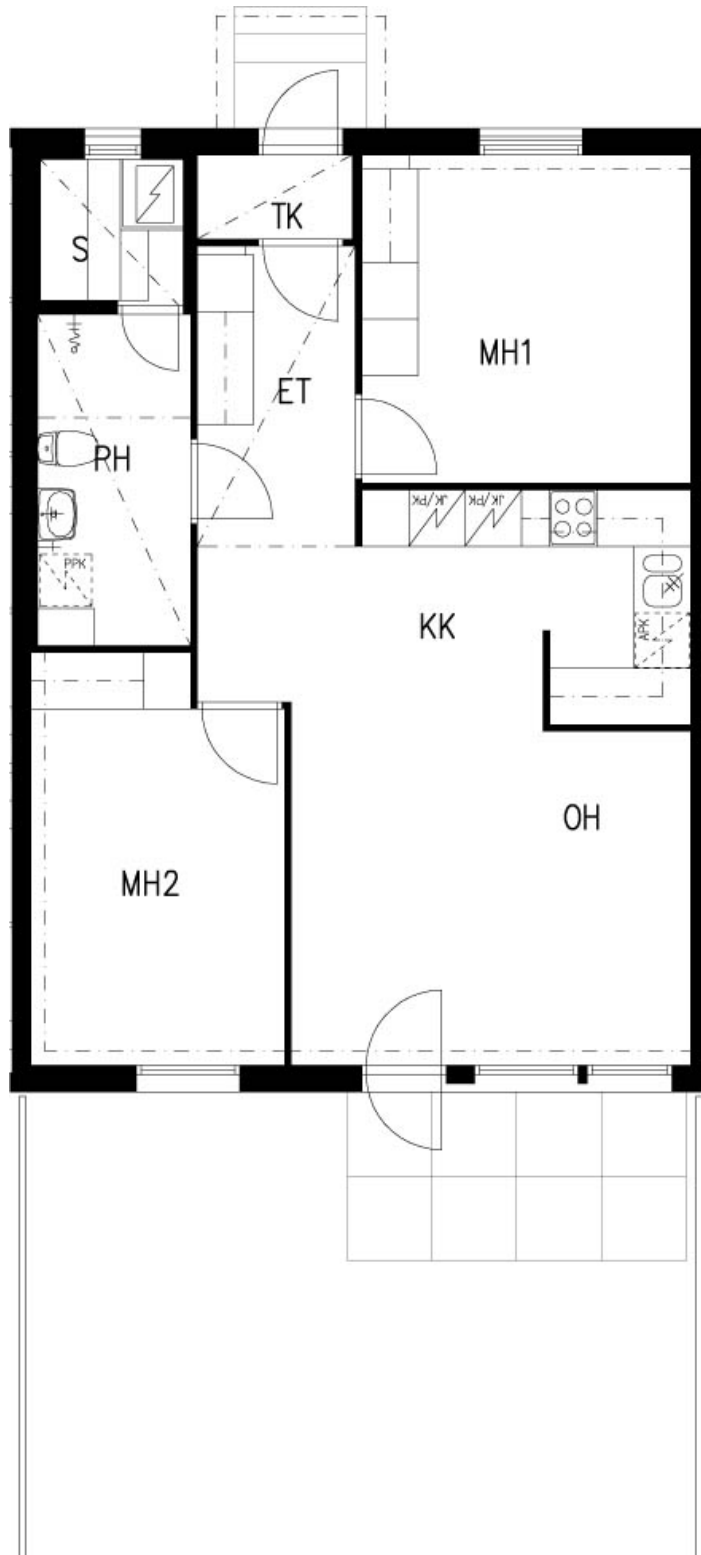
## Leikkitie 3, Vantaa

### POHJAKUVA

Pidätämme oikeuden muutoksiin.

**3h+kk+s**  
**68 m<sup>2</sup>**

D12





# TA-Asumisoikeus Oy

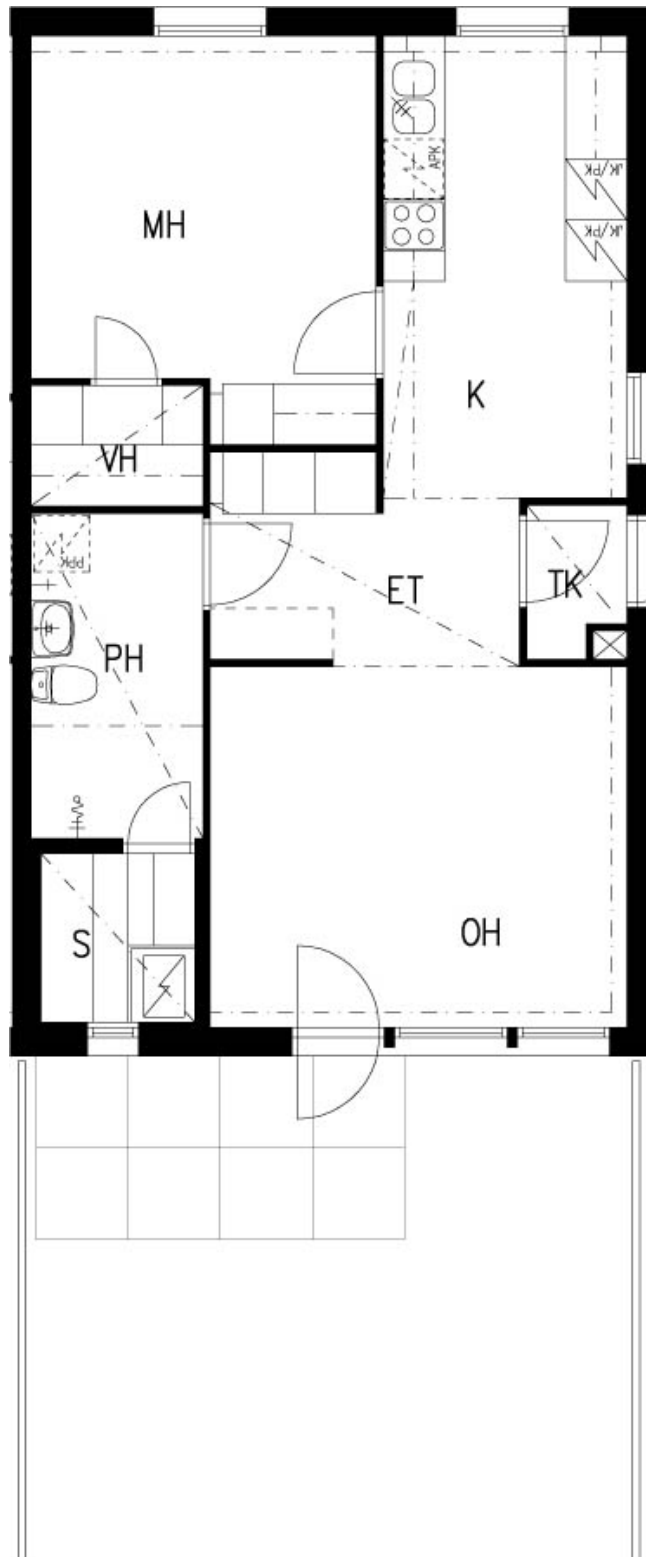
## Leikkitie 3, Vantaa

### POHJAKUVA

Pidätämme oikeuden muutoksiin.

**2h+k+s**  
**56,5 m<sup>2</sup>**

E13



# TA-Asumisoikeus Oy

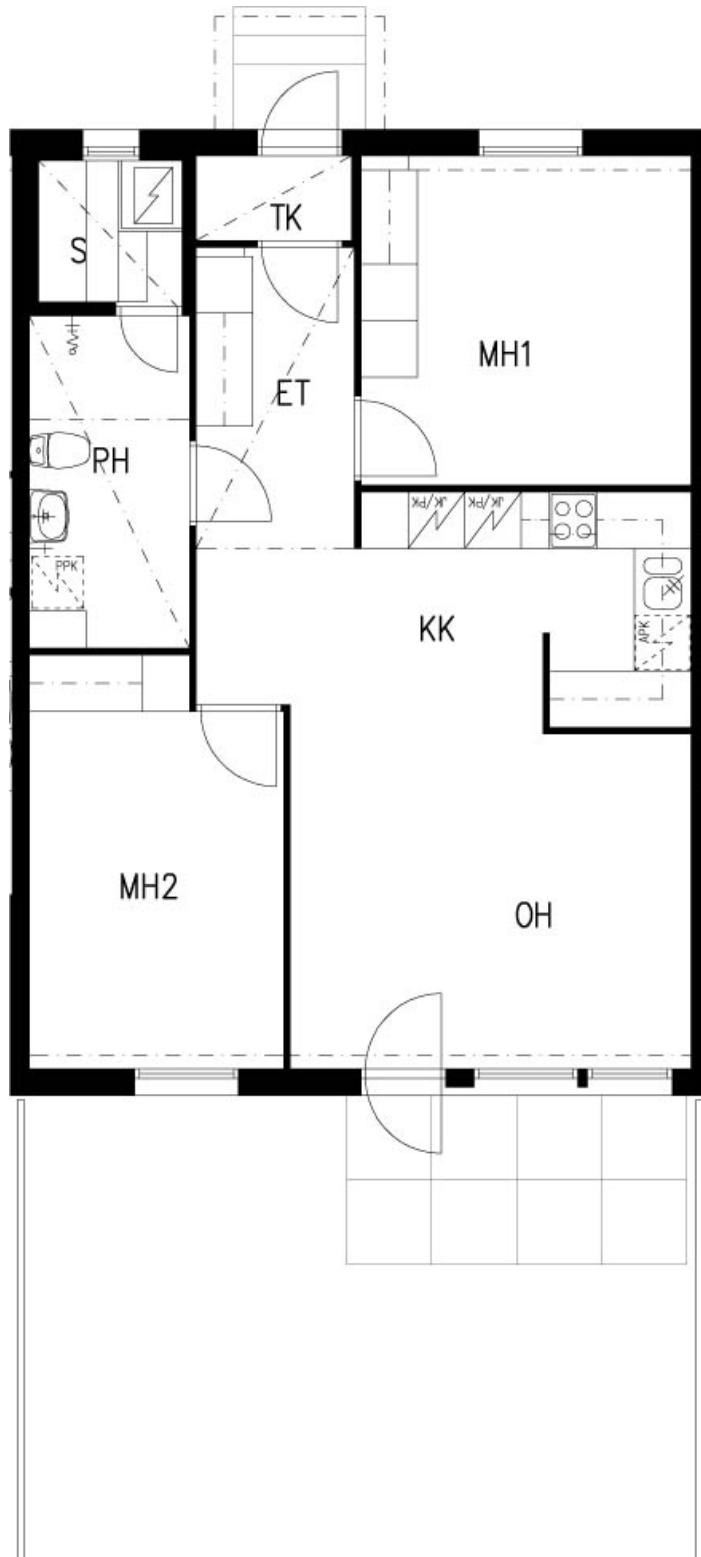
## Leikkitie 3, Vantaa

### POHJAKUVA

Pidätämme oikeuden muutoksiin.

**3h+kk+s**  
**68 m<sup>2</sup>**

E14



# TA-Asumisoikeus Oy

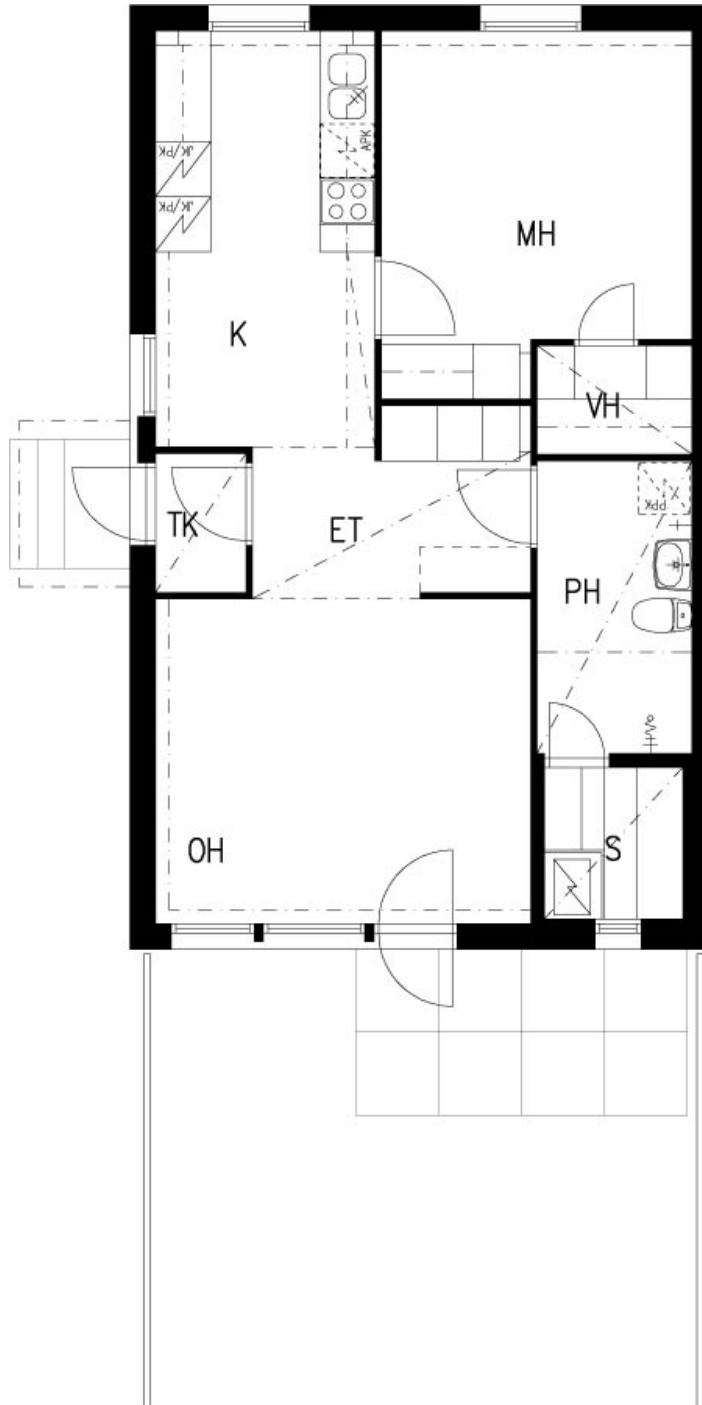
## Leikkitie 3, Vantaa

### POHJAKUVA

Pidätämme oikeuden muutoksiin.

**2h+k+s**  
**56,5 m<sup>2</sup>**

E15



# TA-Asumisoikeus Oy

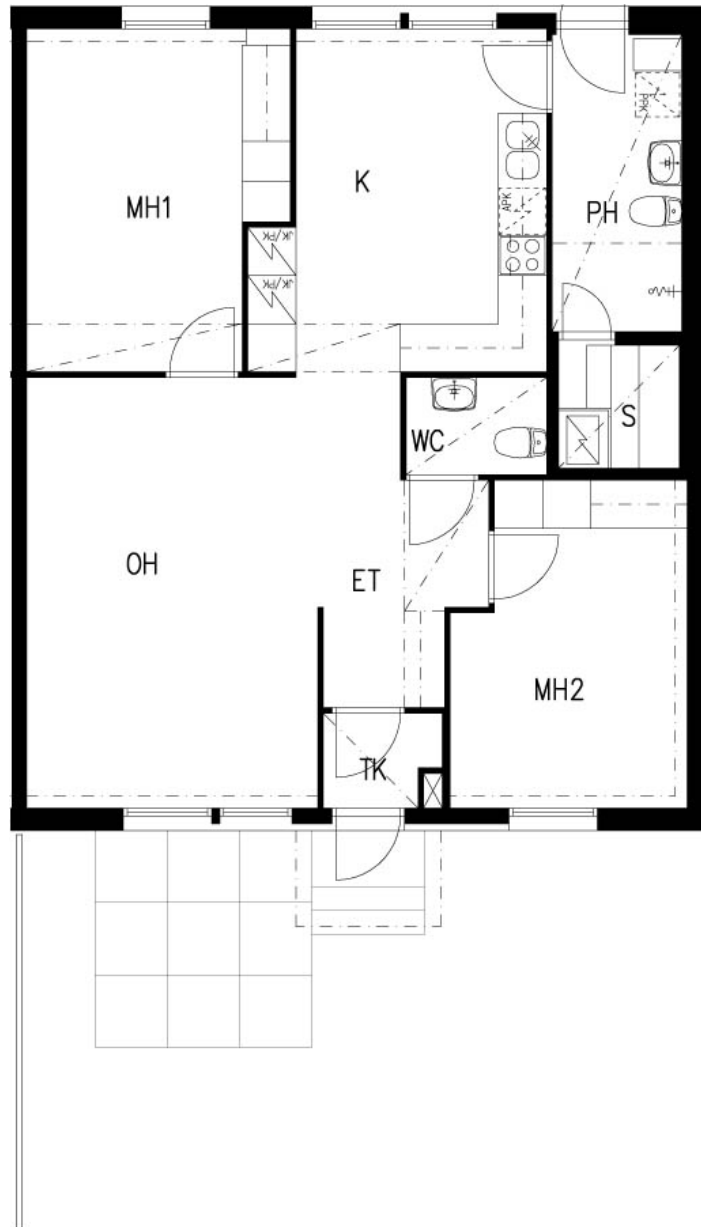
## Leikkitie 3, Vantaa

### POHJAKUVA

Pidätämme oikeuden muutoksiin.

**3h+k+s**  
**79,5 m<sup>2</sup>**

F16  
G19  
H22



# TA-Asumisoikeus Oy

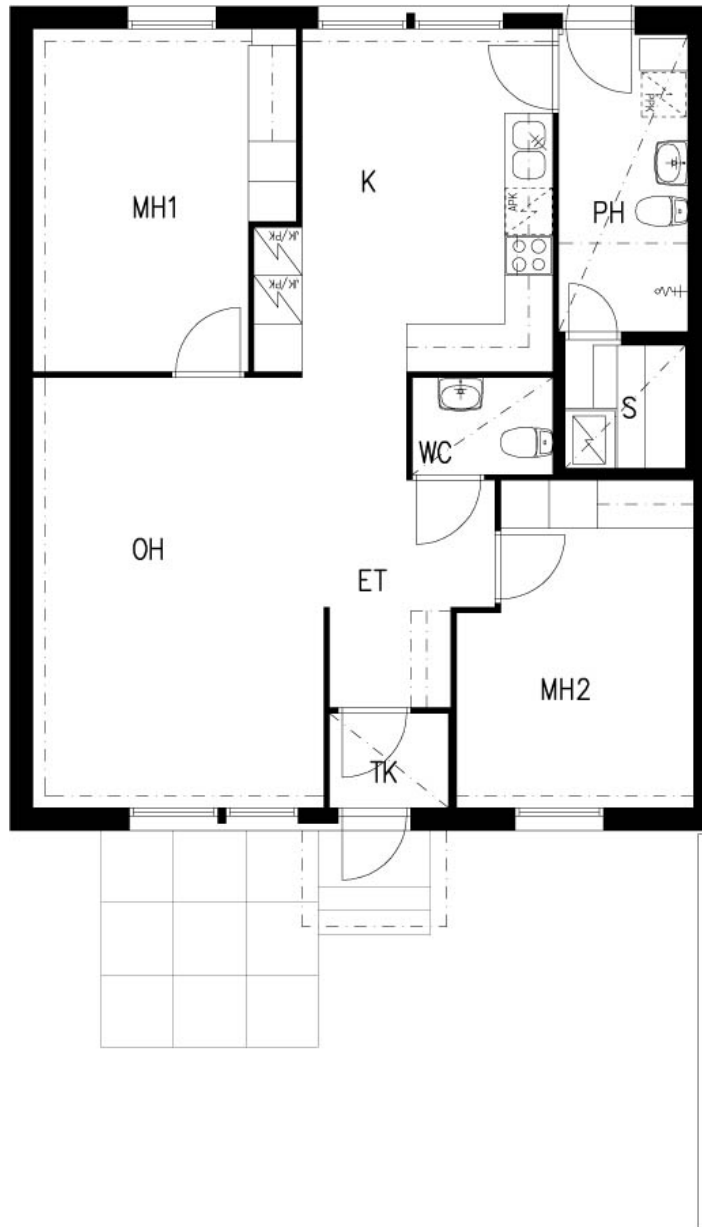
## Leikkitie 3, Vantaa

### POHJAKUVA

Pidätämme oikeuden muutoksiin.

**3h+k+s**  
**79,5 m<sup>2</sup>**

F18  
G21  
H24



# TA-Asumisoikeus Oy / Leikkitie 3

RAKENNUSTAPASELOSTUS 16.4.1998

## YLEISTÄ

Vantaan kaupunki, kaupunginosa 71, korttelin 71101 tontti 2.  
Rakennustyyppi: Kahdeksan 1-kerroksista asuinrivitaloa, yhteensä 24 asuntoa sekä talousrakennus.

## ULKOSEINÄT

Ulkoseinät pääosin puurunkoisia elementtiseiniä, lämmön-eristeenä 150 mm mineraalivillaa. Julkisivuverhouksena pääosin poltetusta moduliiteistä tehty tiilimuuraus sekä osittain tehtaalla elementteihin asennettu puupaneli.

## VÄLISEINÄT

Huoneistojen väliset seinät teräsbetonelementtejä. Huoneiden kevyet väliseinät teräsrunkoisia kipsilevyseiniä. Märkätilojen seinät ACO-elementtiä.

## ALAPOHJAT

Rakennusten alapohjat osittain maanvaraista betonilaattaa, pääosin kantavista ontelolaatoista, alapuolinen lämmöneristys.

## VESIKATTO

Vesikatteena betonitiilikate.

## LATTIAT

Asuinhuoneiden lattioissa muovimatto. Sauna-, pesu-, WC-, ja kodinhoitotiloissa muovimatto hitsatuin saumoin.

## SEINÄPÄÄLLYSTEET

Seinät yleensä tasoitettu ja maalattu.

Pesuhuoneiden seinät sekä altaiden ja työtasojen taustat laatoitettuja. Saunan seinät verhoillaan kuusipanelilla.

## KATOT

Katot yleensä ruiskutasaitetut. Keittiöiden katot maalataan. Saunojen ja pesuhuoneiden katot paneloidaan.

## OVET

Pääsisäänkäyntien ulko-ovet ovat lämmöneristettyjä lasiaukollisia ovia. Huoneistojen pihaovet ovat sisään-ulosaukeavia 2-lehtisiä ikkunaovia.

Sisäovet ovat huullettuja laakaovia. Saunan ovet ovat lasiaukollisia puuovia, turvalasit.

## IKKUNAT

Asuntojen ikkunat ovat kolminkertaisia puurakenteisia MSE-ikkunoita, ulkopuolen verhouk alumiinia.

## KALUSTEET

Komerot ja keittiökaluusteet ovat vakiokalusteita. Keittiökaluusteet ovat laminaattipintaisia ja muut kalusteet melamiinipintaisia. Työpöydät ovat laminaattipintaisia ja -reunaisia. Keittiön astiankuivausja allaskaapin ovet ja runko kosteuden kestäviä. Keittiöön tulee nelilevyinen liesi ja liesikupu. Asuntoihin n. 350L jää-pakastekaappi sekä lisäksi varaus toiselle kylmäyksikölle. Kaikkiin asuntoihin varaus astianpesukoneelle ja mikroaaltouunille valmiine liitäntöineen.

Pesuhuoneisiin asennetaan peiliakaappi (Vakiometalli Oy:n VPK 700 tai vast.) ja normaalit varusteet. WC-tiloihin asennetaan

hyllyllinen peili sekä normaalit varusteet. Verholaudat kiskoineen kaikkien asuinhuoneiden ikkunoissa, olohuoneissa kaksi kiskoa.

## SAUNAT, PESUTILAT

Asunnoissa on huoneistokohtaiset saunat (sähkökiukaat). Pesuhuoneiden yhteydessä likavaatekomerot ja tilanvaraukset pyykinpesukoneelle ja kuivausrummulle valmiine liitäntöineen.

## VAATESÄILYTYSTILAT

Vaatekomerot tanko- ja hyllykomoita varustettuna melamiinipintaisina ovilla. Vaatehuoneissa ripustintanko ja avohyllykkö. Osa vaatekomoista varustetaan vetolaatikoilla.

## VARASTO-JA YHTEISTILAT

Asuntokohtaiset varastot ovat lämmittämättömät, rakennusten päädyissä. Ulkoiluvälinetilat ja pyykinkuivaushuone ovat väestönsuoja / talousrakennuksessa.

## KONETEKNISET TYÖT

Rakennukset liitetään kaupungin vesihuoltoon ja kaukolämpöön, rakennukset lämmitetään vesikeskuslämmityksellä.

Asunnot varustetaan huoneistokohtaisella poistoilmatuuletuksella. Korvausilma saadaan asuinhuoneisiin ulkoseinälle asennetuista venttiileistä.

Asuntoihin asennetaan antenni- ja puhelinpistokkeet sähkösuunnitelmien mukaan. Kiinteistöön asennetaan lautasantenni. Kiinteistössä näkyvät kanavat ovat ULA, TV1-TV4. Lisäksi nähtävissä on 4 ilmaista satelliittikanavaa.

## ULKOPUOLISET TYÖT

Pihalle sijoitetaan leikki- ja oleskelupaikat sekä kuivaus- ja tomutustelineet.

Jäteastiat sijoitetaan jätekatokseen.

Pysäköintipaikoista varustetaan sähköpistokkeilla yksi jokaista asuntoa kohti.

Autopaikat asfalttipintaisia, kulkutiet sekä leikki- ja oleskelu-alueet kivituhkapintaisia ja leikkivälineiden turva-alueet hiekkapintaisia.

Piha-aidat puurakenteisia. Maan kanssa kosketuksiin joutuvat puuosat painekyllästettyjä. Istutukset, nurmikointi ja piha-alueen varusteet tehdään erillisen suunnitelman mukaisesti.

## HUOMAUTUS

Tämä on lyhennelmä rakennus- ja maalaustyöselityksistä. Mikäli tässä esitteessä tai mainituissa asiakirjoissa esiintyvät sanonnat ja piirrookset ovat keskenään ristiriitaisia, noudatetaan urakkasopimuksen ja sen liitteenä olevien työselitysten määräyksiä. Kohteen rakenteita ja materiaaleja voidaan vaihtaa toisiin samanarvoisiin. Yksityiskohdissa valmis toteutus voi poiketa esitteen tiedoista.

Oikeudet piirustuksiin sekä tässä esitteessä olevien tietojen muuttamiseen pidätetään.



**TA-YHTIÖT**  
**Asiakaspalvelukeskus**  
Puh. 045 7734 3777  
info@ta.fi



ESPOO | HELSINKI | VANTAA  
HÄMEENLINNA | JYVÄSKYLÄ | KUOPIO | LAHTI | OULU | TAMPERE | TURKU