



ASUMISOIKEUS

Linnaistentie 32

Vantaa, Linnainen





Linnaistentie 32

Linnaistentie 32 on kolmen erillistalon muodostama asumisoikeuskohde Vantaalla Hämeenkylässä. Kaikki kolme taloa ovat valmistuneet vuonna 1997.

Hämeenkylä on rauhallista pientaloaluetta aivan Espoon rajan tuntumassa. Lähin ruokakauppa on noin kilometrin päässä, enemmän palveluita löytyy noin kahden kilometrin päästä Pähkinärinteestä. Lähimmät koulut ja päiväkodit sijaitsevat myös Pähkinärinteessä.

Kohteessa on suora sähkölämmitys. Lämmityksestä aiheutuvat kustannukset eivät sisälly asunnon käyttövastikkeeseen. Asunnoissa on takka ja ilmalämpöpumppu. Lämmityksen lisäksi ilmalämpöpumppu toimii myös ilmastointilaitteena.

Huoneistovalikoima:

5h+k+s 120,0 3 kpl



Erillistalot, 1-taso



3 asumisoikeusasuntoa



Valmistunut 1997



Suora sähkölämmitys



4 autopaikkaa



Kaapeli-TV, kiinteistölaajakaista



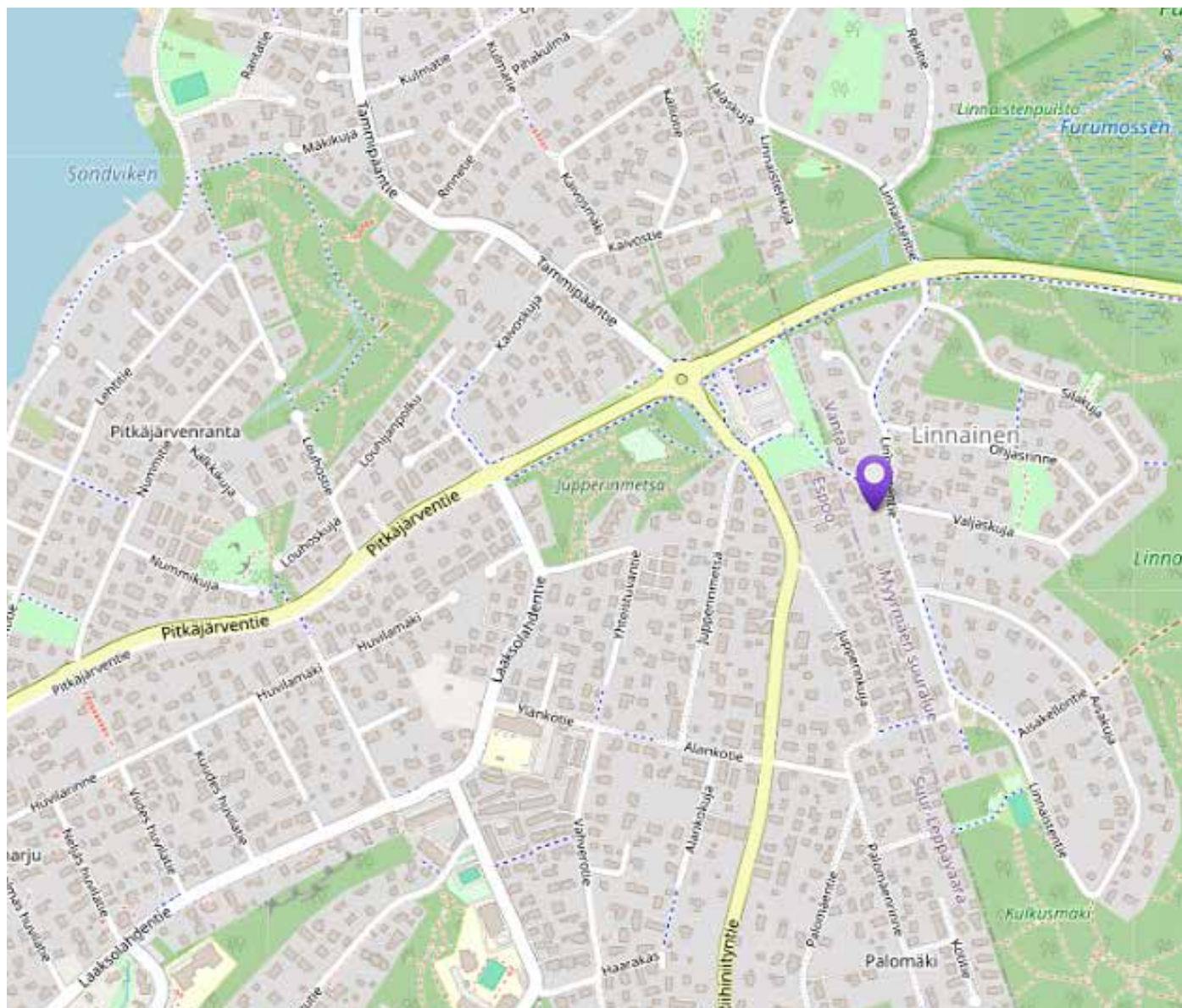
Irtaimistovarastot

HUONEISTOLUETTELO

Pidätämme oikeuden muutoksiin.

NRO	HUONEISTOTYYPPI	PINTA-ALA	KERROS
Linnaistentie 32 A	5h+k+s	120.00 m ²	1
Linnaistentie 32 B	5h+k+s	120.00 m ²	1
Linnaistentie 32 C	5h+k+s	120.00 m ²	1

TA-Asumisoikeus Oy Linnaistentie 32, Vantaa



© OpenStreetMap

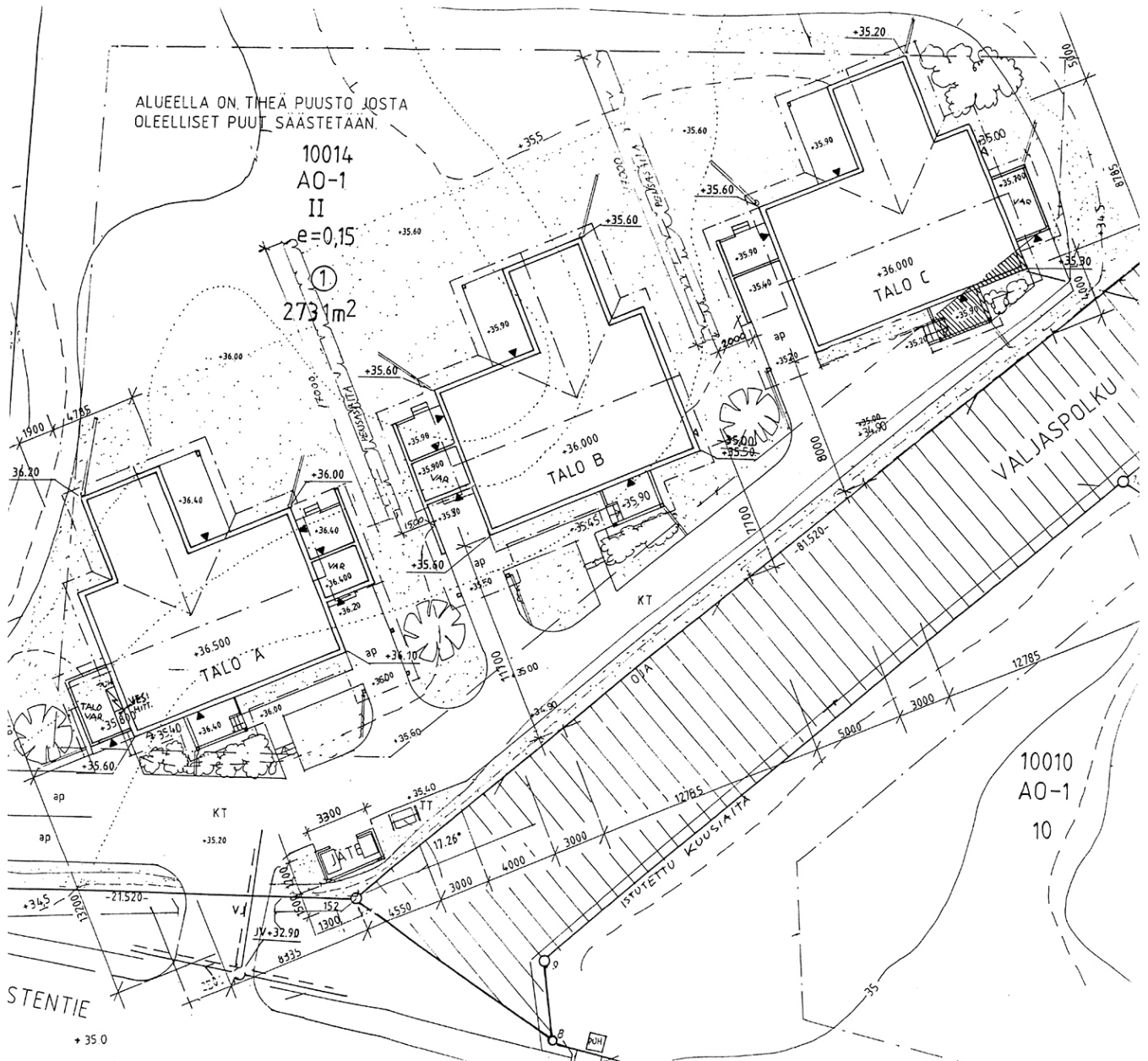
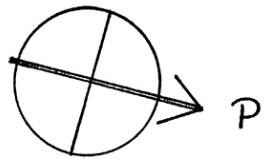
ASEMPIIRROS

Pidätämme oikeuden muutoksiin.

1.11.1996

ASEMPIIRROS (EI MITTAKAAVASSA)

ALUSTAVA

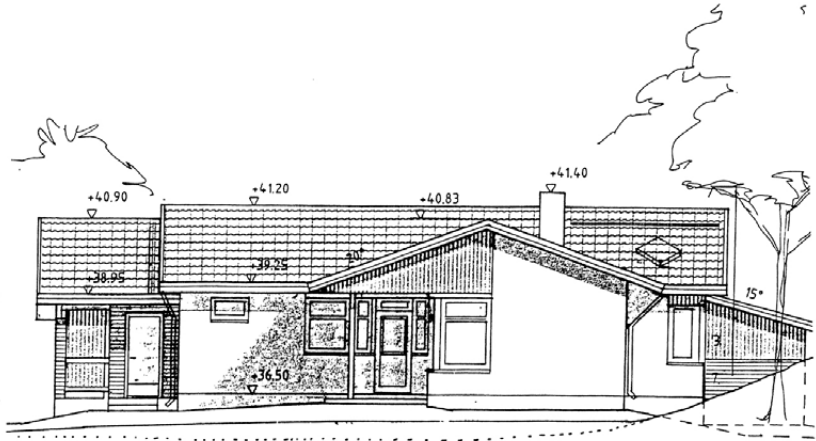


JULKISIVUT

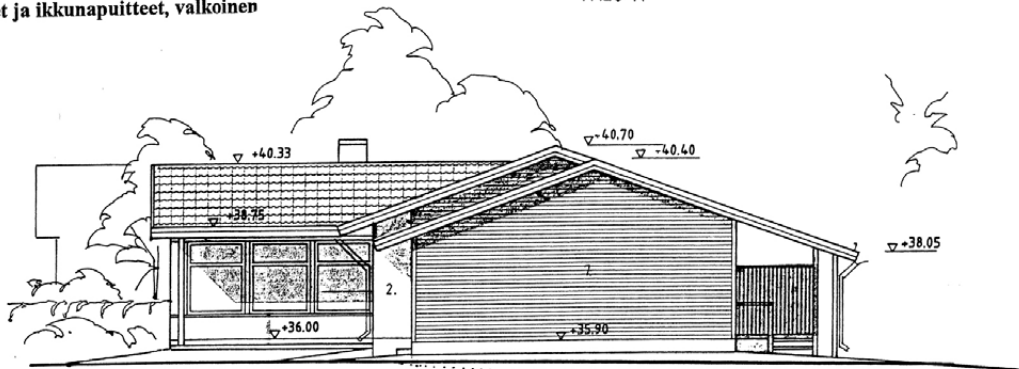
Pidätämme oikeuden muutoksiin.

Materiaalit:

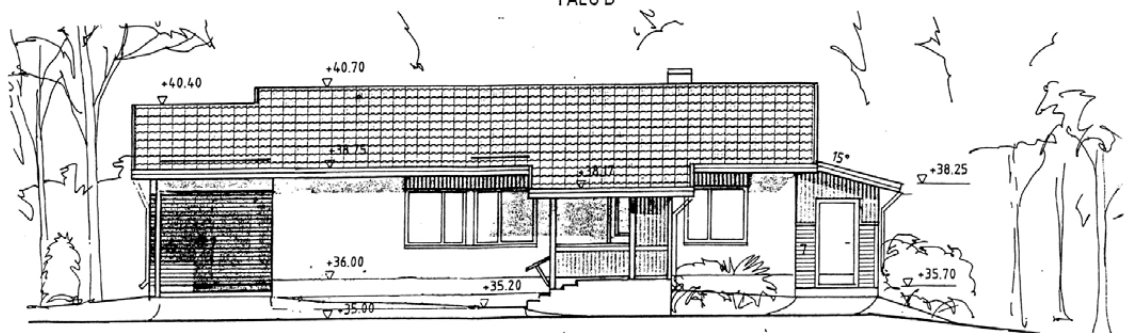
1. Betonikattotiili, ruskea
2. Tiili, vaalean harmaa
3. Pystylauta,
Talo A, vaalean vihreä
Talo B, vaalean sininen
Talo C, vaalean oranssinpunainen
4. Lautasäleikkö,
Talo A, vaalean vihreä
Talo B, vaalean sininen
Talo C, vaalean oranssinpunainen
5. Sokkeli, harmaa betoni
6. Vuorilaudat, valkoinen
7. Vaakalauta, vaalean hiekanharmaa
8. Ovet ja ikkunapuitteet, valkoinen



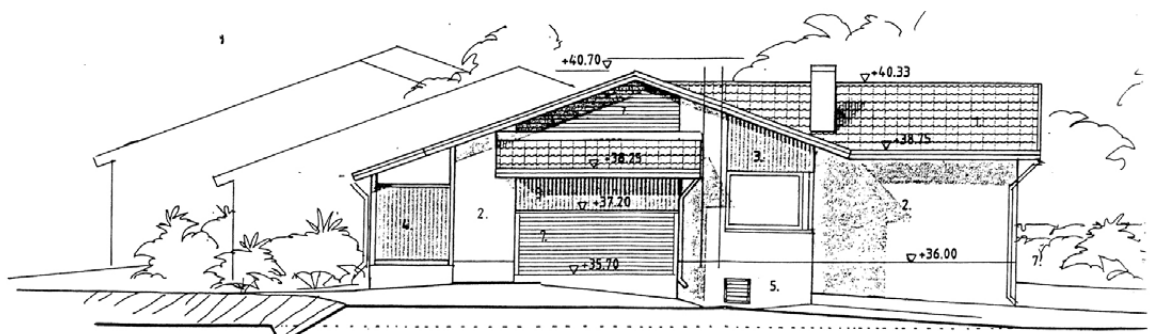
TALO A



TALO B



TALO C



TALO C LUNAASEEN

TA-Asumisoikeus Oy

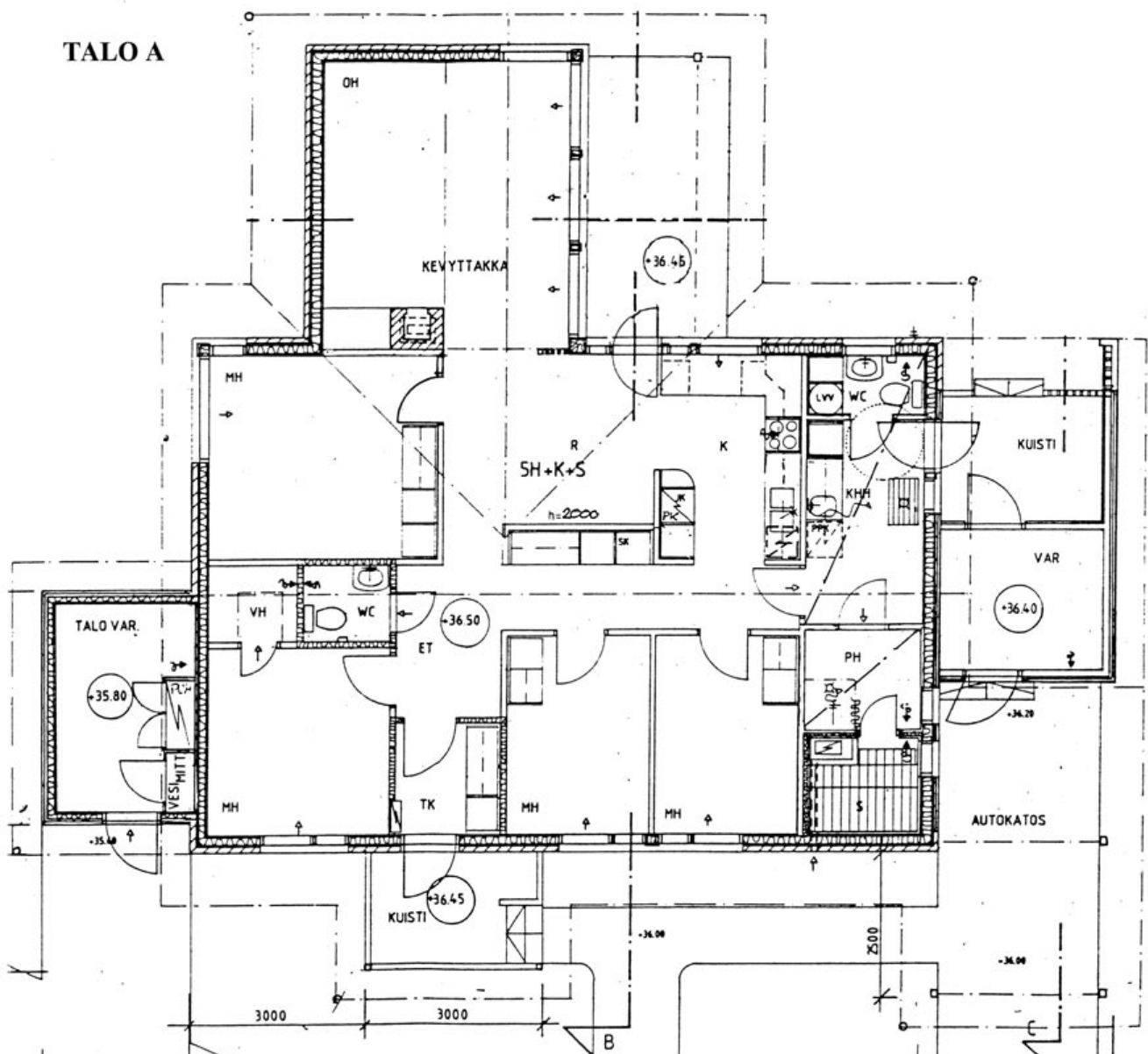
Linnaistentie 32, Vantaa

POHJAKUVA

Pidätämme oikeuden muutoksiin.

5h+k+s
120 m²

A-talo



TA-Asumisoikeus Oy

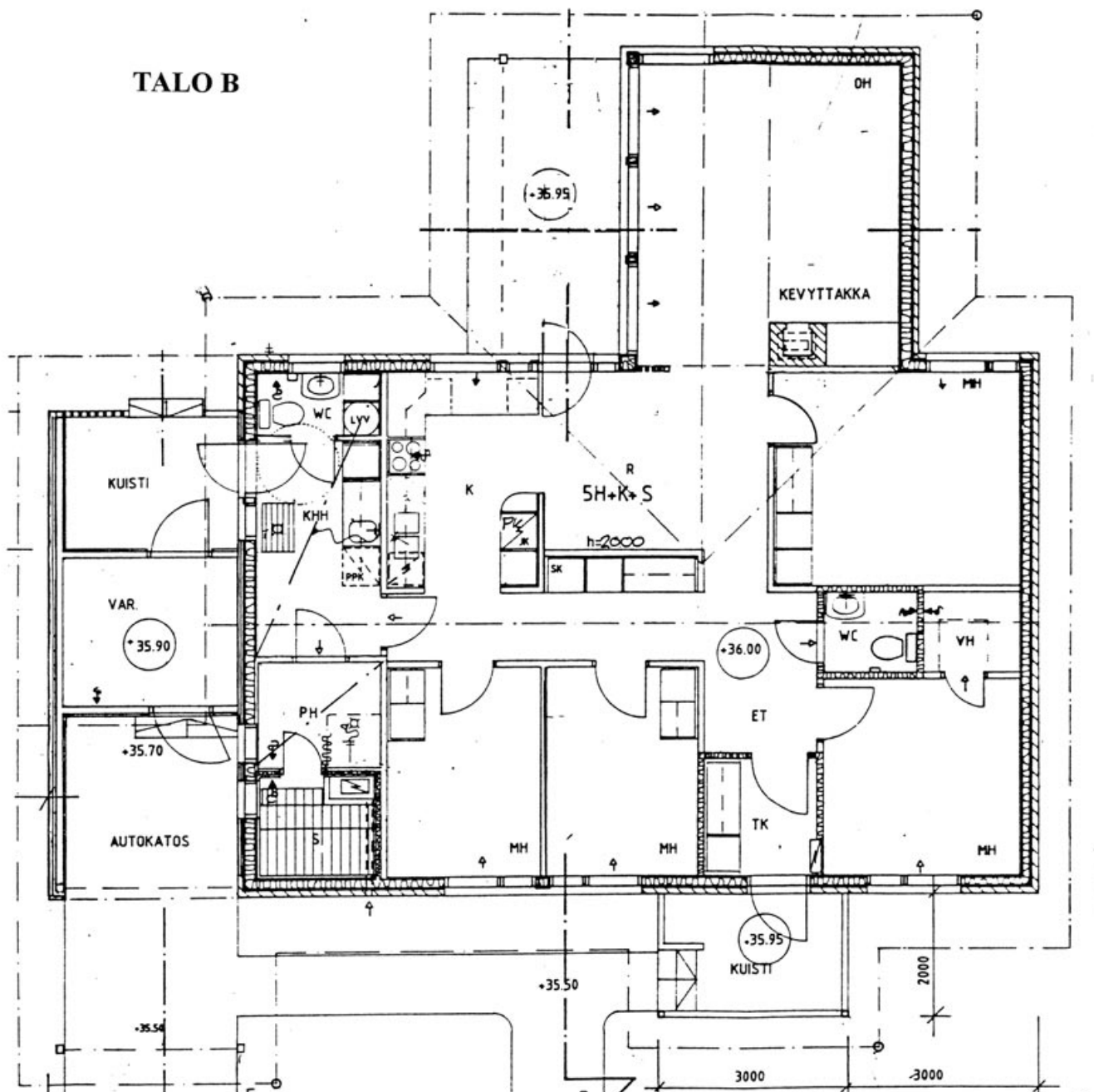
Linnaistentie 32, Vantaa

POHJAKUVA

Pidätämme oikeuden muutoksiin.

5h+k+s
120 m²

B-talo



TA-Asumisoikeus Oy

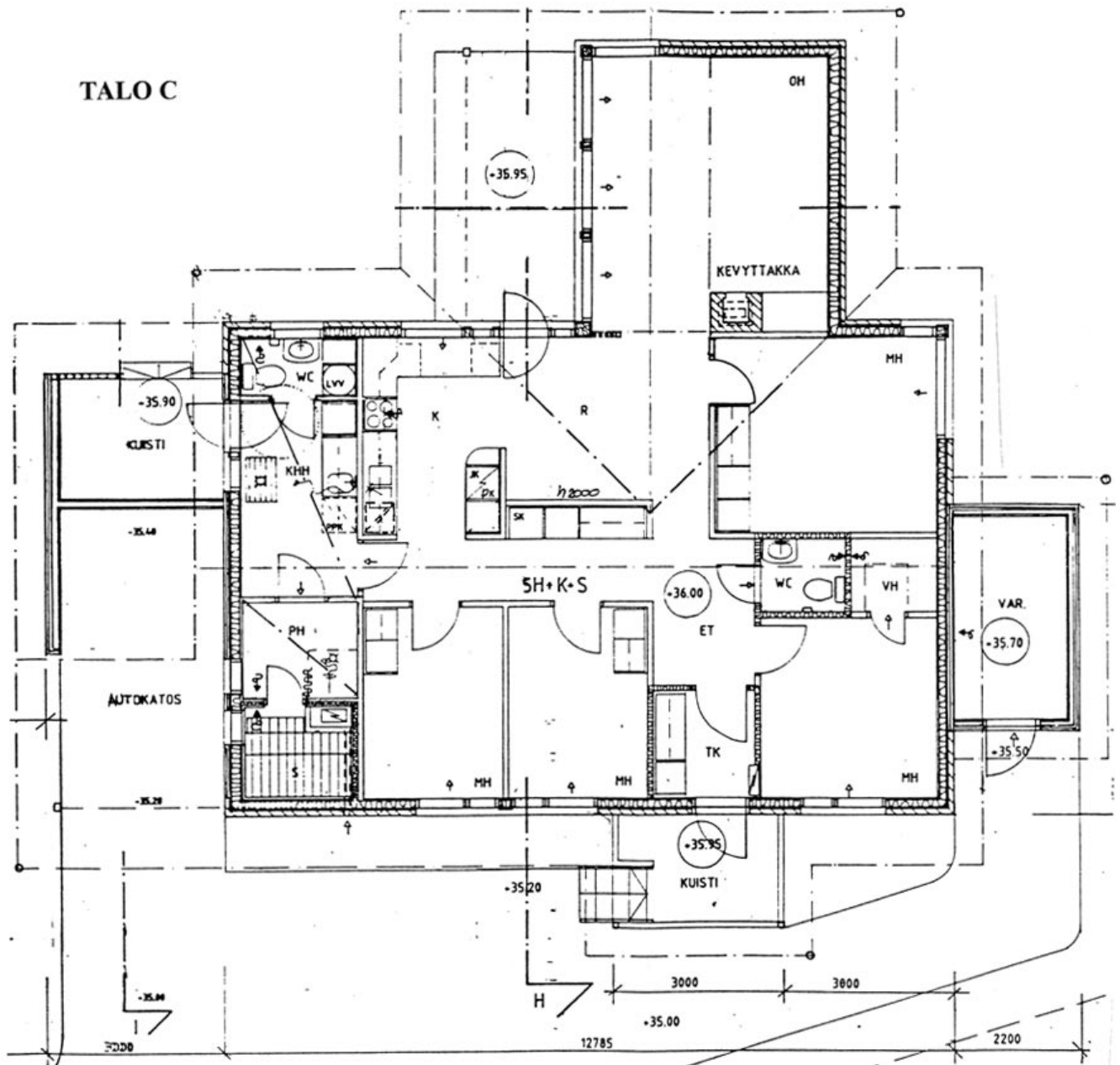
Linnaistentie 32, Vantaa

POHJAKUVA

Pidätämme oikeuden muutoksiin.

5h+k+s
120 m²

C-talo



TA-Asumisoikeus Oy / Linnaistentie 32, Vantaa

RAKENNUSTAPASELOSTUS 1.11.1996

RAKENTEET

Perustukset tehdään rakennepiirustusten mukaan. Alapohjana on teräsbetonilaatta tai ontelolaatta.

JULKISIVUT

Julkisivupinnat ovat tiiltä ja osin paneelia.

VÄLISEINÄT

Huoneistojen sisäiset väliseinät ovat yleensä kipsilevyseiniä.

VESIKATTO

Vesikatteena on betonitiilikate.

IKKUNAT, OVET, KALUSTEET

Asuntojen ikkunat ovat 3-kertaisia sisäänaukeavia maalattuja ikkunoita. Asuntojen sisäovet ovat maalattuja laakaovia. Ulko-ovet puurakenteisia ja lämpöeristettyjä. Komerokalusteet ja keittiökaluusteet ovat tehdasvalmisteisia vakiokalusteita.

SEINÄPINNOITTEET

Makuu- ja olohuoneiden, keittiöiden sekä eteisten ja erillisten WC:den seinät maalataan. Keittiöissä ala- ja yläkaappien väli, sekä kylpyhuoneiden seinät laatoitetaan. Saunat paneloidaan.

KATOT

Asuinhuoneissa on levypanelikatot. Saunojen ja pesuhuoneiden katot paneloidaan.

LATTIAPÄÄLLYSTEET

Olohuoneissa, eteisissä, keittiöissä sekä asuinhuoneissa on pehmeäpohjainen muovimatto. Pesuhuoneissa, saunoissa, erillisissä WC:ssä ja kylpyhuoneissa sekä kodinhoituhuoneissa kostean tilan muovimatto.

KONEET JA LAITTEET

Liedet ovat 4-levyisiä vakioliesiä. Kylmäkalusteena asunnoissa on jääkaappipakastin. Huoneistoissa on myös astianpesukonevaraus ja pesukoneliitos. Löylyhuoneet varustetaan sähkökiukain.

SÄILYTYSTILAT

Asunnoilla on lämmittämätön irtaimiston säilytystila asunnon yhteydessä. Lisäksi asunnoilla on yhteinen talovarasto.

PIHATYÖT

Pihatyöt suoritetaan erikoissuunnitelmien mukaan. Pihatiet ja paikoitusalue ovat kivituhkapintaisia.

AUTOPAIKOITUS

Jokaisella asunnolla on autokatospaikka, jossa on sähkölämmityspistorasia. Lisäksi tontilla on kaksi vieraspaikkaa.

KONETEKNISET TYÖT

Asunnoissa on sähkölämmitys, vakiotyypiset vesi- ja lämminvesikalusteet sekä koneellinen poistoilmanvaihtojärjestelmä. Sähköasennukset käsittävät tavanmukaisen määrän valaistus- ja käyttöpisteitä sekä pistorasiat radiota, televisiota ja puhelinta varten. Lisäksi asunnoissa on kevyttakka.

ANTENNIJÄRJESTELMÄ

Taloyhtiössä on yhteisantennijärjestelmä ja lisäksi lautanen ASTRA- ja EUTELSAT-satelliittiohjelmien vastaanottoa varten. Asukas itse hankki vastaanottolaitteiston.

HUOMAUTUS

Tämä selitys on lyhennelmä rakennus- ja maalaustyöselityksestä. Kohteen rakenteita ja materiaaleja voidaan vaihtaa toisiin saman arvoisiin. Tässä esitteessä olevat tiedot perustuvat laatimisajan kohdan marraskuun 1996 suunnitelmiin. Oikeudet esitteessä olevien tietojen muuttamiseen pidätetään.



TA-YHTIÖT
Asiakaspalvelukeskus
Puh. 045 7734 3777
info@ta.fi



ESPOO | HELSINKI | VANTAA
HÄMEENLINNA | JYVÄSKYLÄ | KUOPIO | LAHTI | OULU | TAMPERE | TURKU