



VUOKRA

Luoteisrinne 13

Espoo, Finnou





Luoteisrinne 13

02270 Espoo

RAKENNUTTAJA

TA-Yhtymä Oy / TA-Rakennuttaja Oy

ARKKITEHTISUUNNITTELU

ArkOpen Oy

PÄÄURAKOITSIJA

JM Suomi Oy

RAHOITUS

Kuntarahoitus Oyj

VUOKRAUS

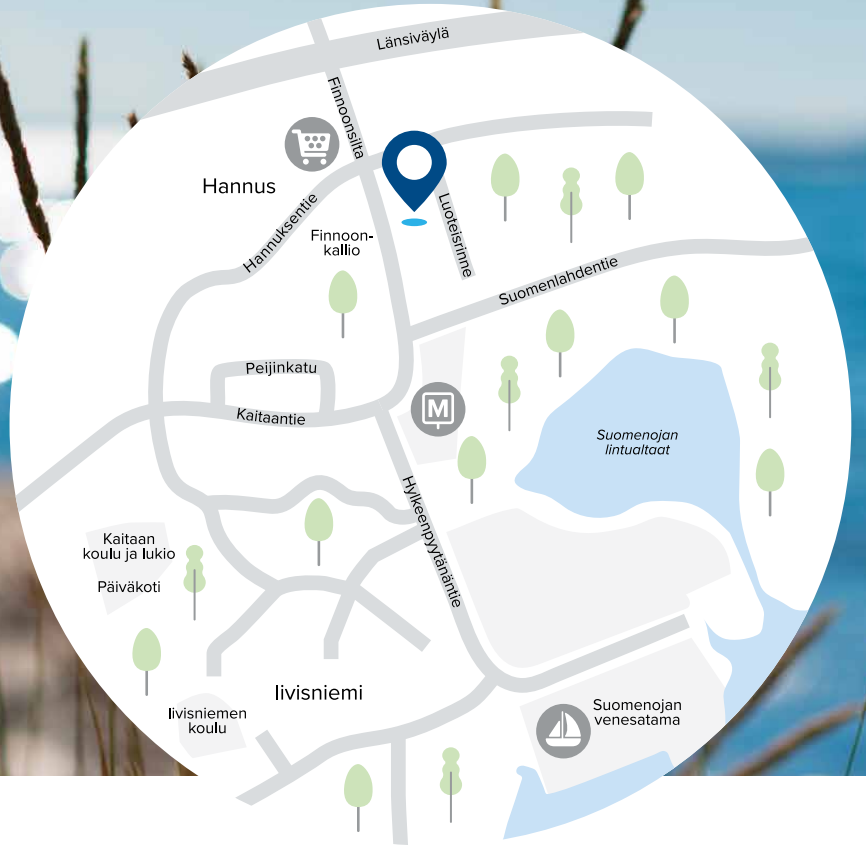
TA-Yhtymä Oy
Kutojantie 6-8, 02630 Espoo
Puh. 045 7734 3777

SISÄLTÖ

Kohteen esittely
Huoneistoluettelo
Asemapiirros
Julkisivukuvat
Piirustusmerkinnät
Kerrospohjat
Huoneistopohjat
Rakennustapaseloste

10/2023

Kaikki oikeudet muutoksiin pidätetään.



Ekologinen Finnoo on tulevaisuuden asuinalue

Finnoo kutsuu asumaan luonnon ja meren läheisyyteen, loistavien liikenneyhteyksien äärelle.

Merihenkisestä Finnoon asuinalueesta tulee valmistuessaan 17 000 asukkaan kaupunginosa, jonka korkeat rakennukset muodostavat omaleimaisen miljöön. Uutta ekologista kaupunginosaa rakennetaan energiatehokkaasti, ja kaupunginosasta tavoitellaan kestävästä kaupunkirakentamisen edelläkävijää. Alueen keskus nousee metroaseman yläpuolelle.

Finnoon alueelle tulee kattavat palvelut. Lapsiperheiden arkea helpottamaan on kaavailtu kahta yhtenäiskoulua ja useita päiväkotia. Matinkylän, Espoonlahden ja Merituulentien ympäristön palveluihin on muutamien minuuttien ajomatka.

Finnoossa panostetaan myös sujuviin pyöräreitteihin, ja alueen ainutlaatuinen luonto tarjoaakin upeat puitteet ulkoilulle. Merenranta uimarantoihin on kävelymatkan päässä, ja saaristolaivojen kyydissä pääsee retkille kaupungin ulkoilusaariin.



1 km Finnoon metroasemalle



**1 km Kauppakeskus Merituuleen
1,5 km Kauppakeskus Liilaan**



1,8 km Kaitaan koulu



2 km Suomenojan venesatamaan



Luoteisrinne 13

Kahdeksankerroksiseen asuinkerrostaloon rakentuu yhteensä 103 asuntoa. Rakennus on osa viiden taloyhtiön korttelia ja ensimmäinen kortteliin rakennettavista ja valmistuvista kiinteistöistä. Talossa on kaksi porrashuonetta ja molemmissa porrashuoneissa on läpikulkuyhteys kadulta sisäpihalle. Molemmissa porrashuoneissa on hissi.

Ensimmäisestä kerroksesta löytyvät pesula ja kuivaushuoneet, lastenvaunu- ja ulkoiluvälinevarastot sekä irtaimistovarastot ja väestönsuojatilat. Pihalla on lämmitämätön polkupyörävarastorakennus, joka on osittain yhteiskäytössä naapurikiinteistön kanssa. Ensimmäisessä kerroksessa on myös kaksi saunaoastoa. Asunnoissa ei ole omia saunoja.

Korttelin keskelle valmistuvat piha-alueet ovat yhteiskäytössä muiden kiinteistöjen kanssa. Pysäköintipaikat tulevat naapurikortteliin valmistuvaan viisikerroksiseen lämmitämättömään pysäköintirakennukseen. Luoteisrinne 13:n käyttöön tulee yhteensä 46 autopaikkaa. Tämän lisäksi piha-alueella on kuusi autopaikkaa, jotka on mitoitettu liikuntaesteisille.

Luoteisrinne 13 on savuton kiinteistö, joka tarkoittaa, että tupakointi sisällä kiinteistössä, sen parvekkeilla ja piha-alueilla on kiellettyä. Kiinteistö liitetään Elisan kaapeli-TV-järjestelmään sekä Elisan tiedonsiirtoverkkoon. Huoneiston vuokraan sisältyy 50 megan laajakaistayhteys.



Kerrostalo, 8 krs



103 yleishyödyllistä vuokra-asuntoa



Arvioitu valmistuminen 02/2024



Irtaimistovarastot



Lastenvaunu- ja ulkoiluvälinevarastot



Pesula ja kuivaushuoneet



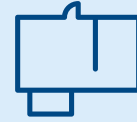
52 autopaikkaa



Savuton kiinteistö



50 megan laajakaistayhteys sisältyy vuokraan



2h+kt	43,5–50,5 m ²
3h+kt	62,5–67,0 m ²
4h+k	88,5 m ²

Löydä suosikkisi runsaasta asuntovalikoimasta

Kohteen laajassa asuntovalikoimassa on eri kokoisia kaksioita, kompakteja kolmioita sekä neljän huoneen perheasuntoja. Isommissa neljän huoneen asunnoissa arkea helpottaa kylpyhuoneen lisäksi erillinen wc. Pienimmissä 43,5 m² ja 45,5 m² kaksioissa on ranskalainen parveke. Muissa asunnoissa on parvekkeet ja ne ovat pääasiassa lasitettuja. Maantasokerroksissa on lasitettu parveke, josta on käynti omalle terassipihalle.

Asunnossa on neutraalit pintamateriaalit, joten voit helposti sisustaa kodistasi juuri sinun näköisen. Kylpyhuoneiden ja erillis-WC:iden seinät ja lattiat ovat laatoitettuja. Kylpyhuoneissa on pyykkikomeroit sekä tilavaraukset 60 cm leveälle pyykinpesukoneelle ja kuivausrummulle. Lisäksi huoneistoissa on kylmän ja lämpimän käyttöveden kulutusmittarit sekä näyttötäulu, josta voi seurata oman huoneistonsa vedenkulutusta.

Keittiöissä ala- ja yläkaappien välitila on laminaattia. Liedet ovat valkoisia, keraamisella keittotasolla ja uunilla varustettuja lattialiesiä. Kaksioissa on yksi jää-pakastinkaappi, kolmen ja neljän huoneen huoneistoissa on kaksi jääpakastinkaappia. Kaikissa asunnoissa on astianpesukoneet.

Keittiö

Keraaminen lattialiesi
Jääpakastinkaappi
Astianpesukone

Kylpyhuone

Peili- ja pyykkikaappi
Tilavaraus pesutornille

Lattiat

Laminaatti (vaalea tammi)
Keraaminen laatta (harmaa)

Ikkunat

Sälekaihtimet

Parvekkeet

Parvekelasitus

Ilmanvaihto

Keskitetty koneellinen ilmanvaihto

Tietoliikenne / Antennijärjestelmä

50M laajakaistayhteys / Kaapeli-TV

Muu talotekniikka

Käyttöveden kulutusmittari
Energialuokka A2018

Huoneistoluettelo
pidätämme oikeuden muutoksiin

Huoneistoluettelo ARA / Luoteisrinne 13			
Huoneisto	Pinta-ala m2	Kerros	Nimi
A1	50,5	1. kerros	2H+KT
A2	67		3H+KT
A3	88,5	2. kerros	4H+K
A4	64,5		3H+KT
A5	45,5		2H+KT
A6	43,5		2H+KT
A7	50,5		2H+KT
A8	67		3H+KT
A9	62,5		3H+KT
A10	88,5	3. kerros	4H+K
A11	64,5		3H+KT
A12	45,5		2H+KT
A13	43,5		2H+KT
A14	50,5		2H+KT
A15	67		3H+KT
A16	62,5	4. kerros	3H+KT
A17	88,5		4H+K
A18	64,5		3H+KT
A19	45,5		2H+KT
A20	43,5		2H+KT
A21	50,5		2H+KT
A22	67		3H+KT
A23	62,5		3H+KT
A24	88,5	5. kerros	4H+K
A25	64,5		3H+KT
A26	45,5		2H+KT
A27	43,5		2H+KT
A28	50,5		2H+KT
A29	67		3H+KT
A30	62,5		3H+KT
A31	88,5	6. kerros	4H+K
A32	64,5		3H+KT
A33	45,5		2H+KT
A34	43,5		2H+KT
A35	50,5		2H+KT
A36	67		3H+KT
A37	62,5	3H+KT	
A38	88,5	7. kerros	4H+K
A39	64,5		3H+KT
A40	45,5		2H+KT
A41	43,5		2H+KT
A42	50,5		2H+KT
A43	67		3H+KT
A44	62,5	3H+KT	
A45	88,5	8. kerros	4H+K
A46	64,5		3H+KT
A47	45,5		2H+KT
A48	43,5		2H+KT
A49	50,5		2H+KT
A50	67		3H+KT
A51	62,5	3H+KT	

Huoneistoluettelo
pidätämme oikeuden muutoksiin

B52	45,5	1. kerros	2H+KT
B53	47		2H+KT
B54	50		2H+KT
B55	66,5	2. kerros	3H+KT
B56	50,5		2H+KT
B57	43,5		2H+KT
B58	45,5		2H+KT
B59	64,5		3H+KT
B60	88,5		4H+K
B61	62,5		3H+KT
B62	66,5	3. kerros	3H+KT
B63	50,5		2H+KT
B64	43,5		2H+KT
B65	45,5		2H+KT
B66	64,5		3H+KT
B67	88,5		4H+K
B68	62,5		3H+KT
B69	66,5	4. kerros	3H+KT
B70	50,5		2H+KT
B71	43,5		2H+KT
B72	45,5		2H+KT
B73	64,5		3H+KT
B74	88,5		4H+K
B75	62,5		3H+KT
B76	66,5	5. kerros	3H+KT
B77	50,5		2H+KT
B78	43,5		2H+KT
B79	45,5		2H+KT
B80	64,5		3H+KT
B81	88,5		4H+K
B82	62,5		3H+KT
B83	66,5	6. kerros	3H+KT
B84	50,5		2H+KT
B85	43,5		2H+KT
B86	45,5		2H+KT
B87	64,5		3H+KT
B88	88,5		4H+K
B89	62,5		3H+KT
B90	66,5	7. kerros	3H+KT
B91	50,5		2H+KT
B92	43,5		2H+KT
B93	45,5		2H+KT
B94	64,5		3H+KT
B95	88,5		4H+K
B96	62,5		3H+KT
B97	66,5	8. kerros	3H+KT
B98	50,5		2H+KT
B99	43,5		2H+KT
B100	45,5		2H+KT
B101	64,5		3H+KT
B102	88,5		4H+K
B103	62,5		3H+KT
HUONEISTOALA	6164,5		



ASEMAPIIRROS
pidätämme oikeuden muutoksiin



Pihojen hallinta-alueet

pidätämme oikeuden muutoksiin



-  Naapuritalojen kanssa yhteiskäytössä olevat piha-alueet
-  Asunnon hallinnassa oleva parveke/terassi



Julkisivu etelään



Julkisivu itään Maria Godhen polku



Julkisivu pohjoiseen



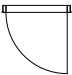
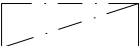
Julkisivu länteen sisäpiha

Piirustusmerkinnät



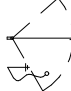



6.10.2023

pidätämme oikeuden muutoksiin


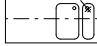



RAKENTEET

	seinä, hormi
	kynnyksellinen ovi
	kynnyksetön ovi
	katon alaslasku, kotelo
	pyörätuolin kääntymistila
	syöksytorvi
	sähköryhmäkeskus

KYLPPYHUONEEN, WC:N JA SAUNAN KALUSTEET

	wc-istuin
	pesuallas, allas- ja peiliikaappi
	suihku ja kääntyvä suihkuseinä
	tilavaraus pesukoneelle ja kuivausrummulle
	siivouskomero
	pyykkikomero

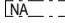


KEITTIÖN KALUSTEET JA LAITTEET

	ala- ja yläkaapit
	pesuallas, allaskaappi ja yläkaappi
	liesi ja uuni, liesituuletin
	astianpesukone, yläkaapissa tilavaraus mikrolle
	jääkaappipakastin

HUONELYHENTEET

ET	eteinen
K	keittiö
KT	keittiötila
OH	olohuone
MH	makuuhuone
KH	kylpyhuone
VH	vaatehuone
WC	erillis-wc

KOMEROKALUSTEET

	Avonaulakko, hattuhylly
	hyllykomero
	tankokomero

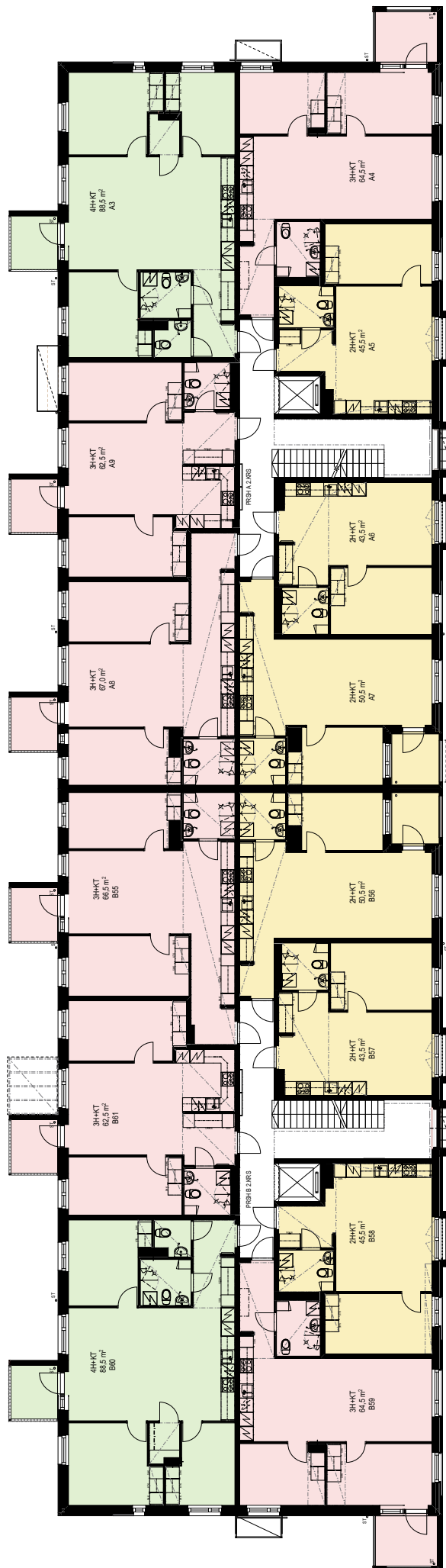
TA-yhtymä Oy Luoteisrinne 13, Espoo

KERROSPOHJA

6.10.2023

Pidätämme oikeuden muutoksiin

KERROS 2



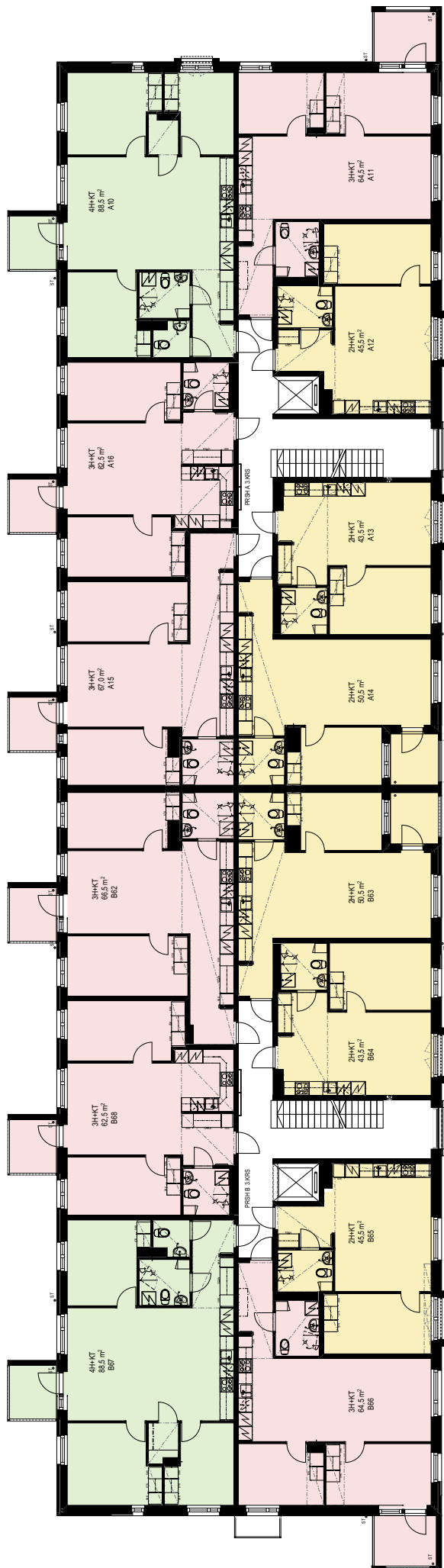
TA-yhtymä Oy Luoteisrinne 13, Espoo

KERROSPOHJA

6.10.2023

Pidätämme oikeuden muutoksiin

KERROS 3



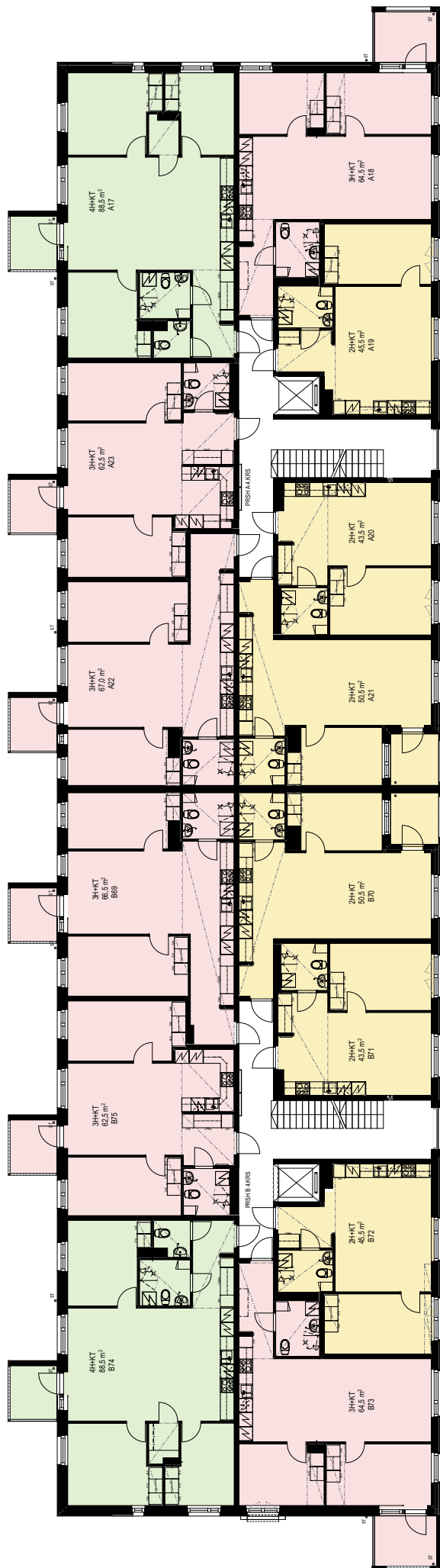
TA-yhtymä Oy Luoteisrinne 13, Espoo

KERROSPOHJA

6.10.2023

Pidätämme oikeuden muutoksiin

KERROS 4



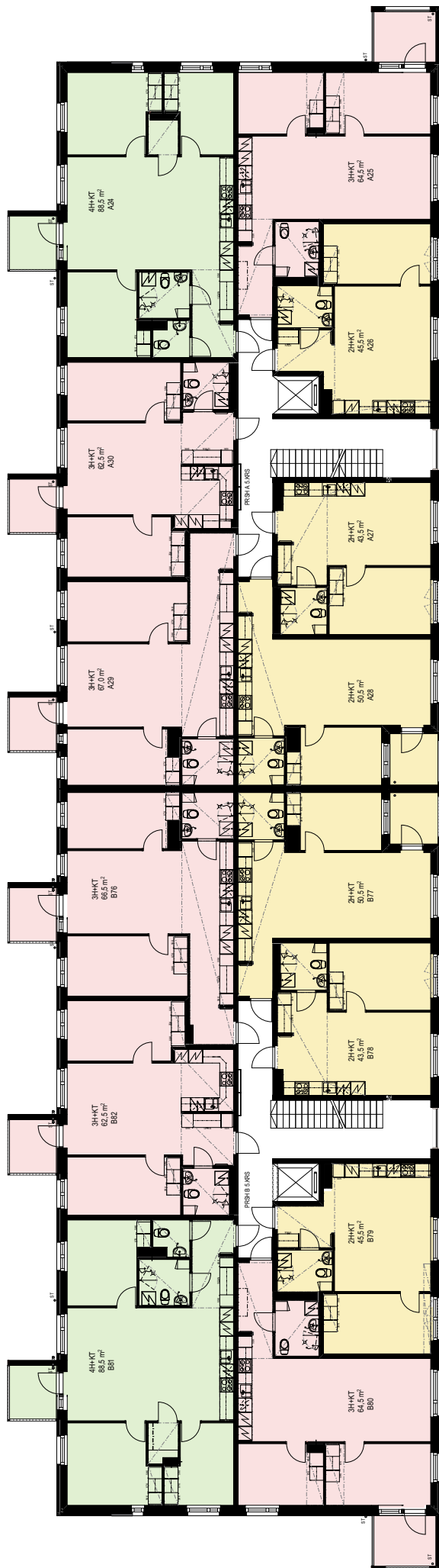
TA-yhtymä Oy Luoteisrinne 13, Espoo

KERROSPOHJA

6.10.2023

Pidätämme oikeuden muutoksiin

KERROS 5



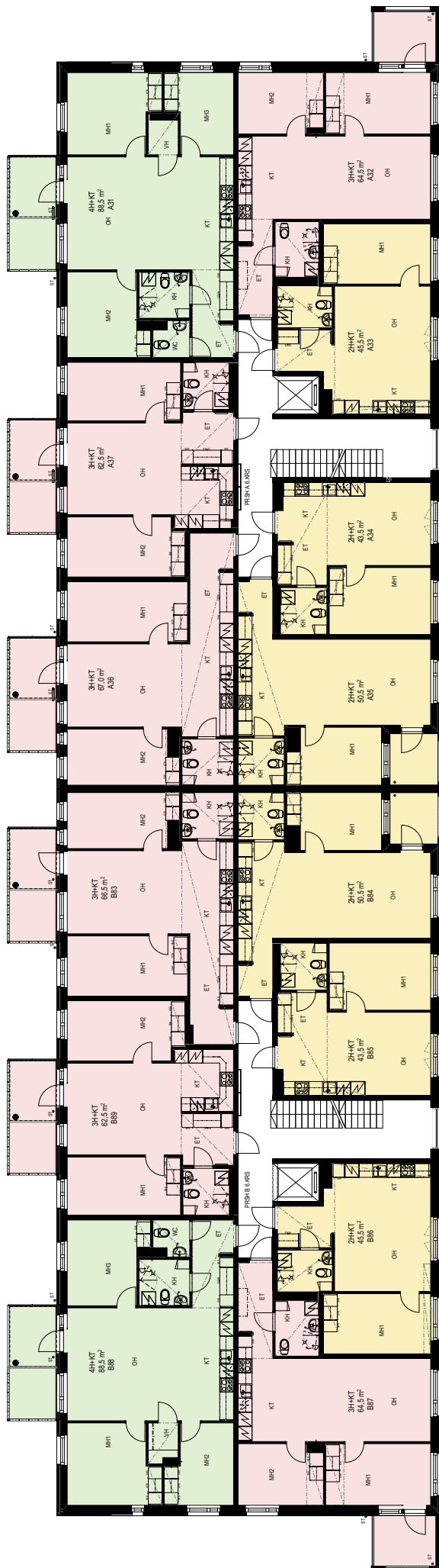
TA-yhtymä Oy Luoteisrinne 13, Espoo

KERROSPOHJA

6.10.2023

Pidätämme oikeuden muutoksiin

KERROS 6



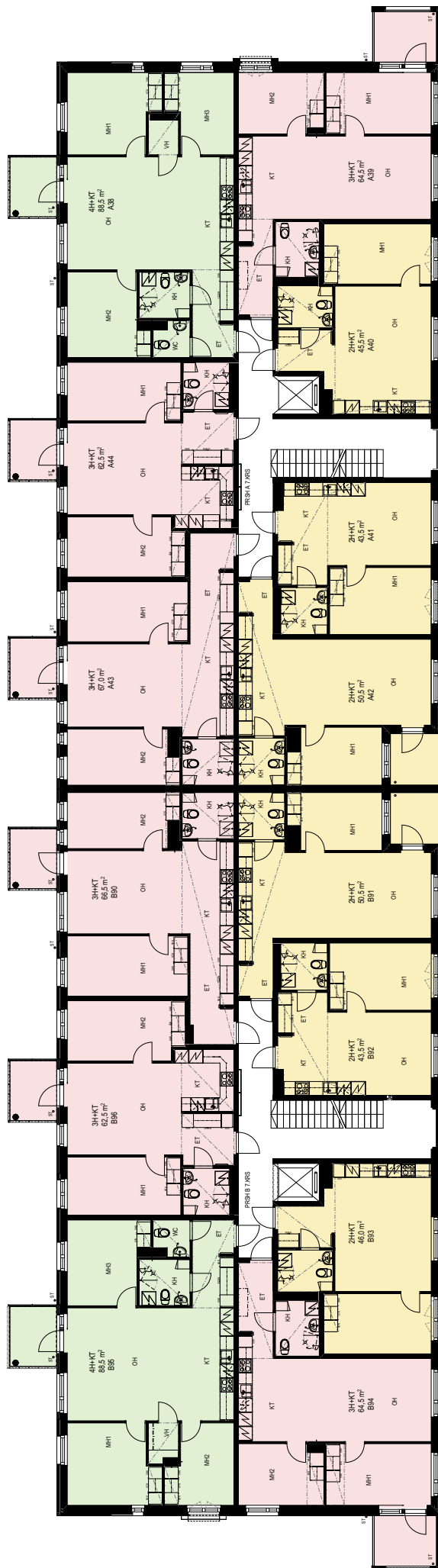
TA-yhtymä Oy Luoteisrinne 13, Espoo

KERROSPOHJA

6.10.2023

Pidätämme oikeuden muutoksiin

KERROS 7



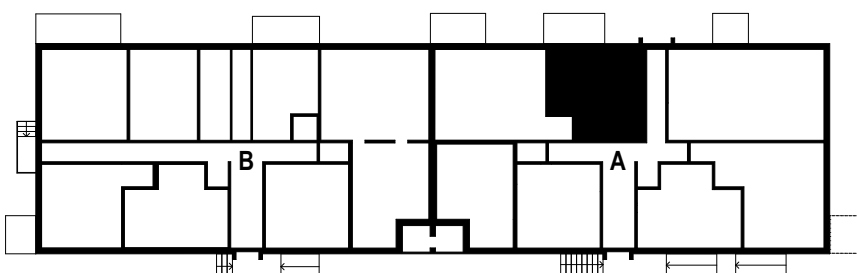
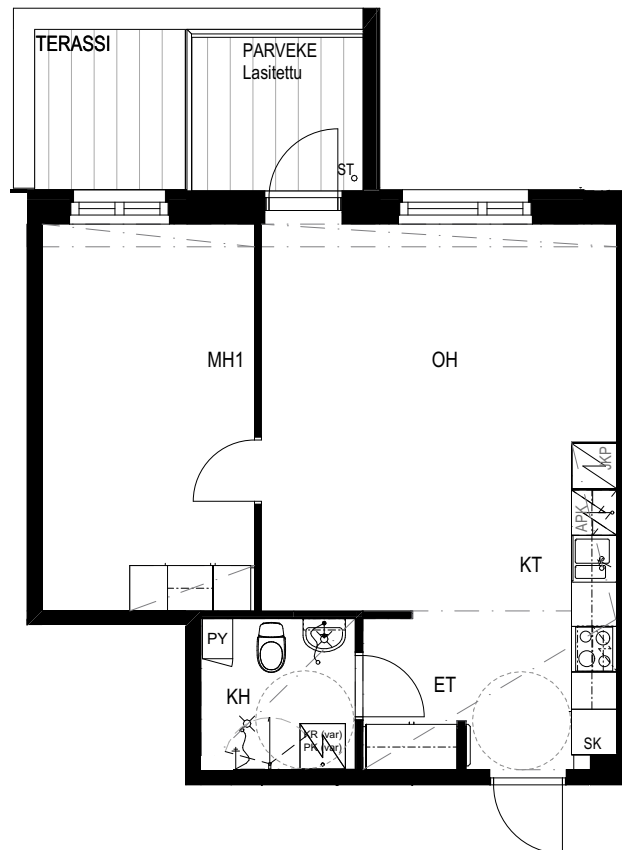
HUONEISTOPOHJA 1:100

6.10.2023

Pidätämme oikeuden muutoksiin

2H+KT
50,5m²

A 1 1. krs



MARIA GODHEN POLKU

POHJAPIIRROS 1/100

0 5 m

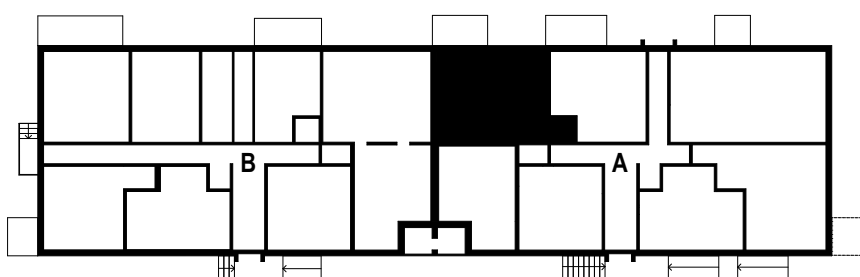
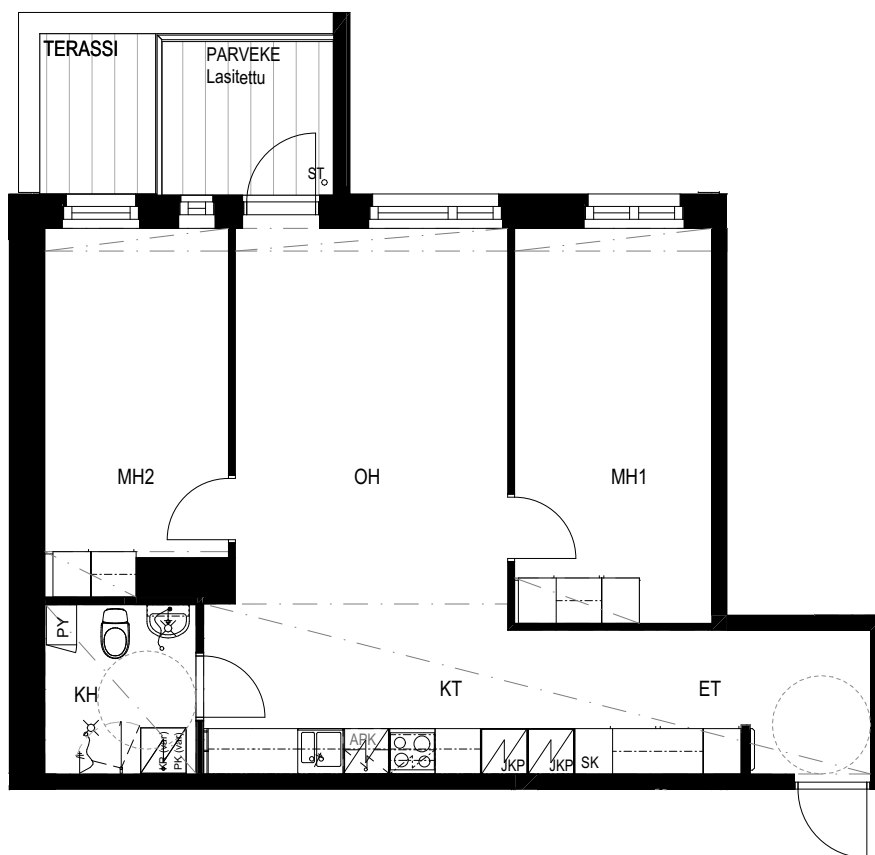
HUONEISTOPOHJA 1:100

6.10.2023

Pidätämme oikeuden muutoksiin

3H+KT
67,0m²

1.krs A2



MARIA GODHEN POLKU

POHJAPIIRROS 1/100

0 5 m

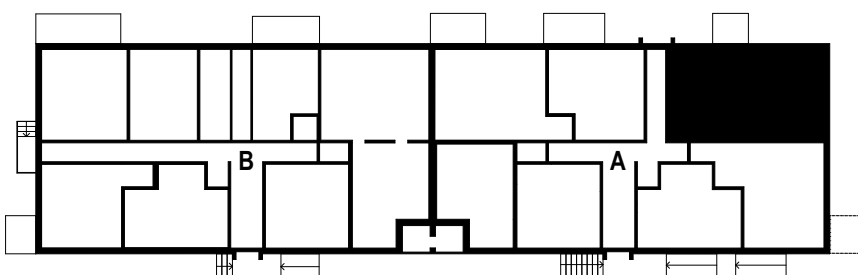
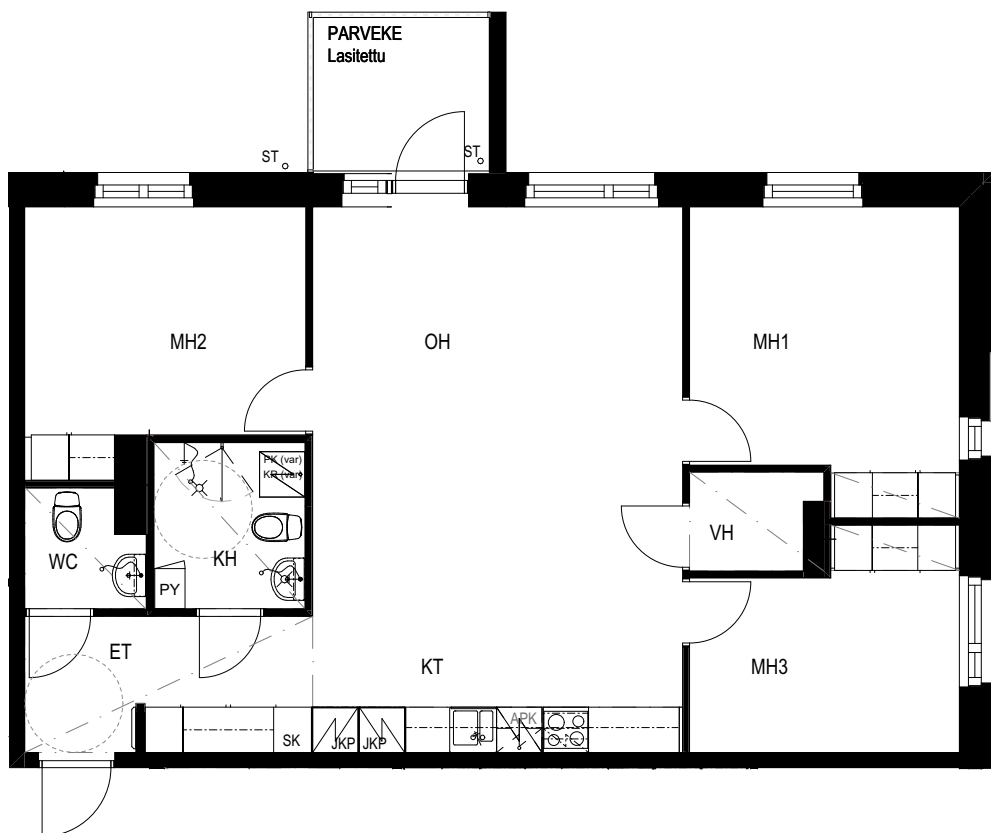
HUONEISTOPOHJA 1:100

6.10.2023

Pidätämme oikeuden muutoksiin

4H+KT
88,5m²

2.krs A3
4.krs A17
5.krs A24



MARIA GODHEN POLKU



POHJAPIIRROS 1/100

0 5 m

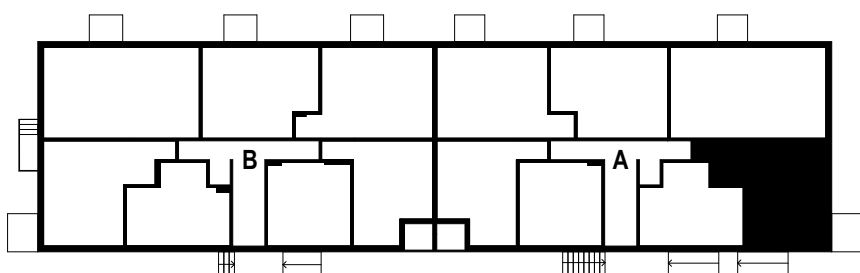
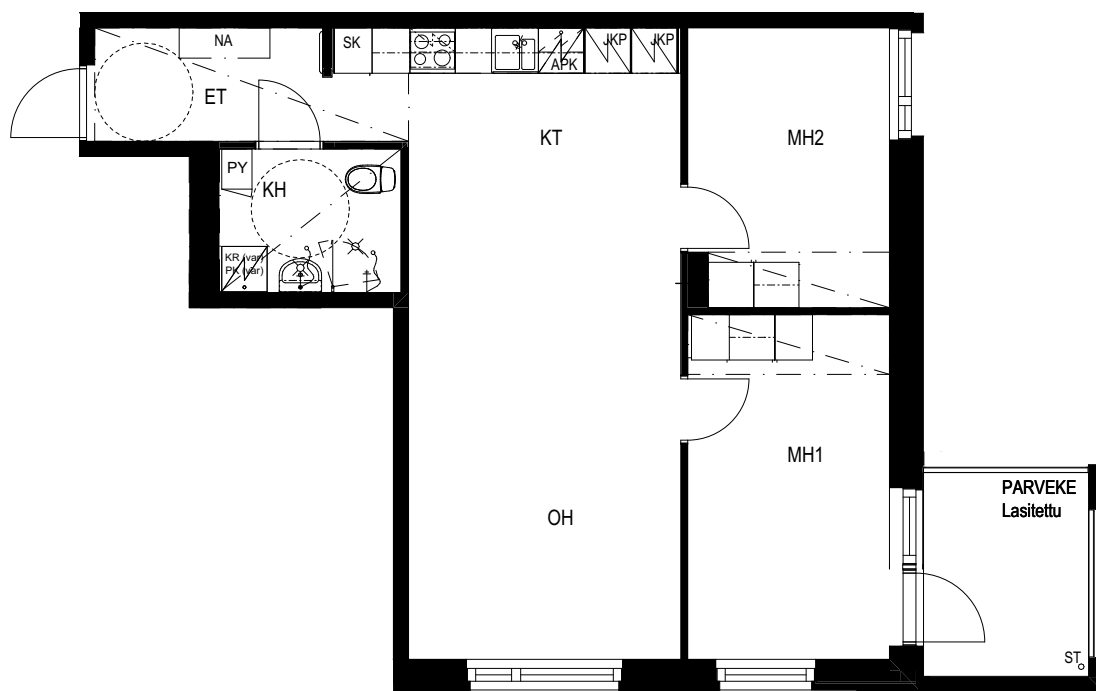
HUONEISTOPOHJA 1:100

6.10.2023

Pidätämme oikeuden muutoksiin

3H+KT
64,5m²

2.krs A4
3.krs A11
4.krs A18
5.krs A25
6.krs A32
8.krs A46



MARIA GODHEN POLKU



POHJAPIIRROS 1/100

0 5 m

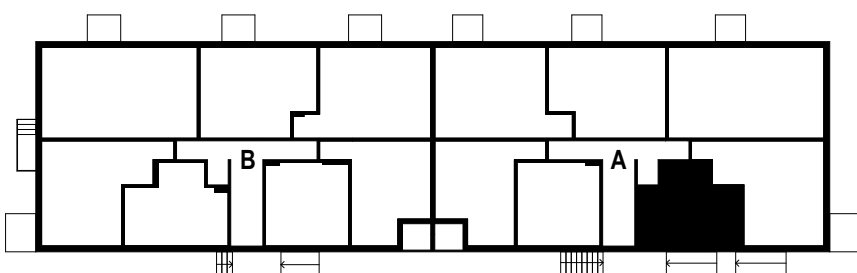
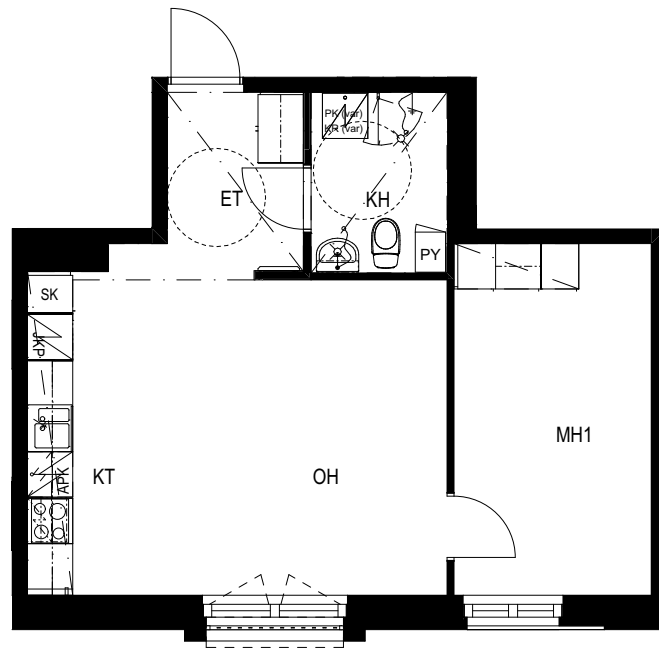
HUONEISTOPOHJA 1:100

6.10.2023

Pidätämme oikeuden muutoksiin

2H+KT
45,5m²

2.krs A5
3.krs A12
6.krs A33
8.krs A47



MARIA GODHEN POLKU

POHJAPIIRROS 1/100

0 5 m

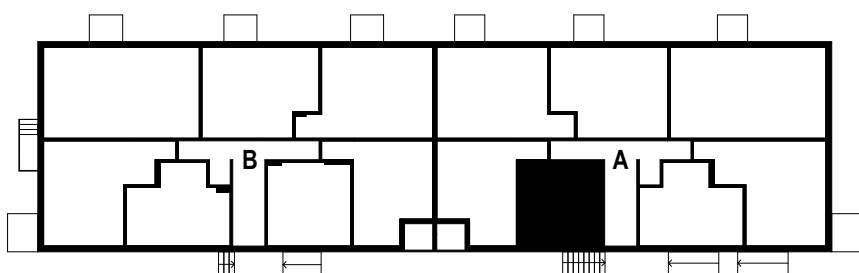
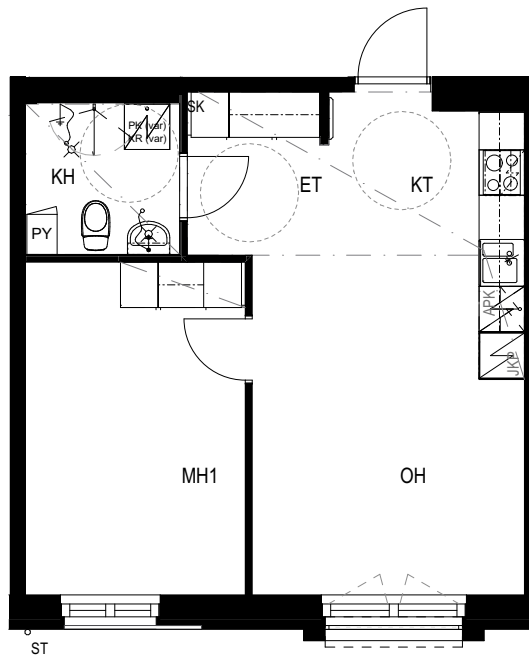
HUONEISTOPOHJA 1:100

6.10.2023

Pidätämme oikeuden muutoksiin

2H+KT
43,5m²

2.krs A6
3.krs A13
6.krs A34
8.krs A48



MARIA GODHEN POLKU

POHJAPIIRROS 1/100

0 5 m

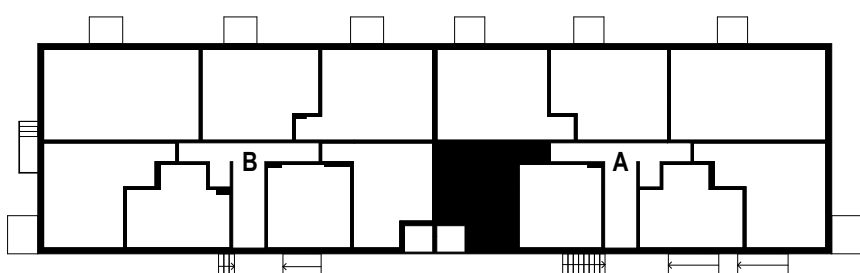
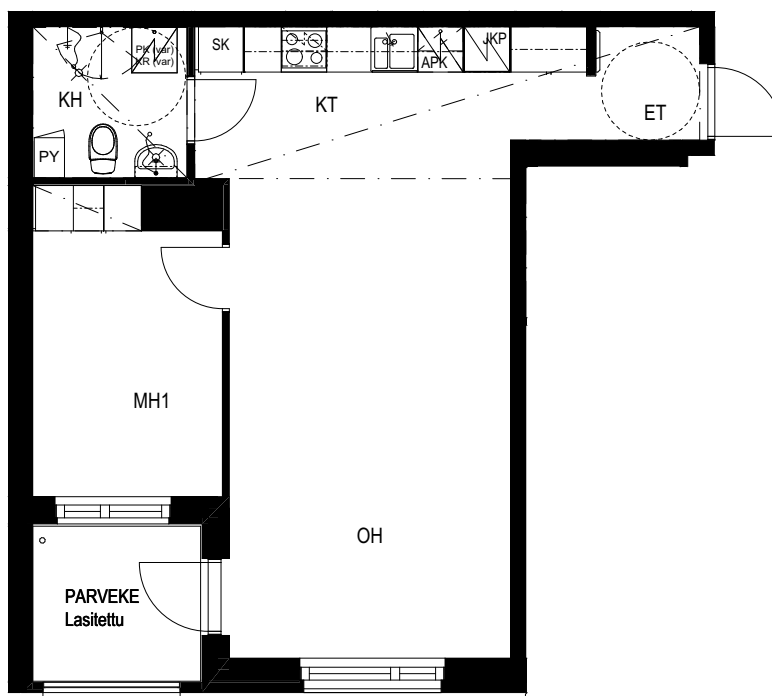
HUONEISTOPOHJA 1:100

6.10.2023

Pidätämme oikeuden muutoksiin

2H+KT
50,5m²

2.krs	A7
3.krs	A14
4.krs	A21
5.krs	A28
6.krs	A35
7.krs	A42
8.krs	A49



MARIA GODHEN POLKU



POHJAPIIRROS 1/100

0 5 m

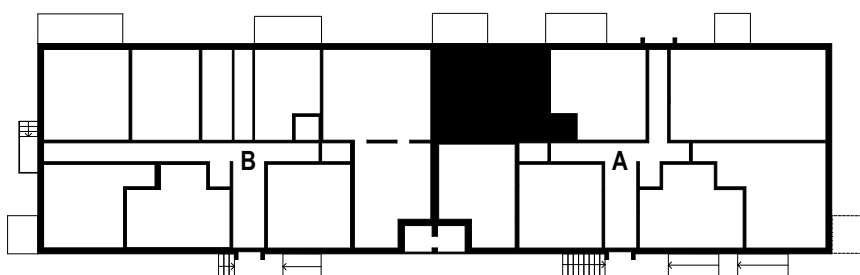
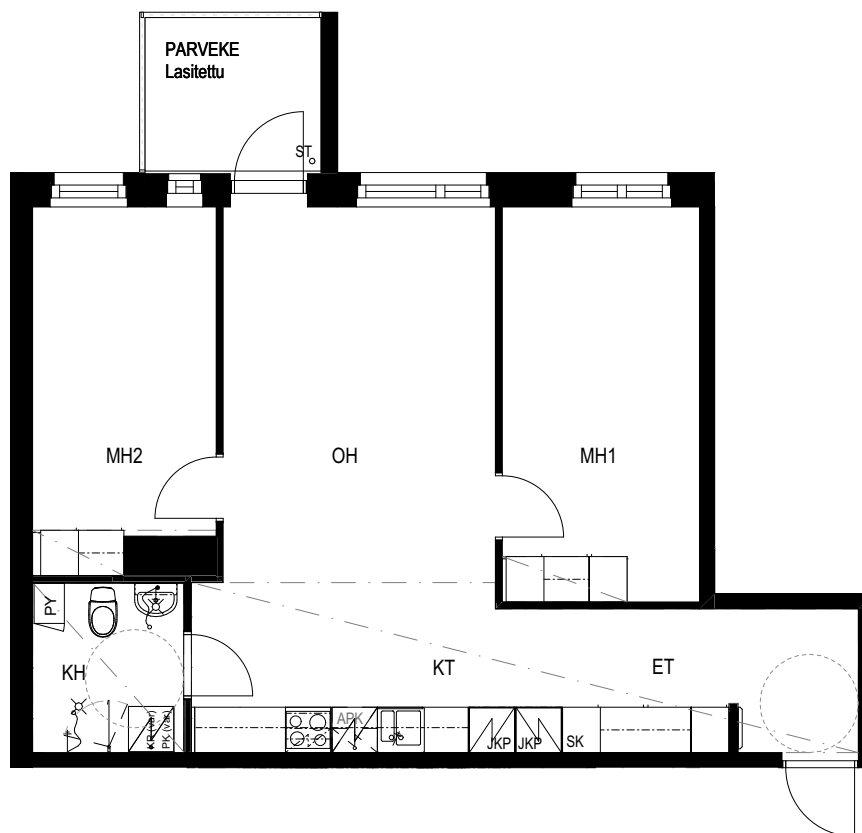
HUONEISTOPOHJA 1:100

6.10.2023

Pidätämme oikeuden muutoksiin

3H+KT
67,0m²

2.krs A8
3.krs A15
4.krs A22
5.krs A29



MARIA GODHEN POLKU

POHJAPIIRROS 1/100

0 5 m

HUONEISTOPOHJA 1:100

6.10.2023

Pidätämme oikeuden muutoksiin

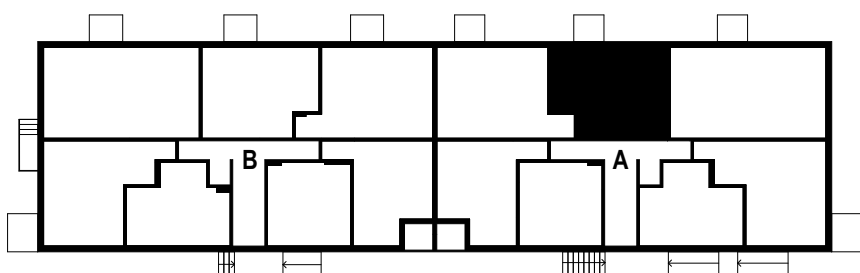
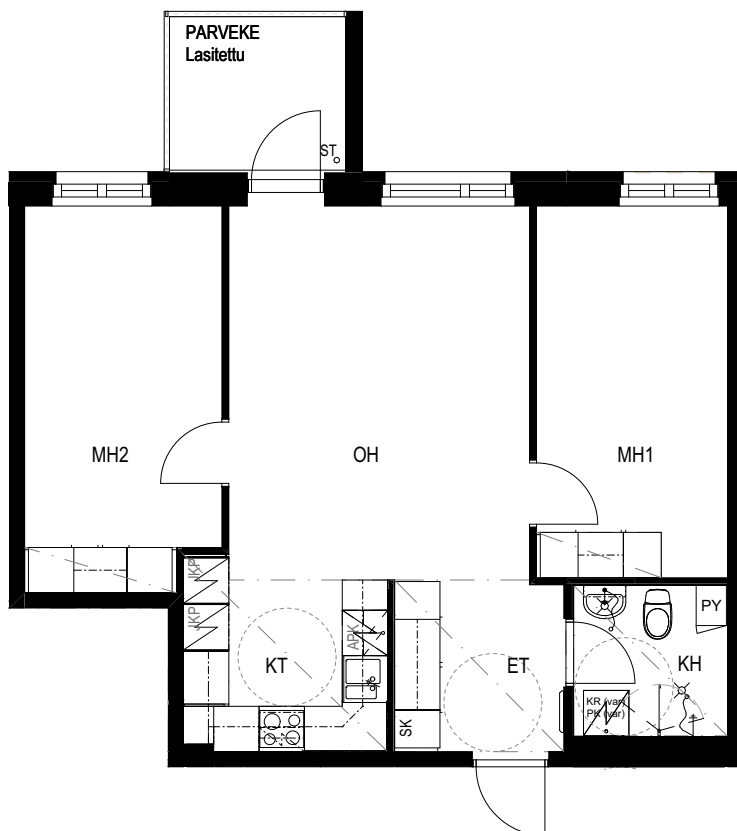
3H+KT
62,5m²

2.krs A9

3.krs A16

4.krs A23

5.krs A30



MARIA GODHEN POLKU

POHJAPIIRROS 1/100

0 5 m

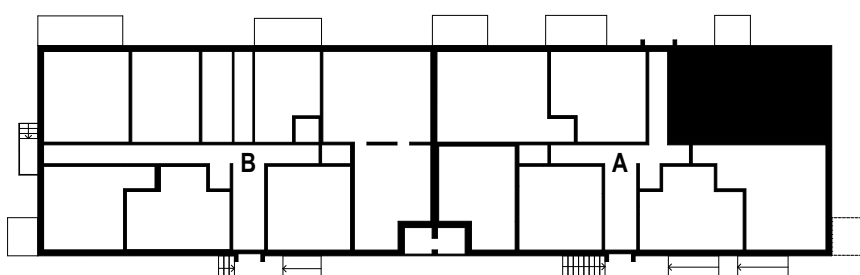
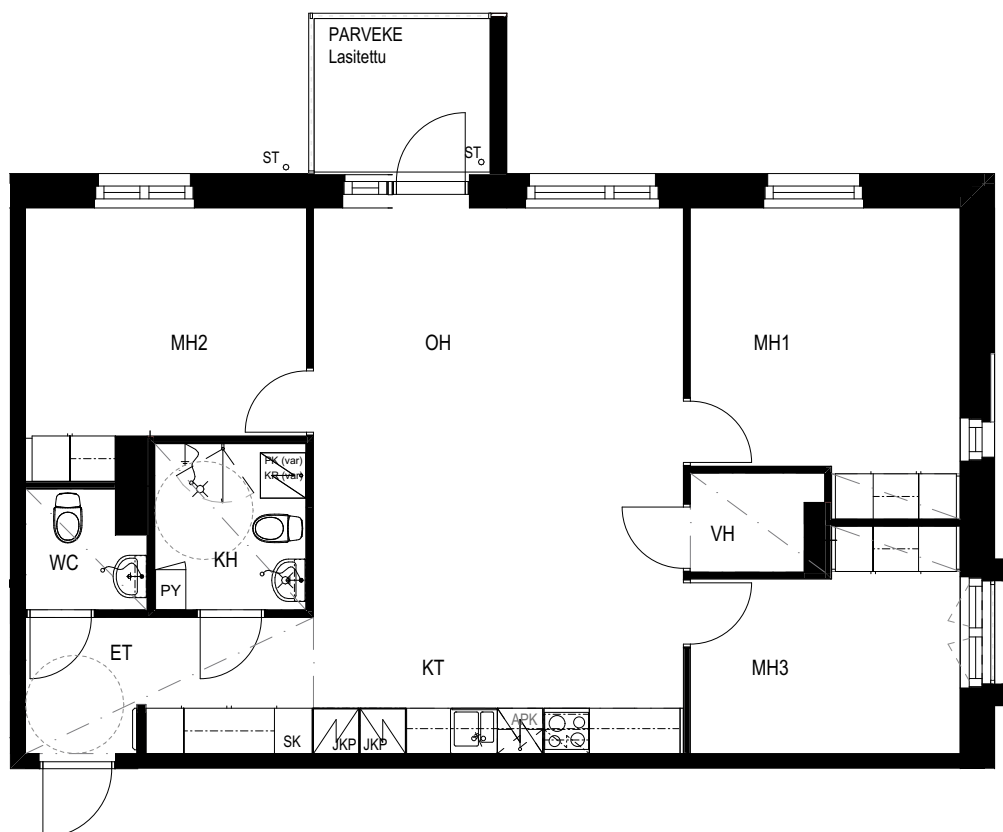
HUONEISTOPOHJA 1:100

6.10.2023

Pidätämme oikeuden muutoksiin

4H+KT
88,5m²

3.krs A10



MARIA GODHEN POLKU

POHJAPIIRROS 1/100

0 5 m

HUONEISTOPOHJA 1:100

6.10.2023

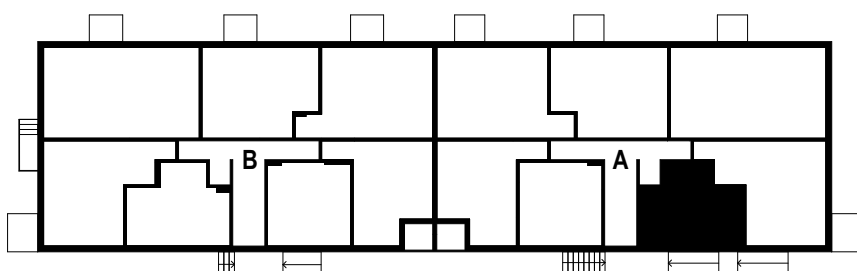
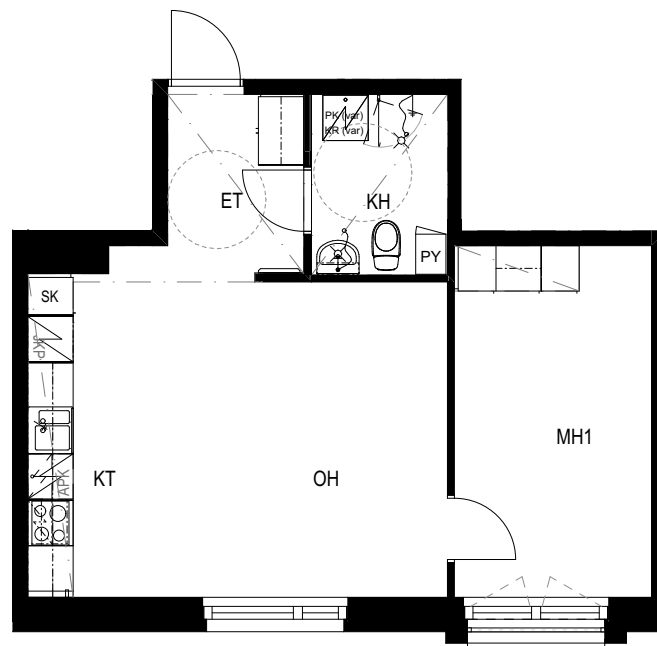
Pidätämme oikeuden muutoksiin

2H+KT
45,5m²

4.krs A19

5.krs A26

7.krs A40



MARIA GODHEN POLKU



POHJAPIIRROS 1/100

0 5 m



HUONEISTOPOHJA 1:100

6.10.2023

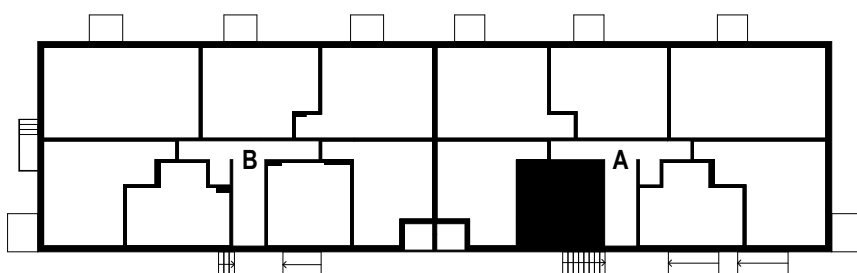
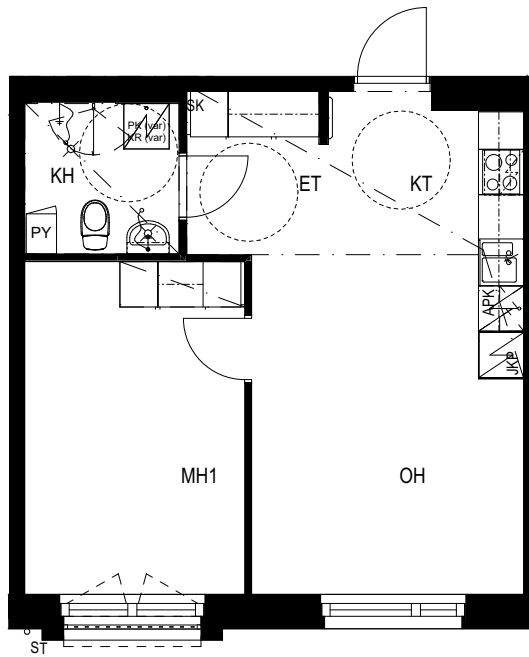
Pidätämme oikeuden muutoksiin

2H+KT
43,5m²

4.krs A20

5.krs A27

7.krs A41



MARIA GODHEN POLKU



POHJAPIIRROS 1/100



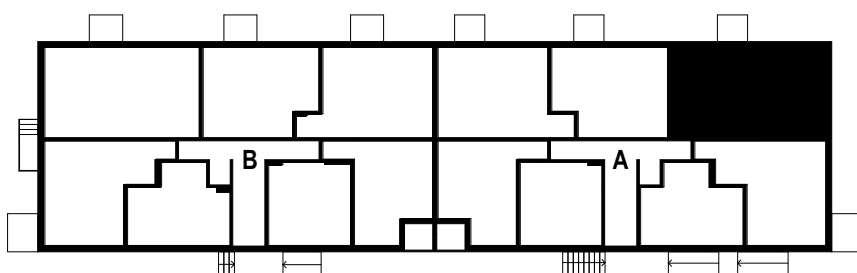
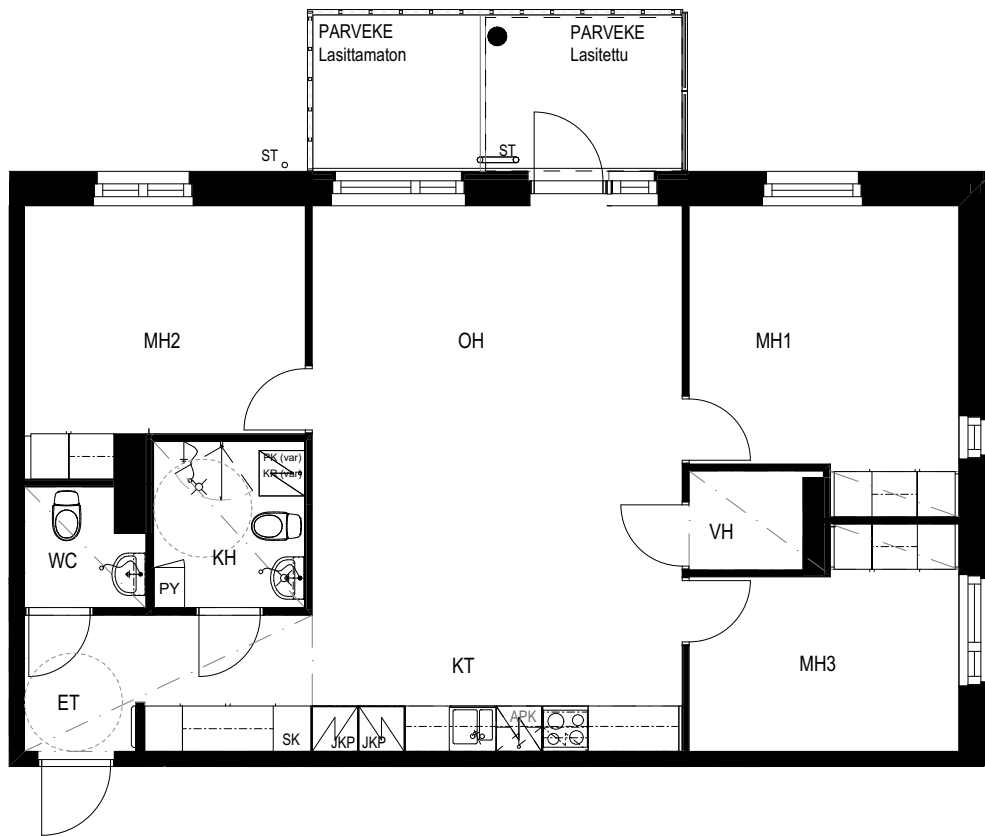
HUONEISTOPOHJA 1:100

6.10.2023

Pidätämme oikeuden muutoksiin

4H+KT
88,5m²

6.krs A31



MARIA GODHEN POLKU

POHJAPIIRROS 1/100

0 5 m

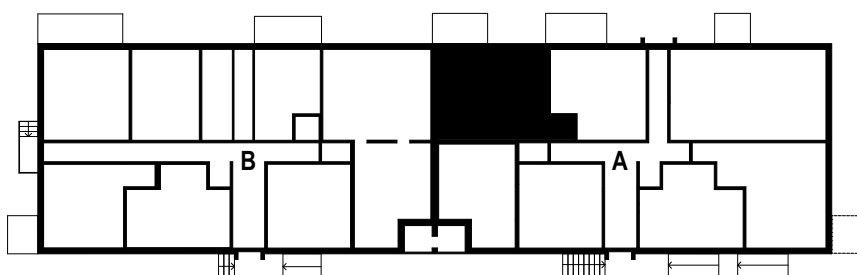
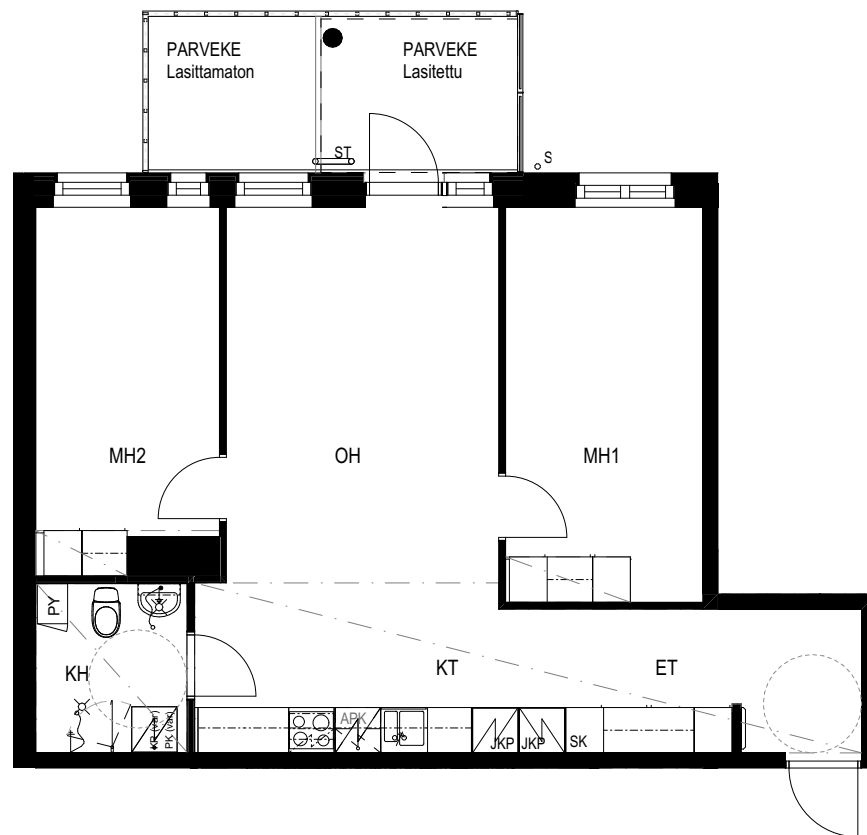
HUONEISTOPOHJA 1:100

6.10.2023

Pidätämme oikeuden muutoksiin

3H+KT
67,0m²

6.krs A36



MARIA GODHEN POLKU



POHJAPIIRROS 1/100

0 5 m

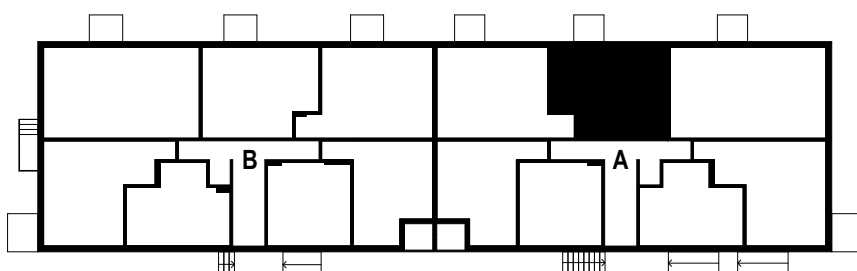
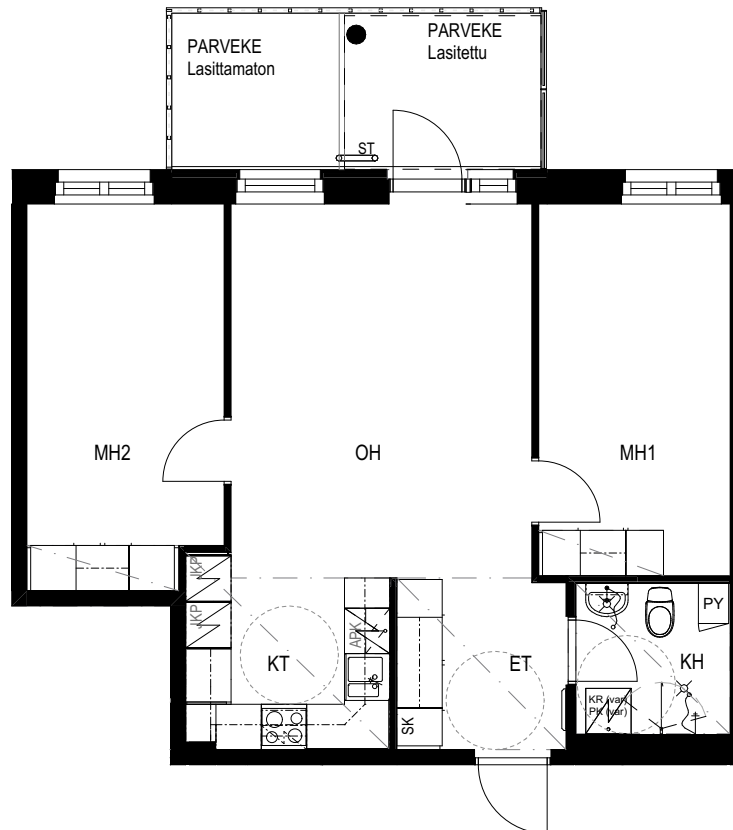
HUONEISTOPOHJA 1:100

6.10.2023

Pidätämme oikeuden muutoksiin

3H+KT
62,5m²

6.krs A37



MARIA GODHEN POLKU



POHJAPIIRROS 1/100

0 5 m

HUONEISTOPOHJA 1:100

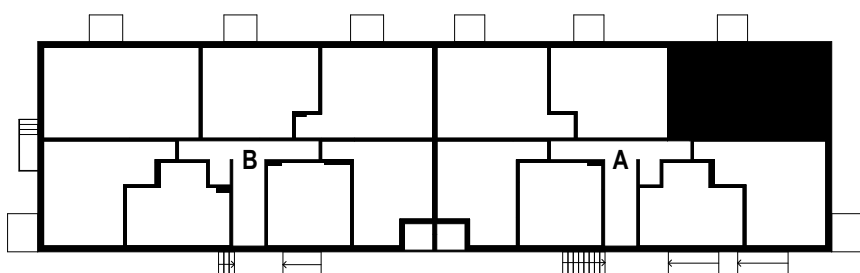
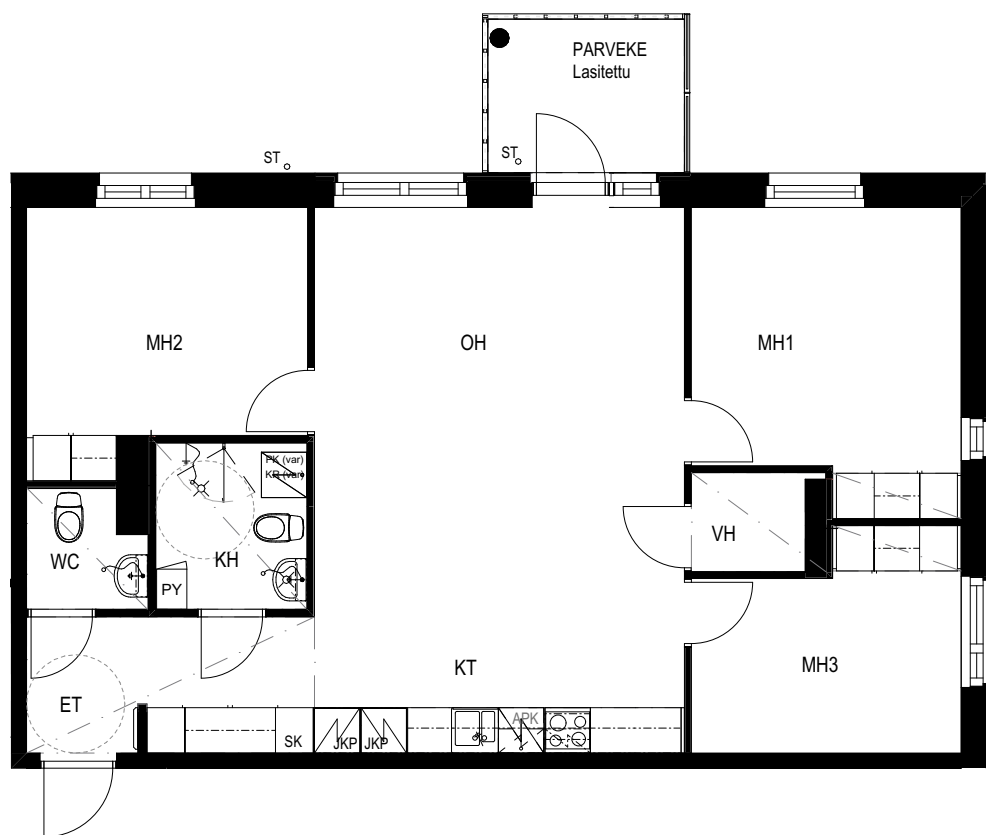
6.10.2023

Pidätämme oikeuden muutoksiin

4H+KT
88,5m²

7.krs A38

8.krs A45



POHJAPIIRROS 1/100

0 5 m

MARIA GODHEN POLKU

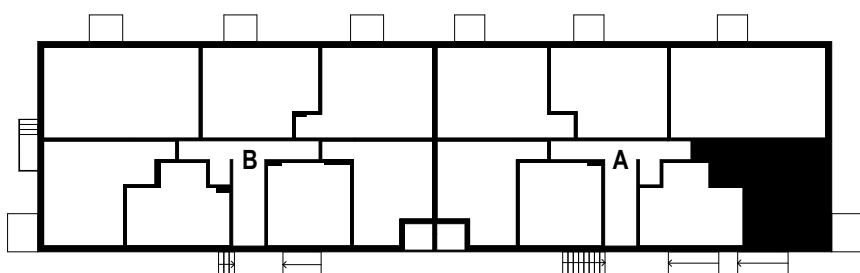
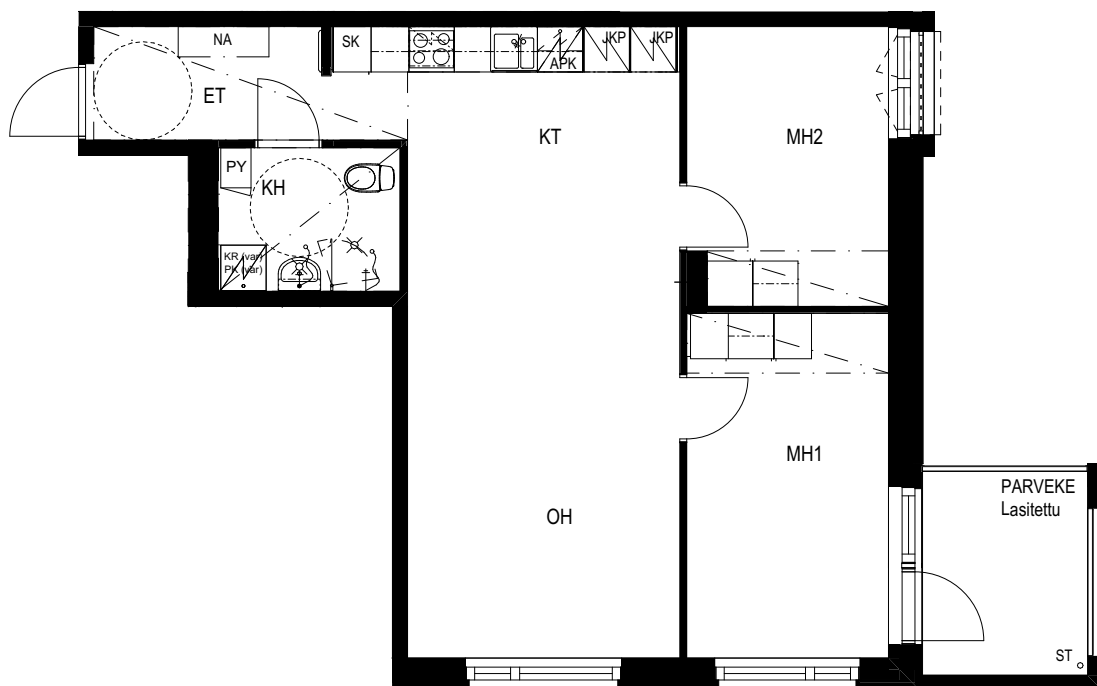
HUONEISTOPOHJA 1:100

6.10.2023

Pidätämme oikeuden muutoksiin

3H+KT
64,5m²

7.krs A39



MARIA GODHEN POLKU

POHJAPIIRROS 1/100

0 5 m

HUONEISTOPOHJA 1:100

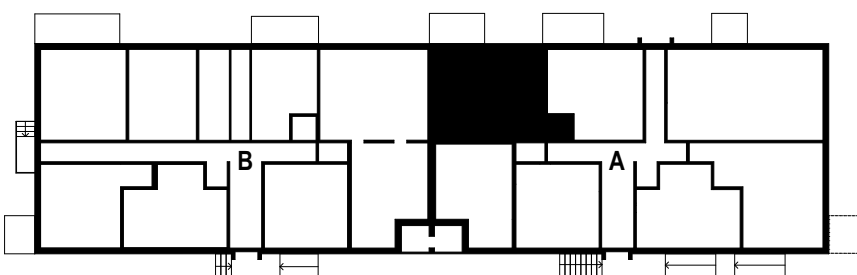
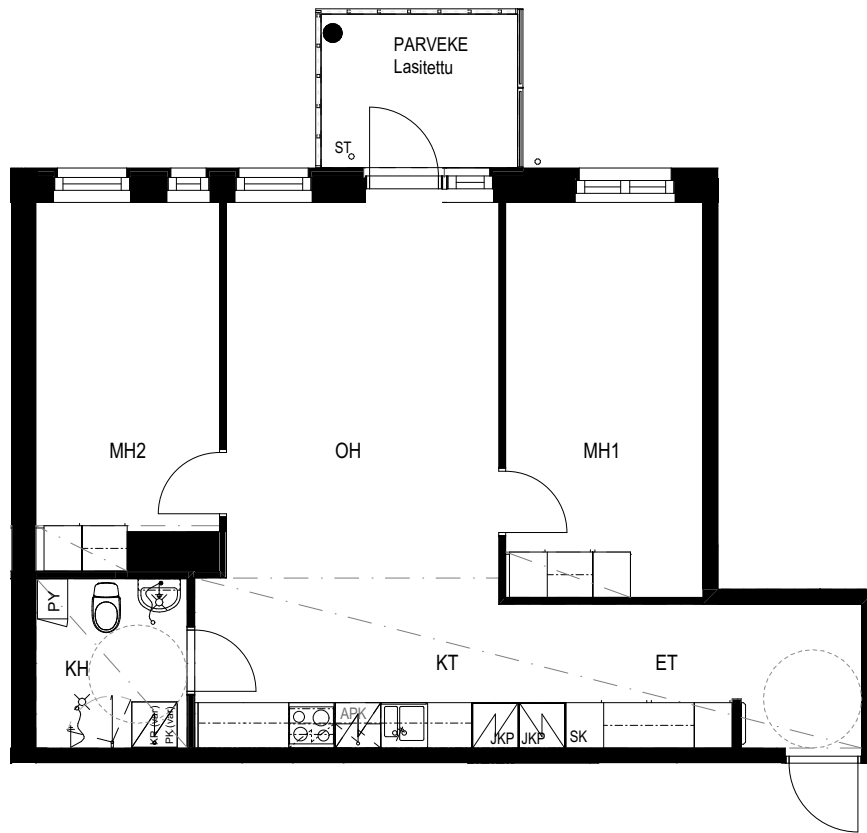
6.10.2023

Pidätämme oikeuden muutoksiin

3H+KT
67,0m²

7.krs A43

8.krs A50



MARIA GODHEN POLKU



POHJAPIIRROS 1/100

0 5 m

HUONEISTOPOHJA 1:100

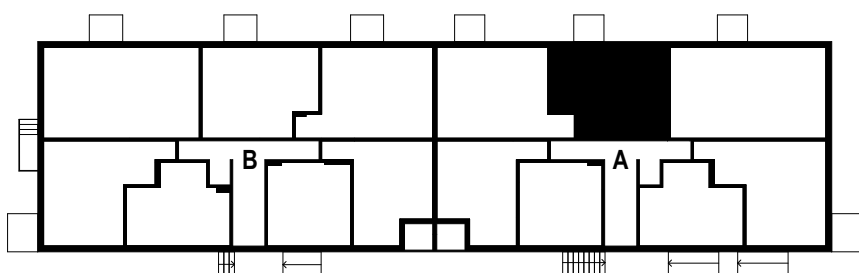
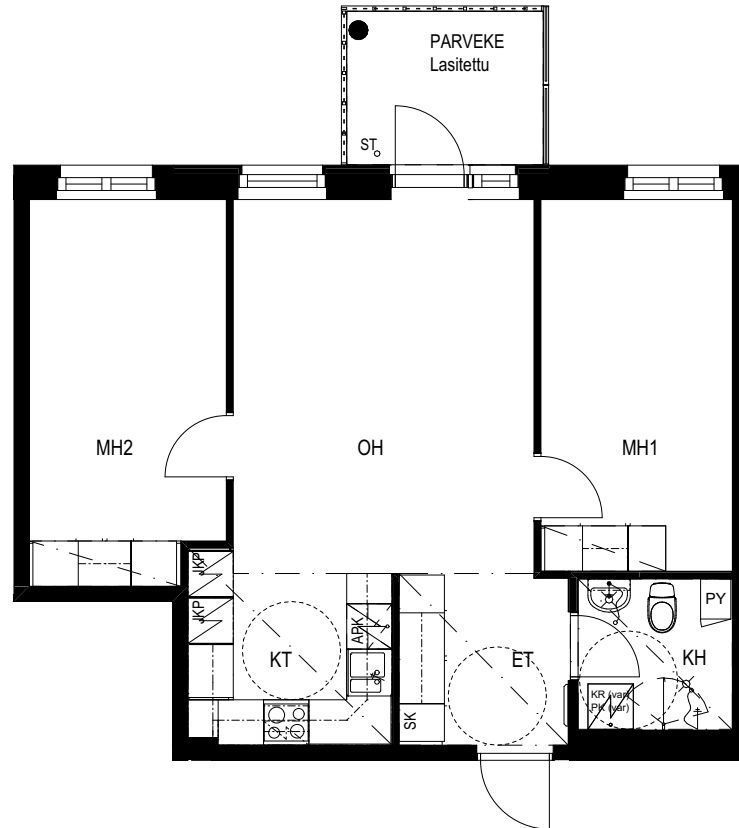
6.10.2023

Pidätämme oikeuden muutoksiin

3H+KT
62,5m²

7.krs A44

8.krs A51



POHJAPIIRROS 1/100

0 5 m

MARIA GODHEN POLKU

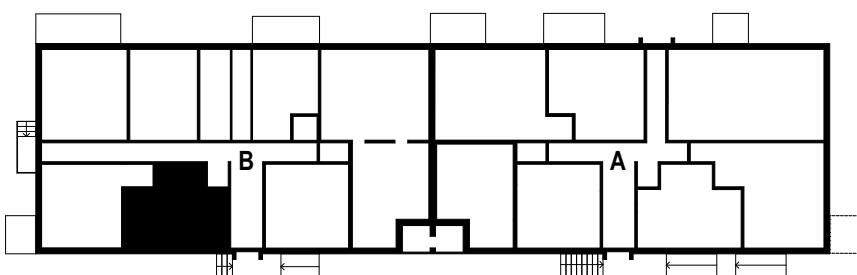
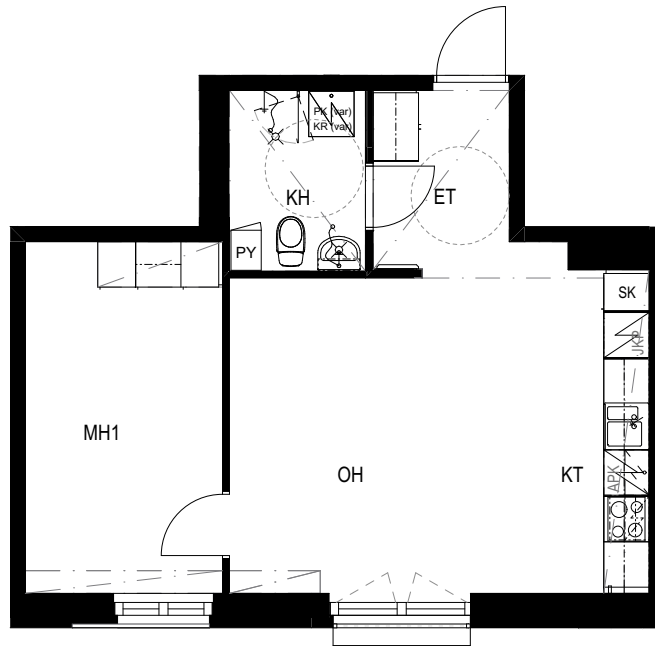
HUONEISTOPOHJA 1:100

6.10.2023

Pidätämme oikeuden muutoksiin

2H+KT
45,5m²

1.krs B52



MARIA GODHEN POLKU



POHJAPIIRROS 1/100

0 5 m



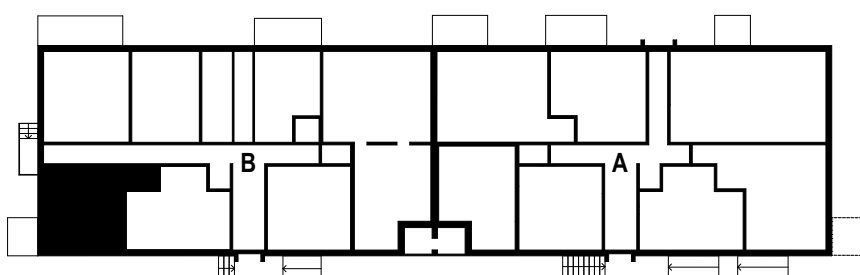
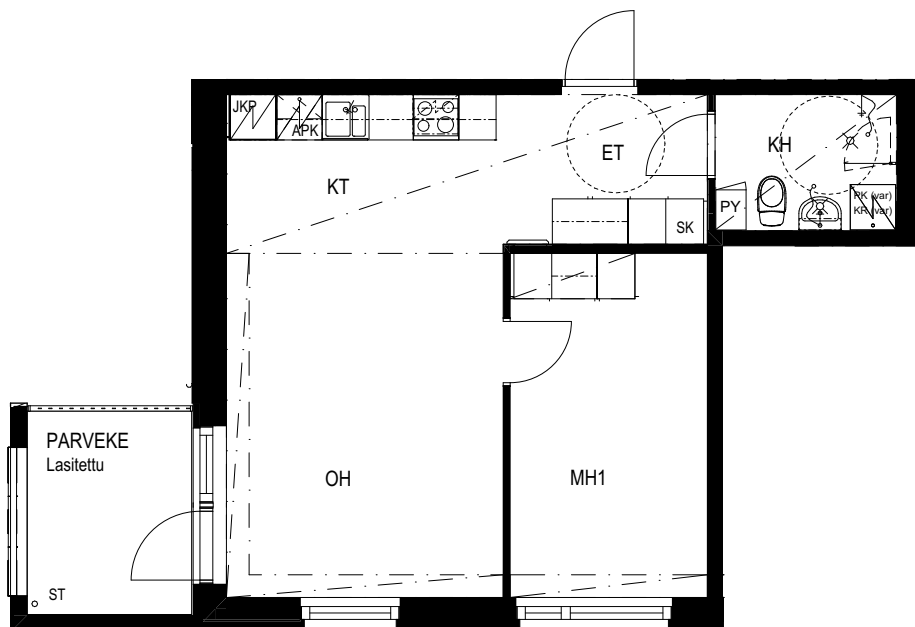
HUONEISTOPOHJA 1:100

6.10.2023

Pidätämme oikeuden muutoksiin

2H+KT
47,0m²

1.krs B53



MARIA GODHEN POLKU



POHJAPIIRROS 1/100

0 5 m

HUONEISTOPOHJA 1:100

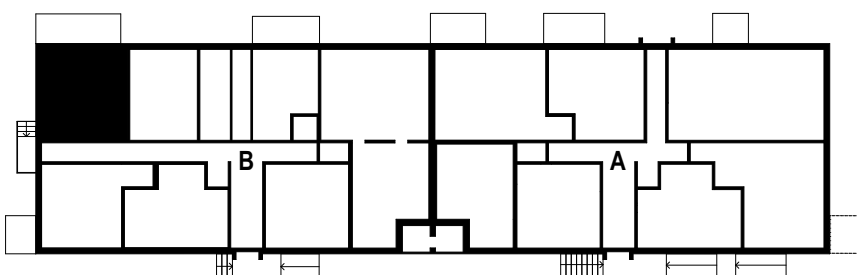
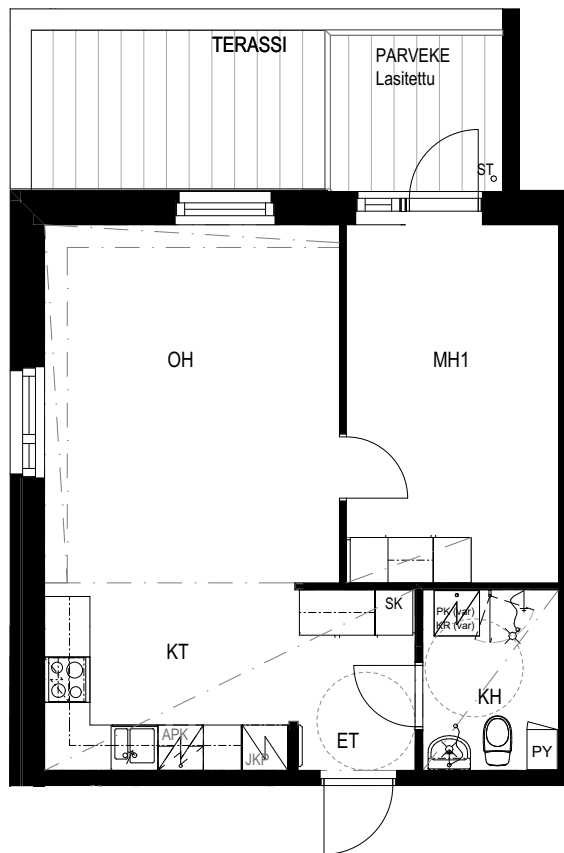
6.10.2023

Pidätämme oikeuden muutoksiin

2H+KT
50,0m²

B54

1.krs



MARIA GODHEN POLKU



POHJAPIIRROS 1/100

0 5 m



HUONEISTOPOHJA 1:100

6.10.2023

Pidätämme oikeuden muutoksiin

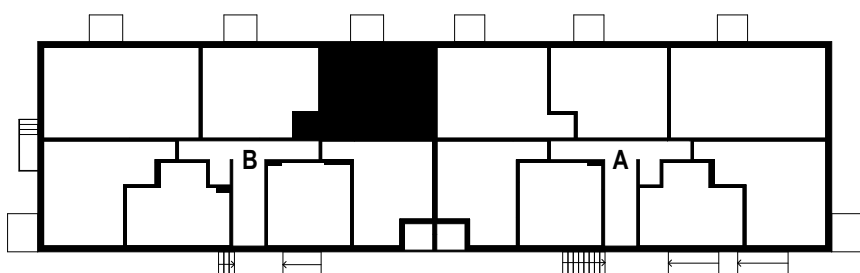
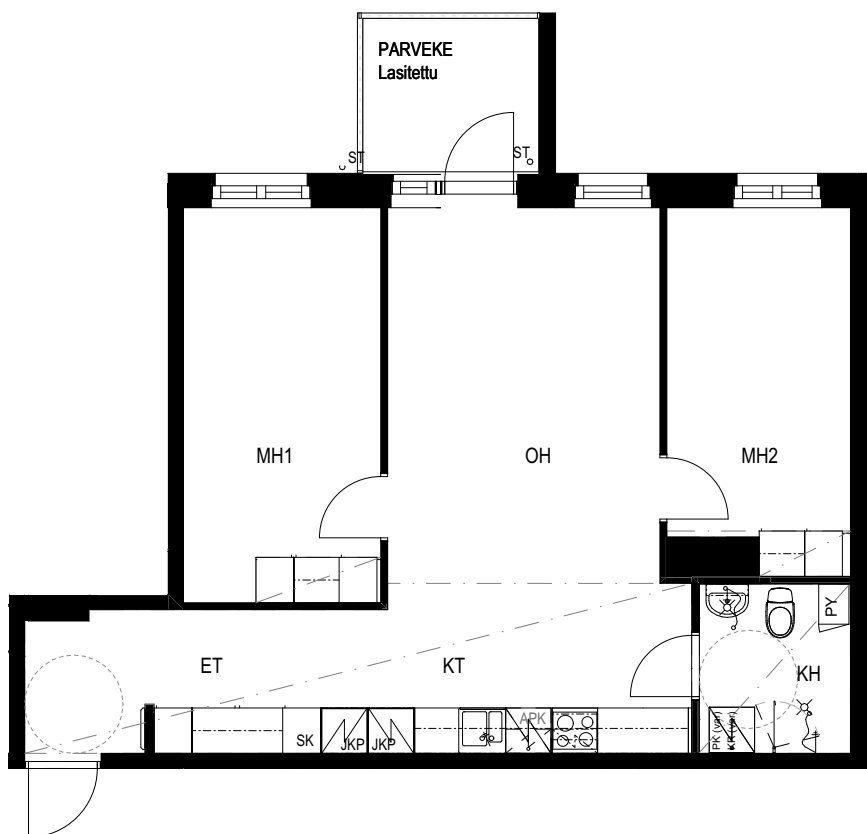
3H+KT
66,5m²

2.krs B55

3.krs B62

4.krs B69

5.krs B76



MARIA GODHEN POLKU

POHJAPIIRROS 1/100

0 5 m

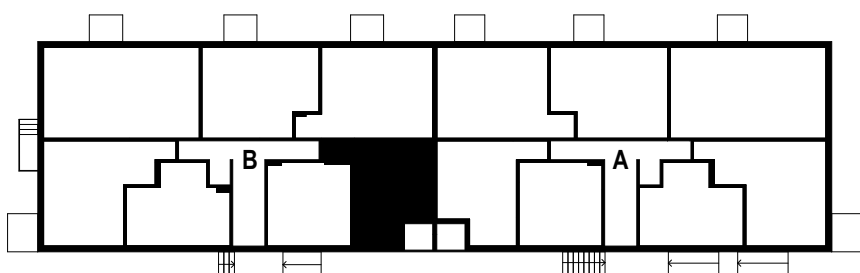
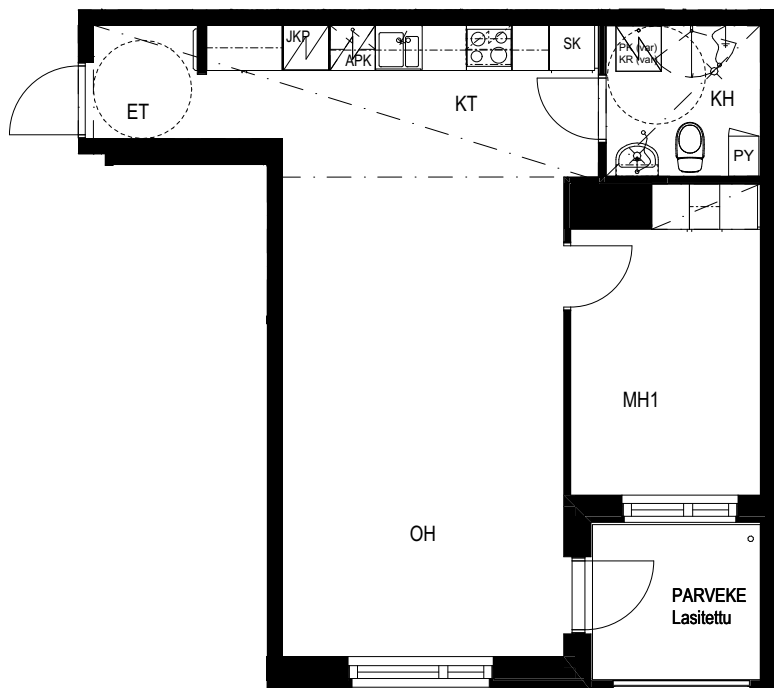
HUONEISTOPOHJA 1:100

6.10.2023

Pidätämme oikeuden muutoksiin

2H+KT
50,5m²

2.krs	B56
3.krs	B63
4.krs	B70
5.krs	B77
6.krs	B84
7.krs	B91
8.krs	B98



MARIA GODHEN POLKU

POHJAPIIRROS 1/100

0 5 m

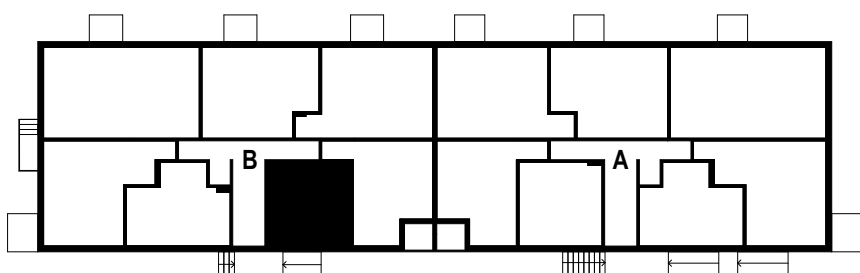
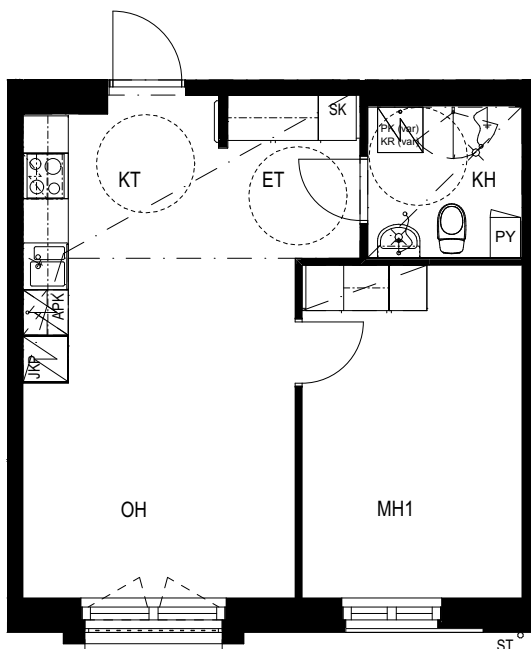
HUONEISTOPOHJA 1:100

6.10.2023

Pidätämme oikeuden muutoksiin

2H+KT
43,5m²

2.krs B57
3.krs B64
6.krs B85
8.krs B99



MARIA GODHEN POLKU

POHJAPIIRROS 1/100

0 5 m

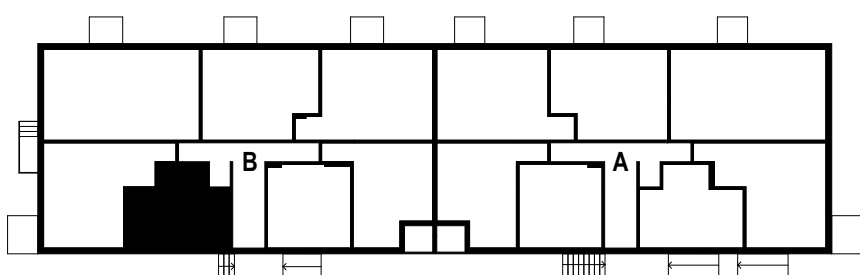
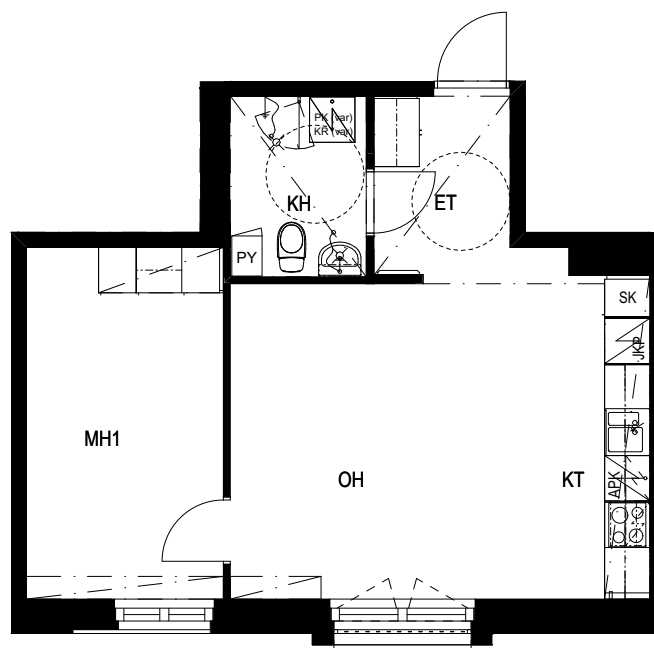
HUONEISTOPOHJA 1:100

6.10.2023

Pidätämme oikeuden muutoksiin

2H+KT
45,5m²

2.krs B58
6.krs B86
8.krs B100



MARIA GODHEN POLKU

POHJAPIIRROS 1/100

0 5 m

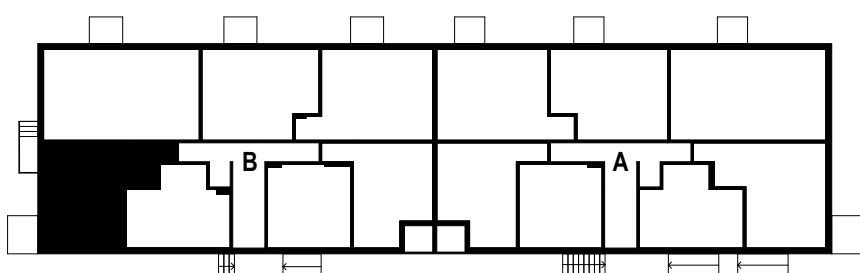
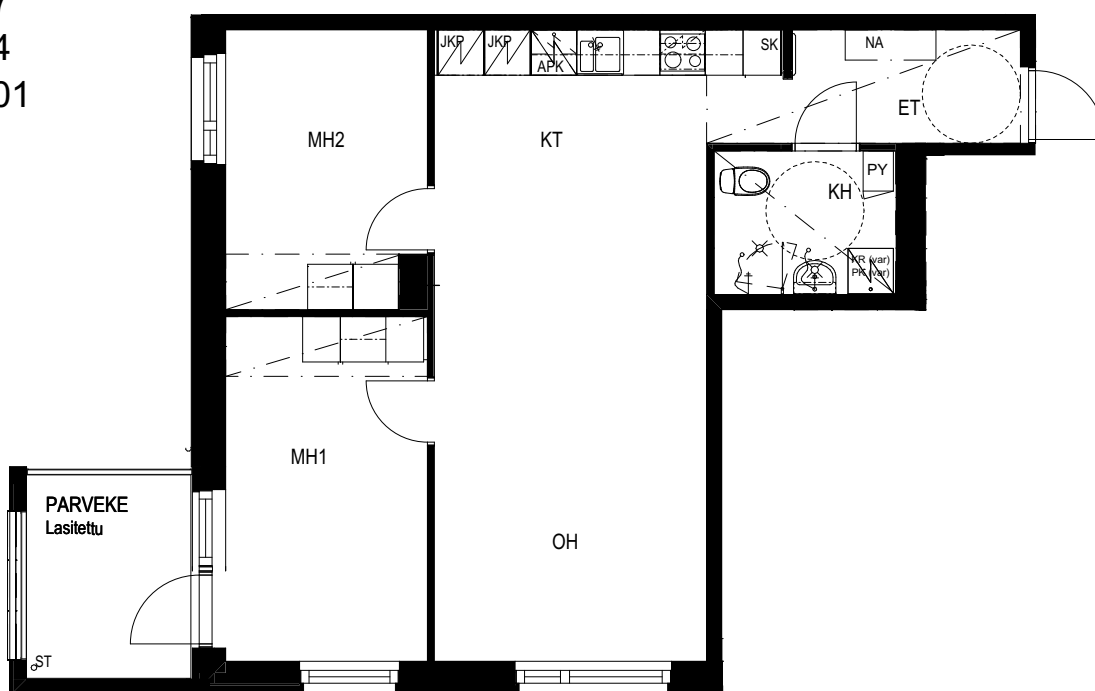
HUONEISTOPOHJA 1:100

6.10.2023

Pidätämme oikeuden muutoksiin

3H+KT
64,5m²

2.krs B59
3.krs B66
5.krs B80
6.krs B87
7.krs B94
8.krs B101



MARIA GODHEN POLKU

POHJAPIIRROS 1/100

0 5 m

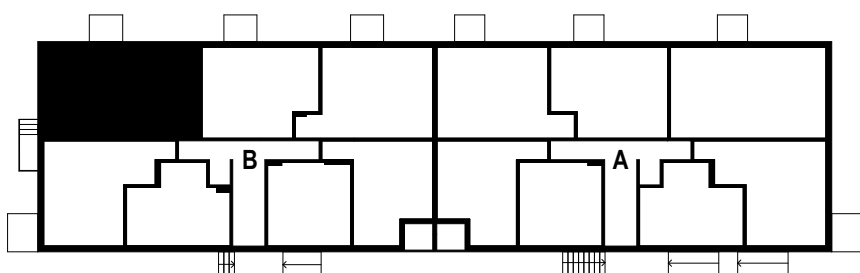
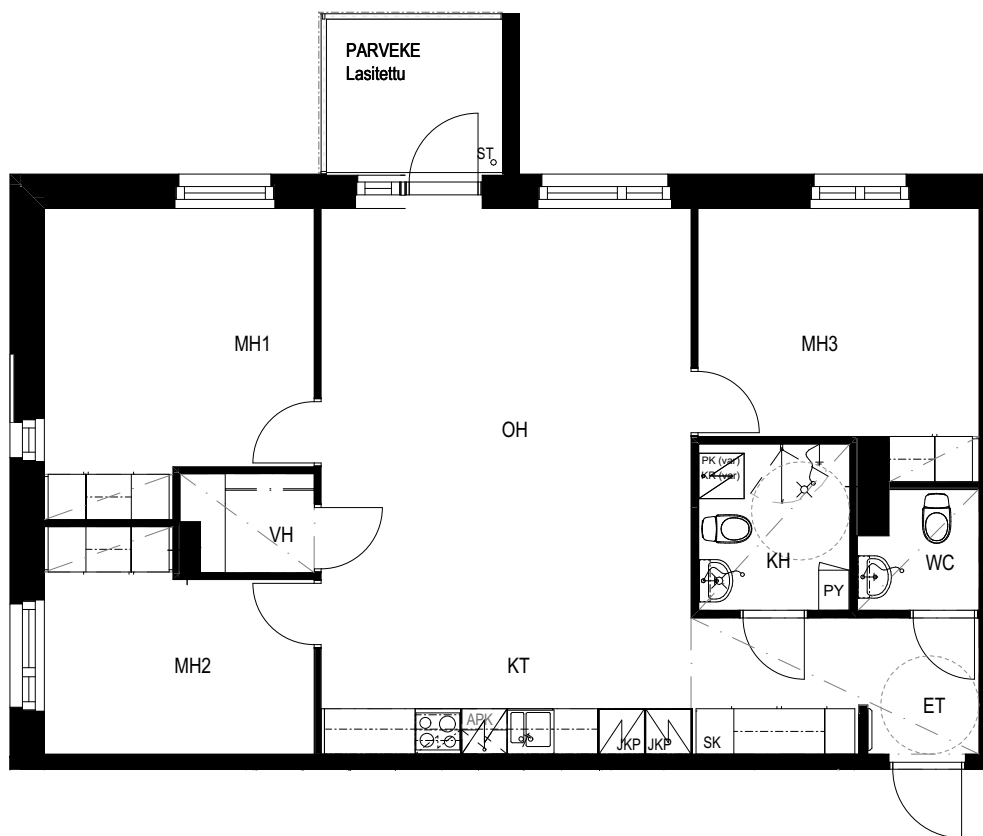
HUONEISTOPOHJA 1:100

6.10.2023

Pidätämme oikeuden muutoksiin

4H+KT
88,5m²

2.krs B60
3.krs B67
4.krs B74
5.krs B81



MARIA GODHEN POLKU



POHJAPIIRROS 1/100

0 5 m

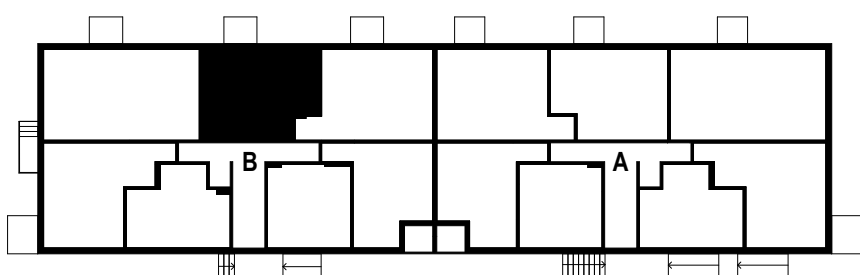
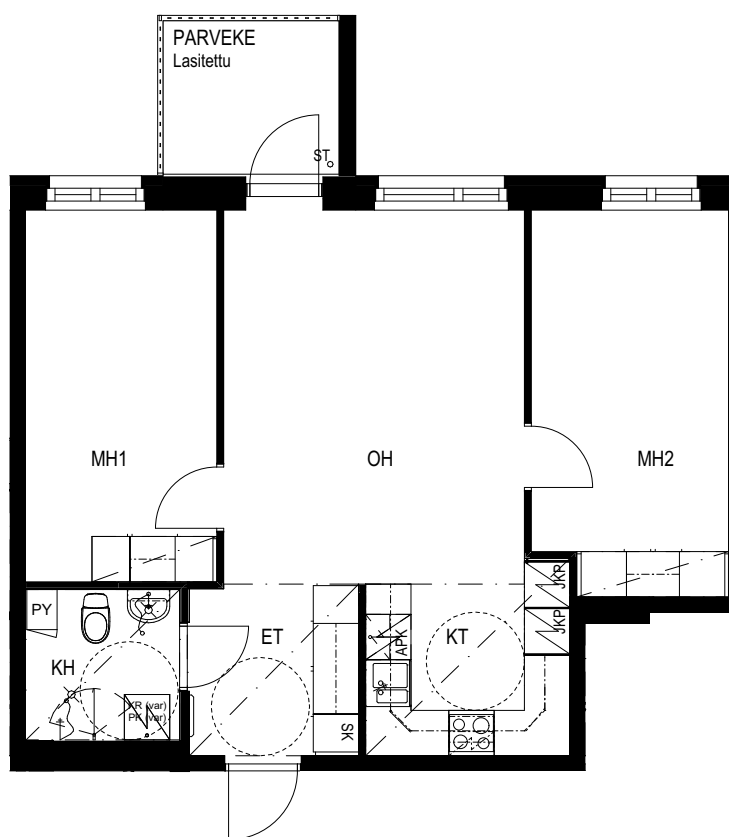
HUONEISTOPOHJA 1:100

6.10.2023

Pidätämme oikeuden muutoksiin

3H+KT
62,5m²

2.krs B61
3.krs B68
4.krs B75
5.krs B82



MARIA GODHEN POLKU

POHJAPIIRROS 1/100

0 5 m

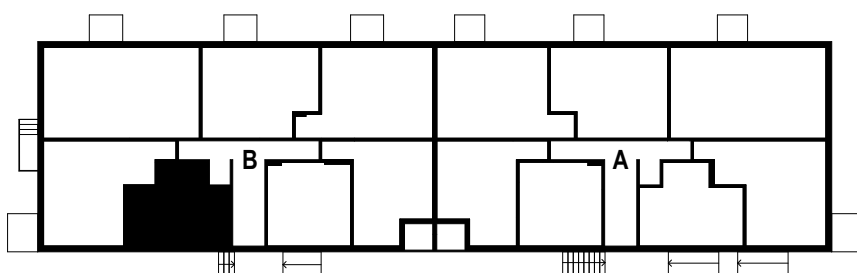
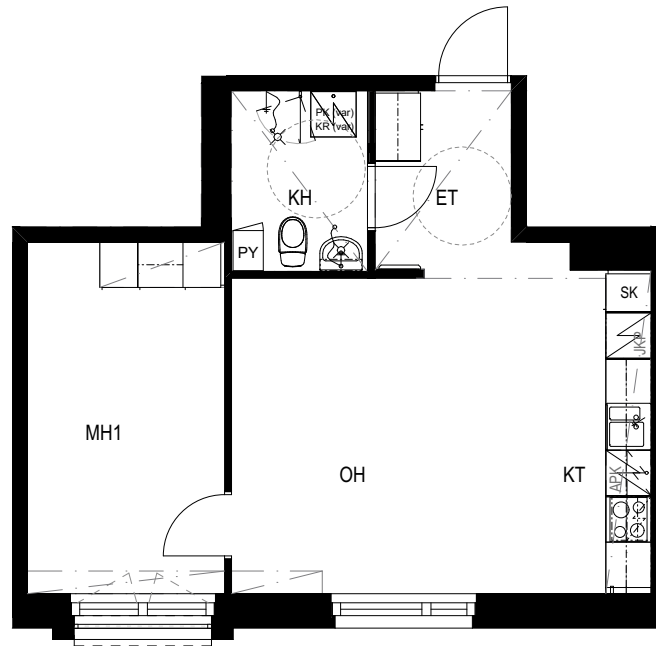
HUONEISTOPOHJA 1:100

6.10.2023

Pidätämme oikeuden muutoksiin

2H+KT
45,5m²

3.krs B65
4.krs B72
5.krs B79
7.krs B93



MARIA GODHEN POLKU

POHJAPIIRROS 1/100

0 5 m

HUONEISTOPOHJA 1:100

6.10.2023

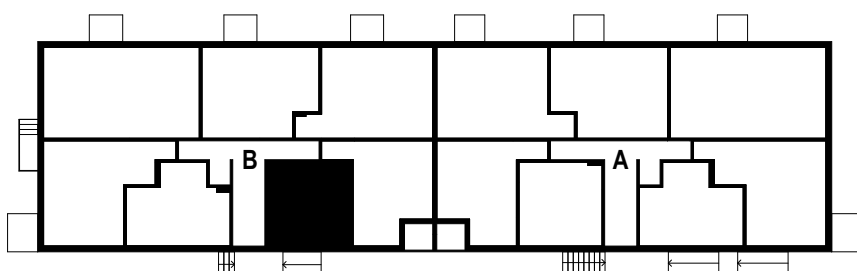
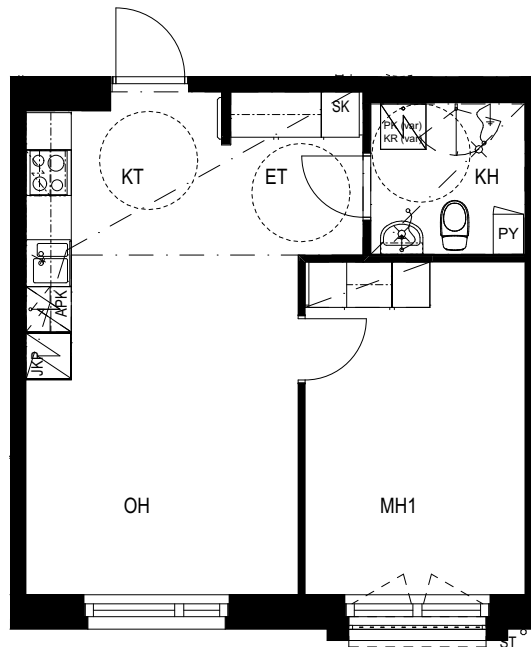
Pidätämme oikeuden muutoksiin

2H+KT
43,5m²

4.krs B71

5.krs B78

7.krs B92



MARIA GODHEN POLKU



POHJAPIIRROS 1/100



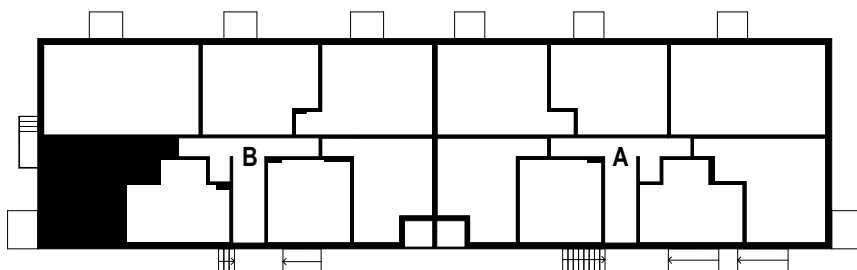
HUONEISTOPOHJA 1:100

6.10.2023

Pidätämme oikeuden muutoksiin

3H+KT
64,5m²

4.krs B73



MARIA GODHEN POLKU



POHJAPIIRROS 1/100

0 5 m

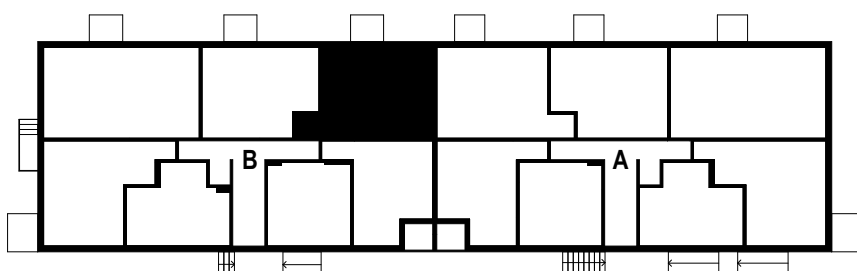
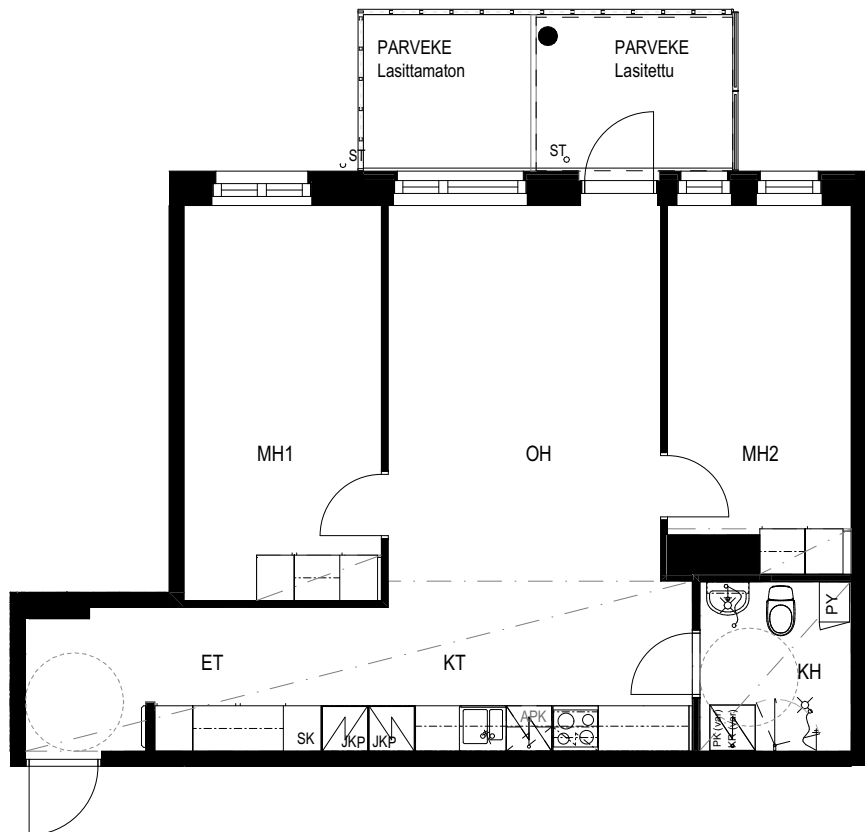
HUONEISTOPOHJA 1:100

6.10.2023

Pidätämme oikeuden muutoksiin

3H+KT
66,5m²

6.krs B83



POHJAPIIRROS 1/100

0 5 m

MARIA GODHEN POLKU

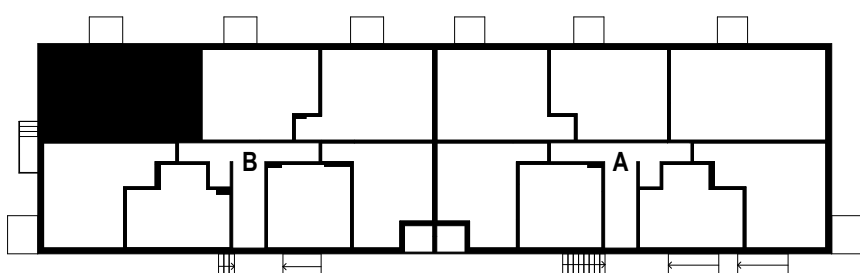
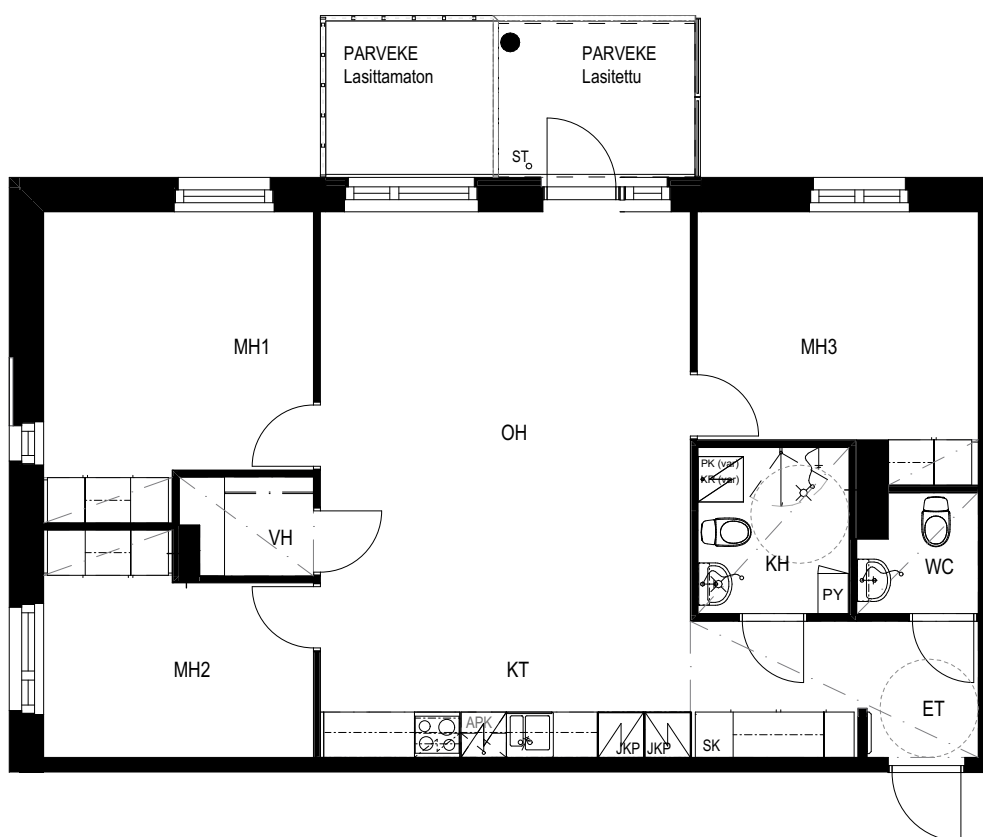
HUONEISTOPOHJA 1:100

6.10.2023

Pidätämme oikeuden muutoksiin

4H+KT
88,5m²

6.krs B88



MARIA GODHEN POLKU



POHJAPIIRROS 1/100

0 5 m

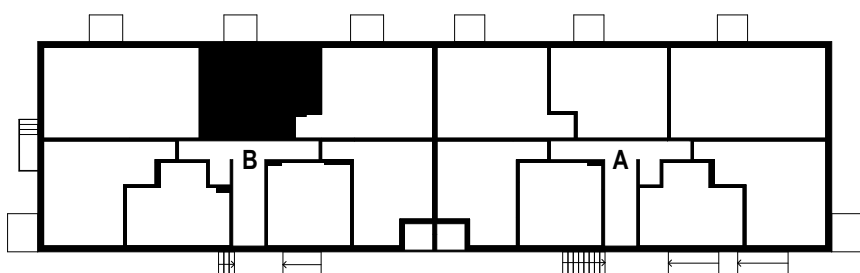
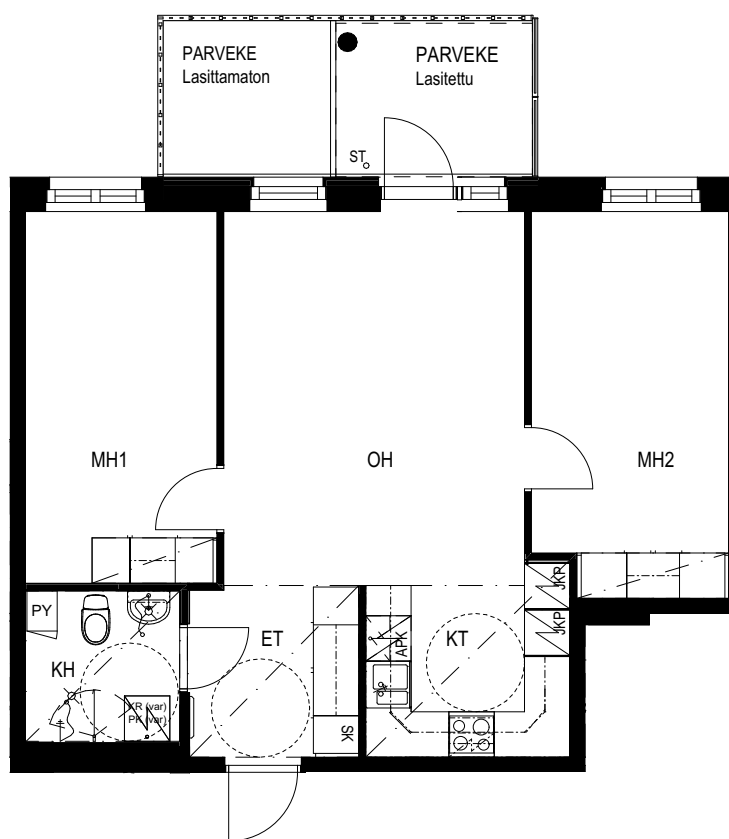
HUONEISTOPOHJA 1:100

6.10.2023

Pidätämme oikeuden muutoksiin

3H+KT
62,5m²

6.krs B89



MARIA GODHEN POLKU



POHJAPIIRROS 1/100

0 5 m



HUONEISTOPOHJA 1:100

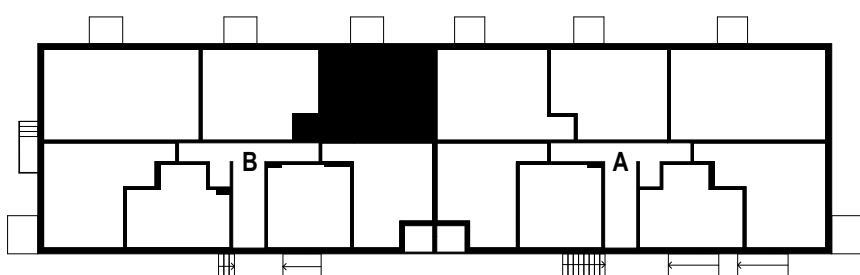
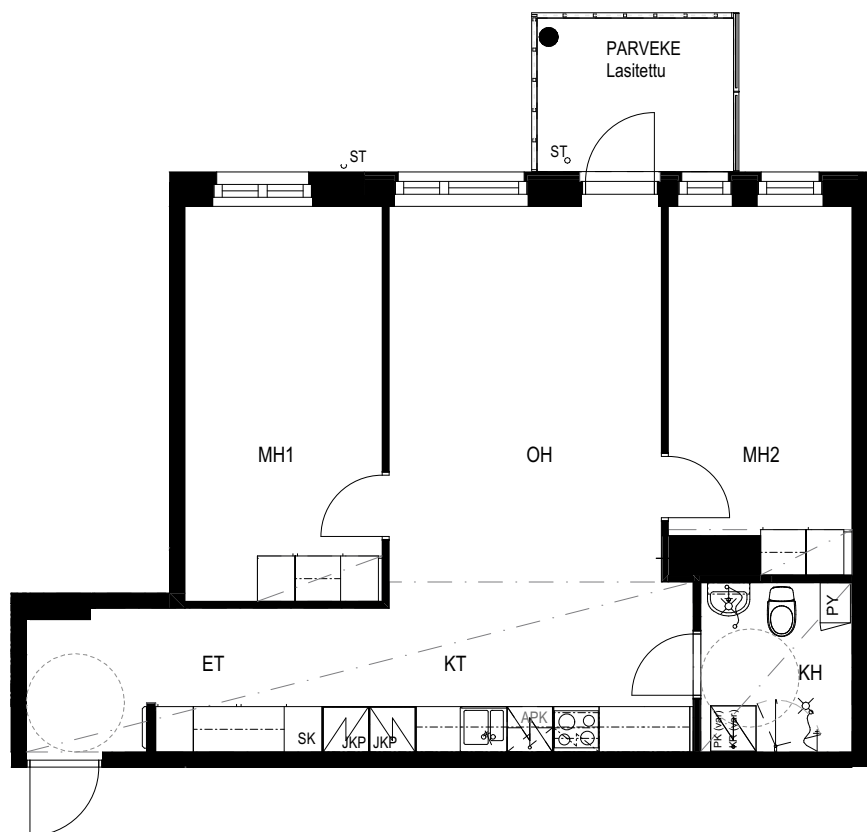
6.10.2023

Pidätämme oikeuden muutoksiin

3H+KT
66,5m²

7.krs B90

8.krs B97



MARIA GODHEN POLKU



POHJAPIIRROS 1/100



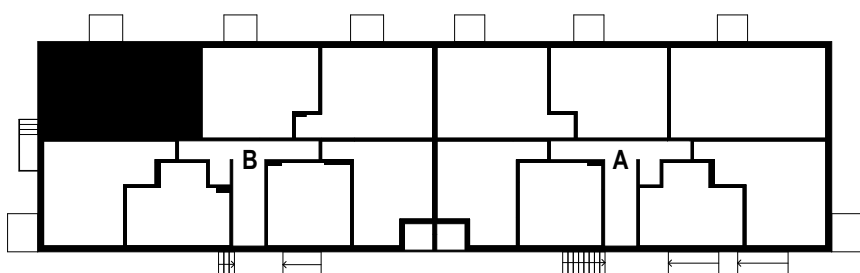
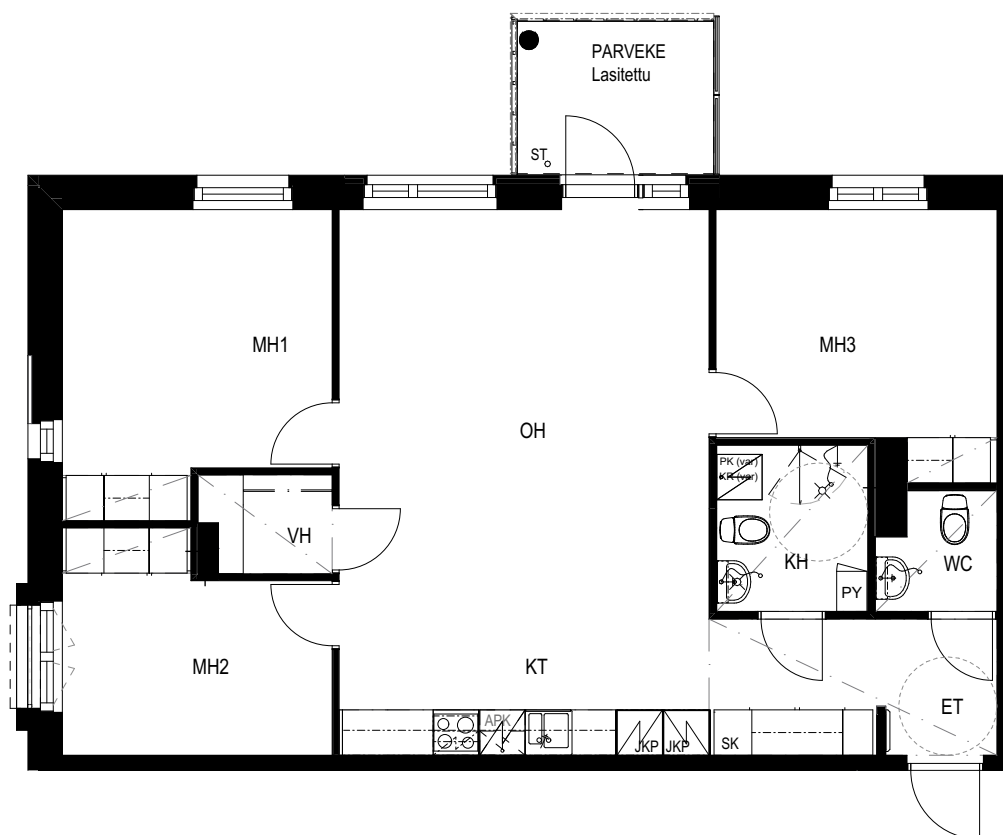
HUONEISTOPOHJA 1:100

6.10.2023

Pidätämme oikeuden muutoksiin

4H+KT
88,5m²

7.krs B95



POHJAPIIRROS 1/100



MARIA GODHEN POLKU

HUONEISTOPOHJA 1:100

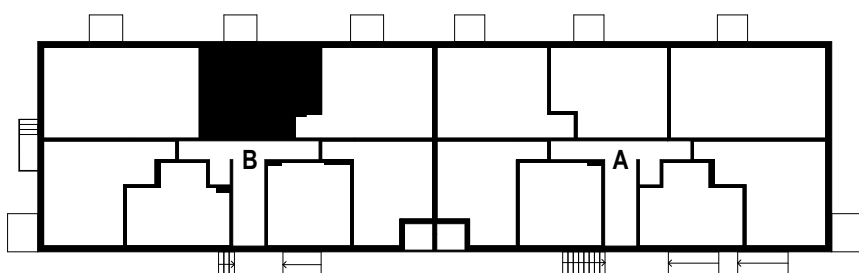
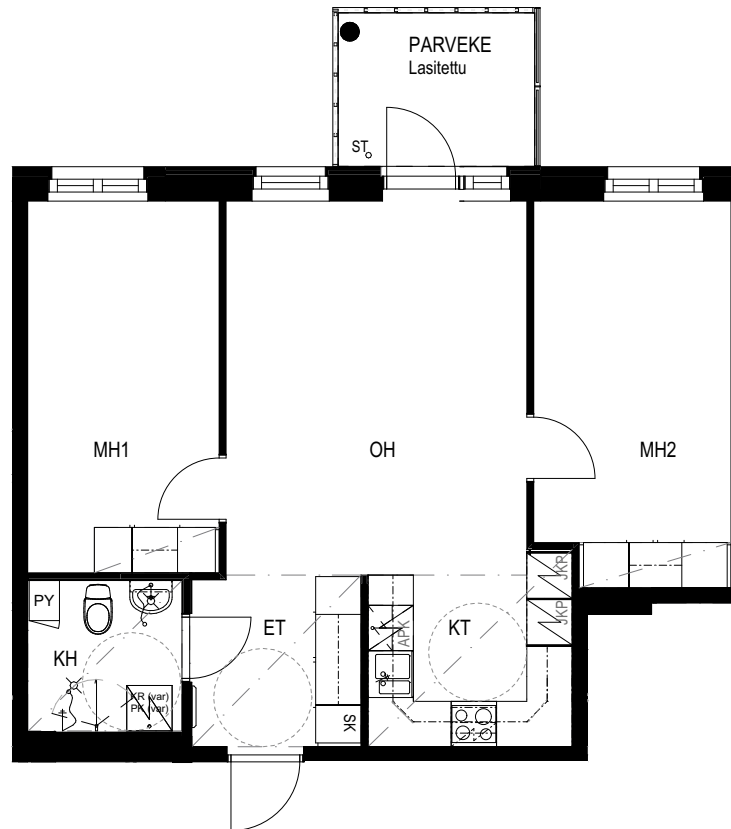
6.10.2023

Pidätämme oikeuden muutoksiin

3H+KT
62,5m²

7.krs B96

8.krs B103



MARIA GODHEN POLKU



POHJAPIIRROS 1/100

0 5 m

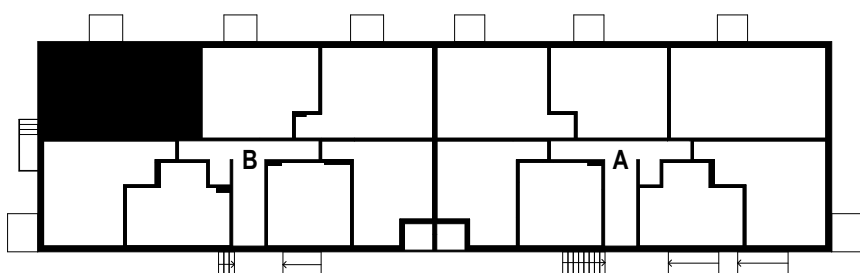
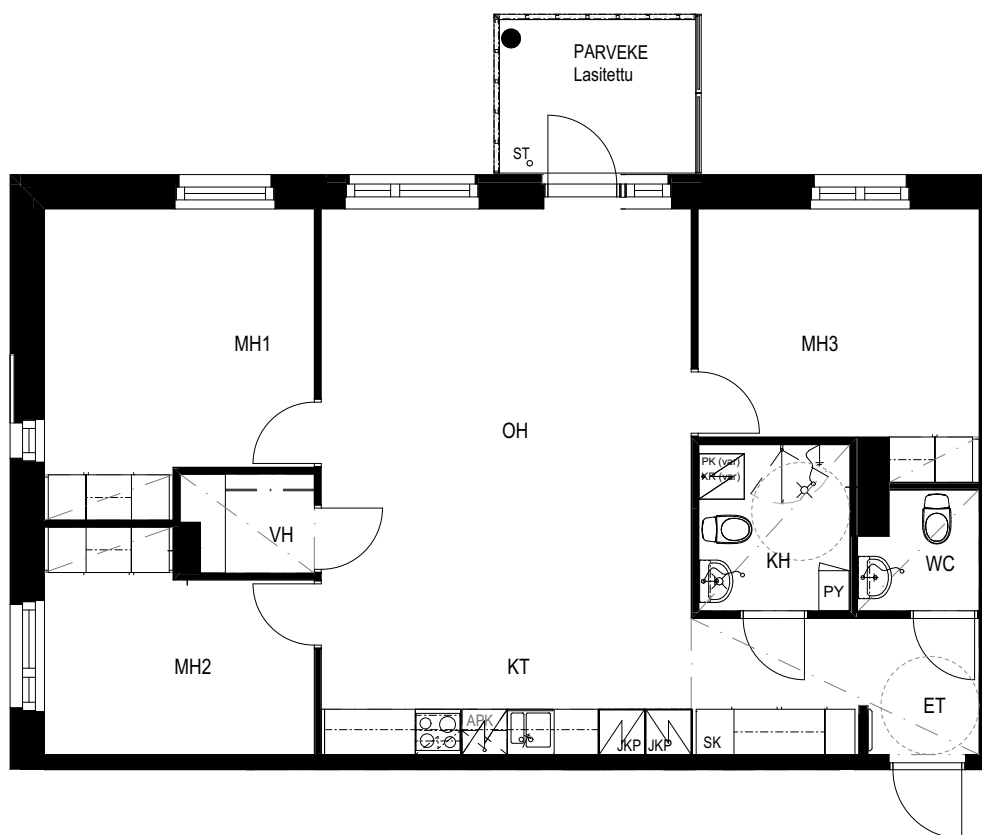
HUONEISTOPOHJA 1:100

6.10.2023

Pidätämme oikeuden muutoksiin

4H+KT
88,5m²

8.krs B102



MARIA GODHEN POLKU



POHJAPIIRROS 1/100

0 5 m

TA-Yhtymä Oy / Luoteisrinne 13, Espoo

RAKENNUSTAPASELOSTUS 6.10.2023

YLEISTÄ

TA-Yhtymä Oy / Luoteisrinne 13, Espoo, sijaitsee Finnoon kaupunginosassa, metroaseman ja meren läheisyydessä. Rakennus on osa viiden taloyhtiön korttelia, joilla on yhteinen sisäpiha. Luoteisrinne 13 on ensimmäinen kortteliin rakennettavista ja valmistuvasta viidestä kiinteistöstä.

Luoteisrinne 13 muodostuu yhdestä 8-kerroksisesta asuinkerrostalosta, jossa on kaksi porrashuonetta. Molemmissa porrashuoneissa on läpikulkuyhteys kevyenliikenteen väylältä sisäpihalle. A-portaassa on 51 asuntoa ja B-portaassa 52 asuntoa, eli yhteensä kiinteistössä on 103 asuntoa.

Luoteisrinne 13 on savuton kiinteistö, joka tarkoittaa, että tupakointi sisällä kiinteistössä, sen parvekkeilla ja piha-alueilla on kiellettyä.

RAKENTEET

Rakennus perustetaan maanvaraisten anturoiden varaan. Teräsbetoniset perustukset tehdään rakennepiirustusten mukaan. Rakennuksen alapohjana on pääosin tuulettuva betonielementtirakenteinen alapohja, väestönsuojan osalla on maanvarainen betonirakenteinen alapohja rakennesuunnitelmien mukaan. Rakennuksen väli- ja yläpohjat ovat pääosin paikallavalettuja teräsbetonilaattoja.

Huoneistojen väliset seinät sekä muut kantavat väliseinät ovat teräsbetonirakenteisia. Huoneistojen sisäiset väliseinät ovat metallirankaisia kipsilevyseiniä.

Ulkoseinät ovat sisäkuoreltaan betonielementtirakenteisia. Julkisivut ovat pääosin paikalla muurattua tiiltä tai tiililaattapintaisia elementtejä. Parvekkeiden kohdilla on myös maalattuja betonielementtijulkisivuja. Sokkelit ovat betonia. Ullakolla sijaitsevan ilmanvaihtokonehuoneen julkisivussa on metalliverhouk. Rakennuksessa on tasakatto ja vesikatteena on bitumihuopakate.

IKKUNAT JA OVET

Huoneistojen ikkunat ovat pääosin kaksipuitteisia kolmilasisia sisäänpäin aukeavia tehdasmaalattuja puualumiini-ikkunoita. Parvekkeiden ovet ovat pääosin yksilehtisiä ulospäin aukeavia lasiaukollisia ikkunaovia, joiden ulkopinta on

alumiinia. Poikkeuksena ovat niin sanottujen ranskalaisten parvekkeiden ovet, jotka ovat ikkunarakenteisia ja avautuvat sisäänpäin. Asuntojen ikkunoissa ja parvekeovissa on sälekaihtimet. Kerrostaso-ovet ovat viilupintaisia puuovia. Asuntojen sisäiset väliovet ovat maalattuja laakaovia.

Rakennuksen ulko-ovet ovat maalattuja metalliovia, pääsisäänkäynneissä on lasiaukolliset profiiliovet.

PARVEKKEET JA TERASSIT

Parvekkeet ovat betonirakenteisia. Parvekkeen lattialla on harmaa terassimatto. Parvekkeilla on alumiinirunkoiset pystyraidoitetut, osittain kirkkaat lasikaiteet ja avattava kaiteen yläpuolinen lasitus. Osassa asuntoja on myös lasittamattomia parvekeosuuksia. Huom: parvekelasitus ei ole täysin tiivis, koska ilman tulee vaihtua myös lasitetulla parvekkeella. Parvekelasien väleissä olevien rakojen vuoksi parvekkeelle voi sataa vettä ja lunta lasituksesta huolimatta. Parvekkeet varustetaan vedenpoistojärjestelmällä. Parvekkeilla on pistorasia, mutta ei valaisinta.

43,5 m² ja 45,5 m² kaksioissa ei ole parvekettä, vaan pelkkä sisäänpäin avautuva ikkunaovi ja alumiinipinnakaide, eli ns. ranskalainen parveke.

SEINÄPINNOITTEET

Asuinhuoneiden seinät ovat pääosin valkoiseksi maalattuja. Maalausta ei uloteta kiintokalusteiden taakse. Kylpyhuoneiden ja erillis-WC:iden seinissä on valkoiset, keraamiset laatat. Keittiöiden ala- ja yläkaappien välitiloissa on valkoiset, laminaattipintaiset alumiinilevyt.

KATOT

Asuinhuoneiden katot ovat pääosin vaaleita, ruiskutasoitettuja, lukuun ottamatta alaslaskettuja kipsilevykattoja ja kotelointia, joiden osalta katot ovat tasoitettuja ja maalattuja. Kylpyhuoneiden ja erillis-WC:iden katot ovat paneeloituja ja puunvärisiä.

LATTIAPÄÄLLYSTEET

Asuinhuoneiden lattioissa on vaalean tammen väriset laminaattilattiat. Kiintokalusteiden alle ei asenneta laminaattia. Kylpyhuoneiden ja erillis-WC:iden lattioissa on harmaansävyinen keraaminen laatta.

KALUSTEET, KONEET JA LAITTEET

Keittiöiden ja eteisten kaapistojen ovet ovat valkoisia maalattuja MDF-ovia, vetimet kromattuja lankavetimiä, rungot valkoista melamiinilevyä. Keittiöiden työpöytätasot ovat laminaattipintaisia, suorareunaisia abs-reunanauhoitettuja työtasoja.

Liedet ovat valkoisia, keraamisella keittotasolla ja uunilla varustettuja lattialiesiä. Lieden päällä on liesikupu ja maustehyllykaappi. Kaksioissa on yksi jää-pakastinkaappi ja 3-4h huoneistoissa on kaksi jääpakastinkaappia. Astianpesukoneet ovat valkoisia, 60 cm leveitä. Keittiöissä on 60 cm leveä tilavaraus mikroaaltouunille.

Kylpyhuoneissa on tilavaraukset 60 cm leveälle pyykinpesukoneelle ja kuivausrummulle (pesutornille), pyykinpesukoneiläntä ja pistorasiat valmiina. Kylpyhuoneissa ja erillis-WC:issä on pistorasiassa ja valaisimella varustetut metallirakenteiset peili-kaapit. Kylpyhuoneissa on metallirakenteiset pyykkikaapit.

Makuuhuoneiden komerokalusteiden ovet ovat valkoiseksi maalattuja MDF-ovia, vetimet kromattuja lankavetimiä, rungot valkoista melamiinilevyä.

LÄMMITYS, VESI, ILMANVAIHTO JA SÄHKÖ

Kiinteistö liitetään kaukolämpöverkkoon ja huoneistoissa on vesikiertoinen patterilämmitys. Kylpyhuoneisiin sekä erillis-WC:hen asennetaan sähkötoiminen lattialämmitys, joka kytketään kiinteistön sähköön.

Huoneistoissa on kylmän ja lämpimän käyttöveden kulutusmittarit sekä näyttötäulu, josta voi seurata oman huoneistonsa vedenkulutusta.

Rakennus varustetaan keskitetyllä koneellisella ilmanvaihdolla ja lämmön talteenotolla. Ilmanvaihdon voimakkuutta voidaan tehostaa liesikuvusta.

Huoneistojen sähköasennukset käsittävät normaalin määrän valaistus- ja käyttöpisteitä sekä pistorasioita. Huoneistot varustetaan palovaroittimilla. Huoneistojen ryhmäkeskukset sijaitsevat eteisissä.

Kohde on suunniteltu energialuokkaan A2018

PORTAAT, PORRASHUONEET JA HISSIT

Porrashuoneiden portaat ovat vakiovalmisteisia graniittiaskelmapintaisia betonielementtiportaita. Kaiteet ovat vakiomallisia maalattuja teräspinnakaiteita. Porrashuoneissa on hissi. Porrashuoneiden valaistusta ohjataan liiketunnistimilla.

ANTENNIJÄRJESTELMÄ JA LAAJAKAISTAYHTEYS

Kiinteistö liitetään Elisan kaapeli-TV-järjestelmään sekä Elisan tiedonsiirtoverkkoon. Huoneistoissa on tietoverkon yleiskaapelointi ja huoneiston vuokraan sisältyy 50 M laajakaistayhteys. Asukkaalle on mahdollista hankkia operaattorilta lisäkustannuksella nopeampi laajakaistayhteys tai muita lisäpalveluita.

SÄILYTYS- JA YHTEISTILAT

Rakennuksen maantasokerroksessa molempien porrashuoneiden yhteydessä sijaitsevat kuivaushuone, lastenvaunuvarasto, saunasasto sekä irtaimistovarastotilat, joista osa sijaitsee väestön-suojatiloissa. Pesula sijaitsee A-portaassa.

Pihalla on lämmittämätön polkupyörävarastorakennus, joka on osittain yhteiskäytössä naapurikiinteistön kanssa.

PIHATYÖT JA PAIKOITUS

Pihatyöt toteutetaan erikoissuunnitelmien mukaan. Kortteliin rakentuvat piha-alueet ovat yhteiskäytössä korttelin muiden kiinteistöjen kanssa kiinteistöjen kesken laaditun yhteisjärjestelysopimuksen mukaisesti. Sisäpihan leikki- ja oleskelualueita ei toteuteta kokonaisuudessaan valmiiksi vielä tämän kortteliin ensimmäisenä valmistuvan kiinteistön rakentamisen yhteydessä, vaan piha-alue tulee valmistumaan vaiheittain.

Piha-alueella Luoteisrinne 13:n asuinrakennuksen molemmissa päädyissä on syväkeräyssäiliöihin varustetut jätekeräyspisteet, jotka ovat korttelin kaikkien kiinteistöjen yhteiskäytössä.

Pysäköintipaikat tulevat sijoittumaan naapurikortteliin, osoitteeseen Luoteisrinne 9, toteutettavaan pysäköintilaitokseen. Pysäköintilaitos on 5-kerroksinen, avoin ja lämmittämätön. Pysäköintilaitos on varustettu henkilöihissillä. Pysäköintihalliin tulee Luoteisrinne 13:n käyttöön 46 autopaikkaa. Lisäksi Luoteisrinne 13:n piha-alueella on 6 autopaikkaa, jotka on mitoitettu liikuntaesteisille. Koska pysäköintihalli valmistuu vasta asuinrakennuksen valmistumisen jälkeen, järjestetään Luoteisrinne 13:lle väliaikaiset pysäköintipaikat asumisen alkuvaiheen ajaksi.

HUOMAUTUS

Tämä rakennustapaselostus on lyhennelmä rakennusselostuksesta.

Rakennuttajan hyväksynnällä kohteen rakenteita ja materiaaleja voidaan vaihtaa toisiin samanarvoisiin. Yksityiskohdissa valmis toteutus voi poiketa myyntiesitteen tiedoista.

Asuin- ym. huoneisiin ja yhteistiloihin voidaan joutua tekemään, suunnitelmissa esitettyjen lisäksi, joitain talotekniikka-asennuksista johtuvia pienikokoisia koteloiteja.

Rakennusmääräysten edellyttämistä talon ulkovaipan rakennepaksuuksista ja käytetyistä rakennusmateriaaleista johtuen emme voi taata matkapuhelinverkon kuuluvuutta kaikkialla sisätiloissa.

Oikeudet piirustuksiin ja mittoihin sekä muiden tietojen muuttamiseen pidätetään.



TA-YHTIÖT
Asiakaspalvelukeskus
Puh. 045 7734 3777
info@ta.fi



ESPOO | HELSINKI | VANTAA
HÄMEENLINNA | JYVÄSKYLÄ | KUOPIO | LAHTI | OULU | TAMPERE | TURKU