



ASUMISOIKEUS

Mäyräkuja 7

Vantaa, Metsola





Mäyräkuja 7

***Mäyräkuja 7 on kolmen pienkerrostalon
asumisoikeuskohde Korson Metsolassa Vantaalla.
Kaikkiaan tässä vuonna 1993 valmistuneessa
kohteessa on 27 asuntoa.***

Metsola on pientalovaltainen asuinalue Korson kaupunginosassa junaradan varrella. Alueelta on hyvät liikenneyhteydet. Korson rautatieasemalle on matkaa noin 200 metriä. Koulut ja päiväkodit ovat kilometrin säteellä ja Korson keskustan kaupalliset palvelut vain muutaman sadan metrin päässä. Lähistöllä on hyvät ulkoilu- ja liikuntamahdollisuudet. Vantaan keskuspuisto lenkkipolkuineen on noin 500 metrin päässä ja uimahalli ja urheilupuisto noin kilometrin päässä.

Huoneistovalikoima:


1h+tupak+s	38,5	6 kpl
2h+k+s	54,0–62,0	5 kpl
3h+k+s	75,5–80,0	16 kpl
4h+k+s	93,5	2 kpl


 Pienkerrostalot, 2 krs


 29 asumisoikeusasuntoa

 Valmistunut 1993

 Kaukolämpö

 27 autopaikkaa

 Kaapeli-TV, kiinteistölaajakaista

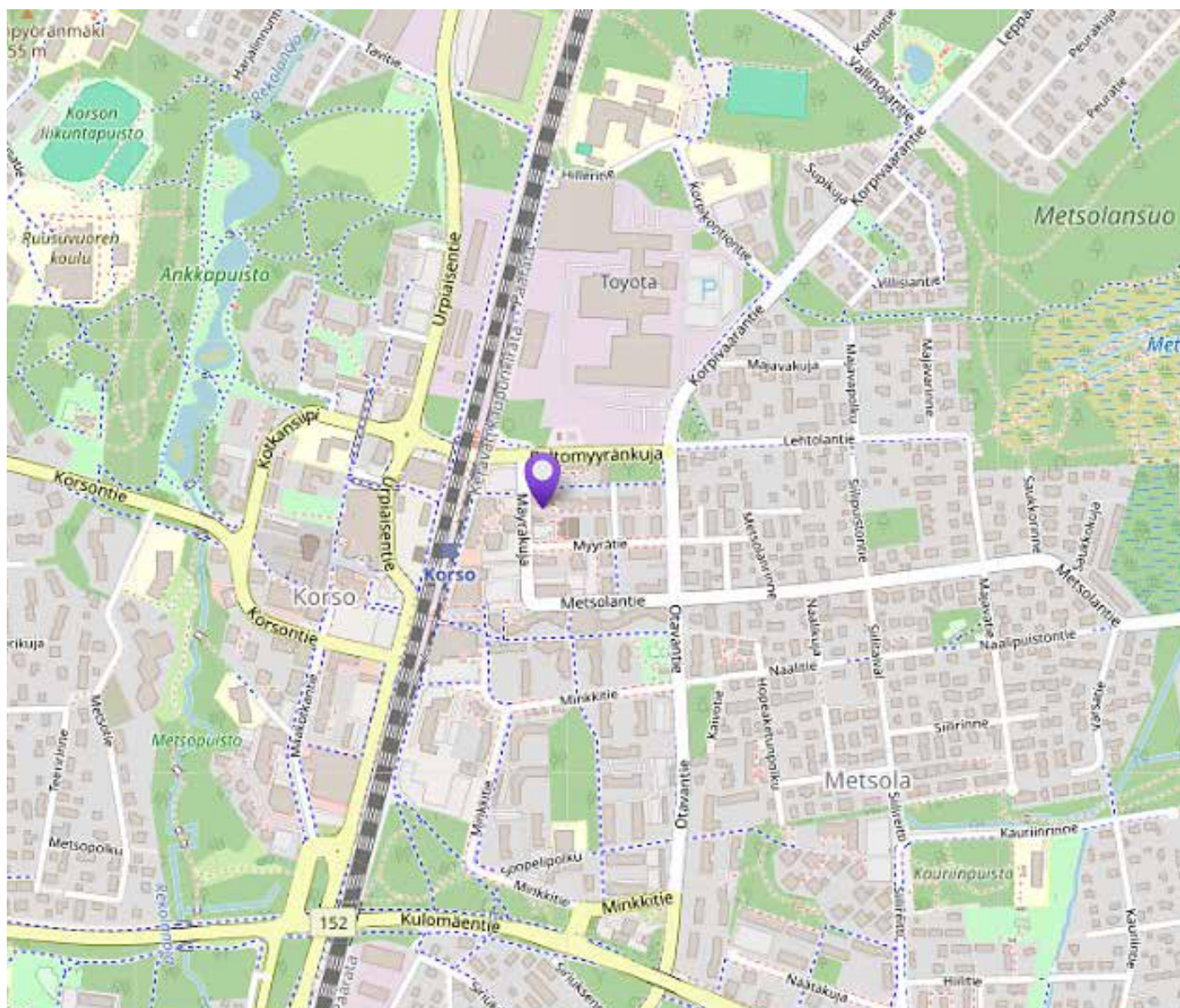
 Lämmin irtaimistovarasto

HUONEISTOLUETTELO

Pidätämme oikeuden muutoksiin.

NRO	HUONEISTOTYYPPI	PINTA-ALA	KERROS
A 1	1h+tupak+s	38,50 m ²	1
A 2	3h+k+s	75,50 m ²	1
A 3	1h+tupak+s	38,50 m ²	2
A 4	2h+k+s	54,00 m ²	2
A 5	3h+k+s	75,50 m ²	2
B 6	3h+k+s	75,50 m ²	1
B 7	3h+k+s	80,00 m ²	1
B 8	3h+k+s	75,50 m ²	2
B 9	3h+k+s	80,00 m ²	2
C 10	1h+tupak+s	38,50 m ²	1
C 11	3h+k+s	75,50 m ²	1
C 12	1h+tupak+s	38,50 m ²	2
C 13	2h+k+s	54,00 m ²	2
C 14	3h+k+s	75,50 m ²	2
D 15	3h+k+s	75,50 m ²	1
D 16	3h+k+s	80,00 m ²	1
D 17	3h+k+s	75,50 m ²	2
D 18	3h+k+s	80,00 m ²	2
E 19	2h+k+s	62,00 m ²	1
E 20	4h+k+s	93,50 m ²	1
E 21	2h+k+s	62,00 m ²	2
E 22	4h+k+s	93,50 m ²	2
F 23	3h+k+s	75,50 m ²	1
F 24	1h+tupak+s	38,50 m ²	1
F 25	3h+k+s	75,50 m ²	2
F 26	2h+k+s	54,00 m ²	2
F 27	1h+tupak+s	38,50 m ²	2

TA-Asumisoikeus Oy Mäyräkuja 7, Vantaa



TA-Asumisoikeus Oy

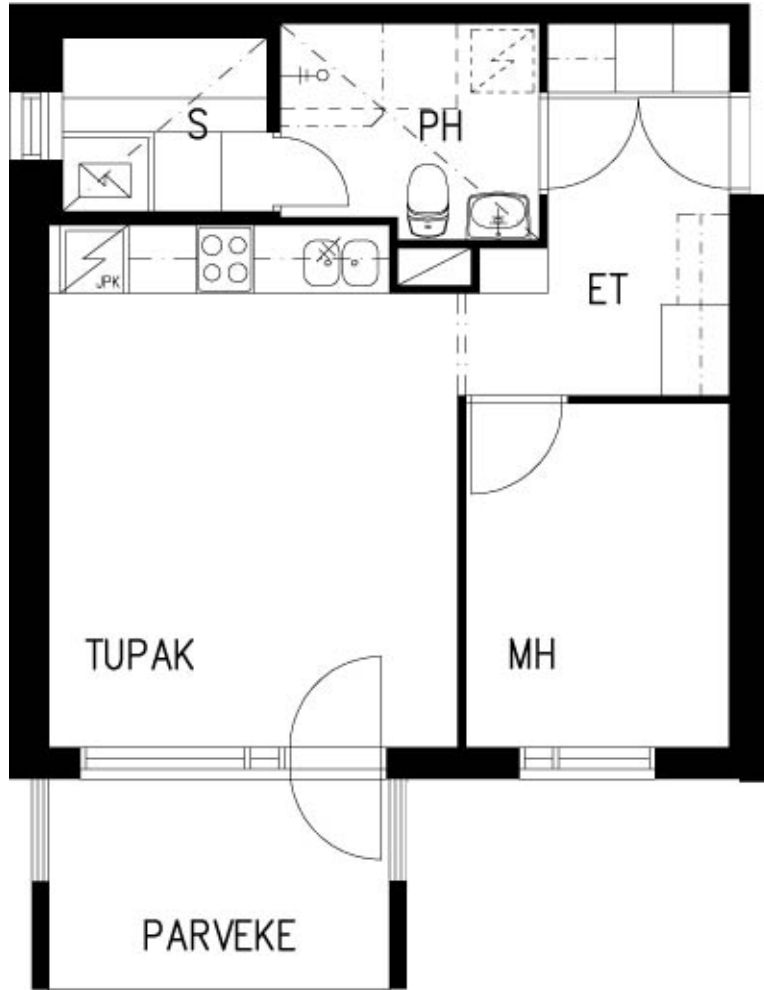
Mäyräkuja 7, Vantaa

POHJAKUVA

Pidätämme oikeuden muutoksiin.

1h+tupak+s
38,5 m²

- A1 1. krs
- A3 2.krs
- C10 1. krs
- C12 2. krs



TA-Asumisoikeus Oy

Mäyräkuja 7, Vantaa

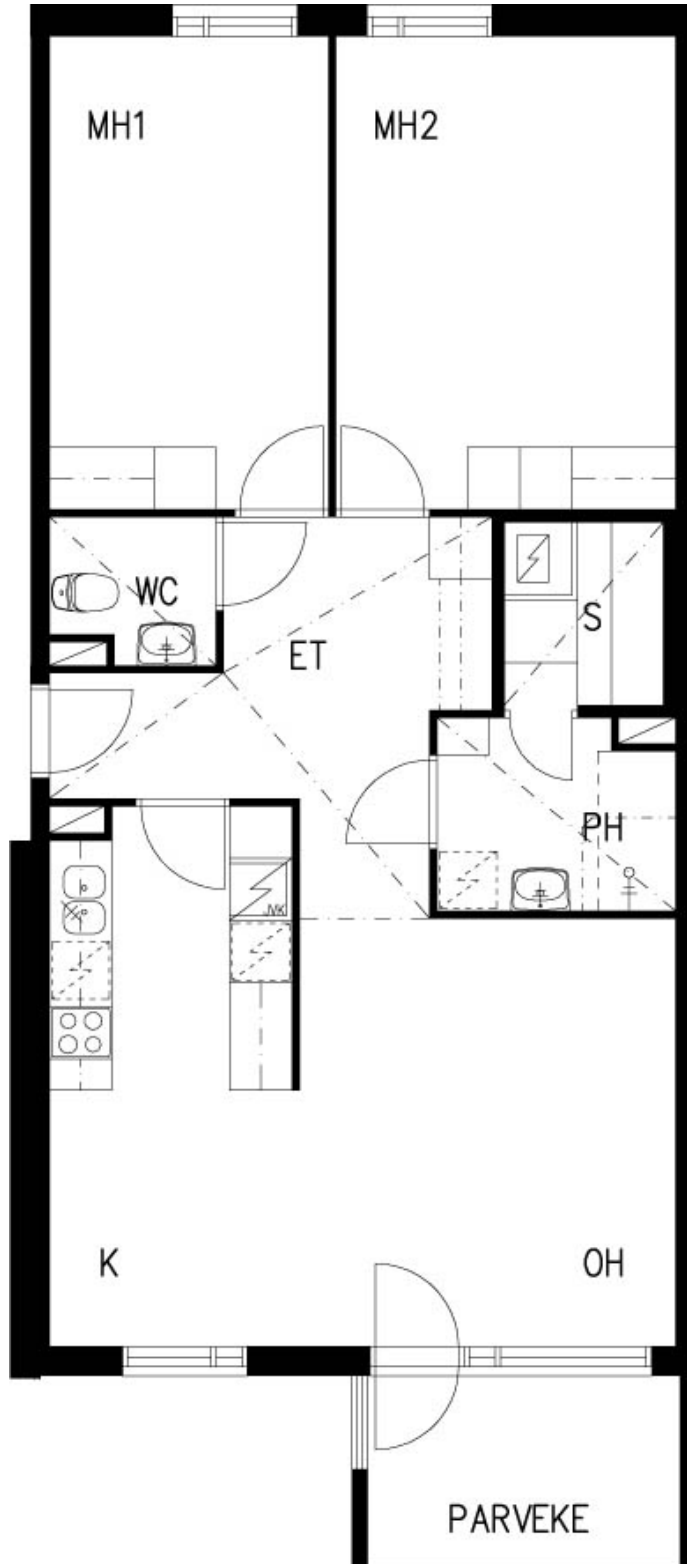
POHJAKUVA

Pidätämme oikeuden muutoksiin.

3h+k+s
75,5 m²

A2 1. krs

C11 1. krs



TA-Asumisoikeus Oy

Mäyräkuja 7, Vantaa

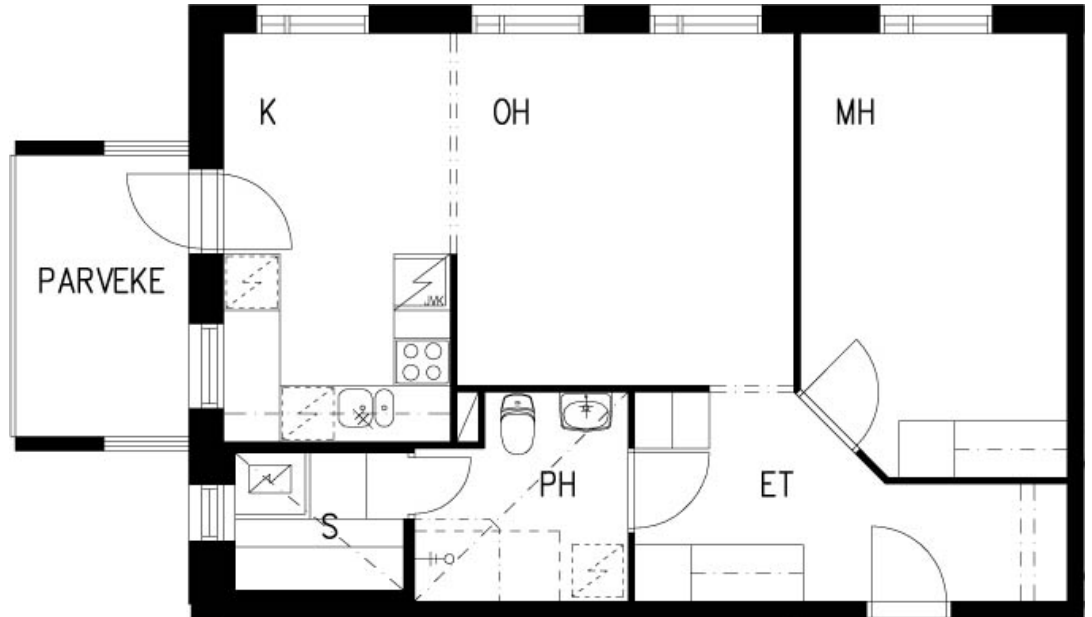
POHJAKUVA

Pidätämme oikeuden muutoksiin.

2h+k+s
54 m²

A4 2. krs

C13 2. krs



TA-Asumisoikeus Oy

Mäyräkuja 7, Vantaa

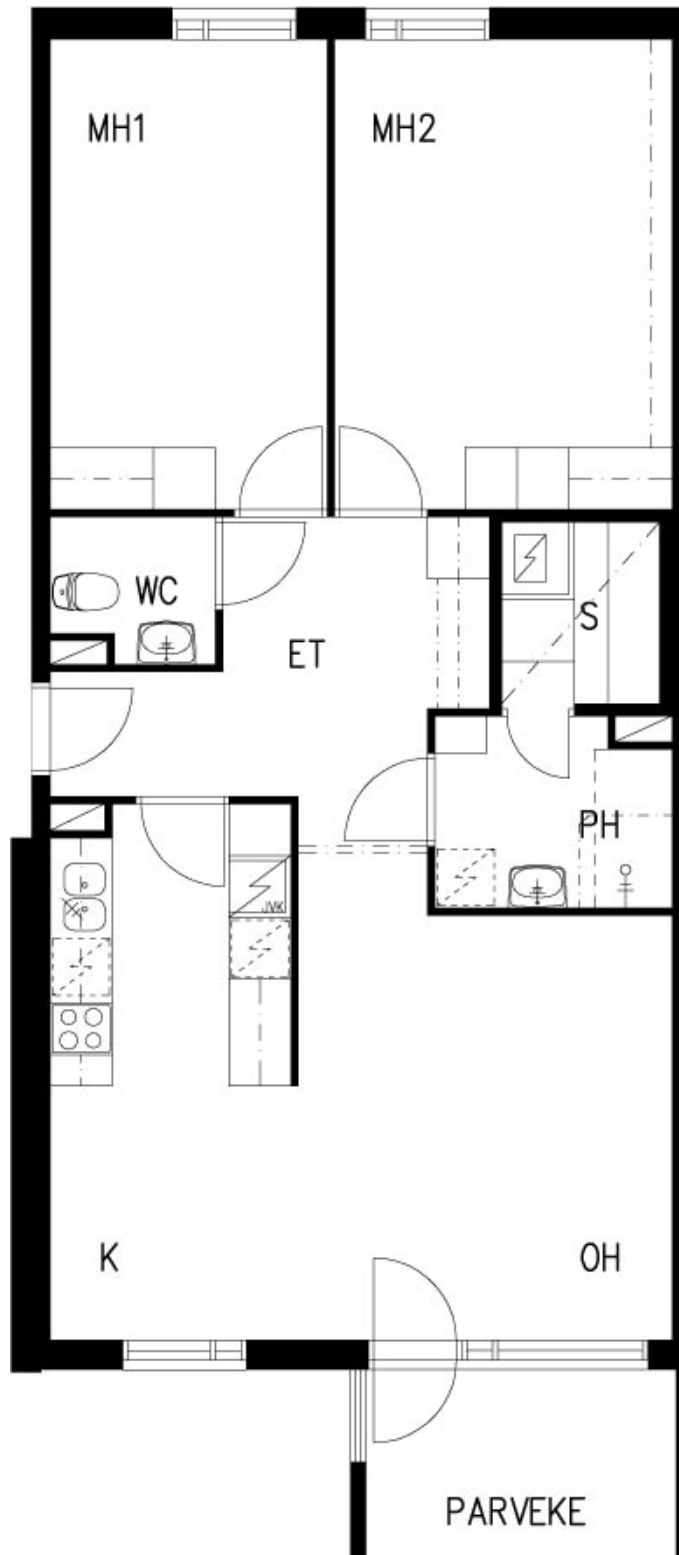
POHJAKUVA

Pidätämme oikeuden muutoksiin.

3h+k+s
75,5 m²

A5 2. krs

C14 2. krs



TA-Asumisoikeus Oy

Mäyräkuja 7, Vantaa

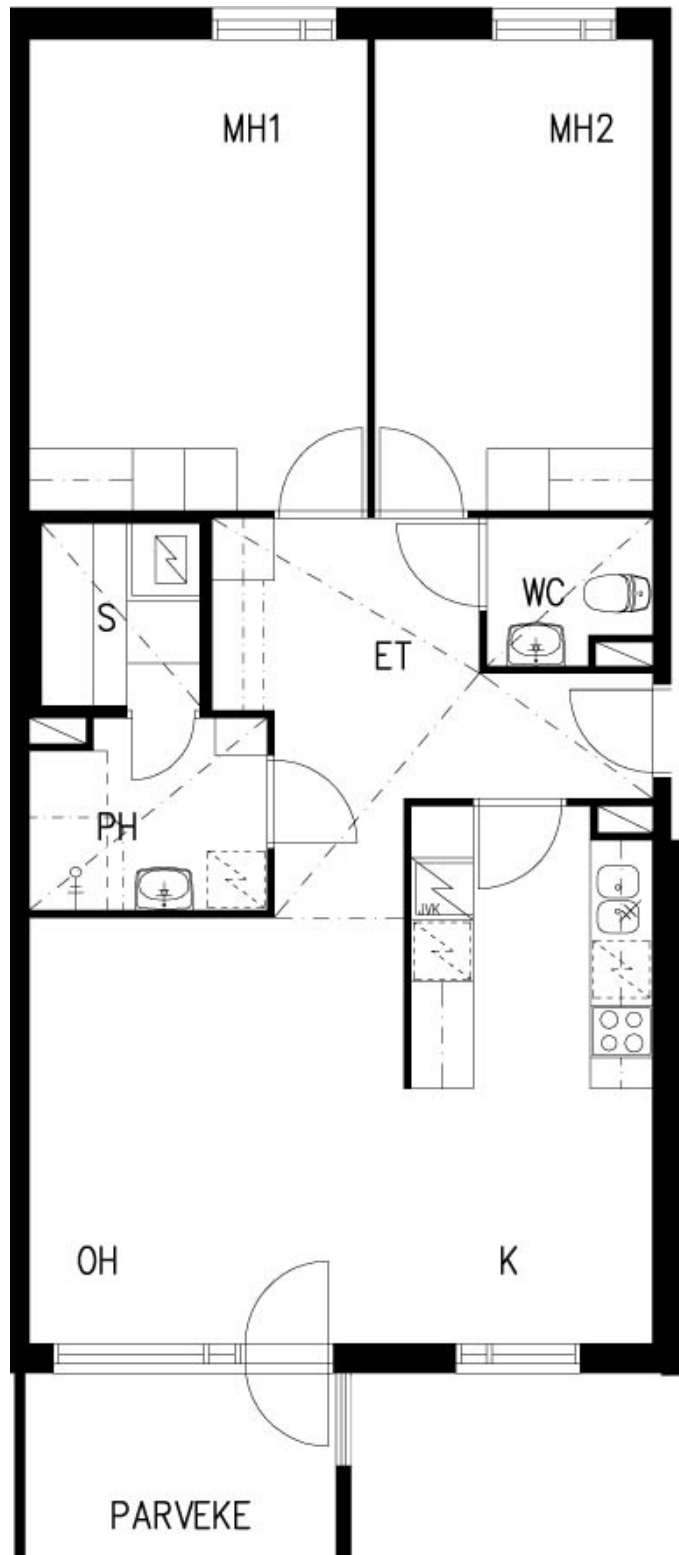
POHJAKUVA

Pidätämme oikeuden muutoksiin.

3h+k+s
75,5 m²

B6 1. krs

D15 1. krs



TA-Asumisoikeus Oy

Mäyräkuja 7, Vantaa

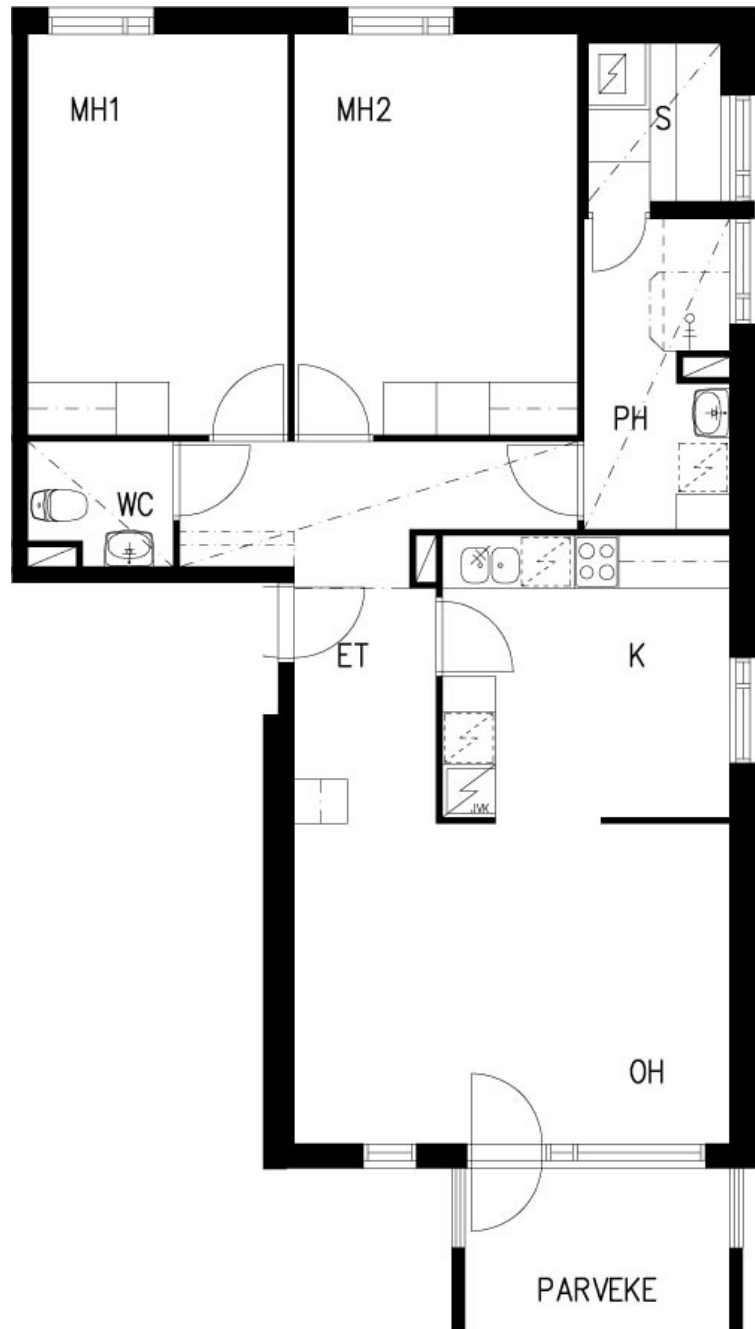
POHJAKUVA

Pidätämme oikeuden muutoksiin.

3h+k+s
80 m²

B7 1. krs

D16 1. krs



TA-Asumisoikeus Oy

Mäyräkuja 7, Vantaa

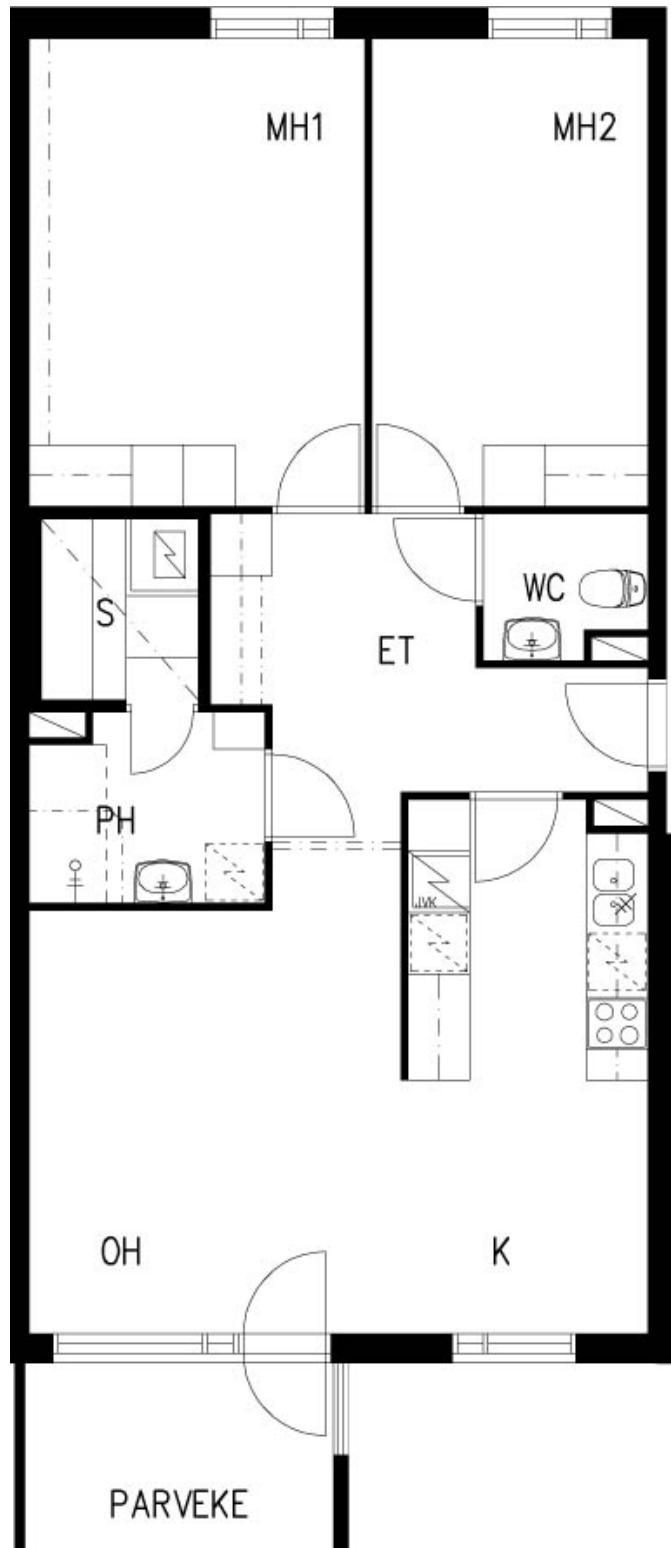
POHJAKUVA

Pidätämme oikeuden muutoksiin.

3h+k+s
75,5 m²

B8 2. krs

D17 2. krs



TA-Asumisoikeus Oy

Mäyräkuja 7, Vantaa

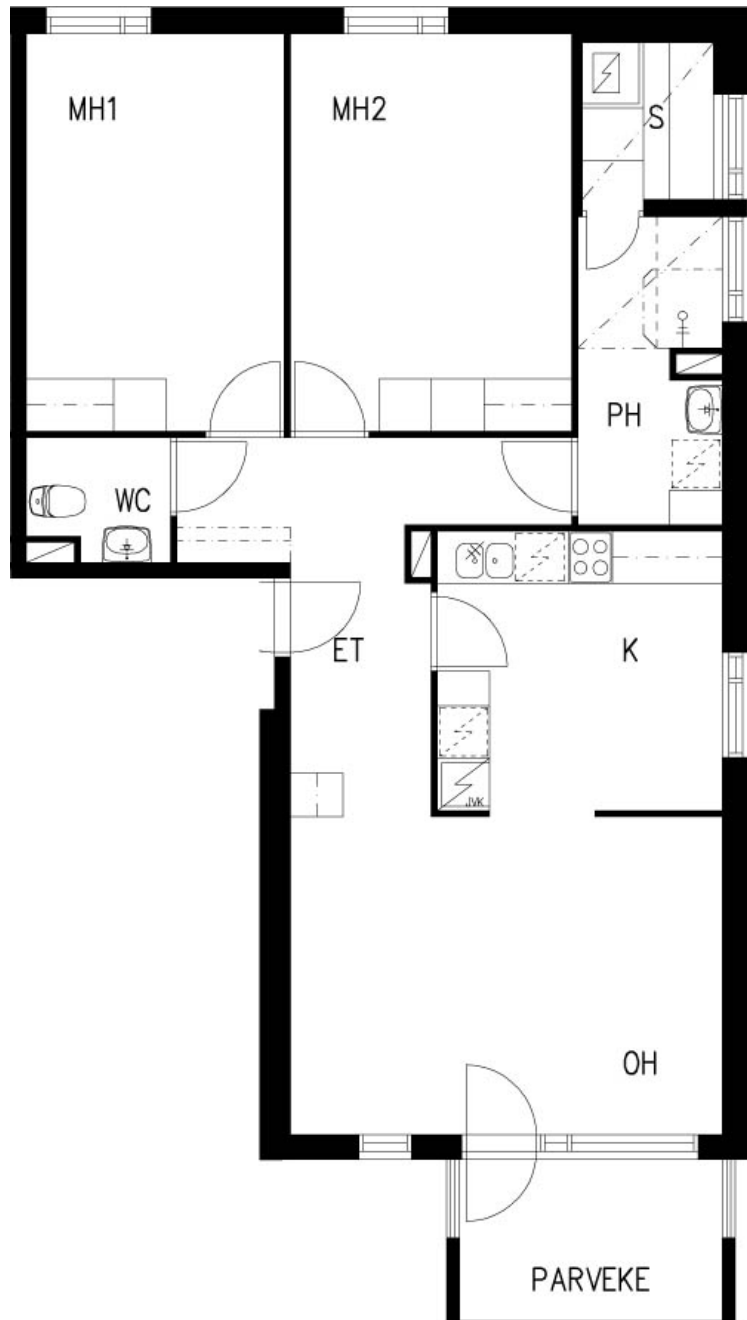
POHJAKUVA

Pidätämme oikeuden muutoksiin.

3h+k+s
80 m²

B9 2. krs

D18 2. krs



TA-Asumisoikeus Oy

Mäyräkuja 7, Vantaa

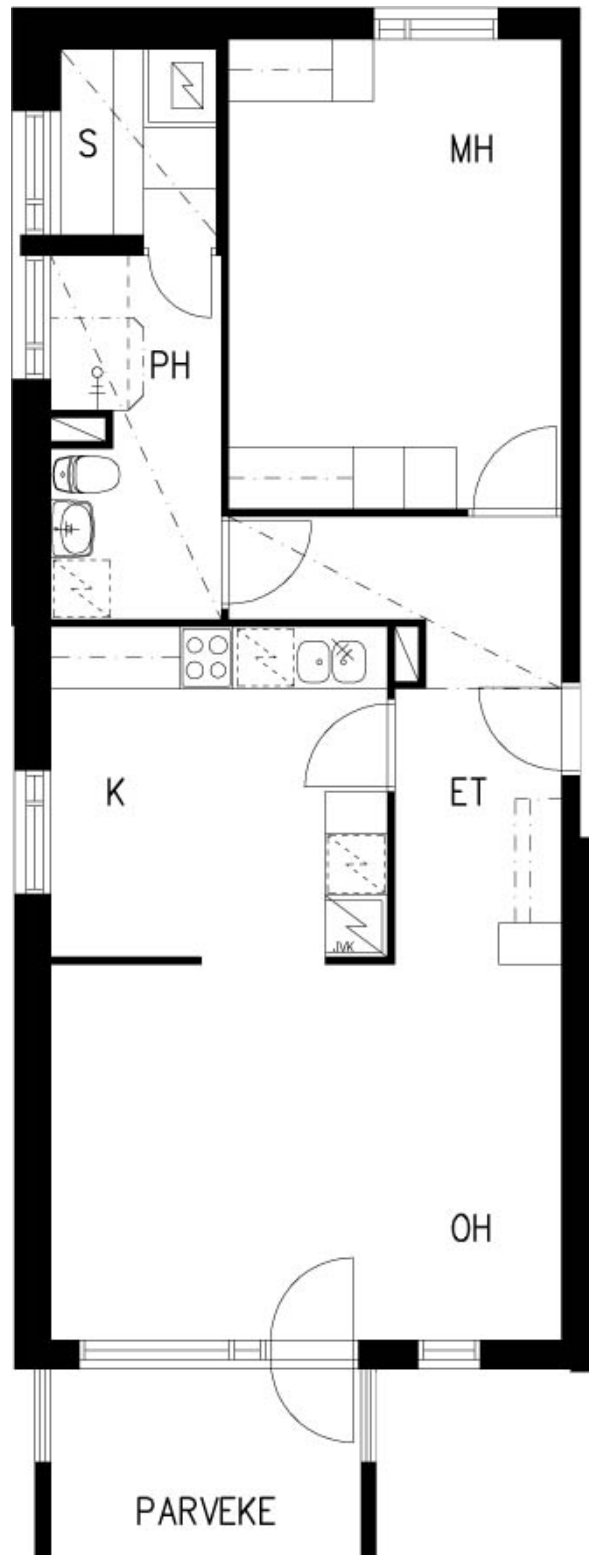
POHJAKUVA

Pidätämme oikeuden muutoksiin.

2h+k+s

62 m²

E19 1. krs



TA-Asumisoikeus Oy

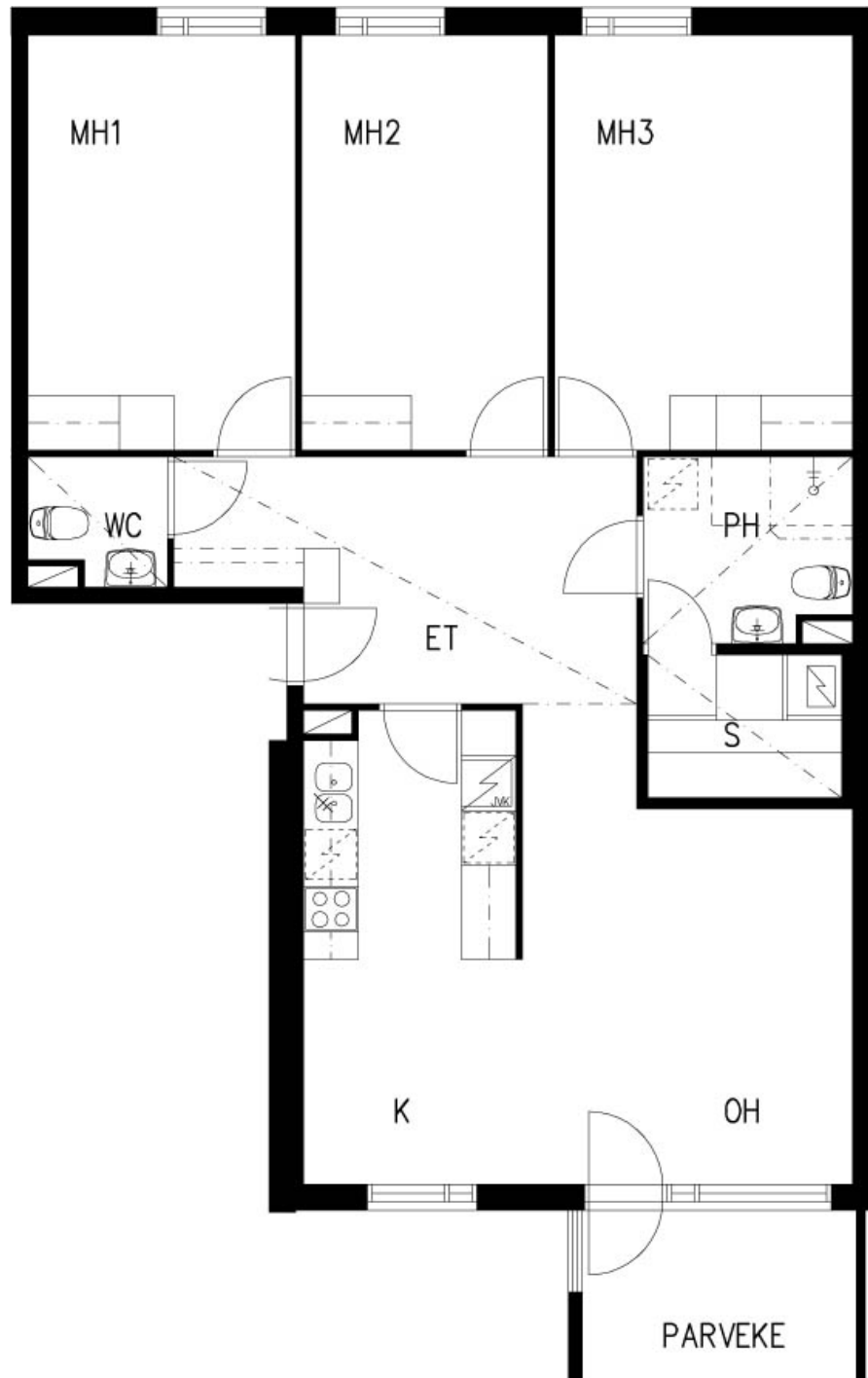
Mäyräkuja 7, Vantaa

POHJAKUVA

Pidätämme oikeuden muutoksiin.

4h+k+s
93,5 m²

E20 1. krs



TA-Asumisoikeus Oy

Mäyräkuja 7, Vantaa

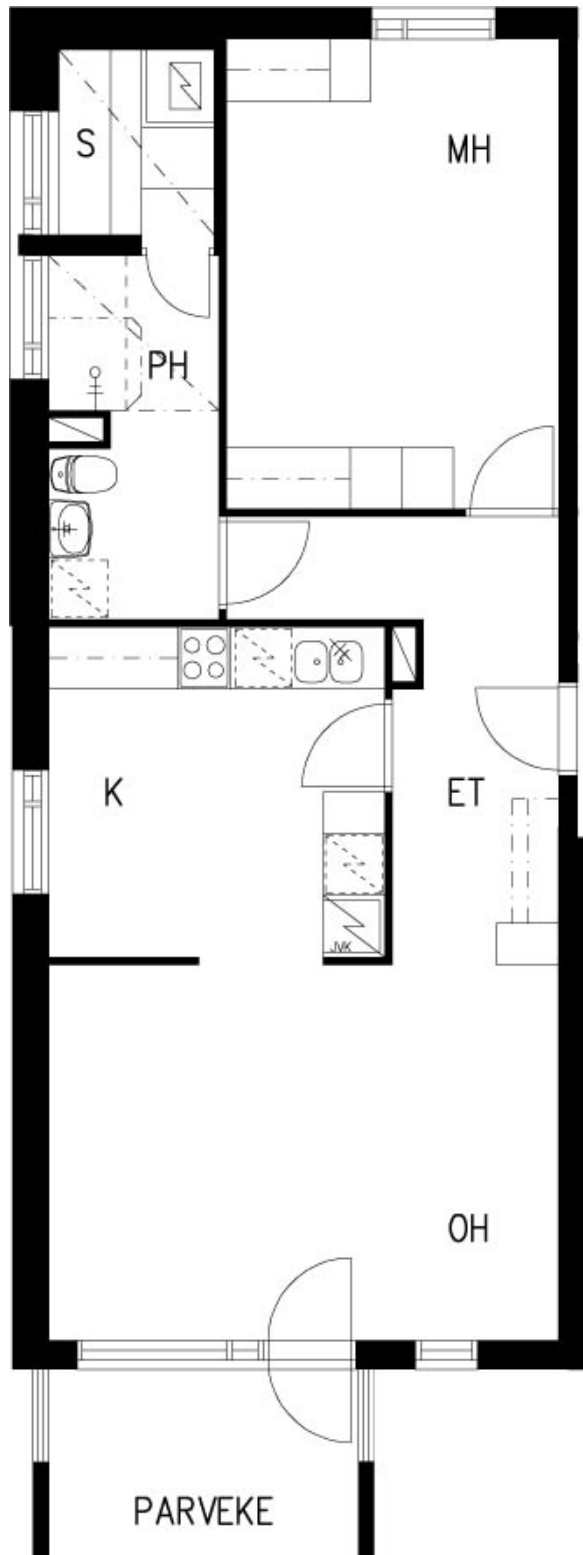
POHJAKUVA

Pidätämme oikeuden muutoksiin.

2h+k+s

62 m²

E21 2. krs



TA-Asumisoikeus Oy

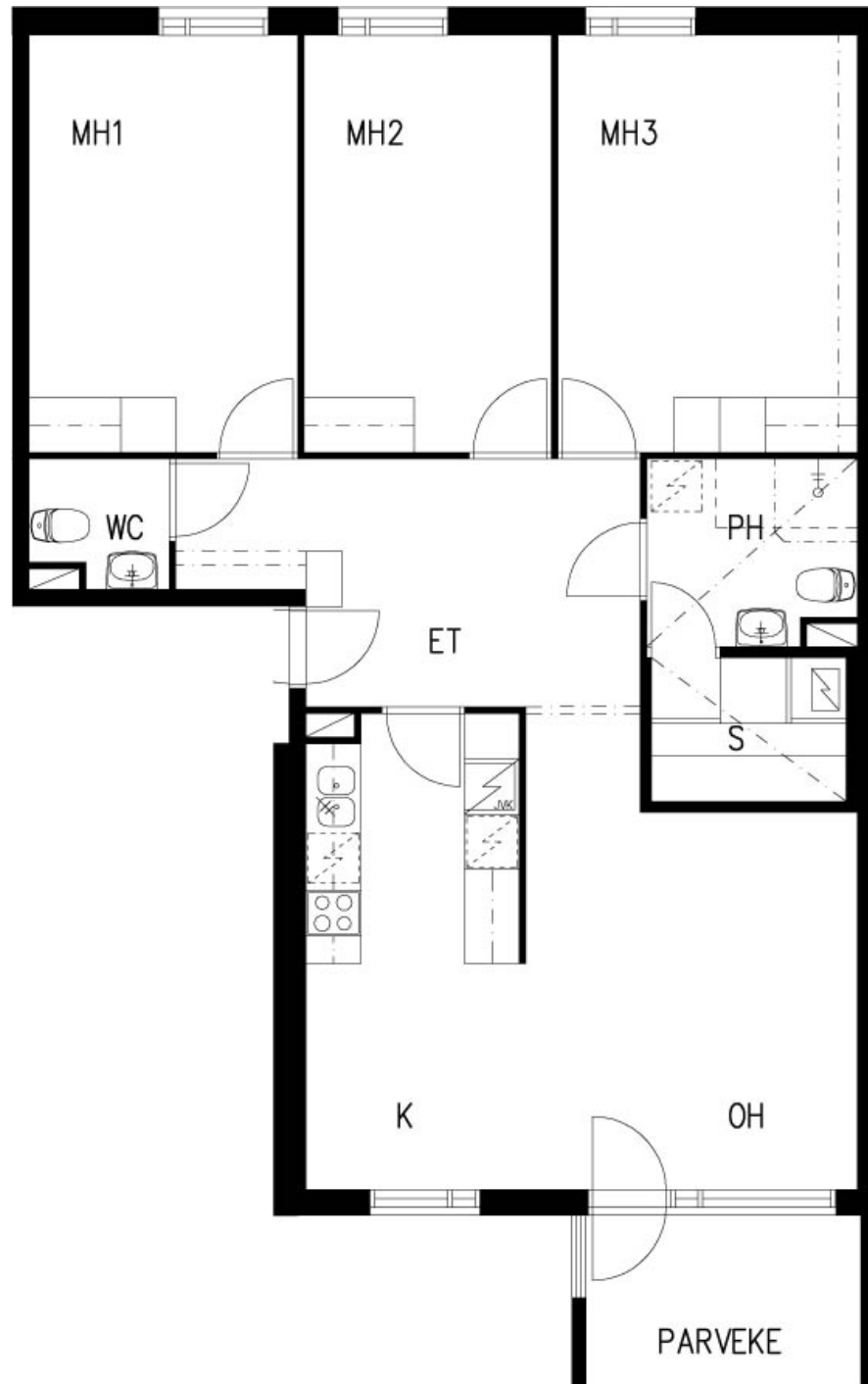
Mäyräkuja 7, Vantaa

POHJAKUVA

Pidätämme oikeuden muutoksiin.

4h+k+s
93,5 m²

E22 2. krs



TA-Asumisoikeus Oy

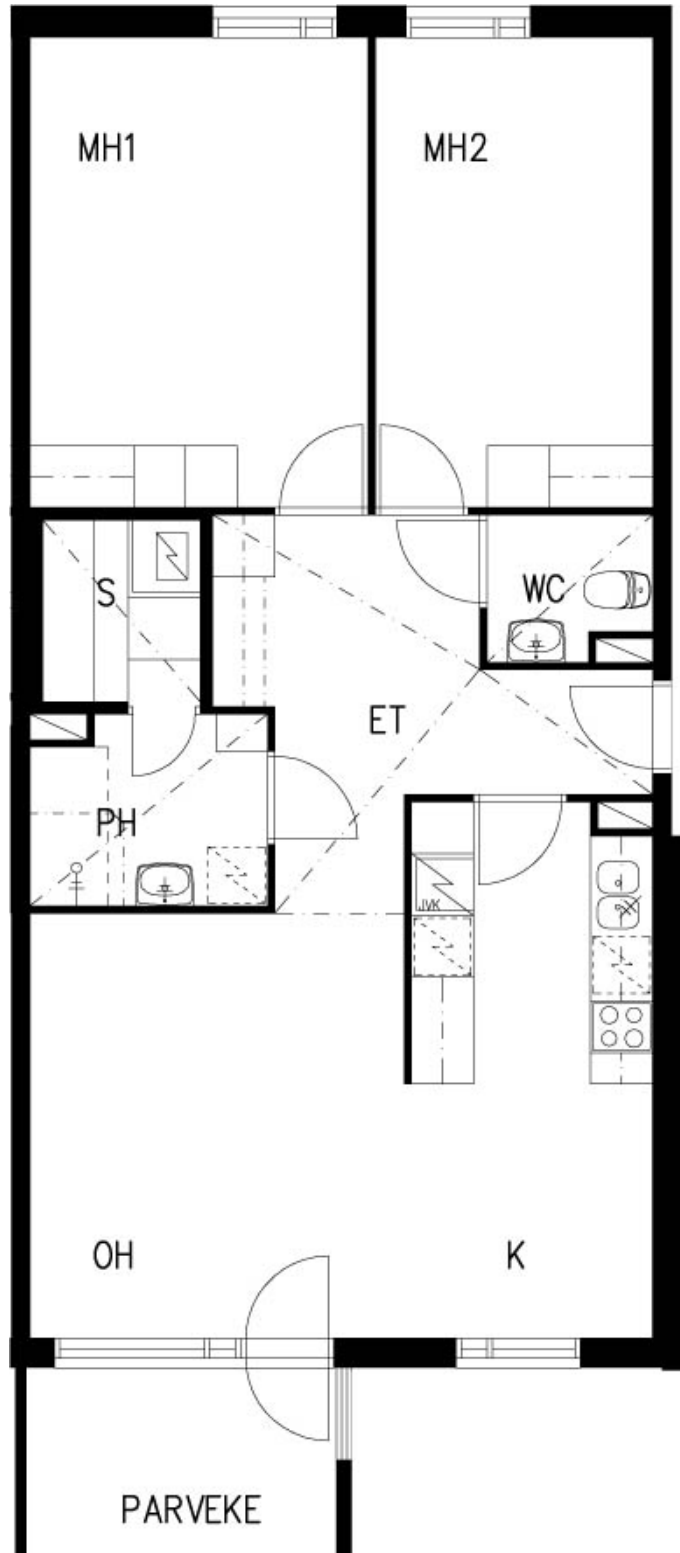
Mäyräkuja 7, Vantaa

POHJAKUVA

Pidätämme oikeuden muutoksiin.

3h+k+s
75,5 m²

F23 1. krs



TA-Asumisoikeus Oy

Mäyräkuja 7, Vantaa

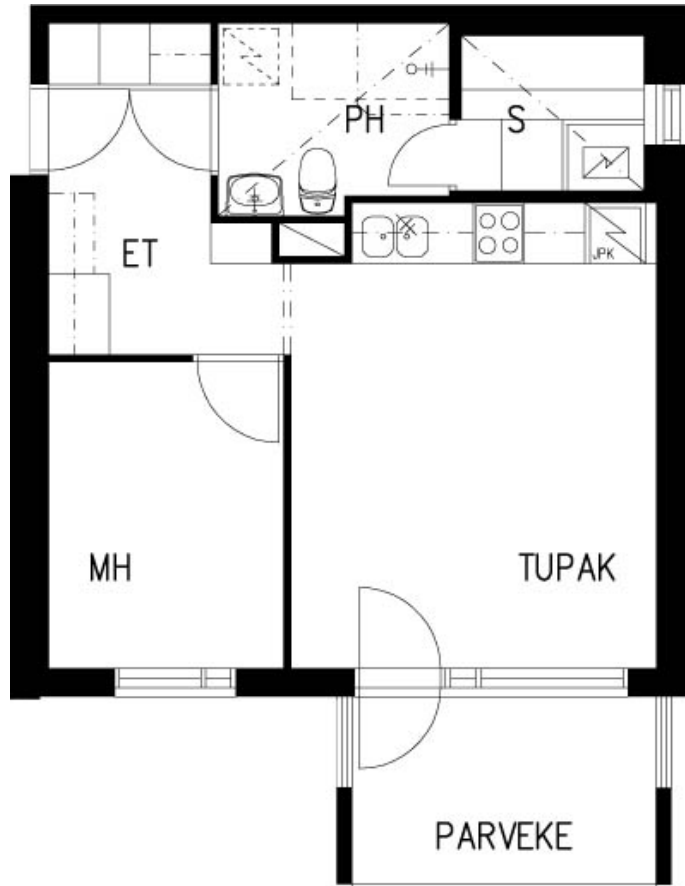
POHJAKUVA

Pidätämme oikeuden muutoksiin.

1h+tupak+s
38,5 m²

F24 1. krs

F27 2. krs



TA-Asumisoikeus Oy

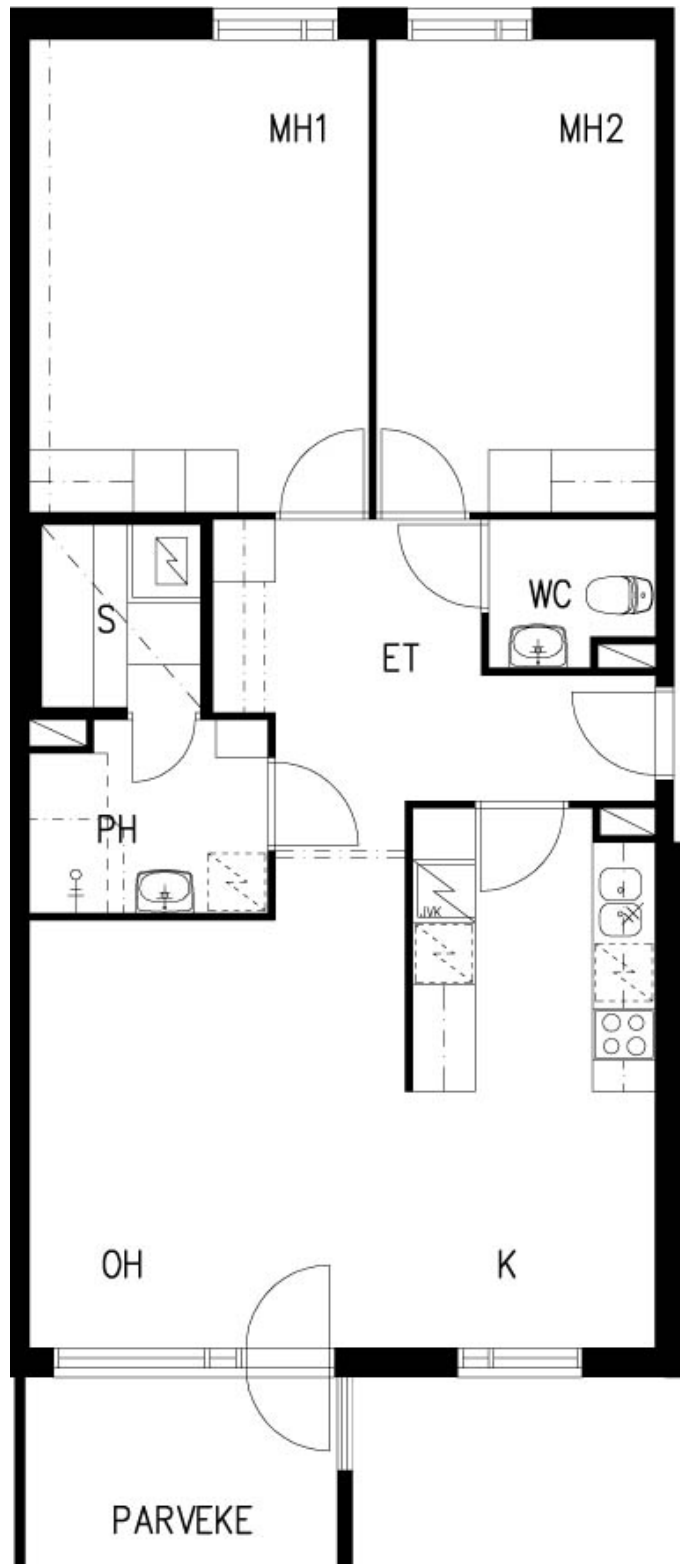
Mäyräkuja 7, Vantaa

POHJAKUVA

Pidätämme oikeuden muutoksiin.

3h+k+s
75,5 m²

F25 2. krs



TA-Asumisoikeus Oy

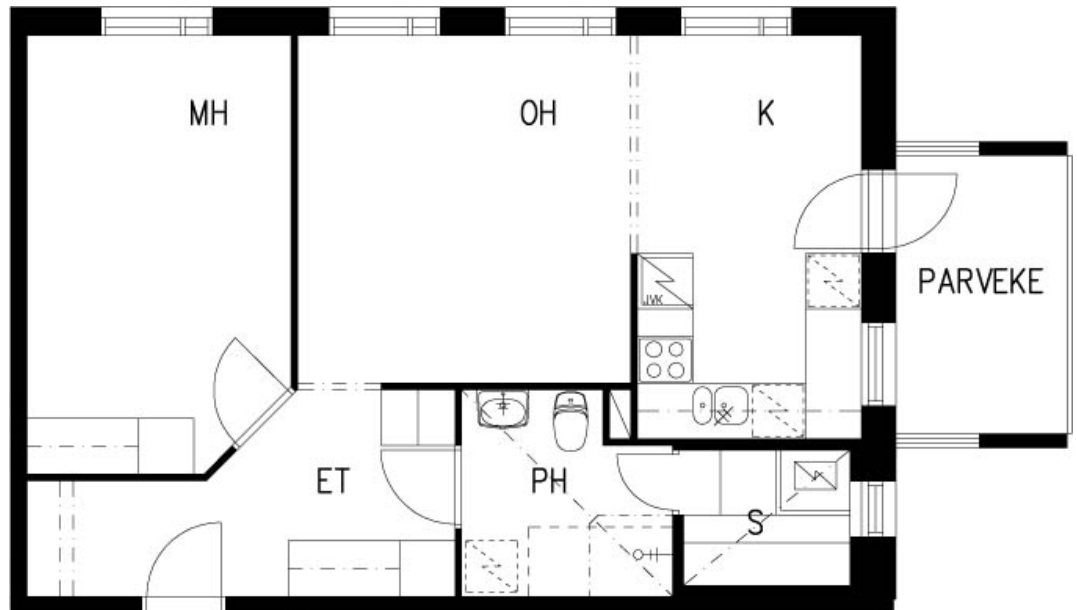
Mäyräkuja 7, Vantaa

POHJAKUVA

Pidätämme oikeuden muutoksiin.

2h+k+s
54 m²

F26 2. krs



TA-Asumisoikeus Oy / Mäyräkuja 7, Vantaa

RAKENNUSTAPASELOSTUS 28.6.1992

Yleistä

Kohde toteutetaan Vantaan kaupungin kortteliin 83102 tontille nro 8.

Kaikki tuotenimet ovat laatutasoa osoittavia. Rakentajalla on oikeus vaihtaa materiaaleja laadultaan vastaaviin.

Perustukset

Paaluperustukset tehdään rakennesuunnitelmien mukaisesti.

Väli pohja

Väli pohjat Variax-ontelolaattoja.

Yläpohja ja vesikatto

Variax-ontelolaattoja. Lämpöeristeenä puhallusvilla. Harjakatto, betonitiilikate.

Ulkoseinät

Ulkoseinät ovat sandwich-betonielementtejä, joissa ulkopinta on osittain tiillilaatalla verhottu ja osittain julkisivupinnoitteella käsitelty.

Väliseinät

Huoneistojen väliset seinät tehdään teräsbetonielementeistä, paksuus n. 180 mm. Asuihuoneiden väliset seinät tehdään puu- tai metallirunkoisina kipsilevystä.

Parvekkeet

Parvekkeiden kantavat osat ovat teräsbetonia tai terästä, kaiteet terästä.

Ikkunat

Ikkunat ovat kolminkertaisia sisäännavautuvia kuultokäsiteltyjä vakioikkunoita.

Ovet

Asuntojen porrastaso-ovet ovat jalopuupintaisia huullettuja ovia, vastaovi laakaovi. Asuntojen väliovet ovat huullettuja laakaovia. Laakaovet ovat tehdasmaalattuja, karmit muovipäällysteisiä, peitelistat ovat puuta. Parvekeovet ja asuntopihaovet ovat lämpöeristettyjä ulosaukeavia puuavia, joissa yläosassa on lasia. Saunan ovet ovat puu-/lasiovia.

Seinät

Seinäpinnat ovat maalipintaisia olohuoneessa, makuuhuoneessa, eteisessä, keittiössä sekä erillisessä wc:ssä. Saunan löylyhuoneen sisäpintamateriaalina mänty- tai kuusisisäverhouslauta. Suihkuhuoneen seinät päällystetään vakiolaatoilla. Keittiön työpöytien ja pesupöytien taustat sekä erillisessä wc:ssä käsienpesualtaan tausta laatoitetaan vakiovärisillä laatoilla.

Kattopinnat

Asuihuoneiden ja eteisen katot tasoiteruiskutetaan (betonipinnat). Tasoite + maalaus: keittiöt sekä erilliset wc: t. Kipsilevystä tehdyt alas lasketut katot maalataan. Löylyhuoneen ja suihkuhuoneen kattoon asennetaan mänty- tai kuusiverhouslautoitus.

Kalusteet ja varusteet

Kalusteet ja komerot ovat joko melamiinipintaisia taikka tehdasmaalattuja vakiokalusteita. Eteisessä vaatenaulakko. Wc:ssä pyyheliinakoukut, wc-paperirullateline ja peili. Suihkuhuoneessa on suihku ja katossa suihkuverhokisko sekä pyykinpesukoneelitäntä ja peili allashylly-yhdistelmä.

1h+tk -huoneistoissa on jää-pakastinkaappi n. 330 l. 2-4h+k -huoneistoissa on jääkaappi kylmäkaappi -yhdistelmä n. 330 l, varustettuna kolmen tähden pakastelokerolla. 2h+k ja suuremmissa asunnoissa on tilavaraus toiselle kylmäyksikölle. Sähköliedet ovat 4-levyiset vakio-liedet. Työpöydät ovat muovilaminaattipinnoitettuja, pesupöydät kaksialtaisia RST-levyä. Astianpesukoneelle on tilavaraus ja tulpattu vesiliitännämahdollisuus sekä sähköpistorasia 2h+k ja suuremmissa asunnoissa. Asuihuoneisiin asennetaan verhokiskot.

Portaat

Elementtivalmisteiset betonipintaiset betoniporaat.

LVI- ja sähkötekniikka

Työt tehdään erikoissuunnitelmien mukaisesti. Ilmanvaihto on koneellinen poisto, yhteiskanavajärjestelmä, keittiössä on liesikupu. Yhtiö liitetään kaupungin kaukolämpöverkkoon. Patteriventtiilit ovat termostaattiset, LV-hanat yksiotesekoittajia, yhteisantennilaitteet.

Irtaimistovarastot

Jokaisella huoneistolla on oma n. 2 m²:n suuruinen irtaimistovarasto talon pohjakerroksessa.

Pihatyöt ja ulkovarusteet

Autopaikkoja toteutetaan 27 kpl. Autopaikat on sähköistetty. Autoaikoistusalue tehdään asfalttinaällysteisenä, tontin sisäiset tiet ja leikkialueet ovat soraa taikka kivituhkapäällysteisiä. Piha-alueelle pystytetään lipputanko, kuivaus- ja pölytystelineet, jätekatos sekä asemapiirustuksen mukaiset lasten leikkivälineet. Istutustyöt sisältyvät urakkaan.



TA-YHTIÖT
Asiakaspalvelukeskus
Puh. 045 7734 3777
info@ta.fi



ESPOO | HELSINKI | VANTAA
HÄMEENLINNA | JYVÄSKYLÄ | KUOPIO | LAHTI | OULU | TAMPERE | TURKU