



ASUMISOIKEUS

Naissaarentie 13

Kirkkonummi, Bro





Naissaarentie 13

Naissaarentie 13 sijaitsee rauhallisessa ja luonnonläheisessä Brossa, joka on yksi Kirkkonummen halutuimmista asuinalueista.

Tämä pienkerrostalokokonaisuus koostuu 13 asunnosta kolmessa rivitalossa, ja alueella on erinomaiset ulkoilumahdollisuudet. Kirkkonummen keskusta on vain parin kilometrin päässä, tarjoten kaikki tarvittavat palvelut sekä hyvät kulkuyhteydet pääkaupunkiseudulle.

Tämä tilava ja viihtyisä päätyneliö voi olla juuri sinun unelmiesi koti. Tule tutustumaan ja anna itsesi ihastua Kirkkonummen Brossan rauhalliseen ja luonnonläheiseen elinympäristöön!

Huoneistovalikoima:

2h+kk+s	50,0 m ²	1 kpl
3h+k+s	80,5–81,0 m ²	8 kpl
4h+k+s	92,0 m ²	4 kpl



Rivitalo, 2-taso



13 asumisoikeusasuntoa



Valmistunut 2009



Kaukolämpö



19 autopaikkaa



Kaapeli-TV, kiinteistölaajakaista



Irtaimistovarastot



Ulkoiluvälinevarasto



Ilmanvaihtomuoto:
Asuntokohtainen tulo/poisto

HUONEISTOLUETTELO

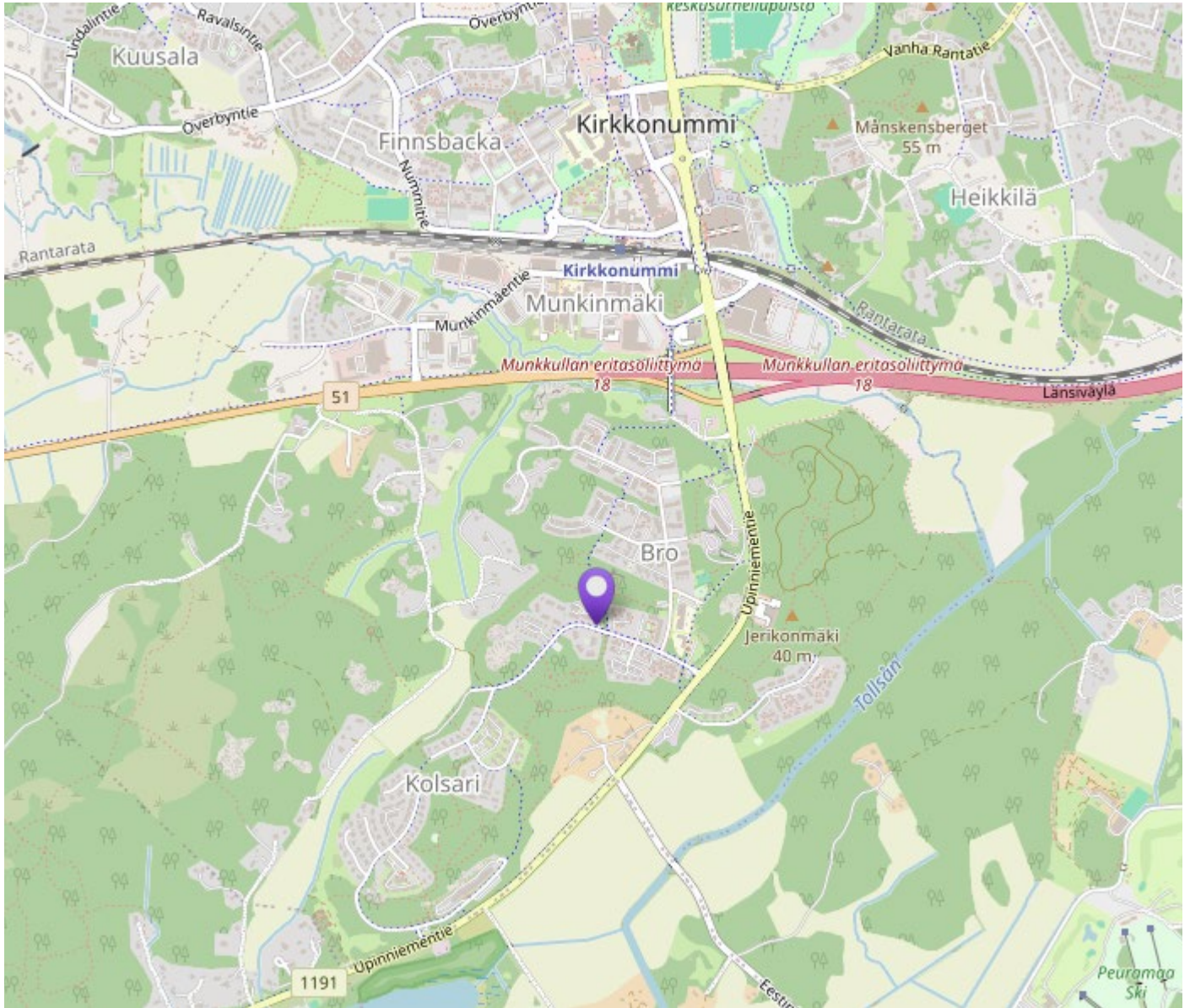
Pidätämme oikeuden muutoksiin.

NRO	HUONEISTOTYYPPI	PINTA-ALA	KERROS
A 1	4H+K+S	92,0 m ²	1-2
A 2	3H+K+S	80,5 m ²	1-2
A 3	3H+K+S	80,5 m ²	1-2
A 4	4H+K+S	92,0 m ²	1-2
B 5	4H+K+S	92,0 m ²	1-2
B 6	3H+K+S	80,5 m ²	1-2
B 7	3H+K+S	80,5 m ²	1-2
B 8	4H+K+S	92,0 m ²	1-2
C 9	3H+K+S	81,0 m ²	1-2
C 10	3H+K+S	81,0 m ²	1-2
C 11	3H+K+S	81,0 m ²	1-2
C 12	3H+K+S	81,0 m ²	1-2
C 13*	2H+KK+S	50,0 m ²	2

*VSS-irtaimistovaraston ja teknisten tilojen yläpuolella

TA-Asumisoikeus Oy

Naissaarentie 13, Kirkkonummi



P

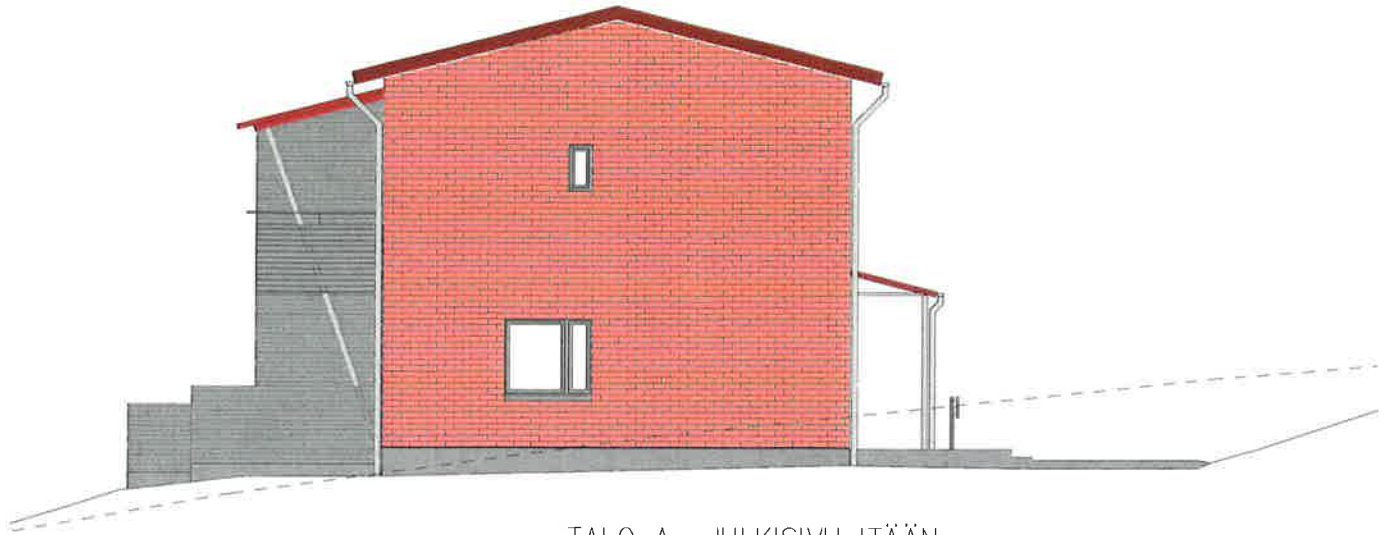


NAISSAARENPUISTO

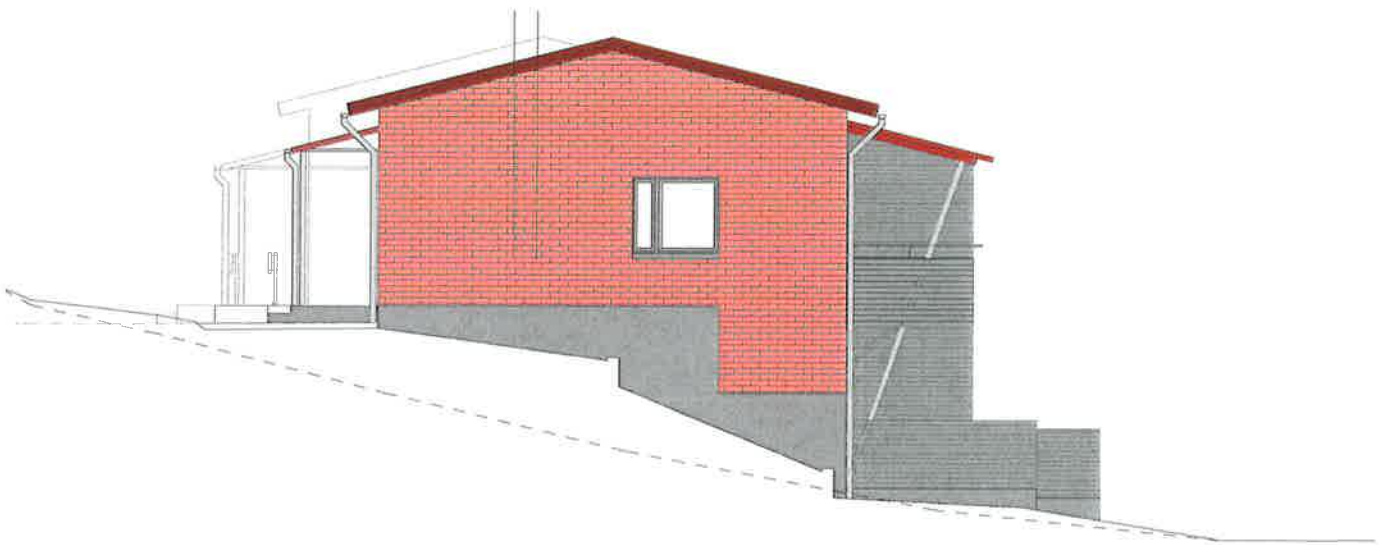
TA-ASUMISOIKEUS OY/
NAISSAARENTEIE 13, KIRKKONUMMI
ASEMAPIIRROS



26.03.2009



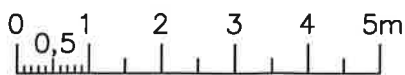
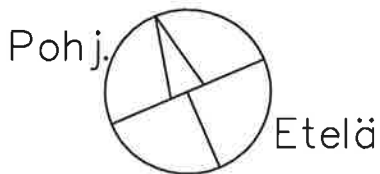
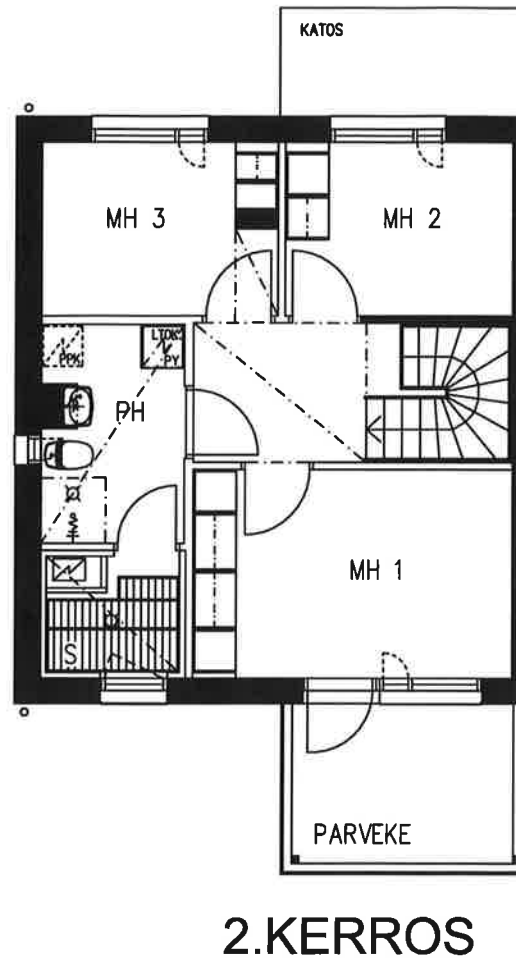
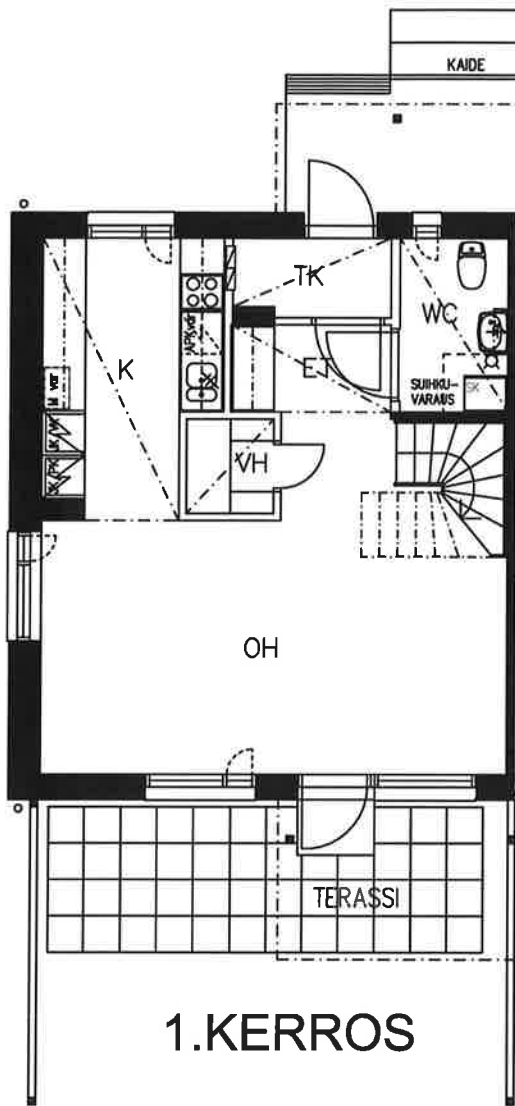
TALO A JULKISIVU ITÄÄN



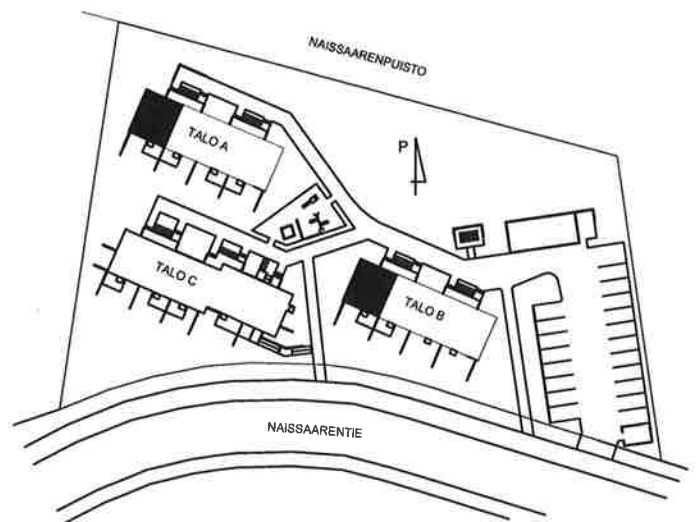
TALO C JULKISIVU LÄNTEEN

**TA-ASUMISOIKEUS OY/
NAISSAARENTIE 13**

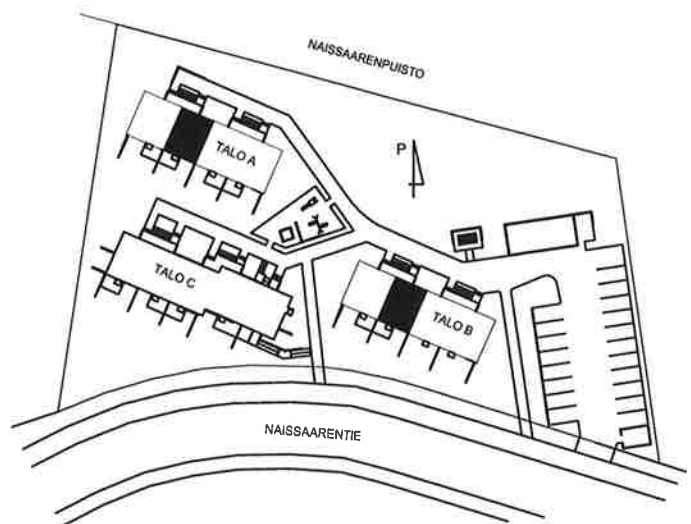
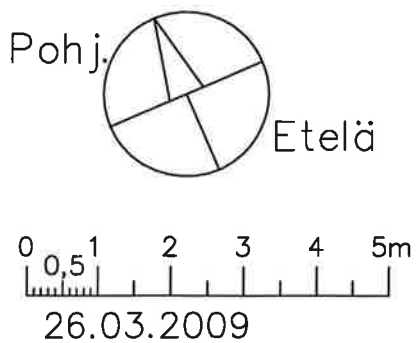
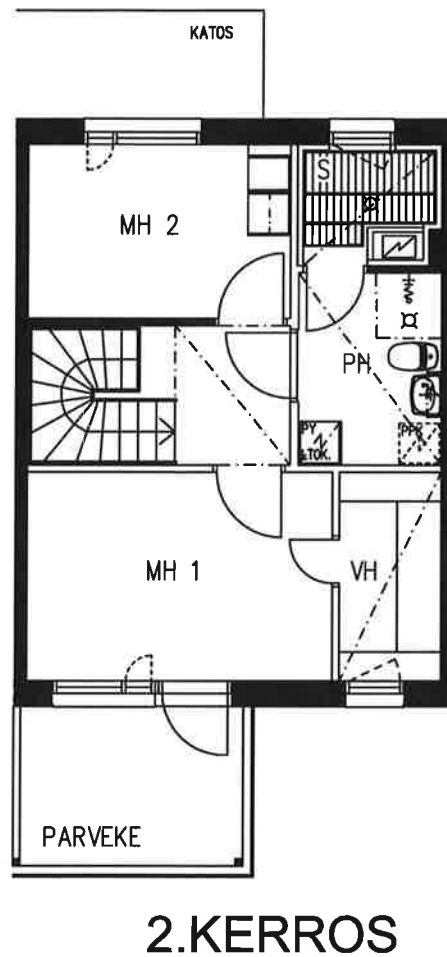
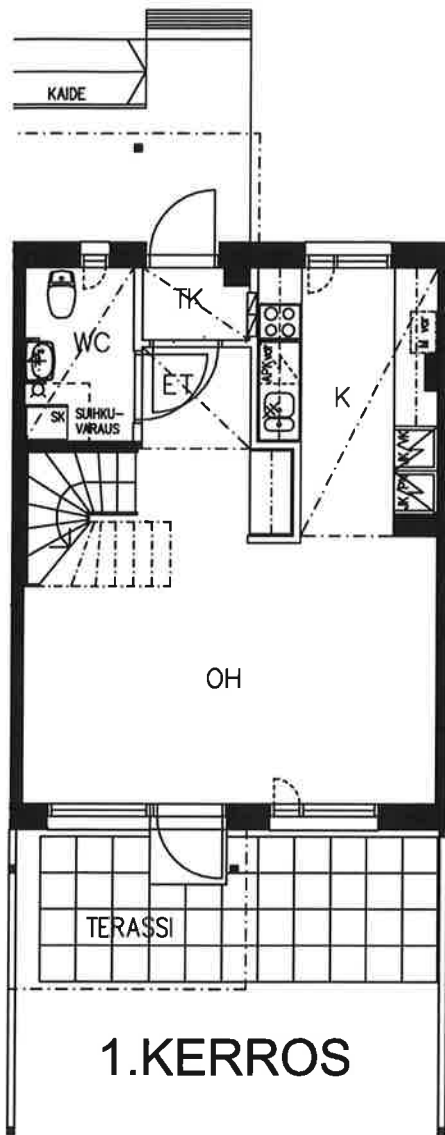
TA-ASUMISOIKEUS OY/
 NAISSAARENTIE 13, KIRKKONUMMI
 AS. 1 JA 5 4H+K+S 92,0 m²



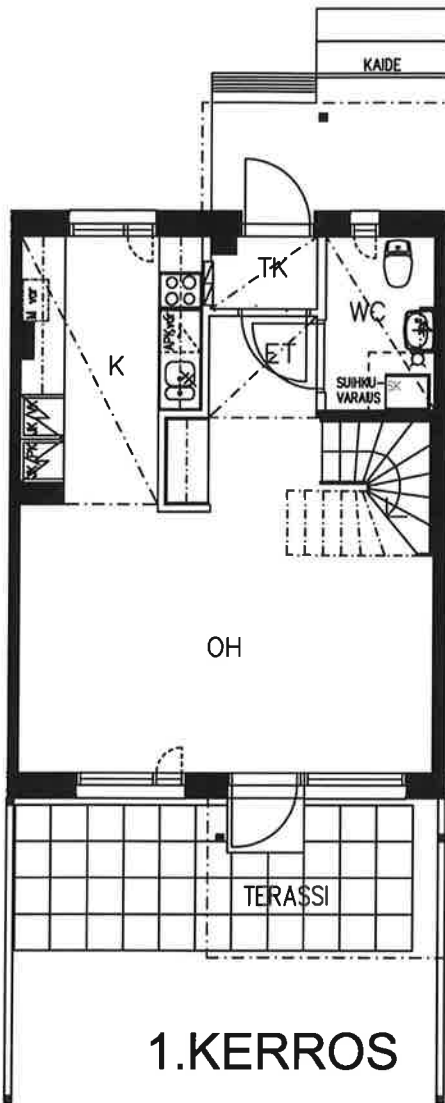
26.03.2009



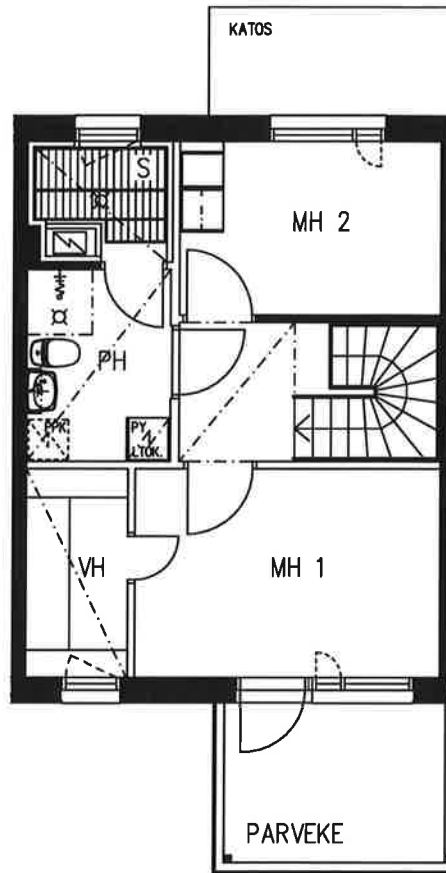
TA-ASUMISOIKEUS OY/
 NAISSAARENTIE 13, KIRKKONUMMI
 AS. 2 JA 6 3H+K+S 80,5 m²



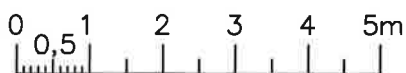
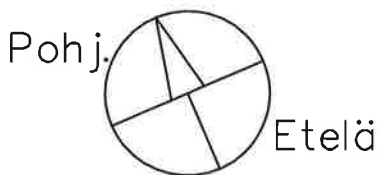
TA-ASUMISOIKEUS OY/
 NAISSAARENTIE 13, KIRKKONUMMI
 AS. 3 JA 7 3H+K+S 80,5 m²



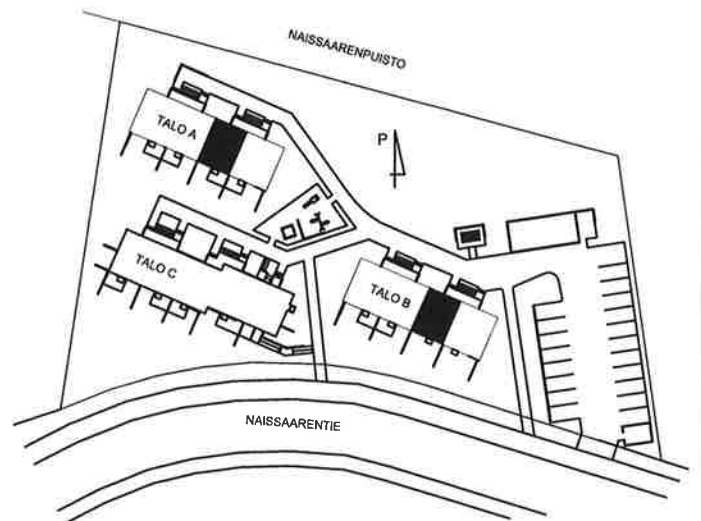
1.KERROS



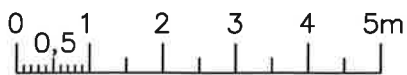
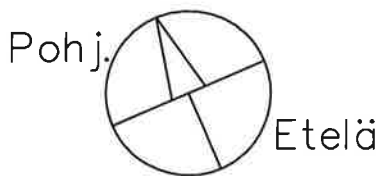
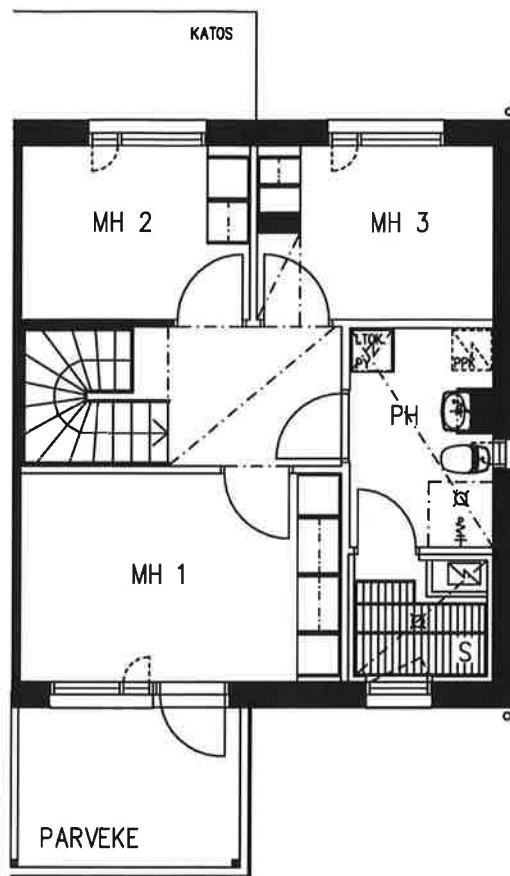
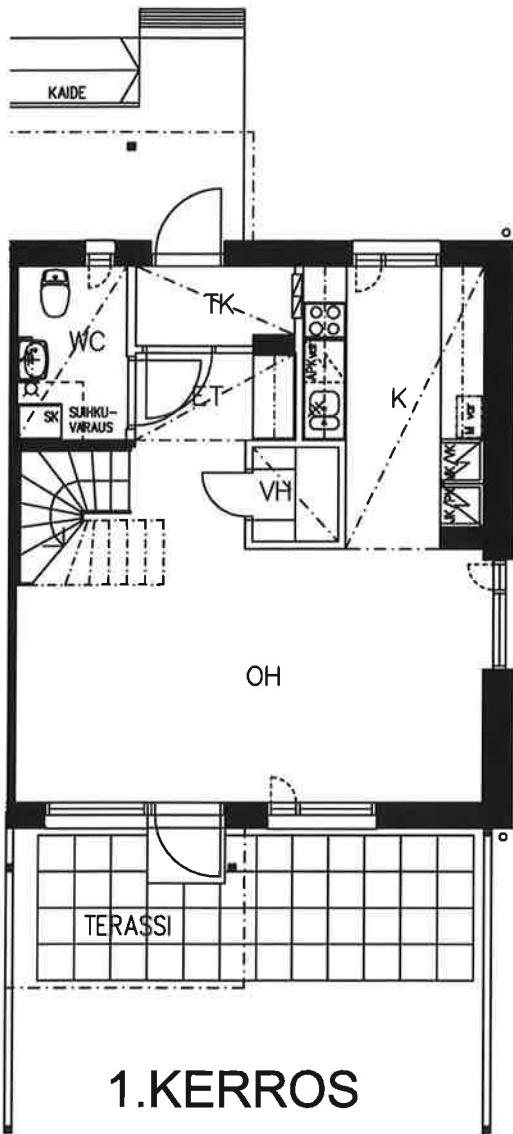
2.KERROS



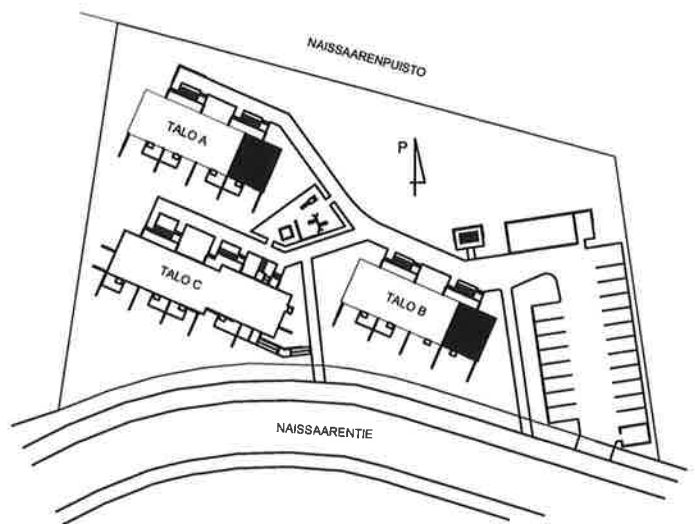
26.03.2009



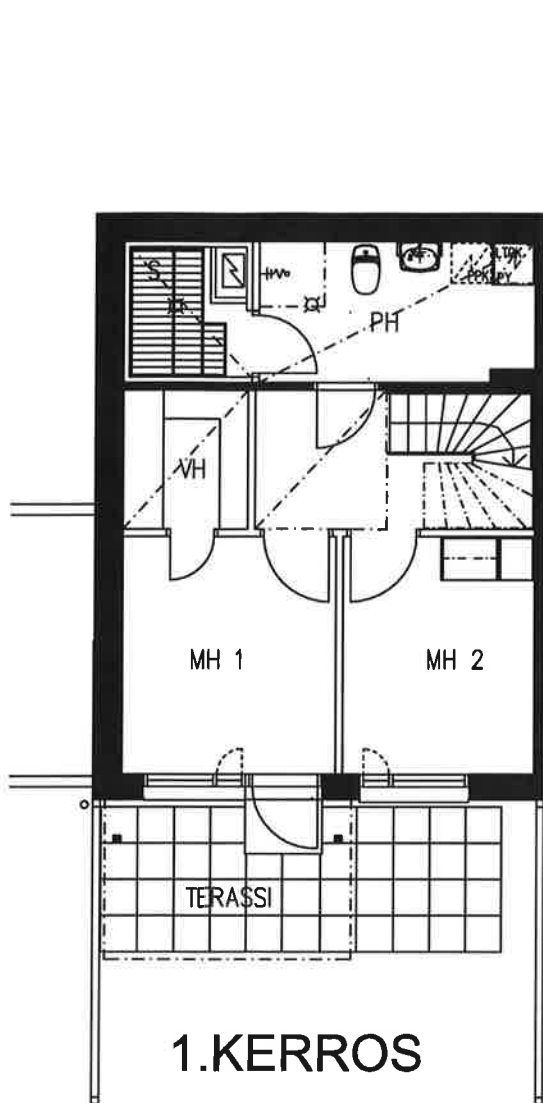
TA-ASUMISOIKEUS OY/
 NAISSAARENTIE 13, KIRKKONUMMI
 AS. 4 JA 8 4H+K+S 92,0 m²



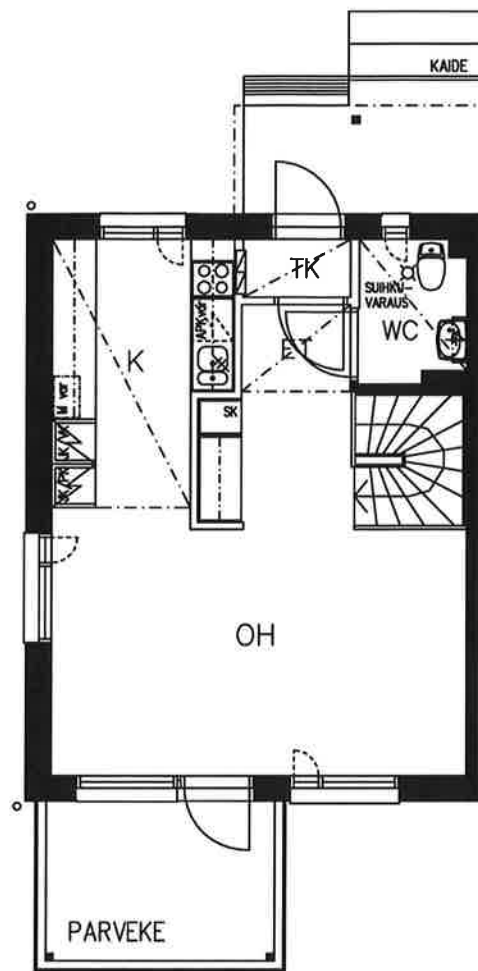
26.03.2009



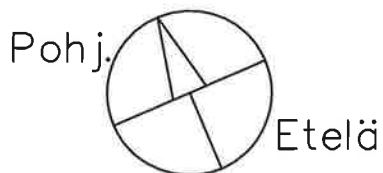
TA-ASUMISOIKEUS OY/
 NAISSAARENTIE 13, KIRKKONUMMI
 AS. 9 3H+K+S 81,0 m²



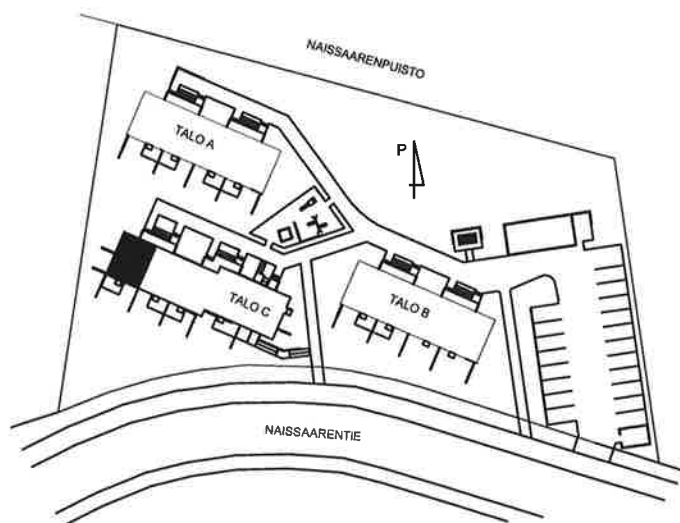
1.KERROS



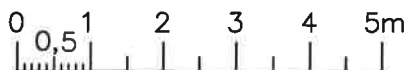
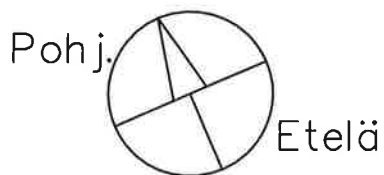
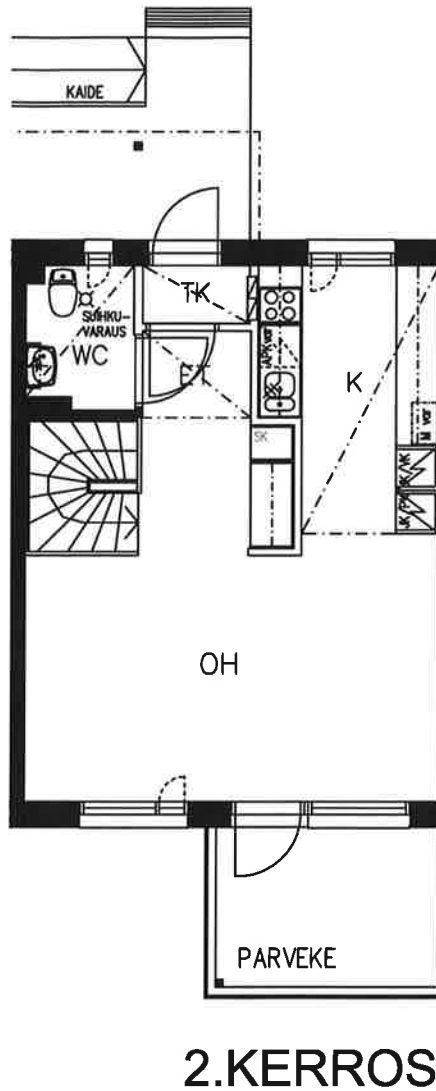
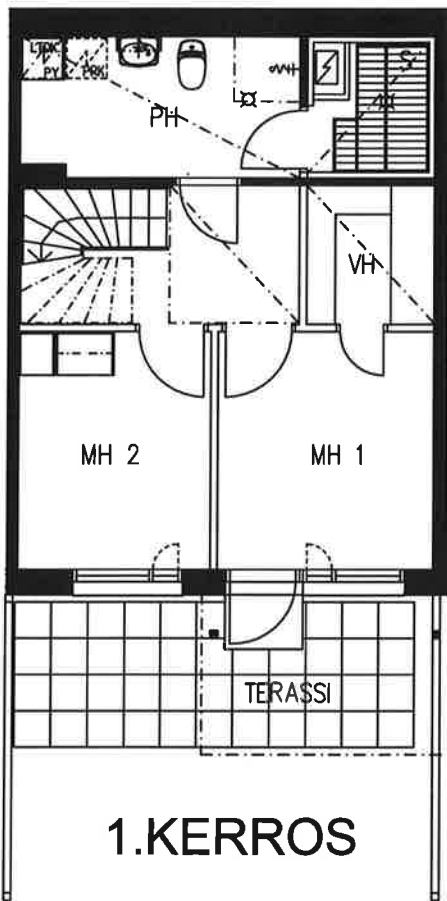
2.KERROS



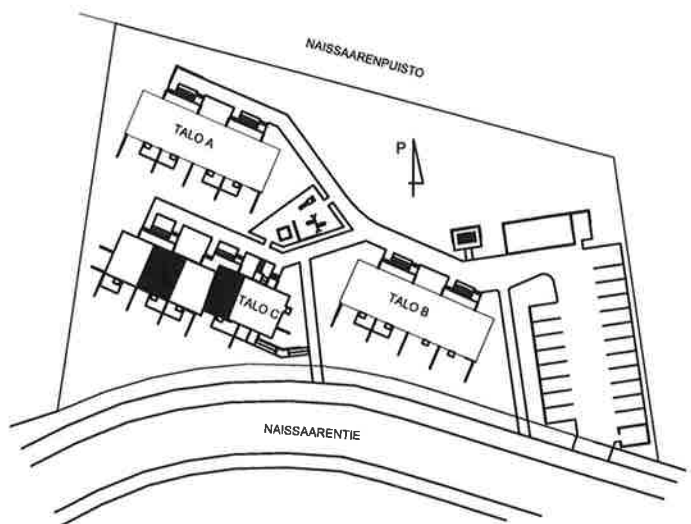
26.03.2009



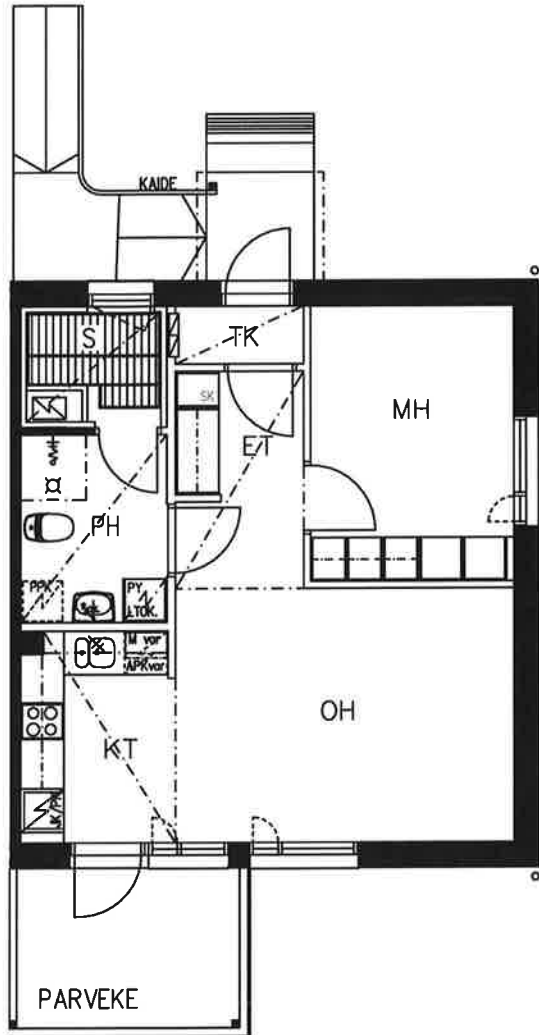
TA-ASUMISOIKEUS OY/
 NAISSAARENTIE 13, KIRKKONUMMI
 AS. 10 JA 12 3H+K+S 81,0 m²



26.03.2009

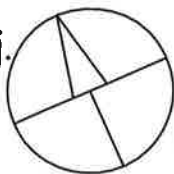


TA-ASUMISOIKEUS OY/
NAISSAARENTIE 13, KIRKKONUMMI
AS. 13 2H+KT+S 50,0 m²

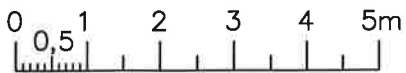


1.KERROS

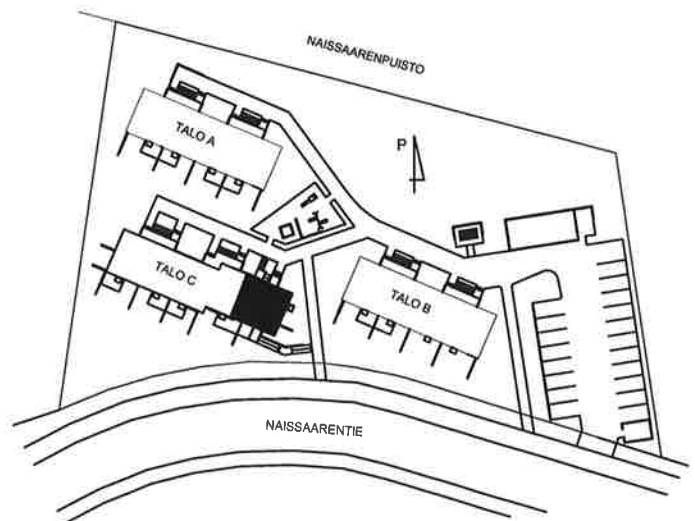
Pohj.



Etelä



26.03.2009



TA-Asumisoikeus Oy / Naissaarentie 13, Kirkkonummi

RAKENNUSTAPASELOSTUS 23.3.2009

RAKENTEET

Perustukset tehdään rakennepiirustusten mukaan, rakennukset perustetaan maanvaraisesti. Välipohjat ovat ontelolaattarakenteiset ja yläpohjat tehdään puuristikoilla, jotka levytetään alapuolelta. Julkisivut ovat pääosin tiili-, osittain puuverhoiltuja pääosin puurunkoisia mineraalivillaeristeisiä seiniä, vesikatteena on betonikattotiili.

Huoneistojen väliset seinät ovat betonirakenteiset.

Huoneistojen sisäiset väliseinät ovat pääosin kipsilevyseiniä.

IKKUNAT, OVET, KALUSTEET

Asuntojen ikkunat ovat 3-kertaisia sisäänaukeavia tehdasmaalattuja puualumiini-ikkunoita. Parvekkeiden ja terassien ovet ovat lasiaukollisia puualumiiniovia.

Asuntojen sisäänkäyntiovet ovat maalattuja, lämpöeristettyjä, levypintaisia ovia ja sisäövet maalattuja laakaovia. Komero- ja keittiökaluusteet ovat tehdasvalmisteisia vakiokalusteita.

SEINÄPINNOITTEET

Asuinhuoneiden seinät maalataan. Keittiöissä ala- ja yläkaappien väli laatoitetaan, suihkutilojen seinät laatoitetaan kauttaaltaan. Löylyhuoneet paneloidaan.

KATOT

Asuinhuoneiden 1 krs: katot ovat ruiskutasoitettuja tai maalattuja. 2 krs:n ja As. 13 katot ovat paneelilevyä.

Löylyhuoneiden ja pesuhuoneiden katot paneloidaan.

PORTAAT

Siäsporaat ovat betonirakenteisia tehdasvalmisteisia elementtiportaita, portaiden yläpään asennetaan lapsiportti.

LATTIAPÄÄLLYSTEET

Asuinhuoneissa on pehmeäpohjainen muovimatto. Betonipor-taissa on neulahuopamatto. Pesu- ja löylyhuoneissa sekä erillis-WC:n lattioissa on keraaminen lattialaatta ja lattiarakenteessa on myös sähköinen lattialämmitys.

Kosteiden tilojen riittävä lämmitys tuotetaan vesikiertoisilla pattereilla.

KONEET JA LAITTEET

Liedet ovat 4-levyisiä vakioliesiä, lieden päällä on liesituuletin ja maustehyllykaappi.

Kylmäkalusteina 3 ja 4 h + k asunnoissa on jää-/pakastekaappi sekä jää-/viileäkaappi. Asunnossa 13 sekä jää-/pakastekaappi.

Huoneistoissa on myös mikrouunin, astianpesukoneen ja pyykinpesukoneen liitosvaraukset.

Löylyhuoneissa on sähkökiukaat.

SÄILYTYSTILAT JA YHTEISTILAT

Yhteinen kylmä ulkoiluvälinevarasto on piharakennuksessa. Asuntokohtaiset lämpimät irtaimistovarastot ovat C-talon väestönsuojassa.

PIHATYÖT JA AUTOPAIKOITUS

Pihatyöt istutus- ja leikkialueineen tehdään erikoissuunnitelmien mukaan. Pihatiet ja paikoitusalue ovat asfalttipintaisia. Paikoitus-alueella on yhteensä 20 sähköpistokkeellista autopaikkaa.

KONETEKNISET TYÖT

Kiinteistö liitetään kaukolämpöverkkoon. Taloissa on vesikiertoinen patterilämmitys, vakiotyyppiset vesikalusteet sekä koneellinen huoneistokohtainen ilmanvaihtojärjestelmä varustettuna lämmön talteenotolla.

Huoneistokohtaisen ilmanvaihtokoneen sähkönkulutus menee kiinteistön sähkömittarin kautta ja kaikki huoltotoimenpiteet tehdään kiinteistön toimesta.

Sähköasennukset käsittävät normaalin määrän valaistus- ja käyttöpisteitä sekä pistorasiat radiota, televisiota, puhelinta ja tietokonetta varten.

ANTENNIJÄRJESTELMÄ JA LAAJAKAISTAYHTEYS

Kiinteistö liitetään Elisa kaapeli-tv verkkoon. Asuntoihin asennetaan ATK-verkkoja laajakaistayhteys tulee myös mahdolliseksi.

HUOMAUTUS

Tämä rakennustapaseloste on lyhennelmä rakennusselityksestä. Kohteen rakenteita ja materiaaleja voidaan vaihtaa toisiin samantarvoisiin. Tässä esitteessä olevat tiedot perustuvat laatimisaikakohdan (maaliskuu 2009) suunnitelmiin. Oikeudet piirustuksiin sekä tässä esitteessä olevien tietojen muuttamiseen pidätetään.



TA-YHTIÖT
Asiakaspalvelukeskus
Puh. 045 7734 3777
info@ta.fi



ESPOO | HELSINKI | VANTAA
HÄMEENLINNA | JYVÄSKYLÄ | KUOPIO | LAHTI | OULU | TAMPERE | TURKU