



Örkkiniityntie Örkkirinne

Espoo, Örkkiniitty

Etsitkö **asuntoa?**



TA-Asumisoikeus Oy



Espoo, Örkkiniitty | Örkkiniityntie ja Örkkirinne

LUONNONLÄHEINEN KALAJÄRVI KUTSUU ASUMAAN

Luonnonläheinen Kalajärvi on ihanteellinen asuinalue rauhallista pientaloasumista ja omaa tilaa arvostaville. Alue sijaitsee Pohjois-Espoossa omissa rauhassa, mutta kuitenkin hyvien kulkuyhteyksien ulottuvilla

Vihdintien varrella. Kalajärven keskuksessa, kävelyetäisyydellä Örkkiniityn uusista asunnoista on hyvät päivittäispalvelut kouluineen ja päiväkotineen. Ulkoilu- ja liikuntamahdollisuuksia on Kalajärvellä runsaasti.





Tilavia ja viihtyisiä koteja

Örkkiniityn asumisoikeuskohteeseen Örkkirinteeseen ja Örkkiniityntielle rakennetaan yhteensä 40 persoonallista erillis- ja paritaloasuntoa. Asunnoista 34 on paritaloasuntoja ja 6 erillistaloasuntoja. Asunnot ovat kooltaan 89–169 neliötä ja tarjoavat mukavat puitteet isommillekin perheille tai väljää asumista arvostaville. Asunnot ovat yksi- tai kaksikerroksisia ja osassa on osittainen kellarikerros. Kaikissa asunnoissa on viihtyisät terassit ja omat pihat, joilla voi viettää aikaa koko perheen voimin.

Asumismukavuutta lisäävät keraaminen liesi ja kaksi jää-pakastinkaappia. Osassa asunnoista on vaatehuone tai jopa kaksi. Kaikissa asunnoissa on varaus kevyttakalle, jollaisen voi halutessaan asentuttaa lisä- ja muutostyönä. Oma sauna tarjoaa löylyt silloin, kun itselle sopii. Pyykinpesukoneelle ja kuivausrummulle on paikat joko pesuhuoneessa tai kodinhoituhuoneessa. Asuinhuoneissa on laminaatti- ja pesuhuoneissa laattalattiat. Kaikilla asunnoilla on 5-7 neliön kylmä ulkovarasto asunnon yhteydessä ja kaksi autopaikkaa, joista osa on katettuja.



Örkkiniitty, Espoo

Asuntojen lukumäärä: 40 asumisoikeusasuntoa

Huoneistotyyppit

4h+k+s	89,0 m ²	4 kpl	paritalo
4h+k+s	92,5 m ²	2 kpl	paritalo
4h+k+s	96,0 m ²	8 kpl	paritalo
4h+k+s	99,0 m ²	2 kpl	paritalo
4h+k+s	104,0 m ²	4 kpl	paritalo
4h+k+s+ask.h	104,0 m ²	12 kpl	paritalo
4h+k+s+ask.h	112,0 m ²	2 kpl	paritalo
5h+k+s	135,0 m ²	3 kpl	erillistalo
5h+k+s	146,0 m ²	2 kpl	erillistalo
5h+k+s	169,0 m ²	1 kpl	erillistalo

Autopaikat: Kaikilla asunnoilla on kaksi autopaikkaa. Osa autopaikoista on katettuja.

Säilytys- ja yhteistilat: Kaikilla asunnoilla on 5 – 7 m² kylmä ulkovarasto.

Arvioitu valmistuminen: 06-10/2017



Tilavat erillis- ja paritaloasunnot tarjoavat mukavat puitteet isommillekin perheille tai väljää asumista arvostaville.

SIJAINTI JA PALVELUT

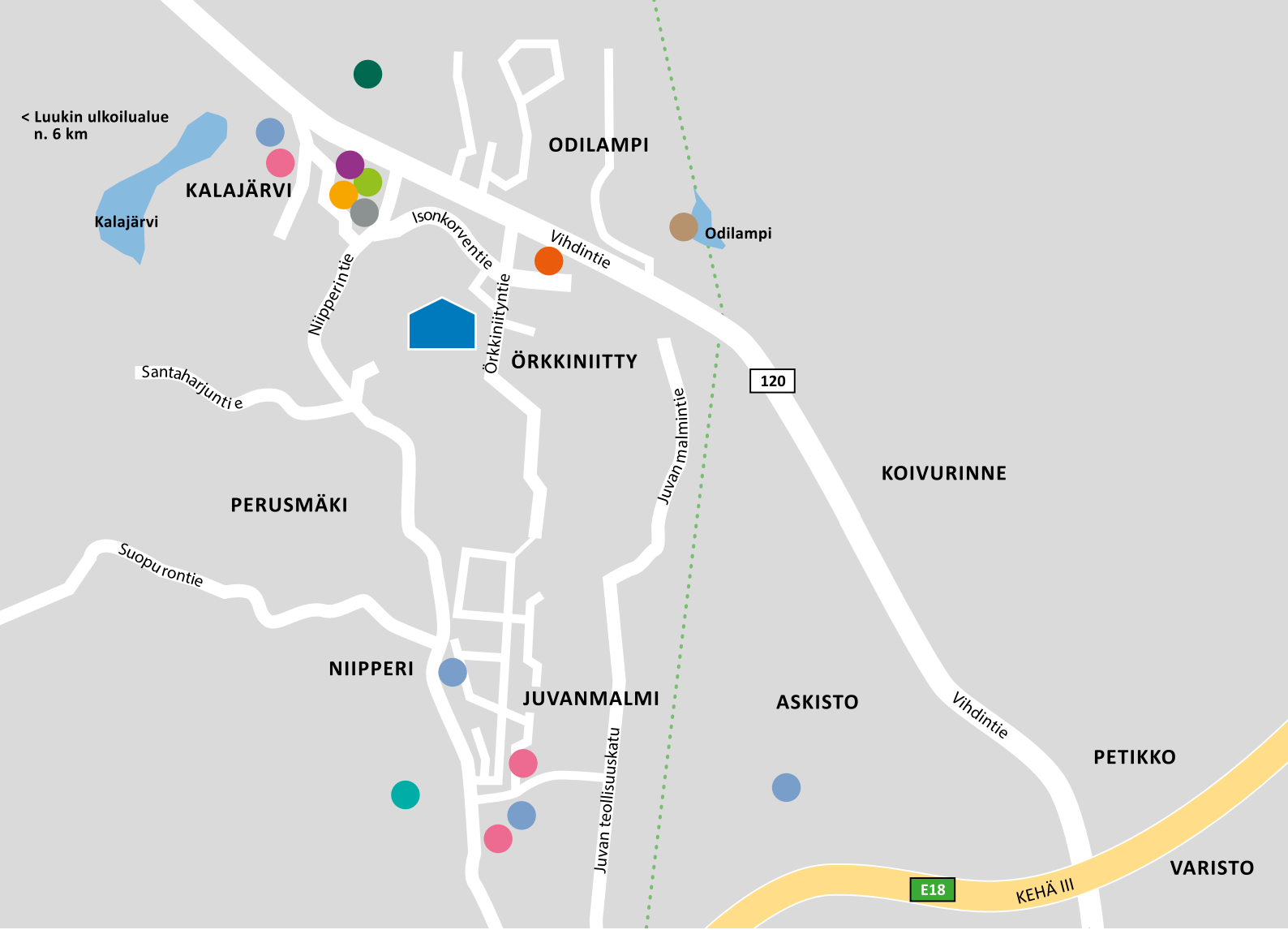
Kalajärvi sijaitsee Pohjois-Espoossa, hyvien liikenne-yhteyksien ja päivittäispalvelujen äärellä. Omalla autolla pääsee näppärästi Vihdintielle sekä Kehä III:lle ja bussiyhteydet ovat hyvät sekä Espoon että Helsingin suuntaan.











Kalajärvellä on päiväkotia, esikoulu ja ryhmäperhepäivä-koteja sekä ala- ja yläkoulut. Kylämäisen Kalajärven keskuksessa on lisäksi mm. kirjasto, terveysasema, lastenneuvola, hammaslääkäri, seurakuntakeskus, ruokakauppa ja apteekki. Helsinki-Vantaan lentoasema on noin puolen tunnin ajomatkan päässä.

Monipuoliset liikuntamahdollisuudet

Kalajärvellä on erinomaiset puitteet ulkoiluun ja liikuntaan. Valaistu pururata ja hiihtolatu kutsuvat lenkkeilemään ja hiihtämään. Kalajärveltä on hiihtoreittejä esimerkiksi Serenaan, Luukkiin ja Petikkoon. Läheisellä Metsämaan urheilukentällä on tekonurmikenttä, koripallokenttä ja talvisin luistelukenttä sekä jääkiekkokaukalo. Viiden kilometrin päässä on vesipuisto ja laskettelukeskus. Tremanskärrien luonnonsuojelualueen luontopolku kutsuu ulkoilemaan ja tutustumaan monipuolisiin luontomaisemiin.





- | | | | | | | | | | |
|--|--------------|---|------------|---|------------|---|--|---|---------------|
|  | Päiväkoti |  | Peruskoulu |  | Kirjasto |  | Kuntorata, Tremanskärr/
Kurkijärven ulkoilualue |  | Urheilukenttä |
|  | Terveysasema |  | Apteekki |  | Golfkenttä |  | Uimaranta |  | Leikkiapuisto |

TA-Asumisoikeus Oy

Örkkiniityntie/Örkkirinne, Espoo

Huoneistoluettelo

30.5.2016

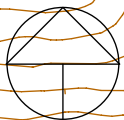
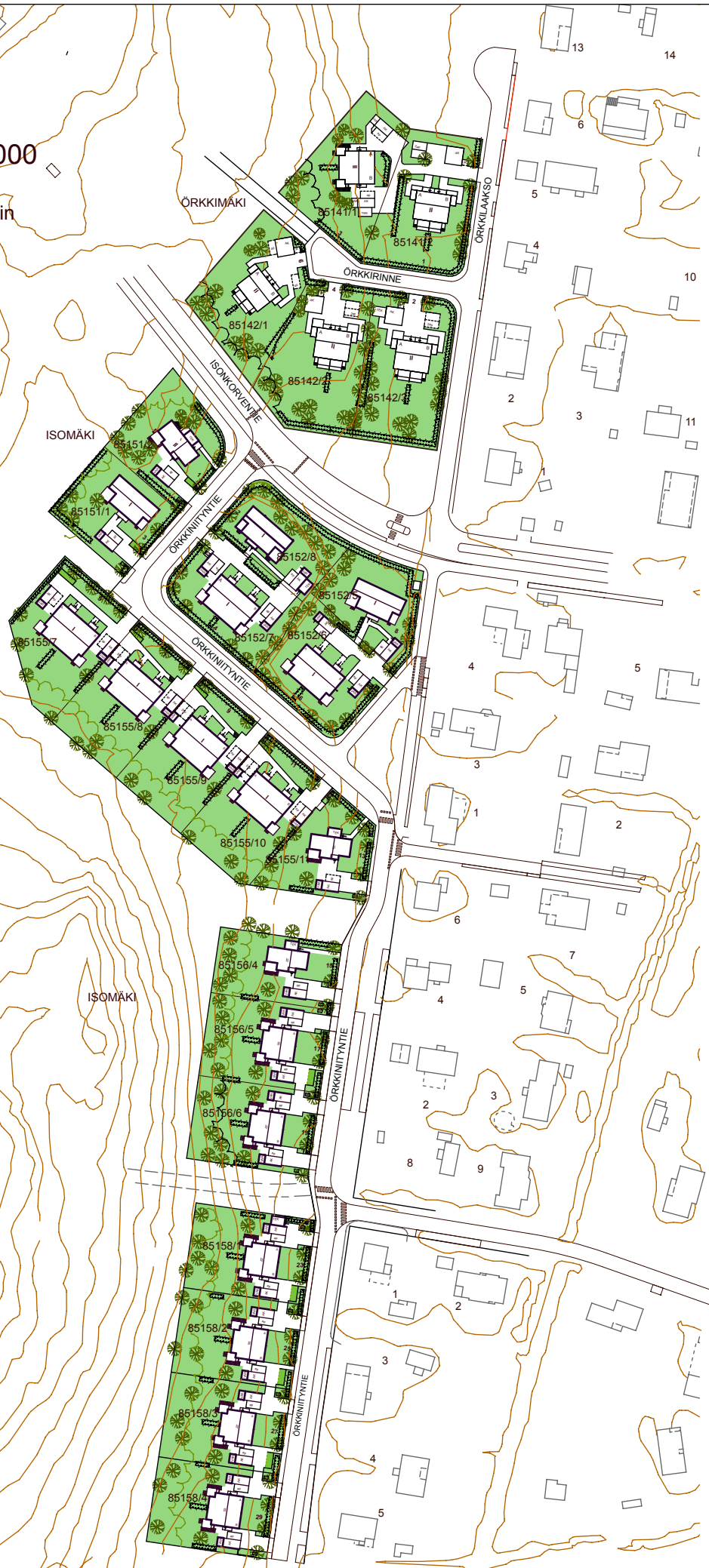
Kortteli	Tontti	Osoite	Talotyyppi	Huoneistotyyppi	Pinta-ala m ²	
85141	1	Örkkirinne 3A	Paritalo / 2 krs	4h+k+s+ask. h	112,0	
		Örkkirinne 3B	Paritalo / 2 krs	4h+k+s+ask. h	112,0	
	2	Örkkirinne 1A	Paritalo / 2 krs	4h+k+s	99,0	
		Örkkirinne 1B	Paritalo / 2 krs	4h+k+s	99,0	
85142	1	Örkkirinne 6A	Paritalo / 2 krs	4h+k+s	92,5	
		Örkkirinne 6B	Paritalo / 2 krs	4h+k+s	92,5	
	2	Örkkirinne 4A	Paritalo / 2 krs	4h+k+s	104,0	
		Örkkirinne 4B	Paritalo / 2 krs	4h+k+s	104,0	
	3	Örkkirinne 2A	Paritalo / 2 krs	4h+k+s	104,0	
		Örkkirinne 2B	Paritalo / 2 krs	4h+k+s	104,0	
85151	1	Örkkiniityntie 3	Omakotitalo / 1 krs	5h+k+s	135,0	
	2	Örkkiniityntie 1	Omakotitalo / 2 krs	5h+k+s	169,0	
85152	5	Örkkiniityntie 8	Omakotitalo / 1 krs	5h+k+s	135,0	
	6	Örkkiniityntie 6A	Paritalo / 1krs	4h+k+s	89,0	
		Örkkiniityntie 6B	Paritalo / 1krs	4h+k+s	89,0	
	7	Örkkiniityntie 4A	Paritalo / 1krs	4h+k+s	89,0	
		Örkkiniityntie 4B	Paritalo / 1krs	4h+k+s	89,0	
	8	Örkkiniityntie 2	Omakotitalo / 1 krs	5h+k+s	135,0	
	85155	7	Örkkiniityntie 5A	Paritalo / 1krs	4h+k+s	96,0
			Örkkiniityntie 5B	Paritalo / 1krs	4h+k+s	96,0
8		Örkkiniityntie 7A	Paritalo / 1krs	4h+k+s	96,0	
		Örkkiniityntie 7B	Paritalo / 1krs	4h+k+s	96,0	
9		Örkkiniityntie 9A	Paritalo / 1krs	4h+k+s	96,0	
		Örkkiniityntie 9B	Paritalo / 1krs	4h+k+s	96,0	
10		Örkkiniityntie 11A	Paritalo / 1krs	4h+k+s	96,0	
		Örkkiniityntie 11B	Paritalo / 1krs	4h+k+s	96,0	
11		Örkkiniityntie 13	Omakotitalo / 2 krs	5h+k+s	146,0	
85156		4	Örkkiniityntie 15	Omakotitalo / 2 krs	5h+k+s	146,0
		5	Örkkiniityntie 17A	Paritalo / 2 krs	4h+k+s+ask. h	104,0
	Örkkiniityntie 17B		Paritalo / 2 krs	4h+k+s+ask. h	104,0	
	6	Örkkiniityntie 19A	Paritalo / 2 krs	4h+k+s+ask. h	104,0	
		Örkkiniityntie 19B	Paritalo / 2 krs	4h+k+s+ask. h	104,0	
85158	1	Örkkiniityntie 23A	Paritalo / 2 krs	4h+k+s+ask. h	104,0	
		Örkkiniityntie 23B	Paritalo / 2 krs	4h+k+s+ask. h	104,0	
	2	Örkkiniityntie 25A	Paritalo / 2 krs	4h+k+s+ask. h	104,0	
		Örkkiniityntie 25B	Paritalo / 2 krs	4h+k+s+ask. h	104,0	
	3	Örkkiniityntie 27A	Paritalo / 2 krs	4h+k+s+ask. h	104,0	
		Örkkiniityntie 27B	Paritalo / 2 krs	4h+k+s+ask. h	104,0	
	4	Örkkiniityntie 29A	Paritalo / 2 krs	4h+k+s+ask. h	104,0	
		Örkkiniityntie 29B	Paritalo / 2 krs	4h+k+s+ask. h	104,0	

4 kpl	4h+k+s, 89,0 m ²	12 kpl	4h+k+s+ask.h, 104,0 m ²
2 kpl	4h+k+s, 92,5 m ²	2 kpl	4h+k+s+ask.h, 112,0 m ²
8 kpl	4h+k+s, 96,0 m ²	3 kpl	5h+k+s, 135,0 m ²
2 kpl	4h+k+s, 99,0 m ²	2 kpl	5h+k+s, 146,0 m ²
4 kpl	4h+k+s, 104,0 m ²	1 kpl	5h+k+s, 169,0 m ²

ASEMAPIIRROS 1:2000

30.5.2016

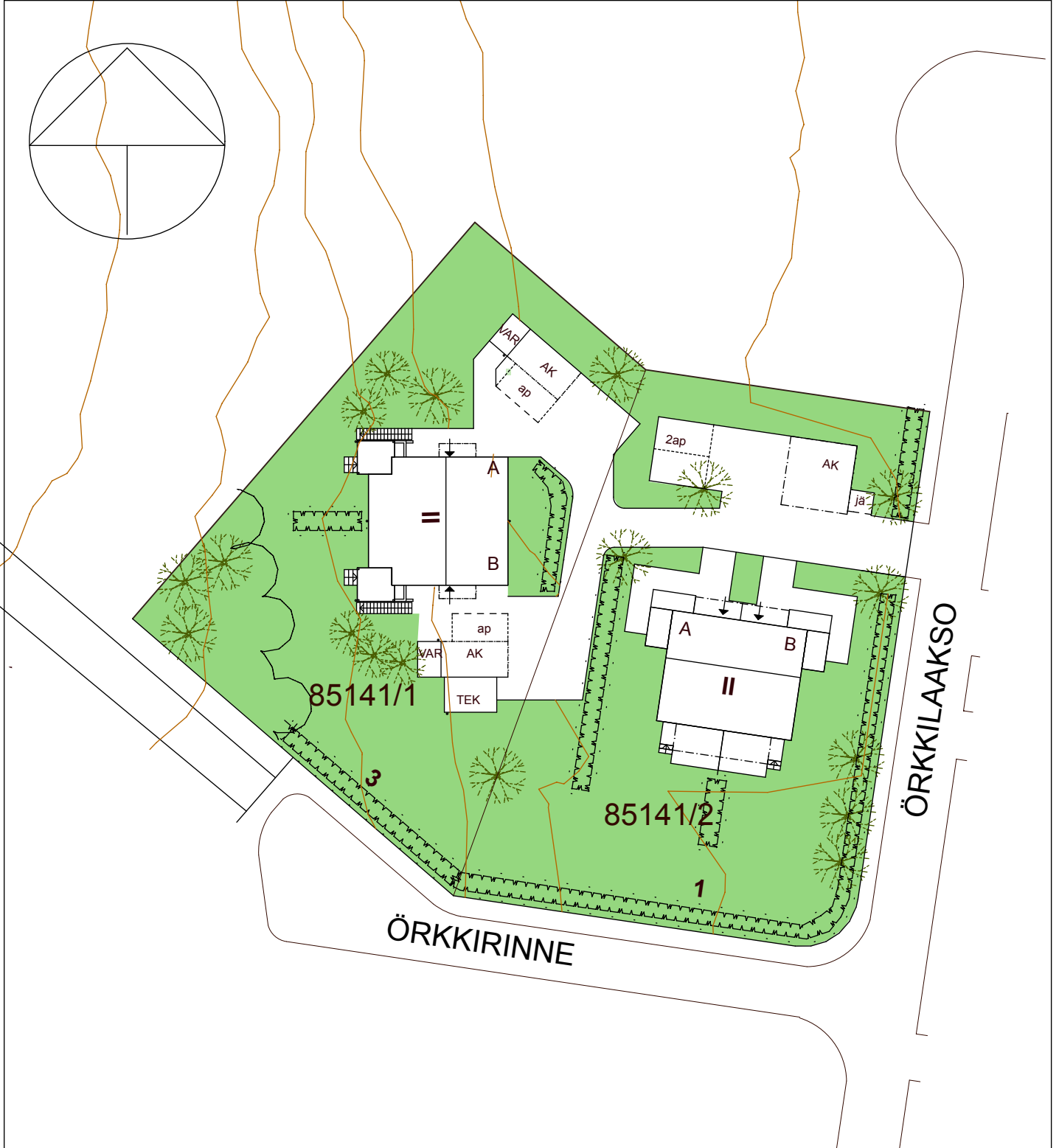
Pidätämme oikeudet muutoksiin



0M 50M 100M

TA-Asumisoikeus Oy Örkkiniitty

KORTTELI 85141
ÖRKKIRINNE 1-3
02970 ESPOO



ASEMAPIIRROS 1/ 500

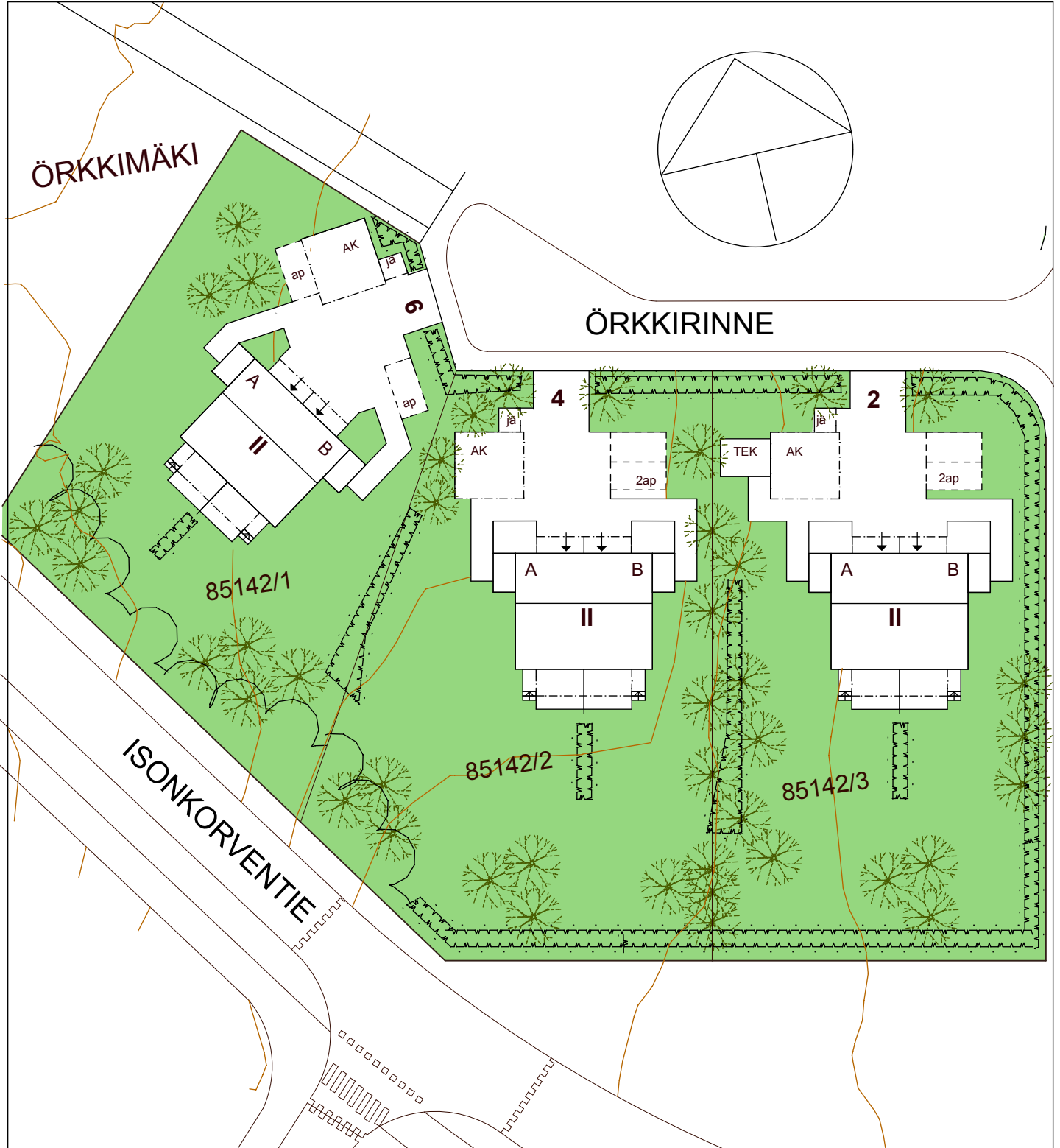
0M

50M



TA-Asumisoikeus Oy Örkkiniitty

KORTTELI 85142
ÖRKKIRINNE 2-6
02970 ESPOO



ASEMAPIIRROS 1/ 500

10M

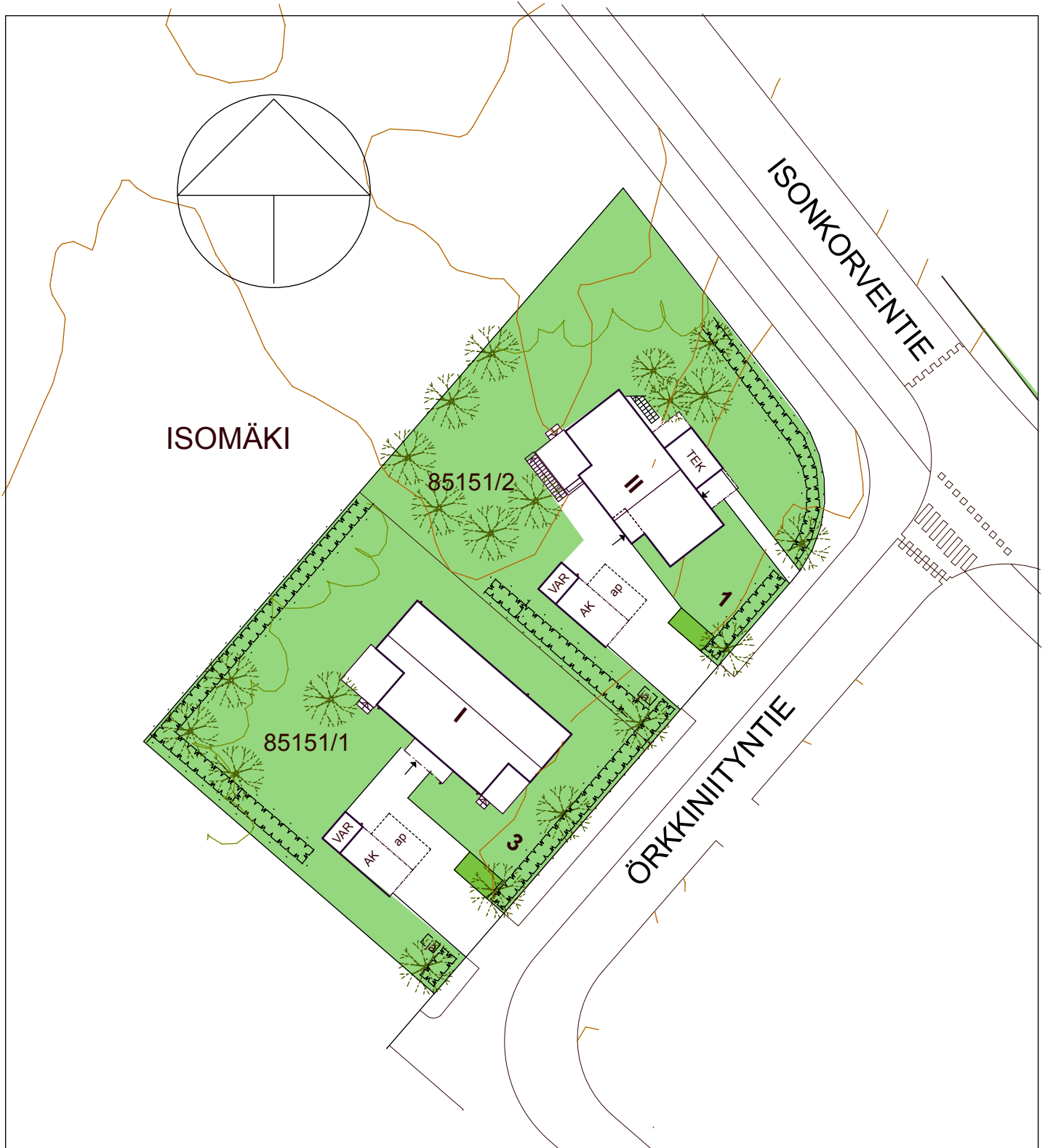
30M

50M



TA-Asumisoikeus Oy Örkkiniitty

KORTTELI 85151
ÖRKKINIITYNTIE 1-3 02970
ESPOO



ASEMAPIIRROS 1/ 500

10M

30M

50M



TA-Asumisoikeus Oy Örkkiniitty

KORTTELI 85152
ÖRKKINIITYNTIE 2-8 02970
EPOO

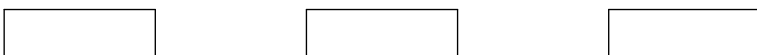


ASEMAPIIRROS 1/ 500

10M

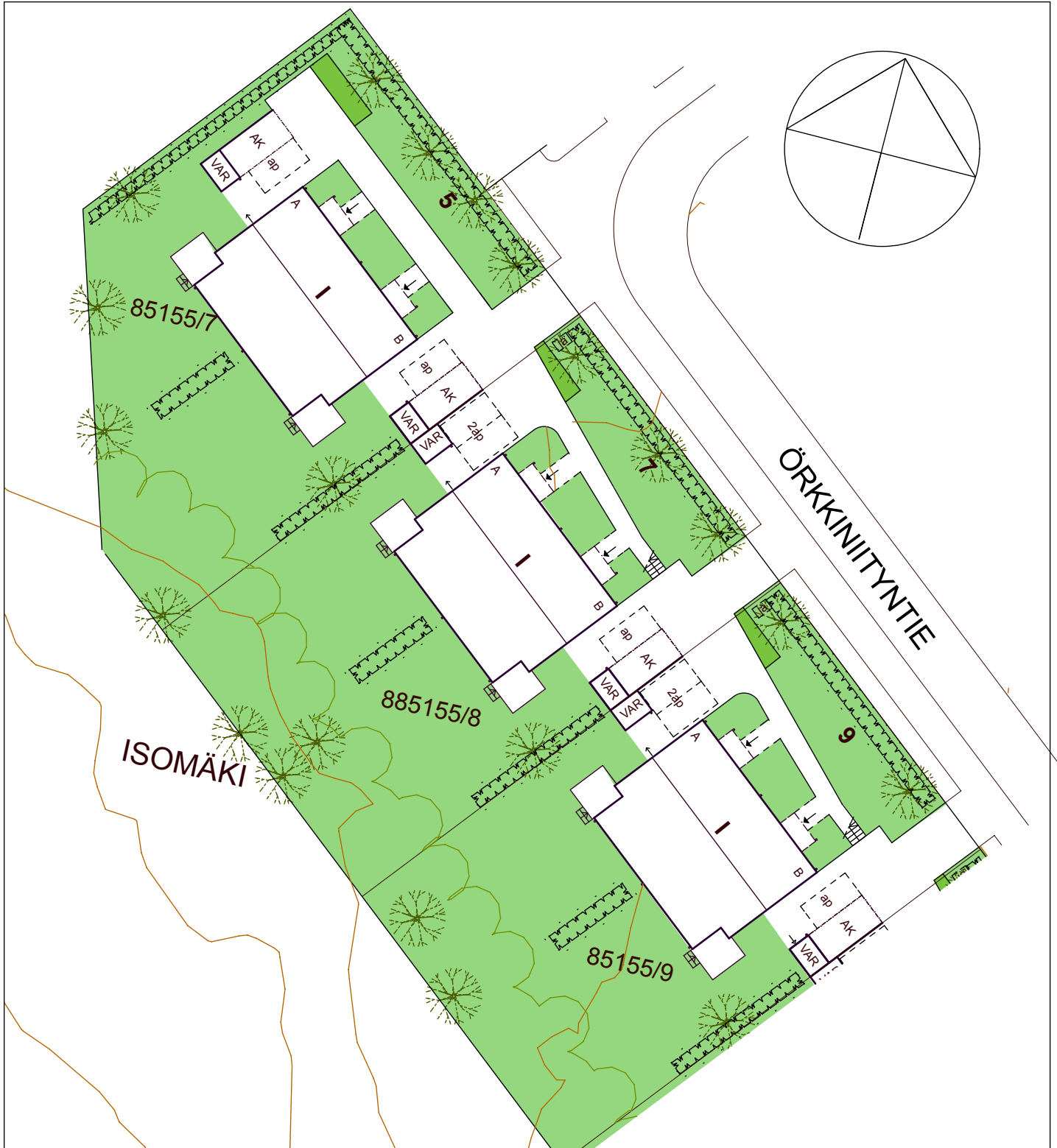
30M

50M



TA-Asumisoikeus Oy Örkkiniitty

KORTTELI 85155
ÖRKKINIITYNTIE 5-9
02970 ESPOO

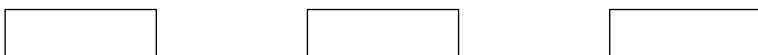


ASEMAPIIRROS 1/ 500

10M

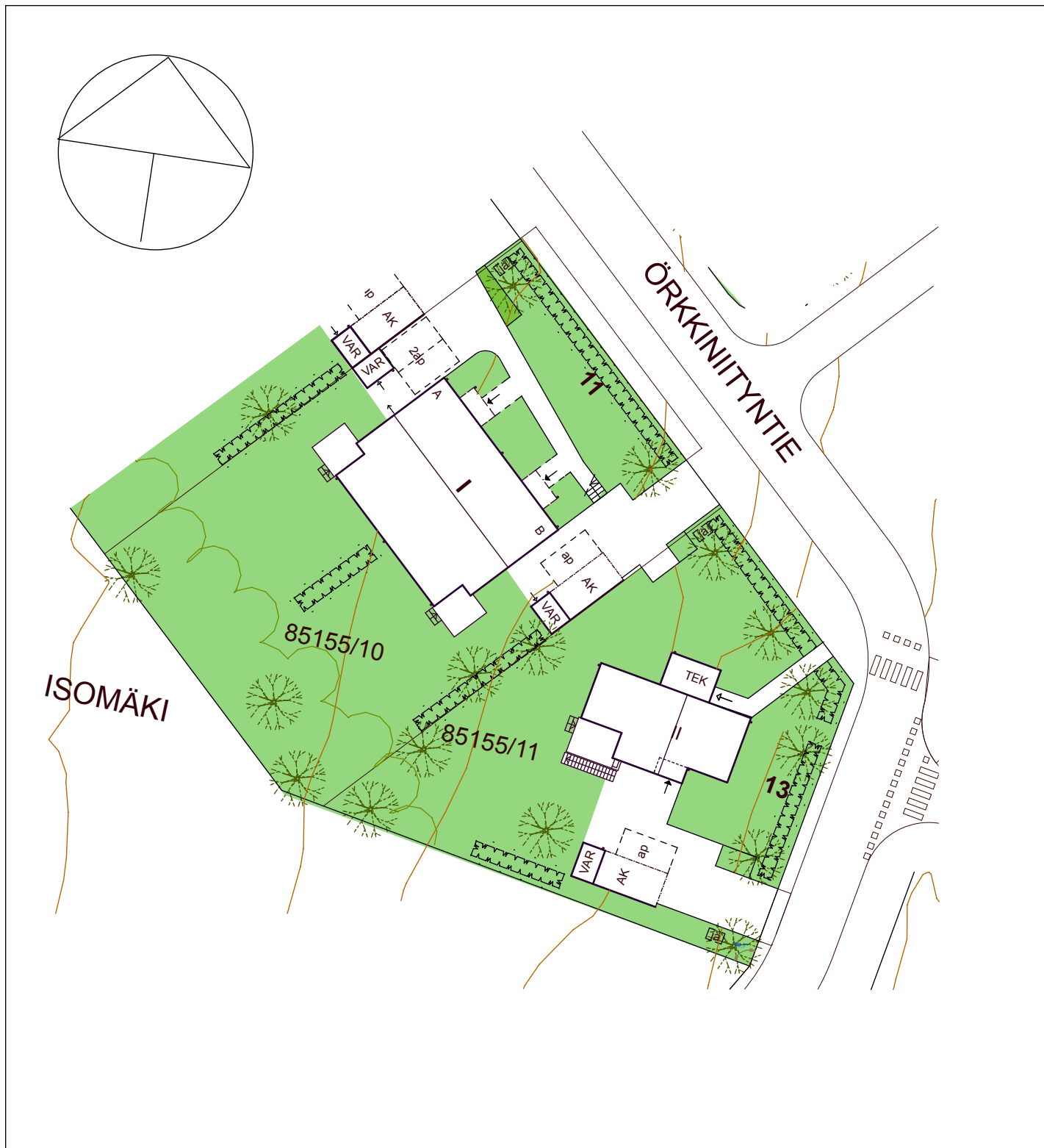
30M

50M



TA-Asumisoikeus Oy Örkkiniitty

KORTTELI 85155
ÖRKKINIITYNTIE 11-13
02970 ESPOO

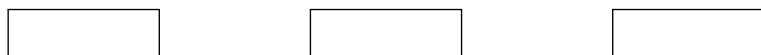


ASEMAPIIRROS 1/ 500

10M

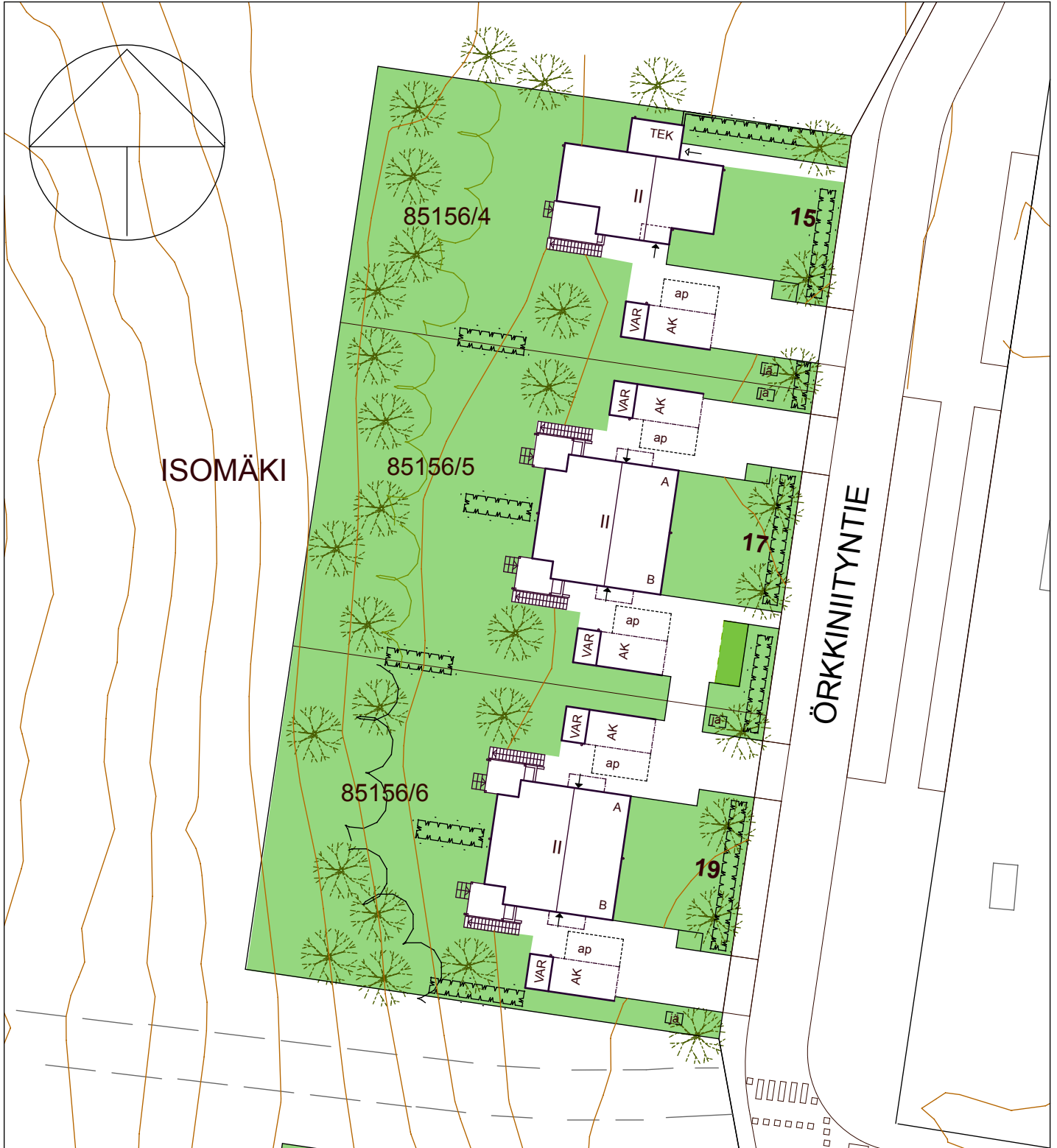
30M

50M



TA-Asumisoikeus Oy Örkkiniitty

KORTTELI 85156
ÖRKKINIITYNTIE 15-19
02970 ESPOO



ASEMAPIIRROS 1/ 500

10M

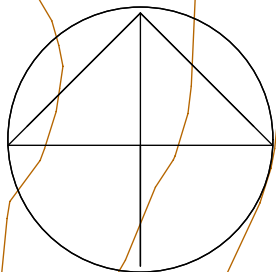
30M

50M



TA-Asumisoikeus Oy Örkkiniitty

KORTTELI 85158
ÖRKKINIITYNTIE 23-29
02970 ESPOO



ISOMÄKI



ASEMAPIIRROS 1/ 500

10M

30M

50M



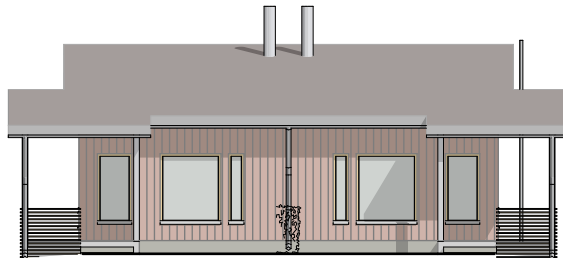
TA-Asumisoikeus Oy Örkkiniitty

JULKISIVUJA
30.5.2016

Pidätämme oikeuden muutoksiin



JULKISIVU ITÄÄN / ÖRKKIRINNE 3



JULKISIVU LÄNTEEN / ÖRKKIRINNE 3



JULKISIVU POHJOISEEN / ÖRKKIRINNE 1



JULKISIVU ETELÄÄN / ÖRKKIRINNE 1

TA-Asumisoikeus Oy Örkkiniitty

JULKISIVUJA
30.5.2016

Pidätämme oikeuden muutoksiin



JULKISIVU KOILLISEEN / ÖRKKIRINNE 6



JULKISIVU LOUNAASEEN / ÖRKKIRINNE 6



JULKISIVU POHJOISEEN / ÖRKKIRINNE 4

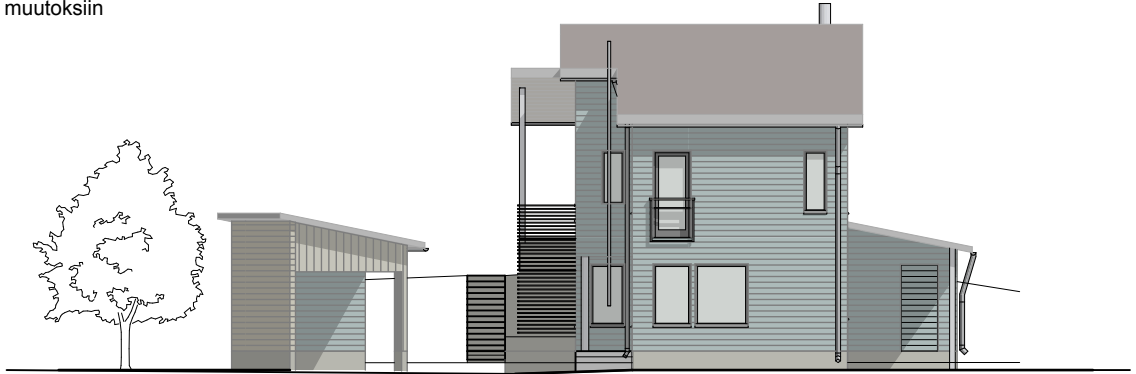


JULKISIVU ETELÄÄN / ÖRKKIRINNE 4

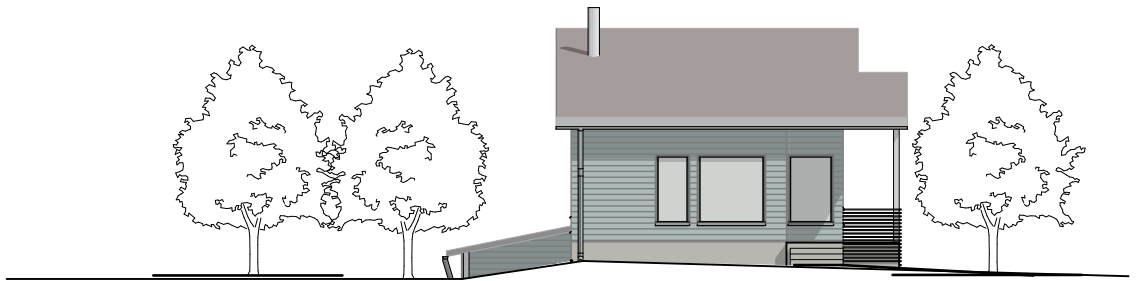
TA-Asumisoikeus Oy Örkkiniitty

JULKISIVUJA
30.5.2016

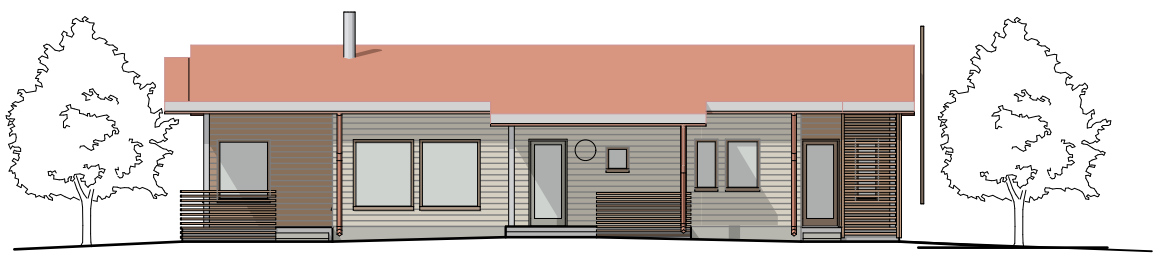
Pidätämme oikeuden muutoksiin



JULKISIVU KAAKKOON / ÖRKKINIITYNTIE 1



JULKISIVU LUOTEeseen / ÖRKKINIITYNTIE 1



JULKISIVU LOUNAASEEN / ÖRKKINIITYNTIE 3

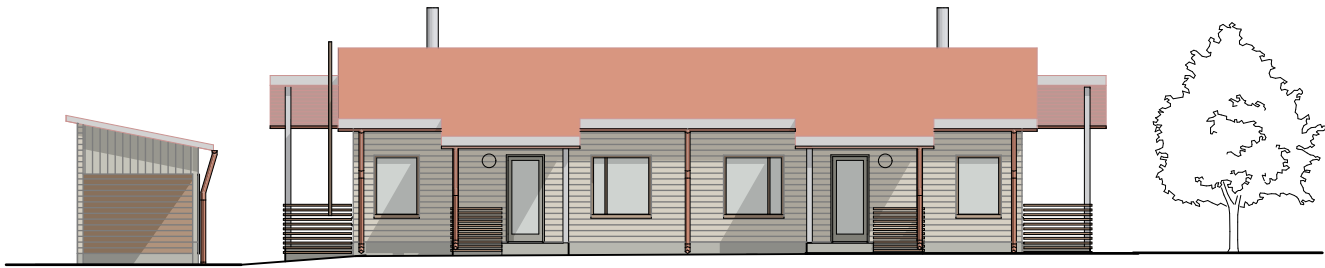


JULKISIVU KOILLISEEN / ÖRKKINIITYNTIE 3

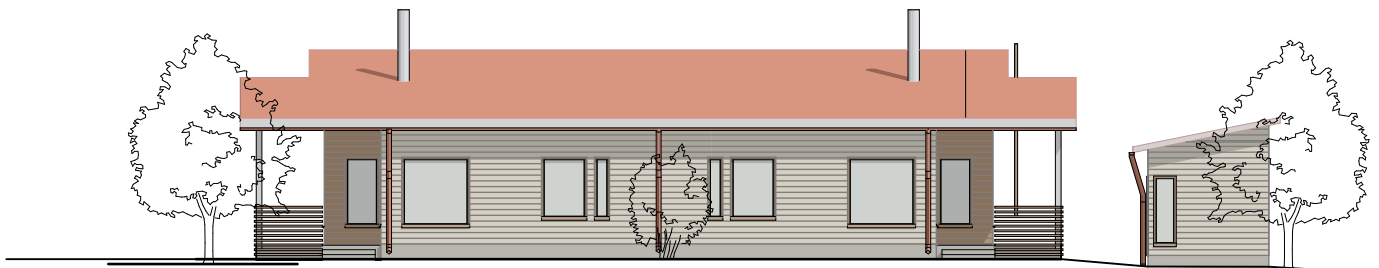
TA-Asumisoikeus Oy Örkkiniitty

JULKISIVUJA
30.5.2016

Pidätämme oikeuden muutoksiin



JULKISIVU KOILLISEEN / ÖRKKINIITYNTIE 6



JULKISIVU LOUNAASEEN / ÖRKKINIITYNTIE 6



JULKISIVU LOUNAASEEN / ÖRKKINIITYNTIE 2

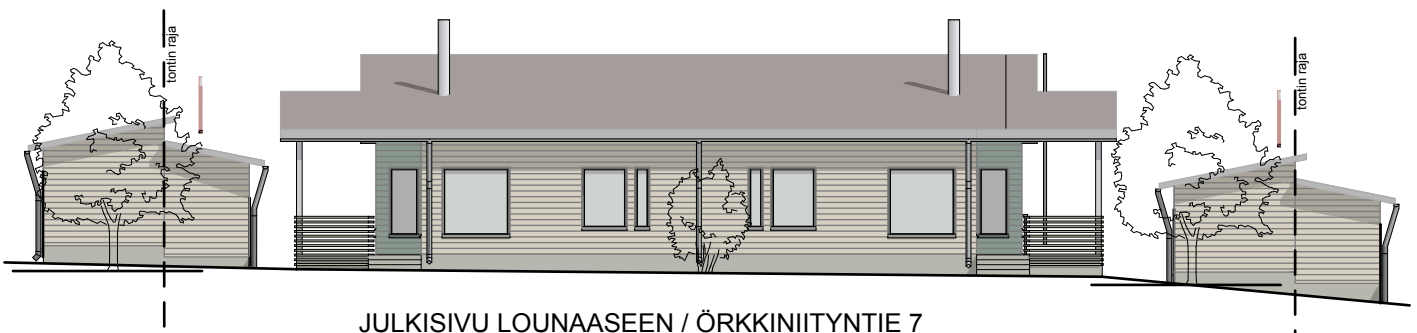
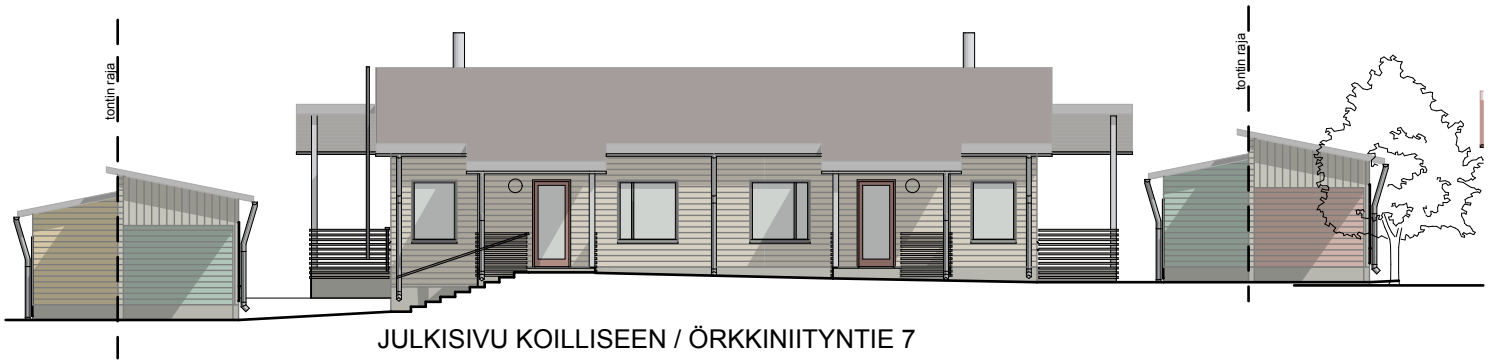
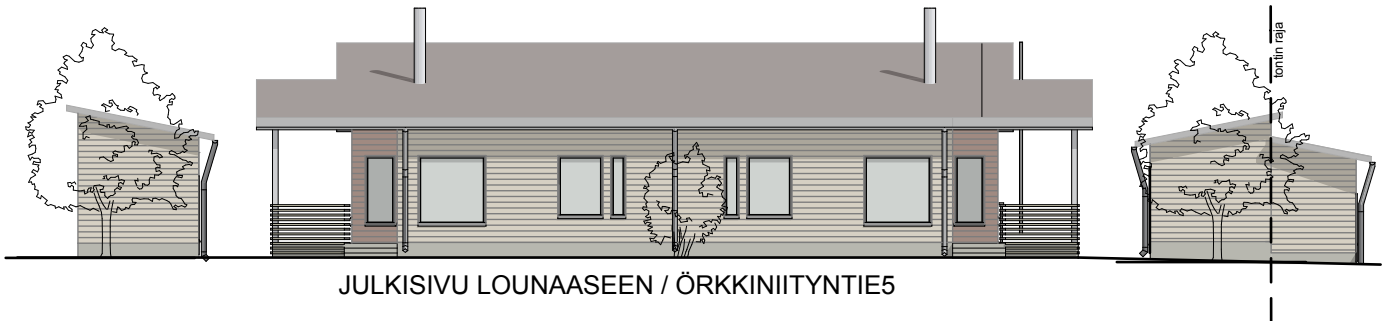


JULKISIVU KOILLISEEN / ÖRKKINIITYNTIE 2

TA-Asumisoikeus Oy Örkkiniitty

JULKISIVUJA
30.5.2016

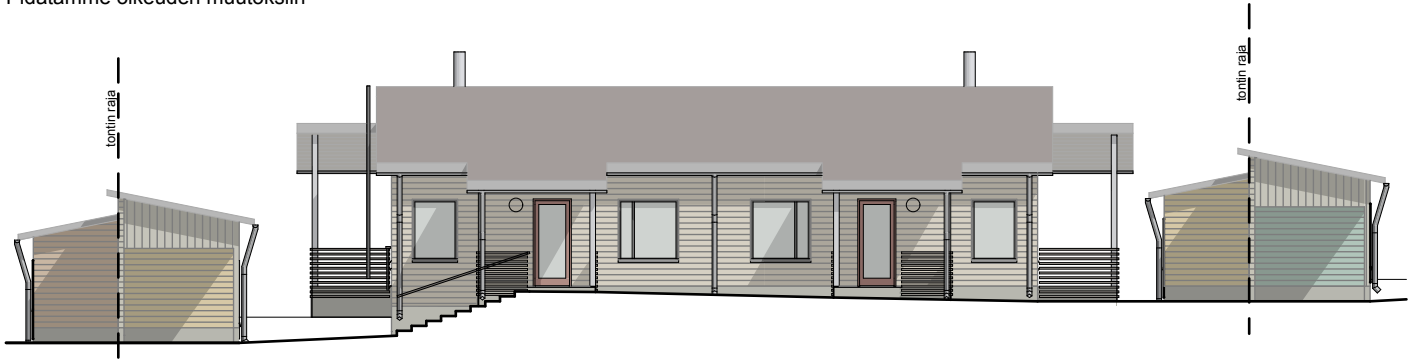
Pidätämme oikeuden muutoksiin



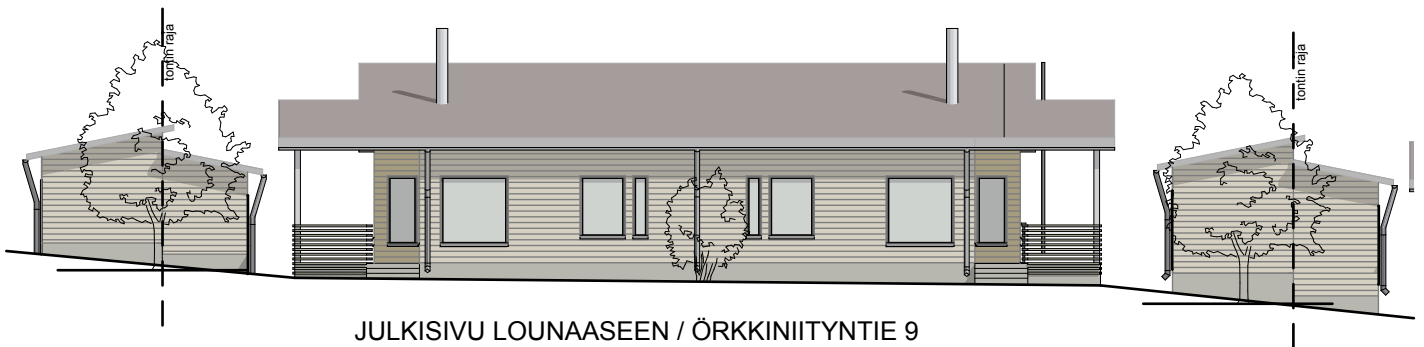
TA-Asumisoikeus Oy Örkkiniitty

JULKISIVUJA
30.5.2016

Pidätämme oikeuden muutoksiin



JULKISIVU KOILLISEEN / ÖRKKINIITYNTIE 9



JULKISIVU LOUNAASEEN / ÖRKKINIITYNTIE 9



JULKISIVU KOILLISEEN / ÖRKKINIITYNTIE 11



JULKISIVU LOUNAASEEN / ÖRKKINIITYNTIE 11

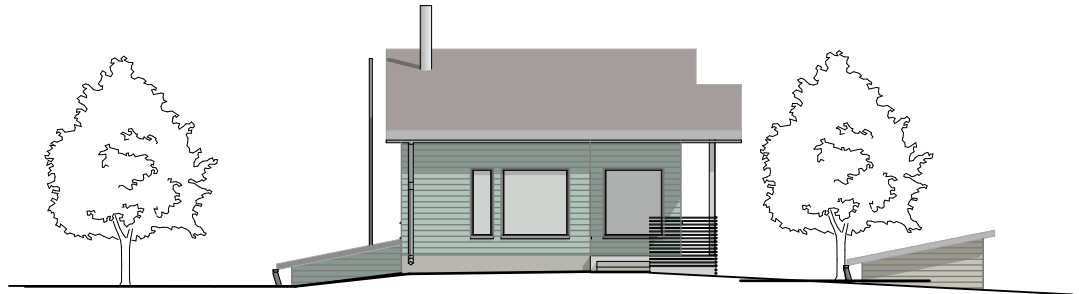
TA-Asumisoikeus Oy Örkkiniitty

JULKISIVUJA
30.5.2016

Pidätämme oikeuden muutoksiin



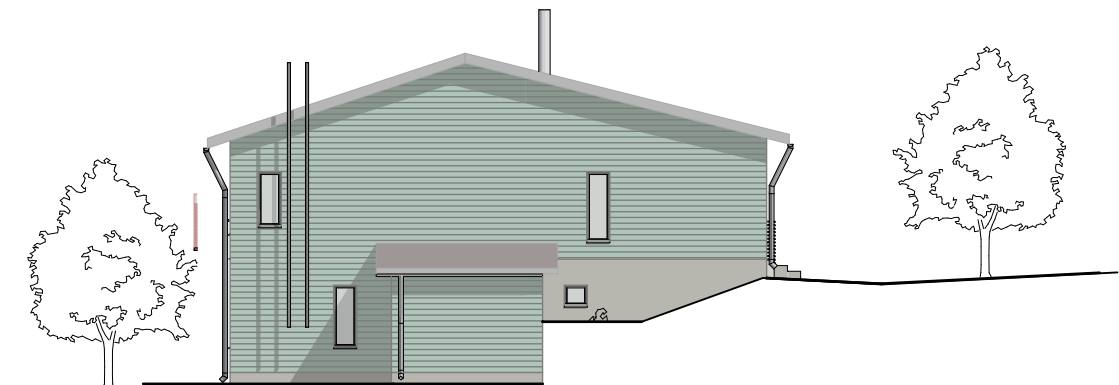
JULKISIVU KOILLISEEN / ÖRKKINIITYNTIE 13



JULKISIVU LOUNAASEEN / ÖRKKINIITYNTIE 13



JULKISIVU KAAKKOON / ÖRKKINIITYNTIE 13

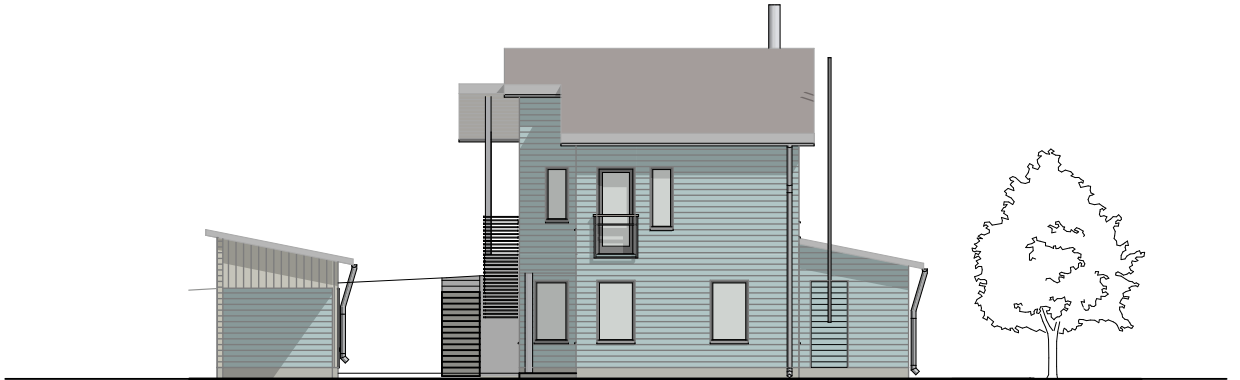


JULKISIVU LUOTEeseen / ÖRKKINIITYNTIE 13

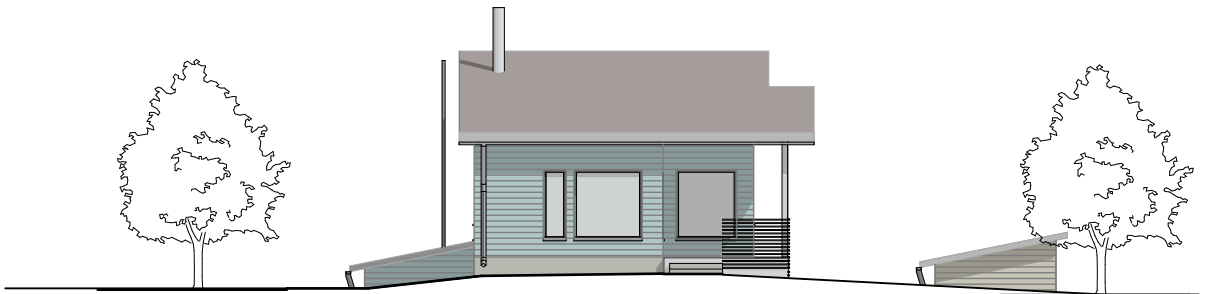
TA-Asumisoikeus Oy Örkkiniitty

JULKISIVUJA
30.5.2016

Pidätämme oikeuden muutoksiin



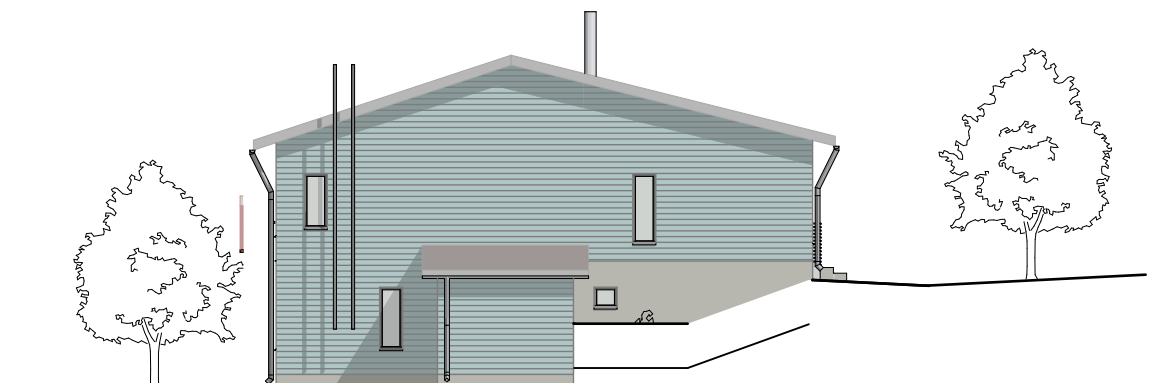
JULKISIVU ITÄÄN / ÖRKKINIITYNTIE 15



JULKISIVU LÄNTEEN / ÖRKKINIITYNTIE 15



JULKISIVU ETELÄÄN / ÖRKKINIITYNTIE 15



JULKISIVU POHJOISEEN / ÖRKKINIITYNTIE 15

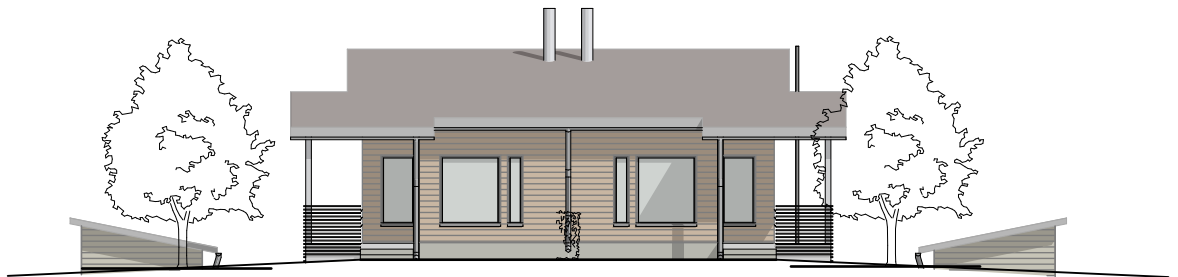
TA-Asumisoikeus Oy Örkkiniitty

JULKISIVUJA
30.5.2016

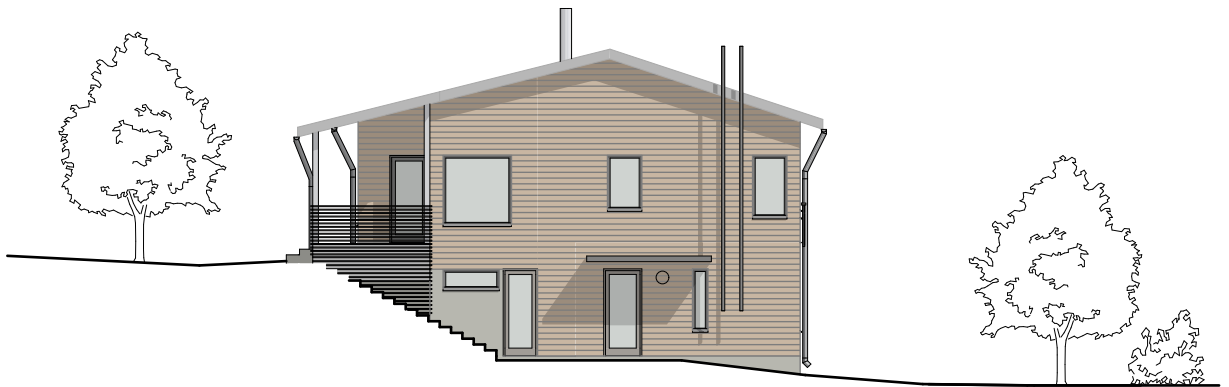
Pidätämme oikeuden muutoksiin



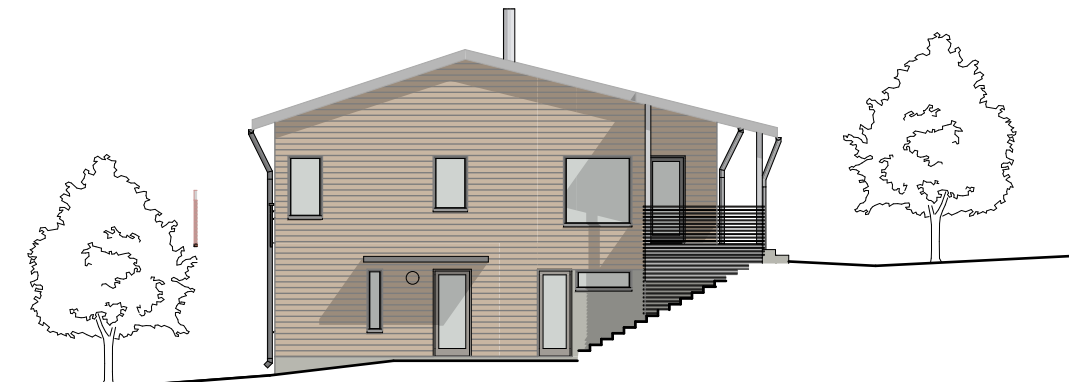
JULKISIVU ITÄÄN / ÖRKKINIITYNTIE 17



JULKISIVU LÄNTEEN / ÖRKKINIITYNTIE 17



JULKISIVU ETELÄÄN / ÖRKKINIITYNTIE 17

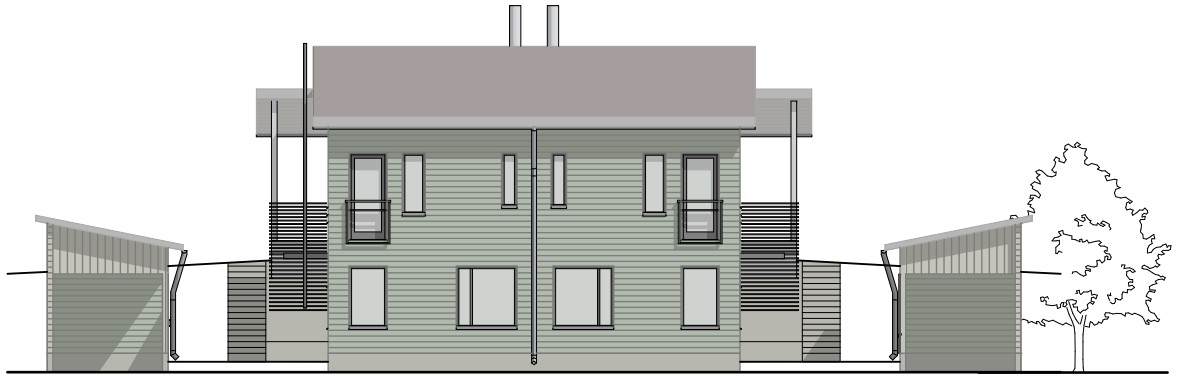


JULKISIVU POHJOISEN / ÖRKKINIITYNTIE 17

TA-Asumisoikeus Oy Örkkiniitty

JULKISIVUJA
30.5.2016

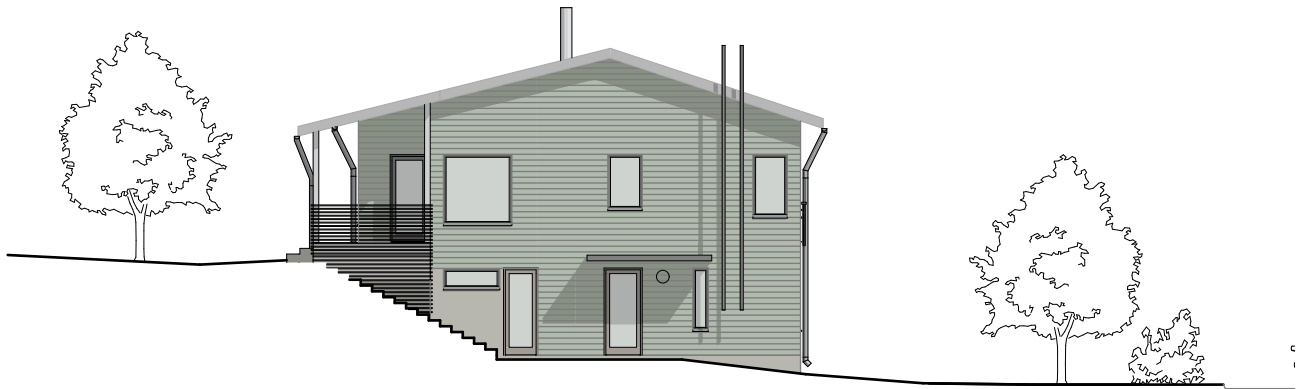
Pidätämme oikeuden muutoksiin



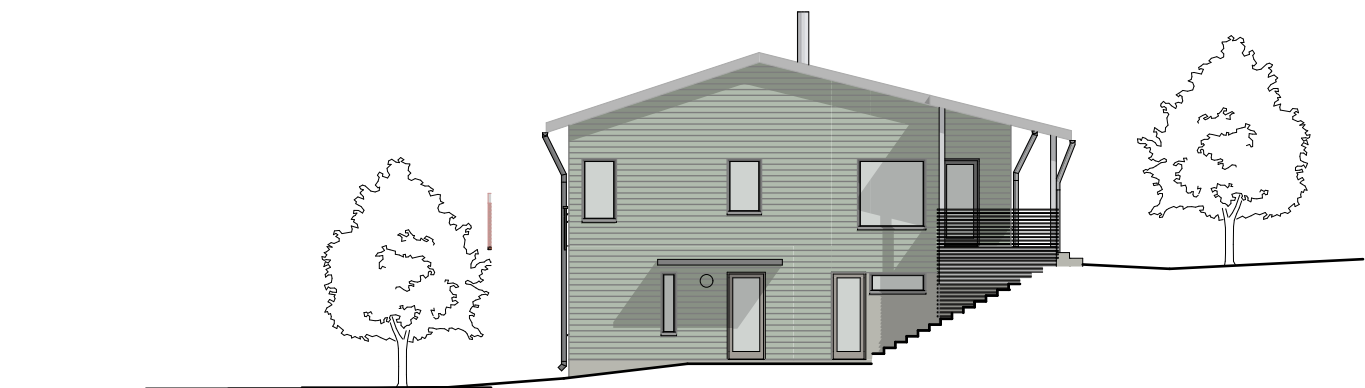
JULKISIVU ITÄÄN / ÖRKKINIITYNTIE 19



JULKISIVU LÄNTEEN / ÖRKKINIITYNTIE 19



JULKISIVU ETELÄÄN / ÖRKKINIITYNTIE 19



JULKISIVU POHJOISEN / ÖRKKINIITYNTIE 19

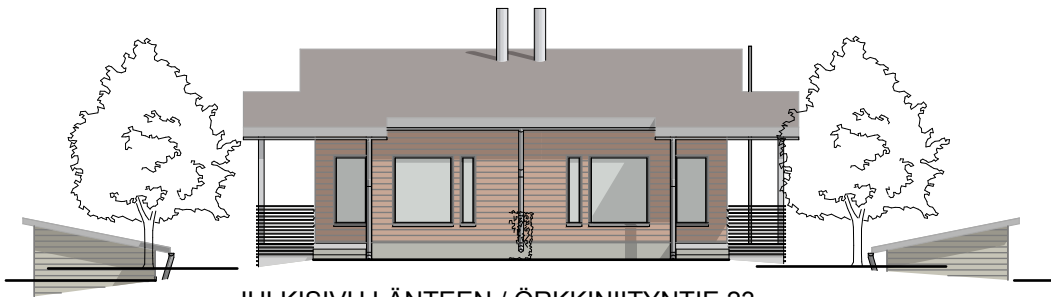
TA-Asumisoikeus Oy Örkkiniitty

JULKISIVUJA
30.5.2016

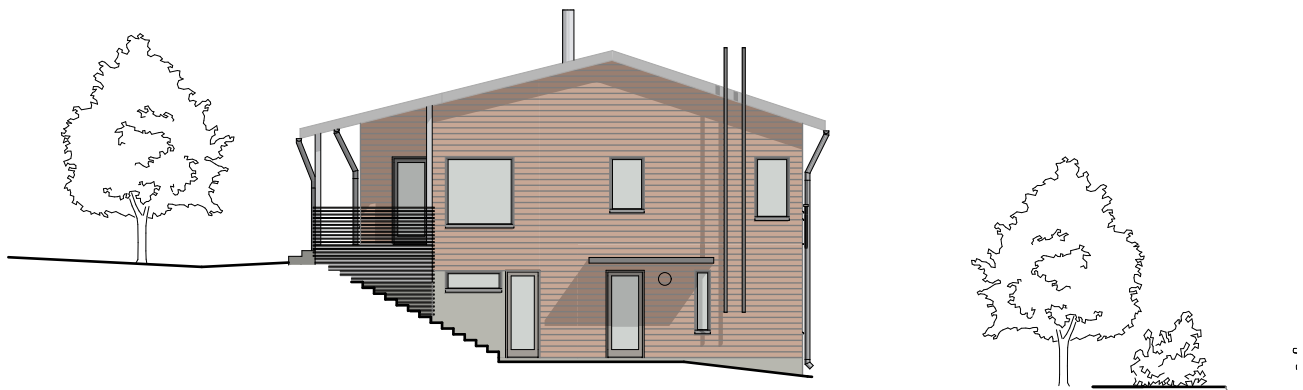
Pidätämme oikeuden muutoksiin



JULKISIVU ITÄÄN / ÖRKKINIITYNTIE 23



JULKISIVU LÄNTEEN / ÖRKKINIITYNTIE 23



JULKISIVU ETELÄÄN / ÖRKKINIITYNTIE 23

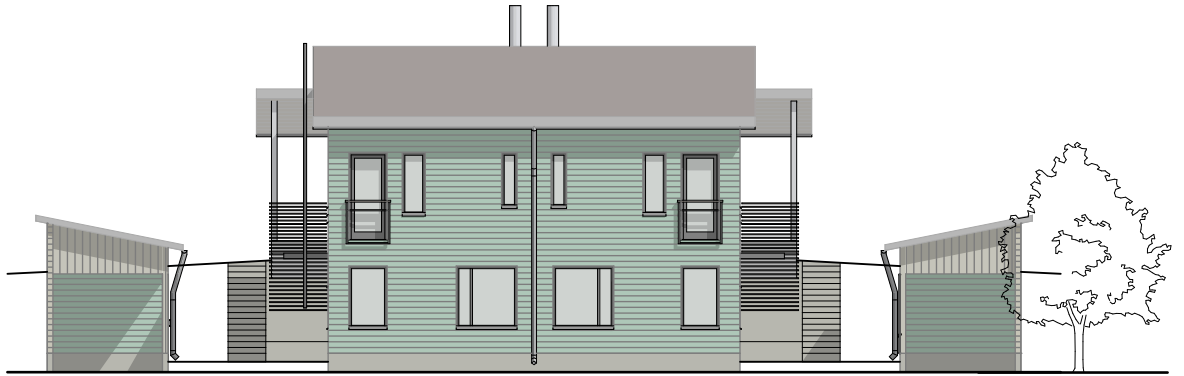


JULKISIVU POHJOISEEN / ÖRKKINIITYNTIE 23

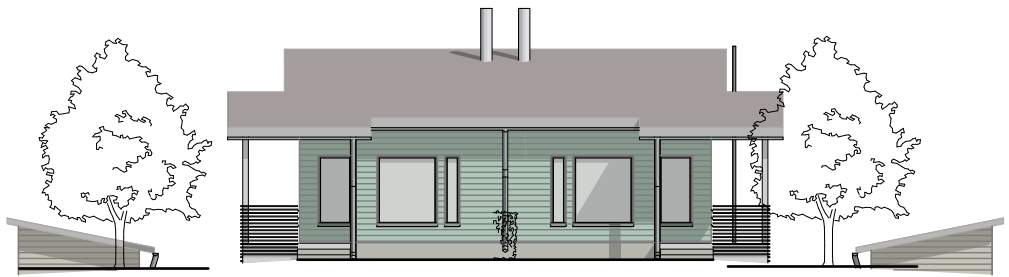
TA-Asumisoikeus Oy Örkkiniitty

JULKISIVUJA
30.5.2016

Pidätämme oikeuden muutoksiin



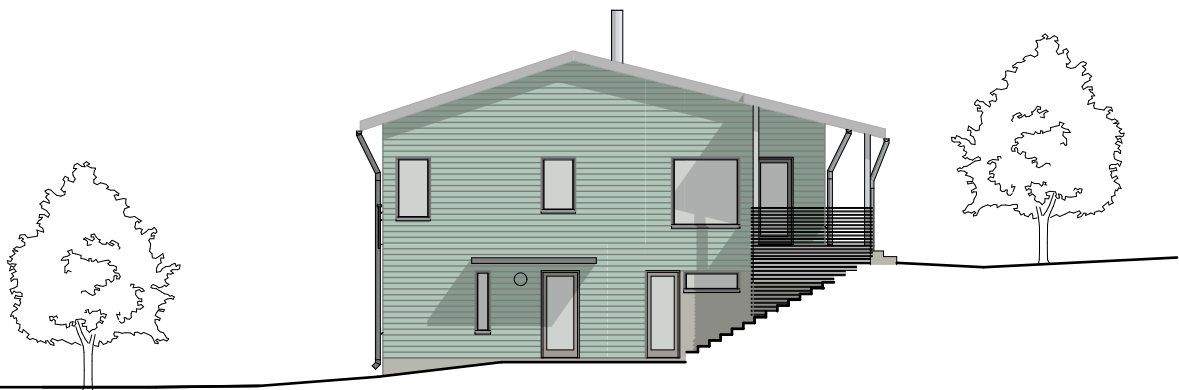
JULKISIVU ITÄÄN / ÖRKKINIITYNTIE 25



JULKISIVU LÄNTEEN / ÖRKKINIITYNTIE 25



JULKISIVU ETELÄÄN / ÖRKKINIITYNTIE 25



JULKISIVU POHJOISEN / ÖRKKINIITYNTIE 25

TA-Asumisoikeus Oy Örkkiniitty

JULKISIVUJA
30.5.2016

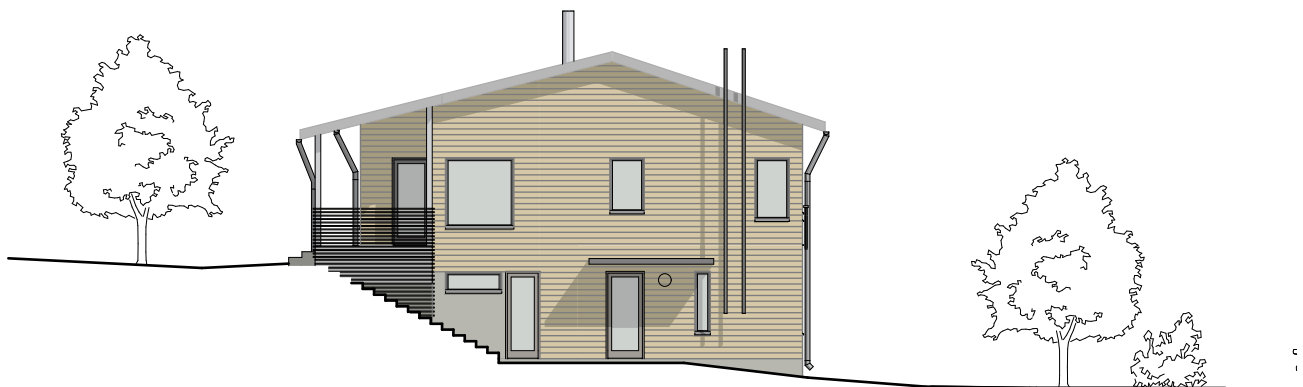
Pidätämme oikeuden muutoksiin



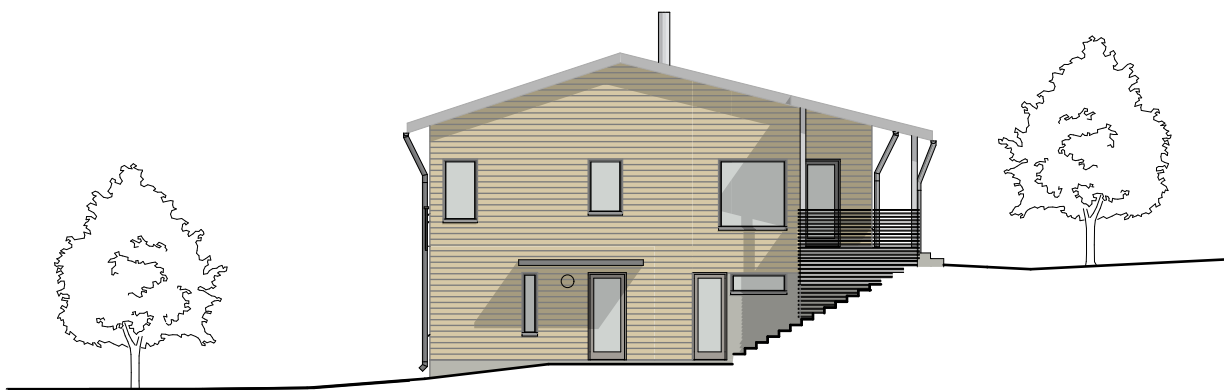
JULKISIVU ITÄÄN / ÖRKKINIITYNTIE 27



JULKISIVU LÄNTEEN / ÖRKKINIITYNTIE 27



JULKISIVU ETELÄÄN / ÖRKKINIITYNTIE 27



JULKISIVU POHJOISEEN / ÖRKKINIITYNTIE 27

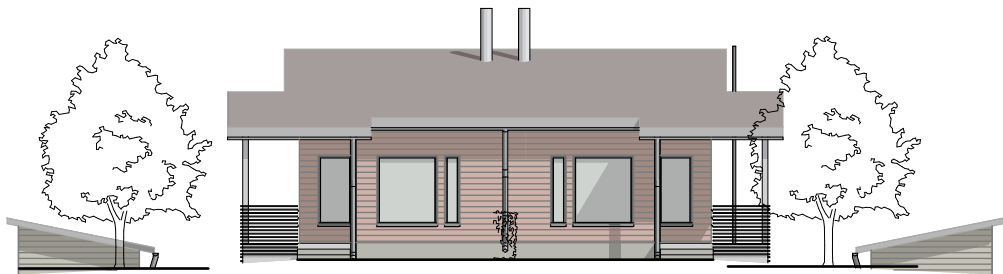
TA-Asumisoikeus Oy Örkkiniitty

JULKISIVUJA
30.5.2016

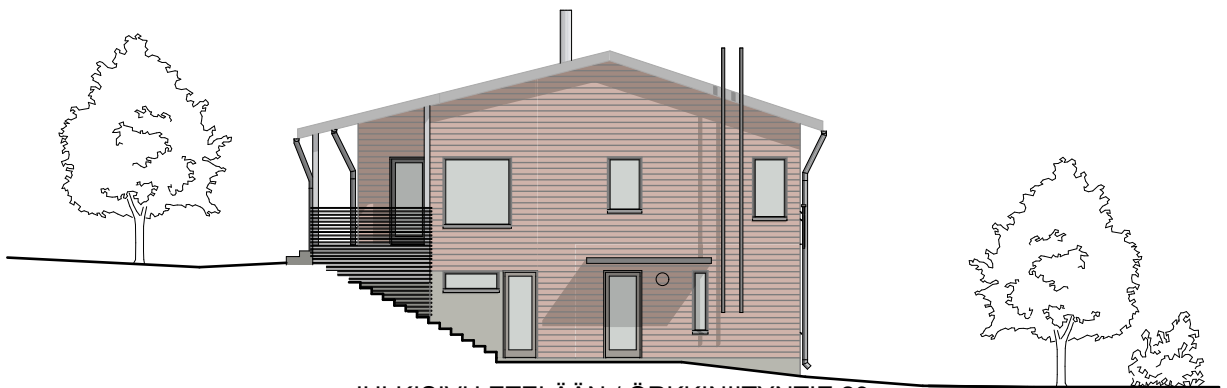
Pidätämme oikeuden muutoksiin



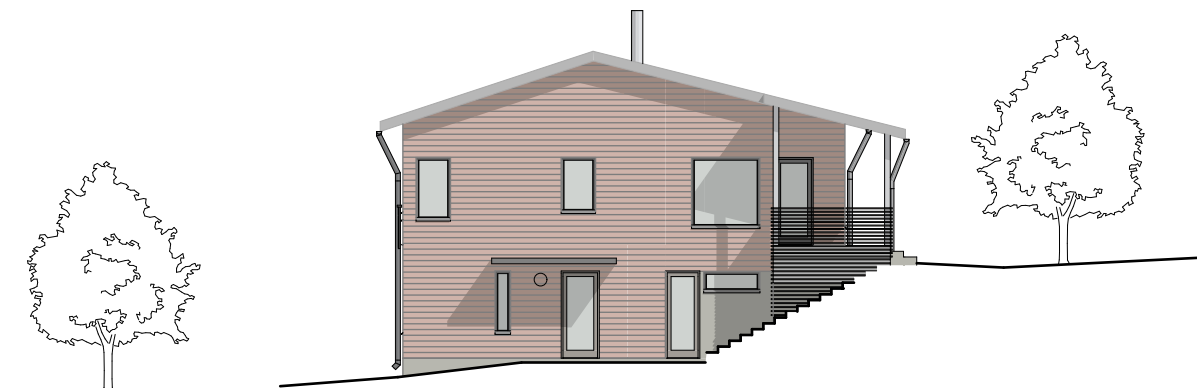
JULKISIVU ITÄÄN / ÖRKKINIITYNTIE 29



JULKISIVU LÄNTEEN / ÖRKKINIITYNTIE 29



JULKISIVU ETELÄÄN / ÖRKKINIITYNTIE 29



JULKISIVU POHJOISEEN / ÖRKKINIITYNTIE 29

TA-Asumisoikeus Oy

Örkkiniitty

PIIRUSTUSMERKINNÄT 1:100



siivouskomero



tankokaappi



hyllykaappi



jääkaappipakastin



liesi ja uuni, päällä liesikupu



tilavaraus astianpesukoneelle



tilavaraus mikrolle



keittiön pesualtaat ja hana



pyykkikaappi



tilavaraus pyykinpesukoneelle ja kuivausrummulle



sähköryhmäkeskus



jakotukki, lattialämmityksen jakokeskus



pesuallas, hana bideesuihku ja peilikaappi



lääkekaappi



wc-istuin



suihku ja lattiakaivo



saunan kiuas



varatie, poistumistie



katon alaslasku, kotelo tai kattopalkki

HUONELYHENTEET:

ET eteinen

K keittiö

RT ruokailutila

OH olohuone

MH makuuhuone

KPH kylpyhuone

KHH kodinhoituhuone

S sauna

VH vaatehuone

WC erillis-wc

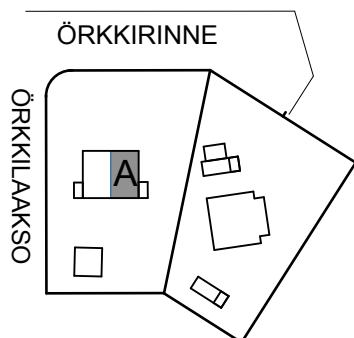
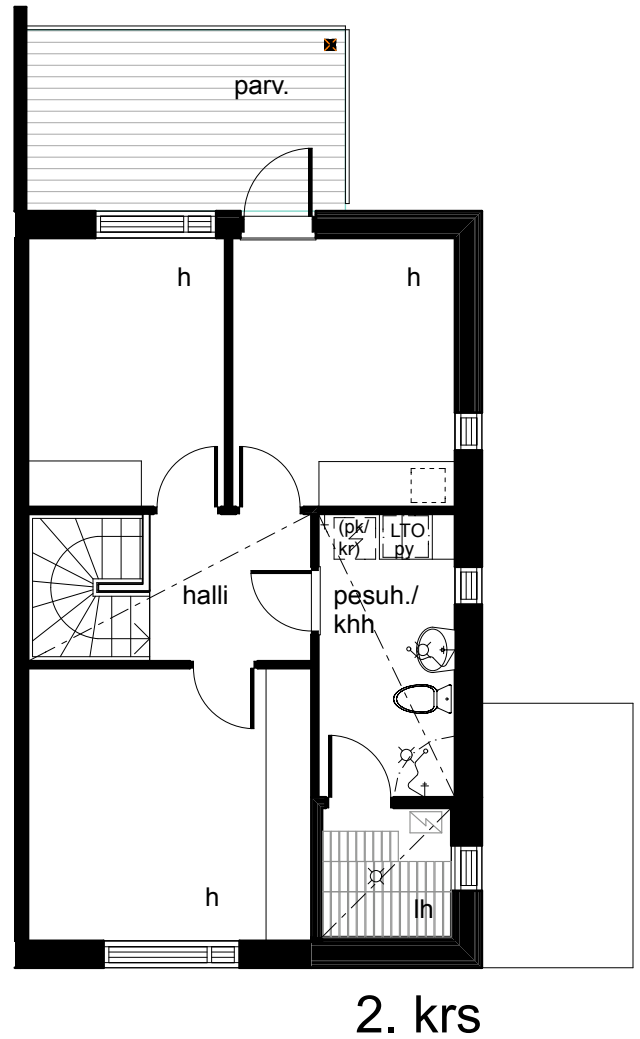
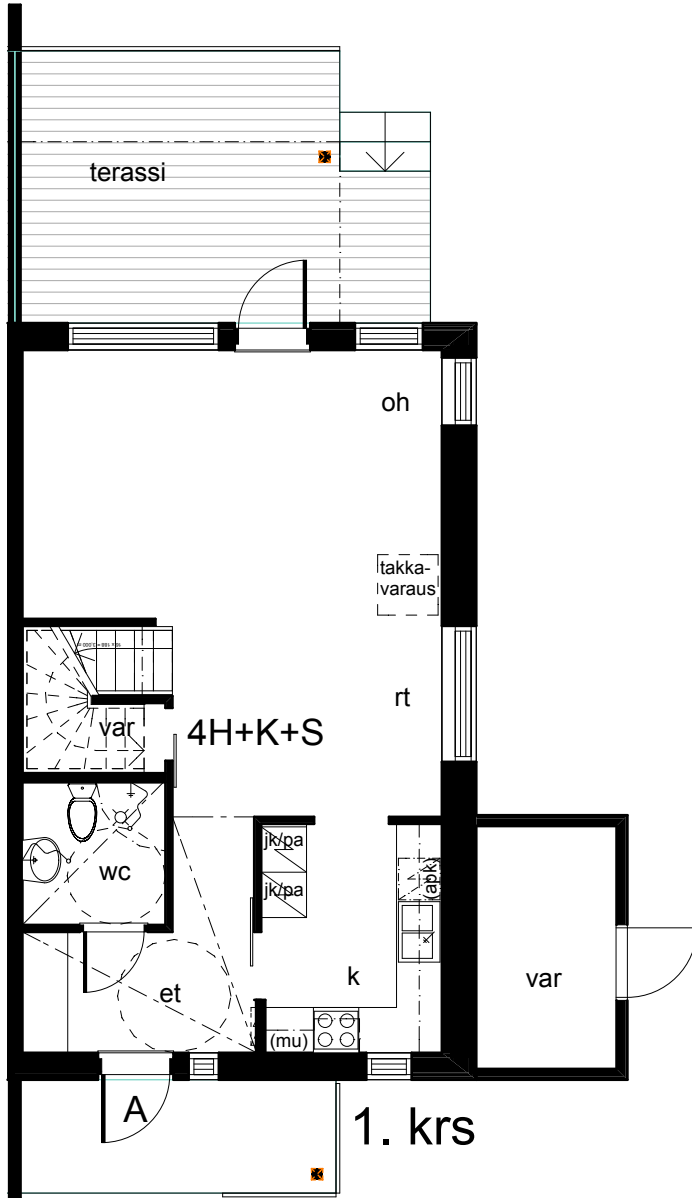
ASK askarteluhuone

TA-Asumisoikeus Oy Örkkiniitty

HUONEISTOPOHJA 1 / 100
30.5.2016

Pidätämme oikeuden muutoksiin

4H+K+S 99 m²



Örkkirinne 1 A
02970 ESPOO

POHJAPIIRROS 1 / 100

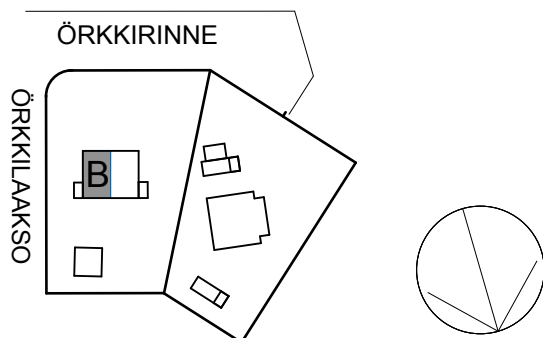
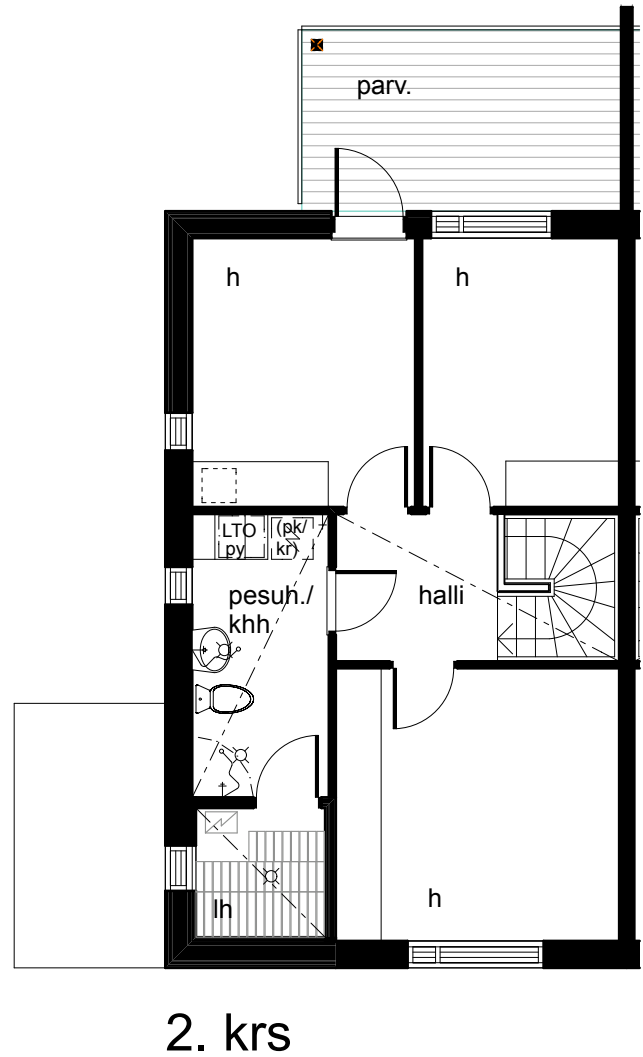
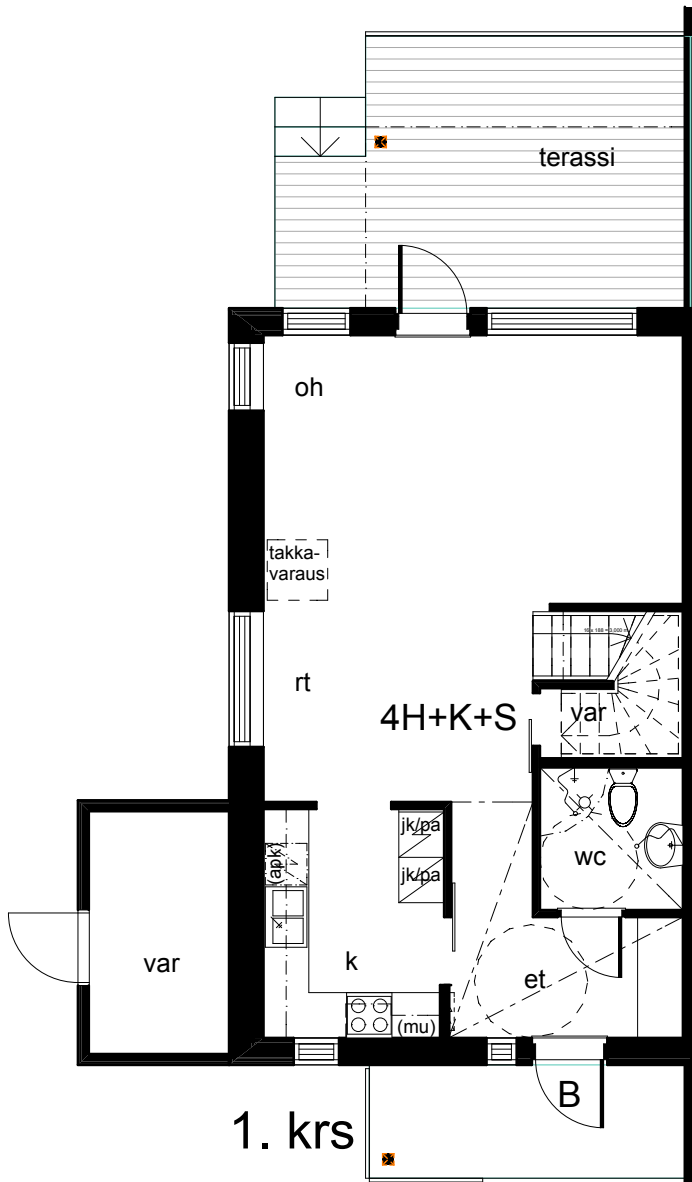


TA-Asumisoikeus Oy Örkkiniitty

HUONEISTOPOHJA 1 / 100
30.5.2016

Pidätämme oikeuden muutoksiin

4H+K+S 99 m²



Örkkirinne 1B
02970 Espoo

POHJAPIIRROS 1 / 100

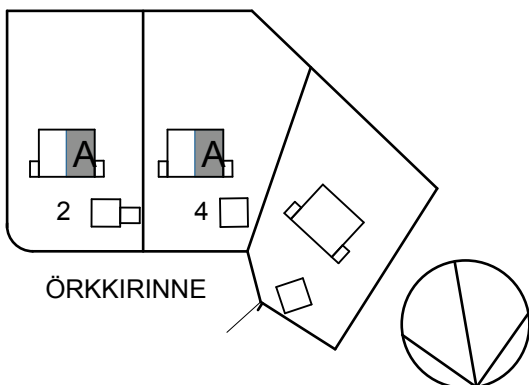
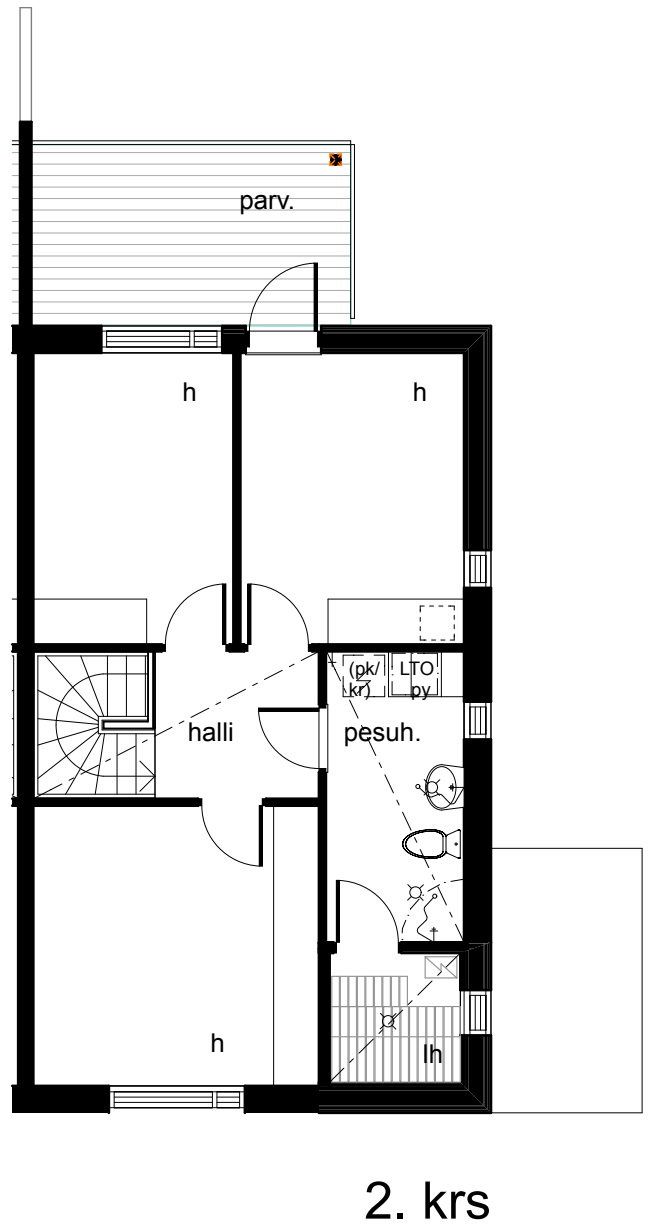
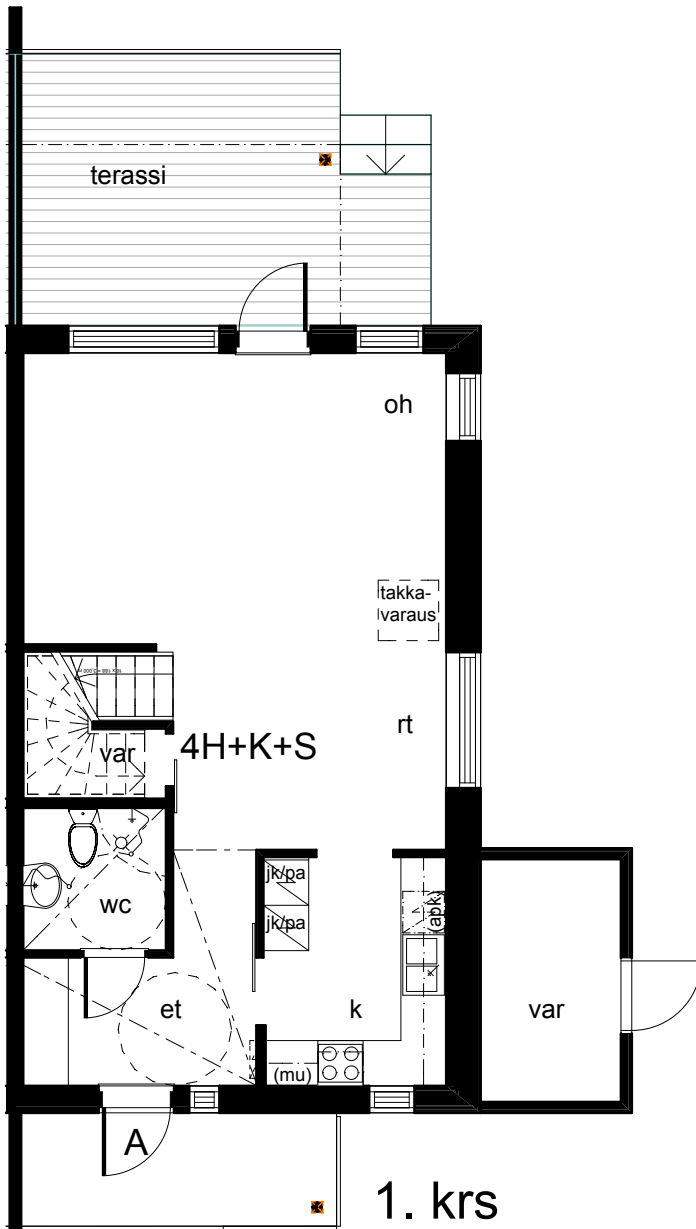


TA-Asumisoikeus Oy Örkkiniitty

HUONEISTOPOHJA 1 / 100
30.5.2016

Pidätämme oikeuden muutoksiin

4H+K+S 104 m²



Örkkirinne 2A
Örkkirinne 4A
02970 Espoo

POHJAPIIRROS 1 / 100

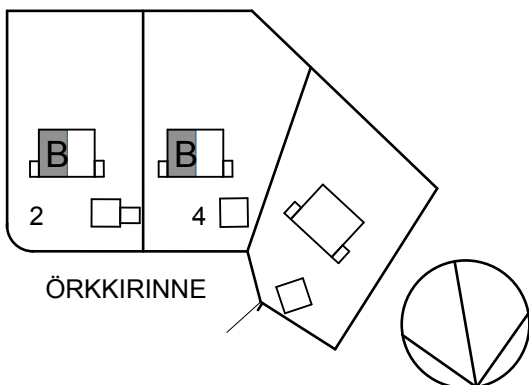
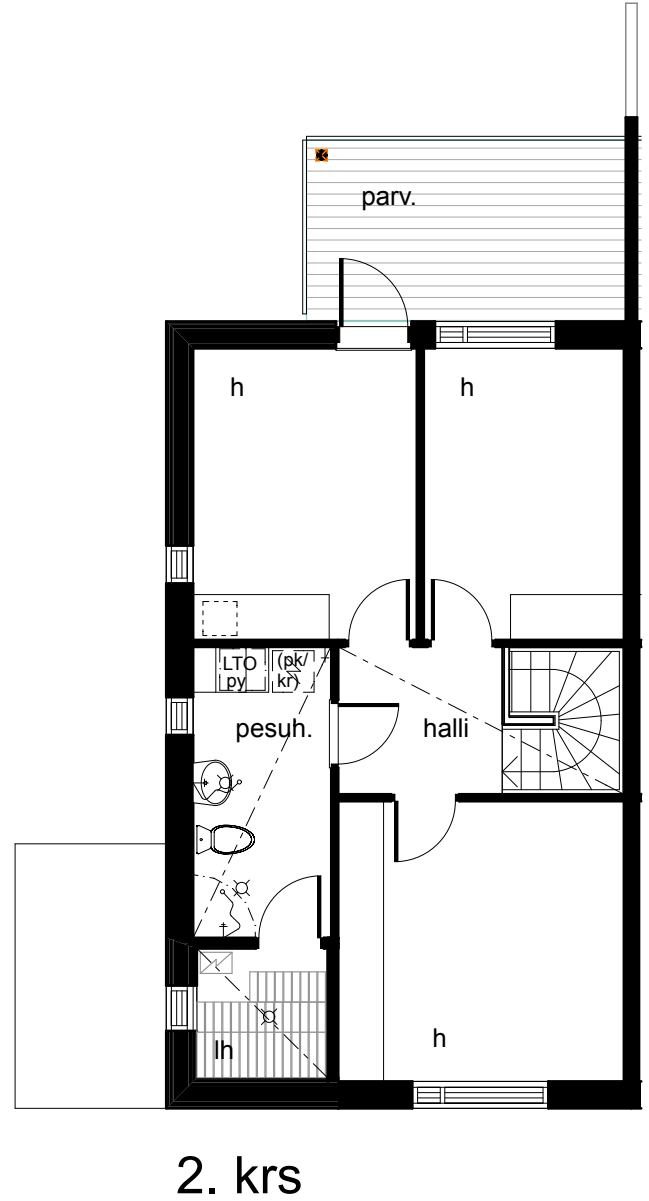
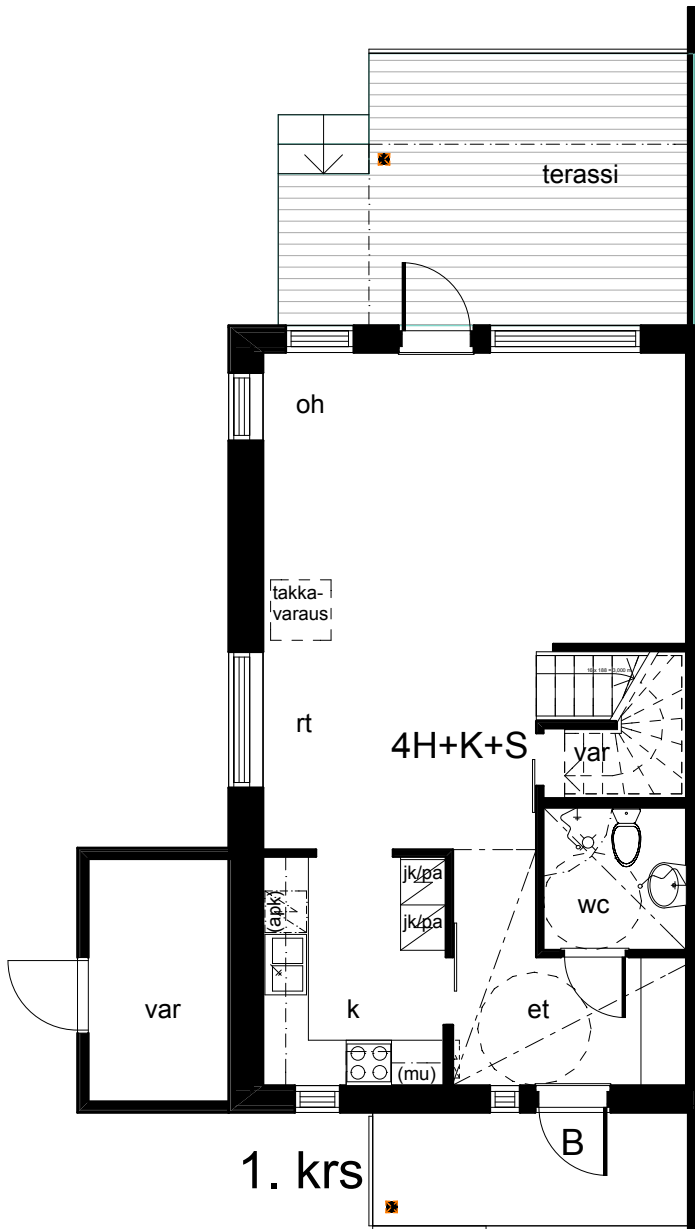
0 5

TA-Asumisoikeus Oy Örkkiniitty

HUONEISTOPOHJA 1 / 100
30.5.2016

Pidätämme oikeuden muutoksiin

4H+K+S 104 m²



Örkkirinne 2B
Örkkirinne 4B
02970 Espoo

POHJAPIIRROS 1 / 100

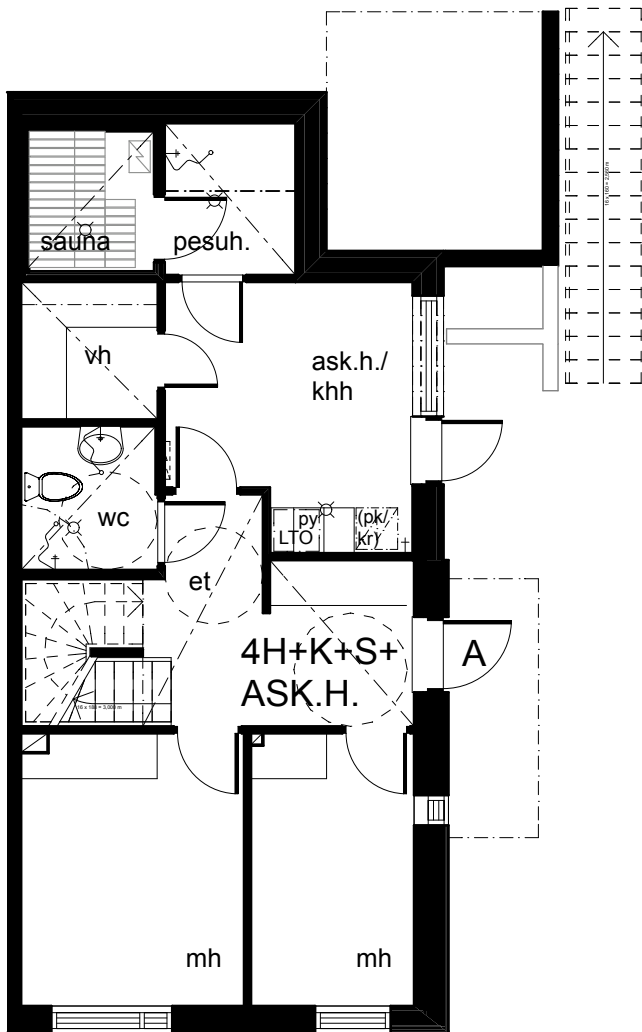


TA-Asumisoikeus Oy Örkkiniitty

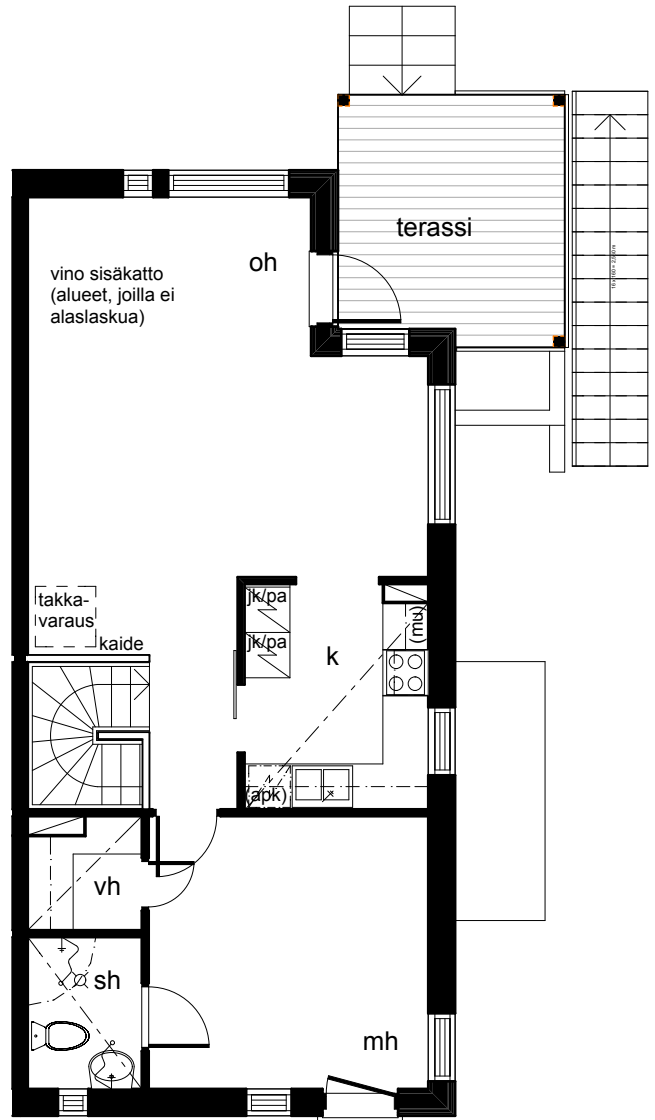
HUONEISTOPOHJA 1 / 100
30.5.2016

Pidätämme oikeuden muutoksiin

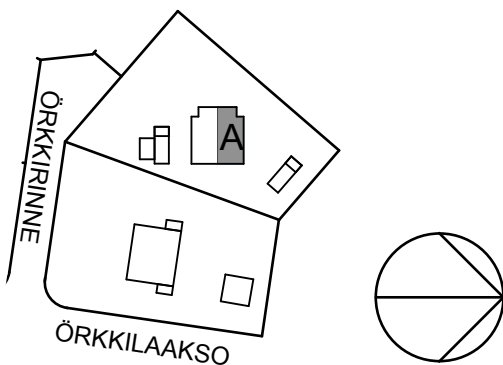
4H+K+S+ASK.H 112 m²



1. krs



2. krs



Örkkirinne 3 A
02970 Espoo

POHJAPIIRROS 1 / 100

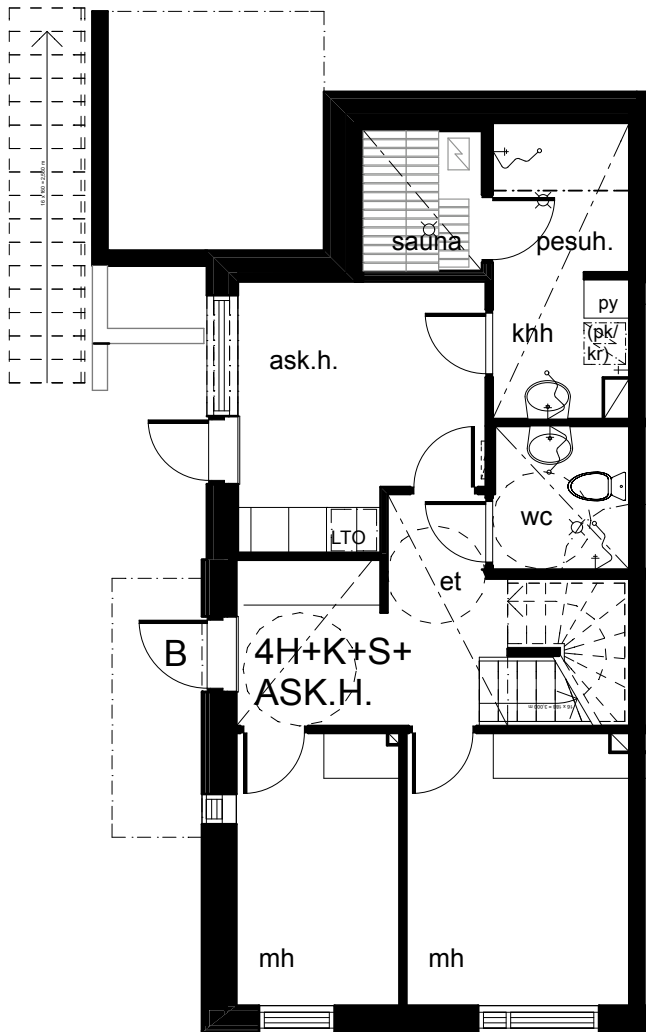
0 5

TA-Asumisoikeus Oy Örkkiniitty

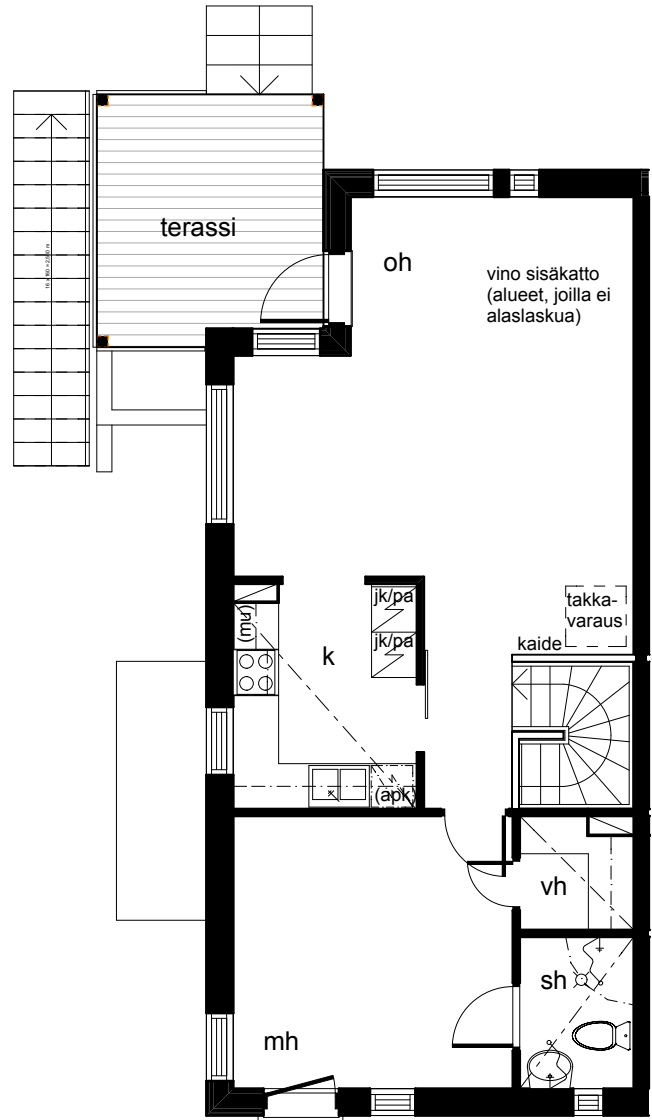
HUONEISTOPOHJA 1 / 100
30.5.2016

Pidätämme oikeuden muutoksiin

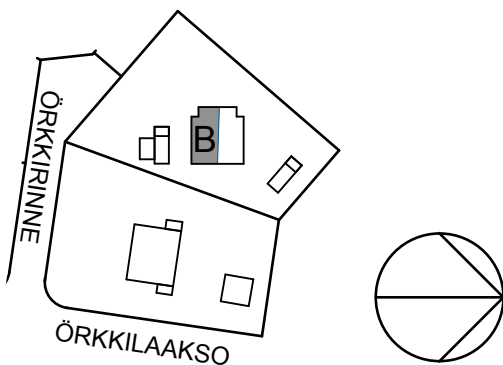
4H+K+S+ASK.H 112 m²



1. krs



2. krs



Örkkirinne 3 B
02970 Espoo

POHJAPIIRROS 1 / 100

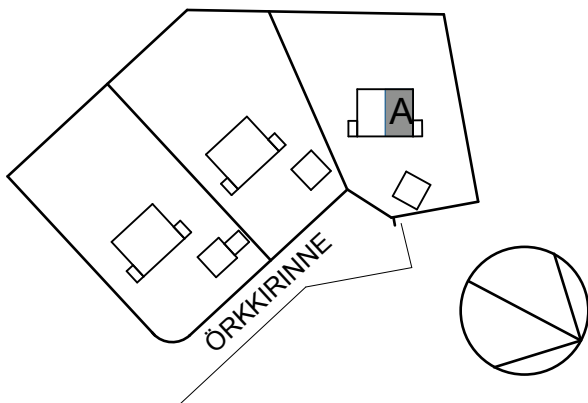
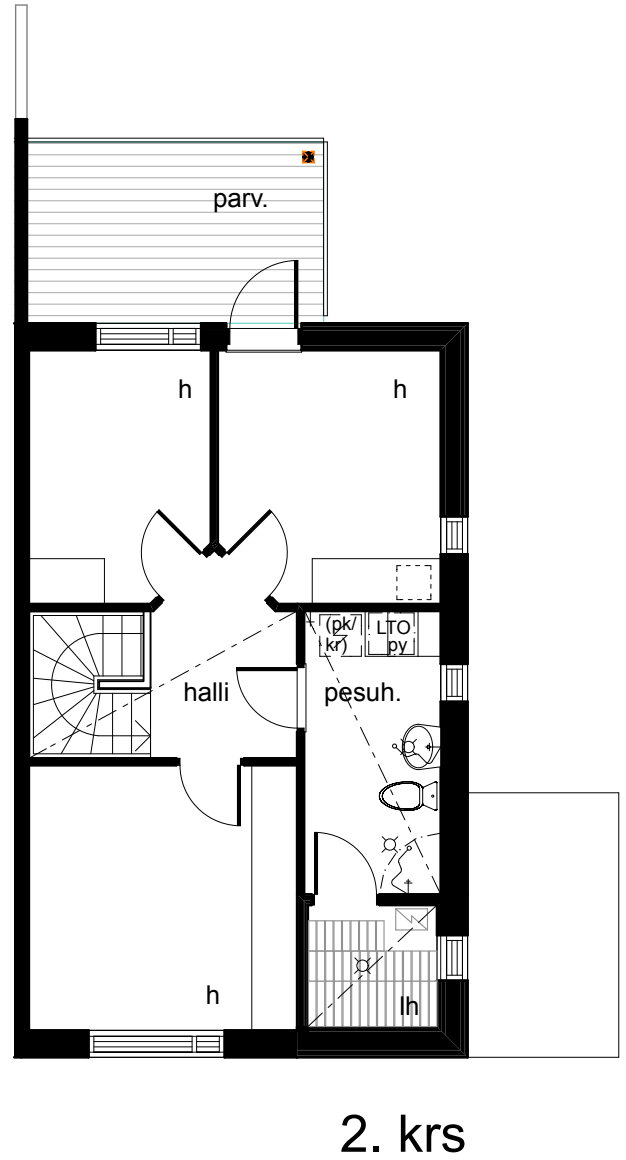
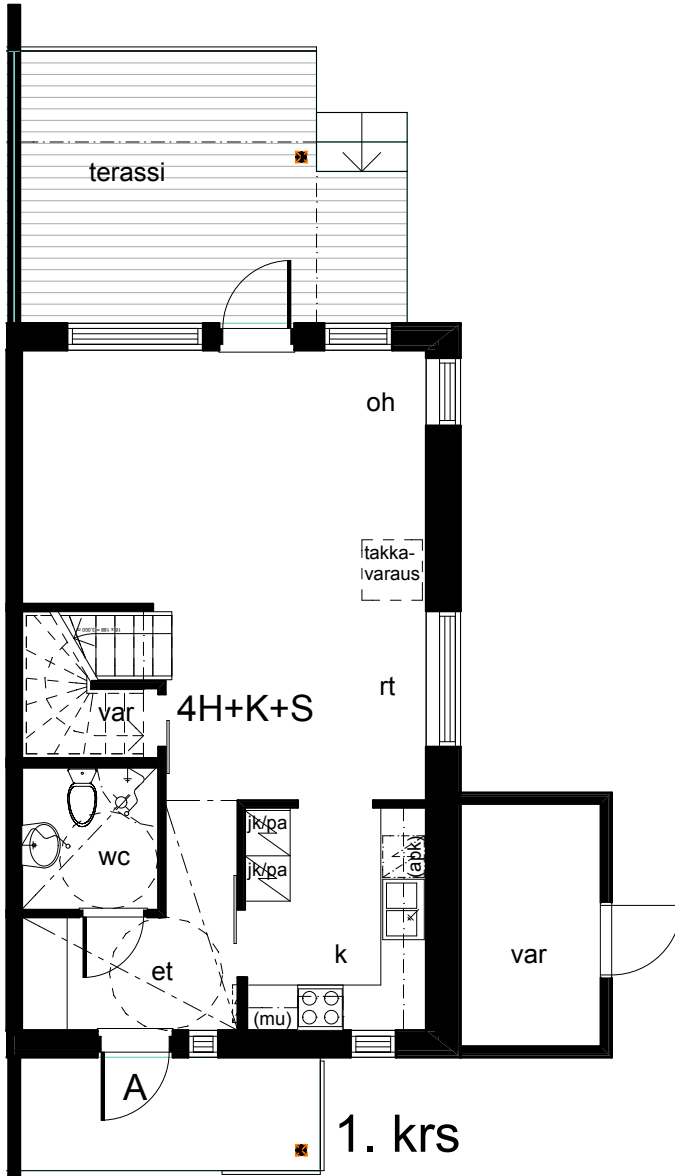
0 5

TA-Asumisoikeus Oy Örkkiniitty

HUONEISTOPOHJA 1 / 100
30.5.2016

Pidätämme oikeuden muutoksiin

4H+K+S 92,5 m²



Örkkirinne 6A
02970 Espoo

POHJAPIIRROS 1 / 100

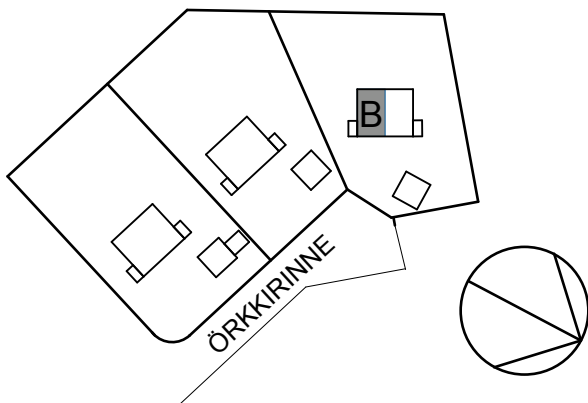
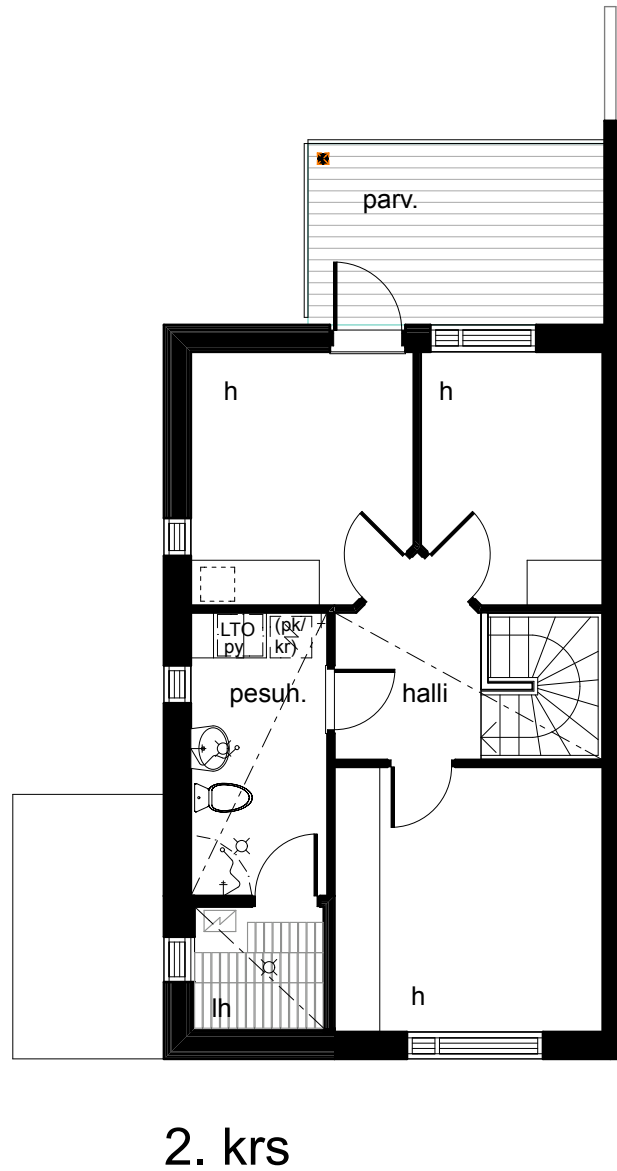
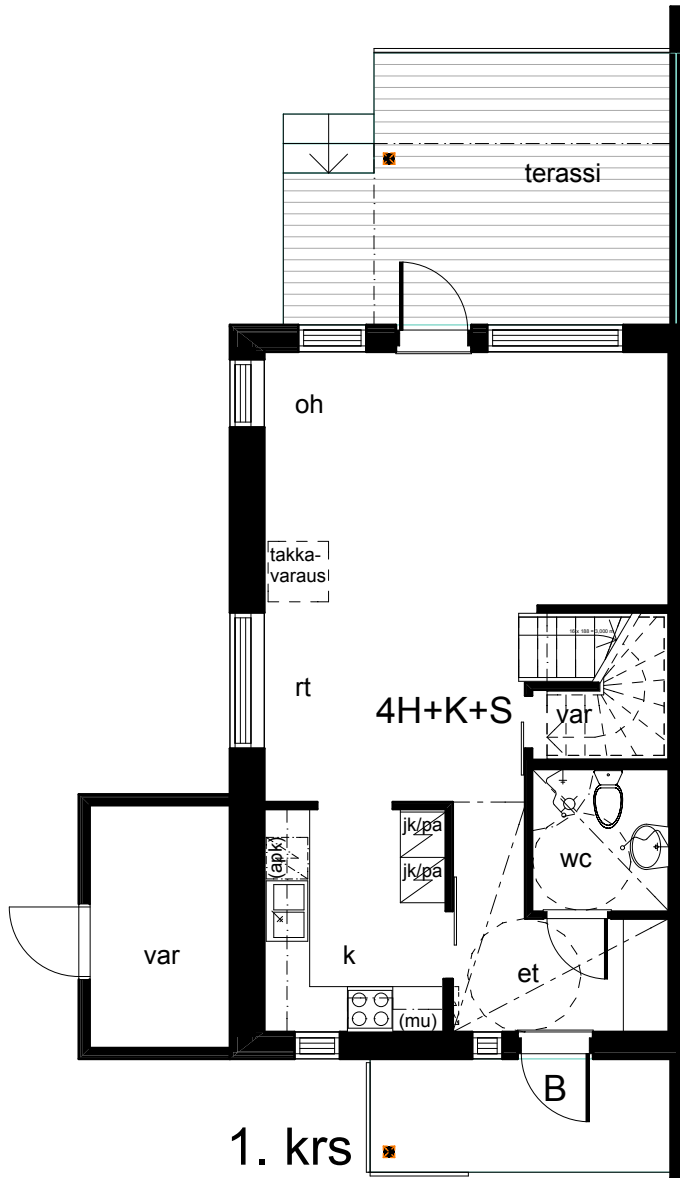


TA-Asumisoikeus Oy Örkkiniitty

HUONEISTOPOHJA 1 / 100
30.5.2016

Pidätämme oikeuden muutoksiin

4H+K+S 92,5 m²



Örkkirinne 6B
02970 Espoo

POHJAPIIRROS 1 / 100

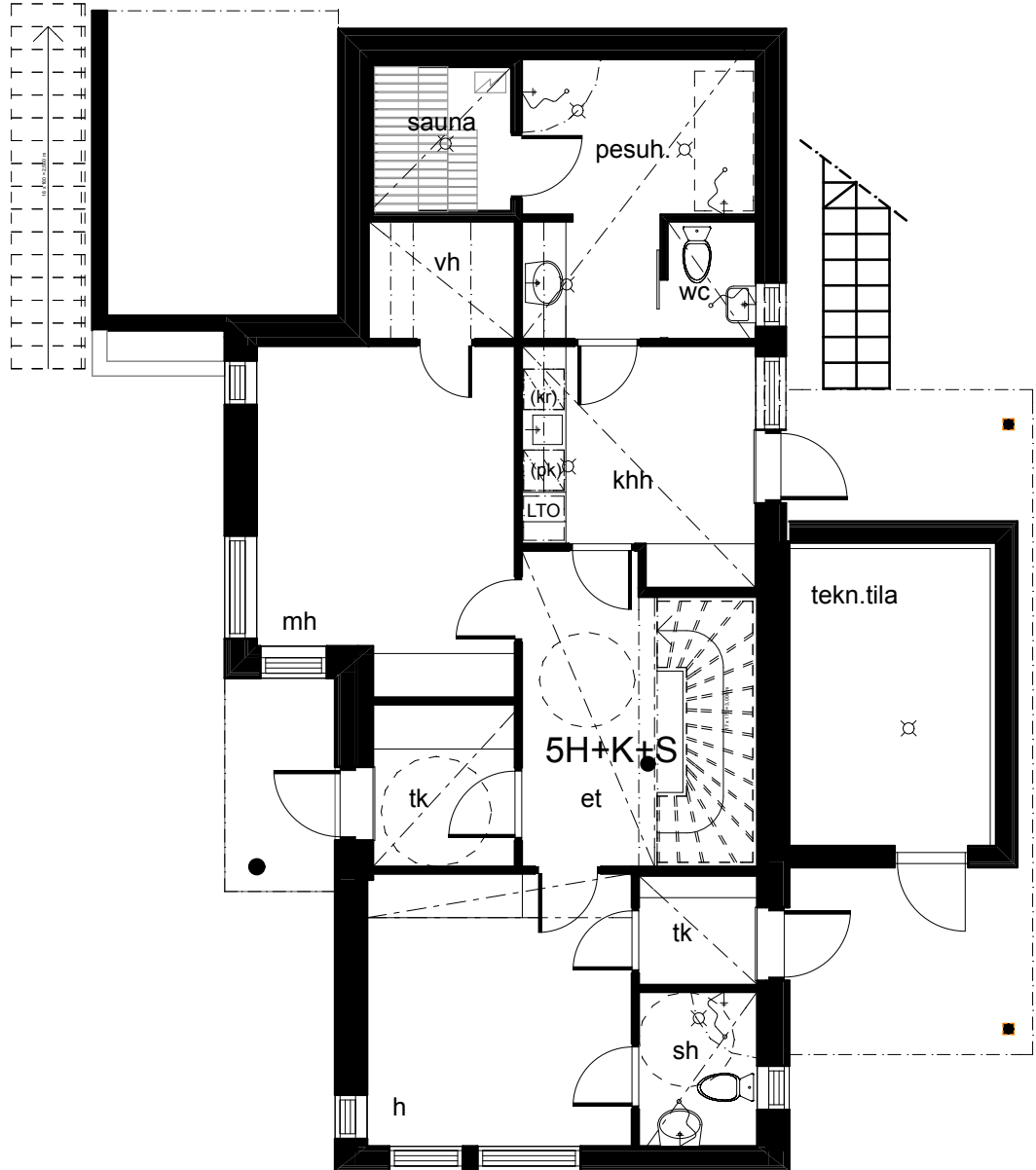
0 5

TA-Asumisoikeus Oy Örkkiniitty

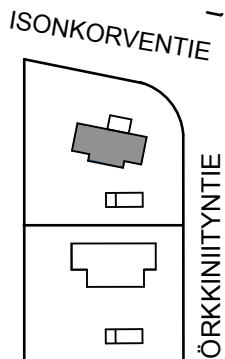
HUONEISTOPOHJA 1 / 100
30.5.2016

Pidätämme oikeuden muutoksiin

5H+K+S 169 m²



1. krs



Örkkiniittyntie 1, 1. kerros
02970 Espoo

POHJAPIIRROS 1 / 100

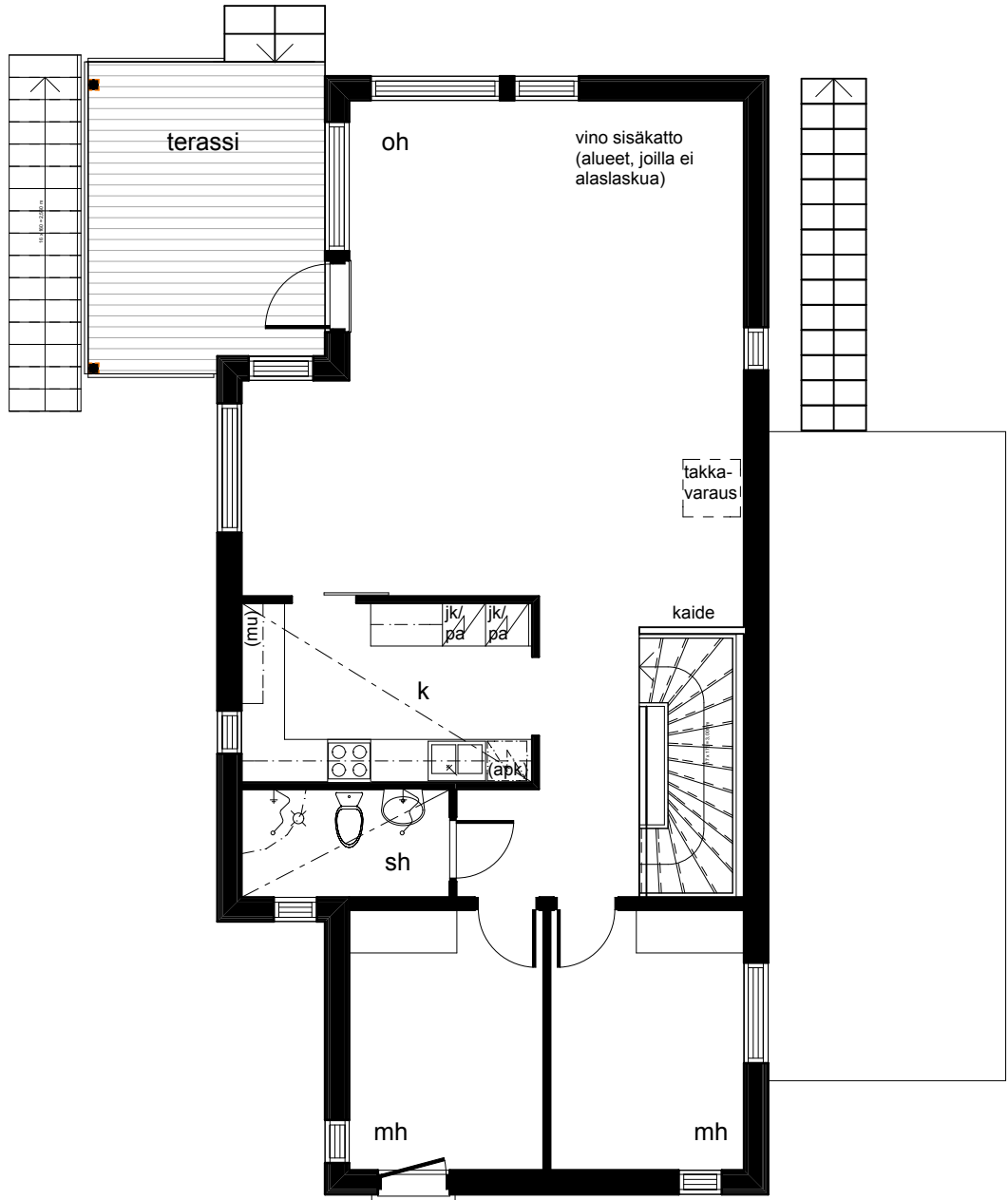
0 5

TA-Asumisoikeus Oy Örkkiniitty

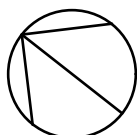
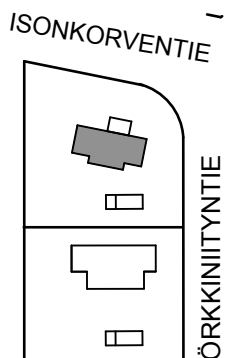
HUONEISTOPOHJA 1 / 100
30.5.2016

Pidätämme oikeuden muutoksiin

5H+K+S 169 m²



2. krs



Örkkiniityntie 1, 2. kerros
02970 Espoo

POHJAPIIRROS 1 / 100

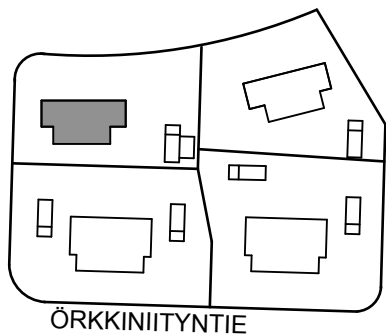
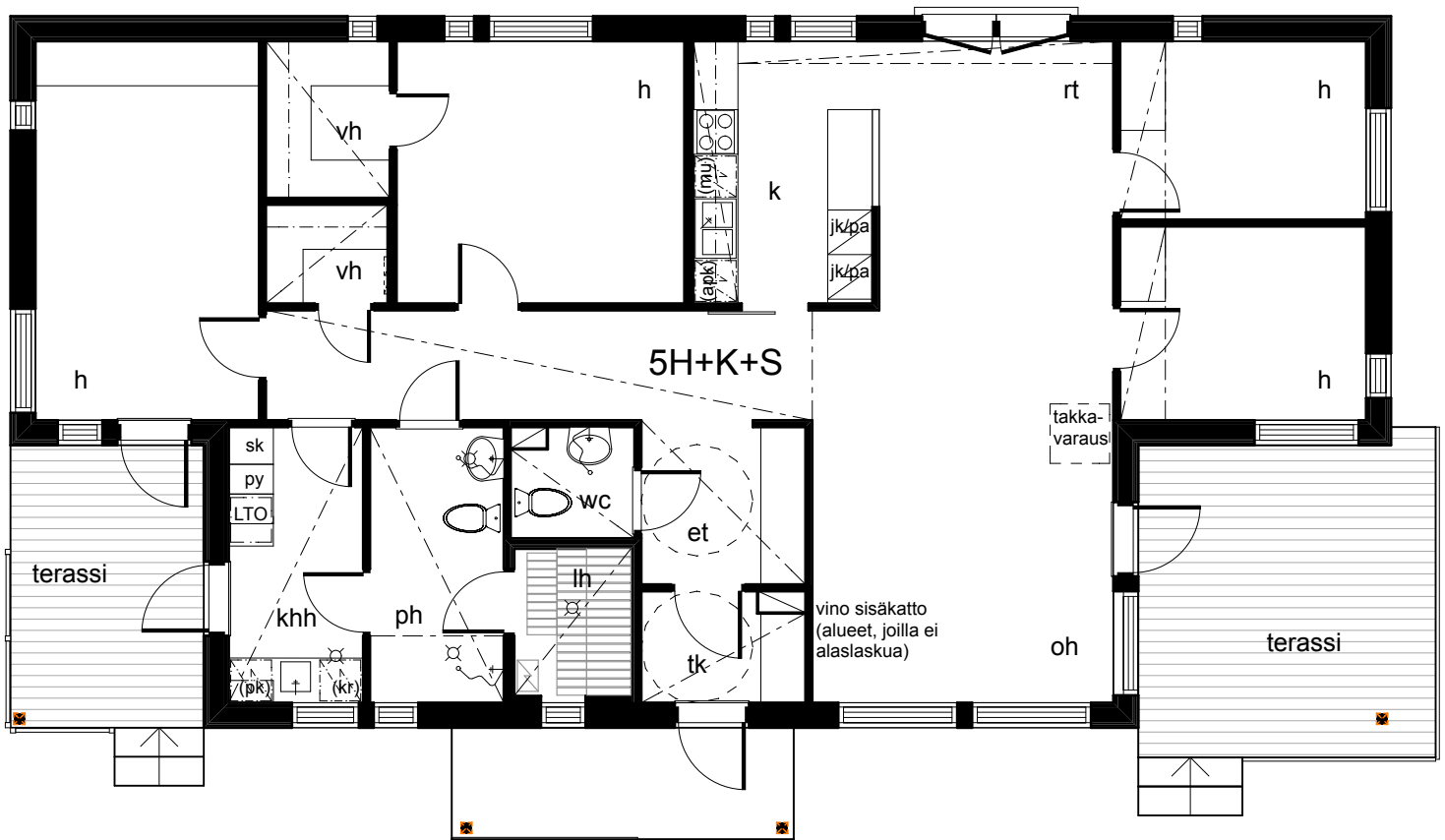
0 5

TA-Asumisoikeus Oy Örkkiniitty

HUONEISTOPOHJA 1 / 100
30.5.2016

Pidätämme oikeuden muutoksiin

5H+K+S 135 m²



Örkkiniityntie 2
02970 Espoo

POHJAPIIRROS 1 / 100

0 5

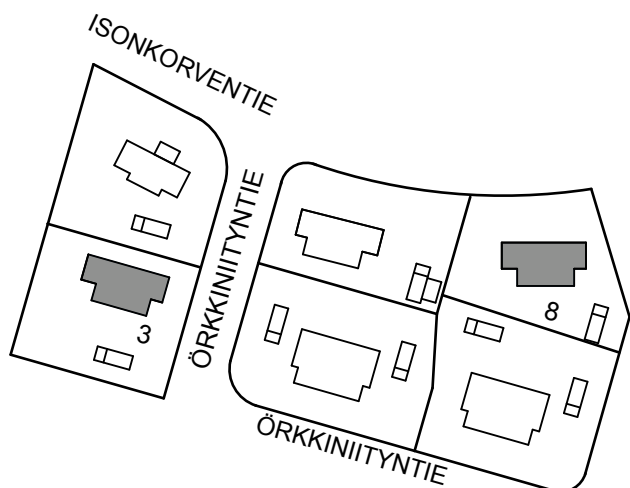
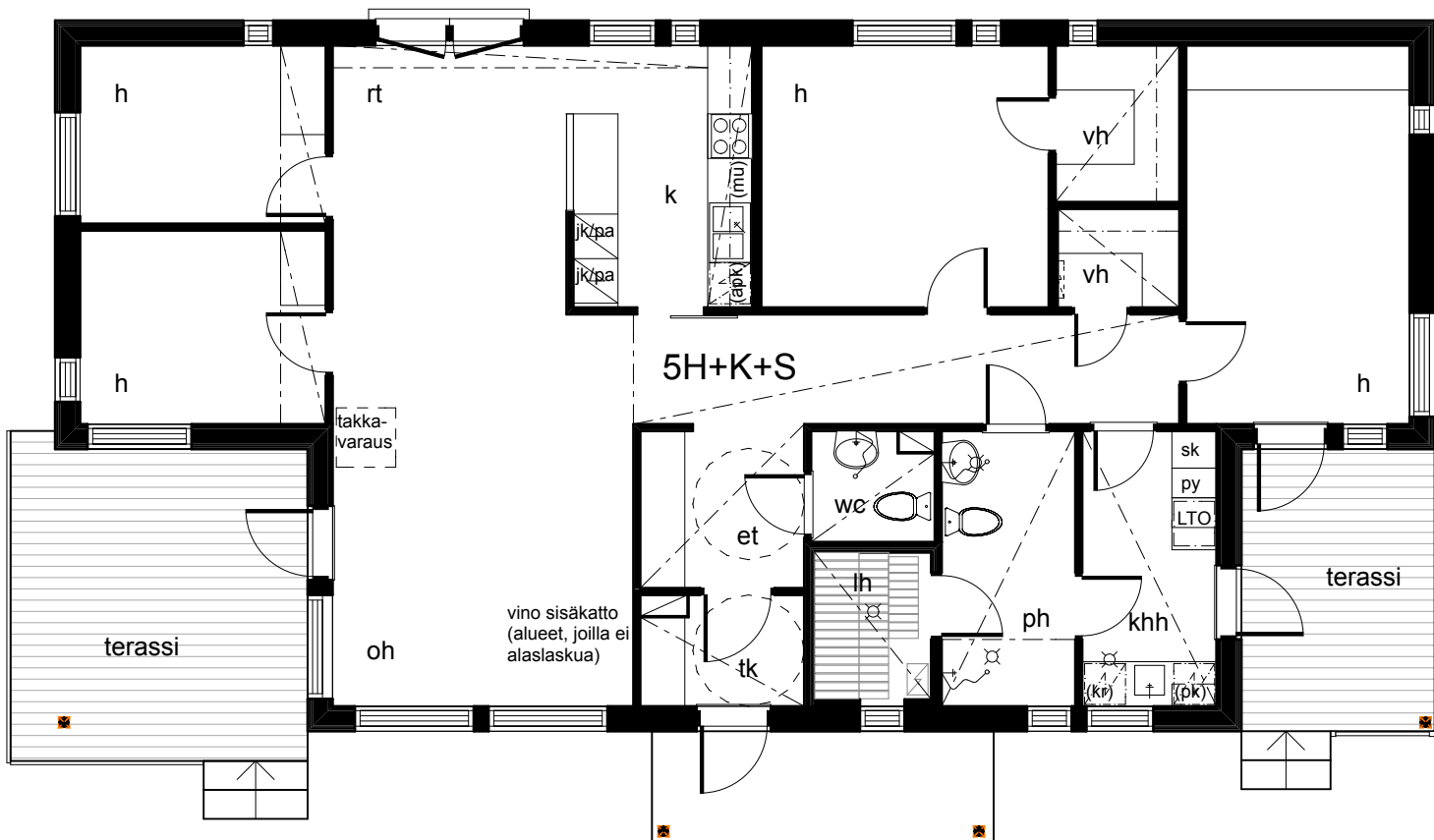
TA-Asumisoikeus Oy Örkkiniitty

HUONEISTOPOHJA 1 / 100

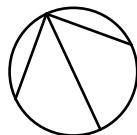
30.5.2016

Pidätämme oikeuden muutoksiin

5H+K+S 135 m²



Örkkiniittyntie 3
Örkkiniittyntie 8
02970 Espoo



POHJAPIIRROS 1 / 100

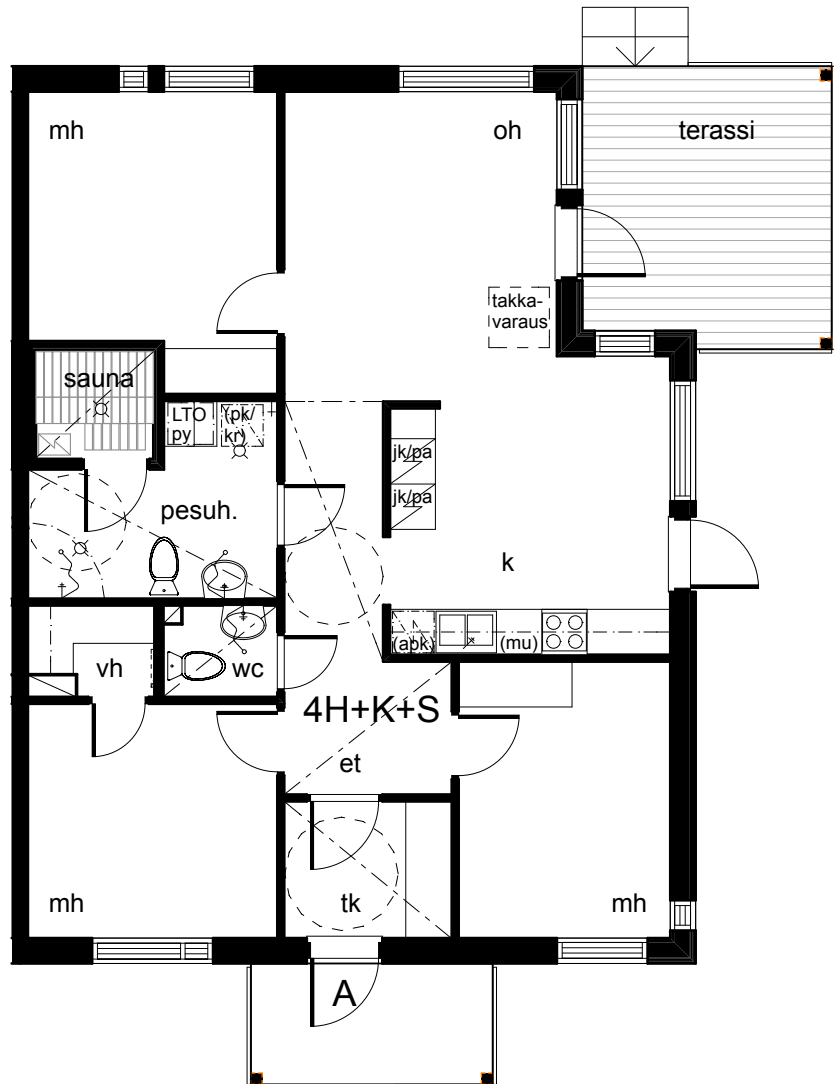
0 5

TA-Asumisoikeus Oy Örkkiniitty

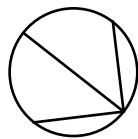
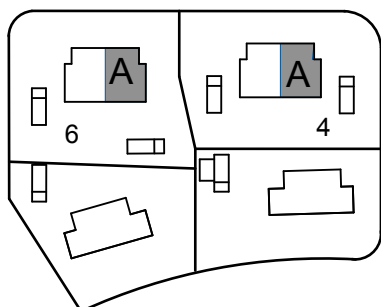
HUONEISTOPOHJA 1 / 100
30.5.2016

Pidätämme oikeuden muutoksiin

4H+K+S 89 m²



ÖRKKINIITYNTIE



Örkkiniityntie 4 A
Örkkiniityntie 6 A
02970 Espoo

POHJAPIIRROS 1 / 100

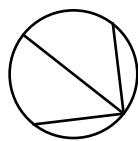
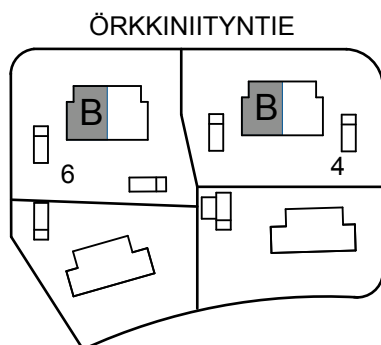
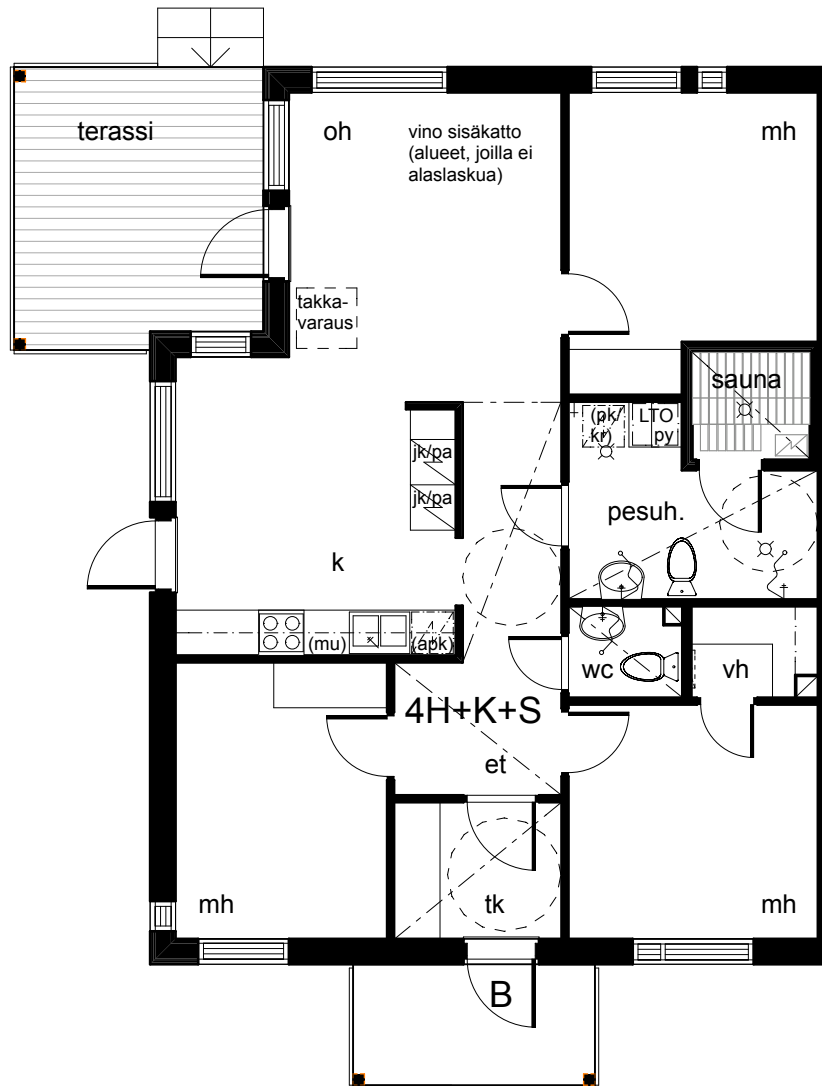
0 5

TA-Asumisoikeus Oy Örkkiniitty

HUONEISTOPOHJA 1 / 100
30.5.2016

Pidätämme oikeuden muutoksiin

4H+K+S 89 m²



Örkkiniityntie 4 B
Örkkiniityntie 6 B
002970 Espoo

POHJAPIIRROS 1 / 100

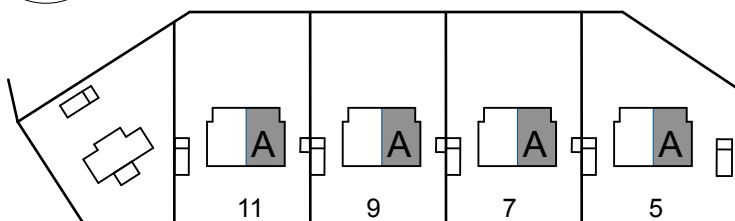
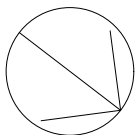
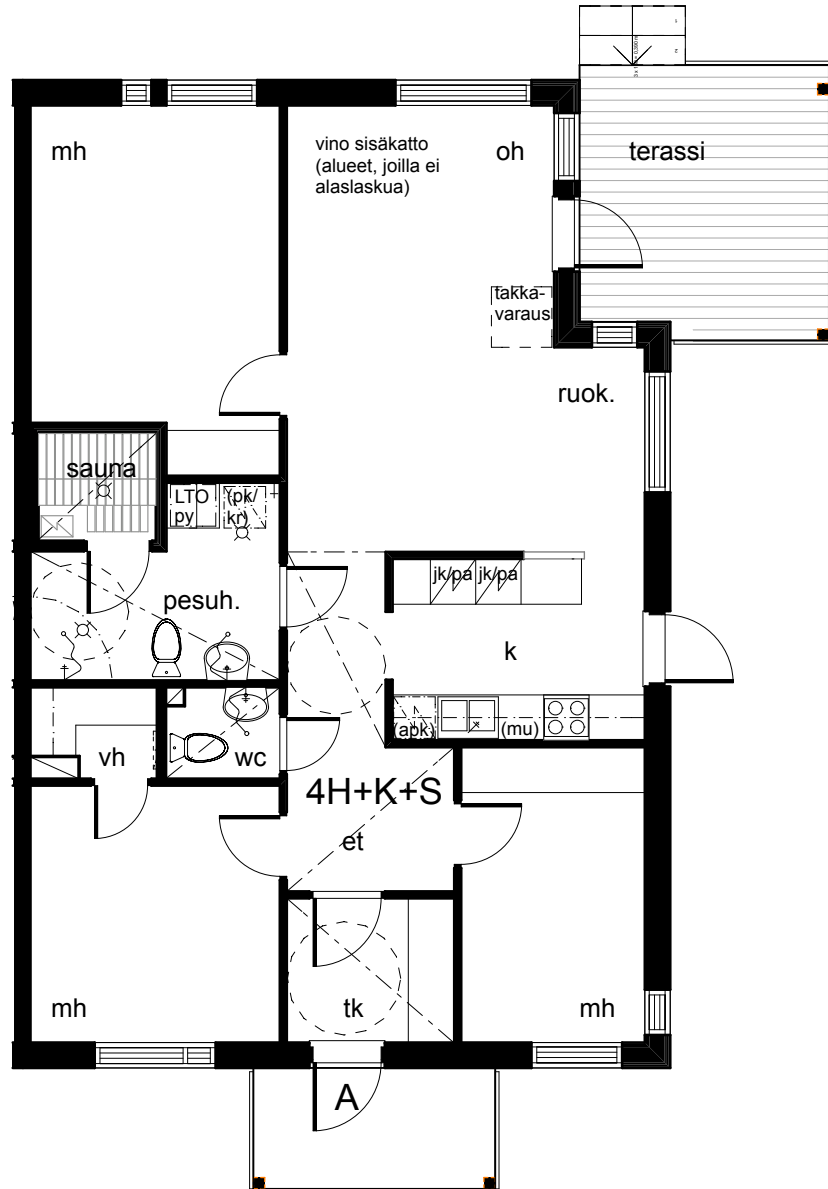
0 5

TA-Asumisoikeus Oy Örkkiniitty

HUONEISTOPOHJA 1 / 100
30.5.2016

Pidätämme oikeuden muutoksiin

4H+K+S 96 m²



ÖRKKINIITYNTIE

Örkkiniityntie 5A
Örkkiniityntie 7A
Örkkiniityntie 9A
Örkkiniityntie 11A
02970 Espoo

POHJAPIIRROS 1 / 100

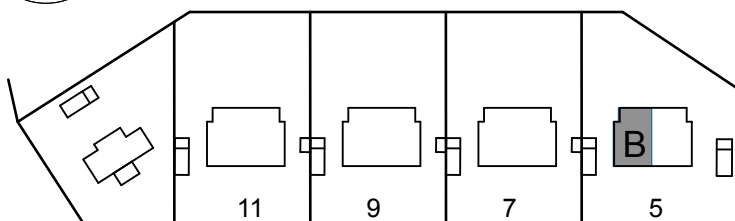
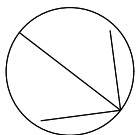
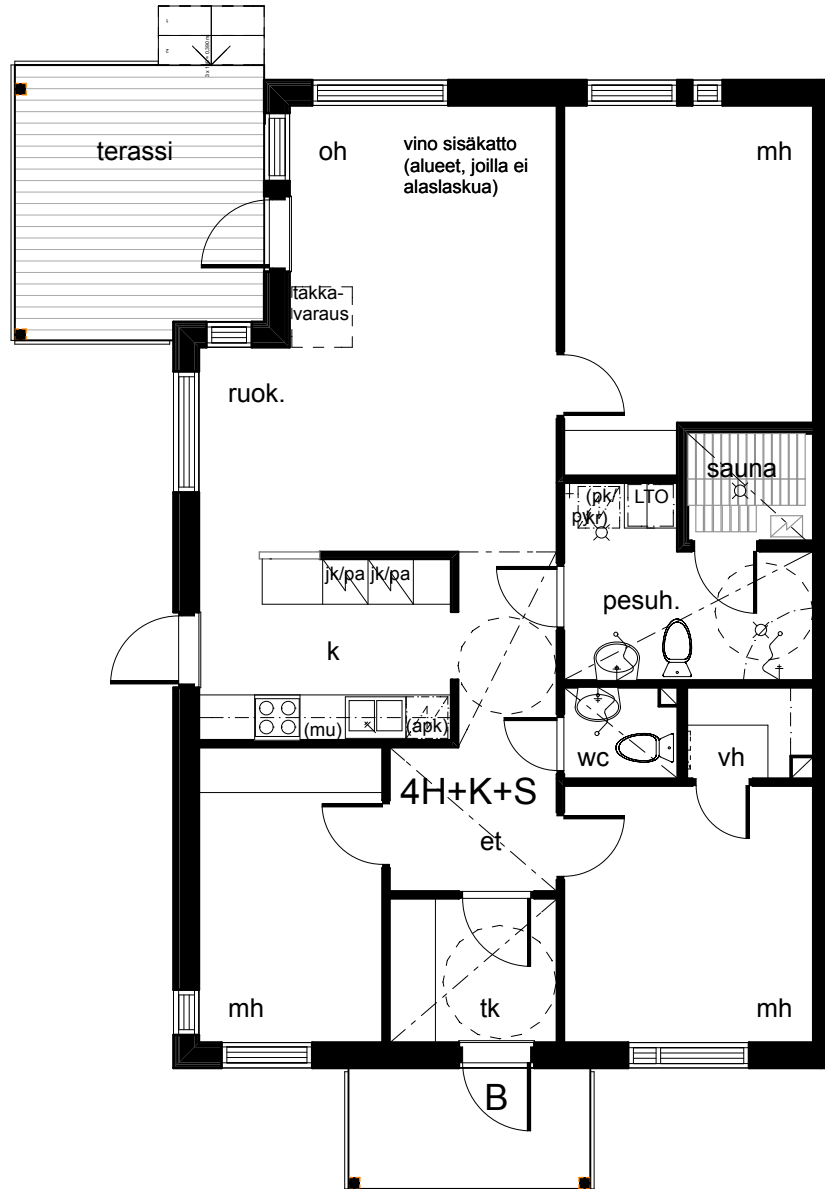
0 5

TA-Asumisoikeus Oy Örkkiniitty

HUONEISTOPOHJA 1 / 100
30.5.2016

Pidätämme oikeuden muutoksiin

4H+K+S 96 m²



ÖRKKINIITYNTIE

Örkkiniityntie 5B
02970 Espoo

POHJAPIIRROS 1 / 100

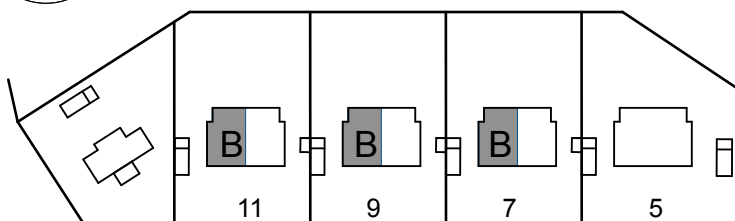
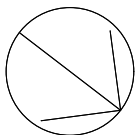
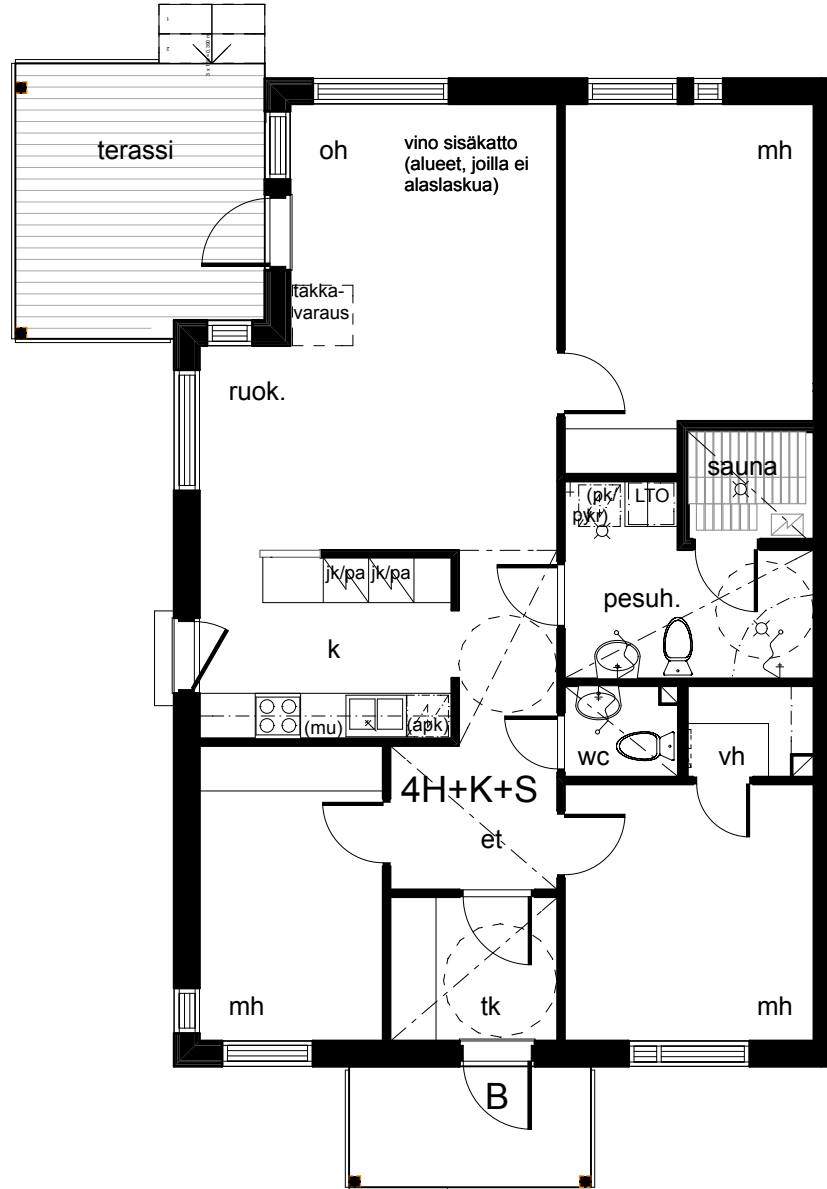
0 5

TA-Asumisoikeus Oy Örkkiniitty

HUONEISTOPOHJA 1 / 100
30.5.2016

Pidätämme oikeuden muutoksiin

4H+K+S 96 m²



ÖRKKINIITYNTIE

Örkkiniittyntie 7B
Örkkiniittyntie 9B
Örkkiniittyntie 11B
02970 Espoo

POHJAPIIRROS 1 / 100

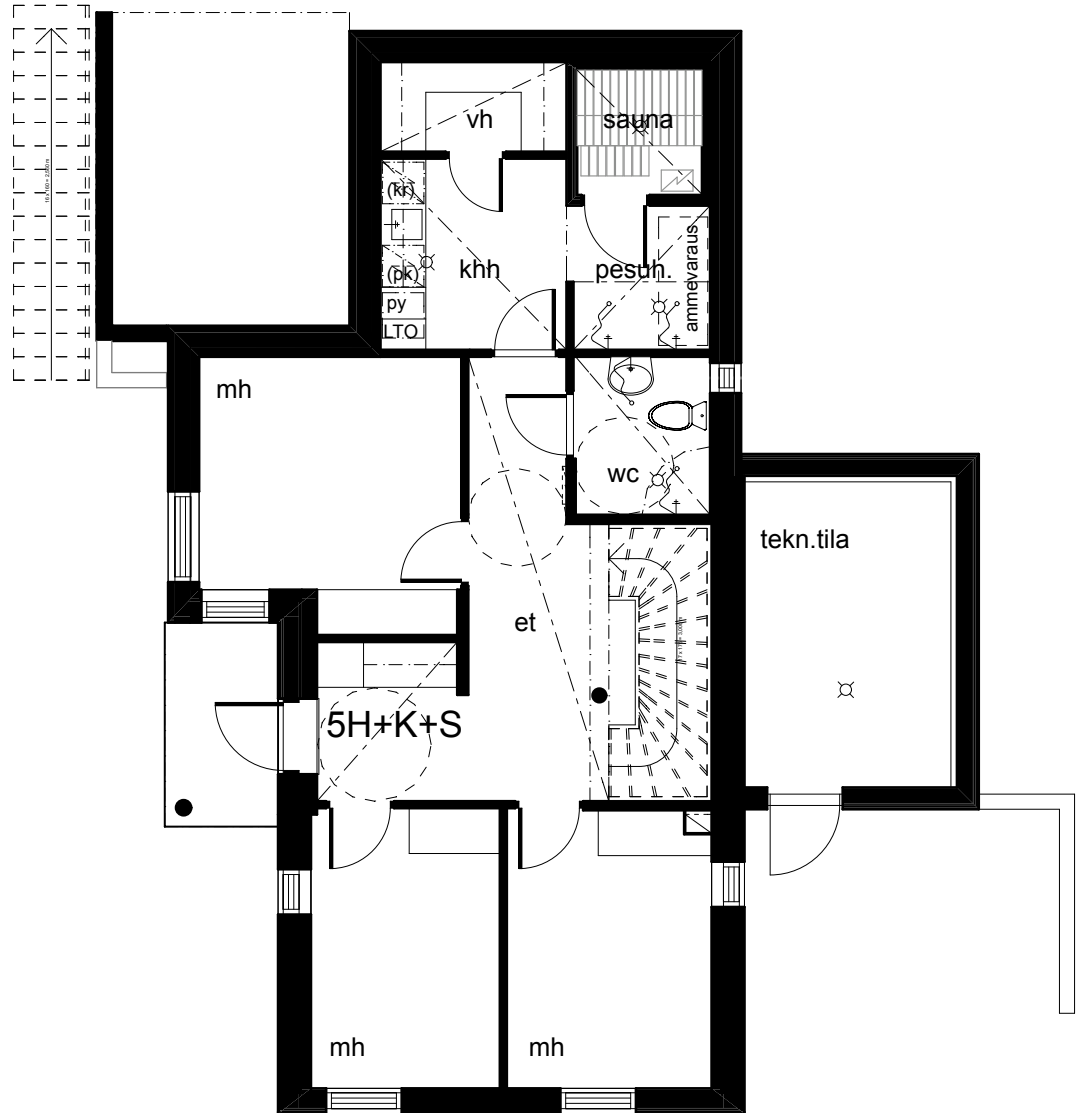
0 5

TA-Asumisoikeus Oy Örkkiniitty

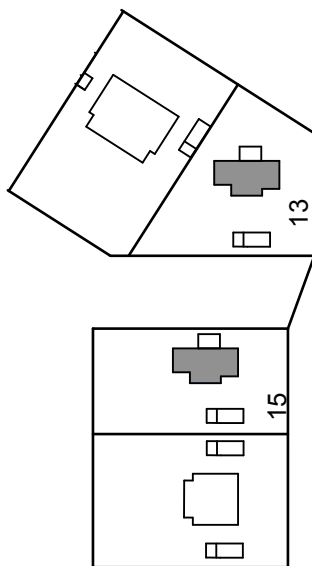
HUONEISTOPOHJA 1 / 100
30.5.2016

Pidätämme oikeuden muutoksiin

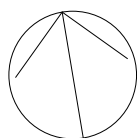
5H+K+S 146 m²



1. krs



ÖRKKINIITYNTIE



Örkkiniittyntie 13, 1. krs
Örkkiniittyntie 15, 1. krs
02970 Espoo

POHJAPIIRROS 1 / 100

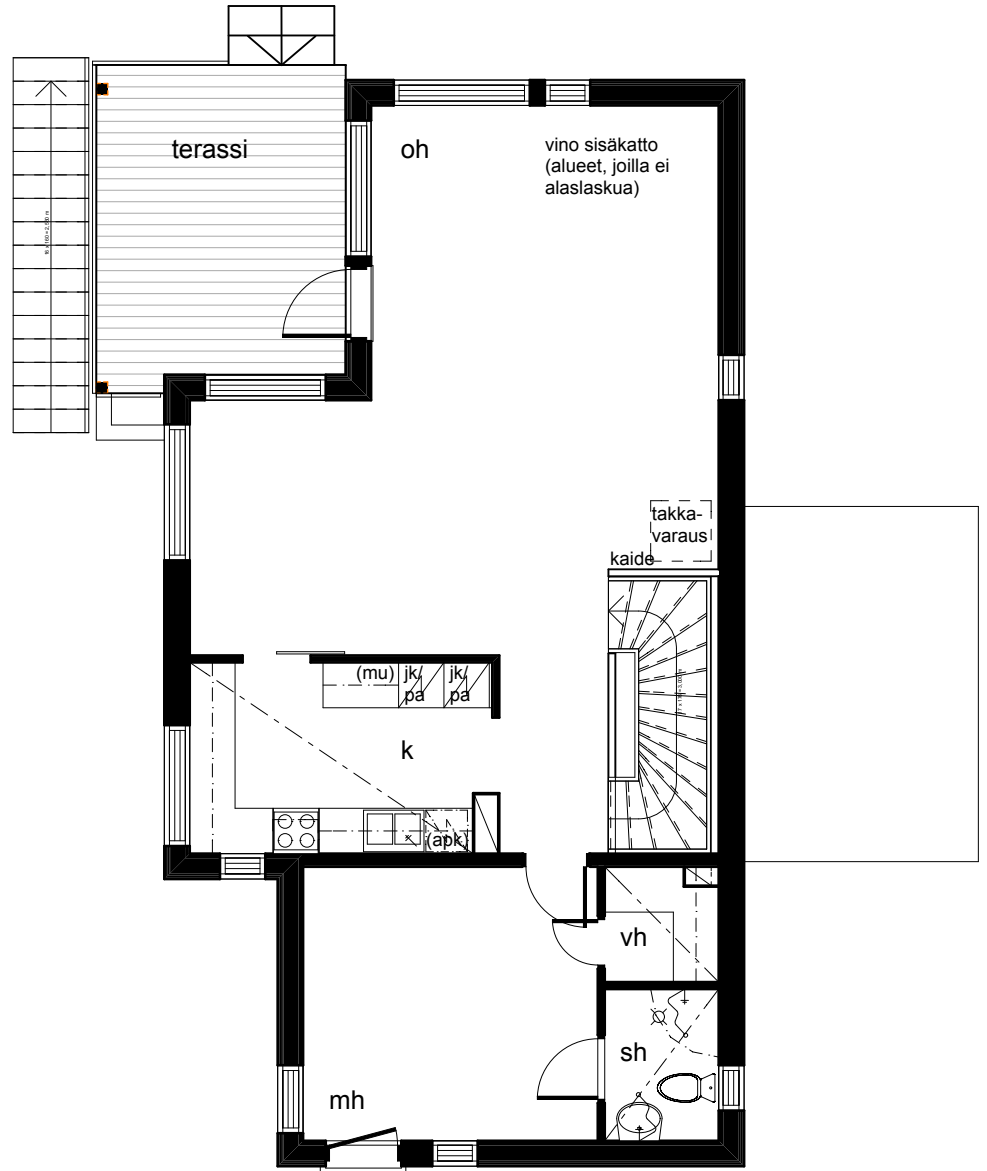
0 5

TA-Asumisoikeus Oy Örkkiniitty

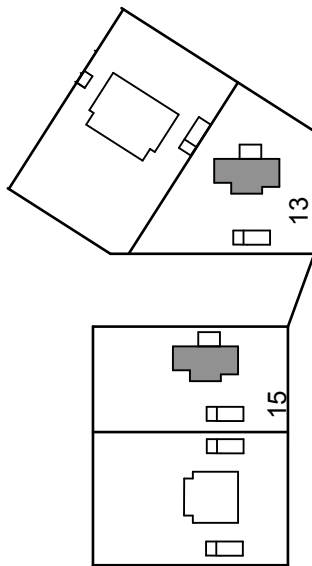
HUONEISTOPOHJA 1 / 100
30.5.2016

Pidätämme oikeuden muutoksiin

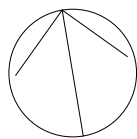
5H+K+S 146 m²



2. krs



ÖRKKINIITYNTIE



Örkkiniityntie 13, 2. krs
Örkkiniityntie 15, 2. krs
02970 Espoo

POHJAPIIRROS 1 / 100

0 5

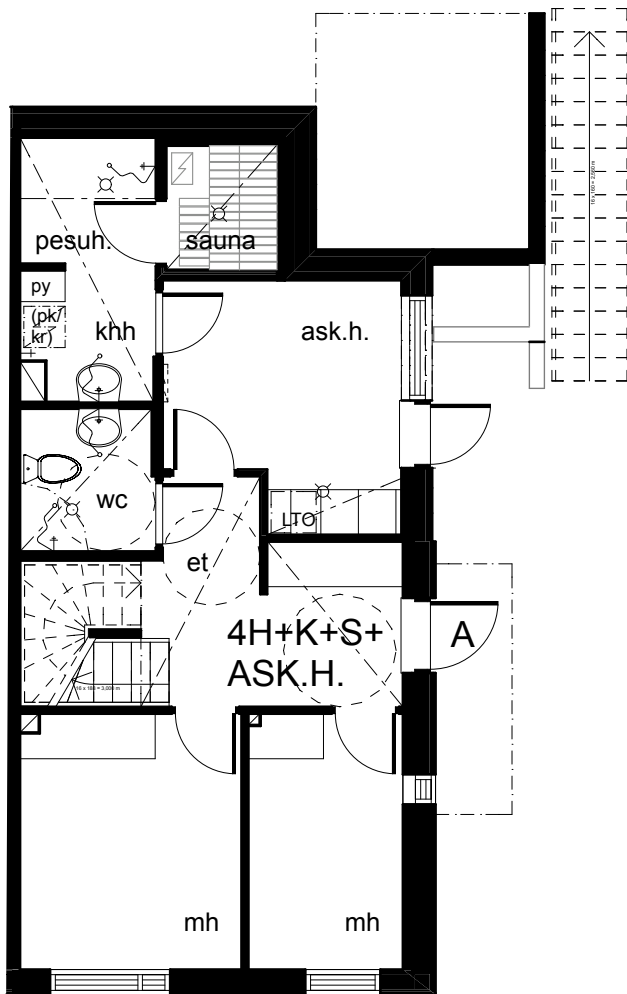
TA-Asumisoikeus Oy Örkkiniitty

HUONEISTOPOHJA 1 / 100

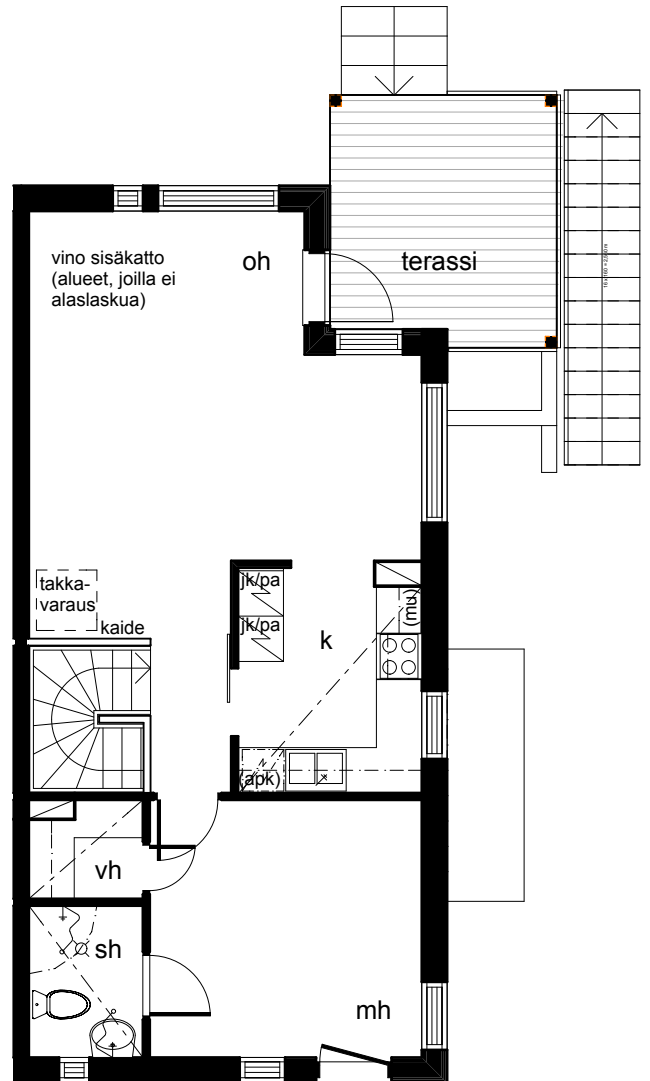
30.5.2016

Pidätämme oikeuden muutoksiin

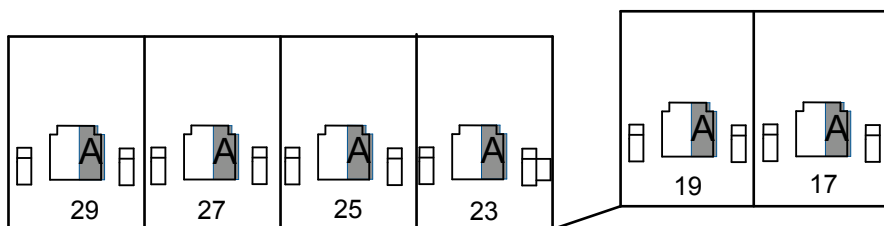
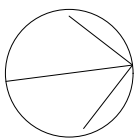
4H+K+S+ASK.H 104 m²



1. krs



2. krs



ÖRKKINIITYNTIE

Örkkiniityntie 17A
Örkkiniityntie 19A
Örkkiniityntie 23A
Örkkiniityntie 25A
Örkkiniityntie 27A
Örkkiniityntie 29A
02970 Espoo

POHJAPIIRROS 1 / 100

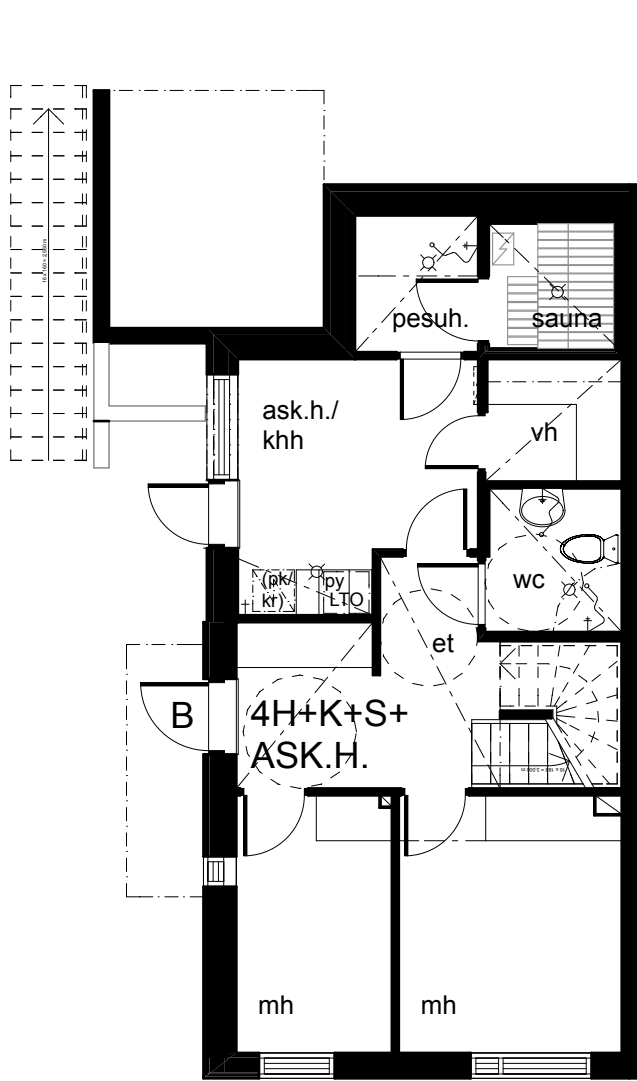
0 5

TA-Asumisoikeus Oy Örkkiniitty

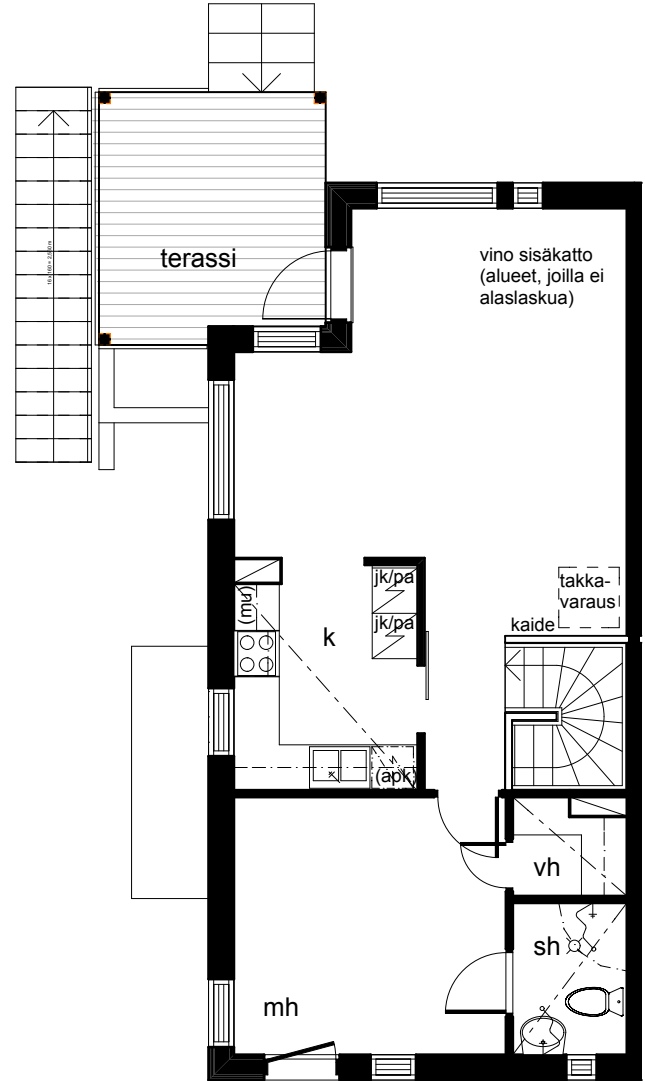
HUONEISTOPOHJA 1 / 100
30.5.2016

Pidätämme oikeuden muutoksiin

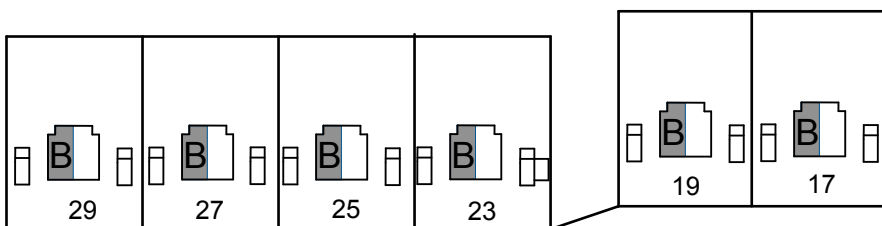
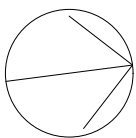
4H+K+S+ASK.H 104 m²



1. krs



2. krs



ÖRKKINIITYNTIE

Örkkiniityntie 17B
Örkkiniityntie 19B
Örkkiniityntie 23B
Örkkiniityntie 25B
Örkkiniityntie 27B
Örkkiniityntie 29B
02970 Espoo

POHJAPIIRROS 1 / 100

0 5

Rakennustapaselostus

YLEISTÄ

TA-Asumisoikeus Oy / Örkkiniitty koostuu 23 tontilla sijaitsevasta 23 asuinrakennuksesta, joissa on yhteensä 40 asuntoa. Rakennukset ovat yksikerroksisia, kaksikerroksisia tai kaksikerroksisia osittaisella kellarilla varustettuja erillis- ja paritaloja. Kuhunkin asuntoon liittyy n. 5-7 m² kylmä ulkovarasto ja 2 autopaikkaa. Osa autopaikoista on katettuja.

RAKENTEET

Rakennusten perustukset tehdään teräsbetonista. Asuinrakennusten alapohjana on maanvarainen betoni-rakenteinen alapohja tai kantava ontelolaattarakenteinen alapohja. Kaksikerroksisten asuntojen välipohjat ovat ontelolaattarakenteisia. Yläpohjat ovat puurakenteisia. Huoneistojen väliset seinät ovat kaksikerroksisten asuntojen alakerrassa teräsbetoniseiniä, yläkerrassa puurakenteisia kipsilevy pintaisia seiniä.

Yksikerroksisissa asunnoissa huoneistojen väliset seinät ovat puurakenteisia kipsilevy pintaisia seiniä. Huoneistojen sisäiset väliseinät ovat pääosin metallirankaisia kipsilevyseiniä. Märkätilojen seinät ovat EK-kipsilevyverhottuja metallirankaseiniä. Ulkoseinät ovat vaaka-panelilla tai pystyrimalaudoituksella verhottuja puurunkoisia seiniä. 2-kerroksisten rakennusten 1. kerroksen päätyseinät ovat betonielementtirunkoisia puuverhottuja seiniä. Kellarin seinät ovat betonielementtiseiniä. Julkisivujen puuverhoukset ovat peittomaalattuja. Värisävyt vaihtelevat taloittain. Katot ovat harjakattoja. Vesikatteenä on betonikattotiili. Yläpohjan lämmöneristeenä on puhallusvilla. Autokatokset, irtaimistovarastot ja tekniset tilat ovat puurakenteisia, vesikatteenä betonikattotiili.

IKKUNAT JA OVET

Asuntojen ikkunat ovat kolmilasisia kaksipuitteisia sisään aukeavia MSE-tyyppisiä tehdasmaalattuja puu-alumiini-ikkunoita, joiden ulkopinta on alumiinia. Osa ikkunoista on kiinteitä ikkunoita. Parveke- ja terassiovet ovat ulos-aukeavia yksilehtisiä ikkunaovia, rakenne ja materiaalit kuten ikkunoissa.

Osassa asuntoja on lisäksi ranskalainen ikkuna. Pääsisäänkäyntien ulko-ovet ovat peittomaalattuja, lasi- aukolla varustettuja lämmöneristettyjä ovia. Sisäovet ovat valkoiseksi maalattuja laakaovia tai liukuovia. Saunan ovet ovat kokolasiovia.

PARVEKKEET JA TERASSIT

Sisäänkäyntitasot päällystetään betonilaatoilla. Maan-tasoiset ulkotasot ja terassit sekä parvekemaiset ulkotasot päällystetään komposiittilaudalla. Ulkotasot/terassit on mahdollista lasittaa (1/asunto) erikseen asukkaan kustantamana lisä- ja muutostyönä.

PORTAAT

Asuntoportaat ovat puisia elementtiportaita. Porraskai-teet ovat peittomaalattuja, askelmalankut ovat lattian sävyyn petsattuja ja lakattuja, liukuesteurituksella varustettuja. Portaat varustetaan lapsiporsteilla sekä ala- että yläpäässä.

TAKKAVARAUS

Asunnoissa on takkavaraus kevyttakalle ja varaus savu-hormille ylä- ja välipohjassa sekä sähköputkitus piipun takkaimurille.

SEINÄPINNOITTEET

Sisäseinät ovat pääosin maalattuja. Maalausta ei uloteta kiintokalusteitten taakse. Pesuhuoneen, suihkuhuoneen, WC:n ja kodinhoituhuoneen seinät laatoitetaan kokonaan. Kodinhoituhuone-askarteluhuoneessa laatoitetaan kalusteseinä. Keittiössä on kalustevälissä laatoitus. Saunan seinät ovat paneloituja.

KATOT

Asuintilojen katot ovat pääosin ruiskutasoitepintaisia kipsilevykattoja, lukuun ottamatta keittiöitä, joiden katot ovat tasoitettuja ja maalattuja. Saunan, pesuhuoneen, wc:n ja kodinhoituhuoneen katot ovat paneloituja. Alakatot ja koteloinnit ovat tasoitettua ja maalattu kipsilevyä.

LATTIANPÄÄLLYSTEET

Asuinhuoneiden lattianpäällysteenä on laminaatti. Kiintokalusteiden alle ei asenneta laminaattia. Löylyhuoneen, pesuhuoneen, wc:n ja kodinhoitohuoneen lattioissa on keraaminen laatta, kuten myös askartelu-/kodinhoitohuoneen lattioissa ainakin osittain. Lattiapinnoitetta ei asenneta kiintokalusteiden alle lukuunottamatta liesi, tiskipöytä ja kylmäkoneet.

KALUSTEET, KONEET, LAITTEET

Keittiö- ja kodinhoitotilojen kalusteet sekä komerokalusteet ovat tehdasvalmisteisia, vakiomallisia kiintokalusteita. Keittiökaluksien ovet ovat maalattuja MDF-ovia. Työtasot ovat laminaattitasoja ja altaat ovat niihin upotettuja teräsaltaita. Keittiöiden saarekekaluste varustetaan n. 1100 mm korkealla kipsilevyseinäkeellä, jossa on pistorasiat. Eteisten ja makuuhuoneiden kaluste-ovet ovat maalattuja MDF-ovia. Kaikki kalustevangot ovat valkoisia.

Pesuhuoneen, suihkutilan ja WC:n kalusteet ovat kosteudenkestäviä vakiomallisia kylpyhuonekalusteita. Pesuhuoneissa, suihkutiloissa ja WC-tiloissa on pesu-altaan yhteydessä allaskaappi ja altaan yläpuolella valaisimella ja pistorasiolla varustettu MDF-runkoinen peilikaappi. Saunan lauteet ovat lämpökäsiteltyä haapaa.

Keittiöt varustetaan keraamisella liedellä (lattiamalli) sekä kahdella jää-pakastinkaapilla. Kodinkoneet ovat valkoisia. Lieden yläpuolelle ilmanvaihtokojeeseen on kytketty liesikupu. Keittiökaluksissa on tilavaraus sekä sähköpiste astianpesukoneelle ja mikroaaltouunille. Saunoissa on sähkökiukaat. Kodinhoitotiloissa/pesuhuoneissa on tilavaraus ja liitännät pyykinpesukoneelle ja kuivausrummulle. Asunnoissa on ilmanvaihtokojeet.

LÄMMITYS, ILMANVAIHTO JA SÄHKÖ

Rakennukset liitetään kaukolämpöön. Asunnoissa on vesikiertoinen lattialämmitys, vakiotyypiset vesikalusteet sekä koneellinen huoneistokohtainen tulo- ja poistoilmanvaihtojärjestelmä lämmön talteenotolla. Asuntojen sähköasennukset käsittävät normaalin määrän valaistus- ja käyttöpisteitä sekä pistorasioita. Asuntoihin tulee yksi antennipiste/asuinhuone, olohuoneeseen kaksi pistettä. Asuntoihin tulee yksi puhelinpiste/asuinhuone. Asunnot varustetaan nopeat laajakaistayhteydet mahdollistavalla data-kaapeloinnilla. Asunnot varustetaan palovaroittimilla.

PIHA-ALUEET

Talokohtaisten jätepisteiden ympärille rakennetaan peittomaalattu portilla varustettu aitaus. Ulkovarusteet tehdään pihasuunnitelman mukaisesti. Pihatyöt tehdään istutussuunnitelmien mukaisesti. Sisäänkäyntitasot, pihakäytävät ja ajoneuvoliikennöitävät liikennealueet asfaltoidaan, kivetään, laatoitetaan tai päällystetään kivituhkalla. Ajoneuvon kääntymisalue asemakaavaan merkityllä istutusalueella on nurmikiveä.

MUUTOSTYÖT

Asiakkaalla on mahdollisuus teettää rakennuttajan ennalta määräämiä ja hyväksymiä lisä- ja muutostöitä. Urakoitsija antaa lisä- ja muutostöistä kirjallisen tarjouksen. Lisä- ja muutostyötilaukset tulee tehdä kirjallisena lisä- ja muutostyöaikataulussa ilmoitettuun päivämäärään mennessä, muussa tapauksessa asunnot rakennetaan aikataulusyistä johtuen alkuperäisten suunnitelmien mukaisesti.

HUOMAUTUS

Tämä rakennustapaselostus on lyhennelmä rakennusselostuksesta. Rakennuttajan hyväksynnällä kohteen rakenteita ja materiaaleja voidaan vaihtaa toisiin samanarvoisiin. Yksityiskohdissa valmis toteutus voi poiketa myyntiesitteen tiedoista. Asuin- ym. huoneisiin voidaan joutua tekemään, suunnitelmissa esitettyjen lisäksi, joitain talotekniikka-asennuksista johtuvia pienikokoisia koteloiteja. Rakennusmääräysten edellyttämistä talon ulkovaipan rakennepaksuuksista ja käytetyistä rakennusmateriaaleista johtuen emme voi taata matkapuhelinverkon kuuluvuutta sisätiloissa. Oikeudet piirustuksiin ja mittoihin sekä muiden tietojen muuttamiseen pidätetään.



Asiakaspalvelu: 045 7734 3777 (arkisin klo 8-16) info@ta.fi • www.ta.fi