



ASUMISOIKEUS

Pääskynlento 16

Turku, Pääskyvuori





Pääskynlento 16

Pääskyyvuoren laella sijaitseva kolmen rivitalon yhtiö, jossa on yhteensä 21 asumisoikeusasuntoa.

Pääskyyvuoren asuinalue on rakennettu päätyvän kadun varteen, mikä tuo rauhallisuutta tälle viihtyisälle alueelle. Lähiympäristön luonnonläheiset lenkipolut tarjoavat hyvät ulkoilumahdollisuudet. Matkaa Turun keskustaan on noin viisi kilometriä ja Itäharjun Prismalle noin kilometri. Kauppakeskus Skanssiin ajaa alle kymmenessä minuutissa. Pääskyyvuoren koulu sijaitsee vain kivenheiton päässä.

Jokaisella huoneistolla on oma ulkoiluvälinevarasto sisäänkäynnin vieressä. Lisäksi yhtiössä olevasta varastorakennuksesta löytyy huoneistokohtaiset lämpimät irtainvälinevarastot. Kohteessa on kaukolämpö ja kaapelitelevisio sekä kuukausimaksuton internetliittymä.

Huoneistovalikoima:

2h+k+s	55,5 – 59,0	2 kpl
3h+k+s	82,5 – 83,0	7 kpl
4h+k+s	94,0 – 94,5	8 kpl
5h+k+s	107,0 – 108,5	4 kpl



Rivitalot, 2-taso



21 asumisoikeusasuntoa



Valmistunut 2000



Kaukolämpö



32 autopaikkaa



Kaapeli-TV, kiinteistölaajakaista



Lämmin irtaimistovarasto



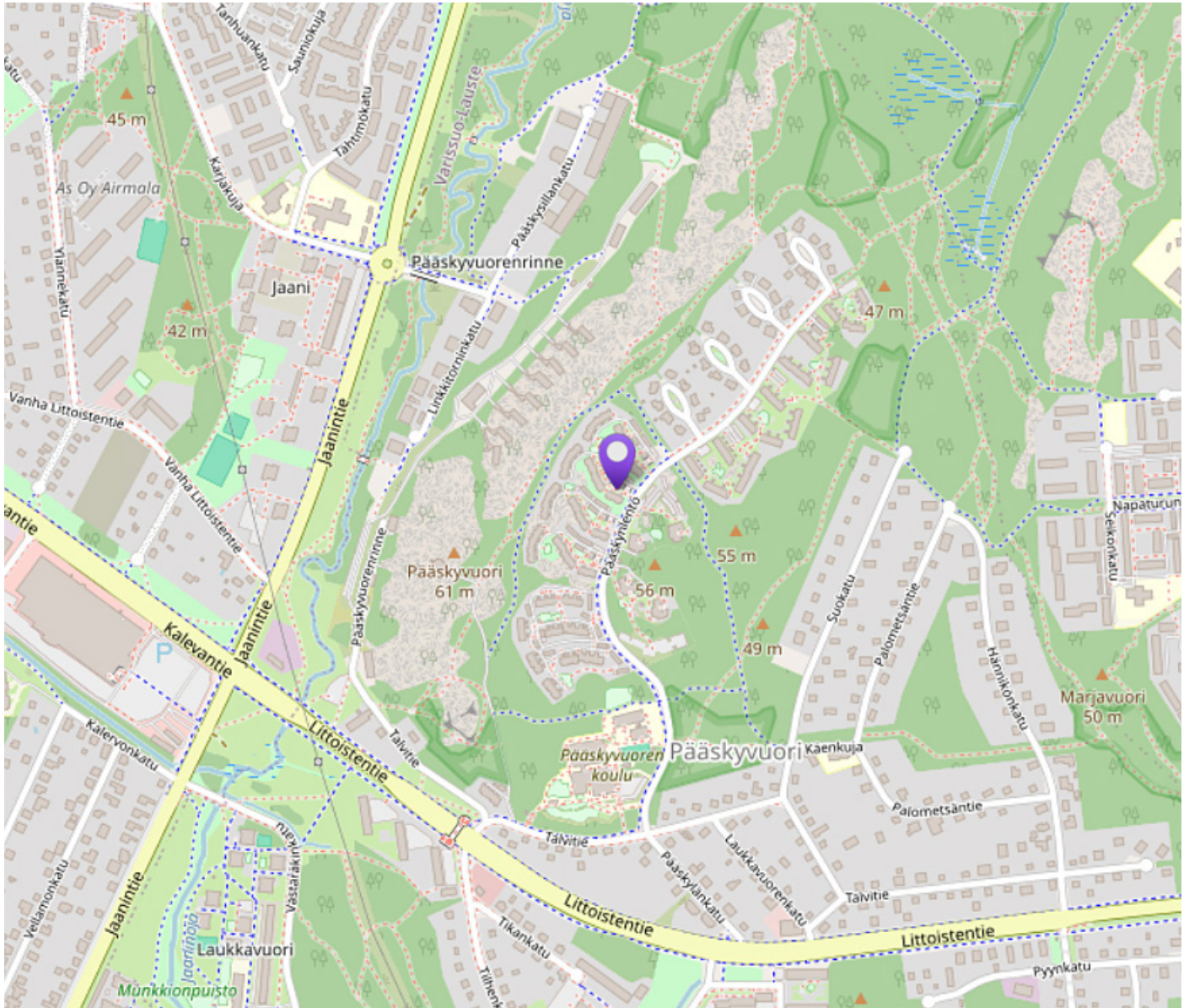
Ulkoiluvälinevarasto

HUONEISTOLUETTELO

Pidätämme oikeuden muutoksiin.

NRO	HUONEISTOTYYPPI	PINTA-ALA	KERROS
Pääskynlento 16 A 1	4h+k+s	94.50 m ²	1-2
Pääskynlento 16 A 2	4h+k+s	94.00 m ²	1-2
Pääskynlento 16 A 3	4h+k+s	94.00 m ²	1-2
Pääskynlento 16 A 4	4h+k+s	94.50 m ²	1-2
Pääskynlento 16 B 5	5h+k+s	107.50 m ²	1-2
Pääskynlento 16 B 6	5h+k+s	107.00 m ²	1-2
Pääskynlento 16 B 7	5h+k+s	107.50 m ²	1-2
Pääskynlento 16 B 8	2h+k+s	55.50 m ²	1
Pääskynlento 16 B 9	5h+k+s	108.50 m ²	1-2
Pääskynlento 16 B 10	3h+k+s	82.50 m ²	1-2
Pääskynlento 16 B 11	3h+k+s	82.50 m ²	1-2
Pääskynlento 16 B 12	3h+k+s	83.00 m ²	1-2
Pääskynlento 16 C 13	3h+k+s	83.00 m ²	1-2
Pääskynlento 16 C 14	3h+k+s	82.50 m ²	1-2
Pääskynlento 16 C 15	3h+k+s	82.50 m ²	1-2
Pääskynlento 16 C 16	3h+k+s	83.00 m ²	1-2
Pääskynlento 16 C 17	2h+k+s	59.00 m ²	1
Pääskynlento 16 C 18	4h+k+s	94.50 m ²	1-2
Pääskynlento 16 C 19	4h+k+s	94.00 m ²	1-2
Pääskynlento 16 C 20	4h+k+s	94.00 m ²	1-2
Pääskynlento 16 C 21	4h+k+s	94.50 m ²	1-2

TA-Asumisoikeus Oy Pääskynlento 16, Turku



© OpenStreetMap

TA-Asumisoikeus Oy

Pääskynlento 16, Turku

POHJAKUVA

Pidätämme oikeuden muutoksiin.

4h+k+s
94,5 m²

A1



TA-Asumisoikeus Oy

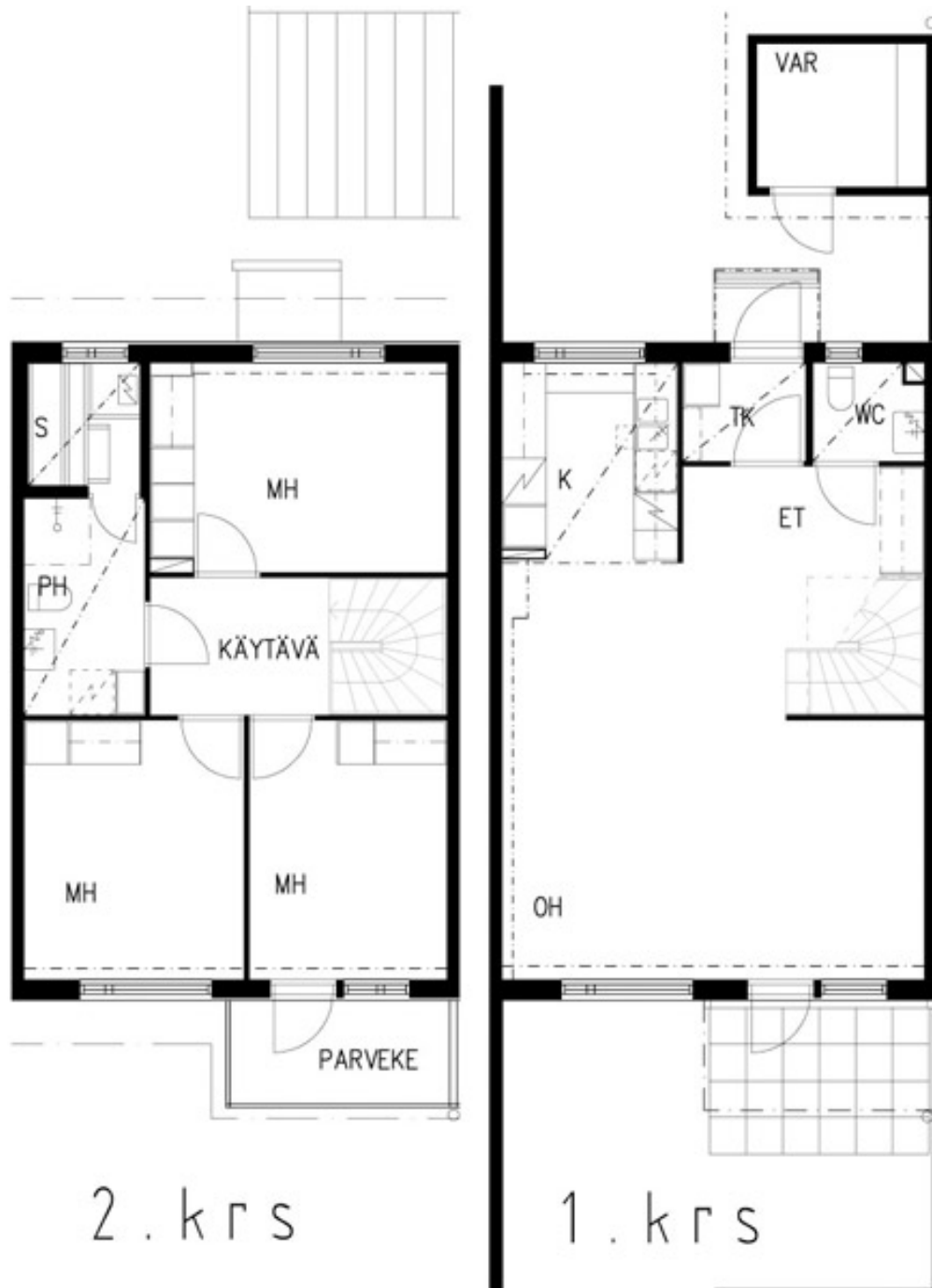
Pääskynlento 16, Turku

POHJAKUVA

Pidätämme oikeuden muutoksiin.

4h+k+s
94 m²

A2



TA-Asumisoikeus Oy

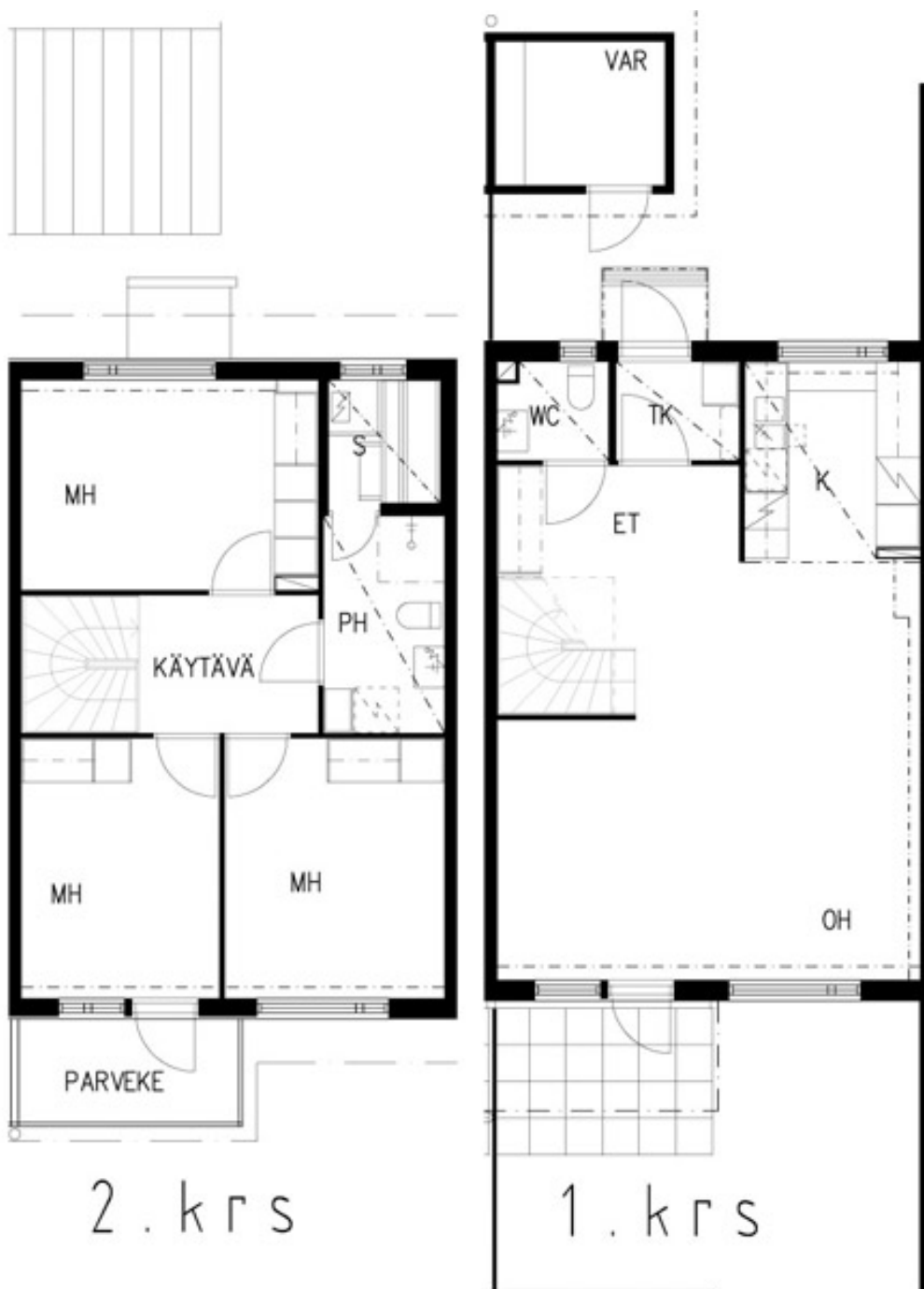
Pääskynlento 16, Turku

POHJAKUVA

Pidätämme oikeuden muutoksiin.

4h+k+s
94 m²

A3



TA-Asumisoikeus Oy

Pääskynlento 16, Turku

POHJAKUVA

Pidätämme oikeuden muutoksiin.

4h+k+s
94,5 m²

A4



TA-Asumisoikeus Oy

Pääskynlento 16, Turku

POHJAKUVA

Pidätämme oikeuden muutoksiin.

5h+k+s
107,5 m²

B5



TA-Asumisoikeus Oy

Pääskynlento 16, Turku

POHJAKUVA

Pidätämme oikeuden muutoksiin.

5h+k+s
107 m²

B6



TA-Asumisoikeus Oy

Pääskynlento 16, Turku

POHJAKUVA

Pidätämme oikeuden muutoksiin.

5h+k+s
107,5 m²

B7



TA-Asumisoikeus Oy

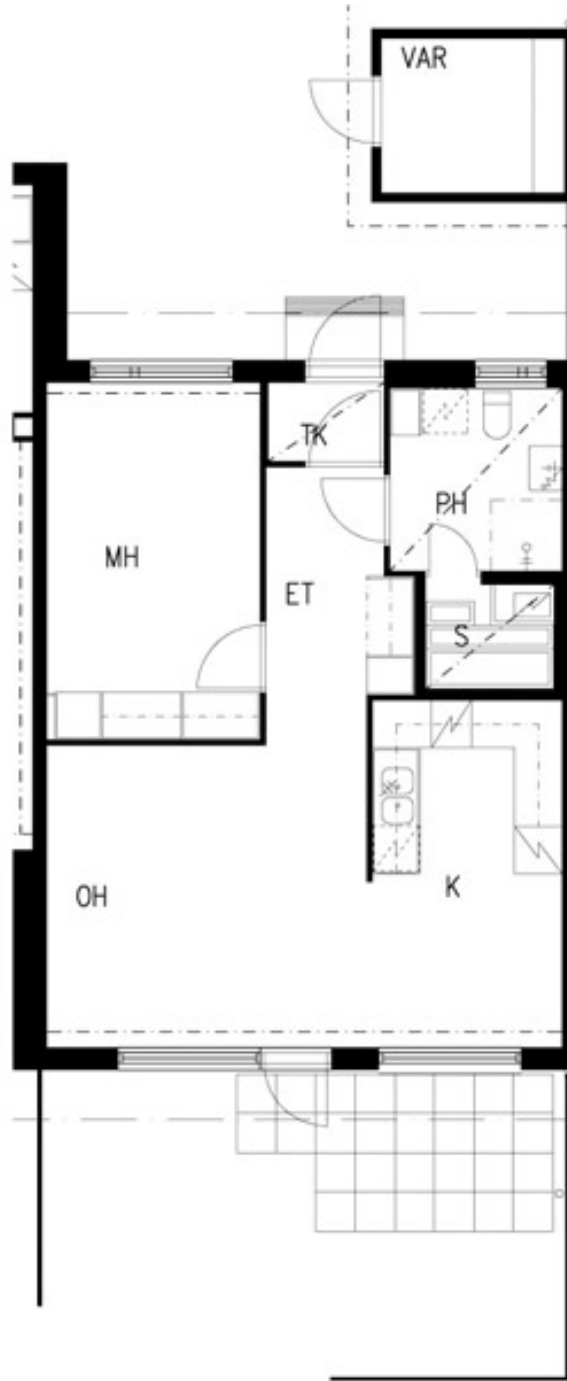
Pääskynlento 16, Turku

POHJAKUVA

Pidätämme oikeuden muutoksiin.

2h+k+s
55,5 m²

B8



TA-Asumisoikeus Oy

Pääskynlento 16, Turku

POHJAKUVA

Pidätämme oikeuden muutoksiin.

5h+k+s
108,5 m²

B9



TA-Asumisoikeus Oy

Pääskynlento 16, Turku

POHJAKUVA

Pidätämme oikeuden muutoksiin.

3h+k+s
82,5 m²

B10



TA-Asumisoikeus Oy

Pääskynlento 16, Turku

POHJAKUVA

Pidätämme oikeuden muutoksiin.

3h+k+s
82,5 m²

B11



TA-Asumisoikeus Oy

Pääskynlento 16, Turku

POHJAKUVA

Pidätämme oikeuden muutoksiin.

3h+k+s
83 m²

B12



TA-Asumisoikeus Oy

Pääskynlento 16, Turku

POHJAKUVA

Pidätämme oikeuden muutoksiin.

3h+k+s
83 m²

C13



TA-Asumisoikeus Oy

Pääskynlento 16, Turku

POHJAKUVA

Pidätämme oikeuden muutoksiin.

3h+k+s
82,5 m²

C14



TA-Asumisoikeus Oy

Pääskynlento 16, Turku

POHJAKUVA

Pidätämme oikeuden muutoksiin.

3h+k+s
82,5 m²

C15



TA-Asumisoikeus Oy

Pääskynlento 16, Turku

POHJAKUVA

Pidätämme oikeuden muutoksiin.

3h+k+s
83 m²

C16



TA-Asumisoikeus Oy

Pääskynlento 16, Turku

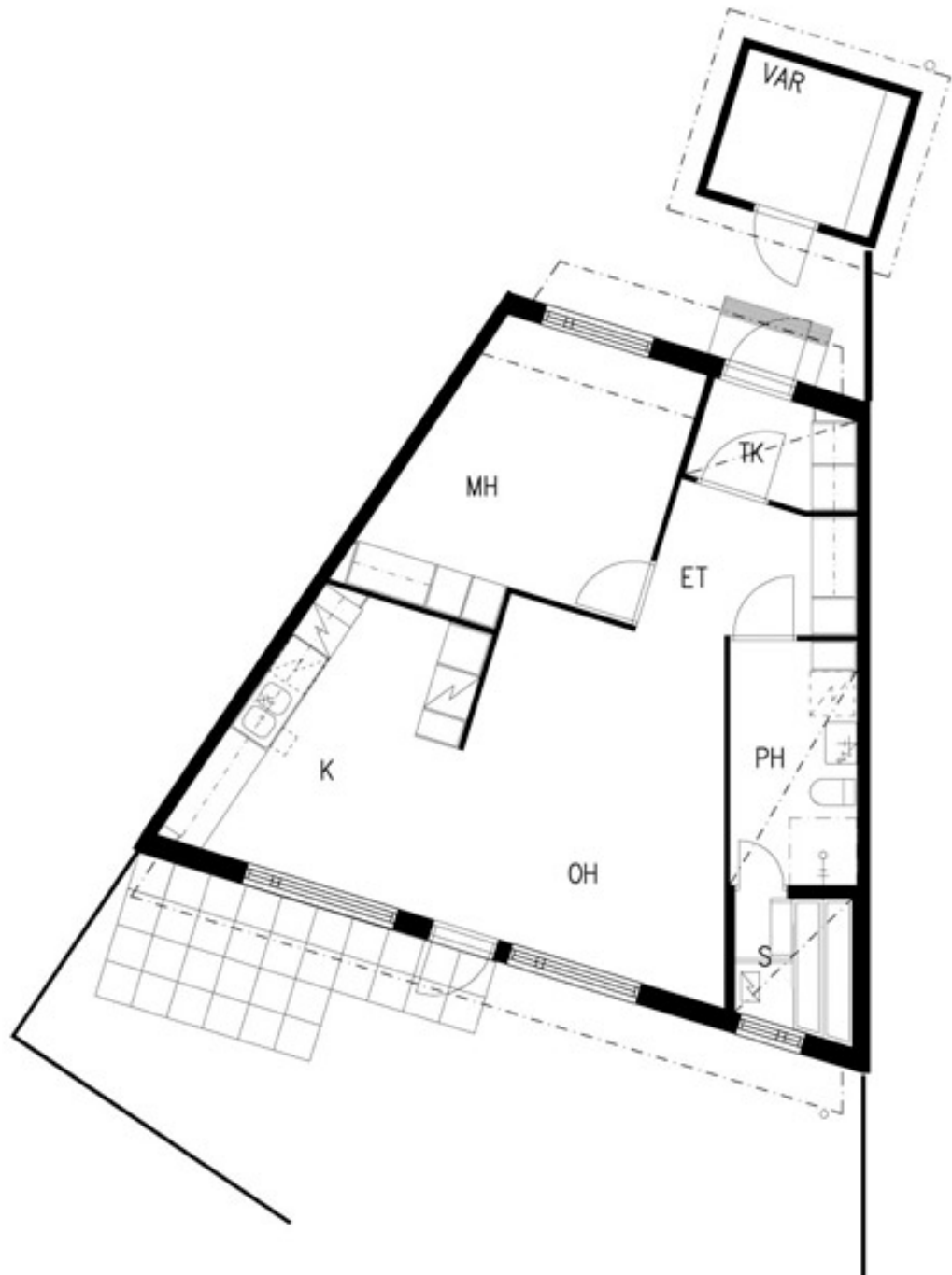
POHJAKUVA

Pidätämme oikeuden muutoksiin.

2h+k+s

59 m²

C17



TA-Asumisoikeus Oy

Pääskynlento 16, Turku

POHJAKUVA

Pidätämme oikeuden muutoksiin.

4h+k+s
94,5 m²

C18



TA-Asumisoikeus Oy

Pääskynlento 16, Turku

POHJAKUVA

Pidätämme oikeuden muutoksiin.

4h+k+s
94 m²

C19



TA-Asumisoikeus Oy

Pääskynlento 16, Turku

POHJAKUVA

Pidätämme oikeuden muutoksiin.

4h+k+s
94 m²

C20



TA-Asumisoikeus Oy

Pääskynlento 16, Turku

POHJAKUVA

Pidätämme oikeuden muutoksiin.

4h+k+s
94,5 m²

C21



TA-Asumisoikeus Oy / Pääskynlento 16, Turku

RAKENNUSTAPASELOSTUS 27.3.2000

PERUSTAMINEN JA PIHA

Rakennukset perustetaan pohjatutkijan ohjeiden ja rakennesuunnitelmien mukaan. Jokaista asuntoa varten on varattu yksi autokatospaikka, joka on varustettu lämmityspistorasialla. Lisäksi piha-alueella on yksi ylimääräinen autokatospaikka ja 10 kattamatonta vierasautopaikkaa. Pihatyöt tehdään arkkitehdin pihasuunnitelman mukaan. Autopaikoitusalueet ja ajotiet asfaltoidaan. Jalankulkutiet tehdään asfalttipintaisina. Lasten leikkialue tehdään arkkitehdin pihasuunnitelman mukaan.

ULKOSEINÄT

Ulkoseinät ovat pääosin puurunkoisia seiniä, joissa ulkopuolen verhouksena on osin poltettu tiili ja osin hienosahattu ulkoverhouspaneeli. Ulkoseinien sisäpinnassa on Gyproc-levy. Ulkoseinän lämmöneristeen paksuus on 155 mm. Rakennusten päädyissä 1. kerroksessa on kantava betoniseinä, jonka ulkopuolella on lämpöeristys ja tiiliverhous.

VÄLISEINÄT

Huoneistojen väliseinät tehdään 180 mm:n paksuisina betoniseinäinä. Kevyet väliseinät ovat pääosin Gyproc-levypintaisia teräsrunkoisia 70 mm:n paksuisia seiniä tai vastaavia. Pesuhuoneiden kevyet väliseinät ovat 70 mm:n paksuisia Siporex-laatta-seiniä.

VÄLIPOHJA

2-kerroksisten osien välipohjan kantavana rakenteena on ontelolaatasto, jonka päälle tehdään pintabetoni.

YLÄPOHJA

Yläpohjan kantavat rakenteet tehdään tehdasvalmisteisilla ristikoilla. Yläpohjan eristeenä on puhallusvilla 250 mm.

VESIKATTO

Vesikatto tehdään rakennesuunnitelmien mukaan. Vesikatteenä on betonikattotiili.

PARVEKKEET

2-kerroksisissa huoneistoissa on teräsrunkoiset parvekkeet. Parvekkeen lattia tehdään puurakenteisena, teräsrunkoisessa kaiteessa on julkisivulevyverhous. Kaikissa asunnoissa on laatoitettu ulko-oleskelutila.

PORTAAT

Huoneistojen sisäiset portaat ovat puurakenteisia vakioportaita Sasmu U2 tai vastaavia.

VARASTOT

Jokaisella huoneistolla on oma ulkoiluvälinevarasto sisäänkäynnin vieressä.

IKKUNAT

Ikkunat ovat 3-lasisia MSEL-ikkunoita. Puuosat ovat kuultokäsiteltyjä, ulkopinta on alumiiniprofiiliverhottu.

OVET

Sisäovet ovat tehdasmaalattuja, huullettuja kovalevyovia. Saunan ovet ovat puurunkoisia lasiovia. Pihaovet ja parvekeovet ovat ulosavautuvia lasiaukkoisia HDF-levyrakenteisia ovia. Ulko-ovet ovat lämpiieristettyjä, tehdasmaalattuja HDF-levyrakenteisia ovia varustettuna lasiaukoin.

LATTIAPÄÄLLYSTEET

Olohuoneessa, eteisessä, makuuhuoneissa, keittiössä, vaatehuoneessa, aulassa ja tuulikaapissa on joustovinyylimuovimatto. Erillisessä WC:ssä on homogeeninen muovimatto hitsatuin saumoin. Pesuhuoneessa ja saunassa on klinkkerilaatoitus ja lattialämmitys (mukavuuslämpö).

SEINÄPÄÄLLYSTEET

Ikkunaseinät ovat maalatut. Muut asuinhuoneiden seinät tapetoidaan (hintaluokka 1–3). Keittiön, eteisen, aulan, tuulikaapin ja vaatehuoneen kaikki seinät ovat maalatut. Pesuhuoneen seinät laatoitetaan. Erillisen WC:n seinät maalataan, altaan taustassa laatoitus. Keittiössä ja pesupöydän/työpöydän ja yläkaappien väli laatoitetaan. Käytettävä laatta on kiiltävälasitteinen laatta, lajitelma 2. Saunan seinät panaloidaan.

KATTOPINNOITTEET

Katot ovat pääosiltaan ruiskutasoitettuja. Osa katoista tasoitetaan sileäksi ja maalataan. Saunan ja pesuhuoneen alakatot ovat kuusipaneelia. Muut alaslasketut katot tehdään Gyproc-levystä.

KALUSTEET JA LAITTEET

Kaikki kalusteet ovat tehdasmaalattuja tai melamiinipintaisia vakiokalusteita.

Keittiökaluusteet ovat puusepänteollisuuden vakiomallistoa. Keittiökaluusteiden ovet ovat laminaattia taivereunoin. Keittiöön sijoitetaan 4-levyinen vakioliesi ja liesikaapu. Lisäksi 2-4h+k+s:ssa on jää/pakastekaappi sekä 5h+k+s:ssa on jää/viileäkaappi ja pakastekaappi. Kaikkiin huoneistoihin varataan keittiökaluusteisiin tila astianpesukoneelle ja 2-4h+k+s:ssa toiselle kylmälaitteelle. Pesuhuoneessa on valaisimella varustettu peilikaappi.

LVI- JA SÄHKÖTYÖT

LVI- ja sähkötyöt tehdään erikoispiirustusten mukaan. Huoneistoissa on huoneistokohtainen huippumuri. Rakennukset liitetään kaukolämpöverkostoon. Kohde liitetään kaapeli-TV-verkkoon. Sähkö mitataan huoneistokohtaisesti. Pyykinpesukonetta ja astianpesukonetta varten on viemärointi ja hana kaikissa asunnoissa.

MUUTOSTYÖT

Ostajan halutessa muutoksia huoneistoissa, on hänen otettava mahdollisimman aikaisessa vaiheessa yhteys Hartela Kiinteistömyynti Oy:n asuntomyyntiin. Oikeus vähäisiin teknisiin muutoksiin pidätetään.

ARKKITEHTISUUNNITTELU: Arkkitehtitoimisto Olli Vahtera Oy

RAKENNESUUNNITTELU: Narmaplan Oy

LVI-SUUNNITTELU: Insinööritoimisto Rosberg Ky

SÄHKÖSUUNNITTELU: Sähköinsinööritoimisto M. Leppä Oy



TA-YHTIÖT
Asiakaspalvelukeskus
Puh. 045 7734 3777
info@ta.fi



ESPOO | HELSINKI | VANTAA
HÄMEENLINNA | JYVÄSKYLÄ | KUOPIO | LAHTI | OULU | TAMPERE | TURKU