



ASUMISOIKEUS

Patterikuja 17

Helsinki, Kivikko





Patterikuja 17

Patterikuja 17 on rivi- ja luhtitalo- asumisoikeus- kohde Helsingin Kivikossa. Kaikkiaan tässä vuonna 2006 valmistuneessa kohteessa on 26 asuntoa.

Kivikon alueella on hyvät palvelut. Kilometrin säteellä on runsaasti kauppoja, useita ravintoloita, muutama pankki sekä apteekki. Lähin päiväkoti on noin 500 metrin päässä ja ala- ja yläkouluihin on matkaa noin kilometri. Alueella on myös hyvät liikunta- ja ulkoilumahdollisuudet.

Huoneistovalikoima:

Luhtitalo, 2h+k+s	54,0 m²	8 kpl
Rivitalo, 3h+k+s	72,5–73,5 m²	13 kpl
Rivitalo, 4h+k+s	92,0–93,0 m²	5 kpl



Rivi- ja luhtitalot,
1- ja 2-taso



26 asumisoikeusasuntoa



Valmistunut 2006



Kaukolämpö, vesikeskuslämmitys



26 autopaikkaa



Kaapeli-TV, TA:n laajakaistaliittymä



Irtaimistovarastot



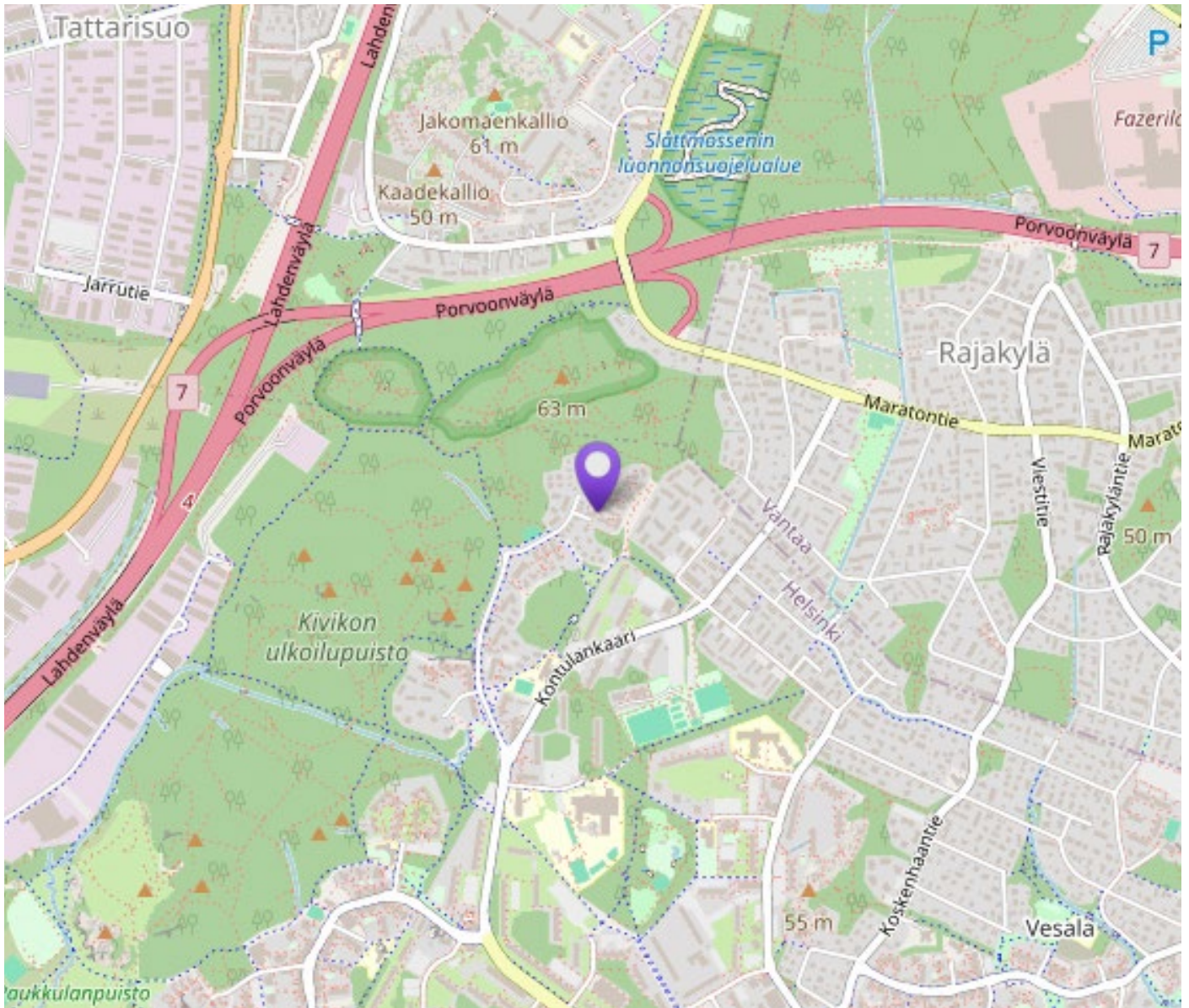
Ulkoiluvälinevarastot

HUONEISTOLUETTELO

Pidätämme oikeuden muutoksiin.

NRO	HUONEISTOTYYPPI	PINTA-ALA	
A 1	3H+K+S	73,5 m ²	terassi+parveke
A 2	3H+K+S	72,5 m ²	terassi+parveke
A 3	3H+K+S	72,5 m ²	terassi+parveke
A 4	3H+K+S	73,5 m ²	terassi+parveke
B 5	3H+K+S	73,5 m ²	terassi+parveke
B 6	3H+K+S	72,5 m ²	terassi+parveke
B 7	3H+K+S	72,5 m ²	terassi+parveke
B 8	3H+K+S	73,5 m ²	terassi+parveke
C 9	4H+K+S	93,0 m ²	terassi+parveke
C 10	4H+K+S	92,0 m ²	terassi+parveke
C 11	4H+K+S	92,0 m ²	terassi+parveke
C 12	4H+K+S	92,0 m ²	terassi+parveke
C 13	4H+K+S	93,0 m ²	terassi+parveke
D 14	2H+K+S	54,0 m ²	terassi
D 15	2H+K+S	54,0 m ²	terassi
D 16	2H+K+S	54,0 m ²	terassi
D 17	2H+K+S	54,0 m ²	terassi
D 18	2H+K+S	54,0 m ²	parveke
D 19	2H+K+S	54,0 m ²	parveke
D 20	2H+K+S	54,0 m ²	parveke
D 21	2H+K+S	54,0 m ²	parveke
E 22	3H+K+S	73,5 m ²	terassi+parveke
E 23	3H+K+S	72,5 m ²	terassi+parveke
E 24	3H+K+S	72,5 m ²	terassi+parveke
E 25	3H+K+S	72,5 m ²	terassi+parveke
E 26	3H+K+S	73,5 m ²	terassi+parveke

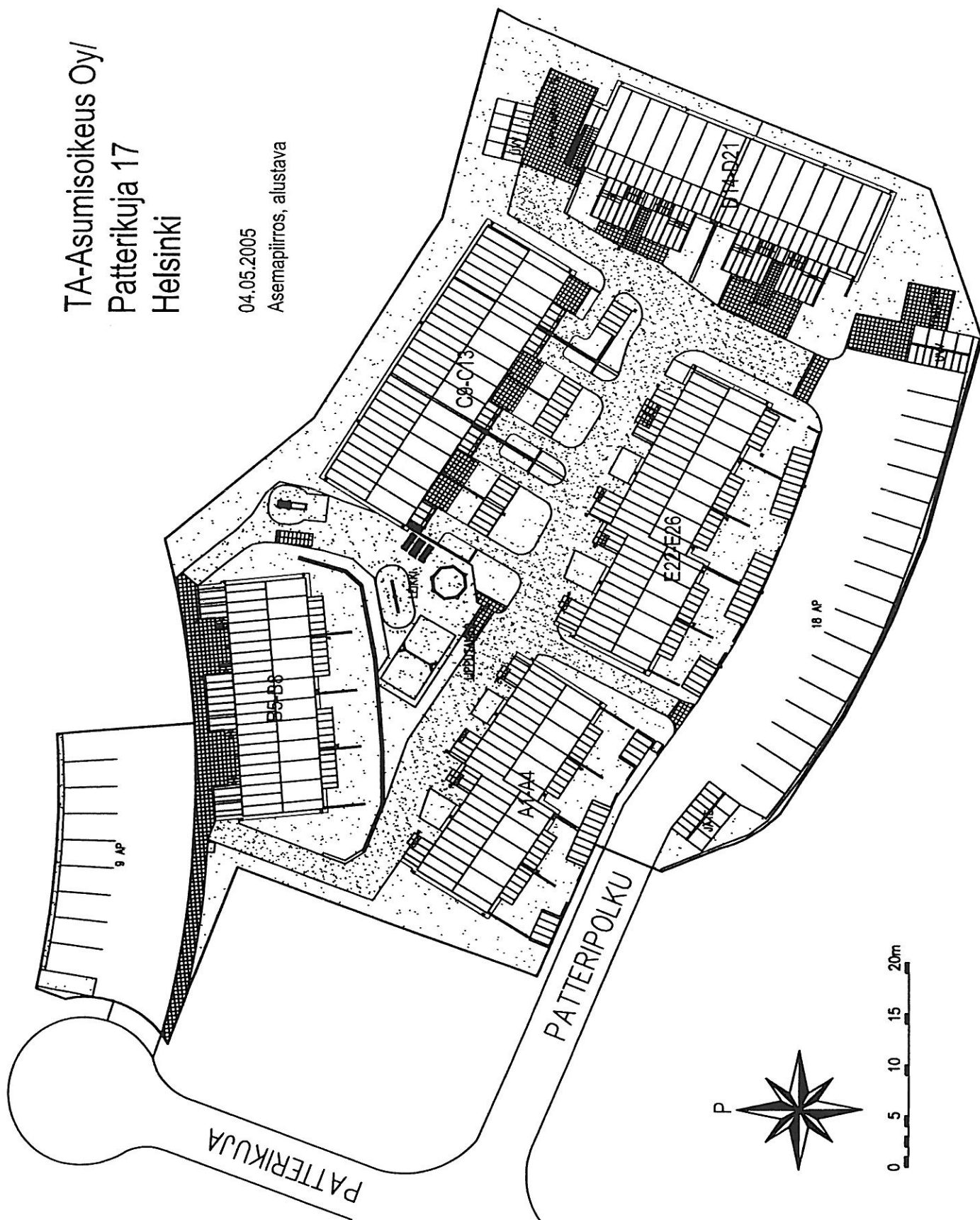
TA-Asumisoikeus Oy Patterikuja 17, Helsinki



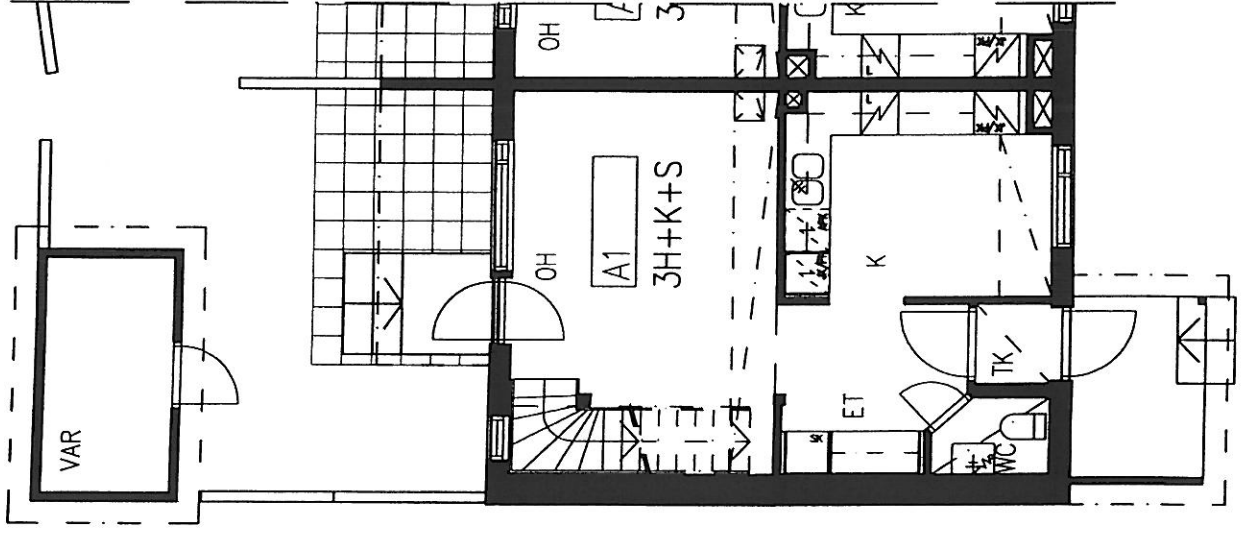
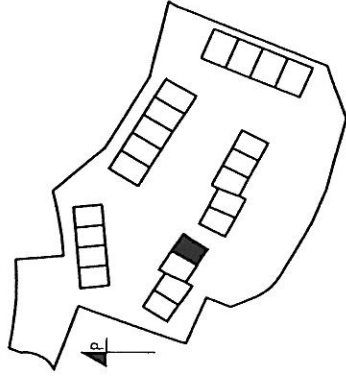
© OpenStreetMap

TA-Asumisoikeus Oy/
Patterikuja 17
Helsinki

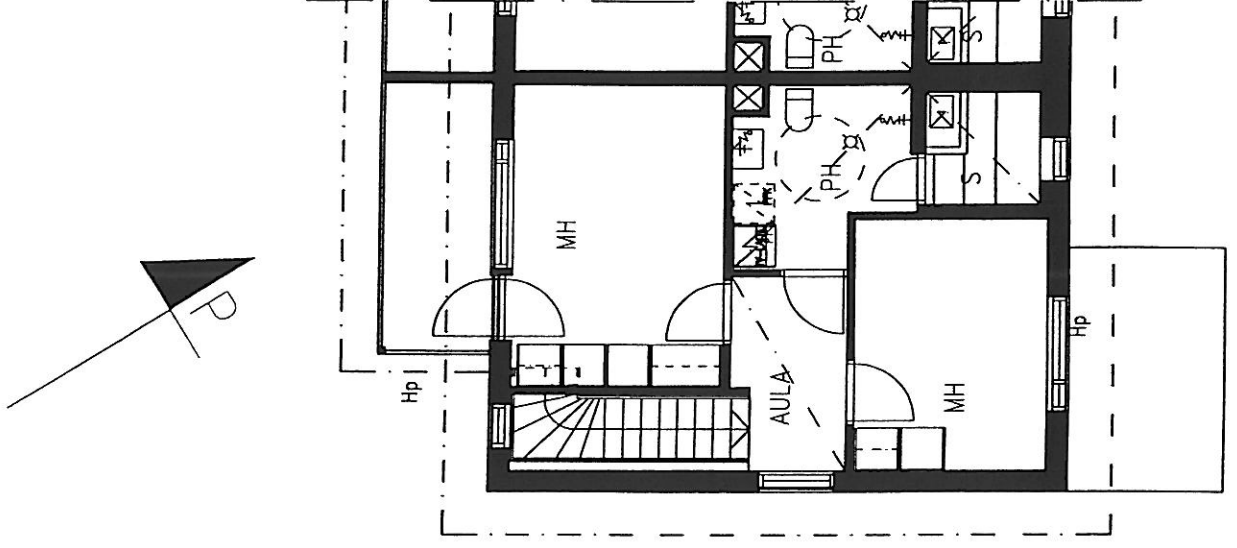
04.05.2005
Asemapiirros, alustava



Patterikuja 17
Asunto A1
3H+K+S 73,5m²

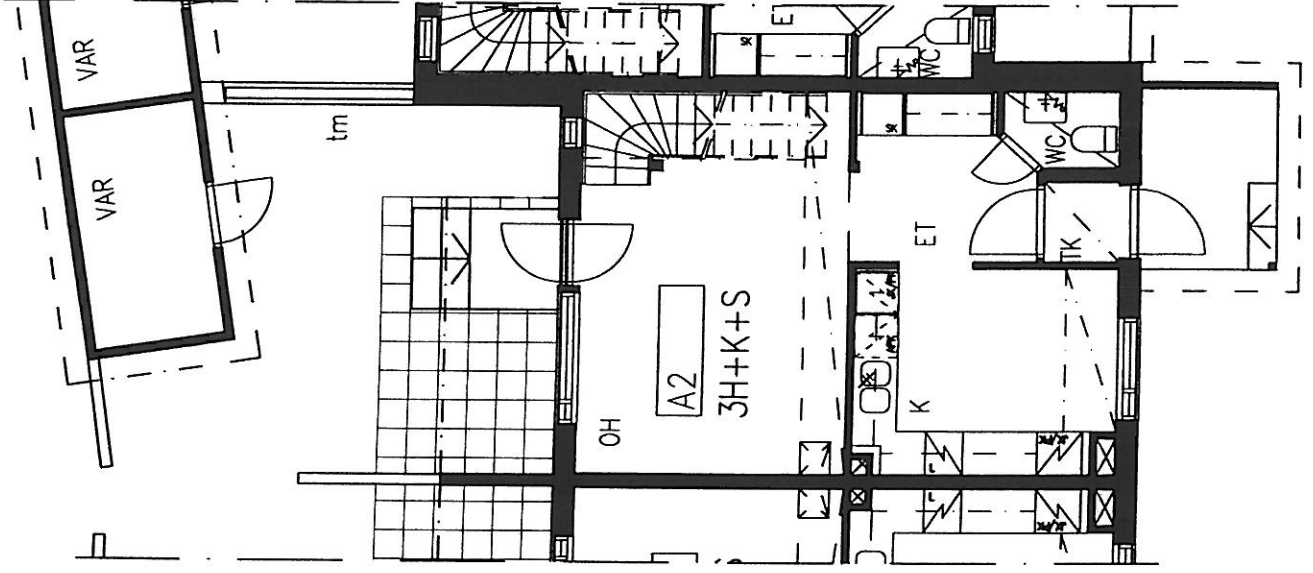
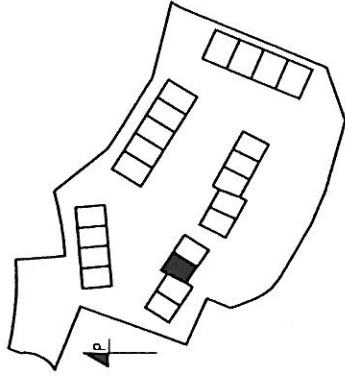
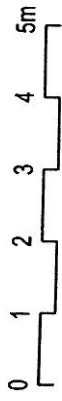


1. kerros

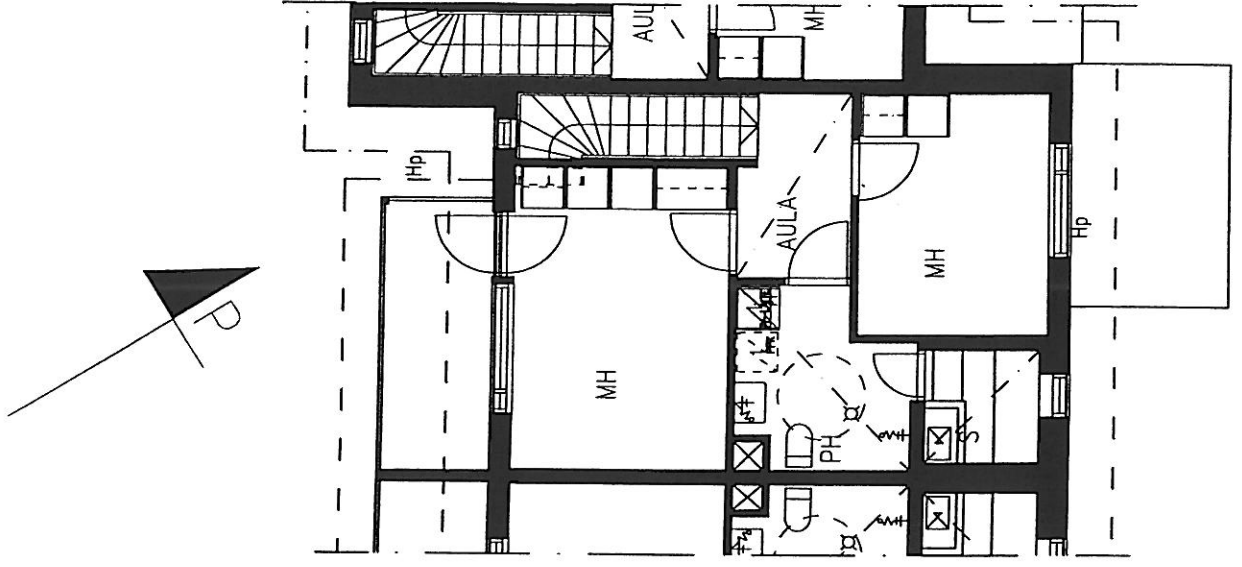


2. kerros

Patterikuja 17
Asunto A2
3H+K+S 72,5m²

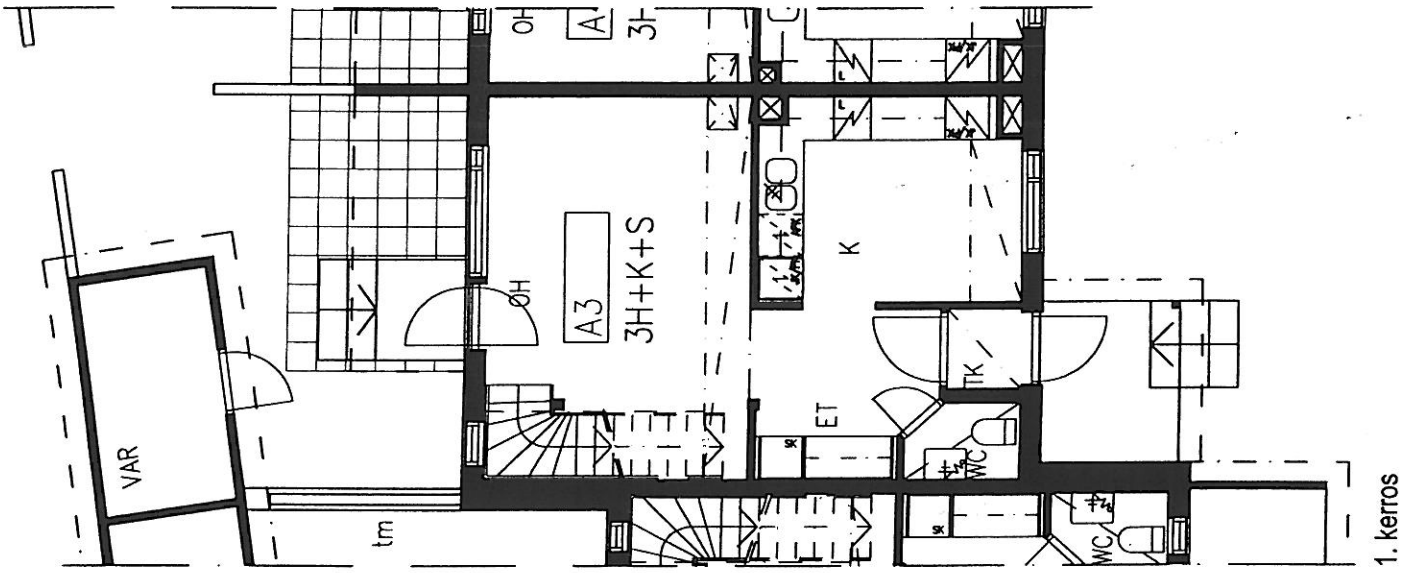
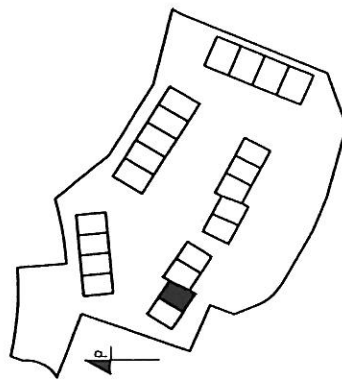


1. kerros

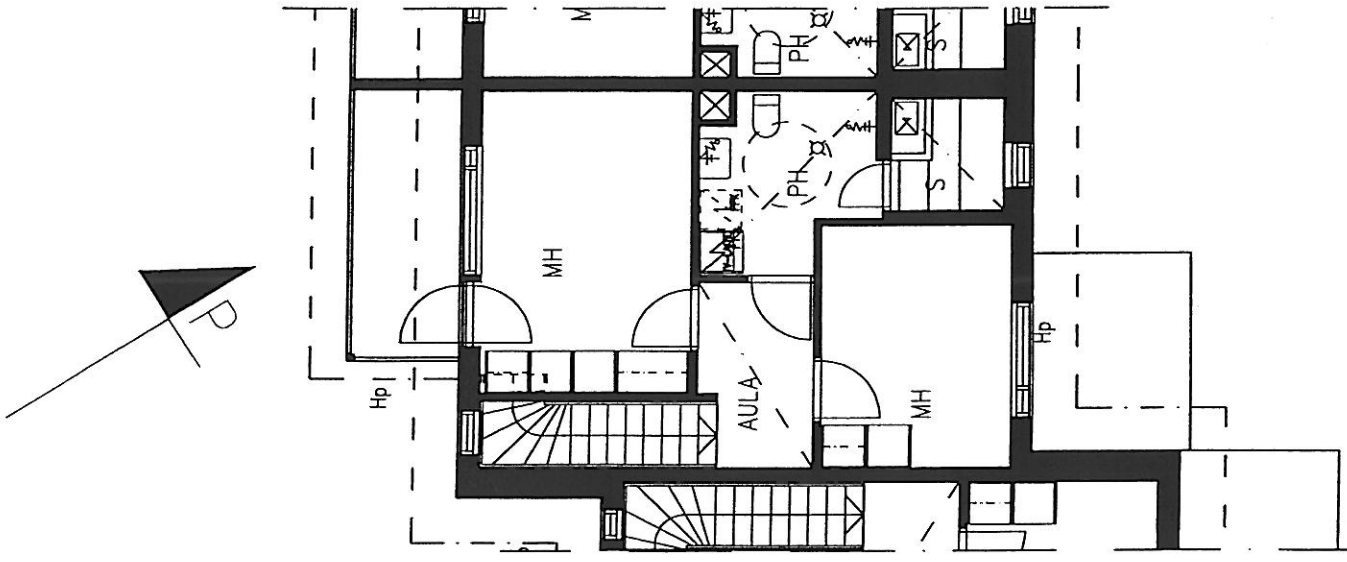


2. kerros

Patterikuja 17
 Asunto A3
 3H+K+S 72,5m²

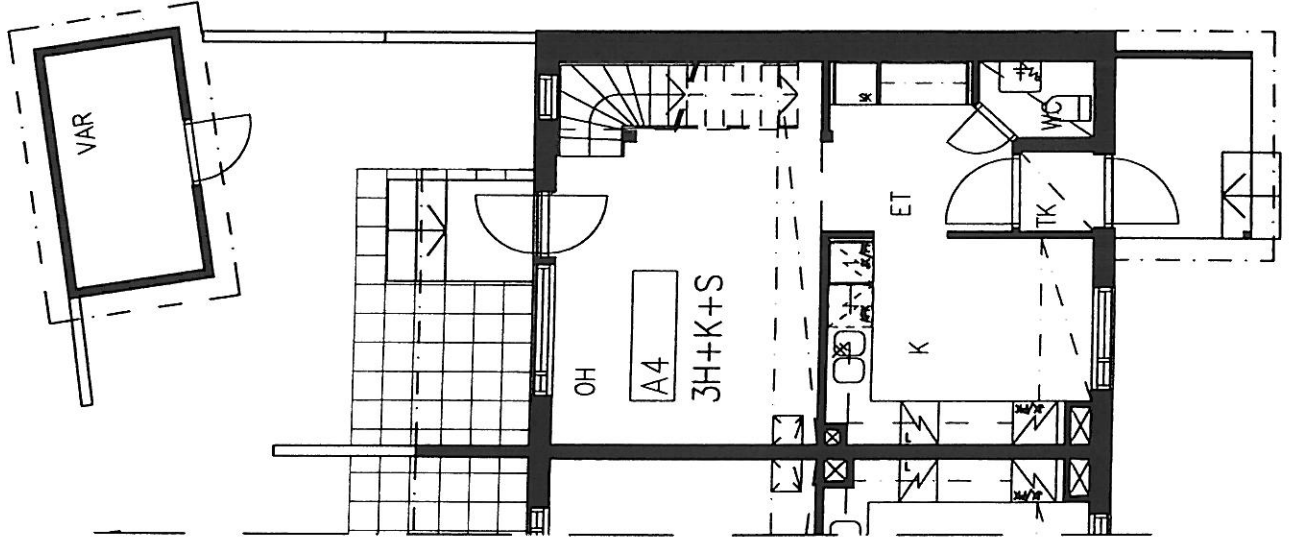
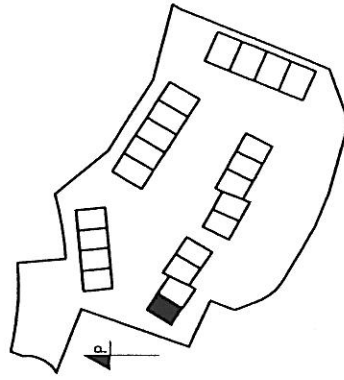
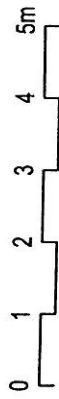


1. kerros

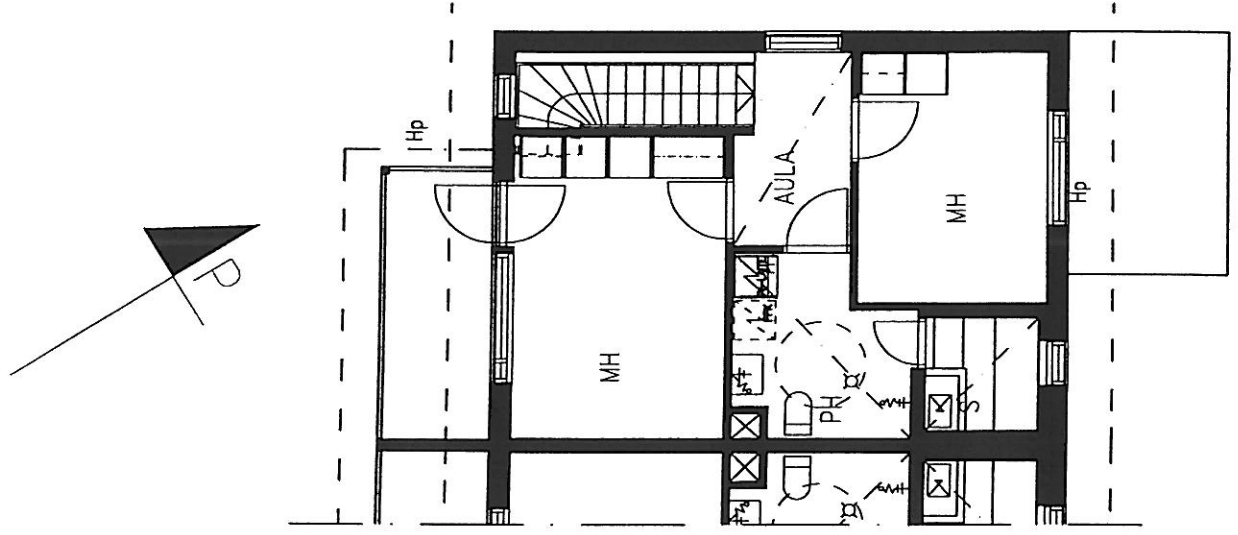


2. kerros

Patterikujia 17
Asunto A4
3H+K+S 73,5m²

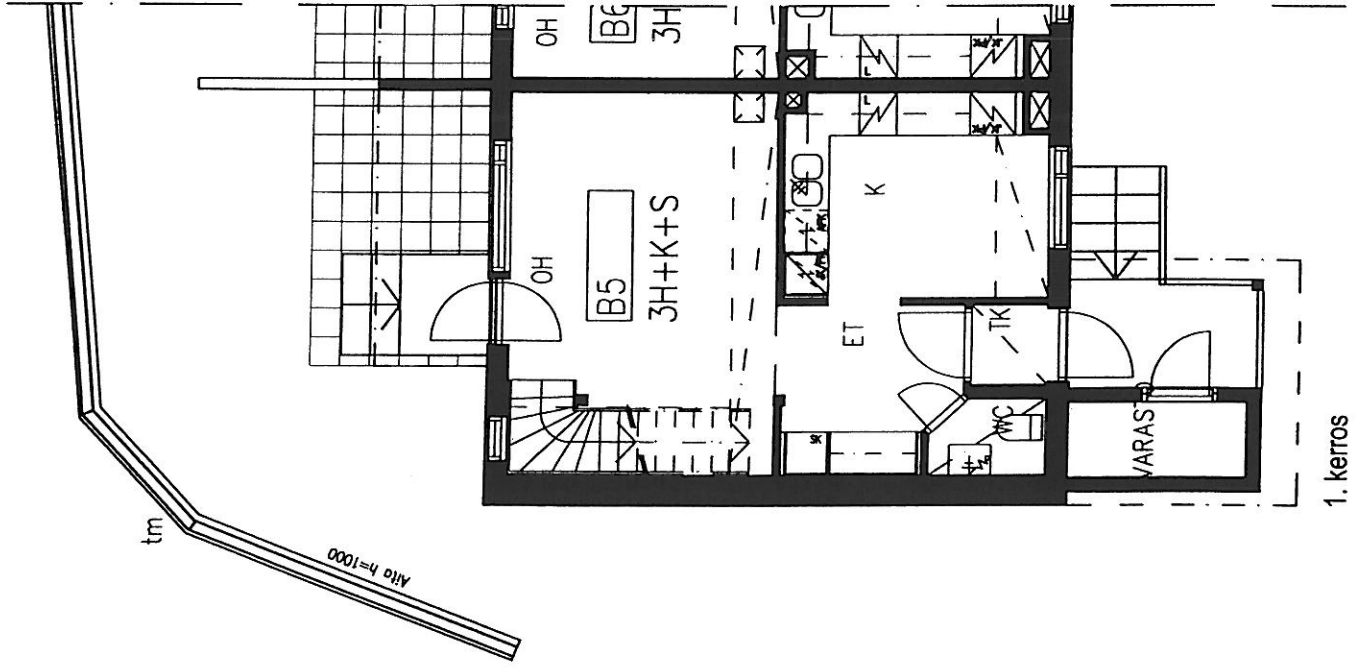
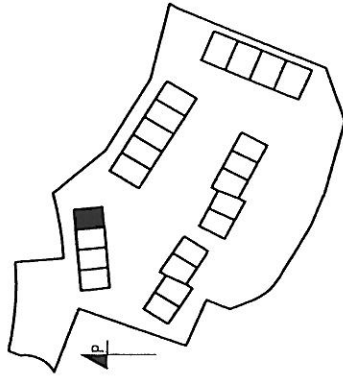
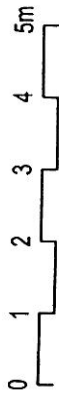


1. kerros

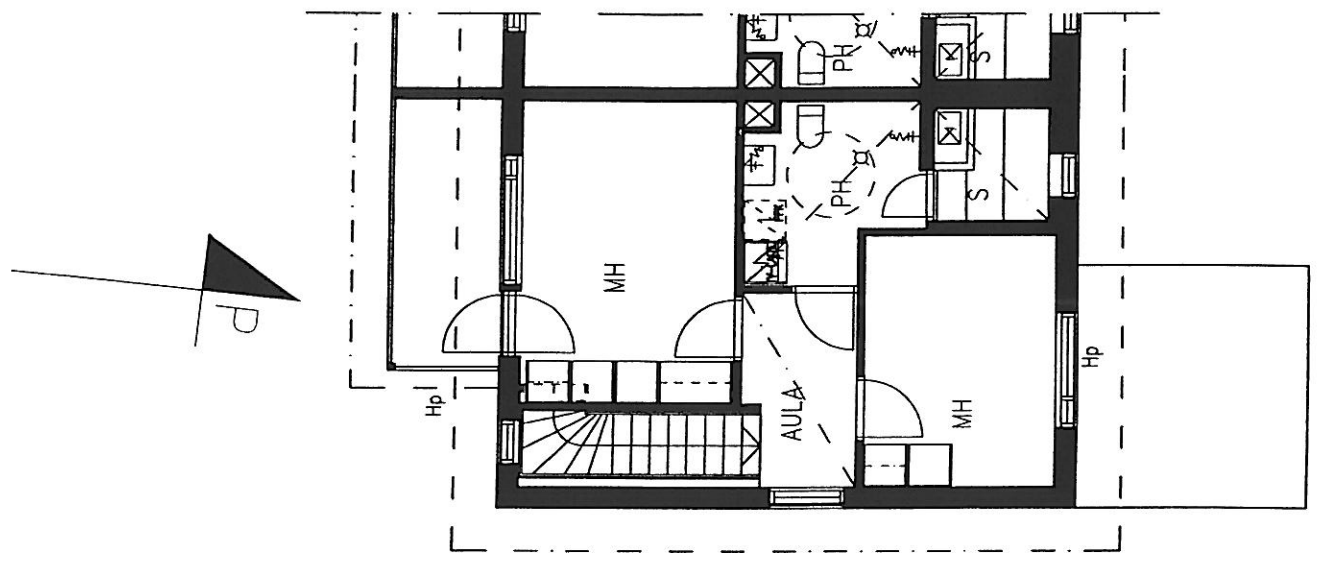


2. kerros

Patterikuja 17
 Asunto B5
 3H+K+S 73,5m²

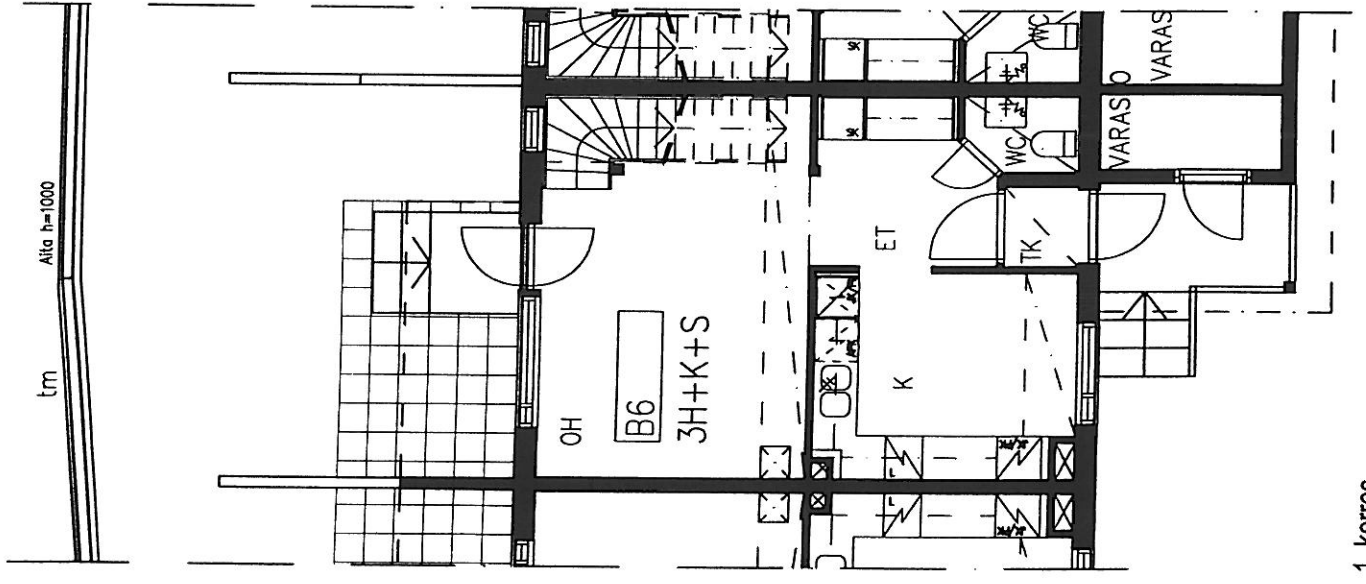
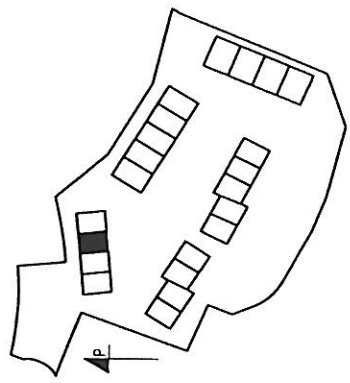


1. kerros

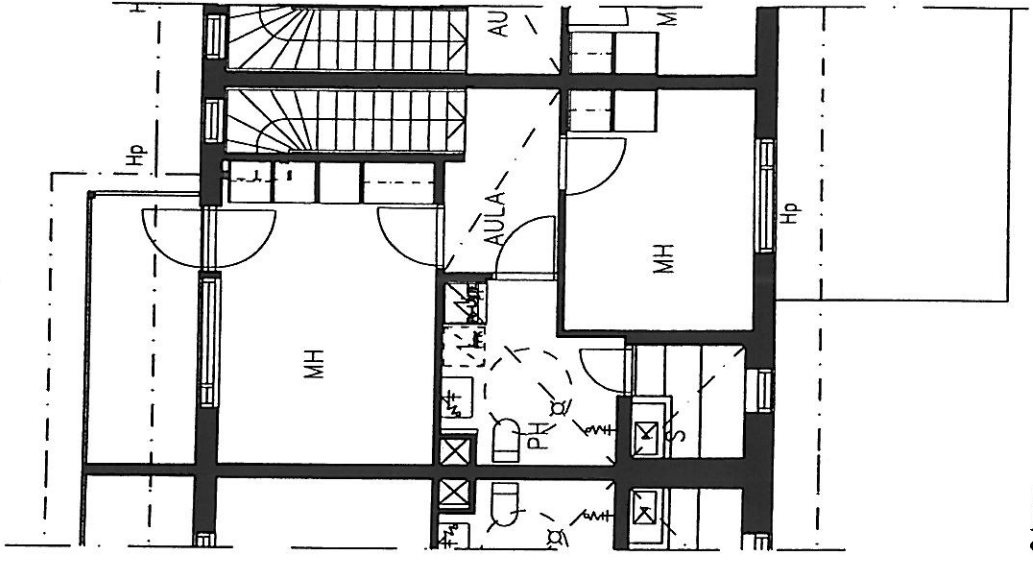
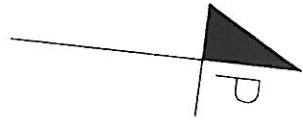


2. kerros

Patterikuja 17
 Asunto B6
 3H+K+S 72,5m²

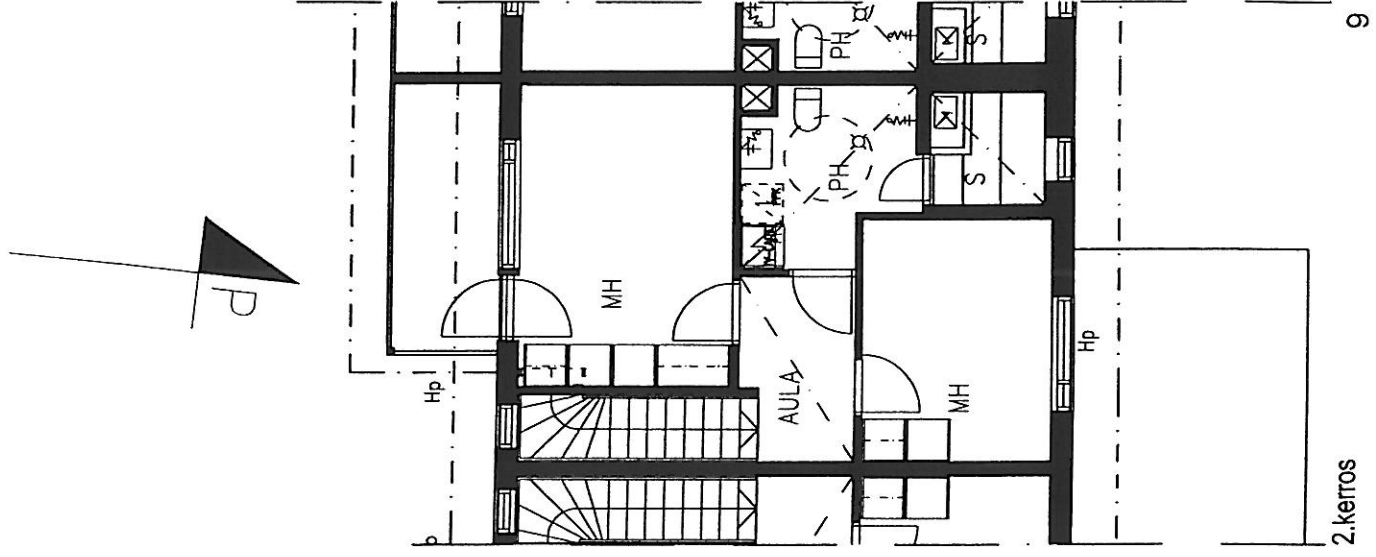
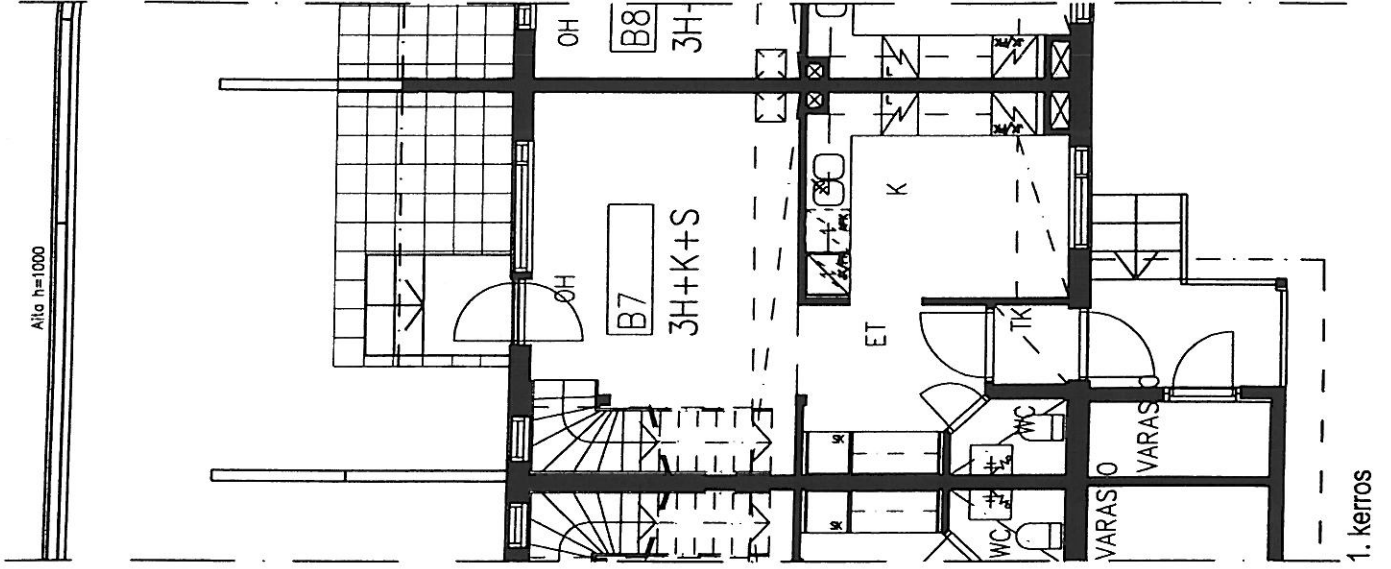
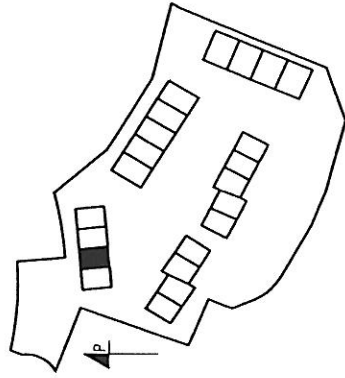
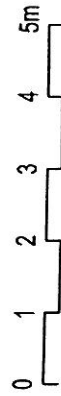


1. kerros

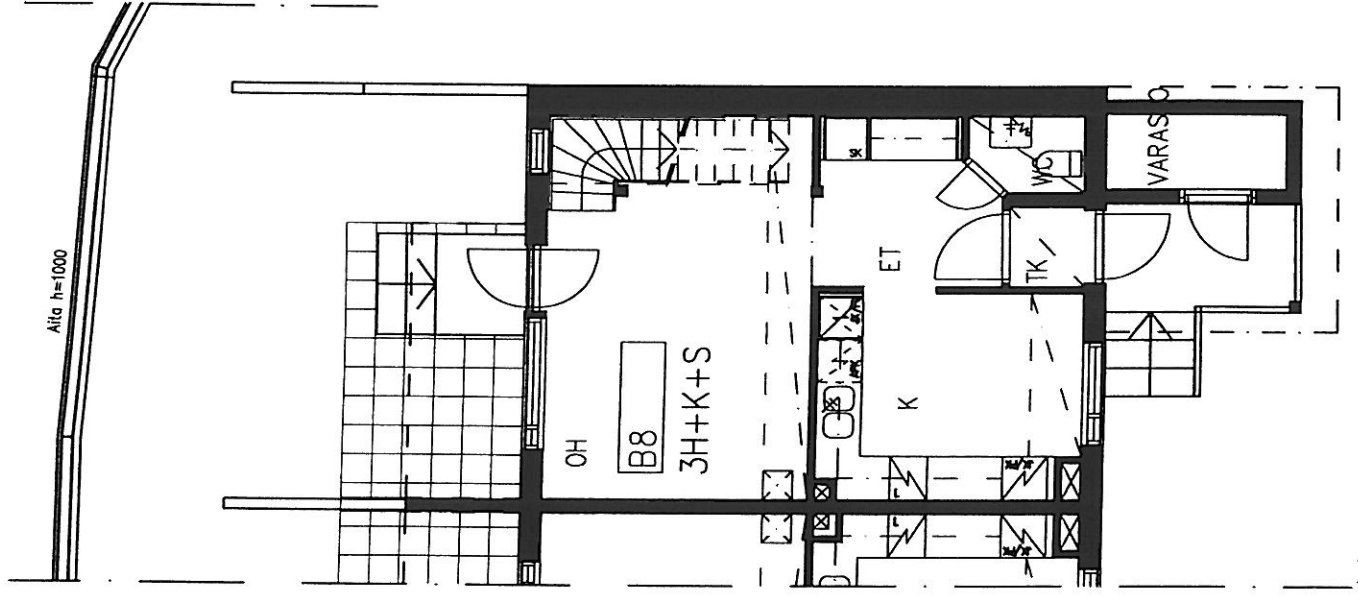
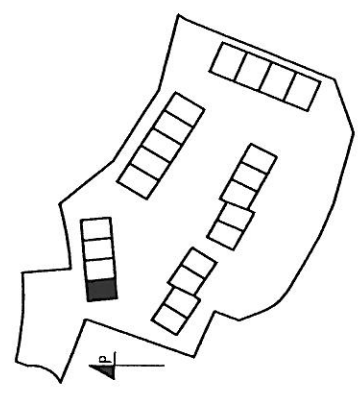
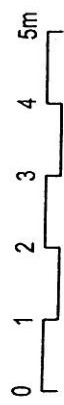


2. kerros

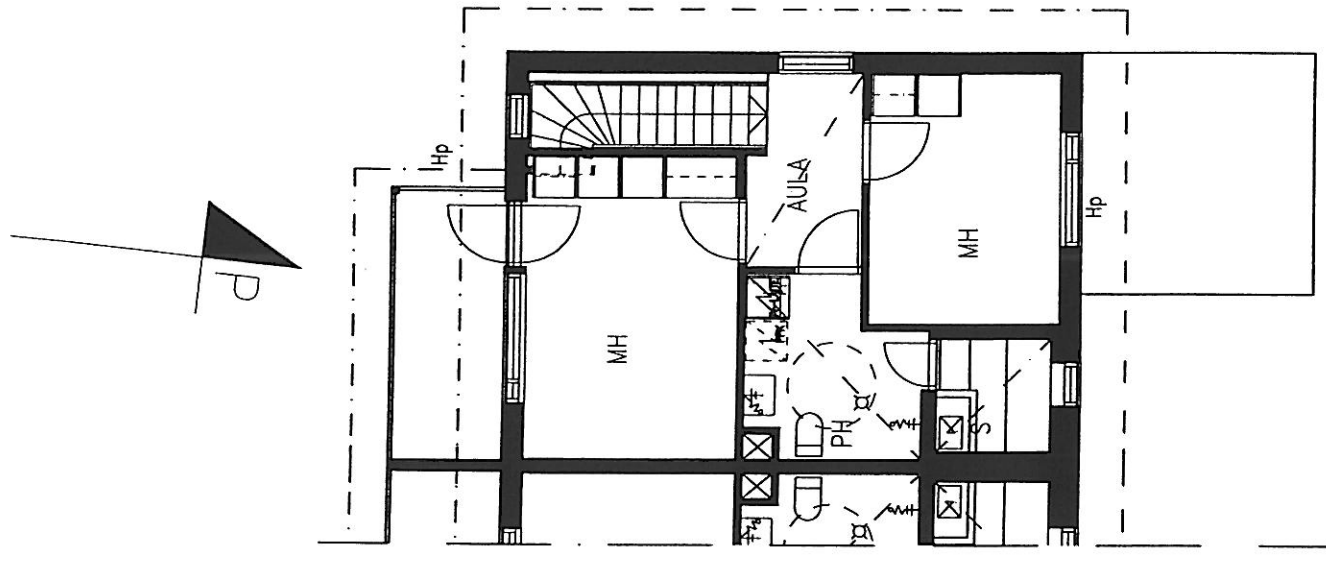
Patterikuja 17
Asunto B7
3H+K+S 72,5m²



Patterikuja 17
Asunto B8
3H+K+S 73,5m²

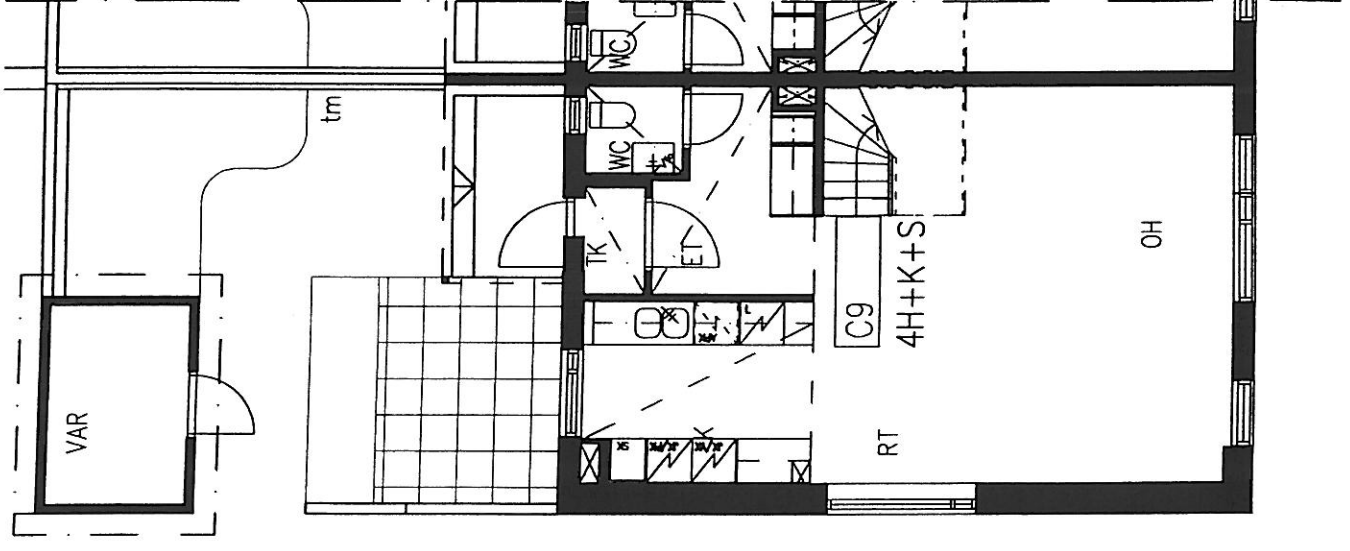
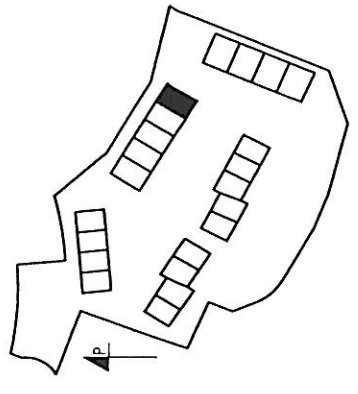


1. kerros

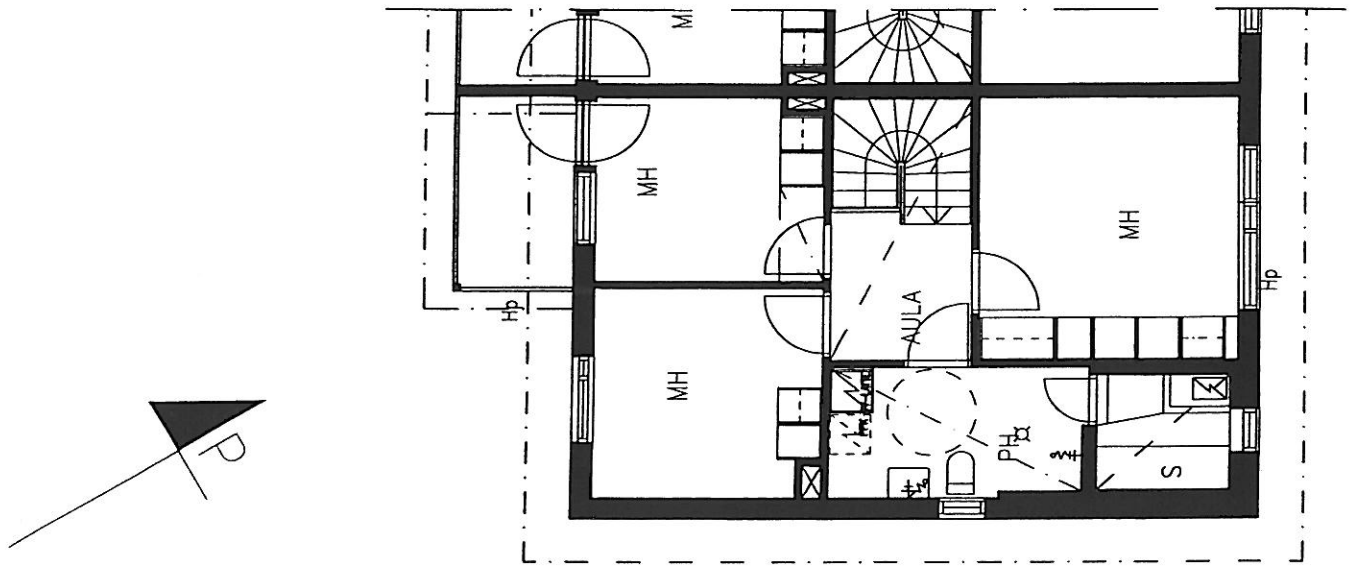


2. kerros

Patteripolku 4
 Asunto C9
 4H+K+S 93m²

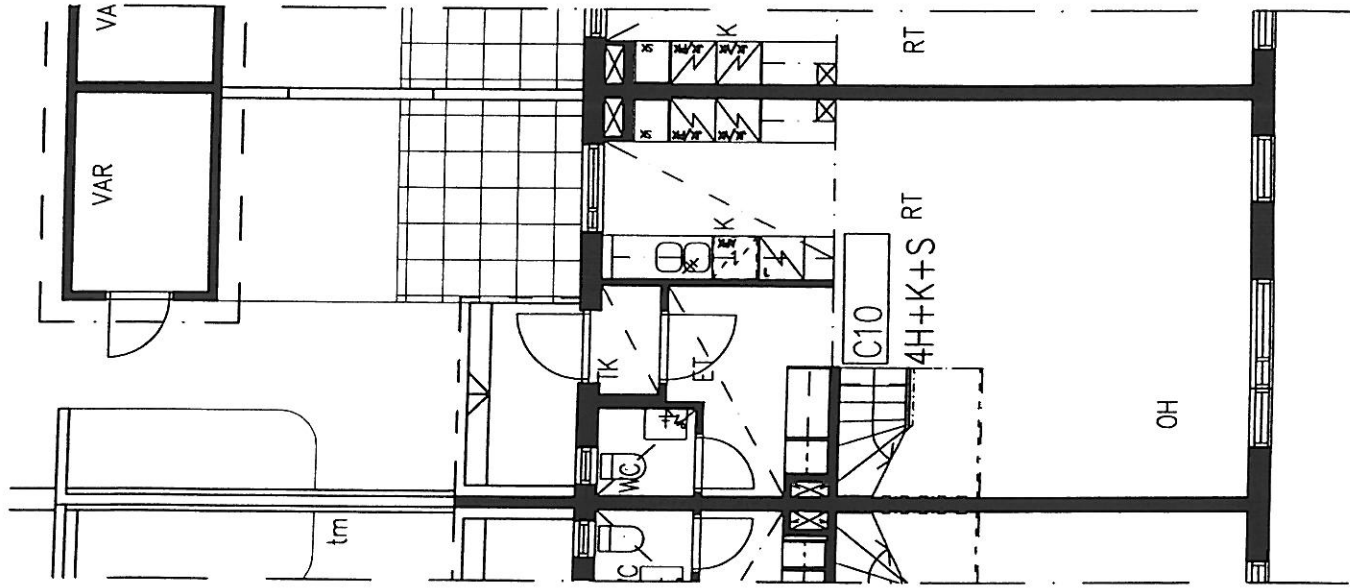
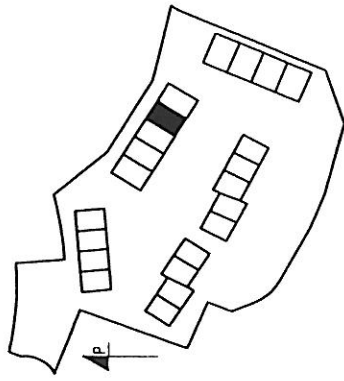


1. kerros

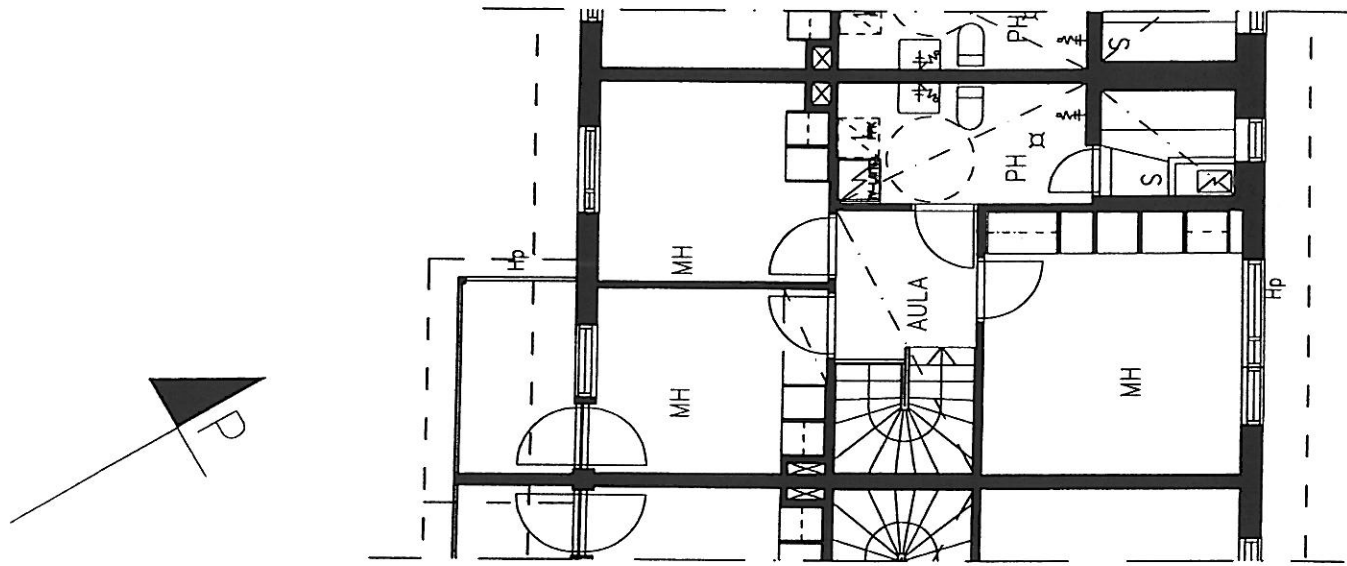


2. kerros

Patteripolku 4
 Asunto C10
 4H+K+S 92m²

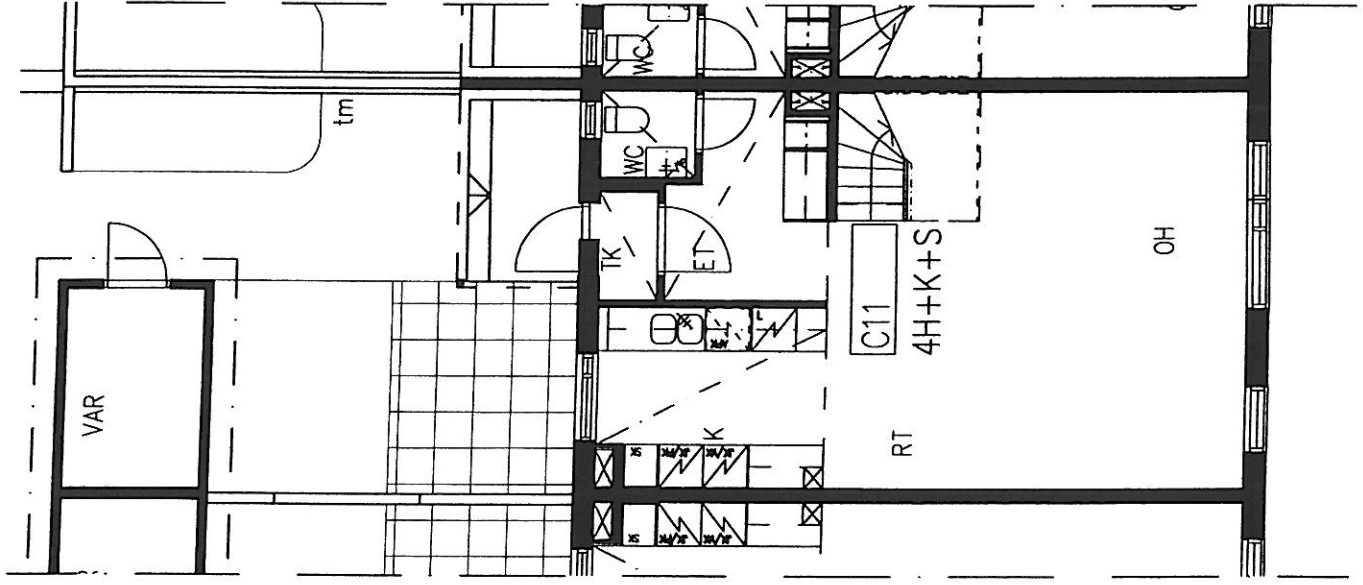
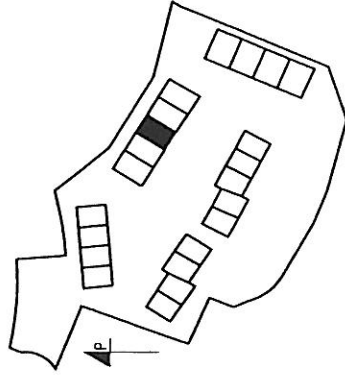


1. kerros

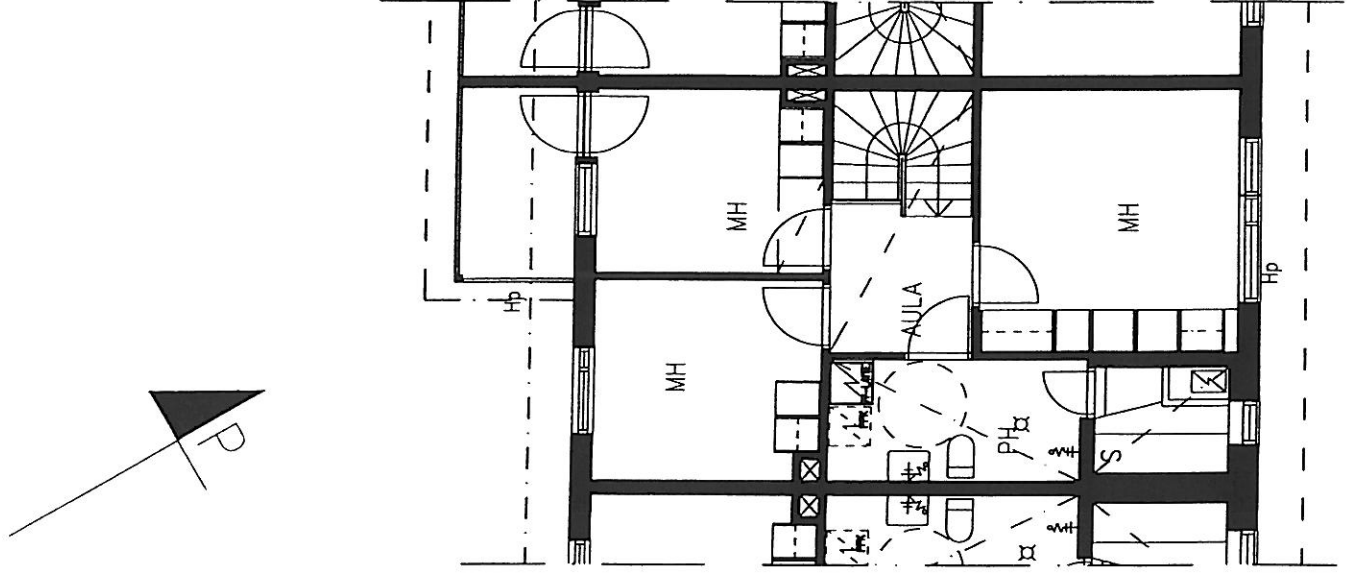


2. kerros

Patteripolku 4
Asunto C11
4H+K+S 92m²

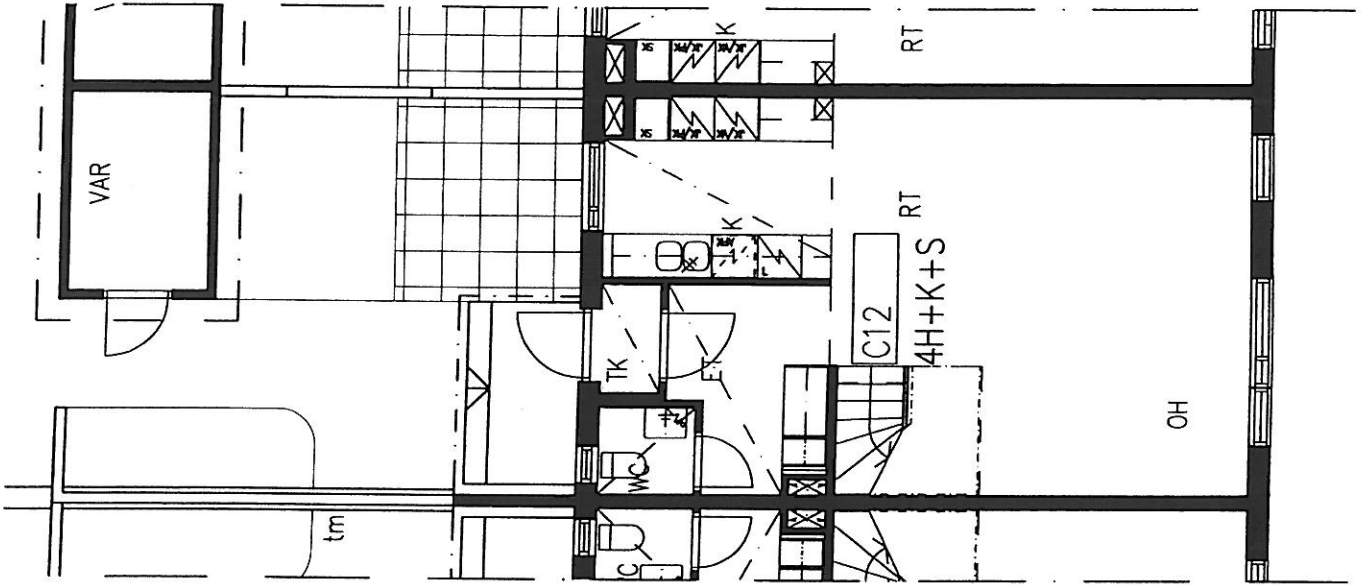
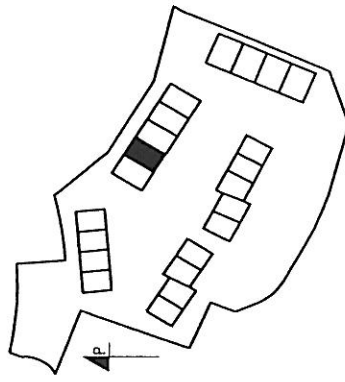


1. kerros

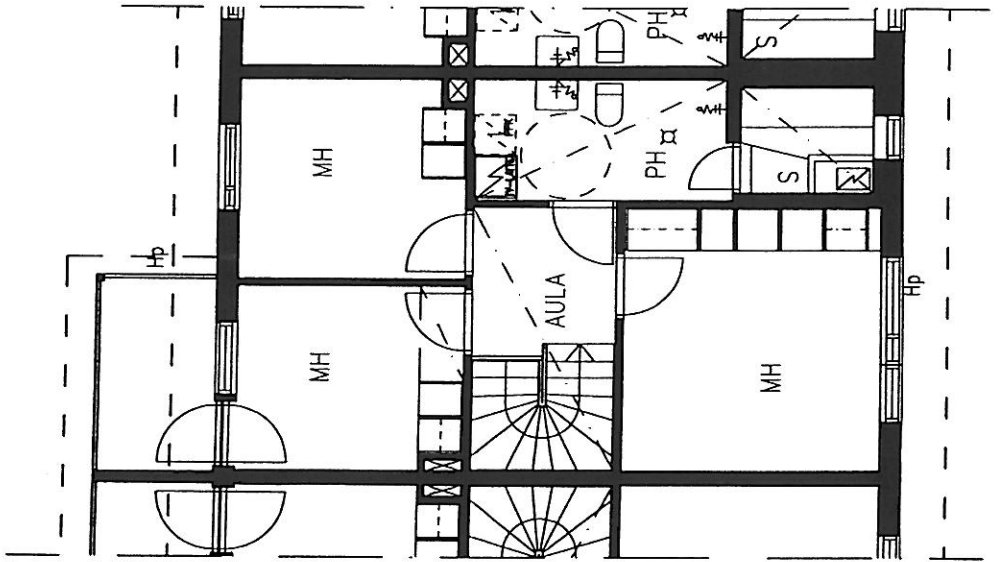


2. kerros

Patteripolku 4
 Asunto C12
 4H+K+S 92m²

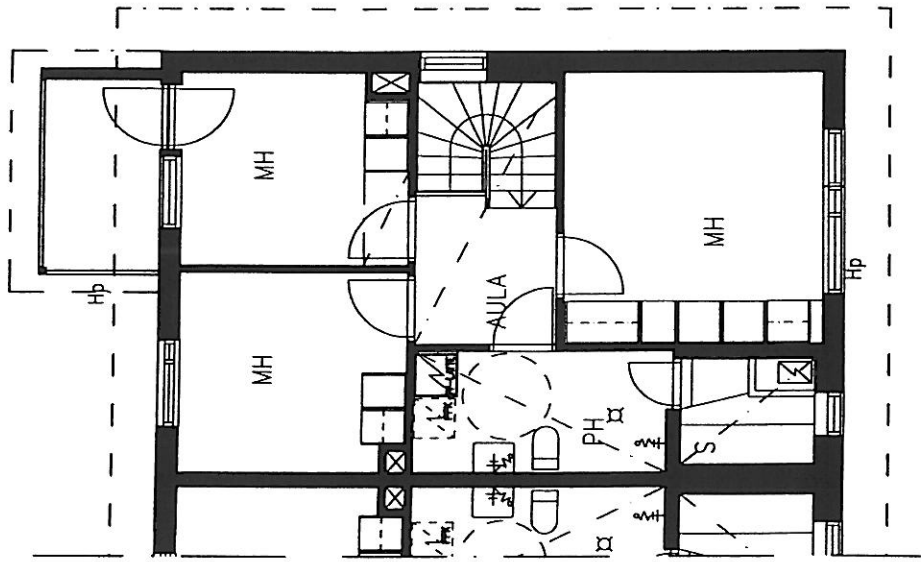
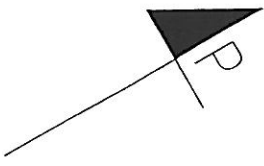
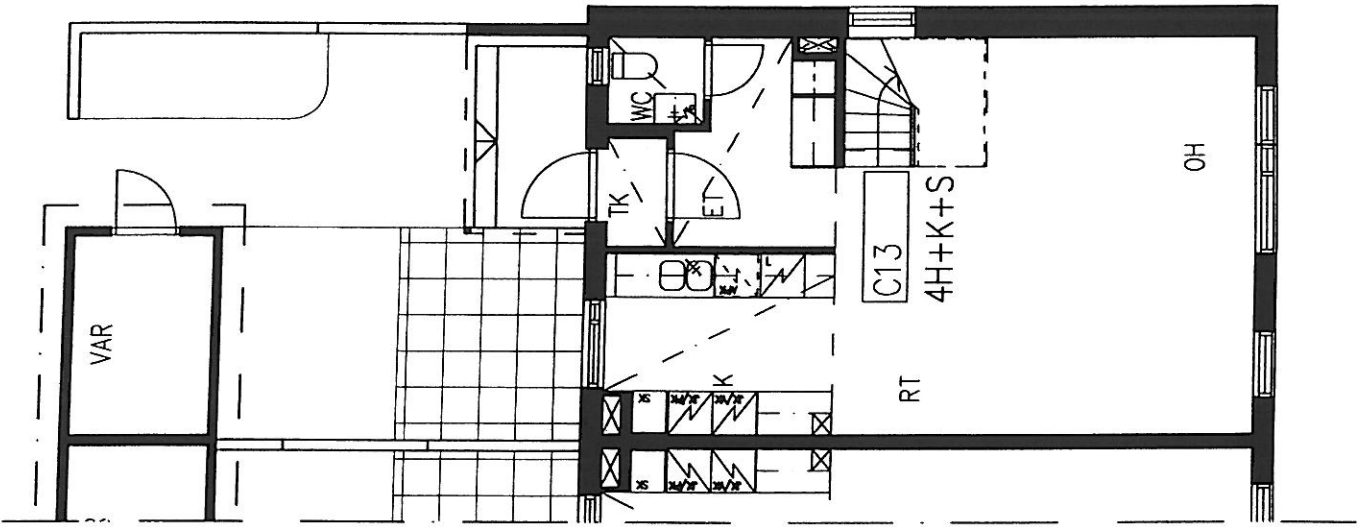
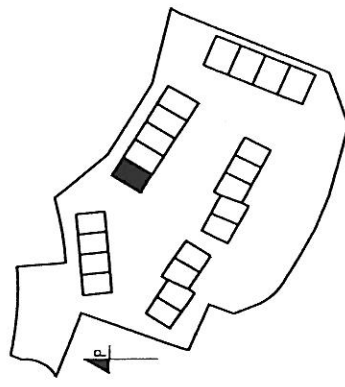


1. kerros

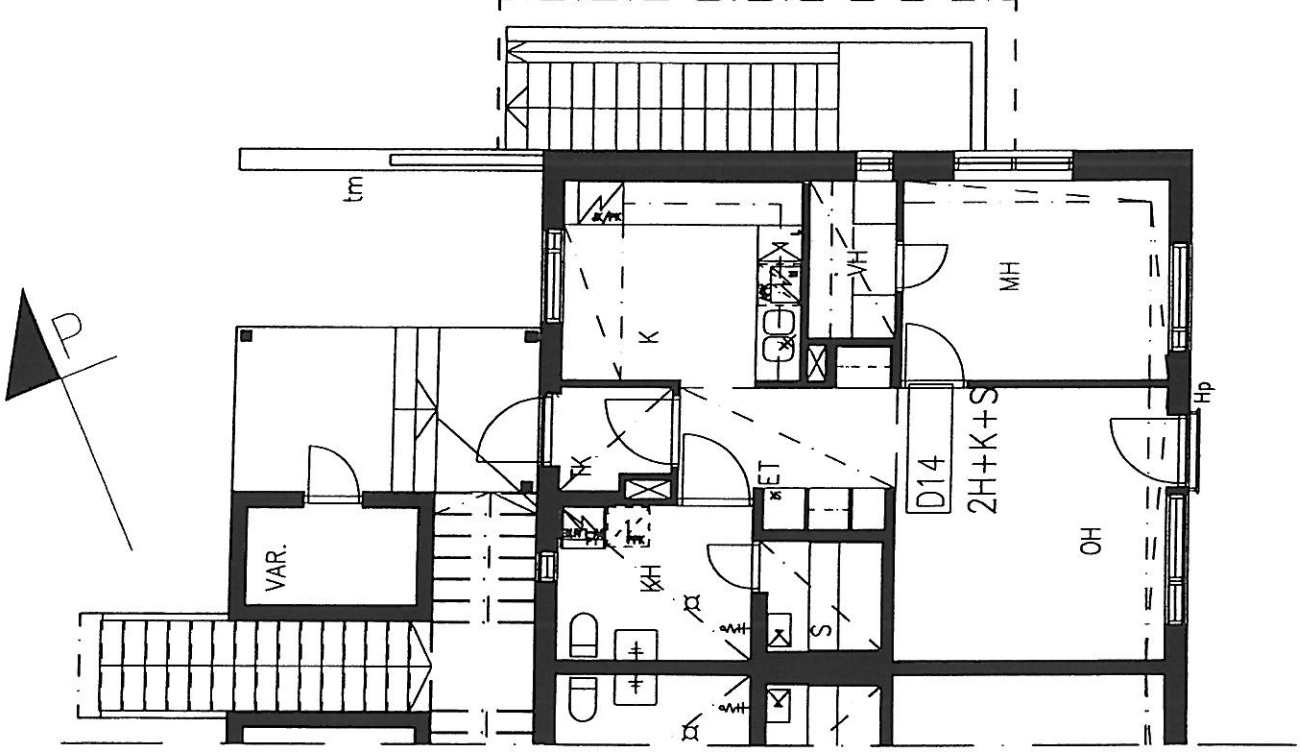
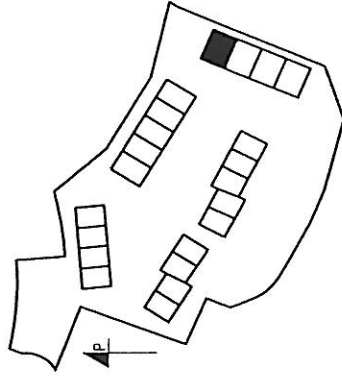
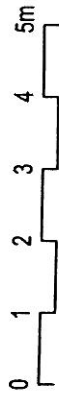


2. kerros

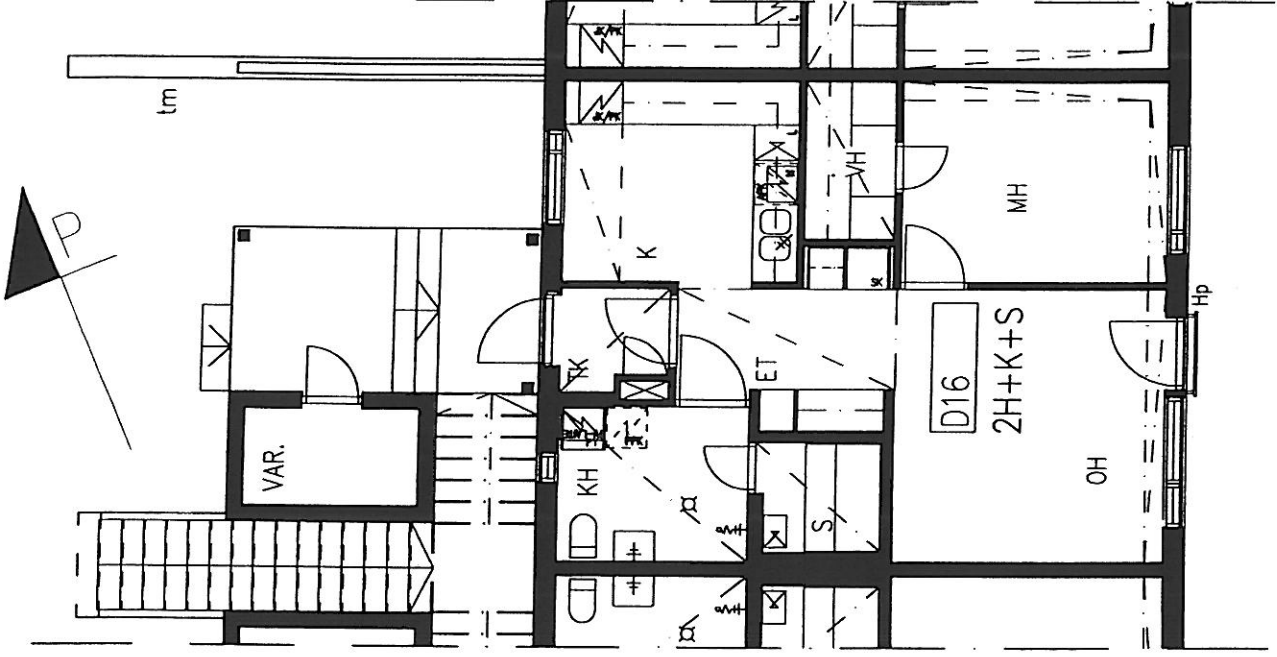
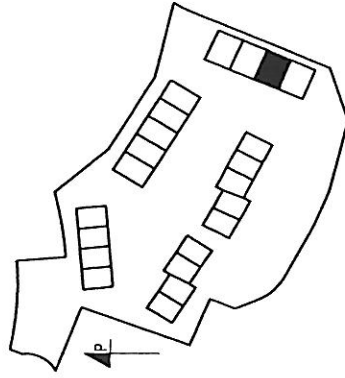
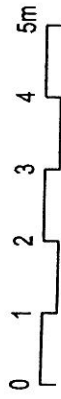
Patteripolku 4
 Asunto C13
 4H+K+S 93m²



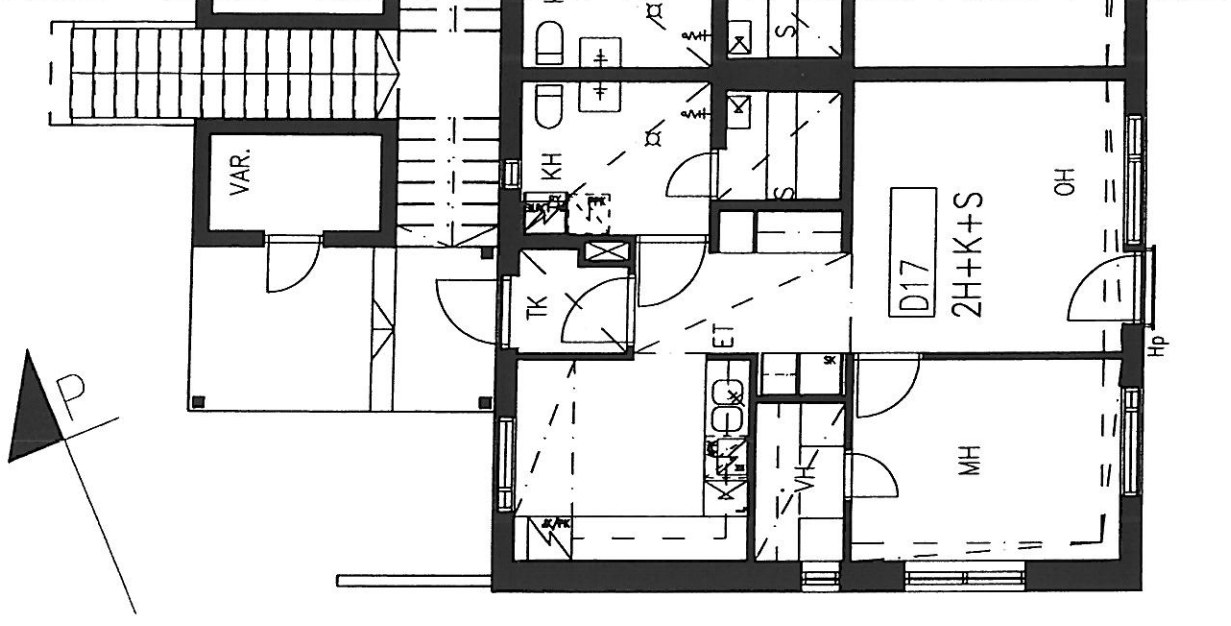
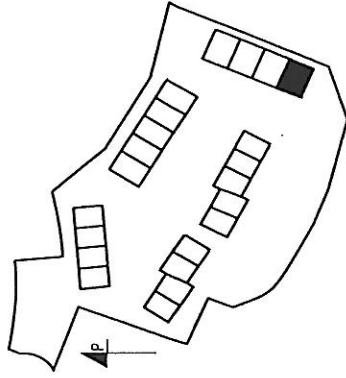
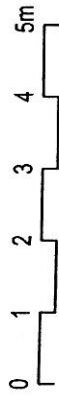
Patteripolku 4
Asunto D14
2H+K+S 54m²



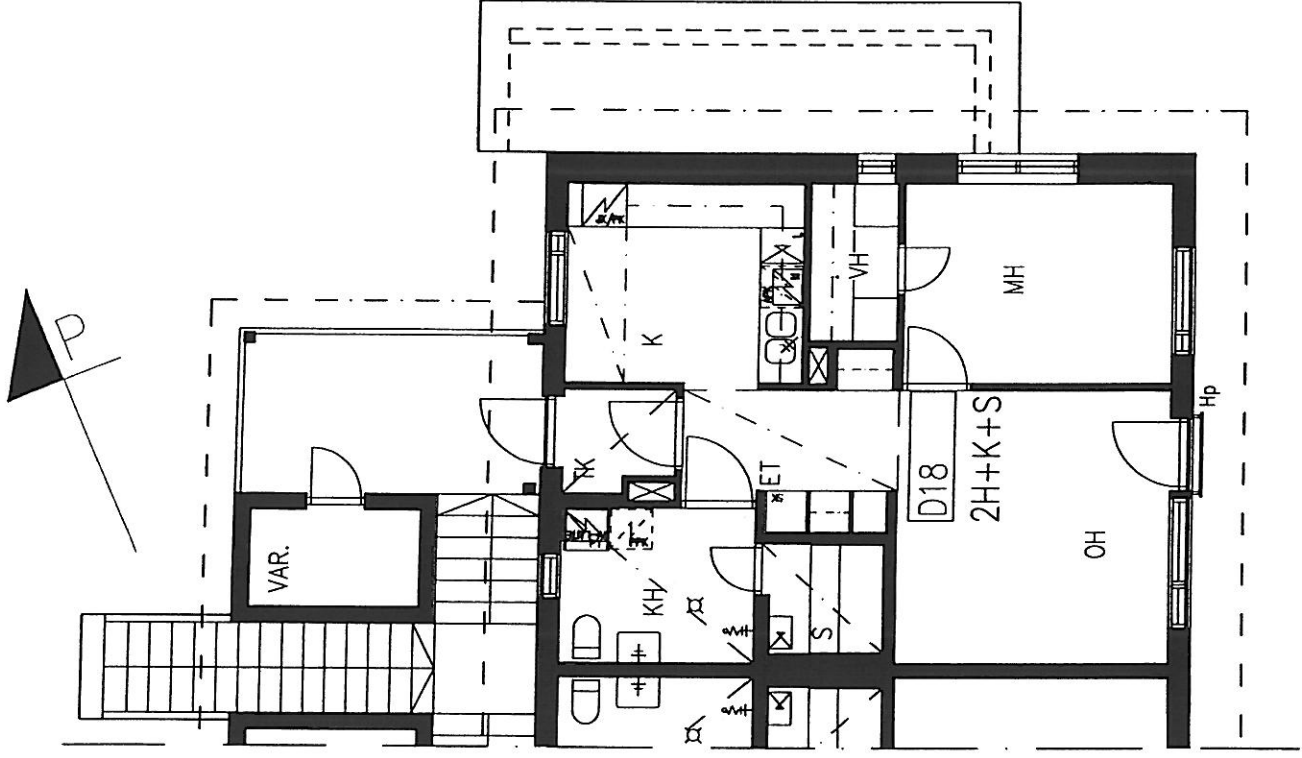
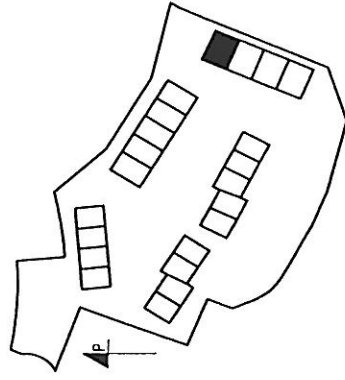
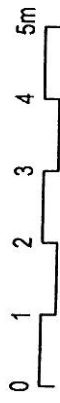
Patteripolku 4
Asunto D16
2H+K+S 54m²



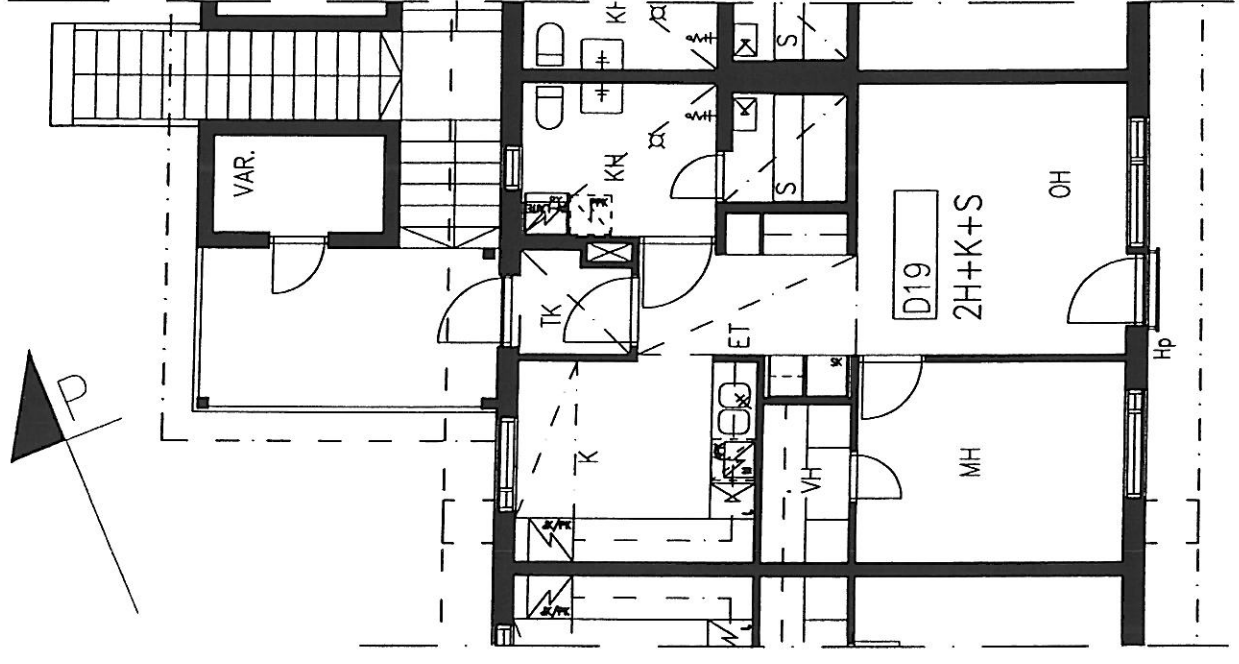
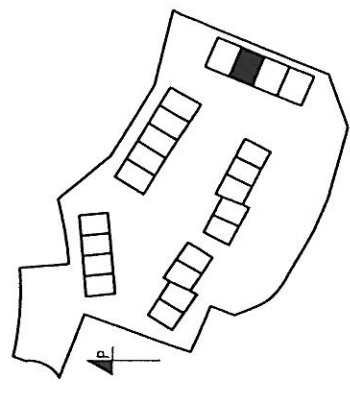
Patteripolku 4
Asunto D17
2H+K+S 54m²



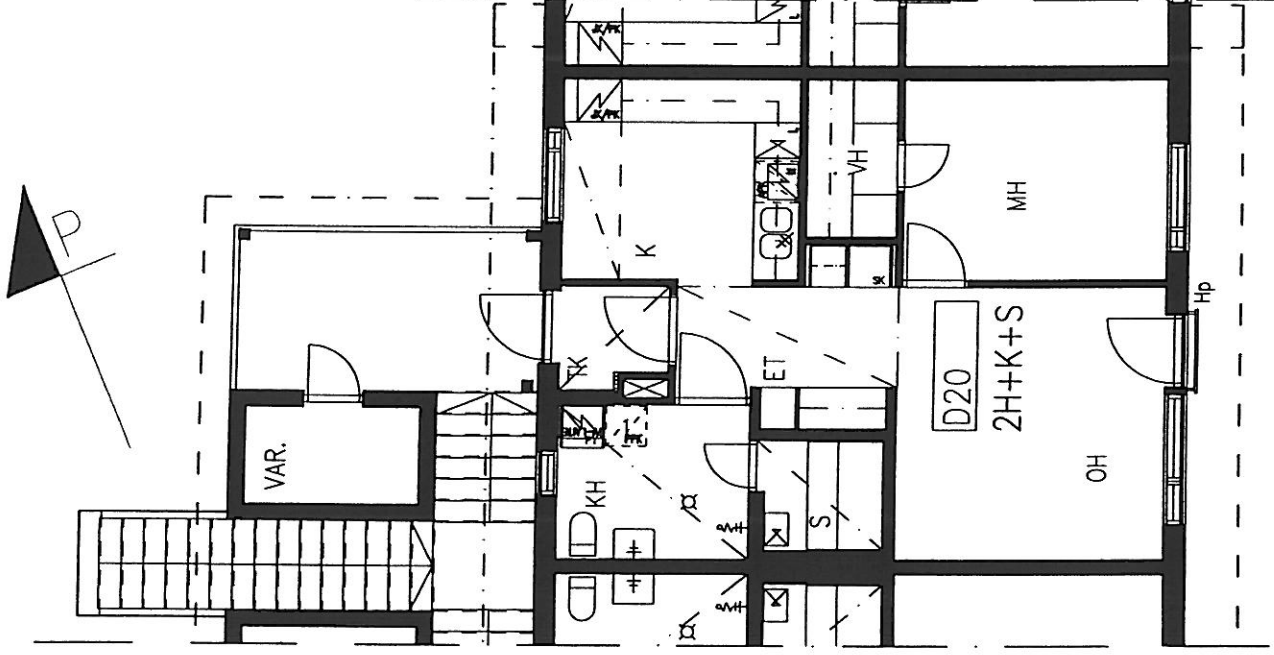
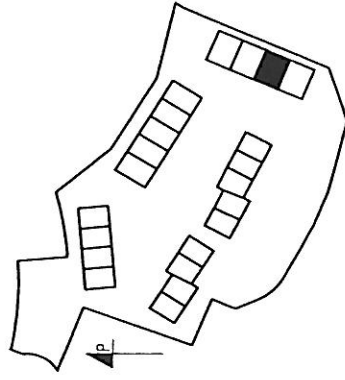
Patteripolku 4
Asunto D18
2H+K+S 54m²



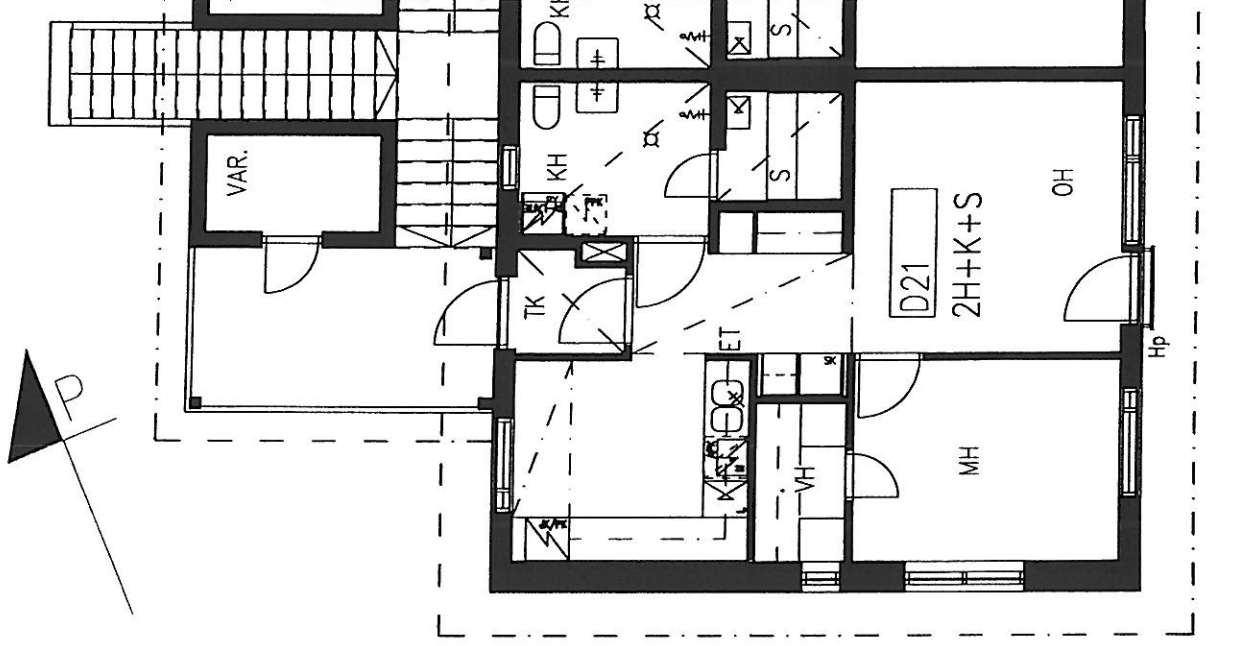
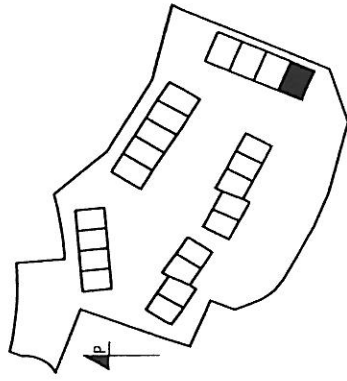
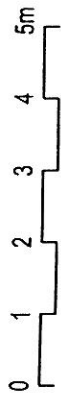
Patteripolku 4
Asunto D19
2H+K+S 54m²



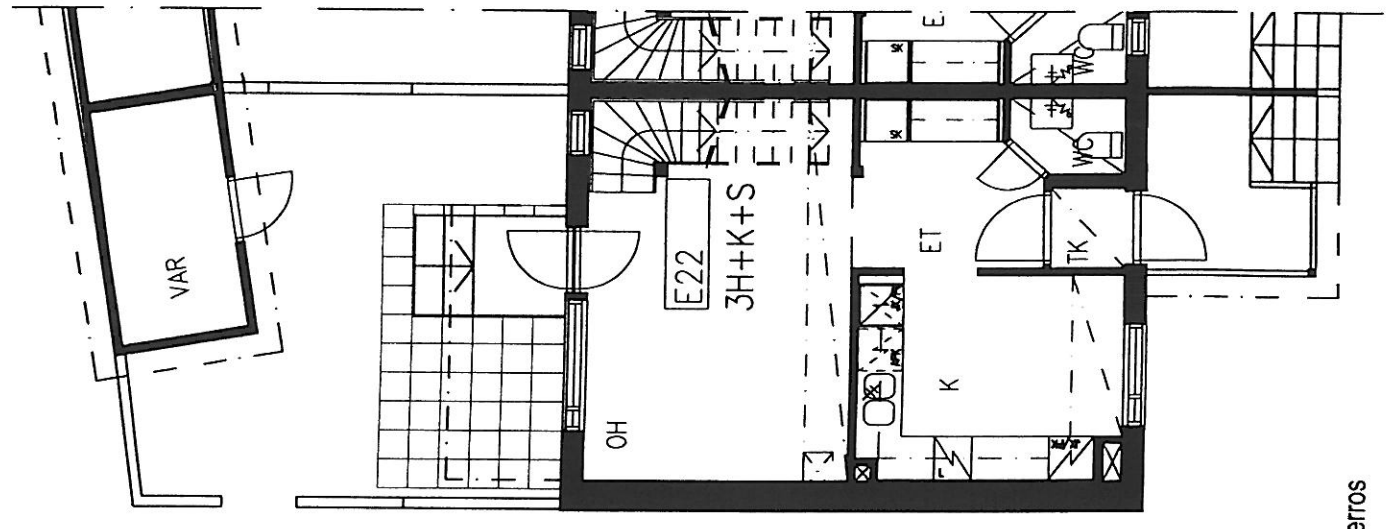
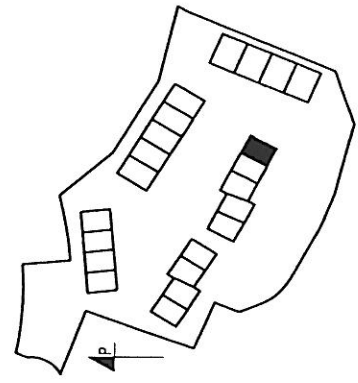
Patteripolku 4
Asunto D20
2H+K+S 54m²



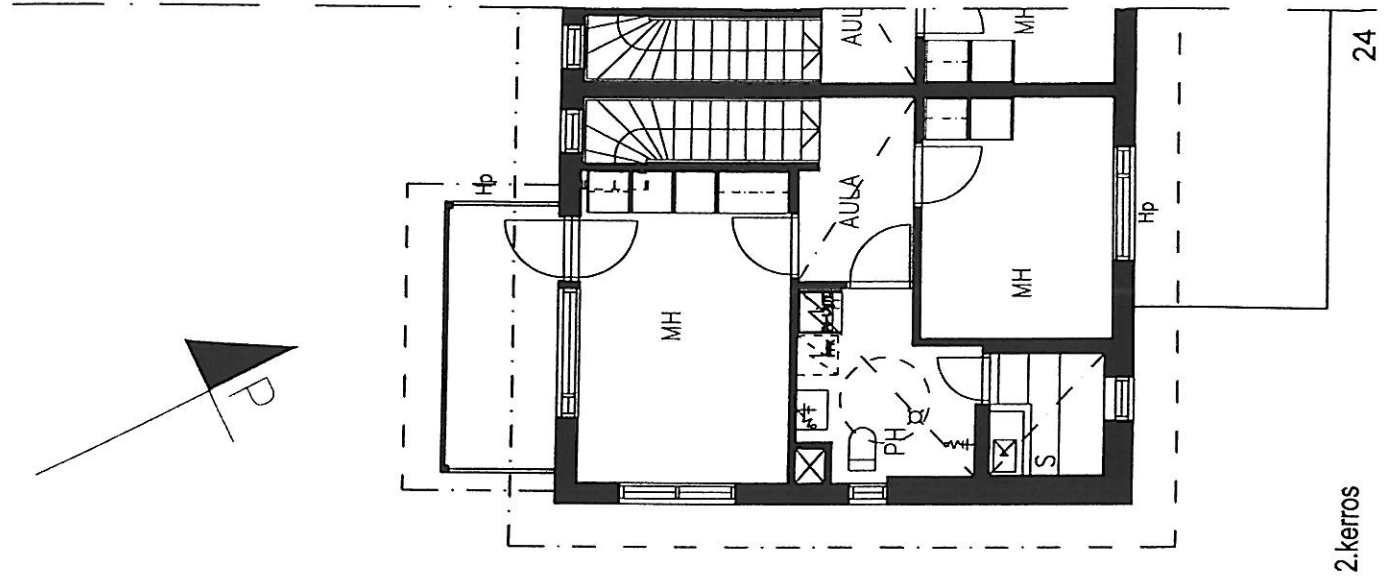
Patteripolku 4
Asunto D21
2H+K+S 54m²



Patteripolku 4
Asunto E22
3H+K+S 73,5m²



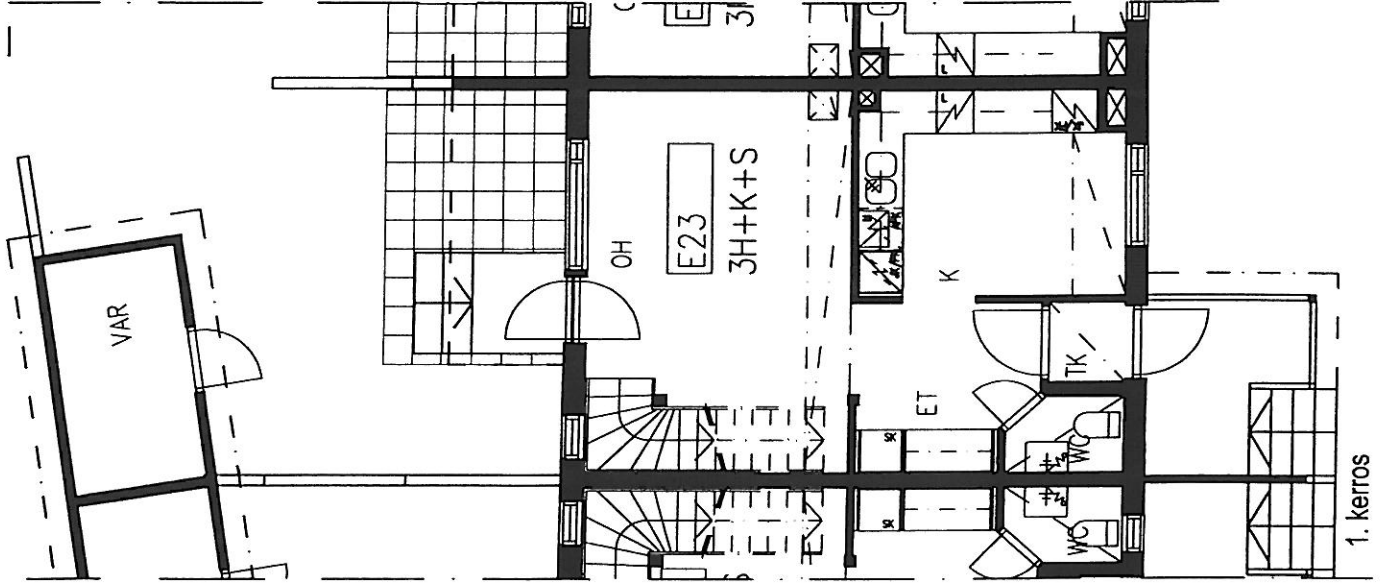
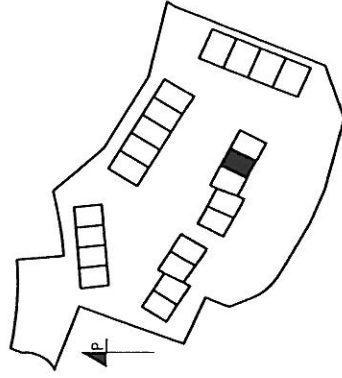
1. kerros



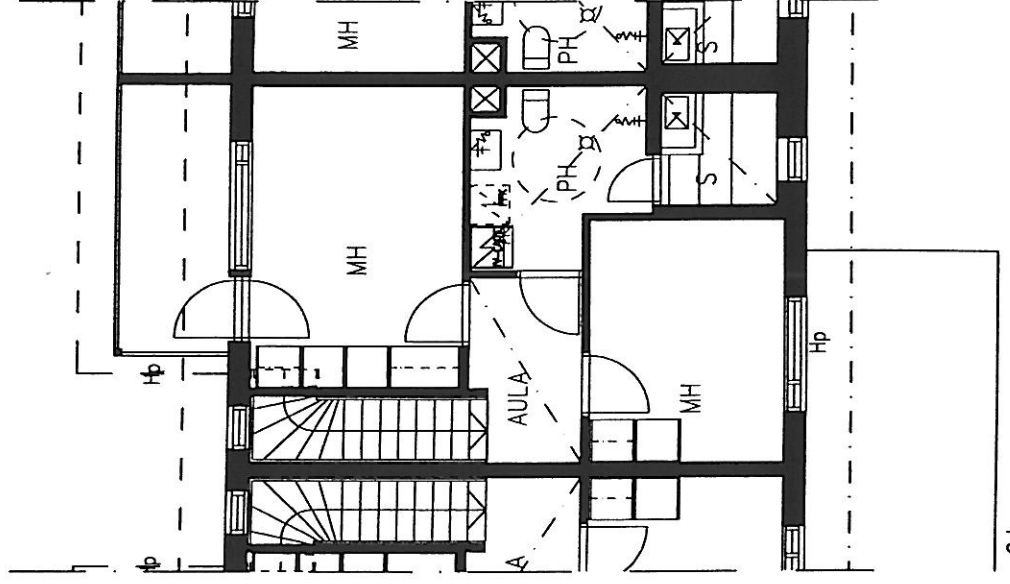
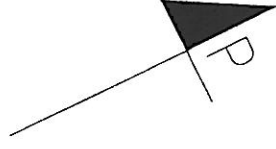
2. kerros

24

Patteripolku 4
 Asunto E23
 3H+K+S 72,5m²

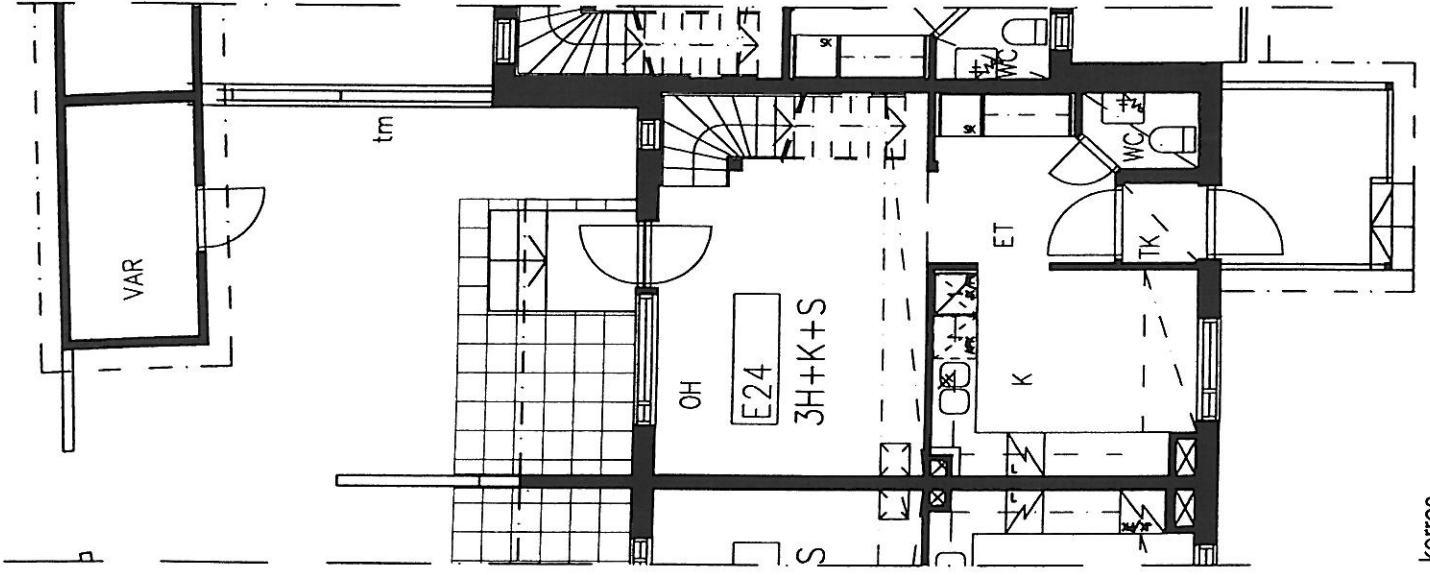
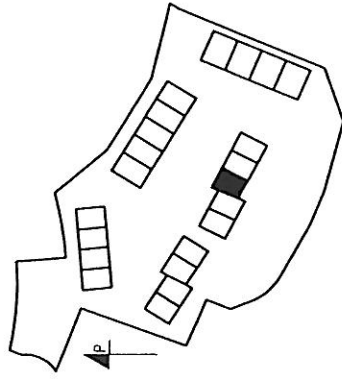
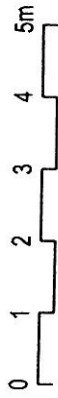


1. kerros

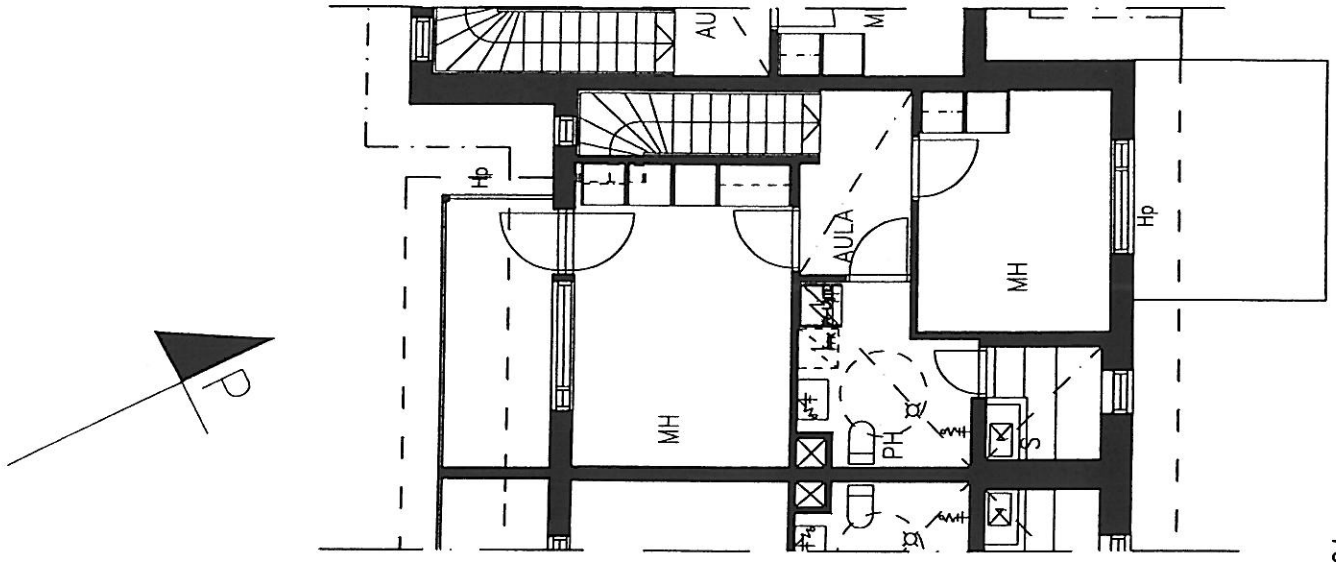


2. kerros

Patteripolku 4
Asunto E24
3H+K+S 72,5m²

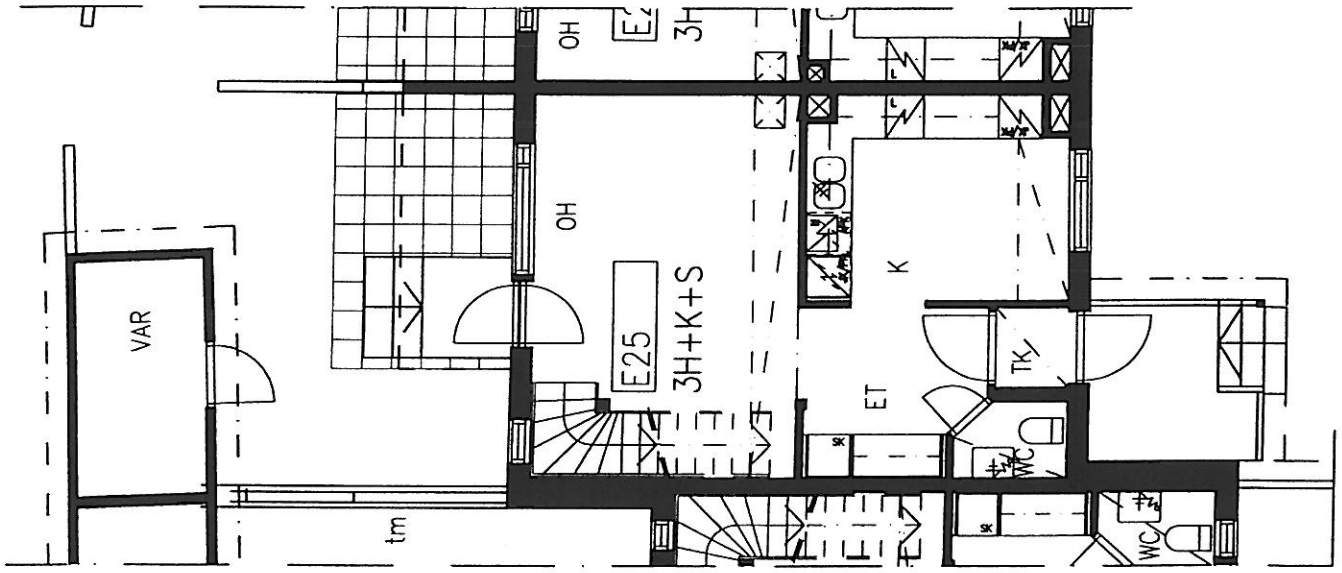
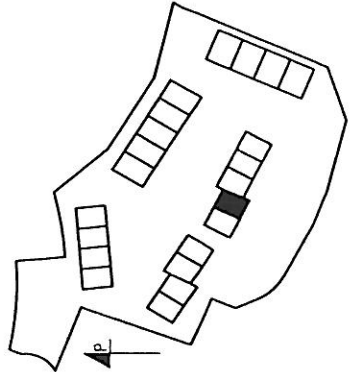
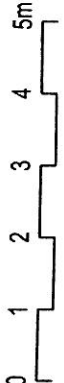


1. kerros

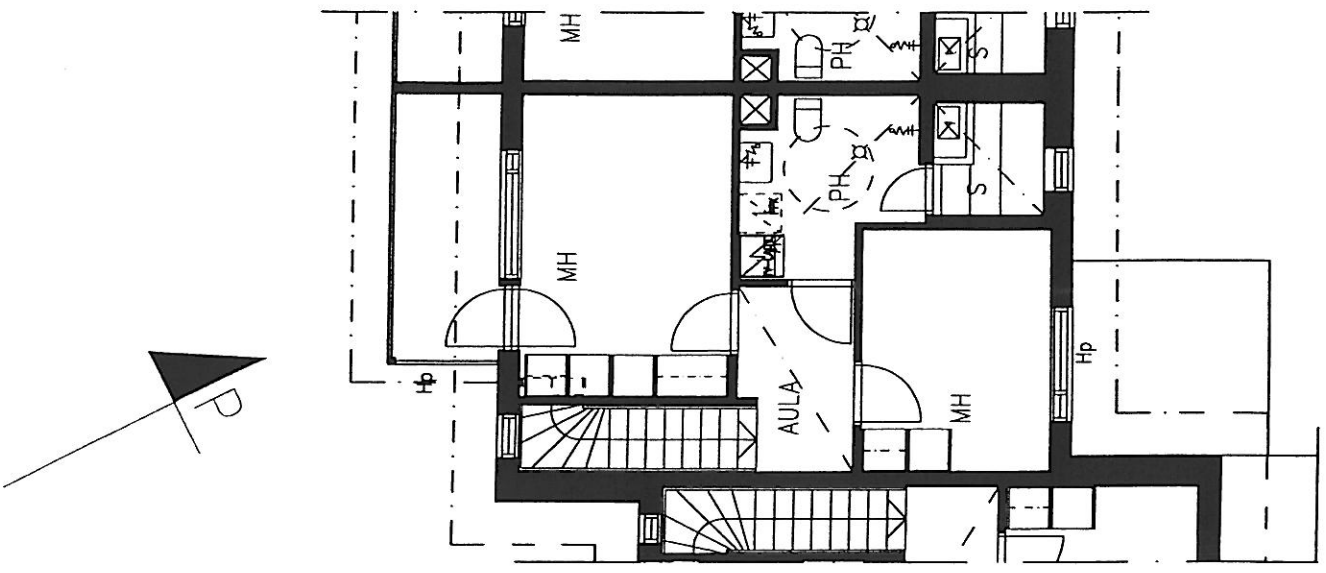


2. kerros

Patteripolku 4
 Asunto E25
 3H+K+S 72,5m²

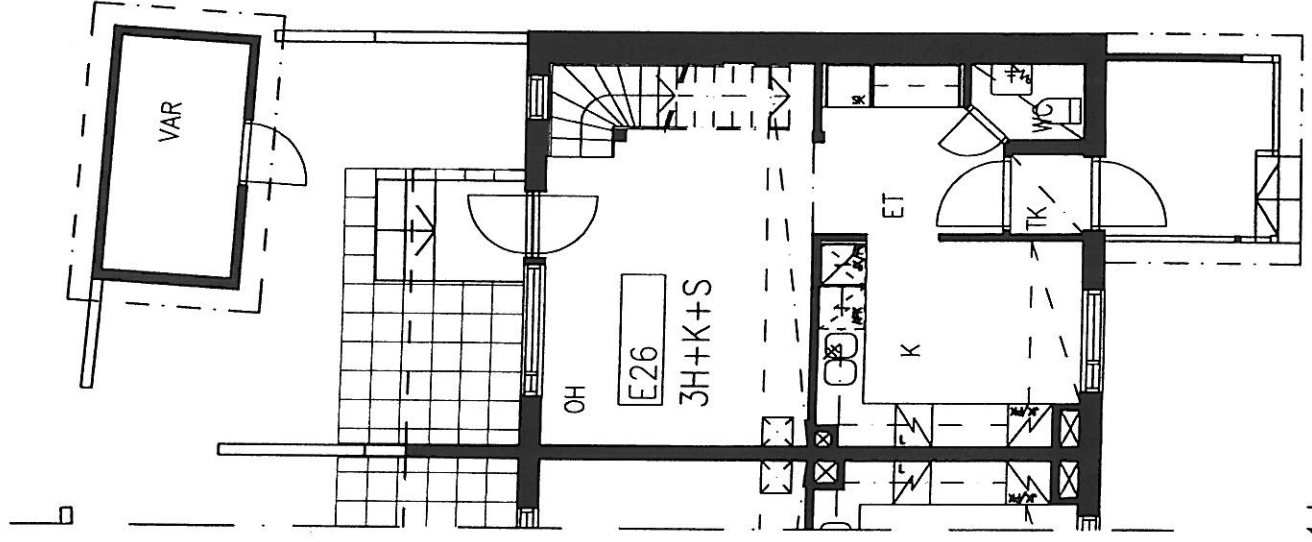
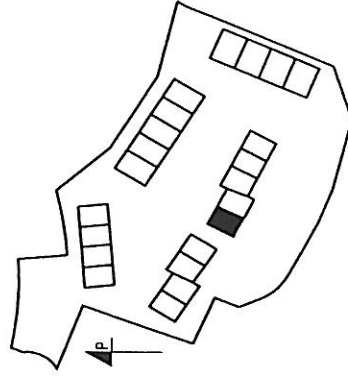


1. kerros

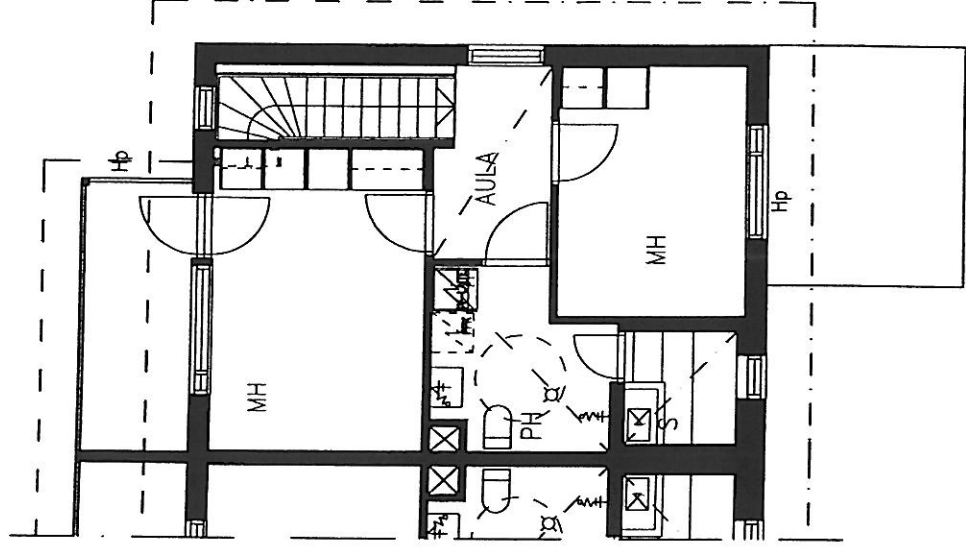


2. kerros

Patteripolku 4
Asunto E26
3H+K+S 73,5m²



1. kerros



2. kerros

TA-Asunnot Oy / Patterikuja 17

RAKENNUSTAPASELOSTUS

RAKENTEET

Perustukset tehdään rakennepiirustusten mukaan. Rakennukset perustetaan maanvaraisille anturoille. Rakennusten alapohjana on joko maanvarainen laatta tai tuulettuva, kantava alapohja.

Julkisivut ovat pääosin puuverhoiltuja. Vesikatteena on betoni-kattotiili.

Huoneistojen väliset seinät ovat betonirakenteiset, huoneistojen sisäiset väliseinät ovat pääosin kipsilevyseiniä.

Väliohjat tehdään betonisista ontelolaatoista, yläohjat ovat kerrostalossa ontelolaattarakenteiset ja rivitaloissa puurakenteiset.

IKKUNAT, OVET, KALUSTEET

Asuntojen ikkunat ovat 3-kertaisia sisäänaukeavia tehdasmaalattuja puu-alumiini-ikkunoita. Asuntojen sisäänkäyntiovet ovat maalattuja, lämpöeristettyjä, levy pintaisia ovia ja sisäovet maalattuja laakaovia. Komero- ja keittiökaluusteet ovat tehdasvalmisteisia vakiokalusteita.

SEINÄPINNOITTEET

Asuinhuoneiden seinät maalataan. Keittiössä ala- ja yläkaappien väli laatoitetaan, samoin suihkutilojen seinät. Löylyhuoneet paneloidaan.

KATOT

Asuinhuoneissa on ruiskutasoitettut tai tasoitettut, maalatut katot. Löylyhuoneiden ja pesuhuoneiden katot paneloidaan.

PORTAAT

Kerrostalon ulkoportaat ovat betonirakenteisia tehdasvalmisteisia elementtiportalta. Asuntojen sisäportaat ovat esivalmisteisia puuportaita, portaiden yläpään asennetaan lapsiportti.

LATTIAPÄÄLLYSTEET

Asuinhuoneiden lattioissa on muovimatto ja rivitalojen erillis-WC:ssä kosteantilan muovimatto. Pesuhuoneen ja löylyhuoneen lattioissa on keraaminen laatta ja lattiarakennetta on mahdollista lämmitellä sähköisesti mukavuuslämmityksellä (huoneiston omasta mittarista).

KONEET JA LAITTEET

Liedet ovat 4-levyisiä vakioliesiä, lieden päällä liesikupu ja maustehyllykaappi. Kylmäkalusteina asunnoissa on jää-/pakastekaappi ja 4H+K+S asunnoissa lisäksi jää-/viileäkaappi. Huoneistoissa on myös mikrouunin, astianpesukoneen ja pyykinpesukoneen liitosvaraukset. Löylyhuoneissa on sähkökiukaat.

SÄILYTYSTILAT JA YHTEISTILAT

Kaikilla asunnoilla on omat varastot asunnon sisäänkäynnin tai takapihan yhteydessä.

Kaikilla taloilla on kaksi yhteistä erillistä ulkoiluvälinevarastoa pihalla sekä yhteinen ulkoiluvälinevarasto D-talon kellarissa, jossa on myös D-talon irtaimistovarastot.

PIHATYÖT JA AUTOPAIKOITUS

Pihatyöt istutus- ja leikkialueineen tehdään erikoissuunnitelmien mukaan. Pihatiet ovat pääosin kivituhkapintaisia. Kaikki 27 autopaikkaa ovat sähköpistokkeellisia, pysäköintialueet ovat asfalttipintaisia.

KONETEKNISET TYÖT

Taloissa on vesikiertoinen patterilämmitys, vakiotyyppiset vesikalusteet sekä koneellinen tulo- ja poistoilmanvaihtojärjestelmä.

Sähköasennukset käsittävät normaalin määrän valaistus- ja käytöpisteitä sekä pistorasiat radiota, televisiota ja puhelinta varten.

ANTENNIJÄRJESTELMÄ

Kiinteistössä on kaapeli-TV järjestelmä.

HUOMAUTUS

Tämä rakennustapaseloste on lyhennelmä rakennusselityksestä. Kohteen rakenteita ja materiaaleja voidaan vaihtaa toisiin saman arvoisiin. Tässä esitteessä olevat tiedot perustuvat laatimisajan kohdan (kesäkuun 2005) suunnitelmiin.

Oikeudet piirustuksiin ja mittoihin sekä tässä esitteessä olevien tietojen muuttamiseen pidätetään.



TA-YHTIÖT
Asiakaspalvelukeskus
Puh. 045 7734 3777
info@ta.fi



ESPOO | HELSINKI | VANTAA
HÄMEENLINNA | JYVÄSKYLÄ | KUOPIO | LAHTI | OULU | TAMPERE | TURKU