



ASUMISOIKEUS

Pereentie 1B

Pirkkala, Pere





Pereentie 1B

Viihtyisä kerrostalo Preen suosituilla ja uudistuvalla alueella Pyhäjärven läheisyydessä.

Lähistöllä on runsaasti liikunta- ja ulkoilumahdollisuuksia sekä Vähäjärven maastot ja kouluja. Läheisyydessä sijaitsee Partolan monipuolinen kauppakeskittymä, josta löytyy runsaasti palveluja, muuan muassa päivittäistavara-kauppoja sekä kauppakeskus. Pirkkalan keskustaan on matkaa neljä kilometriä ja Tampereen keskustaan kuusi kilometriä. Alueelta on hyvät kulkuyhteydet autolla ja julkisella liikenteellä. Asunnoissa on laminaattilattia, laatoitettu kylpyhuone ja osassa sauna ja parveke. Talossa on huoneistokohtaiset lämpimät irtaimistovarastot sekä ulkoiluvälinevarasto ja piha-alueella lasten leikkialue.

Huoneistovalikoima:

1h+k	27,5	1
1h+kk	37,0	5
1h+kk+alk	36,0	1
2h+k+s	55,5	5
2h+kk+s	41,0	6
2h+kt+s	47,0–48,0	8
3h+k+s	65,0–73,0	12
4h+k+s	83,5	6
4h+k+s+aputilat	86,0	1



Kerrostalo, 8 krs



45 asumisoikeusasuntoa



Valmistunut 2014



Kaukolämpö



48 autopaikkaa



Kaapeli-TV ja kiinteistölaajakaista



Irtaimistovarastot



Ulkoiluvälinevarasto

TA-ASUMISOIKEUS OY / PEREENTIE 1B



TA-ASUMISOIKEUS OY / PEREENTIE 1B



TA-ASUMISOIKEUS OY / PEREENTIE 1B

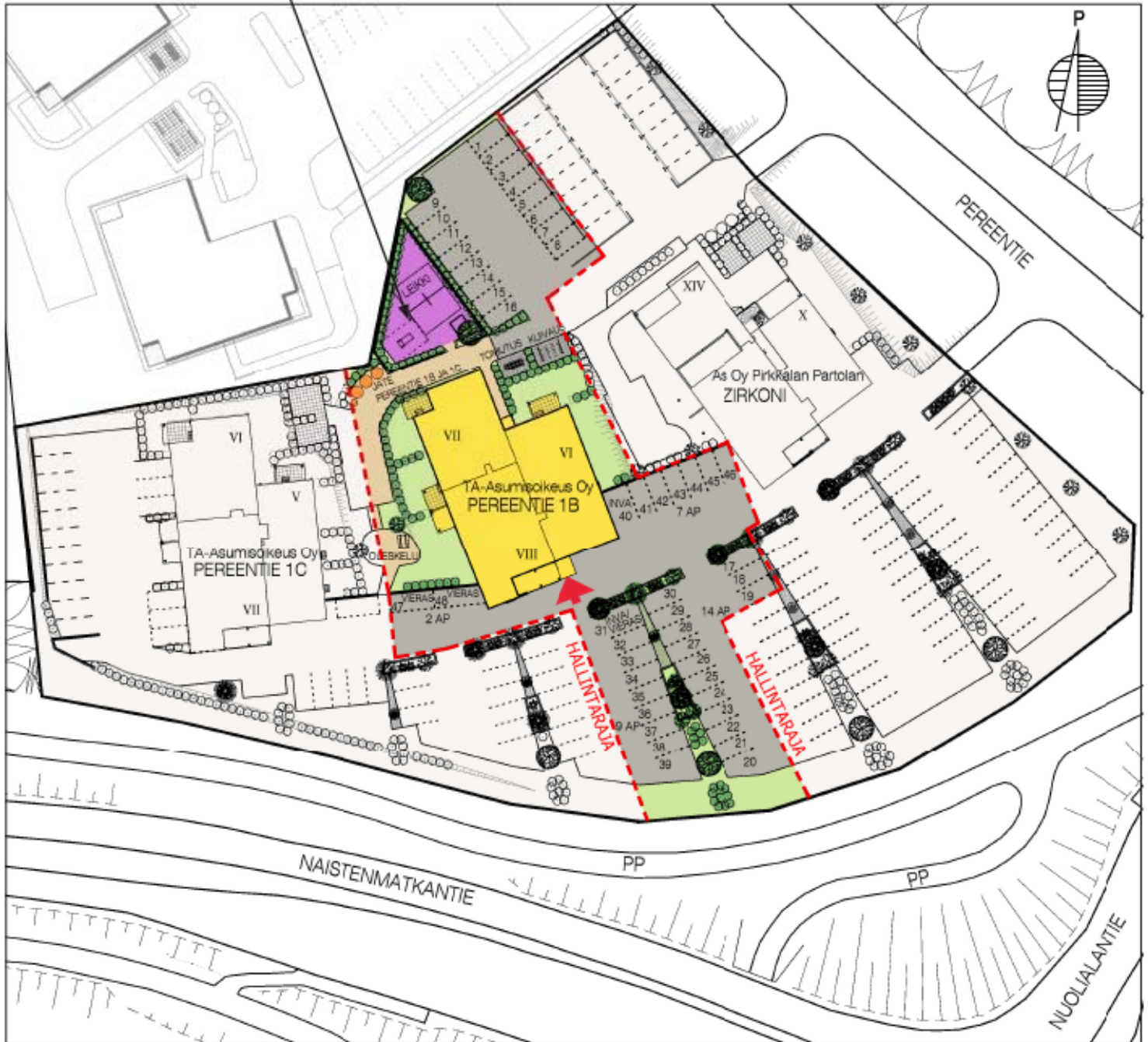
HUONEISTOLUETTELO

As. nro	tyyppi	pinta-ala
1.krs		
B1	1H+K	27.5 m ²
B2	3H+K+S	73.0 m ²
B3	2H+KT+S	47.0 m ²
B4	2H+KT+S	48.0 m ²
2.krs		
B5	4H+K+S	83.5 m ²
B6	3H+K+S	73.0 m ²
B7	1H+KK	37.0 m ²
B8	3H+K+S	65.0 m ²
B9	2H+K+S	55.5 m ²
B10	2H+KK+S	41.0 m ²
B11	2H+KT+S	47.0 m ²
3.krs		
B12	4H+K+S	83.5 m ²
B13	3H+K+S	73.0 m ²
B14	1H+KK	37.0 m ²
B15	3H+K+S	65.0 m ²
B16	2H+K+S	55.5 m ²
B17	2H+KK+S	41.0 m ²
B18	2H+KT+S	47.0 m ²
4.krs		
B19	4H+K+S	83.5 m ²
B20	3H+K+S	73.0 m ²
B21	1H+KK	37.0 m ²
B22	3H+K+S	65.0 m ²
B23	2H+K+S	55.5 m ²
B24	2H+KK+S	41.0 m ²
B25	2H+KT+S	47.0 m ²
5.krs		
B26	4H+K+S	83.5 m ²
B27	3H+K+S	73.0 m ²
B28	1H+KK	37.0 m ²
B29	3H+K+S	65.0 m ²
B30	2H+K+S	55.5 m ²
B31	2H+KK+S	41.0 m ²
B32	2H+KT+S	47.0 m ²
6.krs		
B33	4H+K+S	83.5 m ²
B34	3H+K+S	73.0 m ²
B35	1H+KK	37.0 m ²
B36	3H+K+S	65.0 m ²
B37	2H+K+S	55.5 m ²
B38	2H+KK+S	41.0 m ²
B39	2H+KT+S	47.0 m ²
7.krs		
B40	3H+K+S	70.0 m ²
B41	2H+KK+S	41.0 m ²
B42	2H+KT+S	47.0 m ²
B43	4H+K+S	83.5 m ²
8.krs		
B44	1H+KK+ALK+VAR	36.0 m ² + 7.5m ²
B45	4H+K+S+VAR	86.0 m ² + 7.5m ²

TA-ASUMISOIKEUS OY / PEREENTIE 1B

As Oy Pirkkalan Partolan Zirkonin ja
Pereentie 1B sekä 1C
yhteinen leikkialue

ASEMAPIIRROS




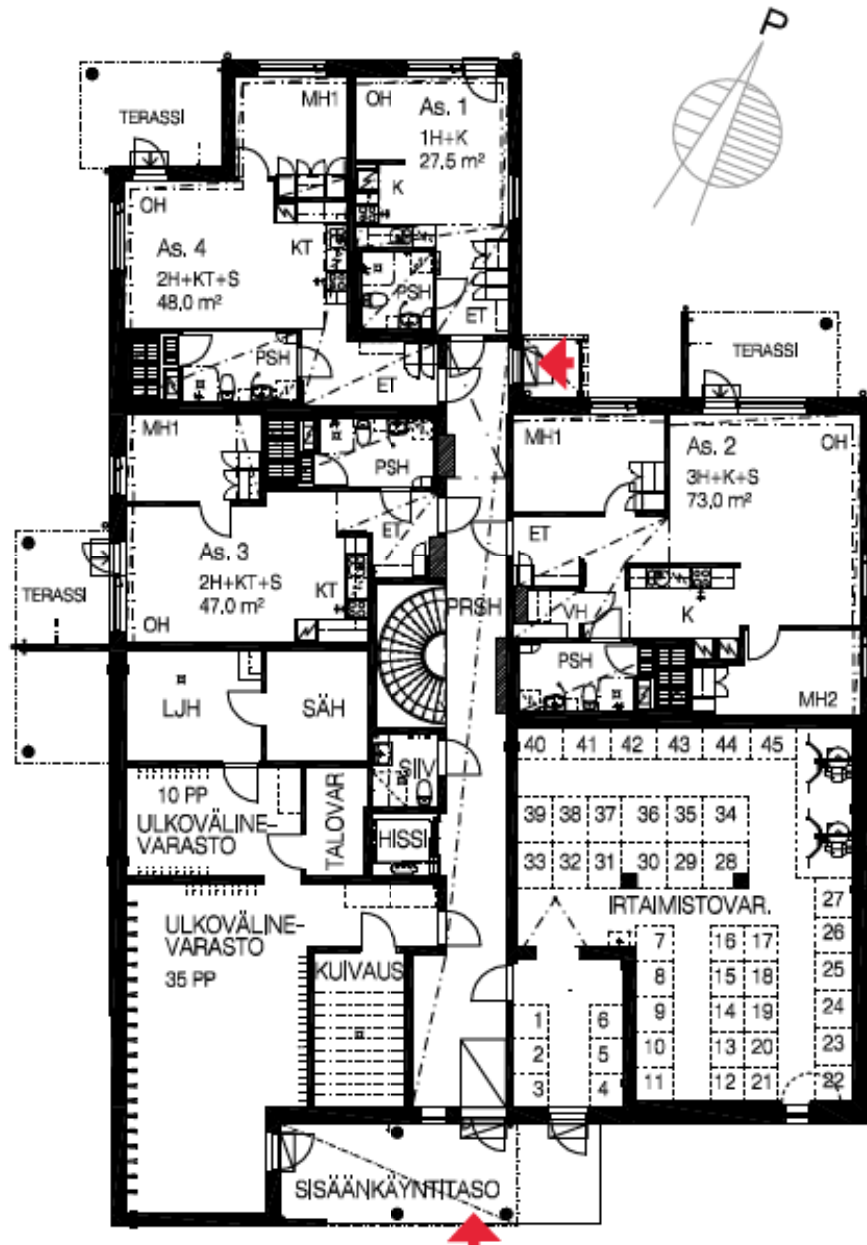
0 10m 20m 30m 40m 50m

Oikeudet muutoksiin pidätetään. Puiden ja pensaiden määrä ja sijainti tarkentuvat rakentamisvaiheessa.

TA-ASUMISOIKEUS OY / PEREENTIE 1B

Oikeudet muutoksiin pidätetään.
Koteloitien, hormien ja alaslaskettujen
kattojen tarkka sijainti ja koko määräytyvät
rakentamisvaiheessa.

2m  10m
MITTAKAAVA 1:200

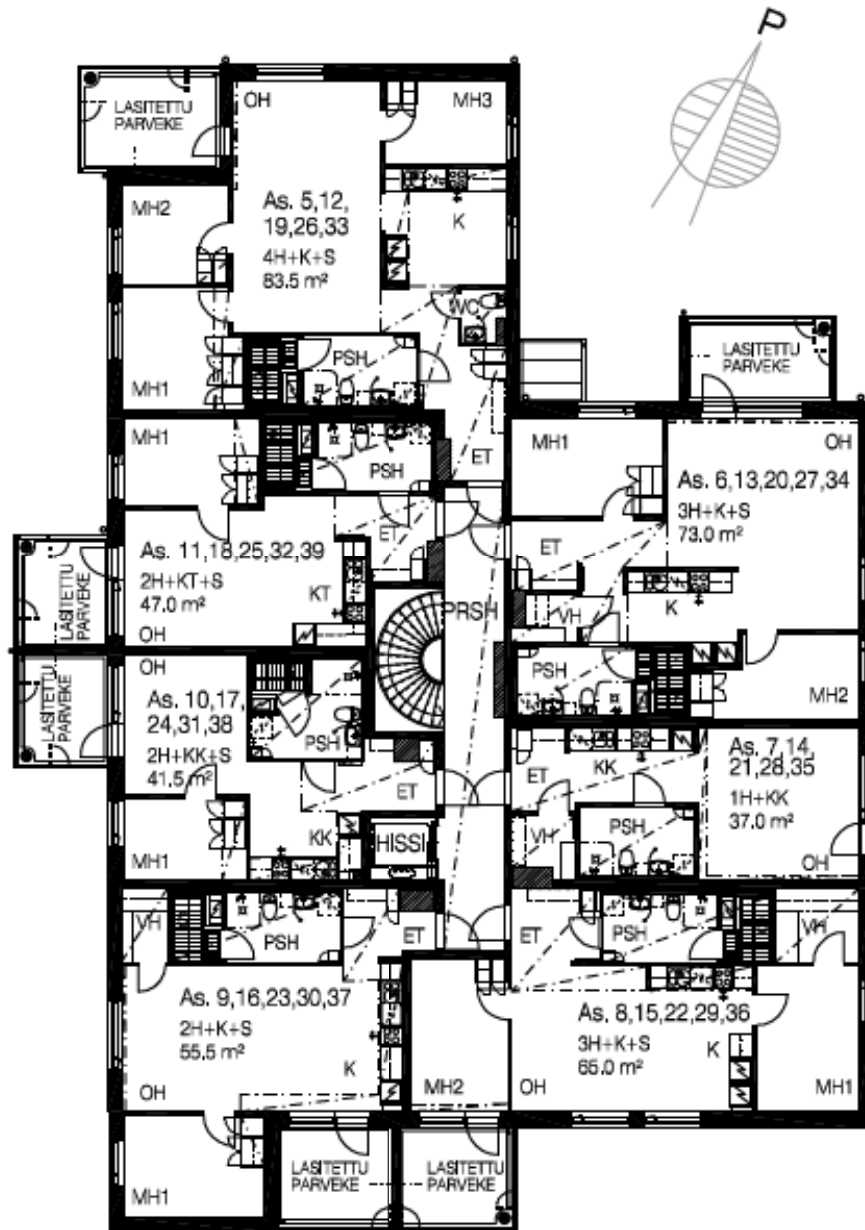


Pohjapiirros 1.KERROS

TA-ASUMISOIKEUS OY / PEREENTIE 1B

Oikeudet muutoksiin pidätetään.
Koteloitien, hormien ja alaslaskettujen
kattojen tarkka sijainti ja koko määräytyvät
rakentamisvaiheessa.

2m 10m
MITTAKAAVA 1:200



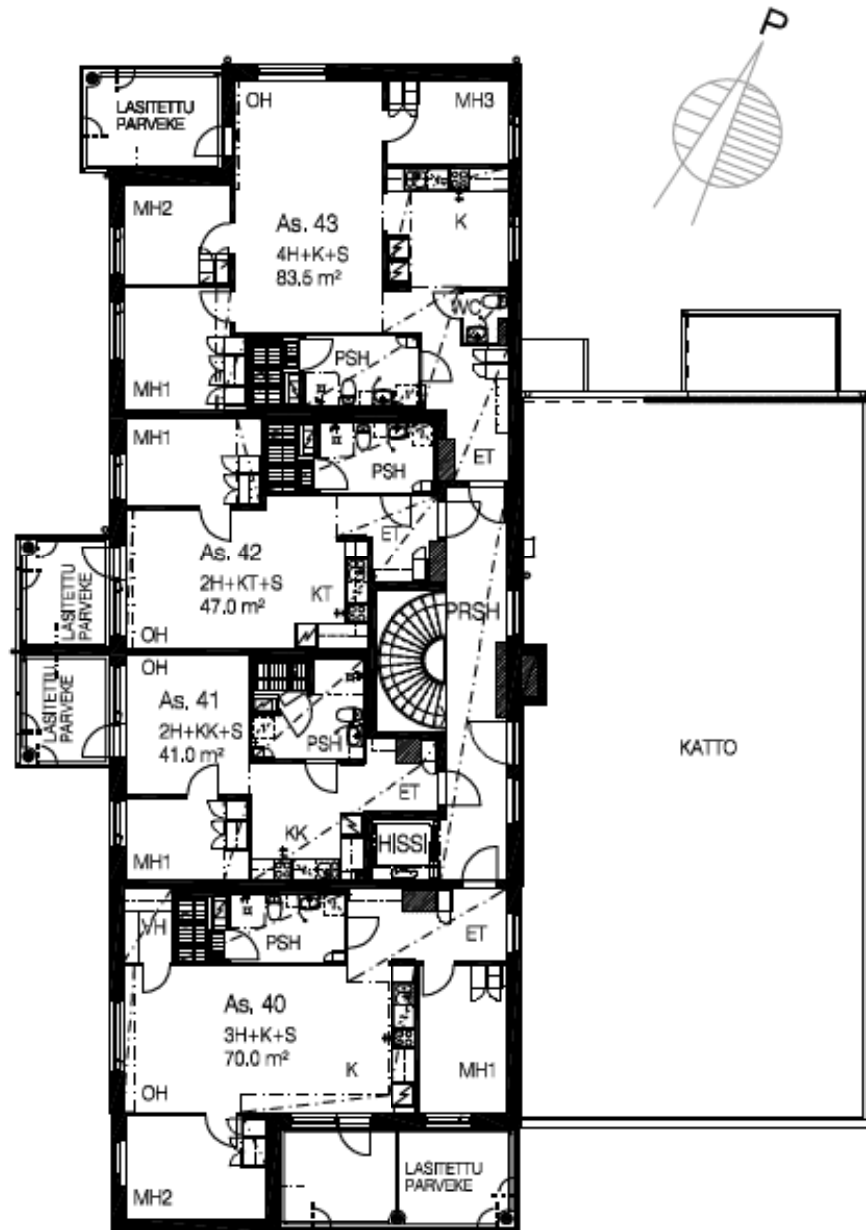
Pohjapiirros 2.-6.KERROS

TA-ASUMISOIKEUS OY / PEREENTIE 1B

Oikeudet muutoksiin pidätetään.
Koteloitien, hormien ja alaslaskettujen
kattojen tarkka sijainti ja koko määräytyvät
rakentamisvaiheessa.

2m

10m
MITTAKAAVA 1:200



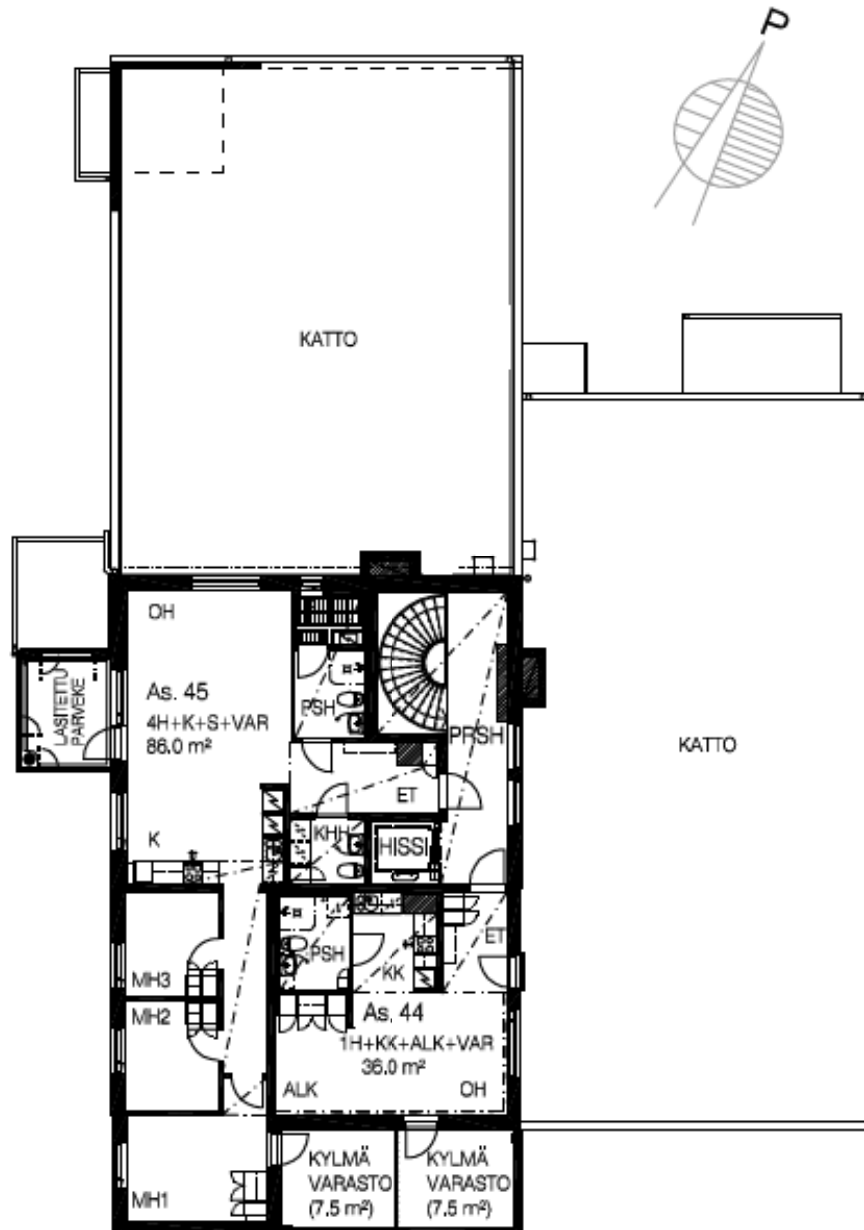
Pohjapiirros 7.KERROS

TA-ASUMISOIKEUS OY / PEREENTIE 1B

Oikeudet muutoksiin pidätetään.
Koteloitien, hormien ja alaslaskettujen
kattojen tarkka sijainti ja koko määräytyvät
rakentamisvaiheessa.

2m

10m
MITTAKAAVA 1:200



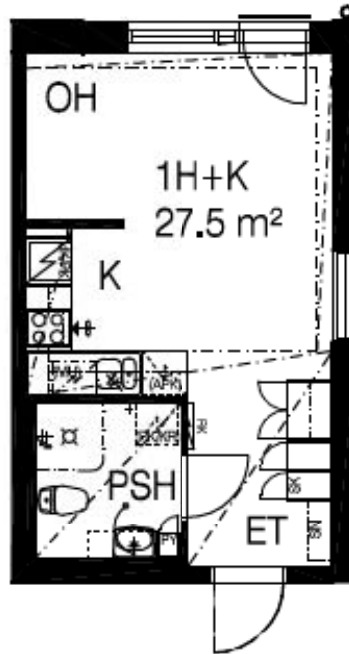
Pohjapiirros 8.KERROS

TA-ASUMISOIKEUS OY / PEREENTIE 1B

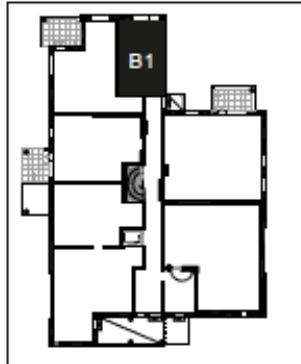
1H + K 27.5 m²

1 KPL

1.krs B1



PAIKANNUSKAAVIO



1m 5m
MITTAKAAVA 1:100

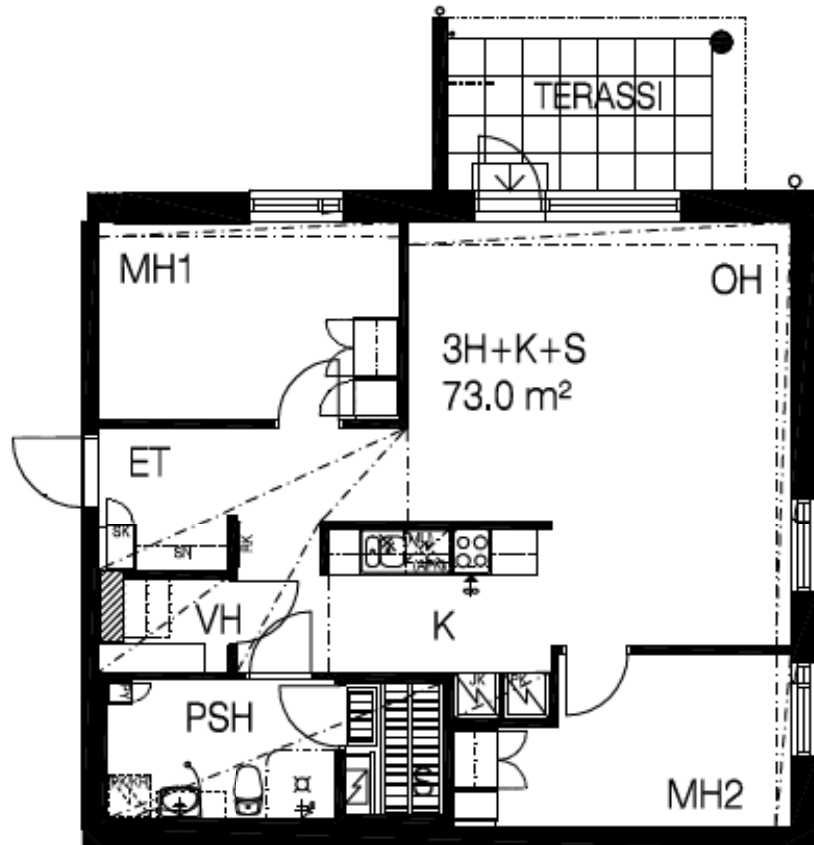
Oikeudet muutoksiin pidätetään.
Koteloitien, hormien ja alaslaskettujen kattojen tarkka sijainti ja
koko määräytyvät rakentamisvaiheessa.
Katkoviivalla merkityt kalusteet ja laitteet ovat tilavarauksia.

TA-ASUMISOIKEUS OY / PEREENTIE 1B

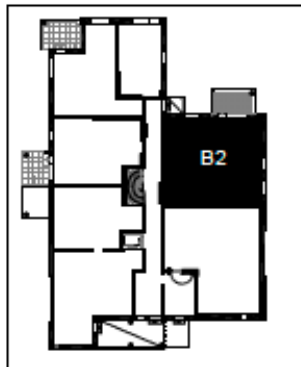
3H + K + S 73.0 m²


1 KPL

1.krs B2



PAIKANNUSKAAVIO



1m  5m
MITTAKAAVA 1:100

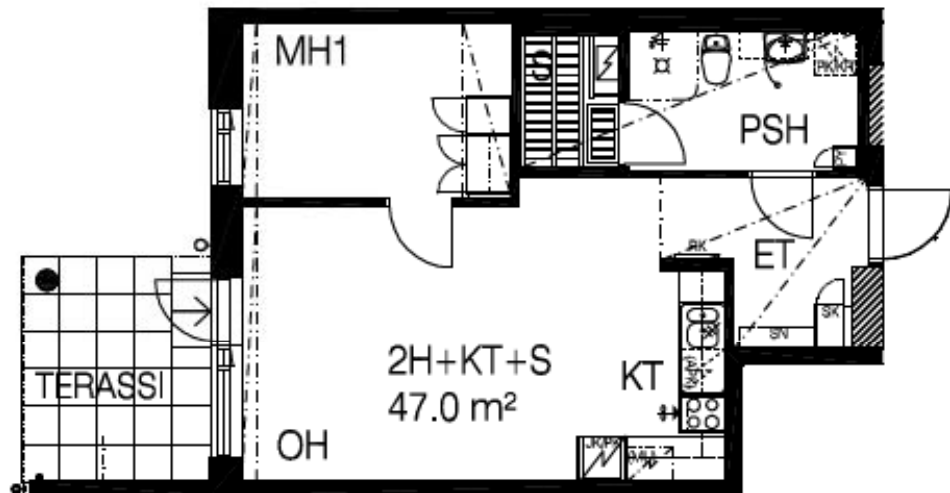
Oikeudet muutoksiin pidätetään.
Koteloitien, hormien ja alaslaskettujen kattojen tarkka sijainti ja
koko määräytyvät rakentamisvaiheessa.
Katkoviivalla merkityt kalusteet ja laitteet ovat tilavarauksia.

TA-ASUMISOIKEUS OY / PEREENTIE 1B

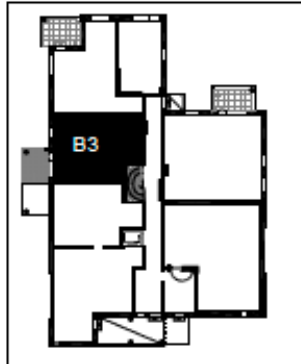
2H + KT + S 47.0 m²

1 KPL

1.krs B3



PAIKANNUSKAAVIO



1m 5m
MITTAKAAVA 1:100

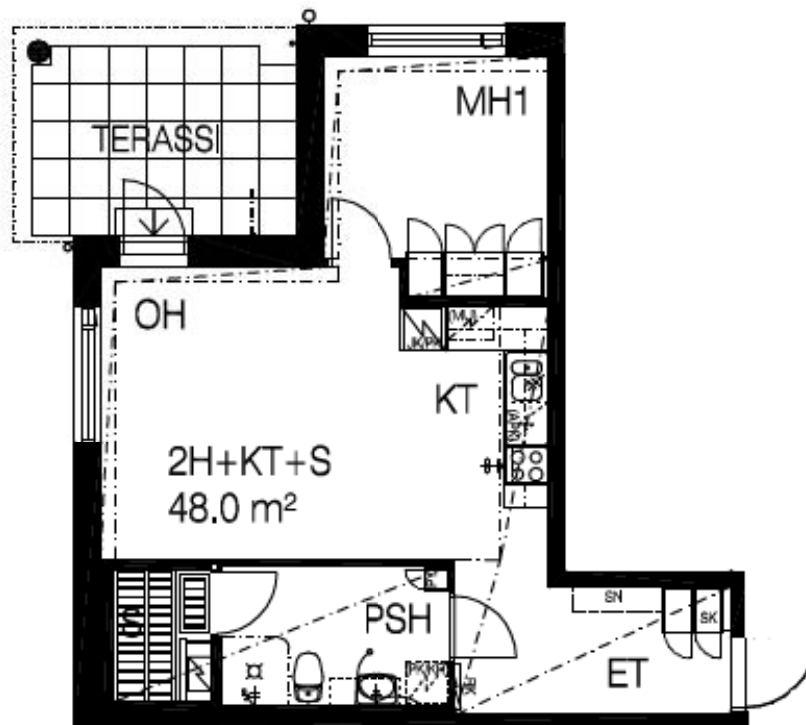
Oikeudet muutoksiin pidätetään.
Koteloitien, hormien ja alaslaskettujen kattojen tarkka sijainti ja koko määräytyvät rakentamisvaiheessa.
Katkoviivalla merkityt kalusteet ja laitteet ovat tilavarauksia.

TA-ASUMISOIKEUS OY / PEREENTIE 1B

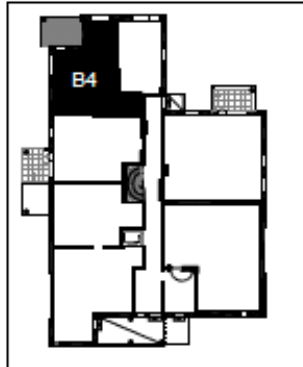
2H + KT + S 48.0 m²


1 KPL

1.krs B4



PAIKANNUSKAAVIO



1m  5m
MITTAKAAVA 1:100

Oikeudet muutoksiin pidätetään.
Koteloitien, hormien ja alaslaskettujen kattojen tarkka sijainti ja
koko määräytyvät rakentamisvaiheessa.
Katkoviivalla merkityt kalusteet ja laitteet ovat tilavarouksia.

TA-ASUMISOIKEUS OY / PEREENTIE 1B

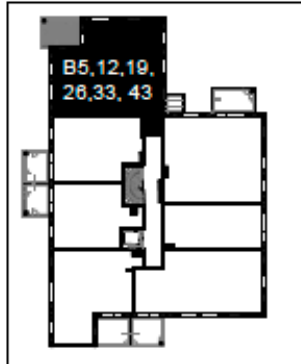
4H + K + S 83.5 m²

6 KPL

2.krs B5
3.krs B12
4.krs B19
5.krs B26
6.krs B33
7.krs B43



PAIKANNUSKAAVIO



1m 5m
MITTAKAAVA 1:100

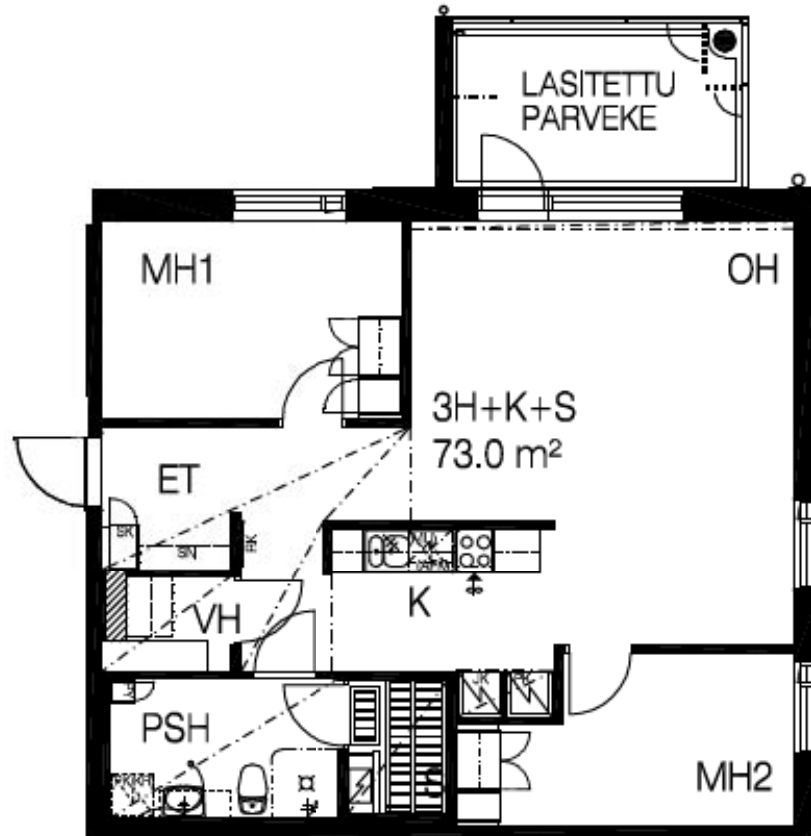
Oikeudet muutoksiin pidätetään.
Koteloitien, hormien ja alaslaskettujen kattojen tarkka sijainti ja koko määräytyvät rakentamisvaiheessa.
Katkoviivalla merkityt kalusteet ja laitteet ovat tilavarauksia.

TA-ASUMISOIKEUS OY / PEREENTIE 1B

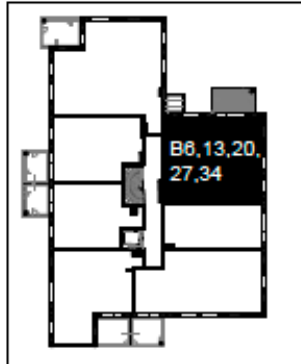
3H + K + S 73.0 m²

5 KPL

2.krs B6
3.krs B13
4.krs B20
5.krs B27
6.krs B34



PAIKANNUSKAAVIO



1m 5m
MITTAKAAVA 1:100

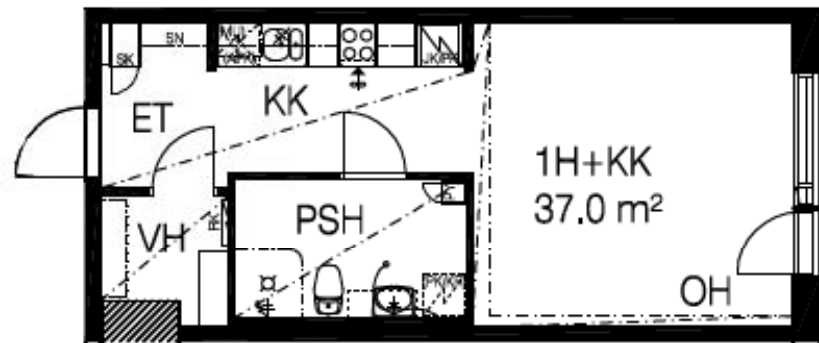
Oikeudet muutoksiin pidätetään.
Koteloitien, hormien ja alaslaskettujen kattojen tarkka sijainti ja
koko määräytyvät rakentamisvaiheessa.
Katkoviivalla merkityt kalusteet ja laitteet ovat tilavarauksia.

TA-ASUMISOIKEUS OY / PEREENTIE 1B

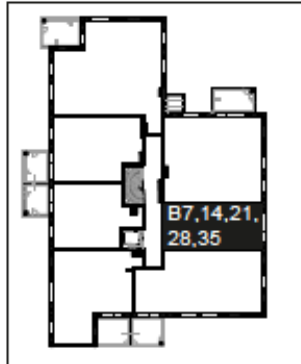
1H + KK 37.0 m²


5 KPL

- 2.krs B7
- 3.krs B14
- 4.krs B21
- 5.krs B28
- 6.krs B35



PAIKANNUSKAAVIO



1m  5m
MITTAKAAVA 1:100

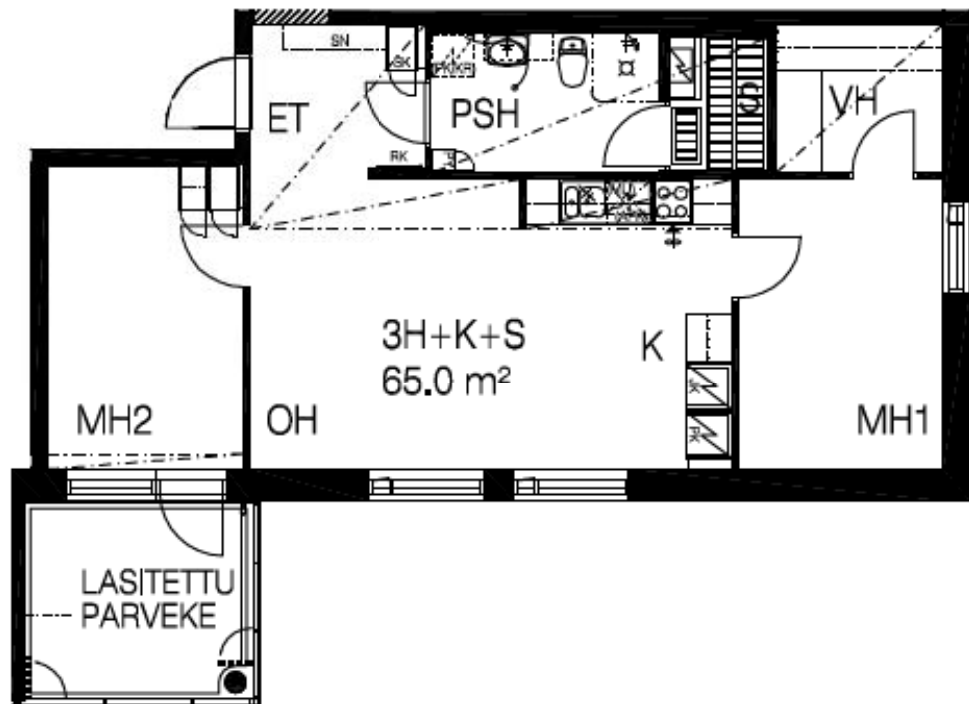
Oikeudet muutoksiin pidätetään.
Koteloitien, hormien ja alaslaskettujen kattojen tarkka sijainti ja koko määräytyvät rakentamisvaiheessa.
Katkoviivalla merkityt kalusteet ja laitteet ovat tilavarauksia.

TA-ASUMISOIKEUS OY / PEREENTIE 1B

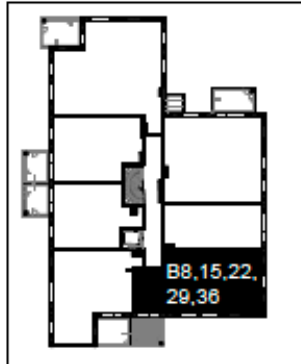
3H + K + S **65.0 m²**

5 KPL

2.krs B8
3.krs B15
4.krs B22
5.krs B29
6.krs B36



PAIKANNUSKAAVIO



1m
5m
MITTAKAAVA 1:100

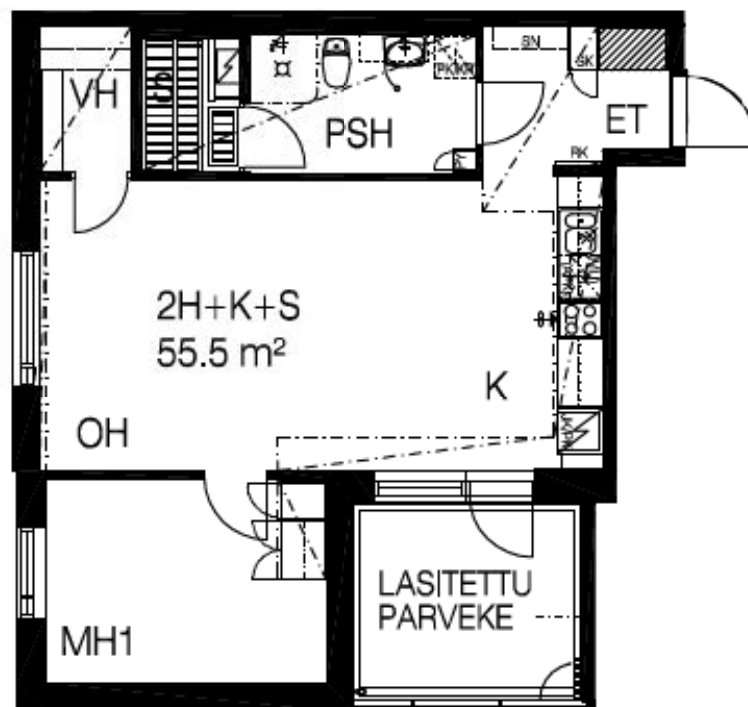
Oikeudet muutoksiin pidätetään.
Koteloitien, hormien ja alaslaskettujen kattojen tarkka sijainti ja koko määräytyvät rakentamisvaiheessa.
Katkoviivalla merkityt kalusteet ja laitteet ovat tilavarauksia.

TA-ASUMISOIKEUS OY / PEREENTIE 1B

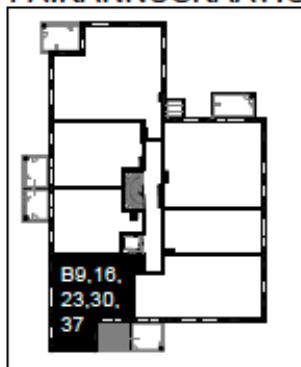
2H + K + S **55.5 m²**


5 KPL

- 2.krs B9
- 3.krs B16
- 4.krs B23
- 5.krs B30
- 6.krs B37



PAIKANNUSKAAVIO



1m  5m
MITTAKAAVA 1:100

Oikeudet muutoksiin pidätetään.
Koteloitien, hormien ja alaslaskettujen kattojen tarkka sijainti ja
koko määräytyvät rakentamisvaiheessa.
Katkoviivalla merkityt kalusteet ja laitteet ovat tilavarauksia.

TA-ASUMISOIKEUS OY / PEREENTIE 1B

2H + KK + S 41.0 m²

5 KPL

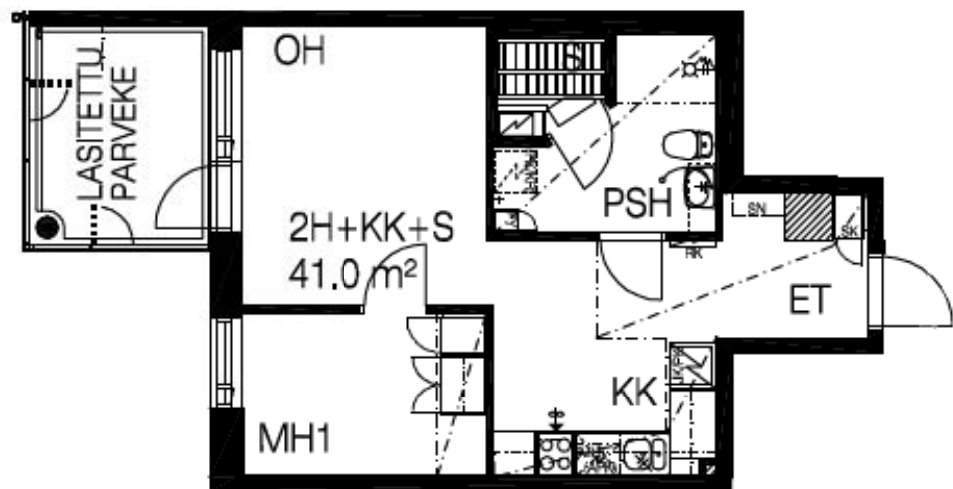
2.krs B10

3.krs B17

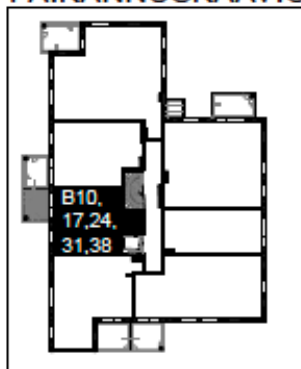
4.krs B24

5.krs B31

6.krs B38



PAIKANNUSKAAVIO



1m 5m
MITTAKAAVA 1:100

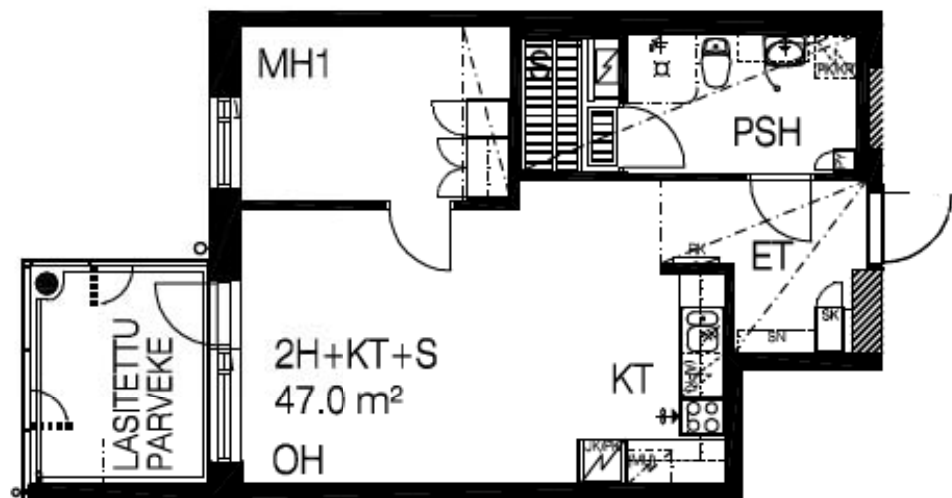
Oikeudet muutoksiin pidätetään.
Koteloitien, hormien ja alaslaskettujen kattojen tarkka sijainti ja koko määräytyvät rakentamisvaiheessa.
Katkoviivalla merkityt kalusteet ja laitteet ovat tilavarauksia.

TA-ASUMISOIKEUS OY / PEREENTIE 1B

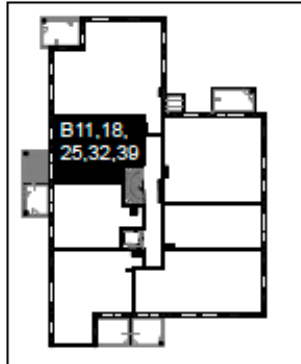
2H + KT + S 47.0 m²


5 KPL

- 2.krs B11
- 3.krs B18
- 4.krs B25
- 5.krs B32
- 6.krs B39



PAIKANNUSKAAVIO



1m  5m
MITTAKAAVA 1:100

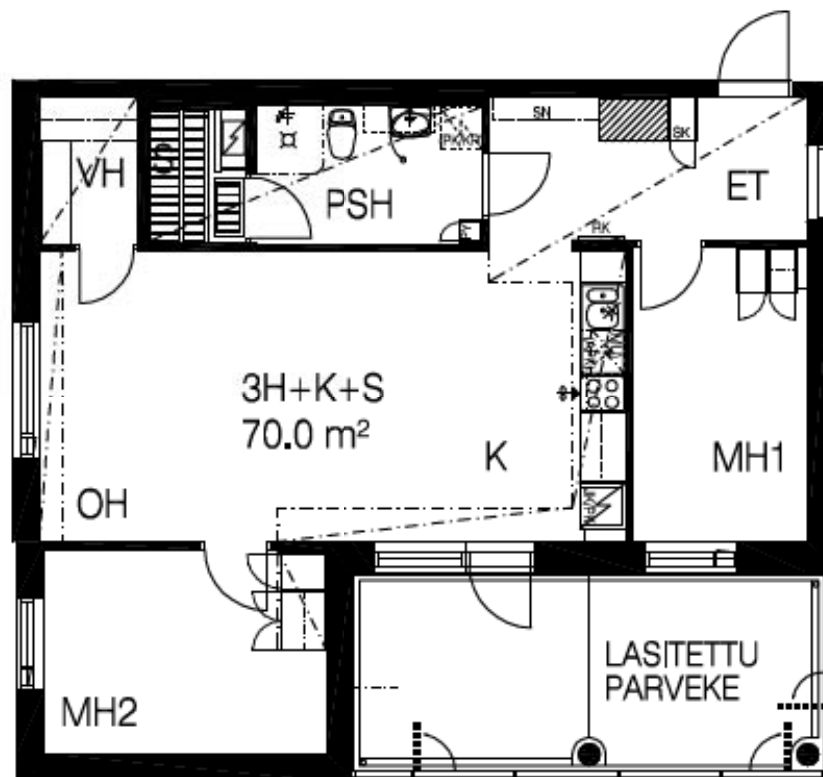
Oikeudet muutoksiin pidätetään.
Koteloitien, hormien ja alaslaskettujen kattojen tarkka sijainti ja koko määräytyvät rakentamisvaiheessa.
Katkoviivalla merkityt kalusteet ja laitteet ovat tilavarauksia.

TA-ASUMISOIKEUS OY / PEREENTIE 1B

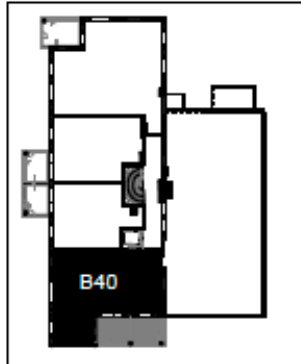
3H + K + S **70.0 m²**


1 KPL

7.krs B40



PAIKANNUSKAAVIO



1m  5m
MITTAKAAVA 1:100

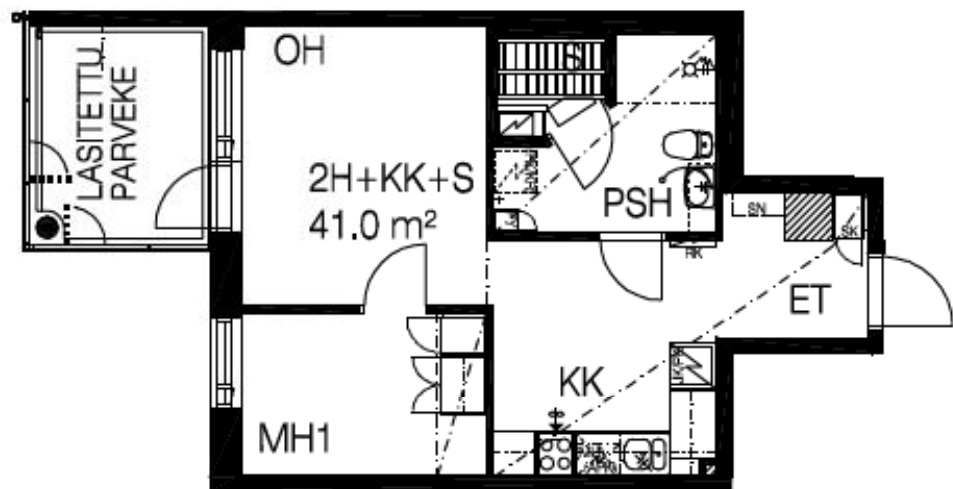
Oikeudet muutoksiin pidätetään.
Koteloitien, hormien ja alaslaskettujen kattojen tarkka sijainti ja
koko määräytyvät rakentamisvaiheessa.
Katkoviivalla merkityt kalusteet ja laitteet ovat tilavarauksia.

TA-ASUMISOIKEUS OY / PEREENTIE 1B

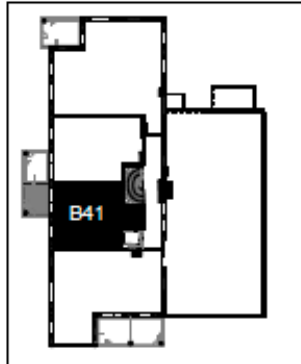
2H + KK + S 41.0 m²

1 KPL

7.krs B41



PAIKANNUSKAAVIO



1m 5m
MITTAKAAVA 1:100

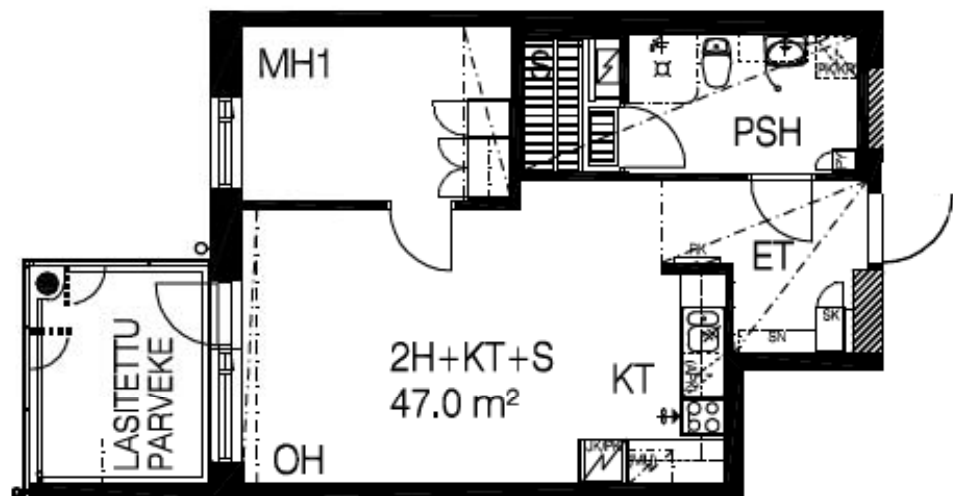
Oikeudet muutoksiin pidätetään.
Koteloitien, hormien ja alaslaskettujen kattojen tarkka sijainti ja koko määräytyvät rakentamisvaiheessa.
Katkoviivalla merkityt kalusteet ja laitteet ovat tilavarauksia.

TA-ASUMISOIKEUS OY / PEREENTIE 1B

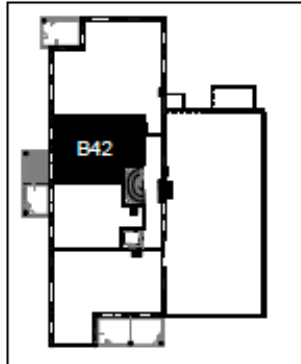
2H + KT + S 47.0 m²

1 KPL

7.krs B42



PAIKANNUSKAAVIO



1m 5m
MITTAKAAVA 1:100

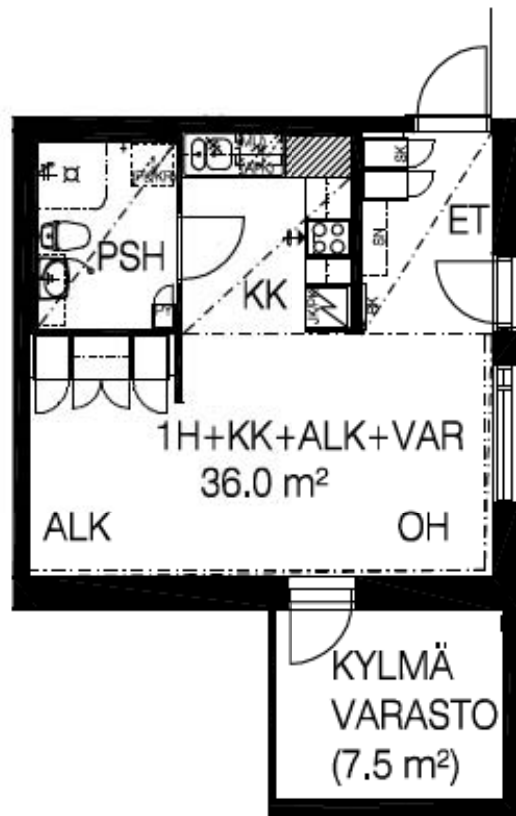
Oikeudet muutoksiin pidätetään.
Koteloitien, hormien ja alaslaskettujen kattojen tarkka sijainti ja
koko määräytyvät rakentamisvaiheessa.
Katkoviivalla merkityt kalusteet ja laitteet ovat tilavarauksia.

TA-ASUMISOIKEUS OY / PEREENTIE 1B

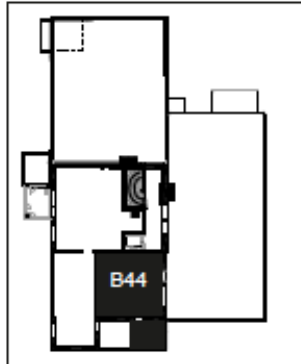
1H + KK + ALK + VAR 36.0 m² + 7.5 m²

1 KPL

8.krs B44



PAIKANNUSKAAVIO



1m 5m
MITTAKAAVA 1:100

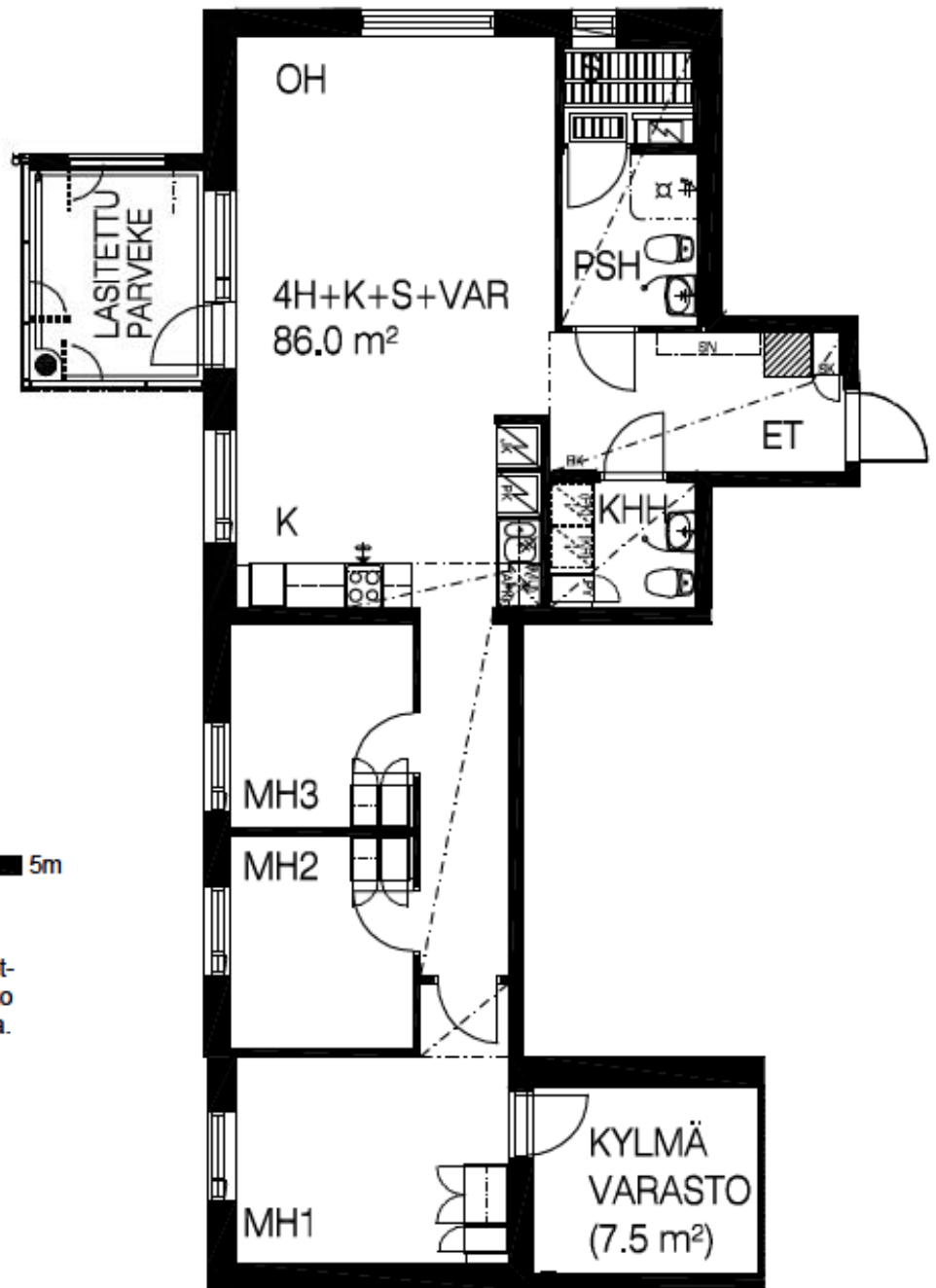
Oikeudet muutoksiin pidätetään.
Koteloitien, hormien ja alaslaskettujen kattojen tarkka sijainti ja koko määräytyvät rakentamisvaiheessa.
Katkoviivalla merkityt kalusteet ja laitteet ovat tilavarouksia.

TA-ASUMISOIKEUS OY / PEREENTIE 1B

4H + K + S + VAR 86.0 m² + 7.5 m²

1 KPL

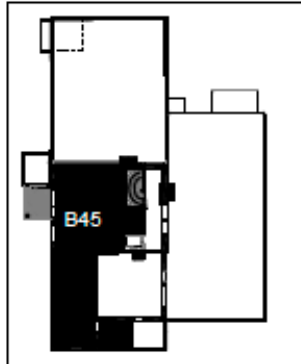
8.krs B45



1m 5m
MITTAKAAVA 1:100

Oikeudet muutoksiin pidätetään.
Koteloitien, hormien ja alasasket-
tujen kattojen tarkka sijainti ja koko
määräytyvät rakentamistavassa.
Katkoviivalla merkityt kalusteet ja
laitteet ovat tilavarauksia.

PAIKANNUSKAAVIO



TA-ASUMISOIKEUS OY / PEREENTIE 1B

KÄYTETYT LYHENTEET

Käytetyt lyhenteet

Huonetilat

ET	eteinen
PSH	pesuhuone
KT	keittiötilat (ikkunaton)
K	keittiö (ikkunallinen)
KK	keittokomero
OH	oleskeluhuone
MH	makuu- ja/tai työhuone
S	löylyhuone
ALK	alkovi
VH	vaatehuone
KHH	kodinhuoltohuone
SÄH	sähköpääkeskus
LJH	lämmönjakuhuone
SIIV	siivous

Kalusteet ja koneet

PK	pakastinkaappi
JK	jää-/viileäkaappi
APK	astianpesukone
(MU)	mikroaaltouunin tilavaraus
PY	pyykkikaappi
(PK/KR)	pyykinpesukoneen ja kuivausrummun tilavaraus
(PK)	pyykinpesukoneen tilavaraus
(KR)	kuivausrummun tilavaraus
SN	seinänaulakko
SK	siivouskaappi
RK	sähköryhmäkeskus

Perustukset	Teräsbetoniset sokkelielementit ja anturat, paaluperustus
Alapohja	Maanvarainen betonilaatta
Välipohjat	Ontelolaatta
Yläpohja	Ontelolaatat sekä naulalevyristikot, bitumikermikate
Ulkoseinät	Teräsbetonisia sandwich-elementtejä, ulkopinta pääosin hienopestyä betonia, osin rapattua ja osin maalattua betonia.
Huoneistoväliseinät	Teräsbetonielementtejä
Kevyet väliseinät	Metallirankaisia kipsilevyseinä. Pesuhuone/sauna teräsrakenne, tilaelementtirakenne.
Ikkunat	3-kertaisia tehdasmaalattuja puu-alumiini-ikkunoita.
Parveke	Parvekkeet ovat teräsbetonirakenteisia ja ranskalaiset parvekkeet ovat teräsrakenteisia. Kaikissa parvekkeissa on parvekelasitus.
Ovet	Huoneisto-ovet EI 15-luokan palo-ovia, Parvekeovet yksi- tai kaksilehtisiä, lasiaukollisia vakio-ovia, saunanovet kokolasiovia ja väliovet laaka-ovia.

Pintarakenteet	LATTIAT	SEINÄT	KATOT
	OH laminaatti	maalaus	ruiskutasoitus
	K/KK/KT laminaatti	maalaus	maal.tai ruiskutas.
	ET laminaatti	maalaus	maal.tai ruiskutas.
	MH laminaatti	maalaus	ruiskutasoitus
	VH laminaatti	maalaus	maal.tai ruiskutas.
	PSH laatta	laatta	maal. teräslevy
	KHH laatta	maalaus	maalaus
	S laatta	paneeli	paneeli
	WC laatta	maalaus	paneeli

Keittiöissä laatoitetaan työpöytätason ja yläkaappien väli. Kalusteiden alle / taakse jääviä pintoja ei pinnoiteta.

Kalusteet	Tehdasvalmisteisia vakiokalusteita erillisen suunnitelman mukaan. Pesuhuoneissa on valaisimella ja pistorasialla varustettu peilikaappi.
Koneet	Keittiöissä on 4-levyinen liesi, liesikupu sekä tilavaraus astianpesukoneelle ja mikroaaltouunille. 65 m ² , 73 m ² , 83,5 m ² ja 86 m ² asunnoissa on erilliset jääviileäkaappi ja pakastinkaappi. Muissa asunnoissa on jää-/pakastinkaappiyhdistelmä. Pesuhuoneissa on tilavaraus pyykinpesukoneelle ja päällekkäiselle kuivausrummulle.
Lämmitys	Vesikeskuslämmitys pattereilla. Lämmönlähteenä on kaukolämpö. Pesuhuoneissa on kiinteistön sähkөөn kytketty lattialämmitys. . Kohde on suunniteltu energialuokkaan C joulukuun 2012 määräysten mukaan.
Sähköasennukset	Yhtiössä on yleiskaapelointi ja huoneistoissa on suunnitelmien mukaisesti sähköpisteitä. Palovaroittimet on kytketty verkkovirtaan.
Ilmanvaihto	Kohteessa on keskitetty koneellinen tulo-poisto-ilmanvaihto lämmön talteenotolla.
Varastot	Jokaisella huoneistolla on oma irtaimistovarastotila sekä yhtiöllä on ulkoiluvälinevarasto.
Autopaikoitus	45 kpl lämmityspistorasialla varustettuja autopaikkoja sekä kolme vieraspaikkaa ilman lämmityspistorasiaa.

Tämän rakennustapaselosteen tiedot perustuvat kesäkuun 2013 tietoihin. Oikeus muutoksiin laatusaon alentamatta.



TA-YHTIÖT
Asiakaspalvelukeskus
Puh. 045 7734 3777
info@ta.fi



ESPOO | HELSINKI | VANTAA
HÄMEENLINNA | JYVÄSKYLÄ | KUOPIO | LAHTI | OULU | TAMPERE | TURKU