



# Permanto 10

Helsinki, Vuosaari

Etsitkö asuntoa?



TA-Asumisoikeus Oy

# TA-ASUMISOIKEUS OY

## PERMANTO 10

ASUNTO	TYYPPI	M <sup>2</sup>
A1	4H+KT+S	91,5
A2	4H+KT+S	91,5
A3	4H+KT+S	91,5
A4	4H+KT+S	91,5
A5	4H+KT+S	91,5
A6	2H+KT+S	61,0
A7	3H+KT+S	81,0
A8	2H+KT+S	61,5
A9	2H+KT+S	61,5
A10	2H+KT+S	61,5
A11	2H+KT+S	61,5
A12	3H+KT+S	82,5
B13	3H+KT+S	79,0
B14	4H+KT+S	91,0
B15	4H+KT+S	91,0
B16	4H+KT+S	91,0
B17	4H+KT+S	91,0
B18	3H+KT+S	81,0
B19	3H+KT+S	81,0
B20	2H+KT+S	61,5
B21	2H+KT+S	61,0
B22	2H+KT+S	61,0
B23	2H+KT+S	61,0
B24	3H+KT+S	81,0
B25	2H+KT+S	58,0
B26	2H+KT+S	58,0
B27	2H+KT+S	58,0
B28	3H+KT+S	81,5
B29	3H+KT+S	81,5
KERHOHUONE		47,0
PESULAT		19,5
KUIVAUSHUONE		20,0
ULKOVÄLINEVARASTO		68,5
LASTENVAUNUVARASTO		15,0
IRTAINVARASTO		154,5

HUOM! MUUTOKSET MAHDOLLISIA!

Pidätämme oikeuden muutoksiin.

TA-Asumisoikeus Oy, Permanto 10

# TA-ASUMISOIKEUS OY PERMANTO 10

Permanto 10,  
00960 Helsinki

ASEMAPIIRROS 1:1000



0 10 20 30 40 50m mittakaava 1:1000

**HUOM! MUUTOKSET MAHDOLLISIA!**

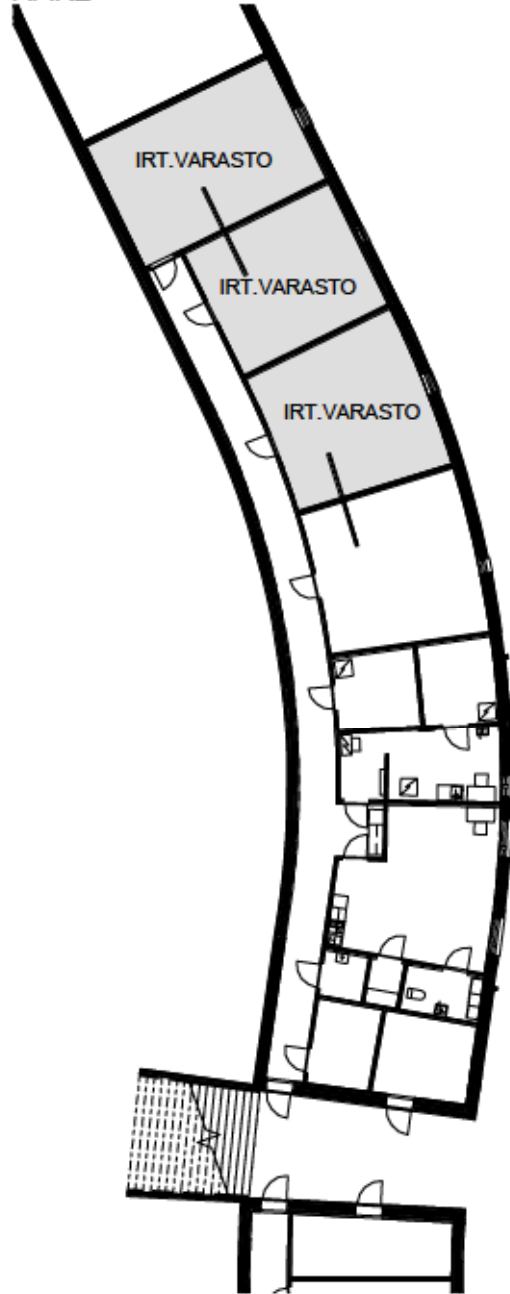
Pidätämme oikeuden muutoksiin.

TA-Asumisoikeus Oy, Permanto 10

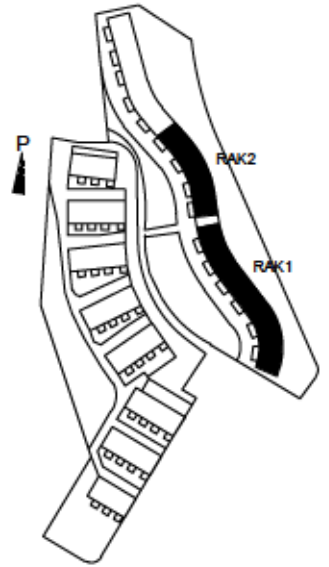
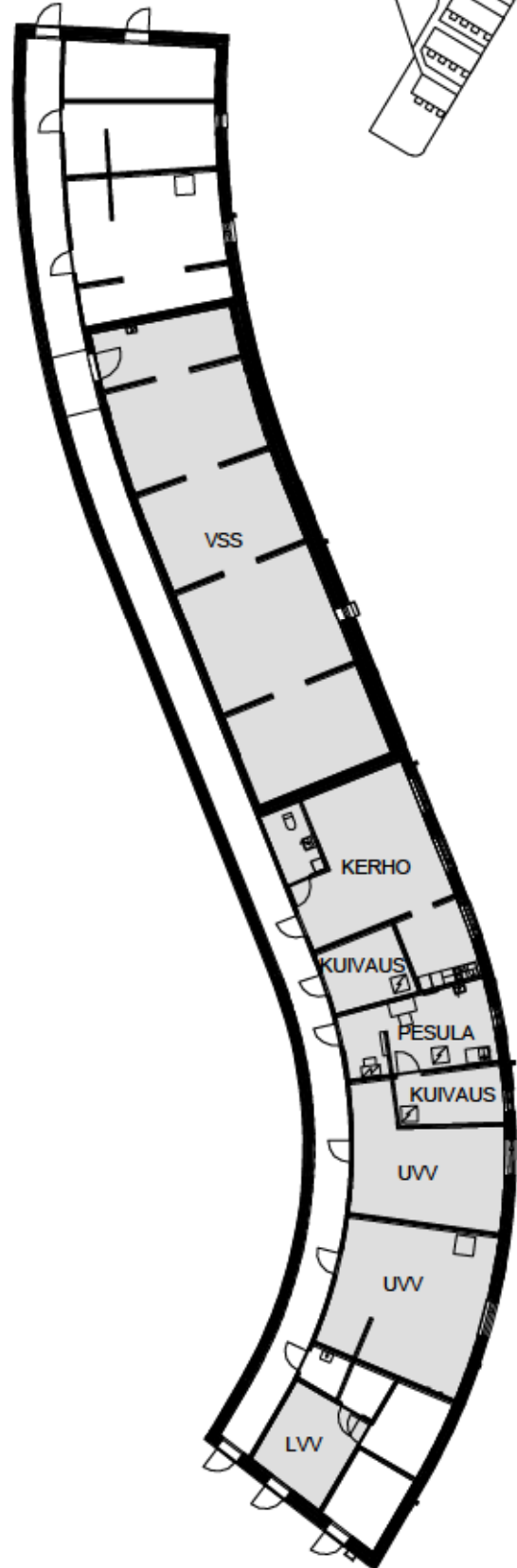
# TA-ASUMISOIKEUS OY PERMANTO 10

YHTEISTILAT

RAK2



RAK1



HUOM! MUUTOKSET MAHDOLLISIA!

Pidätämme oikeuden muutoksiin.

TA-Asumisoikeus Oy, Permanto 10

# TA-ASUMISOIKEUS OY PERMANTO 10

TYYPPIJULKISIVUT



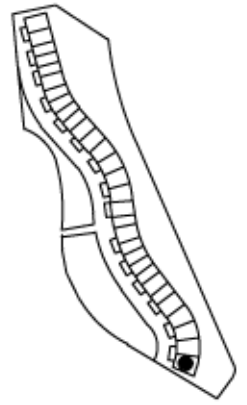
**HUOM! MUUTOKSET MAHDOLLISIA!**

Pidätämme oikeuden muutoksiin.

TA-Asumisoikeus Oy, Permanto 10

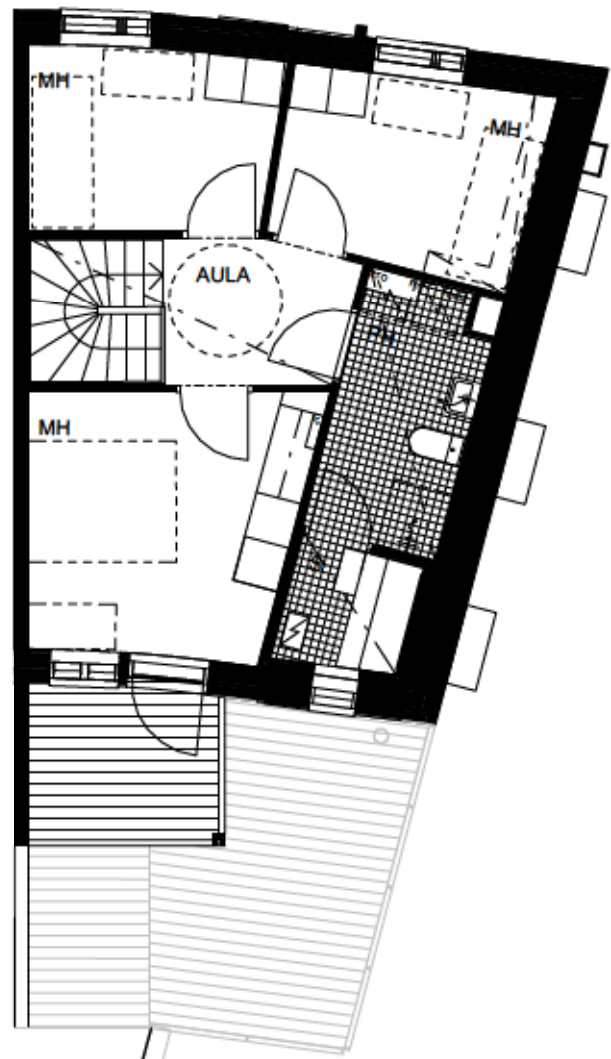
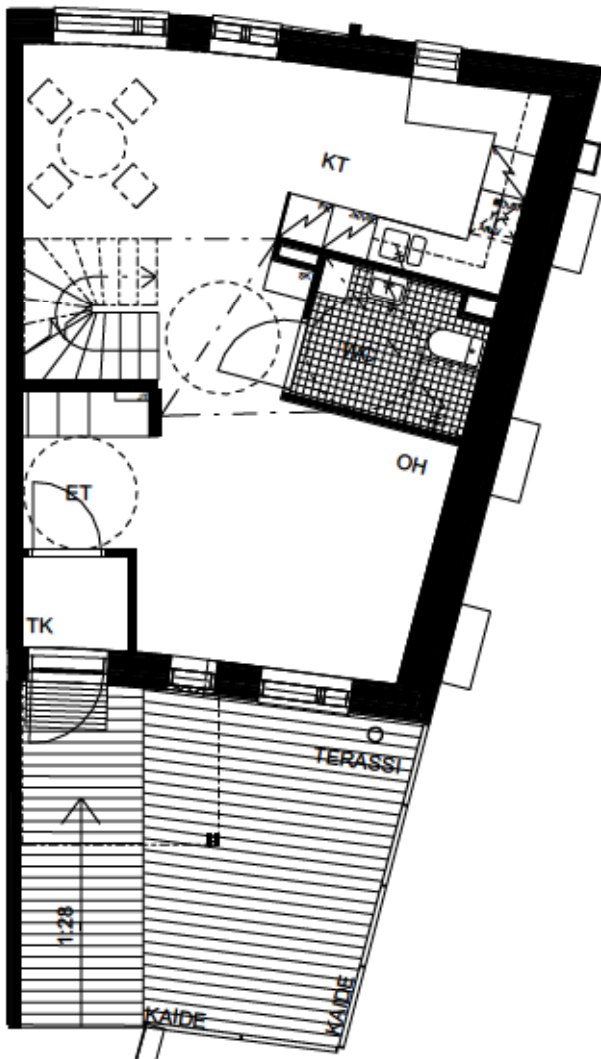
# TA-ASUMISOIKEUS OY PERMANTO 10

P



HUONEISTOPOHJA

A1  
4H+KT+S  
91.5 m<sup>2</sup>



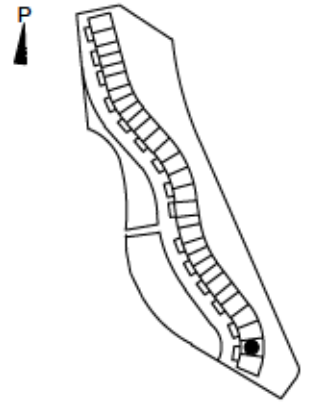
0 1 2 3 4 5m mittakaava 1:100

HUOM! MUUTOKSET MAHDOLLISIA!

Pidätämme oikeuden muutoksiin.

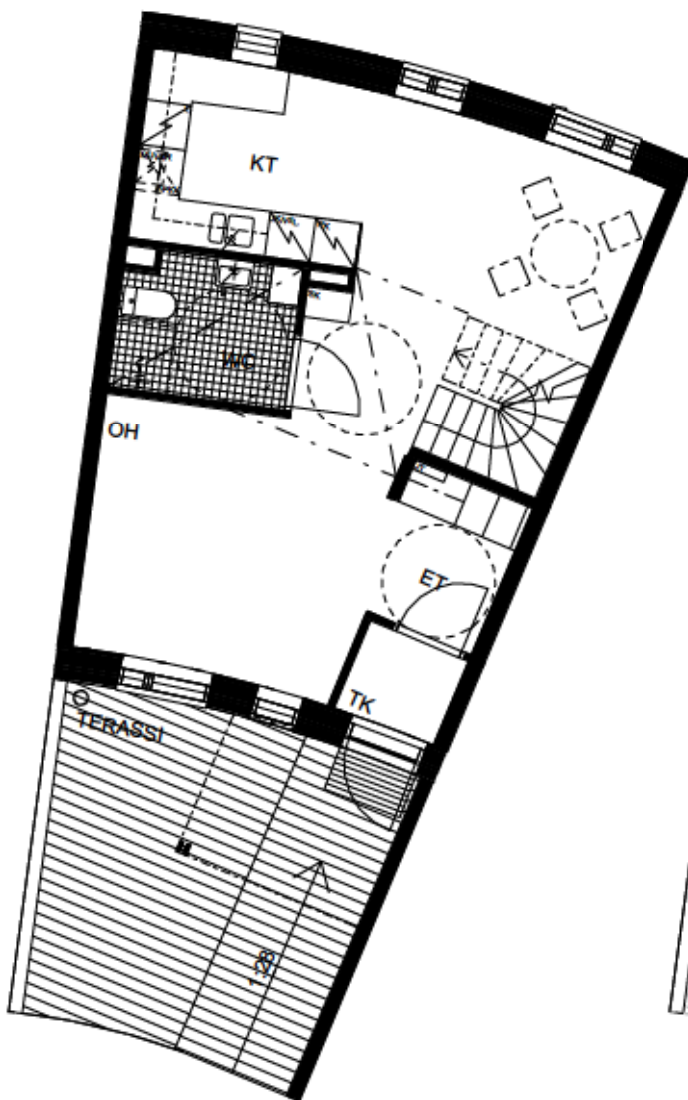
TA-Asumisoikeus Oy, Permanto 10

# TA-ASUMISOIKEUS OY PERMANTO 10

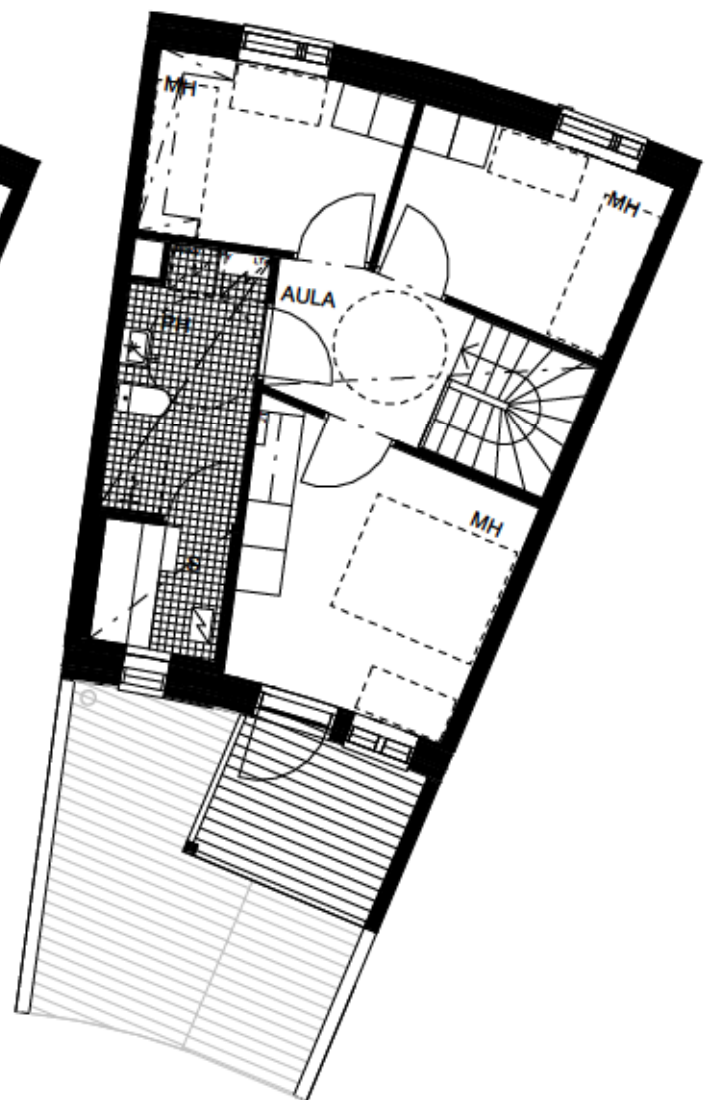


HUONEISTOPOHJA

A2  
4H+KT+S  
91.5 m<sup>2</sup>



RAK1 1.KRS 1 : 100



RAK1 2.KRS 1 : 100

0 1 2 3 4 5m mittakaava 1:100

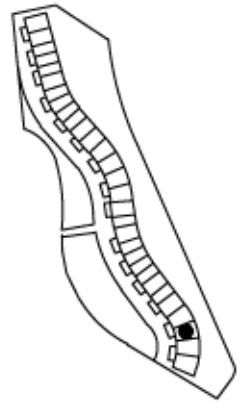
HUOM! MUUTOKSET MAHDOLLISIA!

Pidätämme oikeuden muutoksiin.

TA-Asumisoikeus Oy, Permanto 10

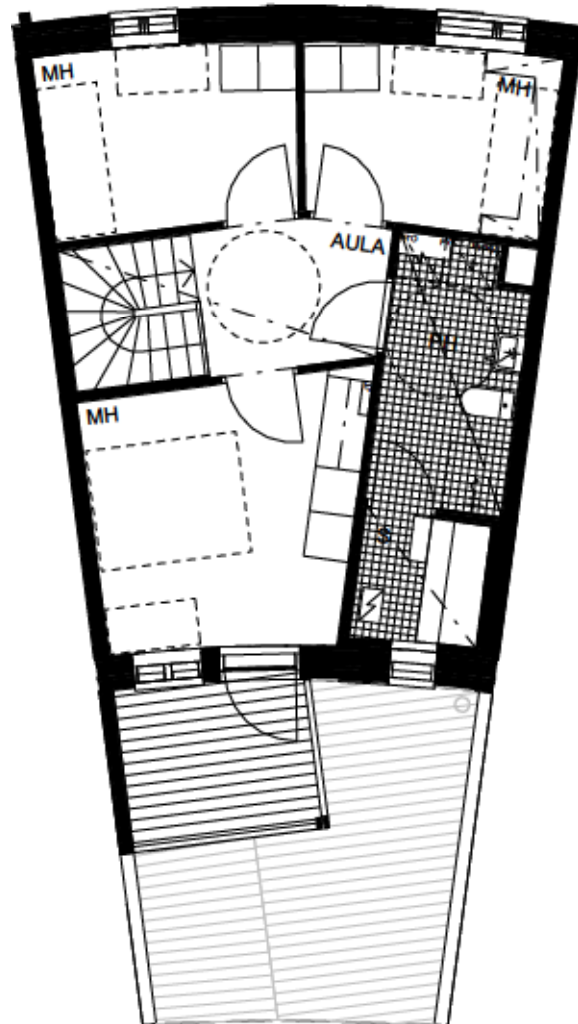
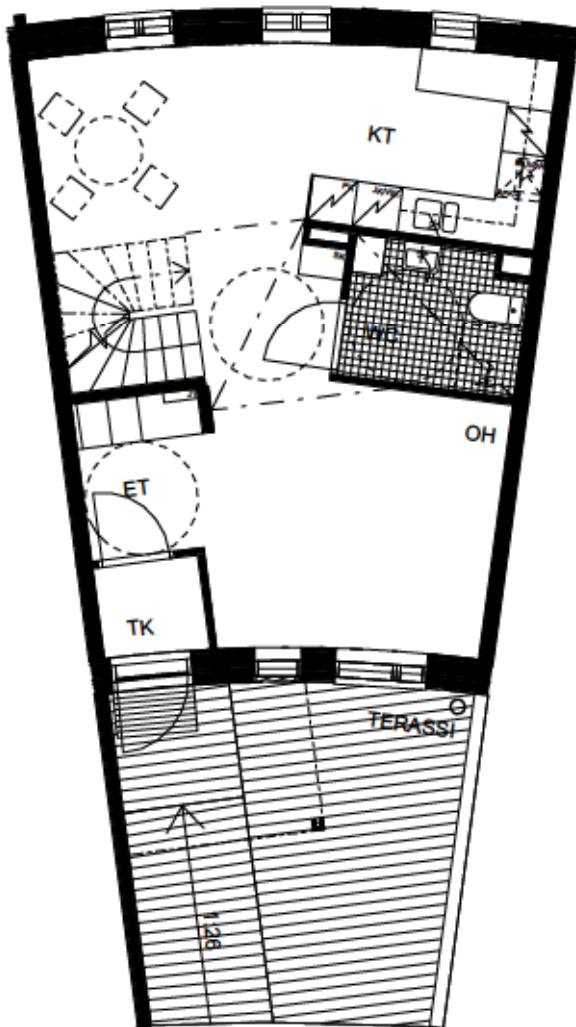
# TA-ASUMISOIKEUS OY PERMANTO 10

P



HUONEISTOPOHJA

A3  
4H+KT+S  
91.5 m<sup>2</sup>



0 1 2 3 4 5m mittakaava 1:100

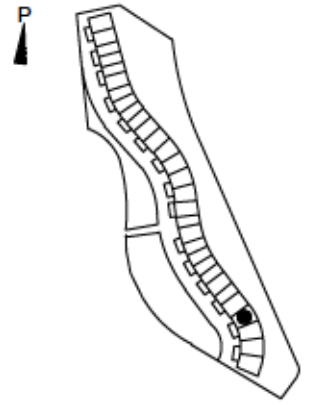
HUOM! MUUTOKSET MAHDOLLISIA!

Pidätämme oikeuden muutoksiin.

TA-Asumisoikeus Oy, Permanto 10

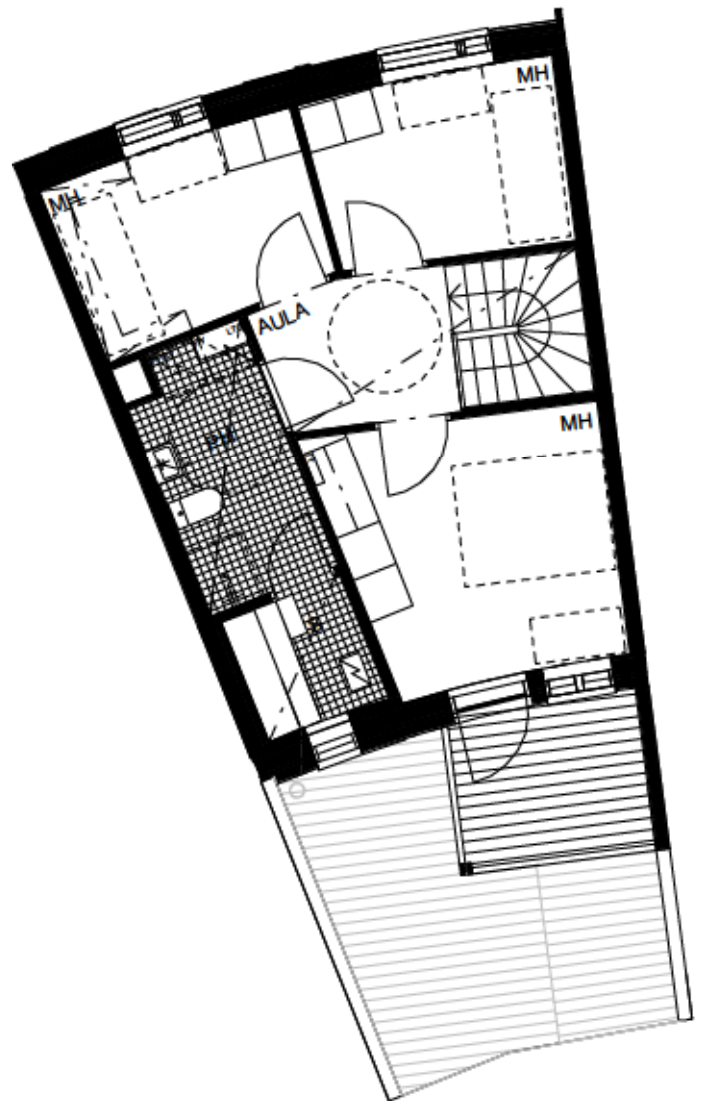
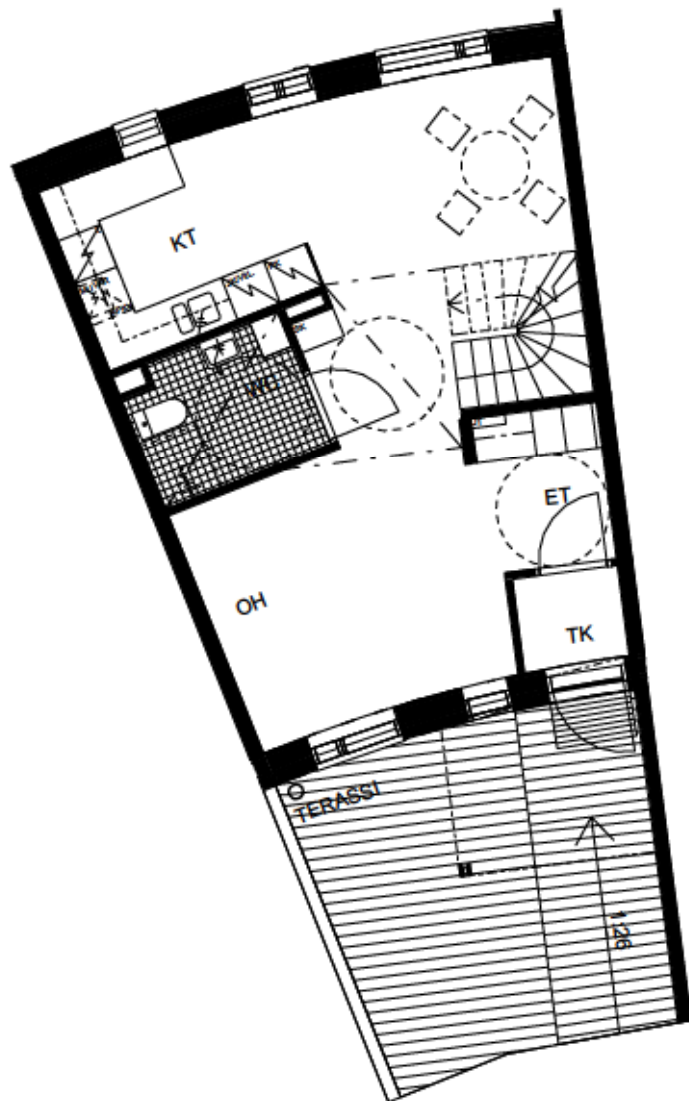


# TA-ASUMISOIKEUS OY PERMANTO 10



HUONEISTOPOHJA

A4  
4H+KT+S  
91.5 m<sup>2</sup>



0 1 2 3 4 5m mittakaava 1:100

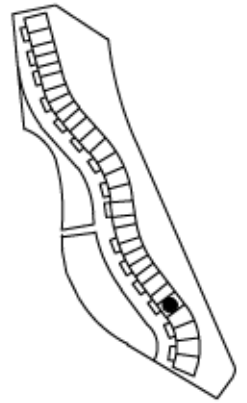
HUOM! MUUTOKSET MAHDOLLISIA!

Pidätämme oikeuden muutoksiin.

TA-Asumisoikeus Oy, Permanto 10

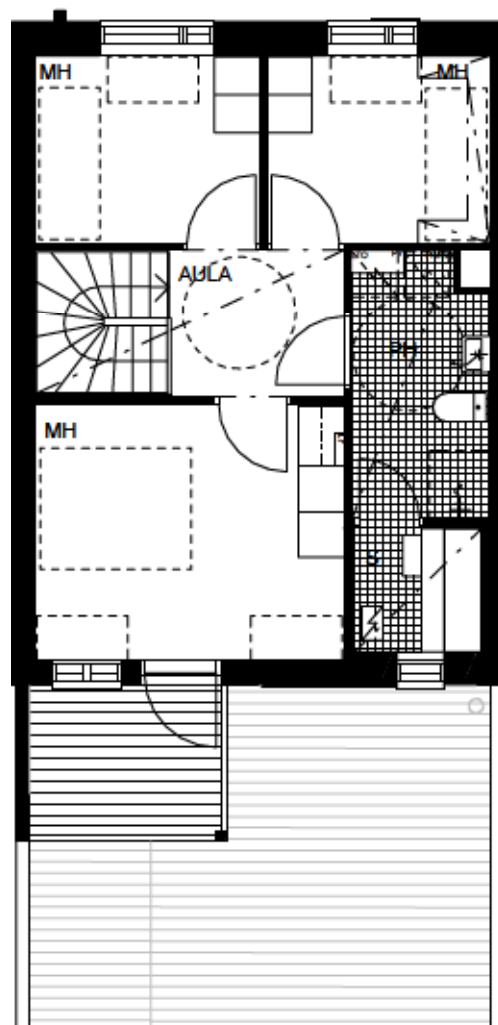
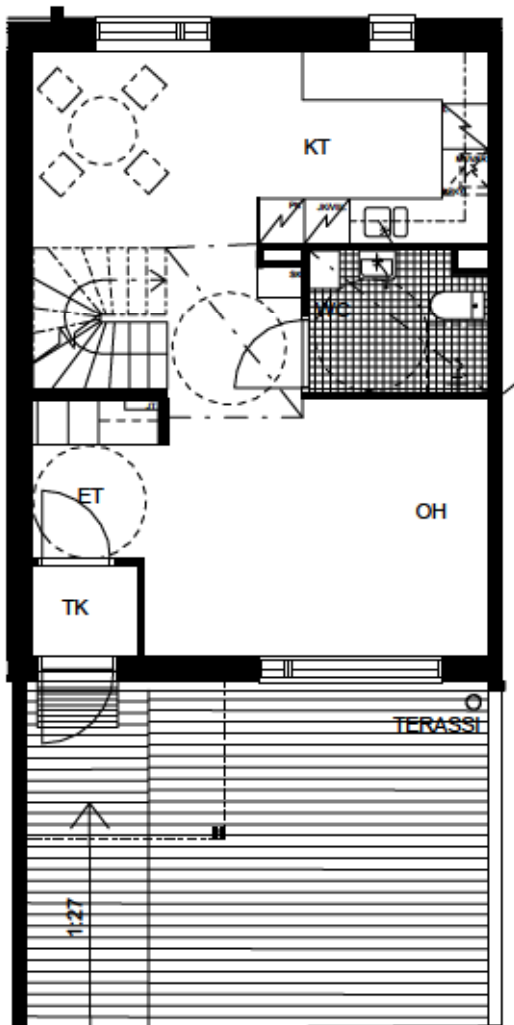
# TA-ASUMISOIKEUS OY PERMANTO 10

P



HUONEISTOPOHJA

A5  
4H+KT+S  
91.5 m<sup>2</sup>



0 1 2 3 4 5m mittakaava 1:100

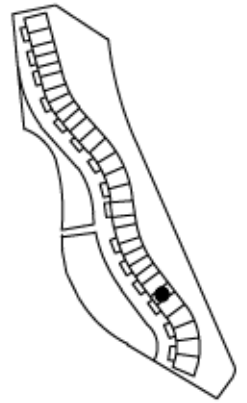
HUOM! MUUTOKSET MAHDOLLISIA!

Pidätämme oikeuden muutoksiin.

TA-Asumisoikeus Oy, Permanto 10

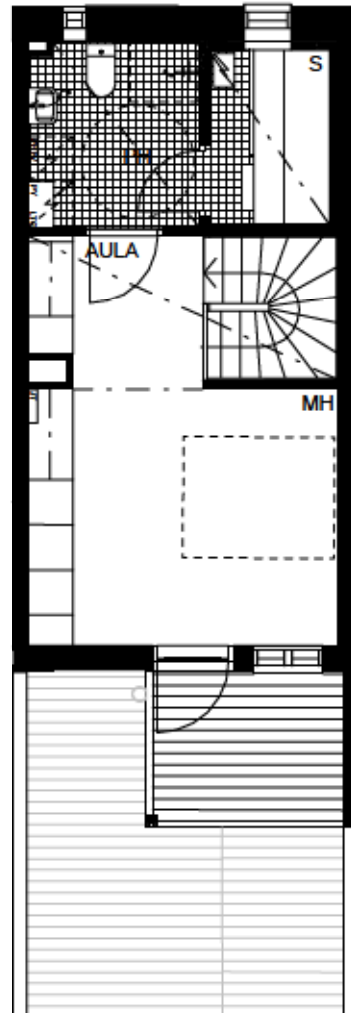
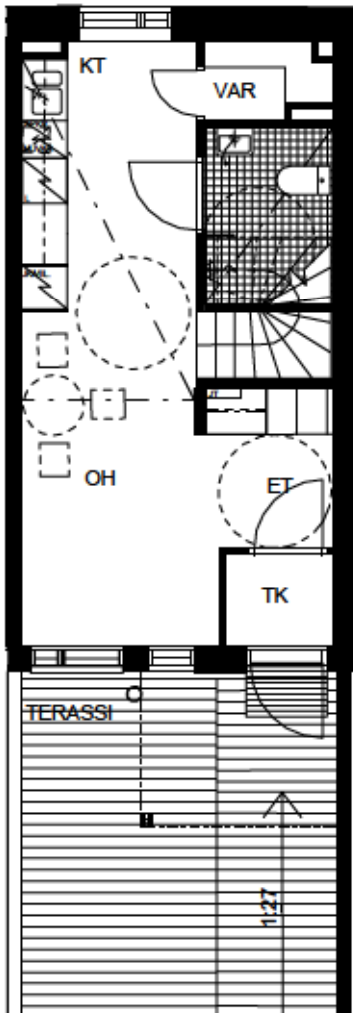
# TA-ASUMISOIKEUS OY PERMANTO 10

P



## HUONEISTOPOHJA

A6  
2H+KT+S  
61.0 m<sup>2</sup>



0 1 2 3 4 5m mittakaava 1:100

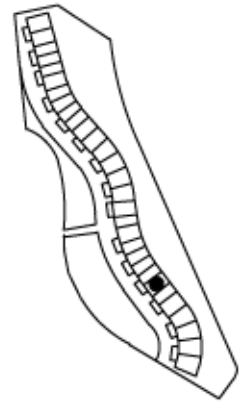
HUOM! MUUTOKSET MAHDOLLISIA!

Pidätämme oikeuden muutoksiin.

TA-Asumisoikeus Oy, Permanto 10

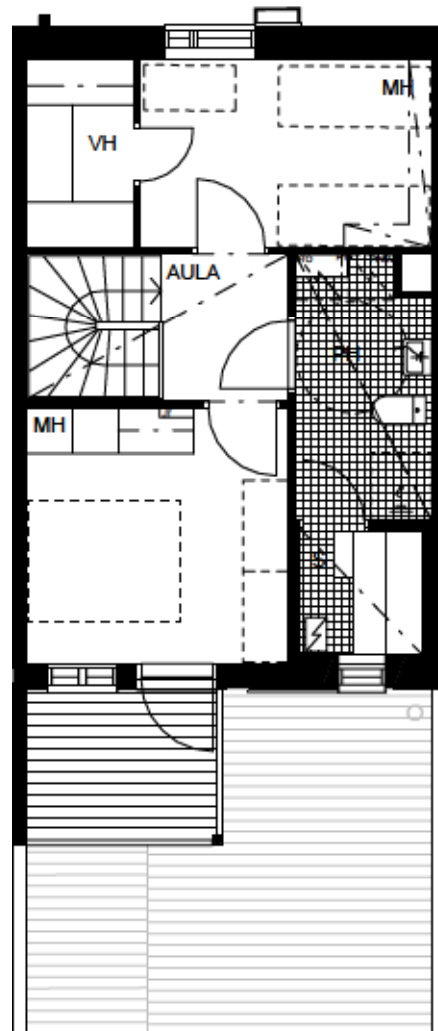
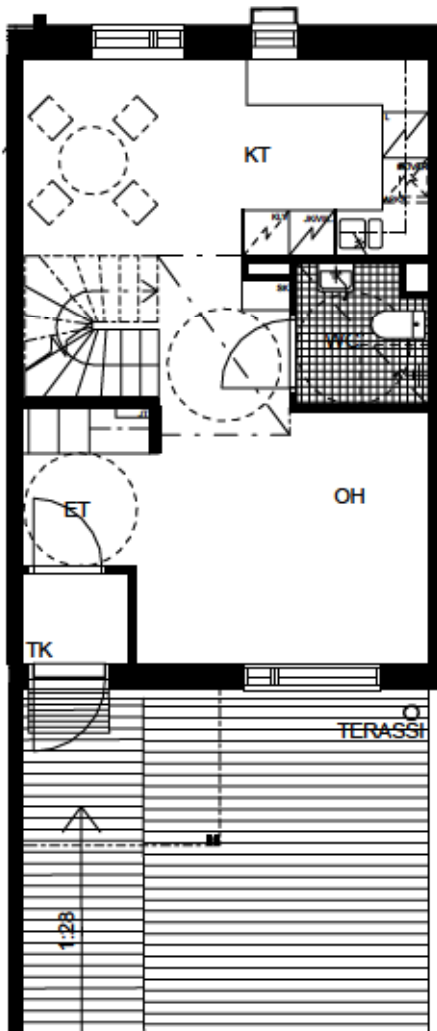
# TA-ASUMISOIKEUS OY PERMANTO 10

P



HUONEISTOPOHJA

A7  
3H+KT+S  
81.0 m<sup>2</sup>



0 1 2 3 4 5m mittakaava 1:100

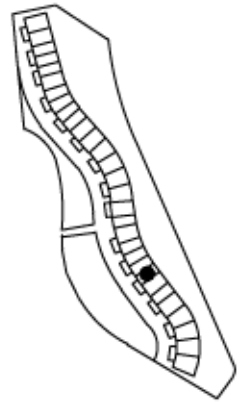
HUOM! MUUTOKSET MAHDOLLISIA!

Pidätämme oikeuden muutoksiin.

TA-Asumisoikeus Oy, Permanto 10

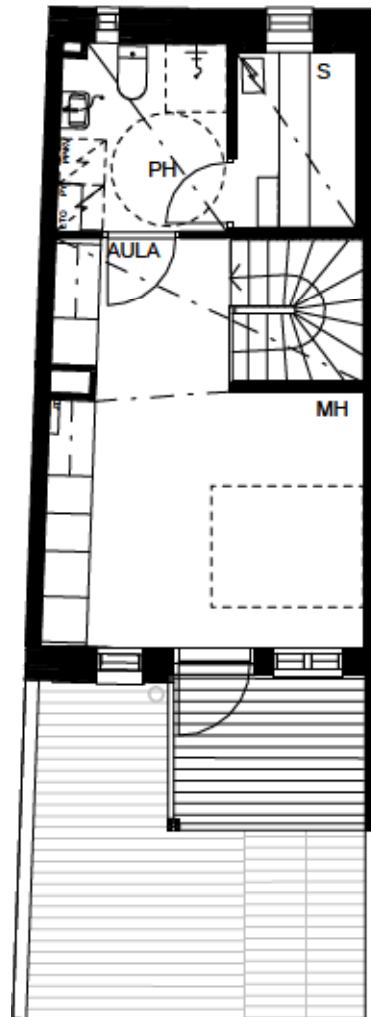
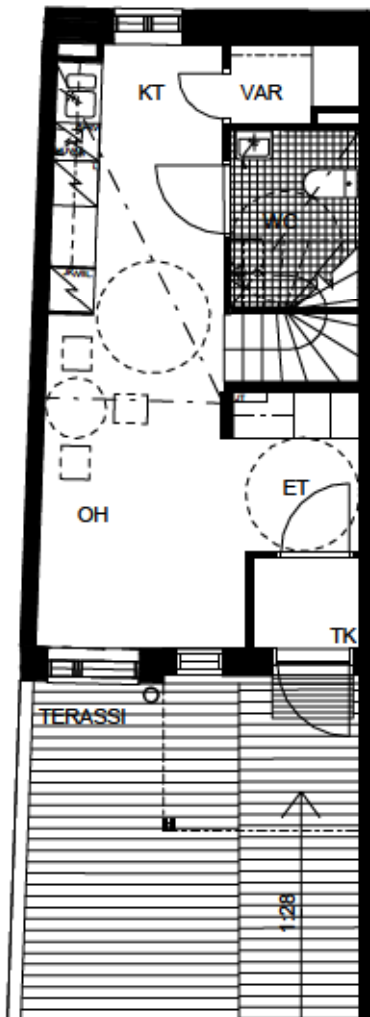
# TA-ASUMISOIKEUS OY PERMANTO 10

P



HUONEISTOPOHJA

A8  
2H+KT+S  
61.5 m<sup>2</sup>



0 1 2 3 4 5m mittakaava 1:100

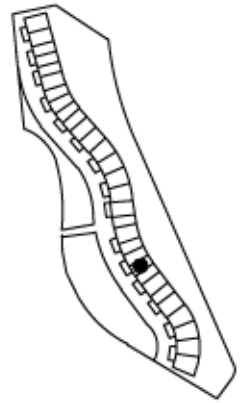
HUOM! MUUTOKSET MAHDOLLISIA!

Pidätämme oikeuden muutoksiin.

TA-Asumisoikeus Oy, Permanto 10

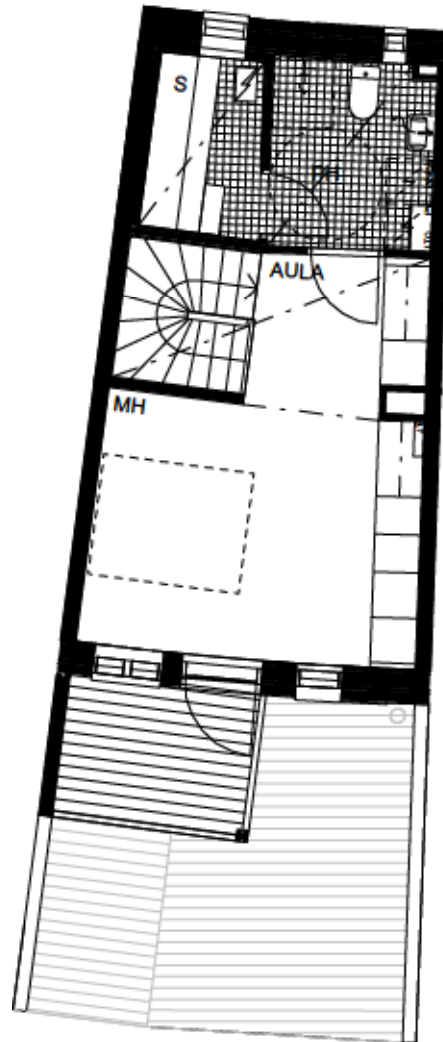
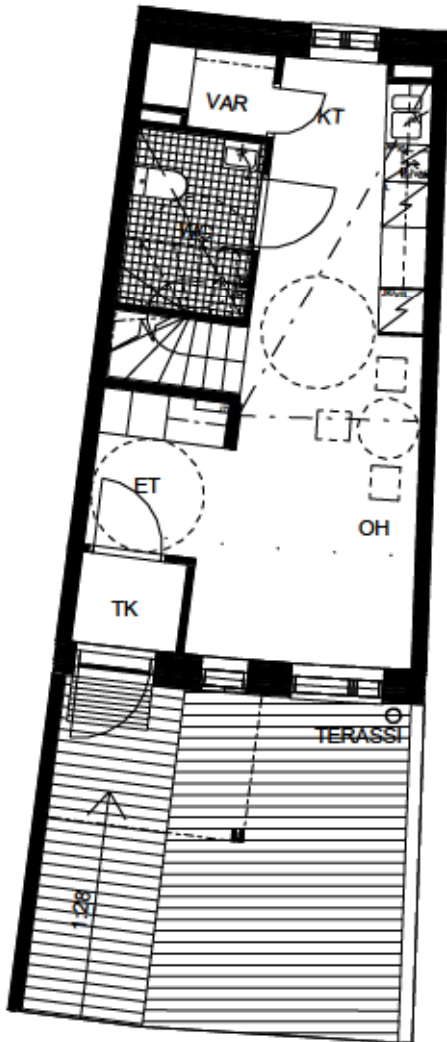
# TA-ASUMISOIKEUS OY PERMANTO 10

P



HUONEISTOPOHJA

A9  
2H+KT+S  
61.5 m<sup>2</sup>



0 1 2 3 4 5m mittakaava 1:100

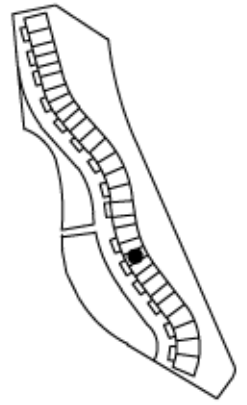
HUOM! MUUTOKSET MAHDOLLISIA!

Pidätämme oikeuden muutoksiin.

TA-Asumisoikeus Oy, Permanto 10

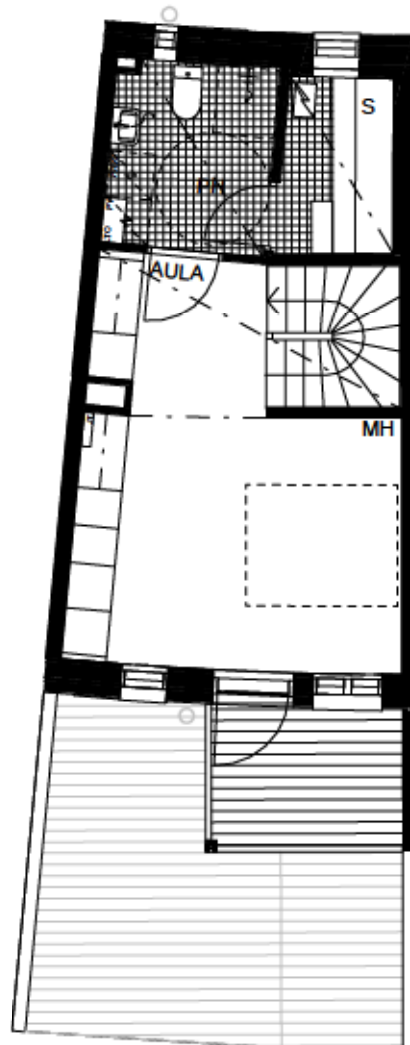
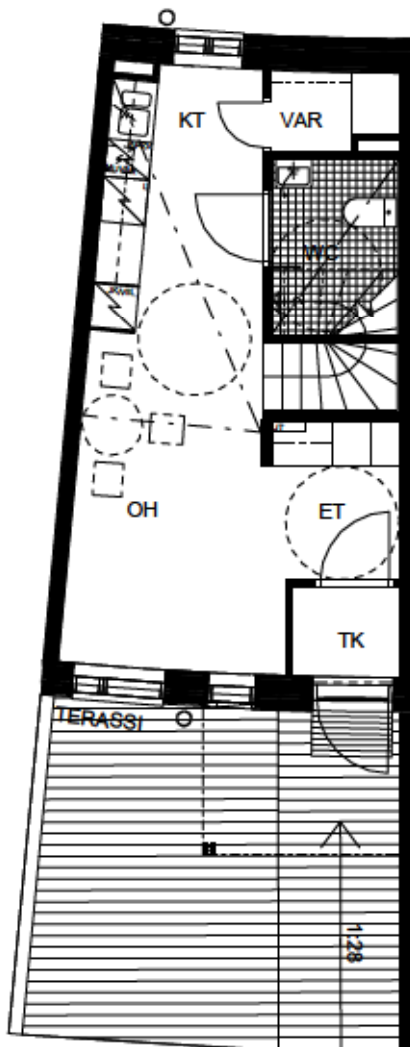
# TA-ASUMISOIKEUS OY PERMANTO 10

P



HUONEISTOPOHJA

A10  
2H+KT+S  
61.5 m<sup>2</sup>



0 1 2 3 4 5m mittakaava 1:100

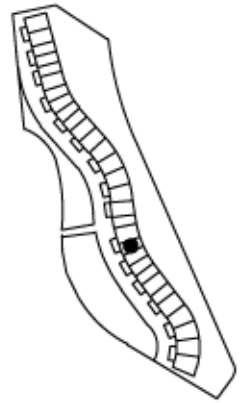
HUOM! MUUTOKSET MAHDOLLISIA!

Pidätämme oikeuden muutoksiin.

TA-Asumisoikeus Oy, Permanto 10

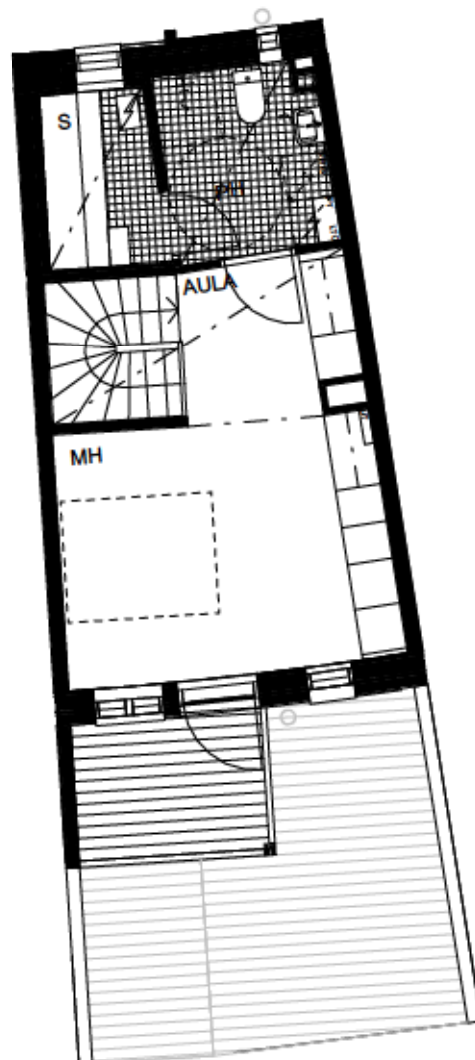
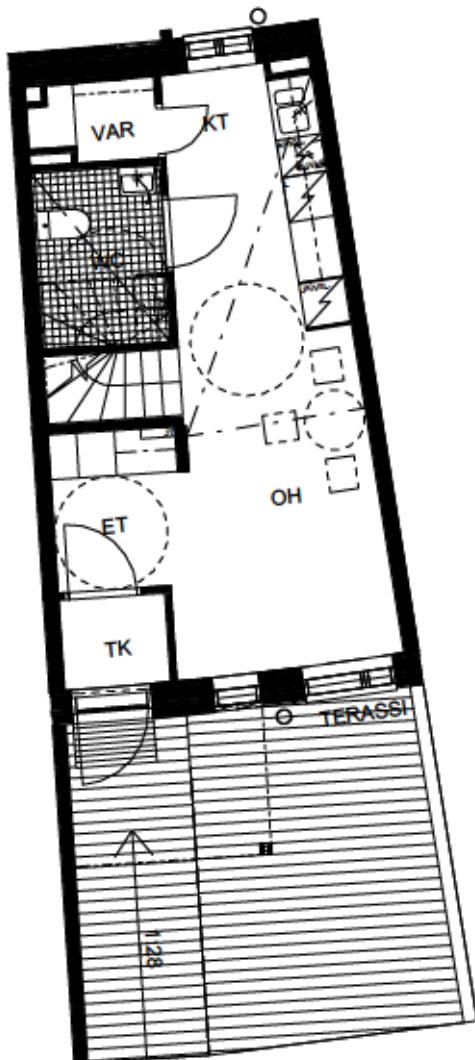
# TA-ASUMISOIKEUS OY PERMANTO 10

P



HUONEISTOPOHJA

A11  
2H+KT+S  
61.5 m<sup>2</sup>



0 1 2 3 4 5m mittakaava 1:100

HUOM! MUUTOKSET MAHDOLLISIA!

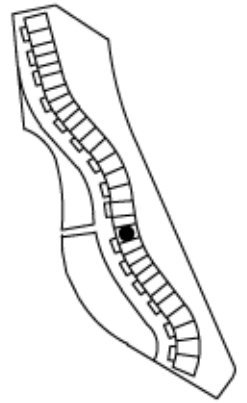
Pidätämme oikeuden muutoksiin.

TA-Asumisoikeus Oy, Permanto 10



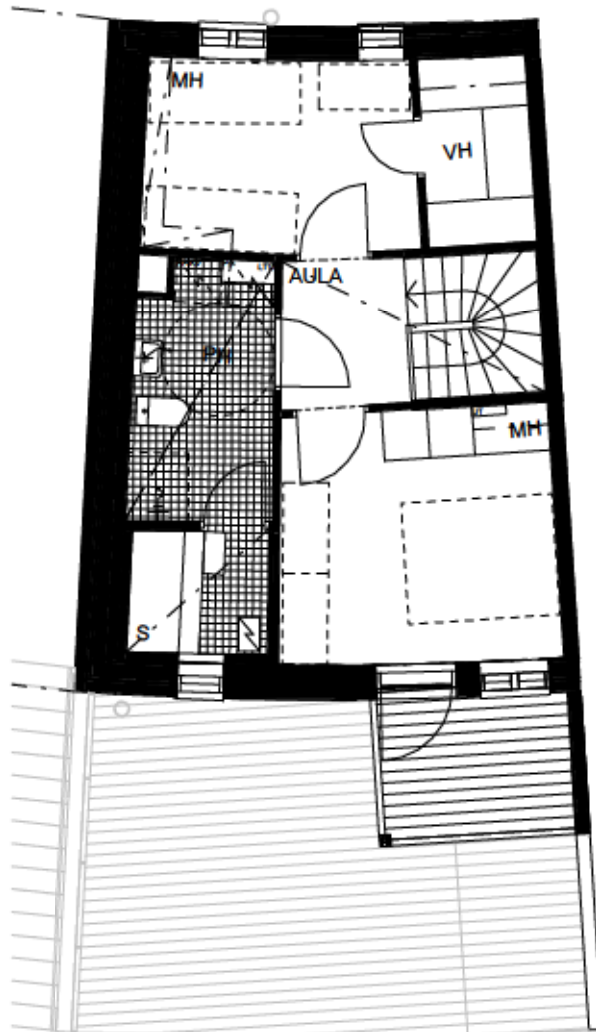
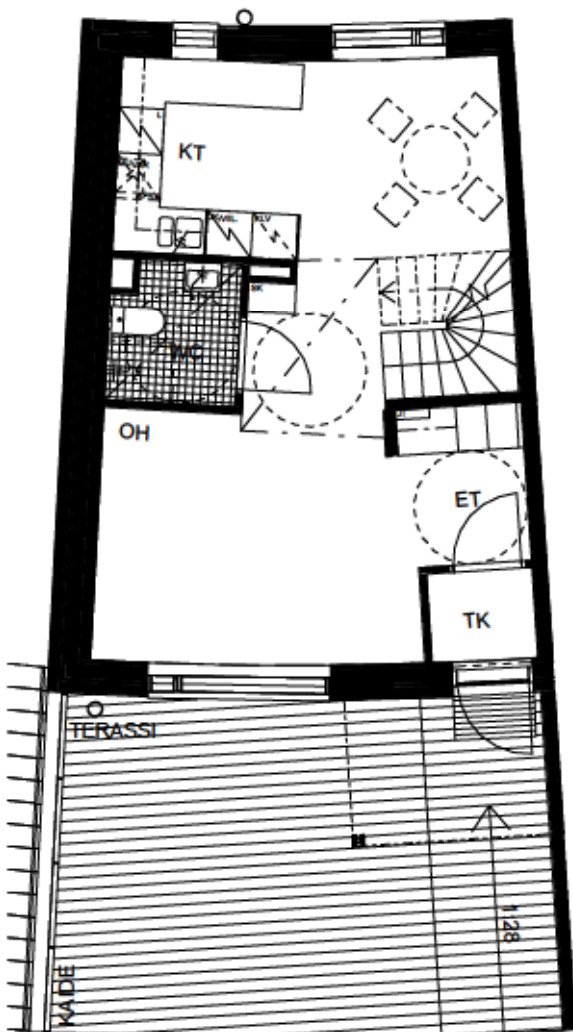
# TA-ASUMISOIKEUS OY PERMANTO 10

P



HUONEISTOPOHJA

A12  
3H+KT+S  
82.5 m<sup>2</sup>



0 1 2 3 4 5m mittakaava 1:100

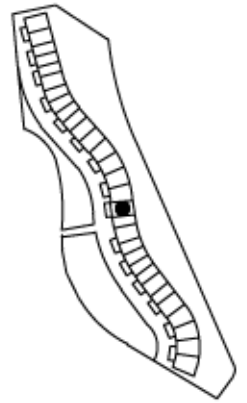
HUOM! MUUTOKSET MAHDOLLISIA!

Pidätämme oikeuden muutoksiin.

TA-Asumisoikeus Oy, Permanto 10

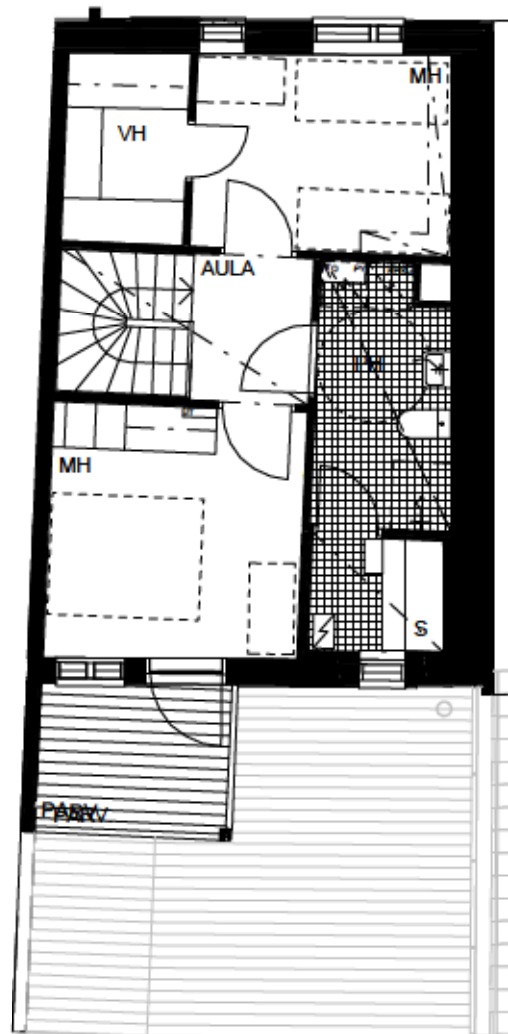
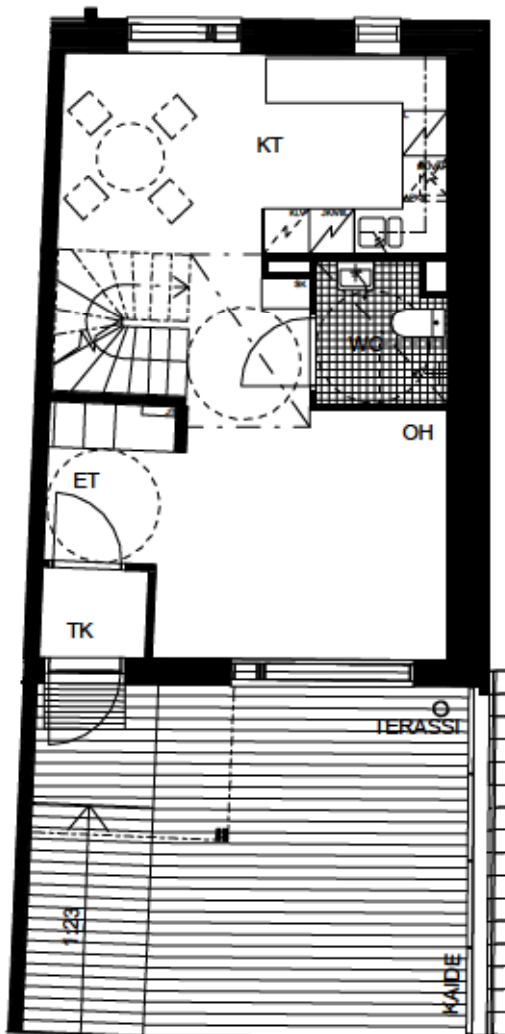
# TA-ASUMISOIKEUS OY PERMANTO 10

P



HUONEISTOPOHJA

B13  
3H+KT+S  
79.0 m<sup>2</sup>



0 1 2 3 4 5m mittakaava 1:100

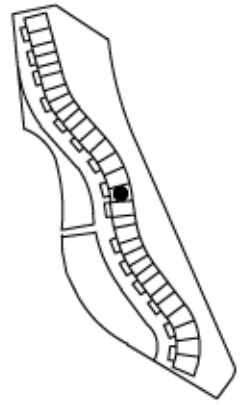
HUOM! MUUTOKSET MAHDOLLISIA!

Pidätämme oikeuden muutoksiin.

TA-Asumisoikeus Oy, Permanto 10

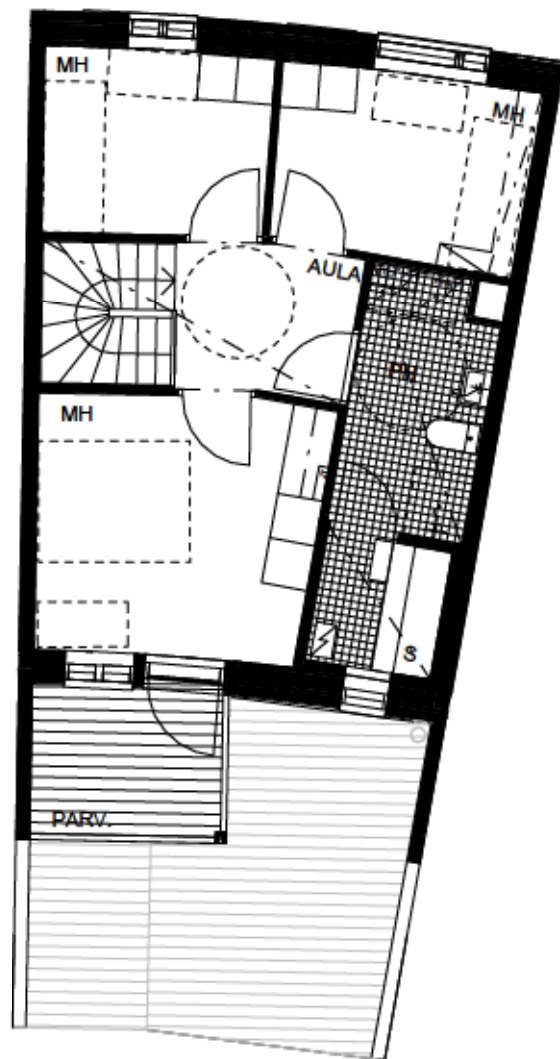
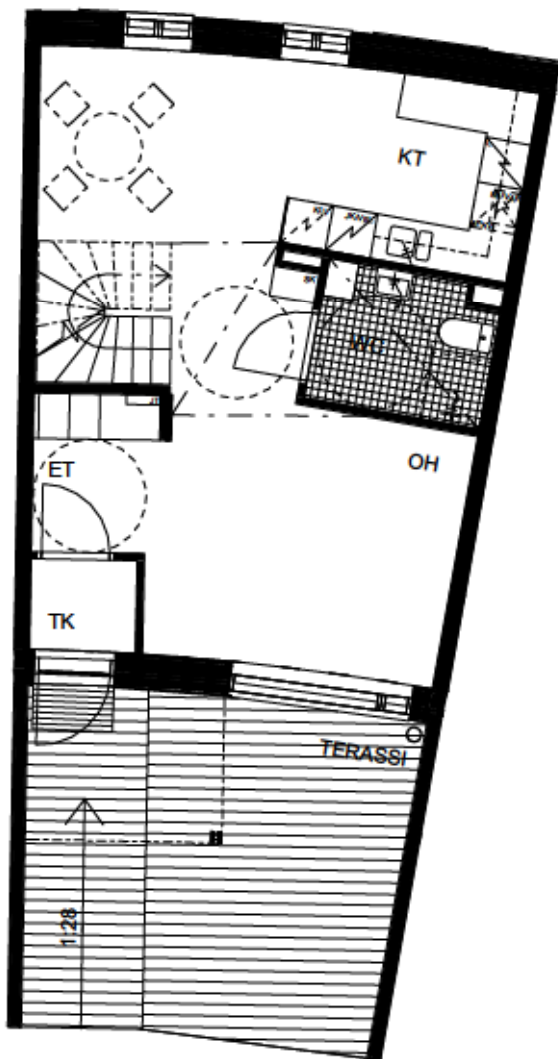
# TA-ASUMISOIKEUS OY PERMANTO 10

P



HUONEISTOPOHJA

B14  
4H+KT+S  
91.0 m<sup>2</sup>



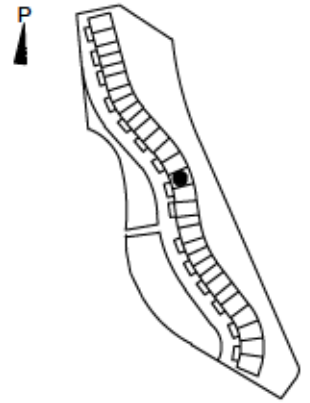
0 1 2 3 4 5m mittakaava 1:100

HUOM! MUUTOKSET MAHDOLLISIA!

Pidätämme oikeuden muutoksiin.

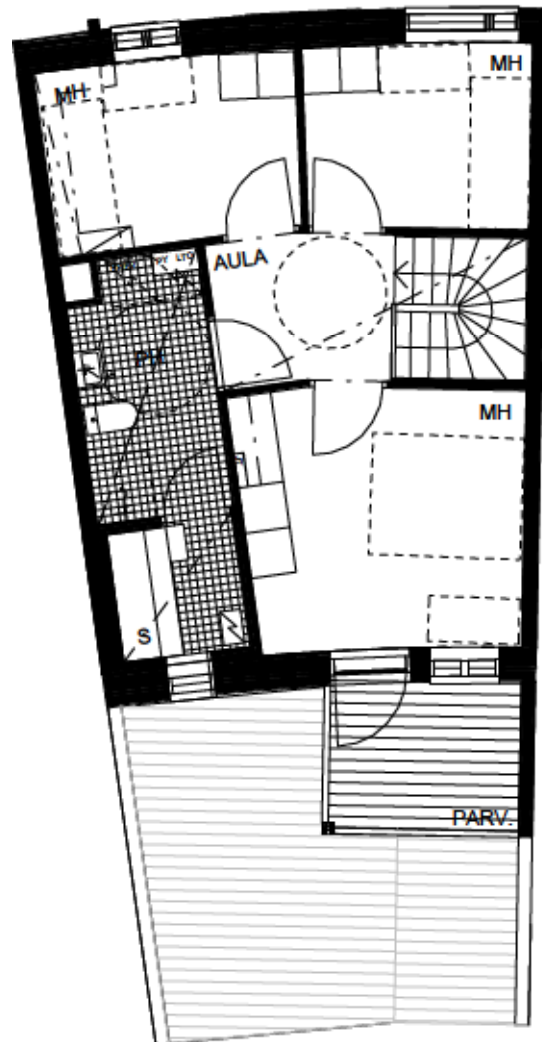
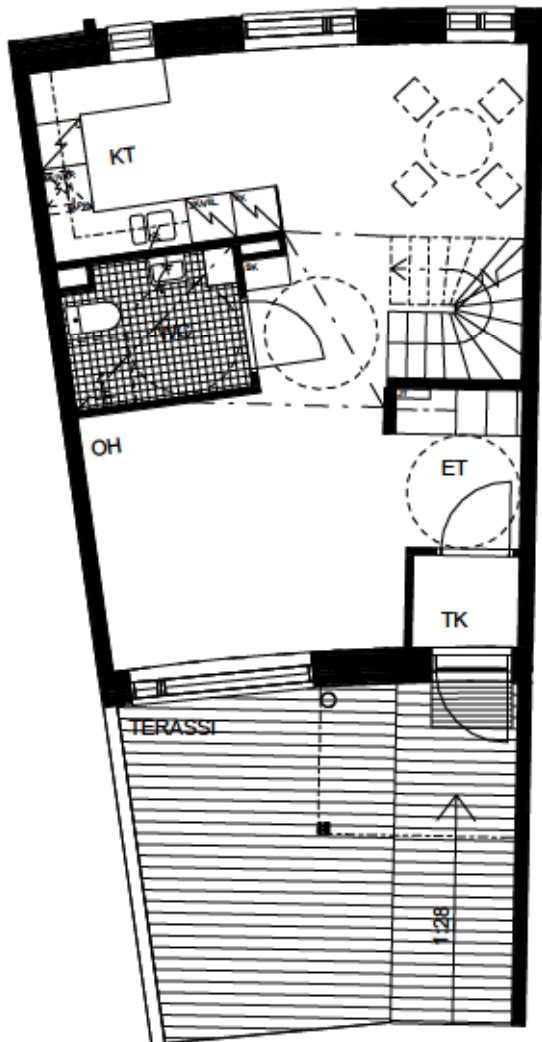
TA-Asumisoikeus Oy, Permanto 10

# TA-ASUMISOIKEUS OY PERMANTO 10



HUONEISTOPOHJA

B15  
4H+KT+S  
91.0 m<sup>2</sup>



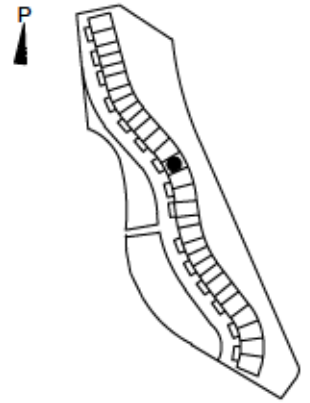
0 1 2 3 4 5m mittakaava 1:100

HUOM! MUUTOKSET MAHDOLLISIA!

Pidätämme oikeuden muutoksiin.

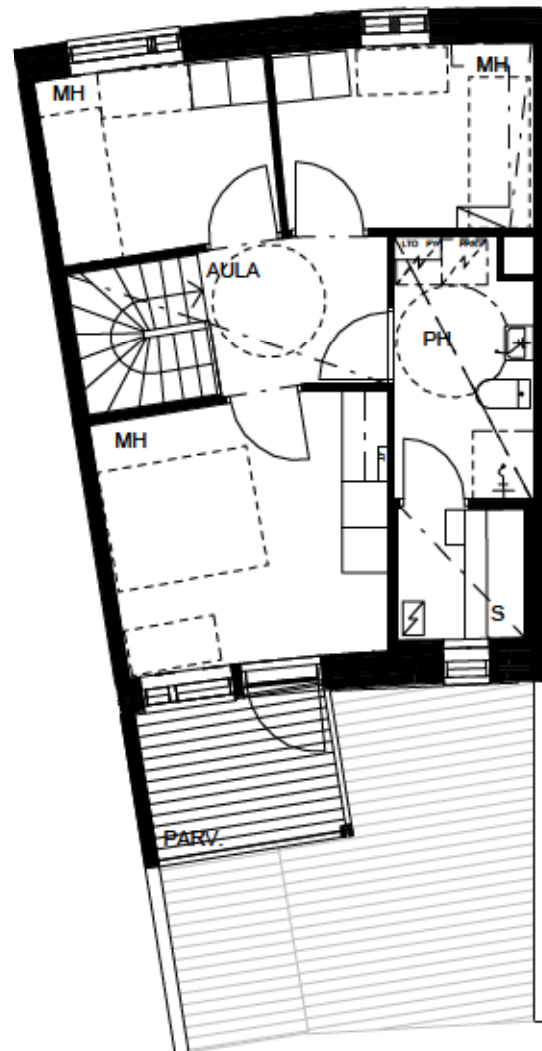
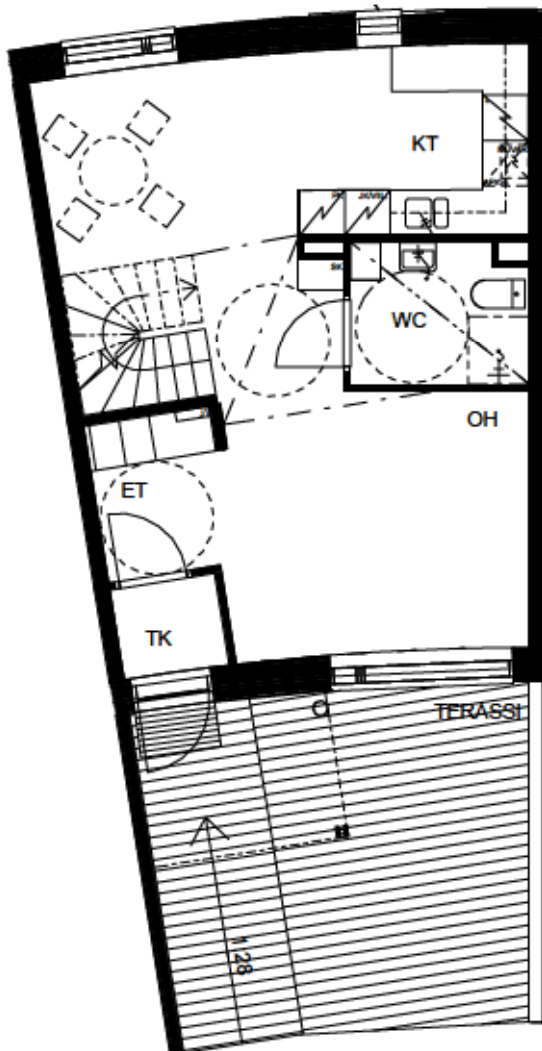
TA-Asumisoikeus Oy, Permanto 10

# TA-ASUMISOIKEUS OY PERMANTO 10



HUONEISTOPOHJA

B16  
4H+KT+S  
91.0 m<sup>2</sup>



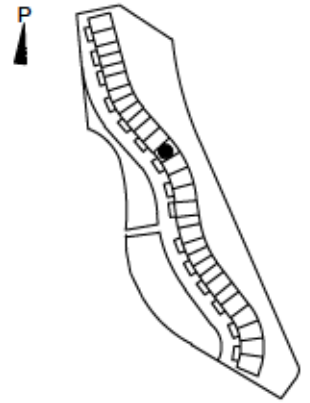
0 1 2 3 4 5m mittakaava 1:100

HUOM! MUUTOKSET MAHDOLLISIA!

Pidätämme oikeuden muutoksiin.

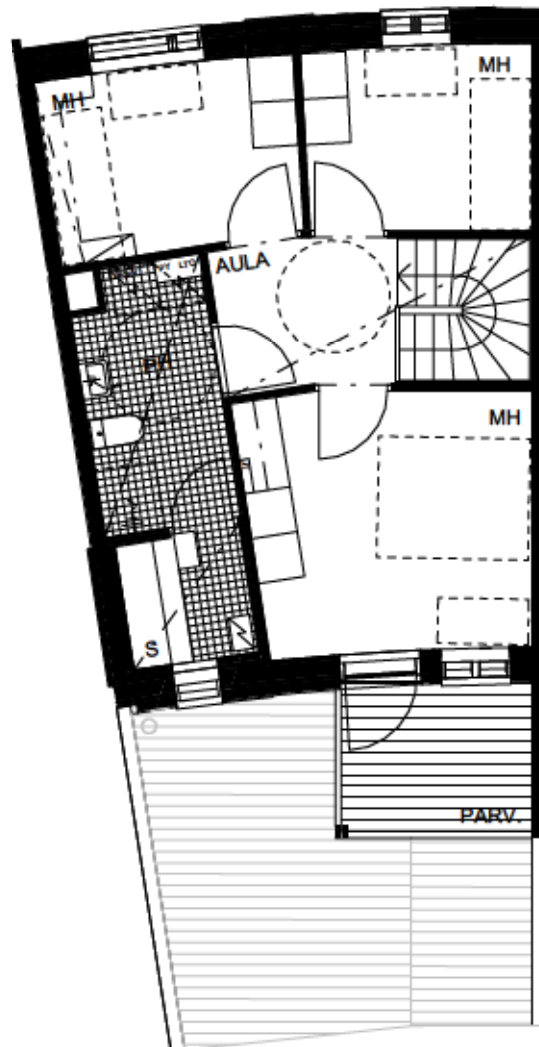
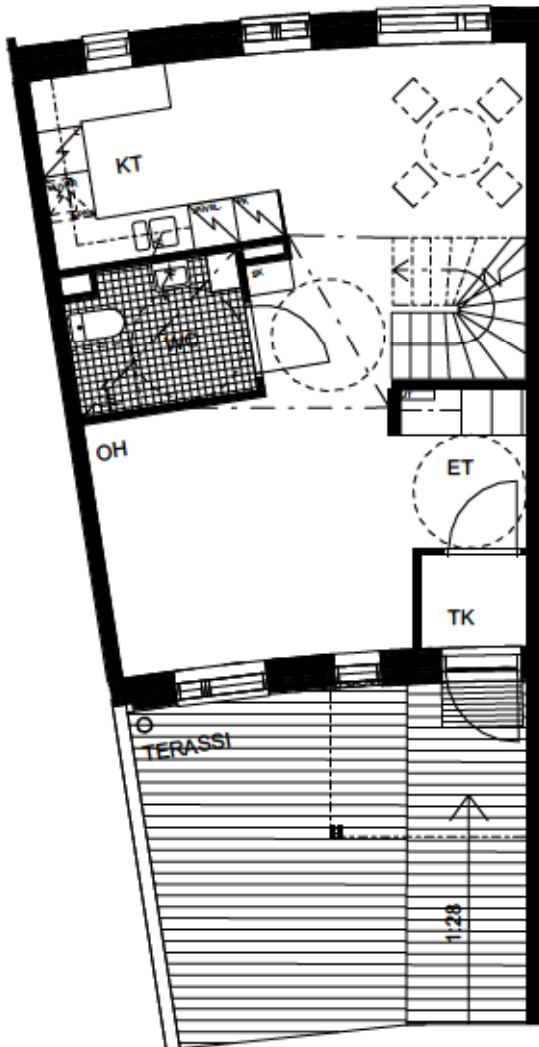
TA-Asumisoikeus Oy, Permanto 10

# TA-ASUMISOIKEUS OY PERMANTO 10



HUONEISTOPOHJA

B17  
4H+KT+S  
91.0 m<sup>2</sup>



0 1 2 3 4 5m mittakaava 1:100

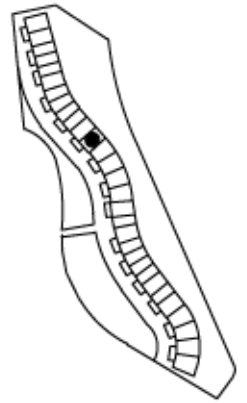
**HUOM! MUUTOKSET MAHDOLLISIA!**

Pidätämme oikeuden muutoksiin.

TA-Asumisoikeus Oy, Permanto 10

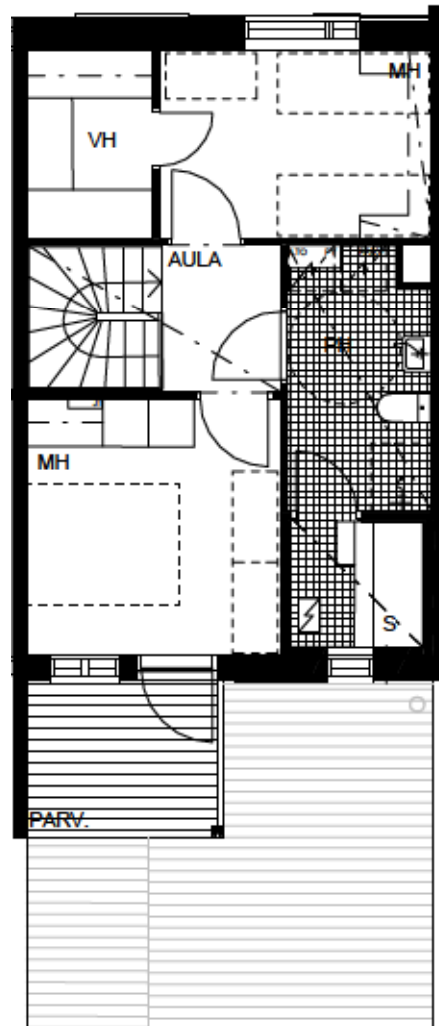
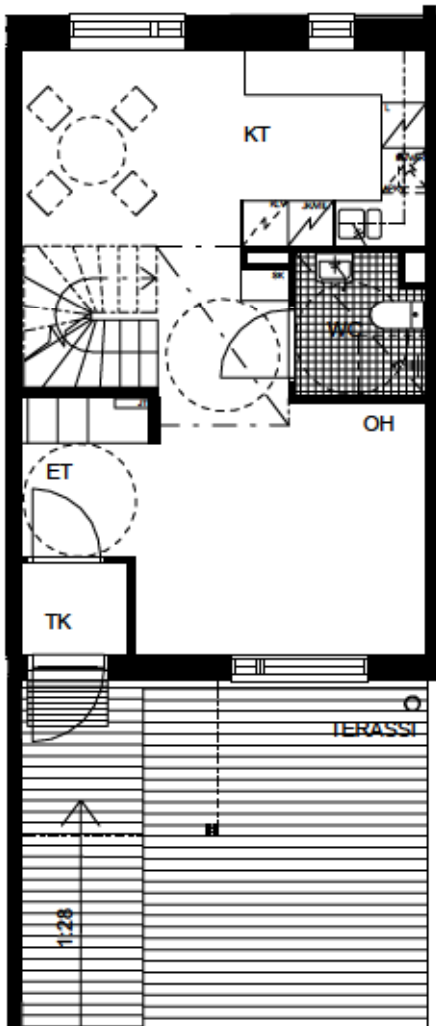
# TA-ASUMISOIKEUS OY PERMANTO 10

P



HUONEISTOPOHJA

B18  
3H+KT+S  
81.0 m<sup>2</sup>



0 1 2 3 4 5m mittakaava 1:100

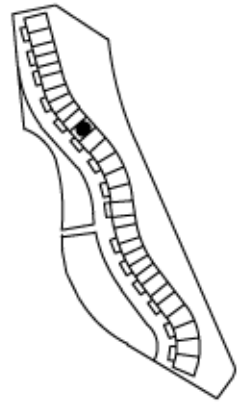
HUOM! MUUTOKSET MAHDOLLISIA!

Pidätämme oikeuden muutoksiin.

TA-Asumisoikeus Oy, Permanto 10

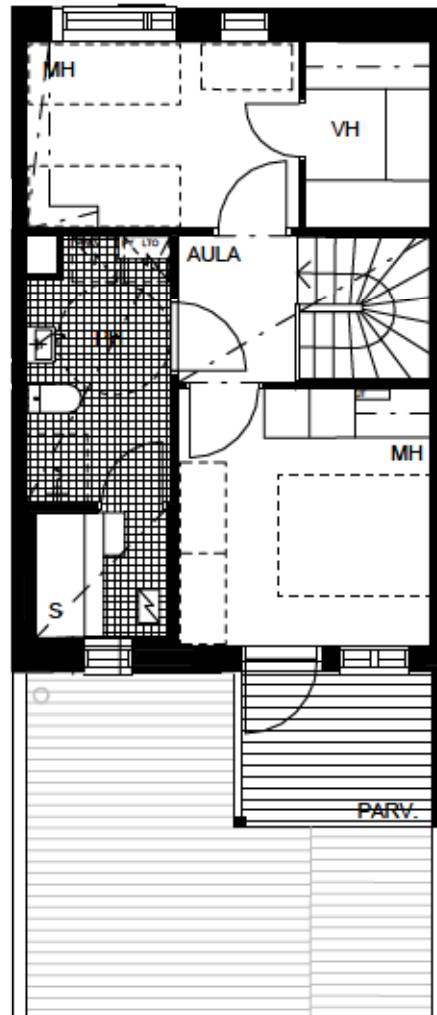
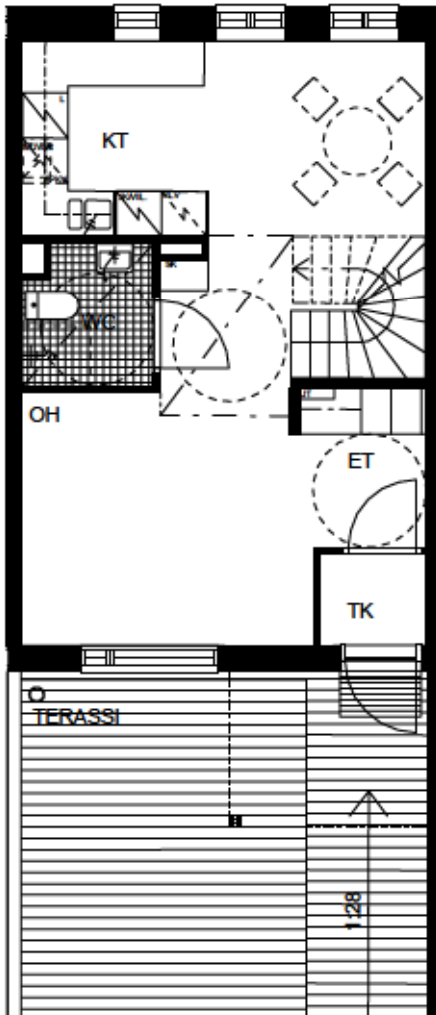
# TA-ASUMISOIKEUS OY PERMANTO 10

P



HUONEISTOPOHJA

B19  
3H+KT+S  
81.0 m<sup>2</sup>



0 1 2 3 4 5m mittakaava 1:100

HUOM! MUUTOKSET MAHDOLLISIA!

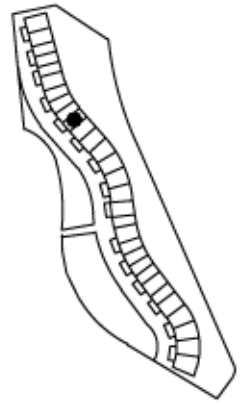
Pidätämme oikeuden muutoksiin.

TA-Asumisoikeus Oy, Permanto 10



# TA-ASUMISOIKEUS OY PERMANTO 10

P

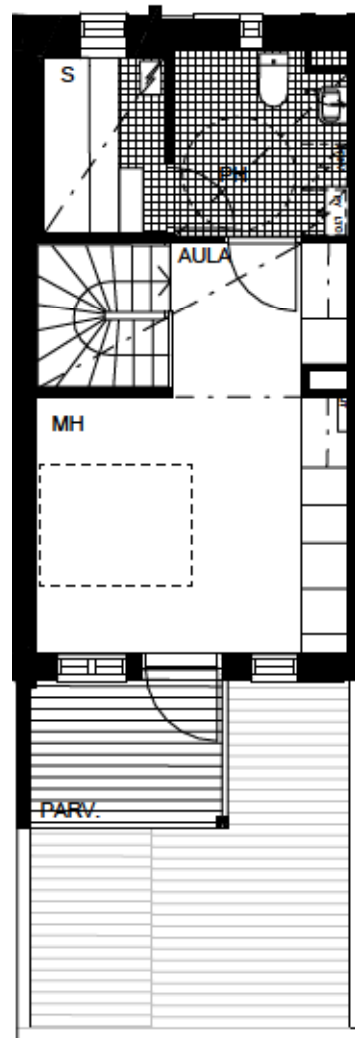
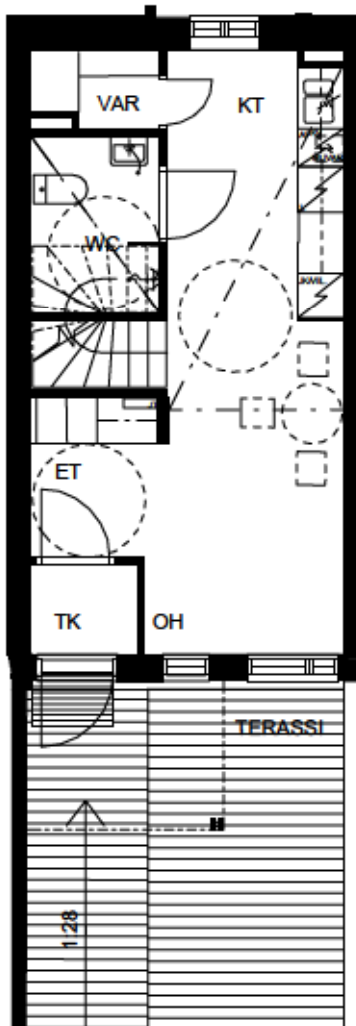


HUONEISTOPOHJA

B20

2H+KT+S

61.5 m<sup>2</sup>



0 1 2 3 4 5m mittakaava 1:100

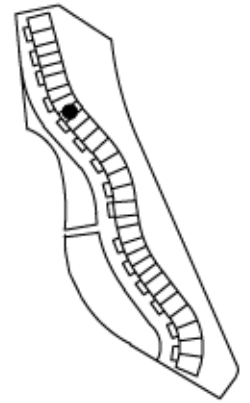
HUOM! MUUTOKSET MAHDOLLISIA!

Pidätämme oikeuden muutoksiin.

TA-Asumisoikeus Oy, Permanto 10

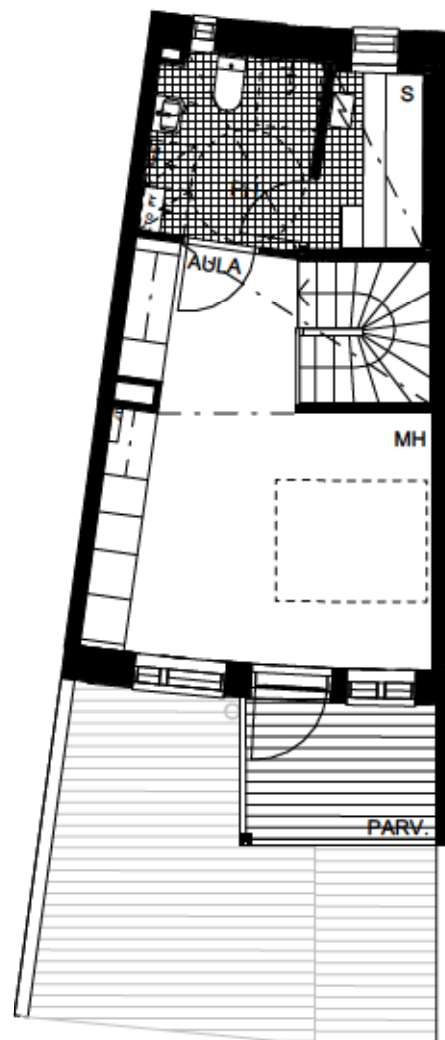
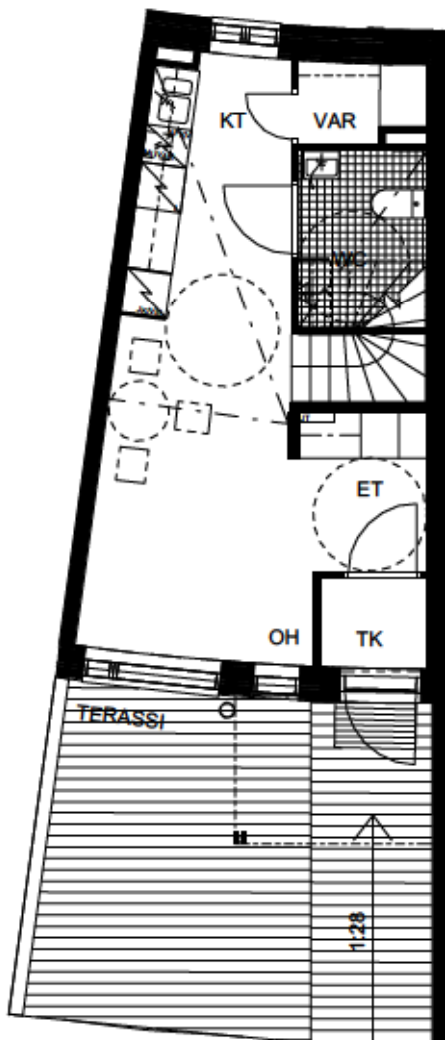
# TA-ASUMISOIKEUS OY PERMANTO 10

P



HUONEISTOPOHJA

B21  
2H+KT+S  
61.0 m<sup>2</sup>



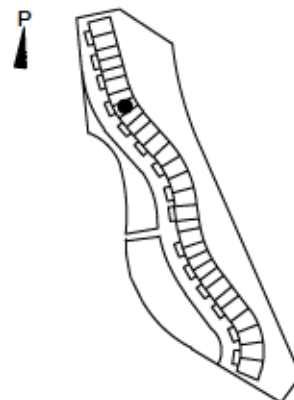
0 1 2 3 4 5m mittakaava 1:100

HUOM! MUUTOKSET MAHDOLLISIA!

Pidätämme oikeuden muutoksiin.

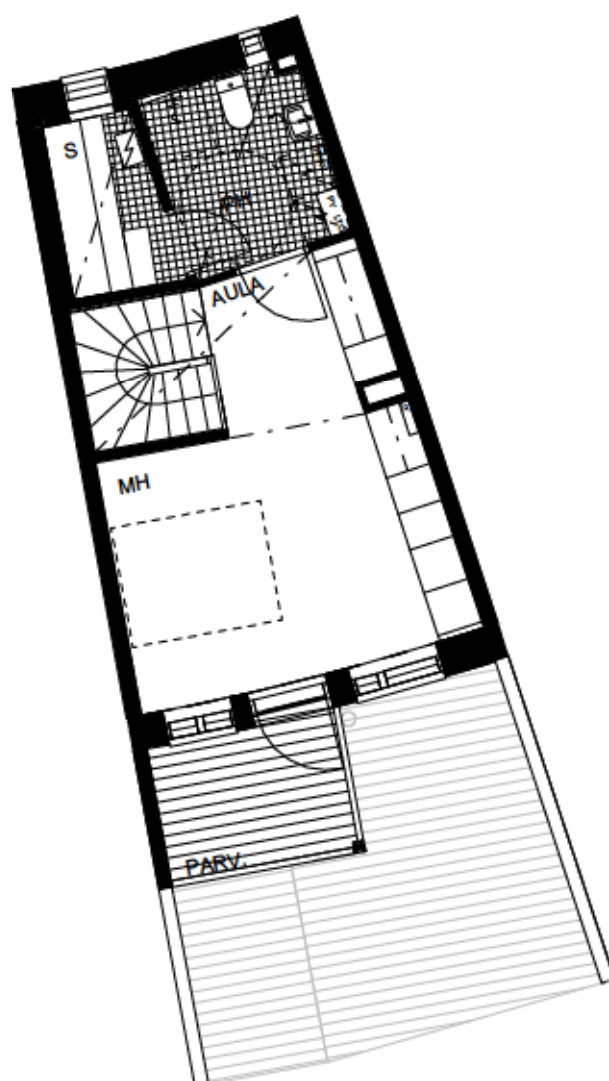
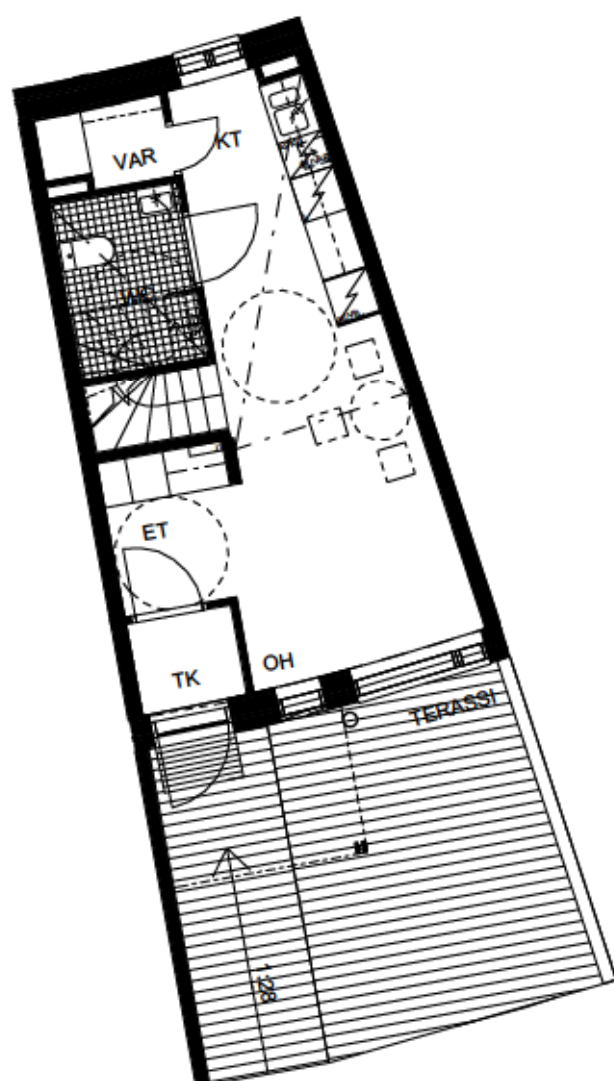
TA-Asumisoikeus Oy, Permanto 10

# TA-ASUMISOIKEUS OY PERMANTO 10



HUONEISTOPOHJA

B22  
2H+KT+S  
61.0 m<sup>2</sup>



0 1 2 3 4 5m mittakaava 1:100

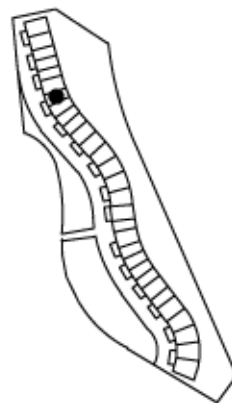
HUOM! MUUTOKSET MAHDOLLISIA!

Pidätämme oikeuden muutoksiin.

TA-Asumisoikeus Oy, Permanto 10

# TA-ASUMISOIKEUS OY PERMANTO 10

P

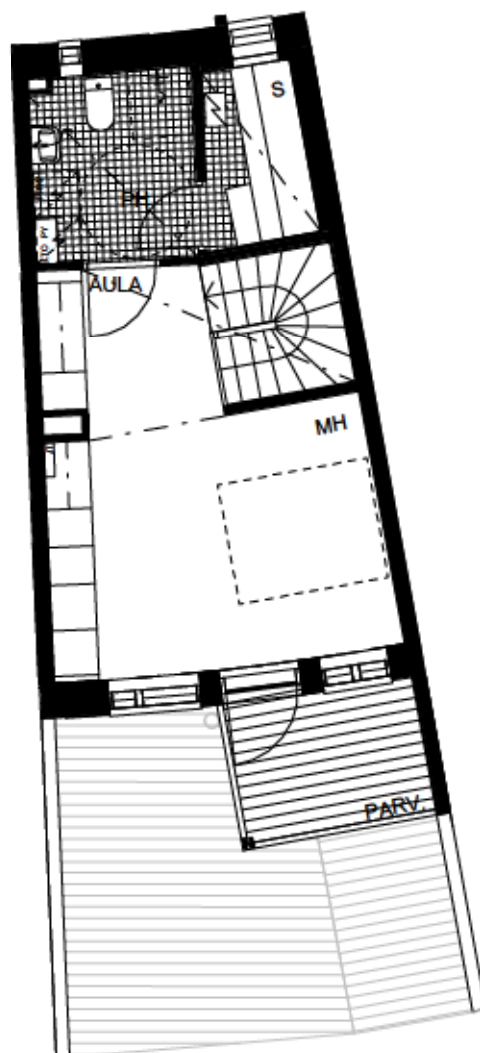
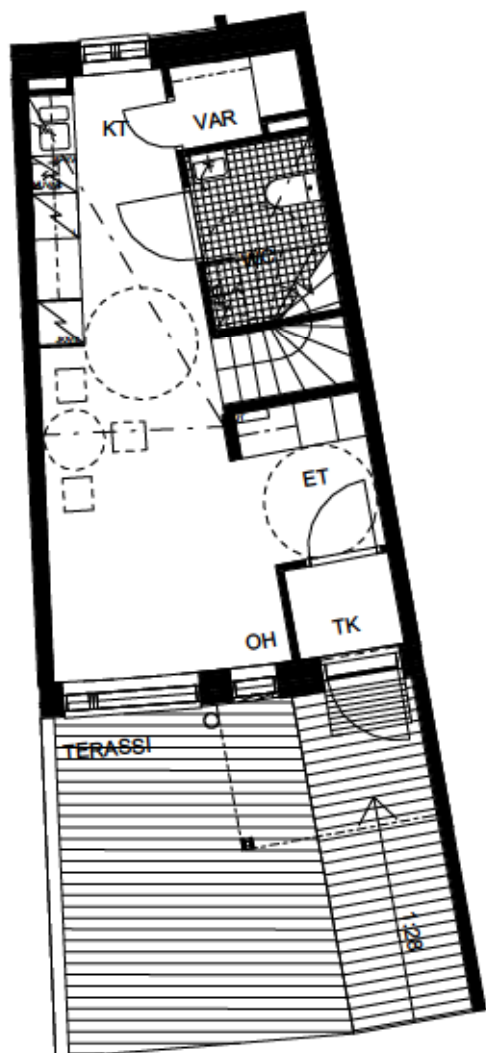


HUONEISTOPOHJA

B23

2H+KT+S

61.0 m<sup>2</sup>



0 1 2 3 4 5m mittakaava 1:100

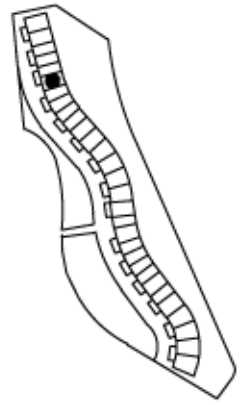
HUOM! MUUTOKSET MAHDOLLISIA!

Pidätämme oikeuden muutoksiin.

TA-Asumisoikeus Oy, Permanto 10

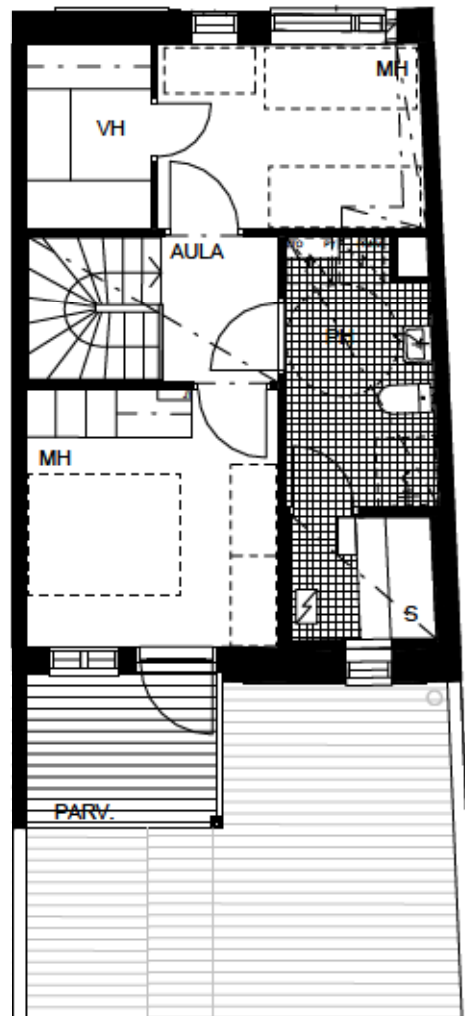
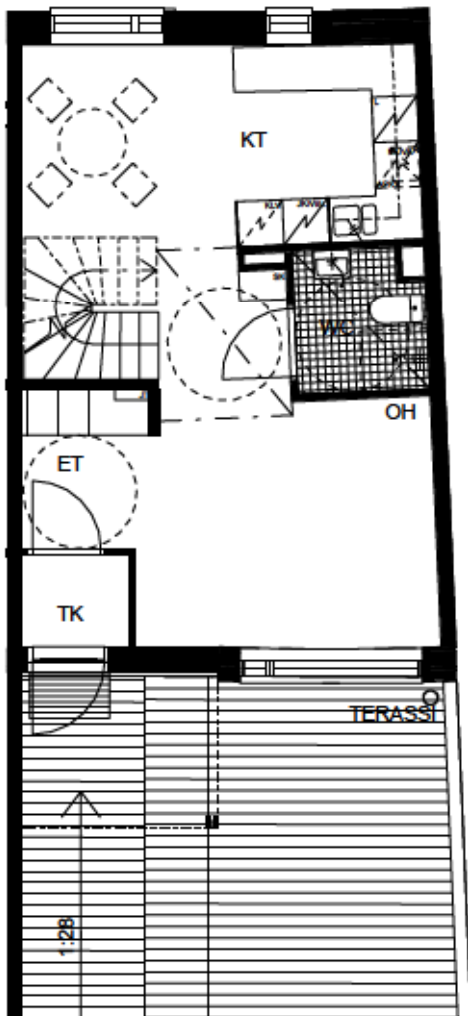
# TA-ASUMISOIKEUS OY PERMANTO 10

P



HUONEISTOPOHJA

B24  
3H+KT+S  
81.0 m<sup>2</sup>



0 1 2 3 4 5m mittakaava 1:100

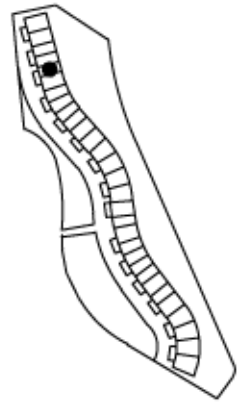
HUOM! MUUTOKSET MAHDOLLISIA!

Pidätämme oikeuden muutoksiin.

TA-Asumisoikeus Oy, Permanto 10

# TA-ASUMISOIKEUS OY PERMANTO 10

P

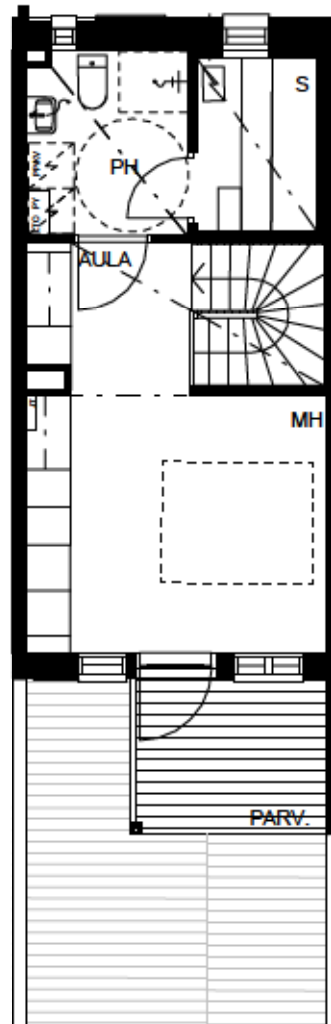
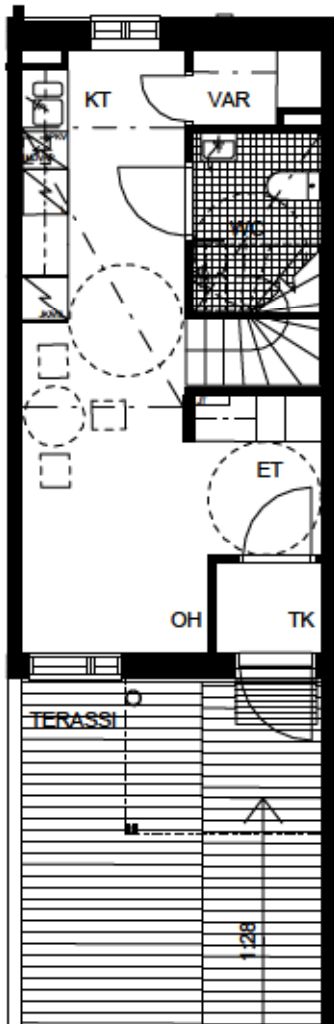


HUONEISTOPOHJA

B25

2H+KT+S

58.0 m<sup>2</sup>



0 1 2 3 4 5m mittakaava 1:100

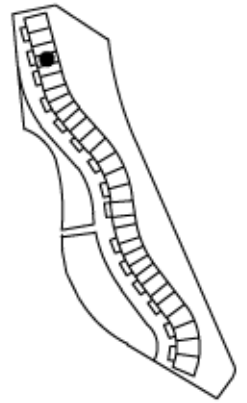
HUOM! MUUTOKSET MAHDOLLISIA!

Pidätämme oikeuden muutoksiin.

TA-Asumisoikeus Oy, Permanto 10

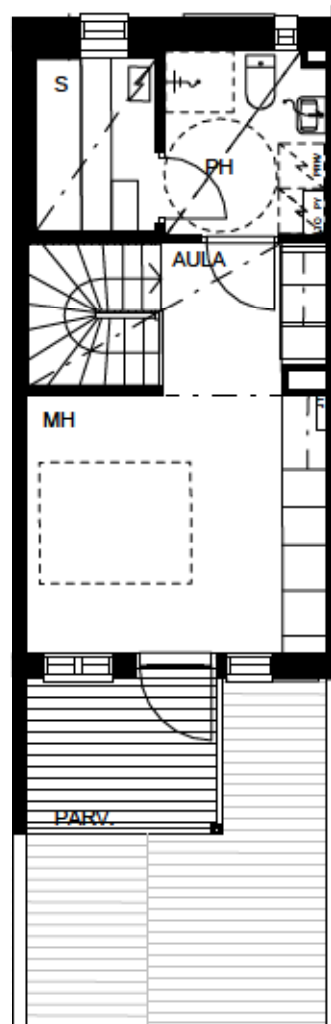
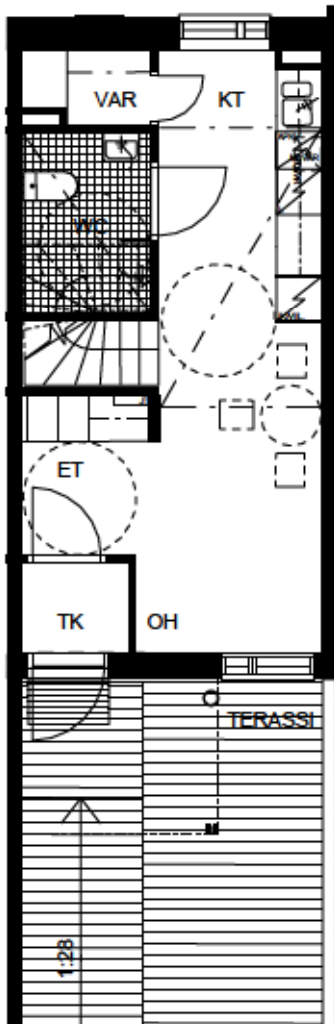
# TA-ASUMISOIKEUS OY PERMANTO 10

P



HUONEISTOPOHJA

B26  
2H+KT+S  
58.0 m<sup>2</sup>



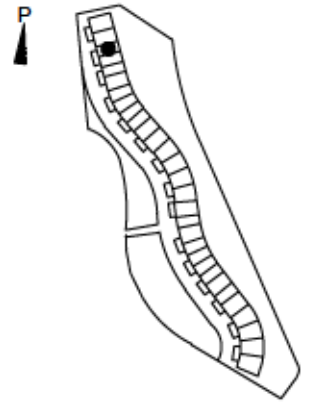
0 1 2 3 4 5m mittakaava 1:100

HUOM! MUUTOKSET MAHDOLLISIA!

Pidätämme oikeuden muutoksiin.

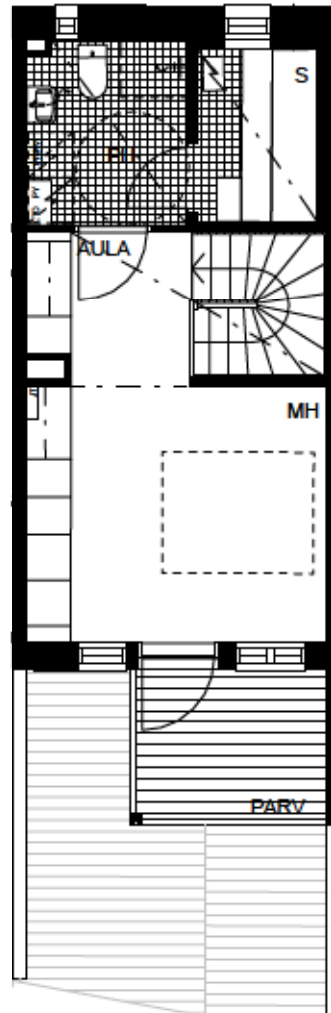
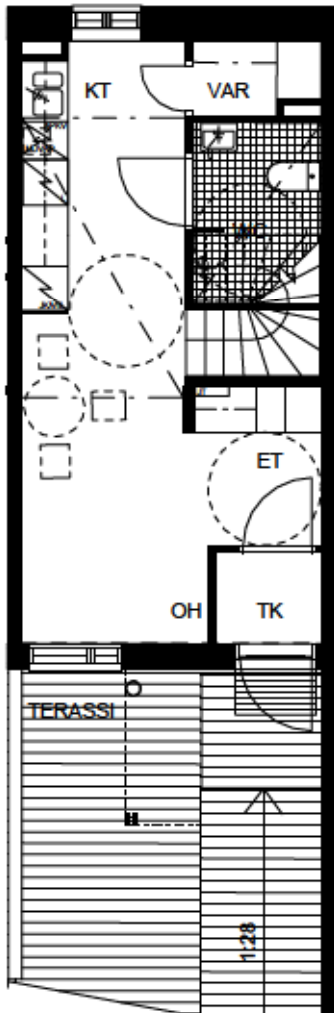
TA-Asumisoikeus Oy, Permanto 10

# TA-ASUMISOIKEUS OY PERMANTO 10



HUONEISTOPOHJA

B27  
2H+KT+S  
58.0 m<sup>2</sup>



0 1 2 3 4 5m mittakaava 1:100

HUOM! MUUTOKSET MAHDOLLISIA!

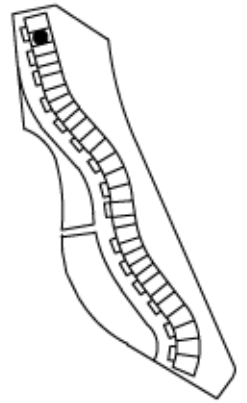
Pidätämme oikeuden muutoksiin.

TA-Asumisoikeus Oy, Permanto 10



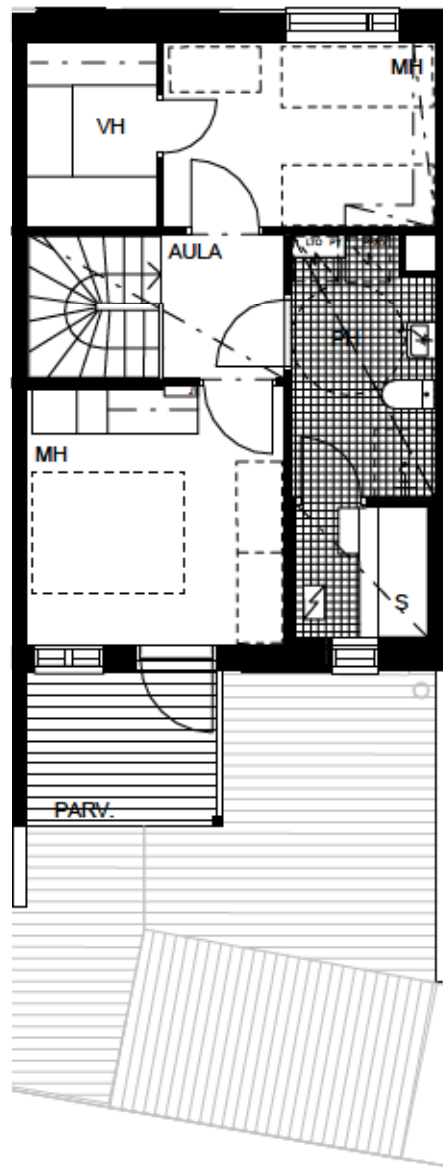
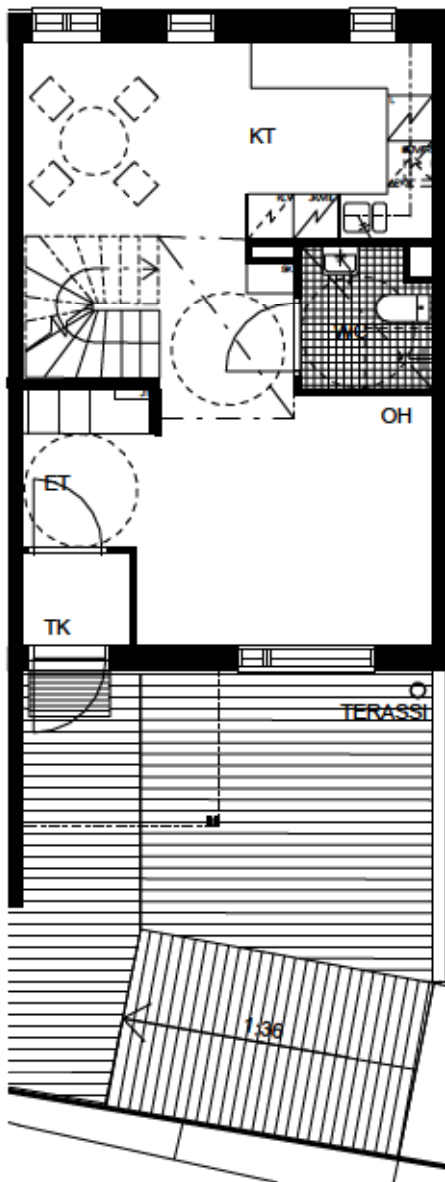
# TA-ASUMISOIKEUS OY PERMANTO 10

P



HUONEISTOPOHJA

B28  
3H+KT+S  
81.5 m<sup>2</sup>



0 1 2 3 4 5m mittakaava 1:100

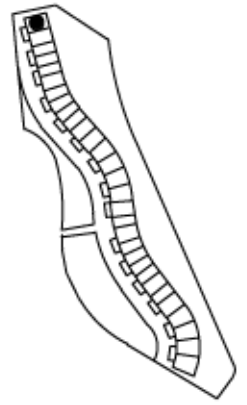
HUOM! MUUTOKSET MAHDOLLISIA!

Pidätämme oikeuden muutoksiin.

TA-Asumisoikeus Oy, Permanto 10

# TA-ASUMISOIKEUS OY PERMANTO 10

P

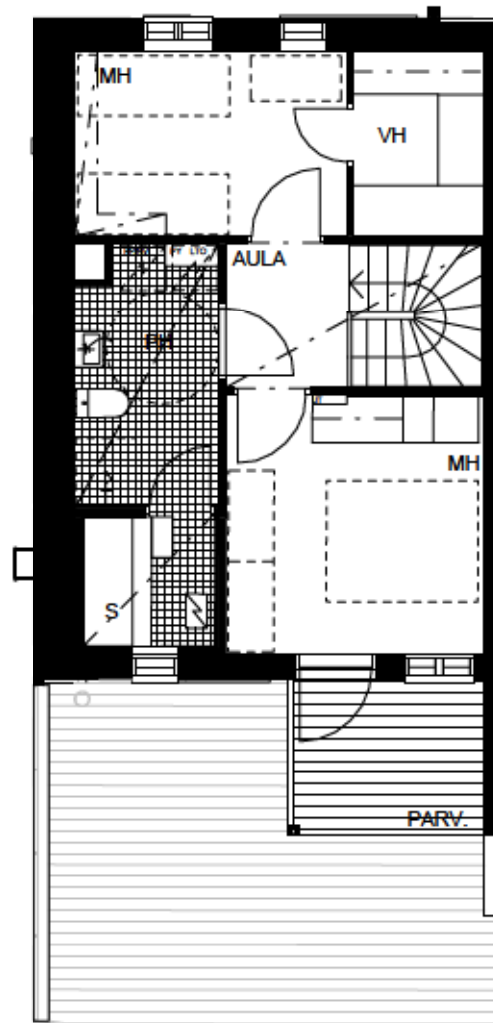
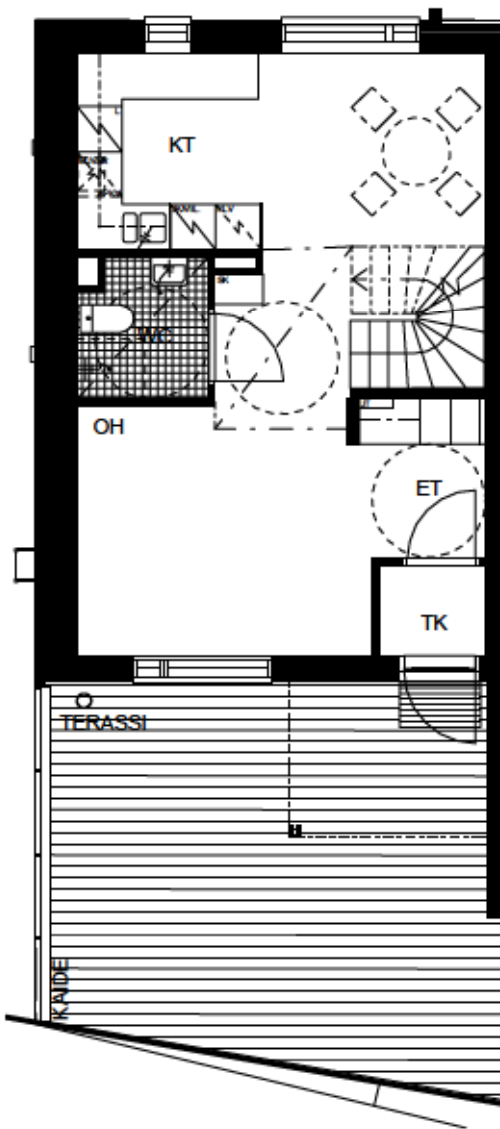


HUONEISTOPOHJA

B29

3H+KT+S

81.5 m<sup>2</sup>



0 1 2 3 4 5m mittakaava 1:100

HUOM! MUUTOKSET MAHDOLLISIA!


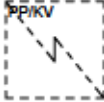

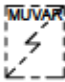
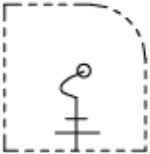
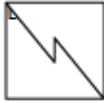








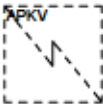

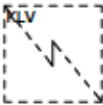
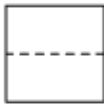

Pidätämme oikeuden muutoksiin.

TA-Asumisoikeus Oy, Permanto 10

# TA-ASUMISOIKEUS OY

## PERMANTO 10

### MERKINTÖJEN SELITYKSET

	Pyykkikaappi		Pyykinpesukone- / Kuivausrumpuvaraus
	Siivouskomero		mikroaaltouni varaus
	Suihkuvaraus		Liesi
	Suihku		Jääkaappi
	Tiskiallas		Pakastin
	Allas		Kuas
	WC-istuin		Ryhmäkeskus
	Astianpesukonevaraus		Jakotukki
	Kylmälaitevaraus		Tankokomero
	Alaslaskettukatto / kotelointi		

HUOM! MUUTOKSET MAHDOLLISIA!

Pidätämme oikeuden muutoksiin.

TA-Asumisoikeus Oy, Permanto 10

# TA-ASUMISOIKEUS OY

## PERMANTO 10

### RAKENNUSTAPASELOSTUS

#### asunnot

#### RAKENTEET

Rakennukset perustetaan maanvaraisina. Rakennusten alapohjana on osin betonirakenteinen, maanvarainen laatta, osin tuuletettu, kantava ontelolaattarakenteinen alapohja. Välipohjat ja yläpohjat ovat ontelolaattarakenteisia. Vesikatteena on kumibitumikermi. Asuinrakennusten pystyrakenteet ovat pääosin kantavia ja ei-kantavia teräsbetonelementtejä, sekä ei-kantavia puurakenteisia elementtejä.

#### JULKISIVUT

Ulkoseinät ovat pääosin tiilimuurattuja tai puuverhottuja betoni- tai puurakenteisia seinä. Tehosteena on käytetty värillisiä kuitusementtilevyjä. Sokkelit ovat betonipintaisia. Julkisivujen materiaalit, sekä alueet ovat osoitettuina julkisivupiirustuksissa.

#### IKKUNAT JA OVET

Ikkunat ovat pääosin 3-lasisia sisään-sisään-aukeavia MSE puu-alumiini -ikkunoita. Osa ikkunoista on 3-lasisia kiinteitä puu-alumiini -ikkunoita. Parvekeovet ovat yksilehtisiä lasiaukollisia puuovia, joiden ulkopinnat ovat alumiiniverhoiltuja.

#### PARVEKKEET

Rakennuksissa olevat parvekkeet ovat pääosin puurakenteisia. Parvekekaiteet ovat lasisia ja teräsrunkoisia. Asuntojen parvekkeilla, sekä terasseilla on ruskeat kestopuutasot.

#### VÄLISEINÄT

Asuntojen väliseinät ovat betonirakenteisia. Märkätilojen seinät ovat pääosin märkätilalevyrakenteisia. Kevyet väliseinät ovat metallirankaisia kipsilevyseinä.

#### LATTIAT

Asuntojen asuinhuoneisiin, keittiöihin, eteisiin ja vaatehuoneisiin asennetaan laminaatti. Kiintokalusteiden alle ei asenneta laminaattipäällystettä. Kylpyhuoneissa, löylyhuoneissa ja wc-tiloissa lattiat ovat laatoitettuja.

#### SEINÄT

Seinät ovat pääosin maalattuja. Asuinhuoneiden seinien maalausta ei uloteta kiintokalusteiden taakse. Keittiössä työpöytien ja yläkaappien välit ovat laatoitettuja. Kylpyhuoneiden ja wc-tilojen seinät ovat kauttaaltaan laatoitetut. Saunan seinät ovat puista vaakaneeliä.

#### KATOT

Betoniset kattopinnat on ruiskutasoitettu ja maalattu. Kipsilevyypintaiset alakatot on tasoitettu ja maalattu. Kylpyhuone-, sauna- ja WC-tilojen katoissa on lakattu kuusipaneeli.

#### KALUSTEET

Komero- ja keittiökaluusteet ovat normaalia, markkinoilla esiintyvää vakiotyyppiä. Rungot ovat valkoiset, valmistajan vakio. Ovet ovat valkoisia ja melamiinipintaisia. Työtasot ovat laminaattipintaisia. Keittiön pesualtaat ja tasot ovat ruostumatonta terästä.

#### ILMANVAIHTO, LÄMMITYS JA SÄHKÖ

Kiinteistö liitetään kaukolämpöverkkoon. Asunnoissa on vesikiertoinen lattialämmitys, vakiotyyppiset vesikalusteet sekä koneellinen, huoneistokohtainen tulo- ja poistoilmavaihtojärjestelmä lämmöntalteenotolla. Sähköasennukset käsittävät normaalin määrän valaistus- ja käyttöpisteitä, sekä pistorasioita.

#### KONEET JA LAITTEET

Asuntojen keittiöissä on lattialiesi, ilmanvaihtojärjestelmään sopiva liesituuletin ja tilavarauksena astianpesukoneelle. 2H+KT+S -asunnoissa on jääkaappi-pakastin-yhdistelmä, 3H+KT+S -asunnoissa lisäksi varaus korkealle kylmäkaapille. 4H+KT+S -asunnoissa on jää-viileäkaappi ja erillinen pakastinkaappi. Kylpyhuoneissa on liitännät ja tilavaraukset niin pyykinpesukoneelle kuin kuivausrummullekin.

# TA-ASUMISOIKEUS OY

## PERMANTO 10

### RAKENNUSTAPASELOSTUS

#### asunnot

#### SÄILYTYS JA YHTEISTILAT

Rakennuksen 1 kellarissa sijaitsevat kerhotila, pesutila, kuivaustilat, lastenvaunuvarasto sekä ulkovaelinevarastot. Rakennuksen 2 kellarissa on kaikille asunnoille irtaimistovarasto. Väestönsuoja sijaitsee rakennuksen 1 kellarissa.

#### PIHA-ALUEET JA AUTOPAICOITUS

Piha-alueet ja istutukset tehdään erillisen suunnitelman mukaisesti. Jätehuolto on järjestetty syväkeräysjärjestelmällä, ja se sijaitsee tontilla pohjoispäädyssä. Kiinteistöllä on yhteensä 34 autopaikkaa. Kaikki autopaikat sijaitsevat tontilla kattamattomina maantasopaikkoina. Liikuntaesteisille on osoitettu kaksi paikkaa tontin autopaikoitusalueella.

#### ANTENNIJÄRJESTELMÄ JA LAAJAKAISTAYHTEYS

Kiinteistössä on yhteisantennijärjestelmä ja asunnoissa on yleiskaapelointi. Kiinteistössä on valmius laajakaistayhteyksiin. Asukkailla on mahdollisuus tehdä kustannuksellaan sopimus kiinteästä internet-liittymästä suoraan operaattorin kanssa.

#### MUUTOSTYÖT

Asiakkaalla on mahdollisuus teettää rakennuttajan ennalta määrittelemiä ja hyväksymiä lisä- ja muutostöitä. Urakoitsija antaa lisä- ja muutostöistä kirjallisen tarjouksen. Lisä- ja muutostyötilaukset tulee tehdä kirjallisena lisä- ja muutostyöaikataulussa ilmoitettuun päivämäärään mennessä, muussa tapauksessa aikataulusyistä asunnot rakennetaan alkuperäisten suunnitelmien mukaisesti.

#### HUOMAUTUS

Tämä rakennustapaselostus on lyhennelmä rakennusselostuksesta. Rakennuttajan hyväksynnällä kohteen rakenteita ja materiaaleja voidaan vaihtaa toisiin samanarvoisiin. Yksityiskohdissa valmis toteutus voi poiketa myyntiesitteen tiedoista. Asuin- ym. huoneisiin ja yhteistiloihin voidaan joutua tekemään, suunnitelmissa esitettyjen lisäksi, joitain talotekniikkaasennuksista johtuvia pienikokoisia koteloiteja. Oikeudet piirustuksiin ja mittoihin sekä muiden tietojen muuttamiseen pidätetään.

**HUOM! MUUTOKSET MAHDOLLISIA!**

Pidätämme oikeuden muutoksiin.

TA-Asumisoikeus Oy, Permanto 10



Asiakaspalvelu: 045 7734 3777 (arkisin klo 8-16) [info@ta.fi](mailto:info@ta.fi) • [www.ta.fi](http://www.ta.fi)