



VUOKRA

# Peuramäenkuja 3

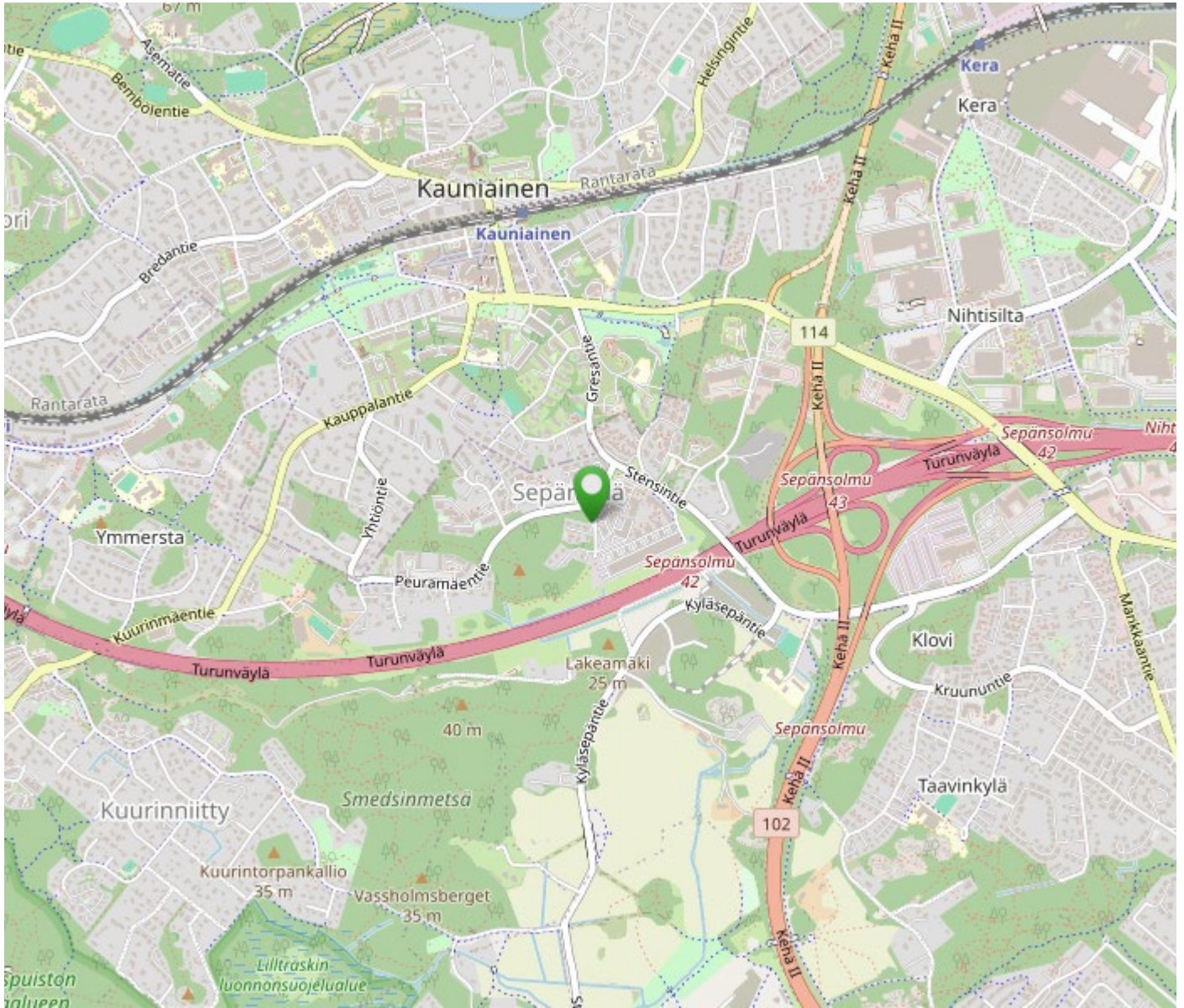
Espoo, Sepänkylä



## HUONEISTOLUETTELO

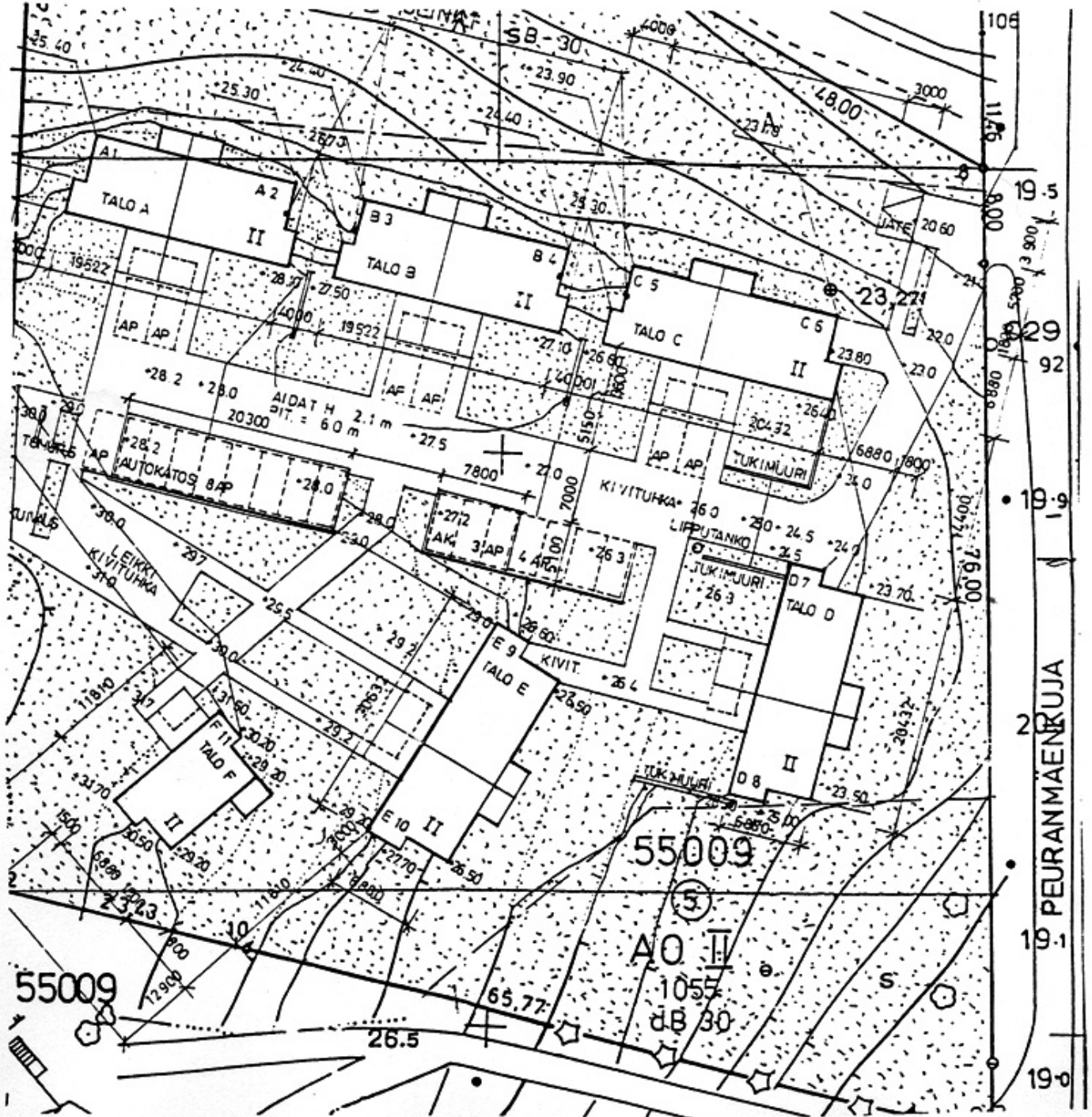
Pidätämme oikeuden muutoksiin.

NRO	HUONEISTOTYYPPI	PINTA-ALA	KERROS
A 1	3H+K+S	93 m <sup>2</sup>	I-II
A 2	5H+K+S	116 m <sup>2</sup>	I-II
B 3	3H+K+S	93 m <sup>2</sup>	I-II
B 4	5H+K+S	116 m <sup>2</sup>	I-II
C 5	3H+K+S	93 m <sup>2</sup>	I-II
C 6	4H+K+S	91 m <sup>2</sup>	I-II
D 7	4H+K+S	91 m <sup>2</sup>	I-II
D 8	3H+K+S	93 m <sup>2</sup>	I-II
E 9	4H+K+S	90,5 m <sup>2</sup>	I-II
E 10	3H+K+S	93 m <sup>2</sup>	I-II
F 11	5H+K+S	119,5 m <sup>2</sup>	I-II



ASEMAPIIRROS (EI MITTAKAAVASSA)

Pidätämme oikeuden muutoksiin.



# TA-Asunnot Oy

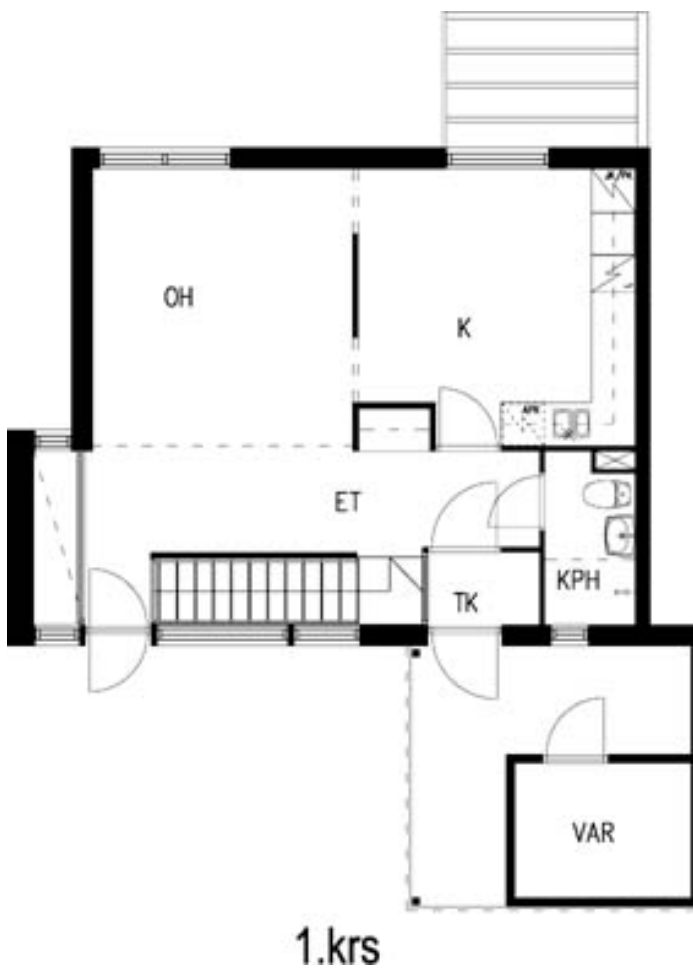
## Peuramäenkuja 3, Espoo

### POHJAKUVA

Pidätämme oikeuden muutoksiin.

**3h+k+s**  
**93 m<sup>2</sup>**

A 1



# TA-Asunnot Oy

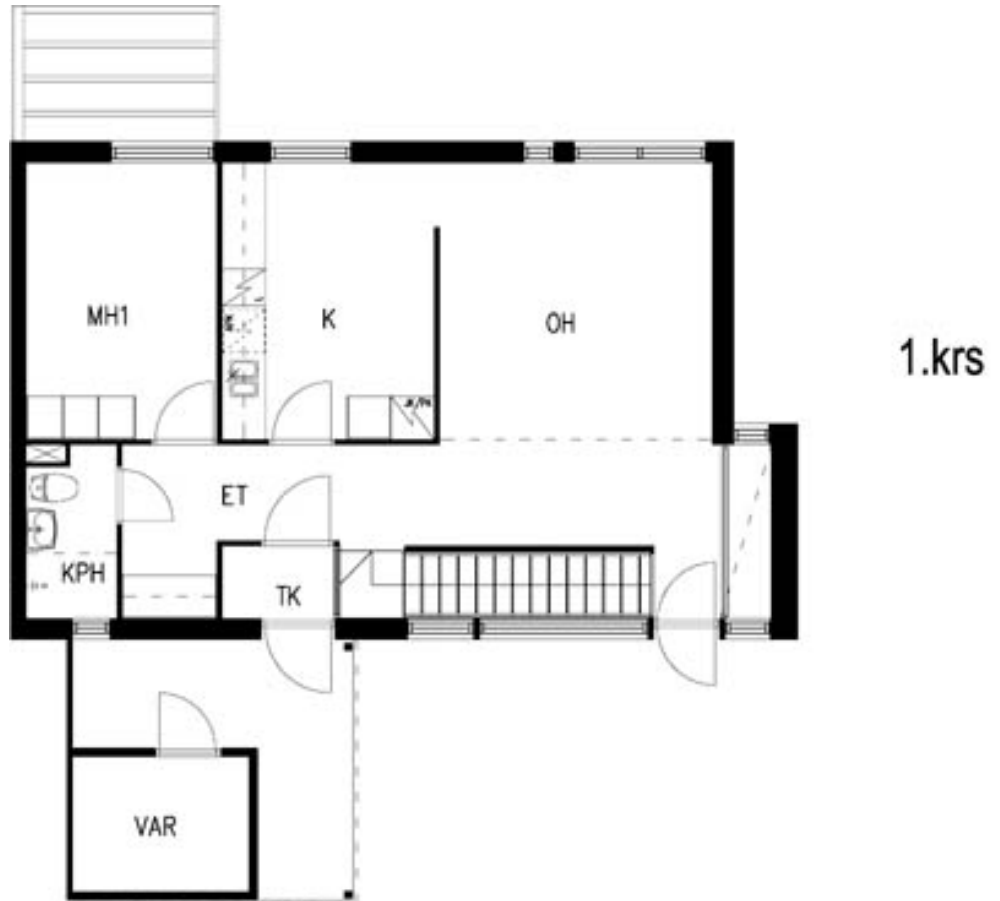
## Peuramäenkuja 3, Espoo

### POHJAKUVA

Pidätämme oikeuden muutoksiin.

**5h+k+s**  
**116 m<sup>2</sup>**

A 2



# TA-Asunnot Oy

## Peuramäenkuja 3, Espoo

### POHJAKUVA

Pidätämme oikeuden muutoksiin.

**3h+k+s**  
**93 m<sup>2</sup>**

B 3



# TA-Asunnot Oy

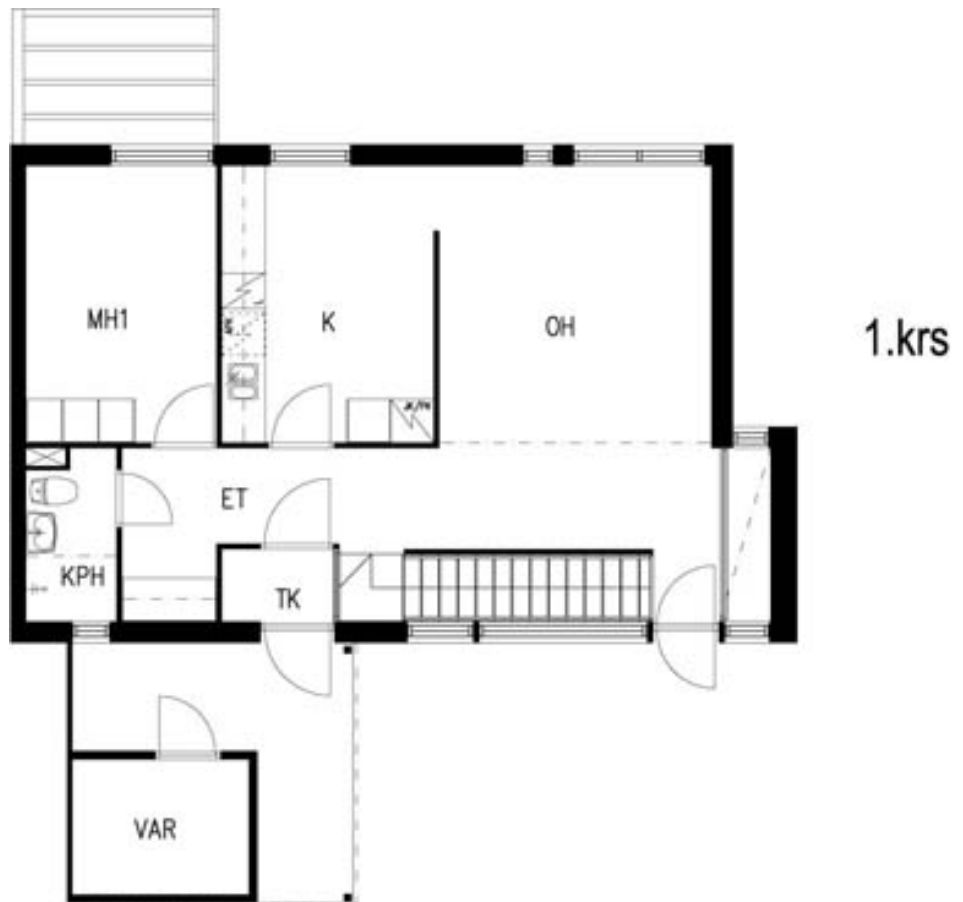
## Peuramäenkuja 3, Espoo

### POHJAKUVA

Pidätämme oikeuden muutoksiin.

**5h+k+s**  
**116 m<sup>2</sup>**

B 4





# TA-Asunnot Oy

## Peuramäenkuja 3, Espoo

### POHJAKUVA

Pidätämme oikeuden muutoksiin.

**3h+k+s**  
**93 m<sup>2</sup>**

C 5



# TA-Asunnot Oy

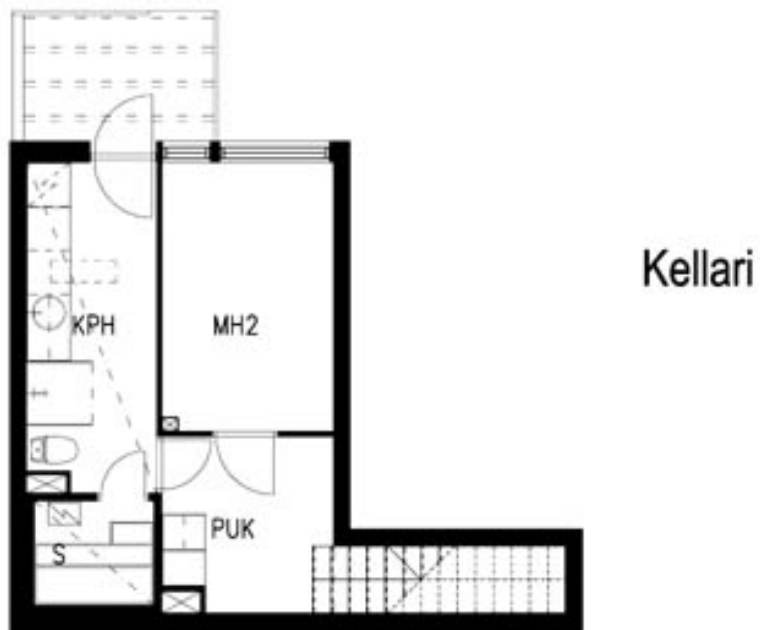
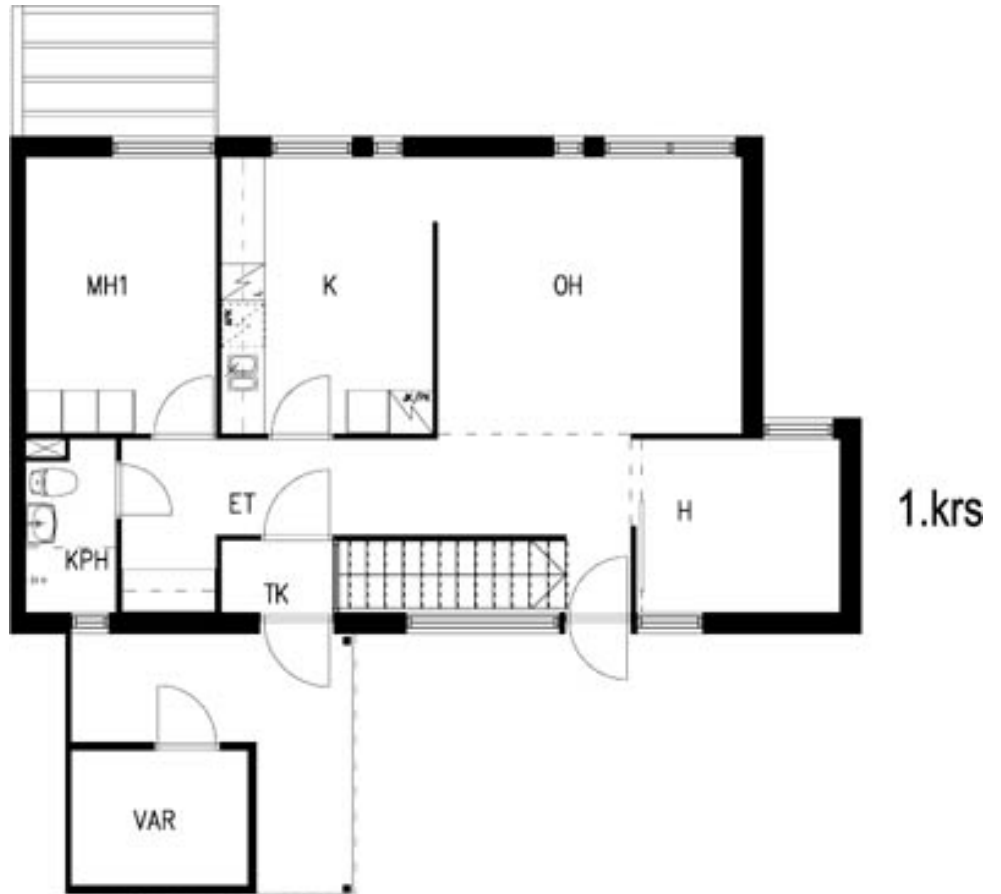
## Peuramäenkuja 3, Espoo

### POHJAKUVA

Pidätämme oikeuden muutoksiin.

**4h+k+s**  
**91 m<sup>2</sup>**

C 6



# TA-Asunnot Oy

## Peuramäenkuja 3, Espoo

### POHJAKUVA

Pidätämme oikeuden muutoksiin.

**4h+k+s**  
**91 m<sup>2</sup>**

D 7



# TA-Asunnot Oy

## Peuramäenkuja 3, Espoo

### POHJAKUVA

Pidätämme oikeuden muutoksiin.

**3h+k+s**  
**93 m<sup>2</sup>**

D 8



1.krs



Kellari

# TA-Asunnot Oy

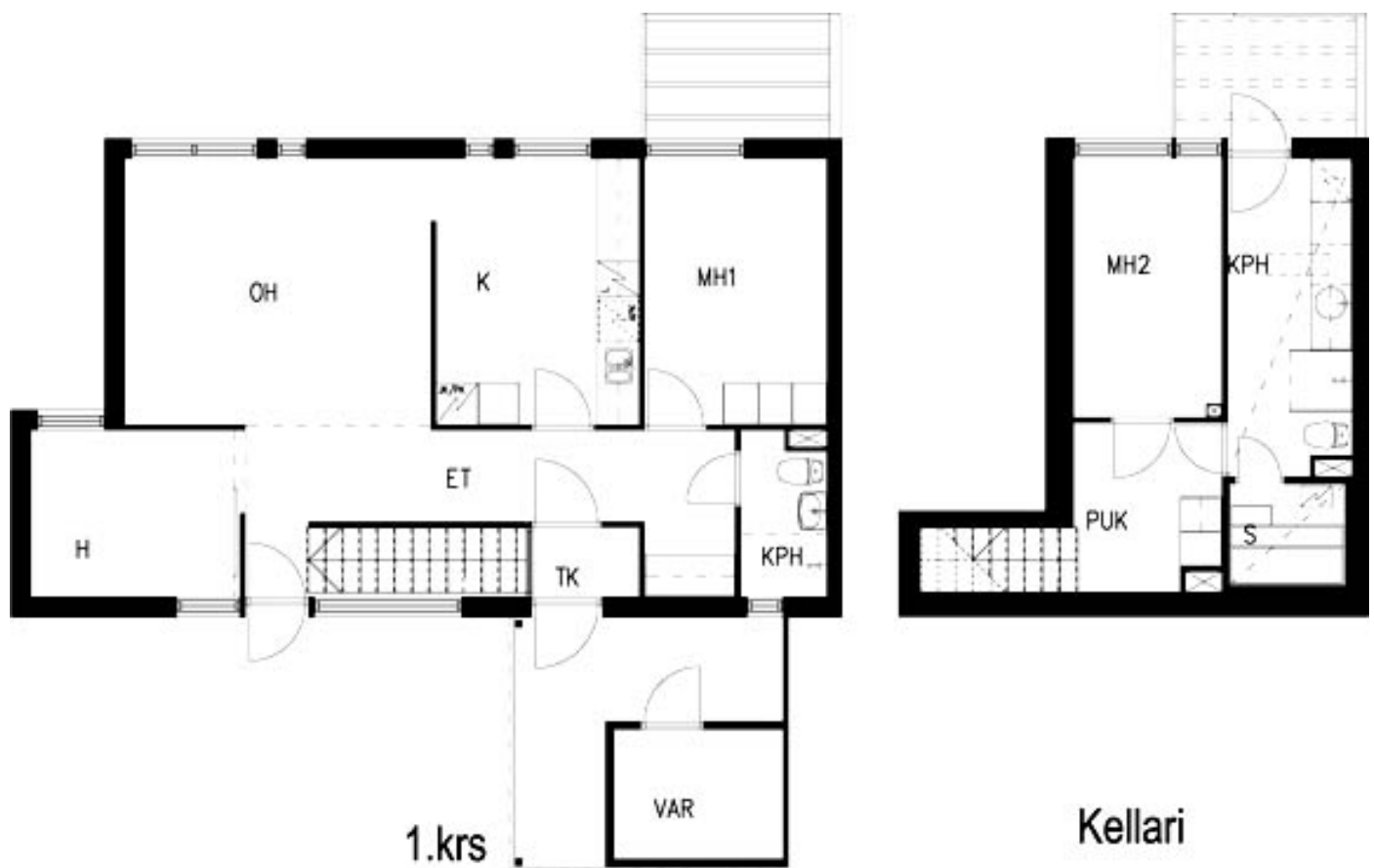
## Peuramäenkuja 3, Espoo

### POHJAKUVA

Pidätämme oikeuden muutoksiin.

**4h+k+s**  
**90,5 m<sup>2</sup>**

E 9



# TA-Asunnot Oy

## Peuramäenkuja 3, Espoo

### POHJAKUVA

Pidätämme oikeuden muutoksiin.

**3h+k+s**  
**93 m<sup>2</sup>**

E 10



Kellari

# TA-Asunnot Oy

## Peuramäenkuja 3, Espoo

### POHJAKUVA

Pidätämme oikeuden muutoksiin.

**5h+k+s**  
**119,5 m<sup>2</sup>**

F 11



# TA-Asunnot Oy / Peuramäenkuja 3, Espoo

RAKENNUSTAPASELOSTUS 19.3.1996

## PERUSTUKSET JA LATTIA

Perustukset tehdään rakennesuunnitelmien mukaan. Alapohjat ovat maanvaraista betonilaattaa, välipohjat betonisia ontelo-laattoja.

## JULKISIVUT

Julkisivu pinnat ovat pääosin tiili- ja puupanelipintaisia.

## VÄLISEINÄT

Huoneistojen väliset seinät paritalojen alakerrassa kivirakenteisia, muualla kaksinkertainen puurunko. Huoneistojen sisäiset väliseinät ovat yleensä kipsilevyseiniä.

## VESIKATTO

Vesikatteena on betonitiilikate.

## IKKUNAT, OVET, KALUSTEET

Asuntojen ikkunat ovat 3-kertaisia sisäänaukeavia ikkunoita. Asuntojen sisäovet ovat tehdasmaalattuja laakaovia. Ulko-ovet puurakenteisia ja lämpöeristettyjä. Komerokalusteet ja keittiökaluusteet ovat melamiini- ja laminaatti pintaisia vakiokalusteita.

## SEINÄPINNOITTEET

Makuu- ja olohuoneiden, keittiöiden sekä eteisten ja erillisten WC:den seinät ovat maalattuja. Keittiöissä ala- ja yläkaappien väli laatoitetaan, samoin kylpy- ja pesuhuoneiden seinät. Saunat paneloidaan.

## KATOT

1. krs:n katot ruiskutasoitetaan ja 2. krs:n katot maalataan. Saunojen ja pesuhuoneiden katot paneloidaan.

## LATTIAPÄÄLLYSTEET

Olohuoneissa, eteisissä, keittiöissä sekä asuinhuoneissa on pehmeäpohjainen muovimatto. Pesuhuoneissa, saunoissa, erillisissä WC:ssä ja kylpyhuoneissa kostean tilan muovimatto.

## KONEET JA LAITTEET

Liedet ovat 4-levyisiä vakioliesiä. Kylmälaitteena on jääkaappipakastin sekä tilanvaraus toiselle kylmälaitteelle. Kaikissa huoneistoissa on myös astianpesukonevaraus ja pesukoneliitos. Löylyhuoneet varustetaan sähkökiukain.

## SÄILYTYSTILAT

Jokaisella huoneistolla on asuntokohtainen ulkovarasto sisäänkäynnin yhteydessä, sekä lämmin varasto D- tai E- talon kellarikerroksessa.

## PIHATYÖT

Pihatyöt suoritetaan erikoissuunnitelmien mukaan. Pihatiet ovat kivituhkapintaiset. Pihalla on myös jätekatos.

## AUTOPAIKOITUS

Taloyhtiöllä on tontilla 22 autopaikkaa, joista katoksellisia ja sähköistettyjä 11 autopaikkaa.

## KONETEKNISET TYÖT

Taloyhtiö liitetään kaukolämpöverkostoon. Asunnoissa on patterilämmitys, vakiotyypiset vesikalusteet sekä koneellinen ilmanvaihtojärjestelmä. Sähköasennukset käsittävät tavanmukaisen määrän valaistus- ja käyttöpisteitä sekä pistorasiat radiota, televisiota ja puhelinta varten.

## HUOMAUTUS

Tämä selitys on lyhennelmä rakennus- ja maalaustyöselityksestä. Kohteen rakenteita ja materiaaleja voidaan vaihtaa toisiin samankaltaisiin. Tässä esitteessä olevat tiedot perustuvat laatimisajan kohdan maaliskuu 1996 suunnitelmiin. Oikeudet esitteessä olevien tietojen muuttamiseen pidätetään.





**TA-YHTIÖT**  
**Asiakaspalvelukeskus**  
Puh. 045 7734 3777  
info@ta.fi



ESPOO | HELSINKI | VANTAA  
HÄMEENLINNA | JYVÄSKYLÄ | KUOPIO | LAHTI | OULU | TAMPERE | TURKU