



ASUMISOIKEUS

Peurankatu 10

Salo, Pahkavuori





Peurankatu 10

Peurankatu 10 tarjoaa käytännöllisiä ja viihtyisiä asumisoikeusasuntoja rauhallisella Pakkavuoren alueella Salossa. Vuonna 1996 valmistunut rivitalokohde, jossa huoneistojen koot vaihtelevat 81–114,5 m² välillä.

Asunnoissa on sähkölämmitys ja tunnelmallinen takka, joka tuo lämpöä ja viihtyisyyttä talvi-iltoihin. Lisäksi jokaiseen asuntoon on asennettu ilmalämpöpumppu helpottamaan sähkölämmityskustannuksia ja lisäämään asumismukavuutta erityisesti kesähelteillä. Kohteen ilmanvaihto hoituu asuntokohtaisella poistolla.

Huoneistovalikoima:

| | | |
|--------|----------------------|-------|
| 3h+k+s | 81,0 m ² | 1 kpl |
| 4h+k+s | 91,0 m ² | 1 kpl |
| 5h+k+s | 114,5 m ² | 7 kpl |



Rivitalo



7 asumisoikeusasuntoa



Valmistunut 1996



7 autopaikkaa



Lämmitysmuoto: Suorasähkö



Asuntoihin on asennettu ilmalämpöpumppu

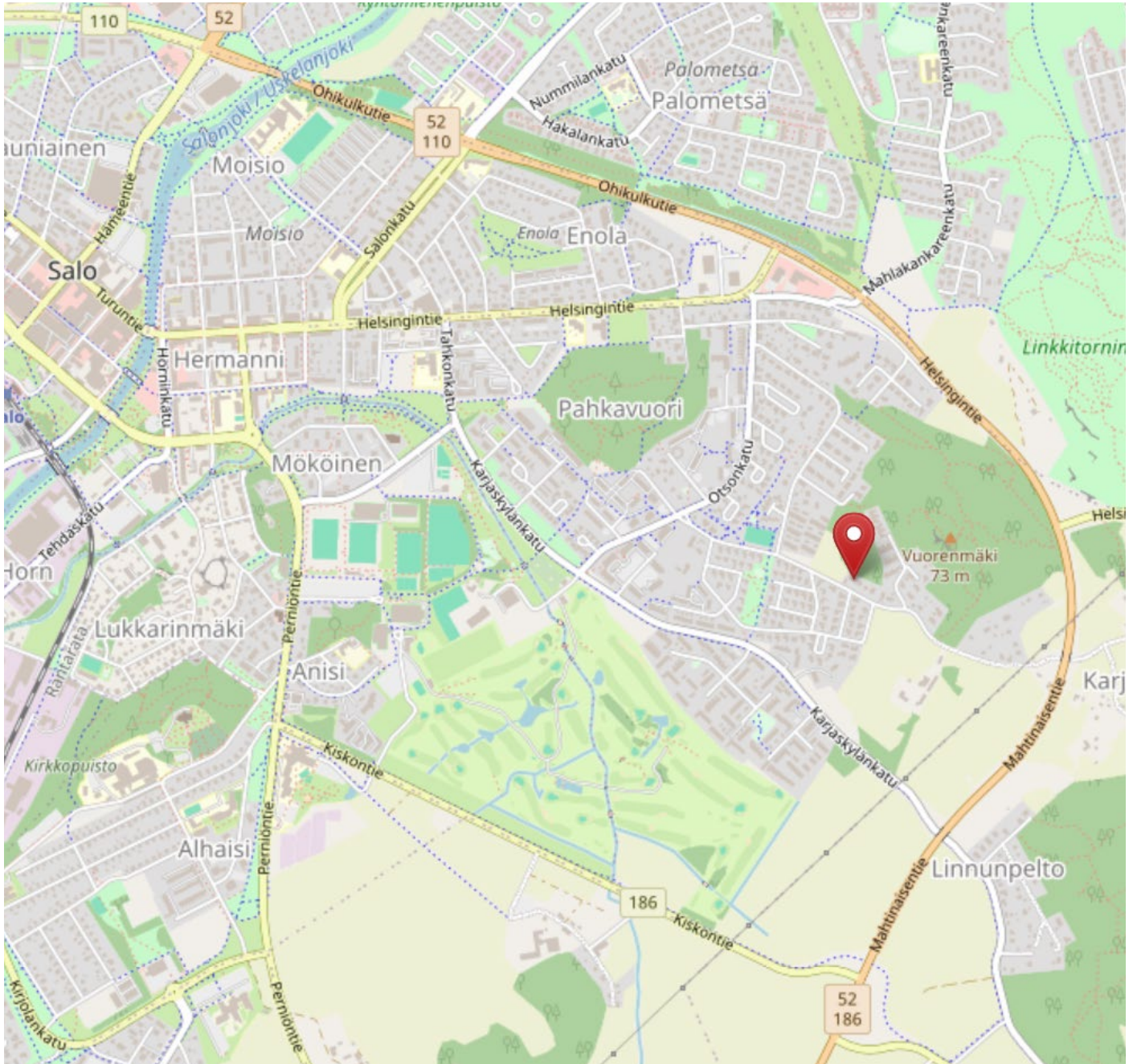
HUONEISTOLUETTELO

Pidätämme oikeuden muutoksiin.

| NRO | HUONEISTOTYYPPI | PINTA-ALA | KERROS |
|-----|-----------------|----------------------|--------|
| A 1 | 3h+k+s | 81,0 m ² | 1-2/2 |
| A 2 | 5h+k+s | 114,5 m ² | 1-2/2 |
| A 3 | 5h+k+s | 114,5 m ² | 1-2/2 |
| A 4 | 5h+k+s | 114,5 m ² | 1-2/2 |
| A 5 | 5h+k+s | 114,5 m ² | 1-2/2 |
| A 6 | 5h+k+s | 114,5 m ² | 1-2/2 |
| A 7 | 4h+k+s | 91,0 m ² | 1-2/2 |

TA-Asumisoikeus Oy

Peurankatu 10, Salo



TA-Asumisoikeus Oy

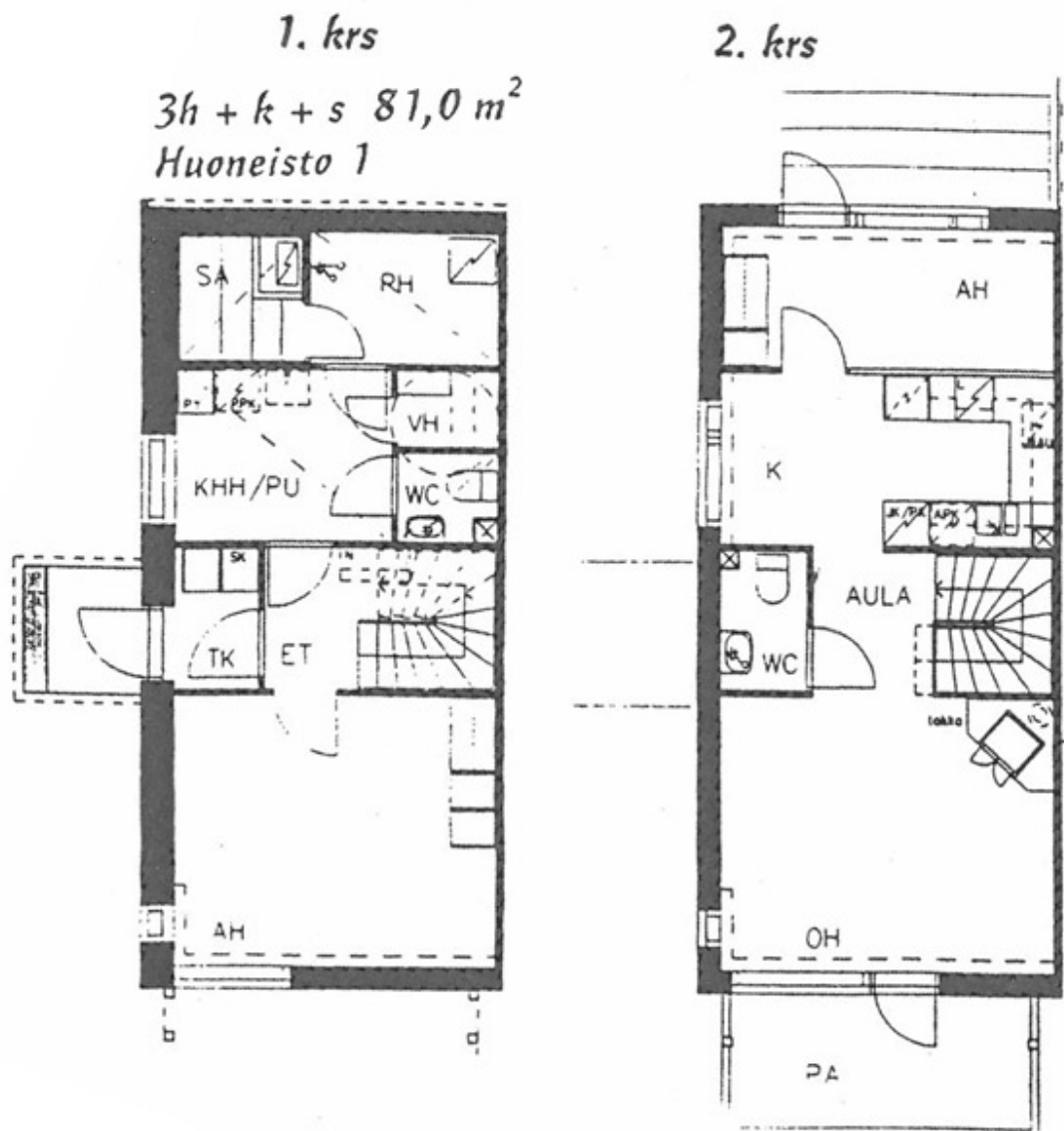
Peurankatu 10, Salo

POHJAKUVA

Pidätämme oikeuden muutoksiin.

3h+k+s
81,0 m²

A 1 1-2 krs



TA-Asumisoikeus Oy

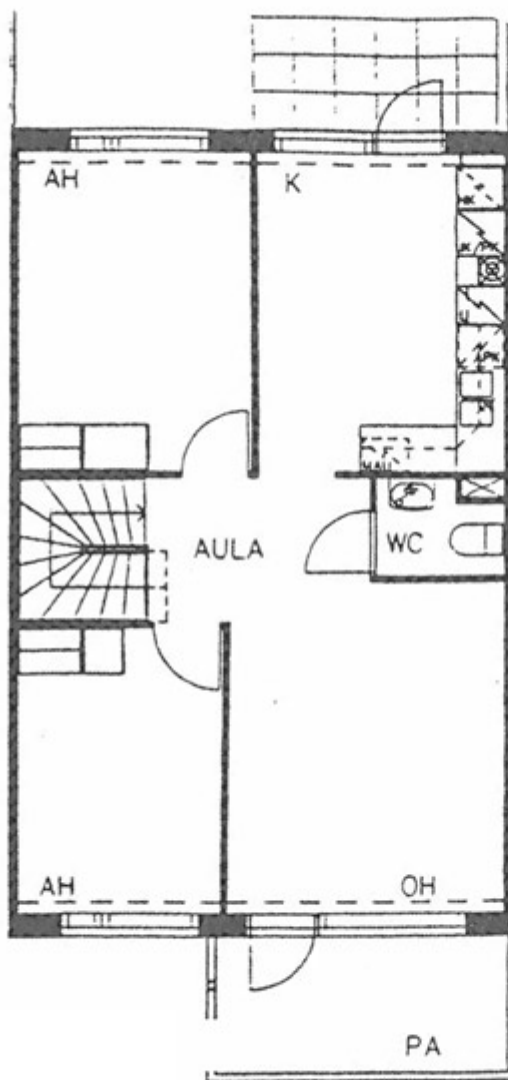
Peurankatu 10, Salo

POHJAKUVA

Pidätämme oikeuden muutoksiin.

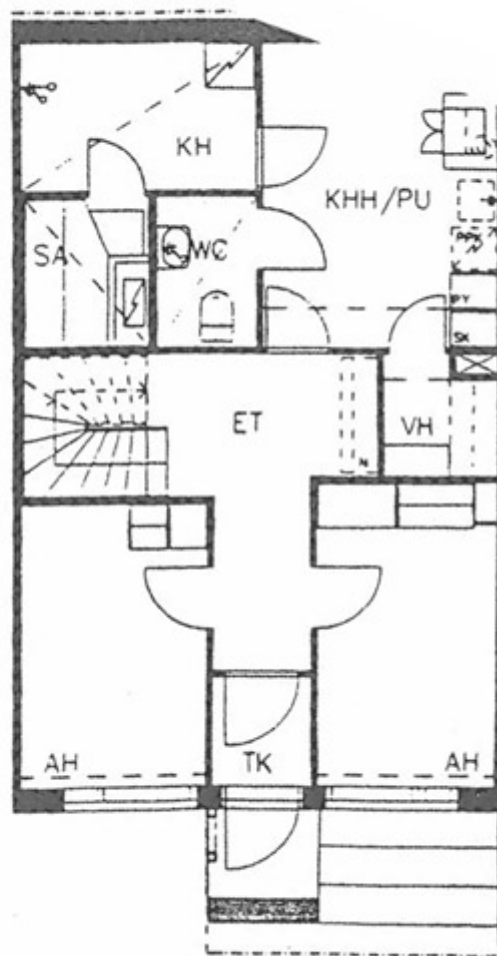
5h+k+s
114,5 m²

A 2 1-2 krs
A 4 1-2 krs
A 6 1-2 krs



2. krs

5h + k + s 114,5 m²
Huoneistot n:ot 2, 4, 6



1. krs

TA-Asumisoikeus Oy

Peurankatu 10, Salo

POHJAKUVA

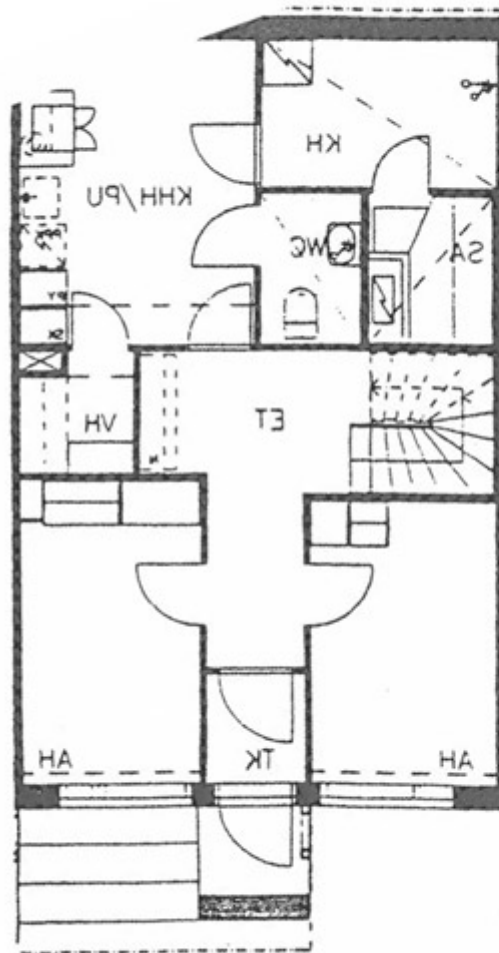
Pidätämme oikeuden muutoksiin.

5h+k+s
114,5 m²

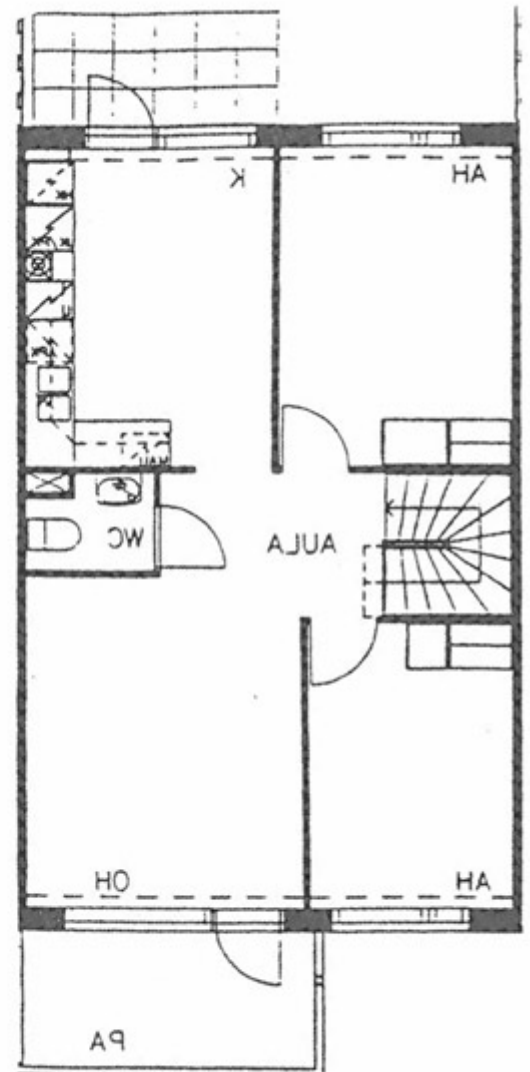
5h + k + s 114,5 m²
Huoneistot n:ot 3, 5.

A 3 1-2 krs

A 5 1-2 krs



1. krs



2. krs

TA-Asumisoikeus Oy

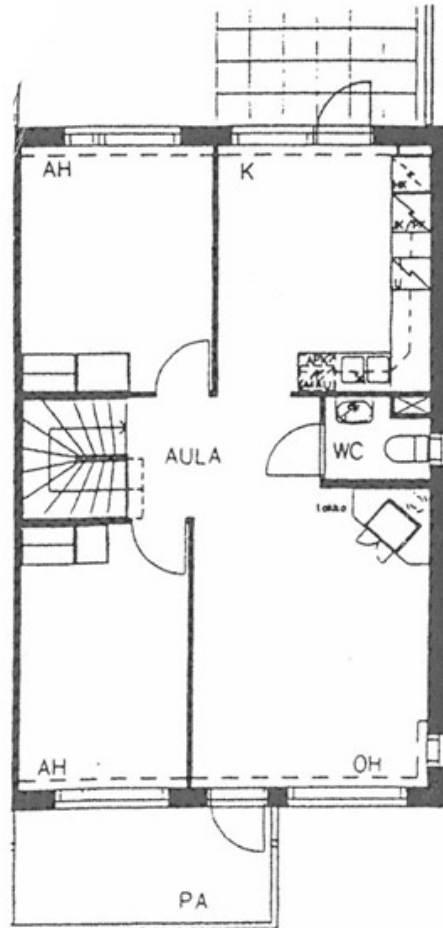
Peurankatu 10, Salo

POHJAKUVA

Pidätämme oikeuden muutoksiin.

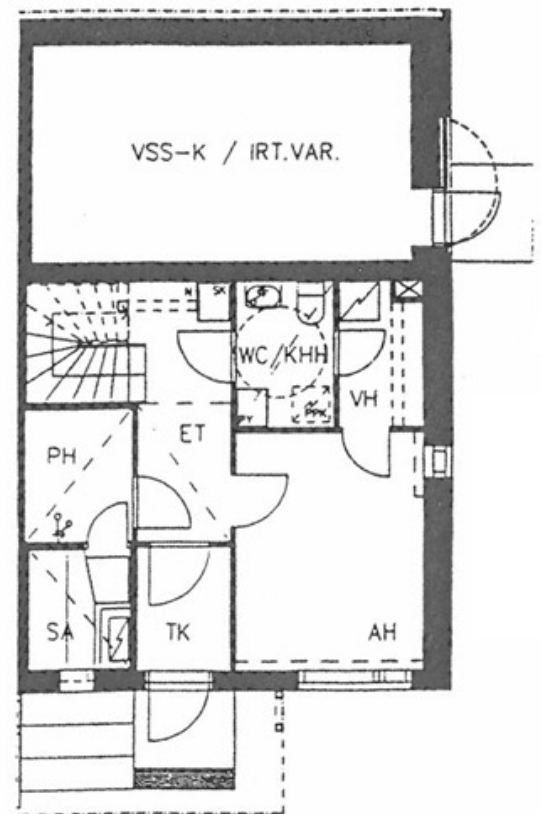
4h+k+s
91,0 m²

A 7 1-2 krs



2. krs

4h + k + s 91,0 m²
Huoneisto 7



1. krs

TA-Asumisoikeus Oy / Peurankatu 10, Salo

RAKENNUSTAPASELOSTUS

YLEISTÄ

Salon Peurankatu 10 sijoittuu Pahkavuoren alueelle. Kaksikerroksiseen rivitaloon tulee 7 huoneistoa. Jokaista asuntoa varten on varattu autopaikka, jossa on sähkölämmityspistorasiat. Lisäksi tontilla on kaksi vierasautopaikkaa. Pihatytöt tehdään arkkitehdin pihasuunnitelman mukaan. Autopaikoitusalueet ja pihatiet asfaltoidaan. Huoneistojen ulko-oleskelutiloihin tehdään betonilaatoitus.

RAKENTEET

Perustukset tehdään rakennepiirustusten mukaan. Alapohjassa on kantava teräsbetonilaatta, joka valetaan kerralla valmiiksi.

ULKOSEINÄT

Ulkoseinät ovat pääosin puunrunkoisia seiniä, joissa ulkopuolen verhouksen osin poltettu savitiili ja osin hienosahattu ulkoverhouspaneeli.

VÄLISEINÄT

Huoneistojen väliset seinät tehdään teräsbetonielementeistä, paksuus n. 180 mm. Asuinhuoneiden väliset seinät ovat teräsrankaisia kipsilevyseiniä, paksuus n. 70 mm.

VESIKATTO

Vesikatto tehdään rakennesuunnitelmien mukaan. Vesikatteenä on punainen Betonikattotiili.

IKKUNAT, OVET

Ikkunat ovat 3-lasisia sisäänaukeavia ja sivusaranoituja, tyyppiä MSE. Puuosat ovat kuultokäsiteltyjä, uloinnainen puite on alumiinia. Karmin ulkopinta on alumiiniprofiiliverhottu. Sisäovet ovat tehdasmaalattuja, huullettuja kovalevyovia. Saunan ovet ovat puurunkoisia lasiovia. Piha- ja parvekeovet ovat sisäänavautuvia lasiaukkoisia puu- tai laakaovia. Ulko-ovet ovat lämpöeristettyjä, lasiaukkoisia mäntypaneelioviovia.

KALUSTEET JA LAITTEET

Kaikki kalusteet ovat tehdasmaalattuja tai melamiinipintaisia vakiokalusteita. Keittiökaluusteet ovat puusepänteollisuuden vakiomallistoa ja niiden ovet ovat valkoisia, melamiinipintaisia, puu- tai muovilistoin varustettuja. Kaikissa asunnoissa on pyykinsäilytyskaappi, jossa on kaksi lankakoria. WC:ssä ja pesuhuoneessa on peilikaappi. Keittiöön sijoitetaan 4-levyinen vakioliesi. Kaikissa asunnoissa on n. 330-litran jää-pakastin-kaappiyhdistelmä sekä tilavaraus toiselle kylmälaitteelle. Huoneistoissa on myös astianpesukone- ja pesukonevaraus. Löylyhuoneet varustetaan sähkökiukain. Kaikissa huoneistoissa on takka.

PARVEKKEET

Huoneistojen parvekkeet ovat teräsrunkoisia. Lattiassa kestopuiset terassilaudat.

PORTAAT

Huoneistojen sisäportaat ovat puurakenteisia, tehdasvalmisteisia vakioportaita Sasmu U2 tai vastaava. Taloyhtiöllä lisäksi kaksi lapsiporttia.

SEINÄPINNOITTEET

Ikkunaseinät maalataan. Keittiön, eteisen, aulan ja tuulikaapin kaikki seinät maalataan. Pesuhuoneen seinät laatoitetaan. Erillisen WC:n seinät maalataan, altaantaustoissa 3 x 5 laattaa sekä seinän vieressä olevien altaiden kohdalla altaan syvyyden verran myös sivuseinä. Saunat paneloidaan.

KATTOPINNOITTEET

Asuinhuoneissa ruiskutasoitetut sekä tasoitetut ja maalatut katot. Saunojen ja pesuhuoneiden katot paneloidaan.

LATTIAPÄÄLLYSTEET

Kaikissa asuinhuoneissa on pehmeäpohjainen muovimatto. Pesuhuoneessa, saunoissa, erillisissä WC:ssä ja apukeittiöissä on koston tilan muovimattoa hitsatuin saumoin.

SÄILYTYSTILAT

Piha-alueella on asukkaiden yhteiskäytössä ulkoiluvälinevarasto sekä huoneistokohtainen varasto- että irtaimistosäiliö.

LVI- JA SÄHKÖTYÖT

LVI- ja sähkötyöt tehdään erikoispiirustusten mukaan. Huoneistoissa on huoneistokohtainen huippuimuri. Lämminvesivaraajat sijoitetaan huoneistokohtaisesti. Huoneistot ovat sähkölämmitteisiä. Sähkö mitataan huoneistokohtaisesti. Sähköasennukset käsittävät tavanmukaisen määrän valaistus- ja käyttöpisteitä sekä pistorasiat radiota, televisiota ja puhelinta varten. Kohde liitetään kaapeli-TV-verkostoon.

ARKKITEHTISUUNNITTELU

Arkkitehtitoimisto Jarmo Saarinen Oy

URAKOITSIJA

YIT-Yhtymä Oy

RAKENNESUUNNITTELU

Narmaplan Oy

LVI-SUUNNITTELU

LVI-Insinööritoimisto ALFA Oy

SÄHKÖSUUNNITTELU

Suunnittelutekniikka Kitula Ky

ISÄNNÖITSIJÄ

TA-ASUMISOIKEUS OY

MYYNITIEDOT

Tämän esitteen tiedot perustuvat huhtikuun 1996 tilanteeseen. Oikeudet muutoksiin pidätetään.



TA-YHTIÖT
Asiakaspalvelukeskus
Puh. 045 7734 3777
info@ta.fi



ESPOO | HELSINKI | VANTAA
HÄMEENLINNA | JYVÄSKYLÄ | KUOPIO | LAHTI | OULU | TAMPERE | TURKU