



ASUMISOIKEUS

Poutuntie 14

Helsinki, Pohjois-Haaga





Poutuntie 14

Poutuntie 14 on vuonna 2011 valmistunut asumisoikeuskohde perinteikkäässä Helsingin Pohjois-Haagassa.

Kohteessa on yhteensä 50 kpl kerros- ja rivitaloasuntoja. Pohjois-Haagasta on erinomaiset raide- ja bussiyhteydet eri puolille pääkaupunkiseutua. Helsingin keskustaan on matkaa noin 10 kilometriä. Alueella on hyvät ulkoilu- ja liikuntamahdollisuudet kuten Keskuspuisto ja Pirkkolan liikuntapuisto. Lähistöllä on myös päiväkotit ja useita kouluja.

Huoneistovalikoima:

1h+kk+s	41,0	3
2h+k+s	51,0–62,0	9
2h+kt+s	54,0	3
2h+kk+s	57,0	6
3h+kt+s	66,0	4
3h+k+s	77,5–85,0	14
4h+k+s	89,0–105,5	8
5h+k+s	106,0	3



Kerrostalo 4 krs ja rivitalot 2-taso



50 asumisoikeusasuntoa



Valmistunut 2011



Kaukolämpö



47 autopaikkaa



Kaapeli-TV, kiinteistölaajakaista



Irtaimistovarastot



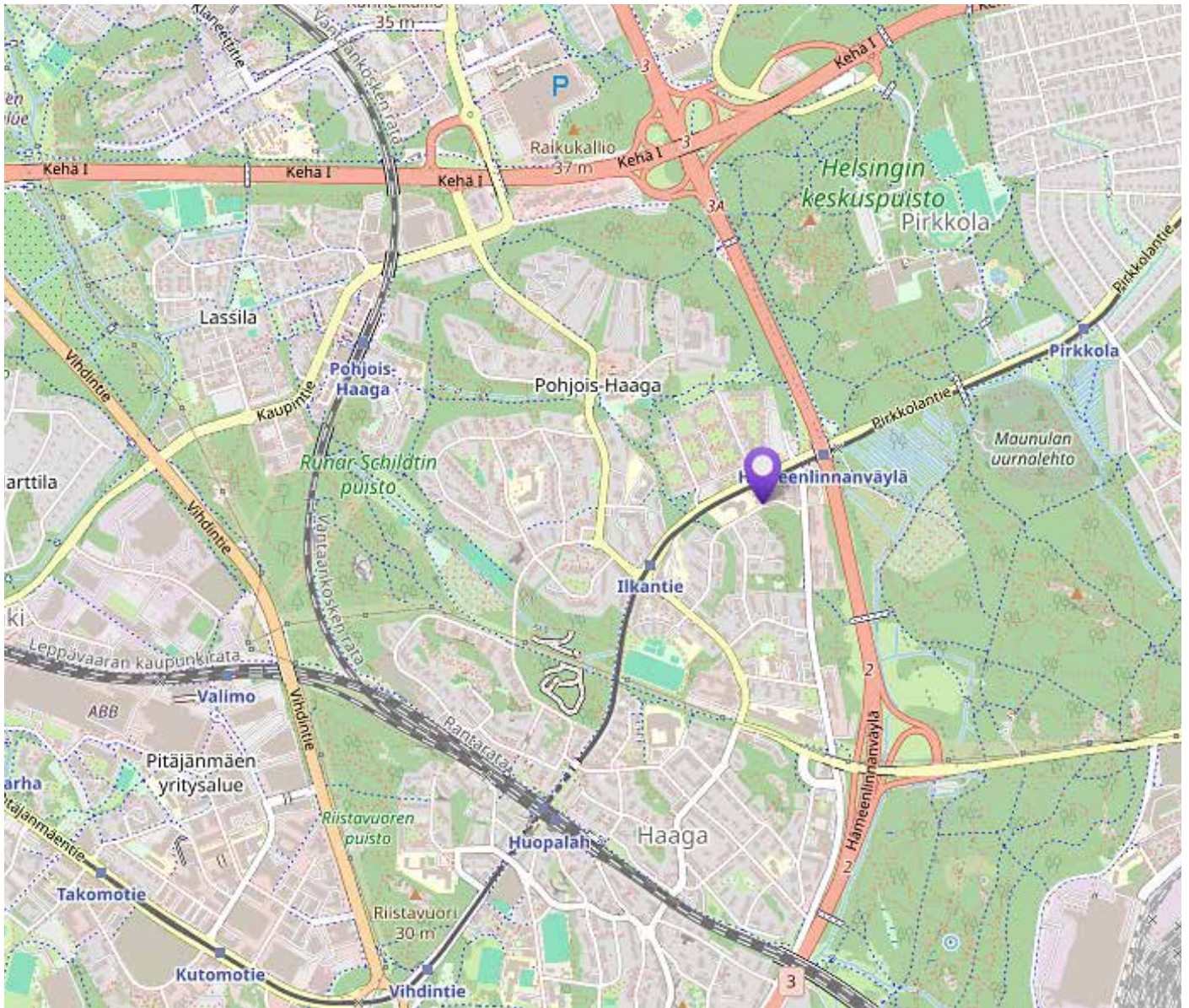
Ulkoiluväline- ja lastenvaunuvälinevarasto



Pesula



Kerhuhuone



TA-ASUMISOIKEUS OY / POUTUNTIE 14

14.05.2010

Poutuntie 14, 00400 Helsinki

HUONEISTOLUETTELO

HUONEISTO TYYPPI m2 KERROS

KERROSTALO AB

1	3H+KT+S	66,0	2
2	2H+KT+S	54,0	2
3	2H+K+S	51,0	2
4	3H+KT+S	66,0	3
5	2H+KT+S	54,0	3
6	2H+K+S	51,0	3
7	2H+K+S	58,5	3
8	3H+K+S	85,0	3 ja 4
9	3H+K+S	85,0	3 ja 4
10	3H+K+S	85,0	3 ja 4
11	3H+K+S	85,0	3 ja 4
12	3H+K+S	85,0	3 ja 4
13	3H+K+S	85,0	3 ja 4
14	3H+KT+S	66,0	4
15	2H+KT+S	54,0	4
16	2H+K+S	51,0	4
17	2H+K+S	58,5	4
18	3H+KT+S	66,0	5
19	4H+K+S	105,5	5
20	2H+K+S	58,5	5
21	3H+K+S	77,5	1
22	3H+K+S	77,5	2
23	2H+K+S	62,0	2
24	2H+KK+S	57,0	2
25	2H+KK+S	57,0	2
26	H+KK+S	41,0	2
27	3H+K+S	77,5	3
28	2H+K+S	62,0	3
29	2H+KK+S	57,0	3
30	2H+KK+S	57,0	3
31	H+KK+S	41,0	3
32	3H+K+S	77,5	4
33	2H+K+S	62,0	4
34	2H+KK+S	57,0	4
35	2H+KK+S	57,0	4
36	H+KK+S	41,0	4

yhteensä 2331,00

HUONEISTO TYYPPI m2

RIVITALO C

C37	5H+K+S	106,0
C38	5H+K+S	106,0
C39	5H+K+S	106,0
C40	4H+K+S	89,0
C41	3H+K+S	80,0
yhteensä		487,00

RIVITALO D

D42	4H+K+S	89,0
D43	4H+K+S	89,0
D44	4H+K+S	89,0
D45	3H+K+S	80,0
yhteensä		347,00

RIVITALO E

E46	4H+K+S	89,0
E47	4H+K+S	89,0
E48	4H+K+S	89,0
E49	3H+K+S	80,0
yhteensä		347,00

KAIKKI ASUNNOT YHTEENSÄ 3512,0 asm2

KESKIPINTA - ALA 71,7 m2

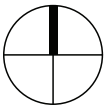
TA-Asumisoikeus Oy / Poutuntie 14

Poutuntie 14 00400 Helsinki

17.09.2010



P



ASEMPIIRROS 1:750

Mittakaava 1:750



TA-Asumisoikeus Oy / Poutuntie 14

Poutuntie 14 00400 Helsinki

17.09.2010

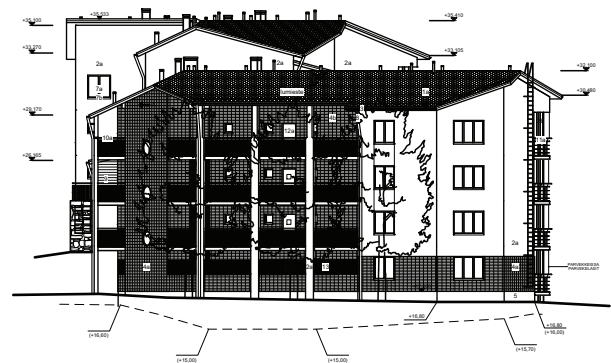
JULKISIVU ITÄÄN NUIJAMIESTENTIELLE



JULKISIVU LÄNTEEN PIHAN PUOLELLE

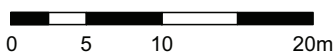


PÄÄTY ETELÄÄN



PÄÄTY POHJOISEEN

Mittakaava 1:500



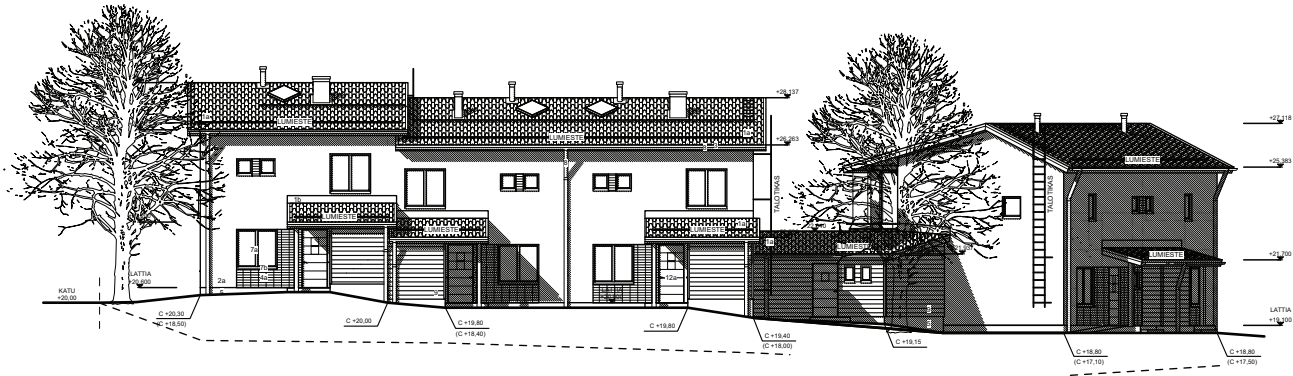
TA-Asumisoikeus Oy / Poutuntie 14

Poutuntie 14 00400 Helsinki

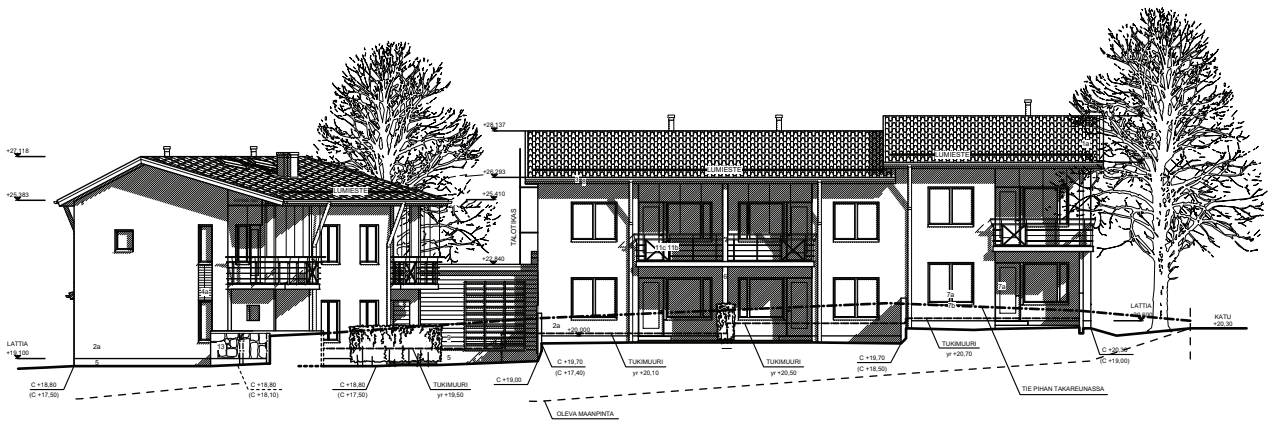
17.09.2010

TALO C

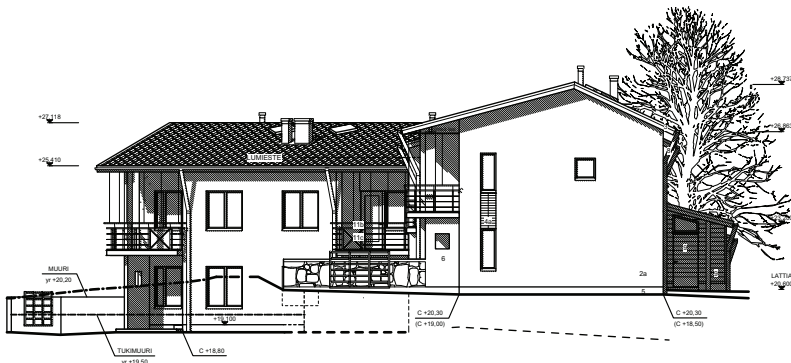
JULKISIVUT



JULKISIVU ITÄÄN



JULKISIVU LÄNTEEN

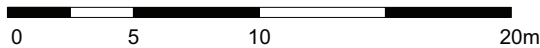


JULKISIVU ETELÄÄN POUTUNTIELLE

ULKOVÄRIT JA MATERIAALIT

- | | | |
|-----|--|---|
| 1a | BETONIKATTOTIILI | TIILENPUNAINEN |
| 1b | VESIKATON METALLIOSAT | RR 750 TIILENPUNAINEN |
| 2a | MUURAUUS TÄYTEEN SAUMAAN, OHUTRAPPAUS | MAXIT SERPO Y434, KELTABEIGE TAI VASTAAVA |
| 3 | RÄYSTÄSSIVUT JA ALAPINNAT | VINHA 2687, VALKOINEN |
| 4a | PUHTAAKSI MUURATTU TIILI | RUUKUNPUNAINEN |
| 5 | SOKKELI BETONIA, SILEÄVALU | BETONINHARMAA |
| 6 | PARVEKKEIDEN JA TERASSIEN VALISEINÄT, MUURIT | SYMPHONY F 428, SÄVYTETTY VALKOINEN |
| 7a | IKKUNAT JA PARVEKKEEN OVET | RAL9002, SÄVYTETTY VALKOINEN |
| 7b | IKKUNOIDEN VESIPELLIT | RR 21, VAALEA HARMAA |
| 8 | VESIKOURUT JA SYÖKSYTORVET | RR 21, VAALEA HARMAA |
| 9 | KEILAPONTTI 175x28 -värsästä | VALTTI COLOR 5056 KETTU, PUNARUSKEA |
| 10 | PORRASHUONEEN METALLIOVET | RAL 180 60 15, VIHREÄ |
| 11a | PARV. METALLIOSAT TALO D | RAL 180 60 15, VIHREÄ |
| 11b | PARV. METALLIOSAT TALOT C JA E | RAL 270 60 20, SINIVIOLETTI |
| 11c | PARVEKKEIDEN LASIOSAT | LASINVÄRIEN STIPPOLYTE ROSOLASI |
| 12a | ULKO-OVET JA KARMI, TALOT C JA E | SYMPHONY V350, SINIVIOLETTI |
| 12b | ULKO-OVET JA KARMI, TALO D | SYMPHONY, VIHREÄ |
| 13 | LIUSKEKIVIVERHOUS | HARMAA |

Mittakaava 1:300



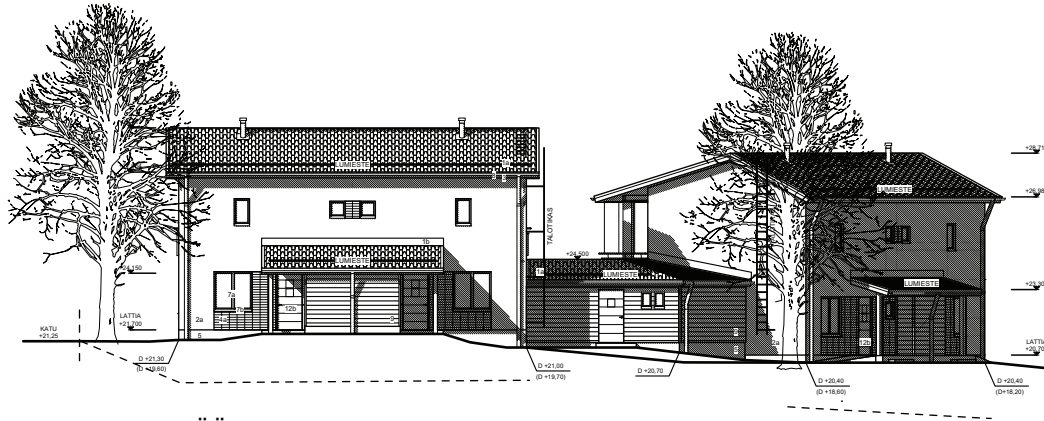
TA-Asumisoikeus Oy / Poutuntie 14

Poutuntie 14 00400 Helsinki

17.09.2010

TALO D

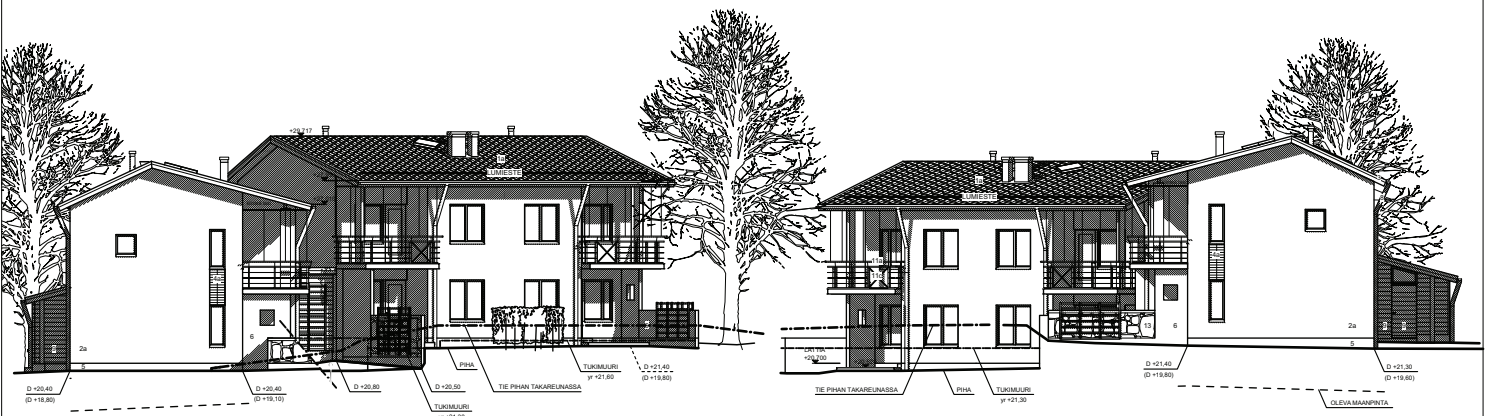
JULKISIVUT



JULKISIVU ITÄÄN



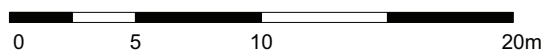
JULKISIVU LÄNTEEN



JULKISIVU LUOTEeseen

JULKISIVU ETELÄÄN POUTUNTIELLE

Mittakaava 1:300



TA-Asumisoikeus Oy / Poutuntie 14

Poutuntie 14 00400 Helsinki

17.09.2010

TALO E

JULKISIVUT



JULKISIVU ITÄÄN



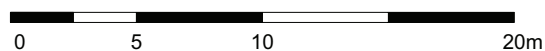
JULKISIVU LÄNTEEN



JULKISIVU LUOTEeseen

JULKISIVU ETELÄÄN

Mittakaava 1:300

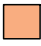











TA-Asumisoikeus Oy / Poutuntie 14

Poutuntie 14 00400 Helsinki

17.09.2010

TALO AB

 1H + KK + S 41,0 m ²	 2H + K + S 51,0 m ²	 2H + K + S 58,5 m ²	 3H + KT + S 66,0 m ²	 3H + K + S 77,5 m ²
 2H + KK + S 57,0 m ²	 2H + KT + S 54,0 m ²	 2H + K + S 62,0 m ²	 3H + K + S 85,0 m ²	 4H + K + S + KHH 105,5 m ²

-  ulkoiluvälinevarasto
-  lastenvaunuvarasto
-  pesula
-  kerhohuone
-  asukkaiden varastot
-  väestönsuoja / asukkaiden varastot
-  talonmiehen varasto
-  tekninen tila

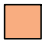











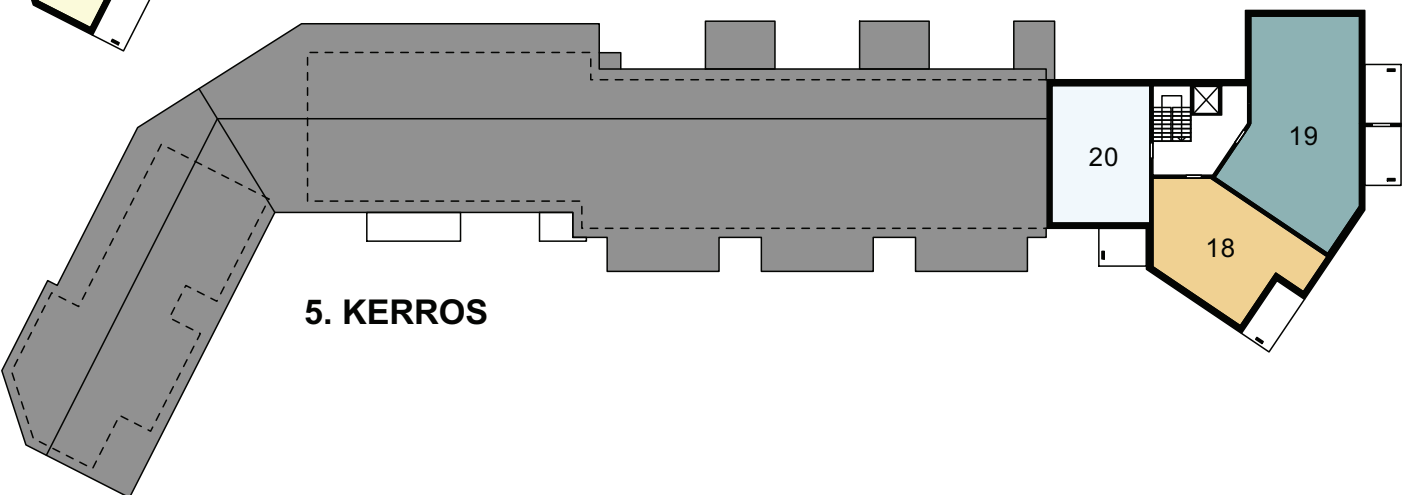
TA-Asumisoikeus Oy / Poutuntie 14

Poutuntie 14 00400 Helsinki

17.09.2010

TALO AB

 1H + KK + S 41,0 m ²	 2H + K + S 51,0 m ²	 2H + K + S 58,5 m ²	 3H + KT + S 66,0 m ²	 3H + K + S 77,5 m ²
 2H + KK + S 57,0 m ²	 2H + KT + S 54,0 m ²	 2H + K + S 62,0 m ²	 3H + K + S 85,0 m ²	 4H + K + S + KHH 105,5 m ²



TA - Asumisoikeus Oy / Poutuntie 14

Poutuntie 14 00400 Helsinki

17.09.2010

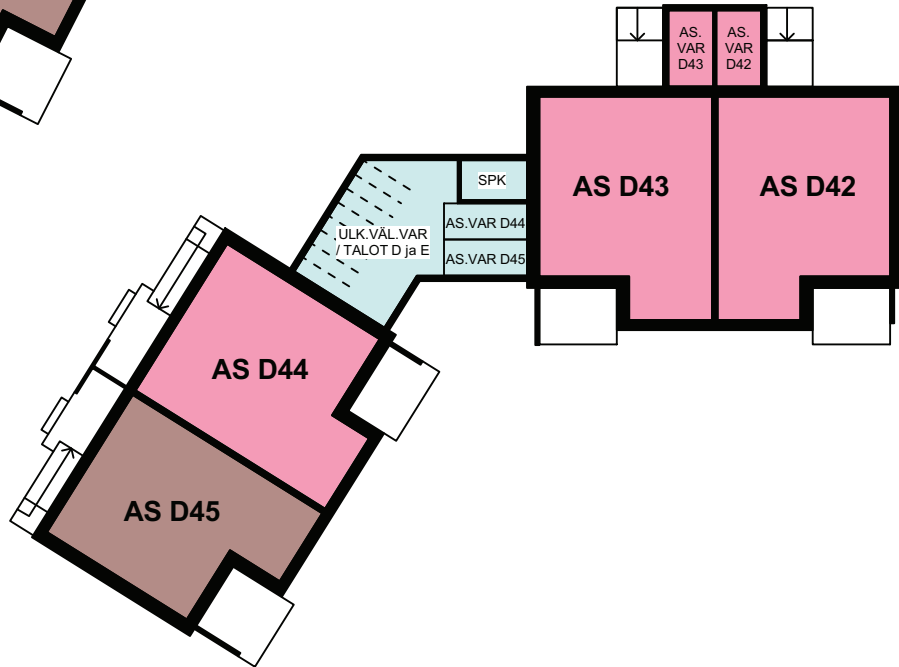
TALO C

- 5H + K + S
106,0 m²
- 4H + K + S
89,0 m²
- 3H + K + S
80,0 m²



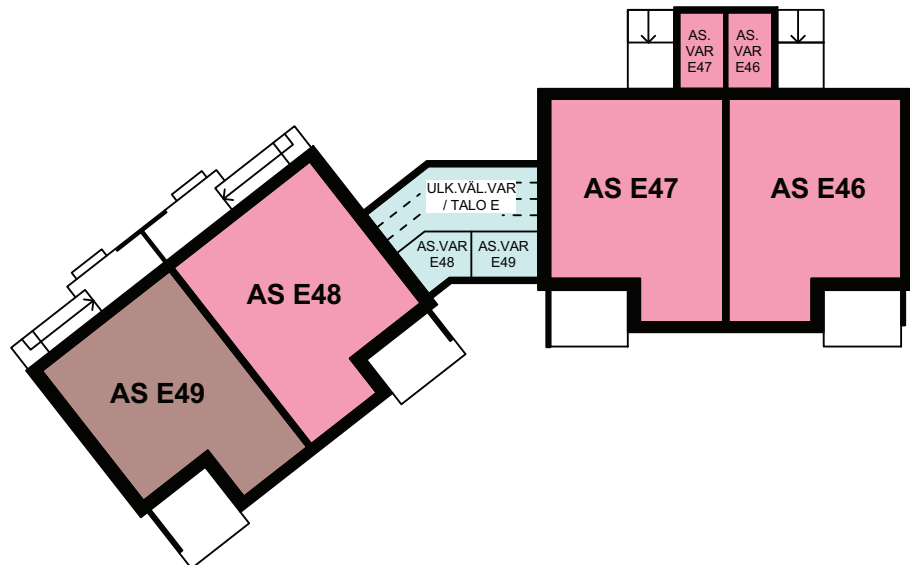
TALO D

- 4H + K + S
89,0 m²
- 3H + K + S
80,0 m²



TALO E

- 4H + K + S
89,0 m²
- 3H + K + S
80,0 m²



ULKOIKUVÄLINE-
VARASTO

TA-Asumisoikeus Oy / Poutuntie 14

Poutuntie 14 00400 Helsinki

17.09.2010

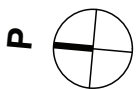
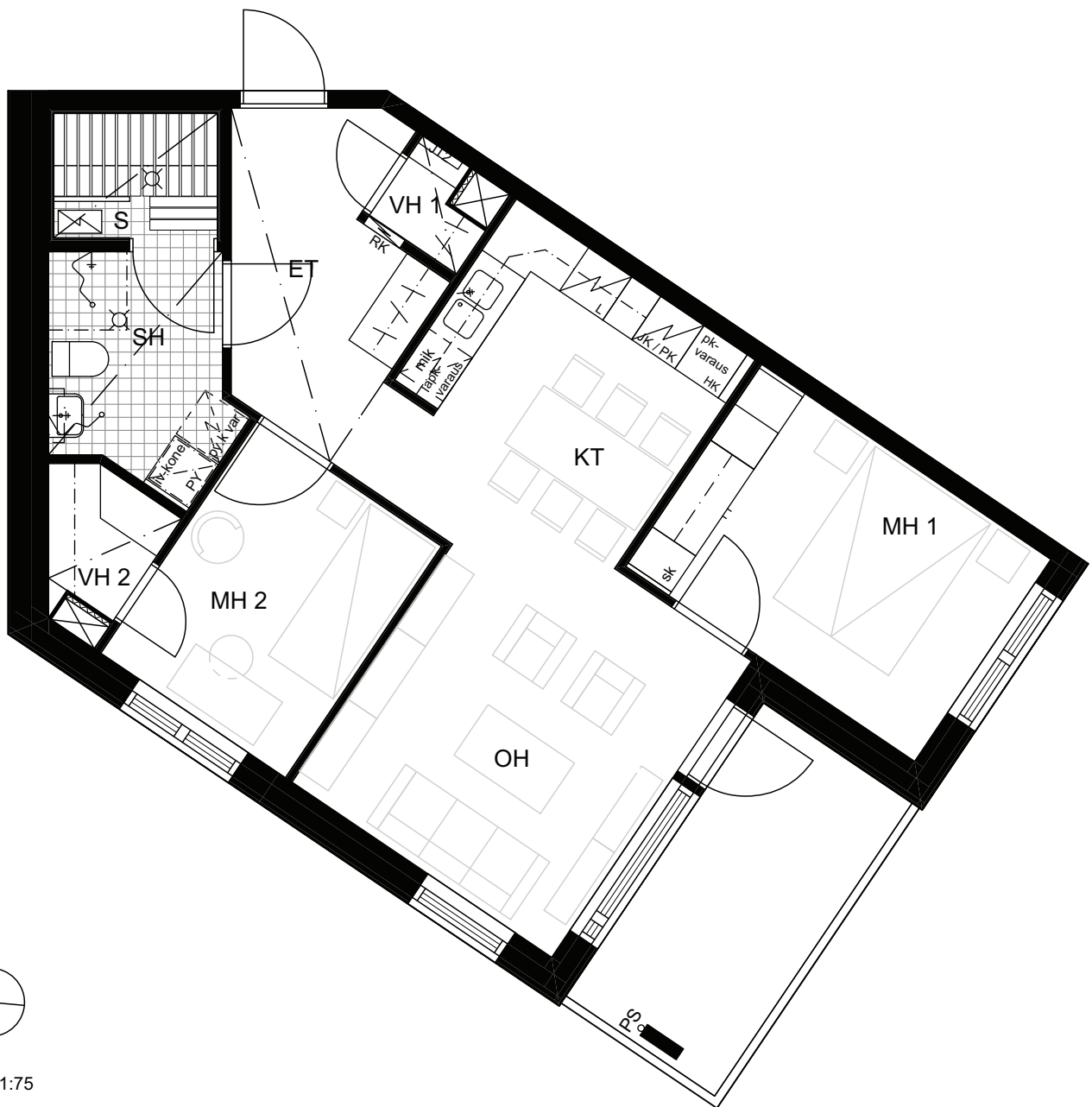
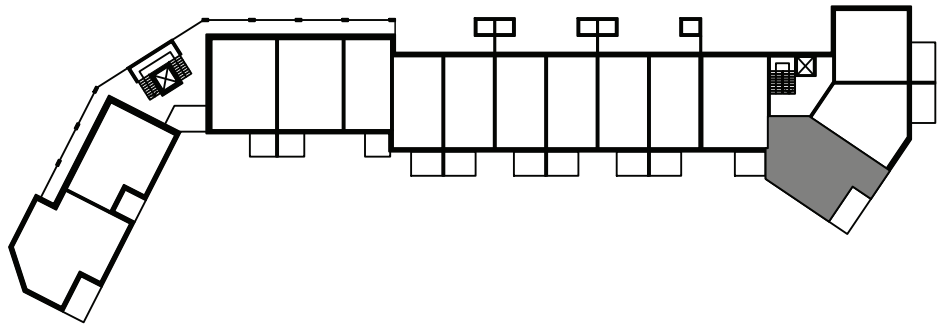
3H + KT + S

66,0 m²

as. 1	2.krs
as. 4	3.krs
as. 14	4.krs
as. 18	5.krs

Sisustusehdotus

Irtokalusteet eivät kuulu huoneiston hintaan.



Mittakaava 1:75



TA-Asumisoikeus Oy / Poutuntie 14

Poutuntie 14 00400 Helsinki

17.09.2010

2H + KT + S

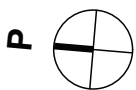
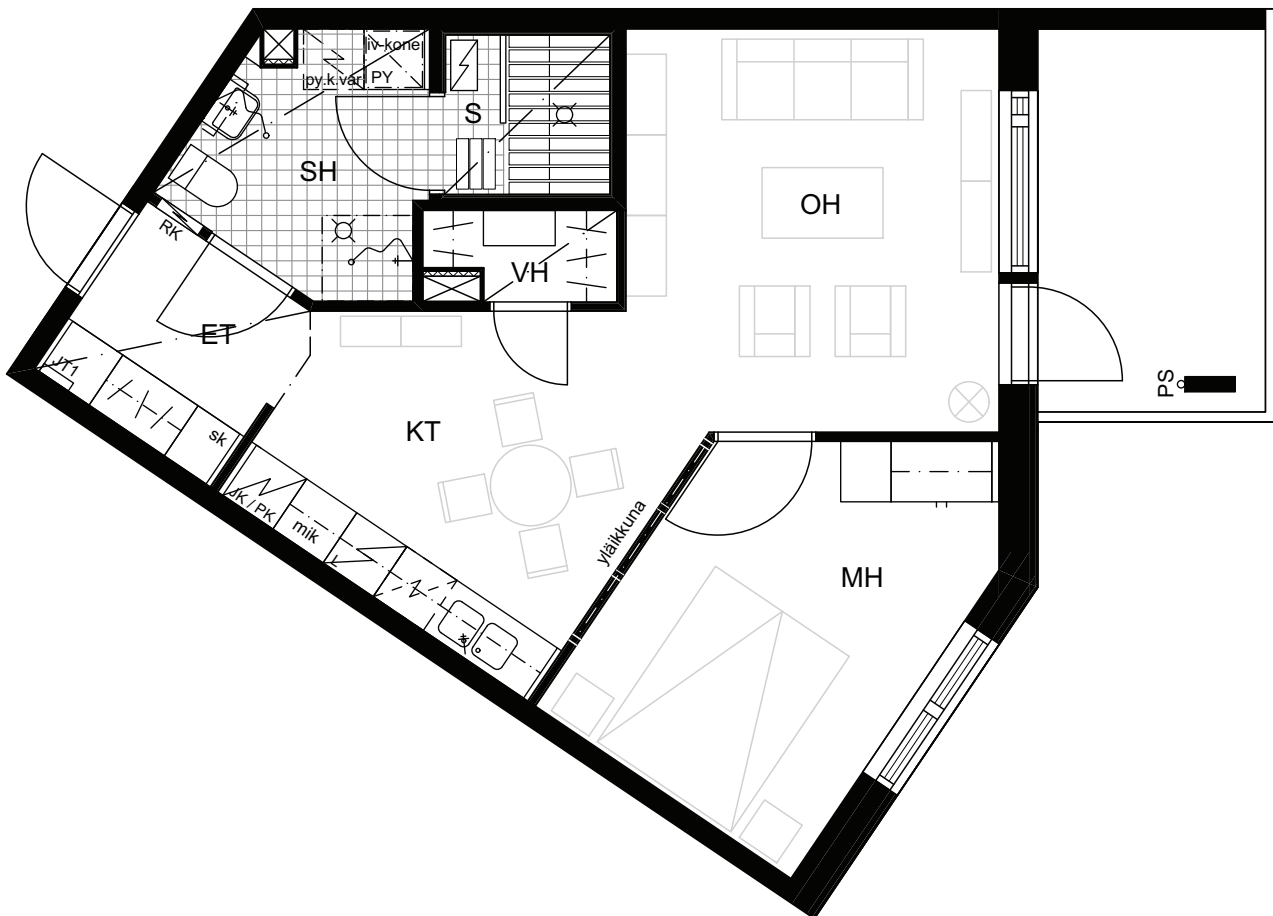
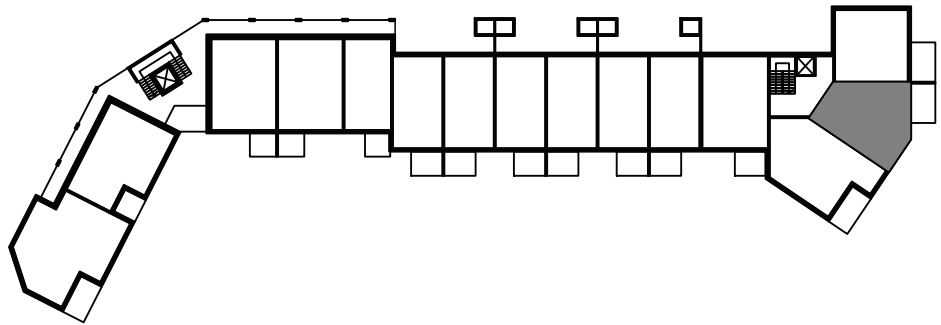
54,0 m²

as. 2

2.krs

Sisustusehdotus

Irtokalusteet eivät kuulu huoneiston hintaan.



Mittakaava 1:75



TA - Asumisoikeus Oy / Poutuntie 14

Poutuntie 14 00400 Helsinki

17.09.2010

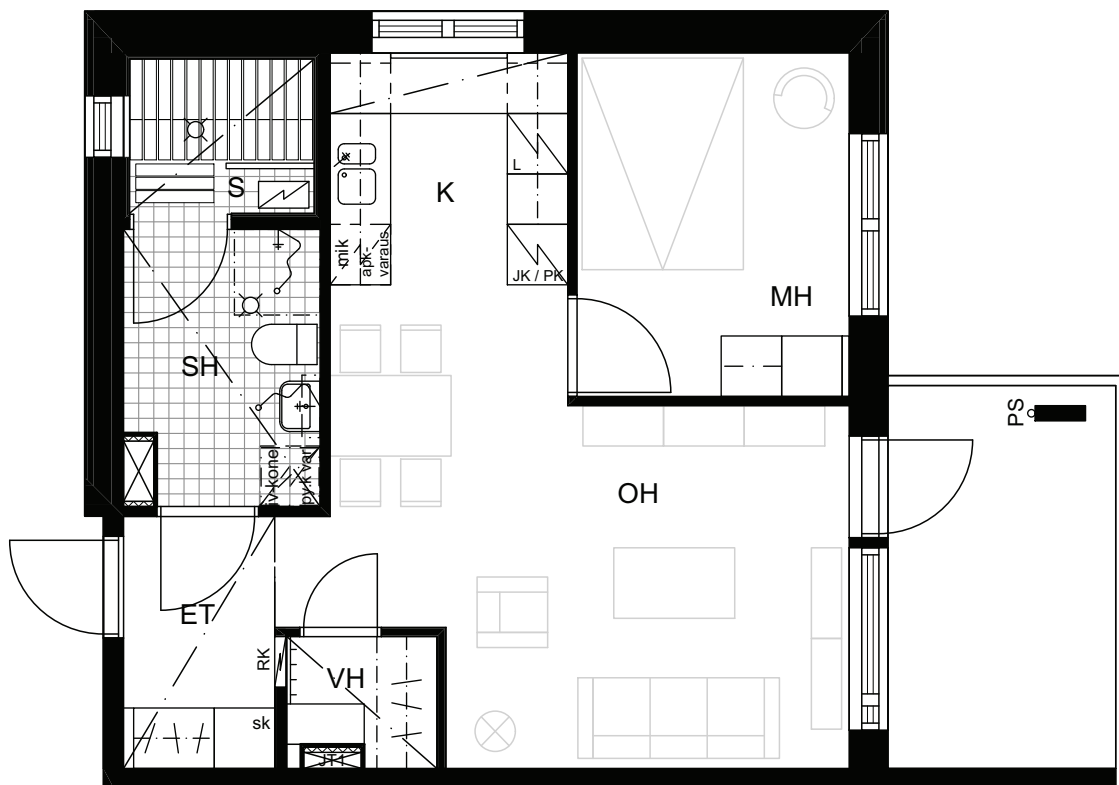
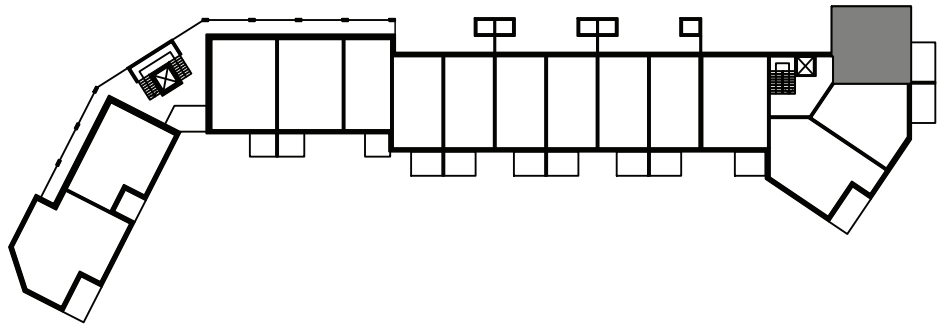
2H + K + S

51,0 m²

as. 3	2.krs
as. 6	3.krs
as. 16	4.krs

Sisustusehdotus

Irtokalusteet eivät kuulu huoneiston hintaan.



Mittakaava 1:75



TA-Asumisoikeus Oy / Poutuntie 14

Poutuntie 14 00400 Helsinki

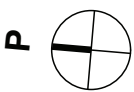
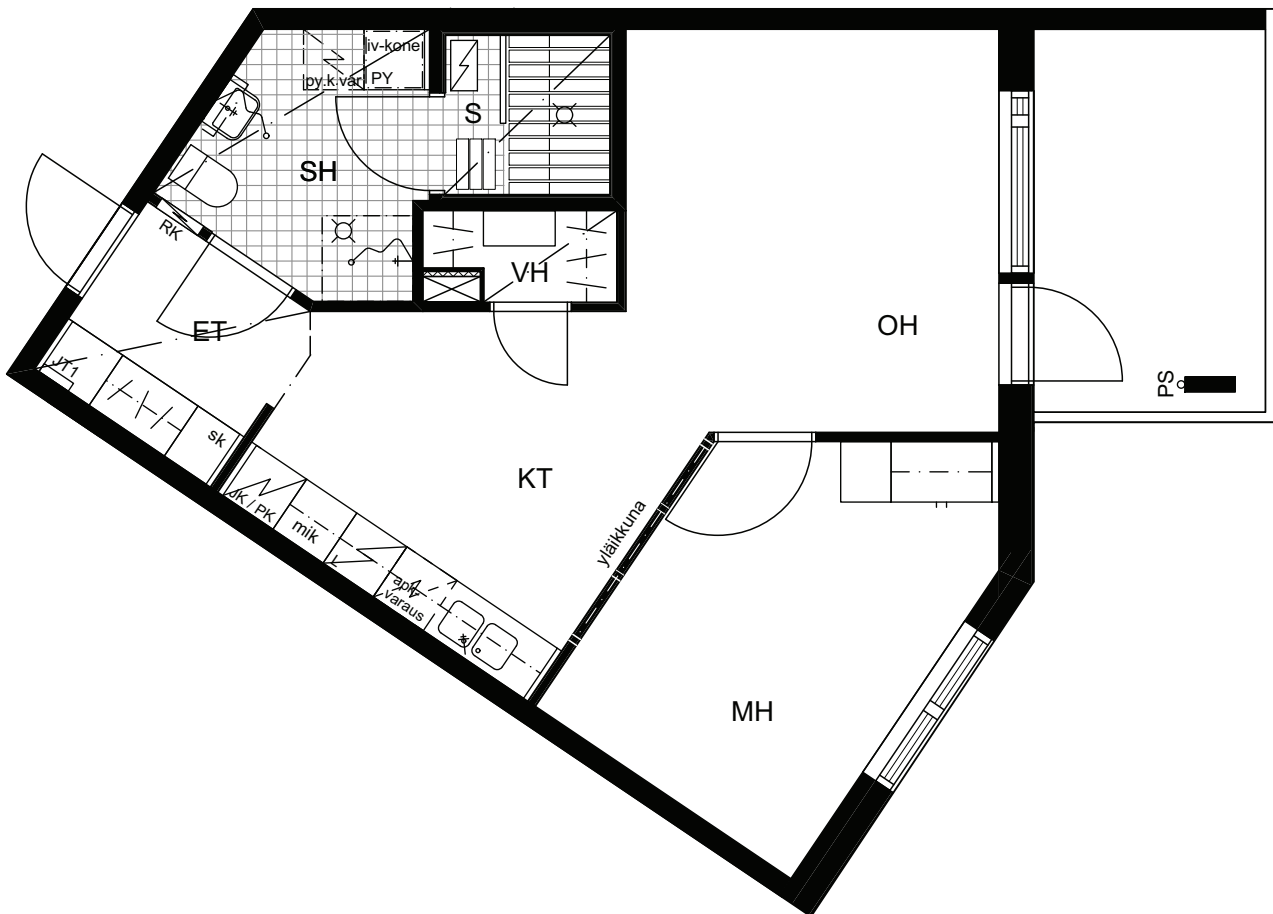
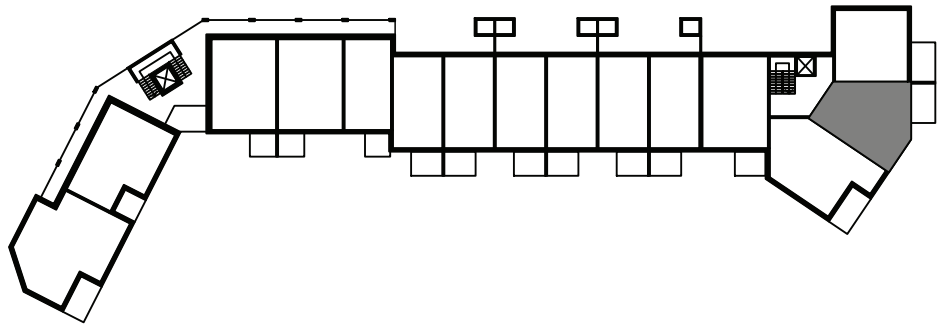
17.09.2010

2H + KT + S

54,0 m²

as. 5

3.krs



Mittakaava 1:75



TA - Asumisoikeus Oy / Poutuntie 14

Poutuntie 14 00400 Helsinki

17.09.2010

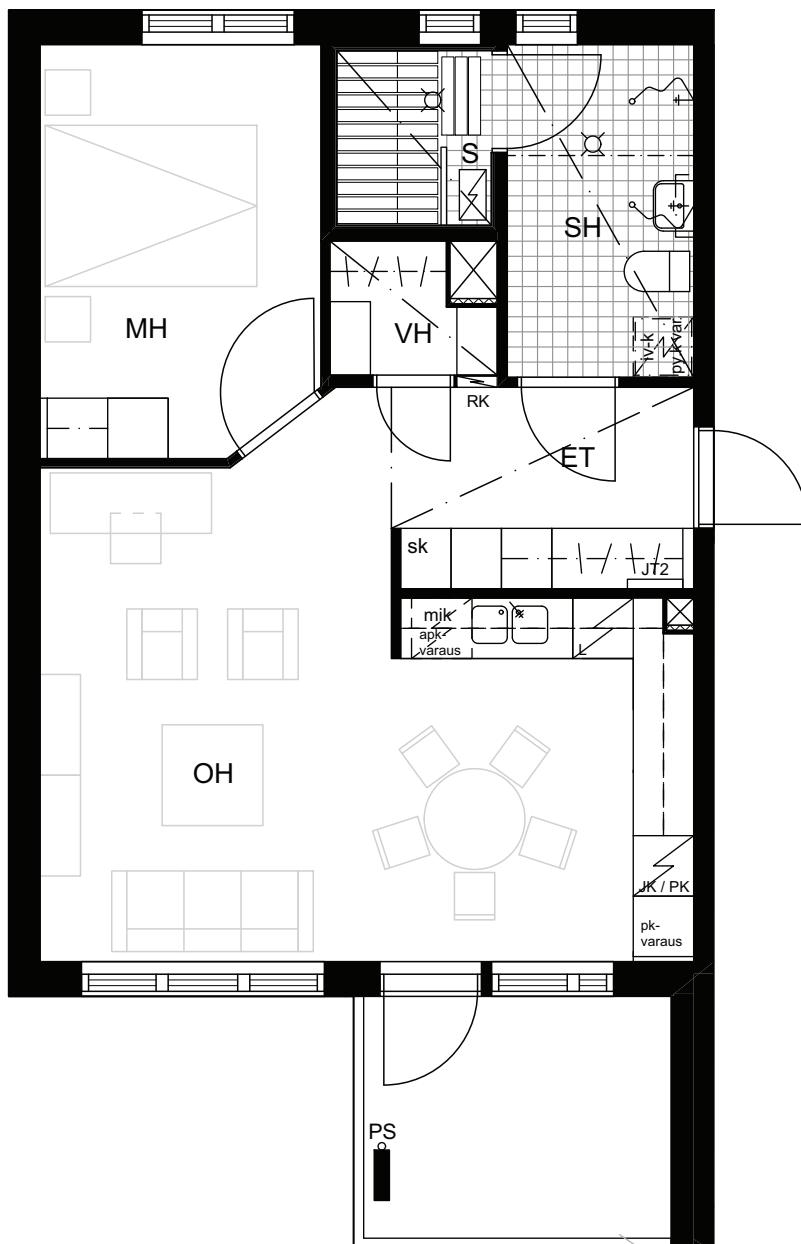
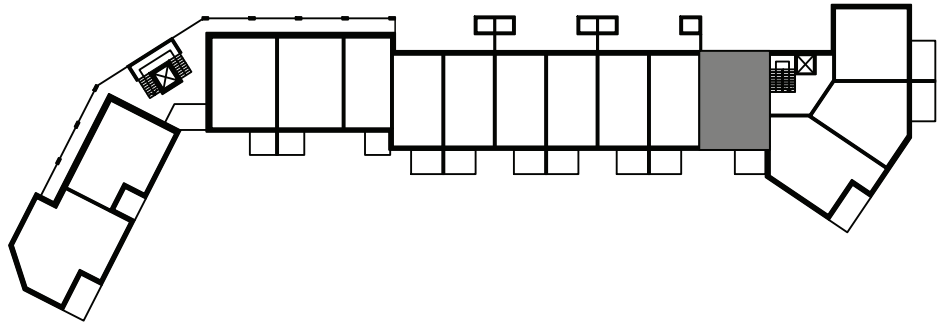
2H + K + S

58,5 m²

as. 7	3.krs
as. 17	4.krs
as. 20	5.krs

Sisustusehdotus

Irtokalusteet eivät kuulu huoneiston hintaan.



Mittakaava 1:75



TA - Asumisoikeus Oy / Poutuntie 14

Poutuntie 14 00400 Helsinki

17.09.2010

3H + K + S

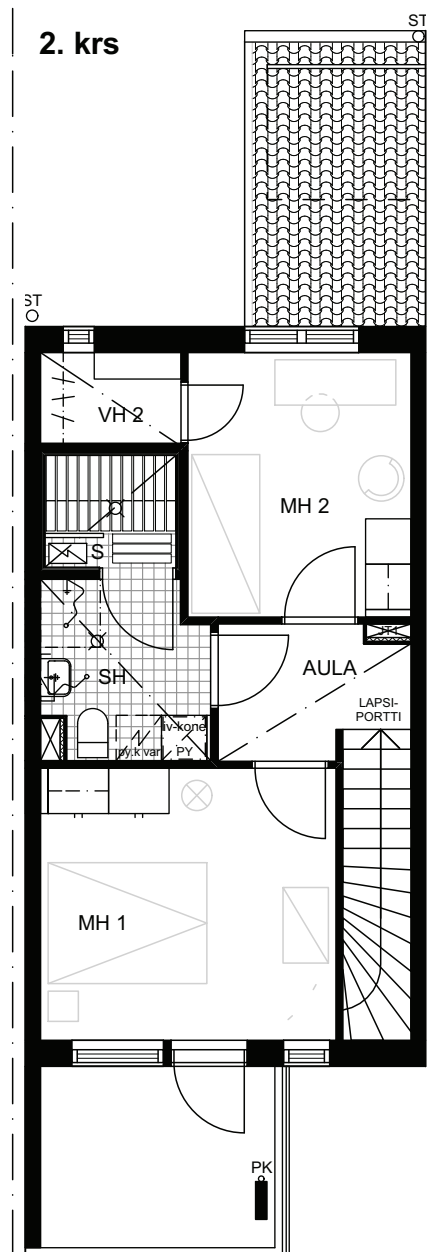
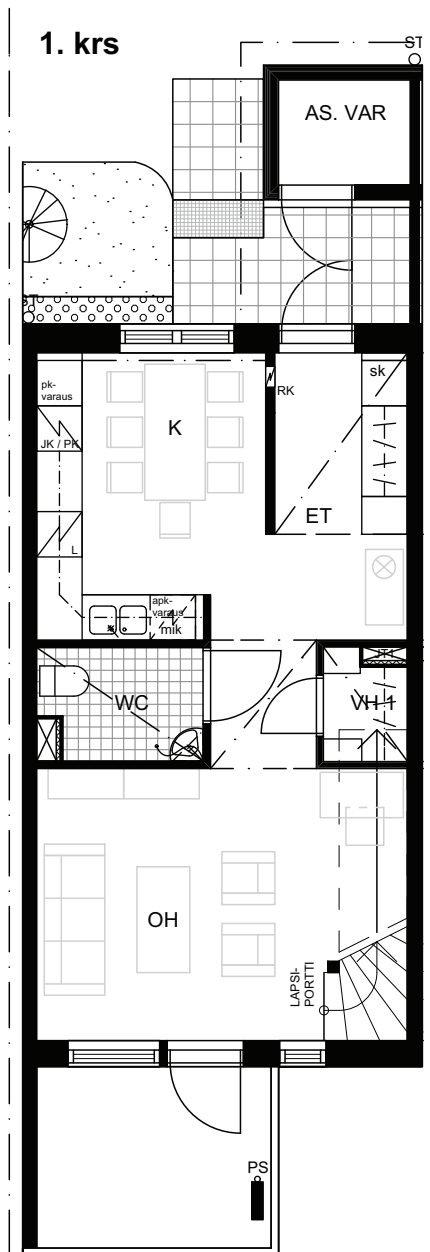
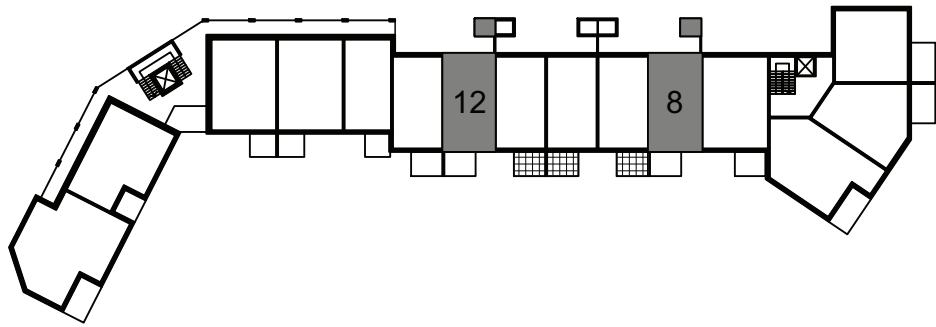
85,0 m²

as. 8 3.krs - 4.krs

as. 12 3.krs - 4.krs

Sisustusehdotus

Irtokalusteet eivät kuulu huoneiston hintaan.



Mittakaava 1:100



TA - Asumisoikeus Oy / Poutuntie 14

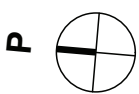
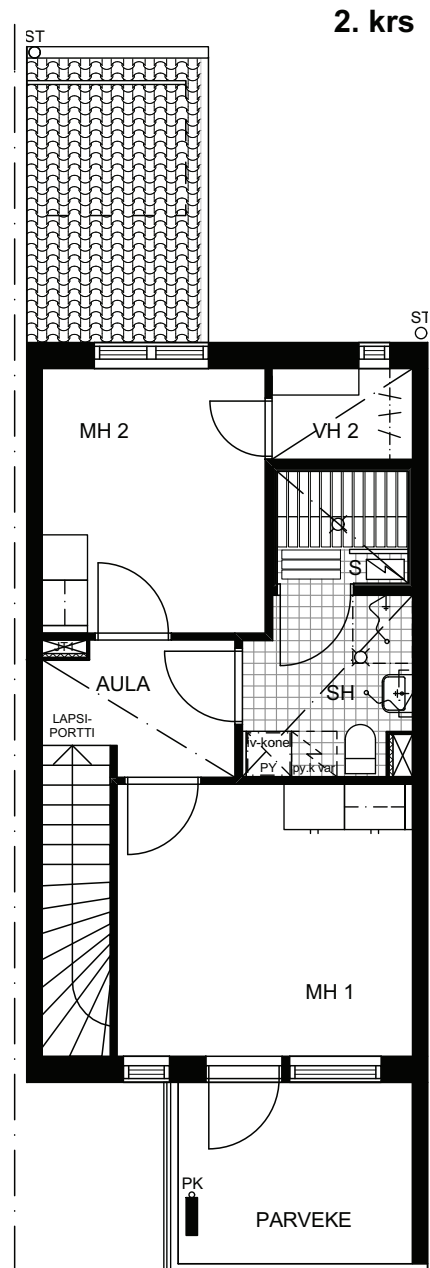
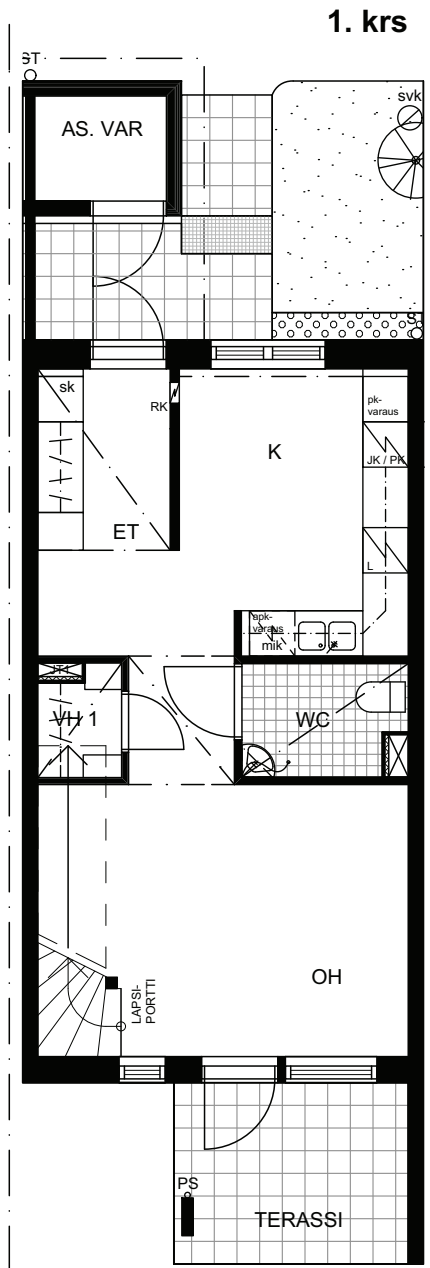
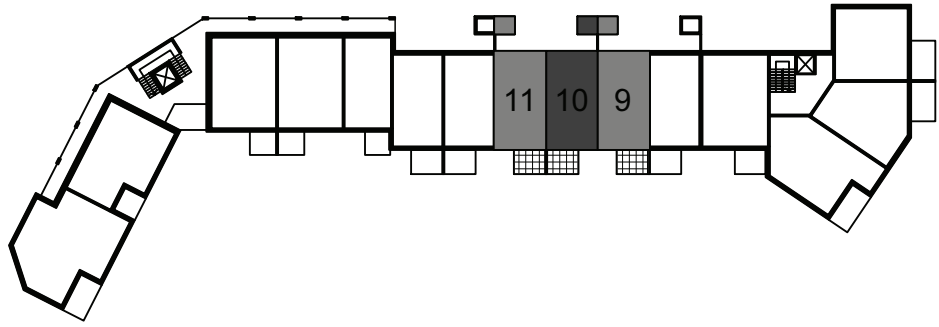
Poutuntie 14 00400 Helsinki

17.09.2010

3H + K + S

85,0 m²

as. 9	3.krs - 4.krs
as. 10 *	3.krs - 4.krs
as. 11	3.krs - 4.krs



Mittakaava 1:100



* Asunto 10 kuvaan nähden peilikuvana.

TA-Asumisoikeus Oy / Poutuntie 14

Poutuntie 14 00400 Helsinki

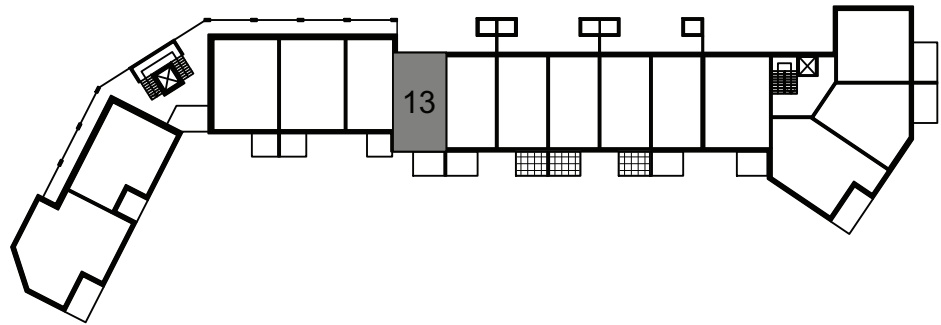
17.09.2010

3H + K + S

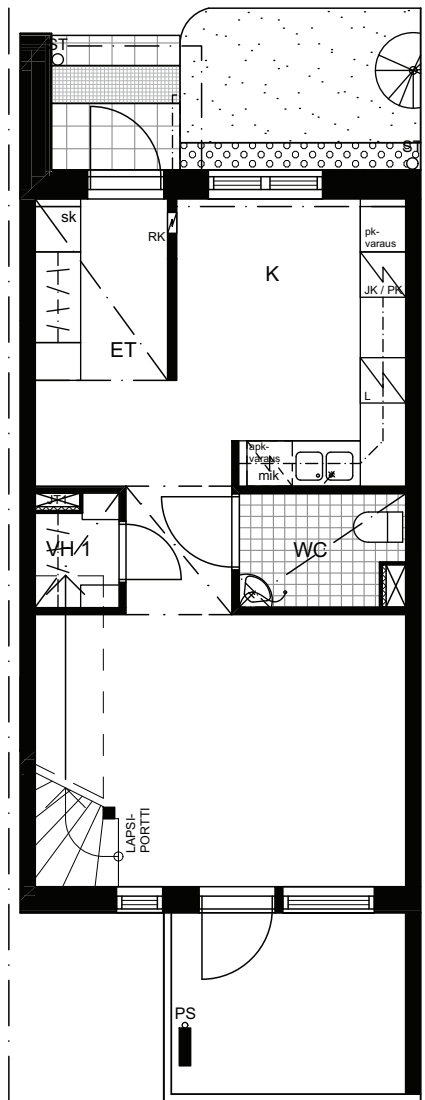
85,0 m²

as. 13

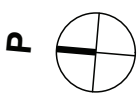
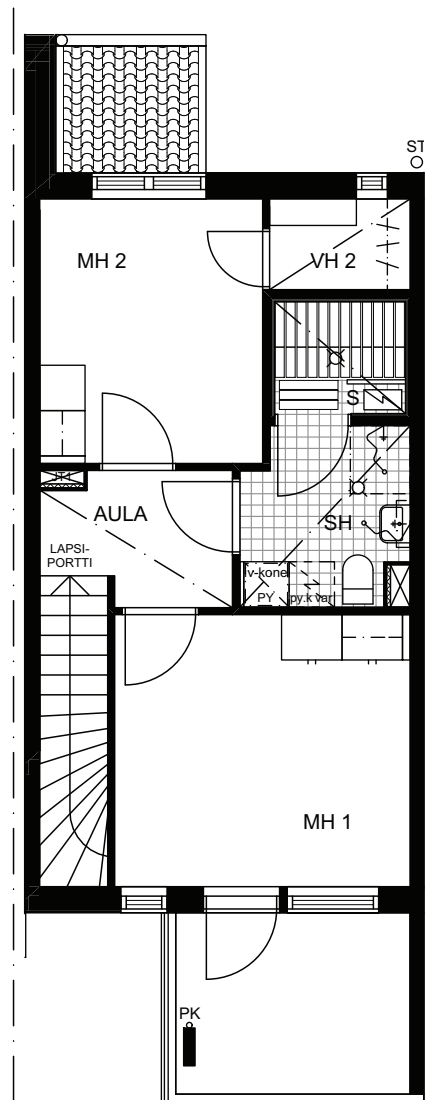
3.krs - 4.krs



1. krs



2. krs



Mittakaava 1:100



TA-Asumisoikeus Oy / Poutuntie 14

Poutuntie 14 00400 Helsinki

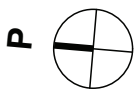
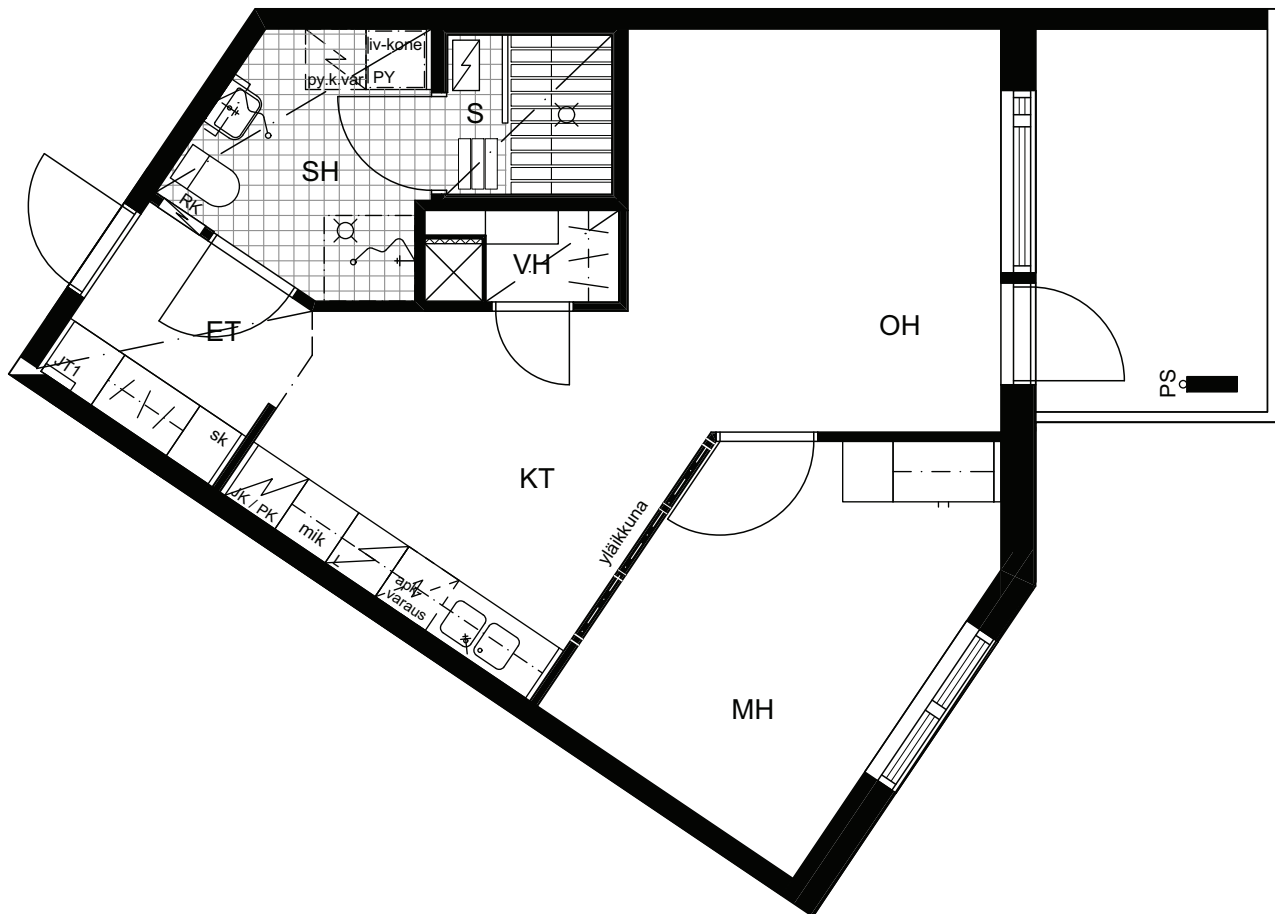
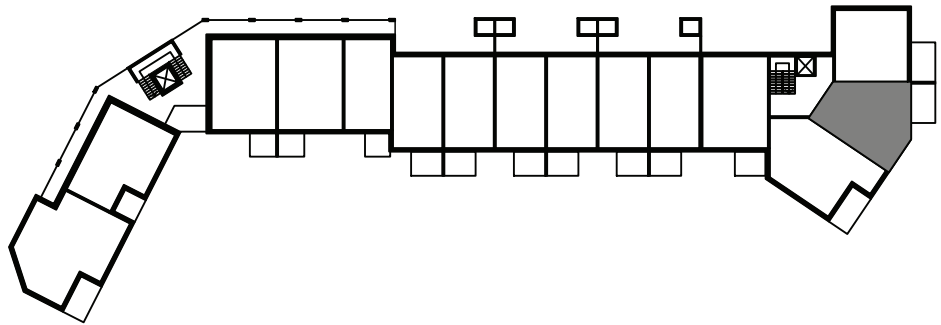
17.09.2010

2H + KT + S

54,0 m²

as. 15

4.krs



Mittakaava 1:75



TA - Asumisoikeus Oy / Poutuntie 14

Poutuntie 14 00400 Helsinki

17.09.2010

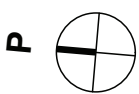
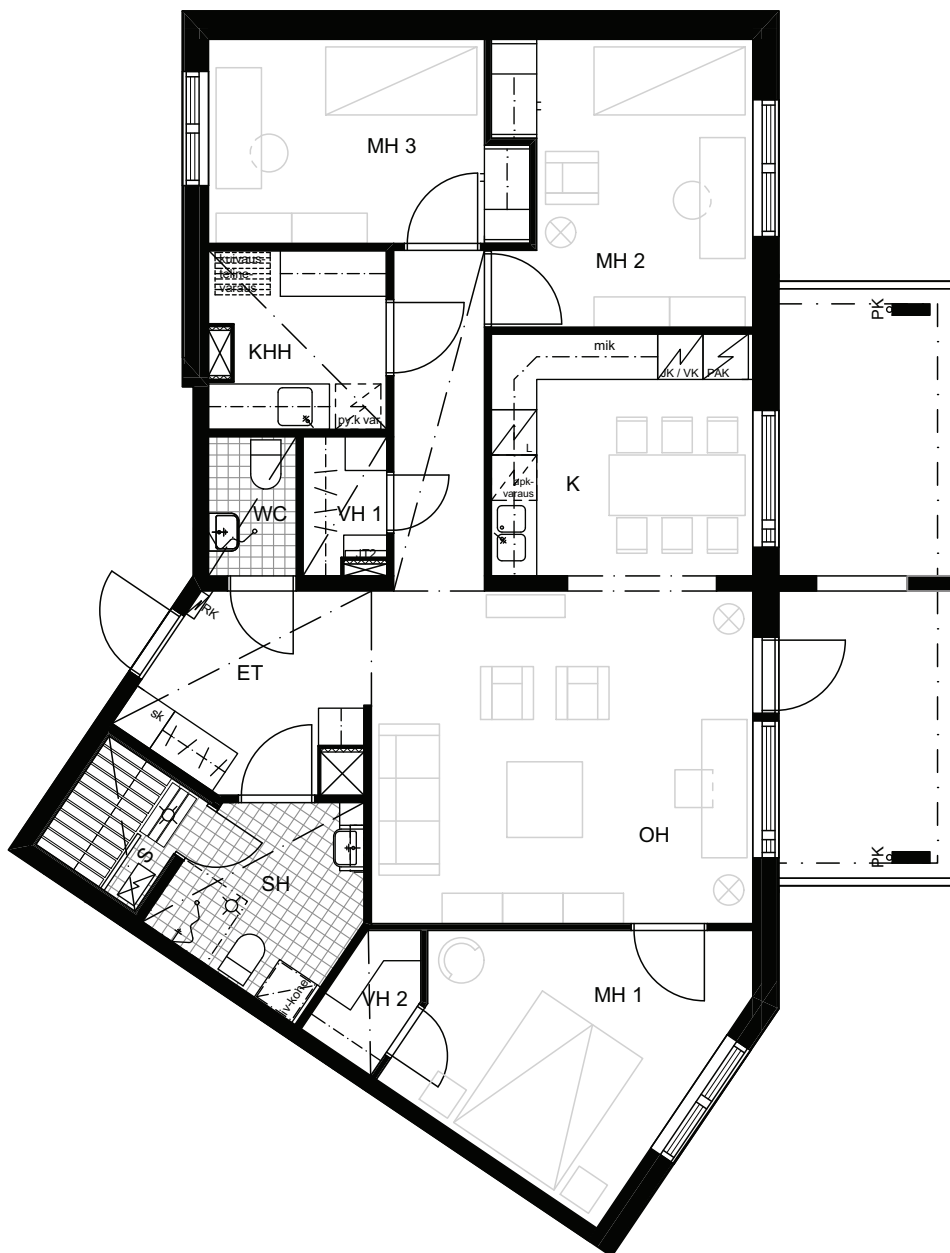
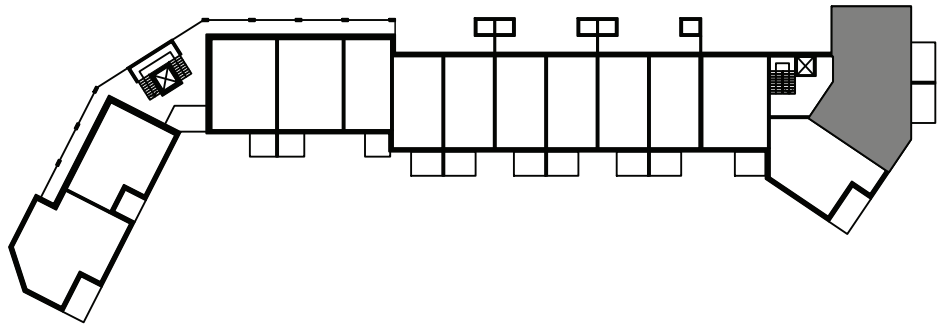
4H + K + S + KHH

105,5 m²

as. 19 5.krs

Sisustusehdotus

Irtokalusteet eivät kuulu huoneiston hintaan.



Mittakaava 1:100



TA - Asumisoikeus Oy / Poutuntie 14

Poutuntie 14 00400 Helsinki

17.09.2010

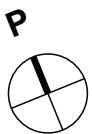
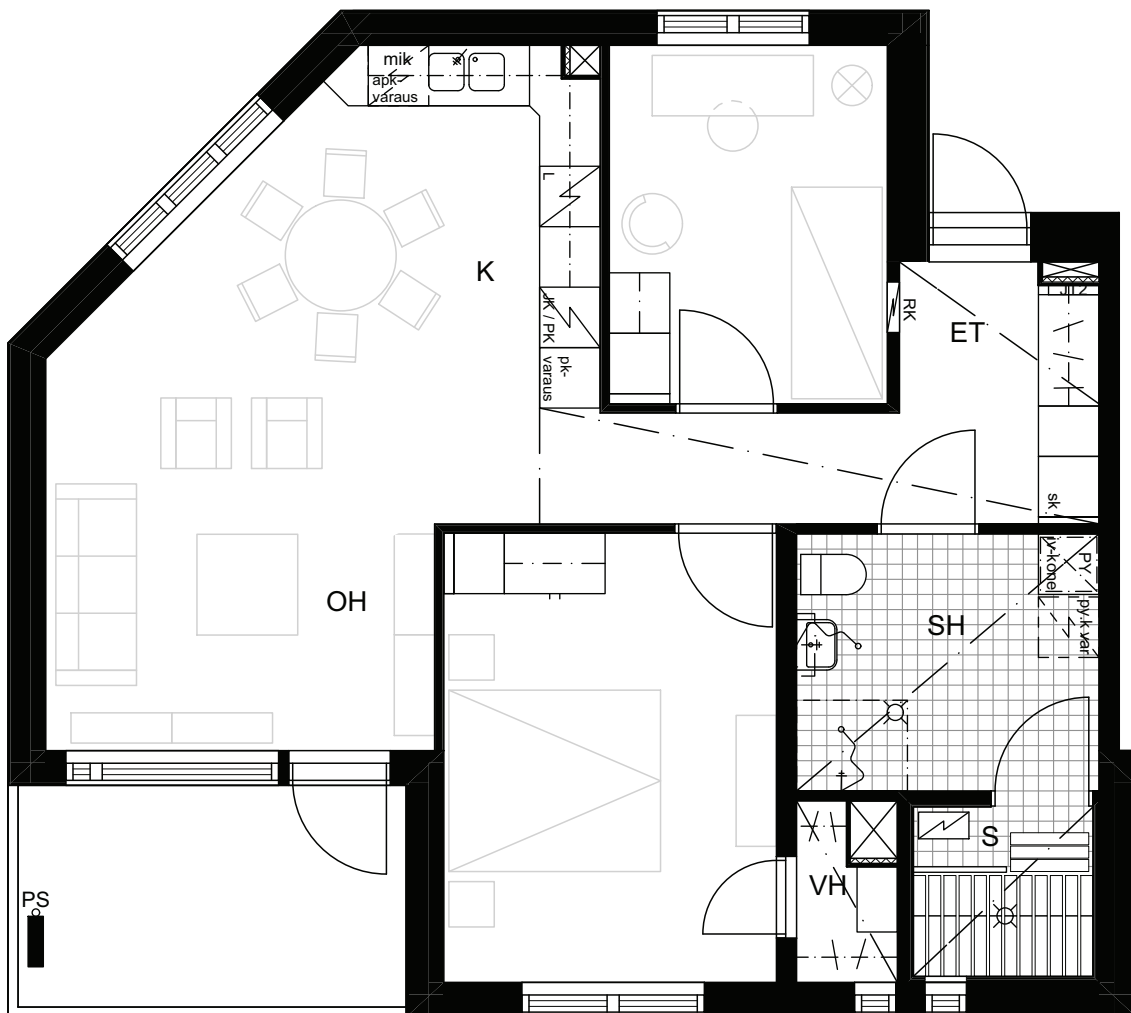
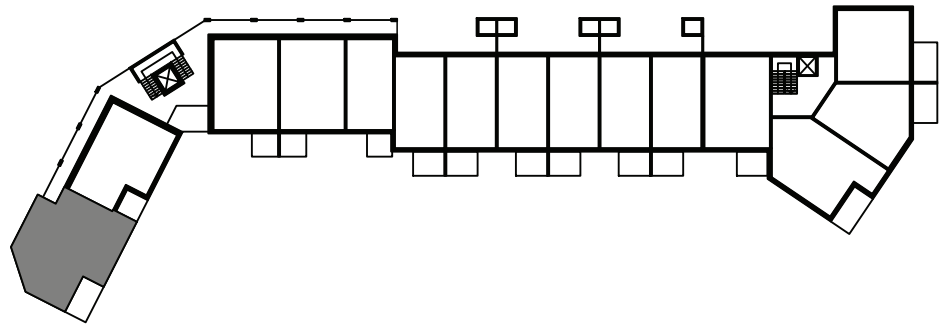
3H + K + S

77,5 m²

as. 21	1.krs
as. 22	2.krs
as. 27	3.krs
as. 32	4.krs

Sisustusehdotus

Irtokalusteet eivät kuulu huoneiston hintaan.



Mittakaava 1:75



TA - Asumisoikeus Oy / Poutuntie 14

Poutuntie 14 00400 Helsinki

17.09.2010

2H + K + S

62,0 m²

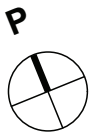
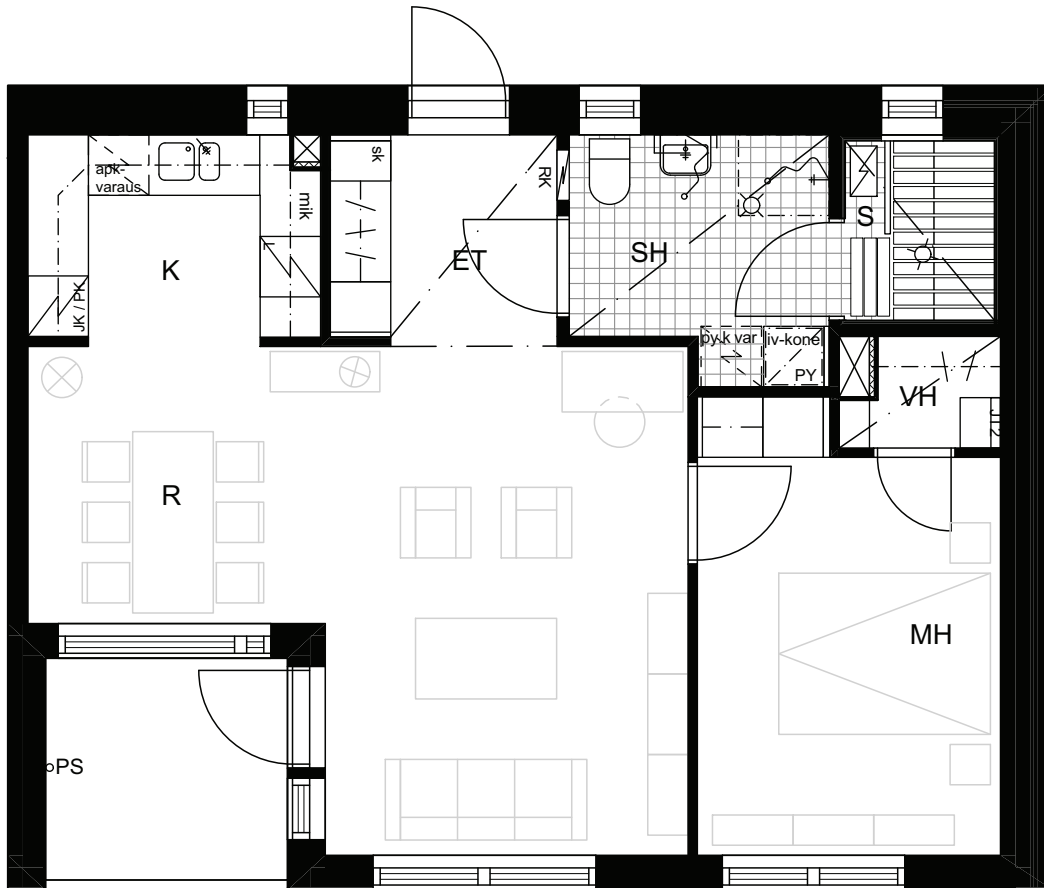
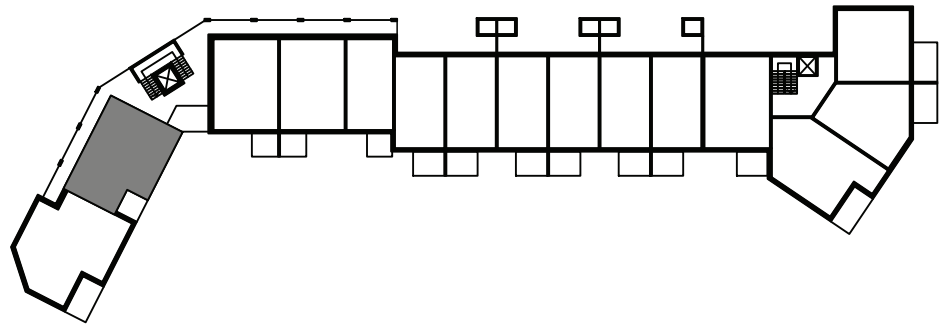
as. 23 2.krs

as. 28 3.krs

as. 33 4.krs

Sisustusehdotus

Irtokalusteet eivät kuulu huoneiston hintaan.



Mittakaava 1:75



TA - Asumisoikeus Oy / Poutuntie 14

Poutuntie 14 00400 Helsinki

17.09.2010

2H + K + S

57,0 m²

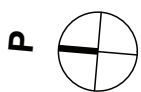
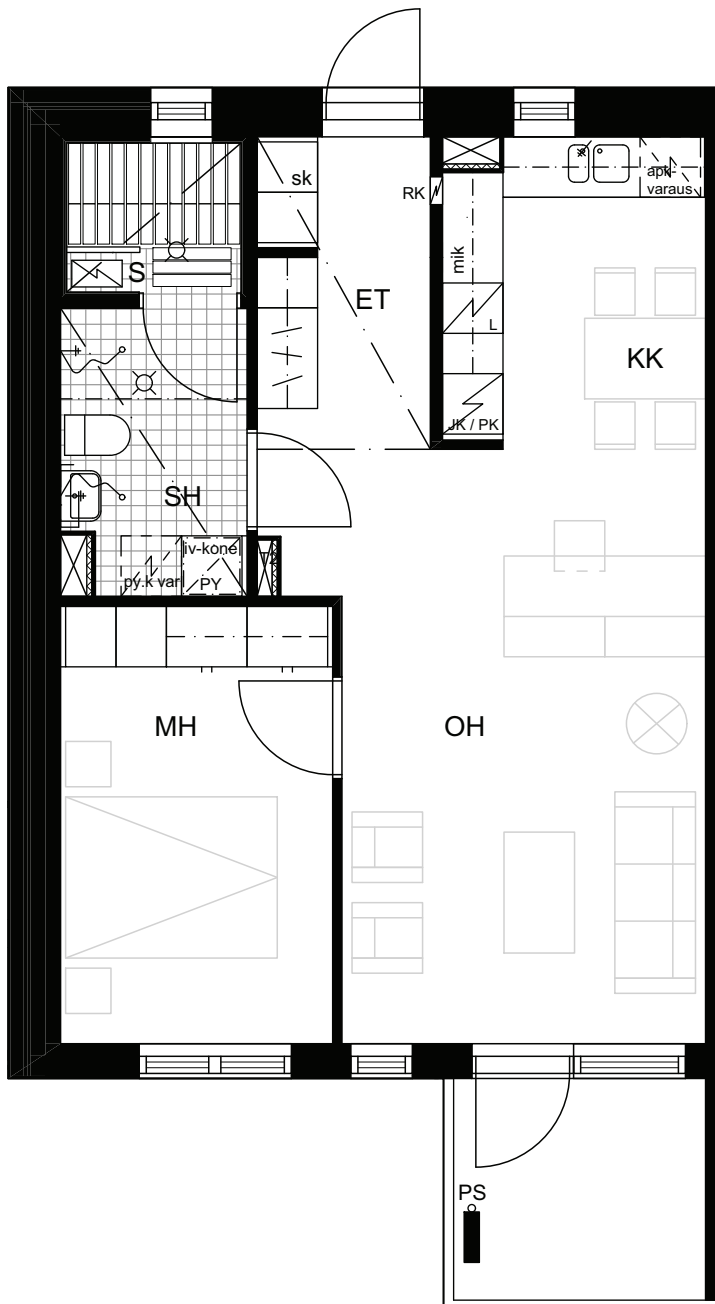
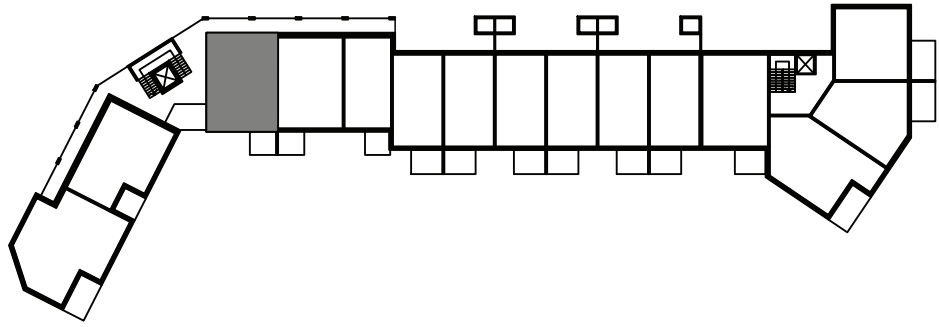
as. 24 2.krs

as. 29 3.krs

as. 34 4.krs

Sisustusehdotus

Irtokalusteet eivät kuulu huoneiston hintaan.



Mittakaava 1:75



TA - Asumisoikeus Oy / Poutuntie 14

Poutuntie 14 00400 Helsinki

17.09.2010

2H + K + S

57,0 m²

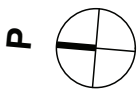
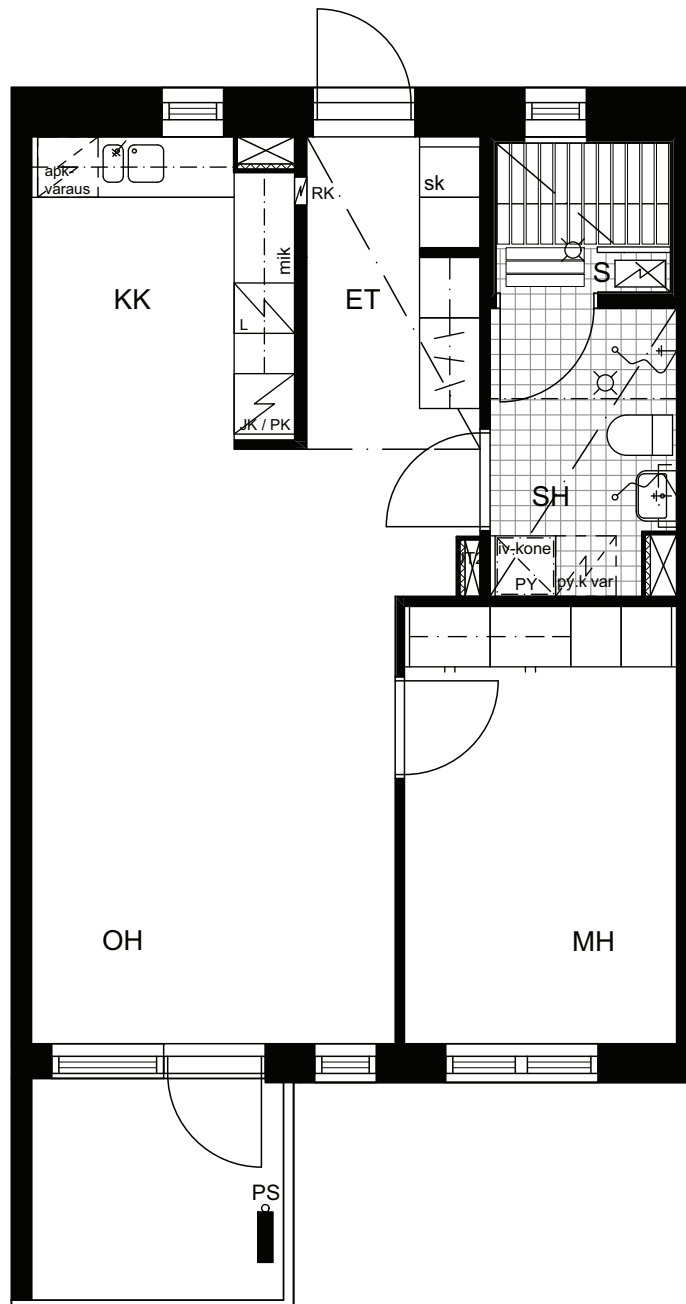
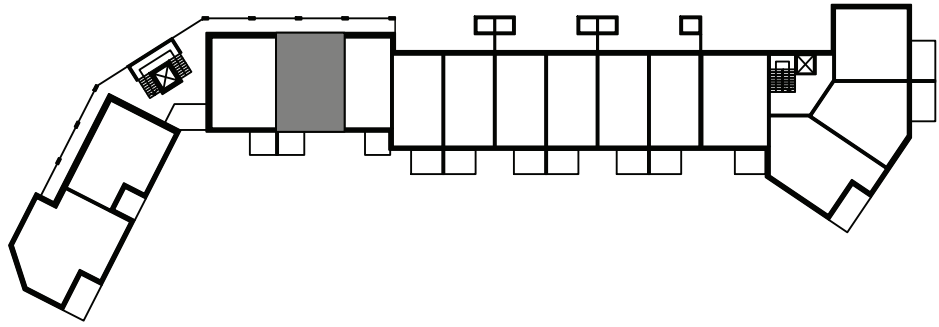
as. 25 2.krs

as. 30 3.krs

as. 35 4.krs

Sisustusehdotus

Irtokalusteet eivät kuulu huoneiston hintaan.



Mittakaava 1:75



TA - Asumisoikeus Oy / Poutuntie 14

Poutuntie 14 00400 Helsinki

17.09.2010

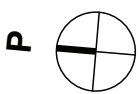
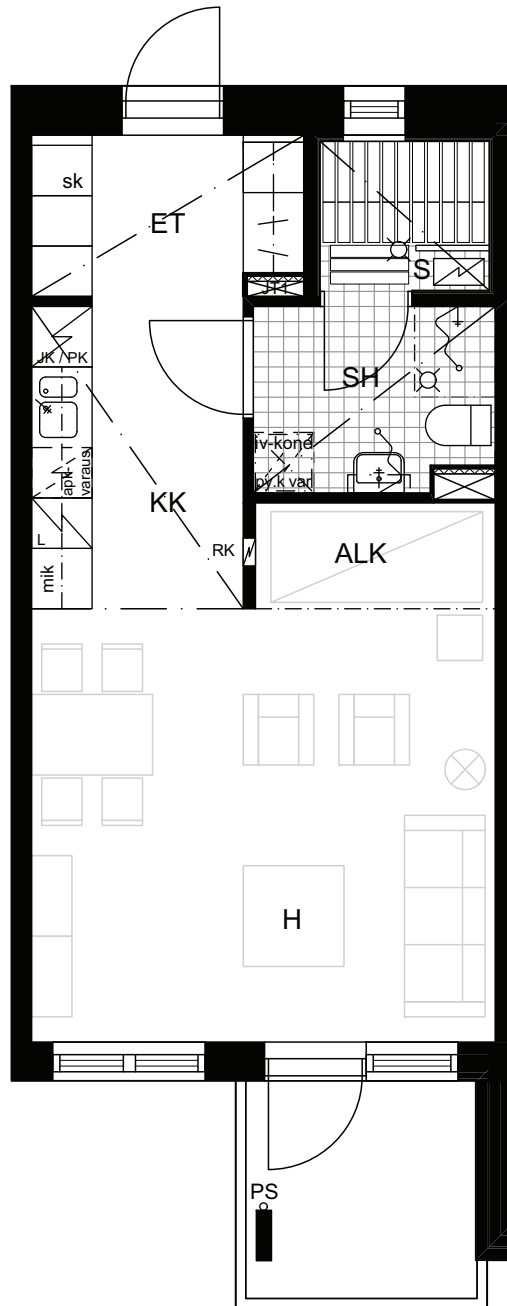
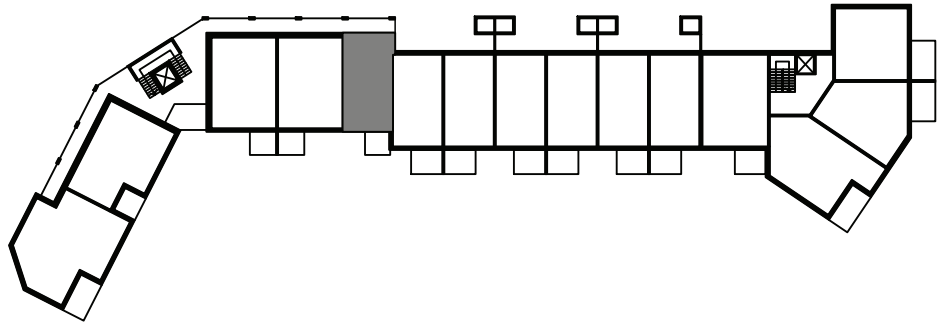
1H + KK + S

41,0 m²

as. 26	2.krs
as. 31	3.krs
as. 36	4.krs

Sisustusehdotus

Irtokalusteet eivät kuulu huoneiston hintaan.



Mittakaava 1:75



TA-Asumisoikeus Oy / Poutuntie 14

Poutuntie 14 00400 Helsinki

17.09.2010

Sijaintikaavio / talot C, D ja E

TALO C

5H + K + S

106,0 m²

as. C37

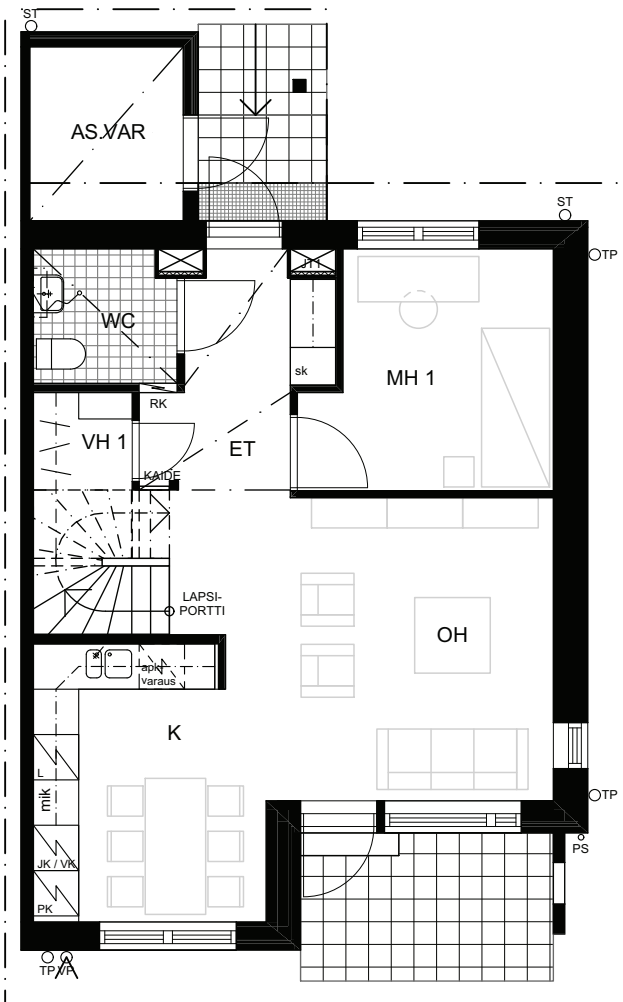
as. C38

as. C39

Sisustusehdotus.

Irtokalusteet eivät kuulu huoneiston hintaan.

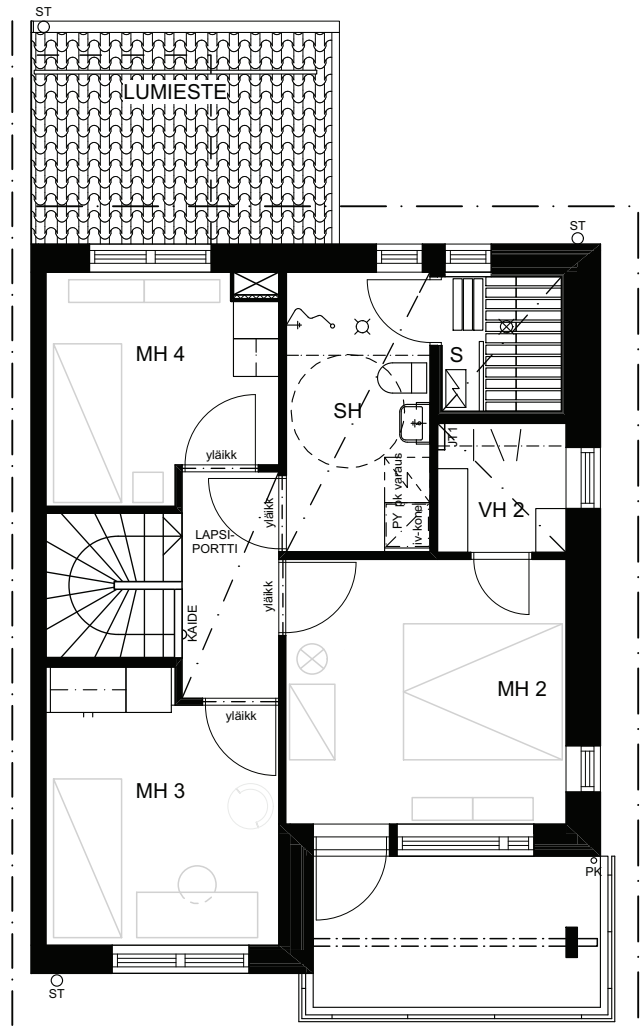
P



1. KERROS

Asunto C38 kuvaan nähden peilikuvana.

Mittakaava 1:100



2. KERROS

TA-Asumisoikeus Oy / Poutuntie 14

Poutuntie 14 00400 Helsinki

17.09.2010

Sijaintikaavio / talot C, D ja E

TALO C

4H + K + S

89,0 m²

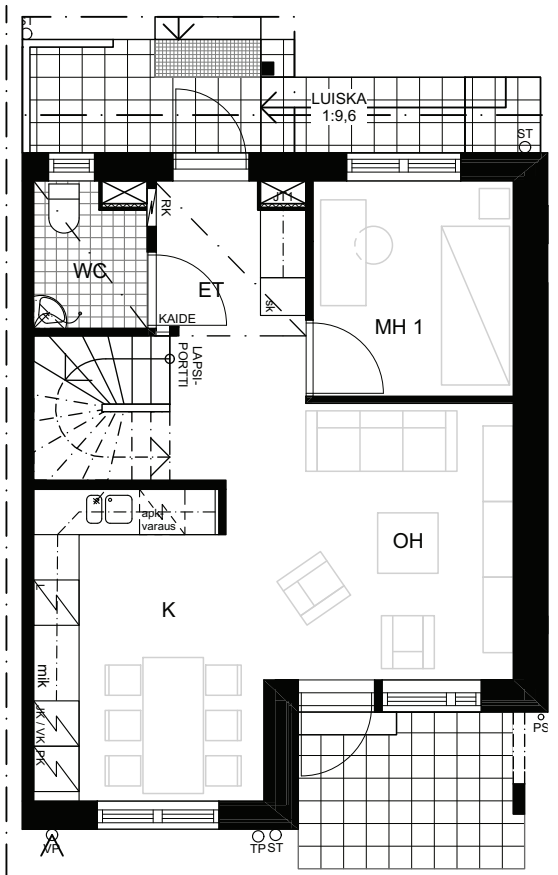
as. C40

As. varasto C-talon ulkoiluvälinevaraston yhteydessä.

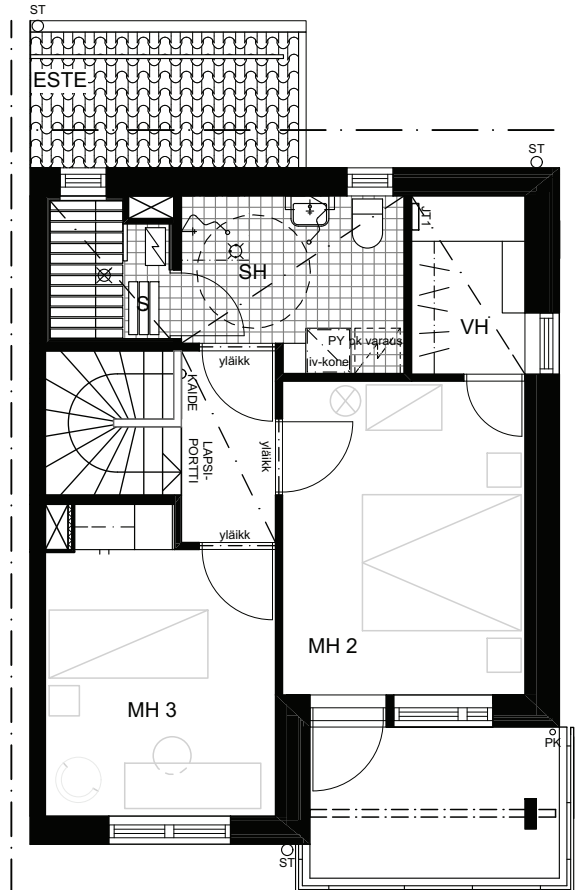
Sisustusehdotus.

Irtokalusteet eivät kuulu huoneiston hintaan.

P



1. KERROS



2. KERROS

Mittakaava 1:100



TA-Asumisoikeus Oy / Poutuntie 14

Poutuntie 14 00400 Helsinki

17.09.2010

Sijaintikaavio / talot C, D ja E

TALO C

3H + K + S

80,0 m²

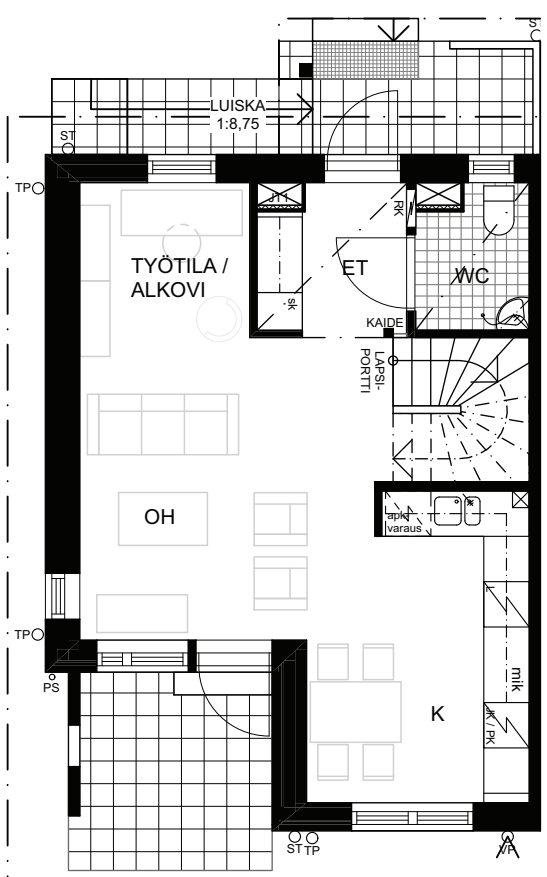
as. C41

As. varasto C-talon ulkoiluvälinevaraston yhteydessä.

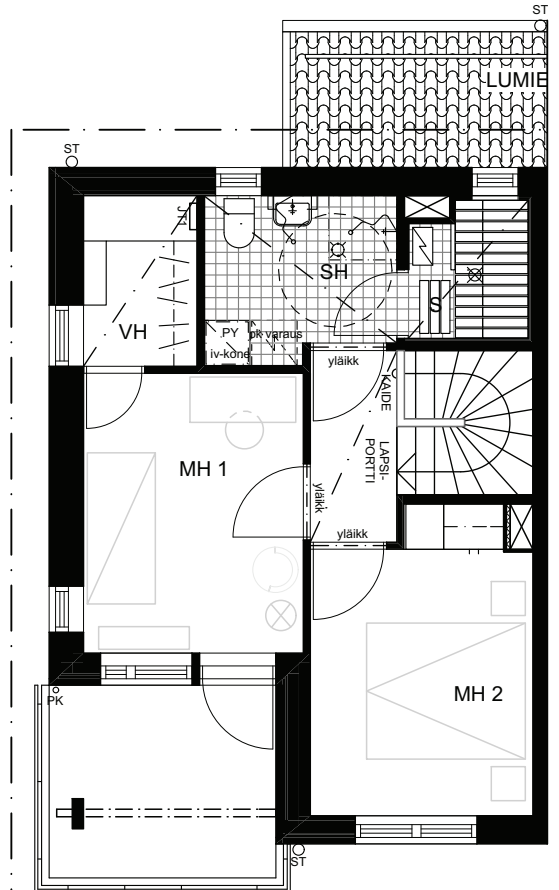
Sisustusehdotus.

Irtokalusteet eivät kuulu huoneiston hintaan.

P



1. KERROS



2. KERROS

Mittakaava 1:100



TA-Asumisoikeus Oy / Poutuntie 14

Poutuntie 14 00400 Helsinki

17.09.2010

Sijaintikaavio / talot C, D ja E

TALOT D ja E

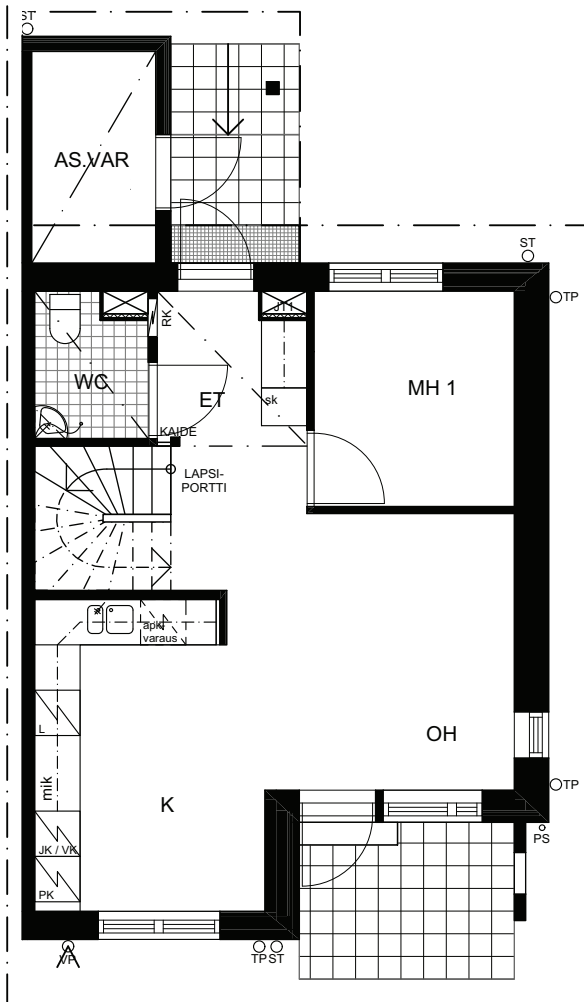
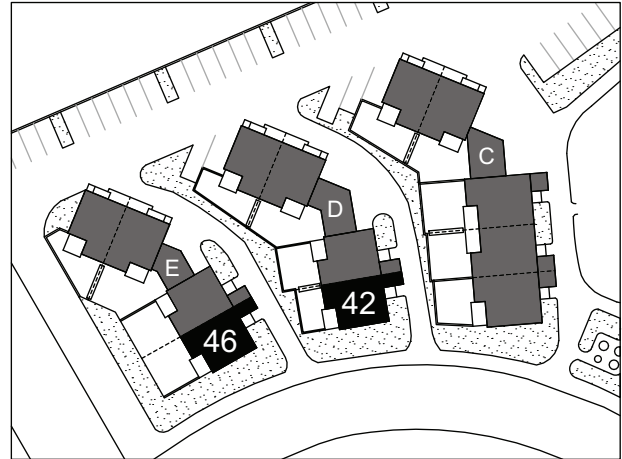
4H + K + S

89,0 m²

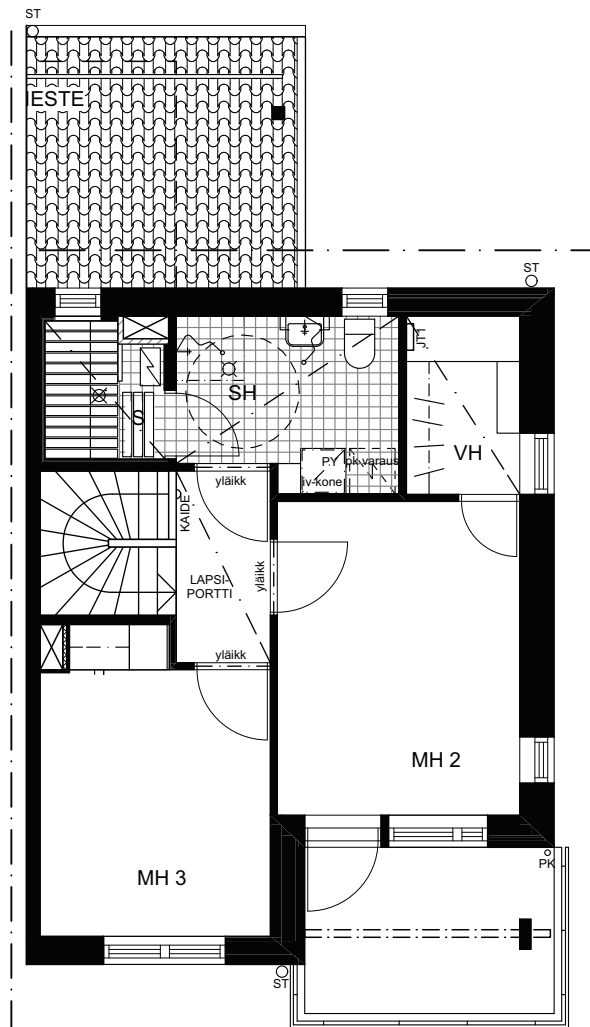
as. D42

as. E46

P



1. KERROS



2. KERROS

Mittakaava 1:100



TA-Asumisoikeus Oy / Poutuntie 14

Poutuntie 14 00400 Helsinki

17.09.2010

Sijaintikaavio / talot C, D ja E

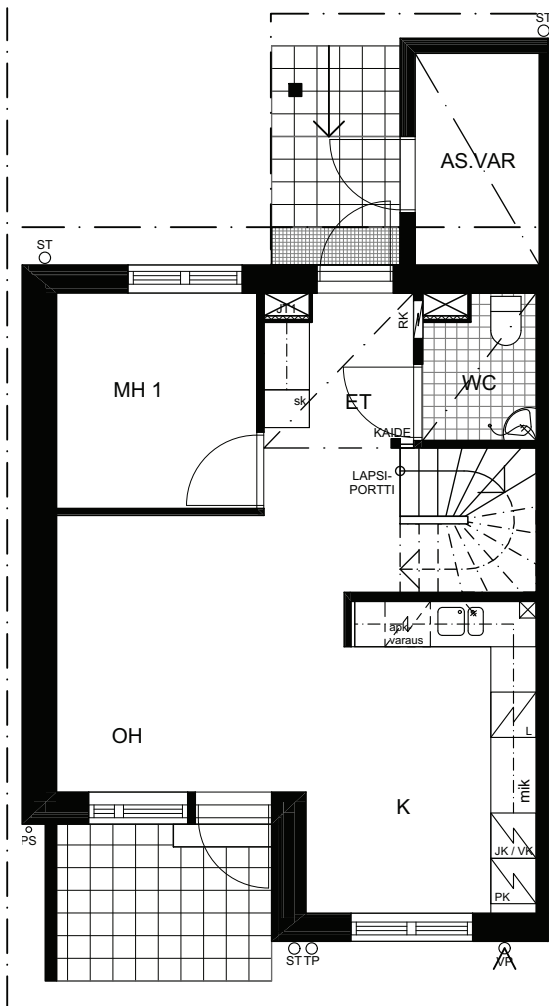
TALOT D ja E

4H + K + S

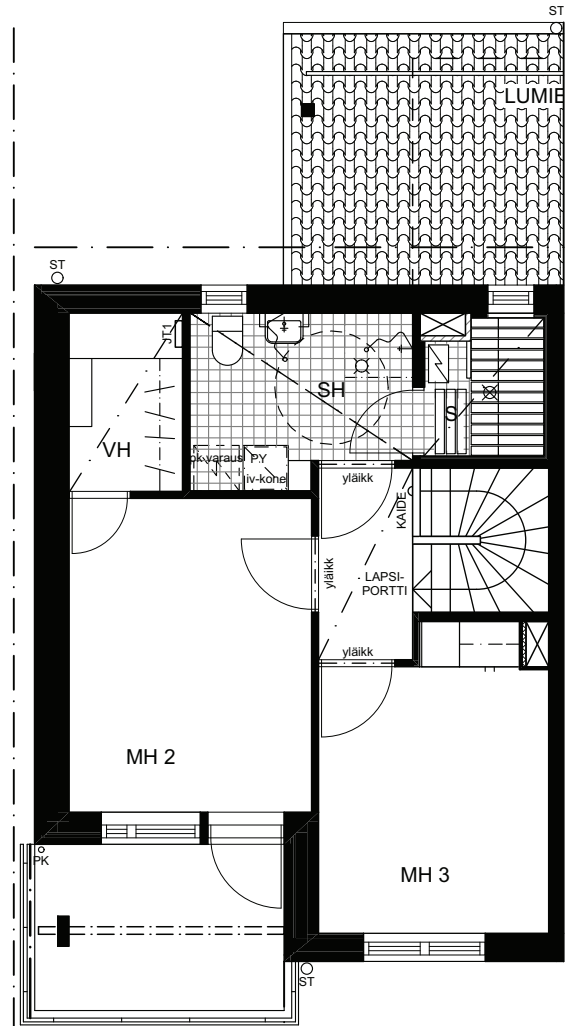
89,0 m²

as. D43

as. E47



1. KERROS



2. KERROS

Mittakaava 1:100



TA-Asumisoikeus Oy / Poutuntie 14

Poutuntie 14 00400 Helsinki

17.09.2010

Sijaintikaavio / talot C, D ja E

TALOT D ja E

4H + K + S

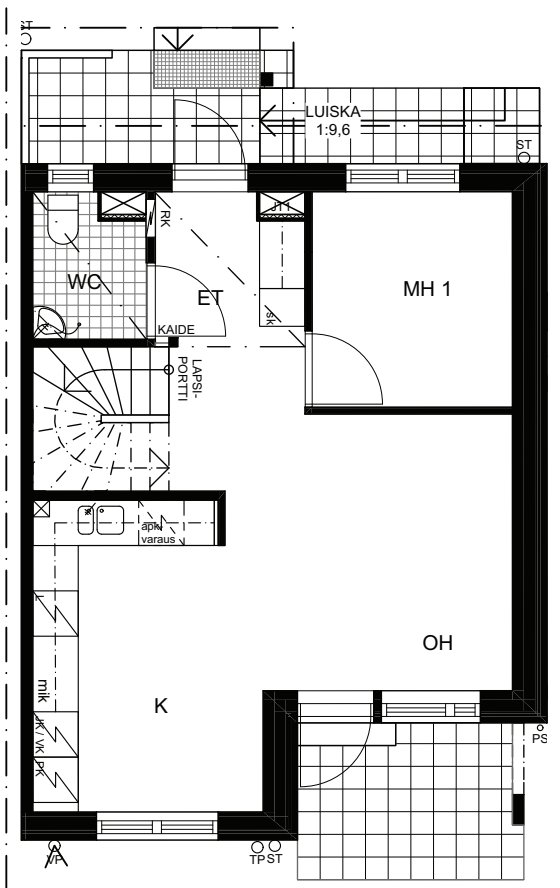
89,0 m²

as. D44

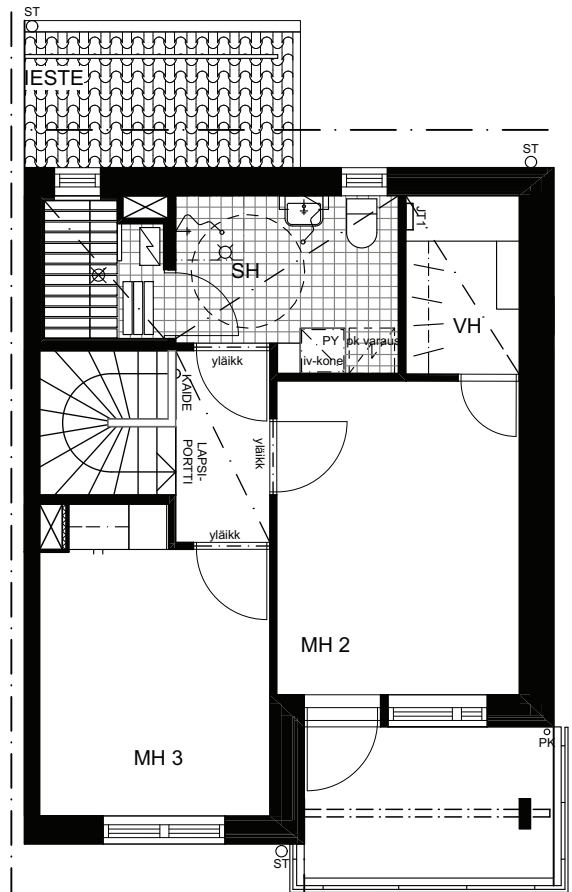
as. E48

As. varasto D / E -talon ulkoiluvälinevaraston yhteydessä.

P



1. KERROS



2. KERROS

Mittakaava 1:100



TA-Asumisoikeus Oy / Poutuntie 14

Poutuntie 14 00400 Helsinki

17.09.2010

Sijaintikaavio / talot C, D ja E

TALOT D ja E

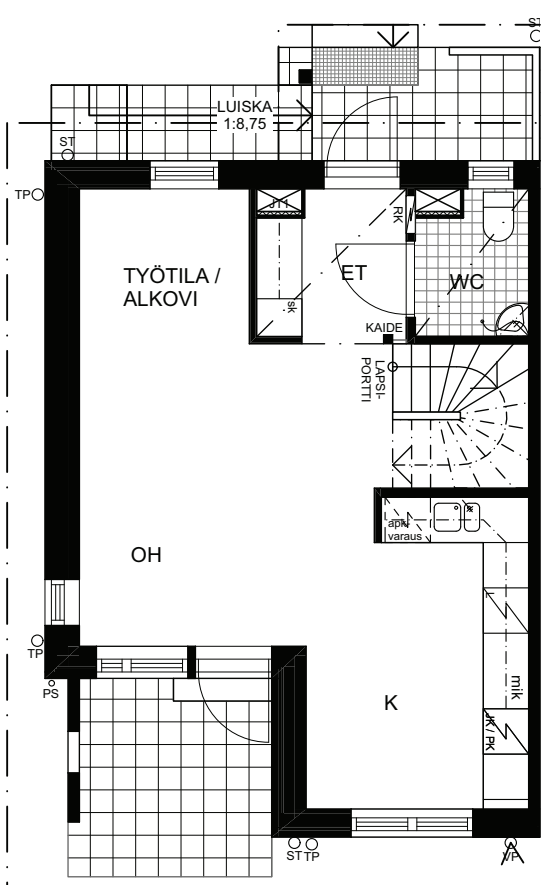
3H + K + S

80,0 m²

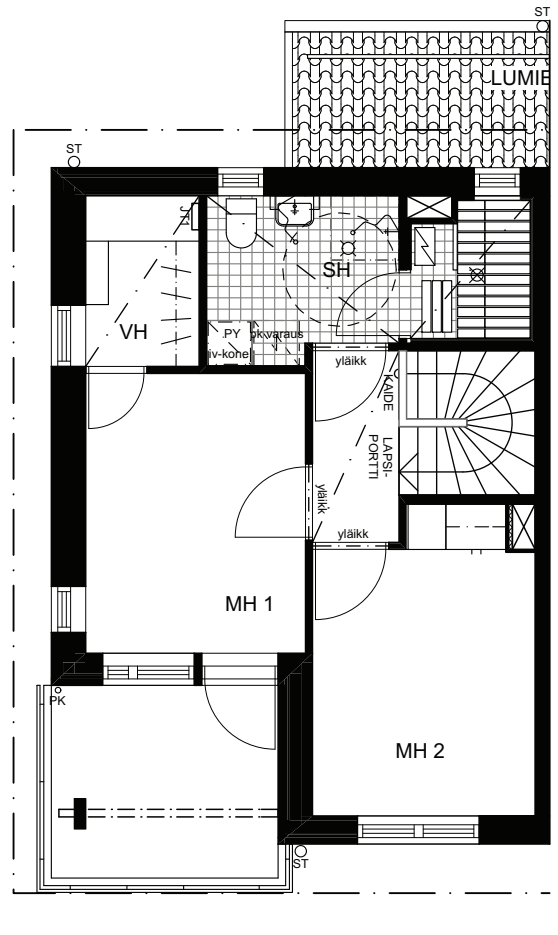
as. D45

as. E49

As. varasto D / E -talon ulkoiluvälinevaraston yhteydessä.



1. KERROS



2. KERROS

Mittakaava 1:100



PIIRUSTUSMERKKIEN SELITYKSET

	sähkökiuas
	alaslaskettu katto
	tankokaappi
	hyllykaappi
	siivouskomero
	pyykkikaappi
	huoneistokohtainen ilmanvaihtolaite
	tilavaraukset pyykinpesukoneelle
	WC-istuin
	pesuallas + bide
	suihku + suihkuverhokisko
	astianpesupöytä
	liesi ja uuni + liesituuletin
	jää-viileäkaappi
	jääkaappipakastin
	pakastinkaappi
	pöytäkaappi / tilavaraukset astianpesukoneelle
	tilavaraukset mikroaaltouunille
	jakotukkikaappi
	asunnon ryhmäkeskus
	ovi

RAKENTEET

Perustukset tehdään rakennepiirustusten mukaan, rakennukset perustetaan maanvaraisesti betonianturoille tai betonipaaluille. Rakennusten alapohjana on joko maanvarainen laatta tai tuulettuva kantava alapohja. Väli- ja yläpohjat ovat ontelolaattarakenteiset, vesikatteena on betonikattotiili.

Julkisivut ovat kerrostalossa AB tiililaattapintaisia tai rapattuja betonielementtejä ja rivitaloissa CDE tiilipintaisia tai rapattua tiiltä. Huoneistojen väliset seinät ovat betonirakenteiset, huoneistojen sisäiset väliseinät ovat pääosin kipsilevyseiniä.

Kerrostalon AB parvekkeet lasitetaan, ja rivitalojen CDE parvekkeet voidaan lasittaa asukasmuutostyönä.

IKKUNAT, OVET, KALUSTEET

Asuntojen ikkunat ovat 3-kertaisia, sisäänaukeavia, tehdasmaalattuja puu-alumiini-ikkunoita. Parvekkeiden ja terassien ovet ovat lasiaukollisia puu-alumiiniovia.

Rivitaloissa CDE ja kerrostalossa AB asuntojen sisäänkäyntiovet ovat maalattuja, lämpöeristettyä, levyntaisia ovia, mutta kerrostalon lämpimässä sisäportaikossa (A-rappu) asuntojen ja porrashuoneen välinen ulompi ovi on viilupintainen, ja sisäovi on maalattu valkoinen. Asuntojen sisäovet ovat maalattuja laakaovia.

Komero- ja keittiökaluusteet ovat tehdasvalmisteisia vakiokalusteita.

SEINÄPINNOITTEET

Asuinhuoneiden seinät maalataan. Keittiöissä ala- ja yläkaappien väli laatoitetaan, suihkutilojen seinät laatoitetaan kauttaaltaan. Löylyhuoneet paneloidaan.

KATOT

Asuinhuoneissa on ruiskutasoitettut tai tasoitetut, maalatut katot. Löylyhuoneiden ja pesuhuoneiden katot paneloidaan.

PORTAAT

Kerrostalon AB porrashuoneiden portaat ovat betonirakenteisia tehdasvalmisteisia elementtiportaita. Rivitalojen CDE asuntojen ja kerrostalon AB rivitaloasuntojen sisäportaat ovat esivalmisteisia puuportaita, portaiden yläpäähän asennetaan lapsiportti.

LATTIAPÄÄLLYSTEET

Asuinhuoneissa on laminaattilattiat. Pesu- ja löylyhuoneissa sekä erillis-WC:ssä on keraaminen lattialaatta.

KONEET JA LAITTEET

Liedet ovat 4-levyisiä vakioliesiä, lieden päällä on liesituuletin ja maustehyllykaappi. Kylmäkalusteina pienemmissä asunnoissa jää-/pakastekaappi, mutta suuremmissa 4-5 h+k asunnoissa on jää-/viileäkaappi ja erillinen pakastin. Huoneistoissa on myös mikrouunin, astianpesukoneen ja pyykinpesukoneen liitosvaraukset. Löylyhuoneissa on sähkökiukaat.

SÄILYTYSTILAT JA YHTEISTILAT

Ulkoiluvälinevarastotilaa on kerrostalon AB kellaritiloissa ja rivitalojen CDE rivitalojen välisessä tilassa. Kerrostalon AB asuntojen asuntokohtaiset lämpimät irtaimistovarastot, pesula ja kuivaushuoneet sekä kerhohuone ovat kerrostalon AB kellaritiloissa ja 1. kerroksessa. AB-talon rivitaloasunnoilla ja rivitaloasunnoilla CDE on kylmät asuntokohtaiset varastot rivitalojen yhteydessä.

PIHATYÖT JA AUTOPAIKOITUS

Pihatyöt istutus- ja leikkialueineen tehdään erikoissuunnitelmien mukaan. Pihatiet ja paikoitusalue ovat pääosin asfalttipintaisia, osin kivituhkapintaisia. Paikoitusalueella on yhteensä 47 sähköpistokkeellista autopaikkaa, joista 2 autopaikkaa on invamitoitettua.

KONETEKNISET TYÖT

Kiinteistö liitetään kaukolämpöverkkoon. Taloissa on vesikiertoinen lattialämmitys, vakiotyypiset vesikalusteet sekä koneellinen huoneistokohtainen ilmanvaihtojärjestelmä varustettuna lämmön talteenotolla. Huoneistokohtaisen ilmanvaihtokoneen sähkönkulutus menee kiinteistön sähkömittarin kautta, ja kaikki huoltotoimenpiteet tehdään kiinteistön toimesta.

Kerrostalon AB on molemmissa päissä on hissi, ja 1. kerroksen porrashuoneiden pääulko-ovien yhteyteen asennetaan ovipuhelinjärjestelmä.

Sähköasennukset käsittävät normaalin määrän valaistus- ja käyttöpisteitä sekä pistorasiat radiota, televisiota, puhelinta ja tietokonetta varten.

ANTENNIJÄRJESTELMÄ JA LAAJAKAISTAYHTEYS

Kiinteistön tulee normaali maanpäälliseen vastaanottoon tarkoitettu harava-yhteisantennijärjestelmä. Asuntoihin asennetaan ATK-verkko, ja laajakaistayhteys tulee myös mahdolliseksi.

HUOMAUTUS

Tämä rakennustapaseloste on lyhennelmä rakennusselostuksesta. Kohteen rakenteita ja materiaaleja voidaan vaihtaa toisiin samanarvoisiin. Tässä esitteessä olevat tiedot perustuvat laatimisajankohdan (syyskuu 2010) suunnitelmiin. Oikeudet piirustuksiin (jotka eivät ole mittakaavassa) sekä tässä esitteessä olevien tietojen muuttamiseen pidätetään.



TA-YHTIÖT
Asiakaspalvelukeskus
Puh. 045 7734 3777
info@ta.fi



ESPOO | HELSINKI | VANTAA
HÄMEENLINNA | JYVÄSKYLÄ | KUOPIO | LAHTI | OULU | TAMPERE | TURKU