



ASUMISOIKEUS

Pyrytie 8

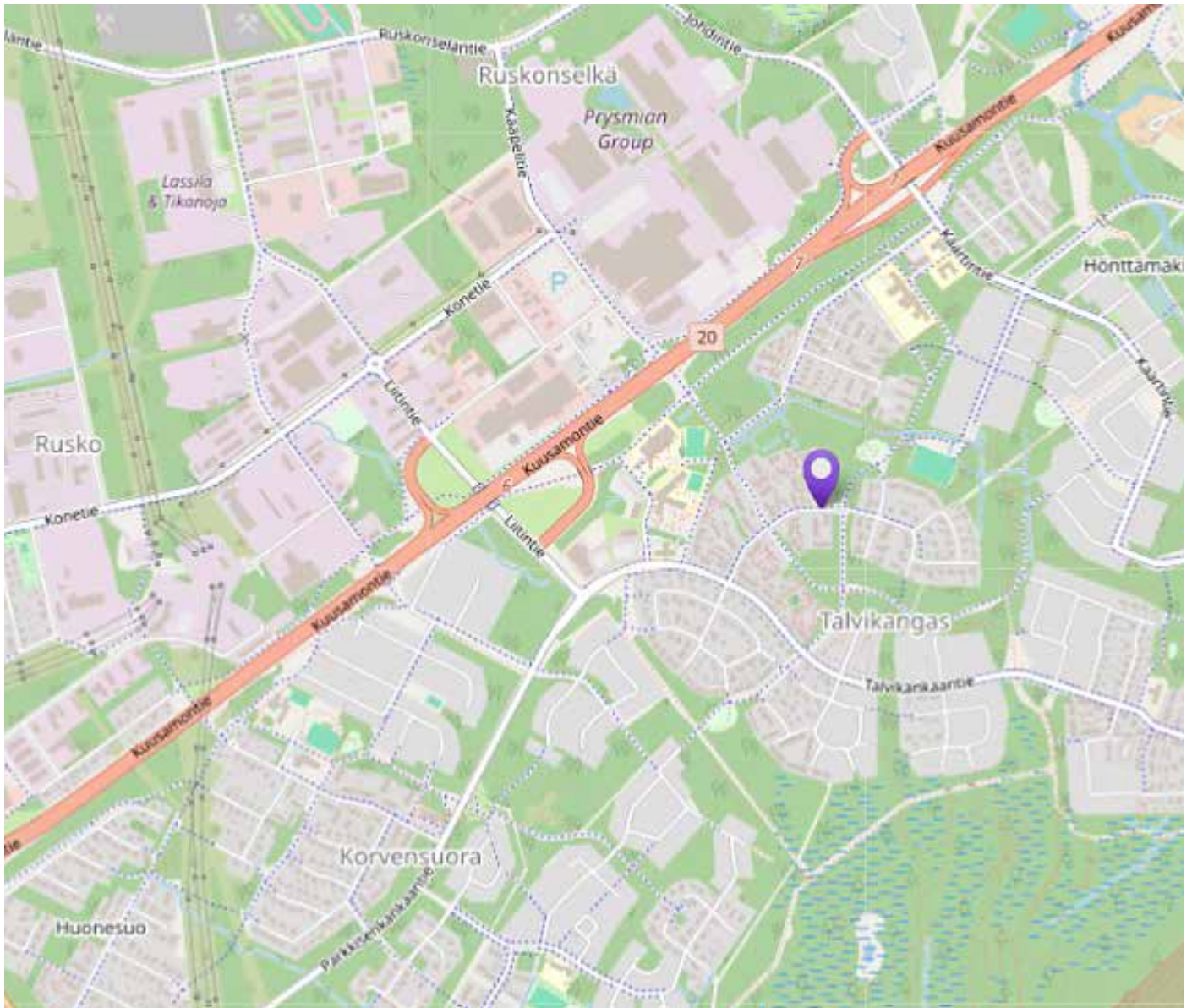
Oulu, Talvikangas



HUONEISTOLUETTELO

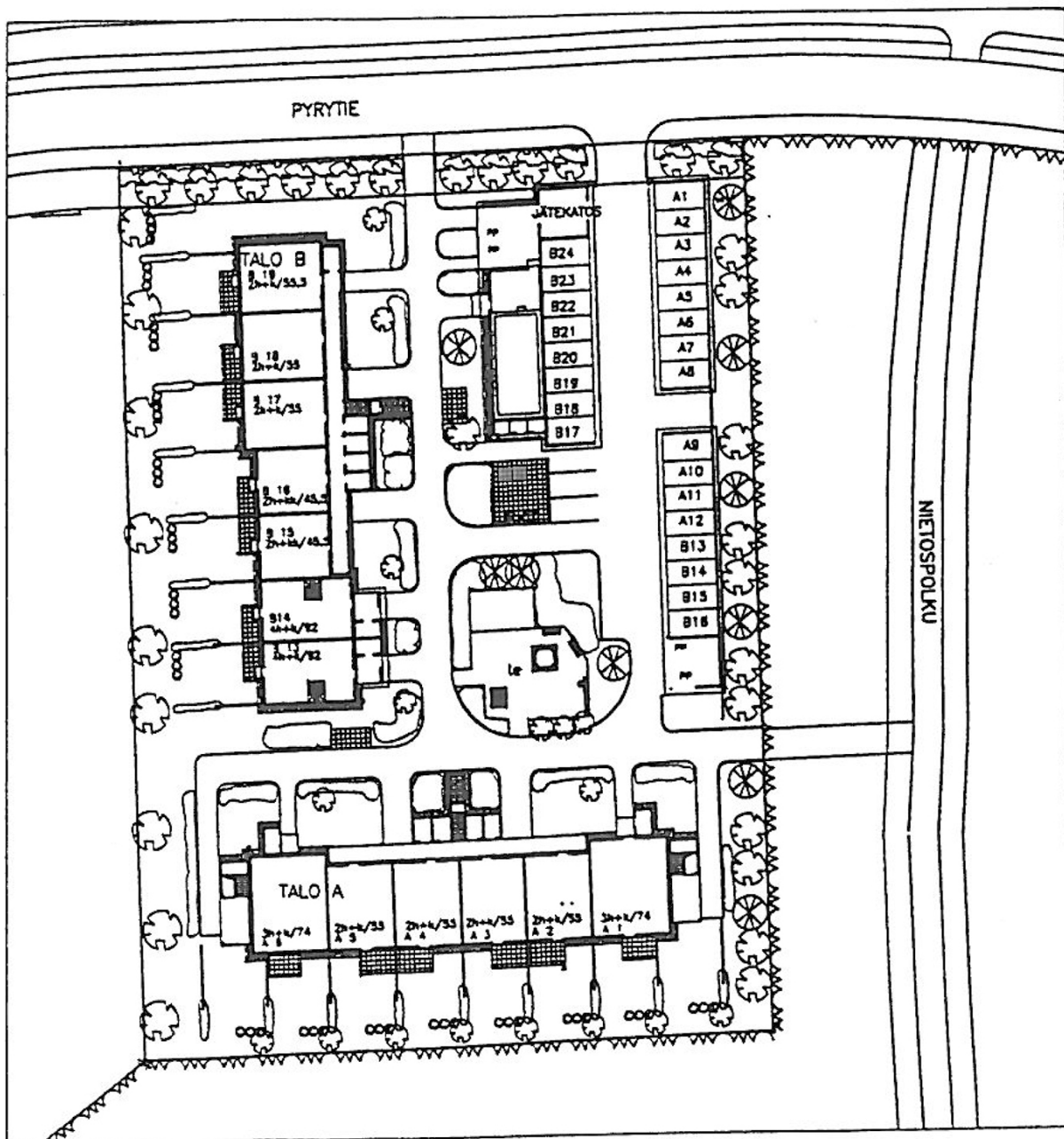
Pidätämme oikeuden muutoksiin.

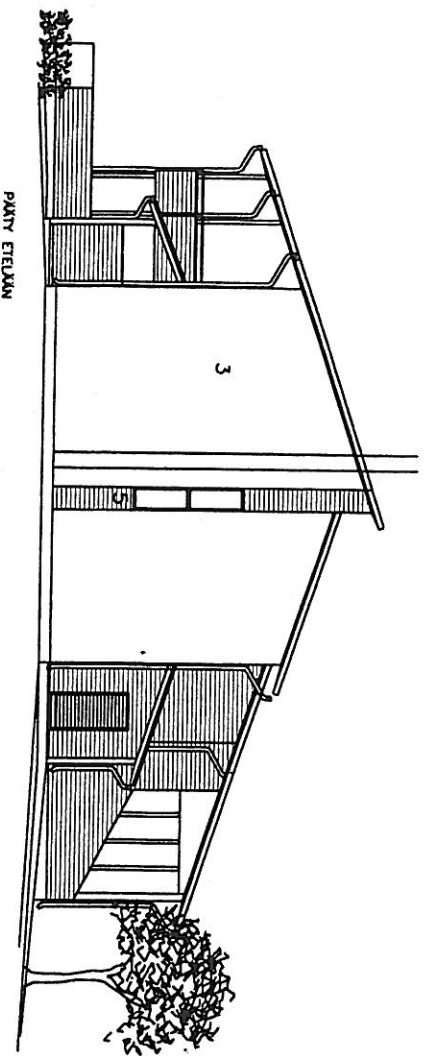
| NRO | HUONEISTOTYYPPI | PINTA-ALA | KERROS |
|------|-----------------|----------------------|--------|
| A 1 | 3h+k+s | 74.00 m ² | 1 |
| A 2 | 2h+k+s | 55.00 m ² | 1 |
| A 3 | 2h+k+s | 55.00 m ² | 1 |
| A 4 | 2h+k+s | 55.00 m ² | 1 |
| A 5 | 2h+k+s | 55.00 m ² | 1 |
| A 6 | 3h+k+s | 74.00 m ² | 1 |
| A 7 | 3h+k+s | 75.00 m ² | 2 |
| A 8 | 2h+k+s | 55.00 m ² | 2 |
| A 9 | 2h+k+s | 55.00 m ² | 2 |
| A 10 | 2h+k+s | 55.00 m ² | 2 |
| A 11 | 2h+k+s | 55.00 m ² | 2 |
| A 12 | 3h+k+s | 75.00 m ² | 2 |
| B 13 | 4h+k+s | 91.50 m ² | 1-2 |
| B 14 | 4h+k+s | 91.50 m ² | 1-2 |
| B 15 | 2h+kk+s | 45.50 m ² | 1 |
| B 16 | 2h+kk+s | 45.50 m ² | 1 |
| B 17 | 2h+k+s | 55.00 m ² | 1 |
| B 18 | 2h+k+s | 55.00 m ² | 1 |
| B 19 | 2h+k+s | 55.50 m ² | 1 |
| B 20 | 2h+kk+s | 45.50 m ² | 2 |
| B 21 | 2h+kk+s | 45.50 m ² | 2 |
| B 22 | 2h+k+s | 55.00 m ² | 2 |
| B 23 | 2h+k+s | 55.00 m ² | 2 |
| B 24 | 2h+k+s | 56.00 m ² | 2 |



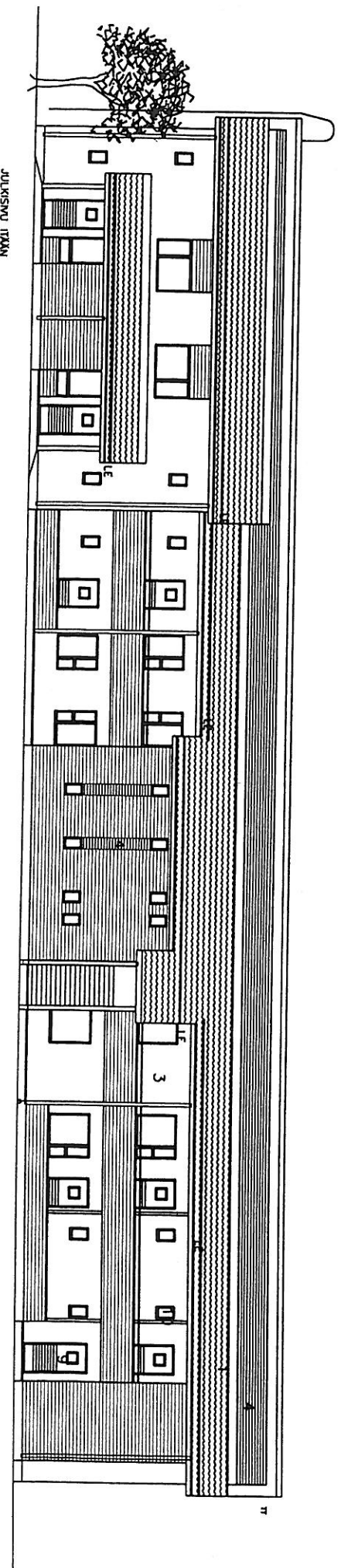
ASEMAPIIRROS

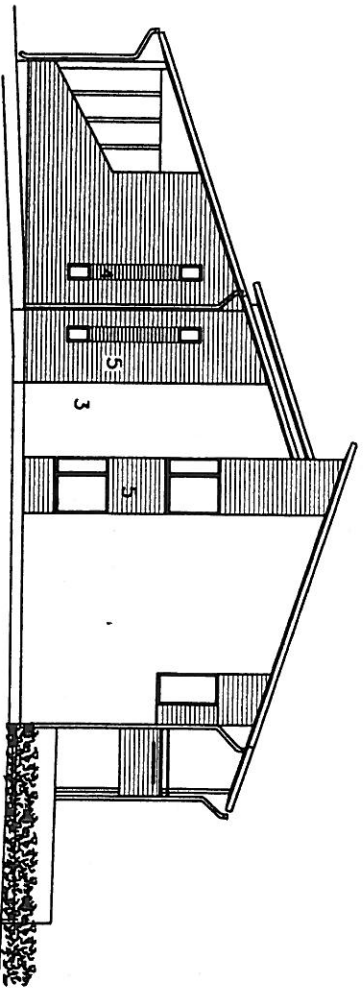
Pidätämme oikeuden muutoksiin.



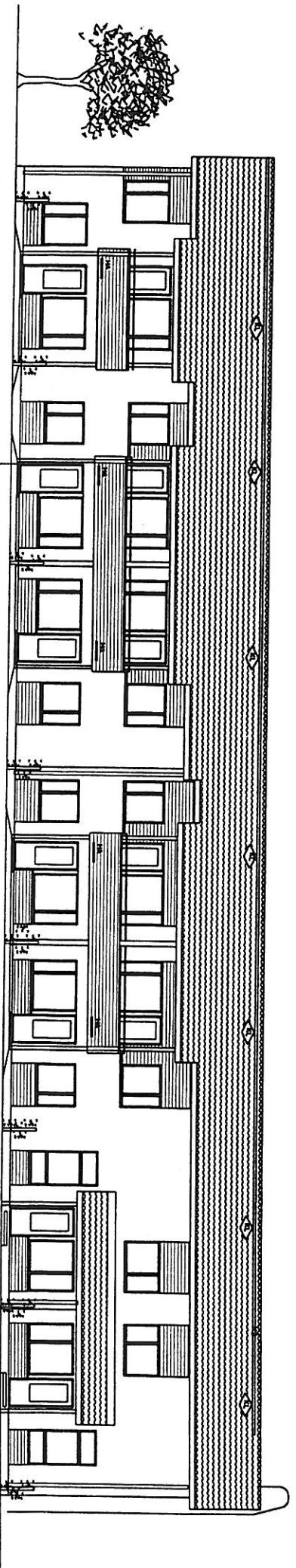


- JULKISIVUMATERIAALIT JA -VÄRIT
1. BETONIKATTOTIILI, TILLENPUNAINEN
 2. VESIKATON PELLITUKSEI: MUOVIPINOITETTU PVF-2 -PINTAINEN TERÄSOHUTLEVV, R.R.V.V 750 TILLENPUNAINEN
 3. POLETTU SAVITIILI, KERAMIAN TUNDRA MRT85 / 285x85x85, TILLENVÄRINEN TASASAUUMA
 4. VAAKAVEROUSLAUTA UYV 95x28, JULKISIVULEVV, VALTTI COLOR 3158 HIEKKAKIVI
 5. VAAKAVEROUSLAUTA UYL 120x28, VALTTI COLOR 3157, TAMMI
 6. RÄYSTÄS- JA RÄYSTÄÄN ALUSLAUDOITUKSET / VALTTI COLOR 3157 TAMMI
 7. SADEVESIJÄRJESTELMÄ, IKKUNOIDEN VESIPELTI: MUOVIPINOITETTU PVF-2 -PINTAINEN TERÄSOHUTLEVV, R.R.V.V 22 HARMAA
 8. TERÄSPILARIT SINIKITTY
 9. PÄÄULKO-OVET: TEHDASMAALAUUS MC L162 TUMMAN HARMAA
 10. IKKUNAT JA PARVEKEOVI: RAL 7024 GRAPHITGRAU
 12. KYLMIEN TILOJEN IKKUNAT: RUNKOON LASITETTUA, LISTAT RAL 7024 GRAPHITGRAU
 13. LUONNONHARMAA BETONISOIKELI
 14. AITALAUDOITUS, VALTTI COLOR 3157 TAMMI



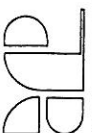


PÄÄTY POHJOISEEN



JULKISIVUMATERIAalit JA -värit

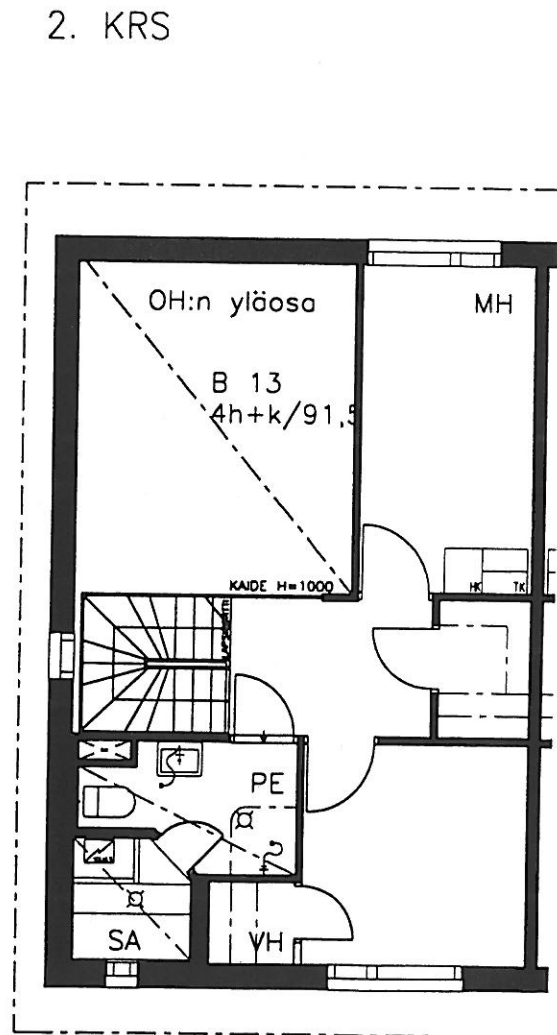
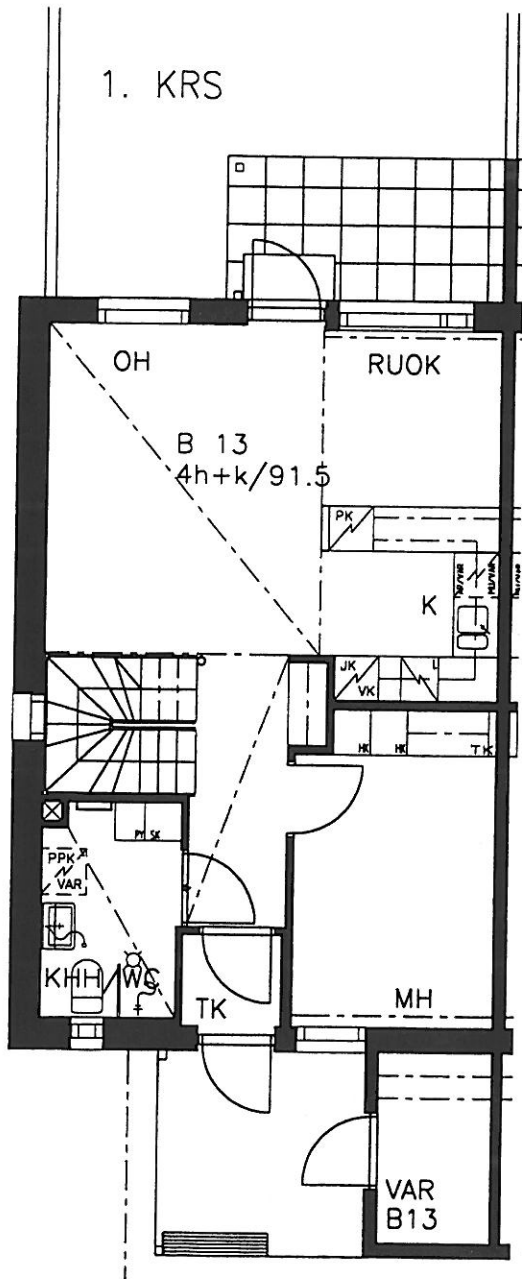
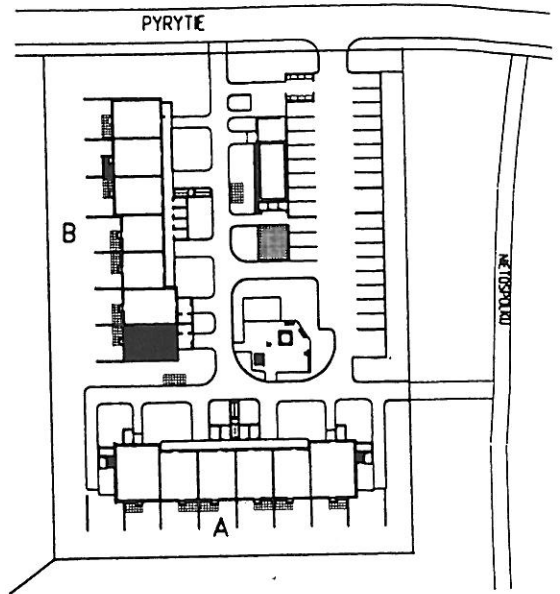
1. BETONIKATTOTIILI, TIILENPUNAINEN
2. VESIKATON PELITYKSEI: MUOVIPINNOITETTU PVF-2 -PINTAINEN TERÄSOHUTILEVY, R.R.V.V 750 TIILENPUNAINEN
3. POLIETTU SAVTIILI, KERAMIAN TUNDRÄ MRT85 / 285x85x85, TIILENVÄRINEN TASASAUMA
4. VAAKAVERHOUSLAUTA UYV 95x28, JULKISIVULEVY, VALTTI COLOR 3158 HIEKKAKIVI
5. VAAKAVERHOUSLAUTA UYL 120x28, VALTTI COLOR 3157, TAMMI
6. RÄYSTÄS- JA RÄYSTÄÄN ALUSLAUDOITUKSEI / VALTTI COLOR 3157 TAMMI
7. SADEVESIJÄRJESTELMÄ, IKKUNOIDEN VESIPELTTI: MUOVIPINNOITETTU PVF-2 -PINTAINEN TERÄSOHUTILEVY, R.R.V.V 22 HARMAA
8. TERÄSPILARIT SINKKITTY
9. PÄÄULKO-OVET: TEHDASMAALAUUS MC L162 TUMMAN HARMAA
10. IKKUNAT JA PARVEKEOVIET: RAL 7024 GRAPHITGRAU
12. KYLMIEN TILOJEN IKKUNAT: RUNKOON LASITETTUA, LISTAT RAL 7024 GRAPHITGRAU
13. LUONNONHARMAA BETONISOIKELI
14. AITALAUDOITUS, VALTTI COLOR 3157 TAMMI



TA-ASUMISOIKEUS OY/
PYRYTIE
 PYRYTIE 8, OULU

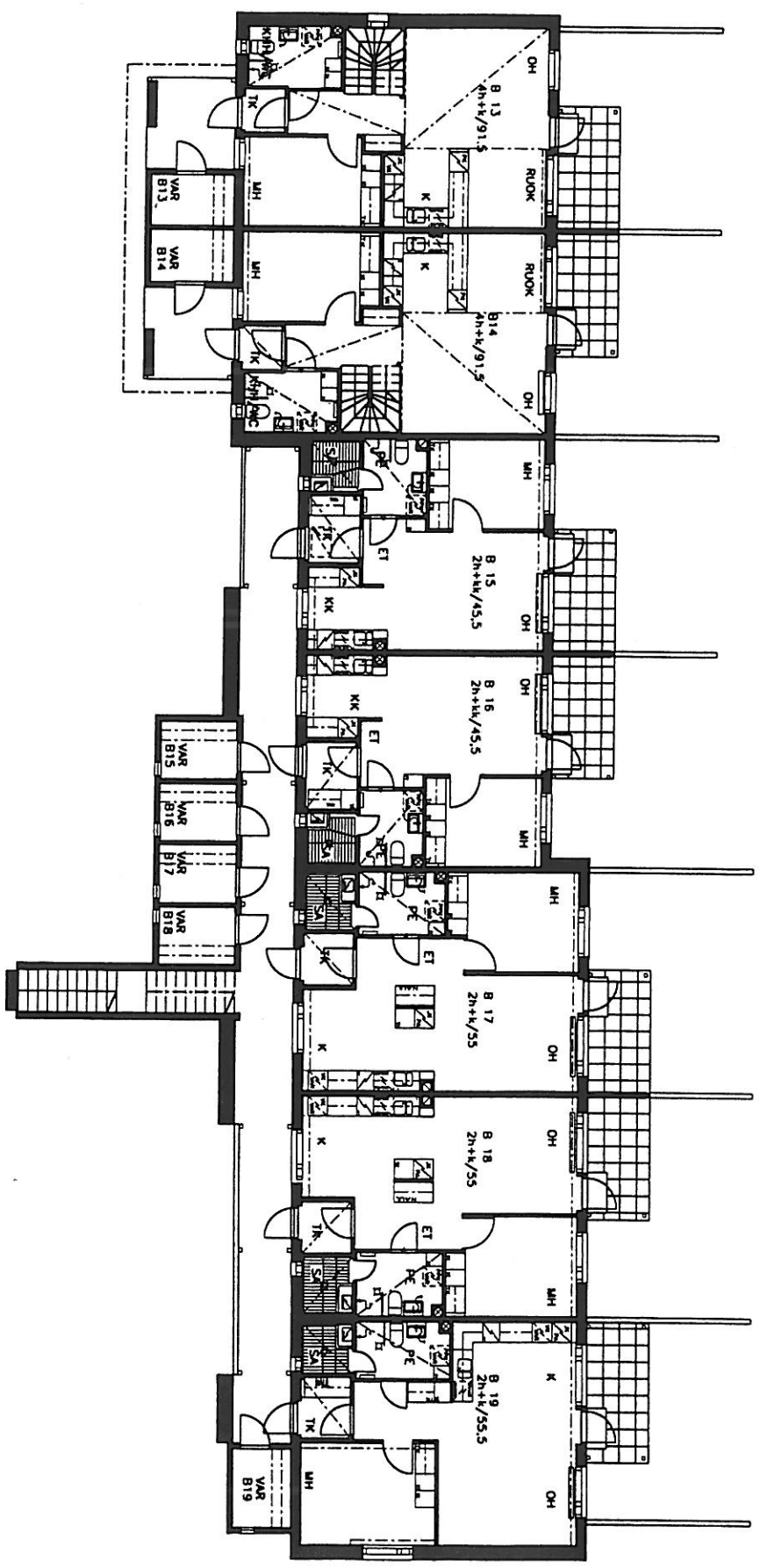
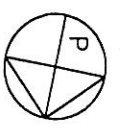
HUONEISTOPOHJA 1:100
 24.3.2003

B13 4h+k+s 91,5 m²



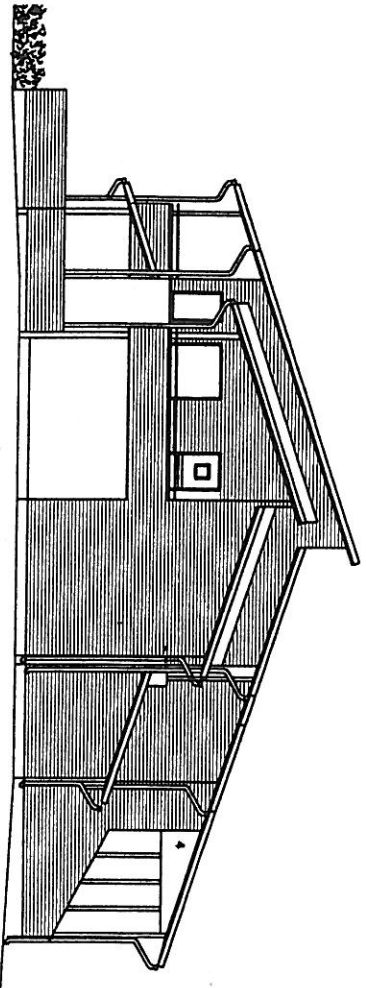
1 2 3 4 5 6 7 8 9 10M

**ARKKITEHTITOIMISTO
 JUHANI RÖMPPIÄINEN OY**
 HALLITUSKATU 22 B 90100 OULU
 Puh 08-5347 600 FAX 08-3110 660
 mail stunimi.sukunimi@arkkistoromppainen.fi

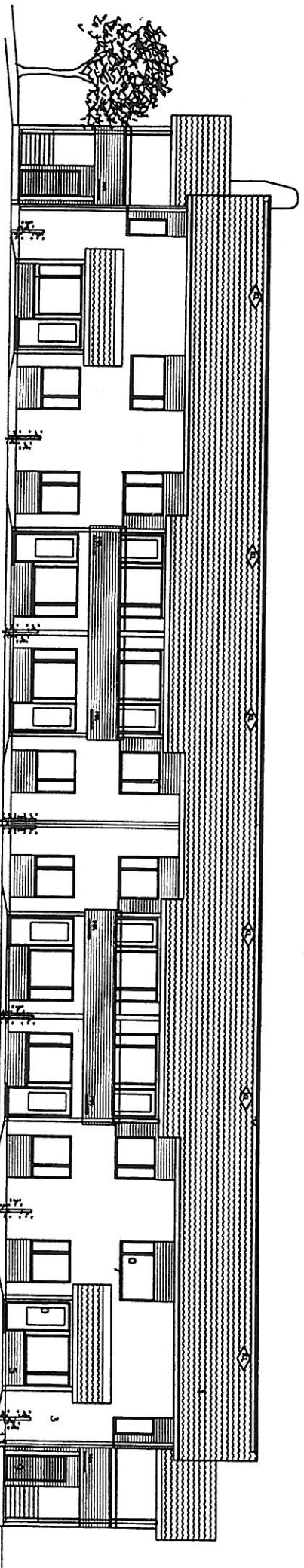


1 2 3 4 5 6 7 8 9 10M

ARKKITEHTITOIMISTO
JUHANI RÖMPPÄINEN OY
 HALTUSKATU 28 B 90100 OULU
 PUH 08-5347 600 FAX 08-3110 660
 mail alumnit.sukunimi@arkkiteromppainen.fi



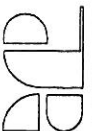
PÄÄTY IZAKK

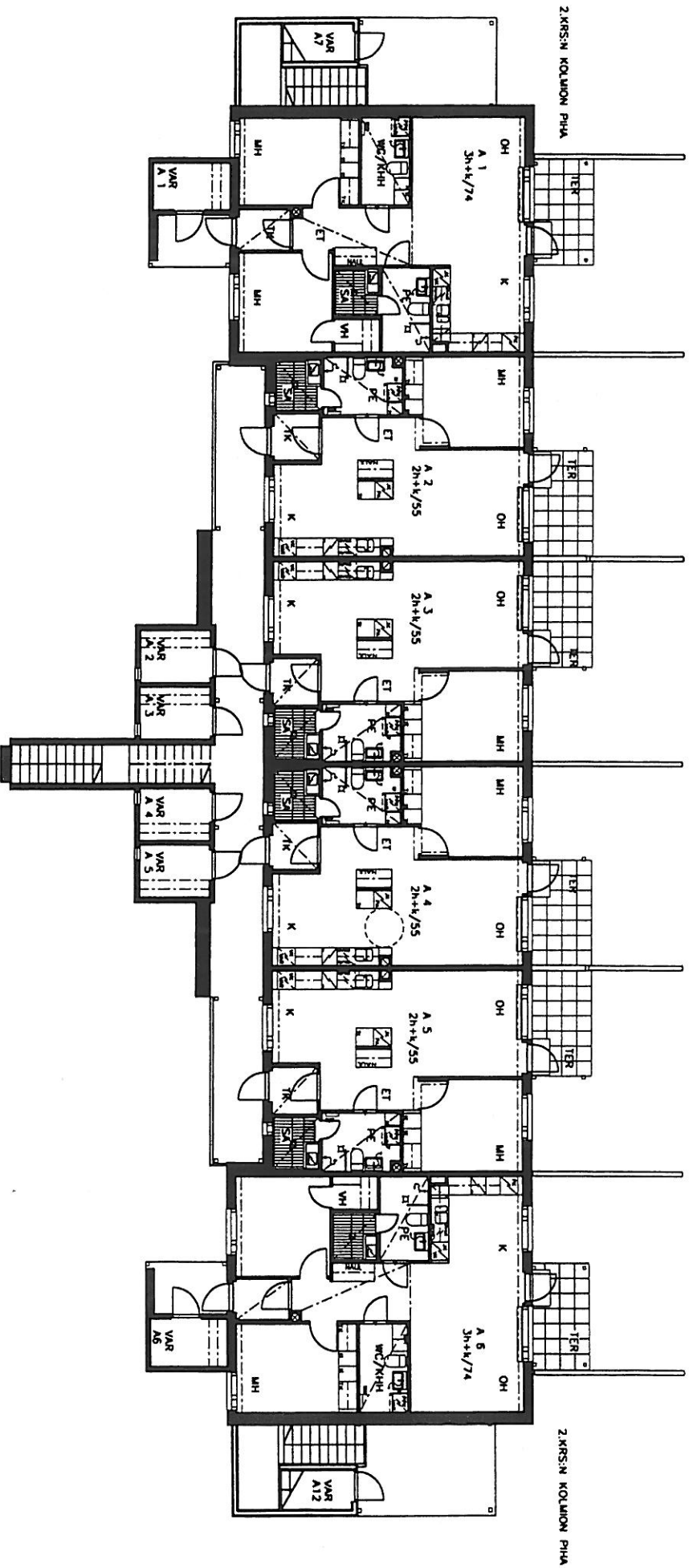
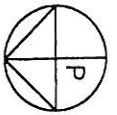


JULKISIVU ETELÄN

JULKISIVUMATERIAALIT JA -VÄRIT

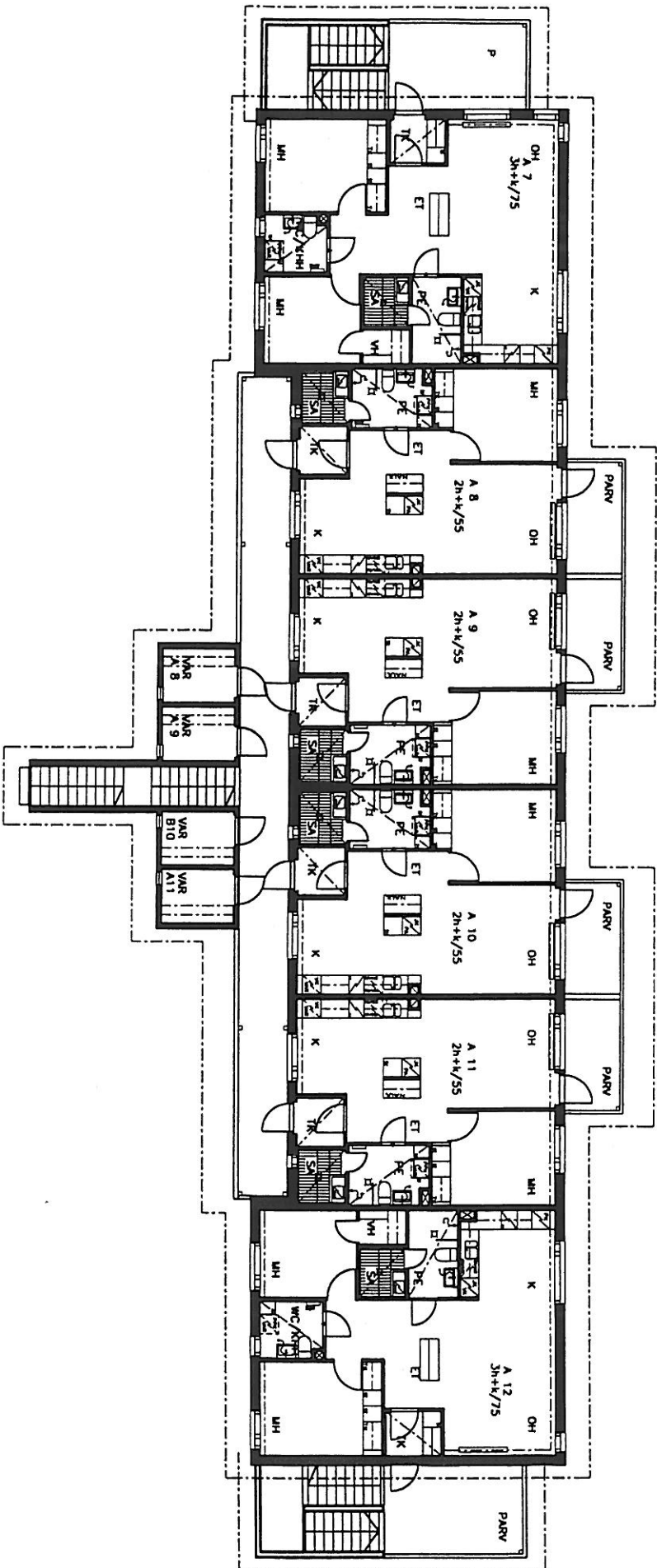
1. BETONIKATTOTIILI, TIILENPUNAINEN
2. VESIKATON PELLITYKSET: MUOVIPINNOITETTU PVF-2 -PINTAINEN TERÄSOHUULEVY, R.R.V.V 750 TIILENPUNAINEN
3. POLTETTU SAVITIILI, KERAMIAN TUNDRA MRT85 / 285x85x85, TIILENÄRINNEN TASASAJUMA
4. VAAKAVERHOUSLAUTA UTV 95x28, JULKISIVULEVY, VALTTI COLOR 3158 HIEKKAKIVI
5. VAAKAVERHOUSLAUTA UTV 120x28, VALTTI COLOR 3157 TAMMI
6. RÄYSTÄS- JA RÄYSTÄÄN ALUSLAUDOITUKSET / VALTTI COLOR 3157 TAMMI
7. SADEVESIJÄRJESTELMÄ, IKKUNOIDEN VESIPELTI: MUOVIPINNOITETTU PVF-2 -PINTAINEN TERÄSOHUULEVY, R.R.V.V 22 HARMAA
8. TERÄSPILAARIT SINKITYT
9. PÄÄLKO-OVET: TEHDASMAALAUUS MC L162 TUMMAN HARMAA
10. IKKUNAT JA PARVEKEOVET: RAL 7024 GRAPHITGRAU
12. KYLMIEN TILOJEN IKKUNAT: RUNKOON LASITETTUA, USTIAT RAL 7024 GRAPHITGRAU
13. LUONNONHARMAA BETONISOIKELU
14. AITALAUDOITUS, VALTTI COLOR 3157 TAMMI





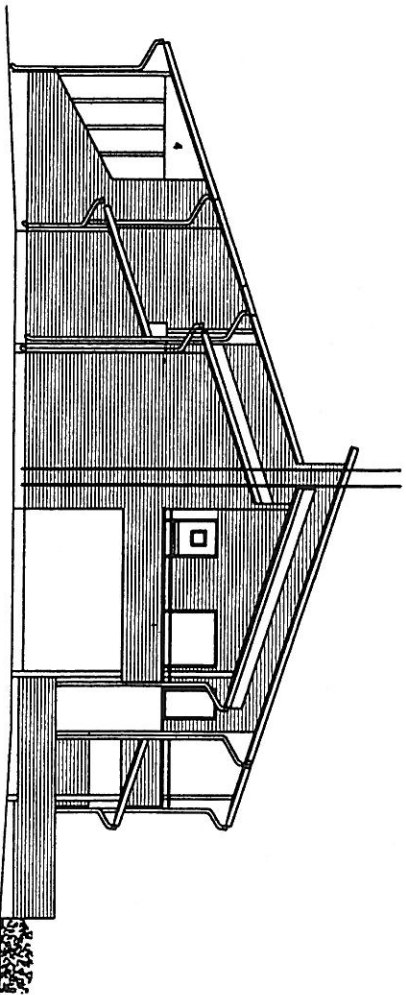
1 2 3 4 5 6 7 8 9 10M

ARKKITEHTTI-TOIMISTO
JUHANI ROMPPAINEN OY
 HALTUSKATU 29 B 90100 OULU
 Puh 08-5347 600 FAX 08-310 660
 mobi etuurni, sukunimi@arkkisteiromppainen.fi

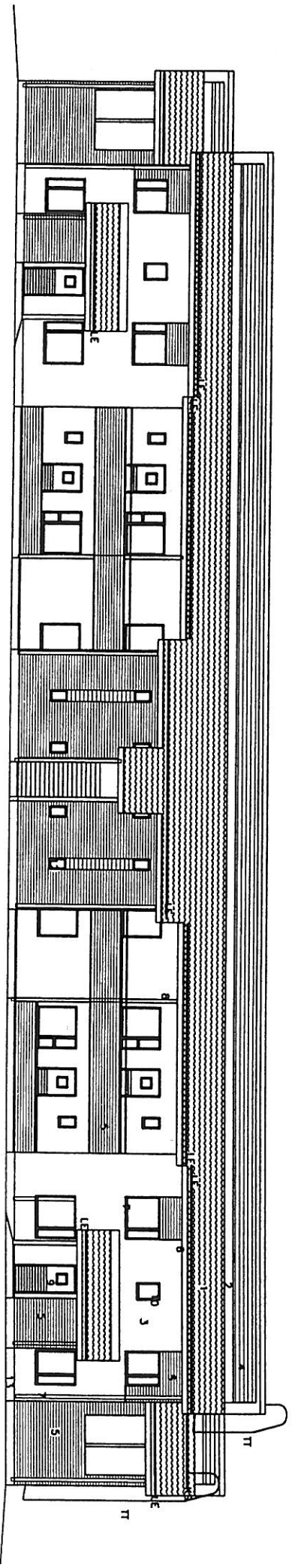


1 2 3 4 5 6 7 8 9 10M

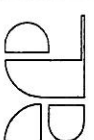
ARKKITEHTITOIMISTO
JUHANI ROMPPAINEN OY
 HALTUSKATU 29 B 90100 OULU
 Puh 08-5347 600 Fax 08-3110 600
 mail etuunni.sukunimi@arkkitehtitoimisto.fi

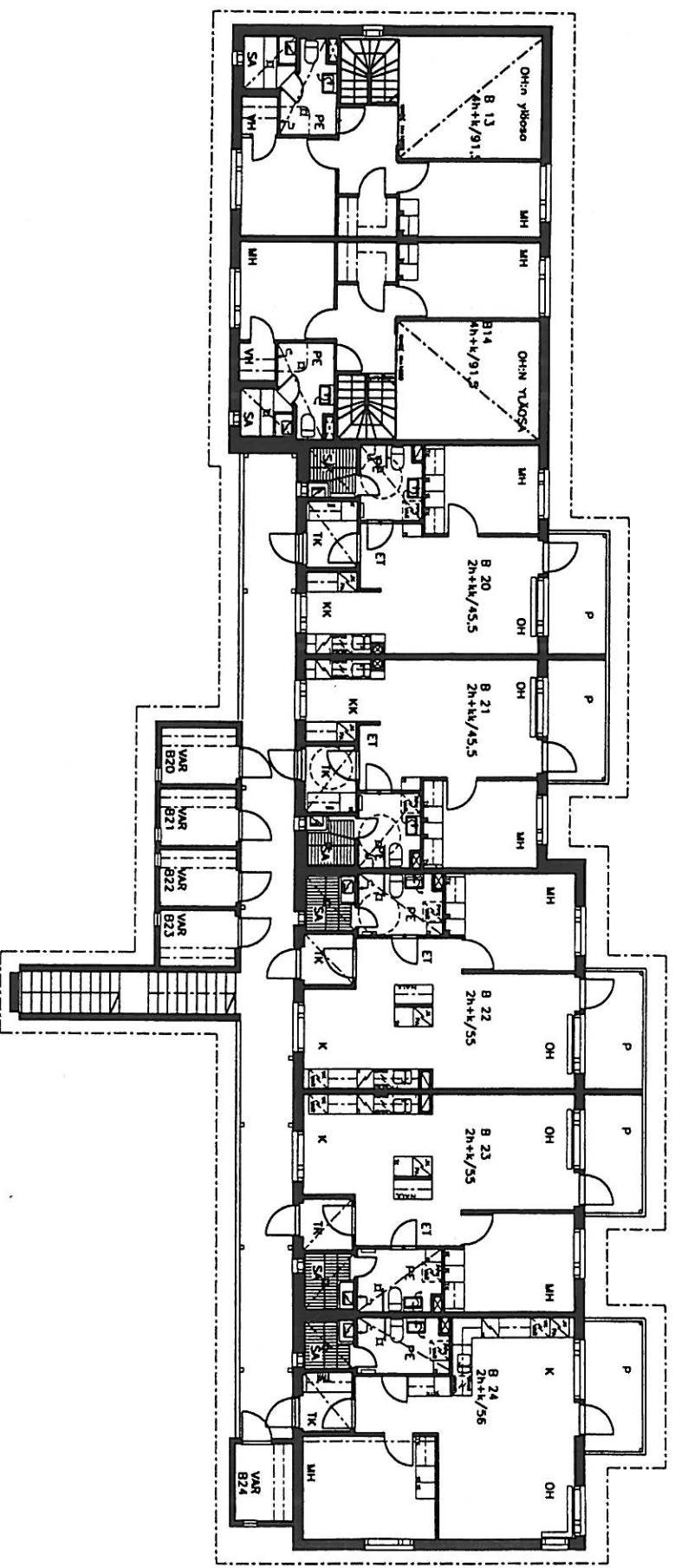


- JULKISIVUMATERIAALIT JA -VÄRIT
1. BETONIKATTOTIILI, TIILENPUNAINEN
 2. VESIKATON PELLITYKSEI: MUOVIPINNOITETTU PVF-2 -PINTAINEN TERÄSOHUTLEVI, R.R.V.V 750 TIILENPUNAINEN
 3. POLJETTU SAVITIILI, KERAMAN TUNDRA MRT85 / 285x85x85, TIILENVÄRINEN TASASAUVA
 4. VAAKAVERHOUSLAUTA UVV 95x28, JULKISIVULEVI, VALTTI COLOR 3158 HIEKKAKIVI
 5. VAAKAVERHOUSLAUTA UVL 120x28, VALTTI COLOR 3157, TAMMI
 6. RÄYSTÄS- JA RÄYSTÄÄN ALUSLAUDOITUKSEI / VALTTI COLOR 3157 TAMMI
 7. SADEVESIJÄRJESTELMÄ, IKKUNOIDEN VESIPELTI: MUOVIPINNOITETTU PVF-2 -PINTAINEN TERÄSOHUTLEVI, R.R.V.V 22 HARMAA
 8. TERÄSPILARIT SINKKITT
 9. PÄÄLJUKO-OVET: TEHDASMAALAUUS MC L162 TUMMAN HARMAA
 10. IKKUNAT JA PARVEKEKOVET: RAL 7024 GRAPHITGRAU
 12. KYLMIEN TILOJEN IKKUNAT: RUNKOON LASITETTUA, LISTAT RAL 7024 GRAPHITGRAU
 13. LUONNONHARMAA BETONISOIKELI
 14. AITALAUDOITUS, VALTTI COLOR 3157 TAMMI



JULKISIVU POHJUISEEN





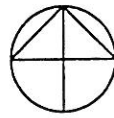
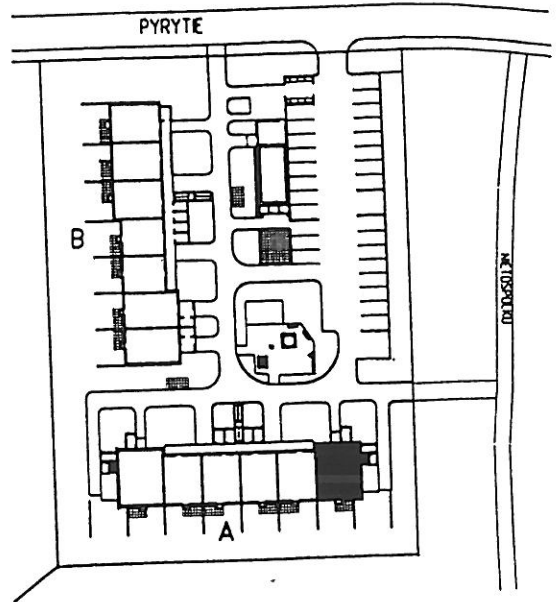
1 2 3 4 5 6 7 8 9 10M

ARKKITEHTITOIMISTO
JUHANI RÖMPPÄINEN OY
 HALTUSKATU 29 B 90100 OULU
 PUH 08-5347 600 FAX 08-3110 680
 mobiilinumero: 040-5347600
 e-mail: juhani.romppainen@arkkitehtitoimisto.fi

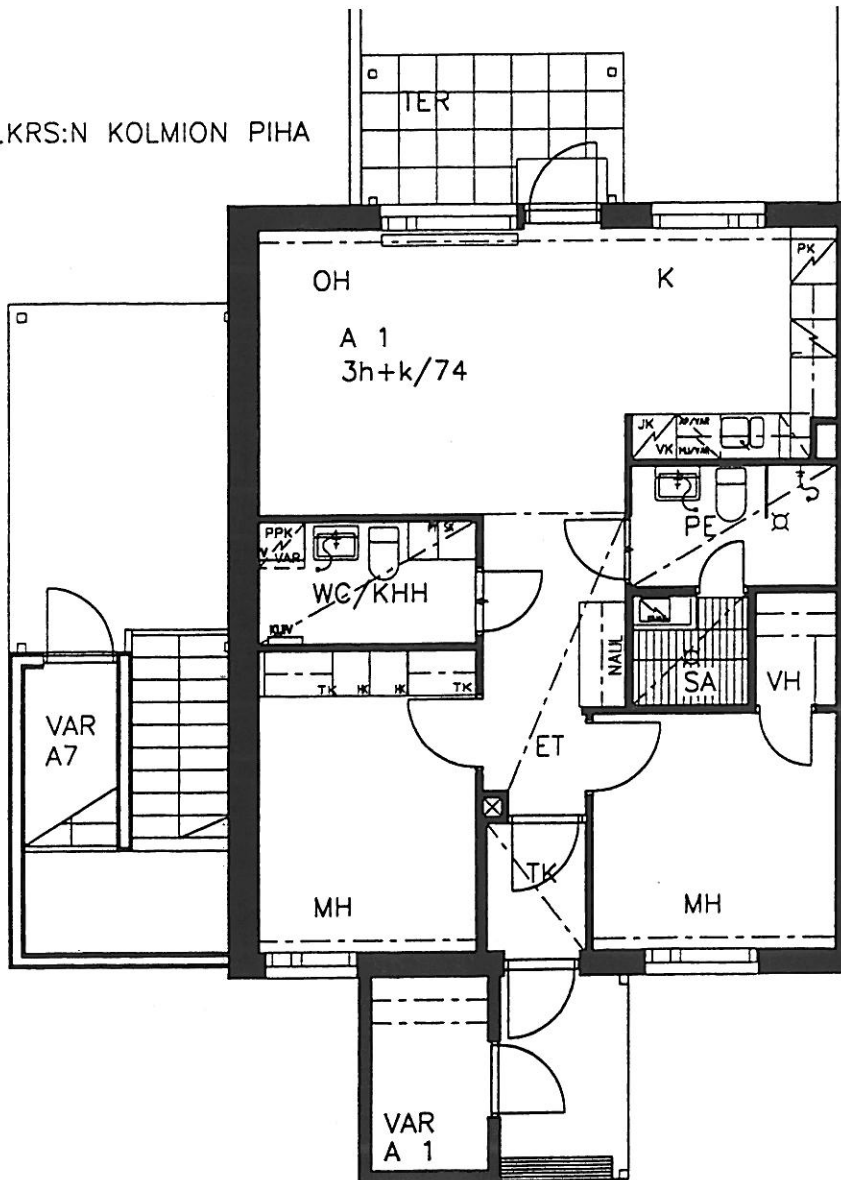
TA-ASUMISOIKEUS OY/
PYRYTIE
 PYRYTIE 8, OULU

HUONEISTOPOHJA 1:100
 24.3.2003

A1 3h+k+s 74,0 m²



2.KRS:N KOLMIION PIHA



1 2 3 4 5 6 7 8 9 10M

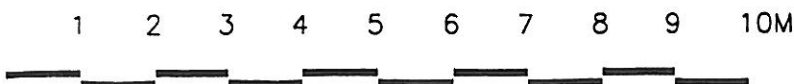
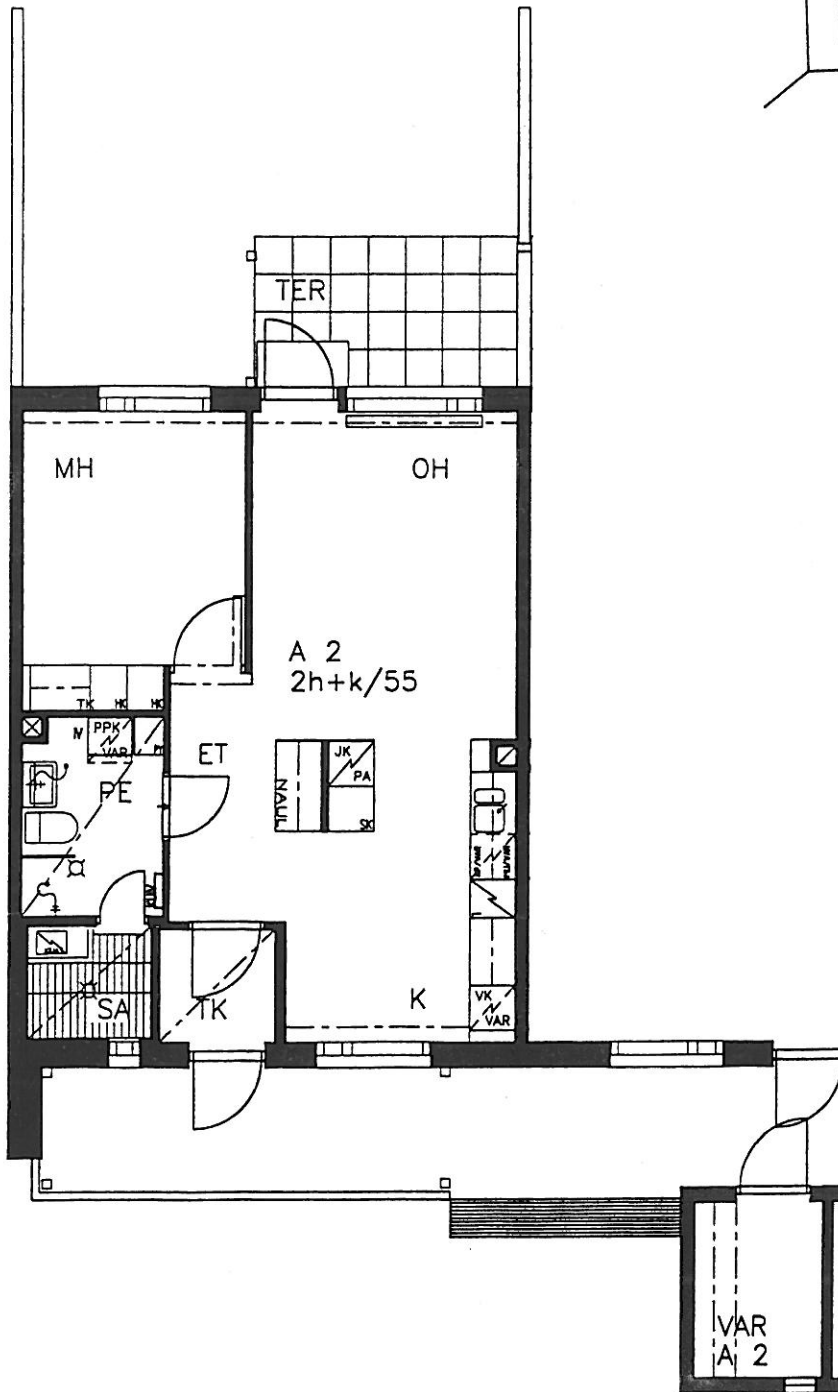
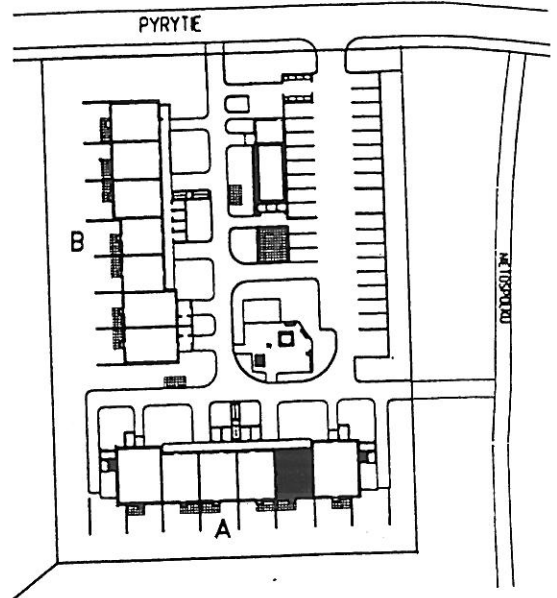


**ARKKITEHTITOIMISTO
 JUHANI ROMPPAINEN OY**
 HALLITUSKATU 29 B 90100 OULU
 PUH 08-5347 600 FAX 08-3110 860
 mail sturimi.sukunim@orastoromppainen.fi

TA-ASUMISOIKEUS OY/
PYRYTIE
 PYRYTIE 8, OULU

HUONEISTOPOHJA 1:100
 24.3.2003

A2 2h+k+s 55,0 m²

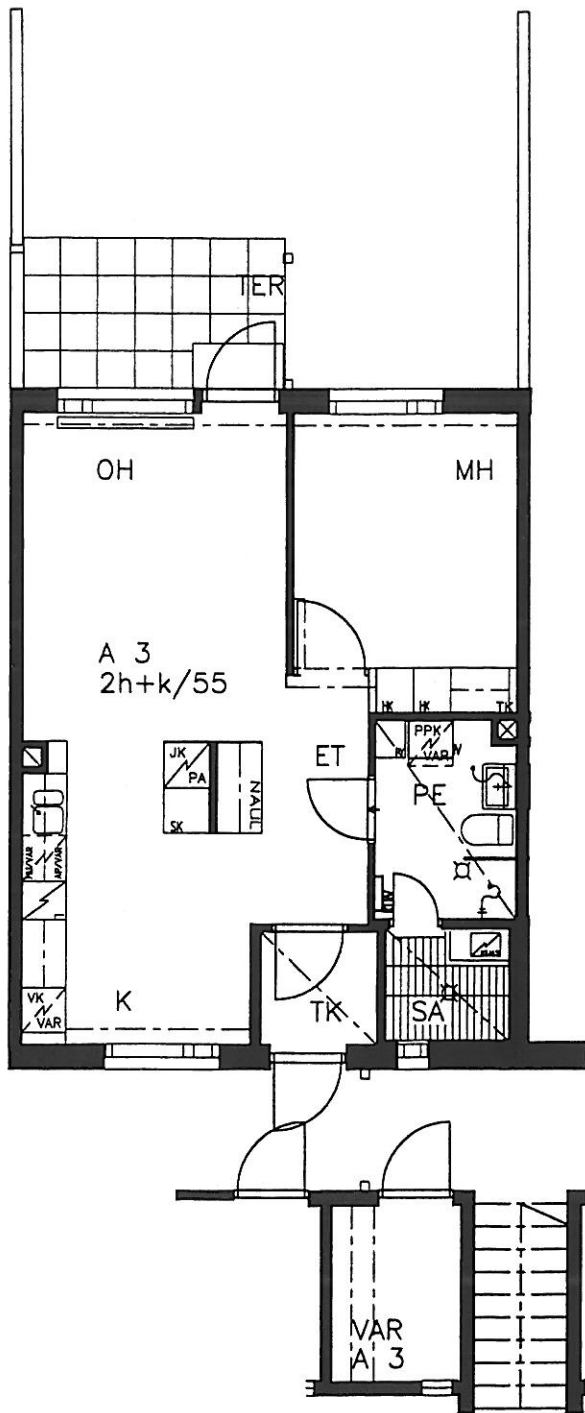
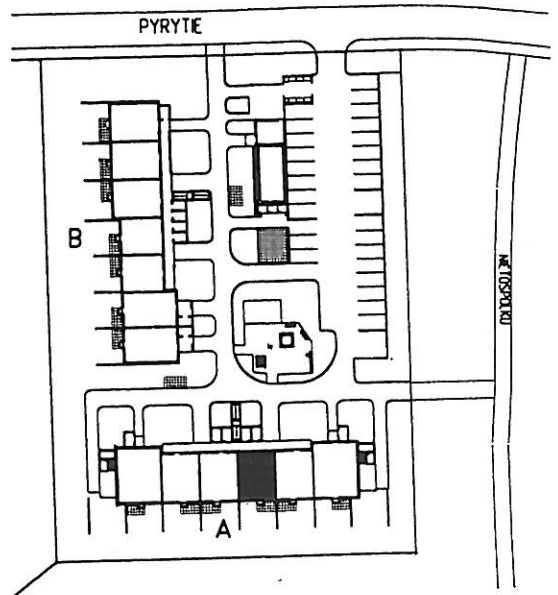
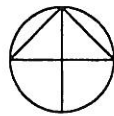


ARKKITEHTITOIMISTO JUHANI ROMPPAINEN OY
 MALLITUSKATU 29 B 90100 OULU
 PUH 08-5347 600 FAX 08-3110 660
 mail etunimi.sukunimi@arkkitoromppainen.fi

TA-ASUMISOIKEUS OY/
PYRYTIE
 PYRYTIE 8, OULU

HUONEISTOPOHJA 1:100
 24.3.2003

A3 2h+k+s 55,0 m²

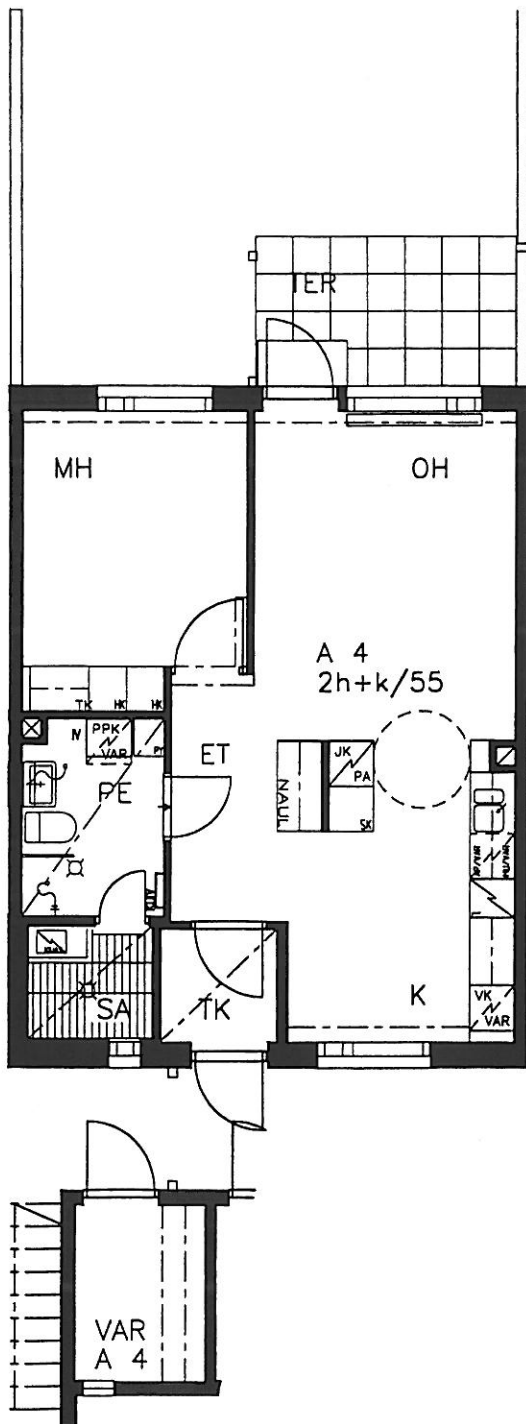
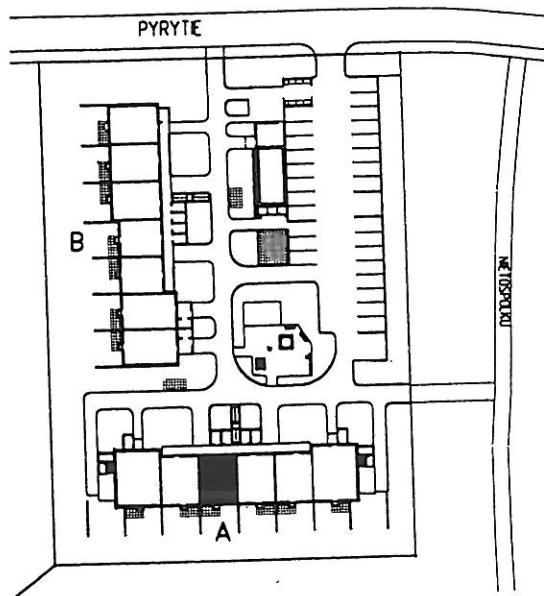
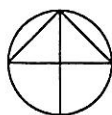


ARKKITEHTITOIMISTO JUHANI ROMPPAINEN OY
 MALLITUSKATU 29 B 90100 OULU
 PUH 08-3347 600 FAX 08-3110 660
 mail etunimi.sukunimi@arkkistromppainen.fi

TA-ASUMISOIKEUS OY/
PYRYTIE
 PYRYTIE 8, OULU

HUONEISTOPOHJA 1:100
 24.3.2003

A4 2h+k+s 55,0 m²



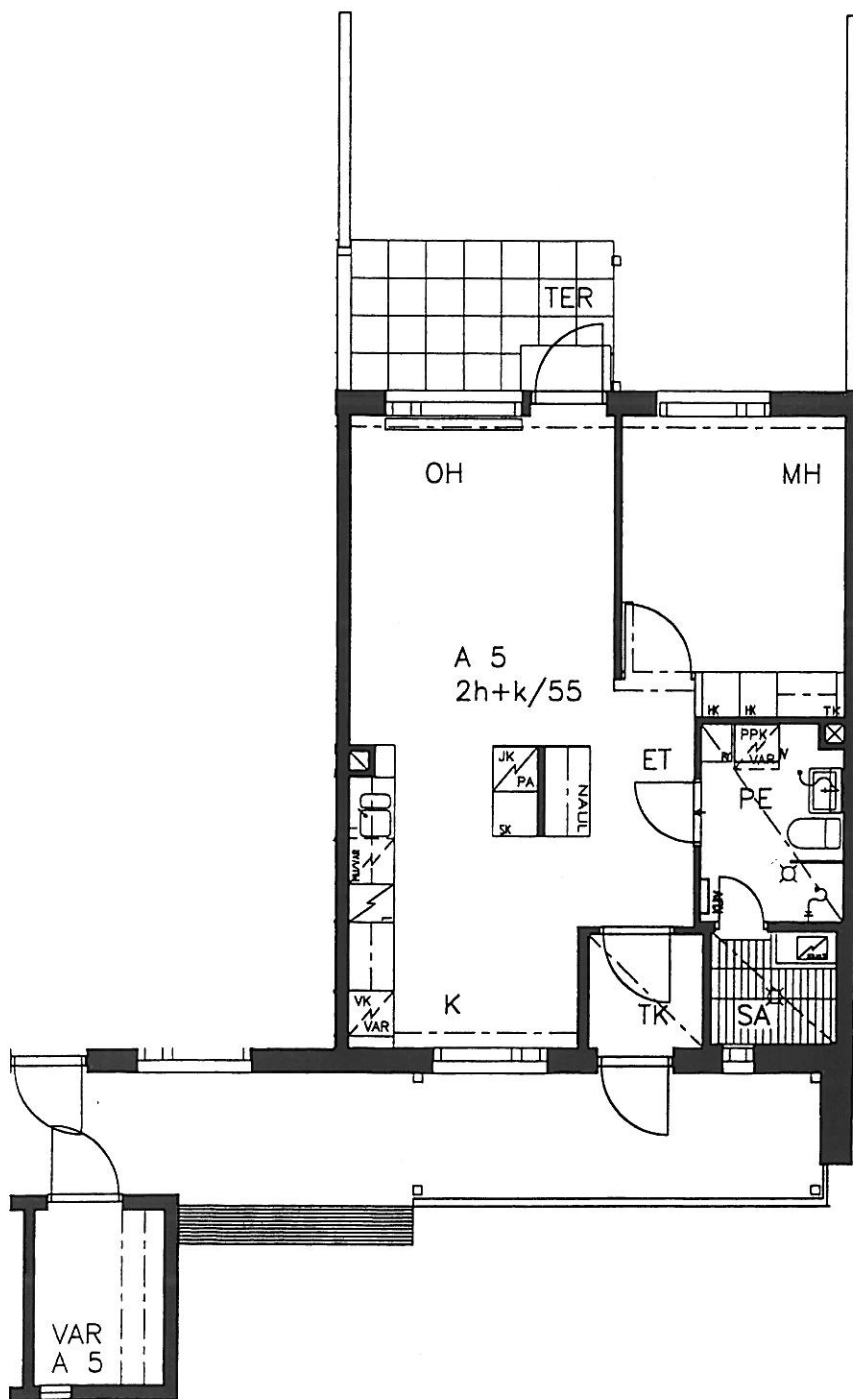
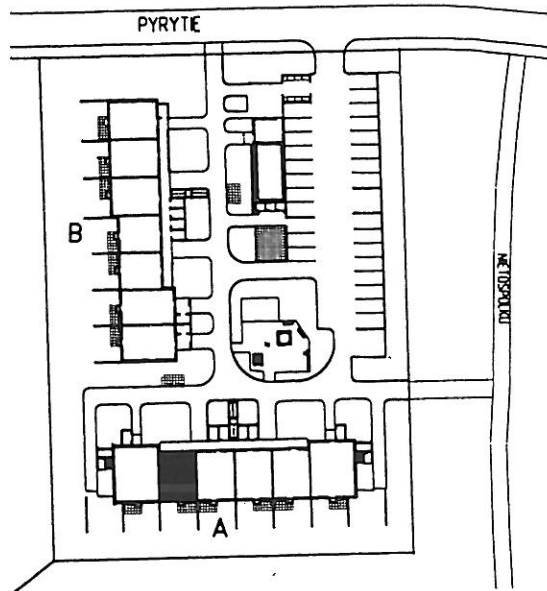
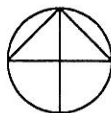
1 2 3 4 5 6 7 8 9 10M

ARKKITEHTITOIMISTO JUHANI ROMPPAINEN OY
 HALLITUSKATU 29 B 90100 OULU
 PUH 08-3347 600 FAX 08-3110 660
 mail etunimi.sukunimi@arkkitoromppainen.fi

TA-ASUMISOIKEUS OY/
PYRYTIE
 PYRYTIE 8, OULU

HUONEISTOPOHJA 1:100
 24.3.2003

A5 2h+k+s 55,0 m²

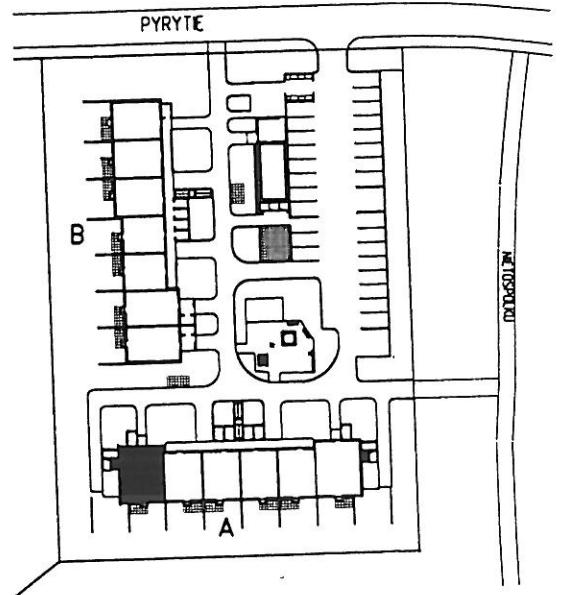
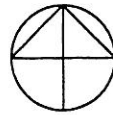


ARKKITEHTITOIMISTO JUHANI ROMPPAINEN OY
 HALLITUSKATU 29 B 90100 OULU
 PUH 08-5347 600 FAX 08-3110 660
 mail etunimi.sukunimi@arkkistaromppainen.fi

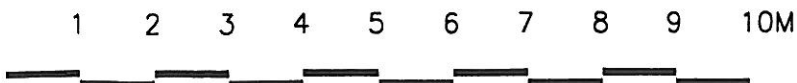
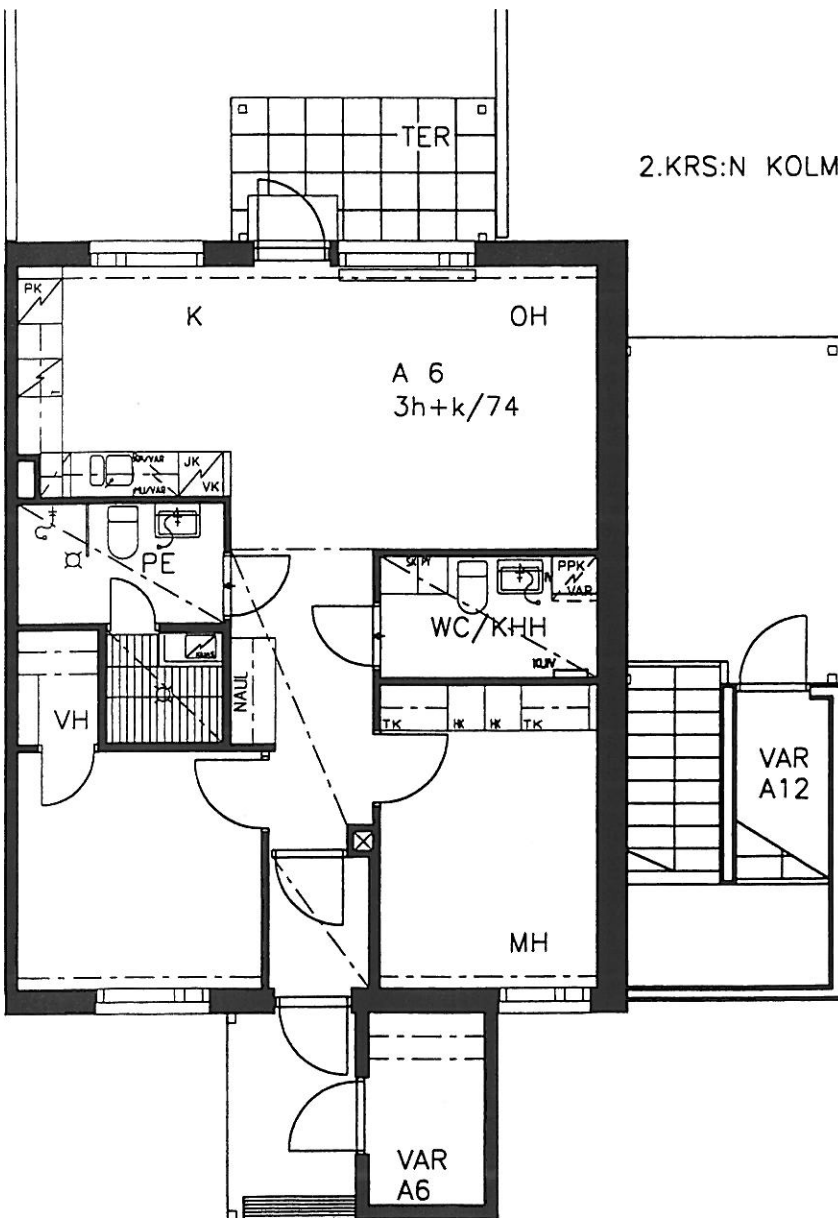
TA-ASUMISOIKEUS OY/
PYRYTIE
 PYRYTIE 8, OULU

HUONEISTOPOHJA 1:100
 24.3.2003

A6 3h+k+s 74,0 m²



2.KRS:N KOLMION PIHA

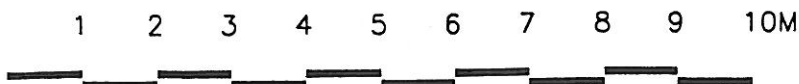
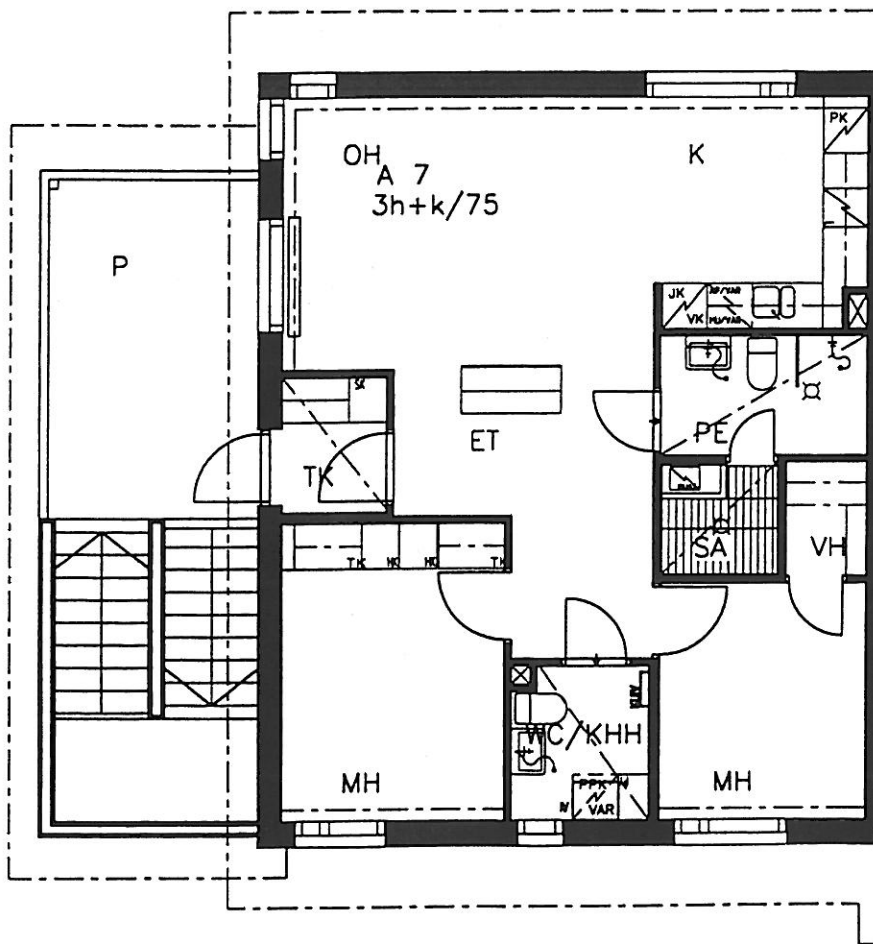
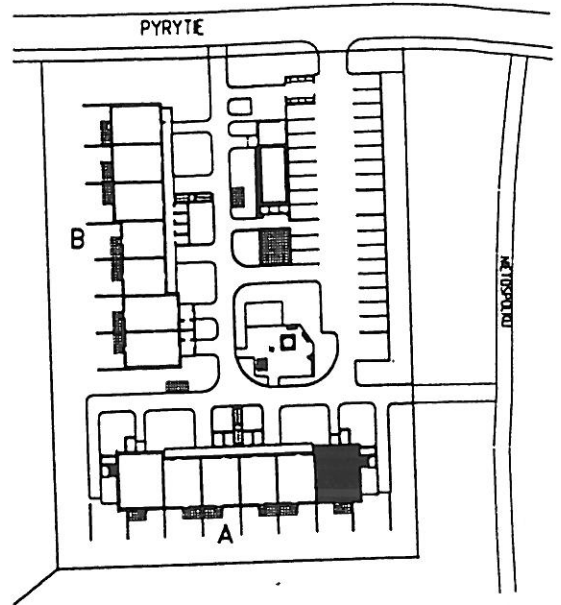
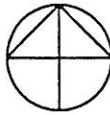


ARKKITEHTITOIMISTO JUHANI ROMPPAINEN OY
 HALLITUSKATU 29 B 90100 OULU
 PUH 08-5347 800 FAX 08-3110 660
 mail elunmi.sukunimi@arkkitoromppainen.fi

TA-ASUMISOIKEUS OY/
PYRYTIE
 PYRYTIE 8, OULU

HUONEISTOPOHJA 1:100
 24.3.2003

A7 3h+k+s 75,0 m²

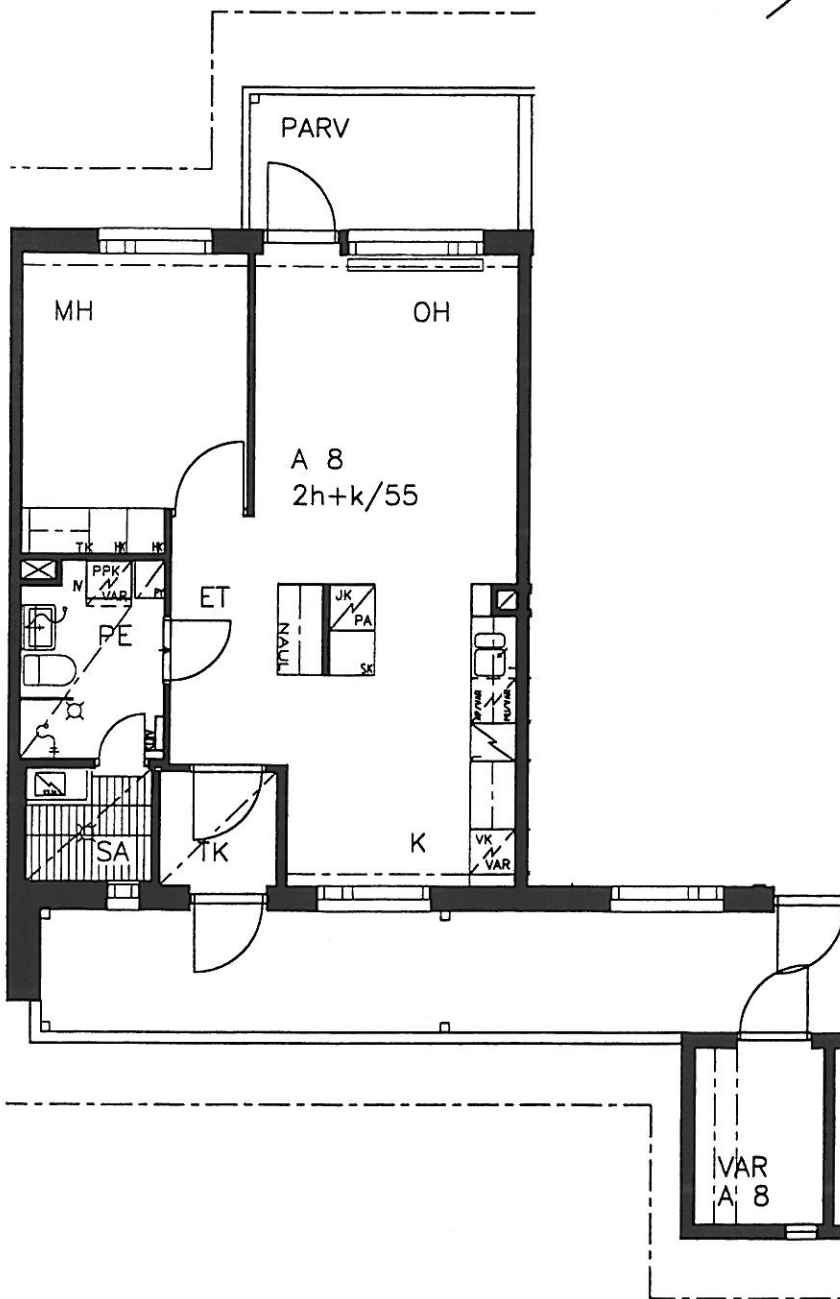
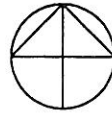
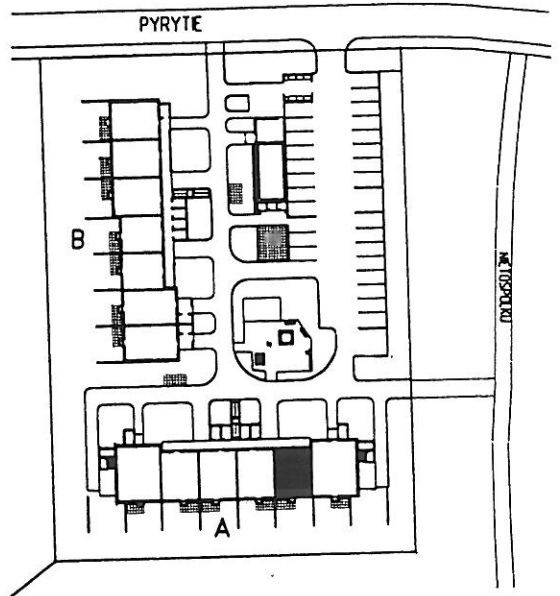


ARKKITEHTITOIMISTO JUHANI ROMPPAINEN OY
 HALLITUSKATU 29 B 90100 OULU
 PUH 08-5347 800 FAX 08-3110 860
 mail etunimi.sukunimi@arkkitoromppainen.fi

TA-ASUMISOIKEUS OY/
PYRYTIE
 PYRYTIE 8, OULU

HUONEISTOPOHJA 1:100
 24.3.2003

A8 2h+k+s 55,0 m²



1 2 3 4 5 6 7 8 9 10M

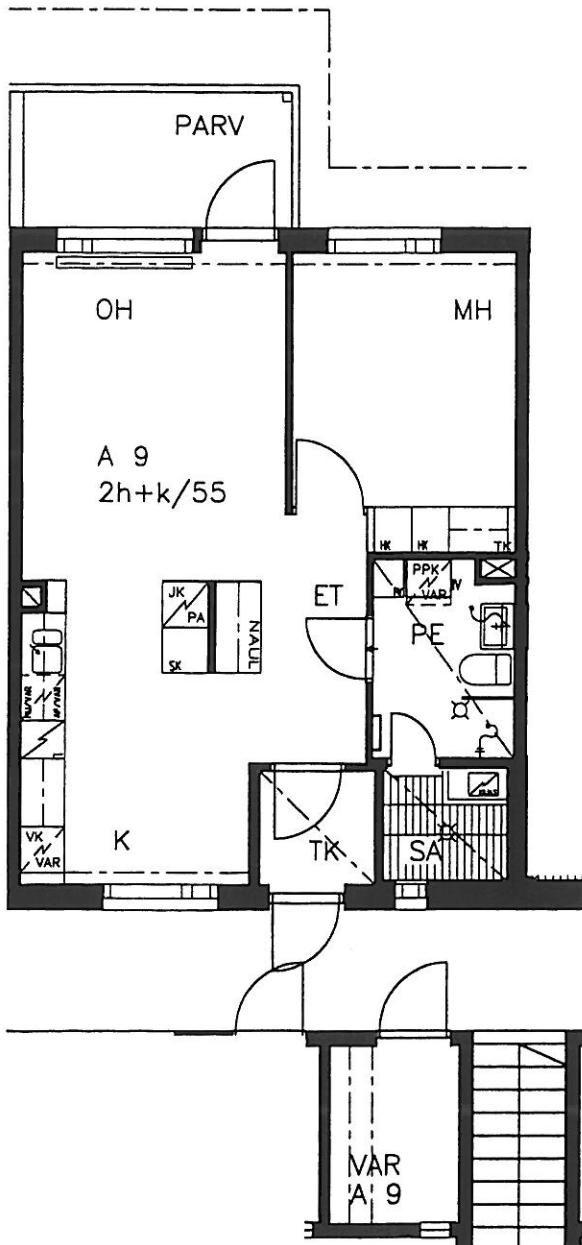
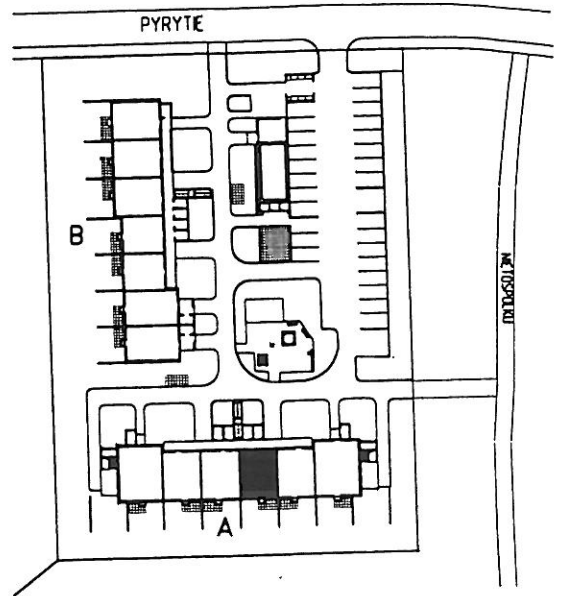
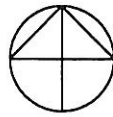


ARKKITEHTITOIMISTO JUHANI ROMPPAINEN OY
 HALLITUSKATU 29 B 90100 OULU
 Puh 08-5347 600 Fax 08-3110 660
 mail etunimi.sukunimi@arkkistoromppainen.fi

TA-ASUMISOIKEUS OY/
PYRYTIE
 PYRYTIE 8, OULU

HUONEISTOPOHJA 1:100
 24.3.2003

A9 2h+k+s 55,0 m²



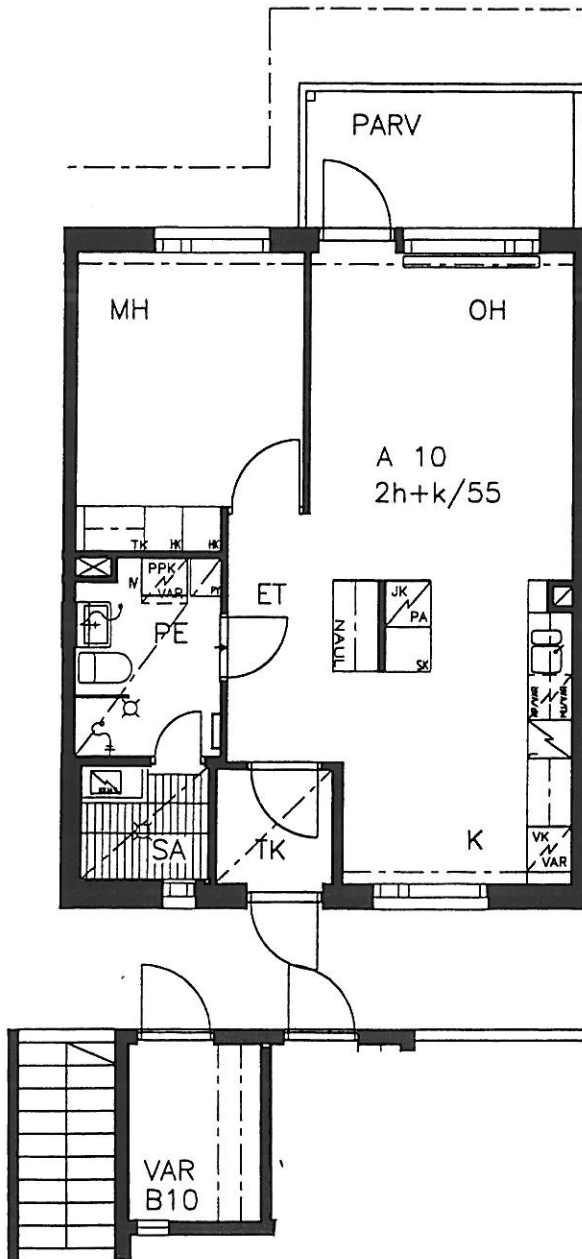
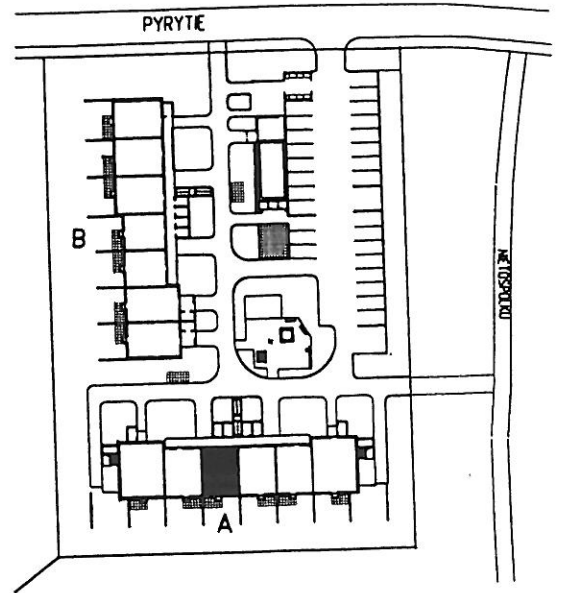
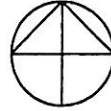
1 2 3 4 5 6 7 8 9 10M

ARKKITEHTITOIMISTO JUHANI ROMPPAINEN OY
 HALUTUSKATU 29 B 90100 OULU
 Puh 08-5347 600 Fax 08-3110 660
 mail etunimi.sukunimi@arkkistaromppainen.fi

TA-ASUMISOIKEUS OY/
PYRYTIE
PYRYTIE 8, OULU

HUONEISTOPOHJA 1:100
24.3.2003

A10 2h+k+s 55,0 m²



1 2 3 4 5 6 7 8 9 10M



**ARKKITEHTITOIMISTO
JUHANI RÖMPÄINEN OY**
HALLITUSKATU 29 B 90100 OULU
PUH 08-5347 800 FAX 08-3110 860
mail etunimi.sukunimi@arkkitoromppainen.fi

TA-ASUMISOIKEUS OY/

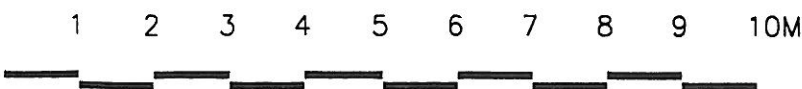
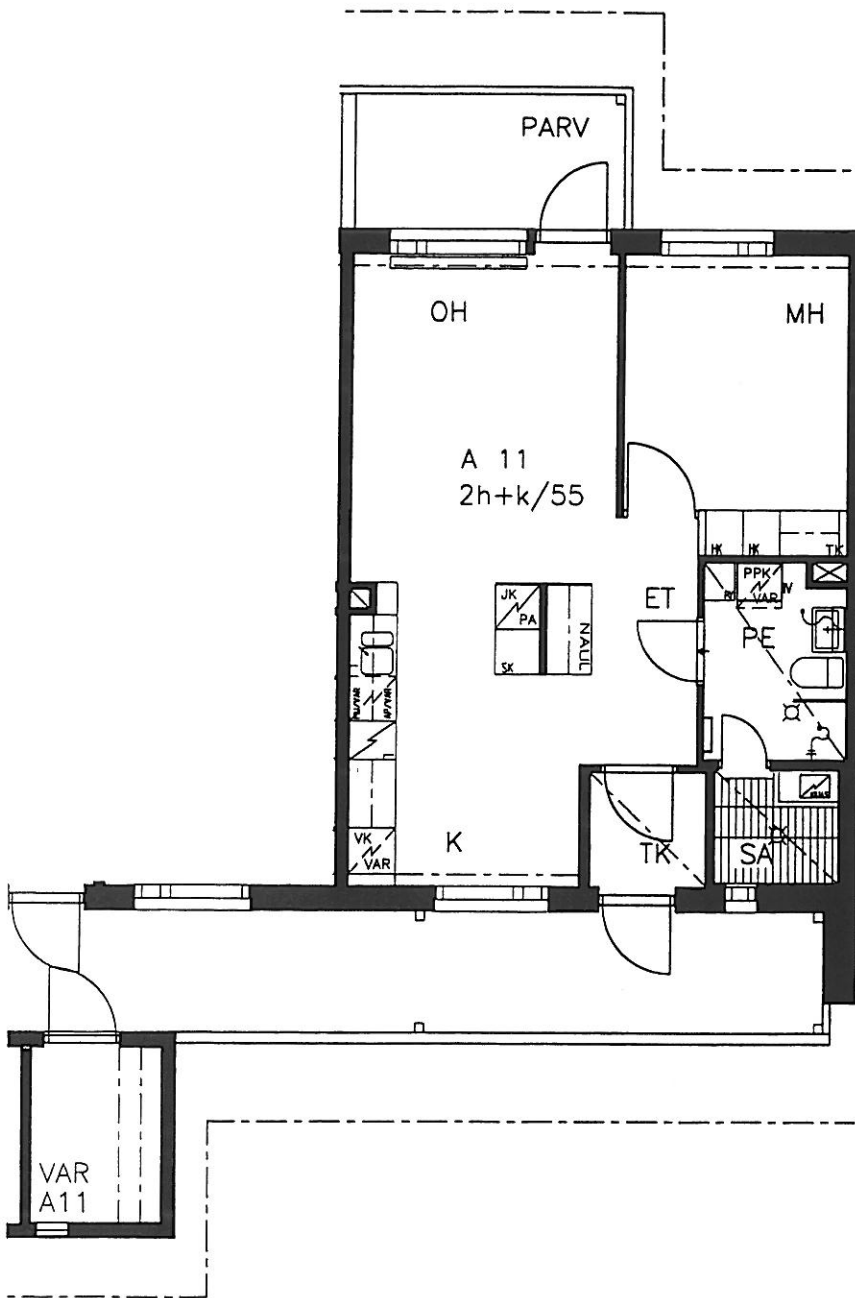
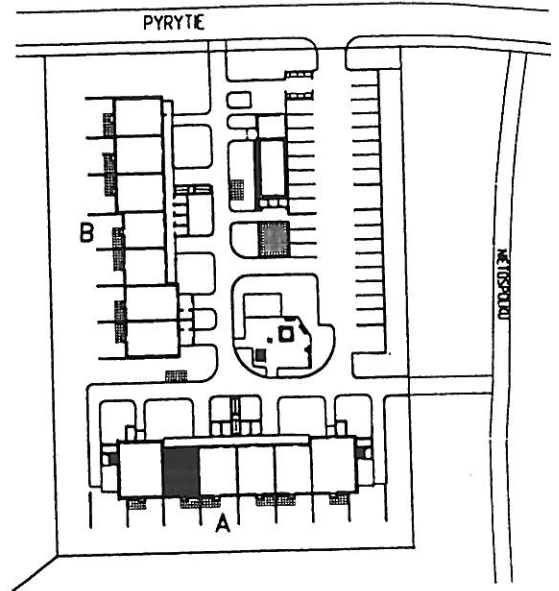
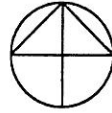
PYRYTIE

PYRYTIE 8, OULU

HUONEISTOPOHJA 1:100

24.3.2003

A11 2h+k+s 55,0 m²

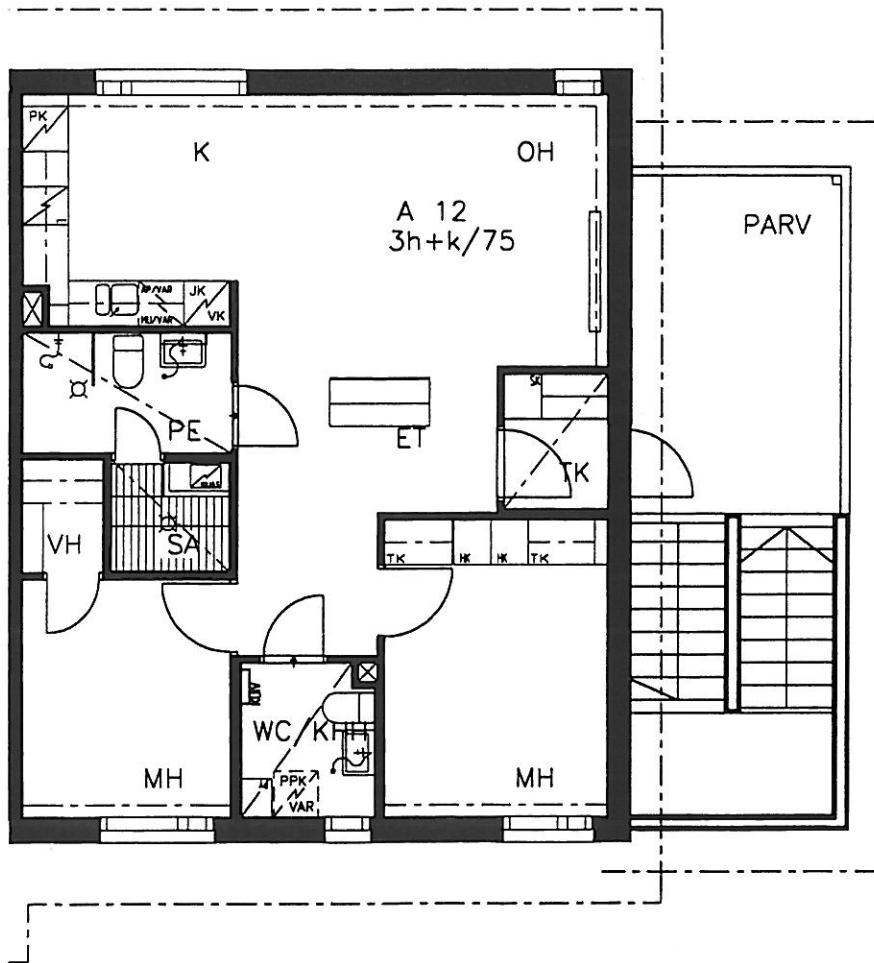
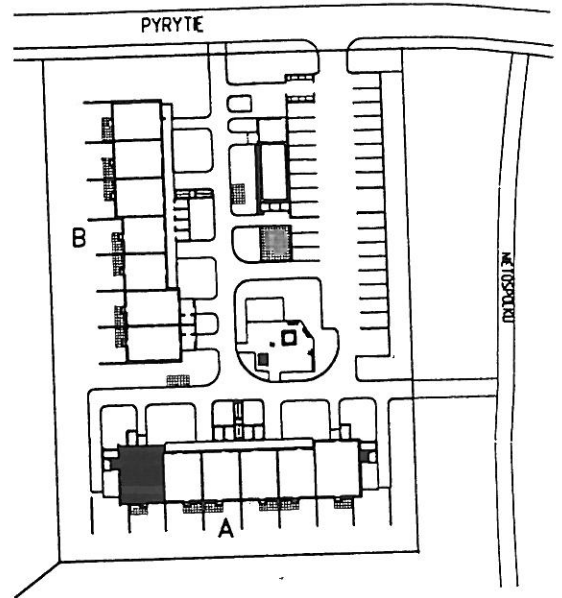
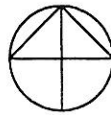


ARKKITEHTITOIMISTO JUHANI ROMPPAINEN OY
HALLITUSKATU 29 B 90100 OULU
PUH 08-5347 600 FAX 08-3110 660
mail etunimi.sukunimi@arkkitoromppainen.fi

TA-ASUMISOIKEUS OY/
PYRYTIE
 PYRYTIE 8, OULU

HUONEISTOPOHJA 1:100
 24.3.2003

A12 3h+k+s 75,0 m²



1 2 3 4 5 6 7 8 9 10M



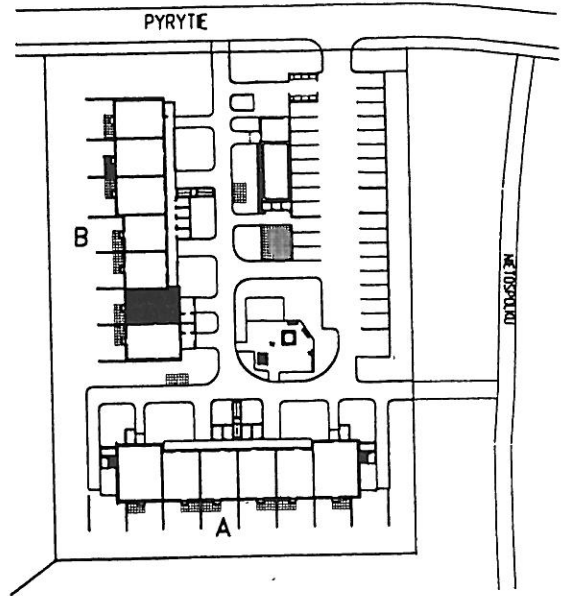
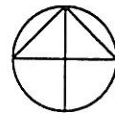
**ARKKITEHTITOIMISTO
 JUHANI ROMPPAINEN OY**

HALLITUSKATU 29 B 90100 OULU
 PUH 08-5347 800 FAX 08-3110 860
 mail atunmi.sukunimi@arkkistoromppainen.fi

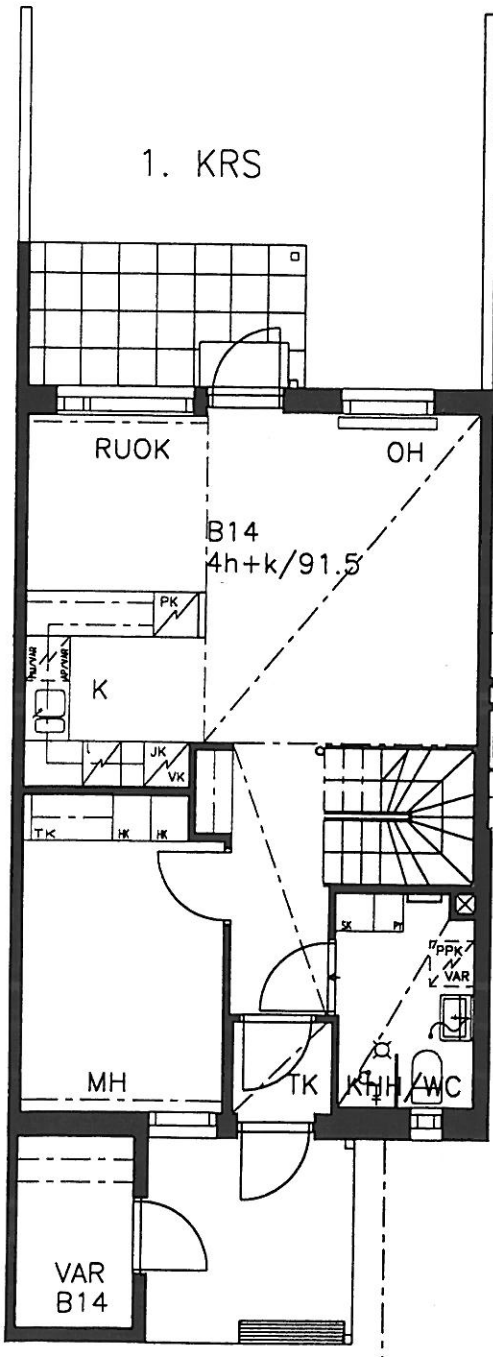
TA-ASUMISOIKEUS OY/
PYRYTIE
 PYRYTIE 8, OULU

HUONEISTOPOHJA 1:100
 24.3.2003

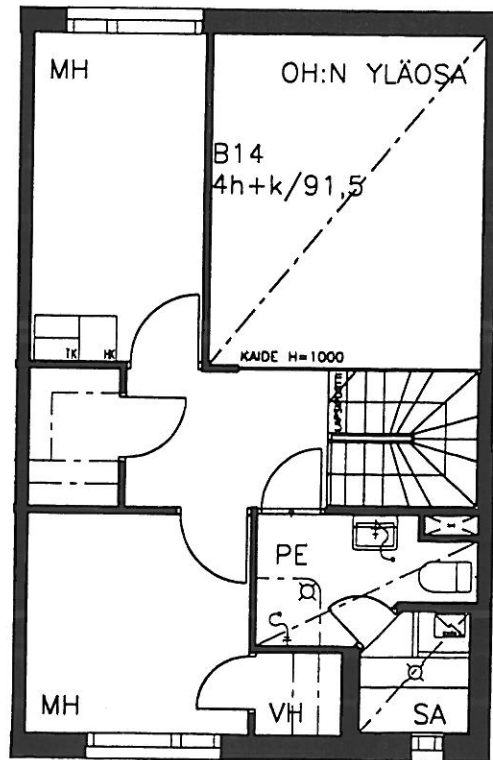
B14 4h+k+s 91,5 m²



1. KRS



2. KRS



1 2 3 4 5 6 7 8 9 10M

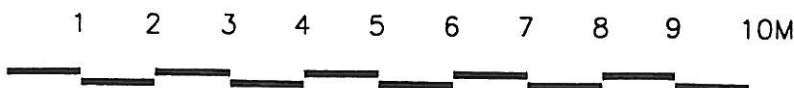
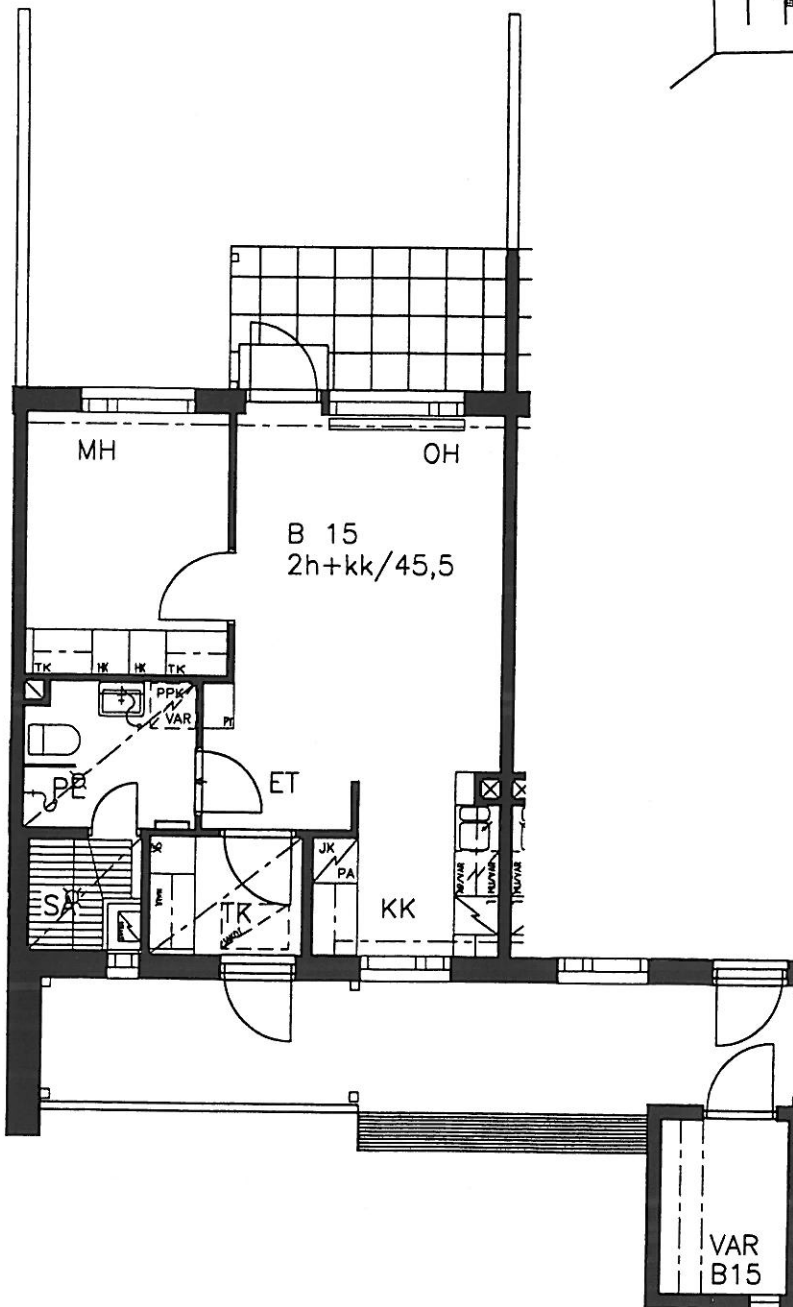
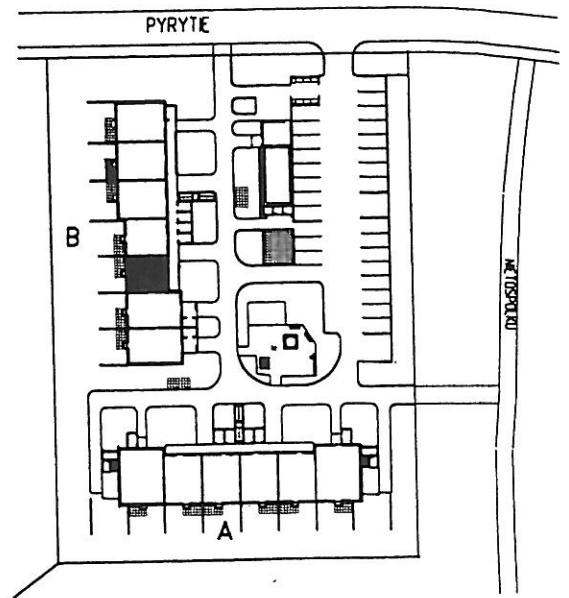


ARKKITEHTITOIMISTO JUHANI ROMPPAINEN OY
 HALLITUSKATU 29 B 90100 OULU
 PUH 08-5347 600 FAX 08-3110 660
 mail@lunimi.sukunimi@arkkitoromppainen.fi

TA-ASUMISOIKEUS OY/
PYRYTIE
 PYRYTIE 8, OULU

HUONEISTOPOHJA 1:100
 24.3.2003

B15 2h+kk+s 45,5 m²



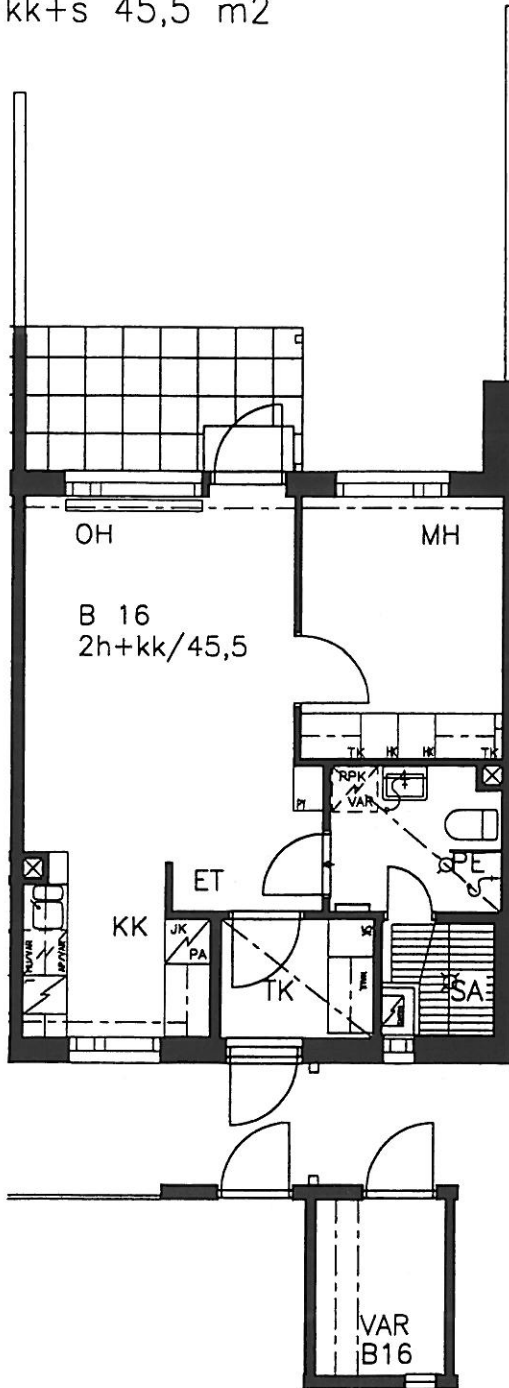
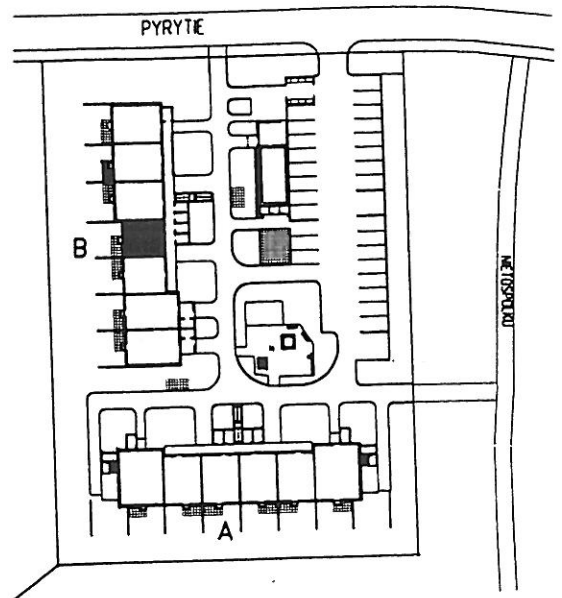
ARKKITEHTITOIMISTO JUHANI ROMPPAINEN OY
 HALLITUSKATU 29 B 90100 OULU
 PUM 08-5347 600 FAX 08-3110 660
 mail etunimi.sukunimi@arkkitoromppainen.fi

TA-ASUMISOIKEUS OY/
PYRYTIE
 PYRYTIE 8, OULU

HUONEISTOPOHJA 1:100

24.3.2003

B16 2h+kk+s 45,5 m²



1 2 3 4 5 6 7 8 9 10M



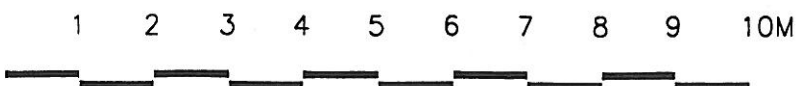
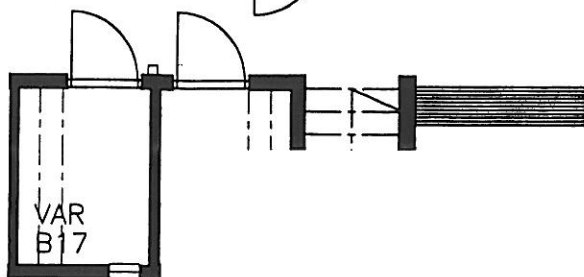
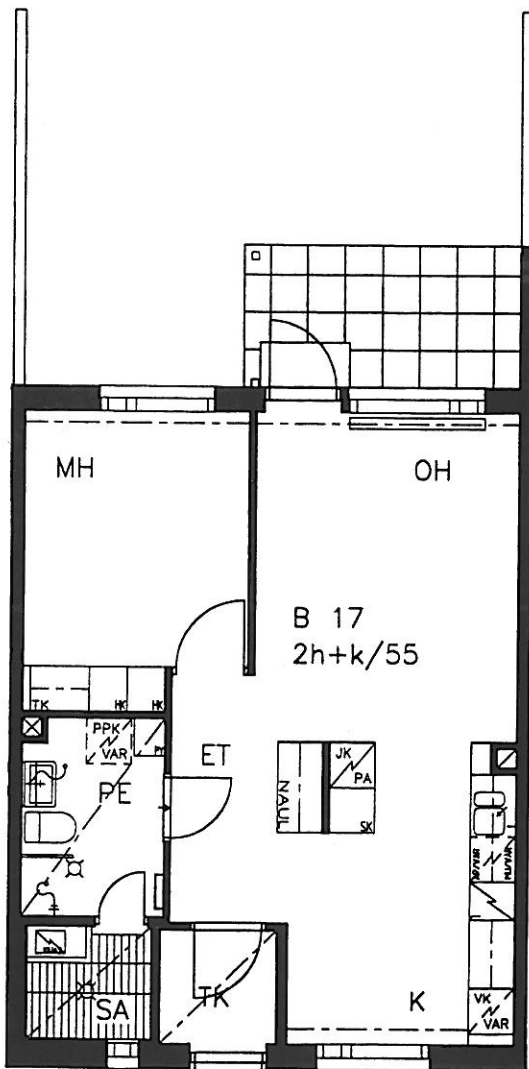
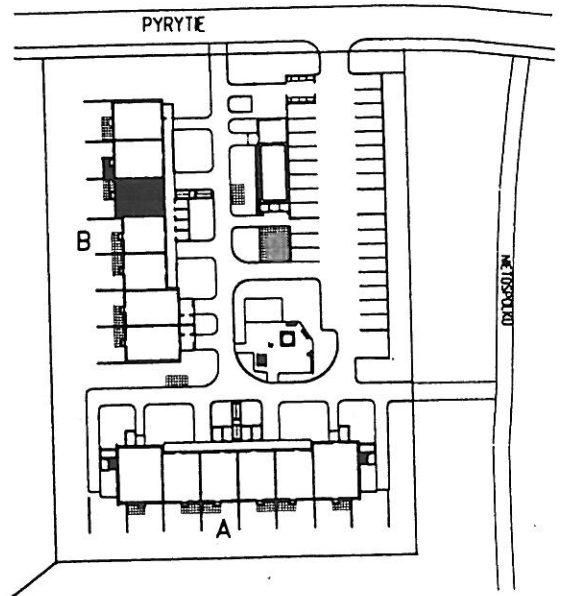
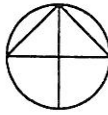

**ARKKITEHTITOIMISTO
 JUHANI ROMPPAINEN OY**
 HALLITUSKATU 29 B 90100 OULU
 PUH 08-5347 800 FAX 08-3110 860
 mobi etunimi.sukunimi@arkkistaromppainen.fi

TA-ASUMISOIKEUS OY/
PYRYTIE
 PYRYTIE 8, OULU

HUONEISTOPOHJA 1:100

24.3.2003

B17 2h+k+s 55,0 m²

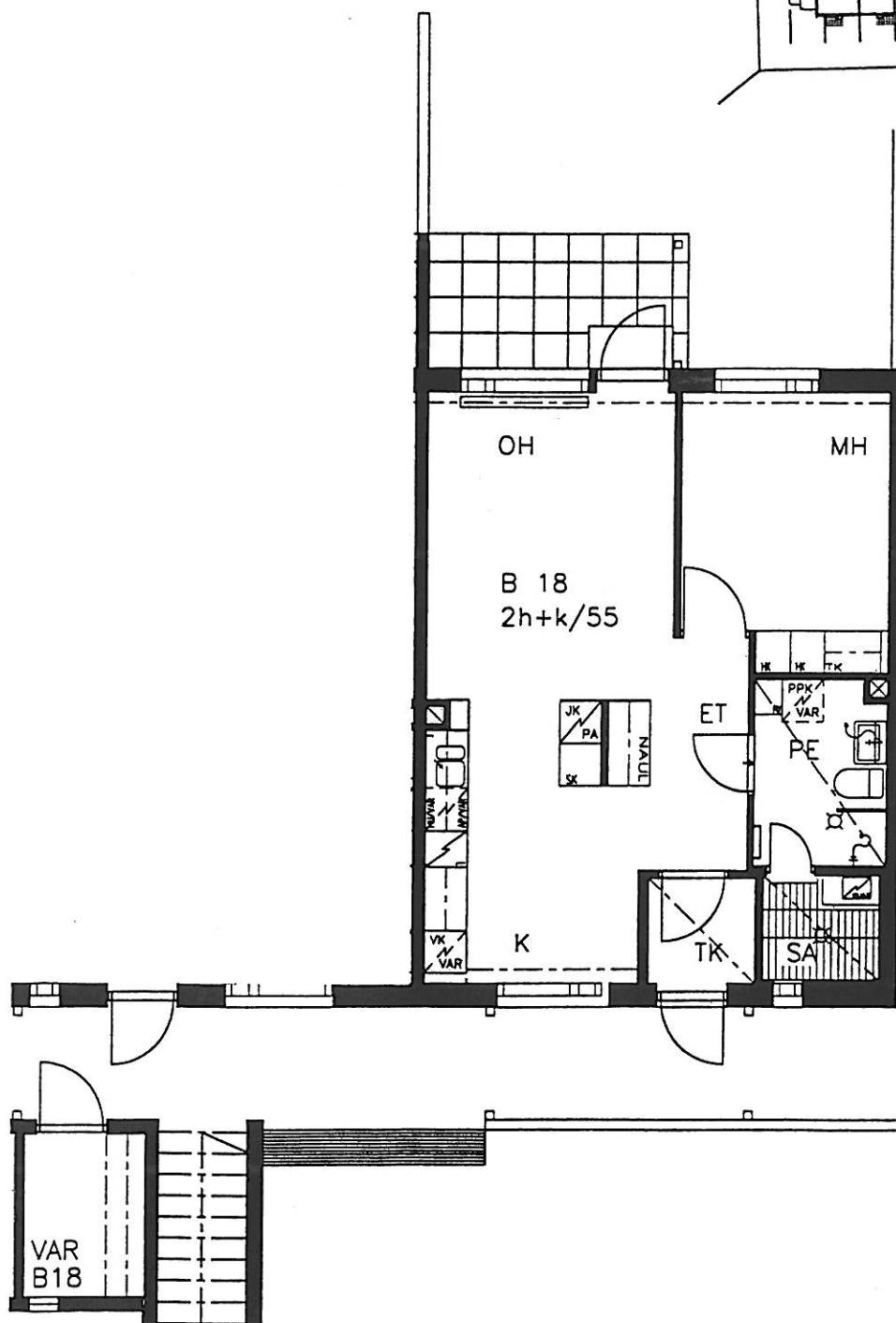
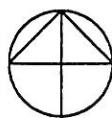
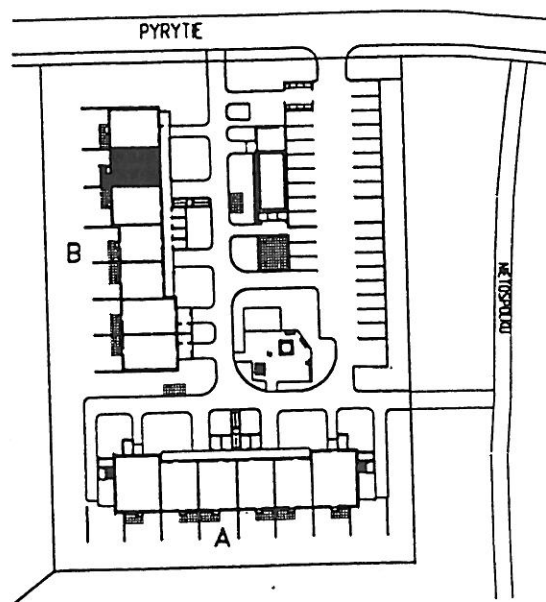


ARKKITEHTITOIMISTO JUHANI ROMPPAINEN OY
 HALLITUSKATU 29 B 90100 OULU
 PUH 08-3347 600 FAX 08-3110 660
 mail stunimi.sukunimi@arkkitoromppainen.fi

TA-ASUMISOIKEUS OY/
PYRYTIE
PYRYTIE 8, OULU

HUONEISTOPOHJA 1:100
24.3.2003

B18 2h+k+s 55,0 m²

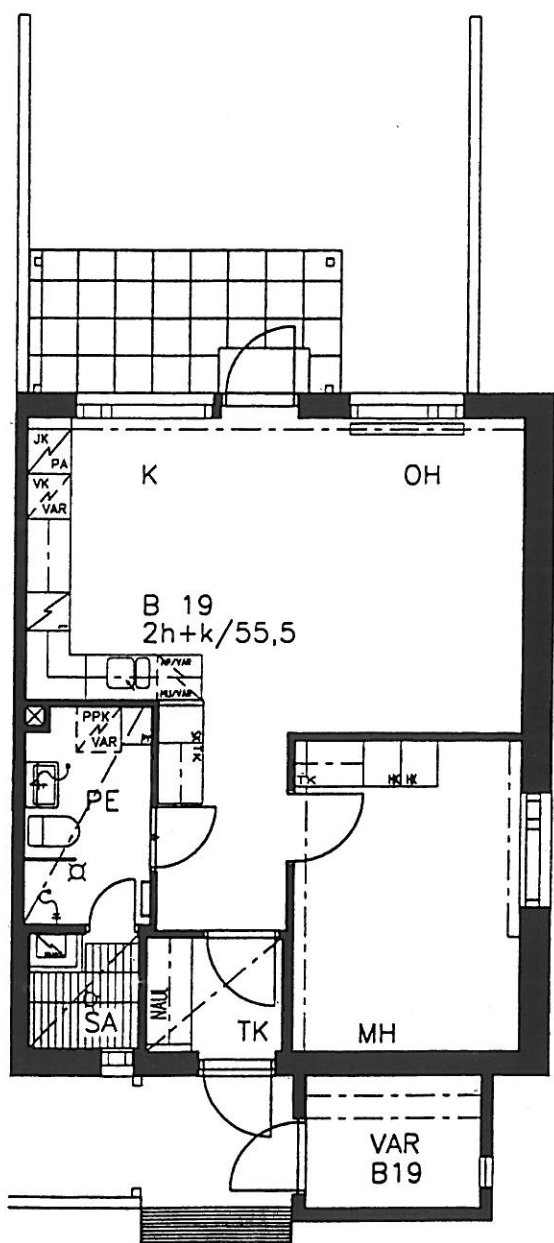
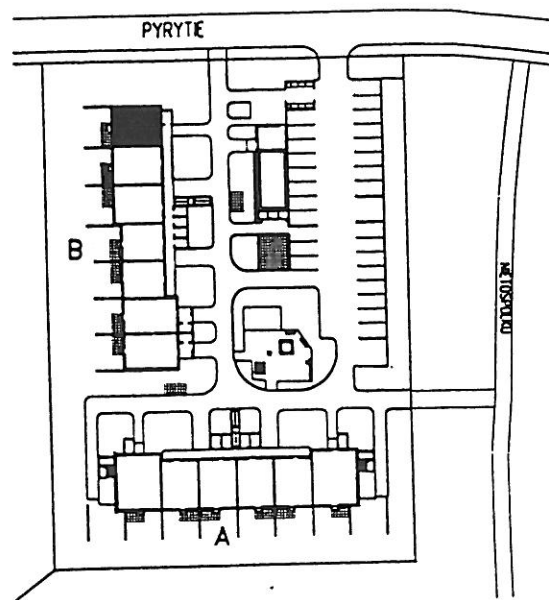
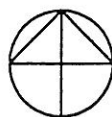


ARKKITEHTITOIMISTO JUHANI ROMPPAINEN OY
HALLITUSKATU 29 B 90100 OULU
Puh 08-5347 600 FAX 08-3110 860
mail etunimi.sukunimi@arkkiteromppainen.fi

TA-ASUMISOIKEUS OY/
PYRYTIE
 PYRYTIE 8, OULU

HUONEISTOPOHJA 1:100
 24.3.2003

B19 2h+k+s 55,5 m²



1 2 3 4 5 6 7 8 9 10M

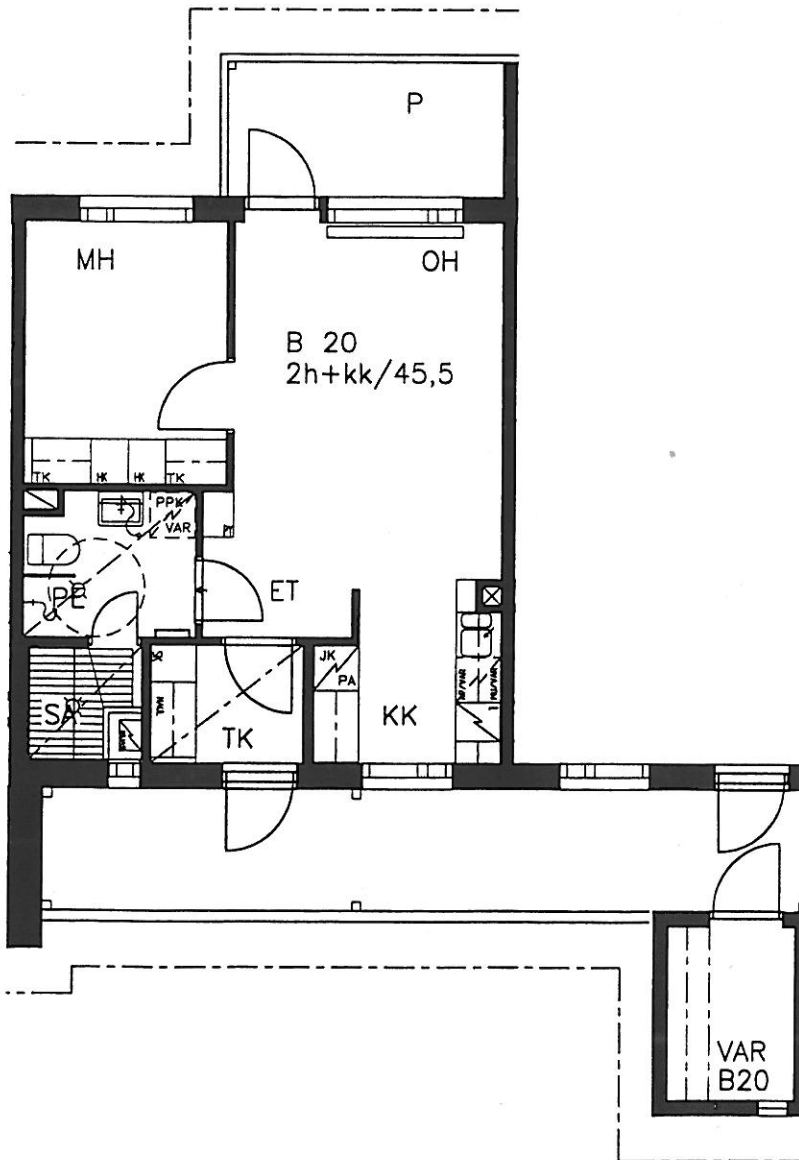
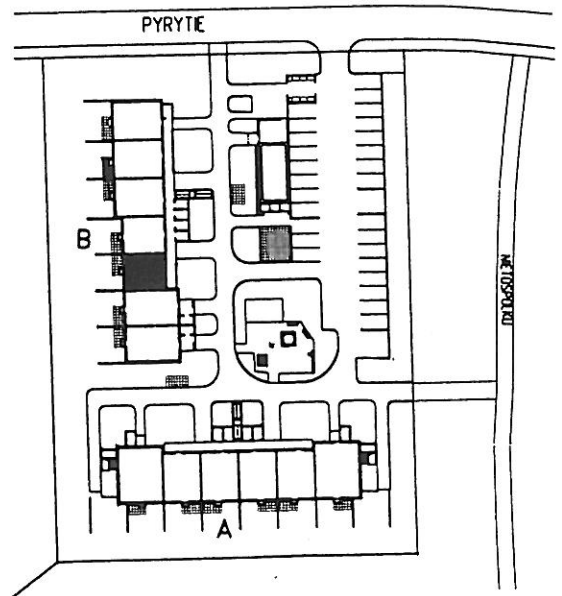
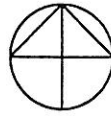


ARKKITEHTITOIMISTO JUHANI ROMPPAINEN OY
 HALLITUSKATU 29 B 90100 OULU
 Puh 08-5347 600 Fax 08-3110 660
 mail etunimi.sutunimi@arkkitoromppainen.fi

TA-ASUMISOIKEUS OY/
PYRYTIE
 PYRYTIE 8, OULU

HUONEISTOPOHJA 1:100
 24.3.2003

B20 2h+kk+s 45,5 m²

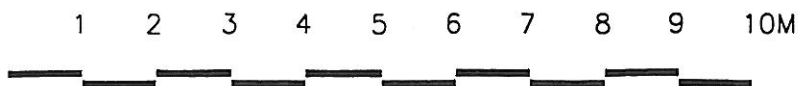
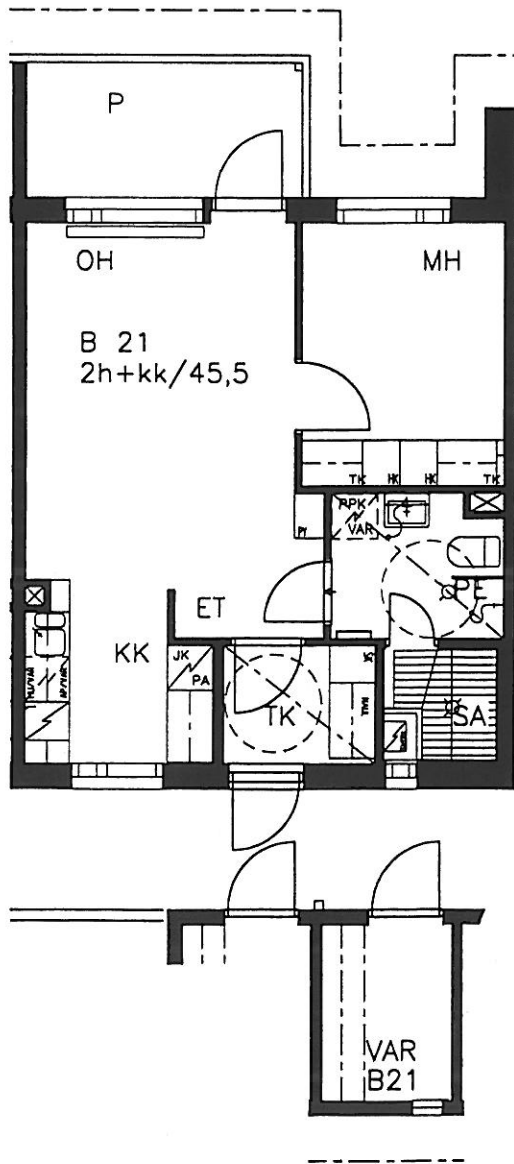
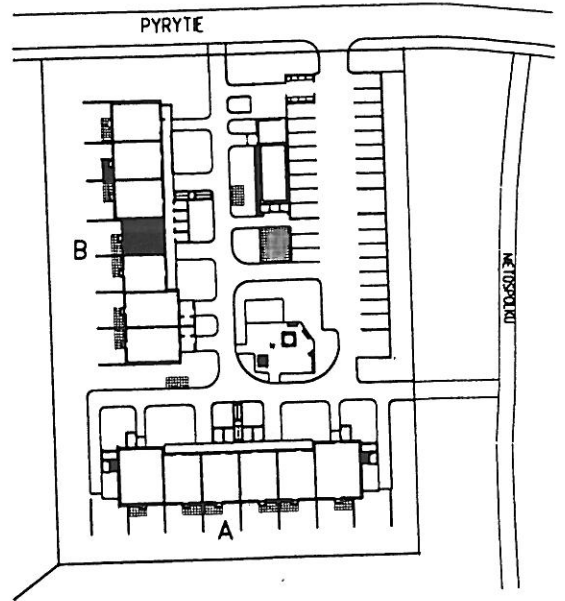
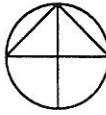


ARKKITEHTITOIMISTO JUHANI ROMPPAINEN OY
 MALITUSKATU 29 B 90100 OULU
 Puh 08-5347 600 Fax 08-3110 660
 mail etunimi.sukunimi@arkkistoremppainen.fi

TA-ASUMISOIKEUS OY/
PYRYTIE
 PYRYTIE 8, OULU

HUONEISTOPOHJA 1:100
 24.3.2003

B21 2h+kk+s 45,5 m²

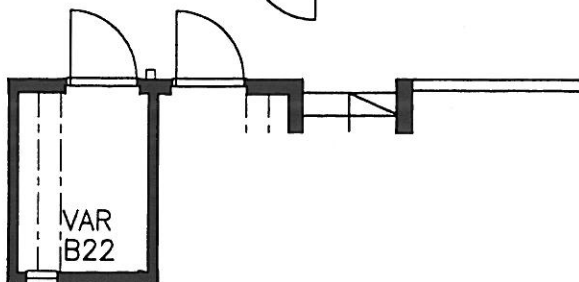
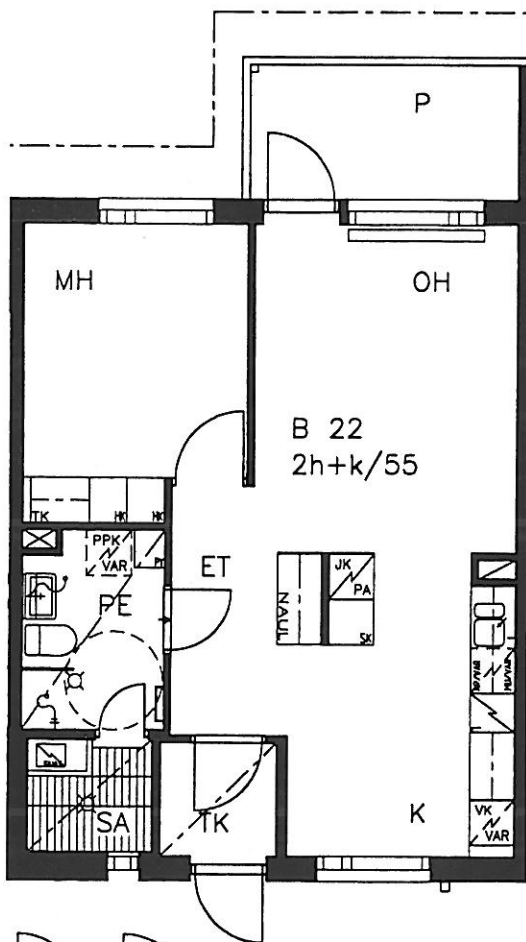
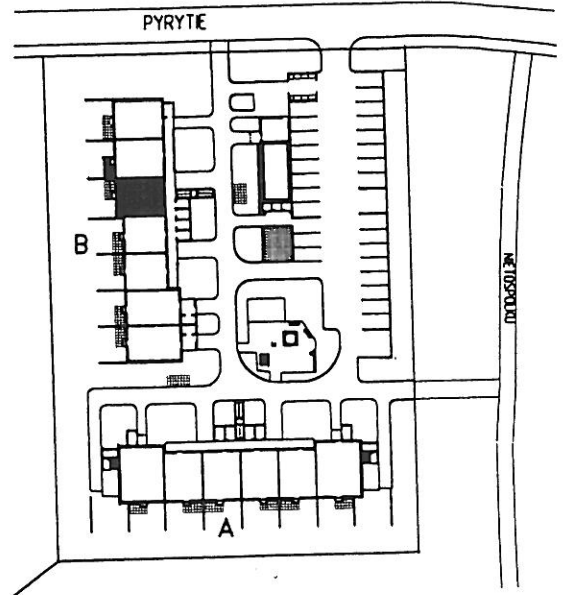


ARKKITEHTITOIMISTO JUHANI ROMPPAINEN OY
 HALLITUSKATU 29 B 90100 OULU
 PUH 08-5347 600 FAX 08-3110 660
 mail stunmi.sukunim@arkistoromppainen.fi

TA-ASUMISOIKEUS OY/
PYRYTIE
 PYRYTIE 8, OULU

HUONEISTOPOHJA 1:100
 24.3.2003

B22 2h+k+s 55,0 m²



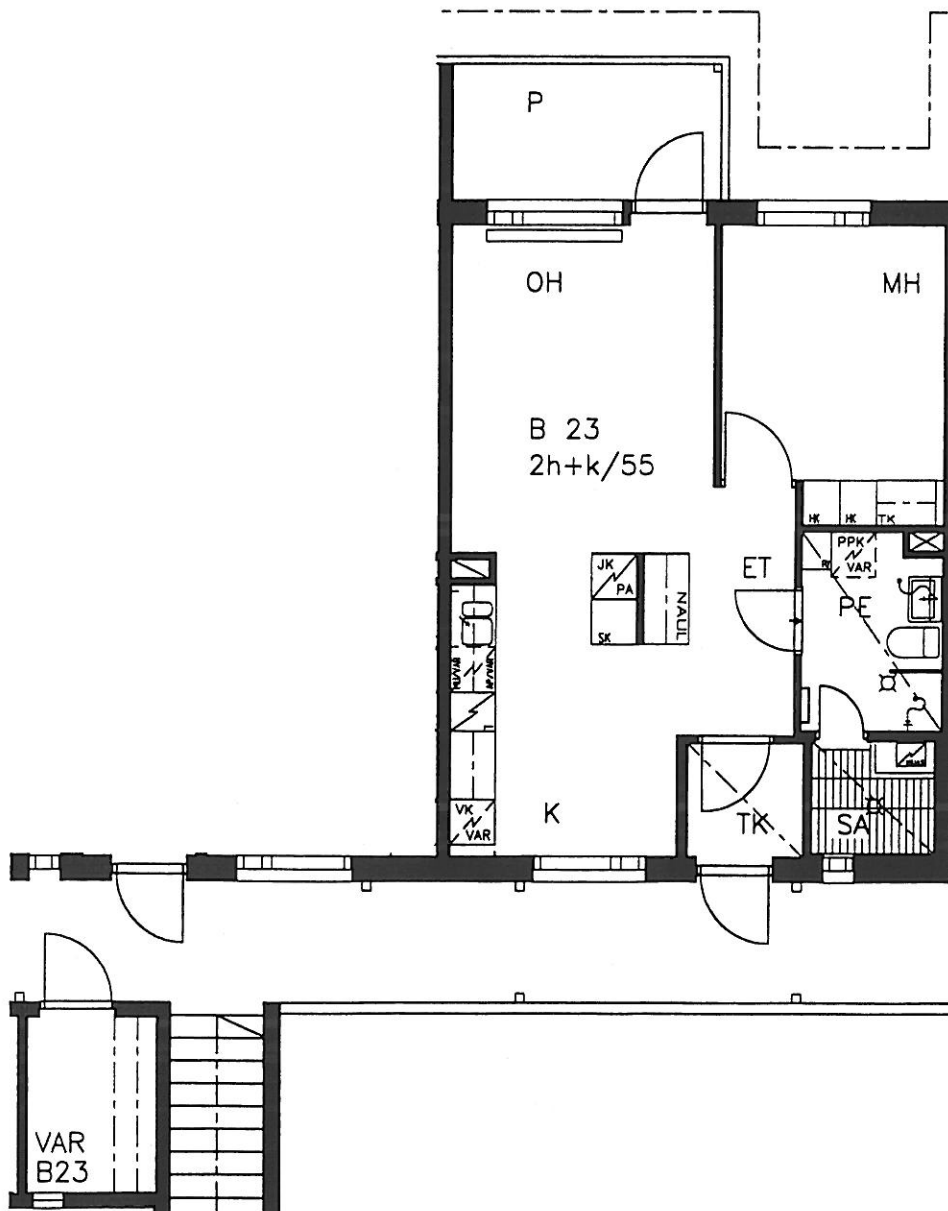
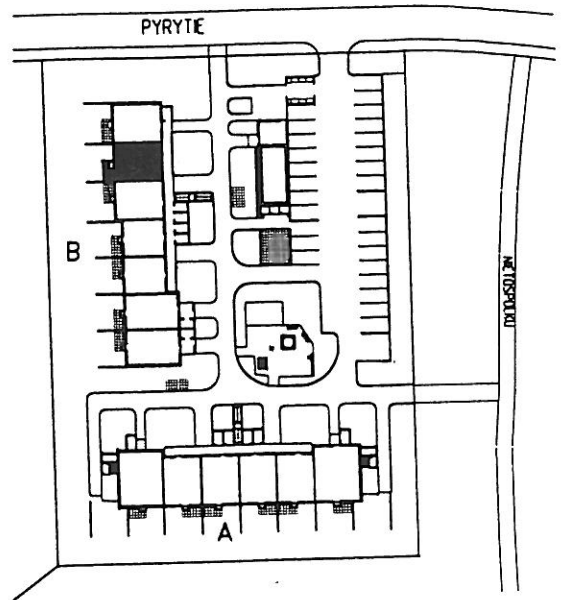
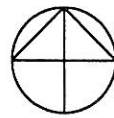
1 2 3 4 5 6 7 8 9 10M

ARKKITEHTITOIMISTO JUHANI ROMPPAINEN OY
 HALLITUSKATU 29 B 90100 OULU
 PUH 08-5347 600 FAX 08-3110 660
 mail etunimi.sukunimi@arkkistaromppainen.fi

TA-ASUMISOIKEUS OY/
PYRYTIE
 PYRYTIE 8, OULU

HUONEISTOPOHJA 1:100
 24.3.2003

B23 2h+k+s 55,0 m²



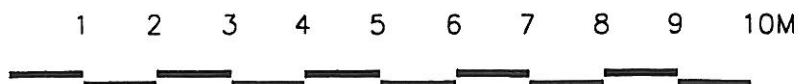
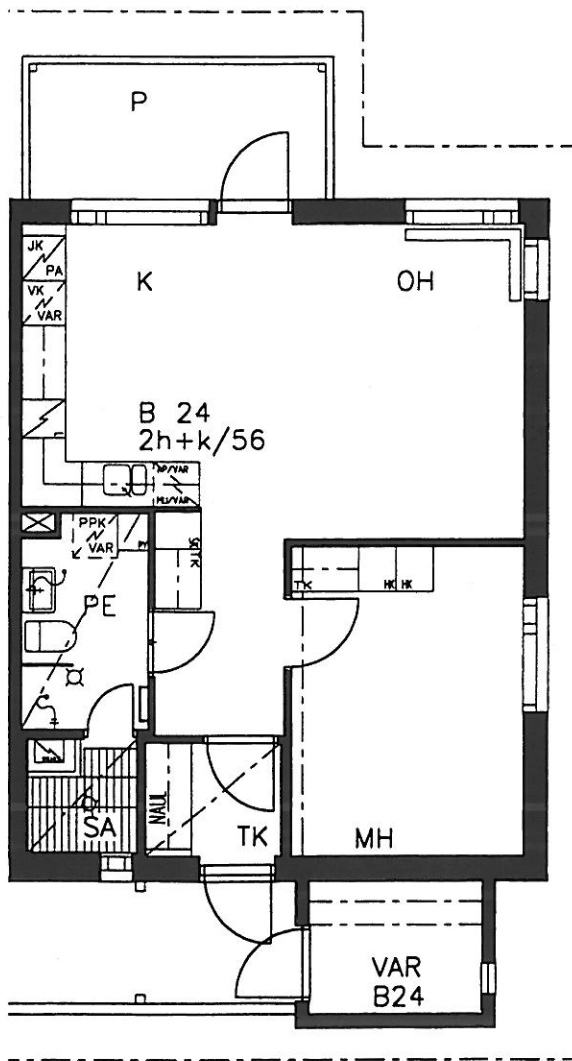
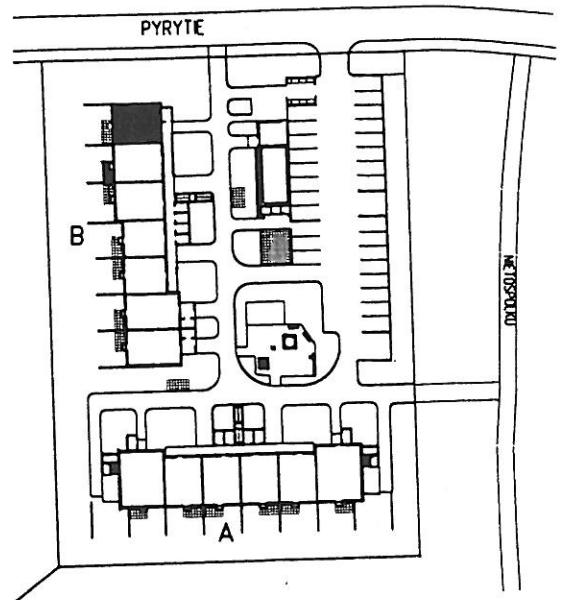
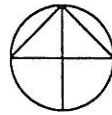
1 2 3 4 5 6 7 8 9 10M

**ARKKITEHTITOIMISTO
 JUHANI ROMPPAINEN OY**
 HALLITUSKATU 29 B 90100 OULU
 PUH: 08-5347 600 FAX: 08-3110 660
 mail: stummi.sukunimi@arkkistoremppainen.fi

TA-ASUMISOIKEUS OY/
PYRYTIE
 PYRYTIE 8, OULU

HUONEISTOPOHJA 1:100
 24.3.2003

B24 2h+k+s 56,0 m²



ARKKITEHTITOIMISTO JUHANI ROMPPAINEN OY
 HALLITUSKATU 29 B 90100 OULU
 PUH 08-3347 600 FAX 08-3110 860
 mail stunimi.sukunimi@arkkitoromppainen.fi

TA-Asumisoikeus Oy/ Pyrytie 8, Oulu

RAKENNUSTAPASELOSTUS 24.3.2003

RAKENNUSOHJELMA

Kahden 2-kerroksisen luhtikäytävätalon rakentaminen piharakennuksineen ja -alueineen.

Kohde käsittää 24 asuntoa, autopaikat katoksessa, yht. 24 kpl.

TONTTITIEDOT

Oulun kaupungin vuokratontti.

ULKOSEINÄT

Kantavat seinät teräsbetonia, kevyet seinät puurunkoisia. Ulkoverhouksena vaalea poltettu tiili sekä maalattu puuverhous.

VÄLISEINÄT

Huoneistojen väliset seinät betonia, kevyet väliseinät puu- tai metallirankaisia kipsilevyseiniä, pesuhuoneiden seinät kiviaineisia.

ALAPOHJA

Teräsbetonilaatta 70 mm, lämmöneriste 100 mm, kantava teräsbetonilaatta 200 mm.

VÄLIPOHJA

Pääosin ontelolaatta.

YLÄPOHJA

Puurakenteiset kattoristikot, lämmöneriste.

VESIKATTO

Betonitiilikate.

IKKUNAT

Sisäänaukeavat MSEL-tyyppiset puualumiini-ikkunat.

OVET

Asuntojen ulko-ovet lasiaukollisia puuovia, muut ulko-ovet metalli- tai puurunkoisia lasi- ja umpiovia, parvekeovet ulos-aukeavia lasiovia, väliovet tehdasmaalattuja laakaovia.

LATTIAT

Asuntojen lattioissa askelääntä eristävä muovimatto, kosteissa tiloissa hitsattava muovimatto.

Kuivaushuoneessaja sähköpääkeskuksessa muovimatto, muut lämpimien yhteistilojen lattiat maalattuja, irtainvarastojen lattioissa pölynsidontakäsittely.

SEINÄT

Asunnoissa ja yhteistiloissa maalipinta, pesuhuoneessa laatta, saunassa paneli.

KATOT

Asuintilojen katot yleensä ruisku-tasoitettuja.

Saunojen pesuhuoneidenja wc-tilojen katot paneloituja. Yhteistilojen katot maalattuja.

KALUSTEET

Keittiössä ja eteisessä kalusteet hintaryhmä 5, kosteissa tiloissa hintaryhmä 4, muissa tiloissa hintaryhmä 1.

KOJEET

4-levyinen liesi, talotuuletin, jää/pakastinkaappi, (3h+k ja isommissa asunnoissa jää/viileäkaappi ja pakastinkaappi) kiuas, tila varaus ja liitännät pyykin-ja astiainpesukoneelle sekä mikroaaltouunille.

TEKNIikka

Kaukolämpö/vesipatterilämmitys, koneellinen ilmanpoisto (LTO).

HUOM. VARUSTEET, KONEET JA LAITTEET SAATTAVAT POIKETA EDELLÄ MAINITUISTA 1 MIKÄLI ASUKAS ON TEETTÄNYT HUONEISTOON MUUTOSTÖITÄ.



TA-YHTIÖT
Asiakaspalvelukeskus
Puh. 045 7734 3777
info@ta.fi



ESPOO | HELSINKI | VANTAA
HÄMEENLINNA | JYVÄSKYLÄ | KUOPIO | LAHTI | OULU | TAMPERE | TURKU