

# TA.fi

TA-Asumisoikeus Oy

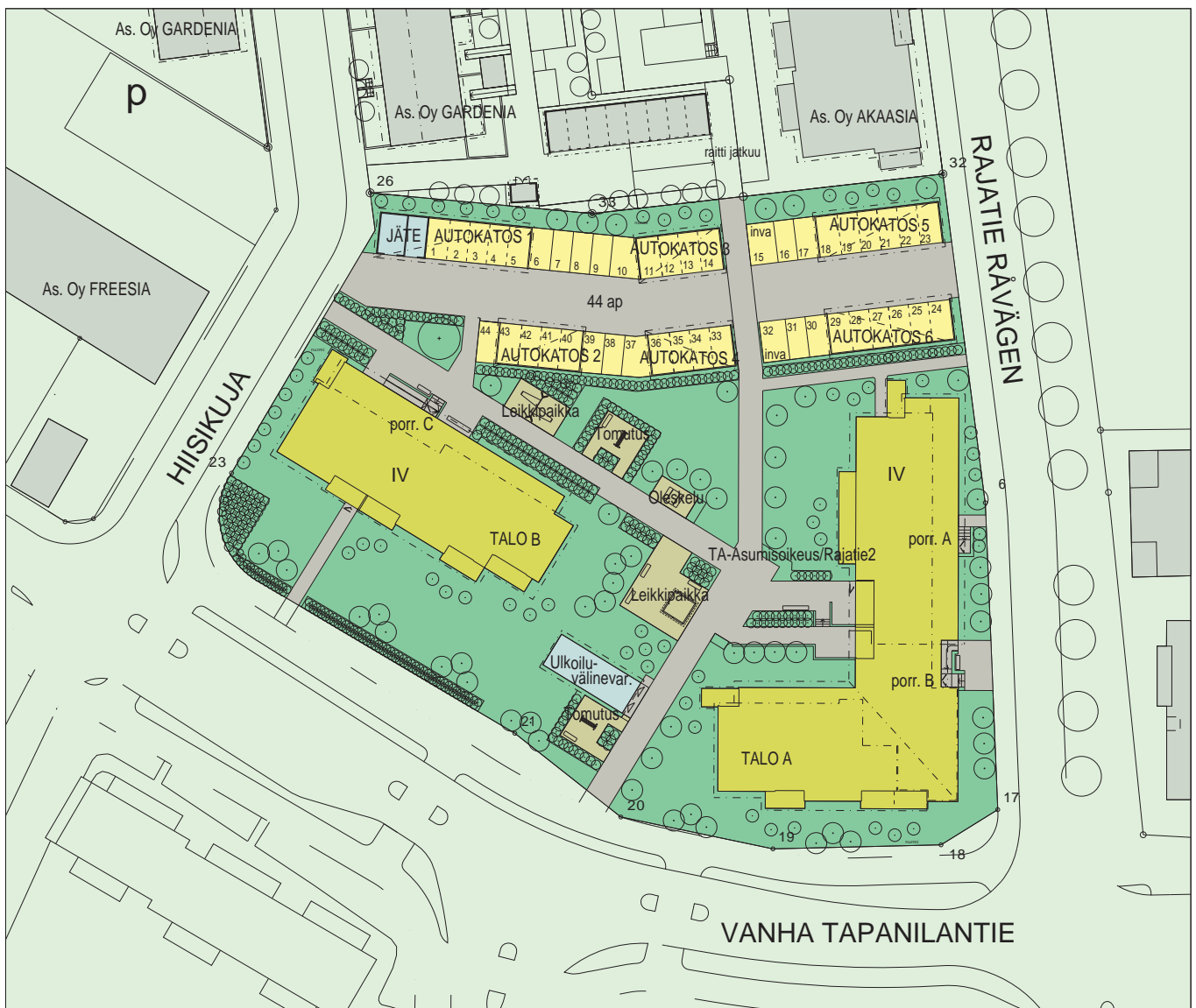


**RAJATIE 2  
TAPANILA  
HELSINKI**

# TA-Asumisoikeus / Rajatie 2, 00730

Asemapiirros

- |   |                          |   |                          |
|---|--------------------------|---|--------------------------|
|  | = Asuinrakennus          |  | = Piha/huotorakennus     |
|  | = Autopaikat             |  | = Nurmi/Istutusalue      |
|  | = Kulkutie               |  | = Ympäröivät tontit      |
|  | = Leikki/oleskelu/huolto |  | = Ympäröivät rakennukset |



TA-Asumisoikeus Oy / Rajatie 2, 00730 HELSINKI

JULKISIVUT / TALO A



JULKISIVU ETELÄÄN



JULKISIVU ITÄÄN



JULKISIVU POHJOISEEN



JULKISIVU LÄNTEEN

TA-Asumisoikeus Oy / Rajatie 2, 00730 HELSINKI

JULKISIVUT / TALO B



JULKISIVU LUOTEeseen



JULKISIVU KOILLISEEN



JULKISIVU KAAKKOON



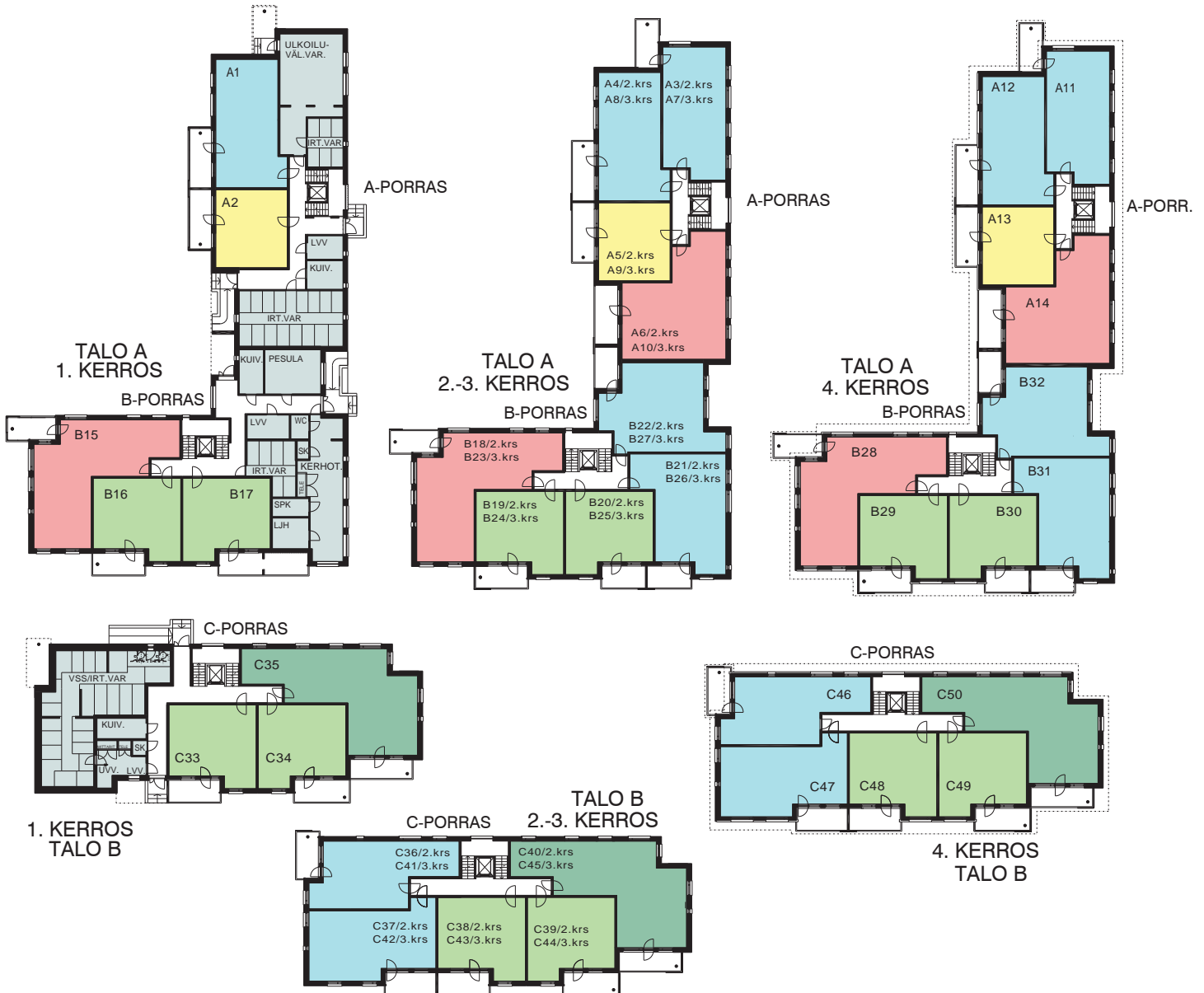
JULKISIVU LOUNAASEEN

TA-Asumisoikeus /  
Rajatie 2, 00730

HUONEISTOJEN SIJAINNIT

- = 2 h+kk+s
- = 2 h+k+s
- = 3 h+k+s

- = 4 h+k+s
- = 5 h+k+s
- = Yhteistilat



09.02.2009

## TA-Asumisoikeus Oy/Rajatie 2

### Rakennustapaselostus

#### **Yleiskuvaus**

Yhtiöön kuuluu kaksi kerrostaloa, joissa molemmissa on neljä kerrosta. Toisessa talossa on yksi hissillinen porrashuone ja toisessa kaksi hissillistä porrashuonetta. Lisäksi yhtiöllä on pihalla yksikerroksinen varastorakennus, jossa on ulkoiluvälinevarasto- ja talovarastotiloja.

Talo A:n 1.krs:ssa (maantasokerros) sijaitsevat mm. kerhotila, talopesula, pyykinkuivaushuone, teknisiä tiloja, irtaimisto-, lastenvaunu- ja ulkoiluvälinevarastotiloja. Talo B:n 1.krs:ssa (maantasokerros) on mm. pyykinkuivaushuone, lastenvaunu- ja ulkoiluvälinevarastotiloja sekä väestönsuoja, jossa on irtaimistovarastotiloja. Korttelin 39158 tontilla 1 on rasitesopimuksen nojalla käyttöoikeus yhtiön talopesulaan.

Yhtiön autopaikat sijaitsevat tontilla niille varatulla alueella. Autopaikkoja on yhteensä 44 kpl, joista 2 kpl on invapaikkoja. Autopaikoista 29 kpl sijaitsee autokatoksissa. Invapaikat eivät ole katettuja.

#### **Perustukset**

Perustukset ovat teräsbetonia.

#### **Kantavat rakenteet**

Asuinrakennusten ala-, väli- ja yläpohjat ovat ontelolaattarakenteisia, väestönsuojan alapohja on maata vastaan valettu betonilaatta.

#### **Ulkoseinät**

Ulkoseinissä on sisäpuolella betonielementti, lämpöeristeenä mineraalivilla, joka on ilmaraon puolella palamaton. Ulkopinnassa on puhtaaksimuurattu tiili. Parvekkeiden taustaseinät ovat pääosin ulkopuolelta puuverhottuja betonielementtiseiniä.

#### **Vesikatto**

Harjakatto, vesikatteenä konesaumattu muovipinnoitettu pelti.

#### **Ikkunat ja ovet**

Asuntojen ikkunat ovat puurakenteisia sisään avautuvia MSE- vakiopuualumiini-ikkunoita. Asuinhuoneistojen kerrostaso-ovet ovat tehdasvalmisteisia oviyhdistelmiä, jotka muodostuvat porrashuoneen puoleisesta ns. ulko-ovesta ja huoneiston puoleisesta sisäovesta. Parvekkeiden ovet ovat ulos-sisään avautuvia kaksilehtisiä tehtaalla vakio-ovia. Huoneiden ovet ovat tehdasvalmisteisia vakio laakaovia. Saunan ovet ovat puukarmisia täysilasiovia. Porrashuoneiden ikkunat ja ulko-ovet ovat metallirakenteisia. Yhteistilojen ovet ovat joko palo-ovia tai puurakenteisia laakaovia. Ikkunoissa ja ovissa on valmistajan vakioheloitus.

09.02.2009

**Parvekkeet**

Parvekelaatat ovat betonielementtirakenteisia. Parvekkeen lattiat ovat betonipintaisia. Parvekekaiteet ovat alumiinirunkoisia lasikaiteita. Vanhan Tapaninkyläntien puoleisissa parvekkeissa ja 1.krs:n (pihatason) parveketerasseissa on vakiona parvekelasitus. Parveketerasseissa lasitus tehdään ns. terassilasituksena.

**Väliseinät**

Huoneistojen väliset seinät ovat teräsbetonirakenteisia. Asuntojen sisäiset kevyet väliseinät ovat teräsrankaisia kipsilevyseiniä. Pesuhuoneiden seinät ovat pääosin kiviainesrakenteiset.

**Seinä- ja kattopinnoitteet**

Saunan seinissä on paneeli, pesuhuoneen ja erilliswc –tilojen seinissä laatoitus. Muiden asuintilojen seinät on maalattu erillissuunnitelman. Keittiöiden kalustevälissä on laatoitus. Yhteistilojen seinät on maalattu arkkitehdin värisuunnitelman mukaan. Saunan, pesuhuoneen ja WC:n katoissa on puupaneeli, muissa sisäkatoissa ruiskutasoite. Asuntojen alakatot ja kotelot ovat maalattuja.

**Lattiapinnoitteet**

Asuinhuoneissa, ns. kuivissa tiloissa lattioissa on parketti. Pesuhuoneen, wc:n ja saunan lattiat on laatoitettu ja niissä on sähköinen mukavuuslattialämmitys. Porrashuoneen lattiassa on askeläänimatto. Portaiden askelmissa on graniittiverhous. Varastojen, teknisten tilojen, väestönsuojan lattiat ymv. maalaus / pölynsidontakäsittely. Kerhohuoneessa, kuivaushuoneissa, siivouskomerossa ja sähköpääkeskuksessa on muovimatto.

**Kalusteet**

Tehdasvalmisteiset kalusteet ovat suunnitelmien mukaisia vakiokalusteita. Rungot ja täytelevyt ovat valkoista melamiinia. Keittiön ja makuuhuoneiden kalusteovet ovat maalattua mdf-levyä, vakiovärit. Keittiön työtasot ovat laminaattitasoja. Asuntojen pesutiloissa kalusteita erillissuunnitelmien mukaisesti. Saunan laudetasot ovat haapaa.

**Kojeet**

Keittiössä on keraaminen keittotaso, jonka alapuolella kalusteessa on uuni, 3h+k+s ja suuremmissa asunnoissa on yksi korkea pakastinkaappi ja yksi korkea jääkaappi, muissa yksi korkea jää-pakastinkaappi, astianpesukonevaraus, jossa irroitettava hyllykaappi sekä mikroaaltouunille on tilavaraus. Saunoissa on sähkökiuas.

**Hissit**

Hissi on konehuoneeton, pinnoitettua teräslevyä.

**LVIS-työt**

Lämpö-, vesi- ja ilmastointityöt tehdään LVI-suunnitelmien mukaisesti. Lämmitysmuoto on kaukolämpöön liitetty vesipatterilämmitys. Löylyhuoneissa, pesuhuoneissa ja wc-tiloissa on huoneistosähköön kytketty mukavuuslattialämpö. Jokaisessa asunnossa on oma lämmön talteenotolla varustettu tulo-poistoilmanvaihtokoje. Sähkötyöt tehdään sähkösuunnitelmien mukaisesti. Parvekkeella ja parveketerasseilla on sähköpistorasia. IT-pistorasiat ovat kaikissa olo- ja makuuhuoneissa. Kiinteistö on varustettu nopean tiedonsiirron mahdollistavalla

09.02.2009

yleiskaapelointiverkolla. Antennipisteitä makuuhuoneissa yksi kappale ja olohuoneessa kaksi sähköpiirustusten osoittamissa paikoissa. Yhtiö varustetaan kaapeli-TV-liitoksella.

**Yhtiön piha-alueet**

Yhtiön piha-alue tehdään pihasuunnitelman mukaisesti. Ajotiet ovat pääsoin asfalttipäällysteiset. Pihavalaistus erillisen suunnitelman mukaan.

**Yhteiset tilat**

Talopesula, kuivaushuoneet, kerhotila, talovarasto, irtainvarastoja, lastenvaunu- ja ulkoiluvälinevarastot sijaitsevat asuinrakennuksen ensimmäisessä kerroksessa, osa irtainvarastoista sijaitsee ullakkokerroksessa ja toteutetaan suunnitelmien mukaan.

**Jätehuolto**

Yhtiön jätehuoltoa varten on piha-alueella jätehuone yhden autokatoksista yhteydessä, jossa vuokra-astiat.

**Taloyhtiö liittyy**

- Kunnalliseen vesi- ja viemäriverkostoon
- Kunnalliseen sähkö- ja kaukolämpöverkostoon
- Puhelinlaitoksen puhelin- ja kaapelitelevisioverkostoon
- Kiinteistöön asennetaan huoneistokohtainen tietoliikenneverkko, joka mahdollistaa asukkaan liittymisen omalla kustannuksellaan verkkoon.

**Yleistä**

Kaikkiin asuntoihin paristokäyttöinen palovaroitin (1 kpl/asunto).

**Maaperän laatu ja kunnostus**

Tutkimusten perusteella osassa As Oy Helsingin Atsalean tonttialuetta maaperässä esiintyi maaperän kunnostusta edellyttäviä haitta-aineita.

Kohteelle tehtiin asiantuntijan toimesta kattava terveys- ja ympäristöriskien arviointi ja kunnostussuunnitelma.

Uudenmaan ympäristökeskus myönsi työlle kunnostussuunnitelman mukaisen ympäristöluvan (YS 818, 13.06.2005).

Kunnostus on suoritettiin em. ympäristöluvan edellyttämään tasoon viranomaisten valvonnassa.

Korkeilla raskasmetallipitoisuuksilla pilaantuneet maakerrokset poistettiin. Osa pilaantuneesta maasta eristettiin alueelle lupaehtojen mukaisesti puhtaalla maakerroksella.

Leikkipaikat ja rakennusten alapuolinen maaperä puhdistettiin kokonaan.

Kunnostustyöstä on laadittu loppuraportti, jonka viranomainen on hyväksynyt.

**Huomautus**

Tämä rakennustapaseloste on lyhennelmä rakennusselostuksesta. Kohteen rakenteita ja materiaaleja voidaan vaihtaa toisiin samanarvoisiin.

Oikeudet piirustuksiin ja mittoihin sekä tässä esitteessä oleviin tietojen muuttamiseen pidätetään.

Rakennusaikaiset asukasmuutokset eivät ole enää mahdollisia.



## HUONEISTOT

nro	tyyppi	m2
<b>TALO 1</b>		
<b>A-porras</b>		
<b>1. kerros</b>		
A 1	3h+k+sauna+ parveketerassi	73,0
A 2	2h+kk+sauna+ parveketerassi	49,0
<b>2. kerros</b>		
A 3	3h+k+sauna	70,5
A 4	3h+k+sauna	73,0
A 5	2h+kk+sauna	49,5
A 6	4h+k+sauna	92,5
<b>3. kerros</b>		
A 7	3h+k+sauna	70,5
A 8	3h+k+sauna	73,0
A 9	2h+kk+sauna	49,5
A 10	4h+k+sauna	92,5
<b>4. kerros</b>		
A 11	3h+k+sauna	70,5
A 12	3h+k+sauna	73,0
A 13	2h+kk+sauna	49,5
A 14	4h+k+sauna	92,5
<b>B -porras</b>		
<b>1. kerros</b>		
B 15	4h+k+sauna parveketerassi	98,5
B 16	2h+k+sauna parveketerassi	58,5
B 17	2h+k+sauna parveketerassi	58,5
<b>2. kerros</b>		
B 18	4h+k+sauna	98,5
B 19	2h+k+sauna	58,0
B 20	2h+k+sauna	58,0
B 21	3h+k+sauna	78,5
B 22	3h+k+sauna	78,0
<b>3. kerros</b>		
B 23	4h+k+sauna	98,5
B24	2h+k+sauna	58,0
B 25	2h+k+sauna	58,0
B 26	3h+k+sauna	78,5
B 27	3h+k+sauna	78,0
<b>4. kerros</b>		
B 28	4h+k+sauna	98,5
B 29	2h+k+sauna	58,0
B 30	2h+k+sauna	58,0
B 31	3h+k+sauna	78,5
B 32	3h+k+sauna	78,0
<b>TALO 1 YHTEENSÄ</b>		<b>2 307,0</b>

nro	tyyppi	m2
<b>TALO 2</b>		
<b>C-porras</b>		
<b>1. kerros</b>		
C 33	2h+k+sauna parveketerassi	58,5
C 34	2h+k+sauna parveketerassi	58,5
C 35	5h+k+sauna parveketerassi	102,0
<b>2. kerros</b>		
C 36	3h+k+sauna	70,0
C 37	3h+k+sauna	76,0
C 38	2h+k+sauna	58,5
C 39	2h+k+sauna	58,5
C 40	5h+k+sauna	102,0
<b>3. kerros</b>		
C 41	3h+k+sauna	70,0
C 42	3h+k+sauna	76,0
C 43	2h+k+sauna	58,5
C 44	2h+k+sauna	58,5
C 45	5h+k+sauna	102,0
<b>4. kerros</b>		
C 46	3h+k+sauna	70,0
C 47	3h+k+sauna	76,0
C 48	2h+k+sauna	58,5
C 49	2h+k+sauna	58,5
C 50	5h+k+sauna	102,0

<b>TALO 2 YHTEENSÄ</b>	<b>1 314,0</b>
------------------------	----------------

<b>HUONEISTOALA TALO A JA B YI</b>	<b>3 621,0</b>
------------------------------------	----------------

<b>HUONEISTOJAKAUMA talo A ja talo B yht.</b>		
	M2	Kpl
2h+kk+sauna+pa	49,0	1
2h+kk+sauna	49,5	3
2h+k+sauna	58,0	6
2h+k+sauna	58,5	6
2h+k+sauna+par	58,5	4
3h+k+sauna	70,0	3
3h+k+sauna	70,5	3
3h+k+sauna+par	73,0	1
3h+k+sauna	73,0	3
3h+k+sauna	76,0	3
3h+k+sauna	78,0	3
3h+k+sauna	78,5	3
4h+k+sauna	92,5	3
4h+k+sauna+par	98,5	1
4h+k+sauna	98,5	3
5h+k+sauna+par	102,0	1
5h+k+sauna	102,0	3
Yht:		50

## YHTEISTILAT

Yhteistilat TALO A	UVV	55,0	
	IRT.VAR.	15,5	
	LVV	7,5	
	KUIV.H.	9,0	
	IRT.VAR.	51,5	
	PESULA	22,0	
	KUIV.H.	9,5	
	LVV	9,0	
	IRT.VAR.	19,5	
	KERHOTILA (sis. wc,sk)	50,0	
		<b>248,50</b>	
Tekn. Tilat TALO A	SPK	6,0	
	LJH	10,0	
	TELE+ANTENNI	2,5	
		<b>18,50</b>	
Yhteistilat TALO B	VSS/IRT.VAR	93,0	
	KUIV.H.	9,0	
	LVV	9,0	
	UVV	4,0	
		<b>115,0</b>	
Tekn. Tilat TALO B	MITTARIK+TELE		<b>2,0</b>
Piharakennus	UVV	43,5	
	TALOVAR	4,5	
		<b>48,0</b>	
<b>YHTEISTILAT TALO A JA B YHT</b>		<b>432,0</b>	

## AUTOPAIKAT

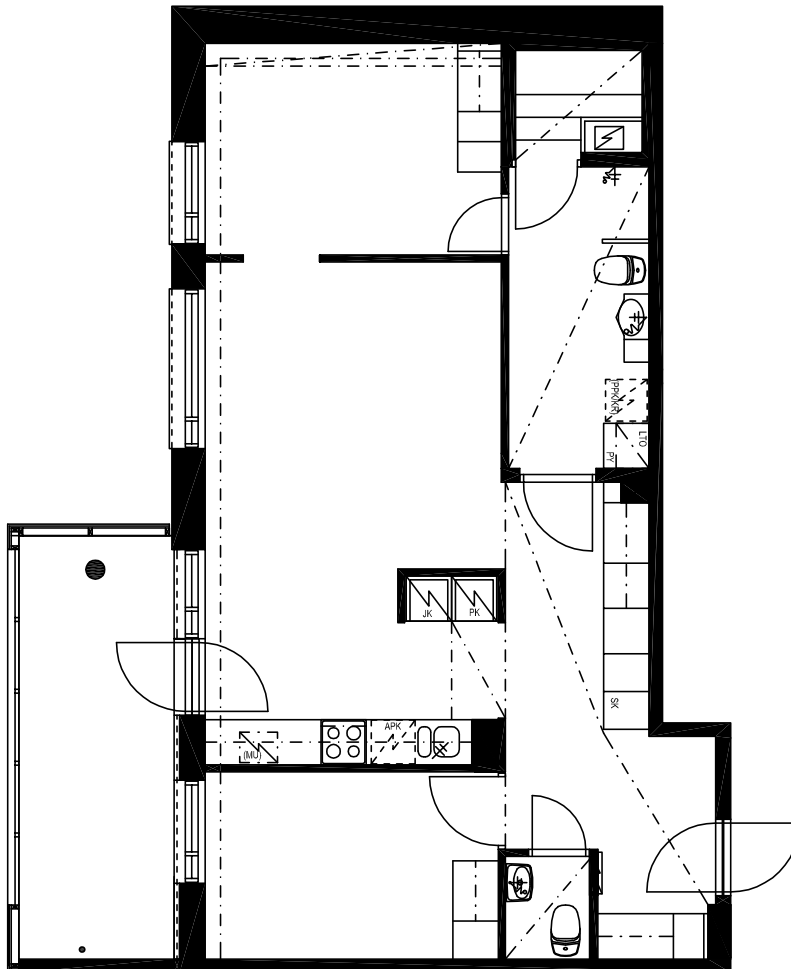
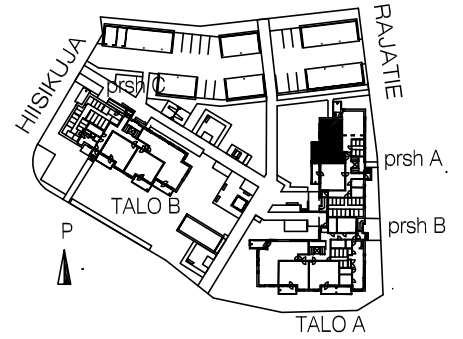
No	m2	
1	13,5	Katoksessa 1
2	12,5	Katoksessa 1
3	12,5	Katoksessa 1
4	12,5	Katoksessa 1
5	13,5	Katoksessa 1
6	13,5	
7	12,5	
8	12,5	
9	12,5	
10	16,0	
11	13,5	Katoksessa 3
12	12,5	Katoksessa 3
13	12,5	Katoksessa 3
14	13,5	Katoksessa 3
15	16,5	Invapaikka
16	12,5	
17	12,5	
18	13,5	Katoksessa 5
19	12,5	Katoksessa 5
20	12,5	Katoksessa 5
21	12,5	Katoksessa 5
22	12,5	Katoksessa 5
23	13,5	Katoksessa 5
24	13,5	Katoksessa 6
25	12,5	Katoksessa 6
26	12,5	Katoksessa 6
27	12,5	Katoksessa 6
28	12,5	Katoksessa 6
29	13,5	Katoksessa 6
30	13,5	
31	12,5	
32	16,5	Invapaikka
33	13,5	Katoksessa 4
34	12,5	Katoksessa 4
35	12,5	Katoksessa 4
36	13,5	Katoksessa 4
37	16,0	
38	12,5	
39	13,5	
40	13,5	Katoksessa 2
41	12,5	Katoksessa 2
42	12,5	Katoksessa 2
43	13,5	Katoksessa 2
44	13,5	

TA-Asumisoikeus Oy / Rajatie 2, 00730 HELSINKI

Huoneistotyyppi: 3h+k+sauna+parveketerassi

Pinta-ala: 73 m<sup>2</sup>

Huoneistot: A1 1. krs  
A4 2. krs  
A8 3. krs  
A12 4. krs

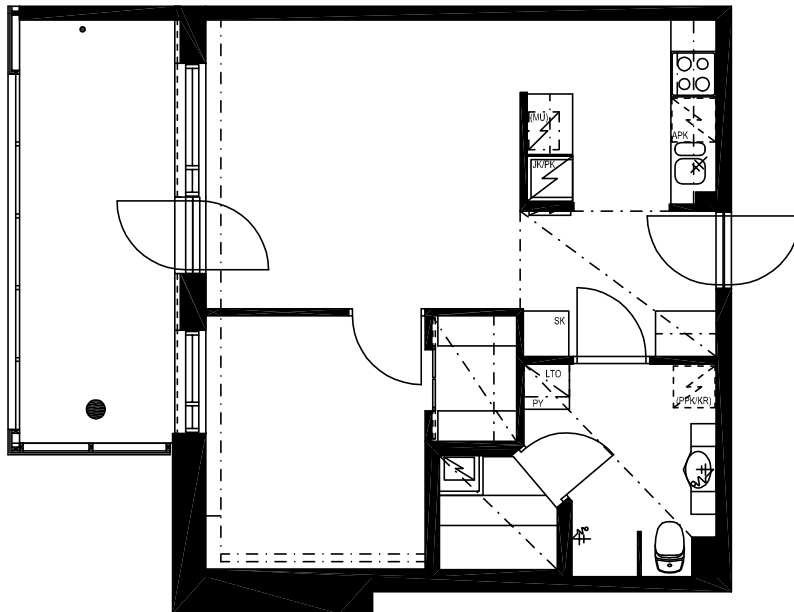
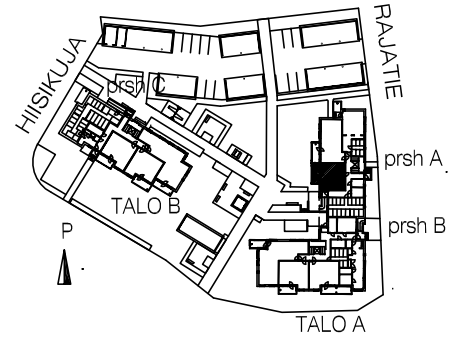


TA-Asumisoikeus Oy / Rajatie 2, 00730 HELSINKI

Huoneistotyyppi: 2h+kk+sauna+parveketerassi

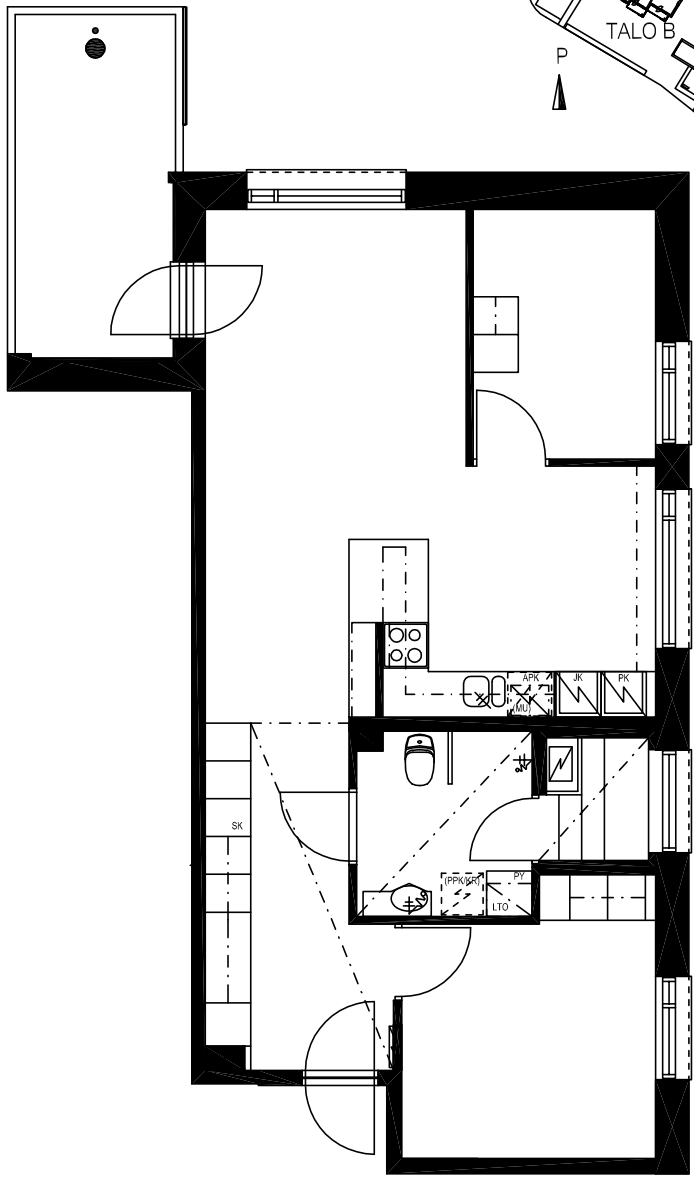
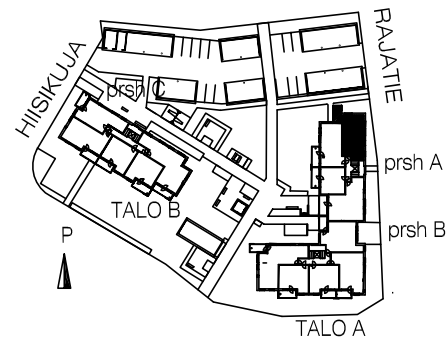
Pinta-ala: 49 m<sup>2</sup>

Huoneistot: A2 1. krs



TA-Asumisoikeus Oy / Rajatie 2, 00730 HELSINKI

Huoneistotyyppi: 3h+k+sauna  
Pinta-ala: 70,5 m<sup>2</sup>  
Huoneistot: A3 2. krs  
A7 3.krs  
A11 4.krs



TA-Asumisoikeus Oy / Rajatie 2, 00730 HELSINKI

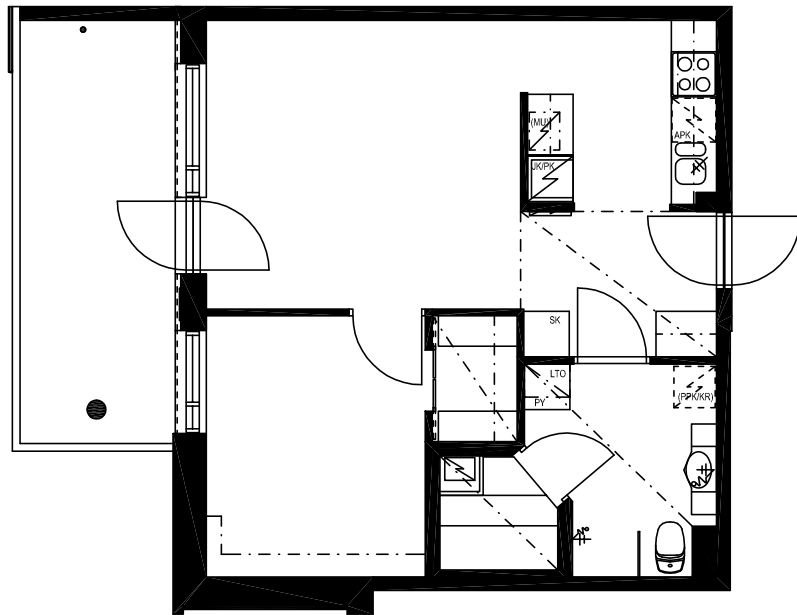
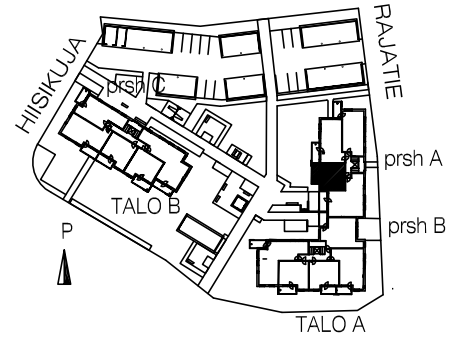
Huoneistotyyppi: 2h+kk+sauna

Pinta-ala: 49,5 m<sup>2</sup>

Huoneistot: A5 2. krs

A9 3.krs

A13 4.krs



TA-Asumisoikeus Oy / Rajatie 2, 00730 HELSINKI

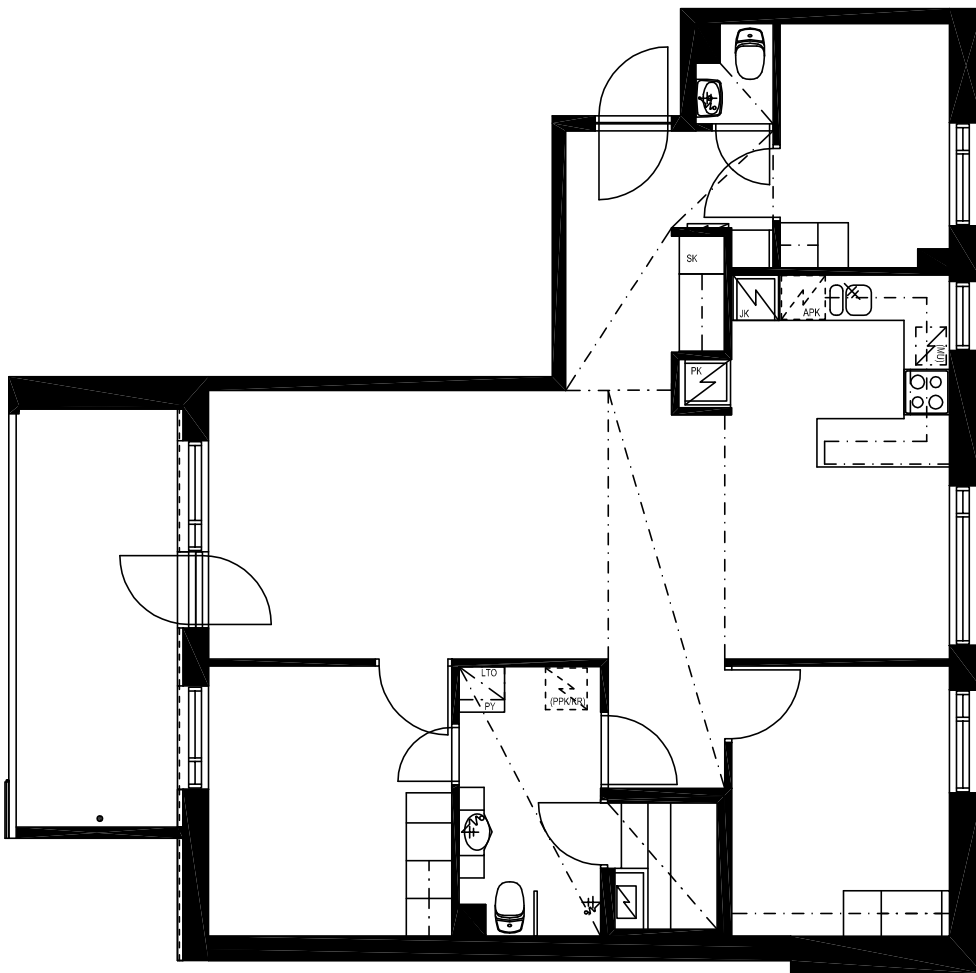
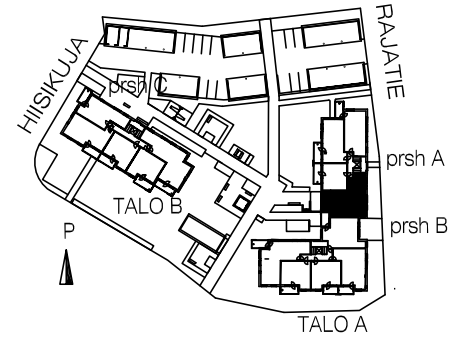
Huoneistotyyppi: 4h+k+sauna

Pinta-ala: 92,5 m<sup>2</sup>

Huoneistot: A6 2. krs

A10 3.krs

A14 4.krs





TA-Asumisoikeus Oy / Rajatie 2, 00730 HELSINKI

Huoneistotyyppi: 4h+k+sauna+parveketerassi

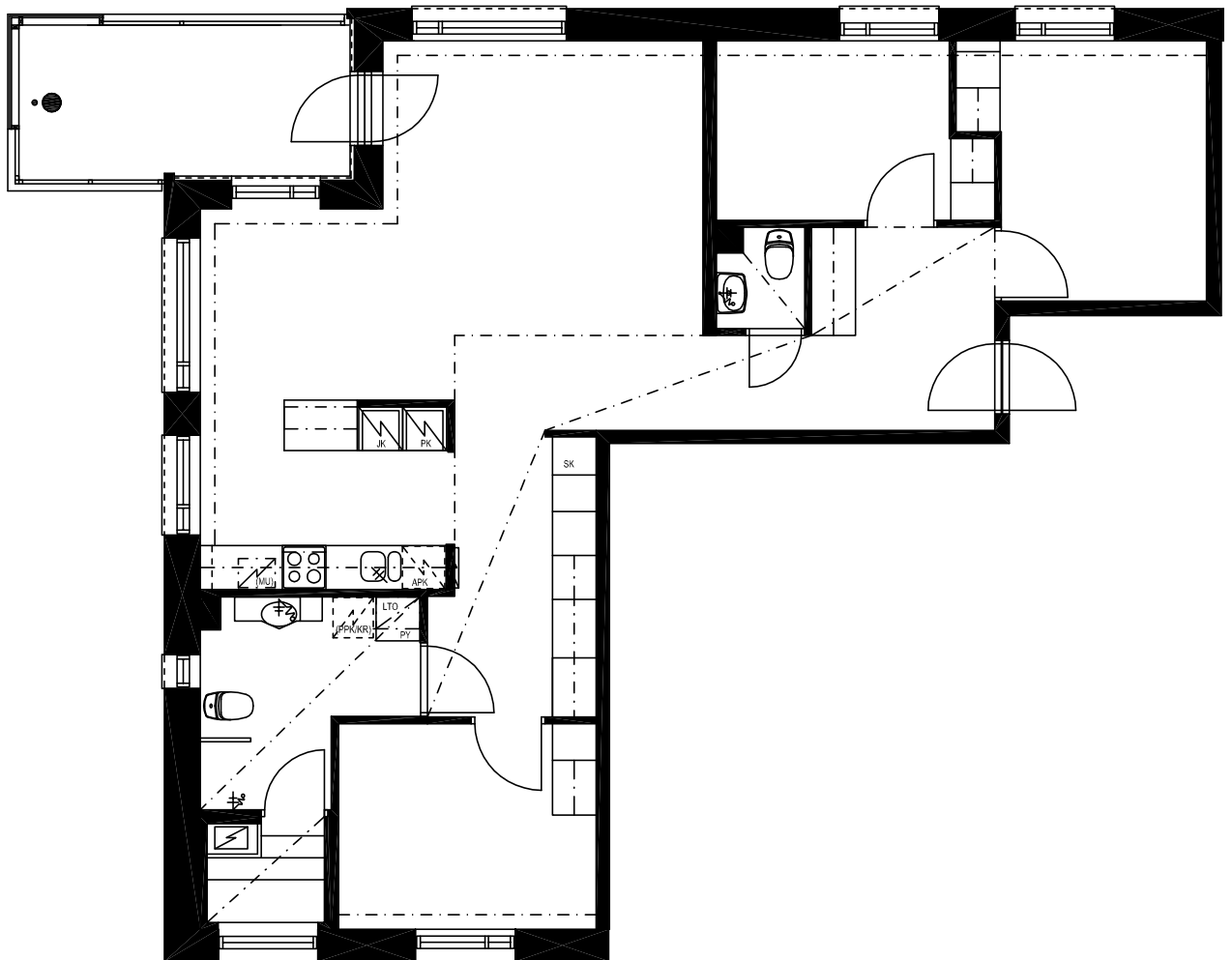
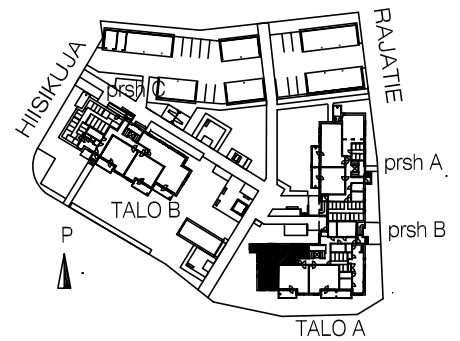
Pinta-ala: 98,5 m<sup>2</sup>

Huoneistot: B15 1. krs

B18 2.krs

B23 3.krs

B28 4.krs

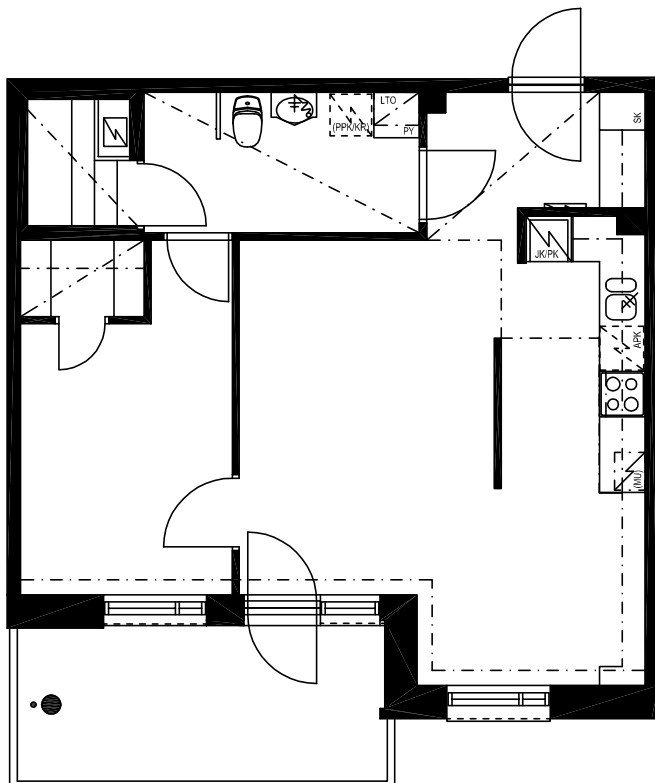
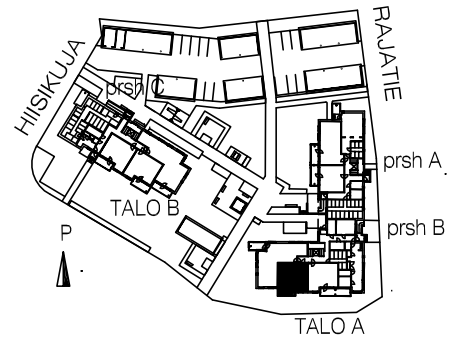


TA-Asumisoikeus Oy / Rajatie 2, 00730 HELSINKI

Huoneistotyyppi: 2h+k+sauna+parveketerassi

Pinta-ala: 58,5 m<sup>2</sup>

Huoneistot: B16 1. krs

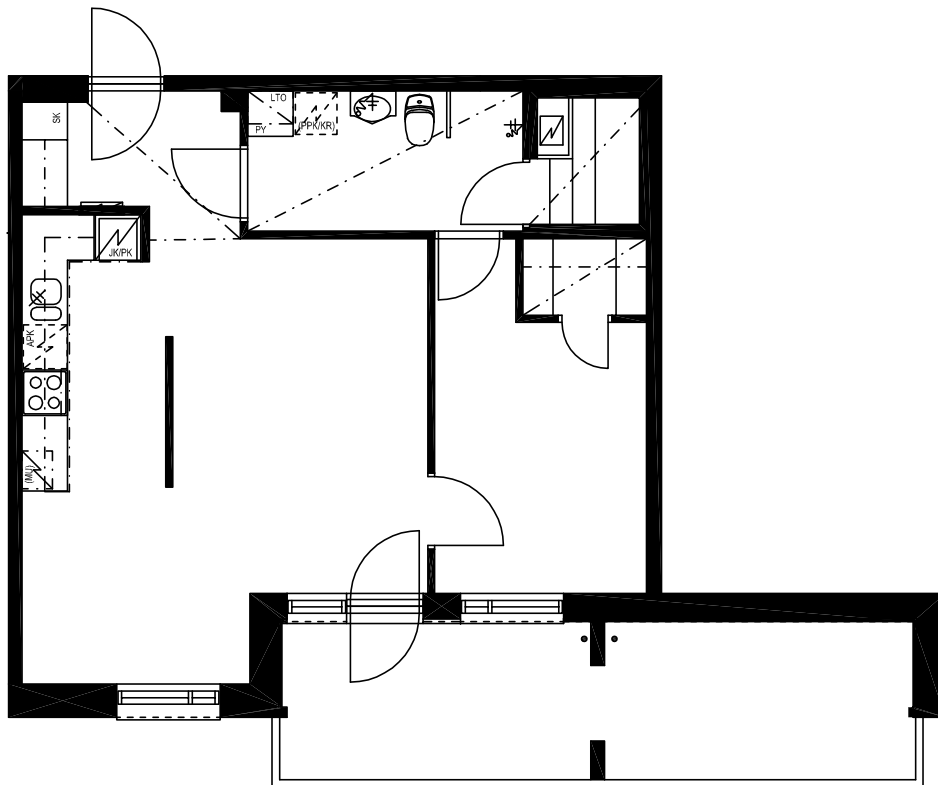
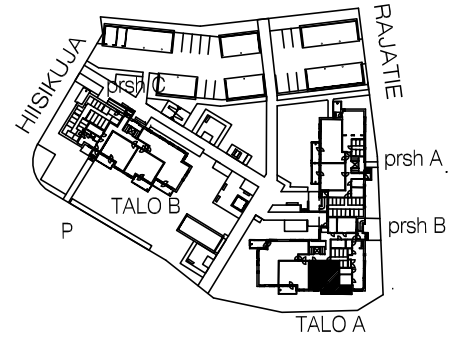


TA-Asumisoikeus Oy / Rajatie 2, 00730 HELSINKI

Huoneistotyyppi: 2h+k+sauna+parveketerassi

Pinta-ala: 58,5 m<sup>2</sup>

Huoneistot: B17 1. krs



TA-Asumisoikeus Oy / Rajatie 2, 00730 HELSINKI

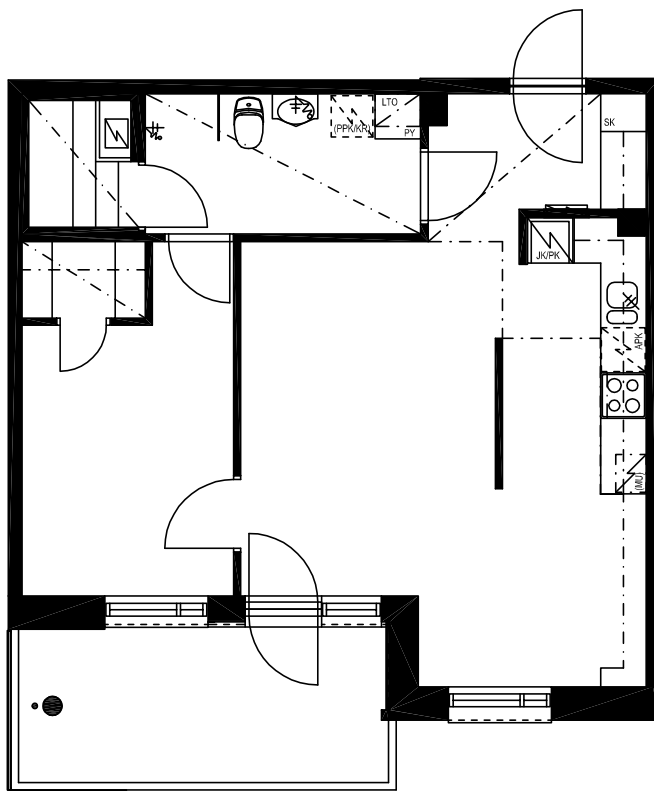
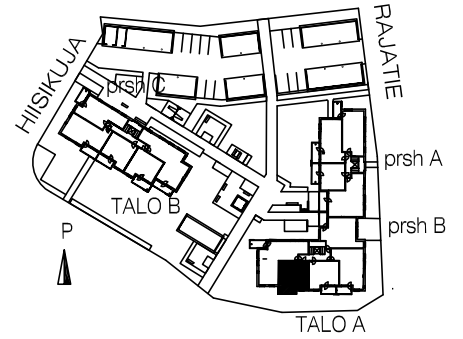
Huoneistotyyppi: 2h+k+sauna

Pinta-ala: 58 m<sup>2</sup>

Huoneistot: B19 2. krs

B24 3.krs

B29 4.krs



TA-Asumisoikeus Oy / Rajatie 2, 00730 HELSINKI

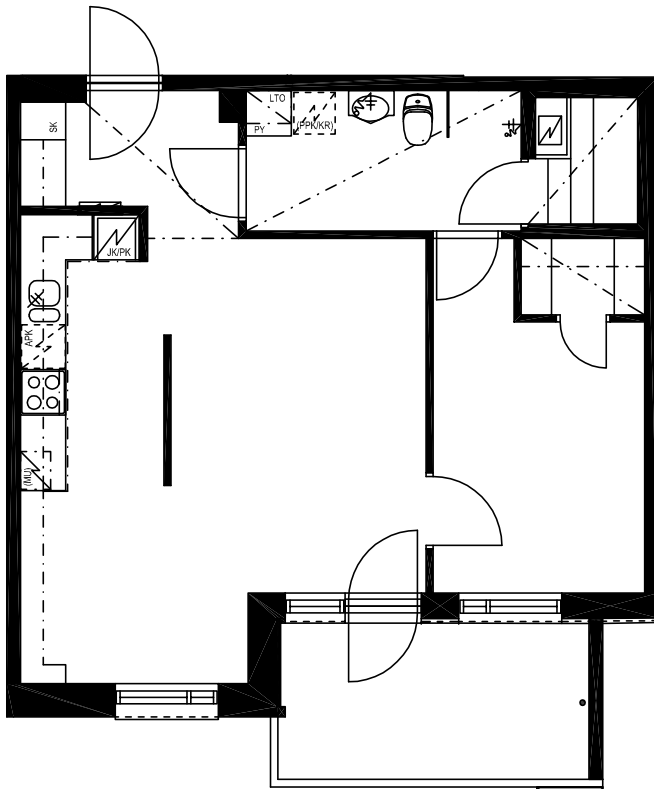
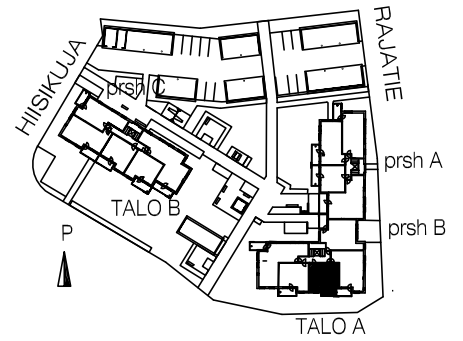
Huoneistotyyppi: 2h+k+sauna

Pinta-ala: 58 m<sup>2</sup>

Huoneistot: B20 2. krs

B25 3.krs

B30 4.krs

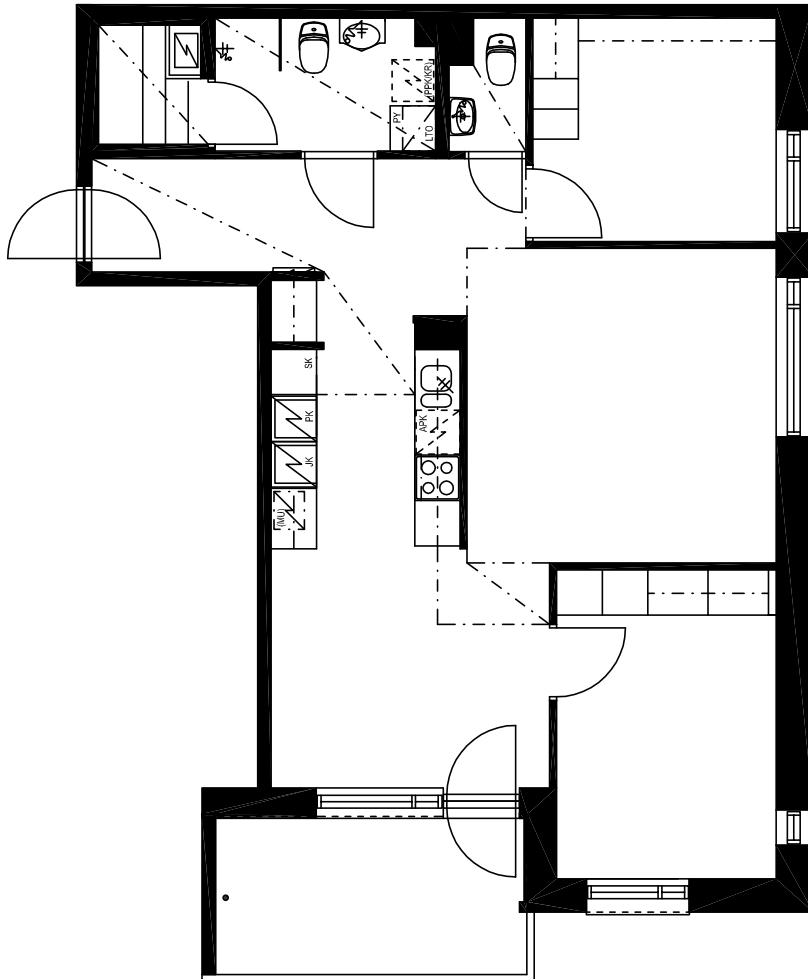
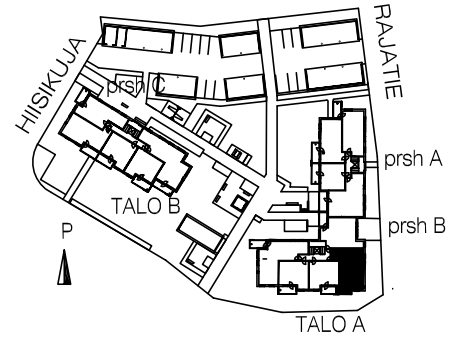


TA-Asumisoikeus Oy / Rajatie 2, 00730 HELSINKI

Huoneistotyyppi: 3h+k+sauna

Pinta-ala: 78,5 m<sup>2</sup>

Huoneistot: B21 2. krs  
B26 3. krs

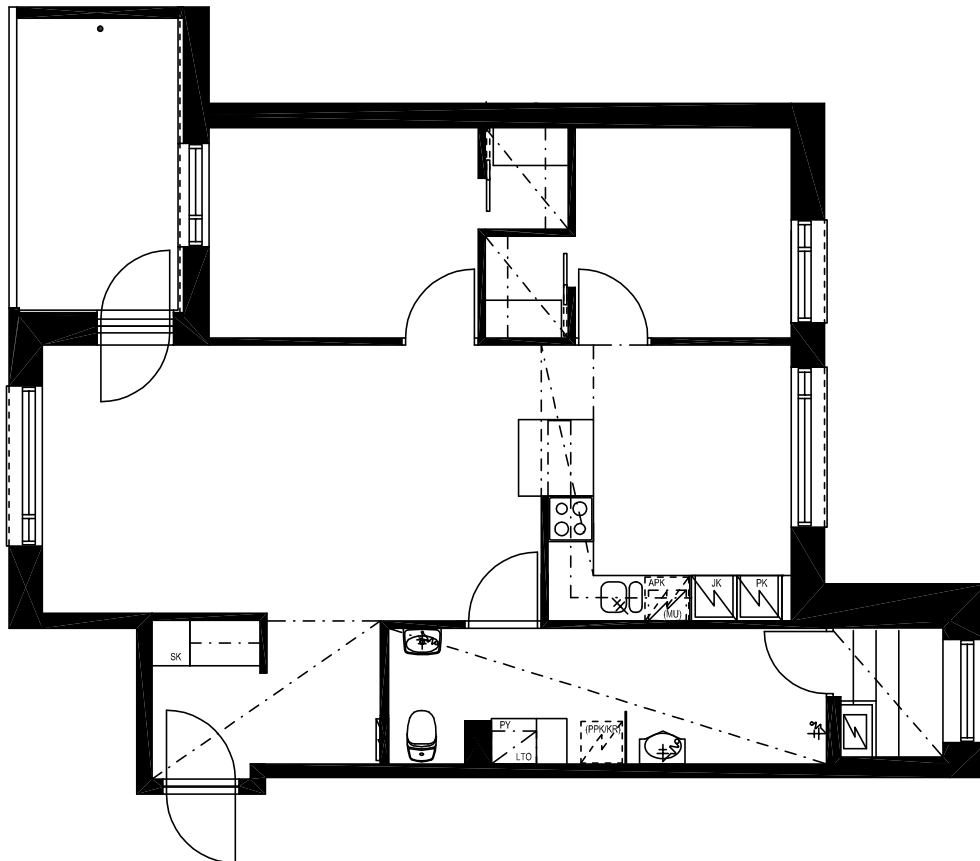
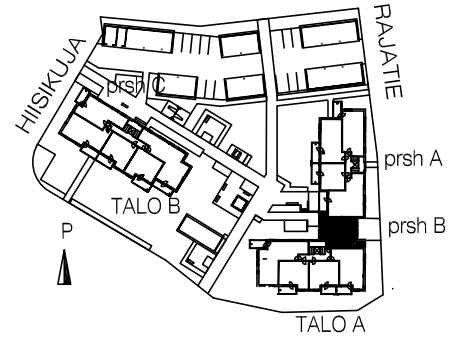


TA-Asumisoikeus Oy / Rajatie 2, 00730 HELSINKI

Huoneistotyyppi: 3h+k+sauna

Pinta-ala: 78 m<sup>2</sup>

Huoneistot: B22 2. krs



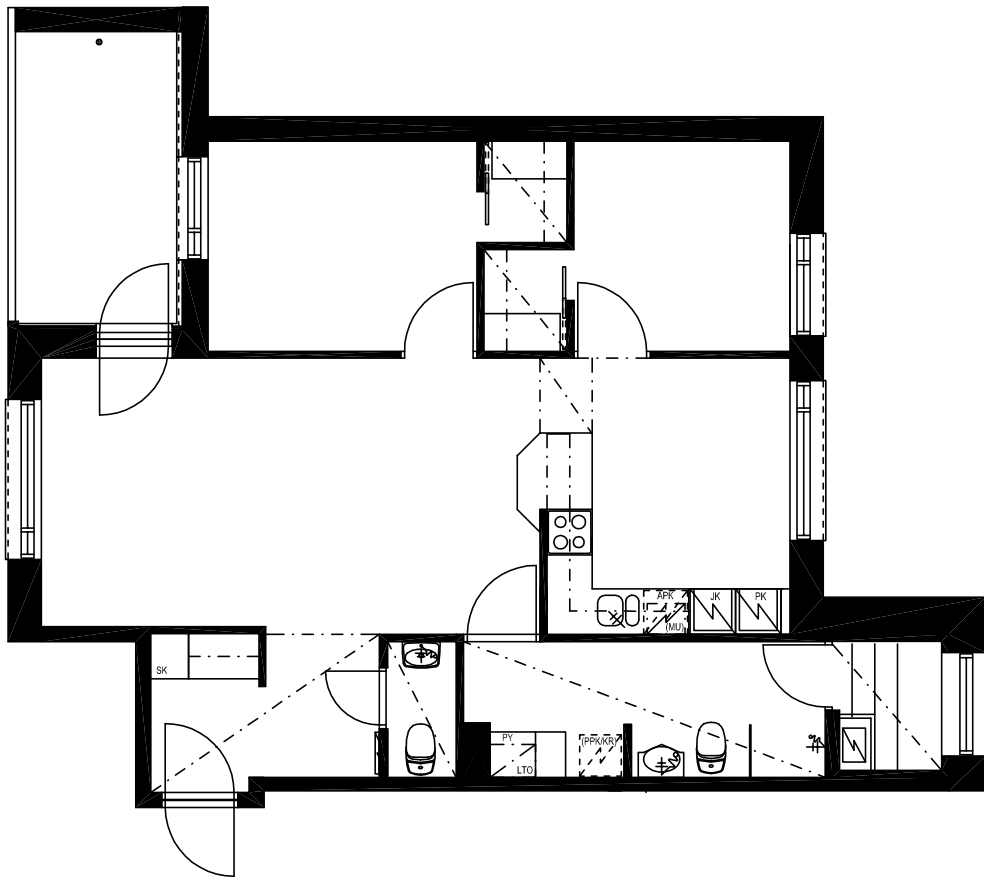
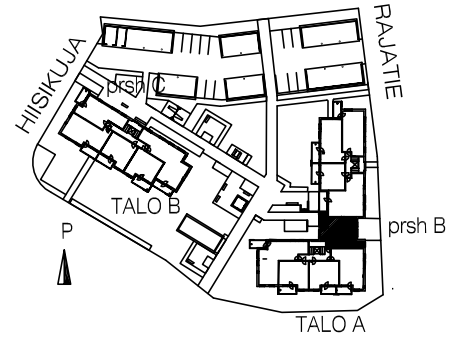
TA-Asumisoikeus Oy / Rajatie 2, 00730 HELSINKI

Huoneistotyyppi: 3h+k+sauna

Pinta-ala: 78 m<sup>2</sup>

Huoneistot: B27 3. krs

B32 4. krs



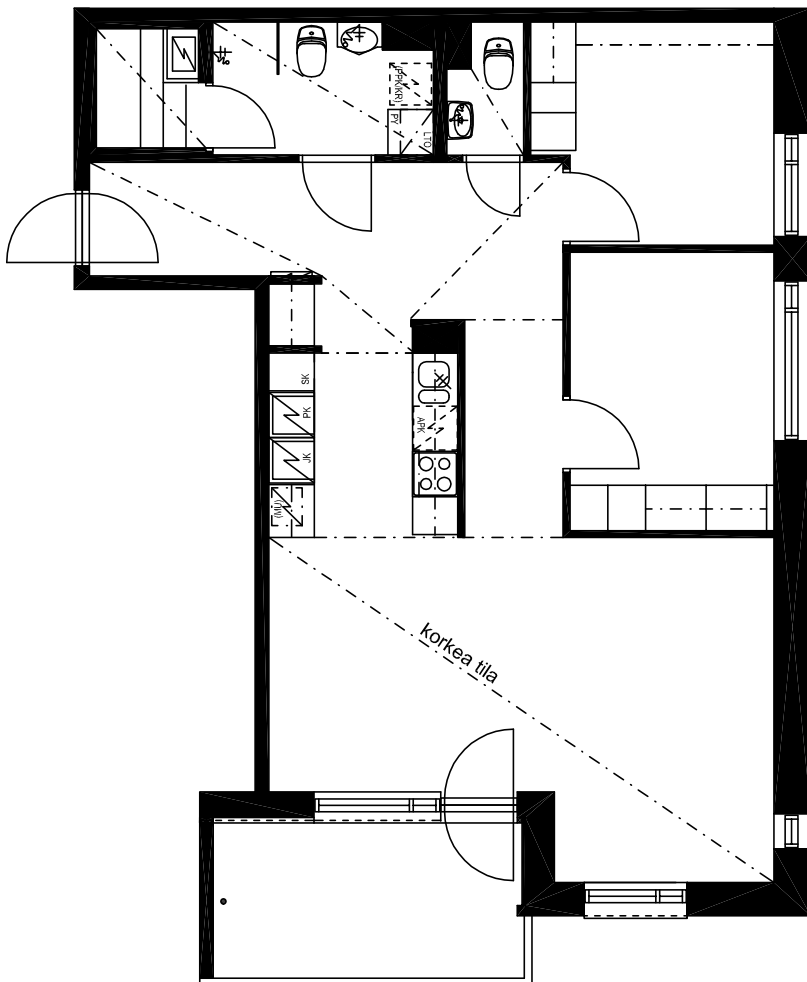
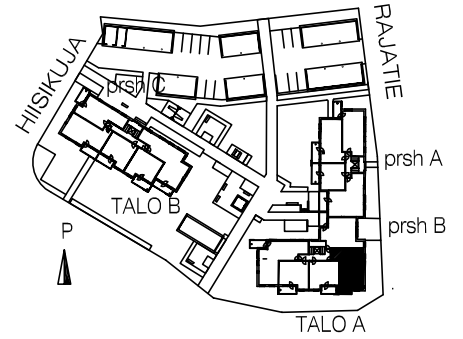


TA-Asumisoikeus Oy / Rajatie 2, 00730 HELSINKI

Huoneistotyyppi: 3h+k+sauna

Pinta-ala: 78,5 m<sup>2</sup>

Huoneistot: B31 4. krs

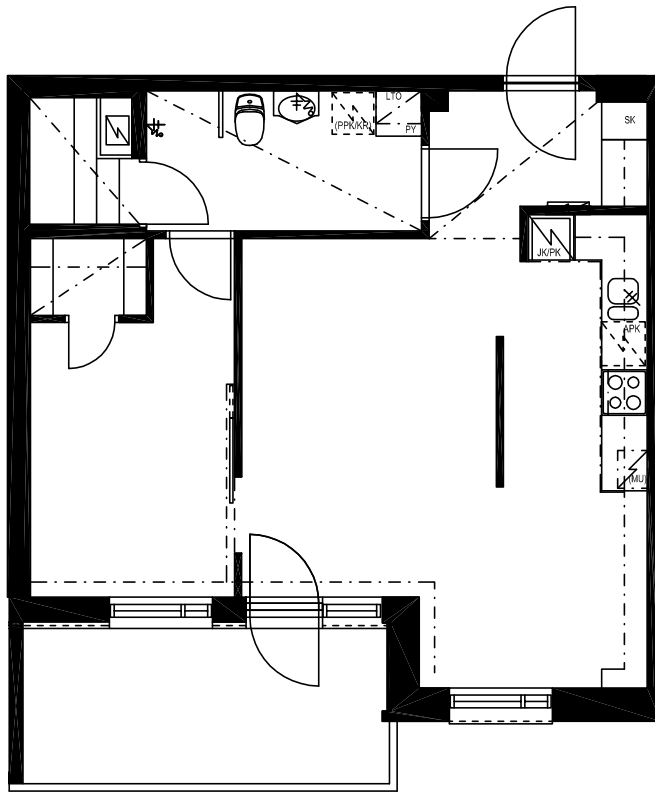
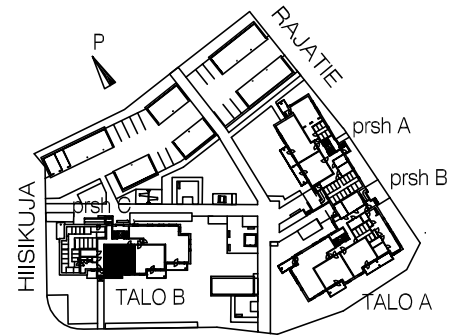


TA-Asumisoikeus Oy / Rajatie 2, 00730 HELSINKI

Huoneistotyyppi: 2h+k+sauna+parveketerassi

Pinta-ala: 58,5 m<sup>2</sup>

Huoneistot: C33 1. krs

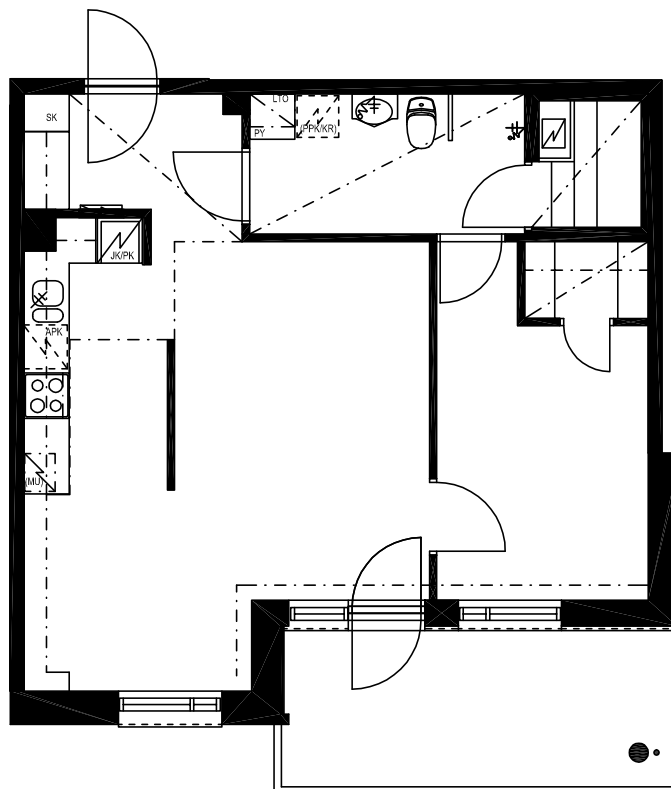
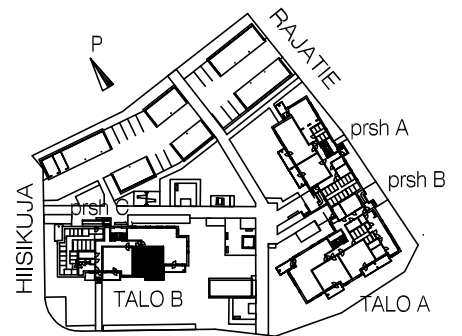


TA-Asumisoikeus Oy / Rajatie 2, 00730 HELSINKI

Huoneistotyyppi: 2h+k+sauna+parveketerassi

Pinta-ala: 58,5 m<sup>2</sup>

Huoneistot: C34 1. krs

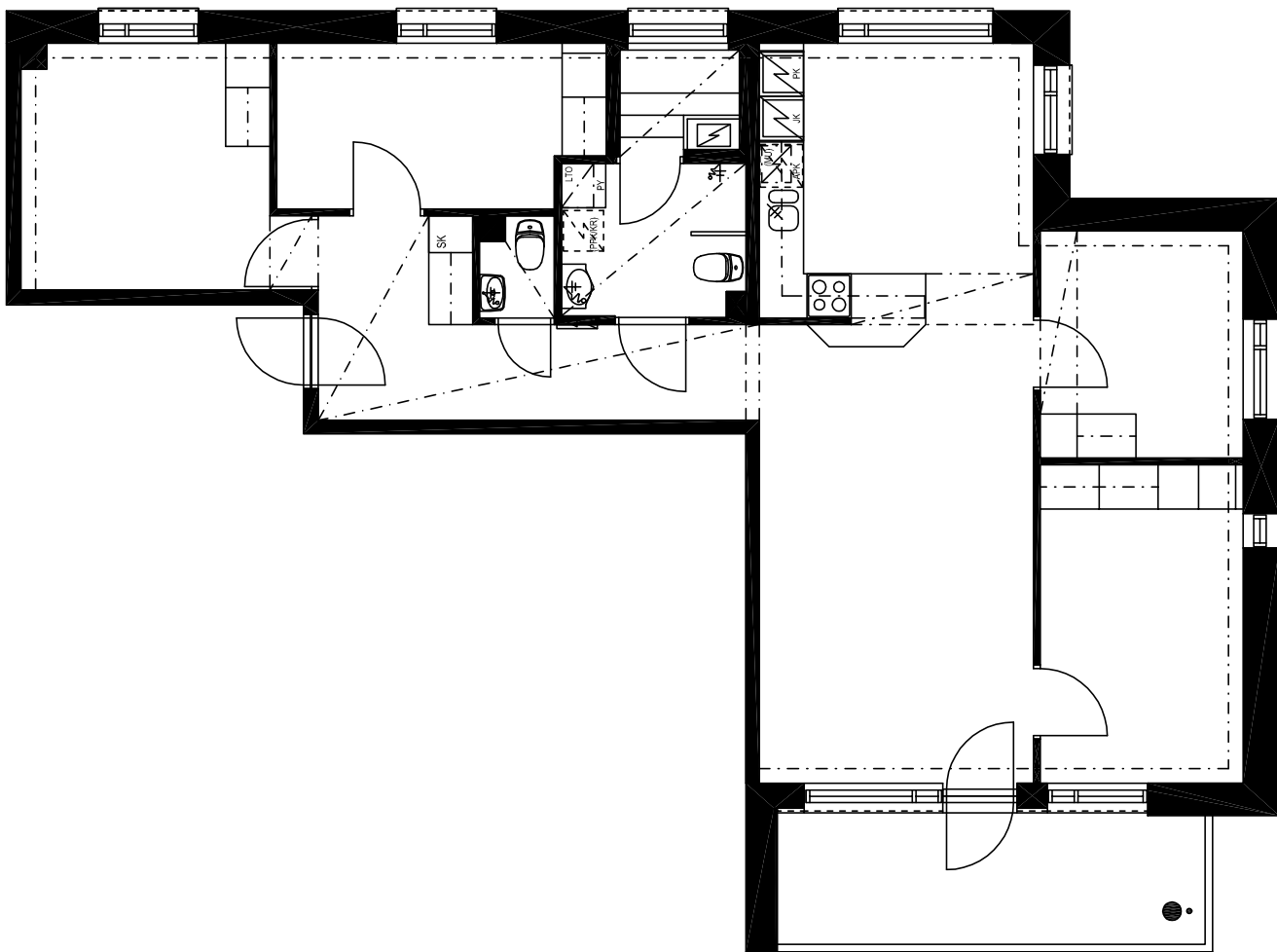
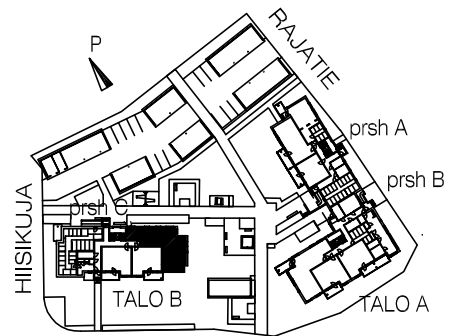


TA-Asumisoikeus Oy / Rajatie 2, 00730 HELSINKI

Huoneistotyyppi: 5h+k+sauna+parveketerassi

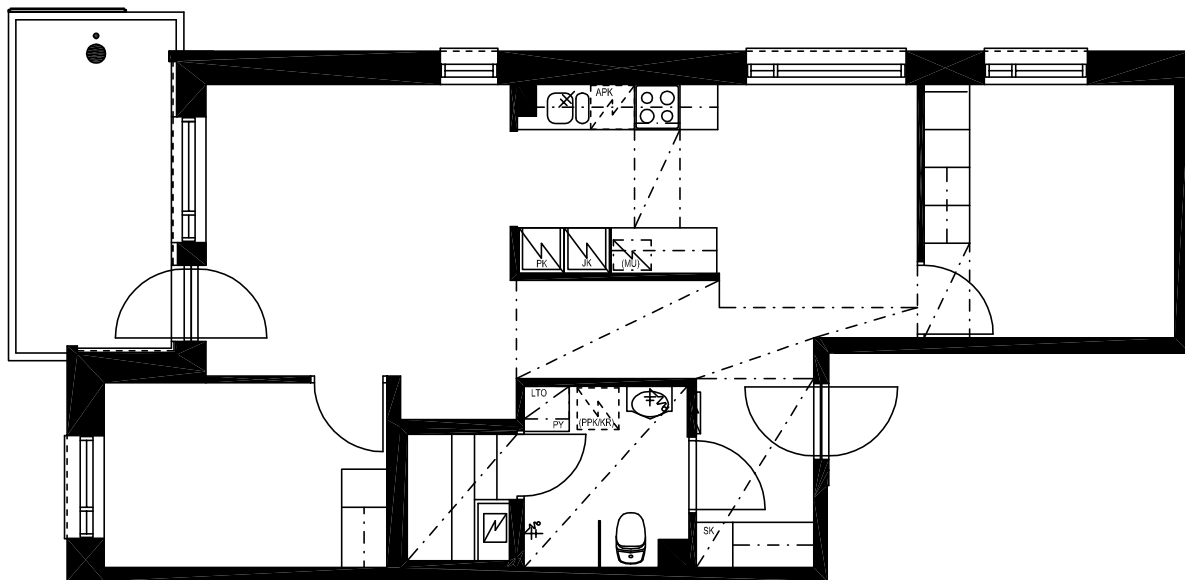
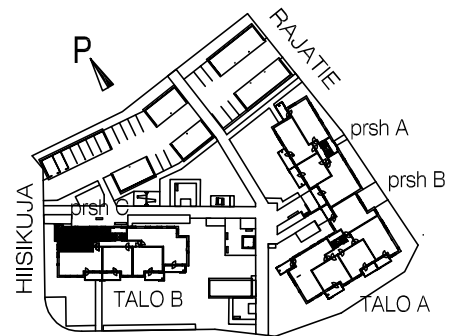
Pinta-ala: 102 m<sup>2</sup>

Huoneistot: C35 1. krs



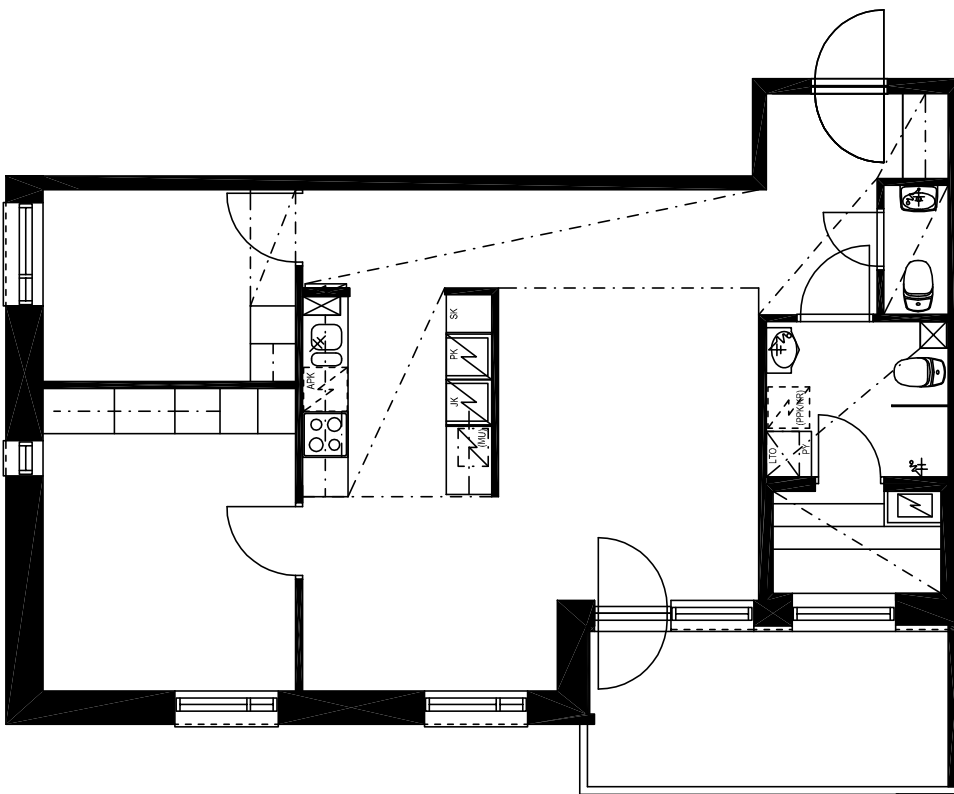
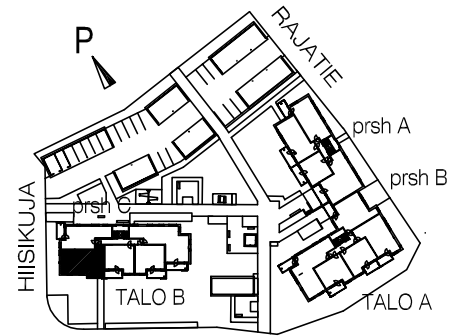
TA-Asumisoikeus Oy / Rajatie 2, 00730 HELSINKI

Huoneistotyyppi: 3h+k+sauna  
Pinta-ala: 70 m<sup>2</sup>  
Huoneistot: C36 2. krs  
C41 3.krs  
C46 4.krs



TA-Asumisoikeus Oy / Rajatie 2, 00730 HELSINKI

Huoneistotyyppi: 3h+k+sauna  
Pinta-ala: 76 m<sup>2</sup>  
Huoneistot: C37 2. krs  
C42 3.krs  
C47 4.krs



TA-Asumisoikeus Oy / Rajatie 2, 00730 HELSINKI

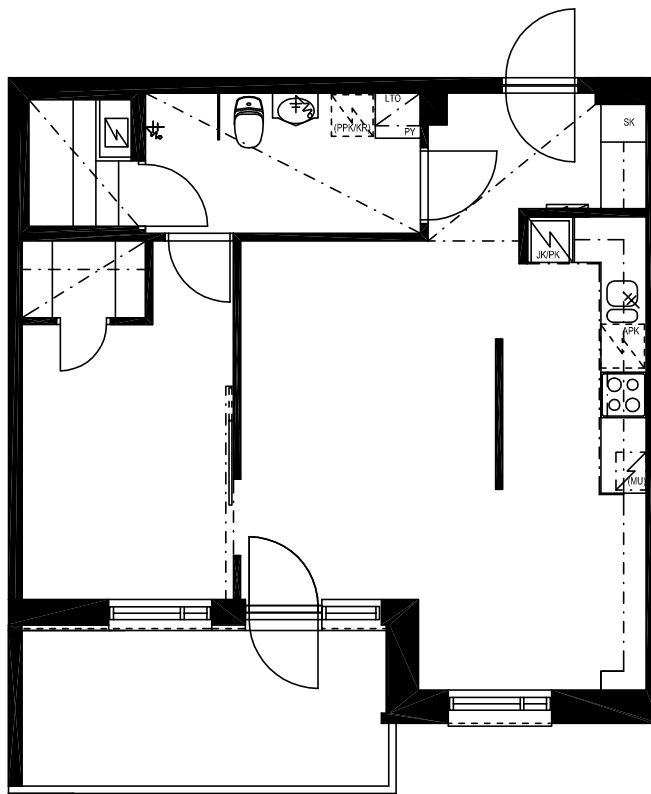
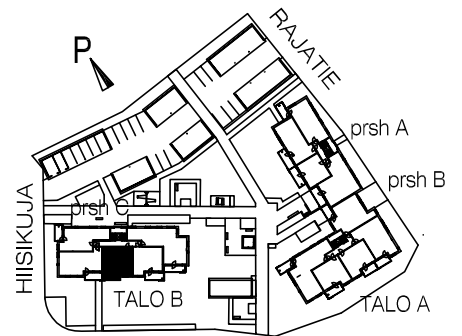
Huoneistotyyppi: 2h+k+sauna

Pinta-ala: 58,5 m<sup>2</sup>

Huoneistot: C38 2. krs

C43 3.krs

C48 4.krs



TA-Asumisoikeus Oy / Rajatie 2, 00730 HELSINKI

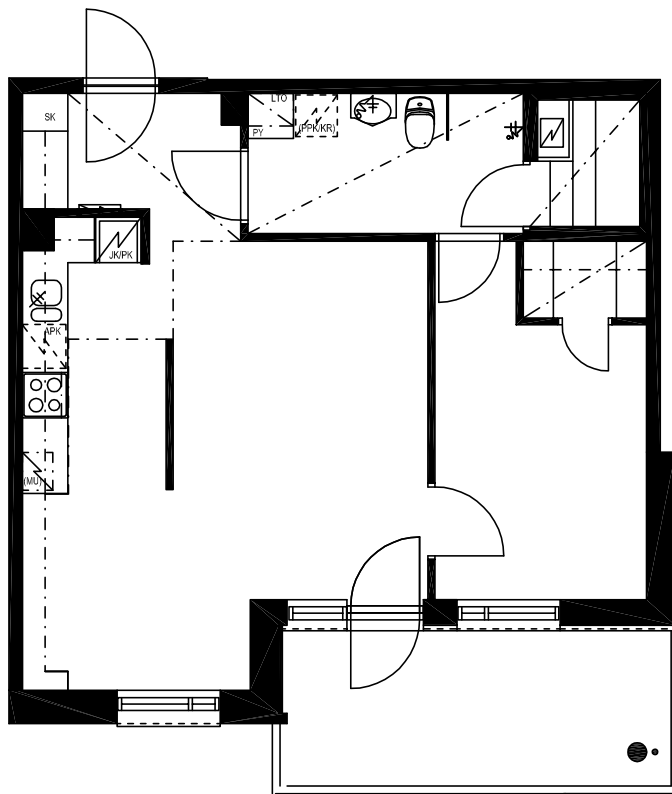
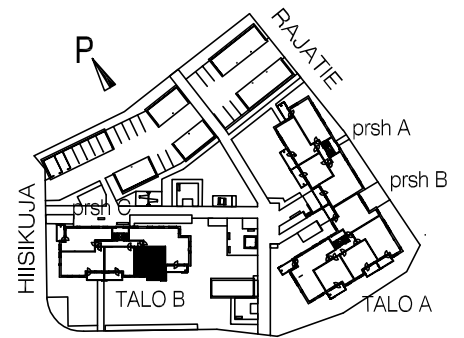
Huoneistotyyppi: 2h+k+sauna

Pinta-ala: 58,5 m<sup>2</sup>

Huoneistot: C39 2. krs

C44 3.krs

C49 4.krs





TA-Asumisoikeus Oy / Rajatie 2, 00730 HELSINKI

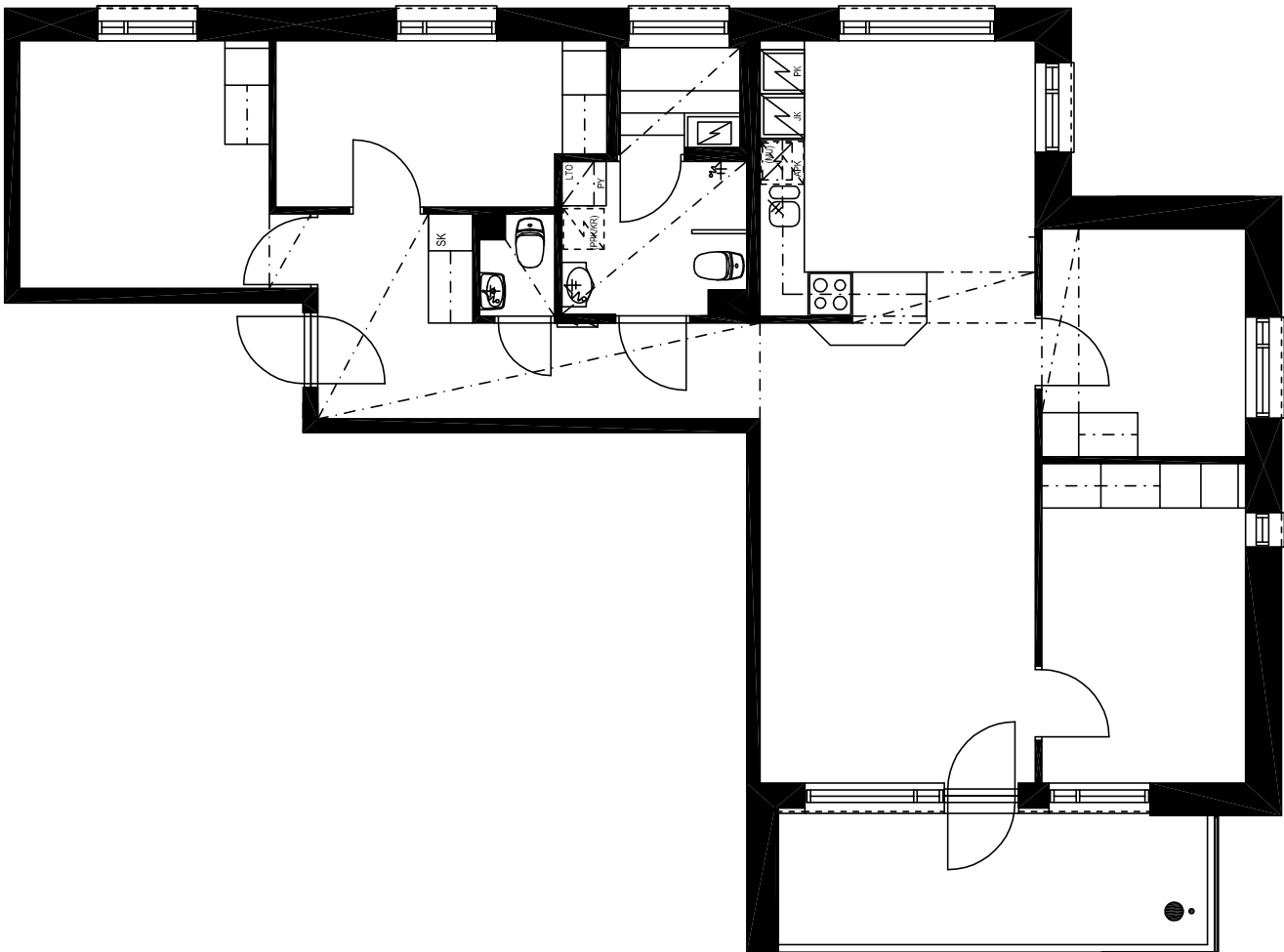
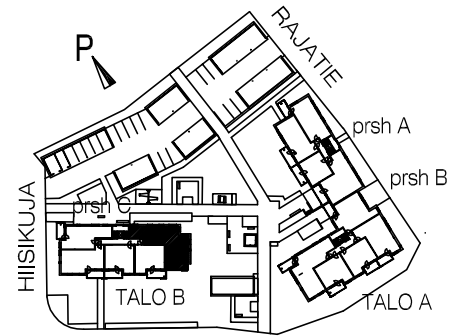
Huoneistotyyppi: 5h+k+sauna

Pinta-ala: 102 m<sup>2</sup>

Huoneistot: C40 2. krs

C45 3. krs

C50 4. krs







**TA.fi**

**TA-Asumisoikeus Oy**

Espoon toimisto  
Sinikalliontie 14  
02630 Espoo  
Puh (09) 5491 911  
Fax (09) 5491 9320