



ASUMISOIKEUS

# Ristinientie 16

Espoo, Laurinlahti





# Ristinientie 16

***Ristinientie 16 on kuuden rivitalon asumisoikeuskohde Espoon Laurinlahdessa lähellä meren rantaa.***

Ristinientieltä on kävelymatka tärkeimpien palveluiden äärelle. Esimerkiksi useat kaupat, posti, pankit, ravintolat ja apteekki löytyvät kauppakeskus Pikkulaivasta noin kilometrin päästä. Lähistöllä on sekä suomen- että ruotsinkieliset peruskoulut sekä suomenkielinen lukio ja useita päiväkoteja.

Alue tarjoaa myös erinomaiset liikuntamahdollisuudet. Kävelymatkan päästä löytyy urheilupuisto, kuntorata, jäähalli, skeittialue, ratsastuskoulu, uimahalli sekä meri uimarantoiheen ja venesatamineen.

## Huoneistovalikoima:


3h+k+s	74,5 – 78,0 m <sup>2</sup>	13 kpl
4h+k+s	93,0 m <sup>2</sup>	21 kpl
5h+k+s	106,0 m <sup>2</sup>	9 kpl

 Rivitalo, 1-, 2- ja 3-taso


 43 asumisoikeusasuntoa

 Valmistunut 1997

 Kaukolämpö

 66 autopaikkaa. Kohteessa sähköautojen latausmahdollisuus.

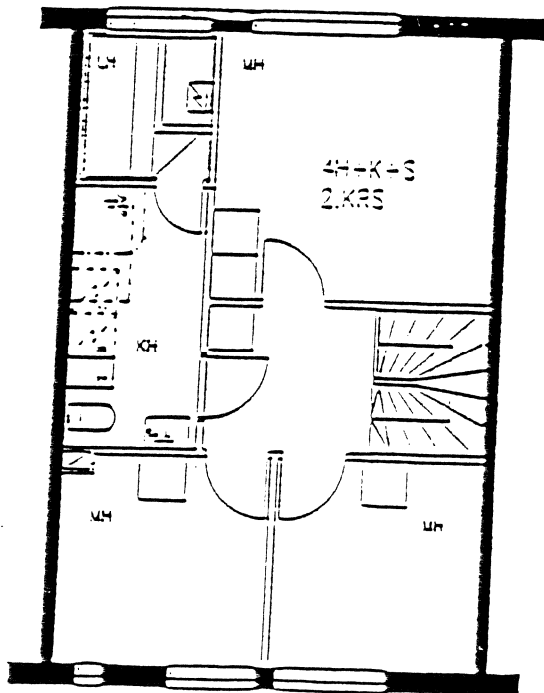
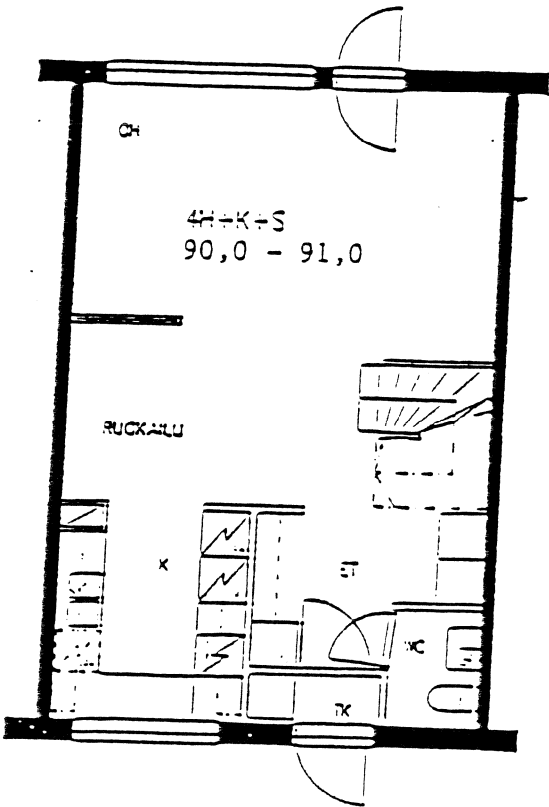
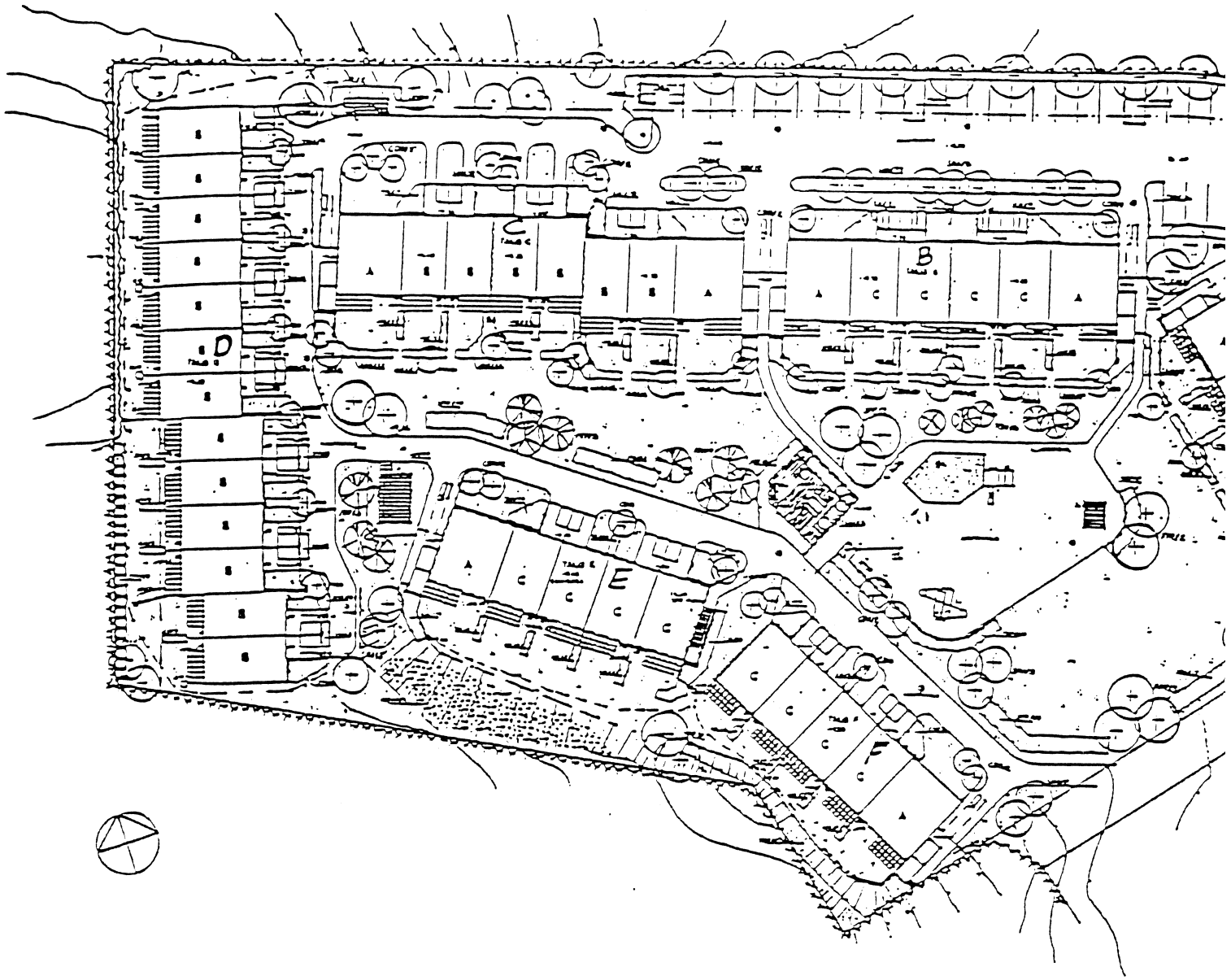
 Antenni-TV, TA:n laajakaistaliittymä

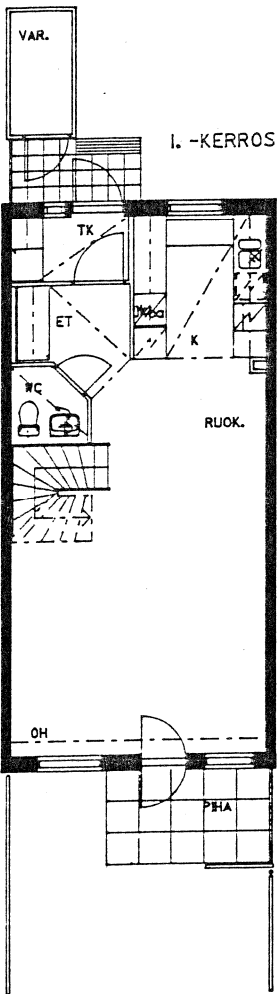
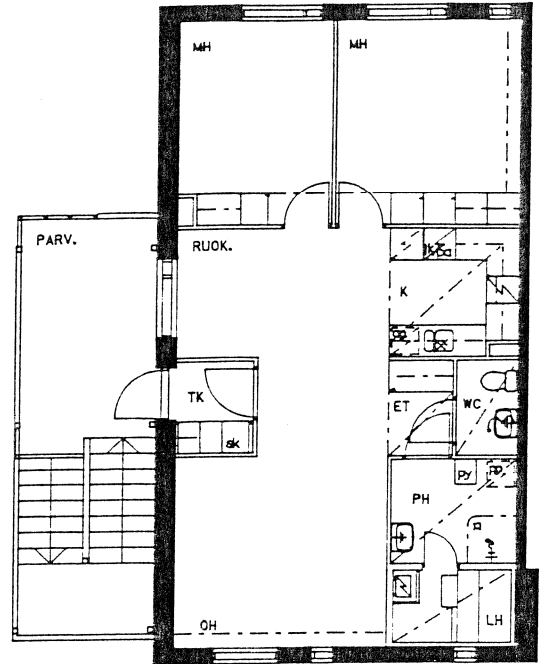
 Lämmin irtaimiston säilytystila väestönsuojassa. Lisäksi osalla huoneistoista kylmä asunto-kohtainen pihavarasto.

## HUONEISTOLUETTELO

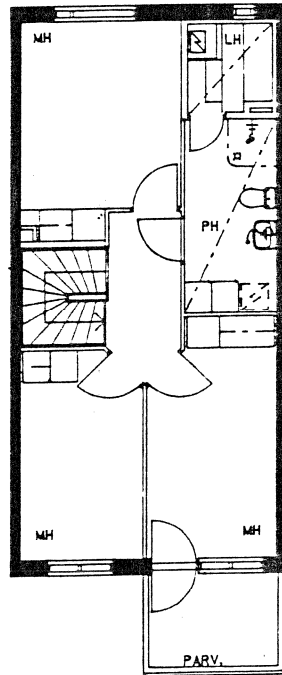
Pidätämme oikeuden muutoksiin.

	HUONEISTOTYYPPI	PINTA-ALA	KERROS
A 1	3H+K+S	78,0 m <sup>2</sup>	I-II
A 2	3H+K+S	78,0 m <sup>2</sup>	I-II
A 3	4H+K+S	93,0 m <sup>2</sup>	I-II
A 4	4H+K+S	93,0 m <sup>2</sup>	I-II
A 5	4H+K+S	93,0 m <sup>2</sup>	I-II
A 6	4H+K+S	93,0 m <sup>2</sup>	I-II
A 7	3H+K+S	74,5 m <sup>2</sup>	I
A 8	3H+K+S	74,5 m <sup>2</sup>	II
B 9	3H+K+S	78,0 m <sup>2</sup>	I-II
B 10	3H+K+S	78,0 m <sup>2</sup>	I-II
B 11	3H+K+S	78,0 m <sup>2</sup>	I-II
B 12	4H+K+S	93,0 m <sup>2</sup>	I-II
B 13	4H+K+S	93,0 m <sup>2</sup>	I-II
B 14	4H+K+S	93,0 m <sup>2</sup>	I-II
B 15	4H+K+S	93,0 m <sup>2</sup>	I-II
B 16	4H+K+S	93,0 m <sup>2</sup>	I-II
C 17	4H+K+S	93,0 m <sup>2</sup>	I-II
C 18	4H+K+S	93,0 m <sup>2</sup>	I-II
C 19	4H+K+S	93,0 m <sup>2</sup>	I-II
C 20	4H+K+S	93,0 m <sup>2</sup>	I-II
C 21	4H+K+S	93,0 m <sup>2</sup>	I-II
C 22	4H+K+S	93,0 m <sup>2</sup>	I-II
D 23	5H+K+S+var.	106,0 + 5,5 m <sup>2</sup>	I-III
D 24	5H+K+S+var.	106,0 + 5,5 m <sup>2</sup>	I-III
D 25	5H+K+S+var.	106,0 + 5,5 m <sup>2</sup>	I-III
D 26	5H+K+S+var.	106,0 + 5,5 m <sup>2</sup>	I-III
D 27	5H+K+S+var.	106,0 + 5,5 m <sup>2</sup>	I-III
E 28	4H+K+S	93,0 m <sup>2</sup>	I-II
E 29	4H+K+S	93,0 m <sup>2</sup>	I-II
E 30	4H+K+S	93,0 m <sup>2</sup>	I-II
E 31	4H+K+S	93,0 m <sup>2</sup>	I-II
E 32	4H+K+S	93,0 m <sup>2</sup>	I-II
E 33	4H+K+S	93,0 m <sup>2</sup>	I-II
E 34	3H+K+S	74,5 m <sup>2</sup>	II
E 35	3H+K+S	74,5 m <sup>2</sup>	III
F 36	3H+K+S	74,5 m <sup>2</sup>	II
F 37	3H+K+S	74,5 m <sup>2</sup>	III
F 38	5H+K+S+var.	106,0 + 5,5 m <sup>2</sup>	I-III
F 39	5H+K+S+var.	106,0 + 5,5 m <sup>2</sup>	I-III
F 40	5H+K+S+var.	106,0 + 5,5 m <sup>2</sup>	I-III
F 41	5H+K+S+var.	106,0 + 5,5 m <sup>2</sup>	I-III
F 42	3H+K+S	74,5 m <sup>2</sup>	II
F 43	3H+K+S	74,5 m <sup>2</sup>	III

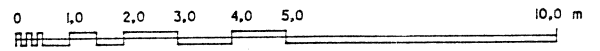




2.-KERROS

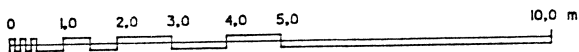


3H+K+S/A 74,5 m<sup>2</sup>



HUONEISTO A8

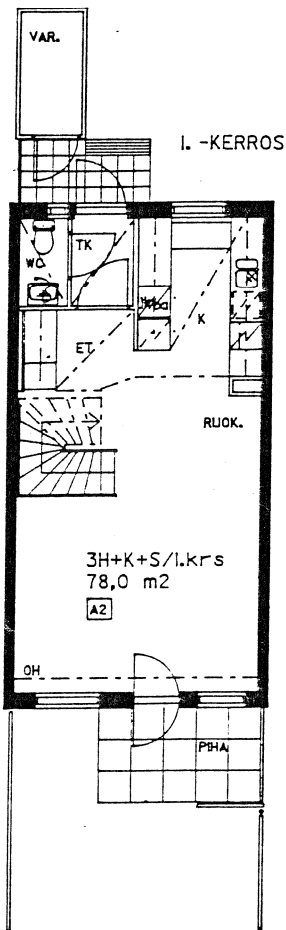
4H+K+S 93,0 m<sup>2</sup>



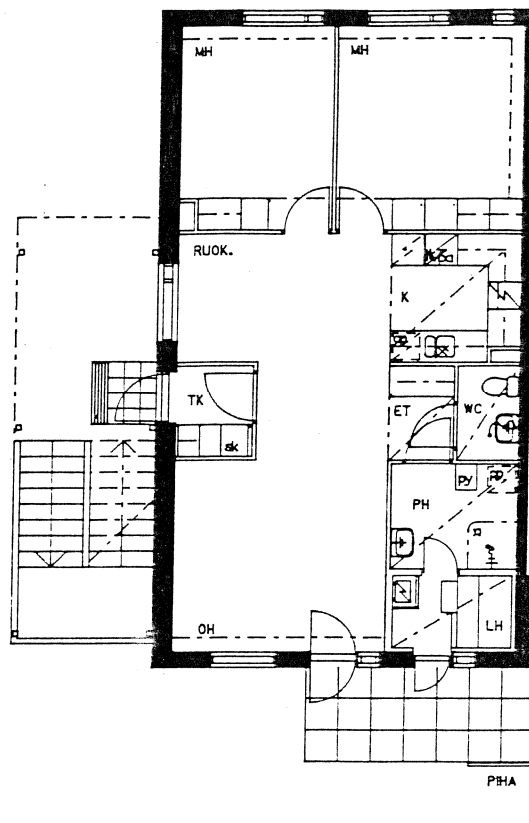
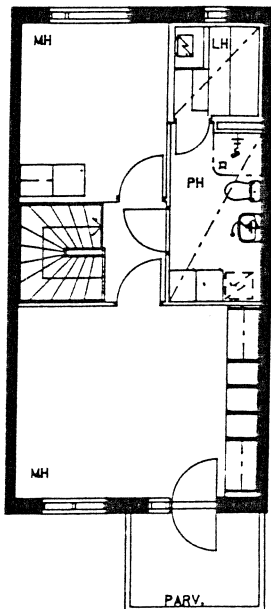
HUONEISTOT A4, A6, C17, C19, C21  
 PEILIKUVAN MUKAISET HUONEISTOT A3, A5, C18, C20, C22  
 PÄÄTYASUNNOISSA IKKUNA PORTAAN TAI RUOKAILUTILAN KOHDALLA

RISTINIEMENTIE 16, ESPOO

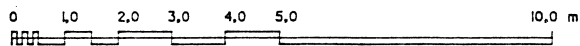
ARKK.TSTO SAKARI HALONEN KY



2.-KERROS

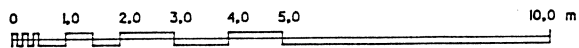


3H+K+S/A 74,5 m<sup>2</sup>



HUONEISTO A7

3H+K+S/C 78,0 m<sup>2</sup>

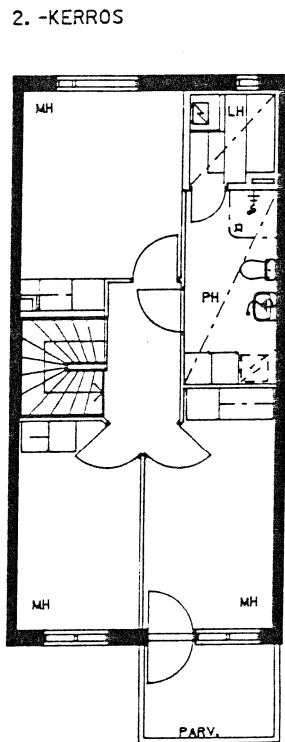
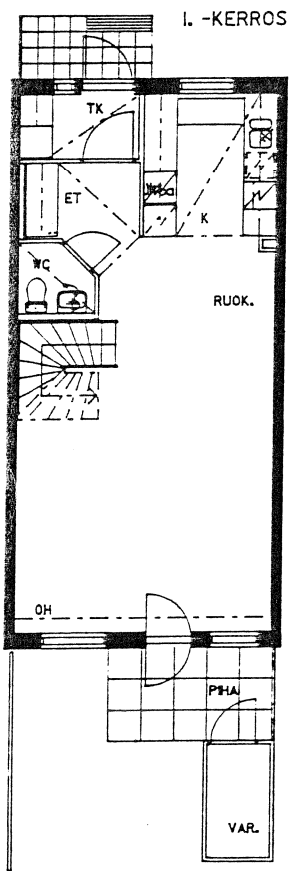


HUONEISTO A2

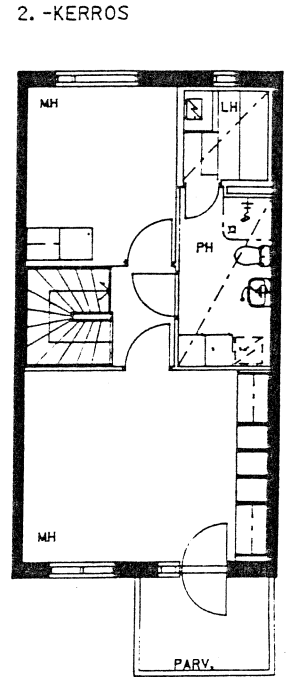
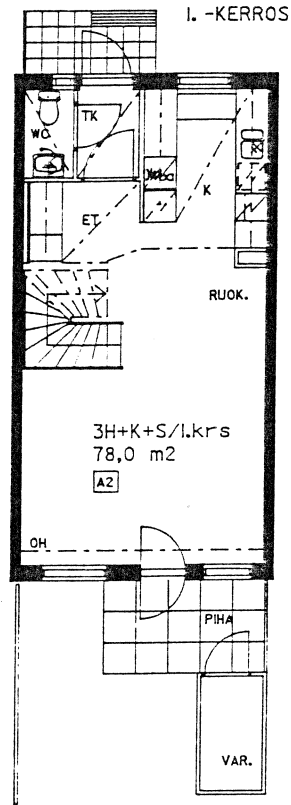
PEILIKUVAN MUKAINEN HUONEISTO AI (PORTAAN KOHDALLA IKKUNA)

RISTINIEMENTIE 16, ESPOO

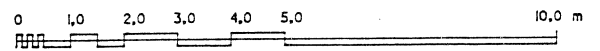
ARKK.TSTO SAKARI HALONEN KY



HUONEISTOT B13, B15, E29, E30, E32  
 PEILIKUVAN MUKAISET HUONEISTOT B12, B14, B16, E28, E31, E33  
 PÄÄTYASUNNOISSA IKKUNA PORTAAN TAI RUOKAILUTILAN KOHDALLA



3H+K+S/C 78,0 m<sup>2</sup>



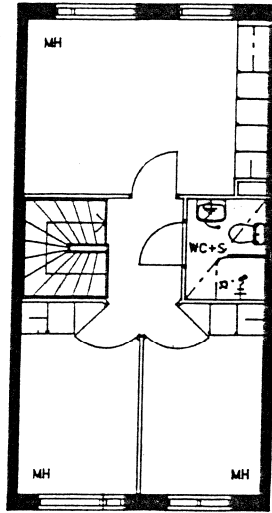
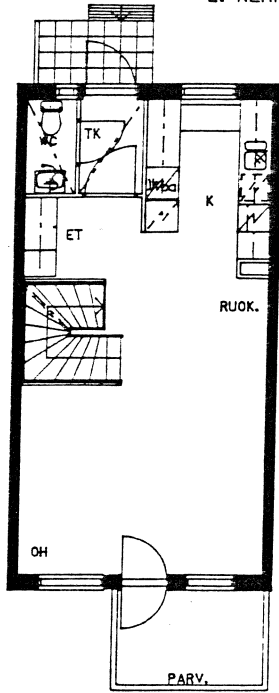
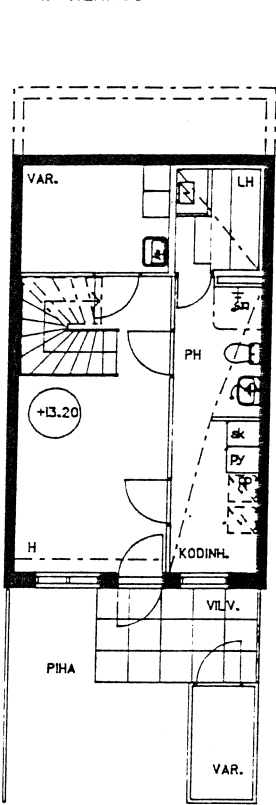
HUONEISTOT B9, B11  
 PEILIKUVAN MUKAINEN HUONEISTO B10  
 PÄÄTYASUNNOISSA IKKUNA RUOKAILUTILAN KOHDALLA

RISTINIEMENTIE 16, ESPOO

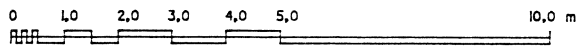
I. -KERROS

2. -KERROS

3. -KERROS



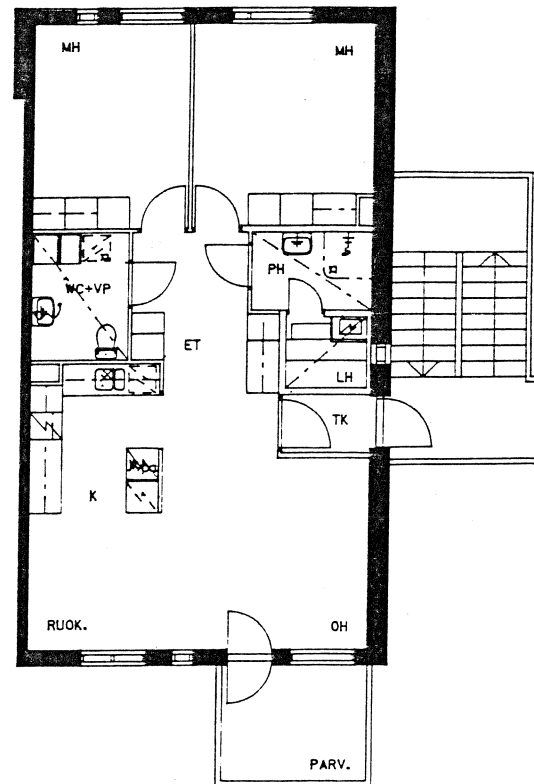
5H+K+S 106,0 m<sup>2</sup> + VARASTO 5,5 m<sup>2</sup>



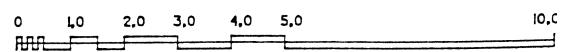
HUONEISTOT D 23, D25, D 27, F 38, F40

PEILIKUVAN MUKAISET HUONEISTOT D24, D26, F39 F41

PÄÄTYASUNNOISSA IKKUNA PORTAAN TAI RUOKAILUTILAN KOHDALLA



3H+K+S/B 74,5 m<sup>2</sup>



HUONEISTOT E34, E35, F42, F43

PEILIKUVAN MUKAISET HUONEISTOT F36, F37

RISTINIEMENTIE 16, ESPOO

ARKK.TSTO SAKARI HALONEN KY



# TA-Asumisoikeus Oy / Ristinientie 16

RAKENNUSTAPASELOSTUS 28.5.1996

## RAKENTEET

Perustukset tehdään rakennepiirustusten mukaan. Alapohja on yleensä maanvarainen laatta.

## JULKISIVUT

Julkisivupinnat ovat pääosin tiililaattaa ja osin laudoitusta.

## VÄLISEINÄT

Huoneistojen väliset seinät ovat betonia. Huoneistojen sisäiset väliseinät ovat yleensä kipsilevyseiniä.

## VESIKATTO

Vesikatteena on betonitiilikate.

## IKKUNAT, OVET, KALUSTEET

Asuntojen ikkunat ovat 3-kertaisia sisäänaukeavia ikkunoita. Asuntojen sisäovet ovat maalattuja laakaovia. Ulko-ovet puurakenteisia ja lämpöeristettyjä. Komerokalusteet ja keittiökaluusteet ovat melamiinipintaisia vakiokalusteita.

## SEINÄPINNOITTEET

Makuu- ja olohuoneiden, keittiöiden sekä eteisten ja erillisten WC:den seinät maalataan. Keittiöissä ala- ja yläkaappien väli, sekä kylpyhuoneiden seinät laatoitetaan. Saunat paneloidaan.

## KATOT

Asuinhuoneissa ruiskutasoitettut tai tasoitetut, maalatut katot. Saunojen ja pesuhuoneiden katot paneloidaan.

## LATTIAPÄÄLLYSTEET

Olohuoneissa, eteisissä, keittiöissä sekä asuinhuoneissa on pehmeäpohjainen muovimatto. Pesuhuoneissa, saunoissa, erillisissä WC:ssä ja kylpyhuoneissa kostean tilan muovimatto.

## KONEET JA LAITTEET

Liedet ovat 4-levyisiä vakioliesiä. Kylmäkalusteena asunnoissa on jääkaappipakastin. Huoneistoissa on myös astianpesukonevaraus ja pesukoneliitos. Löylyhuoneet varustetaan sähkökiukain.

## SÄILYTYSTILAT

Asunnoilla on lämmin irtaimiston säilytystila väestönsuojassa ja lisäksi kylmä asuntokohtainen pihavarasto (ei asunnoilla A7, AS E34, E35, F36, F37, F42 ja F43).

## PIHATYÖT

Pihatyöt suoritetaan erikoissuunnitelmien mukaan. Pihatiet ovat kivituhkapintaisia ja paikoitusalue on asfalttipintainen.

## AUTOPAIKOITUS

Taloyhtiöllä on tontilla 65 autopaikkaa, 34 autohallissa ja 31 autokannella. Autopaikoista sähköistetään 43 kpl.

## KONETEKNISET TYÖT

Taloyhtiö liitetään kaupungin kaukolämpöverkoston. Asunnoissa on patterilämmitys, vakiotyyppiset vesi- ja lämminvesikalusteet sekä koneellinen poistoilmanvaihtojärjestelmä. Sähköasennukset käsittävät tavanmukaisen määrän valaistus- ja käyttöpisteitä sekä pistorasiat radiota, televisiota ja puhelinta varten.

## HUOMAUTUS

Tämä selitys on lyhennelmä rakennus- ja maalaustyöselityksestä. Kohteen rakenteita ja materiaaleja voidaan vaihtaa toisiin samanarvoisiin. Tässä esitteessä olevat tiedot perustuvat laatimisajankohdan toukokuun 1996 suunnitelmiin. Oikeudet esitteessä olevien tietojen muuttamiseen pidätetään.



**TA-YHTIÖT**  
**Asiakaspalvelukeskus**  
Puh. 045 7734 3777  
info@ta.fi



ESPOO | HELSINKI | VANTAA  
HÄMEENLINNA | JYVÄSKYLÄ | KUOPIO | LAHTI | OULU | TAMPERE | TURKU