



ASUMISOIKEUS

Saagatie 11

Vantaa, Hakunila





Saagatie 11

Saagatie 11 on kerrostalokohde Vantaan Itä-Hakkilassa. Kaikkiaan tässä vuonna 1996 valmistuneessa kohteessa on 47 asumisoikeusasuntoa.

Itä-Hakkila on Vantaan itäosassa sijaitseva kaupunginosa, jossa on hyvät liikunta- ja ulkoilumahdollisuudet. Hakunilan uimahalli ja urheilukenttä ovat alle kilometrin päässä ja lähistöllä on paljon ulkoilureittejä. Alueella on myös hyvät peruspalvelut. Lähimmät kaupungit ovat vain muutaman sadan metrin päässä. Päiväkodit, koulut ja lukio ovat noin kilometrin päässä. Hyvät bussiyhteydet niin Vantaalle kuin Helsinkiin.

Huoneistovalikoima:

1h+tupak+s	46,0	1
2h+kk+s	40,5 – 50,0	15
2h+k+s	61,0	4
3h+kk+s	66,5 – 67,0	11
3h+k+s	75,0 – 77,0	16



Kerrostalo, 2-4 krs



47 asumisoikeusasuntoa



Valmistunut 1996



Kaukolämpö



47 autokatospaikkaa



Kaapeli-TV ja kiinteistölaajakaista



Irtaimistovarastot



Ulkoiluväline- ja lastenvaunuvarasto

TA-ASUMISOIKEUS OY/SAAGATIE 11

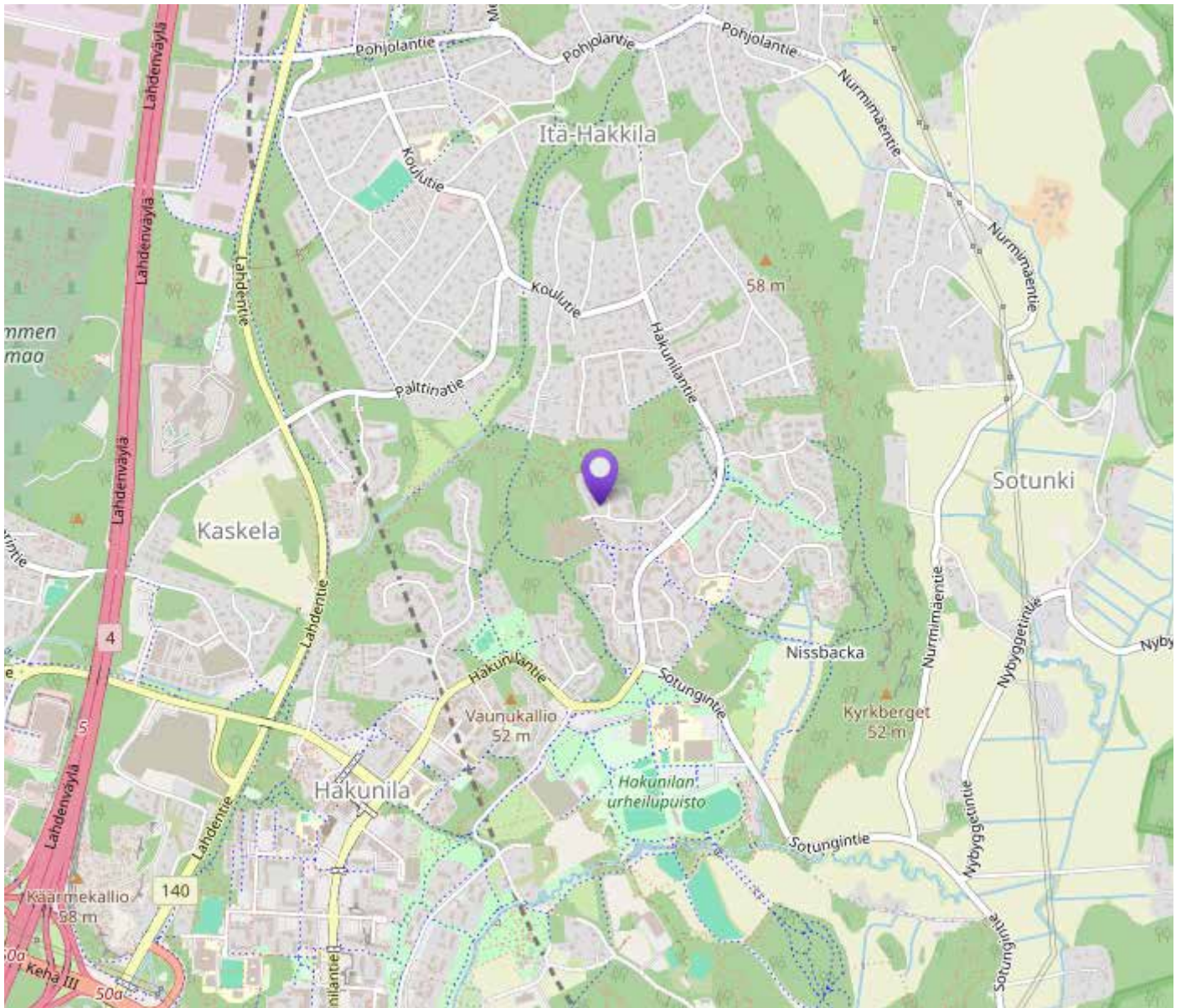
HUONEISTOLUETTELO 30.3.1995

		Huoneisto- tyyppi	Pinta- ala	Kerros
TALO 1	A 1	3 H+K+S	75,0 m ²	I
	A 2	2 H+KK+S	40,5 m ²	I
	A 3	3 H+K+S	75,0 m ²	II
	A 4	2 H+KK+S	40,5 m ²	II
	A 5	3 H+KK+S	66,5 m ²	II
	B 6	3 H+KK+S	66,5 m ²	I
	B 7	2 H+KK+S	40,5 m ²	I
	B 8	3 H+K+S	75,0 m ²	I
	B 9	3 H+KK+S	66,5 m ²	II
	B 10	2 H+KK+S	40,5 m ²	II
	B 11	3 H+K+S	75,0 m ²	II
TALO 2	C 12	3 H+K+S	75,0 m ²	I
	C 13	2 H+KK+S	40,5 m ²	I
	C 14	3 H+KK+S	66,5 m ²	I
	C 15	3 H+K+S	75,0 m ²	II
	C 16	2 H+KK+S	40,5 m ²	II
	C 17	3 H+KK+S	66,5 m ²	II
	D 18	3 H+KK+S	66,5 m ²	I
	D 19	2 H+KK+S	40,5 m ²	I
	D 20	3 H+K+S	75,0 m ²	I
	D 21	3 H+KK+S	66,5 m ²	II
	D 22	2 H+KK+S	40,5 m ²	II
	D 23	3 H+K+S	75,0 m ²	II
	TALO 3	E 24	3 H+KK+S	67,0 m ²
E 25		2 H+KK+S	44,0 m ²	I
E 26		2 H+K+S	61,0 m ²	I
E 27		3 H+K+S	75,0 m ²	I
E 28		3 H+KK+S	67,0 m ²	II
E 29		2 H+KK+S	44,0 m ²	II
E 30		2 H+K+S	61,0 m ²	II
E 31		3 H+K+S	75,0 m ²	II
E 32		3 H+KK+S	67,0 m ²	III
E 33		2 H+KK+S	44,0 m ²	III
E 34		2 H+K+S	61,0 m ²	III

TALO 3	E 35	3 H+K+S	75,0 m ²	III
	E 36	3 H+KK+S	67,0 m ²	IV
	E 37	2 H+KK+S	44,0 m ²	IV
	E 38	2 H+K+S	61,0 m ²	IV
	E 39	3 H+K+S	75,0 m ²	IV
	F 40	2 H+KK+S	50,0 m ²	I
	F 41	1 H+TK/OH+S	46,0 m ²	I
	F 42	3 H+K+S	75,0 m ²	II
	F 43	2 H+KK+S	41,0 m ²	II
	F 44	3 H+K+S	77,0 m ²	II
	F 45	3 H+K+S	75,0 m ²	III
	F 46	2 H+KK+S	41,0 m ²	III
	F 47	3 H+K+S	77,0 m ²	III

Vuokran lisäksi peritään vesimaksu mk/hlö/kk ja mahdollinen
 autopaikkamaksu mk/kk.

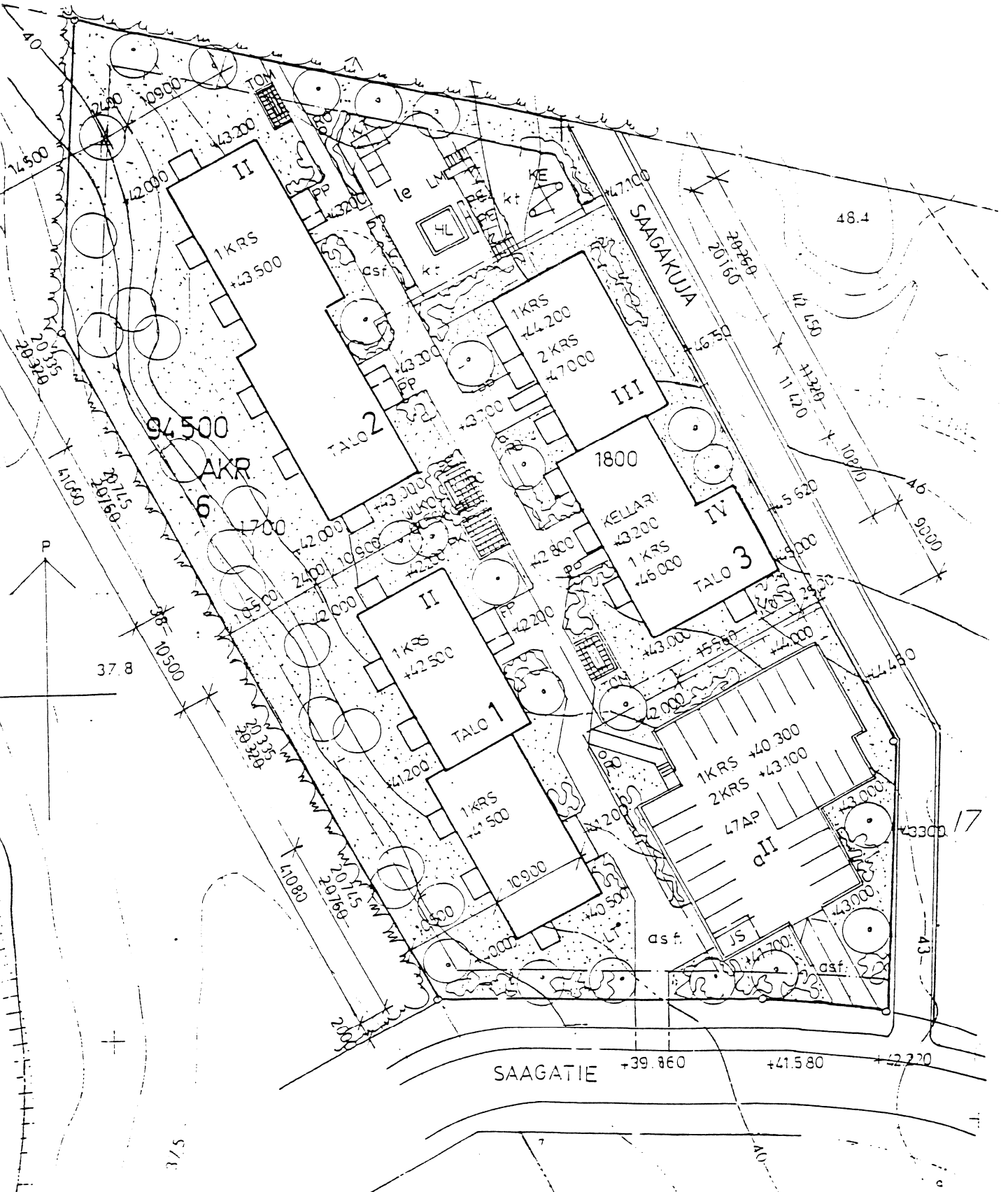
Asukkaat maksavat kahden kuukauden vuokran suuruisen vakuusmaksun,
 joka erääntyy kaksi viikkoa muutosta.



TA-ASUMISOIKEUS OY/ SAAGATIE 11 VANTAA

30.3.1995

ASEMAPIIRROS (EI MITTAKAAVASSA)

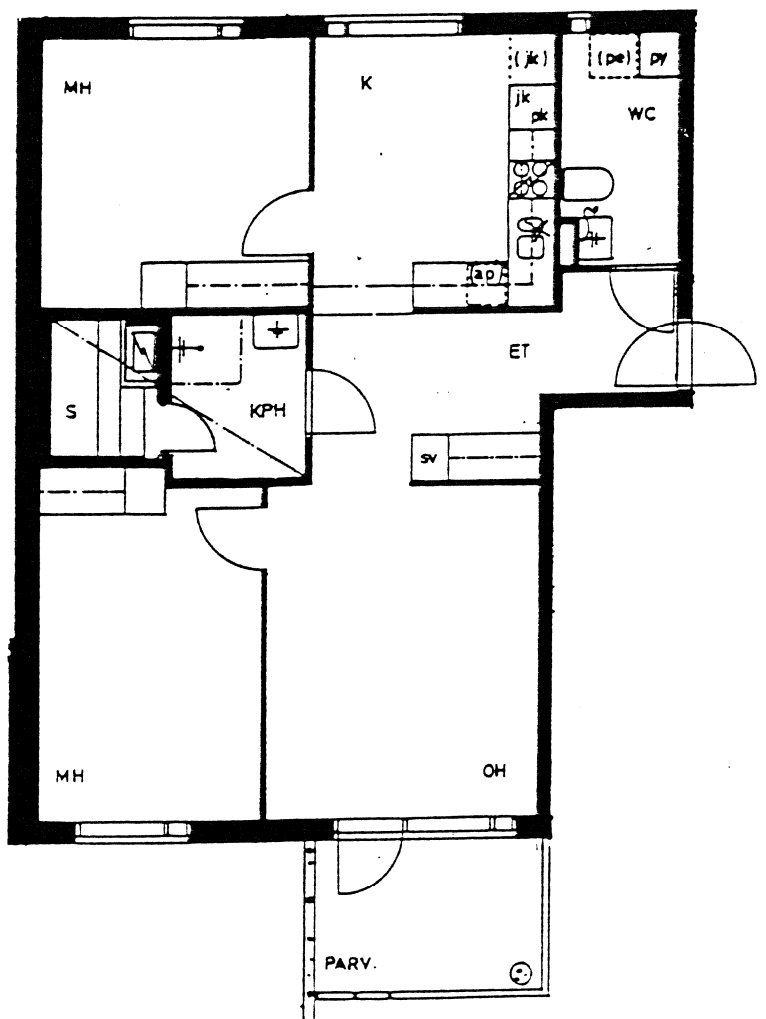
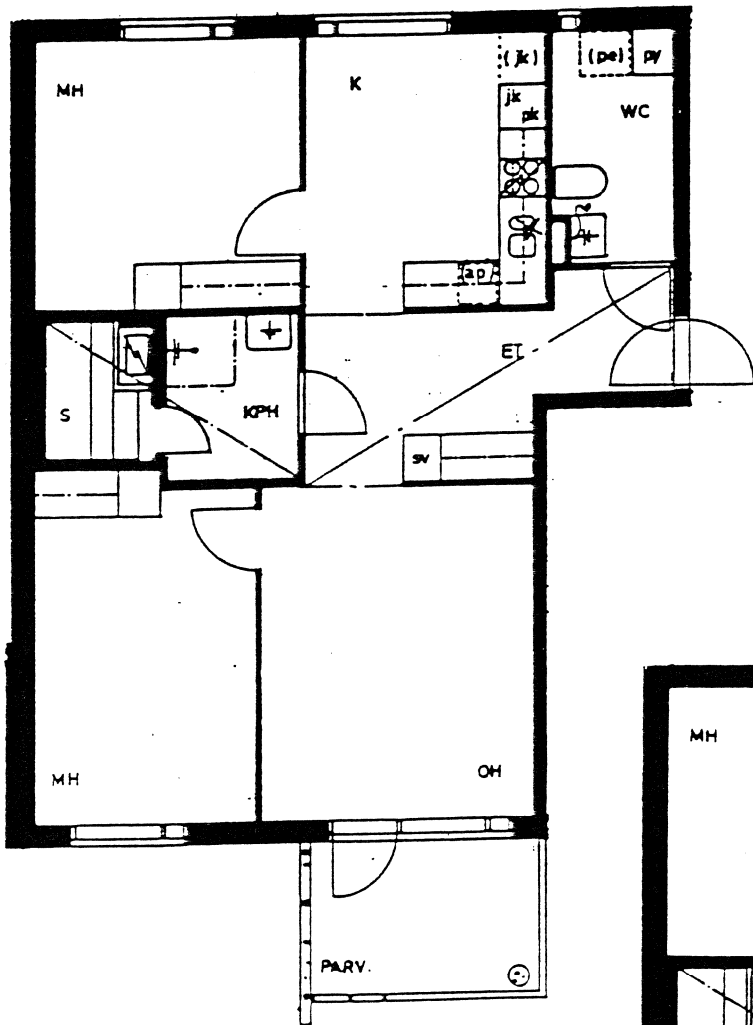


SAAGATIE 11

VANTAA

Pohjapiirustus 3H+K+S 75,0 m², A1, C12 ja A3, C15

ALUSTAVA

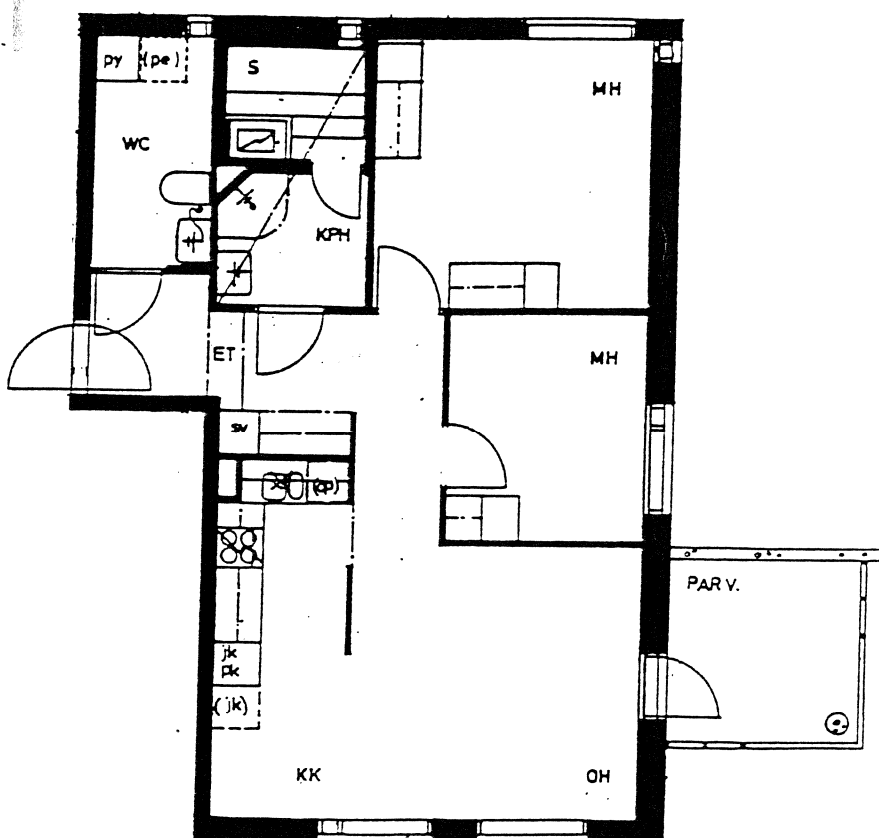
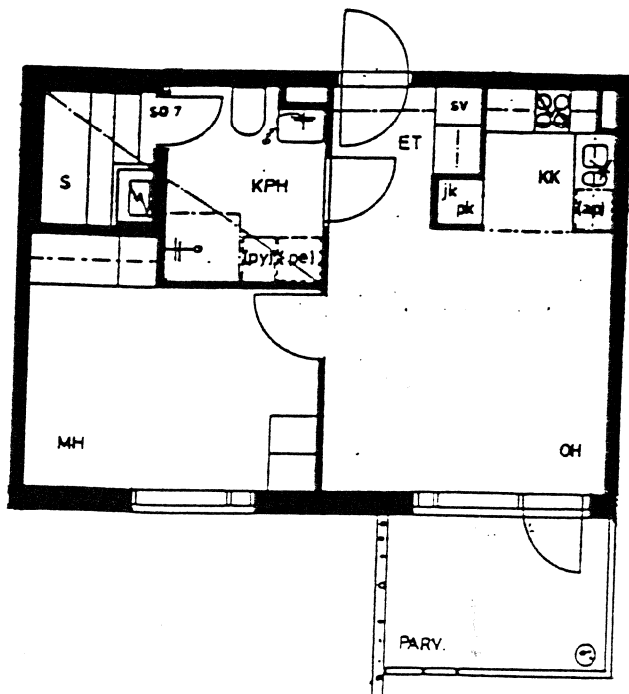


SAAGATIE 11

VANTAA

Pohjapiirustus 2H+KK+S 40,5 m², A 2, 4, C 13, 16 ja 3H+KK+S 66,5 m²,
A 5, C 17

ALUSTAVA

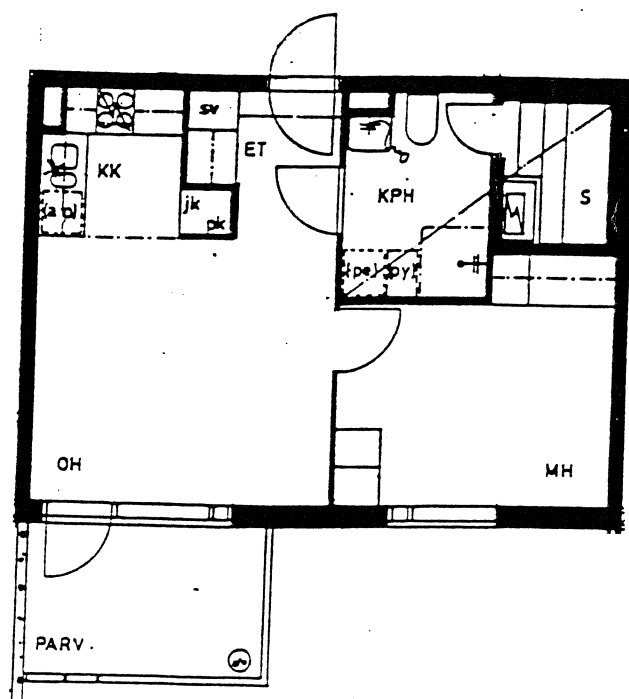
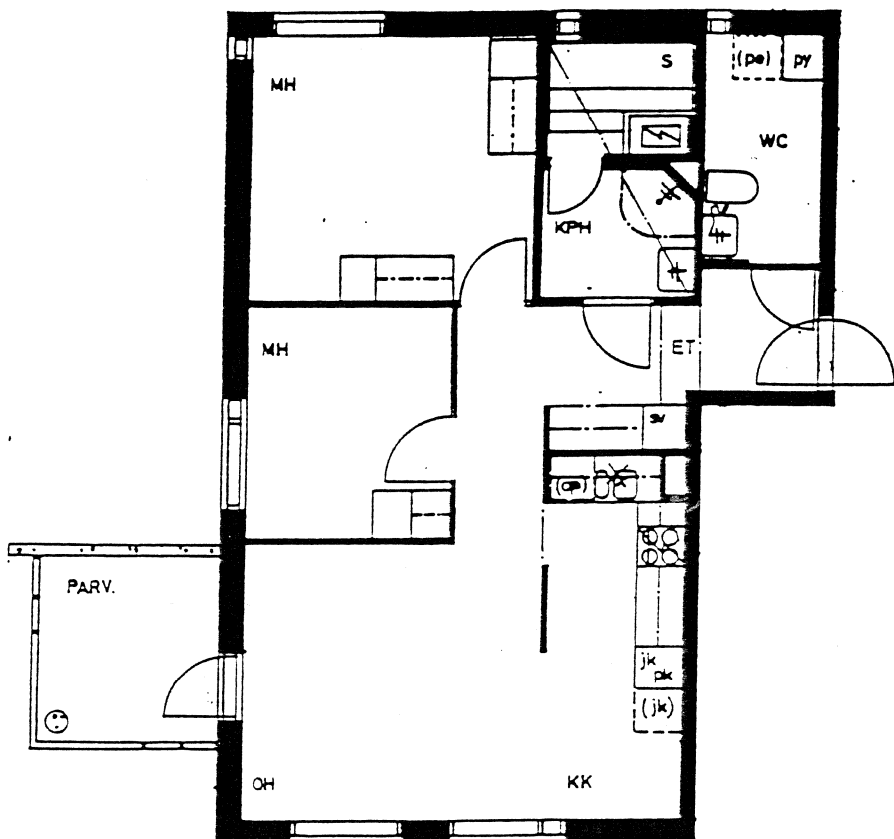


SAAGATIE 11

VANTAA

Pohjapiirustus 3H+KK+S 66,5 m², B 9, D 21 ja 2H+KK+S 40,5 m²,
B 7, 10, D 19, 22

ALUSTAVA

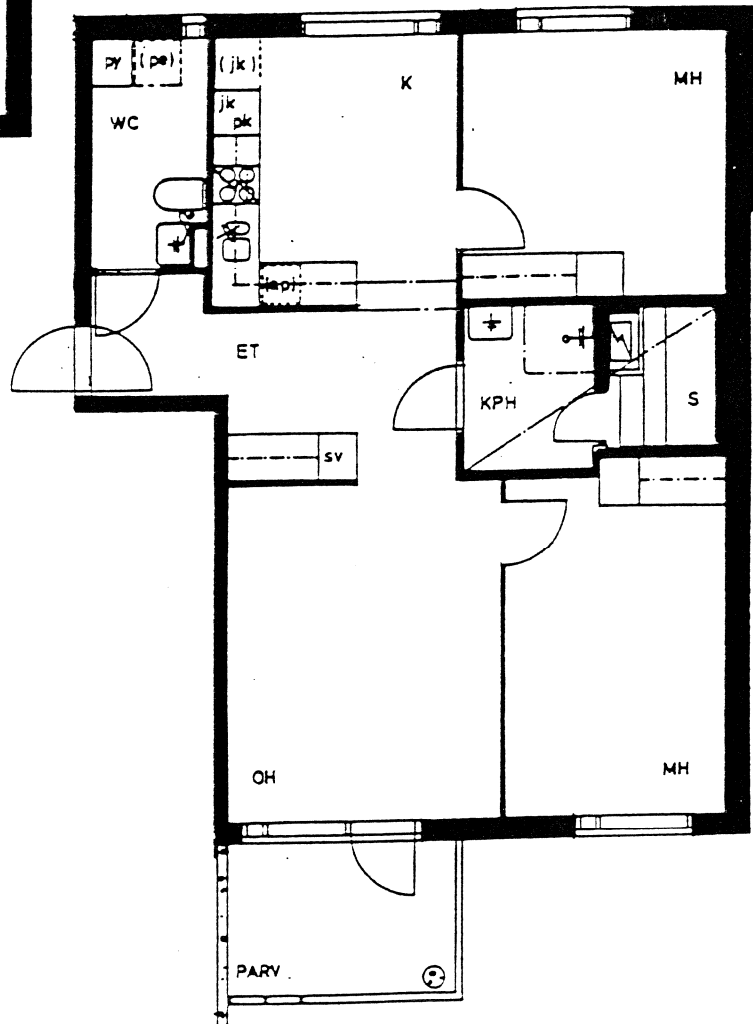
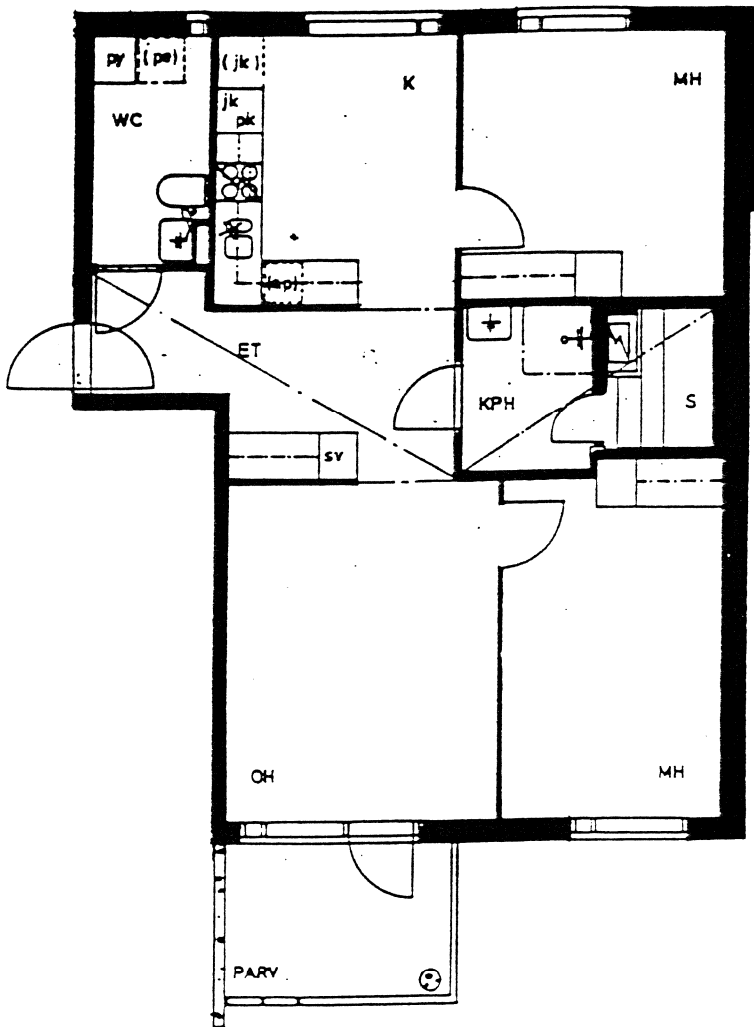


SAAGATIE 11

VANTAA

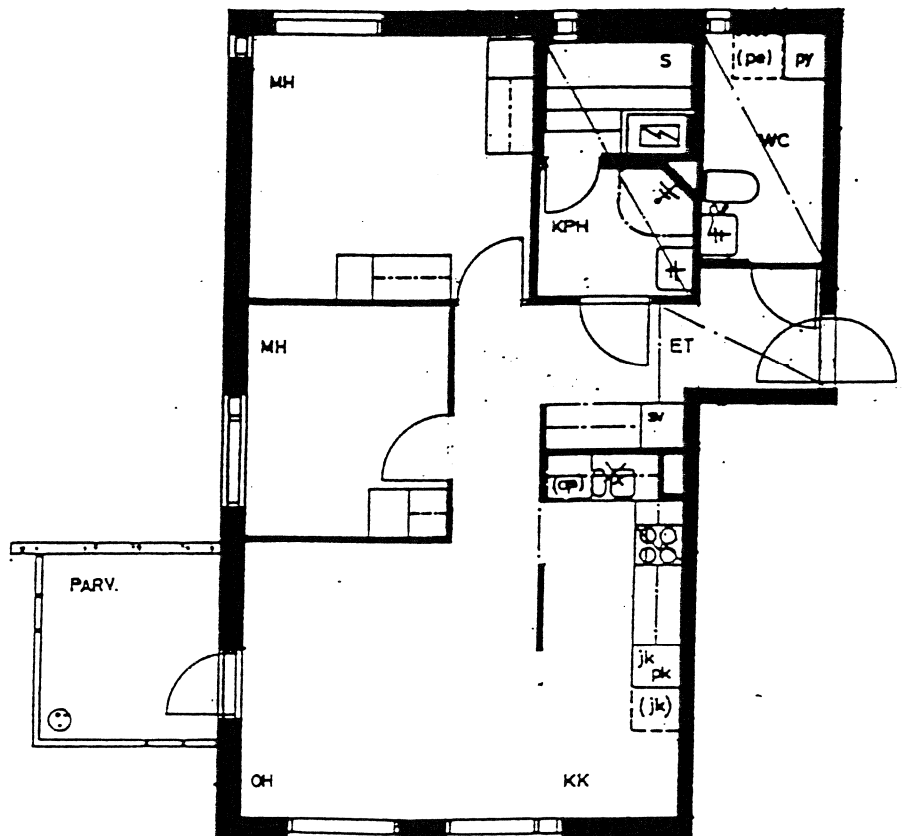
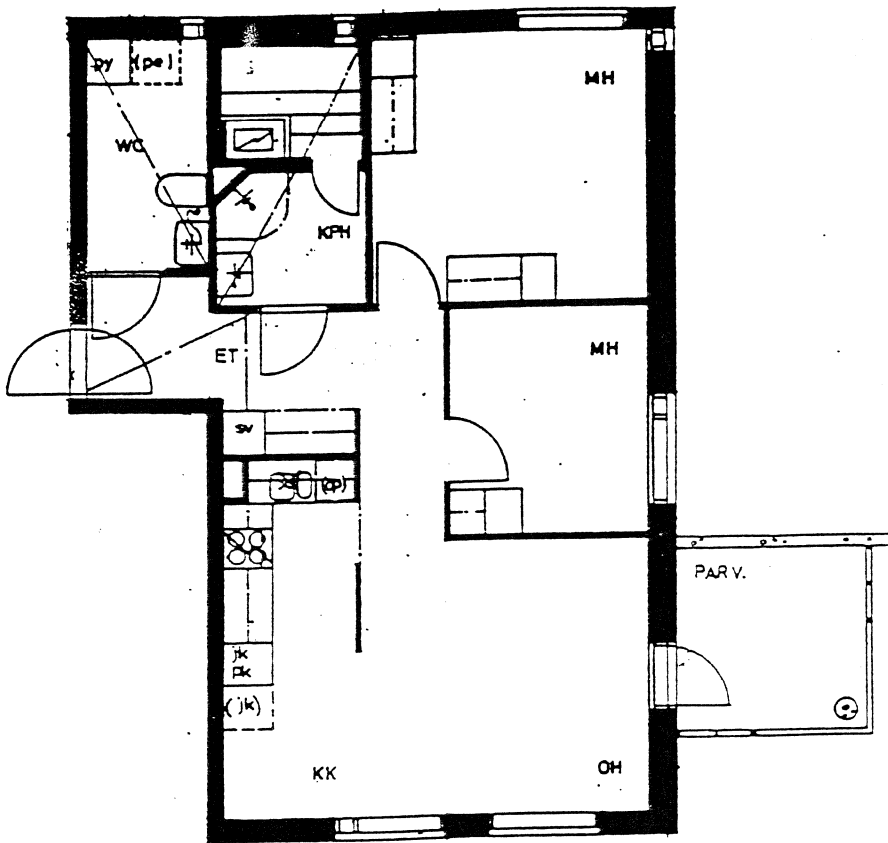
Pohjapiirustus 3H+K+S 75,0 m², B 8, D 20 ja B 11, D 23

ALUSTAVA



SAAGATIE 11 VANTAA

Pohjapiirustus 3H+KK+S 66,5 M², C 14 ja B 6, D 18
ALUSTAVA



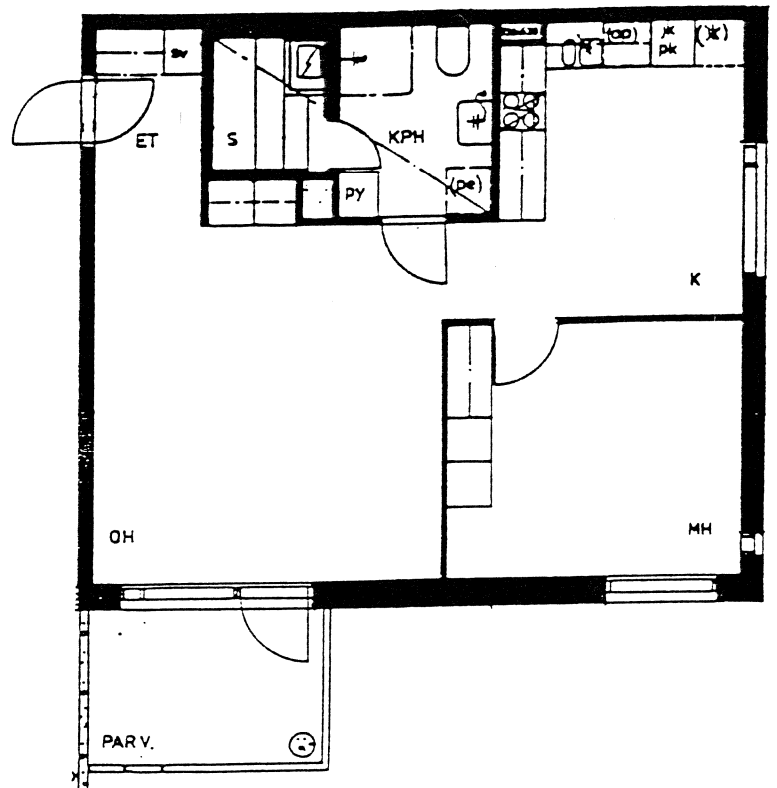
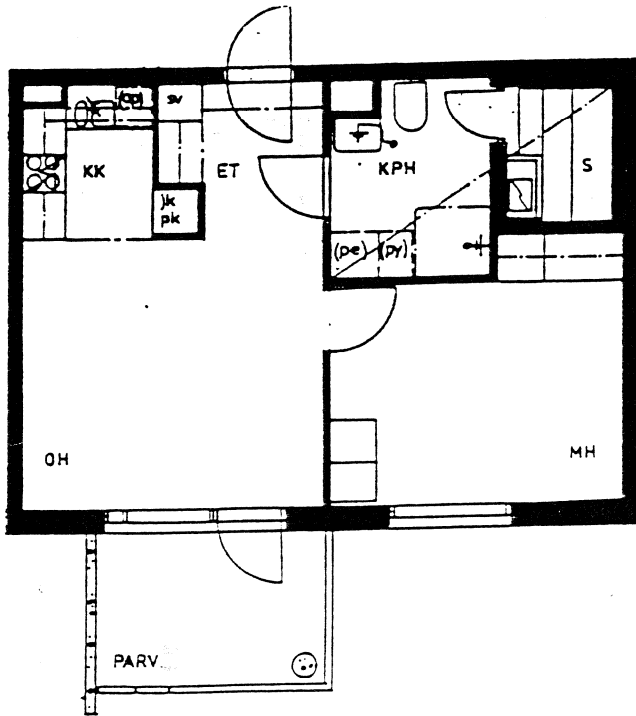
SAAGATIE 11

VANTAA

Pohjapiirustus 2H+KK+S 44,0 m², E 25, 29, 33, 37 ja 2H+K+S 61,0 m²,

E 26, 30, 34, 38

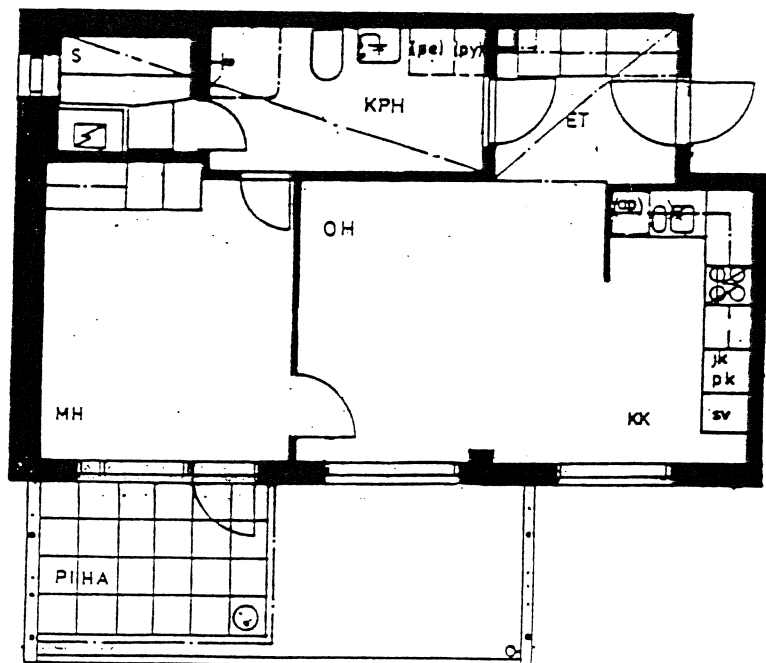
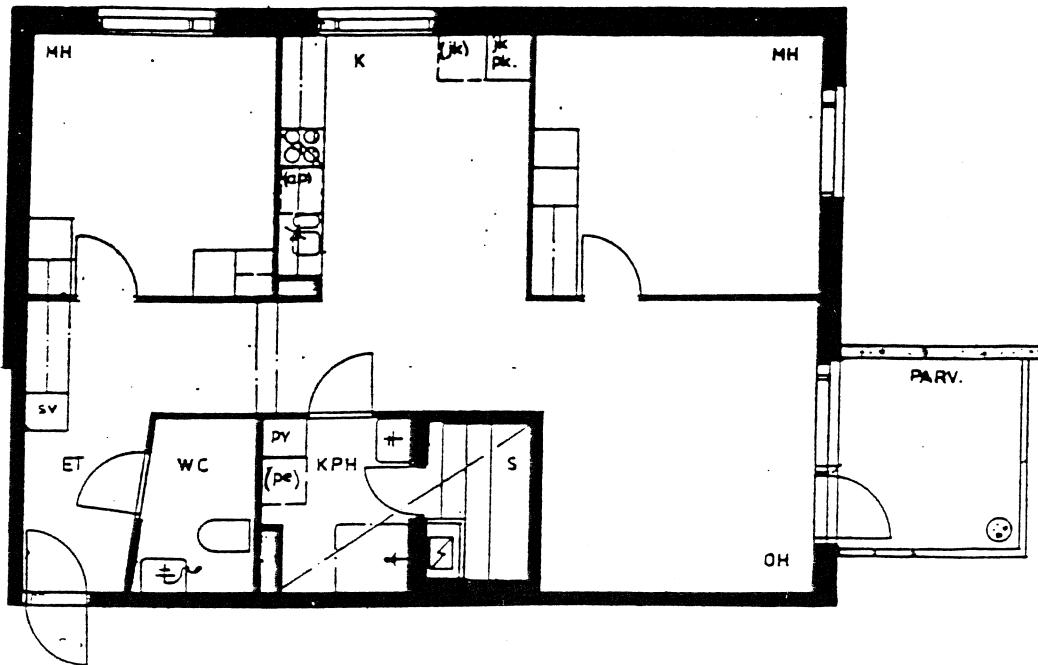
ALUSTAVA



SAAGATIE 11

VANTAA

Pohjapiirustus 3H+K+S 75,0 m², E 27, 31, 35, 39 ja 2H+KK+S 50,0 m², F 40
ALUSTAVA

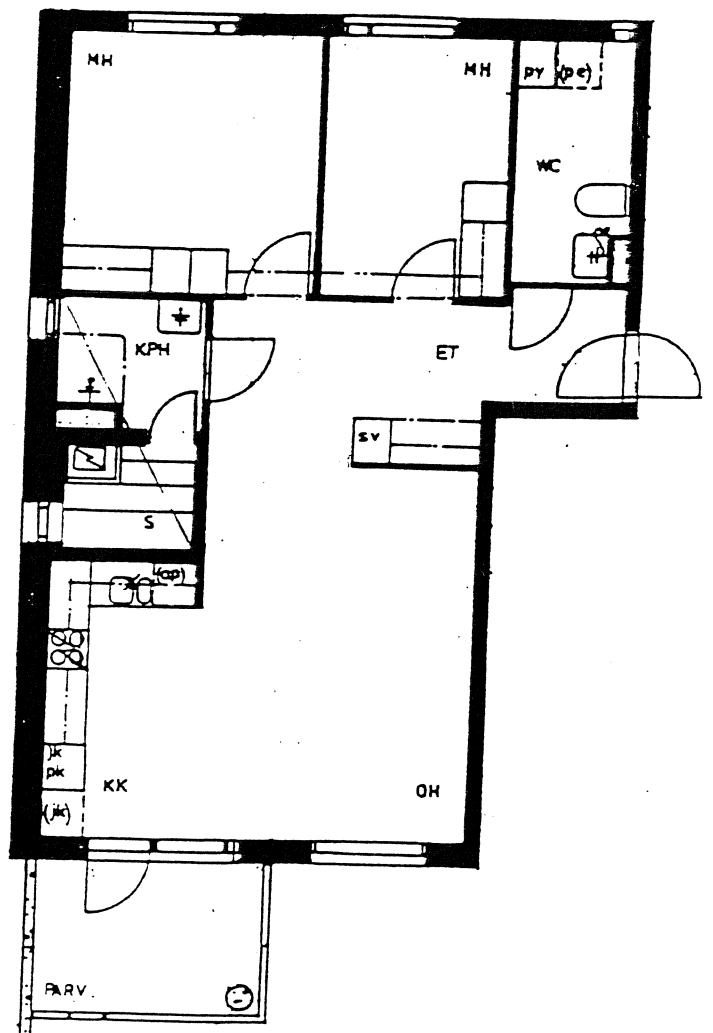
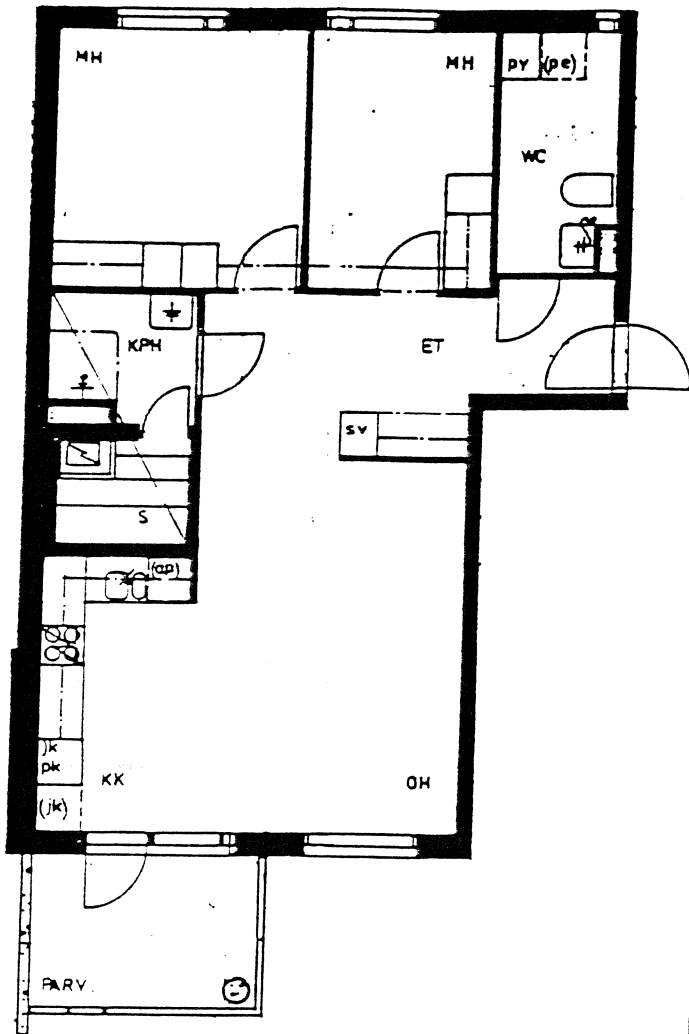


SAAGATIE 11

VANTAA

Pohjapiirustus 3H+KK+S 67,0 m², E 24, 28, 32 ja E 36

ALUSTAVA

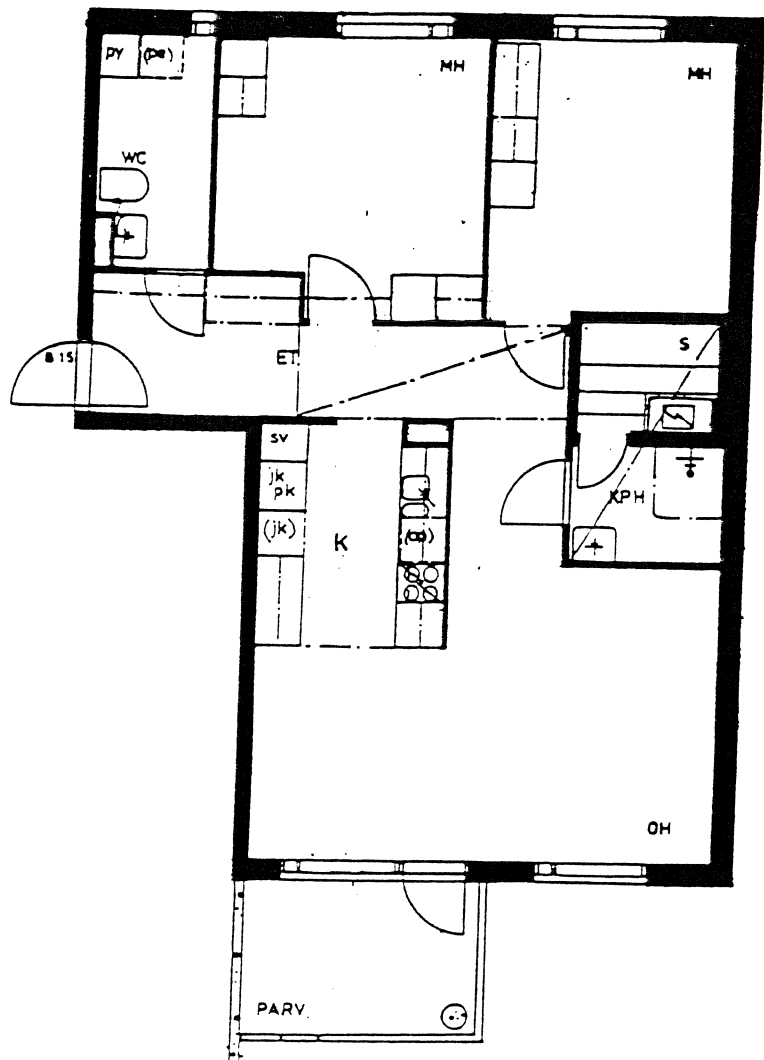
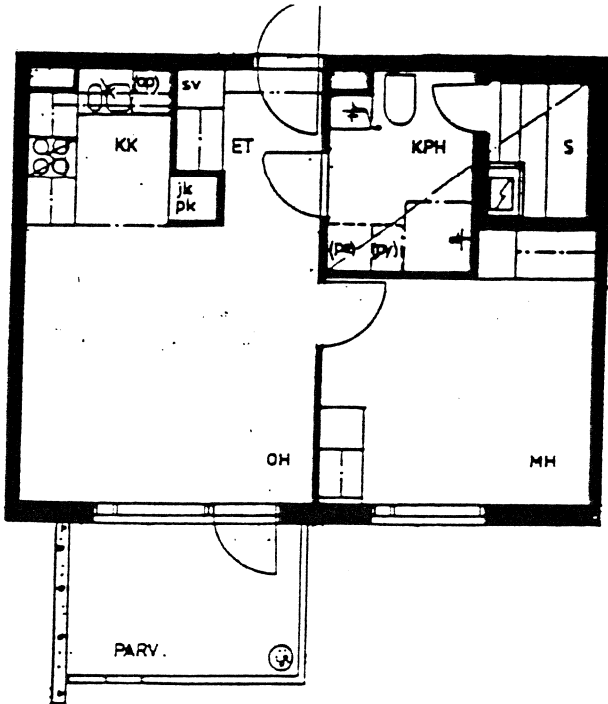


SAAGATIE 11

VANTAA

Pohjapiirustus 2H+KK+S 41,0 m², F 43, F 46 ja 3H+K+S 77 m², F 44

ALUSTAVA

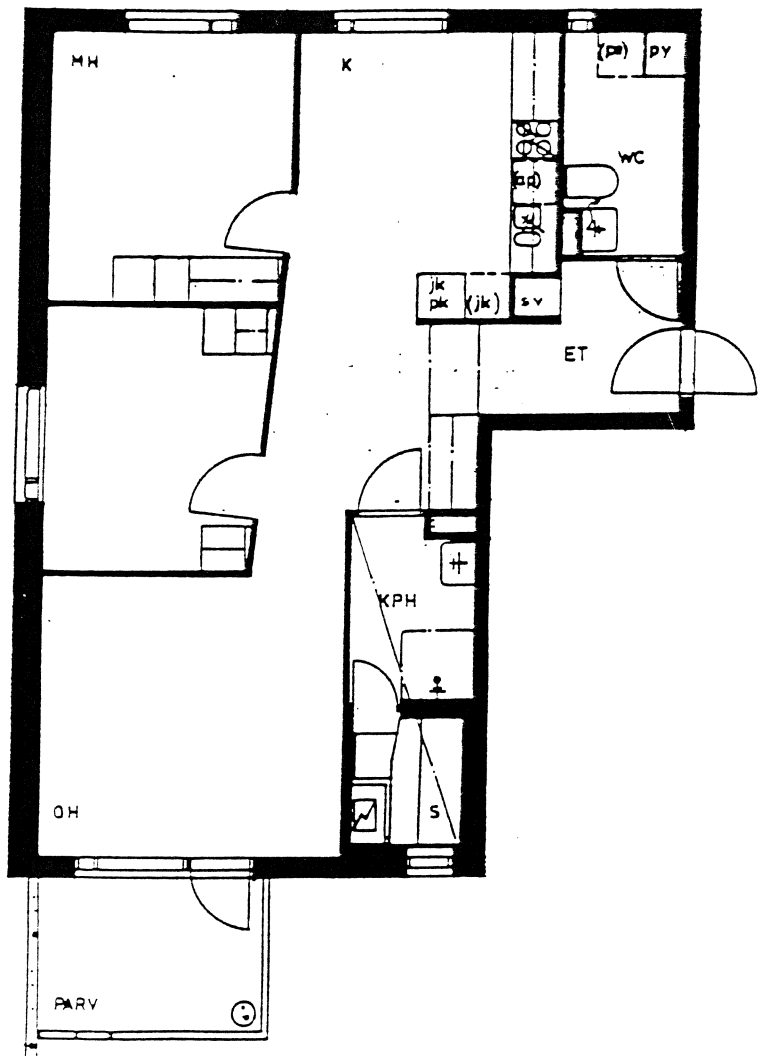
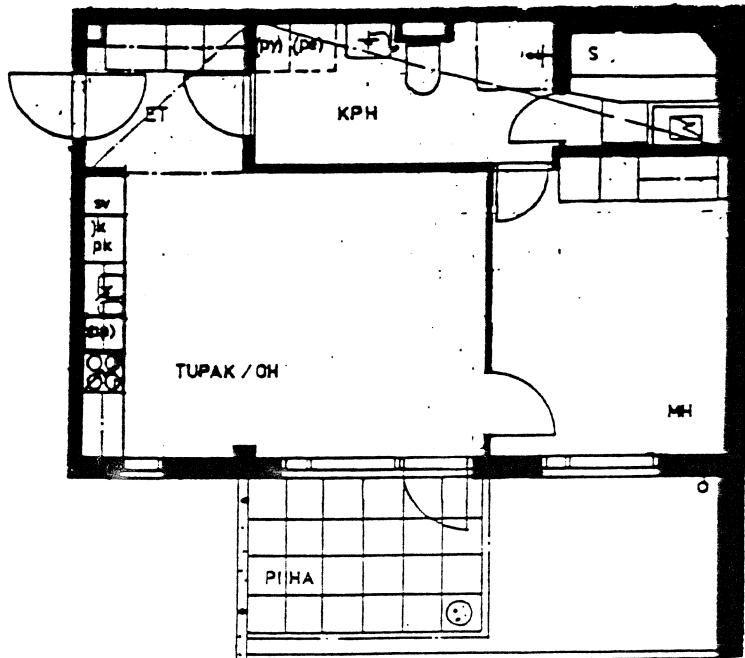


SAAGATIE 11

VANTAA

Pohjapiirustus 1H+TK/OH+S 46,0 m², F 41 ja 3H+K+S, 75,0 m², F 42, 45

ALUSTAVA

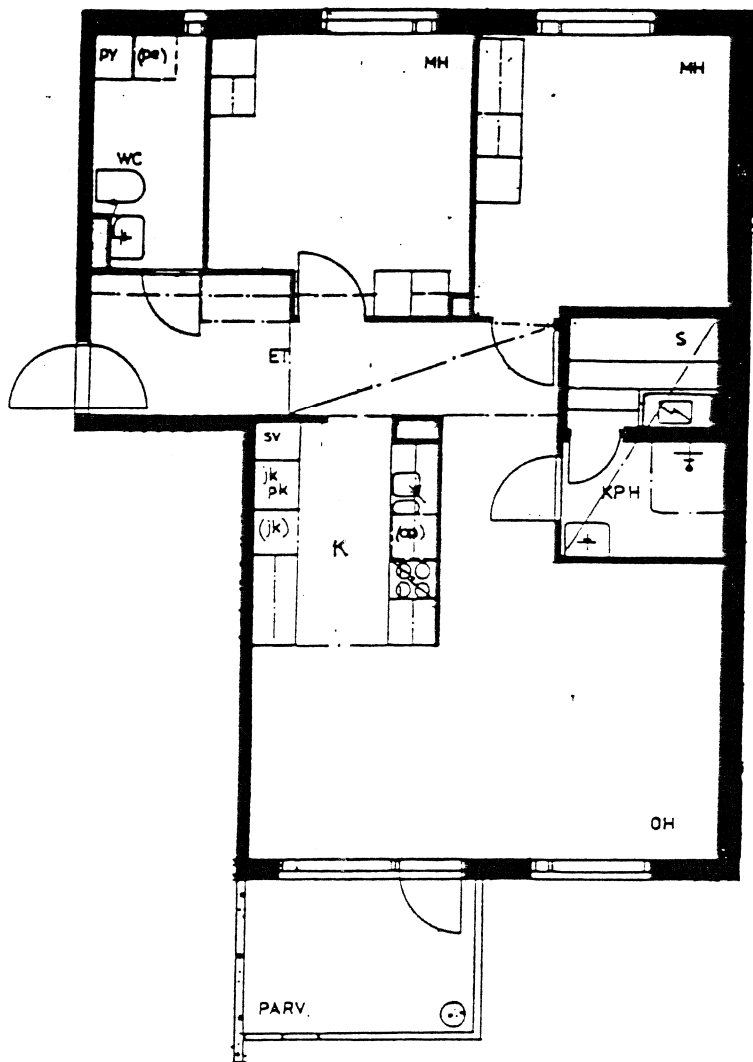


SAAGATIE 11

VANTAA

Pohjapiirustus 3H+K+S 77,0 m², F 47

ALUSTAVA



TA-Asumisoikeus Oy / Saagatie 11

RAKENNUSTAPASELOSTUS 14.3.1995

RAKENTEET

Perustukset tehdään rakennepiirustusten mukaan. Alapohja on teräsbetonia. Huoneistojen väliset seinät ovat elementtirakenteisia teräsbetoniseiniä.

JULKISIVUT

Julkisivupinnat ovat pääosin valkobetonia, osin laattapintaista betonia.

VÄLISEINÄT

Huoneistojen sisäiset väliseinät ovat yleensä teräsrunkaisia kipsilevyseiniä, paksuus noin 70 mm.

VESIKATTO

Vesikatteena betonikattotiili. Lämpöeristeenä mineraalivilla rakennepiirustusten mukaan.

IKKUNAT, OVET, KALUSTEET

Asuntojen ikkunat ovat 3-kertaisia, puu-alumiini -ikkunoita. Asuntojen sisäovet ovat maalattuja laakaovia. Huoneistojen kerros-taso-ovet ovat puuviilupintaisia äänieristysvaatimukset täyttäviä ovia. Komerokalusteet ja keittiökaluusteet ovat melamiinipintaisia vakiokalusteita. Keittiökaluusteiden ylä- ja alareunassa on koriste-lista.

SEINÄPINNOITTEET

Makuu- ja olohuoneiden sekä keittiöiden ja eteisten seinät maalataan. Keittiöissä ala- ja yläkaappien väli, kylpy- ja pesuhuoneiden seinät sekä WC:ssä pesuallaiden taustat laatoitetaan. Saunat paneloidaan.

KATOT

Asuinhuoneissa ruiskutasoitettut tai tasoitetut, maalatut katot. Saunojen ja pesuhuoneiden katot paneloidaan.

LATTIAPÄÄLLYSTEET

Kaikissa asuinhuoneistoissa on pehmeäpohjainen muovimatto. Pesuhuoneissa, saunoissa, erillisissä WC:ssä ja kodinhoitohuoneissa on hitsattu kostean tilan muovimatto.

KONEET JA LAITTEET

Liedet ovat 4-levyisiä. Kaikissa asunnoissa on n. 330 litran jää-pakastinkaappiyhdistelmä sekä tilavaraus toiselle kylmälaitteelle. Keittiössä on astianpesukonevaraus ja pesuhuoneissa pesukoneiliitos. Löylyhuoneissa on sähkö kiukaat.

SÄIL YTYSTILA T

Jokaisella huoneistolla on asuntokohtainen irtainvarasto. Ulkoiluvälineitä ja lastenvaunuja varten taloyhtiöllä on omat erilliset varastotilansa.

PIHATYÖT

Pihatyöt suoritetaan erikoissuunnitelman mukaan. Pihalle tulevat mm. lasten leikkipaikka, hiekkalaatikko, keinu, kiipeilyteline, liukumäki, penkki ja pöytä. Pihalla on myös pyykinkuivauspaikat, tomutustelineet, roskakorit ja lipputanko. Pihatiet ovat asfalttipintaisia. Pihalla on jätekatos parkkitalon yhteydessä.

AUTOPAIKOITUS

Taloyhtiöllä on 47 autopaikkaa. Ne sijaitsevat autopaikoitustalossa ja ne on varustettu sähköpistokkeilla.

KONETEKNISET TYÖT

Taloyhtiö liitetään kaupungin kaukolämpöverkoston. Asunnoissa on patterilämmitys ja vakiotyyppiset vesi- ja lämminvesikalusteet. Ilmanvaihtojärjestelmä on koneellinen ja jokaisessa asunnossa on asuntokohtainen poistoilma, joka on säädettävissä. Sähköasennukset käsittävät tavanomaisen määrän valaistus- ja käyttöpisteitä sekä pistorasiat radiota, televisiota ja puhelinta varten.

Huomautus

Tämä selitys on lyhennelmä rakennus- ja maalaustyöselityksestä. Kohteen rakenteita ja materiaaleja voidaan vaihtaa toisiin saman arvoisiin. Tässä esitteessä olevat tiedot perustuvat laatimisajankohdan, maaliskuu 1995, suunnitelmiin. Oikeudet esitteessä olevien tietojen muuttamiseen pidätetään.



TA-YHTIÖT
Asiakaspalvelukeskus
Puh. 045 7734 3777
info@ta.fi



ESPOO | HELSINKI | VANTAA
HÄMEENLINNA | JYVÄSKYLÄ | KUOPIO | LAHTI | OULU | TAMPERE | TURKU