



Santapellonkuja 1

Espoo, Saunalahti

Etsitkö asuntoa?



TA-Asumisoikeus Oy



Espoo, Saunalahti | Santapellonkuja 1

VIIHTYISÄÄ PIENTALOASUMISTA LUONNONLÄHEISELLÄ ALUEELLA

Saunalahdessa ja Kurttilassa arki on sujuvaa, kun tarvittavat päivittäispalvelut ovat sopivalla etäisyydellä. Santapellonkuja 1:n asumisoikeusasunnot rakennetaan Saunalahden puolelle, aivan Kurttilan rajalle. Luontoon pääsee lähes kotiovelta – keskuspuisto ja lähettyvillä kulkeva rantaraitti

uimarantoiheen tarjoavat loistavat puitteet luonnosta ja liikunnasta nauttimiseen. Kehittyvä asuinalue sopii erinomaisesti esimerkiksi lapsiperheille, sillä kävelyetäisyydellä on päiväkoteja sekä suomen- ja ruotsinkieliset koulut.





Asuntoja monenlaisiin elämäntilanteisiin

Osoitteeseen Santapellonkuja 1 rakennetaan yhteensä 11 asumisoikeusasuntoa. Asunnot ovat kahdessa tasossa, ja valittavana on neljän ja viiden huoneen perheasuntoja yhdestä rivitalosta sekä neljästä paritalosta. Neljän huoneen asunnot ovat kooltaan 85 m² ja viiden huoneen asunnot 97 m². Jokaisessa asunnossa on oma sauna. Asuintilat jatkuvat mukavasti omalle terassille ja asuntopihalle. Yläkerrassa on lisäksi parveke.

Neutraalit pintamateriaalit toimivat hyvänä pohjana omannäköistä sisustusta miettiessä. Lattiat ovat helppo-
hoidoista laminaattia, ja kylpyhuoneessa sekä alakerran erillisessä wc:ssä on tyylikkääät laatoitetut seinät ja lattiat. Yläkerran kylpyhuoneessa tai alakerran wc-tilassa on tilavaraus pyykinpesukoneelle sekä pyykkikaappi.

Keittiön varusteluun kuuluu keraaminen liesi ja tilavaraukset astianpesukoneelle sekä mikroaaltouunille.

Asuinmukavuutta lisäävät sälekaihtimet ikkunoissa. Asuntojen portaat päällystetään miellyttävällä neulahuopamatolla, ja portaiden ala- ja yläpäähän asennetaan valmiiksi lapsiportit. Asunnoissa on vesikiertoinen lattialämmitys. Lattialämmityksen ansiosta asunnoissa ei ole pattereita, mikä helpottaa kalustamista.

Jokaiselle asunnolle on oma kylmä irtaimistovarasto rakennuksen päädyssä, ja piharakennuksessa on ulkoiluvälinevarasto. Piharakennuksen vieressä on viihtyisä leikki- ja oleskelualue. Autoille on varattu avopaikkoja. Santapellonkuja 1 on savuton kiinteistö. Savuttomuus tarkoittaa, että tupakointi sisällä kiinteistössä, sen parvekeilla, terasseilla ja piha-alueilla on kiellettyä. Tupakoida voi ainoastaan erikseen merkityllä tupakointipaikalla.



TA-Asumisoikeus Oy
Santapellonkuja 1, 02780 Espoo

Asuntojen lukumäärä: 11 asumisoikeusasuntoa

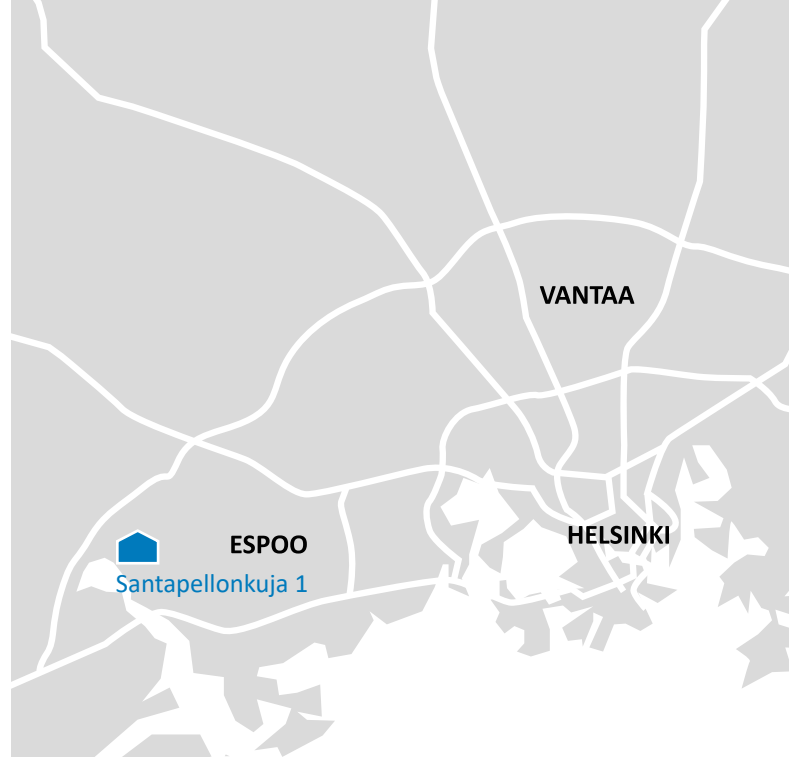
Huoneistotyytit

4h+kt+s	85,0 m ²	9 kpl
5h+kt+s	97,0 m ²	2 kpl

Autopaikat: Autoille on 15 kattamatonta autopaikkaa, joista yksi on mitoitettu liikuntaesteisille.

Säilytys- ja yhteistilat: Jokaisella asunnolla on oma kylmä irtaimistovarasto rakennuksen päädyssä. Erillisessä piha-rakennuksessa on kylmä ulkoiluvälinevarastotila.

Arvioitu valmistuminen: 31.5.2021



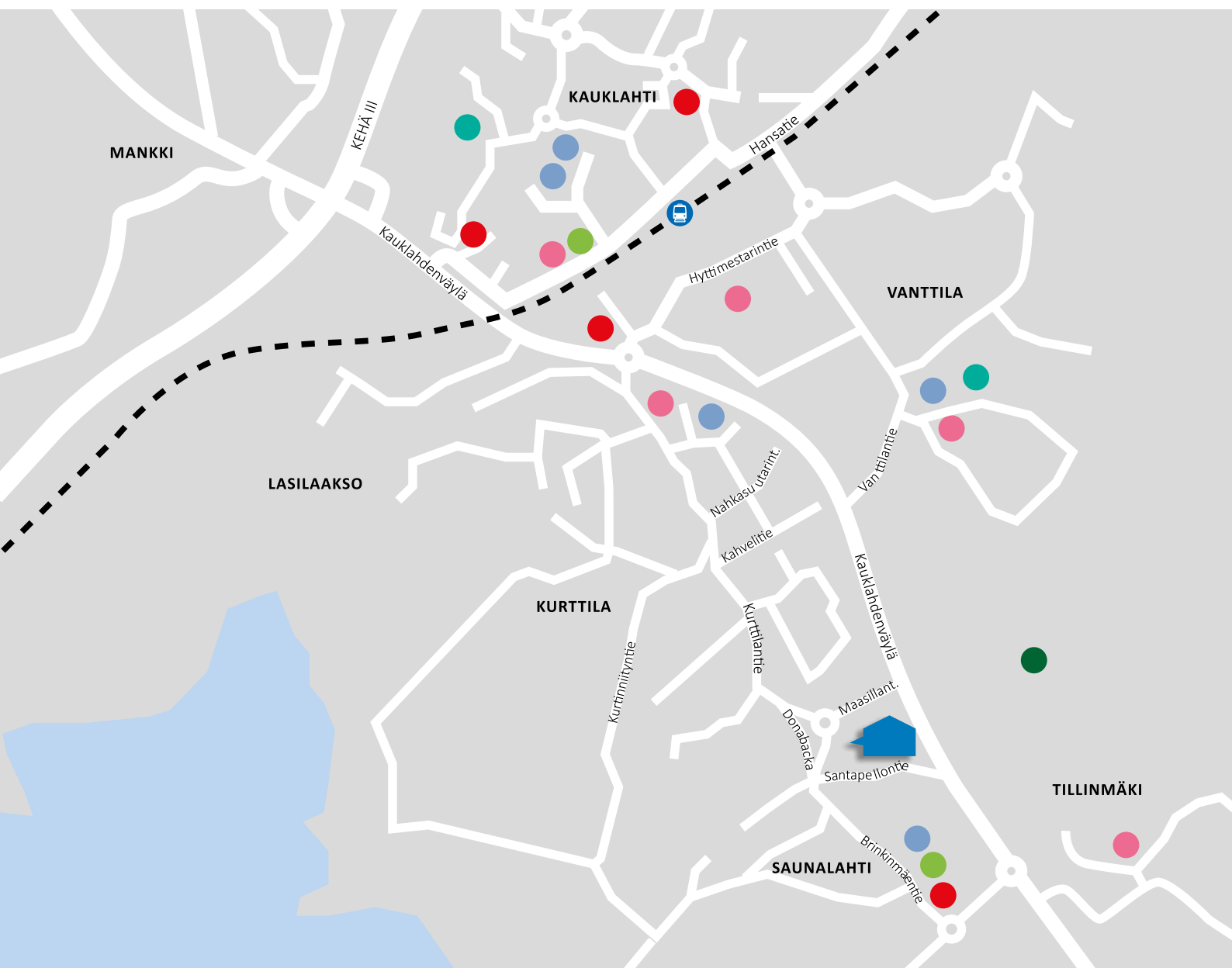
SIJAINTI JA PALVELUT

Saunalahti ja Kurttila ovat kehittyviä asuinalueita läntisessä Espoossa, Kauklahden eteläpuolella. Lähin bussipysäkki on melkein pä Santapellonkuja 1:n vieressä. Bussilla pääsee esimerkiksi kauppakeskus Isoon Omena Matinkylään, josta pääsee metrolla Helsinkiin. Bussin voi ottaa myös toiseen suuntaan Kauklahden asemalle, josta on junayhteys Helsinkiin. Läheiseltä Kauklahdenväylältä pääsee autolla nopeasti ja sujuvasti Länsiväylälle, Kehä III:lle ja Turun moottoritille.

Alue sopii hyvin lapsiperheille, sillä lähietäisyydellä on päiväkoteja sekä suomen- ja ruotsinkieliset koulut. Saunalahdessa on myös mm. kirjasto ja ruokakauppa. Lisää päivittäispalveluja löytyy Kauklahdesta sekä Espoonlahdesta ja Matinkylästä.

Merenläheinen luonto ja Kauklahdenväylän toiselta puolelta alkava keskuspuisto tarjoavat erinomaiset liikunta- ja ulkoilumahdollisuudet. Lähellä on myös Saunaniemen uimaranta, ja Espoonlahdessa on esimerkiksi uimahalli sekä runsaasti muita urheilu- ja liikuntapalveluja.





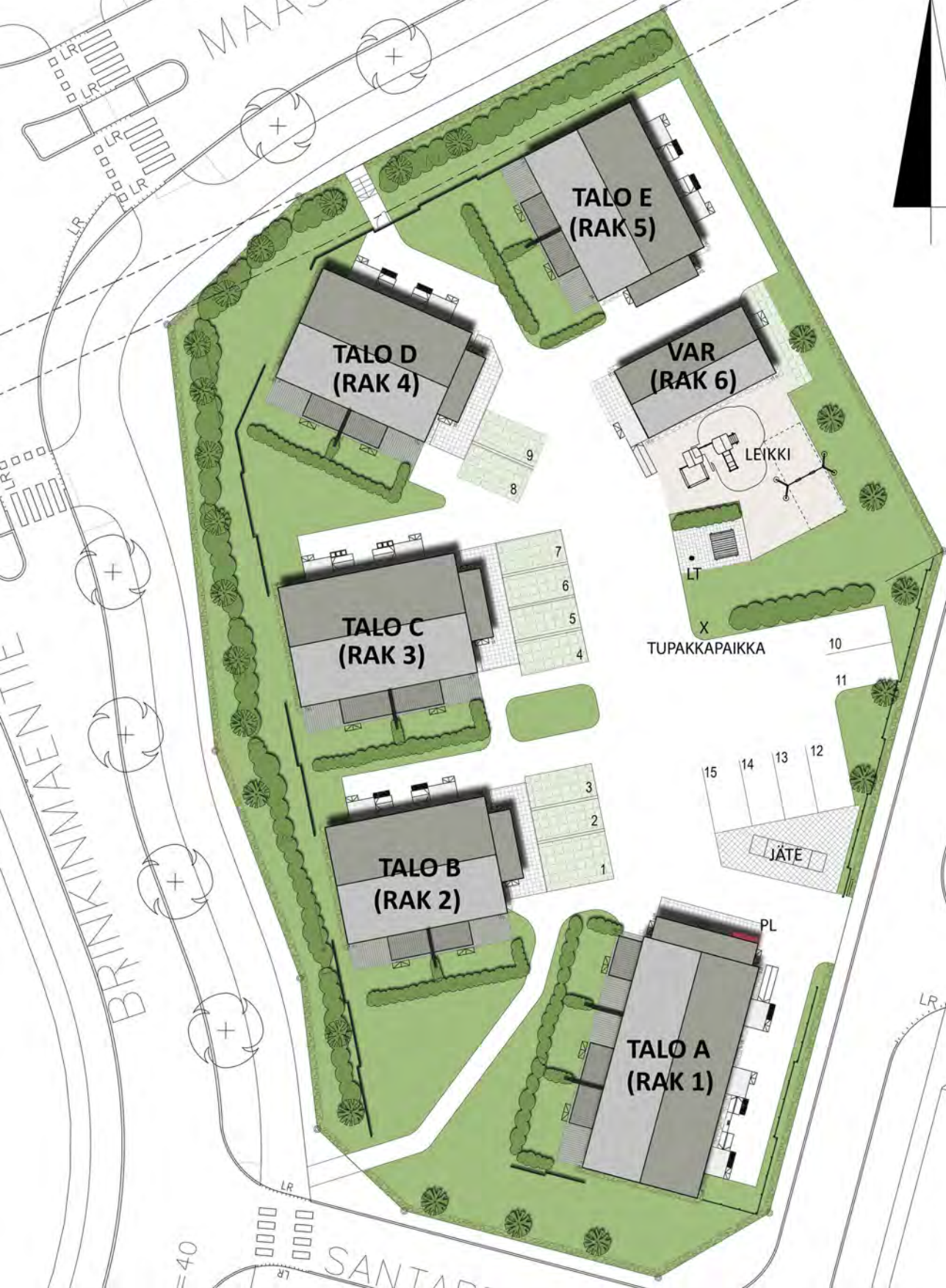
- Päiväkoti
- Peruskoulu
- Ruokakauppa
- Kirjasto
- Keskuspuisto
- Jalkapallokenttä

TA-Asumisoikeus Oy/ Santapellonkuja 1

HUONEISTOLUETTELO

HUONEISTO		TYYPPI	HUON.ALA m2	KERROS
TALO A				
rivitalo	A1	4H+KT+S	85,0	1-2.krs
	A2	4H+KT+S	85,0	1-2.krs
	A3	4H+KT+S	85,0	1-2.krs
TALO B				
paritalo	B4	4H+KT+S	85,0	1-2.krs
	B5	4H+KT+S	85,0	1-2.krs
TALO C				
paritalo	C6	5H+KT+S	97,0	1-2.krs
	C7	5H+KT+S	97,0	1-2.krs
TALO D				
paritalo	D8	4H+KT+S	85,0	1-2.krs
	D9	4H+KT+S	85,0	1-2.krs
TALO E				
paritalo	E10	4H+KT+S	85,0	1-2.krs
	E11	4H+KT+S	85,0	1-2.krs
YHTEENSÄ	11		959,0	

MAASILLANTIE



BRINKKIMMÄENTIE

SANTAPELLONKUJA

R=40

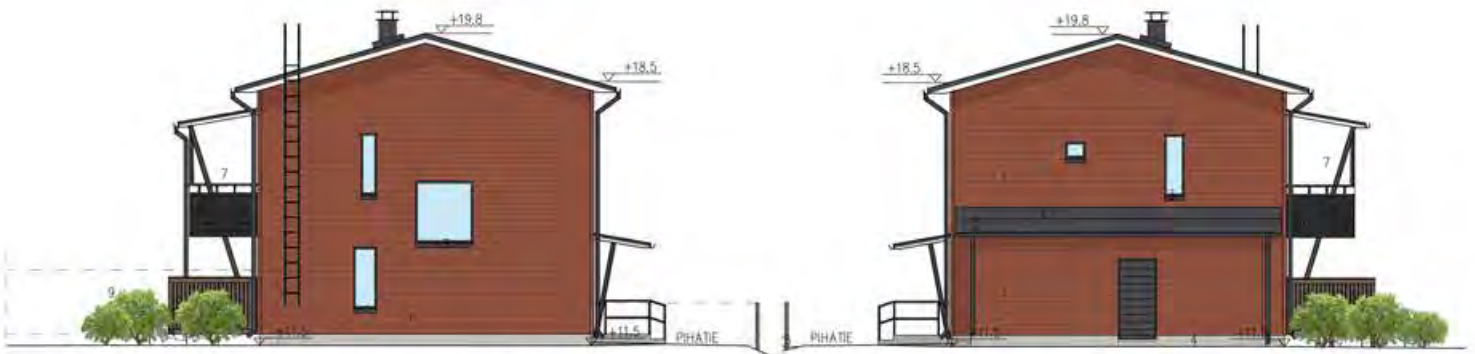
TALO A



JULKISIVU LÄNTEEN



JULKISIVU ITÄÄN



JULKISIVU ETELÄÄN

JULKISIVU POHJOISEEN

TALO B



JULKISIVU ETELÄÄN



JULKISIVU POHJOISEEN



JULKISIVU LÄNTEEN



JULKISIVU ITÄÄN

TALO C



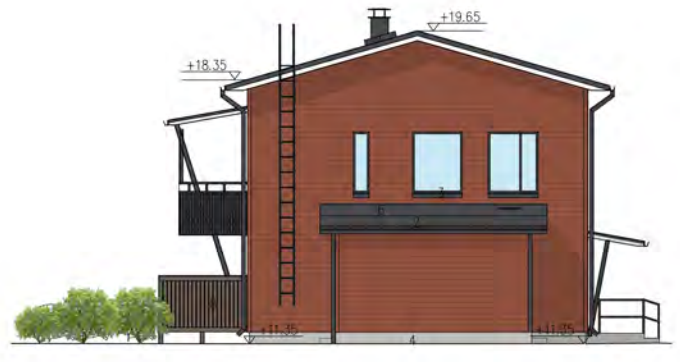
JULKISIVU ETELÄÄN



JULKISIVU POHJOISEEN



JULKISIVU LÄNTEEN



JULKISIVU ITÄÄN

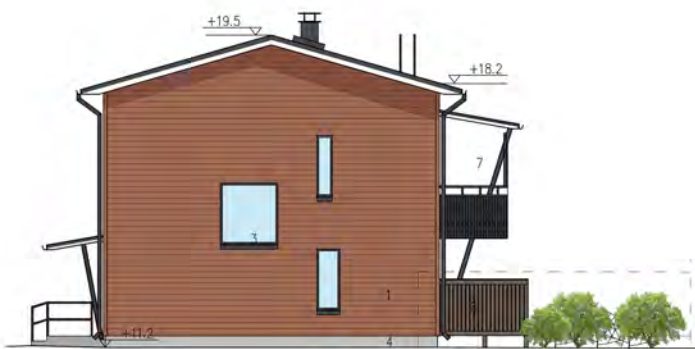
TALO D



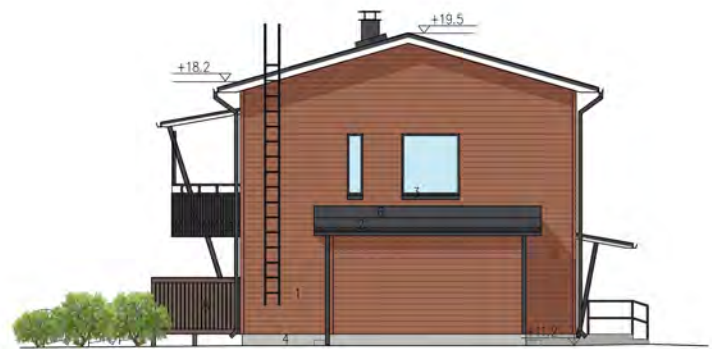
JULKISIVU LOUNAASEEN



JULKISIVU KOILLISEEN



JULKISIVU LUOTEeseen



JULKISIVU KAAKKOON

TALO E



JULKISIVU LOUNAASEEN



JULKISIVU KOILLISEEN



JULKISIVU KAAKKOON



JULKISIVU LUOTEeseen

TA-Asumisoikeus Oy

Santapellonkuja 1, Espoo

HUONEISTOPOHJA 30.03.2020

Pidätämme oikeuden muutoksiin.

Merkinnät



hyllykomero



tankokomero



siivouskomero



naulakkokomero



jää/pakastinkaappi



pyykkikomero



keittiön ala- ja yläkaappi



liesi



astianpesukoneen varaus



IV-koje



mikrouunin varaus



pyykinpesukoneen varaus



tiskipöytä, altaat, hana yläkaappi



saunan sähkökiuas



suihkukaluste ja suihku-suihkuverhokisko



suihkuvaraus



wc-istuin



pesuallas hana ja bide-suihku



sähköryhmäkeskus



lattialämmityksen jakotukki



lattiakaivo



katon alaslasku, kotelo tai palkki
merkinnät suunnitteluvaiheen
aikaiset, joihin saattaa tulla muutok-
sia rakentamisen aikana

AH asuinhuone

ET eteinen

WC wc

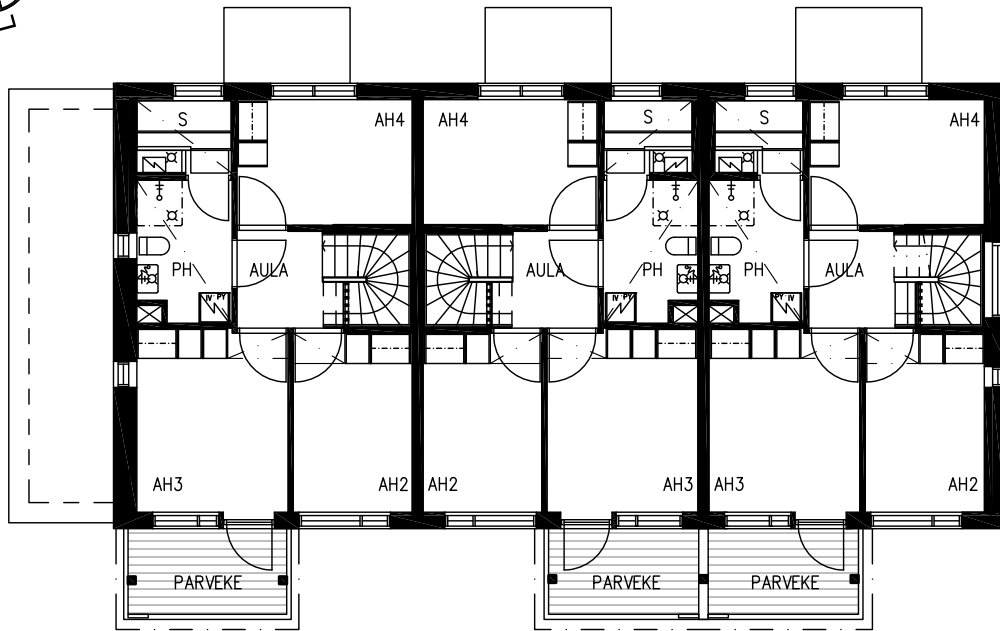
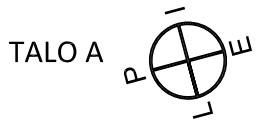
KT keittotila

S sauna

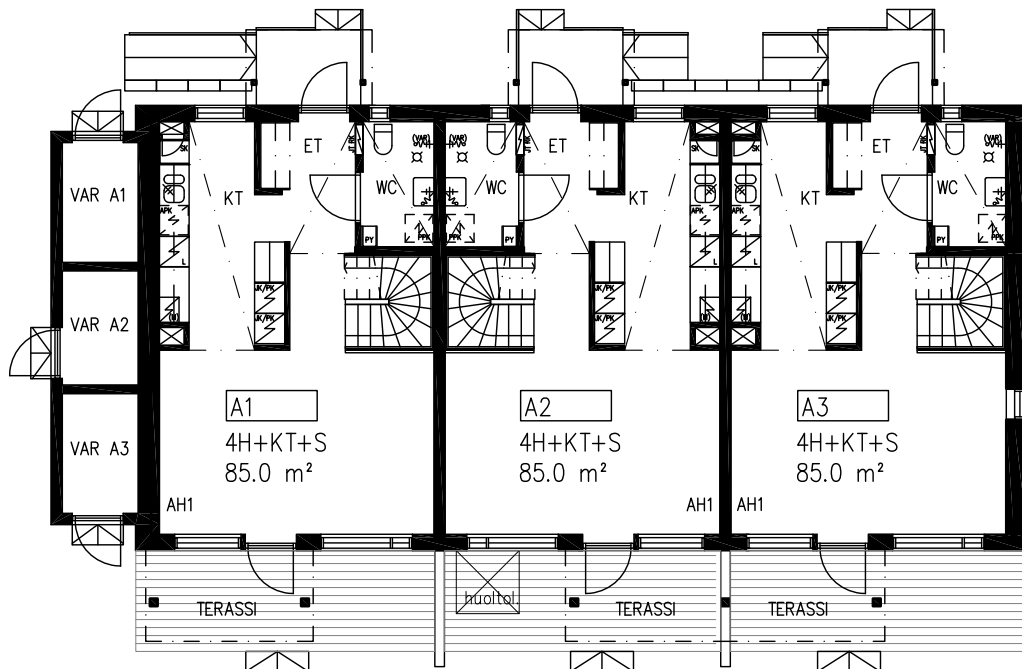
PH pesuhuone

AULA aula

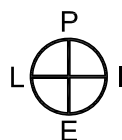
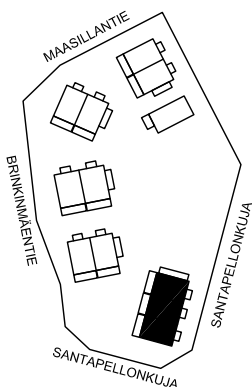
VAR varasto

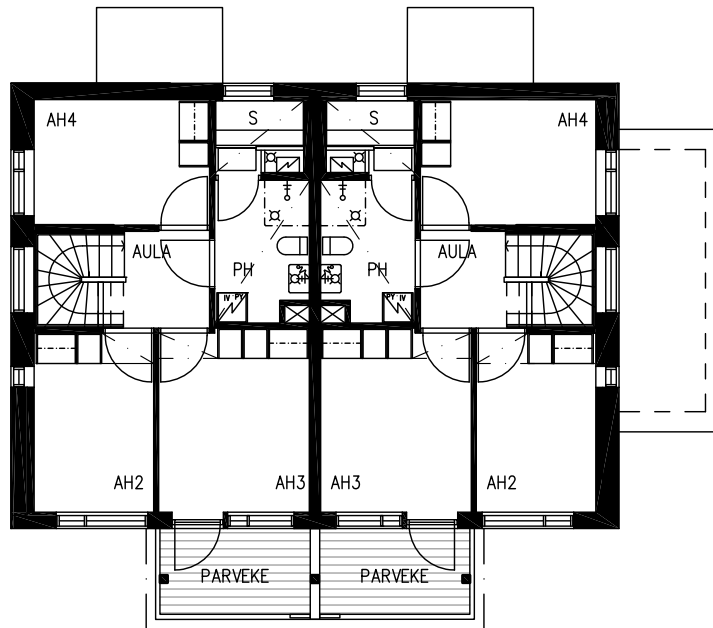
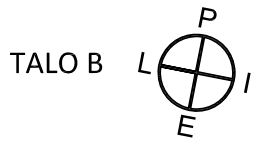


2. KERROS
1:150

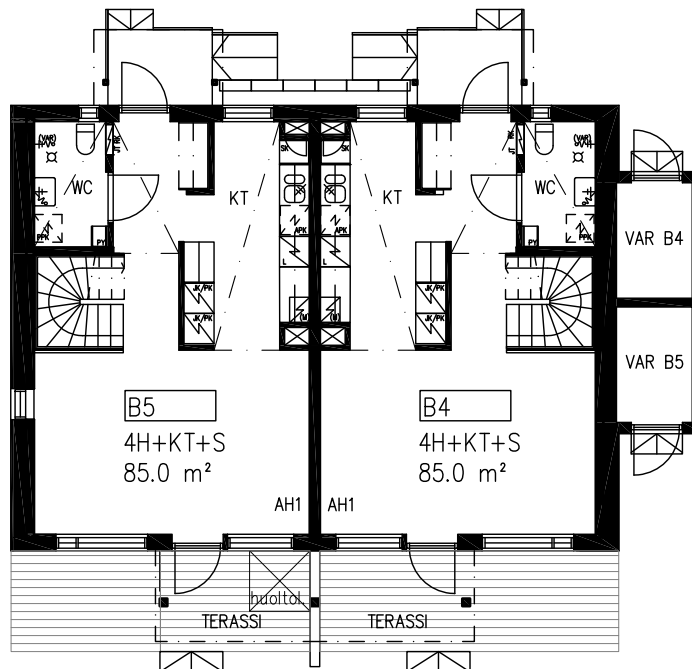


1. KERROS
1:150

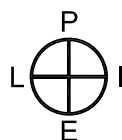
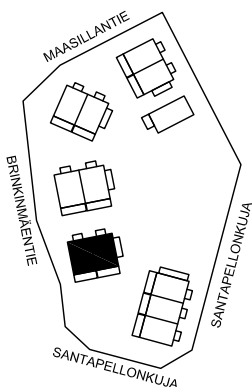


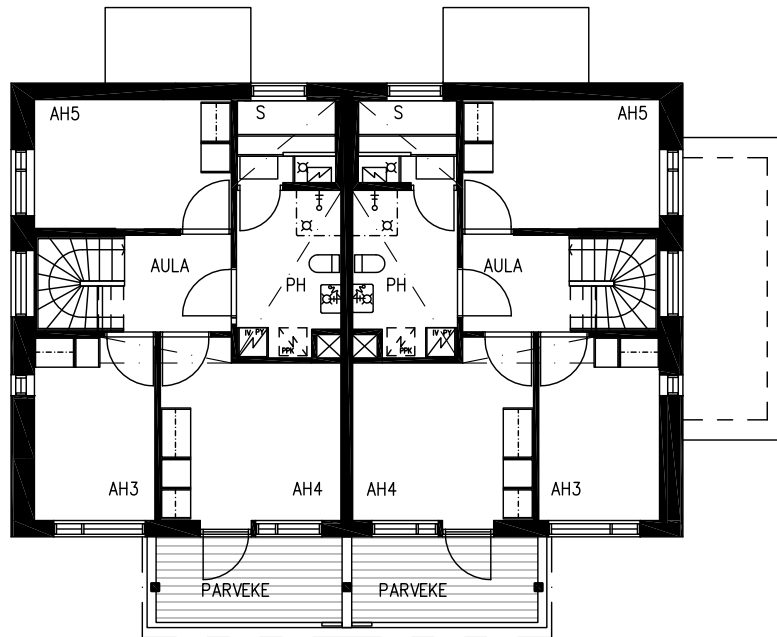
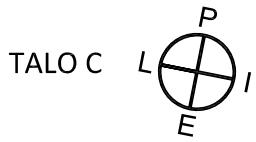


2. KERROS
1:150

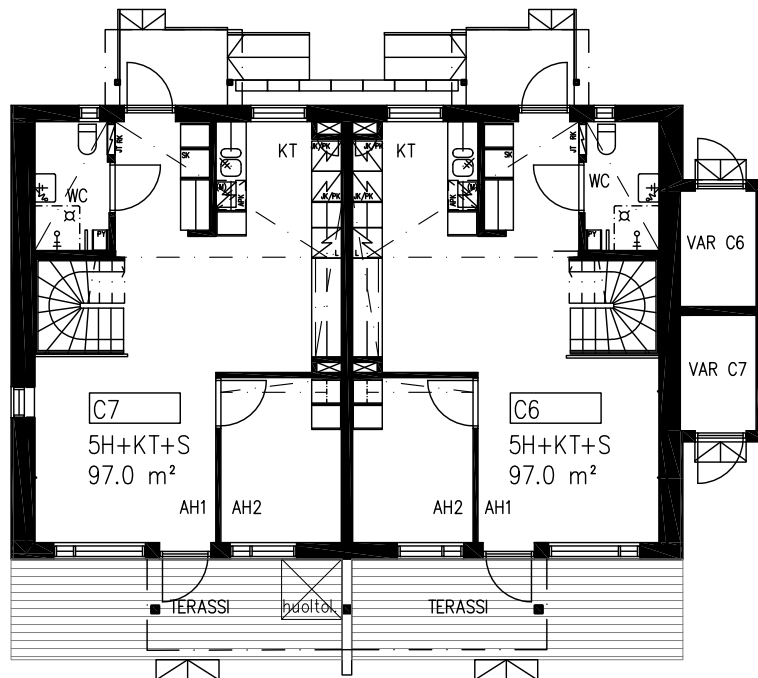


1. KERROS
1:150

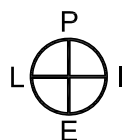
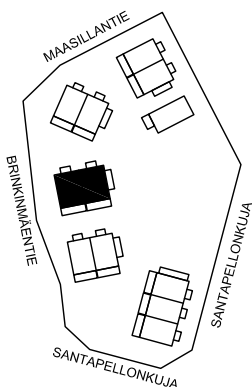




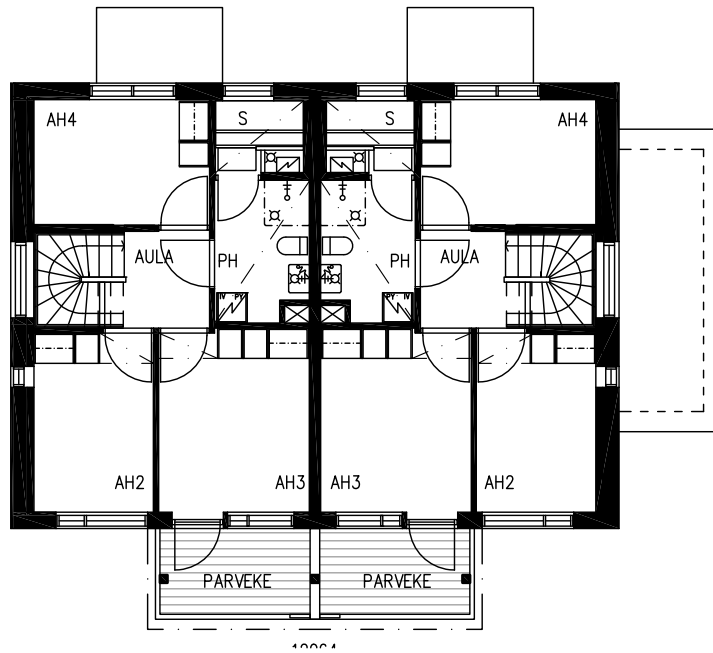
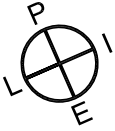
2. KERROS
1:150



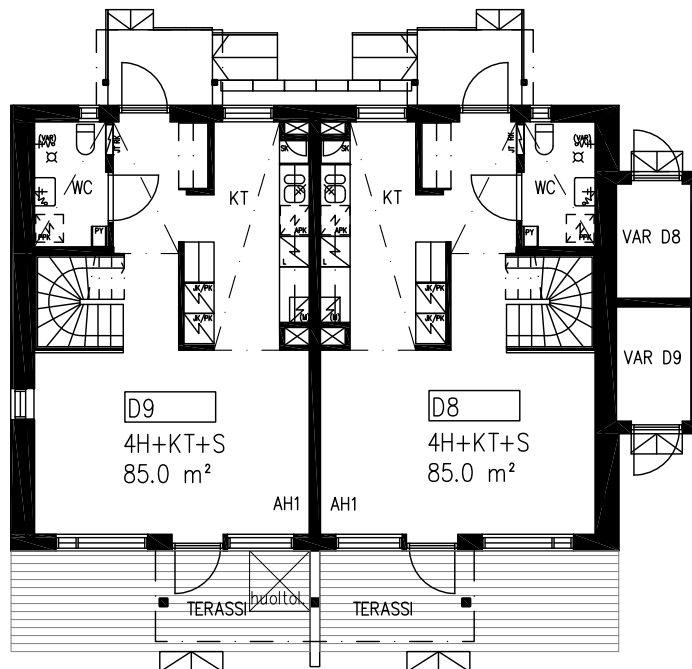
1. KERROS
1:150



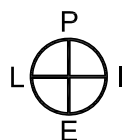
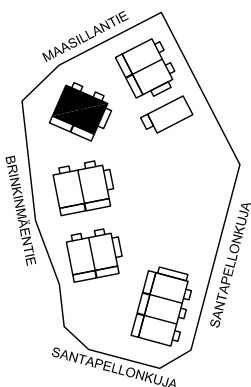
TALO D



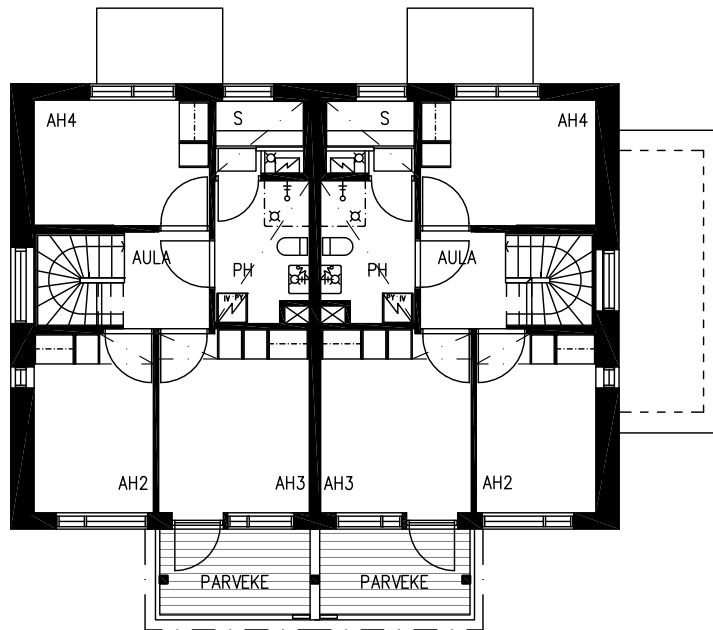
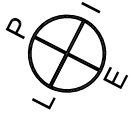
2. KERROS
1:150



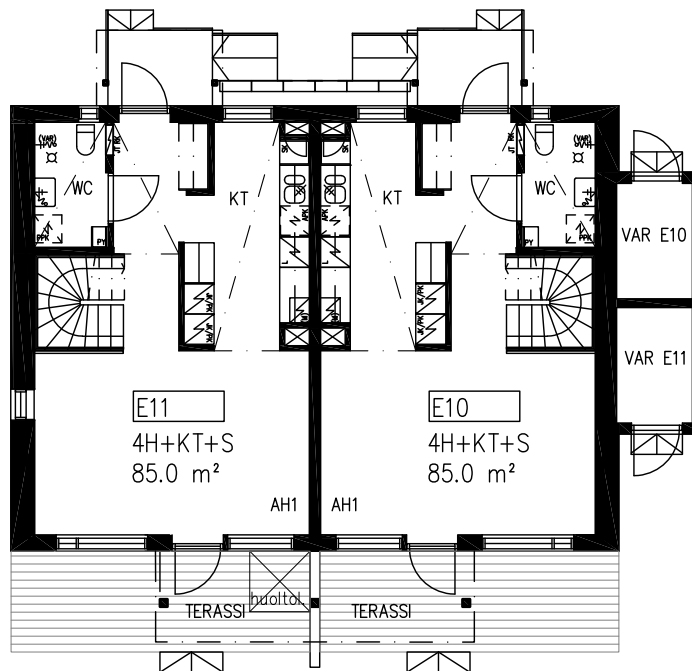
1. KERROS
1:150



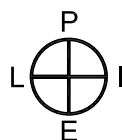
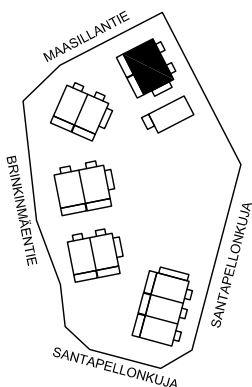
TALO E



2. KERROS
1:150



1. KERROS
1:150



TA-Asumisoikeus Oy

Santapellonkuja 1, Espoo



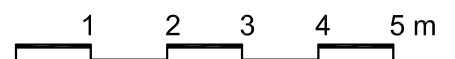
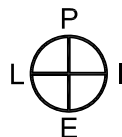
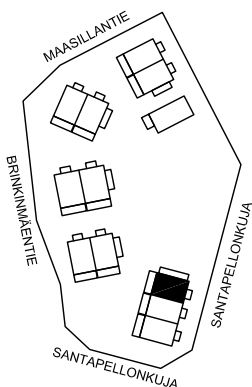
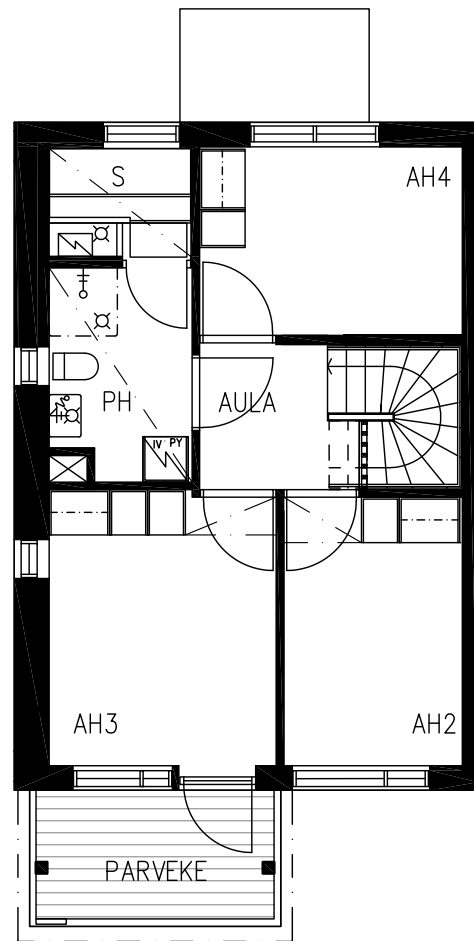
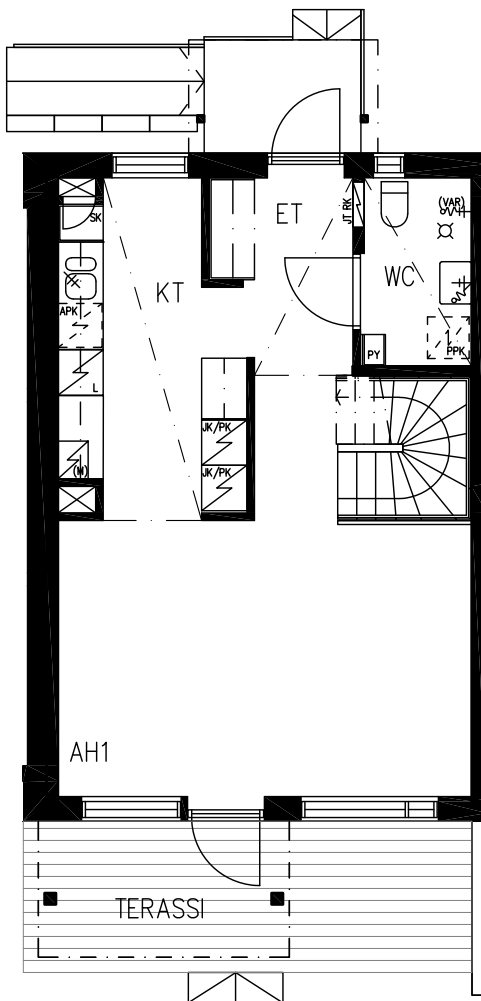
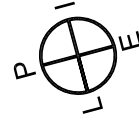
HUONEISTOPOHJA 30.03.2020

Pidätämme oikeuden muutoksiin.

4h+kt+s

85,0 m²

ASUNTO A1 1-2. krs



TA-Asumisoikeus Oy

Santapellonkuja 1, Espoo



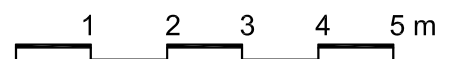
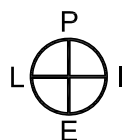
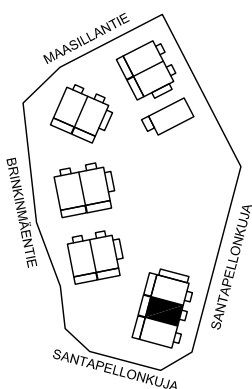
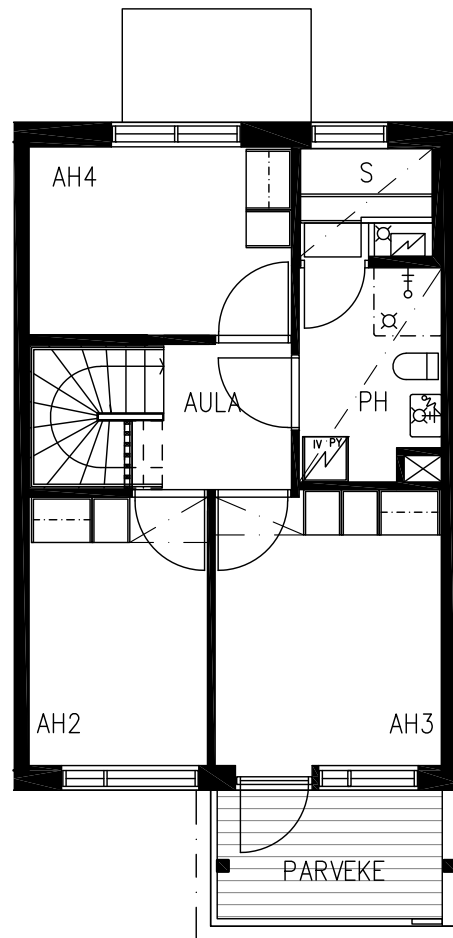
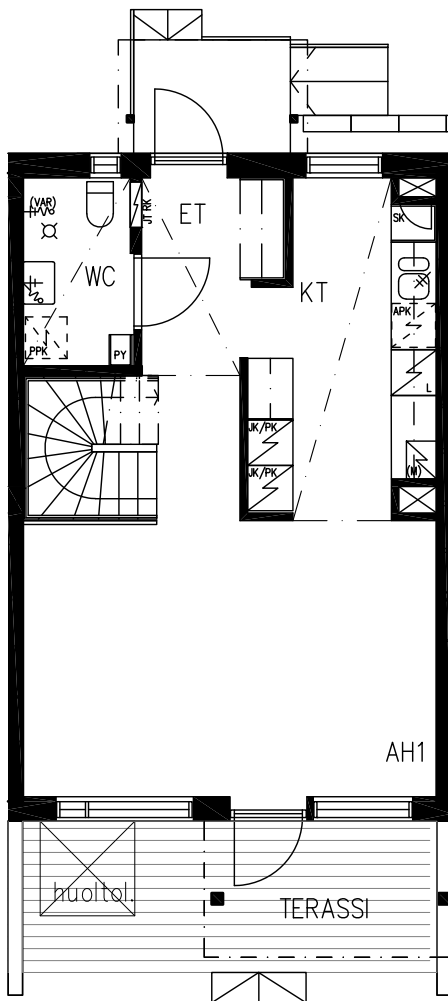
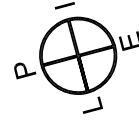
HUONEISTOPOHJA 30.03.2020

Pidätämme oikeuden muutoksiin.

4h+kt+s

85,0 m²

ASUNTO A2 1-2. krs



TA-Asumisoikeus Oy

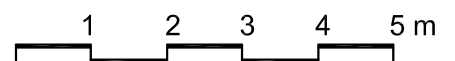
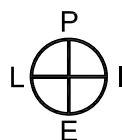
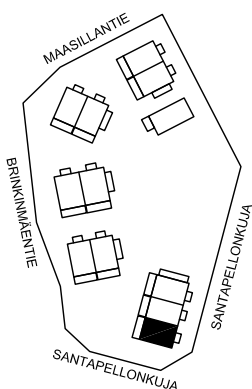
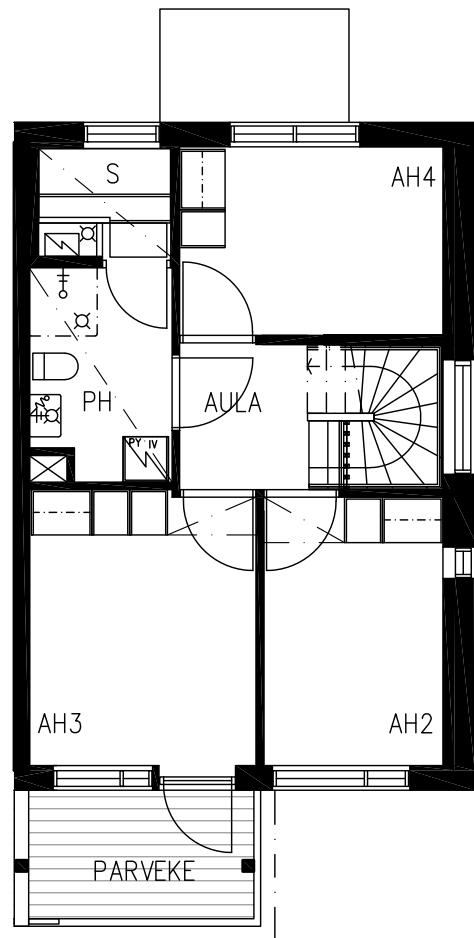
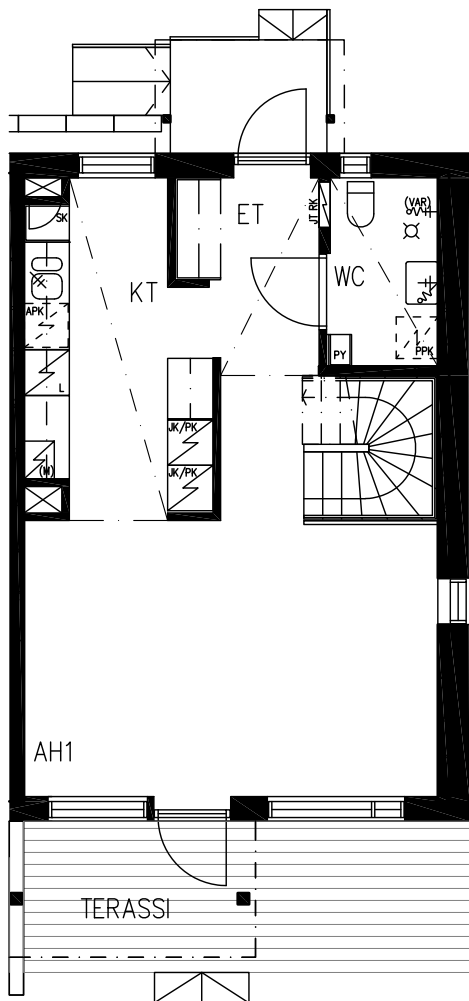
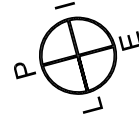
Santapellonkuja 1, Espoo



HUONEISTOPOHJA 30.03.2020
Pidätämme oikeuden muutoksiin.

4h+kt+s
85,0 m²

ASUNTO A3 1-2. krs



TA-Asumisoikeus Oy

Santapellonkuja 1, Espoo



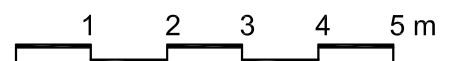
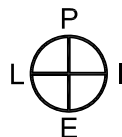
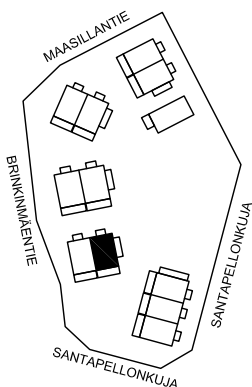
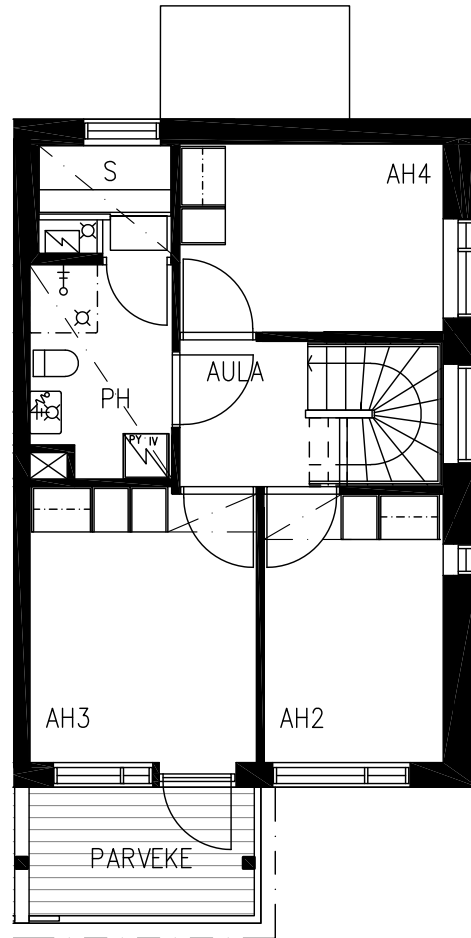
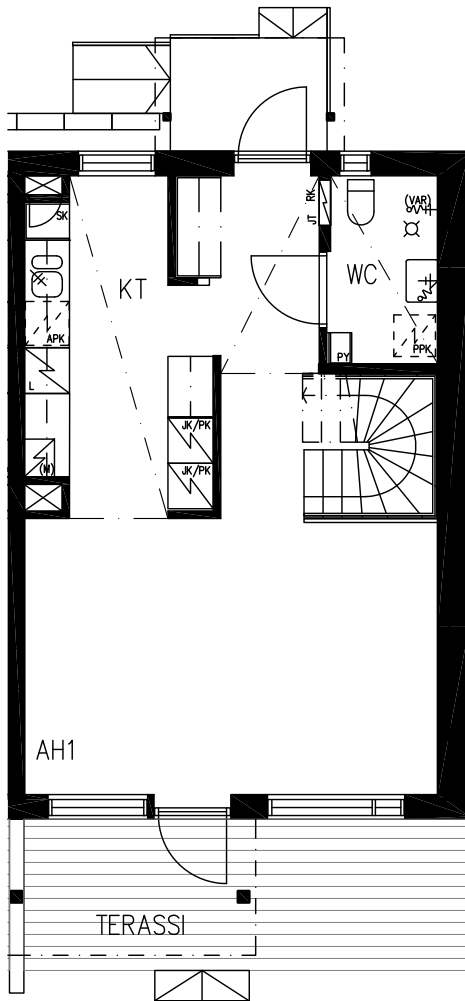
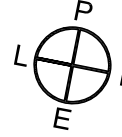
HUONEISTOPOHJA 30.03.2020

Pidätämme oikeuden muutoksiin.

4h+kt+s

85,0 m²

ASUNTO B4 1-2. krs



TA-Asumisoikeus Oy

Santapellonkuja 1, Espoo



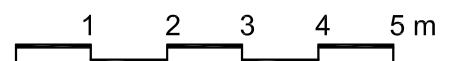
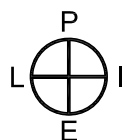
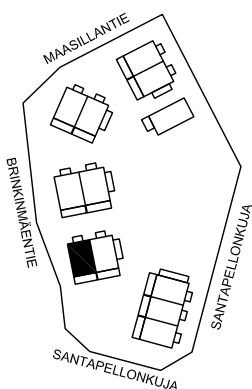
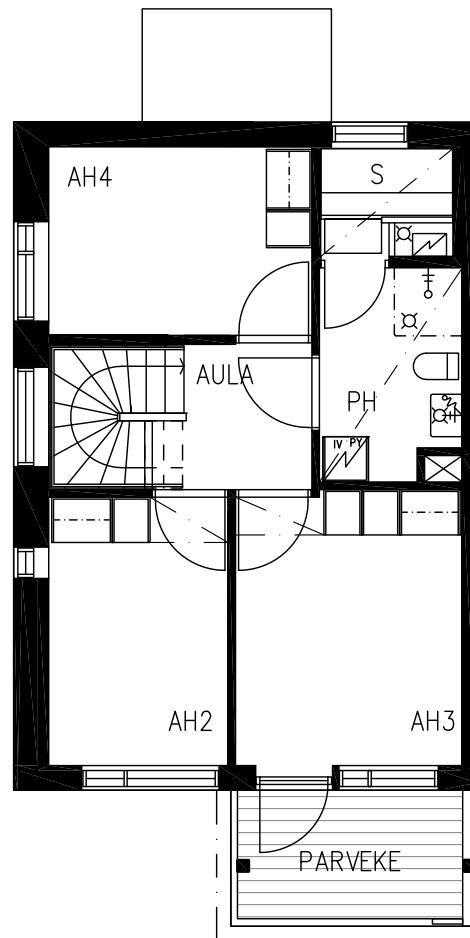
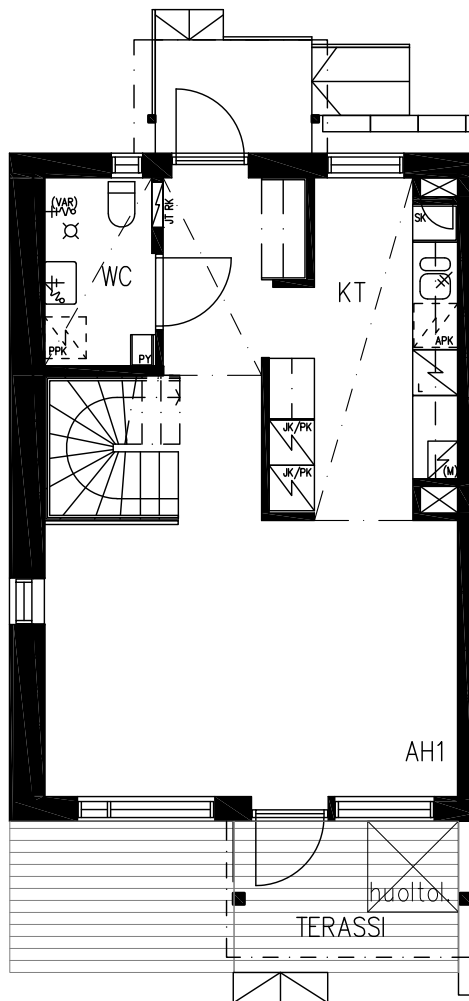
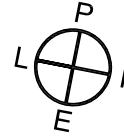
HUONEISTOPOHJA 30.03.2020

Pidätämme oikeuden muutoksiin.

4h+kt+s

85,0 m²

ASUNTO B5 1-2. krs



TA-Asumisoikeus Oy

Santapellonkuja 1, Espoo



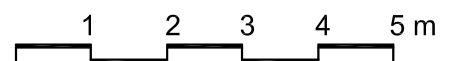
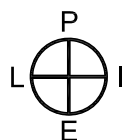
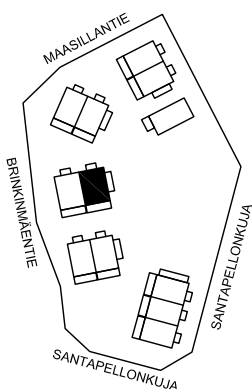
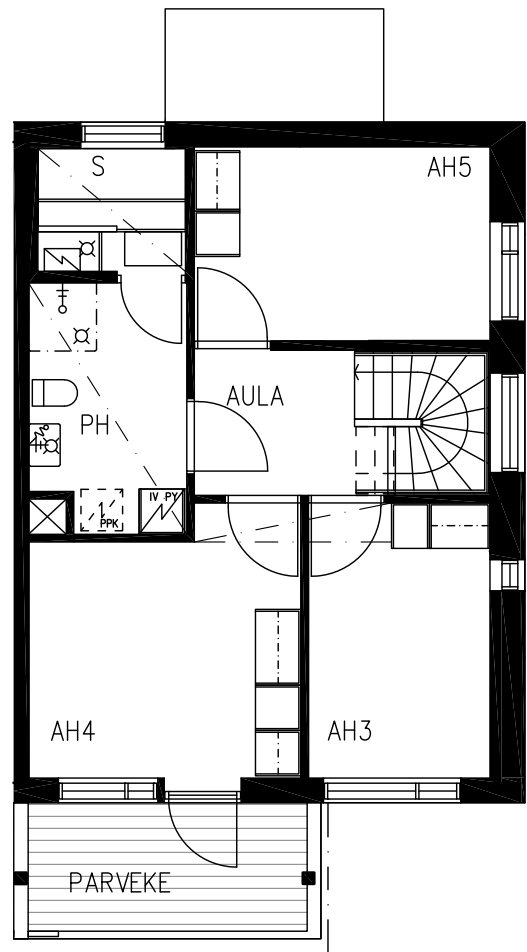
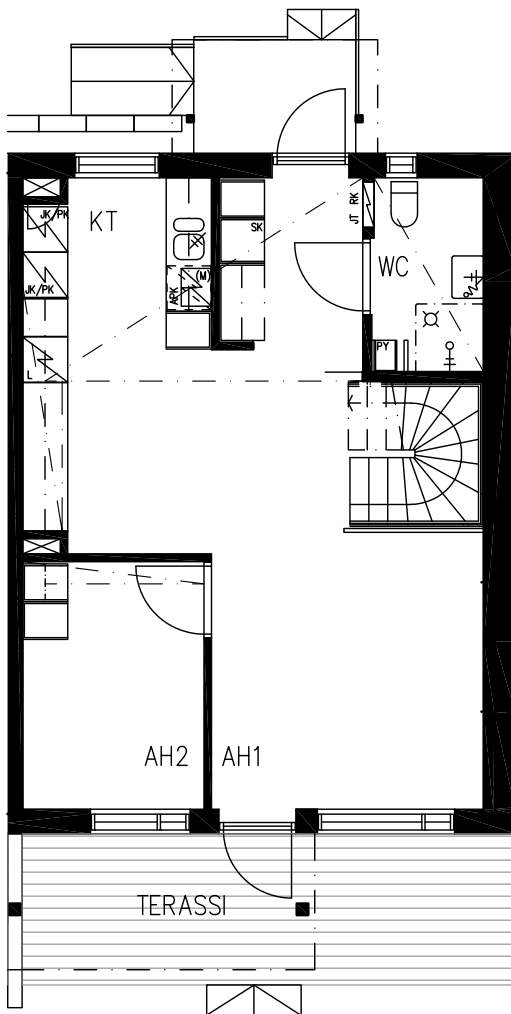
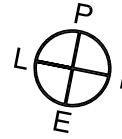
HUONEISTOPOHJA 30.03.2020

Pidätämme oikeuden muutoksiin.

5h+kt+s

97,0 m²

ASUNTO C6 1-2. krs



TA-Asumisoikeus Oy

Santapellonkuja 1, Espoo



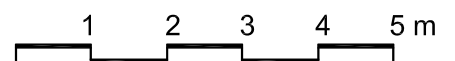
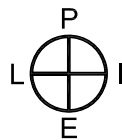
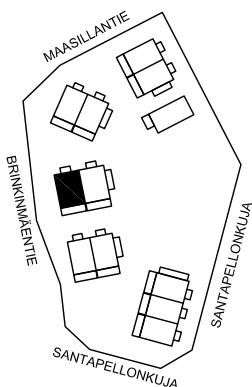
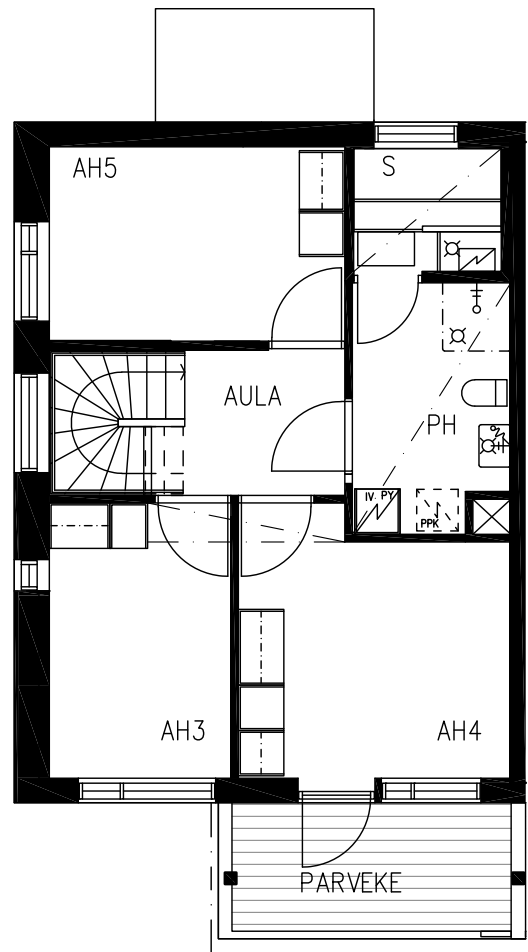
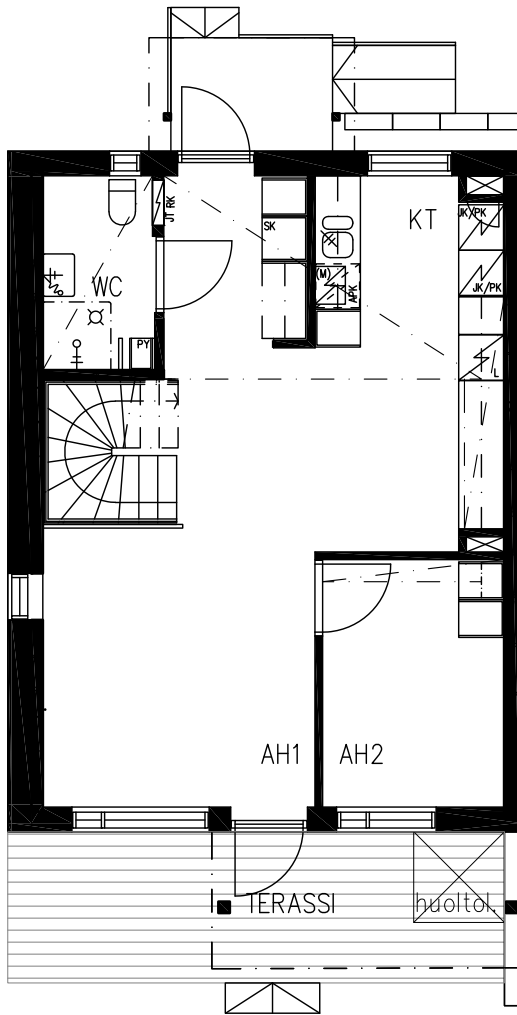
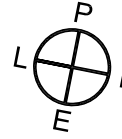
HUONEISTOPOHJA 30.03.2020

Pidätämme oikeuden muutoksiin.

5h+kt+s

97,0 m²

ASUNTO C7 1-2. krs



TA-Asumisoikeus Oy

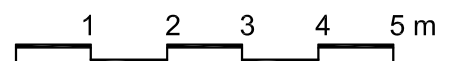
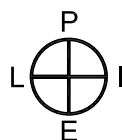
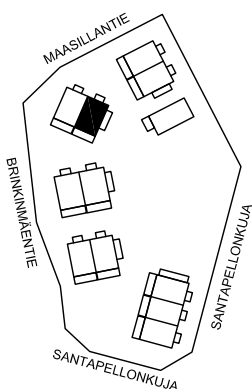
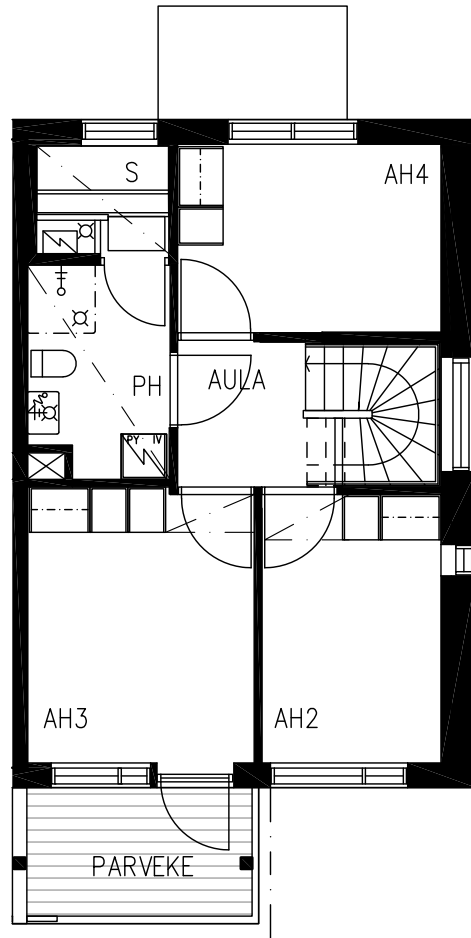
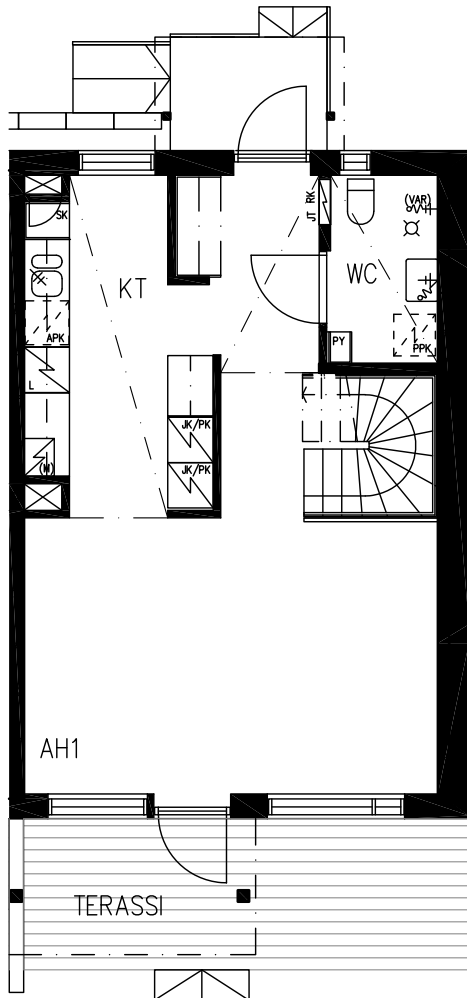
Santapellonkuja 1, Espoo



HUONEISTOPOHJA 30.03.2020
Pidätämme oikeuden muutoksiin.

4h+kt+s
85,0 m²

ASUNTO D8 1-2. krs



TA-Asumisoikeus Oy

Santapellonkuja 1, Espoo



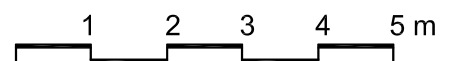
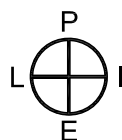
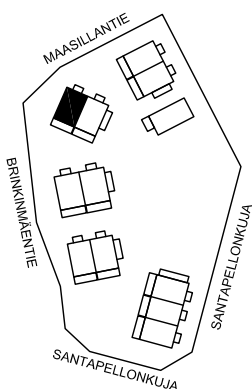
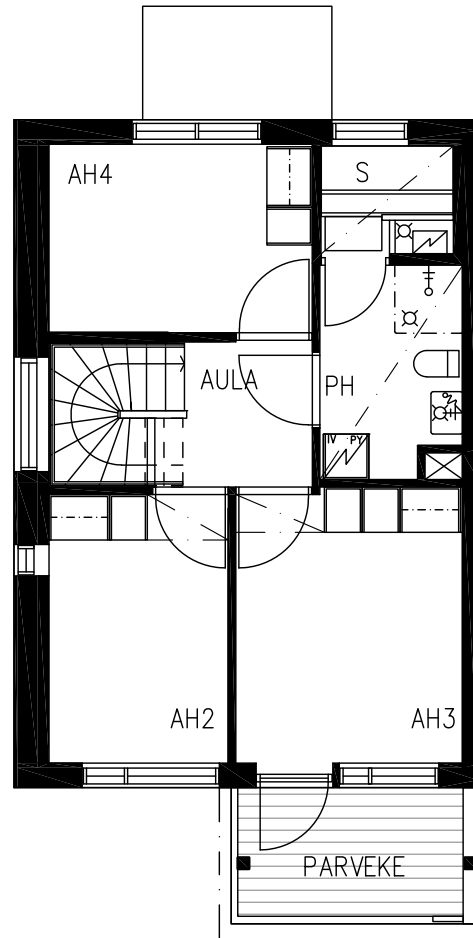
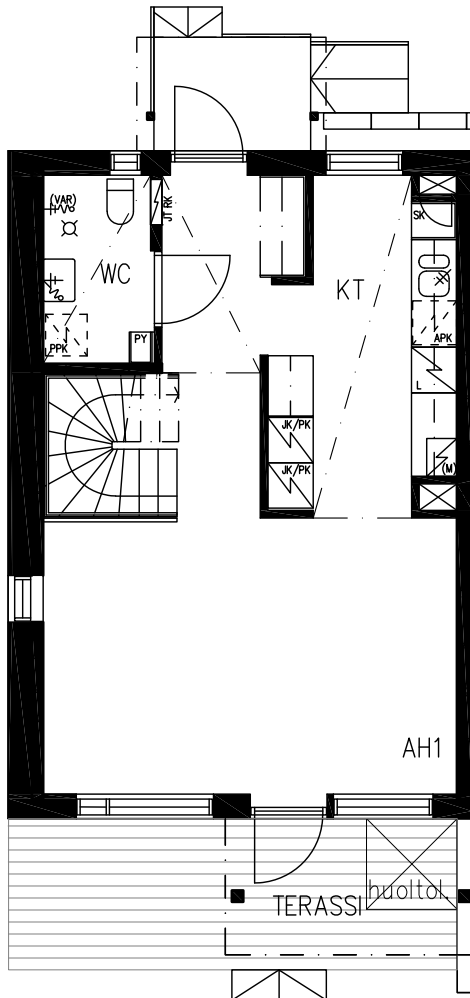
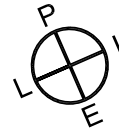
HUONEISTOPOHJA 30.03.2020

Pidätämme oikeuden muutoksiin.

4h+kt+s

85,0 m²

ASUNTO D9 1-2. krs



TA-Asumisoikeus Oy

Santapellonkuja 1, Espoo



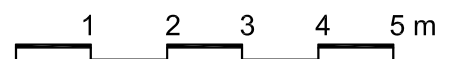
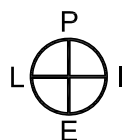
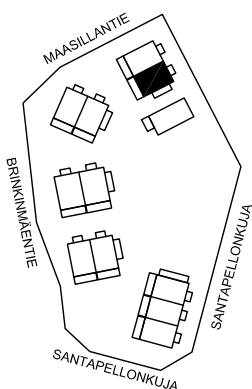
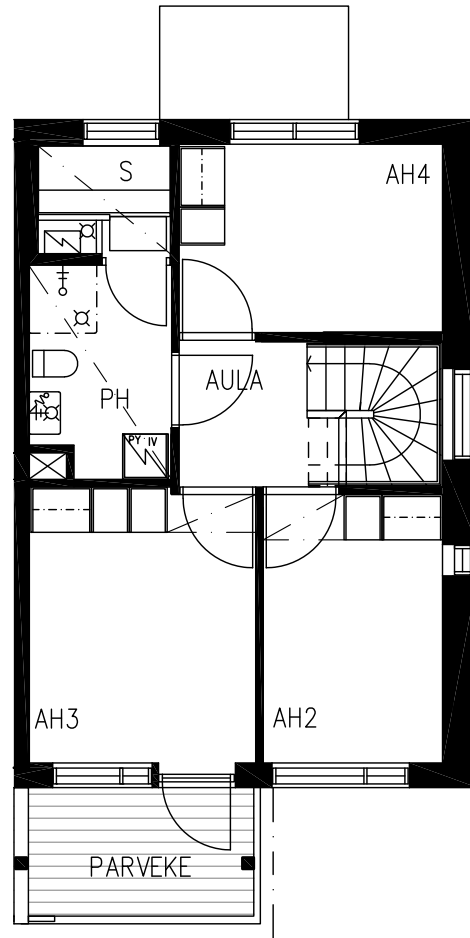
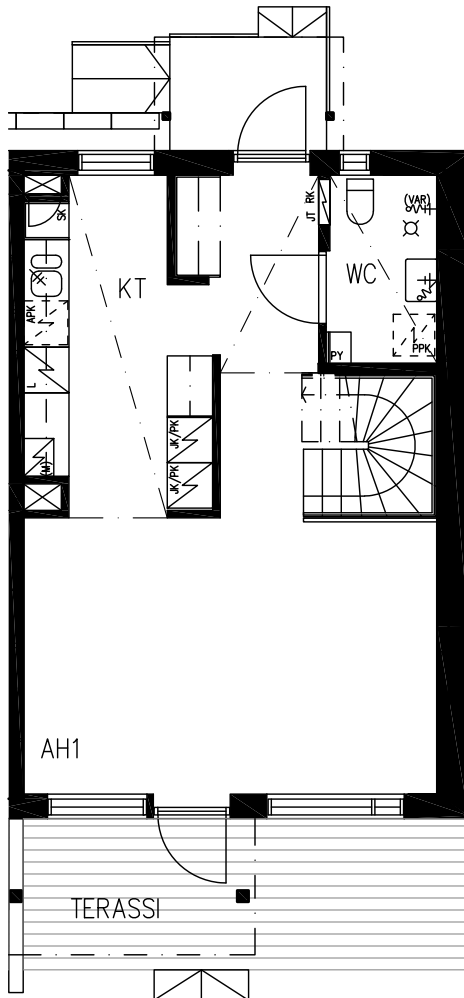
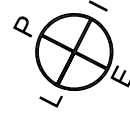
HUONEISTOPOHJA 30.03.2020

Pidätämme oikeuden muutoksiin.

4h+kt+s

85,0 m²

ASUNTO E10 1-2. krs



TA-Asumisoikeus Oy

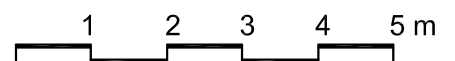
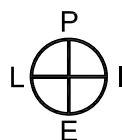
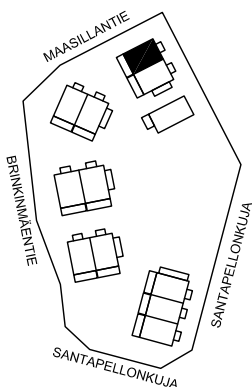
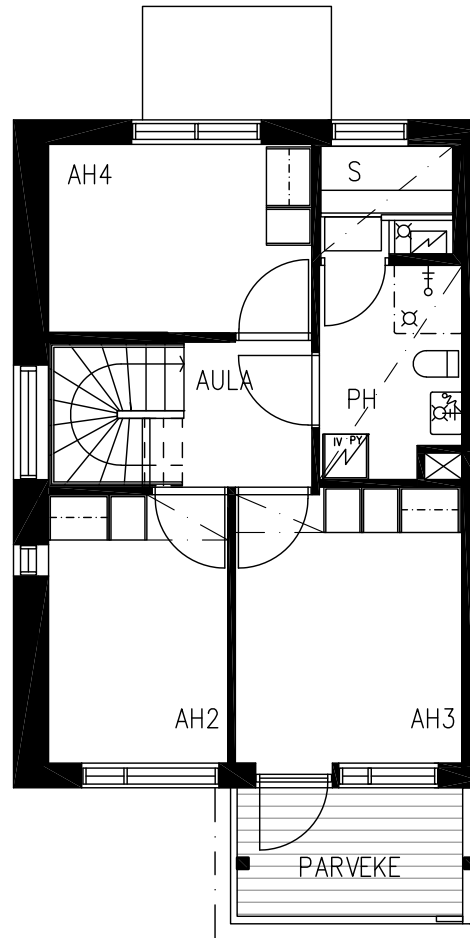
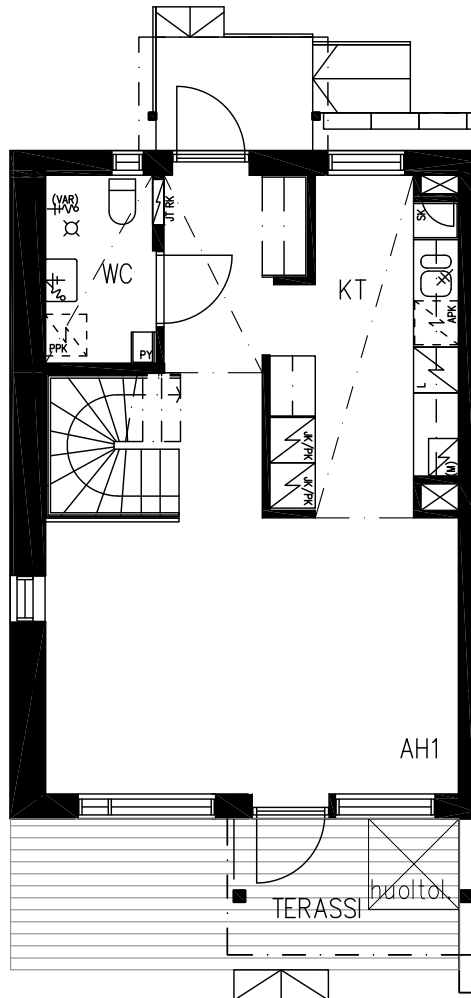
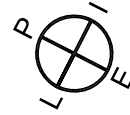
Santapellonkuja 1, Espoo

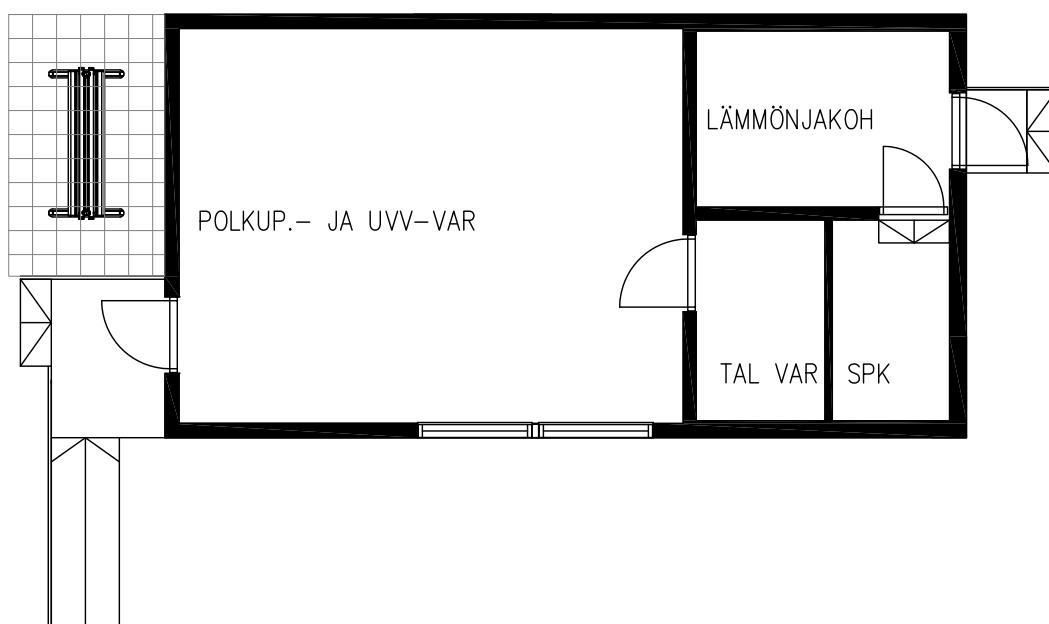


HUONEISTOPOHJA 30.03.2020
Pidätämme oikeuden muutoksiin.

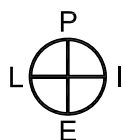
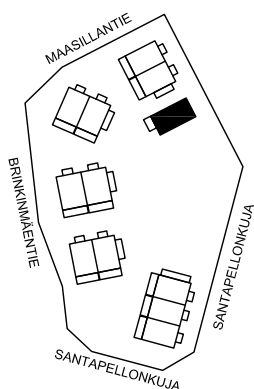
4h+kt+s
85,0 m²

ASUNTO E11 1-2. krs





1. KERROS
1:100



TA-Asumisoikeus Oy

Santapellonkuja 1, Espoo

RAKENNUSTAPASELOSTUS

30.3.2020

RAKENNUKSET

Yhtiössä on 11 asuntoa. Asunnot ovat kaksikerroksisia pari- ja rivitaloja. Tekniset tilat ja asuntojen yhteinen kylmä ulkoiluvälinevarastotila sijaitsee piharakennuksessa. Asuntojen omat kylmät irtaimistovarastot sijaitsevat rakennusten päädyissä.

RAKENTEET

Rakennukset perustetaan betonipaaluanturoin ja asuinrakennuksissa on ontelolaattarakenteiset tuulettuvat alapohjat. Välipohjat ovat pääosin ontelolaattarakenteiset ja yläpohjat puurakenteisia.

Huoneistojen väliset seinät ovat alakerrassa betonirakenteisia ja yläkerrassa puurakenteisia.

Ulkoseinät ovat pääosin puurakenteisia ja osin betonielementtirakenteisia. Julkisivumateriaalina on pääosin puupaneeli. Asuinrakennusten vesikatteenä on peltikate.

Kevyet väliseinät ovat kipsilevyseiniä, suihkutilan alueella pääosin kiviaineista levyä. Märkätiloissa seinät ja lattia vedeneristetään.

Asuntojen sisäportaat ovat betoniportaita, joissa neulahuopamatto päällysteenä. Portaiden ala- ja yläpään tulee lapsiportti.

IKKUNAT JA OVET

Ikkunat ovat pääosin kolmilasisia puuikkunoita, joiden uloin puite ja ulkokarmin pinta on polttomaalattua alumiinia. Asuntojen pääulko-ovet ovat lämpöeristettyjä puuovia. Terassi- ja parvekeovet ovat lasiaukollisia ovia. Sisäovet ovat sileäpintaisia, valkoisia ovia. Saunoissa on kokolasiovi.

ASUNTOPIHAT JA TERASSIT SEKÄ PARVEKKEET

Asunnoilla on osin pensasistutuksin rajatut asuntopihat ja puuterassit. Jokaisessa asunnossa on myös oma parveke.

PINTAMATERIAALIT

Lattiat

Lattiat päällystetään pääosin laminaatilla. Laminaattipäällysteen tehdään tarvittaessa valmistajan ohjeiden mukaisesti liikuntasäily, joka peitetään listalla. Saunan (S), pesuhuoneen (PH) ja WC:n lattiat laatoitetaan keraamisella laotalla. Kaikissa lattioissa on vesikiertoinen lattialämmitys.

Seinät

Pesutilojen (PH ja alakerran WC) seinät laatoitetaan kauttaaltaan keraamisella laotalla. Muiden tilojen seinät maalataan vaalealla värillä. Keittiön (KT) kalusteväli on laatoitettu. Saunojen (S) seinät paneloidaan.

Katot

Katot ovat pääosin ruiskutasoitteipintaisia kattoja. Alaslasketut katot, jotka on merkitty pohjakuviin pistekatkoviivalla, ovat saunoissa (S), pesutiloissa (PH) sekä WC:ssä paneloituja. Eteisissä sekä keittiötiloissa (KT) maalattuja kattoja. Katonrajassa sijaitsevat kotelot maalataan.

Kalusteet, kodinkoneet ja varusteet

Keittiökaluusteet ja komerot ovat kalustevalmistajan vakiokalusteita. Keittiöiden kodinkoneina on keraaminen lattialiesi, liesikupu ja sekä 2 kpl jääpakastinkaappeja pohjakuvien mukaisesti. Kalusteissa on tilavaraus astianpesukoneelle ja mikroaaltouunille.

Pyykkikaapit sijaitsevat märkätiloissa pohjakuvien mukaisesti. Pyykinpesukoneelle on varaus alakerran WC-tilassa 4h+kt asunnoissa ja yläkerran pesuhuoneessa 5h+kt asunnoissa (C6 ja C7). WC:ssä ja pesuhuoneessa on pistorasiallinen valaisinpeiliikaappi.

Saunoissa on sähkökiukaat ja tervaleppälauteet.

Keittiön, eteisen ja makuuhuoneiden kalusteet asennetaan kiinteästi rakenteisiin, jolloin niiden kohdalle ei asenneta lattiaa ja seinän pintamateriaaleja.

TALOTEKNISET JÄRJESTELMÄT

Taloyhtiö liitetään vesihuolto-, kaukolämpö-, sähkö- ja kaapeli-tv-verkkoihin.

Lämmönjakelu toteutetaan vesikiertoisella lattialämmityksellä. Asunnoissa on huoneistokohtainen, koneellinen tulo-poistoilmanvaihto. Lämmön talteenotolla (LTO) varustettu ilmanvaihtokone sijaitsee yläkerran pesuhuoneessa. Asuntojen ilmanvaihto on kytketty kiinteistön sähkөөn ja suodattimien vaihdot ym. huollot tehdään huoltoyhtiön toimesta.

Asunnot varustetaan yleiskaapeloinnilla ja vastikkeeseen sisältyy 10 Mbit/s nettiyhteys.

AUTOPAIKAT

Yhtiöllä on 15 autopaikkaa, joista autopaikka nro 1 on LE-mitotettu. Kaikki autopaikat varustetaan sähköpistorasioilla 2 tunnin ajastimella. Lämmitysasiat on liitetty kiinteistön sähkөөn.

YLEISTÄ PIHA-ALUEESTA

Yhtiön yhteinen oleskelualue varustetaan leikkivälineillä.

Autopaikat, niihin liittyvät kulkutiet ja tontin keskialueen huolto- ja kulkureitit ovat kivituhkapintaisia.

Jätteiden keräilyastiat sijaitsevat tontille ajon yhteydessä asemakuva mukaisesti.

HUOMAUTUS

Tämä rakennustapaseloste on lyhennelmä rakennusselityksestä. Kohteen rakenteita ja materiaaleja voidaan vaihtaa toisiin samanarvoisiin.

Tässä esitteessä olevat tiedot perustuvat laatimisajankohdan (maaliskuu 2020) suunnitelmiin. Oikeudet piirustuksiin sekä tässä esitteessä olevien tietojen muuttamisen pidätetään. Huoneistopohjissa esitetyt mittakaavat ovat vain suuntaa antavia.

Rakennusmääräysten edellyttämistä talon ulkovaipan rakennepaksuuksista, tiiveydestä ja käytetyistä rakennusmateriaaleista johtuen, emme voi taata matkapuhelinverkon kuuluvuutta sisätiloissa.

Kohde on savuton kiinteistö. Savuttomuus tarkoittaa, että tupakointi sisällä kiinteistössä, sen parvekkeilla, terasseilla ja pihalueilla on kielletty. Tupakointi on sallittu vain erikseen merkityllä tupakointipaikalla.



Asiakaspalvelu: 045 7734 3777 (arkisin klo 8-16) info@ta.fi • www.ta.fi