



ASUMISOIKEUS

Sinirikonkuja 6

Vantaa, Viertola





Sinirikonkuja 6

Sinirikonkuja 6 on asumisoikeuskerrostalo Vantaan Tikkurilassa. Kaikkiaan tässä vuonna 1996 valmistuneessa kohteessa on 15 asuntoa.

Sinirikonkuja 6 sijaitsee erinomaisella paikalla aivan Tikkurilan keskustassa. Lähistöllä on runsaasti kauppoja, ravintoloita ja muita palveluita. Lähimmät koulut ja päiväkodit sijaitsevat muutaman sadan metrin päässä. Sinirikonkujalta on noin 700 metriä Tikkurilan juna-asemalle, josta esimerkiksi Helsingin keskustaan pääsee alle viidessätoista minuutissa. Alueella on myös hyvät liikunta- ja harrastusmahdollisuudet. Kilometrin säteeltä löytyy mm. uimahalli, jäähalli, kirjasto ja nuorisotalo.

Huoneistovalikoima:

1h+kk+s	32,0 m ²	2 kpl
2h+k+s	58,5 m ²	1 kpl
2h+kk+s	45,5 m ²	2 kpl
3h+k+s	73,5–77,5 m ²	8 kpl
4h+k+s	93,5–103,5 m ²	2 kpl



Kerrostalo, 3/4 krs



15 asumisoikeusasuntoa



Valmistunut 1996



Kaukolämpö



17 autopaikkaa



Kaapeli-TV, kiinteistölaajakaista



Irtaimistovarastot



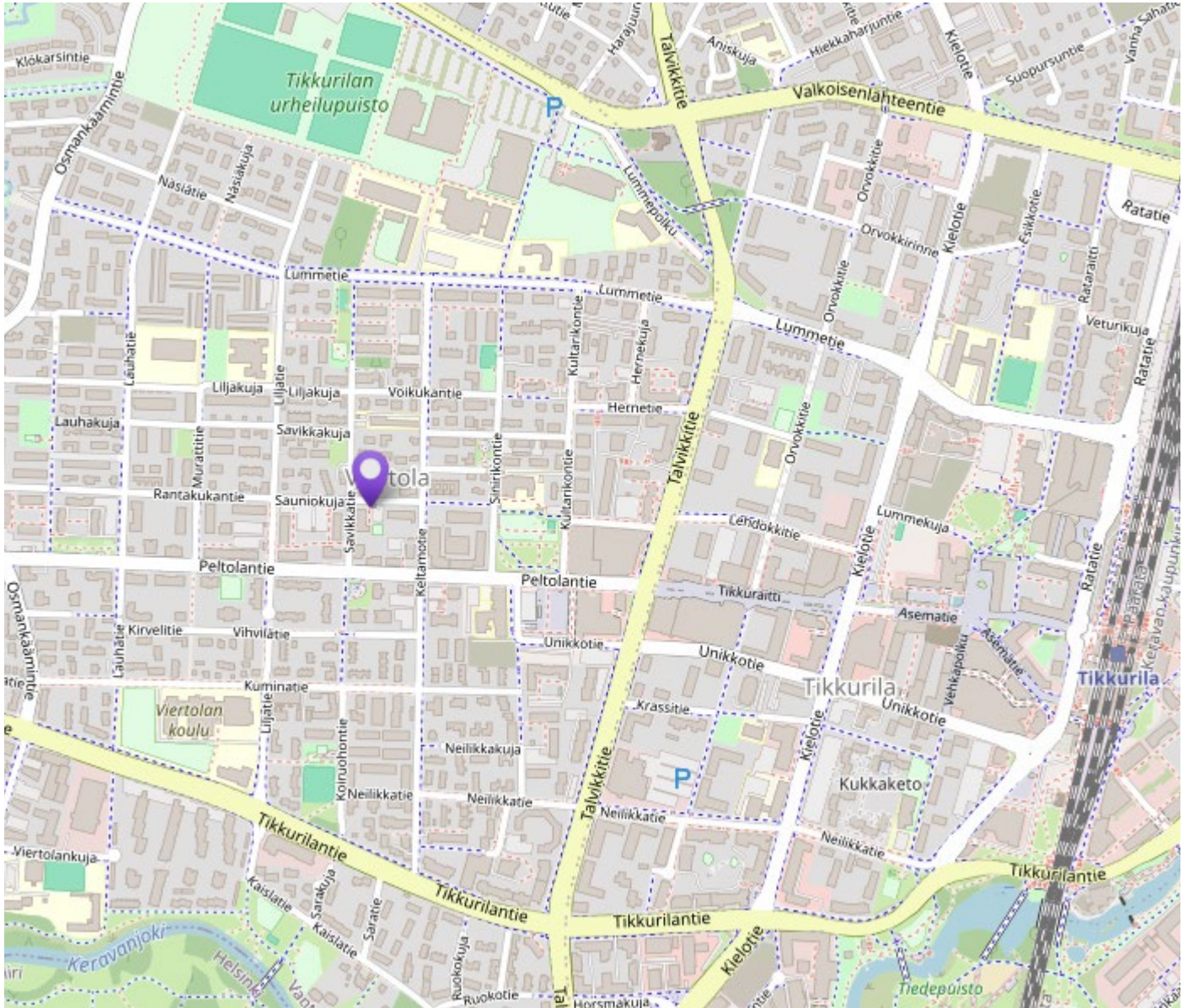
Pyöräkellari



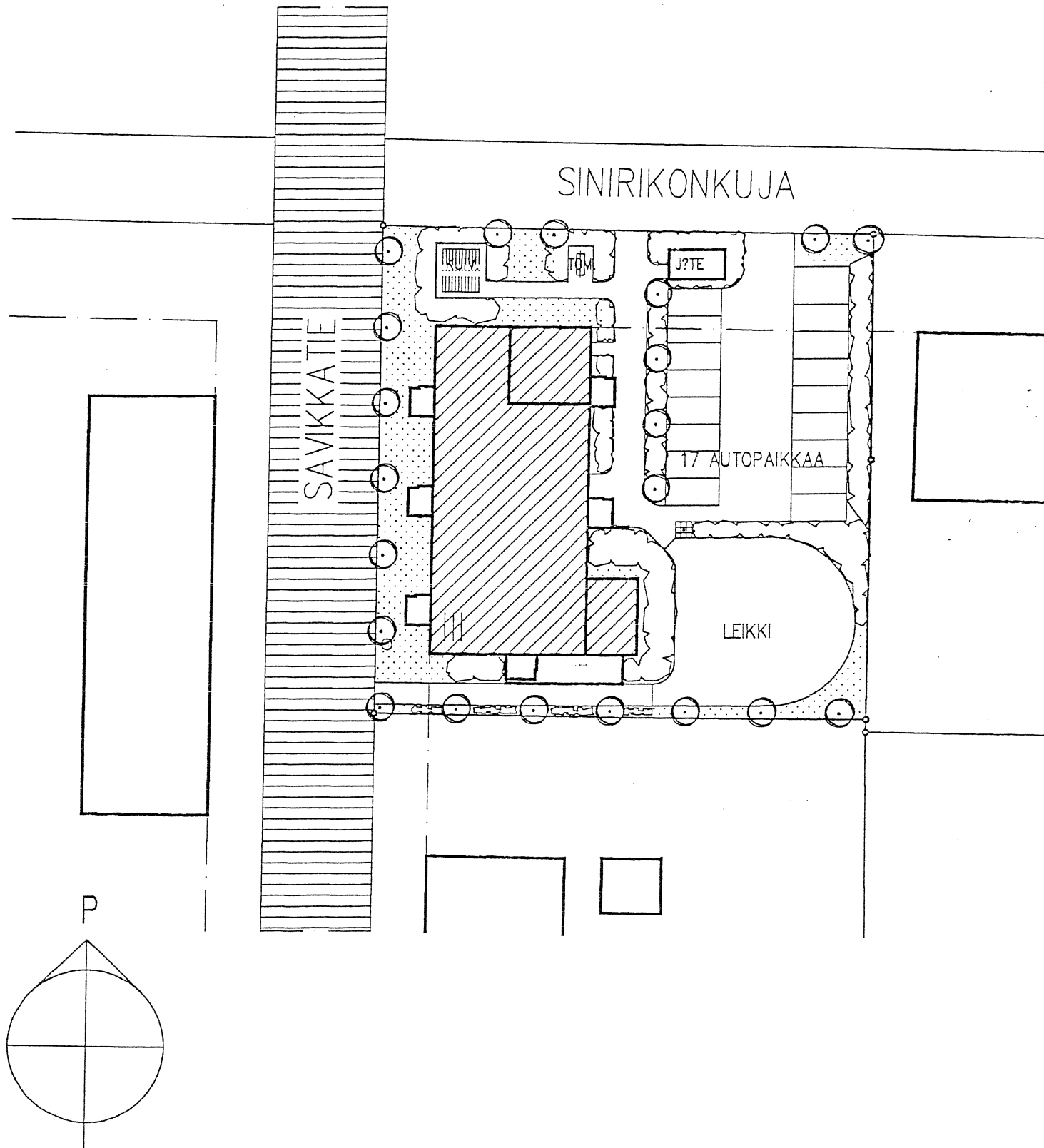
Hissit

TA-Asumisoikeus Oy

Sinirikonkuja 6, Vantaa



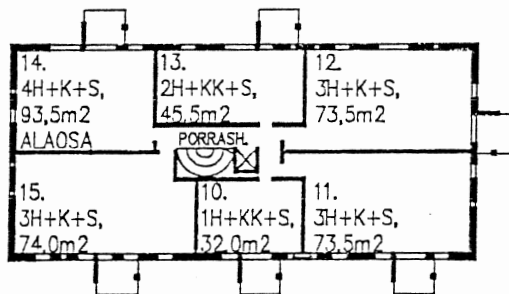
TA-ASUMISOIKEUS OY/
SINIRIKONKUJA 6, TIKKURILA



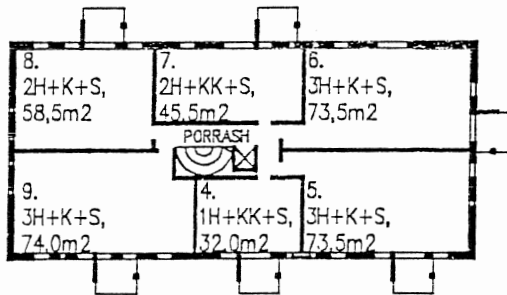
TA-ASUMISOIKEUS OY/
SINIRIKONKUJA 6, TIKKURILA

14.
4H+K+S,
93,5m²
ALAOSA

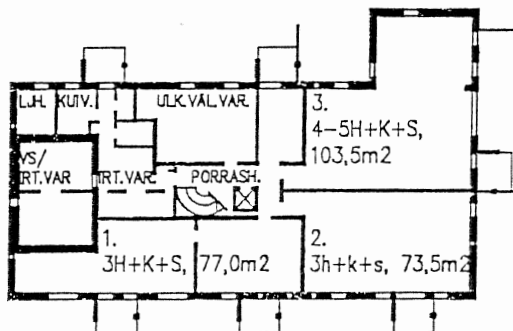
4. KERROS



3. KERROS



2. KERROS

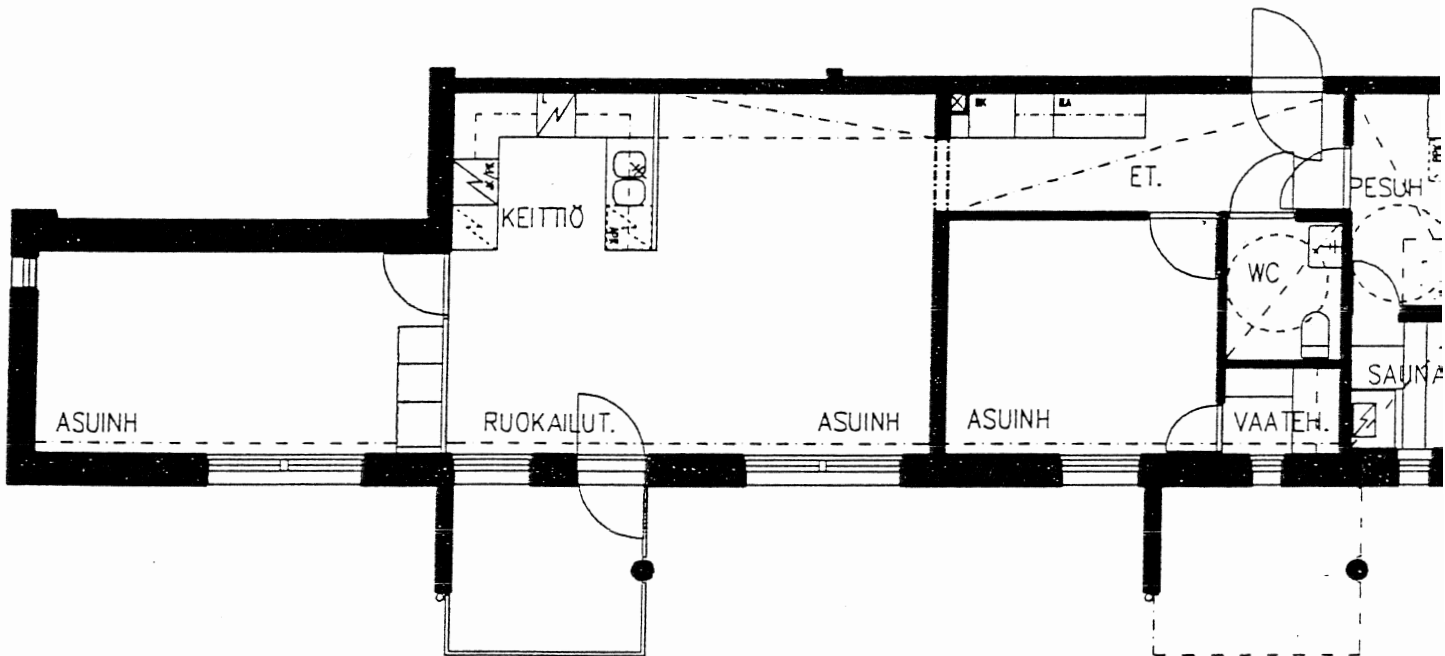


1. KERROS

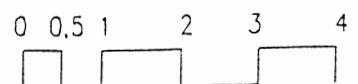
TA-ASUMISOIKEUS OY/
SINIRIKONKUJA 6, TIKKURILA

AS 1

3H+K+S, 77.0 m²



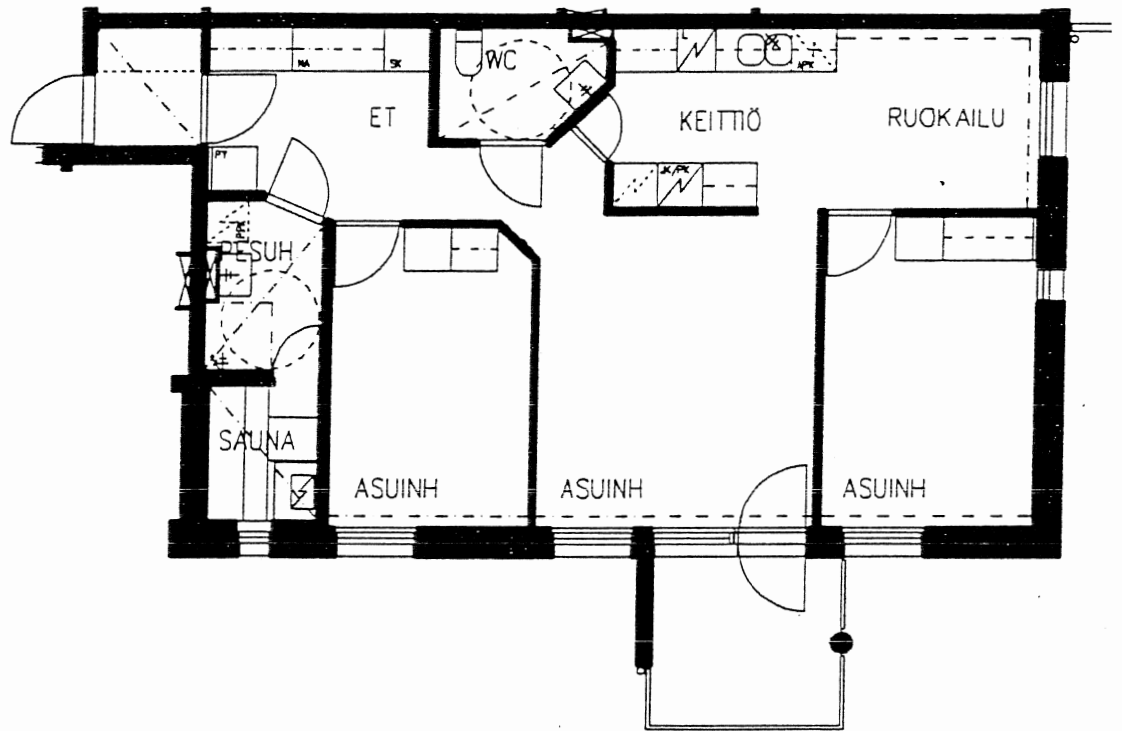
POHJA 1:100



TA-ASUMISOIKEUS OY/
SINIRIKONKUJA 6, TIKKURILA

AS 2

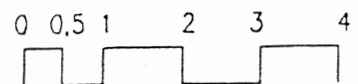
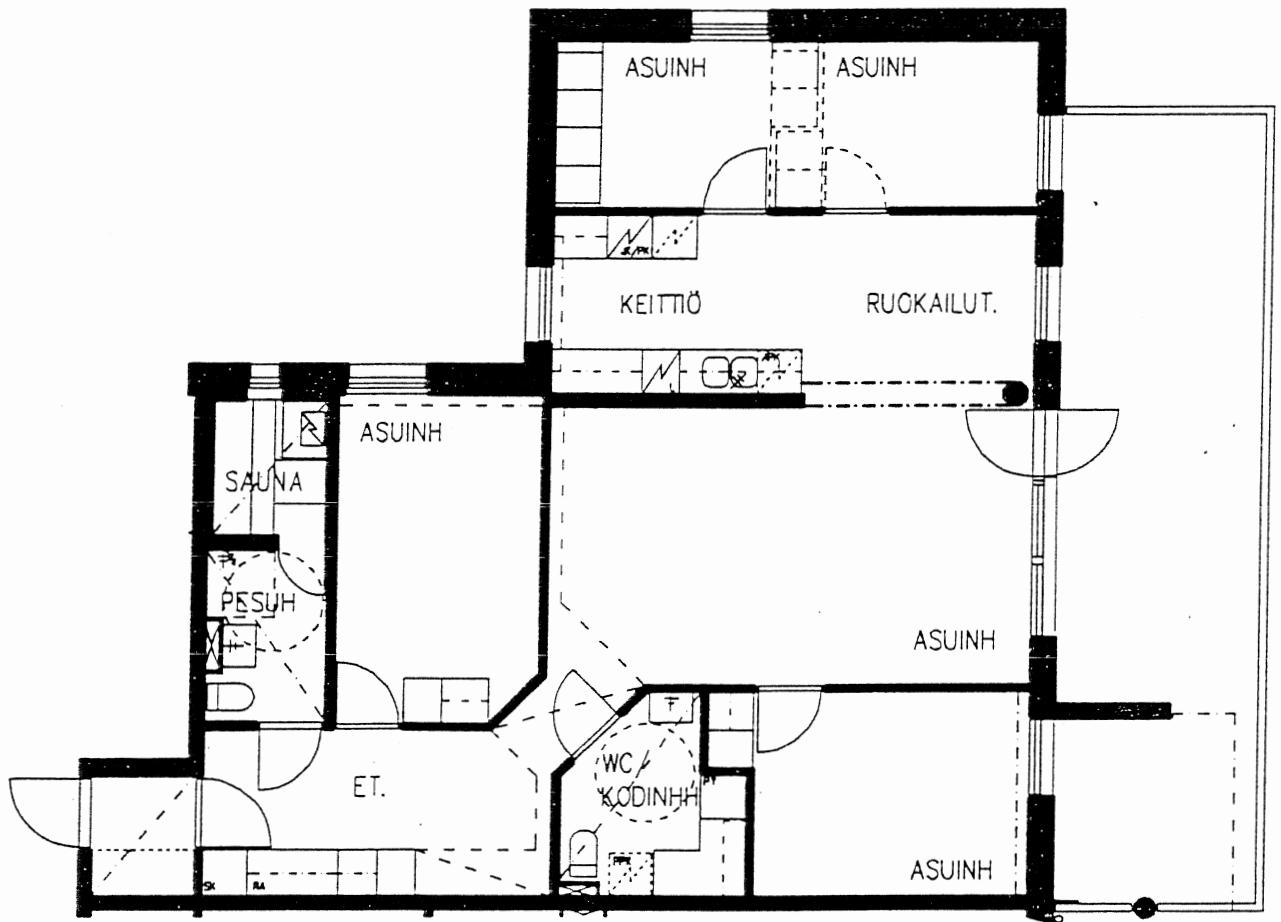
3H+K+S, 73.5 m²



TA-ASUMISOIKEUS OY/
SINIRIKONKUJA 6, TIKKURILA

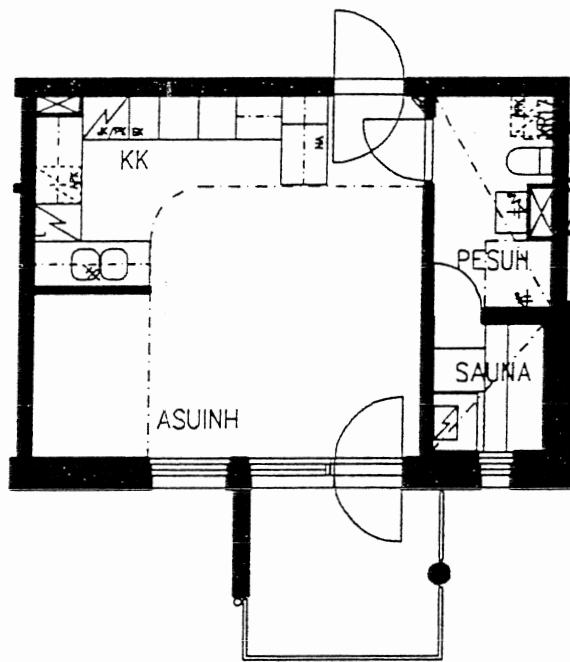
AS 3

4-5H+K+S, 103.5 m²



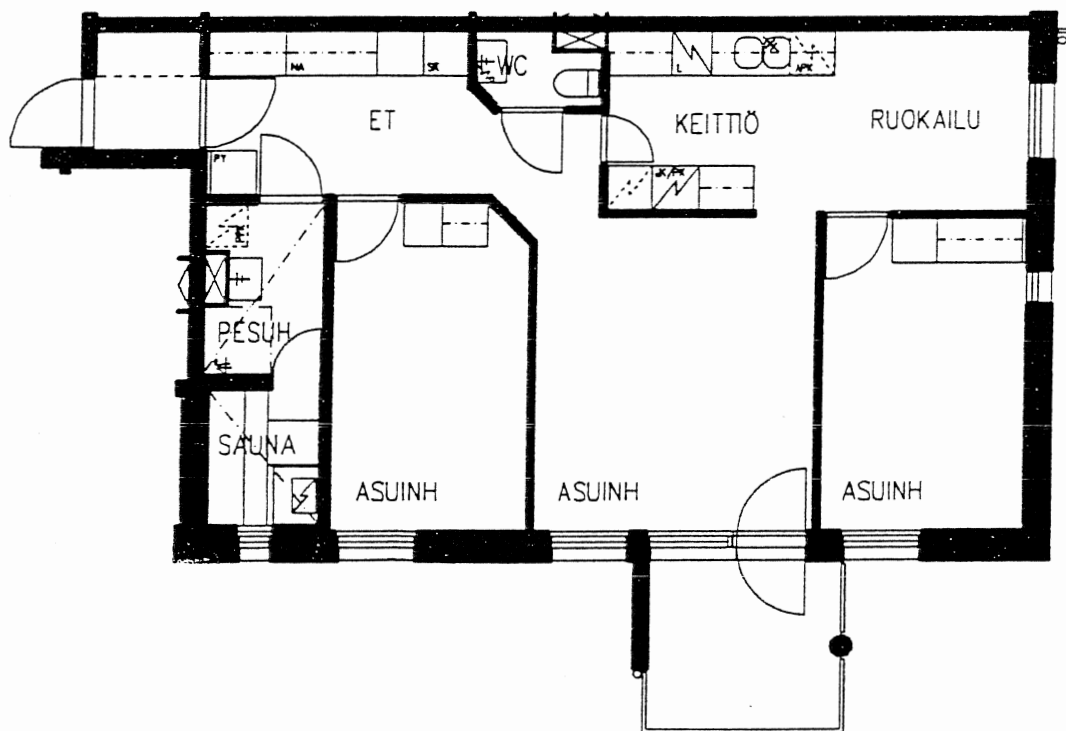
TA-ASUMISOIKEUS OY/
SINIRIKONKUJA 6, TIKKURILA

AS 4 ja 10
1H+KK+S, 32.0 m²

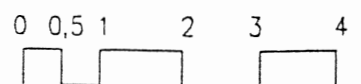


TA-ASUMISOIKEUS OY/
SINIRIKONKUJA 6, TIKKURILA

AS 5 ja 11
3H+K+S, 73.5 m²

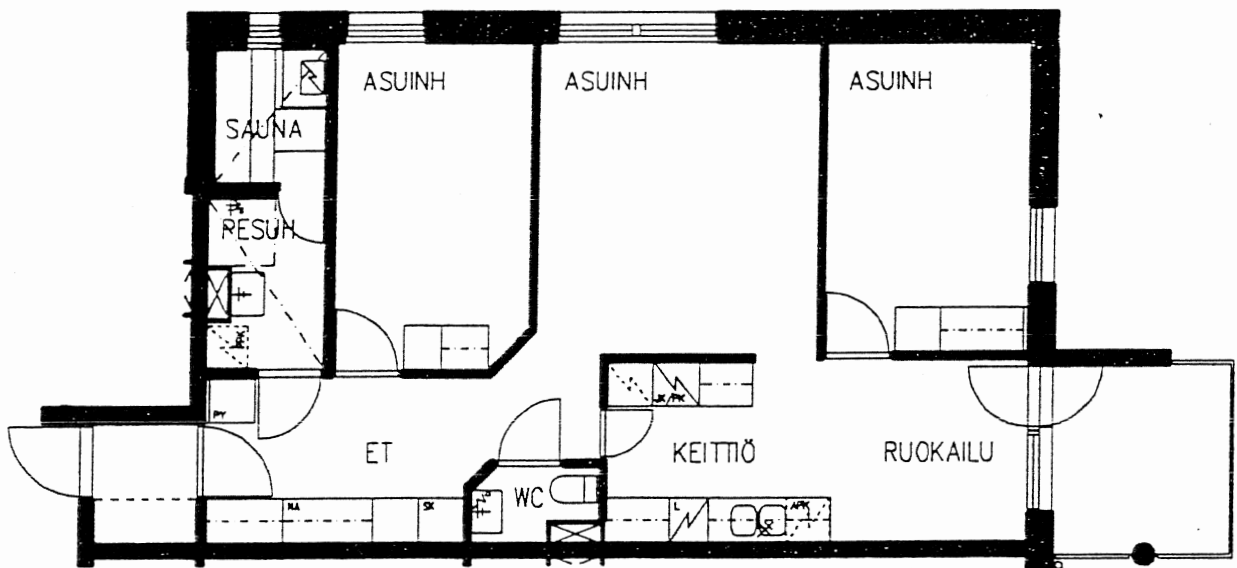


POHJA 1:100

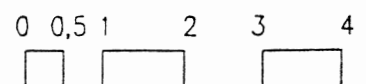


TA-ASUMISOIKEUS OY/
SINIRIKONKUJA 6, TIKKURILA

AS 6 ja 12
3H+K+S, 73.5 m²

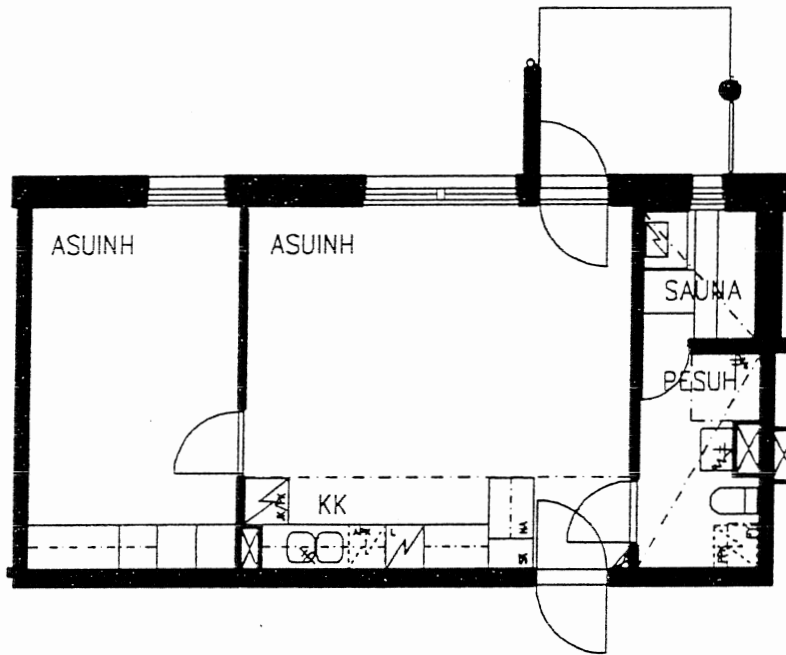


POHJA 1:100



TA-ASUMISOIKEUS OY/
SINIRIKONKUJA 6, TIKKURILA

AS 7 ja 13
2H+K+S, 45.5 m²



TA-ASUMISOIKEUS OY/
SINIRIKONKUJA 6, TIKKURILA

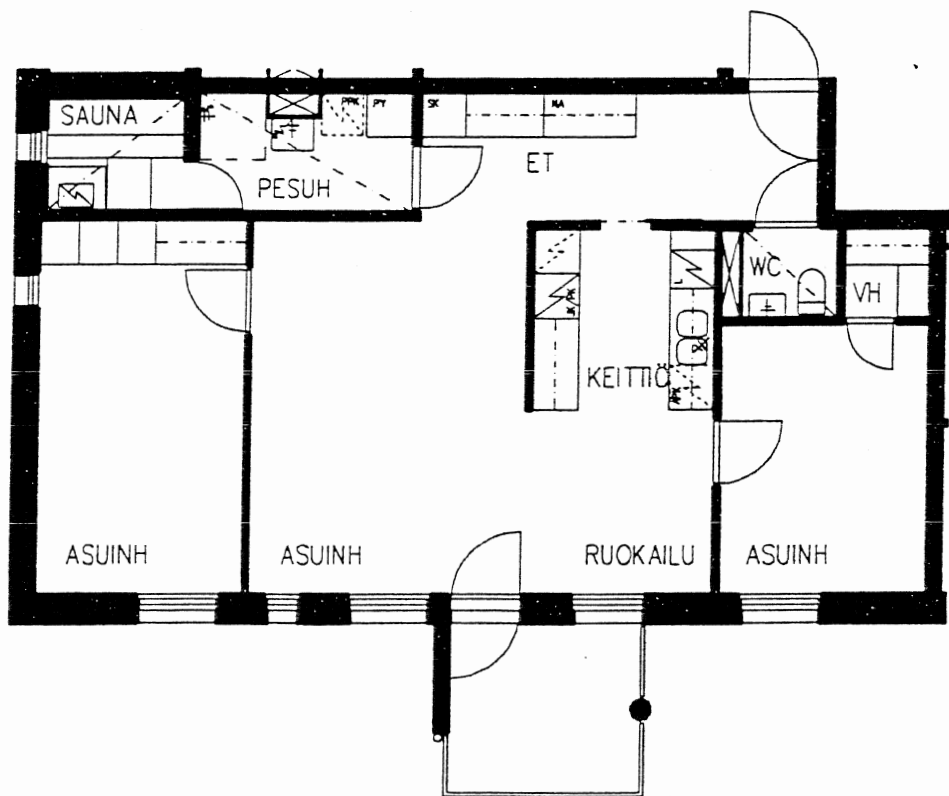
AS 8

2H+K+S, 58.5 m²



TA-ASUMISOIKEUS OY/
SINIRIKONKUJA 6, TIKKURILA

AS. 9 ja 15
3H+K+S, 74.0 m²

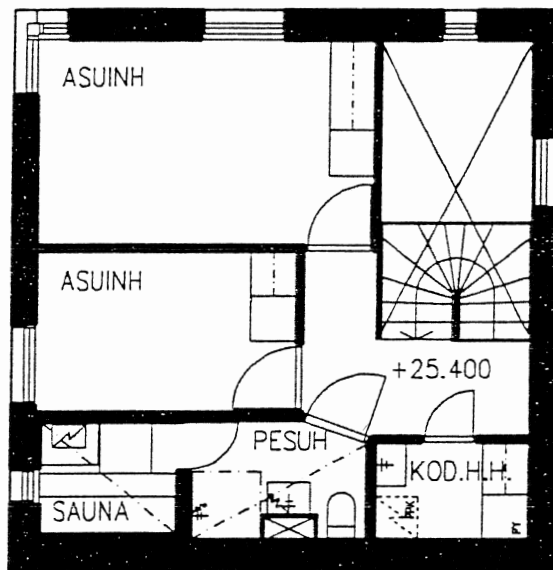


TA-ASUMISOIKEUS OY/
SINIRIKONKUJA 6, TIKKURILA

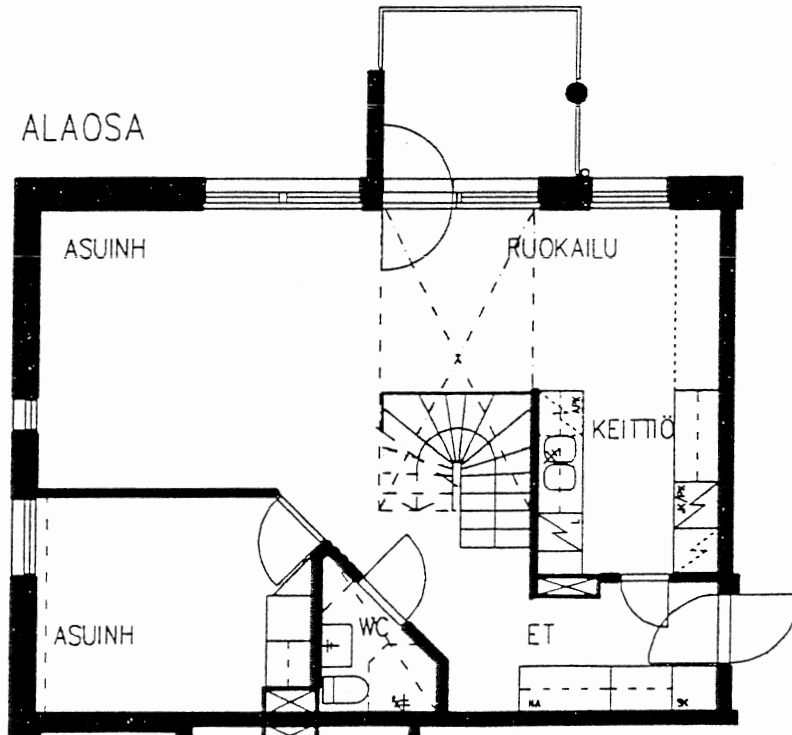
AS 14

4H+K+S, 93.5 m²

YLAOSA



ALAOSA



TA-Asumisoikeus Oy / Sinirikonkuja 6, Vantaa

RAKENNUSTAPASELOSTUS 5.3.1996

YLEISTÄ

Tontille rakennetaan yksi 3/4-kerroksinen kerrosasuintalo, jossa on 15 kpl asuntoja. Tekniset tilat ja väestönsuoja sijaitsevat ensimmäisessä kerroksessa omassa osastossaan. Jokaisessa asunnossa on oma sauna ja parveke tai aidattu asuntopiha.

RAKENTEET

Perustukset ja alapohja ovat betonia. Väli- ja yläpohjat tehdään betonista kuorilaattamenetelmällä. Yläpohjan lämpöeristeenä on puhallusvilla ja vesikatteena konesaumattu, muovipinnoitettu teräspelti. Ulkoseinät ovat teräsbetonia, lämmöneristeenä mineraalivilla ja julkisivupintana tiililaatta. Kantavat seinät ja huoneistojen väliseinät ovat teräsbetonia.

IKKUNAT JA OVET

Ikkunat ovat kolmilasisia sisäänaukeavia, peittomaalattuja puuikkunoita, joiden uloimmat osat ovat polttomaalattua alumiinia. Pääsisäänkäynnin ovet ovat teraslasiovia. Parvekkeiden ovet ovat lasiaukollisia kehysovia. Väliovet ovat tehdasmaalattuja laakaovia, huoneistojen porrashuoneovet tammiviilupintaisia. Löylyhuoneessa on lasiaukollinen kehysovi.

LATTIAPINNAT

Asuinhuoneiden, vaatehuoneiden ja eteisten lattiat päällystetään joustavapohjaisella muovimatolla. Pesuhuoneiden, löylyhuoneiden ja wc-tilojen lattioissa on muovimatto hitsatuin saumoin. Porrashuoneen lattiapäällysteenä on muovilaatoitus. Yhteistiloissa on maalattu betonilattia.

SISÄKATOT JA SEINÄPINNAT

Katot ruiskutasoitetaan, osittain maalataan. Löylyhuoneiden, pesuhuoneiden ja wc-tilojen katot paneloidaan. Asuinhuoneiden seinät maalataan. Keittiön työtasojen ja yläkaappien välinen seinäpinta sekä pesuhuoneen seinät laatoitetaan. Wc:n seinät laatoitetaan pesualtaan taustan osalta. Löylyhuoneissa on panelointi.

KALUSTEET JA VARUSTEET

Keittiökaluusteet ovat tehdasvalmiita vakiokalusteita, ovet ja etulevyt laminaattipintaiset. Työpöytätasot ovat laminaattipintaisia, astianpesupöytä ruostumatonta terästä. Komerokalusteet ovat tehdaspinnoitettuja vakiokalusteita kalustesuunnitelman mukaisesti. Pesuhuoneessa on peilikaappi sekä suihkuverho-kisko. 2-kerrosasunnon sisäinen porras on betonielementti-rakenteinen, askelmapinnoitteena neulehuopamatto.

LAITTEET JA KONEET

Keittiössä on neljälevyinen vakioliesi, liesikupu ja jää-pakaste-kaappi. Astianpesukoneelle on tilavaraus ja liitäntä. Pesuhuoneessa on liitäntä pyykinpesukoneelle. Löylyhuoneessa on sähkökiuas.

LVIS-TEKNIKKA

Yhtiössä on oma lämmönjakohuone laitteineen. Asunnoissa on termostaatein varustettu patterilämmitys ja huoneistokohtainen koneellinen ilmanpoisto. Sähköasennukset tehdään sähkösuunnitelman mukaan ja ne käsittävät tavanmukaisen määrän valaistuspisteitä ja sähkörasioita sekä pistorasiat radiota, televisiota ja puhelinta varten.

PIHA-ALUE

Autopaikkoja on 17 kappaletta, joista 16 varustetaan autolämmityspistorasioin. Paikoitusalueet ja pihatiet päällystetään pääosin asfaltilla. Leikkipaikka on hiekkapintainen. Muut tontin osat istutetaan ja nurmetaan pihasuunnitelman mukaan. Piha-alueelle rakennetaan rakennusselityksen maarittelemat ulko- ja leikki-varusteet pihapiirroksen mukaisesti.

Helsinki 5.3.1996

RUOKOSUO ARKKITEHDIT OY



TA-YHTIÖT
Asiakaspalvelukeskus
Puh. 045 7734 3777
info@ta.fi



ESPOO | HELSINKI | VANTAA
HÄMEENLINNA | JYVÄSKYLÄ | KUOPIO | LAHTI | OULU | TAMPERE | TURKU