



ASUMISOIKEUS

# Suokatu 5

Hyvinkää, Tehdas





# Suokatu 5

Hyvinkään Suokatu 5 on keskustan palveluiden, erinomaisten liikenneyhteyksien sekä historiallisen Villatehtaan läheisyydessä sijaitseva viihtyisä asumisoikeuskohde. Kahdessa kerrostalossa on yhteensä 38 asumisoikeusasuntoa. Kohteessa on eri kokoisia asuntoja kompakteista yksiöistä neljän huoneen perheasuntoihin.

## Huoneistovalikoima:

1h+kt+s	31,5	1
2h+kk+s	38,5–44,0	9
2h+kt+s	39,5	3
2h+k+s	53,0–56,0	10
3h+kt+s	59,0	5
3h+k+s	66,5–76,0	9
4h+k+s	82,0	1



Kerrostalo, 4-5 krs



38 asumisoikeusasuntoa



Valmistunut 2013



Kaukolämpö



45 autopaikkaa



Kaapeli-TV, kiinteistölaajakaista



Lämmin irtaimistovarasto



Ulkoiluvälinevarasto



Kuivaushuone

### HUONEISTOLUETTELO

Pidätämme oikeuden muutoksiin.

NRO	HUONEISTOTYYPPI	PINTA-ALA	KERROS
A 1	3h+k+s	70,00 m <sup>2</sup>	1
A 2	2h+kk+s	44,00 m <sup>2</sup>	1
A 3	3h+kt+s	59,00 m <sup>2</sup>	1
A 4	3h+k+s	70,00 m <sup>2</sup>	2
A 5	2h+kk+s	44,00 m <sup>2</sup>	2
A 6	2h+kk+s	38,50 m <sup>2</sup>	1
A 7	3h+kt+s	59,00 m <sup>2</sup>	2
A 8	3h+k+s	70,00 m <sup>2</sup>	3
A 9	2h+kk+s	44,00 m <sup>2</sup>	3
A 10	2h+kk+s	38,50 m <sup>2</sup>	3
A 11	3h+kt+s	59,00 m <sup>2</sup>	3
A 12	3h+k+s	70,00 m <sup>2</sup>	4
A 13	2h+kk+s	44,00 m <sup>2</sup>	4
A 14	2h+kk+s	38,50 m <sup>2</sup>	4
A 15	3h+kt+s	59,00 m <sup>2</sup>	4
A 16	3h+k+s	70,00 m <sup>2</sup>	5
A 17	2h+kk+s	44,00 m <sup>2</sup>	5
A 18	2h+kk+s	38,50 m <sup>2</sup>	5
A 19	3h+kt+s	59,00 m <sup>2</sup>	5
B 20	1h+kt+s	31,50 m <sup>2</sup>	1
B 21	4h+k+s	82,00 m <sup>2</sup>	1
B 22	2h+k+s	56,00 m <sup>2</sup>	1
B 23	3h+k+s	66,50 m <sup>2</sup>	1
B 24	2h+k+s	53,50 m <sup>2</sup>	2
B 25	2h+k+s	53,00 m <sup>2</sup>	2
B 26	2h+kt+s	39,50 m <sup>2</sup>	2
B 27	2h+k+s	54,00 m <sup>2</sup>	2
B 28	3h+k+s	76,00 m <sup>2</sup>	2
B 29	2h+k+s	53,50 m <sup>2</sup>	3
B 30	2h+k+s	53,00 m <sup>2</sup>	3
B 31	2h+kt+s	39,50 m <sup>2</sup>	3
B 32	2h+k+s	54,00 m <sup>2</sup>	3
B 33	3h+k+s	76,00 m <sup>2</sup>	3
B 34	2h+k+s	53,50 m <sup>2</sup>	4
B 35	2h+k+s	53,00 m <sup>2</sup>	4
B 36	2h+kt+s	39,50 m <sup>2</sup>	4
B 38	3h+k+s	76,00 m <sup>2</sup>	4
B 37	2h+k+s	54,00 m <sup>2</sup>	4

SUOKATU



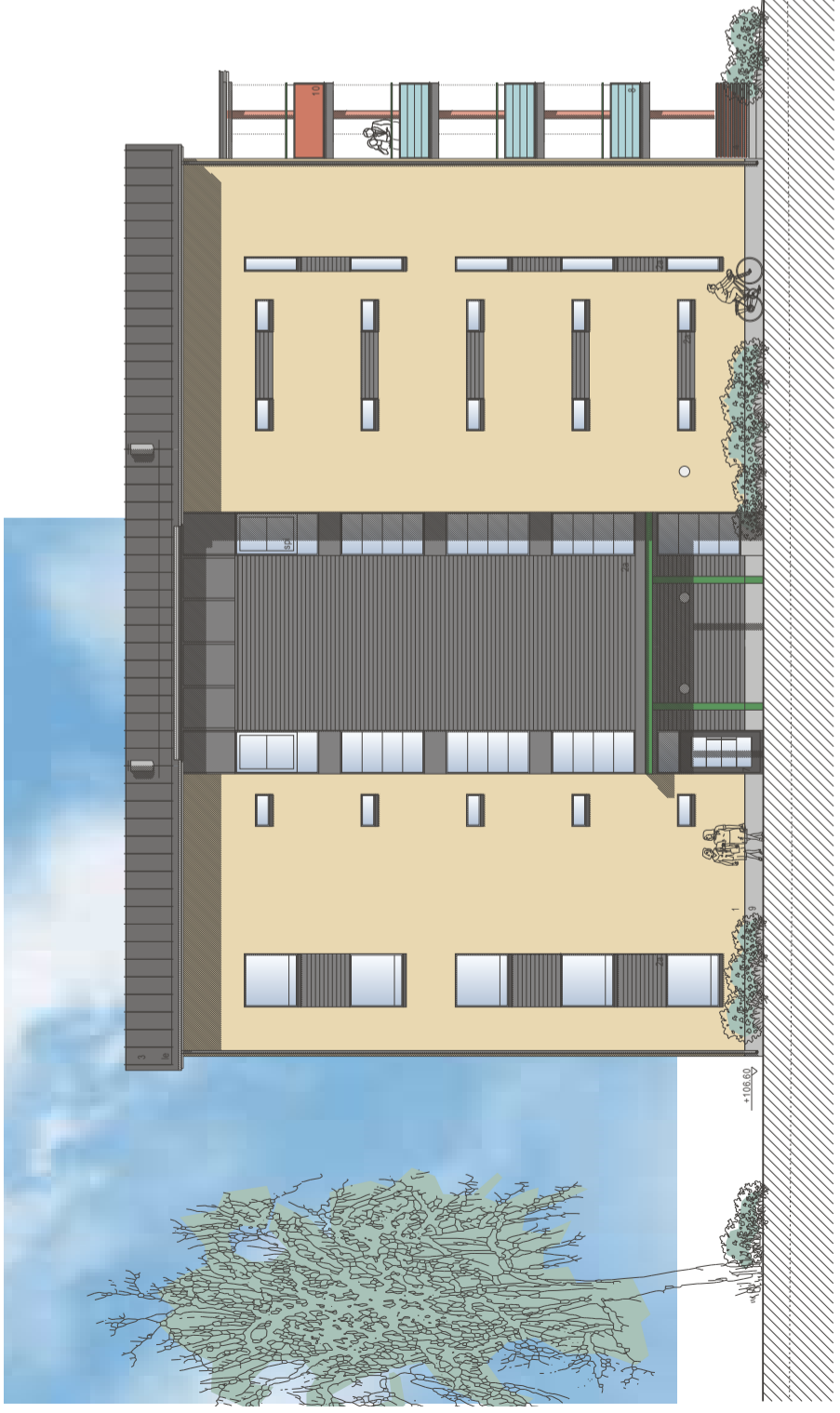
**TA-Asumisoikeus Oy/Suokatu 5**

Suokatu 5  
06800 Hyvinkää

Kortteli 423  
Tontti 1

4.10.2011

Yksityiskohtainen suunnittelu voi aiheuttaa  
suunnitelmiin muutoksia.

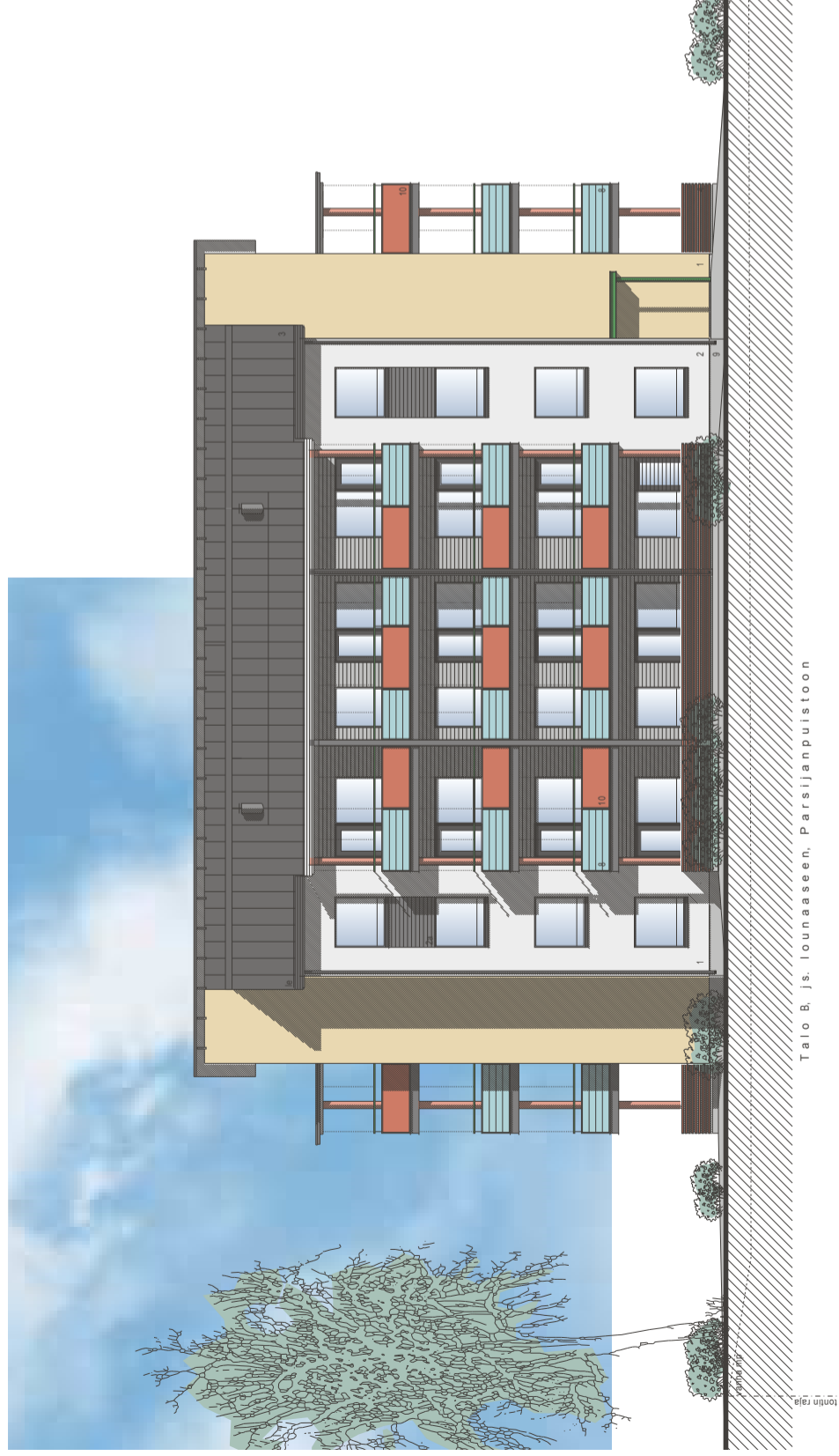




Talo B, piha- ja kotiliseen



Talo B, päätyj. luoteeseen



Talo B, j.s. lounaaseen, parsijanpuistoon



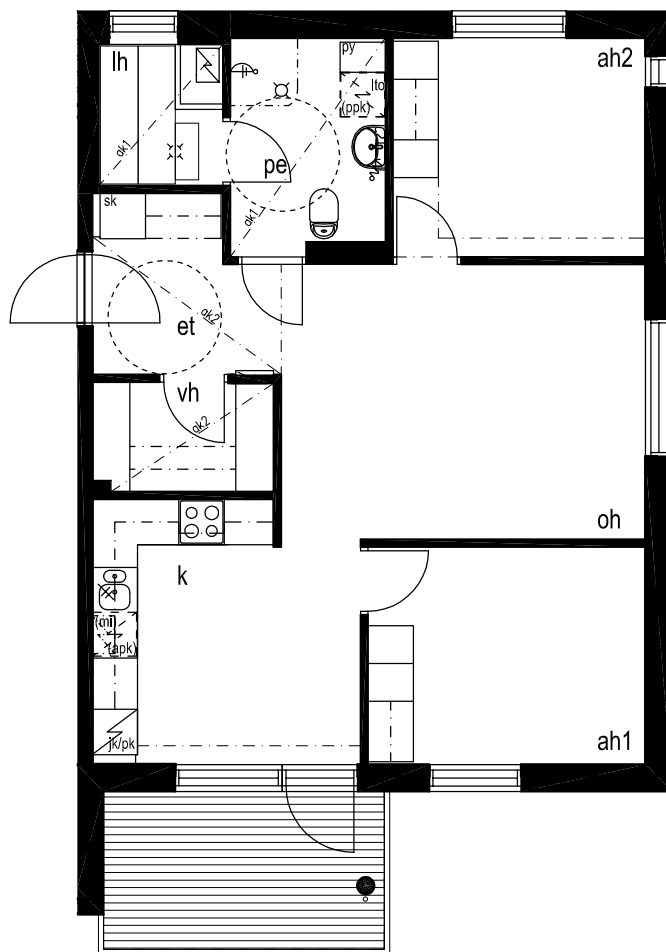
Talo B, päätyj. kaakkoon

TA - Asumisoikeus Oy / Suokatu 5

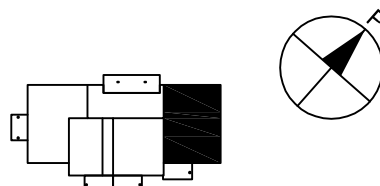
3h+k+s      70,0 m<sup>2</sup>

asunto:

A1              mtkrs



Mittakaava 1:100      5m



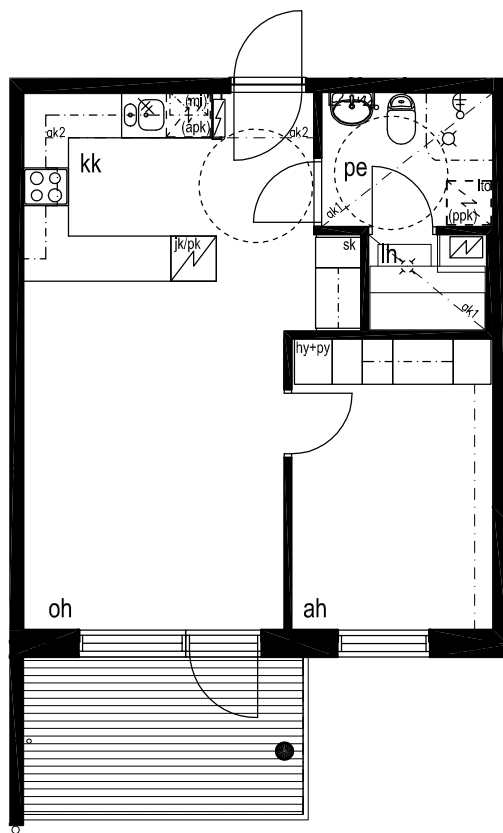
8.8.2011

TA - Asumisoikeus Oy / Suokatu 5

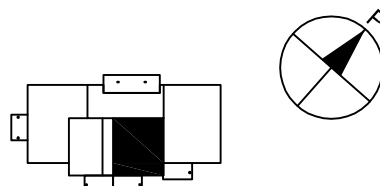
2h+kk+s 44,0 m<sup>2</sup>

asunto:

A2 mtkrs



Mittakaava 1:100 5m



8.8.2011

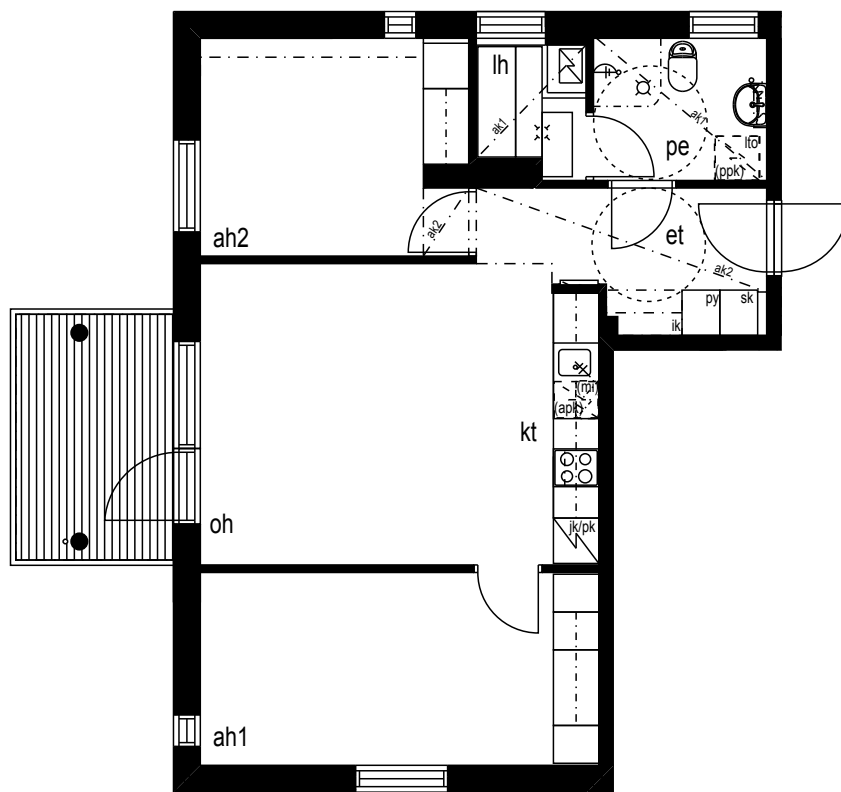


TA - Asumisoikeus Oy / Suokatu 5

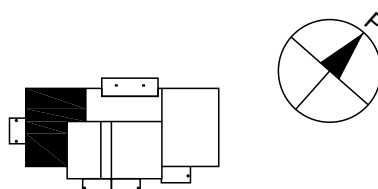
3h+kt+s      59,0 m<sup>2</sup>

asunto:

A3              mtkrs



Mittakaava 1:100      5m



17.10.2012

# TA - Asumisoikeus Oy / Suokatu 5

3h+k+s      70,0 m<sup>2</sup>

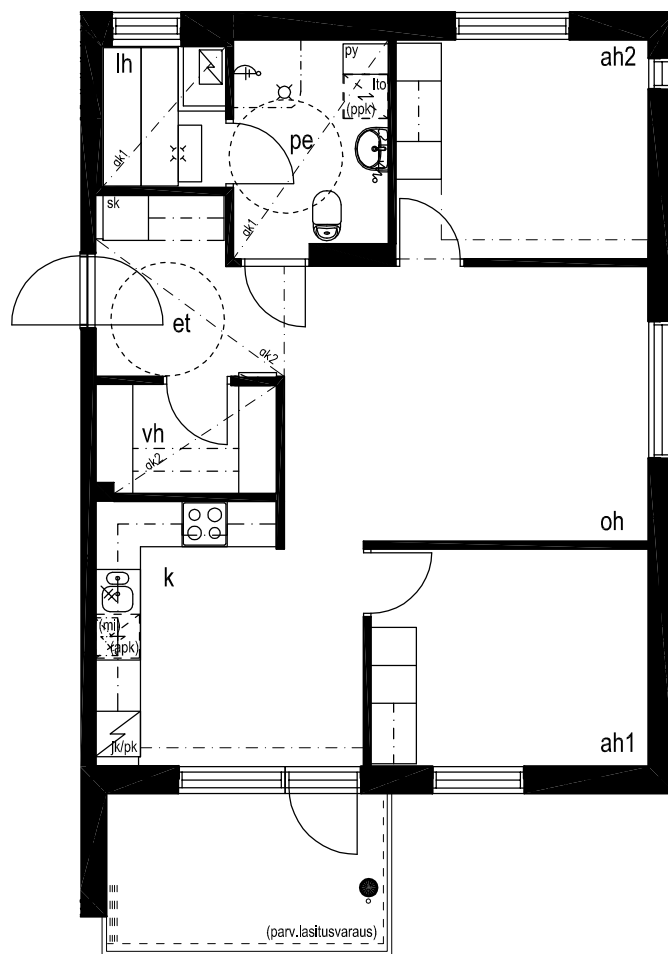
asunnot:

A4              2.krs

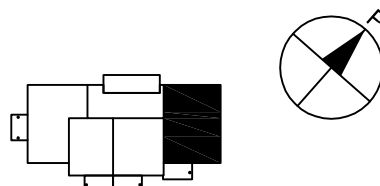
A8              3.krs

A12             4.krs

A16             5.krs



Mittakaava 1:100      5m



8.8.2011

TA - Asumisoikeus Oy / Suokatu 5

2h+kk+s      44,0 m<sup>2</sup>

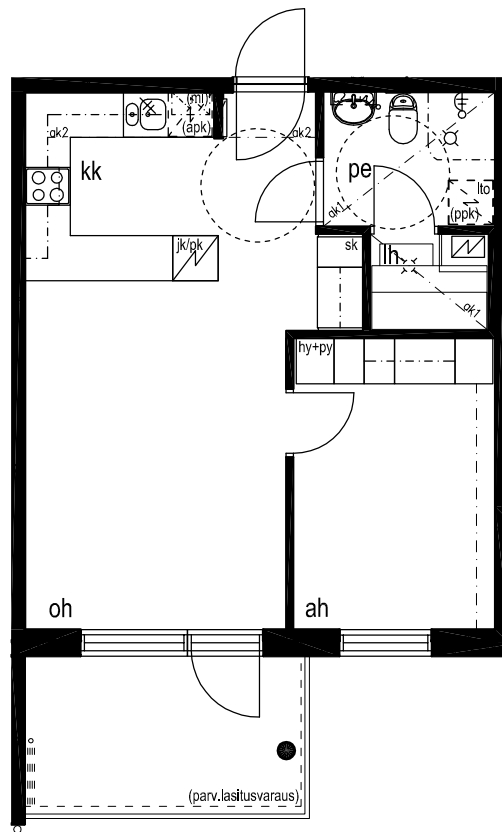
asunnot:

A5              2.krs

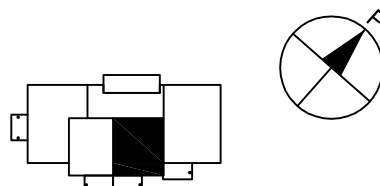
A9              3.krs

A13             4.krs

A17             5.krs



Mittakaava 1:100      5m



8.8.2011

TA - Asumisoikeus Oy / Suokatu 5

2h+kk+s 38,5 m<sup>2</sup>

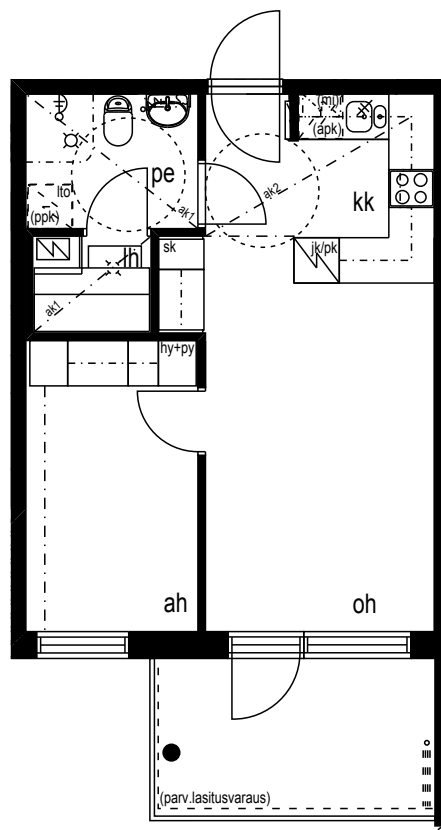
asunnot:

A6 2.krs

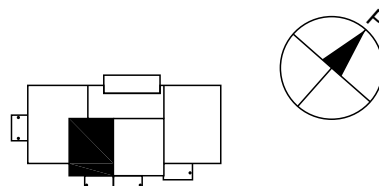
A10 3.krs

A14 4.krs

A18 5.krs



Mittakaava 1:100 5m



17.10.2012

# TA - Asumisoikeus Oy / Suokatu 5

## 3h+kt+s      59,0 m<sup>2</sup>

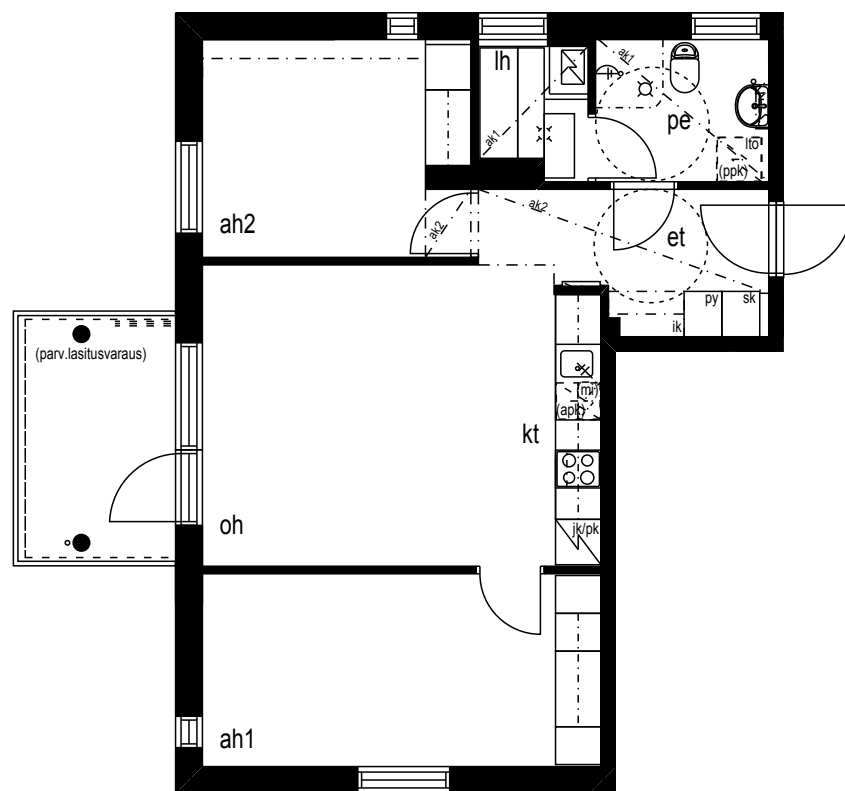
asunnot:

A7                    2.krs

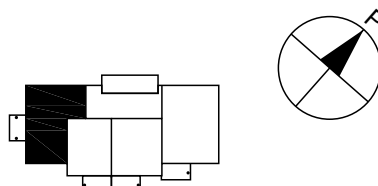
A11                   3.krs

A15                   4.krs

A19                   5.krs



Mittakaava 1:100      5m



17.10.2012

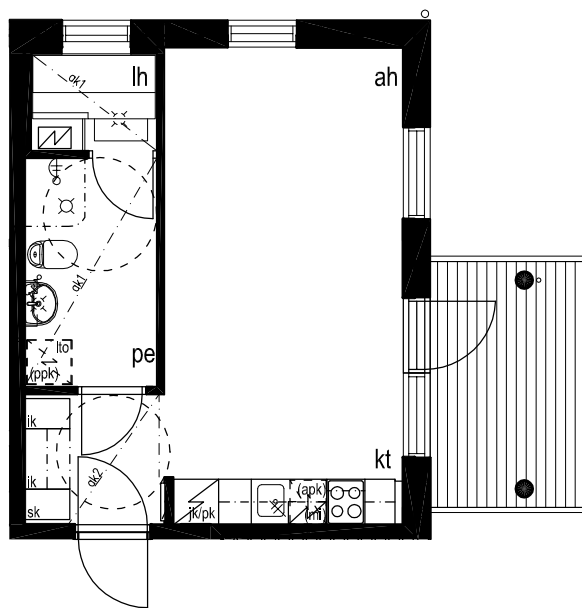
TA - Asumisoikeus Oy / Suokatu 5

1h+kt+s      31,5 m<sup>2</sup>

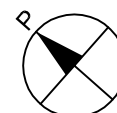
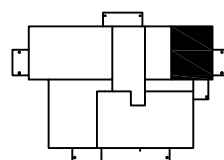
asunto:

B20

mtkrs



Mittakaava 1:100      5m



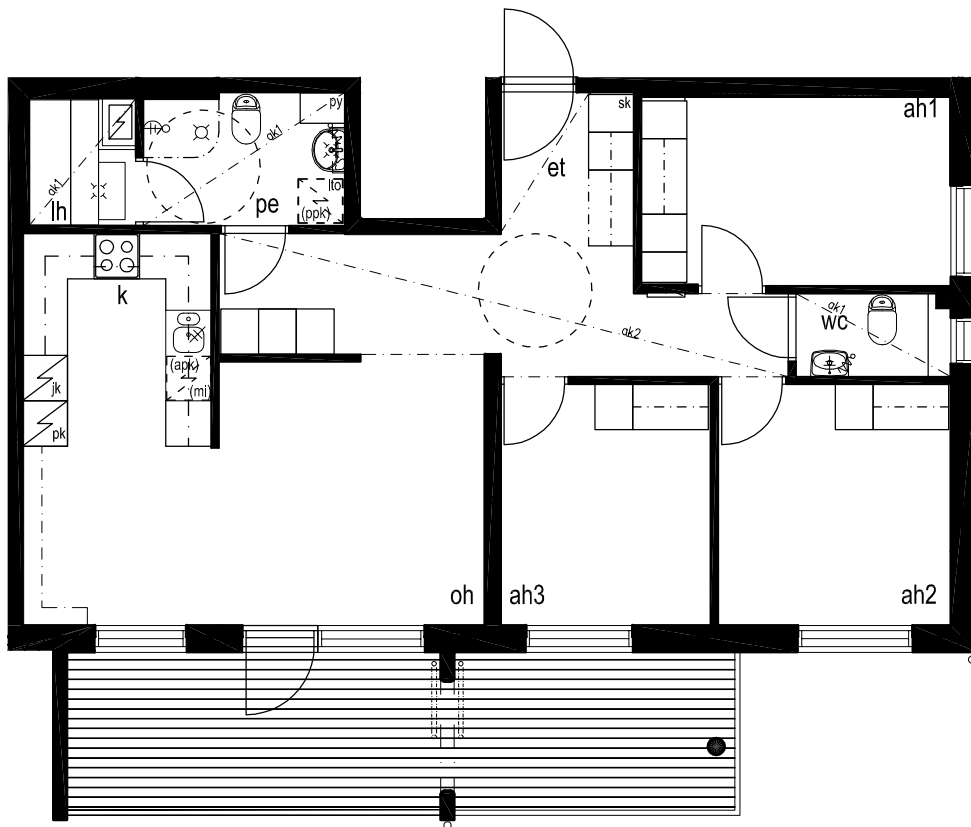
8.8.2011

TA - Asumisoikeus Oy / Suokatu 5

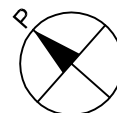
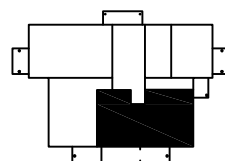
4h+k+s      82,0 m<sup>2</sup>

asunto:

B21      mtkrs



Mittakaava 1:100      5m



8.8.2011

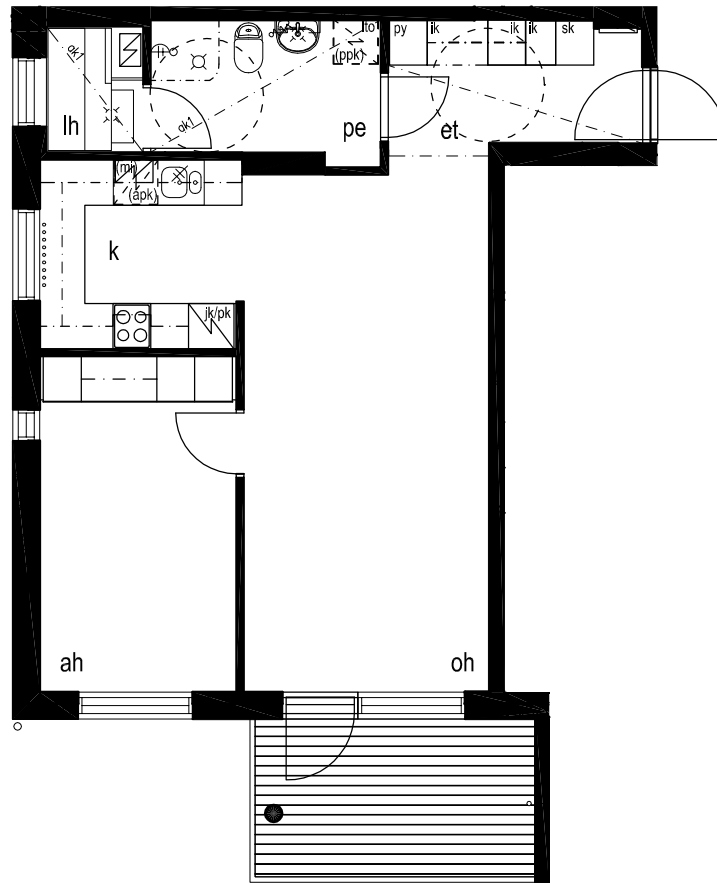
TA - Asumisoikeus Oy / Suokatu 5

2h+k+s      56,0 m<sup>2</sup>

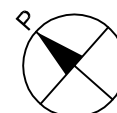
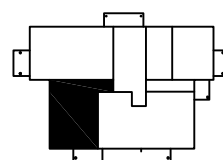
asunto:

B22

mtkrs



Mittakaava 1:100      5m



8.8.2011

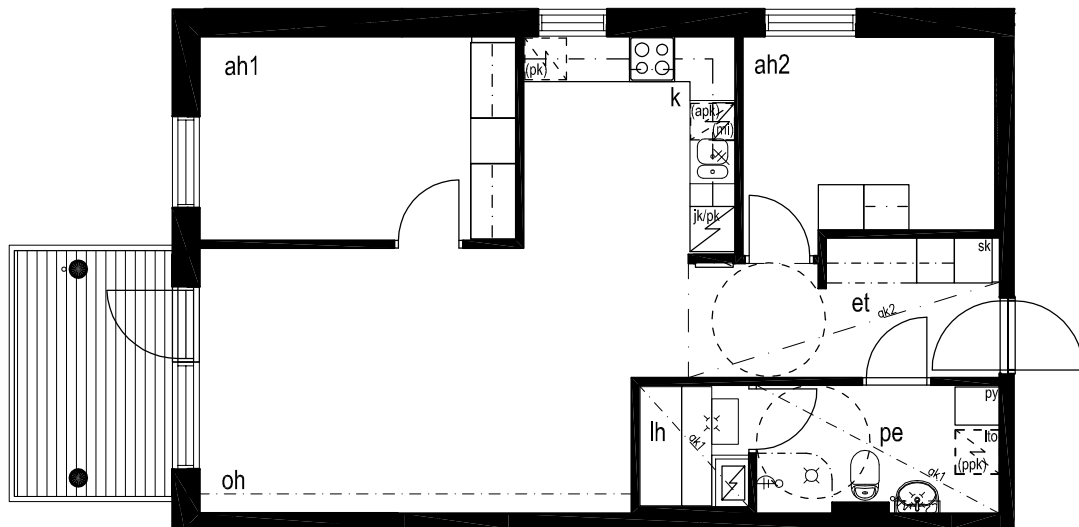


TA - Asumisoikeus Oy / Suokatu 5

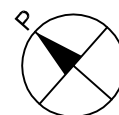
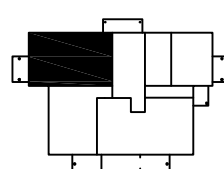
3h+k+s      66,5 m<sup>2</sup>

asunto:

B23            mtkrs



Mittakaava 1:100      5m



8.8.2011

TA - Asumisoikeus Oy / Suokatu 5

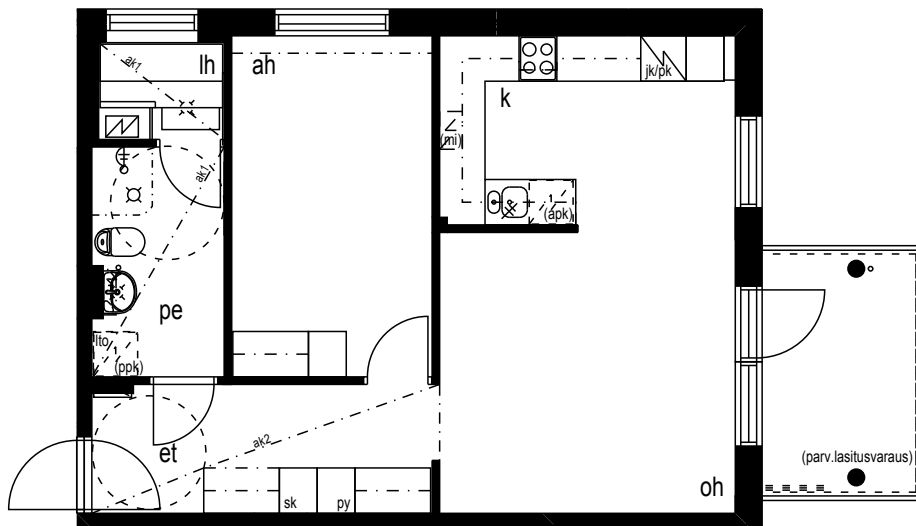
2h+k+s      53,5 m<sup>2</sup>

asunnot:

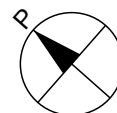
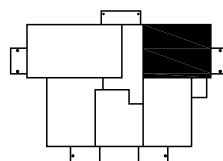
B24              2.krs

B29              3.krs

B34              4.krs



Mittakaava 1:100      5m



17.10.2012

# TA - Asumisoikeus Oy / Suokatu 5

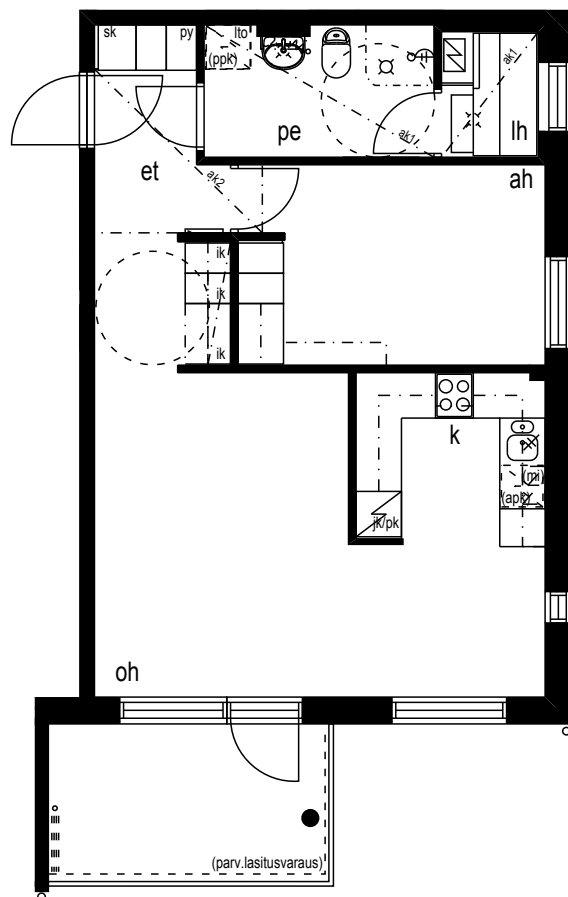
2h+k+s      53,0 m<sup>2</sup>

asunnot:

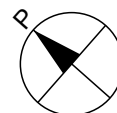
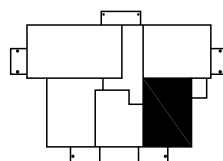
B25            2.krs

B30            3.krs

B35            4.krs



Mittakaava 1:100      5m



17.10.2012

TA - Asumisoikeus Oy / Suokatu 5

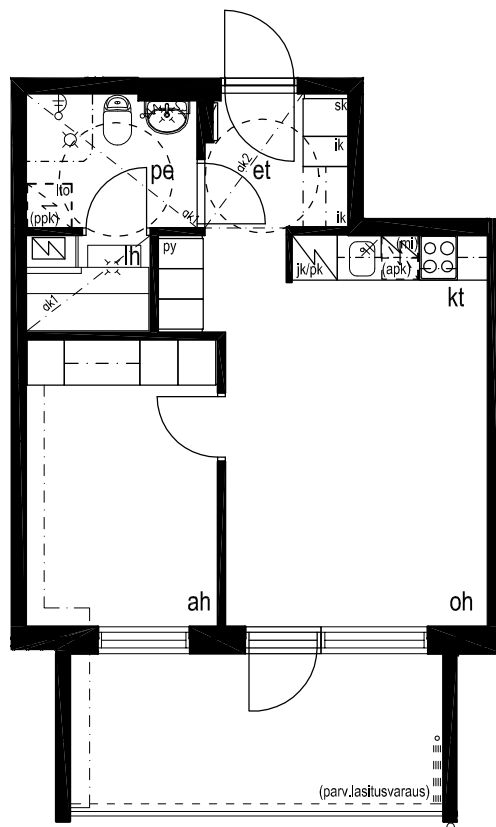
2h+kt+s      39,5 m<sup>2</sup>

asunnot:

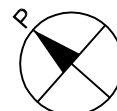
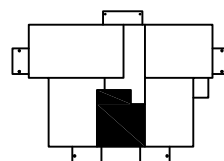
B26              2.krs

B31              3.krs

B36              4.krs



Mittakaava 1:100      5m



8.8.2011

# TA - Asumisoikeus Oy / Suokatu 5

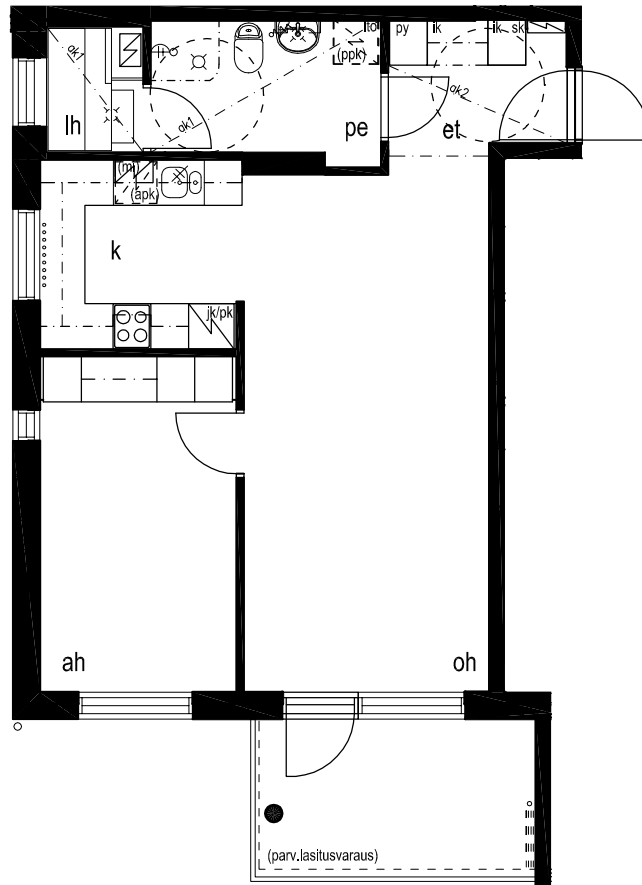
2h+k+s      54,0 m<sup>2</sup>

asunnot:

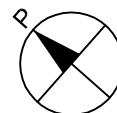
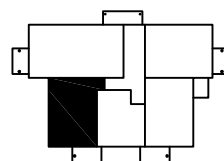
B27              2.krs

B32              3.krs

B37              4.krs



Mittakaava 1:100      5m



8.8.2011

TA - Asumisoikeus Oy / Suokatu 5

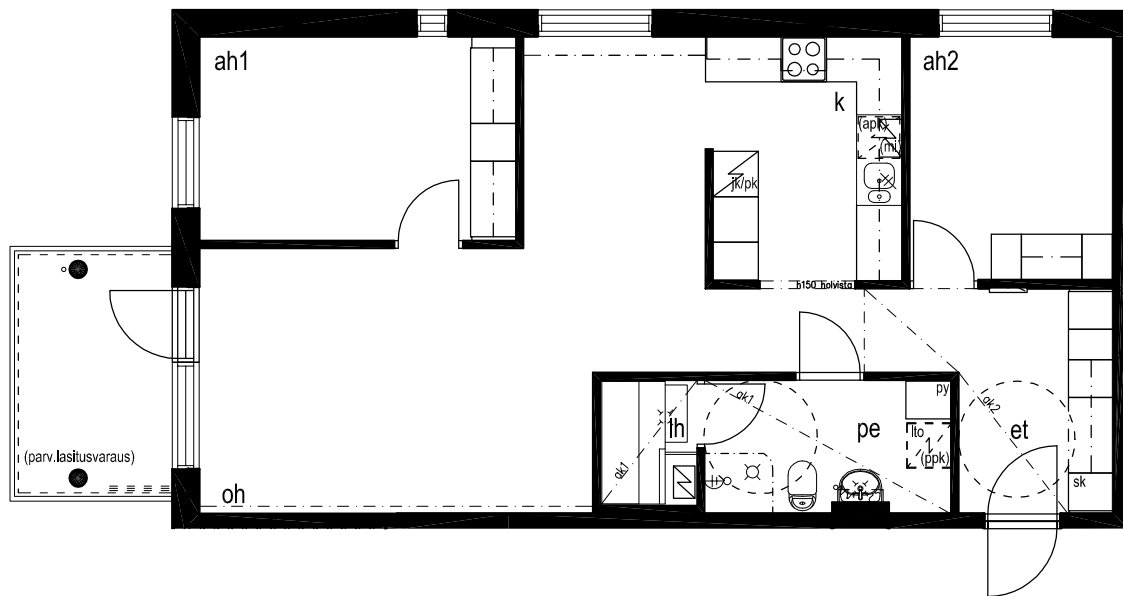
3h+k+s      76,0 m<sup>2</sup>

asunnot:

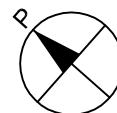
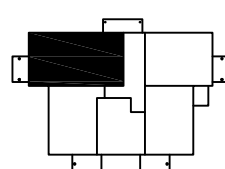
B28              2.krs

B33              3.krs

B38              4.krs



Mittakaava 1:100      5m



8.8.2011

# TA-Asumisoikeus Oy / Suokatu 5, Hyvinkää

RAKENNUSTAPASELOSTUS 16.9.2011

## RAKENTEET

Perustukset tehdään rakennepiirustusten mukaan. Asuinrakennukset perustetaan teräsbetonipaaluille. Asuinrakennusten alapohjana on pääosin koneellisesti tuulettut, kantavat ontelo-laattarakenteiset alapohjat.

Asuinrakennusten väli- ja yläpohjat ovat pääosin ontelolaattarakenteiset. Porrashuoneiden välipohjat ovat massiiviteräsbetonilaattoja.

Huoneistojen väliset seinät sekä muut kantavat väliseinät ovat teräsbetonirakenteisia. Huoneistojen sisäiset väliseinät ovat pääosin metallirankaisia kipsilevyseiniä (märkätiloissa märkätilaan soveltuvaa rakennuslevyä).

Ulkoseinät ovat betonielementtirakenteisia. Julkisivut ovat pääosin rapattuja.

Vesikatteena on konesaumattu peltikate.

## IKKUNAT JA OVET

Huoneistojen ikkunat ovat pääosin kolmilasisia sisään aukeavia MSE-tyyppisiä tehdasmaalattuja puu-alumiini-ikkunoita. Parvekkeiden ovet ovat yksilehtisiä ulosaukeavia kolmilasisia ikkunoita. Ikkunoiden ja parvekkeiden ulkopinnat ovat alumiinia.

Kerrostaso-ovet ovat puuviilupintaisia puupalo-ovia. Asuntojen sisäovet ovat maalattuja laakaovia. Löylyhuoneiden ovet ovat kokolasiovia.

## PARVEKKEET JA TERASSIT

Huoneistojen parvekelaatat, parvekeparit ja -pielet ovat betonirakenteiset. Parvekkeiden kaiteet ovat pääosin lasia ja käsijohteet metallia. Parvekkeet ovat lasittamattomia. Ensimmäisen kerroksen huoneistoilla on puurakenteiset trallilaudoitettua maantasoterassit puukaitein. Parvekkeilla on kytkimestä ohjattava pistorasia, mutta ei valaisinta.

2.–5. kerroksen parvekkeet on mahdollista lasittaa erikseen asukkaan kustantamana lisä- ja muutostyönä.

## SEINÄPINNOITTEET

Asuinhuoneiden seinät ovat pääosin maalattuja. Maalausta ei uloteta kiintokalusteiden taakse. Keittiöissä ala- ja yläkaappien väli sekä kylpyhuonetilojen seinät ovat laatoitettuja. Löylyhuoneiden seinät ovat paneloituja.

## KATOT

Asuinhuoneiden katot ovat pääosin ruiskutasoitettuja, lukuun ottamatta keittiöitä ja alaslaskettuja kattoja, joiden osalta katot ovat tasoitettuja ja maalattuja. Löylyhuoneiden, pesuhuoneiden ja erillis-WC:iden katot ovat paneloituja.

## LATTIAPÄÄLLYSTEET

Asuinhuoneiden lattioissa on laminaatti. Kiintokalusteiden alle ei asenneta laminaattia. Pesuhuoneiden, löylyhuoneiden ja erillis-WC:iden lattioissa on keraaminen laatta.

## KALUSTEET, KONEET JA LAITTEET

Keittiöiden kaapistojen ovet ovat laminaattioivia tai maalattuja mdf-levyovia, rungot valkoista melamiinilevyä. Työpöytätasot ovat laminaattia, tiskipöytätasot ruostumatonta terästä.

Liedet ovat 4-levyisiä vakiolesisiä, lieden päällä on liesikupu ja maustehylykaappi. Kylmäkalusteena asunnoissa on jää-pakastinkaappi lukuun ottamatta 4h+k+s huoneistoa, jossa on erillinen jääviileäkaappi ja kaappipakastin.

Huoneistoissa ei ole vakiona astianpesukoneita, mutta kaikissa huoneistoissa on tila- ja liitosvaraus joko 45 cm tai 60 cm leveälle astianpesukoneelle. Astianpesukoneen tilavaruksen paikka on vakiona tyhjillään, eli siinä ei ole alakaappia.

Keittiöissä on lisäksi tilavaraukset mikroaaltouunille ja pesuhuoneissa on liitos- ja tilavaraukset pyykinpesukoneelle. Ilmanvaihtokojeet sijaitsevat pesuhuoneissa pyykinpesukonetilavaruusten yläpuolella. Ilmanvaihtokojeita ohjataan liesikuvuista. Saunoissa on sähkökiukaat.

Eteisten ja makuuhuoneiden komerokalusteiden ovet ja rungot ovat valkoista melamiinia. Osa eteisten tankokomeroista on ilman kalusteovia.

Pesuhuoneissa ja erillis-WC:issä on pistorasialla ja valaisimella varustetut peilikaapit. Pesuhuoneiden pyykkikomeroitten rungot ovat kosteudenkestävää melamiinia ja ovet ovat laminaatti- tai mdf-ovia.

## LÄMMITYS, ILMANVAIHTO JA SÄHKÖ

Kiinteistö liitetään kaukolämpöverkkoon. Huoneistoissa on vesikiertoinen patterilämmitys, vakiotyyppiset vesikalusteet sekä koneellinen huoneistokohtainen tulo- ja poistoilmanvaihtojärjestelmä lämmön talteenotolla. Ilmanvaihtokojeet on kytketty kiinteistön sähköön. Huoneistojen sähköasennukset käsittävät normaalin määrän valaistus- ja käyttöpisteitä sekä pistorasioita. Huoneistot varustetaan palovaroittimella.

## PORRASHUONEET JA HISSIT

Portaat ovat betonielementtiportaita. Molemmissa asuinrakennuksissa on hissi. Pääsisäänkäynnillä on koodilukko.

## ANTENNIJÄRJESTELMÄ JA LAAJAKAISTAYHTEYS

Kiinteistössä on yhteisharava-antennijärjestelmä ja asunnoissa on yleiskaapelointi.

Kiinteistössä on valmius laajakaistayhteyksiin. Asukkailla on mahdollisuus tehdä kustannuksellaan sopimus kiinteästä internet liittymästä suoraan operaattorin kanssa.

### **SÄILYTYS- JA YHTEISTILAT**

Talon A maantasokerroksessa sijaitsevat lastenvaunuvarasto ja kuivaushuone. Irtaimistokomerot ja ulkoiluvälinevarasto sijaitsevat erillisissä piharakennuksissa.

### **PIHATYÖT JA PAIKOITUS**

Pihatyöt tehdään erikoissuunnitelmien mukaan. Pihatiet ja paikoitusalueet ovat pääosin kivituhkapintaisia.

Kiinteistön käyttöön tulee 45 lämpöpistokkeellista autopaikkaa, joista 13 sijaitsee autokatoksessa 32 pihapaikoitusalueella. Kaksi paikoista on varattu liikuntaesteisille.

Jätekatos sijaitsee autokatoksen kadun puoleisessa päässä.

### **MUUTOSTYÖT**

Asiakkaalla on mahdollisuus teettää rakennuttajan ennalta määrittelemiä ja hyväksymiä lisä- ja muutostöitä. Lemminkäinen Talo Oy antaa lisä- ja muutostöistä kirjallisen tarjouksen. Lisä- ja muutostyötilaukset tulee tehdä kirjallisena lisä- ja muutostyöaika-  
taulussa ilmoitettuun päivämäärään mennessä, muussa tapauksessa asunnot rakennetaan aikataulusyistä johtuen alkuperäisten suunnitelmien mukaisesti.

### **HUOMAUTUS**

Tämä rakennustapaselostus on lyhennelmä rakennusselostuksesta.

Rakennuttajan hyväksynnällä kohteen rakenteita ja materiaaleja voidaan vaihtaa toisiin samanarvoisiin. Yksityiskohdissa valmis toteutus voi poiketa myyntiesitteen tiedoista.

Asuin- ym. huoneisiin ja yhteistiloihin voidaan joutua tekemään, suunnitelmissa esitettyjen lisäksi, joitain talotekniikka-asennuksista johtuvia pienikokoisia kotelointeja.

Oikeudet piirustuksiin ja mittoihin sekä muiden tietojen muuttamiseen pidätetään.





**TA-YHTIÖT**  
**Asiakaspalvelukeskus**  
Puh. 045 7734 3777  
info@ta.fi



ESPOO | HELSINKI | VANTAA  
HÄMEENLINNA | JYVÄSKYLÄ | KUOPIO | LAHTI | OULU | TAMPERE | TURKU