



ASUMISOIKEUS

Tammistontie 10

Naantali, Tammisto





Tammistontie 10

***Viihtyisä rivitalokohde Naantalin Tammistossa.
Kohteessa on 14 asumisoikeusasuntoa.***

Tammistosta Naantalin keskustaan on vain kolme kilometriä ja kulkuyhteydet keskustaan ovat hyvät. Tammiston päiväkotia aivan vieressä ja Lietsalan sekä Karvetin koulut sijaitsevat kävelyetäisyydellä. Läheisellä Taimon alueella sijaitsee kaikki tärkeimmät palvelut. Linja-autoyhteydet Raisioon ja Turkuun ovat erinomaiset, sekä Turku-Naantali tietä pääsee Turkuun nopeasti myös omalla autolla.

Huoneistovalikoima:

3h+k+s	83,0	12
4h+k+s	93,5 – 94,0	2



Rivitalot, 2-taso



14 asumisoikeusasuntoa



Valmistunut 1995



Kaukolämpö



16 autopaikkaa



Kaapeli-TV, kiinteistölaajakaista



Irtaimistovarastot

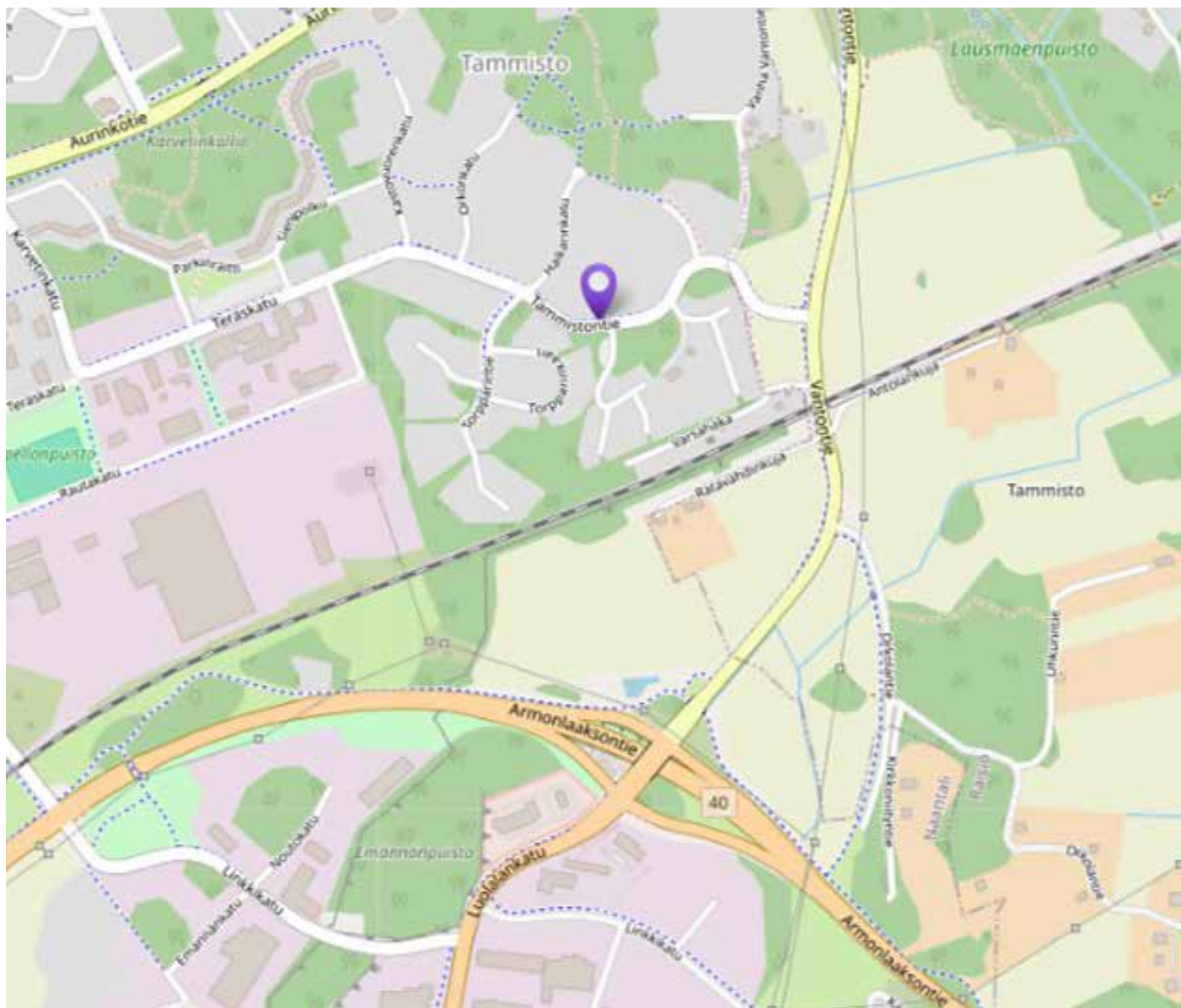
HUONEISTOLUETTELO

Pidätämme oikeuden muutoksiin.

NRO	HUONEISTOTYYPPI	PINTA-ALA	KERROS
A 1	4h+k+s	94.00 m ²	1-2
A 2	4h+k+s	93.50 m ²	1-2
A 3	3h+k+s	83.00 m ²	1-2
A 4	3h+k+s	83.00 m ²	1-2
B 5	3h+k+s	83.00 m ²	1-2
B 6	3h+k+s	83.00 m ²	1-2
B 7	3h+k+s	83.00 m ²	1-2
B 8	3h+k+s	83.00 m ²	1-2
C 9	3h+k+s	83.00 m ²	1-2
C 10	3h+k+s	83.00 m ²	1-2
C 11	3h+k+s	83.00 m ²	1-2
C 12	3h+k+s	83.00 m ²	1-2
C 13	3h+k+s	83.00 m ²	1-2

TA-Asumisoikeus Oy

Tammistontie 10, Naantali



© OpenStreetMap

TA-Asumisoikeus Oy

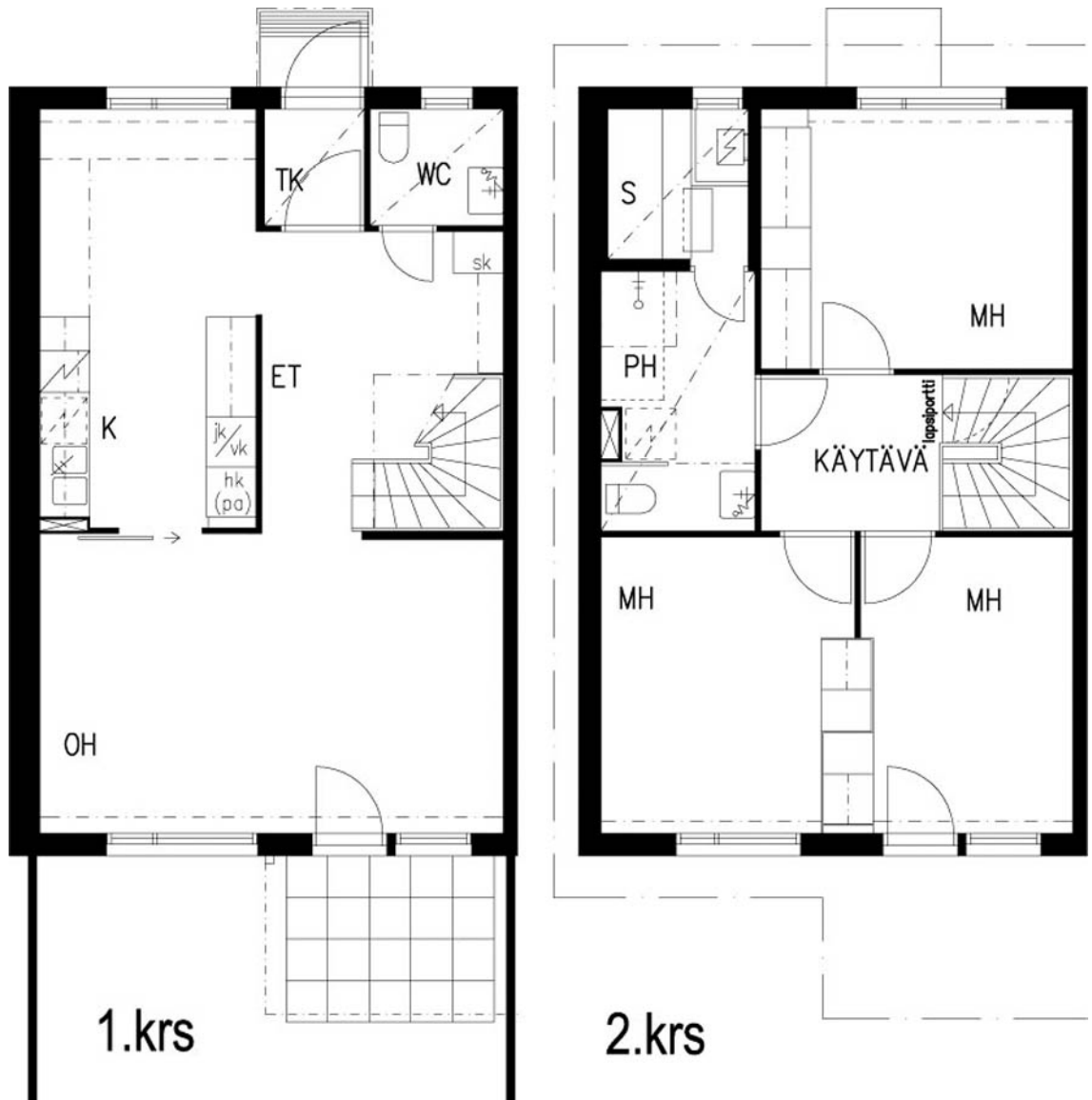
Tammistontie 10, Naantali

POHJAKUVA

Pidätämme oikeuden muutoksiin.

4h+k+s
94 m²

A1



TA-Asumisoikeus Oy

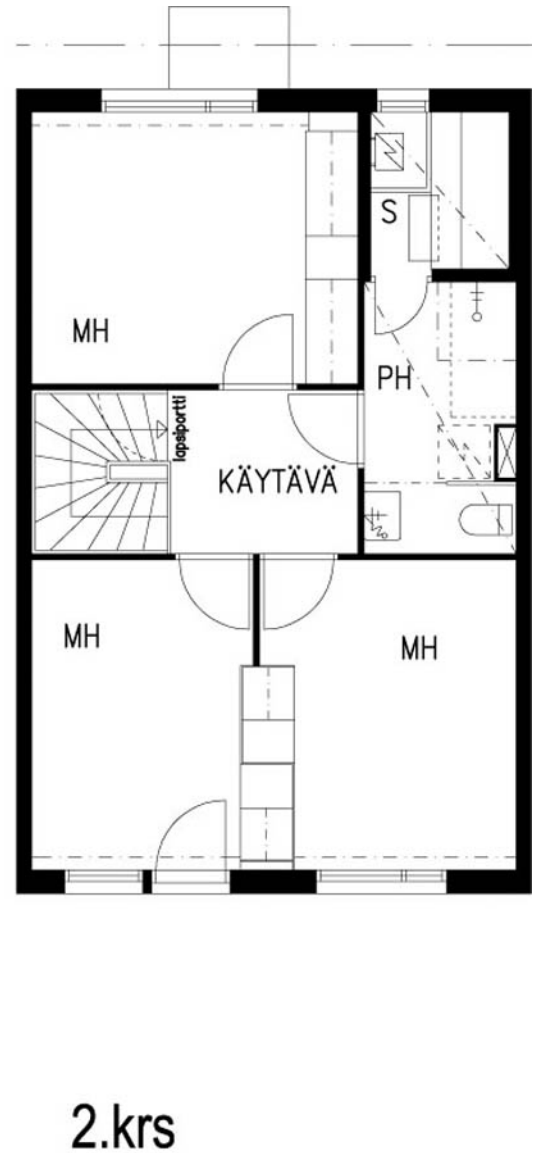
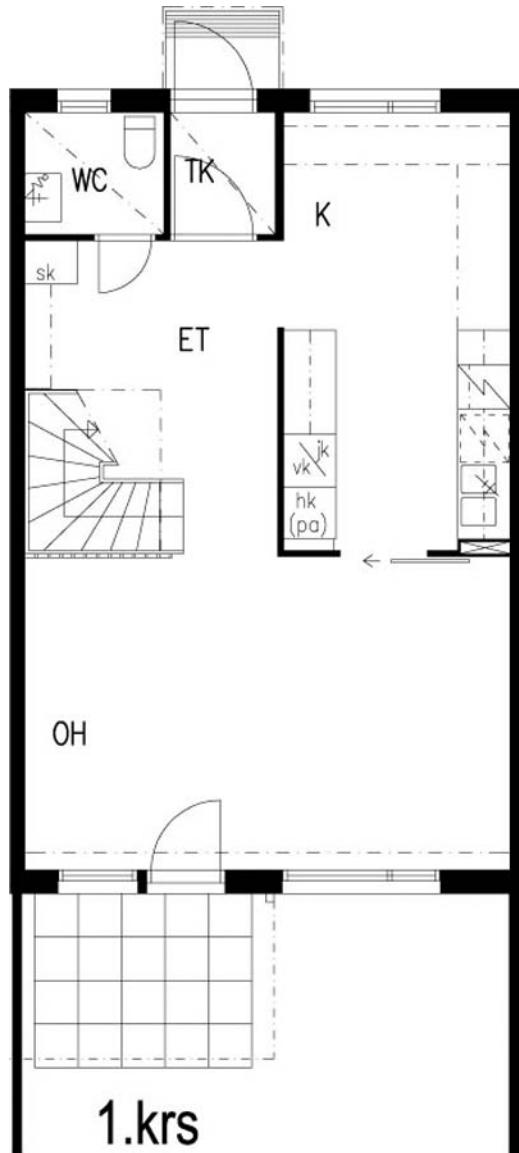
Tammistontie 10, Naantali

POHJAKUVA

Pidätämme oikeuden muutoksiin.

4h+k+s
93,5 m²

A2



TA-Asumisoikeus Oy

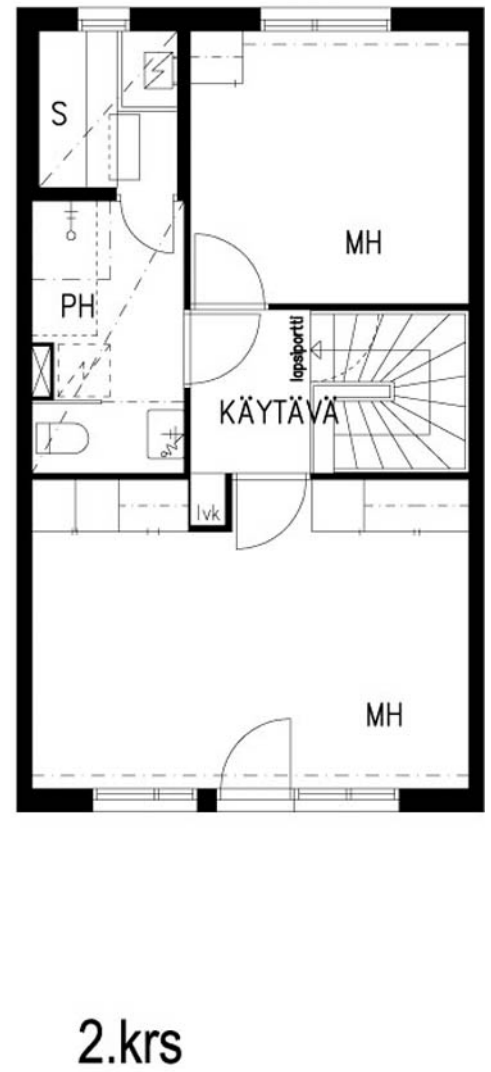
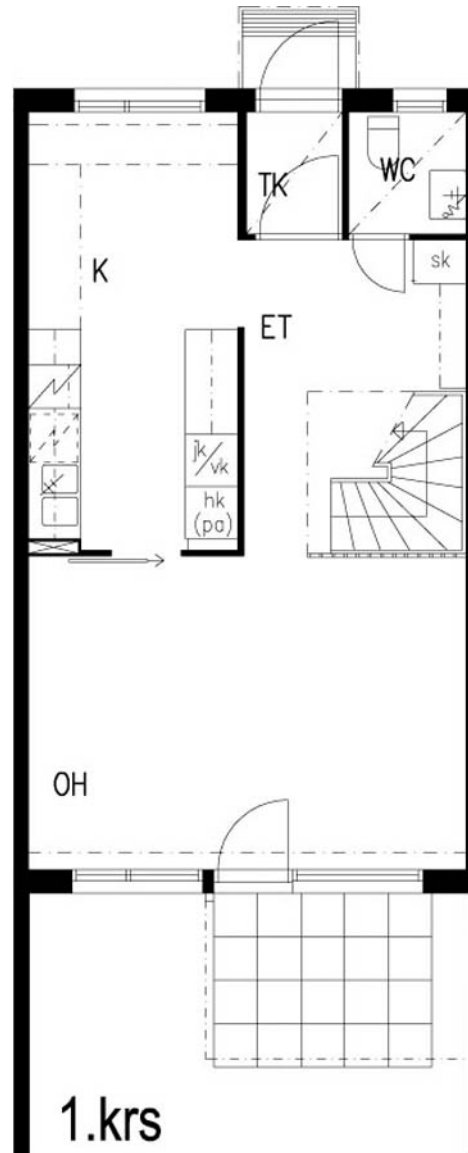
Tammistontie 10, Naantali

POHJAKUVA

Pidätämme oikeuden muutoksiin.

3h+k+s
83 m²

A3



TA-Asumisoikeus Oy

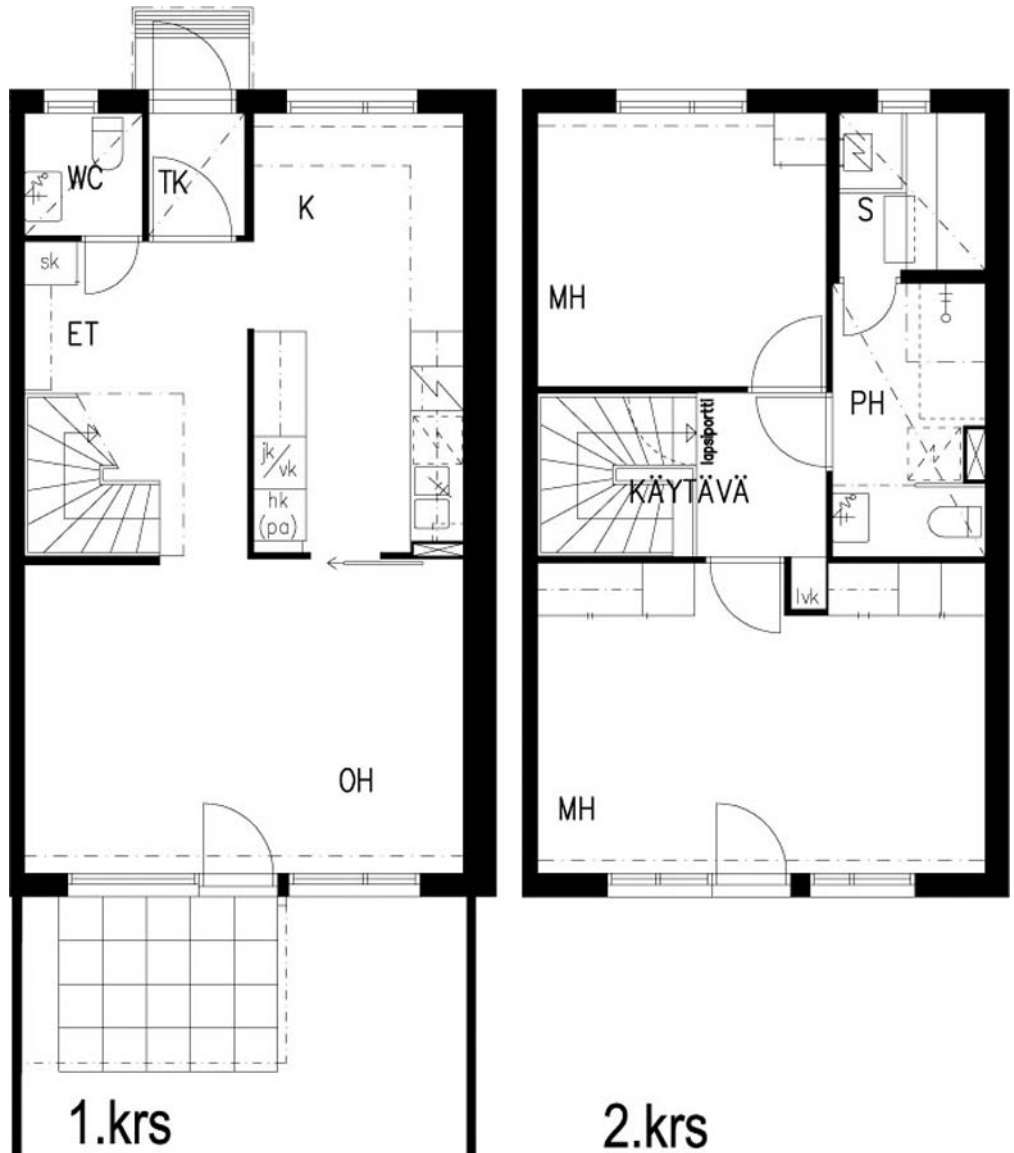
Tammistontie 10, Naantali

POHJAKUVA

Pidätämme oikeuden muutoksiin.

3h+k+s
83 m²

A4



TA-Asumisoikeus Oy

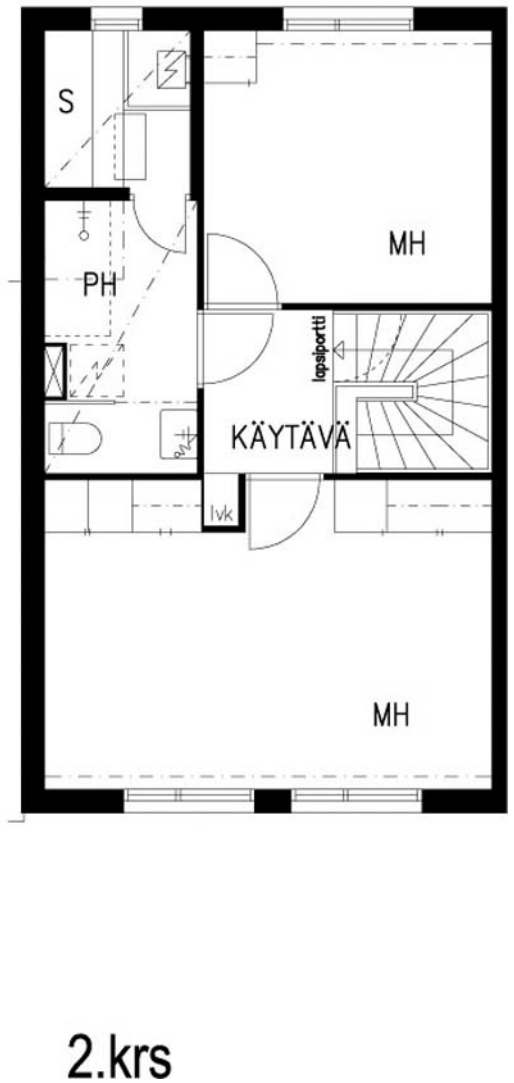
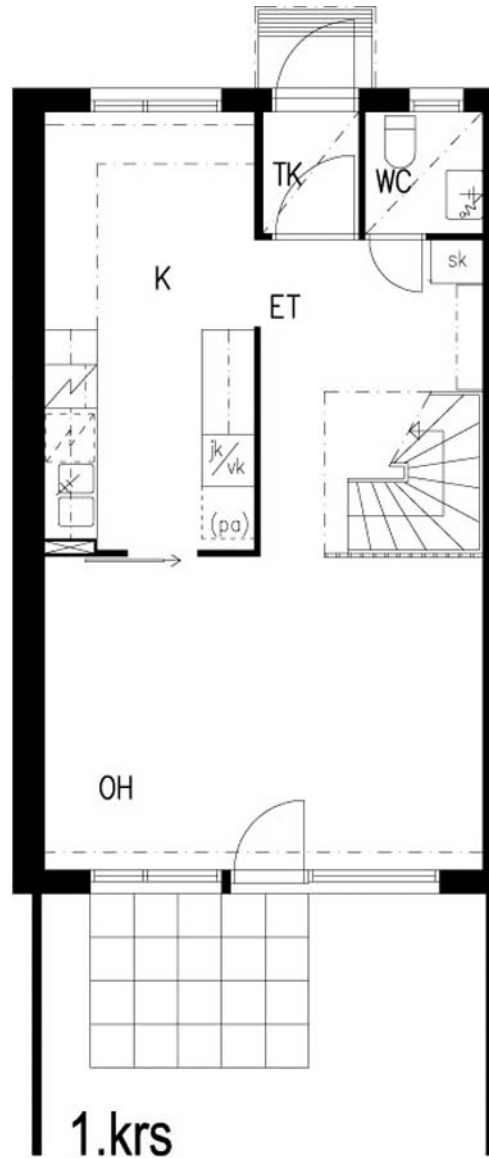
Tammistontie 10, Naantali

POHJAKUVA

Pidätämme oikeuden muutoksiin.

3h+k+s
83 m²

B5



TA-Asumisoikeus Oy

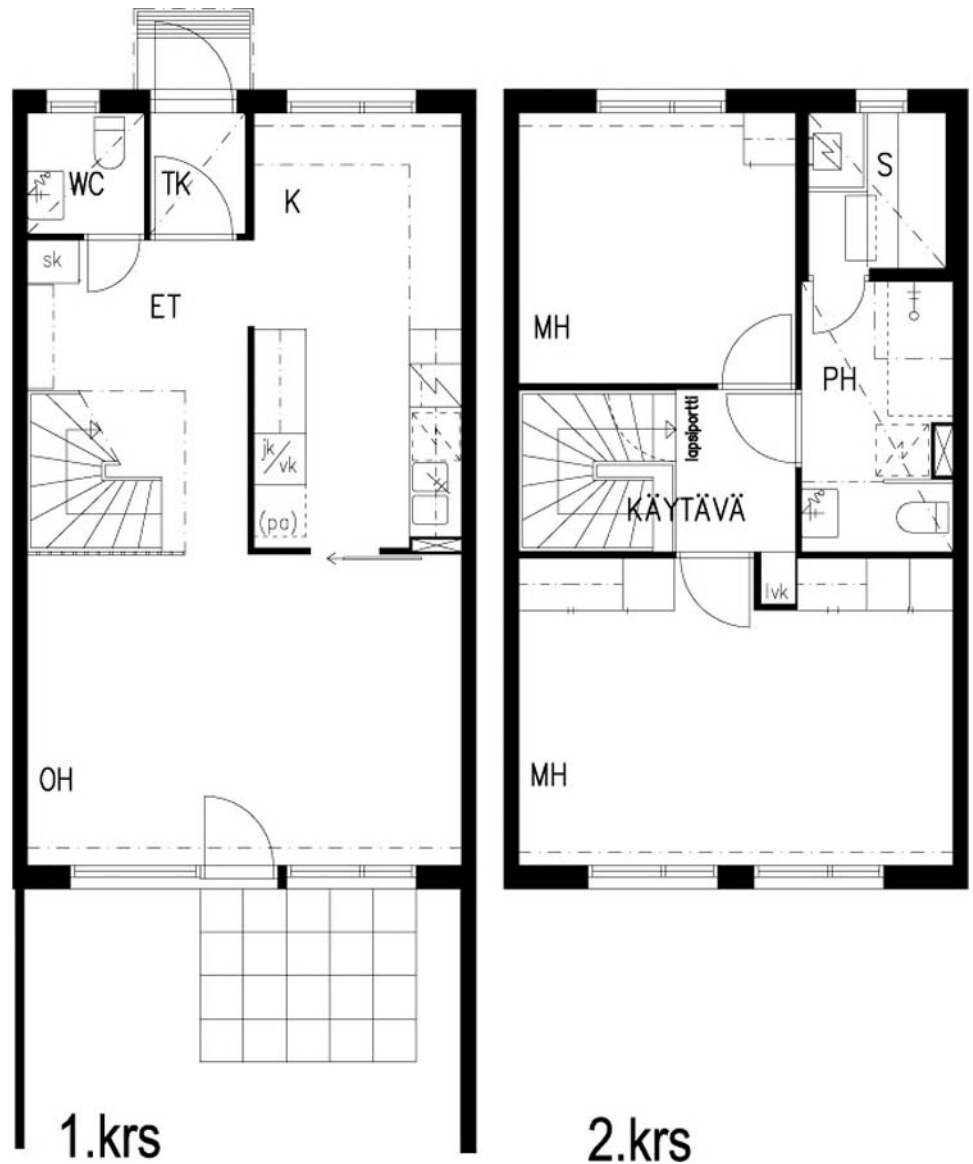
Tammistontie 10, Naantali

POHJAKUVA

Pidätämme oikeuden muutoksiin.

3h+k+s
83 m²

B6



TA-Asumisoikeus Oy

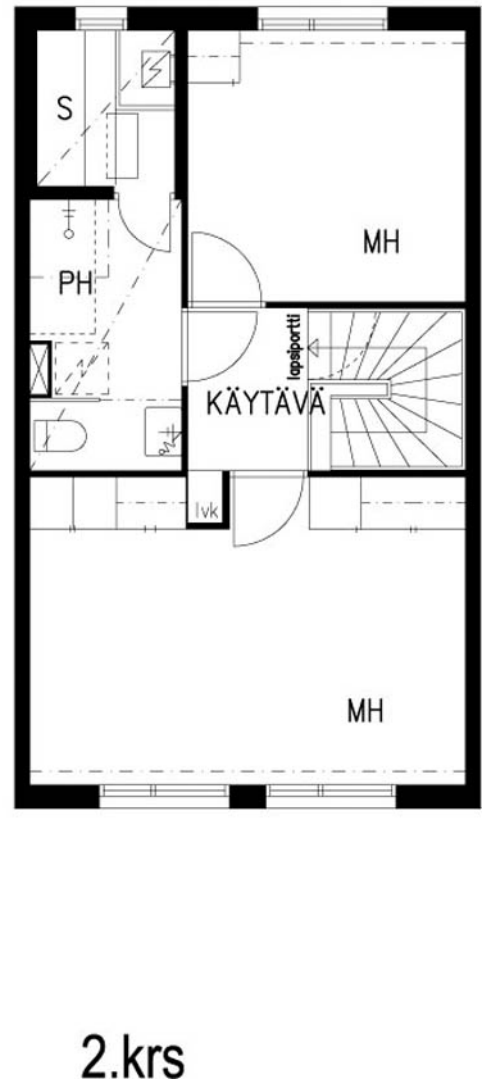
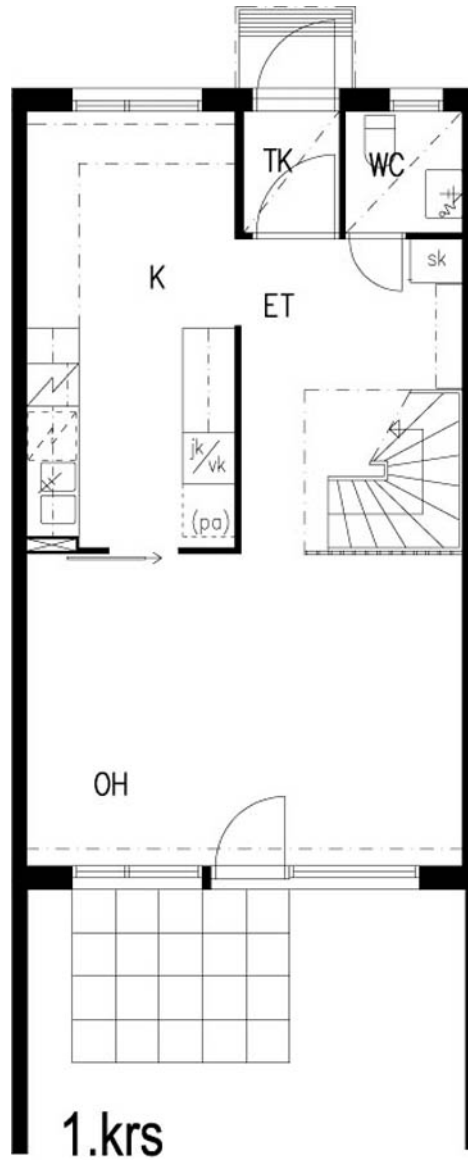
Tammistontie 10, Naantali

POHJAKUVA

Pidätämme oikeuden muutoksiin.

3h+k+s
83 m²

B7



TA-Asumisoikeus Oy

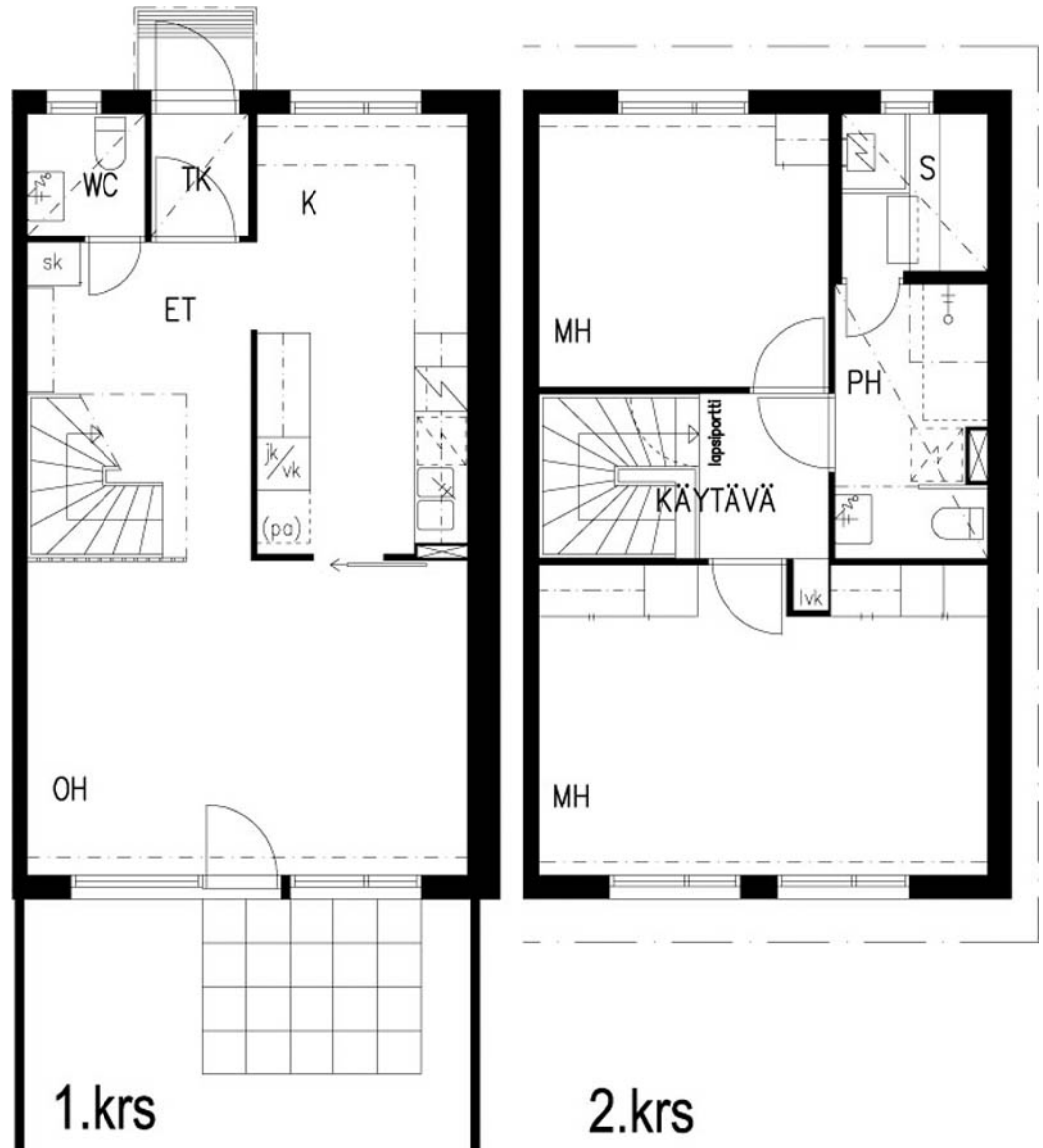
Tammistontie 10, Naantali

POHJAKUVA

Pidätämme oikeuden muutoksiin.

3h+k+s
83 m²

B8



TA-Asumisoikeus Oy

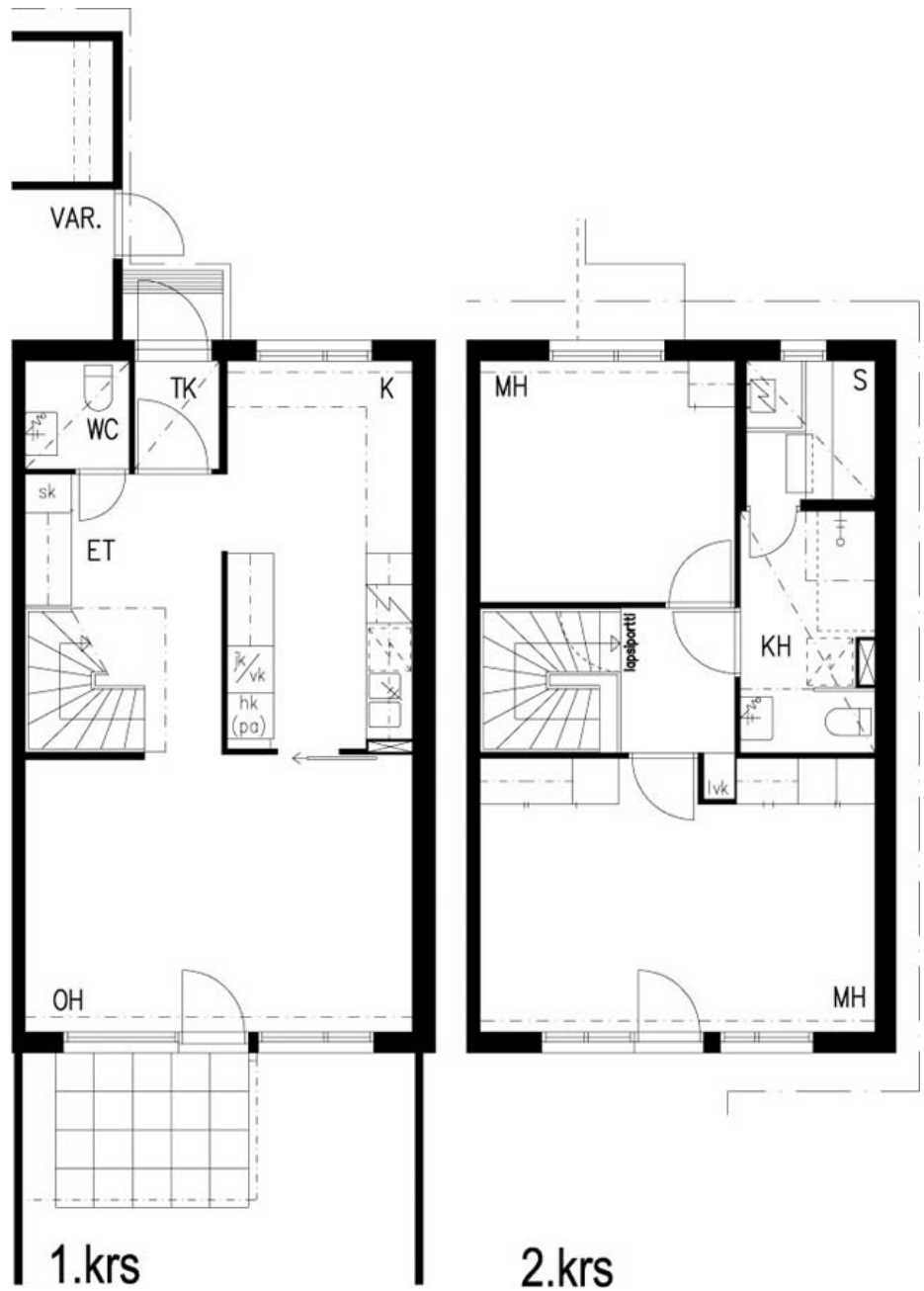
Tammistontie 10, Naantali

POHJAKUVA

Pidätämme oikeuden muutoksiin.

3h+k+s
83 m²

C9



TA-Asumisoikeus Oy

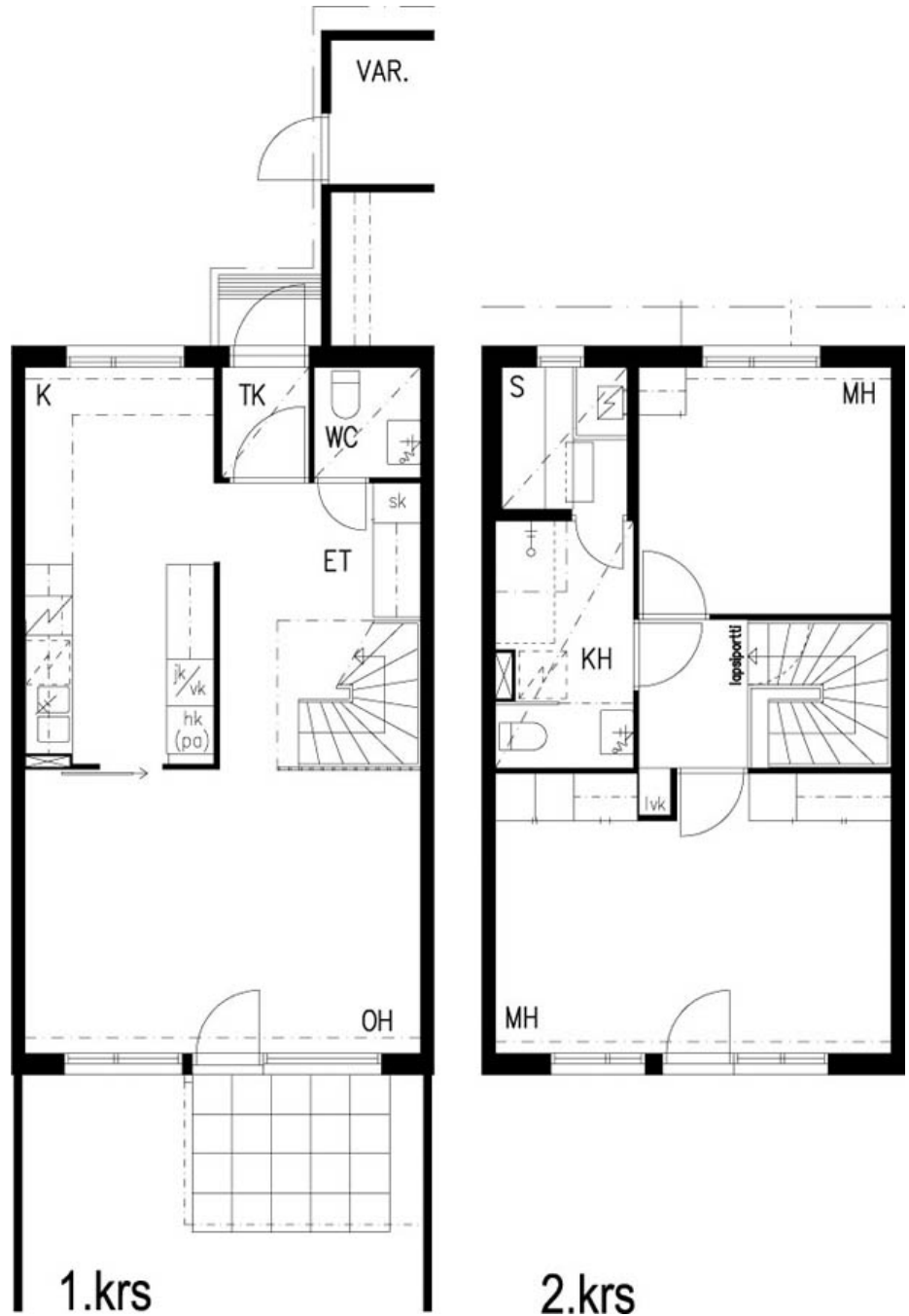
Tammistontie 10, Naantali

POHJAKUVA

Pidätämme oikeuden muutoksiin.

3h+k+s
83 m²

C10
C12



TA-Asumisoikeus Oy

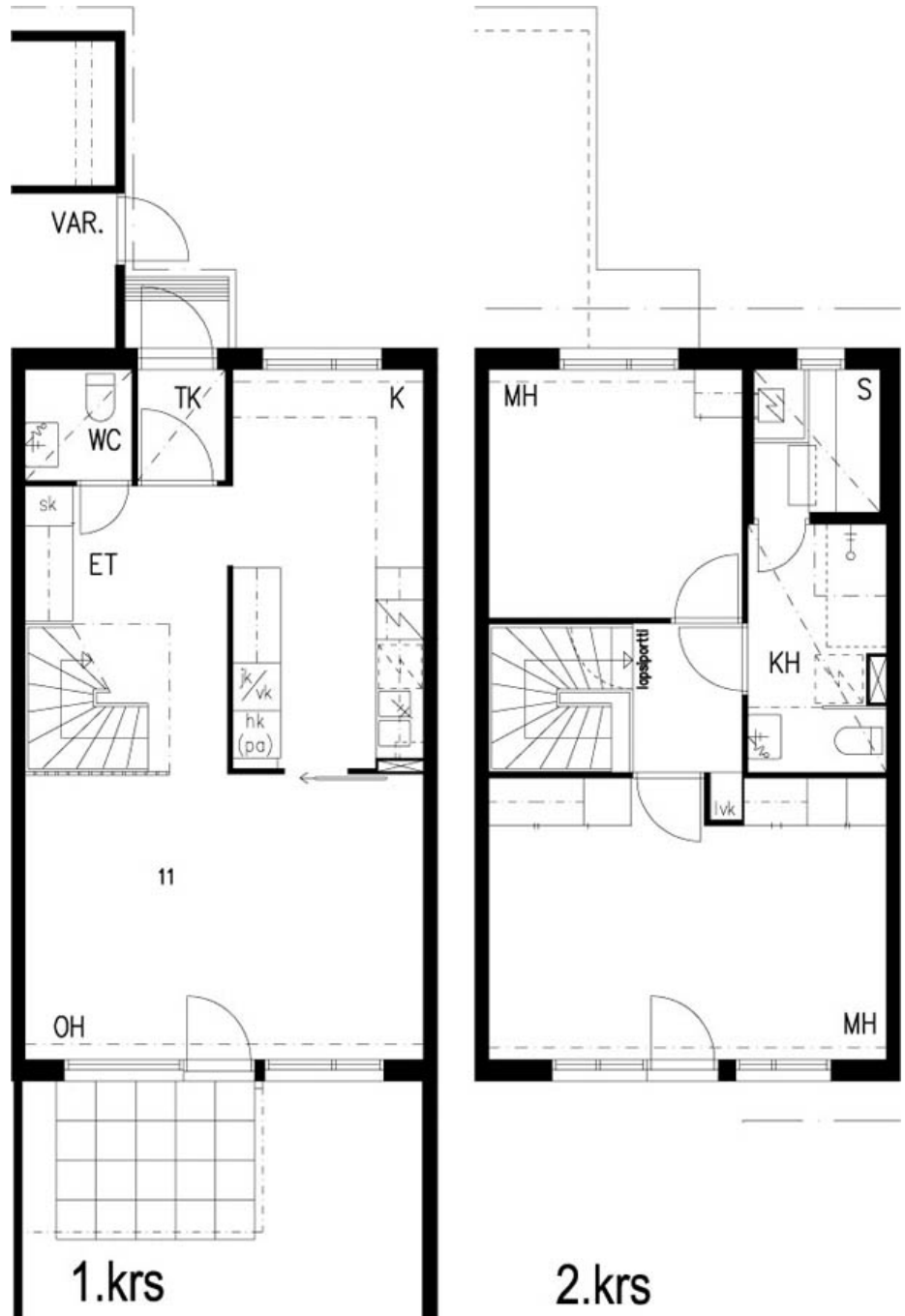
Tammistontie 10, Naantali

POHJAKUVA

Pidätämme oikeuden muutoksiin.

3h+k+s
83 m²

C11



TA-Asumisoikeus Oy

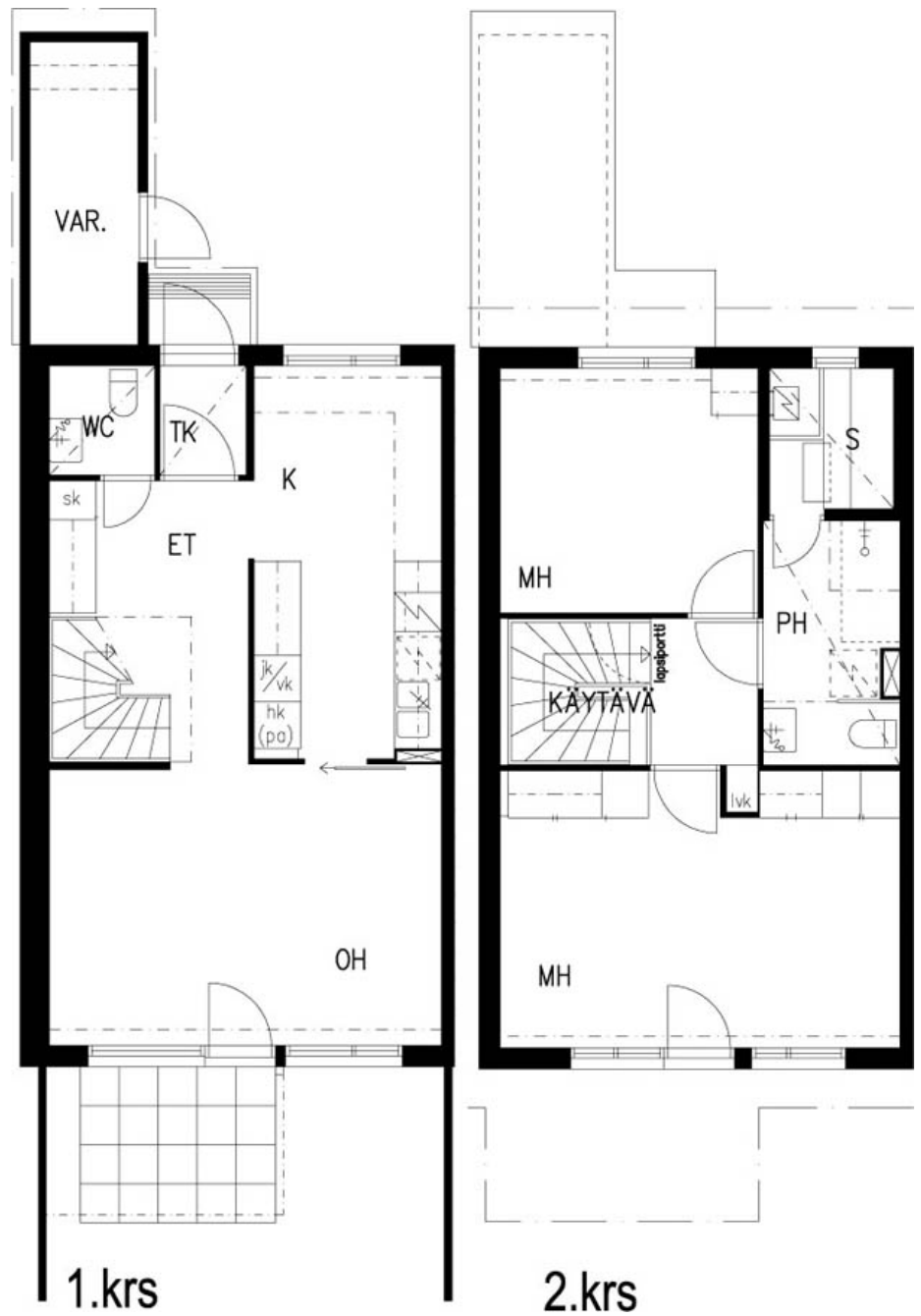
Tammistontie 10, Naantali

POHJAKUVA

Pidätämme oikeuden muutoksiin.

3h+k+s
83 m²

C13



TA-Asumisoikeus Oy / Tammistontie 10, Naantali

RAKENNUSTAPASELOSTUS 3/1995

PERUSTAMINEN JA PIHA

Rakennukset perustetaan pohjatutkijan ohjeiden ja rakennesuunnitelmien mukaan. Jokaisella huoneistolla on piha-alueella kattamaton autopaikka, jossa on autosähkölämmitysrasia. Lisäksi tontilla on 3 vierasautopaikkaa. Pihatyöt tehdään arkkitehdin pihasuunnitelman mukaan. Asukkaiden autopaikoitusalueet ja ajotiet asfaltoidaan. Vierasautopaikkojen paikoitusalue on sepelipintainen. Huoneistojen ulko-oleskelutiloihin tehdään betonilaa-toitus.

ULKOSEINÄT

Ulkoseinät ovat puurunkoisia seiniä, joissa ulkopuolen verhouksena on osin poltettu tiili ja osin puuverhous. Julkisivun puuverhoutuissa osissa on ulkoverhouspaneeli. Ulkoseinien sisäpinnassa on Gyproc-levy. Ulkoseinän lämmöneristeen paksuus on 155 mm. Rakennusten päädyissä 1. kerroksessa on kantava betoniseinä, jonka ulkopuolella on lämpöeristys ja pääosin tiiliverhous.

VÄLISEINÄT

Huoneistojen väliseinät tehdään 180 mm:n paksuisina betoni-seinäinä. Kevyet väliseinät ovat Gyproc-levypintaisia teräsrunkoisia 70 mm:n paksuisia seiniä tai vastaavia. Pesuhuoneiden jakoseinät ovat alumiinirunkoisia laminaattipintaisia jakoseiniä.

VÄLIPOHJA

Rakennusten välipohjan kantavana rakenteena on ontelolaatta, jonka päälle tehdään pintabetoni.

YLÄPOHJA

Yläpohjan kantavat rakenteet tehdään tehdasvalmisteisilla ristikoilla. Yläpohjan eristeenä on puhallusvilla 200 mm.

VESIKATTO

Vesikatto tehdään rakennesuunnitelmien mukaan. Vesikatteenä on punainen betonikattotiili.

PARVEKKEET

Huoneistoissa on teräsrunkoinen parveke. Parvekkeen lattia tehdään puurakenteisena. Kaide on teräsrunkoinen ja paneeli-verhottu.

PORTAAT

Huoneistojen sisäiset portaat ovat puurakenteisia vakioportaita Sasmu U2 tai vastaavia.

VARASTOT

Jokaisella huoneistolla on oma irtainvälinevarasto sisäänkäynnin vieressä tai erillisessä varastorakennuksessa.

IKKUNAT

Ikkunat ovat 3-lasisia MSE-ikkunoita. Puuosat ovat kuultokäsiteltyjä. Ulommainen puite on alumiinia. Ikkunoiden karmin ulkopinta on alumiiniprofiiliverhottu.

OVET

Sisäovet ovat valkoisia tehdasmaalattuja, huullettuja kovalevy-ovia kromatuin painikkein. Liukuovet ovat valkoisia tehdasmaalattuja kovalevypintaisia liukuovia. Saunan ovet ovat puurunkoisia lasiovia. Pihaovet ovat sisäännavautuvia lasiaukkoisia muoviovia. Ulko-ovet ovat lämpöeristettyjä, tehdasmaalattuja mäntypaneeliovia lasiaukoin.

LATTIAPÄÄLLYSTEET

Asuinhuoneissa, eteisessä, aulassa ja tuulikaapissa on joustovinyylimuovimatto. Pesuhuoneessa, saunassa ja erillisessä WC:ssä on homogeeminen muovimatto Lamilon hitsatuin saumoin.

SEINÄPÄÄLLYSTEET

Ikkunaseinät maalataan. Keittiön, eteisen, aulan ja tuulikaapin kaikki seinät maalataan. Pesuhuoneen seinät laatoitetaan. Erillisen WC:n seinät maalataan, altaantaustoissa 3 x 5 laattaa. Saunan seinät paneloidaan. Keittiössä pesupöydän/työpöydän ja yläkaappien väli laatoitetaan kiiltäväläsitteisellä laattalla, lajitelma 2. Muut asuinhuoneiden seinät tapetoidaan (hintaluokka 1 - 3)

KATTOPINNOITTEET

1. kerroksen katot ovat pääosiltaan ruiskutasoitettuja. Osa katoista tasoitetaan sileäksi ja maalataan. 2. kerroksen katoissa on pääosin kevyt rae-koristepinnoite. Saunan ja pesuhuoneen alakatot ovat kuusipaneelia. Muut alaslasketut katot tehdään Gyproc-levystä.

KALUSTEET JA LAITTEET

Kaikki kalusteet ovat tehdasmaalattuja tai melamiinipintaisia. Keittiökaluusteet ovat puusepänteollisuuden vakiomallistoa. Tiskipöytälevy on ruostumatonta terästä upotettu altain. Työpöytä on laminaattipintainen. Keittiökaluusteissa laatikosto ja kaapit astiankuivaustelinein, tehdasmaalatuin hyllyin ja jätevaunulla. Keittiöön sijoitetaan 4-levyinen vakioliesi Helkama G 5040, liesikaappu MUH ja jää-viileäkaappi pakastelokerolla Helkama HJK 392.

Saunat varustetaan 6 kW:n sähkökiukaalla. Lauteet ovat apache-lautaa, runko kuusta. Pesuhuoneissa on lasihyllyllä varustettu Visa-peili 600 x 500, 4-koukkuinen koukkusarja Primo 944 AL/AHO, WC-paperiteline Primo 940 AL/ AHO ja FP-suihkuverho-kisko.

Erillisessä WC-tilassa on Visa-peili lasihyllyllä, 2-koukkuinen koukkusarja Primo 942 AL/ AHO ja WC-paperiteline Primo 940 AL/AHO. Asuinhuoneiden ikkunat lukuunottamatta saunojen ja WC-tilojen ikkunoita varustetaan verholaudoilla ja -kiskoilla, olohuoneessa 2 kiskoja, muualla 1 kisko.

Kaikkiin huoneistoihin varataan keittiökaluusteisiin tila astianpesukoneelle ja pakastekaapille.

LVI- JA SÄHKÖTYÖT

LVI- ja sähkötyöt tehdään erikoispiirustusten mukaan. Huoneistoissa on huoneistokohtainen huippuimuri. Rakennukset kytketään kaukolämpöverkostoon. Kohde liitetään kaapeli-TV-verkostoon. Sähkö sekä kylmä ja lämmin vesi mitataan huoneistokohtaisesti.

Pyykinpesukonetta ja astianpesukonetta varten on viemäröinti ja hana kaikissa asunnoissa.

ARKKITEHTISUUNNITTELU: Arkkitehtitoimisto Olli Vahtera Oy

RAKENNESUUNNITTELU: Narmaplan Oy

LVI-SUUNNITTELU: Insinööritoimisto Åke Jokela Ky

SÄHKÖSUUNNITTELU: Sähköinsinööritoimisto Matti Leppä Oy

Tämän esitteen tiedot perustuvat maaliskuu 1995 tilanteeseen.

Pienet muutokset ovat mahdollisia. Asuntojen markkinoinnista annettavista tiedoista annetun asetuksen 847/1983 mukaiset asiapaperit ovat nähtävänä esittelyssä ja myynnissä.

KAAVOITUSTILANNE

Kaavoirustietoja saa Naantalin kaupungin teknisestä virastosta, Käsityöläiskatu 2, 21100 Naantali, puh. (921) 434 5111.



TA-YHTIÖT
Asiakaspalvelukeskus
Puh. 045 7734 3777
info@ta.fi



ESPOO | HELSINKI | VANTAA
HÄMEENLINNA | JYVÄSKYLÄ | KUOPIO | LAHTI | OULU | TAMPERE | TURKU