



ASUMISOIKEUS

Tiilitehtaantie 54 Tiilitehtaantie 56

Jyväskylä, Palokka





Tiilitehtaantie 54, Tiilitehtaantie 56

Tiilitehtaantie 54 ja Tiilitehtaantie 56 sijaitsevat kauniissa metsämaaisemissa aivan Palokankeskuksen läheisyydessä. Kohteet muodostavat yhden asuinrakennuksen, jossa on erikokoisia huoneistoja aina kompaktista yksiöstä tilavaan kolmioon saakka. Huoneistoissa on laminaattilattiat, laatoitetut kylpyhuoneet sekä vakiovarusteena sälekaihtimet. Lähistöllä on Palokankeskuksen kattavat palvelut sekä hyvät liikenneyhteydet Jyväskylään.

Huoneistovalikoima:

Tiilitehtaantie 54

1h+kt	38,0 m ²	4 kpl
2h+kt+s	42,5–47,5 m ²	8 kpl
2h+k+s	54,5 m ²	1 kpl
3h+kt+s	68,5 m ²	4 kpl
3h+k+s	69,0 m ²	3 kpl

Tiilitehtaantie 56

2h+kt+s	46,0–55,5 m ²	14 kpl
3h+kt+s	69,0 m ²	4 kpl



Kerrostalo, 4 krs



38 asumisoikeusasuntoa



Valmistunut 2016



Hissi



Kaukolämpö, vesikeskuslämmitys



Keskitetty koneellinen poisto- ja tuloilman vaihto lämmön talteenotolla



24 sähköpistokkeelista autopaikkaa



Kaapeli-TV, TA:n laajakaistaliittymä



Irtaimistovarastot, Ulkoiluvälinevarasto



Kuivaushuone

TA-Asumisoikeus Oy Tiilitehtaantie 54

HUONEISTOLUETTELO

ASUINHUONEISTOT	Hsto nro	Huoneistotyyppi	Pinta-ala
1. KERROS	A7	2H+KT+S	42,5 m ²
	A8	3H+KT+S	68,5 m ²
	A9	2H+K+S	54,5 m ²
	A10	2H+KT+S	47,5 m ²
	A11	1H+KT	38,0 m ²
			yht: 251,0 m²
2. KERROS	A16	2H+KT+S	42,5 m ²
	A17	3H+KT+S	68,5 m ²
	A18	3H+K+S	69,0 m ²
	A19	2H+KT+S	47,5 m ²
	A20	1H+KT	38,0 m ²
			yht: 265,5 m²
3. KERROS	A25	2H+KT+S	42,5 m ²
	A26	3H+KT+S	68,5 m ²
	A27	3H+K+S	69,0 m ²
	A28	2H+KT+S	47,5 m ²
	A29	1H+KT	38,0 m ²
			yht: 265,5 m²
4. KERROS	A34	2H+KT+S	42,5 m ²
	A35	3H+KT+S	68,5 m ²
	A36	3H+K+S	69,0 m ²
	A37	2H+KT+S	47,5 m ²
	A38	1H+KT	38,0 m ²
			yht: 265,5 m²
			YHT: 1 047,5 m²

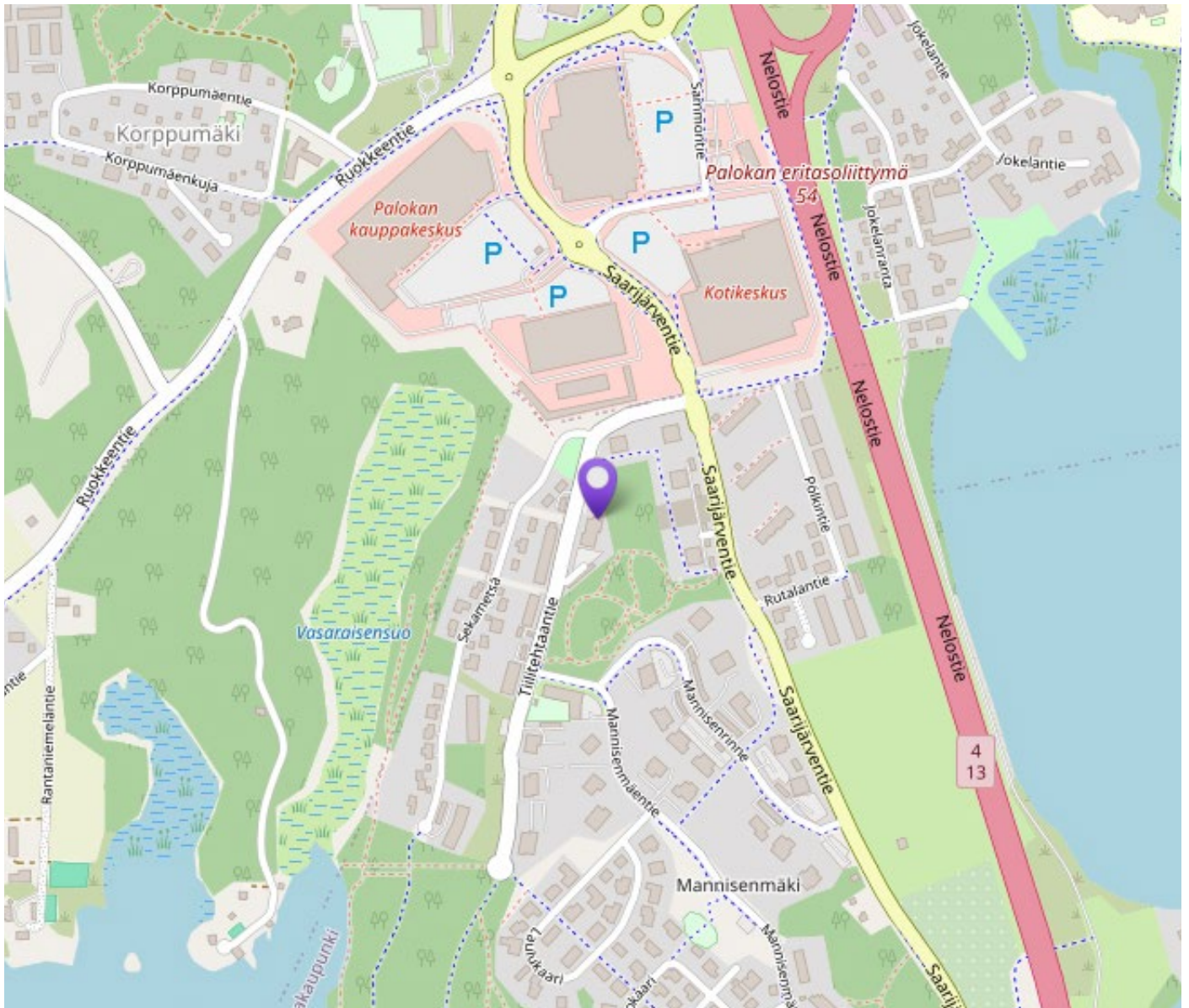
TA-Asumisoikeus Oy Tiilitehtaantie 56

HUONEISTOLUETTELO

ASUINHUONEISTOT	Hsto nro	Huoneistotyyppi	Pinta-ala
K. KERROS	A1	2H+KT+S	55,5 m ²
	A2	2H+KT+S	46,0 m ²
			yht: 101,5 m²
1. KERROS	A3	2H+KT+S	46,0 m ²
	A4	2H+KT+S	55,5 m ²
	A5	3H+KT+S	69,0 m ²
	A6	2H+KT+S	57,0 m ²
			yht: 227,5 m²
2. KERROS	A12	2H+KT+S	46,0 m ²
	A13	2H+KT+S	55,5 m ²
	A14	3H+KT+S	69,0 m ²
	A15	2H+KT+S	57,0 m ²
			yht: 227,5 m²
3. KERROS	A21	2H+KT+S	46,0 m ²
	A22	2H+KT+S	55,5 m ²
	A23	3H+KT+S	69,0 m ²
	A24	2H+KT+S	57,0 m ²
			yht: 227,5 m²
4. KERROS	A30	2H+KT+S	46,0 m ²
	A31	2H+KT+S	55,5 m ²
	A32	3H+KT+S	69,0 m ²
	A33	2H+KT+S	57,0 m ²
			yht: 227,5 m²
			YHT: 1 011,5 m²

TA-Asumisoikeus Oy

Tiilitehtaantie 54, Tiilitehtaantie 56, Jyväskylä



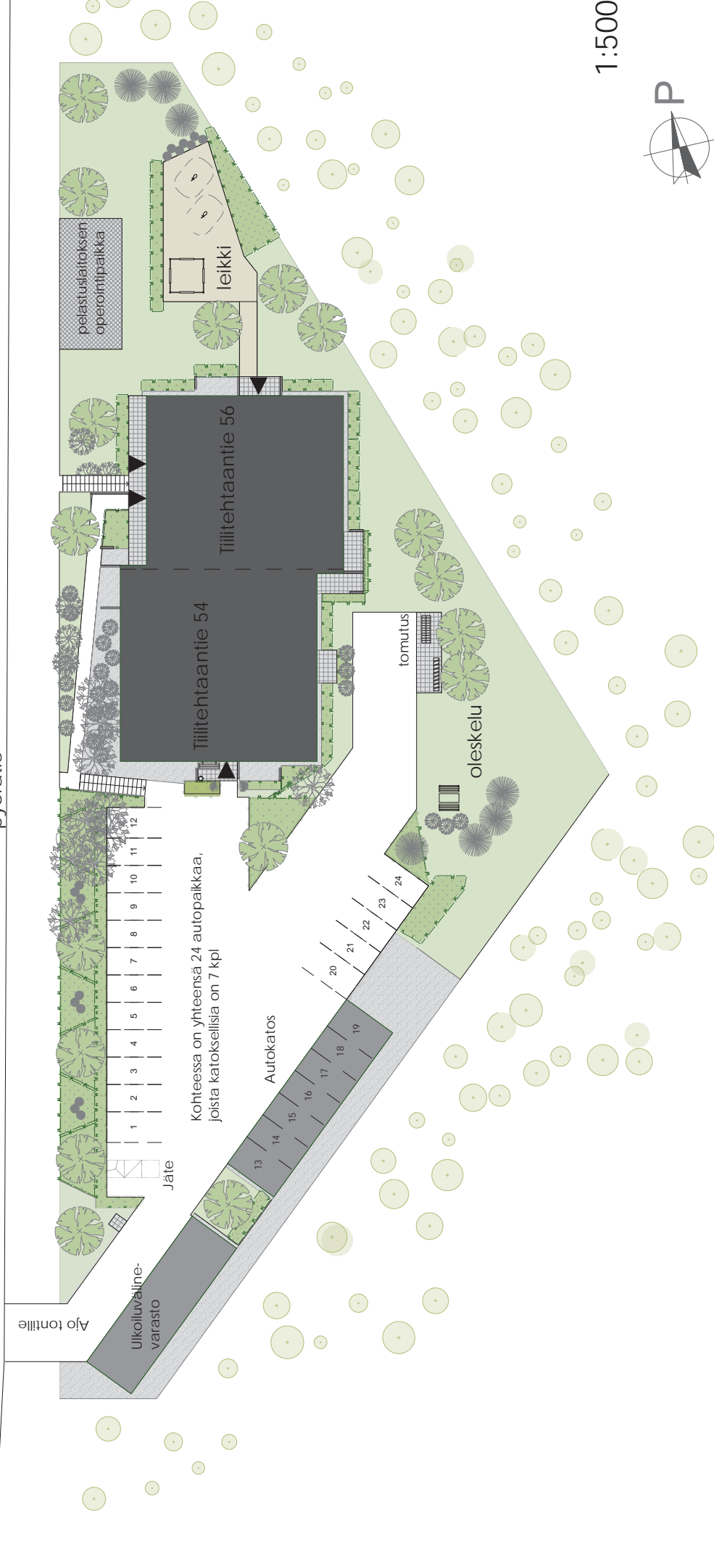
TA-ASUMISOIKEUS OY TIILITEHTAANTIE 54
TA-ASUMISOIKEUS OY TIILITEHTAANTIE 56

40270 Palokka

TIILITEHTAANTIE

07.07.2015

pyörätie




ASEMPIIRUSTUS

TA-ASUMISOIKEUS OY TIILITEHTAANTIE 54 TA-ASUMISOIKEUS OY TIILITEHTAANTIE 56

40270 Palokka

07.07.2015

 SUIHKUVERHOTANKKO

 SUIHKUSEKOITTAJA


 WC ISTUIN

 KÄSIENPESUALLAS+PEILIKAAPPI

 VARAUS PYYKINPESUKONEELLE
JA KUIVAUSRUMMULLE


 KIUAS

 PYYKKIKAAPPI

 SIIVOUSKOMERO

 HYLLYKOMERO

 TANKOKOMERO

 PYÖRÄTUOLIN KÄÄNTYMISTILA

 KEITTIÖN TISKIALTAAT

 LIESI

 JÄÄKAAPPIPAKASTIN

 ASTIANPESUKONE (varaus)

 MIKROAALTOUUNI (varaus)

 ASUNNON RYHMÄKESKUS (sulaketaulu)

 PALOVAROITIN

 ALAKATTO

 VAATENLAUKKO
TANGOLLA JA HATTUHYLLYLLÄ

SYMBOLISELITTEET

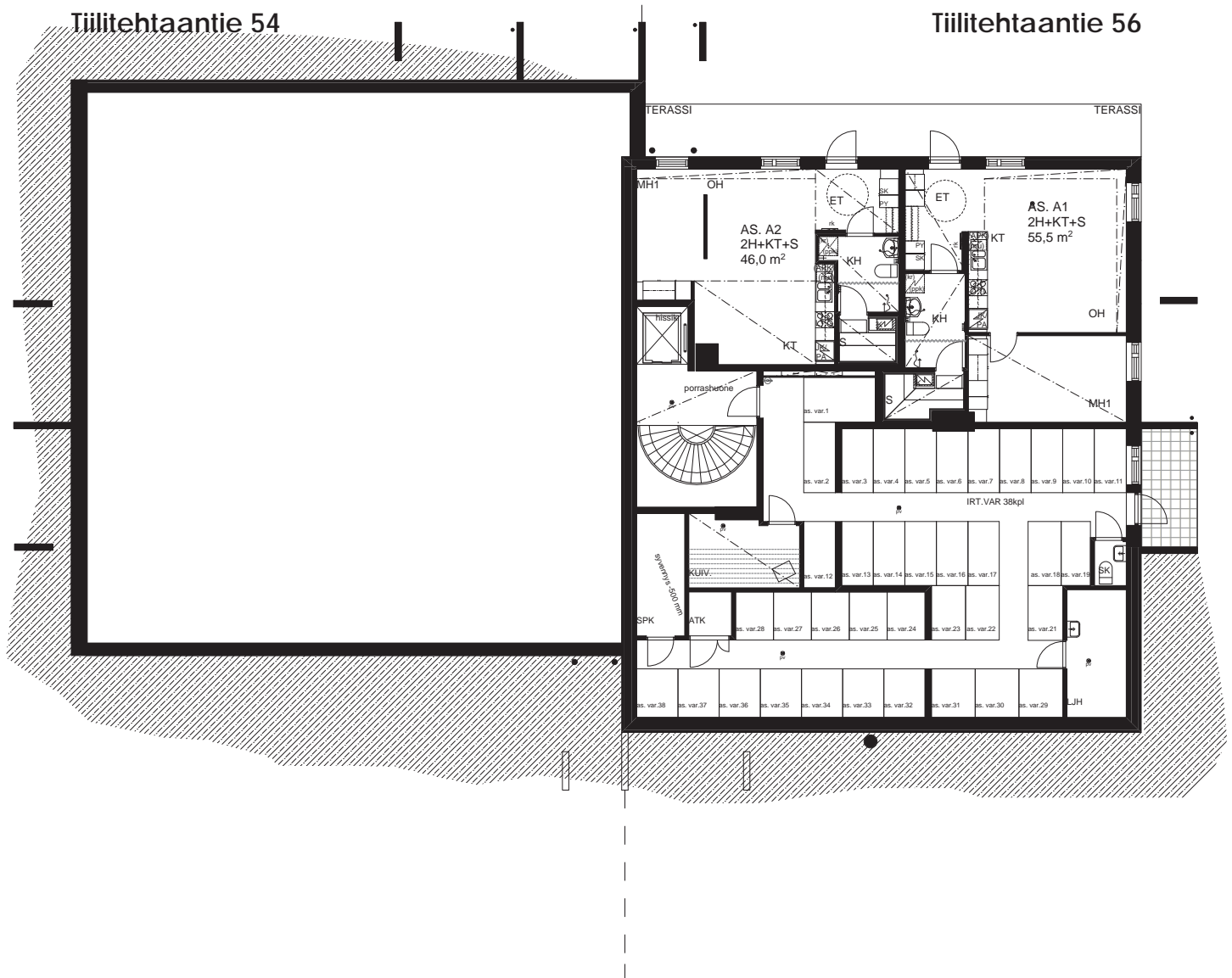


TA-ASUMISOIKEUS OY TIILITEHTAANTIE 54 TA-ASUMISOIKEUS OY TIILITEHTAANTIE 56

40270 Palokka

07.07.2015

TIILITEHTAANTIE



K. KERROS

1:200



TIILITEHTAANTIE

Tiilitehtaantie 54

Tiilitehtaantie 56



1. KERROS

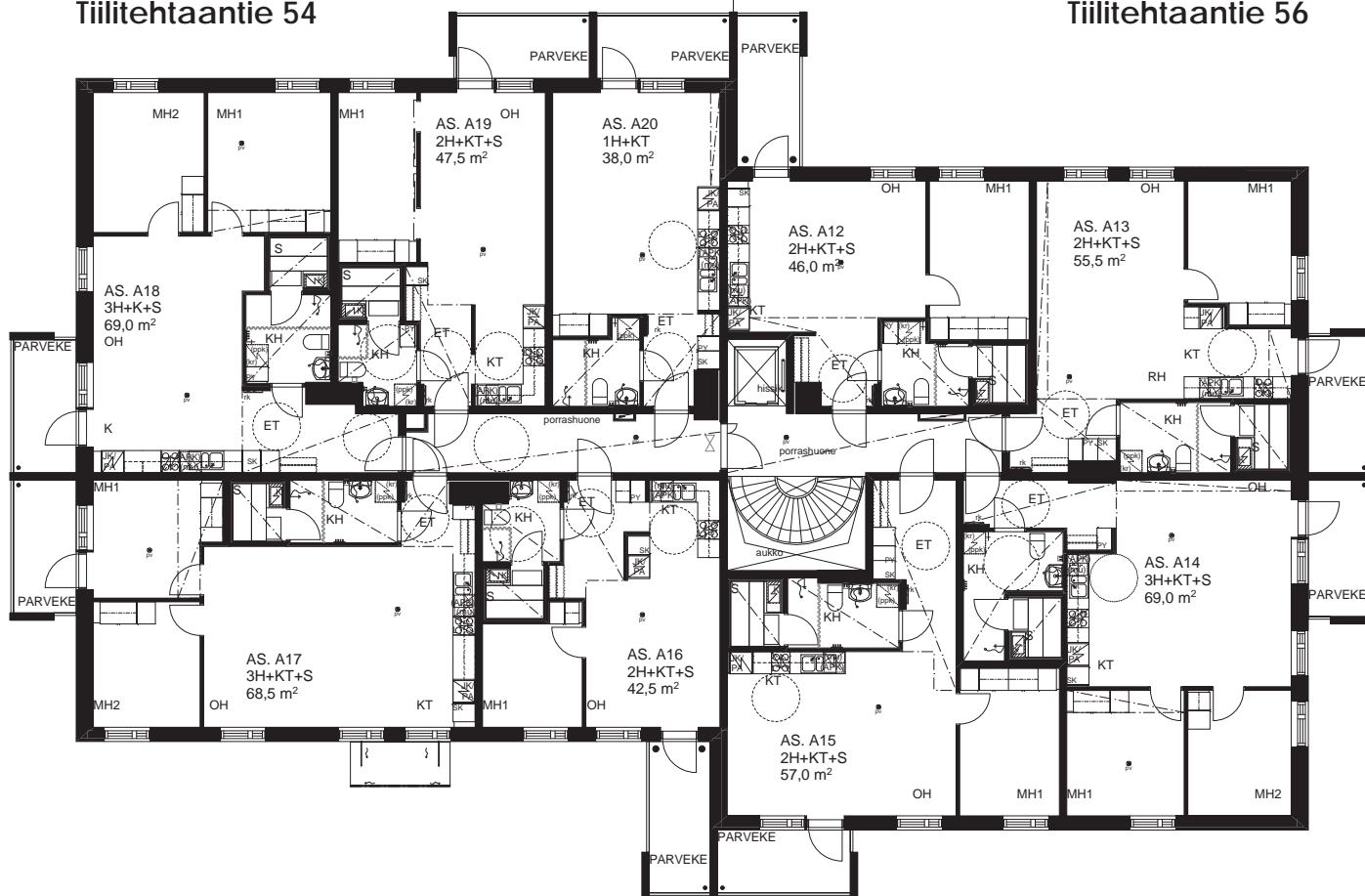
1:200



TIILITEHTAANTIE

Tiilitehtaantie 54

Tiilitehtaantie 56



2. KERROS



1:200

TIILITEHTAANTIE

Tiilitehtaantie 54

Tiilitehtaantie 56



3. KERROS

1:200

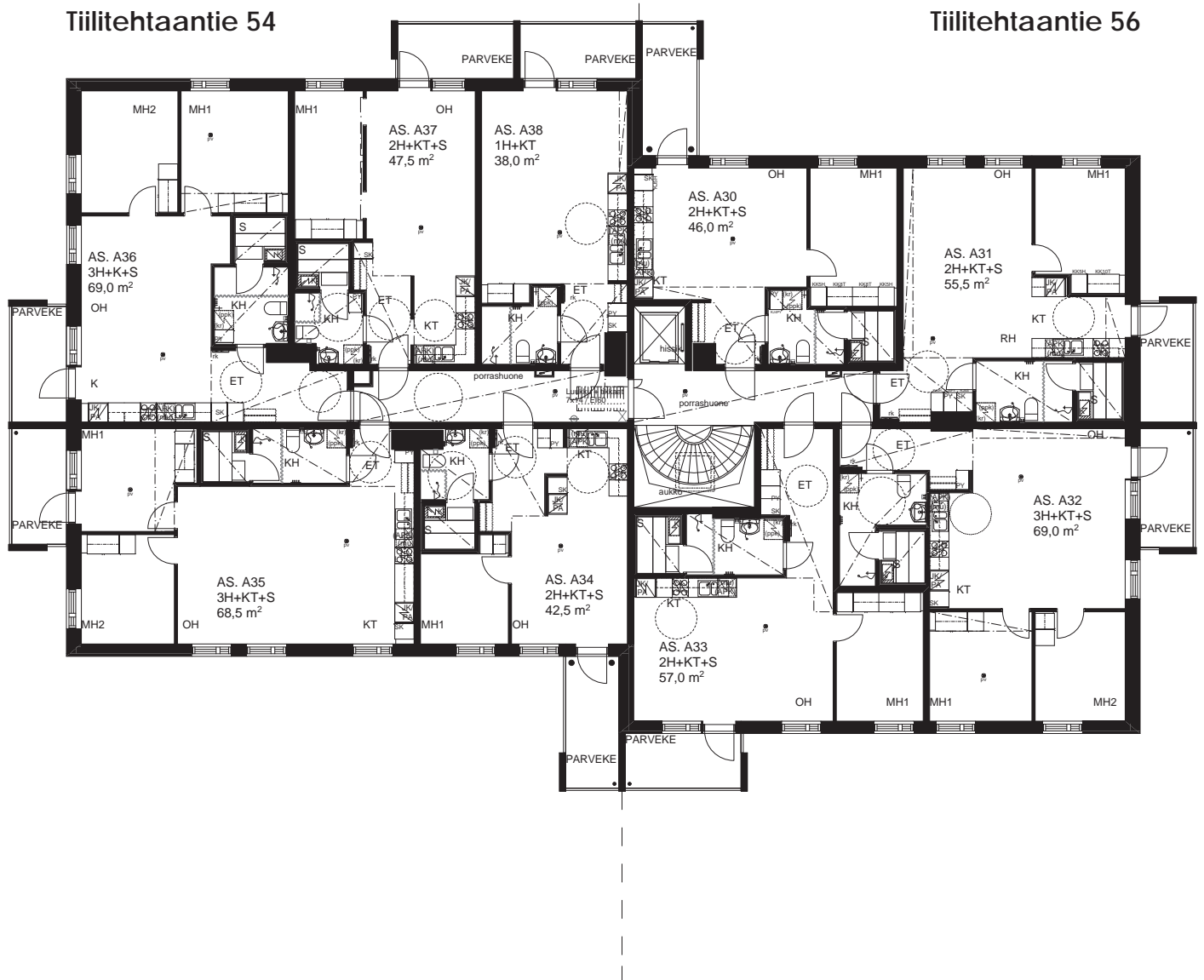


TA-ASUMISOIKEUS OY TIILITEHTAANTIE 54
TA-ASUMISOIKEUS OY TIILITEHTAANTIE 56

40270 Palokka

07.07.2015

TIILITEHTAANTIE



4. KERROS

1:200

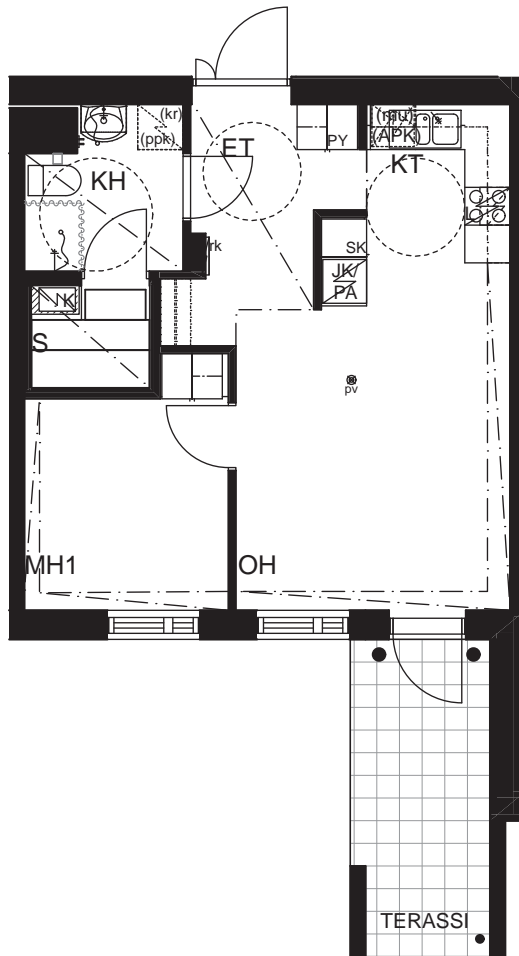


TA-ASUMISOIKEUS OY TIILITEHTAANTIE 54

Tiilitehtaantie 54
40270 Palokka

11.09.2015

TIILITEHTAANTIE



Ikkunoiden alareunan korkeus lattiasta 700 mm
Poikkeukset merkitty erikseen.

2H+KT+S 42,5 m²

A7 1. kerros

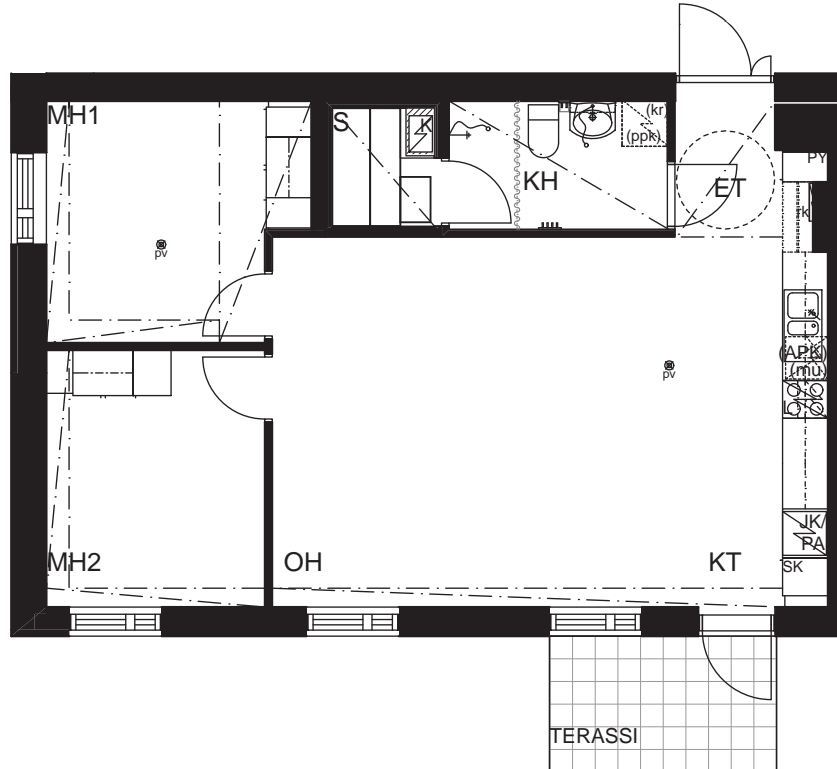
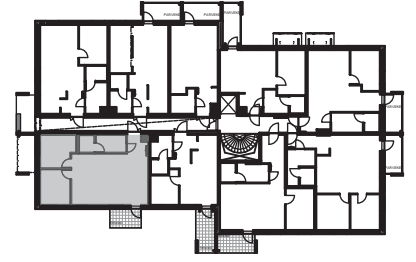


TA-ASUMISOIKEUS OY TIILITEHTAANTIE 54

Tiilitehtaantie 54
40270 Palokka

11.09.2015

TIILITEHTAANTIE



Ikkunoiden alareunan korkeus lattiasta 700 mm
Poikkeukset merkitty erikseen.

3H+KT+S 68,5 m²

A 8 1. kerros



1 m

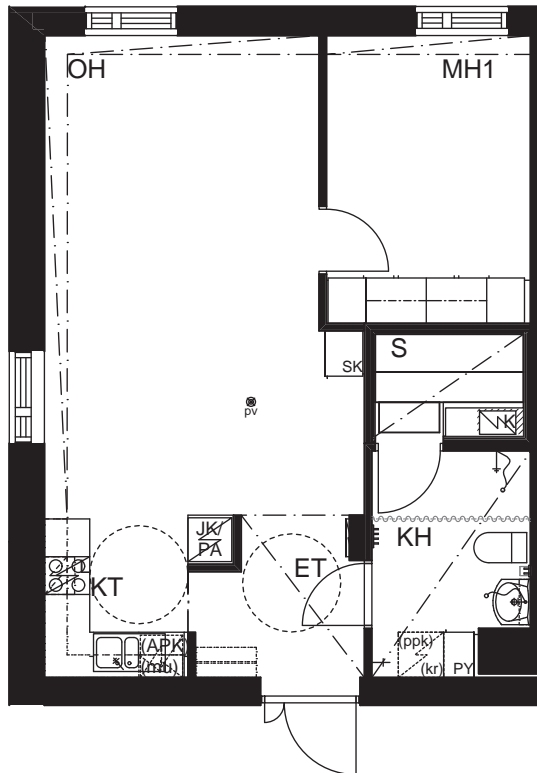
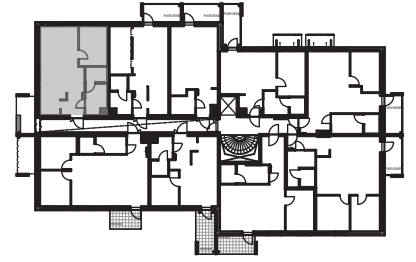


TA-ASUMISOIKEUS OY TIILITEHTAANTIE 54

Tiilitehtaantie 54
40270 Palokka

11.09.2015

TIILITEHTAANTIE



Ikkunoiden alareunan korkeus lattiasta 700 mm
Poikkeukset merkitty erikseen.

2H+K+S 54,5 m²

A 9 1. kerros



1 m

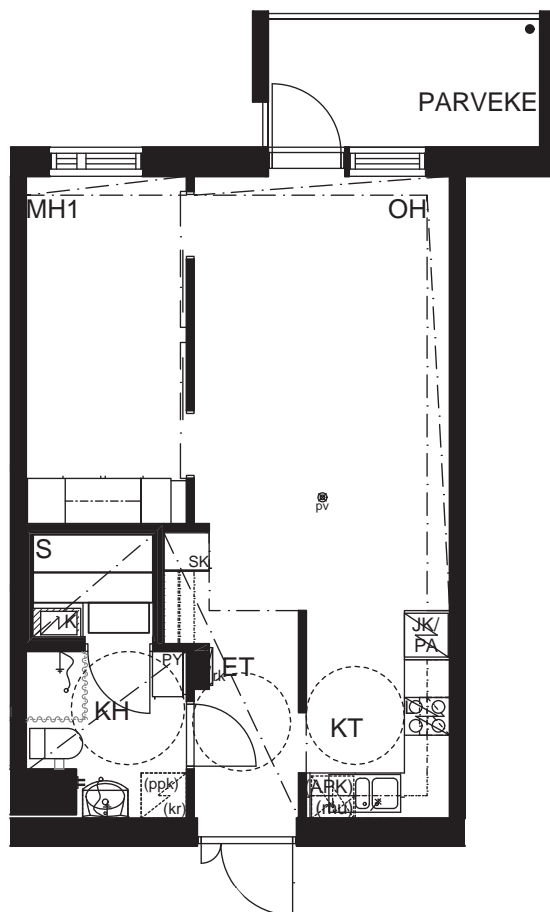


TA-ASUMISOIKEUS OY TIILITEHTAANTIE 54

Tiilitehtaantie 54
40270 Palokka

11.09.2015

TIILITEHTAANTIE



Ikkunoiden alareunan korkeus lattiasta 700 mm
Poikkeukset merkitty erikseen.

2H+KT+S 47,5 m²

A 10 1. kerros



1 m

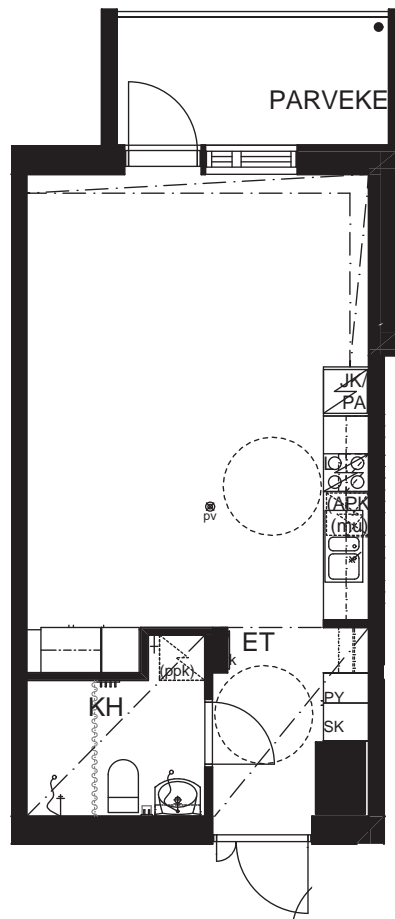
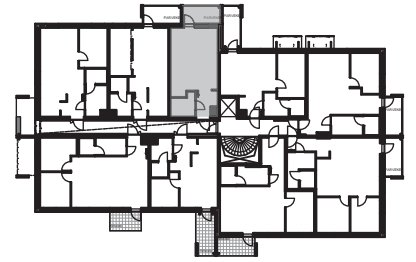


TA-ASUMISOIKEUS OY TIILITEHTAANTIE 54

Tiilitehtaantie 54
40270 Palokka

11.09.2015

TIILITEHTAANTIE



Ikkunoiden alareunan korkeus lattiasta 700 mm
Poikkeukset merkitty erikseen.

1H+KT 38,0 m²

A 11 1. kerros

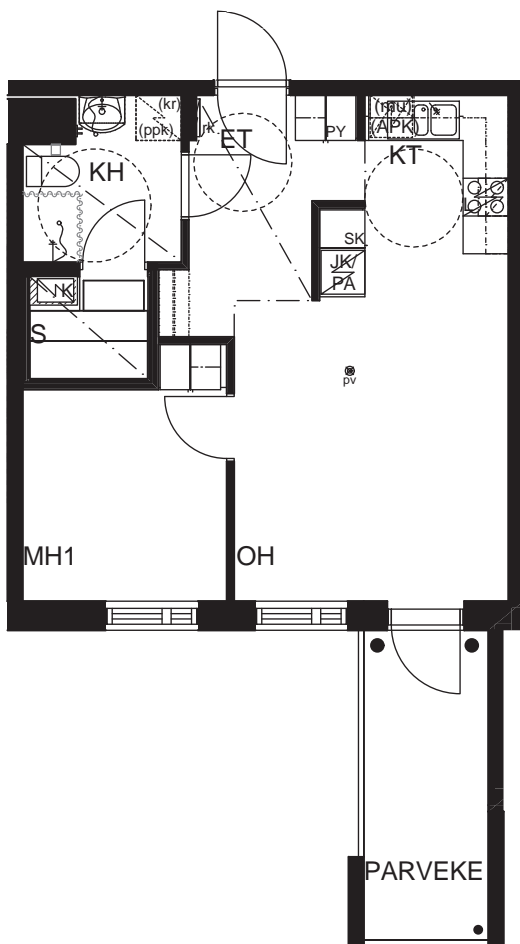


TA-ASUMISOIKEUS OY TIILITEHTAANTIE 54

Tiilitehtaantie 54
40270 Palokka

11.09.2015

TIILITEHTAANTIE



Ikkunoiden alareunan korkeus lattiasta 700 mm
Poikkeukset merkitty erikseen.

2H+KT+S 42,5 m²

A 16 2. kerros



1 m

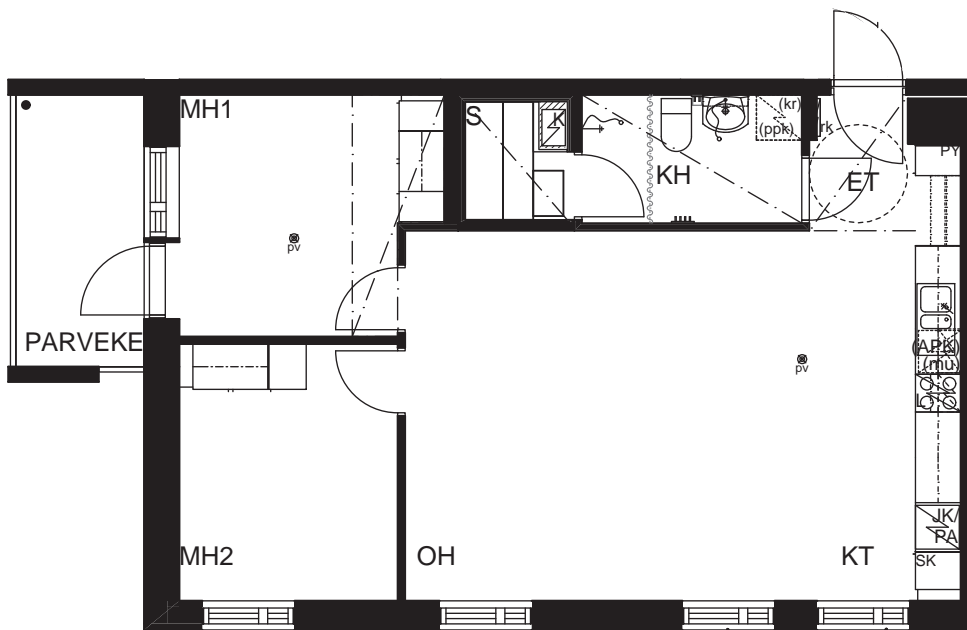
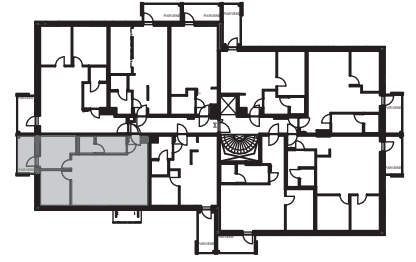


TA-ASUMISOIKEUS OY TIILITEHTAANTIE 54

Tiilitehtaantie 54
40270 Palokka

11.09.2015

TIILITEHTAANTIE



Ikkunoiden alareunan korkeus lattiasta 700 mm
Poikkeukset merkitty erikseen.

3H+KT+S 68,5 m²

A 17 2. kerros



1 m

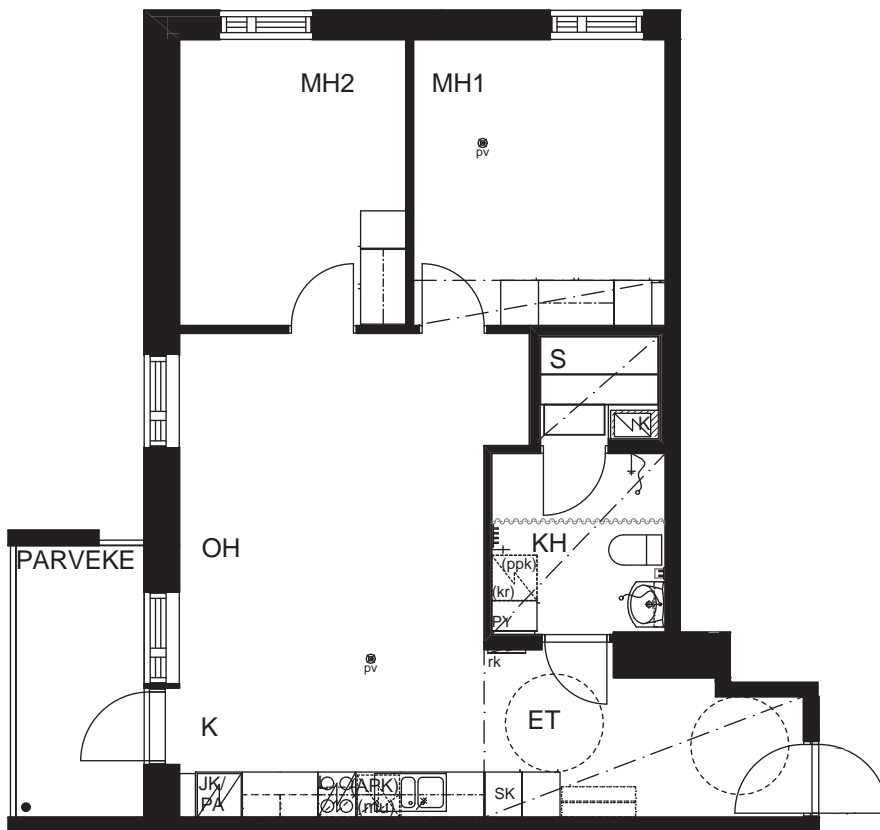


TA-ASUMISOIKEUS OY TIILITEHTAANTIE 54

Tiilitehtaantie 54
40270 Palokka

11.09.2015

TIILITEHTAANTIE



Ikkunoiden alareunan korkeus lattiasta 700 mm
Poikkeukset merkitty erikseen.

3H+K+S 69,0 m²

A 18 2. kerros

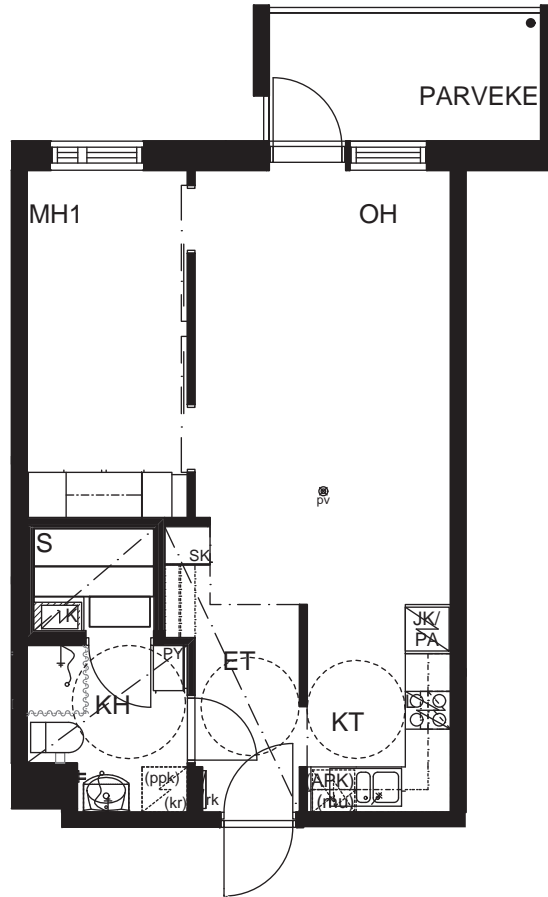


TA-ASUMISOIKEUS OY TIILITEHTAANTIE 54

Tiilitehtaantie 54
40270 Palokka

11.09.2015

TIILITEHTAANTIE



Ikkunoiden alareunan korkeus lattiasta 700 mm
Poikkeukset merkitty erikseen.

2H+KT+S 47,5 m²

A 19 2. kerros

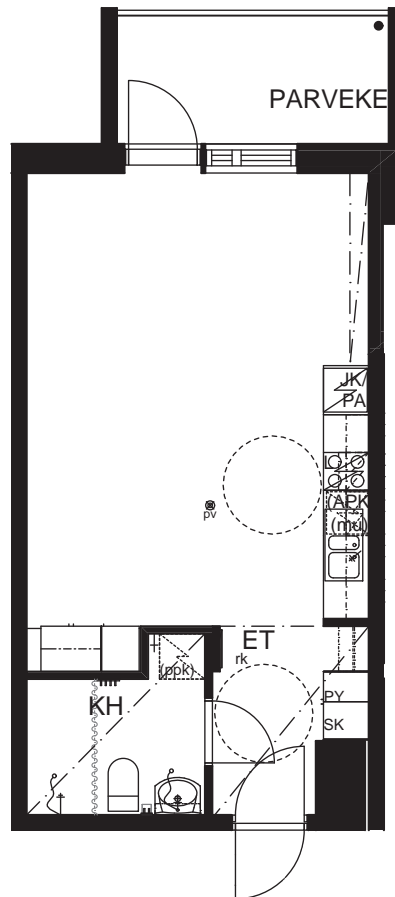


TA-ASUMISOIKEUS OY TIILITEHTAANTIE 54

Tiilitehtaantie 54
40270 Palokka

11.09.2015

TIILITEHTAANTIE



Ikkunoiden alareunan korkeus lattiasta 700 mm
Poikkeukset merkitty erikseen.

1H+KT 38,0 m²

A 20 2. kerros

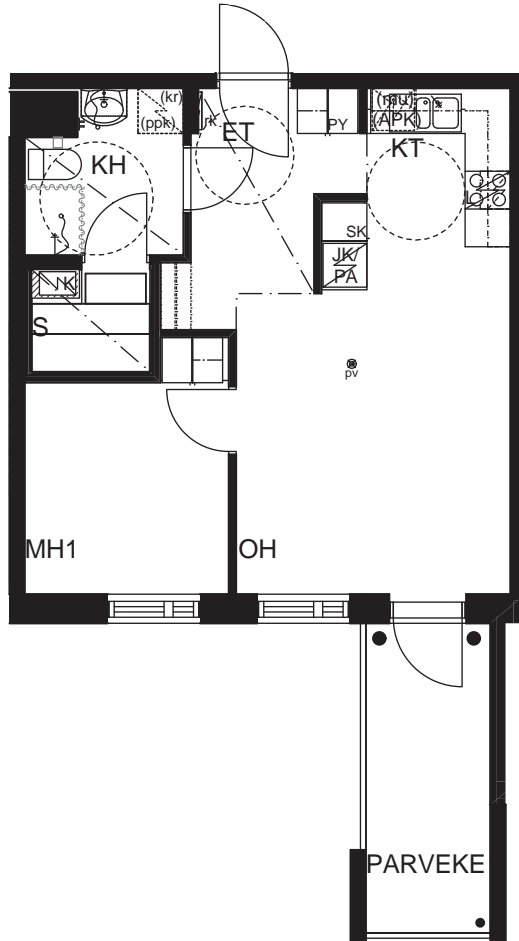


TA-ASUMISOIKEUS OY TIILITEHTAANTIE 54

Tiilitehtaantie 54
40270 Palokka

11.09.2015

TIILITEHTAANTIE



Ikkunoiden alareunan korkeus lattiasta 700 mm
Poikkeukset merkitty erikseen.

2H+KT+S 42,5 m²

A 25 3. kerros



1 m

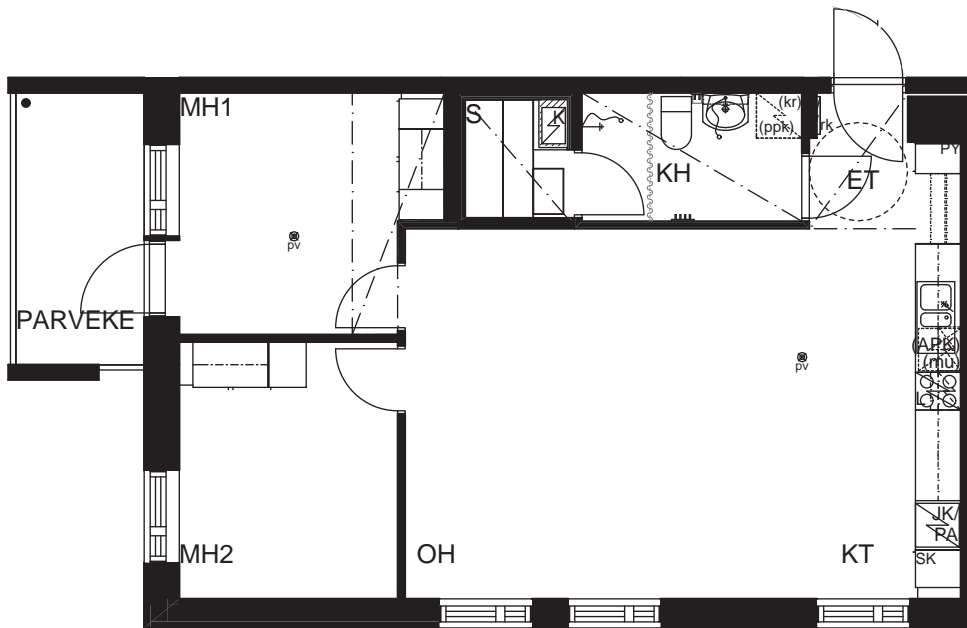
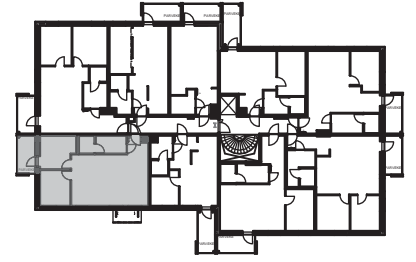


TA-ASUMISOIKEUS OY TIILITEHTAANTIE 54

Tiilitehtaantie 54
40270 Palokka

11.09.2015

TIILITEHTAANTIE



Ikkunoiden alareunan korkeus lattiasta 700 mm
Poikkeukset merkitty erikseen.

3H+KT+S 68,5 m²

A 26 3. kerros



1 m

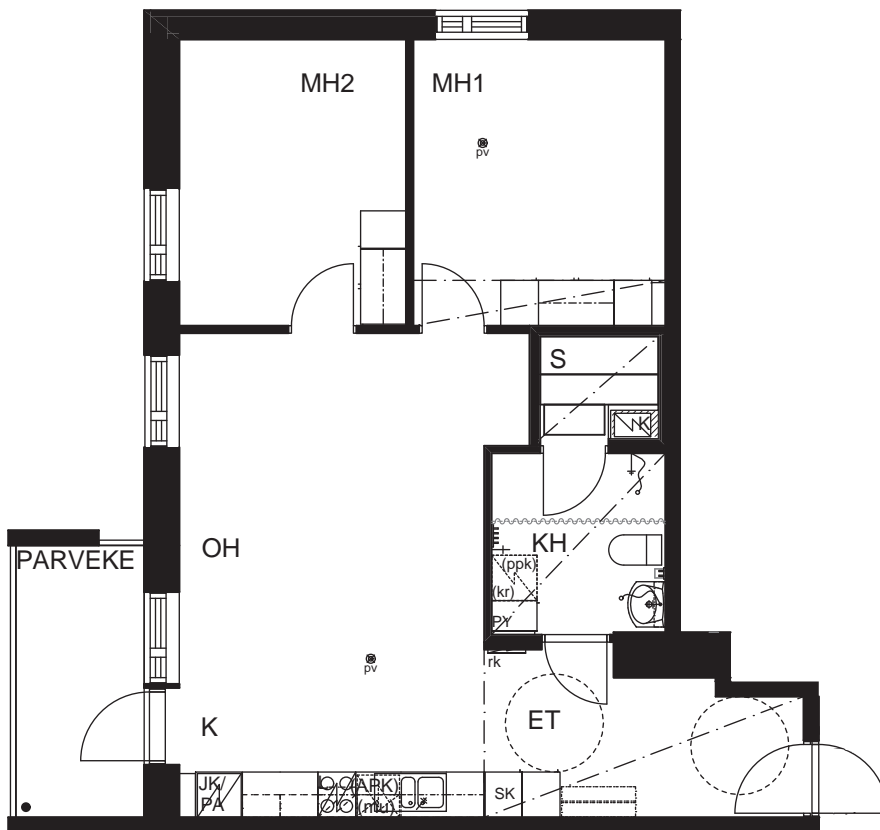


TA-ASUMISOIKEUS OY TIILITEHTAANTIE 54

Tiilitehtaantie 54
40270 Palokka

11.09.2015

TIILITEHTAANTIE



Ikkunoiden alareunan korkeus lattiasta 700 mm
Poikkeukset merkitty erikseen.

3H+K+S 69,0 m²

A 27 3. kerros

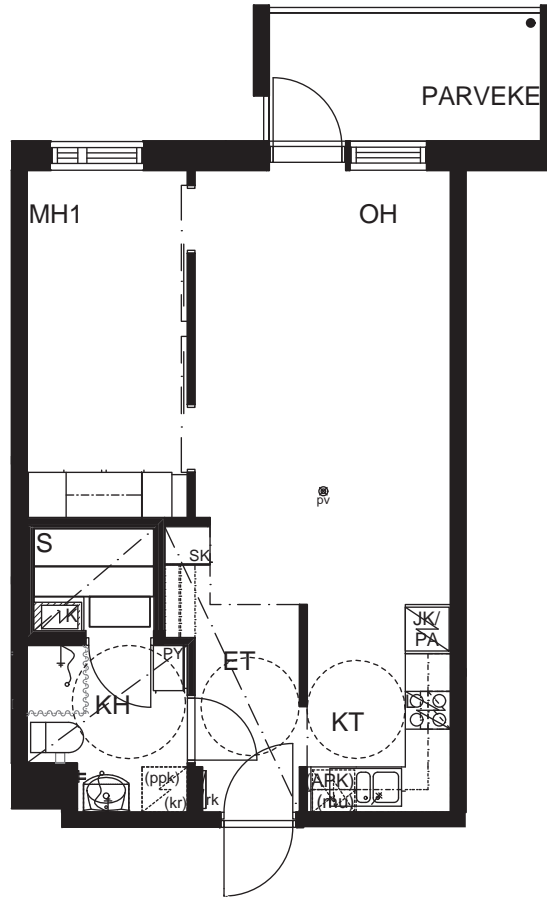


TA-ASUMISOIKEUS OY TIILITEHTAANTIE 54

Tiilitehtaantie 54
40270 Palokka

11.09.2015

TIILITEHTAANTIE



Ikkunoiden alareunan korkeus lattiasta 700 mm
Poikkeukset merkitty erikseen.

2H+KT+S 47,5 m²

A 28 3. kerros

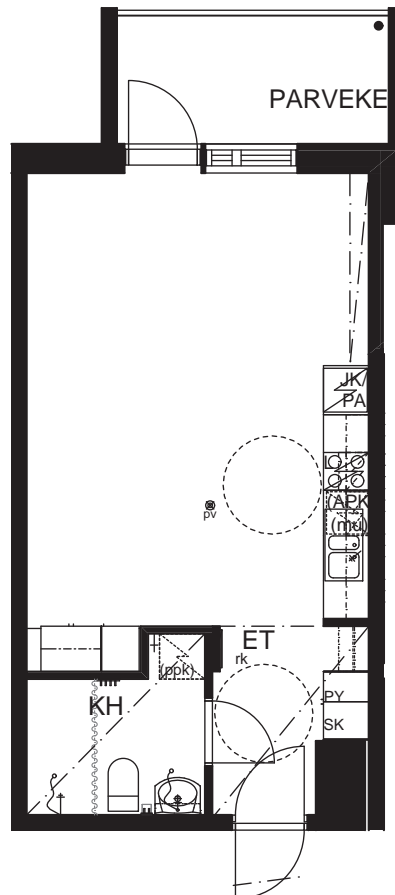


TA-ASUMISOIKEUS OY TIILITEHTAANTIE 54

Tiilitehtaantie 54
40270 Palokka

11.09.2015

TIILITEHTAANTIE



Ikkunoiden alareunan korkeus lattiasta 700 mm
Poikkeukset merkitty erikseen.

1H+KT 38,0 m²

A 29 3. kerros

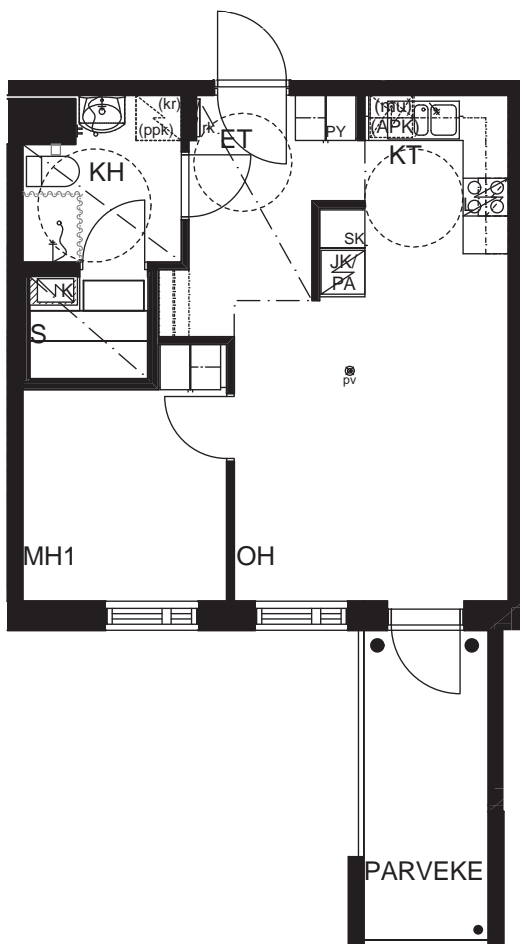


TA-ASUMISOIKEUS OY TIILITEHTAANTIE 54

Tiilitehtaantie 54
40270 Palokka

11.09.2015

TIILITEHTAANTIE



Ikkunoiden alareunan korkeus lattiasta 700 mm
Poikkeukset merkitty erikseen.

2H+KT+S 42,5 m²

A 34 4. kerros



1 m

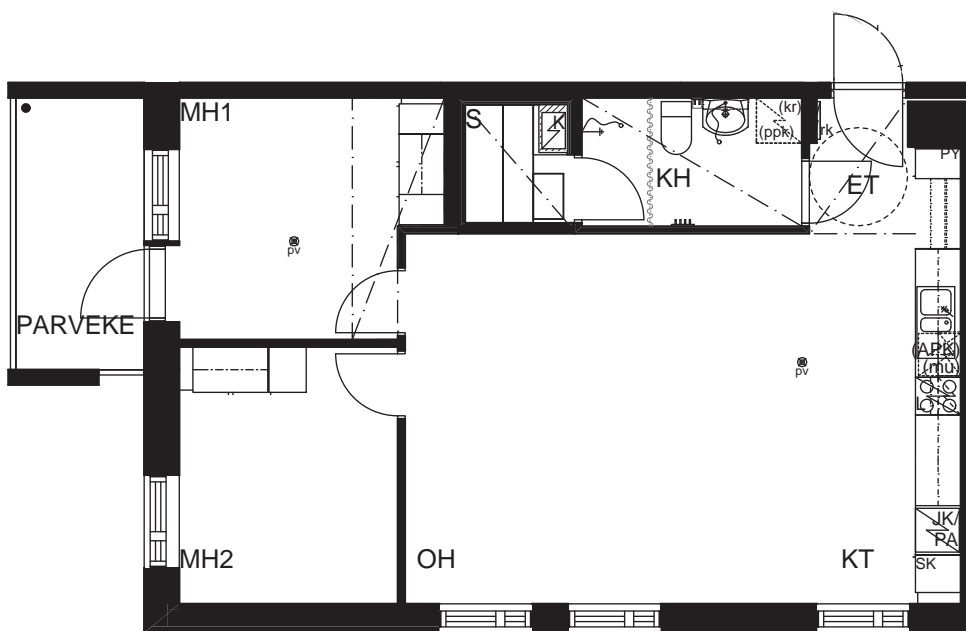


TA-ASUMISOIKEUS OY TIILITEHTAANTIE 54

Tiilitehtaantie 54
40270 Palokka

11.09.2015

TIILITEHTAANTIE



Ikkunoiden alareunan korkeus lattiasta 700 mm
Poikkeukset merkitty erikseen.

3H+KT+S 68,5 m²

A 35 4. kerros



1 m

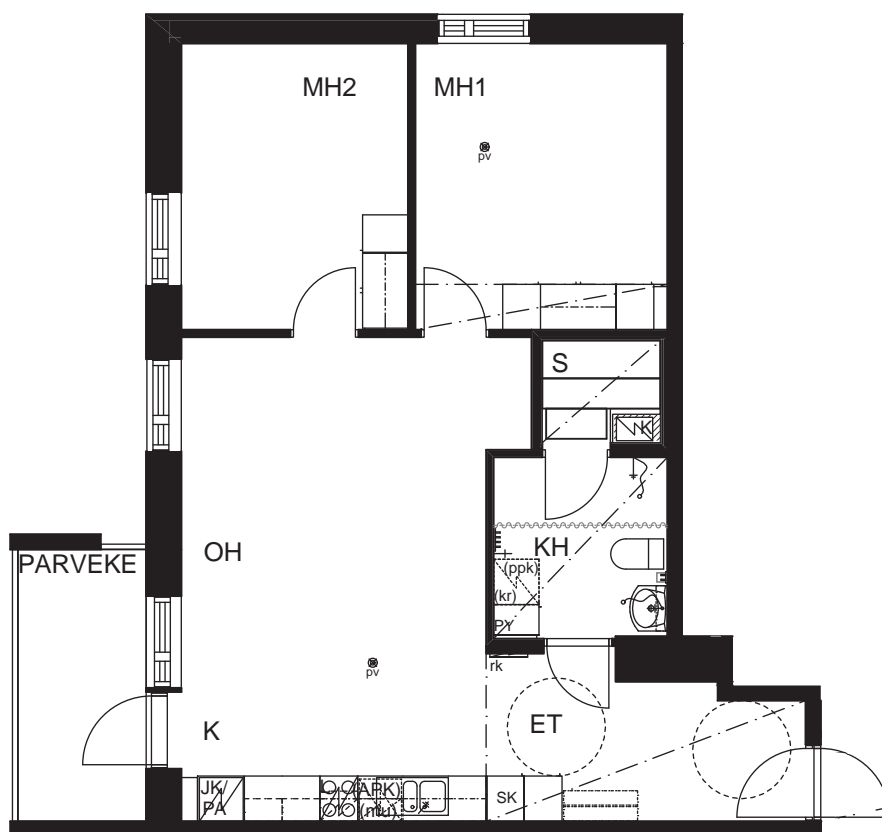


TA-ASUMISOIKEUS OY TIILITEHTAANTIE 54

Tiilitehtaantie 54
40270 Palokka

11.09.2015

TIILITEHTAANTIE



Ikkunoiden alareunan korkeus lattiasta 700 mm
Poikkeukset merkitty erikseen.

3H+K+S 69,0 m²

A 36 4. kerros

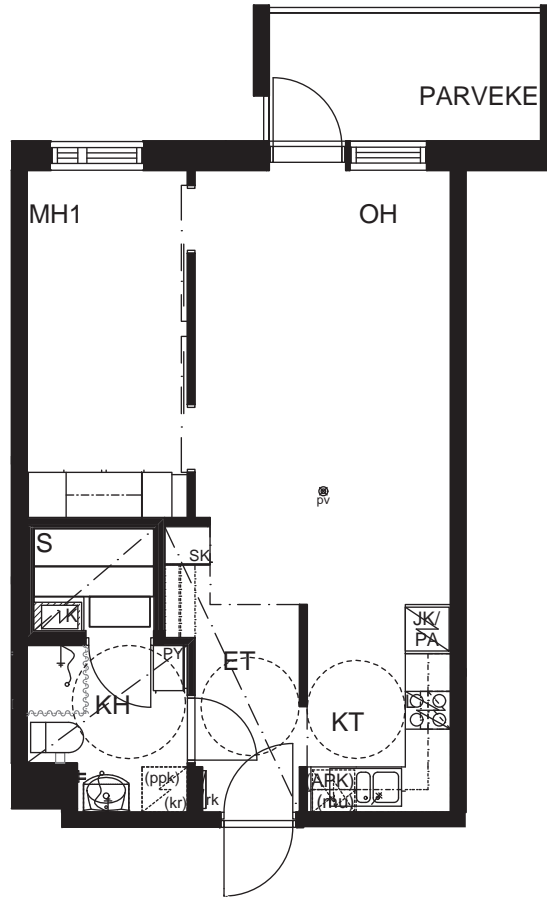


TA-ASUMISOIKEUS OY TIILITEHTAANTIE 54

Tiilitehtaantie 54
40270 Palokka

11.09.2015

TIILITEHTAANTIE



Ikkunoiden alareunan korkeus lattiasta 700 mm
Poikkeukset merkitty erikseen.

2H+KT+S 47,5 m²

A 37 4. kerros

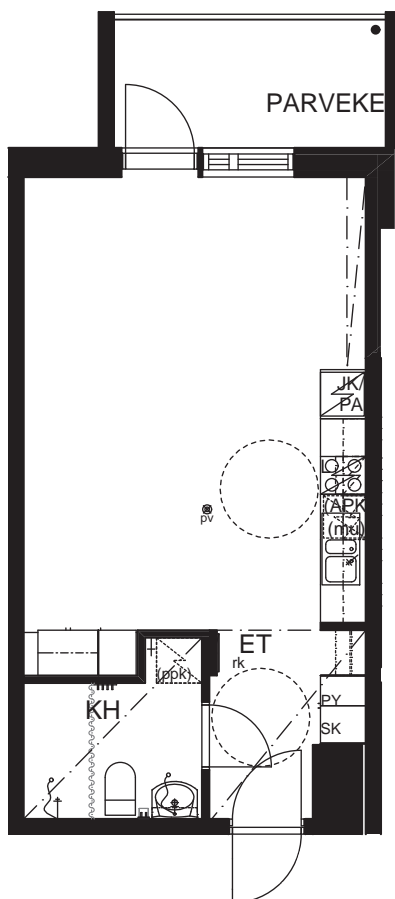


TA-ASUMISOIKEUS OY TIILITEHTAANTIE 54

Tiilitehtaantie 54
40270 Palokka

11.09.2015

TIILITEHTAANTIE



Ikkunoiden alareunan korkeus lattiasta 700 mm
Poikkeukset merkitty erikseen.

1H+KT 38,0 m²

A 38 4. kerros



1 m

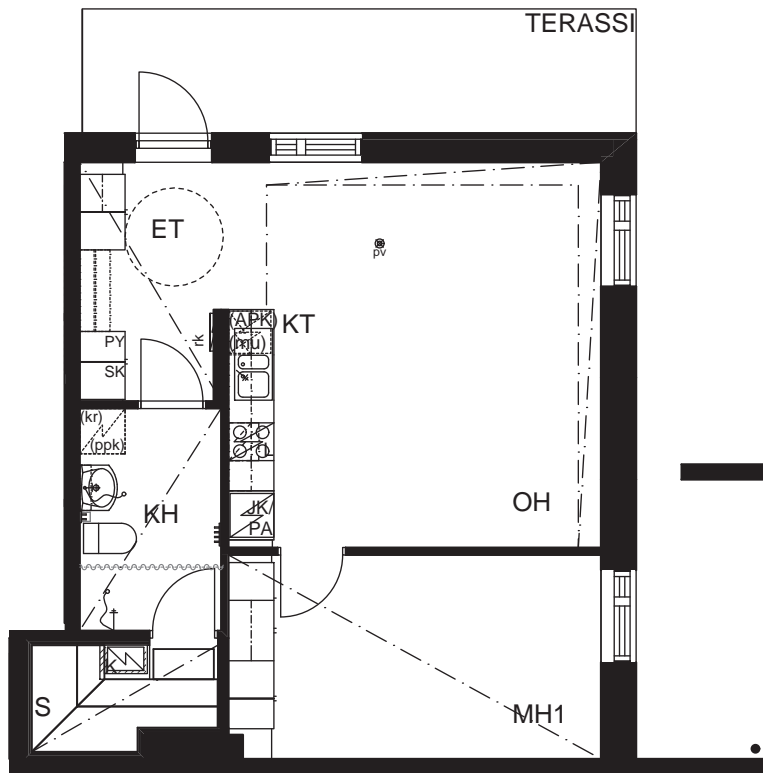
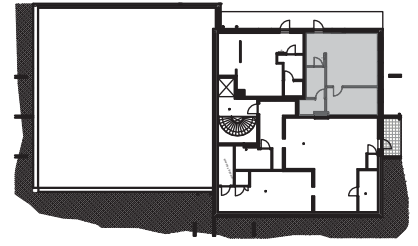


TA-ASUMISOIKEUS OY TIILITEHTAANTIE 56

Tiilitehtaantie 56
40270 Palokka

11.09.2015

TIILITEHTAANTIE



Ikkunoiden alareunan korkeus lattiasta 700 mm
Poikkeukset merkitty erikseen.

2H+KT+S 55,5 m²

A 1 K. kerros



1 m

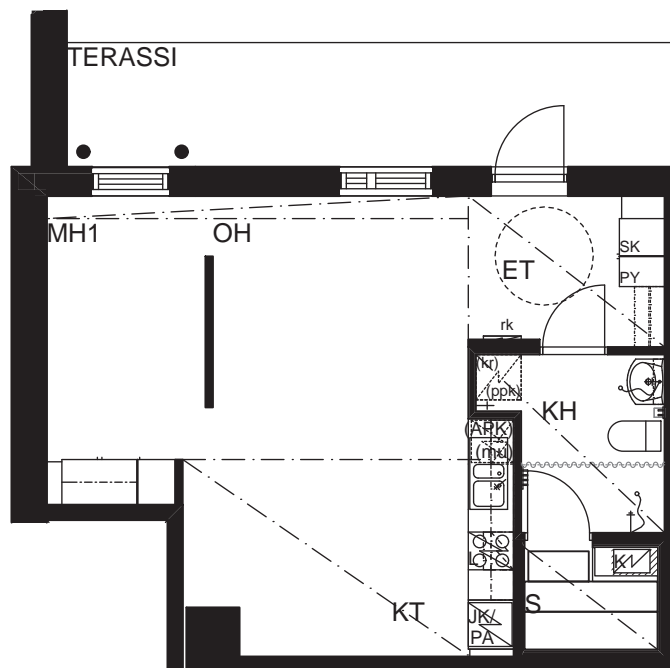
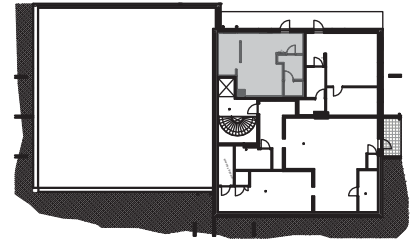


TA-ASUMISOIKEUS OY TIILITEHTAANTIE 56

Tiilitehtaantie 56
40270 Palokka

11.09.2015

TIILITEHTAANTIE



Ikkunoiden alareunan korkeus lattiasta 700 mm
Poikkeukset merkitty erikseen.

2H+KT+S 46,0 m²

A 2 K. kerros

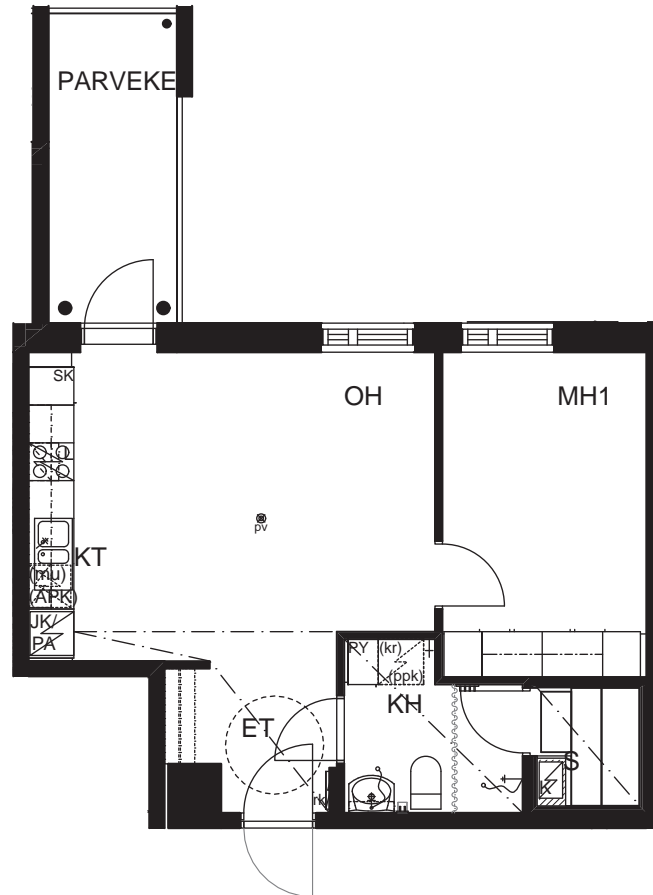
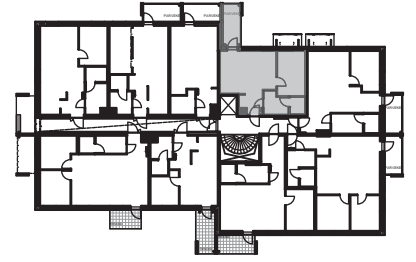


TA-ASUMISOIKEUS OY TIILITEHTAANTIE 56

Tiilitehtaantie 56
40270 Palokka

11.09.2015

TIILITEHTAANTIE



Ikkunoiden alareunan korkeus lattiasta 700 mm
Poikkeukset merkitty erikseen.

2H+KT+S 46,0 m²

A 3 1. kerros

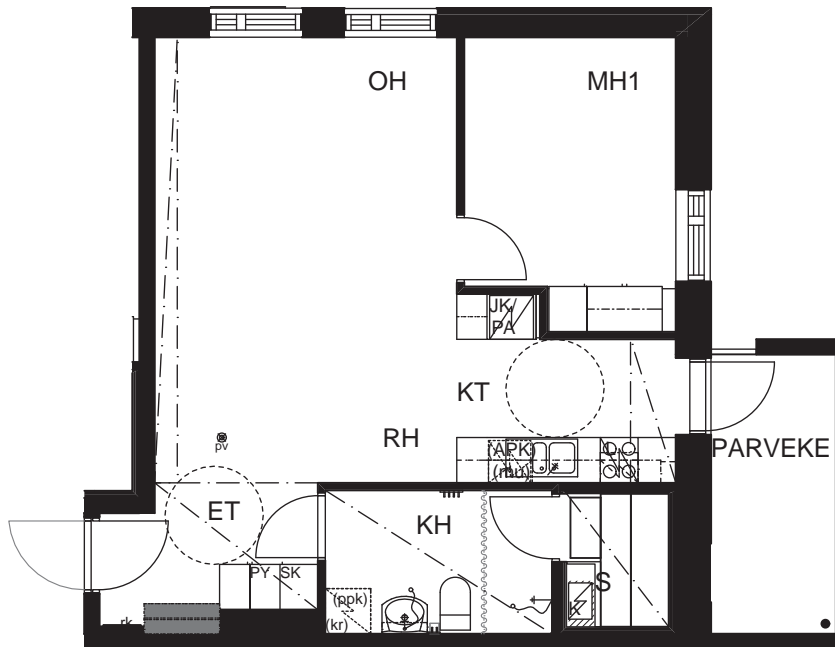
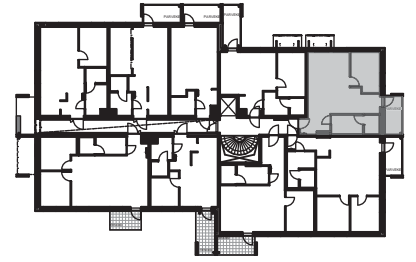


TA-ASUMISOIKEUS OY TIILITEHTAANTIE 56

Tiilitehtaantie 56
40270 Palokka

11.09.2015

TIILITEHTAANTIE



Ikkunoiden alareunan korkeus lattiasta 700 mm
Poikkeukset merkitty erikseen.

2H+KT+S 55,5 m²

A 4 1. kerros



1 m

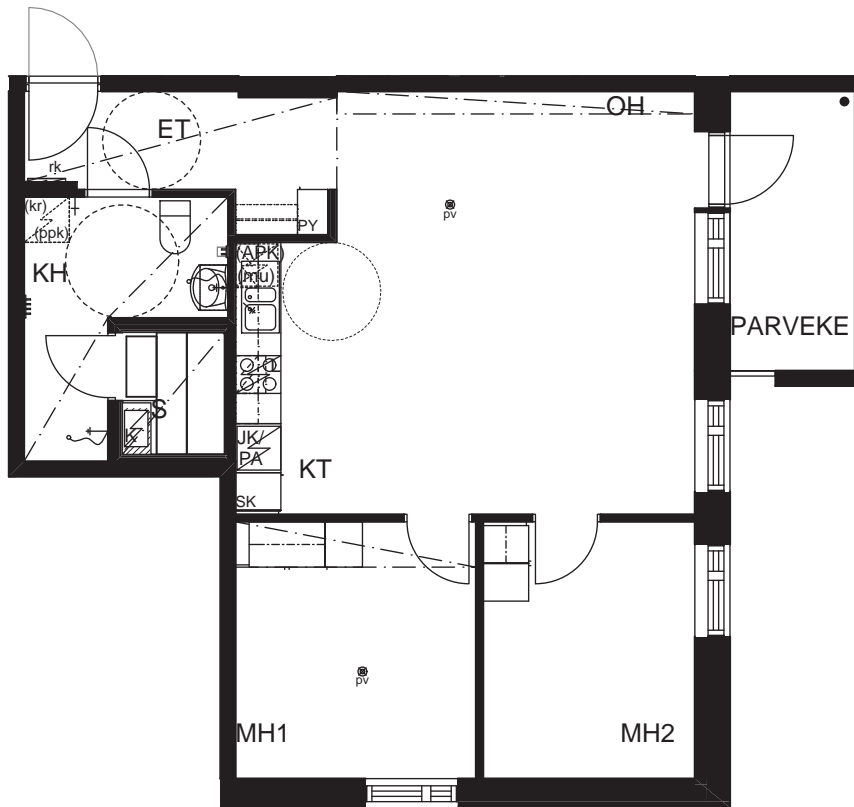
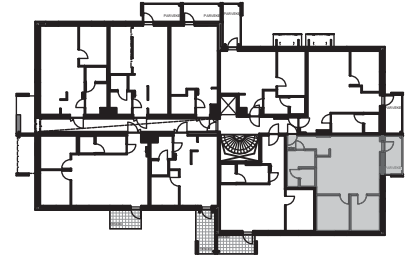


TA-ASUMISOIKEUS OY TIILITEHTAANTIE 56

Tiilitehtaantie 56
40270 Palokka

11.09.2015

TIILITEHTAANTIE



Ikkunoiden alareunan korkeus lattiasta 700 mm
Poikkeukset merkitty erikseen.

3H+KT+S 69,0 m²

A 5 1. kerros

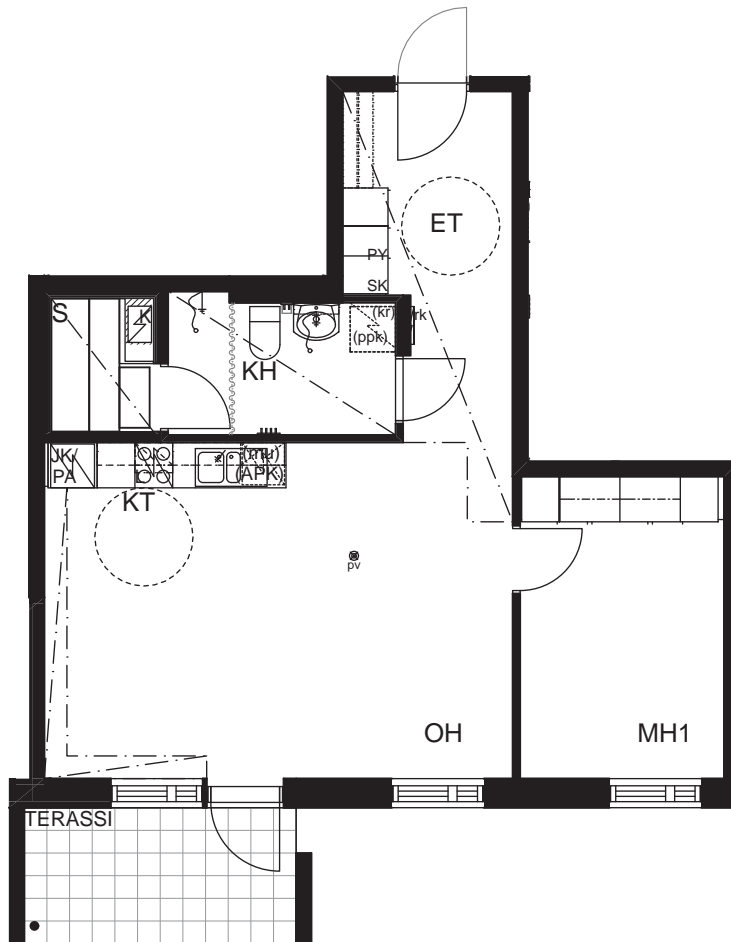
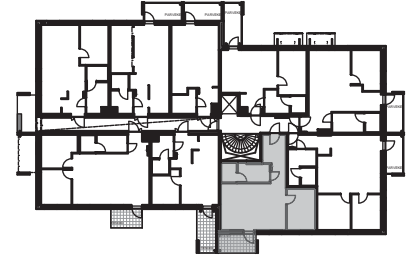


TA-ASUMISOIKEUS OY TIILITEHTAANTIE 56

Tiilitehtaantie 56
40270 Palokka

11.09.2015

TIILITEHTAANTIE



Ikkunoiden alareunan korkeus lattiasta 700 mm
Poikkeukset merkitty erikseen.

2H+KT+S 57,0 m²

A 6 1. kerros

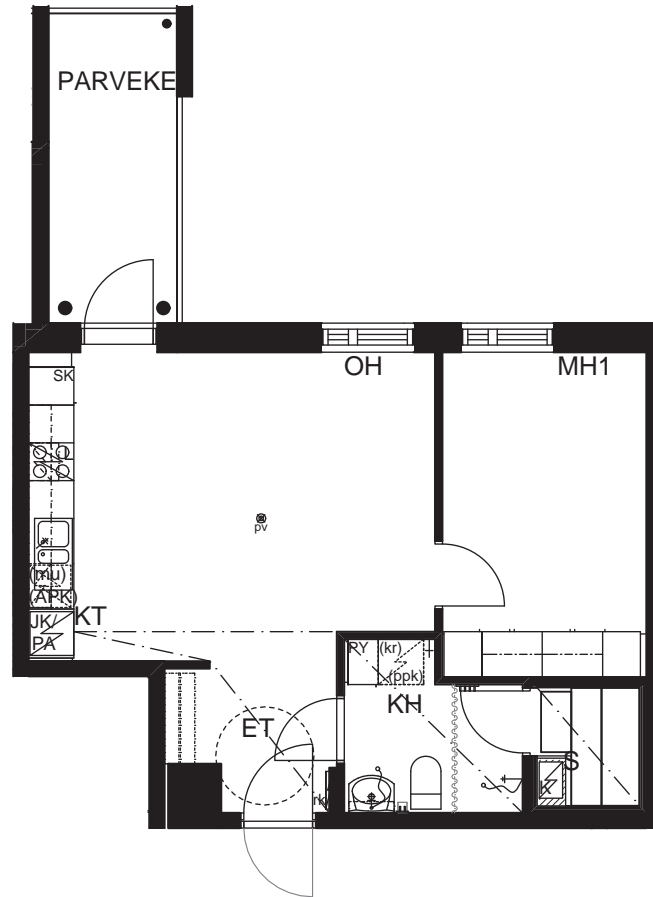
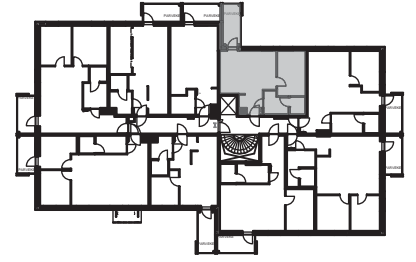


TA-ASUMISOIKEUS OY TIILITEHTAANTIE 56

Tiilitehtaantie 56
40270 Palokka

11.09.2015

TIILITEHTAANTIE



Ikkunoiden alareunan korkeus lattiasta 700 mm
Poikkeukset merkitty erikseen.

2H+KT+S 46,0 m²

A 12 2. kerros



1 m

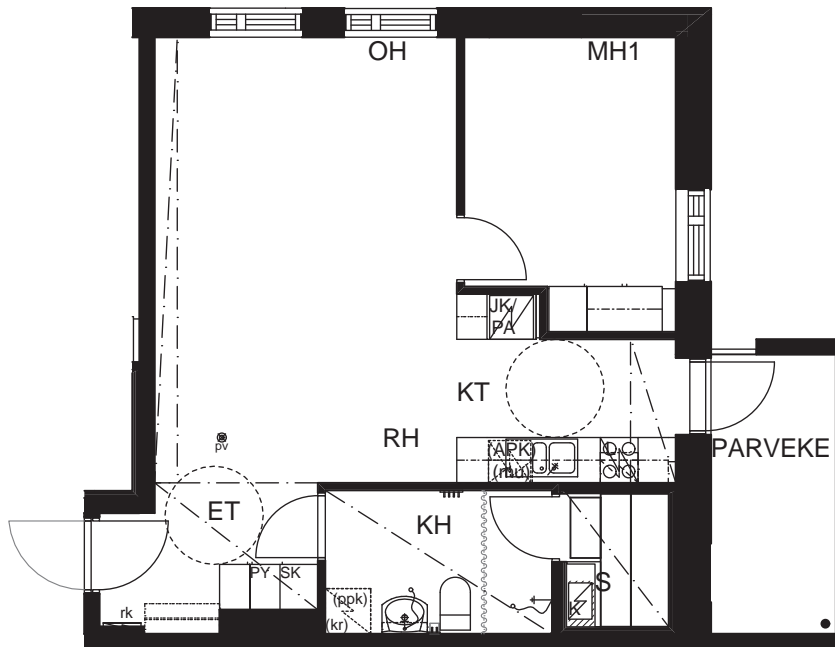


TA-ASUMISOIKEUS OY TIILITEHTAANTIE 56

Tiilitehtaantie 56
40270 Palokka

11.09.2015

TIILITEHTAANTIE



Ikkunoiden alareunan korkeus lattiasta 700 mm
Poikkeukset merkitty erikseen.

2H+KT+S 55,5 m²

A 13 2. kerros



1 m

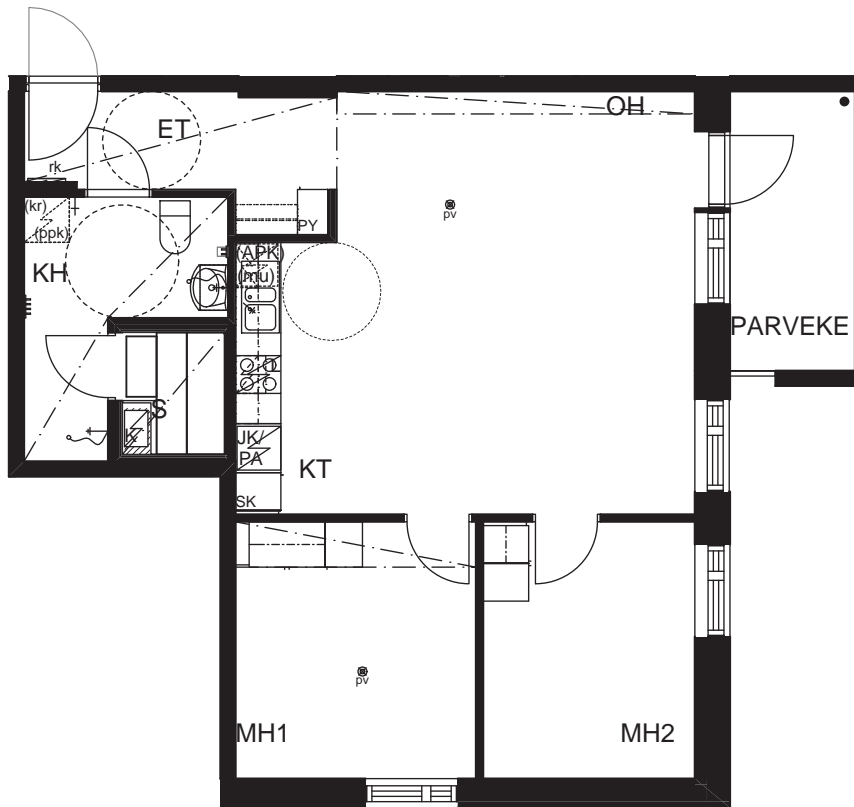
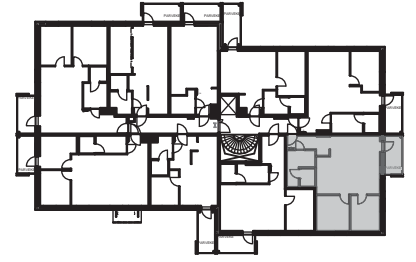


TA-ASUMISOIKEUS OY TIILITEHTAANTIE 56

Tiilitehtaantie 56
40270 Palokka

11.09.2015

TIILITEHTAANTIE



Ikkunoiden alareunan korkeus lattiasta 700 mm
Poikkeukset merkitty erikseen.

3H+KT+S 69,0 m²

A 14 2. kerros

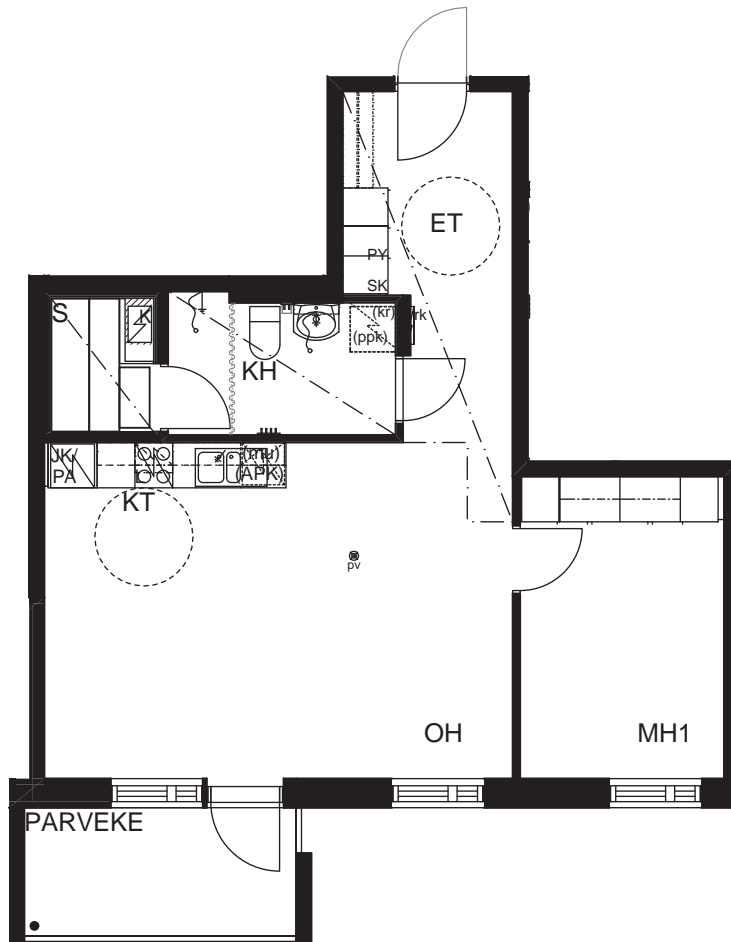
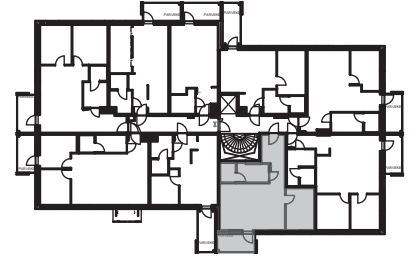


TA-ASUMISOIKEUS OY TIILITEHTAANTIE 56

Tiilitehtaantie 56
40270 Palokka

11.09.2015

TIILITEHTAANTIE



Ikkunoiden alareunan korkeus lattiasta 700 mm
Poikkeukset merkitty erikseen.

2H+KT+S 57,0 m²

A 15 2. kerros



1 m

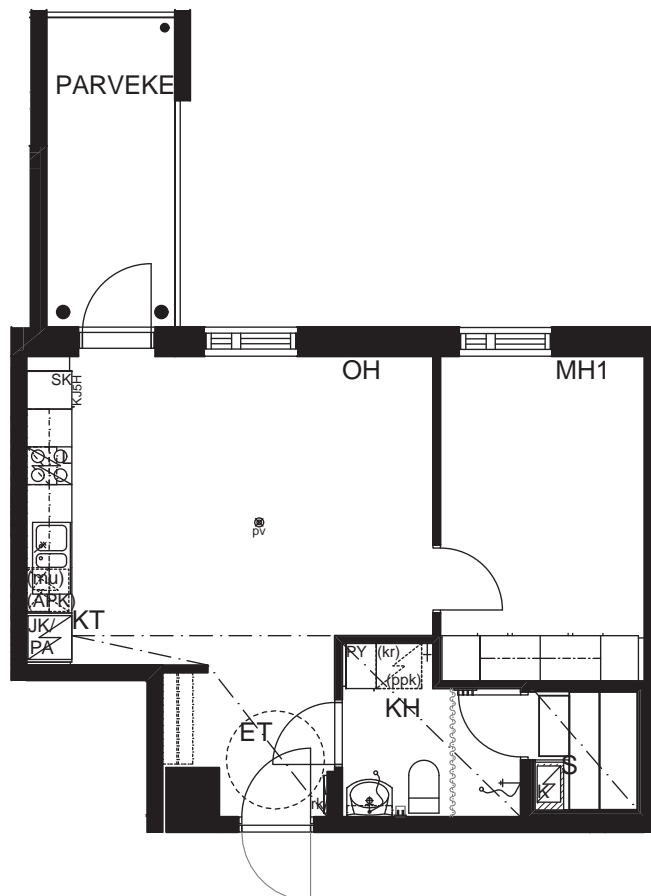


TA-ASUMISOIKEUS OY TIILITEHTAANTIE 56

Tiilitehtaantie 56
40270 Palokka

11.09.2015

TIILITEHTAANTIE



Ikkunoiden alareunan korkeus lattiasta 700 mm
Poikkeukset merkitty erikseen.

2H+KT+S 46,0 m²

A 21 3. kerros



1 m

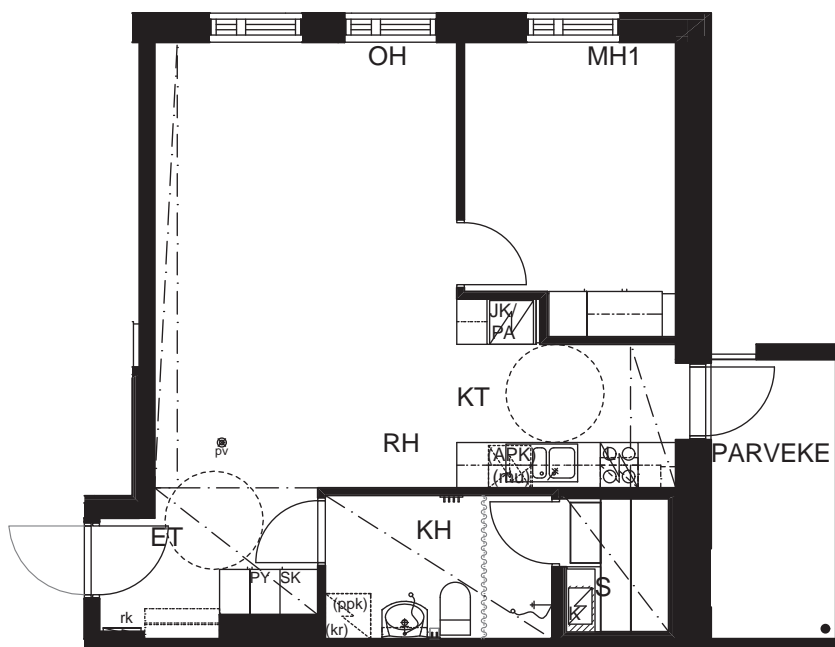


TA-ASUMISOIKEUS OY TIILITEHTAANTIE 56

Tiilitehtaantie 56
40270 Palokka

11.09.2015

TIILITEHTAANTIE



Ikkunoiden alareunan korkeus lattiasta 700 mm
Poikkeukset merkitty erikseen.

2H+KT+S 55,5 m²

A 22 3. kerros



1 m

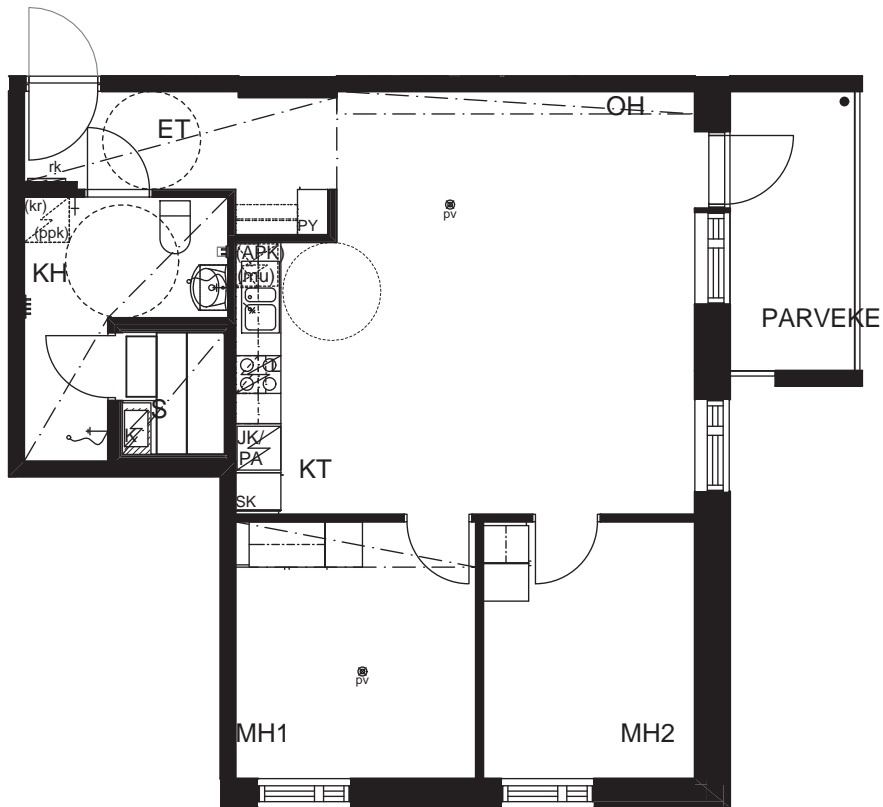
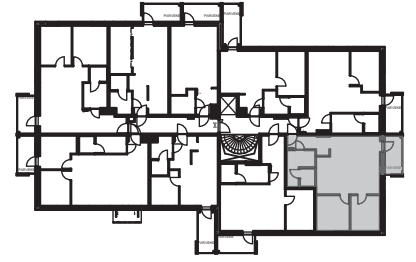


TA-ASUMISOIKEUS OY TIILITEHTAANTIE 56

Tiilitehtaantie 56
40270 Palokka

11.09.2015

TIILITEHTAANTIE



Ikkunoiden alareunan korkeus lattiasta 700 mm
Poikkeukset merkitty erikseen.

3H+KT+S 69,0 m²

A 23 3. kerros

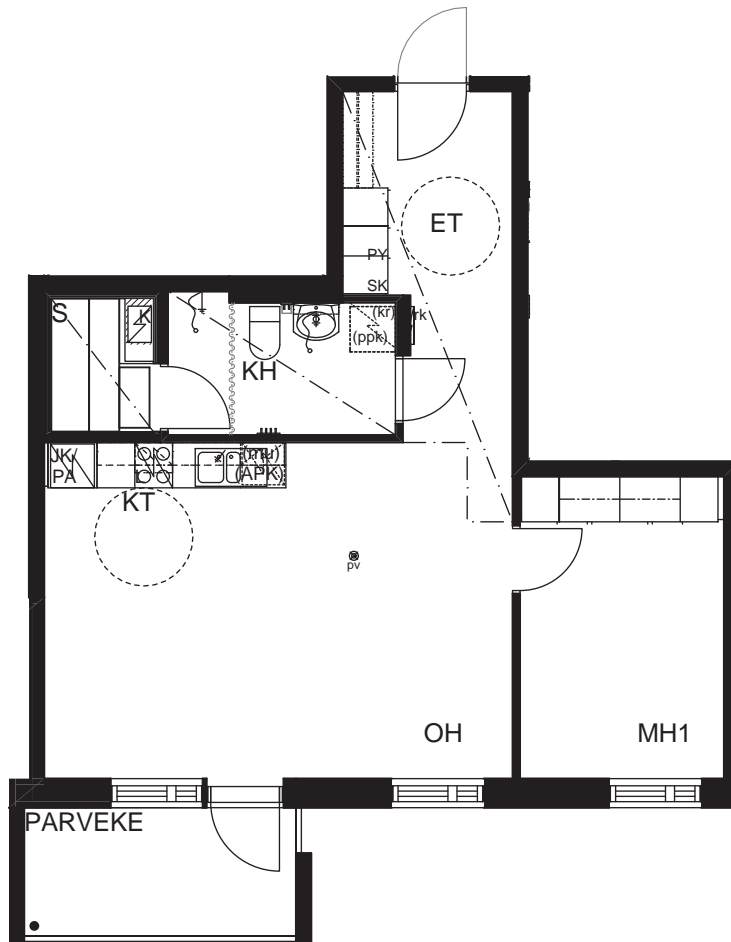
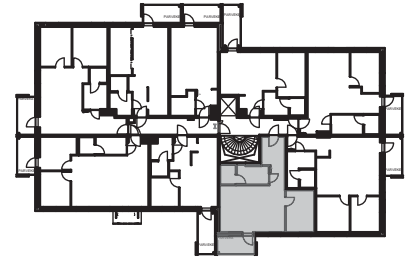


TA-ASUMISOIKEUS OY TIILITEHTAANTIE 56

Tiilitehtaantie 56
40270 Palokka

11.09.2015

TIILITEHTAANTIE



Ikkunoiden alareunan korkeus lattiasta 700 mm
Poikkeukset merkitty erikseen.

2H+KT+S 57,0 m²

A 24 3. kerros

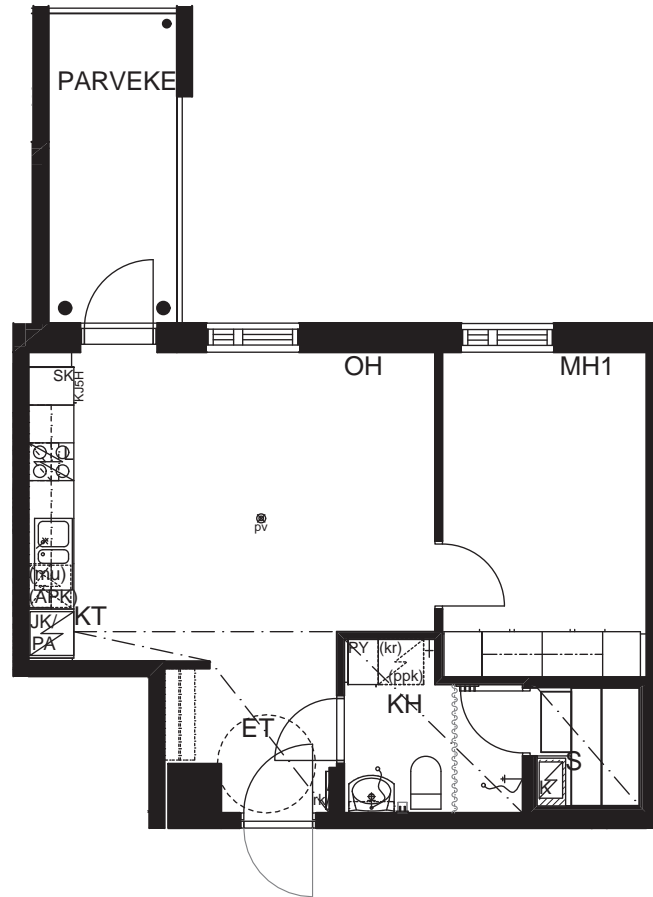
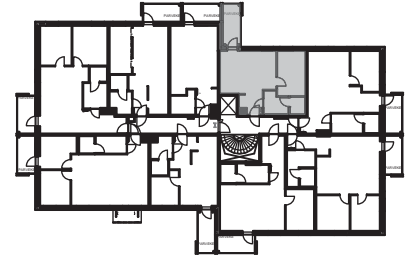


TA-ASUMISOIKEUS OY TIILITEHTAANTIE 56

Tiilitehtaantie 56
40270 Palokka

11.09.2015

TIILITEHTAANTIE



Ikkunoiden alareunan korkeus lattiasta 700 mm
Poikkeukset merkitty erikseen.

2H+KT+S 46,0 m²

A 30 4. kerros



1 m

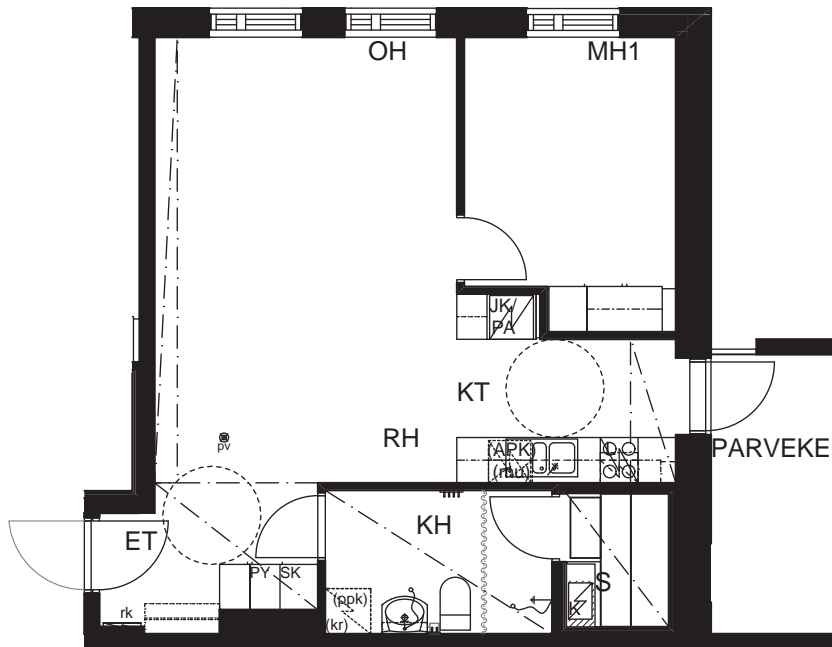


TA-ASUMISOIKEUS OY TIILITEHTAANTIE 56

Tiilitehtaantie 56
40270 Palokka

11.09.2015

TIILITEHTAANTIE



Ikkunoiden alareunan korkeus lattiasta 700 mm
Poikkeukset merkitty erikseen.

2H+KT+S 55,5 m²

A 31 4. kerros



1 m

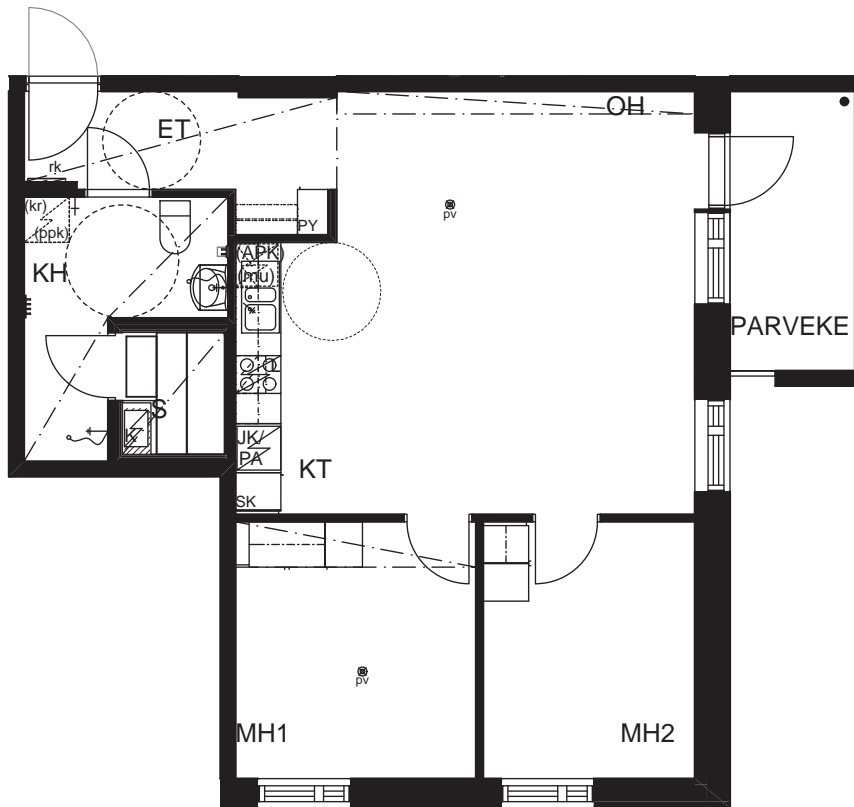
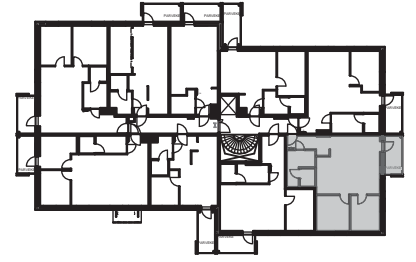


TA-ASUMISOIKEUS OY TIILITEHTAANTIE 56

Tiilitehtaantie 56
40270 Palokka

11.09.2015

TIILITEHTAANTIE



Ikkunoiden alareunan korkeus lattiasta 700 mm
Poikkeukset merkitty erikseen.

3H+KT+S 69,0 m²

A 32 4. kerros

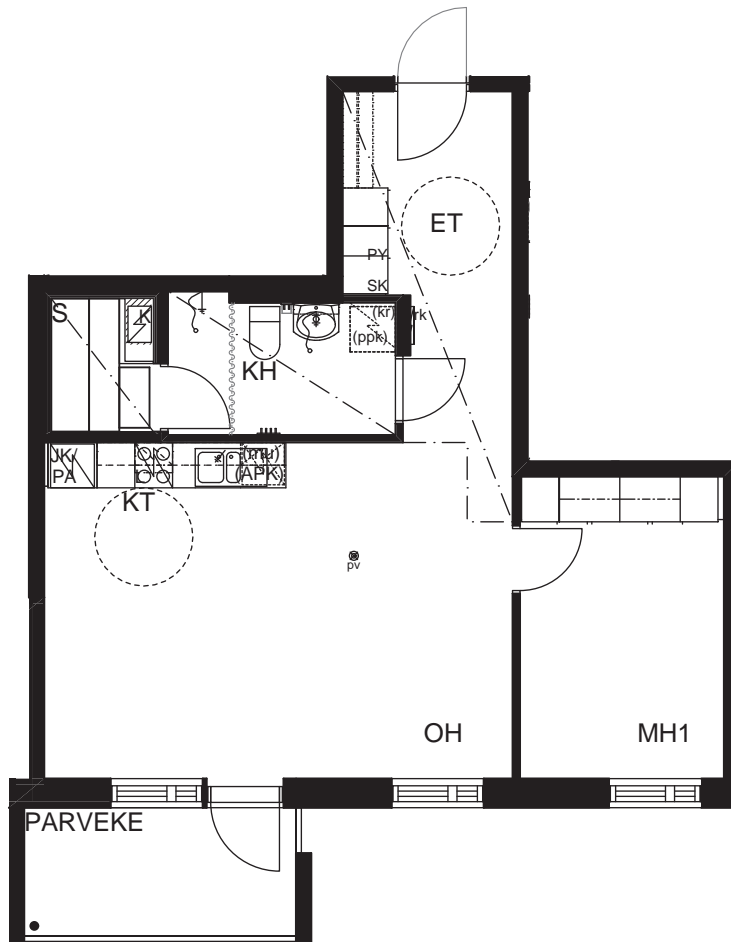
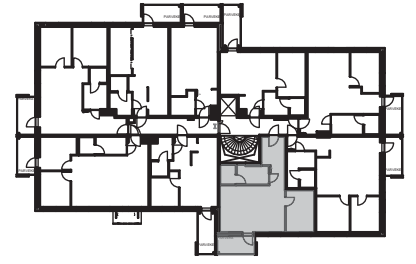


TA-ASUMISOIKEUS OY TIILITEHTAANTIE 56

Tiilitehtaantie 56
40270 Palokka

11.09.2015

TIILITEHTAANTIE



Ikkunoiden alareunan korkeus lattiasta 700 mm
Poikkeukset merkitty erikseen.

2H+KT+S 57,0 m²

A 33 4. kerros



RAKENNUSTAPASELOSTUS 07.07.2015

TA-Asumisoikeus Oy Tiilitehtaantie 54 ja TA-Asumisoikeus Oy Tiilitehtaantie 56

YLEISTÄ

- * Rakennus on nelikerroksinen, yksiportainen kerrostalo, joka koostuu kahdesta kohteesta, TA-Asumisoikeus Oy Tiilitehtaantie 54 ja TA-Asumisoikeus Oy Tiilitehtaantie 56. Asuntoja yhteensä on 38 kpl
- * Rakennus sijaitsee Jyväskylän Mannisenmäellä, ja sen sijainti löytyy Jyväskylän kaupungin internetsivuilta
- * Sähköpistokeellisia autopaikkoja on yhteensä 24 kpl

KAAVA

- * Asemakaava on vahvistettu ja siitä lisätietoja saa Jyväskylän kaupungin kaavaosastolta

ULKOSEINÄT JA VESIKATE

- * Ulkoseinät ovat maalattuja sandwich-elementtiseiniä
- * Tasakatolla on bitumikermikate sisäpuolisella vedenpoistolla

VÄLISEINÄT

- * Huoneistojen väliset seinät ja kantavat väliseinät ovat teräsbetonia
- * Kevyet väliseinät ovat yleensä metalli- tai puurunkoisia kipsilevyntaisia levyseiniä

IKKUNAT JA OVET

- * Ikkunat ovat kolmilasisia, kaksipuitteisia sekä sisään-päin avautuvia. Ikkunoiden ulkosivut ja ulkopuite on maalattua alumiinia ikkunaselosteen mukaisesti
- * Asuntojen porrashuoneovet ovat tehdasvalmisteisia
- * Väliovet valkoiseksi tehdasmaalattuja laakaovia
- * Löylyhuoneiden ovet kokolasiovia

PARVEKKEET

- * Alumiinisten parvekekaiteiden verhouksena on laminoitu ns. 'röpelölasi'
- * Sisäpuolinen vedenpoisto.

KALUSTEET

- * Keittiökalusteiden ovet ja laatikostojen etulevyt ovat laminaattia
- * Työtasot laminaattia
- * Astianpesualtaat ruostumattomia teräsaltaita
- * Metallinen peilikaappi valaisimella pesuhuoneissa
- * Makuuhuoneiden ja eteisten kalusteovet melamiinia
- * Löylyhuoneiden lauteiden istuintasot puuta

KONEET JA LAITTEET

- * Huoneistoissa on uunillinen vakioliesi ja kylmäkalusteet suunnitelmien mukaisesti sekä varaukset astianpesukoneelle- ja mikroaaltouunille
- * Pesuhuoneissa pesukone- ja kuivausrumpuvaraus
- * Löylyhuoneissa on sähkökuias
- * Rakennuksessa on yksi konehuoneeton hissi
- * Porrashuoneessa koneellinen ja painovoimainen savunpoisto

LÄMMITYS-, ILMANVAIHTO- JA SÄHKÖJÄRJESTELMÄT

- * Kaukolämpö, vesikeskuslämmitys (patterit)
- * Keskitetty koneellinen poisto- ja tuloilmajärjestelmä lämmöntalteenotolla, IV-konehuone katolla
- * Talossa on kaapeliverkko
- * Talossa laajakaistainen tietoliikennekaapelointi
- * Pesuhuoneissa sähköinen mukavuuslattia- ja lämmitys

SEINÄPINNOITTEET

- * Eteisen, keittiön, olo- ja makuuhuoneiden seinät maalataan
- * Seinäpinnoista laatoitetaan keittiökalusteiden kalustevälit, ja pesuhuoneet kokonaan
- * Löylyhuoneen seinät ovat paneelina

LATTIAPINNOITTEET

- * Eteisessä, keittiössä, olohuoneessa ja makuuhuoneissa on laminaattilattia
- * Löylyhuoneissa ja pesuhuoneissa laattalattia

KATTOPINNOITTEET

- * Keittiössä, eteisessä, olohuoneessa ja makuuhuoneissa maalattu/ ruiskutasoitettu kartonkipintainen kipsilevy- ja / tai betonikatto
- * Löylyhuoneissa ja pesuhuoneissa paneelikatto

VARASTO- JA YHTEISTILAT

- * Irtainvarastotilat, kuivaushuone sekä tekniset tilat sijaitsevat kellarikerroksessa
- * Kylmä ulkoiluvälinevarasto on piharakennuksessa

ULKOALUEET

- * Piha- ja liikennealueiden päällysteenä sora, kivituhka, betonilaatta ja/tai nurmi piirustusten mukaan
- * Pihan kalustus ja varustus asemapiirustusten mukaan

HUONEISTOJEN MARKKINOINTI

TA-Asumisoikeus Oy
Väinönkatu 15 B, 40100 Jyväskylä
Puh. 045 7734 3880
jyvaskyla@ta.fi
www.ta.fi

RAKENTAJA

Urakoitsija: YIT Rakennus Oy Jyväskylä

Tämä rakennustapaselostus on lyhennelmä työselityksestä. Jos tässä tai mainituissa asiakirjoissa esiintyvät sanonnat tai piirrokset ovat keskenään ristiriitaiset, noudatetaan urakkasopimuksen ja sen liitteenä olevien selitysten ja piirustusten määräyksiä. Mahdolliset koteloinnit ja alaslaskut sekä hormit tehdään lvis-tekniikan vaatimassa laajuudessa.

Oikeus vähäisiin muutoksiin pidätetään.



TA-YHTIÖT
Asiakaspalvelukeskus
Puh. 045 7734 3777
info@ta.fi



ESPOO | HELSINKI | VANTAA
HÄMEENLINNA | JYVÄSKYLÄ | KUOPIO | LAHTI | OULU | TAMPERE | TURKU