



ASUMISOIKEUS

# Heikinlaaksontie 1b-1e, Tukkitie 13-21, Vesuripolku 2-4

Helsinki, Suurmetsä





## Heikinlaaksontie 1b-1e, Tukkitie 13-21, Vesuripolku 2-4

*Viihtyisä erillis- ja luhtitaloista koostuva asumis-  
oikeuskohde sijaitsee Helsingin Heikinlaaksossa.*

Vuonna 1998 valmistuneessa kohteessa on yhteensä 37 asuntoa. Heikinlaakso on Suurmetsän kaupunginosaan kuuluva alue Koillis-Helsingissä lähellä Vantaan rajaa. Lähimmät koulut ja päiväkodit ovat kävelymatkan päässä. Lähellä sijaitseva Puistolankatu liikuntapuisto tarjoaa hyvät liikuntamahdollisuudet.

### Huoneistovalikoima:

Luhtitalo, 2h+k+s	49,5–59,5	12 kpl
Luhtitalo, 3h+k+s	67,5–79,0	8 kpl
Luhtitalo, 4h+k+s	82,0–84,0	4 kpl
Erillistalo, 5h+k+s	118,5	13 kpl



Erillis- ja luhtitalot, 2 krs



37 asumisoikeusasuntoa



Valmistunut 1998



Kaukolämpö



42 autopaikkaa



Kaapeli-TV, kiinteistölaajakaista



Irtaimistovarasto

# TA-Asumisoikeus Oy

## Heikinlaaksontie 1b-1e, Tukkitie 13-21, Vesuripolku 2-4, Helsinki

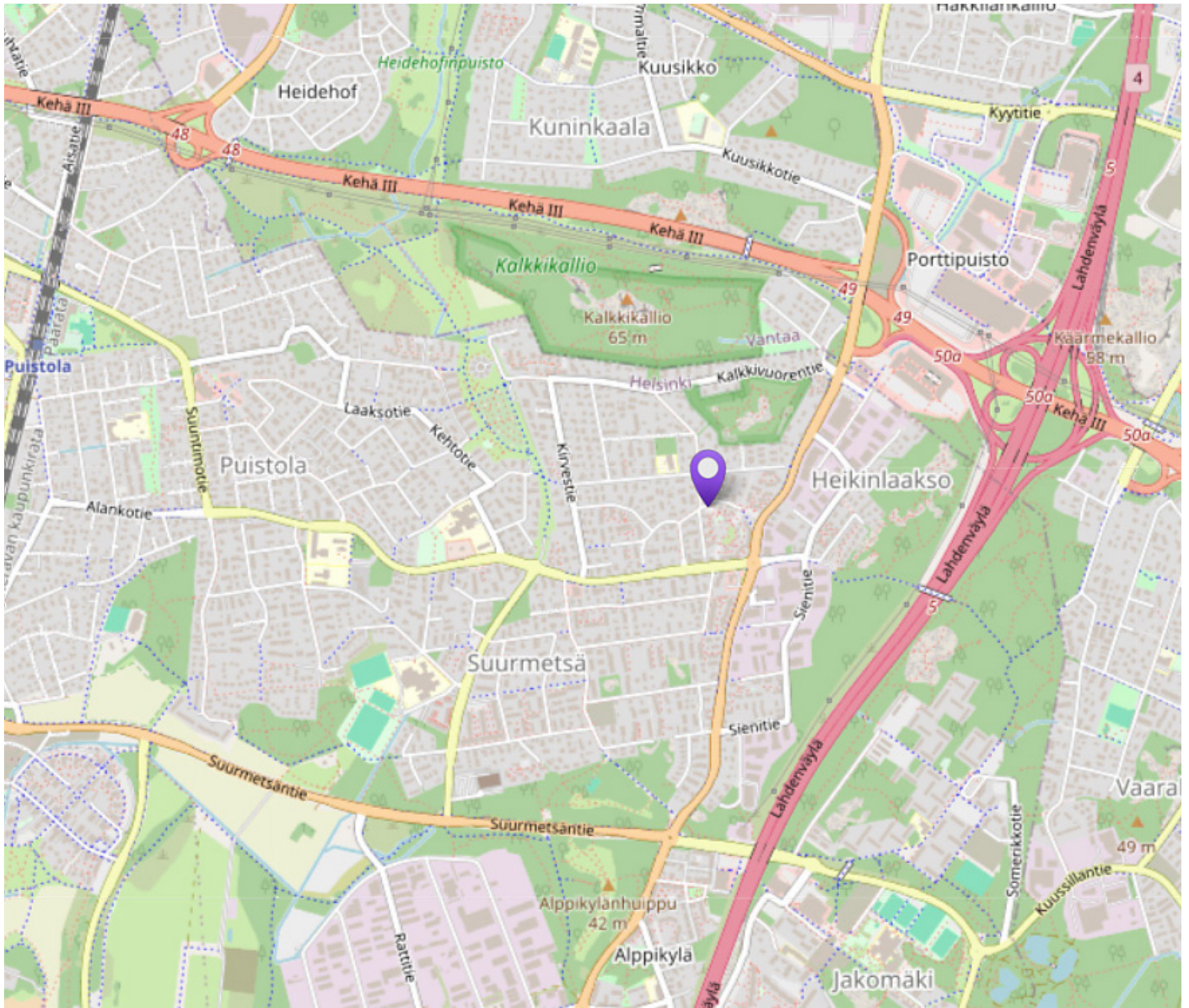


### HUONEISTOLUETTELO

Pidätämme oikeuden muutoksiin.

NRO	HUONEISTOTYYPPI	PINTA-ALA	KERROS
Heikinlaaksontie 1b	5h+k+s	118.50 m <sup>2</sup>	1-2
Heikinlaaksontie 1c	5h+k+s	118.50 m <sup>2</sup>	1-2
Heikinlaaksontie 1d	5h+k+s	118.50 m <sup>2</sup>	1-2
Heikinlaaksontie 1e	5h+k+s	118.50 m <sup>2</sup>	1-2
Tukkitie 13	5h+k+s	118.50 m <sup>2</sup>	1-2
Tukkitie 15	5h+k+s	118.50 m <sup>2</sup>	1-2
Tukkitie 17 A	5h+k+s	118.50 m <sup>2</sup>	1-2
Tukkitie 17 B	5h+k+s	118.50 m <sup>2</sup>	1-2
Tukkitie 17 C	5h+k+s	118.50 m <sup>2</sup>	1-2
Tukkitie 17 D	5h+k+s	118.50 m <sup>2</sup>	1-2
Tukkitie 17 E	5h+k+s	118.50 m <sup>2</sup>	1-2
Tukkitie 19 A	5h+k+s	118.50 m <sup>2</sup>	1-2
Tukkitie 21 A	5h+k+s	118.50 m <sup>2</sup>	1-2
Vesuripolku 2 A 1	2h+k+s	57.00 m <sup>2</sup>	1
Vesuripolku 2 A 2	2h+k+s	57.00 m <sup>2</sup>	1
Vesuripolku 2 A 3	2h+k+s	59.50 m <sup>2</sup>	2
Vesuripolku 2 A 4	2h+k+s	57.00 m <sup>2</sup>	2
Vesuripolku 2 B 5	4h+k+s	84.00 m <sup>2</sup>	1
Vesuripolku 2 B 6	4h+k+s	84.00 m <sup>2</sup>	2
Vesuripolku 2 C 7	3h+k+s	76.50 m <sup>2</sup>	1
Vesuripolku 2 C 8	3h+k+s	76.50 m <sup>2</sup>	1
Vesuripolku 2 C 9	3h+k+s	79.00 m <sup>2</sup>	2
Vesuripolku 2 C 10	3h+k+s	76.50 m <sup>2</sup>	2
Vesuripolku 4 D 11	2h+k+s	49.50 m <sup>2</sup>	1
Vesuripolku 4 D 12	2h+k+s	49.50 m <sup>2</sup>	2
Vesuripolku 4 E 13	2h+k+s	57.00 m <sup>2</sup>	1
Vesuripolku 4 E 14	3h+k+s	69.00 m <sup>2</sup>	1
Vesuripolku 4 E 15	2h+k+s	57.00 m <sup>2</sup>	2
Vesuripolku 4 E 16	3h+k+s	69.00 m <sup>2</sup>	2
Vesuripolku 4 F 17	3h+k+s	67.50 m <sup>2</sup>	1
Vesuripolku 4 F 18	2h+k+s	57.00 m <sup>2</sup>	1
Vesuripolku 4 F 19	3h+k+s	70.00 m <sup>2</sup>	2
Vesuripolku 4 F 20	2h+k+s	57.00 m <sup>2</sup>	2
Vesuripolku 4 G 21	2h+k+s	57.00 m <sup>2</sup>	1
Vesuripolku 4 G 22	4h+k+s	82.00 m <sup>2</sup>	1
Vesuripolku 4 G 23	2h+k+s	57.00 m <sup>2</sup>	2
Vesuripolku 4 G 24	4h+k+s	82.00 m <sup>2</sup>	2

**TA-Asumisoikeus Oy**  
**Heikinlaaksontie 1b-1e, Tukkitie 13-21,**  
**Vesuripolku 2-4, Helsinki**



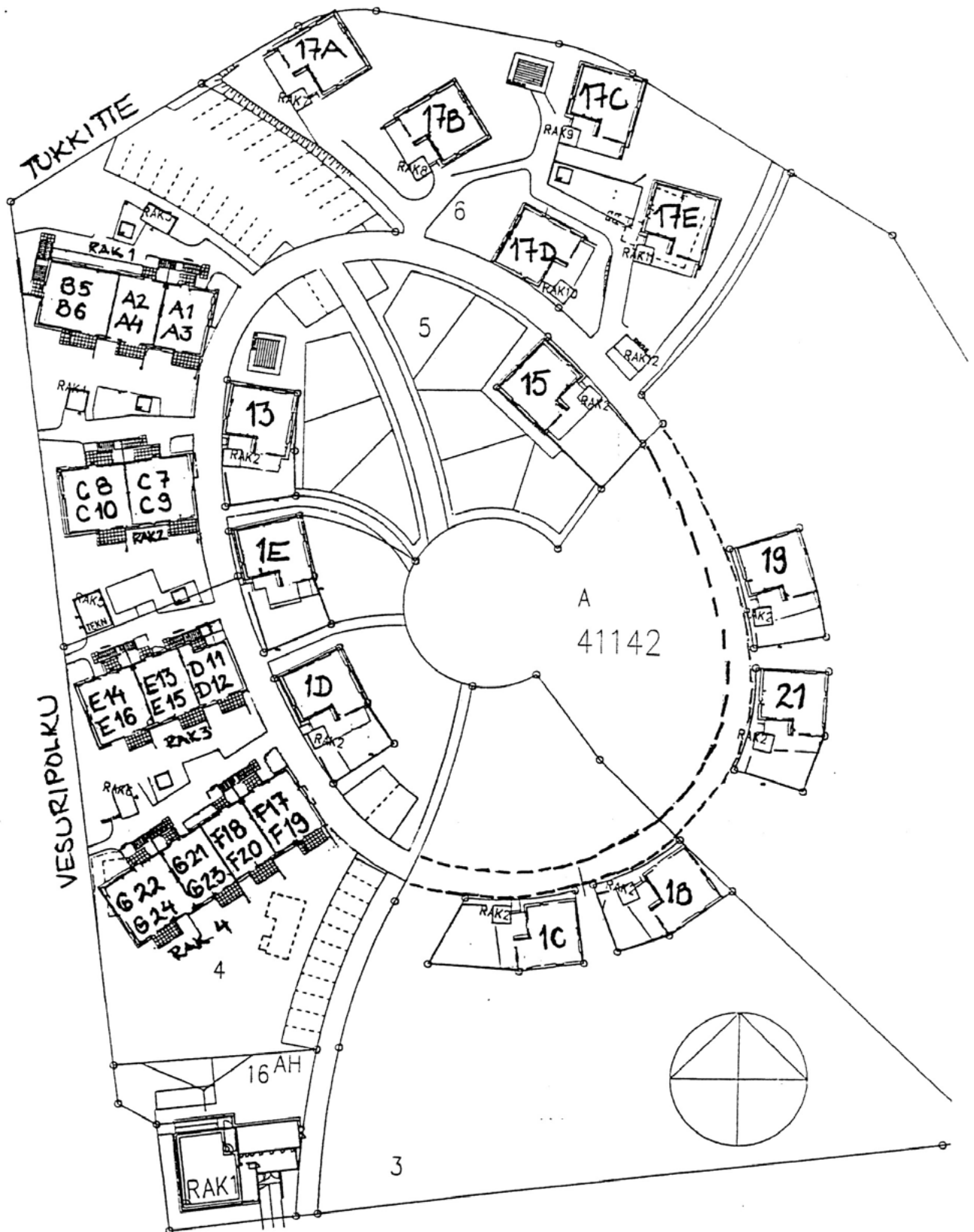
© OpenStreetMap

**TA-Asumisoikeus Oy**  
**Heikinlaaksontie 1b-1e, Tukkitie 13-21,**  
**Vesuripolku 2-4, Helsinki**



**ASEMAPIIRROS**

Pidätämme oikeuden muutoksiin.

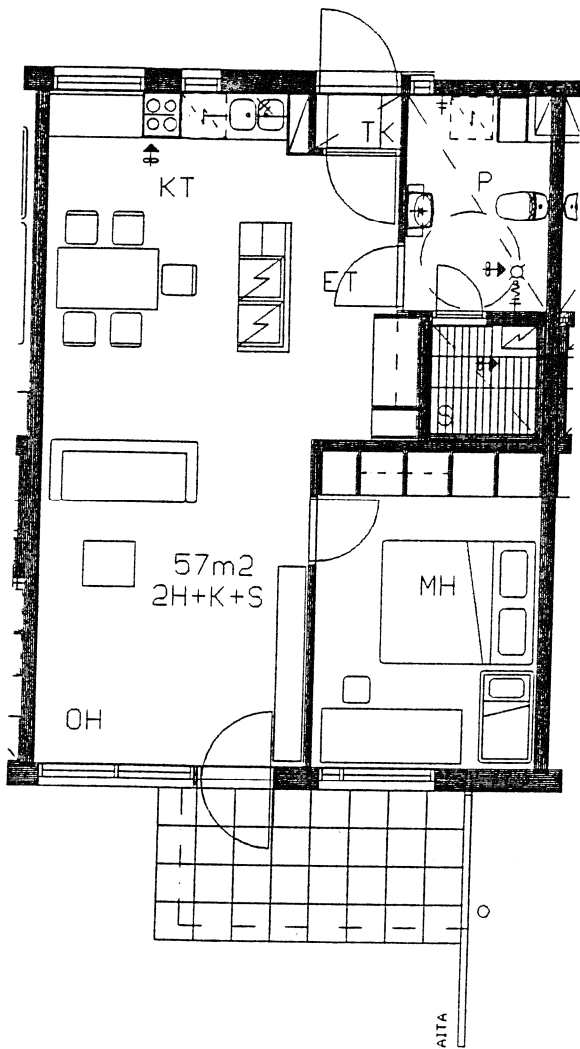


# TA-ASUMISOIKEUS OY/ TUKKITIE

10.3.1997

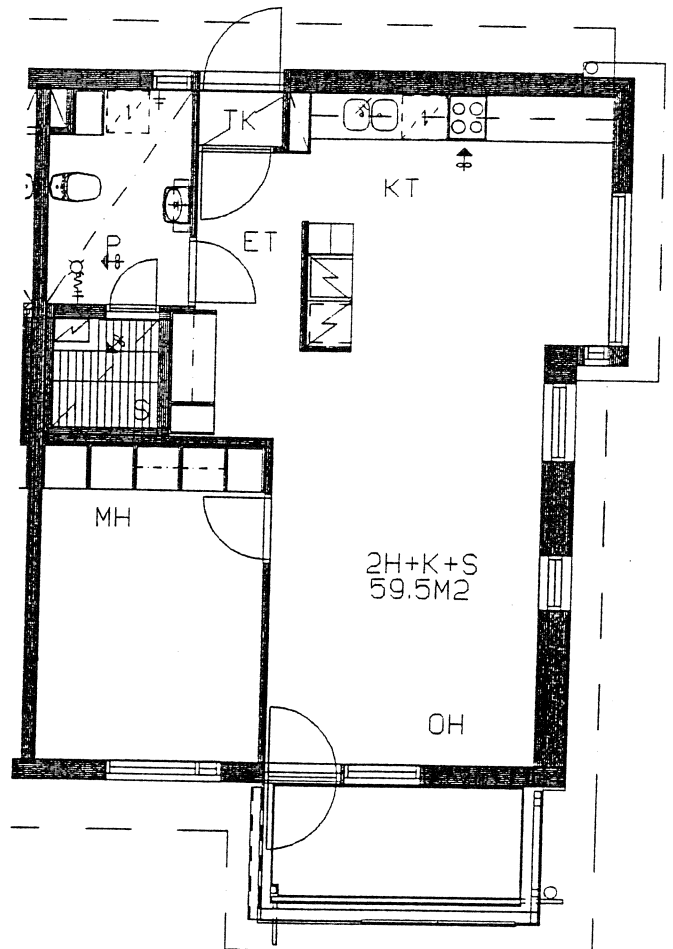
POHJAPIIRUSTUS (mittakaava 1:100)

Huoneistot A2, A4, F18, F20,  
peilikuvana A1, G21, G23



57m<sup>2</sup>  
2H+K+S  
7 KPL

### Huoneisto A3



2H+K+S  
59.5M<sup>2</sup>  
1 KPL

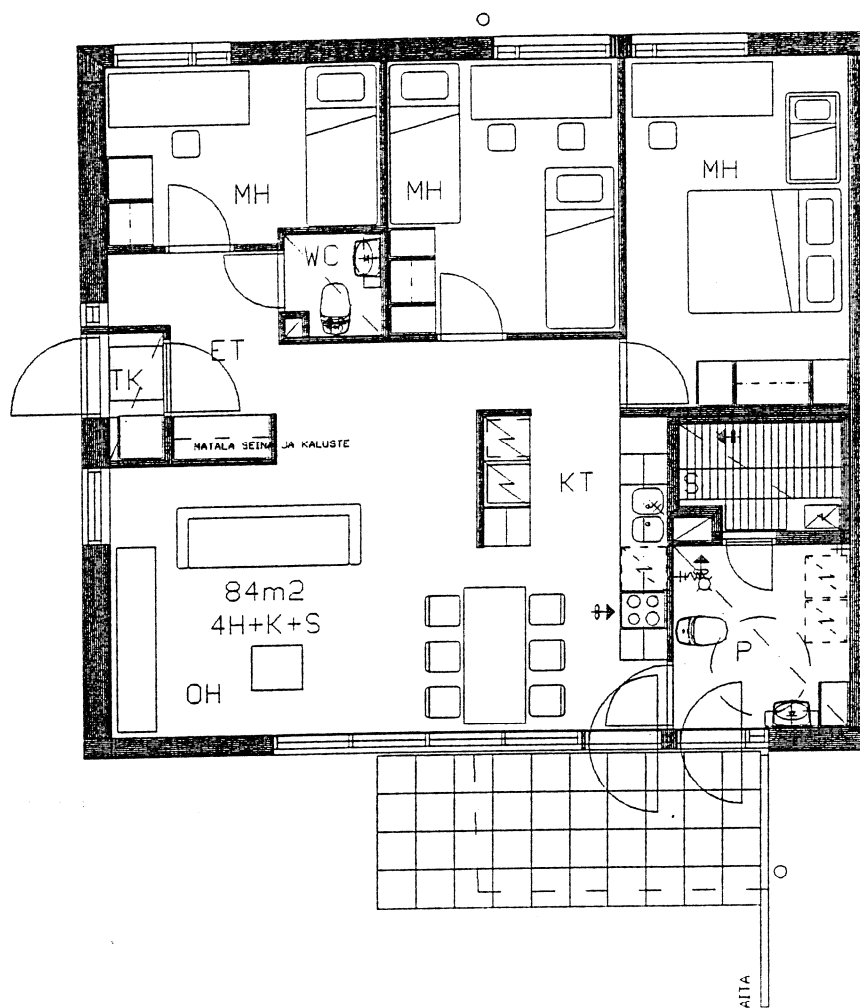
Sijainnista riippuen ikkuna-aukoissa  
ja kalusteissa voi olla poikkeamia.

# TA-ASUMISOIKEUS OY/ TUKKITIE

10.3.1997

POHJAPIIRUSTUS (mittakaava 1:100)

Huoneistot B5 ja B6



84m<sup>2</sup>  
4H+K+S  
2 KPL

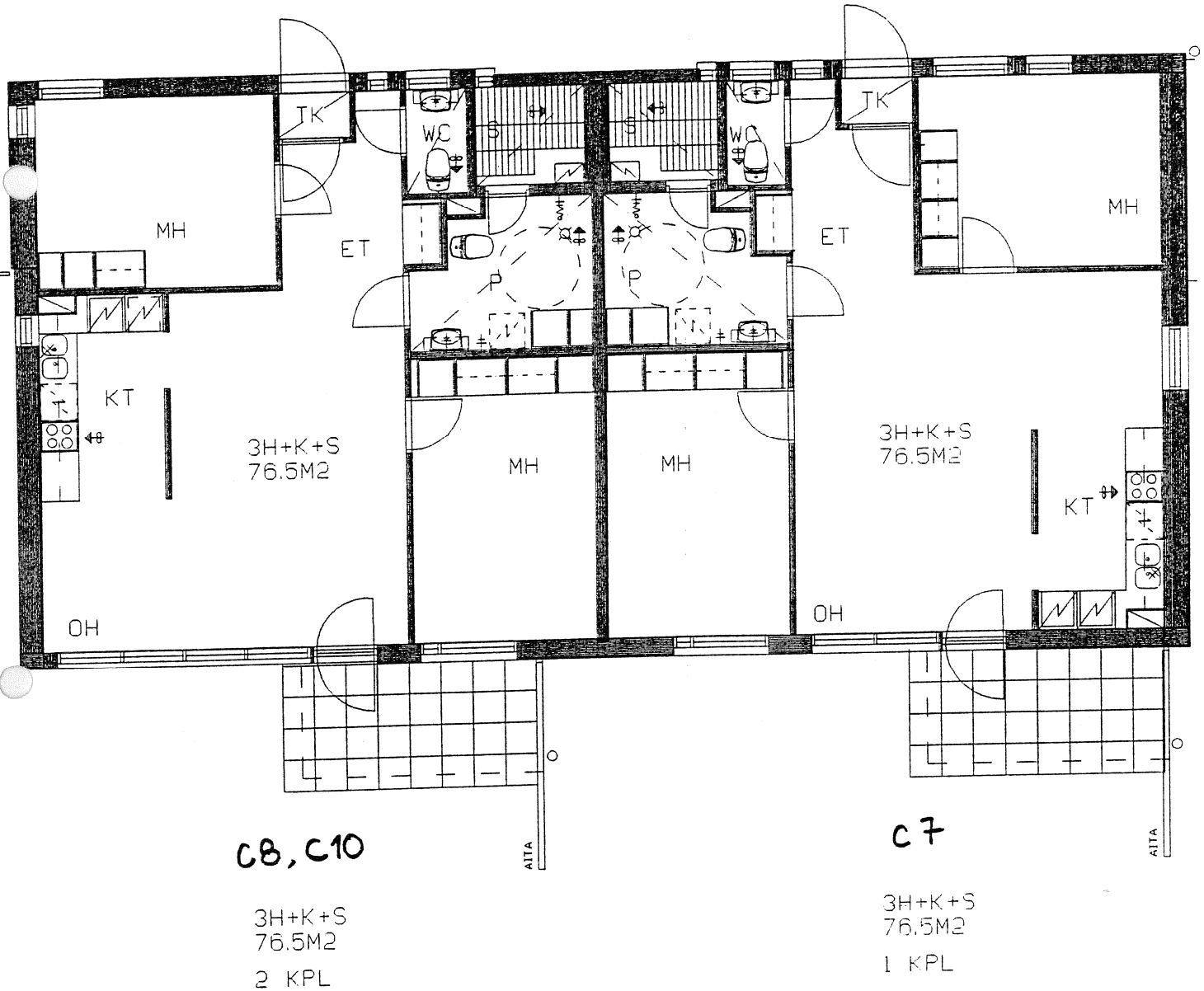
Sijainnista riippuen ikkuna-aukoissa ja kalusteissa voi olla poikkeamia.

# TA-ASUMISOIKEUS OY/ TUUKKITIE

10.3.1997

POHJAPIIRUSTUS (mittakaava 1:100)

Huoneistot C7, C8, ja C10



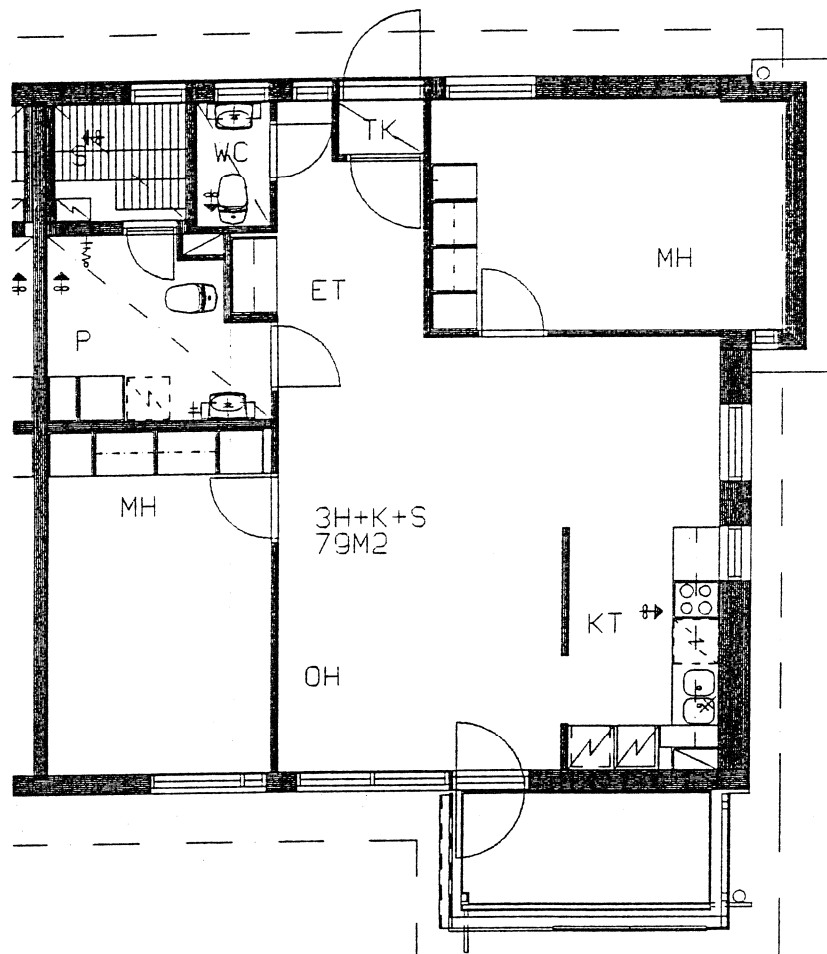
Sijainnista riippuen ikkuna-aukoissa ja kalusteissa voi olla poikkeamia.

# TA-ASUMISOIKEUS OY/ TUUKKITIE

10.3.1997

POHJAPIIRUSTUS (mittakaava 1:100)

## Huoneisto C9



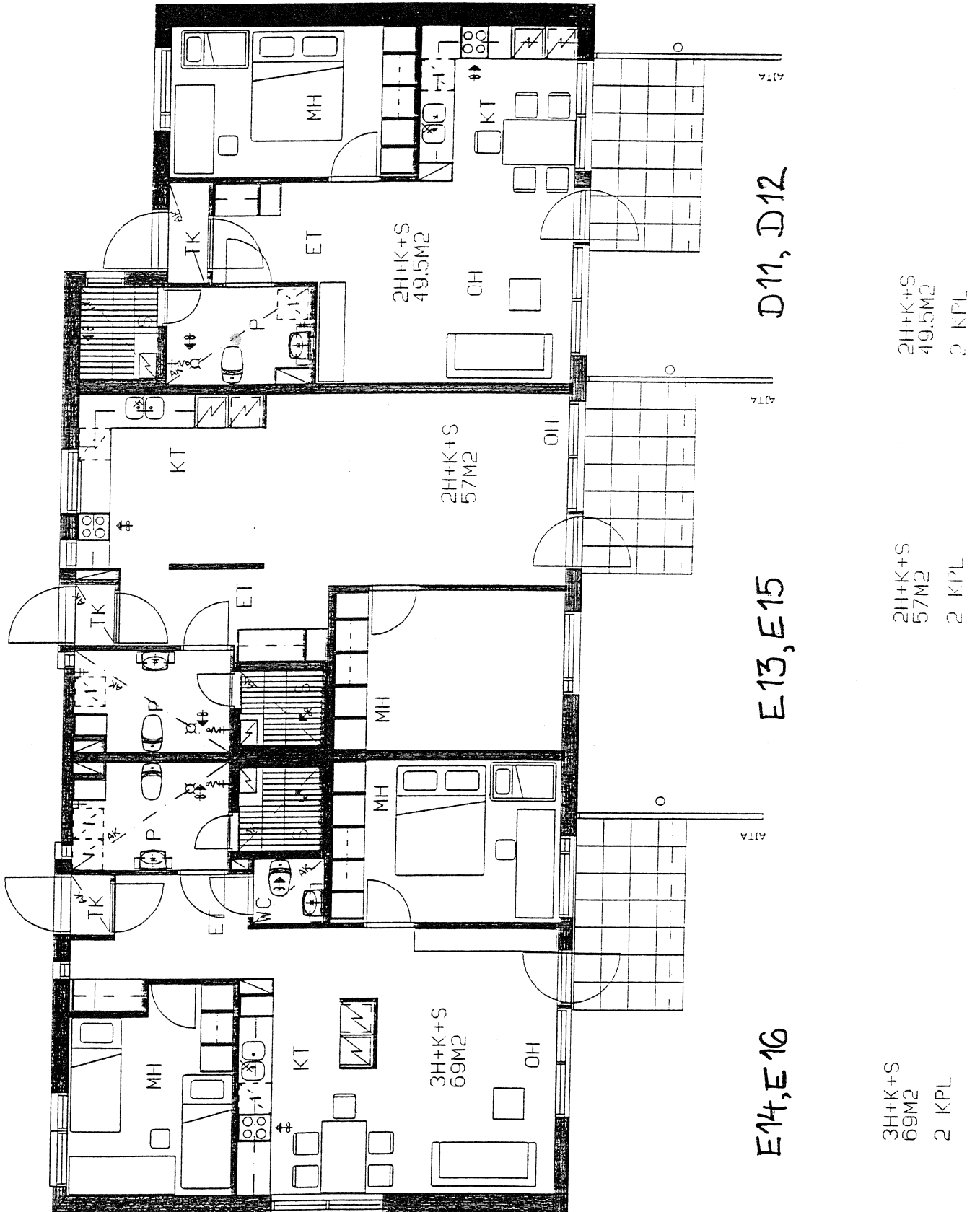
3H+K+S  
79M<sup>2</sup>  
1 KPL

# TA-ASUMISOIKEUS OY/ TUUKKITIE

10.3.1997

POHJAPIIRUSTUS (mittakaava 1:100)

Huoneistot D11, D12, E13, E14, E15 ja E16

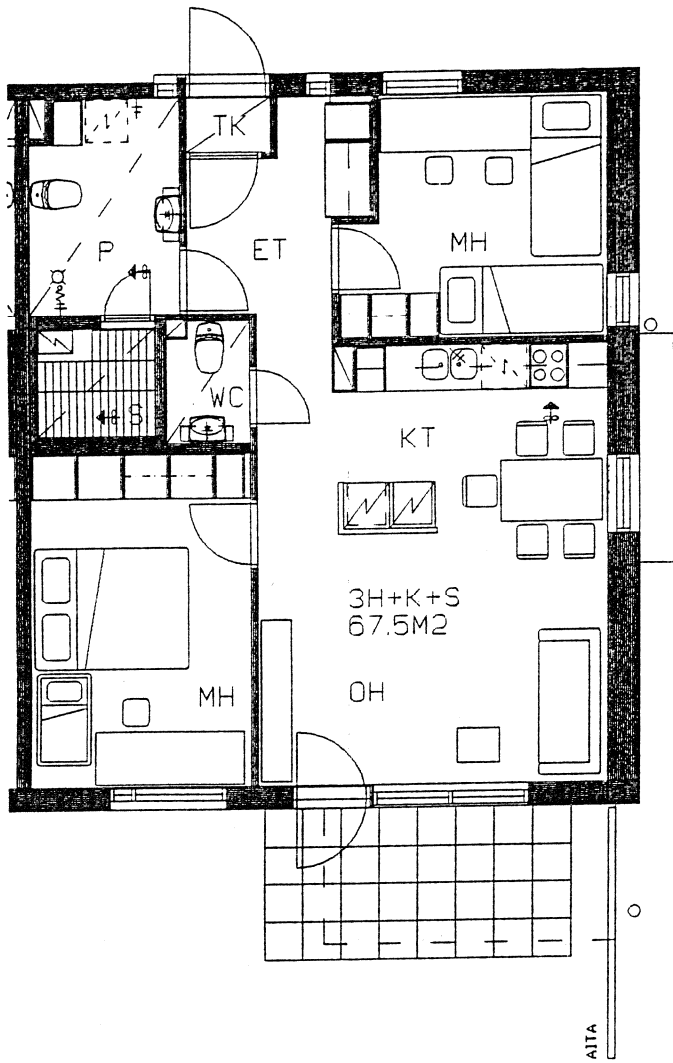


# TA-ASUMISOIKEUS OY/ TUKKITIE

10.3.1997

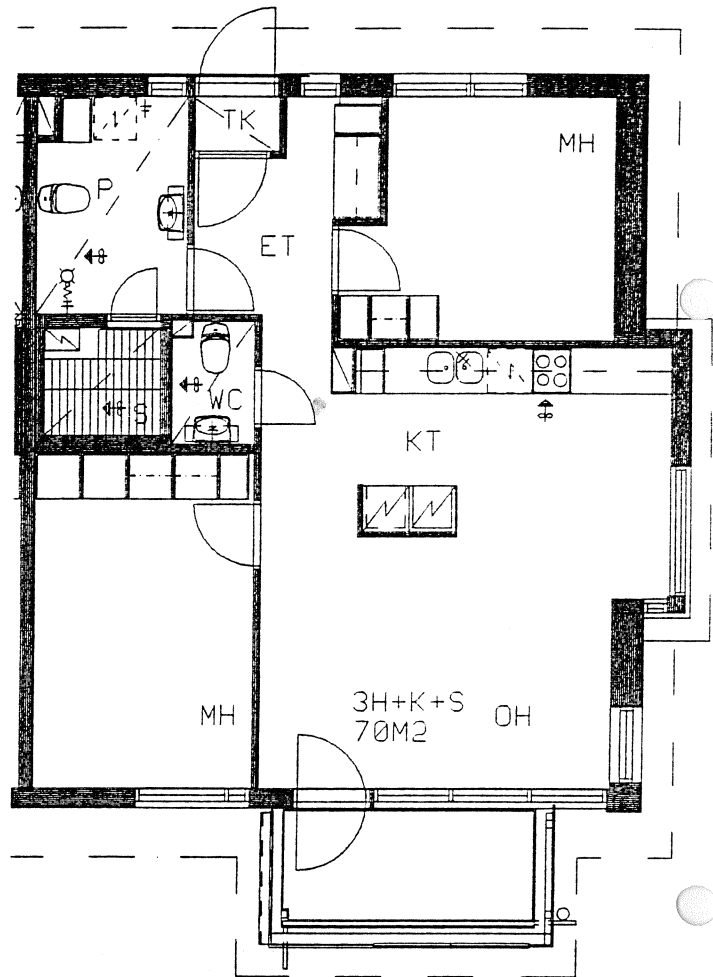
POHJAPIIRUSTUS (mittakaava 1:100)

Huoneisto F17



3H+K+S  
67.5M2  
1 KPL

Huoneisto F 19



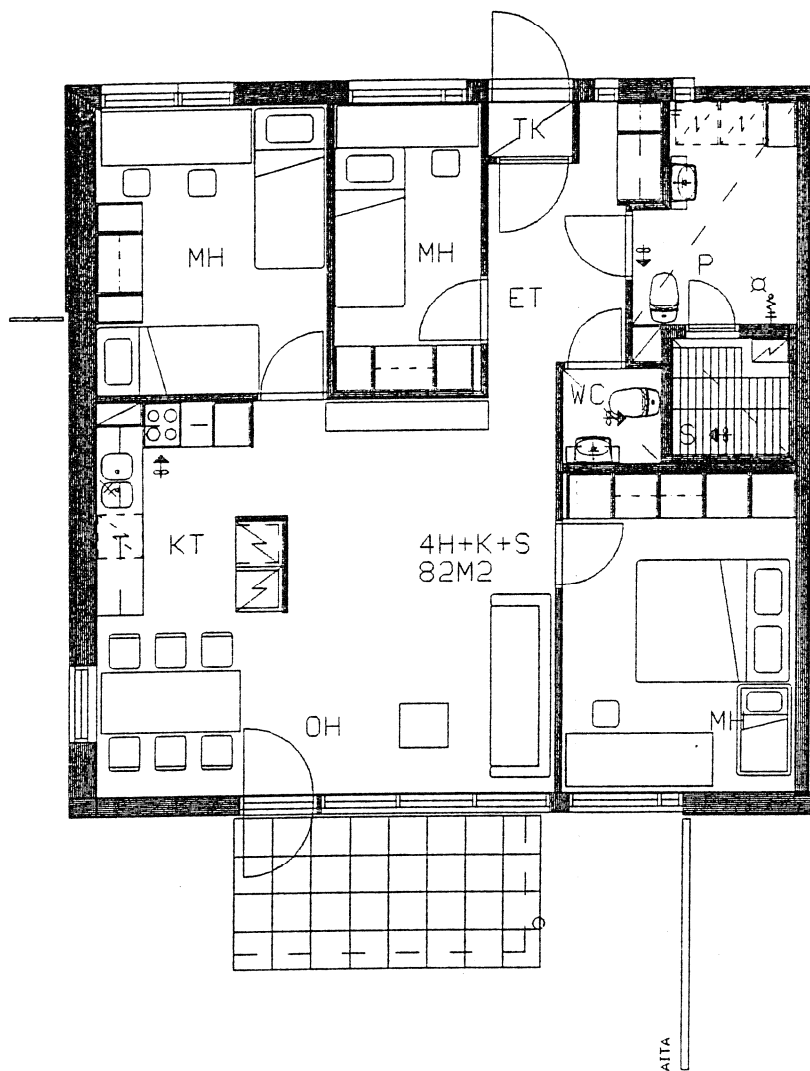
3H+K+S  
70M2  
1 KPL

# TA-ASUMISOIKEUS OY/ TUKKITIE

10.3.1997

POHJAPIIRUSTUS (mittakaava 1:100)

Huoneistot G22 ja G24



4H+K+S  
82M<sup>2</sup>  
2 KPL

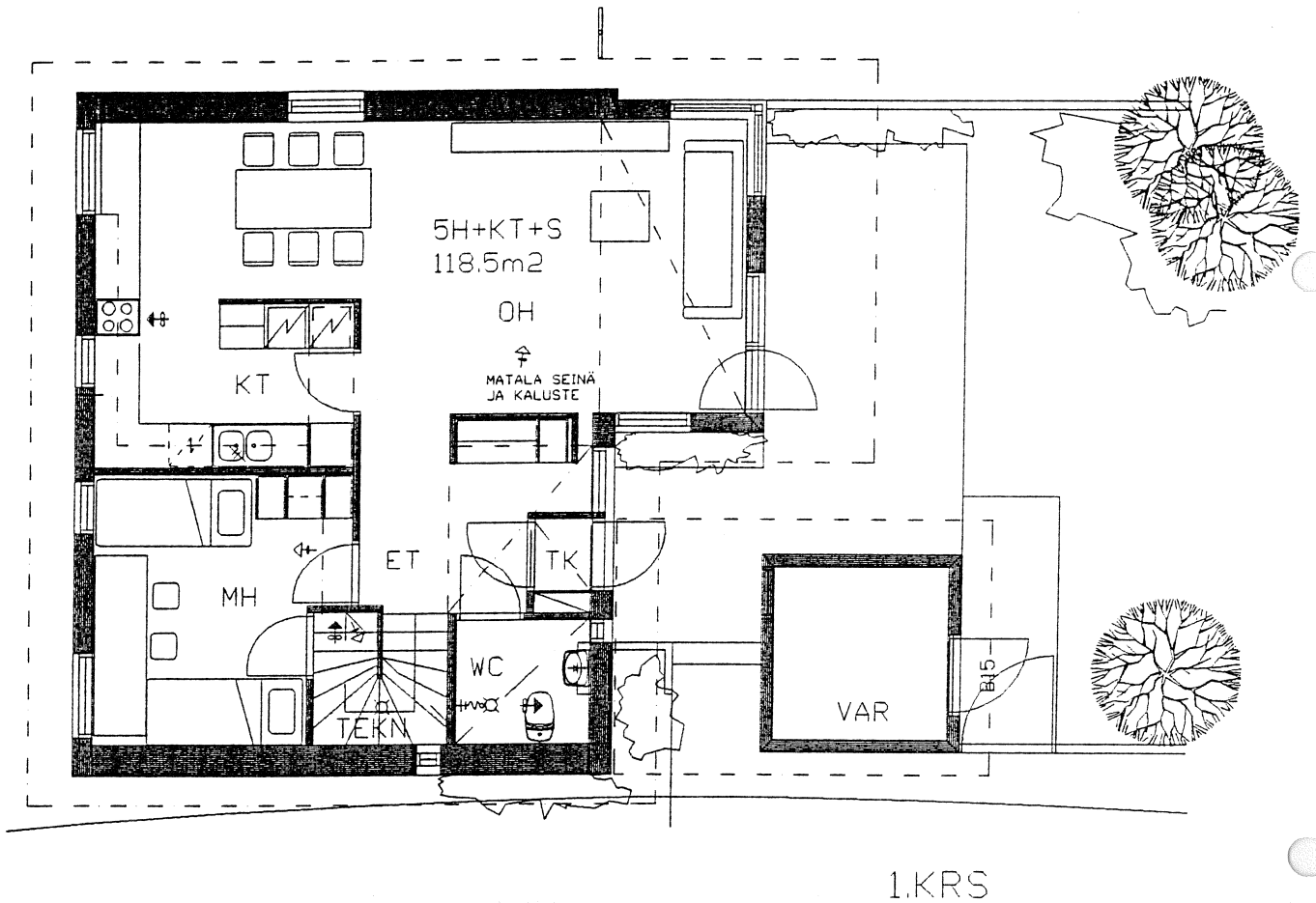
Sijainnista riippuen ikkuna-aukoissa ja kalusteissa voi olla poikkeamia.

# TA-ASUMISOIKEUS OY/ TUKKITIE

10.3.1997

POHJAPIIRUSTUS (mittakaava 1:100)

Omakotitalot 5 H+K+S  
118,5 m<sup>2</sup>  
1. krs



5H+KT+S  
118.5m<sup>2</sup>  
10 KPL + 3 KPL PEILIKUVA

Peilikuvana talot Tukkitie 17 A 1, Tukkitie 17 B 2 ja Tukkitie 15 A 1.

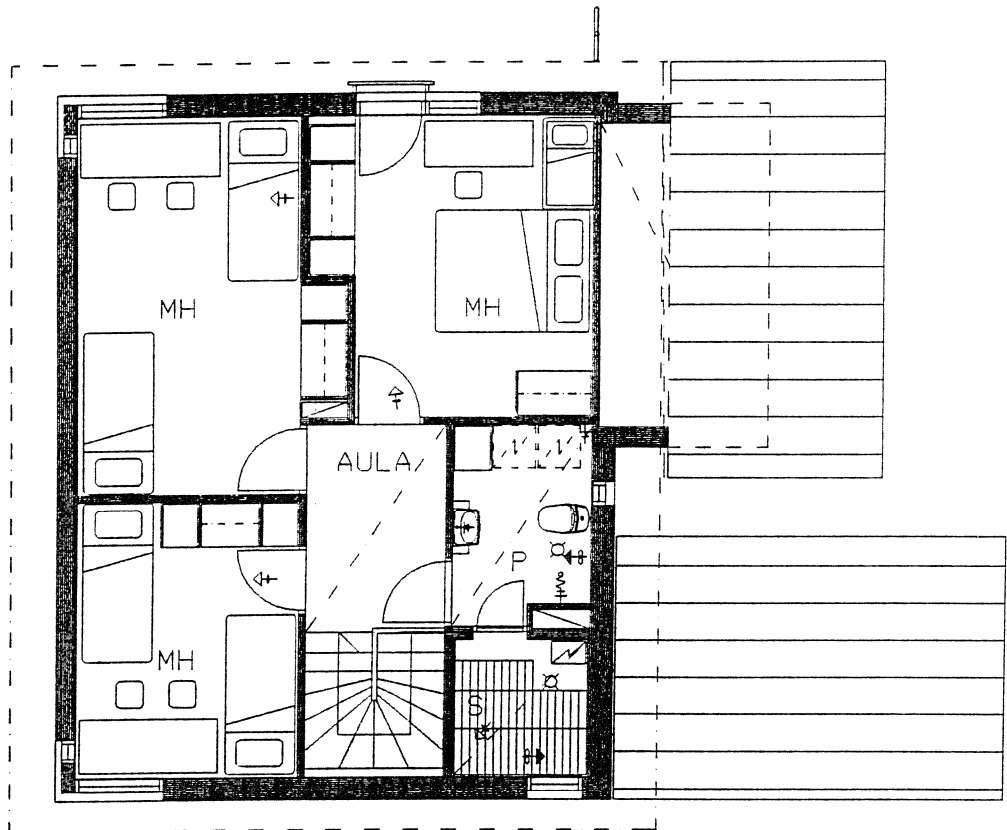
Sijainnista riippuen ikkuna-aukoissa ja kalusteissa voi olla poikkeamia.

# TA-ASUMISOIKEUS OY/ TUKKITIE

10.3.1997

POHJAPIIRUSTUS (mittakaava 1:100)

Omakotitalot 5 H+K+S  
118,5 m<sup>2</sup>  
2.krs



2.KRS

Peilikuvana talot Tukkitie 17 A 1, Tukkitie 17 B 2 ja Tukkitie 15 A 1.

Sijainnista riippuen ikkuna-aukoissa ja kalusteissa voi olla poikkeamia.

# TA-ASUMISOIKEUS OY/ TUKKITIE

10.3.1997

## RAKENNUSTAPASELOSTE

RAKENTEET	Rakennukset perustetaan maanvaraisten anturoiden varaan. Alapohjana on maanvarainen teräsbetonilaatta.
JULKISIVUT	Julkisivupinnat ovat kuultorapattua tiiltä ja peittomaalattua puuta.
VÄLISEINÄT	Huoneistojen väliset seinät ovat teräsbetonia. Huoneistojen sisäiset väliseinät ovat yleensä kipsilevyseinä. Märkätilojen seinät kalkkihiekkatiiltä, betonia ja kipsilevyseinää.
VESIKATTO	Vesikatteena on sileä peltikate.

## IKKUNAT, OVET, KALUSTEET

Asuntojen ikkunat ovat maalattuja 3-kertaisia sisäänaukeavia ikkunoita, jotka ovat ulkopuolelta alumiinipintaisia. Asuntojen sisäovet ovat maalattuja laakaovia. Saunojen ovet puisia lasiovia. Ulko-ovet puurakenteisia ja lämpöeristettyjä. Komerokalusteet ja keittiökalusteet ovat tehdasvalmisteisia vakiokalusteita. Keittiökalusteiden ovet ovat laminaattipintaisia.

## SEINÄPINNOITTEET

Makuu- ja olohuoneiden, keittiöiden sekä eteisten ja erillisten WC:den seinät maalataan. Keittiöissä ala- ja yläkaappien väli, WC:n altaiden taustat sekä kylpyhuoneiden seinät laatoitetaan. Saunat paneloidaan.

## KATOT

Asuinhuoneissa on pääosin maalatut katot. Saunojen ja pesuhuoneiden katot on puupaneloitu.

## LATTIAPÄÄLLYSTEET

Olohuoneissa, eteisissä, keittiöissä sekä asuinhuoneissa on joustopohjainen muovimatto. Pesuhuoneissa, saunoissa, WC:issä ja kylpyhuoneissa kostean tilan muovimatto.

## KONEET JA LAITTEET

Liedet ovat 4-levyisiä vakioliesiä. Kylmäkalusteena asunnoissa on jääkaappipakastin. 5 h+k+s asunnoissa jääviileäkaappi ja pakastinkaappi. Huoneistoissa on myös asianpesukonevaraus ja pesukoneliitos. Löylyhuoneet varustetaan sähkökiukain.

## SÄILYTYSTILAT

Asunnoilla on lämmittämätön irtaimiston säilytystila.

## PIHATYÖT

Pihatyöt suoritetaan erikoissuunnitelmien mukaan. Pihatiet ovat kivituhkapintaisia ja paikoitusalue asfalttipintainen.

# TA-ASUMISOIKEUS OY/ TUKKITIE

10.3.1997

## AUTOPAIKOITUS

Huoneistoille on varattu sähköistetty autopaikka.

## KONETEKNISET TYÖT

Taloyhtiö liitetään kaupungin kaukolämpöverkoston. Asunnoissa on patterilämmitys, vakiotyyppiset vesi- ja lämminvesikalusteet. Pienkerrostaloissa on koneellinen poistoilmanvaihtojärjestelmä ja omakotitaloissa koneellinen poisto- ja tuloilman vaihtojärjestelmä. Sähköasennukset käsittävät tavanmukaisen määrän valaistus- ja käyttöpisteitä sekä pistorasiat radiota, televisiota ja puhelinta varten.

## ANTENNIJÄRJESTELMÄ

Taloyhtiössä on yhteisantennijärjestelmä ja lisäksi satelliittivastaanottoon soveltuva järjestelmä.

## HUOMATUS

Tämä selitys on lyhennelmä rakennus- ja maalaustyöselvityksestä. Kohteen rakenteita ja materiaaleja voidaan vaihtaa toisiin samanarvoisiin. Tässä esitteessä olevat tiedot perustuvat esitteen laatimisajankohdan suunnitelmiin. Oikeudet esitteessä olevien tietojen muuttamiseen pidätetään.



**TA-YHTIÖT**  
**Asiakaspalvelukeskus**  
Puh. 045 7734 3777  
info@ta.fi



ESPOO | HELSINKI | VANTAA  
HÄMEENLINNA | JYVÄSKYLÄ | KUOPIO | LAHTI | OULU | TAMPERE | TURKU