



ASUMISOIKEUS

Tyrskyvuori 19

Espoo, Kivenlahti





Tyrskyvuori 19

Tyrskyvuori 19 on Espoon Kivenlahdessa sijaitseva pienkerrostalokohde.

Kohteessa on 28 asumisoikeusasuntoa.

Tyrskyvuori sijaitsee erinomaisella paikalla meren rannalla, lähellä palveluita. Lähimmät koulut ovat alle puolen kilometrin päässä, yhtä lähellä on myös useita päiväkoteja, terveyskeskus ja kirjasto. Kaupallisia palveluita löytyy runsaasti noin kilometrin päästä Espoonlahden keskustasta. Alueella on myös hyvät liikunta- ja ulkoilumahdollisuudet; kävelyetäisyydellä on uimahalli, jäähalli ja urheilupuisto.

Huoneistovalikoima:

1h+kk+s	40,0 m ²	2 kpl
2h+kk+s	55,0–58,0 m ²	8 kpl
3h+k+s	83,0 m ²	8 kpl
4h+k+s	92,5 m ²	8 kpl
5h+k+s	105,0 m ²	2 kpl



Pienkerrostalo



28 asumisoikeusasuntoa



Valmistunut 1996



Kaukolämpö



29 autokatospaikkaa



Kaapeli-TV, TA:n laajakaistaliittymä



Lämmin irtaimistovarasto



Ulkoiluvälinevarasto

HUONEISTOLUETTELO

Pidätämme oikeuden muutoksiin.

	HUONEISTOTYYPPI	PINTA-ALA	KERROS
A 1	1 H+ALK+KK+S	40,0 m ²	POHJA
A 2	2H+KK+S	58,0 m ²	POHJA
A 3	2H+KK+S	55,0 m ²	POHJA
A 4	5H+K+S	105,0 m ²	I - II
A 5	4H+K+S	92,5 m ²	I
A 6	3H+K+S	83,0 m ²	I
A 7	4H+K+S	92,5 m ²	II
A S	3H+K+S	83,0 m ²	II
B 9	2H+KK+S	55,0 m ²	POHJA
B 10	2H+KK+S	58,0 m ²	POHJA
B 11	3H+K+S	83,0 m ²	I
B 12	4H+K+S	92,5 m ²	I
B 13	3H+K+S	83,0 m ²	II
B 14	4H+K+S	92,5 m ²	II
C 15	2H+KK+S	58,0 m ²	POHJA
C 16	2H+KK+S	55,0 m ²	POHJA
C 17	4H+K+S	92,5 m ²	I
C 18	3H+K+S	83,0 m ²	I
C 19	4H+K+S	92 5 m ²	II
C 20	3 H+K+S	83,0 m ²	II
D 21	2H+KK+S	55,0 m ²	POHJA
D 22	2 H+KK+S	58,0 m ²	POHJA
D 23	1H+ALK+KK+S	400 m ²	POHJA
D 24	3H+K+S	83,0 m ²	I
D 25	4H+K+S	92,5 m ²	I
D 26	5H+K+S	105,0 m ²	I - II
D 27	3H+K+S	83,0 m ²	II
D 28	4H+K+S	92,5 m ²	II

TYRSKYVUORI 19

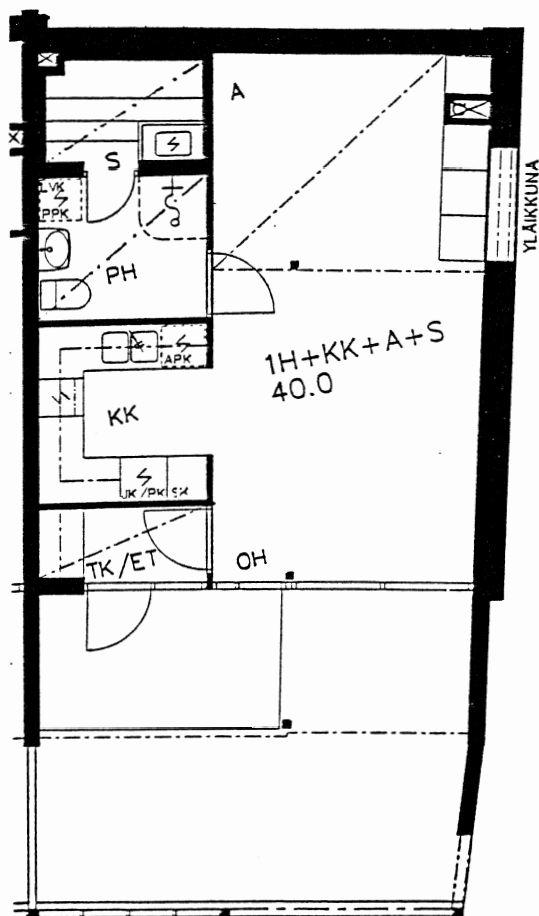
Alustava pohjapiirustus 1:100

Huoneistot:

D 23

Peilikuvina:

A 1



TYRSKYVUORI 19

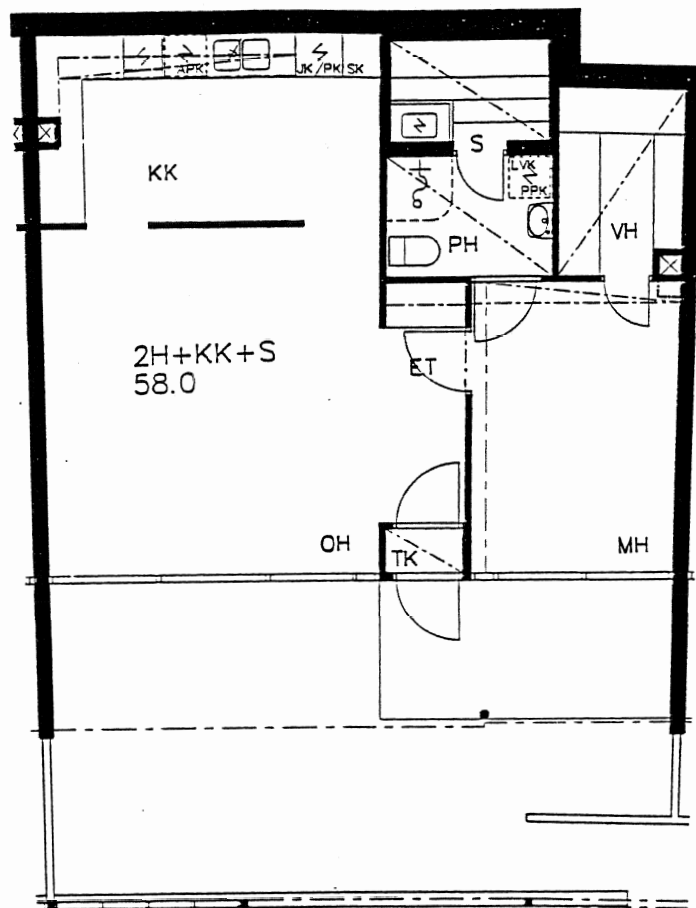
Alustava pohjapiirustus 1:100

Huoneistot:

A 2, C 15

Peilikuvina:

B 10, D 22

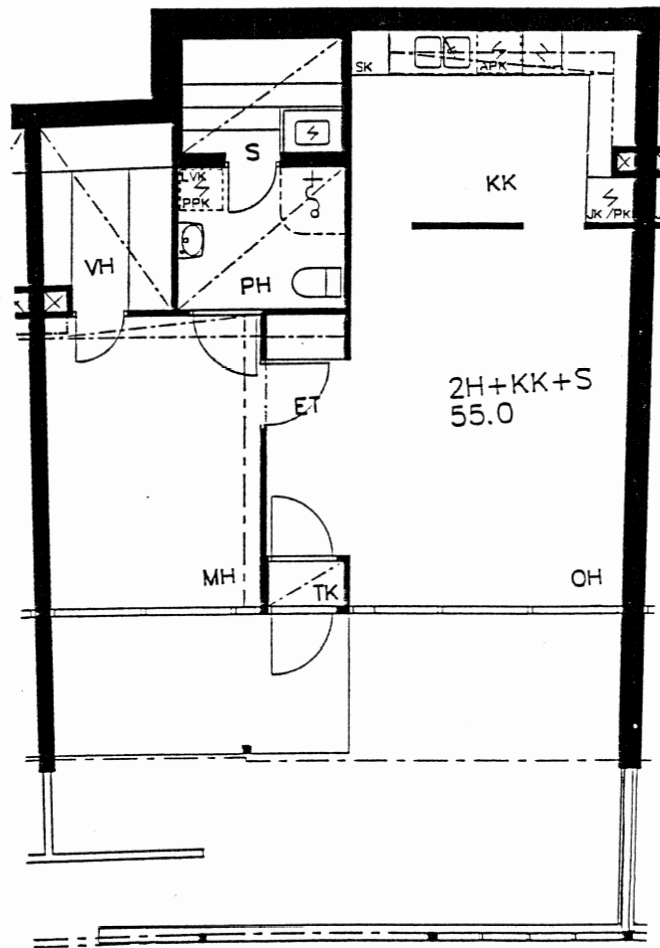


TYRSKYVUORI 19

Alustava pohjapiirustus 1:100

Huoneistot:
A 3, C 16

Peilikuvina:
B 9, D 21



TYRSKYVUORI 19

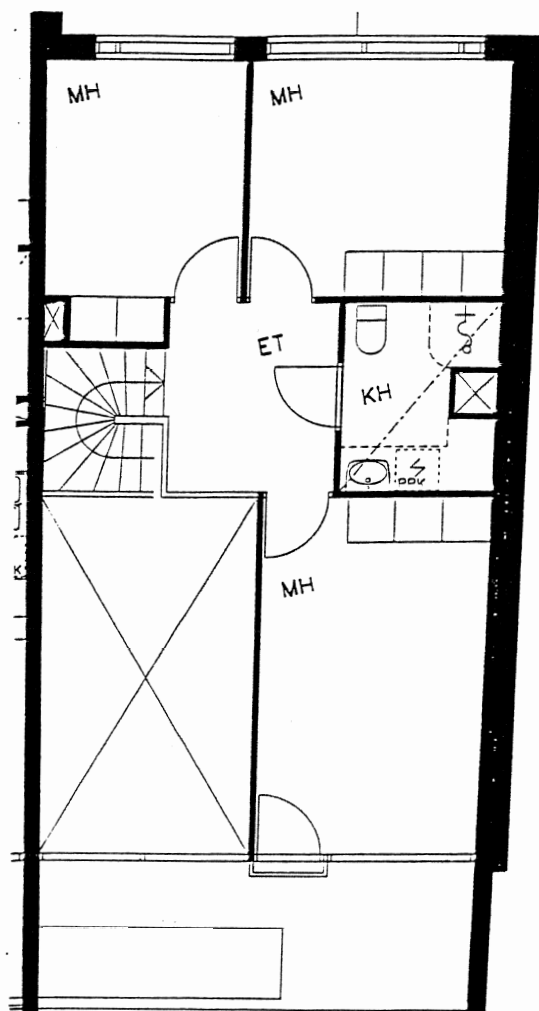
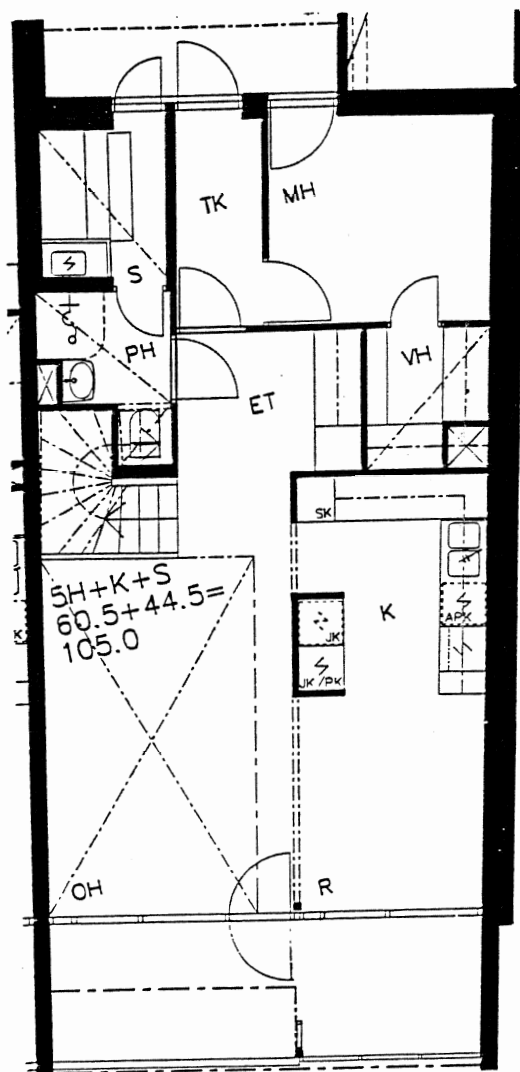
Alustava pohjapiirustus 1:100

Huoneistot:

D 26

Peilikuvina:

A 4

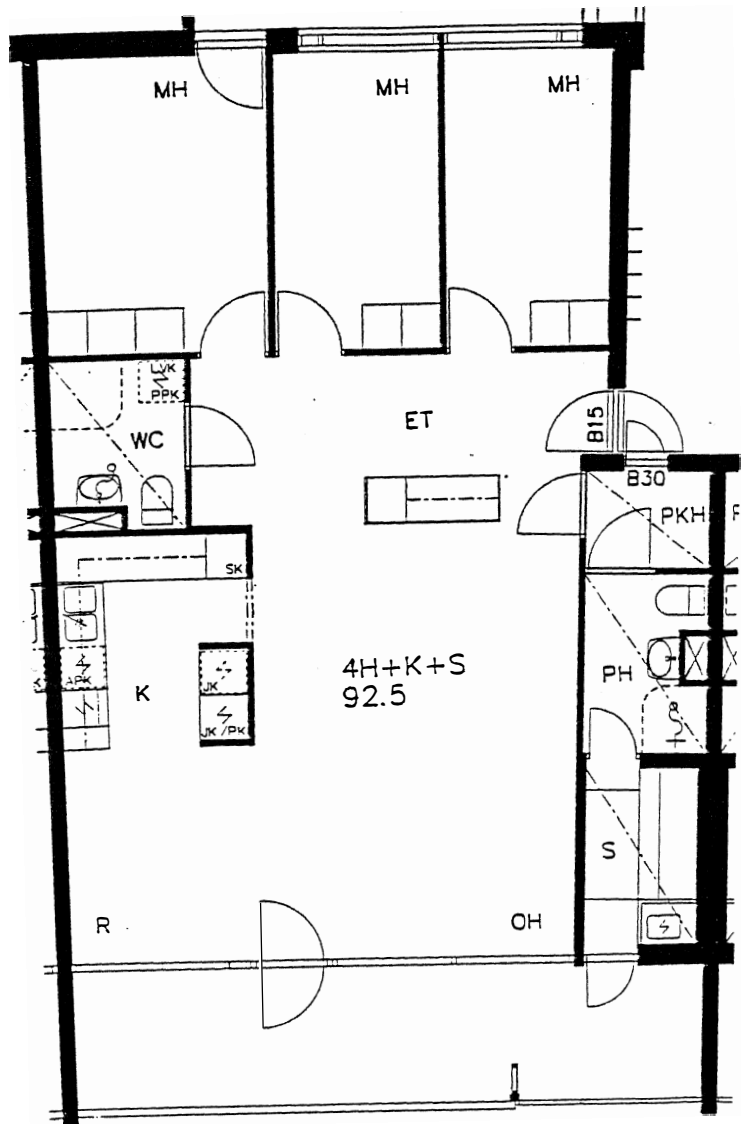


TYRSKYVUORI 19

Alustava pohjapiirustus 1:100

Huoneistot:
A 5, C 17

Peilikuvina:
B 12, D 25



TYRSKYVUORI 19

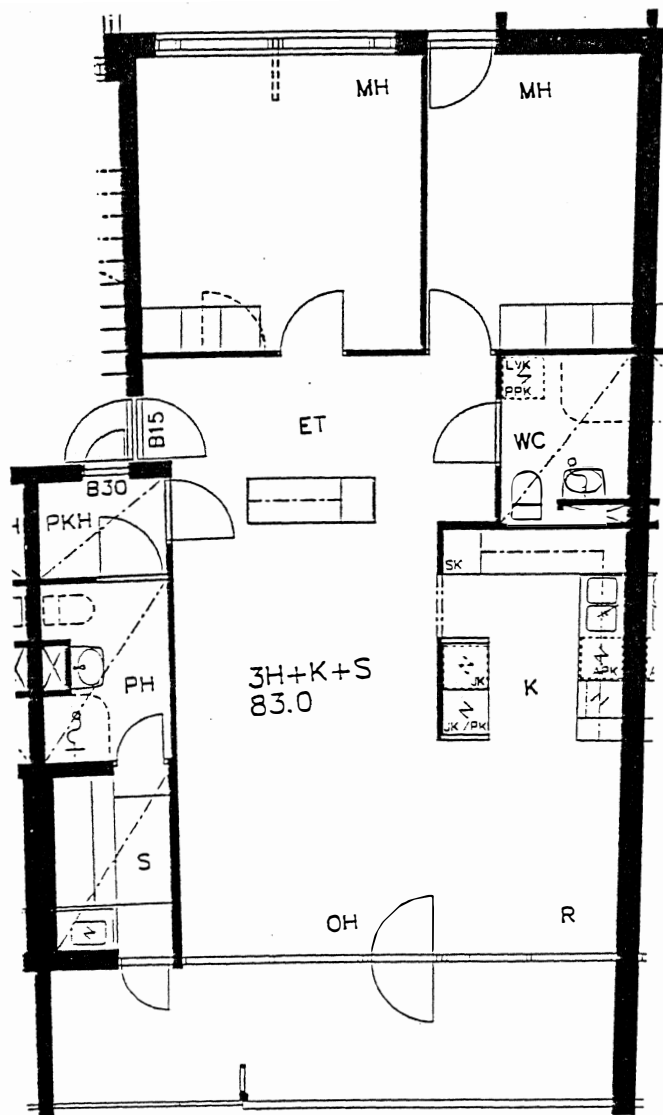
Alustava pohjapiirustus 1:100

Huoneistot:

A 6, C 18

Peilikuvina:

B 11, D 24



TYRSKYVUORI 19

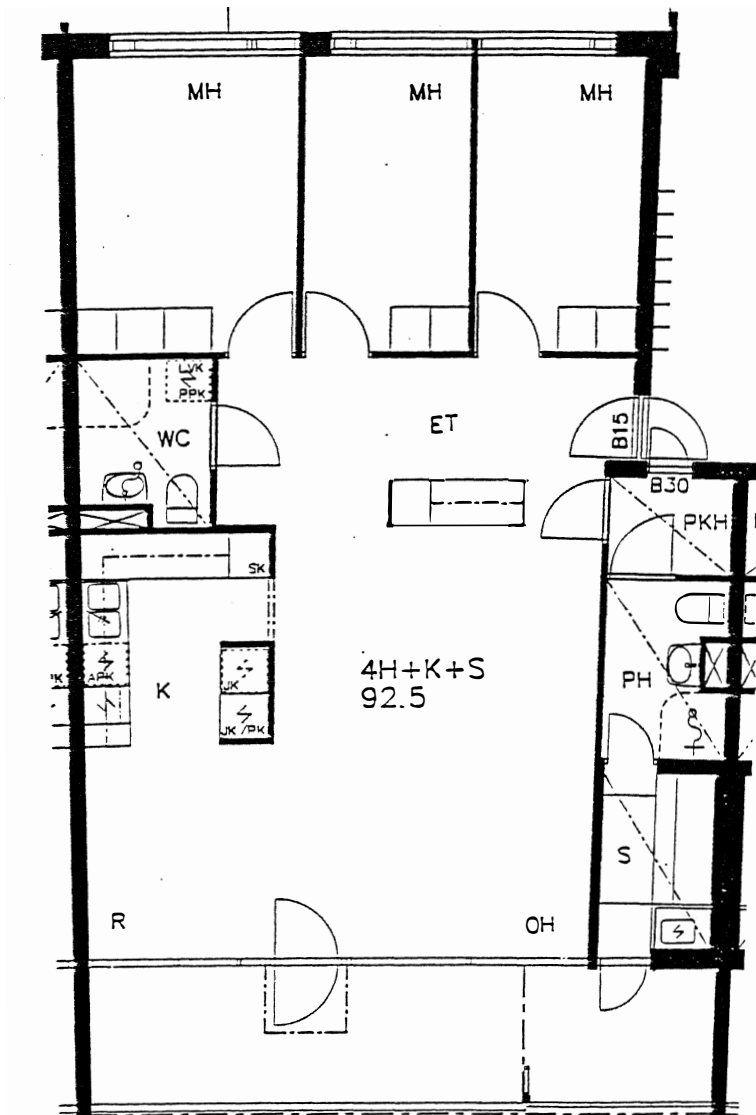
Alustava pohjapiirustus 1:100

Huoneistot:

A 7, C 19

Peilikuvina:

B 14, D 28



TYRSKYVUORI 19

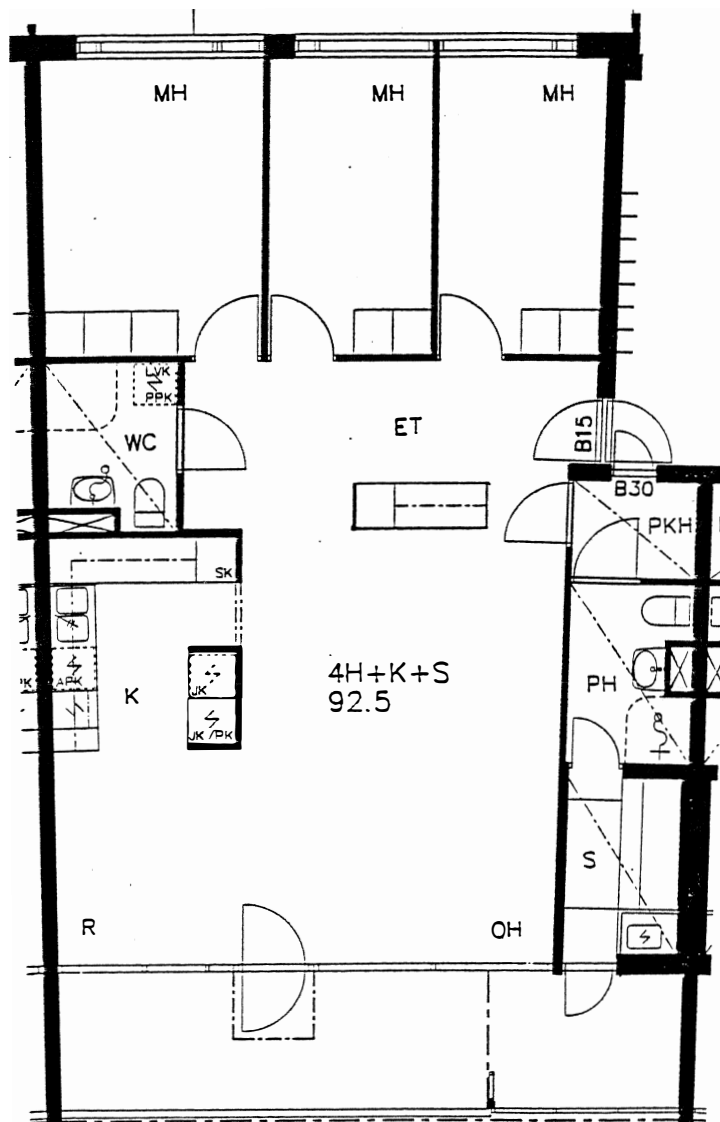
Alustava pohjapiirustus 1:100

Huoneistot:

A 7, C 19

Peilikuvina:

B 14, D 28



TYRSKYVUORI 19

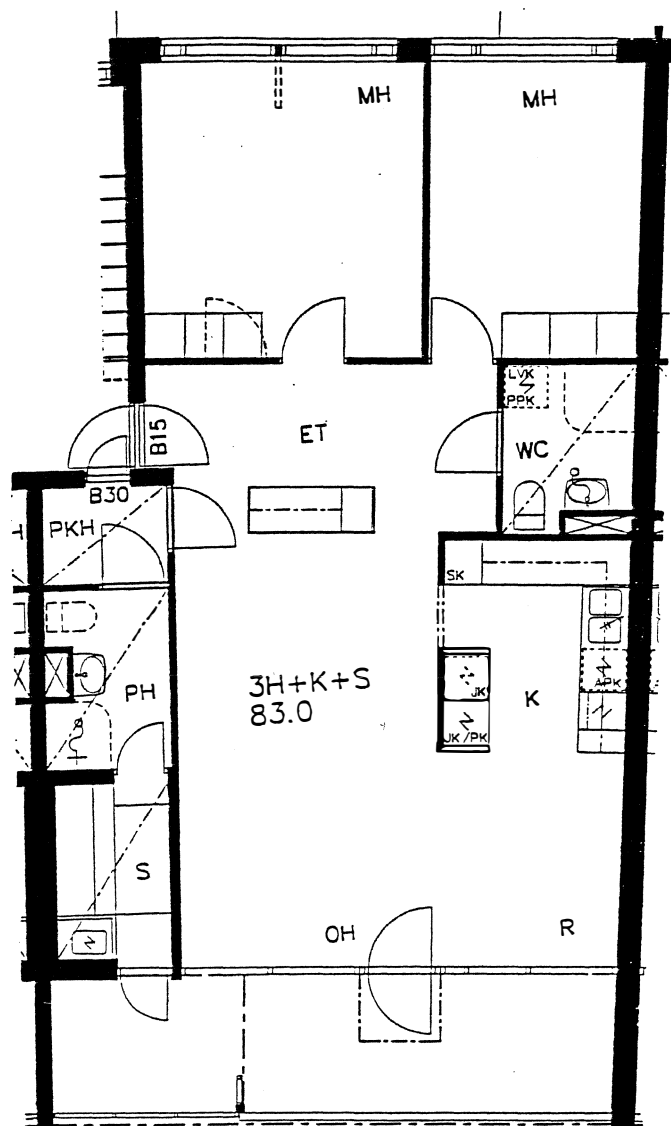
Alustava pohjapiirustus 1:100

Huoneistot:

A 8, C 20

Peilikuvina:

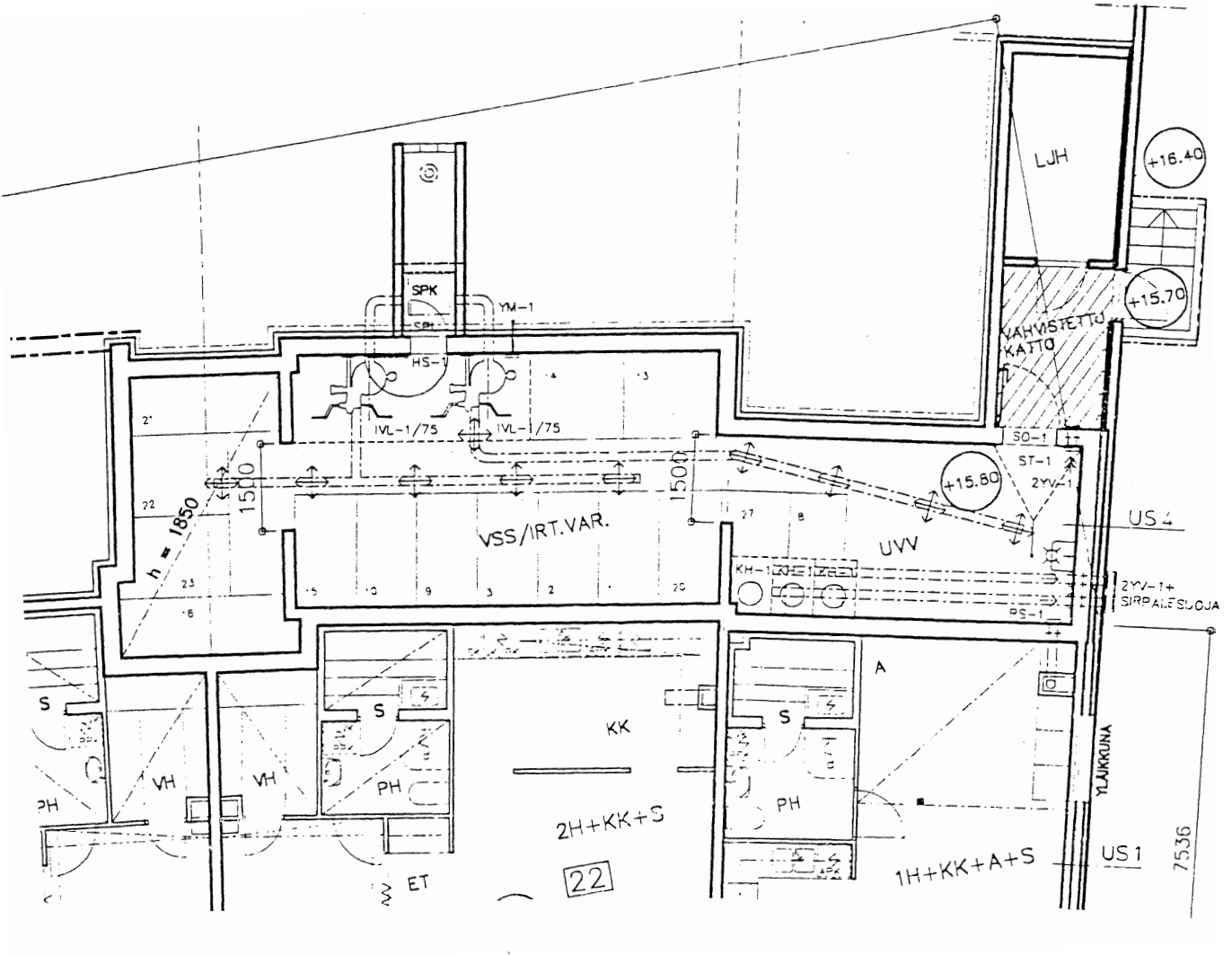
B 13, D 27



TYRSKYVUORI 19

Alustava pohjapiirustus 1:100

Varastotilat



TA-Asumisoikeus Oy / Tyrskyvuori 19

RAKENNUSTAPASELOSTUS 3.7.1995

RAKENTEET

Rakennus on betonirunkoinen täyselernenttirakennus. Tasot tehdään pääosin ontelolaattaelernenteistä.

JULKISIVUT

Julkisivupinnat ovat osittain tiililaattapintaisia, osittain pestyä tai sileää valkobetonia.

VÄLISEINÄT

Kellarin väliseinät ovat betoniseiniä. Asuinkerrosten väliseinät ovat teräsrankaisia kipsilevyseiniä, paksuus n. 70 mm.

VESIKATTO

Vesikatteena on 3-kertainen kumibitumikermikate, singeli- tai sirotepinta, eristeenä pääosin kevytsora.

IKKUNAT, OVET, KALUSTEET

Asuntojen ikkunat ovat 3-kertaisia sisäänaukeavia ikkunoita. Asuntojen sisäovet ovat kennorakenteisia kovalevyntaisia tehdasmaalattuja laakaovia. Löylyhuoneissa 3-osaisia lasiovia, joissa karkaistu lasi. Asuntojen porrastaso-ovet ovat jalopuuviillutettuja vakio-ovia. Komerokalusteet ja keittiökaluusteet ovat melamiinipintaisia vakiokalusteita.

SEINÄPINNOITTEET

Makuu- ja olohuoneiden, keittiöiden sekä eteisten ja erillisten WC:den seinät maalataan, WC:den pesualtaan ja peilinväli laatoitetaan. Keittiöissä ala- ja yläkaappien väli, sekä kylpyhuoneiden seinät laatoitetaan. Saunat paneloidaan.

KATOT

Asuinhuoneissa ruiskutasoitettut tai tasoitetut, maalatut katot. Saunojen ja puku- sekä pesuhuoneiden katot paneloidaan.

LATTIAPÄÄLLYSTEET

Olohuoneissa, eteisissä, keittiöissä sekä asuinhuoneissa on pehmeäpohjainen muovimatto. Pesuhuoneissa, saunoissa, erillisissä WC:ssä ja kylpyhuoneissa kostean tilan muovimatto.

KONEET JA LAITTEET

Liedet ovat 4-levyisiä vakioliesiä. Kylmäkalusteena asunnoissa on jääkaappipakastin. Lisäksi suuremmissa asunnoissa tilanvaraus toiselle kylmäliesikölle. Huoneistoissa on myös astianpesukonevaraus ja pesukoneliitos. Löylyhuoneet varustetaan sähkökiukain.

SÄILYTYSTILAT

Asunnoilla on joko lämmin irtaimistovarasto A-talossa tai kylmä asuntokohtainen varasto.

PIHATYÖT

Pihatyöt suoritetaan erikoissuunnitelmien mukaan.

AUTOPAIKOITUS

Taloyhtiöllä on tontilla 29 autopaikkaa katoksessa.

KONETEKNISET TYÖT

Taloyhtiö liitetään kaupungin kaukolämpö-, vesi- ja viemäri-verkostoihin. Rakennus varustetaan koneellisella ilmanpoistojärjestelmällä. Sähköasennukset käsittävät tavanmukaisen määrän valaistus- ja käyttöpisteitä sekä pistorasiat radiota, televisiota ja puhelinta varten. Rakennus liitetään kaapeli-televisioverkkoon.

HUOMAUTUS

Tämä selitys on lyhennelmä rakennus- ja maalaustyöselityksestä. Kohteen rakenteita ja materiaaleja voidaan vaihtaa toisiin samanarvoisiin. Tässä esitteessä olevat tiedot perustuvat laatimisajankohdan heinäkuun 1995 suunnitelmiin. Oikeudet esitteessä olevien tietojen muuttamiseen pidätetään.



TA-YHTIÖT
Asiakaspalvelukeskus
Puh. 045 7734 3777
info@ta.fi



ESPOO | HELSINKI | VANTAA
HÄMEENLINNA | JYVÄSKYLÄ | KUOPIO | LAHTI | OULU | TAMPERE | TURKU