



ASUMISOIKEUS

Vakka 1

Järvenpää, Lepola



TA-ASUMISOIKEUS OY / VAKKA 1

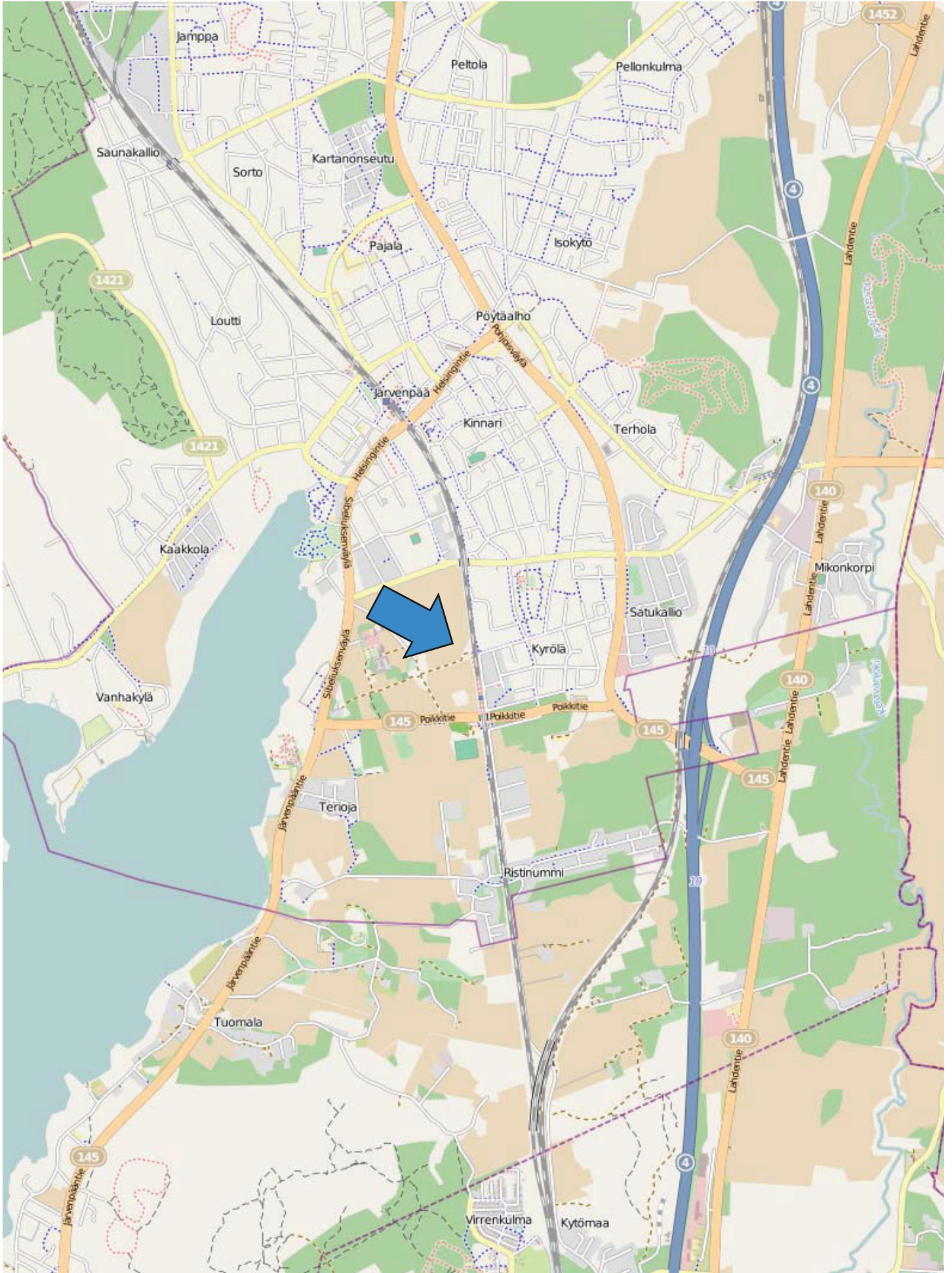
17.8.2011

HUONEISTOLUETTELO

RAKENNUS	ASUNTONUMERO	ASUNTOTYYPPI	PINTA-ALA m2	KERROS	PIHA / PARVEKE
A	A1	2H+K+S+VH	58,5	1	PARVEKE
	A2	3H+K	68,0	1	PARVEKE
	A3	4H+K+S	82,5	2	PARVEKE
	A4	1H+KT+ALKOVI+VH	42,5	2	PARVEKE
	A5	2H+K+S+VH	58,5	2	PARVEKE
	A6	3H+K+S	78,5	2	PARVEKE
	A7	4H+K+S	82,5	3	PARVEKE
	A8	1H+KT+ALKOVI+VH	42,5	3	PARVEKE
	A9	2H+K+S+VH	58,5	3	PARVEKE
	A10	3H+K+S	78,5	3	PARVEKE
	A11	4H+K+S	82,5	4	PARVEKE
	A12	1H+KT+ALKOVI+VH	42,5	4	PARVEKE
	A13	2H+K+S+VH	58,5	4	PARVEKE
	A14	3H+K+S	78,5	4	PARVEKE
B	B15	1H+KT+ALKOVI	33,0	1	PARVEKE
	B16	1H+KT+ALKOVI	32,5	1	PARVEKE
	B17	1H+KT+ALKOVI	32,5	1	PARVEKE
	B18	3H+K	70,0	2	PARVEKE
	B19	1H+KT+ALKOVI	32,5	2	PARVEKE
	B20	1H+KT+ALKOVI	32,5	2	PARVEKE
	B21	3H+K	66,5	2	PARVEKE
	B22	3H+K	70,0	3	PARVEKE
	B23	1H+KT+ALKOVI	32,5	3	PARVEKE
	B24	1H+KT+ALKOVI	32,5	3	PARVEKE
	B25	3H+K	66,5	3	PARVEKE
	B26	3H+K	70,0	4	PARVEKE
	B27	1H+KT+ALKOVI	32,5	4	PARVEKE
	B28	1H+KT+ALKOVI	32,5	4	PARVEKE
B29	3H+K	66,5	4	PARVEKE	
C	C30	3H+K+VH	78,0	1	PARVEKE
	C31	2H+K+S+VH	58,5	1	PARVEKE
	C32	3H+K	68,0	1	PARVEKE
	C33	3H+K+S	75,5	2	PARVEKE
	C34	1H+KT+ALKOVI+VH	42,5	2	PARVEKE
	C35	2H+K+S+VH	58,5	2	PARVEKE
	C36	3H+K+S	78,5	2	PARVEKE
	C37	3H+K+S	75,5	3	PARVEKE
	C38	1H+KT+ALKOVI+VH	42,5	3	PARVEKE
	C39	2H+K+S+VH	58,5	3	PARVEKE
	C40	3H+K+S	78,5	3	PARVEKE
	C41	3H+K+S	75,5	4	PARVEKE
	C42	1H+KT+ALKOVI+VH	42,5	4	PARVEKE
	C43	2H+K+S+VH	58,5	4	PARVEKE
	C44	3H+K+S	78,5	4	PARVEKE
	D	D45	2H+KT+S	50,5	1
D46		3H+K	68,5	2	PARVEKE
D47		2H+KT+S	49,5	1	PIHA
D48		3H+K	65,5	2	PARVEKE
E	E49	3H+K+S	69,0	2	PARVEKE
	E50	2H+K+S	50,0	1	PIHA
	E51	3H+K+S	67,5	2	PARVEKE
	E52	2H+K+S	50,0	1	PIHA
	E53	3H+K+S	69,0	2	PARVEKE
	E54	2H+K+S	50,0	1	PIHA

HUONEISTOALA YHTEENSÄ

3174 m2





- AP = AUTOPIAIKKA
- INVA-AP = LIIKUNTAESTEISELLE SOVELTUVA AUTOPIAIKKA
- PP = POLKUPYÖRÄPAIKKA
- ASF = ASFALTTI
- KT = KIVITUHKA
- BK = BETONIKIVEYS



TA-ASUMISOIKEUS OY / VAKKA 1

VAKKA 1, 04400 JÄRVENPÄÄ

ASEMAPIIRROS 1:500

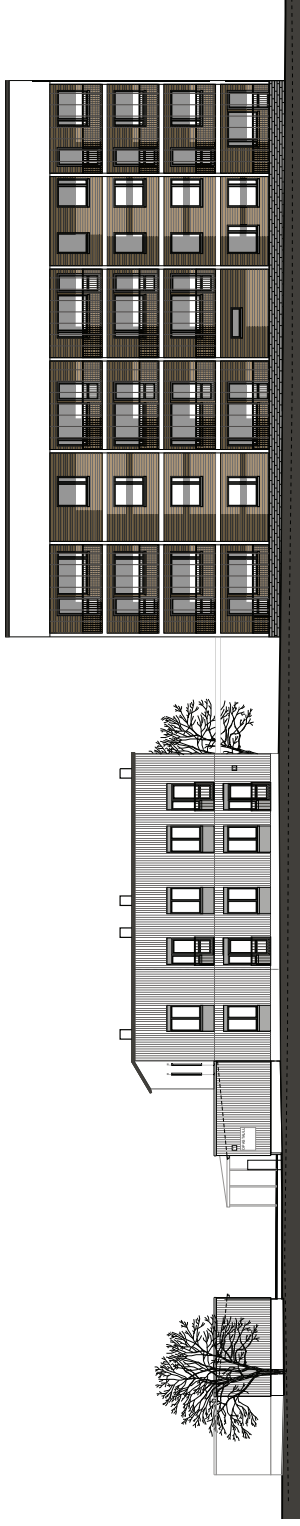
17.8.2011

Rakennuttaja pitääää oikeuden kaikkiin muutoksiin.

AAR

ARKKITEHDIT

ANTTILA & RUSANEN OY



RAK.D

RAK.C

KATUJULKISIVUT VAKKA-PIHAKADULLE ETELÄÄN



RAK.E

RAK.A

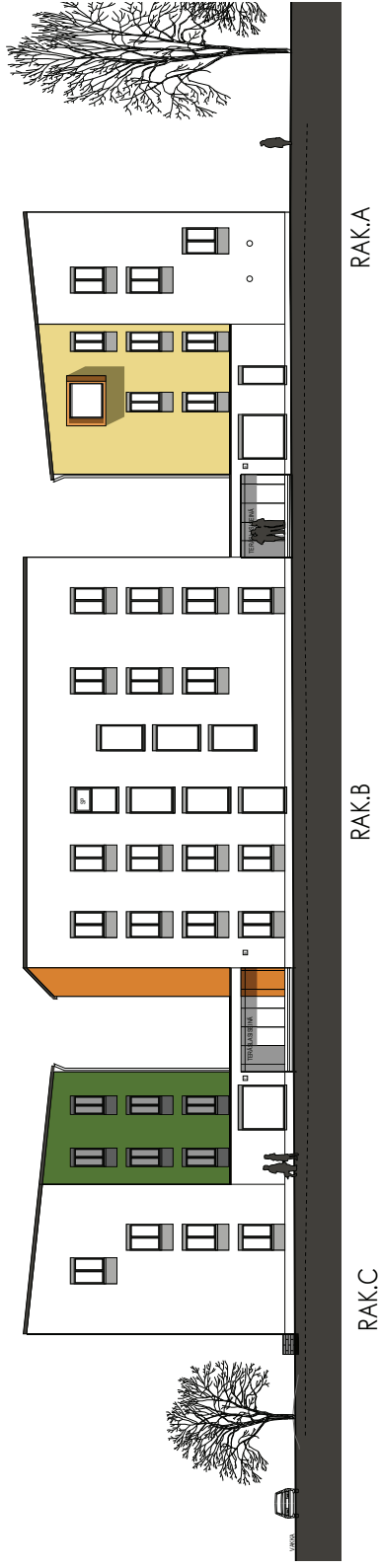
PIHAJULKISIVUT ETELÄÄN

TA-ASUMISOIKEUS OY / VAKKA 1
VAKKA 1, 04400 JÄRVENPÄÄ

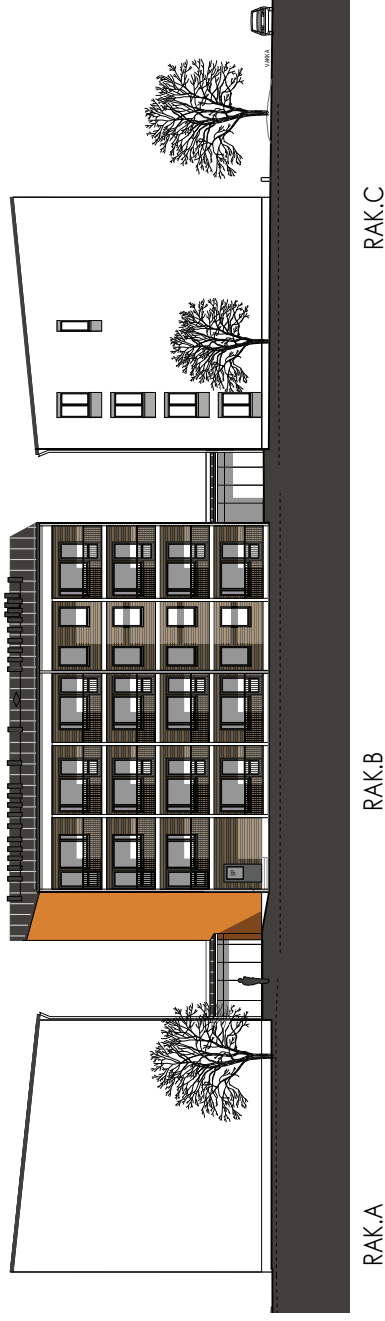
JULKISIVUT ETELÄÄN 1:400

17.8.2011

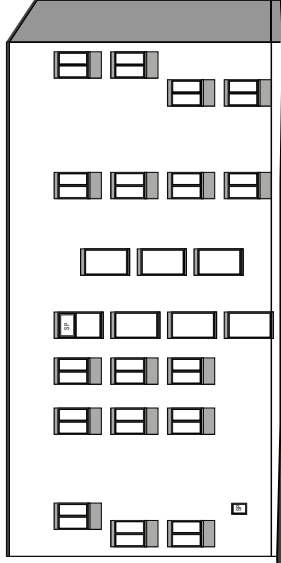
Rakennuttaja pidättää oikeuden kaikkiin muutoksiin.



KATUJULKISIVUT ITÄÄN LEPOLANVÄYLÄLLE

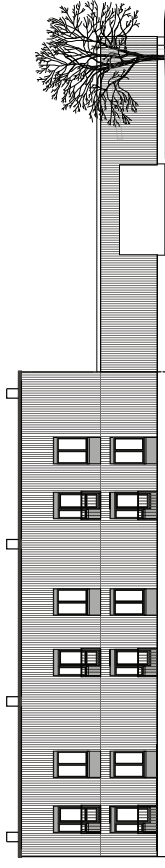


PIHAJULKISIVUT LÄNTEEN

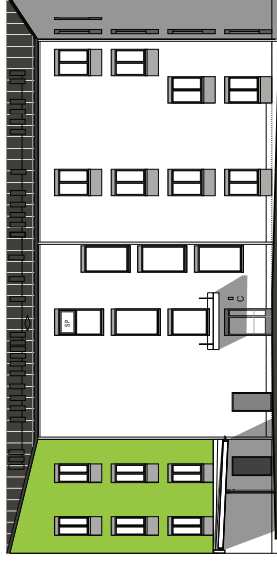


RAK.A

JULKISIVUT POHJOISEEN

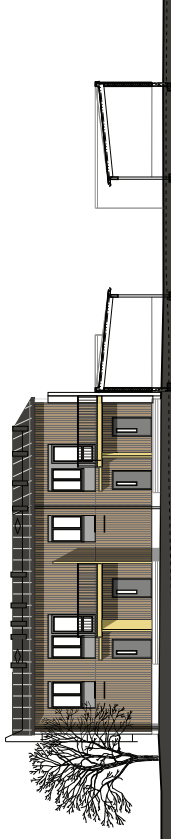


RAK.E



RAK.C

PIHAJULKISIVUT POHJOISEEN



RAK.D

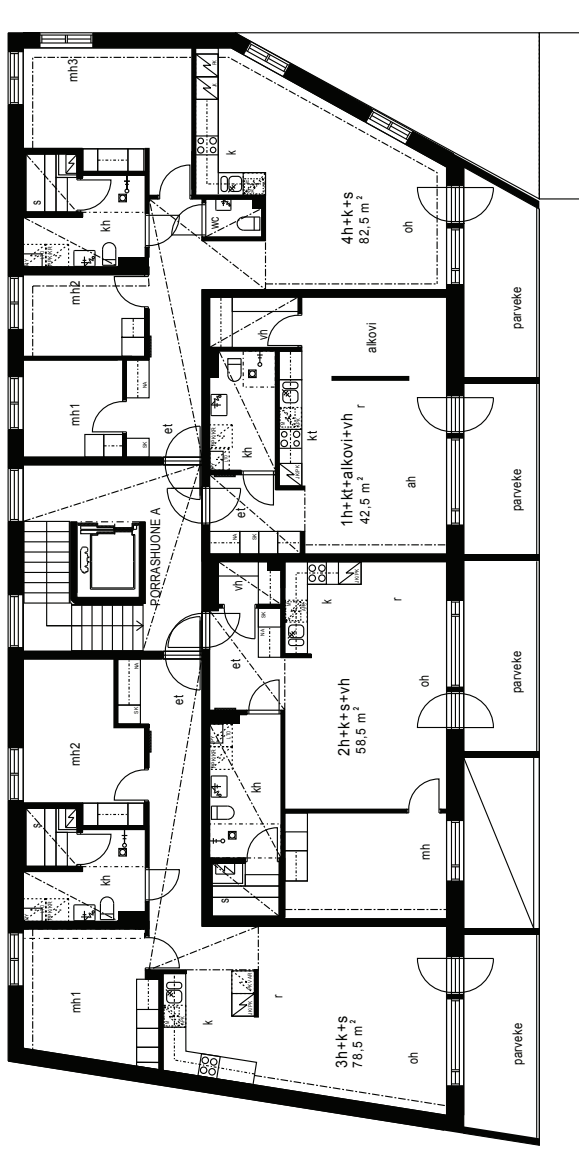
TA-ASUMISOIKEUS OY / VAKKA 1
VAKKA 1, 04400 JÄRVENPÄÄ

JULKISIVUT POHJOISEEN 1:400
17.8.2011

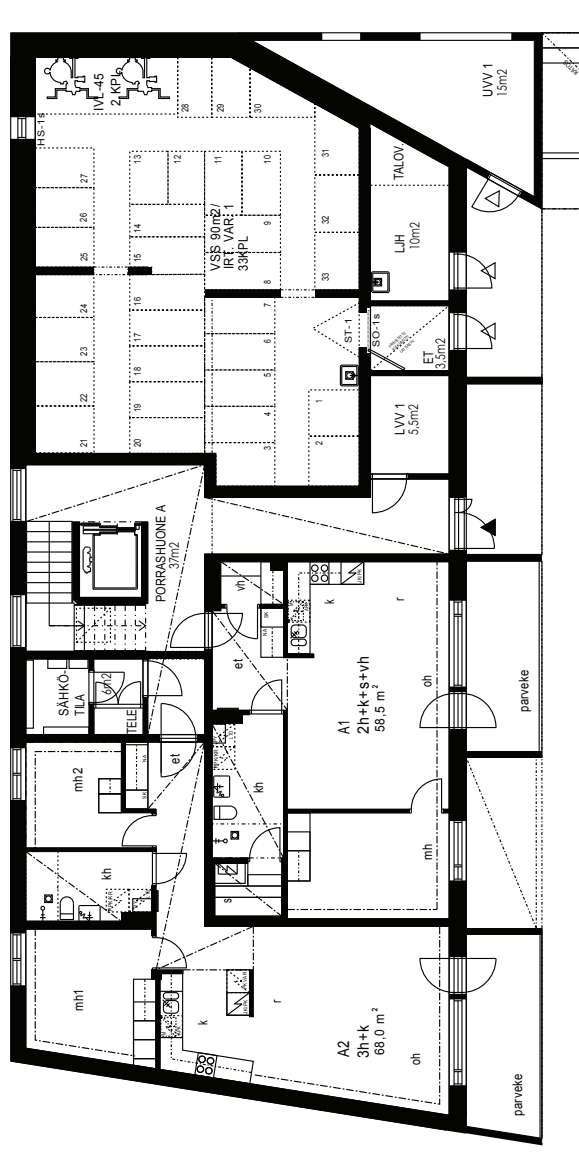
Rakennuttaja pidättää oikeuden kaikkiin muutoksiin.



2.-4.KERROS



1.KERROS



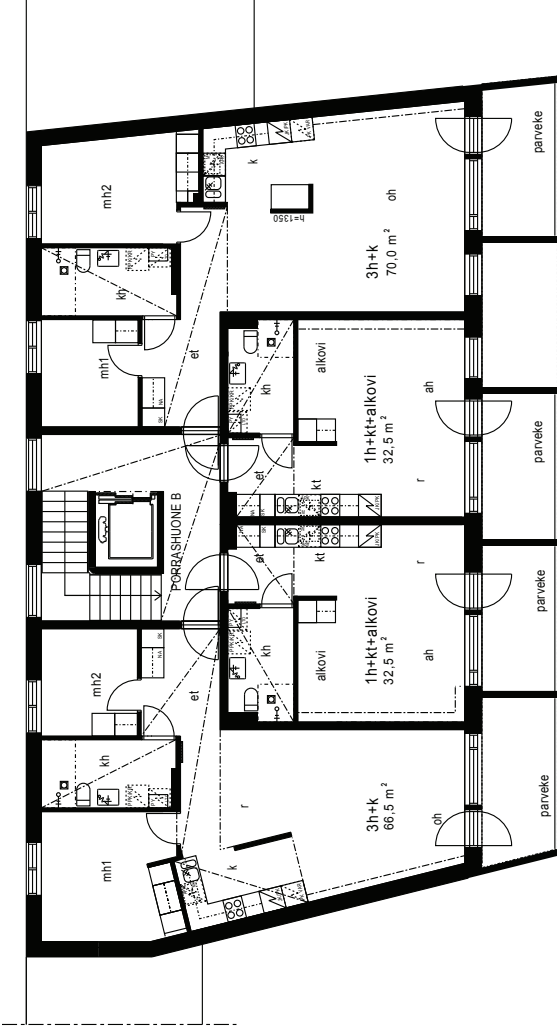
VSS = Väestönsuoja
IRT.VAR. = Irtainistovarasto
LVV = Lastenvaunuvälinevarasto
UVV = Ulkoiluvälinevarasto
LJH = Lämmönjakohuone
TALOV. = Talovarasto
TELE = Telekomero

TA-ASUMISOIKEUS OY / VAKKA 1
VAKKA 1, 04400 JÄRVENPÄÄ

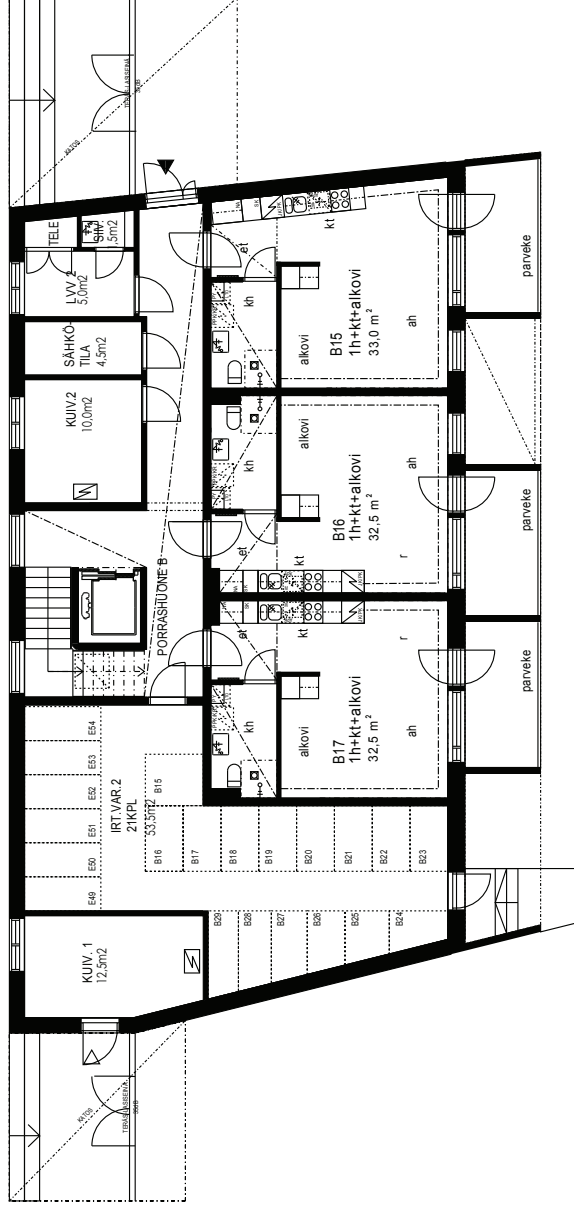
TASOPIIRROS 1:200
RAKENNUS A
17.8.2011

Rakennuttaja pitääntää oikeuden kaikkiin muutoksiin.

2.-4.KERROS



1.KERROS



KUIV. = Kuivaushuone
 IRT.VAR. = irtaimistovarasto
 LW = Lastenvaunuvarasto
 SIV. = Siivouskomero
 TELE = Telekomero

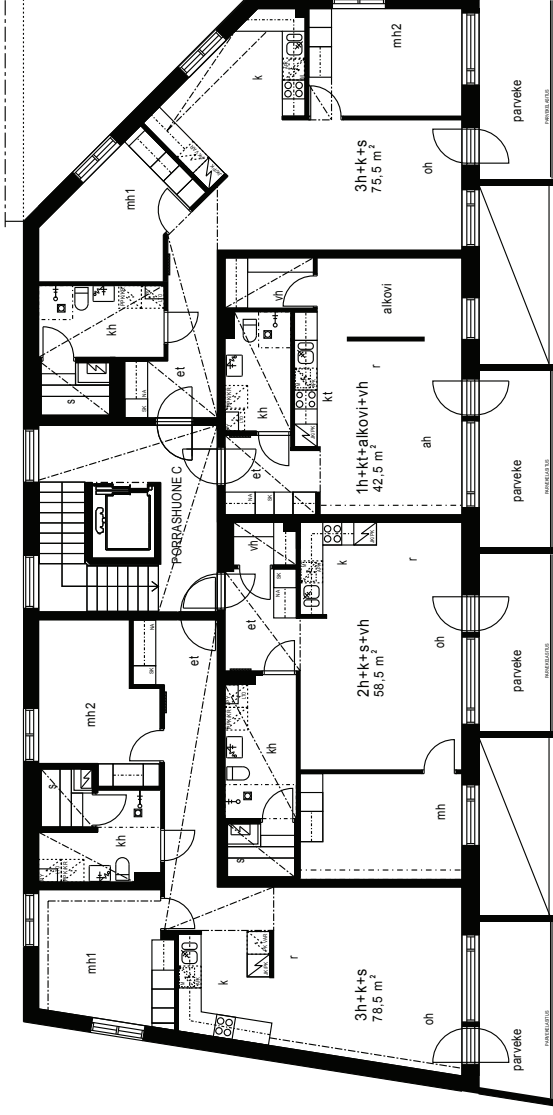
TA-ASUMISOIKEUS OY / VAKKA 1
 VAKKA 1, 04400 JÄRVENPÄÄ

TASOPIIRROS 1:200
RAKENNUS B
 5.1.2012

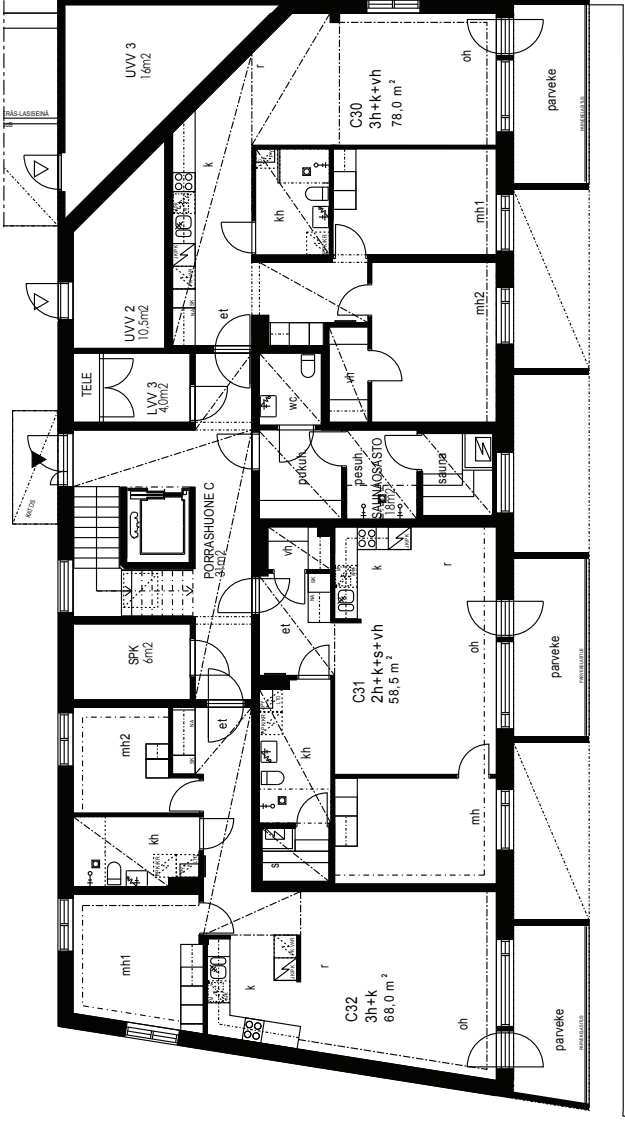
Rakennuttaja pitää oikeuden kaikkiin muutoksiin.



2.-4.KERROS



1.KERROS

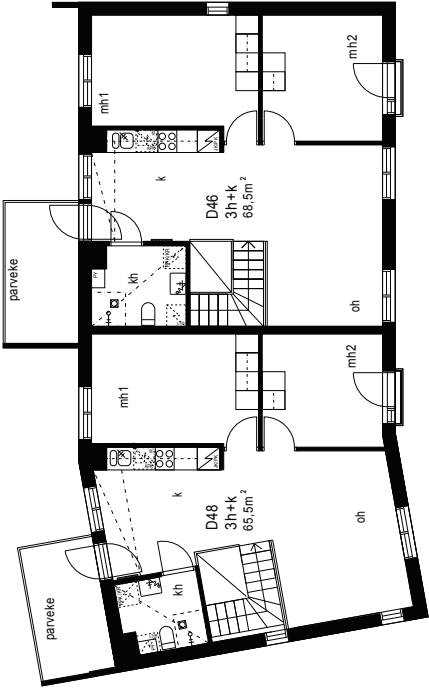


- UVV = Ulkoiluvälinevarasto
- LVV = Lastenvarunvarasto
- SPK = Sähköpääkeskus
- TELE = Telekomero

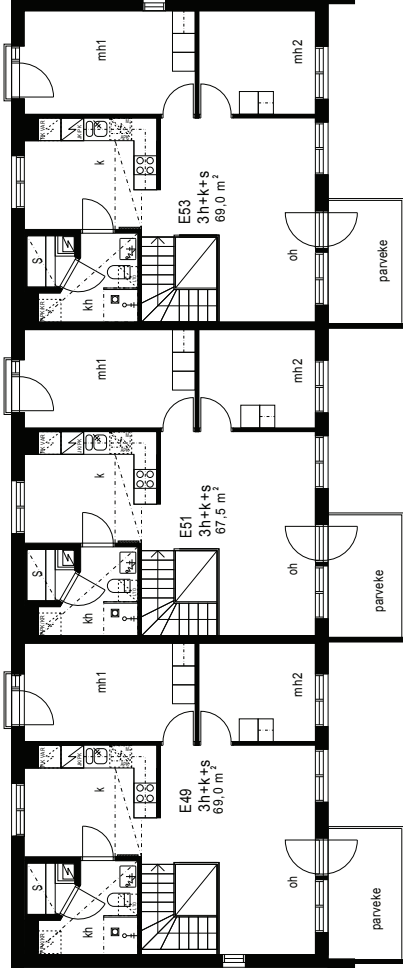
TA-ASUMISOIKEUS OY / VAKKA 1
VAKKA 1, 04400 JÄRVENPÄÄ

TASOPIirros 1:200
RAKENNUS C
17.8.2011

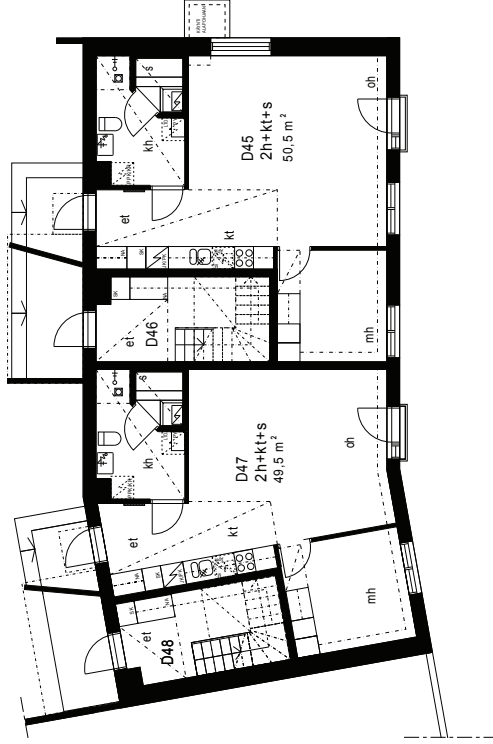
Rakennuttaja pidättää oikeuden kaikkiin muutoksiin.



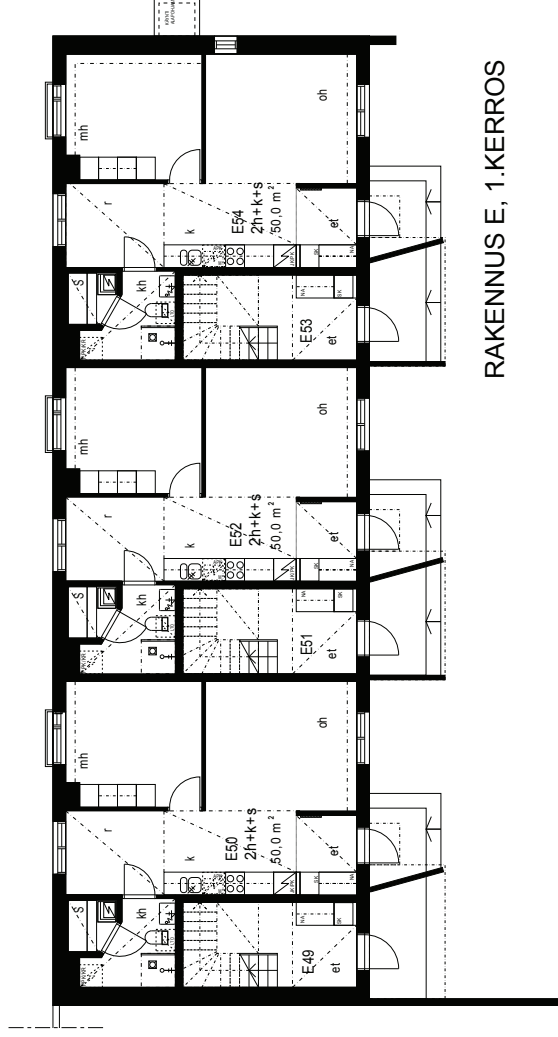
RAKENNUS D, 2. KERROS



RAKENNUS E, 2. KERROS



RAKENNUS D, 1. KERROS



RAKENNUS E, 1. KERROS

TA-ASUMISOIKEUS OY / VAKKA 1
 VAKKA 1, 04400 JÄRVENPÄÄ

TASOPIirros 1:200
 RAKENNUSKSET D JA E
 20.3.2012

Rakennuttaja pidättää oikeuden kaikkiin muutoksiin.

TA-ASUMISOIKEUS OY / VAKKA 1

VAKKA 1, 04400 JÄRVENPÄÄ

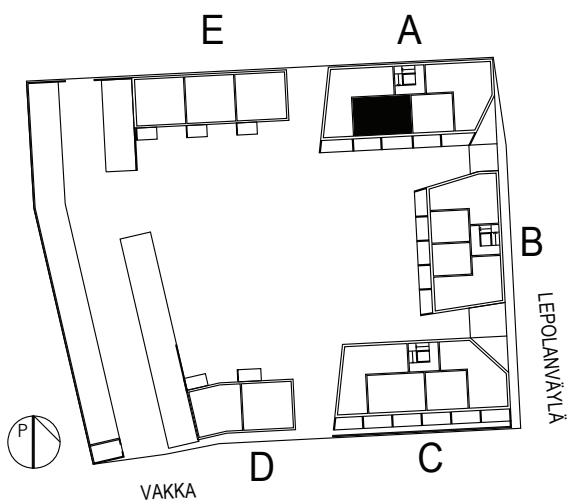
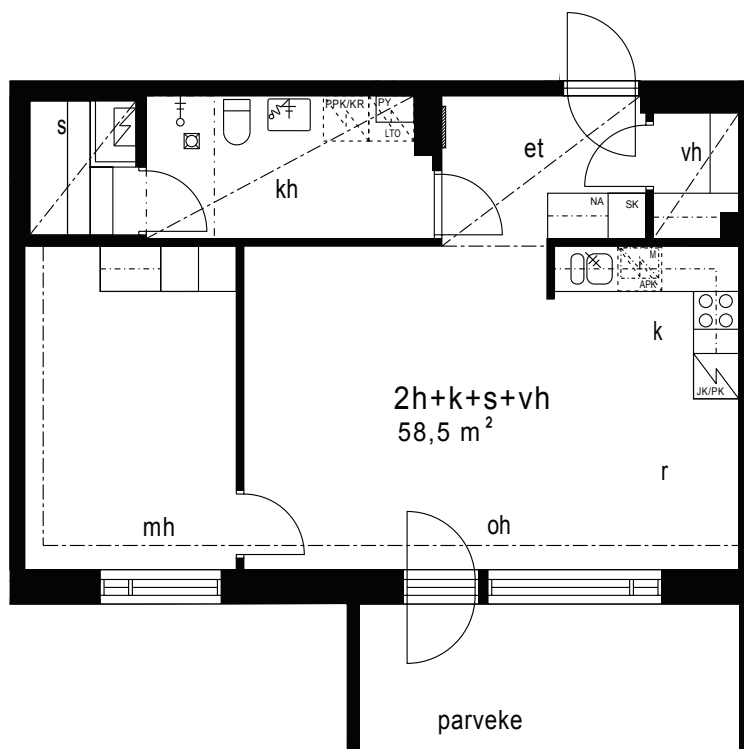
HUONEISTOPOHJA 1:100

17.8.2011

Rakennuttaja pidättää oikeuden kaikkiin muutoksiin.



A1 1. KERROS
A5 2. KERROS
A9 3. KERROS
A13 4. KERROS
2H+K+S+VH
58,5 m²



SIJAINTI

MITTAKAAVA 1:100



AAR | ARKKITEHDIT
ANTTILA & RUSANEN OY

TA-ASUMISOIKEUS OY / VAKKA 1

VAKKA 1, 04400 JÄRVENPÄÄ

HUONEISTOPOHJA 1:100

17.8.2011

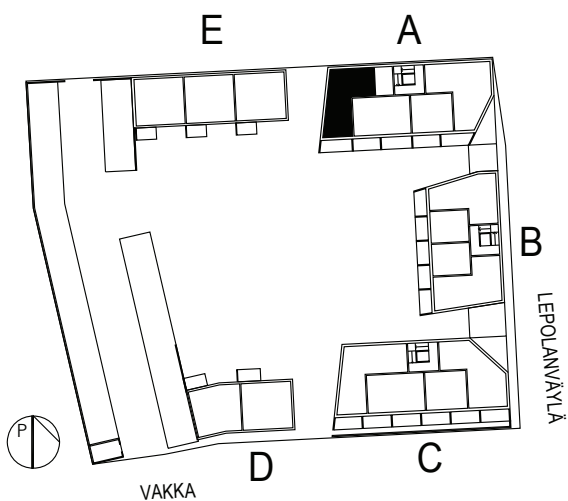
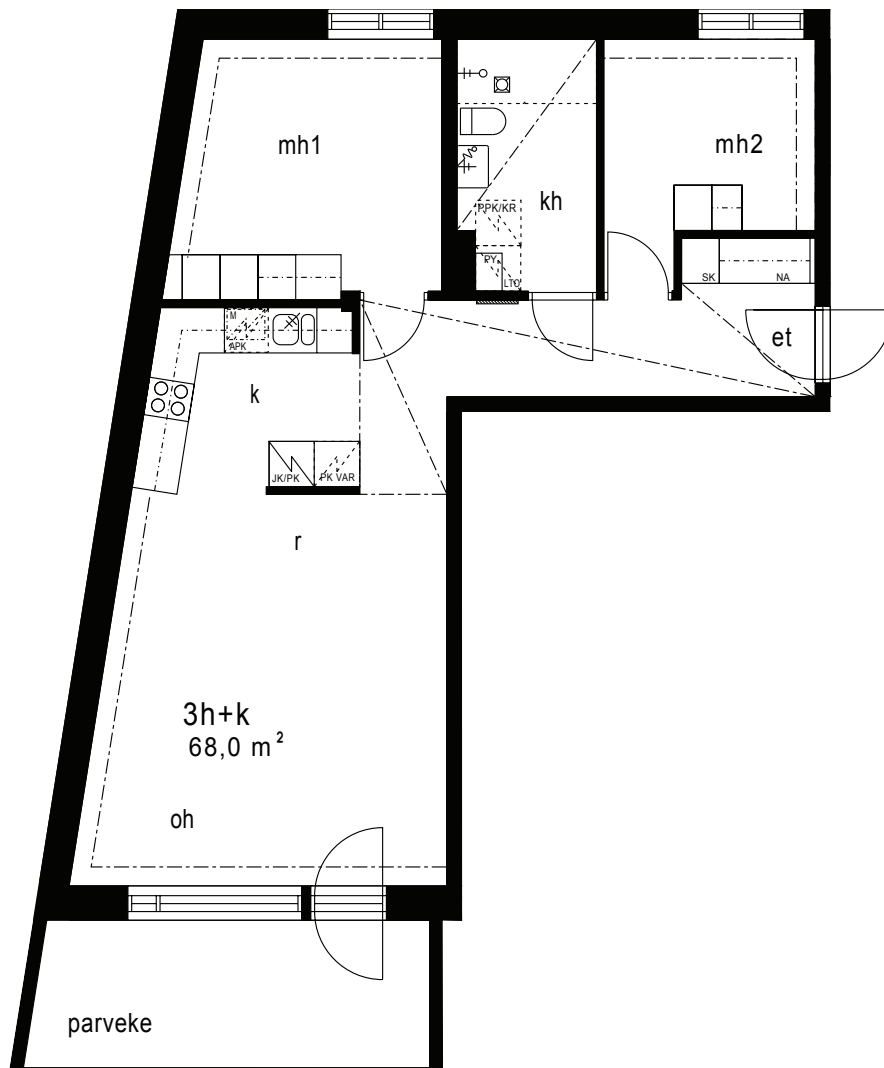
Rakennuttaja pidättää oikeuden kaikkiin muutoksiin.



A2 1. KERROS

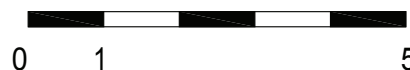
3H+K

68,0 m²



SIJAINTI

MITTAKAAVA 1:100



TA-ASUMISOIKEUS OY / VAKKA 1

VAKKA 1, 04400 JÄRVENPÄÄ

HUONEISTOPOHJA 1:100

17.8.2011

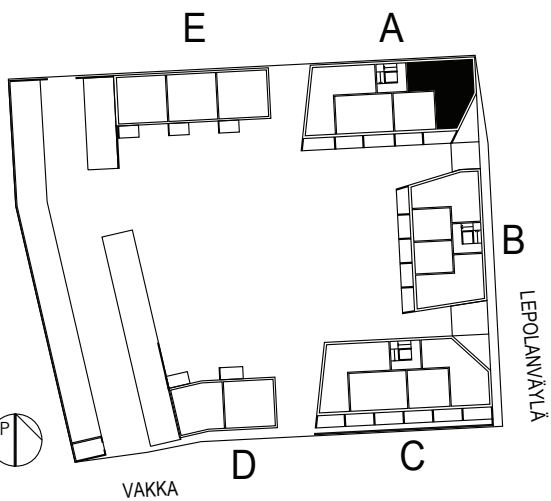
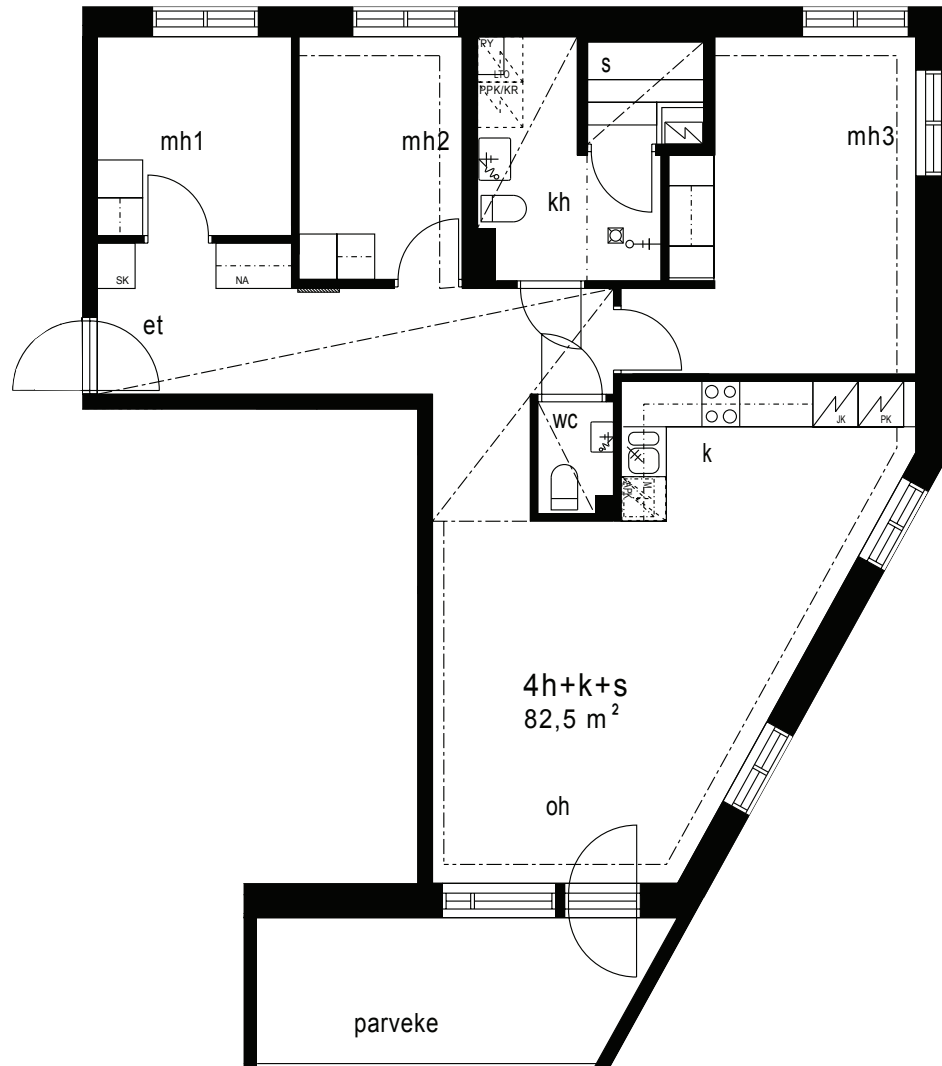
Rakennuttaja pidättää oikeuden kaikkiin muutoksiin.



A3 2. KERROS

4H+K+S

82,5 m²



SIJAINTI

MITTAKAAVA 1:100



TA-ASUMISOIKEUS OY / VAKKA 1

VAKKA 1, 04400 JÄRVENPÄÄ

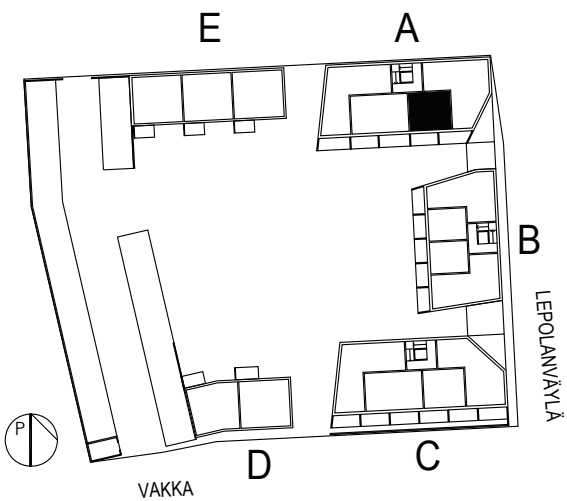
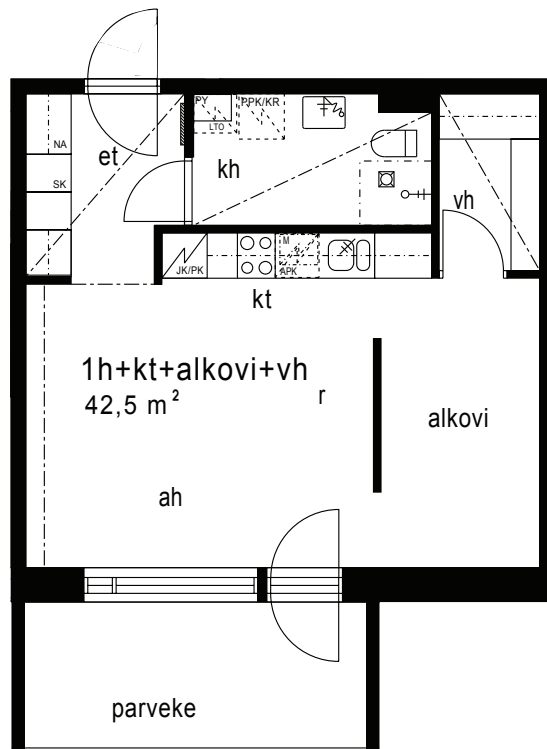
HUONEISTOPOHJA 1:100

17.8.2011

Rakennuttaja pidättää oikeuden kaikkiin muutoksiin.

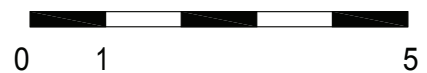


A4 2. KERROS
A8 3. KERROS
A12 4. KERROS
1H+KT+ALKOVI+VH
42,5 m²



SIJAINTI

MITTAKAAVA 1:100



TA-ASUMISOIKEUS OY / VAKKA 1

VAKKA 1, 04400 JÄRVENPÄÄ

HUONEISTOPOHJA 1:100

17.8.2011

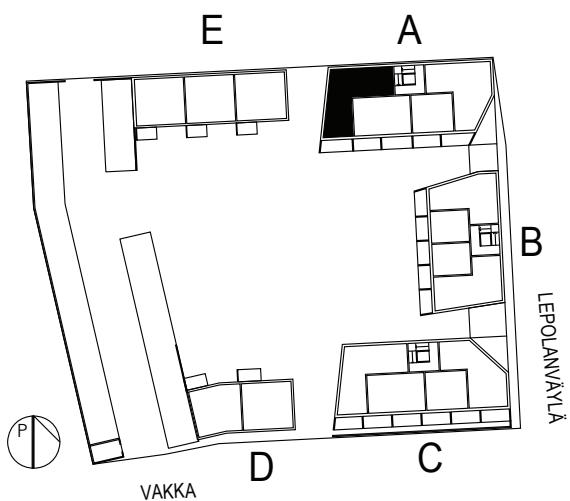
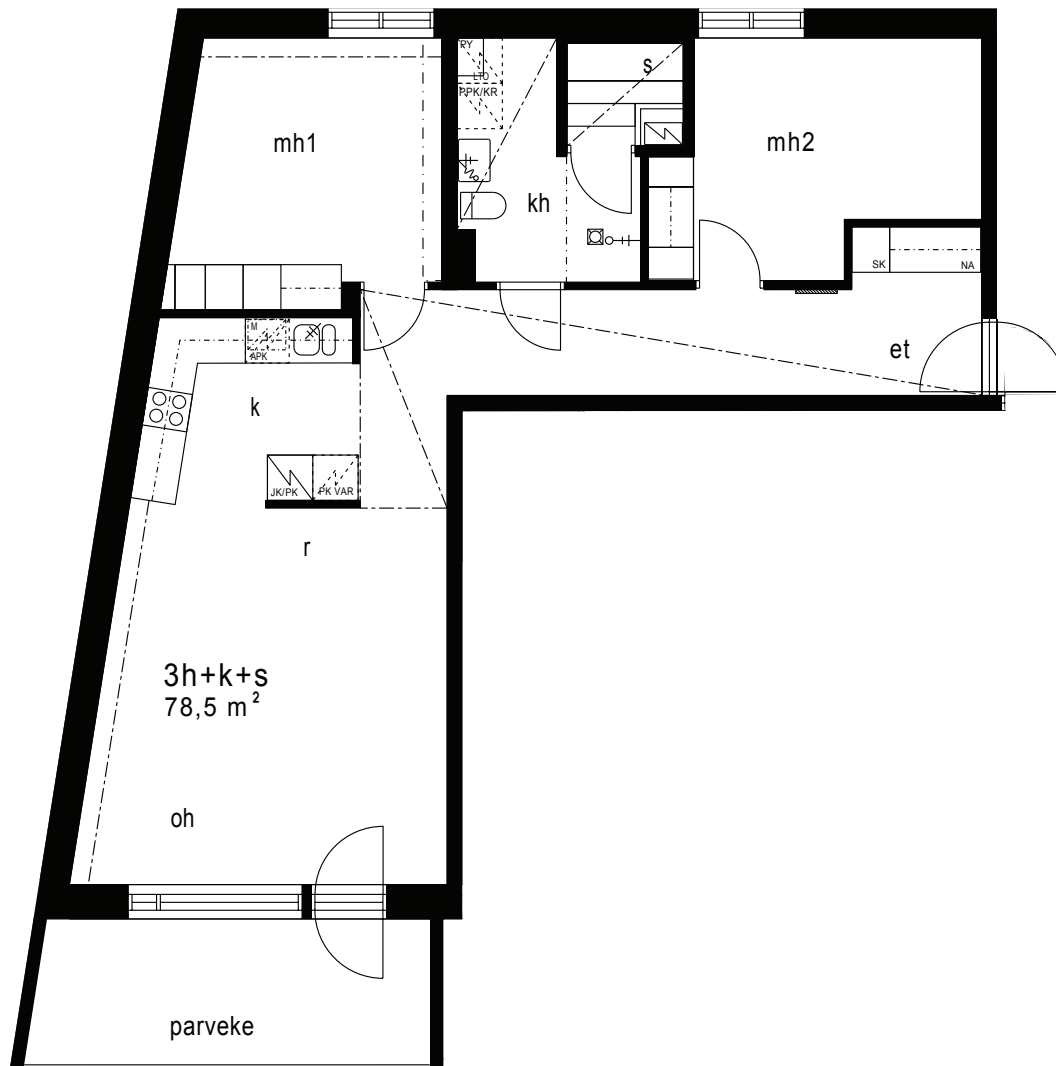
Rakennuttaja pidättää oikeuden kaikkiin muutoksiin.



A6 2. KERROS

3H+K+S

78,5 m²



SIJAINTI

MITTAKAAVA 1:100



TA-ASUMISOIKEUS OY / VAKKA 1

VAKKA 1, 04400 JÄRVENPÄÄ

HUONEISTOPOHJA 1:100

17.8.2011

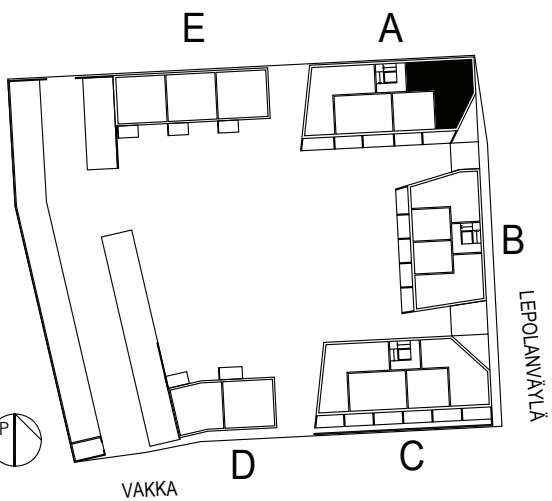
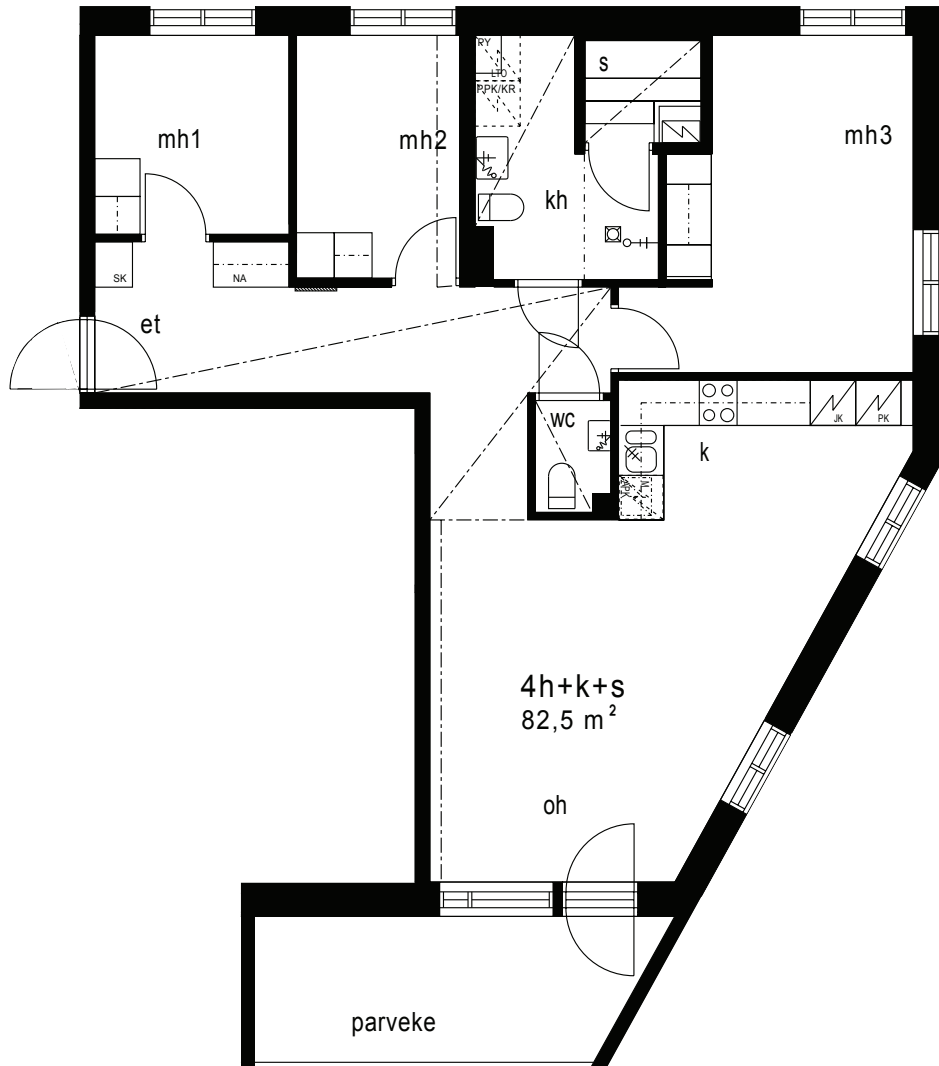
Rakennuttaja pitääää oikeuden kaikkiin muutoksiin.



A7 3. KERROS

4H+K+S

82,5 m²



SIJAINTI

MITTAKAAVA 1:100



TA-ASUMISOIKEUS OY / VAKKA 1

VAKKA 1, 04400 JÄRVENPÄÄ

HUONEISTOPOHJA 1:100

17.8.2011

Rakennuttaja pidättää oikeuden kaikkiin muutoksiin.

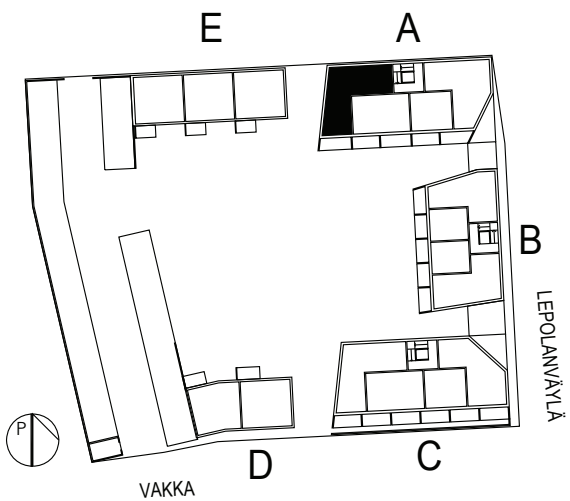
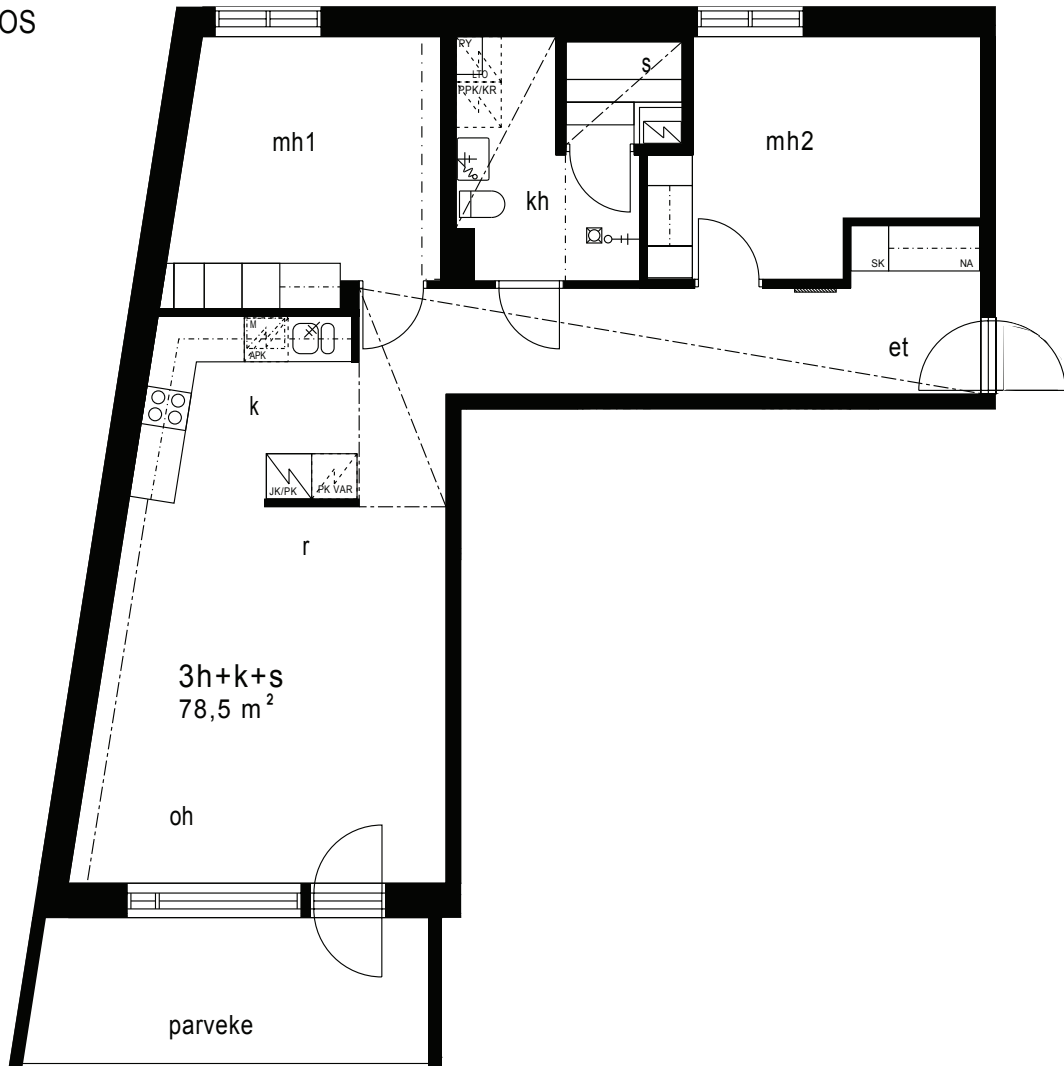


A10 3. KERROS

A14 4. KERROS

3H+K+S

78,5 m²



SIJAINTI

MITTAKAAVA 1:100



TA-ASUMISOIKEUS OY / VAKKA 1

VAKKA 1, 04400 JÄRVENPÄÄ

HUONEISTOPOHJA 1:100

17.8.2011

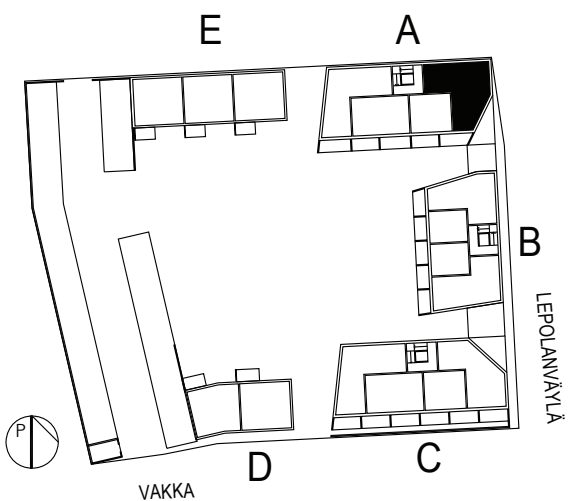
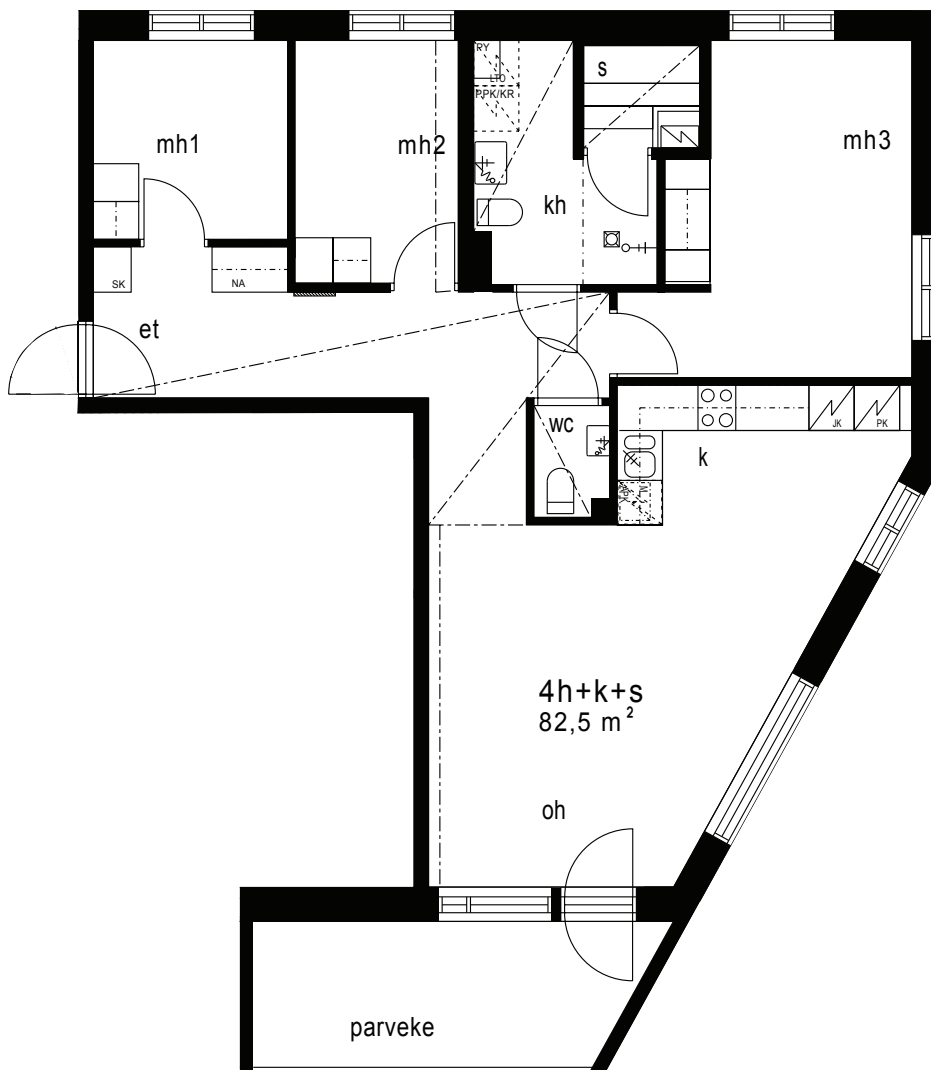
Rakennuttaja pidättää oikeuden kaikkiin muutoksiin.



A11 4. KERROS

4H+K+S

82,5 m²



SIJAINTI

MITTAKAAVA 1:100



TA-ASUMISOIKEUS OY / VAKKA 1

VAKKA 1, 04400 JÄRVENPÄÄ

HUONEISTOPOHJA 1:100

17.8.2011

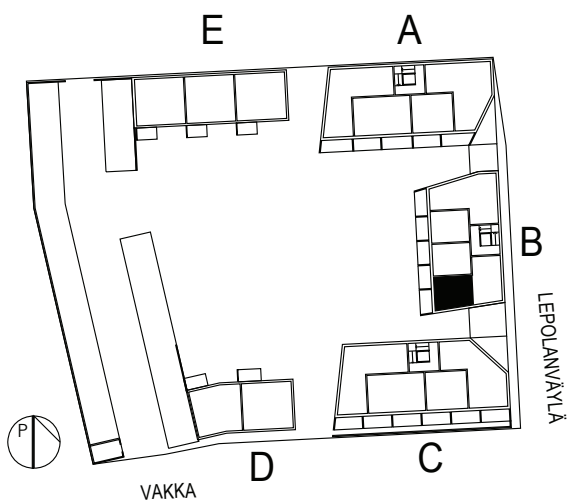
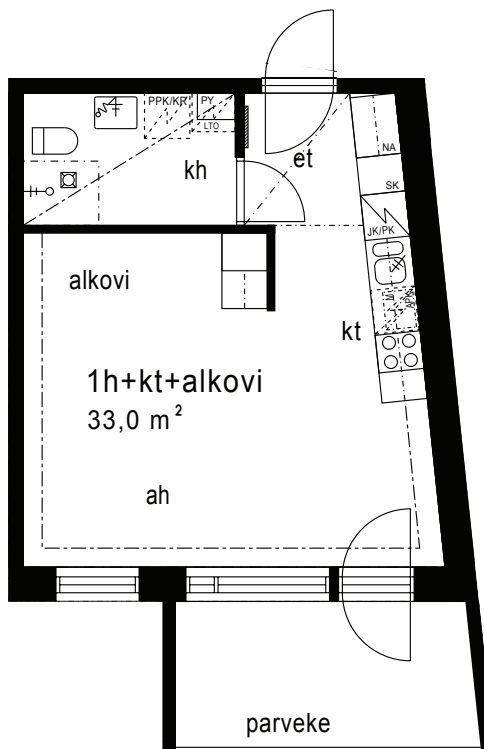
Rakennuttaja pidättää oikeuden kaikkiin muutoksiin.



B15 1. KERROS

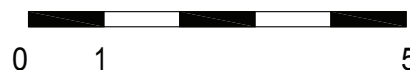
1H+KT+ALKOVI

33,0 m²



SIJAINTI

MITTAKAAVA 1:100



TA-ASUMISOIKEUS OY / VAKKA 1

VAKKA 1, 04400 JÄRVENPÄÄ

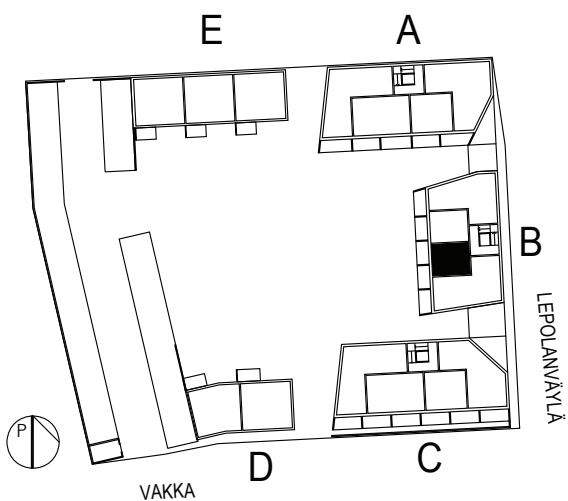
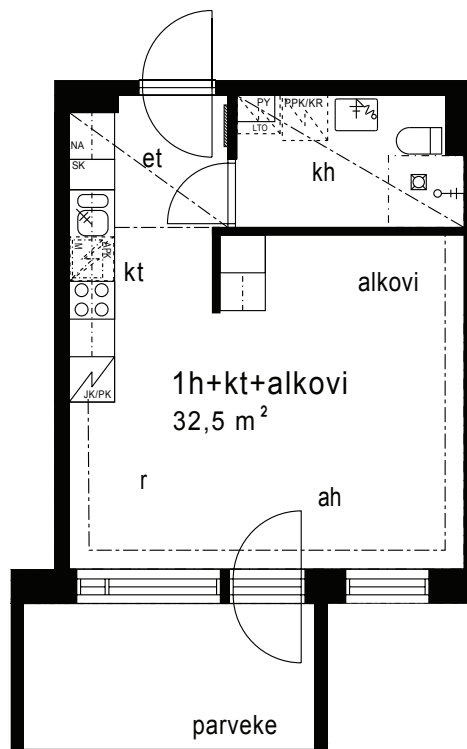
HUONEISTOPOHJA 1:100

17.8.2011

Rakennuttaja pidättää oikeuden kaikkiin muutoksiin.



B16 1. KERROS
B19 2. KERROS
B23 3. KERROS
B27 4. KERROS
1H+KT+ALKOVI
32,5 m²



SIJAINTI

MITTAKAAVA 1:100



TA-ASUMISOIKEUS OY / VAKKA 1

VAKKA 1, 04400 JÄRVENPÄÄ

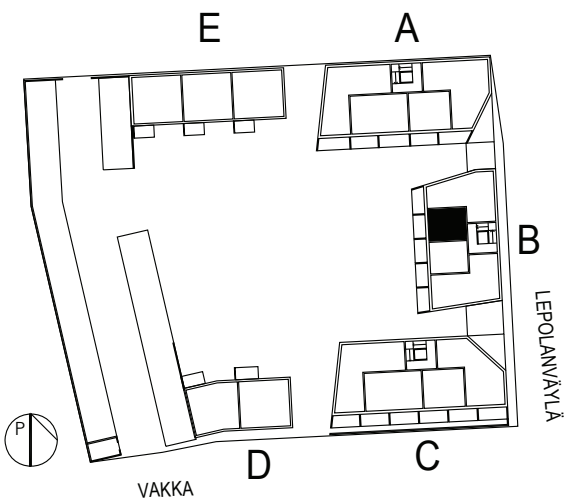
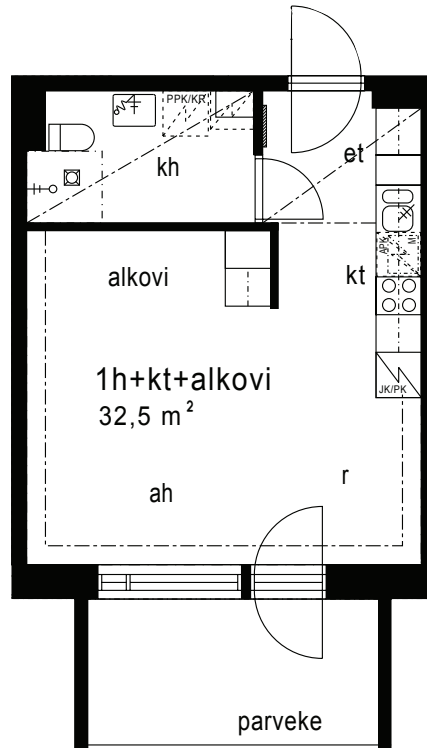
HUONEISTOPOHJA 1:100

17.8.2011

Rakennuttaja pidättää oikeuden kaikkiin muutoksiin.

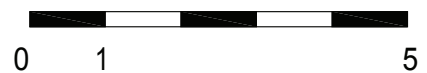


B17 1. KERROS
B20 2. KERROS
B24 3. KERROS
B28 4. KERROS
1H+KT+ALKOVI
32,5 m²



SIJAINTI

MITTAKAAVA 1:100



TA-ASUMISOIKEUS OY / VAKKA 1

VAKKA 1, 04400 JÄRVENPÄÄ

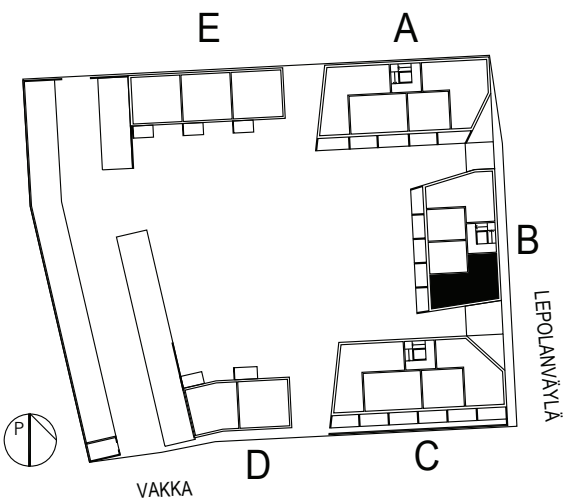
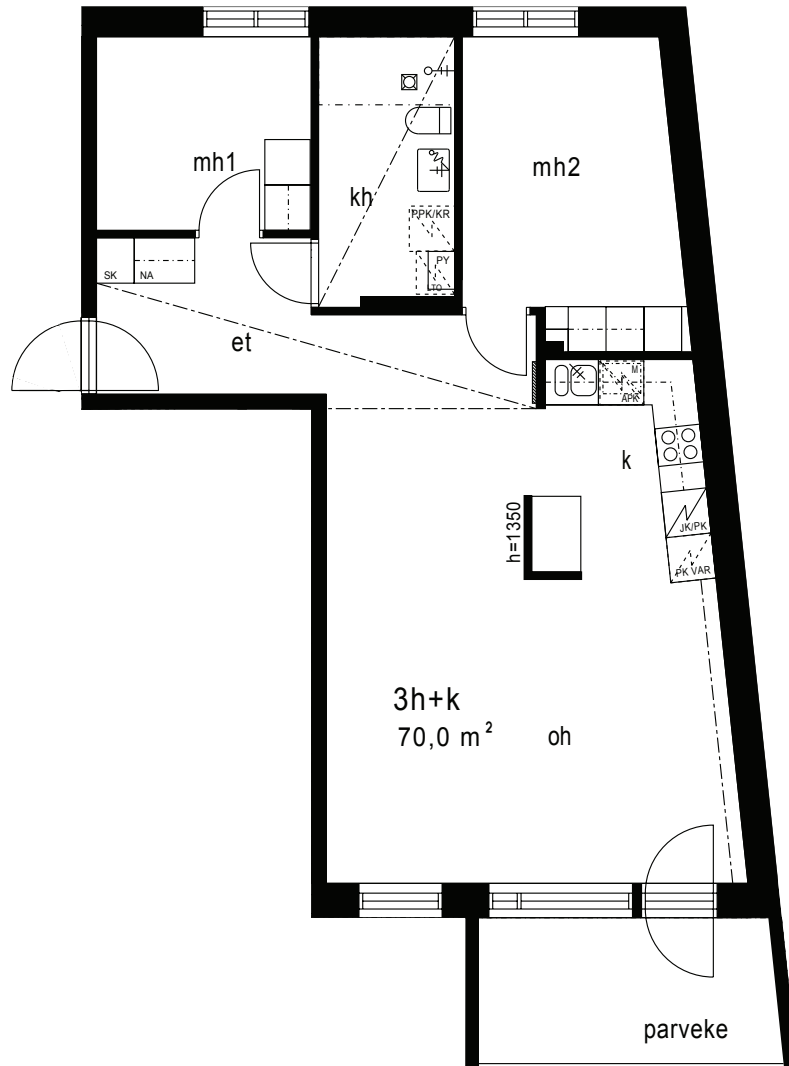
HUONEISTOPOHJA 1:100

17.8.2011

Rakennuttaja pidättää oikeuden kaikkiin muutoksiin.

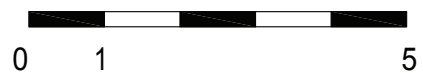


B18 2. KERROS
B22 3. KERROS
B26 4. KERROS
3H+K
70,0 m²



SIJAINTI

MITTAKAAVA 1:100



TA-ASUMISOIKEUS OY / VAKKA 1

VAKKA 1, 04400 JÄRVENPÄÄ

HUONEISTOPOHJA 1:100

5.1.2012

Rakennuttaja pidättää oikeuden kaikkiin muutoksiin.



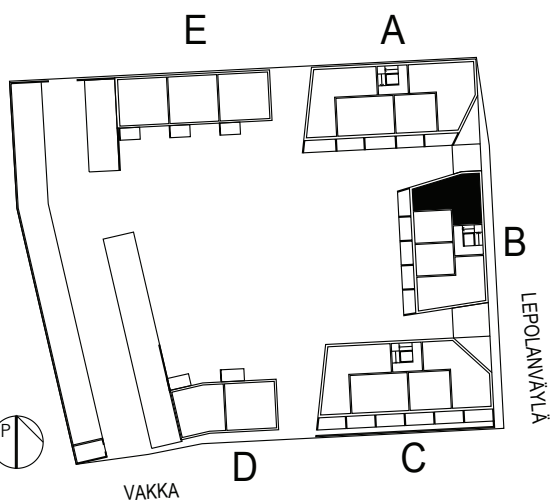
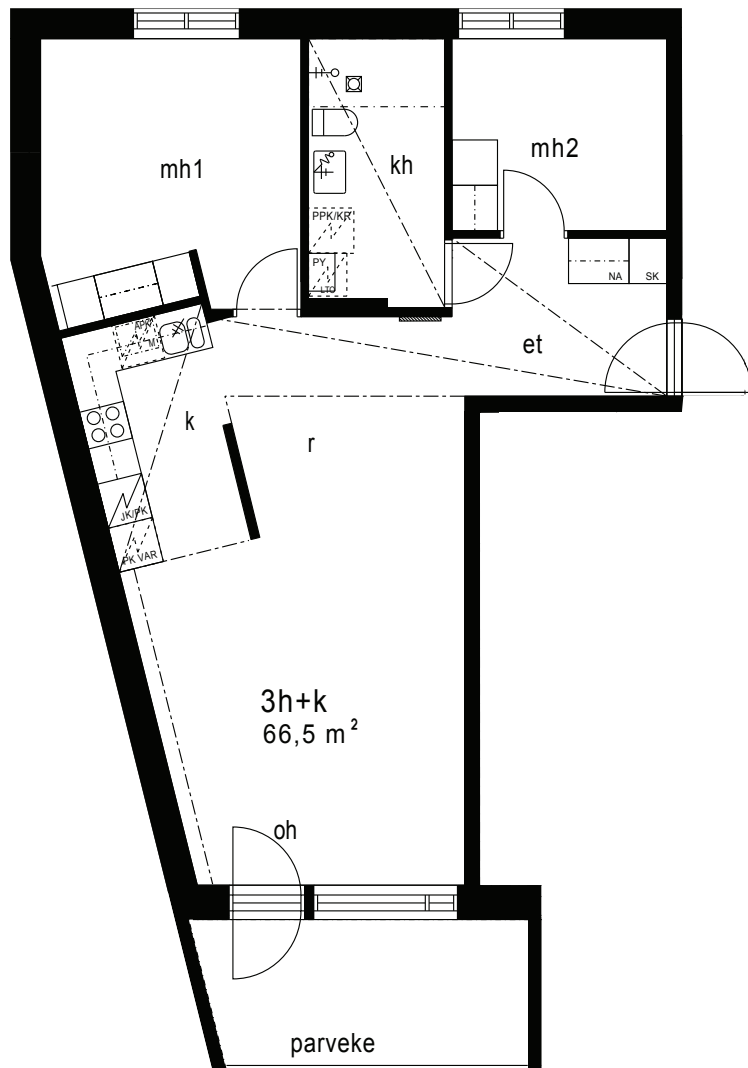
B21 2. KERROS

B25 3. KERROS

B29 4. KERROS

3H+K

66,5 m²



SIJAINTI

MITTAKAAVA 1:100



TA-ASUMISOIKEUS OY / VAKKA 1

VAKKA 1, 04400 JÄRVENPÄÄ

HUONEISTOPOHJA 1:100

17.8.2011

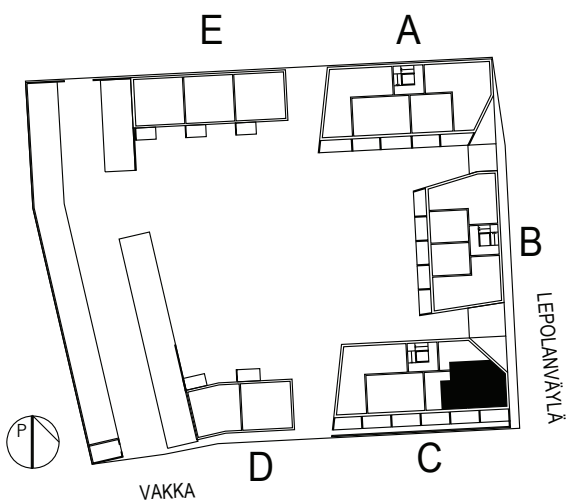
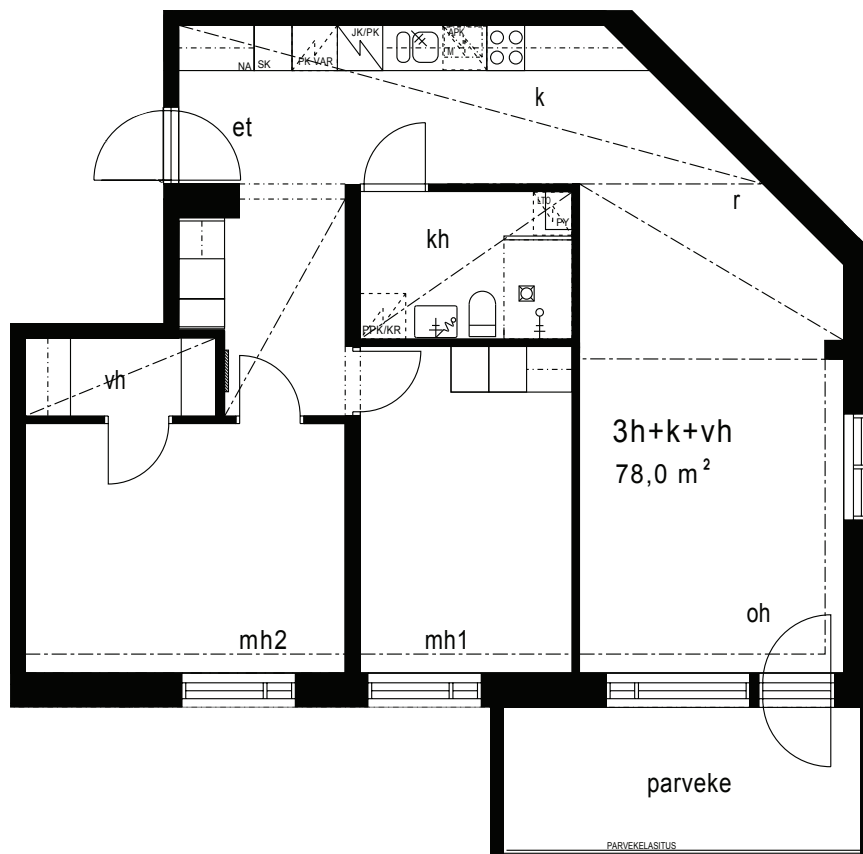
Rakennuttaja pidättää oikeuden kaikkiin muutoksiin.



C30 1. KERROS

3H+K+VH

78,0 m²



SIJAINTI

MITTAKAAVA 1:100



TA-ASUMISOIKEUS OY / VAKKA 1

VAKKA 1, 04400 JÄRVENPÄÄ

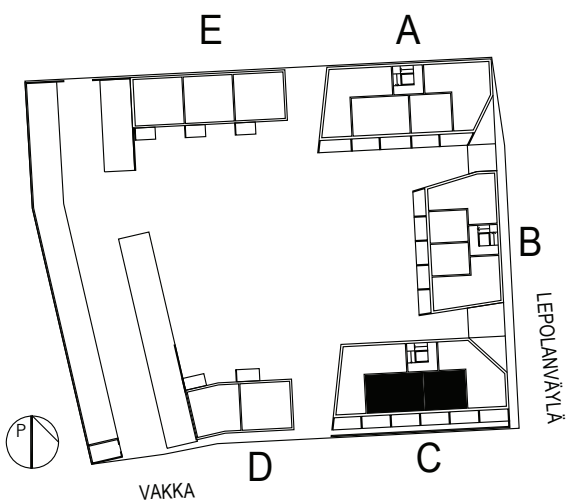
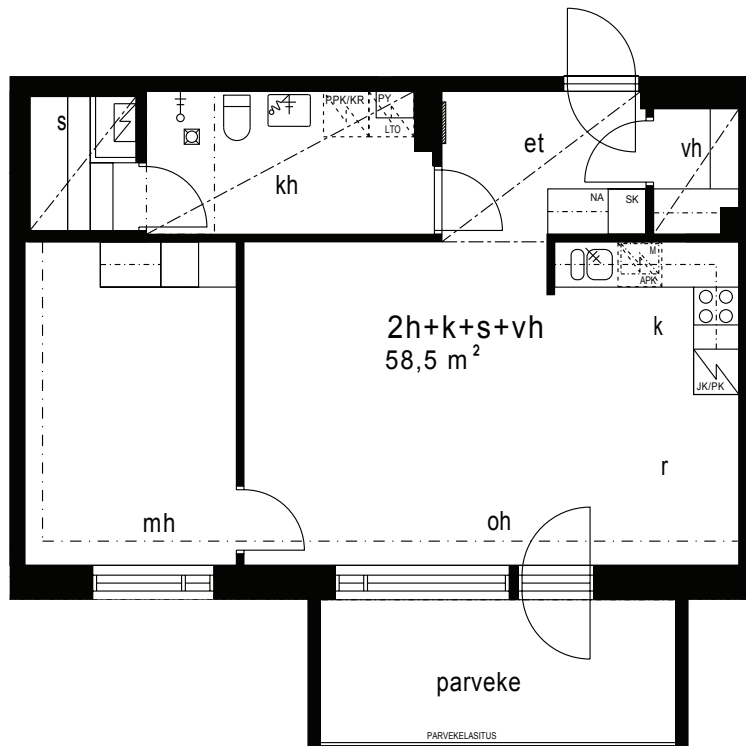
HUONEISTOPOHJA 1:100

17.8.2011

Rakennuttaja pidättää oikeuden kaikkiin muutoksiin.

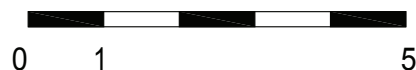


C31 1. KERROS
C35 2. KERROS
C39 3. KERROS
C43 4. KERROS
2H+K+S+VH
58,5 m²



SIJAINTI

MITTAKAAVA 1:100



TA-ASUMISOIKEUS OY / VAKKA 1

VAKKA 1, 04400 JÄRVENPÄÄ

HUONEISTOPOHJA 1:100

17.8.2011

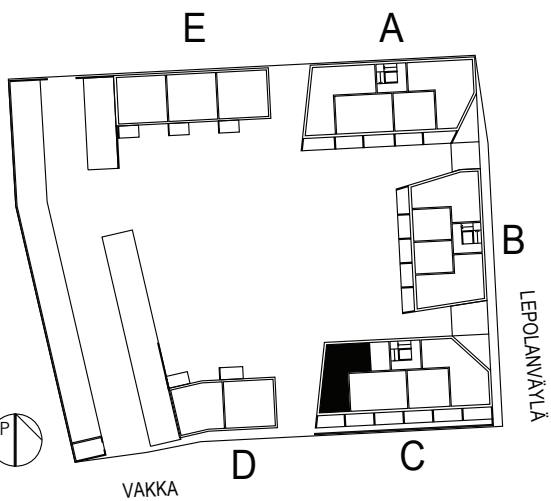
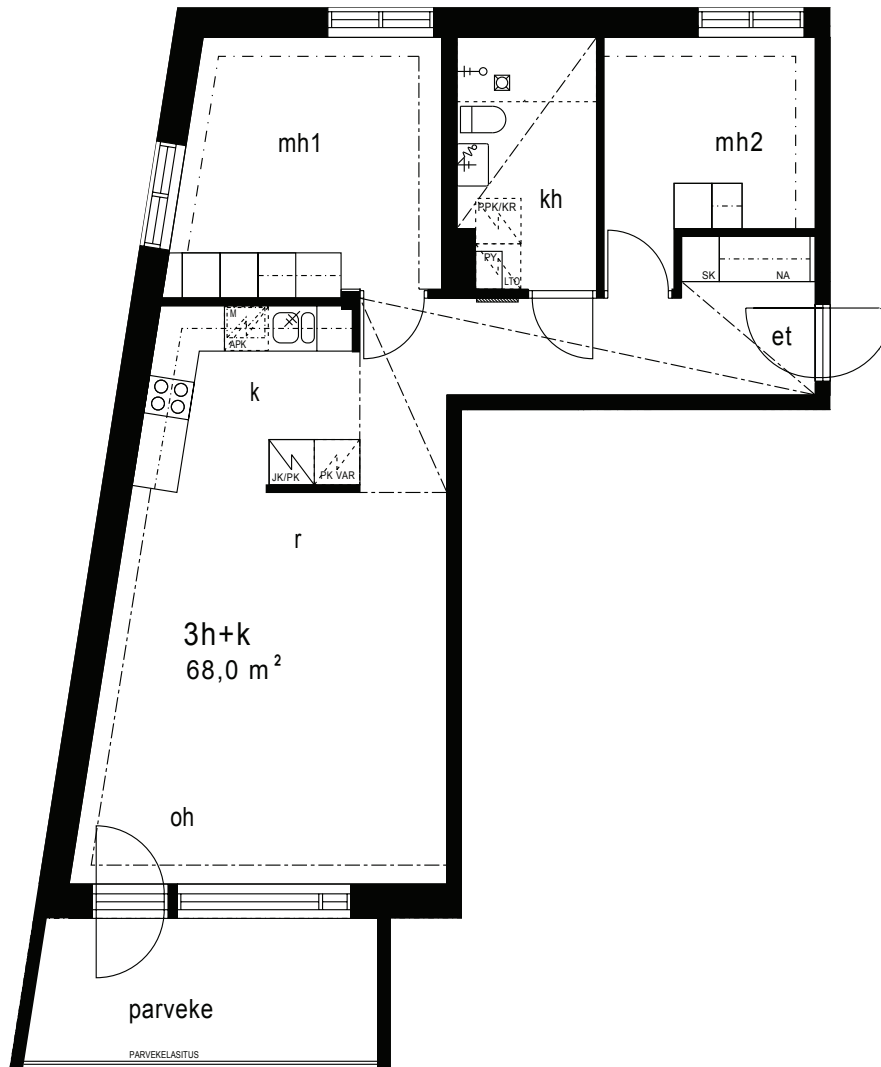
Rakennuttaja pidättää oikeuden kaikkiin muutoksiin.



C32 1. KERROS

3H+K

68,0 m²



SIJAINTI

MITTAKAAVA 1:100



TA-ASUMISOIKEUS OY / VAKKA 1

VAKKA 1, 04400 JÄRVENPÄÄ

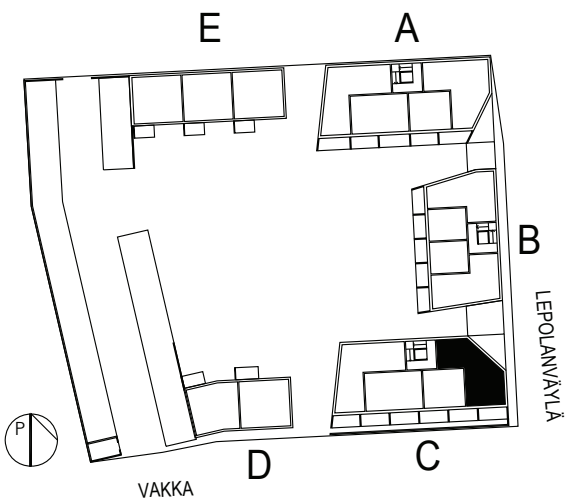
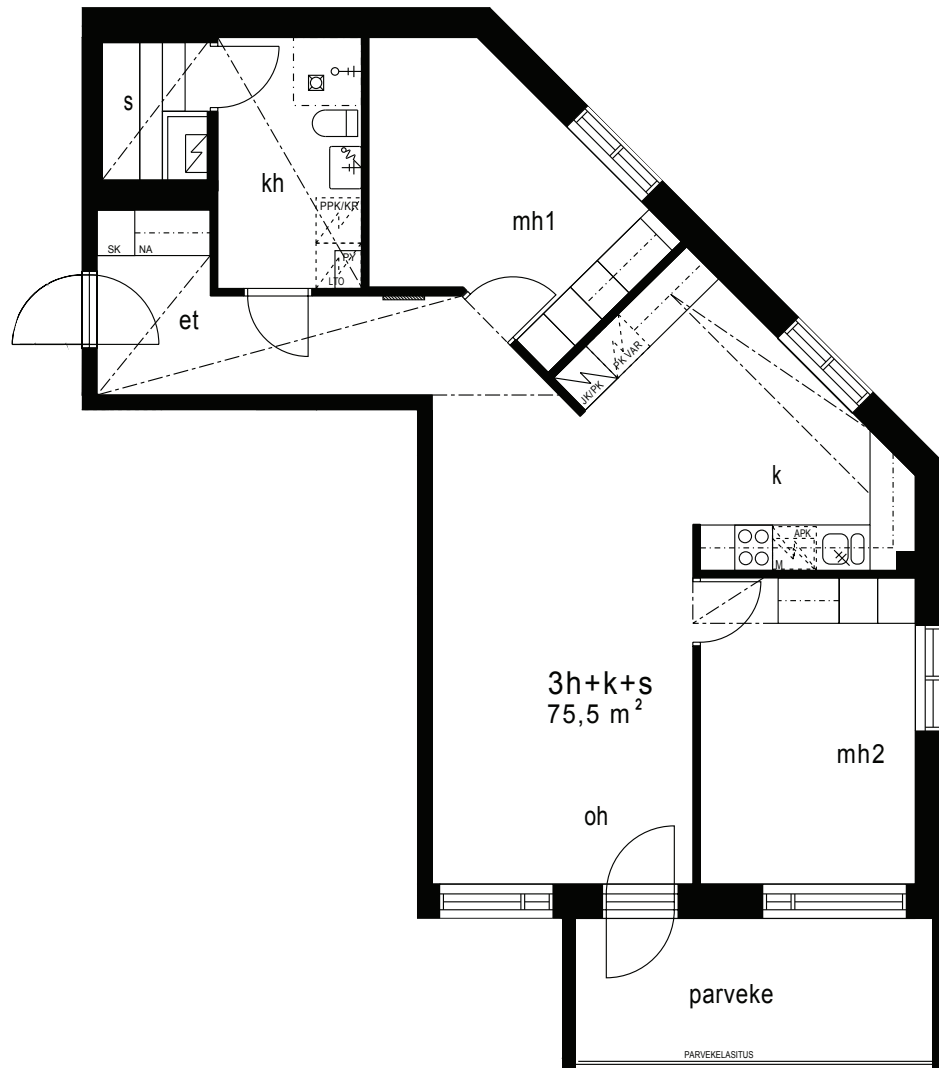
HUONEISTOPOHJA 1:100

17.8.2011

Rakennuttaja pidättää oikeuden kaikkiin muutoksiin.



C33 2. KERROS
C37 3. KERROS
C41 4. KERROS
3H+K+S
75,5 m²



SIJAINTI

MITTAKAAVA 1:100



TA-ASUMISOIKEUS OY / VAKKA 1

VAKKA 1, 04400 JÄRVENPÄÄ

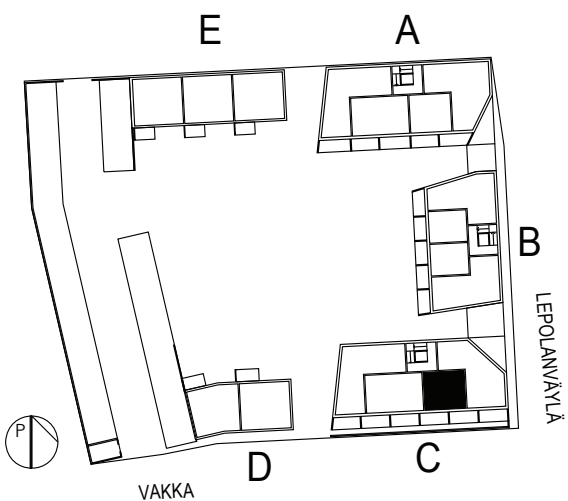
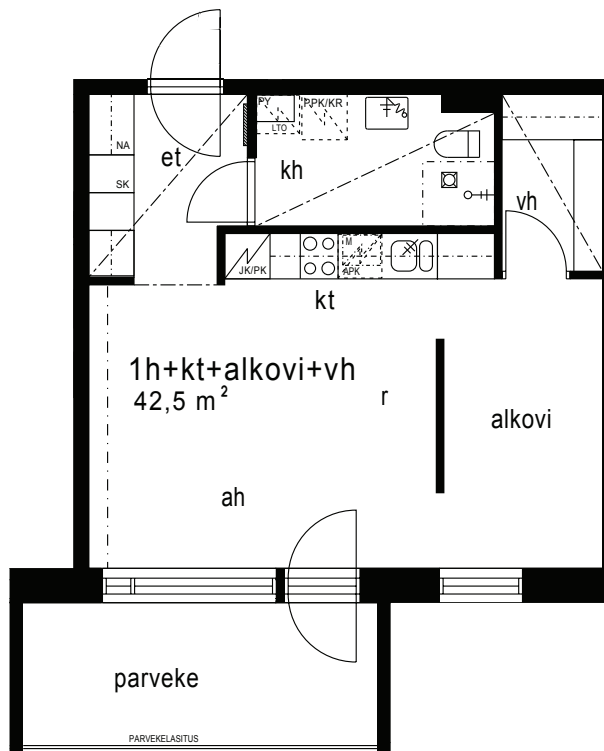
HUONEISTOPOHJA 1:100

17.8.2011

Rakennuttaja pidättää oikeuden kaikkiin muutoksiin.



C34 2. KERROS
C38 3. KERROS
C42 4. KERROS
1H+KT+ALKOVI+VH
42,5 m²



SIJAINTI

MITTAKAAVA 1:100



TA-ASUMISOIKEUS OY / VAKKA 1

VAKKA 1, 04400 JÄRVENPÄÄ

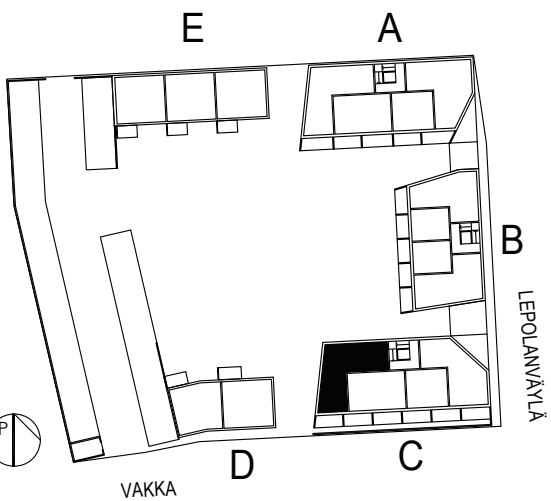
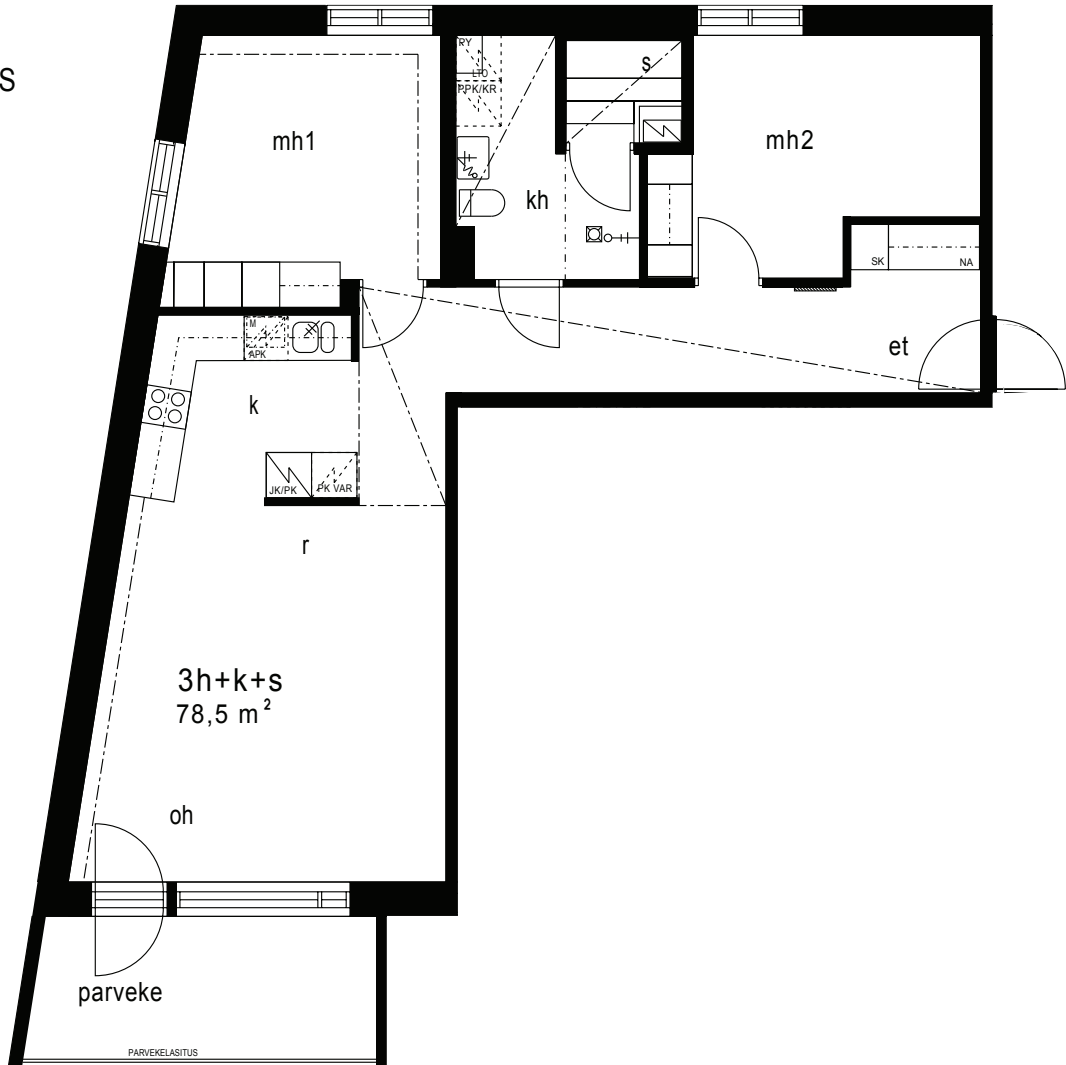
HUONEISTOPOHJA 1:100

17.8.2011

Rakennuttaja pidättää oikeuden kaikkiin muutoksiin.



C36 2. KERROS
3H+K+S
78,5 m²



SIJAINTI

MITTAKAAVA 1:100



TA-ASUMISOIKEUS OY / VAKKA 1

VAKKA 1, 04400 JÄRVENPÄÄ

HUONEISTOPOHJA 1:100

17.8.2011

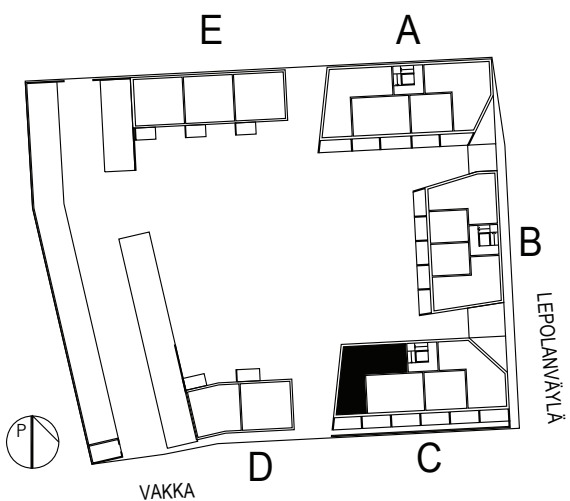
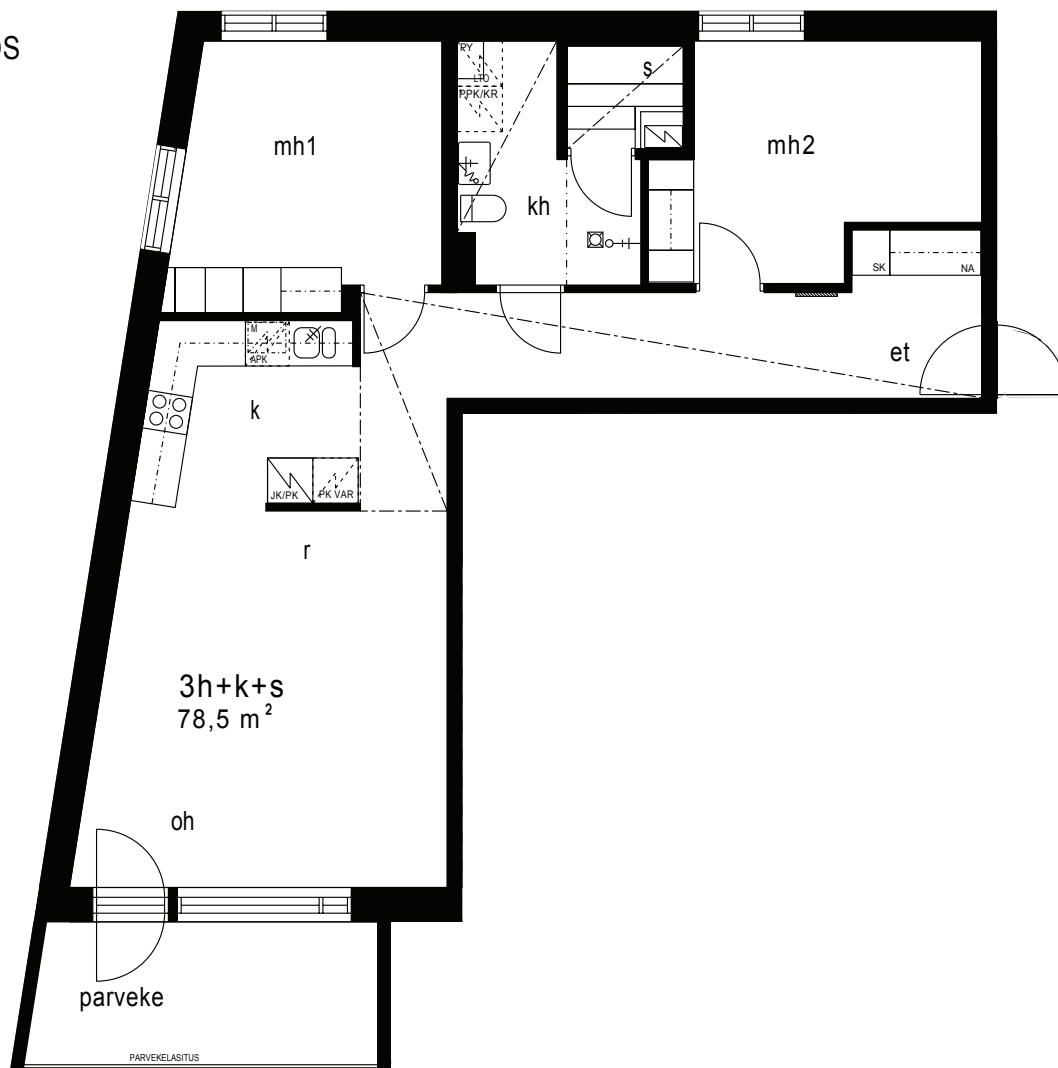
Rakennuttaja pidättää oikeuden kaikkiin muutoksiin.



C40 3. KERROS

3H+K+S

78,5 m²



SIJAINTI

MITTAKAAVA 1:100



TA-ASUMISOIKEUS OY / VAKKA 1

VAKKA 1, 04400 JÄRVENPÄÄ

HUONEISTOPOHJA 1:100

17.8.2011

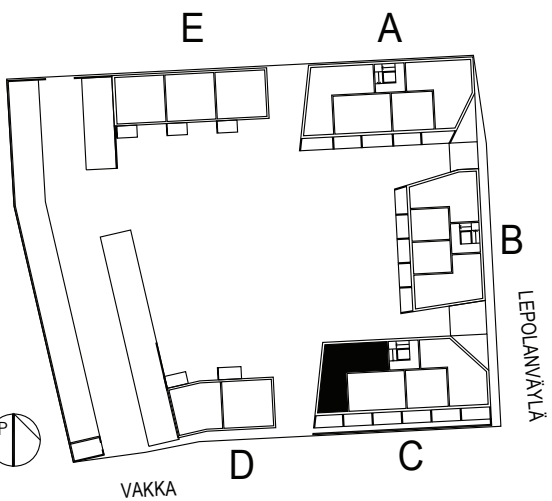
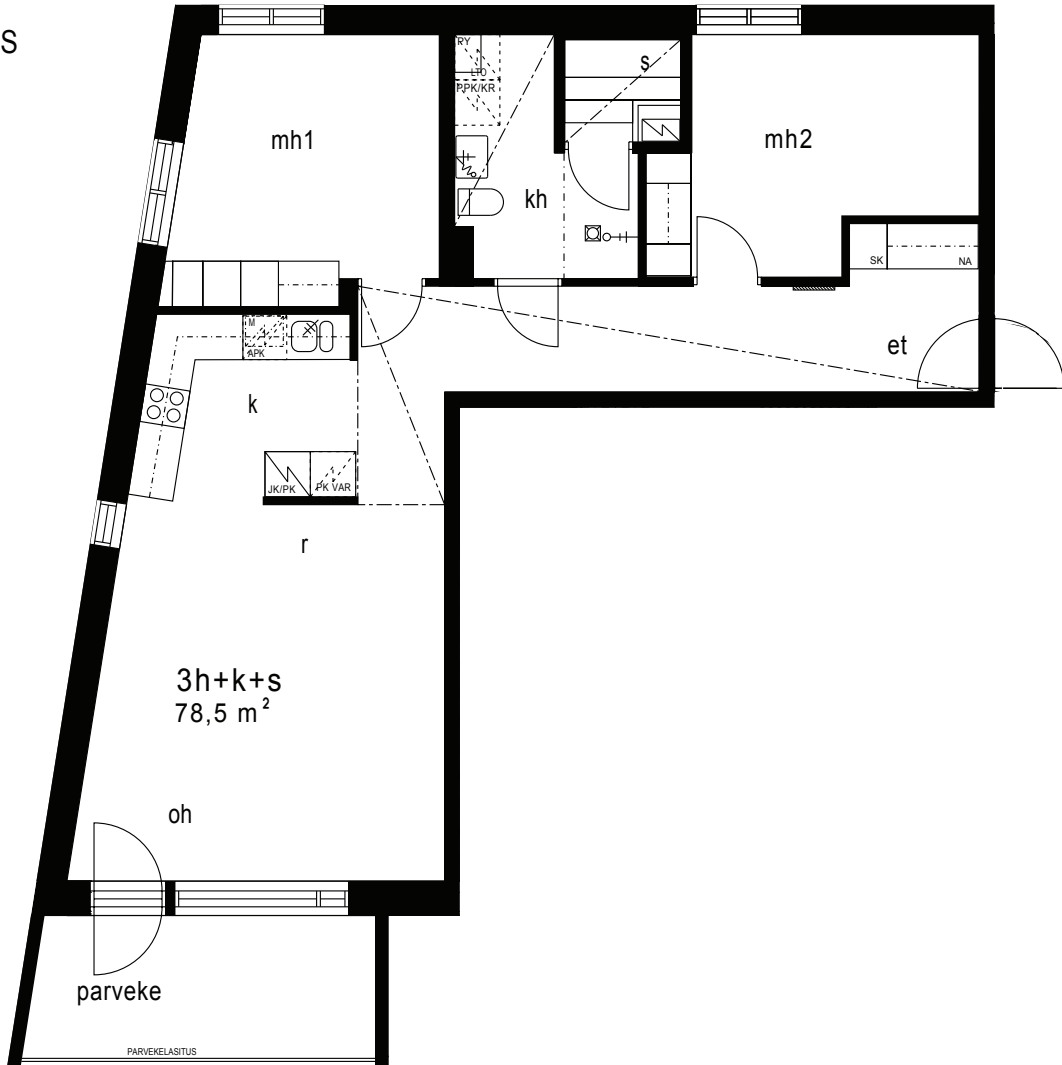
Rakennuttaja pidättää oikeuden kaikkiin muutoksiin.



C44 4. KERROS

3H+K+S

78,5 m²



SIJAINTI

MITTAKAAVA 1:100



TA-ASUMISOIKEUS OY / VAKKA 1

VAKKA 1, 04400 JÄRVENPÄÄ

HUONEISTOPOHJA 1:100

17.8.2011

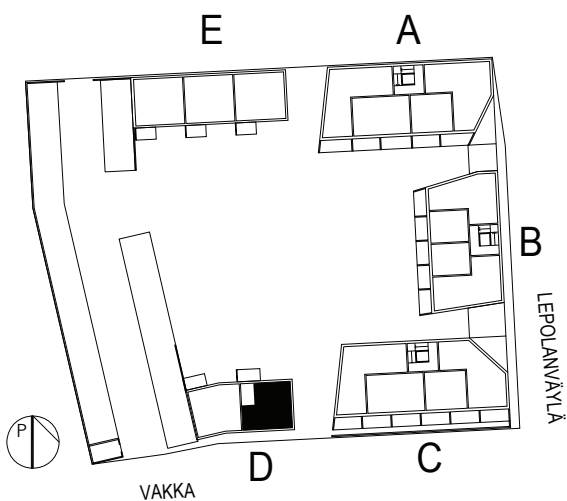
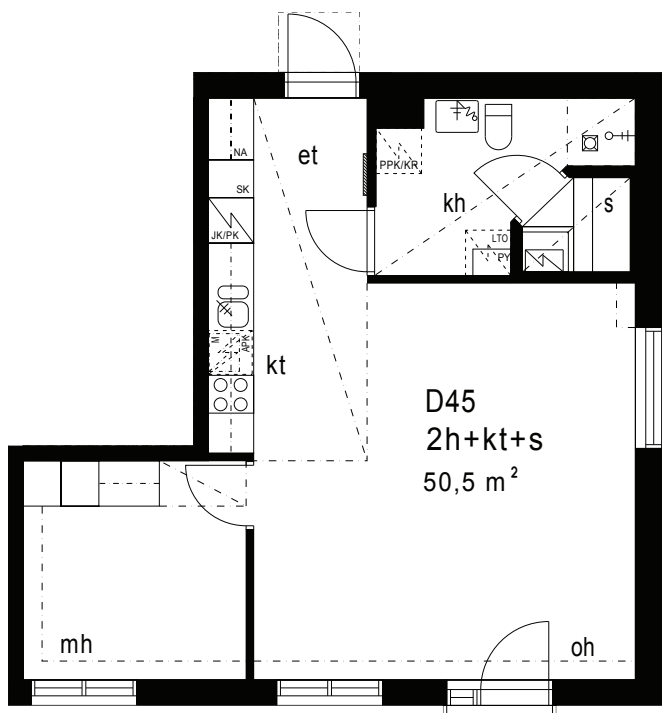
Rakennuttaja pidättää oikeuden kaikkiin muutoksiin.



D45 1. KERROS

2H+KT+S

50,5 m²



SIJAINTI

MITTAKAAVA 1:100



TA-ASUMISOIKEUS OY / VAKKA 1

VAKKA 1, 04400 JÄRVENPÄÄ

HUONEISTOPOHJA 1:100

20.3.2012

Rakennuttaja pidättää oikeuden kaikkiin muutoksiin.



D46 2. KERROS

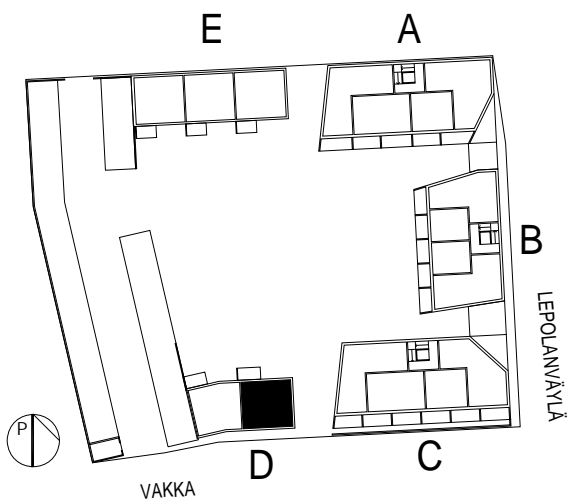
3H+K

68,5 m²



SISÄÄNTULOKERROS

2.KERROS



MITTAKAAVA 1:100



TA-ASUMISOIKEUS OY / VAKKA 1

VAKKA 1, 04400 JÄRVENPÄÄ

HUONEISTOPOHJA 1:100

17.8.2011

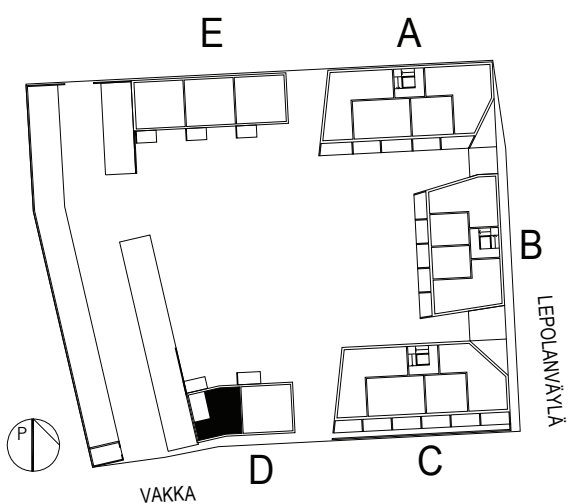
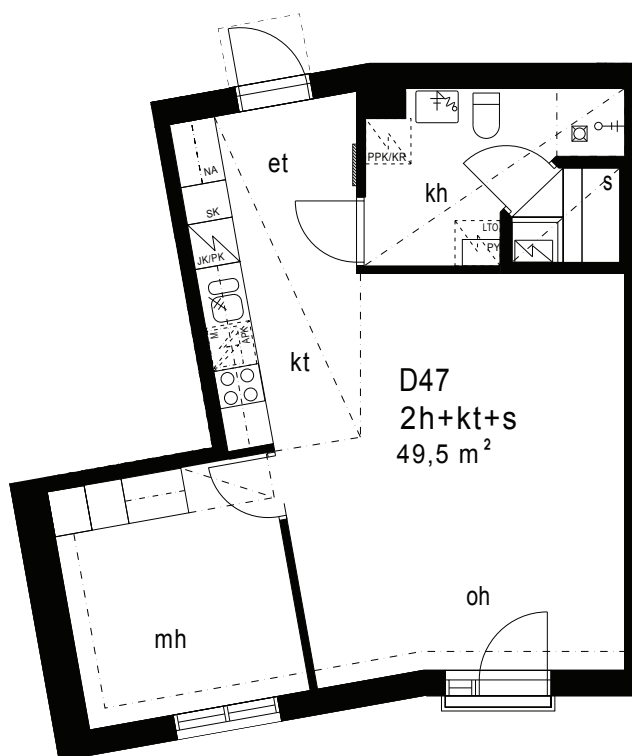
Rakennuttaja pidättää oikeuden kaikkiin muutoksiin.



D47 1. KERROS

2H+KT+S

59,5 m²



SIJAINTI

MITTAKAAVA 1:100



TA-ASUMISOIKEUS OY / VAKKA 1

VAKKA 1, 04400 JÄRVENPÄÄ

HUONEISTOPOHJA 1:100

20.3.2012

Rakennuttaja pidättää oikeuden kaikkiin muutoksiin.



D48 2. KERROS

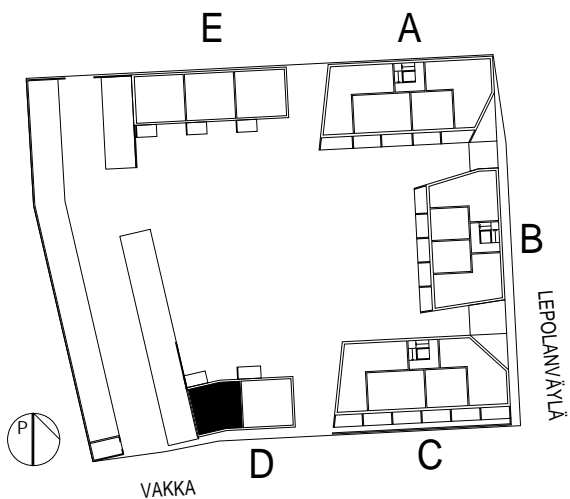
3H+K

65,5 m²



SISÄÄNTULOKERROS

2.KERROS



SIJAINTI

MITTAKAAVA 1:100



TA-ASUMISOIKEUS OY / VAKKA 1

VAKKA 1, 04400 JÄRVENPÄÄ

HUONEISTOPOHJA 1:100

20.3.2012

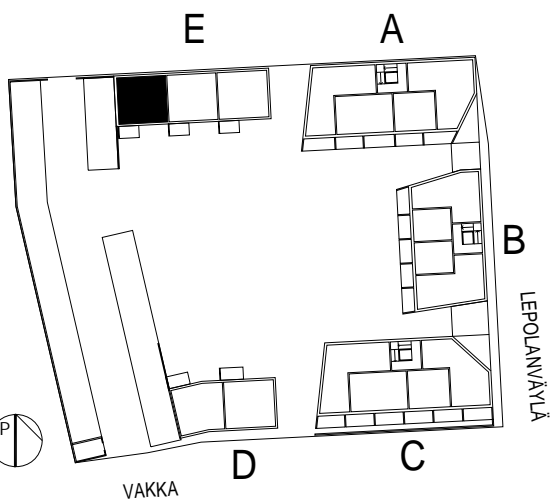
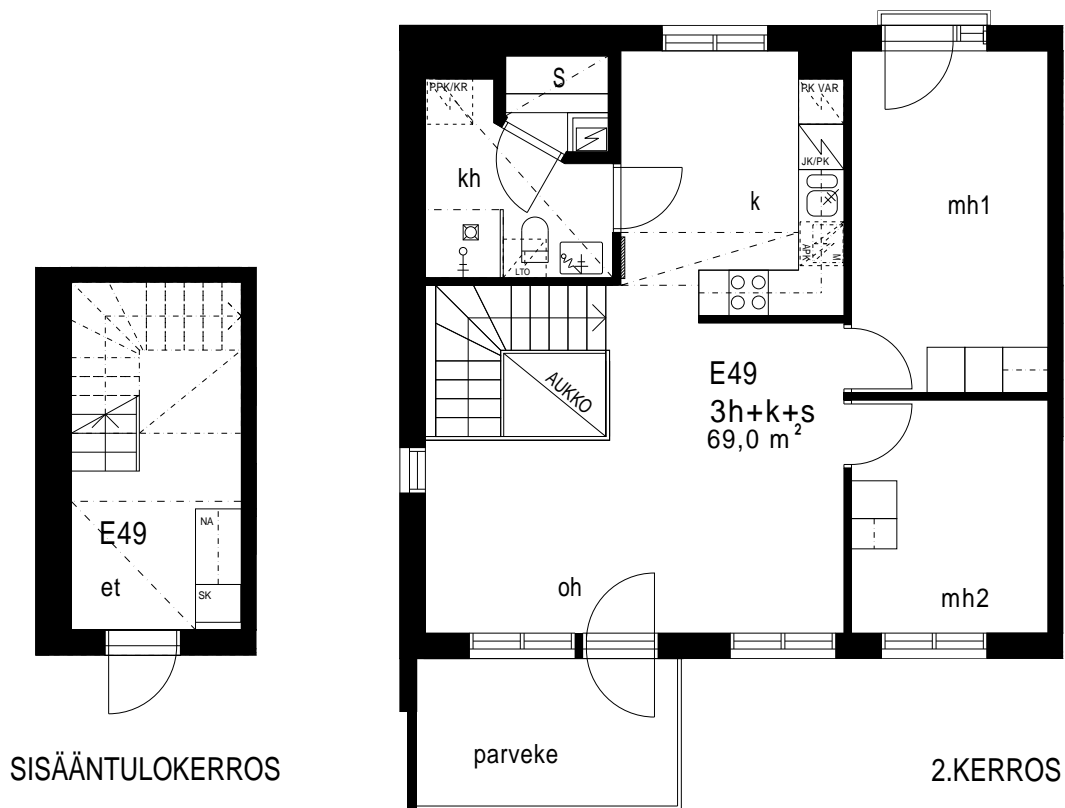
Rakennuttaja pidättää oikeuden kaikkiin muutoksiin.



E49 2. KERROS

3H+K+S

69,0 m²



MITTAKAAVA 1:100



SIJAINTI

TA-ASUMISOIKEUS OY / VAKKA 1

VAKKA 1, 04400 JÄRVENPÄÄ

HUONEISTOPOHJA 1:100

5.1.2012

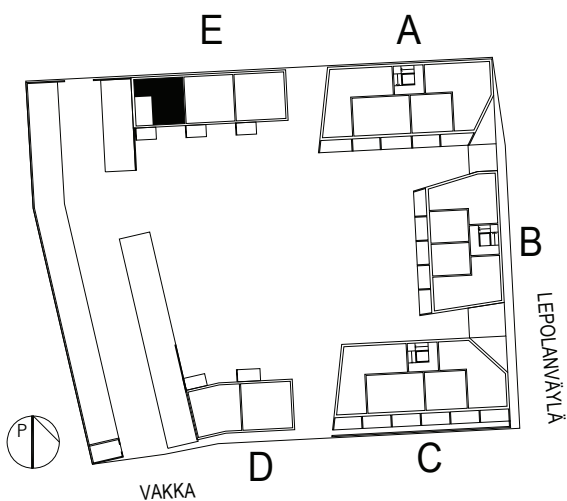
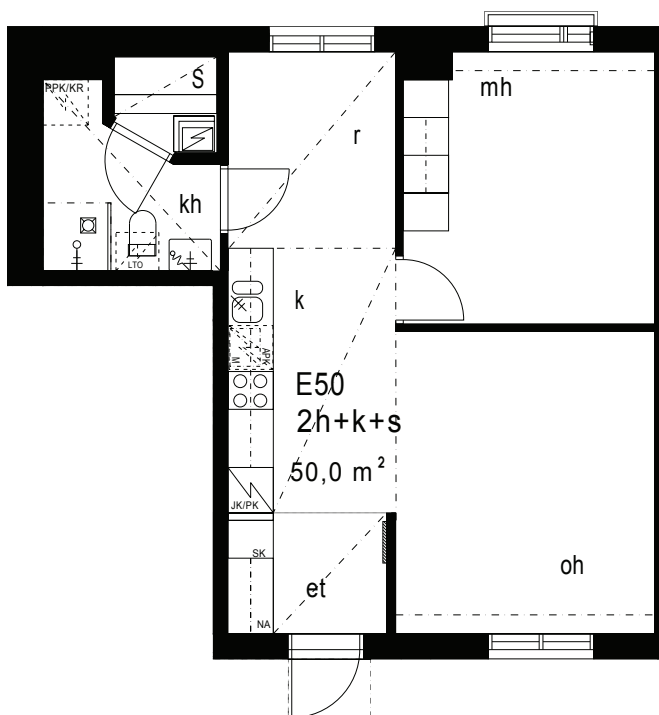
Rakennuttaja pidättää oikeuden kaikkiin muutoksiin.



E50 1.KERROS

2H+K+S

50,0 m²



SIJAINTI

MITTAKAAVA 1:100



TA-ASUMISOIKEUS OY / VAKKA 1

VAKKA 1, 04400 JÄRVENPÄÄ

HUONEISTOPOHJA 1:100

20.3.2012

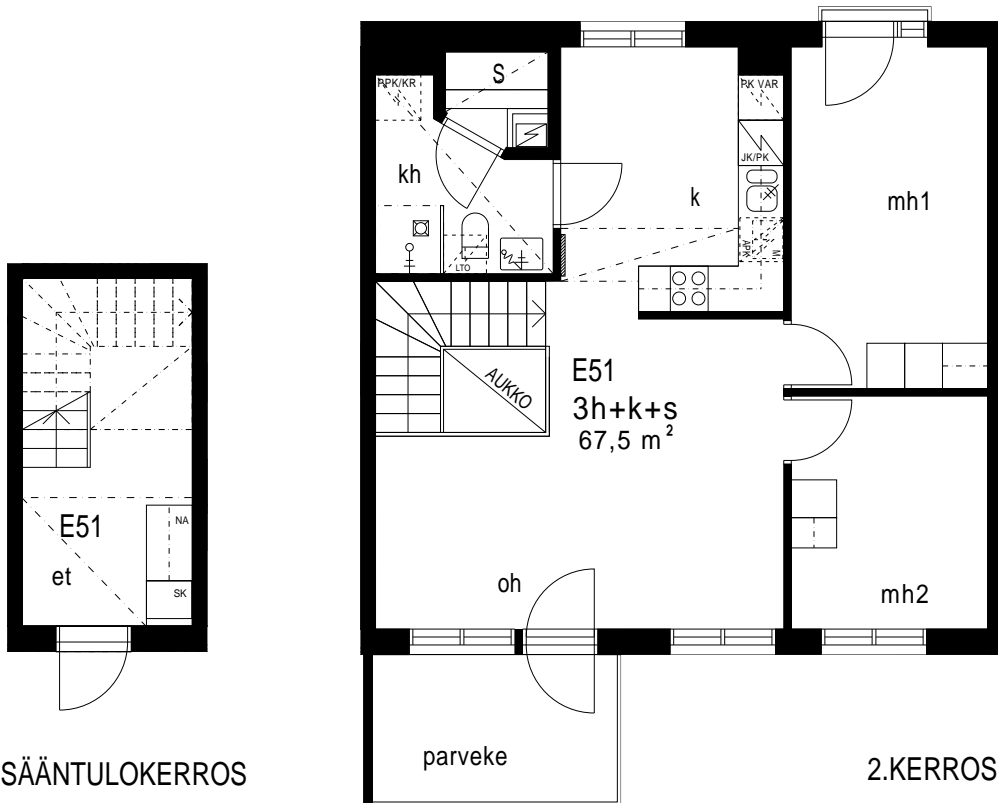
Rakennuttaja pidättää oikeuden kaikkiin muutoksiin.



E51 2. KERROS

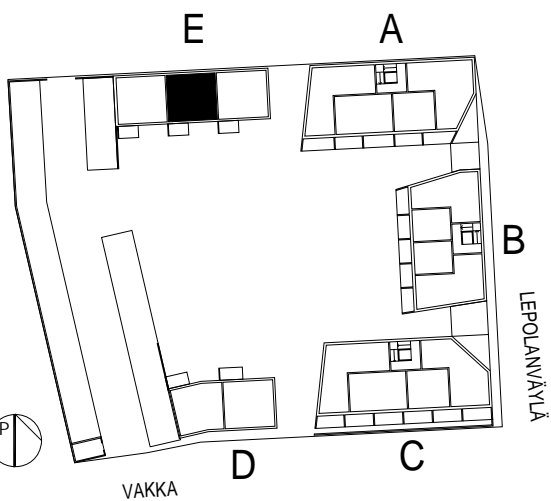
3H+K+S

67,5 m²



SISÄÄNTULOKERROS

2.KERROS



SIJAINTI

MITTAKAAVA 1:100



TA-ASUMISOIKEUS OY / VAKKA 1

VAKKA 1, 04400 JÄRVENPÄÄ

HUONEISTOPOHJA 1:100

5.1.2012

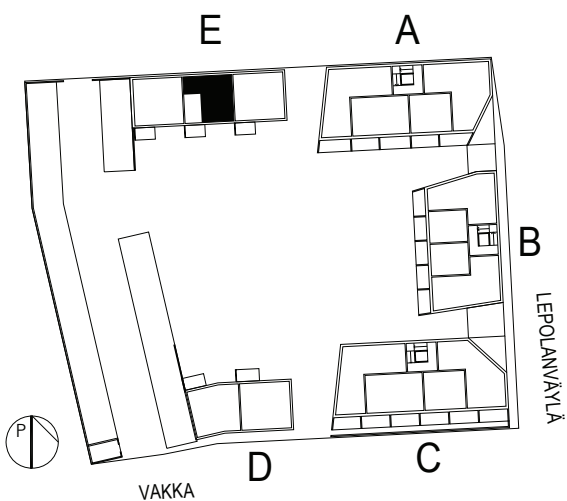
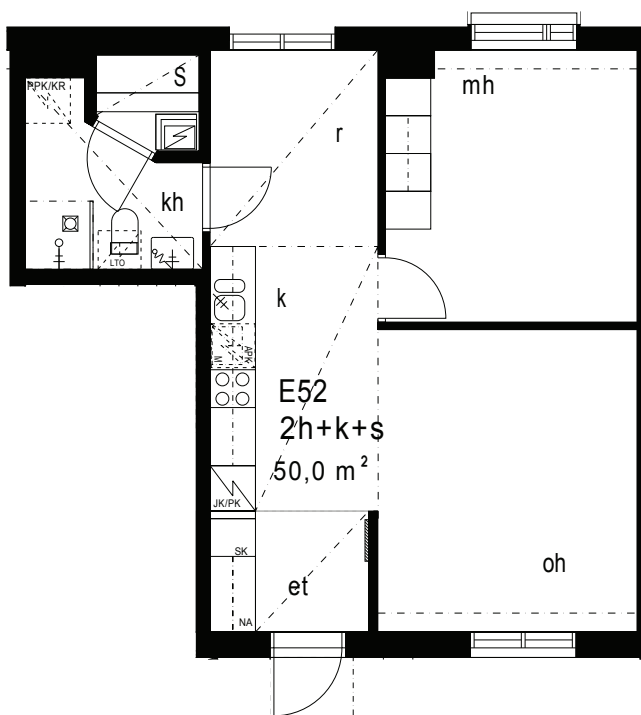
Rakennuttaja pidättää oikeuden kaikkiin muutoksiin.



E52 1. KERROS

2H+K+S

50,0 m²



SIJAINTI

MITTAKAAVA 1:100



TA-ASUMISOIKEUS OY / VAKKA 1

VAKKA 1, 04400 JÄRVENPÄÄ

HUONEISTOPOHJA 1:100

20.3.2012

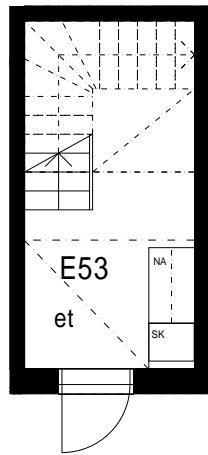
Rakennuttaja pidättää oikeuden kaikkiin muutoksiin.



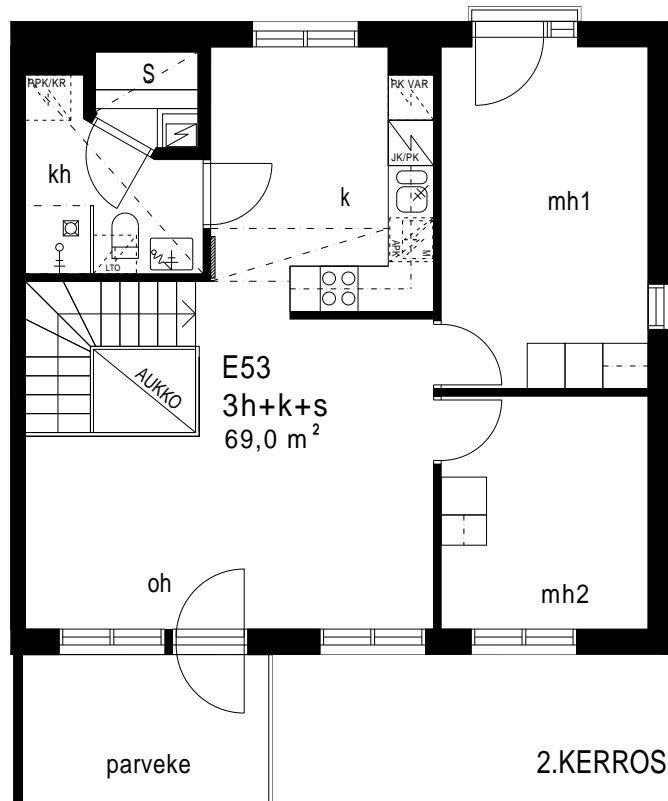
E53 2. KERROS

3H+K+S

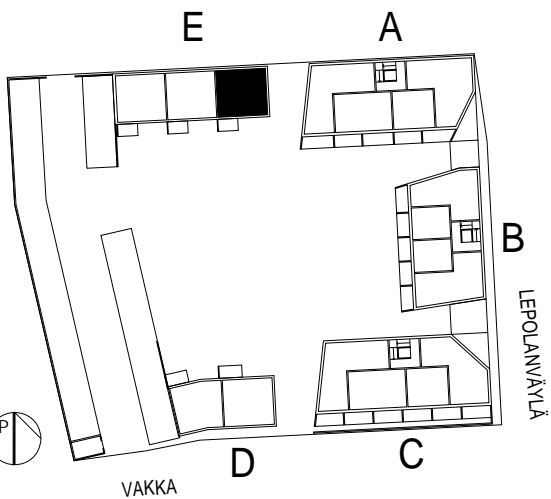
69,0 m²



SISÄÄNTULOKERROS



2.KERROS



SIJAINTI

MITTAKAAVA 1:100



TA-ASUMISOIKEUS OY / VAKKA 1

VAKKA 1, 04400 JÄRVENPÄÄ

HUONEISTOPOHJA 1:100

5.1.2012

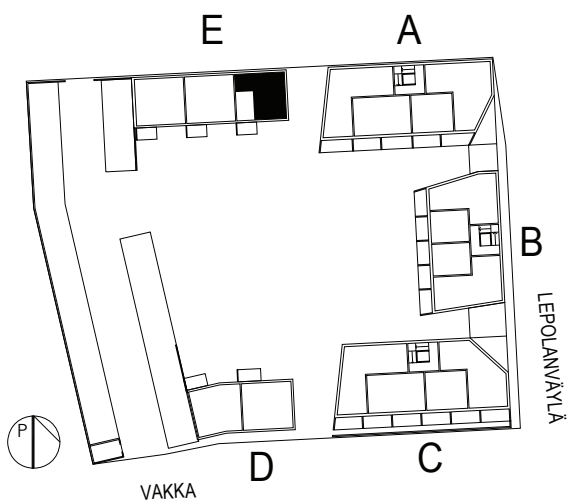
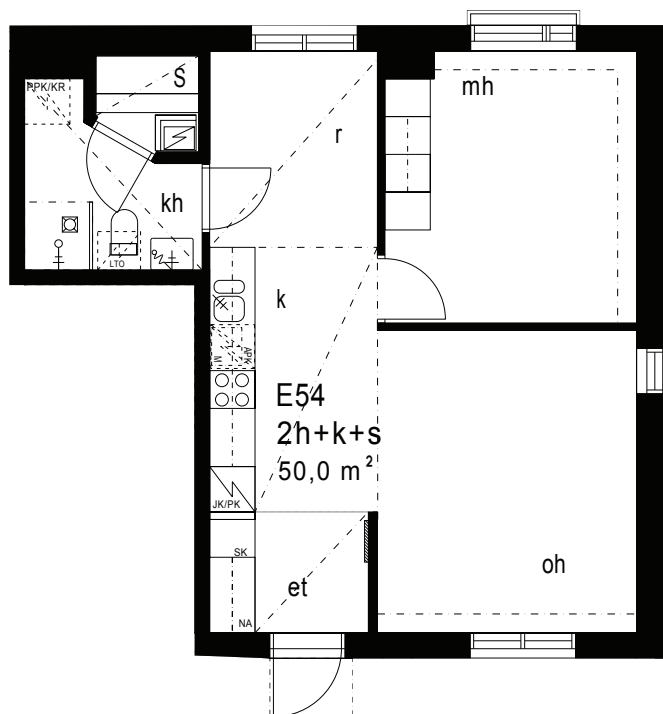
Rakennuttaja pidättää oikeuden kaikkiin muutoksiin.



E54 1. KERROS

2H+K+S

50,0 m²



SIJAINTI

MITTAKAAVA 1:100



TA-ASUMISOIKEUS OY / VAKKA 1

VAKKA 1, 04400 JÄRVENPÄÄ

SYMBOLIEN SELITYKSET

6.6.2011

Rakennuttaja pidättää oikeuden kaikkiin muutoksiin.



siivouskomero



avonaulakko eteisessä



tankokaappi kun makuuhuoneessa /
alakaappi sekä yläkaappi kun keittiössä



hyllykaappi



jääkaappipakastin



jääkaappipakastinvaraus



liesi ja uuni, päällä liesikupu



tilavaraus astianpesukoneelle



tilavaraus mikrolle



keittiön pesualtaat ja hana



lämmöntalteenottokoje



pyykkikaappi



tilavaraus pyykinpesukoneelle ja kuivausrummulle



sähköryhmäkeskus



pesuallas, hana ja pidesuihku



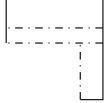
wc-istuin



suihku ja lattiakaivo



saunan kiuas



vaatehuoneen avohyllyt ja vaatetanko



katon alaslasku, kotelo tai kattopalkki

HUONELYHENTEET:

ET	eteinen
K	keittiö
KT	keittotila
OH	olohuone
MH	makuuhuone
KPH	kylpyhuone
S	sauna
VH	vaatehuone

MITTAKAAVA 1:100



YLEISTÄ

TA - Asumisoikeus Oy / Vakka 1 on kolme kerrostaloa ja kaksi pienkerrostaloa käsittävä asuintalokohde, jossa on 54 asuntoa. Kerrostalot A-C ovat neljäkerroksisia, ja pienkerrostalot D ja E ovat kaksikerroksisia. Kohteen yhteistilat, väestönsuoja, varastot ja tekniset tilat sijaitsevat kerrostalojen maantasokerroksissa. Tontilla on kolme autokatosta. Jätekatos sijaitsee yhden autokatoksen yhteydessä.

RAKENTEET

Rakennukset perustetaan rakennesuunnitelmien mukaan paaluanturoiden varaan. Alapohjat toteutetaan tuulettuina kantavina ontelolaattarakenteisina alapohjina. Väli- ja yläpohjat ovat ontelolaattarakenteisia, pienkerrostalojen yläpohjat ovat puurakenteisia.

Kantavat rakenteet ovat teräsbetonia. Kerrostalojen julkisivut ovat eristerapattuja lukuun ottamatta parvekejulkisivuja, jotka on puuverhottu. Pienkerrostalojen ja autokatosten julkisivut ovat puuverhoiltuja. Katemateriaalina on bitumihuopa.

Huoneistojen väliset seinät ovat betonirakenteisia. Huoneistojen sisäiset väliseinät ovat pääosin kipsilevyä, märkätilojen seinät ovat kivirakenteisia tai märkätilaan soveltuvia levyseiniä.

PARVEKKEET

Kerrostalojen parvekkeet ovat betonirakenteiset, pienkerrostalojen parvekkeet toteutetaan puurakenteisina. Parvekkeiden ja pienkerrostalojen ranskalaisten parvekkeiden kaiteet ovat metallisia pystypinnakaiteita.

Rakennuksen C parvekkeet, jotka avautuvat Vakka-kadulle, lasitetaan melunsuojauksesta johtuen. Muiden kerrostalojen (Rak. A ja B) parvekkeet avautuvat sisäpihalle, ja ne ovat lasitettavissa lisä- ja muutostyönä. Pienkerrostalojen parvekkeita (Rak. D ja E) ei ole mahdollista lasittaa.

IKKUNAT JA OVET

Asuntojen ikkunat ovat kolmilasisia sisäänaukeavia puualumiini-ikkunoita, parvekkeiden ikkunaovet ovat vastaavia sisään-ulosaukeavia ikkunaovia.

Kerrostalojen porrastaso-ovet ovat laminaattipintaisia puuovia. Pienkerrostalojen asuntojen ulko-ovet ovat vakioomallisia lämpöeristettyjä HDF-pintaisia puuovia. Asuntojen sisäovet ovat tehdasmaalattuja, huullettuja laakaovia, saunoissa on vakiovalmisteiset lasiovet.

KATOT

Asuinhuoneiden katot ovat pääosin ruiskutasoitettu. Saunojen ja kylpyhuoneiden katot ovat alaslaskettuja paneelikattoja.

SEINÄPINNOITTEET

Asuinhuoneiden seinät on maalattu. Maalausta ei uloteta kiintokalusteiden taakse. Keittiöissä ylä- ja alakaappien kalusteväli sekä kylpyhuoneiden seinät laatoitetaan, saunojen seinät paneloidaan.

LATTIAPÄÄLLYSTEET

Asuinhuoneiden lattioissa on laminaatti. Kiintokalusteiden alle ei asenneta laminaattia. Kylpyhuoneiden ja saunojen lattioissa on keraaminen laatta.

PORTAAT

Pienkerrostalojen 2.kerroksen asuntojen sisäiset portaat ovat vakiovalmisteisia puisella pystypinnakaiteella varustettuja umpipuuportaita.

KALUSTEET JA LAITTEET

Asuntojen kalusteet ovat vakiovalmisteisia rungoltaan ja sokkeiltaan melamiinipintaisia kalusteita. Keittiökaluksien ovet ovat mdf-levyä tai korkeapainelaminaattia, muiden kuivien tilojen komerokalusteiden ovet ovat melamiinipintaisia. Kosteiden tilojen kalusteiden rungot ovat kosteuden kestävästä kalustelevystä, ovet laminaattia.

Keittiöpöytätasot ovat taivereunalaminaattia, allastasot ruostumatonta terästä. Kylpyhuoneissa on peilikaappi ja kosteutta kestävä pyykkikaappi. Saunan lauteet, kaiteet ja askelmat tehdään kotimaisesta laudepuusta.

Keittiöissä on 500 mm leveä kaatumissuojalla ja uuniluukun salvalla varustettu 4-levyinen vakioliesi. Lieden yläpuolella on liesikupu ja maustekaappi. Keittiöt varustetaan vakiomallisella jääkaappipakastimella. Osassa 3h+k- asunnoissa on toinen kylmäkalustevaraus pohjapiirrosten mukaan ja 4h+k-asunnoissa on kaksi kylmäkalustetta. Keittiöissä on lisäksi astianpesukone- ja mikrouunivaraus. Kylpyhuoneissa on liitos- ja tilavaraukset pyykinpesukoneelle ja kuivausrummulle. Asuntosuunnitelmassa on sähkökiukaat.

LÄMMITYS, ILMANVAIHTO, SÄHKÖ JA HISSIT

Kiinteistö liitetään kaukolämpö- sekä viemäri- ja vesijohtoverkkoon. Huoneistoissa on vesikiertoinen patterilämmitys, vakiomalliset vesikalusteet sekä koneellinen tulo-poistoilmanvaihto asuntokohtaisella lämmöntalteenottolaitteella, joka sijaitsee asunnon kylpyhuoneessa.

Kiinteistö liitetään sähkönjakeluverkkoon. Asuntojen sähköasennukset käsittävät normaalin määrän valaistus- ja käyttöpisteitä sekä pistorasioita. Asunnot varustetaan sähköverkkoon kytketyillä palovarointimilla.

Jokaisessa kerrostalon porrashuoneessa on invamääräykset täyttävä automaattioivellinen hissi.

ANTENNIJÄRJESTELMÄ JA LAAJAKAISTAYHTEYS

Kiinteistö liitetään puhelin- ja tietoliikenneverkkoon ja varustetaan yleiskaapelointiverkolla. Kiinteistössä on harava-yhteisantenni ja valmius laajakaistayhteyksiin. Asukkailla on mahdollisuus tehdä kustannuksellaan sopimus kiinteästä Internet-liittymästä suoraan operaattorin kanssa.

SÄILYTYS- JA YHTEISTILAT

Rakennusten A ja B 1.kerroksissa sijaitsevilla irtaimistovarastoissa on jokaiselle asunnolle erillinen verkkoiseinäinen irtaimistokomero. Kerrostalojen 1.kerroksissa sijaitsevat myös lastenvaunuvastot, ulkoiluvälinevarastot sekä kaksi kuivaushuonetta. Talosauna sijaitsee C-portaassa.

PIHA JA PAIKOITUS

Piha toteutetaan erikoissuunnitelman mukaan. Oleskelu- ja leikkialue sijaitsee keskeisesti tontin sisäpihalla.

Yhteensä 44 sähkölämmityspisteellä varustettua autopaikkaa sijaitsevat tontin länsireunassa autokatoksissa. Autokatokset ovat teräsrunkoisia, puuverhottuja ja huopakattoisia. Jätekatos sijaitsee yhden autokatoksen päädystä.

MUUTOSTYÖT

Asukkaalla on mahdollisuus teettää rakennuttajan ennalta määrittelemiä ja hyväksymiä lisä- ja muutostöitä. Lujatalo Oy antaa lisä- ja muutostöistä kirjallisen tarjouksen. Lisä- ja muutostyöt ilaukset tulee tehdä kirjallisena lisä- ja muutostyöaikataulussa ilmoitettuun päivämäärään mennessä. Muussa tapauksessa asunnot rakennetaan aikataulusyistä alkuperäisten suunnitelmien mukaan.

HUOMAUTUS

Tämä rakennustapaselostus on lyhennelmä rakennusselostuksesta.

Rakennuttajan hyväksynnällä kohteen rakenteita ja materiaaleja voidaan vaihtaa toisiin samanarvoisiin. Valmis toteutus voi poiketa yksityiskohdissa esitteen tiedoista.

Asuin- ja yhteistiloihin voidaan joutua tekemään suunnitelmissa esitettyjen lisäksi talotekniikka-asennuksista johtuvia pienikokoisia kotelointeja.

Oikeudet piirustuksiin, mitoitukseen sekä muiden tietojen muuttamiseen pidätetään.



TA-YHTIÖT
Asiakaspalvelukeskus
Puh. 045 7734 3777
info@ta.fi



ESPOO | HELSINKI | VANTAA
HÄMEENLINNA | JYVÄSKYLÄ | KUOPIO | LAHTI | OULU | TAMPERE | TURKU