



# Vehkakatu 12

Jyväskylä, Savela

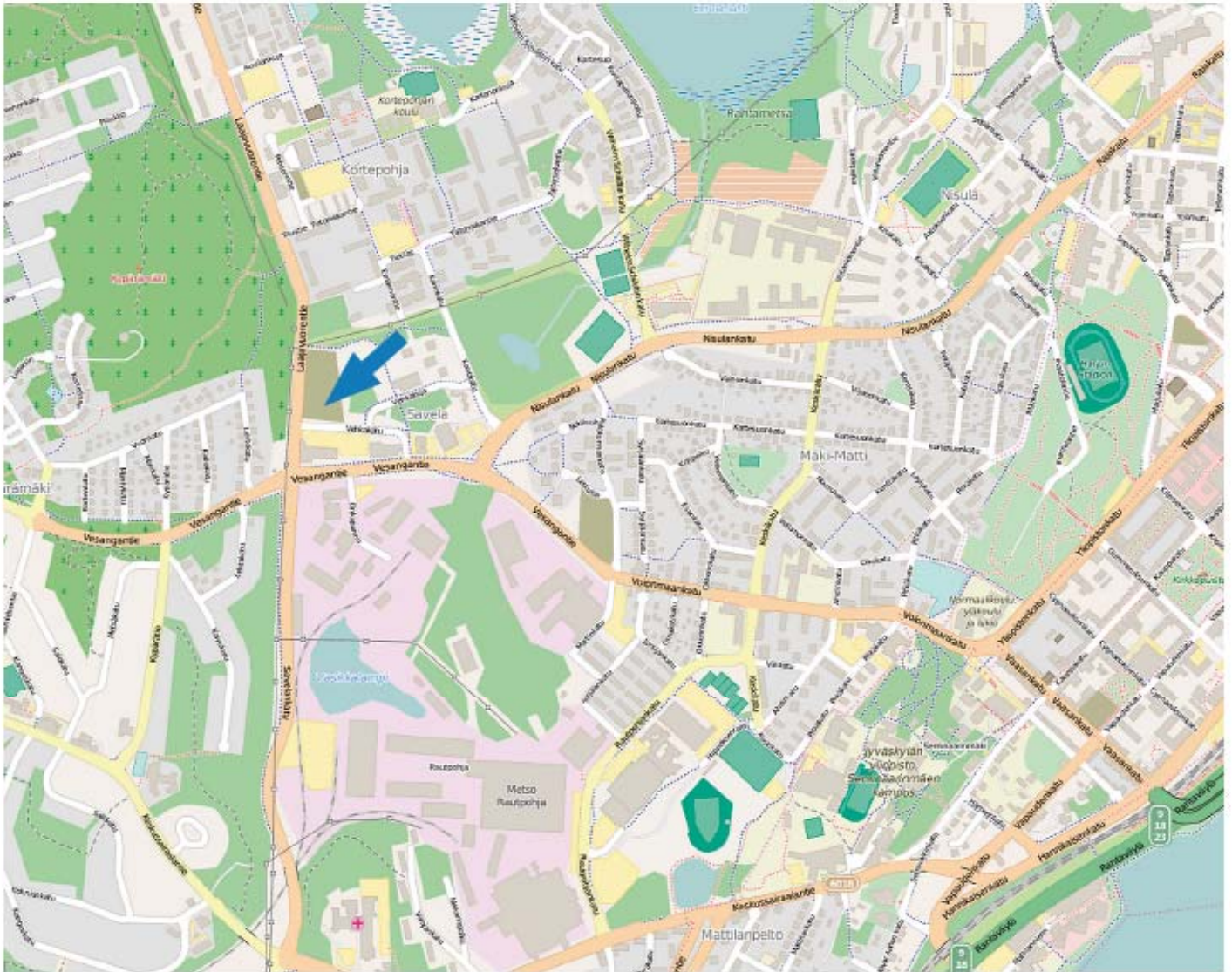
Etsitkö asuntoa?



TA-Yhtymä Oy

# TA-Yhtymä Oy

Jyväskylä, Savela | Vehkakatu 12



Lähde: openstreetmap.org

## RAKENNUSTAPASELOSTUS

- TA-Yhtymä Oy/ Asunto Oy Jyväskylän Vehkakatu 12 on omalle tontille rakennettava kahdeksan kerroksinen kerrostalo, johon tulee 43 asuinhuoneistoa. Rakennuspaikka sijaitsee Jyväskylän Savelan alueella.
- Jätekatos sekä autopaikat 34 kpl sijaitsevat viereisellä yhteiskäyttöisellä LPA -tontilla.
- Leikki- ja oleskelualueet sijoittuvat pääosin yhteiskäyttöiselle AH -tontille.

### ASEMAKAAVA

- Asemakaava on vahvistettu ja lisätietoja alueen kaavoituksesta saa Jyväskylän kaupungin asemakaavaosastolta.

### ULKOSEINÄT JA VESIKATE

- Julkisivut ulkopinnoitetaan pääosin paikalla muurattua tiiltä.
- Vesikatteenä bitumikermikate.

### VÄLISEINÄT

- Huoneistojen väliset seinät teräsbetonia
- Huoneistojen sisäseinät yleensä metalli- tai puurunkoisia kipsilevyseinä
- Pesuhuoneet metallirunkoisia levyseinä (märkätilaan tyypitetty levy)

### PARVEKKEET

- Parvekekaiteiden verhouksena lasi

### IKKUNAT JA OVET

- Ikkunat kolmilasisia kaksipuitteisia sisäänpäin avautuvia Ikkunoiden ulkosivut ja ulkopuitteet maalattua alumiinia
- Parvekeovet yksiehtisiä kolminkertaisella umpiolasilla varustettuja ulosaukeavia ovia, ulkopinnassa alumiiniverhoilu
- Asuntojen porrashuoneovet ovat sisään-ulos aukeavia. Ulompi ovi sisävärisuunnitelman mukainen, sisempi ovi valkoinen laakaovi
- Huoneiden väliovet valkoisia tehdasmaalattuja laakaovia
- Löylyhuoneiden ovet kokolasiovia.

### LATTIAPINNOITTEET

- Eteisessä, keittiössä, ruokailutilassa, olo-, vaate- ja makuuhuoneissa laminaattilattia
- Wc-tilassa, löylyhuoneessa ja pesuhuoneessa laattalattia

### SEINÄPINNOITTEET

- Eteisen, vaatehuoneen, keittiön, olohuoneen ja makuuhuoneiden seinät maalattuja
- Seinäpinnoista laatoitetaan kylpyhuoneen seinät kokonaan, wc-tilan altaan tausta ja keittiön kalusteväli
- Saunan seinät puupaneelia

### KATTOPINNOITTEET

- Keittiössä, ruokailutilassa, eteisessä, olohuoneessa, vaatehuoneessa ja makuuhuoneissa ruiskutasoitettu betoni tai kipsilevykatto
- Mahdolliset asuinhuoneiden alakatot sekä ja wc-tilojen katot tehdään kipsilevystä piirustusten mukaisesti.
- Pesuhuoneessa ja löylyhuoneessa puupaneelikatto

### KALUSTEET

- Keittiön kalusteovet ja laatikostojen etulevyt laminaattia
- Muiden kuivien tilojen kalusteovet melamiinipintaista kalustelevyä
- Kosteiden tilojen pyykkikaappi sekä peilikaappi pinnoitettua metallia
- Keittiön työpöytätaidot laminaattia, pesuallastasot ruostumatonta terästä
- Pesuhuoneessa ja wc tilassa peilikaappi
- Löylyhuoneen sisustus puuta

### LAITTEET

- Huoneistoon asennetaan vakioliesi ja kylmäkaluste suunnitelmien mukaisesti.
- Löylyhuoneessa sähkökiuas
- Rakennuksessa hissi

### LÄMMITYS-, ILMANVAIHTO- JA SÄHKÖJÄRJESTELMÄT

- Rakennus liitetään kaukolämpöverkkoon
- Asunnossa sähköverkkoon kytketty palovaroitin 1-2 kpl/asunto
- Huoneistokohtainen koneellinen poisto- ja tuloilmajärjestelmä lämmöntalteenotolla
- Kaapeli TV- liitäntä
- Vesikiertoinen patteriverkko
- Pesuhuoneessa mukavuuslattialämmitys
- Wc-tilassa mukavuuslattialämmitys
- Puhelin- ja atk-parikaapelijärjestelmä (valmius jaettuun internet yhteyteen)

### VARASTO- JA YHTEISTILAT

- Väestönsuoja, irtainvarastokopit ja osa ulkoiluvälinevarastoista sijaitsevat viereisen Laajavuorentie 6:n kellarikerroksessa.
- Tilat esitetty 1. kerroksen pohjapiirroksessa ja Laajavuorentie 6:n kellarikerroksen pohjapiirroksessa.
- Yhteiskäyttöinen talosauna Laajavuorentie 6:n asukkaiden kanssa sijaitsee viereisen (Laajavuorentie 6) asuinrakennuksen kellarikerroksessa.

### HUONEISTOJEN MARKKINOINTI

TA-Yhtymä Oy  
Väinönkatu 15 B, 40100 Jyväskylä  
Puh 045 7734 3804,  
jyvaskyla@ta.fi  
www.ta.fi

### RAKENTAJA

Urakoitsija: Skanska Talonrakennus Oy

Tämä rakennustapaselostus on lyhennelmä työselityksestä.

Jos tässä tai mainituissa asiakirjoissa esiintyvät sanonnat tai piirrokset ovat keskenään ristiriitaiset, noudatetaan urakkasopimuksen ja sen liitteenä olevien selitysten ja piirustusten määräyksiä.

Mahdolliset koteloinnit ja alaslaskut sekä homit tehdään Ivis-tekniikan vaatimassa laajuudessa.

Oikeus vähäisiin muutoksiin pidetään.

Jyväskylässä 02.01.2015

Arkkitehtipalvelu Oy Jyväskylä  
Jaska Lauttala

TA-Asumisoikeus /  
Laajavuorentie 6

## Asunto Oy JKL Vehkakatu 12



Jätehuone  
(yhteiskäytössä)

Vehkakatu 12  
AUTOPAIKAT  
- maantasossa 18 paikkaa  
- kannella 16 paikkaa

pysäköintikansi



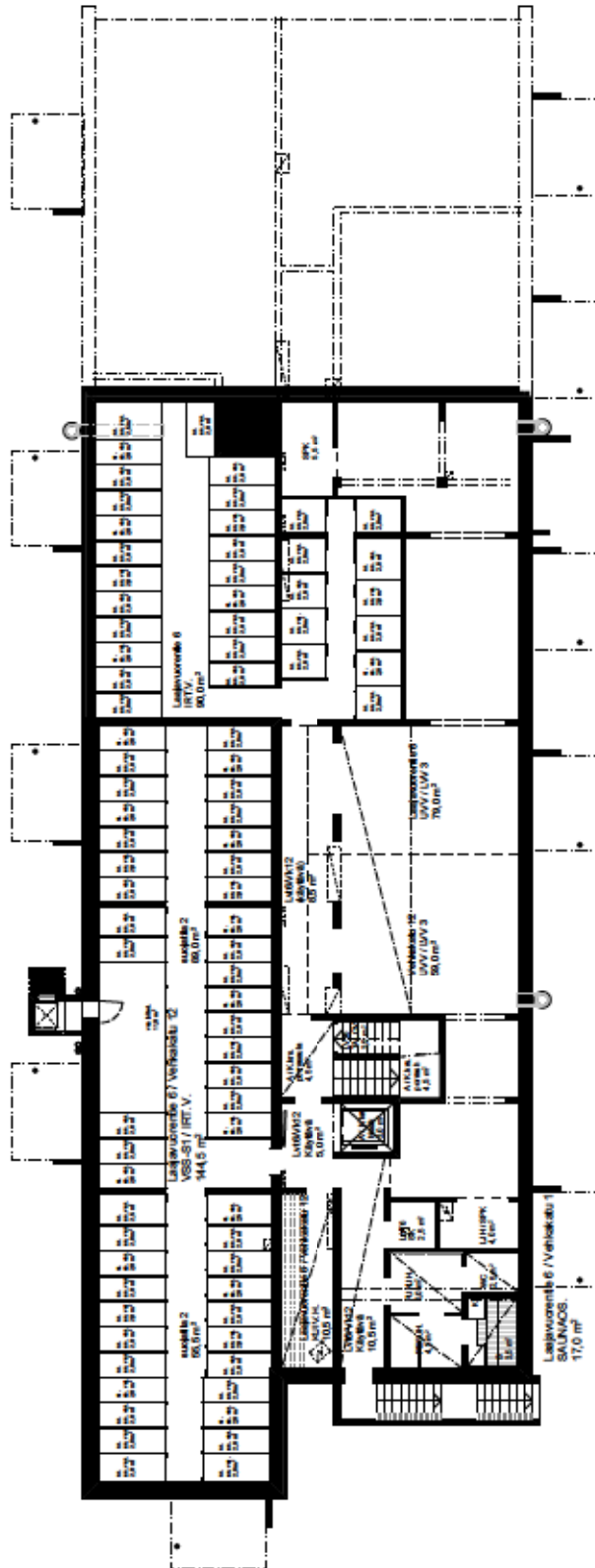
## Asunto Oy Jyväskylän Vehkakatu 12

Vehkakatu 12, 40700 Jyväskylä

Pidätämme oikeuden muutoksiin.

**HUONEISTOLUETTELO**

ASUINHUONEISTOT	Hsto nro	Huoneistotyyppi	Pinta-ala
1. KERROS	1	2H+K+S	56,5 m <sup>2</sup>
	2	1H+TUPAK	39,5 m <sup>2</sup>
	3	2H+K+S	47,0 m <sup>2</sup>
	4	2H+KT	45,5 m <sup>2</sup>
	5	3H+K+S	66,0 m <sup>2</sup>
<b>yht:</b>			<b>254,5 m<sup>2</sup></b>
2. KERROS	6	2H+K+S	56,5 m <sup>2</sup>
	7	1H+TUPAK	39,5 m <sup>2</sup>
	8	2H+K+S	47,0 m <sup>2</sup>
	9	3H+K+S	66,5 m <sup>2</sup>
	10	2H+KT	45,5 m <sup>2</sup>
	11	3H+K+S	66,0 m <sup>2</sup>
<b>yht:</b>			<b>321,0 m<sup>2</sup></b>
3. KERROS	12	2H+K+S	56,5 m <sup>2</sup>
	13	1H+TUPAK	39,5 m <sup>2</sup>
	14	2H+K+S	47,0 m <sup>2</sup>
	15	3H+K+S	66,5 m <sup>2</sup>
	16	2H+KT	45,5 m <sup>2</sup>
	17	3H+K+S	66,0 m <sup>2</sup>
<b>yht:</b>			<b>321,0 m<sup>2</sup></b>
4. KERROS	18	2H+K+S	56,5 m <sup>2</sup>
	19	1H+TUPAK	39,5 m <sup>2</sup>
	20	2H+K+S	47,0 m <sup>2</sup>
	21	3H+K+S	66,5 m <sup>2</sup>
	22	2H+KT	45,5 m <sup>2</sup>
	23	3H+K+S	66,0 m <sup>2</sup>
<b>yht:</b>			<b>321,0 m<sup>2</sup></b>
5. KERROS	24	4H+K+S	85,5 m <sup>2</sup>
	25	2H+K+S	58,0 m <sup>2</sup>
	26	3H+K+S	66,5 m <sup>2</sup>
	27	2H+KT	45,5 m <sup>2</sup>
	28	3H+K+S	65,5 m <sup>2</sup>
<b>yht:</b>			<b>321,0 m<sup>2</sup></b>
6. KERROS	29	4H+K+S	85,5 m <sup>2</sup>
	30	2H+K+S	58,0 m <sup>2</sup>
	31	3H+K+S	66,5 m <sup>2</sup>
	32	2H+KT	45,5 m <sup>2</sup>
		3H+K+S	65,5 m <sup>2</sup>
<b>yht:</b>			<b>321,0 m<sup>2</sup></b>
7. KERROS	34	4H+K+S	85,5 m <sup>2</sup>
	35	2H+K+S	58,0 m <sup>2</sup>
	36	3H+K+S	66,5 m <sup>2</sup>
	37	2H+KT	45,5 m <sup>2</sup>
	38	3H+K+S	65,5 m <sup>2</sup>
<b>yht:</b>			<b>321,0 m<sup>2</sup></b>
8. KERROS	39	4H+K+S	85,5 m <sup>2</sup>
	40	2H+K+S	58,0 m <sup>2</sup>
	41	3H+K+S	66,5 m <sup>2</sup>
	42	2H+KT	45,5 m <sup>2</sup>
	43	3H+K+S	65,5 m <sup>2</sup>
<b>yht:</b>			<b>321,0 m<sup>2</sup></b>
<b>YHT:</b>			<b>2 501,5 m<sup>2</sup></b>

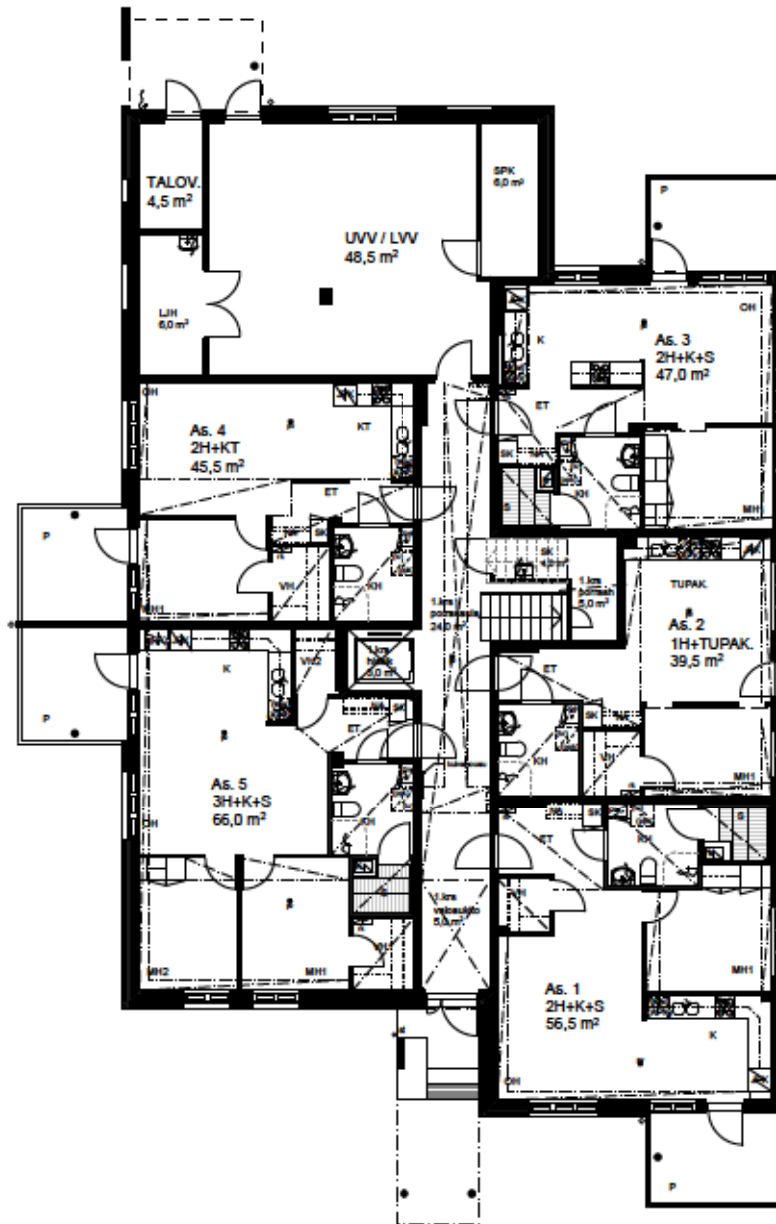


Väestönsuoja, irtainvarastokopit ja osa ulkoiluvälinevarastoista sijaitsevat tässä naapurirakennuksen (Laajavuorentie 6) kellarikerroksessa.



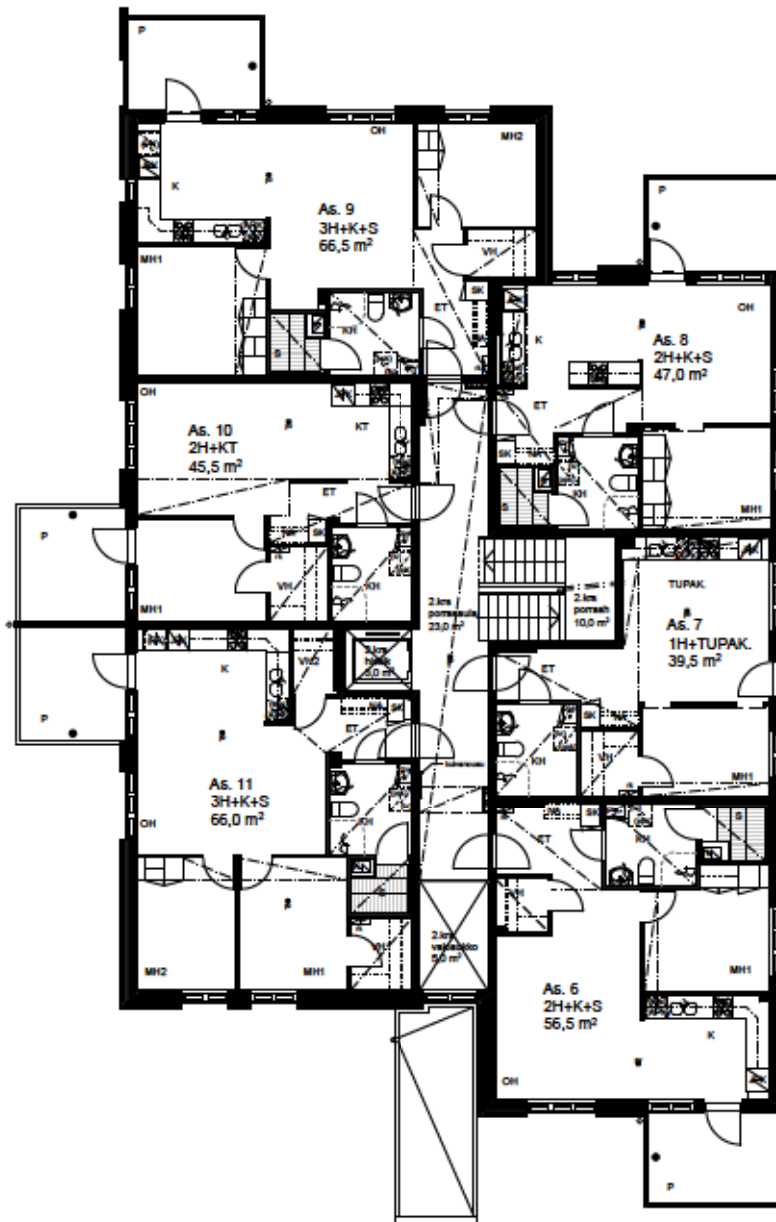
Asunto Oy Jyväskylän  
**Vehkakatu 12**  
 Vehkakatu 12, 40700 Jyväskylä

Pidätämme oikeuden muutoksiin.



**Asunto Oy Jyväskylän  
Vehkakatu 12**  
Vehkakatu 12, 40700 Jyväskylä

Pidätämme oikeuden muutoksiin.

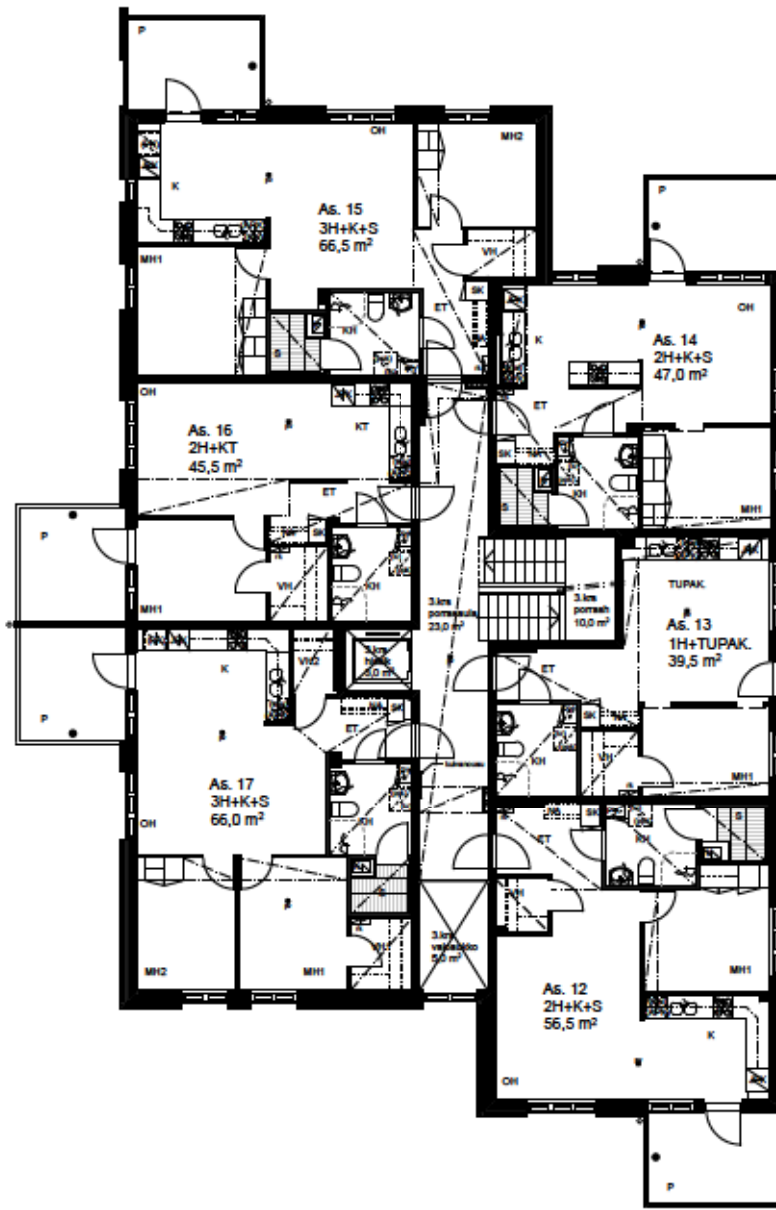


# Asunto Oy Jyväskylän Vehkakatu 12

Vehkakatu 12, 40700 Jyväskylä

Pidätämme oikeuden muutoksiin.

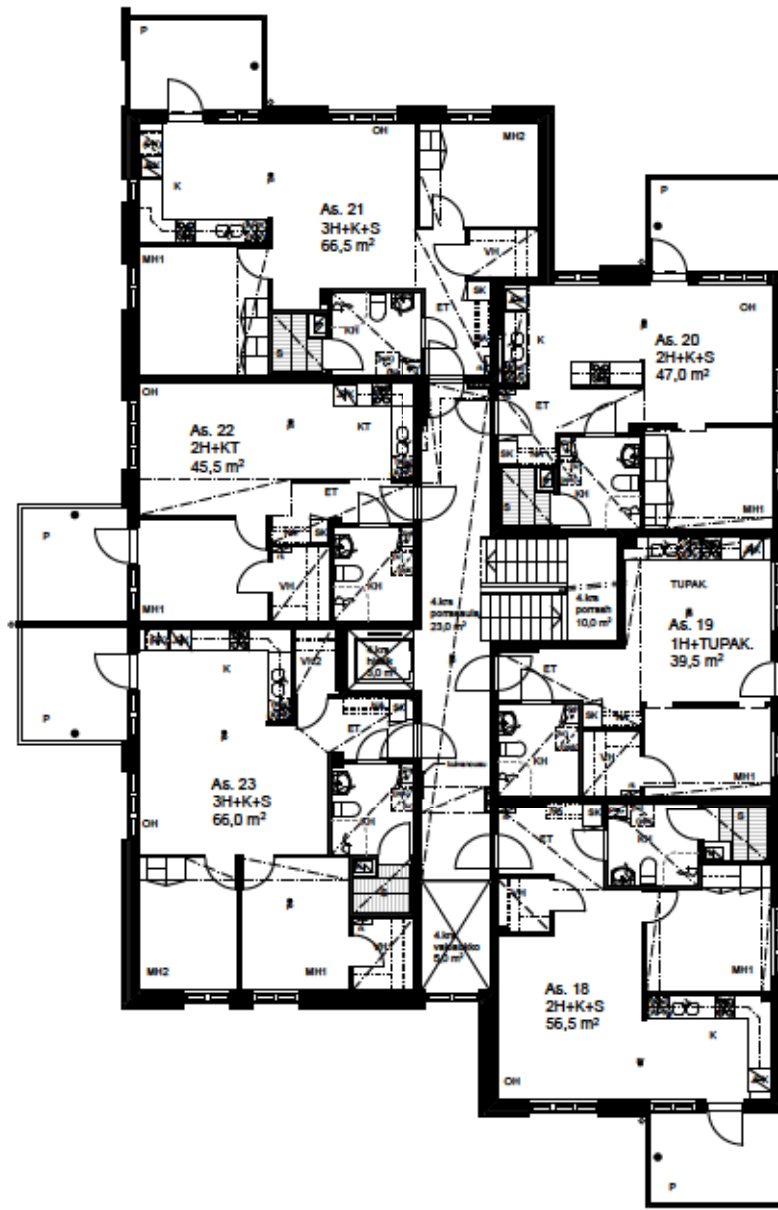




# Asunto Oy Jyväskylän Vehkakatu 12

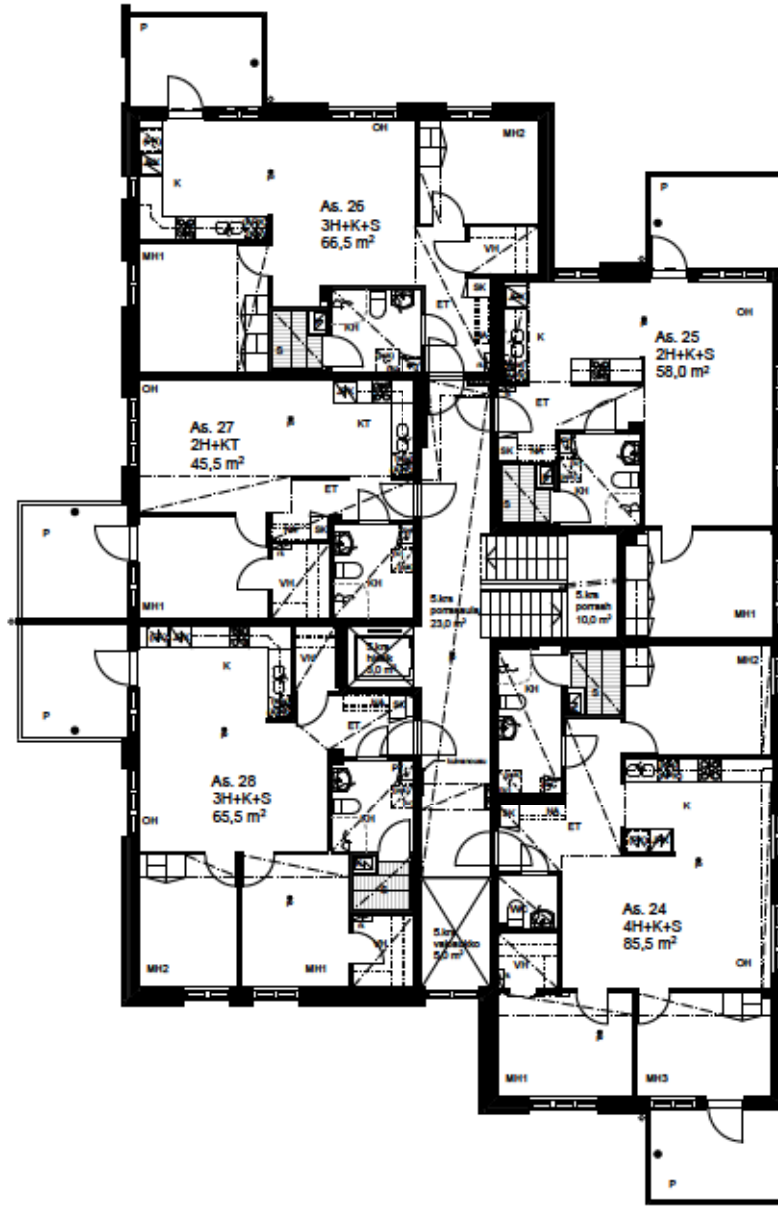
Vehkakatu 12, 40700 Jyväskylä

Pidätämme oikeuden muutoksiin.



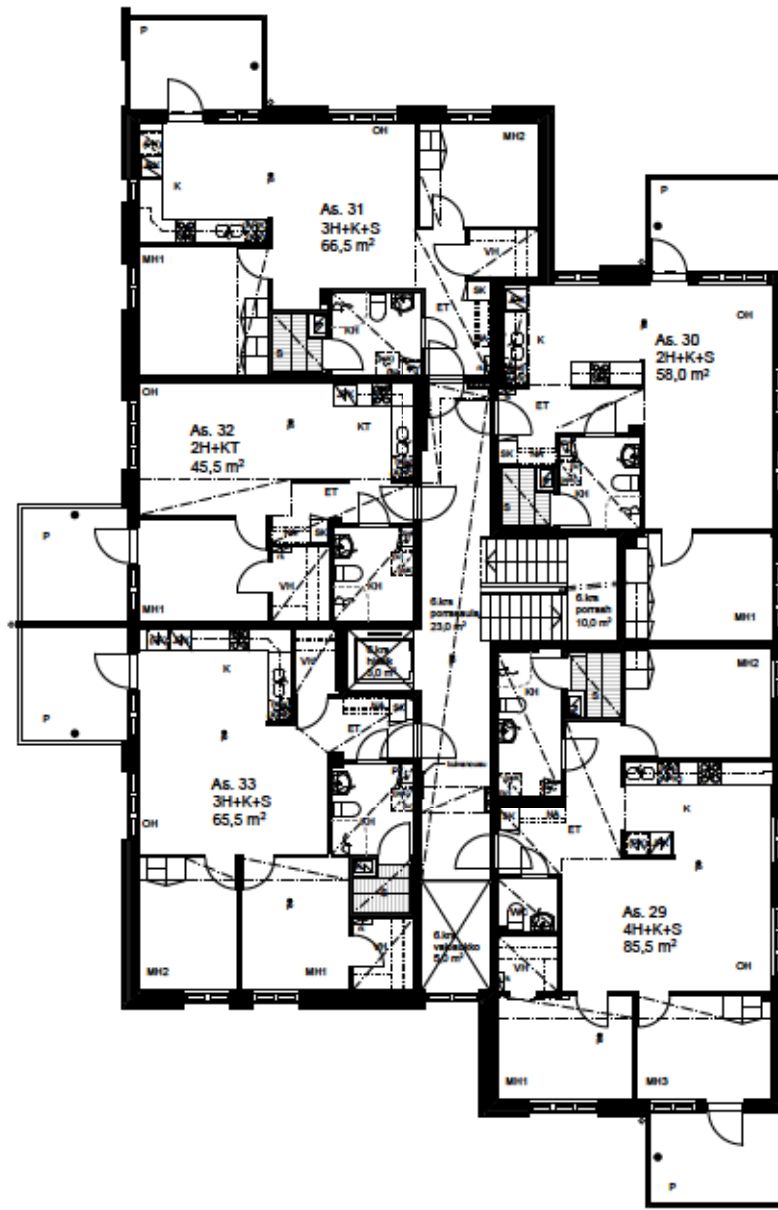
**Asunto Oy Jyväskylän  
Vehkakatu 12**  
Vehkakatu 12, 40700 Jyväskylä

Pidätämme oikeuden muutoksiin.



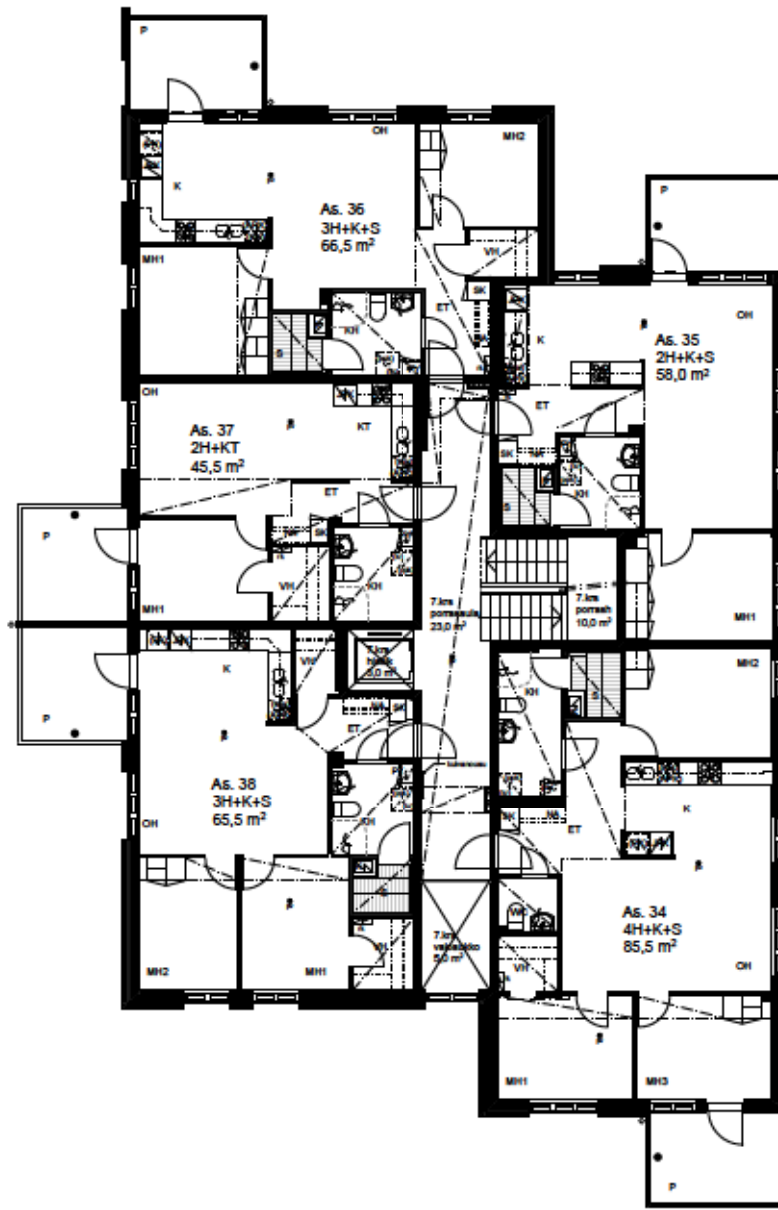
**Asunto Oy Jyväskylän  
Vehkakatu 12**  
Vehkakatu 12, 40700 Jyväskylä

Pidätämme oikeuden muutoksiin.



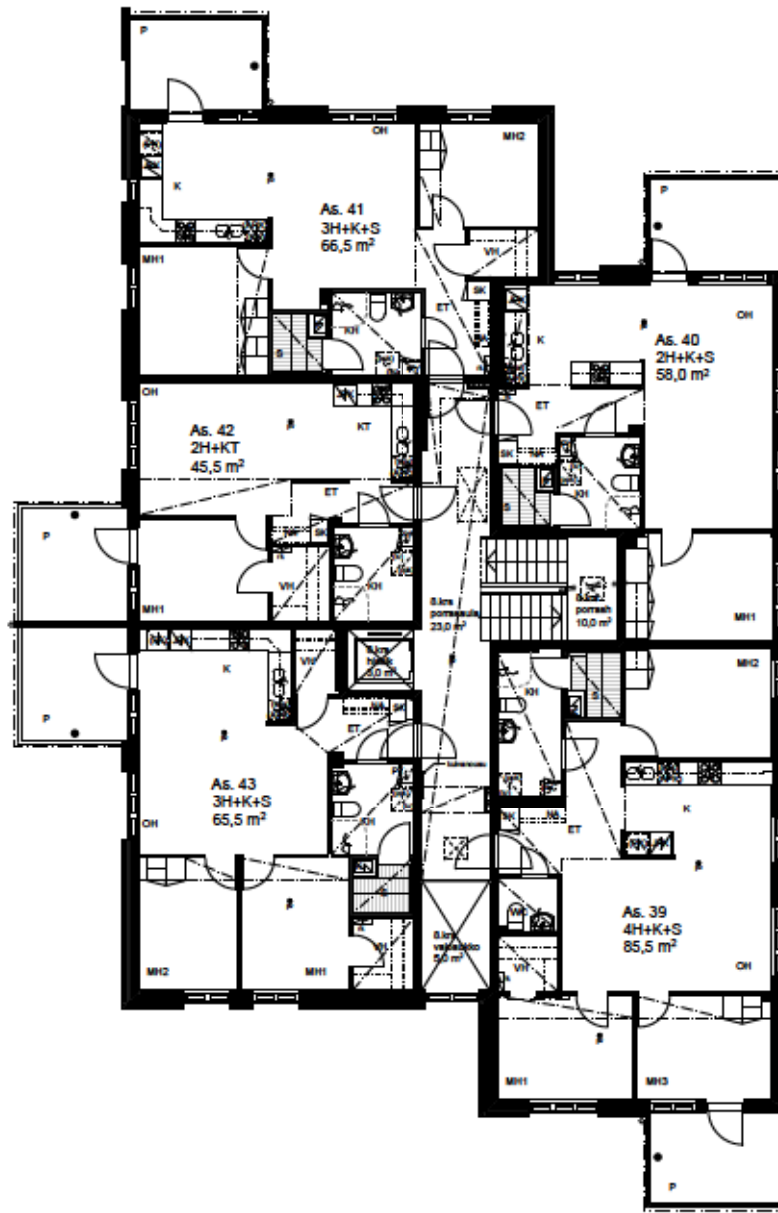
**Asunto Oy Jyväskylän  
Vehkakatu 12**  
Vehkakatu 12, 40700 Jyväskylä

Pidätämme oikeuden muutoksiin.



**Asunto Oy Jyväskylän  
Vehkakatu 12**  
Vehkakatu 12, 40700 Jyväskylä

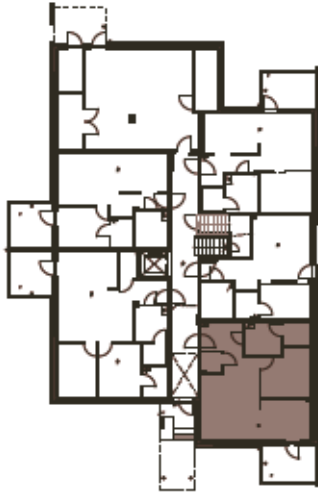
Pidätämme oikeuden muutoksiin.



**Asunto Oy Jyväskylän  
Vehkakatu 12**  
Vehkakatu 12, 40700 Jyväskylä

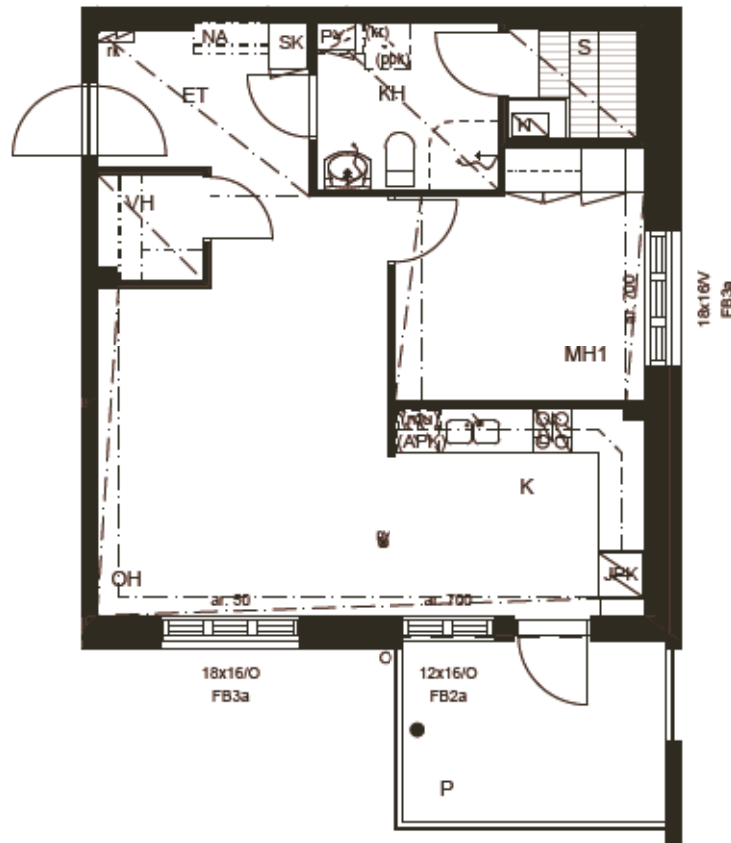
Pidätämme oikeuden muutoksiin.

02.01.2015



2H+K+S 56,5 m<sup>2</sup>

- A1 1. kerros
- A6 2. kerros
- A12 3. kerros
- A18 4. kerros

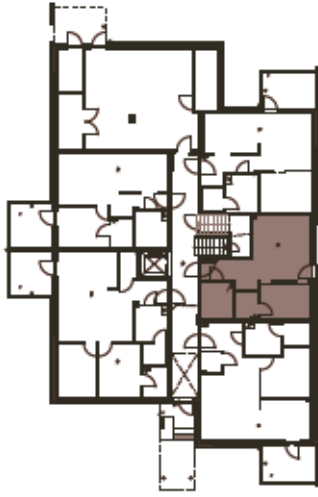


## Asunto Oy Jyväskylän Vehkakatu 12

Vehkakatu 12, 40700 Jyväskylä

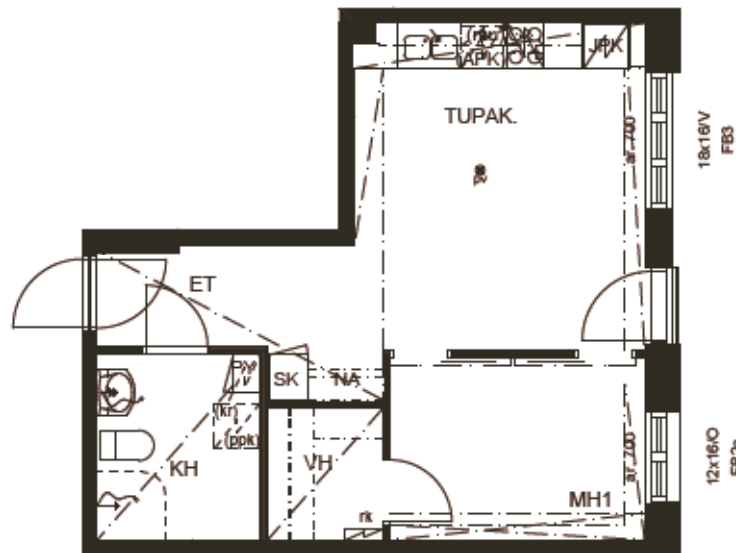
Pidätämme oikeuden muutoksiin.

02.01.2015



**1H+TUPAK 39,5 m<sup>2</sup>**

- A2 1. kerros
- A7 2. kerros
- A13 3. kerros
- A19 4. kerros



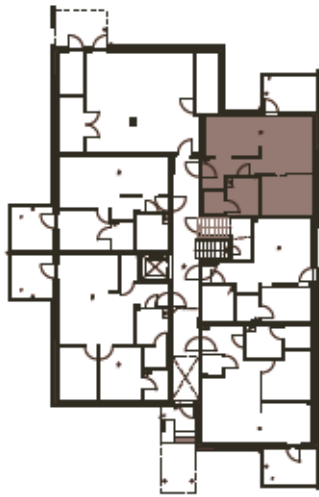
**Asunto Oy Jyväskylän  
Vehkakatu 12**

Vehkakatu 12, 40700 Jyväskylä

Pidätämme oikeuden muutoksiin.

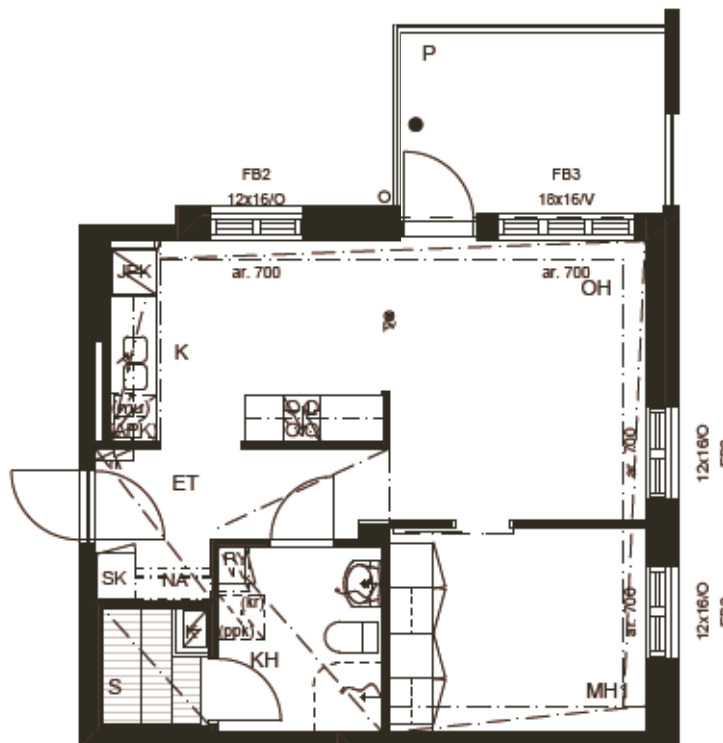


02.01.2015



**2H+K+S 47,0 m<sup>2</sup>**

- A3 1. kerros
- A8 2. kerros
- A14 3. kerros
- A20 4. kerros

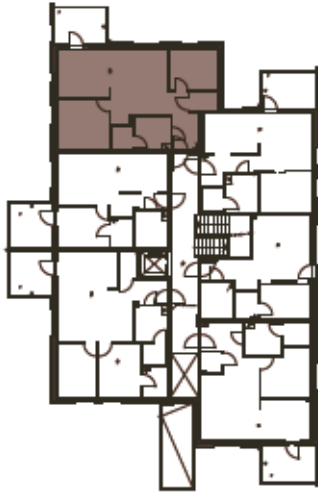


1 m

# Asunto Oy Jyväskylän Vehkakatu 12

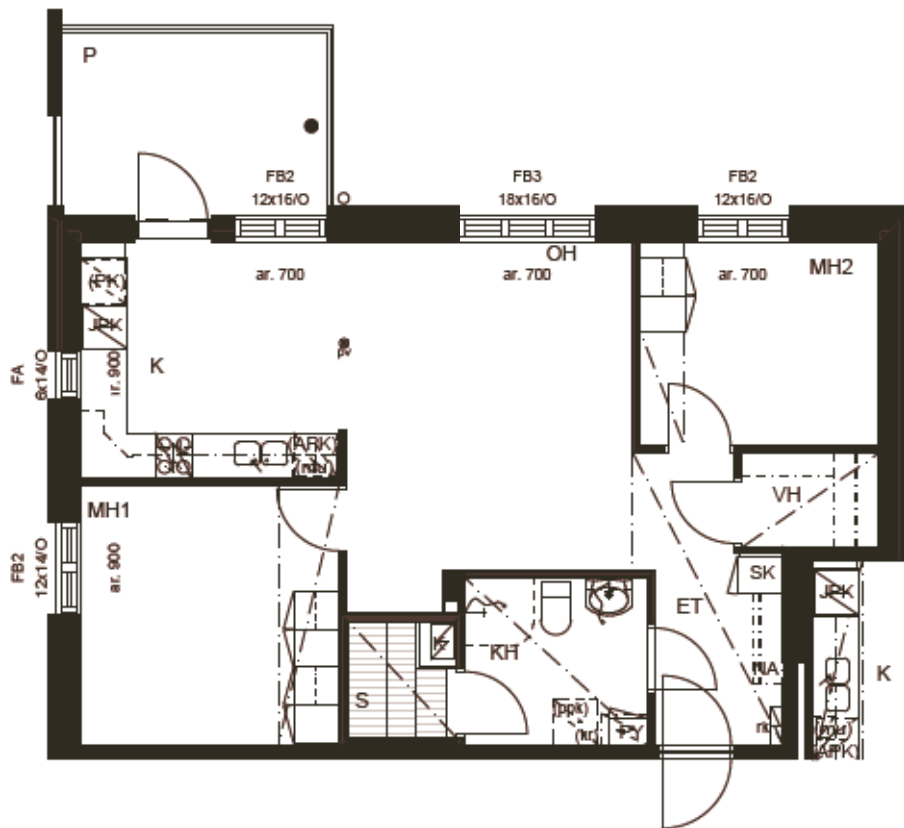
Vehkakatu 12, 40700 Jyväskylä

Pidätämme oikeuden muutoksiin.



**3H+K+S 66,5 m<sup>2</sup>**

- A9 2. kerros
- A15 3. kerros
- A21 4. kerros
- A26 5. kerros
- A31 6. kerros
- A36 7. kerros
- A41 8. kerros

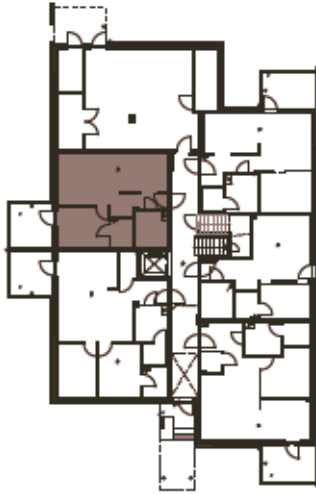


1 m

# Asunto Oy Jyväskylän Vehkakatu 12

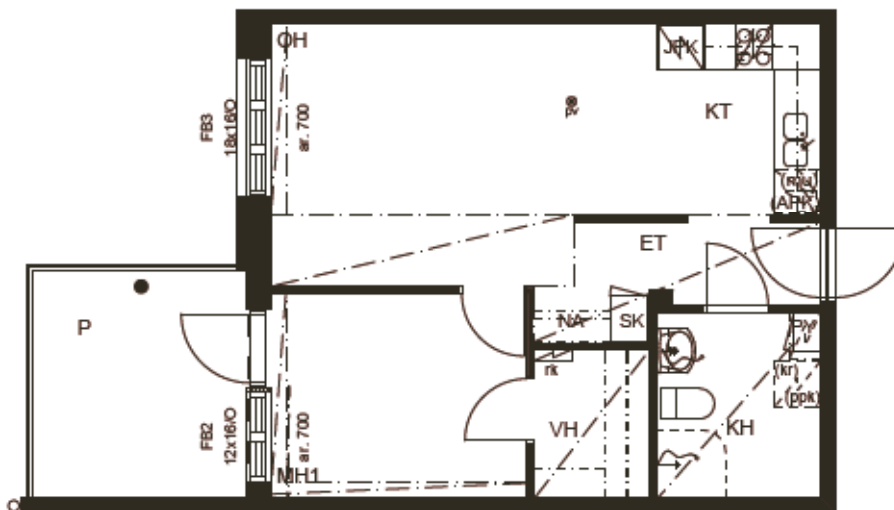
Vehkakatu 12, 40700 Jyväskylä

Pidätämme oikeuden muutoksiin.



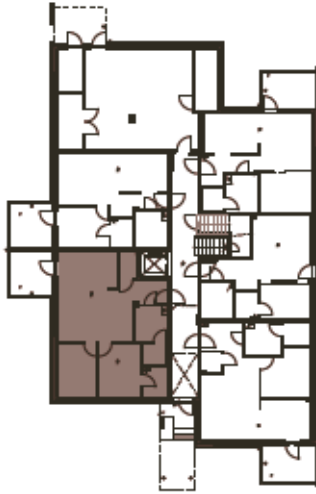
**2H+KT 45,5 m<sup>2</sup>**

- A4 1. kerros
- A10 2. kerros
- A16 3. kerros
- A22 4. kerros
- A27 5. kerros
- A32 6. kerros
- A37 7. kerros
- A42 8. kerros



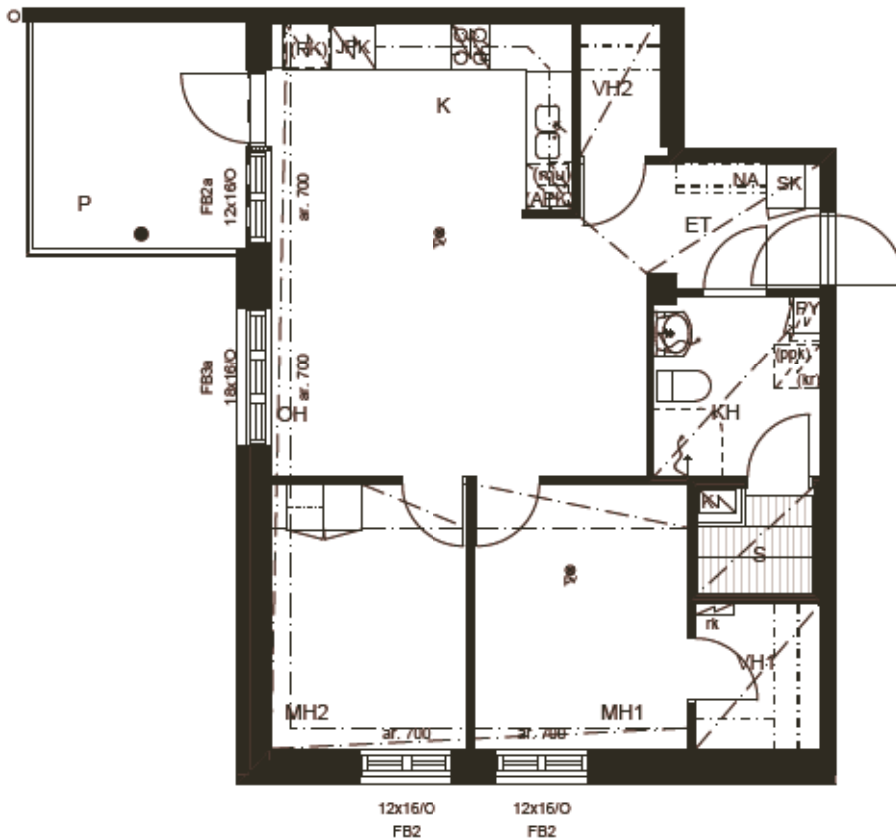
## Asunto Oy Jyväskylän Vehkakatu 12

Vehkakatu 12, 40700 Jyväskylä



**3H+K+S 66,0 m<sup>2</sup>**

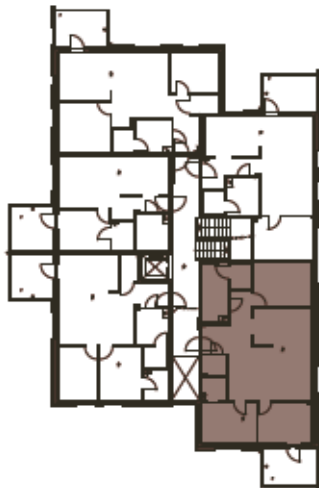
- A5 1. kerros
- A11 2. kerros
- A17 3. kerros
- A23 4. kerros



# Asunto Oy Jyväskylän Vehkakatu 12

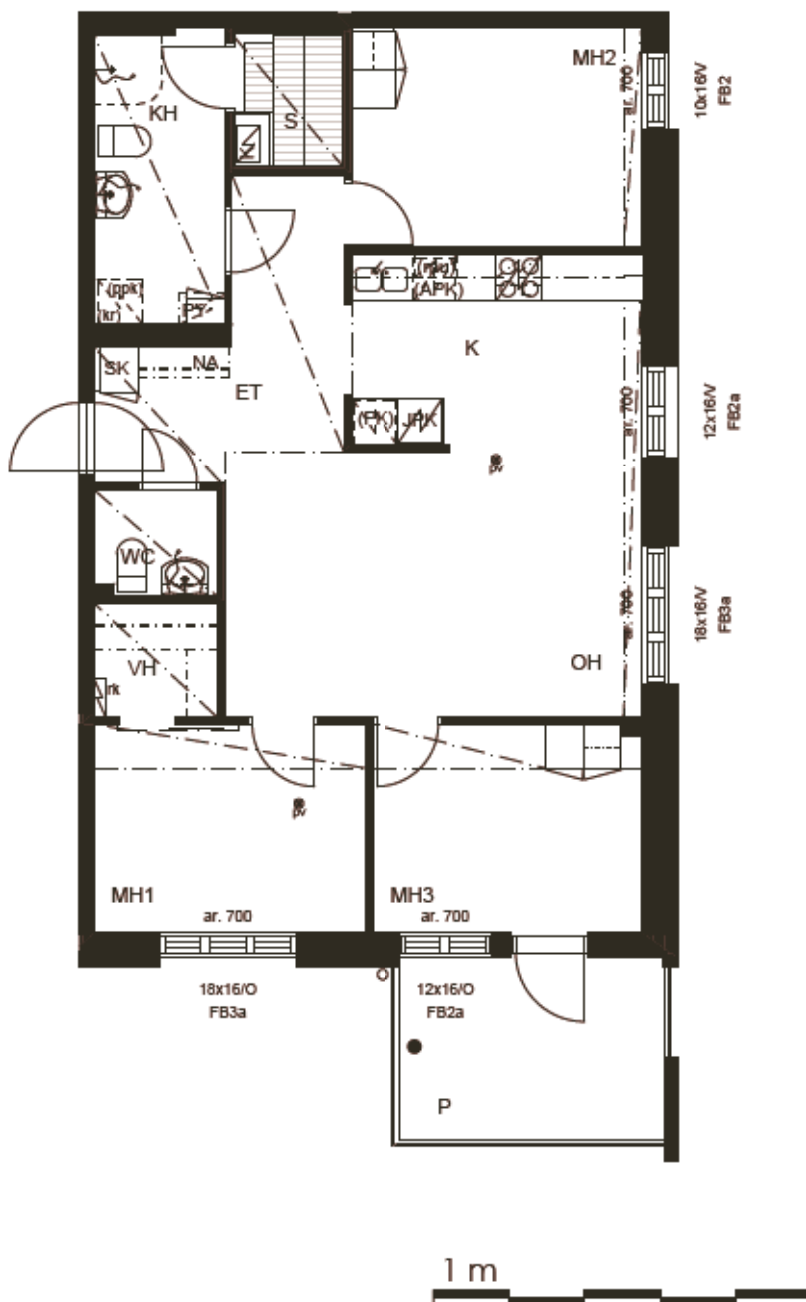
Vehkakatu 12, 40700 Jyväskylä

Pidätämme oikeuden muutoksiin.



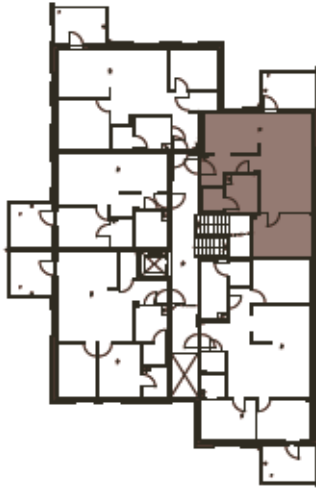
**4H+K+S 85,5 m<sup>2</sup>**

- A24 5. kerros
- A29 6. kerros
- A34 7. kerros
- A39 8. kerros



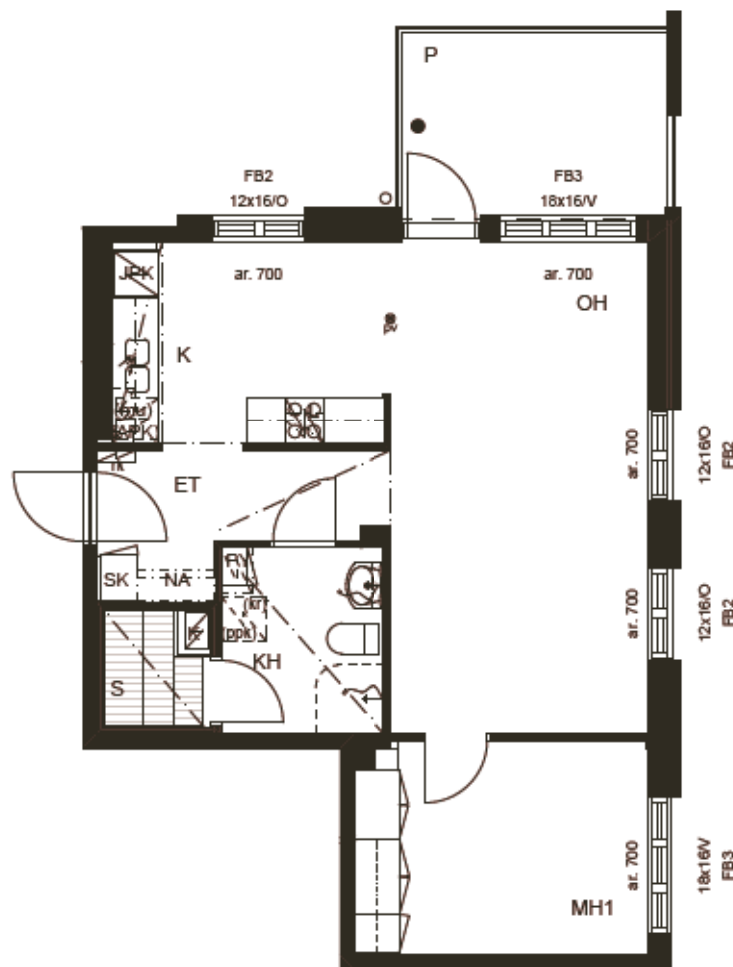
**Asunto Oy Jyväskylän  
Vehkakatu 12**  
Vehkakatu 12, 40700 Jyväskylä

02.01.2015



**2H+K+S 58,0 m<sup>2</sup>**

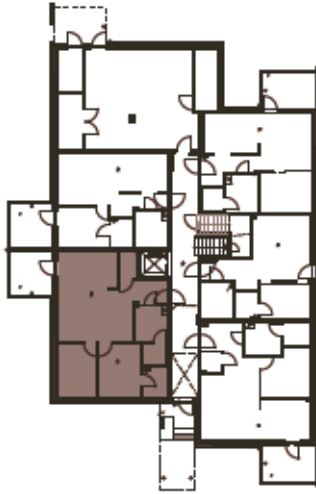
- A25 5. kerros
- A30 6. kerros
- A35 7. kerros
- A40 8. kerros



## Asunto Oy Jyväskylän Vehkakatu 12

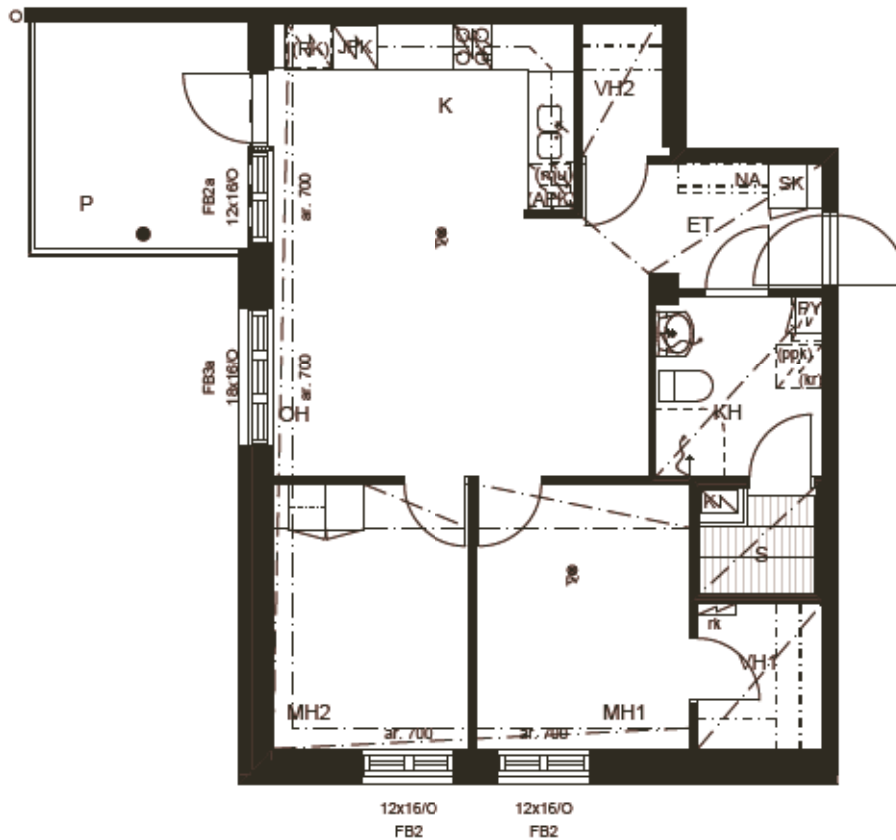
Vehkakatu 12, 40700 Jyväskylä

Pidätämme oikeuden muutoksiin.



**3H+K+S 65,5 m<sup>2</sup>**

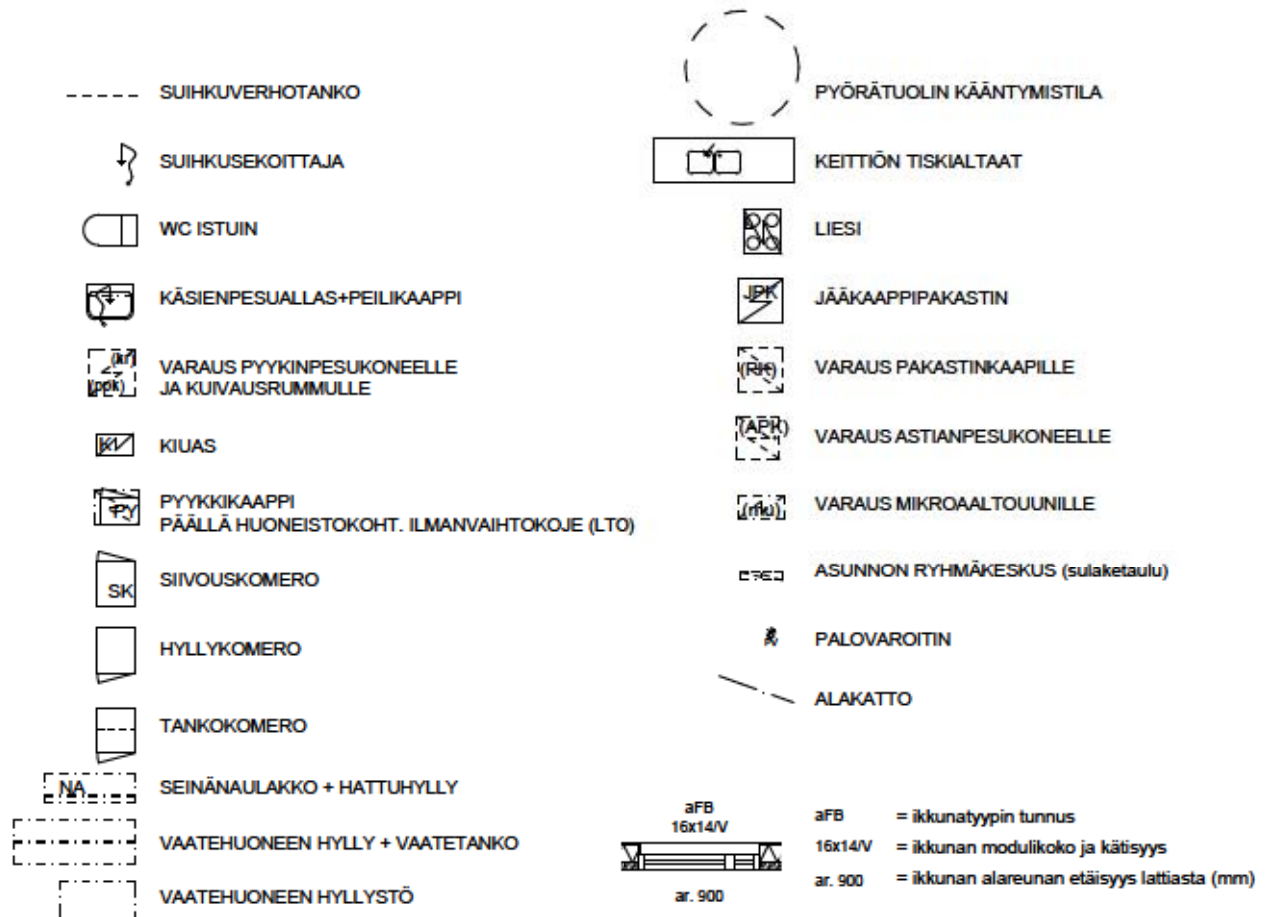
- A28 5. kerros
- A33 6. kerros
- A38 7. kerros
- A43 8. kerros



# Asunto Oy Jyväskylän Vehkakatu 12

Vehkakatu 12, 40700 Jyväskylä

Pidätämme oikeuden muutoksiin.



## Merkintöjen selitykset

**Asunto Oy Jyväskylän  
Vehkakatu 12**  
Vehkakatu 12, 40700 Jyväskylä





Asiakaspalvelu: 045 7734 3777 (arkisin klo 8-16) [info@ta.fi](mailto:info@ta.fi) • [www.ta.fi](http://www.ta.fi)