



ASUMISOIKEUS

Vehmaksentie 6

Riihimäki, Kumela





Vehmaksentie 6

Viidestä luhtalosta koostuva Vehmaksentie 6 sijaitsee Riihimäen keskussairaalan läheisyydessä. Kaikissa huoneistoissa on joko oma piha tai parveke. Kohteessa on yhteensä 30 asuntoa.

Matkaa Riihimäen keskustaahan kertyy noin 2,5 kilometriä. Kauppa ja päiväkoti ovat noin 200 metrin etäisyydellä, ala- ja yläkouluihin matkaa noin kilometri. Vehmaksentie 6:sta on hyvät liikenneyhteydet Helsinki-Tampere -moottoritiele.

Huoneistovalikoima:

1h+tupak+s	43,0–43,5 m ²	10 kpl
2h+k+s	56,0–56,5 m ²	8 kpl
3h+k+s	72,0–72,5 m ²	12 kpl



Luhtitalo



30 asumisoikeusasuntoa



Valmistunut 2008



Kaukolämpö



32 autopaikkaa



Kaapeli-TV, TA:n laajakaistaliittymä



Huoneistokohtainen ilmanvaihto lämmön talteenotolla



Irtaimistovarastot



Pesutupa



Kerhuhuone

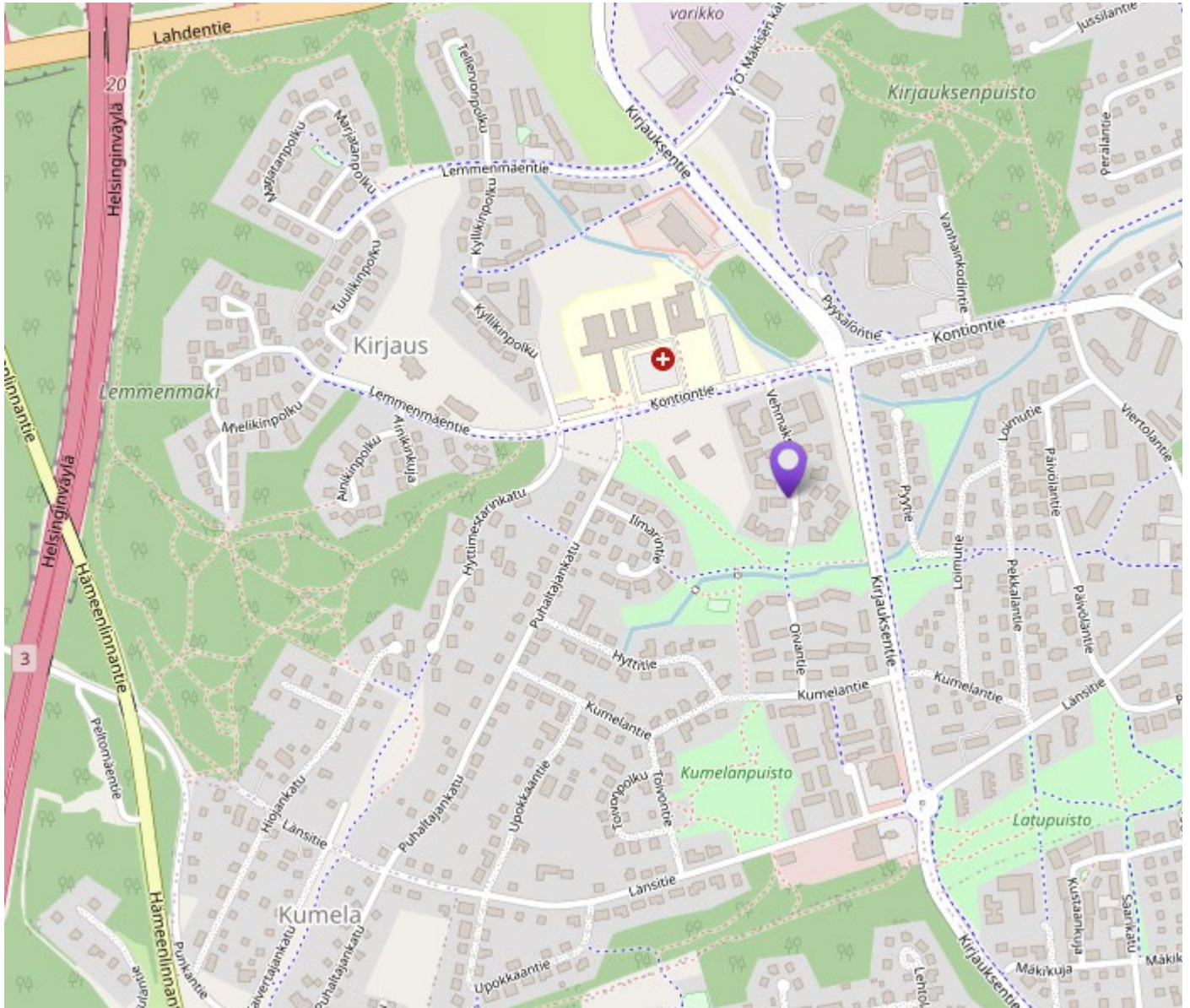
HUONEISTOLUETTELO

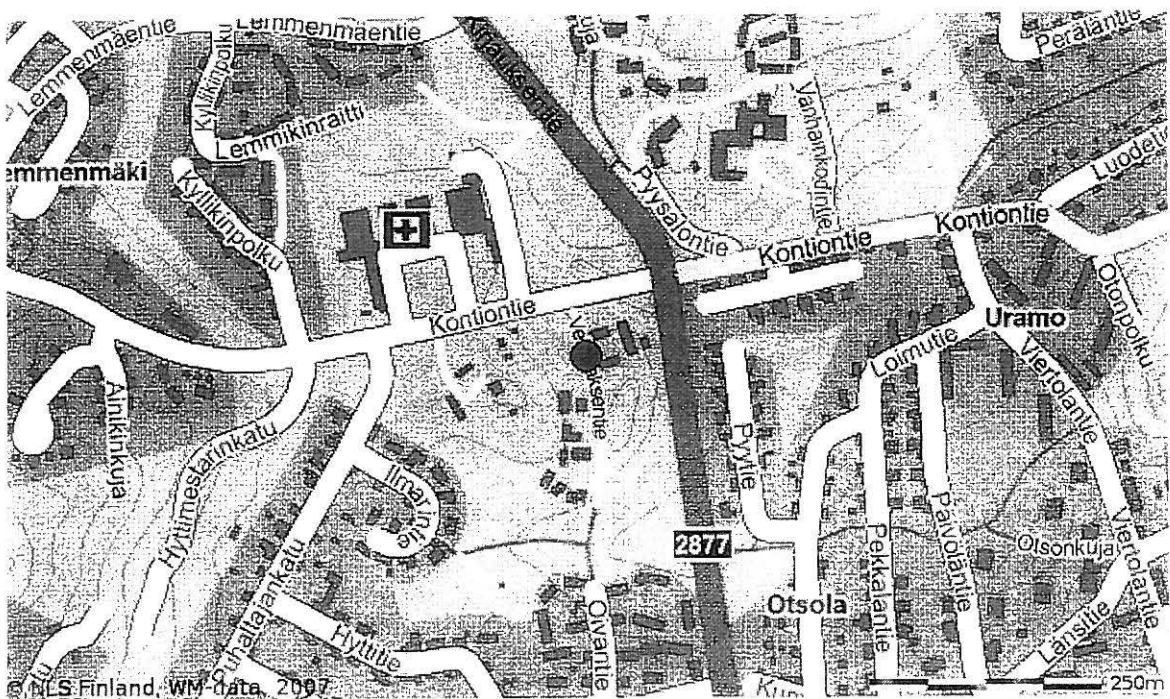
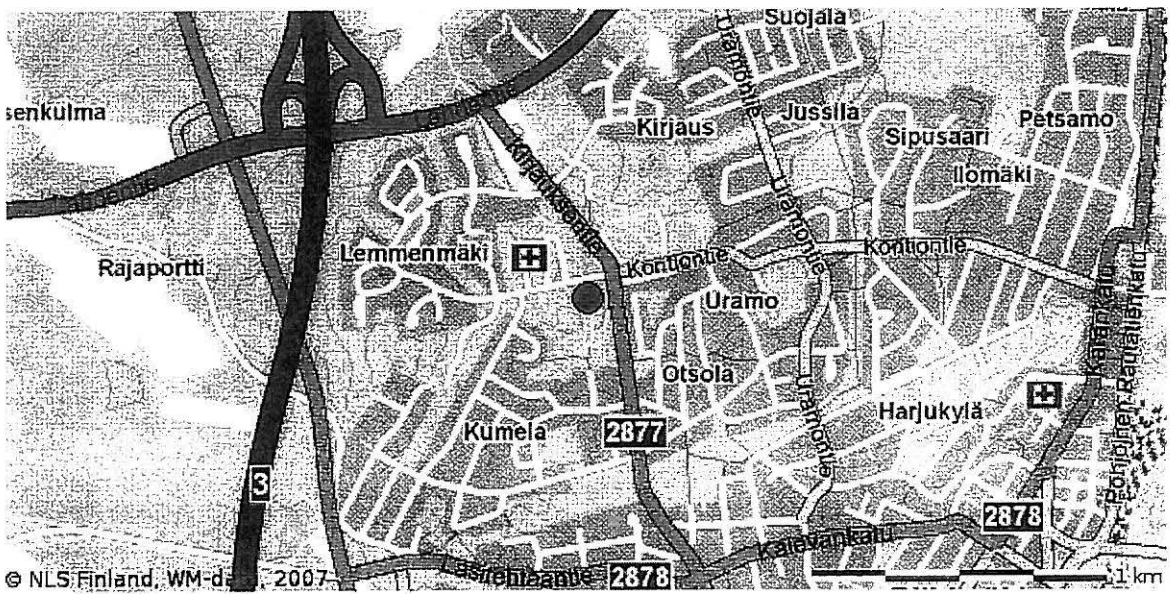
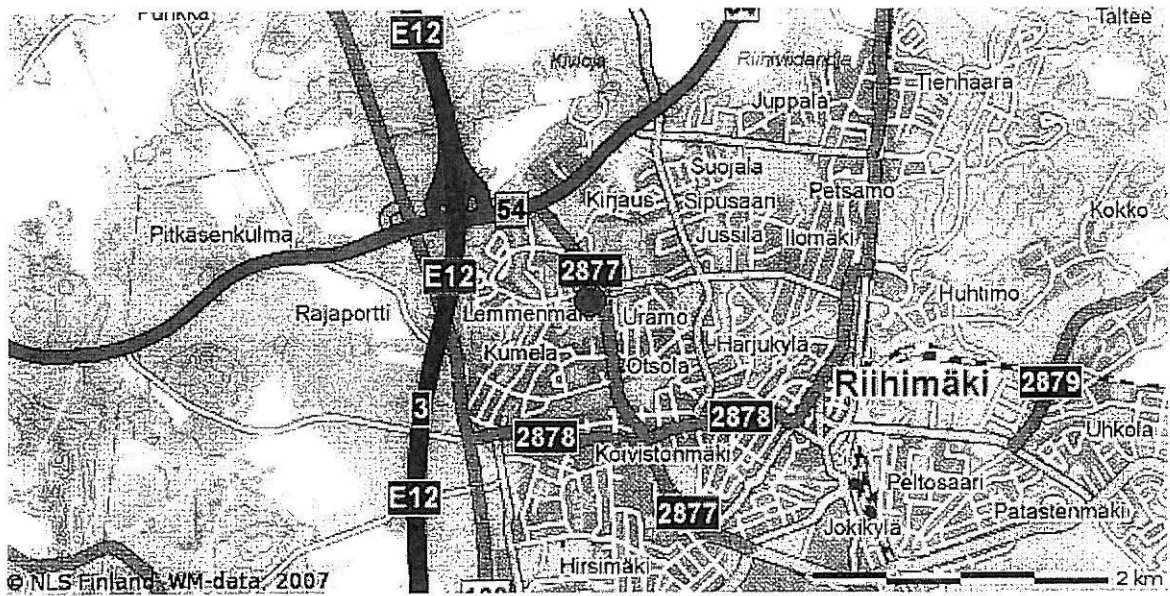
Pidätämme oikeuden muutoksiin.

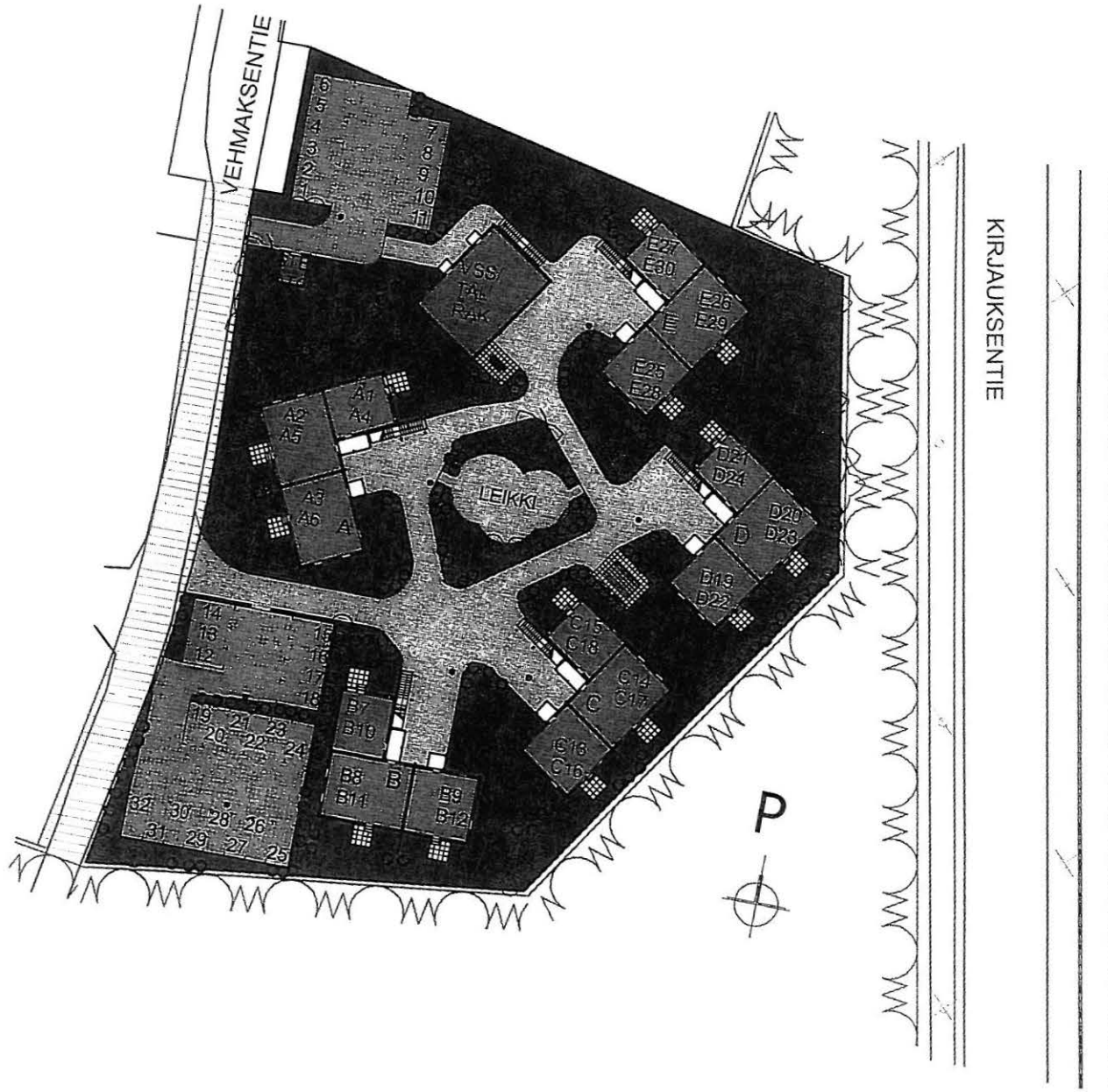
TALO A	PINTA-ALA	HUONEISTOTYYPPI
A 1	43,0 m ²	1H+TPK+S
A 2	72,0 m ²	3H+K+S
A 3	72,0 m ²	3H+K+S
A 4	43,5 m ²	1H+TPK+S
A 5	72,5 m ²	3H+K+S
A 6	72,5 m ²	3H+K+S
TALO B		
B 7	43,0 m ²	1H+TPK+S
B 8	72,0 m ²	3H+K+S
B 9	56,0 m ²	2H+K+S
B 10	43,5 m ²	1H+TPK+S
B 11	72,5 m ²	3H+K+S
B 12	56,5 m ²	2H+K+S
TALO C		
C 13	56,0 m ²	2H+K+S
C 14	72,0 m ²	3H+K+S
C 15	43,0 m ²	1H+TPK+S
C 16	56,5 m ²	2H+K+S
C 17	72,5 m ²	3H+K+S
C 18	43,5 m ²	1H+TPK+S
TALO D		
D 19	56,0 m ²	2H+K+S
D 20	72,0 m ²	3H+K+S
D 21	43,0 m ²	1H+TPK+S
D 22	56,5 m ²	2H+K+S
D 23	72,5 m ²	3H+K+S
D 24	43,5 m ²	1H+TPK+S
TALO E		
E 25	56,0 m ²	2H+K+S
E 26	72,0 m ²	3H+K+S
E 27	43,0 m ²	1H+TPK+S
E 28	56,5 m ²	2H+K+S
E 29	72,5 m ²	3H+K+S
E 30	43,5 m ²	1H+TPK+S

TA-Asumisoikeus Oy

Vehmaksentie 6, Riihimäki

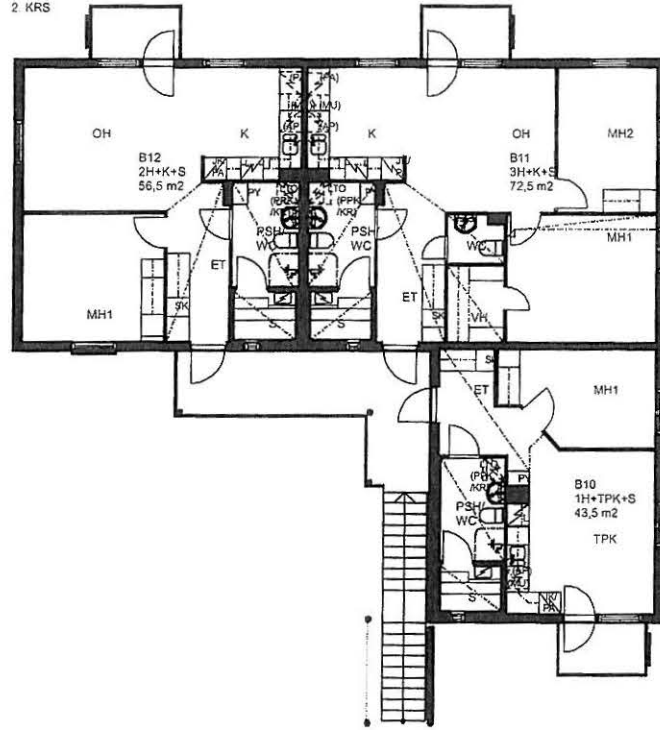




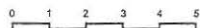
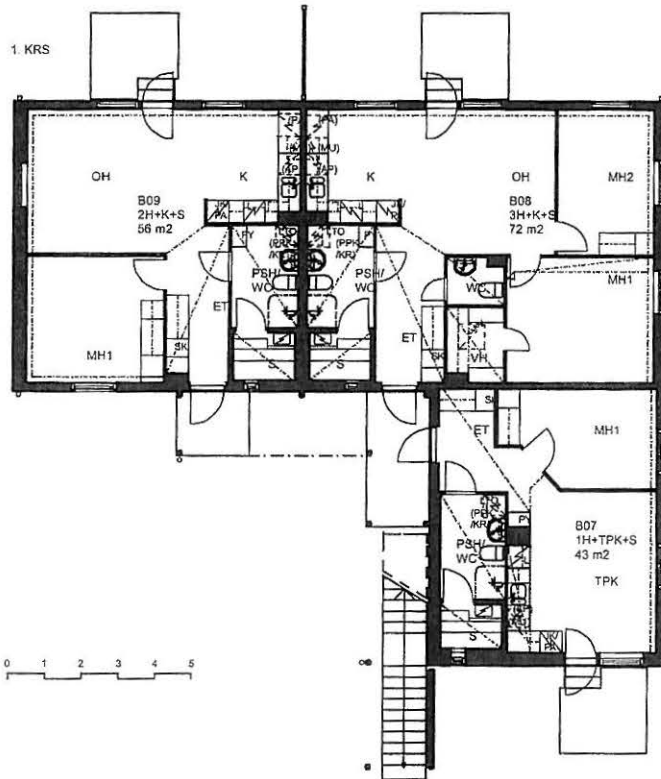


TA-ASUMISOIKEUS OY / VEHMAKSENTIE 6

2. KRS



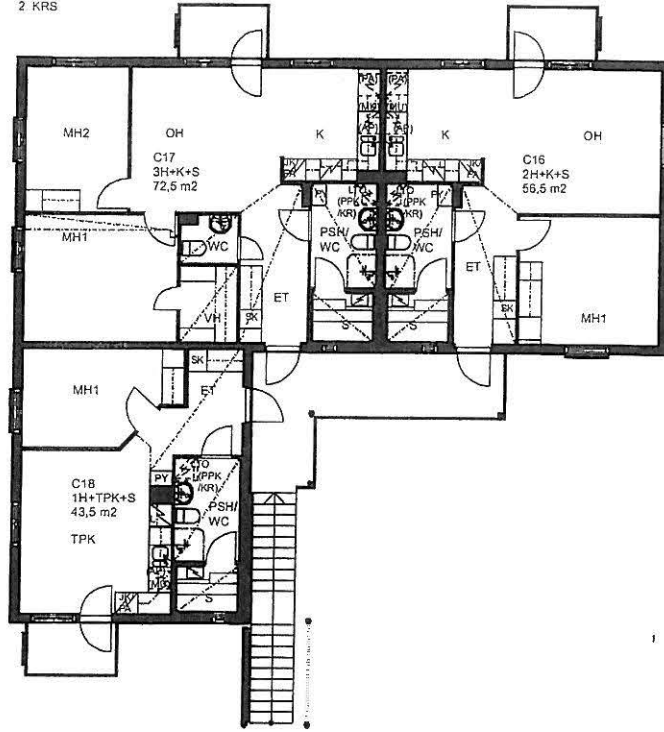
1. KRS



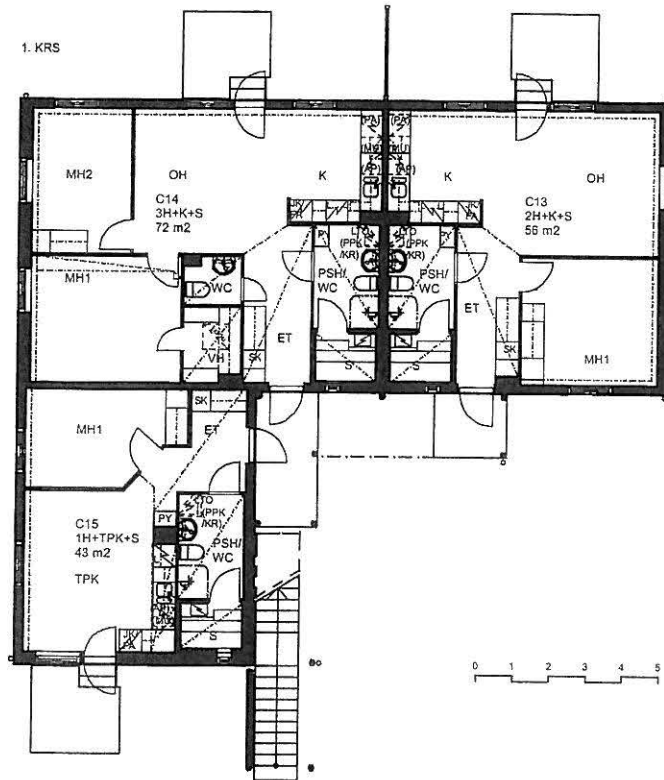
TALO B

TA-ASUMISOIKEUS OY / VEHEMAKSENTIE 6

2. KRS



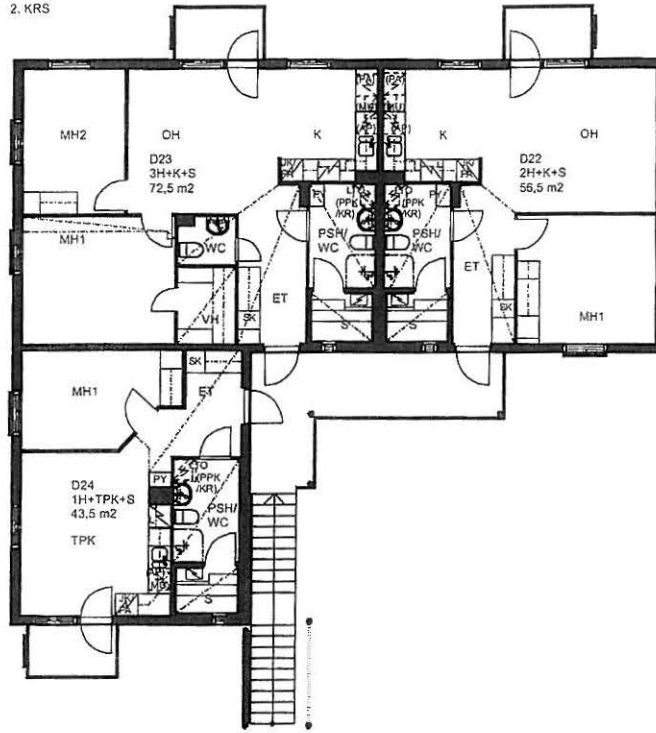
1. KRS



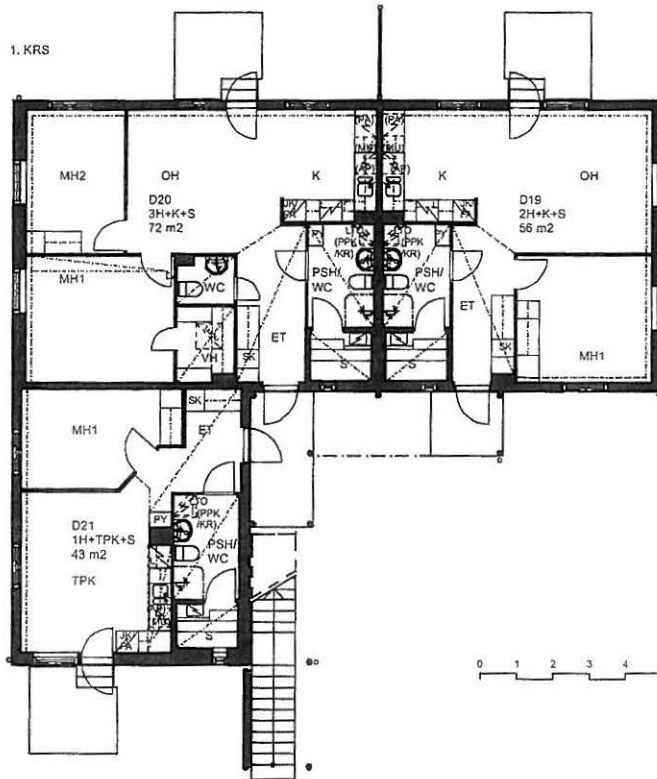
TALO C

TA-ASUMISOIKEUS OY / VEHEMAKSENTIE 6

2. KRS



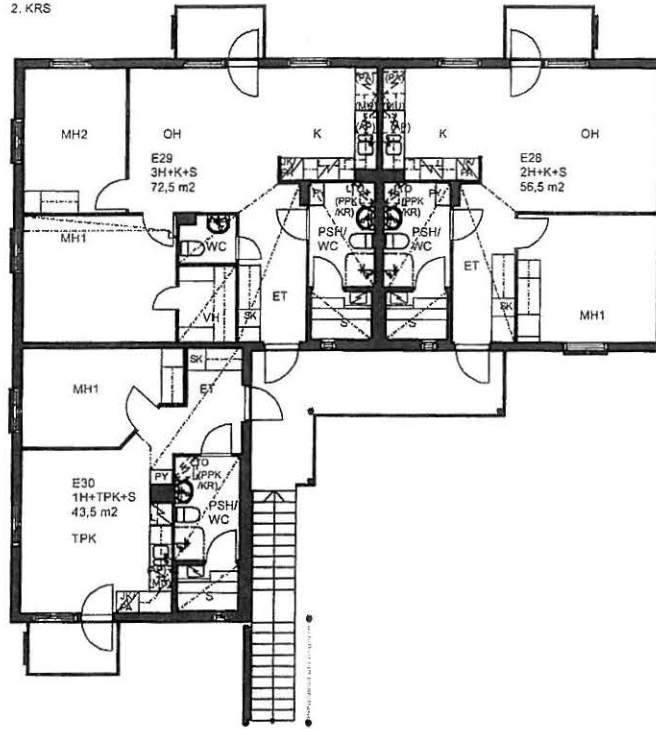
1. KRS



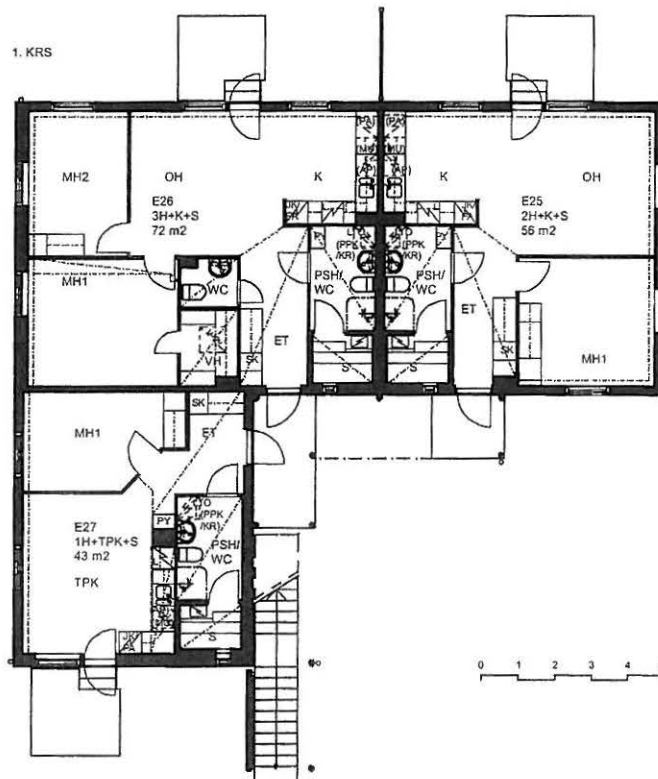
TALO D

TA-ASUMISOIKEUS OY / VEHEMAKSENTIE 6

2. KRS

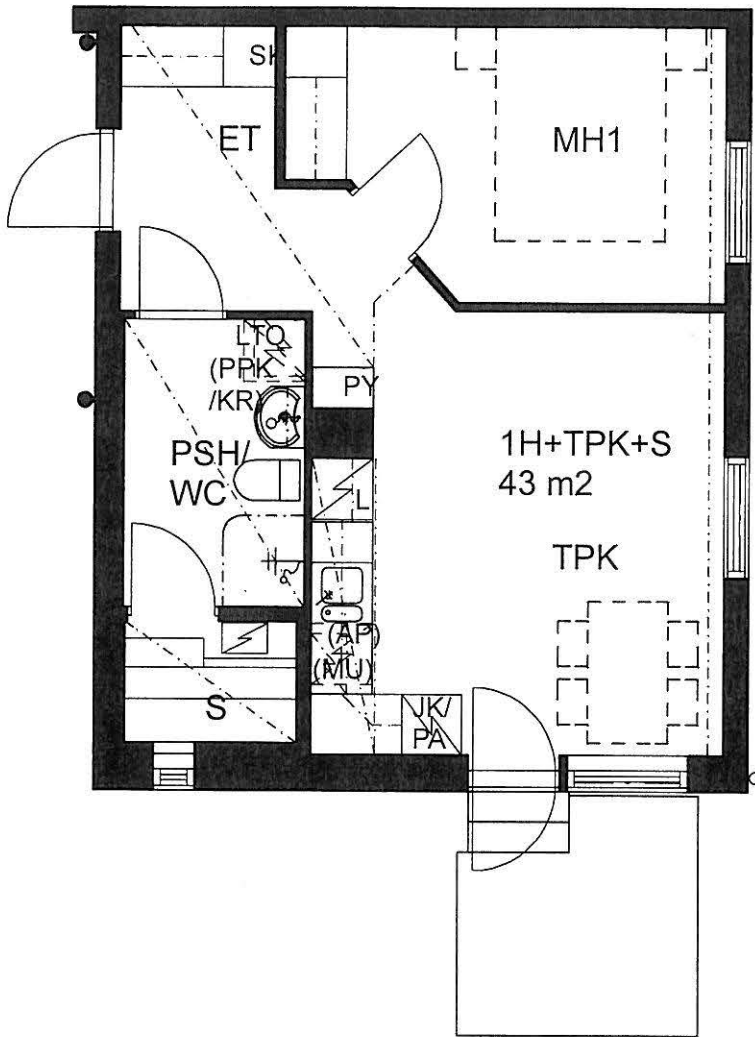


1. KRS

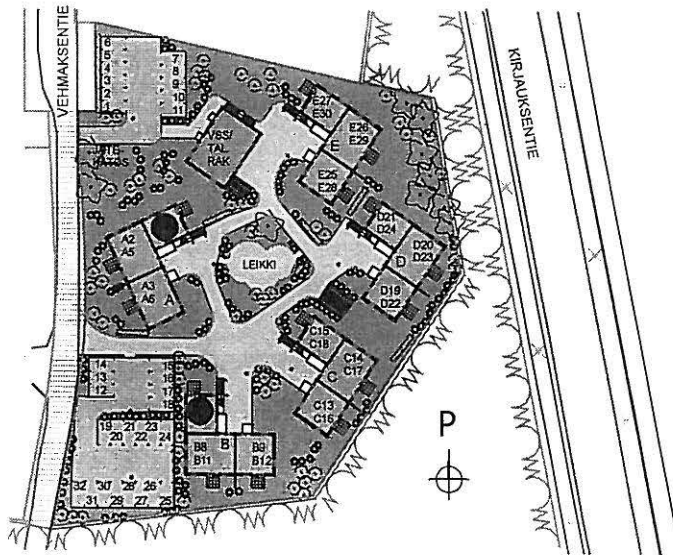


TALO E

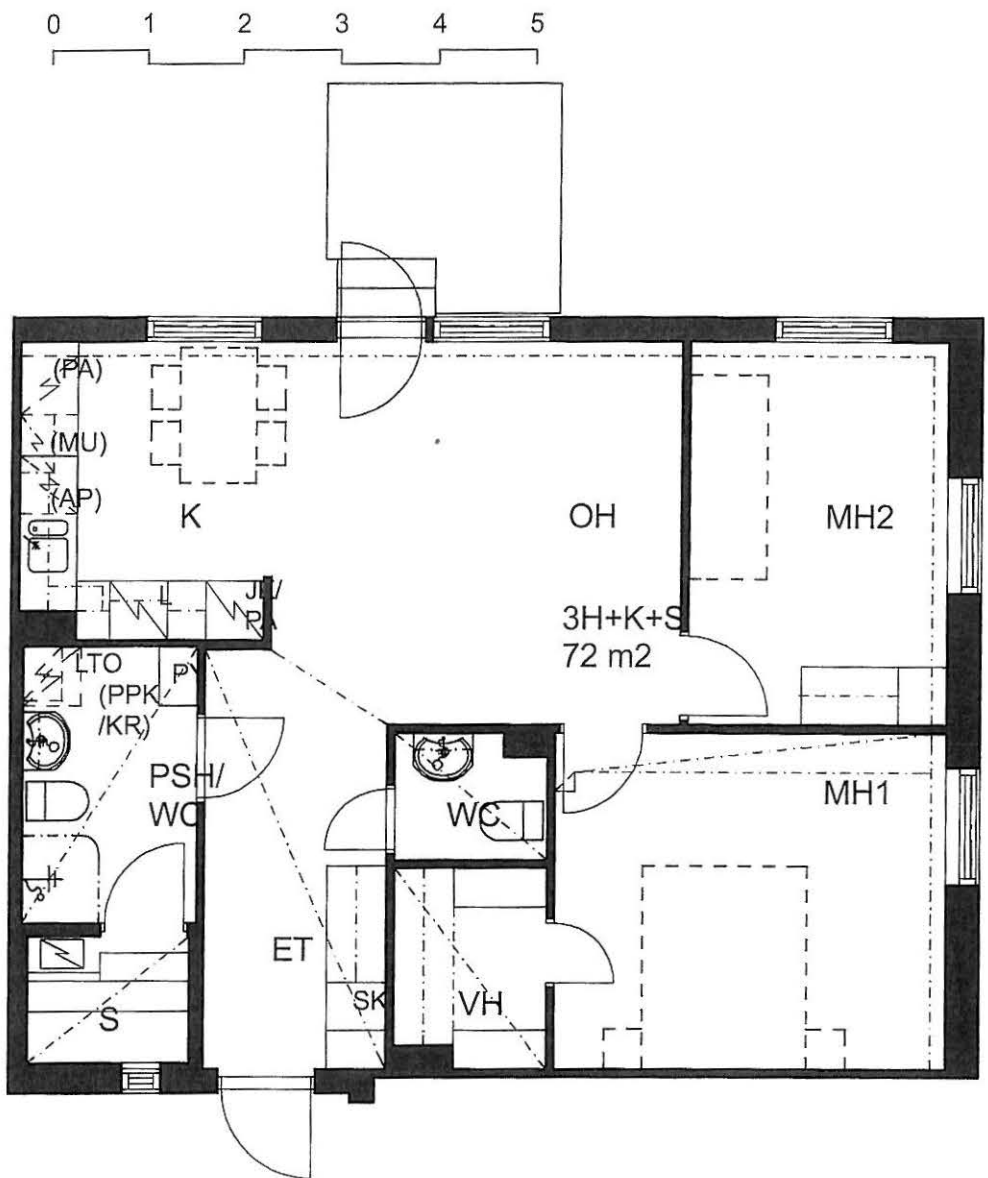
TA-ASUMISOIKEUS OY / VEHEMAKSENTIE 6



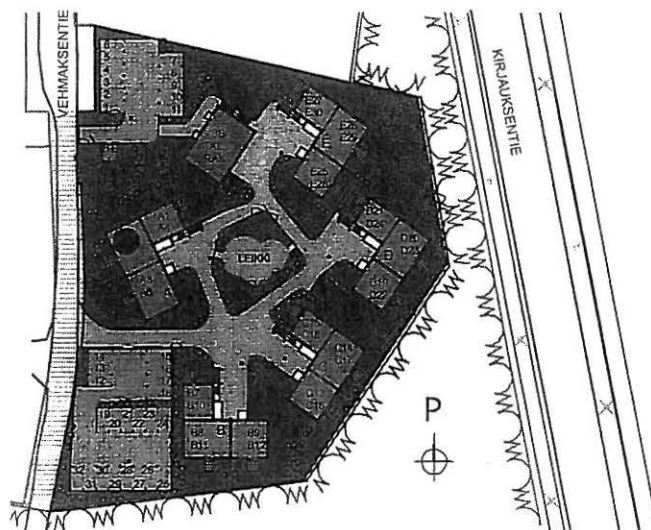
HUONEISTO
A01 JA B07



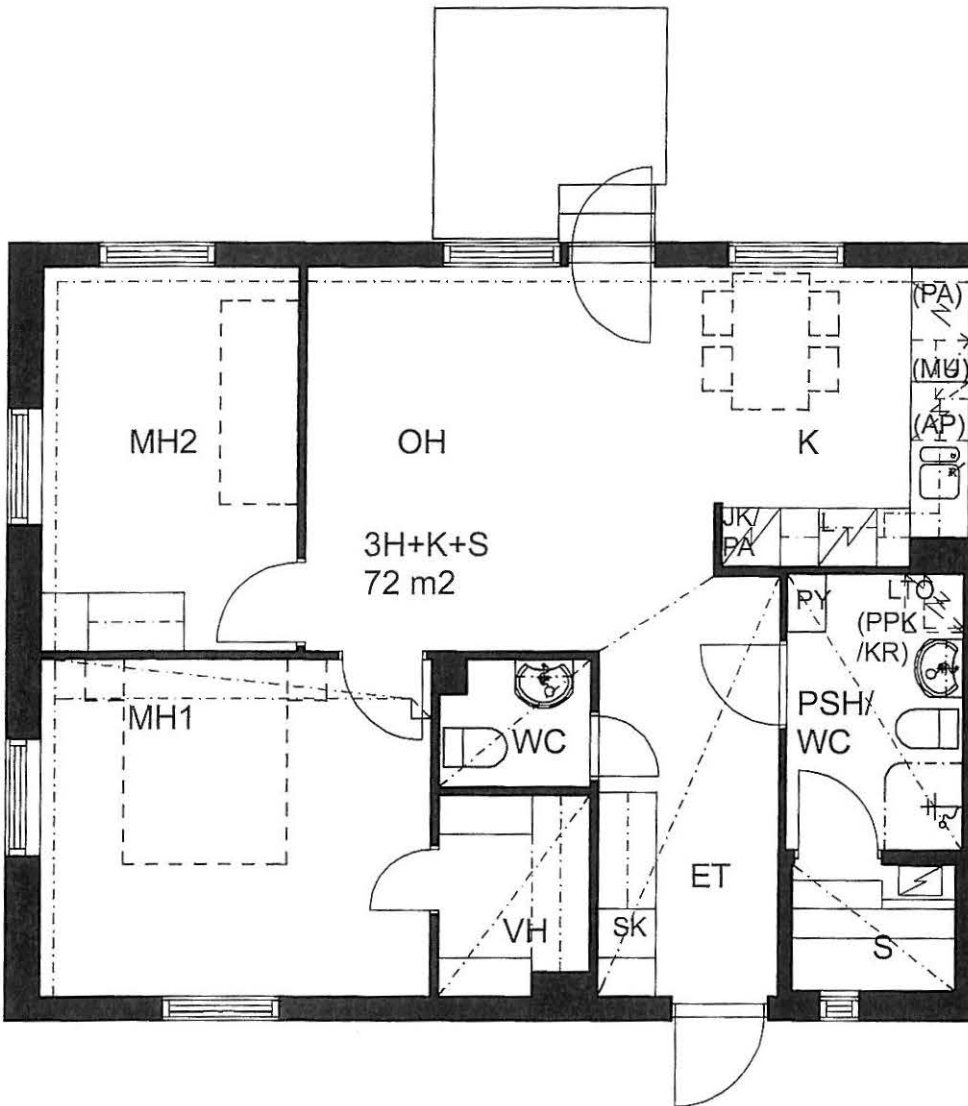
TA-ASUMISOIKEUS OY / VEHMAKSENTIE 6



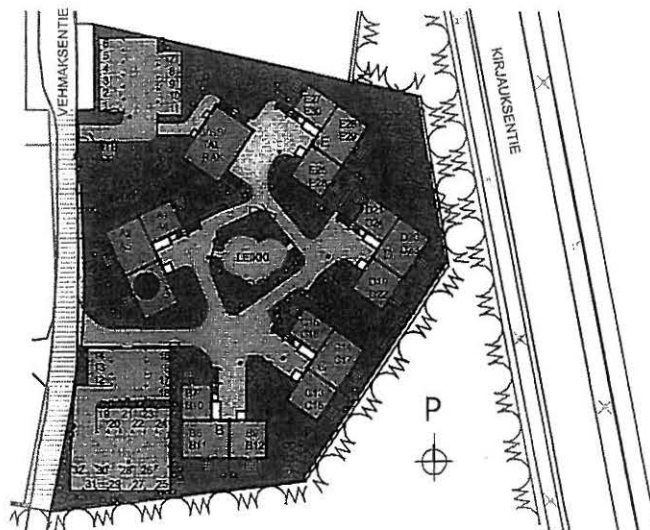
HUONEISTO
A02

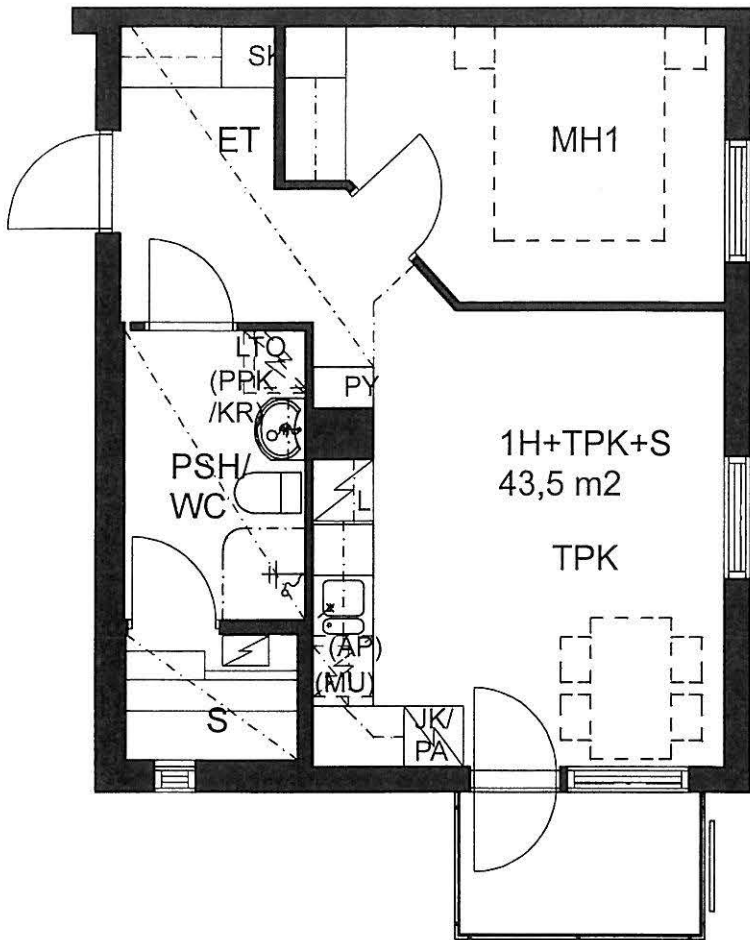


TA-ASUMISOIKEUS OY / VEHMAKSENTIE 6

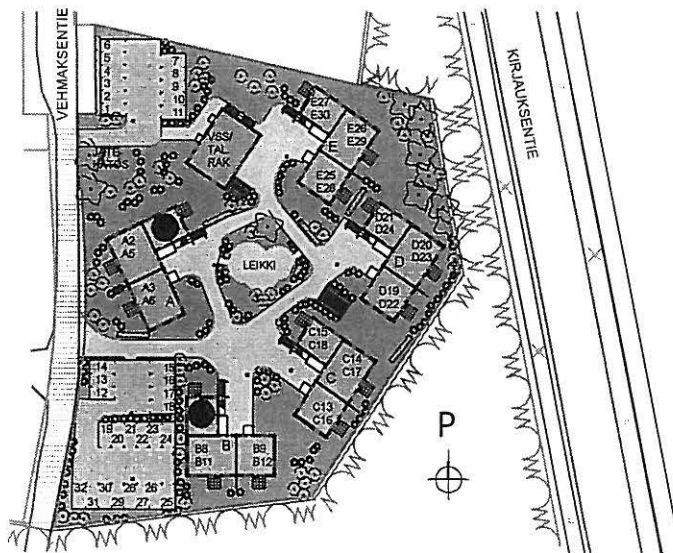


HUONEISTO
A03

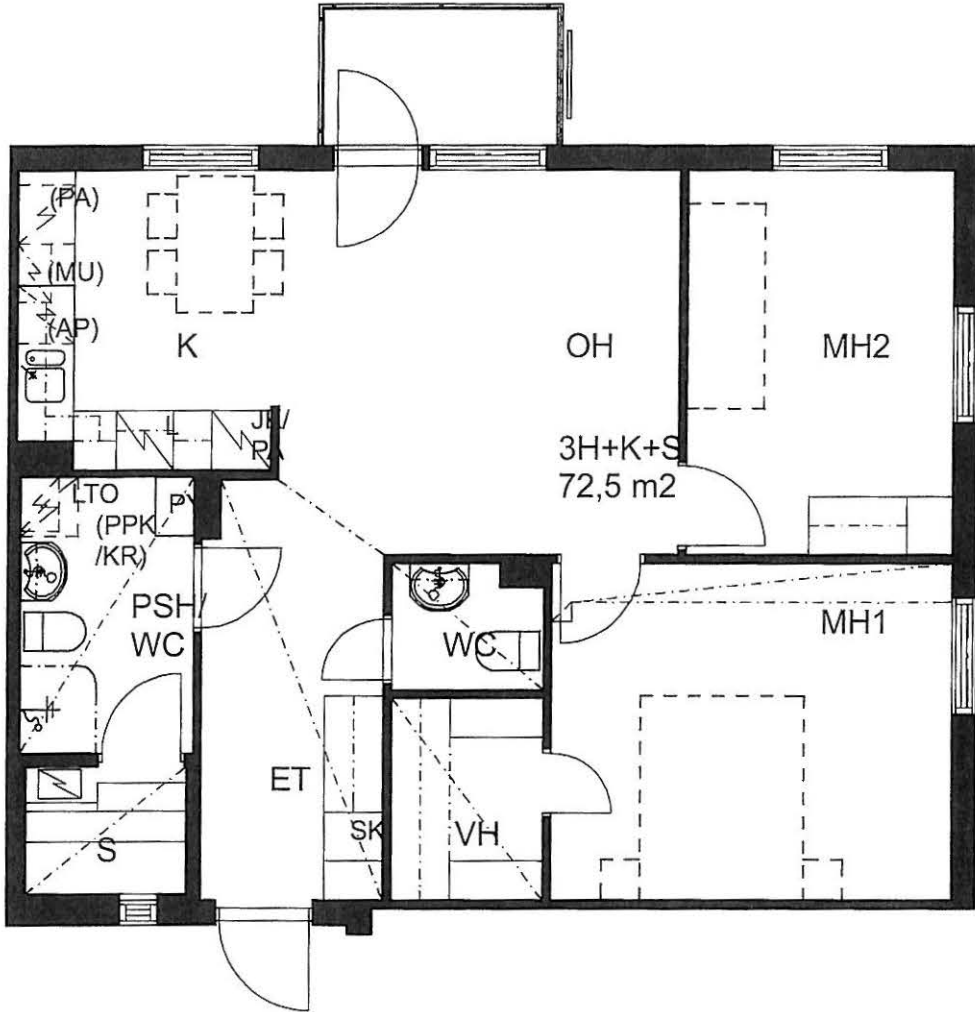




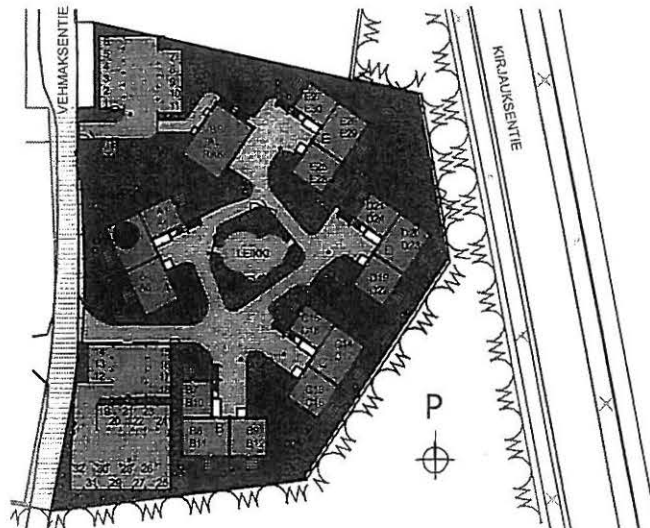
HUONEISTO
A04 JA B10

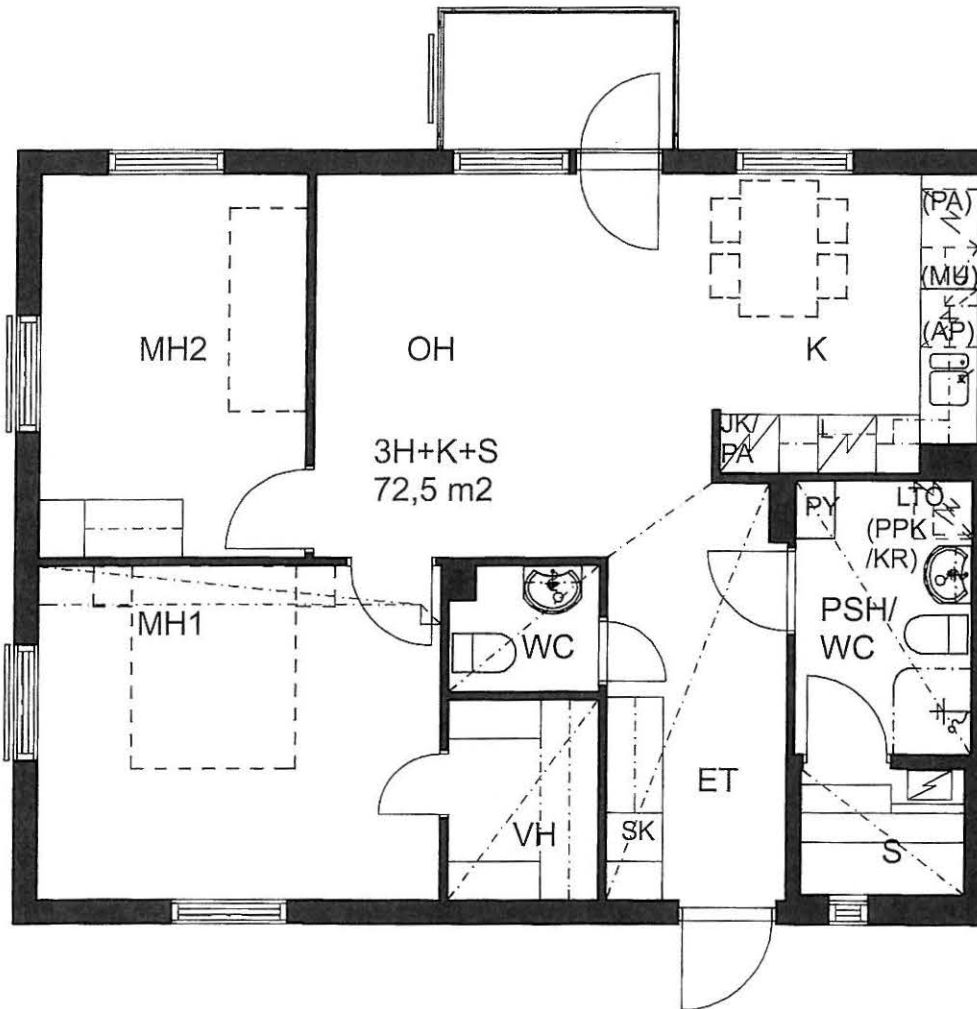


TA-ASUMISOIKEUS OY / VEHEMAKSENTIE 6

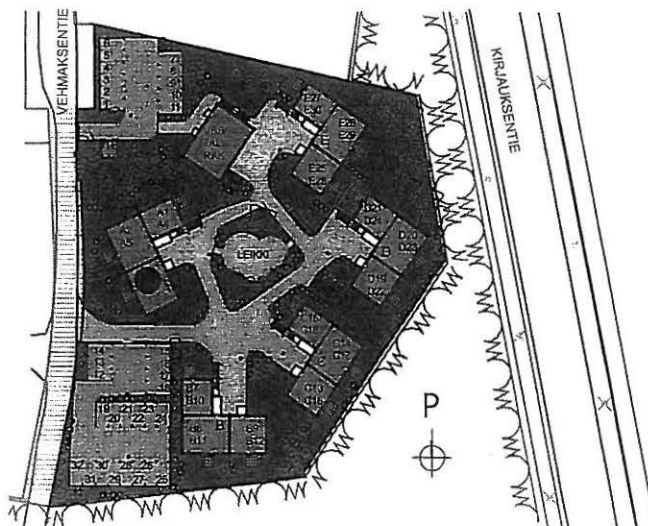


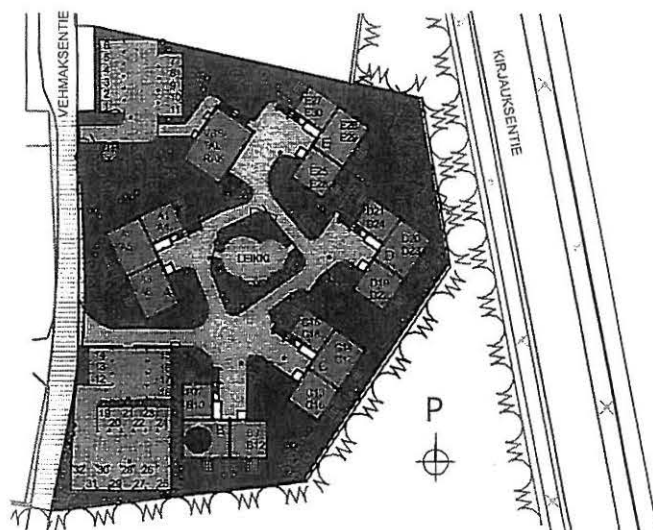
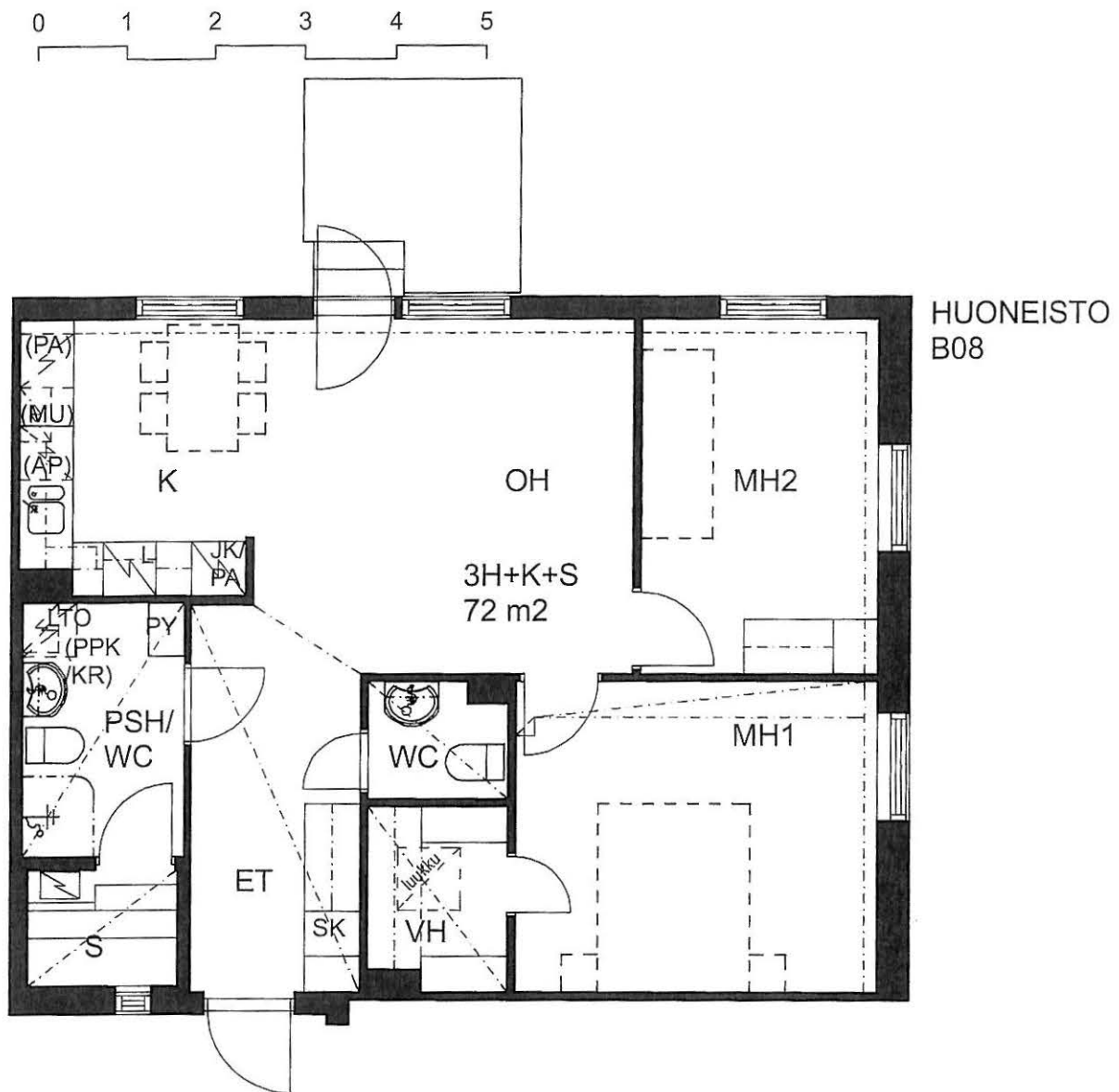
HUONEISTO
A05



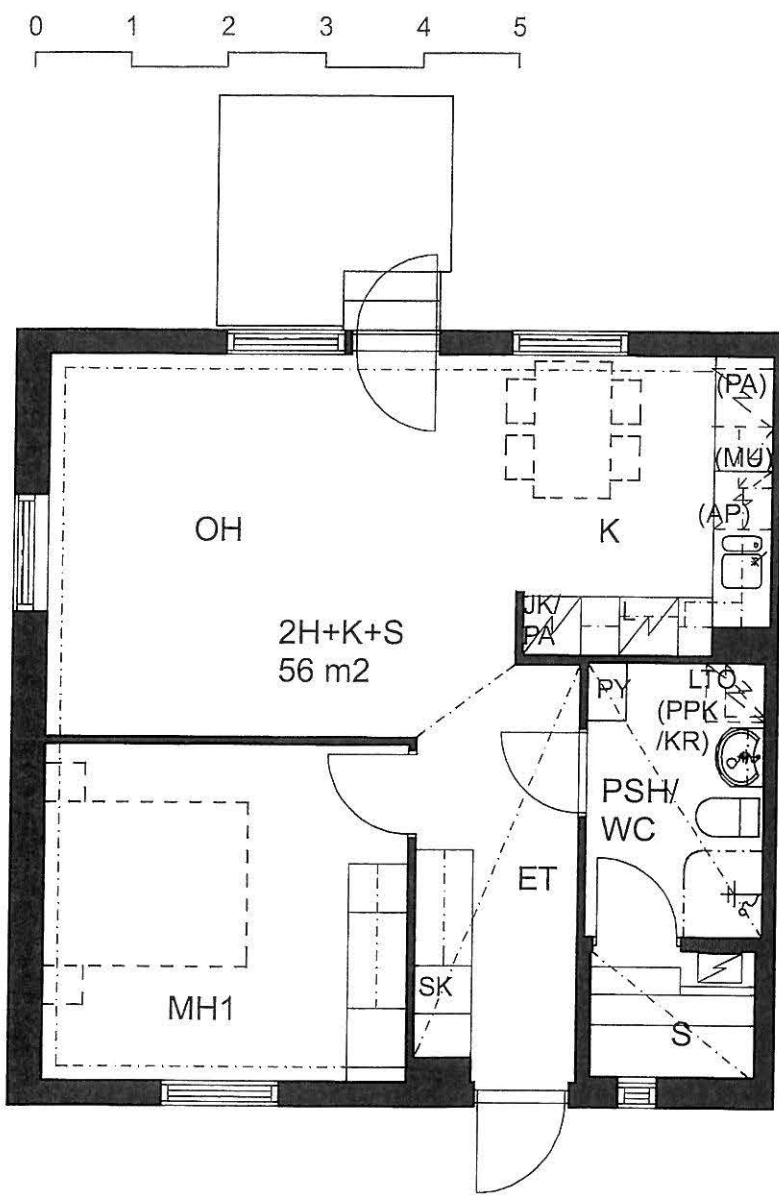


HUONEISTO
A06

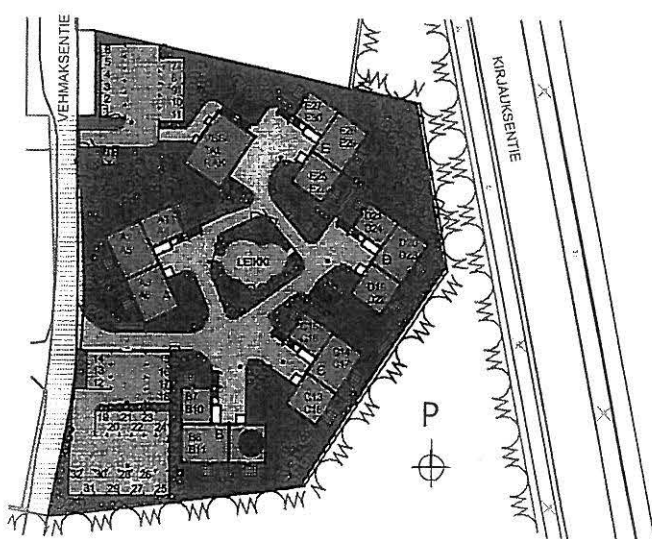


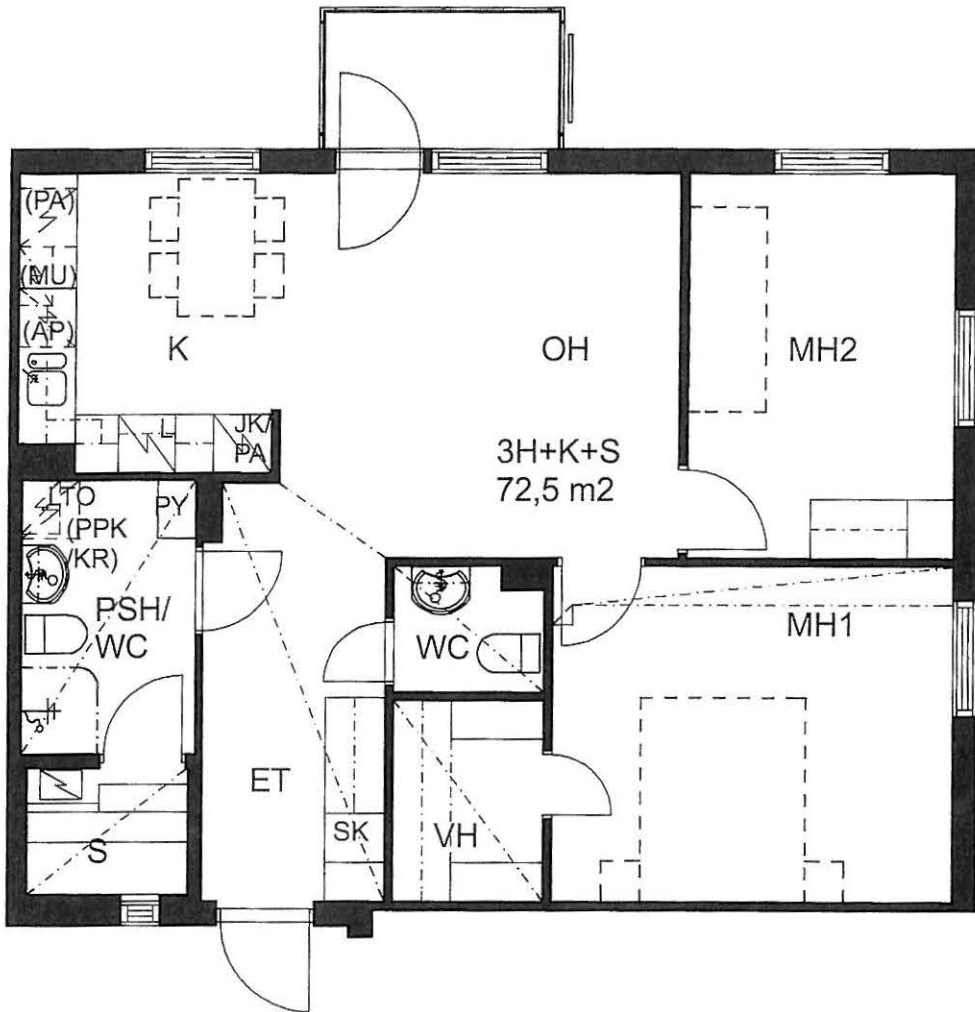


TA-ASUMISOIKEUS OY / VEHMAKSENTIE 6

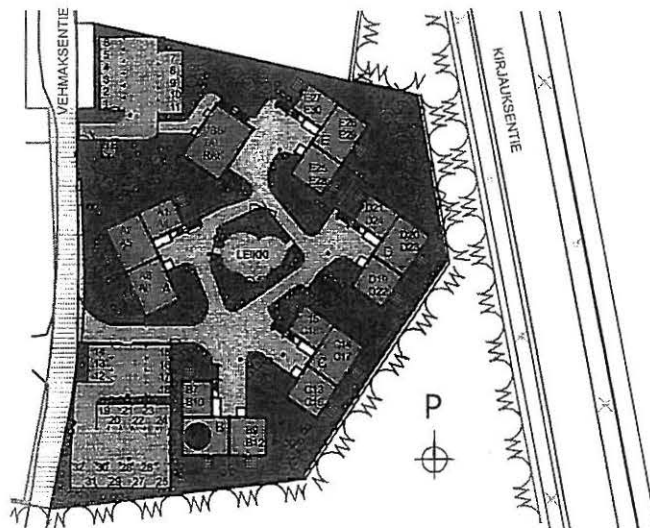


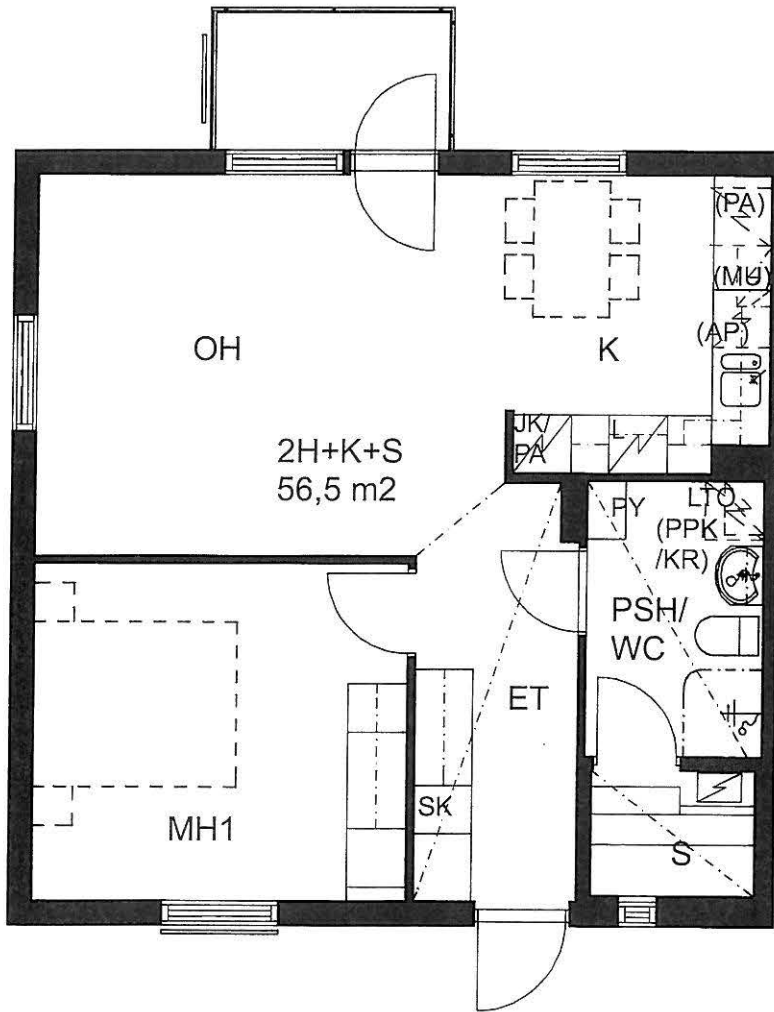
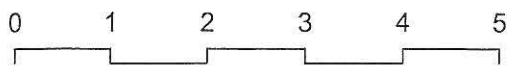
HUONEISTO
B09



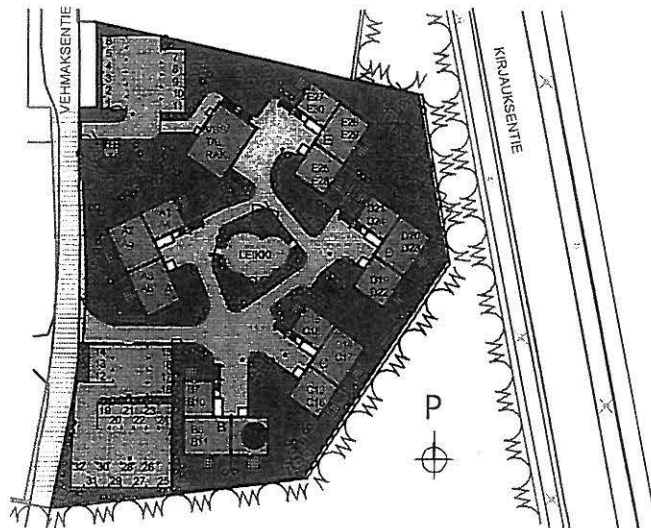


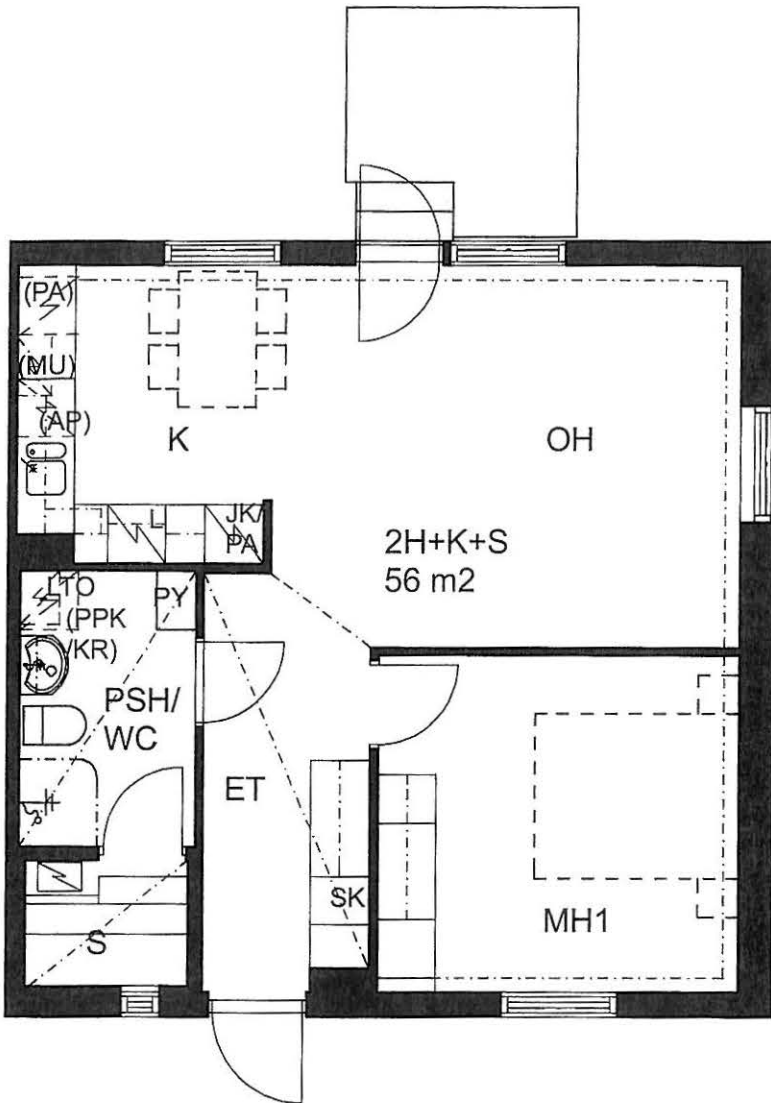
HUONEISTO
B11



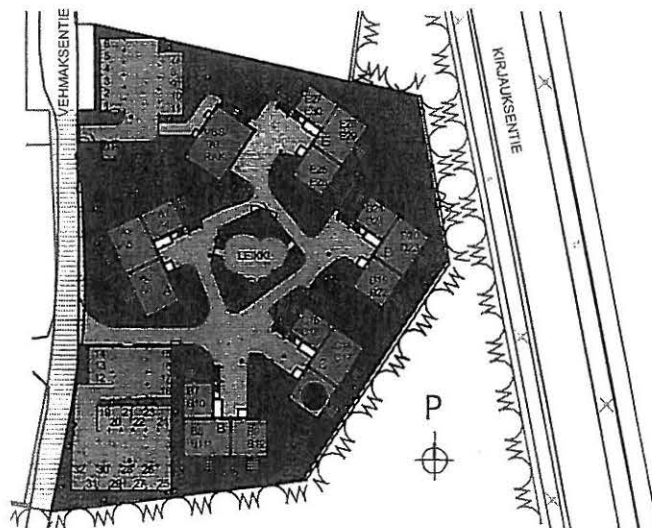


HUONEISTO
B12

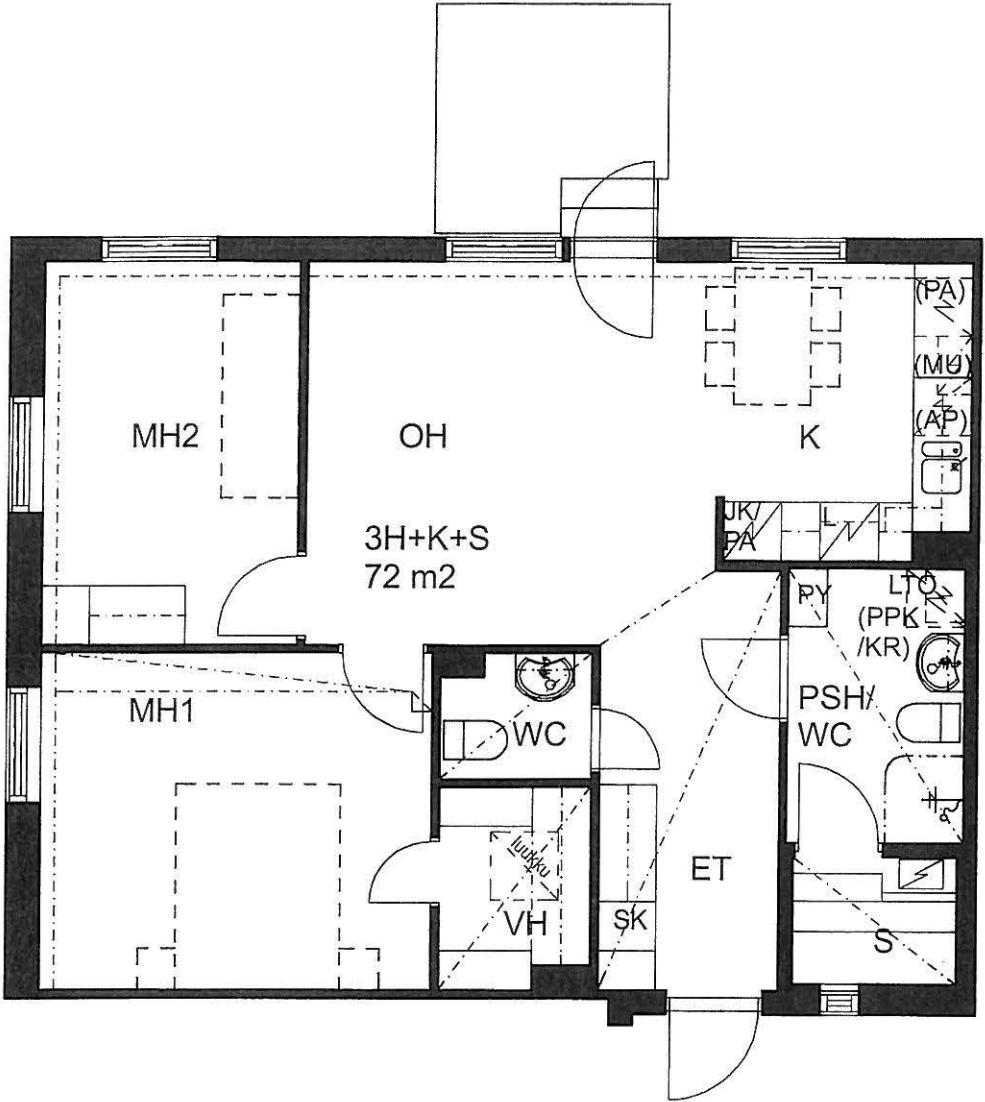




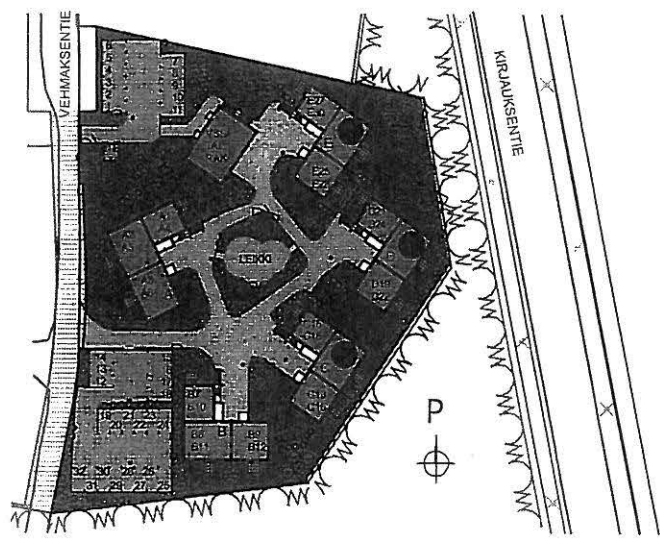
HUONEISTO
C13

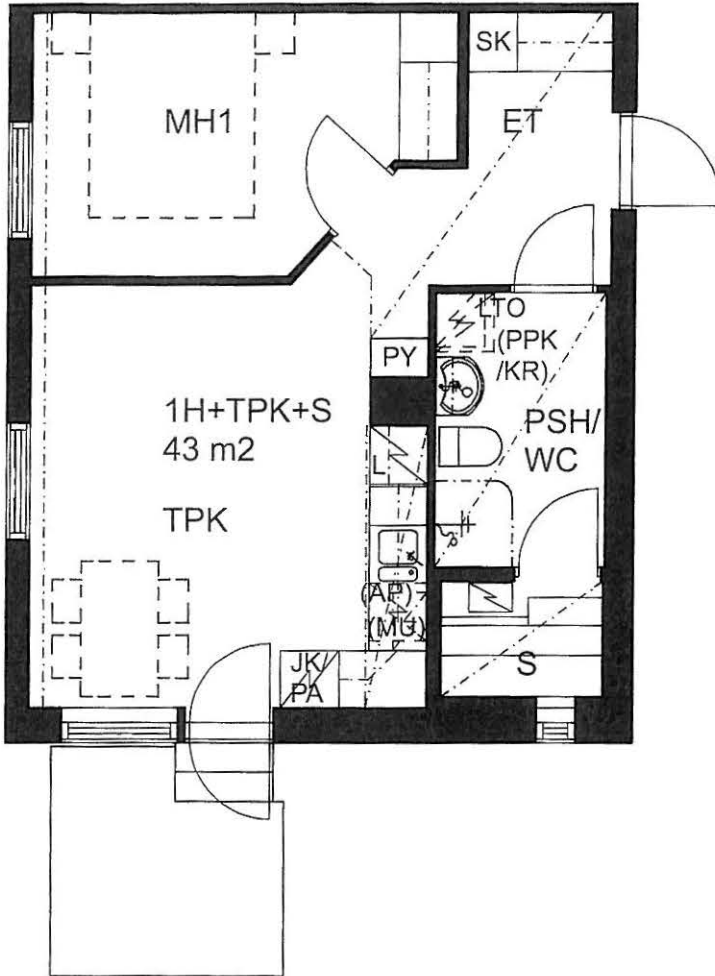


0 1 2 3 4 5

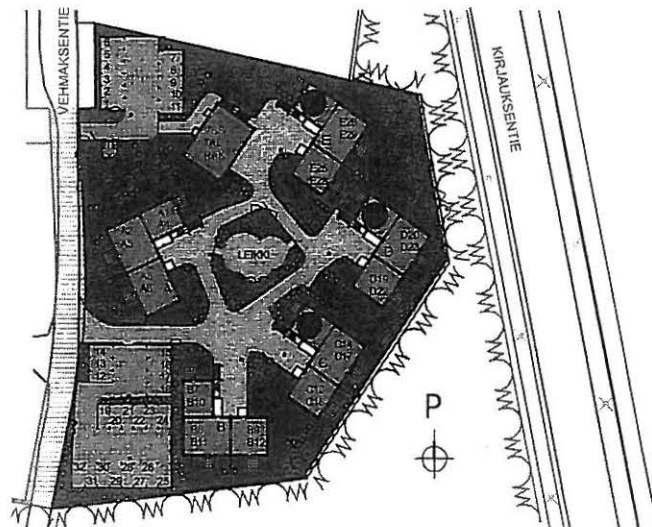


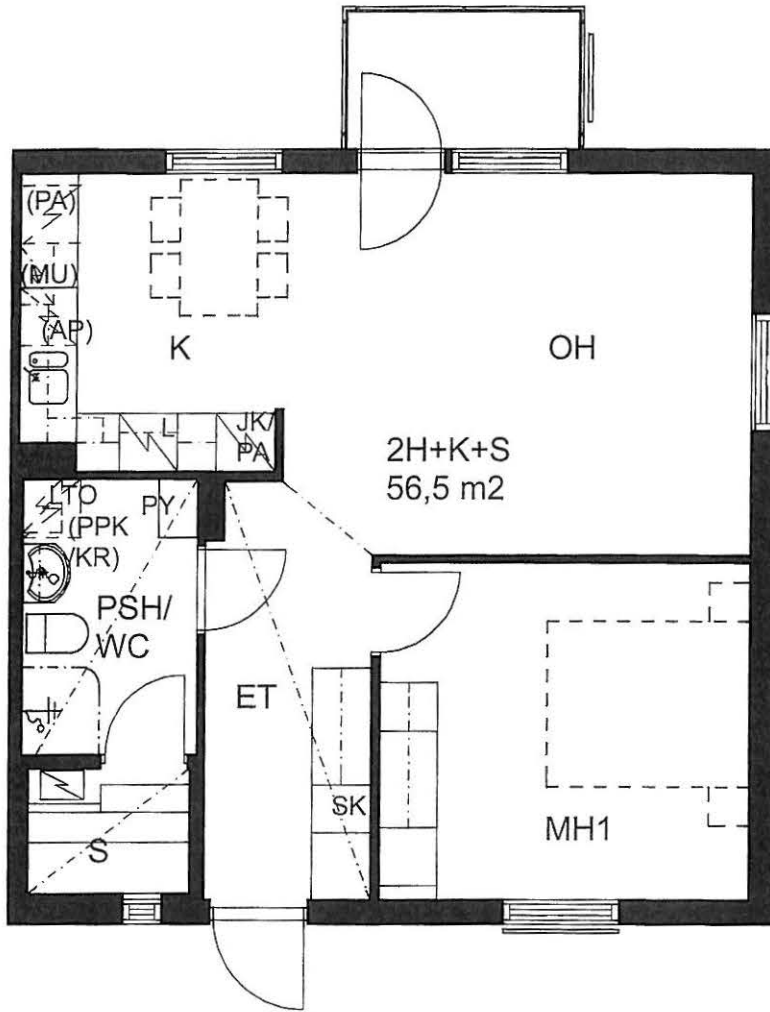
HUONEISTO
C14, D20 JA E26



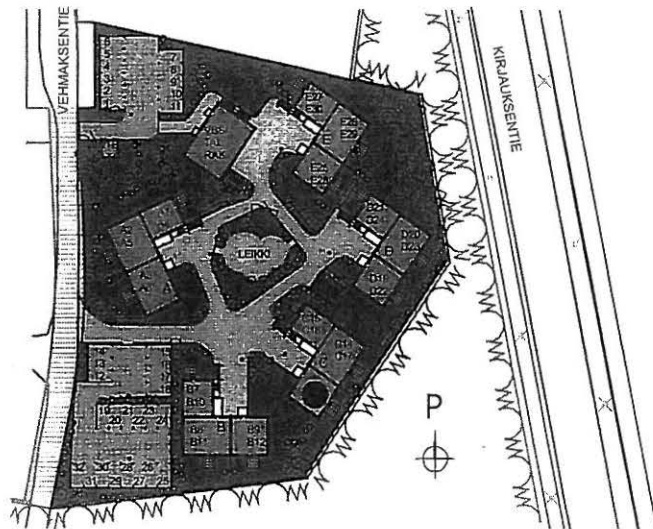


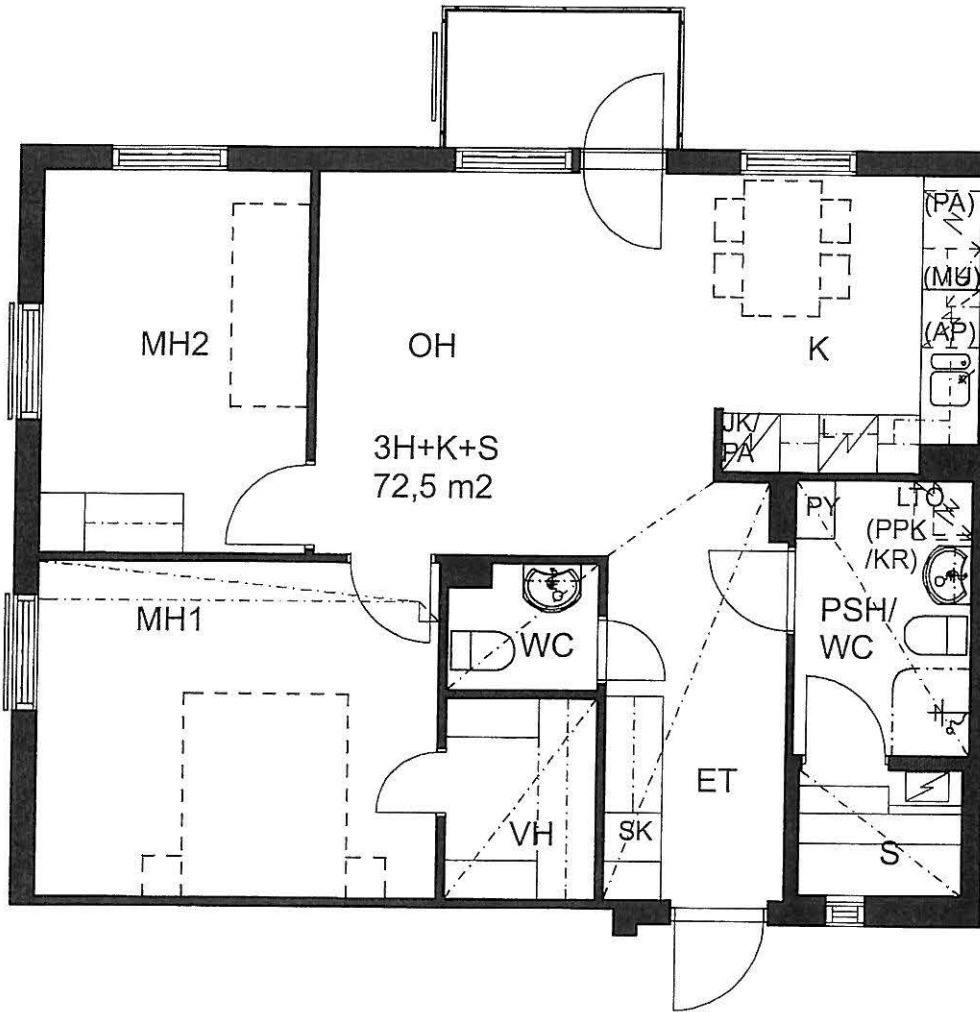
HUONEISTO
C15, D21 JA E27



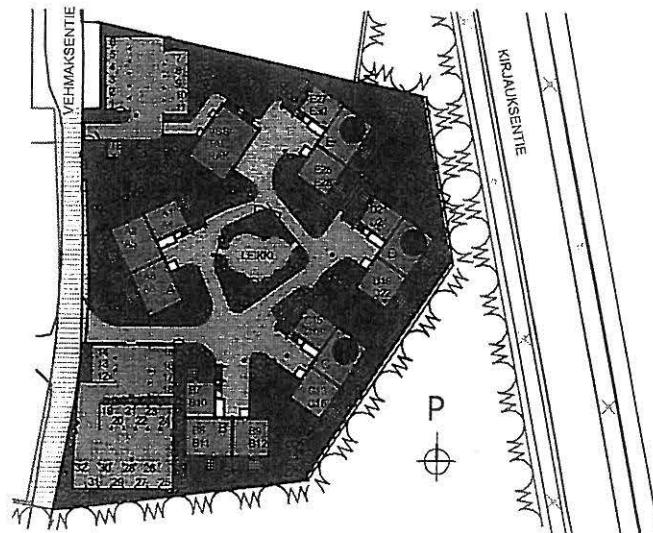


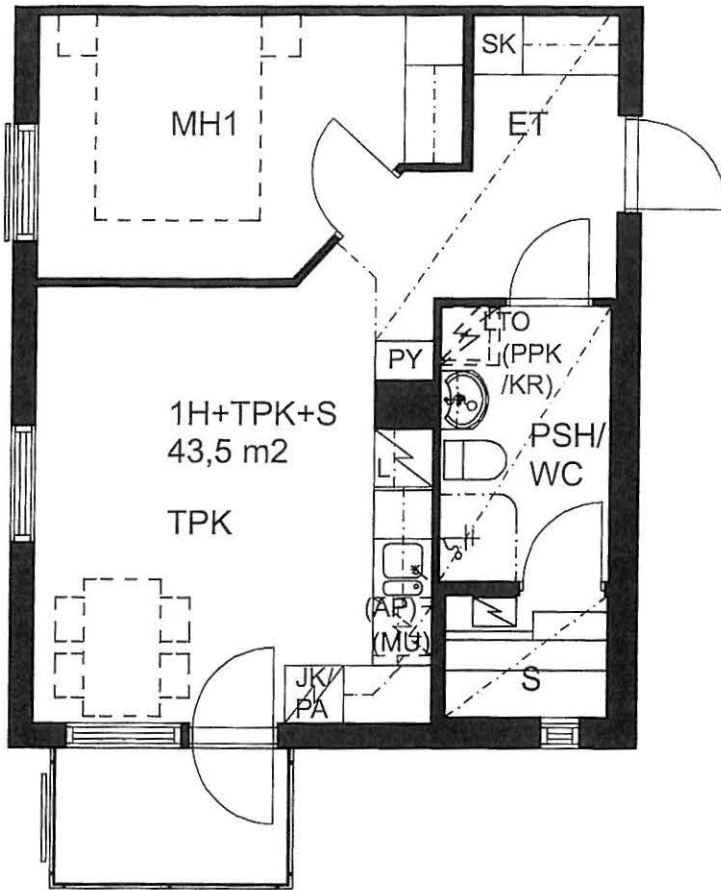
HUONEISTO
C16



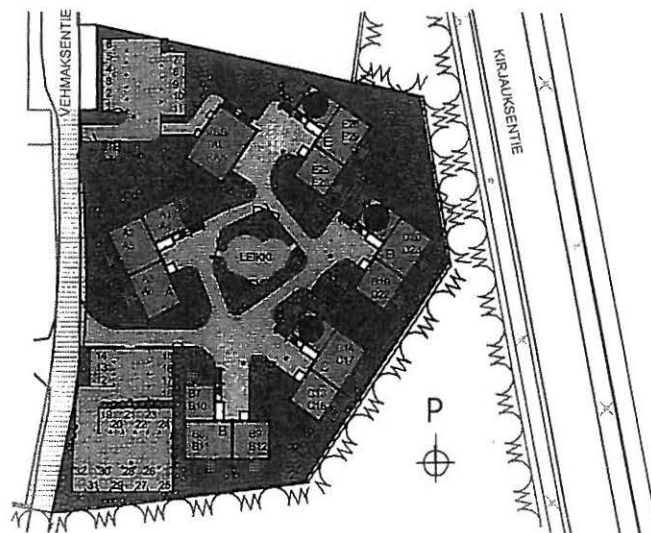


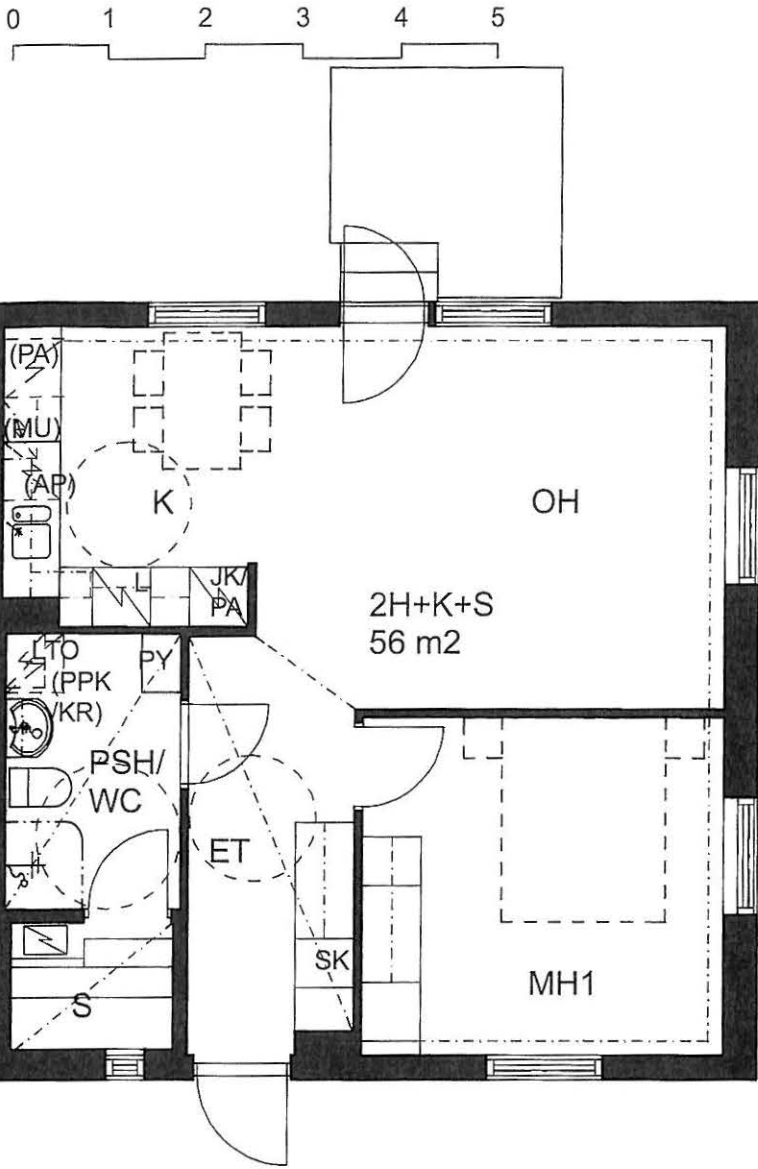
HUONEISTO
C17, D23 JA E29



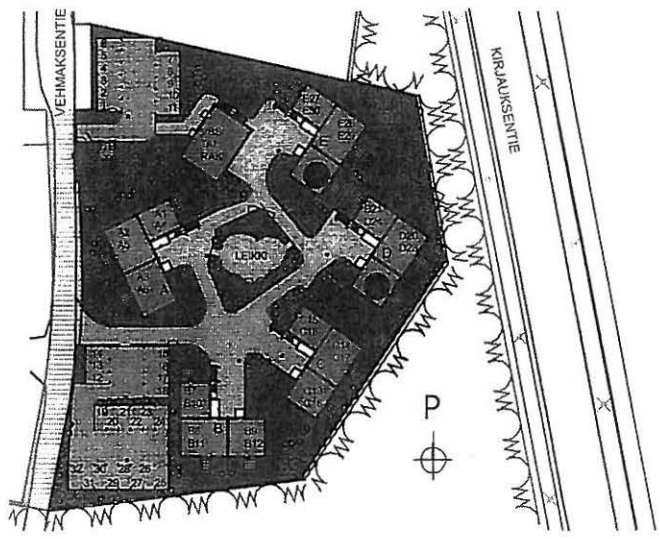


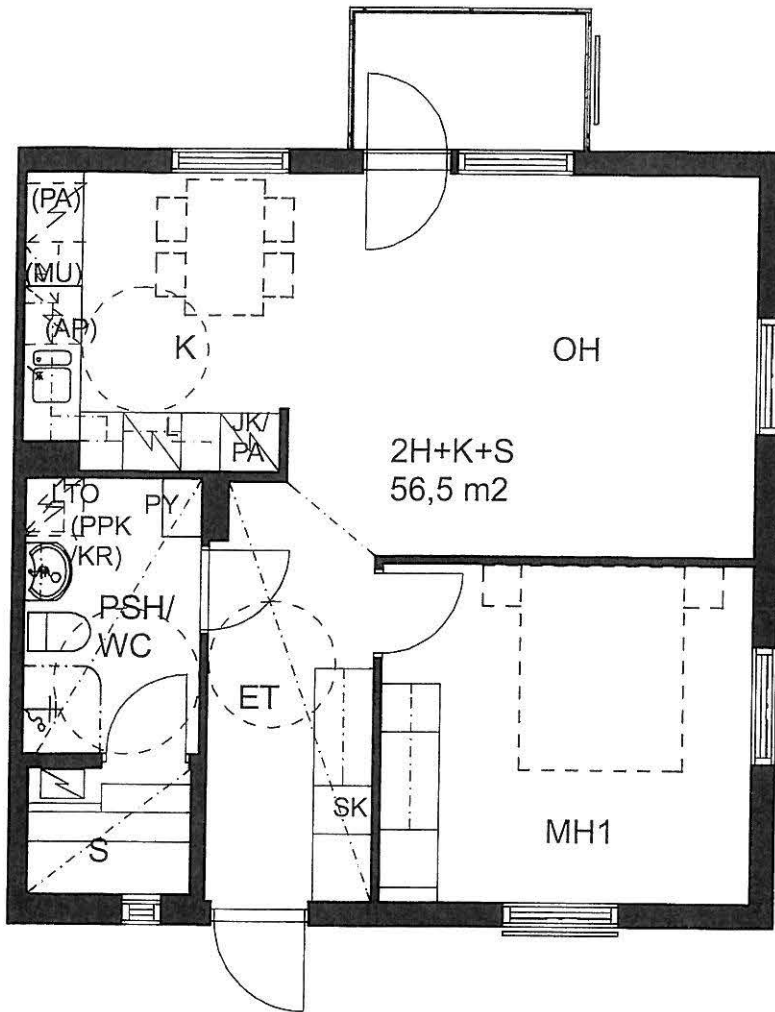
HUONEISTO
C18, D24 JA E30



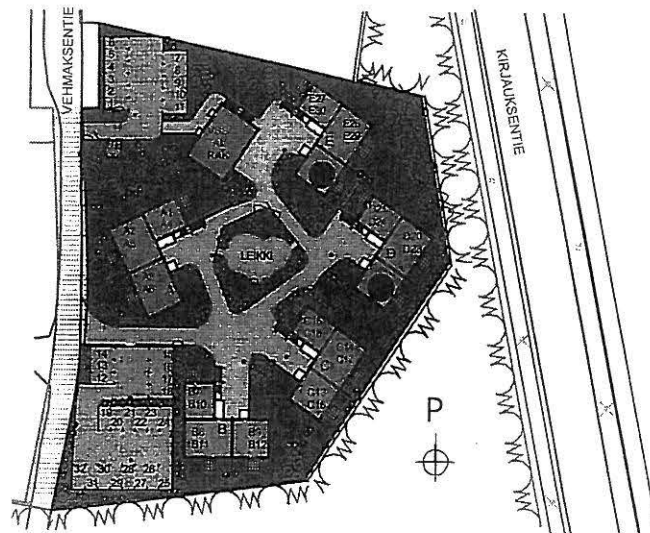


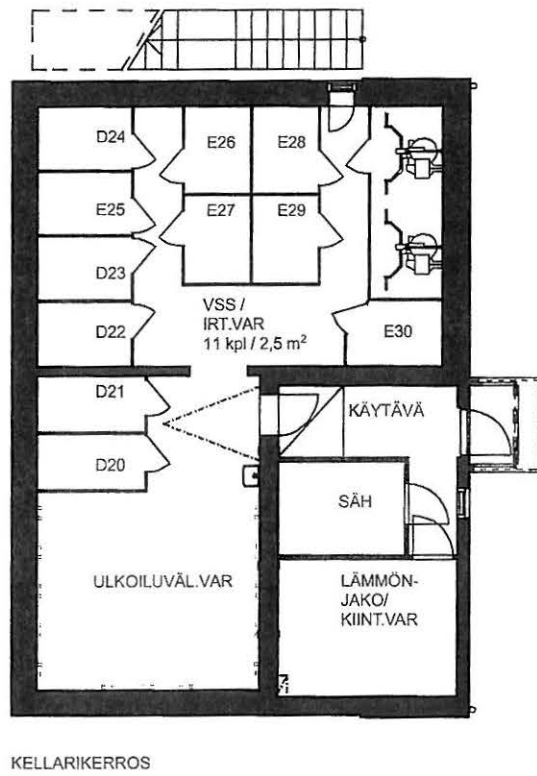
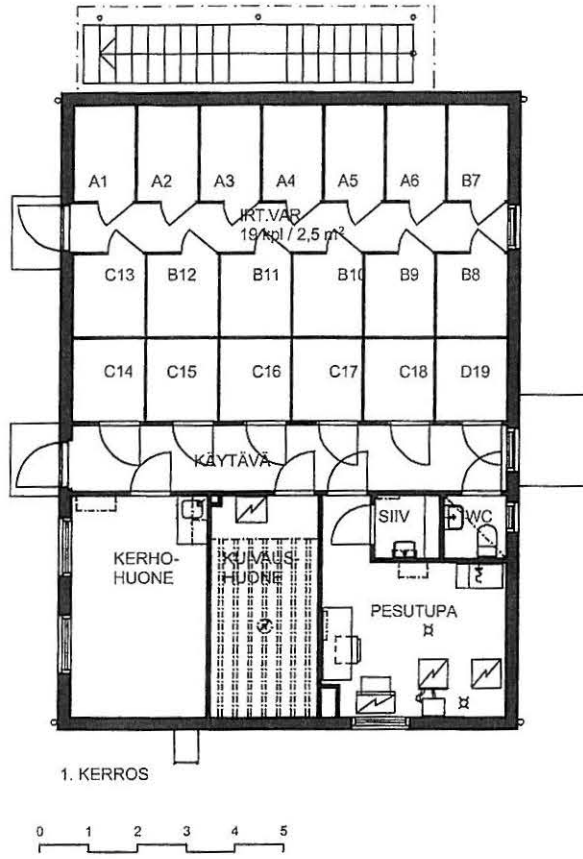
HUONEISTO
D19 JA E25





HUONEISTO
D22 JA E28





PIHARAKENNUS

TA-Asumisoikeus Oy / Vehmaksentie 6, Riihimäki

RAKENNUSTAPASELOSTUS 15.11.2007

YLEISTÄ

Rakennushanke käsittää viisi asuinrakennusta, yht. 30 asuntoa, piharakennuksen ja jätekatoksen osoitteessa Vehmaksentie 6, 11910 Riihimäki.

ULKOSEINÄT

Ulkoseinät taloissa ovat puurunkoisia elementtiseiniä, lämmöneristeenä 172 mm mineraalivillaa ja sisäverhouksena kipsilevy. Ensimmäisen kerroksen kantavissa päädyissä on betonirunko. Julkisivuverhouksena on tehtaalla elementteihin asennettu puupaneeli, maalaus käsittely.

VÄLISEINÄT

Huoneistojen väliset seinät ovat teräsbetonielementtejä. Huoneiden kevyet väliseinät ovat teräsrunkoisia kipsilevyseiniä. Asuntojen saunat ja pesuhuoneet tehdään märkätila-elementeistä.

ALAPOHJA

Rakennusten alapohjat ontelolaattarakenteiset, paitsi A-talossa ja piharakennuksessa, jossa ne ovat maanvaraista betonilaattaa, lämmöneristys.

VÄLIPOHJA

Rakennusten välipohjat ovat ontelolaattarakenteiset.

YLÄPOHJA JA VESIKATTO

Puurakenteinen harjakatto, naulalevyristikot, puhallusvilla 300 mm ja vesikatteena betoniitiilikate.

LATTIAT

Asuinhuoneiden lattioissa on puukuviainen laminaatti. Märkätila-elementeissä muovimatto esim. Upofloor Lami.

SEINÄPÄÄLLYSTEET

Seinät ovat tasoitetut ja maalatut. Pesuhuoneiden seinät sekä altaiden ja työtasojen taustat ovat laatoitettuja. Saunan seinät verhoillaan kuusipaneelilla.

KATOT

Asuinhuoneiden katot ovat ruiskutasoitetut, lukuun ottamatta keittiöiden kattoja, jotka voivat olla myös maalatut. Levypintaiset alakatot ovat yleensä maalatut. Saunojen katot paneloidaan.

OVET

Pääsisäänkäyntien ulko-ovet ovat lämmöneristettyjä lasiaukollisia ovia. Huoneistojen parveke- ja pihaovet ovat 2-lehtisiä ikkunoivia. Sisäovet ovat huullettuja laakaovia. Saunan ovet ovat kokolasiovia, turvalasia.

IKKUNAT

Asuntojen ikkunat ovat kolminkertaisia puurakenteisia MSE-ikkunoita, ulkopuolen verhous alumiinia.

KALUSTEET JA VARUSTEET

Komerot ja keittiökaluusteet ovat vakiokalusteita. Keittiökaluusteiden ovet sekä laatikostojen etusarjat ovat taivelaminaattipinnoitettua lastulevyä, rungot ja muut kalusteet melamiinipintaisia.

Työpöydät ovat laminaattipintaisia taivereunoin. Keittiöön tulee nelilevyinen liesi ja liesikupu. Asuntoihin n. 310 l jää-pakaste-kaappi sekä 3h+k ja 2h+k asuntoihin varaus toiselle kylmäyksikölle. Kaikkiin asuntoihin varaus astianpesukoneelle ja mikroaaltouunille valmiine liitännöineen. Pesuhuoneisiin ja WC-tiloihin asennetaan peilikaappi (Vakiometalli Oy:n VPK 700 tai vast.) ja normaalit varusteet. Kaikkien asuinhuoneiden ikkunoissa on verholaudat ja kaksi kiskoa liukuineen.

SAUNAT, PESUTILAT

Asunnoissa on huoneistokohtaiset saunat märkätila-elementeissä. Pesuhuoneiden yhteydessä on huoneistokohtainen ilmanvaihtokoju, pyykkikomero ja tilavaraukset pyykinpesukoneelle sekä kuivausrummulle valmiine liitännöineen.

VAATESÄILYTYSTILAT

Vaatekomerot ovat tanko- ja hyllykomeroita varustettuna melamiinipintaisilla ovilla. Vaatehuoneissa on ripustintanko ja avohyllykkö.

VARASTO- JA YHTEISTILAT

Lämpimät asuntokohtaiset varastot ovat erillisessä piharakennuksessa, jossa sijaitsevat myös väestönsuoja, kerhohuone ja pesutupa.

KONETEKNISET TYÖT

Rakennukset liitetään kaupungin vesihuoltoverkkoihin ja kaukolämpöverkkoon. Rakennukset lämmitetään vesikeskuslämmityksellä. Asunnoissa on lämmöntalteenotolla varustettu huoneistokohtainen ilmanvaihtokoju. Asuntoihin asennetaan yleiskaapelointi sähkösuunnitelmien mukaan. Kiinteistö liitetään kaapelitelevisioverkkoon.

ULKOPUOLISET TYÖT

Pihalle sijoitetaan leikki- ja oleskelupaikat sekä kuivaus- ja tomustelineet. Jäteastiat sijoitetaan asemapiirustuksen mukaan jätekatokseen. Pysäköintipaikat varustetaan sähköpistokkeilla. Paikoitusalue on asfalttipintainen ja kulkutie! pihassa kivituhkapintaisia, leikkivälineiden turva-alueet hiekkapintaisia. Piha-aidat ovat puurakenteisia. Maan kanssa kosketuksiin joutuvat puuosat ovat painekyllästettyjä. Istutukset, nurmikot ja piha-alueen varusteet tehdään piha- ja istutussuunnitelman mukaisesti.

HUOMAUTUS

Tämä on lyhennelmä rakennus- ja maalaustyöselityksistä. Mikäli tässä esitteessä tai mainituissa asiakirjoissa esiintyvät sanonnat ja piirrokset ovat keskenään ristiriitaisia, noudatetaan urakkasopimuksen ja sen liitteenä olevien työselitysten määräyksiä. Kohteen rakenteita ja materiaaleja voidaan vaihtaa toisiinsa samankaltaisiin. Yksityiskohdissa valmis toteutus voi poiketa esitteen tiedoista. Rakennuttaja pidättää itsellään oikeuden tehdä LVI- ja sähköteknisiin töihin liittyviä kotelointeja ja vähäisiä alakattoja kohteen esitteissä ja pääpiirustuksissa esitetystä poikkeavalla tavalla.

Hämeenlinna 15.11.2007
Arkkitehtitoimisto RCo Oy



TA-YHTIÖT
Asiakaspalvelukeskus
Puh. 045 7734 3777
info@ta.fi



ESPOO | HELSINKI | VANTAA
HÄMEENLINNA | JYVÄSKYLÄ | KUOPIO | LAHTI | OULU | TAMPERE | TURKU