



VUOKRA

Vermonkuja 6

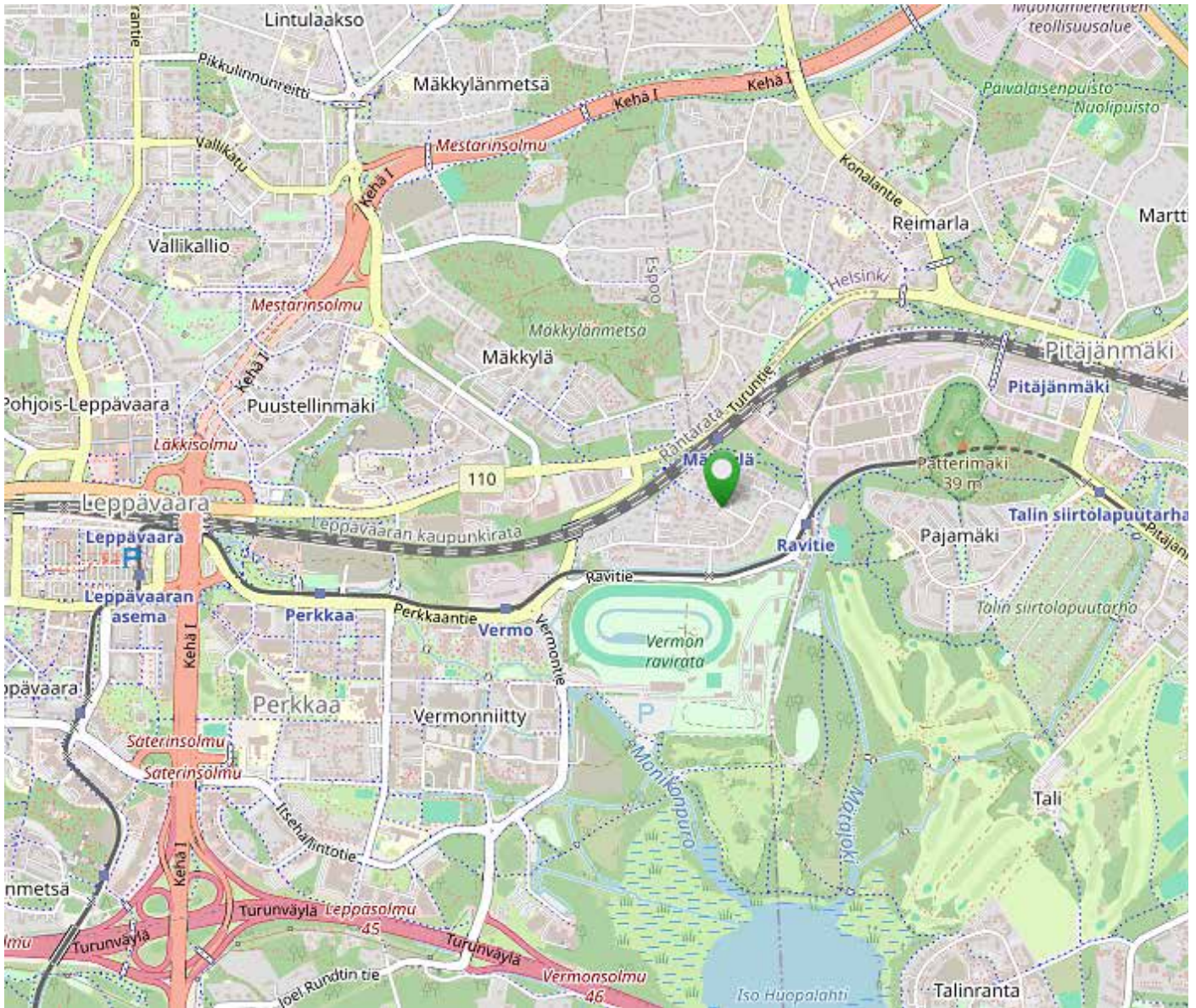
Espoo, Leppävaara



HUONEISTOLUETTELO

Pidätämme oikeuden muutoksiin.

NRO	HUONEISTOTYYPPI	PINTA-ALA	KERROS
Vermonkuja 6 A	2h+k+s	67,5 m ²	1
Vermonkuja 6 B	4h+k+s	100,0 m ²	1-2
Vermonkuja 6 C	2h+k+s	67,5 m ²	1
Vermonkuja 6 D	4h+k+s	100,0 m ²	1-2
Vermonkuja 6 E	3h+k+s	82,5 m ²	1-2
Vermonkuja 6 F	3h+k+s	82,5 m ²	1-2
Vermonkuja 6 G	3h+k+s	82,5 m ²	1-2
Vermonkuja 6 H	3h+k+s	82,5 m ²	1-2
Vermonkuja 6 J	3h+k+s	82,5 m ²	1-2
Vermonkuja 6 K	3h+k+s	82,5 m ²	1-2



TA-Asunnot Oy

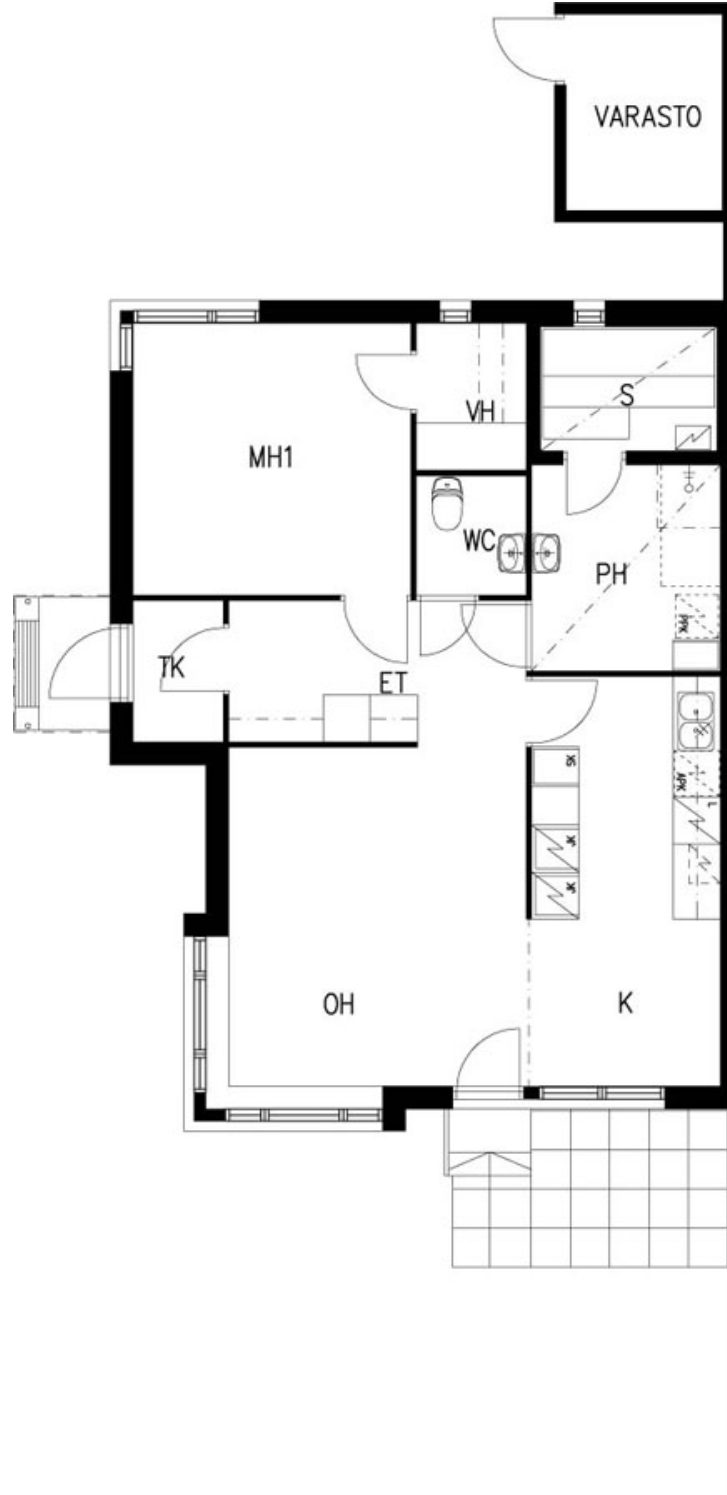
Vermonkuja 6, Espoo

POHJAKUVA

Pidätämme oikeuden muutoksiin.

2h+k+s
67,5 m²

Asunnot
A ja C



TA-Asunnot Oy

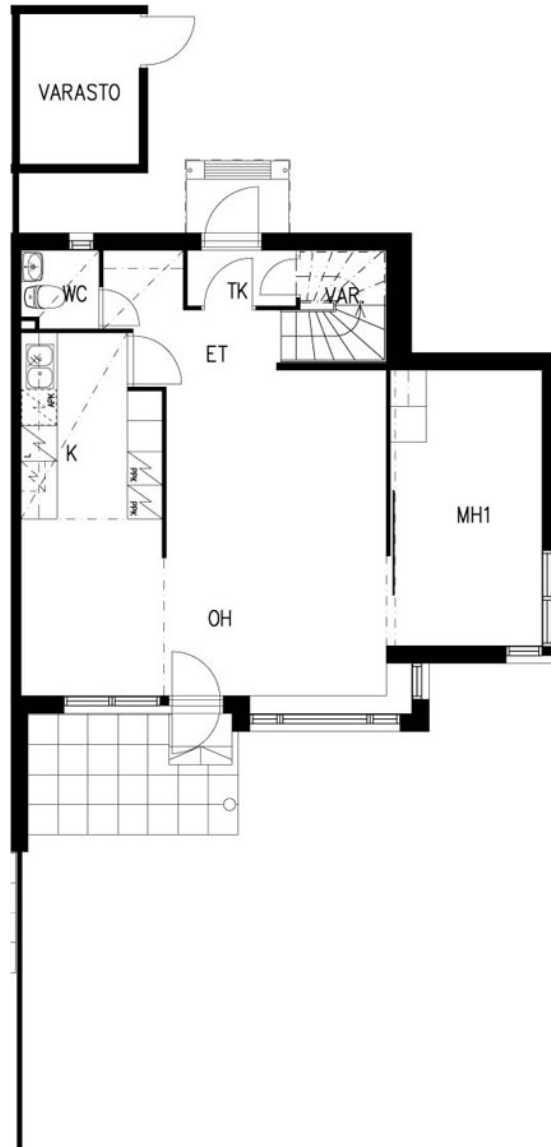
Vermonkuja 6, Espoo

POHJAKUVA

Pidätämme oikeuden muutoksiin.

4h+k+s
100 m²

Asunnot
B ja D



TA-Asunnot Oy

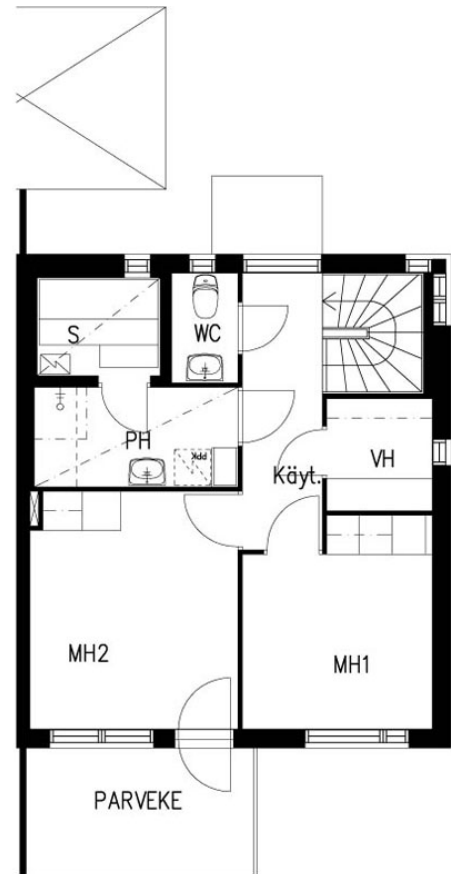
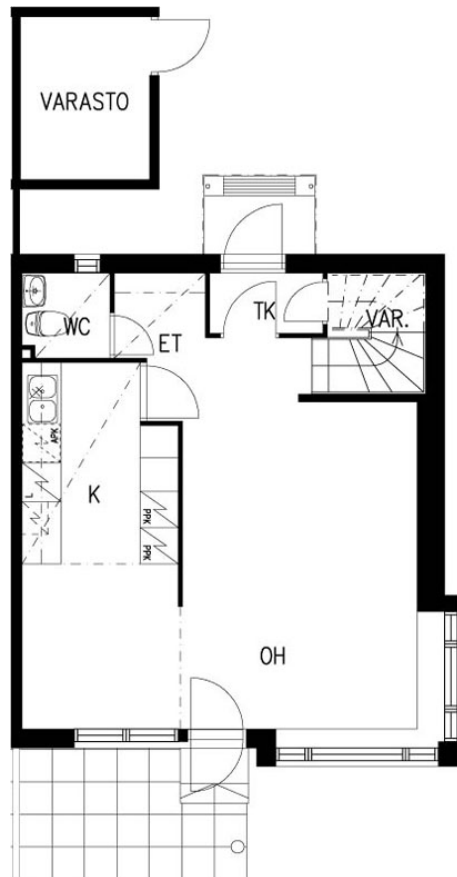
Vermonkuja 6, Espoo

POHJAKUVA

Pidätämme oikeuden muutoksiin.

3h+k+s
82,5 m²

Asunnot
E, G ja J



TA-Asunnot Oy

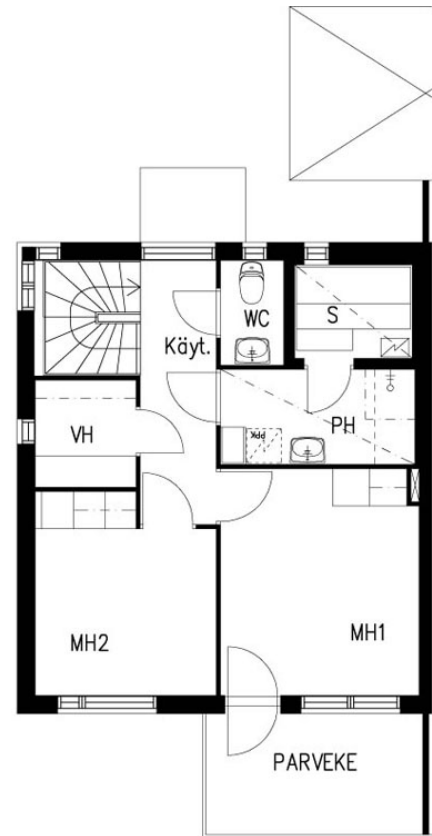
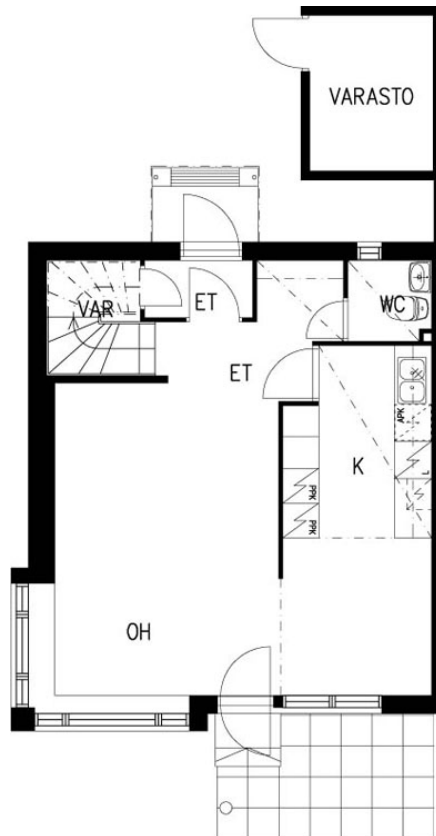
Vermonkuja 6, Espoo

POHJAKUVA

Pidätämme oikeuden muutoksiin.

3h+k+s
82,5 m²

Asunnot
F, H ja K



TA-Asunnot Oy / Vermonkuja 6, Espoo

RAKENNUSTAPASELOSTUS 28.4.1994

RAKENTEET

Perustukset tehdään rakennepiirustusten mukaan. Alapohja on teräsbetonia. Huoneistojen väliset seinät ovat puurakenteisia elementtiseiniä tai betonirakenteisia teräs betoniseiniä.

JULKISIVUT

Julkisivupinnat ovat vaaleata tai punaista moduulitiiltä tai maalattua panelia.

VÄLISEINÄT

Huoneistojen sisäiset väliseinät ovat yleensä teräsrankaisia kipsilevyseiniä, paksuus noin 70 mm.

VESIKATTO

Vesikatteena konesaumattu muovipinnoitettu pelti. Lämpöeristeenä puhallusvilla rakennepiirustusten mukaan.

IKKUNAT, OVET, KALUSTEET

Asuntojen ikkunat ovat 3-kertaisia, MSE-ikkunoita. Asuntojen sisäovet ovat maalattuja laakaovia. Ulko-ovet puurakenteisia ja lämpöeristettyjä. Komerokalusteet ja keittiökallusteet ovat melamiinipintaisia vakiokalusteita.

SEINÄPINNOITTEET

Makuu- ja olohuoneiden sekä keittiöiden ja eteisten seinät maalataan. Keittiöissä ala- ja yläkaappien väli, kylpy- ja pesuhuoneiden sekä erillisten WC:den seinät laatoitetaan. Saunat paneloidaan.

KATOT

Asuinhuoneissa ruiskutasoitettut tai tasoitetut, maalatut katot. Saunojen ja pesuhuoneiden katot paneloidaan.

LATTIAPÄÄLLYSTEET

Olohuoneissa, eteisissä, keittiöissä ja ruokailutiloissa on parketti, muissa asuinhuoneissa on pehmeäpohjainen muovimatto. Pesuhuoneissa, saunoissa, erillisissä WC:ssä ja kylpyhuoneissa on keraaminen laatta.

KONEET JA LAITTEET

Liedet ovat 4-levyisiä. Kaikissa asunnoissa on n. 330 litran jääpakastinkaappiyhdistelmä sekä tilavaraus toiselle kylmälaiteelle. Keittiöissä on astianpesukonevaraus ja pesuhuoneissa pesukoneliitos. Löylyhuoneet varustetaan sähkökiukain.

SÄILYTYSTILAT

Jokaisella huoneistolla on asuntokohtainen kylmävarasto sisäänkäynnin yhteydessä sekä lämminvarasto väestönsuojassa.

PIHATYÖT

Pihatyöt suoritetaan erikoissuunnitelmien mukaan. Pihalle tulevat mm. lasten leikkipaikka hiekkalaatikoineen, keinu ja liukumäki. Pihalla on myös pyykinkuivauspaikat, tomutusteline ja lipputanko. Pihatiet ovat kivituhkapintaiset. Pihalla on jätekatos.

AUTOPAIKOITUS

Taloyhtiöllä on tontilla 20 asfaltoitua autopaikkaa sähkölämmityspisteinen.

KONETEKNISET TYÖT

Taloyhtiö liitetään kaupungin kaukolämpöverkostoon. Asunnoissa on patterilämmitys, vakiotyypiset vesi- ja lämminvesikalusteet sekä koneellinen ilmanvaihtojärjestelmä. Sähköasennukset käsittävät tavanmukaisen määrän valaistus- ja käyttöpisteitä sekä pistorasiat radiota, televisiota ja puhelinta varten.

HUOMAUTUS

Tämä selitys on lyhennelmä rakennus- ja maalaustyöselityksestä. Kohteen rakenteita ja materiaaleja voidaan vaihtaa toisiin samantarvoisiin. Tässä esitteessä olevat tiedot perustuvat laatimisajankohdan huhtikuun 1994 suunnitelmiin. Oikeudet esitteessä olevien tietojen muuttamiseen pidätetään.



TA-YHTIÖT
Asiakaspalvelukeskus
Puh. 045 7734 3777
info@ta.fi



ESPOO | HELSINKI | VANTAA
HÄMEENLINNA | JYVÄSKYLÄ | KUOPIO | LAHTI | OULU | TAMPERE | TURKU