



VUOKRA

Vihuri 1

Turku, Hirvensalo





Vihuri 1

Vihuri 1 sijaitsee rauhallisella ja luonnonläheisellä alueella Hirvensalon Haarlassa Wastmäen kartanon läheisyydessä. Meren rantaan on lyhyt kävelymatka. Haarlan alakoulu on aivan vieressä. Lähin kauppa sijaitsee seuraavan liikenneympyrän kohdalla ja muut palvelut ovat Moikoisissa noin kahden kilometrin päässä. Turun keskustaan on matkaa kahdeksan kilometriä. Linja-autopysäkki löytyy aivan talojen vierestä.

Kohteessa on pyöräsuoja sekä jokaisella huoneistolla oma irtainvarastokomero. A-portaassa pesula ja kuivaushuone.

Kohteessa on kaukolämpö ja kaapelitelevisio sekä kuukausimaksuton internetliittymä. Sähkö kulutuksen mukaan. Asukas tekee itse sähkösopimuksen valitseman energiyhtiön kanssa.

Vuokrasopimus tehdään toistaiseksi voimassaolevaksi yhden kuukauden irtisanomisajalla, ei minimivuokra-aikaa. Lemmikit on sallittu.

Huoneistovalikoima

1h+tupak+s	40,0	4
2h+k+s	57,0–58,5	18
2h+kk+s	46,0–48,0	12
3h+k+s	78,0–78,5	10
4h+k+s	90,5	2



Kerrostalo, 3-4 krs



46 vuokra-asunota



Valmistunut 1998



Kaukolämpö



54 autopaikkaa



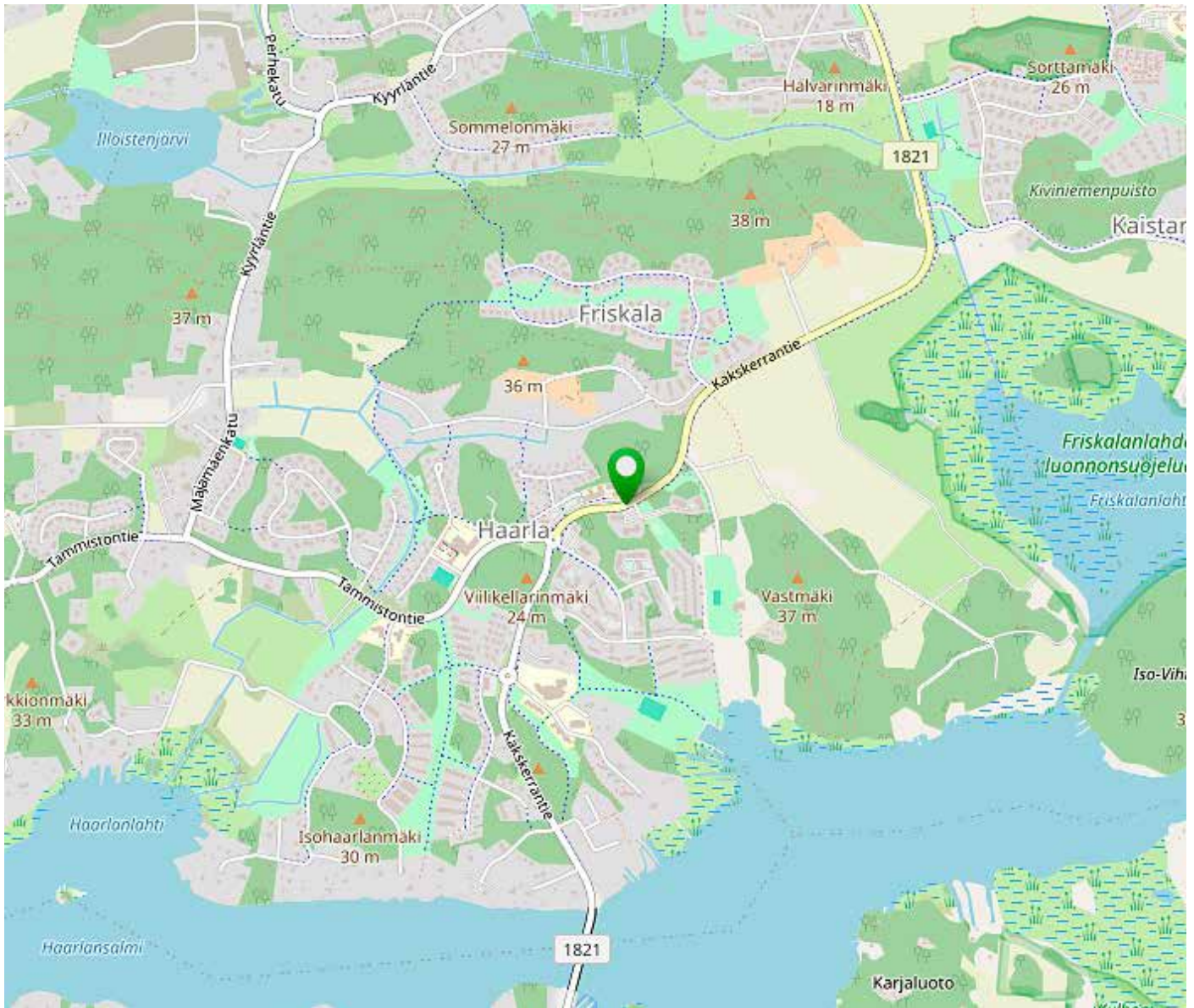
Kaapeli-TV, kiinteistölaajakaista



Irtaimistovarastot



Pesula ja kuivaushuone



HUONEISTOLUETTELO

Pidätämme oikeuden muutoksiin.

NRO	HUONEISTOTYYPPI	PINTA-ALA	KERROS
A 1	3h+k+s	78,50 m ²	1
A 2	2h+kk+s	46,50 m ²	1
A 3	3h+k+s	78,00 m ²	2
A 4	2h+k+s	58,00 m ²	2
A 5	2h+k+s	57,00 m ²	2
A 6	2h+kk+s	46,50 m ²	2
A 7	3h+k+s	78,00 m ²	3
A 8	2h+k+s	58,00 m ²	3
A 9	2h+k+s	57,00 m ²	3
A 10	2h+kk+s	46,50 m ²	3
B 11	2h+kk+s	46,00 m ²	1
B 12	2h+kk+s	48,00 m ²	1
B 13	1h+tupak+s	40,00 m ²	1
B 14	3h+k+s	78,00 m ²	2
B 15	2h+kk+s	46,00 m ²	2
B 16	2h+kk+s	48,00 m ²	2
B 17	1h+tupak+s	40,00 m ²	2
B 18	2h+k+s	58,00 m ²	2
B 19	2h+kk+s	46,50 m ²	2
B 20	3h+k+s	78,00 m ²	3
B 21	2h+kk+s	46,00 m ²	3
B 22	4h+k+s	90,50 m ²	3
B 23	2h+k+s	58,00 m ²	3
B 24	2h+kk+s	46,50 m ²	3
B 25	3h+k+s	78,00 m ²	4
B 26	2h+kk+s	46,00 m ²	4
B 27	4h+k+s	90,50 m ²	4
B 28	2h+k+s	58,00 m ²	4
B 29	2h+kk+s	46,50 m ²	4
C 30	2h+k+s	58,50 m ²	1
C 31	1h+tupak+s	40,00 m ²	1
C 32	2h+k+s	57,50 m ²	2
C 33	2h+k+s	58,50 m ²	2
C 34	3h+k+s	78,00 m ²	2
C 35	2h+k+s	57,50 m ²	3
C 36	2h+k+s	58,50 m ²	3
C 37	3h+k+s	78,00 m ²	3
D 38	1h+tupak+s	40,00 m ²	1
D 39	2h+k+s	58,50 m ²	1
D 40	2h+k+s	57,50 m ²	1
D 41	3h+k+s	78,00 m ²	2
D 42	2h+k+s	58,50 m ²	2
D 43	2h+k+s	57,50 m ²	2
D 44	3h+k+s	78,00 m ²	3
D 45	2h+k+s	58,50 m ²	3
D 46	2h+k+s	57,50 m ²	3

Taova Oy

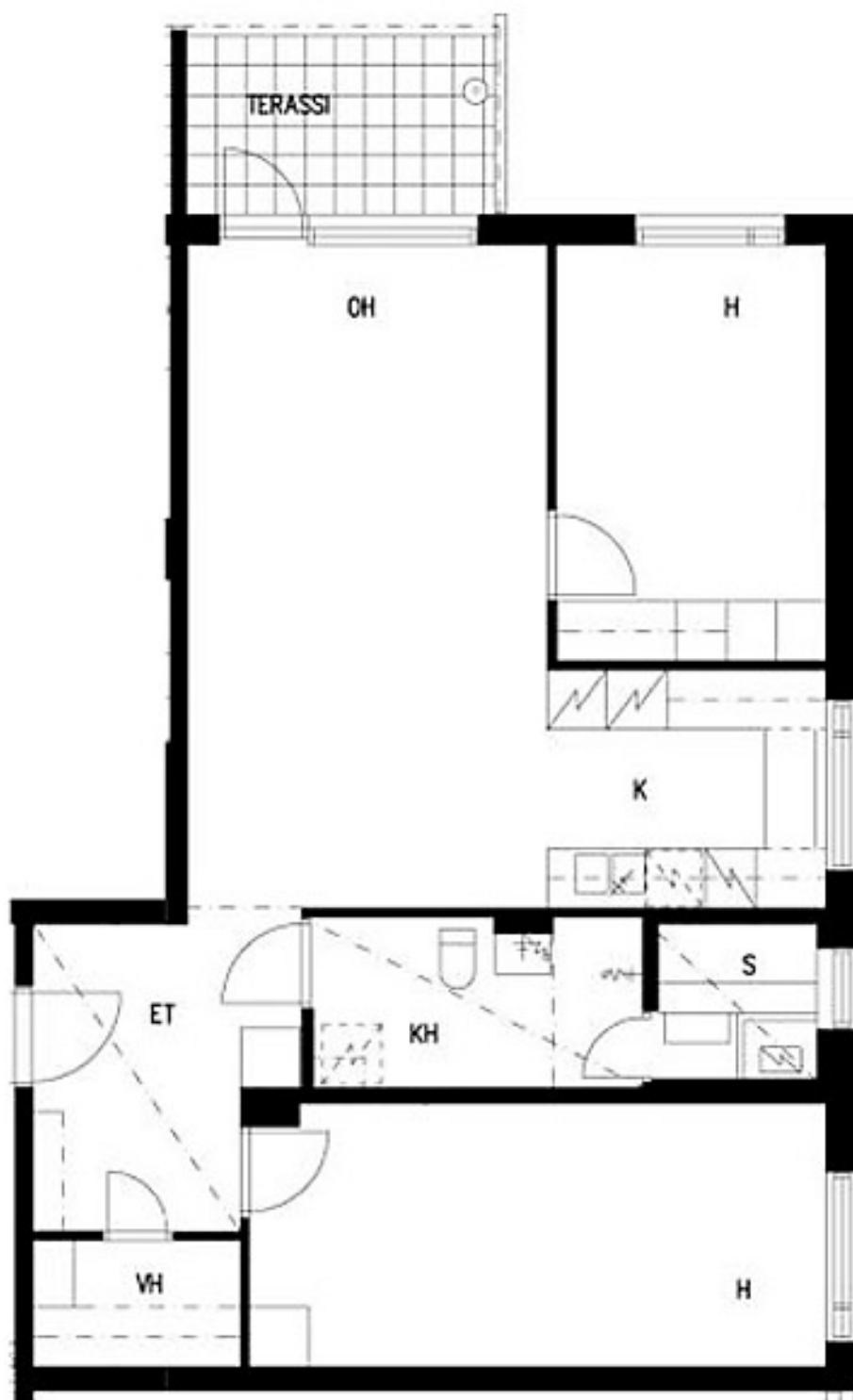
Vihuri 1, Turku

POHJAKUVA

Pidätämme oikeuden muutoksiin.

3h+k+s
78,50 m²

A1



Taova Oy

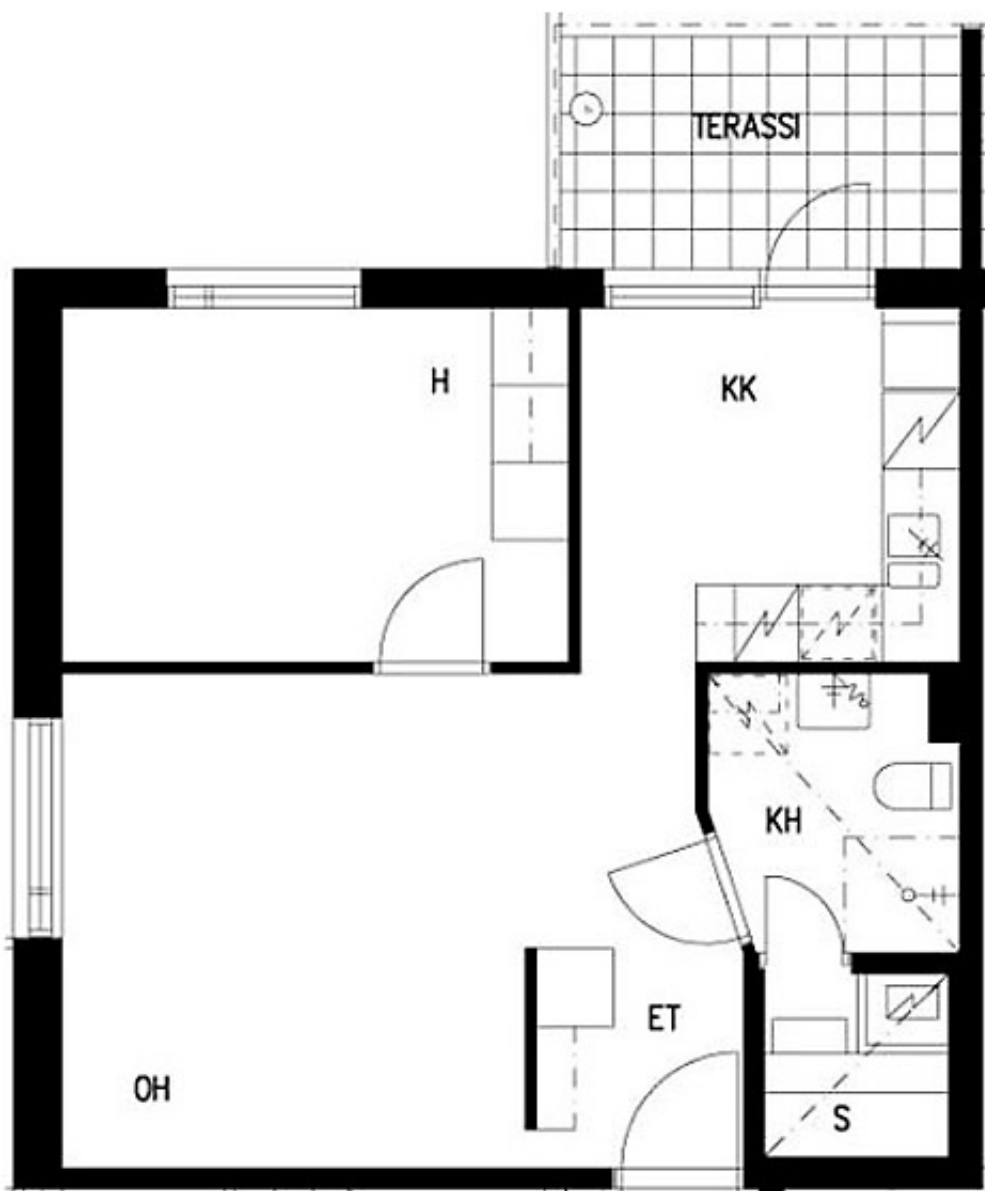
Vihuri 1, Turku

POHJAKUVA

Pidätämme oikeuden muutoksiin.

2h+kk+s
46,50 m²

A2



Taova Oy

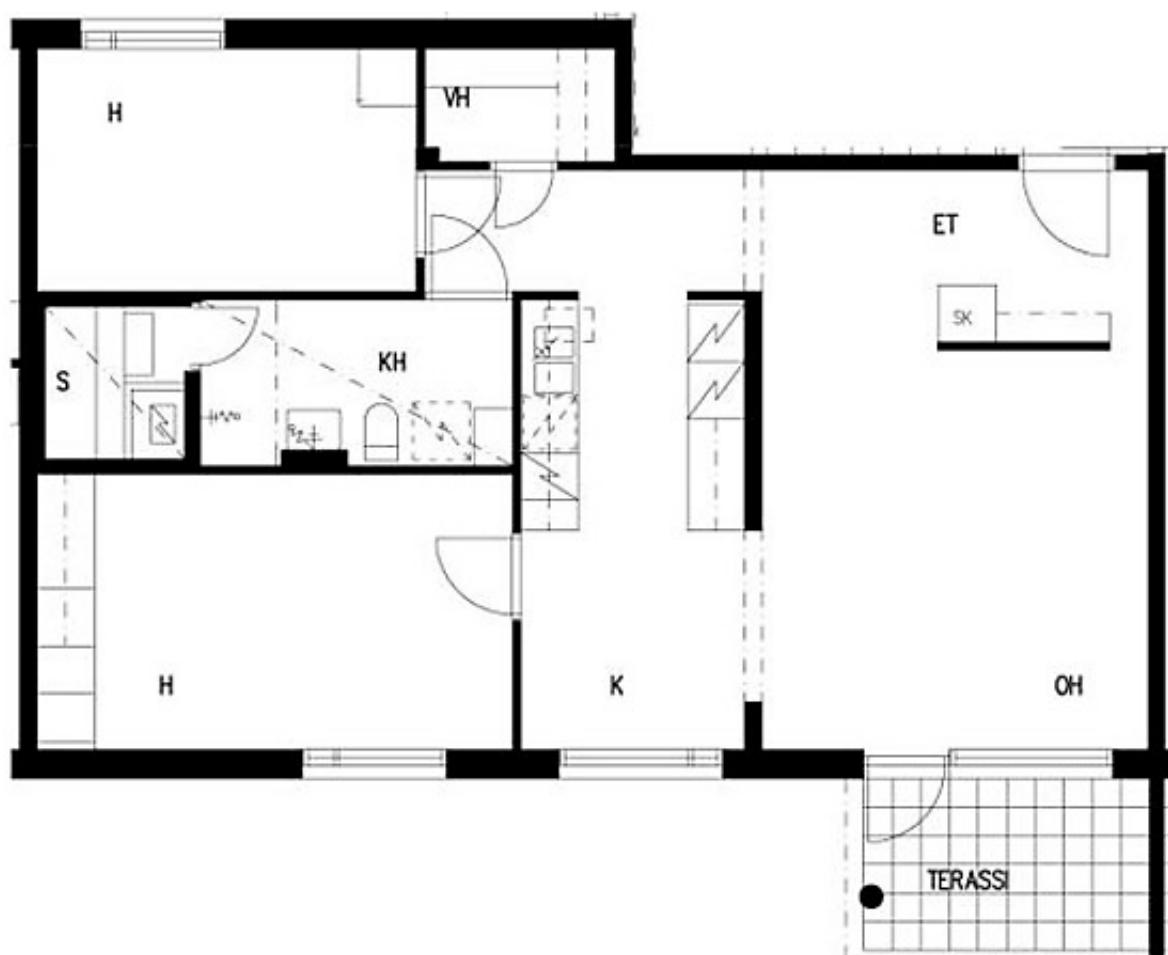
Vihuri 1, Turku

POHJAKUVA

Pidätämme oikeuden muutoksiin.

3h+k+s
78 m²

A3



Taova Oy

Vihuri 1, Turku

POHJAKUVA

Pidätämme oikeuden muutoksiin.

2h+k+s
58 m²

A4



Taova Oy

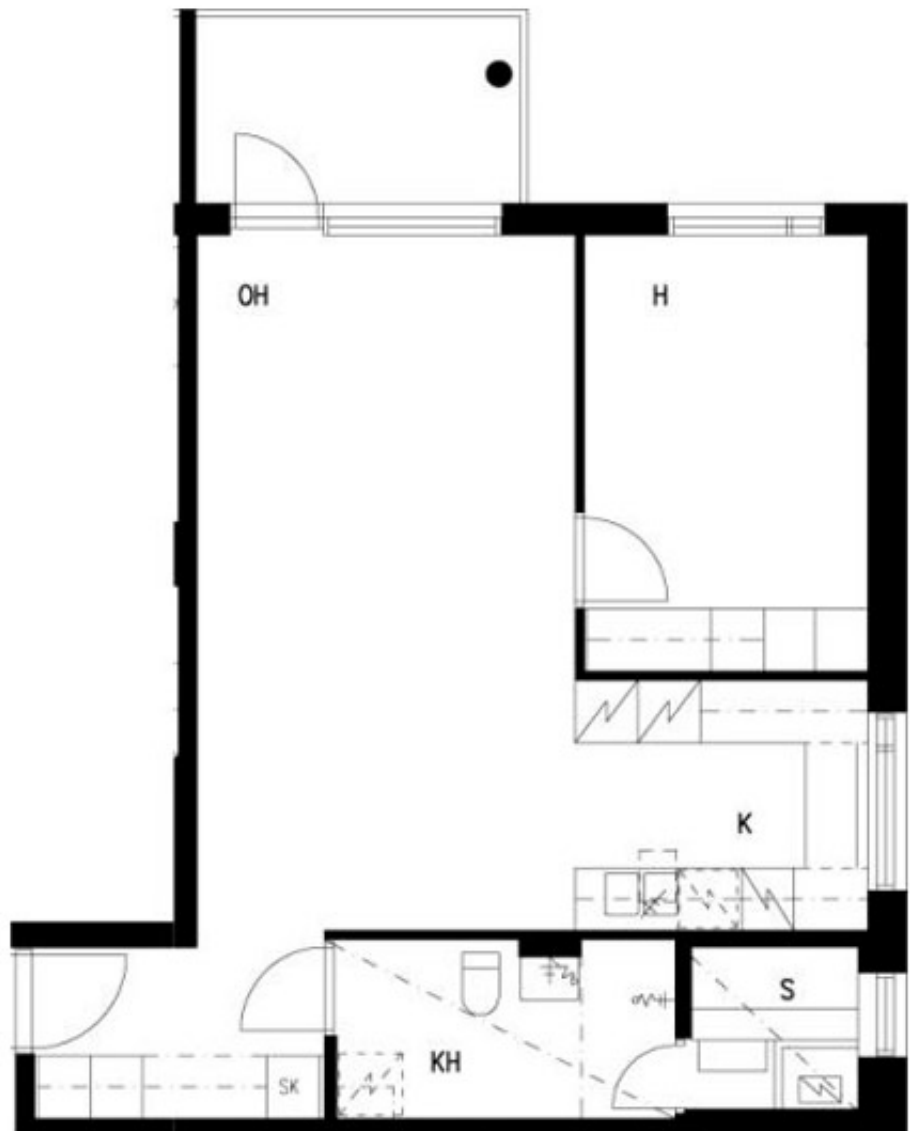
Vihuri 1, Turku

POHJAKUVA

Pidätämme oikeuden muutoksiin.

2h+k+s
57 m²

A5, A9



Taova Oy

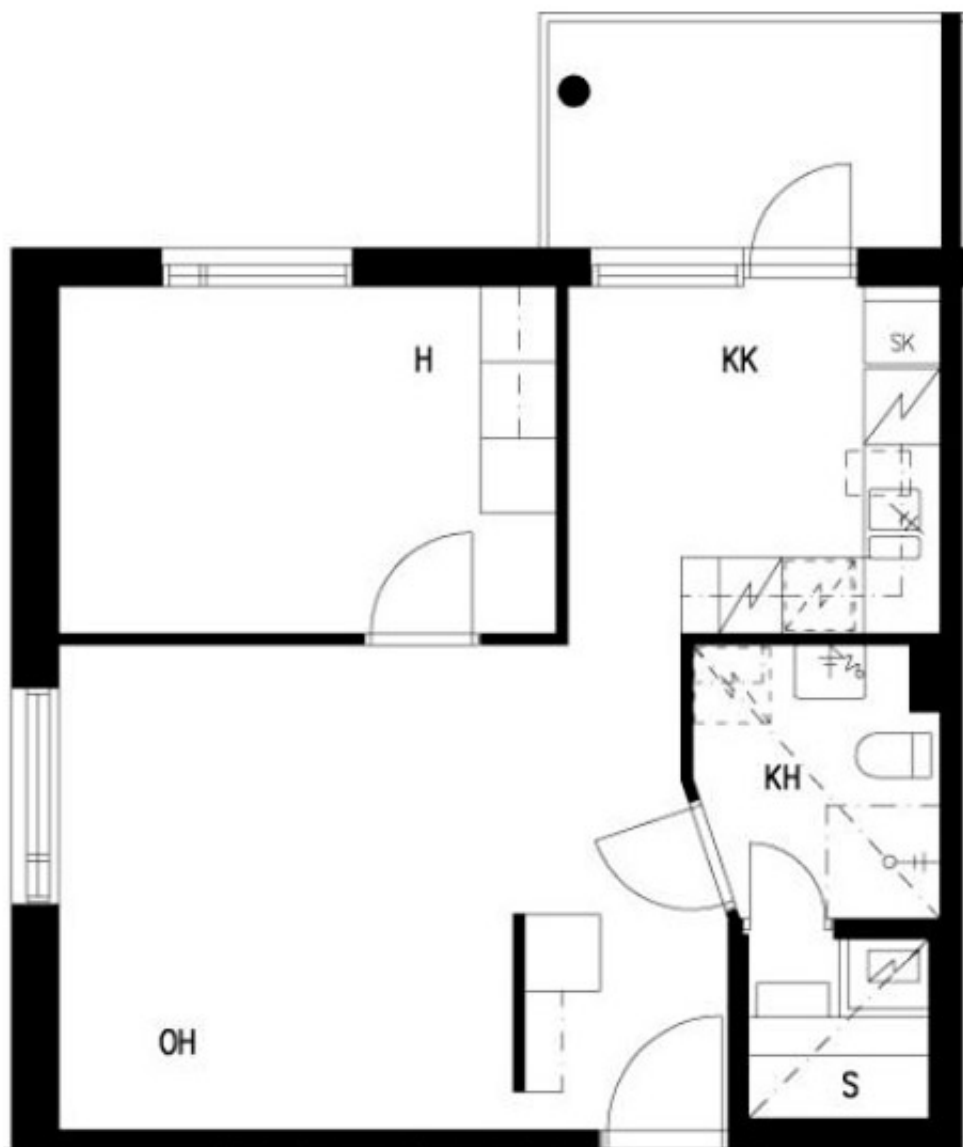
Vihuri 1, Turku

POHJAKUVA

Pidätämme oikeuden muutoksiin.

2h+kk+s
46,5 m²

A6, A10



Taova Oy

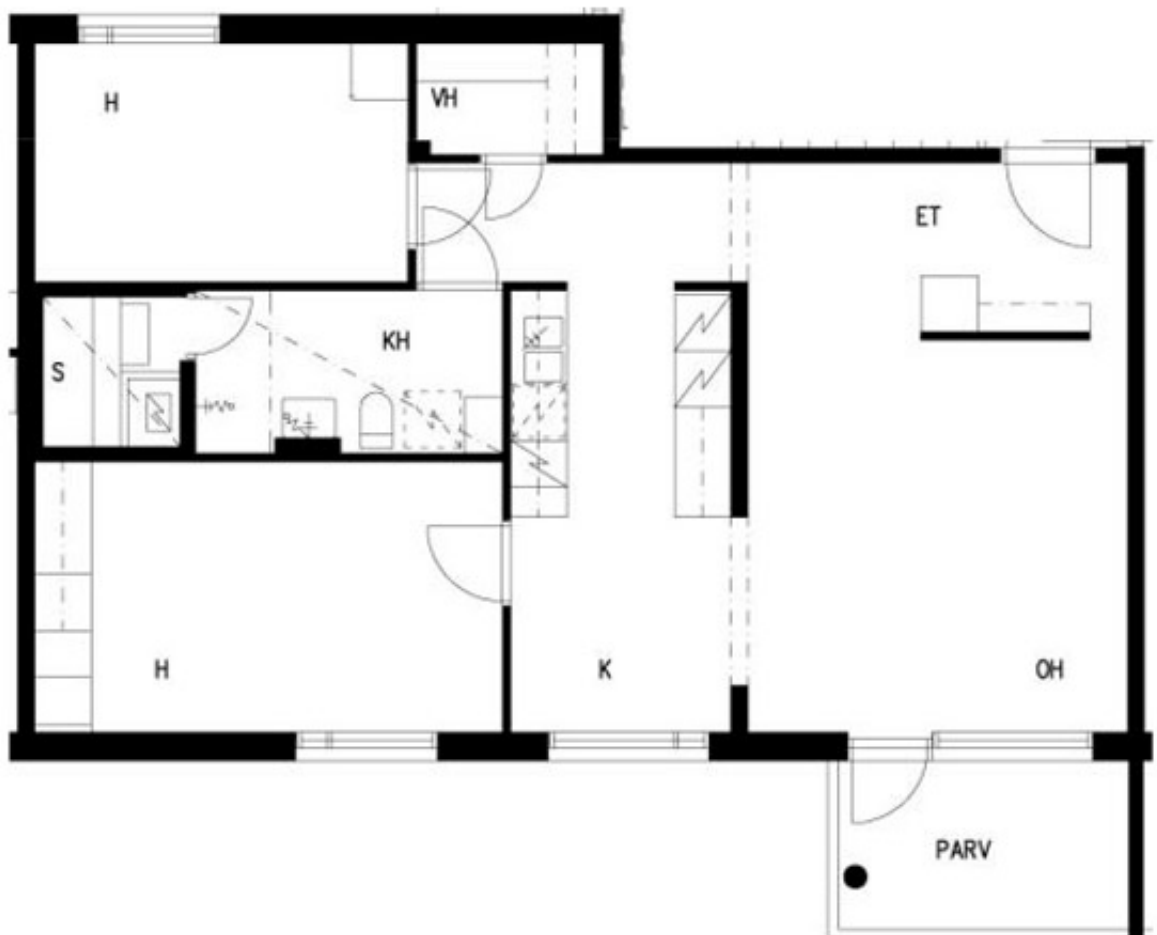
Vihuri 1, Turku

POHJAKUVA

Pidätämme oikeuden muutoksiin.

3h+k+s
78 m²

A7



Taova Oy

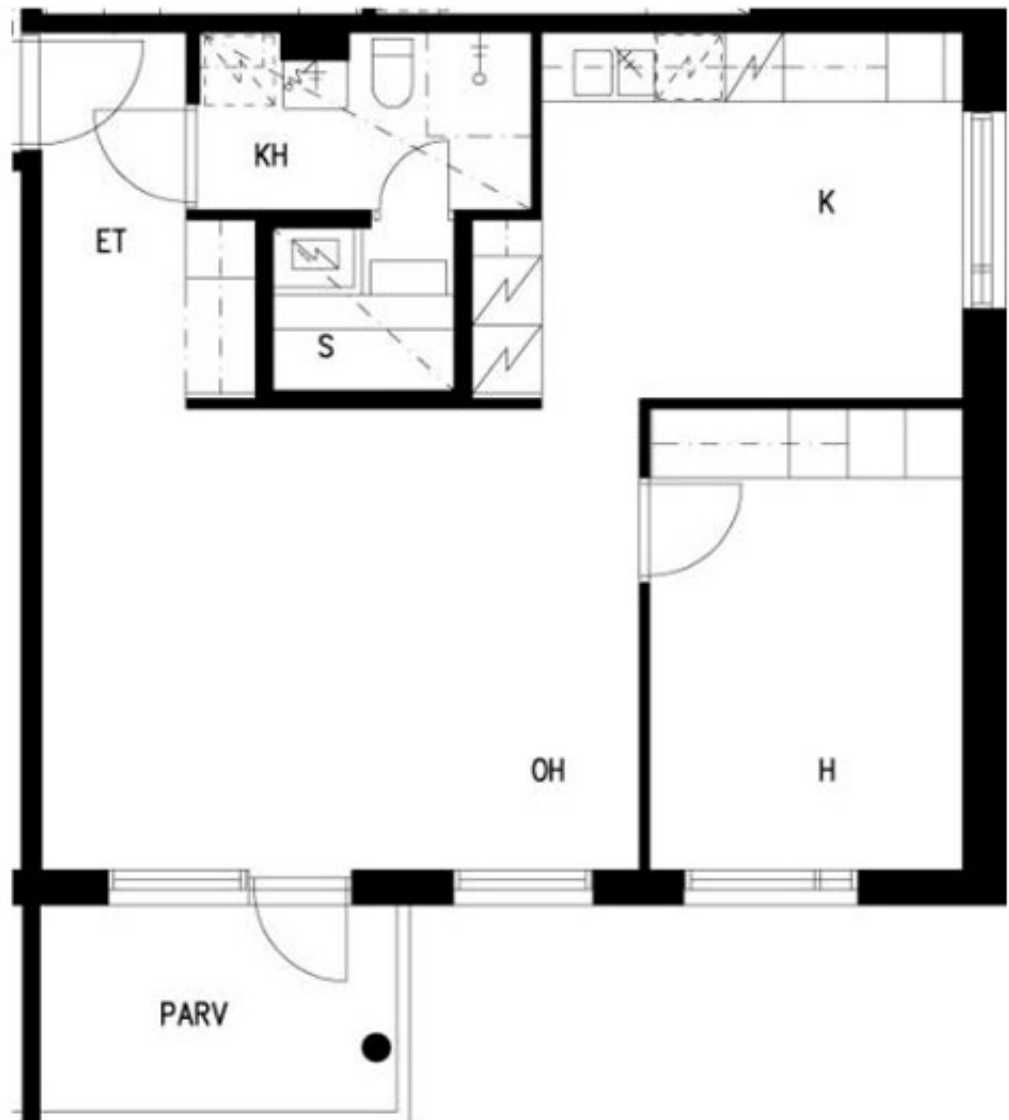
Vihuri 1, Turku

POHJAKUVA

Pidätämme oikeuden muutoksiin.

2h+k+s
58 m²

A8



Taova Oy

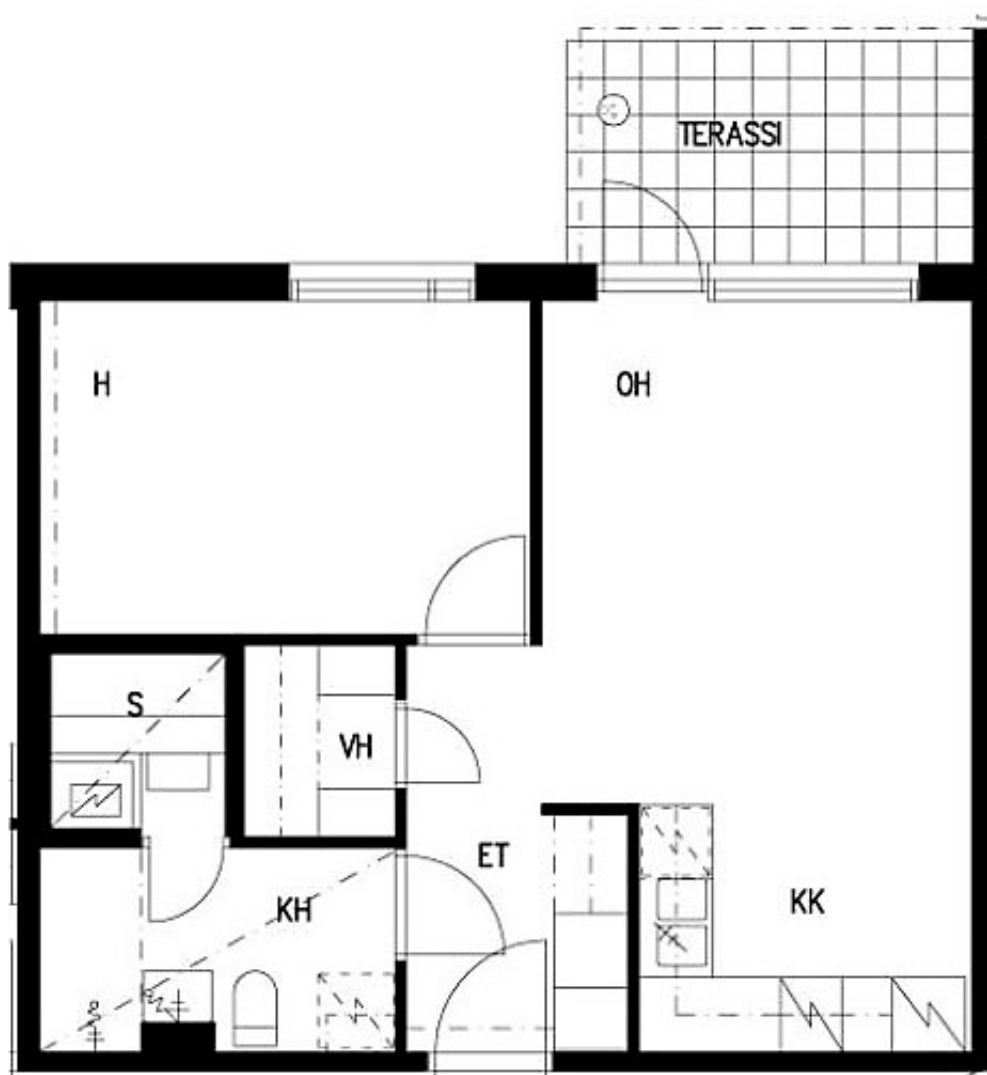
Vihuri 1, Turku

POHJAKUVA

Pidätämme oikeuden muutoksiin.

2h+kk+s
46 m²

B11



Taova Oy

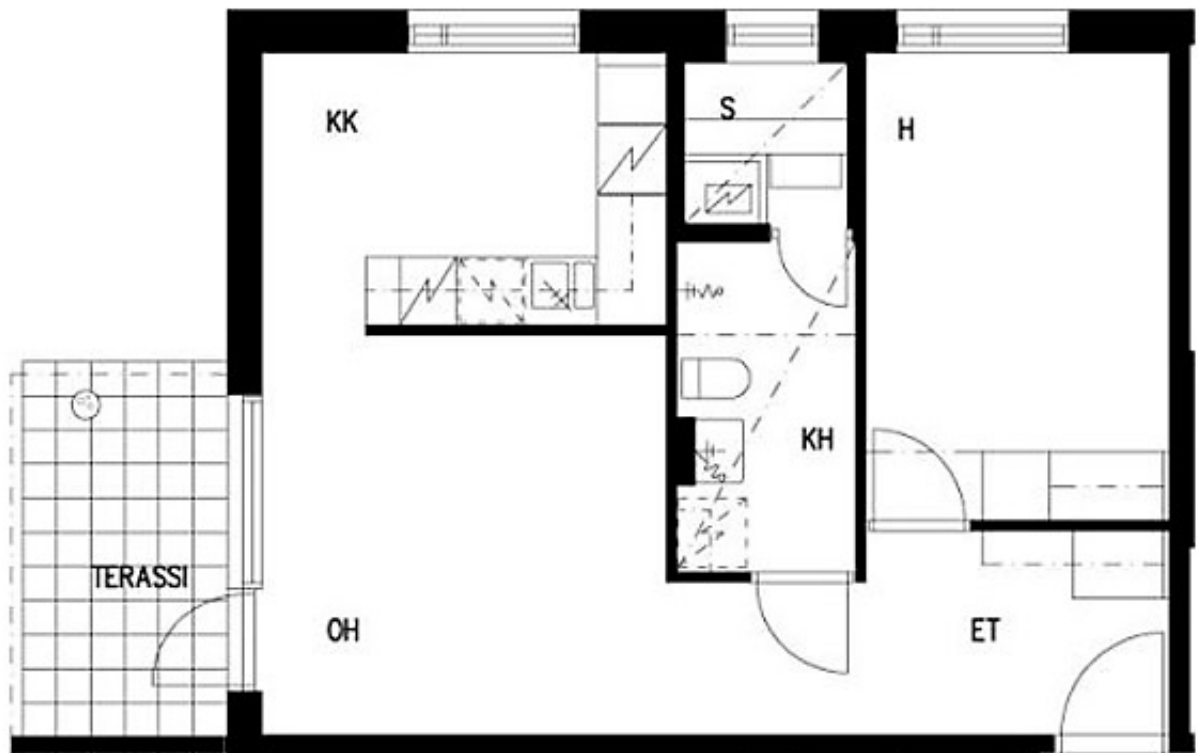
Vihuri 1, Turku

POHJAKUVA

Pidätämme oikeuden muutoksiin.

2h+kk+s
48 m²

B12



Taova Oy

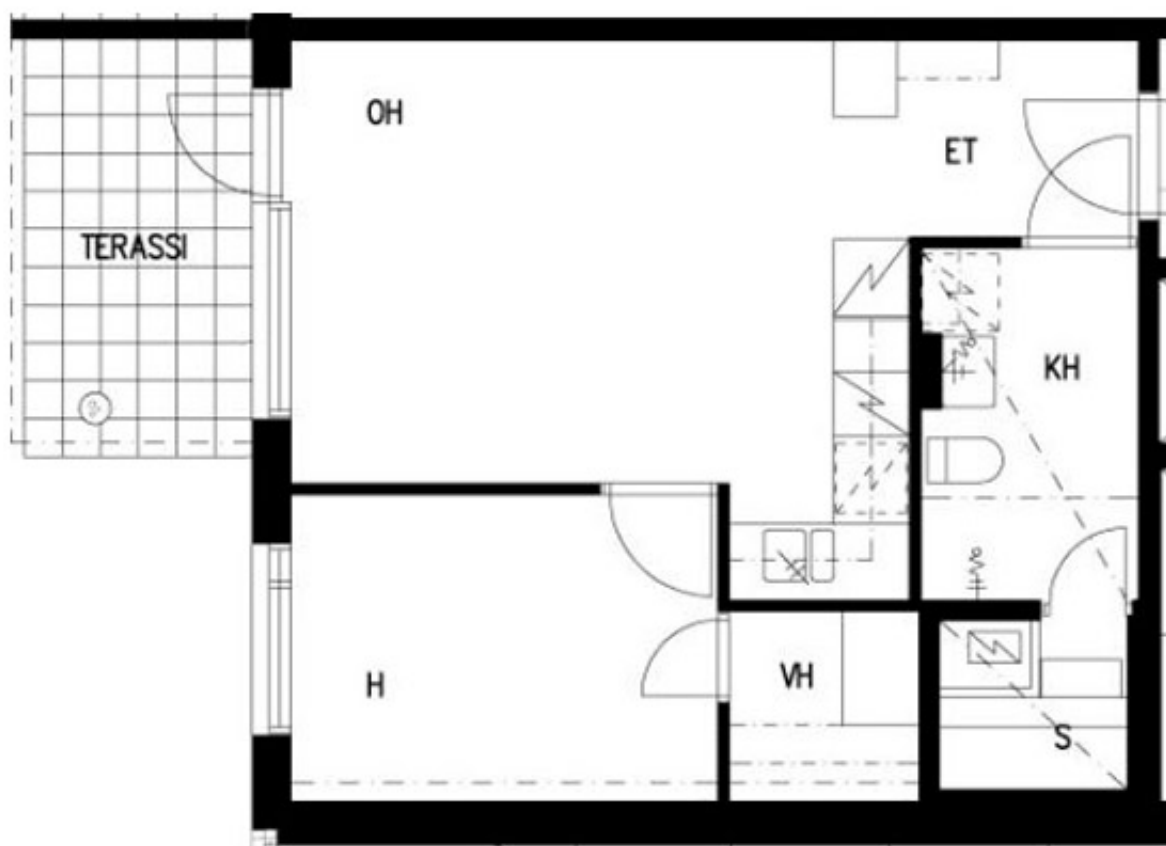
Vihuri 1, Turku

POHJAKUVA

Pidätämme oikeuden muutoksiin.

1h+k+s
40 m²

B13



Taova Oy

Vihuri 1, Turku

POHJAKUVA

Pidätämme oikeuden muutoksiin.

3h+k+s
78 m²

B14



Taova Oy

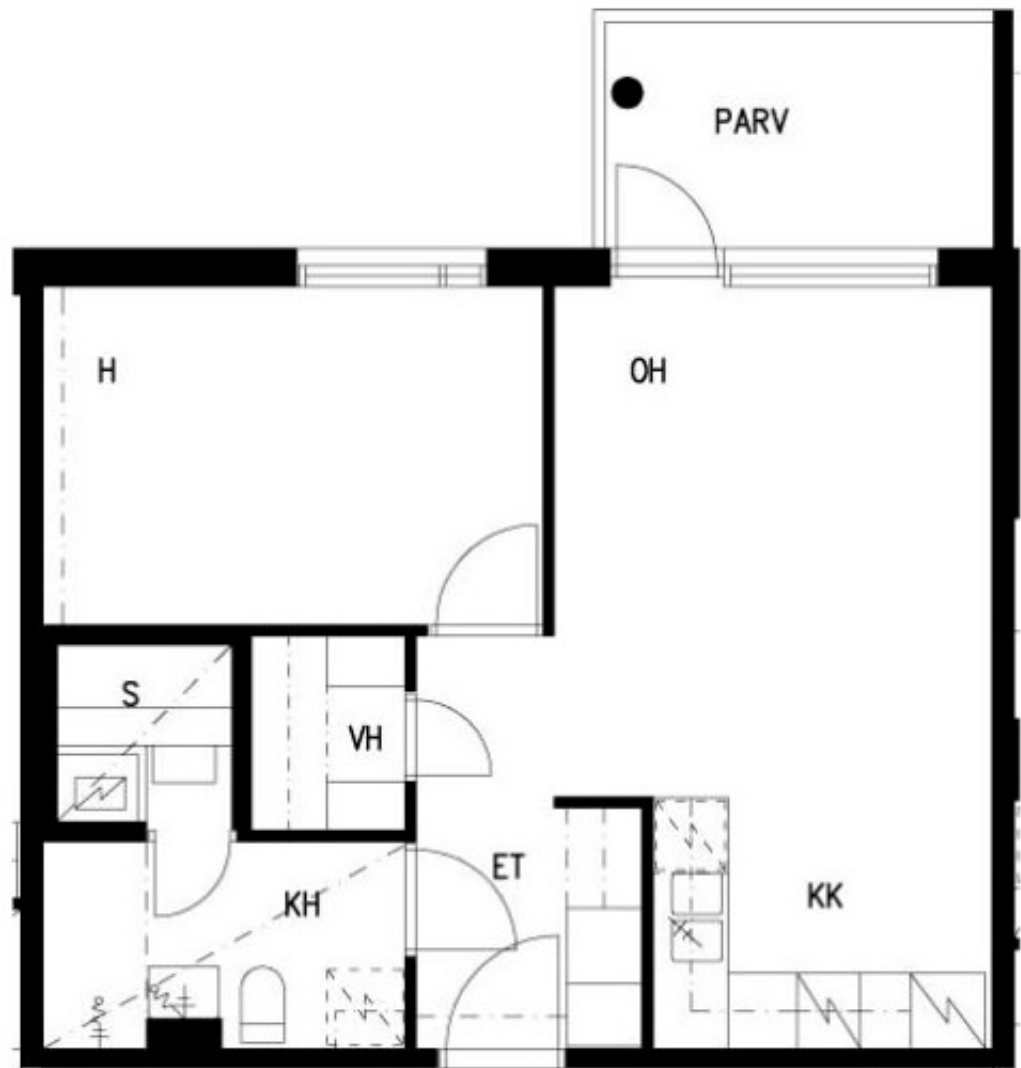
Vihuri 1, Turku

POHJAKUVA

Pidätämme oikeuden muutoksiin.

2h+kk+s
46 m²

B15, B21 ja B26



Taova Oy

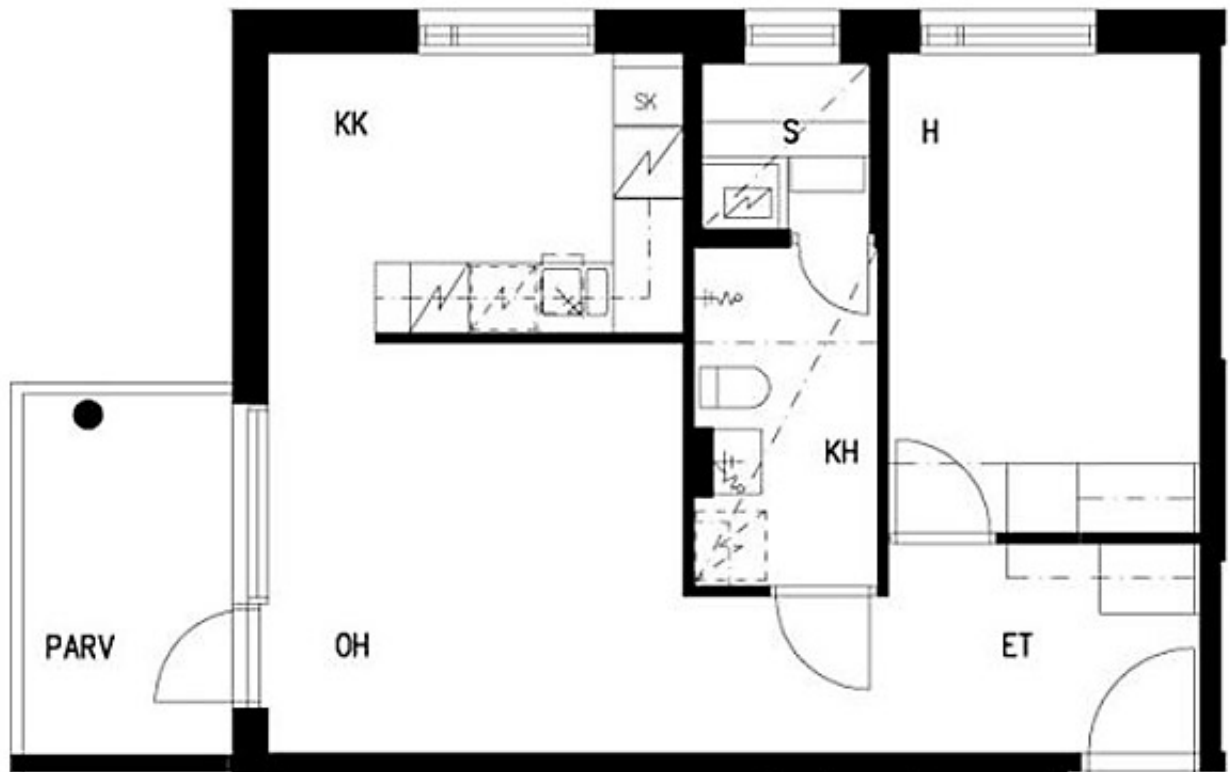
Vihuri 1, Turku

POHJAKUVA

Pidätämme oikeuden muutoksiin.

2h+kk+s
48 m²

B16



Taova Oy

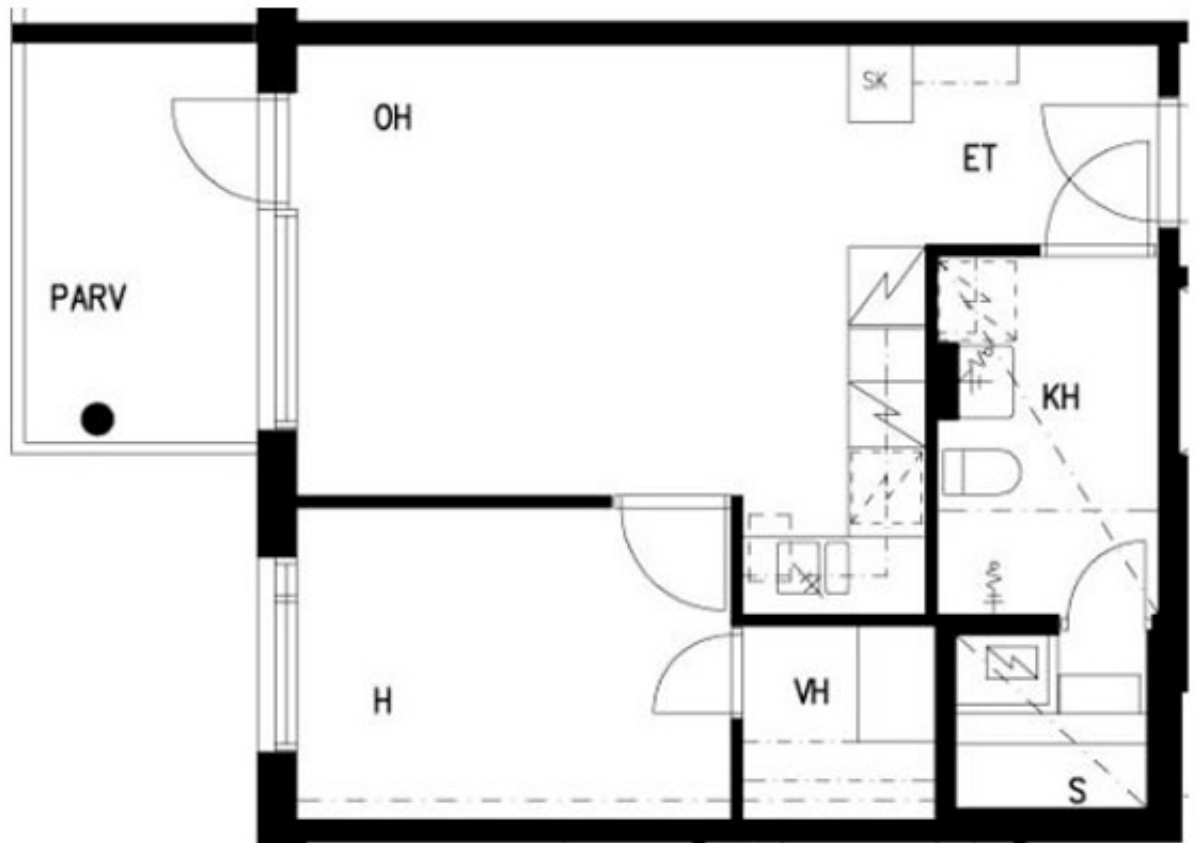
Vihuri 1, Turku

POHJAKUVA

Pidätämme oikeuden muutoksiin.

1h+tk+s
40 m²

B17



Taova Oy

Vihuri 1, Turku

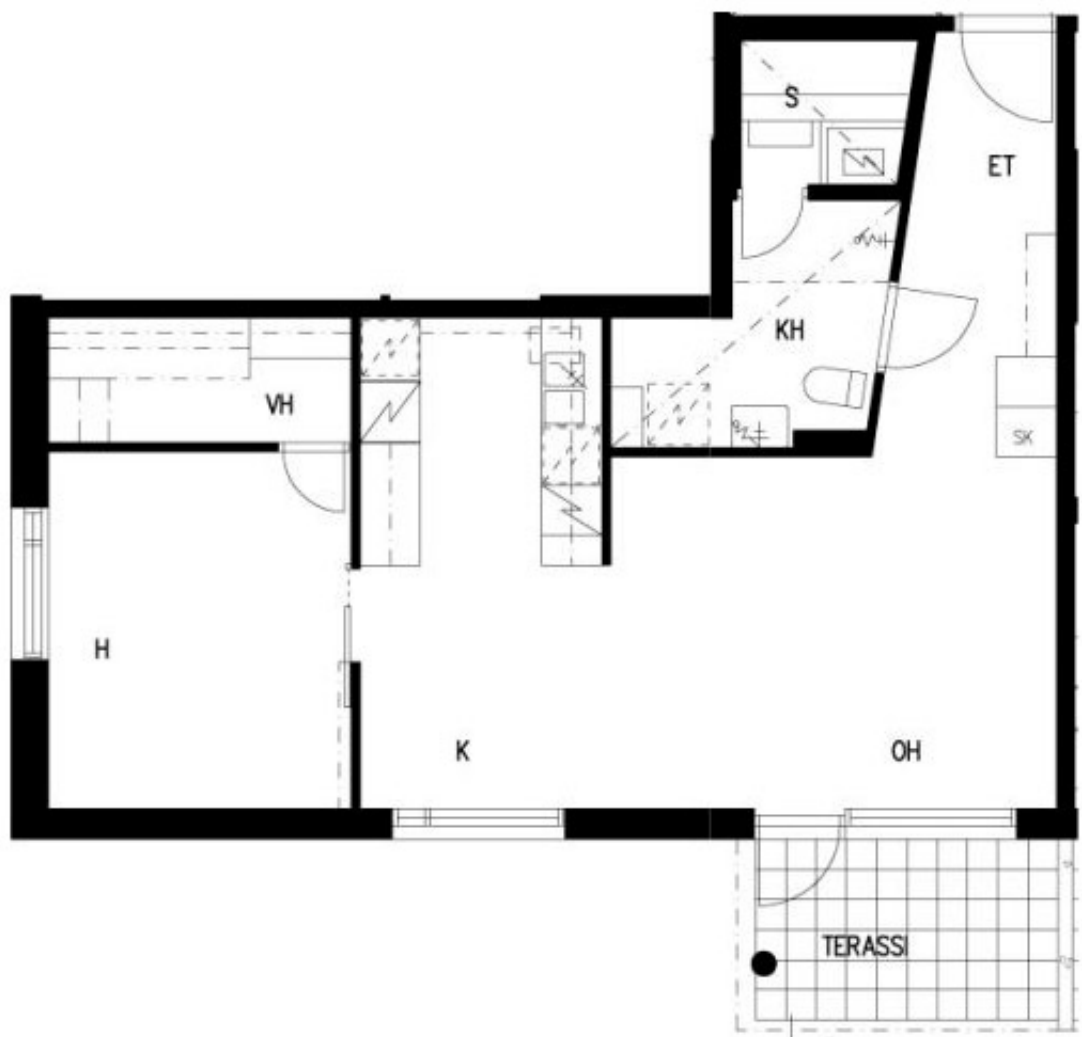
POHJAKUVA

Pidätämme oikeuden muutoksiin.

2h+k+s

58 m²

B18



Taova Oy

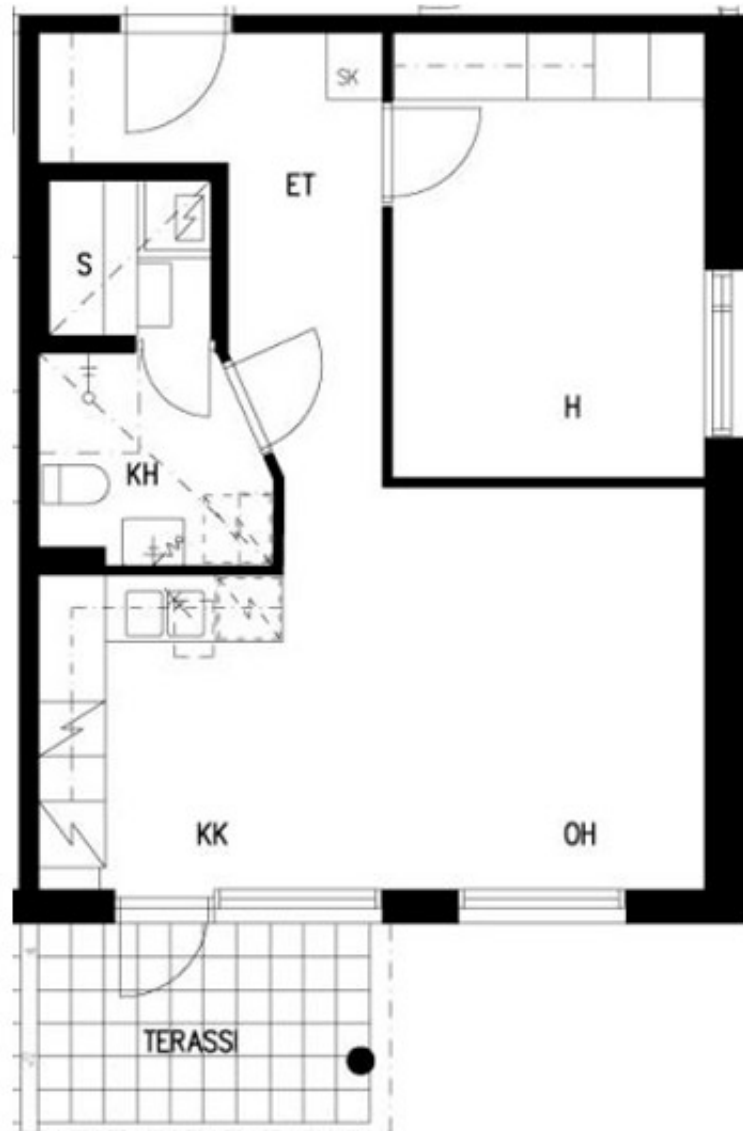
Vihuri 1, Turku

POHJAKUVA

Pidätämme oikeuden muutoksiin.

2h+kk+s
46,5 m²

B19



Taova Oy

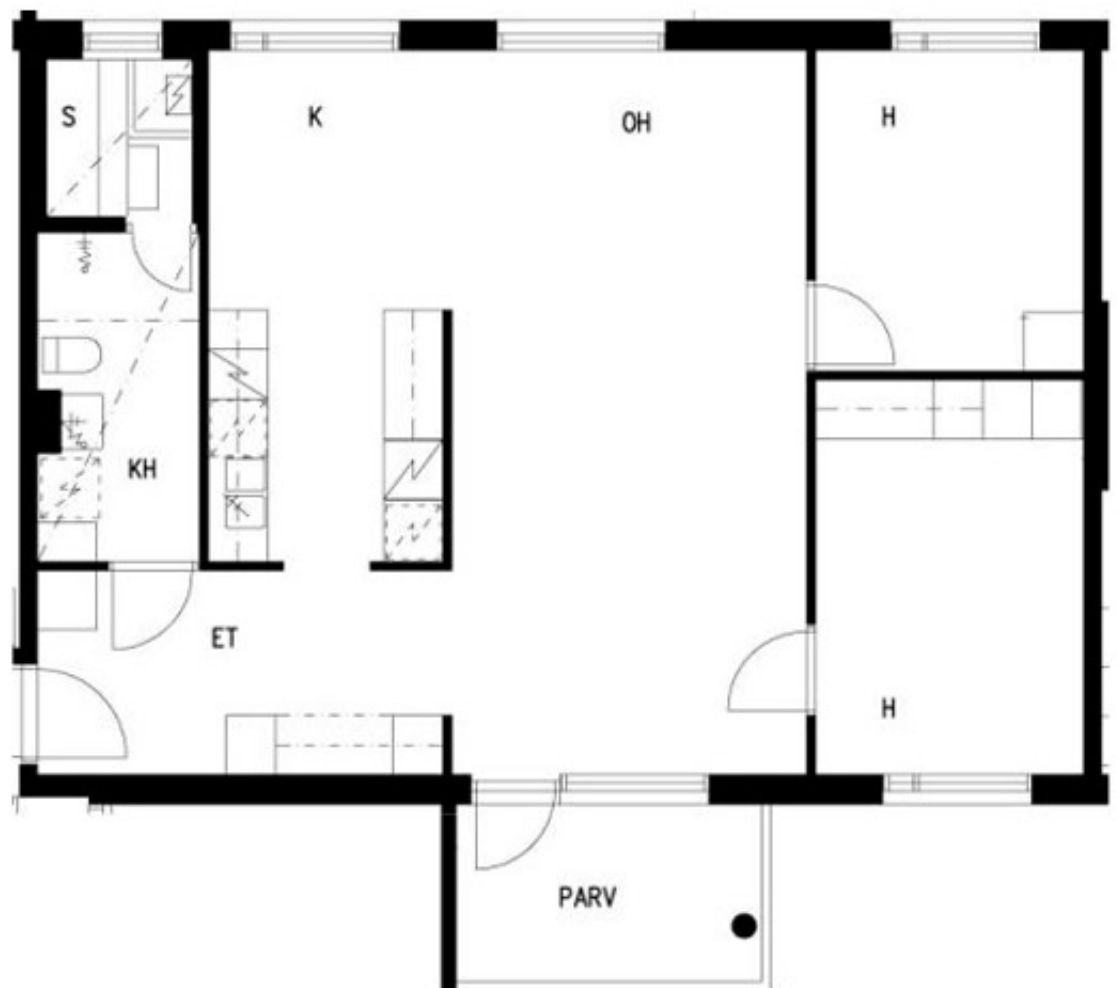
Vihuri 1, Turku

POHJAKUVA

Pidätämme oikeuden muutoksiin.

3h+k+s
78 m²

B20, B25



Taova Oy

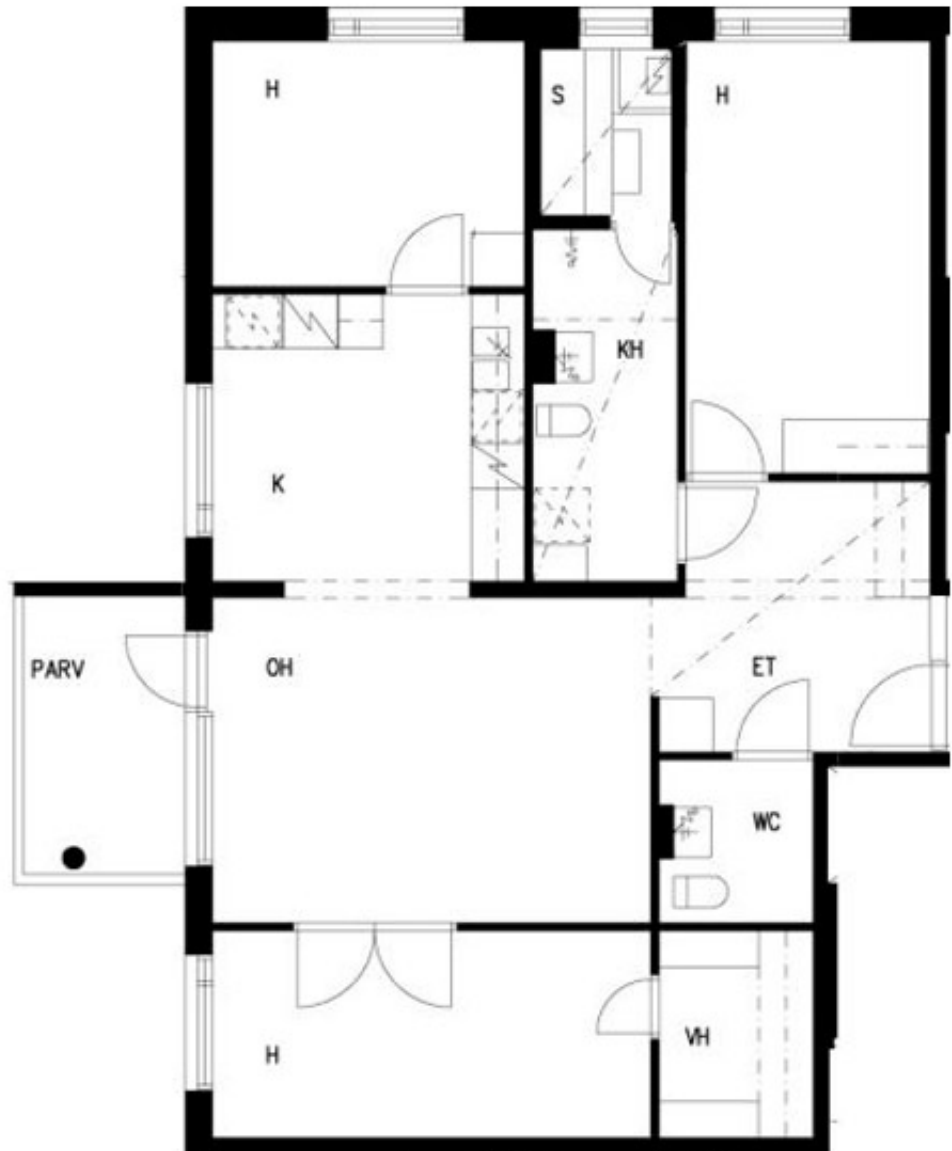
Vihuri 1, Turku

POHJAKUVA

Pidätämme oikeuden muutoksiin.

4h+k+s
90,5 m²

B22, B27



Taova Oy

Vihuri 1, Turku

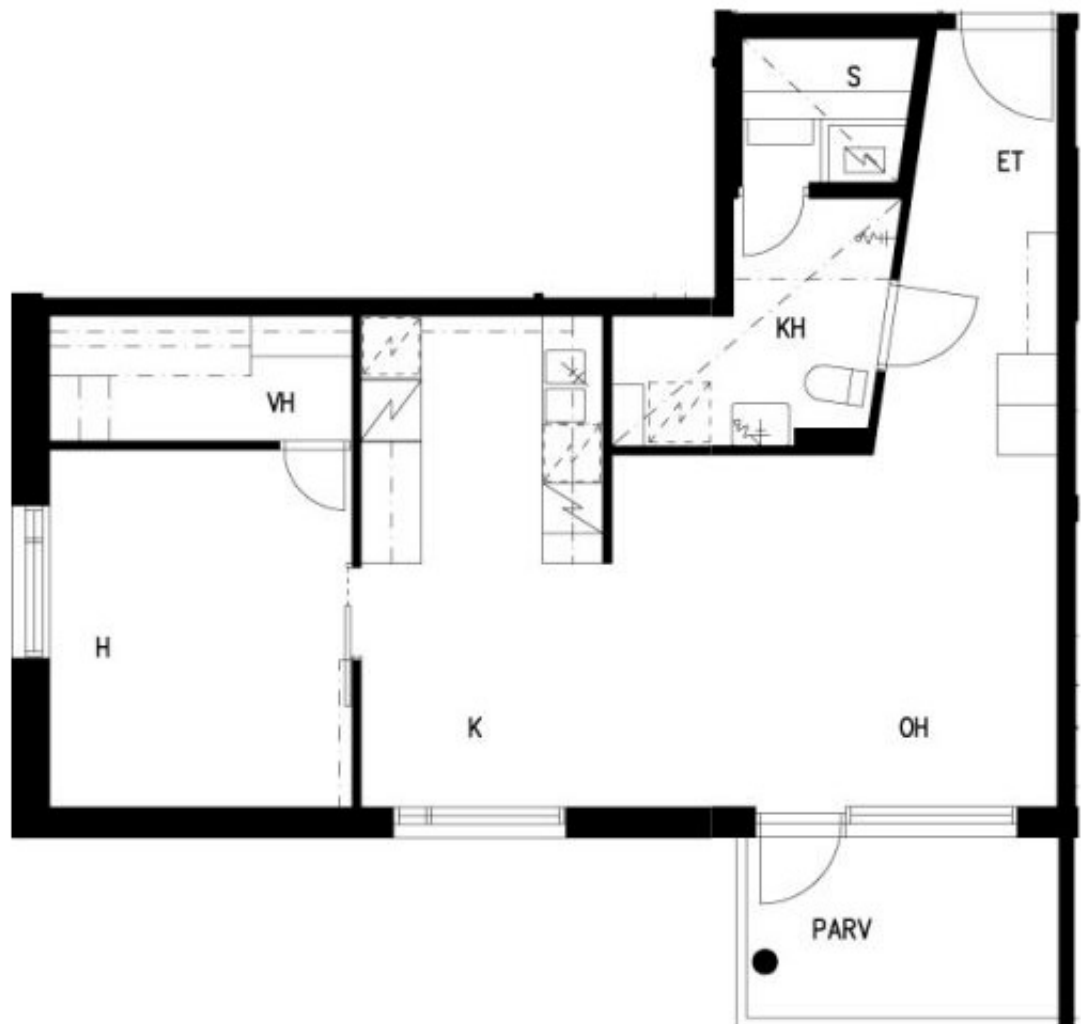
POHJAKUVA

Pidätämme oikeuden muutoksiin.

2h+k+s

58 m²

B23, B28



Taova Oy

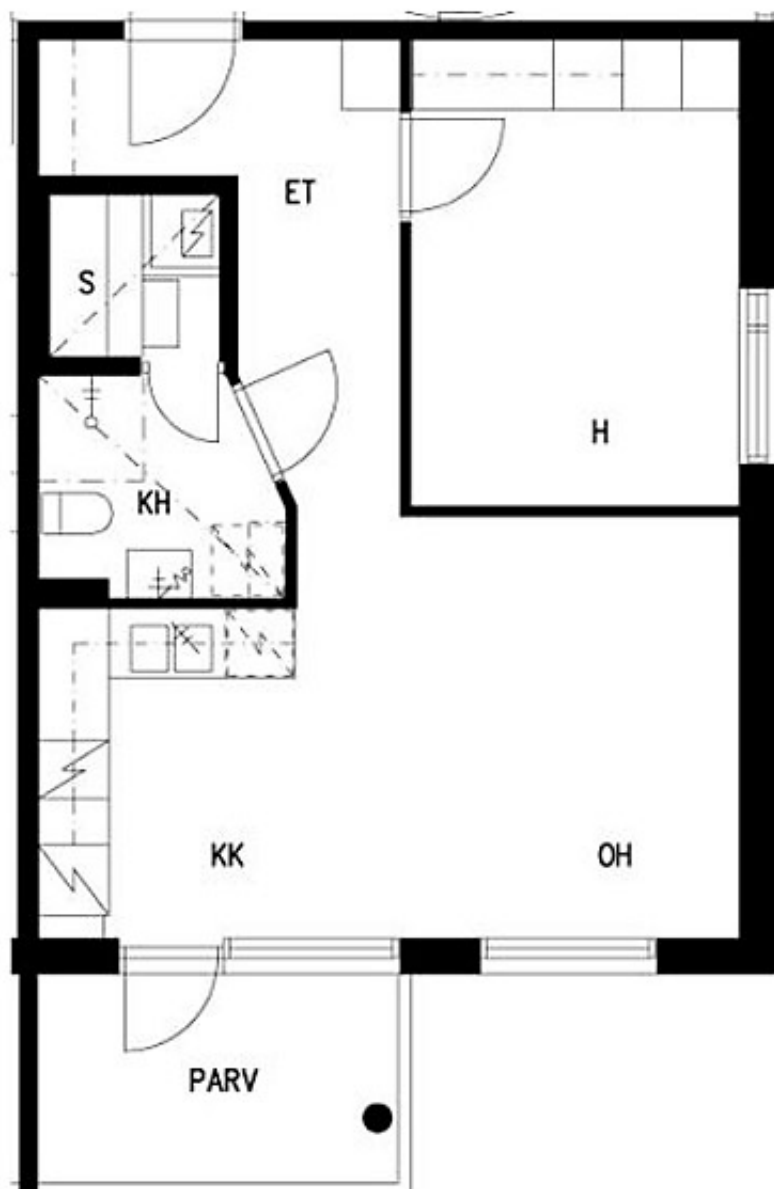
Vihuri 1, Turku

POHJAKUVA

Pidätämme oikeuden muutoksiin.

2h+kk+s
46,5 m²

B24, B29



Taova Oy

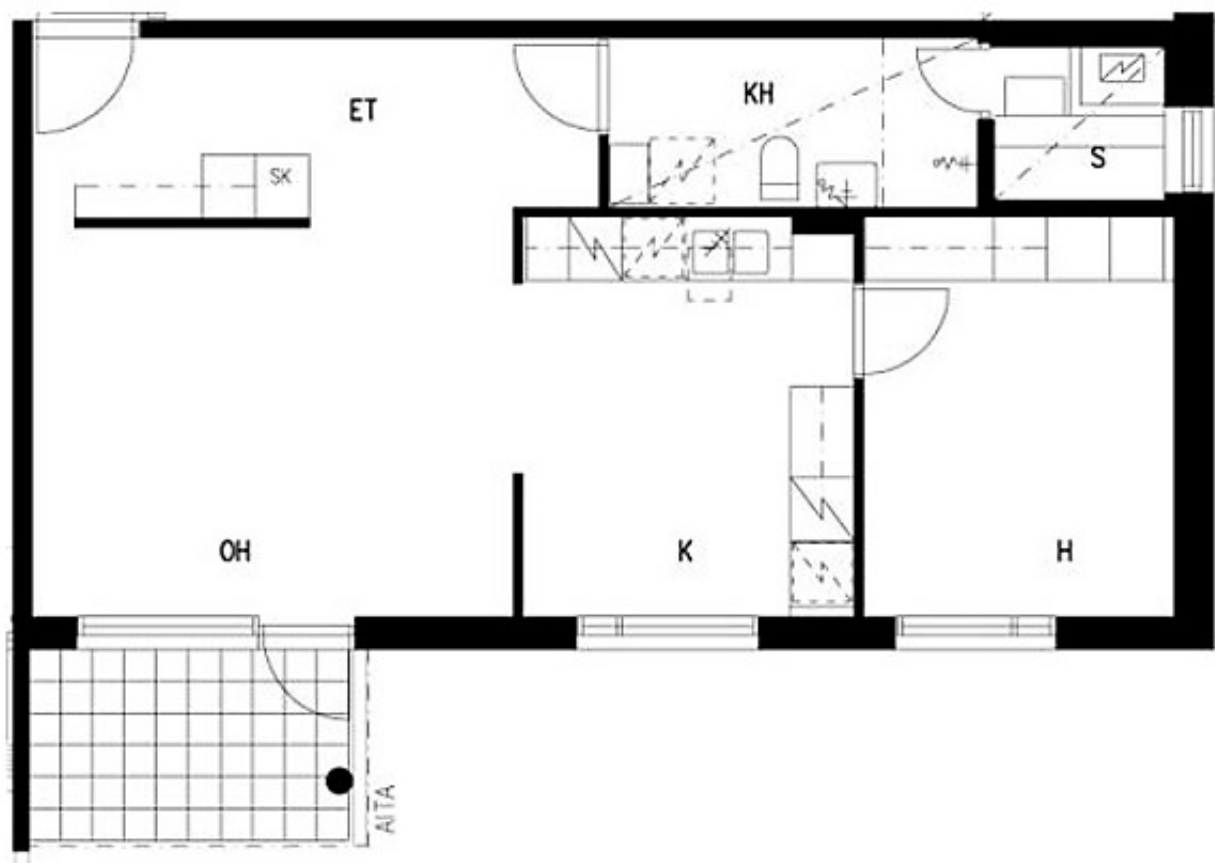
Vihuri 1, Turku

POHJAKUVA

Pidätämme oikeuden muutoksiin.

2h+k+s
58,5 m²

C30



Taova Oy

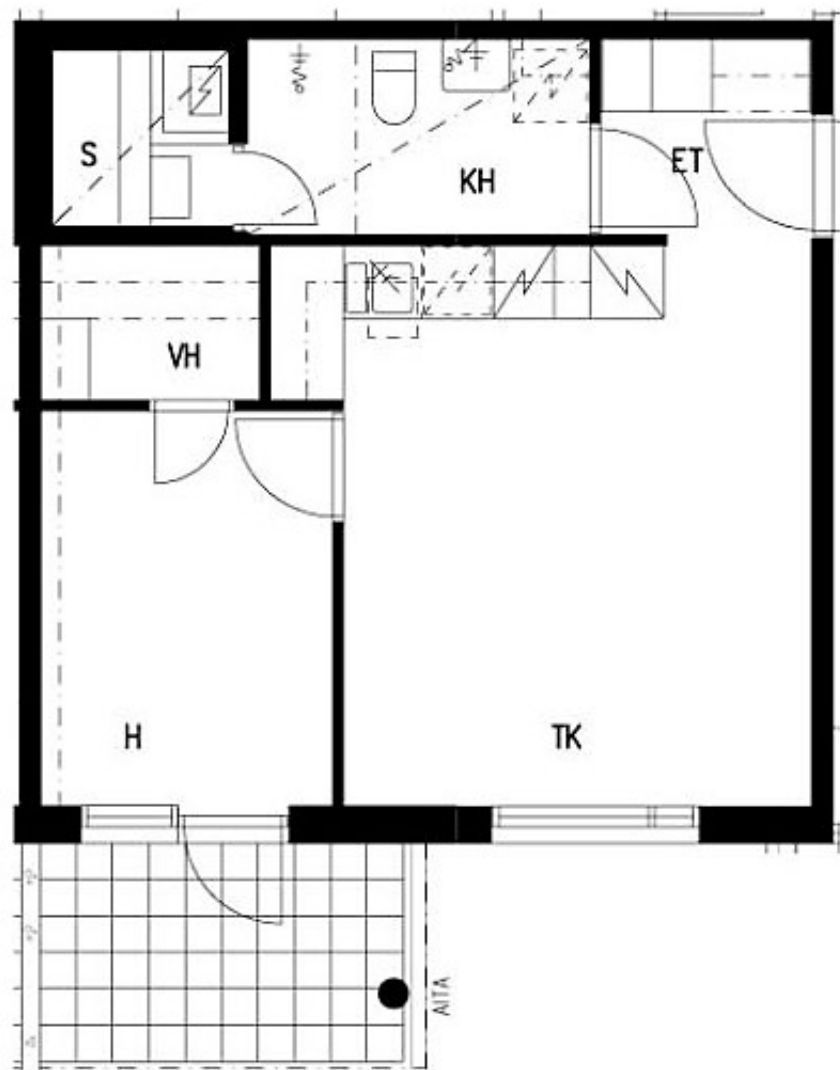
Vihuri 1, Turku

POHJAKUVA

Pidätämme oikeuden muutoksiin.

1h+k+s
40 m²

C31



Taova Oy

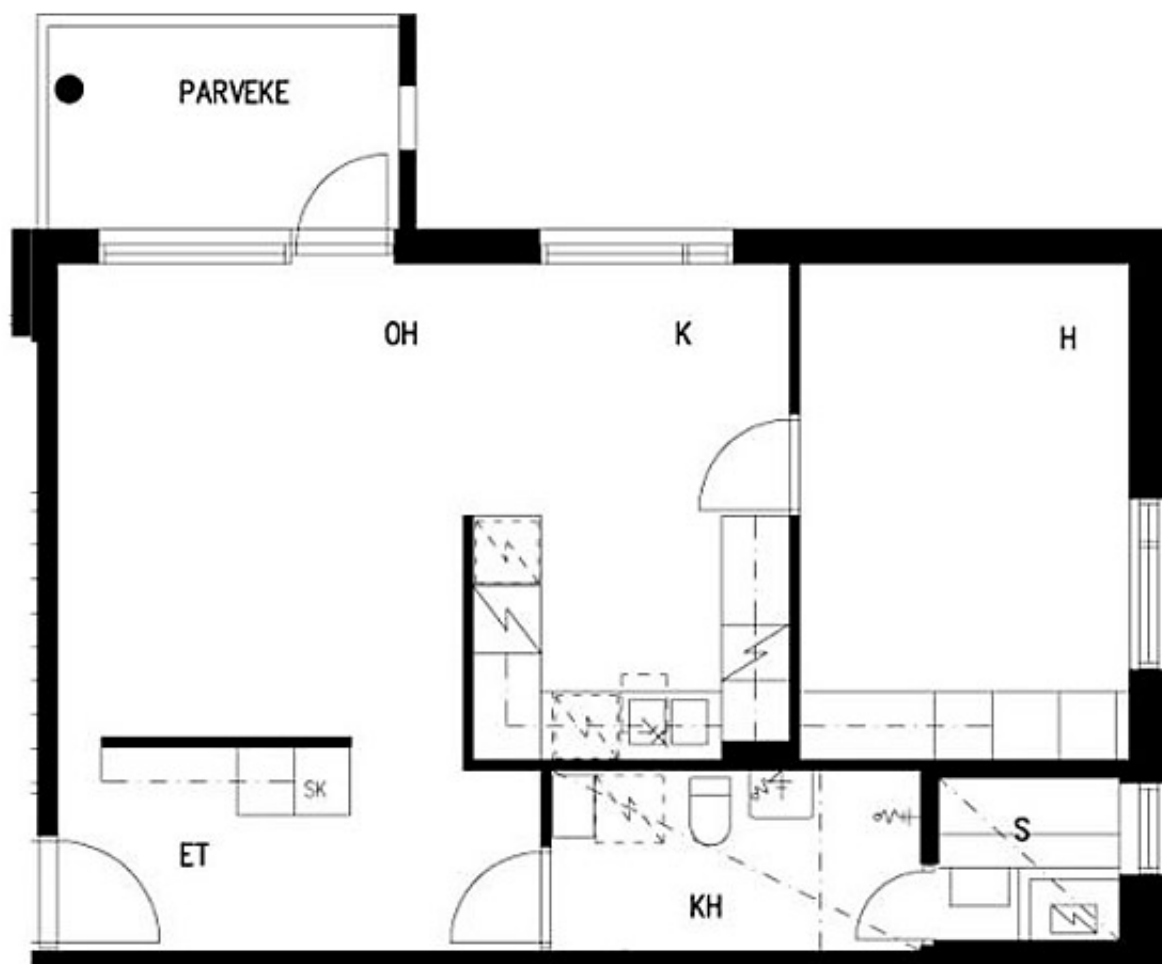
Vihuri 1, Turku

POHJAKUVA

Pidätämme oikeuden muutoksiin.

2h+k+s
57,5 m²

C32, C35



Taova Oy

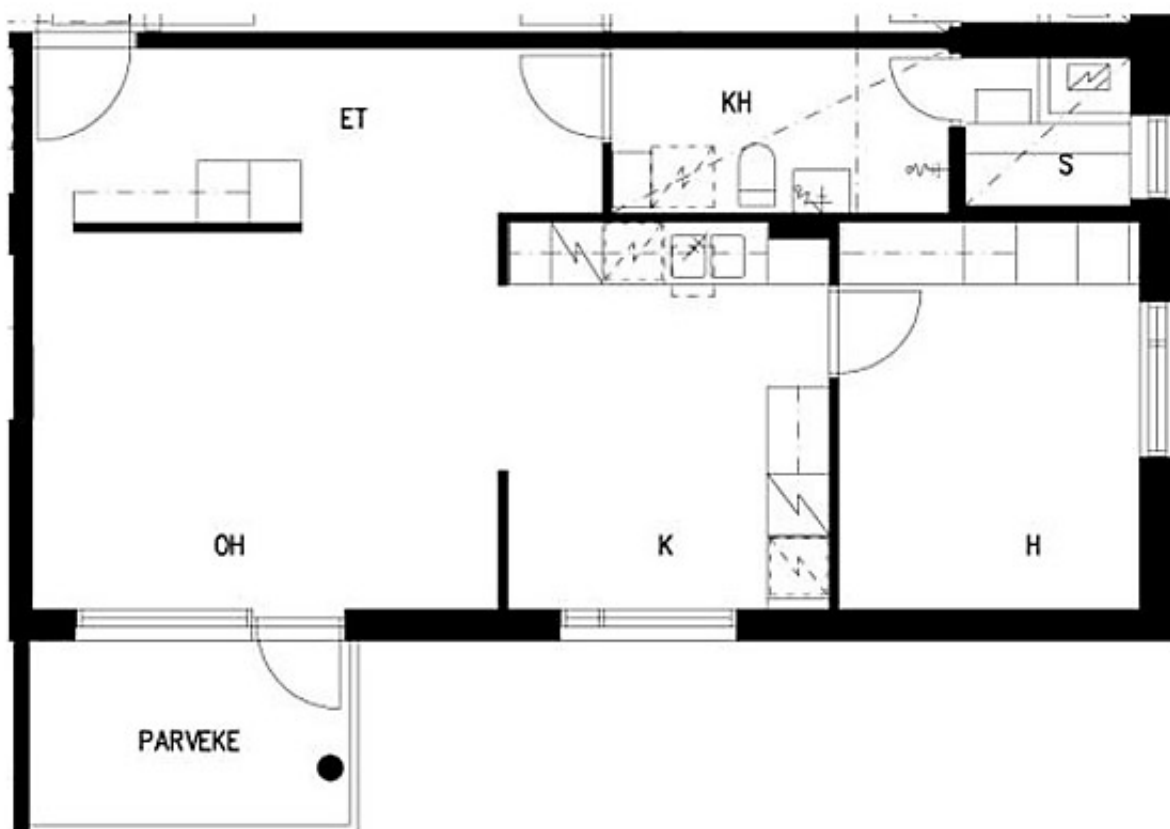
Vihuri 1, Turku

POHJAKUVA

Pidätämme oikeuden muutoksiin.

2h+k+s
58,5 m²

C33, C36



Taova Oy

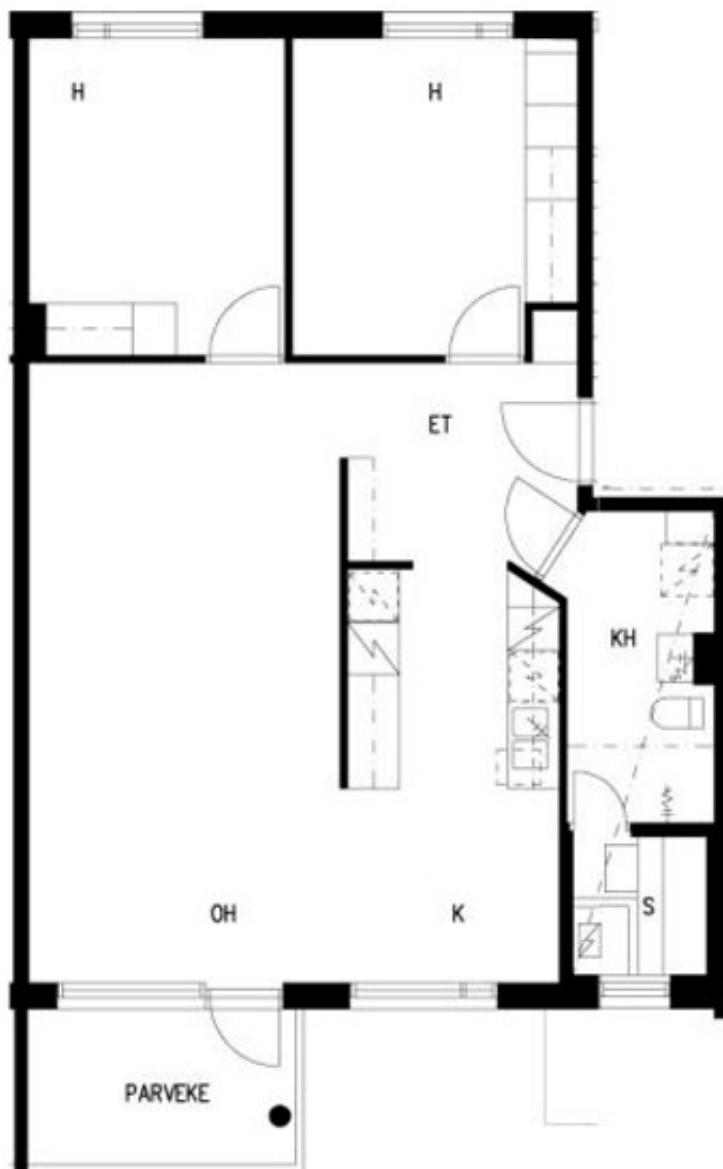
Vihuri 1, Turku

POHJAKUVA

Pidätämme oikeuden muutoksiin.

3h+k+s
78 m²

C34, C37



Taova Oy

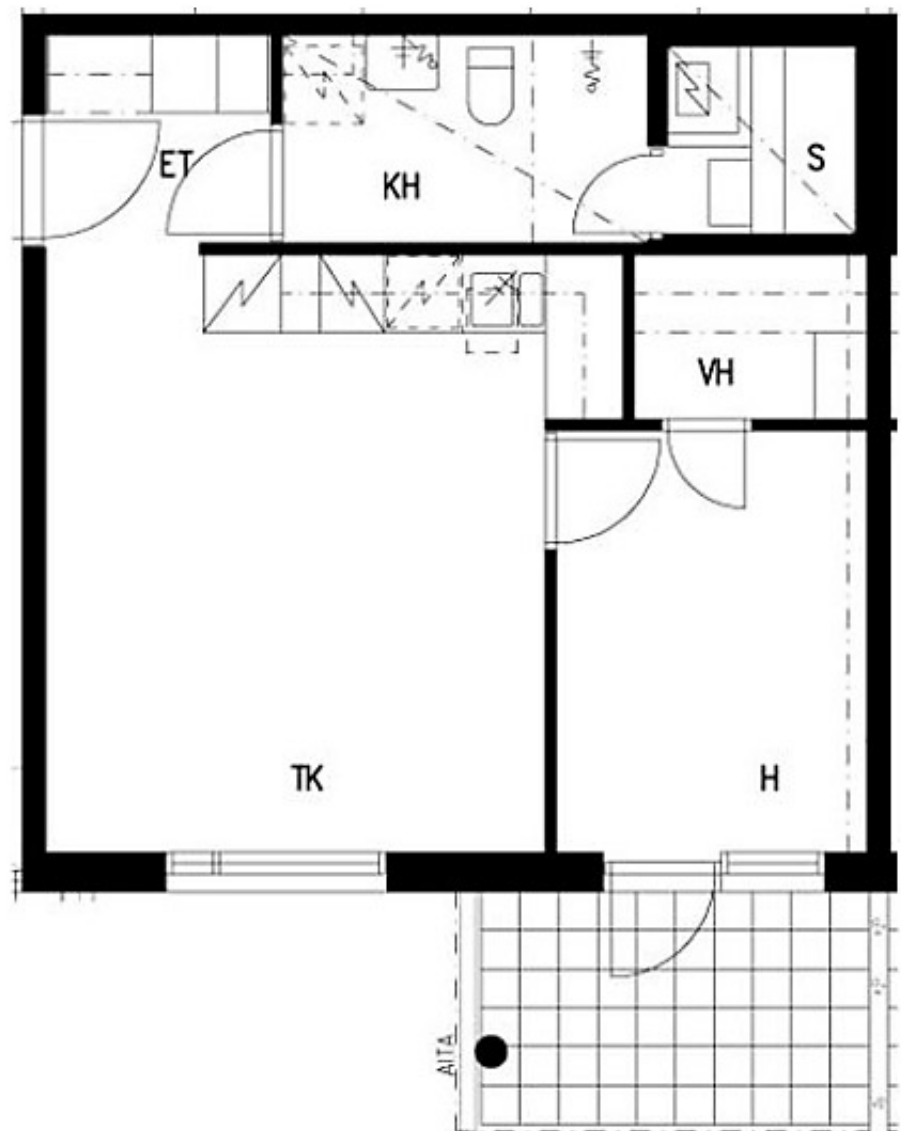
Vihuri 1, Turku

POHJAKUVA

Pidätämme oikeuden muutoksiin.

1h+k+s
40 m²

D38



Taova Oy

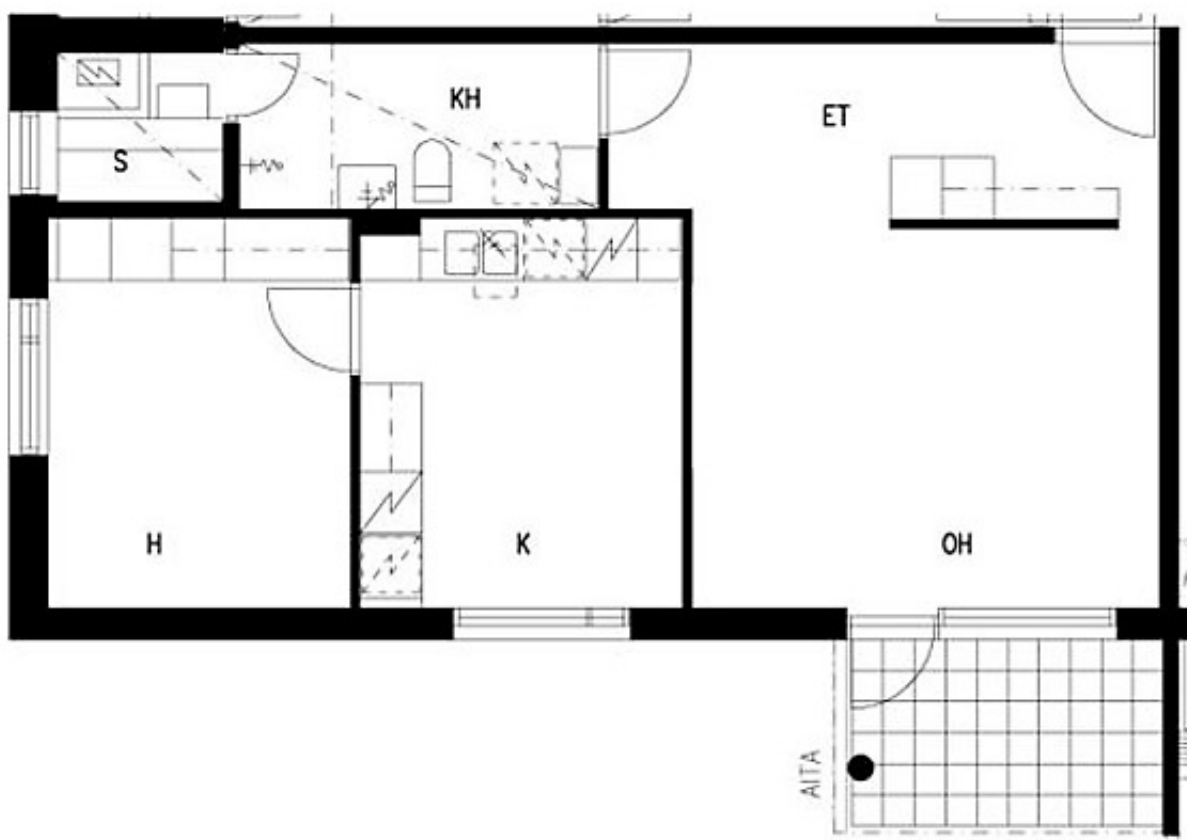
Vihuri 1, Turku

POHJAKUVA

Pidätämme oikeuden muutoksiin.

2h+k+s
58,5 m²

D39



Taova Oy

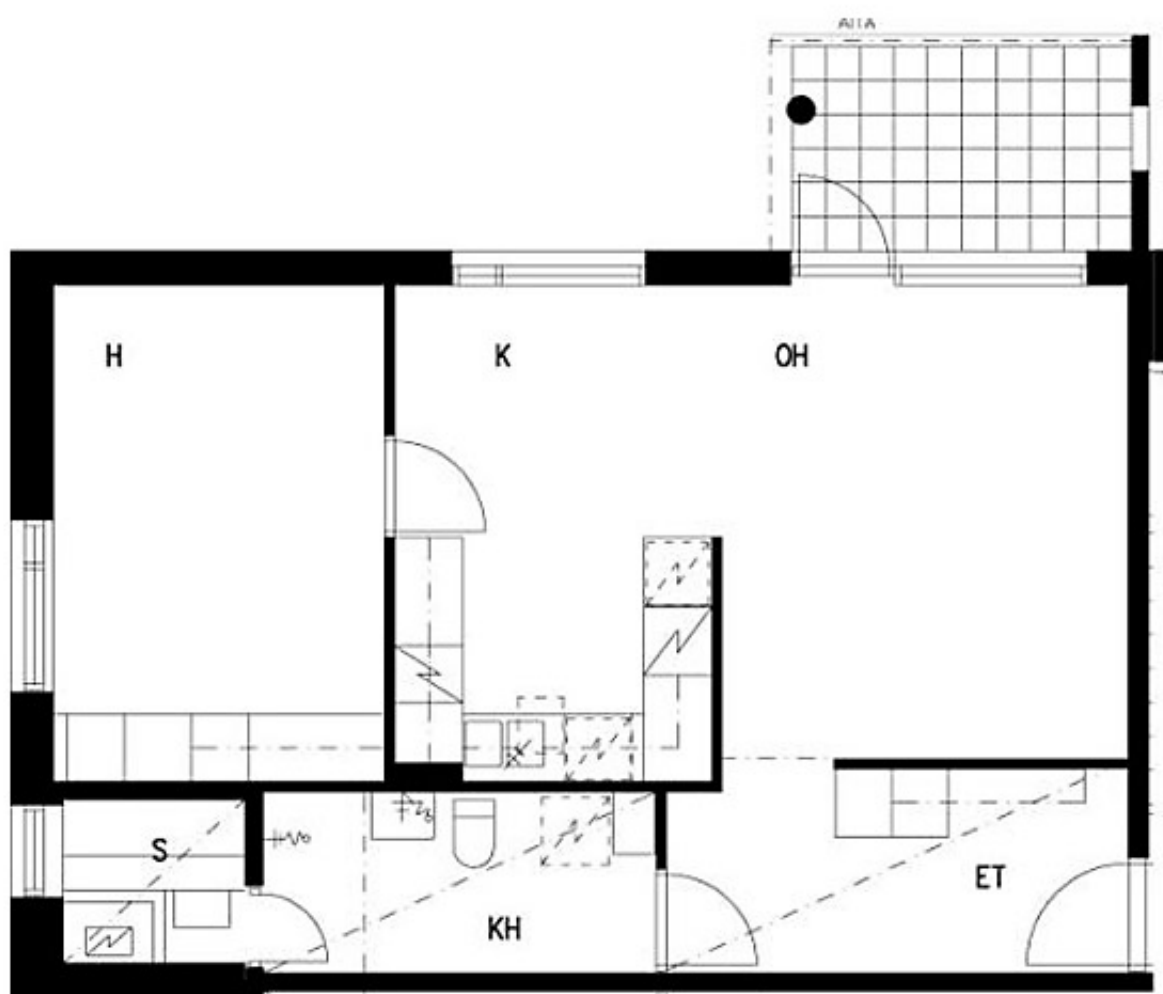
Vihuri 1, Turku

POHJAKUVA

Pidätämme oikeuden muutoksiin.

2h+k+s
57,5 m²

D40



Taova Oy

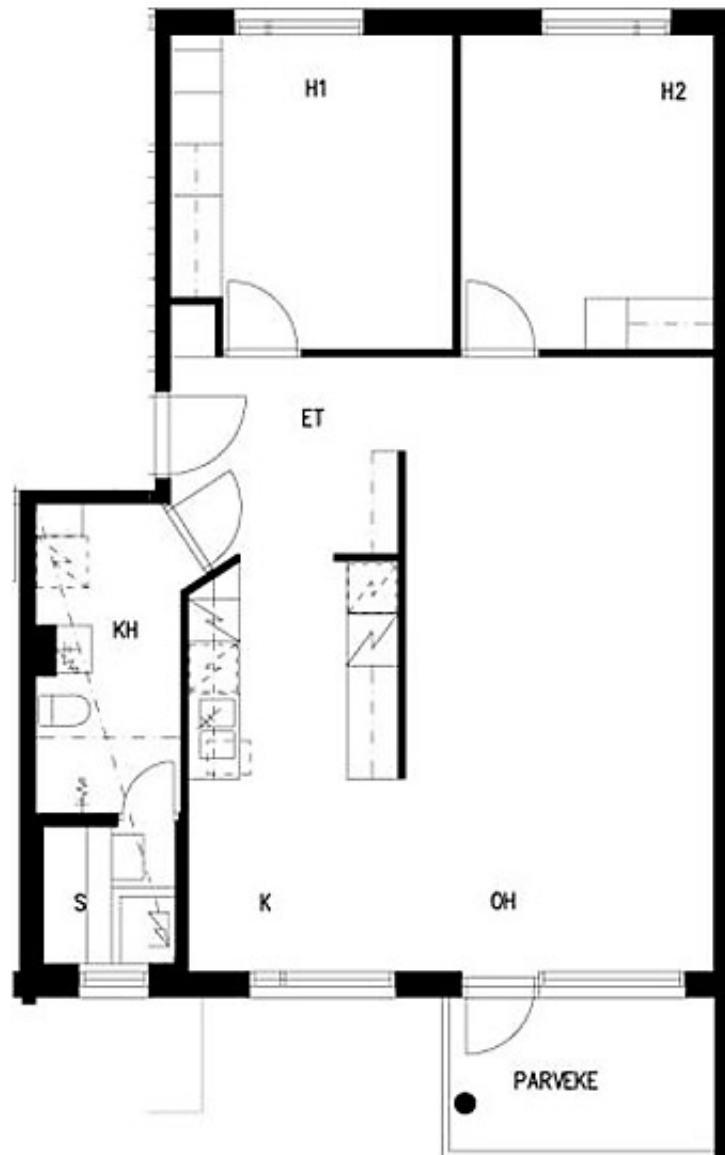
Vihuri 1, Turku

POHJAKUVA

Pidätämme oikeuden muutoksiin.

3h+k+s
78 m²

D41, D44



Taova Oy

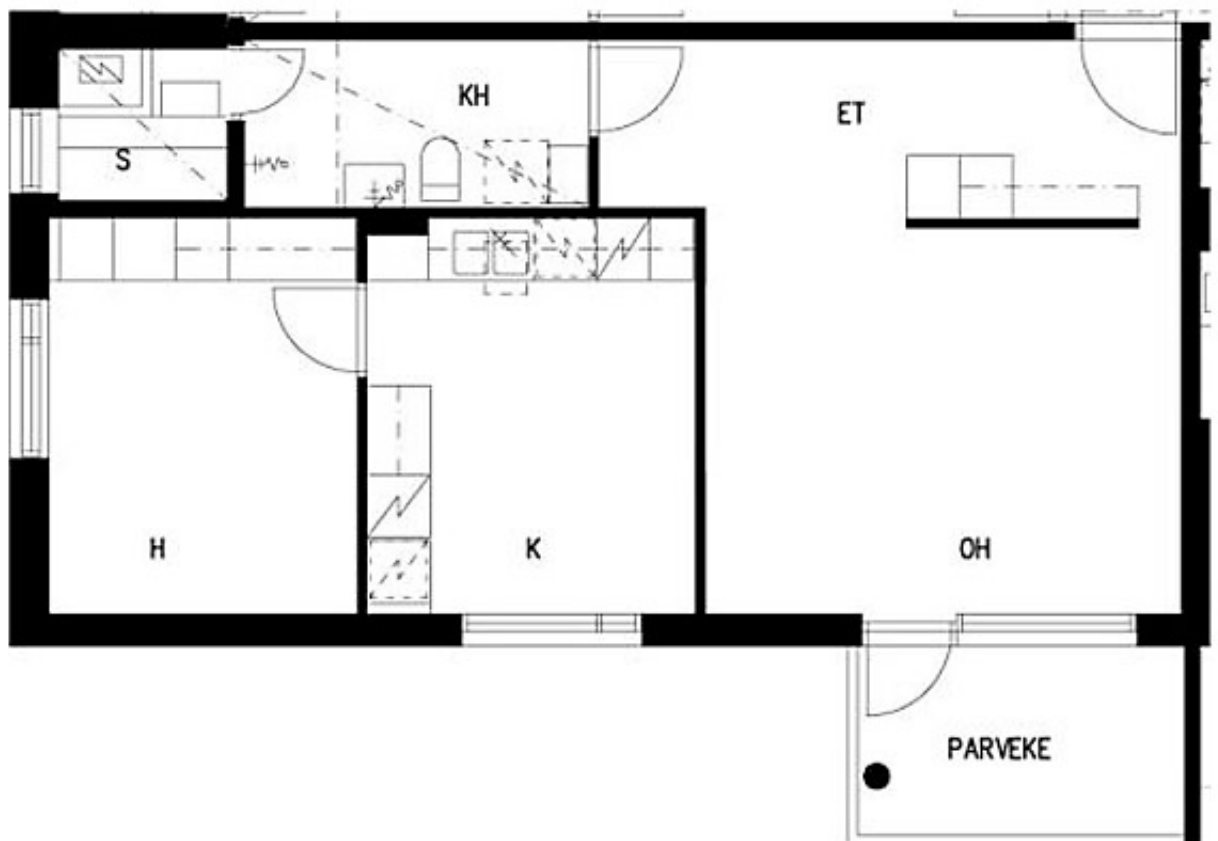
Vihuri 1, Turku

POHJAKUVA

Pidätämme oikeuden muutoksiin.

2h+k+s
58,5 m²

D42, D45



Taova Oy

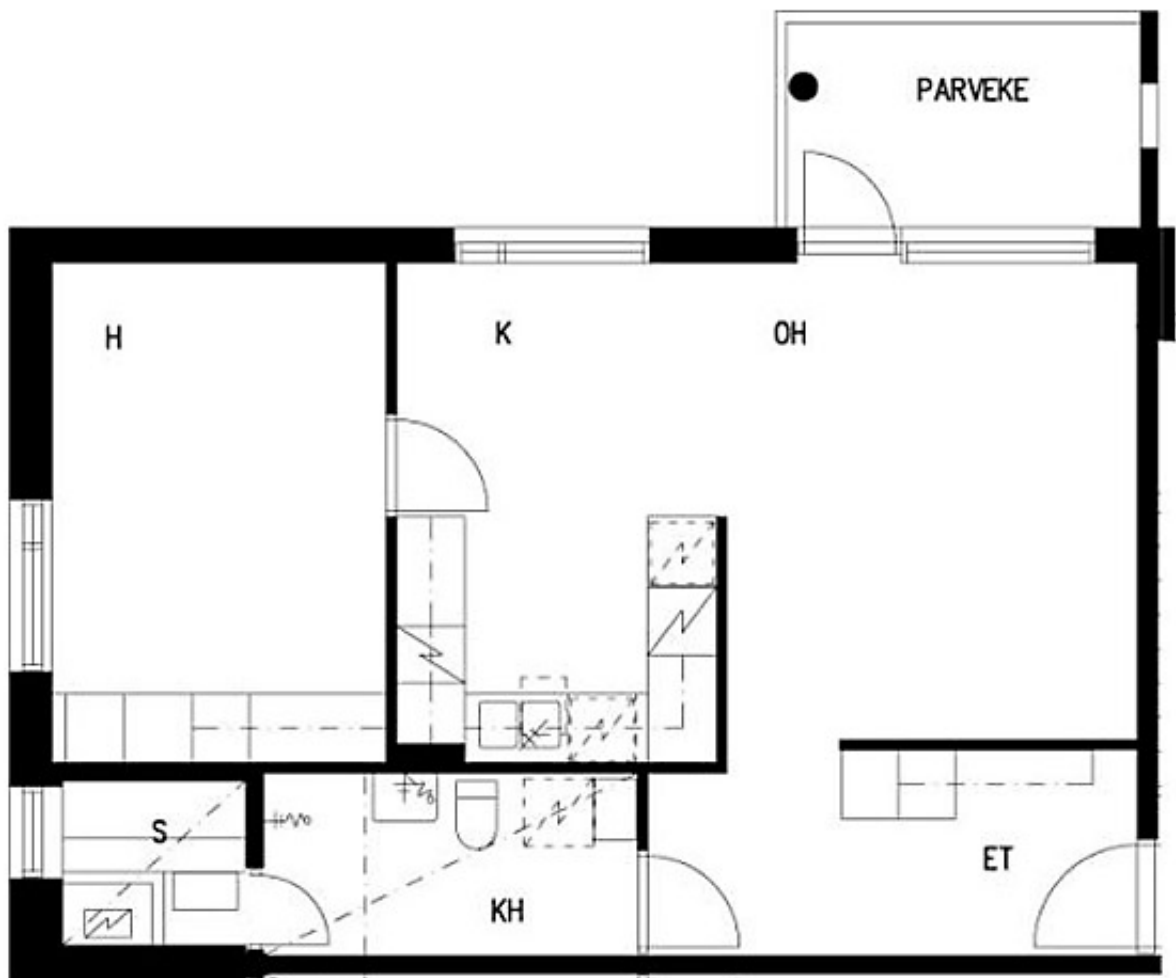
Vihuri 1, Turku

POHJAKUVA

Pidätämme oikeuden muutoksiin.

2h+k+s
57,5 m²

D43, D46



Taova Oy / Vihuri 1, Turku

RAKENNUSTAPASELOSTUS

PERUSTUKSET

Rakennukset perustetaan teräsbetonianturoille.

ALAPOHJA

Alapohjat ovat betonirakenteisia.

ULKOSEINÄT

Ulkoseinät ns. Sandwich-elementtejä, ulkopinta keltainen tiillaatta tai hienopesty betoni.

PARVEKKEET

Parvekkeiden laatta tehdään teräsbetonista. Kaiteet teräsrakenteiset, verhouksena muovipinnoitettu teräslevy.

PORTAAT

Porrassyöksyt ovat vakiotyypisiä elementtiportaita. Askellankut ovat sementtimosaikkipintaisia. Porrastasot tehdään teräsbetonista ja päällystetään desibelimuovimatolla. Kaiteet ovat vakiorakenteisia teräspinnakaiteita. Kaiteiden käsijohde on muovipintainen.

VÄLISEINÄT

Kantavat seinät betonirakenteisia, muut väliseinät kipsilevyseiniä.

VÄLIPOHJAT

Rakennusten välipohjat ovat ontelolaattoja.

VESIKATTO

Vesikatto tehdään puuristikkorakenteisena. Vesikatteenä on punainen betonikattotiili.

IKKUNAT

Ikkunat ovat 3-lasisia, sisäänavattavia, MSE-tyyppisiä, valkoisiksi tehdasmaalattuja puuikkunoita.

KALUSTEET

Kalusteet ovat tehdasvalmisteisia vakiokalusteita.

OVET

Porraskäytävien ulko-ovet ovat metallirakenteisia. Asuntojen porrashuoneiden ovet ovat viilupintaisia. Huoneistojen väliovet maalipintaisia laakaovia. Parvekeovet ovat ulosaukeavia, lasi-
aukollisia puuovia.

LATTIAPÄÄLLYSTEET

Saunan, pesuhuoneen ja erillisen wc:n lattioissa on homogeeninen muovimatto hitsatuin saumoin. Muissa asuintiloissa on joustovinyylimatto.

SEINÄPÄÄLLYSTEET

Olo- ja makuuhuoneiden seinät, ikkunaseiniä lukuun ottamatta ovat tapetoidut, saunan seinät paneloidut, pesuhuoneiden seinät laatoitetut ja muut seinät maalatut. Erillisten wc-tilojen seinät maalataan. Keittiön tiskipöytien ja erillisten pesuallaiden taustat laatoitetaan.

KATTOPÄÄLLYSTEET

Saunan ja pesuhuoneiden katot ovat paneloidut. Muiden asuinhuoneiden katot ovat maalattuja tai ruiskutasoitettuja, osittain alaslaskettuja kattoja.

VARUSTEET

Ikkunat varustetaan verhokiskoilla. Suihkutiloihin asennetaan suihkuverhokisko. Pesuhuoneissa peili-hylly -yhdistelmä. Asunnoissa jää-pakastekaappi. Keittiöön sijoitetaan 50 cm levyinen sähköliesi ja liesikupu. Kaikkiin huoneistoihin astianpesukoneen asennusmahdollisuus ja sen vaatimat liitännät, tilavaraus mikroaaltouunille sekä suurimmissa asunnoissa tilavaraus toiselle kylmäyksikölle.

LVI- JA SÄHKÖTYÖT

Yhtiö liitetään kaukolämpöverkkoon, lämmitys vesikiertoisena patterilämmityksenä. Sähkö mitataan huoneistokohtaisesti. Kylpyhuoneessa liitettä pyykinpesukoneelle.

YHTEISET TILAT

Jokaisella huoneistolla on oma irtaimistovarastokomero. A-portaasta on käynti pesulaan ja kerhohuoneeseen. Kummassakin talossa on oma pyöräsuoja.

ARKKITEHTISUUNNITTELU:

Vahtera Arkkitehdit

URAKOITSIJA:

Skanska Länsi-Suomi Oy

RAKENNESUUNNITTELU:

Narmaplan Oy

LVI-SUUNNITTELU:

Insinööritoimisto Rosberg Ky

SÄHKÖSUUNNITTELU:

Sähkösuunnittelu Lauri Pyyhtiä Ky



TA-YHTIÖT
Asiakaspalvelukeskus
Puh. 045 7734 3777
info@ta.fi



ESPOO | HELSINKI | VANTAA
HÄMEENLINNA | JYVÄSKYLÄ | KUOPIO | LAHTI | OULU | TAMPERE | TURKU