



Herrasniitynkatu 6 ja 8

Kaarina, Piispanristi

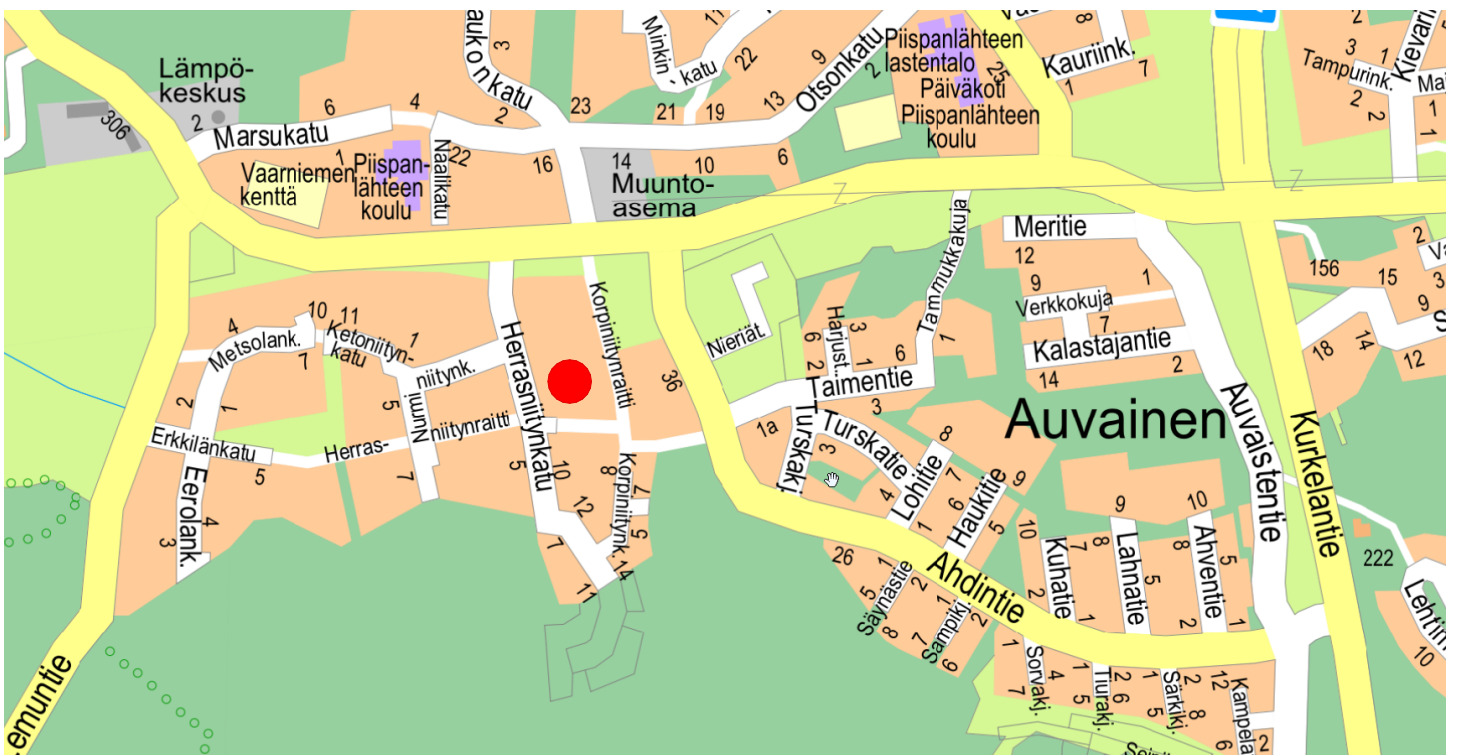
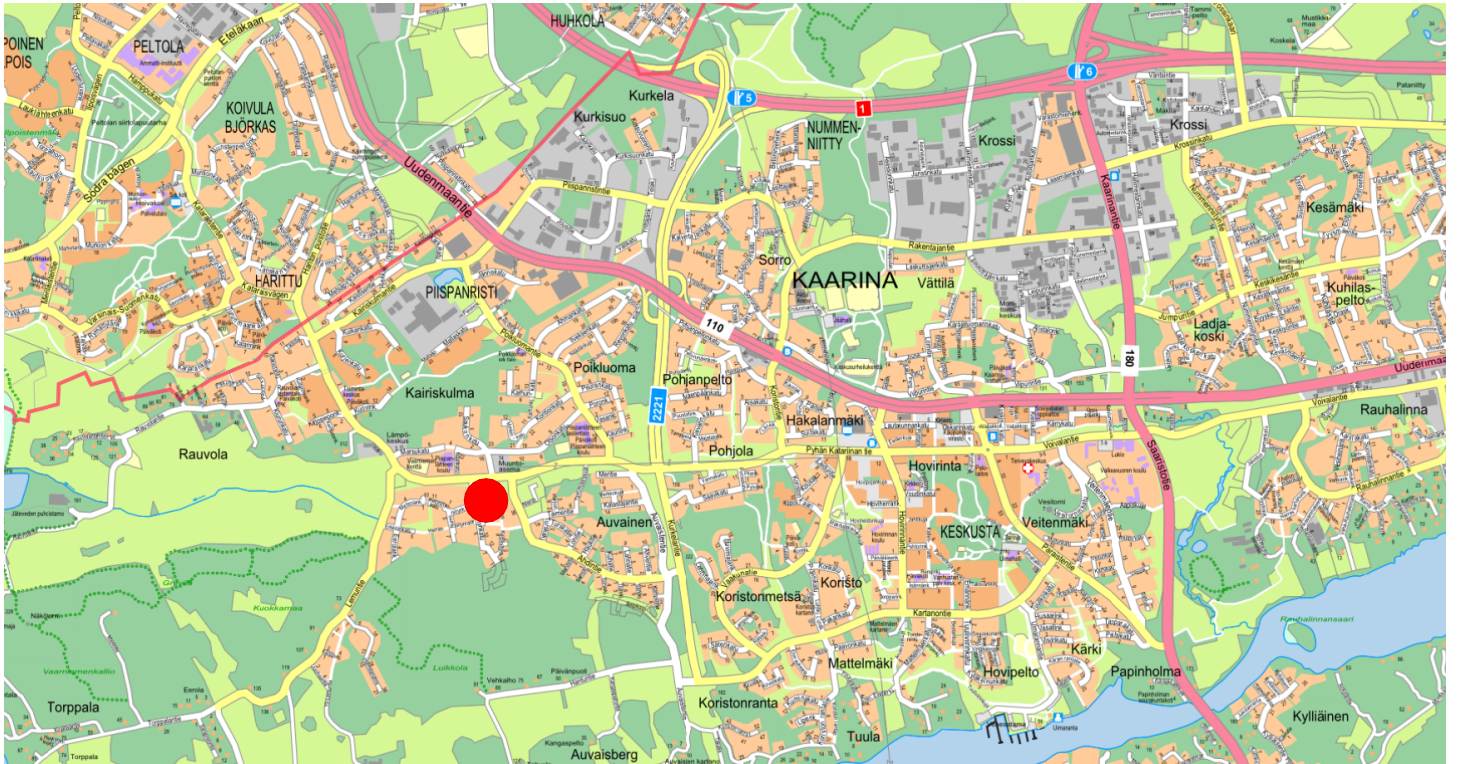
Etsitkö asuntoa?



TA-Asumisoikeus Oy



TA-ASUMISOIKEUS OY/ Herrasniitynkatu 6 ja 8



Asemapiirros





Huoneistoluettelo

TALO A

Herrasniitynkatu 6a
1-taso

A 1	2h+kt+s	50,0 m ²
A 2	2h+kt+s	50,0 m ²
A 3	2h+kt+s	50,0 m ²
A 4	2h+k+s	56,5 m ²
A 5	2h+k+s	56,5 m ²
A 6	2h+k+s	56,5 m ²

TALO D

Herrasniitynkatu 6b
1-taso

D 15	5h+k+s	95,0 m ²
D 16	3h+k+s	71,0 m ²
D 17	3h+k+s	71,0 m ²
D 18	4h+k+s	82,0 m ²
D 19	5h+k+s	95,0 m ²

TALO B

Herrasniitynkatu 6a
2-taso

B 7	3h+k+s	80,0 m ²
B 8	3h+k+s	78,5 m ²
B 9	3h+k+s	78,5 m ²
B 10	3h+k+s	80,0 m ²

TALO E

Herrasniitynkatu 8
1-taso

E 20	4h+k+s	80,0 m ²
E 21	4h+k+s	80,0 m ²
E 22	3h+kt+s	69,5 m ²
E 23	3h+kt+s	69,5 m ²
E 24	3h+kt+s	69,5 m ²

TALO C

Herrasniitynkatu 6b
2-taso

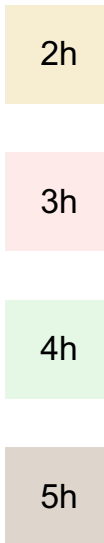
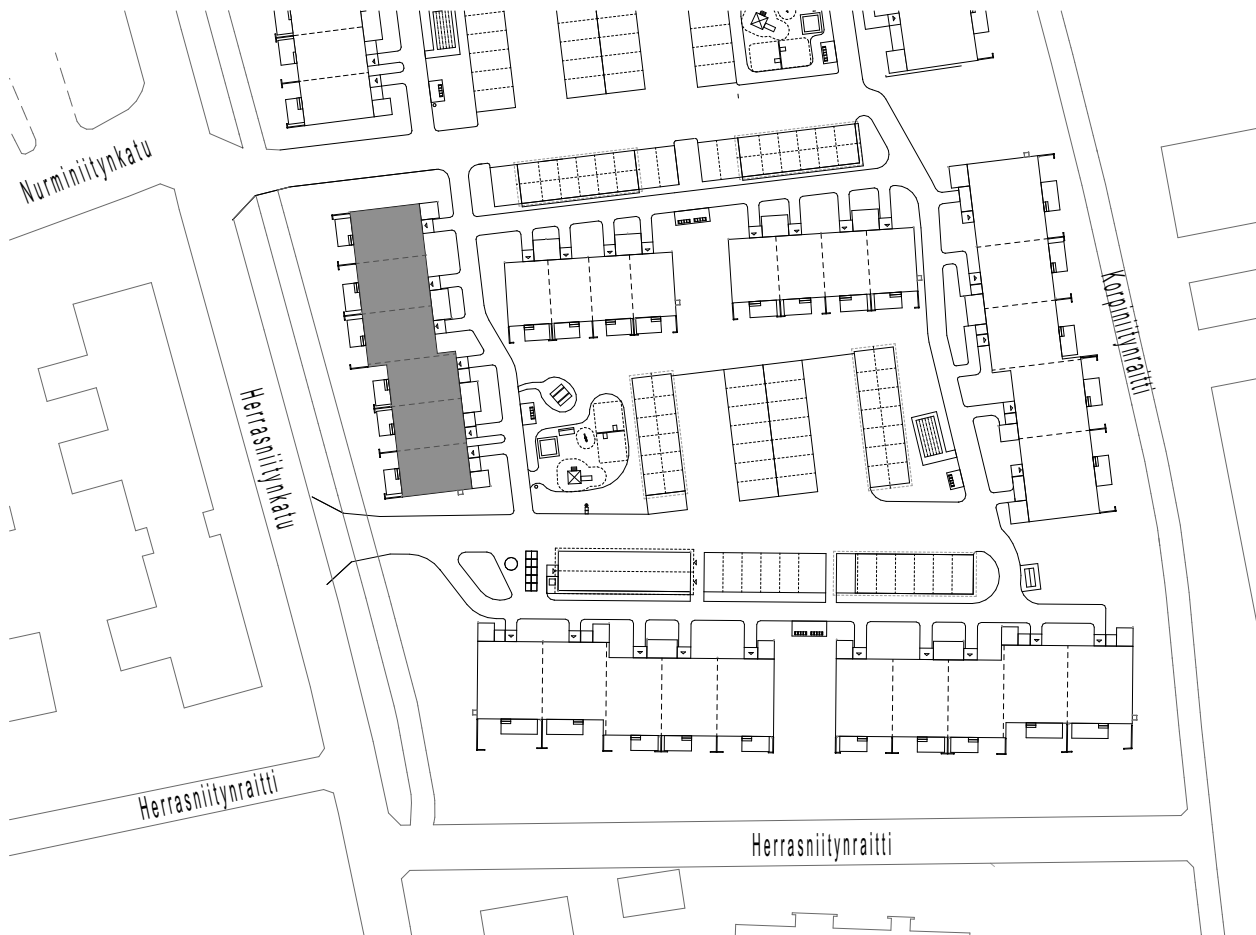
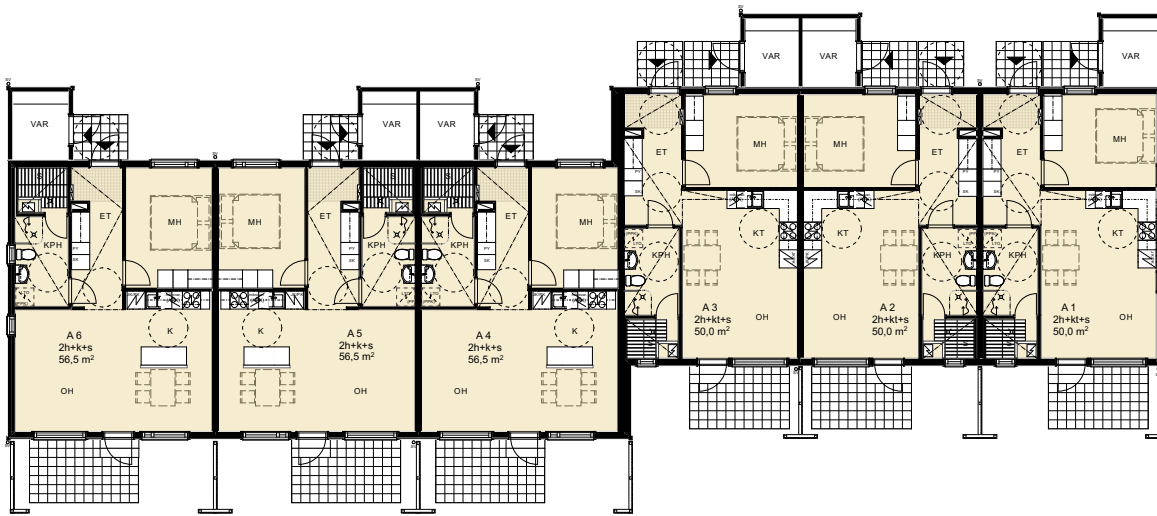
C 11	4h+k+s	89,0 m ²
C 12	4h+k+s	88,0 m ²
C 13	4h+k+s	88,0 m ²
C 14	4h+k+s	89,0 m ²

TALO F

Herrasniitynkatu 8
1-taso

F 25	3h+kt+s	69,5 m ²
F 26	3h+kt+s	69,5 m ²
F 27	3h+kt+s	69,5 m ²
F 28	4h+k+s	80,0 m ²
F 29	4h+k+s	80,0 m ²

Herrasniitynkatu 6a A
Kerroskehja



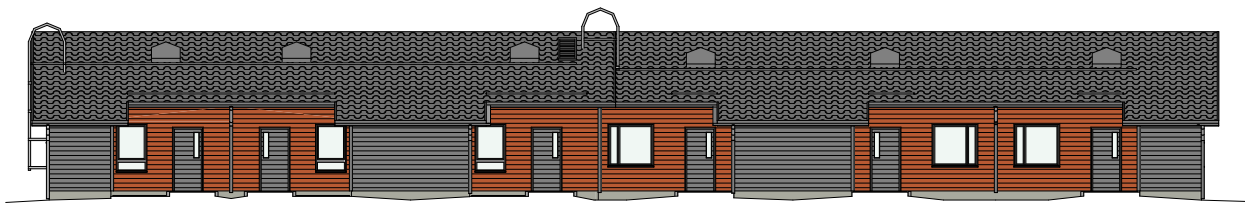


TA-ASUMISOIKEUS OY/
Herrasniitynkatu 6 ja 8

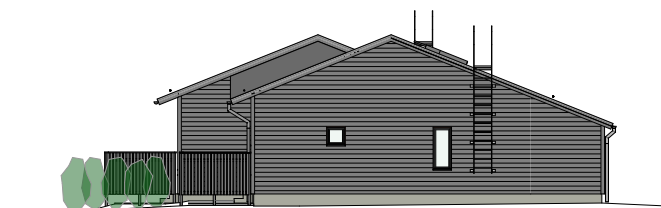
Herrasniitynkatu 6a A
Julkisivut



POHJOISEEN



ITÄÄN

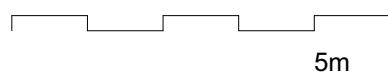
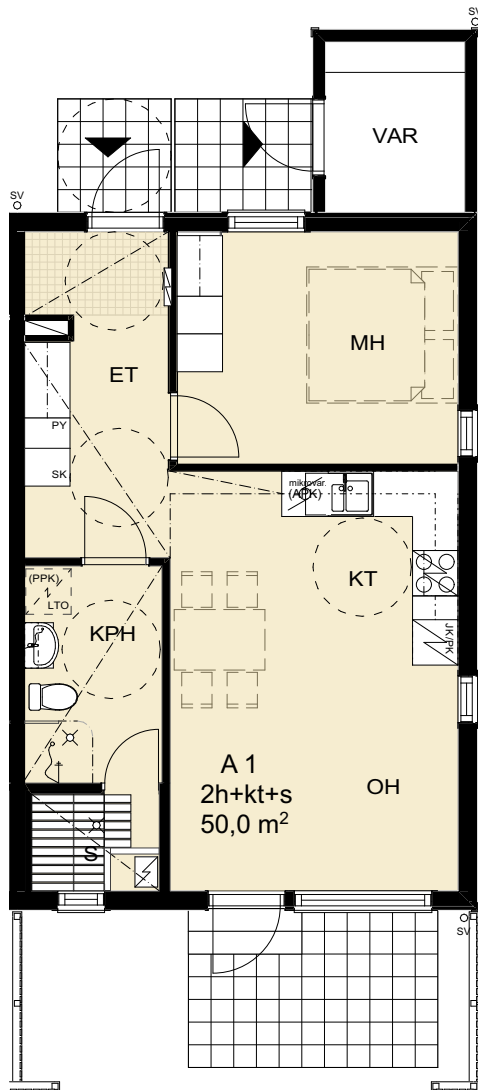


ETELÄÄN

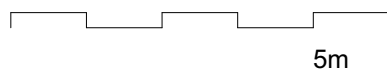
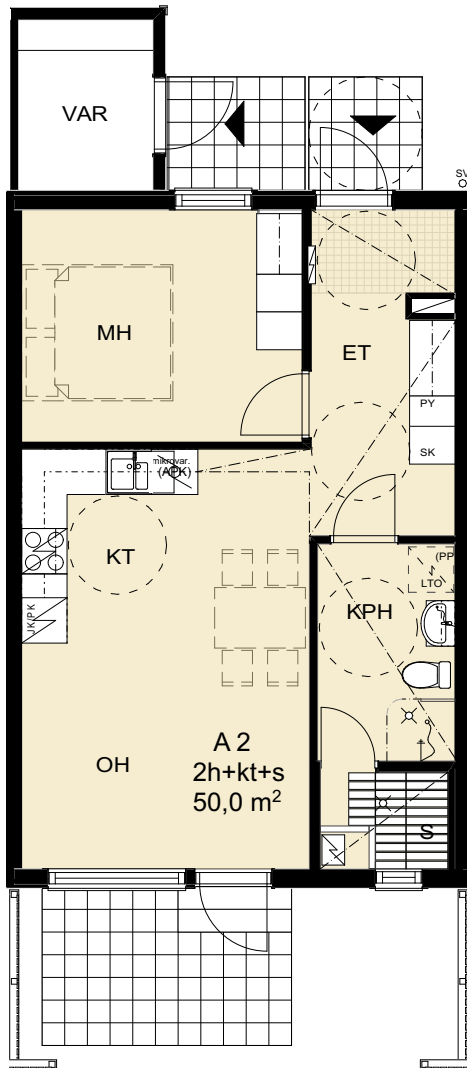


LÄNTEEN

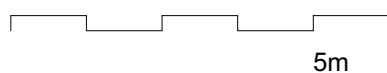
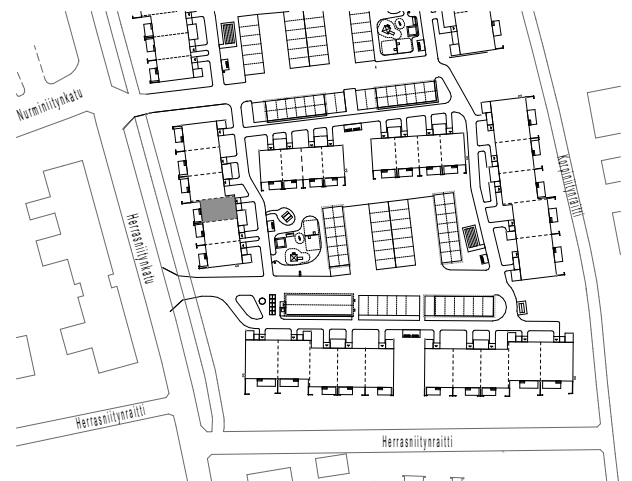
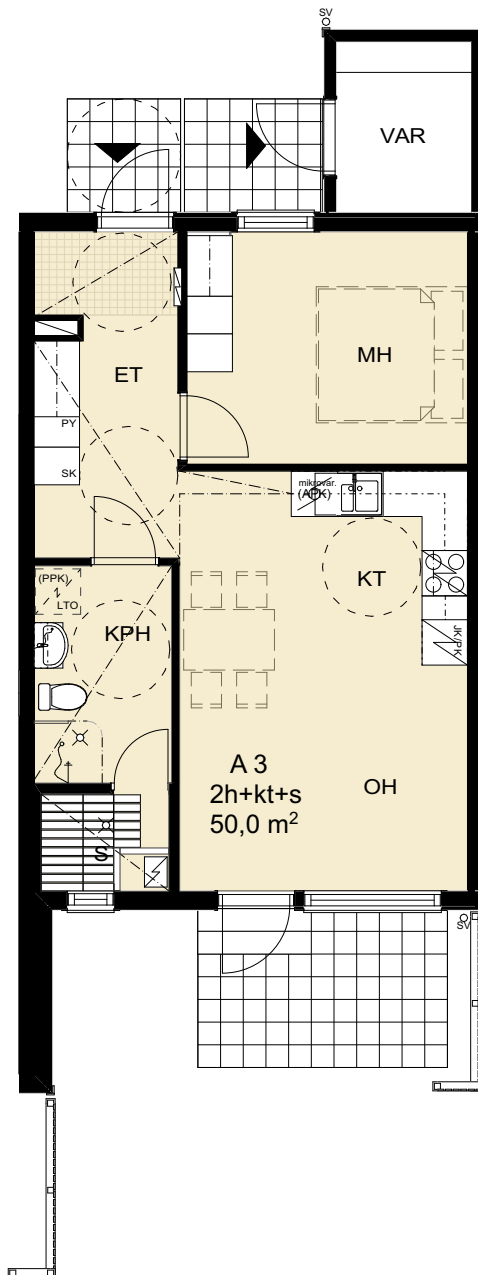
Herrasniitynkatu 6a
Asunto A 1
2h+kt+s
50,0 m²



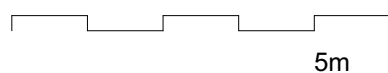
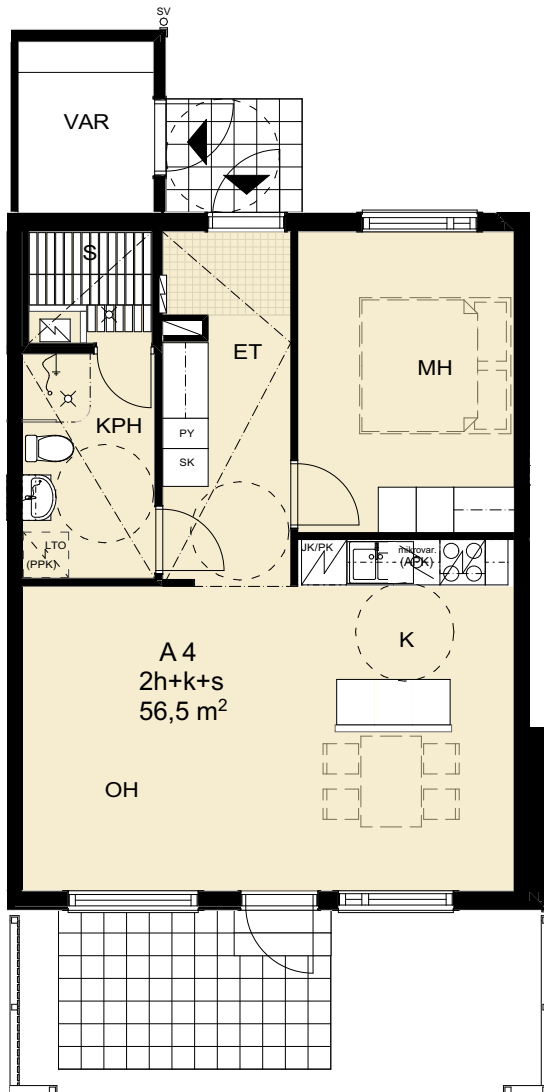
Herrasniitynkatu 6a
Asunto A 2
2h+kt+s
50,0 m²



Herrasniitynkatu 6a
Asunto A 3
2h+kt+s
50,0 m²



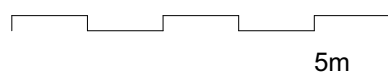
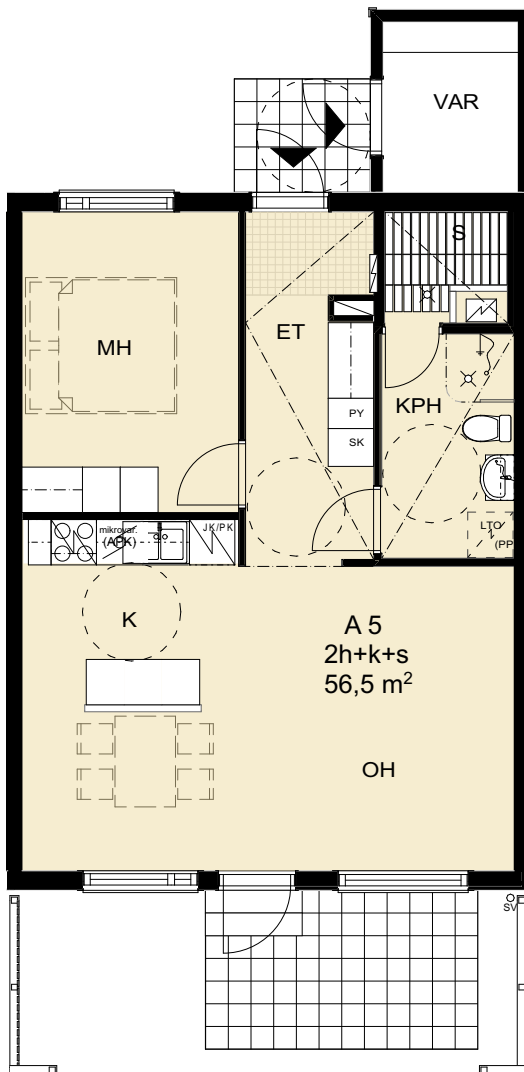
Herrasniitynkatu 6a
Asunto A 4
2h+k+s
56,5 m²





TA-ASUMISOIKEUS OY/ Herrasniitynkatu 6 ja 8

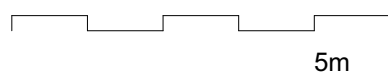
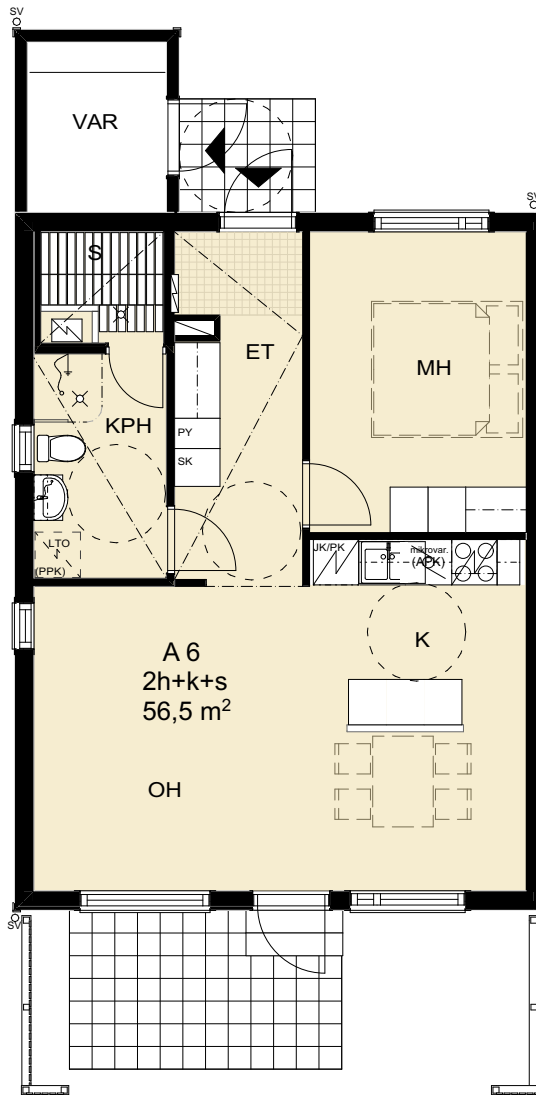
Herrasniitynkatu 6a
Asunto A 5
2h+k+s
56,5 m²





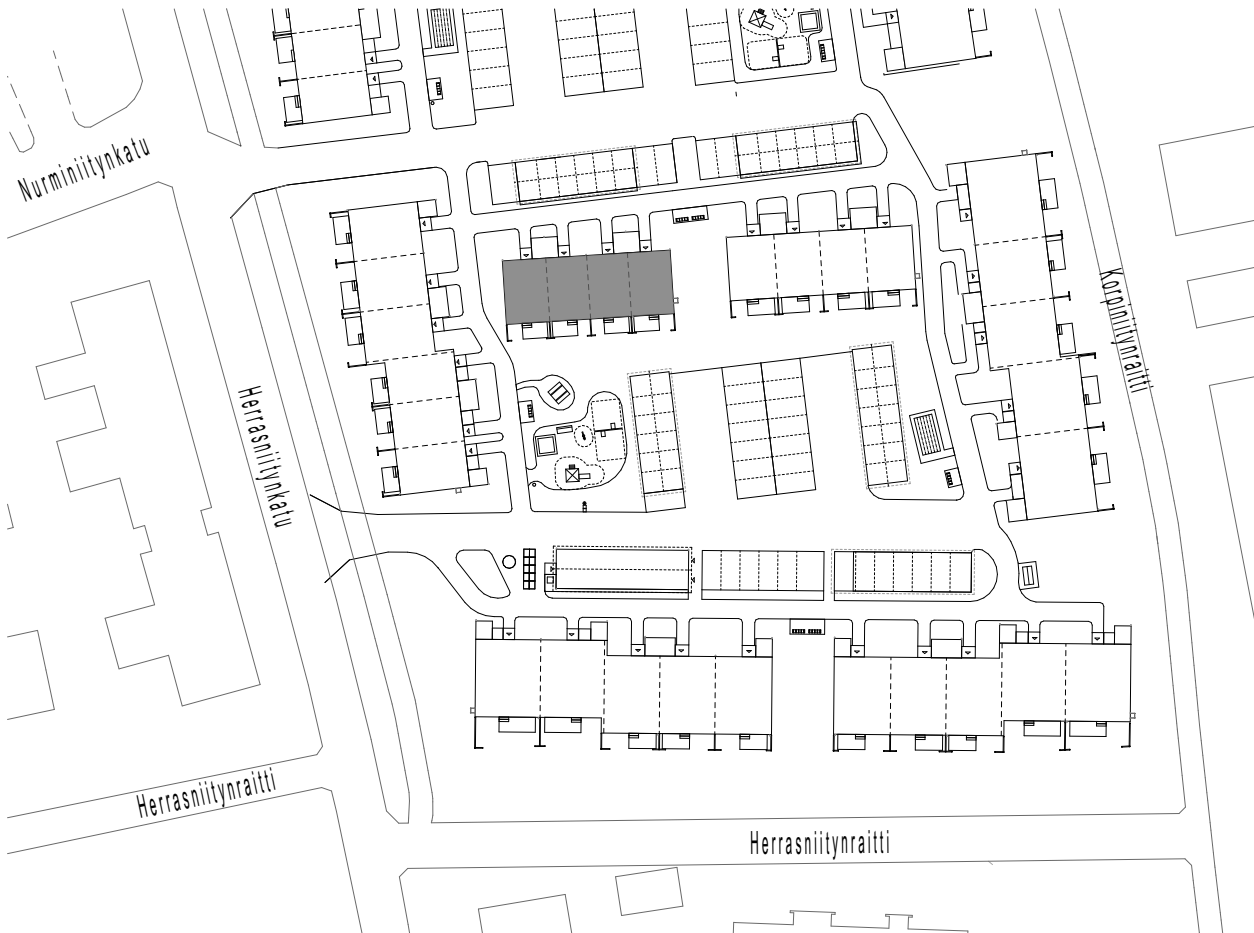
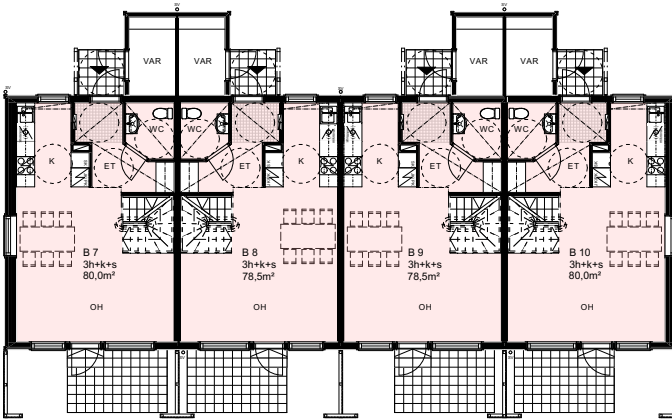
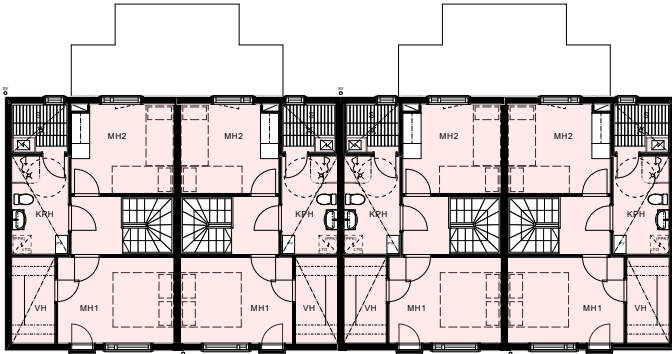
TA-ASUMISOIKEUS OY/ Herrasniitynkatu 6 ja 8

Herrasniitynkatu 6a
Asunto A 6
2h+k+s
56,5 m²





Herrasniitynkatu 6a B Kerroskehja



- 2h
- 3h
- 4h
- 5h

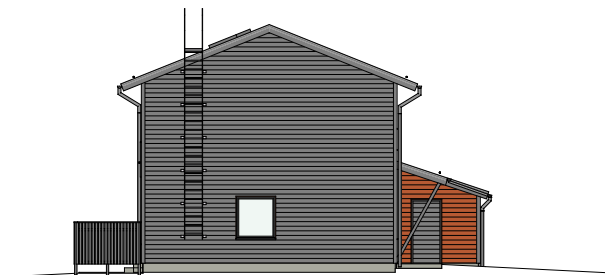


TA-ASUMISOIKEUS OY/
Herrasniitynkatu 6 ja 8

Herrasniitynkatu 6a B Julkisivut



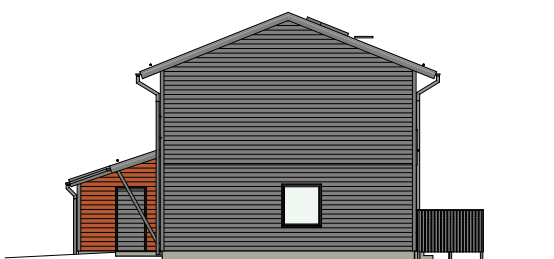
POHJOISEEN



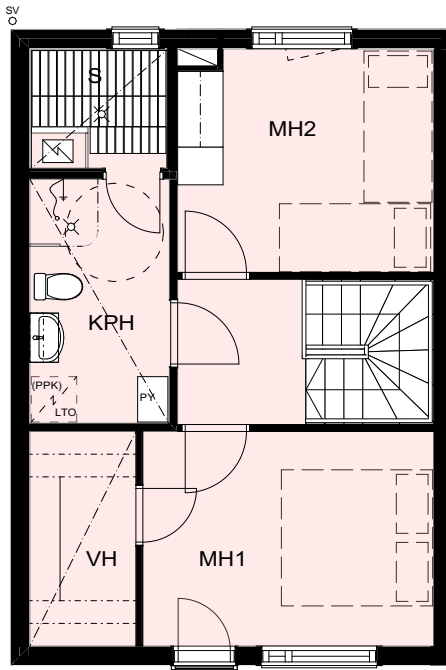
ITÄÄN



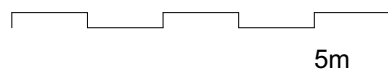
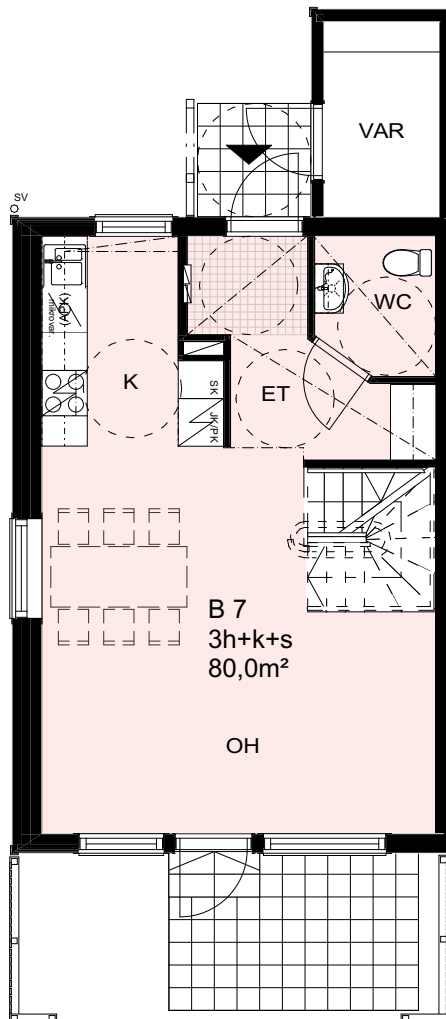
ETELÄÄN

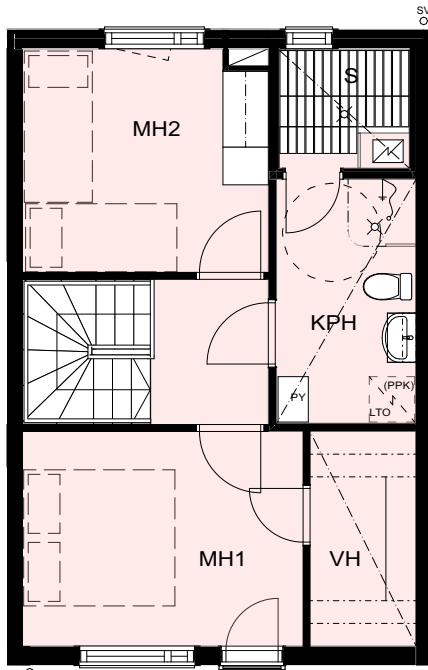


LÄNTEEN

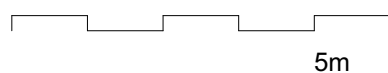
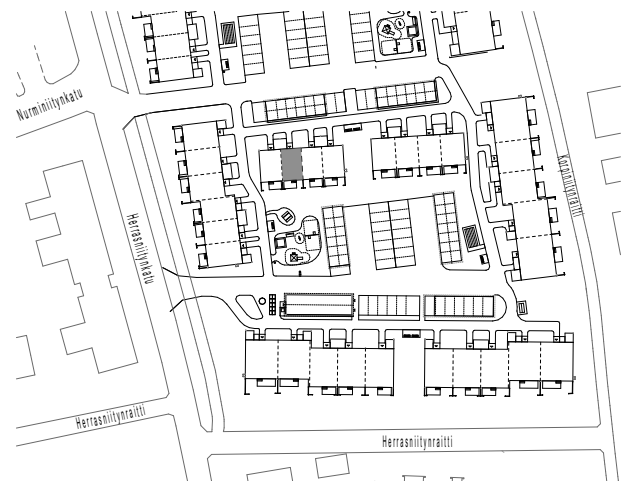
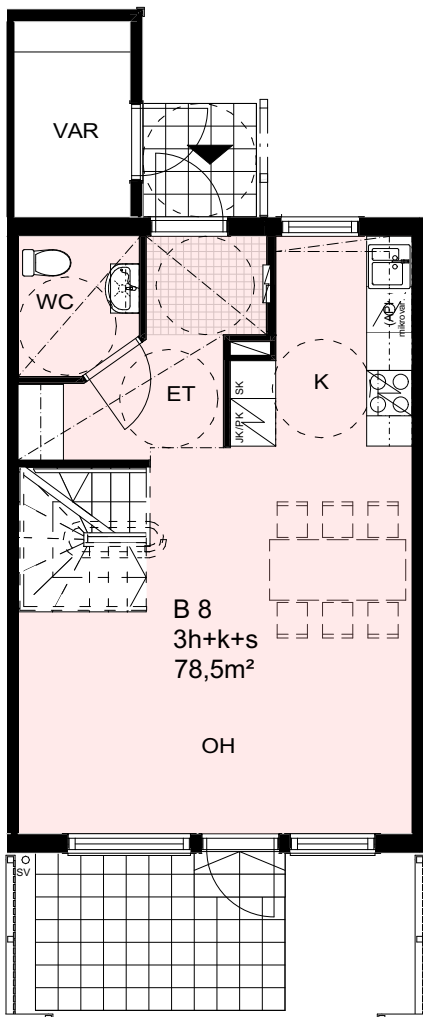


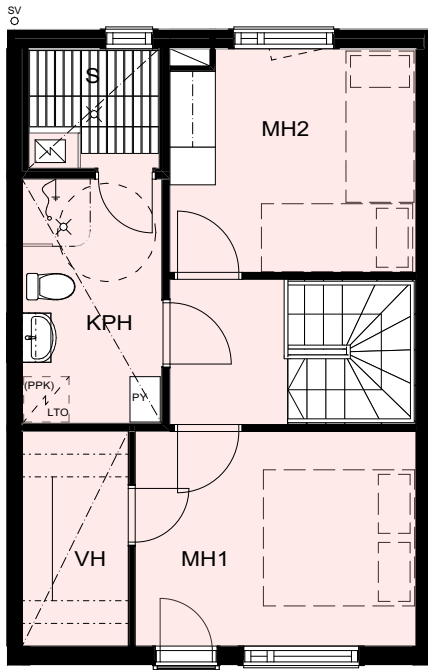
Herrasniitynkatu 6a
Asunto B 7
3h+k+s
80,0 m²



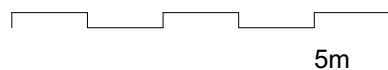
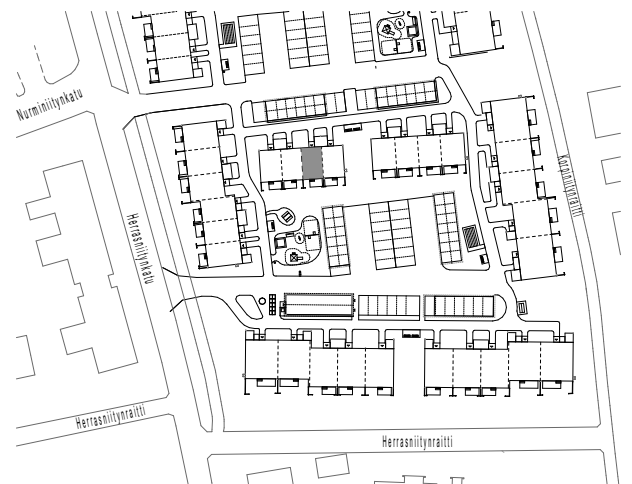
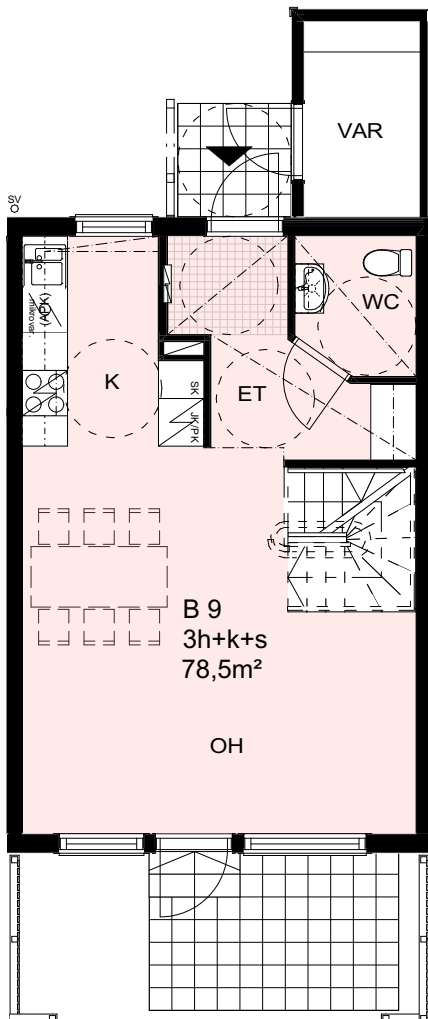


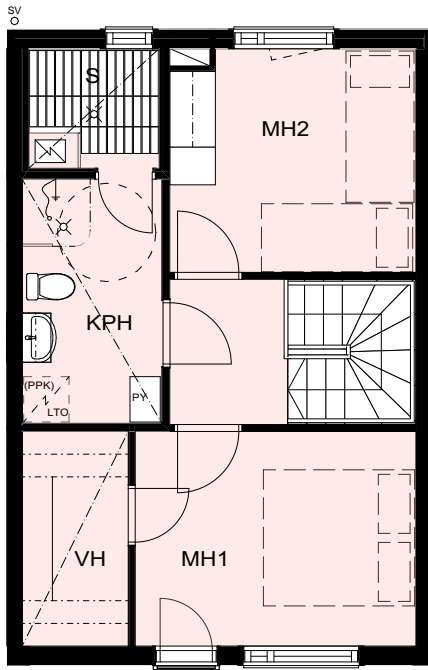
Herrasniitynkatu 6a
Asunto B 8
3h+k+s
78,5 m²



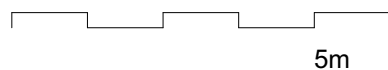
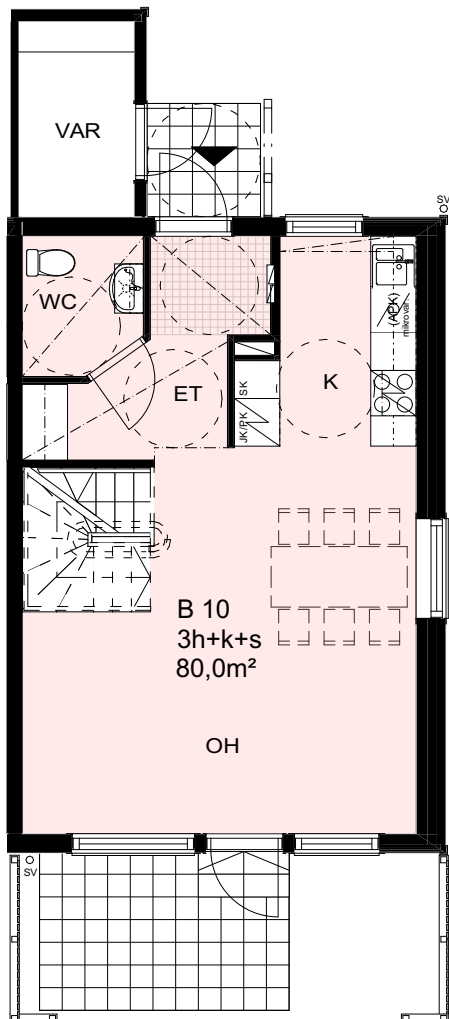


Herrasniitynkatu 6a
Asunto B 9
3h+k+s
78,5 m²



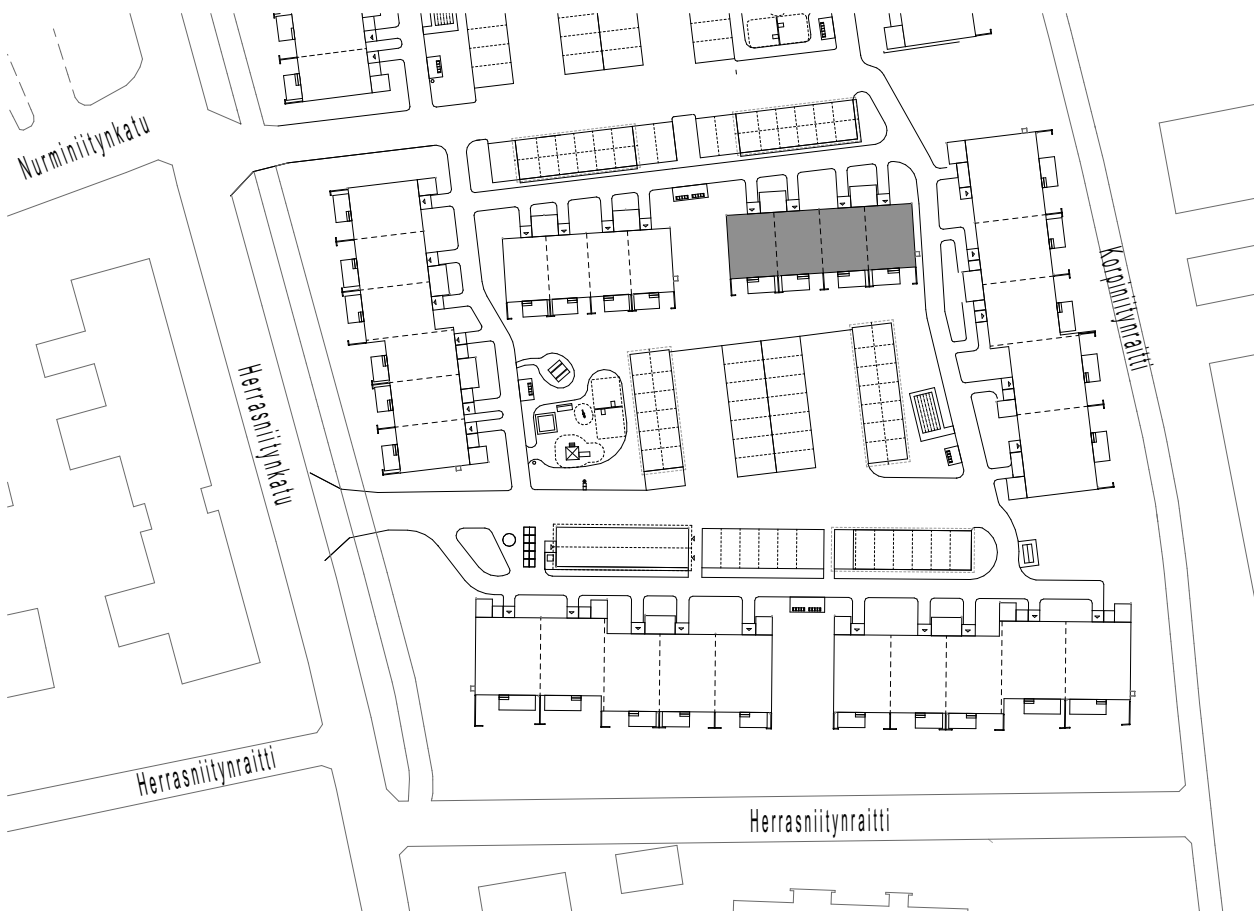
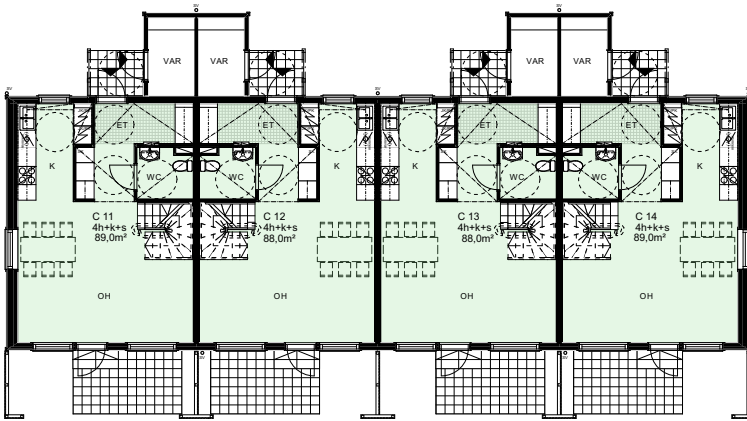
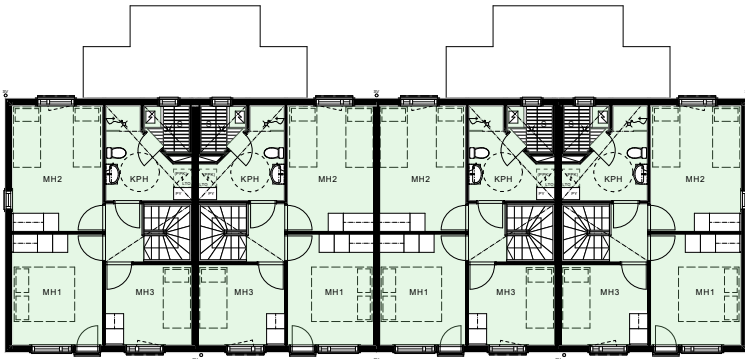


Herrasniitynkatu 6a
Asunto B 10
3h+k+s
80,0 m²





Herrasniitynkatu 6b C
Kerros pohja



- 2h
- 3h
- 4h
- 5h

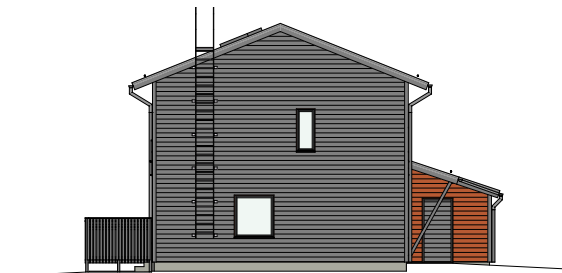


TA-ASUMISOIKEUS OY/
Herrasniitynkatu 6 ja 8

Herrasniitynkatu 6b C
Julkisivut



POHJOISEEN



ITÄÄN

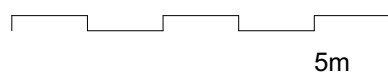
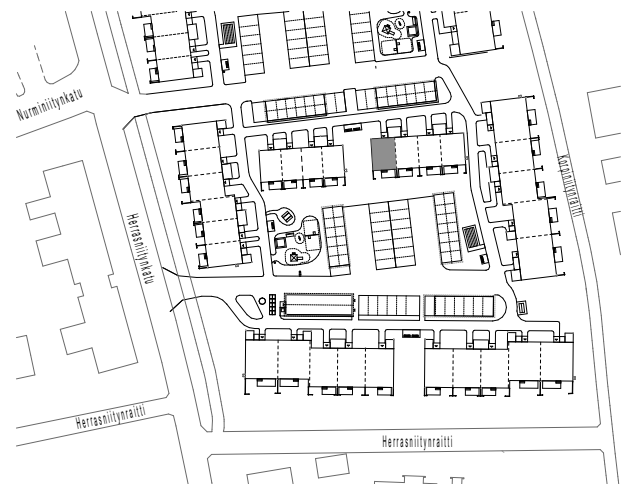
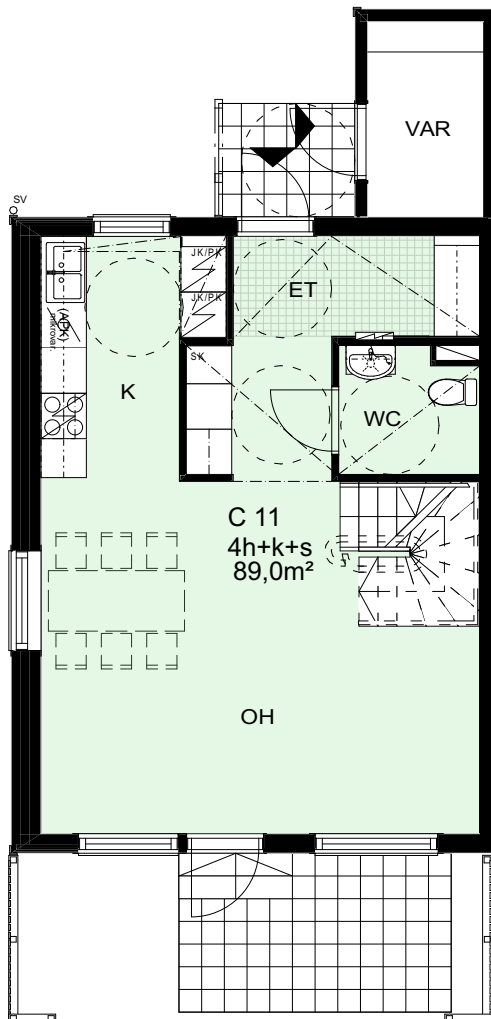
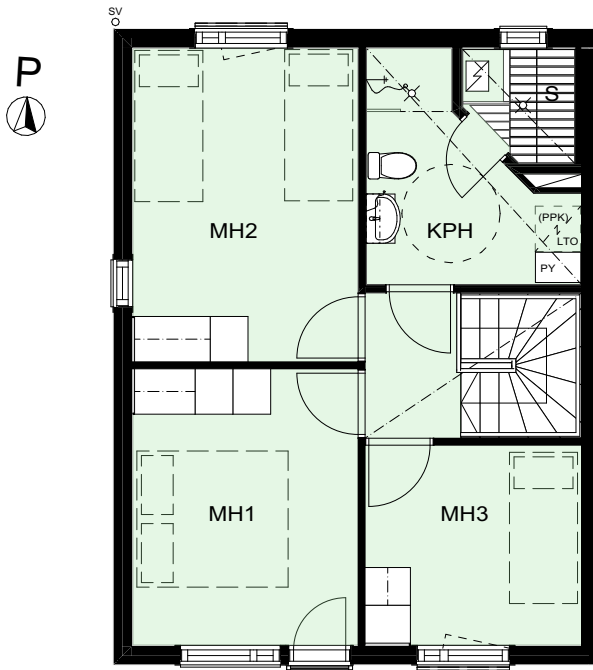


ETELÄÄN

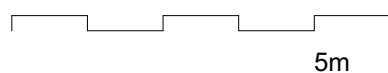
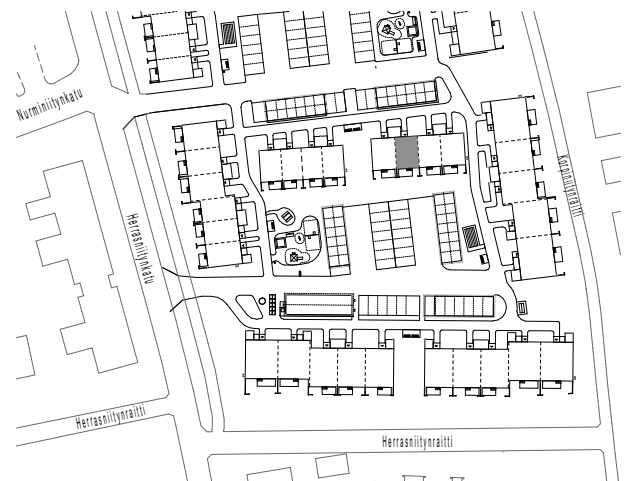
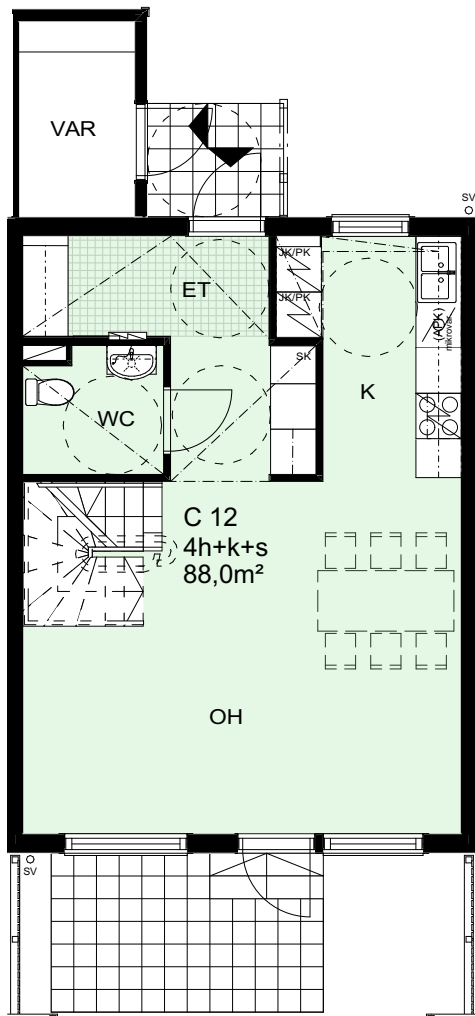
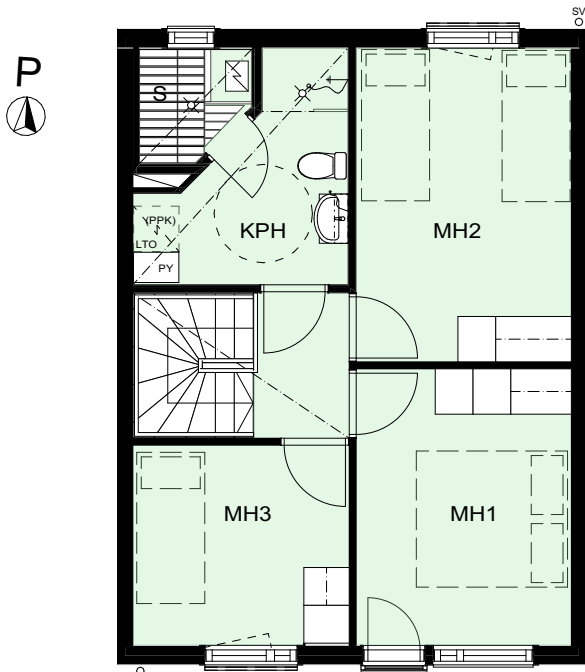


LÄNTEEN

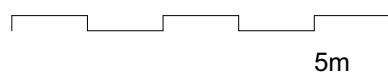
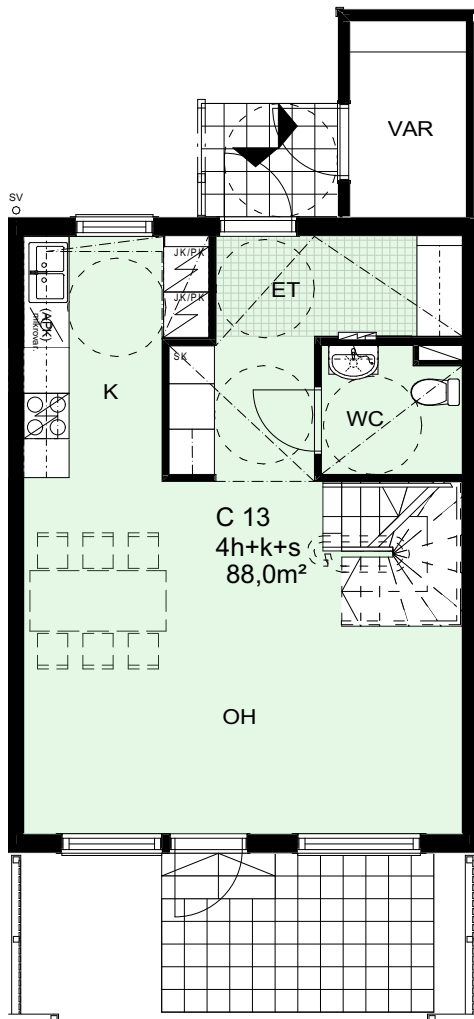
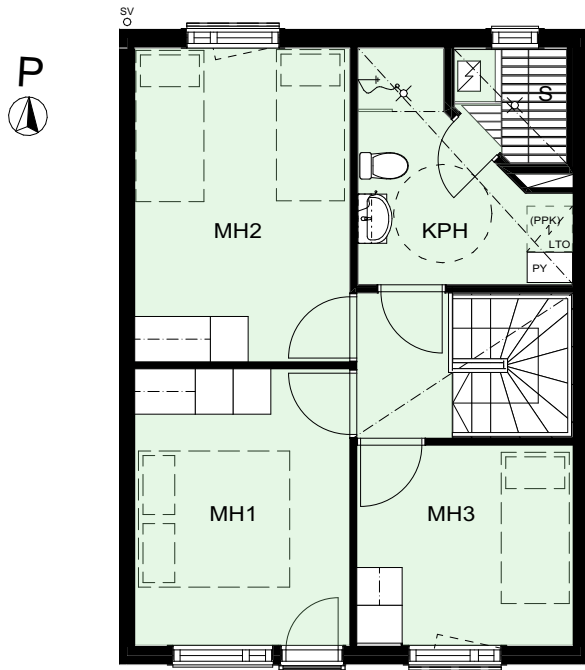
Herrasniitynkatu 6b
Asunto C 11
4h+k+s
89,0 m²



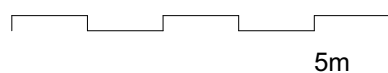
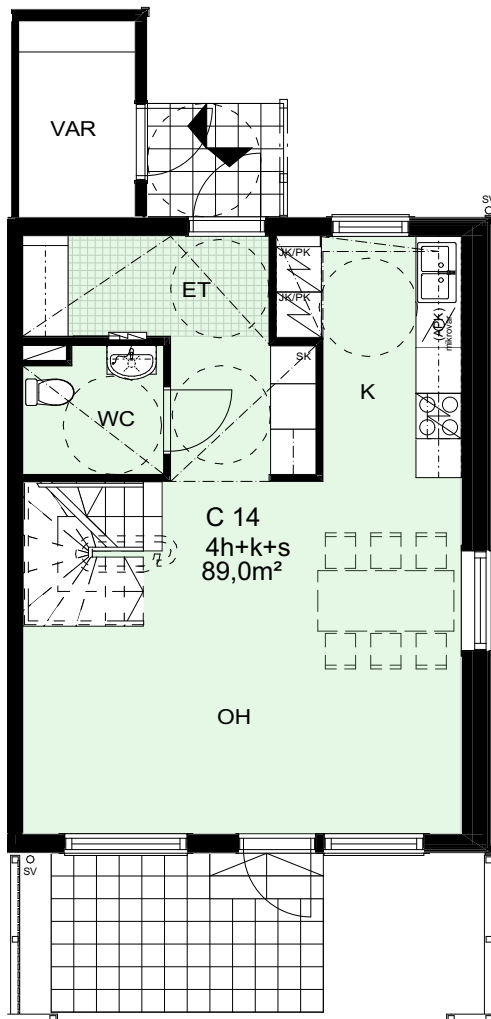
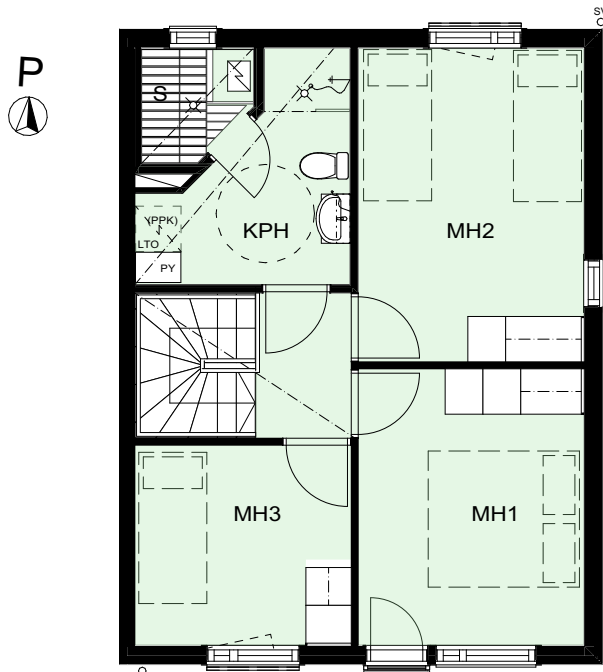
Herrasniitynkatu 6b
Asunto C 12
4h+k+s
88,0 m²



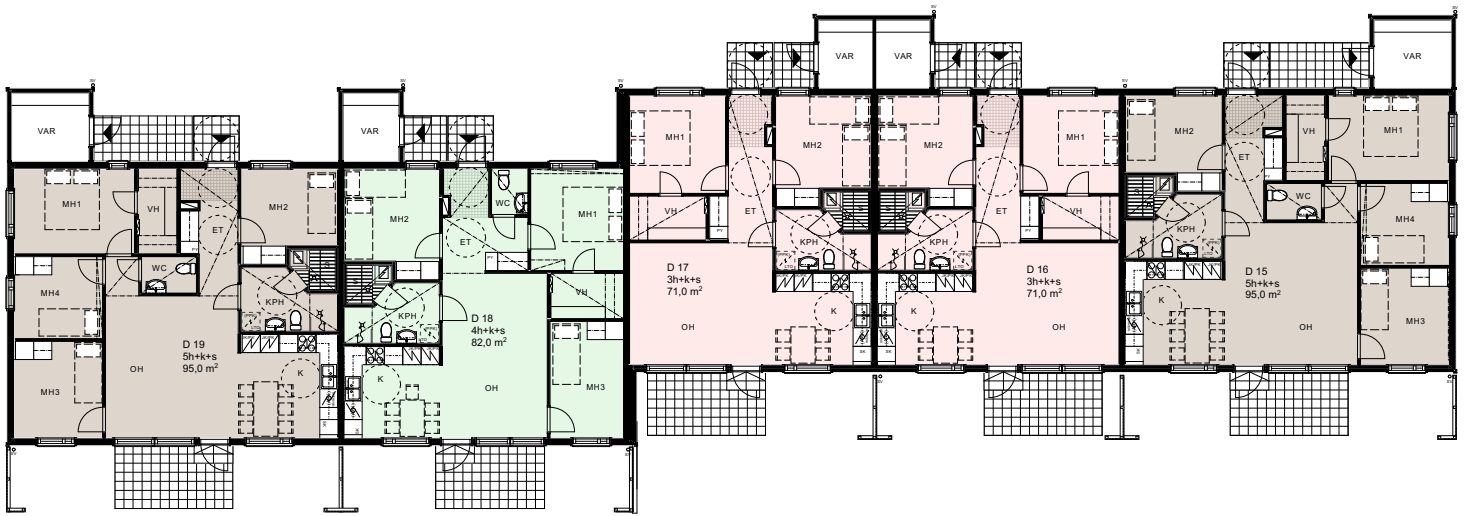
Herrasniitynkatu 6b
Asunto C 13
4h+k+s
88,0 m²



Herrasniitynkatu 6b
Asunto C 14
4h+k+s
89,0 m²



Herrasniitynkatu 6b D
Kerroslohja



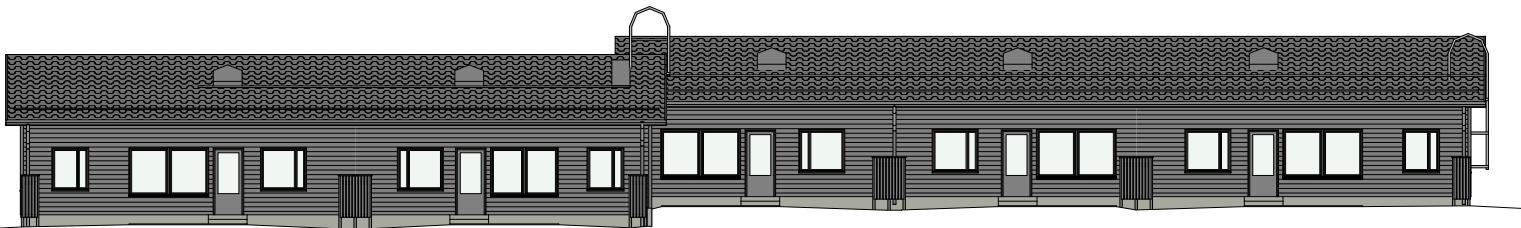


TA-ASUMISOIKEUS OY/
Herrasniitynkatu 6 ja 8

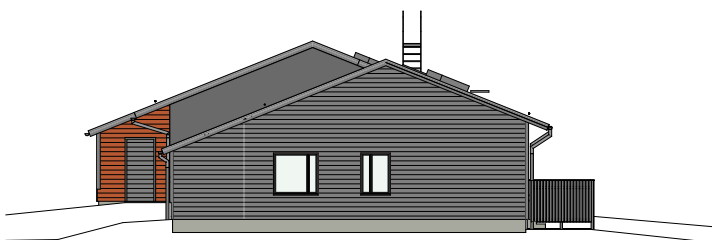
Herrasniitynkatu 6b D
Julkisivut



POHJOISEEN



ITÄÄN



ETELÄÄN

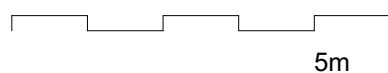
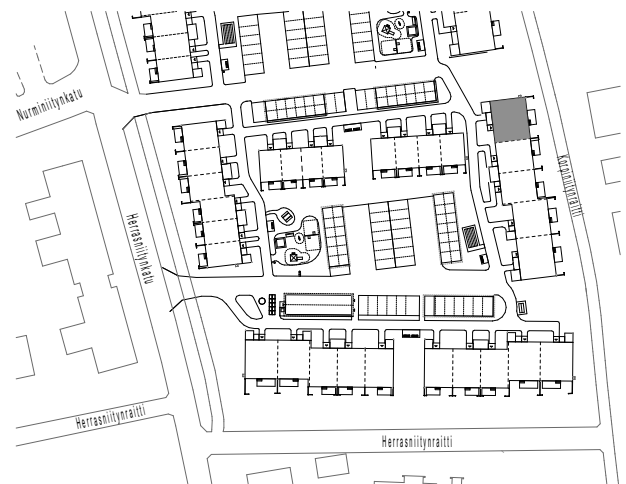


LÄNTEEN

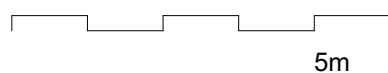
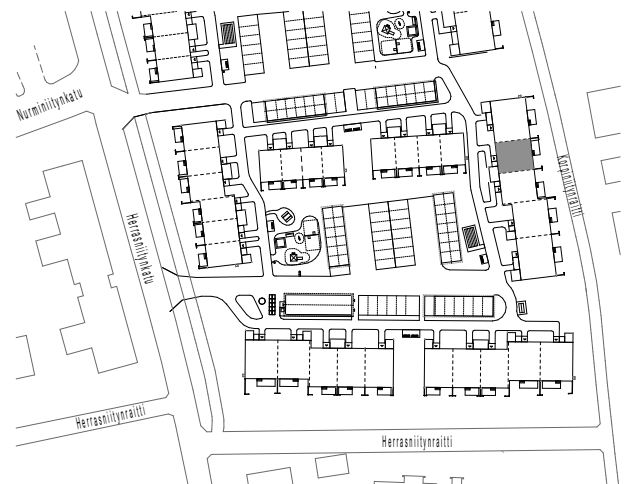
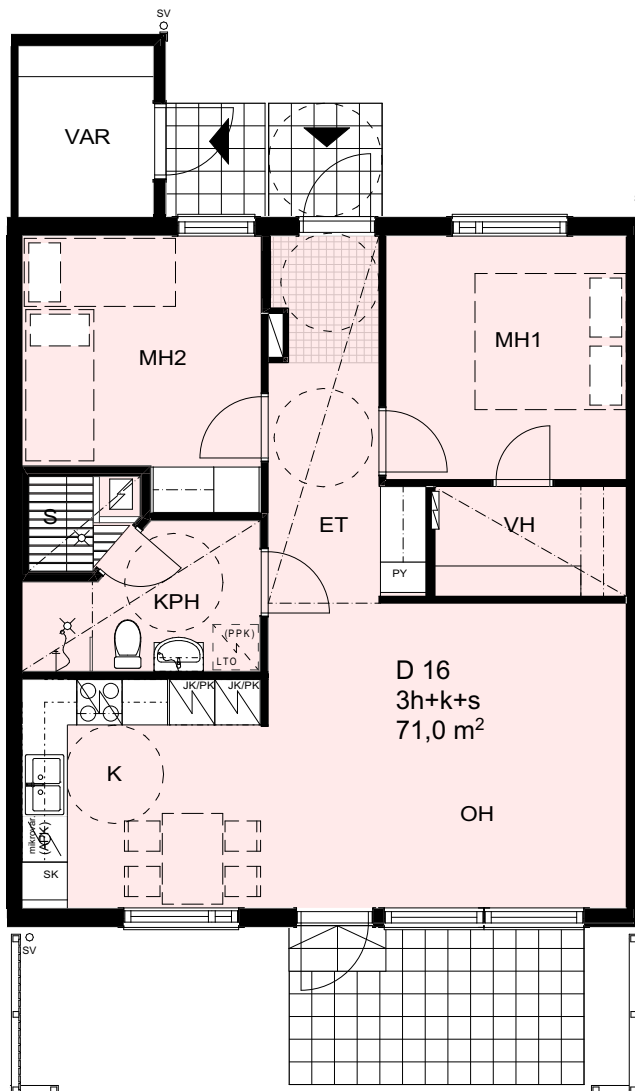


TA-ASUMISOIKEUS OY/
Herrasniitynkatu 6 ja 8

Herrasniitynkatu 6b
Asunto D 15
5h+k+s
95,0 m²



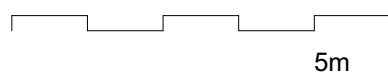
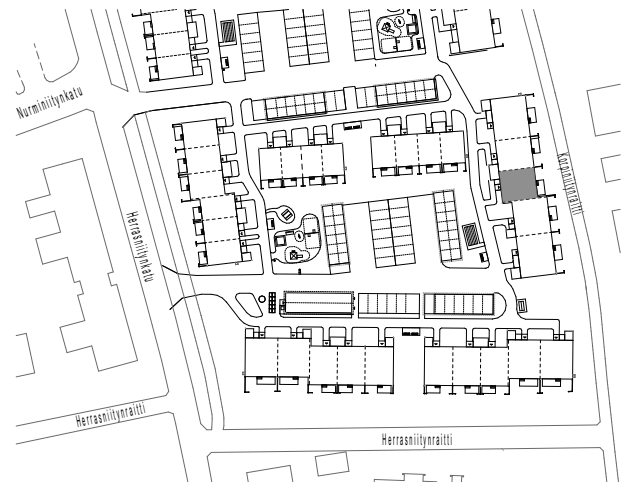
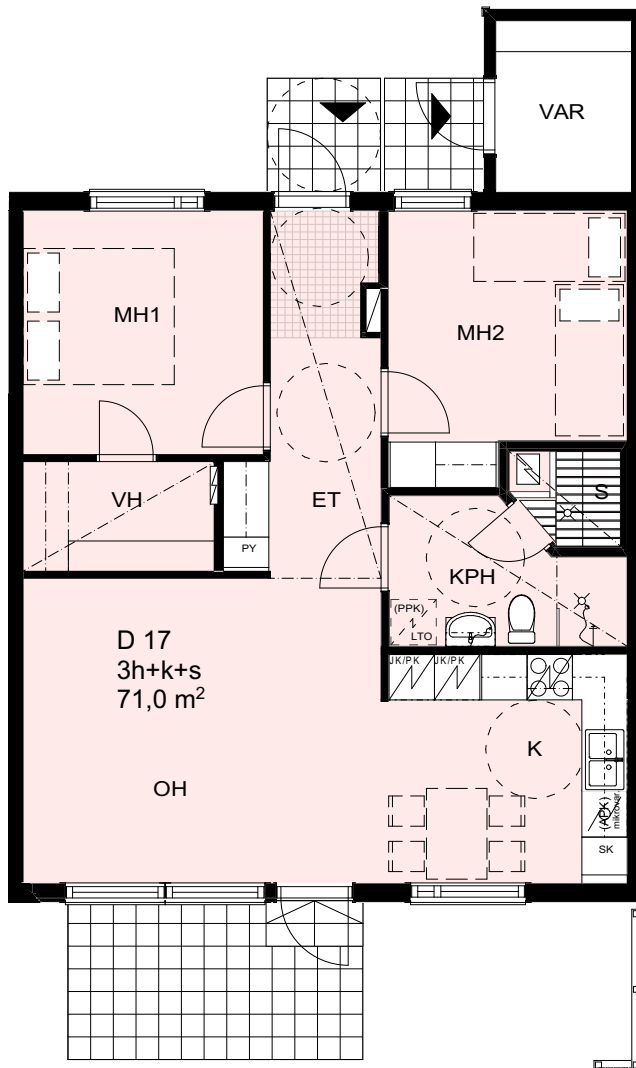
Herrasniitynkatu 6b
Asunto D 16
3h+k+s
71,0 m²



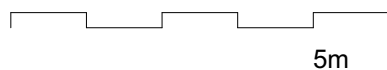
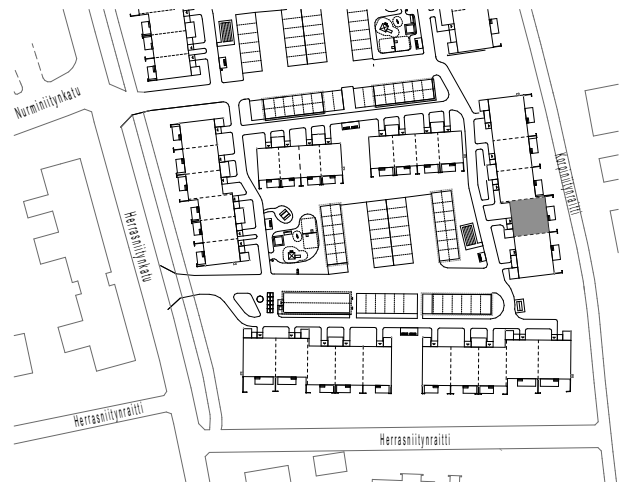
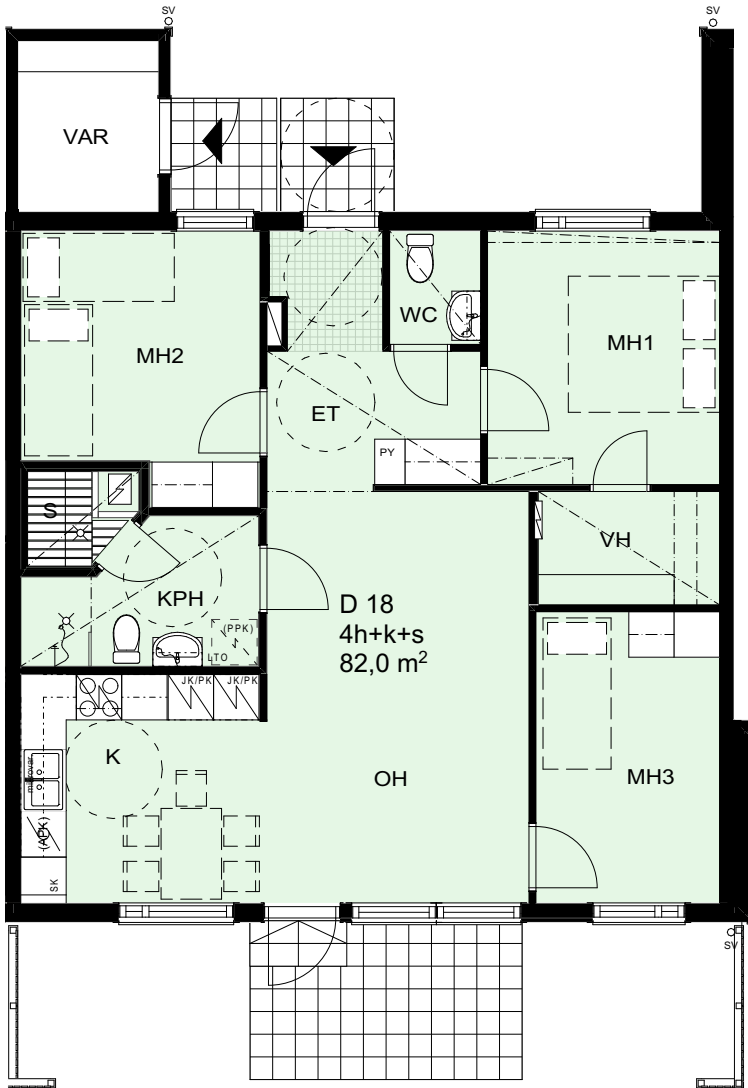


TA-ASUMISOIKEUS OY/ Herrasniitynkatu 6 ja 8

Herrasniitynkatu 6b
Asunto D 17
3h+k+s
71,0 m²



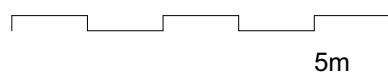
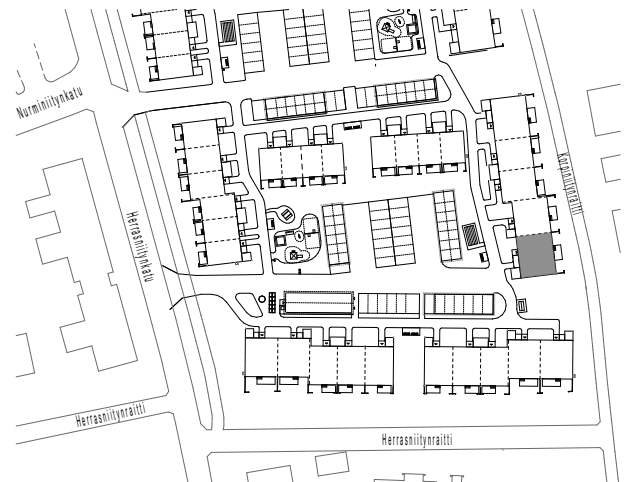
Herrasniitynkatu 6b
Asunto D 18
4h+k+s
82,0 m²



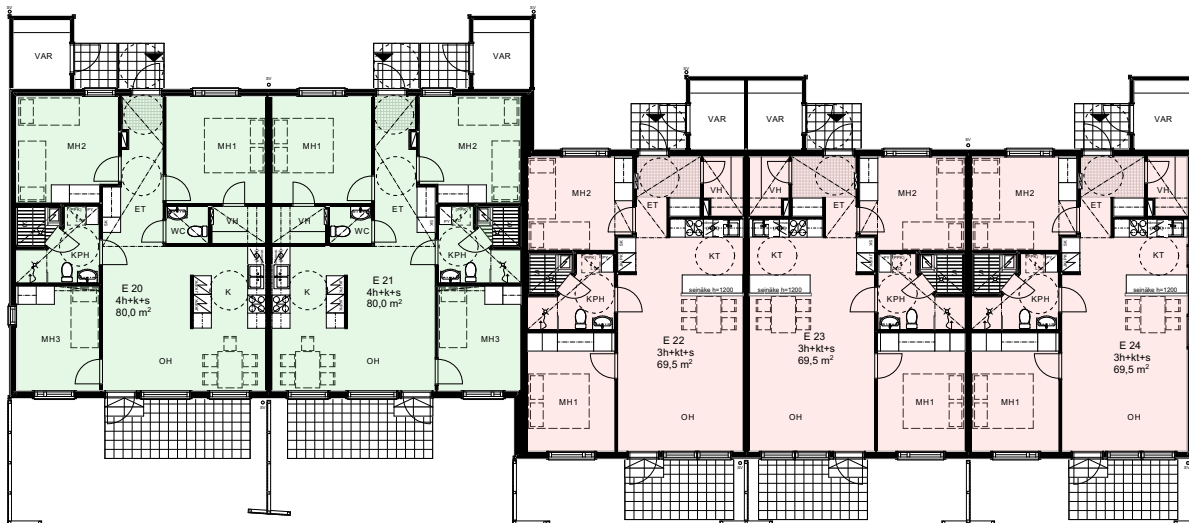


TA-ASUMISOIKEUS OY/ Herrasniitynkatu 6 ja 8

Herrasniitynkatu 6b
Asunto D 19
5h+k+s
95,0 m²



Herrasniitynkatu 8 E
Kerros pohja



- 2h
- 3h
- 4h
- 5h

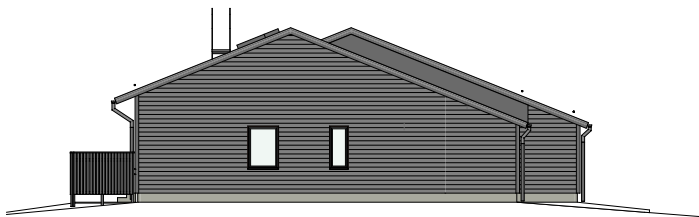


TA-ASUMISOIKEUS OY/
Herrasniitynkatu 6 ja 8

Herrasniitynkatu 8 E
Julkisivut



POHJOISEEN



ITÄÄN



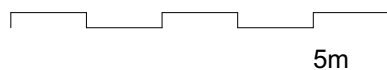
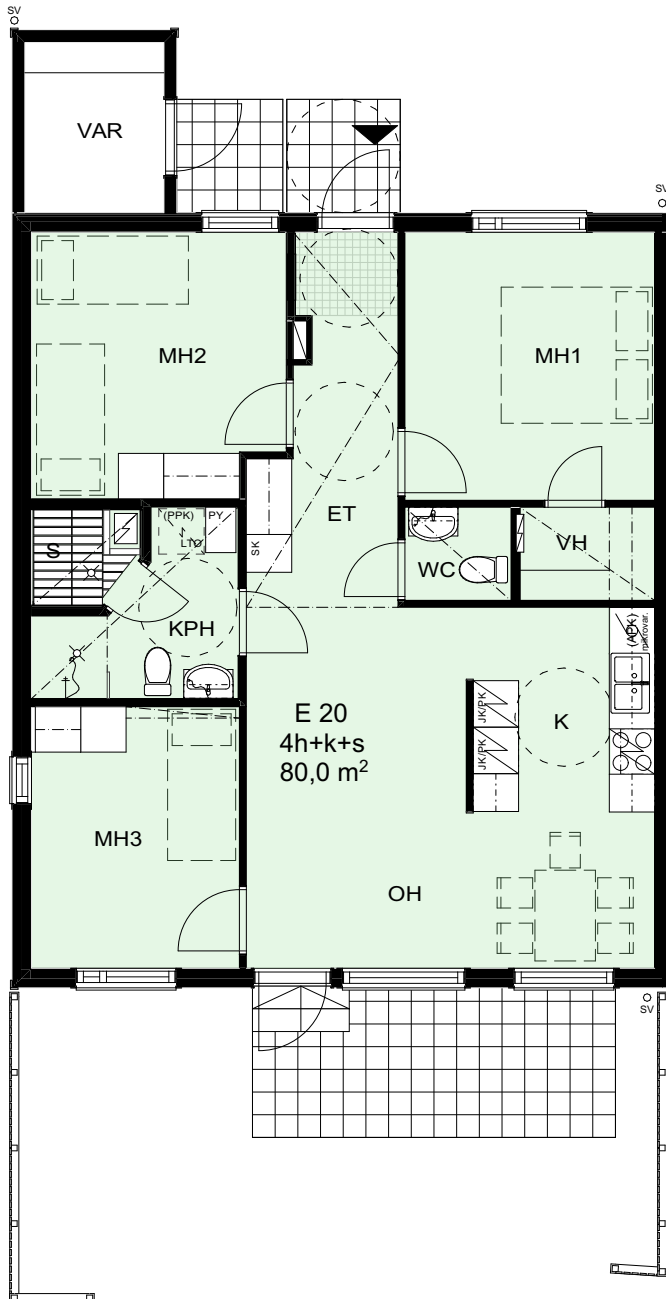
ETELÄÄN



LÄNTEEN

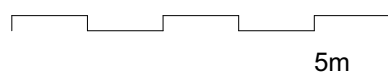
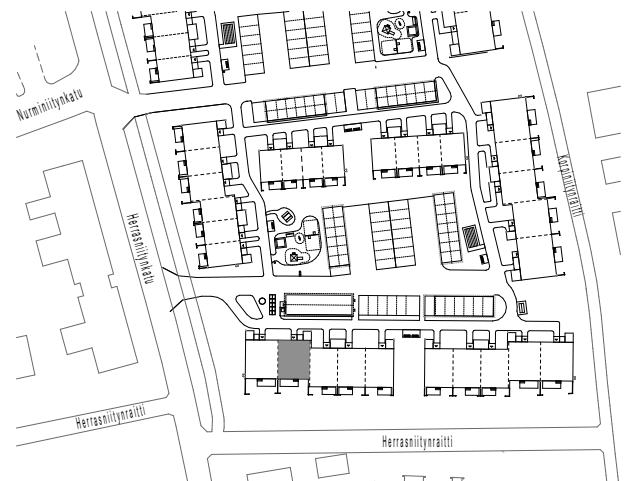
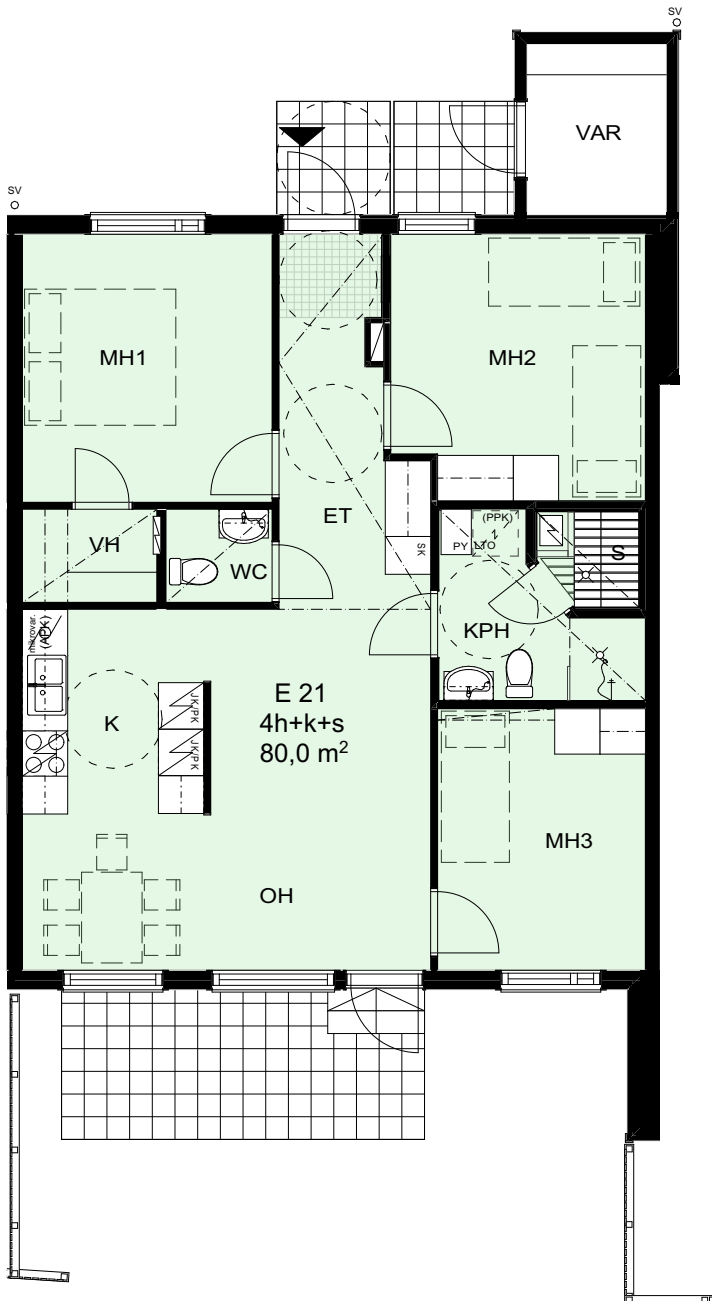


Herrasniitynkatu 8
Asunto E 20
4h+k+s
80,0 m²



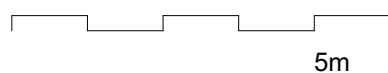
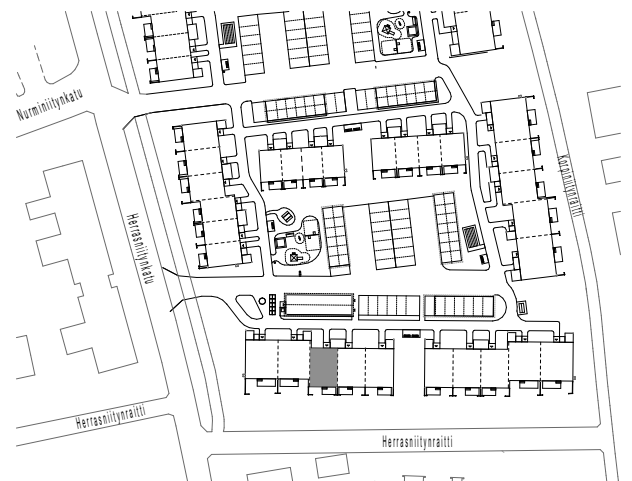
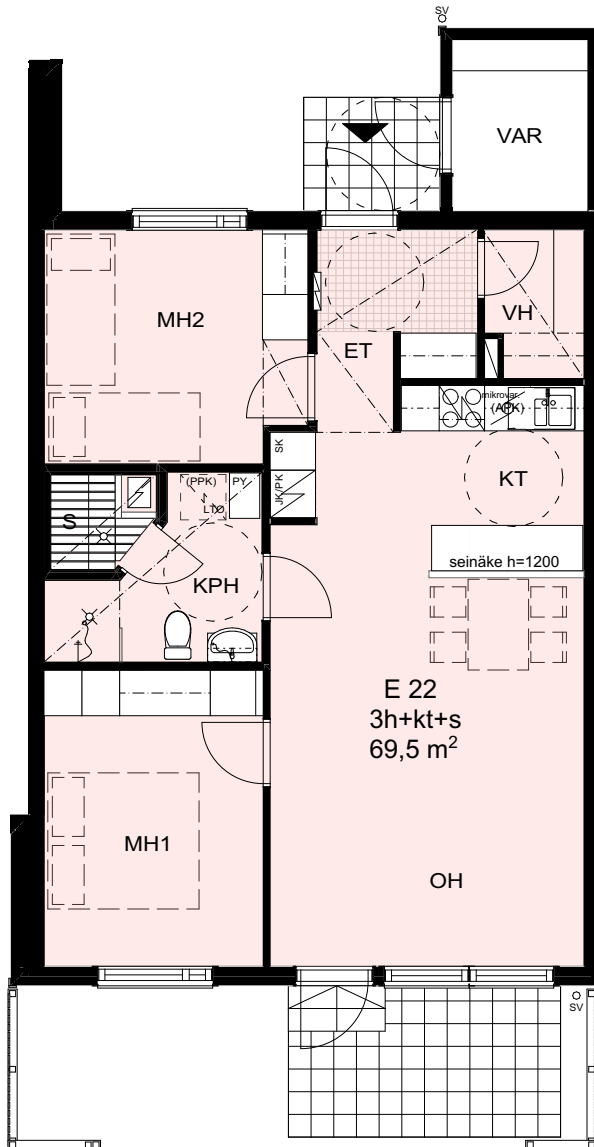


Herrasniitynkatu 8
Asunto E 21
4h+k+s
80,0 m²





Herrasniitynkatu 8
Asunto E 22
3h+kt+s
69,5 m²

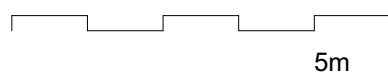
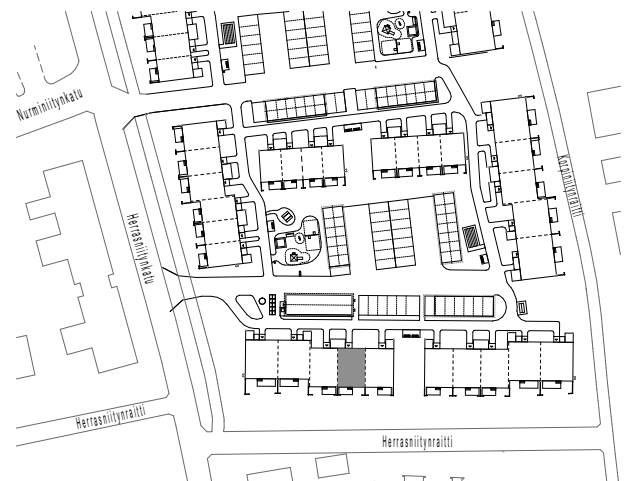
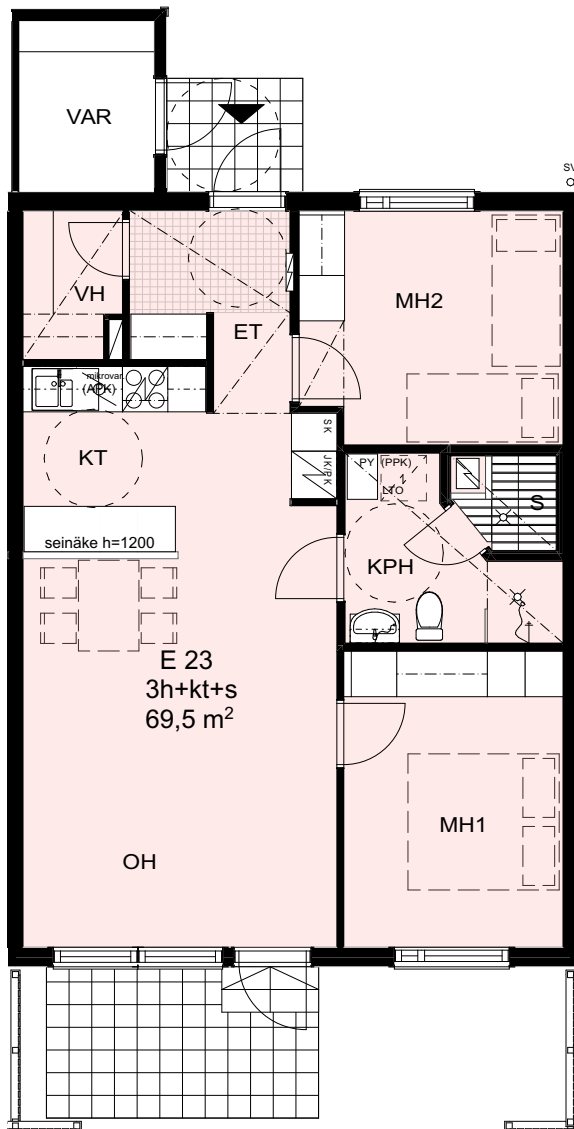




TA-ASUMISOIKEUS OY/ Herrasniitynkatu 6 ja 8

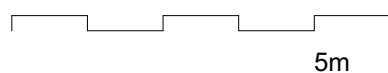
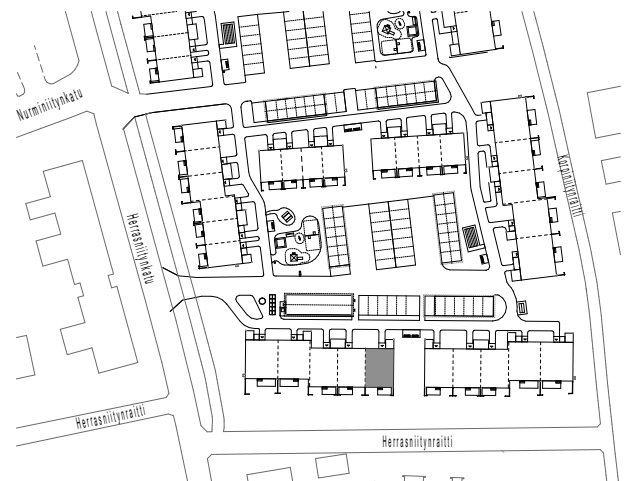
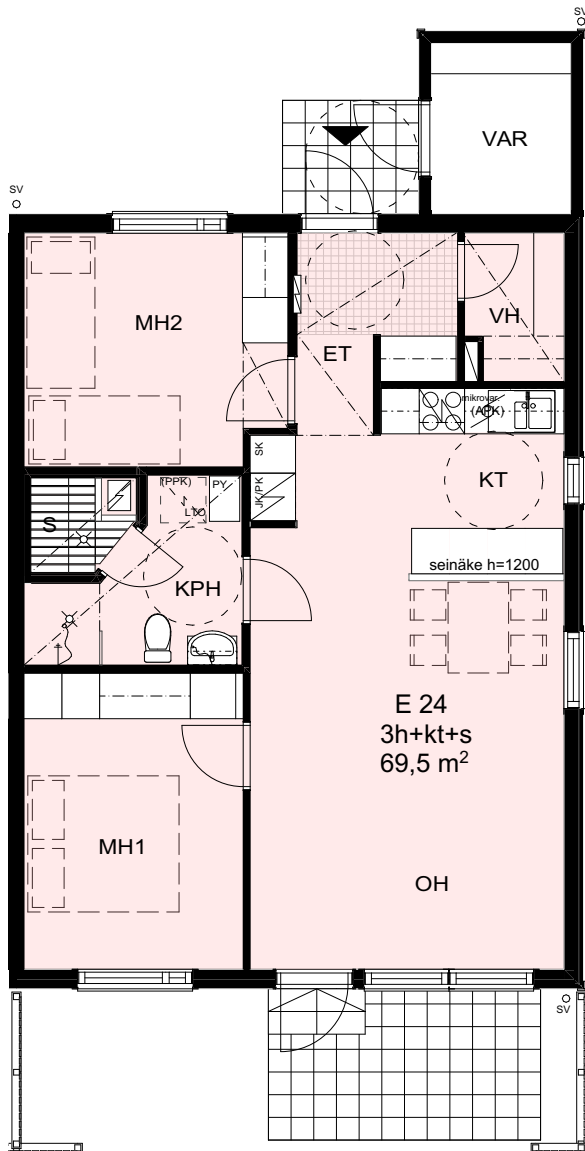


Herrasniitynkatu 8
Asunto E 23
3h+kt+s
69,5 m²

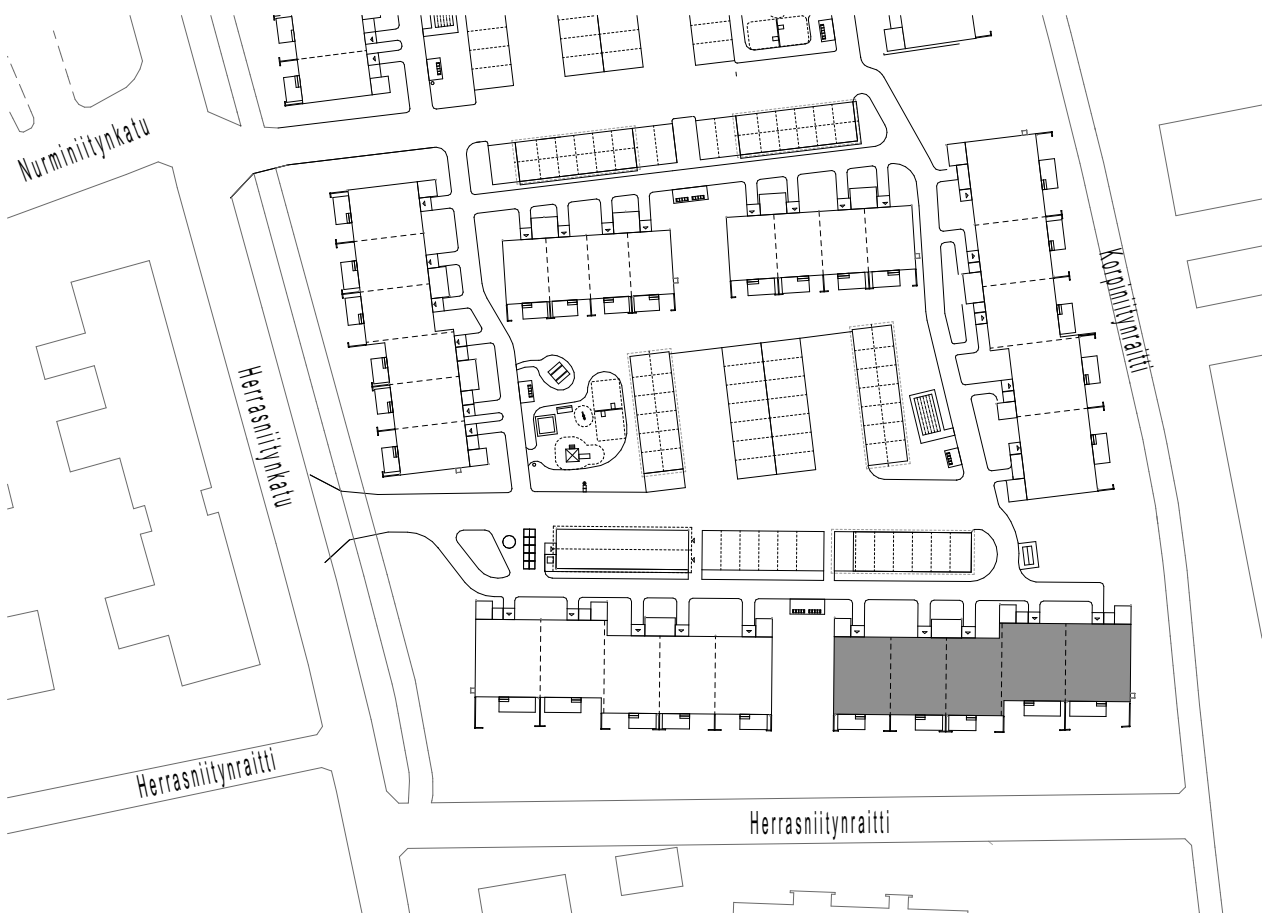
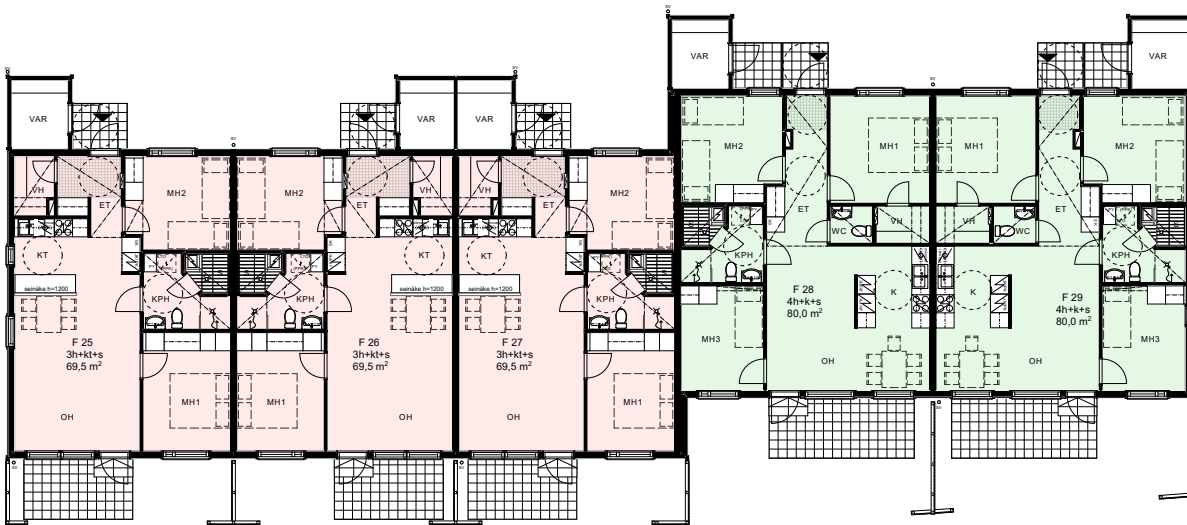




Herrasniitynkatu 8
Asunto E 24
3h+kt+s
69,5 m²



Herrasniitynkatu 8 F
Kerroskehja



- 2h
- 3h
- 4h
- 5h

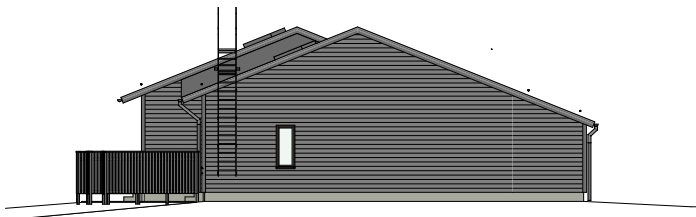


TA-ASUMISOIKEUS OY/
Herrasniitynkatu 6 ja 8

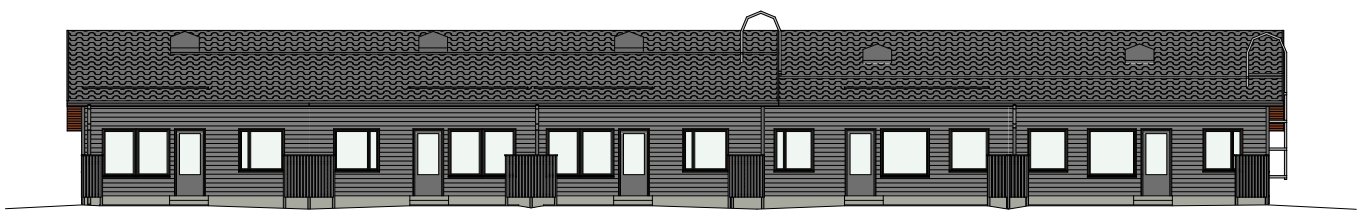
Herrasniitynkatu 8 F
Julkisivut



POHJOISEEN



ITÄÄN



ETELÄÄN



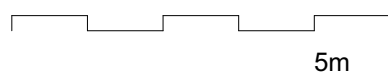
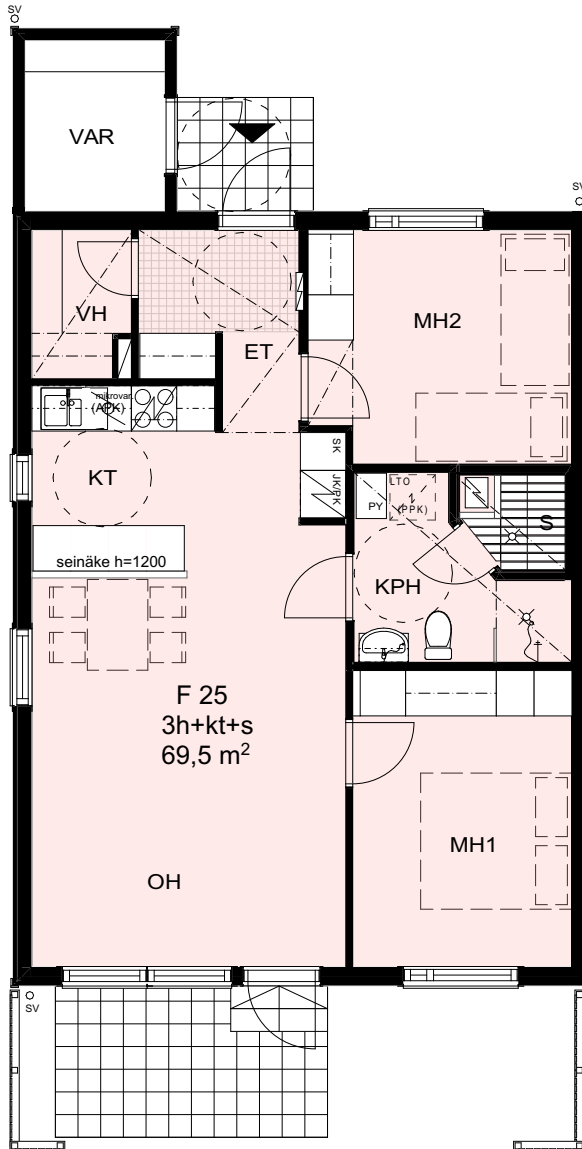
LÄNTEEN



TA-ASUMISOIKEUS OY/ Herrasniitynkatu 6 ja 8



Herrasniitynkatu 8
Asunto F 25
3h+kt+s
69,5 m²

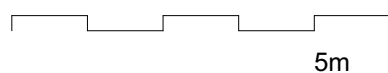
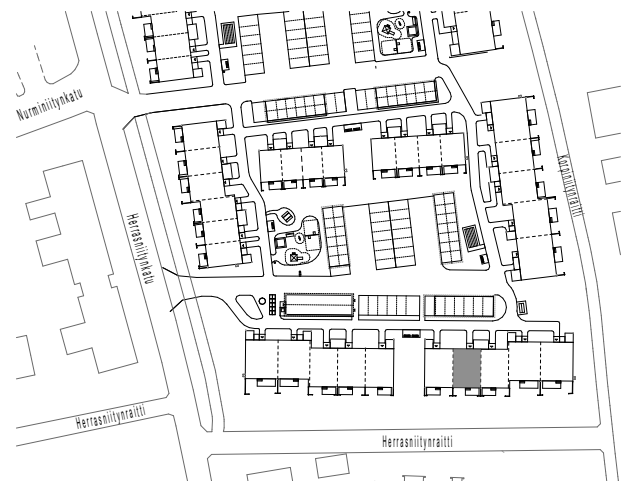
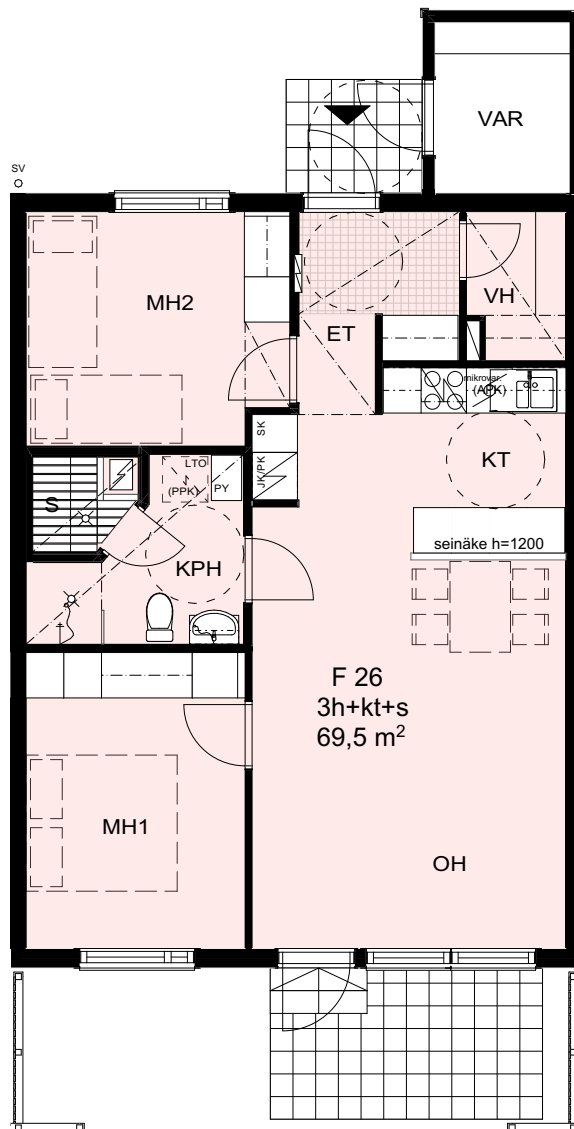




TA-ASUMISOIKEUS OY/ Herrasniitynkatu 6 ja 8



Herrasniitynkatu 8
Asunto F 26
3h+kt+s
69,5 m²

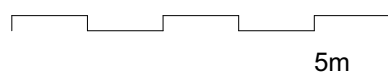
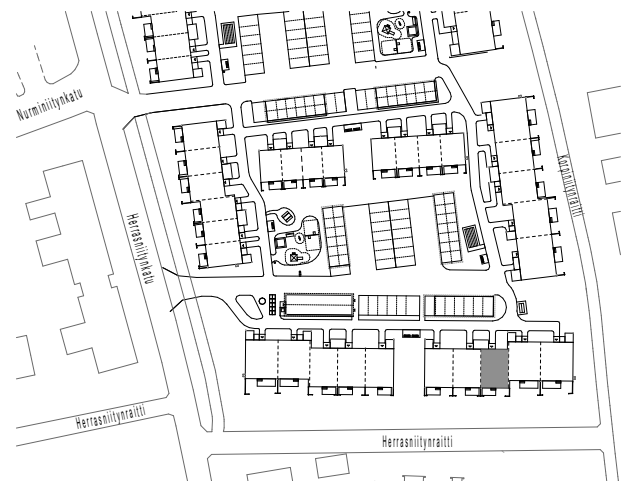
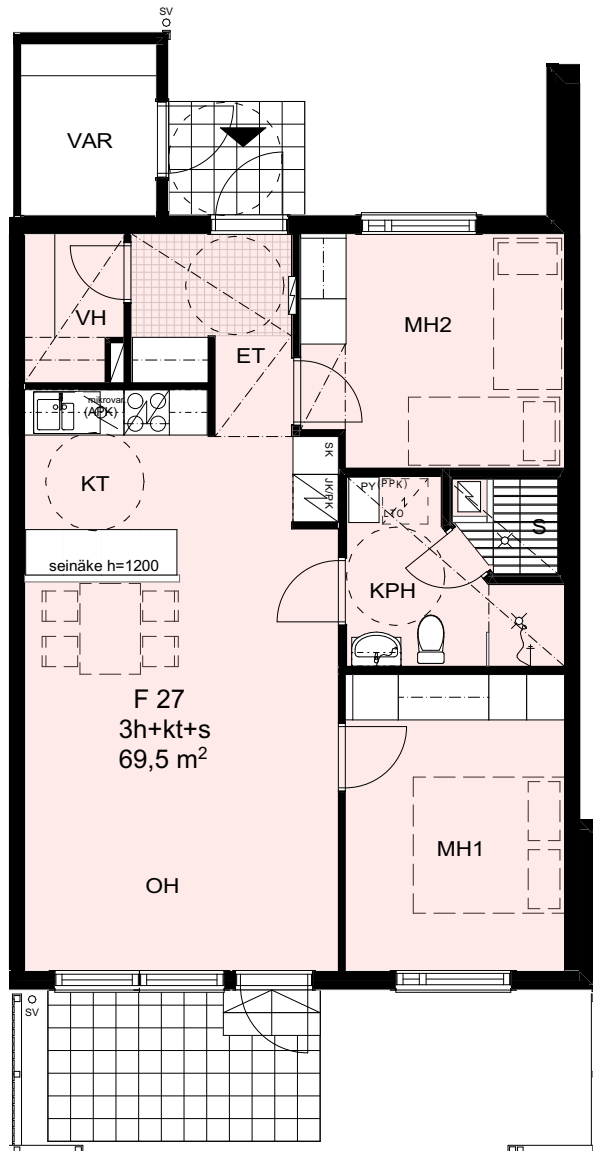




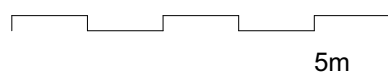
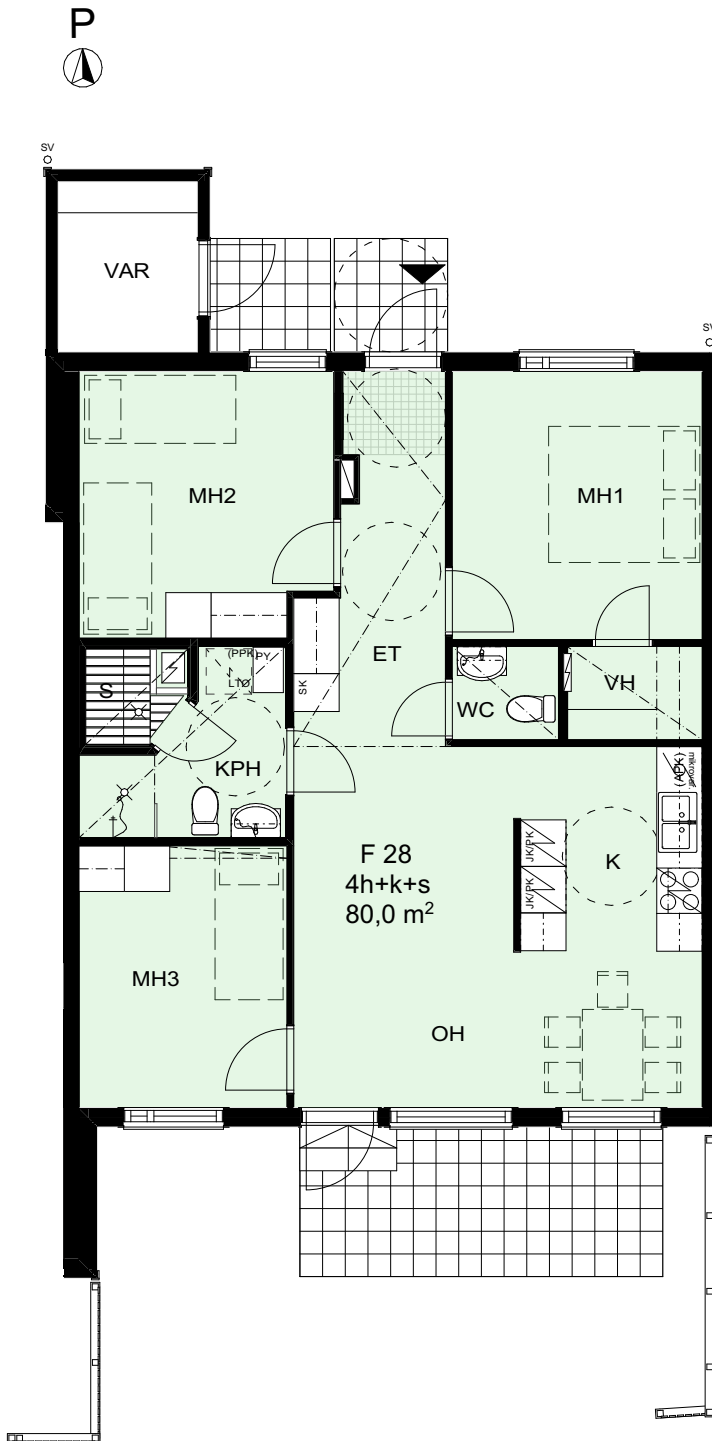
TA-ASUMISOIKEUS OY/ Herrasniitynkatu 6 ja 8



Herrasniitynkatu 8
Asunto F 27
3h+kt+s
69,5 m²

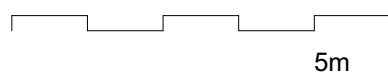
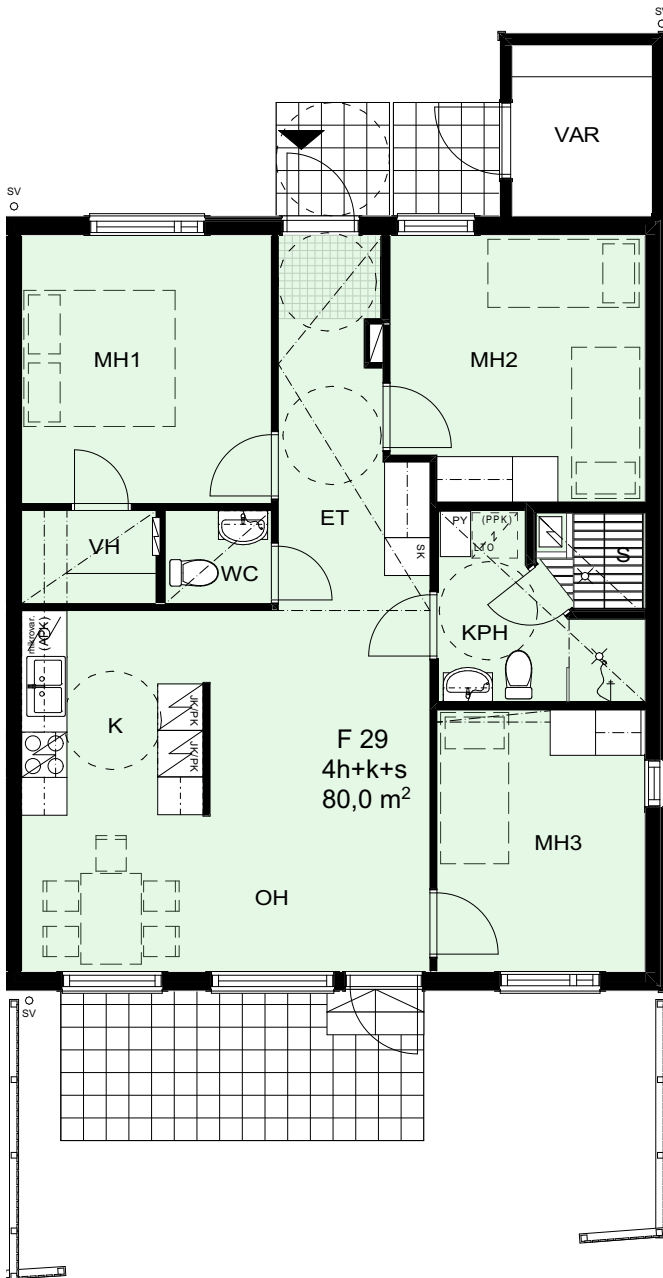


Herrasniitynkatu 8
Asunto F 28
4h+k+s
80,0 m²

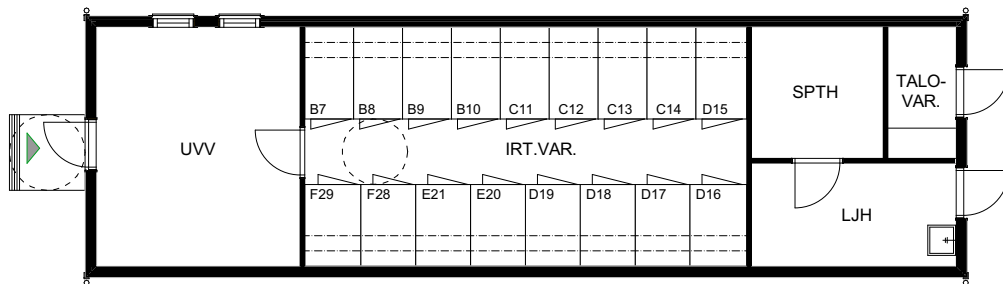




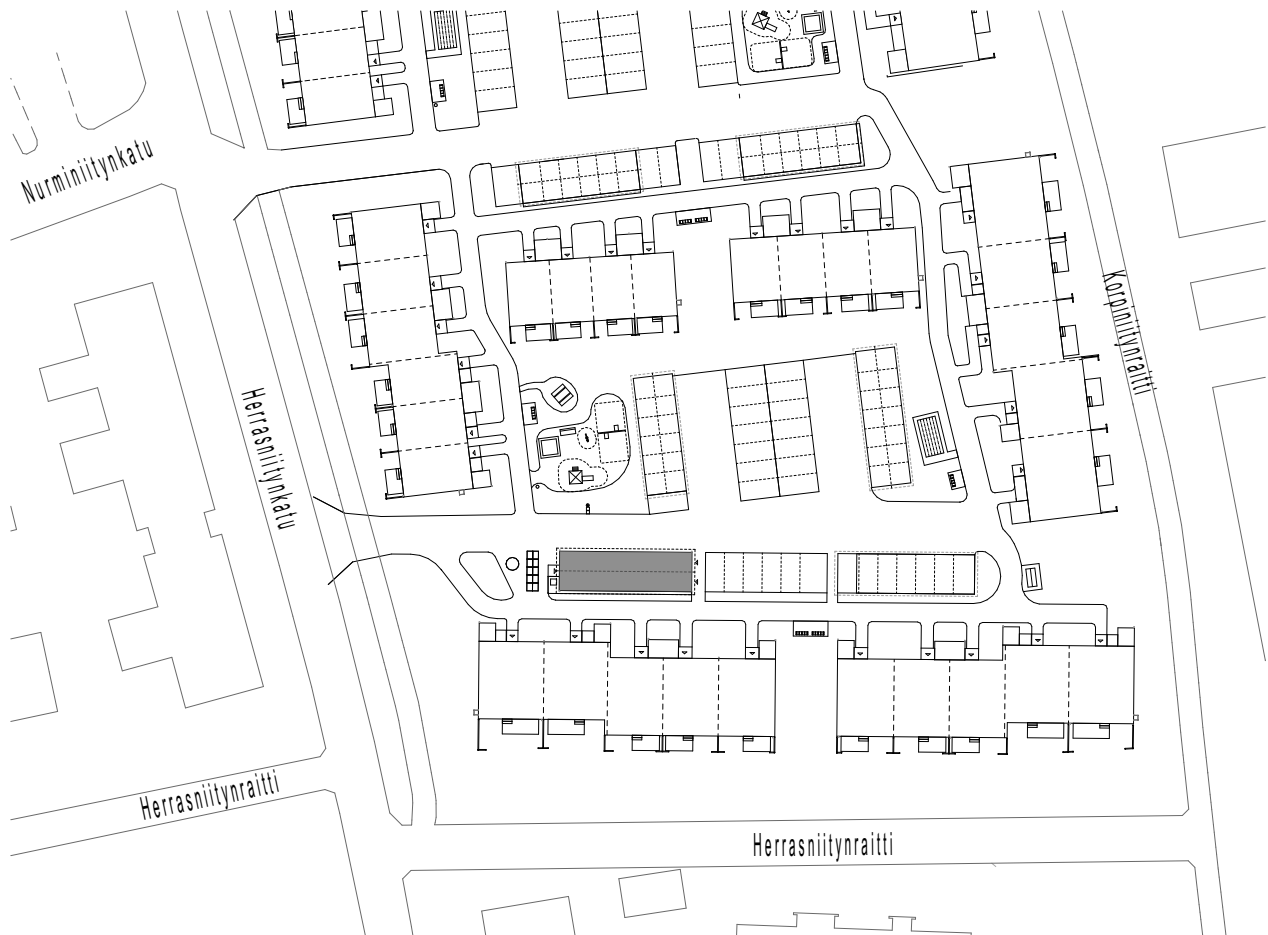
Herrasniitynkatu 8
Asunto F 29
4h+k+s
80,0 m²



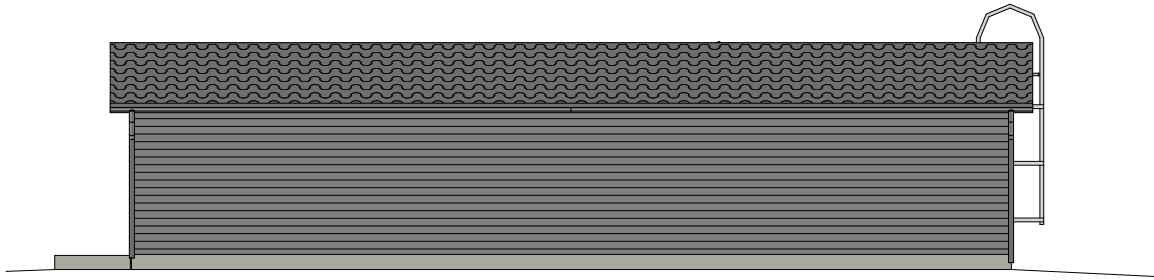
Herrasniitynkatu 6 ja 8
Talousrakennus



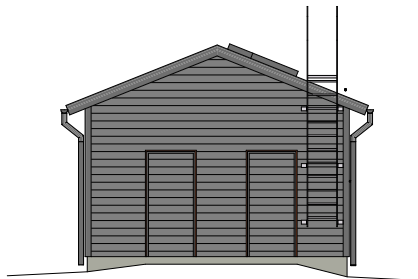
5m



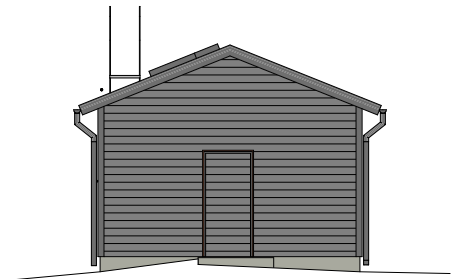
Herrasniitynkatu 6 ja 8
Talousrakennuksen julkisivut



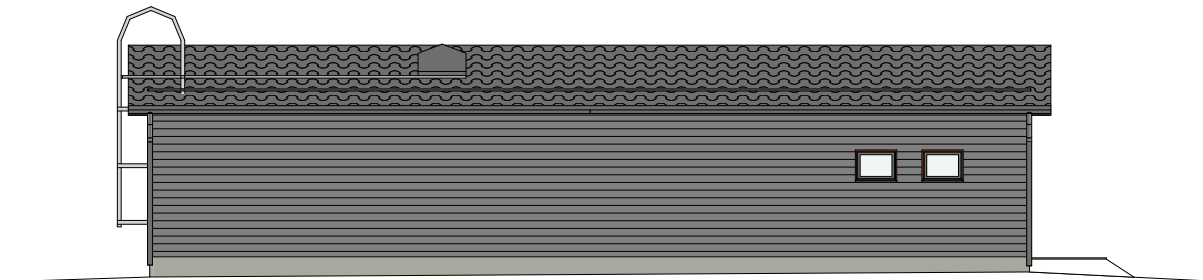
JULKISIVU ETELÄÄN



JULKISIVU ITÄÄN



JULKISIVU LÄNTEEN



JULKISIVU POHJOISEEN

Merkintöjen selitykset

KALUSTEET



tankokaappi



hyllykaappi



pyykkikaappi



siivousvälinekaappi



upotetut rst-altaat

LAITTEET



astianpesukone-
ja mikrovaraus



Liesi, 4-levyä, leveys 60cm
liesikupu / LTO:n ohjaus



sähköryhmäkeskus



pystyhormi / pystykotelo

SANITEETTITILOJEN KALUSTEET JA LAITTEET



pyykinpesukone-/
kuivausrumpuvaraus



ilmanvaihtokone
lämmöntalteenotolla



pesuallas, bidesuihku ja
allaskaappi ja peilikaappi



wc-istuin



suihku, suihkuseinäke,
verhokisko ja lattiakaivo



saunan kiuas

PERUSTAMINEN JA PIHA

Rakennukset perustetaan pohjatutkijan ohjeiden ja rakennesuunnitelmien mukaan. Piha-alueella on yhtiön käyttöön yhteensä 32 autokatospaikkaa ja 26 kattamatonta autopaikkaa. Kaikki autopaikat varustetaan lämmityspistorasioidella. Ajotiet ja paikoitusalue ovat asfalttipintaisia. Jalankulkutiet tehdään pääosin asfalttipintaisina.

Asuntojen 1. kerroksessa on laatoitettu ulko-oleskelualue sekä laatoitettu sisäänkäyntitaso. Pihalle rakennetaan leikkialue, jossa on 2-osainen keinu, torniliuku, hiekkalaatikko, jousihepo ja penkki. Piha-alueella on lisäksi pöytäpenkki-ryhmä, kuivausteline, tomutusteline, hiekoitusastia, roskakori, lipputanko ja 6 kpl 5 paikan polkupyörätelineitä. Jätealueelle sijoitetaan pinnallinen 2,8 m³ Uppo-jätesäiliö ja 5-osainen Monikko jäteastiasuoja. Pihatyöt tehdään arkkitehdin pihasuunnitelman mukaan.

KANTAVA RUNKORAKENNE

Kantavat väliseinät ovat 200 mm paksuisia teräsbetoniseiniä. Välipohjat ovat 240 mm paksuisia teräsbetonilaattoja.

ALAPOHJA

Rakennusten alapohjat ovat teräsbetonilaattoja.

ULKOSEINÄT

Ulkoseinät ovat paneeliverhottuja puuseiniä. Ulkoseinien sisäpinnassa on kipsilevy. Ulkoseinän lämmöneristeen paksuus on 175 mm. 2-kerroksisissa rakennuksissa ovat 1. kerroksen päätyseinät betonirunkoisia seiiniä. Talousrakennuksen ulkoseinät ovat puurunkoisia paneeliverhottuja seiiniä, eristepaksuus 150 mm.

KEVYET VÄLISEINÄT

Kevyet väliseinät ovat 92 mm paksuisia teräsraunkaisia kipsilevyseiiniä. Märkätilojen seinät ovat Gyproc Oy:n märkätilasertifikaatin tai vastaavan mukaisia levyrakenteisia seiiniä.

YLÄPOHJA

Asuinrakennusten yläpohjan kantavat rakenteet tehdään tehdasvalmisteisilla kattoristikoidella, lämmöneristeenä on puhallusvilla 400 mm. Talousrakennuksen kantavat rakenteet tehdään tehdasvalmisteisilla kattoristikoidella, lämmöneristeenä puhallusvilla 270 mm.

VESIKATTO

Rakennusten vesikatteenä on betonikattotiili. Kattovedet ohjataan syöksytorvien kautta rännikävöihin ja edelleen sadevesijärjestelmään. Vesikattovarusteet ovat arkkitehtisuunnitelmien mukaan. 2-kerroksisissa rakennuksissa on erilliset sisäänkäyntikatokset.

PORTAAT

Huoneistojen sisäiset portaat ovat puurakenteisia valkolakattuja vakioportaita. Käsijohde on valkolakattua mäntyä. Portaan ylä- ja alapäähän sijoitetaan lapsiportti.

LATTIAPÄÄLLYSTEET

Olohuoneen, makuuhuoneiden, keittiön, keittotilan, vaatehuoneen ja aulan lattiat ovat 8 mm laminaattia. Pesuhuoneen, saunan, erillisen WC:n sekä eteisen yhteydessä olevan vaatehuoneen lattiassa on klinkkerilaatta. Eteisen lattiassa on osittain laminaatti ja osittain klinkkerilaatta.

Talousrakennuksen lattiassa on maalattu betonilattia. Sähkötilassa on hitsattu muovimatto. Huoneistokohtaisissa kylmissä varastoissa on betonilattia, jossa on pölynsidontakäsittely.

SEINÄPÄÄLLYSTEET

Olohuoneen, makuuhuoneiden, keittiön, keittotilan, vaatehuoneen, eteisen ja aulan kaikki seinät maalataan. Pesuhuoneen seinät laatoitetaan. Erillisen WC:n seinät maalataan, altaantaustassa laatoitus. Keittiössä ja keittotilassa työpöydän ja yläkaappien väli laatoitetaan. Saunan seinät paneeloidaan kuusipaneelilla. Talousrakennuksen seinät maalataan. Huoneistokohtaisten kylmien varastojen puurakenteisia seiiniä ei käsitellä sisäpuolelta.

KATTOPINNOITTEET

Kattopinnot ovat pääosin ruiskutasoitettuja. Pesuhuoneen, saunan ja erillisen WC:n alakatot tehdään kuusipaneelista. Muut alaslasketut katot tehdään kipsilevystä. Talousrakennuksen katot ovat maalattuja kipsilevykattoja.

IKKUNAT

Ikkunat ovat 3-lasisia vakiorakenteisia MSEA-ikkunoita selektiivilasilla, U-arvo 1,0 W/m²K. Puuosat ovat pääosin valkoiseksi maalattuja. Karmien ulkopinnat ja uloimmat puitteet ovat polttomaalattua alumiinia. Asuinhuoneiden ikkunat varustetaan sälekaihtimilla.

OVET

Huoneistojen ulko-ovet ovat lämpöeristettyjä, tehdasmaalattuja, HDF-levyrakenteisia ovia. Huoneistojen väliovet ovat tehdasmaalattuja, 1-kertaisia huullettuja laakaovia, pesuhuoneiden ovet ympärimaalattuja. Terasiovet ovat ulos-avautuvia, HDF-levyrakenteisia ja lasiaukollisia 10M ovia. Ranskalaisten parvekkeiden (2-tasoiset huoneistot) ovet ovat sisäännavautuvia ja ikkunarakenteisia. Ranskalaisten parvekkeiden kaide on metallirunkoinen, verhous laminoitua lasia. Terasiovet sekä ranskalaisten parvekkeiden ovet varustetaan sälekaihtimin. Saunojen ovet ovat lasia.

KALUSTEET JA LAITTEET

Kaikki kalusteet ovat tehdasmaalattuja tai melamiinipintaisia kalustevalmistajan vakiokalusteita. Keittiökaluksien ovet ovat laminaattipintaisia. Keittotiloissa on laminaattipintaiset työpöydät upotetuina altain.

Asunnoissa on 4-levyinen 600 mm leveä uunillinen vakioliesi keraamisella tasolla ja valollinen liesikaapu sekä kylmäkalusteena jää-/pakaste-kaappi. I-tasoisissa 3h+k+s:ssa ja kaikissa 4-5h+k+s:ssa on kylmäkalusteena kaksi jää-/pakaste-kaappia. Eteisissä on avoin naulakkokomero. Makuuhuoneiden ja eteistilojen kalusteiden ovet ovat melamiinipintaisia. Saunat varustetaan sähkökiukaalla. Pesuhuoneessa ja erillisessä WC:ssä on valaisimella varustettu peilikaappi Polaria VPK 700 LED sekä allaskaappi altaalla.

Kaikissa asuinhuoneistoissa on tilavaraus astianpesukoneelle, mikrolle, pyykinpesukoneelle sekä kuivausrummulle. Asuinhuoneiden ikkunat varustetaan alumiinisilla verholaudoilla ja -kiskoilla liukuineen. Huoneistot varustetaan verkkovirtaan kytketyillä palovaroittimilla. Lämmönjakohuoneeseen sijoitetaan hyllykaappi.

YHTEISTILAT JA VARASTOT

Jokaisella huoneistolla on oma kylmä varasto sisäänkäynnin yhteydessä. Talousrakennuksessa sijaitsevat lisäksi yhtiön yhteinen ulkoiluvälinevarasto, talovarasto, tekniset tilat sekä irtainvarastohäkit huoneistoille B7-B10, C11-C14, D15-D19, E20-E21 ja F28-F29.

LVI- JA SÄHKÖTYÖT

LVI- ja sähkötyöt tehdään erikoispiirustusten mukaan. Rakennukset liitetään kaukolämpöverkos-

toon. Huoneistojen lämmitys toteutetaan vesikiertoisena lattialämmitysjärjestelmänä. Astianpesukonetta ja pyykinpesukonetta varten on viemärointi ja hana kaikissa asunnoissa. Huoneistoissa on lämmöntalteenotolla varustettu huoneistokohmainen ilmanvaihto. LTO-koje on varustettu sähköisellä jälkilämmityspatterilla (sähkö kiinteistön mittauksessa) ja se sijoitetaan pesuhuoneeseen. Asuinrakennukset on varustettu CAT6-luokan puhelin-/atk-yleiskaapelointi-järjestelmällä. Kohteeseen tuodaan valokuitu ja asuinrakennukset liitetään valokuidun kautta kaapeli-TV-verkkoon. Kohteessa on kiinteistölaajakaista, jonka perusnopeus 10M kuuluu vastikkeeseen. Sähkö ja vesi mitataan huoneistokohtaisesti kaukoluvulla.

HUOMAUTUS

Oikeus vähäisiin teknisiin muutoksiin pidätetään.

ARKKITEHTISUUNNITTELU

Arkkitehtitoimisto Haroma & Partners Oy

RAKENNESUUNNITTELU

Sweco Rakennetekniikka Oy

LVI-SUUNNITTELU

Insinööritoimisto Petri Vuorela Oy

SÄHKÖSUUNNITTELU

Rejlers Finland Oy



Asiakaspalvelukeskus 045 7734 3777 | info@ta.fi | www.ta.fi