

Viihtyisää asumista saaristo- maisemissa


Asunto Oy Helsingin Ariadne



Omistusasuntoja (Hitas)

Tervetuloa Kruunuvuorenrantaan! Ilomme on esitellä Ariadne, joka tarjoaa tyylikkäitä huoneistoja upeassa merellisessä ympäristössä. Tutustu valloittaviin asuntopohjiin – kaksioista kuuden huoneen koteihin.





Kruunuvuorenrannassa rakennetun ympäristön kynnykseltä avautuu aito saaristoluonto ja huikeat merinäkyvät. Luontopolut, majesteettilliset kalliot ja historialliset kartanomaisemat kuljettavat ajatukset kauas arjesta ja kiireisestä kaupungista. Täällä on tilaa olla ja hengittää. Kotirannassasi voit antaa katseen levätä kantakaupungin siluettissa kirkontorneineen. Idässä avautuvaa maisemataulua värittää Suomenlahden saaristo.

Lumoava Kruunuvuorenranta.



Vielä hetki sitten Helsingin Laajasalon länsirannikolla sijaitseva Kruunuvuorenranta oli kaukainen unelma kaupunkilaisille. Nyt metsän uumeniin, jylhien kallioiden ja pitkän rantaviivan tuntumaan rakentuu odotettu pala uutta upeaa Helsinkiä. Ensimmäiset onnekkaat kruunuvuorelaiset ovat jo päässeet hyvän arjen makuun merellisen luonnon sylissä, kuitenkin lähietäisyydellä palveluista. Tulevaisuudessa koko komeuden kruunaa kolme kaunista siltaa, jotka kulkevat Kruunuvuorenrannasta Helsingin keskustaasti.



Vanha tammi Tullisaarenpuistossa



1. Uimapaikka
2. Palvelutalo
3. Koulu
4. Liikuntapuisto, liikuntatila
5. Kirjasto
6. Venesatama
7. Päiväkoti
8. Ravintola
9. Juhlatalo
10. Kauppakeskus Saari

Uniikki asuinalue.

Maailmanluokan valotaidekaupunginosa

Kruunuvuorenranta tunnetaan valon kaupunginosana, joka hehkuu kauniisti illan pimeinä tunteina. Valotaide ja muut tarkasti harkitut valaistusratkaisut luovat yhtenäisen kokonaisuuden, jossa yhdistyvät rakennukset, kivi-muurit ja ympäröivä merellinen luonto. Alueen ensimmäinen valotaideteos syntyi vanhaan öljysäiliöön, joka hohtaa satumaisesti eri väreissä yli Kruunuvuorenselän. Valotaideteoksia saadaan alueelle lisää sitä mukaa, kun asuinkorttelit valmistuvat.

Kaikki palvelut lähikortteleissa

Suunnitelmien mukaan vuonna 2030 Kruunuvuorenranta on 13 000 ihmisen koti. Alueen palvelut kehittyvätkin parhaillaan vauhdilla. Valmistuessaan Kruunuvuorenrannassa on erinomaiset palvelut: koulut, päiväkodit, liikun-

tapaikat, leikkipuistot, terveyspalvelut ja kaupat. Alueen ensimmäinen päiväkotito on jo aloittanut toimintansa samoin ruokakauppa. Laajasalossa sijaitseva Kauppakeskus Saari palvelee kätevästi vain muutaman minuutin ajomatkan päässä kotiovelta.

Ratikalla keskustaan 15 minuutissa!

Kruunuvuorenrannasta pääsee helposti liikkumaan eri puolille kaupunkia niin omalla autolla kuin julkisilla liikennevälineilläkin. Bussit kulkevat Kruunuvuorenrannan kautta Herttoniemen metroasemalle, josta matka jatkuu kätevästi kolmeen eri suuntaan. Kruunusillat-hanke alkaa näillä näkymin lähivuosina. Kevyen liikenteen ja raitioreitin siltakokonaisuus tuo Kruunuvuorenrannan merkittävästi lähemmäksi Helsingin sydäntä.



Taiteilijan näkemys

Hurmaavia kaupunkikoteja.



Asunto Oy Helsingin Ariadne tarjoaa laadukasta asumista Kruunuvuorenrannan sydämessä, aivan Haakoninlahdenpuiston naapurissa. Näillä kullilla maisemat ovat vehreät ja ilmassa viiptylee meren suolainen tuoksu. Ariadnen asunnot ihastuttavat valoisuudellaan ja oivaltavilla suunnitteluratkaisuilla: On kahden kerroksen koteja, suuria ikkunapintoja, korkeaa tilaa ja asuntopihoja. On asukkaiden yhteinen kasvimaata ja ympärillä upeat saaristomaisemat.

Asemapiirros

Asunto Oy Helsingin Ariadne

Turumankatu 20, 00590 Helsinki. Muutokset mahdollisia.



Taloyhtiö, jossa viihdytään.

Kruununvuorenrannassa jokainen rakennus on toteutettu ajatuksella ja tyyliillä. Ariadne on osa upeaa korttelikokonaisuutta, jonka keskiössä avautuu puistomainen sisäpiha. Vihreitä näkymiä riittää kaikista huoneistoista, joko pihamaan suuntaan tai Haakoninlahdenpuistoon. Ariadne koostuu kahdesta seitsemänkerroksisesta talosta, jotka tarjoavat laadukasta asumista 45 neliön kaksioista 138,5 neliön 5-6 huoneen koteihin.

Käytännöllisyyttä ja ilmeikkäitä yksityiskohtia

Ariadne ilahduttaa kodinetsijää asuntopohjillaan, joissa on kivasti eri variaatioita. Voit valita kodiksesi saunallisen tai saunattoman vaihtoehdon. Ylimpien kerrosten kaksitasoisissa huoneistoissa on kodikas parvi. Kaikissa kodeissa on iso terassi tai parveke, ja etelään avautuvissa A-talon alakerran kodeissa rentoudutaan omalla asuntopihalla.

Ariadnen suunnittelussa on panostettu hyvään varusteluun, hyviin pintamateriaaleihin ja toimivuuteen. Myös edistysellinen talotekniikka merkitsee asuinmukavuutta ja energiasäästöjä. Esimerkiksi lattaviilennys on tervetullut lisä kesän kuumimpiin päiviin.

Kasvihuone ja vaikuttavia näkymiä saunaosastolta

Asumisen Ariadnessa kruunaa hulppeat yhteistilat, jotka tarjoavat niin talosaunan lempeitä löylyjä kuin puuhaa kaupunkiviljelijöille. Kädet voi upottaa multaan B-talon alakerrassa sijaitsevassa kasvihuoneessa. Rakennuksen edustalla avautuu lisäksi asukkaiden yhteinen kasvima. B-talon 6-kerroksesta löytyy saunaosasto, jossa vilvoitellaan kahteen suuntaan avautuvalla hulpealla terassilla. Autopaikot sijoittuu maanalaiseen parkkihalliin, josta pääsee kulkemaan hissillä suoraan asuinkerroksiin.

Kortteli- suunnitelman taustalla tasokas arkkitehtuuri- kutsukilpailu

As. Oy Helsingin Ariadne on osa merellistä kaupunkikorttelia, joka toteutetaan arkkitehtuurikilpailun pohjalta. Kilpailun tavoitteena oli löytää kaupunkikuvalisesti ja arkkitehtonisesti korkeatasoinen suunnitelma Kruunuvuorenselän itärannalle, uniikille paikalle vastapäätä kaupunkia.

Kilpailun voitti Huttunen-Lipasti Arkkitehdit työllään "Cerro Torre". Raadin mukaan se on toteutettu määrätietoisesti ja vahvan vision kannattelemana. Ehdotuksessa on myös ansiokkaasti pohdittu korttelin näkyvyyttä ja ilmettä kaukomaisemassa ja sen merellistä siluetta.






Sijainti antaa inspiraation arkkitehtuuriin

Huttunen-Lipasti Arkkitehdit suunnittelee rakennettua ympäristöä sen kaikissa mittakaavoissa kaupunkisuunnittelusta kalustesuunnitteluun. Vuonna 1988 perustettu toimisto on voittanut aikojen saatossa 15 arkkitehtuurikilpailua ja saanut useita muita palkintoja sekä tunnustuksia.

”Suunnittelemme paikasta ja kulttuurista kumpuavaa arkkitehtuuria, jolla on juuret. Mielestämme jokaiseen

hankkeeseen löytyy paras ratkaisu, kun vahvistamme kohteen sijaintiin liittyviä yksilöllisiä piirteitä. Uskomme suunnittelussa myös kiteytykseen: parhaimmillaan arkkitehtuuri pystyy ratkomaan erilaisia tarpeita ja toimintoja hämmästyttävän yksinkertaisesti. Painotamme työssämme materiaalien ymmärtämistä ja käyttämistä niille luontaisella tavalla.”

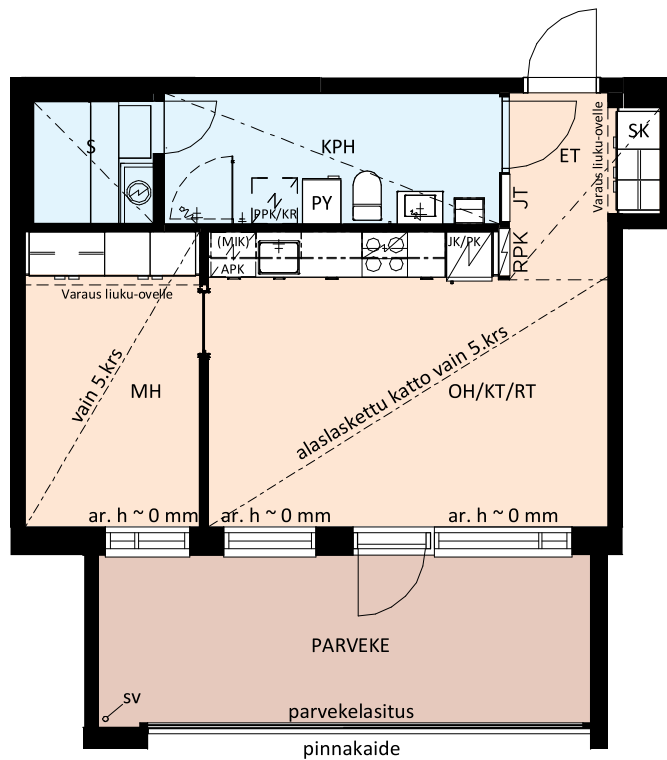
Risto Huttunen
Huttunen-Lipasti Arkkitehdit Oy



”Laadukas ja toimiva arkkitehtuuri lunastaa paikkansa yhteisöissä. Sitä arvostetaan, sitä vaalitaan ja se kestää aikaa.”

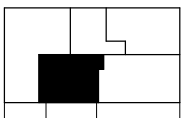
2h+kt+kph+s 45,0 m²

Asunto	A 5	2. krs
Asunto	A 9	3. krs
Asunto	A 13	4. krs
Asunto	A 17	5. krs

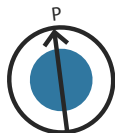
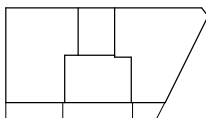


Talo
A

A



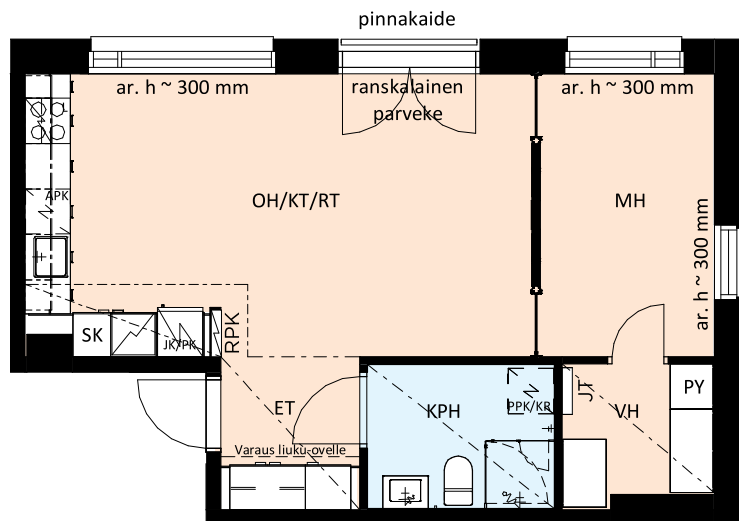
B



Muutokset mahdollisia

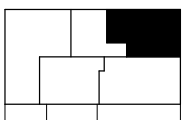
2h+kt+kph+vh 47,0 m²

Asunto A 3 2. krs
Asunto A 7 3. krs
Asunto A 11 4. krs
Asunto A 15 5. krs

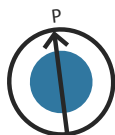
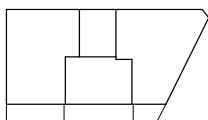


Talo
A

A



B

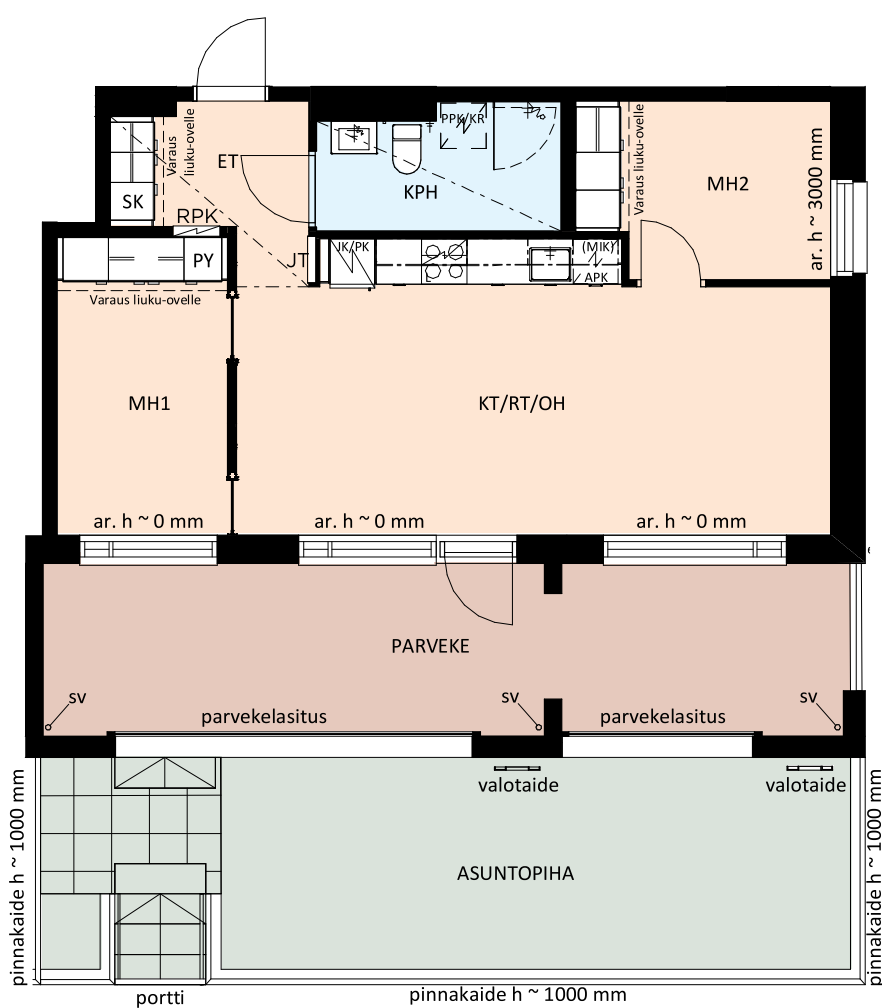


Muutokset mahdollisia

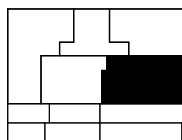
3h+kt+kph 56,5 m²

Asunto A 1 1. krs

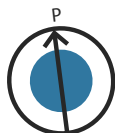
Talo
A



A



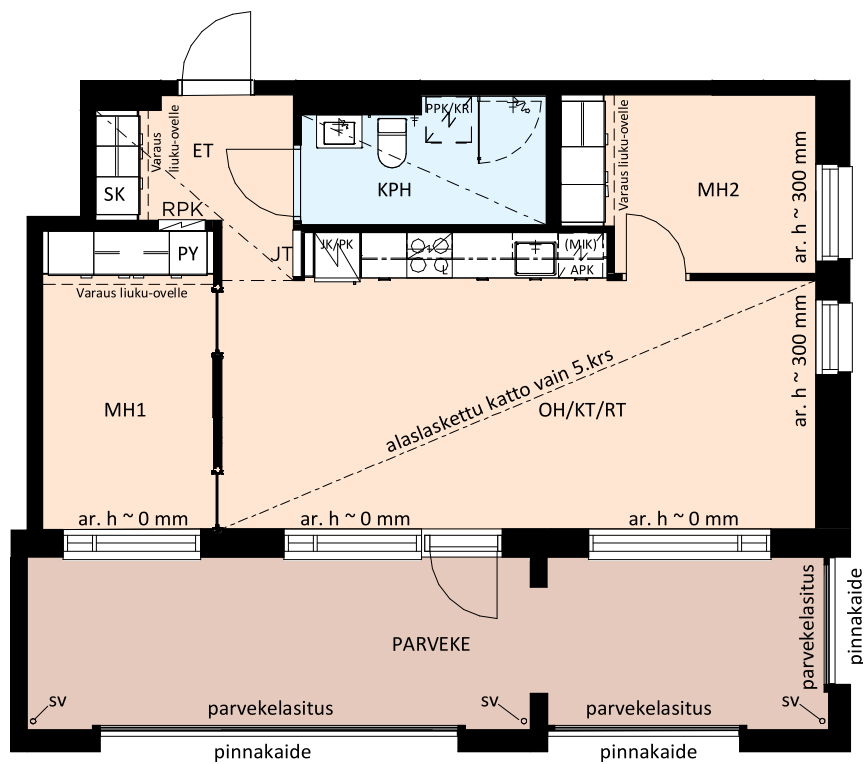
B



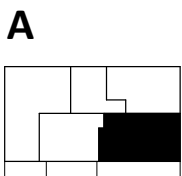
Muutokset mahdollisia

3h+kt+kph 56,5 m²

Asunto	A 4	2. krs
Asunto	A 8	3. krs
Asunto	A 12	4. krs
Asunto	A 16	5. krs (57,0 m ²)



Talo
A



Muutokset mahdollisia

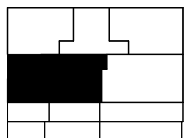
3h+kt+kph+s+wc 68,5 m²

Asunto A 2 1. krs

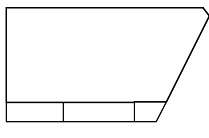
Talo
A



A



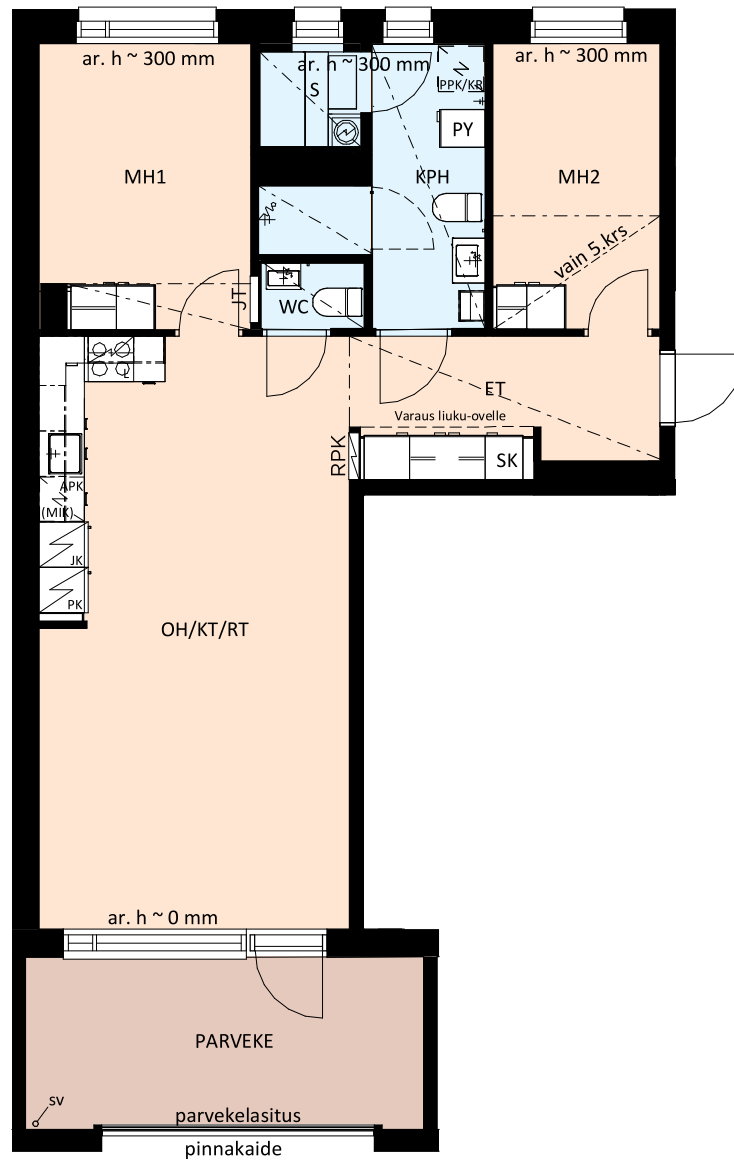
B



Muutokset mahdollisia

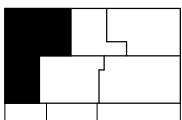
3h+kt+kph+s+wc 70,5 m²

Asunto	A 6	2. krs
Asunto	A 10	3. krs
Asunto	A 14	4. krs
Asunto	A 18	5. krs

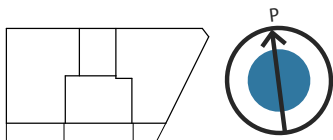


Talo
A

A



B

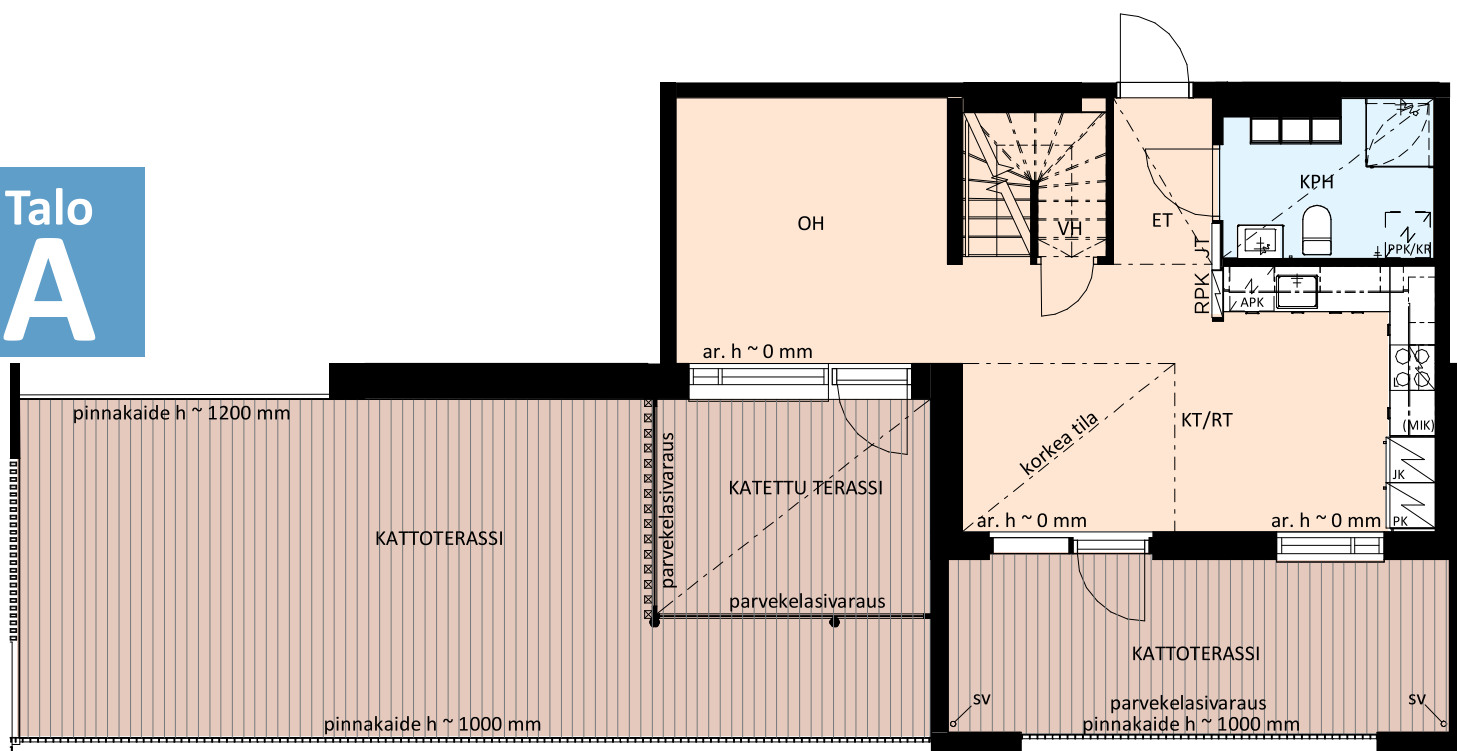


Muutokset mahdollisia

3h+kt+2kph+s+vh+parvi 86,0 m²

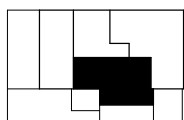
Asunto A 20 6. & 7. krs

Talo
A

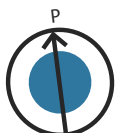
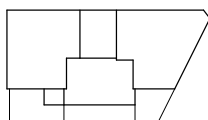


Alakerta
6. krs

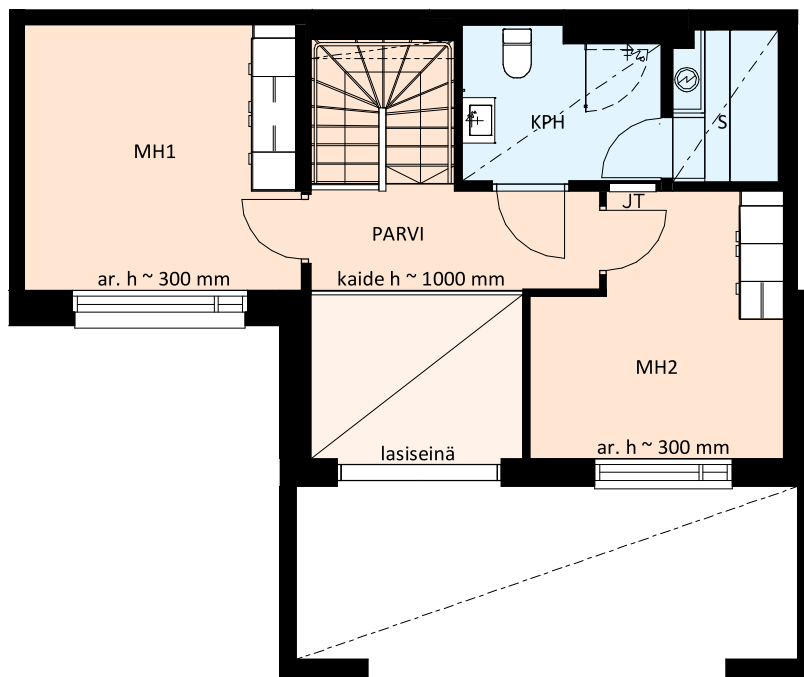
A



B



Muutokset mahdollisia



Yläkerta
7. krs (parvikerros)

Talo
A

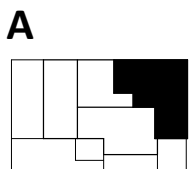
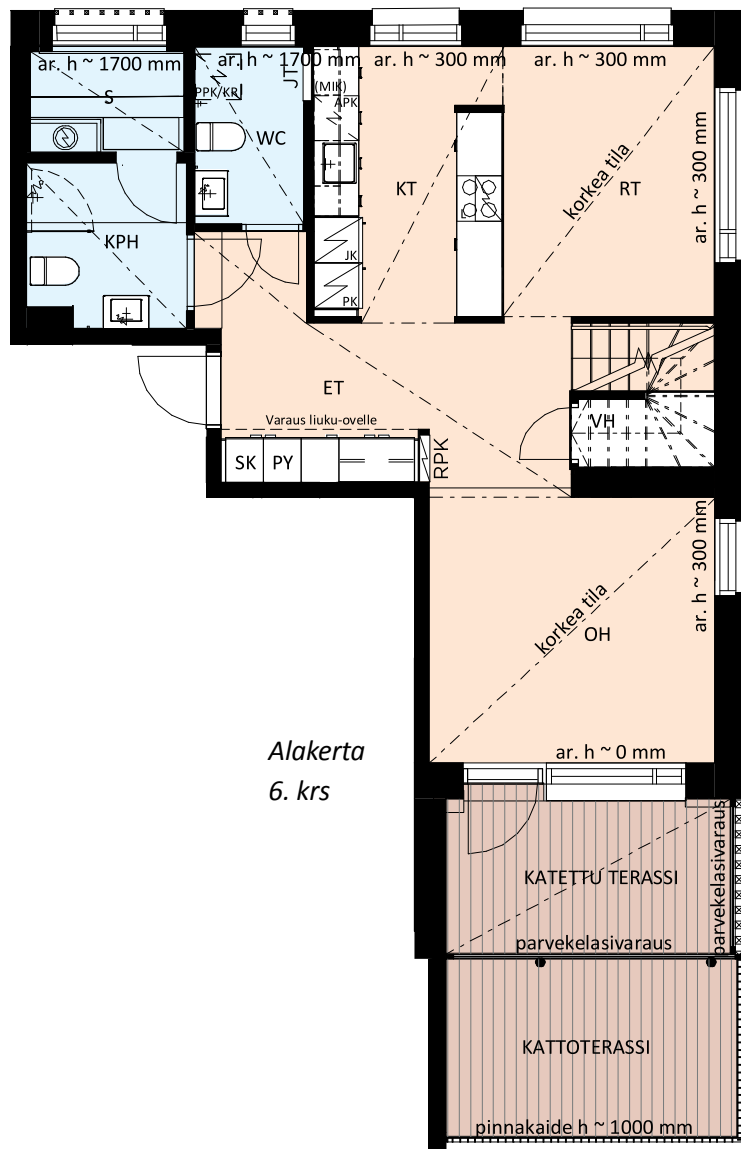


Muutokset mahdollisia

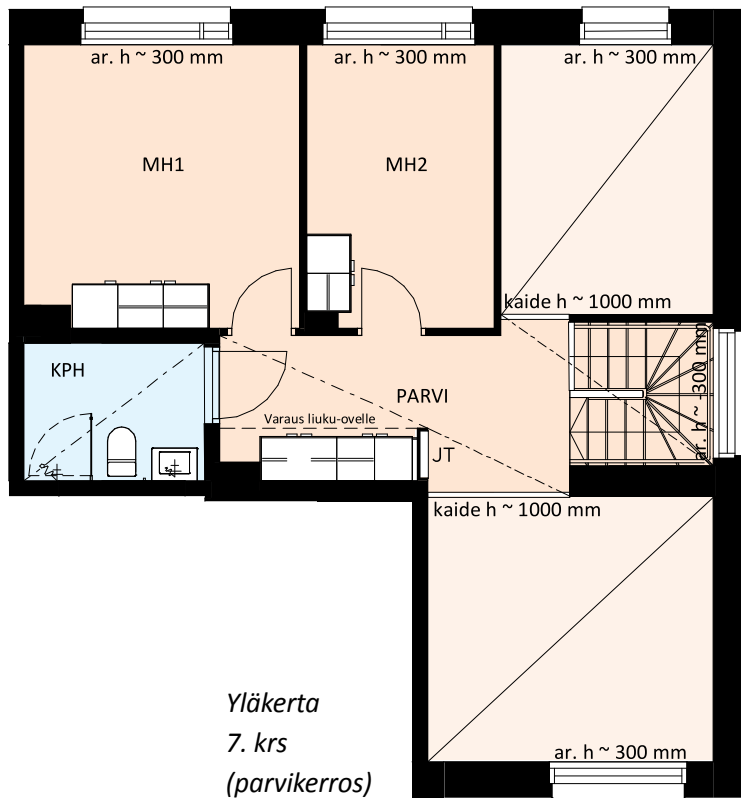
3h+kt+2kph+s+wc+vh+parvi 98,0 m²

Asunto A 19 6. & 7. krs

Talo
A



Muutokset mahdollisia



Talo
A

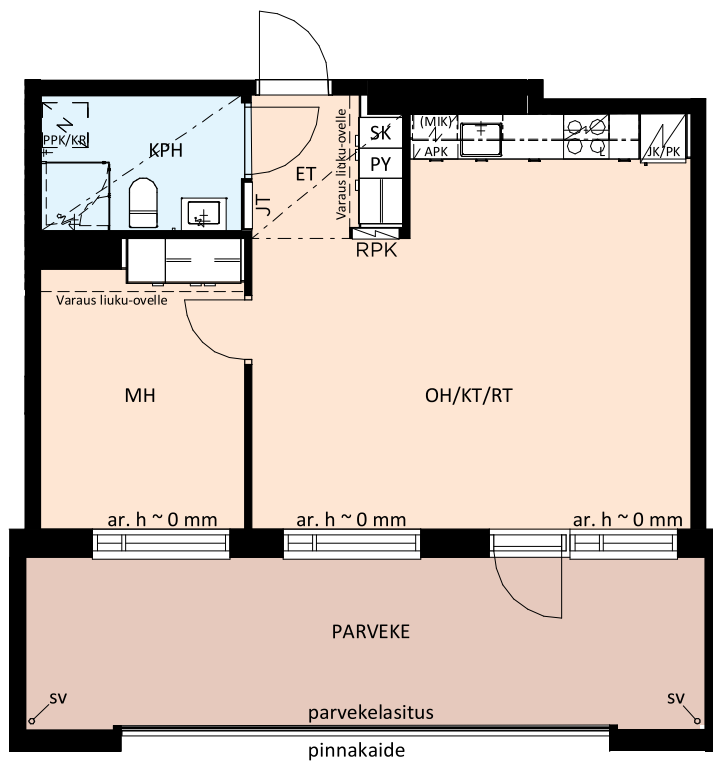


Muutokset mahdollisia

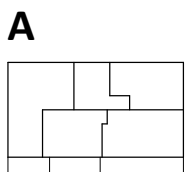


2h+kt+kph 48,0 m²

Asunto B 22 2. krs
Asunto B 25 3. krs
Asunto B 28 4. krs
Asunto B 31 5. krs



Talo
B

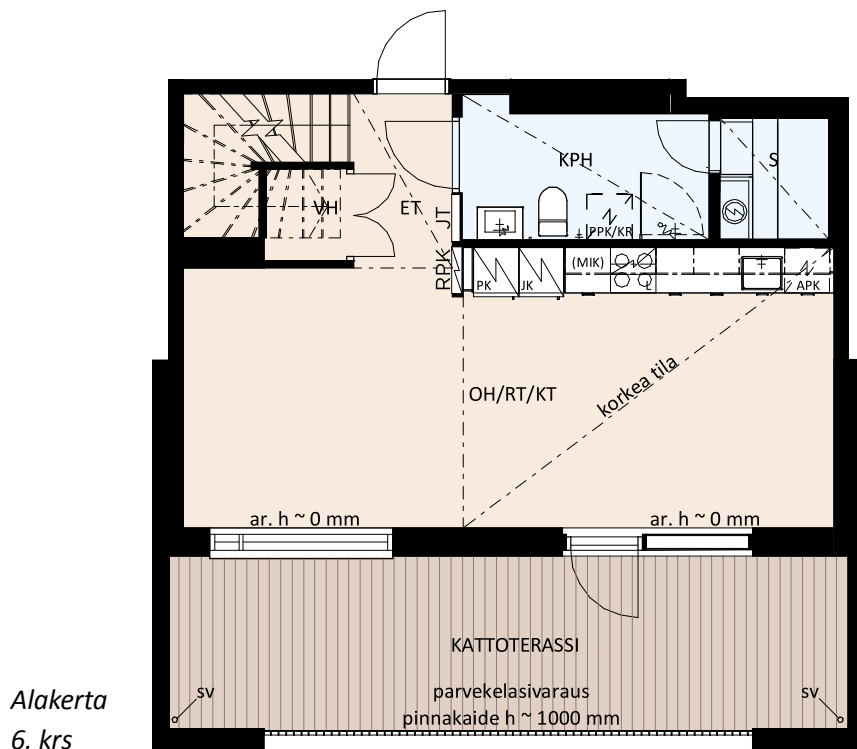


Muutokset mahdollisia

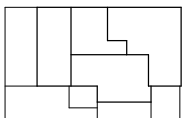
2h+kt+kph+s+vh+parvi 77,0 m²

Asunto B 34 6. & 7. krs

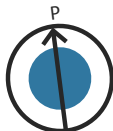
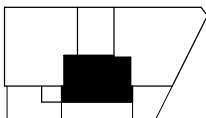
Talo
B



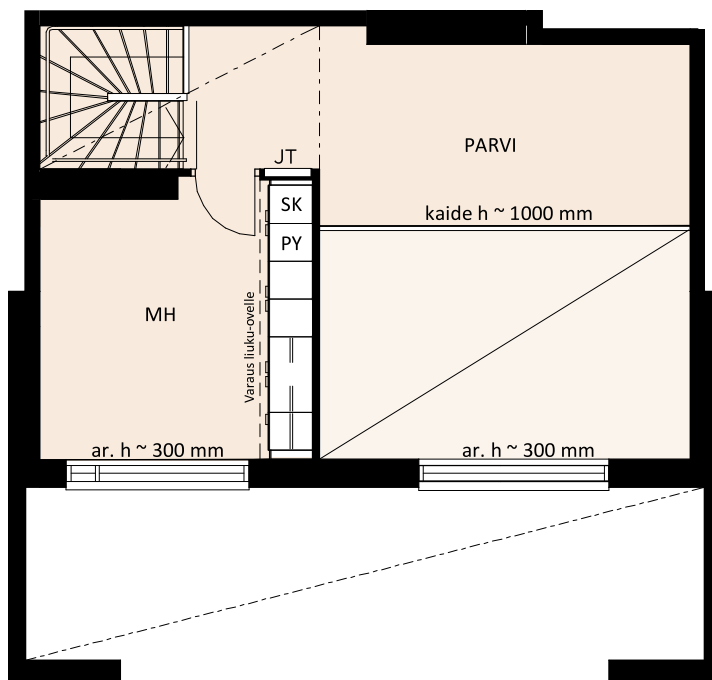
A



B



Muutokset mahdollisia



Yläkerta
7. krs
(parvikerros)

Talo
B

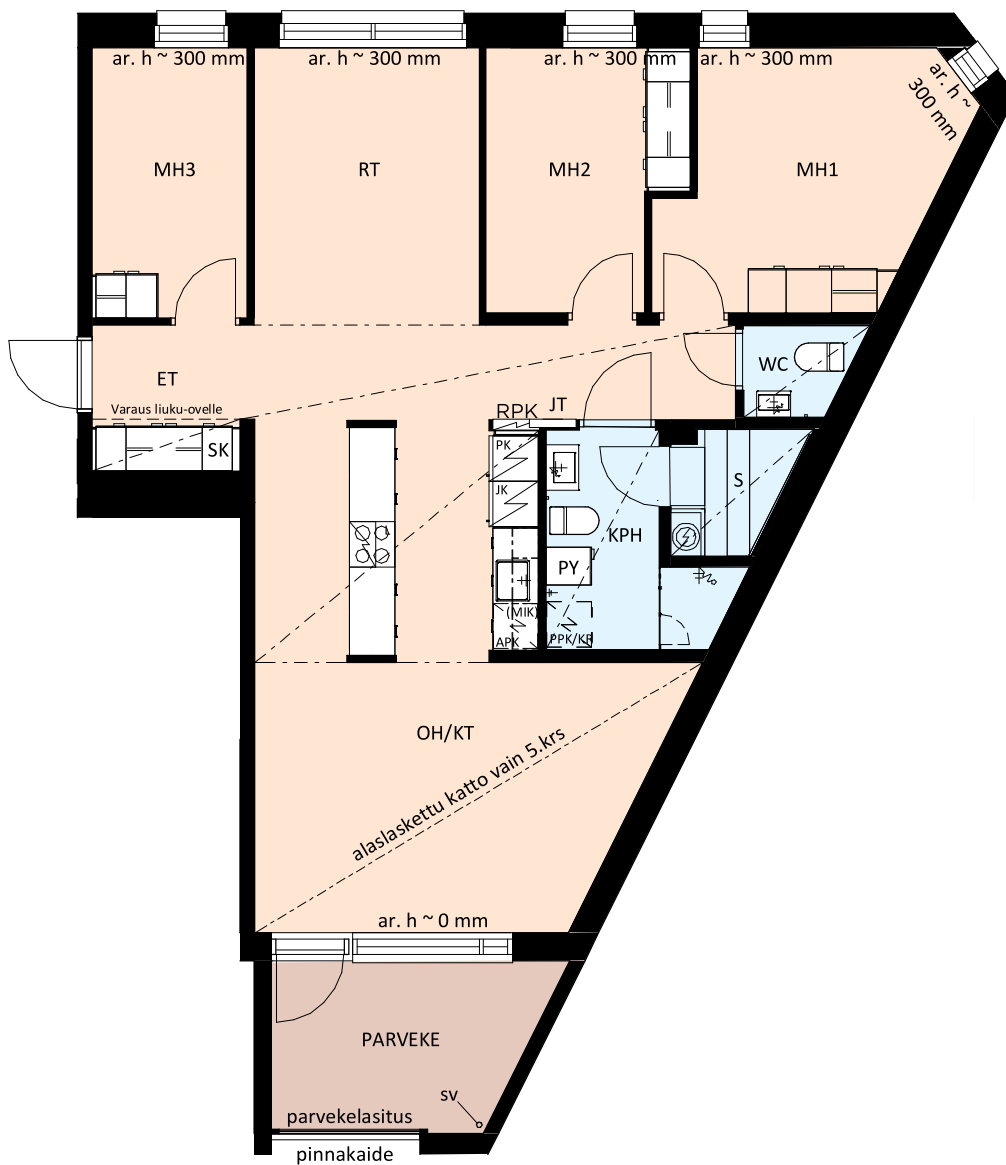


Muutokset mahdollisia

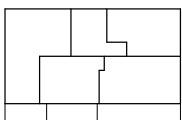
4h+kt+kph+s+wc 93,0 m²

Asunto B 21 2. krs
Asunto B 24 3. krs
Asunto B 27 4. krs
Asunto B 30 5. krs

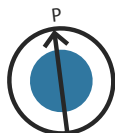
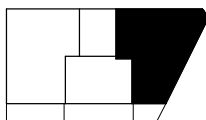
Talo
B



A



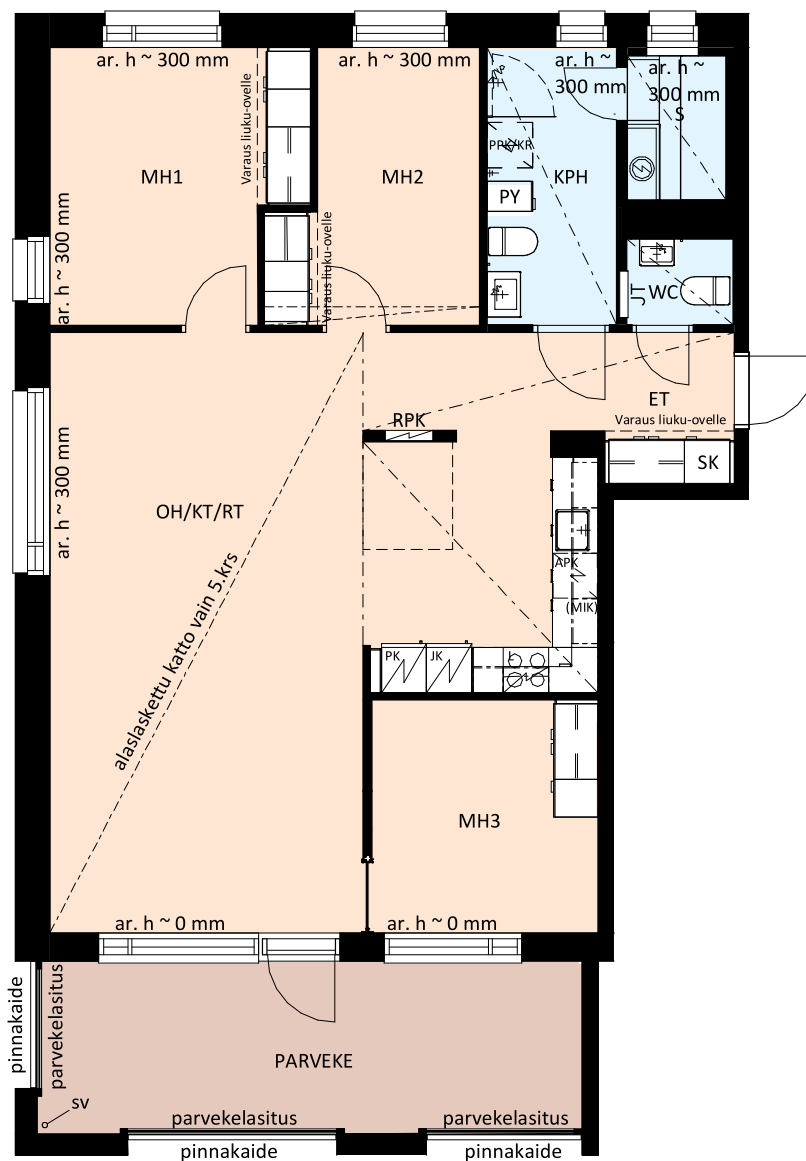
B



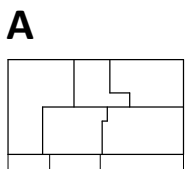
Muutokset mahdollisia

4h+kt+kph+s+wc 94,5 m²

Asunto B 23 2. krs
 Asunto B 26 3. krs
 Asunto B 29 4. krs
 Asunto B 32 5. krs



Talo
B

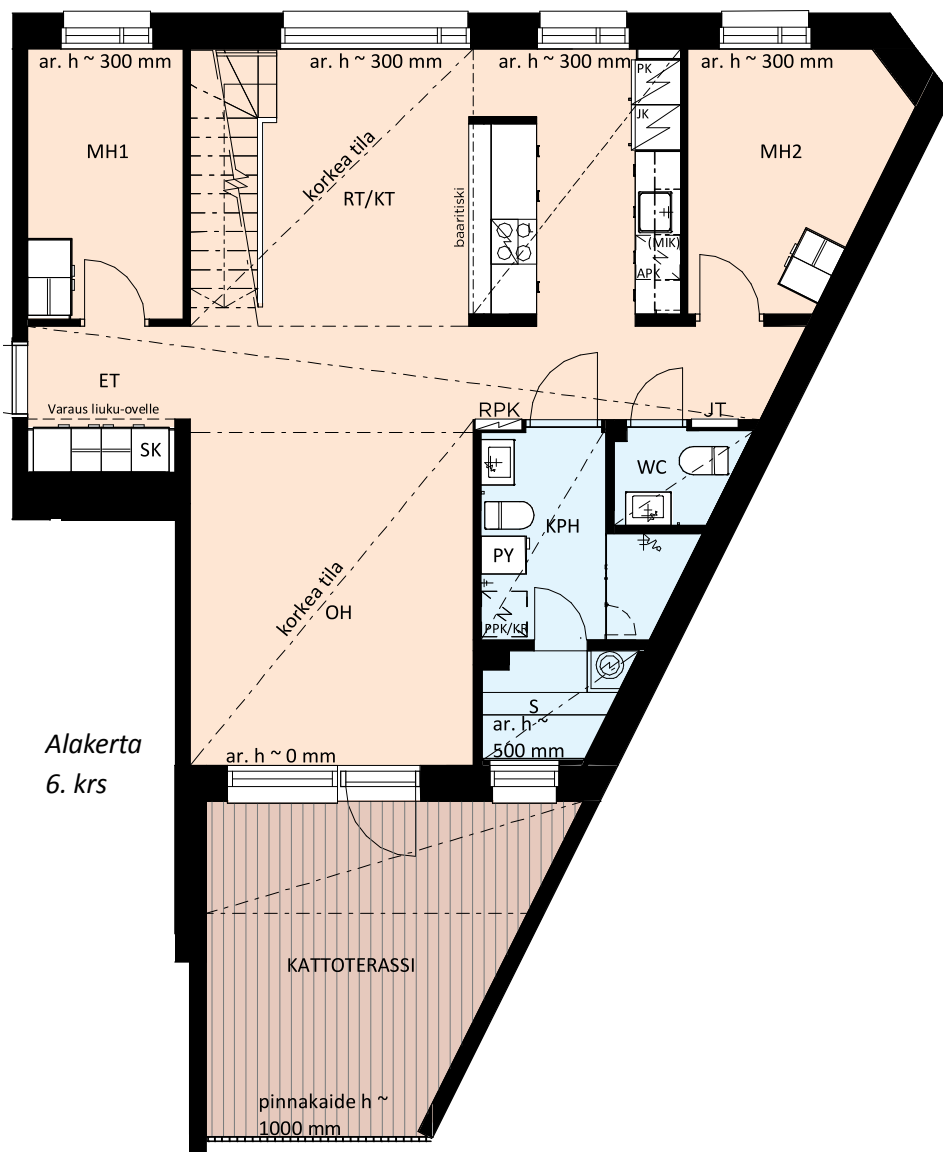


Muutokset mahdollisia

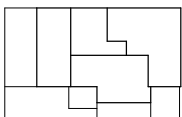
6h+kt+2kph+s+wc+vh+parvi 136,5 m²

Asunto B 33 6. & 7. krs

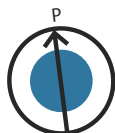
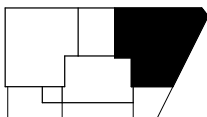
Talo
B



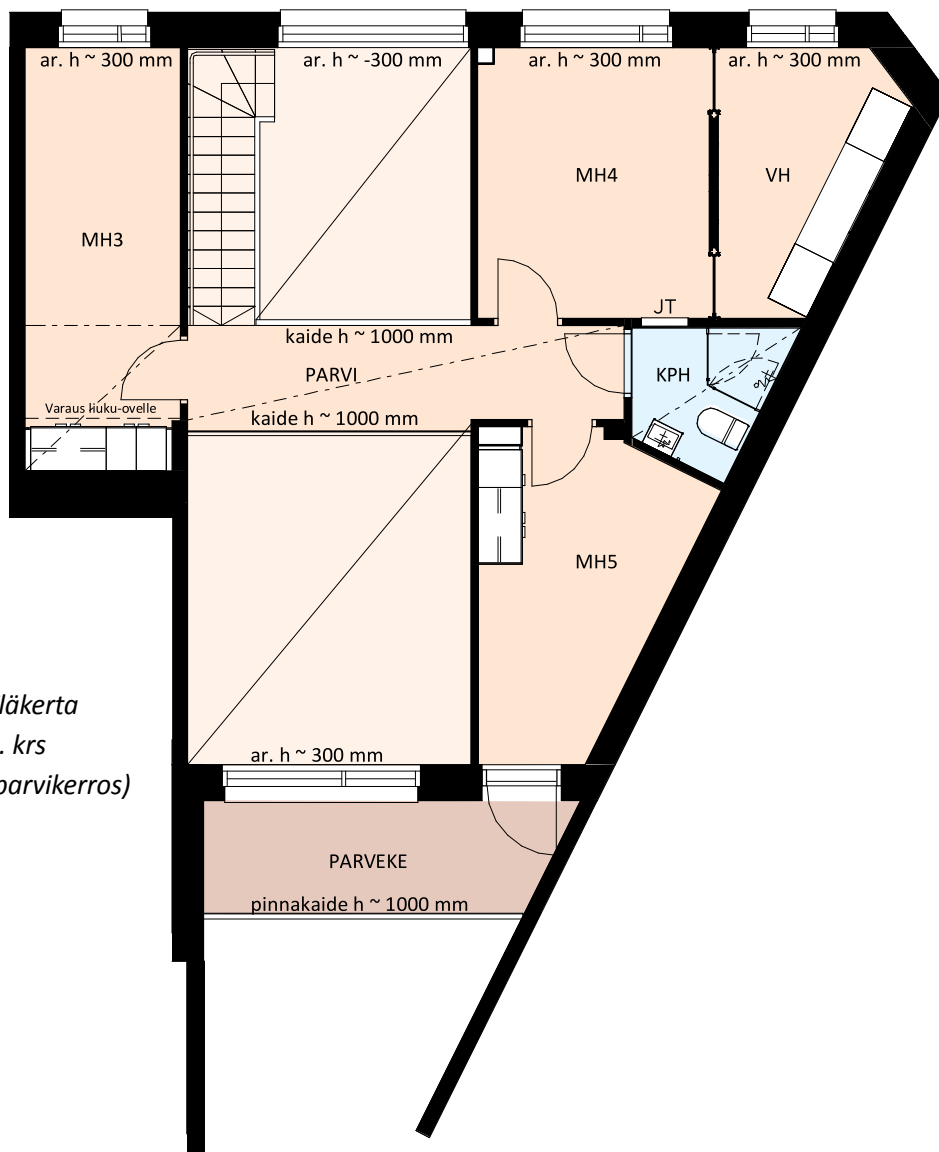
A



B

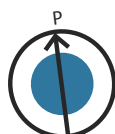


Muutokset mahdollisia



Yläkerta
 7. krs
 (parvikerros)

Talo
B



Muutokset mahdollisia

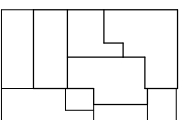
5-6h+kt+2kph+wc+s+vh+parvi 138,5 m²

Asunto B 35 6. & 7. krs

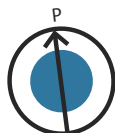
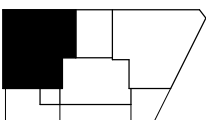
Talo
B



A



B

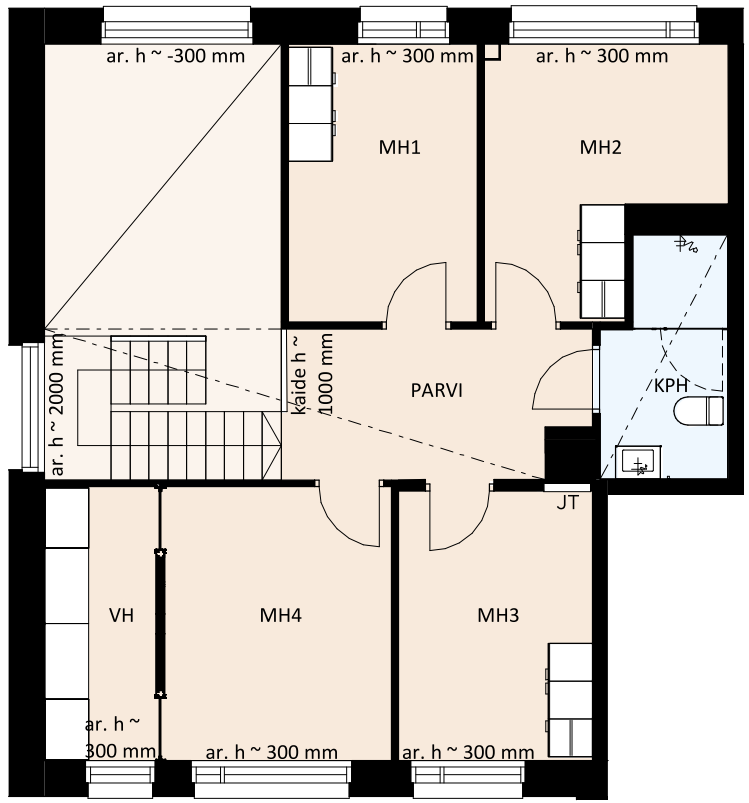


Muutokset mahdollisia



Talo
B

Yläkerta
7. krs
(parvikerros)



Muutokset mahdollisia

Kerroskohjat

Ei mittakaavassa.

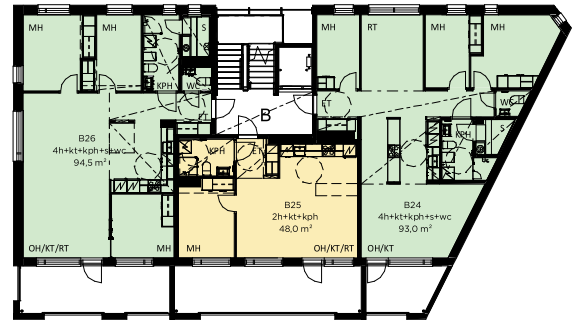
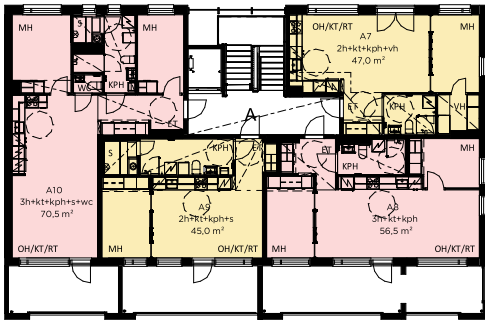
Talo A

2 h 3 h 4 h +5 h

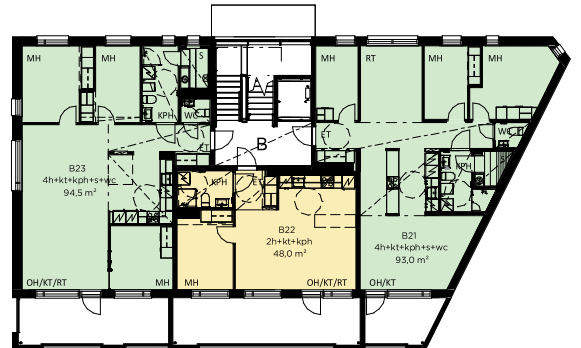
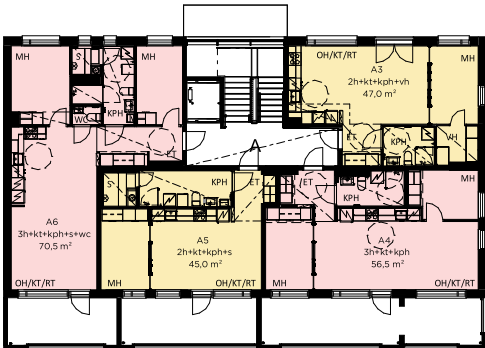
Talo B

Yhteistilat

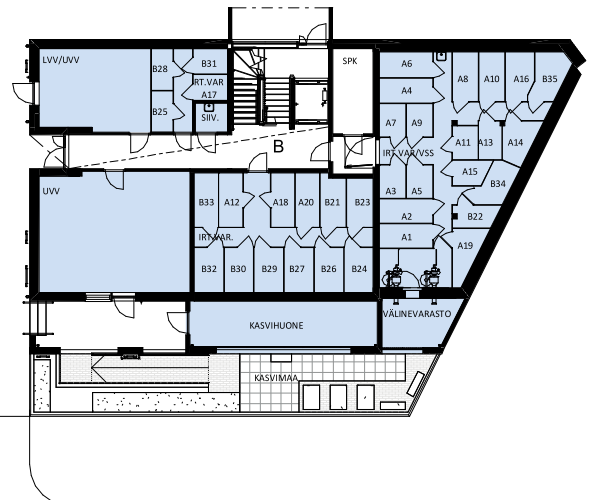
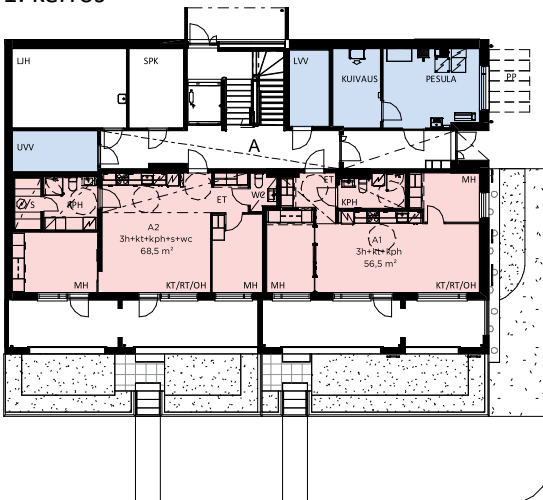
3. kerros



2. kerros



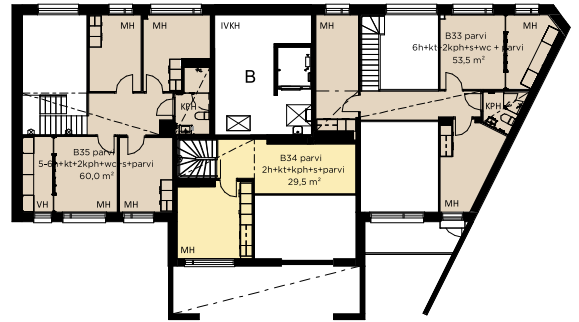
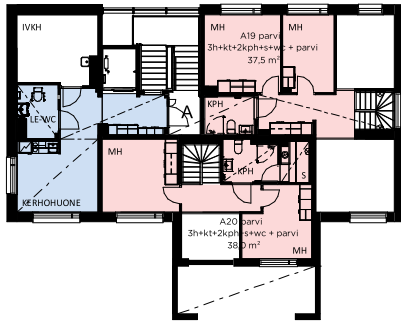
1. kerros



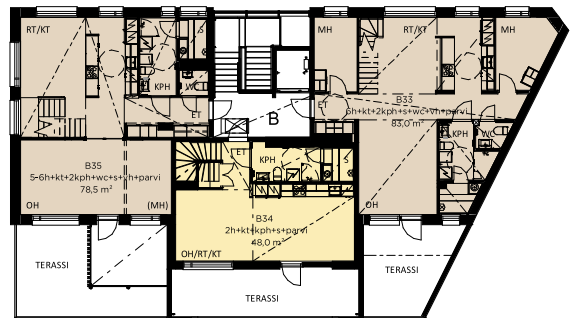
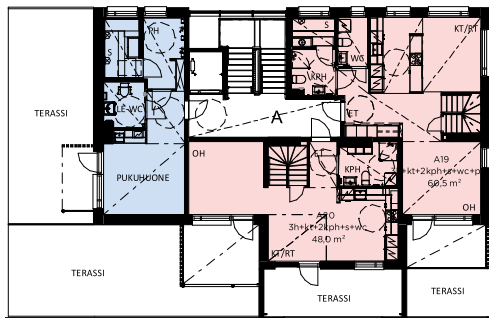
Talo A

Talo B

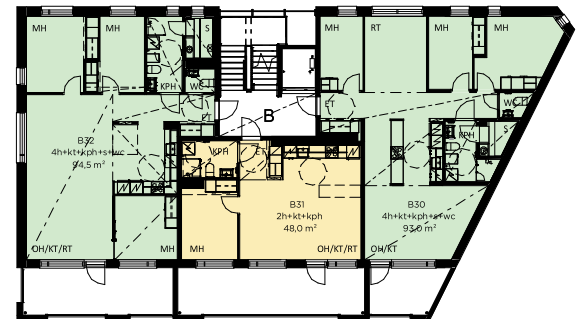
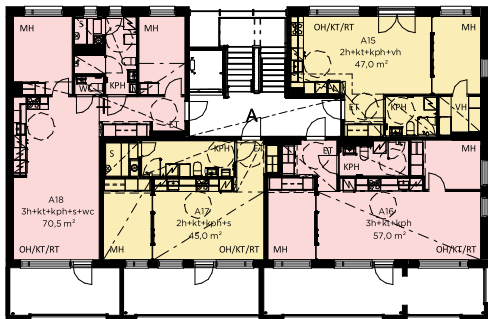
7. kerros



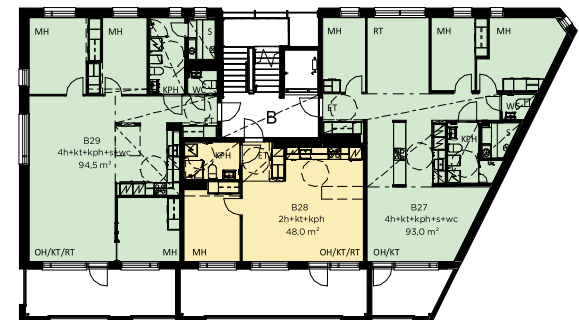
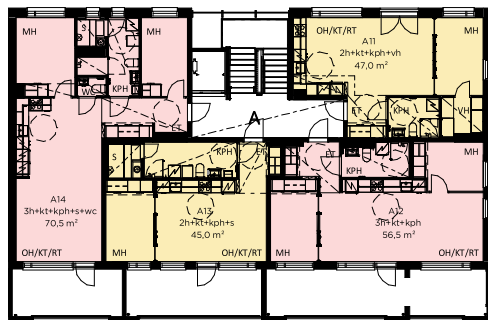
6. kerros



5. kerros



4. kerros



Julkisivut

Ei mittakaavassa.



Julkisivu etelään



Julkisivu itään

Julkisivu länteen



Julkisivu pohjoiseen

Piirustusmerkinnät ja lyhenteet



SUIHKU



WC-ISTUIN



PESUALLAS + ALLASKAAPPI
+PEILI+KÄSISUIHKU



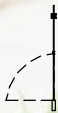
KIUAS



VARAUS PYYKINPESUKONEELLE
JA KUIVAUSRUMMULLE



SUIHKUSEINÄ, KÄÄNTYVÄ



SUIHKUSEINÄ, TAITTUVA/KÄÄNTYVÄ



PYYKKIKOMERO



SIIVOUSKOMERO



TANKOKOMERO



HYLLYKOMERO



HYLLYKOMERO (KPH)



YLÄKAAPPI



JÄÄPAKASTINKAAPPI



KERAAMINEN LIESI, PÄÄLLÄ LIESI-
TUULETIN JA MAUSTEKAAPPI



ASTIANPESUKONE (TASON ALLA)

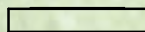


KEITTIÖN ALLAS



VARAUS MIKROAALTOUUNILLE

RPK

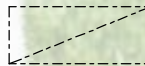


ASUNNON RYHMÄKESKUS

JT



ASUNNON JAKOTUKKI



ALAKATTO/KOTELOINTI

SV

SADEVESIPUTKI

OH = OLOHUONE
ET = ETEINEN
KT = KEITTIÖ
RT = RUOKAILUTILA
MH = MAKUUHUONE
KPH = KYLPYHUONE
S = SAUNA
MT = MAKUUTILA
VH = VAATEHUONE

WC = WC
IRT.VAR = IRTAIMISTOVARASTO
SK = SIIVOUSKOMERO
LVV = LASTENVAUNUVARASTO
UVV = ULKOILUVÄLINEVARASTO
LJH = LÄMMÖNJAKOHUONE
SPK = SÄHKÖPÄÄKESKUS
SIIV. = YHTEISTILOJEN SIIVOUSKOMERO
IVKH = ILMANVAIHTOKONEHUONE



Huoneistoluettelo

	Hstonro	tyyppi	m ²	Kerros
TALO A	A1	3h+kt+kph	56,5	1.
	A2	3h+kt+kph+s+wc	68,5	1.
	A3	2h+kt+kph+vh	47,0	2.
	A4	3h+kt+kph	56,5	2.
	A5	2h+kt+kph+s	45,0	2.
	A6	3h+kt+kph+s+wc	70,5	2.
	A7	2h+kt+kph+vh	47,0	3.
	A8	3h+kt+kph	56,5	3.
	A9	2h+kt+kph+s	45,0	3.
	A10	3h+kt+kph+s+wc	70,5	3.
	A11	2h+kt+kph+vh	47,0	4.
	A12	3h+kt+kph	56,5	4.
	A13	2h+kt+kph+s	45,0	4.
	A14	3h+kt+kph+s+wc	70,5	4.
	A15	2h+kt+kph+vh	47,0	5.
	A16	3h+kt+kph	57,0	5.
	A17	2h+kt+kph+s	45,0	5.
	A18	3h+kt+kph+s+wc	70,5	5.
	A19	3h+kt+2kph+s+wc+vh+parvi	98,0	6. & 7.
	A20	3h+kt+2kph+s+vh+parvi	86,0	6. & 7.
TALO B	B21	4h+kt+kph+s+wc	93,0	2.
	B22	2h+kt+kph	48,0	2.
	B23	4h+kt+kph+s+wc	94,5	2.
	B24	4h+kt+kph+s+wc	93,0	3.
	B25	2h+kt+kph	48,0	3.
	B26	4h+kt+kph+s+wc	94,5	3.
	B27	4h+kt+kph+s+wc	93,0	4.
	B28	2h+kt+kph	48,0	4.
	B29	4h+kt+kph+s+wc	94,5	4.
	B30	4h+kt+kph+s+wc	93,0	5.
	B31	2h+kt+kph	48,0	5.
	B32	4h+kt+kph+s+wc	94,5	5.
	B33	6h+kt+2kph+s+wc+vh+parvi	136,5	6. & 7.
	B34	2h+kt+kph+s+vh+parvi	77,0	6. & 7.
	B35	5-6h+kt+2kph+wc+s+vh+parvi	138,5	6. & 7.

Mikä on Hitas?

Hitas on asuntojen hinta- ja laatutason säätelyjärjestelmä.

Sen tarkoitus on tarjota kohtuuhintaisia omistusasuntoja.

Hitas-asunnot rakennetaan vuokratonteille ja niiden hinta perustuu todellisiin rakennuskustannuksiin.

Lisätietoa Hitasista saat esimerkiksi Helsingin kaupungin kiinteistöviraston sivuilta, (www.hel.fi/kv) asuntoasiat-osiosta

Rakennustapaselostus

Asunto Oy Helsingin Ariadne, Turumankatu 20, 00590 Helsinki
Rakennustapaselostus 5.12.2019

YLEISTÄ

As Oy Helsingin Ariadne, koostuu kahteen massaan jaetusta asuinkerros talosta, jossa on yhteensä 35 asuntoa. Kerrostalossa on kaksi porrasta, A- ja B-porras. Molemmat ovat seitsemänkerroksisia. A-portaassa on 20 asuntoa ja B-portaassa asuntojen lukumäärä on 15.

RAKENTEET

Anturat ovat teräsbetonianturoita. Rakennus perustetaan maanvaraisesti louhitun kallion päälle tehdyn murskekerroksen varaan. Sokkelit ovat betoni-pintaisia teräsbetonielementtejä. Kantava alapohja tehdään elementtirakentei-sena eristetyillä ontelolaatoilla sekä massiivilaatta-elementeillä. Väestönsuo-jien alapohjana toimii maata vasten valettu kantava teräsbetonilaatta.

Huoneistoja rajaavat sekä huoneiston sisäiset kantavat väliseinät ovat 200 mm paksuja teräsbetoniseiniä. Huoneistojen sisäiset väliseinät ovat kipsilevyseiniä.

Välipohjat tehdään ontelolaatoista. Porrashuoneessa välipohjana käytetään massiivilaattaelementtiä. Yläpohjat tehdään ontelo- tai massiivilaatoista.

Ulkoseinät ovat sisäkuoreltaan betoni elementtirakenteisia. Julkisivut ovat pääosin paikallamuurattua graniitinkirjavaa tiiltä. Parvekkeiden taustaseinät ovat lasuurikäsiteltyä betonia. Kattokerrosten (6. ja 7. kerros) julkisivu materiaali on vaaleanruskea keraaminen sauva. Kattokerrosten asuntojen terassikatosten sivuseinät ovat verhottu tummanharmaalla keraamisella sauvalla.

Rakennuksessa on tasakatto, jonka vesikatteenä käytetään kumibitumikermiä. Yläpohjan lämmöneristemateriaalina on kevytsora.

IKKUNAT JA OVET

Avattavat ikkunat ovat kaksipuitteisia, kolmilasisia ja sisään aukeavia, ala- ja sivusaranoituja ikkunoita. Sisäpuite ja karmi ovat puuta, ulkopuitteet ovat alumiinia ja karmit ulkopuolelta päällystetty alumiiniprofiililla. Kattohuoneis-tojen pienet ikkunat verhotaan keraamisilla sauvoilla kuten ullakkokerroksien julkisivut. Asuntojen avattavat ikkunat varustetaan puitteiden väliin asennetta-villa sälekaihtimilla.

Kiinteät ikkunat ovat kolmilasisia puualumiini ikkunoita, joiden karmi on puuta tai alumiinia. Karmi päällystetään ulkopuolelta alumiiniprofiililla. Kiinteät ikku-nat varustetaan sälekaihtimilla sisäpuolisena pinta-asennuksena.

Kattohuoneistojen korkeisiin ikkunoihin asennetaan sisäpuolisena pinta-asen-nuksena manuaalisesti toimivat sälekaihtimet. Kaihtimet voidaan toteuttaa asukkaan kustantamana muutoksena myös sähkötoimisina.

Saunan ikkunan sisäpuoliset puuosat ovat tervalepän väriseksi petsattuja, sau-nan paneelien mukaan. Taloyhtiön saunaosaston pesuhuoneen ikkunassa on opaali maitolasikalvo.

Parvekeovet ovat yksilehtisiä ulosaukeavia ikkunaovia. Parvekeovet varuste-taan sälekaihtimilla sisäpuolisena pinta-asennuksena.

Kerrostaso-ovina käytetään yksilehtisiä viilupintaisia lakattuja ovia. Asuntojen väliovet ovat peittomaalattuja kovalevyypintaisia huullettuja laakaovia. Sauno-

	<p>jen ovet ovat kokolasiovia. Ulko-ovien, ulkoiluvälinevaraston ja lastenvaunuvaraston ovet ovat metallilasiovia. Saunojen ovet ovat kokolasiovia. Ulko-ovien, ulkoiluvälinevaraston ja lastenvaunuvaraston ovet ovat metallilasiovia.</p>
PARVEKKEET JA TERASSIT	<p>Huoneistojen parvekelaatat ja -pilarit ovat betonielementtejä. Parvekkeet varustetaan sisäpuolisella vedenpoistojärjestelmällä. Parvekekaiteet ovat sinkittyjä ja maalattuja teräspinnakaiteita.</p> <p>Parvekkeet varustetaan täyskorkein terassilasituksin ilman välikarmeja, pois lukien kattohuoneistojen (6. ja 7. kerros) asunnot. Ilmankierron varmistamiseksi parvekelasitukset eivät ole täysin tiiviit. 6.kerroksen erilliset katokset voidaan toteuttaa asukkaan kustantamana muutoksena täyskorkeana lasituksena. Kattohuoneistojen kaksikerroksiset parvekkeet voidaan toteuttaa asukkaan kustantamana muutoksena täyskorkeana terassilasituksena, kuten peruserroksissa ja sen yläpuolinen osa kiinteällä lasituksella.</p>
SEINÄPINNOITTEET	<p>Asuinhuoneiden seinät ovat pääosin maalattuja. Tasoitusta ja maalausta ei uloteta kiintokalusteiden taakse. Keittiössä ala- ja yläkaappien välisiin taustaseiniin asennetaan keraaminen laatta. Kylpyhuone- ja WC-tilojen seinät ovat laatoitettuja. Saunojen seinät ovat paneloituja.</p>
KATOT	<p>Asuinhuoneiden katot ovat pääosin ruiskutasoitettuja lukuun ottamatta alaslaskettuja kattoja, joiden osalta katot ovat tasoitettuja ja maalattuja. Kylpyhuoneiden ja saunojen katot ovat paneloituja.</p>
LATTIAPÄÄLLYSTEET	<p>Asuinhuoneiden lattioissa on lautaparketti. Parkettia ei uloteta kiintokalusteiden alle. Kylpyhuoneiden, saunojen ja erillis-WC:den lattiat laatoitetaan</p>
KALUSTEET, KONEET JA LAITTEET	<p>Keittiöiden ala- ja yläkaapistojen ovet ovat maalattuja mdf-ovia, väri vaihtoehdot on määritelty lisä- ja muutostyöohjeissa. Työtasot ovat laminaattia.</p> <p>Keittiössä on keraaminen liesitaso ja valkoinen kalusteuuni. Lieden päällä on liesikupu ja maustehyllykaappi. 1 - 2 h asunnoissa on jääpakastinkaappi. 3 - 6 h huoneistoissa on erillinen jääkaappi ja pakastinkaappi.</p> <p>Huoneistoissa on vakiona astianpesukone, leveys kalustekaavioiden mukaan.</p> <p>Keittiössä on tilavaraukset mikroaaltouuneille ja kylpyhuoneissa on liitos- ja tilavaraukset pyykinpesukoneelle ja kuivausrummulle. Saunoissa on sähkökiukaat.</p> <p>Eteisten ja makuuhuoneiden komerokalusteiden ovet ja rungot ovat tehdasvalmisteisia vakiokalusteita. Kalusteovet ovat maalattuja mdf-ovia. Kalusteiden rungot ovat melamiinipintaista kalustelevyä.</p> <p>Osaan kylpyhuoneista sijoitetaan pyykkikomero. Kylpyhuoneissa on pistorasialla ja valaisimella varustetut peilikaapit.</p>
LÄMMITYS, ILMANVAIHTO JA SÄHKÖ	<p>Kiinteistö liitetään kaukolämpöverkkoon ja huoneistoihin tulee lattialämmitys sekä lattiaviilennys.</p> <p>Kiinteistössä on keskitetty, koneellinen tulo- ja poistoilmanvaihtojärjestelmä.</p>

	<p>Huoneistojen sähköasennukset käsittävät normaalin määrän valaistus- ja käyttöpisteitä sekä pistorasioita. Huoneistot varustetaan palovaroitimilla. Kiinteistöön asennetaan ovipuhelinjärjestelmä.</p> <p>Kohde on suunniteltu energialuokkaan B.</p>
PORTAAT, PORRASHUONEET JA HISSIT	<p>Kerrostalon porrashuoneiden porrassyöksyt ovat vakiovalmisteisia mosaiikki-betonielementtiportaita. Porraskaiteet ovat vakiomallisia maalattuja teräslattakehäisiä pinnakaiteita. Jokaisessa porrashuoneessa on hissi.</p> <p>Porrashuoneiden kerrostasot ovat betonilaattoja, joiden päällä on uiva betonilattia, joka on päällystetty mosaiikkibetonilaatalla.</p>
ANTENNIJÄRJETELMÄ JA LAAJAKAISTAYHTEYS	<p>Kiinteistö liitetään kaapeli-TV-järjestelmään. Kiinteistössä on valmius laajakaistayhteyksiin. Asunnoissa on yleiskaapelointi, ja asukkailla on mahdollisuus tehdä omalla kustannuksellaan sopimus kiinteästä internet-liittymästä suoraan operaattorin kanssa.</p> <p>Niin sanottua ”perinteistä lankapuhelinta” ei ole siirrettävissä huoneistoon, koska operaattorit eivät enää toimita lankapuhelimen edellyttämiä kuparikaapeli-yhteyksiä uudisrakennuskohteisiin.</p>
SÄILYTYS- JA YHTEISTILAT	<p>Kerrostalon maantasokerroksessa sijaitsevat talopesula, kuivaushuone, lastenvaunuvarastot sekä lämpimät ulkoiluvälinevarastot.</p> <p>Kerrostalon B-portaan 1. kerroksessa sijaitsevat asuntojen verkkoseinäiset irtaimistokomerot sekä lasitettu kasvihuone.</p>
PIHATYÖT JA PAIKOITUS	<p>Pihatyöt tehdään erikoissuunnitelmien mukaan. Sisäpihalla sijaitseva leikki- ja oleskelualue on yhteiskäytössä viereisen tontin kanssa.</p> <p>Kiinteistön käyttöön tulee 24 sähköpistokkeellista autopaikkaa, jotka kaikki sijaitsevat maanalaisessa parkkihallissa. Autopaikoista yksi on mitoitettu liikuntaesteisille. Lisäksi kiinteistöllä on yksi vierasautopaikka kadulla.</p> <p>Koko Kruunuvuorenrannan alueen jätehuolto on järjestetty putkikeräysjärjestelmällä. Putkikeräyspisteet sijaitsevat korttelin yhteispihalla. Korttelissa sijaitsee myös yhteiskäyttöinen kierrätyshuone.</p>
MUUTOSTYÖT	<p>Osakkeen ostajalla on mahdollisuus teettää omalla kustannuksellaan rakennuttajan hyväksymiä lisä- ja muutostöitä. Urakoitsija antaa lisä- ja muutostöistä kirjallisen tarjouksen. Materiaali- ja värivaihtoehdot esitetään erillisessä lisä- ja muutostyöohjeessa.</p> <p>Lisä- ja muutostyötilaukset tulee tehdä kirjallisena lisä- ja muutostyöaika- taulussa ilmoitettuun päivämäärään mennessä, muussa tapauksessa asunnot rakennetaan aikataulusyistä johtuen alkuperäisten suunnitelmien mukaisesti.</p>

HUOMAUTUS

Rakennuttajan hyväksynnällä kohteen rakenteita ja materiaaleja voidaan vaihtaa toisiinsa samanarvoisiin, joten yksityiskohdiltaan valmis toteutus voi poiketa myyntiesitteen tiedoista.

Asuin- ym. huoneisiin ja yhteistiloihin voidaan joutua tekemään, suunnitelmassa esitettyjen lisäksi, joitain talotekniikka-asennuksista johtuvia pienikokoisia koteloiteja.

Rakennusmääräysten edellyttämistä talon ulkovaipan rakennepaksuuksista ja käytetyistä rakennusmateriaaleista johtuen emme voi taata matkapuhelinverkon kuuluvuutta sisätiloissa.

Oikeudet piirustusten, mittojen sekä muiden tietojen muuttamiseen pidätetään.

As. Oy Helsingin Ariadnen autopaikat

Ariadnen käyttöön varataan 24 sähköpistokkeellista autopaikkaa, joista yksi on mitoitettu liikuntaesteisille.

Lisäksi yhtiöllä on yksi vieraspaikka, joka on sijoitettu kadulle.



Yhteydenotot



TA-Kodit Oy

Kutojantie 6 – 8 • 02630 Espoo

045 7734 3777 • www.ta.fi