



VUOKRA

# Nihtitorpankuja 1B

Espoo, Kilo





# Nihtitorpankuja 1B

02630 Espoo

## RAKENNUTTAJA

TA-Yhtymä Oy / TA-Rakennuttaja Oy

## ARKKITEHTISUUNNITTELU

Sigge Arkkitehdit Oy / Rauno Lehtinen

## PÄÄURAKOITSIJA

Lehto Asunnot Oy

## RAHOITUS

Kuntarahoitus Oyj

## VUOKRAUS

TA-Yhtymä Oy  
Kutojantie 6-8  
02630 Espoo

10/2023

Kaikki oikeudet muutoksiin pidätetään.

## SISÄLTÖ

Kohteen esittely  
Huoneistoluettelo  
Asemapiirros  
Piha-alueet  
Pysäköintipaikat  
Julkisivukuvat  
Piirustusmerkinnät  
Kerroslohjat  
Huoneistopohjat  
Rakennustapaseloste



# Asumisen mukavuutta hyvien kulkuyhteyksien läheisyydessä

*Espoon Nihtisillan alue sijaitsee Kilon kaupunginosassa hyvien kulkuyhteyksien äärellä. Uudelle kerrostaloalueelle rakennetaan viihtyisiä ja laadukkaita asuntoja Nihtisillan tien ja Turunväylän väliin.*

Nihtisillasta on hyvät kulkuyhteydet niin Helsingin keskustaan kuin Espooseen, Kauniaisiin ja Kirkkonummellekin päin. Kävelymatkan päässä sijaitsevalta Keran juna-asemalta matka Helsingin keskustaan kestää ainoastaan 17 minuuttia ja Kirkkonummelle 25 minuuttia. Alueelta ajaa hetkessä niin Turunväylälle kuin Kehä II:llekin. Läheiseltä bussipysäkiltä kulkee busseja eri puolille Espoota, esimerkiksi Leppävaaraan, Tapiolaan ja Matinkylään.

Alueella on hyvät arjen peruspalvelut. Lähin ruokakauppa sijaitsee muutaman sadan metrin päässä ja kauppakeskus Sello monipuolisine palveluineen on muutaman kilometrin päässä. Kauniaisten kauppakeskus Graniin on matkaa pari kilometriä. Turunväylän toiselta puolella on K-Supermarket Mankkaa palveluineen.

Harrastusmahdollisuuksia alueella on runsaasti. Alle kilometrin päästä Keran Halleilta löytyy aktiviteettejä moneen makuun. Lisäksi läheltä on muun muassa kuntosali, Kilon yksityinen uimahalli sekä padel-kenttiä.



Lähikauppa 650 m



Keran juna-asemalle 800 m



Keran Hallit 700 m



Kauppakeskus Grani 2 km



Kauppakeskus Sello 3,5 km



# Nihtitorpankuja 1 B

Nihtisiltaan valmistuu kahdeksankerroksinen hissillinen vuokratalo. Luhtikäytävälliseen taloon tulee yhteensä 29 asuntoa. Nihtitorpankuja 1B on osa neljän talon muodostamaa U-kirjaimen mallista asetelmaa. Talojen keskelle 1. kerroksen tasolle muodostuu viihtyisä, vehreä piha-alue, jossa on muun muassa talojen yhteiskäytössä oleva leikkialue. Lisäksi kortteliin kuuluu pysäköintirakennus sekä yhteistilarakennukset. Nihtitorpankuja 1B:n asukkaille on varattu yhteensä 26 autopaikkaa, joista yksi on liikuntaesteisten autopaikka. Neljällä paikalla on sähköautojen latauslaite. Autopaikkojen lisäksi asukkaillemme on varattu kaksi paikkaa moottoripyörille.

Ensimmäisessä kerroksessa on lastenvaunuvarasto, talovarasto, kuivaushuone sekä väestönsuoja, joka toimii myös irtaimistovarastona. Rakennuksen pohjakerroksessa on lisäksi yksi saunaosasto, josta on suora yhteys ulos vilvoittelemaan. Lisää saunoja sekä pesula, kerho- huone ja harrastetila löytyy yhteisistä piharakennuksista. Nämä tilat ovat kaikkien pihapiirin taloyhtiöiden käytössä, kuten myös pysäköintirakennuksen pohjakerroksessa sijaitsevat lukittavat pyöräpaikat.

Kiinteistö on savuton: tupakointi sisällä kiinteistössä, parvekkeella ja piha-alueilla on kielletty. Korttelille tulee yhteinen tupakointipaikka.



**Kerrostalo, 8 kerrosta**



**29 yleishyödyllistä vuokra-asuntoa**



**Arvioitu valmistuminen 02/2024**



**Irtaimistovarastot**



**Lastenvaunu- ja talovarasto**



**Saunaosasto**



**Kerho- huone ja harrastetila**



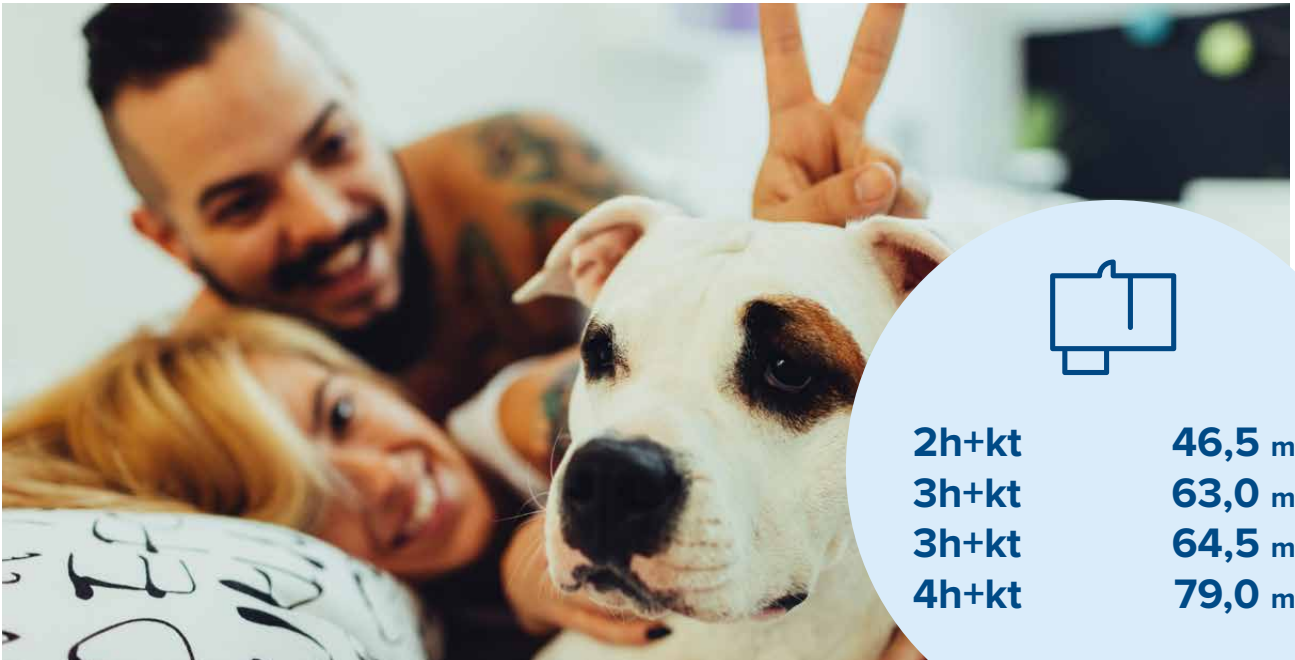
**Pesula ja kuivaushuone**



**26 autopaikkaa**



**Savuton kiinteistö**



2h+kt	46,5 m <sup>2</sup>
3h+kt	63,0 m <sup>2</sup>
3h+kt	64,5 m <sup>2</sup>
4h+kt	79,0 m <sup>2</sup>

## Laajasta asuntovalikoimasta löytyy koti moniin tarpeisiin

**Asuntovalikoima Nihtitorpankuja 1B:ssä on laaja. Talosta löytyy niin pieniä kaksioita, näppäriä kolmioita kuin tilavampia neljän huoneen asuntojakin perheiden tarpeisiin. Pienimmät asunnot ovat kooltaan 46,5 m<sup>2</sup> ja suurimmat 79 m<sup>2</sup>.**

Isommissa perheasunnoissa arkea helpottaa kaksi wc:tä. Asuintilat jatkuvat lasitetuille parvekkeille. Näillä länteen suuntautuvilla tilavilla parvekkeilla voi viettää aikaa aikaisesta keväästä myöhään syksyyn asti. Asunnoissa olevat sälekaihtimet tuovat tarvittaessa yksityisyyttä. Asunnot on suunniteltu toimivapohjaisiksi ja neliöt on käytetty tehokkaasti. Neutraalit värisävyt mahdollistavat oman tyylin mukaisen sisustamisen. Huoneistojen lattiat ovat laminaattia. Pesuhuoneiden ja erillis-wc:n lattiat laatoitetaan harmaalla laattalla ja seinäpinnat valkoisella kiiltävällä laattalla. Pesuhuoneissa on allaskaapit sekä tilavaraus pyykinpesukoneelle ja kuivausrummulle.

Keittiössä on yhdistelmämikroaaltouuni tai uuni, liesitaso, liesituuletin, astianpesukone, jääkaappi pakastelokerolla tai jääkaappipakastin. Huoneistoissa lämmitys on kaukolämmöllä toteutettu vesikiertoinen lattialämmitys. Lisäksi rakennus on varustettu huoneistokohtaisella sähkön- ja vedenmittauksella, jotka ovat etäluettavissa huoneistokohtaisesti.

### Keittiö

Yhdistelmämikroaaltouuni tai uuni, liesitaso, liesituuletin, astianpesukone, jääkaappi pakastelokerolla tai jääkaappi-pakastin

### Kylpyhuone

Tilavaraus pyykinpesukoneelle ja kuivausrummulle  
Mukavuuslattialämmitys

### Lattiat

Laminaatti / Laatta  
Vesikiertoinen lattialämmitys

### Ikkunat

Sälekaihtimet

### Parvekkeet

Lasitetut parvekkeet

### Ilmanvaihto

Kesitetty ilmanvaihto

### Tietoliikenne / Antennijärjestelmä

Laajakaistayhteys / Kaapeli-TV

### Muu tekniikka

Etäluettava huoneistokohtainen sähkön- ja vedenmittaus

# TA-Yhtymä Oy

## Nihtitorpankuja 1 B, Espoo



HUONEISTOLUETTELO  
30.8.2023

Pidätämme oikeuden muutoksiin.

	Asunto	Huoneistotyyppi	Pinta-ala m <sup>2</sup>
<b>1. KERROS</b>			
	B 64	2H+KT	46,5
<b>2. KERROS</b>			
	B 65	3H+KT	63,0
	B 66	3H+KT	64,5
	B 67	2H+KT	46,5
	B 68	4H+KT	79,0
<b>3. KERROS</b>			
	B 69	3H+KT	63,0
	B 70	3H+KT	64,5
	B 71	2H+KT	46,5
	B 72	4H+KT	79,0
<b>4. KERROS</b>			
	B 73	3H+KT	63,0
	B 74	3H+KT	64,5
	B 75	2H+KT	46,5
	B 76	4H+KT	79,0
<b>5. KERROS</b>			
	B 77	3H+KT	63,0
	B 78	3H+KT	64,5
	B 79	2H+KT	46,5
	B 80	4H+KT	79,0
<b>6. KERROS</b>			
	B 81	3H+KT	63,0
	B 82	3H+KT	64,5
	B 83	2H+KT	46,5
	B 84	4H+KT	79,0
<b>7. KERROS</b>			
	B 85	3H+KT	63,0
	B 86	3H+KT	64,5
	B 87	2H+KT	46,5
	B 88	4H+KT	79,0
<b>8. KERROS</b>			
	B 89	3H+KT	63,0
	B 90	3H+KT	64,5
	B 91	2H+KT	46,5
	B 92	4H+KT	79,0
	<b>29</b>		<b>1 817,5 m<sup>2</sup></b>

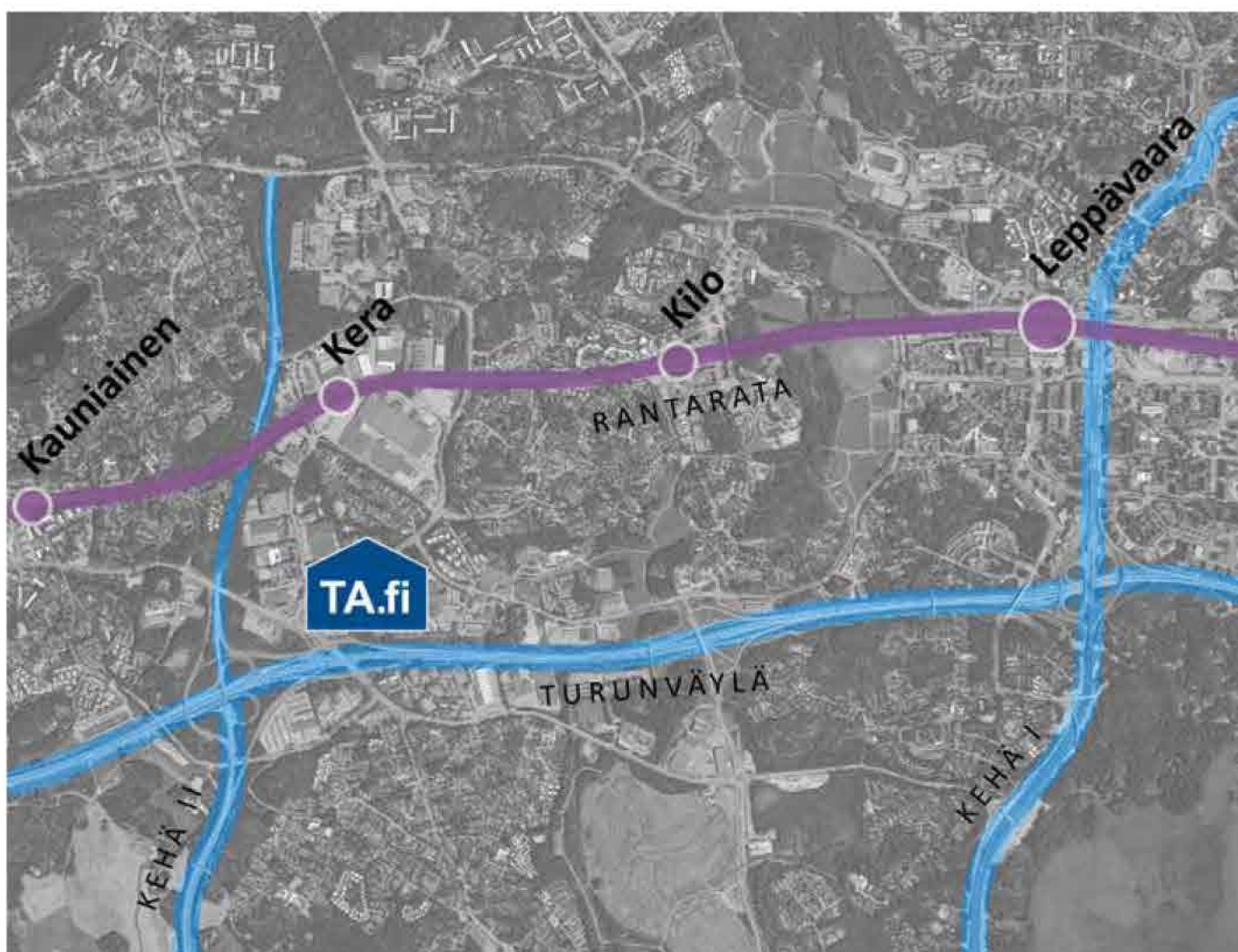
# TA-Yhtymä Oy

## Nihtitorpankuja 1 B, Espoo



SIJAINTIKARTTA  
30.8.2023

Pidätämme oikeuden muutoksiin.



Sijaintikartan taustana käytetty satelliittikuva peräisin Espoon kaupungin karttapalvelusta.

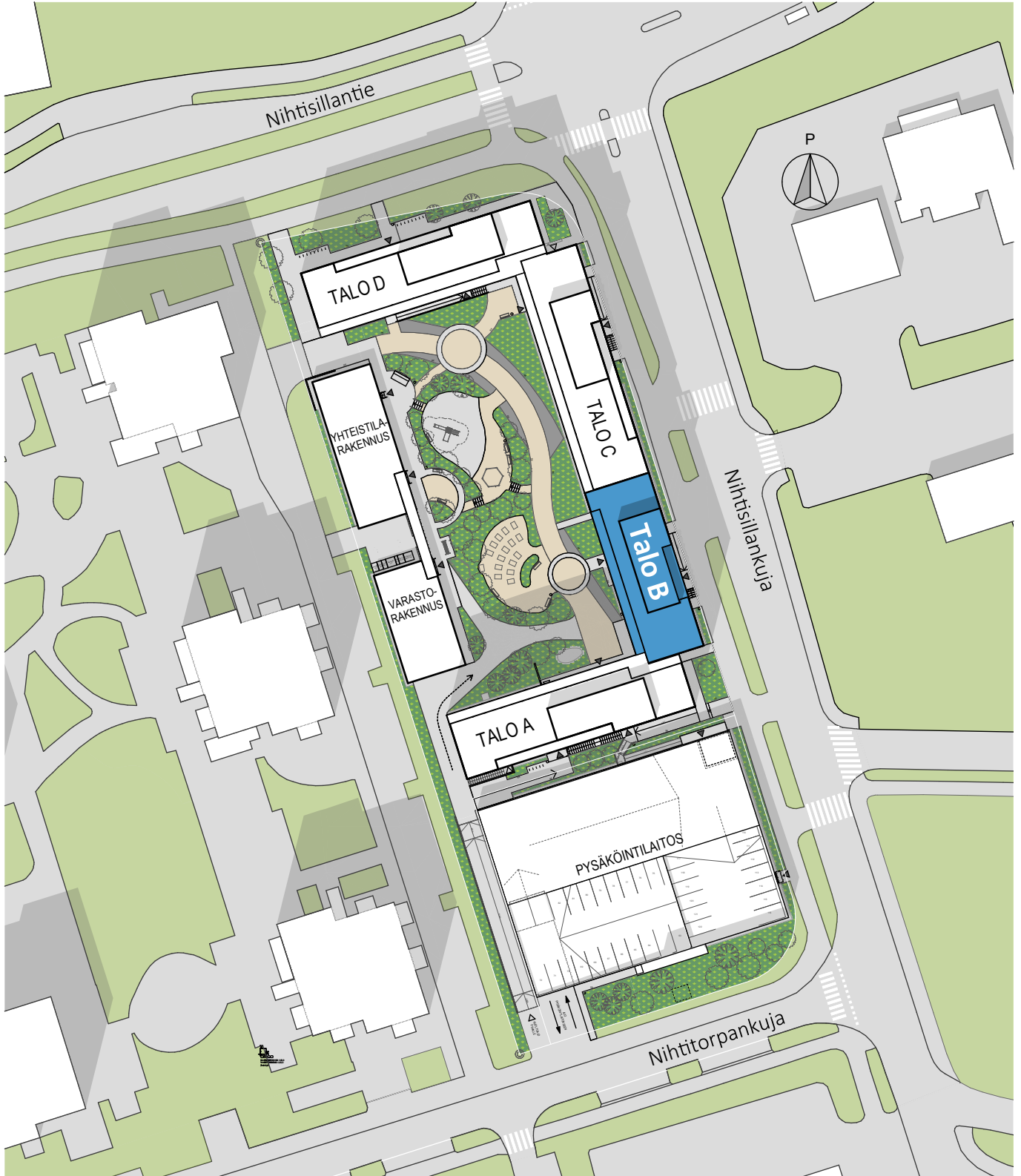
# TA-Yhtymä Oy

## Nihtitorpankuja 1 B, Espoo



ASEMAPIIRROS 1:1000  
30.8.2023

Pidätämme oikeuden muutoksiin.



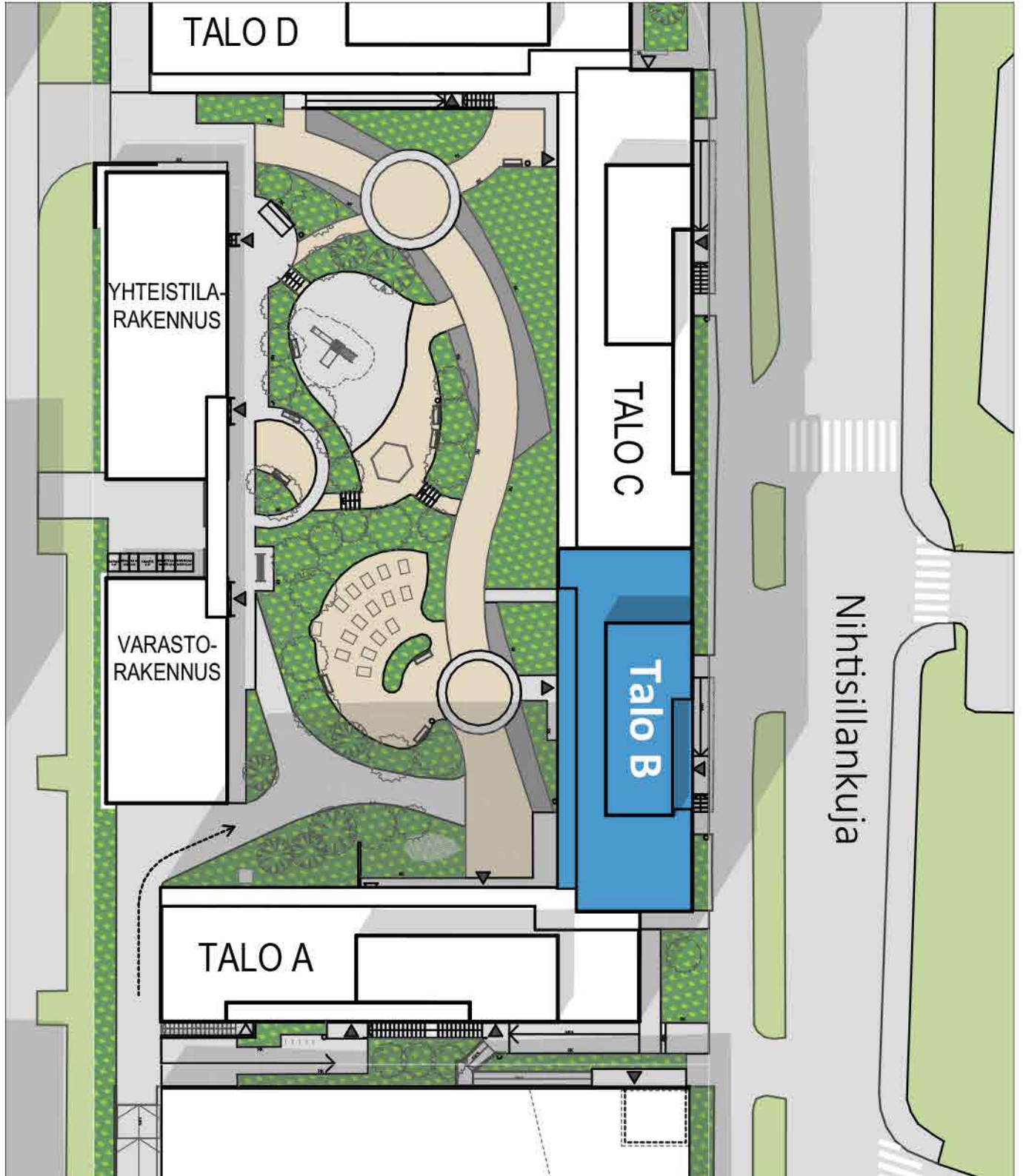


**TA-Yhtymä Oy**  
**Nihtitorpankuja 1 B, Espoo**



ASEMAPIIRROS 1:500  
30.8.2023

Pidätämme oikeuden muutoksiin.



# TA-Yhtymä Oy

## Nihtitorpankuja 1 B, Espoo



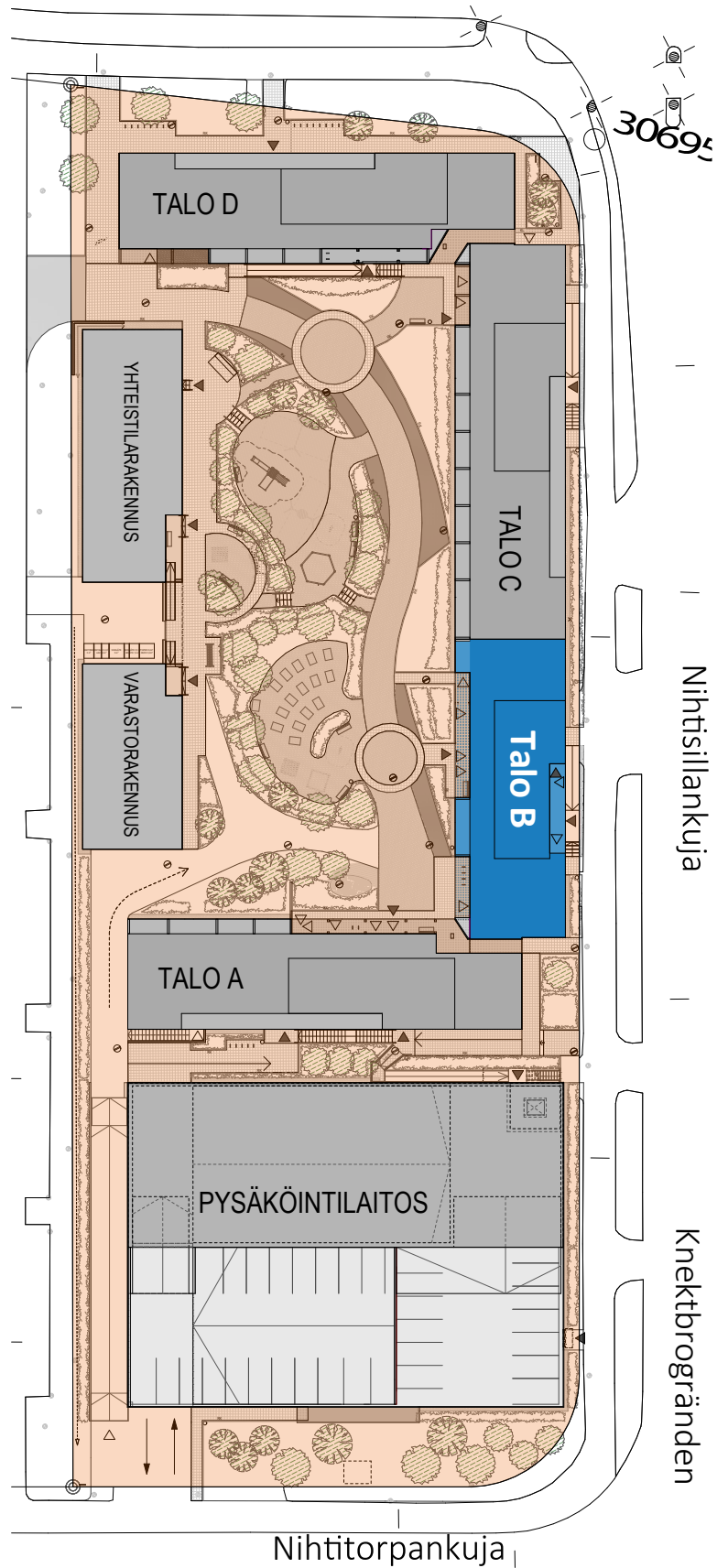
PIHA-ALUEIDEN KÄYTTÖ 1:750  
30.8.2023

Pidätämme oikeuden muutoksiin.



YHTEISKÄYTÖSSÄ OLEVA  
PIHA-ALUE, KULKUVÄYLÄ  
TAI ISTUTUS.

KAIKKI PIHA-ALUEET OVAT  
KAIKKIEN PIHAPIIRIN  
TALOYHTIÖIDEN  
KÄYTÖSSÄ.

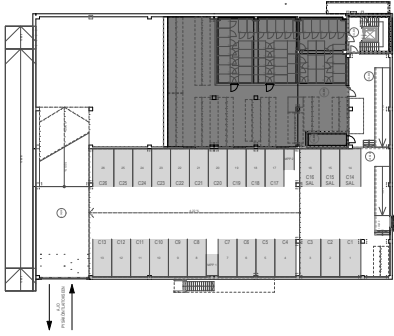


PYSÄKÖINTIPAIKAT  
30.8.2023

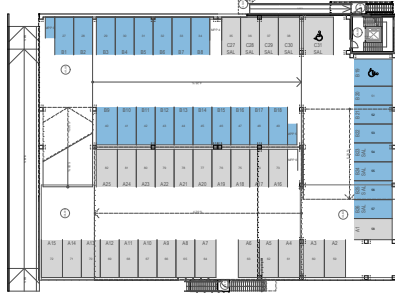
Pidätämme oikeuden muutoksiin.

PYSÄKÖINTILAITOS, KERROSVINJETIT 1:1000

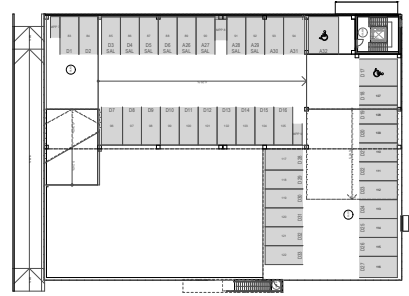
1. KERROS



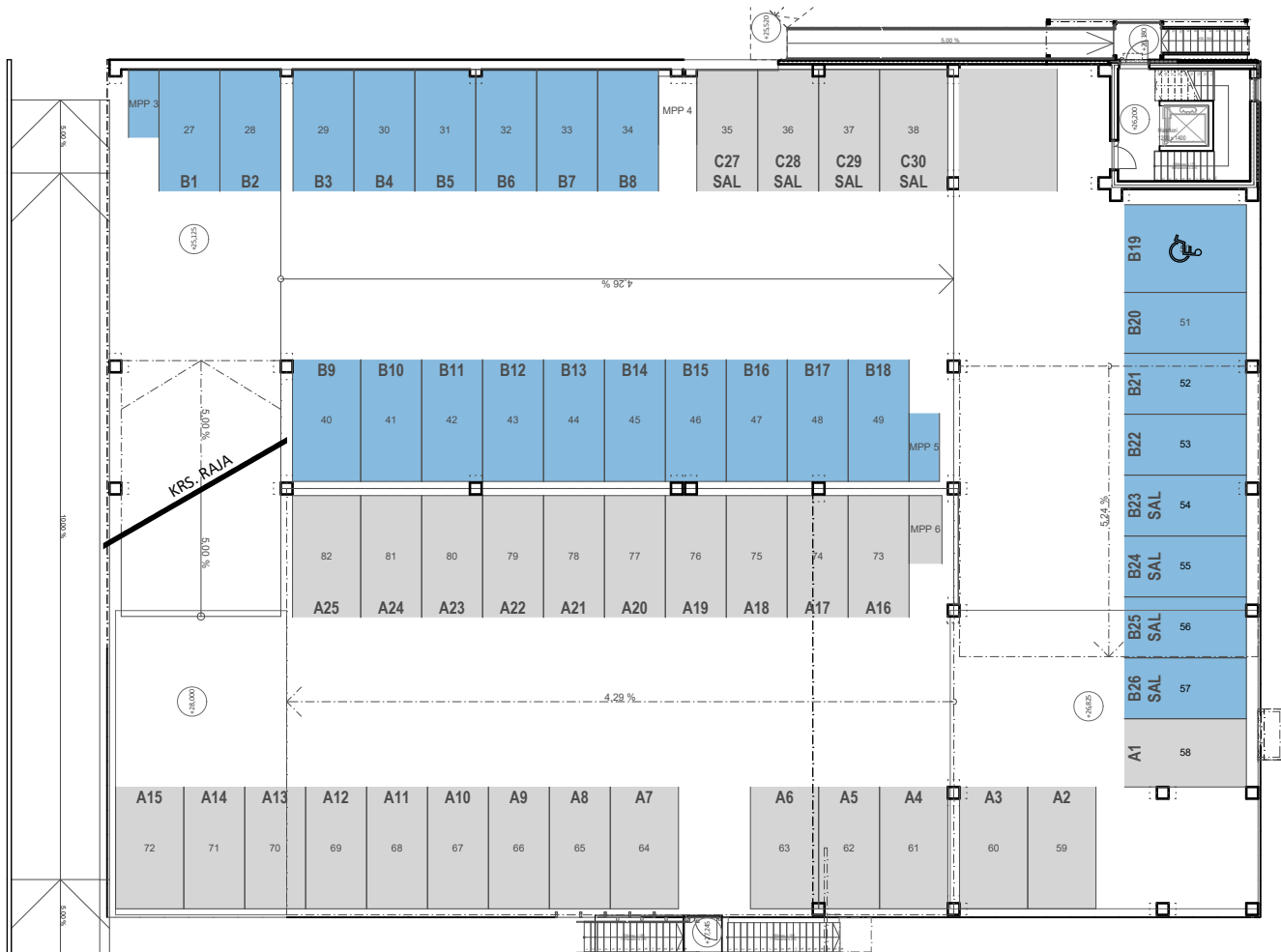
2. KERROS



3. KERROS



YHTEENSÄ 26 AUTOPAIKKAA, JOISTA 4 SÄHKÖAUTOJEN LATAUSPAIKKOJA (SAL).  
AUTOPAIKKOJEN LISÄKSI KAKSI PAIKKAA MOOTTORIPYÖRILLE (MPP).



PYSÄKÖINTILAITOS, 2. KERROS 1:300

# TA-Yhtymä Oy

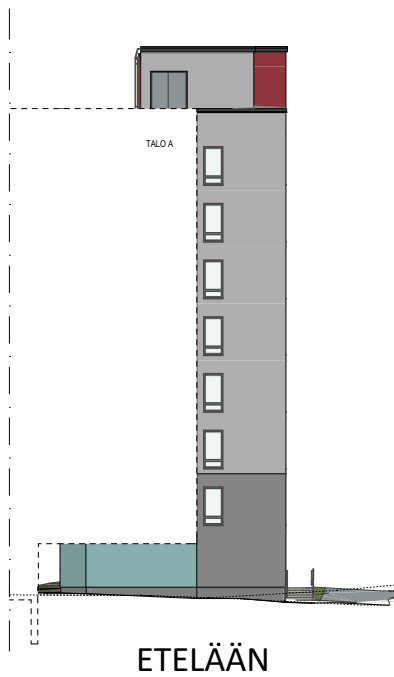
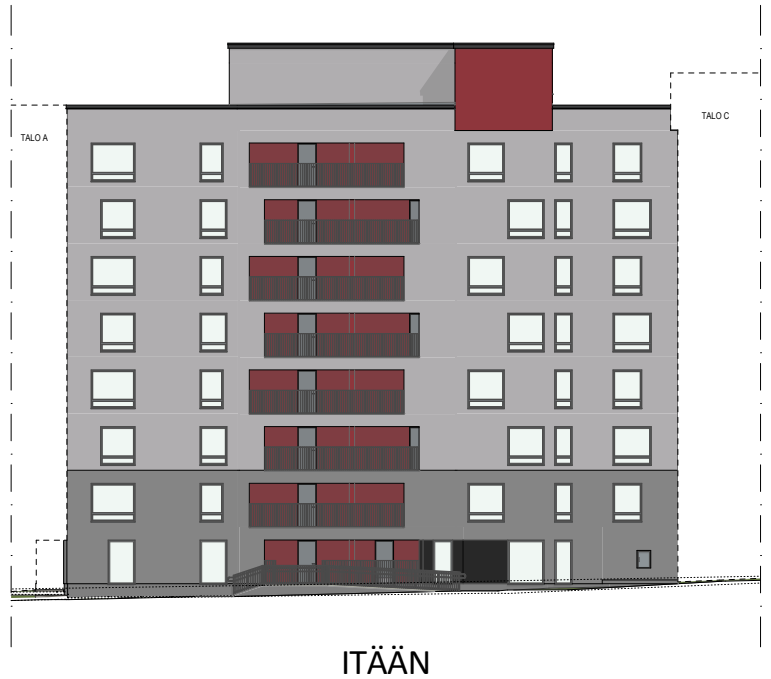
## Nihtitorpankuja 1 B, Espoo



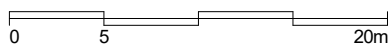
JULKISIVUT 1:400  
30.8.2023

Pidätämme oikeuden muutoksiin.

### TALO B JULKISIVUT



JULKISIVUT 1:400







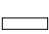

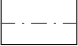

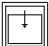




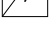


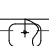



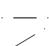
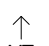

# TA-Yhtymä Oy

## Nihtitorpankuja 1 B, Espoo



PIIRUSTUSMERKINNÄT 1:100  
30.8.2023

Pidätämme oikeuden muutoksiin.

-  tankokaappi
-  hyllykaappi
-  pyykkikaappi
-  siivouskaappi
-  jakotukki, lattialämmityksen jakokeskus
-  sähköryhmäkeskus
-  keittiön kaapit & yläkaapit
-  liesi ja uuni, päällä liesikupu
-  keittiön pesuallas ja hana
-  kalusteeseen integroitu astianpesukone,  
yläpuolella integroitu mikroaaltouuni
-  jääkaappi
-  pakastin
-  jääkaappipakastin
-  tilavarauksen symboli
-  tilavarauksen symboli
-  tilavarauksen symboli
-  tilavarauksen symboli
-  tilavarauksen symboli
-  tilavarauksen symboli
-  tilavarauksen symboli
-  tilavarauksen symboli
-  tilavarauksen symboli
-  tilavarauksen symboli

### HUONELYHENTEET:

- ET eteinen
- K Keittiö
- KT keittotila
- RT ruokailutila
- OH olohuone
- MH makuuhuone
- KPH kylpyhuone
- KHH kodinhoituhuone
- S sauna
- VH vaatehuone
- WC erillis-wc

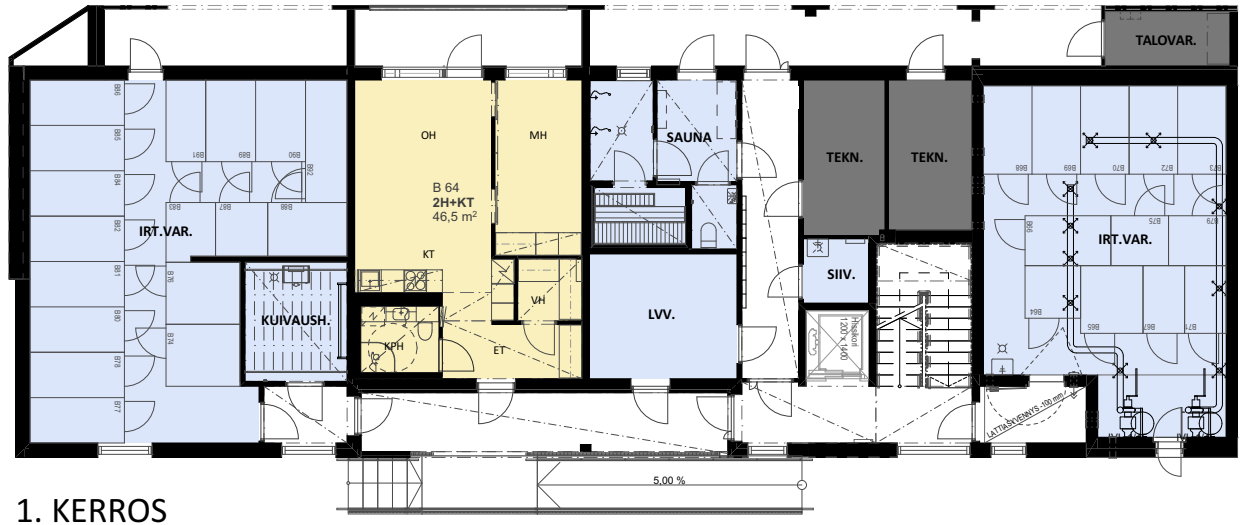
# TA-Yhtymä Oy

## Nihtitorpankuja 1 B, Espoo



KERROSPOHJA 1:200  
30.8.2023

Pidätämme oikeuden muutoksiin.



KERROSPOHJA 1:100



KERROSPOHJA 1:200  
30.8.2023

Pidätämme oikeuden muutoksiin.



3. KERROS



4. KERROS



KERROSPOHJA 1:100



KERROSPOHJA 1:200  
30.8.2023

Pidätämme oikeuden muutoksiin.



5. KERROS



6. KERROS



KERROSPOHJA 1:100





KERROSPOHJA 1:200  
30.8.2023

Pidätämme oikeuden muutoksiin.



### 7. KERROS

\*huonekorkeus noin 50mm matalampi kuin muissa kerroksissa katossa olevan lisäeristeen takia.



### 8. KERROS



KERROSPOHJA 1:100



# TA-Yhtymä Oy

## Nihtitorpankuja 1 B, Espoo

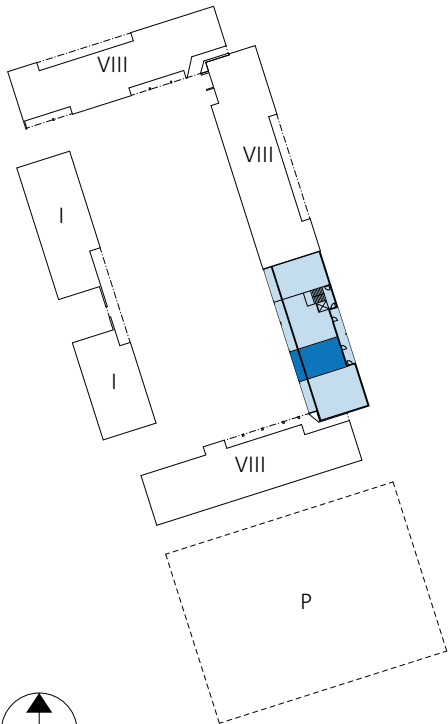


HUONEISTOPOHJA 1:100  
30.8.2023

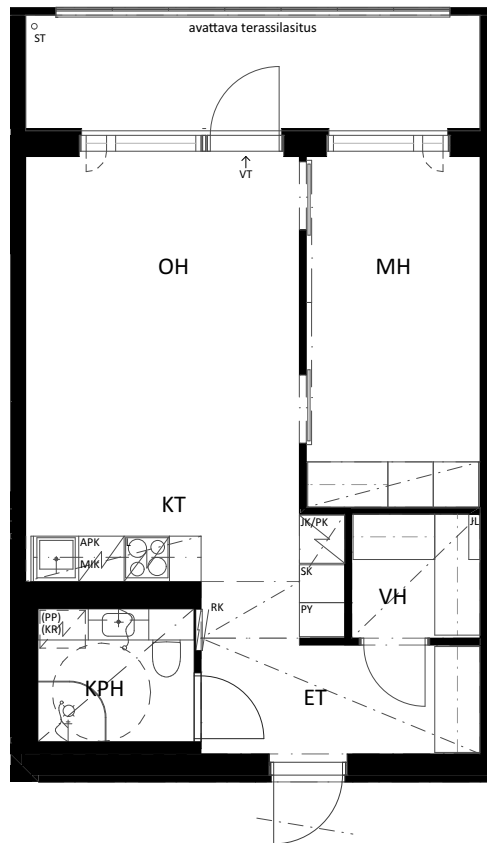
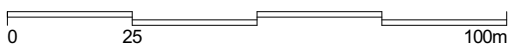
Pidätämme oikeuden muutoksiin.

**2H+KT**  
**46,5 m<sup>2</sup>**

B64 1. krs



SIJAINTIKAAVIO 1:1500



POHJAPIIRROS 1:100



# TA-Yhtymä Oy

## Nihtitorpankuja 1 B, Espoo

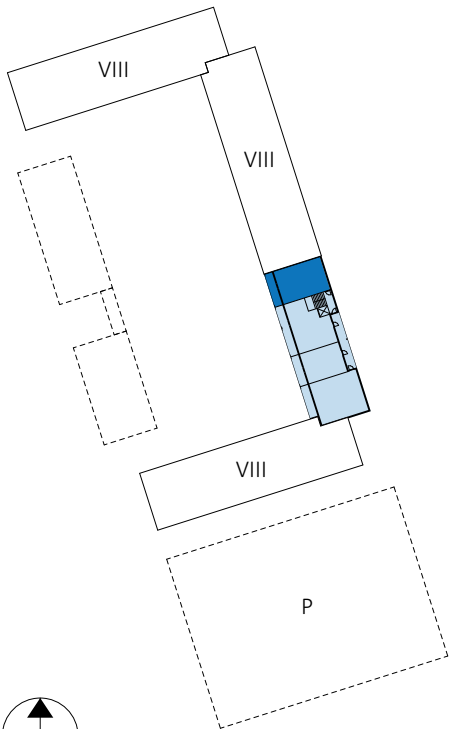
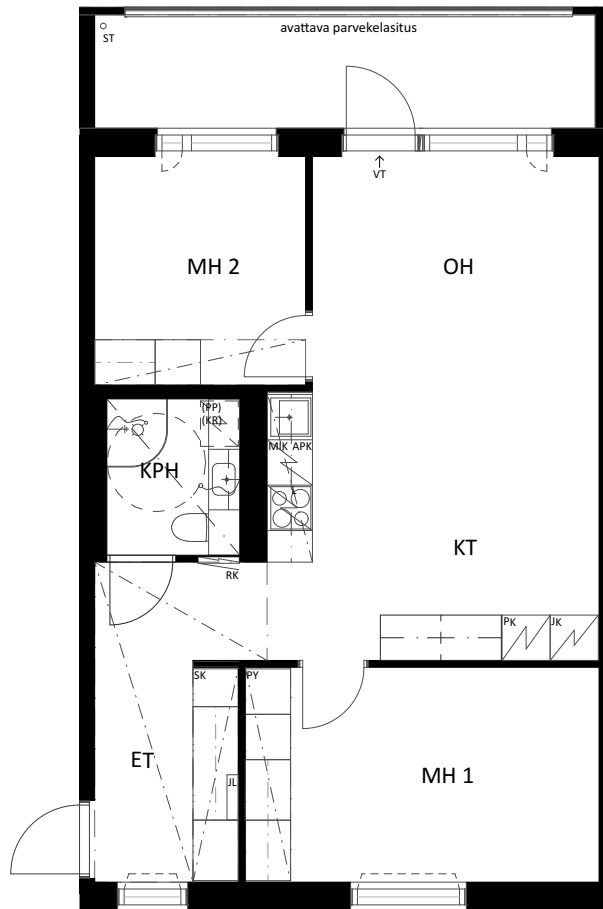


HUONEISTOPOHJA 1:100  
30.8.2023

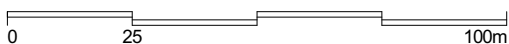
Pidätämme oikeuden muutoksiin.

**3H+KT**  
**63,0 m<sup>2</sup>**

- B65 2. krs
- B73 4. krs
- B81 6. krs
- B89 8. krs



SIJAINIKAAVIO 1:1500



POHJAPIIRROS 1:100



# TA-Yhtymä Oy

## Nihtitorpankuja 1 B, Espoo

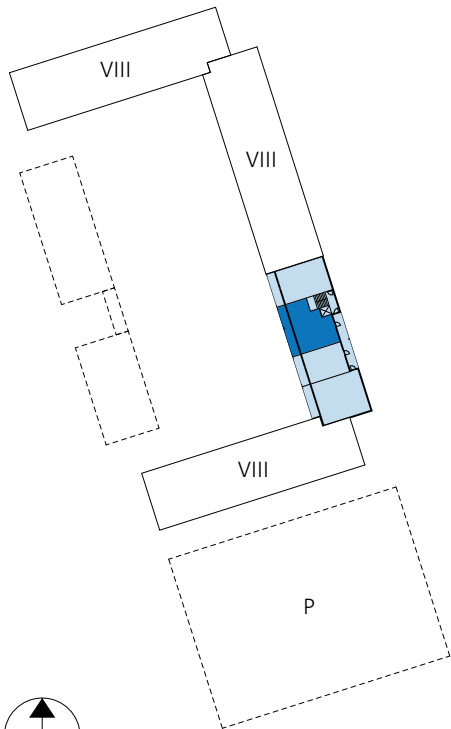
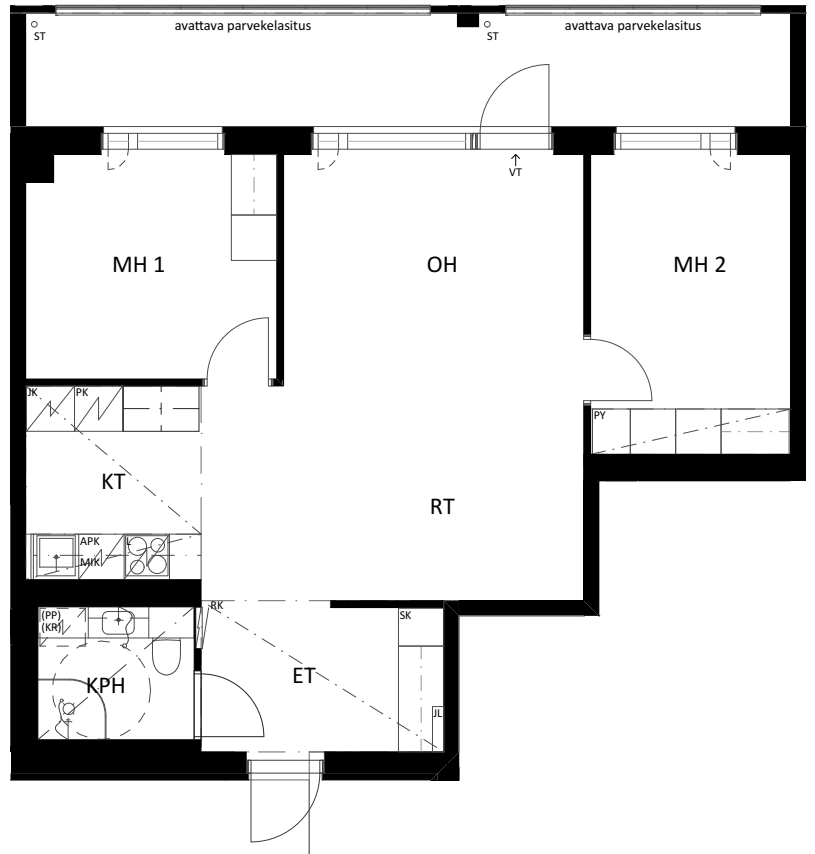


HUONEISTOPOHJA 1:100  
30.8.2023

Pidätämme oikeuden muutoksiin.

**3H+KT**  
**64,5 m<sup>2</sup>**

- B66 2. krs
- B70 3. krs
- B74 4. krs
- B78 5. krs
- B82 6. krs
- B86 7. krs
- B90 8. krs



POHJAPIIRROS 1:100

0 1 5m

SIJAINTIKAAVIO 1:1500

0 25 100m

# TA-Yhtymä Oy

## Nihtitorpankuja 1 B, Espoo

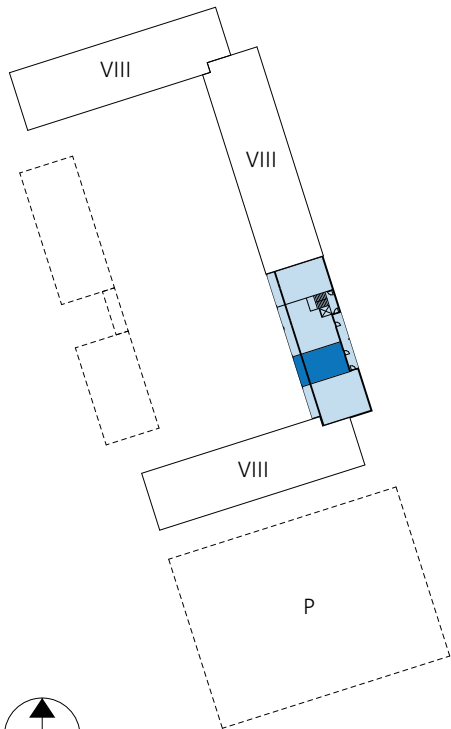
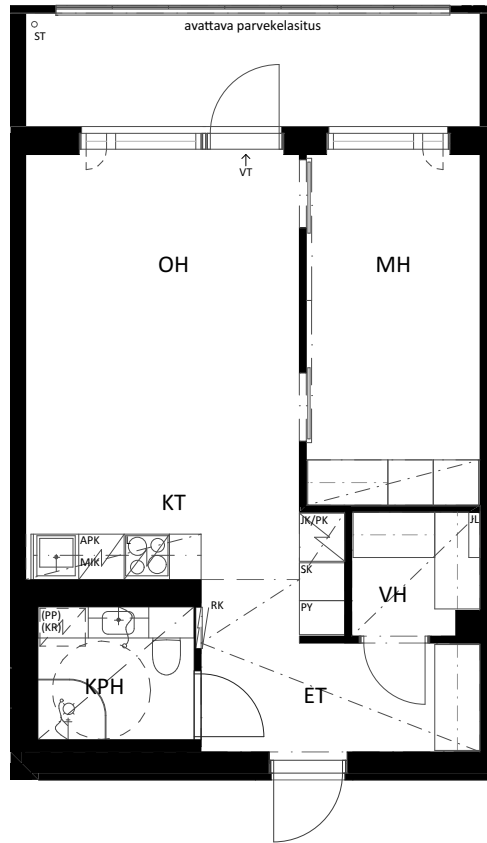


HUONEISTOPOHJA 1:100  
30.8.2023

Pidätämme oikeuden muutoksiin.

**2H+KT**  
**46,5 m<sup>2</sup>**

- B67 2. krs
- B71 3. krs
- B75 4. krs
- B79 5. krs
- B83 6. krs
- B87 7. krs
- B91 8. krs



POHJAPIIRROS 1:100

0 1 5m



SIJAINTIKAAVIO 1:1500

0 25 100m

# TA-Yhtymä Oy

## Nihtitorpankuja 1 B, Espoo

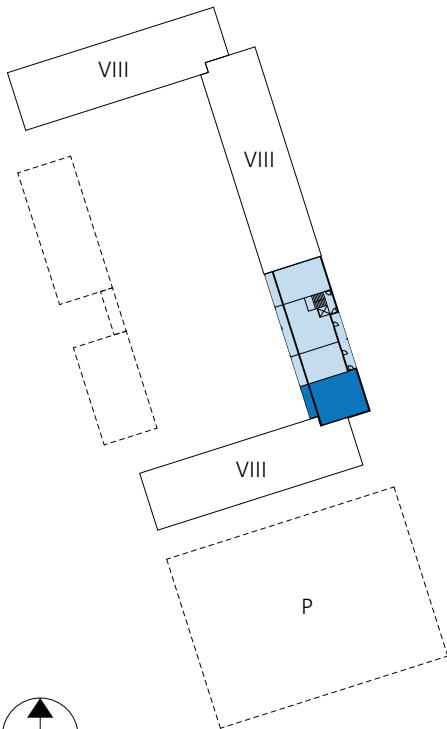
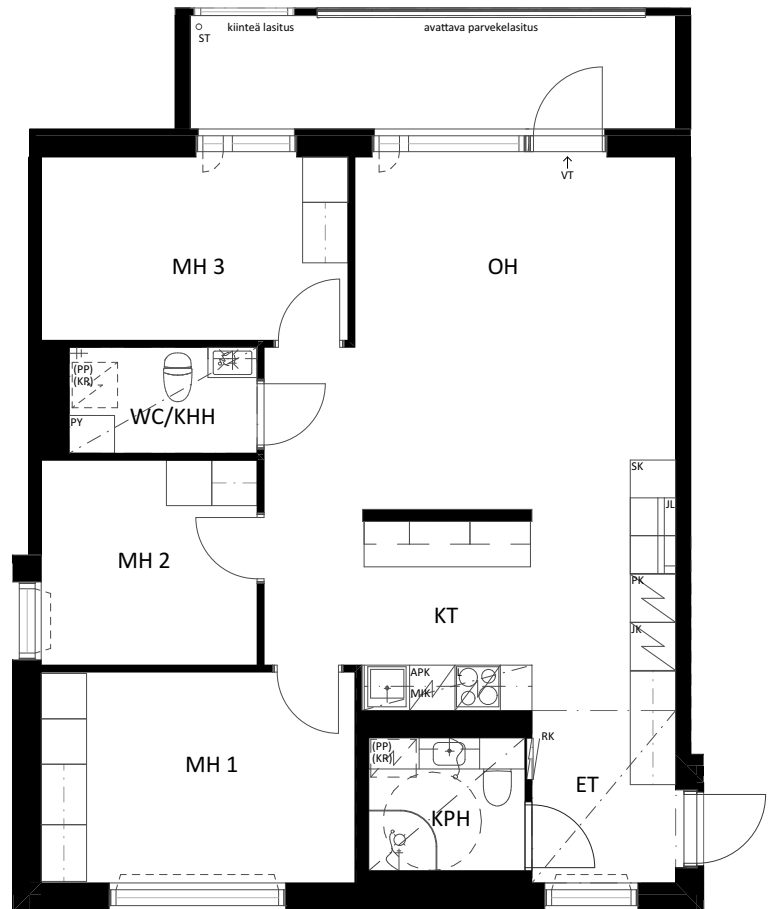


HUONEISTOPOHJA 1:100  
30.8.2023

Pidätämme oikeuden muutoksiin.

**4H+KT**  
**79,0 m<sup>2</sup>**

- B68 2. krs
- B76 4. krs
- B84 6. krs
- B92 8. krs



POHJAPIIRROS 1:100

0 1 5m

SIJAINTIKAAVIO 1:1500

0 25 100m

# TA-Yhtymä Oy

## Nihtitorpankuja 1 B, Espoo

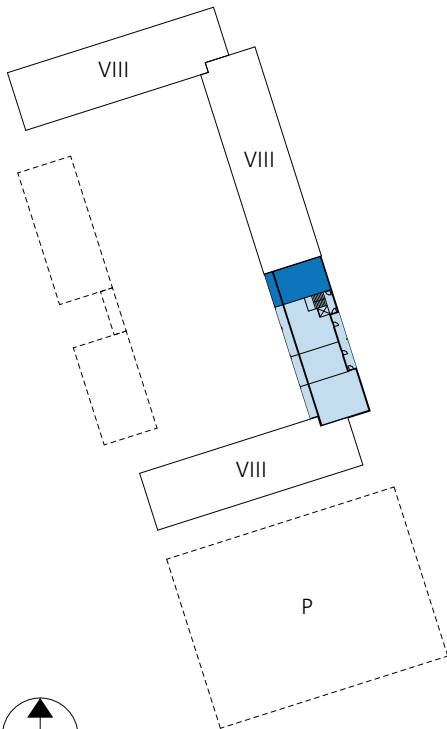
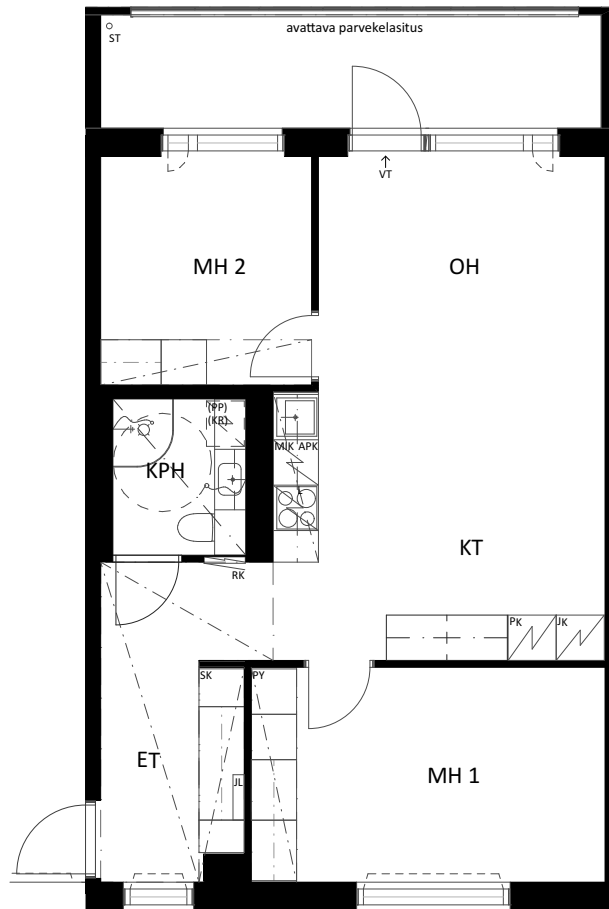


HUONEISTOPOHJA 1:100  
30.8.2023

Pidätämme oikeuden muutoksiin.

**3H+KT**  
**63,0 m<sup>2</sup>**

B69 3. krs  
B77 5. krs  
B85 7. krs



POHJAPIIRROS 1:100

0 1 5m



SIJAINTIKAAVIO 1:1500

0 25 100m

# TA-Yhtymä Oy

## Nihtitorpankuja 1 B, Espoo

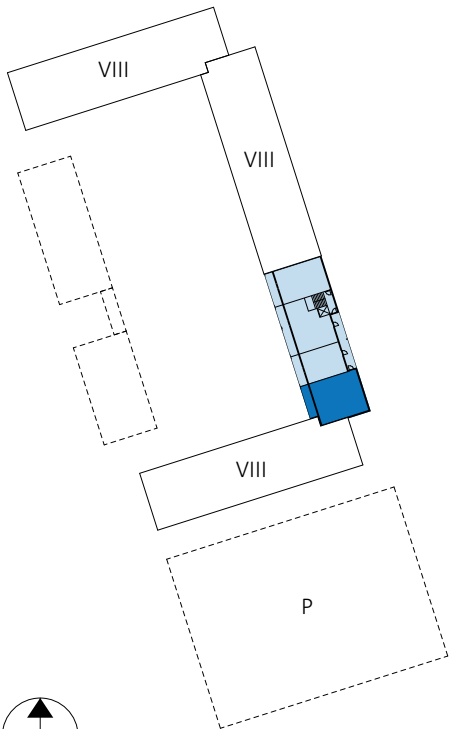
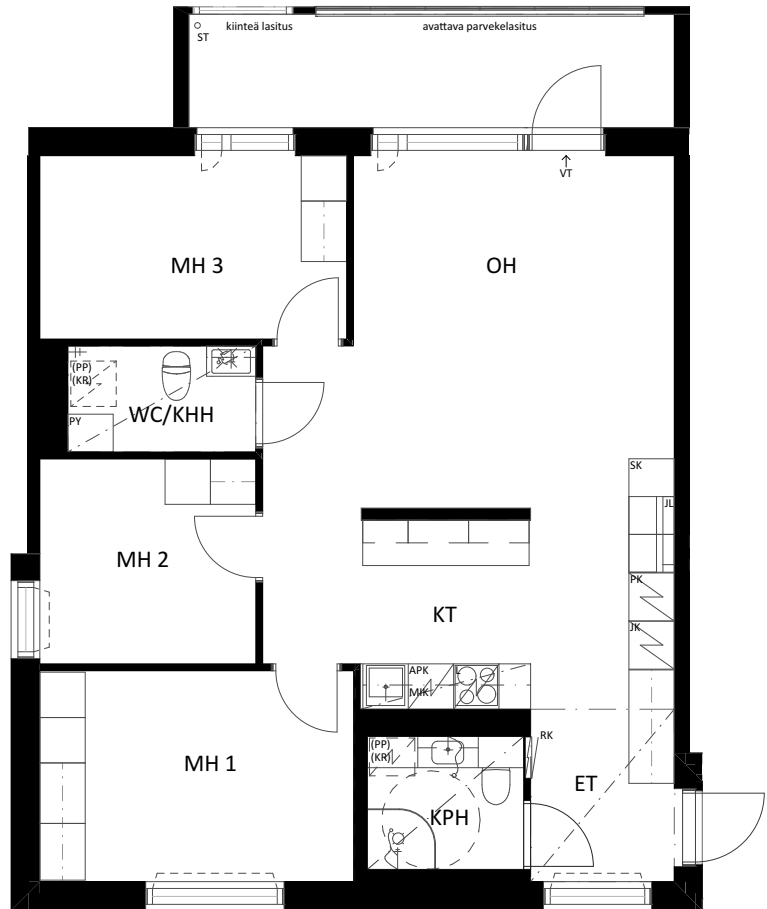


HUONEISTOPOHJA 1:100  
30.8.2023

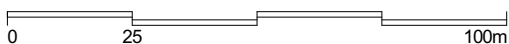
Pidätämme oikeuden muutoksiin.

**4H+KT**  
**79,0 m<sup>2</sup>**

B72 3. krs  
B80 5. krs  
B88 7. krs



SIJAINTIKAAVIO 1:1500



POHJAPIIRROS 1:100





# TA-Yhtymä Oy / Nihtitorpankuja 1B

RAKENNUSASELOSTUS 9.10.2023

## YLEISTÄ

Rakennuskohde on 8-kerroksinen yksiportainen hissillä ja luhtikäytävällä varustettu asuin kerrostalo. Kohteeseen rakennetaan samaan pihapiiriin yhteensä neljä asuin kerrostaloa peräkkäin U-kirjaimen malliseen asetelmaan, sekä pysäköintilaitos ja yhteistilarakennukset.

Asuntoja on 29 kpl ja ne sijaitsevat kerroksissa 1-8. IV-konehuone sijaitsee vesikatolla. Aputilat sijaitsevat piharakennuksessa ja 1. kerroksessa

## RAKENTEET

Rakennuksen kantava runko ja välipohjat ovat betonia. Perustukset ja alapohjarakenteet ovat niin ikään betonirakenteisia.

Ulkoseinät ovat betonielementtejä. Julkisivut ovat pääosin rapattu, tai betonipintaisia sandwich-betonielementtejä.

Kaikissa asuinrakennuksissa vesikate on huopapintainen tasakatto, piharakennuksissa ja pysäköintilaitoksessa on viherkatot. Huoneistojen väliset seinät ovat betonia. Asuntojen sisäiset kevyet väliseinät ovat pääosin metallirunkoisia kipsilevyseiniä. Asuinhuoneistojen kosteiden tilojen seinät on vesieristetty.

## IKKUNAT JA OVET

Huoneistojen ikkunoiden U-arvo on korkeintaan 0,8. Porrashuoneen ikkunat ovat vakiomallisia tehdasmaalattuja puu-alumiini-ikkunoita. Huoneistojen ikkunat ovat vakiomallisia kiinteitä tai sisään aukeavia tehdasmaalattuja MSE-tyyppisiä puualumiini-ikkunoita. Karmin sisäpinnat ovat valkoisia, ulkopuolella suunnitelmien mukainen.

Parvekeseinustan ikkunat sekä tuuletusikkunat ulottuvat lattiasta noin 2,3 metrin korkeuteen. Parvekeovi on 1-lehtinen puualumiini-ikkunaovi.

Muilla seinillä ikkunat ovat kahden metrin korkuisia, ja niiden alareuna on 30cm lattiapinnan yläpuolella. Nämä ikkunat on jaettu kahteen osaan, joista alempi toimii tuuletusikkunana. Ikkunat on varustettu sälekaihtimilla. Lisäksi ikkunoiden eteen on asennettu seinästä seinään yltävät verhoiskot.

Huoneistojen väliovet ovat valkeita laaka- tai liukuovia. Asuntojen porrastaso-ovet ovat yksilehtisiä ja väriltään harmaita. Ovet on varustettu ovisilmällä. Ovissa ei ole postiluukkuja, vaan postilaatikot on keskitetty ensimmäiseen kerrokseen.

Pääsisäänkäyntien ovet ovat metallirunkoisia.

Kohteeseen laaditaan erillinen lukitus suunnitelma. Lukitusjärjestelmänä on iLoq S5 sähkölukkojärjestelmä. Avainten määrä on yksiöissä 3 kpl, muissa huoneistoissa avaimia 5kpl.

Yhteistilojen varaus ja kulunohjaus toteutetaan iLoq S5 yhteensopivalla kulunohjauksella.

## PARVEKKEET JA TERASSIT

Asunnoissa on arkkitehtisuunnitelmien mukaisesti lasitetut, länteen avautuvat parvekkeet, joista pienimmät ovat yhdeksän-neliöisiä.

Parvekelasitus ulottuu parvekkeen lattiapinnasta ikkunoiden yläreunan tasaa asti. Lasituksen yläosa on avattavissa. Pieliseinät ovat maalattua betonia.

## PINNAT JA PÄÄLLYSTEET

### Lattia

Huonelattiat ovat laminaattia. Lattialistat on värjätty laminaatin sävyyn. Pesuhuoneiden ja erillis-wc:n lattiat on laatoitettu harmaalla laattalla.

### Katto

Kattopinnot ovat valkoiseksi maalatut

### Seinät

Huoneiseinäpinnat on maalattu valkoisiksi. Pesuhuoneen ja erillis-wc:n seinäpinnat laatoitetaan valkoisella kiiltävällä laattalla.

## KALUSTEET, KONEET JA LAITTEET

Keittiö- ja komerokalusteet ovat tehdasvalmisteisia vakiokalusteita. Komeroiden ovet ovat melamiinia. Tehdasvalmisteisten keittiökaappien ovet ovat laminaattia. Vetimet sisustusosittain mukaan. Työtasot ovat laminaattipinnoitettuja ja ABS-reunanauhoitettuja.

Keittiössä on yhdistelmä mikroaaltouuni tai uuni, liesitaso, liesituuletin, astianpesukone, jääkaappi pakastelokerolla tai jääkaappipakastin. Pesuhuoneessa on tilavaraus pyykinpesukoneelle ja kuivausrummulle Tekniikkastudion ja NERO-konseptin kalustemääritysten mukaan.

## LÄMMITYS ILMANVAIHTO JA SÄHKÖ

Rakennus liitetään sähkö-, vesi ja viemäri järjestelmiin. Talotekniset järjestelmät toteutetaan siten, että energiatehokkuusluokka B:n E-lukuvaade saadaan täyttymään.

Huoneistoissa lämmitys on kaukolämmöllä toteutettu vesikiertoinen lattialämmitys. Märkätiloissa on sähkötoiminen mukavuuslattialämmitys. Ilmanvaihtojärjestelmä on keskitetty. Rakennus on varustettu huoneistokohtaisella sähkön- ja vedenmittauksella ja ne ovat etäluettavissa huoneistokohtaisesti.

Sähköasennukset käsittävät tavanmukaisen määrän valaistus pisteitä ja sähkörasioita. Huoneistojen vakiovalaisimet toteutetaan LED-valaistuksin.

## PORTAAT, PORRASHUONEET JA HISSIT

Porrashuoneen portaat ovat betonirakenteisia ja mosaiikkibetonipintaisia. Kaiteet ovat pinnakaiteita varustettuna tarvittavilla käsijohteilla.

## **TIETOLIIKENNEJÄRJESTELMÄ**

Puhelin- ja tietoverkkojärjestelmä toteutetaan laajakaistayhteydet mahdollistavalla yleiskaapelointijärjestelmällä.

## **SÄILYTYS JA YHTEISTILAT**

Tekniset tilat (lämmönjakohuone ja sähköpääkeskus) ovat ensimmäisessä kerroksessa. Samassa kerroksessa on myös lastenvaunuvarasto, talovarasto, kuivaushuone, sekä väestönsuoja, joka toimii rauhanajan irtaimistovarastona.

Rakennuksen pohjakerroksessa on lisäksi myös yksi saunaosasto, josta on suora yhteys ulos vilvoittelemaan. Lisää saunoja sekä pesula, kerhohuone ja harrastetila löytyy piharakennuksista. Nämä tilat ovat kaikkien pihapiirin taloyhtiöiden käytössä, kuten myös pysäköintilaitoksen pohjakerroksessa sijaitsevat lukittavat pyöräpaikat.

Polkupyörien lyhytaikaista säilytystä varten on tarjolla myös pihapaikkoja.

## **PIHATYÖT JA PAIKOITUS**

Piha- ja oleskelualue, sekä yhteiskäytössä oleva leikkialue sijaitsevat sisäpihalla 1. kerroksen tasolla. Nurmialueet ja istutukset toteutetaan asemapiirroksen ja pihasuunnitelman mukaisesti. Pysäköintilaitokseen sijoitettavia autopaikkoja rakennetaan tälle yhtiölle 26 kpl, joista 1 on liikuntaesteisten autopaikka, lisäksi yhtiölle kuuluu 2 moottoripyöräpaikkaa. Pysäköintipaikat on varustettu lämmityspistokkein ja neljällä paikalla on sähköauton latauslaite. Latauspaikkojen määrää on mahdollista kasvattaa ilmoitetusta.

## **PALOTURVALLISUUS**

Pelastautuminen asunnoista tapahtuu pelastuslaitoksen nostolava-autolla parvekkeilta pihalle.

Palovaroitteet kytketään sähköverkkoon ja asennetaan asuntoihin sekä yleisiin tiloihin määräysten mukaisesti.

## **HUOMAUTUS**

Tämä rakennustapaselostus on ohjeellinen ja perustuu laatisajankohdan suunnitelmiin. Rakennuttaja varaa oikeuden muuttaa kohteen rakenteita ja materiaaleja toisiin samanarvoisiin tai rakenteellisesti vastaaviin.

Huoneistoissa saattaa esiintyä kotelointeja, jotka poikkeavat suunnitelmapiiirustuksista. Koteloinnit, alaslasketut katot ja hormit tehdään LVISA-tekniikan vaatimassa laajuudessa.



**TA-YHTIÖT**  
**Asiakaspalvelukeskus**  
Puh. 045 7734 3777  
info@ta.fi



ESPOO | HELSINKI | VANTAA  
HÄMEENLINNA | JYVÄSKYLÄ | KUOPIO | LAHTI | OULU | TAMPERE | TURKU