



ASUMISOIKEUS

Patterikuja 4

Helsinki, Kivikko





Patterikuja 4

Patterikuja 4 on kahden luhtitalon ja kahden rivitalon muodostama asumisoikeuskohde Helsingin Kivikossa. Kaikkiaan tässä vuonna 2003 valmistuneessa kohteessa on 24 asuntoa.

Alueella on hyvät palvelut. Kilometrin säteellä on mm. runsaasti kauppoja, useita ravintoloita, muutama pankki sekä apteekki. Lähin päiväkoti on noin 500 m päässä ja ala- ja yläkouluihin on matkaa noin kilometri. Alueella on myös hyvät liikunta- ja ulkoilumahdollisuudet.

Huoneistovalikoima:

Luhitalo, 2h+k+s	60,0 m ²	18 kpl
Rivitalo, 3h+k+s	82,0–83,0 m ²	3 kpl
Rivitalo, 4h+k+s	122,0–122,5 m ²	3 kpl



Luhti- ja rivitalot



24 asumisoikeusasuntoa



Valmistunut 2003



Kaukolämpö, vesikeskuslämmitys



24 autopaikkaa



Kaapeli-TV, TA:n laajakaistaliittymä



Irtaimistovarastot

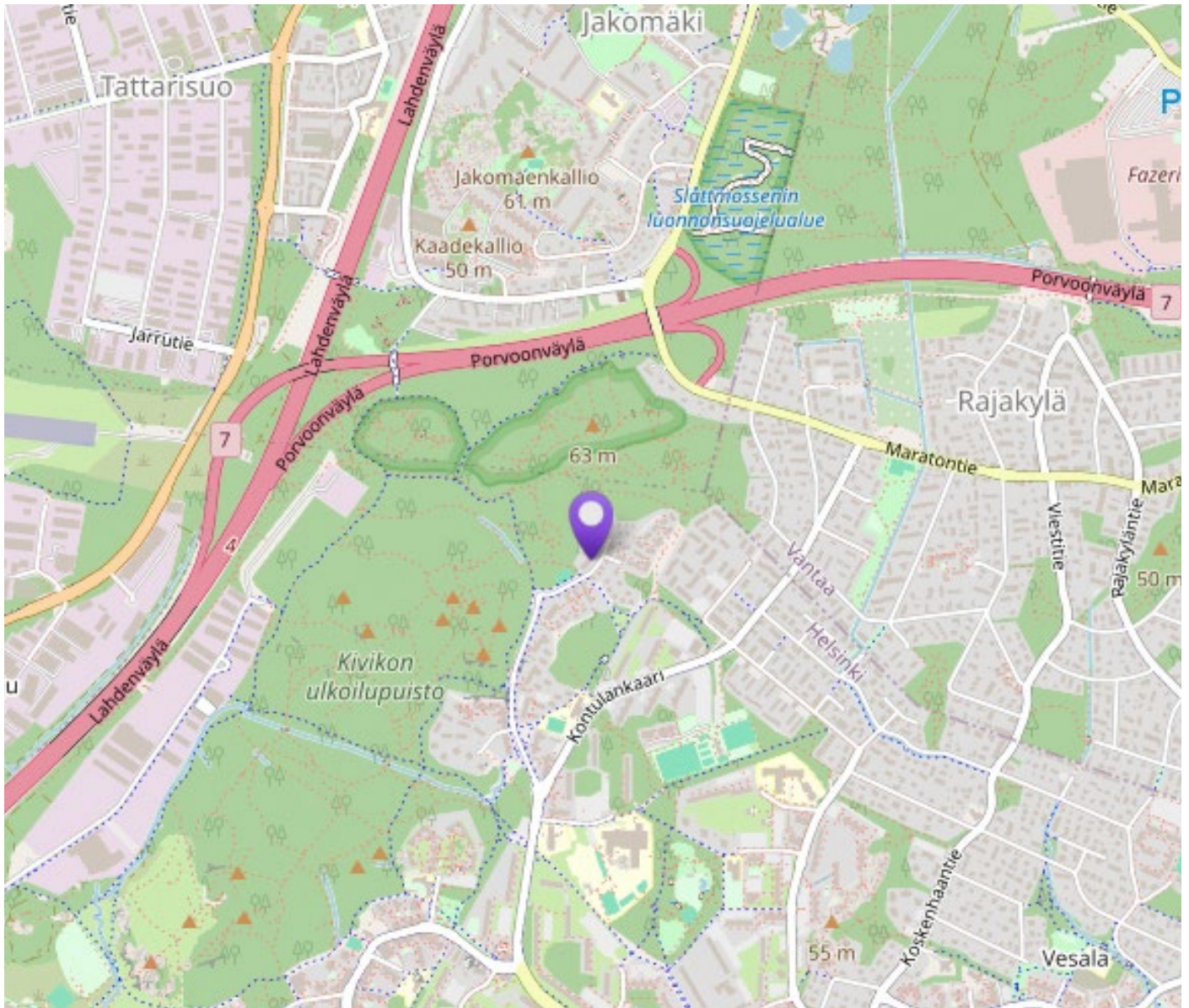


Ulkoiluvälinevarasto ja pyörävarasto



Kerhotila

TA-Asunnot Oy Tuomarilantie 9, Espoo



© OpenStreetMap

HUONEISTOLUETTELO 6.3.2002

Pidätämme oikeuden muutoksiin.

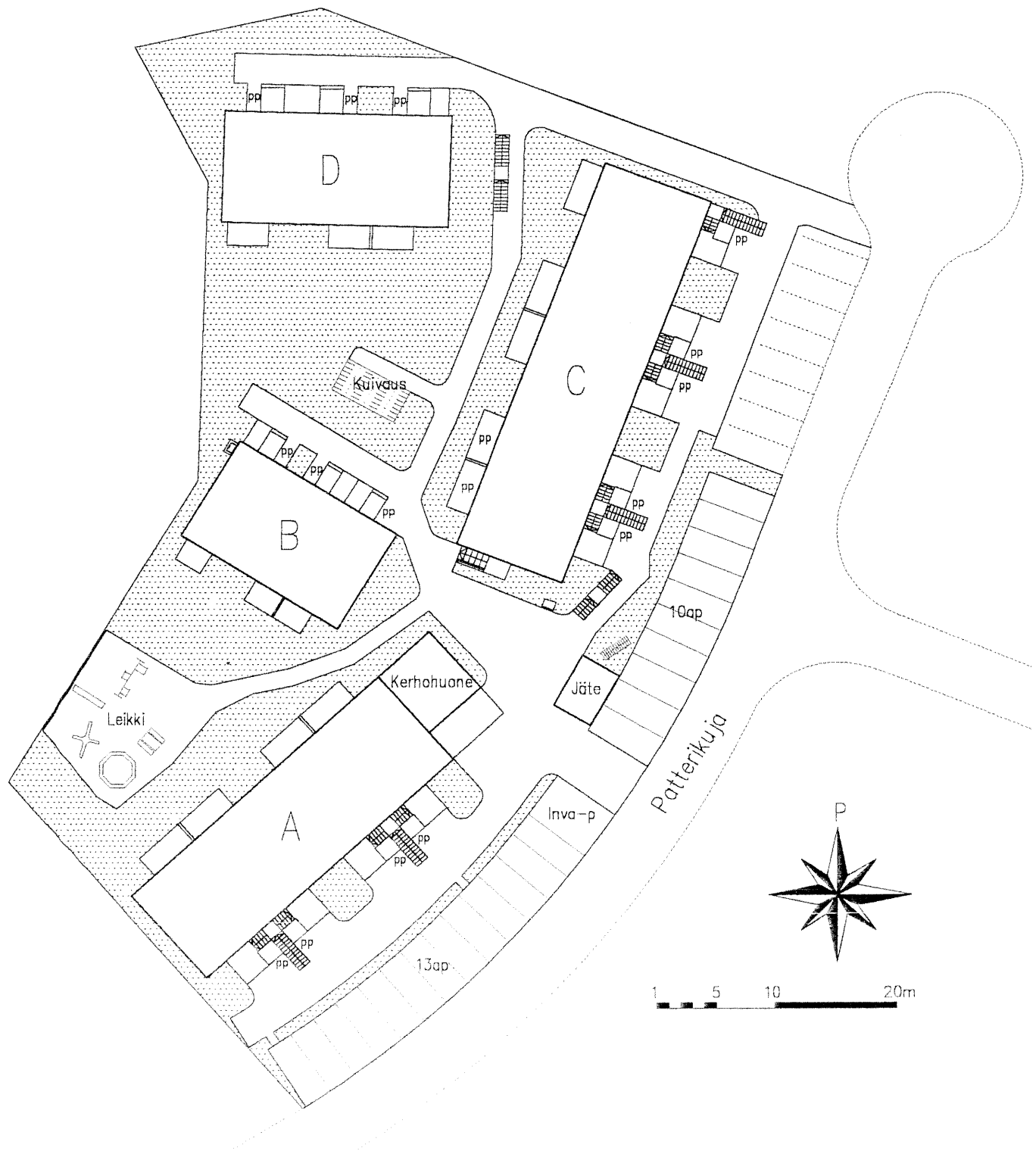
NRO	HUONEISTOTYYPPI	PINTA-ALA	KERROS	
A 1	2H+K+S	60,0 m ²	1	Terassi
A 2	2H+K+S	60,0 m ²	1	Terassi
A 3	2H+K+S	60,0 m ²	1	Terassi
A 4*	2H+K+S	60,0 m ²	1	Terassi, kerhuoneen vieressä
A 5	2H+K+S	60,0 m ²	2	Parveke
A 6	2H+K+S	60,0 m ²	2	Parveke
A 7	2H+K+S	60,0 m ²	2	Parveke
A 8*	2H+K+S	60,0 m ²	2	Parveke
B 9	3H+K+S	83,0 m ²		Terassi + parveke
B 10	3H+K+S	82,0 m ²		Terassi + parveke
B 11	3H+K+S	83,0 m ²		Terassi + parveke
C 12*	2H+K+S	60,0 m ²	1	Parvekkeen alla pyörävarasto
C 13	2H+K+S	60,0 m ²	1	Parvekkeen alla pyörävarasto
C 14	2H+K+S	60,0 m ²	1	Parveke
C 15	2H+K+S	60,0 m ²	1	Parveke
C 16	2H+K+S	60,0 m ²	1	Parveke
C 17*	2H+K+S	60,0 m ²	2	Parveke
C 18	2H+K+S	60,0 m ²	2	Parveke
C 19	2H+K+S	60,0 m ²	2	Parveke
C 20	2H+K+S	60,0 m ²	2	Parveke
C 21	2H+K+S	60,0 m ²	2	Parveke
D 22	4H+K+S	123,0 m ²		Terassi + parveke
D 23	4H+K+S	122,0 m ²		Terassi + parveke
D 24	4H+K+S	122,5 m ²		Terassi + parveke

*) Terrasin tai parvekkeiden lasitus kielletty paimääräysten vuoksi.

TA-Asumisoikeus Oy/
Patterikuja 4
Helsinki

11.12.2001

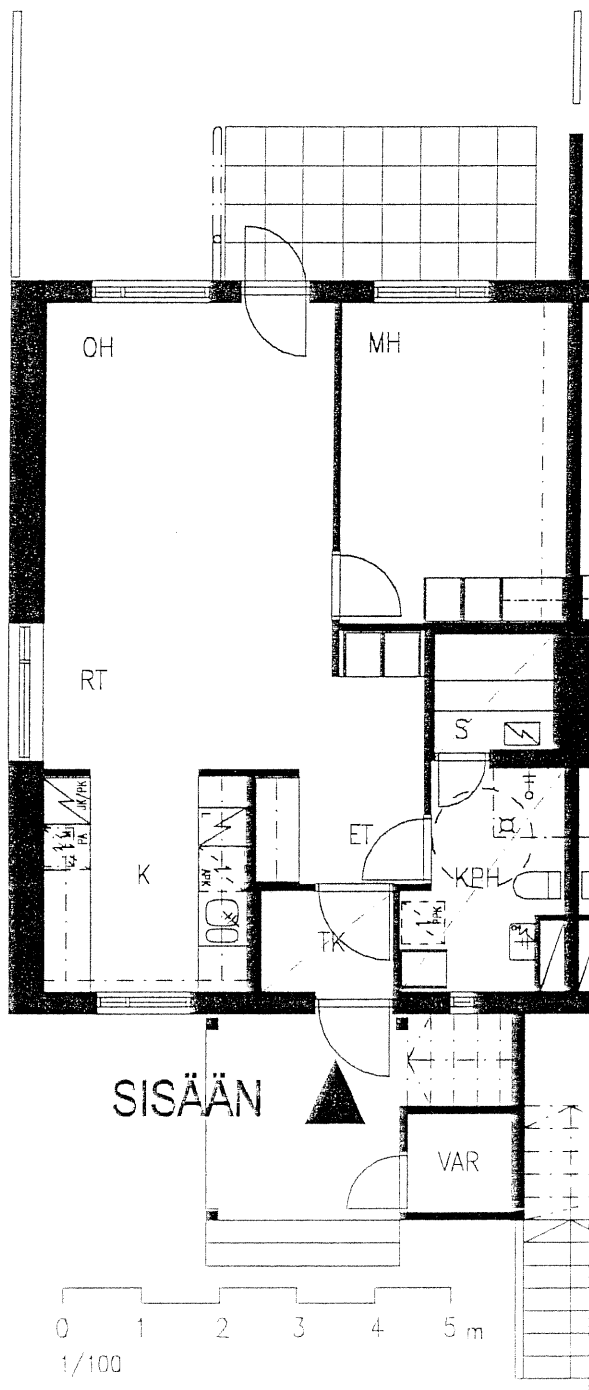
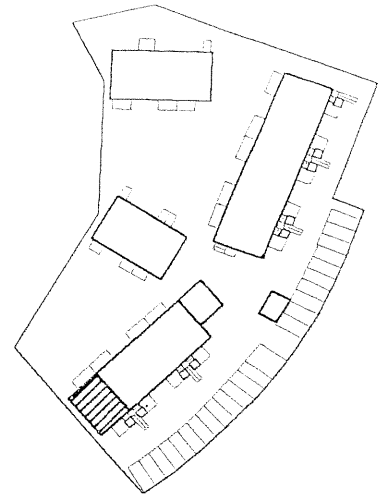
Asemapiirros, alustava



A-TALO

HUONEISTO A1, 1. krs

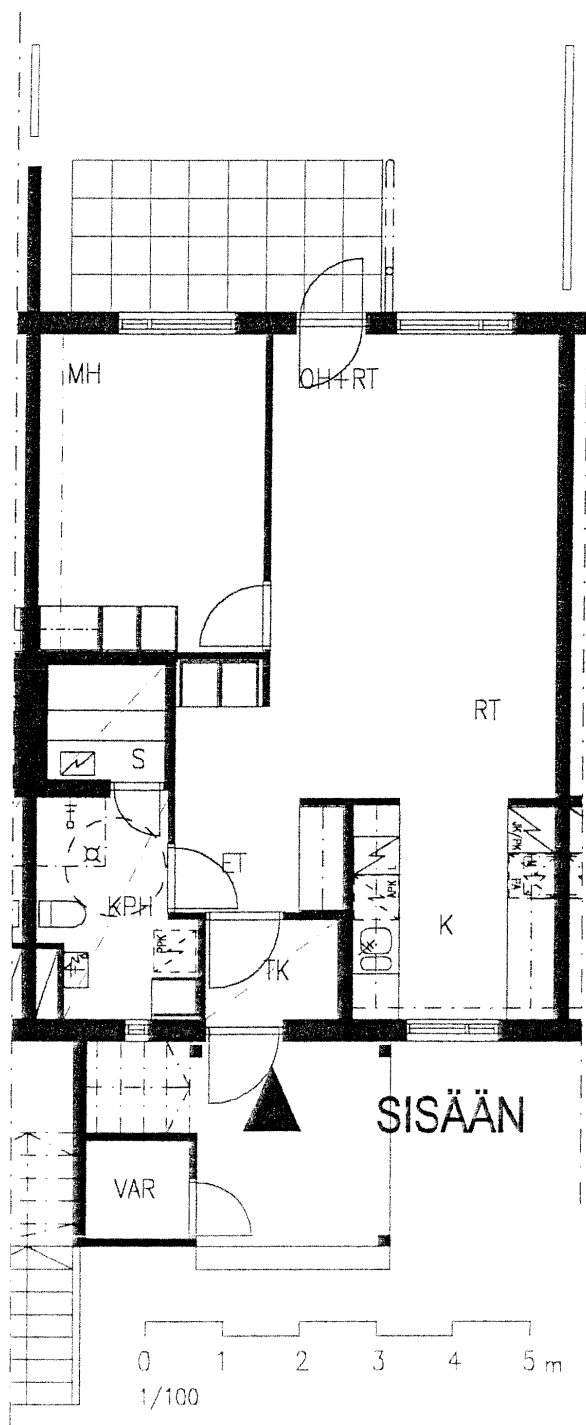
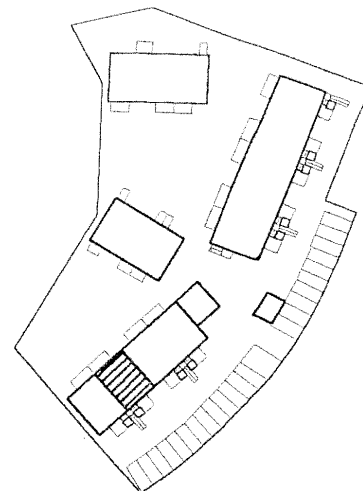
2 H+K+S 60,0 m²



A-TALO

HUONEISTO A2, 1. krs

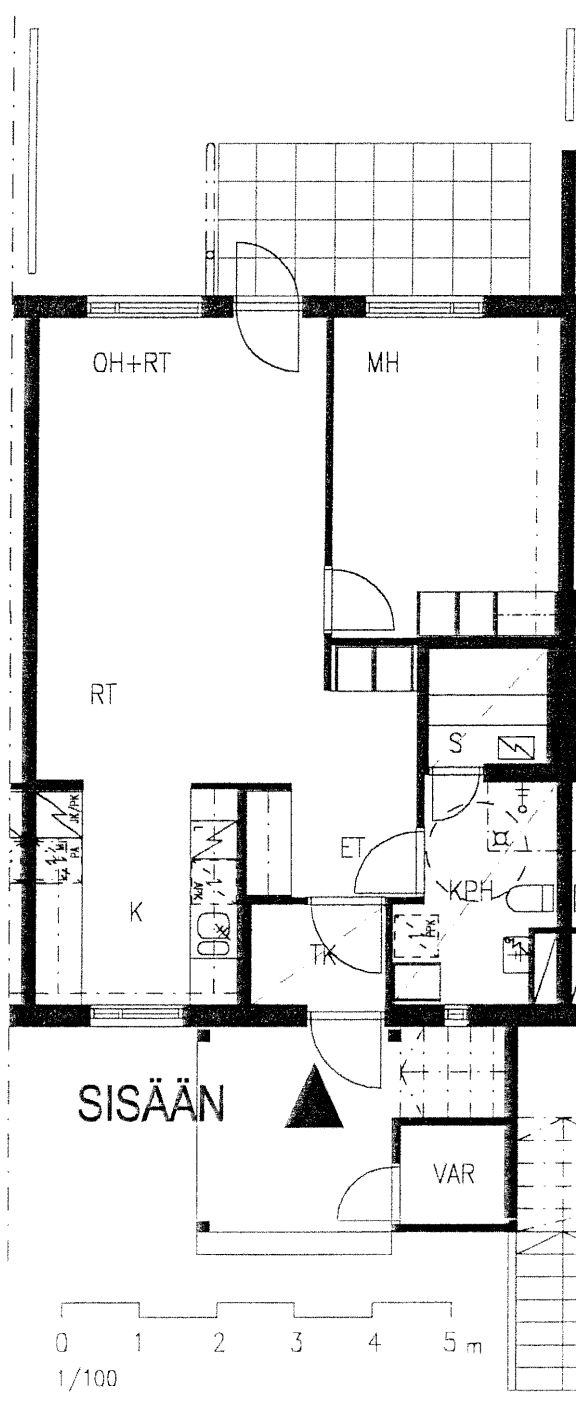
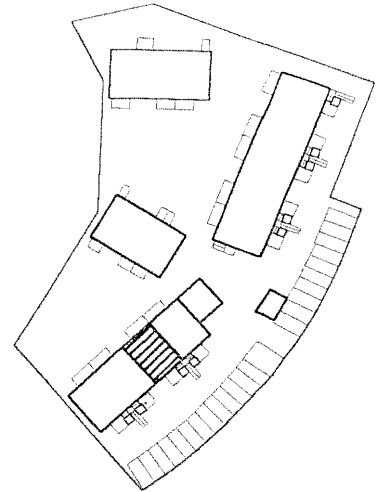
2 H+K+S 60,0 m²



A-TALO

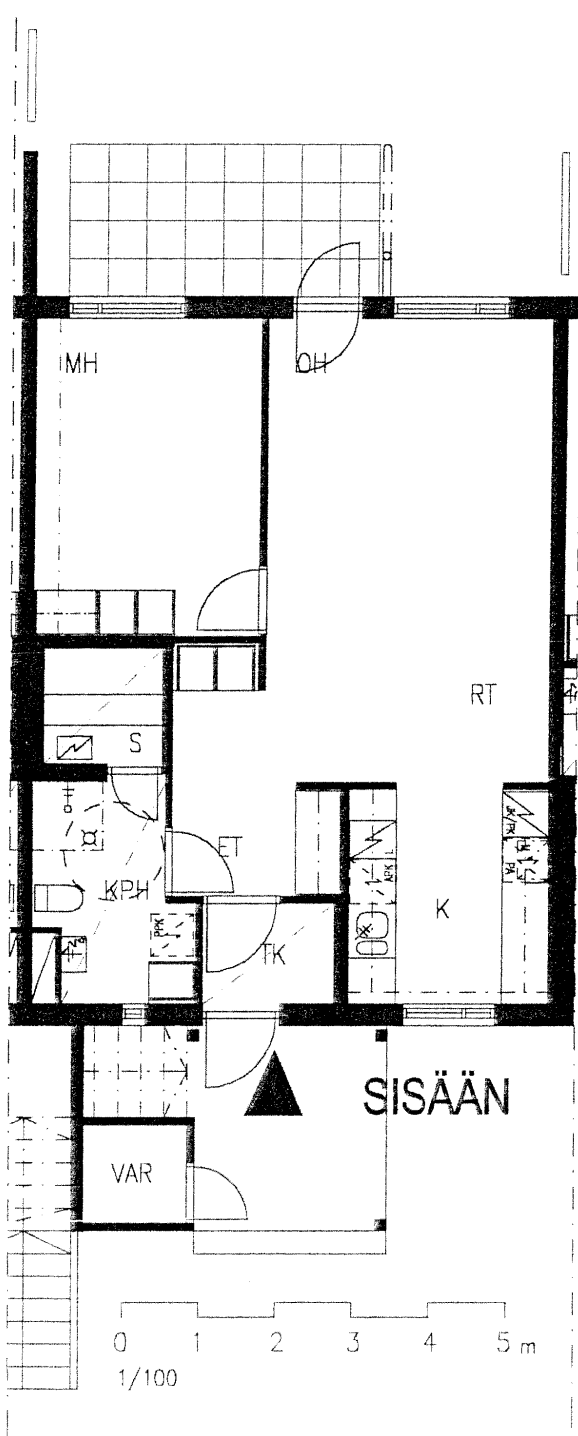
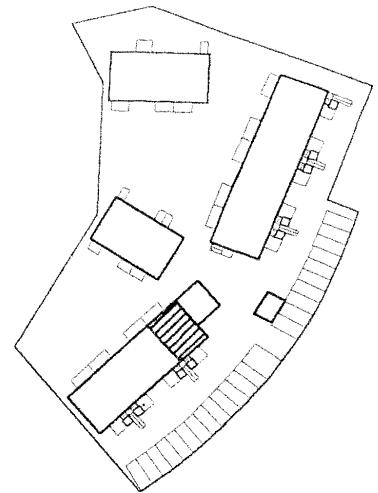
HUONEISTO A3, 1. krs

2 H+K+S 60,0 m²



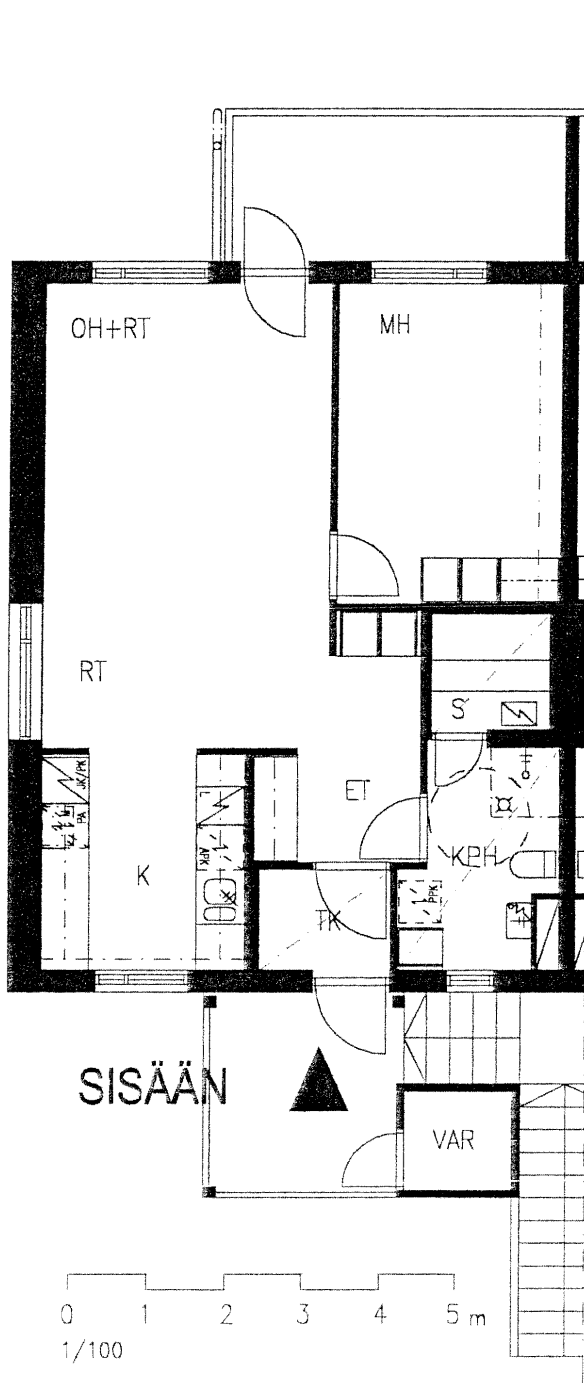
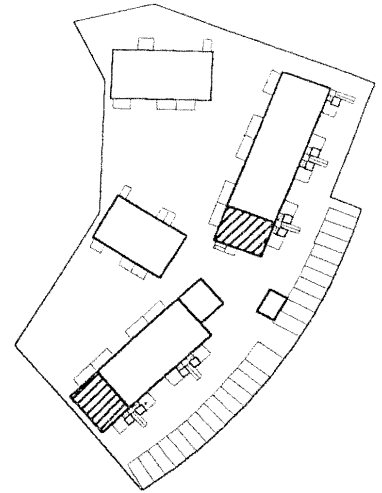
A-TALO

HUONEISTO A4, 1. krs
2 H+K+S 60,0 m²



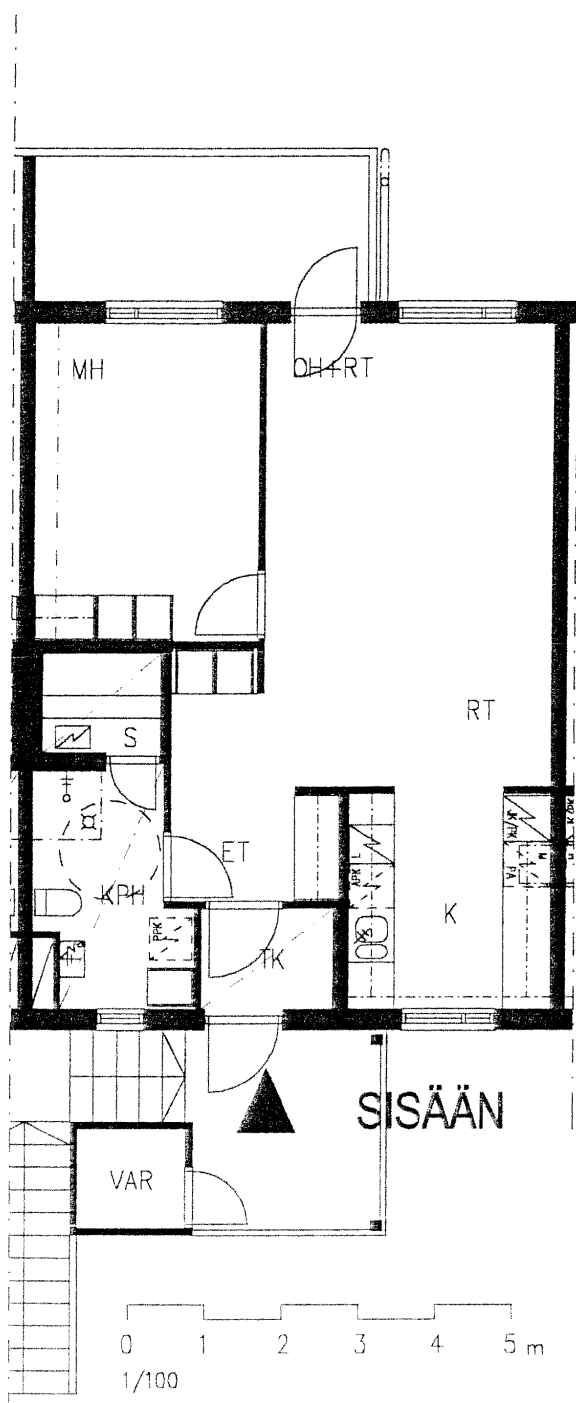
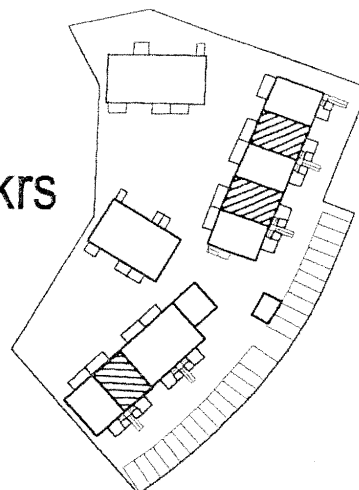
A- JA C-TALO

HUONEISTOT : A5 ja C17, 2.krs
2 H+K+S 60,0 m²



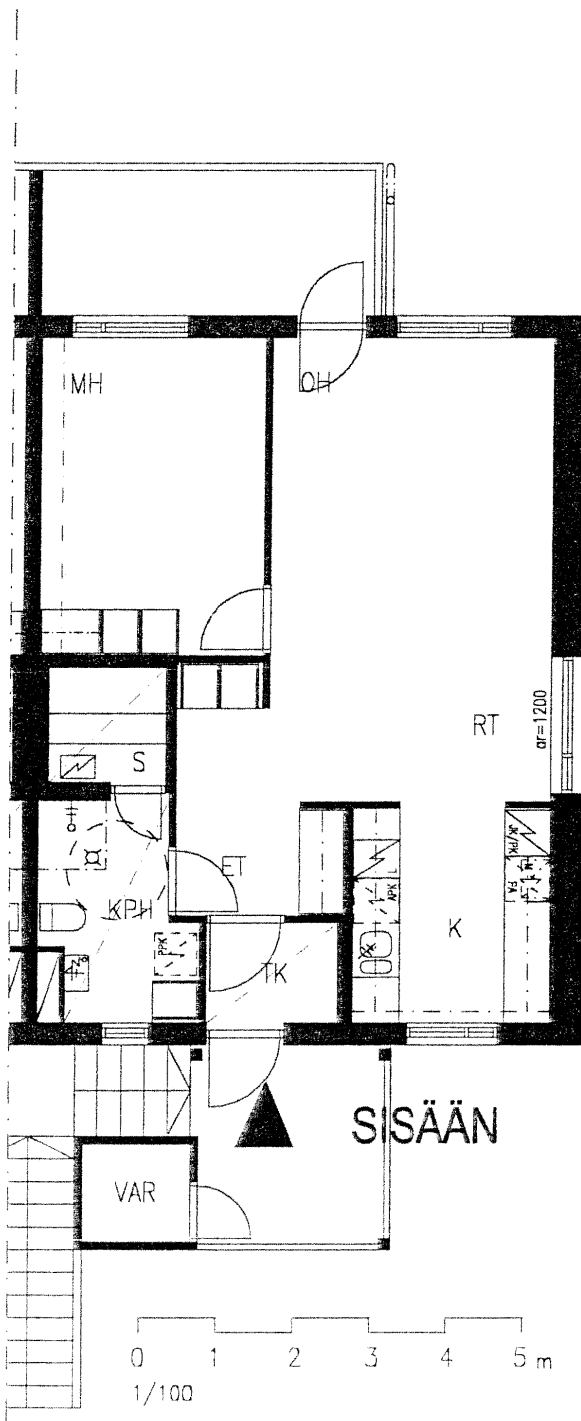
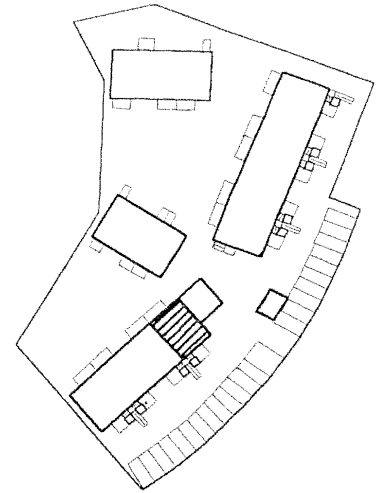
A- JA C- TALO

HUONEISTOT : A 6, C 18 ja C 20, 2.krs
2 H+K+S 60,0 m²



A-TALO

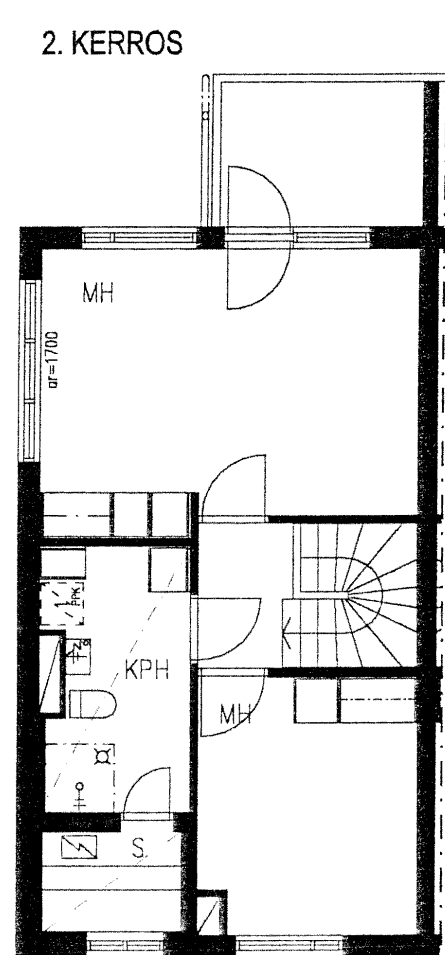
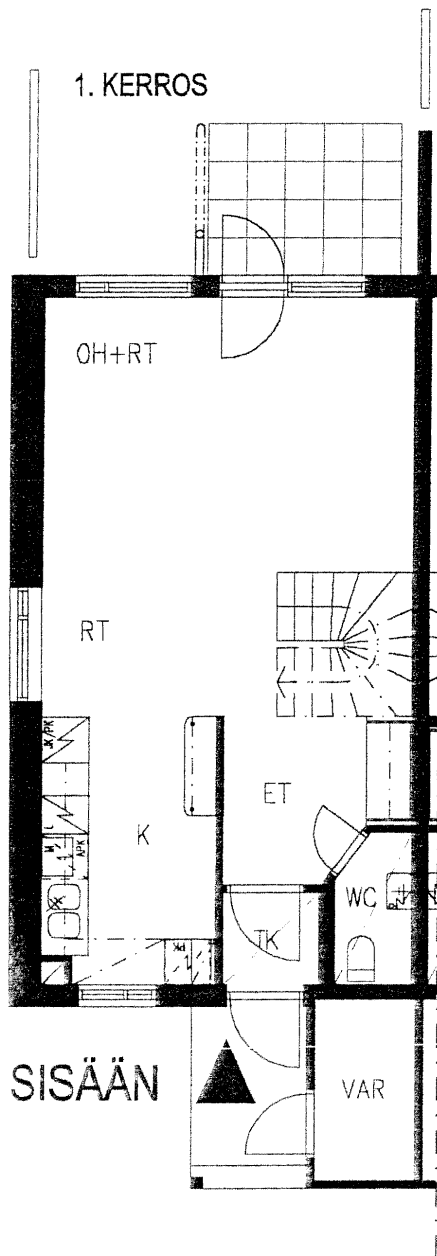
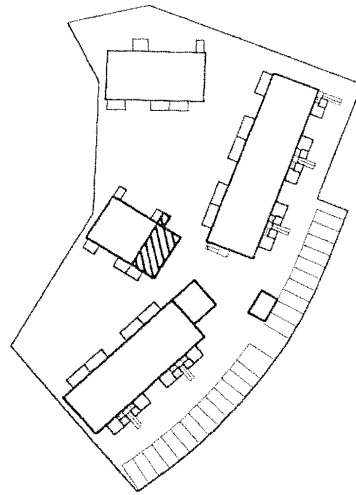
HUONEISTO A8, 2. krs
2 H+K+S 60,0 m²



B-TALO

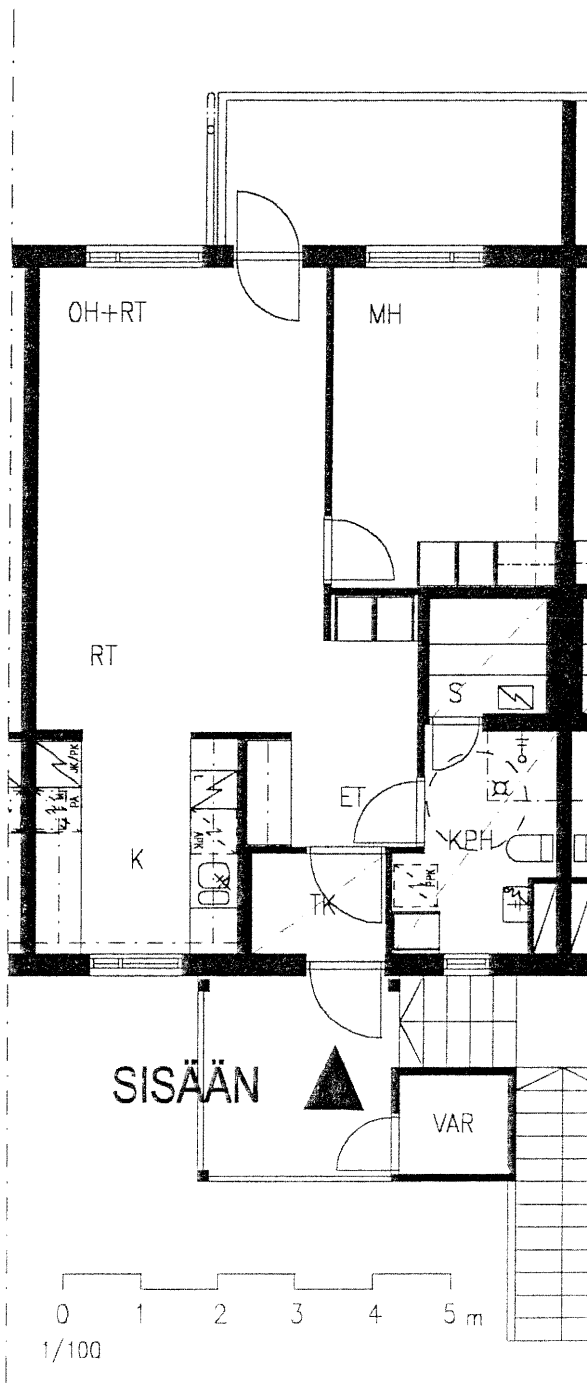
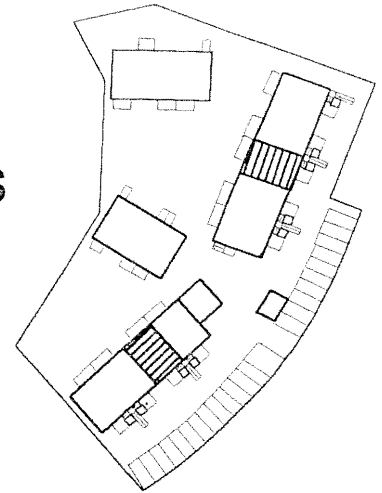
HUONEISTO B 9

3 H+K+S 83,0 m²



A- JA C- TALO

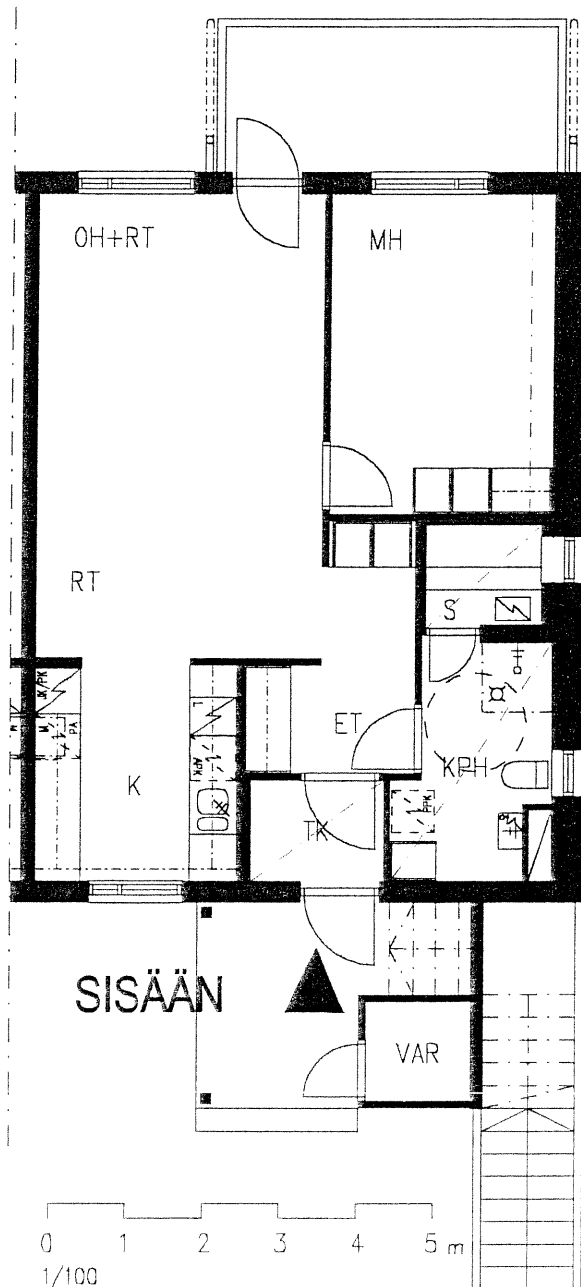
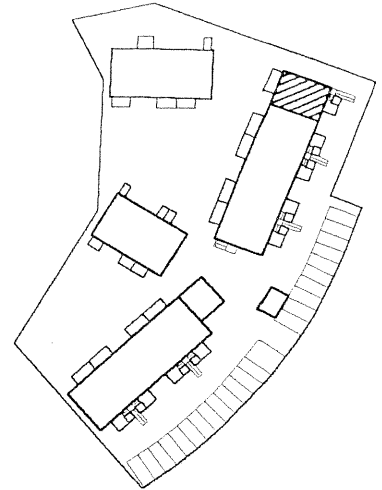
HUONEISTOT : A7 ja C 19, 2. krs
2 H+K+S 60,0 m²



C-TALO

HUONEISTO C 16, 1.krs

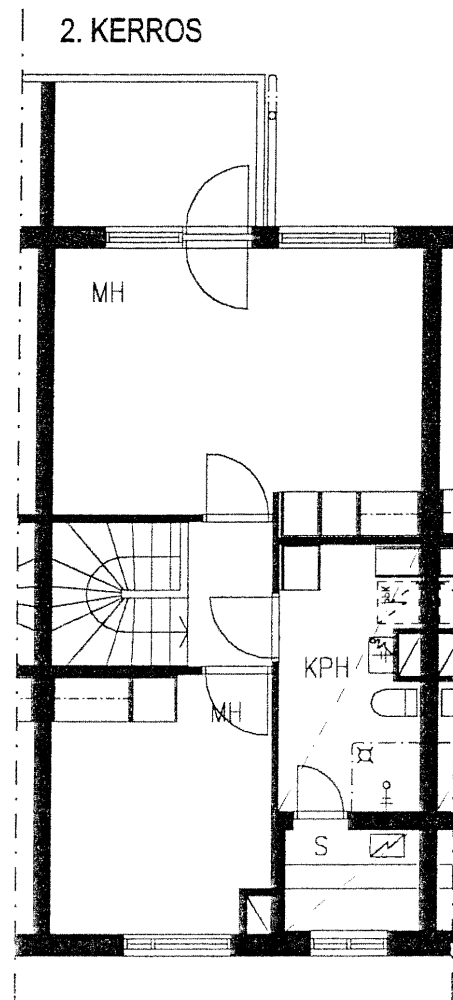
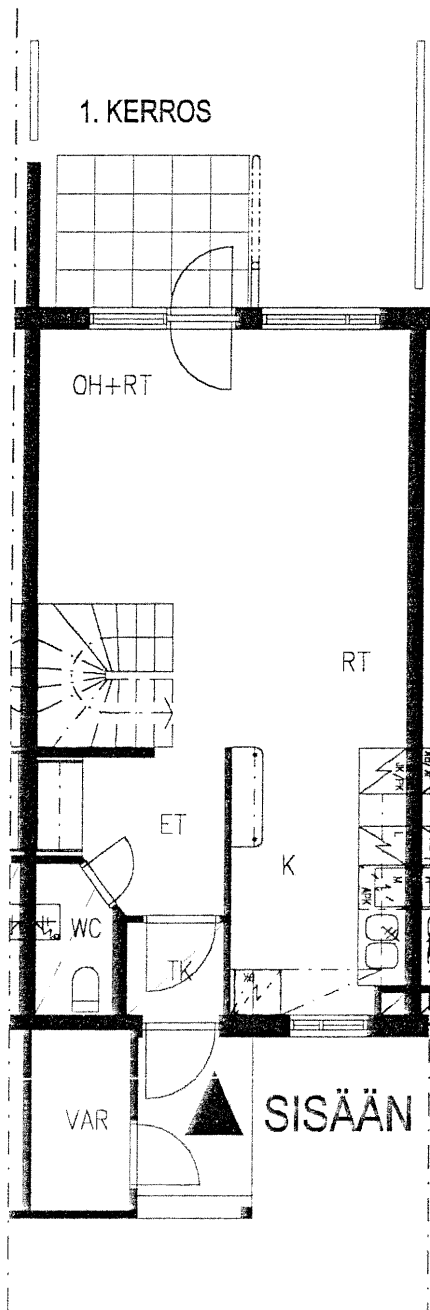
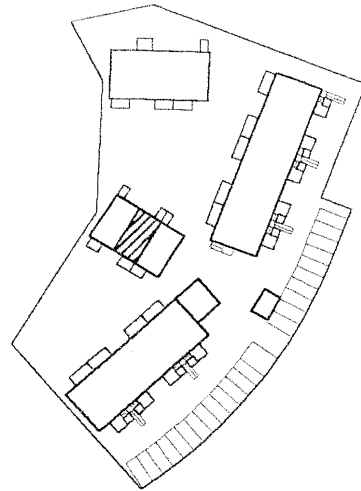
2 H+K+S 60,0 m²



B-TALO

HUONEISTO B 10

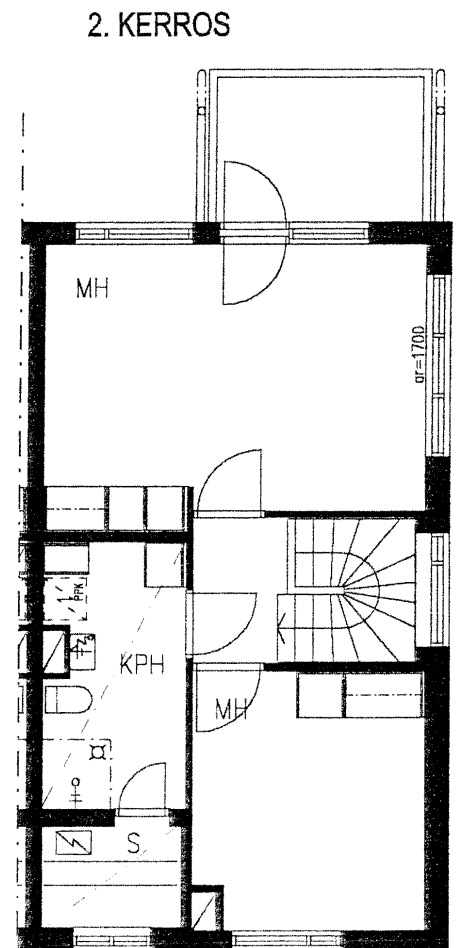
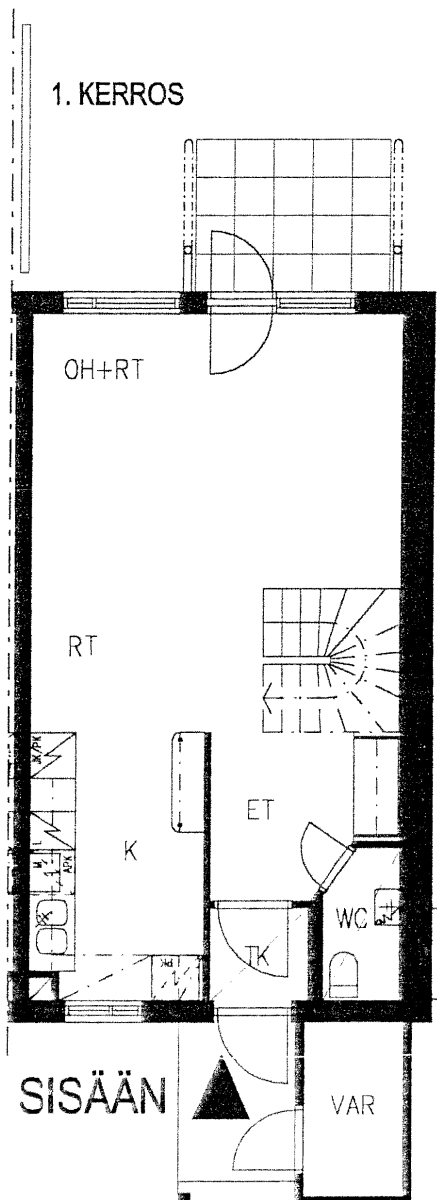
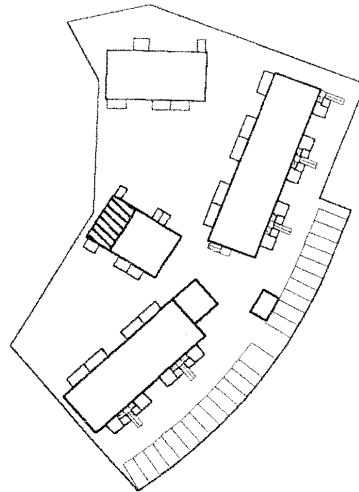
3 H+K+S 82,0 m²



1/100

B-TALO

HUONEISTO B 11
3 H+K+S 83,0 m²

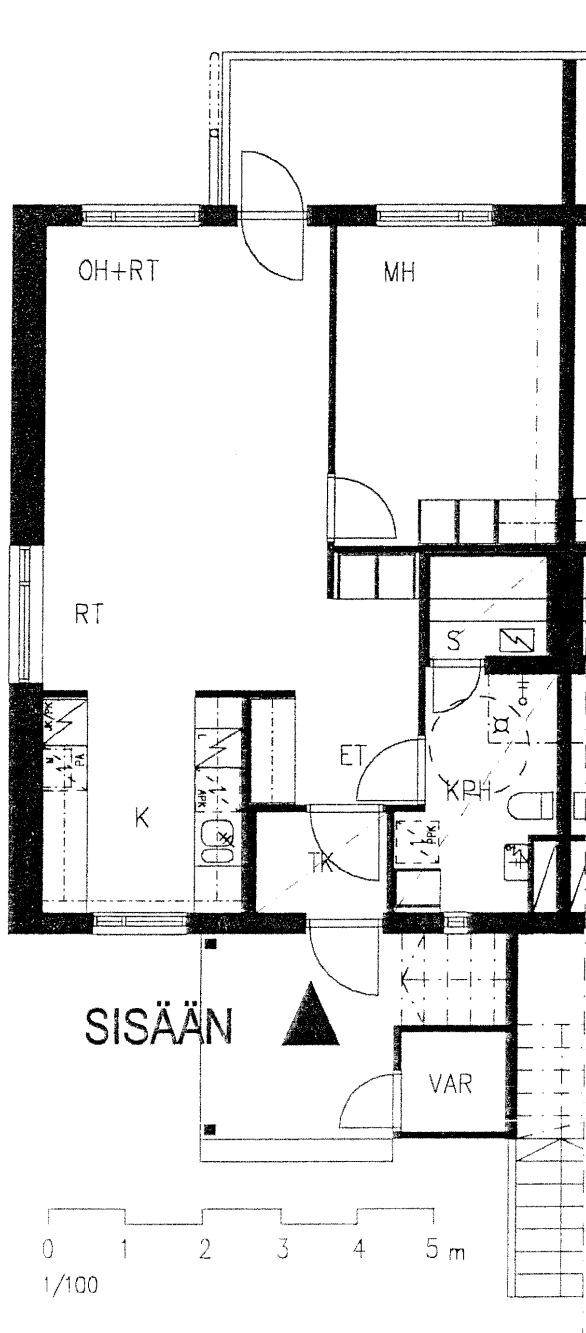
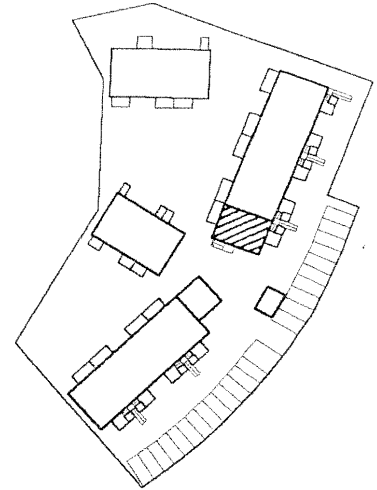


1/100

C-TALO

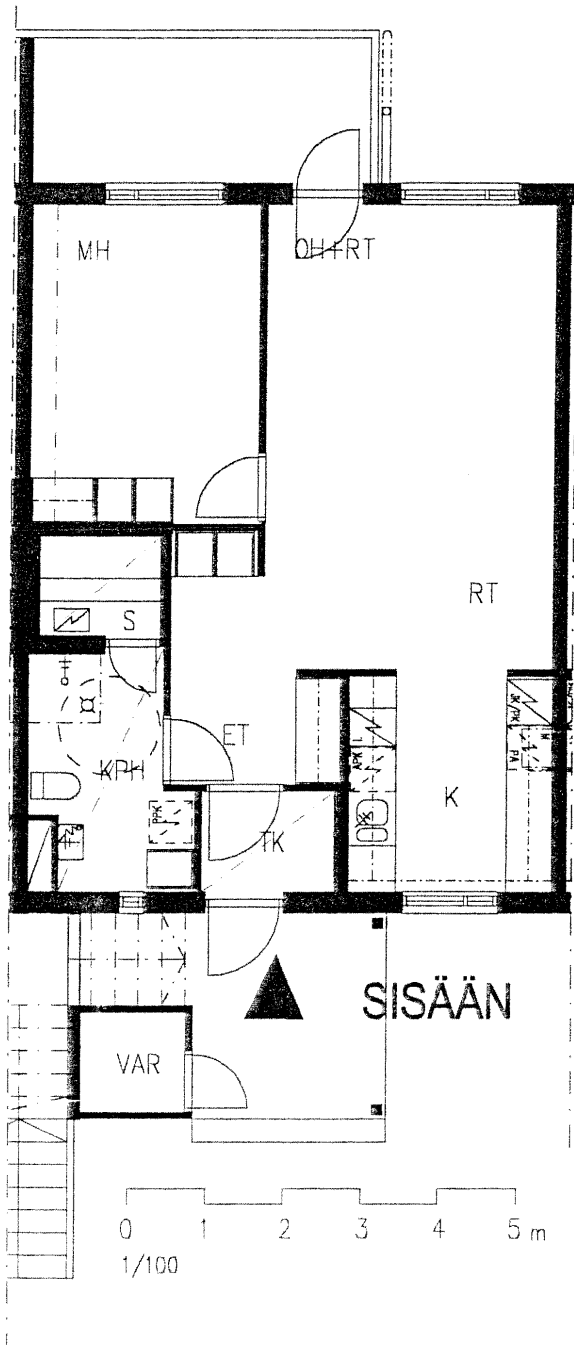
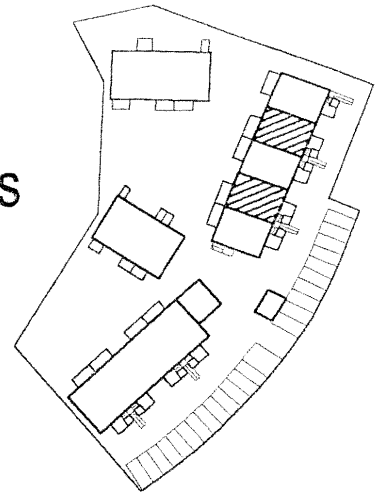
HUONEISTO C 12, 1.krs

2 H+K+S 60,0 m²



C-TALO

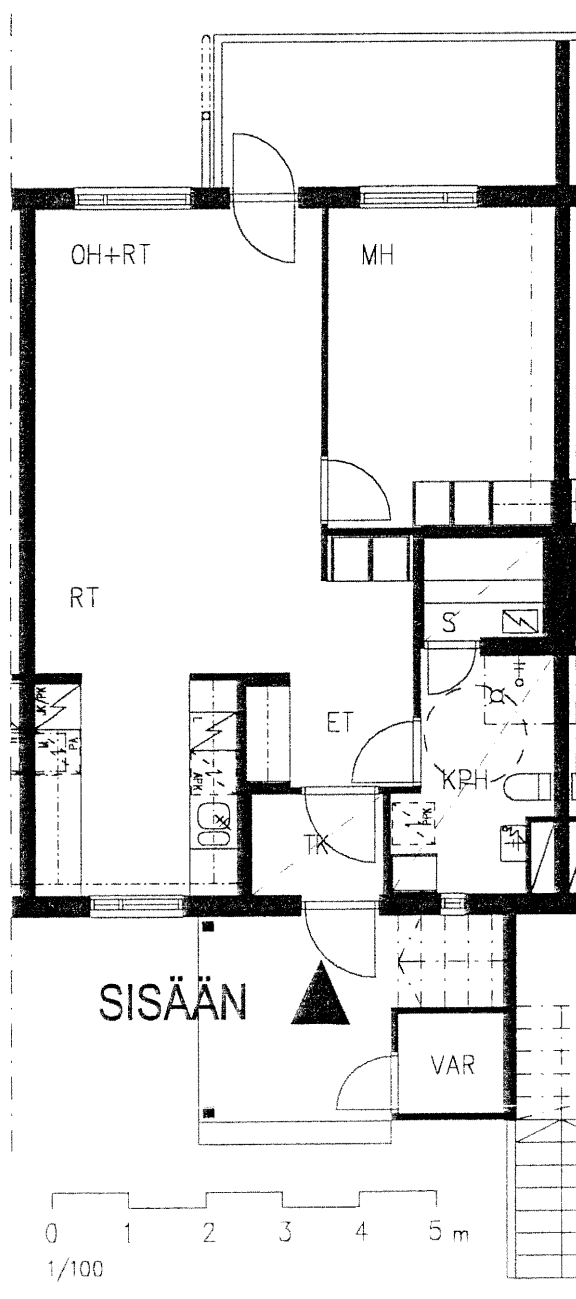
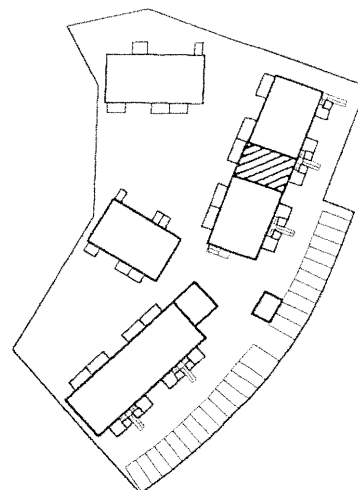
HUONEISTOT : C 13 ja C 15, 1. krs
2 H+K+S 60,0 m²



C-TALO

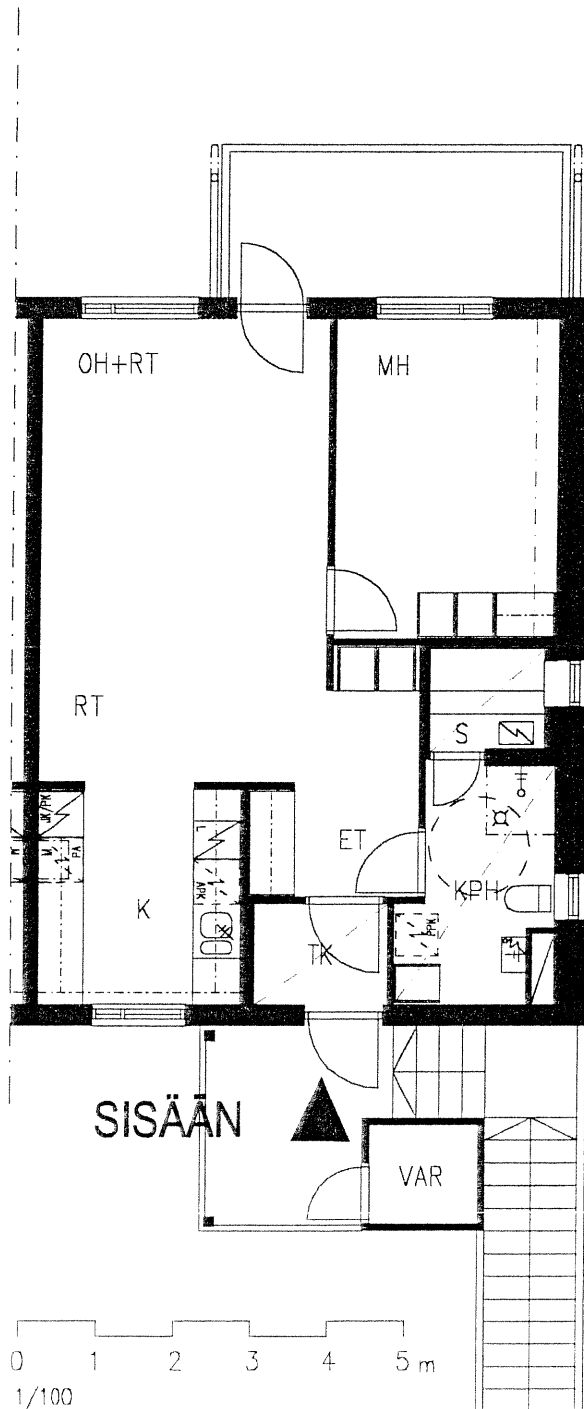
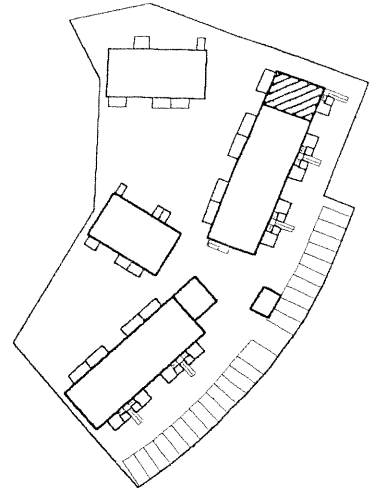
HUONEISTO C 14, 1.krs

2 H+K+S 60,0 m²



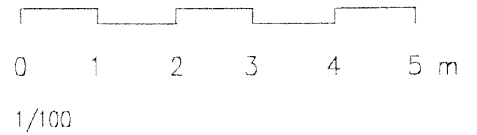
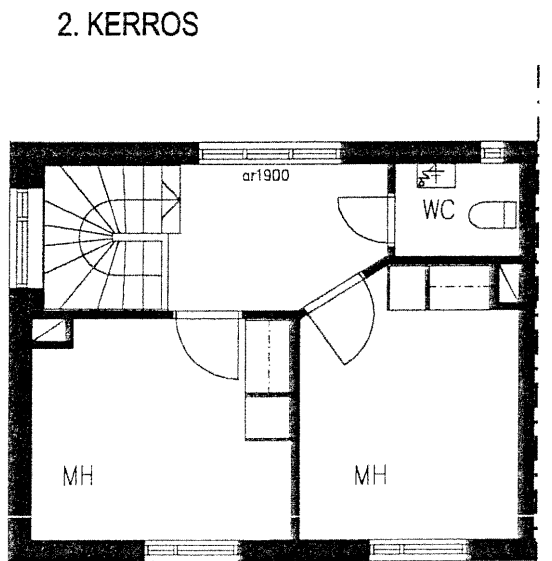
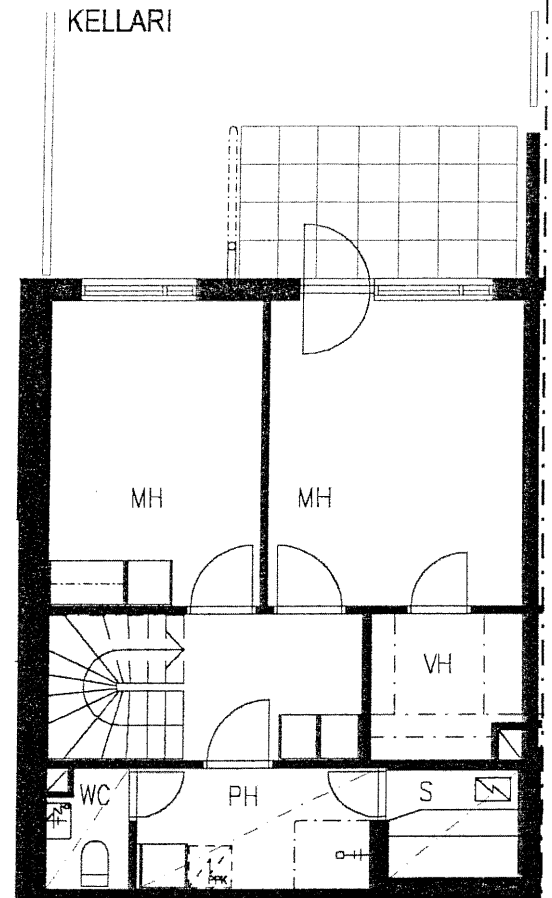
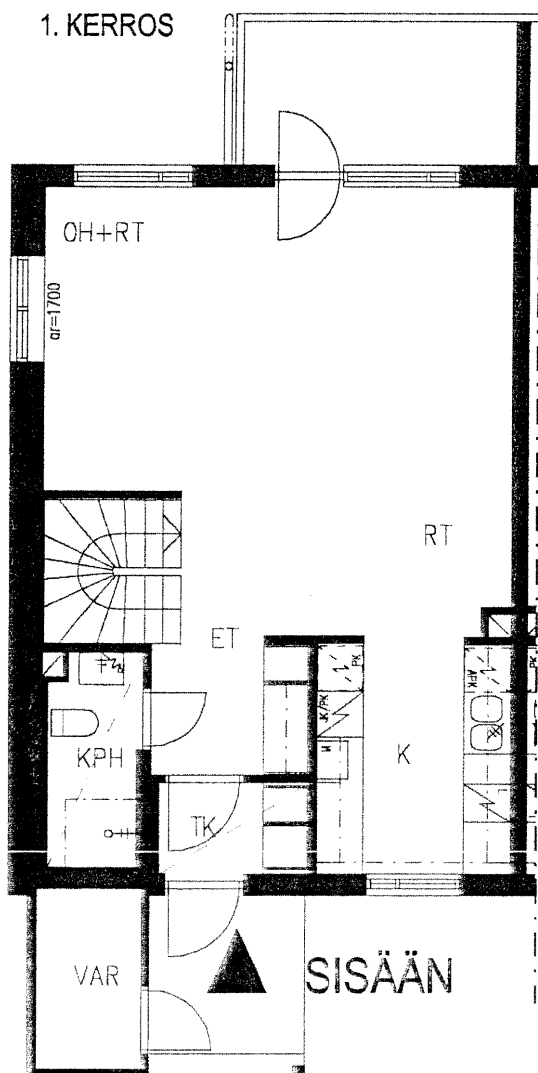
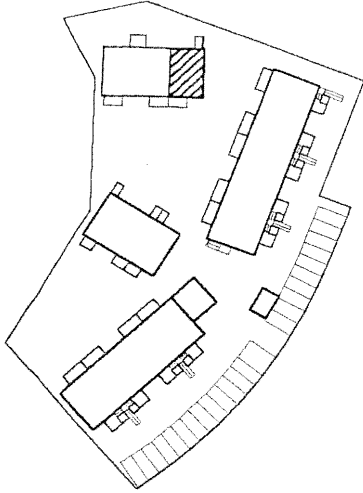
C-TALO

HUONEISTO C 21, 2.krs
2 H+K+S 60,0 m²



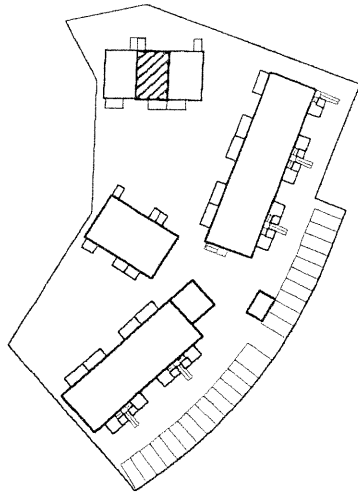
D-TALO HUONEISTO D 22

4 H+K+S 123,0 m²

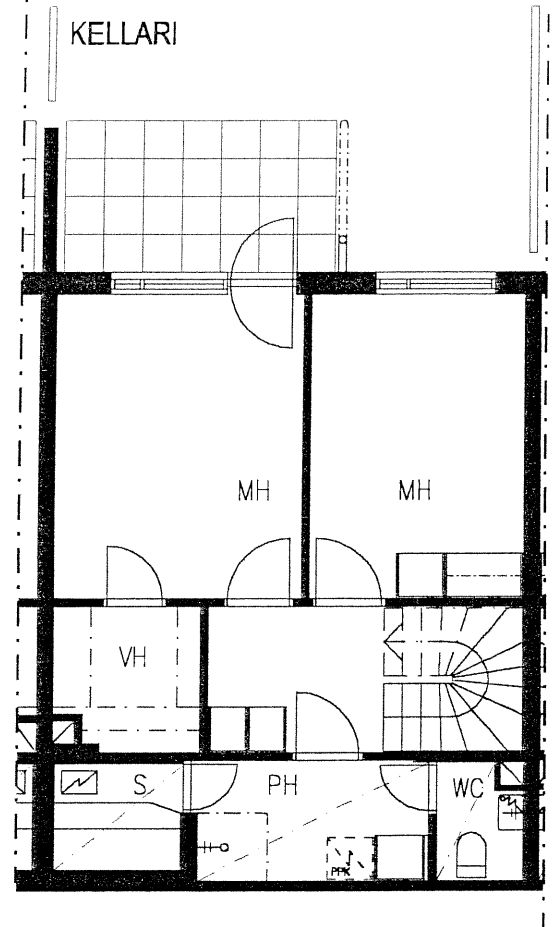
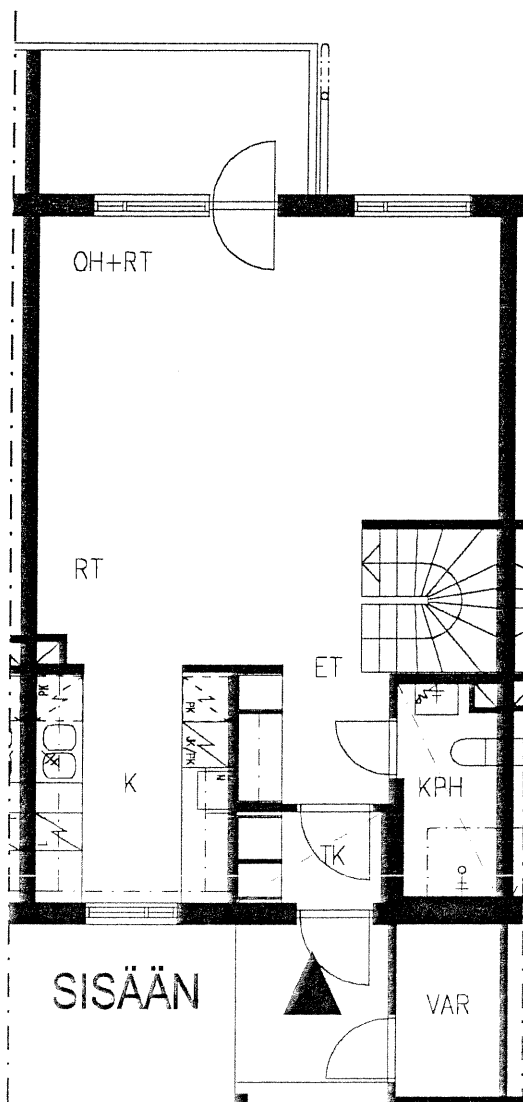


D-TALO HUONEISTO D 23

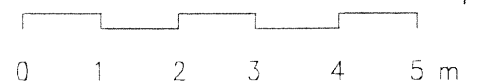
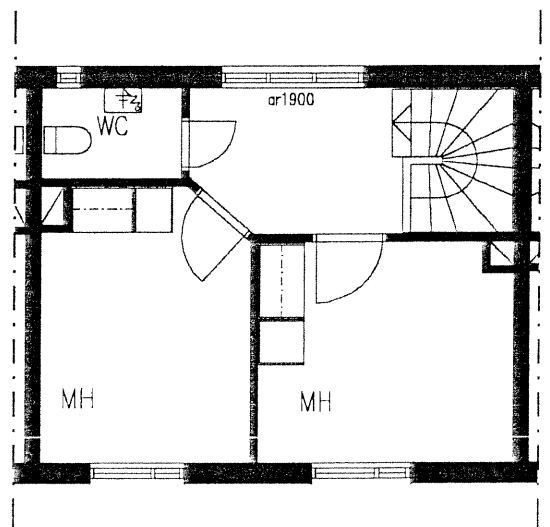
4 H+K+S 122,0 m²



1. KERROS



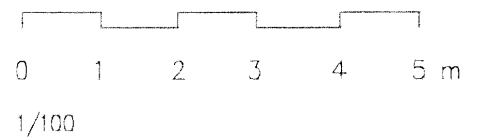
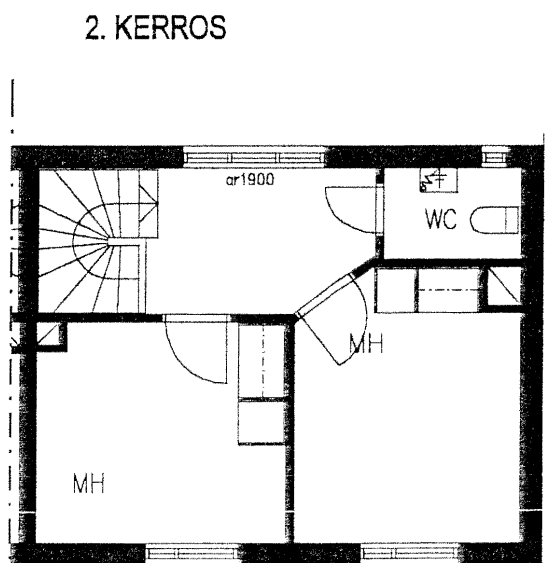
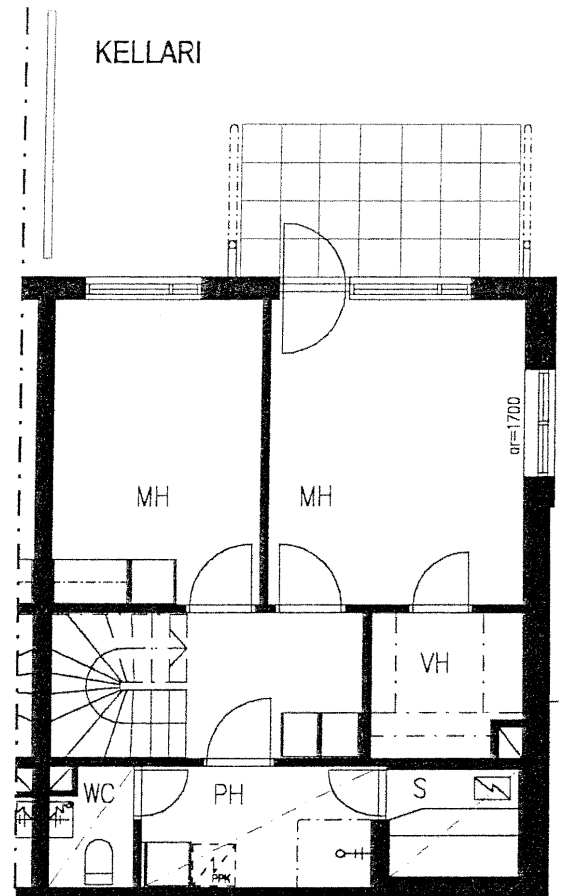
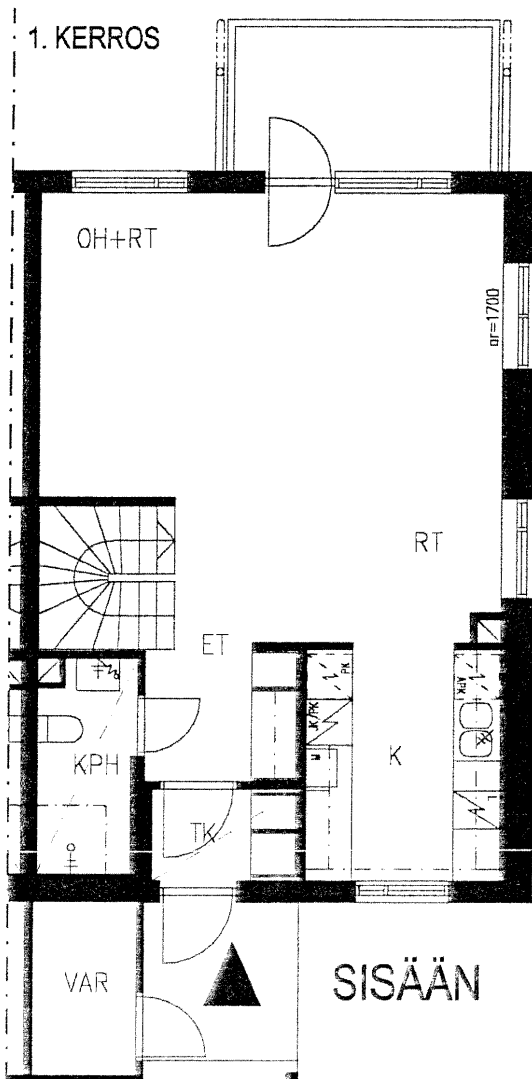
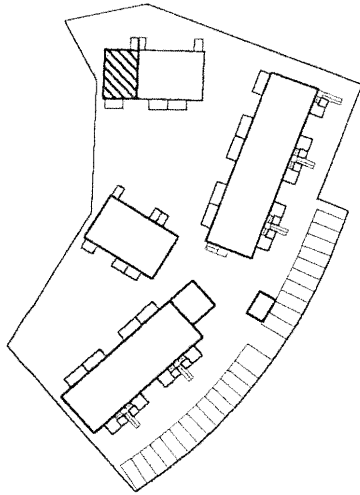
2. KERROS



1/100

D-TALO HUONEISTO D 24

4 H+K+S 122,5 m²



TA-Asumisoikeus Oy / Patterikuja 4

RAKENNUSTAPASELOSTUS 11.12.2001

RAKENTEET

Perustukset tehdään rakennepiirustusten mukaan. Rakennukset A ja B paalutetaan, C ja D perustetaan maanvaraisille anturoille. Alapohjana on pääosin teräsbetoniontelolaatta, jonka alla on tuuletustila. D-rakennuksen alapohjana on maanvarainen laatta.

Julkisivut ovat puuverhoiltuja. Vesikatteena on betonikattotiili.

Huoneistojen väliset seinät ovat betonirakenteiset, huoneistojen sisäiset väliseinät ovat pääosin kipsilevyseiniä ja suihkutilojen seinät kivirakenteisia.

Välipohjat tehdään pääosin paikallavaluna betonista, yläpohjat ovat kerrostaloissa ontelolaatta- ja rivitaloissa puurakenteisia.

IKKUNAT, OVET, KALUSTEET

Asuntojen ikkunat ovat 3-kertaisia sisäänaukeavia tehdasmaalattuja puu alumiini-ikkunoita. Asuntojen sisäänkäyntiovet ovat maalattuja, lämpöeristettyjä, levypintaisia ovia ja sisäovet maalattuja laakaovia. Komero ja keittiökaluusteet ovat tehdasvalmisteisia vakiokalusteita.

SEINÄPINNOITTEET

Asuinhuoneiden seinät maalataan. Keittiöissä ala- ja yläkaappien väli laatoitetaan, samoin pesuhuoneiden seinät. Löylyhuoneet paneloidaan.

KATOT

Asuinhuoneissa on ruiskutasoitettut tai tasoitetut, maalatut katot. Rivitalojen yläkerran kateissa voidaan käyttää vaihtoehtoisesti vaaleaa muovipinnoitettua verhoukslevyä. Löylyhuoneiden ja pesuhuoneiden katot paneloidaan.

PORTAAT

Asuntojen sisäportaat ovat betonirakenteisia tehdasvalmisteisia elementtiportaita päällystettynä neulahuopamatolla. Portaiden yläpäähän asennetaan lapsiportti.

LATTIAPÄÄLLYSTEET

Asuinhuoneissa on pehmeäpohjainen muovimatto. Kosteissa tiloissa on muovimatto hitsatuin saumoin, matto nostettuna seinille jalkalistaksi.

KONEET JA LAITTEET

Liedet ovat 4-levyisiä vakioliesiä, lieden päällä liesikupu ja maustehylykaappi. Kylmäkalusteina asunnoissa on jää-/pakastekaappi. Huoneistoissa on myös mikrouunin, astianpesukoneen ja pyykinpesukoneen liitosvaraukset.

Löylyhuoneissa on sähkökiukaat

SÄILYTYSTLLAT JA YHTEISTILAT

Jokaisella asunnolla on oma varasto asunnon sisäänkäynnin yhteydessä. Asuntokohtaiset irtaimistovarastot ja yhteinen ulkoiluvälinevarasto ovat C talon kellarissa. Lisäksi C-talon kellaripäädystä parvekkeiden alla on erillinen pyörävarasto.

A-talon päädystä on asukkaiden yhteiskäyttöön tarkoitettu kerhotila.

PIHATYÖT JA AUTOPAIKOITUS

Pihatyöt istutus- ja leikkialueineen suoritetaan erikoissuunnitelmien mukaan. Pihatiet ovat pääosin kivituhkapintaisia ja osittain asfalttipintaisia. Pysäköintipaikat sijaitsevat Patterikujan varrella ja ovat betonikivipäällysteisiä. Kadunvarressa on yhteensä 24 sähköpistokkeellista autopaikkaa.

KONETEKNISET TYÖT

Taloissa on vesikiertoinen patterilämmitys, vakiotyyppiset vesi- ja lämminvesikalusteet sekä koneellinen poistoilmanvaihtojärjestelmä. Sähköasennukset käsittävät normaalin määrän valaistus- ja käyttöpisteitä sekä pistorasiat radiota, televisiota ja puhelinta varten.

ANTENNIJÄRJESTELMÄ

Kiinteistö liitetään HTV:n kaapeliverkkoon.

HUOMAUTUS

Tämä rakennustapaseloste on lyhennelmä rakennusselityksestä. Kohteen rakenteita ja materiaaleja voidaan vaihtaa toisiin samanarvoisiin. Tässä esitteessä olevat tiedot perustuvat laatimisajankohdan (joulukuu 2001) suunnitelmiin. Oikeudet piirustuksiin sekä tässä esitteessä olevien tietojen muuttamiseen pidätetään.



TA-YHTIÖT
Asiakaspalvelukeskus
Puh. 045 7734 3777
info@ta.fi



ESPOO | HELSINKI | VANTAA
HÄMEENLINNA | JYVÄSKYLÄ | KUOPIO | LAHTI | OULU | TAMPERE | TURKU