



VUOKRA

Peijinkatu 1A ja 2A

Espoo, Finnou





Peijinkatu 1A ja 2A

02270 Espoo

RAKENNUTTAJA

TA-Yhtymä Oy / TA-Rakennuttaja Oy

ARKKITEHTISUUNNITTELU

Arkkitehdit Anttila & Rusanen Oy

PÄÄURAKOITSIJA

Lujatalo Oy

RAHOITUS

Kuntarahoitus Oyj

VUOKRAUS

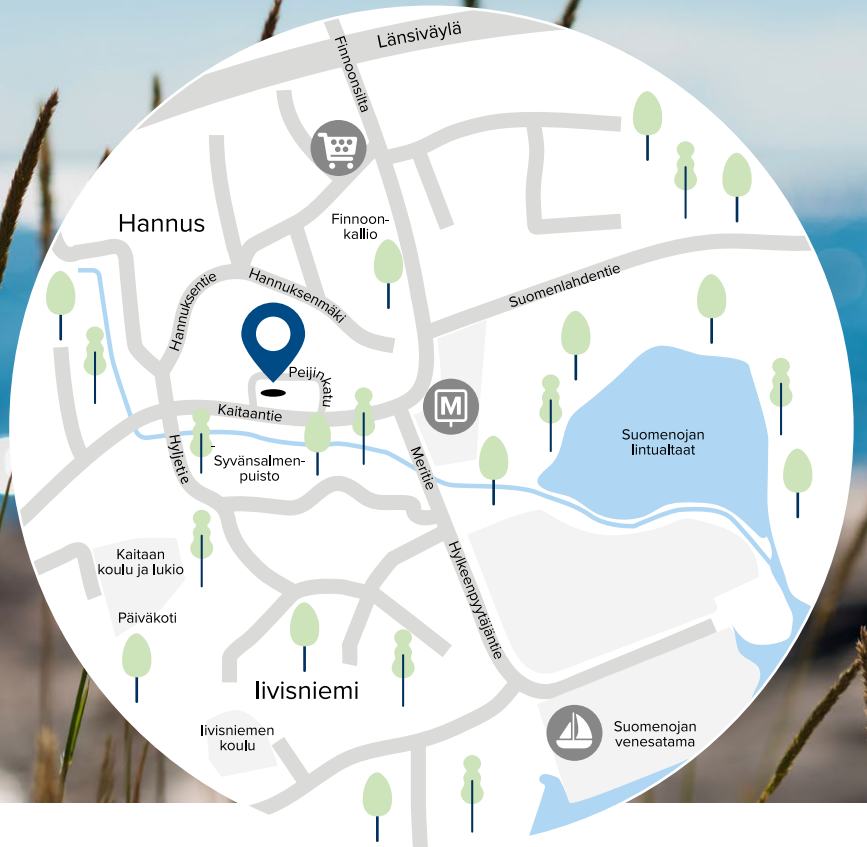
TA-Yhtymä Oy
Kutojantie 6-8, 02630 Espoo
Puh. 045 7734 3911

11/2023

Kaikki oikeudet muutoksiin pidätetään.

SISÄLTÖ

Kohteen esittely
Hakeminen ja varallisuusrajat
Huoneistoluettelo
Asemapiirros
Julkisivukuvat
Piiustusmerkinnät
Kerroskohjat
Huoneistopohjat
Rakennustapaseloste



Ekologinen Finnoo on tulevaisuuden asuinalue

Finnoo kutsuu asumaan luonnon ja meren läheisyyteen, loistavien liikenneyhteyksien äärelle.

Merihenkisestä Finnoon asuinalueesta tulee valmistuessaan 17 000 asukkaan kaupunginosa, jonka korkeat rakennukset muodostavat omaleimaisen miljöö. Uutta ekologista kaupunginosaa rakennetaan energiatehokkaasti, ja kaupunginosasta tavoitellaan kestävästä kaupunkirakentamisen edelläkävijää. Alueen keskus nousee metroaseman yläpuolelle.

Finnoon alueelle tulee kattavat palvelut. Lapsiperheiden arkea helpottamaan on kaavailtu kahta yhtenäiskoulua ja useita päiväkotia. Matinkylän, Espoonlahden ja Merituulentien ympäristön palveluihin on muutamien minuuttien ajomatka. Uudesta vehreästä Syvänsalmenpuistosta löytyy viihtyisiä lasten leikkipuisto sekä ulkokuntoilualue.

Finnoossa panostetaan myös sujuviin pyöräreitteihin, ja alueen ainutlaatuinen luonto tarjoaakin upeat puitteet ulkoilulle. Merenranta uimarantaan on kävelymatkan päässä, ja saaristolaivojen kyydissä pääsee retkille kaupungin ulkoilusaariin.



Päivittäistavarakauppa
800 m



Kauppakeskus Iso Omena
2,3 km



Lähiseudun päiväkodit ja koulut
kävelyetäisyydellä



Syvänsalmenpuisto
100 m



Länsiväylän tuntumassa



Finnoon metroasema
500 m



Venesatama
1,2 km



Uimaranta
2 km



Peijinkatu 1A ja 2A

Modernit kerrostalot valmistuvat Finnoon uuteen ja kehittyvään kaupunginosaan.

Peijinkadun korkeisiin vuokrakerrostaloihin tulee kaikkiaan 89 asuntoa. Asunnot ovat kerroksissa 2-8. Ensimmäisessä kerroksessa on autohalli sekä monipuoliset yhteistilat asukkaiden käyttöön. Osa yhteistiloista on sijoitettu erilliseen talusrakennukseen.


Yhteistiloissa on saunaosasto, jonka yhteydessä on myös kerhotila. Pyykkihuoltoa helpottaa talopesula, jossa saa nopeasti pestyä isomman koneellisen pyykkiä. Kuivaushuoneita on useampia. Jokaiselle asunnolle on oma irtaimistovarasto. Lisäksi on yhteiset ulkoiluväline- ja lastenvaunuvarastot.







Sisäpihalle valmistuu runsaasti leikki- ja oleskelutilaa, joka on yhteiskäytössä viereisen yhtiön asukkaiden kanssa. Autoille on paikkoja pihalla sekä ensimmäisen kerroksen lämpimässä autohallissa. Osa paikoista soveltuu sähköauton lataamiseen.

Kiinteistö on savuton: tupakointi sisällä kiinteistössä, parvekkeilla ja piha-alueilla on kiellettyä. Tupakointi on sallittu ainoastaan erikseen merkityllä tupakointipaikalla.

 **Kaksi kerrostaloa, 8 krs.**

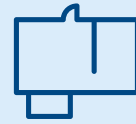
 **89 vuokra-asuntoa**

 **Arvioitu valmistuminen
4/2024**

-  **Irtaimistovarastot**
-  **Saunaosasto ja kerhotila**
-  **Pesula ja kuivaushuoneet**
-  **Ulkoiluväline- ja lastenvaunuvarastot**
-  **54 autopaikkaa**
-  **Savuton kiinteistö**
-  **Peijinkatu 1A liitetään maalämpöön ja Peijinkatu 2A kaukolämpöön.**



Katso video Finnoon ekologisesta syvälämpöratkaisusta.



1h+kt	31,0–33,0 m ²
2h+kt	43,0–50,0 m ²
2h+kt+vh	48,0 m ²
2h+kk+s+vh	49,0–56,0 m ²
3h+kt	58,5 m ²
3h+kt+s	64,5–69,5 m ²
4h+kt+s	80,0 m ²
5h+kt+s	98,0 m ²

Löydä tarpeisiisi sopiva koti

Peijinkadun vuokra-asunnoissa on runsaasti valinnanvaraa monenlaisiin elämäntilanteisiin – niin yksin asuville kuin isommillekin perheille.

Laajassa asuntovalikoimassa on yksiöitä, kaksioita, kolmioita sekä neljän ja viiden huoneen asuntoja. Asuntojen pohjaratkaisut ovat toimivia sekä avaria, ja neliöt on pyritty hyödyntämään fiksusti. Asuintilat jatkuvat lasitetulle parvekkeelle. Sälekaihtimet asuntojen ikkunoissa lisäävät asumismukavuutta.

Asunnoissa on neutraalinsävyiset pintamateriaalit, joiden pohjalle on helppo rakentaa omannäköinen sisustus. Asuintiloissa on laminaattilattiat ja kylpy- ja wc-tiloissa puolestaan laattalattiat. Keittiön varustukseen kuuluu keraaminen lattialiesi sekä astianpesukone. Yksioissä ja kaksioissa on yksi jääkaappipakastin, ja kolmen, neljän ja viiden huoneen asunnoissa niitä on kaksi. Mikrolle on tilavaraus keittiön kalusteissa.

Kylpyhuoneissa on liitännät ja tilavaraus pyykinpesukoneelle ja kuivausrummulle sekä säilytystilaa peili-, allas- ja pyykkikaapeissa. Suihkunurkkauksessa on kääntyvä suihkuseinäke. Osassa asunnoista on oma sauna. Yhteisissä tiloissa on lisäksi saunaosasto, josta voi varata oman vuoron.

Keittiö

Keraaminen liesi
Astianpesukone
Kylmäkalusteet

Tilavaraus mikroaaltouunille

Kylpyhuone

Pyykki- ja peilikaappi
Suihkulasiseinä

Tila- ja liitosvaraus pesutornille

Lattiat

Laminaatti / Keraaminen laatta

Lämmitys

Geotermiset lämpökaivot / Kaukolämpö
Vesikiertoinen lattialämmitys

Ilmanvaihto

Keskitetty ilmanvaihtojärjestelmä

Tietoliikenne / Antennijärjestelmä

50 Mbit/s laajakaista / Kaapeli-TV



Vuokra-asunnon hakeminen ja varallisuusrajat

- Vuokra-asuntoa haetaan sähköisellä hakulomakkeella, joka löytyy nettisivuiltamme osoitteesta: **ta.fi/vuokrahakemus**.
- Arava- ja korkotuetuissa asunnoissa sovelletaan tarveharkintaa, jolloin vuokraamiseen vaikuttavat asunnon tarve, varallisuus sekä tulot.
- Varallisuusrajat ovat voimassa kaikissa kunnissa, mutta ne saattavat vaihdella kunnittain.
- Varallisuutta ovat esim. kiinteistöt, asunto-osakkeet, muut osakkeet ja rahastot.
- Varallisuuden käyvästä arvosta tulee antaa luotettava selvitys.
- Varallisuudesta voidaan vähentää kaikki mahdolliset velat.
- Osoitteesta **ta.fi/asumismuodot/vuokra-asunnot** löytyy lisätietoja vuokra-asunnon hakemisesta sekä asukasvalintakriteerit.



Huoneistoluettelo

14.04.2022

Huoneistojakauma

Asuntotyyppi Pinta-ala Kpl

1H+KT	33,0 m ²	7
2H+KT	43,0 m ² ... 50,0 m ²	14
2H+KT+S+VH	49,0 m ²	7
2H+KT+VH	48,0 m ²	7
3H+KT	58,5 m ²	7
3H+KT+S	64,5 m ²	7
Yhteensä: 49		49

Huoneistoluettelo

Numero Asuntotyyppi Pinta-ala

2. krs

A1	2H+KT	43,0 m ²
A2	2H+KT	50,0 m ²
A3	1H+KT	33,0 m ²
A4	2H+KT+VH	48,0 m ²
A5	2H+KT+S+VH	49,0 m ²
A6	3H+KT+S	64,5 m ²
A7	3H+KT	58,5 m ²
		346,0 m ²

3. krs

A8	2H+KT	43,0 m ²
A9	2H+KT	50,0 m ²
A10	1H+KT	33,0 m ²
A11	2H+KT+VH	48,0 m ²
A12	2H+KT+S+VH	49,0 m ²
A13	3H+KT+S	64,5 m ²
A14	3H+KT	58,5 m ²
		346,0 m ²

4. krs

A15	2H+KT	43,0 m ²
A16	2H+KT	50,0 m ²
A17	1H+KT	33,0 m ²
A18	2H+KT+VH	48,0 m ²
A19	2H+KT+S+VH	49,0 m ²
A20	3H+KT+S	64,5 m ²
A21	3H+KT	58,5 m ²
		346,0 m ²

Huoneistoluettelo

Numero Asuntotyyppi Pinta-ala

5. krs

A22	2H+KT	43,0 m ²
A23	2H+KT	50,0 m ²
A24	1H+KT	33,0 m ²
A25	2H+KT+VH	48,0 m ²
A26	2H+KT+S+VH	49,0 m ²
A27	3H+KT+S	64,5 m ²
A28	3H+KT	58,5 m ²
		346,0 m ²

6. krs

A29	2H+KT	43,0 m ²
A30	2H+KT	50,0 m ²
A31	1H+KT	33,0 m ²
A32	2H+KT+VH	48,0 m ²
A33	2H+KT+S+VH	49,0 m ²
A34	3H+KT+S	64,5 m ²
A35	3H+KT	58,5 m ²
		346,0 m ²

7. krs

A36	2H+KT	43,0 m ²
A37	2H+KT	50,0 m ²
A38	1H+KT	33,0 m ²
A39	2H+KT+VH	48,0 m ²
A40	2H+KT+S+VH	49,0 m ²
A41	3H+KT+S	64,5 m ²
A42	3H+KT	58,5 m ²
		346,0 m ²

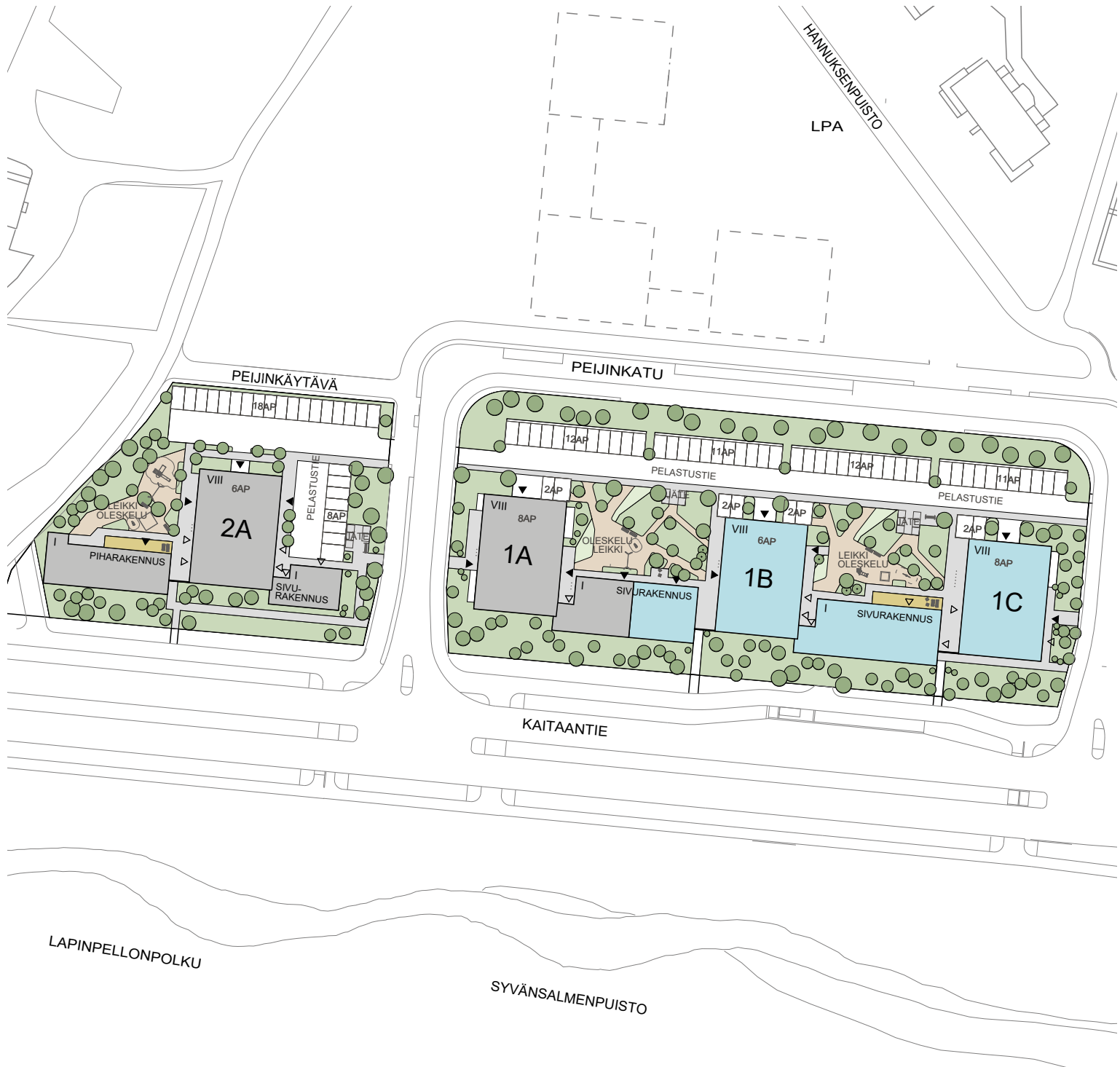
8. krs

A43	2H+KT	43,0 m ²
A44	2H+KT	50,0 m ²
A45	1H+KT	33,0 m ²
A46	2H+KT+VH	48,0 m ²
A47	2H+KT+S+VH	49,0 m ²
A48	3H+KT+S	64,5 m ²
A49	3H+KT	58,5 m ²
		346,0 m ²

Yhteensä: 49

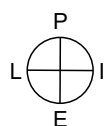
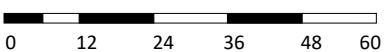
2422,0 m²

Peijinkatu 1 ja 2
02270 Espoo



- TA-Yhtymä Oy / Espoon Peijinkatu 1A ja 2A
- TA-Asumisoikeus Oy / Espoon Peijinkatu 1 B-C

MITTAKAAVA 1:1200



TA-Yhtymä Oy
Espoon Peijinkatu 1A ja 2A

Peijinkatu 1A
02270 Espoo



TA- Asumisoikeus Oy /
Espoon Peijinkatu B-C
RAK 1B

JULKISIVU ETELÄÄN



JULKISIVU ITÄÄN



JULKISIVU LÄNTEEN



TA- Asumisoikeus Oy /
Espoon Peijinkatu B-C
RAK 1B

JULKISIVU POHJOISEEN

TA-Yhtymä Oy
Espoon Peijinkatu 1A ja 2A
Peijinkatu 1A
02270 Espoo



PIIRUSTUSMERKINNÄT 1:100
14.04.2022



jää-/pakastinkaappi



liesitaso, uuni ja liesituuletin



astianpesukone tason alla



mikroaaltouunivaraus



tasoon upotettu alias ja hana



hyllykaappi



tankokaappi



siivouskaappi



pyykkikaappi



alaslaskettu katto / kotelo



asunnon ryhmäkeskus



WC-istuin



pesuallas, allashana käsisuihkulla



suihku, suihkuseinä



pyykinpesukone- ja kuivausrumpuvaraus

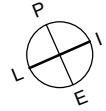


sähkökiuas



parvekkeen vedenpoistoputki

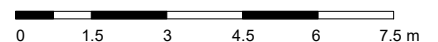
ET eteinen
KT keittotila
KPH kylpyhuone
MH makuuhuone
OH olohuone
AH asuinhuone
WC erillis-wc
S sauna
VH vaatehuone

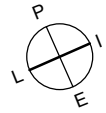


1. Kerros sivurakennus

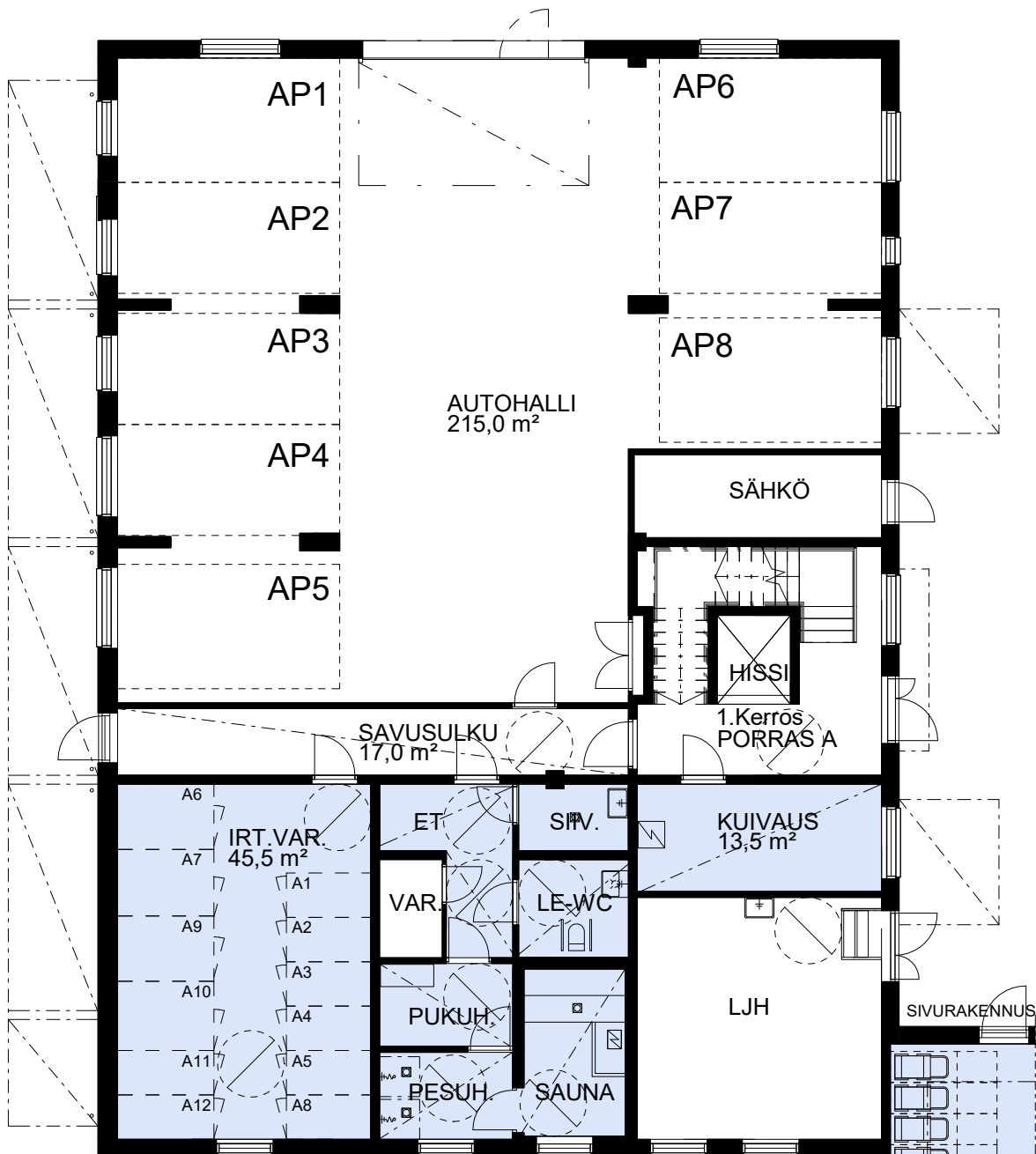


MITTAKAAVA 1:150

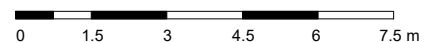


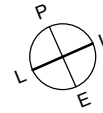


1. kerros

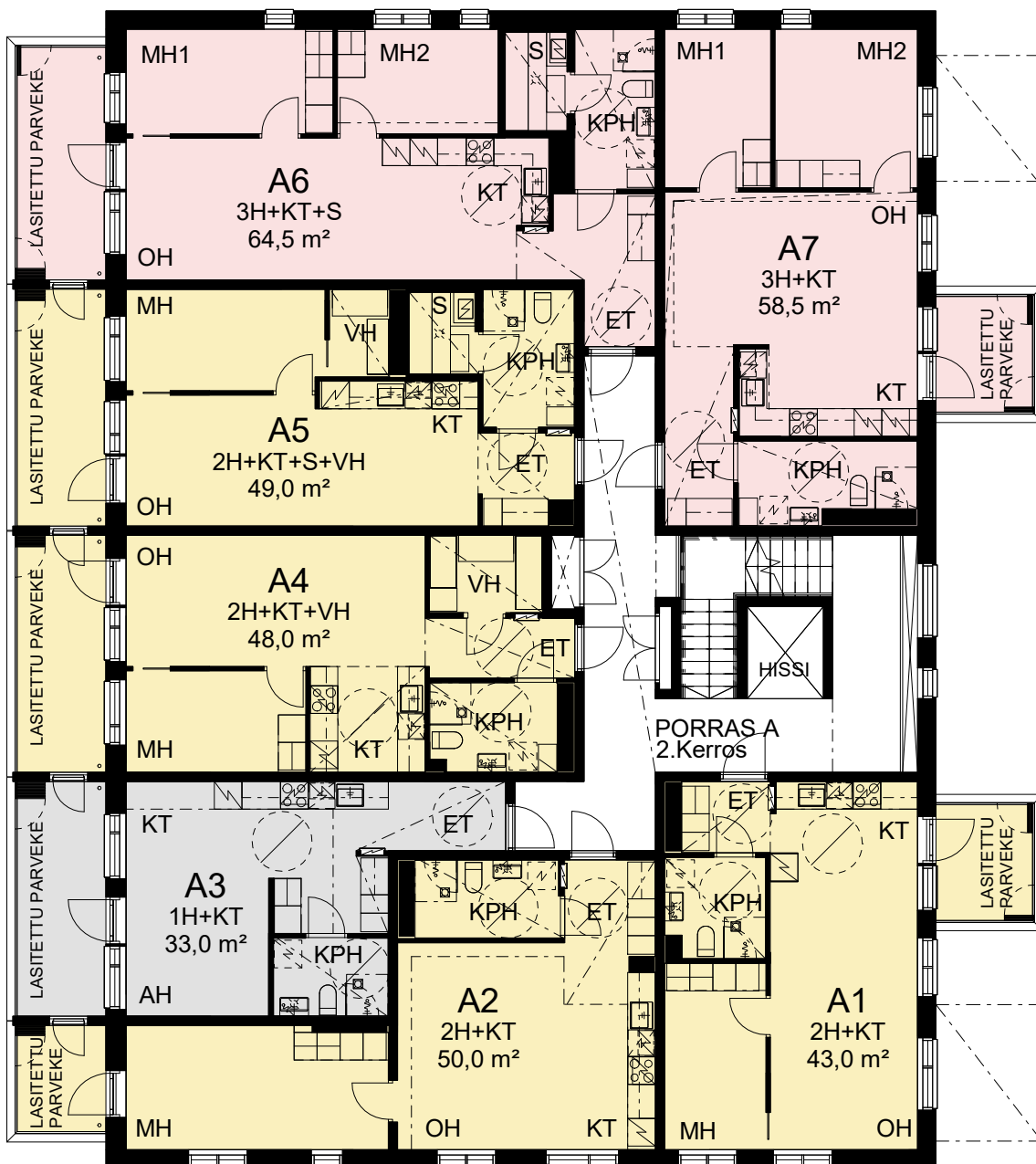


MITTAKAAVA 1:150

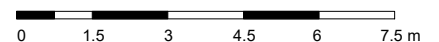


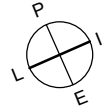


2. kerros

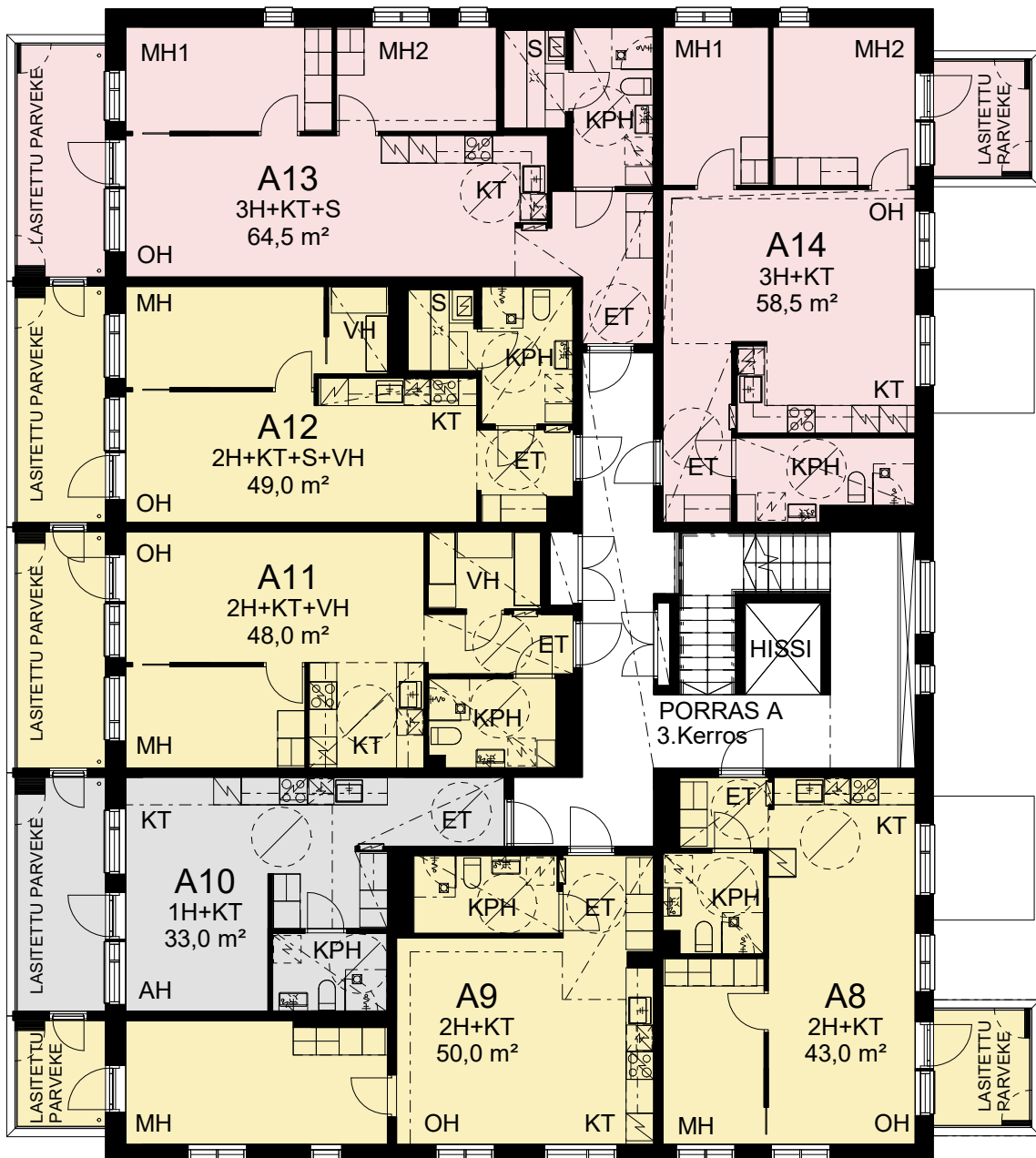


MITTAKAAVA 1:150

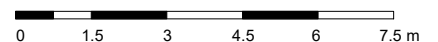


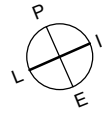


3. kerros

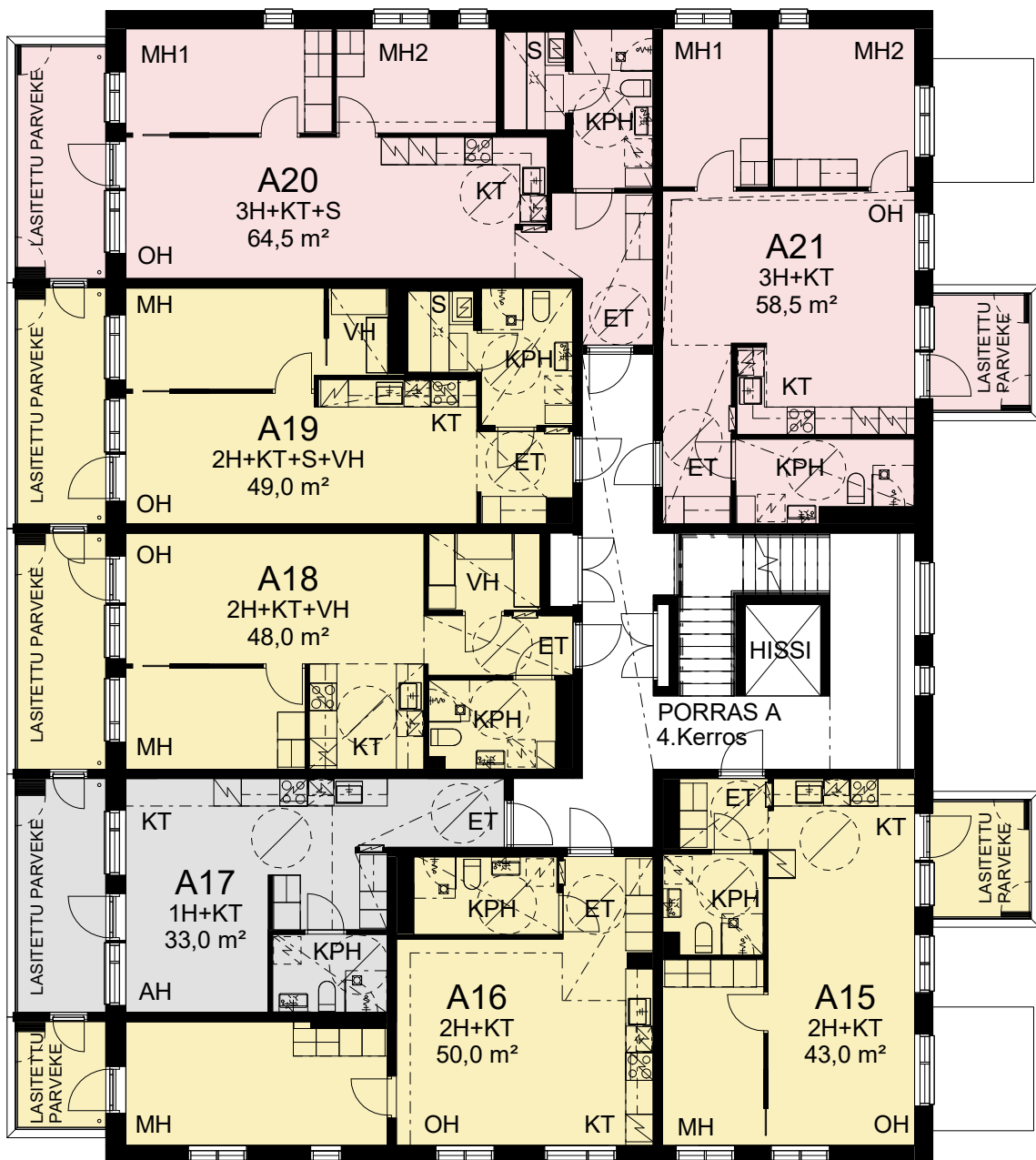


MITTAKAAVA 1:150

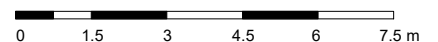


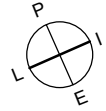


4. Kerros

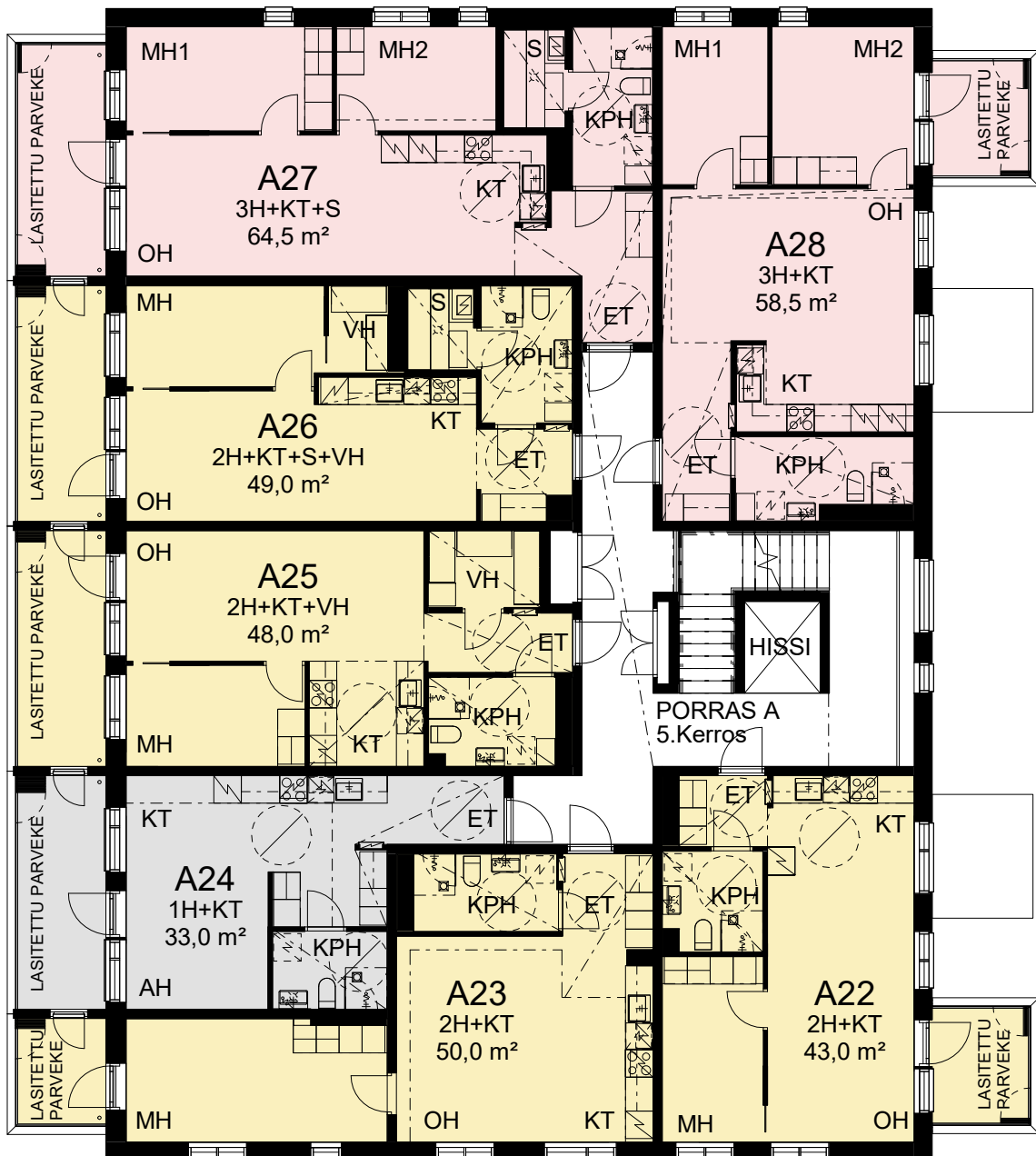


MITTAKAAVA 1:150

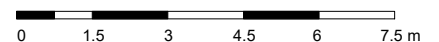


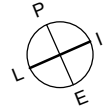


5. Kerros

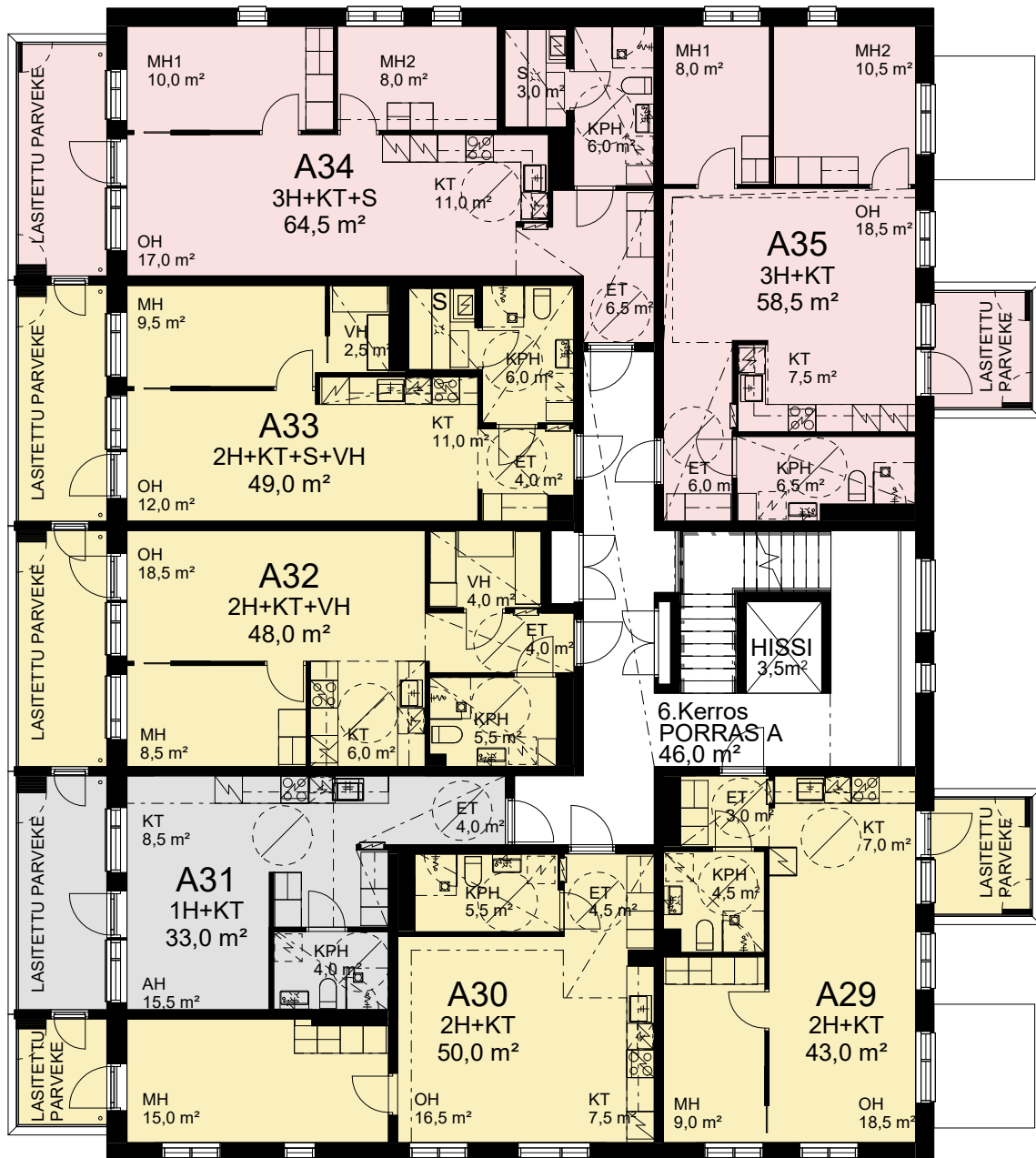


MITTAKAAVA 1:150

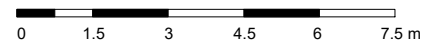


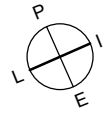


6. Kerros

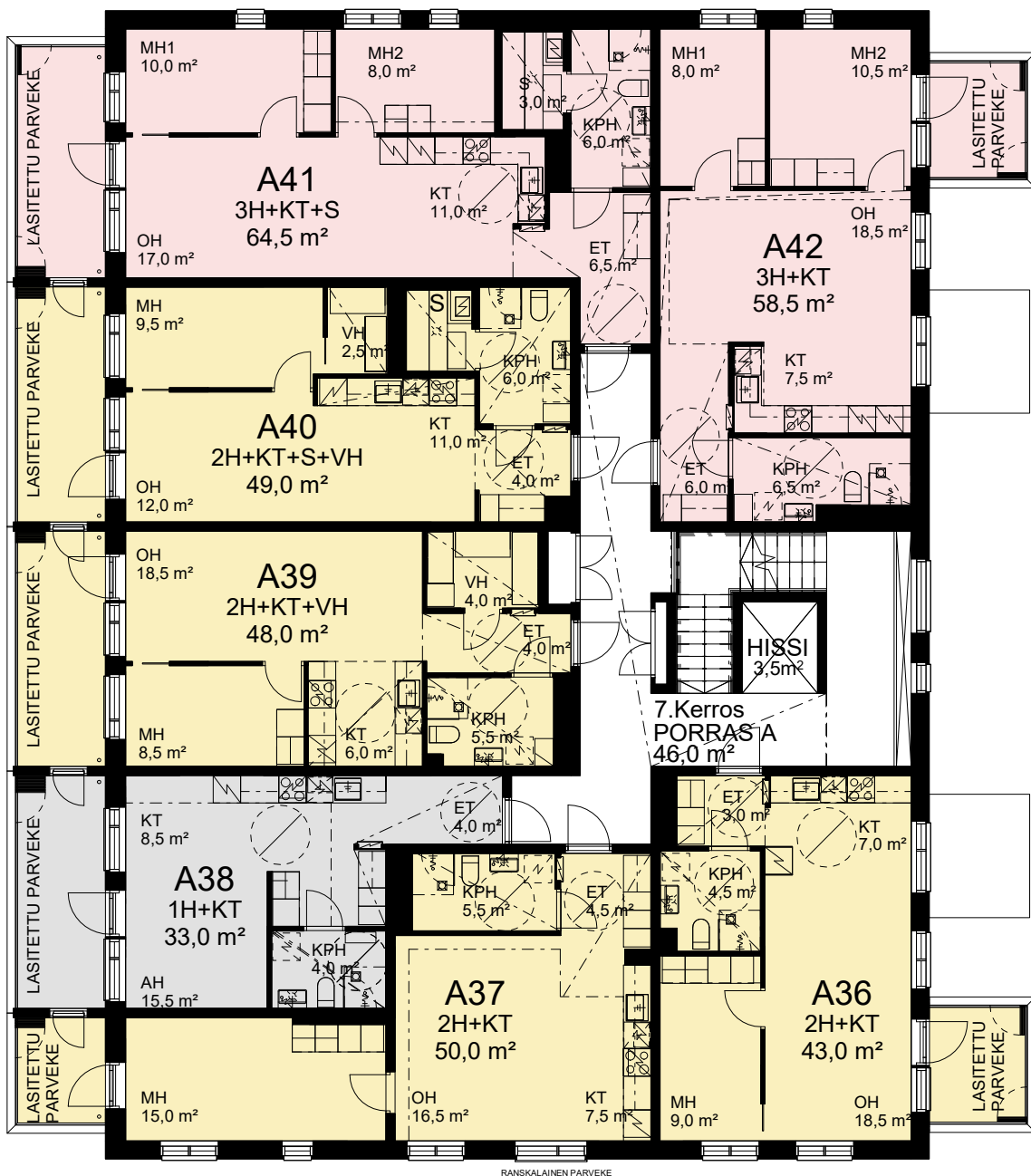


MITTAKAAVA 1:150

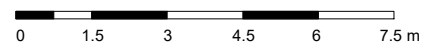


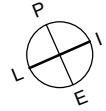


7. Kerros

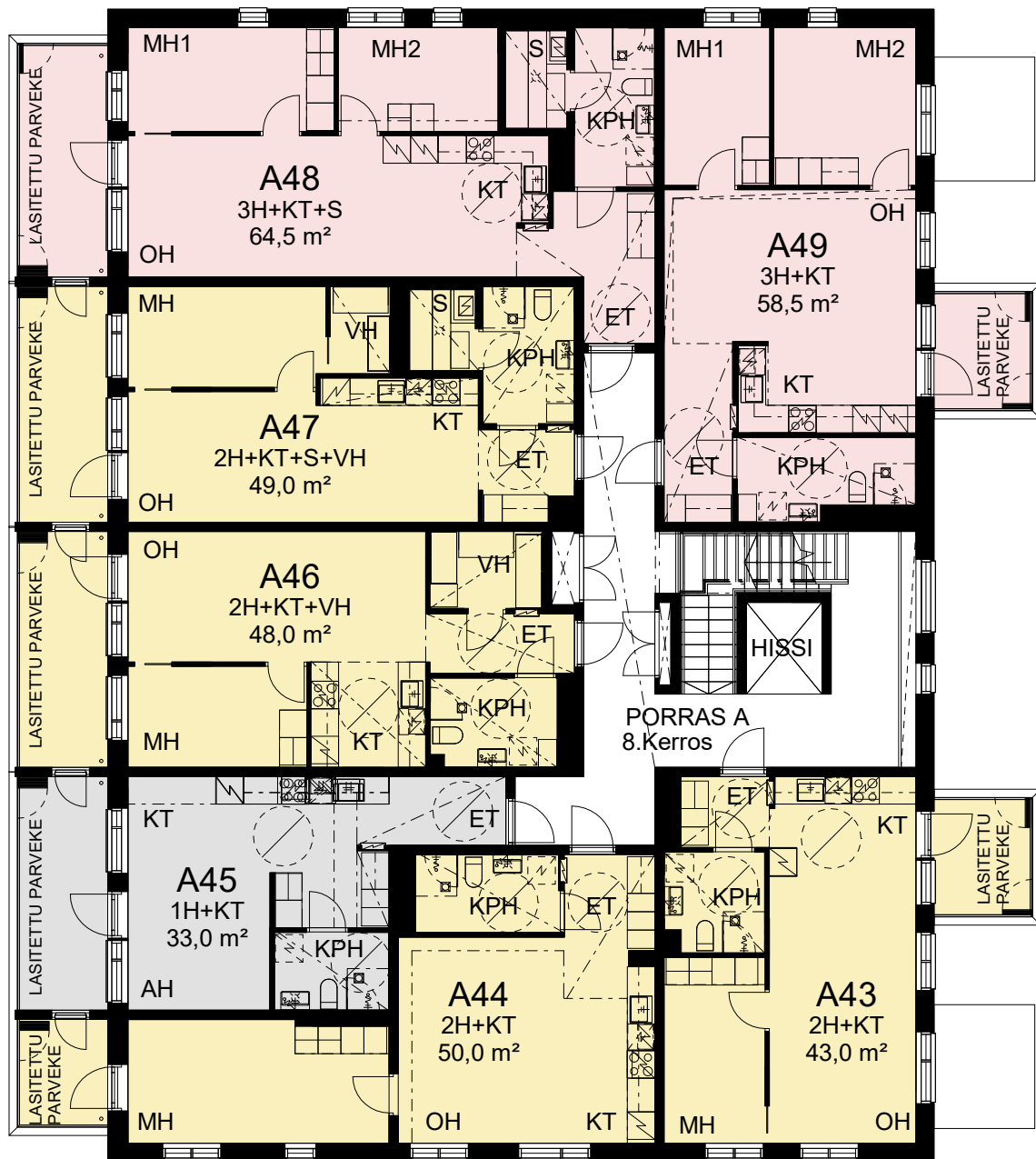


MITTAKAAVA 1:150

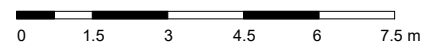




8. Kerros



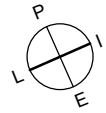
MITTAKAAVA 1:150



TA-Yhtymä Oy
Espoon Peijinkatu 1A ja 2A
Peijinkatu 1A
02270 Espoo

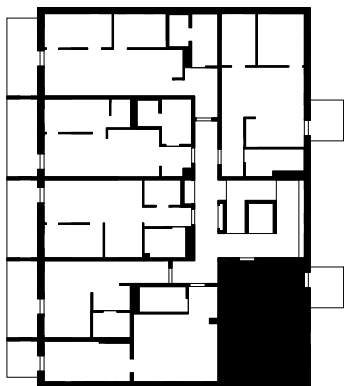
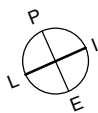
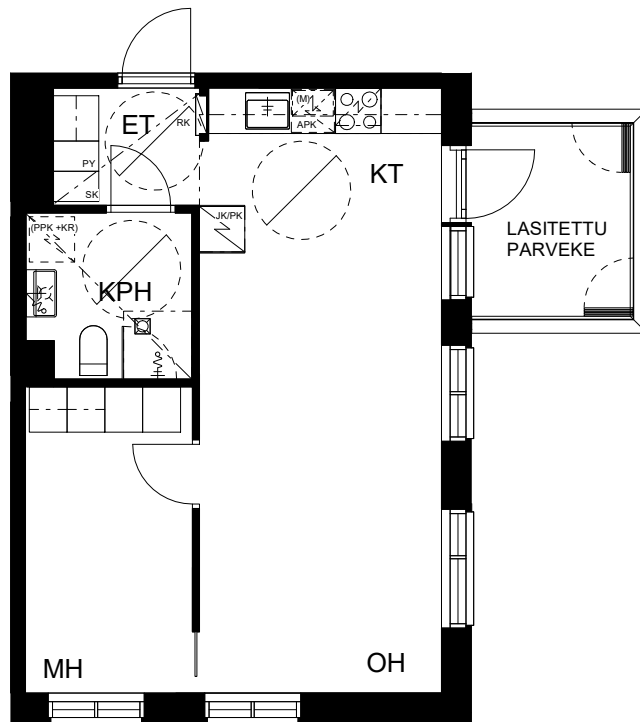


HUONEISTOPOHJA 1:100
16.06.2022



2h+kt
43,0 m²

- A1 2. krs
- A15 4. krs
- A29 6. krs
- A43 8. krs



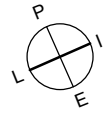
MITTAKAAVA 1:100



TA-Yhtymä Oy
Espoon Peijinkatu 1A ja 2A
Peijinkatu 1A
02270 Espoo

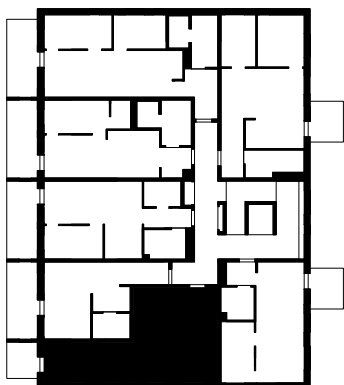
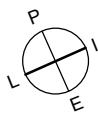
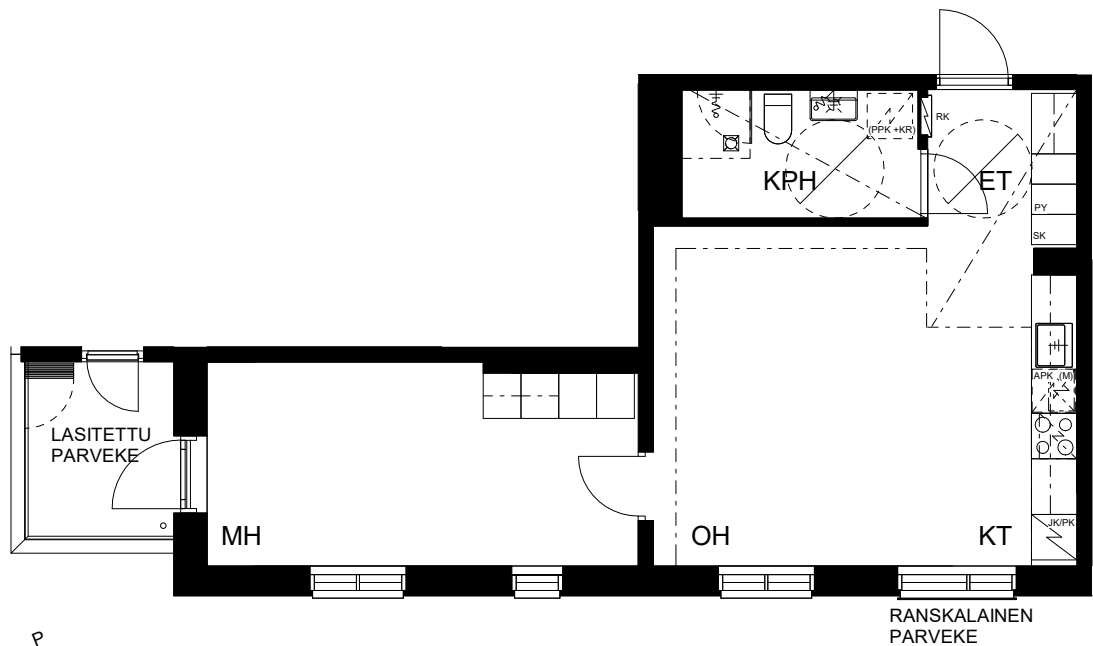


HUONEISTOPOHJA 1:100
16.06.2022



2h+kt
50,0 m²

- A2 2. krs
- A9 3. krs
- A16 4. krs
- A23 5. krs
- A30 6. krs
- A37 7. krs
- A44 8. krs



MITTAKAAVA 1:100

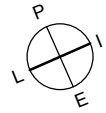


Perustuu suunnitteluhetken tilanteeseen 16.06.2022, oikeus vähäisiin rakennusaikaisiin muutoksiin pidätetään.

TA-Yhtymä Oy
Espoon Peijinkatu 1A ja 2A
Peijinkatu 1A
02270 Espoo

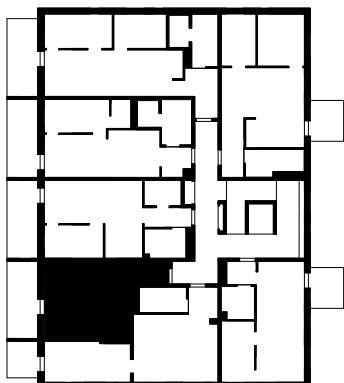
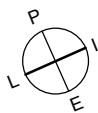
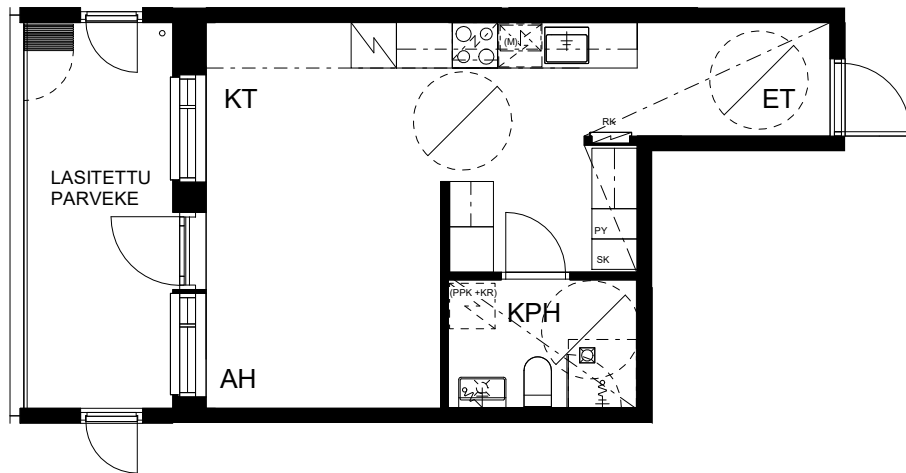


HUONEISTOPOHJA 1:100
16.06.2022



1h+kt
33,0 m²

- A3 2. krs
- A10 3. krs
- A17 4. krs
- A24 5. krs
- A31 6. krs
- A38 7. krs
- A45 8. krs



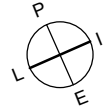
MITTAKAAVA 1:100



TA-Yhtymä Oy
Espoon Peijinkatu 1A ja 2A
Peijinkatu 1A
02270 Espoo

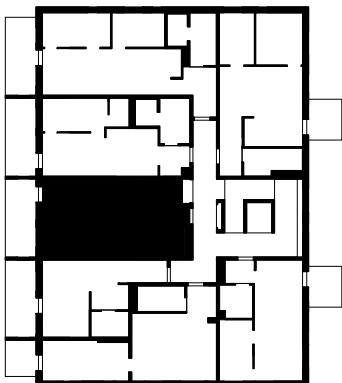
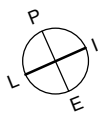
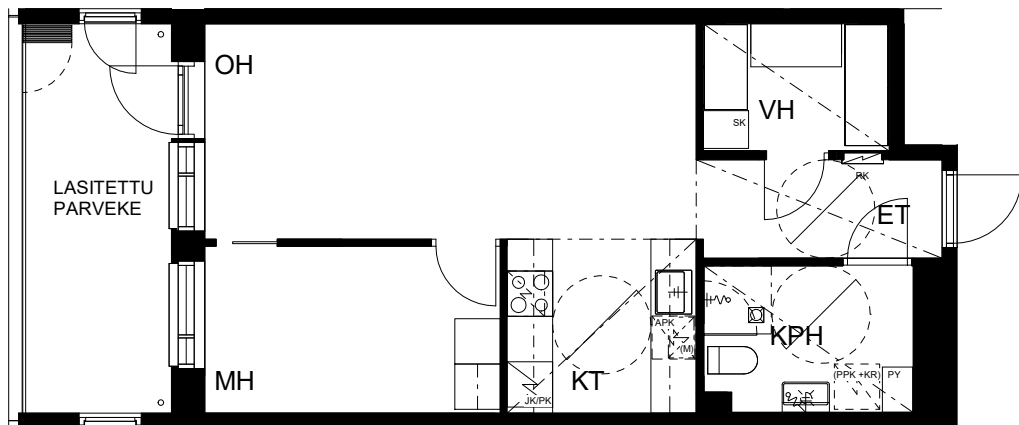


HUONEISTOPOHJA 1:100
16.06.2022



2h+kt+vh
48,0 m²

- A4 2. krs
- A11 3. krs
- A18 4. krs
- A25 5. krs
- A32 6. krs
- A39 7. krs
- A46 8. krs



MITTAKAAVA 1:100

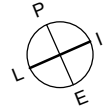


Perustuu suunnitteluhetken tilanteeseen 16.06.2022, oikeus vähäisiin rakennusaikaisiin muutoksiin pidätetään.

TA-Yhtymä Oy
Espoon Peijinkatu 1A ja 2A
Peijinkatu 1A
02270 Espoo

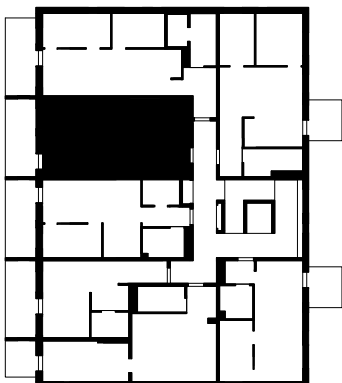
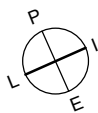
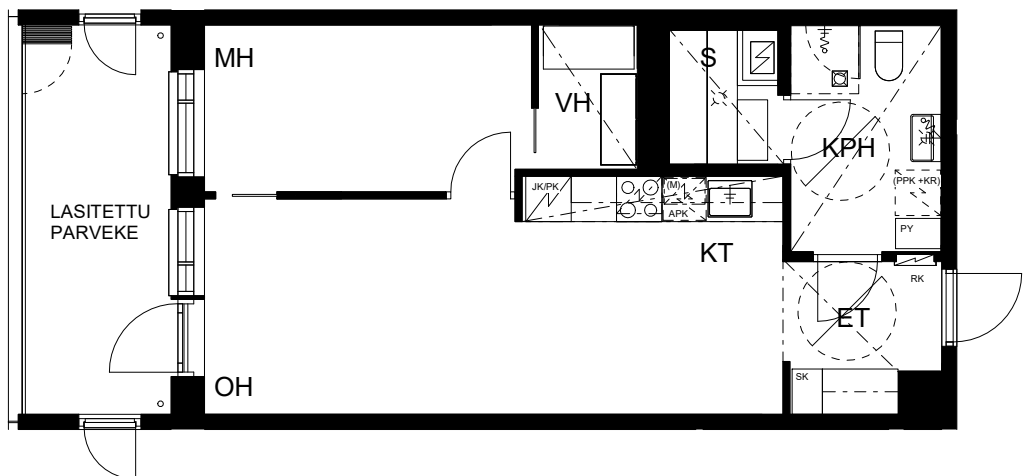


HUONEISTOPOHJA 1:100
16.06.2022



2h+kt+s+vh
49,0 m²

- A5 2. krs
- A12 3. krs
- A19 4. krs
- A26 5. krs
- A33 6. krs
- A40 7. krs
- A47 8. krs



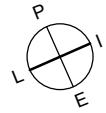
MITTAKAAVA 1:100



TA-Yhtymä Oy
Espoon Peijinkatu 1A ja 2A
Peijinkatu 1A
02270 Espoo

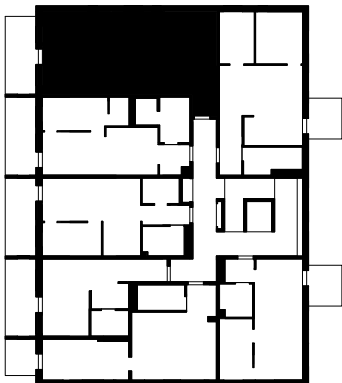
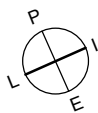
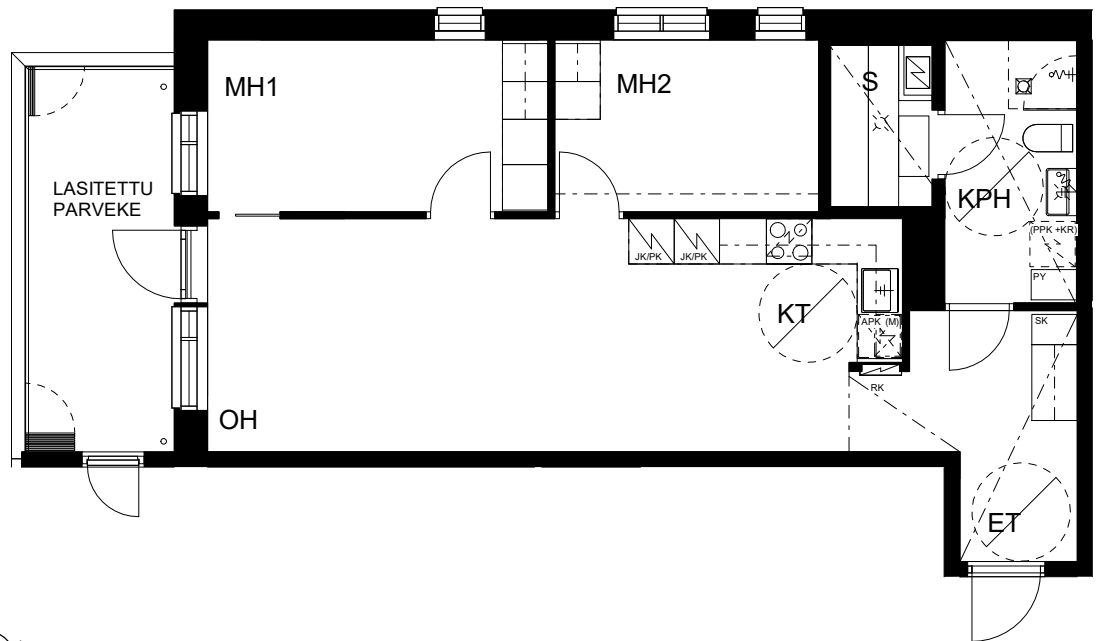


HUONEISTOPOHJA 1:100
16.06.2022



3h+kt+s
64,5 m²

A6 2. krs
A13 3. krs
A20 4. krs
A27 5. krs



MITTAKAAVA 1:100

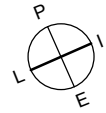


Perustuu suunnitteluhetken tilanteeseen 16.06.2022, oikeus vähäisiin rakennusaikaisiin muutoksiin pidätetään.

TA-Yhtymä Oy
Espoon Peijinkatu 1A ja 2A
Peijinkatu 1A
02270 Espoo

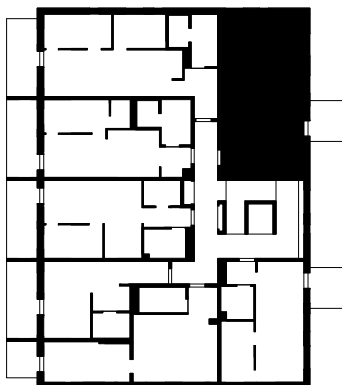
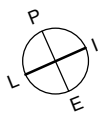
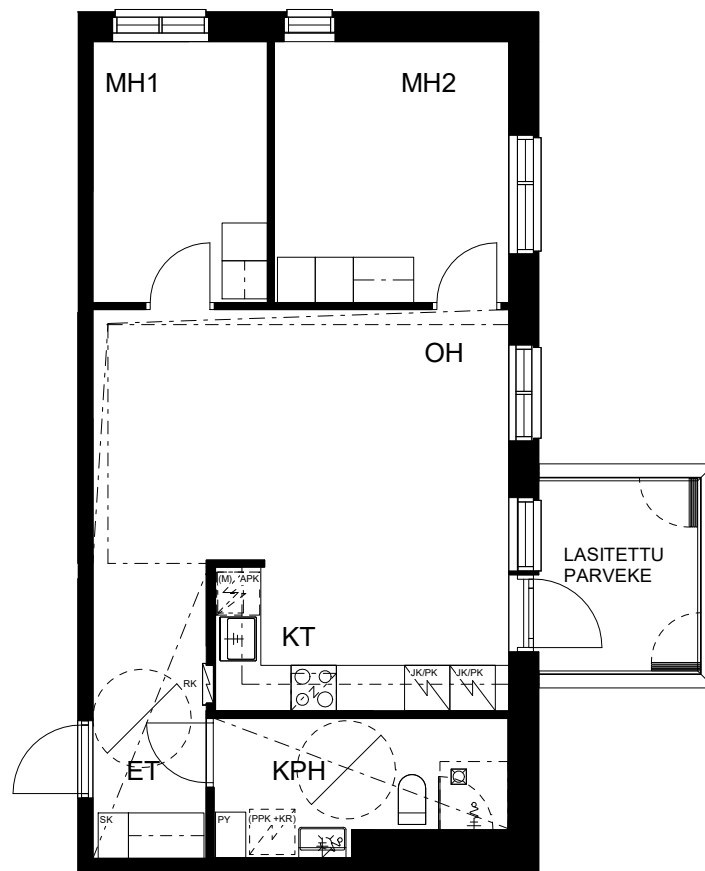


HUONEISTOPOHJA 1:100
16.06.2022



3h+kt
58,5 m²

A7 2. krs
A21 4. krs
A35 6. krs
A49 8. krs



MITTAKAAVA 1:100

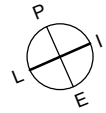


Perustuu suunnitteluhetken tilanteeseen 16.06.2022, oikeus vähäisiin rakennusaikaisiin muutoksiin pidätetään.

TA-Yhtymä Oy
Espoon Peijinkatu 1A ja 2A
Peijinkatu 1A
02270 Espoo

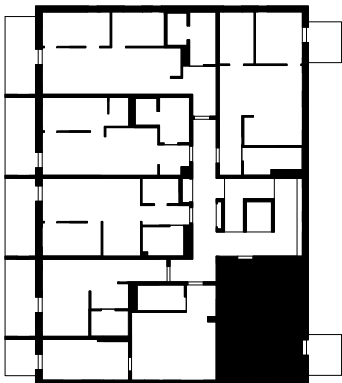
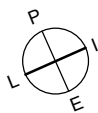
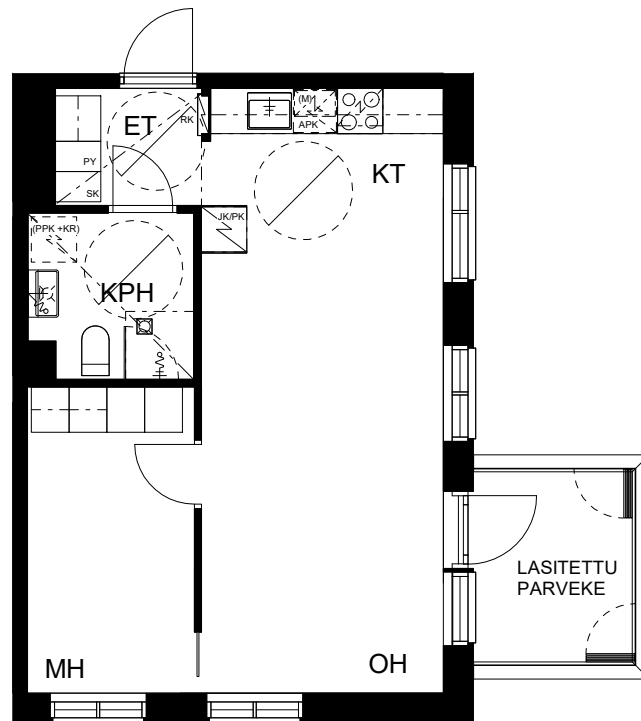


HUONEISTOPOHJA 1:100
16.06.2022



2h+kt
43,0 m²

A8 3. krs
A22 5. krs
A36 7. krs



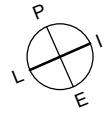
MITTAKAAVA 1:100



TA-Yhtymä Oy
Espoon Peijinkatu 1A ja 2A
Peijinkatu 1A
02270 Espoo

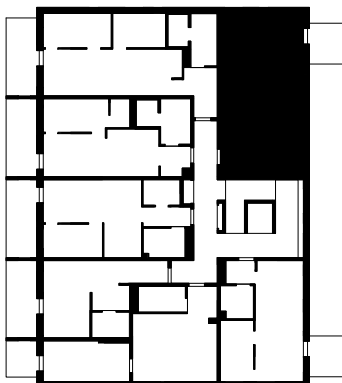
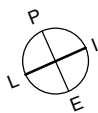
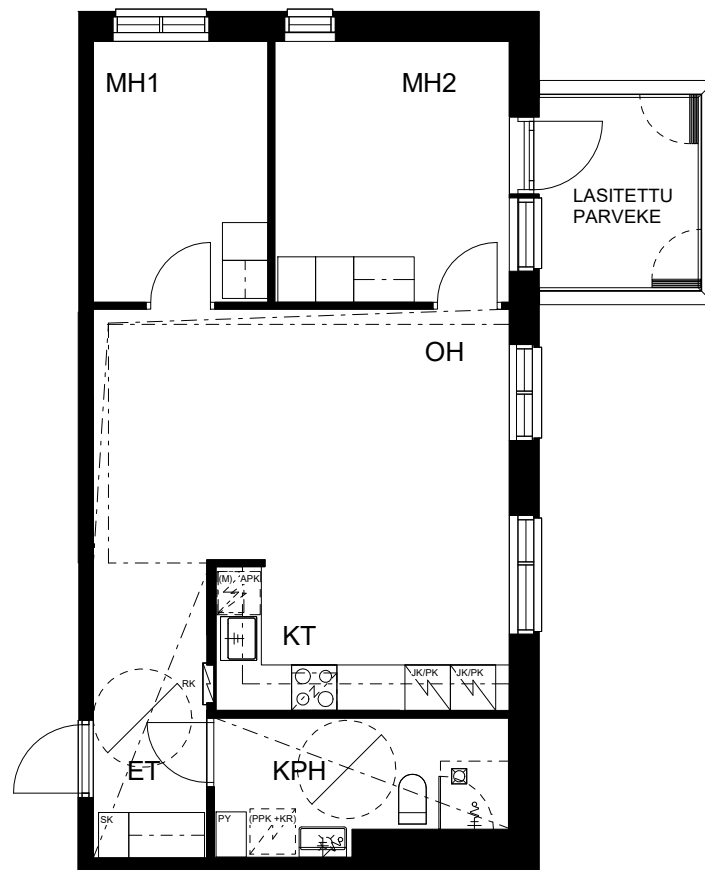


HUONEISTOPOHJA 1:100
16.06.2022



3h+kt
58,5 m²

A14 3. krs
A28 5. krs
A42 7. krs



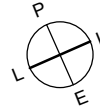
MITTAKAAVA 1:100



TA-Yhtymä Oy
Espoon Peijinkatu 1A ja 2A
Peijinkatu 1A
02270 Espoo

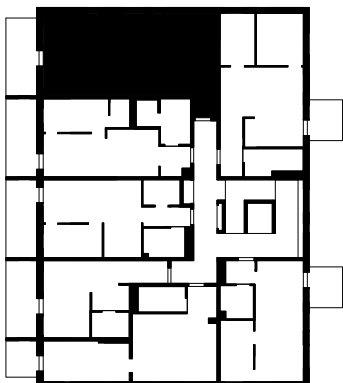
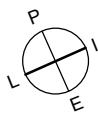
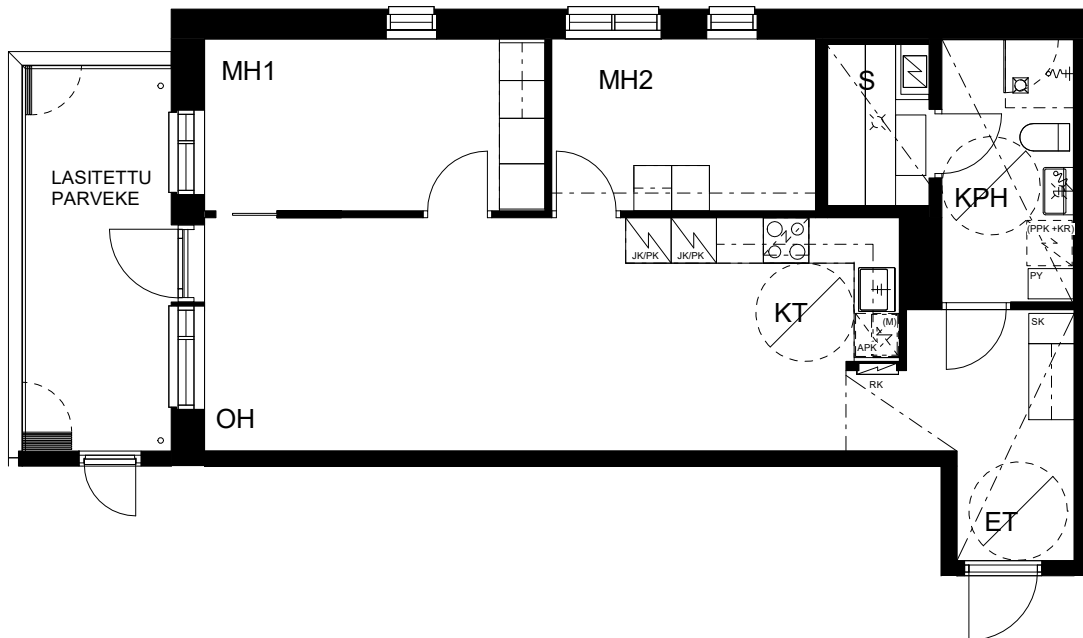


HUONEISTOPOHJA 1:100
16.06.2022



3h+kt+s
64,5 m²

A34 6. krs
A41 7. krs
A48 8. krs



MITTAKAAVA 1:100



Perustuu suunnitteluhetken tilanteeseen 16.06.2022, oikeus vähäisiin rakennusaikaisiin muutoksiin pidätetään.



Huoneistoluettelo

14.04.2022

Huoneistojakauma

Asuntotyyppi Pinta-ala Kpl

1H+KT	31,0 m ²	5
2H+KT+S+VH	56,0 m ²	7
2H+KT+VH	48,0 m ²	7
3H+KT	66,0 m ²	5
3H+KT+S	69,5 m ²	7
4H+KT+S	80,0 m ²	7
5H+KT+S	98,0 m ²	2

Yhteensä: 40 40

Huoneistoluettelo

Numero Asuntotyyppi Pinta-ala

2. krs

A1	3H+KT+S	69,5 m ²
A2	4H+KT+S	80,0 m ²
A3	2H+KT+S+VH	56,0 m ²
A4	2H+KT+VH	48,0 m ²
A5	3H+KT	66,0 m ²
A6	1H+KT	31,0 m ²

350,5 m²

3. krs

A7	3H+KT+S	69,5 m ²
A8	4H+KT+S	80,0 m ²
A9	2H+KT+S+VH	56,0 m ²
A10	2H+KT+VH	48,0 m ²
A11	3H+KT	66,0 m ²
A12	1H+KT	31,0 m ²

350,5 m²

4. krs

A13	3H+KT+S	69,5 m ²
A14	4H+KT+S	80,0 m ²
A15	2H+KT+S+VH	56,0 m ²
A16	2H+KT+VH	48,0 m ²
A17	3H+KT	66,0 m ²
A18	1H+KT	31,0 m ²

350,5 m²

Huoneistoluettelo

Numero Asuntotyyppi Pinta-ala

5. krs

A19	3H+KT+S	69,5 m ²
A20	4H+KT+S	80,0 m ²
A21	2H+KT+S+VH	56,0 m ²
A22	2H+KT+VH	48,0 m ²
A23	3H+KT	66,0 m ²
A24	1H+KT	31,0 m ²

350,5 m²

6. krs

A25	3H+KT+S	69,5 m ²
A26	4H+KT+S	80,0 m ²
A27	2H+KT+S+VH	56,0 m ²
A28	2H+KT+VH	48,0 m ²
A29	3H+KT	66,0 m ²
A30	1H+KT	31,0 m ²

350,5 m²

7. krs

A31	3H+KT+S	69,5 m ²
A32	4H+KT+S	80,0 m ²
A33	2H+KT+S+VH	56,0 m ²
A34	2H+KT+VH	48,0 m ²
A35	5H+KT+S	98,0 m ²

351,5 m²

8. krs

A36	3H+KT+S	69,5 m ²
A37	4H+KT+S	80,0 m ²
A38	2H+KT+S+VH	56,0 m ²
A39	2H+KT+VH	48,0 m ²
A40	5H+KT+S	98,0 m ²

351,5 m²

Yhteensä: 40

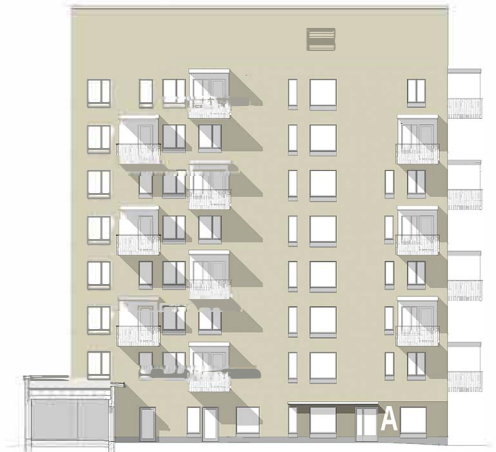
2455,5 m²

TA-Yhtymä Oy
Espoon Peijinkatu 1A ja 2A

Peijinkatu 2A
02270 Espoo



JULKISIVU ETELÄÄN



JULKISIVU ITÄÄN



JULKISIVU LÄNTEEN

JULKISIVU POHJOISEEN

TA-Yhtymä Oy
Espoon Peijinkatu 1A ja 2A
Peijinkatu 2A
02270 Espoo



PIIRUSTUSMERKINNÄT 1:100
14.04.2022



jää-/pakastinkaappi



liesitaso, uuni ja liesituuletin



astianpesukone tason alla



mikroaaltouunivaraus



tasoon upotettu alias ja hana



hyllykaappi



tankokaappi



siivouskaappi



pyykkikaappi



alaslaskettu katto / kotelo



asunnon ryhmäkeskus



WC-istuin



pesuallas, allashana käsisuihkulla



suihku, suihkuseinä



pyykinpesukone- ja kuivausrumpuvaraus

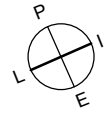


sähkökiuas

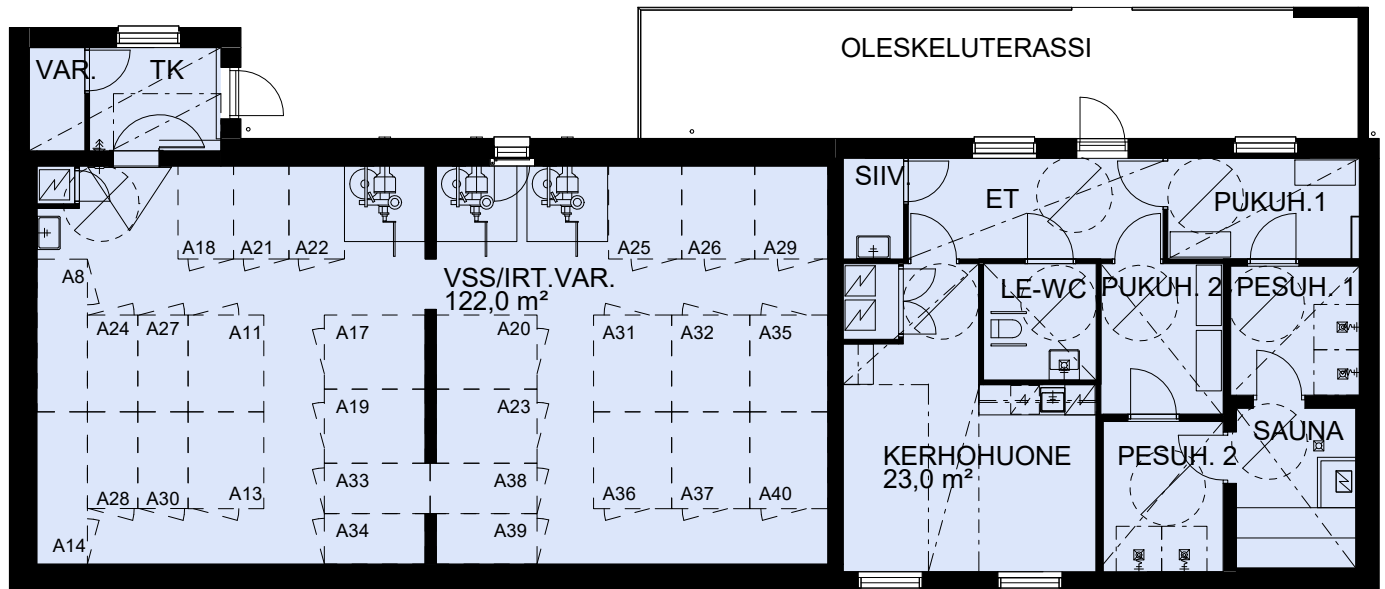


parvekkeen vedenpoistoputki

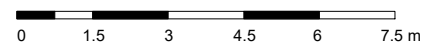
ET eteinen
KT keittotila
KPH kylpyhuone
MH makuuhuone
OH olohuone
AH asuinhuone
WC erillis-wc
S sauna
VH vaatehuone



1. kerros piharakennus

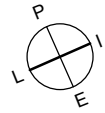


MITTAKAAVA 1:150

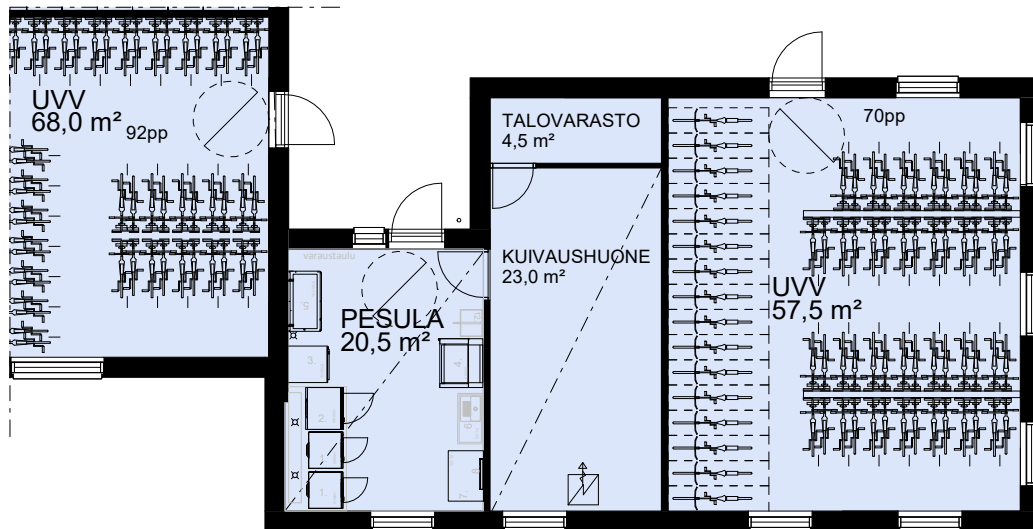


TA-Yhtymä Oy
Espoon Peijinkatu 1A ja 2A

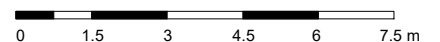
Peijinkatu 2A
02270 Espoo

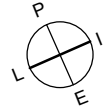


1. kerros sivurakennus

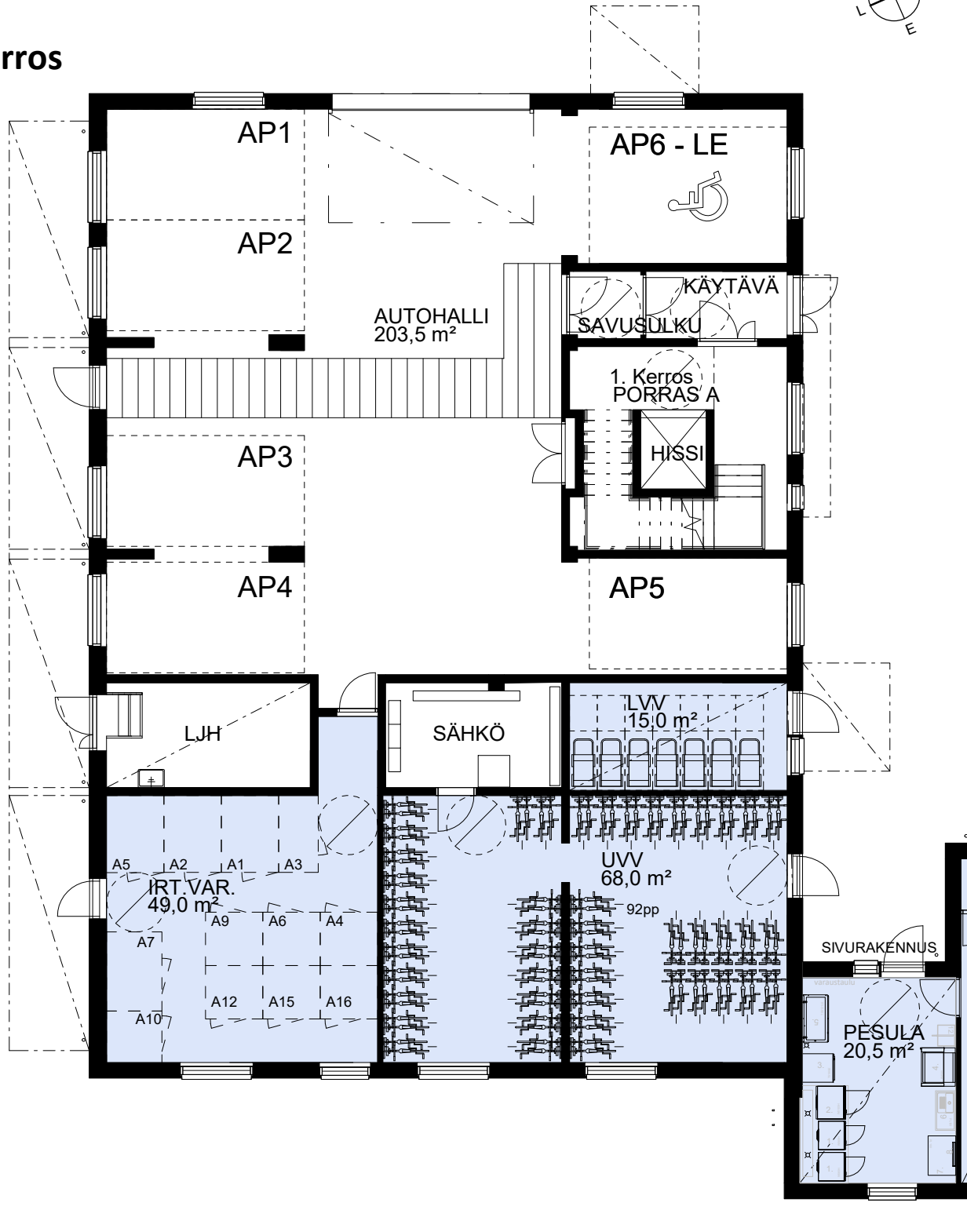


MITTAKAAVA 1:150

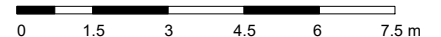


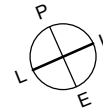


1. kerros

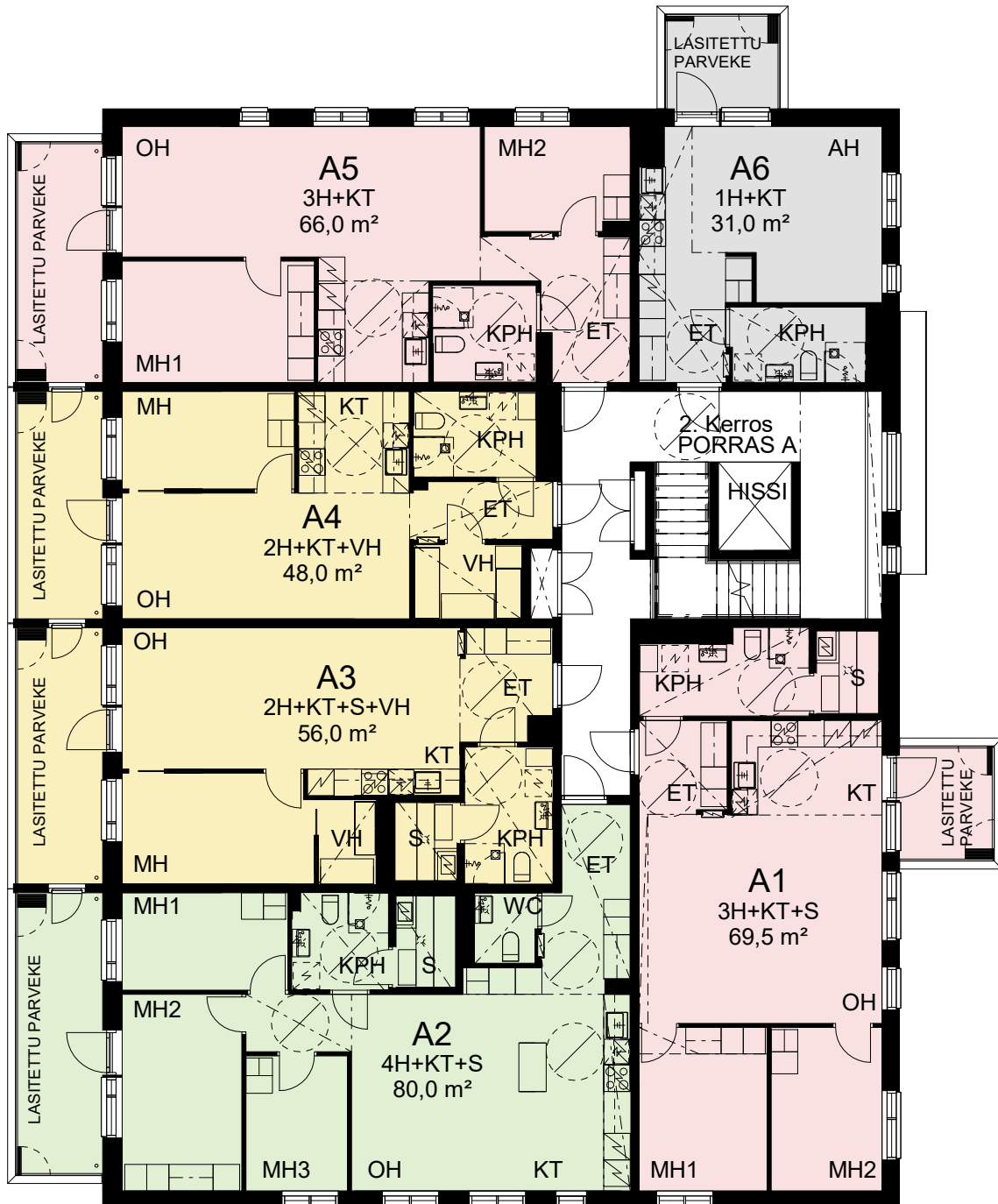


MITTAKAAVA 1:150

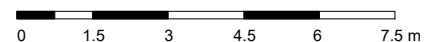


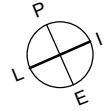


2. kerros

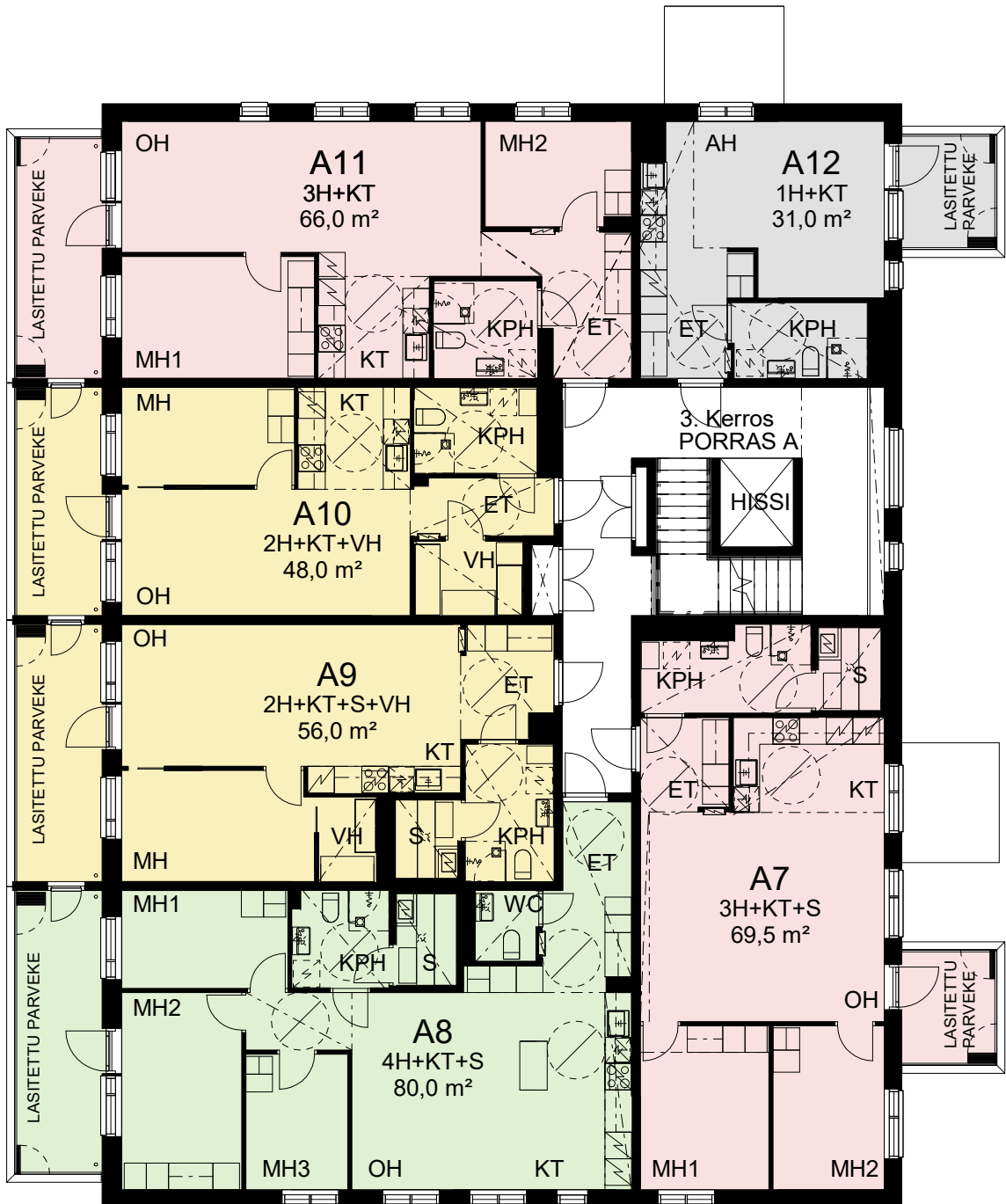


MITTAKAAVA 1:150

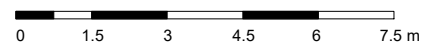


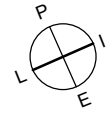


3. kerros

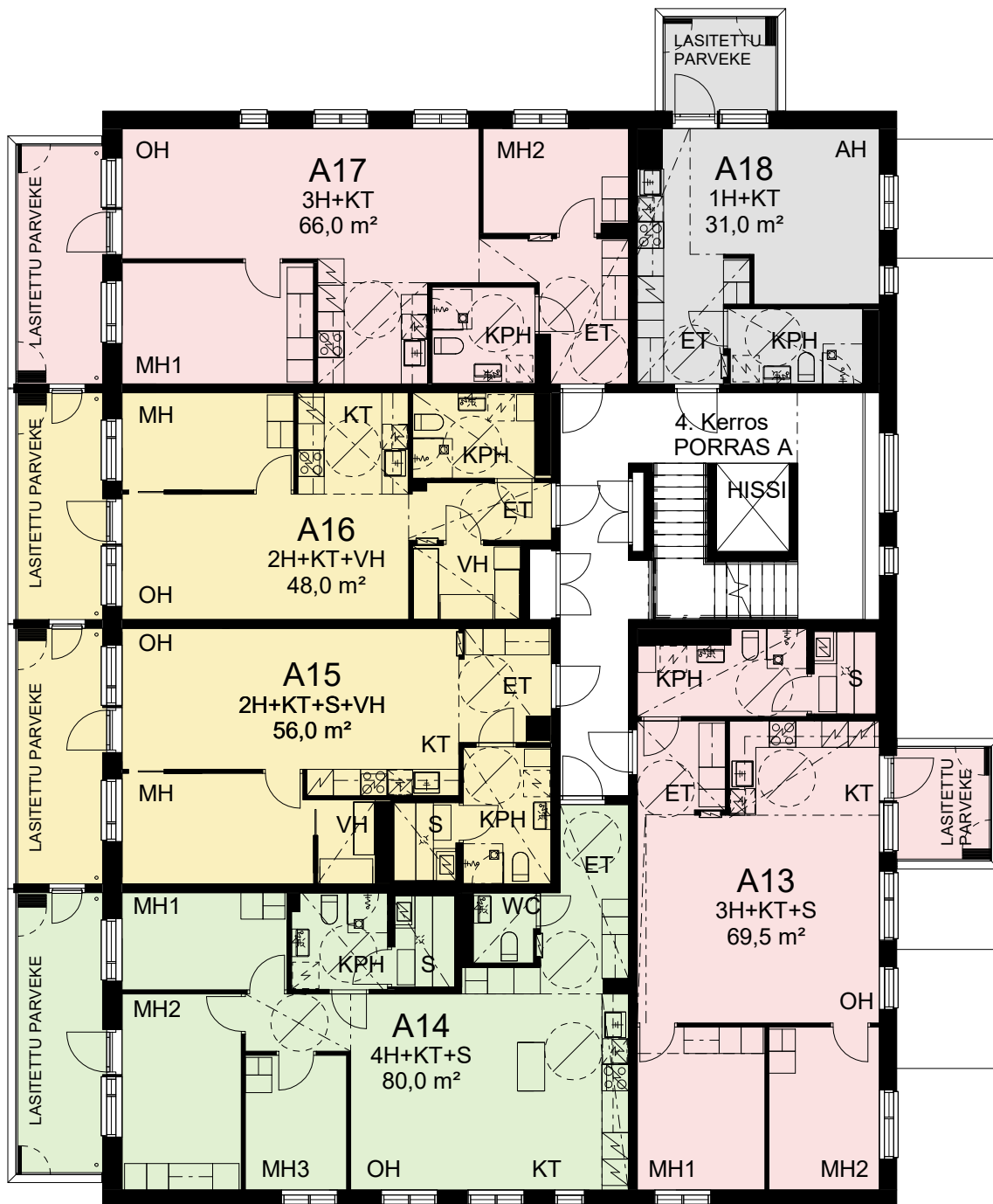


MITTAKAAVA 1:150

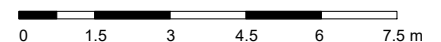


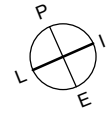


4. Kerros

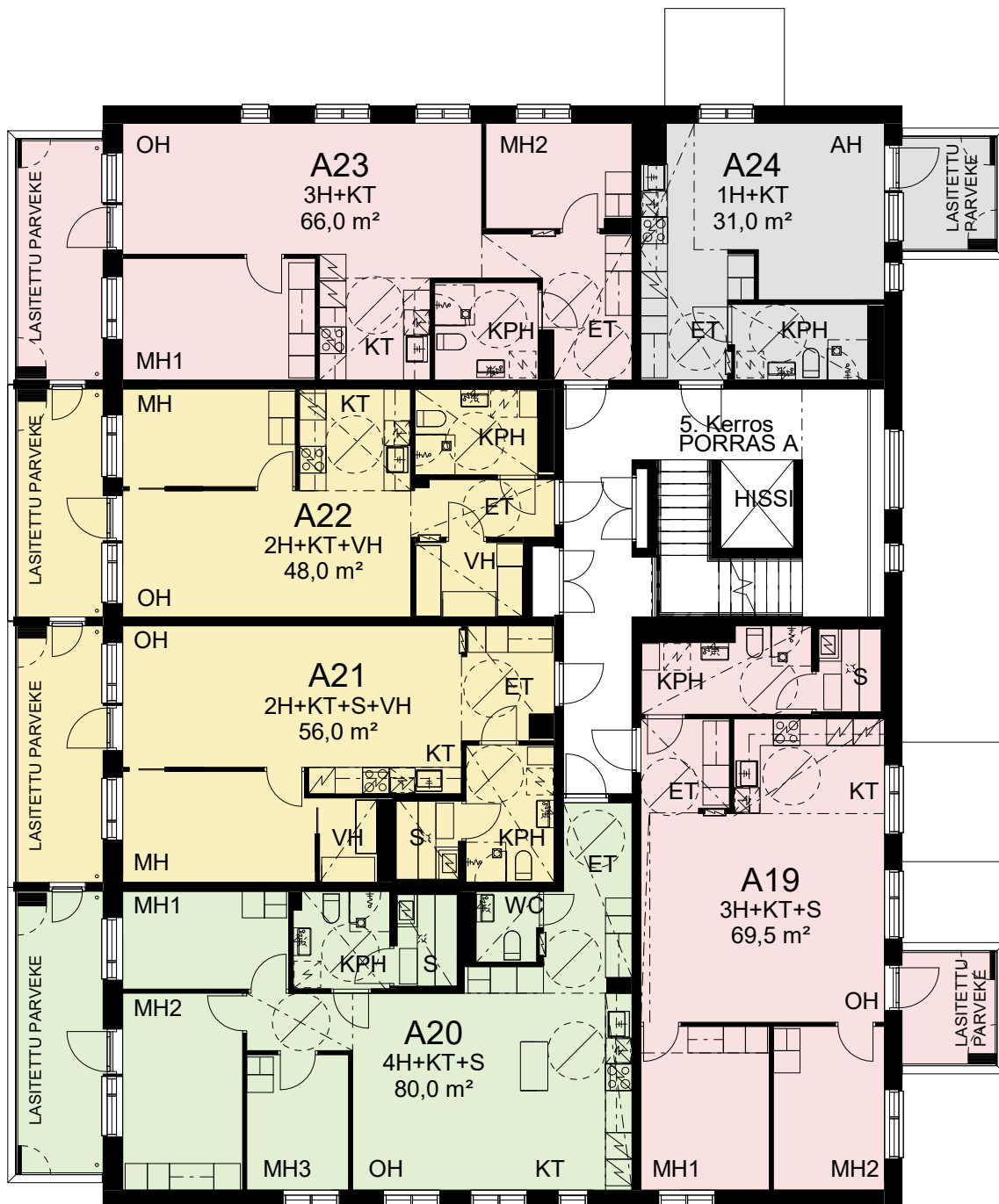


MITTAKAAVA 1:150

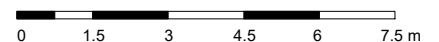


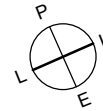


5. Kerros

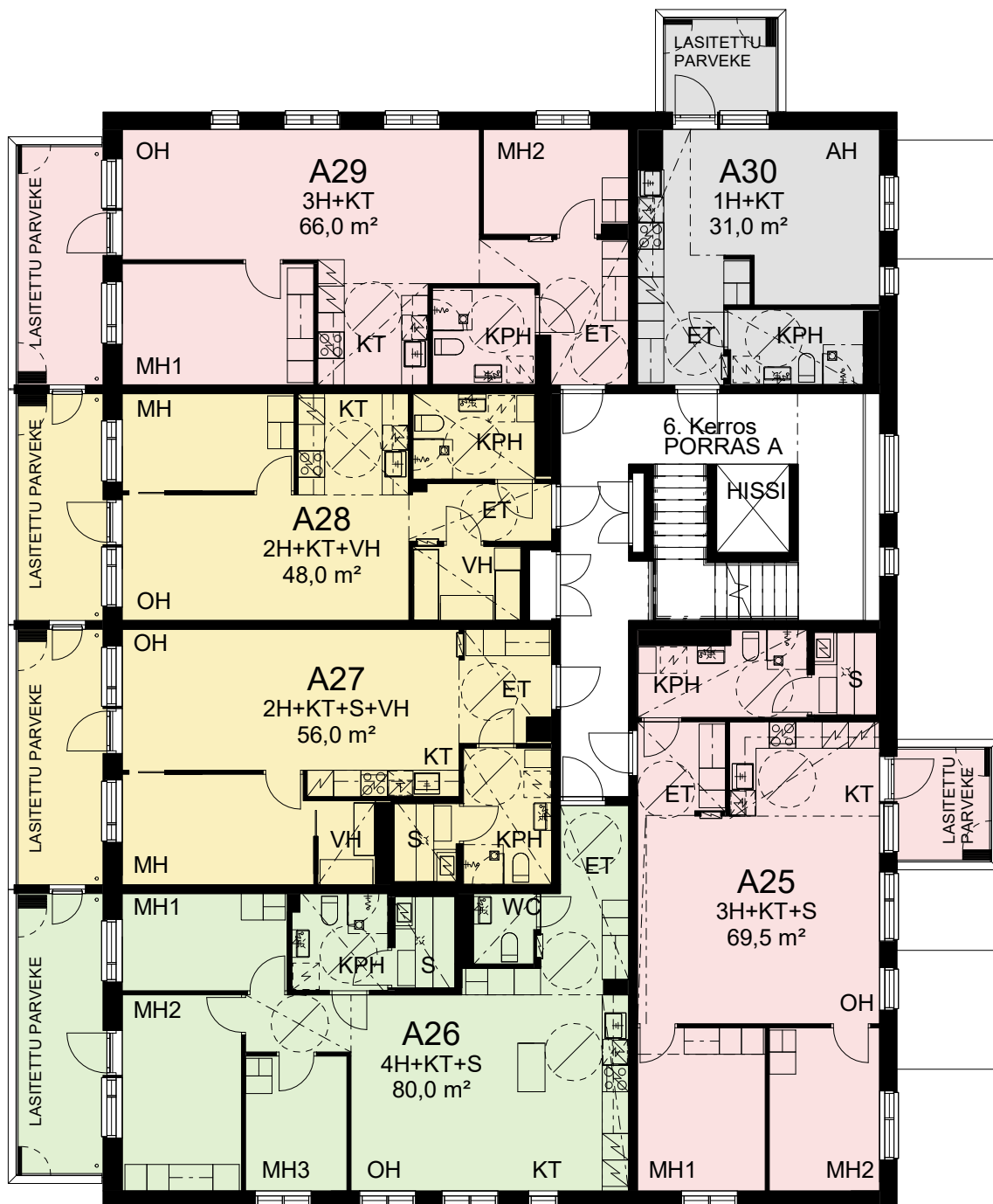


MITTAKAAVA 1:150

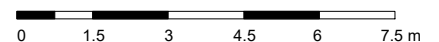


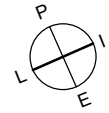


6. Kerros

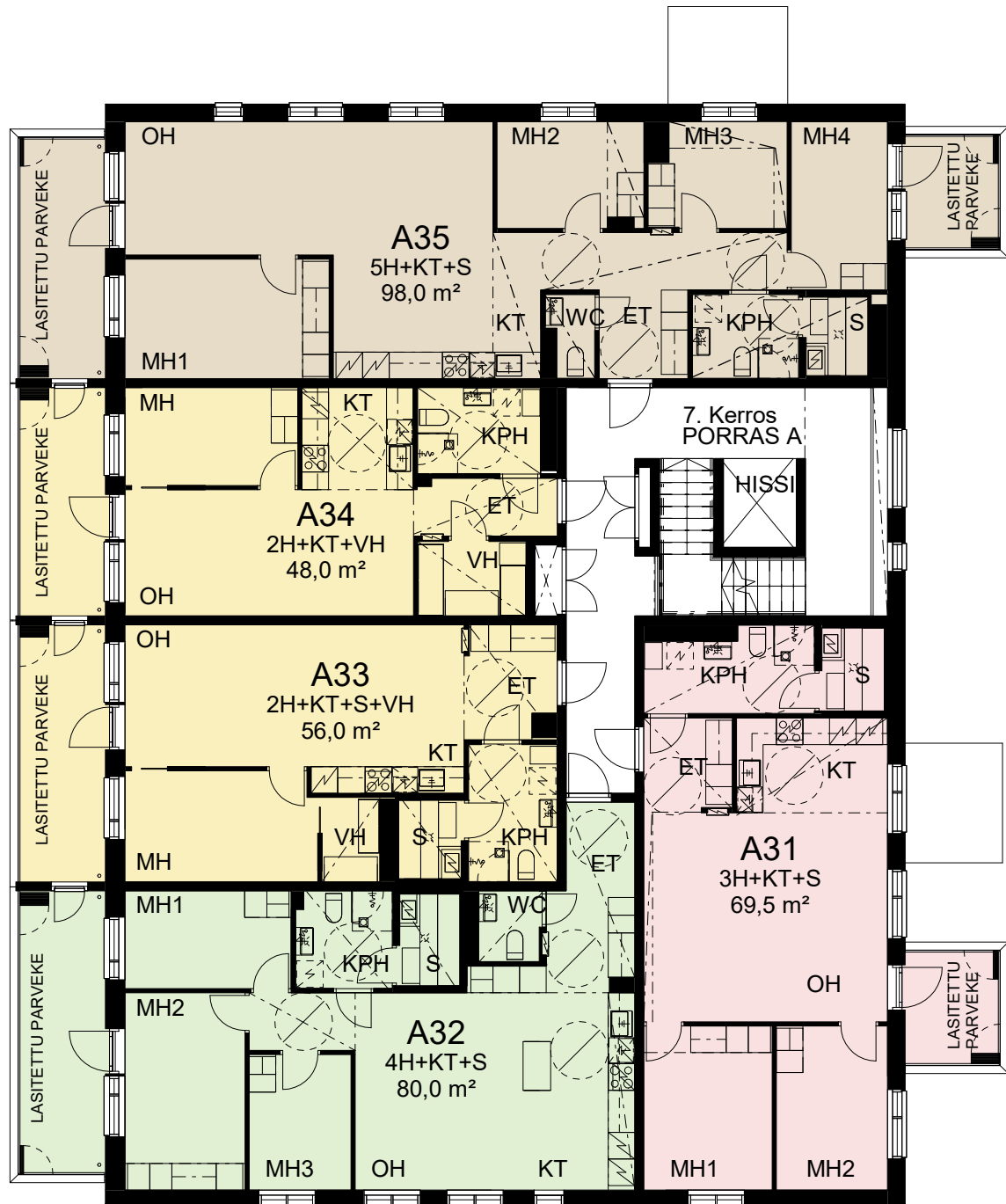


MITTAKAAVA 1:150

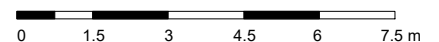


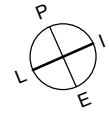


7. kerros

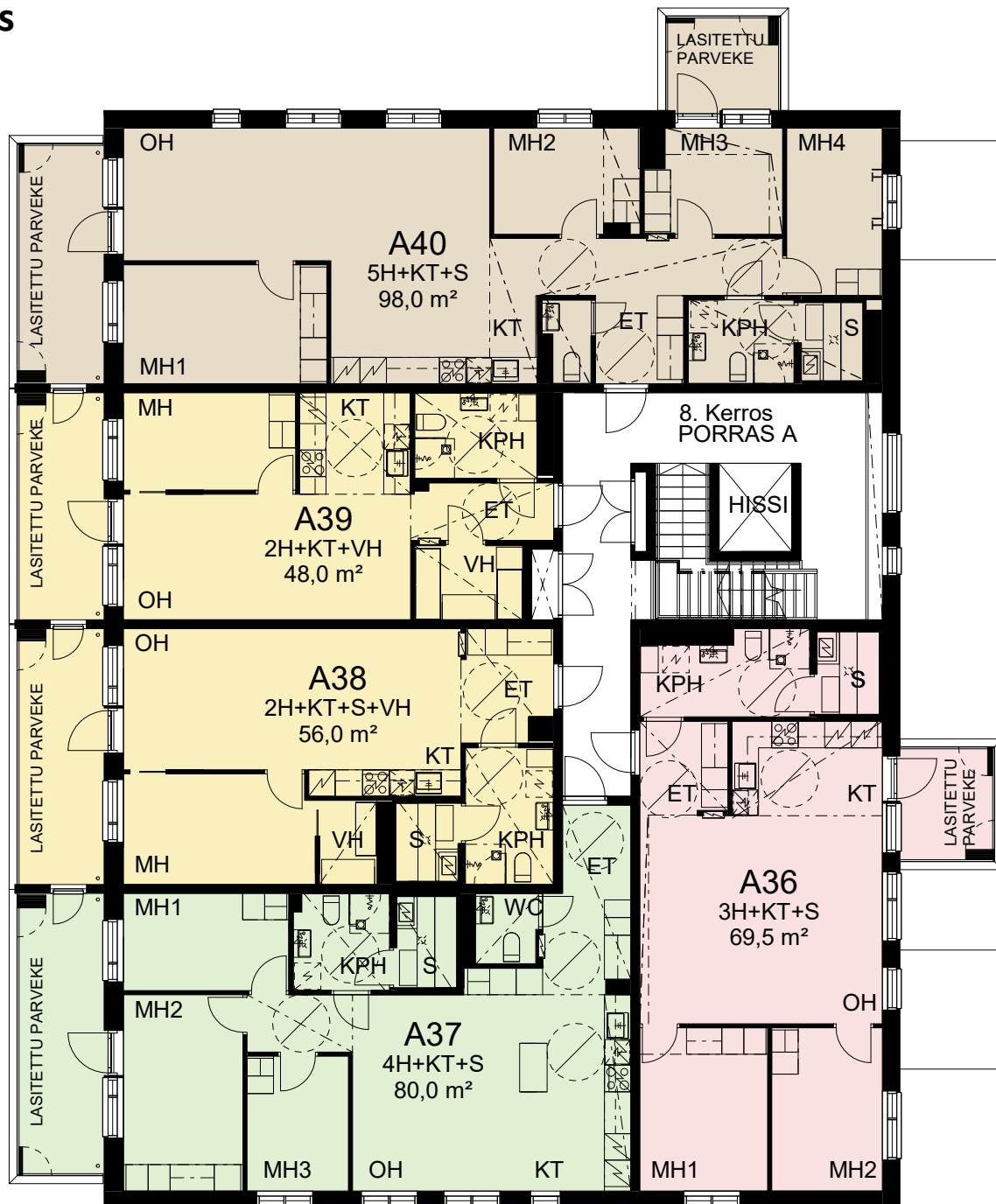


MITTAKAAVA 1:150

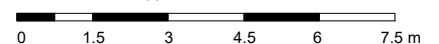




8. kerros



MITTAKAAVA 1:150

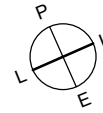


TA-Yhtymä Oy
Espoon Peijinkatu 1A ja 2A

Peijinkatu 2A
02270 Espoo

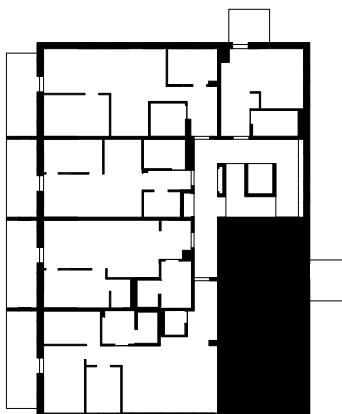
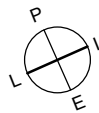
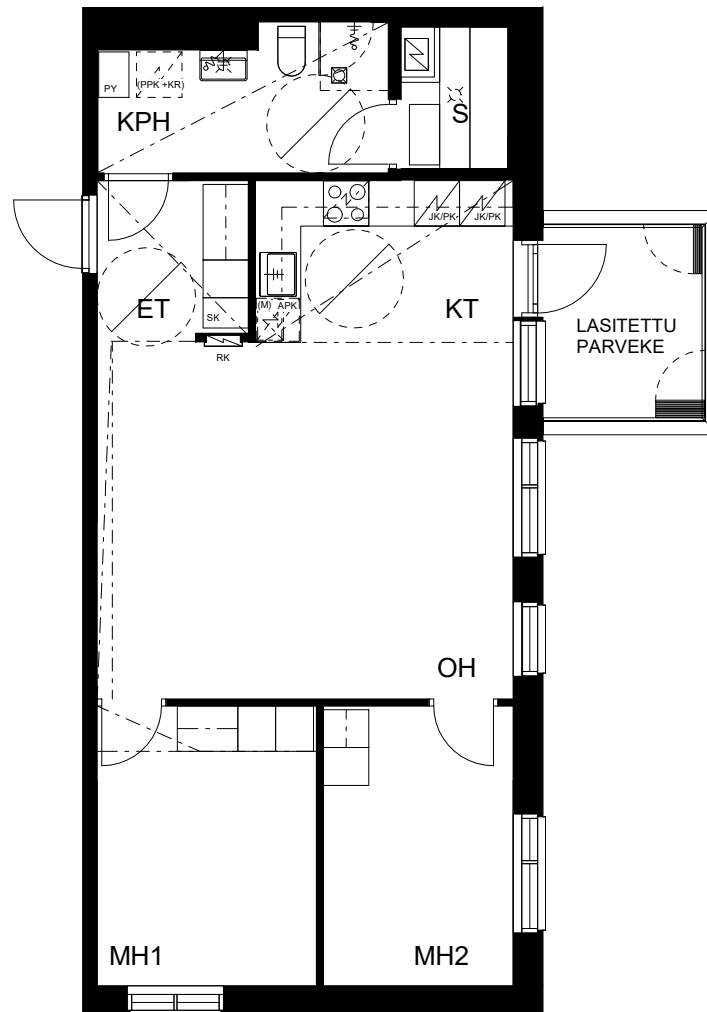


HUONEISTOPOHJA 1:100
16.06.2022



3h+kt+s
69,5 m²

- A1 2. krs
- A13 4. krs
- A25 6. krs
- A36 8. krs



MITTAKAAVA 1:100

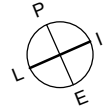


TA-Yhtymä Oy
Espoon Peijinkatu 1A ja 2A

Peijinkatu 2A
02270 Espoo

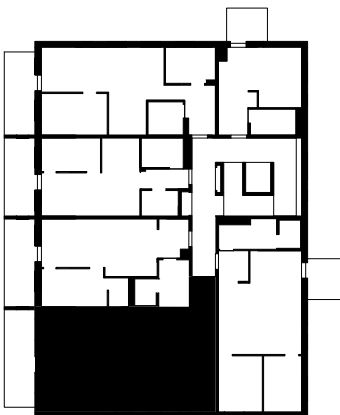
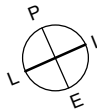
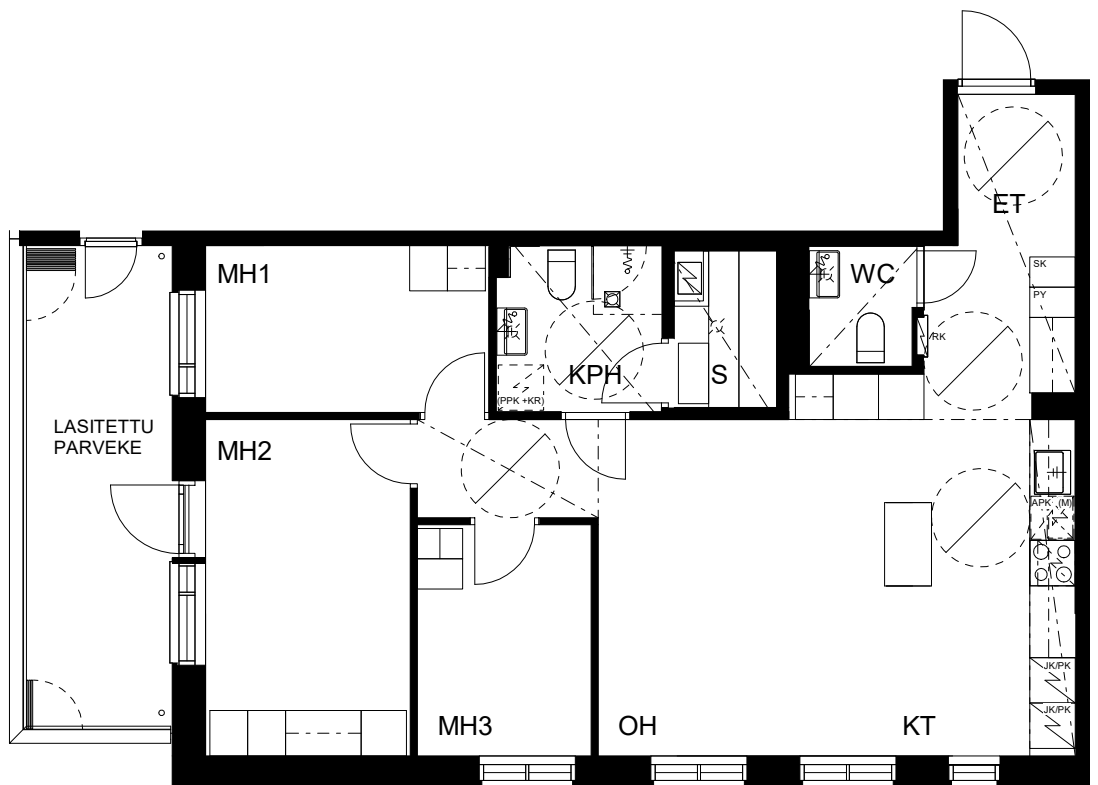


HUONEISTOPOHJA 1:100
16.06.2022



4h+kt+s
80,0 m²

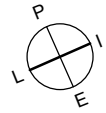
- A2 2. krs
- A8 3. krs
- A14 4. krs
- A20 5. krs
- A26 6. krs
- A32 7. krs
- A37 8. krs



MITTAKAAVA 1:100

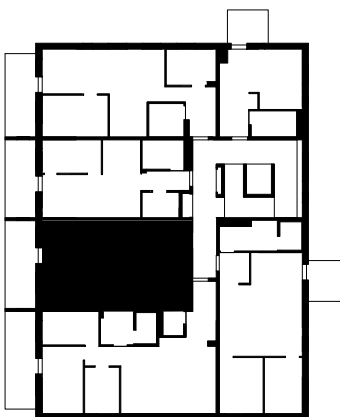
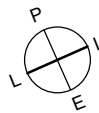
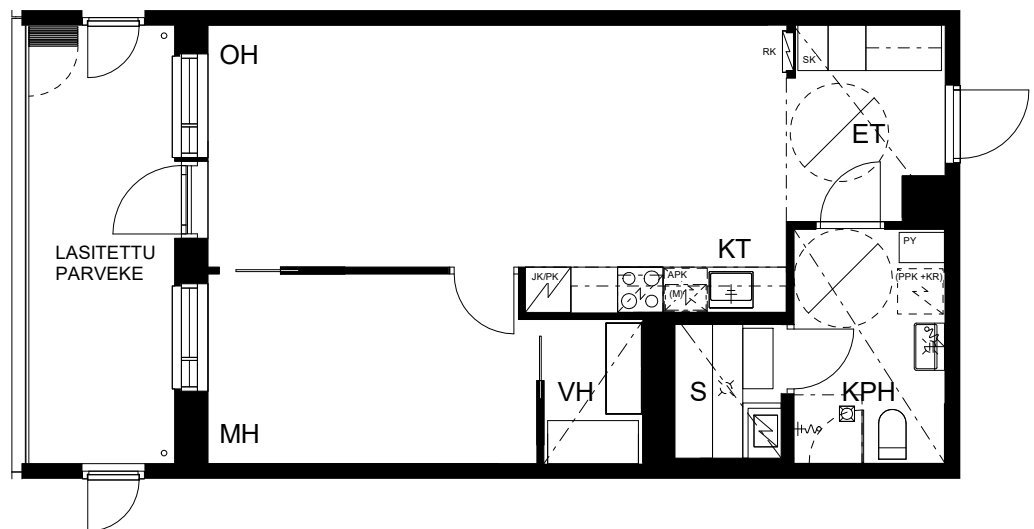


HUONEISTOPOHJA 1:100
16.06.2022



2h+kt+s+vh
56,0 m²

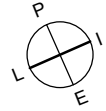
- A3 2. krs
- A9 3. krs
- A15 4. krs
- A21 5. krs
- A27 6. krs
- A33 7. krs
- A38 8. krs



MITTAKAAVA 1:100

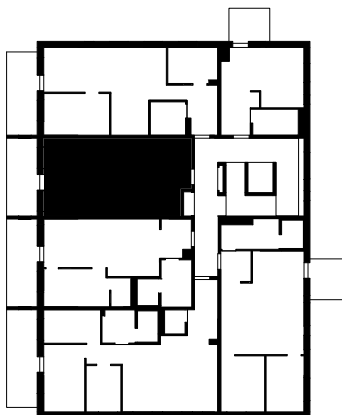
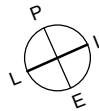
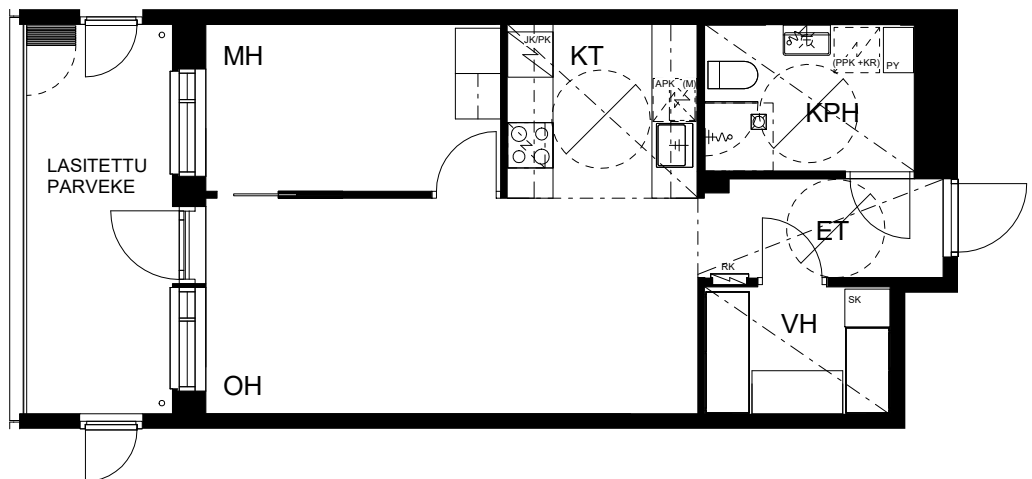


HUONEISTOPOHJA 1:100
16.06.2022



2h+kt+vh
48,0 m²

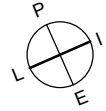
- A4 2. krs
- A10 3. krs
- A16 4. krs
- A22 5. krs
- A28 6. krs
- A34 7. krs
- A39 8. krs



MITTAKAAVA 1:100

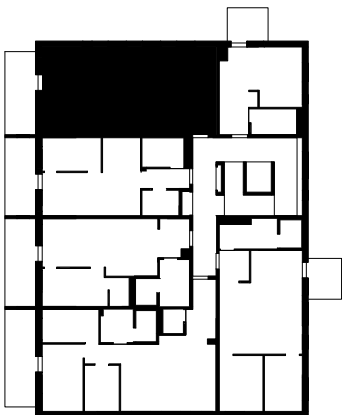
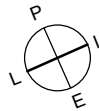
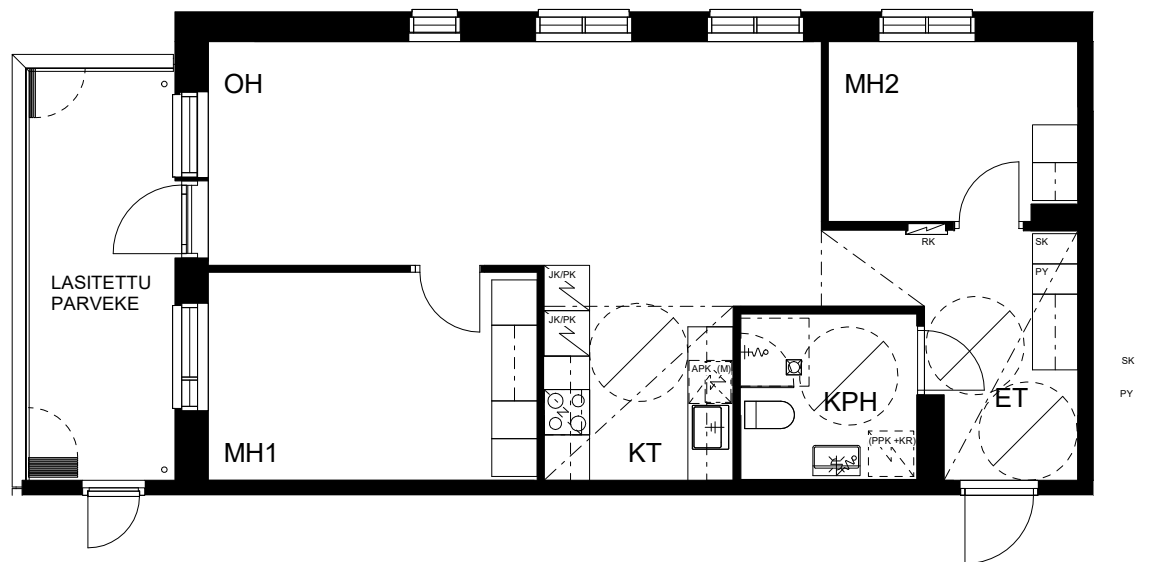


HUONEISTOPOHJA 1:100
16.06.2022



3h+kt
66,0 m²

- A5 2. krs
- A11 3. krs
- A17 4. krs
- A23 5. krs
- A29 6. krs



MITTAKAAVA 1:100

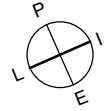


TA-Yhtymä Oy
Espoon Peijinkatu 1A ja 2A

Peijinkatu 2A
02270 Espoo

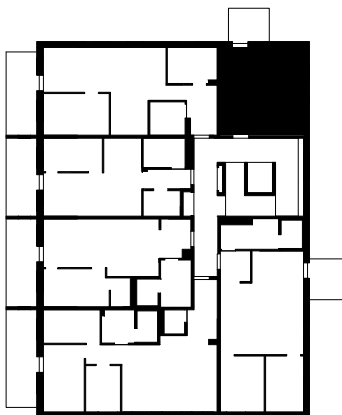
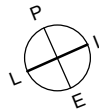
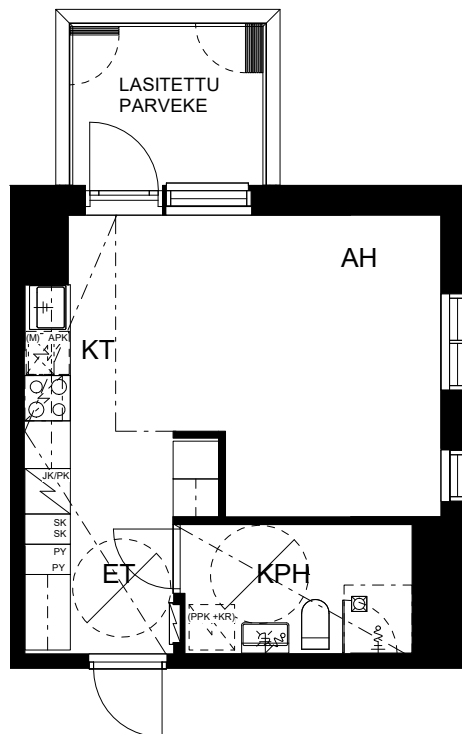


HUONEISTOPOHJA 1:100
16.06.2022



1h+kt
31,0 m²

A6 2. krs
A18 4. krs
A30 6. krs



MITTAKAAVA 1:100



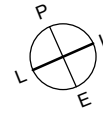
Perustuu suunnitteluhetken tilanteeseen 16.06.2022, oikeus vähäisiin rakennusaikaisiin muutoksiin pidätetään.

TA-Yhtymä Oy
Espoon Peijinkatu 1A ja 2A

Peijinkatu 2A
02270 Espoo

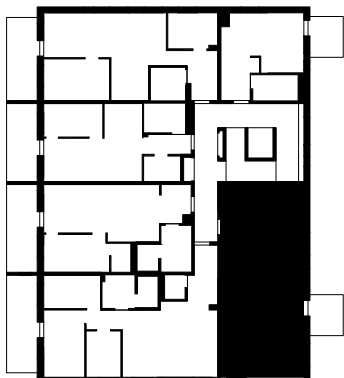
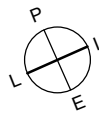
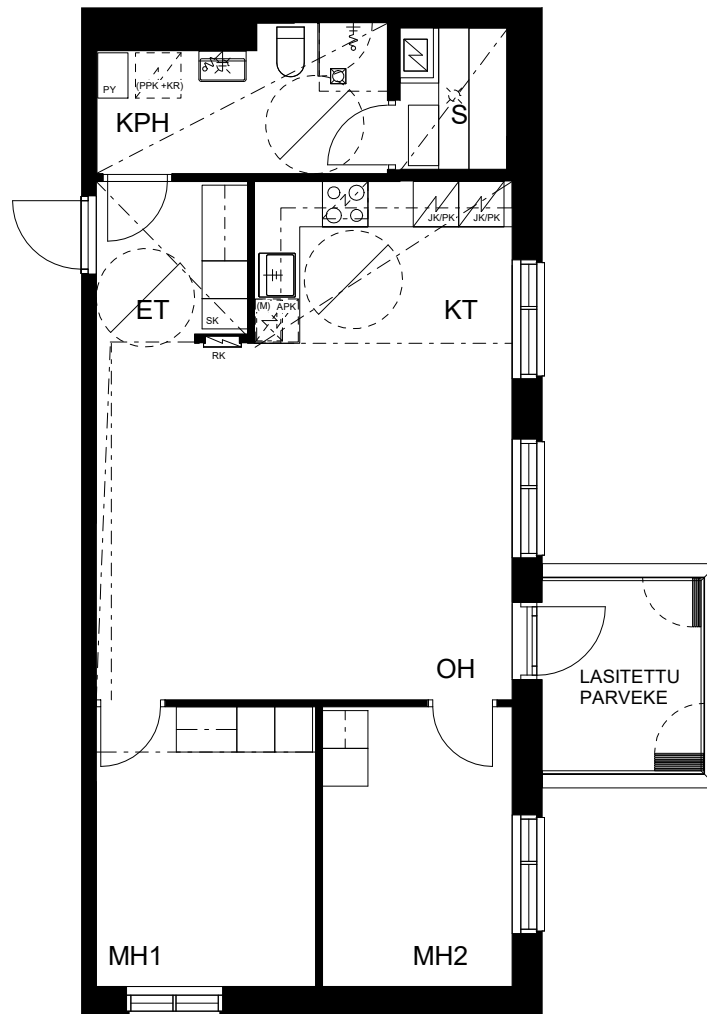


HUONEISTOPOHJA 1:100
16.06.2022



3h+kt+s
69,5 m²

- A7 3. krs
- A19 5. krs
- A31 7. krs



MITTAKAAVA 1:100

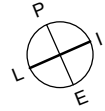


TA-Yhtymä Oy
Espoon Peijinkatu 1A ja 2A

Peijinkatu 2A
02270 Espoo

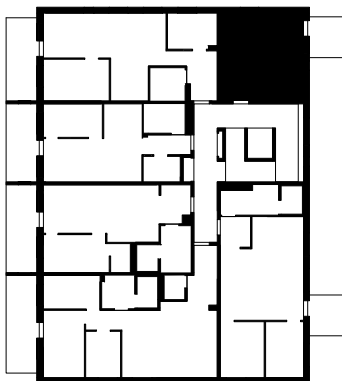
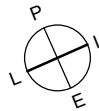
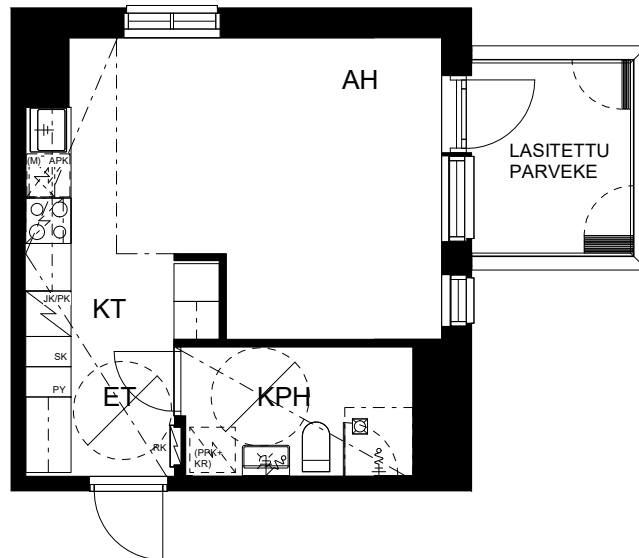


HUONEISTOPOHJA 1:100
16.06.2022



1h+kt
31,0 m²

A12 3. krs
A24 5. krs



MITTAKAAVA 1:100



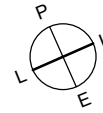
Perustuu suunnitteluhetken tilanteeseen 16.06.2022, oikeus vähäisiin rakennusaikaisiin muutoksiin pidätetään.

TA-Yhtymä Oy
Espoon Peijinkatu 1A ja 2A

Peijinkatu 2A
02270 Espoo

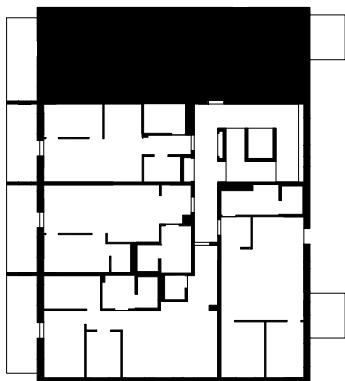
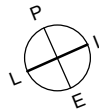
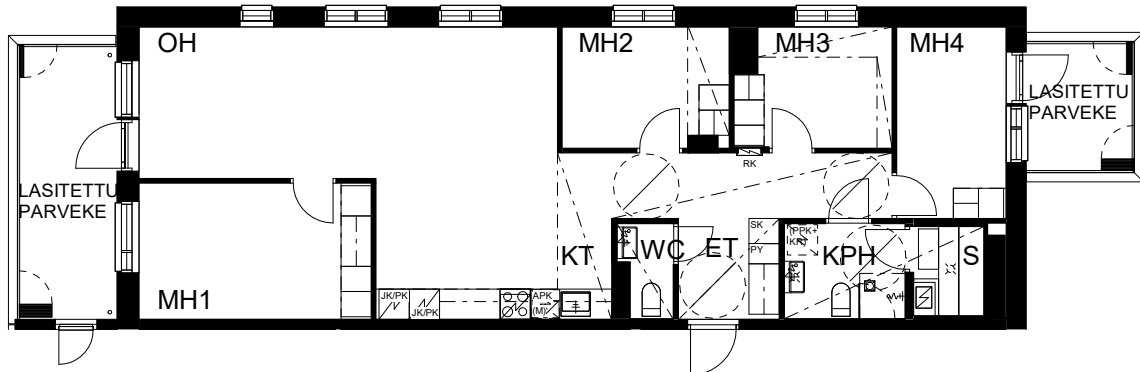


HUONEISTOPOHJA 1:100
16.06.2022

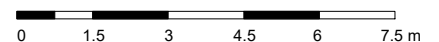


5h+kt+s
98,0 m²

A35 7. krs



MITTAKAAVA 1:150



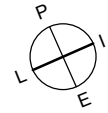
Perustuu suunnitteluhetken tilanteeseen 16.06.2022, oikeus vähäisiin rakennusaikaisiin muutoksiin pidätetään.

TA-Yhtymä Oy
Espoon Peijinkatu 1A ja 2A

Peijinkatu 2A
02270 Espoo

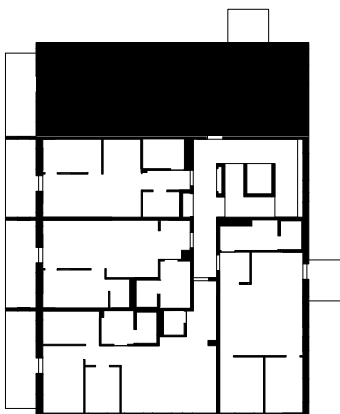
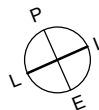
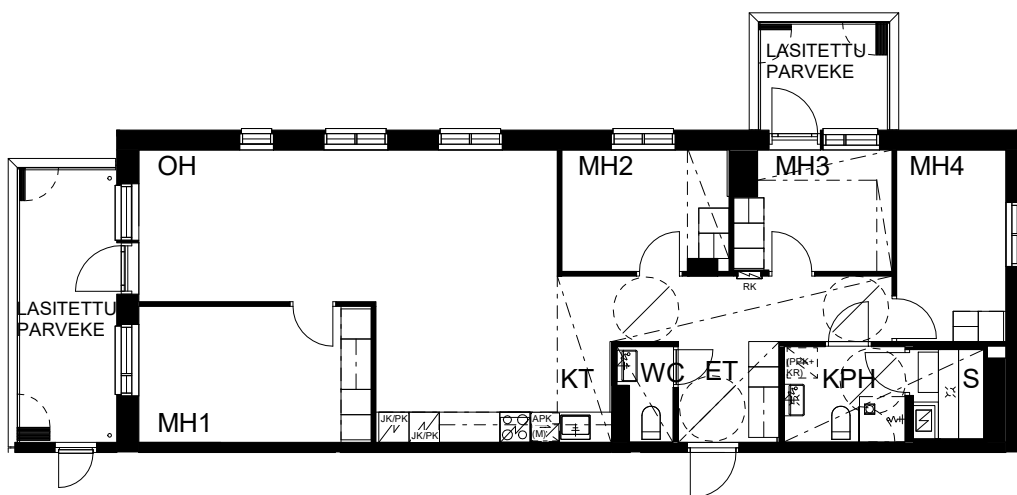


HUONEISTOPOHJA 1:100
16.06.2022

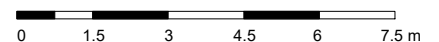


5h+kt+s
98,0 m²

A40 8. krs



MITTAKAAVA 1:150



Perustuu suunnitteluhetken tilanteeseen 16.06.2022, oikeus vähäisiin rakennusaikaisiin muutoksiin pidätetään.

TA-Yhtymä Oy / Peijinkatu 1A ja 2A

RAKENNUSTAPASELOSTUS 25.10.2023

YLEISTÄ

TA-Yhtymä Oy / Peijinkatu 1A ja 2A, Espoo, koostuu kahdesta 8-kerroksisesta asuinkerrostalosta sekä talousrakennuksista. Peijinkatu 1A:ssa on 49 asuntoa ja Peijinkatu 2A:ssa 40 asuntoa, eli yhteensä kohteessa on 89 asuntoa.

Asuinhuoneistot sijaitsevat 2.–8. kerroksissa. Asuinkerrostalojen ensimmäisessä kerroksessa sijaitsevat autopaikoitustilat, tekniset tilat ja yhteistilat. Ilmanvaihtokonehuone on ullakolla. Molemmissa taloissa on hissi.

Peijinkatu 1A ja 2A on savuton kiinteistö, joka tarkoittaa, että tupakointi sisällä kiinteistössä, sen parvekkeilla ja piha-alueilla on kiellettyä.

RAKENTEET

Rakennukset ovat betonielementtirakenteisia. Rakennuksissa ei ole kellareita. Teräsbetoniset perustukset tehdään rakennepiirustusten mukaan. Alapohjana on alapuolelta lämmöneristetty betonilaatta rakennesuunnitelmien mukaan. Välipohjat tehdään ontelolaattaelementeistä. Autohallin yläpuolinen välipohja tehdään paikallavaletusta teräsbetonista rakennesuunnitelmien mukaisesti. Porrashuoneessa välipohjaratkaisuna käytetään massiivilaattaelementtiä. Yläpohjat tehdään ontelolaattaelementeistä.

Huoneistoja rajaavat kantavat väliseinät ja huoneistojen sisäiset kantavat seinät ovat sileävalettuja betoni- tai teräsbetoniseiniä. Osa huoneistojen välisistä ei-kantavista väliseinistä on tuplarunkoisia levyrakenteisia seiniä.

Huoneistojen sisäiset väliseinät ovat pääosin teräsrankaisia kipsilevyseiniä. Kylpyhuoneiden seinät ovat osittain kevytbetoniseiniä ja osittain teräsrankaisia levyseiniä. Yhteistilojen kevyet väliseinät on muurattu kalkkihiekkatiilestä.

Ulkoseinät ovat osittain kantavia sandwich-betonielementtejä ja osittain eristerappauselementtejä. Länsijulkisivut, pitkiä parvekkeita ympäröivät näkyviin jäävät seinän osat, ovat rapattua betonia. Parvekkeiden väliseinät ovat kuitusementtilevyä. Sivurakennuksen ikkunoiden yläpuolinen seinänosa on muovipinnoitettua peltiä.

Kerrostaloissa on tasakatot. Yläpohjat ovat pääosin kevytsora-lämmöneristettyjä ja varustettu sisäpuolisella vedenpoistolla. Vesikatteena on bitumihuopakate.

Talousrakennuksien katot ovat pulpettikattomuotoisia viherkattoja.

IKKUNAT JA OVET

Ikkunat ovat kolmilasisia sisäänpäin aukeavia ikkunoita. Sisäpuite ja karmi ovat puuta. Ulkopuutteet ovat alumiinia ja karmit ulkopuolelta päällystetty alumiiniprofiililla. Parvekkeiden ovet ovat yksilehtisiä ulospäin aukeavia alumiinirakenteisia ikkunaovia. Asuntojen ikkunoissa ja parvekeovissa on sälekaihtimet.

Kerrostalon pääsisäänkäyntien ulko-ovet ovat maalattuja metalliasiovia. Kerrostaso-ovet ovat viilupintaisia puuovia. Asuntojen sisäiset väliovet ovat maalattuja kovalevypintaisia laakaovia. Löylyhuoneiden ovet ovat kokolasiovia.

PARVEKKEET JA TERASSIT

Kerrostalo huoneistojen parvekelaatat ovat betonirakenteisia. Länsipuolen parvekkeet varustetaan sisäpuolisella vedenpoistojärjestelmällä. Itäpuolen pikkuparvekkeissa vedenpoisto on toteutettu ulosheittäjillä. Parvekelaattojen yläpinnalle tulee parvekematto.

Parvekekaiteet ovat alumiinirunkoisia lasikaiteita. Pitkien parvekkeiden lasikaiteet ovat osittain opaalilasia ja osittain kirkasta lasia. Yksittäisten parvekkeiden lasikaiteet ovat hiekkapuhallettua kuviolasia. Parvekkeilla on tuuletusteline, pistorasia ja valaisin. Parvekekaiteiden yläpuolella on avattava parvekelasitus. Huom: Parvekelasitus ei ole täysin tiivis. Parvekelasien väleissä olevien rakojen vuoksi parvekkeelle voi sataa vettä ja lunta lasituksesta huolimatta.

Joissain huoneistoissa on parvekkeen lisäksi ns. ranskalainen parveke, eli sisäänpäin avautuvat ikkunaovet ja niiden takana hiekkapuhallettu lasikaide.

SEINÄPINNOITTEET

Asuinhuoneiden seinät ovat pääosin maalattuja. Maalausta ei uloteta kiintokalusteiden taakse. Keittiöissä ala- ja yläkaappien väliset taustaseinät sekä kylpyhuone- ja erillis-WC-tilojen seinät ovat laatoitettuja. Löylyhuoneiden seinät ovat paneloituja.

KATOT

Asuinhuoneiden katot ovat pääosin ruiskutasoitettuja, lukuun ottamatta alaslaskettuja kattoja, joiden osalta katot ovat tasoitettuja ja maalattuja. Kylpyhuoneiden, löylyhuoneiden ja erillis-WC:iden katot ovat paneloituja.

LATTIAPÄÄLLYSTEET

Asuinhuoneiden lattioissa on laminaatti. Kiintokalusteiden alle ei asenneta laminaattia. Kylpyhuoneiden, löylyhuoneiden ja erillis-WC:iden lattioissa on keraaminen laatta.

KALUSTEET, KONEET JA LAITTEET

Keittiökaluksien ovet ovat laminaattipintaisia. Keittiötilojen työpöytätaasot ovat laminaattipintaisia työtasoja. Työtasoissa on upotettavat altaat. Keittiötilassa on 60 cm leveä valkoinen keraaminen lattialiesi. Yksioissa ja kaksioissa on yksi jääpakastinkaappi ja 3-5h huoneistoissa on kaksi jääpakastinkaappia. Astianpesukoneet ovat valkoisia, 60 cm leveitä. Kalusteissa on tilavaraus mikroaaltouunille.

Kylpyhuoneissa on liitos- ja tilavaraukset pyykinpesukoneelle/pesutornille. Pyykkikomero sijaitsee joko kylpyhuoneessa tai eteisessä. Kylpyhuoneessa on allaskaappi ja kääntyvä suihkuseinäke. Kylpyhuoneissa ja erillis-WC:issä on pistorasiolla ja valaisimella varustetut metallirakenteiset peilikaapit. Löylyhuoneissa on sähkökiukaat.

Eteistilojen kalusteet ovat laminaattipintaisia. Makuuhuoneiden komero-ovet ovat melamiinia. Kalusteiden rungot ovat valkoista melamiinia. Vaatehuoneet varustetaan vaatehyllyillä ja -hyllyillä.

LÄMMITYS, ILMANVAIHTO JA SÄHKÖ

Peijinkatu 1A liitetään maalämpöön ja Peijinkatu 2A kaukolämpöön. Huoneistoissa on vesikiertoinen lattialämmitys ja vakiotyyppiset vesikalusteet. Asuinrakennuksissa on keskitetty koneellinen ilmanvaihtojärjestelmä. Ilmanvaihdon voimakkuutta voidaan tehostaa liesikuvusta. Huoneistojen sähköasennukset käsittävät normaalin määrän valaistus- ja käyttöpisteitä sekä pistorasioita. Huoneistot varustetaan palovaroittimilla. Asuntoihin tulee ovipuhelinjärjestelmä.

Peijinkatu 1A on suunniteltu energialuokkaan A (2018) ja Peijinkatu 2A energialuokkaan B (2018).

PORTAAT, PORRASHUONEET JA HISSIT

Porrashuoneiden portaat ovat vakiovalmisteisia betonisia elementtiportaita. Porraskäytävät ovat mosaiikkibetonia. Kaiteet ovat vakiomallisia, maalattuja pinnakaiteita. Käsijohteet ovat maalattua terästä. Molemmissa taloissa on hissi.

ANTENNIJÄRJESTELMÄ JA LAAJAKAISTAYHTEYS

Kiinteistö liitetään Elisan kaapeli-TV-järjestelmään sekä Elisan tietoliikenneverkkoon. Huoneistoissa on tietoverkon yleiskaapelointi ja huoneiston vuokraan sisältyy 50 M laajakaistayhteys. Asukkaalle on mahdollista hankkia operaattorilta lisäkustannuksella nopeampi laajakaistayhteys tai muita lisäpalveluita.

SÄILYTYS- JA YHTEISTILAT

Kerrostalojen Peijinkatu 1A ja Peijinkatu 2A maantasokerroksissa ja talousrakennuksissa sijaitsevat kohteen pesula ja kuivaushuoneet, lastenvaunuvarastot ja lämpimät ulkoiluvälinevarastot, verkkoiseinäiset irtaimistokomerot, saunaosasto ja kerhotila sekä siivouskomero ja talovarasto.

PIHATYÖT JA PAIKOITUS

Pihatyöt toteutetaan erikoissuunnitelmien mukaan. Peijinkatu 1A:n ja naapurikiinteistön Peijinkatu 1B-C:n piha-alueilla sijaitsevat leikki- ja oleskelualueet, jätekeräyspisteet ja tomutuspaikka ovat yhteiskäytössä kiinteistöjen Peijinkatu 1A ja Peijinkatu 1B-C kesken. Jätehuolto on järjestetty syväkeräyssäiliöihin.

Kohteen käytössä on 54 autopaikkaa:

- Peijinkatu 1A:n pihalla sijaitsee 14 autopaikkaa ja rakennuksen 1. kerroksessa 8 autopaikkaa.

- Peijinkatu 2A:n pihalla sijaitsee 26 autopaikkaa ja rakennuksen 1. kerroksessa 6 autopaikkaa.

Autopaikoista 3 kpl on mitoitettu liikuntaesteisille.

HUOMAUTUS

Tämä rakennustapaselostus on lyhennelmä rakennusselostuksesta.

Rakennuttajan hyväksynnällä kohteen rakenteita ja materiaaleja voidaan vaihtaa toisiin samanarvoisiin. Yksityiskohtaisissa valmis toteutus voi poiketa myyntiesitteen tiedoista.

Asuin- ym. huoneisiin ja yhteistiloihin voidaan joutua tekemään, suunnitelmissa esitettyjen lisäksi, joitain talotekniikka-asennuksista johtuvia pienikokoisia koteloita.

Rakennusmääräysten edellyttämistä talon ulkovaipan rakennepaksuuksista ja käytetyistä rakennusmateriaaleista johtuen emme voi taata matkapuhelinverkon kuuluvuutta kaikkialla sisätiloissa.

Oikeudet piirustuksiin ja mittoihin sekä muiden tietojen muuttamiseen pidätetään.



TA-YHTIÖT
Asiakaspalvelukeskus
Puh. 045 7734 3777
info@ta.fi



ESPOO | HELSINKI | VANTAA
HÄMEENLINNA | JYVÄSKYLÄ | KUOPIO | LAHTI | OULU | TAMPERE | TURKU